

ПО ЖЕЛЕЗОБЕТОНУ  
ИМ. А. А. ЯКУШЕВА

КОМПЛЕКСНАЯ  
СЕРИЯ 125

ТИПОВЫЕ ПРОЕКТЫ КРУПНОПАНЕЛЬНЫХ  
ЖИЛЫХ ДОМОВ И ОБЩЕСТВЕННЫХ ЗДАНИЙ

**ТИПОВОЙ ПРОЕКТ 125-050/12**  
**5-ЭТАЖНАЯ БЛОК-СЕКЦИЯ ОБЩЕЖИТИЯ**  
**ДЛЯ РАБОЧИХ И СЛУЖАЩИХ НА 203 МЕ-**  
**СТА С ЯЧЕЙКАМИ НА 3-4 ЧЕЛОВЕКА**

## ЧАСТЬ О

## ОБЩАЯ ЧАСТЬ

# РАЗДЕЛ О-1

## ОБЩАЯ ХАРАКТЕРИСТИКА ПРОЕКТА

19406-04  
ЦЕНА 1-46  
24.  
1-58

[illegible]



ВЕДОМОСТЬ ССЫЛОЧНЫХ ДОКУМЕНТОВ

ОБОЗНАЧЕНИЕ	НАИМЕНОВАНИЕ	ПРИМЕЧАНИЕ
ТИПОВЫЕ КОНСТРУКЦИИ И ИЗДЕЛИЯ		
Серия 1.136-5-16	Окна и балконные двери деревянные с двойным остеклением для жилых зданий (в 2х частях)	
Серия 1.136-5-17	Окна и балконные двери деревянные с тройным остеклением для жилых зданий	
Серия 1.136-10	Двери деревянные внутренние для жилых и общественных зданий	
Серия 1.136-11	Двери деревянные входные наружные тамбурные и слуховые для жилых и общественных зданий в 2х частях	
ГОСТ 17280-79	Доски подоконные деревянные	
Серия 1.172-4	Встроенные шкафы и антресоли каркасной конструкции из унифицированных блоков для жилых зданий	
Серия 1.112-5 /выпуск 2/	Фундаменты ленточные сборные железобетонные	
ГОСТ 13579-78	Блоки бетонные для стен подвалов	
ГОСТ 8717-69*	Ступени бетонные и железобетонные	
ГОСТ 948-76	Перемычки железобетонные для зданий с кирпичными стенами	
ГОСТ 8242-75	Детали деревянные строганные погонные	
Серия 3-006-2 /выпуск 1/	Унифицированные сборные железобетонные каналы	
Серия 83 часть 10 РАЗДЕЛ 10.8-1	Мусоропровод МП-3, чертежи унифицированных камер мусороудаления УМ-1 и общие чертежи мусоропровода	

Имя и подл. Подпись и дата

125-050/1.2		Часть 0 в 0-1	
ПРИВЯЗАН		ЗАВ. ОТГ. БАХАДИНА ТАКОМ. ТАИРОВ	
		ТА АРХ. ПР. БЕЛАНОВ	
		ТА ИНИ. ПР. БОРИСОВ	
		ПРОВЕР. ПР. БЕЛАНОВ	
ИНВ. №		РАЗРАБОТ. АНАРЕТ. БА	
		1946-01	
5-ти этажная башня секция общежития для рабочих и служащих на 200 мест с 3-4 чемами		СТАДАН ЛИСТ ЛИСТОВ	
		Р АС-2	
ВЕДОМОСТЬ ПРИМЕНЕННЫХ ДОКУМЕНТОВ		К ПО ЖЕЛЕЗОБЕТОНУ Дим. А. А. Якушева	

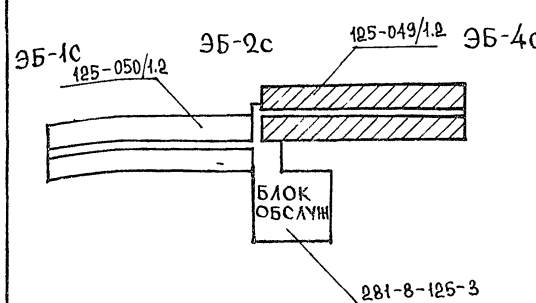
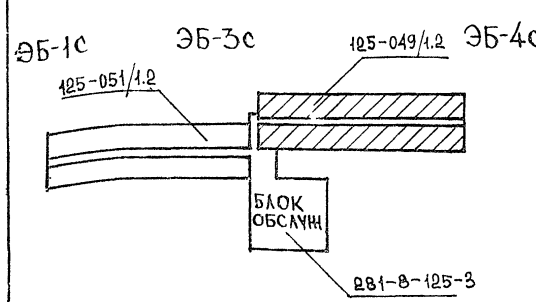
ПРОЕКТА

ОБОЗНАЧЕНИЯ		НАИМЕНОВАНИЯ	ПРИМЕЧАНИЯ
1		2	3
ПРОЕКТНАЯ ДОКУМЕНТАЦИЯ, РАЗРАБОТАННАЯ НА СЕРИЮ ТИПОВЫХ ПРОЕКТОВ	ЧАСТЬ 0	ОБЩАЯ ЧАСТЬ	
	РАЗДЕЛ 0-1	ОБЩАЯ ХАРАКТЕРИСТИКА ПРОЕКТА	
	ЧАСТЬ 0-1	АРХИТЕКТУРНО-СТРОИТЕЛЬНЫЕ ЧЕРТЕЖИ НИЖЕ ОТМ. 0	
	РАЗДЕЛ 0-1	ЗДАНИЯ С ЛЕНТОЧНЫМИ ФУНДАМЕНТАМИ	
	ЧАСТЬ 1	АРХИТЕКТУРНО-СТРОИТЕЛЬНЫЕ	ВЫШЕ ОТМ. 0
	ЧАСТЬ 2	ОТОПЛЕНИЕ И ВЕНТИЛЯЦИЯ	
	РАЗДЕЛ 2-1	С РАДИАТОРАМИ „М-140-А0“/ВАРИАНТ С КОНВЕКТОРАМИ	
	ЧАСТЬ 3	ВОДОСНАБЖЕНИЕ, КАНАЛИЗАЦИЯ ВОДОСТОКИ	
	ЧАСТЬ 5	ЭЛЕКТРООБОРУДОВАНИЕ, АВТОМАТИЗАЦИЯ	
	ЧАСТЬ 6	СЛАБОТОЧНЫЕ УСТРОЙСТВА	
	ЧАСТЬ 8	СМЕТЫ	
	ЧАСТЬ 9	МОНТАЖНЫЕ УЗЛЫ И ДЕТАЛИ	
	РАЗДЕЛ 9-2		
РАЗДЕЛ 9-36	МОНТАЖНЫЕ УЗЛЫ И ДЕТАЛИ		
ЧАСТЬ 10	ИЗДЕЛИЯ ЗАВОДСКОГО ИЗГОТОВЛЕНИЯ		
РАЗДЕЛ 10.1-59	НАРУЖНЫЕ СТЕНОВЫЕ ПАНЕЛИ ОДНОРАЗНОЙ РАЗРЕЗКИ ИЗ ЛЕГКОГО БЕТОНА ТРАЩИННОЙ 300, 350 И 400 ММ ЦОКОЛЬНЫЕ ПАНЕЛИ. РАБОЧИЕ ЧЕРТЕЖИ ИЗДЕЛИЙ		
РАЗДЕЛ 10.2-6	ВНУТРЕННИЕ СТЕНОВЫЕ ПАНЕЛИ		

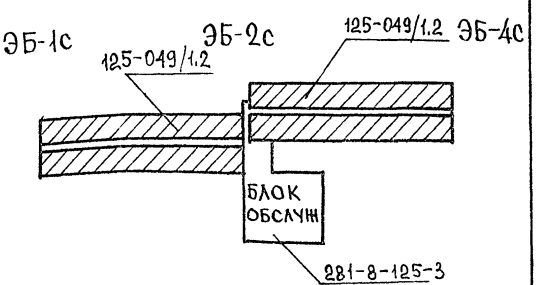
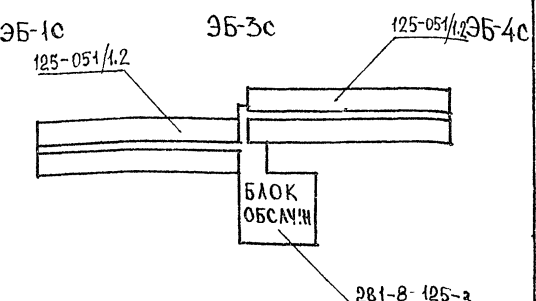
1	2	3
РАЗДЕЛ 103-7	МНОГОПУСТОТЫЕ ПАНЕЛИ ПЕРЕКРЫТИЙ ШИРИНОЙ 2390 мм.	
РАЗДЕЛ 103-9	МНОГОПУСТОТЫЕ ПАНЕЛИ ПЕРЕКРЫТИЙ ШИРИНОЙ 2390 мм.	
РАЗДЕЛ 103-23	ПАНЕЛИ ПЕРЕКРЫТИЙ.	
РАЗДЕЛ 104-1	ПРОЧЕЕ СБОРНЫЕ ЖЕЛЕЗОБЕТОННЫЕ ИЗДЕЛИЯ.	
РАЗДЕЛ 104-4	ПРОЧЕЕ СБОРНЫЕ ИЗДЕЛИЯ / ЖЕЛЕЗОБЕТОННЫЕ, МЕТАЛЛИЧЕСКИЕ, ДЕРЕВЯННЫЕ /	
РАЗДЕЛ 104-30	ПРОЧЕЕ ИЗДЕЛИЯ	
РАЗДЕЛ 105-1	ПЕРЕГОРОДКИ И ИЗДЕЛИЯ ПОЛОВ.	
РАЗДЕЛ 105-13	ПЕРЕГОРОДКИ	
РАЗДЕЛ 106-1 СЕРИЯ 135	ДЕРЕВЯННЫЕ ИЗДЕЛИЯ.	
РАЗДЕЛ 107-1	МЕТАЛЛИЧЕСКИЕ ИЗДЕЛИЯ.	
РАЗДЕЛ 109-1	ИЗДЕЛИЯ НУЛЕВОГО ЦИКЛА.	
РАЗДЕЛ 1012-20	ДОПОЛНИТЕЛЬНЫЕ ИЗДЕЛИЯ.	
РАЗДЕЛ 1012-28	ДОПОЛНИТЕЛЬНЫЕ ИЗДЕЛИЯ.	
РАЗДЕЛ 1013-12	КАЛЬКУЛЯЦИЯ СМЕТНЫХ ЦЕН НА ЖЕЛЕЗОБЕТОННЫЕ ИЗДЕЛИЯ.	

--	--	--	--	--	--	--	--	--	--	--	--	--	--	--	--	--	--	--	--	--	--	--	--	--	--	--	--	--	--	--	--	--	--	--	--	--	--	--	--	--	--	--	--	--	--	--	--	--	--	--	--	--	--	--	--	--	--	--	--	--	--	--	--	--	--	--	--	--	--	--	--	--	--	--	--	--	--	--	--	--	--	--	--	--	--	--	--	--	--	--	--	--	--	--	--	--	--	--	--	--	--	--	--	--	--	--	--	--	--	--	--	--	--	--	--	--	--	--	--	--	--	--	--	--	--	--	--	--	--	--	--	--	--	--	--	--	--	--	--	--	--	--	--	--	--	--	--	--	--	--	--	--	--	--	--	--	--	--	--	--	--	--	--	--	--	--	--	--	--	--	--	--	--	--	--	--	--	--	--	--	--	--	--	--	--	--	--	--	--	--	--	--	--	--	--	--	--	--	--	--	--	--	--	--	--	--	--	--	--	--	--	--	--	--	--	--	--	--	--	--	--	--	--	--	--	--	--	--	--	--	--	--	--	--	--	--	--	--	--	--	--	--	--	--	--	--	--	--	--	--	--	--	--	--	--	--	--	--	--	--	--	--	--	--	--	--	--	--	--	--	--	--	--	--	--	--	--	--	--	--	--	--	--	--	--	--	--	--	--	--	--	--	--	--	--	--	--	--	--	--	--	--	--	--	--	--	--	--	--	--	--	--	--	--	--	--	--	--	--	--	--	--	--	--	--	--	--	--	--	--	--	--	--	--	--	--	--	--	--	--	--	--	--	--	--	--	--	--	--	--	--	--	--	--	--	--	--	--	--	--	--	--	--	--	--	--	--	--	--	--	--	--	--	--	--	--	--	--	--	--	--	--	--	--	--	--	--	--	--	--	--	--	--	--	--	--	--	--	--	--	--	--	--	--	--	--	--	--	--	--	--	--	--	--	--	--	--	--	--	--	--	--	--	--	--	--	--	--	--	--	--	--	--	--	--	--	--	--	--	--	--	--	--	--	--	--	--	--	--	--	--	--	--	--	--	--	--	--	--	--	--	--	--	--	--	--	--	--	--	--	--	--	--	--	--	--	--	--	--	--	--	--	--	--	--	--	--	--	--	--	--	--	--	--	--	--	--	--	--	--	--	--	--	--	--	--	--	--	--	--	--	--	--	--	--	--	--	--	--	--	--	--	--	--	--	--	--	--	--	--	--	--	--	--	--	--	--	--	--	--	--	--	--	--	--	--	--	--	--	--	--	--	--	--	--	--	--	--	--	--	--	--	--	--	--	--	--	--	--	--	--	--	--	--	--	--	--	--	--	--	--	--	--	--	--	--	--	--	--	--	--	--	--	--	--	--	--	--	--	--	--	--	--	--	--	--	--	--	--	--	--	--	--	--	--	--	--	--	--	--	--	--	--	--	--	--	--	--	--	--	--	--	--	--	--	--	--	--	--	--	--	--	--	--	--	--	--	--	--	--	--	--	--	--	--	--	--	--	--	--	--	--	--	--	--	--	--	--	--	--	--	--	--	--	--	--	--	--	--	--	--	--	--	--	--	--	--	--	--	--	--	--	--	--	--	--	--	--	--	--	--	--	--	--	--	--	--	--	--	--	--	--	--	--	--	--	--	--	--	--	--	--	--	--	--	--	--	--	--	--	--	--	--	--	--	--	--	--	--	--	--	--	--	--	--	--	--	--	--	--	--	--	--	--	--	--	--	--	--	--	--	--	--	--	--	--	--	--	--	--	--	--	--	--	--	--	--	--	--	--	--	--	--	--	--	--	--	--	--	--	--	--	--	--	--	--	--	--	--	--	--	--	--	--	--	--	--	--	--	--	--	--	--	--	--	--	--	--	--	--	--	--	--	--	--	--	--	--	--	--	--	--	--	--	--	--	--	--	--	--	--	--	--	--	--	--	--	--	--	--	--	--	--	--	--	--	--	--	--	--	--	--	--	--	--	--	--	--	--	--	--	--	--	--	--	--	--	--	--	--	--	--	--	--	--	--	--	--	--	--	--	--	--	--	--	--	--	--	--	--	--	--	--	--	--	--	--	--	--	--	--	--	--	--	--	--	--	--	--	--	--	--	--	--	--	--	--	--	--	--	--	--	--	--	--	--	--	--	--	--	--	--	--	--	--	--	--	--	--	--	--	--	--	--	--	--	--	--	--	--	--	--	--	--	--	--	--	--	--	--	--	--	--	--	--	--	--	--	--	--	--	--	--	--	--	--	--	--	--	--	--	--	--	--	--	--	--	--	--	--	--	--	--	--	--	--	--	--	--	--	--	--	--	--	--	--	--	--	--	--	--	--	--	--	--	--	--	--	--	--	--	--	--	--	--	--	--	--	--	--	--	--	--	--	--	--	--	--	--	--	--	--	--	--	--	--	--	--	--	--	--	--	--	--	--	--	--	--	--	--	--	--	--	--	--	--	--	--	--	--	--	--	--	--	--	--	--	--	--	--	--	--	--	--	--	--	--	--	--	--	--	--	--	--	--	--	--	--	--	--	--	--	--	--	--	--	--	--	--	--	--	--	--	--	--	--	--	--	--	--	--	--	--	--	--	--	--	--	--	--	--	--	--	--	--	--	--	--	--	--	--	--	--	--	--	--	--	--	--	--	--	--	--	--	--	--	--	--	--	--	--	--	--	--	--	--	--	--	--	--	--	--	--	--	--	--	--	--	--	--	--	--	--	--	--	--	--	--	--	--	--	--	--	--	--	--	--	--	--	--	--	--	--	--	--	--	--	--	--	--	--	--	--	--	--	--	--	--	--	--	--	--	--	--	--	--	--	--	--	--	--	--	--	--	--	--	--	--	--	--	--	--	--	--	--	--	--	--	--	--	--	--	--	--	--	--	--	--	--	--	--	--	--	--	--	--	--	--	--	--	--	--	--	--	--	--	--	--	--	--	--	--	--	--	--	--	--	--	--	--	--	--	--	--	--	--	--	--	--	--	--	--	--	--	--	--	--	--	--	--	--	--	--	--	--	--	--	--	--	--	--	--	--	--	--	--	--	--	--	--	--	--	--	--	--	--	--	--	--	--	--	--	--	--	--	--	--	--	--	--	--	--	--	--	--

## СВОДНАЯ НОМЕНКЛАТУРА 5-ТИ ЭТ. ОБЩЕНИЙ ИЗ БЛОК-СЕКЦИЙ СЕРИИ 125

№ СЕРИИ	СХЕМЫ ПЛАНОВ ОБЩЕНИЙ С ЯЧЕЙКАМИ НА 12 И НА 3-4 ЧЕЛОВЕКА	ПОКАЗАТЕЛИ		
		ВМЕСТИ- МОСТЬ	СТРОИТ. КУБАТУРА	ЖИЛАЯ
		ЧЕЛОВЕК	М <sup>3</sup>	М <sup>2</sup>
1		407	23489.38 (БЕЗ БЛОКА ОБСЛУЖИВ)	2548.25
2		430	23489.38 (БЕЗ БЛОКА ОБСЛУЖИВ)	2548.25

## СВОДНАЯ НОМЕНКЛАТУРА 5-ТИ ЭТ. ОБЩЕНИЙ ИЗ БЛОК-СЕКЦИЙ СЕРИИ 125

№ СЕРИИ	СХЕМЫ ПЛАНОВ ОБЩЕНИЙ С ЯЧЕЙКАМИ НА 12 И НА 3-4 ЧЕЛОВЕКА	ПОКАЗАТЕЛИ		
		ВМЕСТИ- МОСТЬ	СТРОИТ. КУБАТУРА	ЖИЛАЯ
		ЧЕЛОВЕК	М <sup>3</sup>	М <sup>2</sup>
3			23489.25 (БЕЗ БЛОКА ОБСЛУЖИВ)	
4			23489.38 (БЕЗ БЛОКА ОБСЛУЖИВ)	

125-050/1.2		ЧАСТЬ 0 Р.0-1	
ЗАВ. ОТД.	БАХОЛАННА	СТАДИЯ	ЛИСТ
1. КОН. ОТД.	ТАИРОВ	ЛИСТ	ЛИСТОВ
1. АРХ. ПР.	БЕЛЯЕВ	Р	АС-4
1. КОН. ПР.	БОРИСОВ	СВОДНАЯ НОМЕНКЛАТУРА 5-ЭТАЖ- НЫХ ОБЩЕНИЙ С ЯЧЕЙКАМИ НА 12 И НА 3-4 ЧЕЛОВЕКА	
Р.К. ГРАФ.	АНДРЕЕВА		
ПРОВЕР.	БЕЛЯЕВ		
РАЗРАБ.	ЛЕОНТЬЕВ	К. ПО НЕЛЕЗБОТОНУ	
ИНВ. И		Д. ИМ. А. Я. КУШЕВА	

## ОБЪЕМНО-ПЛАНИРОВОЧНЫЕ ПОКАЗАТЕЛИ

НАИМЕНОВАНИЕ		ЕДИН. ИЗМЕР.	5-ТИ ЭТАЖНАЯ БЛОК-СЕКЦИЯ ОБЩЕ- ЖИТИЯ НА 203 МЕСТА С ЯЧЕЙКАМИ НА 3-4 ЧЕЛОВЕКА	ОБЩЕЖИТИЕ НА 407 МЕСТ С ЯЧЕЙКАМИ НА 12 И НА 3-4 ЧЕЛОВЕКА
КОМНАТЫ	НА 2 ЧЕЛОВЕКА	ШТ.	58	160
	НА 3 ЧЕЛОВЕКА	ШТ.	29	29
ЖИЛАЯ ПЛОЩАДЬ		М <sup>2</sup>	1320.92	2548.25
ОБЩАЯ ПЛОЩАДЬ		М <sup>2</sup>	2638.12	5212.59
ОБЩАЯ ПРИВЕД. ПЛОЩАДЬ		М <sup>2</sup>	2682.52	5301.39
ПЛОЩАДЬ ЗАСТРОЙКИ		М <sup>2</sup>	738.67	1477.34
СТРОИТЕЛЬНЫЙ ОБЪЕМ		М <sup>3</sup>	11744.69	23489.38
В ТОМ ЧИСЛЕ	НАДЗЕМНЫЙ	М <sup>3</sup>	—	23415.88
	ПОДЗЕМНЫЙ	М <sup>3</sup>	—	74.3
ПОМЕЩЕНИЯ ОБСЛУЖИВАНИЯ				
ОБЩАЯ ПЛОЩАДЬ /ВСТРОЕННАЯ/		М <sup>2</sup>	61.68	393,37
ВЕСТИБЮЛЬ		М <sup>2</sup>	—	61,92
ОБЩАЯ ПЛОЩАДЬ		М <sup>2</sup>	—	445.67
ПЛОЩАДЬ ЗАСТРОЙКИ		М <sup>2</sup>	—	490.96
СТРОИТЕЛЬНЫЙ ОБЪЕМ		М <sup>3</sup>	—	2664.65
В ТОМ ЧИСЛЕ	НАДЗЕМНЫЙ	М <sup>3</sup>	—	2611.41
	ПОДЗЕМНЫЙ	М <sup>3</sup>	—	53.24
НА 1 МЕСТО				
ЖИЛАЯ ПЛОЩАДЬ		М <sup>2</sup>	6.50	6.26
ОБЩАЯ ПЛОЩАДЬ		М <sup>2</sup>	17.0	12.81
СТРОИТЕЛЬНАЯ КУБАТУРА		М <sup>3</sup>	57.85	57,11

ПРИМЕЧАНИЕ:  
ТЕХНИКО-ЭКОНОМИЧЕСКИЕ ПОКАЗАТЕЛИ  
ПОДСЧИТАНЫ ПРИ ТОЛЩИНЕ НАРУЖНЫХ  
СТЕН 350 ММ.

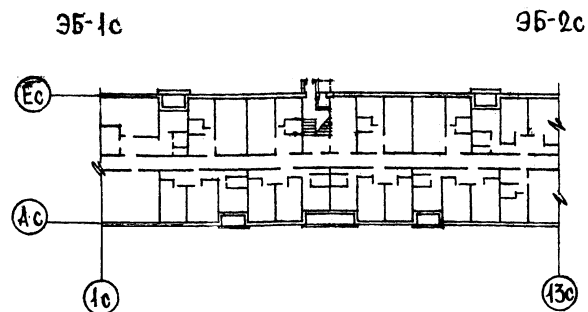
ПРИВЯЗАН

ИЗВ. И

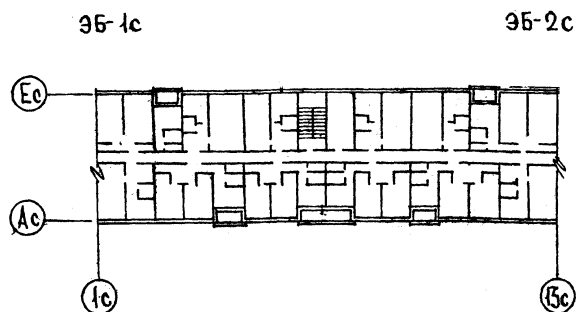
125-050/1.2		ЧАСТЬ 0 Р.О-1	
Зав. отд.	Баколина	Лист	Листов
Л.констр.	ТАИРОВ	Р	АС-5
Л.арх.пр.	БЕЛЯЕВ	5-ЭТАЖНАЯ БЛОК-СЕКЦИЯ ОБЩЕЖИТИЯ ДЛЯ РАБОЧИХ И СЛУЖАЩИХ НА 203 МЕСТА С ЯЧЕЙКАМИ НА 3-4 ЧЕЛОВЕКА	
Л.констр.	БОРИСОВ	ОБЪЕМНО-ПЛАНИРОВОЧНЫЕ ПОКАЗАТЕЛИ	
Р.к.граф.	АНДРЕЕВА	К/Б ПО ЖЕЛЕЗОБЕТОНУ	
Проект.	БЕЛЯЕВ	ИЗМ. А.А.ЯКУШЕВА	
Разраб.	АНДРЕЕВА		

БЛОК-СЕКЦИЯ ОБЩЕНИТИЯ  
НА 203 МЕСТА С ЯЧЕЙКАМИ  
НА 3-4 ЧЕЛОВЕКА.

План 1-го этажа.  
Основное планировочное решение



План типового этажа



Эксплуатационные показатели			
Наименование		БЛОК-СЕКЦИЯ ОБЩЕНИТИЯ НА 203 МЕСТА	ОБЩЕНИТИЕ НА 407 МЕСТ.
Расход тепла на отопление ккал/ч /наружная температура/		173910	
Расход тепла на горячее водоснабжение ккал/ч.		185000	
Расход воды л/с	холодной	1.0	
	горячей	1.20	
Напор магистральных сетей у основания стояков м. вод. ст.	холодной	20	
	горячей	22	
Нагрузка на электропровод кВт	осветительн.	36	
	силовой	66	
Радиотрансляция точек		58	
Телефонный ввод пара		10	
Пожарная сигнализ. шлейф		5	
Охранная сигнализация		—	

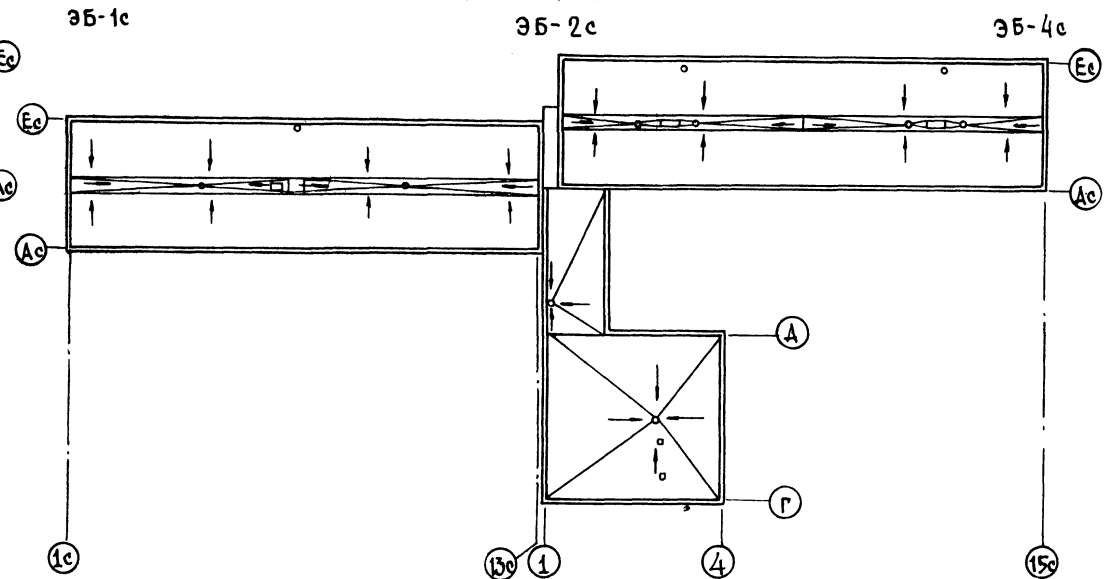
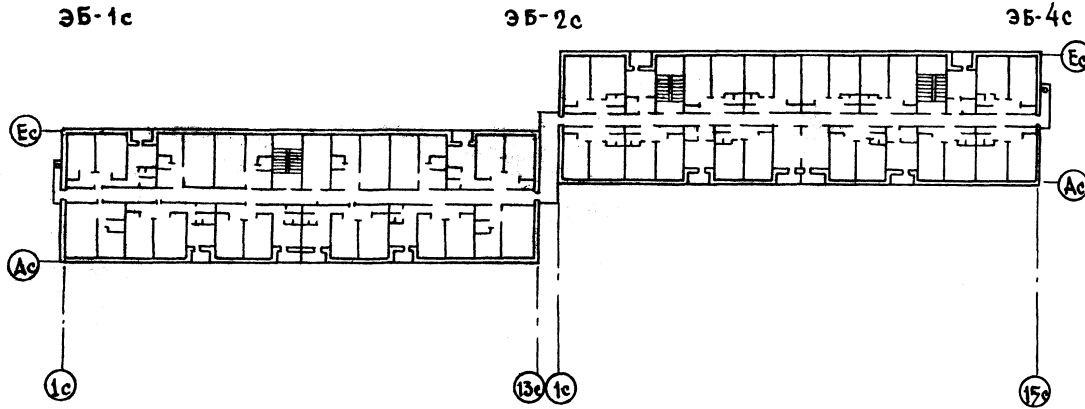
Показатели общения на 407 мест  
принимаются из таблиц соответствующих  
разделов.

125-050/1.2		часть 0 Р.0-1	
Зав. ота	Баколина	5-этажный блок-секция общения	ОТДЕЛ
Инж. ота	Тайров	для рабочих и служащих	Лист
Инж. пр.	Беляев	на 203 места с ячейками на	Листов
Инж. т.	Борисов	3-4 человека	Р
Инж. т.	Григорьев	Схемы планов 1-го и типового эта-	АС-6
Инж. т.	Беляев	жей. Основное планировочное	КБ по железобетону
Инж. т.	Беляев	решение. Таблица эксплуатаци-	им. А.А. Якушева
Инж. т.	Беляев	онных показателей.	

# ОБЩЕЖИТИЕ НА 407 ЧЕЛОВЕК С ЯЧЕЙКАМИ НА 3-4 И 12 ЧЕЛОВЕК

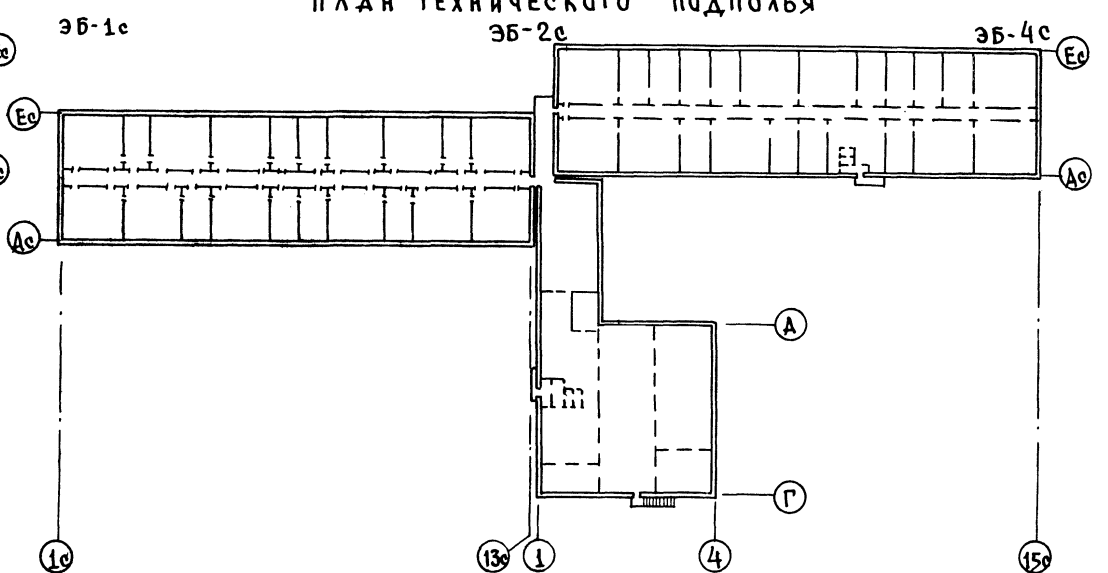
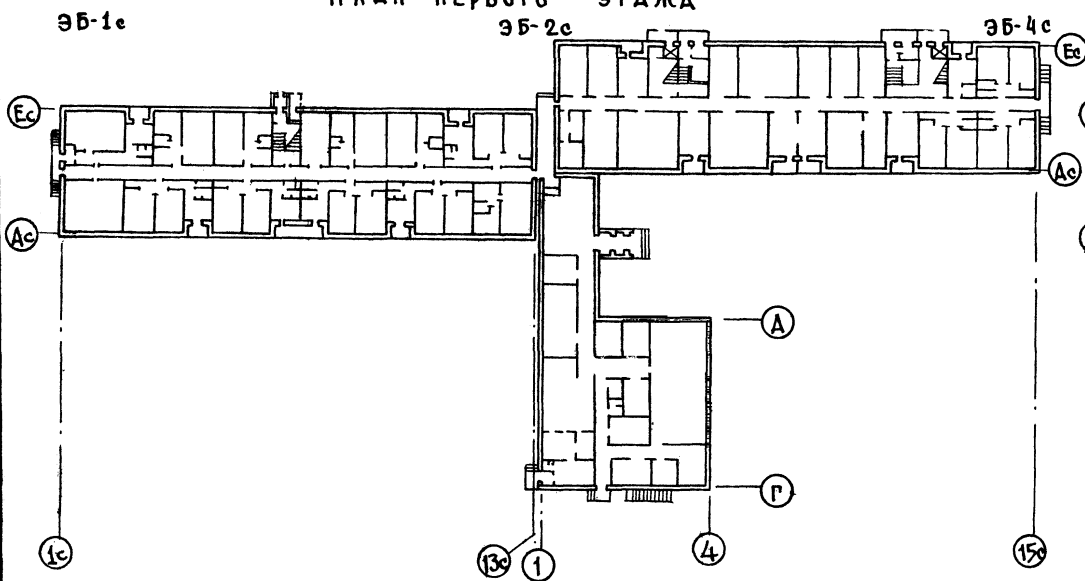
ПЛАН ТИПОВОГО ЭТАЖА

ПЛАН КРОВЛИ



ПЛАН ПЕРВОГО ЭТАЖА

ПЛАН ТЕХНИЧЕСКОГО ПОДПОЛЬЯ



125-050/1.2 ЧАСТЬ В Р. 0-1

СРЕДНЕОБЩАЯ

ИНВ. ПОДПОЛЫЕ НАДМ. ВЗМ. ИНВ.

ПРИВЯЗАН

ИНВ. П.с

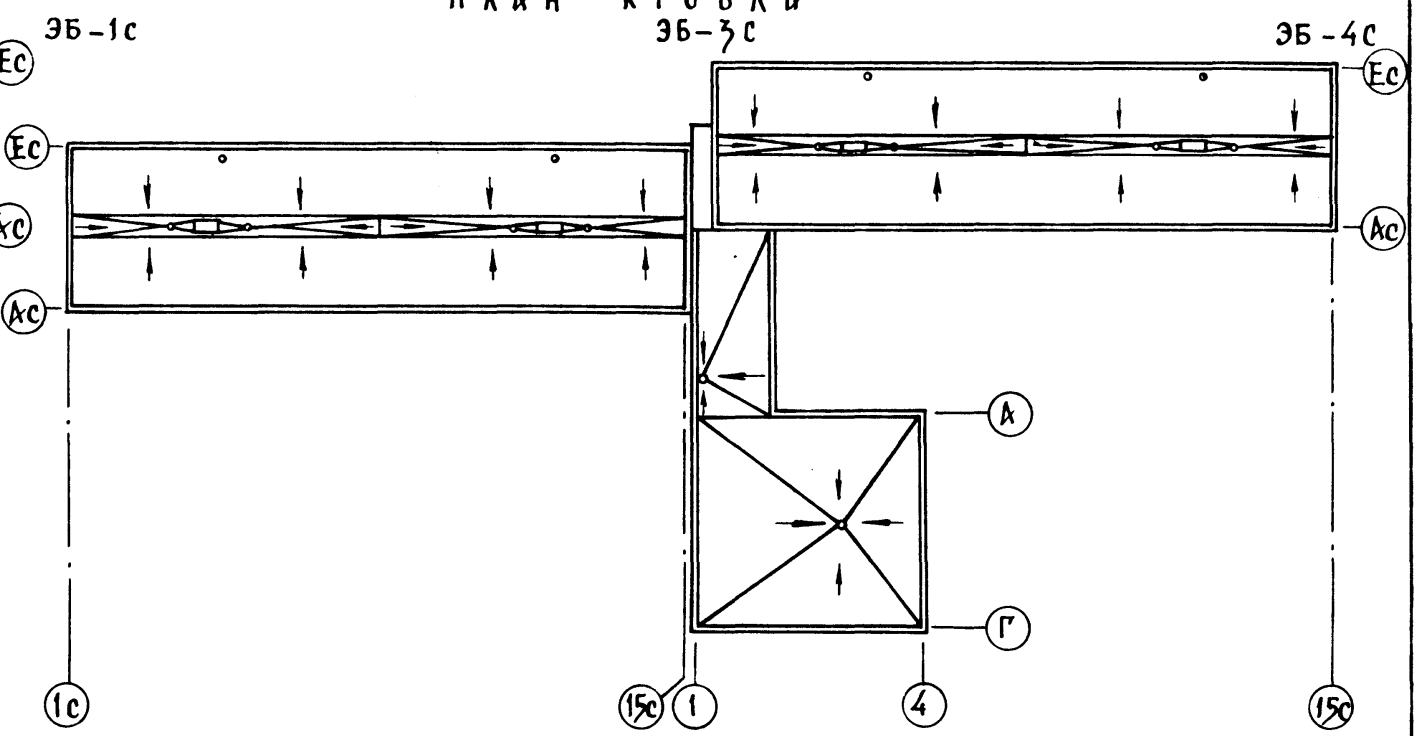
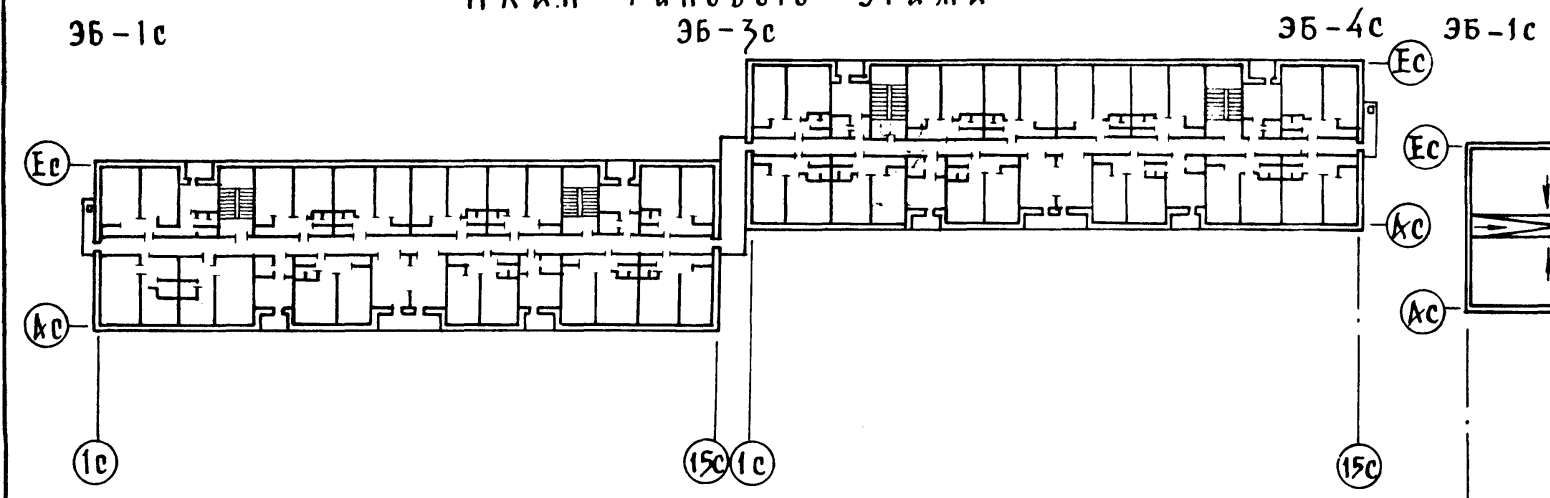
125-050/1.2		ЧАСТЬ В Р. 0-1	
ЗАВ. ОТД. БАХМАННА	ТАК. ОТ. ТАИРОВ	5-ЭТАЖНАЯ БЛОК-СЕКЦИЯ ОБЩЕЖИТИЯ ДЛЯ РАБОЧИХ И СЛУЖАЩИХ НА 203 МЕСТА С ЯЧЕЙКАМИ НА 3-4 ЧЕЛОВЕКА.	СТАДИА ЛНСТ ЛНСТОВ
ТА. АРХ. П. БЕЛЯЕВ	ТА. АРХ. П. БЕЛЯЕВ	СХЕМЫ ПЛАНОВ ПЕРВОГО И ТИПОВОГО ЭТАЖЕЙ, КРОВЛИ И ТЕХНИЧЕСКОГО ПОДПОЛЬЯ ОБЩЕЖИТИЯ НА 407 ЧЕЛОВЕК.	Р АС-7
ТА. АРХ. П. БОРISOV	ТА. АРХ. П. БОРISOV		
РУК. Г. А. АНДРЕЕВА	РУК. Г. А. АНДРЕЕВА		
ПРОВЕР. БЕЛЯЕВ	ПРОВЕР. БЕЛЯЕВ		
РАЗРАБ. АНДРЕЕВА	РАЗРАБ. АНДРЕЕВА		
		ПО ЖЕЛЕЗОБЕТОНУ КБ им. А. А. ЯКУШЕВА	



Общеджитие на 430 человек с ячейками на 12 и на 3-4 человека

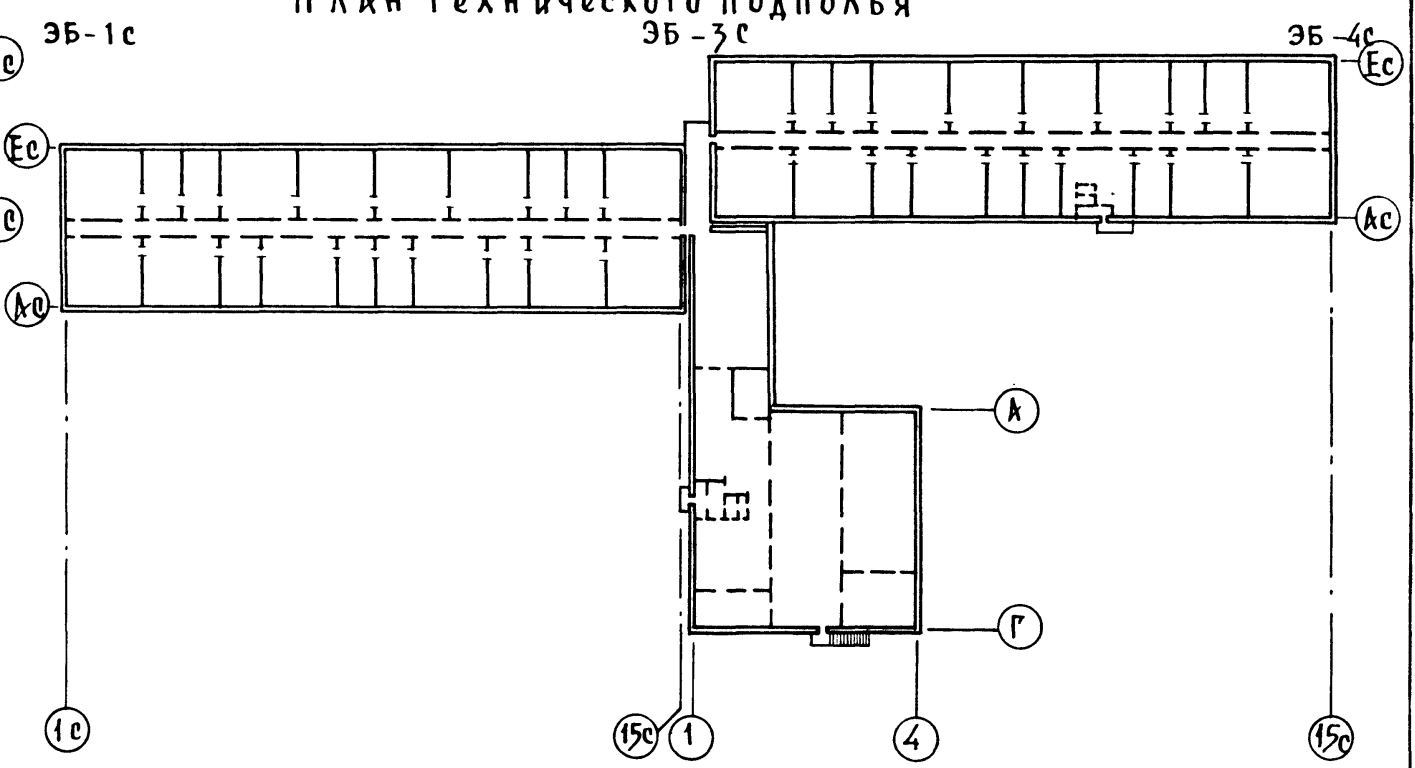
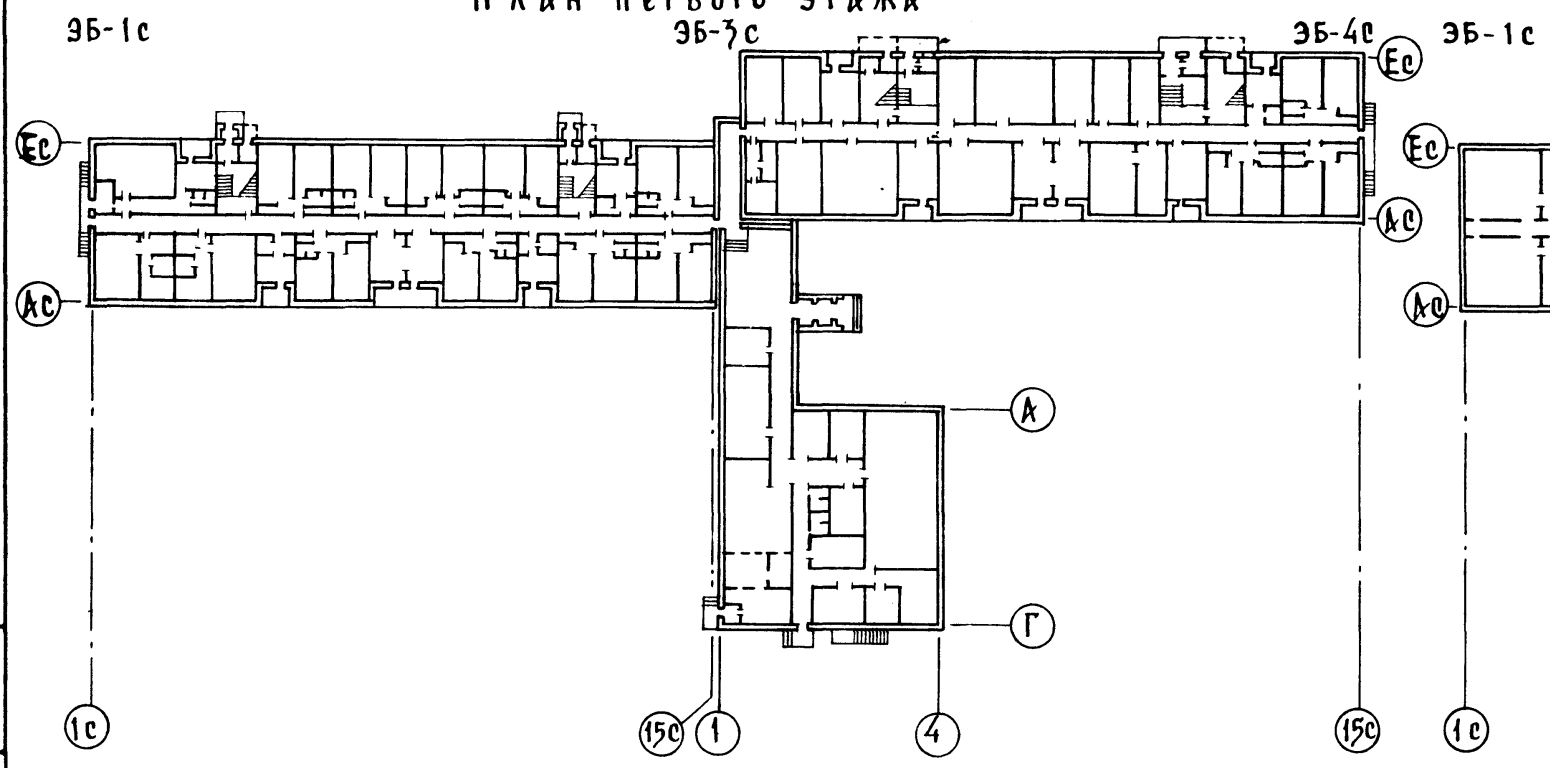
П л а н т и п о в о г о э т а ж а

П л а н к р о в л и



П л а н п е р в о г о э т а ж а

П л а н т е х н и ч е с к о г о п о д п о л ь я

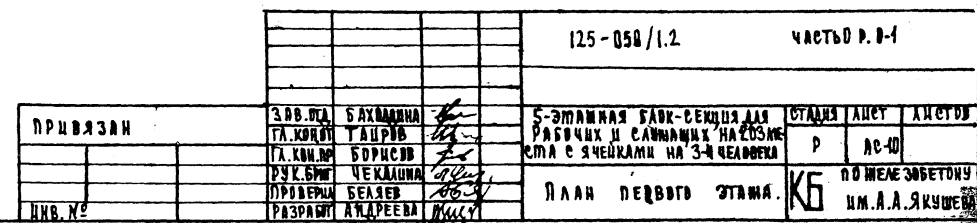


125-050/1.2 часть 0 р. 0-1

И.В. № 100. ПОДПИСЬ И ДАТА. В.А.М. ИНЖ.

				125 - 050/1.2		часть 0 р. 0-1		
ЗАВ. ОТА				БАХОДИНА				
ГЛАВ. КОМП.				ТАКОВ		5-ЭТАЖНАЯ БЛОК-СЕКЦИЯ ОБЩЕ-ЖИТИЯ ДЛЯ РАБОЧИХ И СЛУЖАК НА 203 МЕСТА С ЯЧЕЙКАМИ НА 3-4 ЧЕЛОВЕКА		
ГЛАВ. АРХ.				БЕЛЯЕВ		СТАДИЯ		
ГЛАВ. КОНСТ.				БОРИСОВ		АИСТ		
РУК. ГРАФ.				АНДРЕЕВА		АИСТОВ		
ПРОВЕР.				БЕЛЯЕВ		Р		
РАЗРАБ.				АНДРЕЕВА		АС-8		
ИНВ. №						КБ по железобетону		
						И.М. А.А. Якушева		
						19406-01 9		

			125-050/12	часть 0	Р. 0-1	
ЗМ. ОТА	БАКОДИНА					
А.КОН.ОТА	АИРОВ		5-ЭТАННАЯ БЛОК-СЕКЦИЯ ОБЩЕЖИТИЯ ДЛЯ РАБОЧИХ И СЛУЖАВЩИХ НА 203 МЕСТА С ЯЧЕЙКАМИ НА 3 ЧЕЛОВЕКА	СТАДИЯ	ЛМСТ	ЛИСТОВ
П.АРХ.ПР	БЕЛЯЕВ			Р	АС-9	
П.КОМ.ПР	БОРИСОВ					
П.У.Г.РАК.	АНДРЕЕВА		СТРОИТЕЛЬНЫЕ КОНСТРУКЦИИ, ОТДЕЛКА ИНЖЕНЕРНОЕ ОБОРУДОВАНИЕ БЛОК-СЕКЦИИ ОБЩЕЖИТИЯ.	КБ ПО ЧЕЛЕЗБОЕТОНУ ИМ. А.А. ЯКУШЕВА		
П.ОБ.РАК.	БЕЛЯЕВ					
П.О.Б.О.Б.	АНДРЕЕВА					

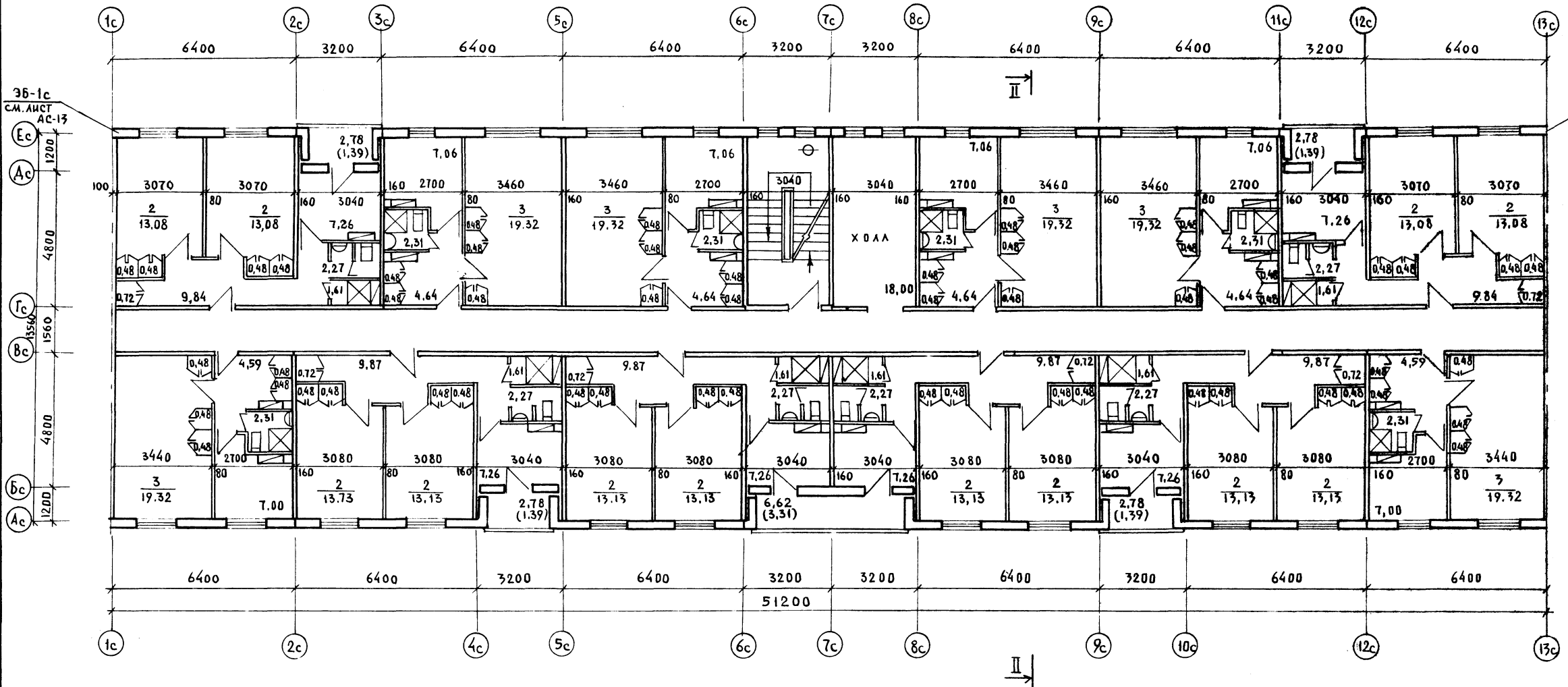


125-050/1.2 ЧАСТЬ 0 Р.0-1

СВЕТЛОСОВАНО

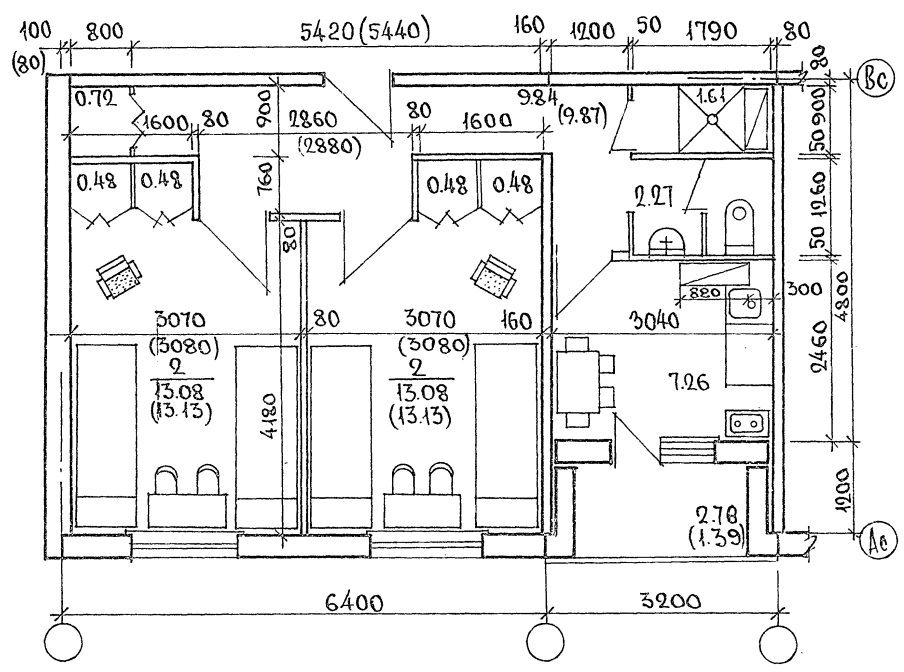
ГЛАВ. ИНЖ. О.В. МАРКОВИЧ  
ГЛАВ. ИНЖ. В.К. МОЖАНОВА

ИНВ. № 0044 ПОДПИСЬ И ДАТА ВЗЛОМ. ИНВ.



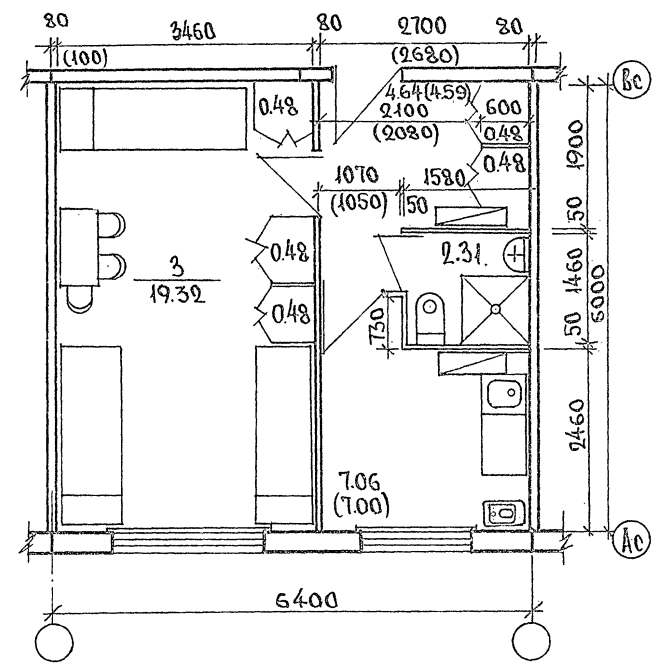
125-050/1.2		Часть 0 Р.0-1	
ЗАВ. ОТД.		БАХРАДИНА	
ГЛАВ. ИНЖ.		ТАИРОВ	
ГЛАВ. ИНЖ.		БЕЛЯЕВ	
ГЛАВ. ИНЖ.		БОРИСОВ	
РУК. БРГ		АНДРЕЕВА	
ПРОВЕРКА		БЕЛЯЕВ	
РАЗРАБОТ		АНДРЕЕВА	
ПРИВЯЗАН:		ЭТАЖНАЯ БЛОК-СЕКЦИЯ ОБЩЕЖИТИЯ ДЛЯ РАБОЧИХ И СЛУЖАЩИХ НА 20 МЕСТА С ЯЧЕЙКАМИ С НА 3-4 ЧЕЛОВЕКА	
ИНВ. №		План типового этажа.	
		КБ ПОЖЕЛЕЗОБЕТОНУ ИМ. А.А. ЯКУШЕВА	

ЖИЛЫЕ КОМНАТЫ НА 4 ЧЕЛОВЕКА  
ЖИЛАЯ ПЛ. - 26.16 м<sup>2</sup>; ОБЩАЯ ПЛ. - 49.78  
(26.26 м<sup>2</sup>) (49.91)



ПОКАЗАТЕЛИ В СКОБКАХ ДАНЫ ПРИ  
РЯДОВОМ РАСПОЛОЖЕНИИ ЯЧЕЙКИ НА  
4 ЧЕЛОВЕКА В БЛОК-СЕКЦИИ ОБЩЕЖИ-  
ТИЯ.

ЖИЛАЯ КОМНАТА НА 3 ЧЕЛОВЕКА  
ЖИЛАЯ ПЛ. - 18.11 м<sup>2</sup>; ОБЩАЯ ПЛ. - 35.73 м<sup>2</sup>  
(18.11 м<sup>2</sup>) (35.62 м<sup>2</sup>)

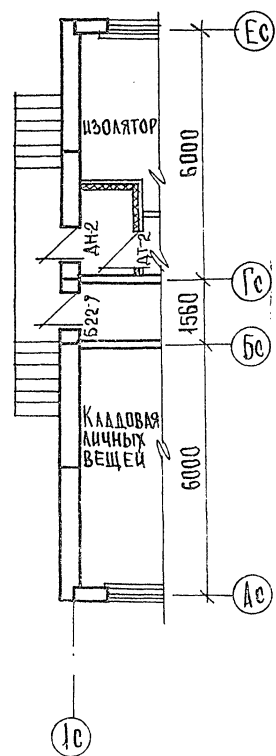


ПОКАЗАТЕЛИ В СКОБКАХ ДАНЫ  
ПРИ ТОРЦОВОМ РАСПОЛОЖЕНИИ ЯЧЕЙКИ  
НА 3 ЧЕЛОВЕКА В БЛОК-СЕКЦИИ  
ОБЩЕЖИТИЯ.

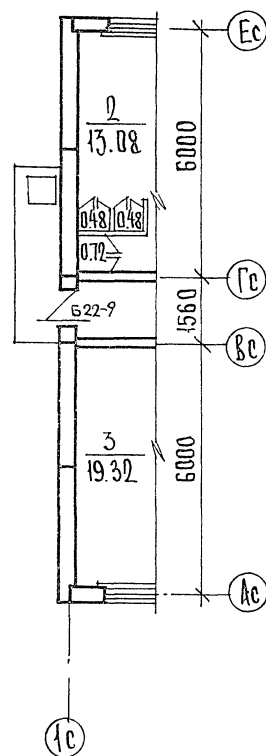
ПОДПИСЬ ПОДПИСАВШЕГО

		125-050/4.2 ЧАСТЬ 0 Р.0-1	
ПРИВЯЗАН	ЗАВ. ОТ. БАКОЛИНА	ОТДЕЛЕНИЕ БЛОК-СЕКЦИЙ ОБЩЕЖИТИЯ НА 3 ЧЕЛОВЕКА	СТАЦИЯ ЛИСТ ЛИСТОВ
	П. КОНОП. ПАЦРОВ		Р АС-12
	П. АРК. БЕЛЯЕВ		ПО НЕЛЕЗОБЕТОНУ
	П. КОН. БОРИСОВ		Д. И. А. Я. КИШЕВА
ИНВ. №	РУК. ГЛАВ. АНАРЕЕВА	ФРАГМЕНТЫ ПЛАНА	
	ПРОВЕР. БЕЛЯЕВ	19406-01 13	
		РАЗРАБ. АНАРЕЕВА	

ЭБ - 1С

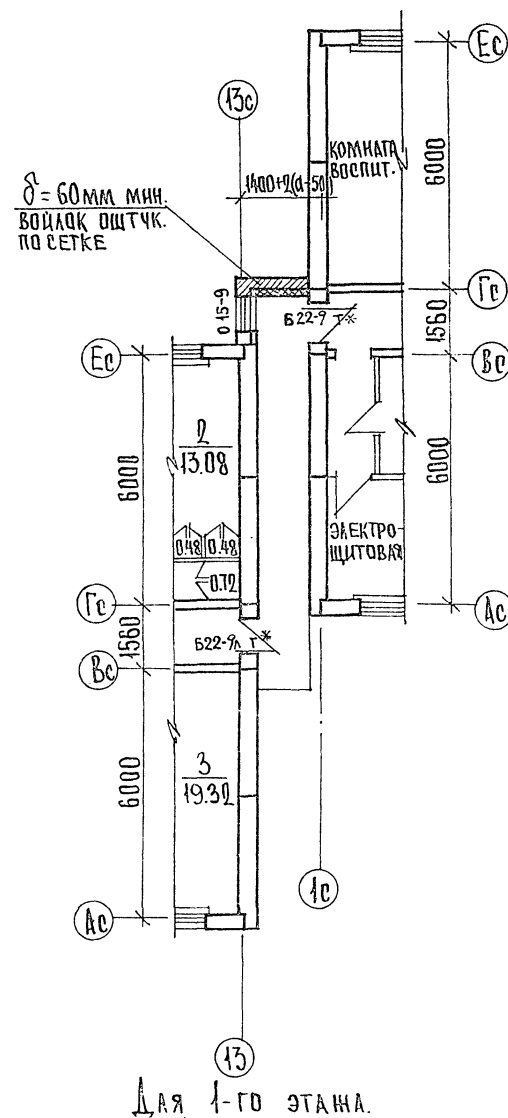


Для 1-го этажа

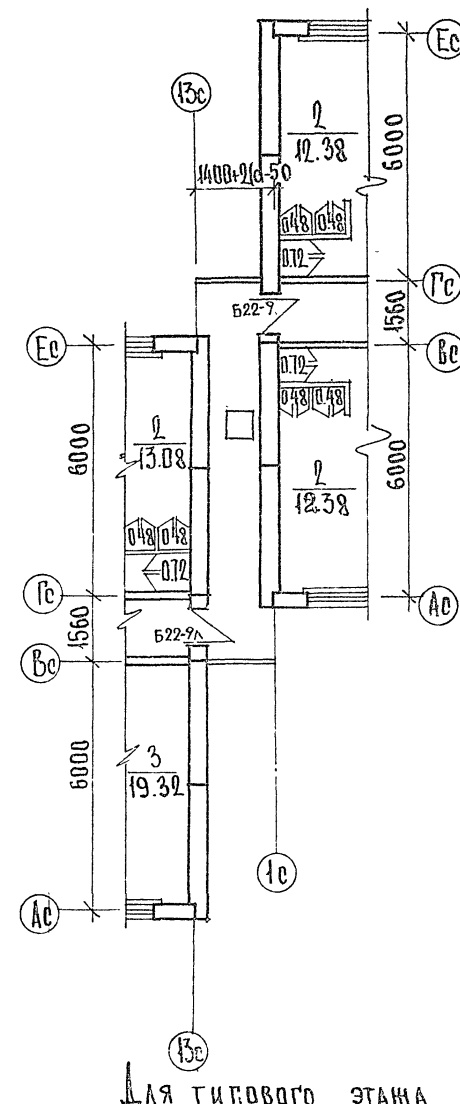


Для типового этажа.

ЭБ - 2С



Для 1-го этажа.



Для типового этажа.

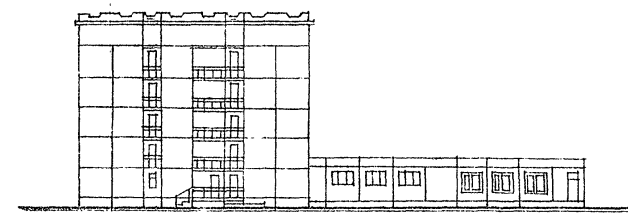
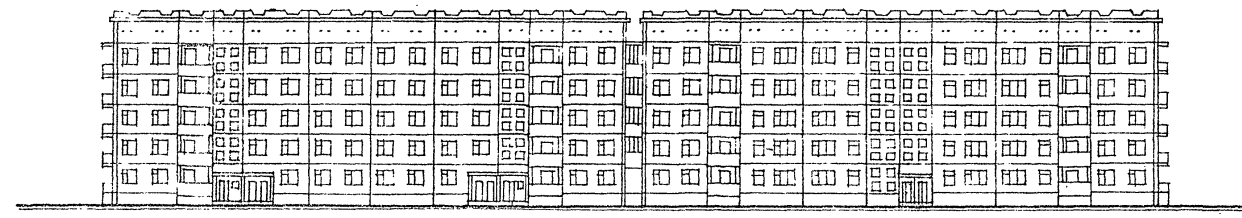
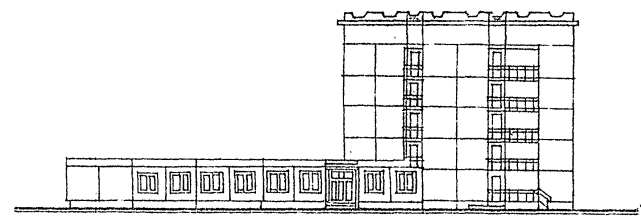
## ПРИМЕЧАНИЕ.

ДВЕРЬ 1-го этажа Б22-9Т ОБИТЬ КРОВЕЛЬНОЙ СТАЛЬЮ ПО АСБЕСТОВОМУ КАРТОНУ; СТЕКЛО-АРМИРОВАННОЕ.  
НА ДВЕРИ Б-22-9Т\* УСТАНОВИТЬ ПРУЖИННЫЕ ПЕТЛИ ПДА-30 ПО ГОСТ 5088-78.

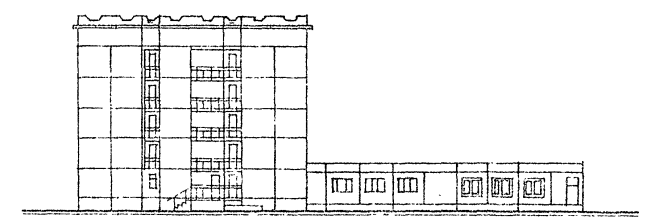
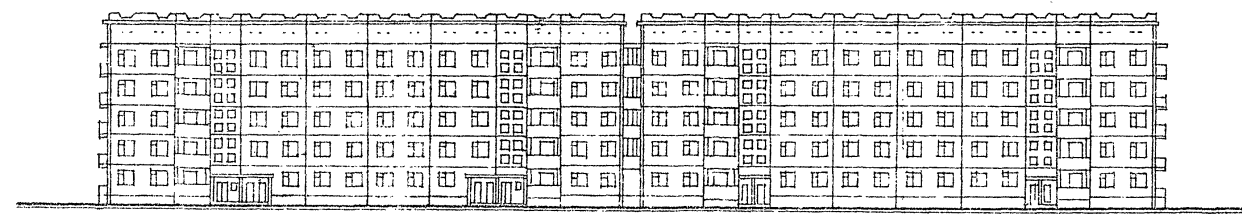
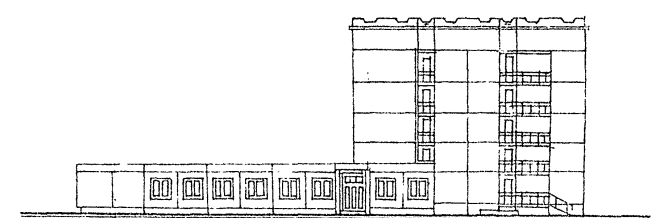
125-050/1.2		ЧАСТЬ 0 Р. 0-1	
ЗАВ. ОТА. БАХОВАЛДИНА		ЭТАЖНАЯ БЛОК-СЕКЦИЯ ОБЩЕЖИТЯ	СТАЦИОНАРИСТ ЛИСТОВ
ГЛАВ. КОНС. ОТ. ТАУРОВ		ДЛЯ РАБОЧИХ И СЛУЖАЩИХ НА 205	Р АС-13
ГЛАВ. АРХ. ПРО. БЕЛЯЕВ		МЕСТА В ЯЧЕЙКАХ НА 3-4 ЧЕЛОВЕКА	
ГЛАВ. КОНС. ПРО. БОРИСОВ		ЭЛЕМЕНТЫ БЛОКИРОВКИ	УБПОЩЕЖЕЗОБЕТОНУ
РУК. ГРАЖД. АКАРЕЕВА		ЭБ-1С; ЭБ-2С	Д. И. А. ЯКУШЕВА
ПРОБ. БЕЛЯЕВ			
РАЗРАБ. ШЕВЦОВА			

125-050/1.2 ЧАСТЬ 0 Р.0-1

СХЕМЫ ФАСАДОВ ОБЩЕЖИТИЯ НА 407 ЧЕЛОВЕК



СХЕМЫ ФАСАДОВ ОБЩЕЖИТИЯ НА 430 ЧЕЛОВЕК

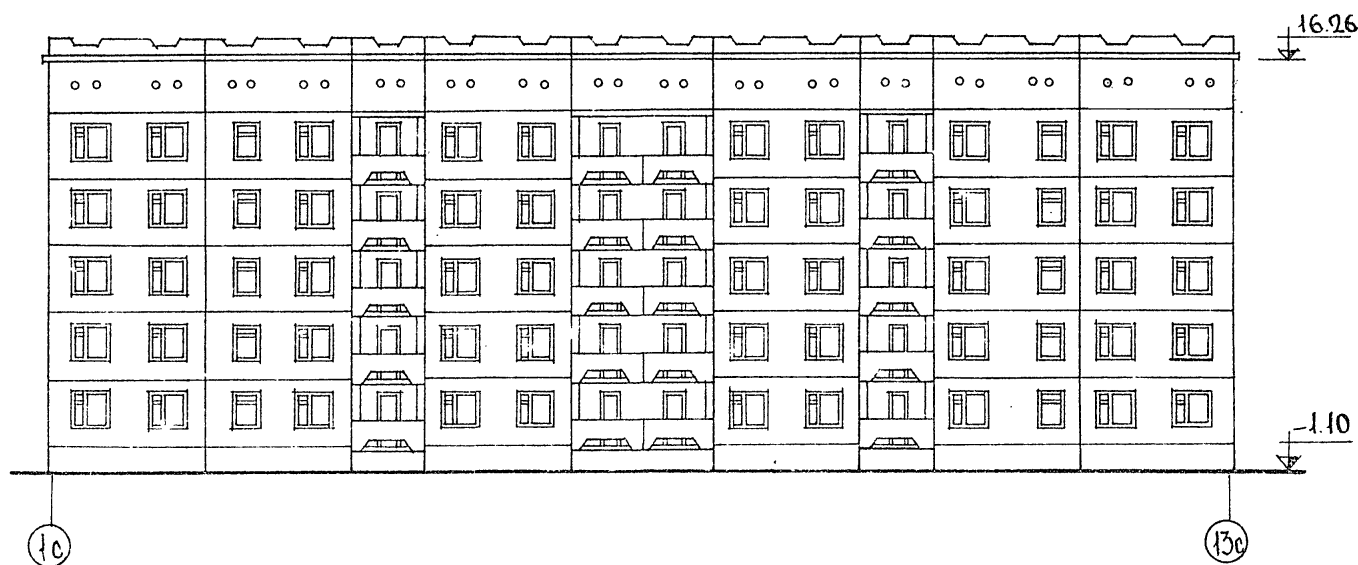


ИНВ. И ПОДПИСИ ЛАТ. ИЗДАМ. ИИВ. И

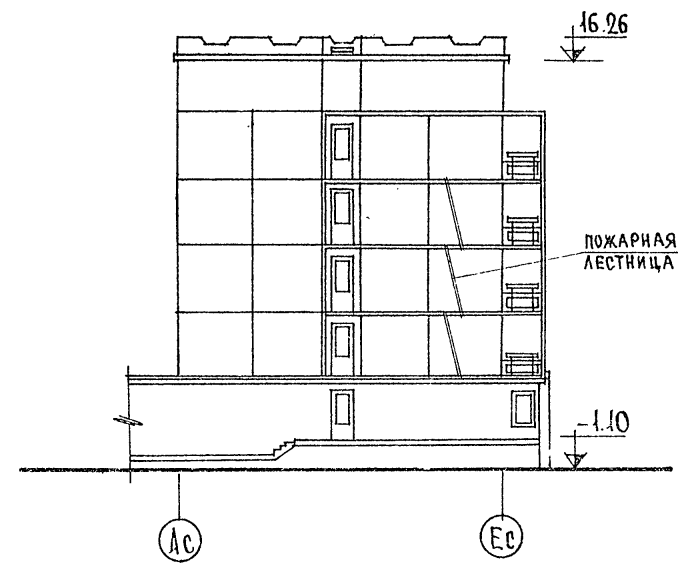
				125-050/1.2		ЧАСТЬ 0 Р.0-1.		

125 050/1.2 ЧАСТЬ 0 Р.0-1

Фасад 1с-13с



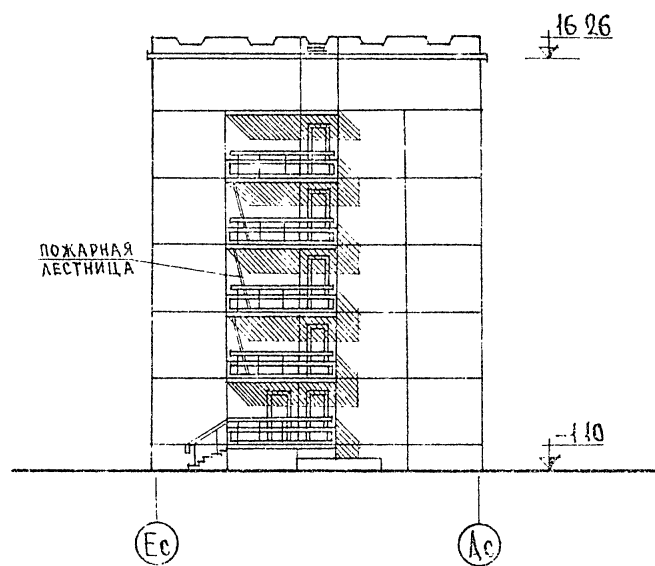
Фасад Ас-Ес



Фасад 13с-1с



Фасад Ес-Ас



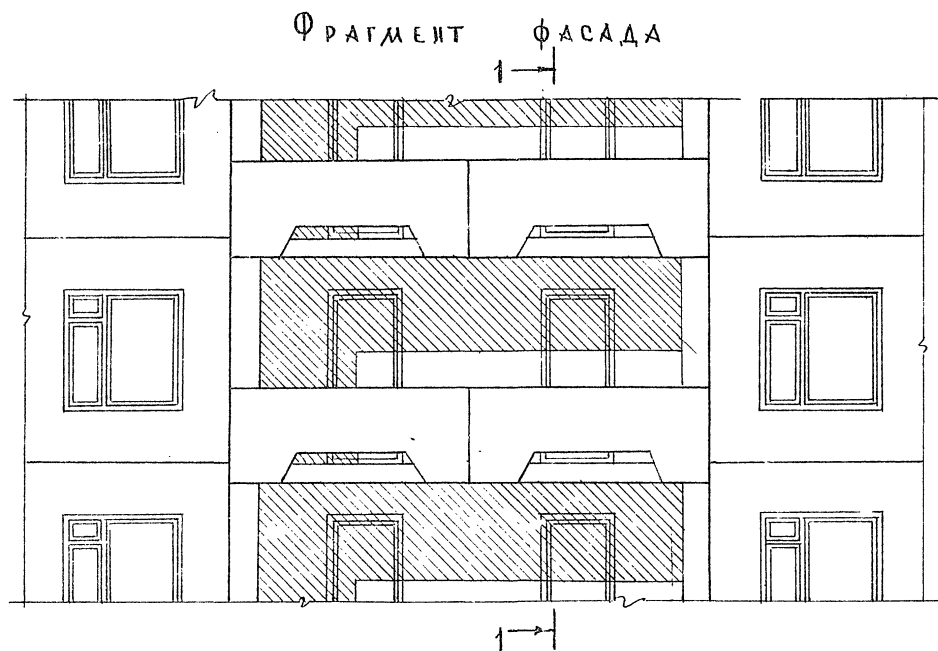
ИМЕН ПОДЛИН. ПОДПИСЬ ДАТА ВОЗМ. ИМЕН

ПРИВЯЗАН

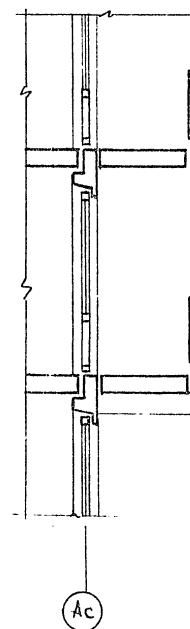
ИМЕН

125-050/1.2		ЧАСТЬ 0 Р.0-1	
ЗАВ. ОТД.	ДАХОЛИНА	СТАДИЯ	ЛИСТ
П. КОМ. ОТД.	ТАНРОВ	ЛИСТ	ЛИСТОВ
П. АРХ. ПР.	БЕЛЯЕВ	Р	АС-15
П. КОМ. ПР.	БОРИСОВ	СЭТАННАЯ БЛОК СЕКЦИЯ ОБЩЕНИ-Т	
П. КТ. АРХ.	АНДРЕЕВА	ТУЯ ДЛЯ РАБОЧИХ И СЛУЖАЩИХ НА	
ПРОВЕРКА	БЕЛЯЕВ	203 МЕСТА С ЯЧЕЙКАМИ НА	
РАЗРАБОТ	ЛЕОНТЬЕВ	3-4 Ч. АСВЕКА	
ФАСАДЫ В ОЯХ 1с-13с		К/Б ПО ЖЕЛЕЗОБЕТОНУ	
13с-1с; Ас-Ес; Ес-Ас		К/Б ИМ А.А. ЯКУШЕВА	



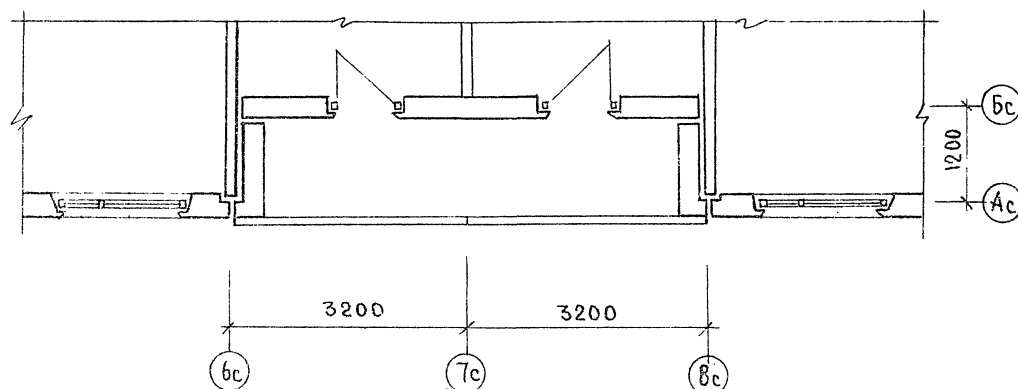


1-1



Ас

П Л А Н



П Р И М Е Ч А Н И Я:

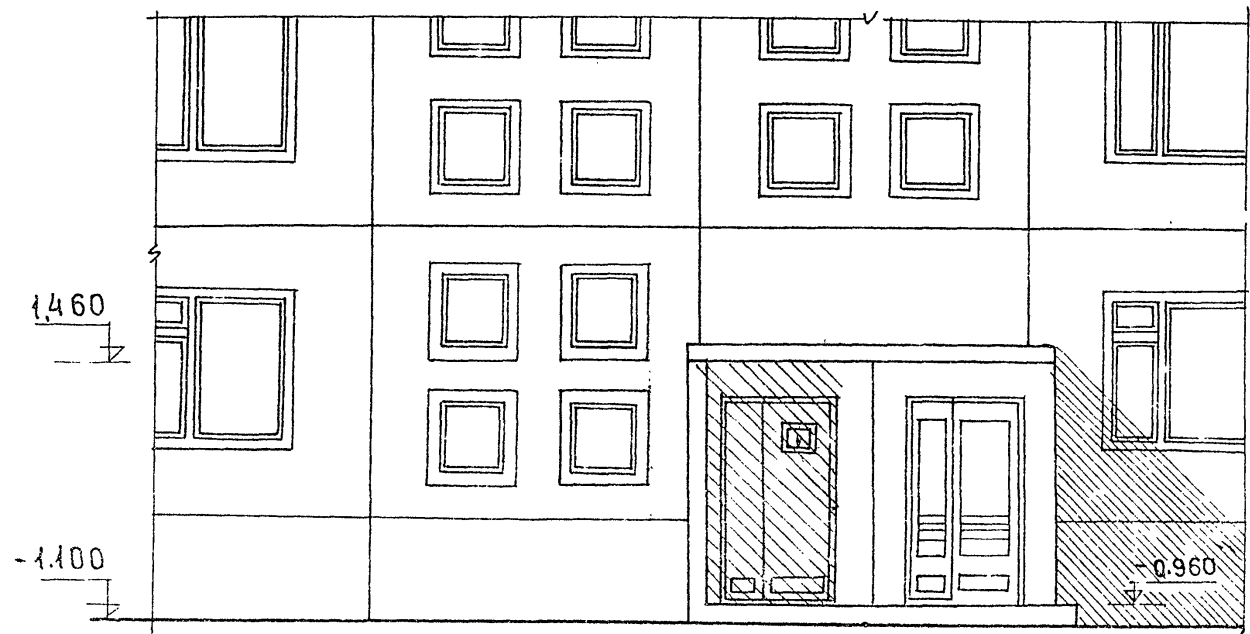
1. В ДАННОМ ПРОЕКТЕ ПРИМЕНЯЕТСЯ ВАРИАНТ ОГРАЖДЕНИЯ ХОДЖИИ ИЗ ЖЕЛЕЗОБЕТОНА.
2. ОГРАЖДЕНИЯ СМ. ЧАСТЬ 10 РАЗДЕЛА 10.12-20 ЛИСТ 38.

П Р И В Я З А Н:

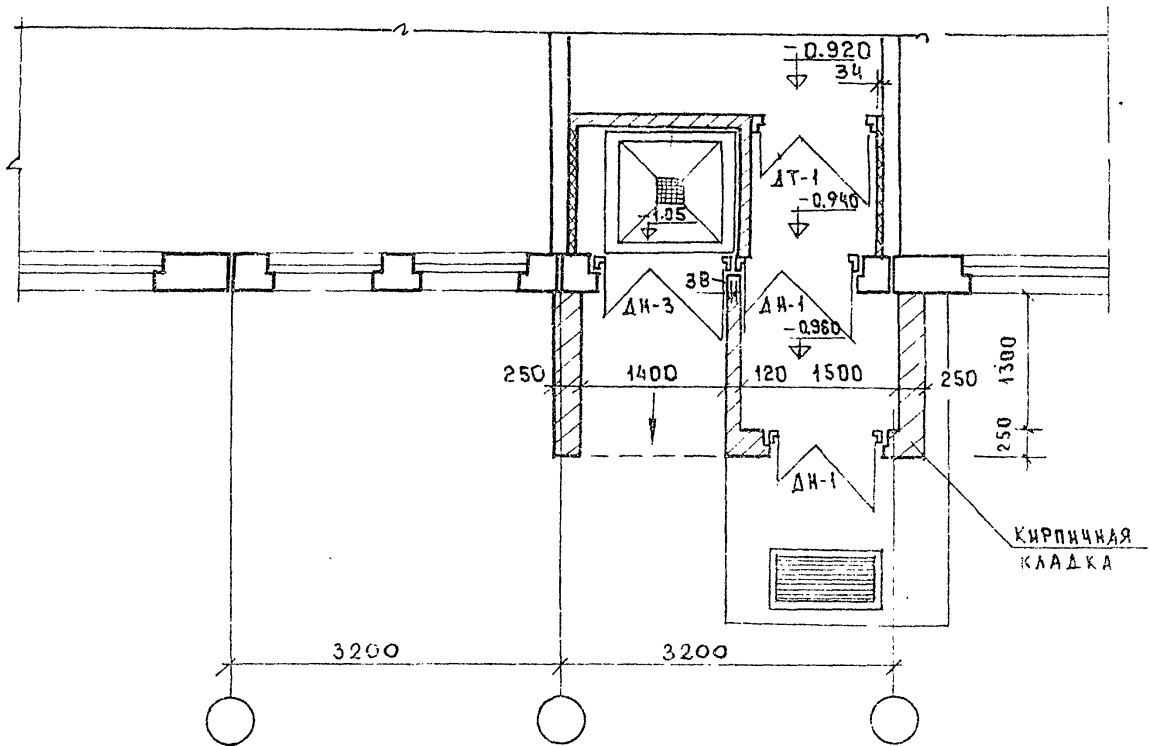
ИНВ.Н

125-050/1.2		ЧАСТЬ 0 Р.0-1	
ЗАВ.ОТД. БАХОЛДИНА	ГЛАВ.ОТД. ТАИРОВ	5-ЭТАЖНАЯ БЛОК-СЕКЦИЯ ОБЩЕЖИТНИЯ ДЛЯ РАБОЧНИКОВ И СЛУЖАВЩИХ НА 203 МЕСТА СЯЧЕЙКАМИ И 3-4 ЧЕЛОВЕКА	
ГЛАВ.ОТД. БЕЛЯЕВ	ГЛАВ.ОТД. БОРИСОВ		
РУК.ГР.ОТД. АНАРЕЕВА	ПРОВЕР. БЕЛЯЕВ		
РАЗРАБ. АНАРЕЕВА	РАЗРАБ. АНАРЕЕВА		
ФРАГМЕНТ ФАСАДА		СТАЦИЯ	ЛИСТ
		Р	АС-16
		КБ ПО ЖЕЛЕЗОБЕТОНУ	
		ИМ. А.А. ЯКУШЕВА	

ФРАГМЕНТ ФАСАДА



П Л А Н



		125-050/1.2		ЧАСТЬ 0 Р0-1	
ЗАВ.ОТД.	БАХРАДИНА	ТАКЖИОТА	ТАИРОВ	СТАДИЯ	ЛИСТ
ТА.АРХ.ПРО	БЕЛЯЕВ	ТА.АРХ.ПРО	БЕЛЯЕВ	Р	АС-17
ТА.КОМ.ПРО	БОРИСОВ	ТА.КОМ.ПРО	БОРИСОВ	ФРАГМЕНТ ВХОДА	
РУК.ГРАФ.	ДИКАРЕВА	РУК.ГРАФ.	ДИКАРЕВА		
ПРОВЕР.	БЕЛЯЕВ	ПРОВЕР.	БЕЛЯЕВ	КБ ПО ЖЕЛЕЗОБЕТОНУ	
РАЗРАБОТ.	ЛЕОНТЬЕВ	РАЗРАБОТ.	ЛЕОНТЬЕВ		