

ТИПОВЫЕ ПРОЕКТЫ КРУПНОПАНЕЛЬНЫХ
ЖИЛЫХ ДОМОВ И ОБЩЕСТВЕННЫХ ЗДАНИЙ

ТИПОВОЙ ПРОЕКТ 125-050/12
5-ЭТАЖНАЯ БЛОК-СЕКЦИЯ ОБЩЕЖИТИЯ
ДЛЯ РАБОЧИХ И СЛУЖАЩИХ НА 203 МЕ-
СТА С ЯЧЕЙКАМИ НА 3-4 ЧЕЛОВЕКА

АРХИТЕКТУРНО - СТРОИТЕЛЬНЫЕ
ЧЕРТЕЖИ ВЫШЕ ОТМ. 0

				ПРИВЯЗАН	
ИДР №					

ТИПОВОЙ ПРОЕКТ 125-050/1.2 5-ЭТАЖНОЙ БЛОК-СЕКЦИИ ОБЩЕЖИТИЯ ДЛЯ РАБОЧИХ И СЛУЖАЩИХ НА 203 МЕСТА С ЯЧЕЙКАМИ НА 3-4 ЧЕЛОВЕКА

РАЗРАБОТАН КБ ПО ЖЕЛЕЗОБЕТОНУ ИМ. А.А. ЯКУШЕВА Госстроя РСФСР/МОСКВА 109088, 1-я УЛ. МАШИНОСТРОЕНИЯ, 8.5/
ПРОЕКТ УТВЕРЖДЕН ГОССТРОЕМ РСФСР ПИСЬМО №8-23 ОТ 19/XII 1978 г.
ВВЕДЕН В ДЕЙСТВИЕ КБ ПО ЖЕЛЕЗОБЕТОНУ ПРИКАЗ №166 ОТ 25.10.1983 г.

АВТОРСКИЙ КОЛЛЕКТИВ

АРХИТЕКТОРЫ: А. БЕЛЯЕВ
В. АНДРЕЕВА

ИНЖЕНЕРЫ - КОНСТРУКТОРЫ: Л. АФАНАСЬЕВ

В. БОРИСОВ

М. ТАЙРОВ

Л. ЧЕКАЛИНА

Б. ФРЕЙДЛИН

Е. МАТВЕЕВ

ИНЖЕНЕРЫ - СМЕТЧИКИ:

А. АЗАРСКОВА

Р. ЗАХАРОВА

ВЕДОМОСТЬ ЧЕРТЕЖЕЙ

ИНЖЕНЕРЫ
- САНТЕХНИКИ: Э. МАРКУШКИН
Т. БОБРИНОВА
А. МОЛЧАНОВА

ИНЖЕНЕРЫ-ЭЛЕКТРИКИ:

В РАЗРАБОТКЕ ПРИНИМАЛИ УЧАСТИЕ: Д. ШЕВЦОВА, Т. СТРИНОВА, А. ТАРАСОВА, А. ПОСТНОВА

ОБЩАЯ ХАРАКТЕРИСТИКА:

ОБЛАСТЬ ПРИМЕНЕНИЯ ТИПОВОГО ПРОЕКТА

- I в подрайон, II и III климатические районы с обычными геологическими условиями и расчетной температурой наружного воздуха от минус 20° до минус 40°С.

Вес снегового покрова - 1,47 кПа (150 кгс/м²)

Скоростной напор ветра - 0,44 кПа (45 кгс/м²)

Расчетная температура наружного воздуха - 30°С.

Степень огнестойкости - II

Типовой проект входит в состав комплексной серии

125 - крупнопанельных жилых домов блок-секций и общественных

зданий, основанной на конструктивной схеме с поперечными

несущими стенами шагом 3,2 и 6,4 м. Технология изготовления

основных железобетонных элементов - конвейерная, в горизонтальных

формах. Объемных элементов - стендовая.

Проект блок-секции общежития предусматривает элементы

блокировки ЭБ-1с; ЭБ-2с.

Лист	Наименование	Стр.	Примечание
АС-1	Общие данные (начало)	2	
АС-2	Общие данные (окончание)	3	
АС-3	Схема расположения панелей стен 1-го этажа	4	
АС-4	Схема расположения панелей стен типового этажа	5	
АС-5	Монтажные фасады	6	
АС-6	Элементы блокировки ЭБ-1с; ЭБ-2с. Монтажные схемы стен. Разрезы 1-1; 2-2.	7	
АС-7	Схемы расположения элементов перекрытия типового и 5-этажей. Элементы блокировки ЭБ-1с; ЭБ-2с.	8	
АС-8	План крыши. Схемы расположения чердачных панелей, элементов покрытия и ограждения.	9	
АС-9	Разрез 3-3. Схемы элементов блокировки	10	
АС-10	Разрезы I-I и II-II	11	
АС-11	План для отделочных работ 1-го этажа.	12	
АС-12	План для отделочных работ 2-5 этажей	13	
АС-13	Спецификация деревянных изделий на неизменяемую часть и на элементы блокировки ЭБ-1с; ЭБ-2с.	14	
АС-14	Спецификация наружных, внутренних панелей стен и перекрытий на неизменяемую часть.	15	
АС-15	Спецификация железобетонных изделий на неизменяемую часть выше отм. 0.00.	16	
АС-16	Спецификация железобетонных изделий выше отм. 0.00 на элементы блокировки	17	
АС-17	Спецификация металлических элементов выше отм. 0.00	18	

Настоящий проект выполнен в соответствии с действующими нормами и правилами, в том числе по взрывопожарной безопасности.

Гл. архитектор проекта А.А. Беляев
Гл. конструктор проекта В.В. Борисов
1982 г.

Привязка настоящего типового проекта выполнена в соответствии с действующими нормами и правилами в том числе по взрывопожарной безопасности.

Гл. архитектор проекта
Гл. инженер проекта
198 г.

ПРИВЯЗКА			
Нормы			
ИВ.Н.			
И.И. К.Б. БОЛТИНСКИЙ	В.В. Борисов	125-050/1.2	Часть 1
Г.А. КОЛ. К.Б. АФАНАСЬЕВ			
Зав. отд. БАХОВАНА			
Г.А. КОЛ. ТАЙРОВ			
Г.А. АРХ. Л.А. БЕЛЯЕВ			
Г.А. КОЛ. БОРИСОВ			
Р.К. Г.А. АН. АНДРЕЕВА			
5-ЭТАЖНАЯ БЛОК-СЕКЦИЯ ОБЩЕЖИТИЯ ДЛЯ РАБОЧИХ И СЛУЖАЩИХ НА 203 МЕСТА С ЯЧЕЙКАМИ НА 3-4 ЧЕЛОВЕКА		СТАДИЯ	Лист 1
Общие данные / начало /		КБ ПО ЖЕЛЕЗОБЕТОНУ ИМ. А.А. ЯКУШЕВА	

ПРИМЕНЕННАЯ ДОКУМЕНТАЦИЯ	
ОБОЗНАЧЕНИЕ	НАИМЕНОВАНИЕ
Серия 1.136.5-16	Окна и балконные двери деревянные с двойным остеклением для жилых зданий (в 2х частях)
Серия 1.136.5-17	Окна и балконные двери деревянные с тройным остеклением для жилых зданий
Серия 1.136-10	Двери деревянные внутренние для жилых и общественных зданий
Серия 1.136-11	Двери деревянные входные наружные тамбурные и служебные для жилых и общественных зданий (в 2х частях)
Гост 17280-79	Доски подоконные деревянные
Серия 1.172-4	Встроенные шкафы и антресоли каркасной конструкции из унифицированных блочков для жилых зданий
Гост 948-76	Перекрышки железобетонные для зданий с кирпичными стенами.
Гост 8242-75	Детали деревянные строганные погонажные
Серия 3-006-2 В. пуск 1	Унифицированные сборные железобетонные каналы.

После компоновки блоч-секции проектирования для рабочих и служащих, привязывающая организация должна в составе проекта разработать проект организации строительства.

Надземная часть монтируется башенным краном КБ-160.2 грузоподъемностью 8 тонн.

Монтаж производится с помощью монтажных приспособлений, включенных в каталог, который разработан КБ по железобетону Арх. № 2085.

Установка элементов в проектное положение осуществляется по геодезической разбивке.

Учитывая, что стык блочный, вначале устанавливаются панели наружных стен, а затем панели внутренних стен. Общестроительные и отделочные работы выполняются с помощью малой механизации.

При строительстве объекта в зимнее время, необходимо руководствоваться действующими техническими условиями, инструкциями и указаниями в основных положениях по производству работ. При условиях летнего монтажа применять раствор М-100. В зимних условиях монтажа применять раствор с противоморозными добавками.

Указания по производству работ.
В зимнее время.

- При производстве работ в зимних условиях в бетон и раствор должны вводиться противоморозные добавки обеспечивающие 25% прочность раствора и бетона в момент оттаивания.
- Величина добавок принимается по следующей таблице в зависимости от температуры наружного воздуха.

СРЕДНЯЯ ТЕМПЕРАТУРА НАРУЖНОГО ВОЗДУХА		ВЕЛИЧИНА ДОБАВОК в % ОТ ВЕСА ЦЕМЕНТА В РАСЧЕТЕ НА БЕЗВОДНУЮ СМЕСЬ	
ДОБАВКА ПОТАША (K ₂ CO ₃)			
до -5°			5
от -6°	до -15°		10
от -16°	до -30°		15
ДОБАВКА НИТРАТА (NaNO ₂)			
от -1°	до -5°		5
от -6°	до -15°		10
от -16°	до -30°		15

3. Температура раствора, укладываемого при монтаже в зависимости от температуры наружного воздуха, определяется по таблице.

СРЕДНЯЯ ТЕМПЕРАТУРА НАРУЖНОГО ВОЗДУХА	ТЕМПЕРАТУРА РАСТВОРА ПРИ УКЛАДКЕ НА МЕСТО
до -10°	+20°
от -10° до -20°	+25°

4. Марки растворов и бетонов повышаются на одну ступень против применяемых для летних условий производства работ.
5. Антикоррозийное покрытие закладных и монтажных металлических соединений производить в зимних условиях также, как в летних в соответствии со СНиП II-28-73.

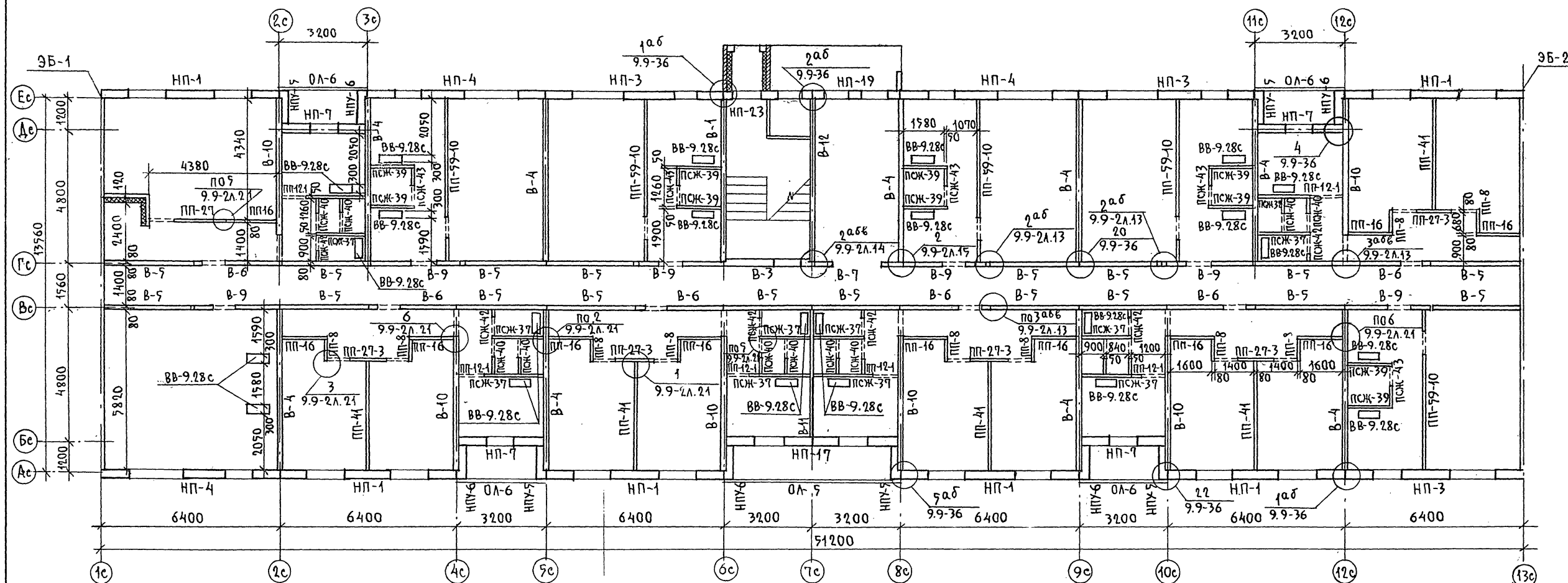
Толщина наружных стен		а
Неизменяемая часть	Элементы блокировки	
ОСН АС ЕС	ТОРЦЕВЫЕ ПАНЕЛИ	
300	350	300
350	400	350
400	450	400

ПРИВЯЗАН			
ИНВ. №			

Общие данные / окончание /

стр.
АС-2

СХЕМА 1



МАРКА ПОЗ.	ОБОЗНАЧЕНИЕ	НАИМЕНОВАНИЕ	КОЛ. НА ЭТАЖ			ВСЕГО	МАССА ЕД. КГ	ПРИМЕЧАНИЯ
			1	ТИП	5			
СХЕМА 1 : СХЕМА 2 ПАНЕЛИ НАРУЖНЫХ СТЕН α = 350 ММ								
НП-1	СЕР.125 Р. 10.1-59 Л.9	НП-64.28-50	6	6	6	30	4790	
НП-2	" Л.14	НП-64.28-52	—	1	1	4	3980	
НП-3	" Л.10	НП-64.28-53	3	3	3	15	4660	
НП-4	" Л.	НП-64.28-54	3	3	3	15	4660	
НП-19	" 10.12-28 Л.14	НП-32.28-28	1	1	—	1	968	
НП-23	"	НП-32.28-29	1	1	—	1	1575	
НП-17	" Л.6	НП-62.28-68	1	1	1	5	2423	
НП-7	СЕР.125 Р.10.1-59 Л.18	НП-30.28-10	4	4	4	20	2220	
НПУ-5	" Л.20	НПУ-12.28-15	5	5	5	25	1070	
НПУ-6	"	НПУ-12.28-16	5	5	5	25	1070	
СХЕМА 1 : СХЕМА 2 ПАНЕЛИ ВНУТРЕННИХ СТЕН								
В-1	СЕР.125 Р.10.12-20 Л.20	В-59.28-24	1	1	—	4	6380	
В-7	" Л.20	В-32.25-3	1	1	1	5	2480	
В-12	10.12-28	В-59.28-36	1	1	—	4	6375	
В-10	СЕР.125 Р.10.2-6 Л.13	В-59.25-5	6	6	6	30	5100	
В-4	" Р.10.12-20 Л.21	В-59.25-40	9	9	11	47	6000	
В-3	" Р.10.12-28 Л.21	В-34.28-2α	1	1	1	5	3680	
В-11	" Р.10.2-6 Л.15	В-47.25	1	1	1	5	4780	
В-5	" " Л.18	В-32.25	18	18	18	90	3180	
В-6	" Р.10.12-20 Л.21	В-32.25-19	6	7	7	34	2480	
В-9	" Р.10.2-6 Л.20	В-29.25-6	6	6	6	30	2230	

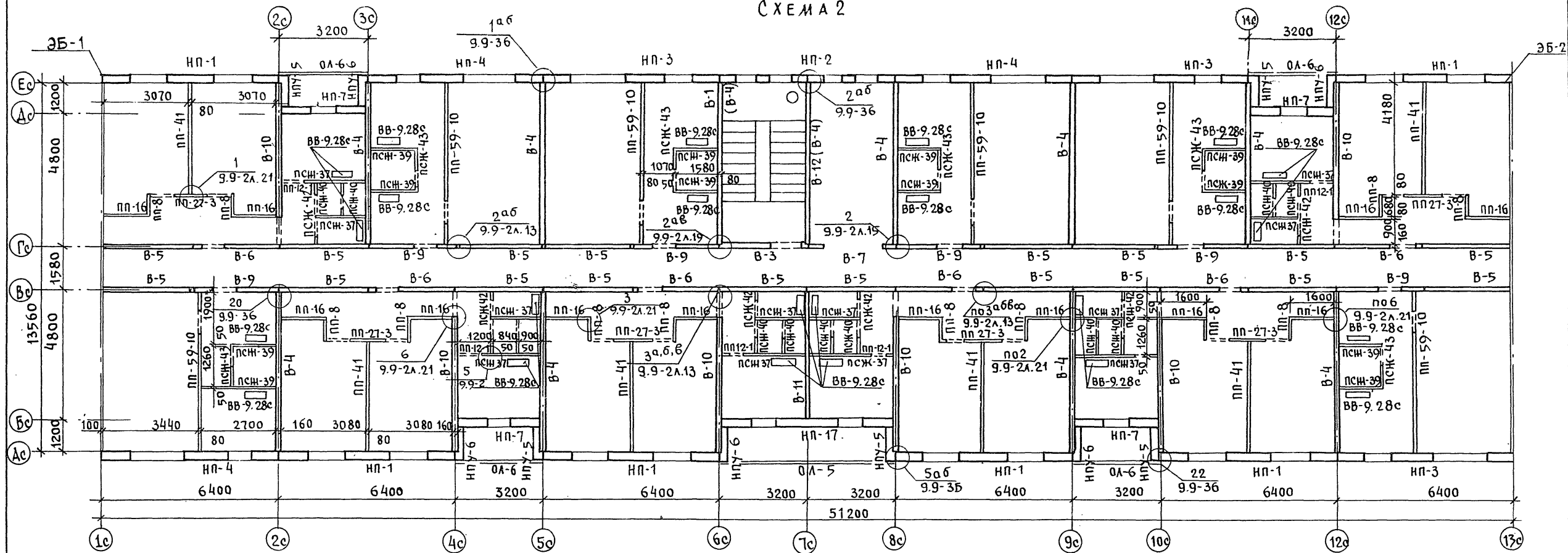
ПРИМЕЧАНИЯ:

- Узлы см. часть 9 разделы 9-2 и 9-36.
- Схему 2 см. лист АС-4

125-050 / 1.2. ЧАСТЬ 1

ПРИВЯЗАН				СТАДИЯ			ЛИСТ		
ЗАВ. ОТД.	БАХОЛАДИНА	ЛА. КОС. ОТД.	ТАИРОВ	5-ЭТАЖНАЯ БЛОК-СЕКЦИЯ ОБЩЕЖИТИЯ ДЛЯ РАБОЧИХ И СЛУЖАЩИХ НА 203 МЕСТ С ЯЧЕЙКАМИ НАЗ-4 ЧЕЛОВЕКА			АС-3		
П. КОС. ПР.	БОРИСОВ	РУК. БРИГ.	ЧЕКАЛИНА	СХЕМА РАСПОЛОЖЕНИЯ ПАНЕЛЕЙ СТЕН ПЕРВОГО ЭТАЖА			ПО ЖЕЛЕЗОБЕТОНУ		
ПРОВЕРКА	БОРИСОВ	РАЗРАБ.	СТРИЖО-А				ИМ. А. А. ЯКУШЕВА		

СХЕМА 2



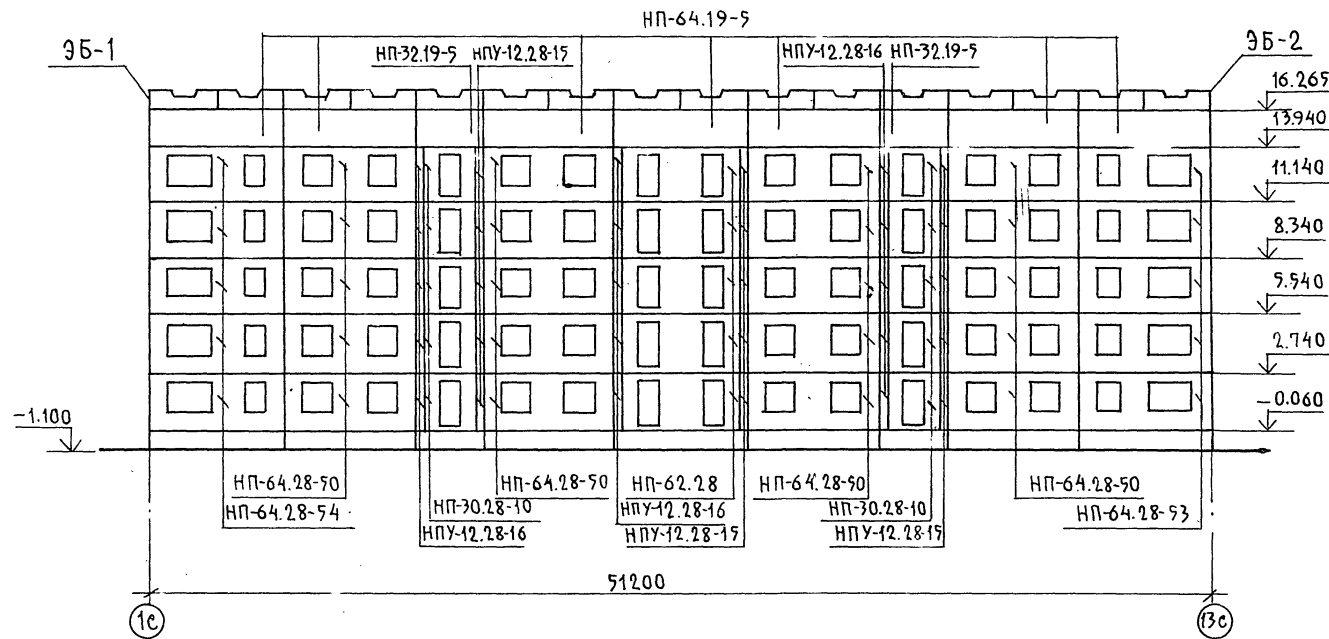
МАРКА ПОЗ.	ОБОЗНАЧЕНИЕ	НАИМЕНОВАНИЕ	КОЛ. НА ЭТАЖ			Масса	ПРИМЕЧАНИЕ
1	2	3	4	5	6	7	8
СХЕМА 1; СХЕМА 2. Перегородки							
ПП-41	СЕР. 125 Р. 10.12-20 Л. 23	ПП-41	5	6	6	29	1140
ПП-59-10	Р. 10.5-13 Л. 2	ПП-59-10	5	6	6	29	1400
ПП-27	" Л. 15	ПП-27	1	-	-	1	560
ПП-27-3	СЕР. 125 Р. 10.12-20 Л. 24	ПП-27-3	5	6	6	29	290
ПП-16	" Р. 10.5-1 Л. 9	ПП-16	11	12	12	59	450
ПП-12-1	" 10.12-20 Л. 24	ПП-12-1	6	6	6	30	110
ПП-8	" Л. 24	ПП-8	10	12	12	58	180
ПСЖ-43	" Л. 25	ПСЖ-43	5	6	6	29	280
ПСЖ-42	" Л. 25	ПСЖ-42	6	6	6	30	100
ПСЖ-40	" Л. 26	ПСЖ-40	12	12	12	60	230
ПСЖ-39	" Л. 26	ПСЖ-39	10	12	12	58	500
ПСЖ-37	" Л. 26	ПСЖ-37	12	12	12	60	480
СХЕМА 1; СХЕМА 2. ВЕНТБЛОК. Ограждения лоджий							
ВВ-9.28с	СЕР. 125 Р. 10.4-1 Л. 7	ВВ-9.28с	24	24	24	120	800
ОЛ-5	" Р. 10.12-20 Л. 38	ОЛ-5	1	1	1	5	1100
ОЛ-6	" Л. 38	ОЛ-6	4	4	4	20	550

ПРИМЕЧАНИЯ

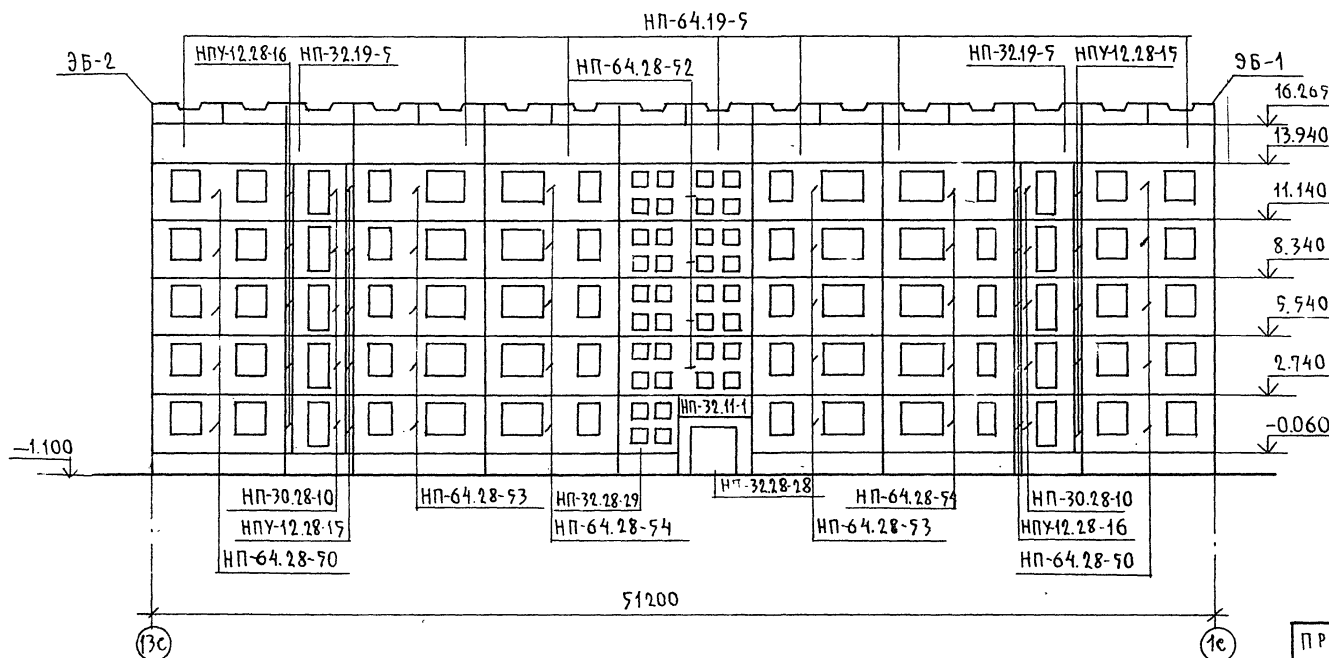
- Узлы см. часть 9 разделы 9-2 и 9-3Б.
- СХЕМУ 1 см. лист. АС-3.
- ПАНЕЛИ В СКОБКАХ (В-4) -ТОЛЬКО ДЛЯ 5 ЭТАЖА.

125- 050 /1.2		часть 1	
ЗАВ. ОТД.	БАХОЛДИНА	СТАДИЯ	ЛИСТ
ГЛА. КОН. ОТ.	ТАЙРОВ	ЛИСТ	ЛИСТОВ
ГЛА. КОН. ОТ.	БОРИСОВ	Р	АС-4
РУК. БР.	ЧЕКАЛИНА	СХЕМА РАСПОЛОЖЕНИЯ ПАНЕЛИ	
ПРОВЕР.	БОРИСОВ	ПО ЖЕЛЕЗОБЕТОНУ	
РАЗРАБ.	СТРИЖОВА	СТЕН ТИПОВОГО ЭТАЖА	
ИНВ. №		КБ	

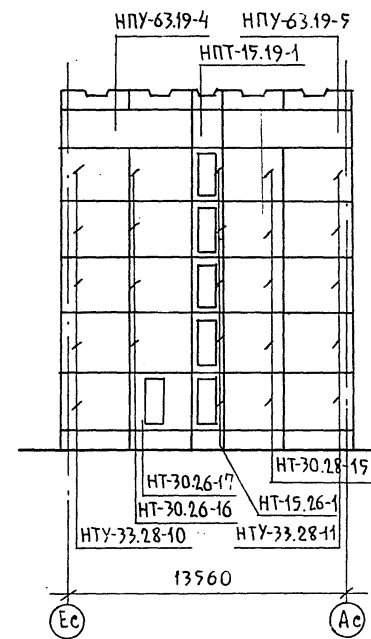
В осях 1с-13с



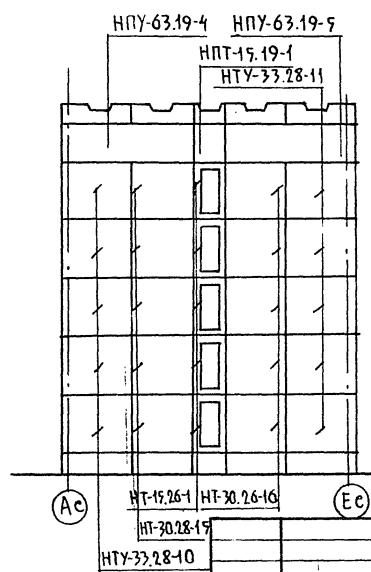
В осях 13с-1с



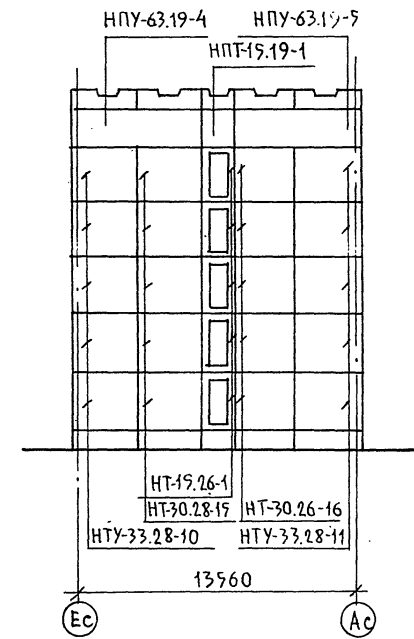
9Б-1 В Осях ЕС-Ас



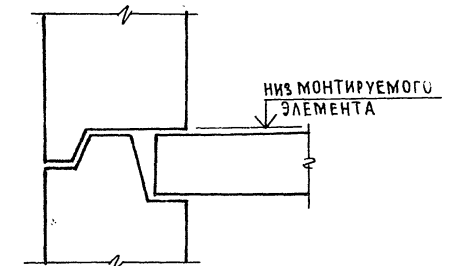
9Б-2 В осях Ас-Ес



9Б-2 В Осях ЕС-Ас



ФРАГМЕНТ УСТАНОВКИ НАРУЖНЫХ
СТЕНОВЫХ ПАНЕЛЕЙ

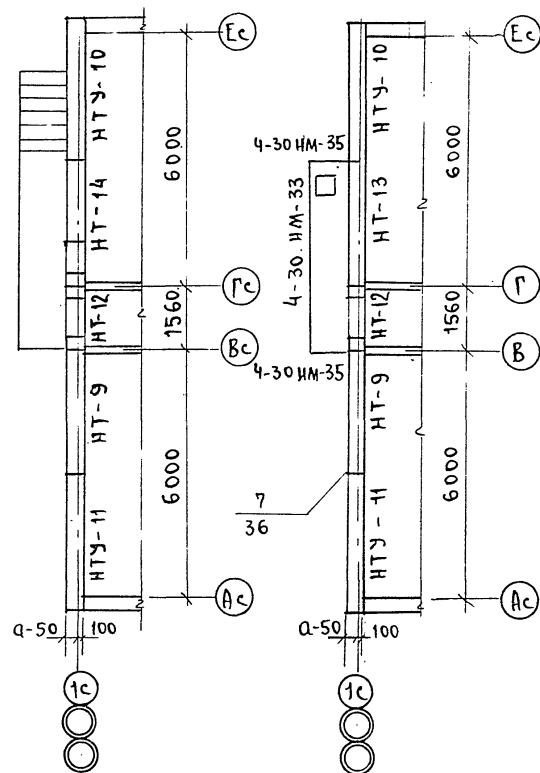


ОТМЕТКИ НА ФАСАДАХ ДАНЫ ПО
НИЗУ МОНТИРУЕМОГО ЭЛЕМЕНТА.

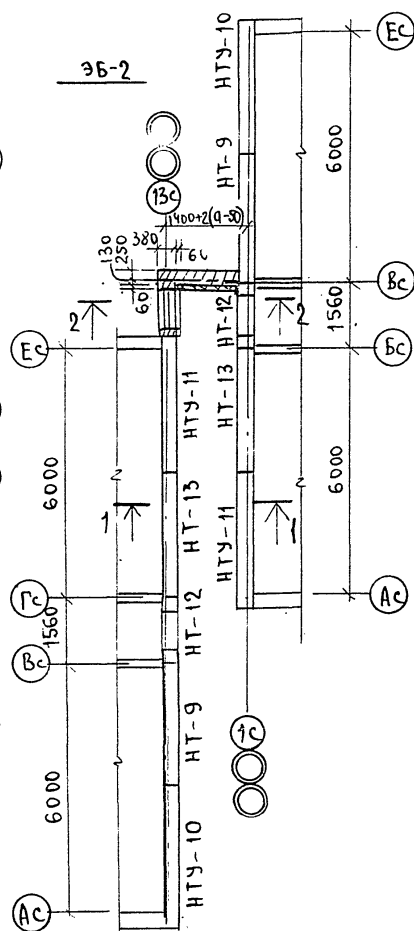
ИНВ.И ПОДА. ПОДПИСЬ И ДАТА ВЗАМ.ИИВ.И

ПРИВЯЗАН	ЭВ.ОТ. БАХУДИНА	7-ЭТАЖНАЯ БЛОК-СЕКЦИЯ ОБЩЕЖИТИЯ	СТАДИЯ	ЛИСТ	ЛИСТОВ
	П.КОНОТА ТАИРОВ	ДЛЯ РАБОЧИХ И СЛУЖАЩИХ НА	Р	АС-5	
	П.КОН.ПР. БОРИСОВ	203 МЕСТА С ЯЧЕЙКАМИ НА 3-ЧЕЛОВЕКА			
	РУК.БРИГ. ЧЕКАЛИНА				
	ПРОВЕРКА БОРИСОВ				
ИНВ.И	РАЗРАБ. СТРИЖОВА	МОНТАЖНЫЕ ФАСАДЫ			

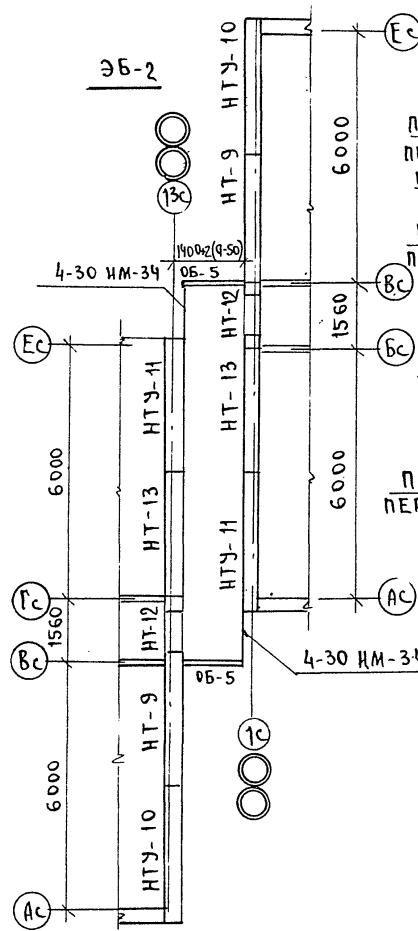
ЭБ-1
ДЛЯ 1-ГО ЭТАЖА ДЛЯ ТИПОВОГО ЭТАЖА



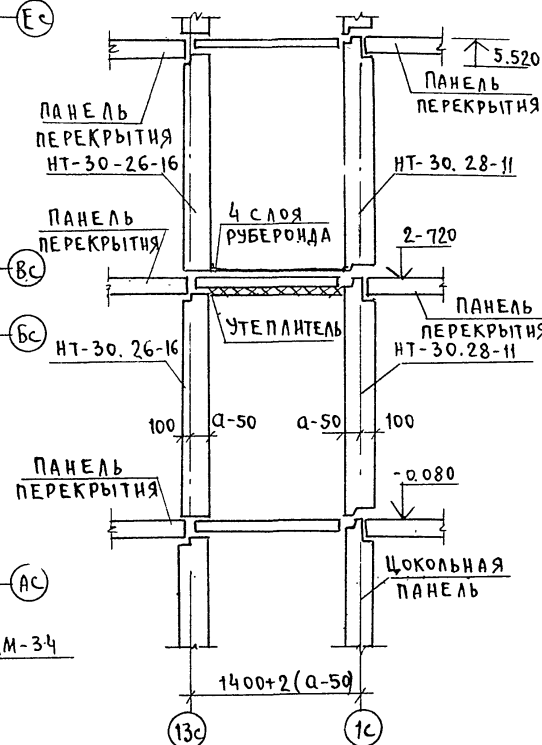
ЭБ-2
ДЛЯ 1-ГО ЭТАЖА



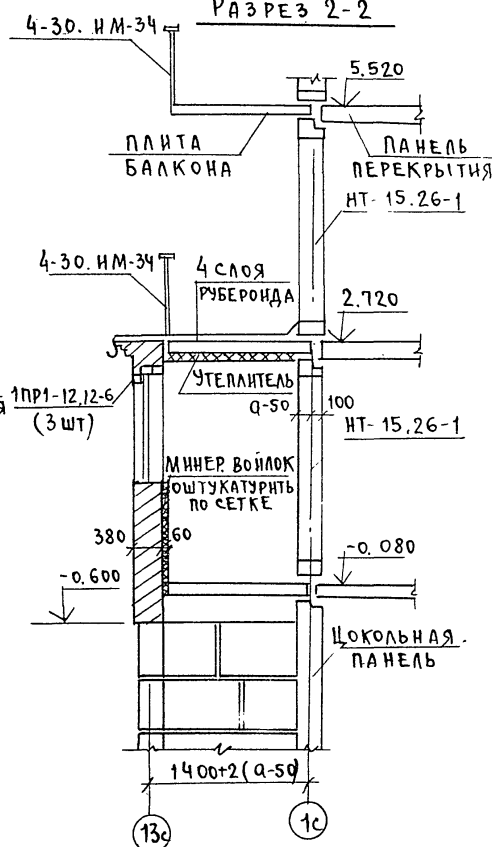
ДЛЯ ТИПОВОГО ЭТАЖА



РАЗРЕЗ 1-1



РАЗРЕЗ 2-2



ПРИМЕЧАНИЕ:

1. ОГРАЖДЕНИЕ БАЛКОНА 4-30 ИМ-34 КРЕПИТЬ К НАРУЖНОЙ ТОРЦЕВОЙ ПАНЕЛИ С ПОМОЩЬЮ $\phi 12 \text{ A I}$ $\ell = 250 \text{ мм}$, УСТАНОВЛЕННОЙ В ПРОСВЕРЛЕННОЕ ОТВЕРСТИЕ $\phi 10$ $\ell = 180 \text{ мм}$.

МАРКА ПОЗ.	ОБОЗНАЧЕНИЕ	НАИМЕНОВАНИЕ	КОЛИЧЕСТВО НА ЭТАЖ				МАССА ЕД. КГ	ПРИМЕЧАНИЕ
			ЭБ-1	ЭБ-2	ЭБ-1	ЭБ-2		
			1	1	1	1		
ПАНЕЛИ НАРУЖНЫХ СТЕН ПРИ $a = 350 \text{ мм}$ ТОЛЩ. 400 мм								
HT-13	СЕР. 125 Р. 10.1-59. Л. 26	HT-30. 26-16	—	1	2	2	4134	
HT-14	"	HT-30. 26-17	1	—	—	—	3077	
HT-9	" Л. 22	HT-30. 28-15	1	1	2	2	4299	
HTY-10	" Л. 23	HTY-33. 28-10	1	1	2	2	4620	
HTY-11	"	HTY-33. 28-11	1	1	2	2	4620	
HT-12	" Л. 28	HT-15. 26-1	1	1	2	2	855	

125-050/1.2 ЧАСТЬ 1			
ПРИВЯЗАН	ЗАВ. ОТД. БАХИДИНА	5 ЭТАЖНАЯ БЛОК-СЕКЦИЯ ОБЩЕИЖИТЕЛЬНАЯ ДЛЯ РАБОЧНИКОВ И СЛУЖАЩИХ НА 203 МЕСТА СЯЧЕНКАМИ НА 3-4 ЧЕЛ.	СТАДИЯ ЛНСТ ЛНСТОВ
	РА. КОИ. ОТ. ТАИРОВ		Р АС-6
	Л. КОИ. ПР. БОРИСОВ		
	РУК. РИС. ЧЕКАЛИНА	ЭЛЕМЕНТЫ БЛОКИРОВКИ ЭБ-1; ЭБ-2	ПО ЖЕЛЕЗОБЕТОНУ
	ПРОВЕРИЛ БОРИСОВ	МОНТАЖНЫЕ СХЕМЫ СТЕН	ИМ. А. А. ЯКУШЕВА
ИНВ. Н	РАЗРАБ. СТРИНОВА	РАЗРЕЗЫ 1-1; 2-2	

СХЕМА РАСПОЛОЖЕНИЯ ЭЛЕМЕНТОВ ПЕРЕКРЫТИЯ ТИПОВОГО ЭТАЖА.

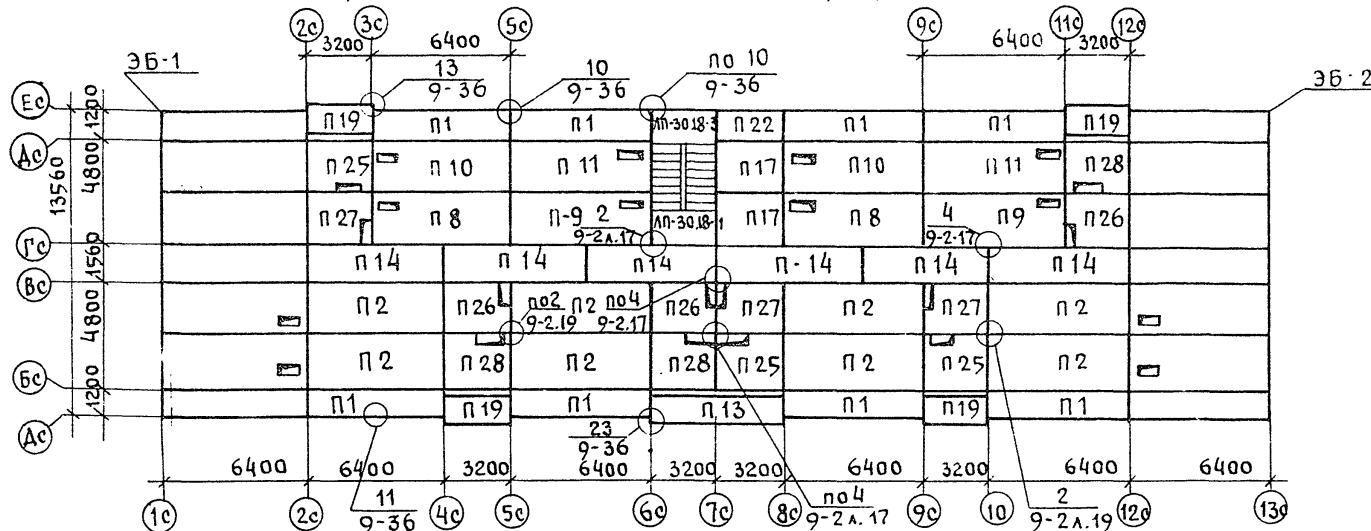
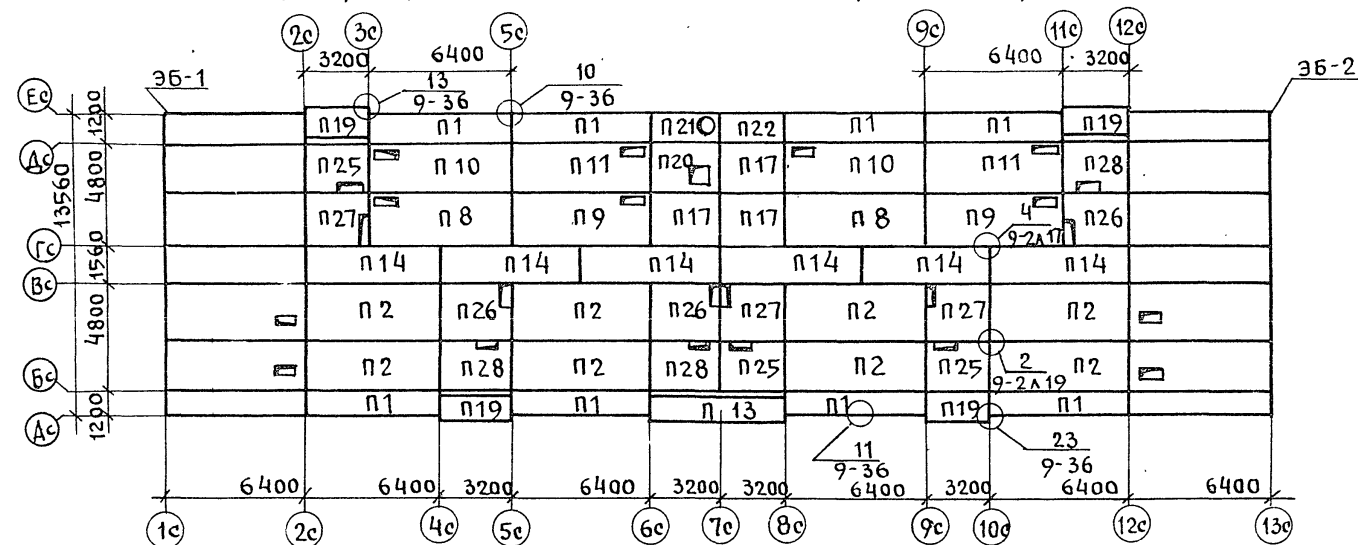
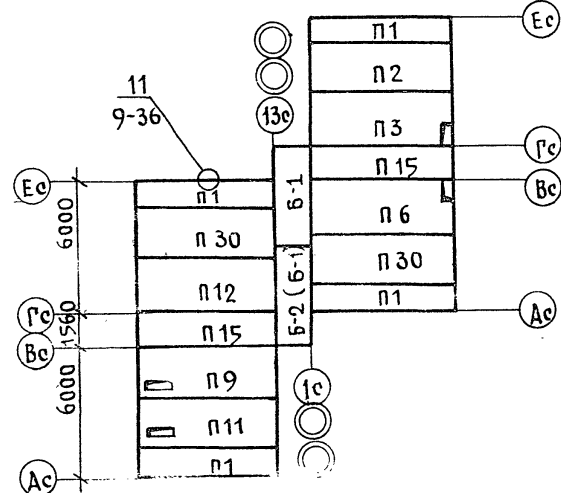


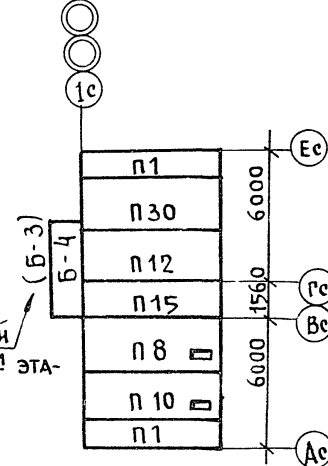
СХЕМА РАСПОЛОЖЕНИЯ ЭЛЕМЕНТОВ ПЕРЕКРЫТИЯ 5 ЭТАЖА.



ЭБ-2



ЭБ-1



ДЛЯ ПЕРЕКРЫТИЙ
НАД 1-м и 5-м эта-
жами.

МАРКА ПОЗ.	ОБОЗНАЧЕНИЕ	НАИМЕНОВАНИЕ	КОЛИЧЕСТВО ШТУК				МАССА ЕД. КГ	ПРИМЕ- ЧАНИЕ
			ТИП ЭТ.	ЭБ-1	ЭБ-2	ЭБ-3		
ПАНЕЛИ ПЕРЕКРЫТИЯ								
П 1	СЕР. 125 р. 10.3-9 Л.19	ПК- 64. 12-1	8	8	2	4	2650	
П 2	„ „ Л.5И	ПК- 64. 24	8	8		1	4680	
П 3	р.10.2-20 Л. 3	ПК- 64. 24- 90				1	4650	
П 6	„ „ Л. 6	ПК- 64. 24- 93				1	4650	
П 8	„ „ Л. 9	ПК- 64. 24- 95	2	2	1		4620	
П 9	„ „	ПК- 64. 24- 96	2	2		1	4620	
П 10	„ „ Л.	ПК- 64. 24- 97	2	2	1		4625	
П 11	„ „	ПК- 64. 24- 98	2	2		1	4625	
П 12	р. 10.3-23 Л. 12	ПК- 64. 24- 68			1	1	4680	
П 13	р. 10.12-20 Л. 12	ПК- 64. 12- 30	1	1			2650	
П14	р. 10. 3-7 Л.16	ПР- 64. 15	6	6			3250	
П 15	р. 10. 3-23 Л. 27	ПР- 64. 15-1			1	2	3225	
П 22	р. 10. 3-9 Л. 40	ПК- 32. 12	1	1			1300	
П 17	р. 10. 3-9 Л. 26	ПК- 32. 24	2	3			2325	
П 19	р. 10.12-20 Л.14	ПК- 32.12- 28а	4	4			1250	
П 20	р. 10.3-9 Л. 33	ПК- 32.24- 7а		1			2950	
П 21	„ „ Л. 41	ПК- 32.12-1		1			2000	
П 25	р.10.12-20 Л. 19	ПК- 32. 24- 45	3	3			2325	
П 26	„ „ Л.17	ПК- 32. 24- 42	3	3			2320	
П 27	„ „ Л.16	ПК- 32. 24- 43	3	3			2320	
П 28	„ „ Л.18	ПК- 32. 24- 44	3	3			2320	
П 30	р.10.3- 23 Л. 4	ПК- 64. 24- 61			1	2	4680	
Б-1	р. 10.12-20 Л. 33	БП- 45. 15 а				2	2350	
Б-2	„ „ Л.34	БП- 45.15-1а				2	2200	
Б-3	„ „ Л. 35	БП- 45.15-2а			1		2350	
Б-4	„ „	БП- 45. 15-3а			1		2200	

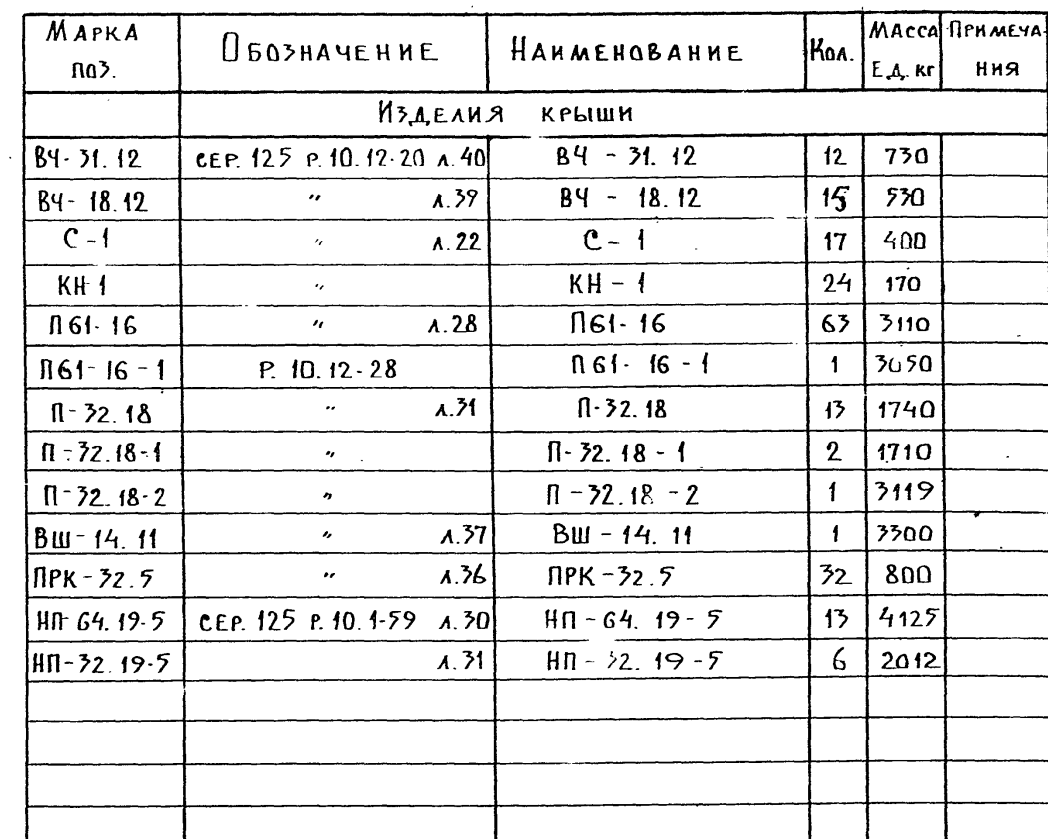
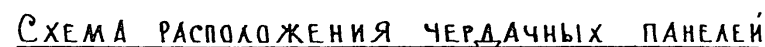
Примечания:

1. МОНТАЖ ПАНЕЛЕЙ ПЕРЕКРЫТИЯ И ЗАДЕЛКА ШВОВ МЕЖДУ НИМИ ПРОИЗВОДИТСЯ ЦЕМЕНТНЫМ РАСТВОРОМ М-100.
2. ПУСТОТЫ ПАНЕЛЕЙ ПЕРЕКРЫТИЯ В ТОРЦАХ ДОЛЖНЫ БЫТЬ ЗАДЕЛАНЫ В ЗАВОДСКИХ УСЛОВИЯХ БЕТОНОМ М-300 НА ГЛУБИНУ 150 мм.
3. МАРКИ В СКОБКАХ ДАНЫ ДЛЯ ПЕРЕКРЫТИЙ НАД 1-м И 5-м ЭТАЖАМИ.

125-050/1.2 ЧАСТЬ 1.				СТАДИИ ЛИСТ ЛИСТОВ		
ПРИВЯЗАН				5 ЭТАЖНАЯ БЛОК-СЕКЦИЯ ОБЩЕЖИ- ТИЯ ДЛЯ РАБОЧИХ И СЛУЖАЩИХ Н. 203 МЕСТА С ЯЧЕЙКАМИ НАЗ-ЧЕЛОВЕКА		
ЗАВ. ОТД. БАХОЛДИНА				Р' АС-7		
ГЛАВ. КОН. ПРО. БОРИСОВ				СХЕМЫ РАСПОЛОЖЕНИЯ ЭЛЕМЕНТОВ ПЕРЕКРЫТИЯ ТИПОВОГО И 5 ЭТАЖНОЙ ЭЛЕМЕНТЫ БЛОКОВ ЭБ-1, ЭБ-2		
РУК. БР. ЧЕКАЛИНА				КБ ПО ЖЕЛЕЗОБЕТОНУ		
ПРОВЕР. БОРИСОВ				ИМ. А.А. ЯКУШЕВА		
РАЗРАБ. РЕШЕТОВА				19406-03 8		

СОГЛАСОВАНО:
МАРКУТЧИК ГР. ОБ.
МОЛЧАНОВА ГР. ВК
МАТВЕЕВ ГР. СТ
ИНВ. И ПОДП. ПОДЛИСЬ И ДАТА ВЗАИМ. ИСП.

125-050/1.2 ЧАСТЬ 1



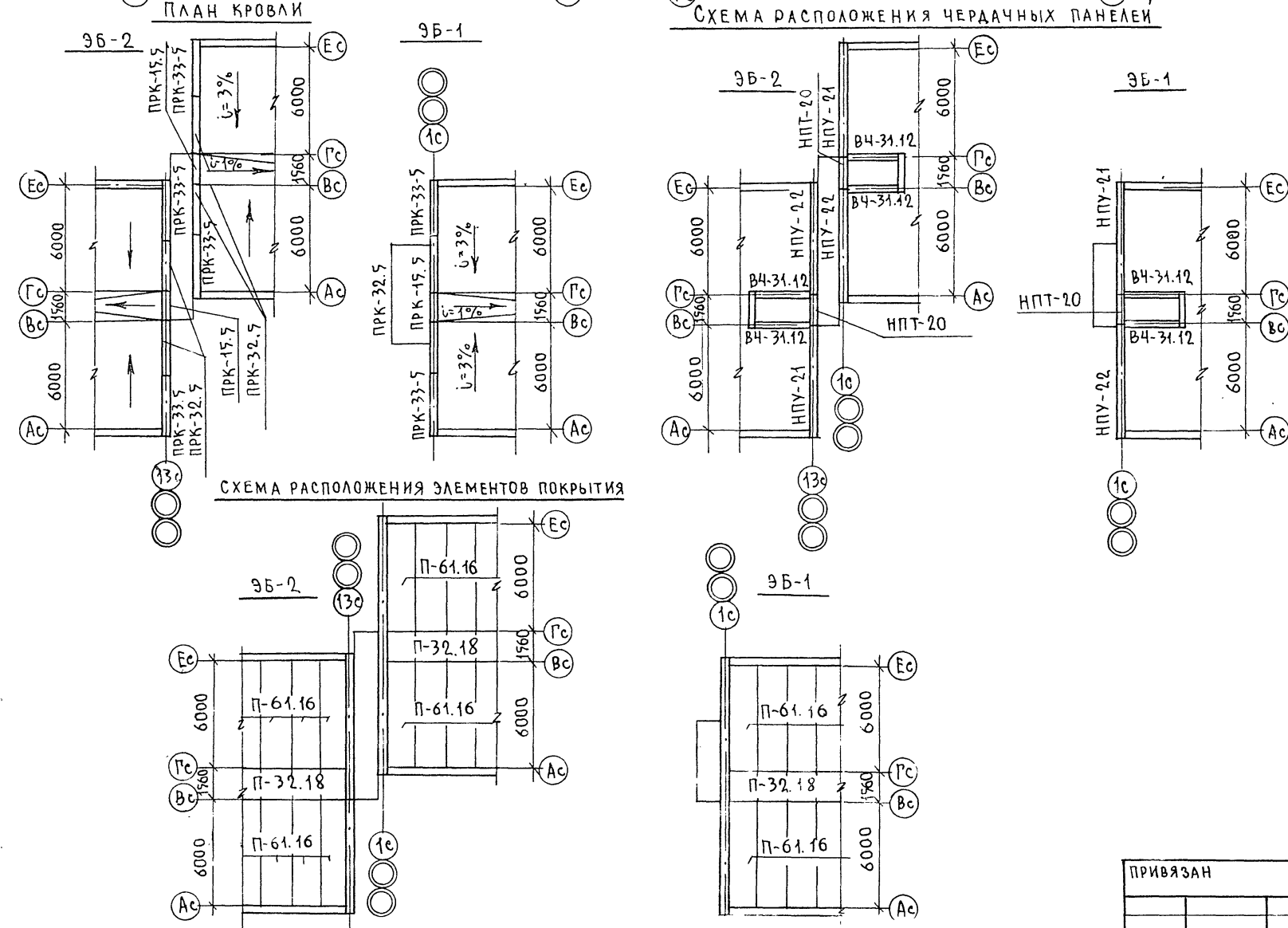
УСЛОВНЫЕ ОБОЗНАЧЕНИЯ:

— — — ШИНА ЗАЗЕМЛЕНИЯ
Р. С. — РАДИОСТОЙКА
Т. А. — ТЕЛЕАНТЕННА
О — ВОРОНКА ВНУТРЕННЕГО ВОДОСТОКА

П Р И М Е Ч А Н И Е :

1. УЗЛЫ И ДЕТАЛИ см. ЧАСТЬ 9, РАЗДЕЛ 9-2 и 9-36.
2. РАЗРЕЗ 3-3 см. ЛИСТ АС-9
3. НА ДВЕРИ АС15-8Т УСТАНОВИТЬ ПРУЖИННЫЕ ПЕТЛИ ППД 130 ПО ГОСТ 5088-78.

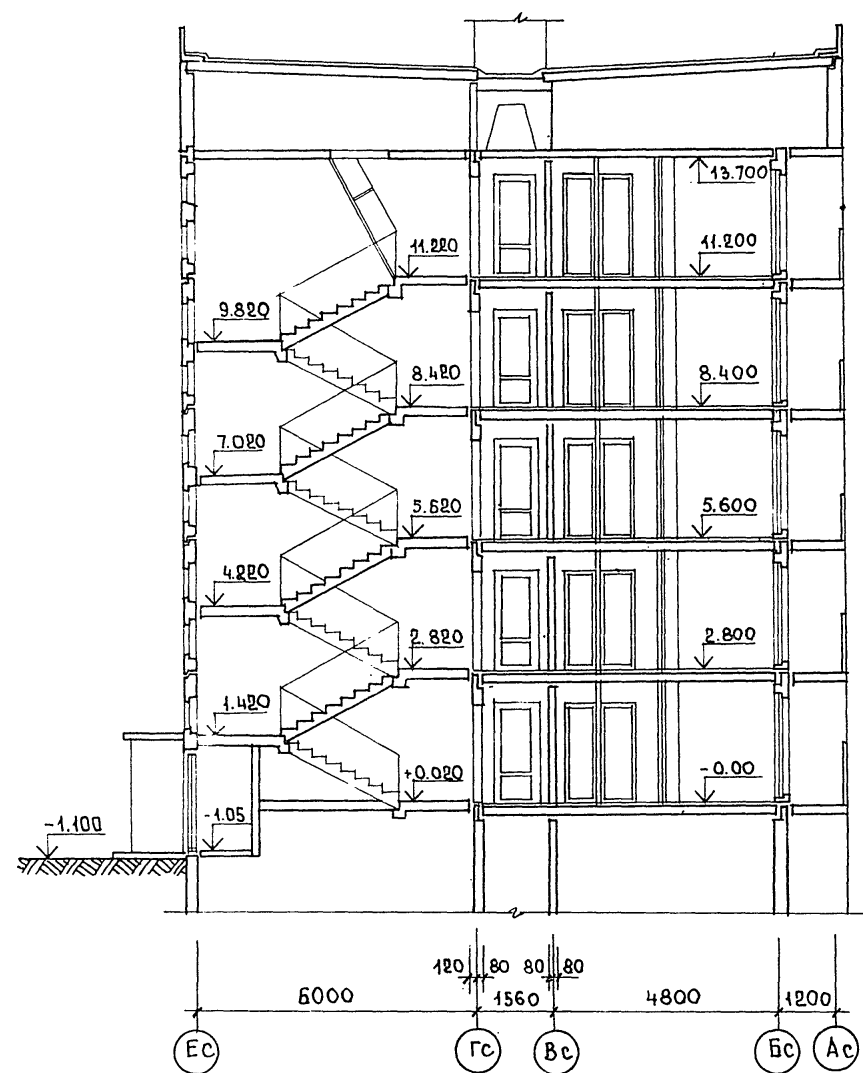
								125-050/1.2				часть 1			
ПРИВЯЗАН:				ЗАВ. ОТД.	БАХЛАДИНА	<i>Б</i>	5 ЭТАЖНАЯ БЛОК-СЕКЦИЯ ОБЩЕ- ЖИТИЯ ДЛЯ РАБОЧИХ И СЛУЖА- ЩИХ НА 207 МЕСТА С ЯЧЕЙКАМИ НА 3-4 ЧЕЛОВЕКА				СТADIЯ	ЛИСТ	ЛИСТОВ		
				ГЛА. КОН. ОП	ТАИРОВ	<i>Т</i>				Р	АС-8				
				ГЛА. КОН. ПРО	БОРИСОВ	<i>Б</i>									
				РУК. БР.	ЧЕКАЛИНА	<i>П.С.</i>	ПЛАН КРЫШИ. СХЕМЫ РАСПО- ЛОЖЕНИЯ ЧЕРЕДАЧНЫХ ПАНЕЛЕЙ, ЭЛЕМЕНТОВ ПОКРЫТИЯ И ОГРАЖДЕНИЯ				КБ	ПО ЖЕЛЕЗОБЕТОНУ			
ИНВ. №				ПРОВЕР.	БОРИСОВ	<i>Б</i>						ИМ. А.А. ЯКУШЕВА			
				РАЗРАБ.	РЕШЕТОВА	<i>Р</i>									



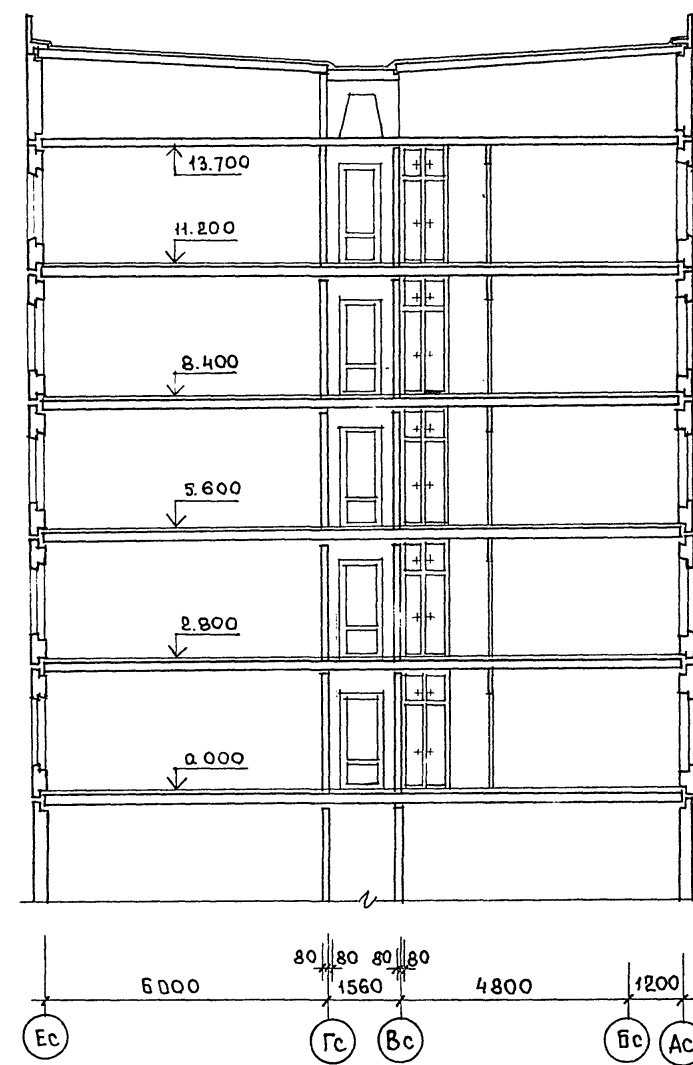
1. РАСПОЛОЖЕНИЕ РАЗРЕЗА 3-3 СМ. ЛИСТ АС-
2. МОНТАЖУ ПАНЕЛЕЙ КРЫШИ ДОЛЖНЫ
ПРЕДШЕСТВОВАТЬ РАБОТЫ ПО ЗАМОНОЛИЧИВА-
НИЮ ШВОВ МЕЖДУ ПАНЕЛЯМИ НАД 5-ЫМ ЭТАЖОМ.

				125-050/1.2		часть 1			
ПРИВЯЗАН				ЗАВ.ОТД.	БАХОЛИДИНА	5ЭТАЖНАЯ БЛОК-СЕКЦИЯ ОВЩЕЖИ- ТЯ ДЛЯ РАБОЧИХ И СЛУЖАЩИХ НА 203 МЕСТА С ЯЧЕЙКАМИ НА 3-4 ЧЕЛ.	СТАДИЯ	ЛИСТ	ЛИСТОВ
				Л.КАН.ОТД.	ТАИРОВ		Р	АС-9	
				Л.КАН.С.П.	БОРИСОВ				
				РУК.БРИГ.	ЧЕКАЛИНА				
				ПРОВЕРКА	БОРИСОВ	РАЗРЕЗ 3-3. СХЕМЫ ЭЛЕМЕНТОВ БЛОКИРОВКИ КРЫШИ	КБ	ПО ЖЕЛЕЗОБЕТОНУ ИМ. А.А. ЯКУШЕВА	
ИНВ. N				РАЗРАБ.	РЕШЕТИ				

РАЗРЕЗ I-I



РАЗРЕЗ II-II



125-050/1.2				ЧАСТЬ 1		
ЗАВ. ОТД. БАХОЛДИНА				5-ЭТАЖНАЯ БЛОК-СЕКЦИЯ ОБЩЕЖИТИЯ		
ГЛАВ. АРХ. ТАИРОВ				ДЛЯ РАБОЧИХ И СЛУЖАЩИХ НА		
ГЛАВ. АРХ. БЕЛЯЕВ				203 МЕСТА С ЯЧЕЙКАМИ НА 3-4 ЧЕЛОВ.		
ГЛАВ. АРХ. БОРИСОВ				СТАДИЯ	ЛИСТ	ЛИСТОВ
РУК. БРА. АНДРЕЕВА				Р	АС-10	
ПРОВЕР. БЕЛЯЕВ				РАЗРЕЗЫ I-I; II-II		
ИНВ. №				КБ ПО ЖЕЛЕЗОБЕТОНУ		
РАЗРАБ. ШЕВЦОВА				ИМ. А.А. ЯКУШЕВА		

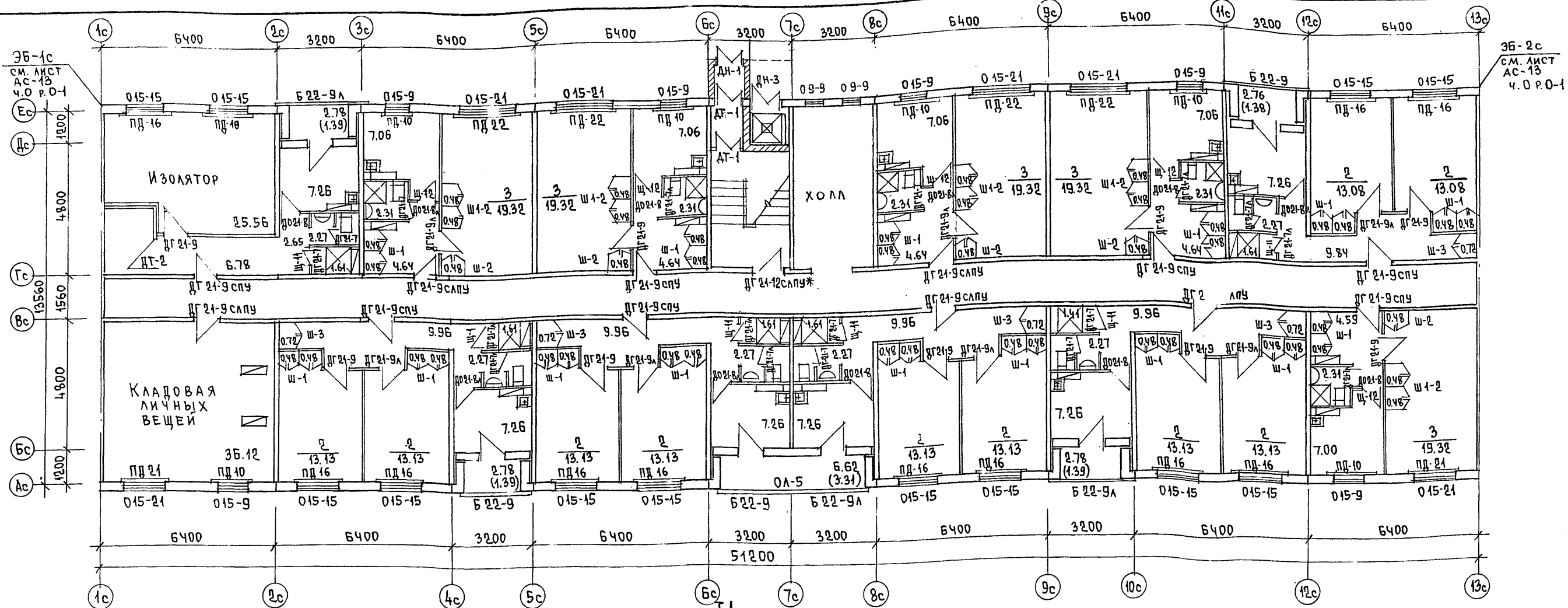


ТАБЛИЦА ОТДЕЛОЧНЫХ РАБОТ 1 ЭТАЖА

ПОМЕЩЕНИЯ	ПОЛ			ПОТОЛОК	СТЕНЫ И ПЕРЕГОРОДКИ		
	ПЛОЩАДЬ НА ЭТАЖ М²	СЕРИЯ 2.100-1 ВЫПУСК-6	ВАРИАНТЫ ПОКРЫТИЯ				
ЖИЛАЯ ЧАСТЬ							
ЖИЛЫЕ КОМНАТЫ	227.80	53	ЛИНОЛЕУМ	КЛЕЕВАЯ БЕЛАЯ ПОКРАСКА	КЛЕЕВАЯ ПОКРАСКА ЦВЕТНАЯ СВЕЛЫХ ТОНОВ		
ПЕРЕДНИЕ ПЕРЕД ЖИЛЫМИ КОМНАТАМИ И ИЗОЛЯТОРЕ	82.31				МАСЛЯНАЯ ПОКРАСКА С ОТСТУПОМ ОТ ПОТОЛКА 5см		
КУХНИ	78.80				ОТДЕЛКА ПЛЕНКОЙ		
ВСТРОЕННЫЕ ШКАФЫ	25.20	58	КЕРАМИЧЕСКАЯ ПЛИТКА		МАСЛЯНАЯ ПОКРАСКА, В ДУШЕ- ВЫХ ПАНЕЛЬ ИЗ ГЛАЗУРОВАННОЙ ПЛИТКИ Н=1.8м		
САМУЗЛЫ И ДУШЕВЫЕ	34.83				ВОДОЭМУЛЬСИОННАЯ ПОКРАСКА ЦВЕТНАЯ СВЕЛЫХ ТОНОВ		
ЛЕСТНИЧНАЯ КЛЕТКА	15.51	53	ЛИНОЛЕУМ				
КОРИДОР ОБЩИЙ	71.4						
ТАМБУР	1.40	58	КЕРАМИЧЕСК. ПЛИТКА				
ПОМЕЩЕНИЯ ОБСЛУЖИВАНИЯ							
ИЗОЛЯТОР	25.56	53	ЛИНОЛЕУМ	КЛЕЕВАЯ БЕЛАЯ ПОКРАСКА	КЛЕЕВАЯ ПОКРАСКА ЦВЕТНАЯ СВЕЛЫХ ТОНОВ		
КЛАДОВАЯ ЛИЧНЫХ ВЕЩЕЙ.	36.12				МАСЛЯНАЯ ПОКРАСКА С ОТСТУПОМ ОТ ПОТОЛКА 5см		

ОБЩИЕ ПРИМЕЧАНИЯ СМ. ЛИСТ АС-12

125-050/1.2				ЧАСТЬ 1		
ЗАВ. ОТД.	БАХОЛДИНА			5-ЭТАЖНАЯ БЛОК-СЕКЦИЯ ОБЩЕЖИТИЯ ДЛЯ РАБОЧИХ И СЛУЖАЩИХ НА 203 МЕСТА С ЯЧЕЙКАМИ НА 3-ЧЕЛ.	СТАДИЯ	ЛИСТ
ГЛАВ. КОН. ОТД.	ТАКРОВ				Р	АС-11
ГЛАВ. АРХ. ПР.	БЕЛЯЕВ					
ГЛАВ. КОН. ПР.	БОРИСОВ					
РУК. БРАШ.	АНДРЕЕВА			ПЛАН ДЛЯ ОТДЕЛОЧНЫХ РАБОТ 1 ЭТАЖА		
ПРОВЕРИЛ	БЕЛЯЕВ					
РАЗРАБОТ.	АНДРЕЕВА					
ИНВ. №						

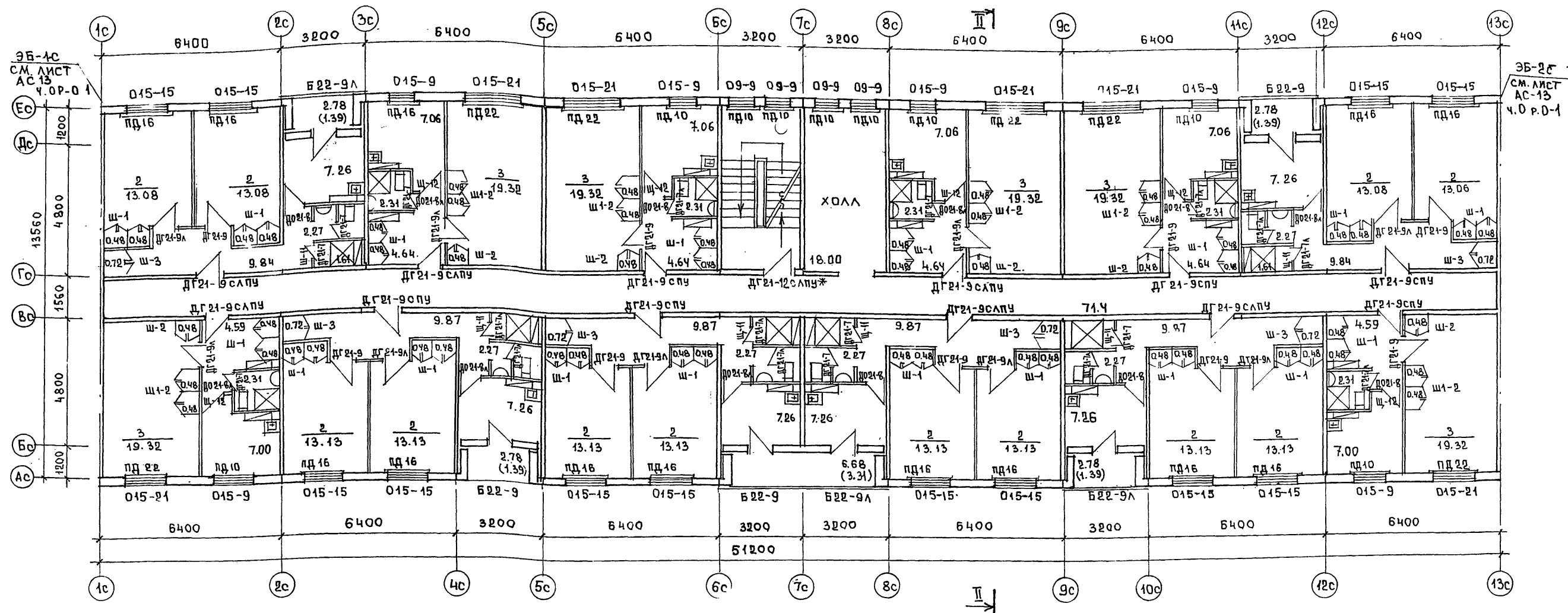


ТАБЛИЦА ОТДЕЛОЧНЫХ РАБОТ 2-5 ЭТАЖЕЙ

ПОМЕЩЕНИЯ	ПОЛ			ПОТОЛОК	СТЕНЫ И ПЕРЕГОРОДКИ	
	ПЛОЩАДЬ НА ЭТАЖ	м ²	СЕРИЯ 2.140-1 ВЫПУСК 6			ВАРИАНТЫ ПОКРЫТИЯ
	ЖИЛАЯ ЧАСТЬ					
ЖИЛЫЕ КОМНАТЫ	273.28	23	ЛИНОЛЕУМ	КЛЕЕВАЯ БЕЛАЯ ПОКРАСКА	КЛЕЕВАЯ ПОКРАСКА ЦВЕТНАЯ СВЕТЛЫХ ТОНОВ	
ПЕРЕДНИЕ ПЕРЕД ЖИЛЫМИ КОМНАТАМИ	82.96 86.90					
КУХНИ	85.80					МАСЛЯНАЯ ПОКРАСКА С ОТ- СТУПОМ ОТ ПОТОЛКА 5СМ
ВСТРОЕННЫЕ ШКАФЫ	30.24					ОТДЕЛКА ПЛЕНКОЙ
САМУЗЛЫ И ДУШЕВЫЕ	37.14	24	КЕРАМИЧЕСКАЯ ПЛИТКА		МАСЛЯНАЯ ПОКРАСКА, В ДУШЕ- ВЫХ ПАНЕЛЬ ИЗ ГЛАЗУРОВАН- НОЙ ПЛИТКИ Н=18М	
ЛЕСТНИЧНАЯ КЛЕТКА	10.34					
КОРИДОР ОБЩИЙ	71.4	23	ЛИНОЛЕУМ		ВОДОЗМУЛЬСИОННАЯ ПОКРАСКА ЦВЕТНАЯ СВЕТЛЫХ ТОНОВ	
ХОЛЛ	18.00					

НА ДВЕРИ ДГ 21-12 СПУ* УСТАНОВИТЬ ПРУЖИННЫЕ ПЕТАИ ПДД 150 ПО ГОСТ 5088-78; ДВЕРНУЮ КОРОВКУ УКАЗАННОЙ МАРКИ СОВМЕСТИТЬ С ВНУТРЕННЕЙ ГРАНЬЮ ЛЕСТНИЧНОЙ КЛЕТКИ.

ПРИМЕЧАНИЯ:

- СПЕЦИФИКАЦИЮ ДЕРЕВЯННЫХ ИЗДЕЛИЙ СМ. ЛИСТ АС-13
 - ЭЛЕМЕНТЫ БЛОКИРОВКИ ЭБ-1с и ЭБ-2с СМ. ЛИСТ АС-13 ЧАСТЬ 0.
 - ДВЕРЬ В ЛЕСТНИЧНОЙ КЛЕТКЕ ДГ 21-9 СЛП ДОЛЖНА УСТАНАВЛИВАТЬСЯ С УПЛОТНЕННЫМ ПРИТВОРОМ.
 - ПОЛНУЮ МАРКУ ОКОННЫХ, БАЛКОНЫХ ДВЕРЕЙ ПОДОКОННЫХ ДОСКИ СМ. ЛИСТ АС-13
 - ПОЗИЦИОННОЕ НАИМЕНОВАНИЕ РАЗВЕРНУТОЕ
- | | |
|-------|--|
| ДН-1 | ДН 20-48-8БП |
| ДН-1А | ДН 20-48-8БЛП |
| ДН-3 | ДН 20-48-5П |
| ДТ-1 | ДТ 20-48-8БП |
| ДТ-1А | ДТ 20-48-8БЛП |
| ДН-2 | ДН 20-9-4БП(СМ. АС-13, ЧАСТЬ 0 Р. 0-1) |
| ДТ-2 | ДТ 20-9-4БП |

125-050/1.2		ЧАСТЬ 1	
ЗАВ. ОТД.	БАХАДУЛЛАН	5-ЭТАЖНАЯ БЛОК-РАБОЧНИЦА ОБЩЕ-ЖИТИЯ ДЛЯ РАБОЧИХ И СЛУЖАЩИХ НА 203 МЕСТА С ЯЧЕЙКАМИ НА 3-4 ЧЕЛОВЕКА	СТАДИЯ
ГЛАВ. ПРО.	ТАИРОВ		ЛИСТ
ГЛАВ. ПРО.	БЕЛЯЕВ		ЛИСТОВ
ГЛАВ. ПРО.	БОРИСОВ		Р
РУК. БРИГ.	АНДРЕЕВА		АС-12
ПРОВЕР.	БЕЛЯЕВ		ПО ЖЕЛЕЗОБЕТОНУ
РАЗРАБ.	АНДРЕЕВА		ИМ. А.А. ЯКУШЕВА
ПРИВЯЗАН:		План для отделочных работ 2-5 этажей	
ИНВ. №		БОТ 2-5 ЭТАЖЕЙ	

Поз. ОБОЗНАЧЕ- НИЕ	ОБОЗНАЧЕНИЕ	НАИМЕНОВАНИЕ	КОЛИЧЕСТВО НА ЭТАЖ					ВСЕГО	ПРИМЕЧАНИЯ
			I	II	III	IV	V		
1	2	3	4	5	6	7	8	9	10
ОКНА И БАЛКОННЫЕ ДВЕРИ СО СПАРЕННЫМИ ПЕРЕПЛАТАМИ									
О15-21	СЕРИЯ 1.136.5-16	ОР 15-21	5	6	6	6	6	29	
О15-15	— " —	ОР 15-15	12	12	12	12	12	60	
О15-9	— " —	ОР 15-9	6	6	6	6	6	30	
О9-9	— " —	ОР 9-9	4	4	4	4	4	20	
Б22-9	— " —	БР 22-9	3	3	3	3	3	15	
Б22-9А	— " —	БР 22-9А	3	3	3	3	3	15	
ОКНА И БАЛКОННЫЕ ДВЕРИ С РАЗДЕЛЬНЫМИ ПЕРЕПЛАТАМИ									
О15-21	СЕРИЯ 1.136.5-16	ОР 15-21	6	6	6	6	6	30	Основной ВАРИАНТ
О15-15	— " —	ОР 15-15	12	12	12	12	12	60	
О15-9	— " —	ОР 15-9	6	6	6	6	6	30	
О9-9	— " —	ОР 9-9	—	4	4	4	4	16	
Б22-9	— " —	БР 22-9	3	3	3	3	3	15	
Б22-9А	— " —	БР 22-9А	3	3	3	3	3	15	
ОКНА И БАЛКОННЫЕ ДВЕРИ С РАЗДЕЛЬНО-СПАРЕННЫМИ ПЕРЕПЛАТАМИ									
О15-21	СЕРИЯ 1.136.5-17	ОРС 15-21	6	6	6	6	6	30	
О15-15	— " —	ОРС 15-15	12	12	12	12	12	60	
О15-9	— " —	ОРС 15-9	6	6	6	6	6	30	
О9-9	— " —	ОРС 9-9	—	4	4	4	4	16	
Б22-9	— " —	БРС 22-9	3	3	3	3	3	15	
Б22-9А	— " —	БРС 22-9А	3	3	3	3	3	15	
ПОДОКОННЫЕ ДЕРЕВЯННЫЕ ДОСКИ									
ПА22-20	ГОСТ 17280-79	ПА 22-20	6	6	6	6	6	30	
ПА16-20	— " —	ПА 16-20	12	12	12	12	12	60	
ПА10-20	— " —	ПА 10-20	6	6	6	6	6	30	
ДВЕРИ ДЕРЕВЯННЫЕ ВНУТРЕННИЕ									
ДГ21-7	СЕРИЯ 1.136-10	ДГ21-7	8	9	9	9	9	44	
ДГ21-7А	— " —	ДГ21-7А	9	9	9	9	9	45	
Д021-8	— " —	Д021-8	6	6	6	6	6	30	
Д021-8А	— " —	Д021-8А	5	6	6	6	6	29	
ДГ21-9	— " —	ДГ21-9	9	9	9	9	9	45	
ДГ21-9А	— " —	ДГ21-9А	7	9	9	9	9	43	
ДГ21-12САПУ	— " —	ДГ21-12САПУ	1	1	1	1	1	5	
ДГ21-9СП	— " —	ДГ21-9СП	8	5	6	6	6	32	29
ПОГОНАЖНЫЕ ИЗДЕЛИЯ									
НАЛИЧНИК Т-1	ГОСТ 8242-75	НАЛИЧНИК ТИП-1						149 п.м.	
Т-2	— " —	ТИП-2						1724,8 п.м.	
Т-3	— " —	ТИП-3						896 п.м.	
ДВЕРИ ДЕРЕВЯННЫЕ НАРУЖНЫЕ И ТАМБУРНЫЕ									
ДН-1	СЕРИЯ 1.136-11	ДН 20-48-8БП	1	—	—	—	—	1	
ДН-1А	— " —	ДН 20-48-8БП	1	—	—	—	—	1	
ДТ-2	— " —	ДТ 20-9-4БП	1	—	—	—	—	1	

1	2	3	4	5	6	7	8	9	10
ДТ-1	ДТ-1А	ДТ 20-48-8БП	1	1	—	—	—	—	—
ДН-3	"	ДН 20-48-5П	1	—	—	—	—	1	—
ПОГОНАЖНЫЕ ИЗДЕЛИЯ									
НАЛИЧНИК Т-1	ГОСТ 8242-75	НАЛИЧНИК ТИП-1							
Т-2	"	ТИП-2							37,2 п.м.
Т-3	"	ТИП-3							8,4 п.м.
ВСТРОЕННЫЕ ШКАФЫ									
Ш-1	СЕРИЯ 1.172-4	Ш-1	15	18	18	18	18	87	
Ш1-2	"	Ш1-2	5	6	6	6	6	29	
Ш-2	"	Ш-2	5	6	6	6	6	29	
Ш-3	"	Ш-3	5	6	6	6	6	29	
ПОГОНАЖНЫЕ ИЗДЕЛИЯ									
НАЛИЧНИК Н-2	1.172-4	НАЛИЧНИК ТИП Н-2							9425 п.м.
ПАИНТУС		ПАИНТУС							4495 п.м.
ПРОЧИЕ ИЗДЕЛИЯ									
ОК-3	СЕРИЯ 125, СТР. 21 Ч.10 РАЗД. 10.6-1	ОК-3	11	12	12	12	12	59	
Щ-11	"	Щ-11	6	6	6	6	6	30	
Щ-12	"	Щ-12	5	6	6	6	6	29	
ЭЛЕМЕНТ БЛОКИРОВКИ 3Б-1С									
БАЛКОННАЯ ДВЕРЬ СО СПАРЕННЫМИ, РАЗДЕЛЬНЫМИ И РАЗДЕЛЬНО-СПАРЕННЫМИ ПЕРЕПЛАТАМИ, ВХОДНАЯ ДВЕРЬ									
Б 22-9	СЕРИЯ 1.136.5-16	БР 22-9	1	1	1	1	1	5	
Б 22-9	СЕРИЯ 1.136.5-16	БР 22-9	1	1	1	1	1	5	
Б 22-9	СЕРИЯ 1.136.5-17	БРС 22-9	1	1	1	1	1	5	
ДН-2	СЕРИЯ 1.136-11	ДН 20 9-4Б	1	—	—	—	—	1	
ЭЛЕМЕНТ БЛОКИРОВКИ 3Б-2С									
ОКНО И БАЛКОННАЯ ДВЕРЬ СО СПАРЕННЫМИ, РАЗДЕЛЬНЫМИ И РАЗДЕЛЬНО-СПАРЕННЫМИ ПЕРЕПЛАТАМИ, ПОДОКОННАЯ ДОСКА									
О 15-9	СЕРИЯ 1.136.5-16	ОР 15-9	1	—	—	—	—	1	
Б22-9А	"	БР 22-9А	—	1	1	1	1	1	4
О 15-9	"	ОР 15-9	1	—	—	—	—	1	
Б22-9А	"	БР 22-9А	—	1	1	1	1	1	4
О 15-9	СЕРИЯ 1.136.5-17	ОРС 15-9	1	—	—	—	—	1	
Б22-9А	"	БРС 22-9А	—	1	1	1	1	1	4
ПА10-20	ГОСТ 17280-79	ПА 10-20	1	—	—	—	—	1	

ПРИМЕЧАНИЯ.

- В СПЕЦИФИКАЦИИ ПОДОКОННЫЕ ДОСКИ ДАНЫ ДЛЯ ОСНОВНОГО ВАРИАНТА (α=350 мм); ПРИ α=300 И 400 ММ МАРКИ ПОДОКОННЫХ ДОСОК БУДУТ СООТВЕТСТВЕННО: ПА10-14, ПА16-14, ПА22-14 И ПА10-25, ПА16-25, ПА22-25.
- В ЭЛЕМЕНТЕ БЛОКИРОВКИ 3Б-2С КРОМЕ УКАЗАННЫХ В СПЕЦИФИКАЦИИ ДЕРЕВЯННЫХ ИЗДЕЛИЙ, ВКЛЮЧИТЬ БАЛКОННЫЕ ДВЕРИ Б 22-9 Т И Б 22-9А Т (ПО ОДНОЙ ШТУКЕ).

125-050/1.2		часть 1	
ТАБ. ОТА	БАХОДИНА	ТАБ. ОТА	БАХОДИНА
ТАБ. КОНС. ТАЙРОВ	ТАБ. КОНС. ТАЙРОВ	ТАБ. КОНС. ТАЙРОВ	ТАБ. КОНС. ТАЙРОВ
ТАБ. АРХ. ЛР. БЕЛЯЕВ	ТАБ. АРХ. ЛР. БЕЛЯЕВ	ТАБ. АРХ. ЛР. БЕЛЯЕВ	ТАБ. АРХ. ЛР. БЕЛЯЕВ
ТАБ. КОНС. ПРОБ. ИРГОВ	ТАБ. КОНС. ПРОБ. ИРГОВ	ТАБ. КОНС. ПРОБ. ИРГОВ	ТАБ. КОНС. ПРОБ. ИРГОВ
ТАБ. ГРАФ. НАГРЕВА	ТАБ. ГРАФ. НАГРЕВА	ТАБ. ГРАФ. НАГРЕВА	ТАБ. ГРАФ. НАГРЕВА
ТАБ. ПРОБ. БЕЛЯЕВ	ТАБ. ПРОБ. БЕЛЯЕВ	ТАБ. ПРОБ. БЕЛЯЕВ	ТАБ. ПРОБ. БЕЛЯЕВ
ТАБ. РАБОТ. ШЕВЦОВА	ТАБ. РАБОТ. ШЕВЦОВА	ТАБ. РАБОТ. ШЕВЦОВА	ТАБ. РАБОТ. ШЕВЦОВА
ИНВ. №		ИНВ. №	
5-ЭТАЖНАЯ БЛОК-СЕКЦИЯ ОБЩЕЖИТИЯ ДЛЯ РАБОЧИХ И СЛУЖАЩИХ НА 203 МЕСТА С ЯЧЕЙКАМИ НА 3-4 ЧЕЛ.		СТАЯКА И ЛЕСТ. ЛЕСТОВ	
СПЕЦИФИКАЦИЯ ДЕРЕВЯННЫХ ИЗДЕЛИЙ НА НЕИЗМЕРЯЕМУЮ ЧАСТЬ И НА ЭЛЕМЕНТЫ БЛОКИРОВКИ 3Б-1С; 3Б-2С		ПО ЖЕЛЕЗОБЕТОНУ	
		ИМ. А. А. ЯКУШЕВА	

МАРКА ПОЗ.	ОБОЗНАЧЕНИЕ	НАИМЕНОВАНИЕ	КОЛИЧЕСТВО ШТУК					ЭТ. ЧЕР. ДАК	КОЛ. ВСЕГО	МАССА ЕД. КГ	ПРИМЕЧАНИЯ
			1	2	3	4	5				
ПАНЕЛИ НАРУЖНЫХ СТЕН ТОЛЩИНОЙ $\alpha = 300 \text{ мм}$											
НП-1	СЕР.125 Р.10.1-59 Л.9	НП-64.28-50	6	6	6	6	6		30	4170	
НП-2	" Л.14	НП-64.28-52	—	1	1	1	1		4	3505	
НП-3	" Л.10	НП-64.28-53	3	3	3	3	3		15	4070	
НП-4	"	НП-64.28-54	3	3	3	3	3		15	4070	
НП-19	Р.10.12-28 Л.14	НП-32.28-28	1	—	—	—	—		1	1129	
НП-17	"	НП-62.28-68	1	1	1	1	1		5	4649	
НП-7	Р.10.1-59 Л.18	НП-30.28-10	4	4	4	4	4		20	1922	
НПУ-6	" Л.20	НПУ-12.28-15	5	5	5	5	5		25	910	
НПУ-5	" Л.20	НПУ-12.28-16	5	5	5	5	5		25	910	
НП-64.19-5	" Л.31	НП-64.19-5						13	13	3560	
НП-32.19-5	" Л.32	НП-32.19-5						6	6	1740	
НП-64.11-5	" Л.30	НП-64.11-5	1						1	2100	
НП-23	Р.10.12-28 Л.14	НП-32.28-29	1						1	1341	
ПАНЕЛИ НАРУЖНЫХ СТЕН ТОЛЩИНОЙ $d = 350 \text{ мм}$											
НП-1	СЕР.125 Р.10.1-59 Л.9	НП-60.28-50	6	6	6	6	6		30	4770	
НП-2	" Л.14	НП-60.28-52	—	1	1	1	1		4	3980	
НП-3	" Л.10	НП-60.28-53	3	3	3	3	3		15	4655	
НП-4	"	НП-60.28-54	3	3	3	3	3		15	4655	
НП-19	Р.10.12-28	НП-32.28-28	1	—	—	—	—		1	1285	
НП-17	"	НП-62.28-68	1	1	1	1	1		5	5423	
НП-7	СЕР.125 Р.10.1-59 Л.16	НП-30.28-10	4	4	4	4	4		20	3820	
НПУ-6	" Л.20	НПУ-12.28-15	5	5	5	5	5		25	1070	
НПУ-5	"	НПУ-12.28-16	5	5	5	5	5		25	1070	
НП-64.19-5	" Л.31	НП-64.19-5						13	13	4125	
НП-32.19-5	" Л.32	НП-32.19-5						6	6	2012	
НП-64.11-5	" Л.30	НП-64.11-5	1						1	2430	
НП-23	Р.10.12-28 Л.14	НП-32.28-29	1						1	1575	
ПАНЕЛИ НАРУЖНЫХ СТЕН ТОЛЩИНОЙ $\alpha = 400 \text{ мм}$											
НП-1	СЕР.125 Р.10.1-59 Л.9	НП-60.28-50	6	6	6	6	6		30	5415	
НП-2	" Л.14	НП-60.28-52	—	1	1	1	1		4	4945	
НП-3	" Л.10	НП-60.28-53	3	3	3	3	3		15	5260	
НП-4	"	НП-60.28-54	3	3	3	3	3		15	5260	
НП-19	Р.10.12-28 Л.14	НП-32.28-28	1	—	—	—	—		1	1452	
НП-17	"	НП-62.28-68	1	1	1	1	1		5	6197	
НП-7	СЕР.125 Р.10.1-59 Л.18	НП-30.28-10	4	4	4	4	4		20	2620	
НПУ-6	" Л.20	НПУ-12.28-15	5	5	5	5	5		25	1250	
НПУ-5	"	НПУ-12.28-16	5	5	5	5	5		25	1250	
НП-64.19-5	" Л.31	НП-64.19-5						13	13	4680	
НП-32.19-5	" Л.32	НП-32.19-5						6	6	2295	
НП-64.11-5	" Л.30	НП-64.11-5	1						1	1740	
НП-23	Р.10.12-28 Л.14	НП-32.28-29	1						1	2061	

МАРКА ПОЗ	ОБОЗНАЧЕНИЕ	НАИМЕНОВАНИЕ	КОЛИЧЕСТВО НА ЭТАЖ					ЧЕР. ДАК	КОЛ. ВСЕГО	МАССА ЕД. КГ	ПРИМЕЧАНИЕ
			1.	2	3	4	5				
ПАНЕЛИ ВНУТРЕННИХ СТЕН											
В-1	СЕР.125 Р.10.12-20 Л.20	В-59.28-24	1	1	1	1	—		4	6380	
В-2	"	В-32.25-3	1	1	1	1	1		5	2480	
В-12	Р.10.12-28	В-59.28-36	1	1	1	1	—		4	6370	
В-10	Р.10.2-6 Л.13А	В-59.25-5	6	6	6	6	6		30	5100	
В-4	Р.10.12-20 Л.21	В-59.25-40	9	9	9	9	11		47	6000	
В-3	Р.10.2-6 Л.29	В-34.28-2	1	1	1	1	1		5	3680	
В-11	" Л.15А	В-47.25	1	1	1	1	1		5	4780	
В-5	" Л.18А	В-32.25	18	18	18	18	18		90	3180	
В-6	СЕР.125 Ч.10.Р.10.12-20 Л.21	В-32.25-1а	6	7	7	7	7		34	2480	
В-9	" Р.10.2-6 Л.21А	В-29.25-6	6	6	6	6	6		30	2230	
ПАНЕЛИ ПЕРЕКРЫТИЯ											
П1	СЕР.125 Р.10.3-9 Л.19	ПК-64.12-1	8	8	8	8	8		40	2650	
П2	" Л.5	ПК-64.24	8	8	8	8	8		40	4680	
П8	СЕР.125 Р.10.2-20 Л.8	ПК-64.24-95	2	2	2	2	2		10	4620	
П9	" Л.9	ПК-64.24-96	2	2	2	2	2		10	4620	
П10	" Л.10	ПК-64.24-97	2	2	2	2	2		10	4625	
П11	" Л.11	ПК-64.24-98	2	2	2	2	2		10	4625	
П13	СЕР.125 Р.10.12-20 Л.12	ПК-64.12-30	1	1	1	1	1		5	2650	
П14	" Р.10.3-7 Л.16	ПК-64.15	6	6	6	6	6		30	3250	
П17	" Р.10.3-9 Л.26	ПК-32.24	2	2	2	2	3		11	2350	
П19	" Р.10.12-20 Л.14	ПК-32.12-28а	4	4	4	4	4		20	1250	
П20	" Р.10.3-9 Л.33	ПК-32.24-7а					1		1	2950	
П21	" Л.41	ПК-32.12-1					1		1	2000	
П22	" Л.40	ПК-32.12	1	1	1	1	1		5	1300	
П25	Р.10.12-20 Л.19	ПК-32.24-45	3	3	3	3	3		15	2325	
П26	" Л.17	ПК-32.24-42	3	3	3	3	3		15	2320	
П27	" Л.16	ПК-32.24-43	3	3	3	3	3		15	2320	
П28	" Л.18	ПК-32.24-44	3	3	3	3	3		15	2320	

ПРИВЯЗАН:

ЗАВ. ОТД.	БАКОЛИНА	Л.
ГЛАВ. ОТД.	ТАИРОВ	Л.
ГЛАВ. ОТД.	БОРИСОВ	Л.
РУК. БРНС.	ЦЕКАЛИНА	Л.
ПРОВЕРКА	БОРИСОВ	Л.
РАЗРАБОТ	РЕШЕТОВА	Л.

125-050/1,2 ЧАСТЬ 1

5-ЭТАЖНАЯ БЛОК-СЕКЦИЯ ОБЩЕЖИ-
ТНЯ ДЛЯ РАБОЧНИХ И СЛУЖАЩИХ НА
203 МЕСТА СЯЧЕЙКАМИ НА 3-4 ЧЕЛОВ.СТАДИЯ Лист Листов
Р АС-14СПЕЦИФИКАЦИЯ НАРУЖНЫХ И ВНУТ-
РЕННИХ ПАНЕЛЕЙ ПЕРЕКРЫТИЯ НА НЕ-
ИЗМЕНЯЕМУЮ ЧАСТЬ ВЫШЕ ОТМ. 0.00

Марка поз.	ОБОЗНАЧЕНИЕ	НАИМЕНОВАНИЕ	Количество шт. на этаж					кол. все- го	Масса ед. кг	приме- чания
			1	2	3	4	5			
П А Н Е Л И П Е Р Е Г О Р О Д О К										
пп 59-10	сер.125 р. 10.5-13 л.2	пп- 59-10	5	6	6	6	6		29	1400
пп - 41	" р. 10.12-20 л.23	пп - 41	5	6	6	6	6		29	1140
пп - 8	л. 24	пп - 8	10	12	12	12	12		58	180
пп - 27	р. 10.5-13 л.15	пп - 27	1						1	560
пп - 27-3	р. 10.12-20 л.24	пп - 27-3	5	6	6	6	6		29	290
пп - 16	р. 10.5-1 л. 9	пп - 16	11	12	12	12	12		59	450
пп - 12-1	р. 10.12-20 л.24	пп - 12-1	6	6	6	6	6		30	110
С А Н К А Б И Н Ы „ р о с с ы п ь ю ”										
псж - 43	сер.125 р. 10.12-20 л.25	псж - 43	5	6	6	6	6		29	280
псж - 42	"	псж - 42	6	6	6	6	6		30	100
псж - 40	" л.26	псж - 40	12	12	12	12	12		60	230
псж - 39	"	псж - 39	10	12	12	12	12		58	500
псж - 37	"	псж - 37	12	12	12	12	12		60	480
Э Л Е М Е Н Т Ы Л Е С Т Н И Ц										
лп- 30.18-1	сер.125 р.10.4-1 л. 10	лп- 30.18-1	1	1	1				3	1750
лп- 30.18-2	" л. 12	лп- 30.18-2				1			1	1775
лп- 30.18-3	" л. 14	лп- 30.18-3	1	1	1	1			4	1650
лм- 28.12	" л. 2	лм- 28.12	2	2	2	2			8	1700
	"									
В Е Н Т Б Л О К И										
вв - 9.28с	сер.125 р.10.4-1 л. 7	вв - 9.28с	24	24	24	24	24		120	800

МАРКА ПОЗ.	ОБОЗНАЧЕНИЕ	НАИМЕНОВАНИЕ	КОЛИЧЕСТВО ШТ. НА ЭТАЖ					КОЛ. ЧЕР- ДАК	ВСЕ- ГО	МАССА ЕД КГ	ПРИМЕ- ЧАНИЯ
			1	2	3	4	5				
О Г Р А Ж Д Е Н И И Л О Д Ж И И											
ОЛ 5	сер.125 р.10.12-20 л.38	ОЛ 5	1	1	1	1	1		5	1100	
ОЛ 6		ОЛ 6	4	4	4	4	4		20	800	
К Р Ы Ш А											
В4-31.12	сер.125 р.10.12-20 л.40	В4 - 31.12							12	730	
В4-18.12	" л. 39	В4 - 18.12							15	530	
С - 1	" л. 22	С - 1							17	400	
КН-1	"	КН-1							24	170	
П61-16	" л. 28	П 61- 16							63	3110	
П61-16-1		П 61- 16 - 1							1		
П- 32.18	" л. 31	П- 32.18							13	1740	
П- 32.18-1		П- 32.18-1							2	1710	
П- 32.18-2		П- 32.18-2							1		
ВШ-14.11	л. 37	ВШ - 14. 11							1	3300	
ПРК- 32.5	л. 36	ПРК- 32.5							32	800	

ИНВ. И ПОДП. ПОДПИСЬ И ДАТА ВЗАМ. ИНВ. И

						125-050/1.2		ЧАСТЬ 1			
ПРИВЯЗАН		ЗАВ.ОТД. БАХОДИНА		5 ЭТАЖНАЯ БЛОК-СЕКЦИЯ ОБЩЕ-ЖИТН. ДЛ. РАБОЧ. И СЛУЖАЩ. НА 203 МЕСТА С ЯЧЕЙКАМИ НА 3-4 ЧЕЛ.		СТАДИЯ		ЛИСТ		ЛИСТОВ	
		ГЛ. КОН. ОТД. ТАИРОВ				Р		АС-15			
		ГЛ. КОН. ПР. БОРИСОВ									
		РУК. БР. ЧЕКАЛИНА									
		ПРОВЕР. БОРИСОВ									
ИНВ. И		РАЗРАБ. РЕШЕТОВА								КБ ПО ЖЕЛЕЗОБЕТОНУ ИМ. А.А. ЯКУШЕВА	

125 - 050/1.2 ЧАСТЬ 1

МАРКА ПОЗ.	ОБОЗНАЧЕНИЕ	НАИМЕНОВАНИЕ	КОЛИЧЕСТВО ШТУК						МАССА ЕД. КГ	ПРИМЕЧАНИЕ	
			ЭБ-1			ЭБ-2					
			НА ЭТАЖ	ВСЕ	ГО	НА ЭТАЖ	ВСЕ	ГО			
			1	2-5	ЧЕРА	ГО	1	2-5	ЧЕРА	ГО	
ПАНЕЛИ НАРУЖНЫХ СТЕН ПРИ $\alpha = 300$ ММ ТОЛЩ. 350 ММ											
НТ-12	СЕР.125Р.10.1-59	Л.28	НТ-15.26-1	1	4		5	2	8	10	770
НТ-13	"	Л.26	НТ-30.26-16	—	4		4	2	8	10	3764
НТ-14	"		НТ-30.26-17	1	—		1	—			2805
НТ-9	"	Л.22	НТ-30.28-15	1	4		5	2	8	10	3900
НТУ-10	"	Л.23	НТУ-30.28-10	1	4		5	2	8	10	4144
НТУ-11	"		НТУ-30.28-11	1	4		5	2	8	10	4144
НПТ-20	"	Л.35	НПТ-15.19-1			1	1			2	910
НПУ-21	"	Л.34	НПУ-63.19-4			1	1			2	3920
НПУ-22	"		НПУ-63.19-5			1	1			2	3920
ПАНЕЛИ НАРУЖНЫХ СТЕН ПРИ $\alpha = 350$ ММ ТОЛЩ. 400 ММ											
НТ-12	СЕР.125Р.10.1-59	Л.28	НТ-15.26-1	1	4		5	2	8	10	855
НТ-13	"	Л.26	НТ-30.26-16	—	4		4	2	8	10	4134
НТ-14	"		НТ-30.26-17	1	—		1	—			3077
НТ-9	"	Л.22	НТ-30.28-15	1	4		5	2	8	10	4299
НТУ-10	"	Л.23	НТУ-30.28-10	1	4		5	2	8	10	4620
НТУ-11	"		НТУ-30.28-11	1	4		5	2	8	10	4620
НПТ-20	"	Л.35	НПТ-15.19-1			1	1			2	1030
НПУ-21	"	Л.34	НПУ-63.19-4			1	1			2	4505
НПУ-22	"		НПУ-63.19-5			1	1			2	4505
ПАНЕЛИ НАРУЖНЫХ СТЕН ПРИ $\alpha = 400$ ММ ТОЛЩ. 450 ММ											
НТ-12	СЕР.125Р.10.1-59	Л.28	НТ-15.26-1	1	4		5	2	8	10	925
НТ-13	"	Л.26	НТ-30.26-16		4		4	2	8	10	4503
НТ-14	"		НТ-30.26-17	1			1				3291
НТ-9	"	Л.22	НТ-30.28-15	1	4		5	2	8	10	4708
НТУ-10	"	Л.23	НТУ-30.28-10	1	4		5	2	8	10	5116
НТУ-11	"		НТУ-30.28-11	1	4		5	2	8	10	5116
НПТ-20	"	Л.35	НПТ-15.19-1			1	1			2	1165
НПУ-21	"	Л.34	НПУ-63.19-4			1	1			2	5085
НПУ-22	"		НПУ-63.19-5			1	1			2	5085
МНОГОПУСТОТЫЕ ПАНЕЛИ ПЕРЕКРЫТИЙ											
П1	СЕР.125Р.10.3-9	Л.19	ПК-64.12-1	2	8		10	4	16	20	2650
П2	"	Л.5	ПК-64.24					1	4	5	4680
П3	Р.10.2-20	Л.3	ПК-64.24-90					1	4	5	4650
П6	"	Л.6	ПК-64.24-93					1	4	5	4650
П8	"		ПК-64.24-95	1	4		5				4620
П9	"		ПК-64.24-96					1	4	5	4625
П10	"		ПК-64.24-97	1	4		5				4625
П11	"	Л.11	ПК-64.24-98	—				1	4	5	4625
П12	Р.10.3-23	Л.12	ПК-64.24-68	1	4		5	1	4	5	4680
П15	"	Л.27	ПК-64.15-1	1	4		5	2	8	10	3225
П30	"	Л.4	ПК-64.24-61	1	4		5	2	8	10	4680

МАРКА ПОЗ	ОБОЗНАЧЕНИЕ	НАИМЕНОВАНИЕ	КОЛИЧЕСТВО ШТУК								МАССА ЕД КГ	ПРИМЕЧАНИЕ
			ЭБ-1				ЭБ-2					
			НА ЭТАЖ		ВСЕ	НА ЭТАЖ		ВСЕ				
			1	2-5		ЧЕРА	ГО		1	2-5		
БАЛКОНЫ / НАРУЖНЫЕ СТЕНЫ α= 300 мм/												
Б-1	СЕР.125 Р.10-12-20	Л.33	БП-45- 15а				2	2	5		7	2225
Б-2	"	Л.34	БП-45- 15-1а				3		3		3	2075
Б-3	"	Л.35	БП-45. 15-2а	1	1		2					2225
Б-4	"		БП-45. 15-3а		3		3					2075
БАЛКОНЫ / НАРУЖНЫЕ СТЕНЫ α= 350 мм/												
Б-1	СЕР.125 Р.10.12-20	Л.33	БП-45-15а				2	2	5		7	2350
Б-2	"	Л.34	БП-45- 15-1а				3		3		3	2200
Б-3	"	Л.35	БП-45. 15-2а	1	1		2					2350
Б-4	"		БП-45. 15-3а		3		3					2200
БАЛКОНЫ / НАРУЖНЫЕ СТЕНЫ α= 400 мм/												
Б-1	СЕР.125 Р.10.12-20	Л.33	БП-45- 15а				2	2	5		7	2475
Б-2	"	Л.34	БП-45- 15-1а				3		3		3	2325
Б-3	"	Л.35	БП-45. 15-2а	1	1		2					2475
Б-4	"		БП-45. 15-3а		3		3					2325
ОГРАЖДЕНИЯ БАЛКОНОВ												
ОБ-5	СЕР.125 Р.10.12-20	Л.32	ОБ-5				8				8	400
ОГРАЖДЕНИЕ КРЫШИ												
ПРК-33.5	СЕР.125 Р.10.12-20	Л.36	ПРК-33.5				2				4	850
ПРК-32.5	"		ПРК-32.5				2				4	880
ПРК-15.5	"		ПРК-15.5				1				2	350
ПЕРЕМЫЧКИ												
1ПР1-12.12-6	СЕР.1.138-10	В 1	1ПР1-12.12-6				3				3	25

ИНВ. Лист 1

ИНВ. Лист 1	ПОДПИСЬ И ДАТА	ВЗН. ИЛИ ИЛИ
П1	СЕР.125Р.10.3-9	Л.19
П2	"	Л.5
П3	Р.10.2-20	Л.3
П6	"	Л.6
П8	"	
П9	"	
П10	"	
П11	"	Л.11
П12	Р.10.3-23	Л.12
П15	"	Л.27
П30	"	Л.4

125-050/1.2 ЧАСТЬ 1

ПРИВЯЗАН

ЗАВ. ОТД. БАХОВАНА

М.ХОН.ОТД. ТАДРОВ

М.ХОН.ПР. БОРИСОВ

РУК.БРИГ. ЧЕКАЛИНА

ПРОВЕР. БОРИСОВ

ИНВ. Л

5-ЭТАЖНАЯ БЛОК-СЕКЦИЯ ОБЪЕДИН. СТАВЛЯ ЛИСИ

ЛИСТ 16

ЛИСТ 16

СПЕЦИФИКАЦИЯ ЖЕЛЕЗОБЕТОННЫХ ИЗДЕЛИЙ ВЫШЕ ОТМ. 0.00 НА ЭЛЕМЕНТЫ БЛОКИРОВКИ

К

ИМ. А. А. КУШЕВА

194С6-03 17

Марка поз.	Обозначение	Наименование	Марка ед. кгс.	Неизменяемая часть			Элементы Блокировки								Примечания	
				Количество			Общая масса кгс	ЭБ-1			ЭБ-2					
				С антимор. покрыт.	Без покрыт.	Общее		С антимор. покрыт.	Без покрыт.	Об- щее	Общая масса кгс	С антимор. покрыт.	Без покрыт.	Об- щее		Общая масса кгс
Металлические изделия и соединительные				Элементы наружных внутренних стен, перегородок и перекрытий												
ИМ-1	СЕР.125 Р.10.7-1 А.1	ИМ-1	23.23	—	8	8	185.84									
ИМ-3	" А.2	ИМ-3	4.20	—	8	8	33.60									
ИМ-5	" А.3	ИМ-5	9.33	—	2	2	18.66									
ИМ-7	"	ИМ-7	33.69	—	1	1	33.69									
ИМ-12	" А.6	ИМ-12	25.40	—	1	1	25.40									
ИМ-13	"	ИМ-13	34.05	—	1	1	34.05									
ИМ-14	"	ИМ-14	3.34	—	2	2	6.68									
ИМ-31	А.14	ИМ-31	0.28	2	—	2	0.64	42	—	42	11.76	84	—	84	23.52	
ИМ-36	"	ИМ-36	0.20	1	—	1	0.20	24	—	24	4.80	48	—	48	9.60	
ИМ-38	"	ИМ-38	0.32	66	60	126	40.32	2	—	2	0.64	4	—	4	1.28	
ИМ-42	А.15	ИМ-42	0.31	2	—	2	0.62									
ИМ-47	"	ИМ-47	0.36					50	—	50	18.0	100	—	100	36.0	
ИМ-49	"	ИМ-49	0.35	35	—	35	9.25	40	—	40	14.0	80	—	80	28.00	
ИМ-50	"	ИМ-50	0.28	—	23	23	6.44									
ИМ-51	"	ИМ-51	1.00	—	4	4	4.00									
ИМ-52	"	ИМ-52	0.43	—	27	27	11.61									
ИМ-53	"	ИМ-53	1.12	—	1	1	1.12									
ИМ-56	"	ИМ-56	0.18	269	445	684	123.12	54	—	54	9.71	108	—	108	19.42	
ИМ-58	"	ИМ-58	0.22	62	32	94	20.68	10	—	10	2.20	20	—	20	4.40	
ИМ-61	А.16	ИМ-61	0.42	—	403	403	199.26									
ИМ-62	"	ИМ-62	0.28	—	60	60	16.80									
ИМ-64	"	ИМ-64	0.26	50	—	50	13.00	10	—	10	2.60	20	—	20	5.20	
ИМ-32	А.14	ИМ-32	0.32	1	—	1	0.32									
ИМ-69	"	ИМ-69	0.54					2	—	2	1.08	4	—	4	2.16	
ИМ-70	А.16	ИМ-70	1.13									8	—	8	9.04	
ИМ-74		ИМ-74	0.44	22	—	22	9.68									Ф12 А1 В= 500 мм
ИМ-75		ИМ-75	0.27	60	—	60	16.20									Ф20 А1 В= 60 мм
4-30ИМ-33	СЕР.125Р.10.4-30 А.76	4-30 ИМ-33	44.05					5	—	5	220.25					
4-30ИМ-34	"	4-30 ИМ-34	13.77									8	—	8	109.76	
4-30ИМ-35	"	4-30 ИМ-35	17.41					10	—	10	139.28					
ИМ-35	СЕР.125Р.10.7-1 А.76	ИМ-35	0.50									8	—	8	4.0	
		Ф12 А1 В=700 мм	0.62					2	—	2	1.24	4	—	4	2.48	
		80x8x250	1.25					5	—	5	6.25	10	—	10	12.50	
ИМ-30	СЕР.125Р.10.7-1 А.2	ИМ-30	0.09		38	38	3.42									
ИМ-6	" А.3	ИМ-6	31.23	3	—	3	93.69									
Итого:							908.29				431.81				267.36	

125-050/1.2 ЧАСТЬ 1.	
ПРИВЯЗАН	Зав. отд. БАХВАЛИНА Гл. кон. от. ТАИРОВ Гл. кон. пр. БОРИСОВ Рук. БРМ ЧЕКАЛИНА Проверил БОРИСОВ Разработ. СТРИНОВА
ИНВ. №	5-ЭТАПНАЯ БЛЮК-СЕКЦИЯ ОБЩЕИСПОЛ. ДЛЯ РАБОЧИХ ИСПОЛ. ЩИХ НА 203 МЕСТА СЯЧЕЙКАМИ ИЗ СПЕЦИФИКАЦИЯ МЕТАЛЛИЧЕС- КИХ ЭЛЕМЕНТОВ ВЫШЕ ОТМ. 0.00.
СТАЦИЯ	АС-17
АС-17	ПО ЖЕЛЕЗОБЕТОНУ ИМ. А.А. КУШЕВА
КБ	19406-03 12