

ТИПОВОЙ ПРОЕКТ
902-1-138.88

КАНАЛИЗАЦИОННАЯ НАСОСНАЯ СТАНЦИЯ
ПРОИЗВОДИТЕЛЬНОСТЬЮ 13-150 м³/ч. НАПОРОМ 8-60 М
ПРИ ГЛУБИНЕ ЗАЛОЖЕНИЯ ПОДВОДЯЩЕГО КОЛЛЕКТОРА 5,5 М
(СБОРНО-МОНОЛИТНЫЙ ВАРИАНТ)

АЛЬБОМ 5

КЖ2.И ПОДЗЕМНАЯ ЧАСТЬ. ИЗДЕЛИЯ.

23263-02

ЦЕНА 1-75

ТИПОВОЙ ПРОЕКТ
902-1-138.88

КАНАЛИЗАЦИОННАЯ НАСОСНАЯ СТАНЦИЯ
ПРОИЗВОДИТЕЛЬНОСТЬЮ 13-150 М³/Ч, НАПОРОМ 8-60 М
ПРИ ГЛУБИНЕ ЗАЛОЖЕНИЯ ПОДВОДЯЩЕГО КОЛЛЕКТОРА 5.5 М
(СБОРНО-МОНОЛИТНЫЙ ВАРИАНТ)

АЛЬБОМ 5

КЖ 2. И Подземная часть. Изделия.

РАЗРАБОТАН ПРОЕКТНЫМ ИНСТИТУТОМ
„ХАРЬКОВСКИЙ ВОДОКАНАЛПРОЕКТ“

ГЛАВНЫЙ ИНЖЕНЕР ИНСТИТУТА *Мель* Г.А. БОНДАРЕНКО
ГЛАВНЫЙ ИНЖЕНЕР ПРОЕКТА *В.С.* ЛЯЛЮК

УТВЕРЖДЕН И ВВЕДЕН В ДЕЙСТВИЕ
ГЛАВНЫМ УПРАВЛЕНИЕМ ПРОЕКТИРОВАНИЯ ГОССТРОЯ СССР
ПРОТОКОЛ ОТ 19.07.88 №46

СОДЕРЖАНИЕ АЛЬБОМА

Формат	ОБОЗНАЧЕНИЕ	НАИМЕНОВАНИЕ	ПРИМЕЧАНИЕ
A3	9021-138.88-КЖ2И-ТТ	ТЕХНИЧЕСКИЕ ТРЕБОВАНИЯ	3
A4	-ПС1	ПАНЕЛЬ СТЕНОВАЯ ПС(ПС1-ПС11)	4
A4	-ММ2	ИЗДЕЛИЕ СОЕДИНИТЕЛЬНОЕ ММ(ММ2-ММ3)	5
A3	-ПС1СБ	ПАНЕЛЬ СТЕНОВАЯ ПС(ПС1-ПС11).	
		СБОРОЧНЫЙ ЧЕРТЕЖ	6-11
A3	-ВМС1	ВЕДОМОСТЬ РАСХОДА СТАЛИ ПС(ПС1-ПС11)	12
A3	-ВМС2	ВЕДОМОСТЬ РАСХОДА СТАЛИ ПС(ПС2-ПС11)	13
A4	-ПГ1	ПАНЕЛЬ ПЕРЕГОРОДОЧНАЯ ПГ(ПГ1-ПГ3)	14
A3	-ПГ1СБ	ПАНЕЛЬ ПЕРЕГОРОДОЧНАЯ ПГ(ПГ1-ПГ3).	
		СБОРОЧНЫЙ ЧЕРТЕЖ	15-17
A4	-КР1	КАРКАС ПЛОСКИЙ КР1	18
A4	-КР3	КАРКАС ПЛОСКИЙ КР3	18
A4	-КР2	КАРКАС ПЛОСКИЙ КР2	19
A4	-ММ1	ИЗДЕЛИЕ СОЕДИНИТЕЛЬНОЕ ММ1	19
A3	-МН1	ИЗДЕЛИЕ ЗАКЛАДНОЕ МН1	20
A3	-МН1СБ	ИЗДЕЛИЕ ЗАКЛАДНОЕ МН1.	
		СБОРОЧНЫЙ ЧЕРТЕЖ	21

Привязан

ИИВ. №

Альбом 5

ТЕХНИЧЕСКИЕ ТРЕБОВАНИЯ К ИЗГОТОВЛЕНИЮ СБОРНЫХ ЖЕЛЕЗОБЕТОННЫХ ИЗДЕЛИЙ

1. Сборные железобетонные изделия запроектированы из тяжелого бетона при условии их изготовления в заводских условиях в инвентарных стальных формах. Изделия должны изготавливаться в точном соответствии с рабочими чертежами, а также требованиями ГОСТ 13015.1-81 „Изделия железобетонные и бетонные. Общие технические требования.“
2. Изделия армируются арматурными сетками и каркасами.
3. Фиксация закладных изделий осуществляется путем крепления их к опалубочной форме.
4. Для строповки изделий, при извлечении их из опалубочной формы и при транспортировке, предусмотрено применение строповочных петель.
5. Складирование изделий производится в штабелях, высота штабеля назначается из условия обеспечения требований техники безопасности согласно СНиП III-4-80 „Техника безопасности в строительстве“. Подкладки должны устанавливаться в местах расположения строповочных петель или отбедств для подъема.
6. Погрузку и транспортирование изделий следует производить в соответствии с рекомендациями „Временных указаний по перевозке унифицированных сборных железобетонных деталей и конструкций промышленного строительства автомобильным транспортом“ (Стройиздат, 1966г)

В зависимости от условия привязки проставить обозначения, заключенные в прямоугольник [], (обозначение документации, тип стыка сборных панелей, отдельные размеры и отметки).

ТЕХНИЧЕСКИЕ ТРЕБОВАНИЯ К ИЗГОТОВЛЕНИЮ АРМАТУРНЫХ И ЗАКЛАДНЫХ ИЗДЕЛИЙ.

1. Плоские арматурные изделия следует изготавливать при помощи контактной точечной сварки по ГОСТ 14098-85.
2. Сварку сеток и каркасов производить во всех точках пересечения стержней.
3. Размеры сеток и каркасов даны по осям и торцам стержней.
4. Сварку закладных изделий производить в соответствии с ГОСТ 14098-85 „Соединения сварные арматуры и закладных изделий железобетонных конструкций“, ГОСТ 5264-80.
5. Сварку тавровых соединений круглых стержней с листовым прокатом закладных изделий выполнять по 9 слою флюса.
6. Качество арматурных и закладных изделий должно удовлетворять требованиям ГОСТ 10922-75 и ГОСТ 23858-79.
7. Катет сварных швов принять по наименьшей толщине свариваемых элементов.
8. Материал прокатной стали закладных изделий принять марки Вст3 пс6-1 для сварных конструкций по ТУ 14-1-3023-80 и Вст3 кл2 по ГОСТ 535-79*.

Шифр, номер, позиция и дата в столбцах

Привязан		Исполн		Шейко		Тех		ТЛ 902-1-138.88-КЖЗИ-ТТ		Статус	Лист	Листов
	Исполн		Исполн		Исполн		Исполн			Р	Т	Т
	Д.Слеп.		Д.Слеп.		Д.Слеп.		Д.Слеп.			Одобрено в соответствии с проектом Харьковской ВОзокана. Проект		
	Руч. зр.		Руч. зр.		Руч. зр.		Руч. зр.			Технические требования		
	Вед. инж.		Вед. инж.		Вед. инж.		Вед. инж.					
	Вед. инж.		Вед. инж.		Вед. инж.		Вед. инж.					

Формат	Зона	Поз.	Обозначение	Наименование	Кол.на исполн. 902-1 138 88-КЖ2И-ПС1										Примечание	
					-	01	02	03	04	05	06	07	08	09		
				Документация												
A3			902-1-138 88-КЖ2И-ПС1СБ	Сборочный чертеж	X	X	X	X	X	X	X	X	X	X	X	X
A3			- ВМС <input type="checkbox"/>	Ведомость расхода стали	X	X	X	X	X	X	X	X	X	X	X	X
				Сборочные единицы												
				Панель стеновая												
1			3.902.1-10.102.00.00 <input type="checkbox"/>	2ПС66-1 <input type="checkbox"/>	<input type="checkbox"/>	<input type="checkbox"/>	<input type="checkbox"/>	<input type="checkbox"/>	<input type="checkbox"/>	<input type="checkbox"/>	<input type="checkbox"/>	<input type="checkbox"/>	<input type="checkbox"/>	<input type="checkbox"/>	<input type="checkbox"/>	Открытый способ
			3.902.1-10.101.00.00	1ПС66-1ш	<input type="checkbox"/>	<input type="checkbox"/>	<input type="checkbox"/>	<input type="checkbox"/>	<input type="checkbox"/>	<input type="checkbox"/>	<input type="checkbox"/>	<input type="checkbox"/>	<input type="checkbox"/>	<input type="checkbox"/>	<input type="checkbox"/>	Открытый способ
				Изделия закладные												
2			1.400-15 В.1 120-47	МН 112-6		4	4	2	2	8	10	2		1		Открытый способ
					2	6	6	4	4	10	12	4	2	3		Открытый способ
3			1.400-15 В.1 140-23	МН130-6		0,7 (1,0)	0,7 (1,0)	0,7 (1,0)			0,7			0,7 (1,0)		П.М
					ПС1	ПС2	ПС3	ПС4	ПС5	ПС6	ПС7	ПС8	ПС9	ПС10		

ТП 902-1-138 88- КЖ2И-ПС1

Привязан	Нач.отр. Шейко				
	Н.контр. Сокольская				
	Гл. спец. Власенко				
	Рук. гр. Топтамышева				
	Вед. инж. Рызулов				
	Вед. инж. Ком				

Панель стеновая ПС (ПС1-ПС11)

Страниц	Лист	Листов
Р	1	3

гос.стройка СССР
Союзводоканалпроект
Харьковский
Водоканалпроект
Формат А4

Инв.№, Подпись и дата, Взам. инв.№

Формат	Зона	Поз.	Обозначение	Наименование	Кол.на исполн. 902-1-138 88- КЖ2И-ПС1										Примечание	
					-	01	02	03	04	05	06	07	08	09		
			1.400-15 В.1 130-23	МН 120-6		2	2	1		2	1			1		
			1.400-15 В.1 810-03	МН 804	3	3	3	3	3	3	3	3	3	3	3	Открытый способ
			1.400-15 В.1 520	МН 517		2,15 (2,5)	2,15 (2,5)	1,5 (1,9)	1,7 (2,1)					1,7 (2,1)	1,5 (1,9)	М
			1.400-15 В.1 110-02	МН 101-6				1			2	1				
			1.400-15 В.1 330	МН312-2		1	2									
			1.400-15 В.1 120-23	МН108-6											9	
			3.902.1-10.2 00.22.00-01	МН6				9	9					9	9	
			1.400-15 В.1 130-29	МН121-6										1		
			1.400.15 В.1 120-35	МН 110-6										2		
				Ф14А III ГОСТ 5787-82*, l-1600									16			
					ПС1	ПС2	ПС3	ПС4	ПС5	ПС6	ПС7	ПС8	ПС9	ПС10		

Обозначения в скобках даны для шлоночного стыка.

Привязан

Инв.№

ТП 902-1-138 88 - КЖ2И-ПС1

Лист 2
Формат А4

Альбом 5

Рис.3

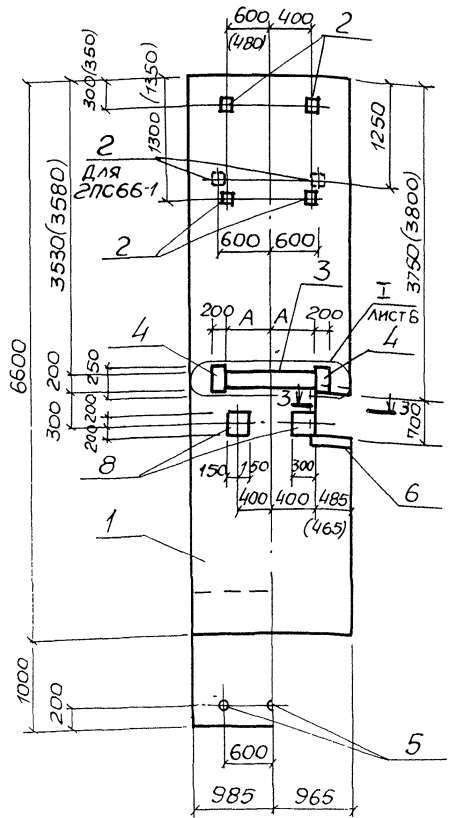


Рис.2

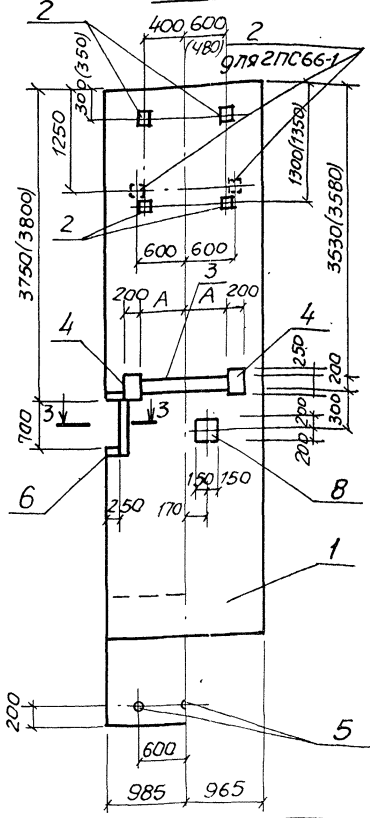
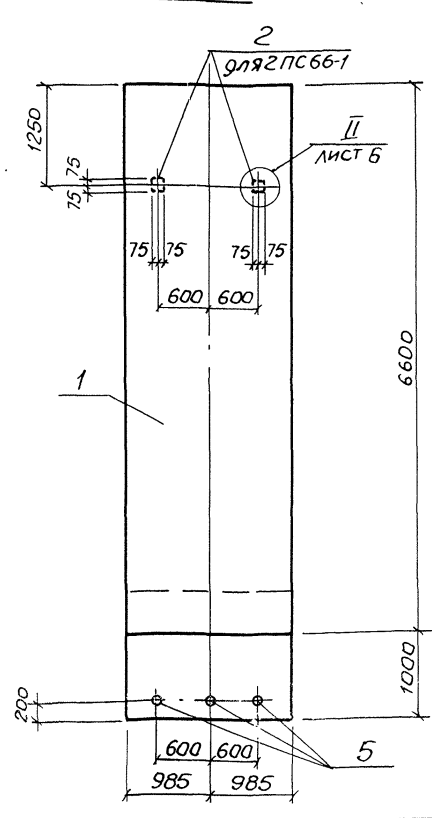


Рис.1



Размеры в скобках даны для открытого способа производства работ.

Привязки			ТП 902-1-138.88 -КЖ2И-ПС1СБ		
			Панель стеновая		
			ПС (ПС1-ПС11).		
			Сборочный чертеж		
Изм. №			Студия	Масштаб	Масштаб
			Р	-	1:50
			Лист 1	Листов 6	
			Госстрой СССР		
			Конструкторский проект		
			Уральский		
			Водоканалпроект		

Начальник	Шейко	И
Н.контр.	Роговская	О
Л.спец.	Власенко	В
Рук. гр.	Тахтайшева	С
Вед. инж.	Рягузова	Р
Вед. инж.	Кот	С

Рис. 4

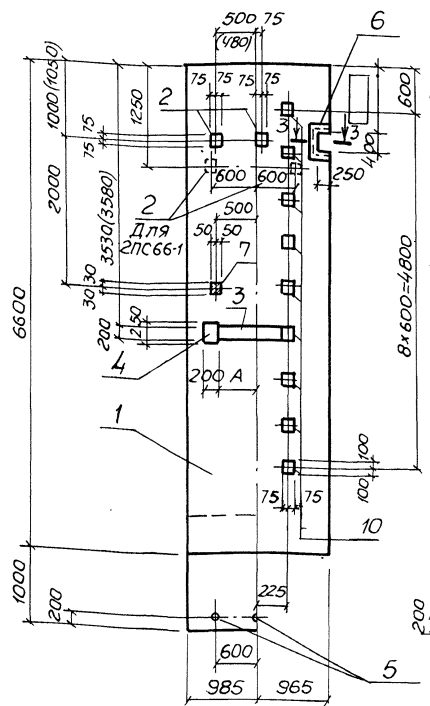


Рис. 5

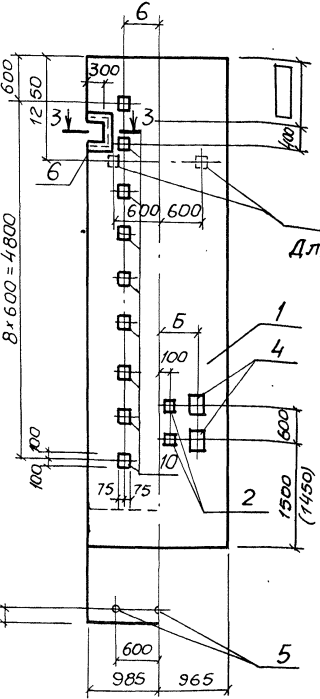
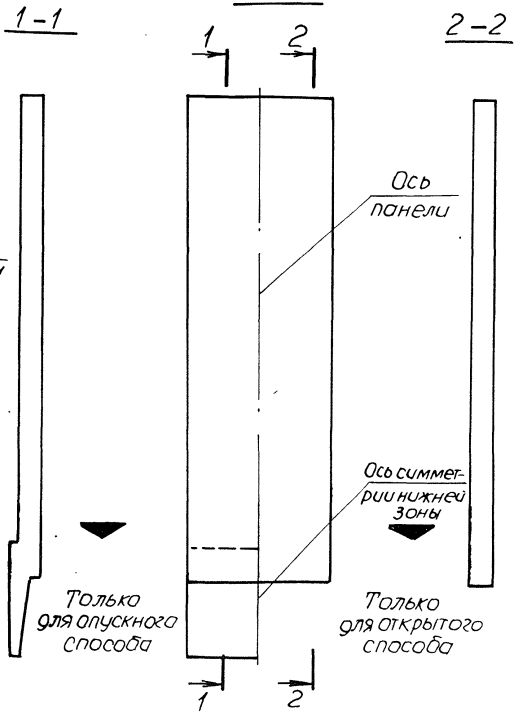


Рис. 12



1. Размеры в скобках даны для открытого способа производства работ.
2. Заштрихованный закладной элемент поз. 7 приварить к арматуре сетки (для создания контура заземления) по ГОСТ 14098-85

В групповых чертежах при необходимости установления границы изображения общего для всех исполнений, но не имеющего точной привязки к какой-либо части изображения, применено изображение согласно рис 12

Привязки			
Ил. №			

ТП 902-1-138.88 КЖИ-ПС1СБ

Рис.9

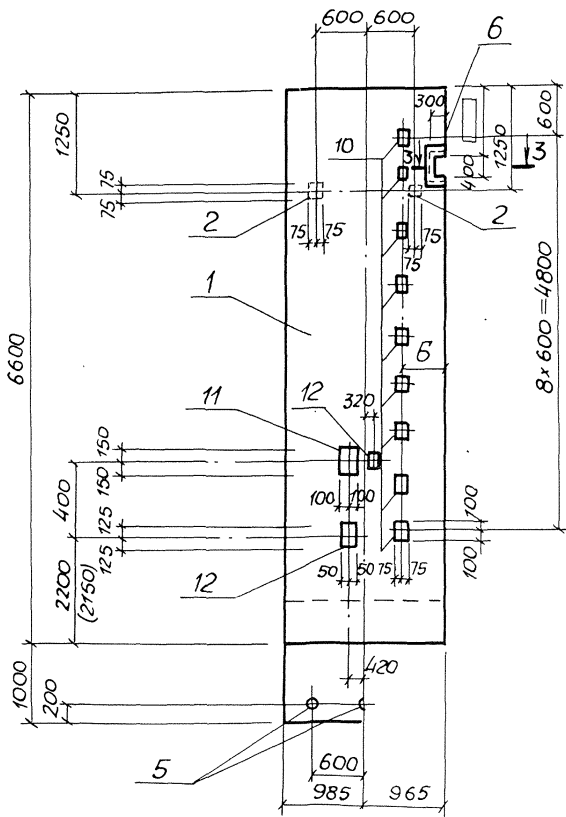
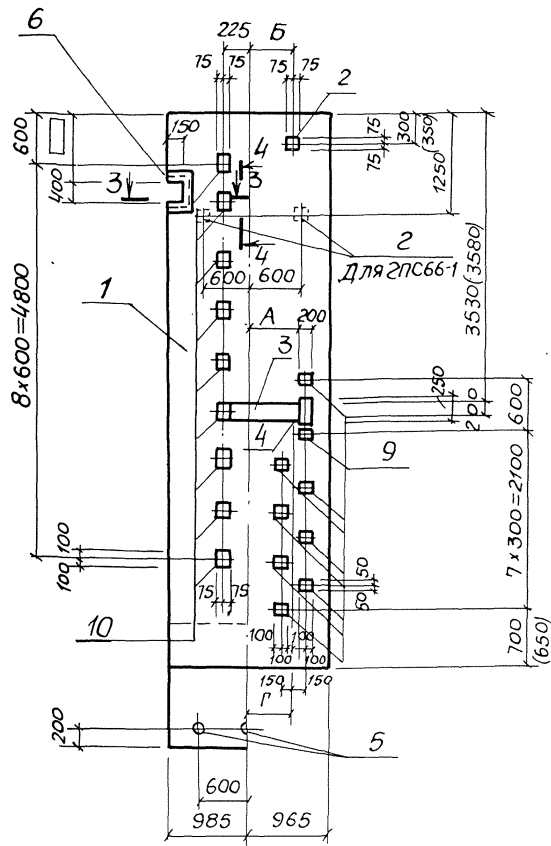


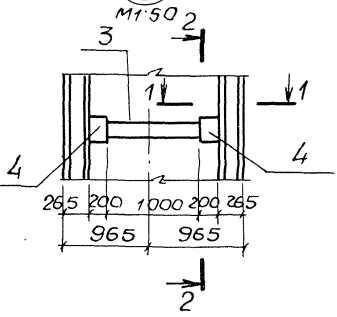
Рис.10



Привязан	
УНБ №	

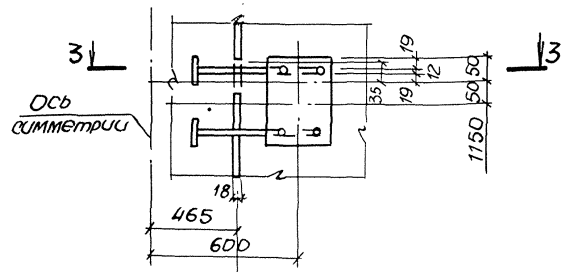
Альбом 5

лист 1
открытый способ



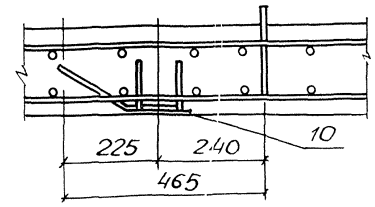
1-1

лист 1
M1:50

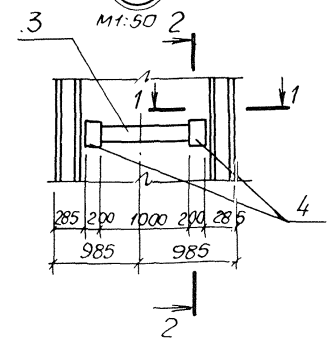


3-3

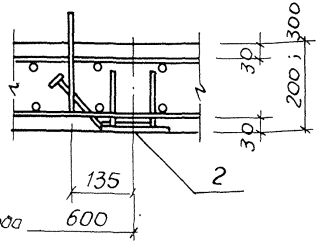
5-5



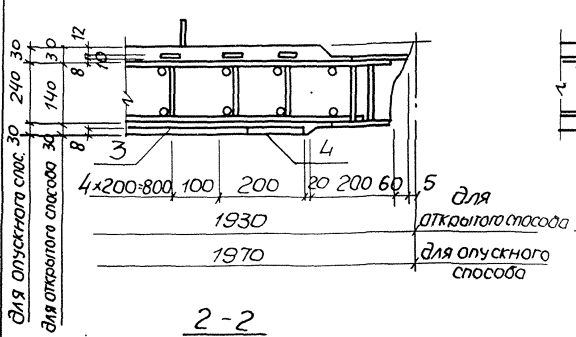
лист 1
опускной способ



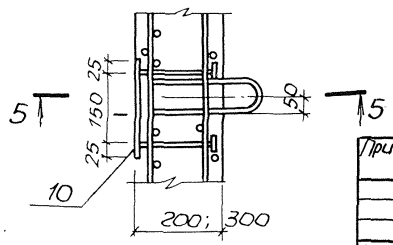
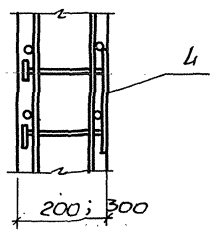
2-2



4-4



Узлы даны для шпоночного стыка



Привязан
Инв. №

ТТ 902-1-138 88 -КЖЗМ-ПС1СБ

№
лист
6

ч.в. №подл. подпись и дата

ВЕДОМОСТЬ РАСХОДА СТАЛИ НА ДОПОЛНИТЕЛЬНЫЕ ЗАКЛАДНЫЕ ИЗДЕЛИЯ, К2.

Марка элемента	ИЗДЕЛИЯ ЗАКЛАДНЫЕ																		Общий расход			
	Арматура класса А-III							Прокат марки ВстЗ кп2, ВстЗ пс6-1														
	ГОСТ 5781-82*							ГОСТ 103-76*, ГОСТ 82-70*							ГОСТ 10704-76*		ГОСТ 8509-72*					
	φ8	φ10	φ12	φ16	φ14	Итого	-6x60	-8x40	-8x100	-8x150	-8x200	-8x300	-10x50	-12x40	-12x150	Итого	ГР 40x4	Итого		Л63x5	Итого	
	ПС1			1,2			1,2					2,8			1,6		4,4	0,9		0,9		
ПС2	2,3 (2,8)		7,4	2,3		12,0 (12,5)					8,4	15,1 (17,7)	7,5	8,4 (8,8)		39,4 (42,4)	0,9	0,9	9,1 (11,0)	9,1 (11,0)	61,4 (67,0)	
ПС3	2,6 (2,8)		8,6	4,6		13,2 (16,0)					8,4	15,1 (17,7)	15,0	9,0 (9,4)		47,5 (50,5)	0,9	0,9	10,3 (11,0)	10,3 (11,0)	74,5 (78,4)	
ПС4	2,6 (3,0)		4,4	8,6		13,0 (16,0)	0,3	0,2			5,6	12,0 (14,6)		5,4 (5,8)	4,1	25,4	0,9	0,9	6,2 (8,2)	6,2 (8,2)	75,8 (81,1)	
ПС5	2,6 (3,2)		2,4	8,6		11,0 (14,2)					5,6			3,2	4,1	25,4	0,9	0,9	6,7 (9,1)	6,7 (9,1)	59,5 (62,5)	
ПС6			4,6			4,6					14,0	6,2		7,2		27,4	0,9	0,9			32,9	
ПС7	0,2		8,9			9,1	0,6	0,4			16,8	12,1		11,8		41,7	0,9	0,9			51,7	
ПС8	0,1		2,4		23,0	25,5	0,3	0,2			5,6			3,2		9,3	0,9	0,9			35,7	
ПС9	2,6 (3,2)	0,3	2,8	8,6		14,3 (14,9)			1,6	4,2	4,2		2,4	4,1	25,4	41,9	0,9	0,9	6,7 (9,1)	6,7 (9,1)	57,1 (66,8)	
ПС10	2,6 (3,0)		13,2	8,6		24,4 (24,8)			11,7	4,2			12,0 (14,6)		11,8 (12,2)	4,1	25,4	0,9	0,9	6,2 (8,2)	6,2 (8,2)	106,7 (106,1)
ПС11			6,2	2,3		8,5					5,6	15,1 (17,7)	7,5	6,8 (7,2)		35,0 (38,0)	0,9	0,9			43,8 (47,3)	

Обозначения в скобках даны для шпоночного стыка

ТП 902-1-138.88- КЖ2И-ВМС1			
Привязан	Нач.отд. ШИЕЛКО	И.контр. КОКОЛЬСКАЯ	Р.ж.зр. ПАХТАМЫШЕВА
	Д.сл.с. ВЛАСЕНКО	Вед. инж. РЯЗУОВА	Вед. инж. КОТ
Инв. №			
Ведомость расхода стали ПС (ПС1-ПС11) Опускной способ			Статус Лист Листов Р 1
Госстрой СССР Казоводоканалпроект Харьковский Водоканалпроект			

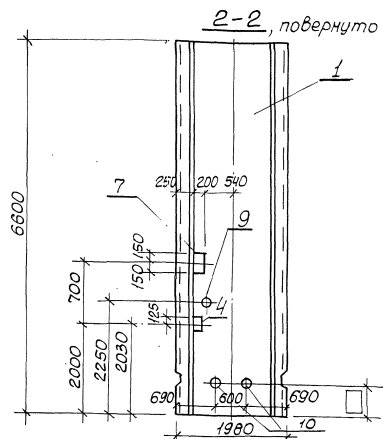
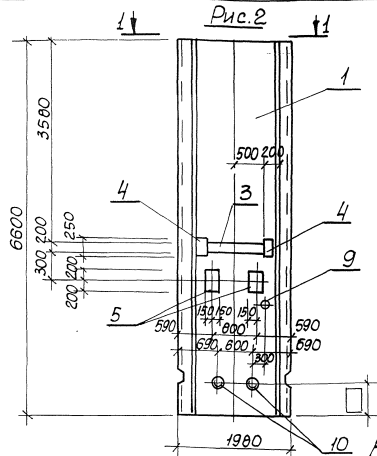
Формат	Зона	Поз.	Обозначение	Наименование	Кол. на исполн. 902-1-138.88-КЖИ-ПГ1						Примечание	
					-	01	02					
				Документация								
A3			902-1-138.88-КЖИ-ПГ1СБ	Сборочный чертеж	X	X	X					
				Сборочные единицы								
				Панель перегородочная								
	1		3.902.1-10.2 13.00.00-01	ПГ 66.20-У2 <input type="checkbox"/>	1							
			-03	ПГ 66.20-У2 <input type="checkbox"/> -1		1						
			3.902.1-10.2 14.00.00	ПГ 66.20-У4 <input type="checkbox"/>	1							
				Узлы закладные								
	2		3.902.1-10.200.22	МН5	18	17						Шпачечный стык
			3.902.1-10.200.22-01	МН6	18	17						Клинновидный стык
					ПГ1	ПГ2	ПГ3					

Привязан				Исполн. Щелко	Инж. Соловья	Инж. Власенко	Инж. Пух. ср. Пухомышева	Инж. Рязанова	Инж. Коп	ТП 902-1-138.88-КЖИ-ПГ1		
				Панель перегородочная					Листов 1 2		ГОСТ Р ИСО 9001-2008	
Инв. №				ПГ (ПГ1-ПГ3)					ГОСТ Р ИСО 9001-2008		Формат А4	

Инв. № подл. Подпись и дата. Взам. инв. №

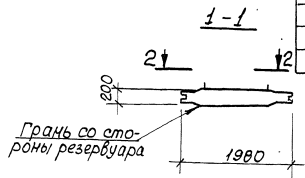
Формат	Зона	Поз.	Обозначение	Наименование	Кол. на исполн. 902-1-138.88-КЖИ-ПГ1						Примечание	
					-	01	02					
				Узлы закладные								
	3		1.400-15.В1.140-23	МН 130-6	10	10	10					М
	4		1.400-15.В1.130-23	МН 120-6	1	3	3					
	5		1.400-15.В1.330	МН 312-2	1	2	2					
	6		1.400-15.В1.120-47	МН 112-6	3	3						
	7		1.400-15.В1.130-29	МН 121-6	3	1	4					
	8		1.400-15.В1.110-02	МН 101-6			2					
				Сальники								
	9		5.900-2	Дч 50, Е=200	1	1						
	10		5.900-2	Дч 150, Е=200	1	2						
	11			Тр Дч 50х35 ГОСТ 3262-75, Е=160	2							0,78кг
					ПГ1	ПГ2	ПГ3					

Привязан				ТП 902-1-138.88-КЖИ-ПГ1			Лист 2
Инв. №				Копир-мастер-ленг			Формат А4



Ведомость расхода стали на дополнительные закладные изделия, кг

Марка элемента	Изделия закладные												Общий расход			
	Арматура класса А-III					Прокат марки ВСтЗ КР2, ВСтЗПСБ-1										
	ГОСТ 5781-82*					ГОСТ 103-76* ГОСТ 82-70*										
	φ8	φ10	φ12	φ16	Итого	8x150	8x200	8x300	10x40	12x50	12x150	Итого		Серия 5.900-2		
ПГ1	2,0	0,3	5,1	19,6	27,0	4,8	20,4	7,5	6,2	8,1	50,8	97,8	5,6	20,3	25,9	150,7
ПГ2		0,9	5,8	4,6	11,3		35,0	15,0	5,6			55,6	5,6	40,6	46,2	113,1
ПГ3	18	0,9	6,9	19,6	29,2	5,6	35,0	7,5	8,2	8,1	50,8	115,2				144,4



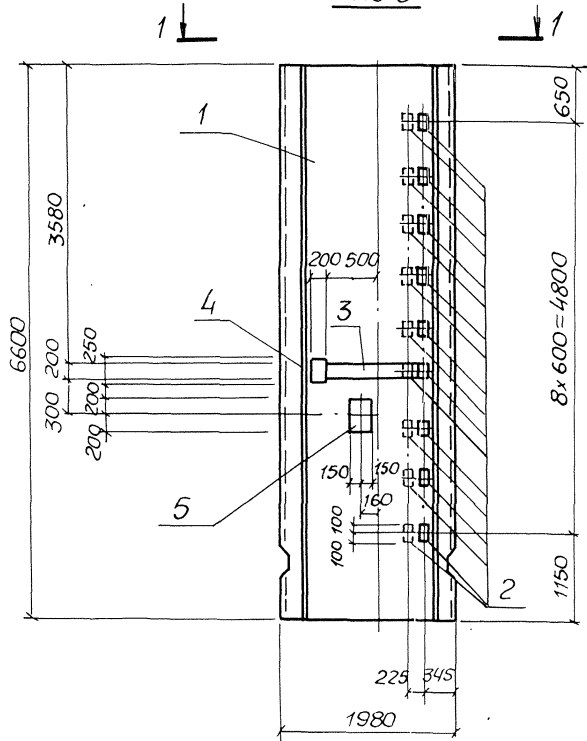
Привязан			
ИМВ №			

ТТ902-1-138.88 -КЖ2И-ПГ1СБ

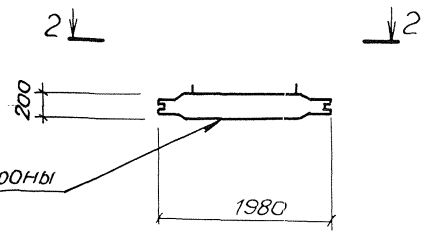
лист 2

Альбом 5

Рис. 3

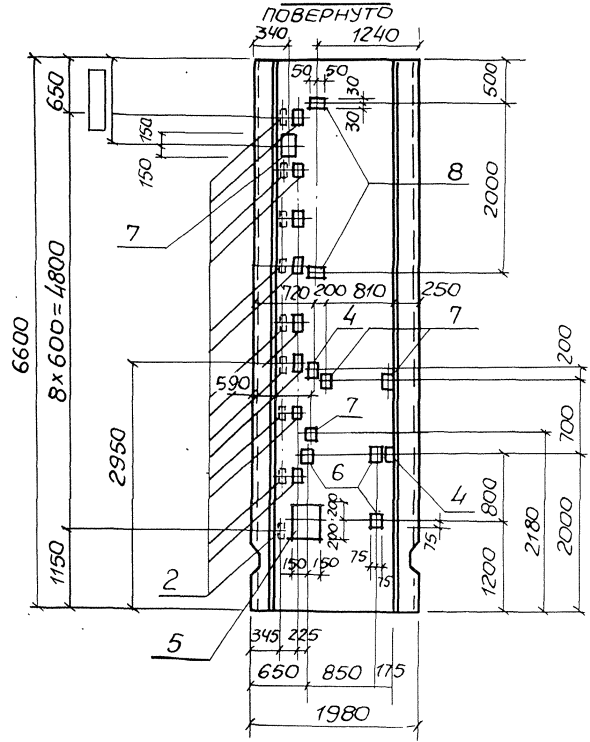


1-1



Грань со стороны резервуара

2-2

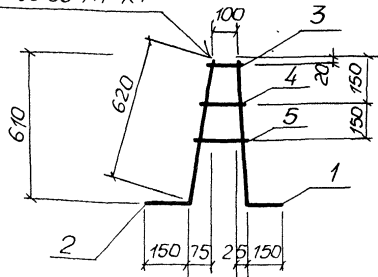


Обозначение	Наименование	Марка	Рис
902-1-138.88-КЖ2И-ПГ1	ПГ66.20-42 □ -А	ПГ1	1
-01	ПГ66.20-44 □ -А	ПГ2	2
-02	ПГ66.20-42 □ -1-А	ПГ3	3

Привязан			

ТП 902-1-138.88-КЖ2И-ПГ1СБ ЛИС 3

ГОСТ 14098-85-К1-КТ



Формат	Зона	Поз.	Обозначение	Наименование	Кол.	Примечание
				<u>Документация</u>		
A3			902-1-138.88-КЖ2И-ТТ	Технические требования		
				<u>Детали</u>		
Б4	1		-КР1-001	Ф14АШ ГОСТ 5781-82*, l=760	1	0,92кг
Б4	2		-002	Ф10АШ ГОСТ 5781-82*, l=770	1	0,48кг
Б4	3		-01	l=150	1	0,09кг
Б4	4		-02	l=170	1	0,10кг
Б4	5		-03	l=200	1	0,12кг

Привязан

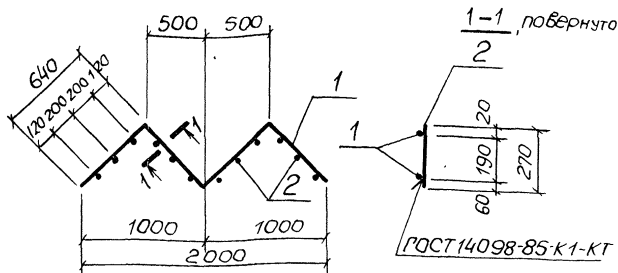
ИНВ.№

902-1-138.88-КЖ2И-КР1

Каркас плоский КР1

Стадия	Масса	Масштаб
Р	1,71	—
Лист	Листов 1	
Госстрой СССР Специальный проект Харьковский Водоканал проект		

Нач. отд. Шейко
Инж. Сокольская
Инж. Власенко
Инж. З.р. Лакотышева
Инж. В.р. Рязузов
Инж. Ком



Формат	Зона	Поз.	Обозначение	Наименование	Кол.	Примечание
				<u>Документация</u>		
A3			902.1-138.88-КЖ2И-ТТ	Технические требования		
				<u>Детали</u>		
Б4	1		-КР9-001	Ф10АШ ГОСТ 5781-82*, l=2560	2	1,58кг
Б4	2		-002	Ф12АШ ГОСТ 5781-82*, l=270	12	0,24кг

Привязан

ИНВ.№

ТТ 902-1-138.88-КЖ2И-КР3

Каркас плоский КР3

Стадия	Масса	Масштаб
Р	6,04	—
Лист	Листов 1	
Госстрой СССР Специальный проект Харьковский Водоканал проект		

Нач. отд. Шейко
Инж. Сокольская
Инж. Власенко
Инж. З.р. Лакотышева
Инж. В.р. Рязузов
Инж. Ком

Цив. м.проект. Дирекция Урала ВЗРАТ. Инв.№

Формат	Зона	Лист	Обозначение	Наименование	Кол	Примечание
				<u>Документация</u>		
А3			902-1-109 87-КЖ2И-ТТ	Технические требования		
А3			- МН1СБ	Сборочный чертеж		
						Масса кг
				<u>Детали</u>		
Б4	1		- МН1-001	Полоса 516x630 ГОСТ 82-70* ВстЗпсб-1ТУ14-1-3023-80		
				ℓ=630	1	49,8
Б4	2		- 002	Полоса 510x630 ГОСТ 82-70* ВстЗпсб-1ТУ14-1-3023-80		
				ℓ=630	1	31,2
Б4	3		- 003	Полоса 510x320 ГОСТ 82-70* ВстЗпсб-1ТУ14-1-3023-80		
				ℓ=320	2	8,0
Б4	4		- 004	Полоса 516x850 ГОСТ 82-70* ВстЗпсб-1ТУ14-1-3023-80		
				ℓ=850	1	34,0
Б4	5		- 005	Полоса 516x850 ГОСТ 82-70* ВстЗпсб-1ТУ14-1-3023-80		
				ℓ=850	1	90,8

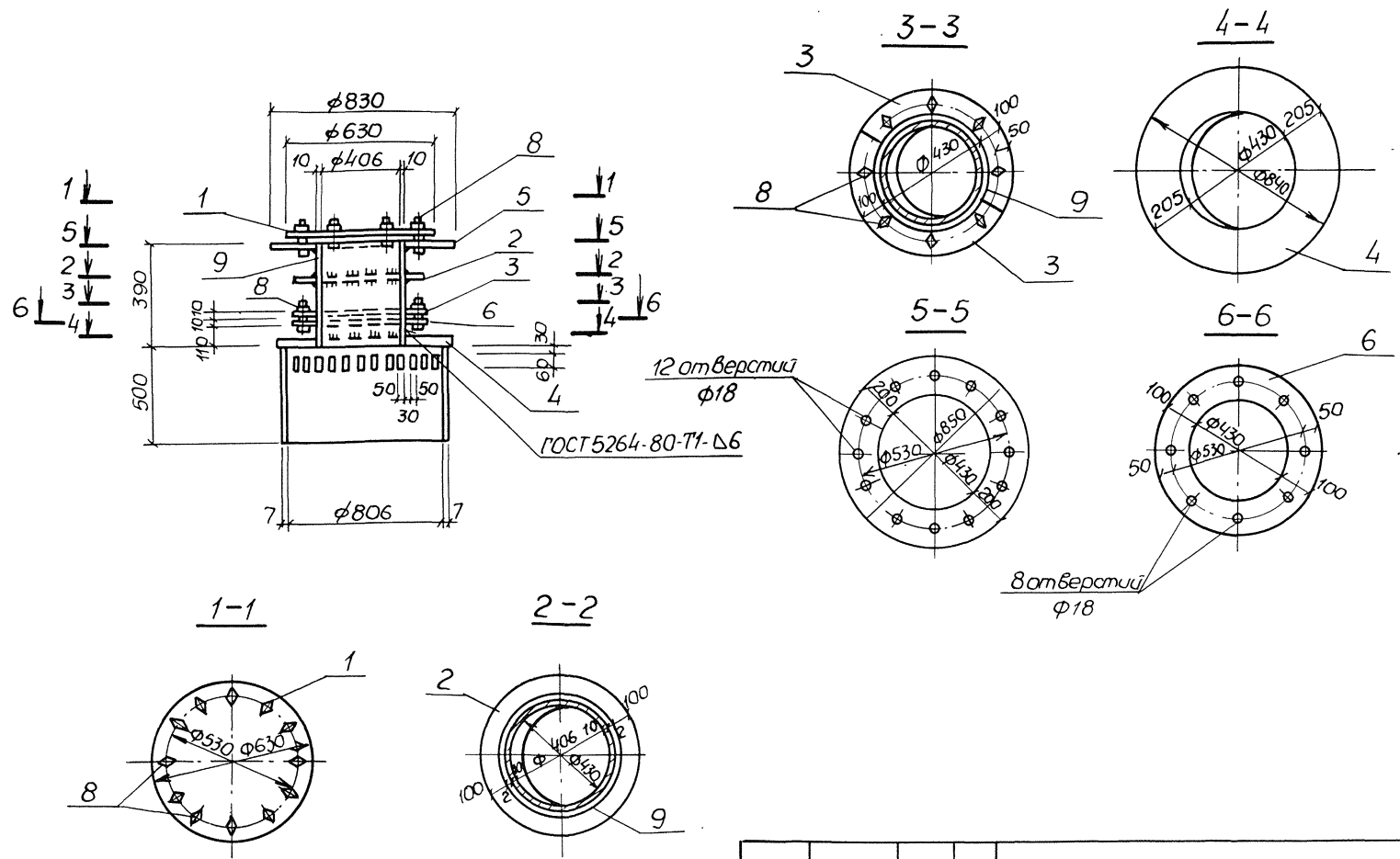
Привязан		
И.контр.	Шедко	✓
Пл. спец.	Сохальская	✓
Рук. гр.	Власенко	✓
Вед. инж.	Тютюмцева	✓
Вед. инж.	Рягуцова	✓
Вед. инж.	Ком	✓
ТТ 902-1-138.88 - КЖ2И-МН1		
Изделие закладное		
МН1		
Стадия	Лист	Листов
В	1	2
рострой СССР Совюзобороналинипроект Харьковский Ворожоналпроект		

Формат	Зона	Лист	Обозначение	Наименование	Кол	Примечание
Б4	7		- 006	Труба 820x4x500 ГОСТ 10704-76* ВстЗкп2 ГОСТ 10705-80	1	50,2
Б4	8		- 007	болт М16x60,50 ГОСТ 17198-70*	20	0,13
Б4	9		- 009	Труба 426x10x390 ГОСТ 10704-76* ВстЗкп2 ГОСТ 10705-80	1	40,0
Б4	6		- 001-01	Полоса 510x630 ГОСТ 82-70* ВстЗпсб-1ТУ14-1-3023-80		
				ℓ=630	1	31,2

И.контр.	Власенко	✓
Пл. спец.	Власенко	✓
Рук. гр.	Тютюмцева	✓
Вед. инж.	Рягуцова	✓
Вед. инж.	Ком	✓
Привязан		
ТТ 902-1-138.88 - КЖ2И-МН1		
Изделие закладное		
МН1		
Стадия	Лист	Листов
В	1	2
рострой СССР Совюзобороналинипроект Харьковский Ворожоналпроект		

Копия МН1СБ-ВНЧК 932.88-02 01

Альбом 5



16. Лист под. Логинский И.В. 1980. Взам. Инв. №

Привязан				Нач. отд. Шелко М		Т.П. 902-1-138.88-КЖЗи-МН1С5	
				Н.контр. Сокольская Са		Изделие закладное МН1	
				Д. спец. Власенко		Сборочный чертёж	
				Рук. гр. Тахтамышева		Лист 1	
				Вед. инж. Рязанова		Листов 1	
						Лист 1	
						Масса 345,8	
						Масштаб 1:20	
						Лист 1	
						Листов 1	
						Госстрой СССР	
						Союзоборондизнипроект	
						Харьковский	
						Водоканал	