



## О Т Р А С Л Е В Ы Е     С Т А Н Д А Р Т Ы

---

Детали и элементы  
пылегазовоздухопроводов  
тепловых электростанций

БЛОКИ - КОРОБА  
С ПОВОРОТНОЙ ЗАСЛОНКОЙ

Типы и основные размеры

ОСТ 34.42.407-78+ОСТ 34.42.414-78

Издание официальное

РАЗРАБОТАНЫ Ленинградским филиалом проектно-технологического института "Энергомонтажпроект"

Директор Г.М.ГОВЯДКО

Начальник отдела Н.И.ВАСИЛЬЕВ

Гл.специалист Б.Д.КУЗЬМИН

Руководитель темы Р.М.БАРКАН

Исполнитель Л.Д.СОБОЛЕВА

ВНЕСЕНЫ Проектно-технологическим институтом "Энергомонтажпроект"

Директор Ю.С.МЕДВЕДЕВ

ПОДГОТОВЛЕНЫ К УТВЕРЖДЕНИЮ

Главным управлением по монтажу теплосилового оборудования электростанций при Министерстве энергетики и электрификации СССР.

Главный инженер В.П.БАННИК

Начальник тех.отдела Е.Е.КАСЬЯНОВ

Ст.инженер Б.И.РЕЗНИКОВ

Главным производственно-техническим управлением по строительству Минэнерго СССР.

Главный инженер Ф.И.СЛОБОВСКИЙ

СОГЛАСОВАНЫ Всесоюзным государственным проектным институтом "Теплоэлектропроект"

Главный инженер В.Н.ОХОТИН

Научно-производственным объединением по исследованию и проектированию энергетического оборудования (ЦКТИ)

Зам.генерального директора по научной работе В.В.МИТОР

УТВЕРЖДЕНЫ И ВВЕДЕНЫ В ДЕЙСТВИЕ ПРИКАЗОМ

Министерства энергетики и электрификации СССР  
от 11 апреля 1978г. № 154

## О Т Р А С Л Е В О Й   С Т А Н Д А Р Т

Детали и элементы  
пылегазовоздухопроводов  
тепловых электростанций

О С Т

34.42.407-78

БЛОКИ - КОРОБА  
С ПОВОРОТНОЙ ЗАСЛОНКОЙ С  
ОСЕВЫМ И БОКОВЫМ ПОДВОДОМ  
ВОЗДУХА УСЛОВНЫМ ПРОХОДОМ  
1200+3500 x 1200+2800мм

Типы и основные размеры

Вводится впервые

Приказом Министерства энергетики и электрификации СССР

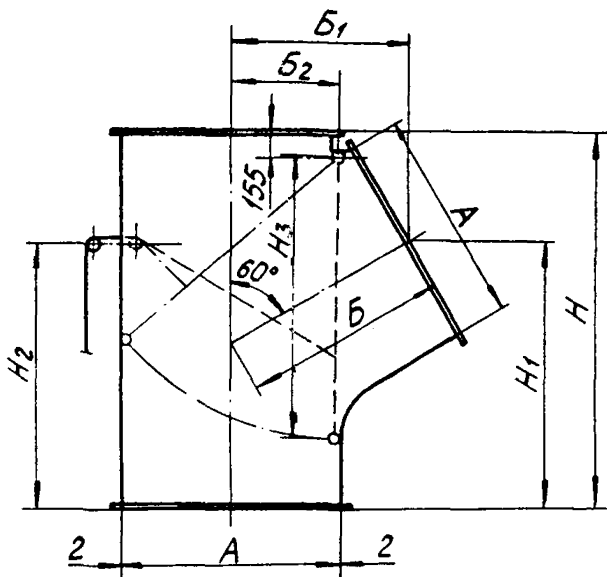
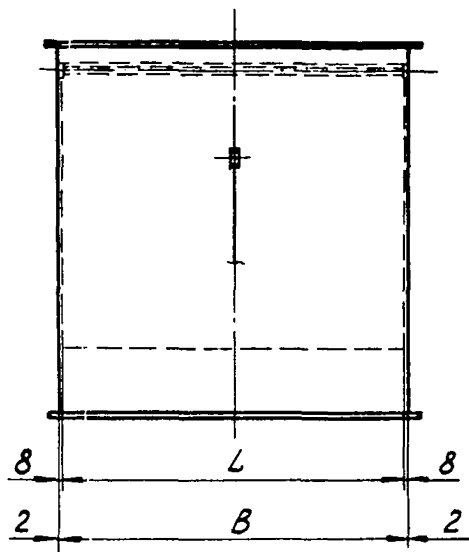
от 11.04.1978г. № 154      срок введения установлен

с 01.06.1978г.

НЕСОБЛЮДЕНИЕ СТАНДАРТА ПРЕСЛЕДУЕТСЯ ПО ЗАКОНУ

1. Настоящий стандарт распространяется на блоки-короба с осевым и боковым подводом воздуха условным проходом 1200+3500x1200+2800 мм, предназначенные для установки во всасывающих шахтах забора холодного воздуха котельных установок тепловых электростанций.

2. Типы и основные размеры блоков - коробов с поворотной заслонкой должны соответствовать чертежу и таблице.



мм

Обозначение блок-короба с заслонкой	А	В	Б	Б <sub>I</sub>	Б <sub>2</sub>
01 ОСТ 34.42.407-78	I206	I206	II73	I0I6	673
02		I606			
03		2006			
04		2406			
05		2606			
06		2806			
07	I406	I206	I346	II66	773
08		I606			
09		2006			
I0		2406			
II		2606			
I2		2806			
I3	I606	I206	I520	I3I6	873
I4		I606			
I5		2006			
I6		2406			
I7		2606			
I8		2806			
I9	2006	2606	I866	I6I6	I073
20		2806			
2I	2406	2606	22I2	I9I6	I273
22		2806			
23	3506	2606	3I65	274I	I823
24 ОСТ 34.42.407-78		2806			

мм

Обозначение блок-короба с заслонкой	H	H <sub>I</sub>	H <sub>2</sub>	H <sub>3</sub>	L
01 OCT 34.42.407-78	2020	1395	1500	1580	1190
02					1590
03					1990
04					2390
05					2590
06					2790
07		1308		1820	1190
08					1590
09					1990
10					2390
11					2590
12					2790
13	2750	1952	1900	2050	1190
14					1590
15					1990
16					2390
17					2590
18					2790
19		1778		2510	2590
20					2790
21	3220	2075	2100	2970	2590
22					2790
23	4520	2899	2800	4240	2590
24 OCT 34.42.407-78					2790

Пример условного обозначения блок-короба с поворотной  
заслонкой с осевым и боковым подводом воздуха сечением  
1606 х 2406 мм :

БЛОК - КОРОБ С ЗАСЛОНКОЙ

16 ОСТ 34.42.407-78

# СОДЕРЖАНИЕ

Стр.

ОСТ 34.42.407-78	Блоки-короба с поворотной заслонкой с осевым и боковым подводом воздуха условным проходом 1200 ÷ 3500 х х 1200 ÷ 2800 мм .....	3
ОСТ 34.42.408-78	Блоки-короба с поворотной заслонкой с осевым и боковым подводом воздуха условным проходом 1200 ÷ 3500 х х 3200 ÷ 5600 мм .....	8
ОСТ 34.42.409-78	Блоки-короба с поворотной заслонкой с осевым и боковым подводом воздуха условным проходом 2000 ÷ 3500 х 7800 и 8400 мм .....	13
ОСТ 34.42.410-78	Блоки-короба с поворотной заслонкой с осевым и боковым подводом воздуха условным проходом 2000 ÷ 3500 х х 10400 и 11200 мм .....	16
ОСТ 34.42.411-78	Блоки-короба с поворотной заслонкой с симметричным подводом воздуха условным проходом 1200 ÷ 3500 х х 1200 ÷ 2800 мм .....	19
ОСТ 34.42.412-78	Блоки-короба с поворотной заслонкой с симметричным подводом воздуха условным проходом 1200 ÷ 3500 х х 3200 ÷ 5600 мм .....	23



ОСТ 34.42.413-78	Блоки-короба с поворотной заслонкой с симметричным подводом воздуха условным проходом 2000 ÷ 3500 х х 7800 и 8400 мм .....	28
ОСТ 34.42.414-78	Блоки-короба с поворотной заслонкой с симметричным подводом воздуха условным проходом 2000 ÷ 3500 х х 10400 и 11200 мм .....	31

Подписано в печать 28.06.78                      Формат 60x84<sup>I</sup>/16  
Ротапринт Печ.л. 2,25 (Усл.печ.л. 2,09) Уч.-изд.л. I,4  
Тираж 700 экз.                      Заказ № 582                      Цена 2I коп.

---

Центр научно-технической информации по энергетике и элек-  
трификации Минэнерго СССР, I2904I, Москва, проспект Мира, д.68  
Типография Информэнерго, Москва, I-й Переяславский пер., д.5

---