

ОРДЕНА ЛЕНИНА
ГЛАВМОСПРОМСТРОЙМАТЕРИАЛЫ
при МОСГОРИСПОЛКОМЕ



МОСОРГСТРОЙМАТЕРИАЛЫ

ИЖ 237

ОБЪЕМНЫЕ ЭЛЕМЕНТЫ ШАХТЫ ЛИФТА

ВЫПУСК 1

ЧАСТЬ 2 АРМАТУРНЫЕ ИЗДЕЛИЯ

РАБОЧИЕ ЧЕРТЕЖИ

МОСКВА 1978

МОСОРГСТРОЙМАТЕРИАЛЫ

ВЫПУСК 1

РАБОЧИЕ ЧЕРТЕЖИ

МОСКВА 1978

ВВЕДЕНО В ДЕЙСТВИЕ ПРИКАЗОМ № 17
ПО КТБ Мосортспройматериалы от
26 марта 1979 года.

1978

МОСГОРСПОЙМАТЕРИАЛЫ

014

| | |
|-------------|--------|
| ЗАВ.ОП.ЕЛОМ | ПУКМ |
| ТА.КОМП. | АІЗМКО |
| БЕА КОМП. | СМНЕАБ |

| | |
|---------------------------|--------|
| Рег. № | 1364 |
| 1980 | — |
| КТПБ Мосоргстрояматериалы | О.А.Ч. |
| Арх. № | |

СОДЕРЖАНИЕ

| лист | стр. |
|------|---|
| - | Содержание. Пояснительная записка.....2 |
| 1 | Сетки С1, С2, С3, С4.....3 |
| 2 | Сетки С5, С6, С7, С8.....4 |
| 3 | Сетки С9, С10, С11.....5 |
| 4 | Сетки С12, С13, С14, С15, С16.....6 |
| 5 | Сетки С17, С18, С19, С20, С21, С48.....7 |
| 6 | Сетки С22, С23, С24, С25.....8 |
| 7 | Сетки С27, С28, С29, С31,9 |
| 8 | Сетки С33, С34, С35, С37.....10 |
| 9 | Сетки С38, С39, С40, С41, С42.....11 |
| 10 | Сетки С43, С44.....12 |
| 11 | Сетки С45, С46, С47; петля ПБ10.....13 |
| 12 | Петли ПА14, ПА12, ПА10; закладные детали МЛ1, МЛ2.....14 |
| 13 | Закладные детали МЛ3; петли ПА18, ПА16.....15 |
| 14 | Каркасы К1, К2, К3, К4, К5.....16 |
| 15 | Каркасы К6, К7, К8, К9.....17 |

ПОЯСНИТЕЛЬНАЯ ЗАПИСКА

Альбом рабочих чертежей объёмных элементов шахты лифта ИЖ 237 выпуск I разработан в составе двух частей на основании альбомов рабочих чертежей РС0401, РС0402, 5РС0403, 5РС0404, НК187-03 2ред., РС0462-77 вып.2, РС0413-77, ИЖ-28, разработанных МНИИТЭП, Управлением Моспроект-1 и КТБ Мосоргстройматериалы.

Чертежи общих видов и армирования объёмных элементов представлены в альбоме ИЖ 237 вып. I, часть I.

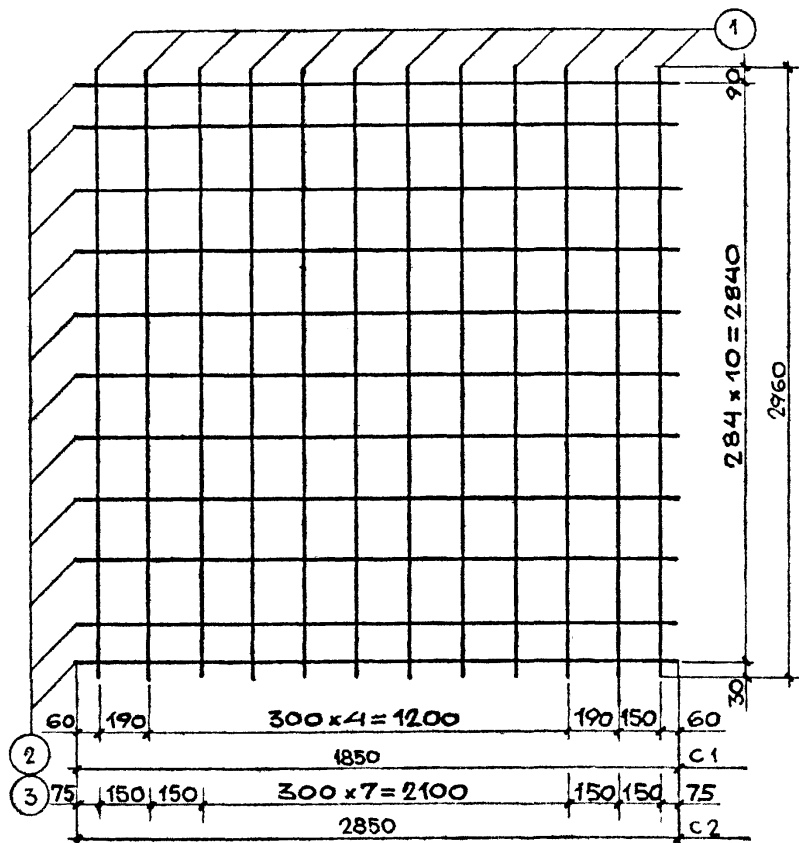
Арматурные сетки запроектированы в единой системе, требующей минимального количества переналадок сварочных машин.

Сетки изготавливаются из арматуры классов Вр I и АШ с помощью контактной точечной сварки по ГОСТ 14098-85.

Строповочные петли изготавливаются из арматурной стали класса А I марки ВСтЗпс2 или ВСтЗсп2 или Ас I по ГОСТ 380-71*. В случае, если возможен монтаж конструкций при расчетной зимней температуре ниже минус 40°C, для монтажных петель не допускается применять сталь марки ВСтЗпс2.

Материал пластин закладных деталей - прокат из стали марки ВСтЗпс2 по ГОСТ 380-71* с гарантией свариваемости. Анкеры закладных деталей изготавливаются из арматурной стали класса А II и АШ. Сварка закладных деталей должна производиться по ГОСТ 14098-85 в соответствии с указаниями СН 393-78. Качество сварных соединений должно соответствовать требованиям ГОСТ 10922-75.

| | |
|------------------------------------|-------------------------|
| ОБЪЕМНЫЕ ЭЛЕМЕНТЫ ШАХТЫ ЛИФТА | ИЖ 237, вып. I, часть 2 |
| СОДЕРЖАНИЕ. ПОЯСНИТЕЛЬНАЯ ЗАПИСКА. | Лист — |

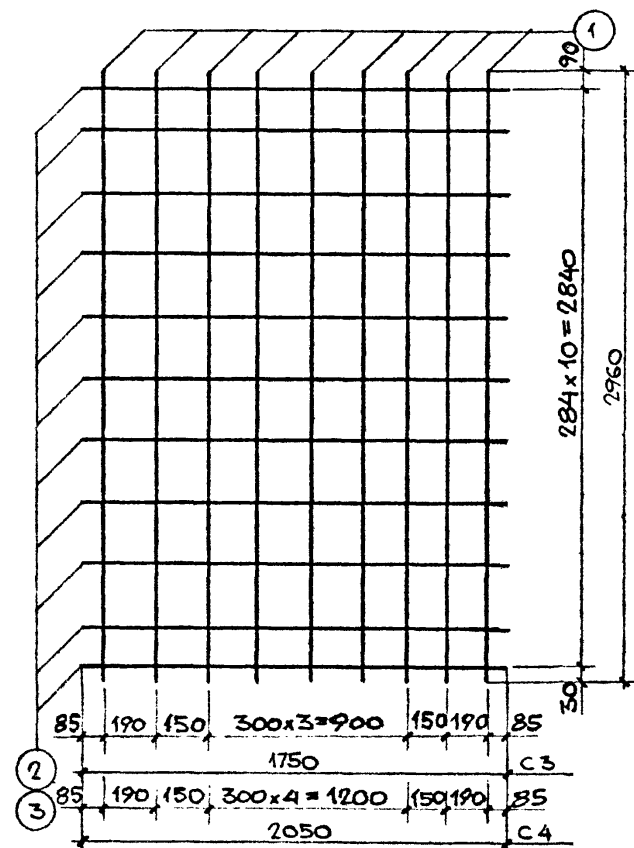


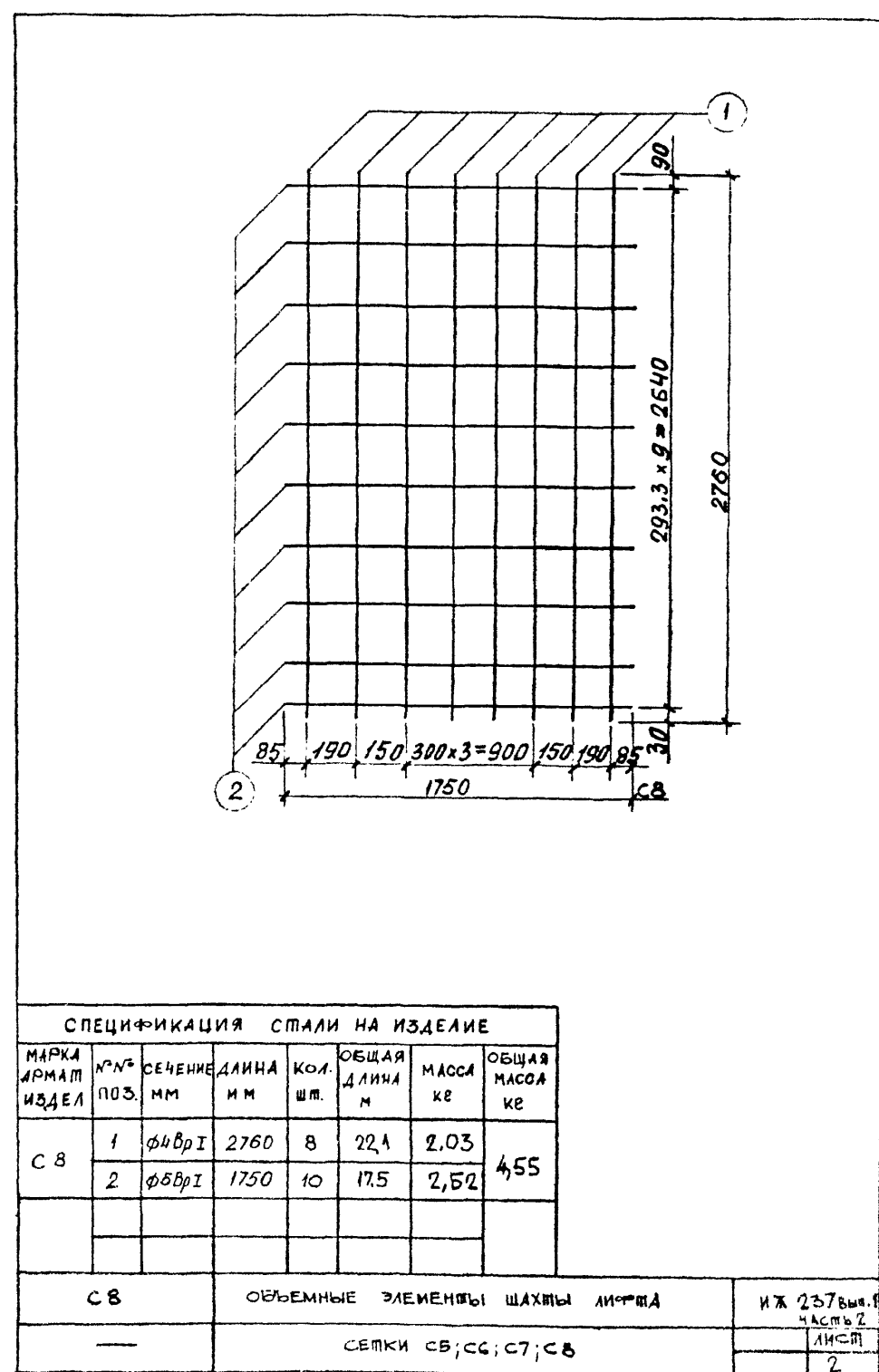
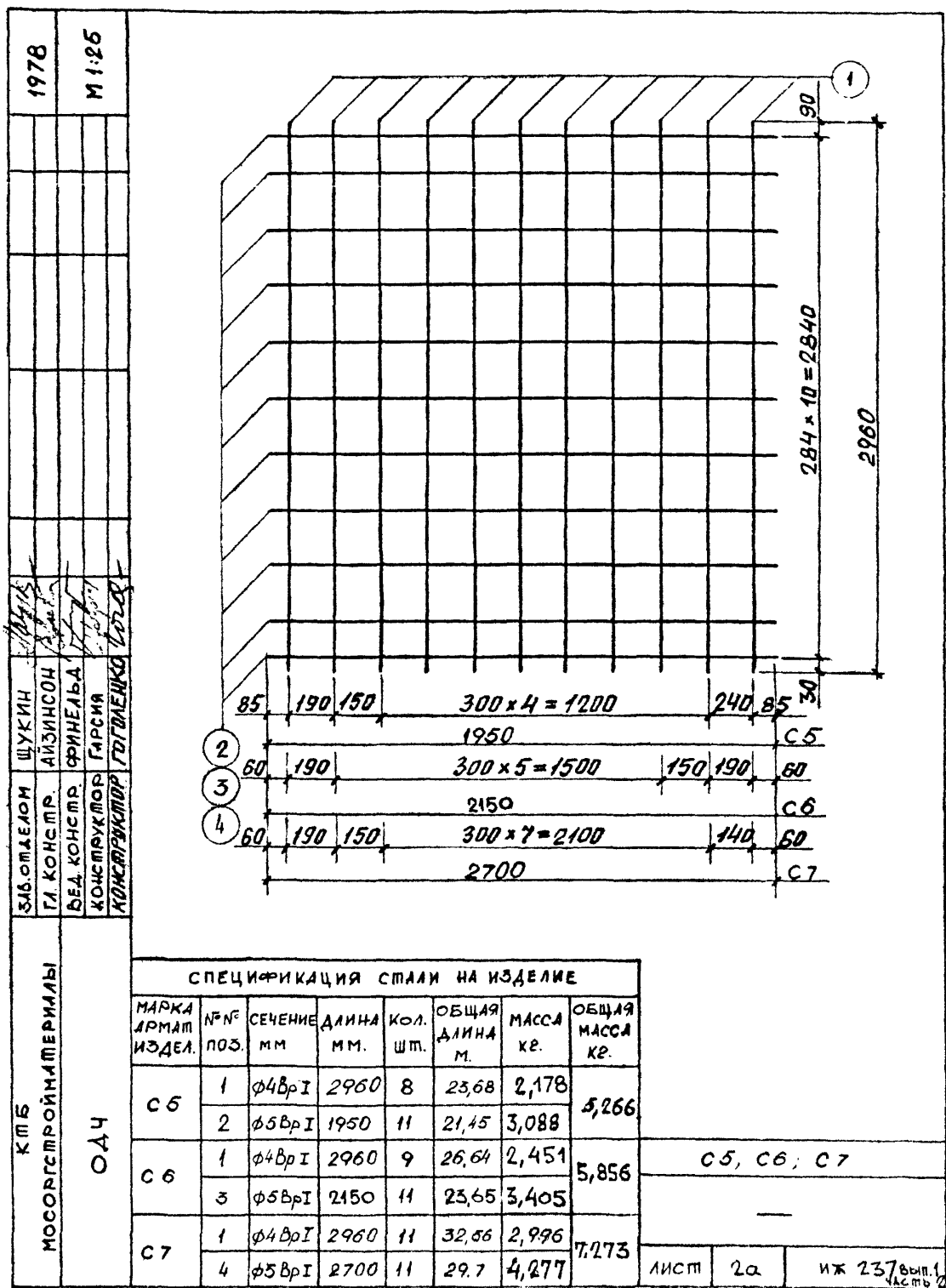
| СПЕЦИФИКАЦИЯ СТАЛИ НА ИЗДЕЛИЕ | | | | | | | |
|-------------------------------|------------|---------------|--------------|-------------|----------------------|--------------|-----------------------|
| МАРКА АРМАТУРЫ ИЗДЕЛ. | №№ ПОЗ. | СЕЧЕНИЕ ММ | ДЛИНА, ММ | КОЛ. ШП. | ОБЩАЯ ДЛИНА, М | МАССА, КГ | ОБЩАЯ МАССА, КГ |
| С 1 | 1 | Ø48pI | 2960 | 8 | 23,68 | 2,178 | 5,108 |
| | 2 | Ø56pI | 1850 | 11 | 20,35 | 2,93 | |
| С 2 | 1 | Ø48pI | 2960 | 12 | 35,52 | 3,268 | 7,782 |
| | 3 | Ø56pI | 2850 | 11 | 31,35 | 4,514 | |

| | | |
|---------|----|--------------------|
| C1; C2 | | |
| _____ | | |
| Лист 11 | 1а | и ж 23/ 10.11.1981 |

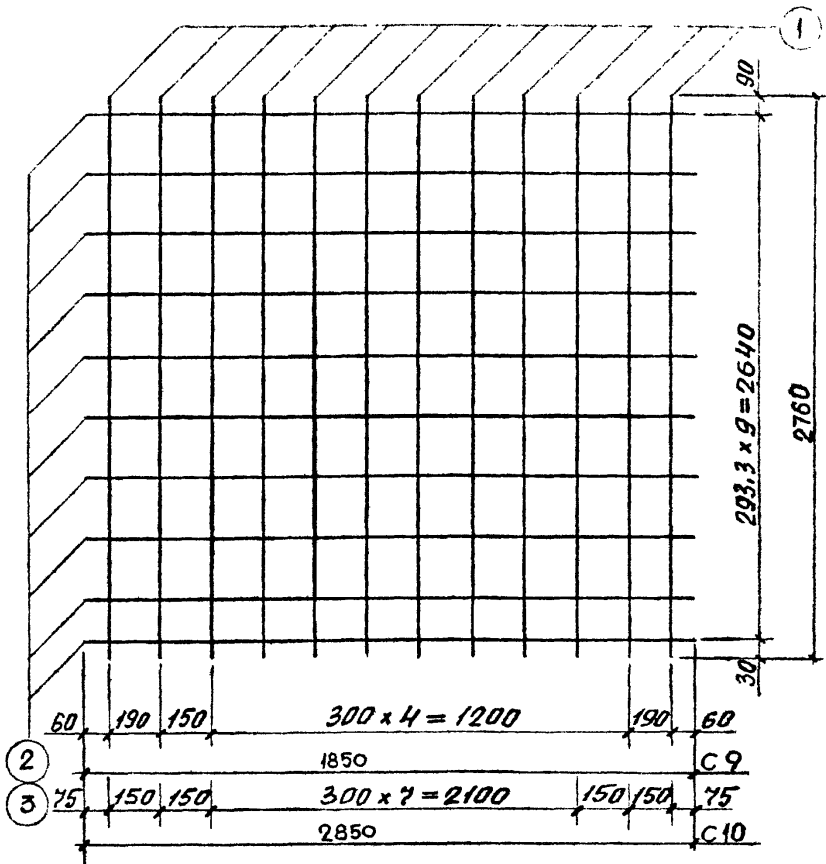
| МАРКА АРМАТУ- РЫ И ИЗДЕЛ. | №№ ПОЗ. | СЕЧЕНИЕ, мм | ДЛИНА, мм | КОЛ. ШТ. | ОБЩАЯ ДЛИНА, м | МАССА, кг | ОБЩАЯ МАССА, кг |
|------------------------------------|------------|----------------|--------------|-------------|----------------------|--------------|-----------------------|
| СЗ | 1 | Ø4BpI | 2960 | 8 | 23,68 | 2,178 | 4,95 |
| | 2 | Ø5BpI | 1750 | 11 | 19,25 | 2,772 | |
| С4 | 1 | Ø4BpI | 2960 | 9 | 26,64 | 2,451 | 5,68 |
| | 3 | Ø5BpI | 2050 | 11 | 22,55 | 3,247 | |

| | | |
|--------|-------------------------------|------------------------|
| СЗ, С4 | ОБЪЕМНЫЕ ЭЛЕМЕНТЫ ШАХТЫ ЛИФТА | ИЖ 237вып.1 часть 2 |
| — | СЕТКИ С1; С2; С3; С4 | ЛМС 37 1 |



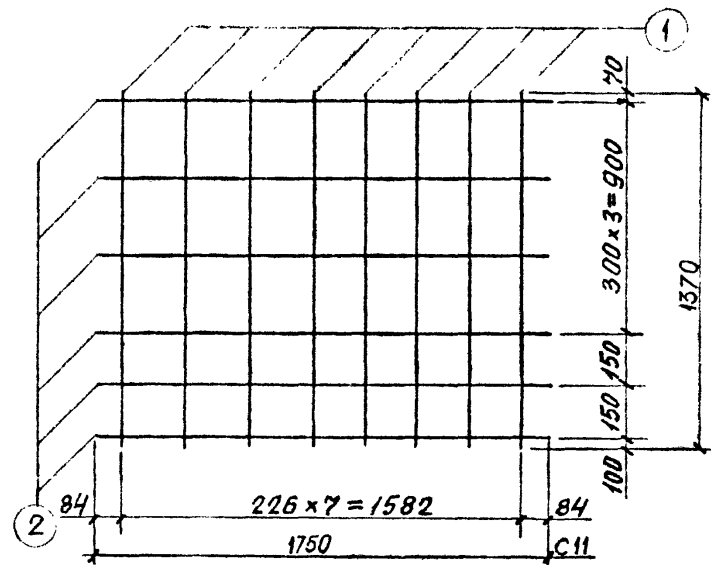


| | | | | | |
|----------------------|-----------------------------|-----------------------------|-------------------|------|---|
| МОСГОРСТРОЙМАТЕРИАЛЫ | КМБ | Зав. отделом гл. констр. | ШУЖИН ЛИЗИНСОН | 1978 | 1 |
| | | | | | |
| | | | | | |
| | | | | | |
| ОАЧ | ВЕД. констр. Конструктор | ФИНЕЛЬБА Гарсия | 1978 | 1 | |
| | | | | | |
| | | | | | |
| | | | | | |

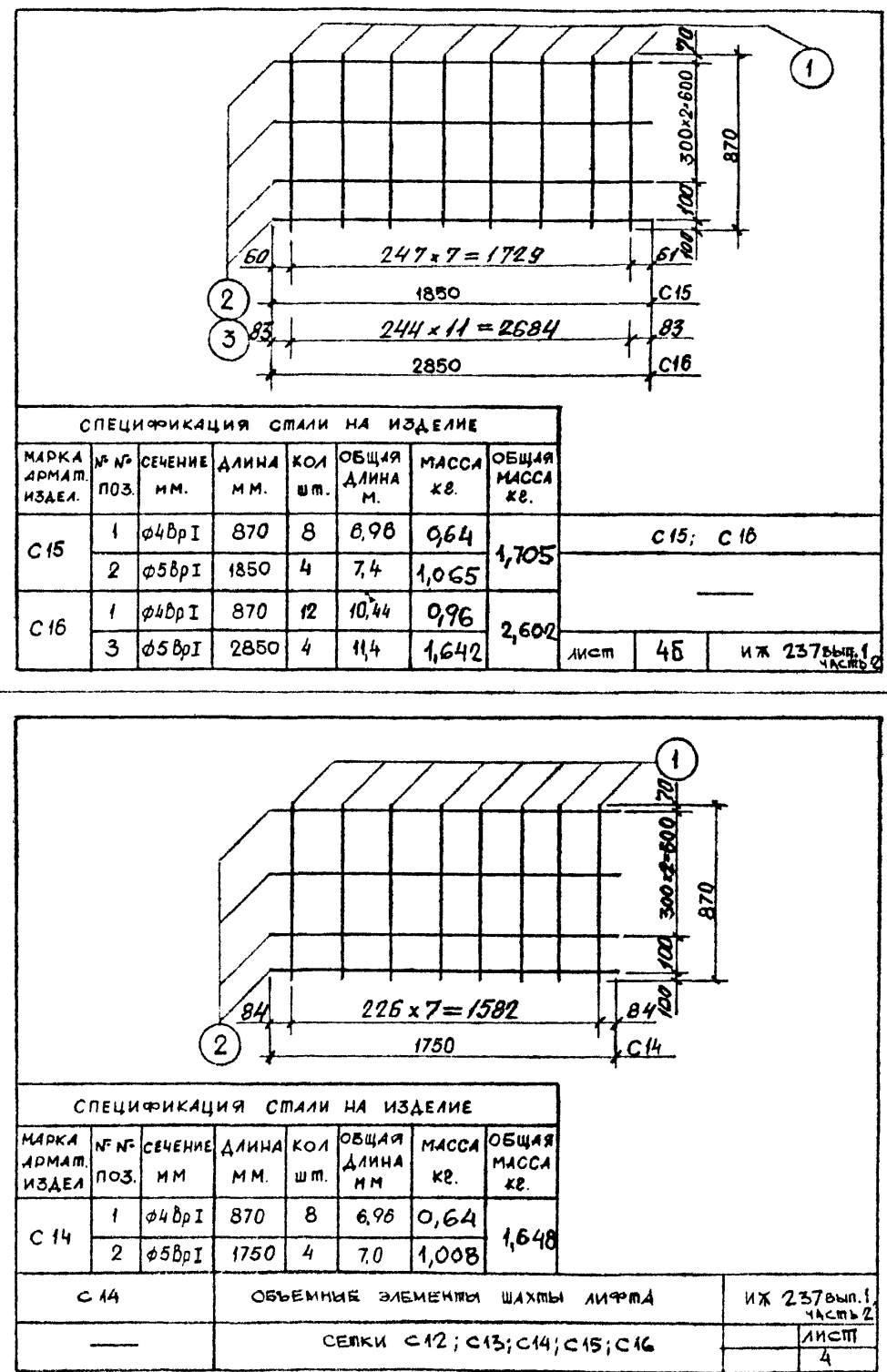
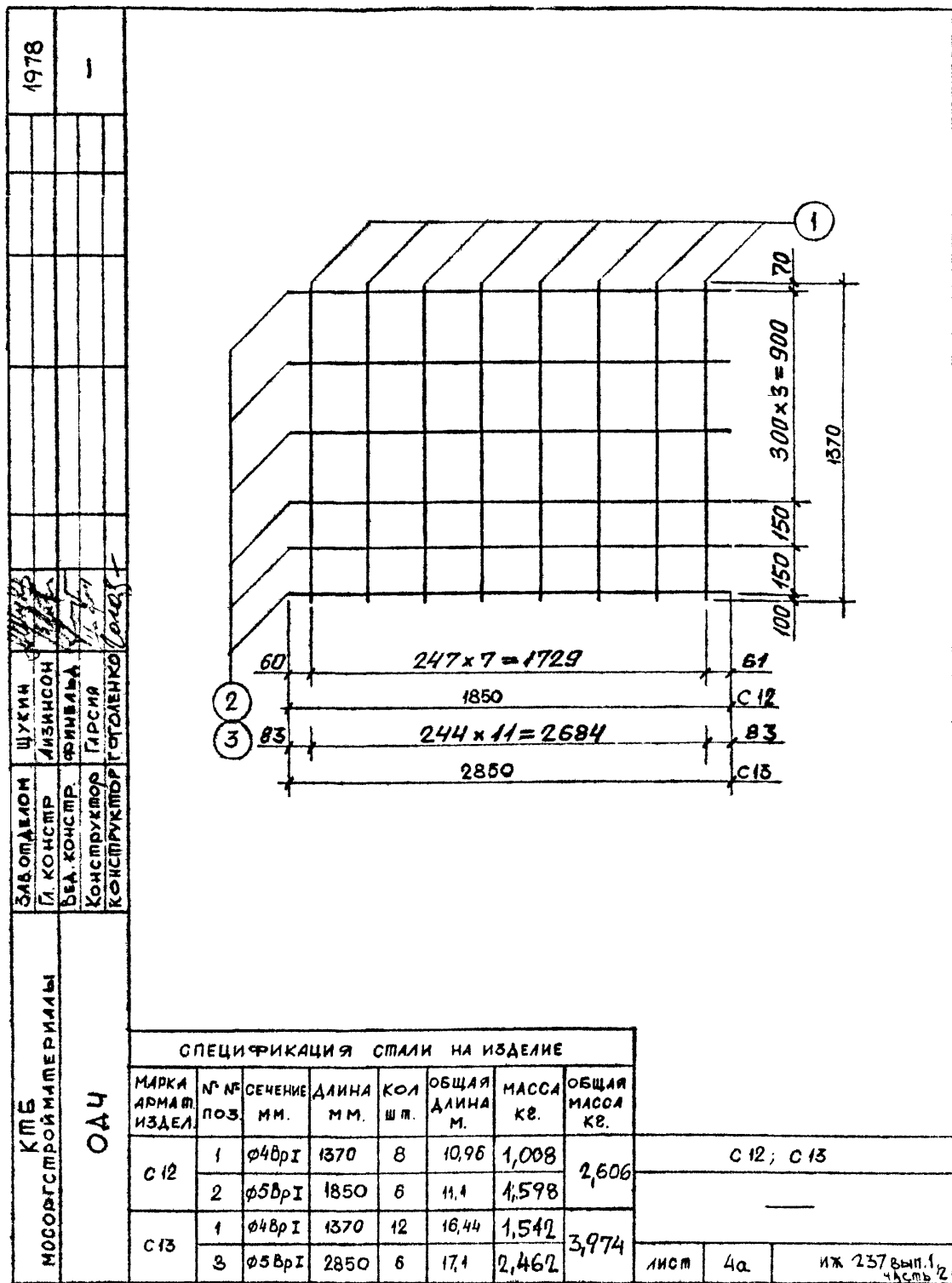


| СПЕЦИФИКАЦИЯ СТАЛИ НА ИЗДЕЛИЕ | | | | | | | |
|-------------------------------|--------|-------------|-----------|----------|----------------|-----------|-----------------|
| МАРКА АРМАТ. ИЗДЕЛ. | №№ ПОЗ | СЕЧЕНИЕ ММ. | ДЛИНА ММ. | КОЛ. ШТ. | ОБЩАЯ ДЛИНА М. | МАССА КГ. | ОБЩАЯ МАССА КГ. |
| С 9 | 1 | φ4ВрI | 2760 | 8 | 22,08 | 2,03 | 4,694 |
| | 2 | φ5ВрI | 1850 | 10 | 18,5 | 2,664 | |
| С 10 | 1 | φ4ВрI | 2760 | 12 | 33,12 | 3,047 | 7,151 |
| | 3 | φ5ВрI | 2850 | 10 | 28,5 | 4,104 | |

| | | |
|-----------|----|--------------------------|
| С 9, С 10 | | |
| — | | |
| Лист | 3а | ИЖ 237 Вып. 1 часть 2 |



| СПЕЦИФИКАЦИЯ СТАЛИ НА ИЗДЕЛИЕ | | | | | | | |
|-------------------------------|--------|------------|-------------------------------|----------|----------------|----------|--------------------------|
| МАРКА АРМАТ. ИЗДЕЛ. | №№ ПОЗ | СЕЧЕНИЕ ММ | ДЛИНА ММ | КОЛ. ШТ. | ОБЩАЯ ДЛИНА М. | МАССА КГ | ОБЩАЯ МАССА КГ |
| С 11 | 1 | φ4ВрI | 1370 | 8 | 10,96 | 1,008 | 2,52 |
| | 2 | φ5ВрI | 1750 | 6 | 10,5 | 1,512 | |
| С 11 | | | ОБЪЕМНЫЕ ЭЛЕМЕНТЫ ШАХТЫ ЛИФТА | | | | ИЖ 237 Вып. 1 часть 2 |
| — | | | Сетки С 9; С 10; С 11 | | | | Лист 3 |



ШУКИН

ЛИЗИНСОН

ФИЛАНОВА

ГАРСИЯ

ГОЛОМЕНКО

ЗАВОДАМ

Г. КОНСТР.

Б.А. КОНСТР.

КОНСТРУКТОР

КОНСТРУКТОР

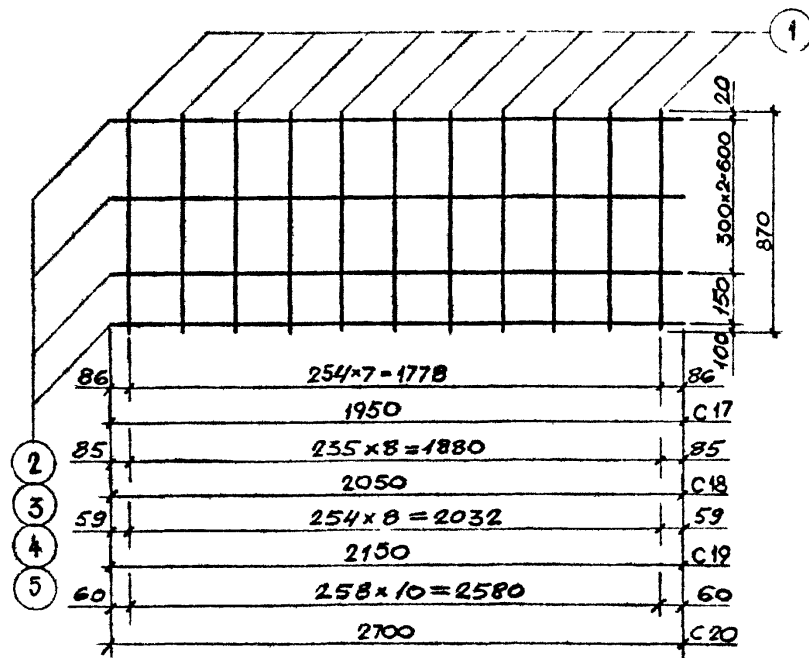
лист

4а

ИЖ 237 вып. 1

часть 2

| | | | | |
|----------------------------|-----|--------------|-----------|------|
| КМБ МОСОРСТРОЙМАТЕРИАЛЫ | ОДЧ | Зав. отделом | ШУКИН | 1978 |
| | | Гл. констр. | АЙЗИНСОН | |
| | | Бед. констр. | ФИНЕЛЬБА | |
| | | Конструктор | ГАРСИЯ | |
| | | Конструктор | ГОЛОВЕНКО | |



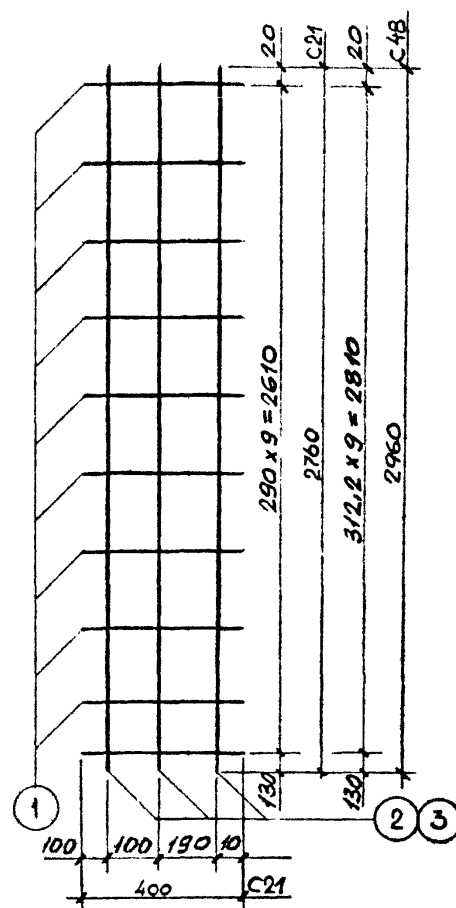
СПЕЦИФИКАЦИЯ СТАЛИ НА ИЗДЕЛИЕ

| МАРКА АРМАТ. ИЗДЕЛ. | №№ ПОЗ. | СЕЧЕНИЕ ММ | ДЛИНА ММ | КОЛ. ШТ. | ОБЩАЯ ДЛИНА М | МАССА КГ | ОБЩАЯ МАССА, КГ |
|---------------------|---------|------------|----------|----------|---------------|----------|-----------------|
| C 17 | 1 | φ48pI | 870 | 8 | 6,96 | 0,64 | 1,763 |
| | 2 | φ58pI | 1950 | 4 | 7,8 | 1,123 | |
| C 18 | 1 | φ48pI | 870 | 9 | 7,83 | 0,72 | 1,901 |
| | 3 | φ58pI | 2050 | 4 | 8,2 | 1,181 | |
| C 19 | 1 | φ48pI | 870 | 9 | 7,83 | 0,72 | 1,958 |
| | 4 | φ58pI | 2150 | 4 | 8,6 | 1,238 | |
| C 20 | 1 | φ48pI | 870 | 11 | 9,57 | 0,88 | 2,435 |
| | 5 | φ58pI | 2700 | 4 | 10,8 | 1,555 | |

C 17, C 18, C 19

Лист 5а

ИЖ 237 вып. 1, часть 2



СПЕЦИФИКАЦИЯ СТАЛИ НА ИЗДЕЛИЕ

| МАРКА АРМАТ. ИЗДЕЛ. | №№ ПОЗ. | СЕЧЕНИЕ ММ | ДЛИНА ММ | КОЛ. ШТ. | ОБЩАЯ ДЛИНА М. | МАССА КГ | ОБЩАЯ МАССА КГ |
|---------------------|---------|------------|----------|----------|----------------|----------|----------------|
| C 21 | 1 | φ58pI | 400 | 10 | 4,0 | 0,576 | 1,338 |
| | 2 | φ48pI | 2760 | 3 | 8,28 | 0,762 | |
| C 48 | 1 | φ58pI | 400 | 10 | 4,0 | 0,576 | 1,393 |
| | 3 | φ48pI | 2960 | 3 | 8,88 | 0,817 | |

C 21; C 48

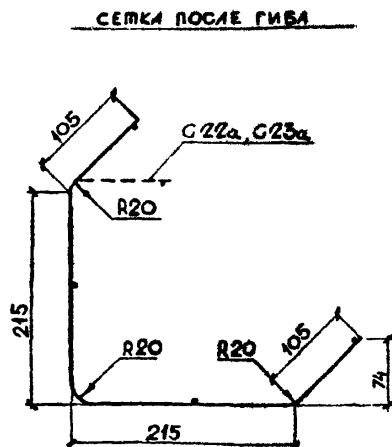
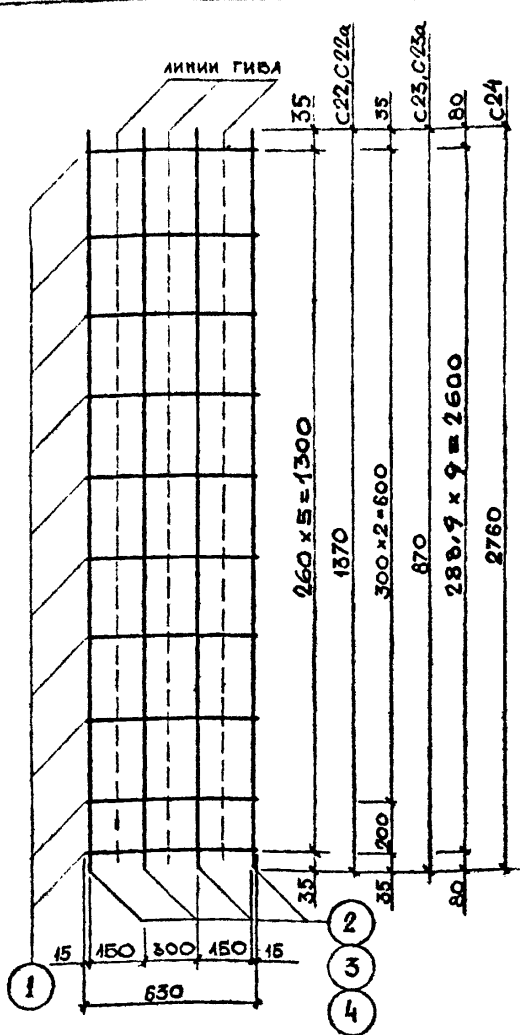
ОБЪЕМНЫЕ ЭЛЕМЕНТЫ ШАХТЫ ЛИФТА

ИЖ 237 вып. 1, часть 2

СЕТКИ C 17; C 18; C 19; C 20; C 21; C 48

Лист 5

| | | | | | |
|----------------------------|-----|-----------------------|--|----------|------|
| КМБ ИСОРСГПРОММАТЕРИАЛЫ | ОДЧ | Зав. отделом | | ШУКИН | 1978 |
| | | Гл. констр. | | АЙЗИНСОН | |
| | | Б.а. констр. | | ФИМЕНЬКА | |
| | | Конструктор | | ГАРСИЯ | |
| | | КОНСТРУКТОР-ГОЛОВЕНОК | | ЧЕЛОВЕЧ | |

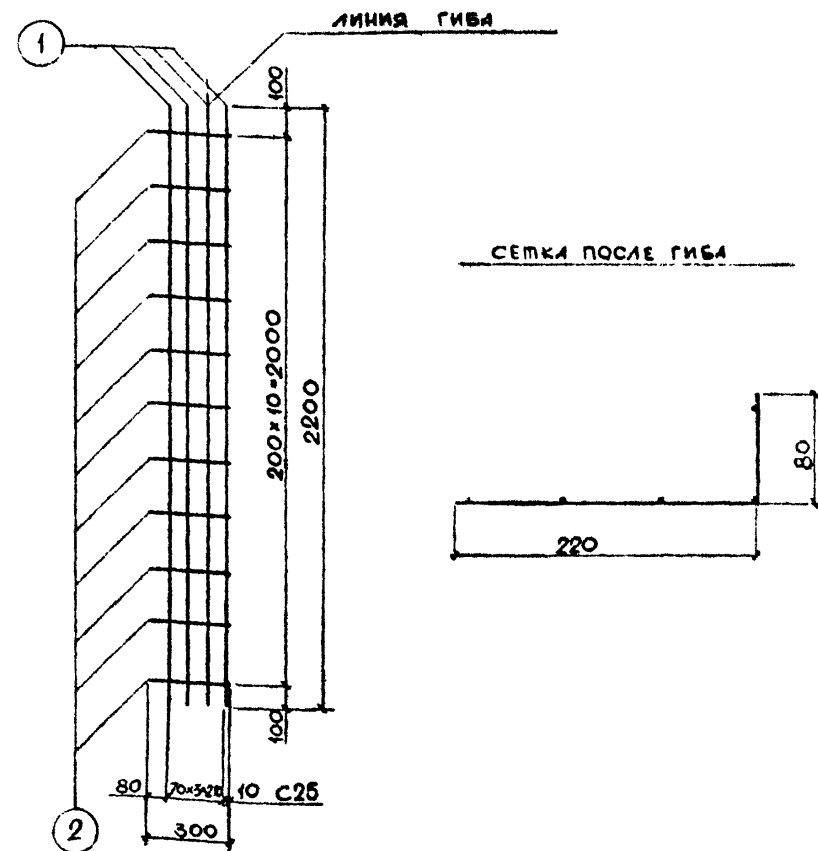


| СПЕЦИФИКАЦИЯ СТАЛИ НА ИЗДЕЛИЕ | | | | | | | |
|-------------------------------|--------|-------------|-----------|----------|----------------|-----------|-----------------|
| МАРКА АРМАТ. ИЗДЕЛ. | № ПОЗ. | СЕЧЕНИЕ ММ. | ДЛИНА ММ. | КОЛ. ШТ. | ОБЩАЯ ДЛИНА М. | МАССА КГ. | ОБЩАЯ МАССА КГ. |
| С 22 С 22а | 1 | ø5ВpI | 630 | 6 | 378 | 0,544 | 1,048 |
| | 2 | ø4ВpI | 1370 | 4 | 5,48 | 0,504 | |
| С 25 С 23а | 1 | ø5ВpI | 630 | 4 | 2,52 | 0,363 | 0,683 |
| | 3 | ø4ВpI | 870 | 4 | 3,48 | 0,32 | |
| С 24 | 1 | ø5ВpI | 630 | 10 | 6,3 | 0,907 | 1,923 |
| | 4 | ø4ВpI | 2760 | 4 | 11,04 | 1,016 | |

С 22; С 23; С 24

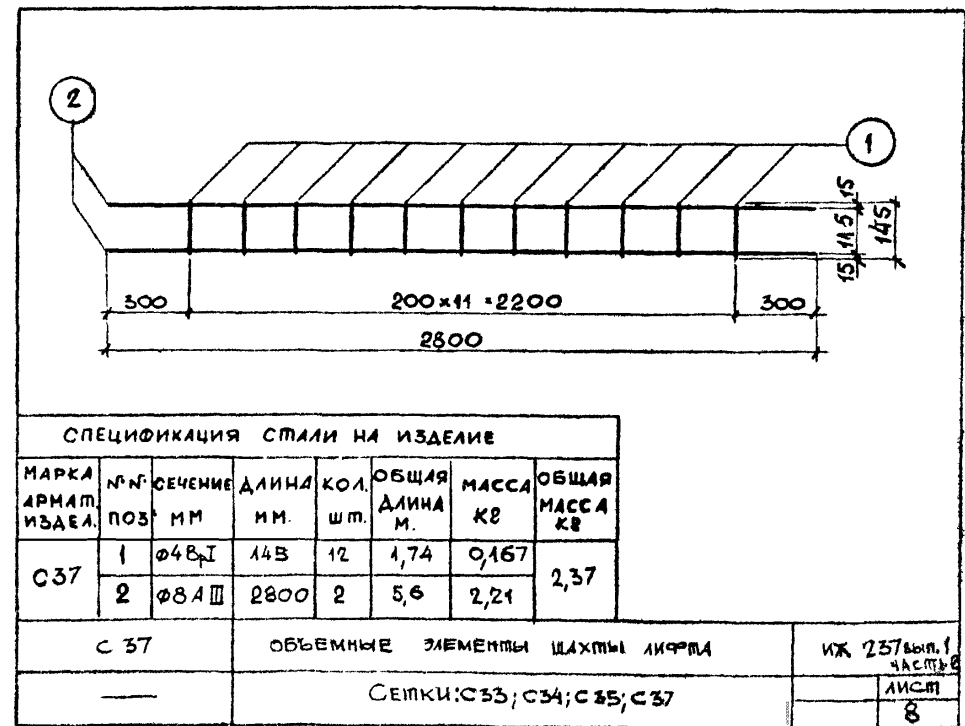
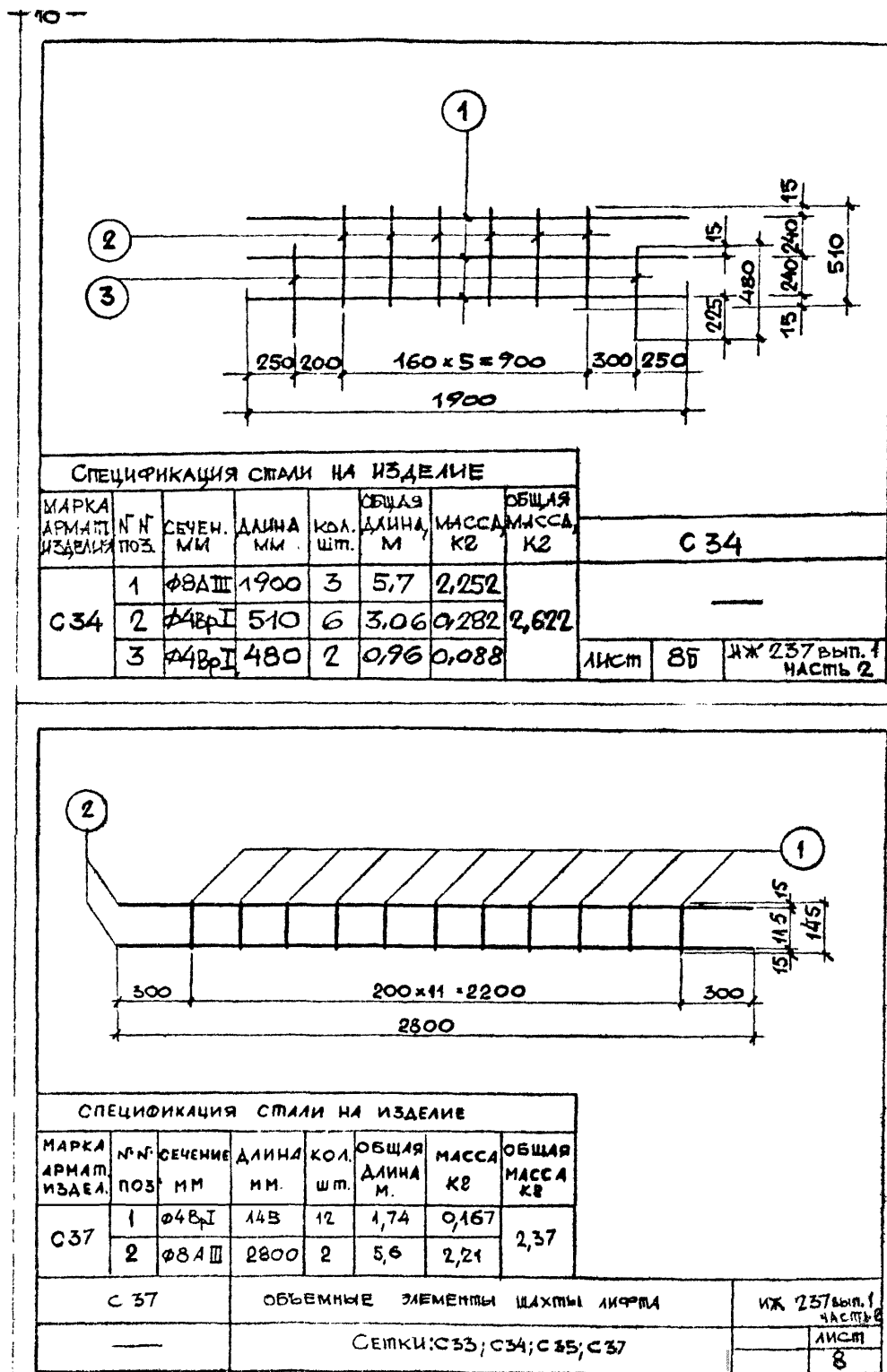
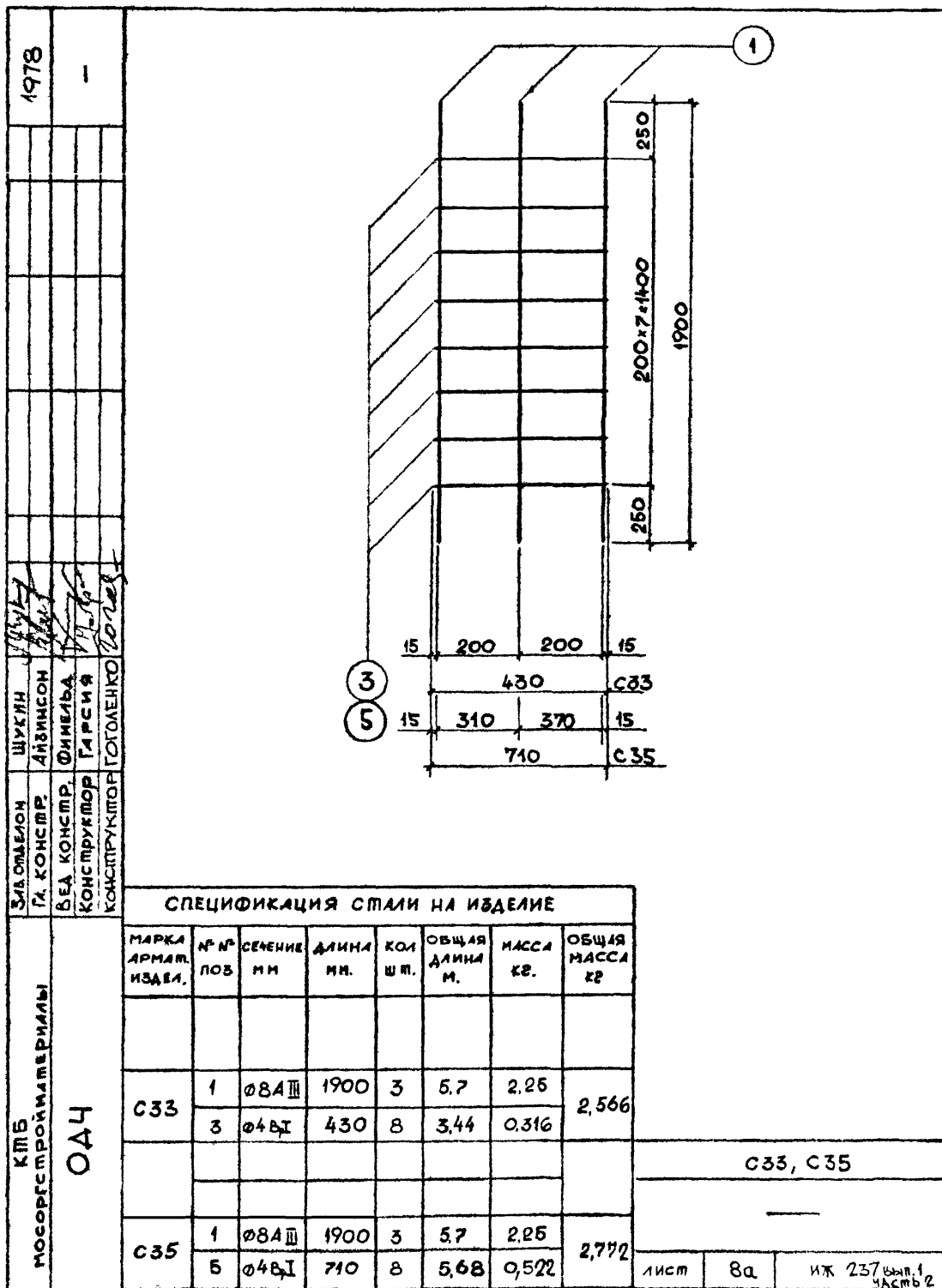
лист 6а

ИЖ 237 вып. 1



| СПЕЦИФИКАЦИЯ СТАЛИ НА ИЗДЕЛИЕ | | | | | | | |
|-------------------------------|--------|-------------|-----------|----------|----------------|-----------|-----------------|
| МАРКА АРМАТ. ИЗДЕЛ. | № ПОЗ. | СЕЧЕНИЕ ММ. | ДЛИНА ММ. | КОЛ. ШТ. | ОБЩАЯ ДЛИНА М. | МАССА КГ. | ОБЩАЯ МАССА КГ. |
| С 25 | 1 | ø4ВpI | 2200 | 4 | 8,8 | 0,81 | 1,285 |
| | 2 | ø5ВpI | 300 | 11 | 3,3 | 0,475 | |

| | | |
|------|-------------------------------|---------------|
| С 25 | ОБЪЕМНЫЕ ЭЛЕМЕНТЫ ШАХТЫ ЛИФТА | ИЖ 237 вып. 1 |
| — | СЕТКИ С 22; С 23; С 24; С 25; | лист 6 |



КМБ
МОСОРГСТРОЙМАТЕРИАЛЫ
ОАЧ

1978
1

| СПЕЦИФИКАЦИЯ СТАЛИ НА ИЗДЕЛИЕ | | | | | | | |
|-------------------------------|--------|------------|----------|----------|---------------|----------|----------------|
| МАРКА АРМАТ. ИЗДЕЛ. | №№ ПОЗ | СЕЧЕНИЕ ММ | ДЛИНА ММ | КОЛ. ШТ. | ОБЩАЯ ДЛИНА М | МАССА КГ | ОБЩАЯ МАССА КГ |
| С38 | 1 | Ø8AIII | 1300 | 3 | 3,9 | 1,54 | 1,668 |
| | 2 | Ø4BpI | 510 | 7 | 3,57 | 0,328 | |
| С39 | 1 | Ø8AIII | 1300 | 3 | 3,9 | 1,54 | 1,997 |
| | 3 | Ø4BpI | 710 | 7 | 4,97 | 0,457 | |

лист 9а

ИЖ 237вып.1, часть 2

| | | | | |
|-------------|-------------|-------------|-------------|-----------|
| ШУКИН | АЙЗЕНСОН | ФИМЕНЬ | ГАРСЯ | ТОПОЛЕШКО |
| ЗЛА.ОСТАЛОН | Г.А.КОНСТР. | Б.А.КОНСТР. | КОНСТРУКТОР | КОЖУХИНОР |

11 —

| СПЕЦИФИКАЦИЯ СТАЛИ НА ИЗДЕЛИЕ | | | | | | | |
|-------------------------------|--------|------------|----------|----------|---------------|----------|----------------|
| МАРКА АРМАТ. ИЗДЕЛ. | №№ ПОЗ | СЕЧЕНИЕ ММ | ДЛИНА ММ | КОЛ. ШТ. | ОБЩАЯ ДЛИНА М | МАССА КГ | ОБЩАЯ МАССА КГ |
| С40 | 1 | Ø4BpI | 185 | 8 | 1,16 | 0,107 | 1,608 |
| | 2 | Ø8AIII | 1900 | 2 | 3,8 | 1,501 | |
| С41 | 1 | Ø4BpI | 200 | 8 | 1,6 | 0,147 | 1,648 |
| | 2 | Ø8AIII | 1900 | 2 | 3,8 | 1,501 | |

лист 9б

ИЖ 237вып.1, часть 2

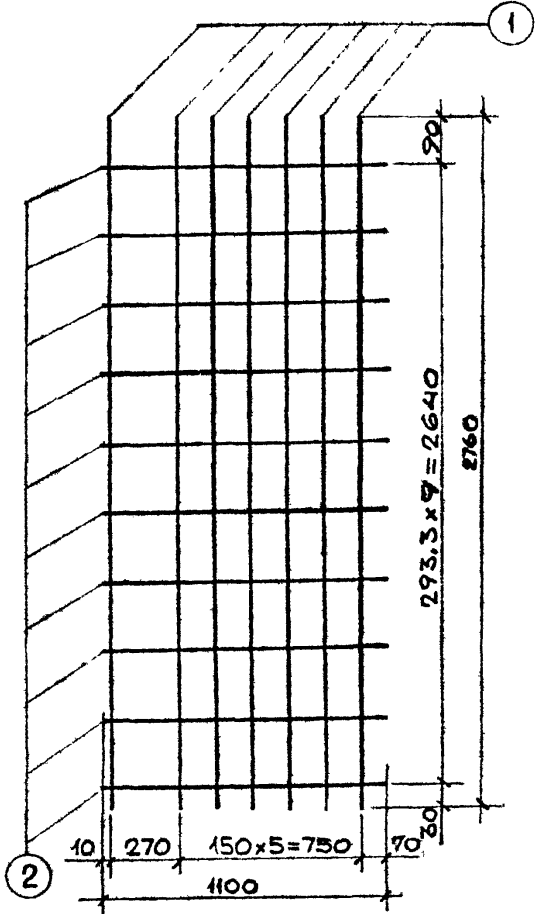
| СПЕЦИФИКАЦИЯ СТАЛИ НА ИЗДЕЛИЕ | | | | | | | |
|-------------------------------|--------|------------|----------|----------|---------------|----------|----------------|
| МАРКА АРМАТ. ИЗДЕЛ. | №№ ПОЗ | СЕЧЕНИЕ ММ | ДЛИНА ММ | КОЛ. ШТ. | ОБЩАЯ ДЛИНА М | МАССА КГ | ОБЩАЯ МАССА КГ |
| С42 | 1 | Ø4BpI | 270 | 8 | 2,16 | 0,199 | 1,70 |
| | 2 | Ø8AIII | 1900 | 2 | 3,8 | 1,501 | |

лист 9в

ИЖ 237вып.1, часть 2

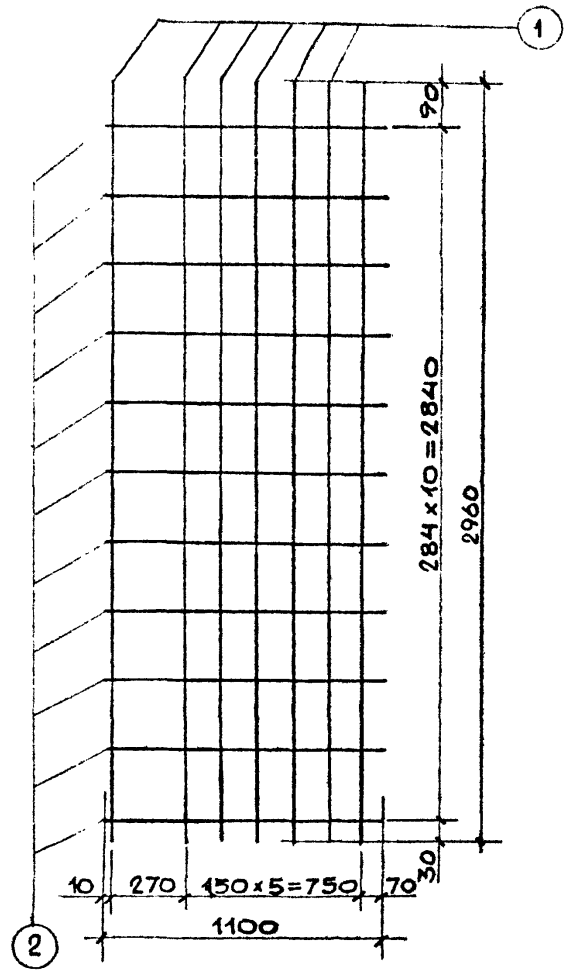
| | | |
|-----|-------------------------------|----------------------|
| С42 | ОБЪЕМНЫЕ ЭЛЕМЕНТЫ ШАХТЫ ЛИФТА | ИЖ 237вып.1, часть 2 |
| — | СБТКИ С38, С39; С40; С41; С42 | лист 9 |

| | | | | | |
|-----------------------------|-----|--------------|---------|----------|----------|
| КМБ НОСОРГСТРОЙМАТЕРИАЛЫ | ОДЧ | 1978 | | 1 | |
| | | ЗАВ. ОТДЕЛОМ | ШУКИН | ДИВИЗИОН | ДИВИЗИОН |
| | | ГЛА. КОНСТР. | ФИНОВА | ТАРСКИЯ | ТАРСКИЯ |
| | | ВЕД. КОНСТР. | ТАРСКИЯ | ТАРСКИЯ | ТАРСКИЯ |

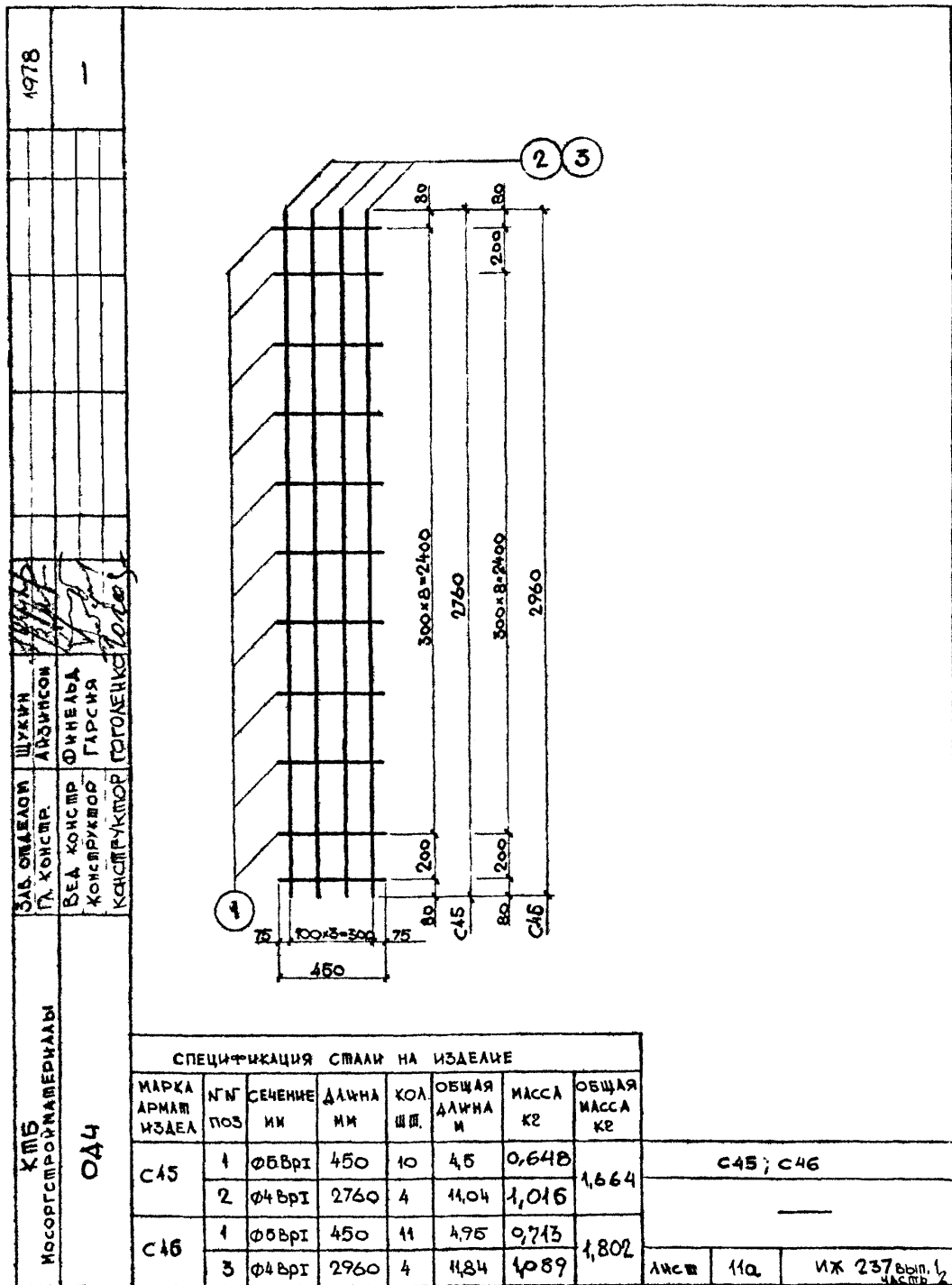


| СПЕЦИФИКАЦИЯ СТАЛИ НА ИЗДЕЛИЕ | | | | | | | |
|-------------------------------|----------|------------|----------|----------|---------------|----------|----------------|
| МАРКА АРМАТ. ИЗДЕЛ. | №-№ ПОЗ. | СЕЧЕНИЕ ММ | ДЛИНА ММ | КОЛ. ШТ. | ОБЩАЯ ДЛИНА М | МАССА КГ | ОБЩАЯ МАССА КГ |
| С43 | 1 | Ø4BpI | 2760 | 7 | 19,32 | 1,777 | 3,551 |
| | 2 | Ø5BpI | 1100 | 10 | 11,0 | 1,584 | |

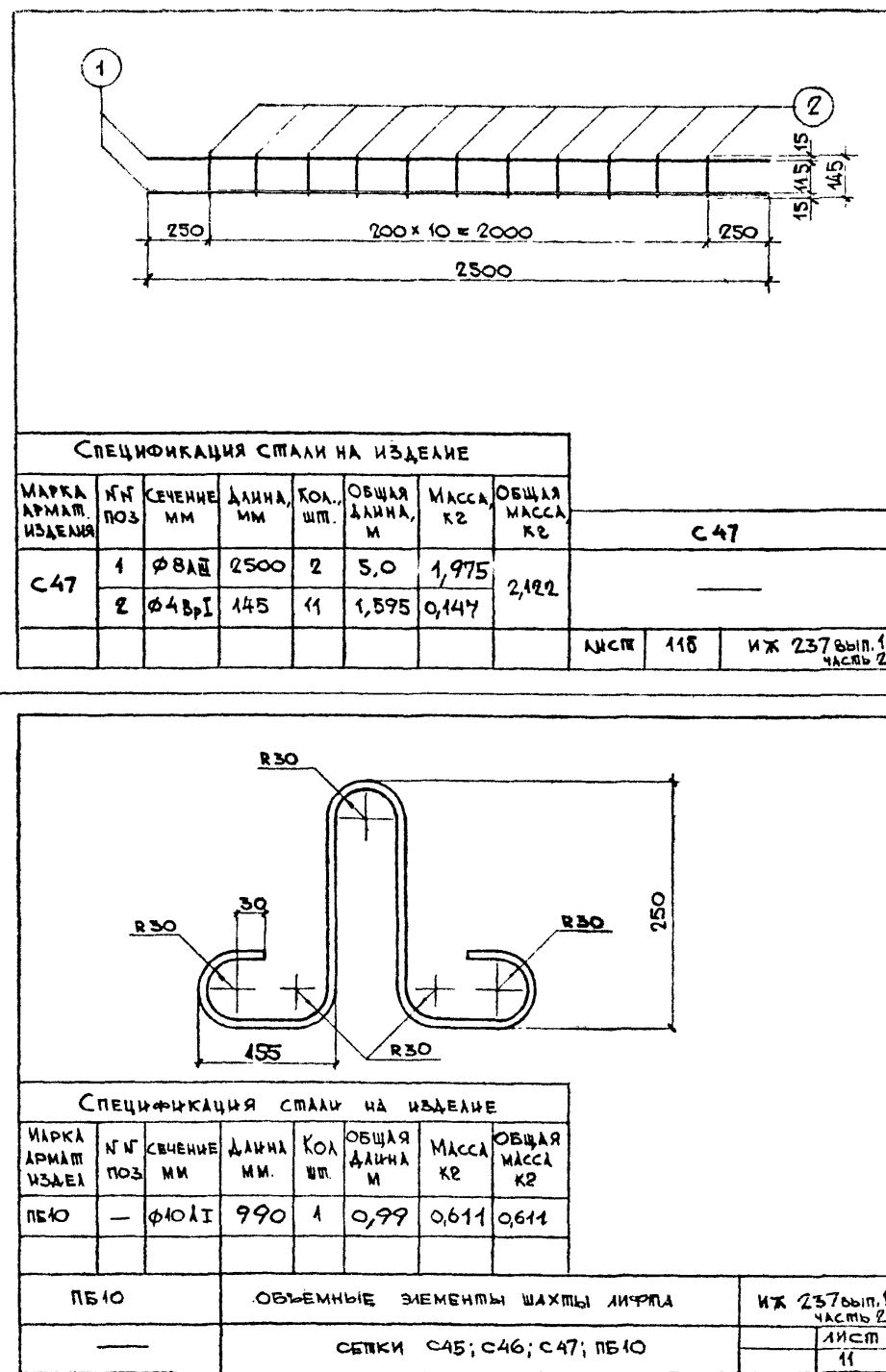
| | | |
|------|-----|-----------------------|
| С43 | | |
| — | | |
| лист | 10а | ИЖ 237 вып. 1 часть 2 |



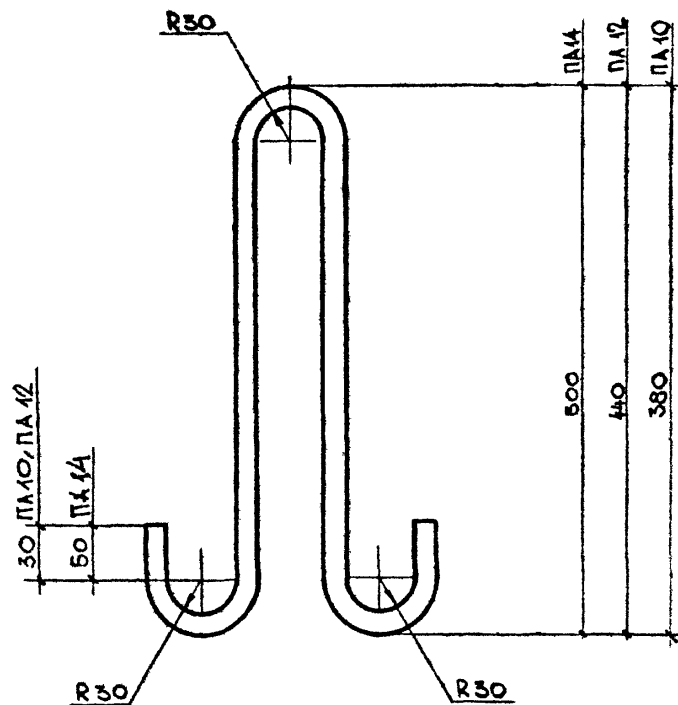
| СПЕЦИФИКАЦИЯ СТАЛИ НА ИЗДЕЛИЕ | | | | | | | |
|-------------------------------|----------|------------|-------------------------------|----------|---------------|----------|-----------------------|
| МАРКА АРМАТ. ИЗДЕЛ. | №-№ ПОЗ. | СЕЧЕНИЕ ММ | ДЛИНА ММ | КОЛ. ШТ. | ОБЩАЯ ДЛИНА М | МАССА КГ | ОБЩАЯ МАССА КГ |
| С44 | 1 | Ø4BpI | 2960 | 7 | 20,72 | 1,906 | 3,648 |
| | 2 | Ø5BpI | 1100 | 11 | 12,1 | 1,742 | |
| С44 | | | ОБЪЕМНЫЕ ЭЛЕМЕНТЫ ШАХТЫ ЛИФТА | | | | ИЖ 237 вып. 1 часть 2 |
| — | | | СЕТКИ С43, С44 | | | | лист 10 |



10 -



| | | | | | | | |
|--------------------|-----|--------------|-----------|-----------|--|--|------|
| МОСГОСПРОИМПЕРИАЛЫ | ХМБ | ЗАВ. ОБЪЕДОМ | ШУКИН | ШУКИН | | | |
| | | ТА КОНСТР | АВДИНСОН | АВДИНСОН | | | |
| | | ВРА. КОНСТР | ФЕРНЕЛЬД | ФЕРНЕЛЬД | | | |
| | | КОНСТРУКТОР | ГАРСЯ | ГАРСЯ | | | |
| | | КОНСТРУКТОР | ТОГОЛЕНКО | ТОГОЛЕНКО | | | |
| ОДЧ | | | | КОБЕЛ | | | |
| | | | | | | | 1978 |

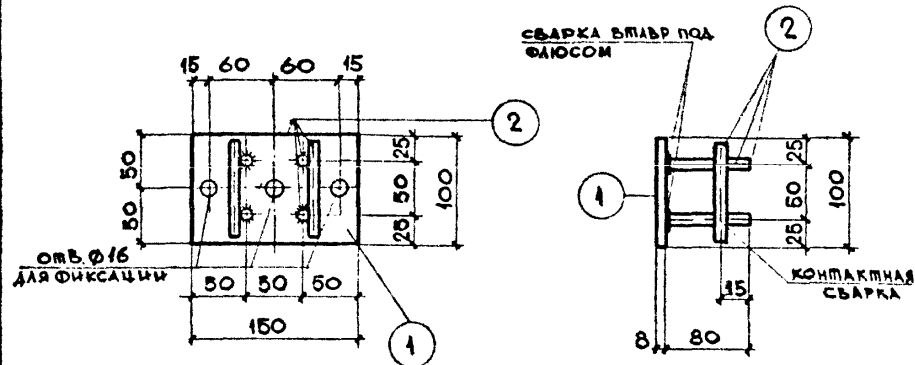


СПЕЦИФИКАЦИЯ СТАЛИ НА ИЗДЕЛИЕ

| МАРКА АРМАТ. ИЗДЕЛ. | № ПОЗ. | СЕЧЕНИЕ ММ | ДЛИНА ММ | КОЛ. ШТ. | ОБЩАЯ ДЛИНА М | МАССА КГ | ОБЩАЯ МАССА КГ. |
|---------------------|--------|------------|----------|----------|---------------|----------|-----------------|
| ПА14 | — | 8x14A1 | 1275 | 1 | 1,275 | 1,54 | 1,54 |
| ПА12 | — | 8x12A1 | 1140 | 1 | 1,14 | 0,99 | 0,99 |
| ПА10 | — | 8x10A1 | 990 | 1 | 0,99 | 0,611 | 0,611 |
| — | — | — | — | — | — | — | — |

ПА14; ПА12; ПА10

лист 12а иж 237 вып.1

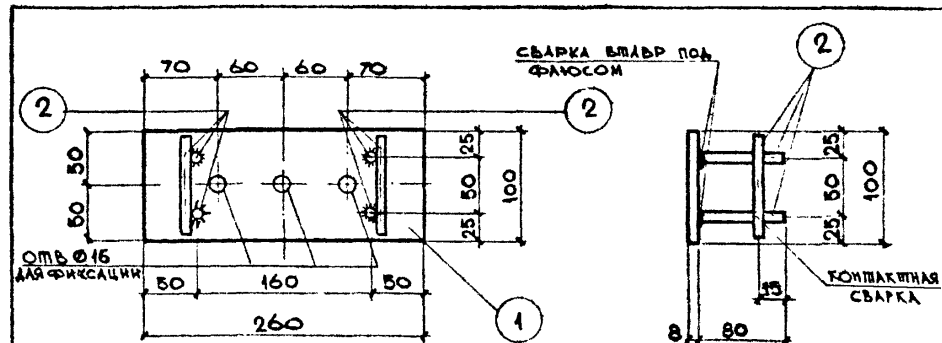


СПЕЦИФИКАЦИЯ СТАЛИ НА ИЗДЕЛИЕ

| МАРКА АРМАТ. ИЗДЕЛ. | № ПОЗ. | СЕЧЕНИЕ ММ | ДЛИНА ММ | КОЛ. ШТ. | ОБЩАЯ ДЛИНА М | МАССА КГ | ОБЩАЯ МАССА КГ. |
|---------------------|--------|------------|----------|----------|---------------|----------|-----------------|
| МА1 | 1 | 8x100 | 150 | 1 | 0,15 | 0,94 | 1,29 |
| | 2 | 8x10A1 | 95 | 6 | 0,57 | 0,35 | |

МА1

лист 125 иж 237 вып.1



СПЕЦИФИКАЦИЯ СТАЛИ НА ИЗДЕЛИЕ

| МАРКА АРМАТ. ИЗДЕЛ. | № ПОЗ. | СЕЧЕНИЕ ММ | ДЛИНА ММ | КОЛ. ШТ. | ОБЩАЯ ДЛИНА М | МАССА КГ | ОБЩАЯ МАССА КГ. |
|---------------------|--------|------------|----------|----------|---------------|----------|-----------------|
| МА2 | 1 | 8x100 | 260 | 1 | 0,26 | 1,632 | 1,982 |
| | 2 | 8x10A1 | 95 | 6 | 0,57 | 0,350 | |

МА2 ОБЪЕМНЫЕ ЭЛЕМЕНТЫ ШАХТЫ ЛИФТА

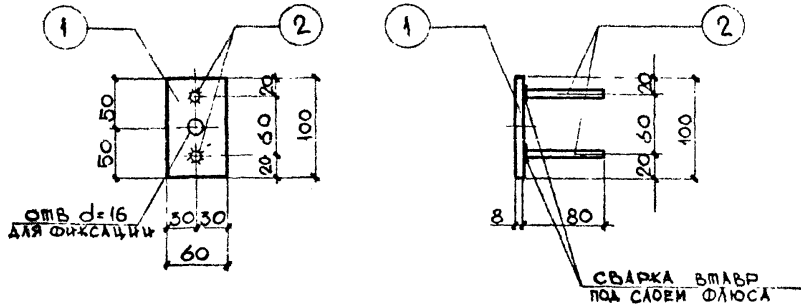
ПЕЧАТИ ПА14, ПА12, ПА10;
ЗАКЛАДНЫЕ ДЕТАЛИ МА1, МА2.

иж 237 вып.1

лист 12

1978

1

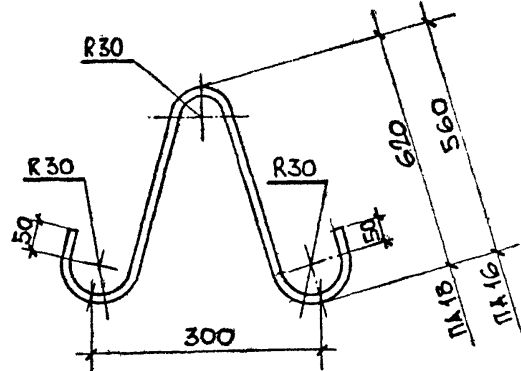


СПЕЦИФИКАЦИЯ СТАЛИ НА ИЗДЕЛИЕ

| МАРКА АРМАТИЗДАЕЛ | №№ ПОЗ | СЕЧЕНИЕ ММ | ДЛИНА ММ | КОЛ ШТ. | ОБЩАЯ ДЛИНА М | МАССА КГ | ОБЩАЯ МАССА КГ |
|-------------------|--------|------------|----------|---------|---------------|----------|----------------|
| МЛЗ | 1 | 8x60 | 100 | 1 | 0,1 | 0,577 | 0,455 |
| | 2 | Ø8AIII | 95 | 2 | 0,19 | 0,078 | |

МЛЗ

лист 13а ИЖ 237 вып. 1 часть 2



СПЕЦИФИКАЦИЯ СТАЛИ НА ИЗДЕЛИЕ

| МАРКА АРМАТИЗДАЕЛ | №№ ПОЗ | СЕЧЕНИЕ ММ | ДЛИНА ММ | КОЛ ШТ. | ОБЩАЯ ДЛИНА М | МАССА КГ | ОБЩАЯ МАССА КГ |
|-------------------|--------|------------|----------|---------|---------------|----------|----------------|
| ПА18 | — | Ø18AII | 1515 | 1 | 1,515 | 3,03 | 3,03 |
| ПА16 | — | Ø16AII | 1395 | 1 | 1,395 | 2,20 | 2,20 |

лист 13б ИЖ 237 вып. 1 часть 2

ОБЪЕМНЫЕ ЭЛЕМЕНТЫ ШАХТЫ ЛИФТА

ИЖ 237 вып. 1 часть 2

ЗАКЛАДНАЯ ДЕТАЛЬ МЛЗ.

ПЕТАИ ПА18, ПА16

лист 13

| | | |
|------------|-----|----------------|
| к1; к2; к3 | | |
| _____ | | |
| луст | 14а | ИИ 237 вып. 1а |

| | |
|--------|-------------------|
| ИИ 237 | Вып. 1 Часть 2 |
| | Ис. III |
| | 14 |

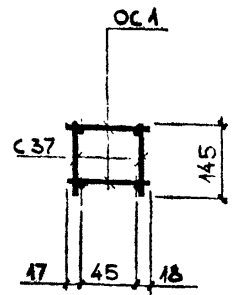
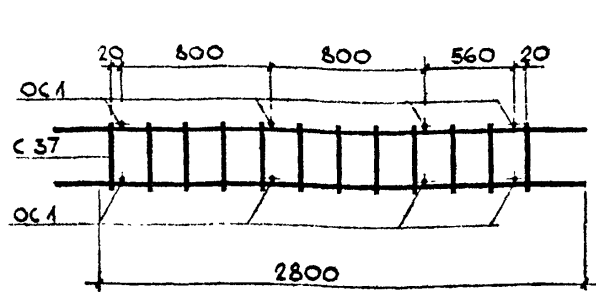
1978

Зав. отделом
П. КОНСТР.
БЕЛ. КОНСТР.
КОНСТРУКТОР

ШУКИН
АВДИНСОН
ФИНЕЛЬД
ГАРСИЯ

КМБ
МОНТОРСКОЕ МАТЕРИАЛЫ

ОДН

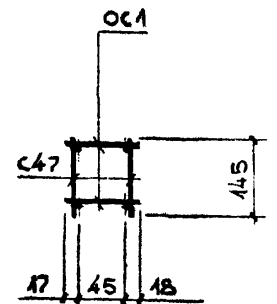
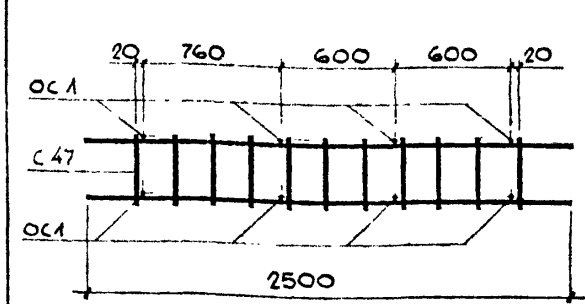


СПЕЦИФИКАЦИЯ СТАЛИ НА ИЗДЕЛИЕ

| МАРКА ИЗДЕЛ. | № № ПОЗ. | СЕЧЕНИЕ мм | ДЛИНА мм | КОЛ. шт. | ОБЩАЯ ДЛИНА м | МАССА кг | ОБЩАЯ МАССА кг |
|--------------|----------|------------|----------|----------|---------------|----------|----------------|
| К 6 | С 37 | — | 2800 | 2 | — | 4,74 | 4,882 |
| ОС 1 | — | φ 6 А I | 80 | 8 | 0,64 | 0,142 | 4,882 |

К 6

лист 15 а ИЖ 237 вып. 1 часть 2

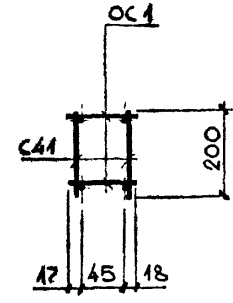
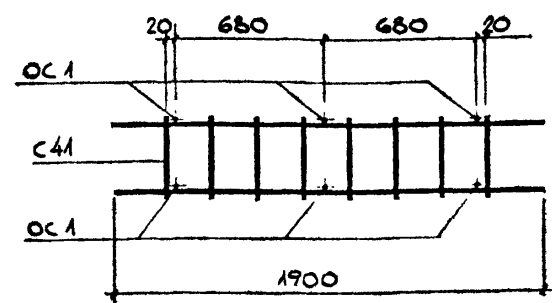


СПЕЦИФИКАЦИЯ СТАЛИ НА ИЗДЕЛИЕ

| МАРКА ИЗДЕЛ. | № № ПОЗ. | СЕЧЕНИЕ мм | ДЛИНА мм | КОЛ. шт. | ОБЩАЯ ДЛИНА м | МАССА кг | ОБЩАЯ МАССА кг |
|--------------|----------|------------|----------|----------|---------------|----------|----------------|
| К 8 | С 47 | — | 2500 | 2 | — | 4,244 | 4,386 |
| ОС 1 | — | φ 6 А I | 80 | 8 | 0,64 | 0,142 | 4,386 |

К 8

лист 15 б ИЖ 237 вып. 1 часть 2

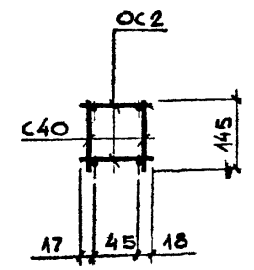
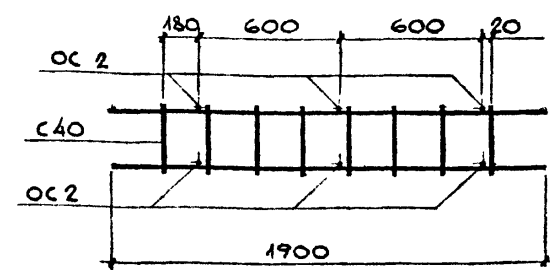


СПЕЦИФИКАЦИЯ СТАЛИ НА ИЗДЕЛИЕ

| МАРКА ИЗДЕЛ. | № № ПОЗ. | СЕЧЕНИЕ мм | ДЛИНА мм | КОЛ. шт. | ОБЩАЯ ДЛИНА м | МАССА кг | ОБЩАЯ МАССА кг |
|--------------|----------|------------|----------|----------|---------------|----------|----------------|
| К 7 | С 41 | — | 1900 | 2 | — | 3,296 | 3,402 |
| ОС 1 | — | φ 6 А I | 80 | 6 | 0,48 | 0,106 | 3,402 |

К 7

лист 15 в ИЖ 237 вып. 1 часть 2



СПЕЦИФИКАЦИЯ СТАЛИ НА ИЗДЕЛИЕ

| МАРКА ИЗДЕЛ. | № № ПОЗ. | СЕЧЕНИЕ мм | ДЛИНА мм | КОЛ. шт. | ОБЩАЯ ДЛИНА м | МАССА кг | ОБЩАЯ МАССА кг |
|--------------|----------|------------|----------|----------|---------------|----------|----------------|
| К 9 | С 40 | — | 1900 | 2 | — | 3,216 | 3,322 |
| ОС 1 | — | φ 6 А I | 80 | 6 | 0,48 | 0,106 | 3,322 |

К 9

ОБЪЕМНЫЕ ЭЛЕМЕНТЫ ШАХТЫ АНОДА

ИЖ 237 вып. 1 часть 2

К 9 КАРКАСЫ К 6, К 7, К 8, К 9;

лист 15