

ОРДЕНА ЛЕНИНА  
ГЛАВМОСПРОМСТРОЙМАТЕРИАЛЫ  
при МОСГОРИСПОЛКОМЕ



МОСОРГСТРОЙМАТЕРИАЛЫ

**ИЖ 237**

**ОБЪЕМНЫЕ ЭЛЕМЕНТЫ**

**ШАХТЫ ЛИФТА**

**ВЫПУСК 2**

**РАБОЧИЕ ЧЕРТЕЖИ**

**МОСКВА 1985**

РЕГ №	
1402-2	
ШУКИН	02.10.85
ЗАБ. ОРГ.	
ГЛА КОМП.	
ЗАБ. СЕРИОЗ	
1985	
КНИБ МОСМ	
ОДЧ	
АРХ. №	

# ИЖ 237

## ОБЪЕМНЫЕ ЭЛЕМЕНТЫ

## ШАХТЫ ЛИФТА

### ВЫПУСК 2

### РАБОЧИЕ ЧЕРТЕЖИ

ВВЕДЕН В ДЕЙСТВИЕ ПРИКАЗОМ №49  
ОМ 11.05.85Г. ПО КНИБ МОСОТКРОЙКА-  
ПЕРИМ.

МОСКВА 1985

Альбом рабочих чертежей объёмных элементов шахты лифта ИЖ 237 выпуск I разработан в составе двух частей на основании рабочих чертежей РС 0401, РС 0402, 5РС 0403, 5РС 0404, НК-187-03 2ред, РС 0462-77 вып.2, РС 0413-77, ИЖ-28 разработанных МИИТЭП, Управлением Моспроект-I и КТБ Мосоргстройматериалы. Конструкция объёмных элементов разработана с учётом технологии их изготовления на заводе КБМ №23 Главмоспромстройматериалов в специальных формах со складывающимися сердечниками.

В отличие от перечисленных выше альбомов рабочих чертежей, армирование глухих участков стен выполнено одинарными сетками, а арматурные сетки запроектированы в единой системе, требующей минимального количества переналадок сварочных машин.

Маркировка объёмных элементов принята по перечисленным выше альбомам с добавлением индексов "ВГ", обозначающих технологический вариант изделий. Значение остальных элементов маркировки:

буквы ПЛ - шахты лифта;

буква Г - грузопассажирский лифт;

цифры 50 и 32 - грузоподъёмность лифта соответственно  
500 и 320кг:

буквы сл, с, п - указывают на расположение противовеса по отношению ко входу в лифт: с - сзади, л - слева, п - справа;

цифры 28, 30, 14, 9 - высоту объёмного элемента в дм;

буква д - обозначает, что элемент устанавливается в  
домах серии П-68;

цифра I - обозначает, что элемент устанавливается на первом этаже.

В первой части выпуска разработаны общие виды и армирование объёмных элементов, во второй части - арматурные изделия. В случае расширения номенклатуры изделий или изменения технологии, рабочие чертежи на новые объёмные элементы для шахты лифта предлагается разрабатывать в последующих выпусках альбома ИК 237.

Конструирование объёмных элементов выполнено в соответствии с требованиями главы СНиП П-21-75 и отвечает требованиям СНиП 2.03.01-84.

Отклонения размеров изделий от проектных и отклонения от проектного положения закладных деталей не должны превышать величин, указанных в ГОСТ 17538-82. Требования к качеству поверхностей должны приниматься по тому же ГОСТу.

Класс (марка) бетона по прочности на сжатие - В15(200), по морозостойкости - F50.

Отпускная прочность бетона в любое время года должна составлять не менее 70% от проектной марки. Завод-изготовитель должен гарантировать достижение проектной прочности бетона в 28-дневном возрасте по результатам испытаний образцов-кубов в соответствии с ГОСТ 13015.0-83.

Каналы диаметром 60мм могут образовываться установкой пластмассовых труб с внутренним диаметром, равным требуемым диаметрам каналов.

Армирование объёмных элементов осуществляется сетками, собираемыми в пространственный каркас на сердечнике формы.

Проектное положение сеток, армирующих глухие участки стен, обеспечивается установкой пластмассовых фиксаторов и вязкой мест пересечений сеток.

Испытания объёмных элементов должны производиться неразрушающими методами в соответствии с требованиями ГОСТ 8829-85.

Изделия должны храниться и транспортироваться в рабочем положении в один ряд с опиранием на деревянные подкладки, устанавливаемые под углы изделий.

Систематический контроль за качеством изготовления, правилами приёмки, маркировкой, условиями складирования и транспортирования, а также другими техническими требованиями должен осуществляться в соответствии с требованиями ГОСТ 13015.0-83, ГОСТ 13015.1-81, ГОСТ 13015.2-81, ГОСТ 13015.3-81, ГОСТ 13015.4-84

В альбоме принята следующая маркировка узлов:



номер узла

номер листа, где изображён узел

Изделия, изготовленные по данным рабочим чертежам, взаимозаменяемы с соответствующими объёмными элементами по перечисленным

### ОБЪЕМНЫЕ ЭЛЕМЕНТЫ ШАХТЫ ЛИФТА

ИЖ 237 ВМП.1,  
часть 1

## Пояснительная записка

ИЖСМ	—
------	---

1402-3

8061	—
------	---

Depx.N

## СОДЕРЖАНИЕ

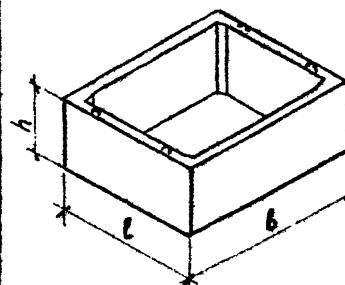
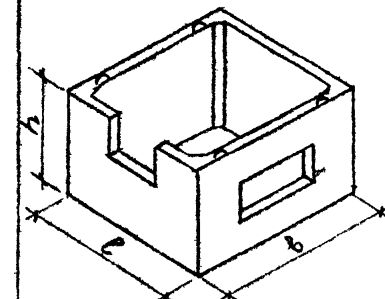
Лист	Содержание	Стр.
1	Содержание.....	2
2	Пояснительная записка.....	3
3	Номенклатура.....	4
4	МЛ 32с ЗВІ.Общий вид.....	5
5	МЛ 32с ЗВІ.Армирование.....	6
6,7	МЛТ 50сд ЗВІ.Общий вид.....	7, 8
8	МЛТ 50сд ЗВІ.Армирование.....	9
9	МЛТ 50п ЗВІ.Общий вид.....	10
10	МЛТ 50п ЗВІ.Армирование.....	11
11	МЛ 50с ЗВІ.Общий вид.....	12
12	МЛ 50с ЗВІ.Армирование.....	13
13	МЛ 50с 6ВІ.Общий вид.....	14
14	МЛ 50с 6ВІ.Армирование.....	15
15	МЛТ 50п 6ВІ.Общий вид.....	16
16	МЛТ 50п 6ВІ.Армирование.....	17
17	МЛ 32с 9д-І.План,опалубочный чертеж.....	18
18	МЛ 32с 9д-І.Разрез.Опалубочный чертеж.....	19
19	МЛ 32с 9д-І.Армирование.Сечение І-І.....	20
20	МЛ 32с 9д-І.Армирование.Сечение 2-2.....	21
21	МЛ 32с 9д-І.Армирование.Сечения 3-3+7-7.....	22
22	Общий вид.Узел І,2.....	23
23	Армирование.....	24
24	Сетки СІ + С7.....	25
25	Сетки С8 + СІІ.....	26
26	Арматура.Сетка С48.....	27
27	Арматура.С-49,К-10.....	28
28	Сетки СІЗ,С50,С5І. Закладная деталь МЛІ.....	29
29	Закладные детали МЛ2,МІЗ,Петли ПЕЗ,ПЕІО.....	30
30	Выборка стали на изделие.....	31
31	Спецификация стали.Выборка стали.....	32

—	ОБЪЕМНЫЕ ЭЛЕМЕНТЫ ШАХТЫ ЛИСИТ 4	ИЖ 237 ВЫПУСК 2	
	СОДЕРЖАНИЕ	ЛИСИТ	1

	Арх. №	КМБ МОСМ	1985	Зав. шта Гл. констр Конструк	Шукин Собольдин Филиппов	Иванова, Рябова, Лыткин					1402-4	Пер. №
		ОДЧ	-									

	ОБЪЕМНЫЕ ЭЛЕМЕНТЫ ШАХТЫ АИФТА.	ИХ 237 вып. 2	
	ПОЯСНИТЕЛЬНАЯ ЗАПИСКА	АИФТ	2

# НОМЕНКЛАТУРА

РЕГ. №														
1402-5														
ИЖ 237		НОМЕНКЛАТУРА												
№ ПОЗ.	МАРКА ЭЛЕМЕНТА	ЭСКИЗ	РАЗМЕРЫ, мм			МАРКА БЕТОНА	ОБЪЕМ ИЗДЕЛИЯ, м³	МАССА ИЗДЕЛИЯ, кг	РАСХОД БЕТОНА, м³	РАСХОД СТАЛИ, кг			РАСХОД СТАЛИ НА 1 м³ БЕТОНА	№ ЛИСТОВ
			ℓ	б	h					АРМАТУРА	ЗАКАЛАН. ДЕТАЛИ	ВСЕГО		
1	ША 32с 3Б1		1930	1820	290	M 200	0,221	552	0,221	9,24	6,54	15,8	71,5	4,5 22,23
2	ШАГ 50с 3Б1		1930	2920	290	M 200	0,285	712	0,285	11,21	6,54	17,8	62,4	6,7,8, 22,23
3	ШАГ 50п 3Б1		2780	2120	290	M 200	0,298	745	0,298	11,34	5,946	17,3	58,0	9,10, 22,23
4	ША 50с 3Б1		2230	2020	290	M 200	0,254	635	0,254	10,12	7,928	18,0	70,9	11,12, 22,23
5	ША 50с 6Б1		2230	2020	590	M 200	0,522	1305	0,522	10,34	9,75	20,1	38,5	13,14, 22,23
6	ШАГ 50п 6Б1		2780	2120	590	M 200	0,611	1528	0,611	10,5	7,77	18,3	30,0	15,16, 22,23
7	ША 32с 9А-1		1930	1820	890	200	0,760	1490	0,760	17,02	8,364	25,4	33,4	17,18, 19,20,21
А Р Х №								ОБЪЕМНЫЕ ЭЛЕМЕНТЫ ШАХТЫ ЛИФТА					ИЖ 237 ВЫПУСК 2	
								НОМЕНКЛАТУРА					ЛИСТ	5

ЗАВ. ОТДЕЛОМ ПРОЕКТИРОВАНИЯ  
РА. КОЩЕВ. ПРОЕКТАНТ  
ЗАВ. СЕКТОР. ПРОЕКТАНТ  
КОЩЕВ. И. В. МАЛОВА

1985  
КЛБ МОСГОРСПРОЕКТАРИАТ  
О. А. Ч.

РЕГ. №

1402-5

Составлено:  
И. И. ЖЕЛЕНЕВ ПР. ИТО МНИИ ТЭП  
Лагостер 28.01.86

ВУЗЕНТФ  
МУНДВУЗ  
ШТАЛТ

Зав. отделом  
Зав. сектором  
Зав. сектором  
Зав. сектором

985r. M4:2

ОДЧ

Apdx N°

Составлено:  
И. И. ЖЕЛЕНЕВ ПР. ИТО МНИИ ТЭП  
Лагостер 28.01.86

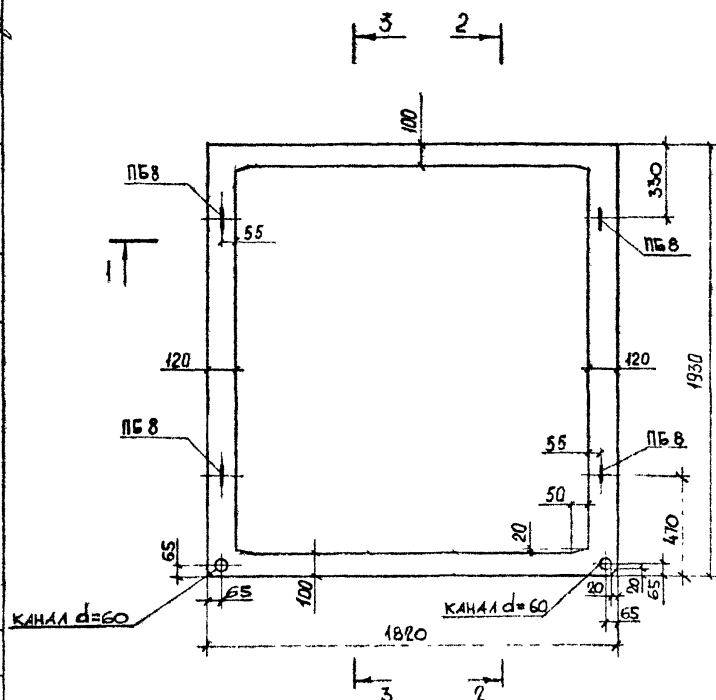
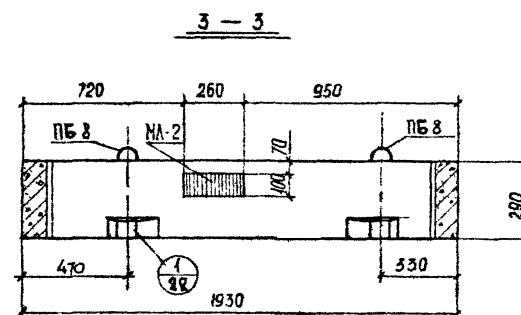
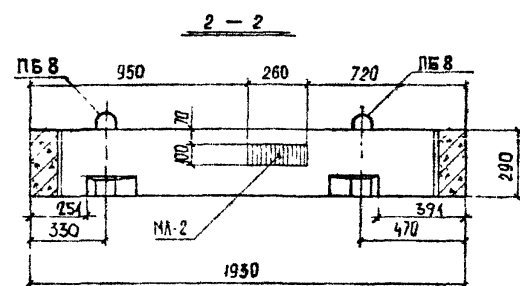
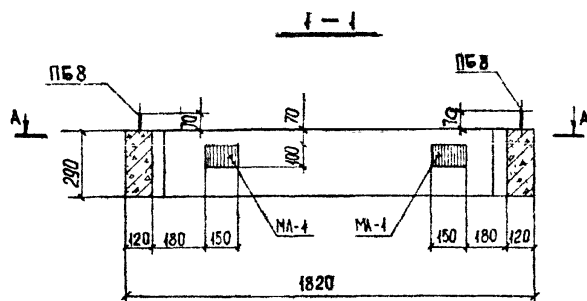
ВУЗЕНТФ  
МУНДВУЗ  
ШТАЛТ

Зав. отделом  
Зав. сектором  
Зав. сектором  
Зав. сектором

985r. M4:2

ОДЧ

Apdx N°



Сечение А-А см. лист №5

Показатели на одно изделие			
Масса изделия		кг	552
Объем изделия		м <sup>3</sup>	0,221
Расход стали	арматура	кг	9,24
	заклад. дет.	кг	6,54
	всего	кг	15,8
Расход бетона		м <sup>3</sup>	0,221
Марка бетона по прочности на сжатие		—	М 200

ШЛ 32СЗ ВЛ	ОБЪЕМНЫЕ ЭЛЕМЕНТЫ ШАХТЫ ЛИФТА	ИЖ 257 выпуск 2	
	Высота баш.	лист	4





Per N°

1402-8

Согласовано:  
Инженер пр. МТО МНИИТЭП  
Лаговер *Л.В.* 01.09

Stamps

КИН  
БДМАН  
ЧЕЛБА

ШУ	УФЕЛ	КНД
Т	И	И

ΕΛΘΗ  
ΤΡΥΚ  
ΤΟΡΟΝ

**ВСТАВКА**

3A	7A	3A
F		

1985 M


1941

TABLE

ВЫВОДЫ

11

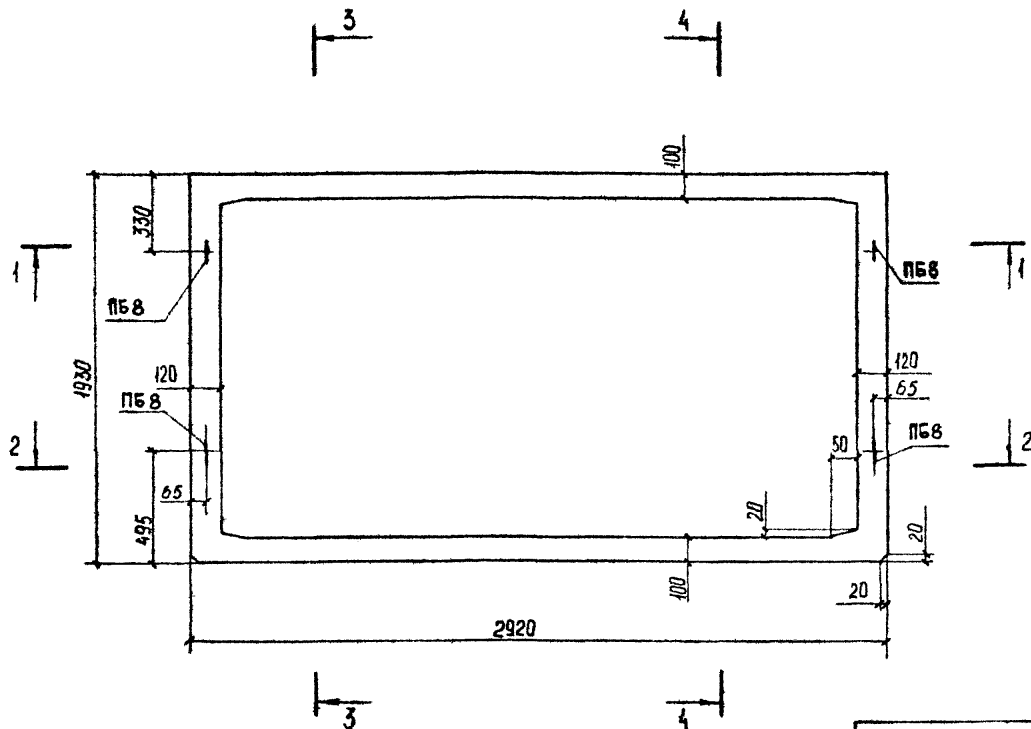
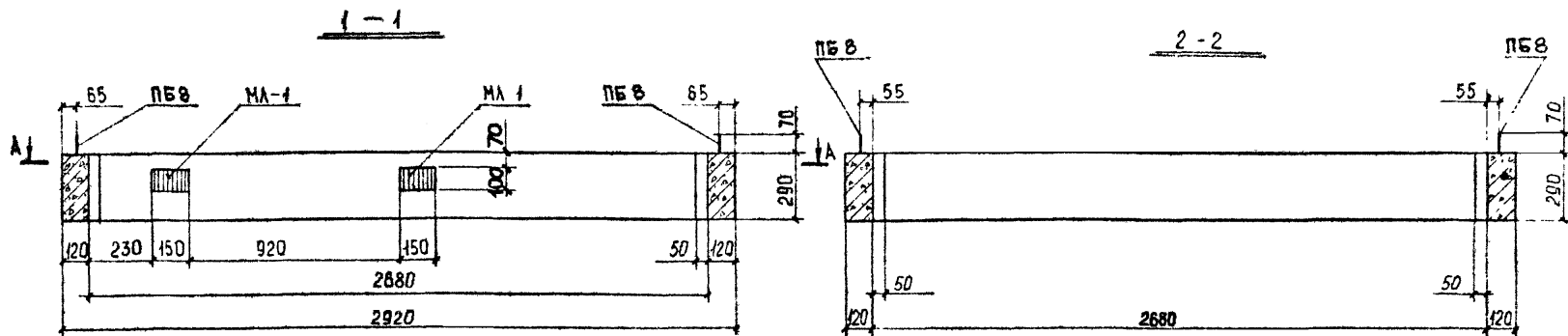
04

MC

KT6

Апр. №:

--	--



ПОКАЗАТЕЛИ НА ОДНО ИЗДЕЛИЕ			
МАССА ИЗДЕЛИЯ		кг	712
ОБЪЕМ ИЗДЕЛИЯ		м <sup>3</sup>	0,285
РАСХОД СТАЛИ	АРМАТУРА	кг	11,21
	ЗАКЛАД. ДЕТ.	кг	6,54
	ВСЕГО	кг	17,8
РАСХОД БЕТОНА		м <sup>3</sup>	0,285
МАРКА БЕТОНА ПО ПРОЧНОСТИ НА СЖАТИЕ		—	М 200

Сечение А-А см. лист № 8.

ШЛГ 50СА3В1

### ОБЪЕМНЫЕ ЭЛЕМЕНТЫ ШАХТЫ ЛИФТА

ИЖ 237  
выпуск 2

Общий вид

АНСТ

6

Per. H?

4402-9

СОГЛАСОВАНО:  
И. ИЩЖЕНЕР ПР. ИТО МН. ИТО  
ИТОБЕР 2023.07.03

2000

ИМЕНА	ФЕДЕРАЦИЯ	ФИНЛАНДИЯ	ФИНЛЯНДИЯ
-------	-----------	-----------	-----------

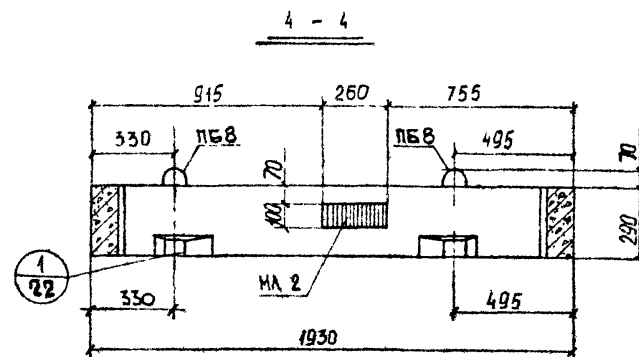
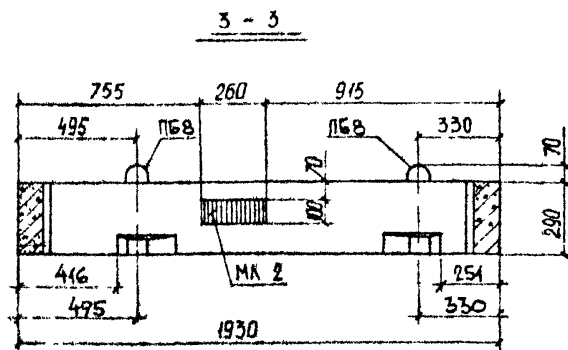
ЗАВ. СТАВНОМ  
НА КОНЦЕРТНИ  
ЗАВ. ЦЕНТРОМ

15854	14
-------	----

--	--

КГБ МОСКОВСКОГО РАЙОНА

Apx №



ШАГ 50 СЛЗВ	ОБЪЕМНЫЕ ЭЛЕМЕНТЫ ШАХТЫ ЛИФТА		ИЖ 237 ВЫПУСК 2	
	Общий вид	Сечения 3-3, 4-4	Лист	7

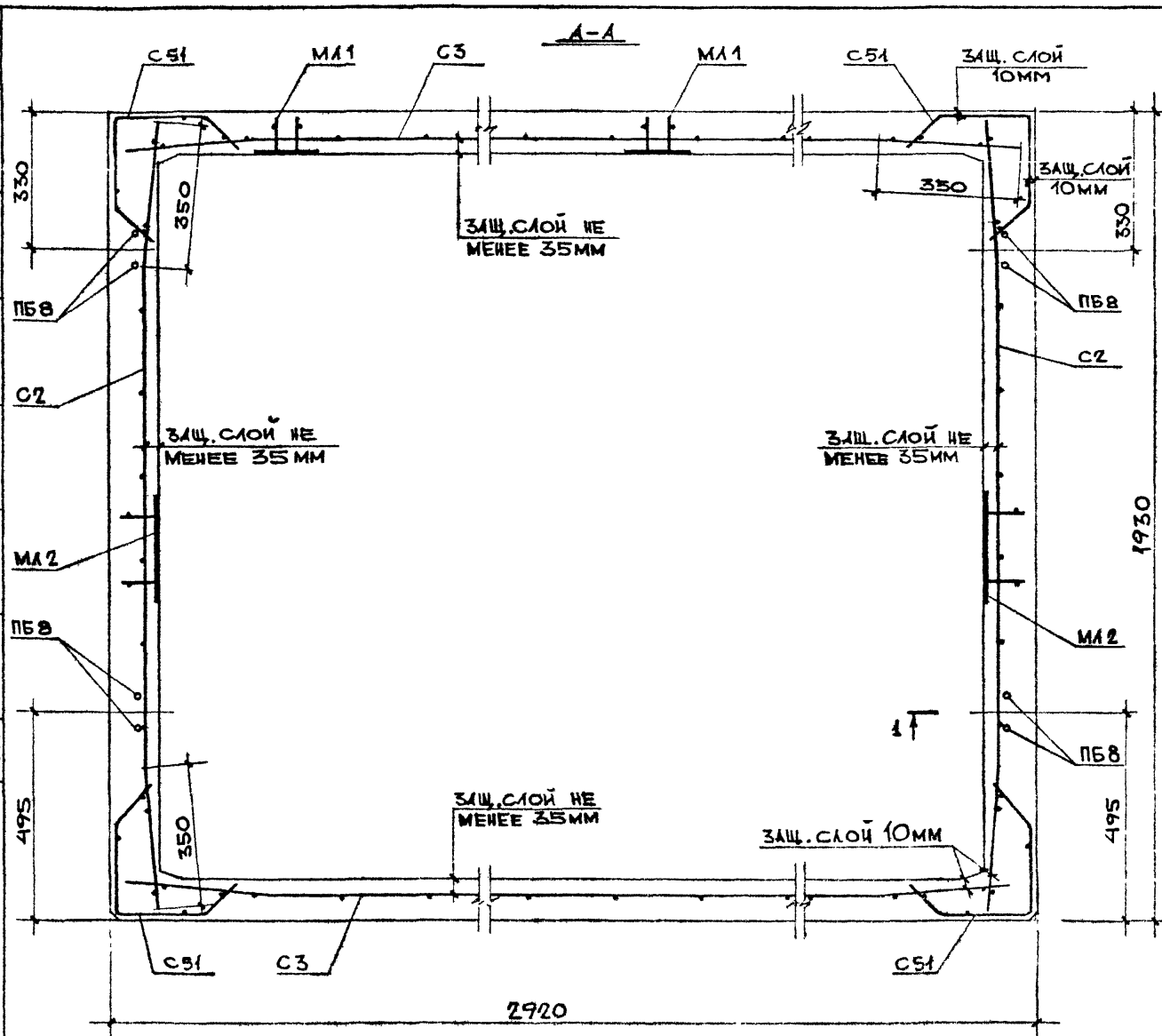
РЕГ. № 1402-10

ЗАВОДА: ШУКИН  
П.А. КОМП. РИЧЕЛЬ  
КОМП. ПОТОЧКО

1988 М-Б 1:10

О.А. Ч.

АРХ. №



ВЫБОРКА АРМАТУРНЫХ ИЗДЕЛИЙ И ЗАКЛАДНЫХ ДЕТАЛЕЙ					
МАРКА ИЗДЕЛИЯ	МАРКА АРМАТ. ИЗДЕЛИЯ	КОЛ. ШТ.	МАССА, КГ		КГ
			1 ШТ.	ВСЕХ	
ШАГ 50 сл 3Б1	C2	2	1,70	3,40	24
	C3	2	2,583	5,17	24a
	C51	4	0,281	1,1226	286
	ПБ8	4	0,379	1,516	296
	МА1	2	1,29	2,58	28
	МА2	2	1,982	3,964	29a
Итого				17,8	

Сечение 1-1 см. лист №23

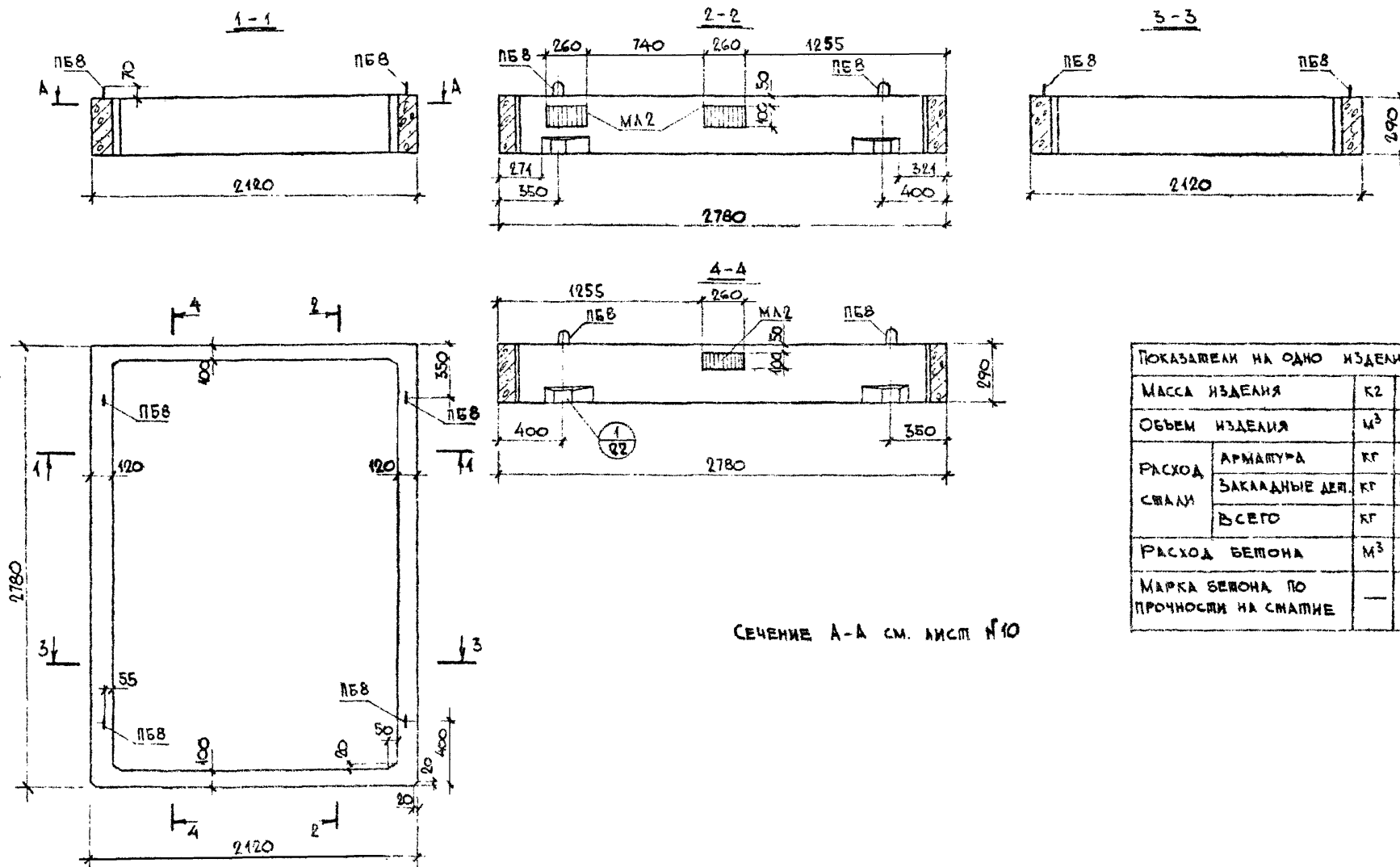
ШАГ 50 сл 3Б1	ОБЪЕМНЫЕ ЭЛЕМЕНТЫ ШАХТЫ ЛИФТА	ИЖ 237
	АРМИРОВАНИЕ	ВЫПУСК 2
		ЛИСТ 8

СОГЛАСОВАНО:  
ДИНЖЕНЕР ПР МТО МНИИТЕП  
ЛАГОВЕР *Л.А. Лаговер*

1985	Зав. отд.	Щукин
М	гл. констр	Фельдман
1:25	Зав. сектор	Финельд
	конструктор	Бунатов

КМБ МОСМ  
ОДЧ

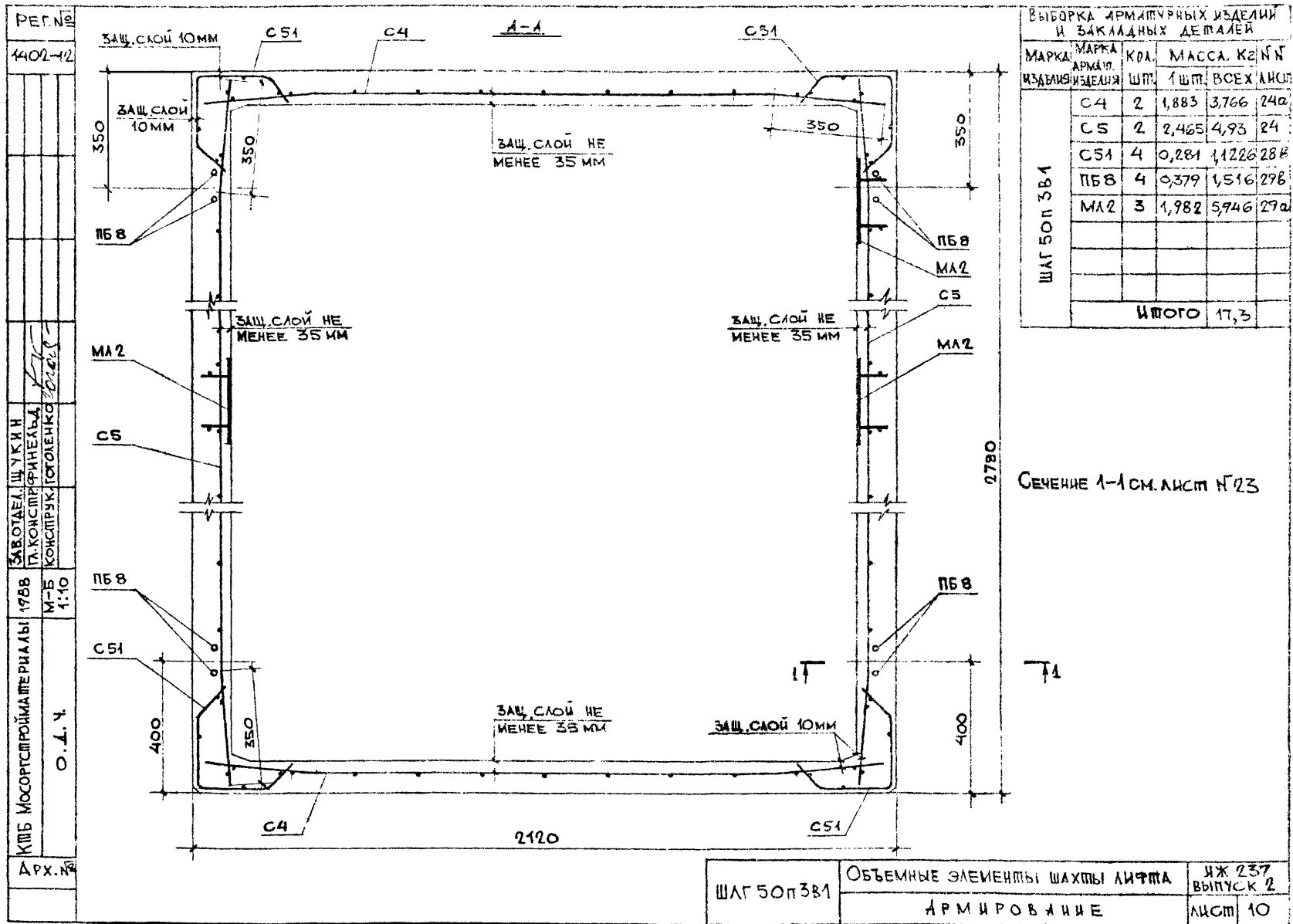
APX No



Сечение А-А см. лист №10

ПОКАЗАТЕЛИ НА ОДНО ИЗДАНИЕ		
МАССА ИЗДАНИЯ		К2 745
ОБЪЕМ ИЗДАНИЯ		М <sup>3</sup> 0,298
РАСХОД СТАЛИ	АРМАТУРА	КГ 11,34
	ЗАКЛАДНЫЕ ДЕТ.	КГ 5,946
	ВСЕГО	КГ 17,3
РАСХОД БЕТОНА		М <sup>3</sup> 0,298
МАРКА БЕТОНА ПО ПРОЧНОСТИ НА СЖАТИЕ		— М200

ШАГ 500 ЗВ	ОБЪЕМНЫЕ ЭЛЕМЕНТЫ ШАХТЫ ЛИФТА	ИЖ 237 ВЫПУСК 2	
	ОБЩИЙ ВИД	Лист	9



РЕГ. №

4407-13

СОГЛАСОВАНО:  
ИНЖЕНЕР ПРОЕКТИРОВАНИЯ  
ЛАГОВЕР

ШУКИН

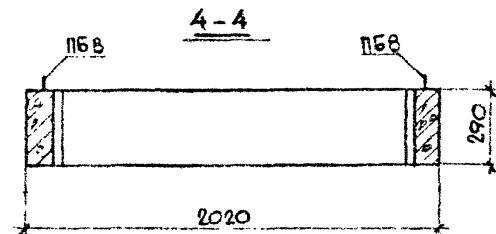
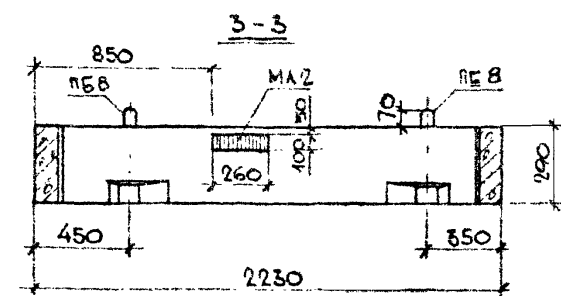
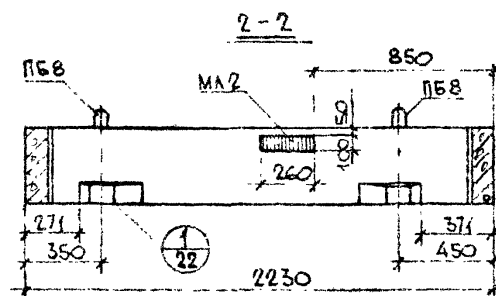
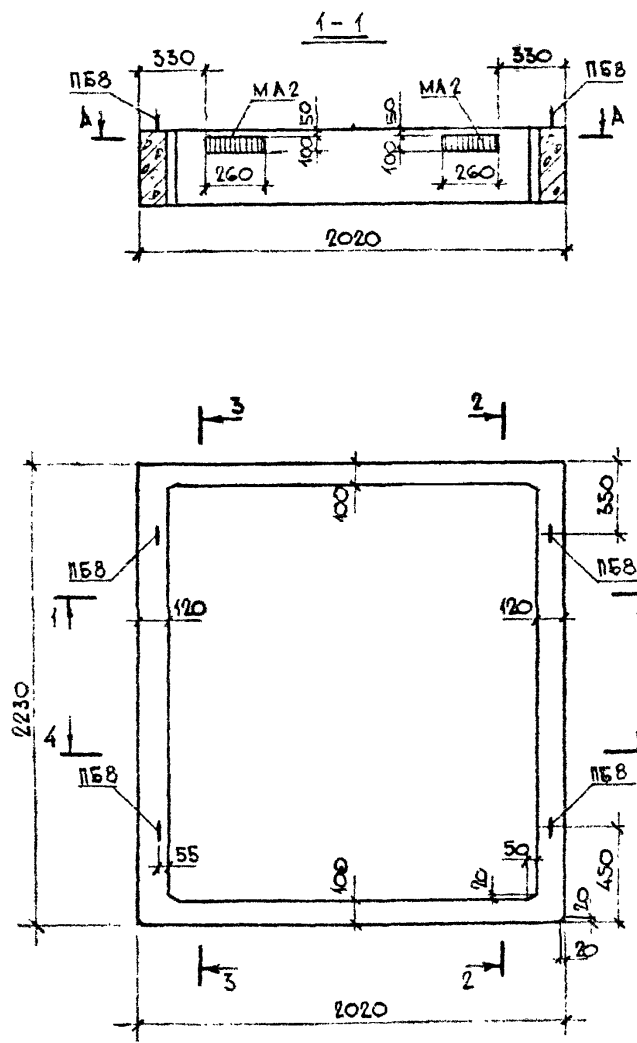
ЗАВ. ОТДЕЛ.  
ГЛАВ. КОНСТРУКТОР  
ОБЪЕКТА

1985  
М  
4:25

КМБ МОСМ

ОДЧ

А. В. Х. Н. 6



ПОКАЗАТЕЛИ НА ОДНО ИЗДЕЛИЕ			
МАССА ИЗДЕЛИЯ	К2	635	
ОБЪЕМ ИЗДЕЛИЯ	М <sup>3</sup>	0,254	
РАСХОД СТАЛИ	АРМАТУРА	КГ	10,12
	ЗАКЛАДНЫЕ ДЕТ	КГ	7,928
	ВСЕГО	КГ	18,0
РАСХОД БЕТОНА	М <sup>3</sup>	0,254	
МАРКА БЕТОНА ПО ПРОЧНОСТИ НА СЖАТИЕ	—	М 200	

СЕЧЕНИЕ А-А СМ ЛИСТ № 12.

ША 5003В1	ОБЪЕМНЫЕ ЭЛЕМЕНТЫ ШАХТЫ ЛИФТА	ИЖ 237	
	ОБЩИЙ ВИД.	ВЫП. 2	Лист 11

PER.N

1402-14

**ЗАВ. ОТДЕЛ. ШУКИН**

1988

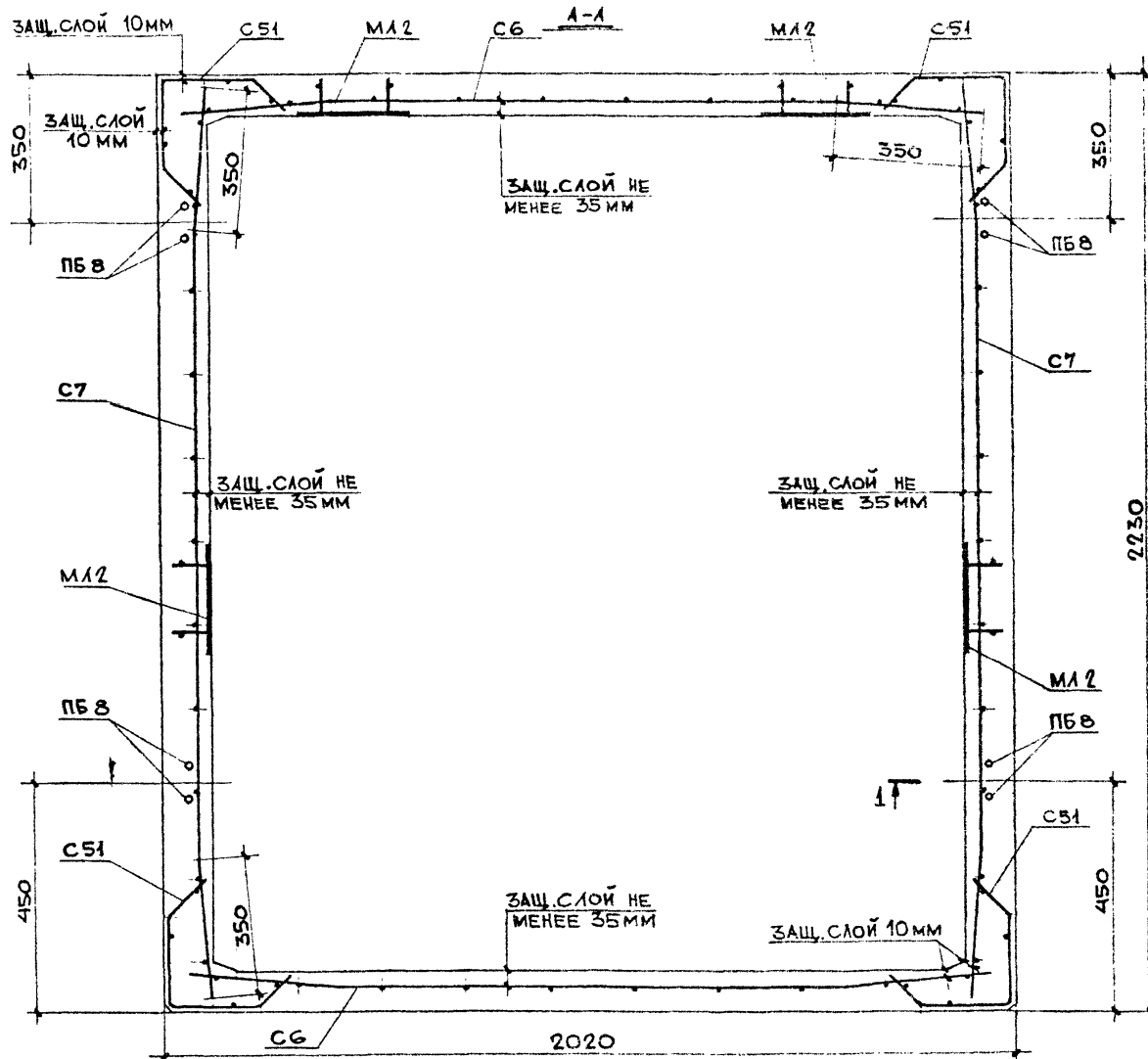
56

Q-10

КШБ Мосгостройматериалы

0.4.4.

**APX.N**



Сечение 1-1 см. лист №23

ВЫБОРКА АРМАТУРНЫХ ИЗДЕЛИЙ И ЗАКЛАДНЫХ ДЕТАЛЕЙ					
МАРКА ИЗДЕЛИЯ	МАРКА АРМАТУРЫ ИЗДЕЛИЯ	КОЛ. ШТ.	МАССА, КГ		МН
			1 шт.	ВСЕХ	
	C6	2	1,779	3,558	24а
	C7	2	1,961	3,922	24
Ш 50СЗБ1	C5I	4	0,281	1,1224	28б
	ПБ8	4	0,379	1,516	29б
	МА2	4	1,982	7,928	29а
			Итого		18,0

ШЛ 50СЗВ1	ОБЪЕМНЫЕ ЭЛЕМЕНТЫ ШАХТЫ ЛИФТА	ИЖ 237
	АРМИРОВАНИЕ	ВЫПУСК 2 лист 12

РЕГ. N

1402-15

СОГЛАСОВАНО:  
ЛИНГЖЕНЕР ПР. МТО МИНИСТЕР  
ЛАТОВЕР

САБ. ОПД.  
САБ. КОНСТР.  
САБ. КОНСТР.  
САБ. КОНСТР.

САБ. ОПД.  
САБ. КОНСТР.  
САБ. КОНСТР.  
САБ. КОНСТР.

САБ. ОПД.  
САБ. КОНСТР.  
САБ. КОНСТР.  
САБ. КОНСТР.

САБ. ОПД.  
САБ. КОНСТР.  
САБ. КОНСТР.  
САБ. КОНСТР.

САБ. ОПД.  
САБ. КОНСТР.  
САБ. КОНСТР.  
САБ. КОНСТР.

САБ. ОПД.  
САБ. КОНСТР.  
САБ. КОНСТР.  
САБ. КОНСТР.

САБ. ОПД.  
САБ. КОНСТР.  
САБ. КОНСТР.  
САБ. КОНСТР.

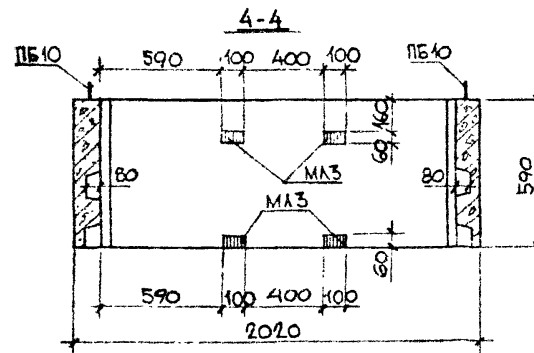
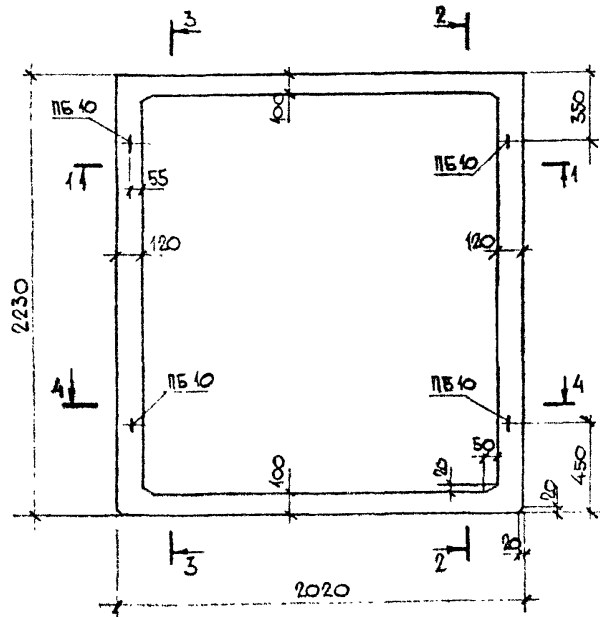
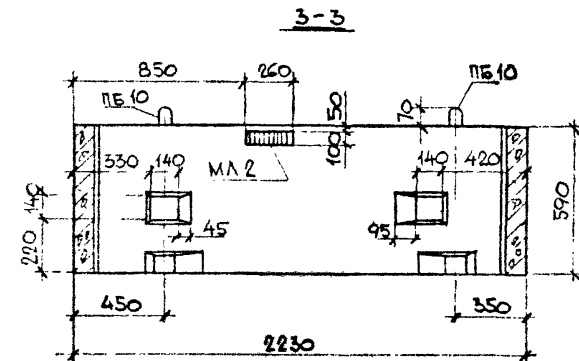
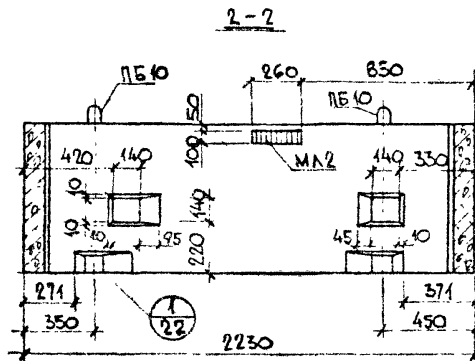
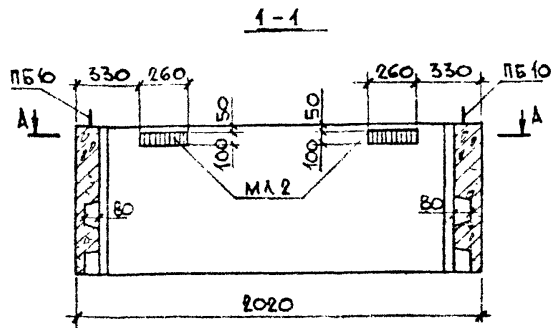
САБ. ОПД.  
САБ. КОНСТР.  
САБ. КОНСТР.  
САБ. КОНСТР.

САБ. ОПД.  
САБ. КОНСТР.  
САБ. КОНСТР.  
САБ. КОНСТР.

САБ. ОПД.  
САБ. КОНСТР.  
САБ. КОНСТР.  
САБ. КОНСТР.

САБ. ОПД.  
САБ. КОНСТР.  
САБ. КОНСТР.  
САБ. КОНСТР.

САБ. ОПД.  
САБ. КОНСТР.  
САБ. КОНСТР.  
САБ. КОНСТР.



СЕЧЕНИЕ А-А см. лист N 14.

ПОКАЗАТЕЛИ НА ОДНО ИЗДЕЛИЕ			
МАССА ИЗДЕЛИЯ	К2	1305	
ОБЪЕМ ИЗДЕЛИЯ	м³	0,522	
РАСХОД СТАЛИ	АРМАТУРА	кг	10,34
	ЗАКЛАДНЫЕ ДЕТ.	кг	9,75
	ВСЕГО	кг	20,1
РАСХОД БЕТОНА	м³	0,322	
МАРКА БЕТОНА ПО ПРОЧНОСТИ НА СЖАТИЕ	—	М 200	

ША 5006 В1

ОБЪЕМНЫЕ ЭЛЕМЕНТЫ ШАХТЫ ЛИФТА

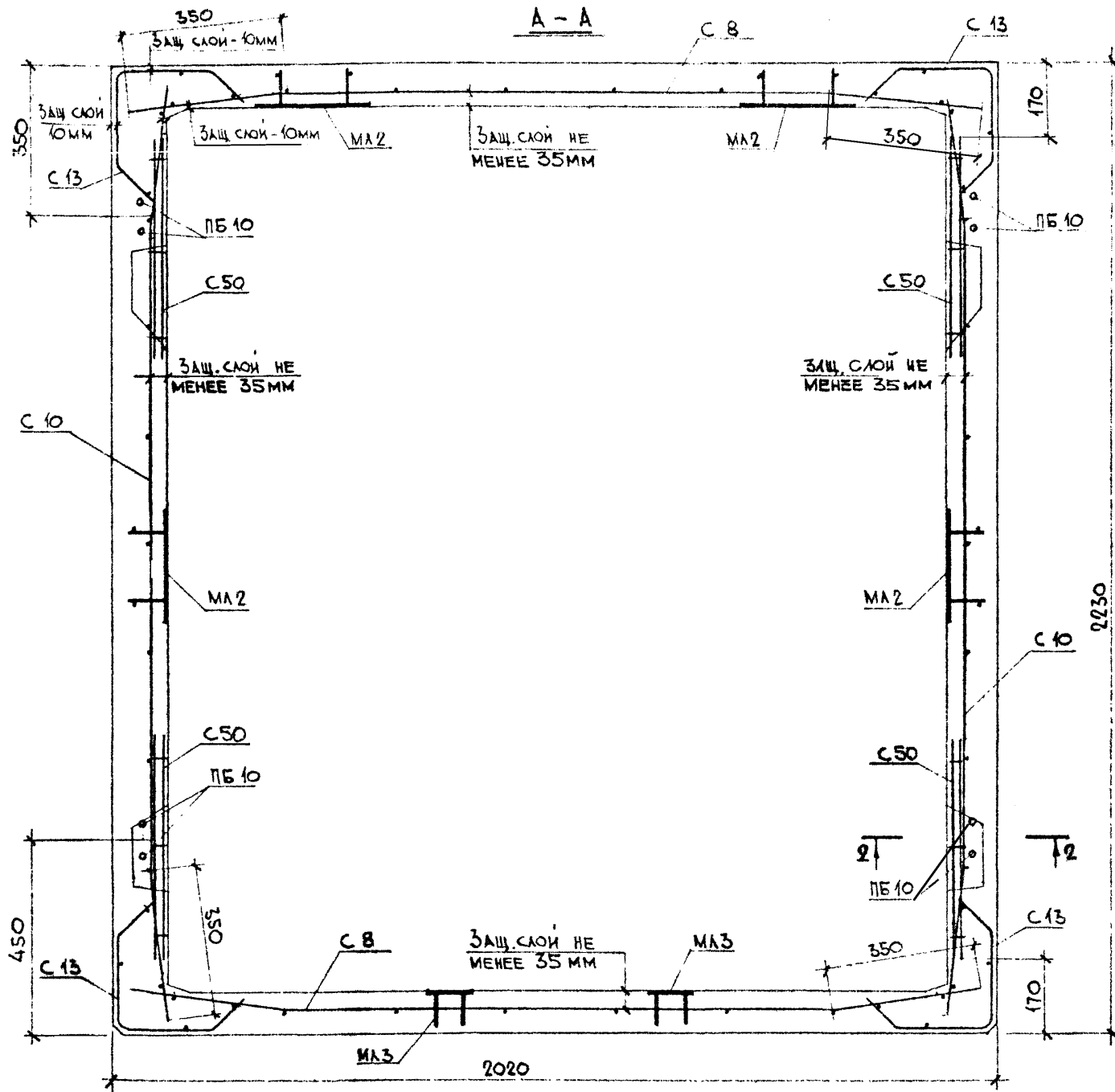
ИЖ 237  
выпуск 2

Общий вид

лист 13



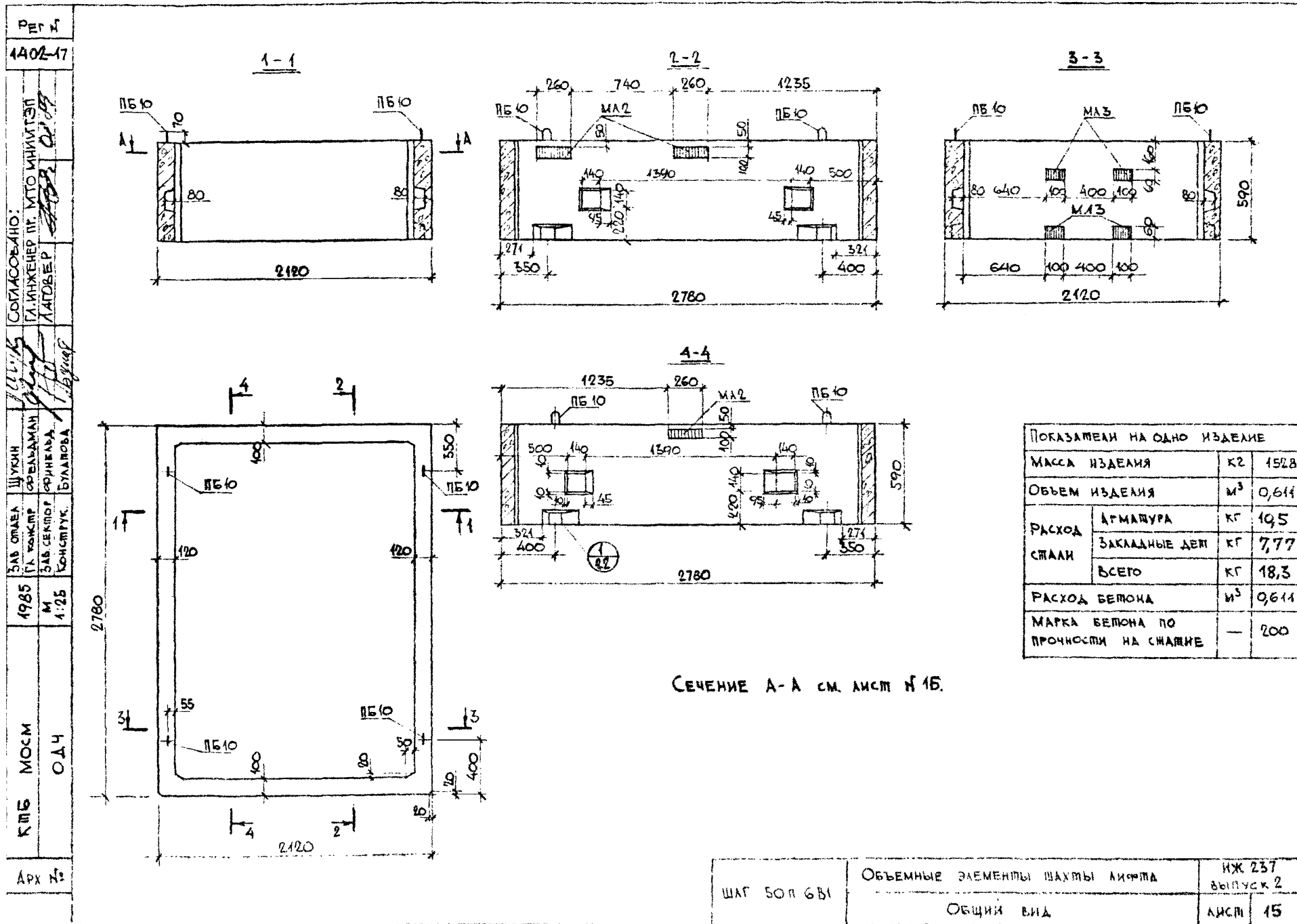
Арх. №	К П Б МОСМ	1985	Зав. отд. Гл. констр.	Щукин С. С.	Конструктор	Гоголенко	1402-15	Рег. №
	О А Ч	М	Зав. сект. Конструктор	Ординаева Л. П.				



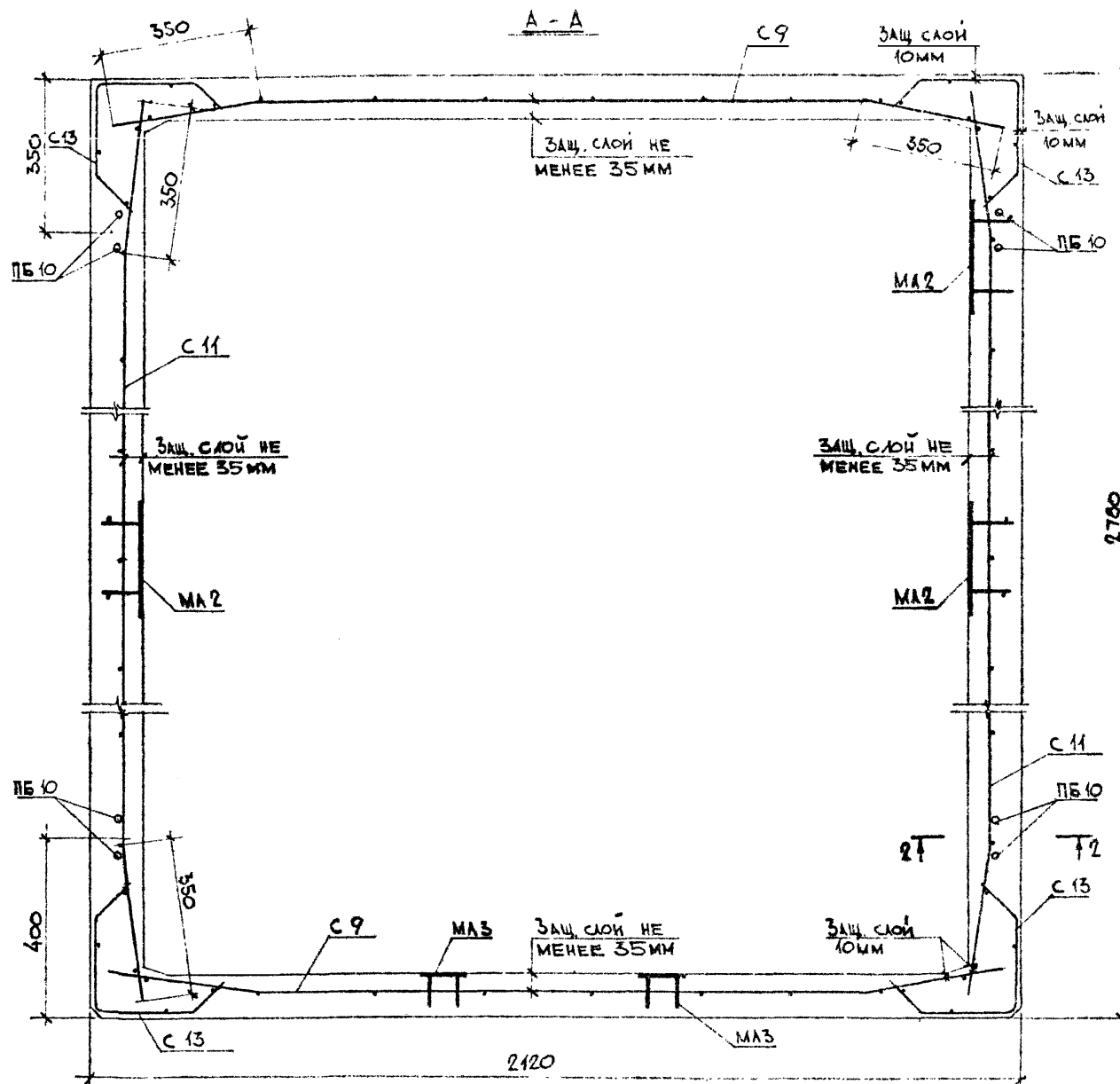
ВЫБОРКА АРМАТУРНЫХ ИЗДЕЛИЙ И ЗАКАДНЫХ ДЕТАЛЕЙ					
МАРКА ИЗДЕЛИЯ	МАРКА АРМАТУР ИЗДЕЛИЯ	КОЛ, шт	МАССА, КГ		НН ЛМТ
			1 шт	ВСЕХ	
ШЛ 50с 6Б1	С8	2	1,262	2,524	25
	С10	2	1,401	2,802	25
	С13	4	0,473	1,892	28а
	ПБ10	4	0,611	2,444	29Б
	МЛ2	4	1,982	7,928	29а
	МЛ3	4	0,455	1,82	29
	С50	4	0,169	0,676	28Б
	Итого			20,1	

Сечение 2-2 см. лист № 23

ША 50с 6М	ОБЪЕМНЫЕ ЭЛЕМЕНТЫ ШАХТЫ ЛИФТА	ИЖ 237 выпуск 2	
	АРМИРОВАНИЕ	лист	14



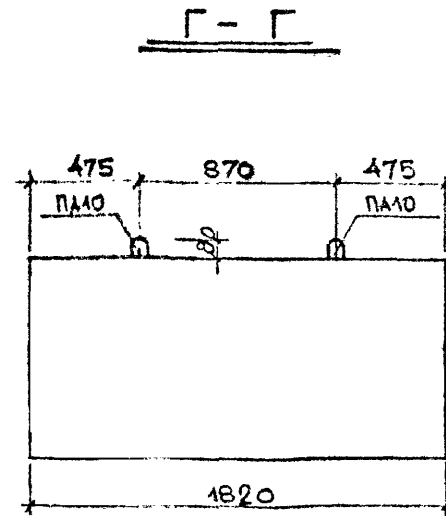
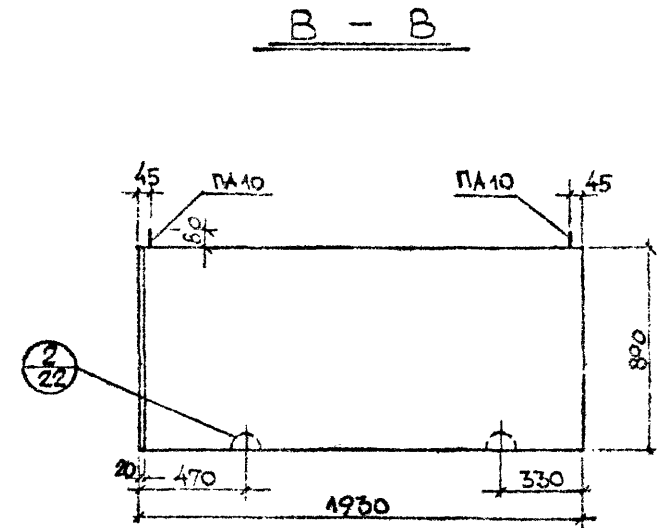
РЕГ. №	1402-18
КОМП. МОСМ	ОДЧ
АРХ. №	
ЗАР. ОЛД.	1985
ТА. КОНСТР.	М
ЗАР. СЕК.	1.10
КОМП. МОСМ	ОДЧ
ШУКИН	М. В.
ОБЪЕДИНИ	М. В.
ОРИЕНТА	М. В.
БУЛАТОВА	М. В.



ВЫБОРКА АРМАТУРНЫХ ИЗДЕЛИЙ И ЗАКАДНЫХ ДЕТАЛЕЙ					
МАРКА ИЗДЕЛИЯ	МАРКА АРМАТ. ИЗДЕЛИЯ	КОЛ. ШТ.	МАССА, КГ		ЧН
			1 ШТ.	ВСЕХ	ЛИСТ
ШАТ 50 п 6 В	C 9	2	1,358	2,716	25
	C 11	2	1,743	3,486	25
	C 13	4	0,473	1,892	28a
	ПБ 10	4	0,611	2,444	29b
	МА 2	3	1,982	5,946	29a
	МА 3	4	0,455	1,82	29
	Итого			18,3	

Сечение 2-2 см. лист № 23

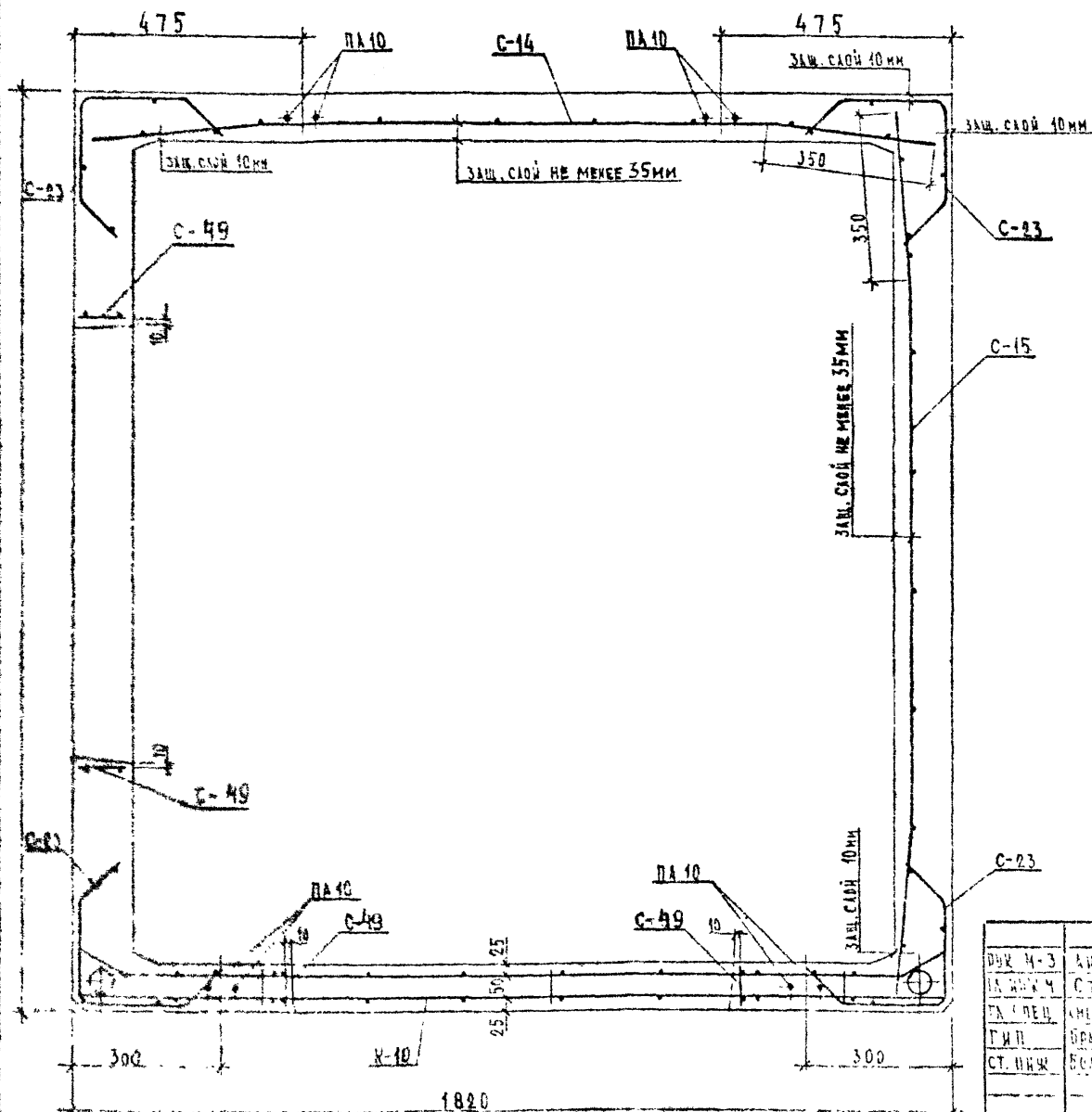
ШАТ-50п 6 В	ОБЪЕМНЫЕ ЭЛЕМЕНТЫ ШАХТЫ ЛИФТА	ИЖ 237
	АРМИРОВАНИЕ	ВЫПУСК 2
		ЛИСТ 16



4. АРМИРОВАНИЕ СК. ЛИСТЫ 19, 20, 21
2. СЕЧЕНИЯ 1-1 и 2-2 см. ЛИСТЫ 19, 20.
3. СЕЧЕНИЯ 3-3 ÷ 7-7 см. ЛИСТ 21.

Рук. лист	Анныкин	ИЖ 237 выпуск 2	Страна	Москва	Масштаб
Гл. инж. м.	Спирин		ЭЛЕМЕНТЫ ШАХТЫ ЛИФТА	Р	
Гл. спец.	Хмельницкий				
Гл. п.	Бухаркин				
Железница	Романова				
			Лист 17	1	из 18
		ШЛ 32 с 9 д - 1. лан, ОПАСНОЧНЫЙ ЧЕРТЕЖ	М. И. Ч. Ш. Ш.		

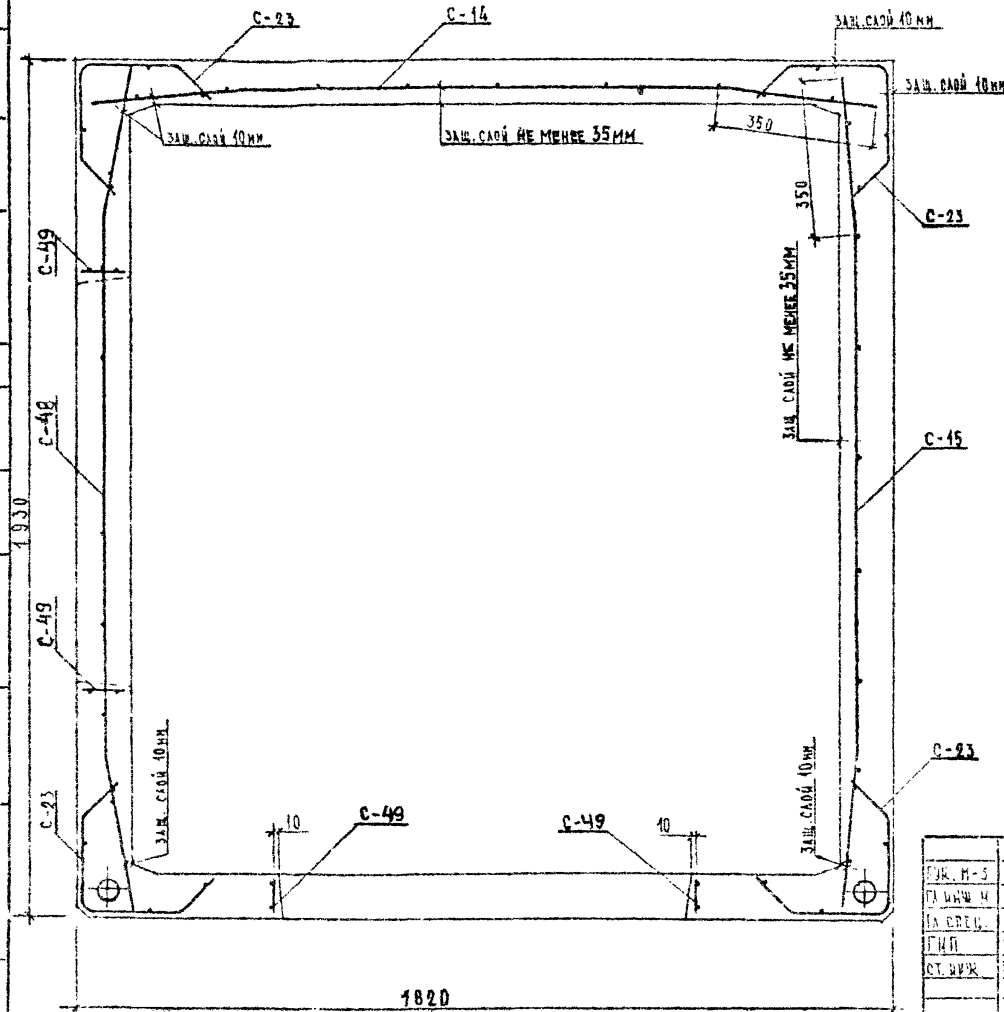




4. ПРИ УСТАНОВКЕ КАРКАСА К-10 И СЕТОК С-48С-1, СЕТКИ С-23 ВЫРЕЗАТЬ ПО МЕСТУ.
2. АРМАТУРНЫЕ ИЗДЕЛИЯ СМ. АЛЬБОМ ИЖ 237 вып. 1 часть 2 И ЛИСТЫ 26, 27, 24а ДАННОГО АЛЬБОМА.
3. СПЕЦИФИКАЦИЮ И ВЫБОРКУ СТАЛИ СМ. ЛИСТ 31.
4. КАРКАС К-10 В ЗОНЕ КАНАЛОВ ОТОГНУТЬ ПО МЕСТУ.

РДК М-3	АНКИНЧ		ИЖ 237 выпуск 2	ЭЛЕМЕНТЫ ШАХТЫ АИФТА	Студия	Масштаб	Масштаб
АНКИНЧ	СТРИЖЕВ				Р		1:10
ТАСЛЕН	МИХАЙЛОВИЧ						
ГИП	БРАДЕРМАН						
СТ. ИЖ	БОЛЖИКИН						
			ША 32СБД-1. АРМИРОВАНИЕ СЕЧЕНИЕ 1-1	Лист 19	Лист 20	МГПТН НАСТРОЙКА №3	

С Е Ч Е Н И Е 2 - 2

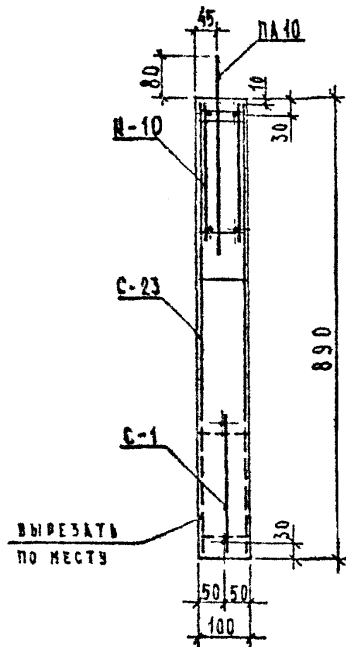


ТЕХНИЧЕСКИЕ УКАЗАНИЯ

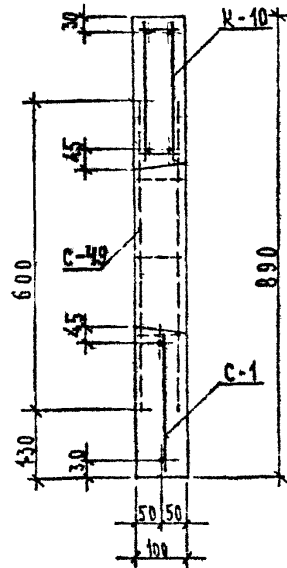
1. ПРИ УСТАНОВКЕ КАРКАСА И-40 И СЕТОК С-40, С-1 СЕТКИ С-23 ВЫРЕЗАТЬ ПО МЕСТУ.
2. АРМАТУРНЫЕ ИЗДЕЛИЯ СМ. АЛБОМ ИЖ 237 **вып. 1 часть 2** И ЛИСТЫ 26, 27, 24а ДАННОГО АЛБОМА.
4. СПЕЦИФИКАЦИЮ И ВЫБОРКУ СТАЛИ СМ. ЛИСТ 31.

ИЖ 237	ДАННЫЕ				
П. И. И. И.	СТРЕЛЬ				
П. И. И. И.	ХИМ. И. И. И.				
П. И. И. И.	Б. И. И. И.				
П. И. И. И.	Б. И. И. И.				
ИЖ 237 ВЫПУСК 2					
ЭЛЕМЕНТЫ ШАХТЫ ЛИФТА				Сталь	Масштаб
				Р	1:10
				Лист 20	Листов
ША 32 С 9 А - 1. АРМИРОВАНИЕ. СЕЧЕНИЕ 2 - 2.				ИЖ 237 МАСТЕРСКАЯ № 5	

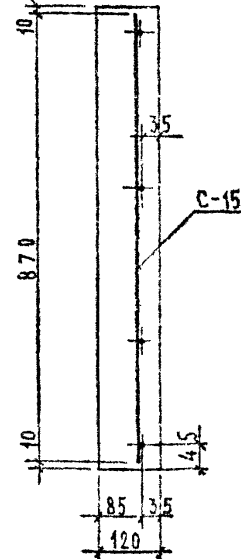
3 - 3



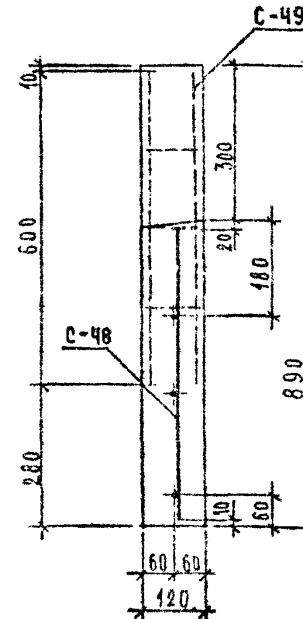
4 - 4



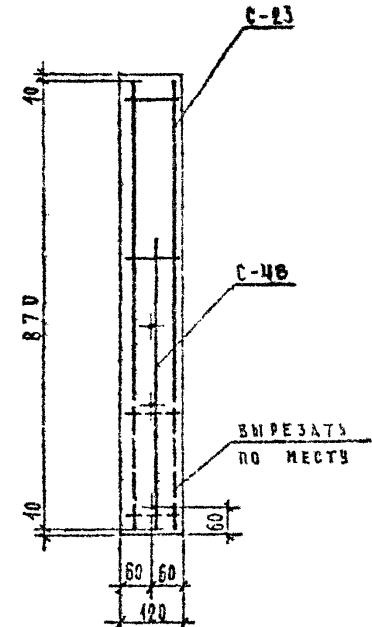
5 - 5



6 - 6



7 - 7



# ТЕХНИЧЕСКИЕ УКАЗАНИЯ

1. ДАННЫЙ ЛИСТ СМ. СОВМЕСТНО С ЛИСТАМИ 17-20
2. ПРИ УСТАНОВКЕ ВАРКАСА К-10 И СЕТОК С-1, С-48 СЕТКУ С-23 ВЫРЕЗАТЬ ПО МЕСТУ.
3. АРМАТУРНЫЕ ИЗДЕЛИЯ СМ. АЛЬБОМ ИЖ 237 ВЫП. 1 ЧАСТЬ 2 И ЛИСТЫ 26, 27, 24 С ДАННОГО АЛЬБОМА.

Р.И. М-3	А.И.И.И.				
П.И.И.И.И.	С.Т.И.И.И.				
П.И.И.И.	У.И.И.И.И.И.				
С.И.И.	В.И.И.И.И.				
С.И.И.	В.И.И.И.И.				
ИЖ 237 ВЫПУСК 2					
ЭЛЕМЕНТЫ ШАХТЫ ЛЮБТА				Страна	Масштаб
				Р	1:10
Лист 24				Лист 24	
ШАХТА-1. АРМИРОВАННЫЕ.				МАСШТАБ	
СЕЧЕНИЯ 3-3 ÷ 7-7.				НАСТЕНОЧКА № 3	

Согласовано:

Взам. инв. №

Подпись и дата

Имя, № подл.



Рег. №  
1402-24

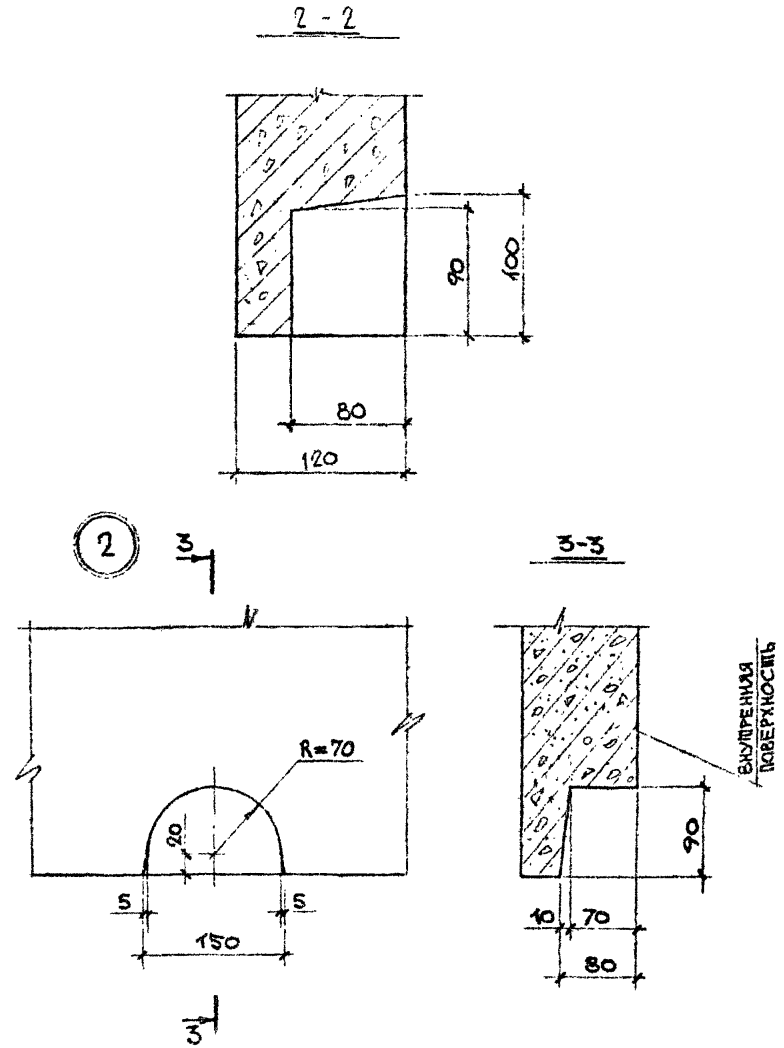
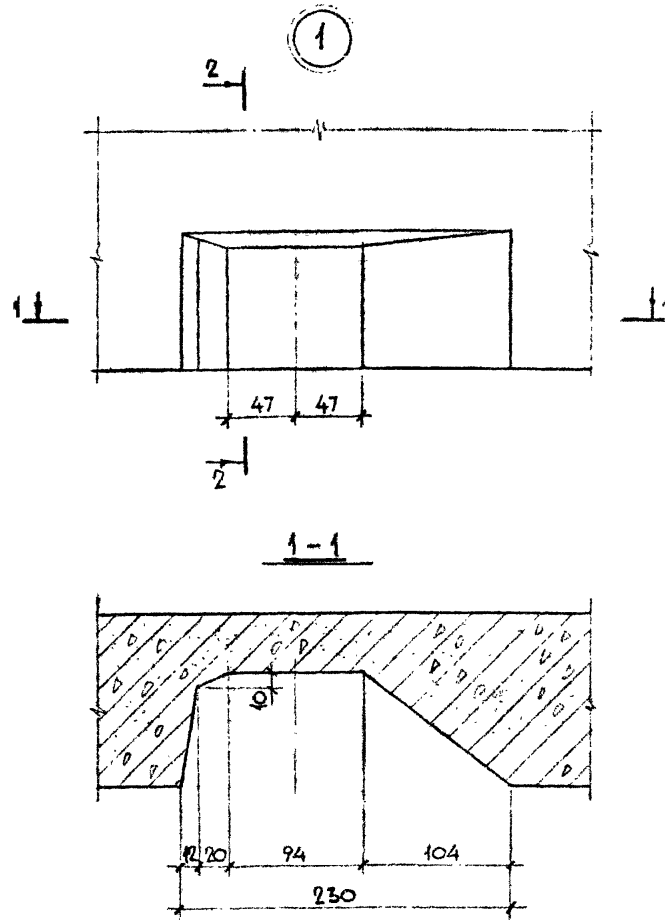
ШУКИН  
ОРЕЛАНОВ  
ОРИЕНТА

ЗАВ. ОМЛ.  
ТА. КОНСТ.  
ЗАВ. СЕКТОР.  
КОНСТРУКТОР

1985

КМБ МОСМ  
ОДЧ

Арх. №



—	ОБЪЕМНЫЕ ЭЛЕМЕНТЫ ШАХТЫ ЛИФТА		ИЖ 237 ВЫПУСК 2	
	ОБЩИЙ ВИД. УЗЛА 1, 2		ЛИСТ	22

0 1 1 1

1402-25

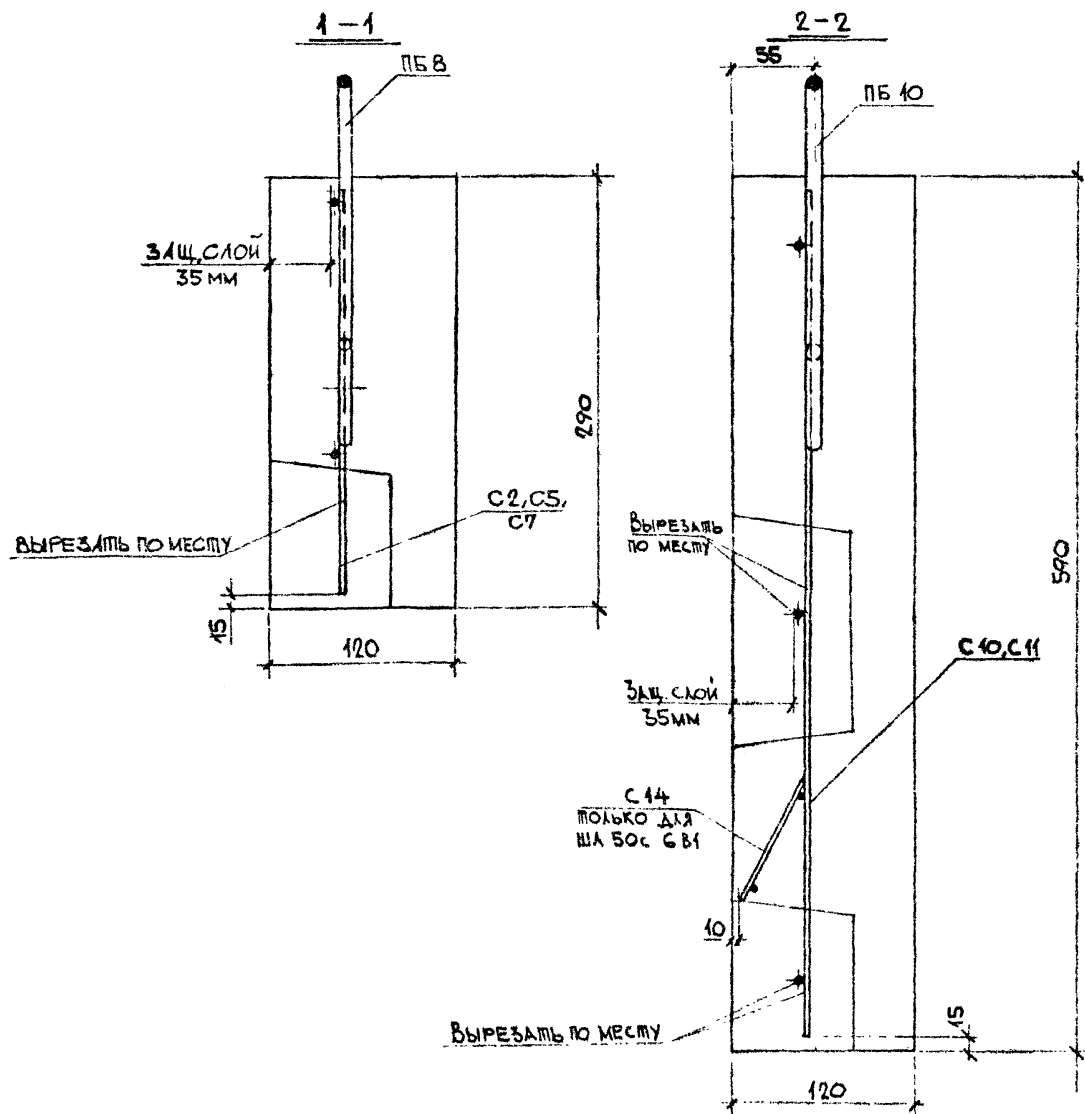
5. В ОТДЕЛ: ЩУКИН

586)

KTB MOCM

Apx. 7

ЗАВ. ОТДЕЛ. ШУКИН	Шукин
У. КОНСТР. ЮРЬЕВ	Юрьев
ЗАВ. СЕКТОРА БИНА	Бина
КОНСТРУК. БУЛАТОВА	Булатова



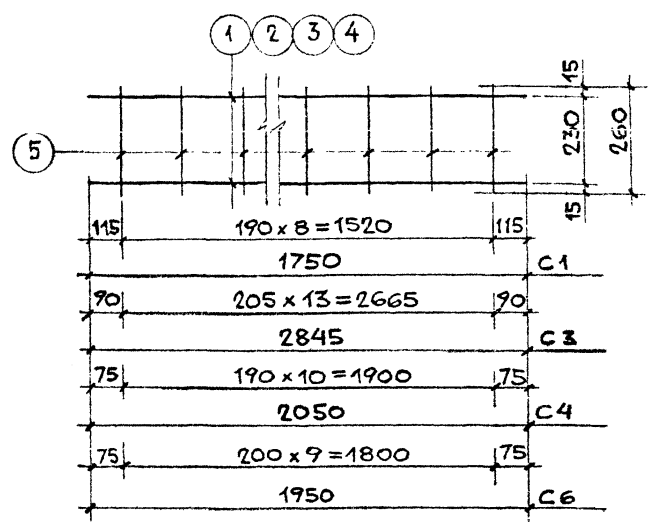
## ОБЪЕМНЫЕ ЭЛЕМЕНТЫ ШАХТЫ ЛИФТА

## АРМИРОВАНИЕ

ИЖ 237  
выпуск 2

АНСМ 23

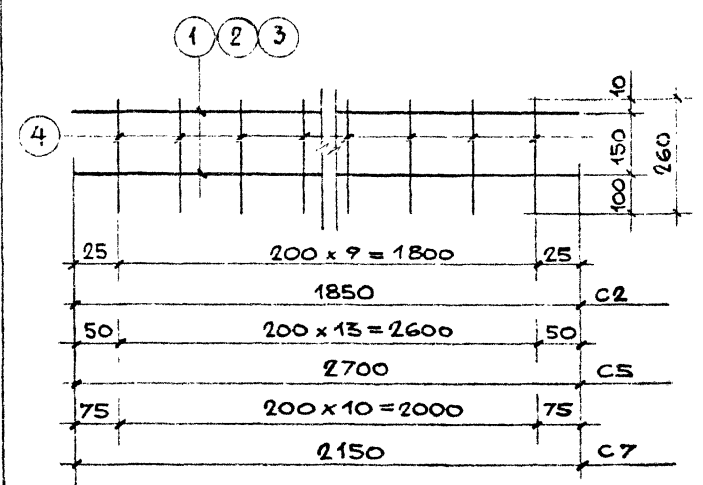
Рег. №  
1401-76



### СПЕЦИФИКАЦИЯ СТАЛИ НА ИЗДЕЛИЕ

МАРКА АРИАТИ ИЗДЕЛ	№ ПОЗ.	Сечение мм	Длина мм	Кол шт.	Общая длина м	Масса кг	Общая масса, кг
C1	1	Ø8AIII	1750	2	3,50	1,382	1,597
	5	Ø4BpI	260	9	2,34	0,215	
C3	2	Ø8AIII	2845	2	5,69	2,248	2,583
	5	Ø4BpI	260	14	3,64	0,335	
C4	3	Ø8AIII	2050	2	4,10	1,62	1,883
	5	Ø4BpI	260	11	2,86	0,263	
C6	4	Ø8AIII	1950	2	3,90	1,54	1,779
	5	Ø4BpI	260	10	2,60	0,239	

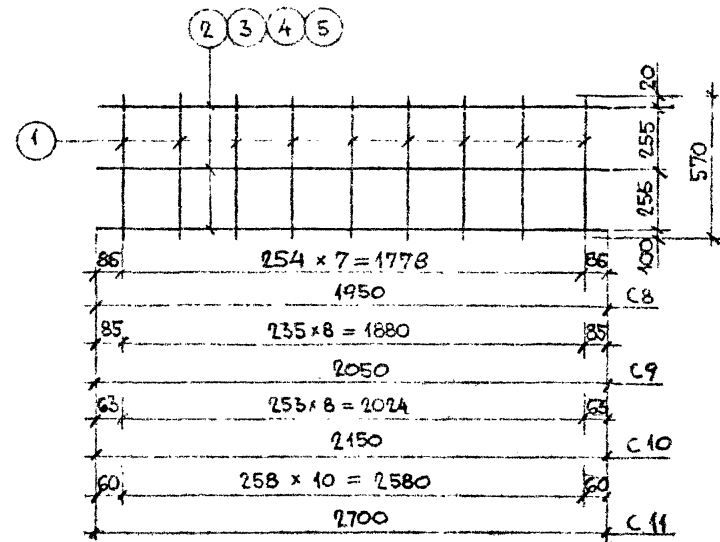
ИЖ 237 выпуск 2, лист 24а



### СПЕЦИФИКАЦИЯ СТАЛИ НА ИЗДЕЛИЕ

МАРКА АРИАТИ ИЗДЕЛ	№ ПОЗ.	Сечение мм	Длина мм	Кол шт.	Общая длина м	Масса кг	Общая масса, кг
C2	1	Ø8AIII	1850	2	3,70	1,462	1,70
	4	Ø4BpI	260	10	2,60	0,239	
C5	2	Ø8AIII	2700	2	5,40	2,13	2,465
	4	Ø4BpI	260	14	3,64	0,335	
C7	3	Ø8AIII	2150	2	4,30	1,698	1,961
	4	Ø4BpI	260	11	2,86	0,263	

ОБЪЕМНЫЕ ЭЛЕМЕНТЫ ШАХТЫ ЛИФТА ИЖ 237 выпуск 2  
Сетки C1÷C7 лист 24

[illegible]

СПЕЦИФИКАЦИЯ СТАЛИ НА ИЗДЕЛИЕ							
МАРКА, АРМАТУРА ИЗДЕЛИЯ	ПН НОЗ.	СЕЧЕНИЕ ММ	ДЛИНА, ММ	КОЛ. ШТ.	ОБЩАЯ ДЛИНА, М	МАССА, КГ	ОБЩАЯ МАССА КГ
С 8	1	Ø48pI	570	8	4,56	0,4195	1,262
	2	Ø58pI	1950	3	5,85	0,8424	
С 9	1	Ø48pI	570	9	5,13	0,4719	1,358
	3	Ø58pI	2050	3	6,15	0,8856	
С 10	1	Ø48pI	570	9	5,13	0,4719	1,401
	4	Ø58pI	2450	3	6,45	0,9288	
С 11	1	Ø48pI	570	11	6,27	0,5768	1,743
	5	Ø58pI	2700	3	8,10	1,166	

### ОБЪЕМНЫЕ ЭЛЕМЕНТЫ ШАХТЫ ЛИФТА

СЕТКИ СВ ÷ С44.

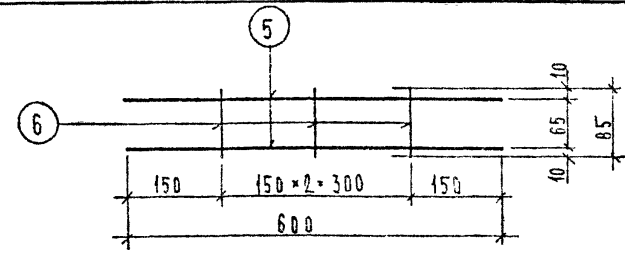
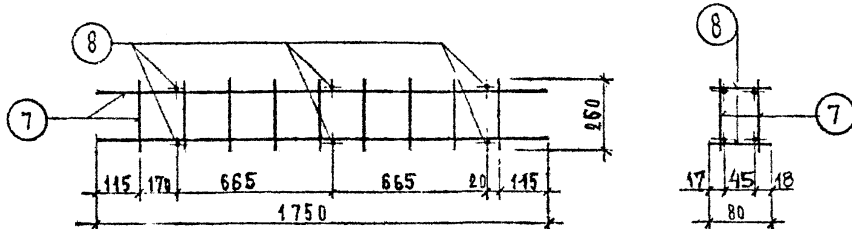
ИЖ 237  
Выпуск 2

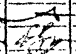
AYCIN 25



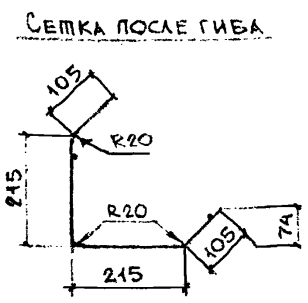
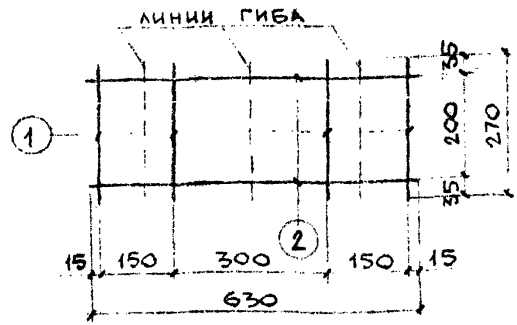
СОГЛАСОВАНО:

Владелец  
Подпись и дата  
Имя, № подл.

МАРКА ДЕТАЛИ	Э С К И З	№ № ПОЗ.	СЕЧЕНИЕ М М	КОЛ. ШТ.	Д Л И Н А		В Е С , кг		
					ПОЗИЦИИ М М	ДЕТАЛИ М	ПОЗИЦИИ	ДЕТАЛИ	
С - 49		5	φ5 Вр I	2	600	1200	0,18	0,24	
		6	φ4 Вр I	3	85	255	0,03		
К - 10		7	С-1	2	—	—	3,19	3,38	
		8	φ8 А III	6	80	480	0,19		

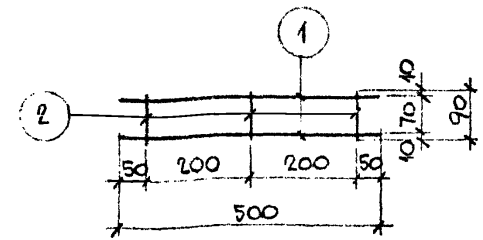
Дир. М-3	Анныин		<b>5 РС 04-03</b> доп. 1 гл		
Гл. инж. М.	Стрижев				
Гл. спец.	Хмельницкий				
Гл. инж.	Браверман				
Ст. инж.	Блачинна		ЭЛЕМЕНТЫ ШАХТЫ ЛИФТА		
			Студия    Масса    Мосты		
			Лист 27 1 Роста		
			АРМАТУРА С-49, К-10		

РЕГ. №	1402-30
ЗАВ. ОМ	ШУКИН
ГЛА. КОНСТР.	ОБЛАДАВА
ЗАВ. СЕКЦ.	ТИНЕЛА
КОНСТРУК.	БУЛАТОВА
1985	-
КМБ МОСМ	ОДЧ
АРХ. №	



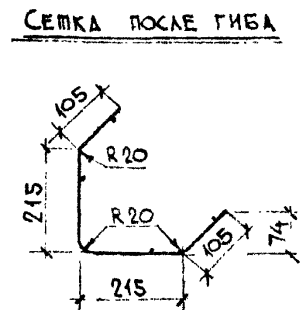
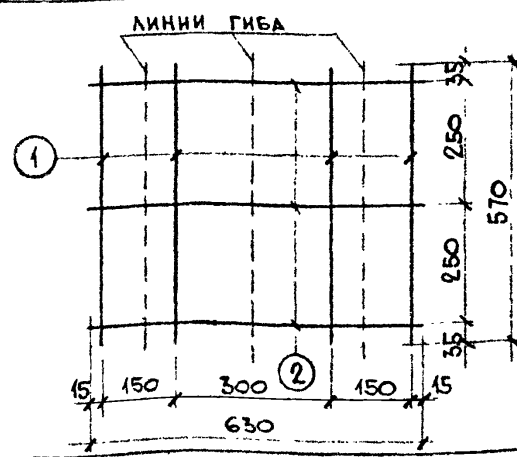
СПЕЦИФИКАЦИЯ СТАЛИ НА ИЗДЕЛИЕ						
МАРКА АРМАТ. ИЗДЕЛ.	НП ПОЗ.	СЕЧЕНИЕ ММ	ДЛИНА ММ	КОЛ. ШТ.	ОБЩАЯ ДЛИНА М	МАССА КГ
С 51	1	φ4BpI	270	4	1,08	0,0993
	2	φ5BpI	630	2	1,26	0,1814
						0,281

ИЖ 237 вып. 2 лист 28б



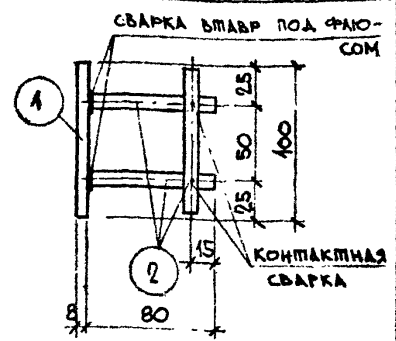
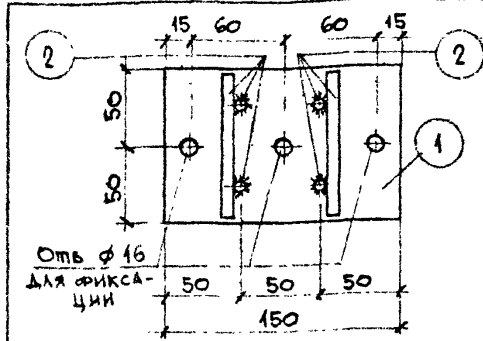
СПЕЦИФИКАЦИЯ СТАЛИ НА ИЗДЕЛИЕ						
МАРКА АРМАТ. ИЗДЕЛ.	НП ПОЗ.	СЕЧЕНИЕ ММ	ДЛИНА ММ	КОЛ. ШТ.	ОБЩАЯ ДЛИНА М	МАССА КГ
С 50	1	φ5BpI	500	2	1,0	0,144
	2	φ4BpI	90	3	0,27	0,025
						0,169

ИЖ 237 вып. 2 лист 28б



СПЕЦИФИКАЦИЯ СТАЛИ НА ИЗДЕЛИЕ						
МАРКА АРМАТ. ИЗДЕЛ.	НП ПОЗ.	СЕЧЕНИЕ ММ	ДЛИНА ММ	КОЛ. ШТ.	ОБЩАЯ ДЛИНА М	МАССА КГ
С 13	1	φ4BpI	570	4	2,28	0,201
	2	φ5BpI	630	3	1,89	0,272
						0,473

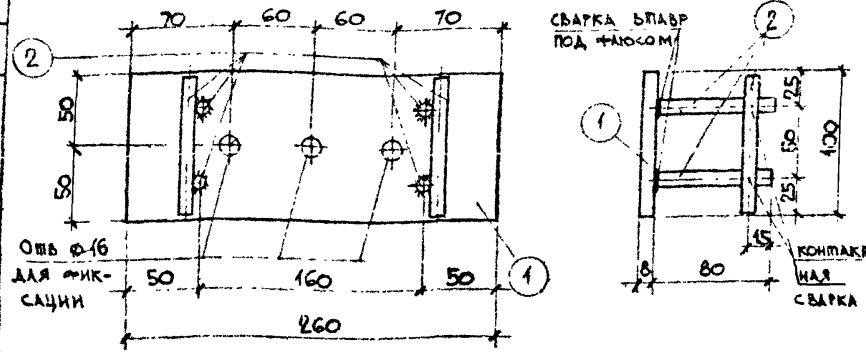
ИЖ 237 вып. 2 лист 28а



СПЕЦИФИКАЦИЯ СТАЛИ НА ИЗДЕЛИЕ						
МАРКА АРМАТ. ИЗДЕЛ.	НП ПОЗ.	СЕЧЕНИЕ ММ	ДЛИНА ММ	КОЛ. ШТ.	ОБЩАЯ ДЛИНА М	МАССА КГ
МЛ1	1	-8x400	150	1	0,15	0,94
	2	φ10AII	95	6	0,57	0,35
						1,29

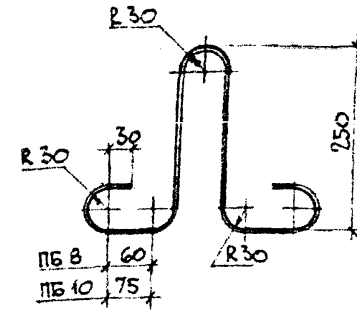
ОБЪЕМНЫЕ ЭЛЕМЕНТЫ ШАХТЫ ЛИФТА.  
ИЖ 237 выпуск 2  
Сетки С13, С50, С51. ЗАКЛАДНАЯ ДЕТАЛЬ МЛ1.  
лист 28

РЕГ. №	1402-31
ЗАВ. ОМД.	ШУКИН
ГЛАВ. КОНСТР.	ОРЕШАКИН
ЗАВ. СЕКТОРА	ОРЕШАКИН
КОНСТРУК.	БУЛАТОВА
1985	-
КТПБ МОСМ	ОДЧ
АРХ. №	



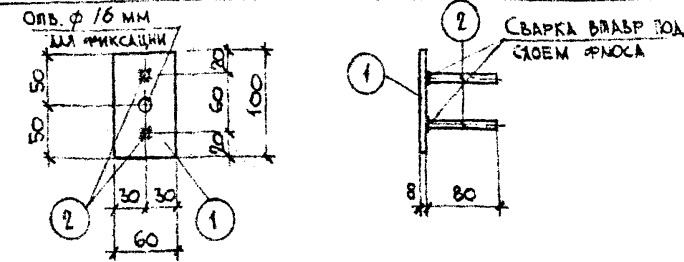
СПЕЦИФИКАЦИЯ СТАЛИ НА ИЗДЕЛИЕ							
МАРКА АРМАТ. ИЗДЕЛИЯ	НП ПОЗ.	СЕЧЕН. ММ	ДЛИНА ММ	КОЛ. ШТ.	ОБЩАЯ ДЛИНА, М	МАССА, КГ	ОБЩАЯ МАССА, КГ
МА 2	1	8x100	260	1	0,26	1,632	1,982
	2	φ10АП	95	6	0,57	0,35	

ИЖ 237 вып. 2 Лист 29а



СПЕЦИФИКАЦИЯ СТАЛИ НА ИЗДЕЛИЕ							
МАРКА АРМАТ. ИЗДЕЛИЯ	НП ПОЗ.	СЕЧЕНИЕ ММ	ДЛИНА ММ	КОЛ. ШТ.	ОБЩАЯ ДЛИНА, М	МАССА, КГ	ОБЩАЯ МАССА, КГ
ПБ 8	—	φ8АП	960	1	0,96	0,379	0,379
ПБ 10	—	φ10АП	990	1	0,99	0,611	0,611

ИЖ 237 вып. 2 Лист 29б



СПЕЦИФИКАЦИЯ СТАЛИ НА ИЗДЕЛИЕ							
МАРКА АРМАТ. ИЗДЕЛИЯ	НП ПОЗ.	СЕЧЕНИЕ ММ	ДЛИНА ММ	КОЛ. ШТ.	ОБЩАЯ ДЛИНА, М	МАССА, КГ	ОБЩАЯ МАССА, КГ
МА 3	1	60x8	100	1	0,10	0,377	0,455
	2	φ8АП	95	2	0,19	0,078	

ОБЪЕМНЫЕ ЭЛЕМЕНТЫ ШАХТЫ ЛИФТА  
ЗАКЛАДНЫЕ ДЕТАЛИ МА 2, МА 3. ПЕТАИ ПБ 8, ПБ 10

ИЖ 237  
выпуск 2  
Лист 29



ВЫБОРКА СТАЛИ НА ИЗДЕЛИЕ

МАРКА ИЗДЕЛИЯ	АРМАТУРНЫЕ ИЗДЕЛИЯ										ЗАКЛАДНЫЕ ДЕТАЛИ										ОБЩИЙ РАСХОД СТАЛИ, кг
	ГОСТ 5781-82*					ГОСТ 6727-80*					ГОСТ 5781-82*					ГОСТ 380-71*					
	КЛАСС А-I			КЛАСС А-III		КЛАСС Вр-I				КЛАСС А-II			КЛАСС А-III		ГОСТ 103-76*						
	φ, мм		Итого	φ, мм		Итого	φ, мм		Итого	φ, мм		Итого	φ, мм		Итого	СЕЧЕНИЕ, мм			Итого		
	8	10		8			4	5		10			8			-8x60	-8x100	-8x200			
ШЛ 32СЗВ1	1,516	—	1,516	5,688	5,688	1,305	9,7256	2,03	9,24	1,40	1,40	—	—	—	5,144	—	5,144	6,54	15,8		
ШЛГ50СЛЗВ1	1,516	—	1,516	7,42	7,42	1,545	9,7256	2,271	11,21	1,40	1,40	—	—	—	5,144	—	5,144	6,54	17,8		
ШЛГ50ПЗВ1	1,516	—	1,516	7,50	7,50	1,593	9,7256	2,32	11,34	1,05	1,05	—	—	—	4,896	—	4,896	5,946	17,3		
ШЛ50СЗВ1	1,516	—	1,516	6,476	6,476	1,401	9,7256	2,13	10,12	1,40	1,40	—	—	—	6,528	—	6,528	7,928	18,0		
ШЛ50С6В1	—	2,444	2,444	—	—	2,687	5,207	7,894	10,34	1,40	1,40	0,312	0,312	1,508	6,528	—	8,036	9,75	20,1		
ШЛГ50П6В1	—	2,444	2,444	—	—	2,902	5,191	8,093	10,5	1,05	1,05	0,312	0,312	1,508	4,896	—	6,404	7,77	18,3		

РЕГ. № 1402-32

ЗАВ. ОМ. ШУНИН

ГЛАВ. КОНСТ. ОБЛАДА

ЗАВ. СЕКТОР. ОРИЕНТА

КОНСТРУК. БУЛАЛОВА

1985

КМБ МОСМ

ОДЧ

АРХ. №

ОБЪЕМНЫЕ ЭЛЕМЕНТЫ ШАХТЫ ЛИФТА

ИЖ 237

ВЫПУСК 2

ВЫБОРКА СТАЛИ НА ИЗДЕЛИЕ

Лист 30

Имя, отчество,	Подпись и дата	Взам. инж. №
----------------	----------------	--------------

From, with, the

Подпись и дата

Mar. 22 1902.

1992

ГРУППА	АДМИН	1	ИЖ 237 выпуск 2	ЭЛЕМЕНТЫ ШАХТЫ АИФМА	Станд	Масс	Масштаб
УЧЕНИК	СТРИНОВ	2			Р		
РАБОТНИК	УХАБОВИЧ	3					
ГЛАВ	БЛАЖЕН	4					
СТ. УЧЕНИК	ДУХОВИЧ	5					
			СПЕЦИФИКАЦИЯ СТАЛ ВЫБОРКА СТАЛ	Лист 31   Листов	МАСТЕРСКАЯ		