

К 1

ПРИТОРИАЛЬНЫЙ
КАЛОГ ДЛЯ
ИНТЕЛЕКТУА
МОСКВЕ

РС 04 - 18

ОБЪЕМНЫЕ ЭЛЕМЕНТЫ ШАХТЫ ЛИФТА

ДОПОЛНЕНИЕ 1 к ИЖ 237

МОСКВА 1992 г.

ПРАВИТЕЛЬСТВО МОСКВЫ
ДЕПАРТАМЕНТ СТРОИТЕЛЬСТВА
МНИИТЭП

РС 04-18

ОБЪЕМНЫЕ ЭЛЕМЕНТЫ ШАХТЫ ЛИФТА
ДОПОЛНЕНИЕ Л к ИЖ 237

ГЛАВНЫЙ ИНЖЕНЕР ИНСТИТУТА
ГЛАВНЫЙ КОНСТРУКТОР ИНСТИТУТА
НАЧАЛЬНИК ОСК
ГЛАВНЫЙ СПЕЦИАЛИСТ ОСК
ГЛАВНЫЙ СПЕЦИАЛИСТ

Е.Е. НИКИТИН
В.А. СНОРА
И.А. ИПАТЬЕВ
Б.А. АФЕРОВ
Г.Н. ЧЕБОТАРЕВА

ВВЕДЕНО В ДЕЙСТВИЕ МНИИТЭП
ОТ 15.05.92 ПРИКАЗ № 14-ТО

1. Пояснительная записка

2. Номенклатура

3. Объемные элементы шахты лифта

ШЛ 32 с 28-В1,

общий вид

лист 2

листы 3,4

4. ————— " —————

ШЛ 32 с 28-1-В1

— " —

лист 5

5. ————— " —————

ШЛ 32 с 30-В1

— " —

ШЛ 32 с 30-1-В1

— " —

— " — 6

6. ————— " —————

ШЛ 32 с 14-В1

— " —

листы 7,8

7. ————— " —————

ШЛ 32 с 14Д-В1

— " —

лист 9

8. ————— " —————

ШЛ 32 с 9-В1

— " —

— " — 10

9. ————— " —————

ШЛ 32 с 9-1А-В1

— " —

— " — 11

10. ————— " —————

ШЛ 32 с 9-1П-В1

— " —

— " — 12

11. ————— " —————

ШЛГ 50 сЛ 28-В1

— " —

листы 13,14

12. ————— " —————

ШЛГ 50 сЛ 30-В1

— " —

— " — 15,16

13. ————— " —————

ШЛГ 50 14-В1

— " —

— " — 17,18

14. ————— " —————

ШЛГ 50 14Д-В1

— " —

— " — 19,20

15. ————— " —————

ШЛГ 50 А-В1

— " —

лист 21

16. ————— " —————

ШЛГ 50 9-1А-В1

— " —

— " — 22

17. Узлы

ШЛГ 50 9-1П-В1

— " —

— " — 23

18. Информационная карта

ШЛГ 50 сЛ 3В1

— " —

— " — 24,25

калькуляция 92-3/1

1К

Взаим. инв. №

Подпись и дата

Изд. № подл.

РС 04-18

дополнение 1 КИЖ237

СОДЕРЖАНИЕ

Стадия	Масса	Масштаб
Р		
Лист 1	Листов 0	

МНИИТЭП
ДСК

Альбом РС 04-18 является дополнением I к ИЖ 237 вып. I, 2. Альбом включает в себя изменения рабочих чертежей объемных элементов, связанные с внедрением лифтов грузоподъемностью 400 кг и 630 кг по ГОСТ 5746-83.

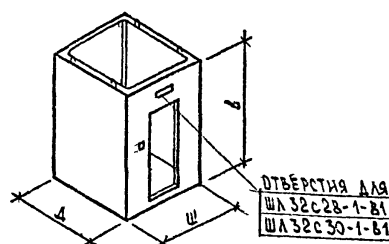
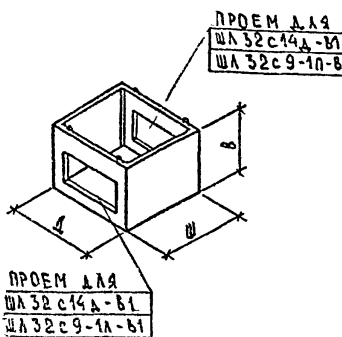
Армирование изделий осталось без изменений по альбомам ИЖ 237 вып. I и ИЖ 237 вып. 2.

На приведенных чертежах даны только те виды, разрезы и сечения, в которые вносятся изменения / размеры, новые закладные детали, их привязка и т.д./.

При производстве изделий, необходимо пользоваться таблицами показателей на одно изделие, приведенными на листах альбома РС 04-18.

ИНВ. № ПОДА. ПОДПИСЬ И ДАТА ВЗЯТИЯ ИНВ. №

НАЧ. ОТА					РС 04-18		
ГЛ. СПЕЦ.					Доп. I к ИЖ 237		
З.А.В. ГР.	Челобитарова	И.С.	И.С.		СТАДИЯ	ЛИСТ	ЛИСТОВ
РАЗРАБ.						2	
ПРОВЕР.					МНИИТЭП		
Н. КОНТР.					ОСК		
Пояснительная записка							

№ п/п	МАРКА ЭЛЕМЕНТА	Э С К И З	РАЗ М Е Р Ы , мм			МАРКА БЕТОНА	ОБЪЕМ ИЗДЕЛИЯ м³	МАССА ИЗДЕЛИЯ кг	РАСХОД БЕТОНА, м³	РАСХОД СТАЛИ , кг			РАСХОД СТАЛИ НА 1м³ БЕТОНА	№ № ЛИСТОВ
			Д	Ш	В					АРМАТУРА	ЗАКАД. ДЕТАЛИ	ВСЕГО		
1	ША 32с28-Б1		1930	1820	М 200	1.99	4975	1.99					5	
2	ША 32с28-1-Б1					1.99	4975	1.99						
3	ША 32с30-Б1					2.14	5350	2.14				6		
4	ША 32с30-1-Б1					2.14	5350	2.14						
5	ША 32с14-Б1		1930	1820	М 200				18,40	15,83	34,23	31,69	7,8	
6	ША 32с14А-Б1								26,38	11,09	37,47	44,71	9	
7	ША 32с9-Б1								11,88	7,46	19,34	27,95	10	
8	ША 32с9-1А-Б1								15,48	10,35	25,83	41,53	11	
9	ША 32с9-1П-Б1								15,48	10,35	25,83	41,53	12	

1. РАСХОД СТАЛИ ДЛЯ ПОЗ. 1-4
СМ. АЛББОМ ИЖ 237 ВЫП. 1. ЧАСТЬ 1
2. ПОКАЗАТЕЛИ ЭД РАСХОДУ БЕТОНА,
ОБЪЕМУ И МАССЕ ИЗД. ДЛЯ ПОЗ. 6-9
СМ. АЛББОМ ИЖ 237 ВЫП. 1. ЧАСТЬ 1

НАЧ. ОТД.	ИП. АТКЕВ	М. 200
ГЛ. СПЕЦ.	А. А. ГЕРОВ	М. 200
ГЛ. СПЕЦ.	ЧЕБОТАРЕВ	М. 200
ЗАВ. ТР.	САВЕЛЬЕВА	М. 200
РАЗРАБ.	ПОЛКОВА	М. 200
ПРОВЕР.	САВЕЛЬЕВА	М. 200
И. КОМП.	ЧЕБОТАРЕВ	М. 200

РС 04-18
ДОПОЛНЕНИЕ К ИЖ 237

НОМЕРКЛАТУРА

Стандия	Масса	Масштаб
Р	—	—
Лист 3		Листов

МНИИТЭП
О.С.К.

№ п/п	МАРКА ЭЛЕМЕНТА	Э С К И З	РАЗ М Е Р Ы , мм			МАРКА БЕТОНА	ОБЪЕМ ИЗДЕЛИЯ, м³	МАССА ИЗДЕЛИЯ, кг	РАСХОД БЕТОНА, м³	РАСХОД СТАЛИ, кг			РАСХОД СТАЛИ НА 1 м³ БЕТОНА	№-№ ЛИСТОВ
			Д	Ш	В					АРМА-ТУРА	ЗАКЛАД. ДЕТАЛИ	ВСЕГО		
10	ШАГ 50 СЛ 28-Б1		1920	2920	2790	200				50,58	19,92	70,50	28,20	13,14
12	ШАГ 50 СЛ 30-Б1				2990					52,68	19,92	72,60	28,89	
13	ШАГ 50 1А-Б1		1930	2920	1390	200				23,51	18,87	42,38	30,71	17,18
14	ШАГ 50 1А-Б1									30,80	14,14	44,94	37,45	19,20
15	ШАГ 50 9-Б1									15,30	9,13	24,43	27,67	21
16	ШАГ 50 9-1А-Б1				890					22,52	13,85	36,37	50,03	22
17	ШАГ 50 9-1П-Б1									22,52	13,85	36,37	50,03	
			1930	2920		200								
18	ШАГ 50 СЛ 3-Б1		1930	2920	290	200				11,26	9,12	20,38	71,51	23

ПОКАЗАТЕЛИ ПО РАСХОДУ БЕТОНА, ОБЪЕМУ И МАССЕ ИЗДЕЛИЙ
СМ. АЛЬБОМ ИЖ 237 ВЫП. 1 ЧАСТЬ 1 И ИЖ 237 ВЫП. 2.

РС 04-18
Доп. 1 к ИЖ 237

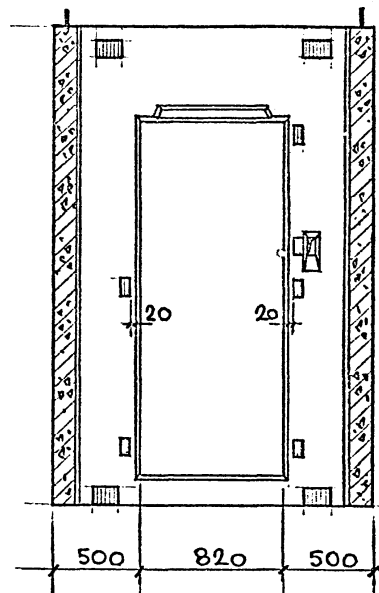
НОМЕНКЛАТУРА

Лист
4

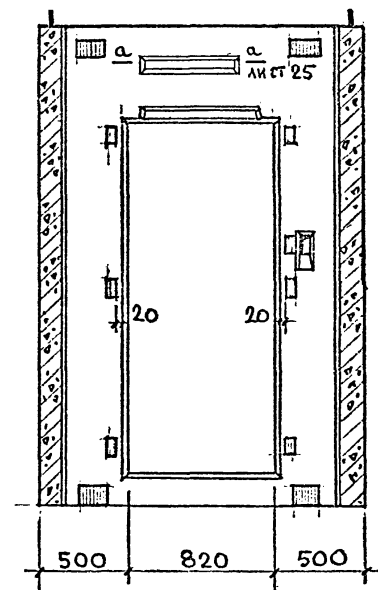
ФОРМАТ А3

ИЗМЕНЕНИЯ К ЛИСТУ 4 АЛЬБОМА ИЖ 237 вып. 1 ЧАСТЬ 1

5-5
ША 32с28-В1



5-5
ША 32с 28-1-В1



РС 04-18			
ДОПОЛНЕНИЕ 1 К ИЖ 237			
НАЧ. ОТД.	ИПАТЬЕВ	Студия	Масштаб
ГЛА. СПЕЦ.	АЛФЕРОВ	Р	1:25
ГЛА. СПЕЦ.	ЧЕБОТАРЕВА	Лист 5	Листов
РУК. ГР.	САВЕЛЬЕВА	МНИИТЭП	
РАЗРАБ.	СИТНИКОВ	ОСН	
ПРОБ.	САВЕЛЬЕВ		

ОБЪЕМНЫЕ ЭЛЕМЕНТЫ
ШАХТЫ ЛИФТА
ША 32с28-В1; ША 32с28-1-В1
ОБЩИЙ ВИД.

Студия
Р
Лист 5
Листов

МНИИТЭП
ОСН

ИЖ 237

КАТОВЕР

ГЛА. СПЕЦ. МТО

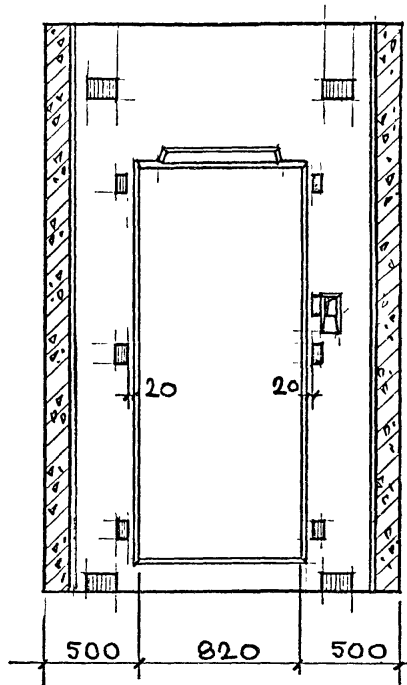
Взам. инв. №

Подпись и дата

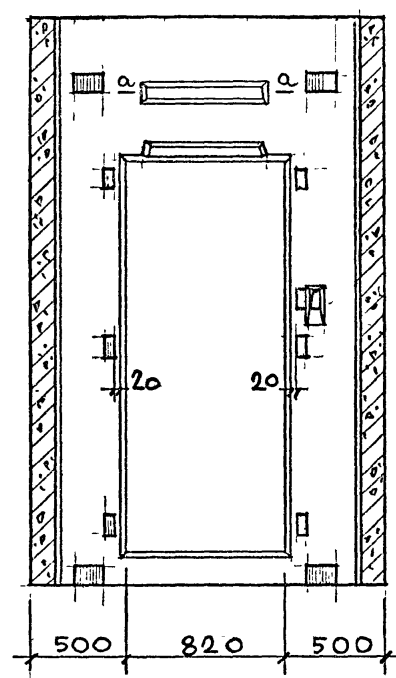
Име. № подл.

ИЗМЕНЕНИЯ К ЛИСТУ ? АЛЬБОМА ИЖ 237 ВЫП 1 ЧАСТЬ 1

5-5
ША 32с 30-В1



5-5
ША 32с 30-1-В1

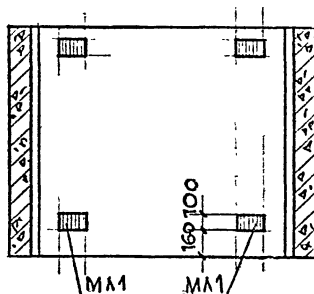


				РС 04-18 ДОПОЛНЕНИЕ 1 К ИЖ237		
НАЧ.ОТД.	ИПАТЬЕВ	<i>Ипатьев</i>	ОБЪЕМНЫЕ ЭЛЕМЕНТЫ ШАХТЫ ЛИФТА ША32с30-81, ША32с30-1-В1 ...ОБЩИЙ ВИД	Стадия	Масса	Масштаб
ГЛА.СПЕЦ.	ДАФЕРОВ	<i>Диферов</i>		Р		1:25
ГЛА.СПЕЦ.	ЧЕБОТАРЕВА	<i>Чиботарева</i>				
РУК.ГРИН.	САВЕЛЬЕВА	<i>Савельева</i>				
РАЗРАБ.	СИТНИКОВА	<i>Ситникова</i>				
ПРОВЕР.	САВЕЛЬЕВА	<i>Савельева</i>		Лист 6	Листов	
				МНИИТЭП ОСК		

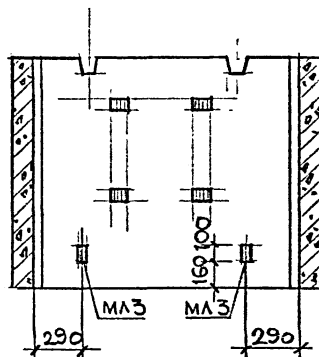
Инв. № подл.	Подпись и дата	Взам. инв. №	Гл. спец. МГО	Латочер
Р000000				

ИЗМЕНЕНИЯ К ЛИСТУ 9 АЛЬБОМА ИЖ 237 вып.1 часть 1

1-1



2-2



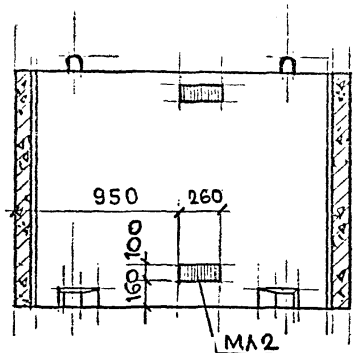
ПОКАЗАТЕЛИ НА ОДНО ИЗДЕЛИЕ		
МАССА ИЗДЕЛИЯ	КГ	2700
ОБЪЕМ ИЗДЕЛИЯ	М ³	1,08
РАСХОД СТАЛИ	АРМАТУРА	КГ 18,4
	ЗАКЛАДНЫЕ ДЕТАЛИ	КГ 15,83
	ВСЕГО	КГ 34,23
РАСХОД БЕТОНА	М ³	1,08
МАРКА БЕТОНА ПО ПРОЧНОСТИ НА СЖАТИЕ	—	М 200

В АЛЬБОМЕ ИЖ.237 вып.1 часть 1 на листе 11
в таблице "ВЫБОРКА АРМАТУРНЫХ ИЗДЕЛИЙ И
ЗАКЛАДНЫХ ДЕТАЛЕЙ"
ИЗМЕНИЛОСЬ КОЛИЧЕСТВО
ЗАКЛАДНЫХ ДЕТАЛЕЙ: МА1-4шт; МА2-4шт; МА3-6шт.
И ОБЩИЙ РАСХОД СТАЛИ — 34,23 КГ

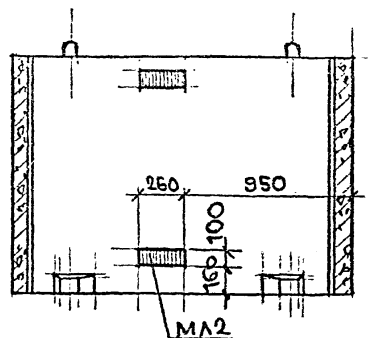
		РС 04-18			
		ДОПОЛНЕНИЕ 1 К ИЖ 237			
НАЧ. ОТЗ.	ИПАТЬЕВ		Объемный элемент	Стадия	Масштаб
ГЛ. СПЕЦ.	АЛФЕРОВ		ШАХТЫ ЛНФТА ША 32С 14-В1 Общий вид.	Р	1:25
ГЛ. СПЕЦ.	ЧЕБОТАРЕВ				
ЭК. ГР. А.	СЕРГЕНЬЕВ				
РАЗРАБ.	СИТНИКОВ				
ПРОВЕР.	САВЕНКО				
			Лист 7	Листов	
		МНИИТЭП. ОСК			

ИЗМЕНЕНИЯ К ЛИСТУ 10 АЛЬБОМА ИЖ 237 вып.1 ч.1

3-3



4-4



ГЛА. СПЕЦ. МТО ЛАТОВЕР

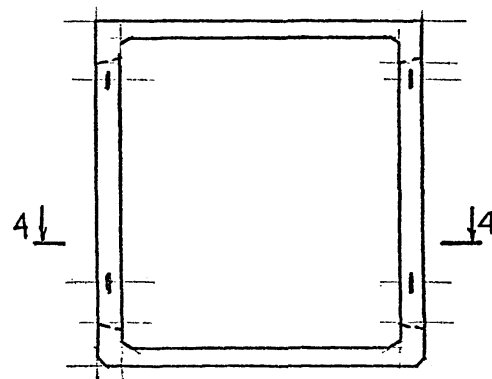
Взаим. инв. №

Подпись и дата

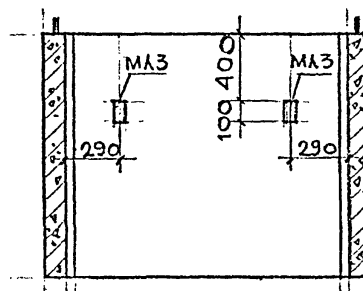
Име. № подл.

РС 04-18					
ДОПОЛНЕНИЕ 1 К ИЖ237					
НАЧ.ОТД.	ИПАТЬЕВ	<div>ОБЪЕМНЫЙ ЭЛЕМЕНТ ШАХТЫ ЛИФТА ША 32С 14-В1 ОБЩИЙ ВИД</div>	Стадия	Масса	Масштаб
ГЛА.СПЕЦ.	АЛФЕРОВ		Р.		1:25
ГЛА.СПЕЦ.	ЧЕБОТАРЕВА		Лист 8	Листов	
РУК.ГРИН	САВЕЛЬЕВ		МНИИТЭП		
РАЗРАБ.	СИТНИКОВ		ОСК		
ПРОВЕР	САВЕЛЬЕВ				

ИЗМЕНЕНИЯ К ЛИСТУ 12 АЛЬБОМА ИЖ 237 вып.1 ч.1



4-4

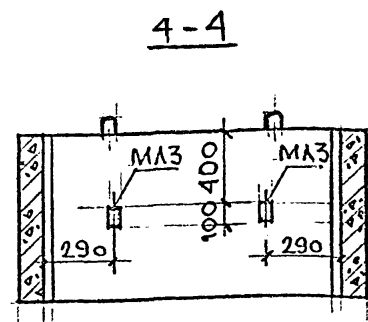
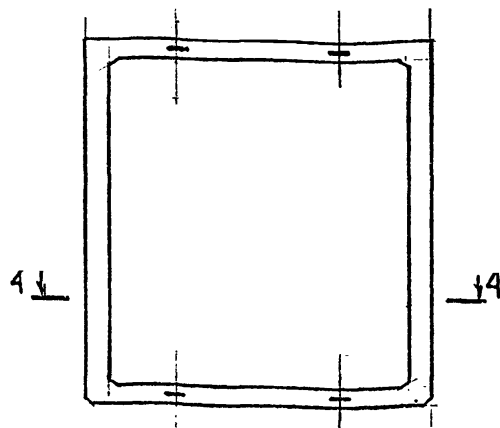


ПОКАЗАТЕЛИ НА ОДНО ИЗДЕЛИЕ			
МАССА ИЗДЕЛИЯ		КГ	2100
ОБЪЕМ ИЗДЕЛИЯ		М ³	0.838
РАСХОД СТАЛИ	АРМАТУРА	КГ	26,38
	ЗАКЛАД. ДЕТАЛИ	КГ	11,09
	В СЕГО	КГ	37,47
РАСХОД БЕТОНА		М ³	0.838
МАРКА БЕТОНА ПО ПРОЧНОСТИ НА СЖАТИЕ		—	М200

В АЛЬБОМЕ ИЖ 237 ВЫПУСК 1 ЧАСТЬ 1 НА ЛИСТЕ 13 В ТАБЛИЦЕ
"ВЫБОРКА АРМАТУРНЫХ ИЗДЕЛИЙ И ЗАКЛАДНЫХ ДЕТАЛЕЙ"
ИЗМЕНИЛОСЬ КОЛИЧЕСТВО ЗАКЛАДНЫХ ДЕТАЛЕЙ
МЛЗ - 10 ШТ. И ОБЩИЙ РАСХОД СТАЛИ - 37,47 КГ

--	--	--	--	--	--	--	--	--	--	--	--	--	--	--	--	--	--	--	--	--	--	--	--	--	--	--	--	--	--	--	--	--	--	--	--	--	--	--	--	--	--	--	--	--	--	--	--	--	--	--	--	--	--	--	--	--	--	--	--	--	--	--	--	--	--	--	--	--	--	--	--	--	--	--	--	--	--	--	--	--	--	--	--	--	--	--	--	--	--	--	--	--	--	--	--	--	--	--	--	--	--	--	--	--	--	--	--	--	--	--	--	--	--	--	--	--	--	--	--	--	--	--	--	--	--	--	--	--	--	--	--	--	--	--	--	--	--	--	--	--	--	--	--	--	--	--	--	--	--	--	--	--	--	--	--	--	--	--	--	--	--	--	--	--	--	--	--	--	--	--	--	--	--	--	--	--	--	--	--	--	--	--	--	--	--	--	--	--	--	--	--	--	--	--	--	--	--	--	--	--	--	--	--	--	--	--	--	--	--	--	--	--	--	--	--	--	--	--	--	--	--	--	--	--	--	--	--	--	--	--	--	--	--	--	--	--	--	--	--	--	--	--	--	--	--	--	--	--	--	--	--	--	--	--	--	--	--	--	--	--	--	--	--	--	--	--	--	--	--	--	--	--	--	--	--	--	--	--	--	--	--	--	--	--	--	--	--	--	--	--	--	--	--	--	--	--	--	--	--	--	--	--	--	--	--	--	--	--	--	--	--	--	--	--	--	--	--	--	--	--	--	--	--	--	--	--	--	--	--	--	--	--	--	--	--	--	--	--	--	--	--	--	--	--	--	--	--	--	--	--	--	--	--	--	--	--	--	--	--	--	--	--	--	--	--	--	--	--	--	--	--	--	--	--	--	--	--	--	--	--	--	--	--	--	--	--	--	--	--	--	--	--	--	--	--	--	--	--	--	--	--	--	--	--	--	--	--	--	--	--	--	--	--	--	--	--	--	--	--	--	--	--	--	--	--	--	--	--	--	--	--	--	--	--	--	--	--	--	--	--	--	--	--	--	--	--	--	--	--	--	--	--	--	--	--	--	--	--	--	--	--	--	--	--	--	--	--	--	--	--	--	--	--	--	--	--	--	--	--	--	--	--	--	--	--	--	--	--	--	--	--	--	--	--	--	--	--	--	--	--	--	--	--	--	--	--	--	--	--	--	--	--	--	--	--	--	--	--	--	--	--	--	--	--	--	--	--	--	--	--	--	--	--	--	--	--	--	--	--	--	--	--	--	--	--	--	--	--	--	--	--	--	--	--	--	--	--	--	--	--	--	--	--	--	--	--	--	--	--	--	--	--	--	--	--	--	--	--	--	--	--	--	--	--	--	--	--	--	--	--	--	--	--	--	--	--	--	--	--	--	--	--	--	--	--	--	--	--	--	--	--	--	--	--	--	--	--	--	--	--	--	--	--	--	--	--	--	--	--	--	--	--	--	--	--	--	--	--	--	--	--	--	--	--	--	--	--	--	--	--	--	--	--	--	--	--	--	--	--	--	--	--	--	--	--	--	--	--	--	--	--	--	--	--	--	--	--	--	--	--	--	--	--	--	--	--	--	--	--	--	--	--	--	--	--	--	--	--	--	--	--	--	--	--	--	--	--	--	--	--	--	--	--	--	--	--	--	--	--	--	--	--	--	--	--	--	--	--	--	--	--	--	--	--	--	--	--	--	--	--	--	--	--	--	--	--	--	--	--	--	--	--	--	--	--	--	--	--	--	--	--	--	--	--	--	--	--	--	--	--	--	--	--	--	--	--	--	--	--	--	--	--	--	--	--	--	--	--	--	--	--	--	--	--	--	--	--	--	--	--	--	--	--	--	--	--	--	--	--	--	--	--	--	--	--	--	--	--	--	--	--	--	--	--	--	--	--	--	--	--	--	--	--	--	--	--	--	--	--	--	--	--	--	--	--	--	--	--	--	--	--	--	--	--	--	--	--	--	--	--	--	--	--	--	--	--	--	--	--	--	--	--	--	--	--	--	--	--	--	--	--	--	--	--	--	--	--	--	--	--	--	--	--	--	--	--	--	--	--	--	--	--	--	--	--	--	--	--	--	--	--	--	--	--	--	--	--	--	--	--	--	--	--	--	--	--	--	--	--	--	--	--	--	--	--	--	--	--	--	--	--	--	--	--	--	--	--	--	--	--	--	--	--	--	--	--	--	--	--	--	--	--	--	--	--	--	--	--	--	--	--	--	--	--	--	--	--	--	--	--	--	--	--	--	--	--	--	--	--	--	--	--	--	--	--	--	--	--	--	--	--	--	--	--	--	--	--	--	--	--	--	--	--	--	--	--	--	--	--	--	--	--	--	--	--	--	--	--	--	--	--	--	--	--	--	--	--	--	--	--	--	--	--	--	--	--	--	--	--	--	--	--	--	--	--	--	--	--	--	--	--	--	--	--	--	--	--	--	--	--	--	--	--	--	--	--	--	--	--	--	--	--	--	--	--	--	--	--	--	--	--	--	--	--	--	--	--	--	--	--	--	--	--	--	--	--	--	--	--	--	--	--	--	--	--	--	--	--	--	--	--	--	--	--	--	--	--	--	--	--	--	--	--	--	--	--	--	--	--	--	--	--	--	--	--	--	--	--	--	--	--	--	--	--	--	--	--	--	--	--	--	--	--	--	--	--	--	--	--	--	--	--	--	--	--	--	--	--	--	--	--	--	--	--	--	--	--	--	--	--	--	--	--	--	--	--	--	--	--	--	--	--	--	--	--	--	--	--	--	--	--	--	--	--	--	--	--	--	--	--	--	--	--	--	--	--	--	--	--	--	--	--	--	--	--	--	--	--	--	--	--	--	--	--	--	--	--	--	--	--	--	--	--	--	--	--	--	--	--	--	--	--	--	--	--	--	--	--	--	--	--	--	--	--	--	--	--	--	--	--	--	--	--	--	--	--	--	--	--	--	--	--	--	--	--	--	--	--	--	--	--	--	--	--	--	--	--	--	--	--	--	--	--	--	--	--	--	--	--	--	--	--	--	--	--	--	--	--	--	--	--	--	--	--	--	--	--	--	--	--	--	--	--	--	--	--	--	--	--	--	--	--	--	--	--	--	--	--	--	--	--	--	--	--	--

ИЗМЕНЕНИЯ К ЛИСТУ 14 АЛЬБОМА ИЖ 237 ВЫП.1 ЧАСТЬ 1



ПОКАЗАТЕЛИ НА ОДНО ИЗДЕЛИЕ		
МАССА ИЗДЕЛИЯ	КГ	1730
ОБЪЕМ ИЗДЕЛИЯ	М ³	0,692
РАСХОД СТАЛИ	АРМАТУРА	КГ 11,88
	ЗАКЛАД. ДЕТАЛИ	КГ 7,46
	ВСЕГО	КГ 19,34
РАСХОД БЕТОНА	М ³	0,692
МАРКА БЕТОНА ПО ПРОЧНОСТИ НА СЖАТИЕ	—	М 200

В АЛЬБОМЕ ИЖ237 ВЫПУСК 1 ЧАСТЬ 1 НА ЛИСТЕ 15
В ТАБЛИЦЕ „ВЫБОРКА АРМАТУРНЫХ ИЗДЕЛИЙ И
ЗАКЛАДНЫХ ДЕТАЛЕЙ“ ПОЯВИЛАСЬ ЗАКЛАДНАЯ ДЕТАЛЬ
МАРКИ МЛЗ В КОЛИЧ. 2 ШТ.
И ИЗМЕНИЛСЯ ОБЩИЙ РАСХОД СТАЛИ — 19,34 КГ

РС 04-18 ДОПОЛНЕНИЕ 1 К ИЖ 237			
НАЧ. ОТД. ГЛА. СПЕЦ. РУК. ГР. И. РАЗРАБ. ПРОБЕР	ИПАТЬЕВ	ОБЪЕМНЫЙ ЭЛЕМЕНТ ШАХТЫ ЛИФТА ШЛЗ2с9-В1 ОБЩИЙ ВИД	Стадия
	ААФЕРОВ		Р.
ГЛА. СПЕЦ.	ЧЕБОТАРЕВ	Масса	
САВЕЛЬЕВ	САВЕЛЬЕВ	Масштаб	1:25
СИТНИКОВ	САВЕЛЬЕВ	Лист 10	Листов
МНИИЭП ОСК			

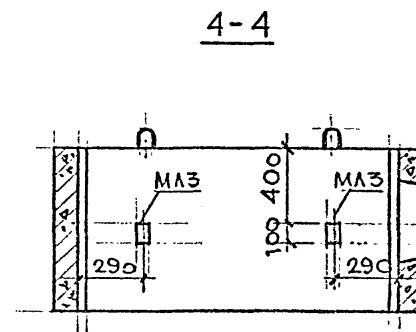
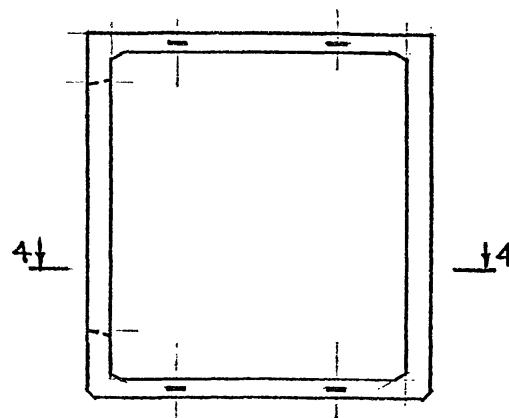
ИЛ. СНЕД, МИО ЛАТОВЕР

Взам. инв. №

Подпись и дата

Инв. № подл.

ИЗМЕНЕНИЯ К ЛИСТУ 16 АЛЬБОМА ИЖ 237 вып. 1 ч. 1



ПОКАЗАТЕЛИ НА ОДНО ИЗДЕЛИЕ			
МАССА ИЗДЕЛИЯ		КГ	1560
ОБЪЕМ ИЗДЕЛИЯ		М ³	0,622
РАСХОД СТАЛИ	АРМАТУРА	КГ	15,48
	ЗАКЛАД. ДЕТАЛИ	КГ	10,35
	ВСЕГО	КГ	25,83
РАСХОД БЕТОНА		М ³	0,622
МАРКА БЕТОНА ПО ПРОЧНОСТИ НА СЖАТИЕ		—	М 200

В АЛЬБОМЕ ИЖ237 ВЫПУСК 1 ЧАСТЬ 1 НА ЛИСТЕ 17
В ТАБЛ. "ВЫБОРКА АРМАТУРНЫХ ИЗДЕЛИЙ И ЗАКЛАДНЫХ
ДЕТАЛЕЙ", ИЗМЕНИЛОСЬ КОЛИЧЕСТВО ЗАКЛАДНЫХ ДЕТАЛЕЙ-МЛЗ-4 ШТ
И ОБЩИЙ РАСХОД СТАЛИ- 25,83 КГ

			РС 04-18			
			ДОПОЛНЕНИЕ 1 К ИЖ237			
НАЧ. ОТД.	ИПАТЬЕВ	<i>Ипатьев</i>	ОБЪЕМНЫЙ ЭЛЕМЕНТ ШАХТЫ ЛИФТА ША 32 С 9-1А-81 Общий вид	Стадия	Масса	Масштаб
ГЛАВ. СП.	АНДРЕЕВ	<i>Андреев</i>		Р.		1:25
ГЛАВ. СП.	ЧЕБОТАРЕВ	<i>Чибриков</i>				
РУК. РАБ.	САВЕЛЬЕВ	<i>Савельев</i>				
РАБ.	СИМОНОВ	<i>Симон</i>				
ПРОС.	САВЕЛЬЕВ	<i>Савельев</i>				
			Лист 11	Листов		
			МИНИСТЕРСТВО ОСВ.			

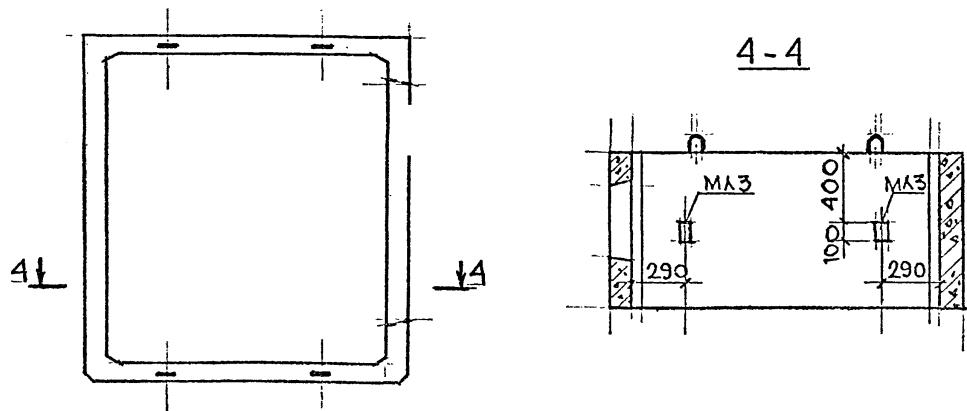
ИЛ. ЧИСТ., МНОГ. ЛАМБЕРТ

Взам. инв. №

Подпись и дата

ИЛ. ЧИСТ. ПОДП.

ИЗМЕНЕНИЯ К ЛИСТУ 18 АЛЬБОМА ИЖ 237 вып. 1 ч. 1



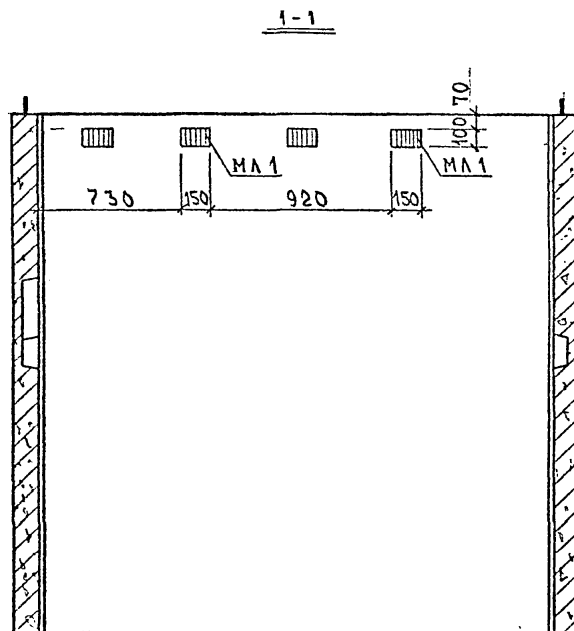
ПОКАЗАТЕЛИ НА ОДНО ИЗДЕЛИЕ		
МАССА ИЗДЕЛИЯ	кг	1560
ОБЪЕМ ИЗДЕЛИЯ	м ³	0,622
РАСХОД СТАЛИ	АРМАТУРА	кг 15,48
	ЗАКЛАД. ДЕТАЛИ	кг 10,35
	В СЕГО	кг 25,83
РАСХОД БЕТОНА	м ³	0,622
МАРКА БЕТОНА ПО ПРОЧНОСТИ НА СЖАТИЕ	—	М 200

В альбоме ИЖ 237 выпуск 1 часть 1
на листе 19 в табл. "ВЫБОРКА АРМАТУРНЫХ ИЗДЕЛИЙ
И ЗАКЛАДНЫХ ДЕТАЛЕЙ" ИЗМЕНИЛОСЬ:
КОЛИЧЕСТВО ЗАКЛАДНЫХ ДЕТАЛЕЙ - МЛЗ - 4 шт
и общий расход стали - 25,83 кг

		РС 04-18			
		ДОПОЛНЕНИЕ 1 К ИЖ 237			
НАЧ.ОТ.	ИПАТЬЕВ	ОБЪЕМНЫЙ ЭЛЕМЕНТ ШАХТЫ ЛИФТА ШЛ 32 с 9-1п-81 ОБЩИЙ ВНА.	Стадия	Масса	Масштаб
А.СПЕЦ	АЛФЕРОВ		Р		1:25
ГЛ.СПЕЦ	ЧЕБОТАРЕВ				
РУК.ТР.И	САВЕЛЬЕВ				
РАЗРАБ	СИТНИКОВ				
ПРОВЕР	САВЕЛЬЕВ				
			Лист 12	Листов	
			МНИИТЭП ОСК		

И.А.ЩЕЛ, МТО
Лаговер
Взам. инв. №
Подпись и дата
Ино. № подл.

ИЗМЕНЕНИЯ К ЛИСТУ 20 АЛЬБОМА ИЖ 237 ВЫП.1 ЧАСТЬ 1



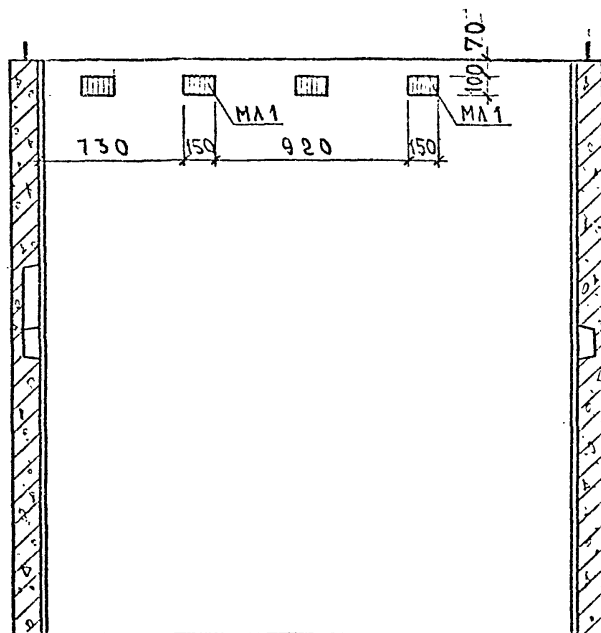
ПОКАЗАТЕЛИ НА ОДНО ИЗДЕЛИЕ		
НАИМЕНОВАНИЕ ИЗДЕЛИЯ	—	ШАГ 50 СЛ 28-В1
МАССА ИЗДЕЛИЯ	КГ	6250
ОБЪЕМ ИЗДЕЛИЯ	М ³	2,50
РАСХОД СТАЛИ	АРМАТУРА	КГ 50,58
	ЗАКЛАД. ДЕТ.	КГ 19,92
	ВСЕГО	КГ 70,50
РАСХОД БЕТОНА	М ³	2,50
МАРКА БЕТОНА ПО ПРОЧНОСТИ НА СЖАТИЕ	—	М200

В АЛЬБОМЕ ИЖ 237 ВЫПУСК 1 ЧАСТЬ 1 НА ЛИСТЕ 23 В ТАБЛИЦЕ ВЫБОРКА АРМАТУРНЫХ ИЗДЕЛИЙ И ЗАКЛАДНЫХ ДЕТАЛЕЙ ИЗМЕНИЛОСЬ КОЛИЧЕСТВО ЗАКЛАДНЫХ ДЕТАЛЕЙ — МЛ 1 — 8 ШТ И ОБЩИЙ РАСХОД СТАЛИ — 70,50 КГ

РС 04-18 ДОПОЛНЕНИЕ 1 К ИЖ 237			
НАЧ. ОТД. ГЛАВ. СПЕЦ. ЗАБ. ГР. РАЗРАБ. ПРОСЕР.	ИП. ПАТ. БЕР	ОБЪЕМНЫЙ ЭЛЕМЕНТ ШАХТЫ ЛИФТА ШАГ 50 СЛ 28-В1 ОБЩИЙ ВИД.	Стадия
	ЛАТЕРОВ		Масса
	ЧЕБОТАРЕВА		Масштаб
	САВЕЛЬЕВА		Р
	ПОДКОЛОВА		1:25
	САВЕЛЬЕВА		Лист 13
			Листов
			МНИИИП ОС К

ИЗМЕНЕНИЯ К ЛИСТУ 24 АЛЬБОМА ИЖ 237 ВЫП.1 ЧАСТЬ 1

1-1



ПОКАЗАТЕЛИ НА ОДНО ИЗДЕЛИЕ		
НАИМЕНОВАНИЕ ИЗДЕЛИЯ		ШАГ 50 см 30-В1
МАССА ИЗДЕЛИЯ	КГ	6750
ОБЪЕМ ИЗДЕЛИЯ	М ³	2,70
РАСХОД СТАЛИ	АРМАТУРА	КГ 52,68
	ЗАКЛАД. ДЕТ	КГ 19,92
	ВСЕГО	КГ 72,60
РАСХОД БЕТОНА	М ³	2,70
МАРКА БЕТОНА ПО ПРОЧНОСТИ НА СЖАТИЕ		М 200

В АЛЬБОМЕ ИЖ 237 ВЫПУСК 1, ЧАСТЬ 1 НА ЛИСТЕ 27
В ТАБЛ. "ВЫБОРКА АРМАТУРНЫХ ИЗДЕЛИЙ И
ЗАКЛАДНЫХ ДЕТАЛЕЙ" ИЗМЕНИЛОСЬ
КОЛИЧЕСТВО ЗАКЛ. ДЕТАЛЕЙ - МА1 - 8 ШТ.
И ОБЩИЙ РАСХОД СТАЛИ - 72,60 КГ

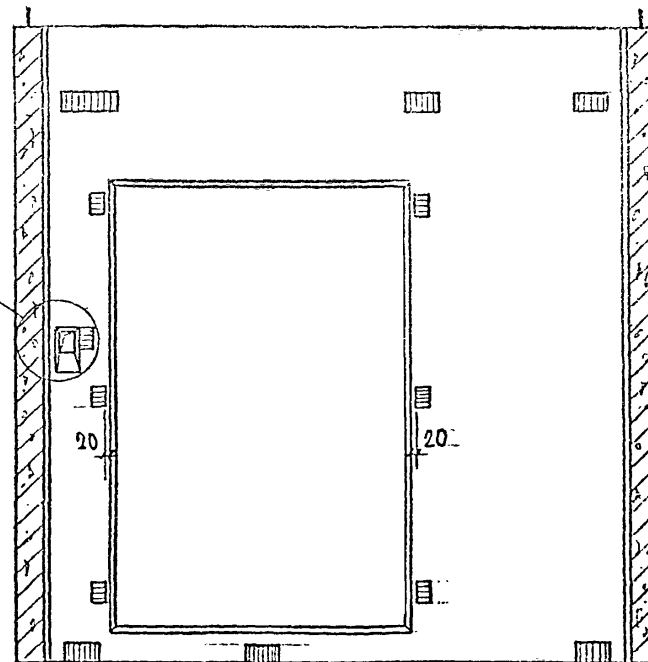
РС 04-18 ДОПОЛНЕНИЕ 1 К ИЖ 237			
НАЧ. ОТД. РАСЧЕТ ПРОВЕР. ЗАВ. ГР. САБЕЛЬСКИЙ САБЕЛЬСКИЙ САБЕЛЬСКИЙ САБЕЛЬСКИЙ	НАЧ. ОТД.	САБЕЛЬСКИЙ	
	РАСЧЕТ	САБЕЛЬСКИЙ	
	ПРОВЕР.	САБЕЛЬСКИЙ	
ОБЪЕМНЫЙ ЭЛЕМЕНТ ШАХТЫ ЛИФТА ШАГ 50 см 30-В1 ОБЩИЙ ВИД		Стадия Р.	Масштаб 1:25
		Лист 15	Листов
		МНИИЭП ОСН	

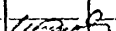
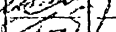
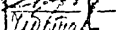
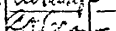
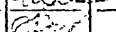
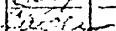
ИЗМЕНЕНИЯ К ЛИСТУ 25 АЛЬБОМА ИЖ 237 ВЫП.1 ЧАСТЬ1

5-5
ШАГ 50 СЛ 30-В1

по узлу

2а
24



			РС 04-18			
			ДОПОЛНЕНИЕ 1 К ИЖ 237			
НАЧ.ОТД	ИПАТЬЕВ		ОБЪЕМНЫЙ ЭЛЕМЕНТ	Стадия	Масса	Масштаб
				Р		1:25
ГЛ.СПЕЦ	АЛФЕРОВ		ШАХТЫ ЛИФТА			
ГЛ.СПЕЦ	ЧЕБОТАРЕВА					
ЗАБ. ГР.	САВЕЛЬЕВА		ШАГ 50 СЛ 30-В1			
РАЗРАБ	ТЮЛЯКОВА					
ПРОБЕР	САВЕЛЬЕВА		ОБЩИЙ ВИД	Лист 16	Листов	

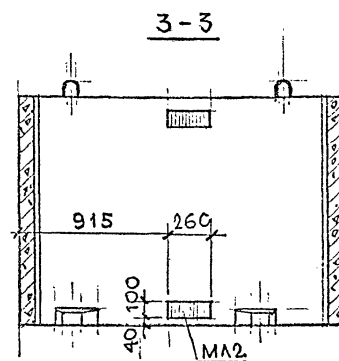
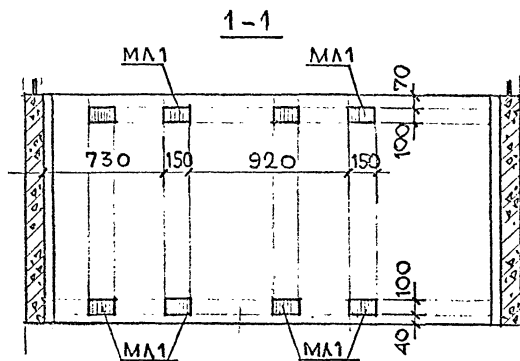
ИЖ 237

Взаим. инв. №

Подпись и дата

Инд. № подл.
Р500444

ИЗМЕНЕНИЯ К ЛИСТУ 35 АЛЬБОМА ИЖ 237 вып.1 ч.1



ПОКАЗАТЕЛИ НА ОДНО ИЗДЕЛИЕ			
МАССА ИЗДЕЛИЯ		КГ	3450
ОБЪЕМ ИЗДЕЛИЯ		М ³	1,38
РАСХОД СТАЛИ	АРМАТУРА	КГ	23,51
	ЗАКЛАД. ДЕТАЛИ	КГ	21,45
	В СЕГО	КГ	44,96
РАСХОД БЕТОНА		М ³	1,38
МАРКА БЕТОНА ПО ПРОЧНОСТИ НА СЖАТИЕ		—	М 200

В АЛЬБОМЕ ИЖ 237 ВЫПУСК 1 ЧАСТЬ 1 НА ЛИСТЕ 37
В ТАБЛИЦЕ "ВЫБОРКА АРМАТУРНЫХ ИЗДЕЛИЙ И
ЗАКЛАДНЫХ ДЕТАЛЕЙ" ИЗМЕНИЛСЯ КОЛИЧЕСТВО
ЗАКЛАДНЫХ ДЕТАЛЕЙ МЛ1-8 ШТ; МЛ2-4 ШТ; МЛ3-7 ШТ.
И ОБЩИЙ РАСХОД СТАЛИ - 44,96 КГ

--	--	--	--	--	--	--	--	--	--	--	--	--	--	--	--	--	--	--	--	--	--	--	--	--	--	--	--	--	--	--	--	--	--	--	--	--	--	--	--	--	--	--	--	--	--	--	--	--	--	--	--	--	--	--	--	--	--	--	--	--	--	--	--	--	--	--	--	--	--	--	--	--	--	--	--	--	--	--	--	--	--	--	--	--	--	--	--	--	--	--	--	--	--	--	--	--	--	--	--	--	--	--	--	--	--	--	--	--	--	--	--	--	--	--	--	--	--	--	--	--	--	--	--	--	--	--	--	--	--	--	--	--	--	--	--	--	--	--	--	--	--	--	--	--	--	--	--	--	--	--	--	--	--	--	--	--	--	--	--	--	--	--	--	--	--	--	--	--	--	--	--	--	--	--	--	--	--	--	--	--	--	--	--	--	--	--	--	--	--	--	--	--	--	--	--	--	--	--	--	--	--	--	--	--	--	--	--	--	--	--	--	--	--	--	--	--	--	--	--	--	--	--	--	--	--	--	--	--	--	--	--	--	--	--	--	--	--	--	--	--	--	--	--	--	--	--	--	--	--	--	--	--	--	--	--	--	--	--	--	--	--	--	--	--	--	--	--	--	--	--	--	--	--	--	--	--	--	--	--	--	--	--	--	--	--	--	--	--	--	--	--	--	--	--	--	--	--	--	--	--	--	--	--	--	--	--	--	--	--	--	--	--	--	--	--	--	--	--	--	--	--	--	--	--	--	--	--	--	--	--	--	--	--	--	--	--	--	--	--	--	--	--	--	--	--	--	--	--	--	--	--	--	--	--	--	--	--	--	--	--	--	--	--	--	--	--	--	--	--	--	--	--	--	--	--	--	--	--	--	--	--	--	--	--	--	--	--	--	--	--	--	--	--	--	--	--	--	--	--	--	--	--	--	--	--	--	--	--	--	--	--	--	--	--	--	--	--	--	--	--	--	--	--	--	--	--	--	--	--	--	--	--	--	--	--	--	--	--	--	--	--	--	--	--	--	--	--	--	--	--	--	--	--	--	--	--	--	--	--	--	--	--	--	--	--	--	--	--	--	--	--	--	--	--	--	--	--	--	--	--	--	--	--	--	--	--	--	--	--	--	--	--	--	--	--	--	--	--	--	--	--	--	--	--	--	--	--	--	--	--	--	--	--	--	--	--	--	--	--	--	--	--	--	--	--	--	--	--	--	--	--	--	--	--	--	--	--	--	--	--	--	--	--	--	--	--	--	--	--	--	--	--	--	--	--	--	--	--	--	--	--	--	--	--	--	--	--	--	--	--	--	--	--	--	--	--	--	--	--	--	--	--	--	--	--	--	--	--	--	--	--	--	--	--	--	--	--	--	--	--	--	--	--	--	--	--	--	--	--	--	--	--	--	--	--	--	--	--	--	--	--	--	--	--	--	--	--	--	--	--	--	--	--	--	--	--	--	--	--	--	--	--	--	--	--	--	--	--	--	--	--	--	--	--	--	--	--	--	--	--	--	--	--	--	--	--	--	--	--	--	--	--	--	--	--	--	--	--	--	--	--	--	--	--	--	--	--	--	--	--	--	--	--	--	--	--	--	--	--	--	--	--	--	--	--	--	--	--	--	--	--	--	--	--	--	--	--	--	--	--	--	--	--	--	--	--	--	--	--	--	--	--	--	--	--	--	--	--	--	--	--	--	--	--	--	--	--	--	--	--	--	--	--	--	--	--	--	--	--	--	--	--	--	--	--	--	--	--	--	--	--	--	--	--	--	--	--	--	--	--	--	--	--	--	--	--	--	--	--	--	--	--	--	--	--	--	--	--	--	--	--	--	--	--	--	--	--	--	--	--	--	--	--	--	--	--	--	--	--	--	--	--	--	--	--	--	--	--	--	--	--	--	--	--	--	--	--	--	--	--	--	--	--	--	--	--	--	--	--	--	--	--	--	--	--	--	--	--	--	--	--	--	--	--	--	--	--	--	--	--	--	--	--	--	--	--	--	--	--	--	--	--	--	--	--	--	--	--	--	--	--	--	--	--	--	--	--	--	--	--	--	--	--	--	--	--	--	--	--	--	--	--	--	--	--	--	--	--	--	--	--	--	--	--	--	--	--	--	--	--	--	--	--	--	--	--	--	--	--	--	--	--	--	--	--	--	--	--	--	--	--	--	--	--	--	--	--	--	--	--	--	--	--	--	--	--	--	--	--	--	--	--	--	--	--	--	--	--	--	--	--	--	--	--	--	--	--	--	--	--	--	--	--	--	--	--	--	--	--	--	--	--	--	--	--	--	--	--	--	--	--	--	--	--	--	--	--	--	--	--	--	--	--	--	--	--	--	--	--	--	--	--	--	--	--	--	--	--	--	--	--	--	--	--	--	--	--	--	--	--	--	--	--	--	--	--	--	--	--	--	--	--	--	--	--	--	--	--	--	--	--	--	--	--	--	--	--	--	--	--	--	--	--	--	--	--	--	--	--	--	--	--	--	--	--	--	--	--	--	--	--	--	--	--	--	--	--	--	--	--	--	--	--	--	--	--	--	--	--	--	--	--	--	--	--	--	--	--	--	--	--	--	--	--	--	--	--	--	--	--	--	--	--	--	--	--	--	--	--	--	--	--	--	--	--	--	--	--	--	--	--	--	--	--	--	--	--	--	--	--	--	--	--	--	--	--	--	--	--	--	--	--	--	--	--	--	--	--	--	--	--	--	--	--	--	--	--	--	--	--	--	--	--	--	--	--	--	--	--	--	--	--	--	--	--	--	--	--	--	--	--	--	--	--	--	--	--	--	--	--	--	--	--	--	--	--	--	--	--	--	--	--	--	--	--	--	--	--	--	--	--	--	--	--	--	--	--	--	--	--	--	--	--	--	--	--	--	--	--	--	--	--	--	--	--	--	--	--	--	--	--	--	--	--	--	--	--	--	--	--	--	--	--	--	--	--	--	--	--	--	--	--	--	--	--	--	--	--	--	--	--	--	--	--	--	--	--	--	--	--	--	--	--	--	--	--	--	--	--	--	--	--	--	--	--	--	--	--	--	--	--	--	--	--	--	--	--	--	--	--	--	--	--	--	--	--	--	--	--	--	--	--	--	--	--

2-2

3400 1000 1000 340

400 100 300

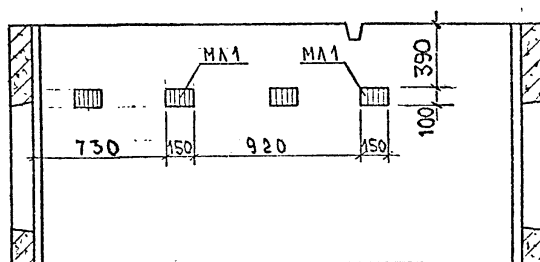
MA 3

A hand-drawn floor plan of a rectangular room. The room has a door on the left wall and a window on the top wall. The dimensions are labeled: the width of the room is 260, and the length is 915. In the center of the room is a rectangular table with the number 100 written below it. On either side of the table is a small rectangular stool or bench. The walls are represented by lines with diagonal hatching on the left and right sides. The floor is indicated by a series of parallel lines at the bottom.

НАЧ.ОТД.	ИПАТЪЕВ	ИПАТЪЕВ	<p>РС 04-18 ДОПОЛНЕНИЕ 1 К ИЖ 237</p> <p>ОБЪЕМНЫЙ ЭЛЕМЕНТ ШАХТЫ ЛИФТА ШЛГ 50 14-81</p> <p>ОБЩИЙ ВИД</p>	Стадия	Масса	Масштаб
ТА.СПЕЦ.	АХАЕРОВ	АХАЕРОВ		Р		1:25
ТА.СПЕЦ.	ЧЕБОТАРЕВА	ЧЕБОТАРЕВА				
РУК.ПР.ИН.	САВЕЛЬЕВА	САВЕЛЬЕВА				
РАЗРАБ.	СИТНИКОВ	СИТНИКОВ				
ПРОВЕР.	САВЕЛЬЕВА	САВЕЛЬЕВА				
				Лист 18	Листов	
				МНИИЭП ОСК		

ИЗМЕНЕНИЯ К ЛИСТУ 38 АЛЬБОМА ИЖ 237 вып. 1 ч. 1

1-1



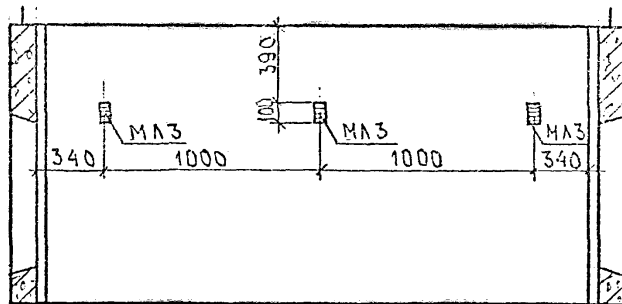
ПОКАЗАТЕЛИ НА ОДНО ИЗДЕЛИЕ		
МАССА ИЗДЕЛИЯ	кг	3000
ОБЪЕМ ИЗДЕЛИЯ	м³	1,20
РАСХОД СТАЛИ	АРМАТУРА	кг 30,8
	ЗАКЛАД. ДЕТ.	кг 14,14
	ВСЕГО	кг 44,94
РАСХОД БЕТОНА	м³	1,20
МАРКА БЕТОНА ПО ПРОЧНОСТИ НА СЖАТИЕ	—	М 200

В АЛЬБОМЕ ИЖ 237 вып. 1 часть 1 на листе 40
в табл. ВЫБОРКА АР-НЫХ ИЗДЕЛИЙ И ЗАКЛАДН.
ДЕТАЛЕЙ ИЗМЕНИЛОСЬ КОЛ-ВО ЗАКЛАДН. ДЕТАЛЕЙ -
МЛ1-4 шт., МЛ3-11 шт. и ОБЩИЙ РАСХОД СТА-
ЛИ - 44,94 кг


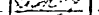
			РС 04 - 18 ДОПОЛНЕНИЕ 1 К ИЖ 237			
НАЧОТА	ИПАТЬЕВ	2	ОБЪЕМНЫЙ ЭЛЕМЕНТ ШАХТЫ ЛИФТА ШАГ 50,14 А - В 1 ОБЩИЙ СНА	Стадия	Масса	Масштаб
ТА. СПЕИ	ААФЕРОВ	1		Р		1:25
ТА. СПЕИ	ИЕВУТАРЕВ	1				
ЗАБ. Г.	САВЕНЬЕВА	1				
РАБРАБ	ПОХАКОВА	1				
ПРОБЕИ	ЗАВЕНЬЕВ	1				
			Лист 13	Листов		
			А.И.И.И.И. О.И.И.			

ИЗМЕНЕНИЯ К ЛИСТУ 39 АЛЛОМА ИЖ 237 ВМД / ЧАСТЬ 1

2-2

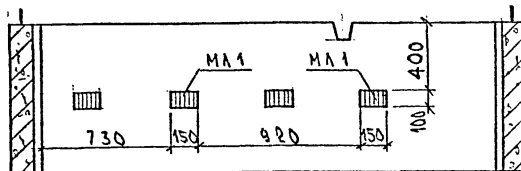


Инв. № подл.	Подпись и дата	Взам. инв. №	ГЛ. СПЕЦ. МТО	ЛАТОВЕР
444966				

РС 04-18 ДОПОЛНЕНИЕ 1 К ИЖ 237		
НАЧ. ОТД. ГЛ. СПЕЦ. ГЛ. СПЕЦ. ЗАБ. ГР. РАЗРАБ. ПРОБЕР	ИПАТЬЕВ	
	АЛФЕРОВ	
	ЧЕБОТАРЕВА	
	САВЕЛЬЕВА	
	ТЮЛЯКОВА	
ПРОБЕР	САВЕЛЬЕВА	
ОБЪЕМНЫЙ ЭЛЕМЕНТ ШАХТЫ ЛИФТА ШАТ 5014Д-В1 ОБЩИЙ ЭНД		
Стадия Р.		Масштаб 1:25
Лист 20		Листов
МНИИТЕП ОСК		

ИЗМЕНЕНИЯ К ЛИСТУ 41 АЛЬБОМА ИЖ 237 вып. 1 ч. 1

1-1



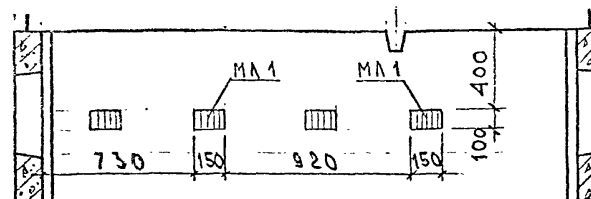
ПОКАЗАТЕЛИ НА ОДНО ИЗДЕЛИЕ		
МАССА ИЗДЕЛИЯ	кг	2210
ОБЪЕМ ИЗДЕЛИЯ	м ³	0,883
РАСХОД СТАЛИ	АРМАТУРА	кг 15,3
	ЗАКЛАД. ДЕТ.	кг 9,13
	ВСЕГО	кг 24,43
РАСХОД БЕТОНА	м ³	0,883
МАРКА БЕТОНА ПО ПРОЧНОСТИ НА СЖАТИЕ	—	М200

В Альбоме ИЖ 237 выпуск 1 часть 1 на листе 42
в таблице "ВЫБОРКА АРМАТУРНЫХ ИЗДЕЛИЙ И
ЗАКЛАДНЫХ ДЕТАЛЕЙ" ИЗМЕНИЛОСЬ КОЛИЧЕСТВО
ЗАКЛАДНЫХ ДЕТАЛЕЙ МЛ1-4 шт.
и ОБЩИЙ РАСХОД СТАЛИ — 24,43 кг

РС 04-18 ДОПОЛНЕНИЕ 1 К ИЖ 237			
НАЧ. ОТД. ТА. СПЕЦ. ЗАВ. ТР. РАЗРАБ. ПРОФЕР.	ИПЛАТОВ	[Signature]	[Signature]
	АЛФЕРОВ		
	ЧЕБОТАРЕВА		
	САВЕЛЬЕВА	[Signature]	[Signature]
	ПОЛЯКОВА		
	САВЕЛЬЕВ		
ОБЪЕМНЫЙ ЭЛЕМЕНТ ШАХТЫ ЛНФТА ШАГ 50,9-81 ОБЩИЙ ВИД		Стадия	Масса
		Р.	1:25
		Лист 21	Листов
		МИНИСТЕРСТВО ОБЩЕСТВЕННЫХ РАБОТ	

ИЗМЕНЕНИЯ К ЛИСТУ 43 АЛЬБОМА ИЖ 237 ВЫП.1 ЧАСТЬ 1

2-2



ПОКАЗАТЕЛИ НА ОДНО ИЗДЕЛИЕ			
НАИМЕНОВАНИЕ ИЗДЕЛИЯ	—	ШАГ 509-1А-В	ШАГ 509-1П-В
МАССА ИЗДЕЛИЯ	КГ	1820	1820
ОБЪЕМ ИЗДЕЛИЯ	М ³	0,727	0,727
РАСХОД СТАЛИ	АРМАТУРА	КГ	22,52
	ЗАКЛАД. ДЕТ.	КГ	13,85
	ВСЕГО	КГ	36,37
РАСХОД БЕТОНА	М ³	0,727	0,727
МАРКА БЕТОНА ПО ПРОЧНОСТИ НА СЖАТИЕ		М 200	М 200

В альбом ИЖ 237 вып.1 часть 1 на листе 45
в табл. "ВЫБОРКА АР-НЫХ ИЗДЕЛИЙ И ЗАКЛ.
ДЕТАЛЕЙ" ИЗМЕНИЛОСЬ КОЛ-ВО ЗАКЛ. ДЕТАЛЕЙ
МЛ 1 - 4 шт. и ОБЩИЙ РАСХОД СТАЛИ - 36,37 кг.

			РС 04-18 ДОПОЛНЕНИЕ 1 К ИЖ237			
НАЧ.ОТД.	ИНАТЬЕВ		ОБЪЕМНЫЕ ЭЛЕМЕНТЫ ШАХТЫ ЛИФТОВ ШАГ 509-1А-В1, ШАГ 509-1П-В1 ОБЩИЙ ВИД	Стадия	Масса	Масштаб
ГЛ.СПЕЦ.	АЛФЕРОВ			Р.		1:25
ГЛ.СПЕЦ.	ЧЕБОТАРЕВА					
ЗАС.ГР.	САВЕЛЬЕВА					
РАЗРАБ.	ТЮЛЯКОВА					
ПРОВЕР.	САВЕЛЬЕВА		Лист 22	Листов		
				МНИИТЭП ОСК		

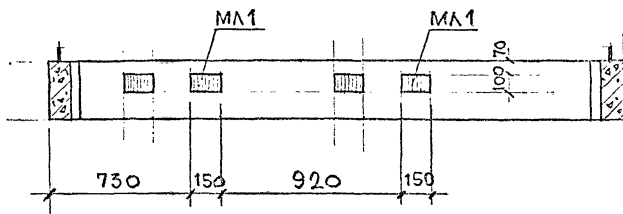
НАЧ. ОТД.	ИП. АТБЕВ	
ГЛ. СПЕЦ.	АЛФЕРОВ	
ГЛ. СПЕЦ.	ЧЕБОТАРЕВА	
ЗАВ. ГР.	САВЕЛЬЕВА	
РАЗРАБ.	ТЮЛЯКОВА	
ПРОВЕР.	САВЕЛЬЕВА	

Взам. инв. №

Подпись и дата

Инд. № подл.

1-1

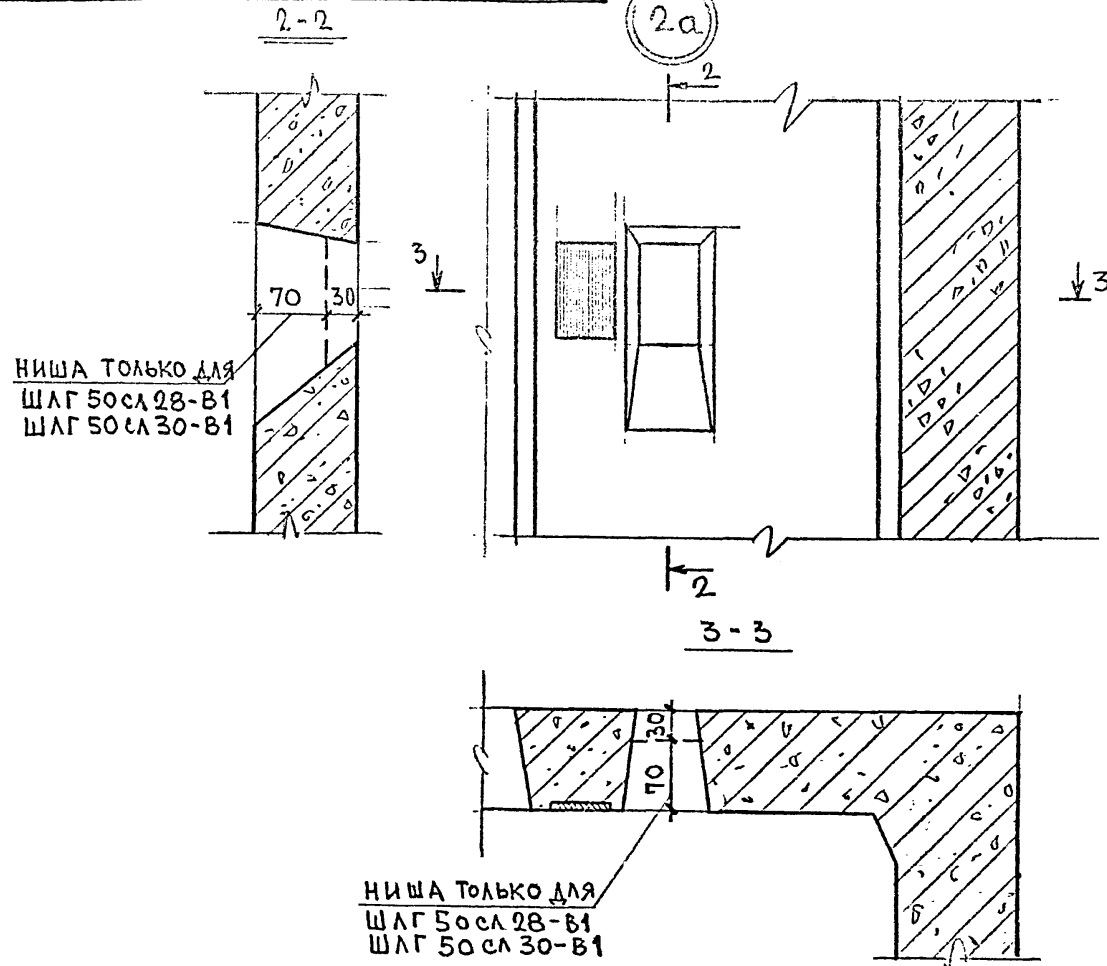


ПОКАЗАТЕЛИ НА ОДНО ИЗДЕЛИЕ			
МАССА ИЗДЕЛИЯ		КГ	712
ОБЪЕМ ИЗДЕЛИЯ		М ³	0,285
РАСХОД СТАЛИ	АРМАТУРА	КГ	11,26
	ЗАКЛАДНЫЕ ДЕТАЛИ	КГ	9,12
	ВСЕГО	КГ	20,38
РАСХОД БЕТОНА		М ³	0,285
МАРКА БЕТОНА ПОПРОЧНОСТИ НА СЖАТИЕ		—	М200

В АЛБОМЕ ИЖ 237 вып. 2 на листе 8.
В ТАБЛИЦЕ "ВЫБОРКА АРМАТУРНЫХ ИЗДЕЛИЙ
И ЗАКАДНЫХ ДЕТАЛЕЙ" ИЗМЕНИЛОСЬ КОЛИЧЕСТВО
ЗАКАДНЫХ ДЕТАЛЕЙ: МА 1-4 шт.
И ОБЩИЙ РАСХОД СТАЛИ — 20,38 кг

[illegible]

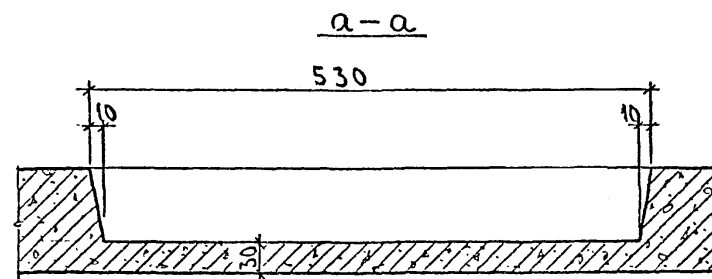
ИЗМЕНЕНИЯ К ЛИСТУ 59 АЛЬБОМА ИЖ 237 вып.1 ч.1



			РС 04-18			
			ДОПОЛНЕНИЕ 1 К ИЖ 237			
НАЧ.ОТД.	ИПАТЬЕВ	Ипатьев	УЗЛЫ ГАБАРИТНЫЕ	Стадия	Ма.са	Масштаб
ГЛ.СПЕЦ.	АЛФЕРОВ	Алферов		Р	—	1:5
ГЛ.СПЕЦ.	ЧЕБОТАРЕВ	Чиботарев				
РУК.ГР.И	САВЕЛЬЕВА	Савельева				
РАЗРАБ.	СИТНИКОВ	Ситников				
ПРОВЕР	САВЕЛЬЕВА	Савельева	Лист 24	Листов		
				МНИИТЭП ОСК		

Име. № подл.	Подпись и дата	Взам. инв. №	ГЛ.СПЕЦ. МТО	ЛАГОВЕР
444400				

ИЗМЕНЕНИЯ К ЛИСТУ 60 АЛБЬОМА ИЖ 237 ВЫП.1 ЧАСТЬ 1



			РС 04-18				
			ДОПОЛНЕНИЕ 1 К ИЖ 237				
			УЗЛЫ ГАБАРИТНЫЕ		Стадия	Масса	Масштаб
					Р		1:5
НАЧ.ОТД.	ИПАТЬЕВ	<i>[Signature]</i>			Лист 25 Листов		
ГЛ.СПЕЦ.	ААФЕРОВ	<i>[Signature]</i>			МНИИТЭП 00К		
ГЛ.СПЕЦ.	НЕБОТАРЕВА	<i>[Signature]</i>					
ЗАБ.ГР.	САВЕЛЬЕВА	<i>[Signature]</i>					
РАЗРАБ.	ЮЛЯКОВА	<i>[Signature]</i>					
ПРОВЕР.	САВЕЛЬЕВА	<i>[Signature]</i>					

