

**KG**

КОМПЛЕКСНАЯ  
**СЕРИЯ 125**

**ТИПОВОЙ ПРОЕКТ 125 -О42/1**

9-ЭТАЖНАЯ БЛОК-СЕКЦИЯ ОБЩЕЖИТИЯ ДЛЯ РАБОЧИХ И  
СЛУЖАЩИХ НА 244 МЕСТА С ЯЧЕЙКАМИ НА 3 И 4 ЧЕЛОВЕКА

## ЧАСТЬ 1

АРХИТЕКТУРНО-СТРОИТЕЛЬНЫЕ  
ЧЕРТЕЖИ ВЫШЕ ОТМ.О

18444-03

ЦЕНА 1-41

1-55

					ПРИВАЯН	
СМБ 10						

# КОМПЛЕКСНАЯ СЕРИЯ 125-ТИПОВЫЕ ПРОЕКТЫ КРУПНОПАНЕЛЬНЫХ ЖИЛЫХ ДОМОВ И ОБЩЕСТ- ВЕННЫХ ЗДАНИЙ

ТИПОВОЙ ПРОЕКТ 125-О42/1

9-ЭТАЖНАЯ БЛОК-СЕКЦИЯ ОБЩЕЖИТИЯ ДЛЯ РАБО-  
ЧИХ И СЛУЖАЩИХ НА 244 МЕСТА С ЯЧЕЙКАМИ НА  
3 И 4 ЧЕЛОВЕКА

СОСТАВ ПРОЕКТА:

часть 0	Общая часть
РАЗДЕЛ 0-1	Общая характеристика проекта
часть 01	Архитектурно-строительные чертежи ниже отм. 0
РАЗДЕЛ 01-1	Здание с ленточными фундаментами
часть 1	Архитектурно-строительные чертежи выше отм. 0
часть 2	Отопление и вентиляция (вариант с радиаторами и конвекторами)
РАЗДЕЛ 2-1	Вариант с параметрами теплоносителя 105°-70°С
часть 3	Водоснабжение, канализация, водостоки выше отм. 0
часть 5	Электрооборудование
часть 6	Слаботочные устройства
часть 8	Сметы
часть 9	Узлы и детали
РАЗДЕЛ 9-2	Монтажные узлы и детали
РАЗДЕЛ 9-3б	Монтажные узлы и детали
часть 10	Издание заводского изготовления
РАЗДЕЛ	10 1-50; 10 2-6; 10 9-1; 10 3-9; 10 3-7; 10 4-1; 10 4-4; 10 5-1; 10 4-30; 10 5-13; 10 6-1; 10 7-1; 10 12-20; 10 3-06; 10 13-14
серия 83	часть 10; РАЗДЕЛ 10 8-1. Мусоропровод мп-3. Чертежи унифицированных камер мусороудаления УКМ-1 и общие чертежи мусоропровода

РАЗРАБОТАН КБ ПО ЖЕЛЕЗО-  
БЕТОНУ ИМ. А.А. ЯКУШЕВА  
ГОССТРОЯ РСФСР

НАЧАЛЬНИК КБ В.А.БОЛТИНСКИЙ  
ГЛАВ.ИНЖЕНЕР КБ В.С.САБУРОВ  
ГЛАВ.АРХ.ПРОЕКТА А.Б.БЕЛЯЕВ  
ГЛАВ.КОНСТР.ПРОЕКТА А.И.СМИРНОВА

ТЕХНИЧЕСКИЙ ПРОЕКТ  
УТВЕРЖДЕН ГОССТРОЕМ РСФСР  
ПИСЬМО №8-23 ОТ 19/ХІІ 1978Г.

РАБОЧИЕ ЧЕРТЕЖИ ВВЕДЕННЫ  
В ДЕЙСТВИЕ КБ ПО ЖЕЛЕЗОБЕТОНУ  
ПРИКАЗ № 224 ОТ 04.09.82г

## ЧАСТЬ I

[illegible]

Т.п. 125-042/1 часть 1

СОГЛАСОВАНО:

ИНВ. № 04.1. ПОДП. И. А. ГАБЗАМ. И. И. Б.

Лист	Наименование	Стр	Примеч.
1	Заглавный лист	2	
2	Заглавный лист	3	
3	Заглавный лист / ведомость примененных документов	4	
4	Монтажный план первого этажа	5	
5	Монтажный план типового этажа	6	
6	Монтажный план стен 1го и типового этажа. Элементы блокировки 3Б-3, 3Б-7	7	
7	Монтажный план стен 1го и типового этажа. Элементы блокировки 3Б-6	8	
8	Разрезы по элементам блокировки. Фрагмент установки наружных стеновых панелей	9	
9	Монтажная схема фасада при однорядной разрезке наружных стен в осях 1с-9с	10	
10	Монтажная схема фасада при однорядной разрезке наружных стен в осях 9с-1с	11	
11	Монтажные схемы фасадов при однорядной разрезке наружных стен. Элементы блокировки 3Б-3, 3Б-7	12	
12	Монтажные схемы фасадов при однорядной разрезке наружных стен. Элементы блокировки 3Б-6	13	

Лист	Наименование	Стр.	Примеч.
13	Монтажный план перекрытия над типовым этажом. Элементы блокировки 3Б-3, 3Б-6, 3Б-7	14	
14	Монтажный план перекрытия над 9 этажом. Элементы блокировки 3Б-3, 3Б-6, 3Б-7	15	
15	Монтажный план чердачных панелей. Монтажный план покрытия и отражения. План крыши	16	
16	Монтажные схемы элементов блокировки крыши 3Б-3, 3Б-6, 3Б-7	17	
17	Разрез I-I (теплый чердак)	18	
18	Разрез I-I	19	
19	План для отделочных работ 1го этажа	20	
20	План для отделочных работ 2-9 этажа	21	
21	Таблица отделочных работ 1 этажа	22	
22	Таблица отделочных работ 2-9 этажа	23	
23	Спецификация деревянных изделий на неизменяемую	24	
24	" " "	25	
25	" " "	26	

Привязка настоящего типового проекта выполнена в соответствии с нормами и правилами / в том числе по взрывопожарной безопасности /

Гл. архитектор пр-та

Гл. инженер пр-та

Настоящий проект выполнен в соответствии с действующими правилами / в том числе по взрывопожарной безопасности /

Гл. архитектор пр-та *Беляев* А. Беляев

Гл. инженер пр-та *Смирнова* А. Смирнова

ИНВ. №		Привязан	
НАЧ. ОТД. БАХОРАДИНА		Т.п. 125-042/1 Часть 1	
ГЛАВ. КОМ. ОТД. БУРАКОВСКИЙ		9-этажная блок-секция общежития для рабочих и служащих на 244 места с ячейками на 3-4 человека	
ГЛАВ. АРХ. Б. БЕЛЯЕВ		СТАДИОН ЛУСТ ЛУСТОВ	
ГЛАВ. КОМ. ПР. СМЫРНОВА		Р 1 34	
РУК. БРИГ. БОРИСОВ		Заглавный лист	
РАЗРАБОТ. РЕОКТИСОВ		КБ ПО МЕЛЕЗОВЕТОМУ Госстрой РСФСР г. Москва	

18444-03/1 ЧАСТЬ 1  
СЕР. АСОВ. АНО.  
ИМЯ И ОТЧ. ПОДПИСЬ И ДАТА ВЗЛ. ИМ. И. Д.

Лист	Наименование	Стр	Примечан.
26	Спецификация ж.б. изделий выше отм. 0.00 на неизменяемую часть	27	
27	_____ " _____ " _____	28	
28	_____ " _____ " _____	29	
29	_____ " _____ " _____	30	
30	_____ " _____ " _____	31	
31	Спецификация ж.б. изделий выше отм. 0.00 на элементы блокировки	32	
32	_____ " _____ " _____	33	
33	Спецификация металлических изделий выше отм. 0.00	34	
34	_____ " _____ " _____	35	

После компоновки блок-секции общежития для рабочих и служащих, привязывающая организация должна в составе проекта разработать проект организации строительства. Надземная часть монтируется башенным краном КБ-160.2 грузоподъемностью 8 тонн.

Монтаж производится с помощью монтажных приспособлений, включенных в каталог, который разработан КБ по железобетону ДРХ.И\* 2085.

Установка элементов в проектное положение осуществляется по геодезической разбивке.

Учитывая, что стык оклеечный, в начале устанавливаются панели наружных стен, а затем панели внутренних стен. Общестроительные и отделочные работы выполняются с помощью малой механизации.

При строительстве общежития в зимнее время необходимо руководствоваться действующими техническими условиями, инструкциями и указаниями в основных положениях по производству работ. При условиях летнего монтажа применять раствор М-100. В зимних условиях монтажа применять раствор М-150 с противоморозными добавками.

ПРЯВЯЗАН			
ИМ. И. О.			

ПРОМЫСЛОВИТЕЛЬ

ИНБ № ПОДЛ.	ПОДПИС И ДАТА	ВЗАМ. И №
-------------	---------------	-----------

ВЕДОМОСТЬ ПРИМЕНЕННЫХ ДОКУМЕНТОВ	
ОБОЗНАЧЕНИЕ	НАИМЕНОВАНИЕ
ТИПОВЫЕ КОНСТРУКЦИИ И ИЗДЕЛИЯ	
ГОСТ 11214-78	ОКНА И БАЛКОННЫЕ ДВЕРИ ДЕРЕВЯННЫЕ С ДВОЙНЫМ ОСТЕКЛЕНИЕМ ДЛЯ ЖИЛЫХ И ОБЩЕСТВЕННЫХ ЗДАНИЙ.
СЕРИЯ 1.136-10	ДВЕРИ ДЕРЕВЯННЫЕ ВНУТРЕННИЕ ДЛЯ ЖИЛЫХ И ОБЩЕСТВЕННЫХ ЗДАНИЙ
ГОСТ 16289-80	ОКНА И БАЛКОННЫЕ ДВЕРИ ДЕРЕВЯННЫЕ С ТРОЙНЫМ ОСТЕКЛЕНИЕМ ДЛЯ ЖИЛЫХ И ОБЩЕСТВЕННЫХ ЗДАНИЙ
ГОСТ 20-3-78	ДВЕРИ ДЕРЕВЯННЫЕ ВХОДНЫЕ НАРУЖНЫЕ, ТАМБУРНЫЕ И СЛУЖЕБНЫЕ ДЛЯ ЖИЛЫХ И ОБЩЕСТВЕННЫХ ЗДАНИЙ.
ГОСТ 17280-79	ДОСКИ ПОДОКОННЫЕ ДЕРЕВЯННЫЕ.
СЕРИЯ 1.172-4	ВСТРОЕННЫЕ ШКАФЫ И АНТРЕСОЛЫ КАРКАСНОЙ КОНСТРУКЦИИ ИЗ УНИФИЦИРОВАННЫХ БЛОКОВ ДЛЯ ЖИЛЫХ ЗДАНИЙ
СЕРИЯ 1.112-5 /ВЫПУСК 3/	ФУНДАМЕНТЫ ЛЕНТОЧНЫЕ СБОРНЫЕ ЖЕЛЕЗОБЕТОННЫЕ.
ГОСТ 8242-75	ДЕТАЛИ ДЕРЕВЯННЫЕ СТРОГАННЫЕ ПОГОНАЖНЫЕ
ГОСТ 13579-78	БЛОКИ БЕТОННЫЕ ДЛЯ СТЕН ПОДВАЛОВ
СЕРИЯ 3.006-2 /ВЫПУСК 1/	СБОРНЫЕ ЖЕЛЕЗОБЕТОННЫЕ КАНАЛЫ И ТОННЕЛИ ИЗ ЛОТКОВЫХ ЭЛЕМЕНТОВ.

ПРИВЯЗАН			
ИЛВ №			

Т.п. 405-042/4

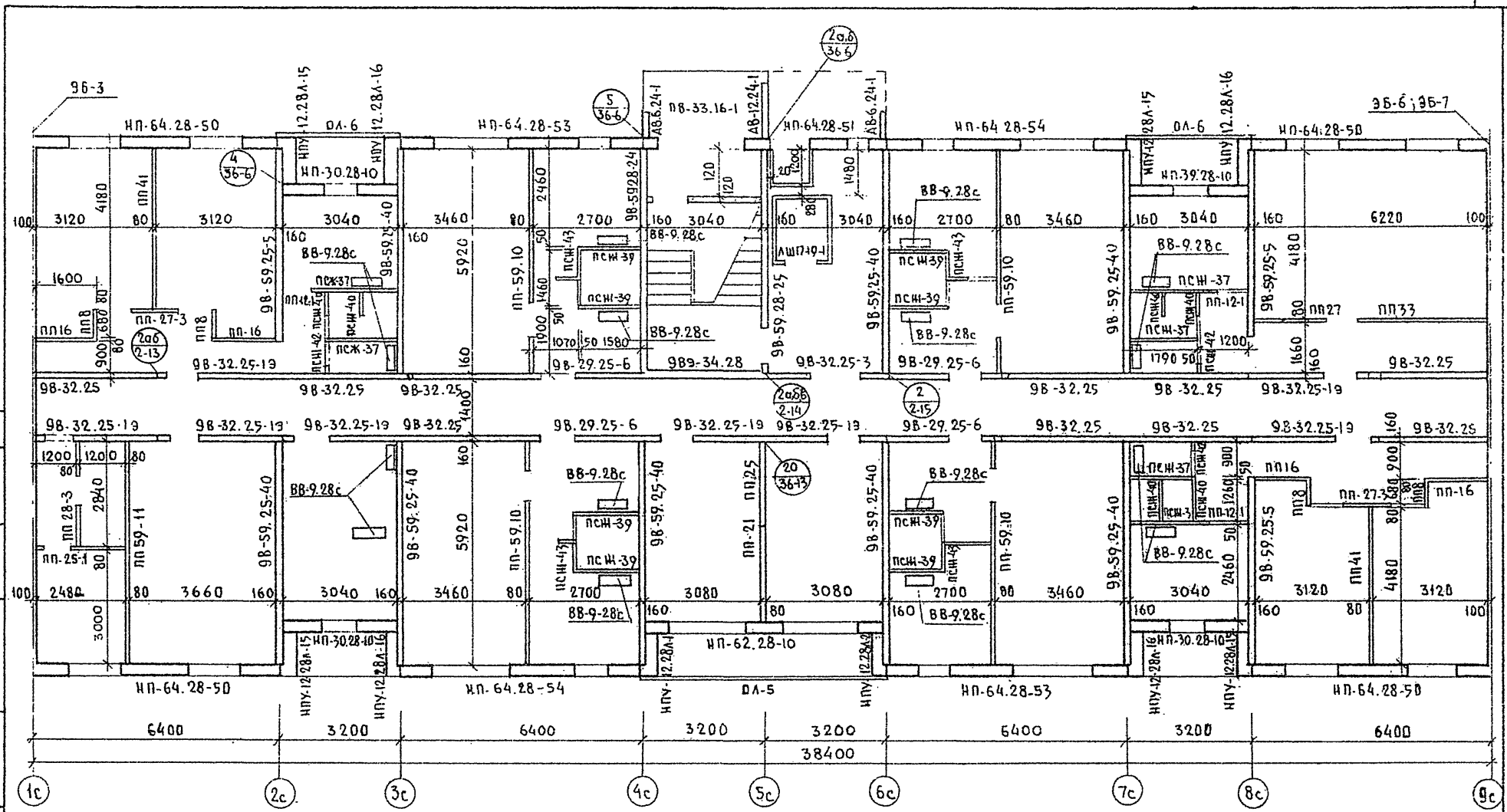
4.076 1

ME
3

Т. П. 125-042/1 ЧАСТЬ 1

СОГЛАСОВАНО:	

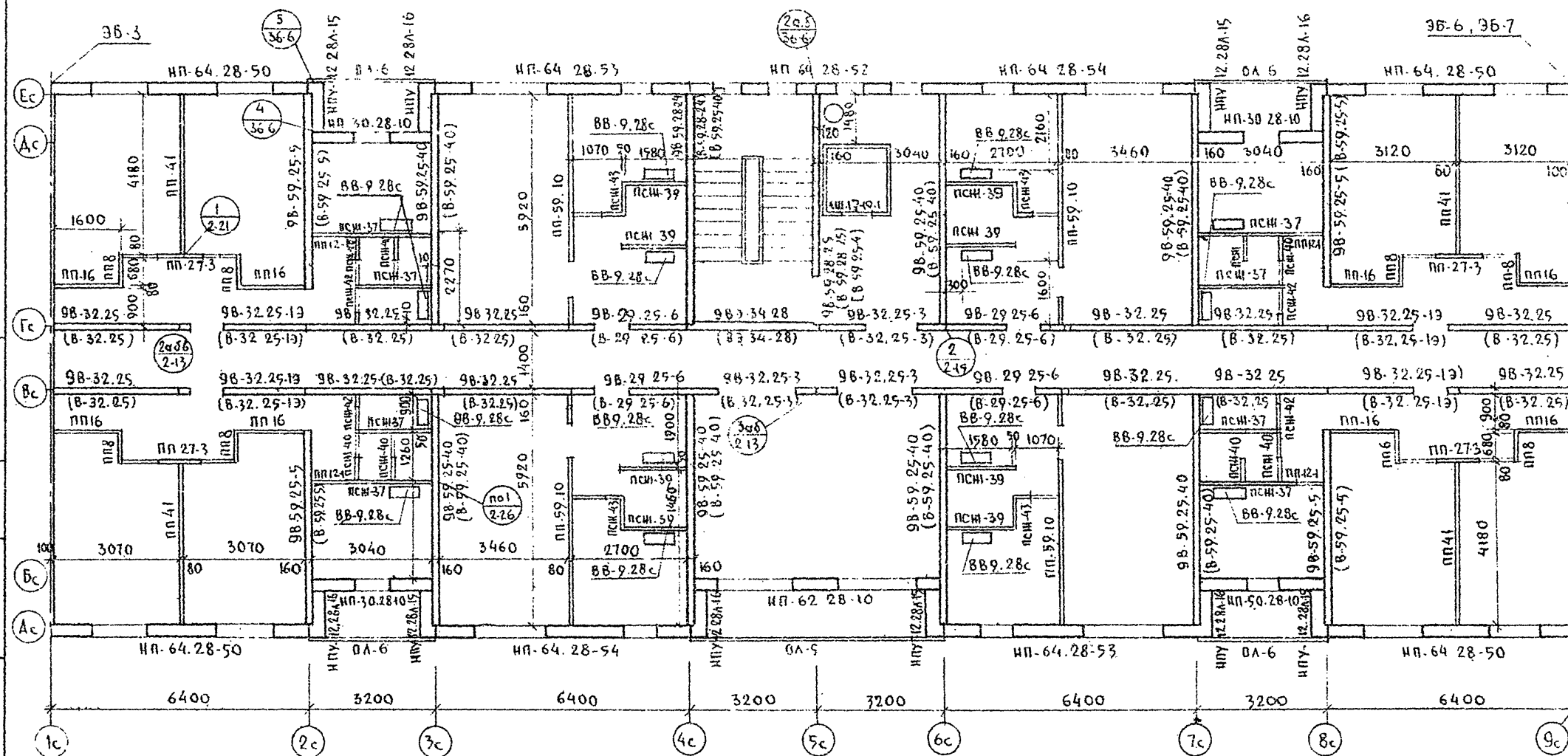
ИНВ. ПОДЛ. ПОДПИСИ И ДАТА ВЗАМ. ИНВ. №



Рассч. t°С нагр. вода	ЗНАЧ. «С»	ТОЛЩИНА ПРЕД. СТЕНЫ	ТОЛЩИНА СОПЕРН. ТОРЦ. СТ.
-20°	300	300	350
-30°	350	350	400
-40°	400	400	450

ПРИВЯЗАН:	ЗАВ. ОТД. И. БАХОДИНА
	ГЛАВ. КОНСТ. П. АФАНАСЬЕВ
	ГЛАВ. КОНСТ. П. А. СМЕРНОВА
	РУК. БРИГ. В. БОРИСОВ
	ПРОВЕРИЛ. В. БОРИСОВ
ИНВ. №	РАЗРАБ. И. ФЕОКТИСТОВА

Т. П. 125-042/1 ЧАСТЬ 1		
9-ЭТАЖНАЯ БЛОК-СЕКЦИЯ ОБЩЕЖИТИЯ ДЛЯ РАБОЧИХ И СЛУЖАЩИХ НА 244 МЕСТА СЯЧКАМИ НАЗ-4 ЧЕЛОВЕКА		
СТАДИЯ	ЛИСТ	ЛИСТОВ
Р	4	34
МОНТАЖНЫЙ ПЛАН ПЕРВОГО ЭТАЖА		КБ ПО ЖЕЛЕЗОБЕТОНУ ГОССТРОЯ РСФСР г. Москва

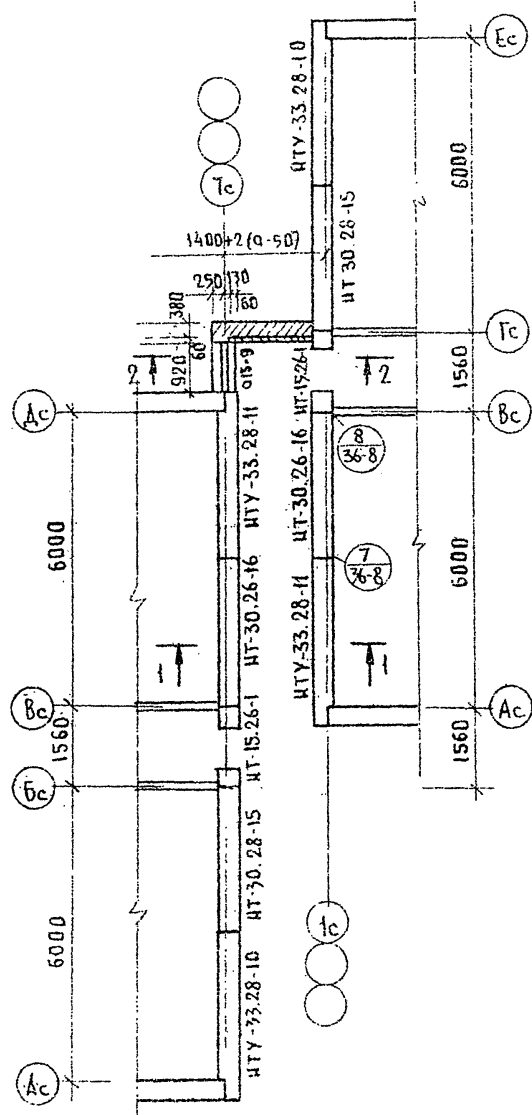


1. МАРКИ ВНУТРЕННИХ СТЕПЕН В КРУГЛЫХ СКОБКАХ ДАНЫ ДЛЯ 5-9 ЭТАЖЕЙ, В КВАДРАТИЧНЫХ - ТОЛЬКО ДЛЯ 9-го.

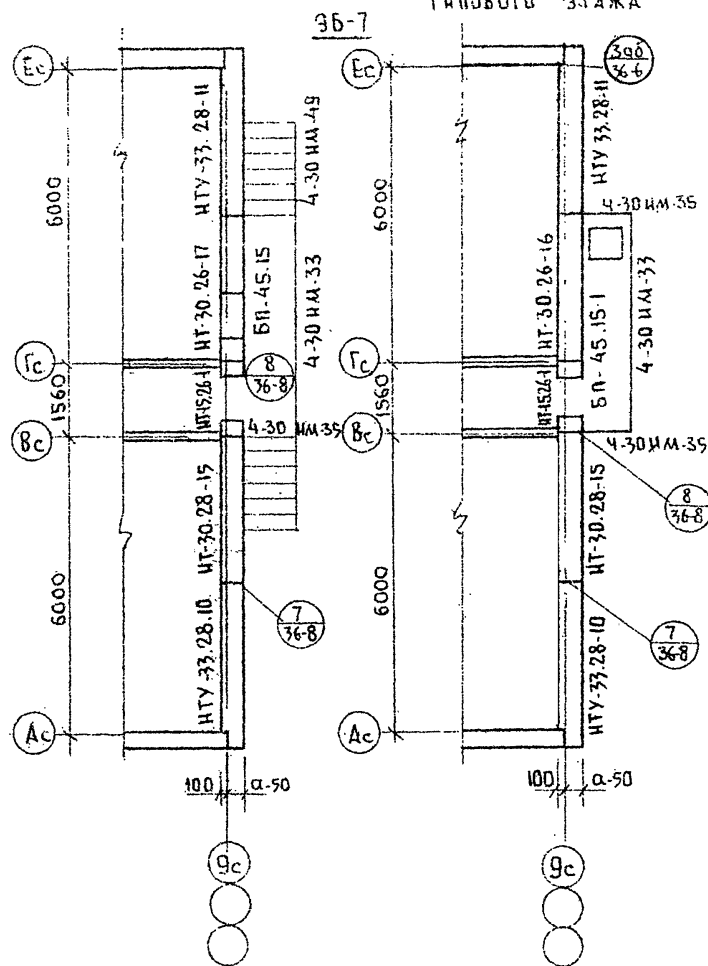
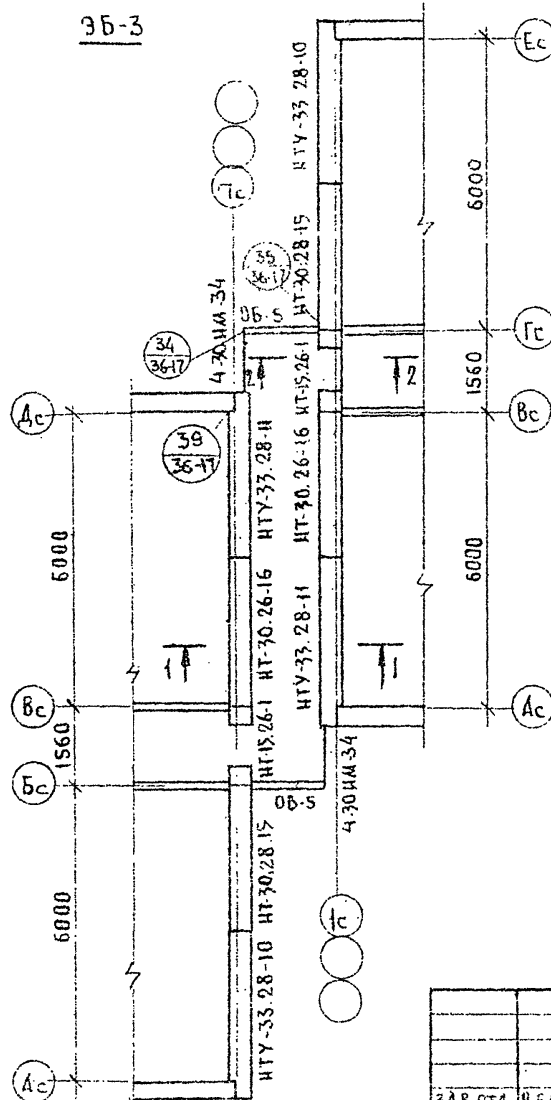
ны, для								тп 125-042/1	часты			
								9 этажная блок секция общежития для рабочих и служащих на 240 человек с ячейками на 3-4 человека				
ПРИВЯЗАН				ЗАВ. ОТД	Н. Бахматина	49			СТАДИЯ	ЛНСТ	ЛНСТОВ	
				ГЛАВ. КОН. ОТД	А. Афанасьев	54			Р	5	34	
				ГЛАВ. КОН. ПРО	А. Смирнова	55						
				РУК. БРИГ	В. Борисов	56						
				ПРОВЕРКА	В. Борисов	57						
ИНВ. №				РАЗРАБОТКА	А. Игитина	58		МОНТАЖНЫЙ ТИПОВОГО	ПО ЖЕЛЕЗОБЕТОННОМУ ГОССТРОЙ РСФСР Г. МОСКВА			

МОНТАЖНЫЙ ПЛАН СТЕН ТИПОВОГО ЭТАЖА

МОНТАЖНЫЙ ПЛАН СТЕНЫ  
ТИПОВОГО ЭТАЖА



РАЗРЕЗЫ СМ. ЛИСТЫ  
ЗНАЧЕНИЕ „а“ СМ. ЛИСТ 4



			ТН 125-042/1		Часть I	
			9-ЭТАЖНАЯ БЛОК-СЕКЦИЯ ОБЩЕЖИТИЯ ДЛЯ РАБОЧИХ И СЛУЖАЩИХ НА 244 МЕСТА С ЯЧЕЙКАМИ НАЗ-4 ЧЕЛОВЕКА			
ЗАВ. ОТД.	В. БОЛДОВА	И.И.И.			СТАДИЯ	ЛИСТ
ГЛАВ. КОМП.	А. А. АСМАНОВ	И.И.И.			Р	6
ГЛАВ. КОМП. ПРО.	А. С. СМЕРДОВ	И.И.И.				34
РУК. БРИГ.	В. БОРИСОВ	И.И.И.				
КОНСТРУК.	А. ХАУСТОВА	И.И.И.	МОНТАЖНЫЙ ПЛАН СТЕЙ 1-ГО И ТИПОВОГО ЭТАЖА. ЭЛЕМЕНТЫ БЛОКИРОВКИ 3Б-3, 3Б-7		ПО ЖЕЛЕЗОБЕТОНУ ГОССТРОЯ РСФСР г. Москва	
ПРОВЕРКА	А. С. СМЕРДОВ	И.И.И.				
РАЗРАБОТ.	ФЕОДОСИЯ	И.И.И.				

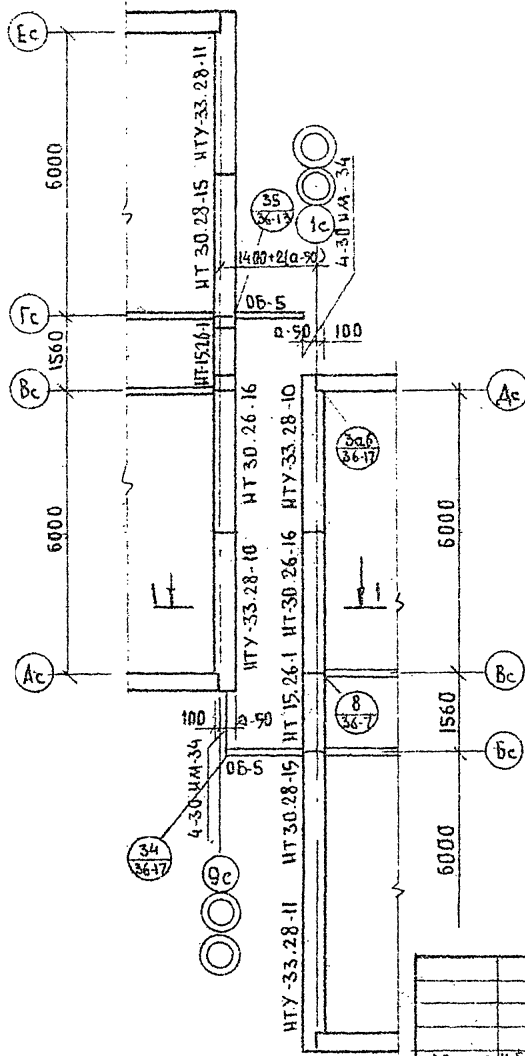
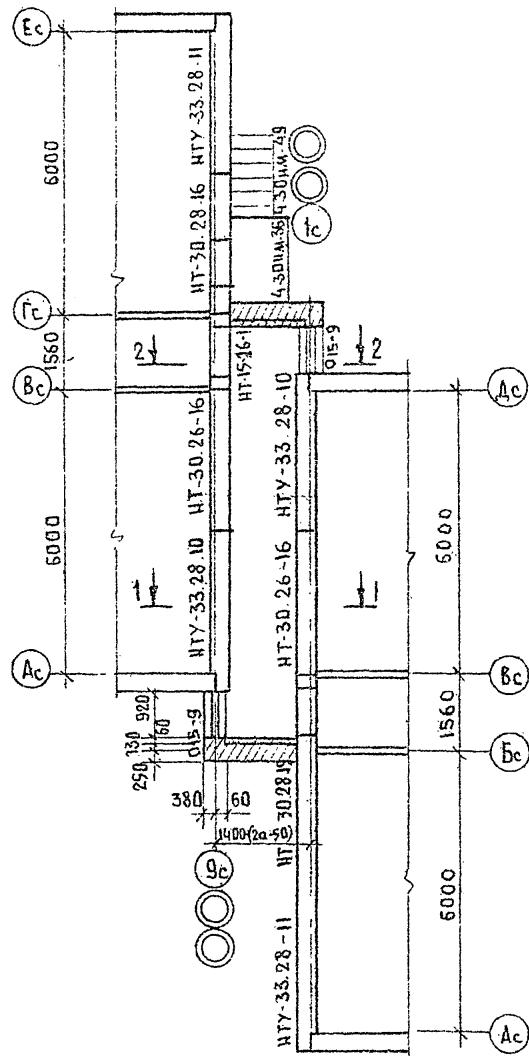


МОНТАЖНЫЙ ПЛАН СТЕН 1<sup>го</sup> ЭТАЖА ЭБ-6 МОНТАЖНЫЙ ПЛАН СТЕН ТИПОВОГО ЭТАЖА

Т.П. 125-042/1 ЧАСТЬ 1

СОГЛАСОВАНО

ИНВ. № ПОДАТЬ ПОДПИСЬ НА ДАТУ ВЗАМ. ИНВ. №



- 1 РАЗРЕЗЫ СМ. ЛИСТ 8.
- 2 ОГРАЖДЕНИЕ БАЛКОНА 4-30 мм-34 КРЕПИТЬ К НАРУЖНОЙ ТОРЦОВОЙ ПАНЕЛИ С ПОМОЩЬЮ  $\varnothing 12$  А И  $\varnothing 250$  УСТАНОВЛЕННОЙ В ПРОСВЕРЛЕННОЕ ОТВЕРСТИЕ  $\varnothing 10$ ,  $L=180$ .

ПРИВЯЗАН:

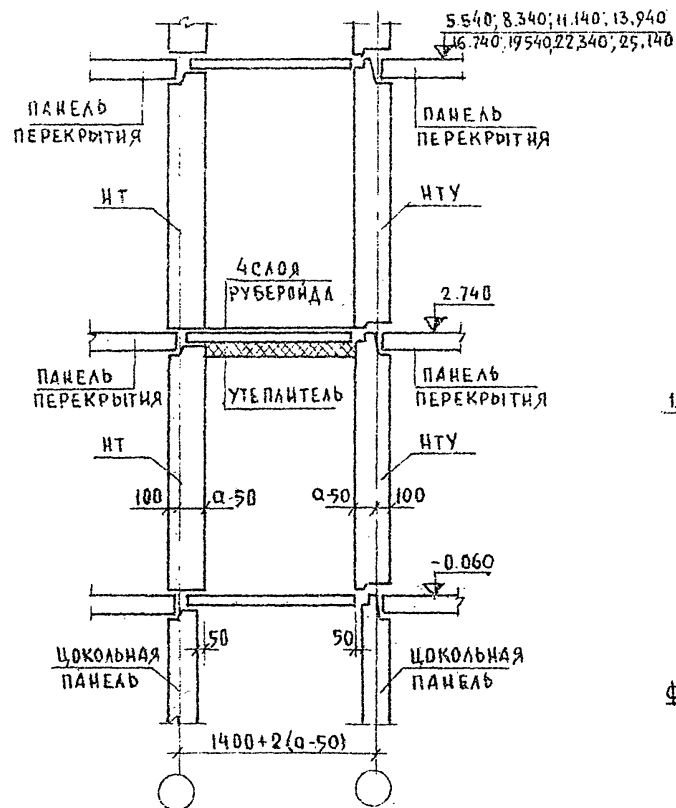
ИНВ. №	РАЗРАБ.	ФЕДКИНОВА
	ПРОВЕР.	А. СМЕРНОВА
	КОНСТ.	А. ХАУСТОВА
	РУК. БРИГ.	В. БЕРНЕР
	ГЛАВ. КОН. ПРО.	А. СМЕРНОВА
	ЗАВ. ОТД.	И. БАХОЛДИНА

Т.П. 125-042/1 ЧАСТЬ 1

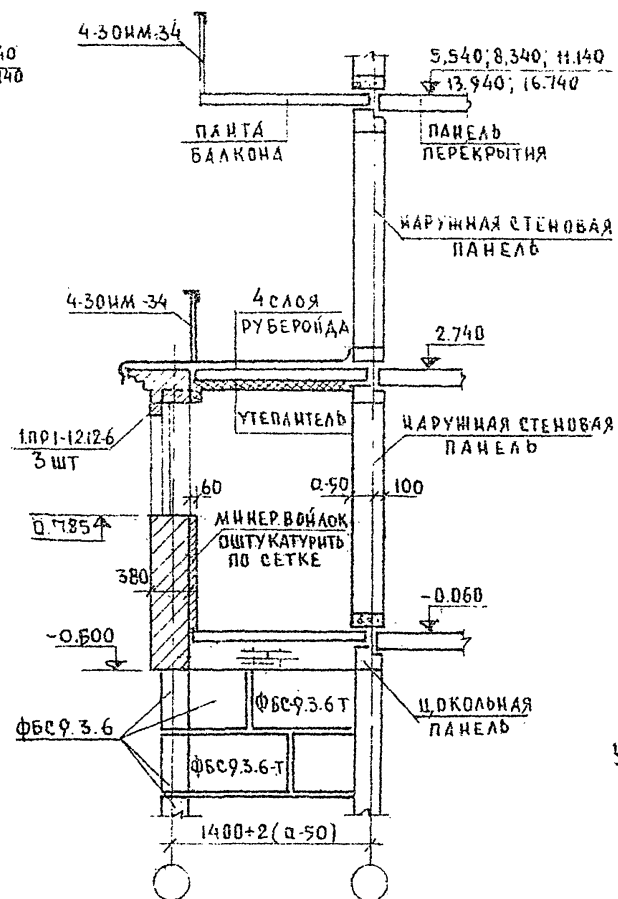
9 ЭТАЖНАЯ БЛОК-СЕКЦИЯ ОБЩЕЖИТИЯ ДЛЯ РАБОЧНИК И СЛУЖАЩИХ НА 24 ЧЕЛ. С ЯЧЕЙКАМИ НА 3-4 ЧЕЛОВЕКА

СТАДИЯ	ЛИСТ	ЛИСТОВ
Р	7	34
МОНТАЖНЫЙ ПЛАН СТЕН 1 <sup>го</sup> ТИПОВОГО ЭТАЖА ЭЛЕМЕНТЫ БЛОК-РОСКИ ЭБ-6		
УЖЕ ПО ЖЕЛЕЗОБЕТОН. ГОССТРОИ РСФСР Г. МОСКВА		

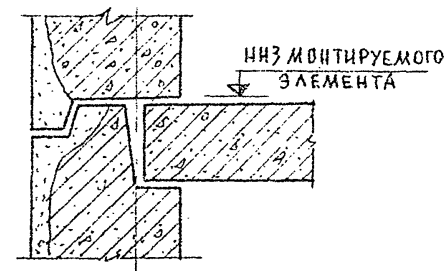
РАЗРЕЗ 1-1



РАЗРЕЗ 2-2

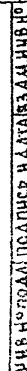


ФРАГМЕНТ УСТАНОВКИ  
НАРУЖНЫХ СТЕНОВЫХ ПАНЕЛЕЙ



УТЕПЛИТЕЛЬ - МИНЕРАЛОВАТНЫЕ  
ПЛИТЫ  $\delta$  80 мм ОШТУКАТУРИТЬ  
ПО СЕТКЕ

ПРИВЯЗАН:				Т. П. 125-042/1				ЧАСТЬ 1		
ЗАВ. ОТД. И. БАКОЛАННА				9-ЭТАЖНАЯ БЛОК-СЕКЦИЯ ОБЩЕЖИТНАЯ ДЛЯ РАБОЧИХ И				СЛУЖАЩИХ НА 24 МЕСТА СЯЧЕЙКАМИ НА 3-4 ЧЕЛОВЕКА		
САХОН. ОТД. П. АФАНАСЬЕВ								СТАДИЯ	ЛИСТ	ЛИСТОВ
САХОН. ПРОД. А. С. МИРНОВА								Р.	8	34
РУК. БРИГ. В. БОРИСОВ										
ВЕД. КОНСТ. А. ХАУСОВА				РАЗРЕЗЫ ПО ЭЛЕМЕНТАМ БЛОК-КИРОВОК. ФРАГМЕНТ УСТАНОВКИ НАРУЖНЫХ СТЕНОВЫХ ПАНЕЛЕЙ				КБ ПО ЖЕЛЕЗОБЕТОНУ ГОССТРОЯ РСФСР		
ПРОВЕР. В. БОРИСОВ								Г. МОСКВА		
РАЗРАБ. И. НИКИТИНА										

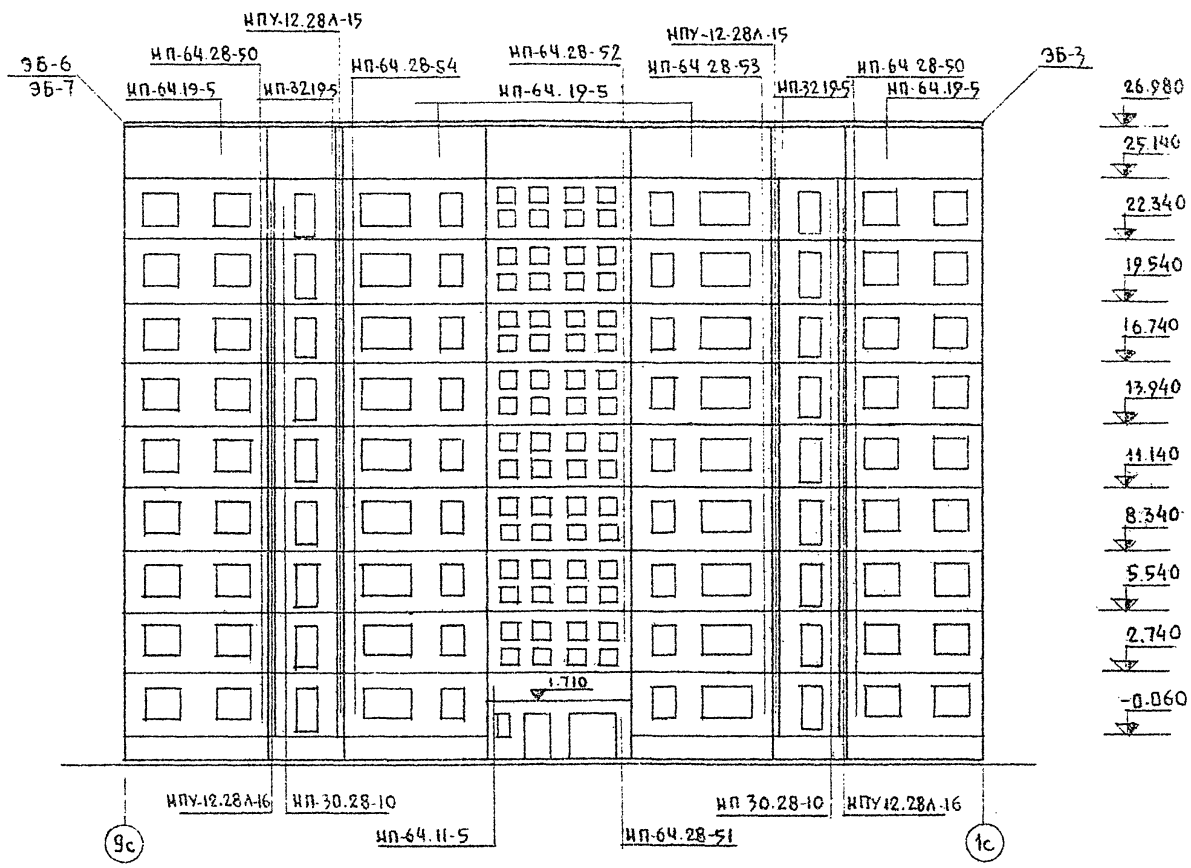


Пометки даны по низу монтируемого  
элемента см фрагмент листа 8

				т п 125-042/1		часть!	
				9 ЭТАЖНАЯ БЛОК-СЕКЦИЯ ОБЩЕЖИТНЯ ДЛЯ РАБО-			
				ЧИХ И СЛУЖАЩИХ НА 24 Ч МЕСТА С ЯЧЕЙКАМИ НА 3 Ч ЧЕЛОВ			
ПРИВЯЗАН:				ЗАВОДА И БАКОЛАНИ		СТАДИИ ЛИСТ ЛИСТОВ	
				ГЛАВНОГО П. АФАНАСЬЕВ		Р 9 34	
				ТАКОМ. ЯР. С. МИРНОВА			
				РУК. БРИГ. В. БОРИСОВ			
				ПРОВЕР. В. БОРИСОВ			
ИЗВЕЩ				ПРАЗДН. АННИКИНА		ПОЖЕЛЕЗБОТОНУ ГОССТРОЯ РСФСР Г. МОСКВА	

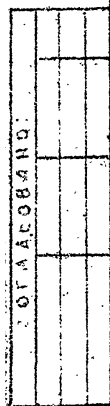
18544-23 22

СОГЛАСОВАНО  
ИНВ. № ПОДА ПОДПИСЬ И ДАТА ВЗАИМ ИНВ. №



Отметки даны по низу монтируемого элемента см. фрагмент лист

				т п 125-042/1 часть I		
				9 ЭТАЖНАЯ БЛОК-СЕКЦИЯ ОБЩЕЖИТИЯ ДЛЯ РАБОЧНИХ И СЛУЖАЩИХ НА 244 МЕСТА С ЯЧЕЙКАМИ НАЗ-4 ЧЕЛОВЕКА		
ПРИВЯЗАН:				СТАДИЯ	ЛИСТ	ЛИСТОВ
				Р	10	34
ИНВ. №				МОНТАЖНАЯ СХЕМА ФАСАДА ПРИ ДАТОРЯДНОЙ РАЗРЕЗКЕ НАРУЖНЫХ СТЕН В ОСАХ 9С-1С		
				КБ ПО ЖЕЛЕЗОБЕТОНУ ГИДРОСТРОЯ РСФСР г. Москва		

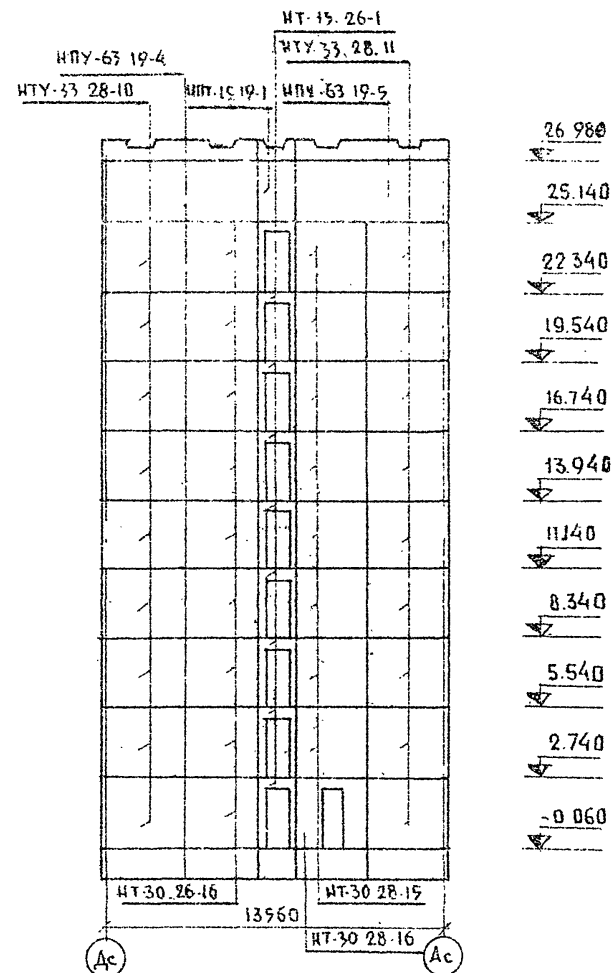
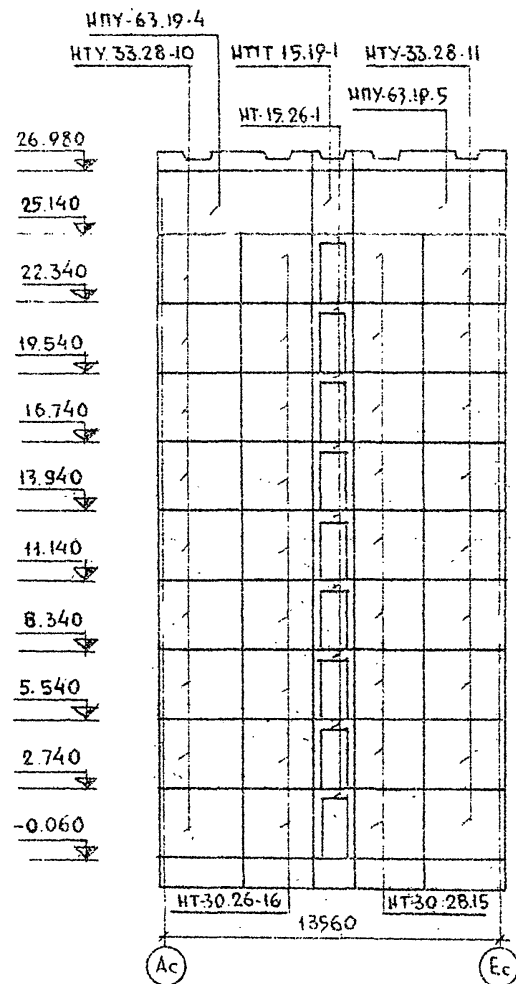


3434. 23 73

Т.П. 125-042/1 ЧАСТЬ I

С О Г Л А С О В А Н О

Лист № 14 Подпись и дата



ПРИВЯЗАН:

ИНВ №

ЗАВ. ОТД. И. БАКОЛДНИКОВ  
 СЛ. МОКОТОВ П. АФАНАСЬЕВ  
 БАКОН. ПР. А. СМЕРНОВА  
 РУК. ЕРМЕ. В. БОРИСОВ  
 ПРОВЕРИЛ А. СМЕРНОВА  
 КОНСТР. А. ХАУСТОВА  
 РАЗРАБОТ. ФЕДКИСТОВА

Т.П. 125-042/1

ЧАСТЬ I

9-этажная блок-секция общежития для рабочих и служащих на 244 места с ячейками на 3-4 человека

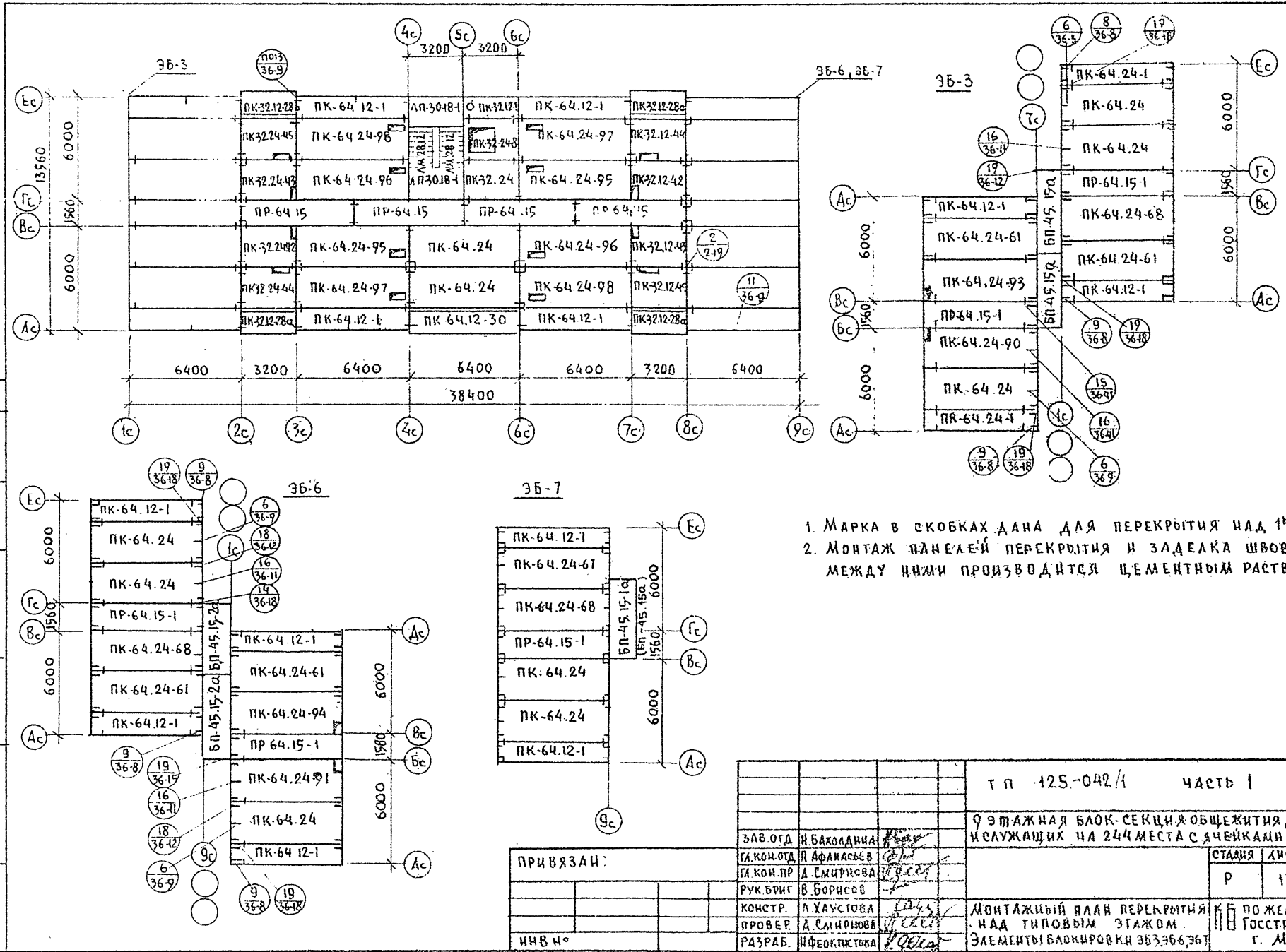
СТАДИЯ	ЛИСТ	ЛИСТОВ
Р	12	34

МОНТАЖНЫЕ СХЕМЫ ФАСАДОВ ПРИ  
 ОДИНОВЯДНОЙ РАЗРЕЗКЕ НАРУЖ-  
 НЫХ СТЕН. ЭЛЕМЕНТЫ  
 БЛОКИРОВКИ 36-6

КБ ПО ЖЕЛЕЗБЕТОНУ  
 ГОССТРОИ РСФСР  
 Г. МОСКВА

СОГЛАСОВАНО  
КВН ПОДА ПОДПИСЬ И ДАТА ВЗАИМНО

тп 125-042/1 ЧАСТЬ 1



1. МАРКА В СКОБКАХ ДАНА ДЛЯ ПЕРЕКРЫТИЯ НАД 1ММ ЭТАЖОМ
2. МОНТАЖ ПАНЕЛЕЙ ПЕРЕКРЫТИЯ И ЗАДЕЛКА ШВОВ МЕЖДУ НИМИ ПРОИЗВОДИТСЯ ЦЕМЕНТНЫМ РАСТВОРОМ М-100.

ПРИВЯЗАН:

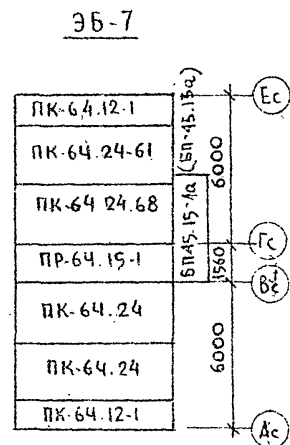
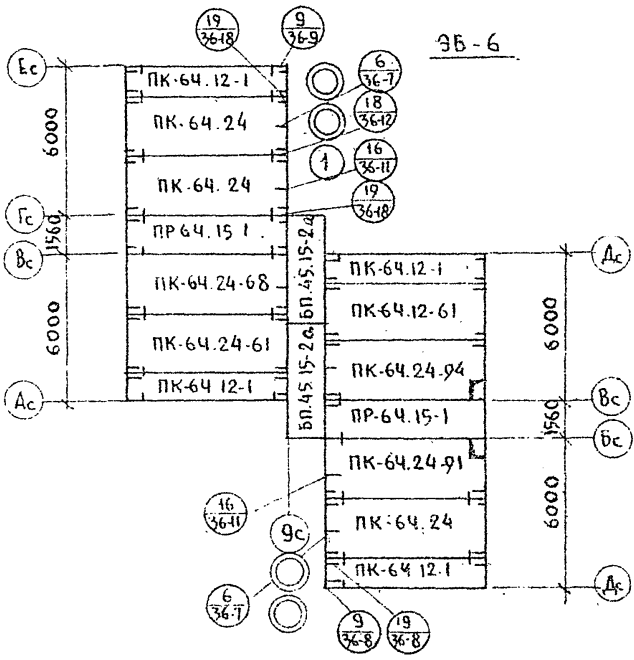
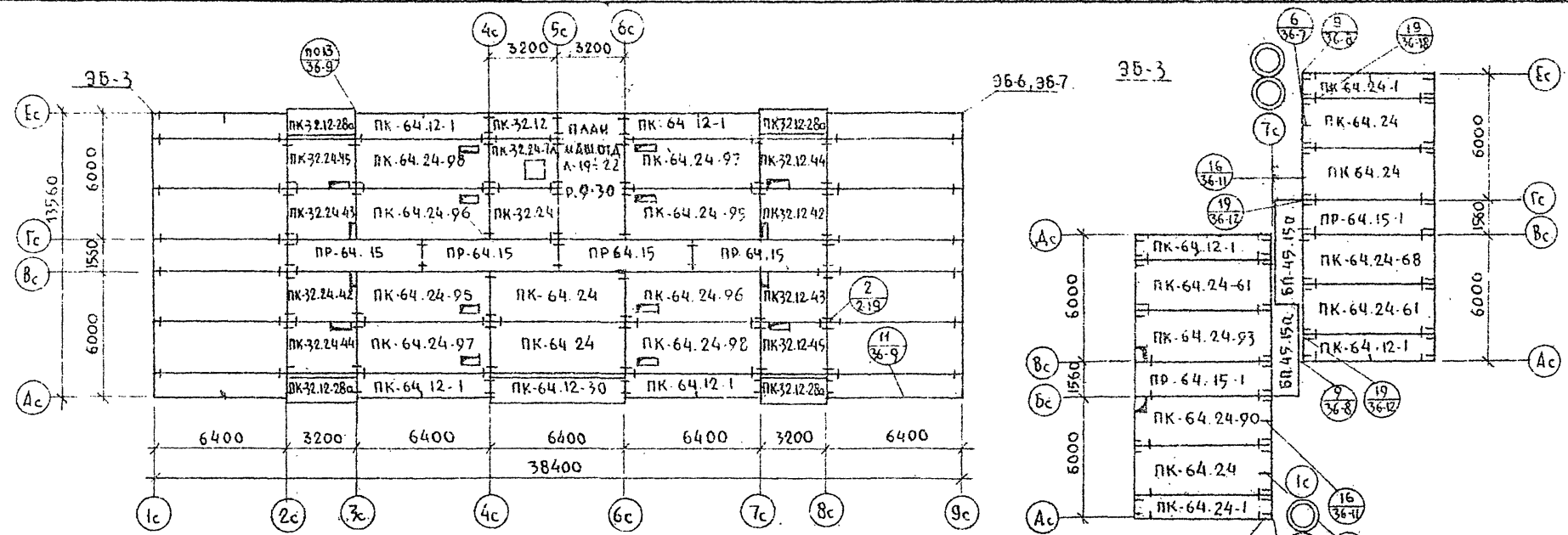
ИНВ №	
-------	--

тп 125-042/1 часть 1			
9 ЭТАЖНАЯ БЛОК-СЕКЦИЯ ОБЩЕЖИТИЯ ДЛЯ РАБОЧИХ И СЛУЖАЩИХ НА 244 МЕСТА С ЯЧЕЙКАМИ НАЗНАЧЕНИЯ			
ЗАВ. ОТД.	И. БАКОДИНА	ПОДП.	
ТАК. ОТД.	П. АФАНАСЬЕВ	ПОДП.	
ТАК. ОП.	А. СМЕРНОВА	ПОДП.	
РУК. БРИГ.	В. БОРИСОВ	ПОДП.	
КОНСТР.	А. ХАУСТОВА	ПОДП.	
ПРОВЕР.	А. СМЕРНОВА	ПОДП.	
РАЗРАБ.	И. ФЕОКТИСТОВА	ПОДП.	
		ПОЖЕЛЕЗОБЕТОНУ	
		НАД ТИПОВЫМ ЭТАЖОМ	
		ЭЛЕМЕНТЫ ВАКЦИРОВКИ 3БЗ, 3Б6, 3БТ	
		г. Москва	

г.п 125-042/1 ЧАСТЬ 1

СОГЛАСОВАНО

ИМЬ И ПОДПИСЬ ДАТА ВЗАИМНО



1. МОНТАЖ ПАНЕЛЕЙ ПЕРЕКРЫТИЯ И ЗАДЕЛКА ШВОВ МЕЖДУ НИМИ ПРОИЗВОДИТСЯ ЦЕМЕНТНЫМ РАСТВОРОМ М-100.
2. ПУСТОТЫ ПАНЕЛЕЙ ПЕРЕКРЫТИЯ В ТОРЦАХ ДОЛЖНЫ БЫТЬ ЗАДЕЛАНЫ В ЗАВОДСКИХ УСЛОВИЯХ БЕТОНОМ М 300 НА ГЛУБИНУ 150ММ

ПРИВЯЗАН:

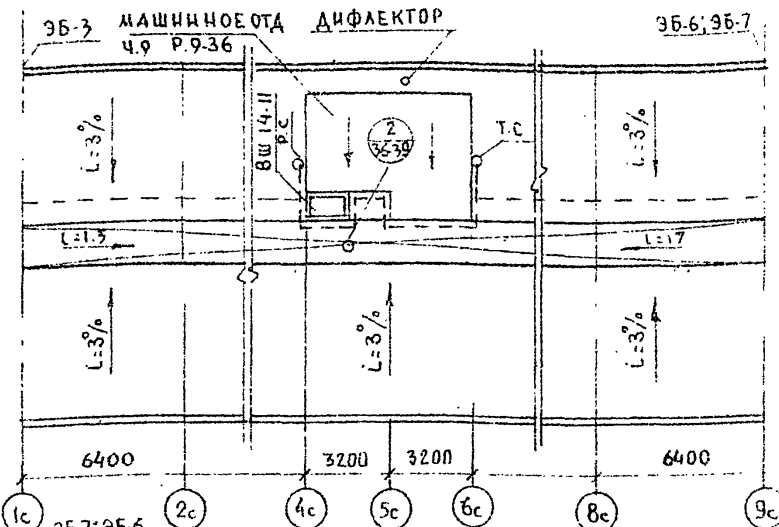
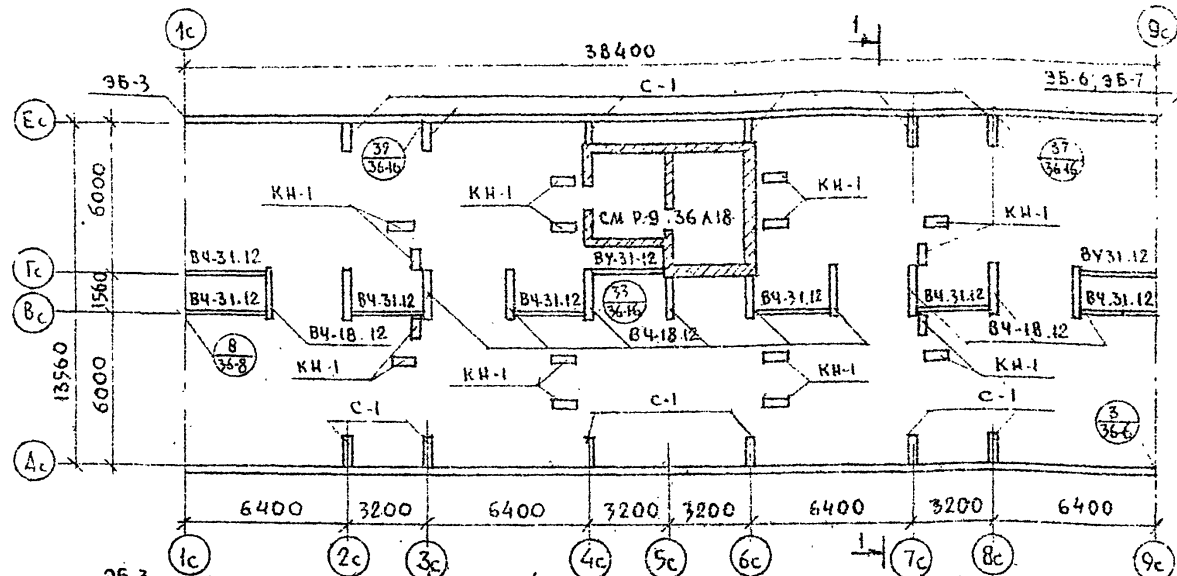
ИМЬ И ПОДПИСЬ	ДАТА	ВЗАИМНО
ЗАВ.ОТД.	И.Б.А.ОД.	И.Б.А.ОД.
ГЛАВ.ОТД.	П.А.ОД.	П.А.ОД.
ГЛАВ.ПР.	А.С.ИРОВА	А.С.ИРОВА
РУК.БРИГ.	Б.БОРИСОВ	Б.БОРИСОВ
МОНСТР.	А.ХАХУТОВА	А.ХАХУТОВА
ПРОВЕР.	А.С.ИРОВА	А.С.ИРОВА
РАЗРАБ.	ФЕОКТИСТОВА	ФЕОКТИСТОВА

г.п 125-042/1		часть 1	
9 ЭТАЖНАЯ БЛОК-СЕКЦИЯ ОБЩЕЖИТИЯ НАД РАБОЧИМИ И СЛУЖАЩИМИ НА 244 МЕСТА С ЯЧЕЙКАМИ НА 3-4 ЧЕЛОВЕКА			
	СТАДИЯ	ЛИСТ	ЛИСТОВ
	Р	14	34
МОНТАЖНЫЙ ПЛАН ПЕРЕКРЫТИЯ НАД 9 ЭТАЖОМ.		ПОЖЕЛЕЗОВЕЗНУ ГОССТРОЯ РСФСР	
ЭЛЕМЕНТЫ БЛОКИРОВКИ 353,356,357		г. Москва	

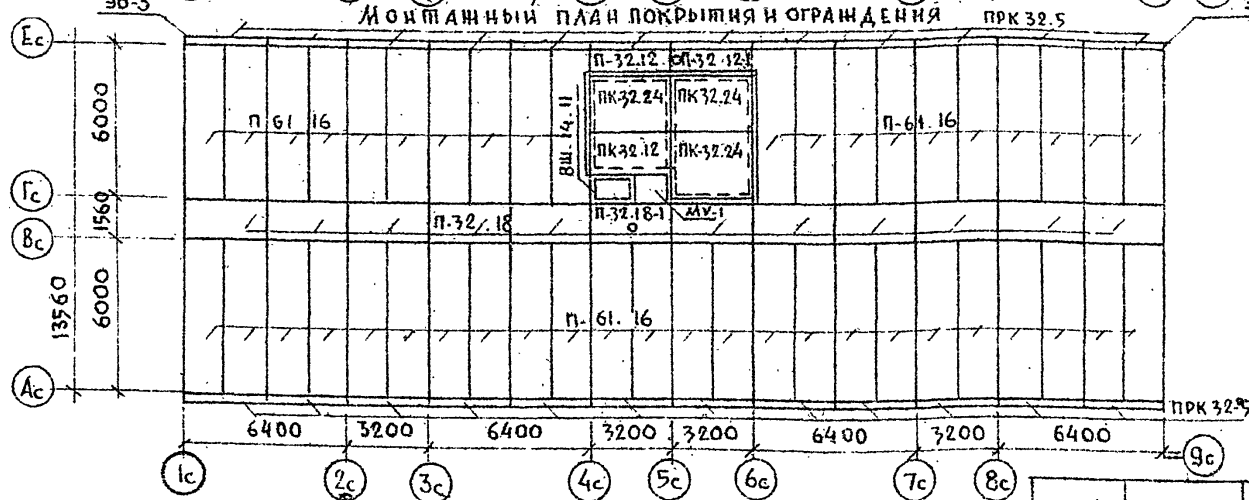


# МОНТАЖНЫЙ ПЛАН ЧЕРДАЧНЫХ ПАНЕЛЕЙ

## ПЛАН КРЫШИ



# МОНТАЖНЫЙ ПЛАН ПОКРЫТИЯ И ОГРАЖДЕНИЯ



ПРИМЕЧАНИЯ СМ. ЛИСТ Н  
РАЗРЕЗ I-I СМ. ЛИСТ Н

## УСЛОВНЫЕ ОБОЗНАЧЕНИЯ:

- ШИНА ЗАЗЕМЛЕНИЯ (АРМ. СТАЛЬ Ø10A1)
- Р.С. - РАДИОСТОЙКА
- Т.С. - ТЕЛЕСТОЙКА
- - ВОРОНКА ВНУТРЕННЕГО ВОДОСТОКА

Т.П. 125-042/1 ЧАСТЬ 1

СОГЛАСОВАНО

ИВ № ПОДЛ. ПОДПИСЬ И ДАТА ВЗАМ. ИВ №

ПРИВЯЗАН

ИНВ. №

ЗАВ. ОТД. И. БАХАЛАННА  
ГЛАВ. ОТД. РАБОТАЮЩИЕ  
ГЛАВ. ОТД. А. С. МИРНОВА  
РУК. БРГ. В. БОРИСОВ  
КОНСТР. Э. Я. ШАЯЕВА  
РАЗРАБ. Ф. Ю. КИСТОВА

Т.П. 125-042/1 ЧАСТЬ 1

9-этажная блок-секция общежития для рабочих и служащих на 24 места с ячейками на 3-4 человека

СТАДАН. ЛИСТ. ЛИСТОВ  
Р. 15. 24  
МОНТАЖНЫЙ ПЛАН ЧЕРДАЧНЫХ ПАНЕЛЕЙ  
МОНТАЖНЫЙ ПЛАН ПОКРЫТИЯ И ОГРАЖДЕНИЯ ПЛАН КРЫШИ  
ПО НЕАВЗВЕСТНОМУ  
ГОСТРОЯ Р.С.С.Т.  
Г. МОСКВА

# МОНТАЖНЫЙ ПЛАН ЧЕРДАЧНЫХ ПАНЕЛЕЙ

# МОНТАЖНЫЙ ПЛАН ПОКРЫТИЯ И ОГРАЖДЕНИЯ

## МОНТАЖНЫЙ ПЛАН ПОКРЫТИЯ

1. МОНТАЖУ ПАНЕЛЕЙ КРЫШИ ДОЛЖНЫ ПРЕДШЕСТВОВАТЬ РАБОТЫ ПО ЗАМОНОЛИЧИВАНИЮ ШВОВ МЕЖДУ ПАНЕЛЯМИ НАД 9-М ЭТАЖОМ И КЛАДКЕ СТЕН МАШИННОГО ОТДЕЛЕНИЯ.
2. ПЛАН И РАЗРЕЗЫ МАШИННОГО ПОМЕЩЕНИЯ СМ. ЧАСТЬ 9 РАЗДЕЛА 9-36

## ПРИВЯЗАН:

ЗАВ. ОТД. БАХОВА ДИНА  
 ГА. КОНСТ. ЯФАНДЫЯ  
 ГА. КОН. ВИСИМНОВА  
 РУК. БРИГ. БОРИСОВ  
 ПРОВЕРКА В. БОРИСОВ  
 РАЗРАБОТКА ХАЧЕТОВА

Т.П. 125-042/1

часть 1

9-ЭТАЖНАЯ БЛОК-СЕКЦИЯ ОБЩЕЖИТИЯ ДЛЯ РАБОЧНИКОВ И СЛУЖАЩИХ НА 244 МЕСТА СЯЧЕЙКАМИ НА 3-4 ЧЕЛОВЕКА

СТАДИЯ	ЛИСТ	ЛИСТОВ
Р	16	34

МОНТАЖНЫЕ СХЕМЫ ЭЛЕМЕНТОВ  
 БЛОК-РОВКИ КРЫШИ 3Б-3, 3Б-6,  
 3Б-7

ПО ЖЕЛЕЗОБЕТОНУ  
 ГОССТРОЯ РСФСР  
 Г. МОСКВА

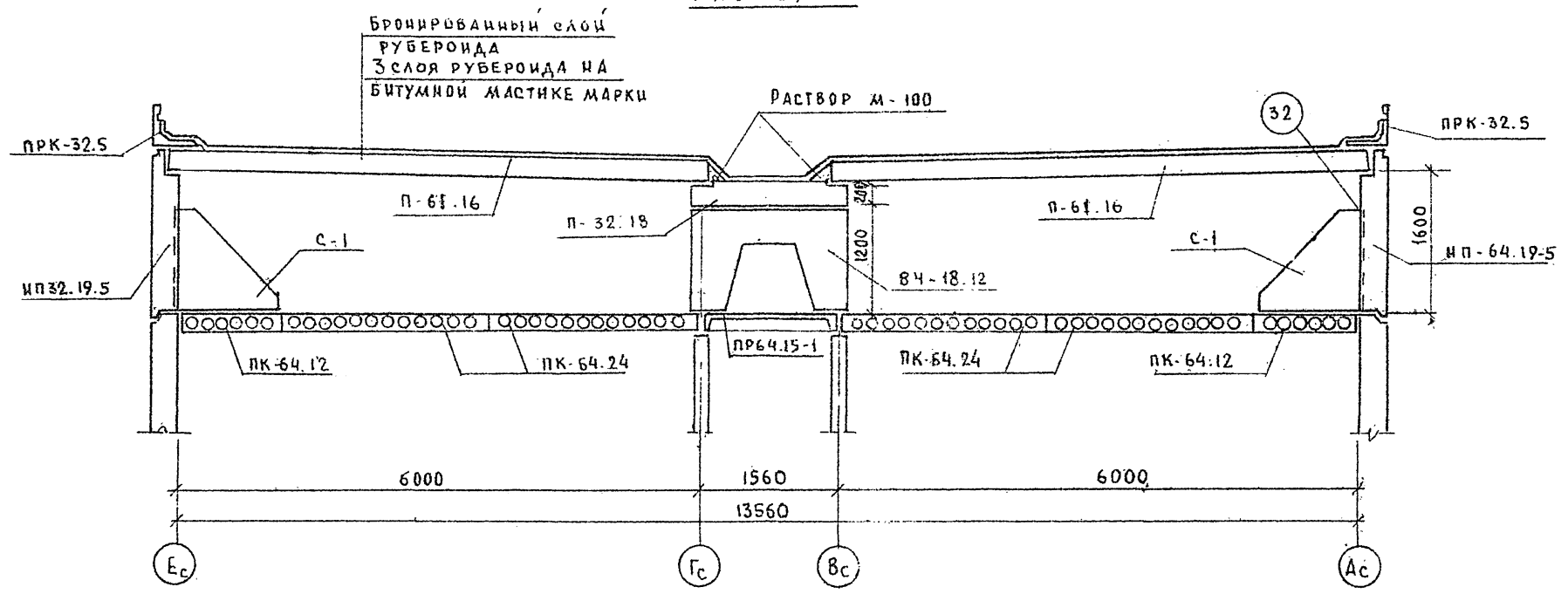
18444.03 18

Т. П. 125-042/1 ЧАСТЬ 1

СВЕТЛОСВЕТ

ИВ ПОД ПОДПИСЬ ДАТА ВЗЯТИИ

# РАЗРЕЗ I-I



ПРИВЯЗАН:

САБ ВТА	И. БАКОМАН	И. П.
ТА КОНОТ	А. ДАНАСЬ	И. П.
ТА КОС. ПР	А. СМЕРНОВА	И. П.
РУН. БИР	В. БОРИСОВ	И. П.
ПРОВЕРКА	А. ХАУСТОВА	И. П.
РАЗРАБ.	И. ФЕДКИНА	И. П.

Т. П. 125-042/1 ЧАСТЬ 1

3-ЭТАЖНАЯ БЛОК-СЕКЦИЯ ОБЩЕЖИТИЯ ДЛЯ РАБОЧИХ И СЛУЖАЩИХ НА 240 МЕСТА С ЯЧЕЙКАМИ НА 3-4 ЧЕЛОВЕКА

КТАДНЯ	ЛИСТ	ЛИСТОВ
Р	17	34

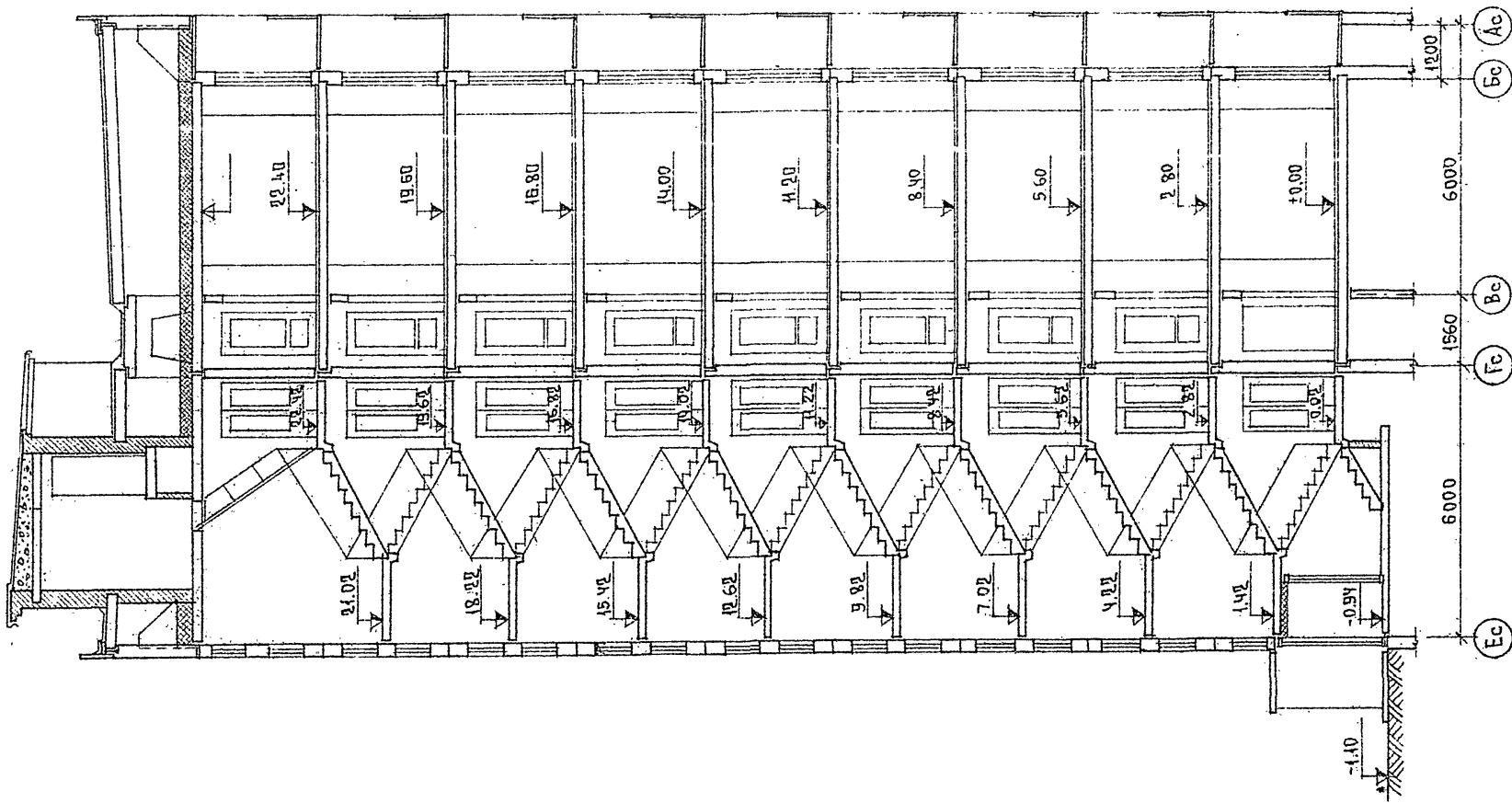
РАЗРЕЗ I-I

ПО ЖЕЛЕЗОБЕТОНУ ГОСУДАР. РСФСР Г. МОСКВА

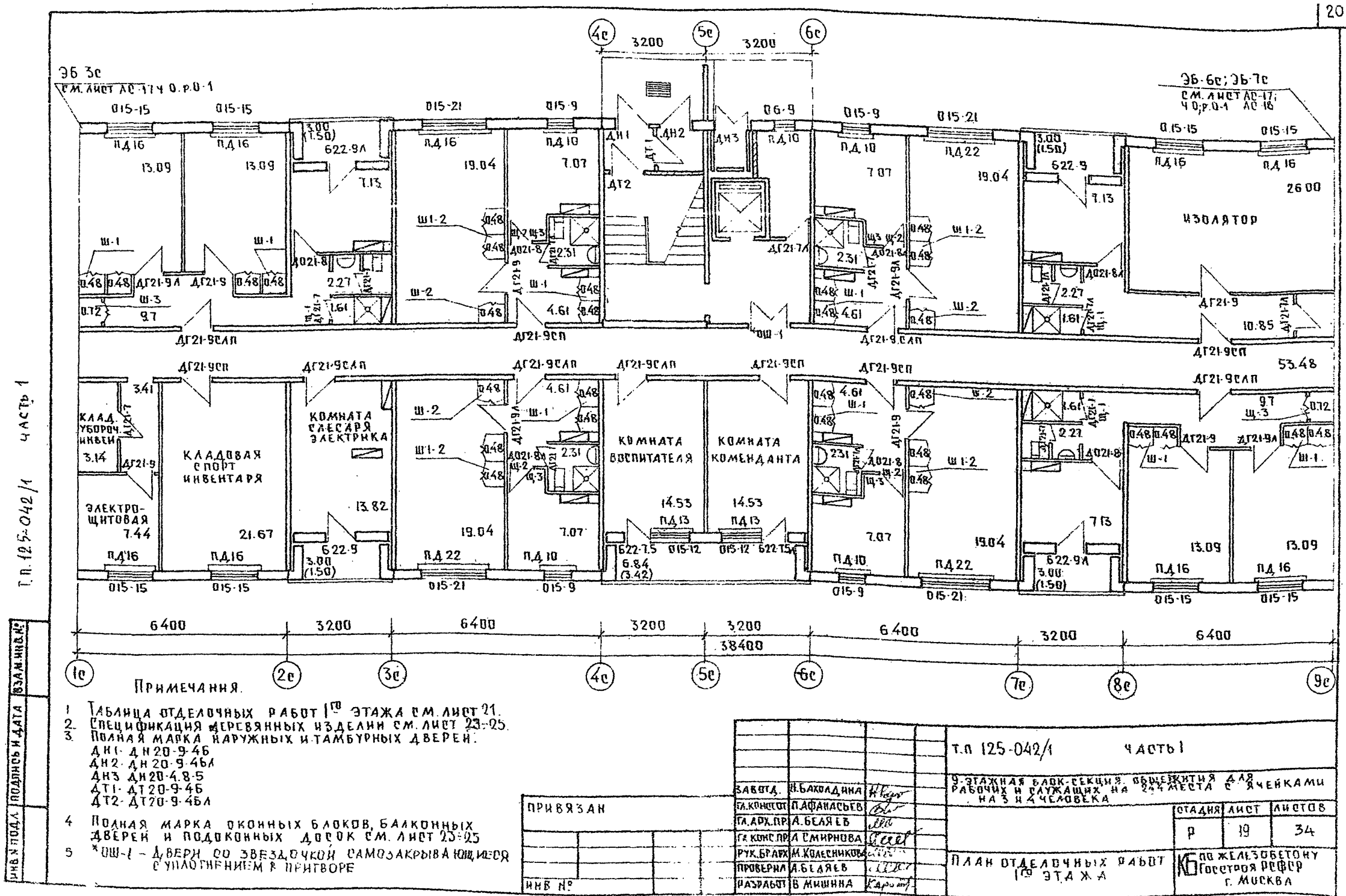
Т.П. 125-042/1 ЧАСТЬ 1

ССТАСОВАНО:	

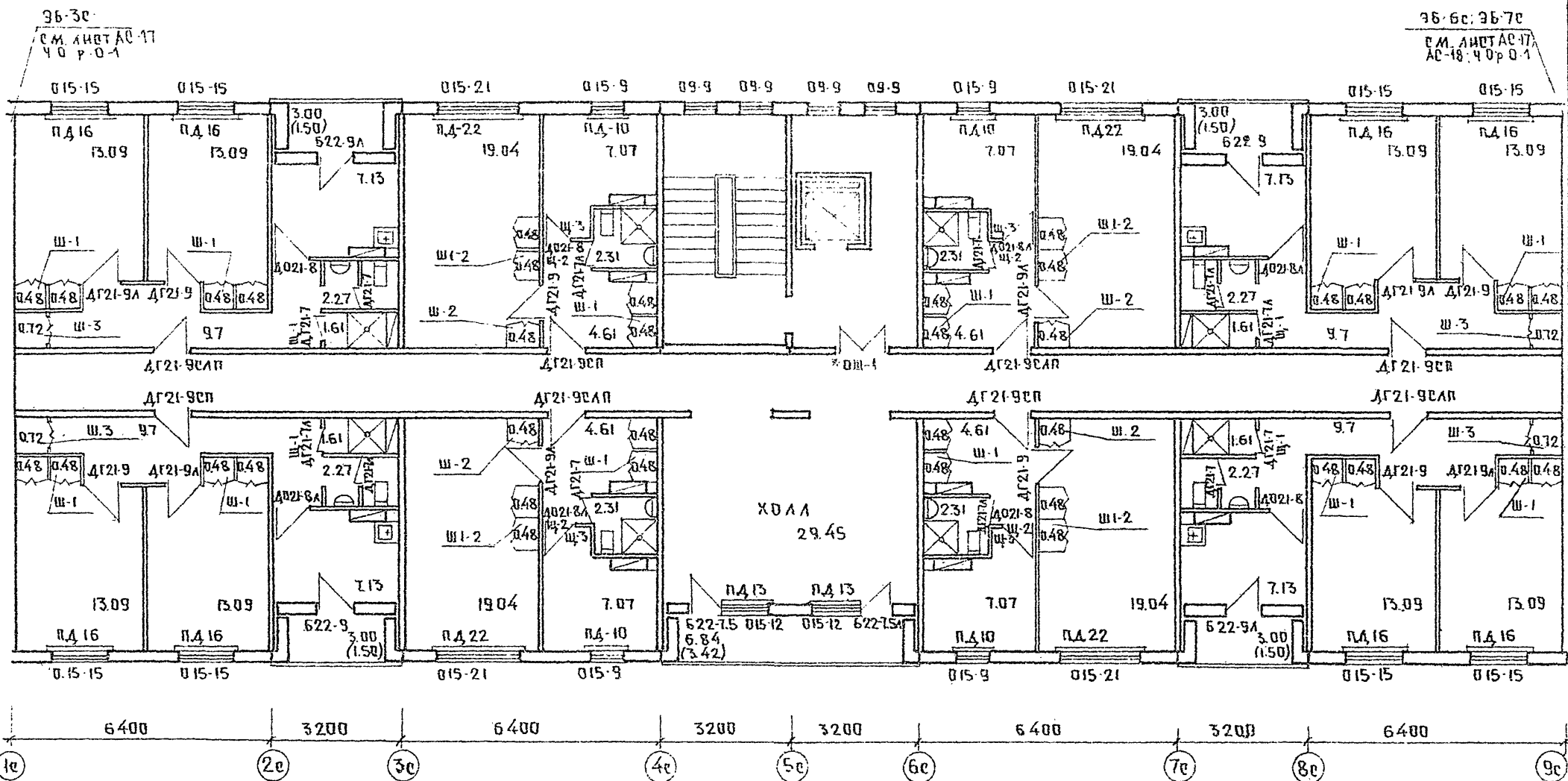
ИНВ. № ПОДА.	ПОДПИСЬ И ДАТА	ВЗН. ИНВ. №



Т.П. 125-042/1 ЧАСТЬ 1			
9-ЭТАЖНАЯ БЛОК-СЕКЦИЯ ОБЩЕЖИТИЯ ДЛЯ РАБОЧИХ И СЛУЖАЩИХ НА 240 МЕСТА С ЯЧЕЙКАМИ НА 3 И 4 ЧЕЛОВЕКА			
ПРИВЯЗАН	ЗАВ. УЧ.	Н. БАХОЛАДИНА	
	ГЛАВ. КОН. УЧ.	П. АНАНСЬЕВ	
	ГЛАВ. АРХ. ПРО.	А. БЕЛЯЕВ	
	ГЛАВ. КОНСТ. ПРО.	А. СМЕРДОВА	
	РУК. БР. АРХ.	М. КОЛЕСНИКОВА	
ИНВ. №	ПРОВЕРИЛ	А. БЕЛЯЕВ	
	РАЗРАБ.	Н. МАШКОВА	
РАЗРЕЗ 1-1			СТАДИЯ ЛИСТ ЛИСТОВ
			Р 18 34
			КБ ПО ЖЕЛЕЗОБЕТОНУ ГОССТРОЯ РСФСР Г. МОСКВА



Т.П. 125-042/1 ЧАСТЬ 1



ПРИМЕЧАНИЕ см лист 19

				Т.П. 125-042/1				часть I					
				3-ЭТАЖНАЯ БЛОК-РЕКОНСТРУКЦИОННАЯ ОБЩЕЖИТИЯ ДЛЯ РАБОЧИХ И СЛУЖАЩИХ НА 24 МЕСТА С ЯЧЕЙ-КАМИ НА 3 И 4 ЧЕЛОВЕКА									
ПРИВЯЗАН				ЗАВ. ПСД	Н. БАКОЛАДИНА	И.Р.Д.					СТАДИЯ	ЛИСТ	ЛИСТОВ
				ТАК. КОНС. ОТА	П. А. ФАНАСЬЕВ	И.Р.Д.					Р	20	34
				ТА. АРХ. ПР	А. БЕЛЯЕВ	И.Р.Д.							
				ТАК. КОНС. ПР	А. Е. МИРНОВА	И.Р.Д.							
				РУК. БР. АРХ	М. КОМЕЛЬНИКОВ	И.Р.Д.							
				ПРОВЕРКА	А. БЕЛЯЕВ	И.Р.Д.							
ИНВ. №				РАЗРАБОТ	В. МИШИНА	И.Р.Д.	ПЛАН ДЛЯ ОТДЕЛОЧНЫХ РАБОТ 2-9 ЭТАЖЕЙ				ПО ГОСТУ ЖЕЛЕЗОБЕТОНУ ПО ГОСТУ РЕШЕР Г. МОСКВА		

Т А Б Л И Ц А   О Т Д Е Л О Ч Н Ы Х   Р А Б О Т   1 Э Т А Ж А

ПОМЕЩЕНИЯ	ПОЛ			ПОТОЛОК	СТЕНЫ И ПЕРЕГРОДКИ
	ПЛОЩАДЬ НА ЭТАЖ, м²	НУЗЛА СЕРИЯ 2.140-1 ВЫП. 6	ВАРИАНТЫ ПОКРЫТИЯ		
ЖИЛАЯ ЧАСТЬ					
ЖИЛЫЕ КОМНАТЫ	128.52	52	ЛИНОЛЕУМ	КЛЕЕВАЯ БЕЛАЯ ПОКРАСКА	КЛЕЕВАЯ ПОКРАСКА ЦВЕТНАЯ СВЕТЛЫХ ТОНОВ
ПЕРЕДНИЕ ПЕРЕД. ЖИЛЫМИ КОМНАТАМИ	37.84				
КУХНИ	42.54				
ВСТРОЕННЫЕ ШКАФЫ	14.88	57	КЕРАМИЧЕСКАЯ ПЛИТКА		МАСЛЯНАЯ ПОКРАСКА С ОТСТУПОМ ОТ ПОТОЛКА 5см НАД КУХОННЫМ РЯДОМ ОБЛИЧ. ГЛАЗ ПЛИТКОЙ h=4.5см
САНУЗЛЫ И ДУШЕВЫЕ	17.00				ОТДЕЛКА ПЛЕНКОЙ
ЛЕСТНИЧНАЯ КЛЕТКА	12.42			МАСЛЯНАЯ ПОКРАСКА, В ДУШЕВЫХ ПАНЕЛЬ ИЗ ГЛАЗУРОВАННОЙ ПЛИТКИ h=1.8м	
ПОМЕЩЕНИЯ ОБСЛУЖИВАНИЯ					
ИЗОЛЯТОР	26.00	52	ЛИНОЛЕУМ	КЛЕЕВАЯ БЕЛАЯ ПОКРАСКА	КЛЕЕВАЯ ПОКРАСКА ЦВЕТНАЯ СВЕТЛЫХ ТОНОВ
САНУЗЕЛ И ДУШЕВАЯ ПРИ ИЗОЛЯТОРЕ	3.88	57	КЕРАМИЧЕСКАЯ ПЛИТКА		МАСЛЯНАЯ ПОКРАСКА, В ДУШЕВЫХ ПАНЕЛЬ ИЗ ГЛАЗУРОВАННОЙ ПЛИТКИ h=1.8м
ПЕРЕДНЯЯ ПРИ ИЗОЛЯТОРЕ	10.85	52	ЛИНОЛЕУМ		КЛЕЕВАЯ ПОКРАСКА ЦВЕТНАЯ СВЕТЛЫХ ТОНОВ
КОМНАТА ВОСПИТАТЕЛЯ	14.53				
КОМНАТА КОМЕНДАНТА	14.53				
КОМНАТА СЛЕСАРЯ ЭЛЕКТРИКА	13.82	57	КЕРАМИЧЕСКАЯ ПЛИТКА		МАСЛЯНАЯ ПОКРАСКА СВЕТЛЫХ ТОНОВ С ОТСТУПОМ ОТ ПОТОЛКА 5см.
КЛАДОВАЯ СПОРТ. ИНВЕНТАРЯ	21.67				
ЭЛЕКТРОШИТОВАЯ	7.44				
КЛАДОВАЯ УБОРОЧНОГО ИНВЕНТАРЯ	3.14				
ПЕРЕДНЯЯ ПЕРЕД. ЭЛЕКТРОШИТОВОЙ	3.41				
КОРИДОР ОБЩИЙ	53.48	52	ЛИНОЛЕУМ		ВОДОЭМУЛЬСИОННАЯ ПОКРАСКА ЦВЕТНАЯ СВЕТЛЫХ ТОНОВ
ТАМБУР	3.65	57	КЕРАМИЧЕСКАЯ ПЛИТКА		

Т. П. 125-042/1 ЧАСТЬ 1

ИНВ. № ПОДА ПОДАЛИСЬ И ДАТА ВОЗМ. ИМЕН

ПРИВЯЗАН				Т. П. 125-042/1 ЧАСТЬ 1			
ЗАВ. ОП. А. И. БАХОВАНА				9-ЭТАЖНАЯ БЛОК-СЕКЦИЯ ОБЪЕДИНЕНИЯ РАБОЧИХ И СЛУЖАЩИХ НА 244 МЕСТА С ОЧЕНКАМИ НА 314 ЧЕЛОВЕКА			
ГЛАВ. ОП. А. А. ФАНАСЬЕВ				ОТДЕЛ АРХИТЕКТ. И СПОСОБ.			
ГЛАВ. ОП. А. А. БЕЛЫХ				Д 21 34			
ГЛАВ. ОП. А. А. СМЕРНОВА				ПЛАН ДЛЯ ОТДЕЛОЧНЫХ РАБОТ 1 ЭТАЖА			
РУК. РАБ. А. А. КОЛЕСНИКОВ				К. П. ЖЕЛЕЗОВЕТОВ			
ПРОБЕР. А. А. БЕЛЫХ				ПРОЕКТОР РСФСР			
РАЗРАБОТ. М. КОЛЕСНИКОВ				г. МОСКВА			

Т А Б Л И Ц А    О Т Д Е Л О Ч Н Ы Х    Р А Б О Т    2-9 ЭТАЖЕЙ

ПОМЕЩЕНИЯ	ПОЛ			ПОТОЛОК	СТЕНЫ И ПЕРЕГОРОДКИ	
	ПЛОЩАДЬ НА ЭТАЖ, М <sup>2</sup>	КУСАА ПО СЕРИИ 2.140-1 ВЫП 6	ВАРИАНТ ПОКРЫТИЯ			
Ж И Л А Я    Ч А С Т Ь						
ЖИЛЫЕ КОМНАТЫ	180.88	23	ЛИНОЛЕУМ	КЛЕЕВАЯ БЕЛАЯ ПОКРАСКА	КЛЕЕВАЯ ПОКРАСКА ЦВЕТНАЯ СВЕТЛЫХ ТОНОВ	
ПЕРЕДНИЕ ПЕРЕД ЖИЛЫМИ КОМНАТАМИ	57.04				МАСЛЯНАЯ ПОКРАСКА СОПТУПОМ ОТ ПОТОЛКА 5СМ.	
КУХНИ	56.8				ОТДЕЛКА ПЛЕНКОЙ	
ВСТРОЕННЫЕ ШКАФЫ	20.16	24	КЕРАМИЧЕСКАЯ ПЛИТКА		МАСЛЯНАЯ ПОКРАСКА, В ДУШЕВЫХ - ПАНЕЛЬ ИЗ ГЛАЗУРОВАННОЙ ПЛИТКИ h=1.8м	
БАНЬ И ДУШЕВЫЕ	24.76				ВОДОЭМУЛЬСИОННАЯ ПОКРАСКА ЦВЕТНАЯ СВЕТЛЫХ ТОНОВ	
ХОЛЛ	29.45	23	ЛИНОЛЕУМ			
ЛЕСТНИЧНЫЕ ПЛОЩАДКИ		24	КЕРАМИЧЕСКАЯ ПЛИТКА			
КОРИДОР ОБЩИЙ	53.48	23	ЛИНОЛЕУМ			

Т.П. 125-042/1 - ЧАСТЬ 1

ИНВ. № ПОЛА, ПОДПИСЬ И ДАТА, ВОЗРАСТ И ИМЯ

Т.П. 125-042/1				ЧАСТЬ 1			
9-ЭТАЖНАЯ БЛОК-СЕКЦИЯ ОБЩЕЖИТНИКА ДЛЯ РАБОЧИХ И СЛУЖАЩИХ НА 244 МЕСТА С ЯЧЕЙКАМИ НА 3 И 4 ЧЕЛОВЕКА							
ЗАВ.ОТД.		Н. БАХОВАИНА		СТАЛКА		ЛИСТ	ЛИСТОВ
ГЛАВ. КОМ. ОТД.		П. АФАНАСЬЕВ		Р		22	34
ГЛАВ. АРХ.		А. БЕЛЯЕВ					
ГЛАВ. КОМ. ПРО.		А. Смирнова					
РУК. БР. АРХ.		М. КОЛЕСНИКОВА					
ПРОВЕРИЛ		А. БЕЛЯЕВ					
РАЗРАБ.		М. КОЛЕСНИКОВА					
ИНВ. №				ТАБЛИЦА ОТДЕЛОЧНЫХ РАБОТ 2-9 ЭТАЖЕЙ			
				ПО ЖЕЛЕЗОБЕТОНУ ГОССТРОЯ РСФСР Г. МОСКВА			



Т.П-125-042/1 ЧАСТЬ 1

НОРМОВОДСТВО

ВСЕМИРНОЕ

ИНЖ. ПОДП. ПОДПИСЬ И ДАТА

№№ П/П	ПОЗ ОБОЗНАЧЕНИЕ	ОБОЗНАЧЕНИЕ	НАИМЕНОВАНИЕ	КОЛИЧЕСТВО НА ЭТАЖ										ВСЕГО	ОБЪЕМ ДЕРЕВЯННЫХ ИЗДЕЛ. М³	ПРИМЕЧАНИЕ
				1	2	3	4	5	6	7	8	9	ЧЕРДАК			
			ОКНА И БАЛКОННЫЕ ДВЕРИ СО СПАРЕН- НЫМИ ПЕРЕПЛАТ- АМИ													
1	006-9	ГОСТ 11214-78	006-9	1	—	—	—	—	—	—	—	—	—	1	0.034	
2	009-9	—	009-9	—	8	8	8	8	8	8	8	8	—	64	0.0425	
3	0015-9	—	0015-9	4	4	4	4	4	4	4	4	4	—	36	0.056	
4	0015-12	—	0015-12	2	2	8	2	2	2	2	2	2	—	18	0.089	
5	0015-15	—	0015-15	8	8	8	8	8	8	8	8	8	—	64	0.1024	
6	0015-21	—	0015-21	4	4	4	4	4	4	4	4	4	—	36	0.142	
7	6022-75	—	6022-75	1	1	1	1	1	1	1	1	1	—	9	0.090	
8	6022-75А	—	6022-75А	1	1	1	1	1	1	1	1	1	—	9	0.090	
9	6022-9	—	6022-9	2	2	2	2	2	2	2	2	2	—	18	0.099	
10	6022-9А	—	6022-9А	2	2	2	2	2	2	2	2	2	—	18	0.099	
			ОКНА И БАЛКОННЫЕ ДВЕРИ С РАЗДЕЛ- НЫМИ ПЕРЕПЛА- ТАМИ													
11	006-9	ГОСТ 11214-78	006-9	1	—	—	—	—	—	—	—	—	—	1	0.05	
12	009-9	—	009-9	—	8	8	8	8	8	8	8	8	—	64	0.065	
13	0015-9	—	0015-9	4	4	4	4	4	4	4	4	4	—	36	0.082	
14	0015-12	—	0015-12	2	2	2	2	2	2	2	2	2	—	18	0.127	
15	0015-15	—	0015-15	8	8	8	8	8	8	8	8	8	—	64	0.15	
16	0015-21	—	0015-21	4	4	4	4	4	4	4	4	4	—	36	0.188	
17	6022-75	—	6022-75	1	1	1	1	1	1	1	1	1	—	9	0.117	
18	6022-75А	—	6022-75А	1	1	1	1	1	1	1	1	1	—	9	0.117	
19	6022-9	—	6022-9	2	2	2	2	2	2	2	2	2	—	18	0.128	
20	6022-9А	—	6022-9А	2	2	2	2	2	2	2	2	2	—	18	0.128	
			ОКНА И БАЛКОННЫЕ ДВЕРИ С ТРОЙНЫМ ОТЕКАЛИНИЕМ													
21	006-9	ГОСТ 16289-80	006-9	1	—	—	—	—	—	—	—	—	—	1		
22	009-9	—	009-9	—	8	8	8	8	8	8	8	8	—	64		
23	0015-9	—	0015-9	4	4	4	4	4	4	4	4	4	—	36		
24	0015-12	—	0015-12	2	2	2	2	2	2	2	2	2	—	18		
25	0015-15	—	0015-15	8	8	8	8	8	8	8	8	8	—	64		
26	0015-21	—	0015-21	4	4	4	4	4	4	4	4	4	—	36		
27	6022-75	—	6022-75	1	1	1	1	1	1	1	1	1	—	9		
28	6022-75А	—	6022-75А	1	1	1	1	1	1	1	1	1	—	9		
29	6022-9	—	6022-9	2	2	2	2	2	2	2	2	2	—	18		
30	6022-9А	—	6022-9А	2	2	2	2	2	2	2	2	2	—	18		

ЭБ-30 (ЭБ-6С)

0015-9	ГОСТ 11214-78	0015-9	1/2	—	—	—	—	—	—	—	—	—	—	1/2	0.10
0015-9	—	0015-9	1/2	—	—	—	—	—	—	—	—	—	—	1/2	0.15
0015-9	ГОСТ 16289-80	0015-9	1/2	—	—	—	—	—	—	—	—	—	—	1/2	
6022-9	ГОСТ 11214-78	6022-9	2/2	1/2	1/2	1/2	1/2	1/2	1/2	1/2	1/2	1/2	1/2	1/2	0.09
6022-9	—	6022-9	2/2	1/2	1/2	1/2	1/2	1/2	1/2	1/2	1/2	1/2	1/2	1/2	0.12
6022-9	ГОСТ 16289-80	6022-9	2/2	1/2	1/2	1/2	1/2	1/2	1/2	1/2	1/2	1/2	1/2	1/2	
АН208-10	СЕРИЯ 150-10	АН208-10	1	—	—	—	—	—	—	—	—	—	—	1	0.05

В ЧИСЛИТЕЛЕ ДАНЫ ПОКАЗАТЕЛИ ДЛЯ ЭБ-30,  
В ЗАМЕЧАТЕЛЕ ДЛЯ ЭБ-6С

ИНВ. №

ЗАВ. ИД. НЕАВАНДНА  
Г.А. КОКОДА П.А. ФИНАТБЕВ  
Г.А. АРХ.П. А.БЕЛЯЕВ  
Г.А. КОД.П. А.С. МИНДОВА  
РУК. Б.А.РХ. И.КОЛЕСНИКОВА  
ПРОВЕРКА А.БЕЛЯЕВ  
РАЗРАБОТКА И.КОЛЕСНИКОВА

Т.П-125-042/1

ЧАСТЬ 1

9 ЭТАЖНАЯ БЛОК-СЕКЦИЯ ОБЩЕЖИТН. ДЛЯ  
РАБОЧИХ И СЛУЖАЩИХ НА 244 МЕСТА С  
ЯЧЕЙКАМИ НА 3 И 4 ЧЕЛОВЕКА

СТАДИЯ	ЛИСТ	ЛИСТОВ
Р	23	34

СПЕЦИФИКАЦИЯ ДЕРЕВЯННЫХ  
ИЗДЕЛИЙ НА НЕИЗМЕРЯЕМУЮ  
ЧАСТЬ И ЭБ-30; ЭБ-6СКБ ПО ЖЕЛЕЗОБЕТОНУ  
ГОССТРОЙРОСФЕР  
г. МОСКВА

Н С Р И Д К О Н Г Р Д А Б :-

५/१०.५५६५५

ПОДПИСЬ И ДАТА

УНБ.Н ПУЛ, А

35-7C

[illegible]

**ПРИВЯЗАН:**

УНБ №:

			Т.п. 125-042/1	часть I		
			9-этажная блок-секция общежития для рабочих и служащих на 244 места с ячеями на 3 и 4 человека			
ЗАВОТД.	Н.Богодина	В.К.		СТАДИЯ	ЛИСТ	ЛИСТОВ
ГЛА КОМП.	П.Афанасьев	В.П.		Р	24	34
ГЛА. АРХ. ПР.	А.Беляев	В.В.				
ГЛА. КОН. ПР.	А.Смирнова	В.С.				
РУК. Б. АРХ.	М.Колесникова	В.К.				
ПРОВЕРИЛ	А.Беляев	В.В.	СПЕЦИФИКАЦИЯ ДЕРЕВЯННЫХ ИЗДЕЛИЙ НА НЕУЗМЕЩАЕМУЮ ЧАСТЬ И 36-70	по железобетонной остальной части г. Москва		
РАЗРАБОТ.	М.Колесникова	В.К.				

[illegible]

№№ ПОЗ	ПОЗ. ОБОЗНАЧЕНИЕ	ОБОЗНАЧЕНИЕ	НАИМЕНОВАНИЕ	КОЛИЧЕСТВО НА ЭТАЖ										ВСЕГО	ОБЪЕМ ДЕРЕВЯННЫХ ИЗДЕЛИЙ М³	ПРИМЕЧАНИЕ
				1	2	3	4	5	6	7	8	9	ЧЕРДАК			
			ПОГОНАЖНЫЕ ИЗДЕЛИЯ													
52	НАЛИЧНИК ТИП 1	ГОСТ 8242-75	НАЛИЧНИК ТИП 1												0.00096	
53	ТИП 2		ТИП 2												1.039	
54	ТИП 3		ТИП 3												0.50	
			ДВЕРИ НАРУЖНЫЕ В МУСОРОКАМЕРУ И ТАМБУРНЫЕ													
55	ДН 20-9-46А	ГОСТ 20-3-78	ДН 20-9-46А	2	—	—	—	—	—	—	—	—	—	2	0.12	
56	ДН 20-9-46	—	ДН 20-9-46	2	—	—	—	—	—	—	—	—	—	2	0.12	
57	ДТ 20-9-46А	—	ДТ 20-9-46А	2	—	—	—	—	—	—	—	—	—	2	0.12	
58	ДТ 20-9-46	—	ДТ 20-9-46	2	—	—	—	—	—	—	—	—	—	2	0.12	
59	ДН 20-4-8-5	—	ДН 20-4-8-5	1	—	—	—	—	—	—	—	—	—	1	0.14	
			ШКАФЫ													
60	Ш-1	ЧАСТЬ 10 Р 10.6-17А	Ш-1	8	12	12	12	12	12	12	12	12	12	104	0.044	
61	Ш-1-2	— А 4	Ш-1-2	4	4	4	4	4	4	4	4	4	4	36	0.041	н. 0.0931
62	Ш-2	— А 5	Ш-2	4	4	4	4	4	4	4	4	4	4	36	0.028	н. 0.0832
63	Ш-3	— А 6	Ш-3	2	4	4	4	4	4	4	4	4	4	34	0.0201	н. 0.016
			ПОГОНАЖНЫЕ ИЗДЕЛИЯ													
64	НАЛИЧНИК ТИПН-2	ГОСТ 20-3-78	НАЛИЧНИК ТИПН-2												0.452	
65	ПЛИНТУС	—	ПЛИНТУС													
			ПРОЧИЕ ИЗДЕЛИЯ													
66	А. 5-5	ГОСТ 20-3-78	А. 5-5	—	—	—	—	—	—	—	—	—	—	1	0.15	
67	ОК-3	ЧАСТЬ 10 Р 10.6-1 А 21	ОК-3	7	8	8	8	8	8	8	8	8	8	71	0.011	
68	Щ-1	ЧАСТЬ 10 Р 10.6-17 А 8	Щ-1	3	4	4	4	4	4	4	4	4	4	35	0.007	
69	Щ-2	— А 8	Щ-2	4	4	4	4	4	4	4	4	4	4	36	0.008	
70	Щ-3	— А 8	Щ-3	4	4	4	4	4	4	4	4	4	4	36	0.017	
71	ПЛИНТУС	ГОСТ 8242-75	ПЛИНТУС													

ПРИВЯЗАН

КНБ №

ЗАБЕД. И. БАКОЛАННА

РАСЧЕТ. П. А. ФАНАТОВ

ПРОВЕРКА. А. БЕЛЯЕВ

ПРОЕКТ. А. БЕЛЯЕВ

РАЗРАБОТ. А. КОЛЕСНИКОВА

Т.п. 125-042/1

ЧАСТЬ I

9-ЭТАЖНАЯ БЛОК-РЕКЦИЯ ОБВЕЖИТИЯ ДЛЯ РАБОЧИХ И СЛУЖАЩИХ НА 244 МЕСТА С ЯЧЕЙКАМИ

СТАДИЯ

ЛИСТ 29

ЛИСТОВ 34

СПЕЦИФИКАЦИЯ ДЕРЕВЯННЫХ ИЗДЕЛИЙ НА НЕИЗМЕНЯЕМУЮ ЧАСТЬ

КЕ ПО ЖЕЛЕЗОБЕТОНУ

ГОСТ 9013-82

Г. МОСКВА

18446-03 27

СОГЛАСОВАНО:

№ 40 ПОДА ПОДПИСЬ ДАТА ВЗАМ. ИКВ. №

ПРИБЯЗАН

ЗАВ. ОТА	Н. БАХОДИНА	Игорь
ГЛ. КОМ. ОТА	Я. ДАНАСЬЕВ	Василий
ГЛ. КОМ. ПР.	А. СМЫРОВА	Василий
РУК. БРИГ.	В. БОРИСОВ	Игорь
ПРОВЕРКА	В. БОРИСОВ	Игорь
РАЗРАБОТ.	Н. ФЕОКТИСТОВА	Игорь

Т.п. 125-042/1		Часть 1	
9-этажная блок-секция общежития для рабочих и служащих на 244 места с 4 ячейками на 3-4 человека			
		Страница	Лист
			26
			34
Спецификация ж.б. изделий выше отж. в.об на неизменяемую часть.		по железобетону Госстрой РСФСР г. Москва	

[illegible]

ИНВ.№ ПОЛ. ПОДПИСЬ И ДАТА ВЗАМ. ИНВ.№

78444-03

ИНВ № ПОДА	ПОДПИСЬ И ДАТА	83АМ. ИНО.Н
------------	----------------	-------------

15444-03 30





Т.п. 125-042/1 ЧАСТЬ 1

СОГЛАСОВАНО

ИНВ. № ПОДА ПОДПИСЬ ДАТА ВЗАМ. ИНВ. №

ИН п/п	КОД ОБОЗНАЧЕНИЯ	ОБОЗНАЧЕНИЕ	НАИМЕНОВАНИЕ	КОЛИЧЕСТВО ШТУК НА ЭТАЖ										ЧЕР- ДАК	ВСЕГО	МАССА Т	ПРИМЕЧАНИЕ
				1	2	3	4	5	6	7	8	9					
К Р Ы Ш А																	
1	ВЧ-31.12	СЕР.125.Р.10.12-20 Л.40	ВЧ-31.12	—	—	—	—	—	—	—	—	—	—	8	8	0.73	
2	ВЧ-18.12	— " — Л.39	ВЧ-18.12	—	—	—	—	—	—	—	—	—	—	11	11	0.53	
3	С - 1	— " — Л.22	СТ-1	—	—	—	—	—	—	—	—	—	—	12	12	0.40	
4	КН-1	— " — Л.22	КН-1	—	—	—	—	—	—	—	—	—	—	16	16	0.17	
5	ПБ1-16	— " — Л.28	ПБ1-16	—	—	—	—	—	—	—	—	—	—	44	44	3.11	
6	П-32.18	— " — Л.31	П-32.18	—	—	—	—	—	—	—	—	—	—	11	11	1.74	
7	П-32.18-1	— " — Л.31	П-32.18-1	—	—	—	—	—	—	—	—	—	—	1	1	1.71	
8	П-32.12	— " — Л.27	П-32.12	—	—	—	—	—	—	—	—	—	—	1	1	1.22	
9	П-32.12-1	— " — Л.27	П-32.12	—	—	—	—	—	—	—	—	—	—	1	1	1.18	
10	ВШ-14.11	— " — Л.37	ВШ-14.11	—	—	—	—	—	—	—	—	—	—	1	1	3.30	
11	ПРК-32.5	— " — Л.36	ПРК-32.5	—	—	—	—	—	—	—	—	—	—	24	24	0.80	
Итого:				—	—	—	—	—	—	—	—	—	—	130	130		
О Г Р А Ж Д Е Н И Е Л О Д Ж И Ц																	
1	ОЛ-5	СЕР.125.Р.10.12-20 Л.38	ОЛ-5	1	1	1	1	1	1	1	1	1	1	—	9	1.10	
2	ОЛ-6	— " — " — Л.38	ОЛ-6	4	4	4	4	4	4	4	4	4	4	—	36	0.55	
Итого:				5	5	5	5	5	5	5	5	5	5	—	45		
</																	

П Р И В Я З А Н

ЗАВ. ОТ. Н. БАХОДИНА  
ГЛ. КОН. ОТ. П. АФАНАСЬЕВ  
ГЛ. КОМП. А. СМЕРНОВА  
РУК. БРС. В. БОРИСОВ  
ПРОВЕРКА В. БОРИСОВ  
РАЗРАБ. Н. ФЕОКТИСТОВА

Т.п. 125-042/1 ЧАСТЬ 1

9 ЭТАЖНАЯ БЛОК-СЕКЦИЯ ОБЩЕЖИТИЯ ДЛЯ РАБОЧИХ  
РАСЛУЖАЮЩИХ НА 24 МЕСТА СЯЧЕНКАМИ НА ЗЕМ. ЧЕЛОВЕКА

СТАЛЬНАЯ ЛИСТ ЛИСТОВ  
Р 30 34

СПЕЦИФИКАЦИЯ Ж.Б. ИЗДЕЛИЙ  
ВЫШЕ ОТМ. 0.00 НА  
НЕИЗМЕНЯЕМУЮ ЧАСТЬ

ПО ЖЕЛЕЗОБЕТОНУ  
ГОССТРОИРСФСР  
Г. МОСКВА



ИНВ. И ПОДЛ. ПОДПИСЬ И ДАТА 83 АМ. ИИВ. И

№ п/п	Поз. обозначения	Обозначение	Наименование	Количество штук на этаж																Масса т	Примечание				
				ЭБ-3					ЭБ-6					ЭБ-7											
				Всего	на этаж				Всего	на этаж				Всего	на этаж										
					1	2-8	2	Чер-дак		1	2-8	9	Чер-дак		1	2-8	9	Чер-дак							
1	НТ-30.28-15	СЕР.125Р.10-1-59 Л.22	НТ-30.28	18	2	14	2	—	17	1	14	2	—	9	1	7	1	—	3.90						
2	НТ-30.28-16	— " — Л.22		—	—	—	—	—	1	1	—	—	—	—	—	—	—	—	2.83						
3	НТ-30.26-16	— " — Л.26	НТ-30.26	18	2	14	2	—	18	2	14	2	—	8	—	7	1	—	3.76						
4	НТ-30.26-17	— " — Л.26		—	—	—	—	—	—	—	—	—	—	1	1	—	—	—	2.80						
5	НТУ-33.28-10	— " — Л.23	НТУ-33.28	18	2	14	2	—	18	2	14	2	—	9	1	7	1	—	4.44						
6	НТУ-33.28-11	— " — Л.23		18	2	14	2	—	18	2	14	2	—	9	1	7	1	—	4.44						
7	НТ-15.26-1	— " — Л.28	НТ-15.26	18	2	14	2	—	18	2	14	2	—	9	1	7	1	—	0.77						
8	НПУ-63.19-4	— " — Л.34		2	—	—	2	—	2	—	—	2	—	1	—	—	1	—	3.92						
9	НПУ-63.19-5	— " — Л.34	НПУ-63.19	2	—	—	2	—	2	—	—	2	—	1	—	—	1	—	3.92						
10	НПТ-15.19-1	— " — Л.35		2	—	—	2	—	2	—	—	2	—	1	—	—	1	—	0.91						
Итого:																									
1	НТ-30.28-15	СЕР.125Р.10-1-59 Л.22	НТ-30.28	18	2	14	2	—	17	1	14	2	—	9	1	7	1	—	3.33						
2	НТ-30.28-16	— " — Л.22		—	—	—	—	—	1	1	—	—	—	—	—	—	—	—	2.46						
3	НТ-30.26-16	— " — Л.26	НТ-30.26	18	2	14	2	—	18	2	14	2	—	8	—	7	1	—	3.16						
4	НТ-30.26-17	— " — Л.26		—	—	—	—	—	—	—	—	—	—	1	1	—	—	—	2.37						
5	НТУ-33.28-10	— " — Л.23	НТУ-33.28	18	2	14	2	—	18	2	14	2	—	9	1	7	1	—	3.56						
6	НТУ-33.28-11	— " — Л.23		18	2	14	2	—	18	2	14	2	—	9	1	7	1	—	3.56						
7	НТ-15.26-1	— " — Л.28	НТ-15.26	18	2	14	2	—	18	2	14	2	—	9	1	7	1	—	0.86						
8	НПУ-63.19-4	— " — Л.34		2	—	—	2	—	2	—	—	2	—	1	—	—	1	—	4.51						
9	НПУ-63.19-5	— " — Л.34	НПУ-63.19	2	—	—	2	—	2	—	—	2	—	1	—	—	1	—	4.51						
10	НПТ-15.19-1	— " — Л.35		2	—	—	2	—	2	—	—	2	—	1	—	—	1	—	1.03						
Итого:																									
1	НТ-30.28-15	СЕР.125Р.10-1-59 Л.22	НТ-30.28	18	2	14	2	—	17	1	14	2	—	9	1	7	1	—	3.74						
2	НТ-30.28-16	— " — Л.22		—	—	—	—	—	1	1	—	—	—	—	—	—	—	—	2.77						
3	НТ-30.26-16	— " — Л.26	НТ-30.26	18	2	14	2	—	18	2	14	2	—	8	—	7	1	—	4.50						
4	НТ-30.26-17	— " — Л.26		—	—	—	—	—	—	—	—	—	—	1	1	—	—	—	4.50						
5	НТУ-33.28-10	— " — Л.23	НТУ-33.28	18	2	14	2	—	18	2	14	2	—	9	1	7	1	—	4.06						
6	НТУ-33.28-11	— " — Л.23		18	2	14	2	—	18	2	14	2	—	9	1	7	1	—	4.06						
7	НТ-15.26-1	— " — Л.28	НТ-15.26	18	2	14	2	—	18	2	14	2	—	9	1	7	1	—	0.73						
8	НПУ-63.19-4	— " — Л.34		2	—	—	2	—	2	—	—	2	—	1	—	—	1	—	5.09						
9	НПУ-63.19-5	— " — Л.34	НПУ-63.19	2	—	—	2	—	2	—	—	2	—	1	—	—	1	—	5.09						
10	НПТ-15.19-1	— " — Л.35		2	—	—	2	—	2	—	—	2	—	1	—	—	1	—	1.17						
Итого:																									
				ПРИВЯЗАН										Зав.отделом Б.А.УРАДНИК		Зав.отделом П.А.ОСАДАЧЕНКО		Зав.отделом А.А.СМИРНОВ		Зав.отделом В.В.БОРИСОВ		Зав.отделом П.В.БОРИСОВ		Зав.отделом И.Ф.БОРИСОВ	
																								</	

Т.П. 125-042/1 ЧАСТЬ 1  
 СОГЛАСОВАНО:  
 ИМЬ, Ф. ПОДАЛ. ПОДАЛИТЬ И ДАТА ПОДАЧ. ИМЬ, Ф.

ИМ П/П	ПОЗ ОБОЗНАЧЕНИЯ	ОБОЗНАЧЕНИЕ	НАИМЕНОВАНИЕ	КОЛИЧЕСТВО ШТУК НА ЭТАЖ																МАССА Т	ПРИМЕЧАНИЕ				
				ЗБ-3								ЗБ-6													
				НА ЭТАЖ				НА ЭТАЖ				НА ЭТАЖ				НА ЭТАЖ									
				ВСЕГО	1	2-8	9	ЧЕРДАК	ВСЕГО	1	2-8	9	ЧЕРДАК	ВСЕГО	1	2-8	9	ЧЕРДАК							
1	ПК-64.24	СЕР.125 Р.10.3-9 Л.5И	ПК-64.24	27	3	21	3	—	27	3	21	3	—	18	2	14	2	—	4.68						
2	ПК-64.24-61	СЕР.125 Р.10.3-23 Л.4		18	2	14	2	—	18	2	14	2	—	9	1	7	1	—	4.68						
3	ПК-64.24-68	СЕР.125 Р.10.3-23 Л.12		9	1	7	1	—	9	1	7	1	—	9	1	7	1	—	4.68						
4	ПК-64.24-90	СЕР.125 Р.10.3-20 Л.3		9	1	7	1	—	—	—	—	—	—	—	—	—	—	—	4.65						
5	ПК-64.24-91	— " — Л.4		—	—	—	—	—	9	1	7	1	—	—	—	—	—	—	4.65						
6	ПК-64.24-93	— " — Л.6		9	1	7	1	—	—	—	—	—	—	—	—	—	—	—	4.65						
7	ПК-64.24-94	— " — Л.7	ПК-64.12	—	—	—	—	—	9	1	7	1	—	—	—	—	—	—	4.65						
8	ПК-64.12-1	СЕР.125 Р.10.3-9 Л.19		36	4	28	4	—	36	4	28	4	—	18	2	14	2	—	2.65						
9	ПК-64.15-1	СЕР.125 Р.10.3-23 Л.27		ПК-64.15	18	2	14	2	—	18	2	14	2	—	9	1	7	1	—	3.23					
ИТОГО:																									
БАЛКОНЫ ДЛЯ НАРУЖНЫХ СТЕН ТОЛЩ. 300ММ																									
1	БП-45.15а	СЕР.125 Р.10.12-20 Л.33	БП-45.15	18	2	14	2	—	—	—	—	—	—	2	1	—	1	—	2.23						
2	БП-45.15-1а	— " — Л.34		—	—	—	—	—	—	—	—	—	—	7	—	7	—	—	2.07						
3	БП-45.15-2а	— " — Л.35		—	—	—	—	—	18	2	14	2	—	—	—	—	—	—	2.35						
ИТОГО:																									
БАЛКОНЫ ДЛЯ НАРУЖНЫХ СТЕН ТОЛЩ. 350ММ																									
1	БП-45.15а	СЕР.125 Р.10.12-20 Л.33	БП-45.15	18	2	14	2	—	—	—	—	—	—	2	1	—	1	—	2.35						
2	БП-45.15-1а	— " — Л.34		—	—	—	—	—	—	—	—	—	—	7	—	7	—	—	2.20						
3	БП-45.15-2а	— " — Л.35		—	—	—	—	—	18	2	14	2	—	—	—	—	—	—	2.35						
ИТОГО:																									
БАЛКОНЫ ДЛЯ НАРУЖНЫХ СТЕН ТОЛЩ. 400ММ																									
1	БП-45.15а	СЕР.125 Р.10.12-20 Л.33	БП-45.15	18	2	14	2	—	—	—	—	—	—	2	1	—	1	—	0.48						
2	БП-45.15-1а	— " — Л.34		—	—	—	—	—	—	—	—	—	—	7	—	7	—	—	2.32						
3	БП-45.15-2а	— " — Л.35		—	—	—	—	—	18	2	14	2	—	—	—	—	—	—	2.48						
ИТОГО:																									
ОГРАЖДЕНИЕ БАЛКОНА																									
1	ОБ-5	СЕР.125 Р.10.12-20 Л.32	ОБ-5	16	—	14	2	—	16	—	14	2	—	—	—	—	—	—	0.40						
ИТОГО:																									
ОГРАЖДЕНИЕ КРЫШИ																									
1	ПРК-33.5	СЕР.125 Р.10.12-20 Л.36	ПРК-33.5	4	—	—	—	—	4	4	—	—	—	4	2	—	—	—	2	0.85					
2	ПРК-32.5	— " — Л.36	ПРК-32.5	4	—	—	—	—	4	4	—	—	—	4	2	—	—	—	2	0.88					
3	ПРК-15.5	— " — Л.36	ПРК-15.5	2	—	—	—	—	2	2	—	—	—	2	1	—	—	—	1	0.35					
ИТОГО:																									
1ПРП-12.12-6				ГОСТ 748-76	1ПРП-12.12-6	3	3	—	—	—	6	6	—	—	—	—	—	—							
														Т.П. 125-042/А ЧАСТЬ 1											
														9 ЭТАЖНАЯ БЛОК-СЕКЦИЯ ОБЩЕЖИТИЯ ДЛЯ РАБОЧИХ И СЛУЖАЩИХ НА 244 МЕСТА СЯЧЕЙКАМИ НА 3-4 ЧЕЛОВЕКА											
ПРИВЯЗАН														ЗАВ.ОТД. Н.БАХОМАНОВ				СТАДИЯ				ЛИСТ		ЛИСТОВ	
														ТА.КОЖ.ОБ. А.АРАНАСЬЕВ				Р				32		34	
														ТА.КОЖ.ОБ. А.СМИРНОВА											
														РУК.БРНОВ.В.БОРИСОВ											
														ПРОВЕРИЛ.В.БОРИСОВ											
ИНВ.Н														РАЗРАБ.Н.ФЕДОКИТОВА											
																		СПЕЦИФИКАЦИЯ Ж.Б.ИЗДЕЛИЙ				КБ ПО ЖЕЛЕЗОБЕТОНУ			
																		ВЫШЕ ОТМ. 0.00 НА				ГОССТРОЙ РСФСР			
																		ЭЛЕМЕНТЫ БЛОКИРОВКИ				Г. МОСКВА			

Т.П. 125-042/1 ЧАСТЬ 1

9 ЭТАЖНАЯ БЛОК-СЕКЦИЯ ОБЩЕЖИТИЯ ДЛЯ РАБОЧНИКОВ И СЛУЖАЩИХ НА 244 МЕСТА СЯЧЕЙКАМИ НА 3-4 ЧЕЛОВЕКА

ПРИВЯЗАН				ЗАВ.ОТД. Н.БАХОМИНА	И.О.Д.
				П.КОНОП. П.АРАНАСЬЕВ	И.О.Д.
				П.КОНОП. П.А.СМИРНОВА	И.О.Д.
				РУК.БРИГ. В.БОРИСОВ	И.О.Д.
				ПРОВЕРКА В.БОРИСОВ	И.О.Д.
ИМЬ, Ф.				РАЗРАБ. И.ФЕОДОСИЯ	И.О.Д.

СТАДИИ ЛИСТ			ЛИСТОВ
Р	32	34	
СПЕЦИФИКАЦИЯ Ж.Б. ИЗДЕЛИЙ ВЫШЕ ОТМ. 0.00 НА ЭЛЕМЕНТЫ БЛОКИРОВКИ			
КБ ПО ЖЕЛЕЗОБЕТОНУ ГОССТРОЙ РСФСР Г. МОСКВА			

Т.П. 125-042/1 ЧАСТЬ 1

ГОСТ-АСБВАН

ИЗМ. ИЛИ ПОДПИСЬ ДАТА

№ п/п	ПОЗ. ОБОЗНАЧЕНИЯ	ОБОЗНАЧЕНИЕ	НОММЕНОВАНИЕ	МАССА КГ	НЕИЗМЕНЯЕМАЯ ЧАСТЬ		ЭБ-3		ЭБ-6		ЭБ-7		ПРИМЕЧАНИЕ
					КОЛ-ВО ШТ	ОБЩАЯ МАССА КГ	КОЛ-ВО ШТ	ОБЩАЯ МАССА КГ	КОЛ-ВО ШТ	ОБЩАЯ МАССА КГ	КОЛ-ВО ШТ	ОБЩАЯ МАССА КГ	
1	ИМ-1	СЕР. 425 Р. 10. 7-1 А. 1	ИМ-1	23.23	16	371.68	—	—	—	—	—	—	
2	ИМ-3	— " — " — " А. 2	ИМ-3	4.20	16	67.20	—	—	—	—	—	—	
3	ИМ-5	— " — " — " А. 3	ИМ-5	9.33	2	18.66	—	—	—	—	—	—	
4	ИМ-30	— " — " — " А. 2	ИМ-30	0.09	68	6.12	—	—	—	—	—	—	
5	ИМ-6	— " — " — " А. 4	ИМ-6	31.23	1	31.23	—	—	—	—	—	—	
6	ИМ-8	— " — " — " А. 4	ИМ-8	39.63	1	39.63	—	—	—	—	—	—	
7	ИМ-9	— " — " — " А. 5	ИМ-9	60.32	1	60.32	—	—	—	—	—	—	
8	ИМ-10	— " — " — " А. 5	ИМ-10	49.58	1	49.58	—	—	—	—	—	—	
9	ИМ-11	— " — " — " А. 5	ИМ-11	4.85	1	4.85	—	—	—	—	—	—	
10	ИМ-12	— " — " — " А. 6	ИМ-12	25.40	1	25.40	—	—	—	—	—	—	
11	ИМ-13	— " — " — " А. 6	ИМ-13	34.05	1	34.05	—	—	—	—	—	—	
12	ИМ-14	— " — " — " А. 6	ИМ-14	3.338	4	13.35	—	—	—	—	—	—	
13	ИМ-18	— " — " — " А. 8	ИМ-18	0.22	560	123.20	—	—	—	—	—	—	
14	ИМ-19	— " — " — " А. 9	ИМ-19	11.50	—	—	—	—	—	—	7	80.50	
15	ИМ-20	— " — " — " А. 9	ИМ-20	18.22	1	18.22	—	—	—	—	—	—	
16	ИМ-26	— " — " — " А. 13	ИМ-26	18.25	1	18.25	—	—	—	—	—	—	
17	Э20С-6520	— " — " — " А.	Э20С-8520	118.00	4	472.00	—	—	—	—	—	—	
18	ИМ-29	— " — " — " А. 13	ИМ-29	4.77	3	14.31	—	—	—	—	—	—	
19	ИМ-31	— " — " — " А. 14	ИМ-31	0.28	—	—	144	40.32	144	40.32	72	20.16	
20	ИМ-32	— " — " — " А. 14	ИМ-32	0.32	18	5.76	—	—	—	—	—	—	
21	ИМ-35	— " — " — " А. 14	ИМ-35	0.50	—	—	16	8.00	16	8.00	—	—	
22	ИМ-36	— " — " — " А. 14	ИМ-36	0.35	18	6.30	72	25.20	72	25.20	36	12.60	
23	ИМ-38	— " — " — " А. 14	ИМ-38	0.32	100	32.0	12	3.84	12	3.84	6	1.92	
24	ИМ-42	— " — " — " А. 15	ИМ-42	0.31	18	5.58	—	—	—	—	—	—	
25	ИМ-47	— " — " — " А. 15	ИМ-47	0.36	—	—	252	90.72	252	90.72	126	45.36	
26	ИМ-49	— " — " — " А. 15	ИМ-49	0.35	18	6.30	144	50.40	144	50.40	72	25.20	
27	ИМ-50	— " — " — " А. 15	ИМ-50	0.28	234	65.52	—	—	—	—	—	—	
28	ИМ-51	— " — " — " А.	ИМ-51	1.00	144	244.0	—	—	—	—	—	—	
29	ИМ-52	— " — " — " А. 15	ИМ-52	0.43	108	46.44	—	—	—	—	—	—	
30	ИМ-53	— " — " — " А.	ИМ-53	1.12	36	40.32	—	—	—	—	—	—	
31	ИМ-56	— " — " — " А. 15	ИМ-56	0.18	752	135.36	80	14.40	80	14.40	40	7.20	
32	ИМ-57	— " — " — " А. 15	ИМ-57	0.22	9	1.98	—	—	—	—	—	—	
33	ИМ-58	— " — " — " А. 15	ИМ-58	0.22	—	—	36	7.92	36	7.92	18	3.96	

ПРИВЯЗАН				НАЧ. ОТД. Н. БАХАДИНА	Т.П. 125-042/1 ЧАСТЬ 1			
				ГЛАВ. КОН. ОТ. В. АФАНАСЬЕВ	9 ЭТАЖНАЯ БЛОК-СЕКЦИЯ ОБЩЕЖИТИЯ ДЛЯ РАБОЧИХ И СЛУЖАЩИХ НА 244 МЕСТА СЯЧЕЙКАМИ НАЗНАЧЕНИЯ			
				ГЛАВ. КОН. ОТ. А. СМЕРНОВА				
				РУК. БРК. В. БОРИСОВ				
				ПРОВЕРИЛ. В. БОРИСОВ				
				РАЗРАБ. И. ФЕДКИН				
					СТАДИЯ	ЛИСТ	ЛИСТОВ	
					Р	33	34	
					СПЕЦИФИКАЦИЯ МЕТАЛЛИЧЕСКИХ ИЗДЕЛИЙ ВЫШЕ			
					В ПМ. 0.000			
					ПО ЖЕЛЕЗОБЕТОННЫМ СТРОИТЕЛЬСТВАМ			
					Г. МОСКВА			

