

ТИПОВЫЕ КОНСТРУКЦИИ, ИЗДЕЛИЯ И УЗЛЫ ЗДАНИЯ И СООРУЖЕНИЯ

СЕРИЯ 3006.1 -2/82

СБОРНЫЕ ЖЕЛЕЗОБЕТОННЫЕ
КАНАЛЫ И ТОННЕЛИ ИЗ
ЛОТКОВЫХ ЭЛЕМЕНТОВ

ВЫПУСК 2-3

УЗЛЫ ТРАСС.
ЛОТКИ, ПЛИТЫ, БАЛКИ.
АРМАТУРНЫЕ И ЗАКЛАДНЫЕ ИЗДЕЛИЯ.
РАБОЧИЕ ЧЕРТЕЖИ

20009 - 02
ЦЕНА 0-48

ЦЕНТРАЛЬНЫЙ ИНСТИТУТ ТИПОВОГО ПРОЕКТИРОВАНИЯ
ГОССТРОЯ СССР
КИЕВСКИЙ ФИЛИАЛ

г. Киев-57 ул. Энгельса Потье № 12

6/10
Заказ № 97 Инв. № 20009-02 Тираж 1400
Сдано в печать 31 198 5 Цена 0.48

ТИПОВЫЕ КОНСТРУКЦИИ, ИЗДЕЛИЯ И УЗЛЫ ЗДАНИЯ И СООРУЖЕНИЯ

СЕРИЯ 3006.1-2/82

СБОРНЫЕ ЖЕЛЕЗОБЕТОННЫЕ
КАНАЛЫ И ТОННЕЛИ ИЗ
ЛОТКОВЫХ ЭЛЕМЕНТОВ

ВЫПУСК 2-3

УЗЛЫ ТРАСС.
ЛОТКИ, ПЛИТЫ, БАЛКИ.
АРМАТУРНЫЕ И ЗАКЛАДНЫЕ ИЗДЕЛИЯ.
РАБОЧИЕ ЧЕРТЕЖИ

РАЗРАБОТАНЫ ИНСТИТУТОМ

ХАРЬКОВСКИЙ ПРОМСТРОИПРОЕКТ

ГЛАВНЫЙ ИНЖЕНЕР ИНСТИТУТА *Довгий И.Ф.* ДОВГІЙ И.Ф.

ГЛАВНЫЙ ИНЖЕНЕР ПРОЕКТА *Морен А.М.* МОРЕН А.М.

ПРИ УЧАСТИИ ИНЖЕНЕРА ГОССТРОЯ СССР

ЗАВ. ЦЕХА ИНСТИТУТА *Корова Н.М.* КОРОВА Н.М.

УТВЕРЖДЕНЫ ГОССТРОЕМ СССР

ПОСТАНОВЛЕНИЕ
ОТ 05.09.1984 г. № 157.

ВВЕДЕН В ДЕЙСТВИЕ
с 01.01.1985 г.

| Обозначение | Наименование | Стр. |
|-------------------------|----------------------------|------|
| 3.006.1-2/82.2-3-0.010 | ТЕХНИЧЕСКОЕ ОПИСАНИЕ | 3 |
| 3.006.1-2/82.2-3-1.0 | Сетка С1...С8 | 5 |
| 3.006.1-2/82.2-3-1.0 СБ | Сетка С1...С8 | |
| | СБОРОЧНЫЙ ЧЕРТЁЖ | 6 |
| 3.006.1-2/82.2-3-2.0 | Сетка С9 | 7 |
| 3.006.1-2/82.2-3-3.0 | Сетка С10 | 8 |
| 3.006.1-2/82.2-3-4.0 | Сетка С11...С13 | 9 |
| 3.006.1-2/82.2-3-4.0 СБ | Сетка С11...С13 | |
| | СБОРОЧНЫЙ ЧЕРТЁЖ | 10 |
| 3.006.1-2/82.2-3-5.0 | Крышка плоский КР6...КР13 | 11 |
| 3.006.1-2/82.2-3-5.0 СБ | Крышка плоский КР6...КР13 | |
| | СБОРОЧНЫЙ ЧЕРТЁЖ | 13 |
| 3.006.1-2/82.2-3-6.0 | Балка стальная БС1...БС-5 | 14 |
| 3.006.1-2/82.2-3-6.0 СБ | Балка стальная БС1...БС-5 | |
| | СБОРОЧНЫЙ ЧЕРТЁЖ | 16 |
| 3.006.1-2/82.2-3-7.0 | Балка стальная БС-6 | 17 |
| 3.006.1-2/82.2-3-0.1 | Стержень арматурный | 18 |
| 3.006.1-2/82.2-3-0.2 | Стержень арматурный гнутый | 22 |
| 3.006.1-2/82.2-3-0.3 | Пластина | 23 |
| | | |
| | | |
| | | |

| | | | |
|------------|----------|-----|--|
| ИЗД. ОТД. | БРОДСКИЙ | М | |
| И КОНТР. | УЛЯНЦЕВА | Уля | |
| ИЛ. КОНСТ. | КОТЕЦКАЯ | Кот | |
| СТ. ИНОС. | УЛЯНЦЕВА | Уля | |
| ИЗДАТЕЛЬ | УЛЯНЦЕВА | Уля | |
| ПРОВЕРКА | УЛЯНЦЕВА | Уля | |

3.006.1-2/82.2-3-0.0

СОДЕРЖАНИЕ

| | | |
|----------------|------|--------|
| Удостоверен | Лист | Листов |
| Р | | 1 |
| ГОСТРОЙ БССР | | |
| ХАРЬКОВСКИЙ | | |
| ПРОЕКТИРОВАНИЕ | | |

1. Общая часть

1.1. Настоящий выпуск серии 3.006.1-2/82 содержит рабочие чертежи арматурных, закладных и соединительных изделий сборных железобетонных лотков, плит и балок для узлов трасс каналов и тоннелей. Состав серии и материалы для проектирования каналов и тоннелей приведены в выпуске 0.

1.2. Марки арматурных изделий обозначены буквами и цифрами (например С1, Кр6, Кр11-1). Буквы обозначают вид изделия ("С" - сетка, "Кр" - каркас), цифры после букв - порядковый номер изделия данного вида, цифра после тире - вариант исполнения, отличающийся от основного диаметром арматуры.

2. Технические требования к изготовлению арматурных и закладных изделий.

2.1. Изготовление арматурных и закладных изделий должно производиться в соответствии с требованиями ГОСТ 10922-75 "Арматурные изделия и закладные детали сварные для железобе-

Лист № 0001. Подпись и дата

| | | | | |
|------------|-----------|--|--|--|
| Исполн. | Бродский | | | |
| Н. контр. | Ульянцева | | | |
| П. контр. | Кортекин | | | |
| Ит. инж. | Ульянцева | | | |
| Норм. инж. | Ульянцева | | | |
| Проект. | Ульянцева | | | |

3.006.1-2/82.2-3-0.0ТО

ТЕХНИЧЕСКОЕ
ОПИСАНИЕ

| Лист | Листов |
|--|--------|
| Р 1 | 2 |
| Госстрой СССР ХАРЬКОВСКИЙ ПРОЕКТИРОВАНИИПРОЕКТ | |

тонных конструкций. Технические требования и методы испытаний" и "Инструкции по сварке соединений арматуры и закладных деталей железобетонных конструкций" (СН 393-78).

2.2. Плоские арматурные сетки следует изготавливать с помощью контактной точечной сварки.

2.3. Классы и ГОСТы арматурной стали указаны в данном выпуске док. -7.0; -01...-03.

2.4. Приварку дополнительных стержней, обозначенных на чертежах, производить после изготовления сеток на многоэлектродных машинах.

Изд. № 1-7400
Подпись и дата
Всего изд. №

3.006.1-2/82.2-3-0.070

Лист
2

| Формат | Зона | Поз. | Обозначение | Наименование | Кол. | Примеч. |
|--------|------|------|-------------------------|----------------------|------|---------|
| | | | | <u>Документация</u> | | |
| A4 | | | 3.006.1-2/82.2-3-0. ОТО | Техническое описание | | |
| A4 | | | 3.006.1-2/82.2-3-1.0 СБ | Сборочный чертеж | | |

| ФОРМА | ЗОНА | Для исполнения с порядковым номером*) | ОБОЗНАЧЕНИЕ | Кол. | Примеч. |
|-------|------|--|---------------------------|------|---------|
| | | ПЕРЕМЕННЫЕ ДАННЫЕ | | | |
| | | <u>ДЕТАЛИ</u> | | | |
| | | ПОЗ.1 СТЕРЖЕНЬ АРМАТУРНЫЙ | | | |
| А4 | -0 | | 3.006.1-2/82.2-3-0.1 -012 | 7 | |
| А4 | -1 | | -018 | 8 | |
| А4 | -2 | | -019 | 10 | |
| А4 | -3 | | -033 | 12 | |
| А4 | -4 | | -039 | 13 | |
| А4 | -5 | | -061 | 15 | |
| А4 | -6 | | -061 | 18 | |
| А4 | -7 | | -034 | 15 | |
| | | ПОЗ.2 СТЕРЖЕНЬ АРМАТУРНЫЙ | | | |
| А4 | -0 | | 3.006.1-2/82.2-3-0.1 -011 | 9 | |
| А4 | -1 | | -016 | 10 | |
| А4 | -2 | | -017 | 12 | |
| А4 | -3 | | -013 | 13 | |
| А4 | -4 | | -014 | 15 | |
| А4 | -5 | | -020 | 15 | |
| А4 | -6 | | -021 | 15 | |
| А4 | -7 | | -034 | 15 | |

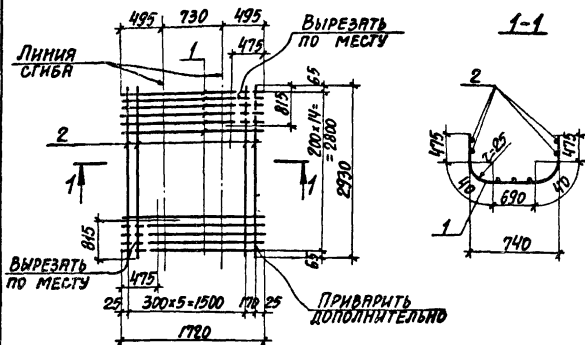
* Основное исполнение, не имеющее порядкового номера, обозначено 0.

[illegible]

| ОБОЗНАЧЕНИЕ | МАРКА | РАЗМЕРЫ, мм | | | | | | Кол-во | | МАССА, кг |
|---------------------|-------|-------------|----------------|-----|-----|------|------|--------|-----|-----------|
| | | С | С ₁ | В | Е | А | В | п | п | |
| 3.0061-2/82.2-3-1.0 | С1 | 15 | 15 | 100 | 100 | 1530 | 1130 | 7 | 5 | 1,9 |
| -1 | С2 | 25 | | — | — | 1830 | 1450 | 9 | 7 | 4,0 |
| -2 | С3 | | 15 | 25 | 150 | 100 | 2150 | 1800 | 10 | 8 |
| -3 | С4 | 100 | | | 250 | 2500 | 2130 | 11 | 10 | 9,1 |
| -4 | С5 | 20 | 15 | — | — | 2850 | 2430 | 14 | 12 | 17,8 |
| -5 | С6 | | | 100 | 300 | 2930 | 2740 | 13 | 13 | 32,7 |
| -6 | С7 | | | — | — | — | 3340 | | 16 | 39,6 |
| -7 | С8 | 70 | 65 | — | — | 740 | 14 | 3 | 9,0 | |

ИНВ. №-прод. ПОДПИСЬ И ДАТА ВЗЯТ КНИЖ. №-

| | | | | | | |
|--|------------|---|--|------------------------|--------------|---------|
| ИЗЧ.ОТД | Бродский | И | | 3.006.1-2/82.2-3-1.006 | | |
| И.КОНТ. | Уманцева | И | | | | |
| ГД.КОНСТ. | Коротецкий | И | | | | |
| СТ.ИЗМ. | Уманцева | И | | | | |
| ИСПОЛН. | Литвинова | И | | | | |
| ПРОВЕР. | Уманцева | И | | | | |
| СЕТКА С1...С8 СБОРОЧНЫЙ ЧЕРТЕЖ | | | | | | |
| СТАДИЯ | | | | | МАСШ | МАСШТАБ |
| Р | | | | | СМ. ТАБЛ. | - |
| ЛИСТ | | | | | Листов 1 | |
| ГОСУДАРСТВ. БИР ХАРЬКОВСКИЙ ПРОЕКТИРОВАТЕЛЬСКИЙ ИНСТИТУТ | | | | | | |



| ФОРМАТ | ЗОНА | Поз. | ОБОЗНАЧЕНИЕ | НАИМЕНОВАНИЕ | Кол. | ПРИМЕЧ. |
|--------|------|------|---------------------------|---------------------|------|---------|
| | | | | <u>ДЕТАЛИ</u> | | |
| А4 | 1 | | 3.006.1-2/82.2-3-0.1 -038 | СТЕРЖЕНЬ АРМАТУРНЫЙ | 15 | |
| А4 | 2 | | -015 | ТО ЖЕ | 7 | |

Исх. № подл. Подпись и дата Взам. инв. №

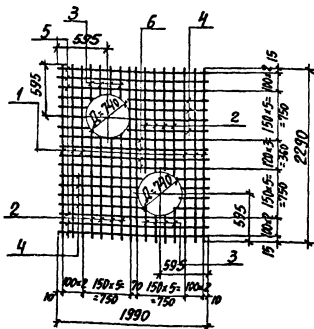
| | |
|-------------|-----------|
| Нач. отд. | БРОДСКИЙ |
| Н. контр. | УМАНЦЕВА |
| Ил. констр. | КОРТЕЦКИЙ |
| Ст. инж. | УМАНЦЕВА |
| Исполн. | ЛИТВИНОВА |
| Проверка | УМАНЦЕВА |

3.006.1-2/82.2-3-2.0

СЕТКА С9

| | | |
|--------------------|----------|----------|
| СТАДИЯ | МАССА | МАССИТАТ |
| Р | 120кг | — |
| ЛИСТ | ЛИСТОВ 1 | |
| ГОСТРСТЯ ССОР | | |
| ХАРЬКОВСКИЙ | | |
| ПРОМСТРОИНИИПРОЕКТ | | |

20009-02 8



| ФОРМАТ | ЗОНА | ПОЗ. | ОБОЗНАЧЕНИЕ | НАИМЕНОВАНИЕ | КОЛ. | ПРИМЕЧ. |
|--------|------|------|--------------------------|---------------------|------|---------|
| | | | | <u>ДЕТАЛИ</u> | | |
| A4 | 1 | | 3.006.1-2/82.2-3-0.1-032 | СТЕРЖЕНЬ АРМАТУРНЫЙ | 8 | |
| A4 | 2 | | -028 | ТО ЖЕ | 8 | |
| A4 | 3 | | -022 | " | 16 | |
| A4 | 4 | | -027 | " | 8 | |
| A4 | 5 | | -031 | " | 6 | |
| A4 | 6 | | -085 | " | 4 | |

| | | |
|-----------|------------|--|
| НАЧ. ОТД. | БРОДСКИЙ | |
| Н. КОНТР. | УМАНЦЕВА | |
| Д. КОНСТ. | КОРОТЕЦКИЙ | |
| СТ. ИНЖ. | УМАНЦЕВА | |
| ИСПОЛН. | ЛИТВИНОВА | |
| ПРОВЕРКА | УМАНЦЕВА | |

3.006.1-2/82.2-3-3.0

СЕТКА С10

СТАНДАРТ МАСШ. ЛИСИТРАБ

Р 29,5к -

ЛИСТ ЛИСТОВ 1

ГОСТРПД СССР
ХАРЬКОВСКИЙ
ПРОМСТРОИПРОЕКТ

20009-02 9

ИЗДАНИЕ ПОСЛЕ ПОДПИСАНИЯ И ДАТА ВВЕДЕНИЯ В ЭКСПЛУАТАЦИЮ

| ФОРМАТ | ЗОНА | ПОЗ. | ОБОЗНАЧЕНИЕ | НАИМЕНОВАНИЕ | КОЛ. | ПРИМЕЧ. |
|--------|------|------|--------------------------|----------------------|------|---------|
| | | | | <u>ДОКУМЕНТАЦИЯ</u> | | |
| А4 | | | 3.006.1-2/82.2-3-0.0 Т О | ТЕХНИЧЕСКОЕ ОПИСАНИЕ | | |
| А4 | | | 3.006.1-2/82.2-3-4.0 СБ | СБОРОЧНЫЙ ЧЕРТЕЖ | | |

| ФОРМАТ | ЗОНА | Для исполнения с порядковым номером *) | ОБОЗНАЧЕНИЕ | КОЛ. | ПРИМЕЧ. |
|--------|---------|---|----------------------------------|------|---------|
| | | | <u>ПЕРЕМЕННЫЕ ДАННЫЕ</u> | | |
| | | | <u>ДЕТАЛИ</u> | | |
| | | | <u>ПОЗ.1 СТЕРЖЕНЬ АРМАТУРНЫЙ</u> | | |
| А4 | -0 | | 3.006.1-2/82.2-3-0.1-030 | 7 | |
| А4 | -1 | | -030 | 9 | |
| А4 | -2 | | -030 | 13 | |
| | | | <u>ПОЗ.2 СТЕРЖЕНЬ АРМАТУРНЫЙ</u> | | |
| А4 | -0-1,-2 | | 3.006.1-2/82.2-3-0.1-024 | 8 | |
| | | | <u>ПОЗ.3 СТЕРЖЕНЬ АРМАТУРНЫЙ</u> | | |
| А4 | -0-1,-2 | | 3.006.1-2/82.2-3-0.1-023 | 4 | |
| | | | <u>ПОЗ.4 СТЕРЖЕНЬ АРМАТУРНЫЙ</u> | | |
| А4 | -0 | | 3.006.1-2/82.2-3-0.1-025 | 4 | |
| А4 | -1 | | -026 | 4 | |
| А4 | -2 | | -028 | 4 | |
| | | | <u>ПОЗ.5 СТЕРЖЕНЬ АРМАТУРНЫЙ</u> | | |
| А4 | -0 | | 3.006.1-2/82.2-3-0.1-067 | 6 | |
| А4 | -1 | | -072 | 6 | |
| А4 | -2 | | -078 | 6 | |

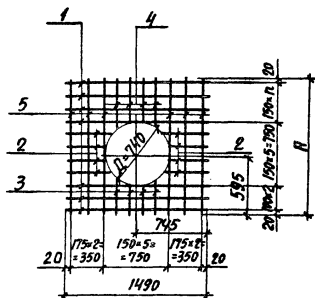
*) Основное исполнение, не имеющее порядкового номера, обозначено 0.

| | | | |
|-----------|------------|--|--|
| ИЗВ. ОТД. | БРДАСКИЙ | | |
| И КОНТР. | Уманцева | | |
| Д. КОНСТ. | КОРОТЕЦКИЙ | | |
| СТ. ИНЖ. | Уманцева | | |
| ИСПОЛН. | Литанова | | |
| ПРОВЕРКА | Уманцева | | |

3.006.1-2/82.2-3-4.0

СЕТКА С11...С13

| СТАНДА | ЛИСТ | ЛИСТОВ |
|---|------|--------|
| Р | 1 | 1 |
| ГОССТРОИ СССР ХАРЬКОВСКИЙ ПРОМСТРОИПРОЕКТ | | |



| ОБОЗНАЧЕНИЕ | МАРКА | А, мм | п | МАССА, кг |
|----------------------|-------|-------|---|-----------|
| 3.006.1-2/82.2-3-4.0 | С11 | 1440 | 3 | 11,6 |
| -1 | С12 | 1740 | 5 | 21,3 |
| -2 | С13 | 2290 | 8 | 34,2 |

Итого: 10-2-2. Подпись и дата. Взам. инв. №

| | | |
|-------------|------------|--|
| Нач. отд. | БРОДСКИЙ | |
| Н. КОНТР. | УМАНЦЕВА | |
| Гл. констр. | КОРОТЕЦКИЙ | |
| Ст. инж. | УМАНЦЕВА | |
| Исполн. | ЛИТВИНОВА | |
| Проверил | УМАНЦЕВА | |

3.006.1-2/82.2-3-4.0СБ

СЕТКА С11...С13
СБОРОЧНЫЙ ЧЕРТЕЖ

| СТРОНА | МАССА | МАССА ТЯГ |
|---|-----------|-----------|
| Р | СМ. ТАБЛ. | — |
| ЛИСТ 1 / ЛИСТОВ 1 | | |
| ГОСУДАРСТВЕННЫЙ ХАРЬКОВСКИЙ ПРОМЫШЛЕННЫЙ ПРОЕКТ | | |

20003-02 11

| ФОРМАТ | ЗОНА | ПОР. | ОБОЗНАЧЕНИЕ | НАИМЕНОВАНИЕ | Кол. | ПРИМЕЧ. |
|--------|------|------|-------------------------|----------------------|------|---------|
| | | | | <u>ДОКУМЕНТАЦИЯ</u> | | |
| А4 | | | 3.006.1-2/82.2-3-0.0 ТО | ТЕХНИЧЕСКОЕ ОПИСАНИЕ | | |
| А4 | | | 3.006.1-2/82.2-3-5.0СБ | СБОРОЧНЫЙ ЧЕРТЕЖ | | |
| | | | | | | |

| ФОРМАТ | ЗОНА | Для исполнения с порядковым номером *) | ОБОЗНАЧЕНИЕ | Кол. | ПРИМЕЧ. |
|--------|------|---|----------------------------------|------|---------|
| | | | <u>ПЕРЕМЕННЫЕ ДАННЫЕ</u> | | |
| | | | <u>ДЕТАЛИ</u> | | |
| | | | <u>ПОЗ.1 СТЕРЖАНЬ АРМАТУРНЫЙ</u> | | |
| А4 | | -0 | 3.006.1-2/82.2-3-0.1-042 | 1 | |
| А4 | | -1 | -071 | 1 | |
| А4 | | -2 | -075 | 1 | |
| А4 | | -3 | -076 | 1 | |
| А4 | | -4 | -093 | 1 | |
| А4 | | -5 | -080 | 1 | |
| А4 | | -6 | -095 | 1 | |
| А4 | | -7 | -097 | 1 | |
| А4 | | -8 | -098 | 1 | |
| | | | | | |

*) Основное исполнение, не имеющее порядкового номера, обозначено 0.

| | | |
|--------------|----------------|-------------|
| ИЗД. № ПОДР. | ПОДПИСЬ И ДАТА | ВЗЯТ. ИМЯ № |
| ИЗД. ОТД. | БРЮДСКИЙ | |
| И. КОНТР. | УМАНЦЕВ | |
| П. КОНСТ. | КОРОТЕЦОВ | |
| СТ. ИНЖ. | УМАНЦЕВ | |
| ИССЛЕД. | ЛИТВИНОВ | |
| ПРОВЕР. | УМАНЦЕВ | |

3.006.1-2/82.2-3-5.0

КАРКАС плоский
КР6 ... КР13

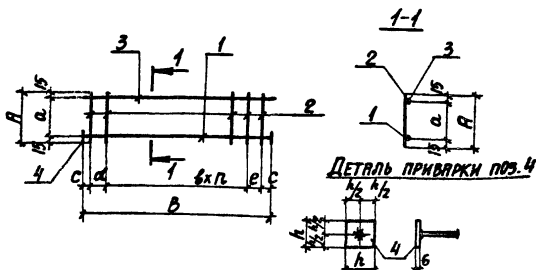
| СТАДИЯ | ЛИСТ | ЛИСТОВ |
|---|------|--------|
| Р | 1 | 2 |
| ГОССТРОЙ СССР ХАРЬКОВСКИЙ ПРОМСТРОЙПРОЕКТ | | |

20009-02 12

| Формат | Этаж | Для исполнения с порядковым номером | Обозначение | Кол. | Примеч. |
|--------|------------|--|----------------------|------|---------|
| | | поз. 2 Стержень арматурный | | | |
| АЧ | -0 | | 3.006.1-2/82.2-3-0.1 | 12 | |
| АЧ | -1 | | -001 | 15 | |
| АЧ | -2 | | -002 | 19 | |
| АЧ | -3 | | -003 | 15 | |
| АЧ | -4...-6 | | -007 | 19 | |
| АЧ | -7 | | -009 | 23 | |
| АЧ | -8 | | -010 | 22 | |
| | | поз. 3 Стержень арматурный | | | |
| АЧ | -0 | | 3.006.1-2/82.2-3-0.1 | -035 | 1 |
| АЧ | -1 | | -037 | 1 | |
| АЧ | -2 | | -050 | 1 | |
| АЧ | -3 | | -054 | 1 | |
| АЧ | -4 | | -057 | 1 | |
| АЧ | -5 | | -059 | 1 | |
| АЧ | -6 | | -060 | 1 | |
| АЧ | -7 | | -063 | 1 | |
| АЧ | -8 | | -065 | 1 | |
| | | поз. 4 Пластина | | | |
| АЧ | -0 | | 3.006.1-2/82.2-3-0.3 | 2 | |
| АЧ | -1...-3,-5 | | -01 | 2 | |
| АЧ | -4 | | -02 | 2 | |
| АЧ | -6...-8 | | -03 | 2 | |

3.006.1-2/82.2-3-5.0

Лист
2



| ОБОЗНАЧЕНИЕ | МАРКА | РАЗМЕРЫ, мм | | | | | | | Кол. л | Масса кг |
|---------------------|---------|-------------|------|-----|-----|----|-----|-----|-----------|-------------|
| | | A | B | a | b | c | d | e | | |
| 3006.1-2/82.2-3-5.0 | КР 6 | 130 | 1140 | 100 | 100 | 20 | - | - | 11 | 1,7 |
| -1 | КР 7 | 180 | 1460 | 150 | | 30 | | | 14 | 3,4 |
| -2 | КР 8 | 230 | 1830 | 200 | 150 | 15 | - | - | 18 | 5,3 |
| -3 | КР 9 | 280 | 2140 | 250 | | 20 | 100 | 100 | 14 | 5,9 |
| -4 | КР 10 | | 2630 | 240 | 150 | 15 | | | 16 | 10,8 |
| -5 | КР 11 | | 2760 | | | 30 | - | - | 18 | 8,5 |
| -6 | КР 11-1 | | | | | | | | 15,7 | |
| -7 | КР 12 | 330 | 3360 | 290 | 200 | 40 | 150 | - | 22 | 24,3 |
| -8 | КР 13 | 430 | 4230 | 390 | | | | | 20 | 29,8 |

3006.1-2/82.2-3-5.0 СБ

КАРКАС ПЛОСКИЙ
КР 6... КР 13.
СБОРОЧНЫЙ ЧЕРТЕЖ

| | | |
|--|-------------|---------|
| СТАРШАЯ | МАССА | МАСШТАБ |
| Р | см. ТАБЛ | — |
| ЛИСТ | ЛИСТОВ 1 | |
| ГОССТРОЙ ССР ХАРЬКОВСКИЙ ПРОМСТРОИПРОЕКТ | | |

20009-02 14

ИЗДАНИЕ ПОСЛЕД. ПОПРАВКИ И ДАТА ВВЕДЕНИЯ

| | | | |
|------------|------------|--|--|
| ИЗМ. СД. | БРЮСКИЙ | | |
| И. КОНТР. | УМАНЦЕВА | | |
| СЛ. КОНСТ. | КОРОТЕЦКИЙ | | |
| И.М.М. | УМАНЦЕВА | | |
| ПОП.Л. | ЛИТВИНОВА | | |
| ПРОВЕРКА | УМАНЦЕВА | | |
| | | | |
| | | | |
| | | | |
| | | | |

| ФОРМАТ | ЗОНА | ПОЗ. | ОБОЗНАЧЕНИЕ | НАИМЕНОВАНИЕ | КОД | ПРИМЕЧ. |
|--------|------|------|------------------------|----------------------|-----|---------|
| | | | | <u>ДОКУМЕНТАЦИЯ</u> | | |
| АЧ | | | 3.006.1-2/82.2-3-0.0ТО | ТЕХНИЧЕСКОЕ ОПИСАНИЕ | | |
| АЧ | | | 3.006.1-2/82.2-3-6.0СБ | СБОРОЧНЫЙ ЧЕРТЕЖ | | |
| | | | | | | |
| | | | | | | |

| ФОРМАТ | ЗОНА | Для исполнения с порядковым номером | ОБОЗНАЧЕНИЕ | КОД | ПРИМЕЧ. |
|--------|------|--|--------------------------|-----|---------|
| | | | <u>ПЕРЕМЕННЫЕ ДАННЫЕ</u> | | |
| | | | <u>ДЕТАЛИ</u> | | |
| | | | <u>ПОЗ. 1 ПЛАСТИНА</u> | | |
| АЧ | | -0 | 3.006.1-2/82.2-3-0.3-04 | 2 | |
| АЧ | | -1 | -05 | 2 | |
| АЧ | | -2 | -12 | 1 | |
| АЧ | | -3 | -13 | 1 | |
| АЧ | | -4 | -14 | 1 | |
| | | | <u>ПОЗ. 2 ПЛАСТИНА</u> | | |
| АЧ | | -0-1 - ОТСУТСТВУЕТ | | | |
| АЧ | | -2 | 3.006.1-2/82.2-3-0.3-06 | 1 | |
| АЧ | | -3 | -08 | 1 | |
| АЧ | | -4 | -10 | 1 | |

Имя, № ГОСТ, Порядковый номер и дата Изменения №

Нач. отд. Бродский
Н. Контр. Уманцева
Л. Конст. Коротецкая
Ст. инж. Уманцева
Инж. Литвиненко
Проверка Уманцева

3.006.1-2/82.2-3-6.0

БАЛКА СТАЛЬНАЯ
БС-1...БС-5

| | | |
|-----------------|------|--------|
| Старш. | Лист | Листов |
| Р | 1 | 2 |
| ГОСТРОИ СССР | | |
| ХАРЬКОВСКИЙ | | |
| ПРОЕКТНИИПРОЕКТ | | |

20009-02 15

| Формат | Зона | Для исполнения с порядковым номером | Обозначение | Кол. | Примеч. |
|--------|------|--|---------------------------|------|---------|
| | | поз. 3 | Пластина | | |
| А4 | | -0,-1 - отсутствует | | | |
| А4 | | -2 | 3.006.1-2/82.2-3-0.3 - 07 | 1 | |
| А4 | | -3 | -09 | 1 | |
| А4 | | -4 | -11 | 1 | |
| | | поз. 4 ШВЕЛЛЕР | | | |
| А4 | | -0 | 3.006.1-2/82.2-3-0.1-099 | 1 | |
| А4 | | -1 | -100 | 1 | |
| А4 | | -2...-4 - отсутствует | | | |
| | | | | | |
| | | | | | |

Имя, № подл. Подпись и дата Выходной №

3.006.1-2/82.2-3-6.0

Лист
2

Рис.1

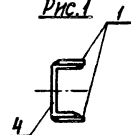
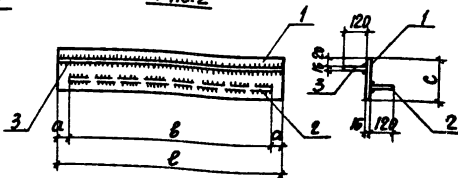


Рис.2



| ОБОЗНАЧЕНИЕ | МАРКА | Рис. | РАЗМЕРЫ, мм | | | | МАССА, кг |
|---------------------|-------|------|-------------|------|-----|------|-----------|
| | | | a | b | c | e | |
| 3.006.1-2/82.2-3.60 | БС-1 | 1 | — | — | — | — | 144.7 |
| -1 | БС-2 | | — | — | — | — | 179.8 |
| -2 | БС-3 | 2 | 180 | 2420 | 550 | 2780 | 270.4 |
| -3 | БС-4 | | 200 | 2980 | 570 | 3380 | 337.7 |
| -4 | БС-5 | | 210 | 3580 | 590 | 4000 | 410.6 |

| | | | |
|--------------|------------|--|--|
| ИЗУ. ОТД. | БРОДСКИЙ | | |
| И. КОНТР. | УМАНЦЕВА | | |
| ГЛАВ. КОНСТ. | КОРОТЕЦКИЙ | | |
| СТ. ИЖС. | УМАНЦЕВА | | |
| ИСПОЛН. | ЛИТВИНОВА | | |
| ПРОВЕРКА | УМАНЦЕВА | | |
| | | | |
| | | | |
| | | | |
| | | | |

3.006.1-2/82.2-3-6.0 СБ

БАЛКА СТАЛЬНАЯ
БС-1... БС-5.
СБОРОЧНЫЙ ЧЕРТЕЖ

| | | |
|---|--------------|-----------|
| СТАНДА | МАССА | МАССА ТАБ |
| Р | СМ. ТАБЛ. | — |
| ЛИСТ | ЛИСТОВ 1 | |
| ГЛАВНЫЙ ИНЖЕНЕР ХАРЬКОВСКИЙ ПРОЕКТИРОВАТЕЛЬ | | |

2009-02 17

Имя, Фамилия, Подпись и дата
Имя, Фамилия, Подпись и дата



| ФОРМАТ | ЗОНА | ПОЗ | ОБОЗНАЧЕНИЕ | НАИМЕНОВАНИЕ | КОЛ. | ПРИМЕР. |
|--------|------|-----|----------------------|---|------|---------|
| | | | <u>ДЕТАЛИ</u> | | | |
| А4 | | 1 | 3.006.1-2/82.2-3-7.0 | L63x6 L=1000 ВСТ 3кп? по ГОСТ 380-71* | 1 | |
| | | | | | | |
| | | | | | | |

ИЗМ. № ПОСЛ. ПОДПИСЬ И ДАТА ВНЕШНИЙ №

| | | | | | | | |
|------------|------------|--|--|----------------------|-----|---|--|
| НАЧ. ОТД. | БРОДСКИЙ | | | 3.006.1-2/82.2-3-7.0 | | | |
| Н. КОНТ. | УМАНЦЕВА | | | | | | |
| Л. КОНСТ. | КОРОТЕЦКИЙ | | | БЛАНКА СТАЛЬНАЯ БС-6 | | | |
| СТ. НАЧ. | УМАНЦЕВА | | | | | | |
| ИСПОЛН. | ЛИТВИНОВА | | | Р | 5.7 | - | |
| ПРОВЕРЯЮЩ. | УМАНЦЕВА | | | | | | |
| | | | | ЛИСТ 1 ЛИСТОВ 1 | | | |
| | | | | ГОСУДАРСТВ. СООР. | | | |
| | | | | ХАРЬКОВСКИЙ | | | |
| | | | | ПРОМСТРОИПРОЕКТ | | | |

| ОБОЗНАЧЕНИЕ | Ф М М и класс стали | Длина, мм | Масса, кг | ПРИМЕЧАНИЕ |
|----------------------|---------------------------|--------------|--------------|-----------------|
| 3.006.1-2/82.2-3-0.1 | 6A I | 130 | 0.03 | ГОСТ 5781-82 |
| -001 | 6A I | 180 | 0.04 | |
| -002 | 6A I | 230 | 0.05 | |
| -003 | 6A I | 280 | 0.06 | |
| -004 | 6A I | 580 | 0.13 | |
| -005 | 6A I | 2600 | 0.58 | |
| -006 | 6A I | 3230 | 0.72 | |
| -007 | 8A I | 280 | 0.11 | |
| -008 | 8A I | 3840 | 1.52 | |
| -009 | 10A I | 330 | 0.20 | |
| -010 | 10A I | 430 | 0.26 | |
| -011 | 4Bp I | 1130 | 0.10 | ГОСТ 6727-80 |
| -012 | 4Bp I | 1530 | 0.14 | |
| -013 | 4Bp I | 2130 | 0.19 | |
| -014 | 4Bp I | 2430 | 0.22 | |
| -015 | 4Bp I | 2930 | 0.26 | |
| -016 | 5Bp I | 1450 | 0.20 | |
| -017 | 5Bp I | 1800 | 0.25 | |
| -018 | 5Bp I | 1830 | 0.25 | |
| -019 | 5Bp I | 2150 | 0.30 | |
| -020 | 5Bp I | 2740 | 0.38 | |
| -021 | 5Bp I | 3340 | 0.46 | |
| -022 | 6A III | ср-260 | 0.06 | ГОСТ 5781-82 |

| | | | |
|-----------|------------|--|--|
| НАЧ. ОТД. | БРОДСКИЙ | | |
| Н. КОНТР. | УМАНЦЕВА | | |
| Л. КОНСТ. | КОРОТЕЦКИЙ | | |
| СТ. МОН. | УМАНЦЕВА | | |
| ИСПОЛН. | ЛИТВИНОВА | | |
| ПРОВЕРИЛ | УМАНЦЕВА | | |
| | | | |
| | | | |
| | | | |
| | | | |

3.006.1-2/82.2-3-0.1

СТЕРЖЕНЬ
АРМАТУРНЫЙ

| СТАЛИ | МАССА | МАССА ТРЕБ. |
|---|-----------|-------------|
| Р | СМ. ТРЕБ. | — |
| ЛИСТ 1 ЛИСТОВ 4 | | |
| ГЭССТРОЙ ССРП ХАРЬКОВСКИЙ ПРОМСТРОИПРОЕКТ | | |

| ОБОЗНАЧЕНИЕ | Ф мм и класс стали | Длина, мм | Масса, кг | ПРИМЕЧАНИЕ |
|--------------------------|--------------------------|--------------|--------------|-----------------|
| 3.006.1-2/82.2-3-0.1-023 | 6 A II | Еср=300 | 0.07 | ГОСТ 5781-82 |
| -024 | 6 A III | Еср=450 | 0.10 | |
| -025 | 6 A III | Еср=550 | 0.12 | |
| -026 | 6 A III | Еср=850 | 0.19 | |
| -027 | 6 A III | Еср=1100 | 0.24 | |
| -028 | 6 A III | Еср=1400 | 0.31 | |
| -029 | 6 A III | 1440 | 0.32 | |
| -030 | 6 A III | 1490 | 0.33 | |
| -031 | 6 A III | 1990 | 0.44 | |
| -032 | 6 A III | 2290 | 0.51 | |
| -033 | 6 A III | 2500 | 0.56 | |
| -034 | 8 A III | 740 | 0.29 | |
| -035 | 8 A III | 1140 | 0.45 | |
| -036 | 8 A III | 1440 | 0.57 | |
| -037 | 8 A III | 1460 | 0.58 | |
| -038 | 8 A III | 1720 | 0.68 | |
| -039 | 8 A III | 2850 | 1.12 | |
| -040 | 8 A III | 2930 | 1.16 | |
| -041 | 10 A III | 950 | 0.59 | |
| -042 | 10 A III | 1140 | 0.70 | |
| -043 | 10 A III | 1250 | 0.77 | |
| -044 | 10 A III | 1300 | 0.80 | |
| -045 | 10 A III | 1440 | 0.89 | |
| -046 | 10 A III | 1500 | 0.92 | |
| -047 | 10 A III | 1740 | 1.07 | |
| -048 | 10 A III | 1750 | 1.08 | |
| -049 | 10 A III | 1800 | 1.11 | |
| 3.006.1-2/82.2-3-0.1 | | | | Лист 2 |

Число подл. Подпись и дата Взам. инв. №

| ОБОЗНАЧЕНИЕ | Ф. мм и класс стали | Длина, мм | Масса, кг | ПРИМЕЧАНИЕ |
|---------------------------|---------------------------|--------------|--------------|-----------------|
| 3.006.1-2/82.2-3-0.1 -050 | 10AII | 1830 | 1.13 | ГОСТ 5781-82 |
| -051 | 10AII | 1990 | 1.23 | |
| -052 | 10AII | 2100 | 1.29 | |
| -053 | 10AII | 2120 | 1.31 | |
| -054 | 10AII | 2140 | 1.32 | |
| -055 | 10AII | 2290 | 1.41 | |
| -056 | 10AII | 2420 | 1.49 | |
| -057 | 10AII | 2630 | 1.62 | |
| -058 | 10AII | 2650 | 1.63 | |
| -059 | 10AII | 2740 | 1.69 | |
| -060 | 10AII | 2760 | 1.70 | |
| -061 | 10AII | 2930 | 1.81 | |
| -062 | 10AII | 3340 | 2.06 | |
| -063 | 10AII | 3360 | 2.07 | |
| -064 | 10AII | 3960 | 2.44 | |
| -065 | 10AII | 4230 | 2.61 | |
| -066 | 12AII | 1300 | 1.15 | |
| -067 | 12AII | 1440 | 1.28 | |
| -068 | 12AII | 2000 | 1.78 | |
| -069 | 12AII | 2430 | 2.16 | |
| -070 | 12AII | 2900 | 2.58 | |
| -071 | 14AII | 1440 | 1.74 | |
| -072 | 14AII | 1740 | 2.10 | |
| -073 | 14AII | 1800 | 2.17 | |
| -074 | 14AII | 2800 | 3.38 | |
| -075 | 16AII | 1810 | 2.86 | |
| -076 | 16AII | 2120 | 3.37 | |
| -077 | 16AII | 2200 | 3.47 | |

Число поперечных сечений и дата изготовления №

3.006.1-2/82.2-3-0.1

Лист
3

| ОБОЗНАЧЕНИЕ | Ф мм и класс стали | Длина, мм | Масса, кг | ПРИМЕЧАНИЕ |
|---------------------------|--------------------------|--------------|--------------|----------------------------|
| 3.006.1-2/82.2-3-0.1 -078 | 16 AIII | 2290 | 3.61 | ГОСТ 5781-82 |
| -079 | 16 AIII | 2400 | 3.79 | |
| -080 | 16 AIII | 2740 | 4.32 | |
| -081 | 16 AIII | 2800 | 4.42 | |
| -082 | 16 AIII | 2900 | 4.58 | |
| -083 | 18 AIII | 1800 | 3.60 | |
| -084 | 18 AIII | 1950 | 3.90 | |
| -085 | 18 AIII | 1990 | 3.98 | |
| -086 | 18 AIII | 2120 | 4.24 | |
| -087 | 18 AIII | 2420 | 4.84 | |
| -088 | 18 AIII | 2740 | 5.47 | |
| -089 | 18 AIII | 3340 | 6.67 | |
| -090 | 18 AIII | 3360 | 6.71 | |
| -091 | 18 AIII | 3960 | 7.91 | |
| -092 | 20 AIII | 2350 | 5.80 | |
| -093 | 20 AIII | 2610 | 6.44 | |
| -094 | 20 AIII | 2640 | 6.51 | |
| -095 | 25 AIII | 2740 | 10.52 | |
| -096 | 25 AIII | 2800 | 10.75 | |
| -097 | 28 AIII | 3360 | 16.23 | |
| -098 | 28 AIII | 4230 | 20.43 | |
| -099 | С 30 | 3380 | 107.82 | ВСт 3 кл 2 ГОСТ 380-71* |
| -100 | С 30 | 4200 | 133.56 | |
| | | | | |
| | | | | |
| | | | | |
| | | | | |
| 3.006.1-2/82.2-3-0.1 | | | | Лист 4 |

Рис. 1



Рис. 2

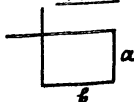


Рис. 3



| ОБОЗНАЧЕНИЕ | Рис. | РАЗМЕРЫ, мм | | | Ф, мм и КЛАСС СТАЛИ | ДЛИНА мм | МАССА кг | ПРИМЕ- ЧАНИЕ |
|----------------------|------|-------------|-----|-----|------------------------------|-------------|-------------|-----------------|
| | | а | б | α | | | | |
| 3 006.1-2/82 2-3-0.2 | 1 | — | — | — | 12AIII | 1200 | 1.10 | ГОСТ 5781-82 |
| -01 | 2 | 200 | 100 | | 6AII | 750 | 0.17 | |
| -02 | | 120 | 240 | | | 870 | 0.19 | |
| -03 | | 290 | 90 | | | 910 | 0.20 | |
| -04 | | 140 | 240 | | | | 0.20 | |
| -05 | | 150 | | | | 920 | 0.20 | |
| -06 | | 160 | | | | 950 | 0.21 | |
| -07 | | 290 | 120 | | | 970 | 0.21 | |
| -08 | | 180 | 240 | | | 990 | 0.22 | |
| -09 | | 80 | 360 | | | 1030 | 0.23 | |
| -10 | | 230 | 240 | | | 1090 | 0.24 | |
| -11 | | 120 | 360 | | | 1110 | 0.25 | |
| -12 | | 160 | | | | 1190 | 0.26 | |
| -13 | | 410 | 120 | | | 1210 | 0.27 | |
| -14 | | 430 | | | | 1250 | 0.28 | |
| -15 | | 450 | 130 | | 8AII | 1310 | 0.52 | |
| -16 | 3 | — | — | 740 | 12AII | 2830 | 2.51 | |
| -17 | | — | — | 750 | | 2870 | 2.55 | |

Число листов, количество и дата выдачи

 НАЧ. ОТД. БРОДСКИЙ
 Н. КОИ. ТР. УМАНЦЕВА
 ГЛ. КОНСТ. КОРОТЕЦКИЙ
 СТ. ИНЖ. УМАНЦЕВА
 ИСПОЛН. ЛИТВИНОВА
 ПРОВЕРКА УМАНЦЕВА

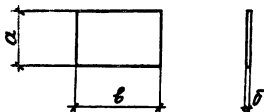
3 006.1-2/82.2-3-0.2

СТЕРЖЕНЬ АРМАТУРНЫЙ
ГНУТЫЙ

| СТАДИЯ | МАССА | ПЛОЩАДЬ |
|--------|--------------|---------|
| Р | СМ. ТАБЛ. | — |

Лист 1 Листов 1

 ГОССТРОЙ СССР
 ХАРЬКОВСКИЙ
 ПРОМСТРОИПРОЕКТ



| ОБОЗНАЧЕНИЕ | РАЗМЕРЫ, мм | | | МАССА, кг | ПРИМЕЧ |
|----------------------|-------------|------|----|-----------|----------------------------|
| | а | б | с | | |
| 3.006.1-2/82.2-3-0.3 | 40 | 40 | 8 | 0.1 | ВСтЗкп2 ГОСТ 380-71* |
| -01 | 50 | 50 | 10 | 0.2 | |
| -02 | 60 | 60 | 12 | 0.3 | |
| -03 | 70 | 70 | 14 | 0.5 | |
| -04 | | 3380 | 10 | 18.6 | |
| -05 | | 4200 | | 23.1 | |
| -06 | 120 | 2420 | 16 | 36.5 | |
| -07 | | 2780 | | 41.9 | |
| -08 | | 2980 | | 44.9 | |
| -09 | | 3380 | | 50.9 | |
| -10 | | 3580 | | 53.9 | |
| -11 | | 4000 | | 60.3 | |
| -12 | 550 | 2780 | | 192.0 | |
| -13 | 570 | 3380 | | 241.9 | |
| -14 | 590 | 4000 | | 296.4 | |

| | | | |
|-----------|------------|---|--|
| НАЧ. СТО | БРОДСКИЙ | С | |
| Н. КОНТР. | УМАНЦЕВА | С | |
| П. КОНСТ. | КОРОТЕЦКИЙ | С | |
| СТ. ИНЖ. | УМАНЦЕВА | С | |
| ИСПОЛН. | ЛИТВИНОВ | С | |
| ПРОВЕРКА | УМАНЦЕВА | С | |
| | | | |
| | | | |
| | | | |

3.006.1-2/82.2-3-0.3

ПЛАСТИНА

| | | |
|---|-------------|---------|
| СТАДИЯ | МАССА | МАСШТАБ |
| Р | СМ. ТАБЛ | — |
| Лист | Листов 1 | |
| ГОССТРОЙ СССР ХАРЬКОВСКИЙ ПРОМСТРОИПРОЕКТ | | |

20009-02 (24)

нефр 7-рамид

Ш. № 1-подл. Подпись и дата Взам. инв. №