



Госстрой СССР  
ЦЕНТРАЛЬНЫЙ ИНСТИТУТ ТИПОВОГО ПРОЕКТИРОВАНИЯ  
Свердловский филиал  
620002, г.Свердловск-62, ул.Челышева,4  
Заказ Р.604 Инв.№ 20154-02 тираж 130  
Сдано в печать 25.12. 1986г цена 2-66





БЕДНОСТИ СПЕЦИФИКАЦИЙ

БЕДНОСТИ СМОННЫХ И УСТАНОВИТЕЛЬНЫХ ДОКУМЕНТОВ

АЛЬБОМ I

ПРОЕКТ 211-1-296.84

ТИПОВОЙ ПРОЕКТ ЗАДАНИЕ НА ПРОЕКТИРОВАНИЕ

Лист	Наименование	Примечание	Обозначение	Наименование	Примечание	Обозначение	Наименование	Примечание
АС-10	Панели наружных стен		1.030.1-1, В.2-4	Наружные стеновые панели		1.219.1-3	Лотки для подпольных каналов.	
АС-11	Изоляционная соединительная панель		1.030.1-1, В.4-1	Внутренние стеновые панели		21-0-3	Альбом интерьеров детских садов	
АС-12	Панели внутренних стен, вентиляционные блоки, изоляционная соединительная панель		1.050.1-2, В.2	Лестничные марши		1.050.1-1 В.2-1	Монтажные детали	
АС-13	Панели внутренних стен, вентиляционные блоки, изоляционная соединительная панель			Проступи		гост 8240-72	Швеллеры	
АС-14	Плиты перекрытия, перемычки, соединительные изделия		1.010.1-1, В.2-1	Плиты перекрытия		8519-72*	Углы равнобокие	
АС-16	Плиты перекрытия, соединительные изделия		1.034.1-1 В.1	Вентблоки		5781-82	Сталь круглая горячекатаная	
АС-18	Плиты плоские, стакан, подстаканник		1.231.9-7 В.1	Гипсобетонные перегородки		103-76	Сталь подсобная	
АС-19	Лестничные марши, лестничная площадка, накладки проступи, плиты перекрытия, перемычки, ограждения лестниц, соединительные изделия		1.231.9-8 В.1	Перегородки поэлементной сборки		18108-80	Алюминий	
АС-20	Перегородки, изделия соединительные		1.238-10 В.1,2	Перемычки				
АС-21	Перегородки, изделия соединительные		1.243.1-4	Плиты плоские				
АС-22	Плиты ж.б. для ленточных фундаментов, блоки бетонные для стен подвала, перемычки, изделия закладные		1.050.1-2 В.2	Ограждения лестниц				
АС-24	Стена навесной, стена речной, стена-внутрина		1.136-10	Внутренние двери				
			1.176.5-19	Наружные двери				
			1.136.5-14, 1.236.5-9	Оконные блоки с тройным остеклением				
			1.136.5-16 4.1	Оконные блоки со спаренными перемычками				
			1.236-6 В1 4.1.2	Оконные блоки с раздельными перемычками				
			1.136.5-16 4.2	Оконные блоки с раздельными перемычками				
			1.236-6 В1 4.1.2	Оконные блоки с раздельными перемычками				
			1.236.5-10	Оконные блоки со стеклопакетными стеклами				
			1.136.5-20	Оконные блоки со стеклопакетными стеклами				
			1.136-12 В1	Оформление				
			1.136-2	Подоконные доски				

211-1-296.84 АС

КОМАНДИР ВОЛОНТЕР	М. МАСТ	САМБЕКОВ	САМБЕКОВ
САМБЕКОВ	САМБЕКОВ	САМБЕКОВ	САМБЕКОВ
САМБЕКОВ	САМБЕКОВ	САМБЕКОВ	САМБЕКОВ
САМБЕКОВ	САМБЕКОВ	САМБЕКОВ	САМБЕКОВ

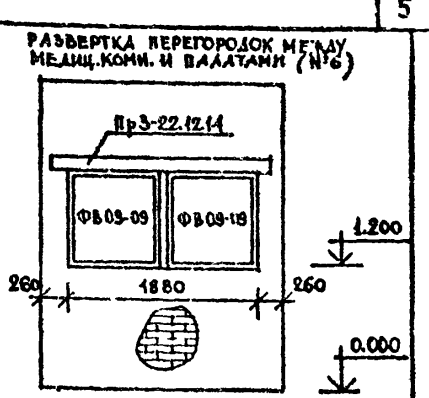
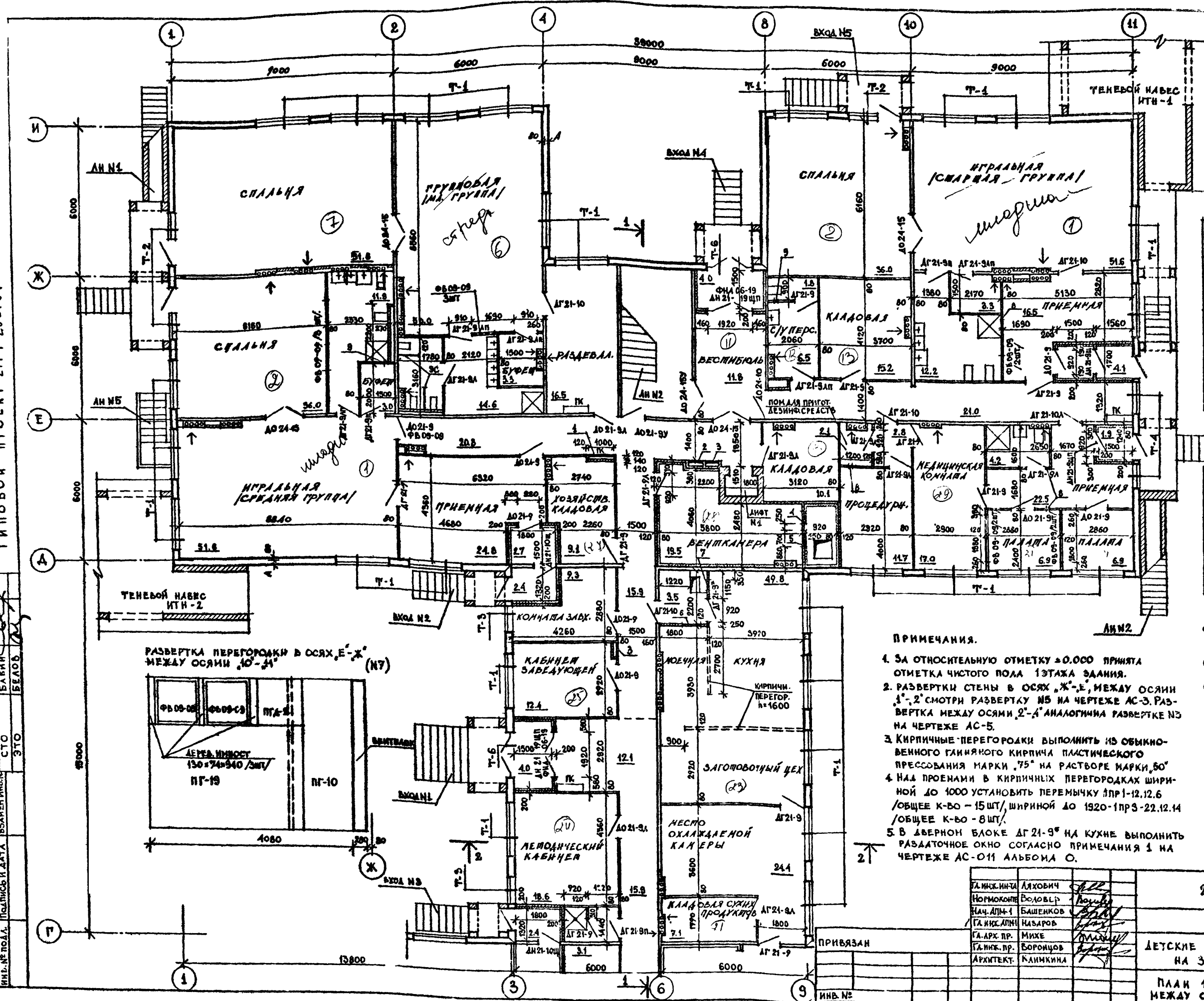
ДЕТСКИЕ ЯСАН-САД НА 350 МЕСТ

ОБЩИЕ ДАННЫЕ (ПРОДОЛЖЕНИЕ)

20154-02



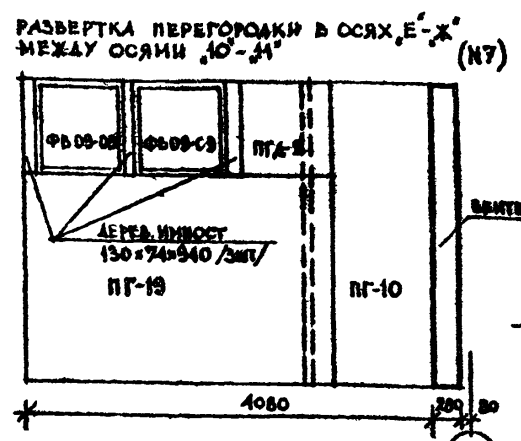
СОГЛАСОВАНО	МАШИНОВА	СТО	БЛАНК ИМ. И. Д. ТА	БЛАНК ИМ. И. Д. ТА
ТО	СТО	СТО	СТО	СТО
ИМ. И. Д. ТА	ПОДПИСЬ И ДАТА	ИМ. И. Д. ТА	ПОДПИСЬ И ДАТА	ИМ. И. Д. ТА



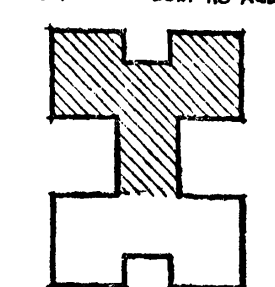
ЭКСПЛИКАЦИЯ ОТВЕРСТИЙ

ТИП ОТВ.	РАЗМЕР В ММ	ОТМ. НИЖА М	НАЗНАЧЕНИЕ
1	1020 x 1020	1.160	ПК
2	530 x 460	1.340	Э.О.
3	530 x 650	1.150	С.У.
4	530 x 1250	0.300	О.В.
5	700 x 1100	0.420	О.В.
6	800 x 230	2.700	О.В.

7	530 x 460	2.500	О.В.
8	250 x 250	2.650	О.В.
9	200 x 200	2.700	О.В.



- ПРИМЕЧАНИЯ.
- За относительную отметку ±0.000 принята отметка чистого пола 1 этажа здания.
  - РАЗВЕРТКИ СТЕН В ОСЯХ Ж'-Е, МЕЖДУ ОСЯМИ 1'-2' СМОТРИ РАЗВЕРТКУ №5 НА ЧЕРТЕЖЕ АС-3. РАЗВЕРТКА МЕЖДУ ОСЯМИ 2'-4' АНАЛОГИЧНА РАЗВЕРТКЕ №3 НА ЧЕРТЕЖЕ АС-5.
  - Кирпичные перегородки выполнить из обыкновенного глиняного кирпича пластического прессования марки 75 на растворе марки 50.
  - Над проемами в кирпичных перегородках шириной до 1000 установить перемычку 1пр1-12.12.6 /общее к-во - 15 шт./, шириной до 1920-1пр3-22.12.14 /общее к-во - 8 шт./.
  - В дверном блоке ДГ 21-9° на кухне выполнить раздаточное окно согласно примечания 1 на чертеже АС-011 альбома О.



ГЛАВНЫЙ ИНЖ. ПР.	ЛЯХОВИЧ				
НОРМОКОНТ.	ВОДОВЕР				
НАЧ. АПМ-1	БАШЕНКОВ				
ГЛАВ. ИНЖ. ПР.	НАЗАРОВ				
СА. АРХ. ПР.	МИХЕ				
СА. ИНЖ. ПР.	БОРОЦОВ				
АРХИТЕКТ.	КАЛИКИНА				

211-1-296.84 -АС

ДЕТСКИЕ ЯСЛИ-САД НА 330 МЕСТ

ПЛАН 1 ЭТАЖА МЕЖДУ ОСЯМИ Г'-Н'

СТАЛКА	ЛИСТ	ЛИСТОВ
Р	4	

ЦНИИЭП УЧЕБНИК ЗДАНИЙ

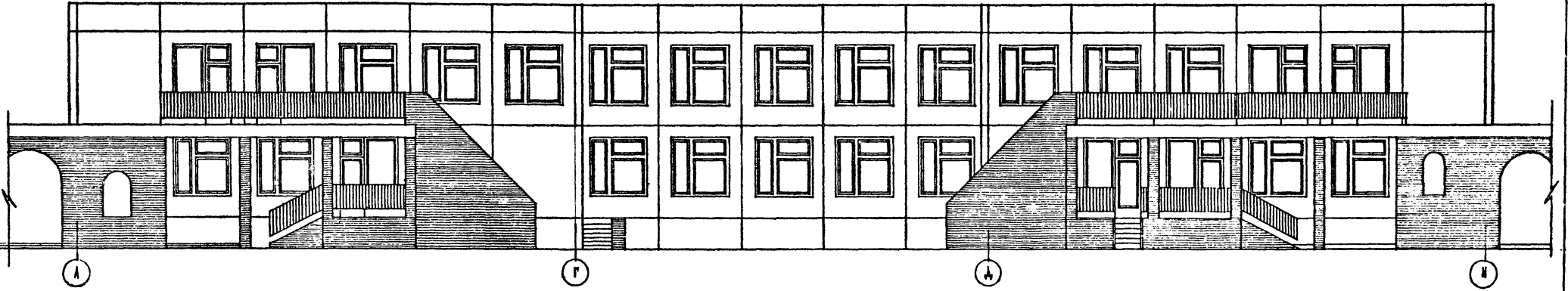




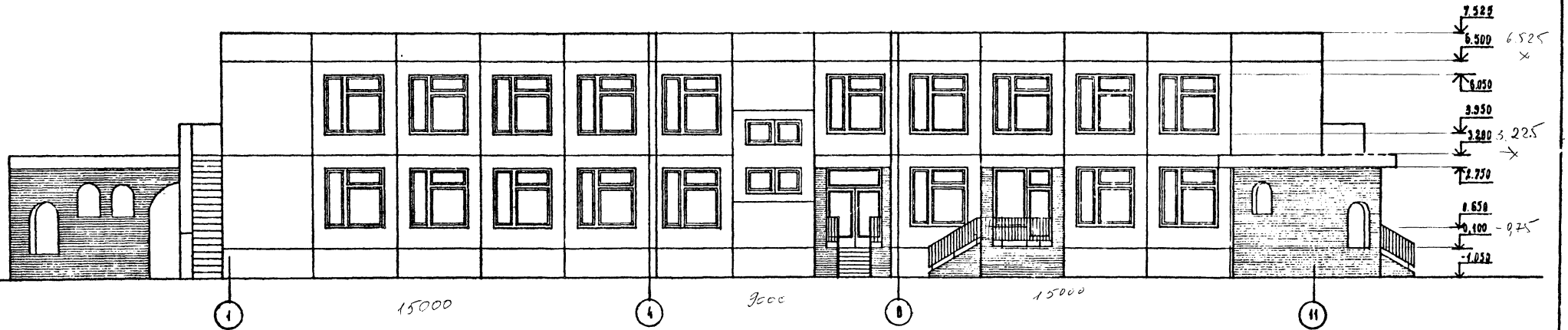




Ф А С А Д 1-1



Ф А С А Д 1-11



АЛБОН I

ПРОЕКТ 211-1-296.84

Т Н П О Б О Н

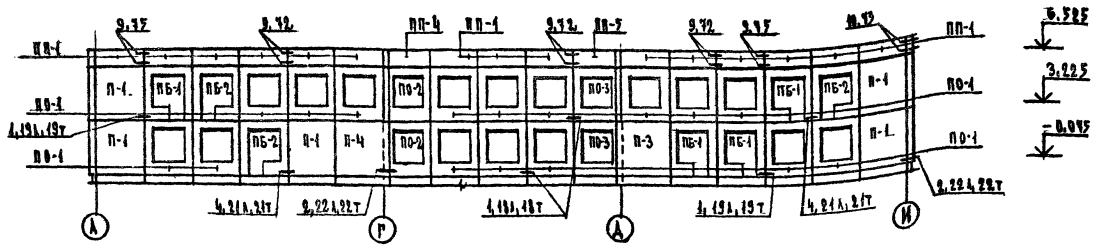
ИЗД-П ГОЛА ПОЛТЕНА И ДИЗАЙНЕР ИЛИ

Я. ИВАНОВА Н. БОЛОНОВА М. АЛЕКСАНДРОВ А. ИВАНОВА Г. А. И. Т. А. И. А. И. И.		211-1-296.84 АС
ПРИЗНАН ИЛИ И	ДЕТСКИЕ ЯСЛИ-САД НА 330 МЕСТ	СТУДИЯ ИСКУССТВ Р Д
ФАСАДЫ А-И, 1-11		2015402

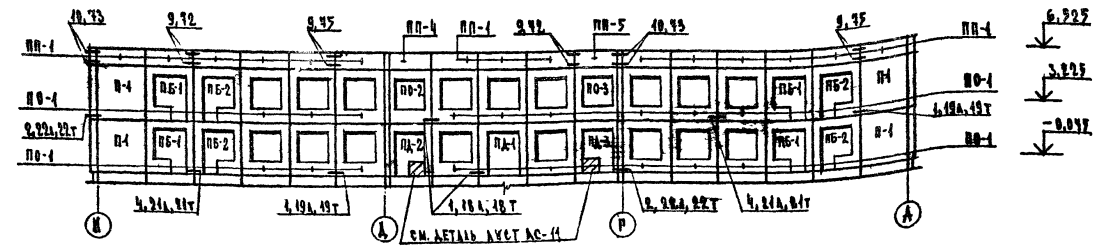


СПЕЦИФИКАЦИЯ

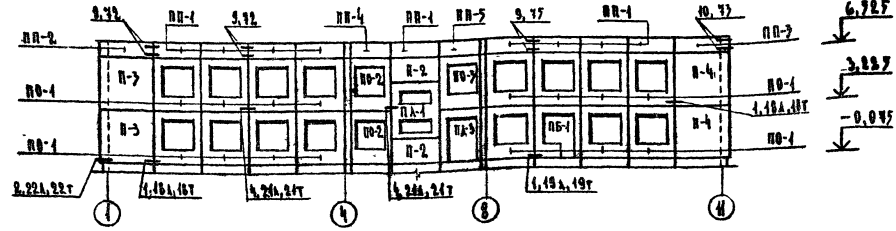
МОНТАЖНАЯ СХЕМА ПО ОСЯМ „И“, „9“



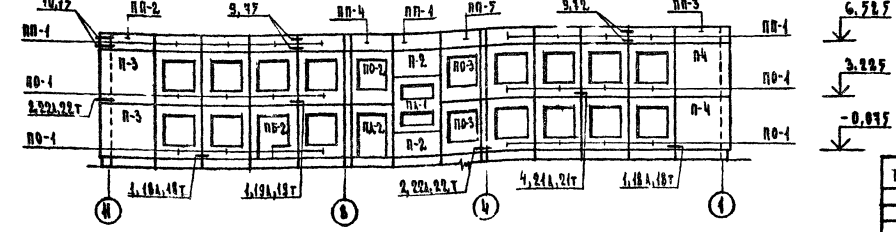
МОНТАЖНАЯ СХЕМА ПО ОСЯМ „А“, „3“



МОНТАЖНАЯ СХЕМА ПО ОСЯМ „А“, „Б“



МОНТАЖНАЯ СХЕМА ПО ОСЯМ „И“, „Ж“



МАРКА ПОЗ.	ОБОЗНАЧЕНИЕ	НАИМЕНОВАНИЕ	КОЛ. ШТ	МАССА ДА, КГ	ПРИМЕЧАНИЕ
		ПАНЕЛИ НАРУЖНЫХ СТЕН			
П-1		ПС 30.33.4,0-П /Т/	15	3760	
П-2		ПС 30.46.4,0-П /Т/	4	1820	
П-3		ПС 33.33.4,0-П /Т/	12	4820	
П-4		2.ПС 33.33.4,0-П /Т/	12	4820	
П-5		4.ПС 29.33.4,0-П /Т/	2	3540	
П-6		2.ПС 29.33.4,0-П /Т/	1	3540	
П-7		1.ПС 19.33.4,0-П /Т/	2	2000	
П-8		2.ПС 19.33.4,0-П /Т/	2	2000	
П-9		1.ПС 11.33.4,0-П /Т/	2	1120	
П-10		2.ПС 11.33.4,0-П /Т/	2	1120	
П-1		1.ПС 30.33.4,0-П-1/Т/	8	1960	
П-2		1.ПС 29.33.4,0-П-1/Т/	8	2020	
П-3		2.ПС 29.33.4,0-П-1/Т/	9	2020	
ПБ-1	1.030,4-1 вып 2-1	1.ПБ 30.33.4,0-П-1/Т/	10	1600	
ПБ-2	вып 2-4	2.ПБ 30.33.4,0-П-1/Т/	8	1600	
ПА-1		4.ПСА 30.33.4,0-П-1/Т/	1	1580	
ПА-2		1.ПСА 29.33.4,0-П-1/Т/	2	1160	
ПА-3		2.ПСА 29.33.4,0-П-1/Т/	2	1160	
ПА-4		ПСА 30.33.4,0-П-2/Т/	2	2130	
ПН-1		1.ПН 30.40.3,1-П /Т/	60	180	
ПН-2		1.ПН 33.40.3,1-П /Т/	6	850	
ПН-3		2.ПН 33.40.3,1-П /Т/	6	850	
ПН-4		1.ПН 29.40.3,1-П /Т/	6	750	
ПН-5		2.ПН 29.40.3,1-П /Т/	6	750	
ПН-6		1.ПН 19.40.3,1-П /Т/	1	440	
ПН-7		2.ПН 19.40.3,1-П /Т/	1	440	
ПН-8		1.ПН 11.40.3,1-П /Т/	1	280	
ПН-9		2.ПН 11.40.3,1-П /Т/	1	280	

ПРИМЕЧАНИЯ:

1. ОБЩИЕ ПРИМЕЧАНИЯ СМ. ЛУСТ АС-11.
2. В СПЕЦИФИКАЦИИ ИНДЕКС Т/ - В НАИМЕНОВАНИИ И /вып. 2-4/ - В ОБОЗНАЧЕНИИ ПАНЕЛИ ДЛЯ ВАРИАНТА СТЕН СТРЕШОЙ ИМИ ПАНЕЛЯМИ.

211-1-296.84 АС	
Проект: БОЛОВЕР И.И. МАКОВ ГАЛАНЖИ НАЗАРОВ С.И. ВАРОНЦОВ РИЗТЕЛИХИ ИРНОВА ИЖЕНЕР РОУТМАН	ДЕТСКИЕ ЯСЛИ - СДЯ НА 350 МЕСТ МОНТАЖНЫЕ СХЕМЫ НАРУЖНЫХ СТЕНОВЫХ ПАНЕЛЕЙ
ПРИБАВАН	СТАДИИ ЛУСТ ЛУСТОВ
ИМЬ №	Р 10
	ЦНИИ ЭП УЧЕБНЫХ ЗДАНИЙ

Альбом 1

Титульный лист 211-1-296.84

И.И. МАКОВ, РИЗТЕЛИХИ ИРНОВА, ГАЛАНЖИ НАЗАРОВ, С.И. ВАРОНЦОВ









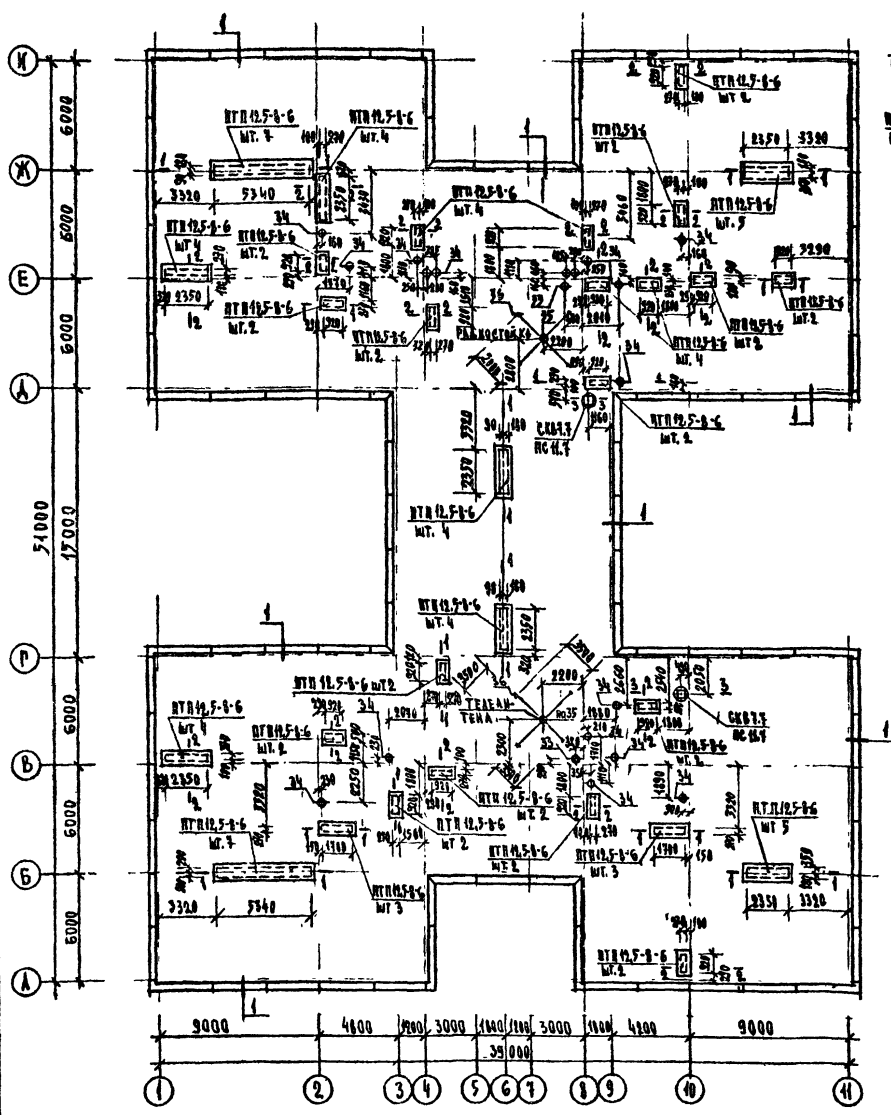








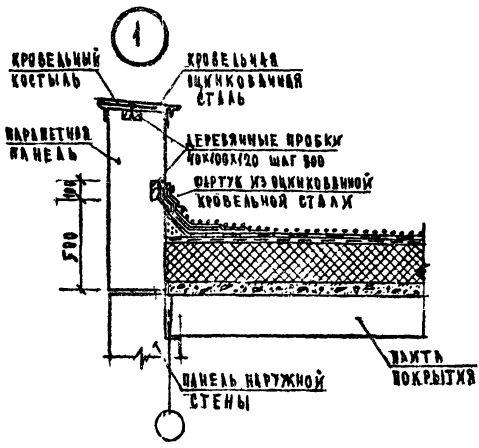
СОГЛАСОВАНО  
 ПРОЕКТОМ  
 СТО  
 ПОДПИСАНЫ  
 ДИРЕКТОР  
 ПРОЕКТА  
 И  
 ПРОЕКТИРОВЩИК



СВЕДИТЕЛЬСТВО

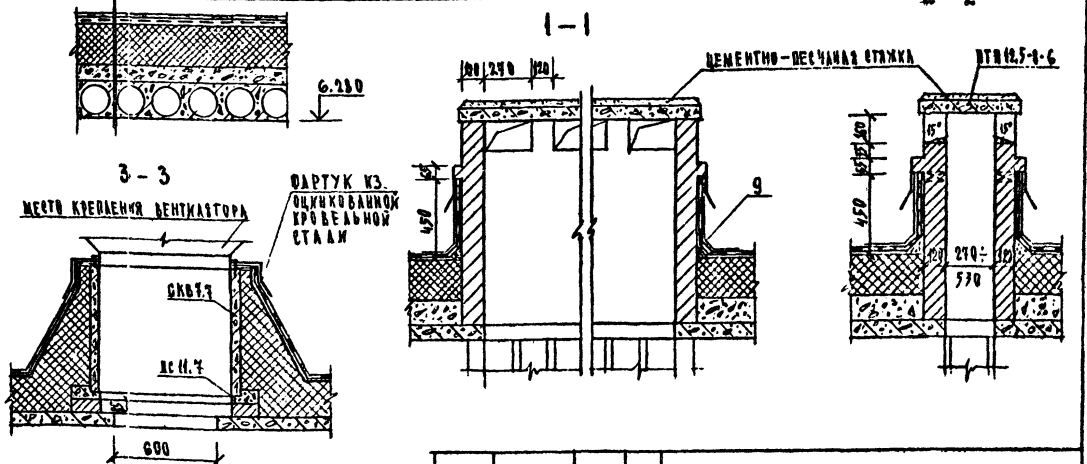
МАРКА	ОБОЗНАЧЕНИЕ	НАИМЕНОВАНИЕ	КОЛ.	МАССА	ПРИМЕЧАНИЕ
		ПЛИТЫ ПАРОВКЕ			
	1.243-2	ПТН 12.5-8-6	86	96	
	1.269-1-4	СКВ 7.7	2	200	
		ПОДСТАКАНИК			
		ПС 41.4	2	125	

ПРИМЕЧАНИЯ:  
 1. ДАННЫЙ ЛИСТ ВМ. СОВМЕЩЕНО  
 С ЛИСТАМИ АС-15, АС-16  
 2. УЗЛЫ, ЗАМАРКИРОВАННЫЕ НА ДАННОМ  
 ЛИСТЕ, СМ. СЕРИЮ 2.260-1 ВМ.3



СОСТАВ КРОВАКА

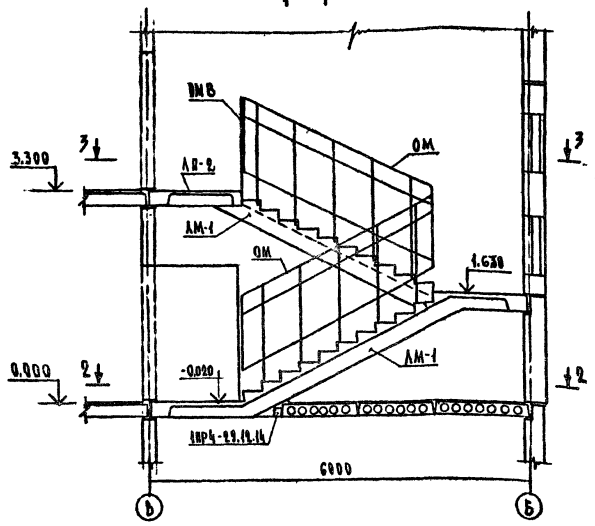
2-ой ПРЯМЫЙ, УСТАНОВЛЕННЫЙ В АНТИСЕНТИ-  
 ЗОВАННУЮ БИТУМНУЮ МАСТИКУ МБК-Г-77  
 4 СЛОЯ РУБЕРОИДА НА БИТУМНОЙ МАСТИКЕ  
 ЦЕМЕНТНО-ПЕСЧАНАЯ СТЯЖКА МАРКИ 100,  
 АРМУРОВАННАЯ СЕТКОЙ ФЭБИ С  
 ЯЧЕЙКОЙ 200 X 200 δ = 30 мм γ = 2200 кг/м³  
 УПЛОТНИТЕЛЬ - ЦЕМОБЕТОННЫЕ ПЛИТЫ  
 γ = 400 кг/м³ по ГОСТ 5942-76/СМ. ТАБЛИЦУ ЛИСТ АС-02/  
 КЕРАМЗИТ ПОУКАОНИ γ = 400 кг/м³ δ<sub>min</sub> = 30 мм l = 0,01  
 ЗАРОКОВАЛКА - ЦЕЛОУ РУБЕРОИДА НАСЛОЕ ПО Ж.Б. ПЛИТЕ ПОВЕРХНОСТИ



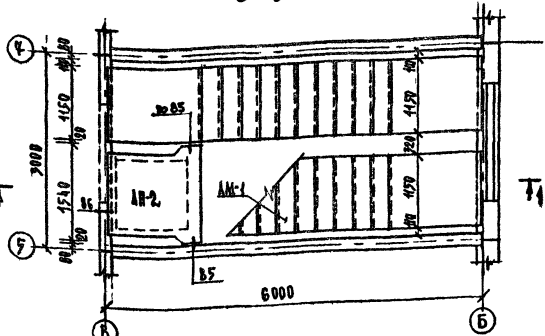
ПРОЕКТОР ВОЛОДЕР	ПРОЕКТИРОВЩИК БАШЕНКО	211-1-296.84 АС
РАБОТНИК ЖИРНОВА	ПРОЕКТИРОВЩИК РОЙТМАН	ДЕТСКИЕ ЯСЛИ - САД НА 330 МЕСТ
ПРИВЯЗАН		СТАНДА. ЛИСТ АКТОВ
ИЗДАНИЕ		Р 18
		ПЛАН КРОВАК ВЕЧЕНКИ
		ШИП

АЛЬБОМ I  
ТИПОВОЙ ПРОЕКТ 211-4-296.84

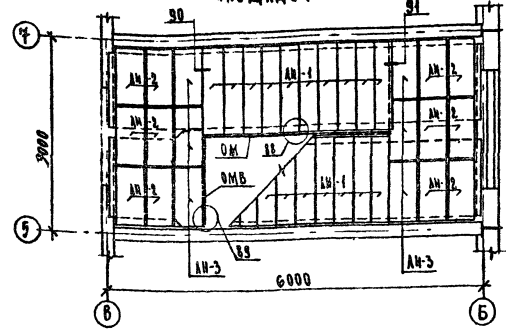
ЛЕСТНИЦА НА ЛЕСТНИЦА № ЗЕРКАЛЬНО/  
1-1



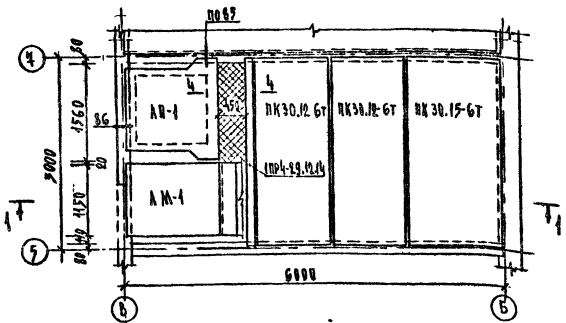
3-3



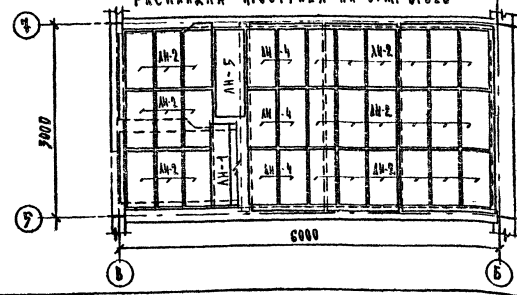
РАСКЛАДКА ПРОСТУПЕЙ ЛЕСТНИЧНЫХ  
МАРШЕЙ, ПРОМЕЖУТОЧНОЙ И ВЕРХНЕЙ  
ПЛОЩАДОК



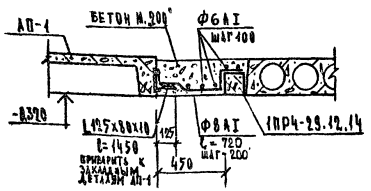
2-2



РАСКЛАДКА ПРОСТУПЕЙ НА ВТМ.-0.000



4-4



СПЕЦИФИКАЦИЯ

МАРКА ПОЗ.	ОБОЗНАЧЕНИЕ	НАИМЕНОВАНИЕ	КОЛ.	МАССА ЕД. ЕД.	ПРИМЕЧАНИЕ
		ЛЕСТНИЧНЫЙ МАРШ			
ЛМ-1		ЛМ 60.11.14.5	4	2600	
		ЛЕСТНИЧНАЯ ПЛОЩАДКА			
ЛМ-1	4.050.1-2	ЛМ 16.15.6	2	370	
ЛМ-2		ЛМ 45.15.6	2	450	
		НЕКАЖДАЯ ПРОСТУПЬ			
ЛН-1		ЛН 43.3	40	50	
ЛН-2		ЛН 9.5	78	40	
ЛН-3		ЛН 9.5.6	42	40	
ЛН-4		ЛН 9.6	12	50	
ЛН-5		ЛН 14.5	2	90	
		ПЛИТЫ ПЕРЕКРЫТИЯ			
	1.050.1-1	ПБ 30.15-6Т	2	4380	
		ПБ 30.12-6Т	4	1037	
		ПЕРЕМЫЧКИ			
	4.430-10	ПР 4-28.12.14	2	125	
		ОТРАЖЕНИЯ ЛЕСТНИЦ			
ОМ	1.050.1-2	ОМ 14-4	4	53,0	
ОМВ		ОМВ 14-4	2	25,5	
		СРЕДНИТЕЛЬНОЕ ИСПОЛНЕНИЕ			
	1.050.1-1	ВНП. 7-1	4	1,1	
	1.050.1-1	ВНП. 8-1	20	0,49	
	1.050.1-1	ВНП. 7-1	6	0,25	

ПРИМЕЧАНИЯ:

- Данный лист см. совместно с листами КС-3-КС-6
- Узлы, замаркированные на данном листе, см. сверху 1.050.1-1 ВНП. 7-1.
- Расход материалов на лист:  
 L 125x80x10 — 46,6 м<sup>2</sup>  
 Ф 8 А I — 4,2 кг  
 Ф 6 А I — 3,6 кг  
 БЕТОН МАРК. 200 — 0,34 м<sup>3</sup>

ИЗМ. № ПИЛ. ПЛАНЫ К АЛТ. ИСАЕВИЧ ИВАН

211-4-296.84 АС		СТАРАЯ	ЛИСТ	ЛИСТОВ
ЛЕСНЫЕ ЯСАН - САД НА 530 МЕСТ.		Р	19	
ЛЕСТНИЦЫ №1, №2		ЦНИИЭП УЧЕБНЫХ ЗАДАЧИК		





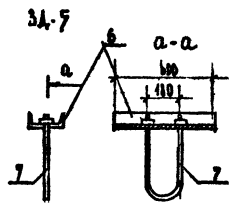
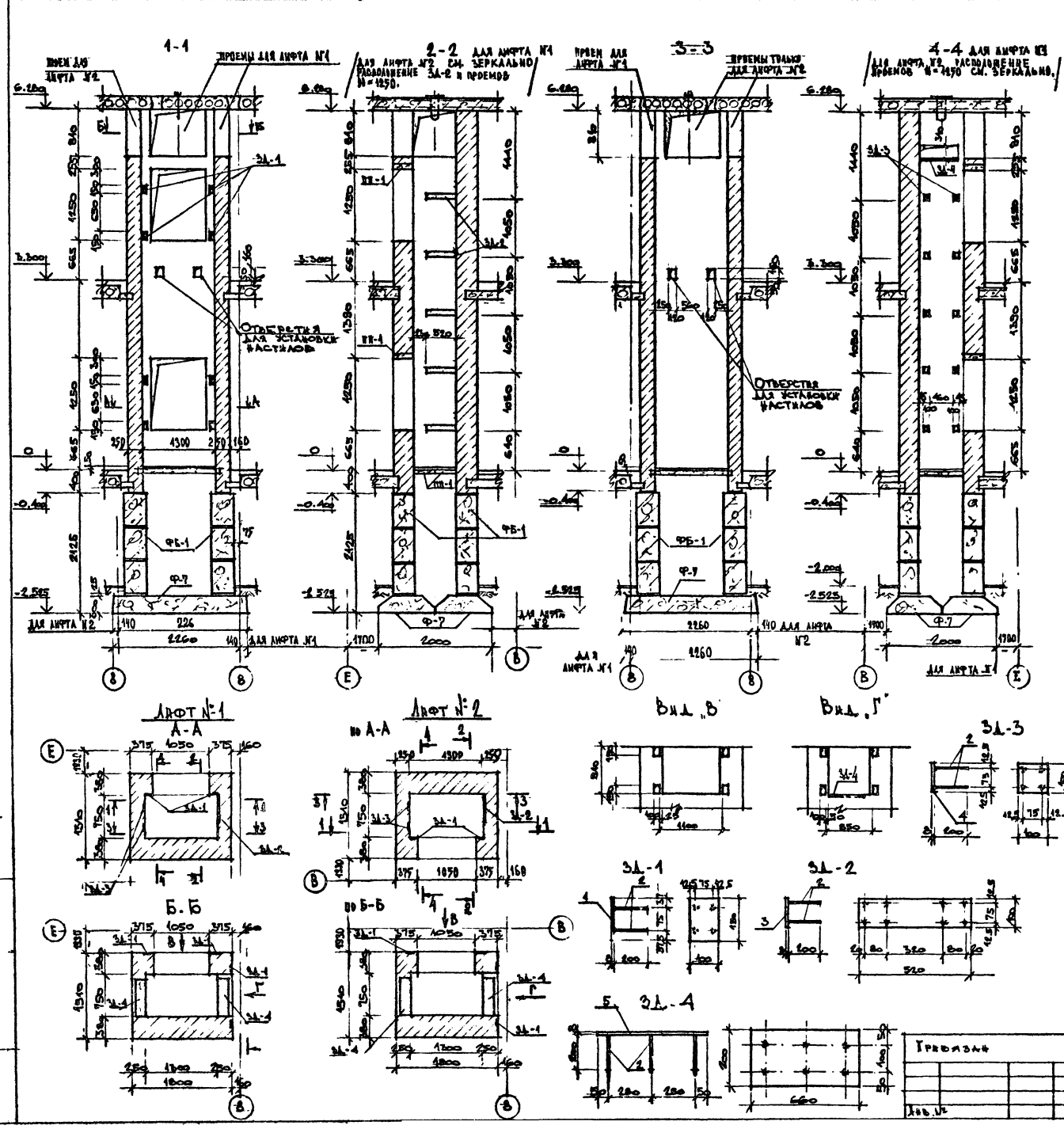




АННОУ I

ПРОЕКТ 211-1-296.84

ТИТОВОЙ



МАРКА	КОЛ-ВО	ОБОЗНАЧЕНИЕ	НАИМЕНОВАНИЕ	КОЛ.	ПРИМЕЧАНИЕ
			ИЗДЕЛИЕ ЗАКАЛАННОЕ		3A-1
1		ГОСТ 103-76 ПОДАРА-100x1, L=150		1	0,91
2		ГОСТ 5781-82 Ф8AII L=200		4	0,08
			ИЗДЕЛИЕ ЗАКАЛАННОЕ		3A-2
2		ГОСТ 5781-82 Ф8AII L=200		8	0,08
3		ГОСТ 103-76 ПОДАРА-100x1, L=200		1	3,26
			ИЗДЕЛИЕ ЗАКАЛАННОЕ		3A-3
2		ГОСТ 5781-82 Ф8AII L=200		4	0,08
4		ГОСТ 103-76 ПОДАРА-100x1, L=100		1	0,13
			ИЗДЕЛИЕ ЗАКАЛАННОЕ		3A-4
2		ГОСТ 5781-82 Ф8AII L=200		6	0,08
5		ГОСТ 103-76 ПОДАРА-200x1, L=750		1	7,03
			ИЗДЕЛИЕ ЗАКАЛАННОЕ		3A-5
6		ГОСТ 8240-72 С 20 L=600		1	11,01
7		ГОСТ 5781-82 Ф16AII L=1100		1	1,74

СПЕЦИФИКАЦИЯ

МАРКА	ОБОЗНАЧЕНИЕ	НАИМЕНОВАНИЕ	КОЛ-ВО	МАССА	ПРИМЕЧАНИЕ
ПАНТИ ЖЕЛЕЗОБЕТОННЫЕ ДЛЯ АНТОЧНЫХ ФУНДАМЕНТОВ					
Ф-7	1.112-5, ВЫИ 2	ФЛ 10.24-2	4	750	
БЛОКИ БЕТОННЫЕ ДЛЯ СТЕК ПОДАРА					
ФБ-1	ГОСТ 13578-78	ФБС 12.4.С-Т	24	1200	
ПЕРЕМОШКИ ПАНТНЫЕ					
ПП-1	СЕРИЯ 1.138-10, В 2	2ПРА-14 38 14	8	190	
ИЗДЕЛИЯ ЗАКАЛАННЫЕ					
НАСТОЯЩИЙ ЛИСТ			3A-1	24	1,22
			3A-2	40	3,90
			3A-3	20	0,97
			3A-4	4	7,71
			3A-5	2	12,78

ЗАКАЛАННЫЕ ЛЕТАН ДЛЯ НАПРАВЛЮЮЩИХ АНОДА УСТАНОВИТЬ В ПРОЦЕССЕ КЛАДКИ ШАХТ.

ПРИМЕЧАНИЕ

211-1-296.84 АС

ИСПОЛНИТЕЛЬ	ПРОЕКТАНТ	СТАЛЬ	ЛИСТ	ЛИСТОВ
И.И. ВОРОНОВ	И.И. ВОРОНОВ	С	Р	22
М.И. МАХИ	М.И. МАХИ			
С.И. МАХИ	С.И. МАХИ			
В.И. МАХИ	В.И. МАХИ			
Л.И. МАХИ	Л.И. МАХИ			
А.И. МАХИ	А.И. МАХИ			
О.И. МАХИ	О.И. МАХИ			
К.И. МАХИ	К.И. МАХИ			
Н.И. МАХИ	Н.И. МАХИ			
З.И. МАХИ	З.И. МАХИ			
С.И. МАХИ	С.И. МАХИ			
М.И. МАХИ	М.И. МАХИ			
Ю.И. МАХИ	Ю.И. МАХИ			
Ф.И. МАХИ	Ф.И. МАХИ			
Х.И. МАХИ	Х.И. МАХИ			
Ц.И. МАХИ	Ц.И. МАХИ			
Ч.И. МАХИ	Ч.И. МАХИ			
Ш.И. МАХИ	Ш.И. МАХИ			
Щ.И. МАХИ	Щ.И. МАХИ			
Ъ.И. МАХИ	Ъ.И. МАХИ			
Ы.И. МАХИ	Ы.И. МАХИ			
Э.И. МАХИ	Э.И. МАХИ			
Ю.И. МАХИ	Ю.И. МАХИ			
Я.И. МАХИ	Я.И. МАХИ			

ЛЕТСКИЕ ЯСАИ-САИ НА 300 МЕСТ

АНОДЫ № 1, № 2

ЦНИИЭП УЧЕБНИК









ТИПОВОЙ ПРОЕКТ 211-1-296.84 ДВЕРНОЙ БЛОК

КОЛ-ВО	НАИМЕНОВАНИЕ	КОЛ-ВО	ПРИМ.
<b>СБОРОЧНЫЕ ЭЛЕМЕНТЫ</b>			
1	АС-27-01-	коробка КС-1	1
2	АС-27-02-	перегородки наружные ПМС-1	1
3	-	перегородки внутренние ПМС-1	1
	-01	перегородки наружные ПМС-1	1
	-02	перегородки внутренние ПМС-1	1
	-03	перегородки наружные ПМС-1	1
	-04	перегородки внутренние ПМС-1	1
<b>ДЕТАЛИ</b>			
	стекло 1300x970	1	
	стекло 375x970	1	
	стеклопакет 1310x980	1	
	стеклопакет 390x980	1	
<b>Стандартные изделия</b>			
	петли ПМТ-1 ГОСТ 5088-78	2	
	петли ПМТ-2 ГОСТ 5088-78	3	
	петли ПБ 4-75-2 ГОСТ 5088-78	2	
	петли ПБ 4-90-1 ГОСТ 5088-78	3	
	завертки ЗР 2 ГОСТ 6090-79	3	
	стяжки СТ ГОСТ 5090-79	8	
	Фаллический прибор ПФЗ 1	1	
	ручки РС 80 ГОСТ 5087-72	1	
<b>МАТЕРИАЛЫ</b>			
<b>гребенка на изделие</b>			
	ГОСТ 9685-61	9,15	м <sup>2</sup>
	прокладка А-3 ГОСТ 10171-72	38,4	мм
	шпатель Ш-1	3,4	мм

привязан

211-1-296.84 АС-27

ДВЕРНОЙ БЛОК ИАН-1

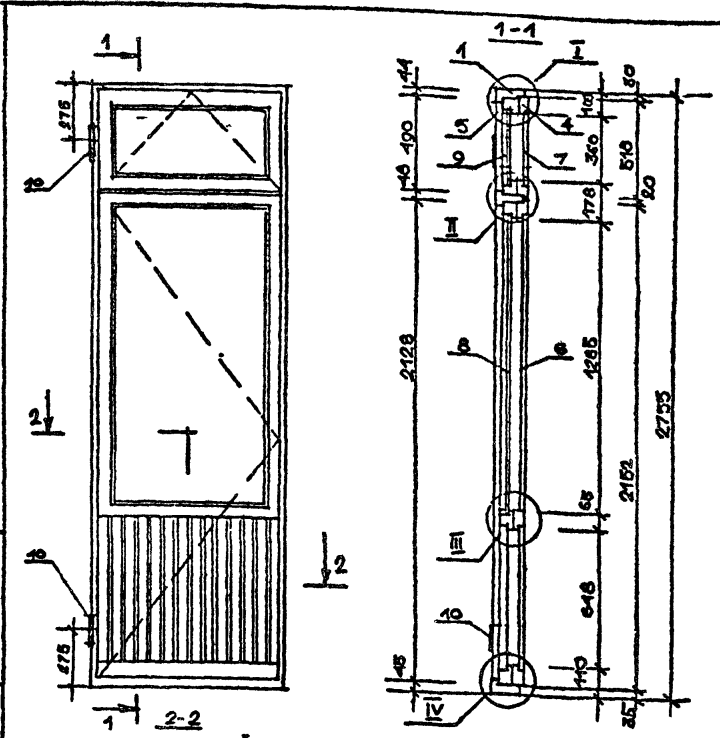
СТАДИЯ	МАССА	МАСШТАБ
ЛИСТ 01		ЛИСТОВ
ЦНИИЭП		УЧЕБНЫХ
		ЗДАНИЙ

ИМЯ И ПОДПИСЬ ПОДПИСАВШИЙ И ДАТА

ИМЯ И ПОДПИСЬ ПОДПИСАВШИЙ	ИМЯ И ДАТА
ИМЯ И ПОДПИСЬ ПОДПИСАВШИЙ	ИМЯ И ДАТА
ИМЯ И ПОДПИСЬ ПОДПИСАВШИЙ	ИМЯ И ДАТА
ИМЯ И ПОДПИСЬ ПОДПИСАВШИЙ	ИМЯ И ДАТА

ИМЯ И ПОДПИСЬ ПОДПИСАВШИЙ И ДАТА

ИМЯ И ПОДПИСЬ ПОДПИСАВШИЙ	ИМЯ И ДАТА
ИМЯ И ПОДПИСЬ ПОДПИСАВШИЙ	ИМЯ И ДАТА
ИМЯ И ПОДПИСЬ ПОДПИСАВШИЙ	ИМЯ И ДАТА
ИМЯ И ПОДПИСЬ ПОДПИСАВШИЙ	ИМЯ И ДАТА



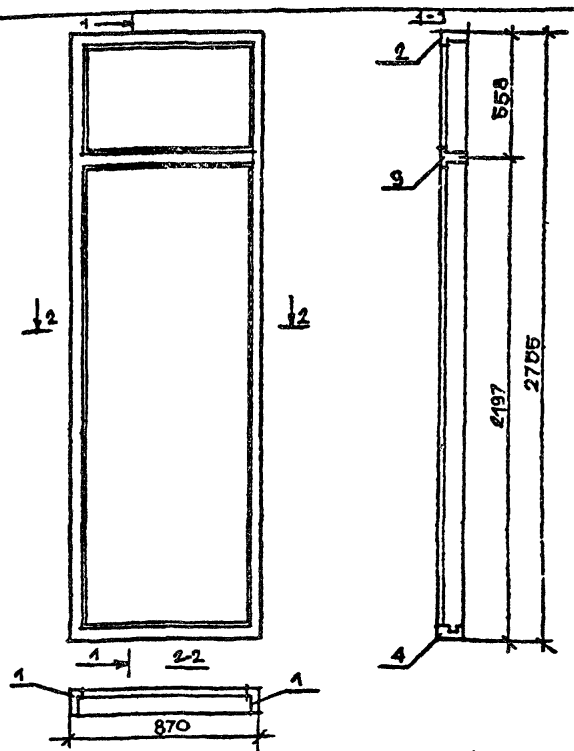
привязан

211-1-296.84 АС-27

ДВЕРНОЙ БЛОК ИАН-1

СТАДИЯ	МАССА	МАСШТАБ
ЛИСТ 01		ЛИСТОВ
ЦНИИЭП		УЧЕБНЫХ
		ЗДАНИЙ

ТИПОВОЙ ПРОЕКТ 211-1-296.84 ДВЕРНОЙ БЛОК



привязан

211-1-296.84 АС-27

ДВЕРНОЙ БЛОК ИАН-1

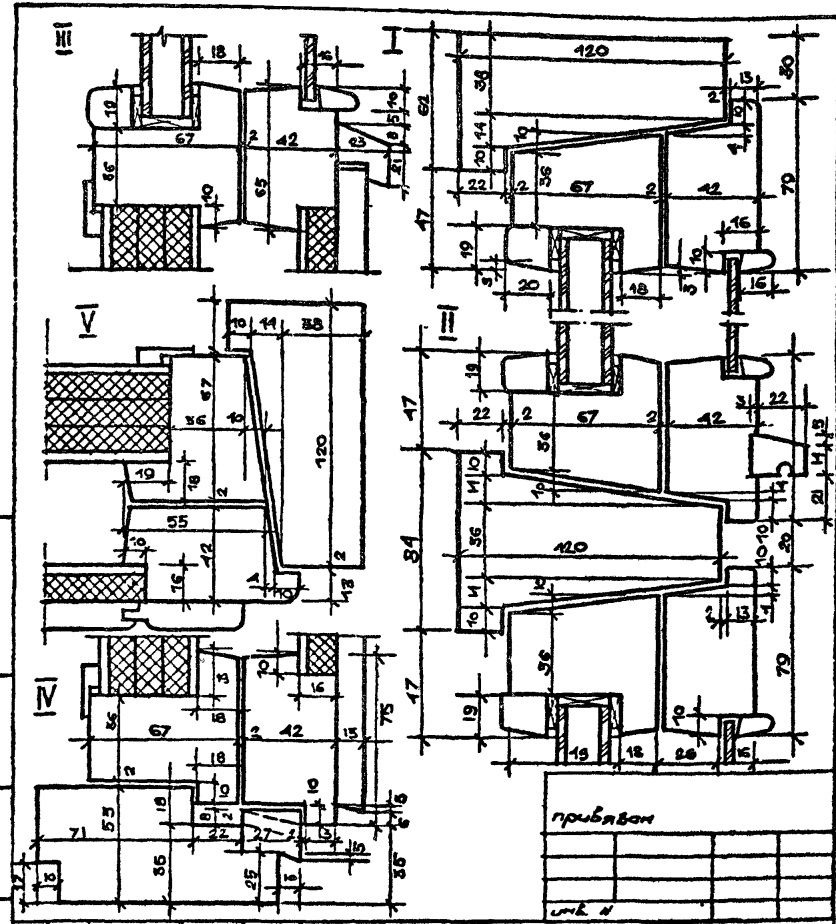
СТАДИЯ	МАССА	МАСШТАБ
ЛИСТ 02		ЛИСТОВ
ЦНИИЭП		УЧЕБНЫХ
		ЗДАНИЙ

КОРОБКА

ИМЯ И ПОДПИСЬ ПОДПИСАВШИЙ И ДАТА

ИМЯ И ПОДПИСЬ ПОДПИСАВШИЙ	ИМЯ И ДАТА
ИМЯ И ПОДПИСЬ ПОДПИСАВШИЙ	ИМЯ И ДАТА
ИМЯ И ПОДПИСЬ ПОДПИСАВШИЙ	ИМЯ И ДАТА
ИМЯ И ПОДПИСЬ ПОДПИСАВШИЙ	ИМЯ И ДАТА

ИМЯ И ПОДПИСЬ ПОДПИСАВШИЙ И ДАТА



привязан

211-1-296.84 АС-27

СЕЧЕНИЯ ДВЕРНОГО БЛОКА ИАН-1

СТАДИЯ	МАССА	МАСШТАБ
ЛИСТ 02		ЛИСТОВ
ЦНИИЭП		УЧЕБНЫХ
		ЗДАНИЙ

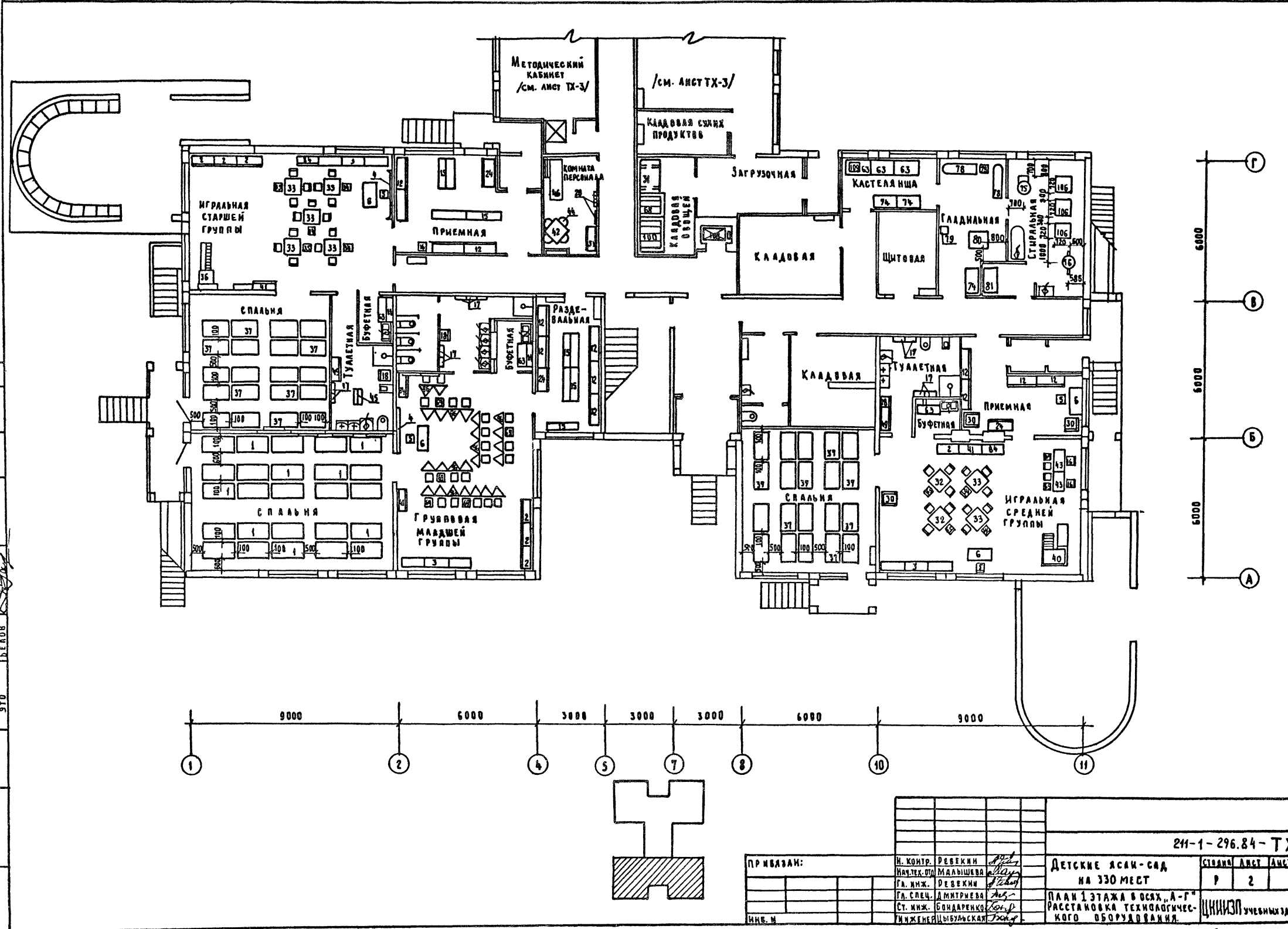




Типовой проект 211-1-296.84 Альбом I

С.В.Г.А.С.Д.Б.А.Н.О.

И.В.С.В.О.Д.	ПОЛОЖИТЕЛИ	ВЛАДИМИР	С.Т.О.
И.В.С.В.О.Д.	ПОЛОЖИТЕЛИ	ВЛАДИМИР	С.Т.О.



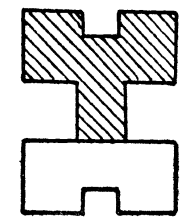
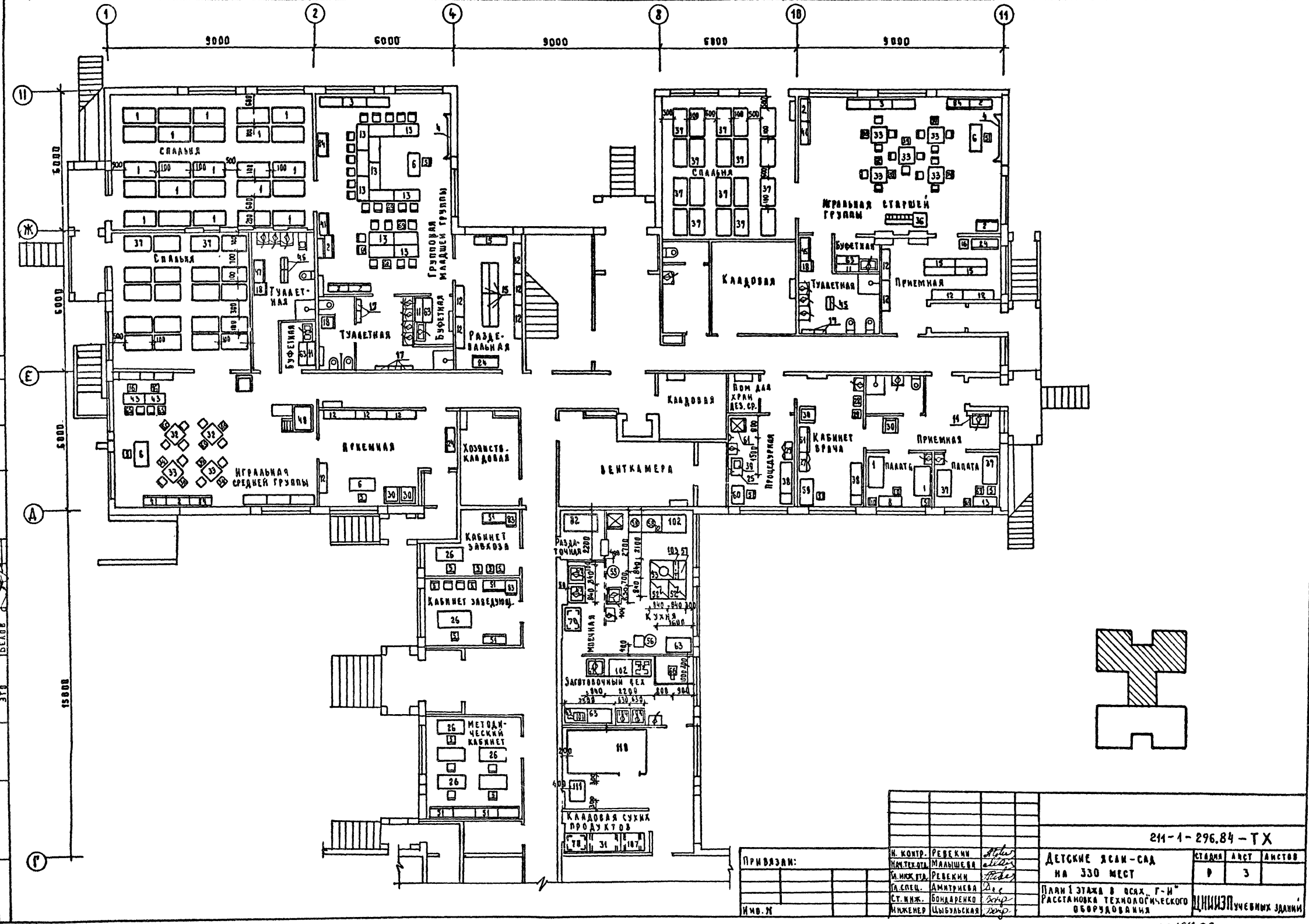
ПРИВАДИМ:		Н. КОНТ. РЕВЕНКИ <i>Ревенки</i>		211-1-296.84-ТХ	
		НАУЧ. СП. МАЛЫШЕВА <i>Малышева</i>		ДЕТСКИЕ ЯСНИ-САД НА 330 МЕСТ	
		ГЛ. ИНЖ. РЕВЕНКИ <i>Ревенки</i>		СТАВНО АНСТ АНСТОВ	
		СТ. ИНЖ. БОНАДРЕНКО <i>Бонадренко</i>		1 2	
		ИНЖЕНЕР ЦЫБУРСКАЯ <i>Цыбульская</i>		ПЛАН 1 ЭТАЖА В ОСЯХ А-Г РАССТАВКА ТЕХНОЛОГИЧЕСКОГО ОБОРУДОВАНИЯ.	

20154-02



ТИПОВЫЙ ПРОЕКТ 211-1-296, 84 АЛБЕДОМ I

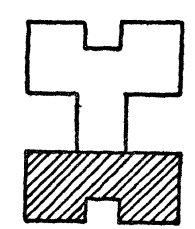
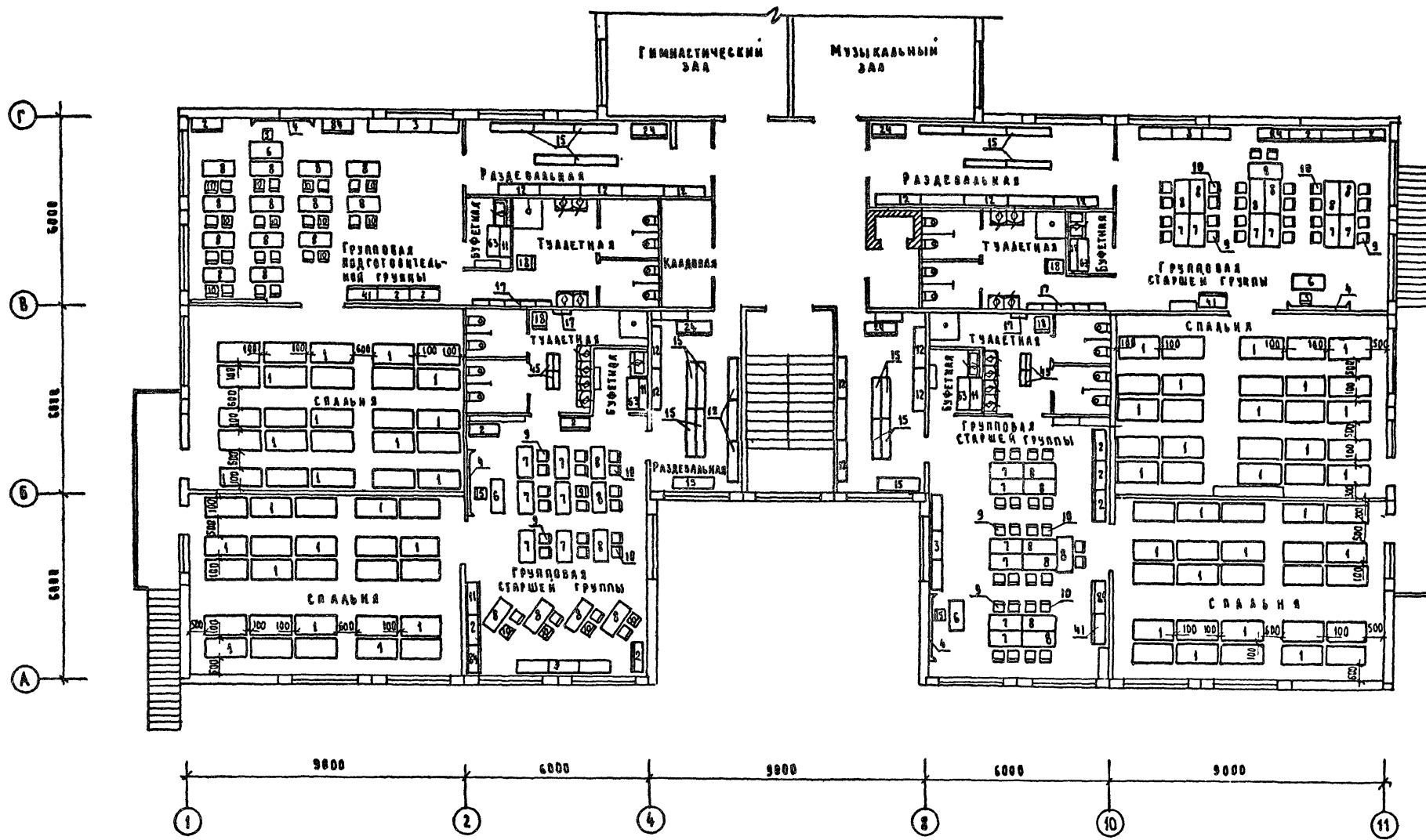
СОСТАВЛЕНА:	САД	МАКЕ	САД	МАКЕ
ИЗВЕЩАНИЕ:	САД	МАКЕ	САД	МАКЕ
ИЗВЕЩАНИЕ:	САД	МАКЕ	САД	МАКЕ
ИЗВЕЩАНИЕ:	САД	МАКЕ	САД	МАКЕ



211-1-296.84 - ТХ		ДЕТСКИЕ ЯСЛИ-САД НА 330 МЕСТ	СТАВКА	АРХТ	АРХТОВ
ПРИВАЗАН:		И. КОНТР. РЕБЕККИ МАЛЫШЕВА	Р	3	
И.И.И.		И.И.И. РЕБЕККИ МАЛЫШЕВА	ПЛАН 1 ЭТАЖА В ОСЯХ Г-И РАССТАВКА ТЕХНОЛОГИЧЕСКОГО ОБОРУДОВАНИЯ		
		И.И.И. РЕБЕККИ МАЛЫШЕВА	ЦНИИЭП УЧЕБНИК ЗДАНИИ		
		И.И.И. РЕБЕККИ МАЛЫШЕВА	20154-02		

Типовой проект 211-1-296.84 Альбом I

С. ГРАСОВА И О.	М. МАХА
Г. ГАД	Д. БАВН
С. ГО	Б. БЕЛЫ
Э. ГО	
И. М. ЛОД.	ПОДПИСЬ МАТЕРИ
В. ЗЕМ	И. И. В. Я.



Привязан:		И. контр.	РЕВУКИ	<i>Ревуки</i>	211-1-296.84 - ТХ	
		нач. т. о.	МАЛЬШЕВА	<i>Мальшева</i>	ДЕТСКИЕ ЯСЛИ-САД	
		г. м. и. о. т. а.	РЕВУКИ	<i>Ревуки</i>	НА 330 МЕСТ	
		дл. спец.	АМИТРИКОВА	<i>Амитрикова</i>	План 2 этажа в осях А-Г	
		ст. техн.	ШАБАДМА	<i>Шабадма</i>	РАССТАНОВКА ТЕХНОЛОГИЧЕСКОГО ОБОРУДОВАНИЯ	
					СТАНЦИЯ ЛЕСТ.	ЛЕСТИ
					Р	4
					ЦИНИЭП ученических зданий	

20154.02

