

ГОСУДАРСТВЕННЫЙ КОМИТЕТ ПО ГРАЖДАНСКОМУ СТРОИТЕЛЬСТВУ И АРХИТЕКТУРЕ
ПРИ ГОССТРОЕ СССР

ТИПОВЫЕ КОНСТРУКЦИИ И ДЕТАЛИ ЗДАНИЙ И СООРУЖЕНИЙ

ИИ-04

СБОРНЫЕ ЭЛЕМЕНТЫ ЗДАНИЙ КАРКАСНОЙ КОНСТРУКЦИИ

СЕРИЯ ИИ-04-6

ДИАФРАГМЫ ЖЕСТКОСТИ

Выпуск 7

ДИАФРАГМЫ ЖЕСТКОСТИ ДЛЯ ЗДАНИЙ
С ВЫСОТАМИ ЭТАЖЕЙ 3,6 м; 4,2 м; 4,8 м и 6,0 м.

РАБОЧИЕ ЧЕРТЕЖИ

14639

ЦЕНА 2-04

ЦЕНТРАЛЬНЫЙ ИНСТИТУТ ТИПОВОГО ПРОЕКТИРОВАНИЯ
ГОССТРОЙ СССР

Москва, А-446, Спальная ул., 22

Сделано в печать

1978 г.

Заказ № 5900

Тираж 350

экз.

ГОСУДАРСТВЕННЫМ КОМИТЕТОМ
ПО ГРАЖДАНСКОМУ СТРОИТЕЛЬСТВУ
И АРХИТЕКТУРЕ ПРИ ГОССТРОЕ СССР
ПРИКАЗ № 19 ОТ 31 ЯНВАРЯ 1977г.

										2	
СОДЕРЖАНИЕ										Лист	Стр.
ПОЯСНИТЕЛЬНАЯ ЗАПИСКА										17	23
НОМЕНКЛАТУРА										18	24
ДИАФРАГМЫ ЖЕСТКОСТИ ДМ2-28-36; ДМ1-28-36										19	25
ОПЛАУБОЧНЫЕ ЧЕРТЕЖИ										20	26
ДИАФРАГМЫ ЖЕСТКОСТИ ДМ2-28-42; ДМ1-28-42										21	27
ОПЛАУБОЧНЫЕ ЧЕРТЕЖИ										22	28
ДИАФРАГМЫ ЖЕСТКОСТИ ДМ2-28-48 ДМ1-28-48										23	29
ОПЛАУБОЧНЫЕ ЧЕРТЕЖИ										24	30
ДИАФРАГМА ЖЕСТКОСТИ ДМ2-28-60.										25	31
ОПЛАУБОЧНЫЙ ЧЕРТЕЖ										26	32
ДИАФРАГМА ЖЕСТКОСТИ ДМ1-28-60										27	33
ОПЛАУБОЧНЫЙ ЧЕРТЕЖ										28	34
ДИАФРАГМЫ ЖЕСТКОСТИ ДМ2-26-36; ДМ1-26-36.										29	35
ОПЛАУБОЧНЫЕ ЧЕРТЕЖИ										30	36
ДИАФРАГМЫ ЖЕСТКОСТИ ДМ2-26-42; ДМ1-26-42										31	37
ОПЛАУБОЧНЫЕ ЧЕРТЕЖИ										32	38
ДИАФРАГМЫ ЖЕСТКОСТИ ДМ2-26-48; ДМ1-26-48											
ОПЛАУБОЧНЫЕ ЧЕРТЕЖИ											
ДИАФРАГМА ЖЕСТКОСТИ ДМ2-26-60											
ОПЛАУБОЧНЫЙ ЧЕРТЕЖ											
ДИАФРАГМА ЖЕСТКОСТИ ДМ1-26-60											
ОПЛАУБОЧНЫЙ ЧЕРТЕЖ											
ДИАФРАГМА ЖЕСТКОСТИ ДМ2-28-36Лев.											
ОПЛАУБОЧНЫЙ ЧЕРТЕЖ											
ДИАФРАГМА ЖЕСТКОСТИ ДМ2-28-36ПР.											
ОПЛАУБОЧНЫЙ ЧЕРТЕЖ											
ДИАФРАГМА ЖЕСТКОСТИ ДМ2-28-42П Лев.											
ОПЛАУБОЧНЫЙ ЧЕРТЕЖ											
ДИАФРАГМА ЖЕСТКОСТИ ДМ2-28-42П ПР											
ОПЛАУБОЧНЫЙ ЧЕРТЕЖ											
ДИАФРАГМА ЖЕСТКОСТИ ДМ2-28-48П Лев.											
ОПЛАУБОЧНЫЙ ЧЕРТЕЖ											
АНКСТ										АНКСТ	СТР.
2-3										17	23
4-6										18	24
1 7										19	25
2 8										20	26
3 9										21	27
4 10										22	28
5 11										23	29
6 12										24	30
7 13										25	31
8 14										26	32
9 15										27	33
10 16										28	34
11 17										29	35
12 18										30	36
13 19										31	37
14 20										32	38
15 21											
16 22											
Т К										СОДЕРЖАНИЕ	
1976										СЕРИЯ	НН-84-6
										ВЫПУСК	7
										АНКСТ	

Диафрагма жесткости ДМ2-26-42.

Армирование

Диафрагма жесткости ДМ1-26-42

Армирование

Диафрагма жесткости ДМ2-26-60

Армирование

Диафрагма жесткости ДМ1-26-60

Армирование

Диафрагма жесткости ДМ2-28-36 л. лев.

Армирование

Диафрагма жесткости ДМ2-28-36 л. пр.

Армирование

Диафрагма жесткости ДМ2-28-42 л. лев.

Армирование

Диафрагма жесткости ДМ2-28-42 л. пр.

Армирование

Диафрагма жесткости ДМ2-28-48 л. лев.

Армирование

Диафрагма жесткости ДМ2-28-48 л. пр.

Армирование

Диафрагма жесткости ДМ2-28-48 л. лев. ДМ2-28-48 л. пр.

Спецификация марок арматурных изделий. Выборка стали.

Диафрагма жесткости ДМ2-28-60 л. лев.

Армирование

лист стр. Диафрагма жесткости ДМ2-28-60 л. пр.

Армирование

33 39 Диафрагма жесткости ДМ2-28-60 л. лев. ДМ2-28-60 л. пр.

34 40 Спецификация марок арматурных изделий. Выборка стали

Детали „А“, „Б“ и „В“

35 41 Сетки С-1, С-2, С-3, С-4, С-5, С-6, С-7, С-8.

Сетки С-1*, С-2*, С-3*, С-4*, С-5*, С-6*, С-7*, С-8*

36 42 Сетки С-9 лев, С-10 лев, С-11 лев, С-12 лев.

С-9 пр, С-10 пр, С-11 пр, С-12 пр.

37 43 Сетки С-9* лев, С-10* лев, С-11* лев, С-12* лев.

Сетки С-9* пр, С-10* пр, С-11* пр, С-12* пр

38 44 Каркасы К-1, К-2, К-3, К-4, ОС-1

Каркасы К-5+К-10, К-14+К-17. Отдельные стержни ОС-8

39 45 Каркасы К-11, К-12, К-13. Отдельные стержни ОС-2 ÷

ОС-7; Петля ПА-2.

40 46 Зажимные детали МА-3 пр. МА-3 лев

Зажимные детали МА-4, МА-5.

41 47 Зажимная деталь МА-6, Петля ПА-1

Зажимные детали МА-7, МА-8, МА-9

42 48 Зажимные детали МА-10, МА-11

43 49

44 50

лист стр.

45 51

46 52

47 53

48 54

49 55

50 56

51 57

52 58

53 59

54 60

55 61

56 62

57 63

58 64

59 65

60 66

ТК

1976

СОДЕРЖАНИЕ.

Серия

ИИ-04-6

Выпуск лист

7

Общая часть.

Серия НИ-04-6 вып. 7 содержит чертёж сборных железобетонных диафрагм жесткости для каркасных общественных и промышленных зданий с высотой этажей 3,6; 4,2; 4,8; 6,0 м.

Диафрагмы жесткости запроектированы габаритной шириной 2770 и 2560 мм и Г-образные шириной 2770 мм, предназначенные для образования проема в шестиметровом пролете, размер дверного проема принят по ГОСТ 1624-69.

Габаритные диафрагмы жесткости запроектированы двух типов:

1. Диафрагмы с симметричной двухсторонней полкой.
2. Диафрагмы с односторонней полкой, предназначенные для установки в лестничных клетках.

Диафрагмы жесткости законструированы в соответствии со СНиП II-V. 1-62. Марка бетона принята 300. Вещная плотность прочности должна составлять 100% проектной и соответствовать требованиям ГОСТ 13045-75. Арматура диафрагм жесткости принята из горячекатаной арматурной стали классов А1 и АII по ГОСТ 5731-75.

Марка стали должна устанавливаться в проекте здания в зависимости от характера нагрузок и температурных условий эксплуатации. Применение указанных в проекте марок стали при изготовлении диафрагм является обязательным для завода-изготовителя.

Диафрагмы могут применяться в условиях неагрессивной, слабо и среднеагрессивной газовой среды. В случае применения диафрагм в указанных агрессивных средах в проекте здания должны быть приведены дополнительные требования к изготовлению диафрагм, вытекающие из конкретных условий эксплуатации и требований СНиП II-26-73.

Диафрагмам, изготавливаемым с учетом требований по защите от агрессии следует присваивать марку отягчения от соответствующей марки диафрагм, применяемых в неагрессивной среде. Например, в конце первой части марки ставить индекс „А“ /ДМ2А-26-60 вместо ДМ2-26-60/.

Указания по расчету и применению диафрагм жесткости приведены в серии НИ-04-0, выпуск 14.

При изготовлении диафрагм жесткости следует руководствоваться рекомендациями по заводской технологии изготовления изделий серии НИ-04*, альбом НИ-04-0 вып. 7 издания 1974 г.

Армирование диафрагм жесткости предусматривается из сеток марок „С“- и плоских каркасов марок „К“-, фиксирующих положение сеток, закладных деталей и отдельных стержней „ВС“-

Сетки и плоские каркасы выполняются с применением контактной точечной сварки в соответствии с ГОСТ 10922-75, ГОСТ 14098-68 и СН 393-69.

Пространственные каркасы собираются с применением точечной сварки с помощью подвесных сварочных клещей, вязки стержней вязальной проволокой и электродуговой сварки. Применение электродуговой сварки вместо точечной во всех случаях, кроме оговоренных, не допускается. Рекомендуется сборку пространственного каркаса для всей диафрагмы в целом производить на установке СМН-56/вертикальная установка для сборки арматурных каркасов панелей изделий/.

Фиксация закладных деталей МД-3, МД-6, МД-7, МД-8, МД-9 производится в форме при помощи съемных инвентарных фиксаторов-струбцинов. Закладные детали МД-4, МД-5, МД-10, МД-11 устанавливаются по рискам, нанесенным на форму несъемной краской и привязываются к стержням пространственного каркаса.

Изготовление диафрагм высотой 3570 мм предусматривается в кассетных формах, а диафрагм высотой 4170, 4770, 5970 мм в горизонтальных формах. Раскладку проемных диафрагм высотой 4170, 4770 и 5970 мм производить с помощью специальной траверсы, обеспечивающей равномерный подъем изделия за все пятан АД-2, указанные на рабочих чертежах. Расположение петель АД-1, АД-2 уточняется при пробном формовании первой партии изделий.

ТК
1976

Пояснительная записка.

СЕРИЯ
НИ-04-6
ВЫПУСК
7
АНСТ

Допускаемые отклонения фактических размеров диафрагм жесткости от проектных и качество поверхности принимаются по ГОСТ 12504-67.

Защита закладных деталей от коррозии должна быть разработана в проекте привязки здания согласно СНиП II-28-77. Защита строительных конструкций от коррозии. Нормы проектирования.

Закладные детали МД-4, МД-5, МД-10, МД-11 предусмотрены для приварки ребристых плит перекрытия. Для зданий с перекрытиями из многослойных панелей закладные детали МД-4, МД-5, МД-10, МД-11 в блоках диафрагм не устанавливаются.

Технические условия на изготовление и приемку диафрагм.

Изготовление и приемку диафрагм следует выполнять в полном соответствии с рабочими чертежами и с соблюдением требований следующих нормативных документов:

о/ ГОСТов:

ГОСТ 12504-67 "Панели бетонные и железобетонные для возведения стен крупнопанельных зданий. Технические требования".

ГОСТ 13015-75 "Изделия железобетонные и бетонные. Общие технические требования" /изменения редакция, введенная с 1.1.75г./

ГОСТ 10130-74 "Бетон тяжелый. Методы определения прочности."

ГОСТ 2829-66 "Изделия железобетонные сборные. Методы испытаний и оценки прочности, жесткости и трещиностойкости".

ГОСТ 10922-75 "Арматура и закладные детали сварные для железобетонных конструкций. Технические требования и методы испытаний."

ГОСТ 14098-68 "Соединения сварные арматуры железобетонных изделий и конструкций. Контактная и ванная сварка. Основные типы и конструктивные элементы".

Б/ главными:

В-16-73 "Бетонные и железобетонные конструкции сборные."

В/ СН-393-69 "Указания по сварке соединений арматуры и закладных деталей железобетонных конструкций"

Г/ СН-313-65 "Инструкции по технологии изготовления и установке стальных закладных деталей в сборных железобетонных и бетонных изделиях".

При изготовлении диафрагм, предназначенных для применения в агрессивной среде, завод-изготовитель обязан выполнять все мероприятия по защите от агрессии, приведенные в проекте конкретного здания.

Указания по транспортировке и монтажу диафрагм жесткости

Транспортировка диафрагм жесткости производится на авто-транспортных средствах в зависимости от высоты изделия:

а/ высотой до 4м - в вертикальном положении на прицепах-платеформах

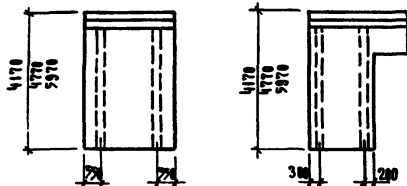
б/ высотой свыше 4м - в горизонтальном положении на платформе с шириной погрузочной площадки не менее 3м.

ТК
1976

Пояснительная записка

СЕРИЯ
ИИ-64-6
ВЫПУСК
7

ПЕРЕВОЗКА И СКААДИРОВАНИЕ ДИАФРАГМ ЖЕСТКОСТИ ВЫСОТОЙ ОТ 4 ДО 6 М В ГОРИЗОНТАЛЬНОМ ПОЛОЖЕНИИ ПРОИЗВОДИТСЯ НА ДВУХ ПОДКАЛКАХ ИЗ БРУСЬЕВ ВЫСОТОЙ 250 мм, РАСПОЛОЖЕННЫХ СООТВЕТСТВЕННО СЛЕДУЮЩИМ СХЕМАМ



МАРКИРОВКА ДИАФРАГМ ЖЕСТКОСТИ

І ЧАСТЬ МАРКИ

ДМ2 - ДИАФРАГМА С ДВУХСТОРОННЕЙ ПОАКОЙ

ДМ1 - ДИАФРАГМА С ОДНОСТОРОННЕЙ ПОАКОЙ

ІІ ЧАСТЬ МАРКИ

36, 42, 48, 60 -
ВЫСОТА ЭТАЖА В
ДЕЦИМЕТРАХ

ДЕЦИМЕТРАХ

ІІІ ЧАСТЬ МАРКИ:

26 } - ОКРУЖАЮЩАЯ ШИРИНА
28 } ДИАФРАГМЫ В
ДЕЦИМЕТРАХ

ІV ЧАСТЬ МАРКИ

В - ДИАФРАГМА ДЛЯ
ОБРАЗОВАНИЯ ПРОЕМА

ПРИМЕР МАРКИРОВКИ

ДМ2-28-42н — ДИАФРАГМА С ДВУХСТОРОННЕЙ ПОАКОЙ,
ШИРИНОЙ 2770 мм, ДЛЯ ВЫСОТЫ ЭТАЖА
4,2 м, с ПРОЕМОМ.

СКААДИРОВАНИЕ ДИАФРАГМ ЖЕСТКОСТИ ВЫСОТОЙ ДО 6 М ВЫПОЛНЯЕТСЯ ВЕРТИКАЛЬНО В ИНВЕНТАРНЫХ СКААДАХ - ПИРАМИДАХ.

РАЗГРУЗКА ДИАФРАГМ НА СТРОИТЕЛЬНОЙ ПЛОЩАДКЕ ПРОИЗВОДИТСЯ С ПОМОЩЬЮ:

а) ДВУХХВЕСТОВЫХ СТРОПОВ ПРИ СНИЖЕНИИ ИЗДЕЛИЯ С ПЛАНЕЛЕВОЗА ЗА 2 ПЕТАЛИ (ВЕРТИКАЛЬНАЯ ТРАНСПОРТИРОВКА ИЗДЕЛИЙ);

б) ЧЕТЫРЕХХВЕСТОВЫМ СТРОПОМ ДЛЯ СПАШИВНЫХ ДИАФРАГМ ПРИ РАЗГРУЗКЕ ИЗДЕЛИЙ С ПЛАТФОРМ ЗА 4 ПЕТАЛИ И ДВУХ ЧЕТЫРЕХХВЕСТОВЫХ СТРОПОВ ДЛЯ ПРОЕМНЫХ ДИАФРАГМ ПРИ РАЗГРУЗКЕ ЗА 8 ПЕТЕЛЕЙ (ГОРИЗОНТАЛЬНАЯ ТРАНСПОРТИРОВКА ИЗДЕЛИЙ)

ПРИ МОНТАЖЕ ДИАФРАГМ ЖЕСТКОСТИ ВЫСОТОЙ ОТ 4 ДО 6 М ПЕРЕВОД ИЗДЕЛИЯ В ВЕРТИКАЛЬНОЕ ПОЛОЖЕНИЕ ПРОИЗВОДИТСЯ С ПОМОЩЬЮ КАНТОВАТЕЛЯ С ПОСЛЕДУЮЩЕЙ УСТАНОВКОЙ ЕГО В ПРОЕКТОНОЕ ПОЛОЖЕНИЕ.

ТХ
1976

ПОЯСНИТЕЛЬНАЯ ЗАПИСКА

СЕРИЯ
ИИ-04-6
ВЫПУСК
7 Лист

МАРКА ИЗДЕЛИЯ	ЭСКИЗ	РАЗМЕРЫ, мм			МАРКА БЕТОНА	МАССА ИЗДЕЛИЯ, кг	ОБЪЕМ БЕТОНА, м³	РАСХОД МЕТАЛЛА НА БЕТОН, кг/м³	РАСХОД СТАЛИ НА ИЗДЕЛИЕ, кг					мм
		l	b	h					А-I	А-III	В-I	ПРОКАТ НА ЗАКА- ДВАЛИИ	ИТОГО	
1	2	3	4	5	6	7	8	9	10	11	12	13	14	15
АМ2-28-36		2770	140	3570	300	4.08	1.63	113	7.60	134.80 40.72	4.59	35.08	182.67	2.21
АМ2-28-42		2770	140	4170	300	4.66	1.87	113	22.80	147.94 40.72	5.25	35.08	211.47	3.23
АМ2-28-48		2770	140	4770	300	5.25	2.10	107	22.80	160.90 40.72	5.94	35.08	225.92	4.25
АМ2-28-60		2770	140	5970	300	6.40	2.56	122	24.92	234.06 50.78	7.35	42.56	308.89	5.27
АМ2-26-36		2560	140	3570	300	3.78	1.51	110	7.60	124.92 37.94	4.55	29.12	166.19	7.29
АМ2-26-42		2560	140	4170	300	4.30	1.72	113	22.80	135.92 37.94	5.21	29.12	194.05	8.31
АМ2-26-48		2560	140	4770	300	4.88	1.95	106	22.80	148.92 37.94	5.90	29.12	206.74	9.33
АМ2-26-60		2560	140	5970	300	5.93	2.56	121	24.92	217.54 50.00	7.31	36.00	285.77	10.35
АМ1-28-36		2770	140	3570	300	3.85	1.54	112	7.60	130.90 39.92	4.59	30.04	172.43	2.22
АМ1-28-42		2770	140	4170	300	4.48	1.78	113	22.80	143.14 39.92	5.25	30.04	201.25	3.24
АМ1-28-48		2770	140	4770	300	5.03	2.01	107	22.80	156.30 39.92	5.94	30.04	215.08	4.26
АМ1-28-60		2770	140	5970	300	6.15	2.46	122	24.92	229.46 49.58	7.35	36.92	298.65	6.28
АМ1-26-36		2560	140	3570	300	3.56	1.42	113	7.60	121.42 37.58	4.55	26.76	160.93	7.30
АМ1-26-42		2560	140	4170	300	4.08	1.63	115	22.80	133.42 37.58	5.21	26.76	188.19	8.32
АМ1-26-48		2560	140	4770	300	4.65	1.86	108	22.80	145.42 37.58	5.90	26.76	200.88	9.34
АМ1-26-60		2560	140	5970	300	5.68	2.27	123	24.92	214.04 48.64	7.31	33.64	279.91	11.36
АМ2-28-36 АБ		2770	140	3570	300	3.23	1.29	168	9.16	184.97 21.85	1.22	24.54	213.69	12.13 37.36
АМ2-28-36 ПР		2770	140	4170	300	3.81	1.52	159	24.95	193.91 21.85	2.24	24.54	245.64	14.15 39.40
АМ2-28-42 АБ		2770	140	4770	300	4.40	1.76	156	24.96	221.79 26.86	2.34	27.98	276.57	16.17 41.42
АМ2-28-42 ПР		2770	140	5970	300	5.55	2.22	150	27.04	270.79 31.89	3.36	31.42	332.64	18.19 44.45
АМ2-28-48 АБ														
АМ2-28-48 ПР														
АМ2-28-60 АБ														
АМ2-28-60 ПР														

ПРИМЕЧАНИЕ

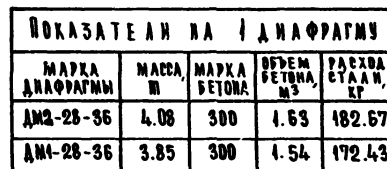
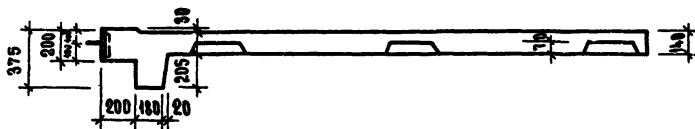
В ШАГНАТЕЛЕ ГРАФЫ РАСХОДА МЕТАЛЛА ПО КЛАССУ А-III ПРИВЕ-
ДЕН РАСХОД СТАЛИ НА АНКЕРЫ ЗАКАДНЫХ ДЕТАЛЕЙ, УЧЕТНЫЙ В ЧИСЛИТЕЛЕ

ТК
1976

НОМЕНКЛАТУРА

СЕРИЯ
ИИ-04-6
ВЫПУСК / ЛИСТ
7 / 1

ЦЕНТ



4. ЗАКАЗНЫЕ ДЕТАЛИ МА-10, МА-11 ПРЕДУСМОТРЕНЫ
ДЛЯ ПРИВАРКИ РЕБЕРНЫХ ЛАП ПЕРЕКРЫТИЙ.
ДЛЯ ЗАДАНИЙ С ПЕРЕКРЫТИЯМИ ИЗ МНОГОУГОЛЬСТЫХ
ПАНЕЛЕЙ ЗАКАЗНЫЕ ДЕТАЛИ МА-10, МА-11, В
ПОКАХ ДИАГРАМ НЕ УСТАНАВЛИВАТЬ.

2. АРМИРОВАНИЕ СМ. А. 21-22.

14639

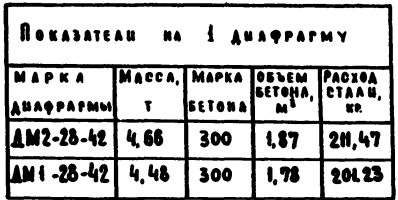
**ТОРГОВО-
БЫТОВЫХ
ЗДАНИЙ И
ТУРИСТИЧЕСКИХ
КОМПАНИИ
Г. Москва**

НАЧ. ОСК
ГЛАВ. ИНЖЕНЕР
ГЛАВ. КОНСТ.
ГЛАВ. МОН. ПР-ТА
РУК. РА. ЦИМ.

**ГНЕДОВСКИЙ
БОЛЫНСКИЙ
ПРИГОНИИ
ПРИГОРЕВ
ОСТРОВА**

Рук. рр. инж.
исполнял
проверма.

Всего	ОГУНА
Возраст —	НОСОДА
Возраст —	БАЧНАБЕРА

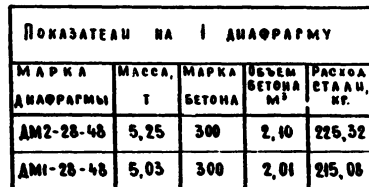


ПРИМЕЧАНИЯ:
ПРИМЕЧАНИЕ № 1 НА ЛИСТЕ 2.
ИРОВАНИЕ СМ. ЛИСТЫ 23, 24.
И № 4 НА ФАСАДЕ ПОКАЗЫВ УСЛОВНО;
ДО РЕШАТ РАСПЛАРАЕТСЯ НА ПРОТЯВОРОДНОМ ФАСАДЕ.

ТК	ДИАФРАГМЫ ШЕСТКОСТИ ДМ2-28-42,	СЕРИЯ ИИ-04-8
1976	ДМ1-28-42. ОБЛАУБОЧНЫЕ ЧЕРТЕЖИ.	Листы 7 3

Торгово-выт	НАЧ. ОСК	
Выт	ГЛАВНЕНЕР.	
Завани и	ГЛАВНОСТР.	
Трубо про	ГЛАВНО ВР-ТА	
водостро	РУК. РР. ИНИ	
г. Москва,		

ДЕЯНИЯ



1. СМ. ПРИМЕЧАНИЕ В.1 НА ЛИСТЕ 2.
2. АРМИРОВАНИЕ СМ. ЛИСТЫ 25,26.
3. ВЕТАН ВД-1 НА ФАСАДЕ ПОКАЗАНЫ УСЛОВНО; КОЛЬЦО
ВЕТАН РАСПОЛАГАЕТСЯ НА ПРОТИВОПОЛОЖНОМ ФАСАДЕ.

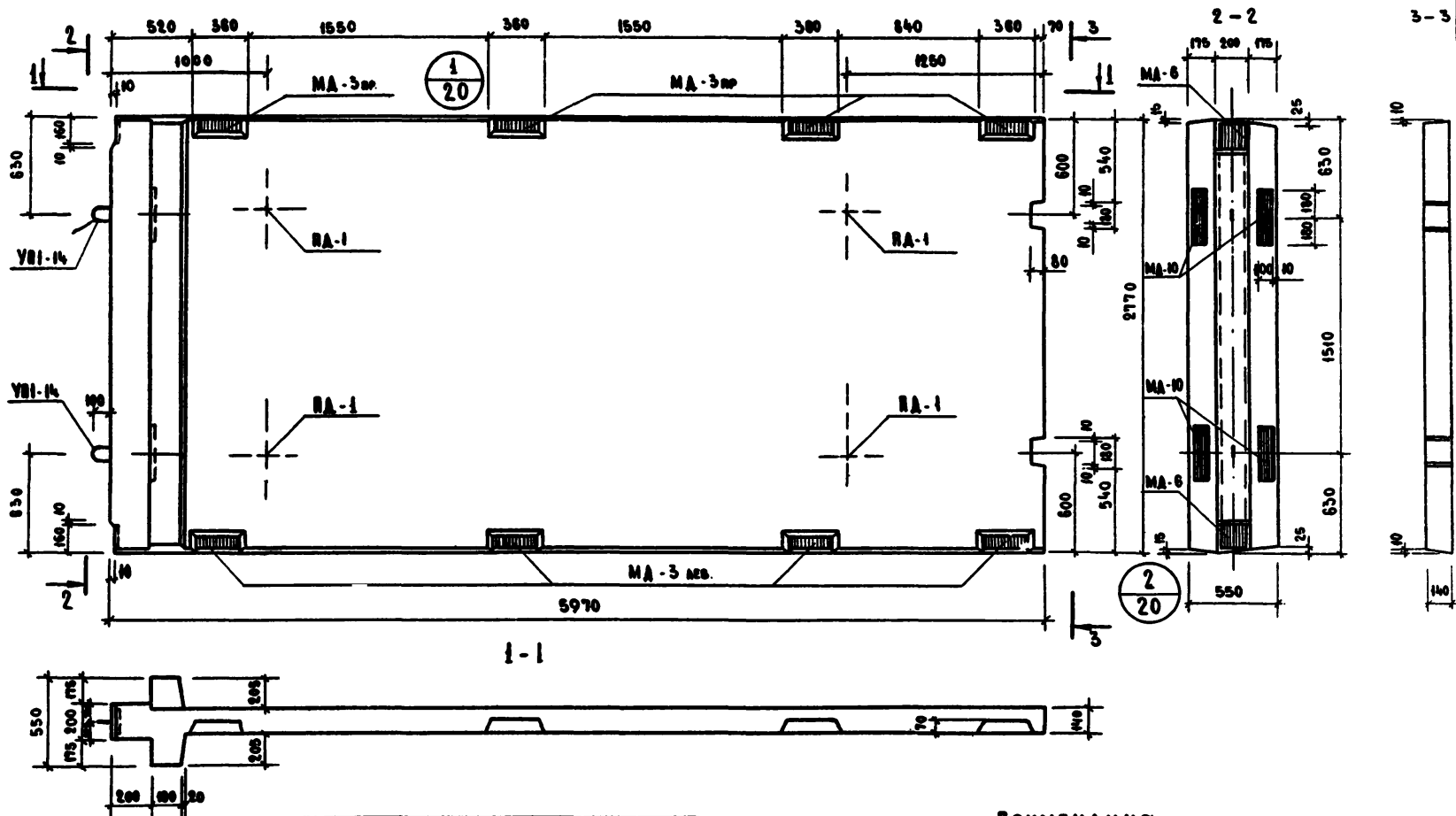
ДИАФРАГМЫ ШЕСТКОСТИ ДМ2-28-48, ДМ1-28-48.
ОПЛАУБОЧНЫЕ ЧЕРТЕЖИ.

СЕРИЯ	
ИИ - 04-8	
ВЫДАН	Лист
7	6

ГОР. ОФ. НАЧ. ОФ. *В.И.И.*
 ВЫДАЮЩИЙ *В.И.И.*
 ЗАКАЗЧИК *В.И.И.*
 ПРОЕКТИРОВАТЕЛЬ *В.И.И.*
 КОМПЬЮТЕР *В.И.И.*
 РАСЧЕТ *В.И.И.*
 Р. МОСКВА

ОСИНА
 КОСОВА
 Р.К. Р.К. И.И.
 ЦЕЛОВАНИА
 ПРОБЕРМА
 ПРИГОРОВА
 ОСТРОВА

ЦЕНТРА

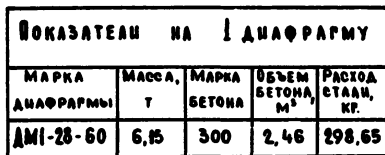


ПОКАЗАТЕЛИ НА ДИАФРАГМУ				
МАРКА ДИАФРАГМЫ	МАССА, Т	МАРКА БЕТОНА	ОБЪЕМ БЕТОНА, М ³	РАСХОД СТАЛИ, КГ
ДМ2-28-60	6.40	300	2.56	308,89

ПРИМЕЧАНИЯ:

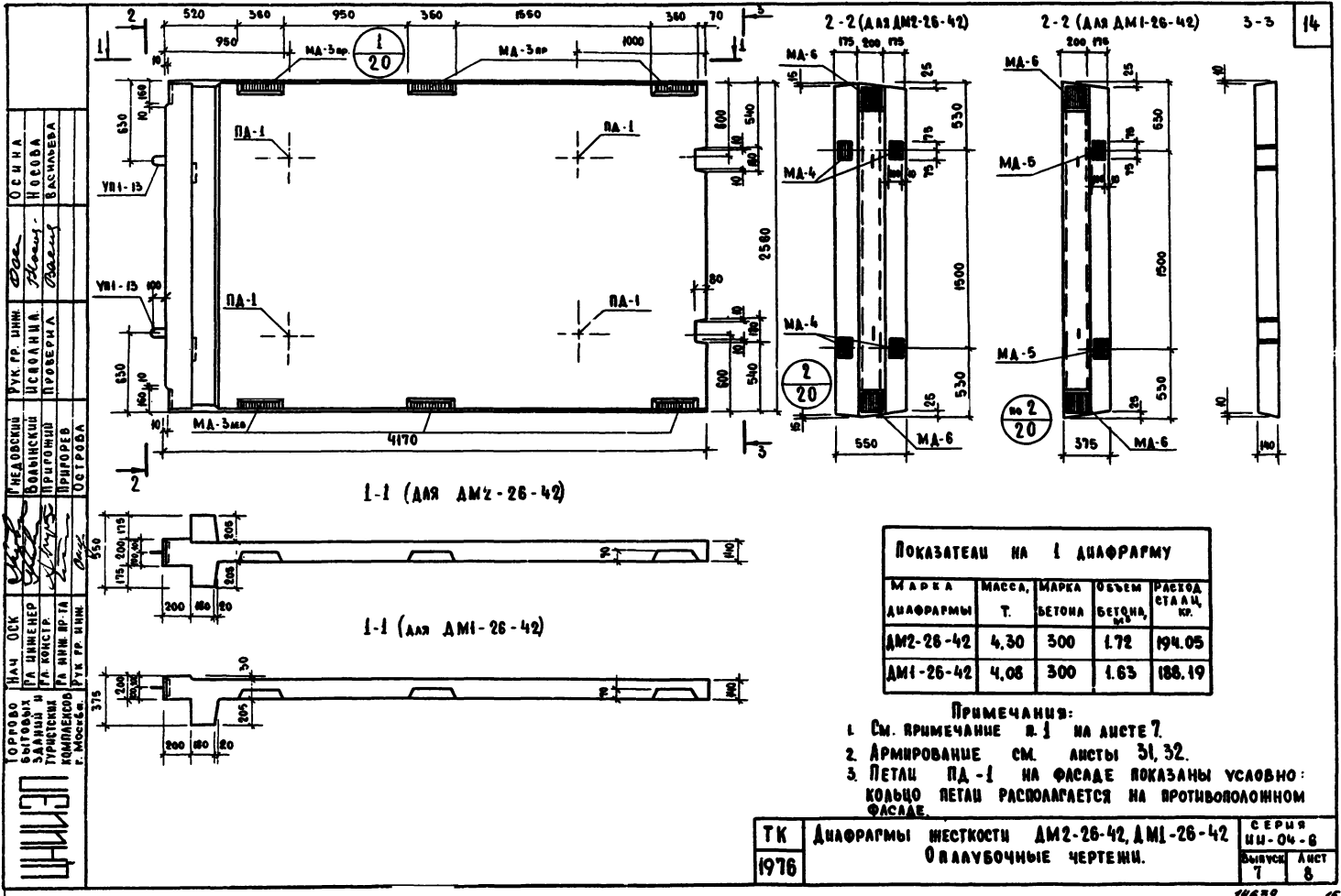
1. См. примечание в.1 на листе 2.
2. Армирование см. лист 27.
3. Ретан ПА-1 на фасаде показаны условно; кольцо ретан располагается на противоположном фасаде

ТК	ДИАФРАГМА ЖЕСТКОСТИ ДМ2-28-60	СЕРИЯ ИИ-04-6
1976	ОПАЛУБОЧНЫЙ ЧЕРТЕЖ.	ВЫПУСК 7 Лист 5



1. СМ ПРИМЕЧАНИЕ Я. 1 НА ЛИСТЕ 2.
2. АРМИРОВАНИЕ СМ. ЛИСТ 28.
3. ЛЕТАН ПА-1 НА ФАСАДЕ ПОКАЗАНЫ УСЛОВНО;
КОЛЬЦО ЛЕТАН РАСПОЛАГАЕТСЯ НА ПРОТИ-
ВОПОЛОЖНОМ ФАСАДЕ.

14639



10

Source of data

Answer: 100%

200

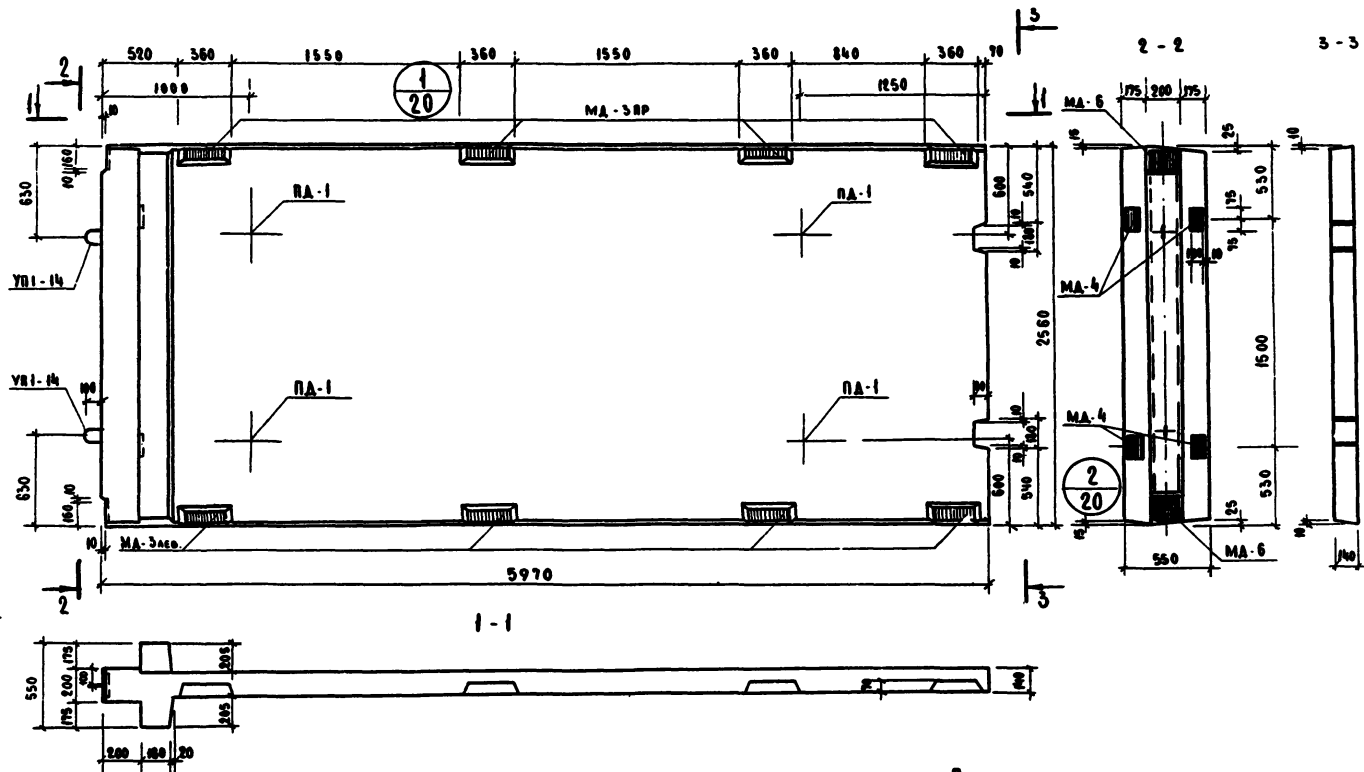
00000-121



1-1 (ДЛЯ ДМ1-26-48)

ПРИМЕЧАНИЯ:
1. СМ. ПРИМЕЧАНИЕ В 1 НА ЛСТЕ 7.
2. АРМИРОВАНИЕ СМ. ЛСТ 33, 34.
3. ПЕТАН ВД-1 НА ФАСАДЕ ПОКАЗАНЫ УСЛОВНО; КОЛЬЦО
ПЕТАН РАСПОЛАГАЕТСЯ НА ПРОТИВОВОЗДУШНОМ ФАСАДЕ.

ТК	ДИАГРАММЫ ЖЕСТКОСТИ ДМ2-26-48, ДМ1-26-48	СЕРИЯ ИИ-04-8
1976	ОБЛАБОЧНЫЕ ЧЕРТЕЖИ	Всего 7 Лист 9



ПОКАЗАТЕЛИ НА 1 ДИАФРАГМУ

МАРКА ДИАФРАГМЫ	МАССА, Т	МАРКА БЕТОНА	ОБЪЕМ БЕТОНА, М ³	РАСХОД СТАЛН. КГ.
ДМ2-26-60	5.93	300	2.96	285.77

ПРИМЕЧАНИЯ:

1. См. ПРИМЕЧАНИЕ в. 1 на листе 7.
2. АРМИРОВАНИЕ см. лист 35.
3. ЛЕТАН ПА-1 НА ФАСАДЕ ПОКАЗАНЫ УСЛОВНО; КОЛЬЦО ЛЕТАН РАСПОЛАГАЕТСЯ НА ПРОТИВПОЛОЖНОМ ФАСАДЕ.

ТК	ДИАГРАММА ЖЕСТКОСТИ АМ2 - 28 - 60.	СЕРИЯ ИИ-04-6
1976	О ПЛАВУБОЧНЫЙ ЧЕРТЕЖ.	ВЫПУСК 7 ЛИСТ 10



ПОКАЗАТЕЛИ НА АНАОРАГМУ				
МАРКА АНАОРАГМУ	МАССА, Т	МАРКА БЕТОНА	ОБЪЕМ БЕТОНА, М ³	РАСХОД СТАЛН., КГ.
АМІ-26-80	5.68	300	2.27	279.91

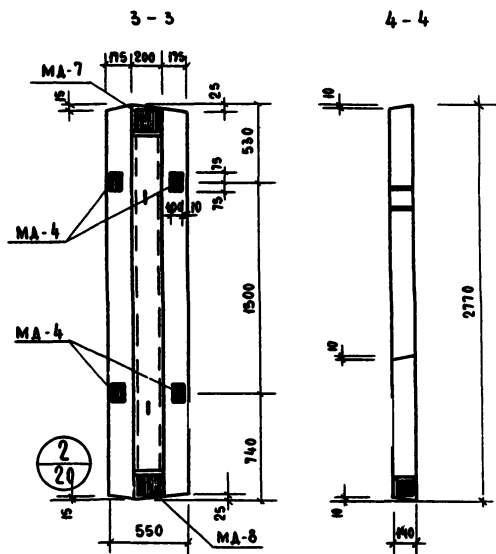
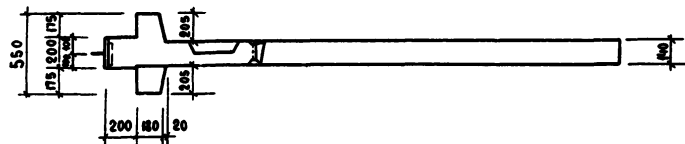
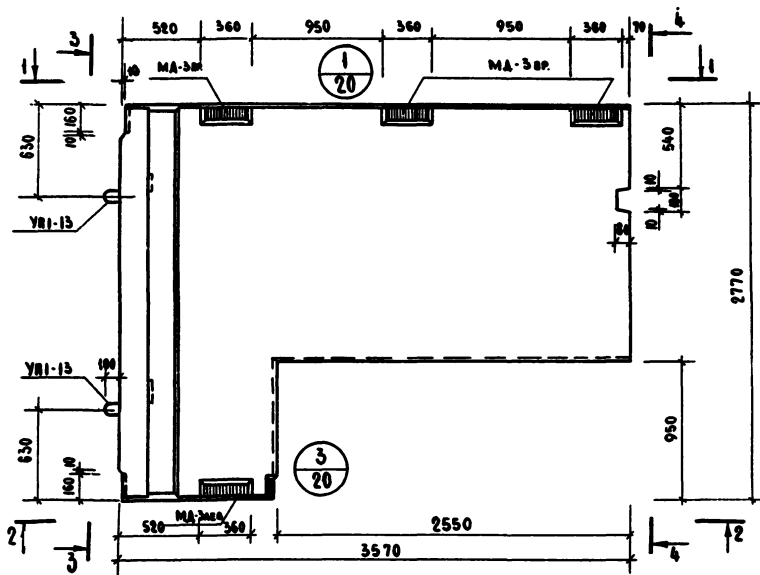
ПРИМЕЧАНИЯ:

1. СМ. ПРИМЕЧАНИЕ В 1 НА ЛИСТЕ 7.
2. АРМИРОВАНИЕ СМ. ЛИСТ 36.
3. ПЕТАИ ПД-1 НА ФАСАДЕ ПОКАЗАНЫ УСЛОВНО; КОЛЬЦО ПЕТАИ РАСПОЛАГАЕТСЯ НА ПРОТИВПОЛОЖНОМ ФАСАДЕ.

TK
1976

ДИАФРАГМА ЖЕСТКОСТИ ДМІ-26-60.
ОПАЛУБОЧНЫЙ ЧЕРТЕЖ.

СЕРИЯ	
ИИ-04-8	
Выпуск	Лист
7	II

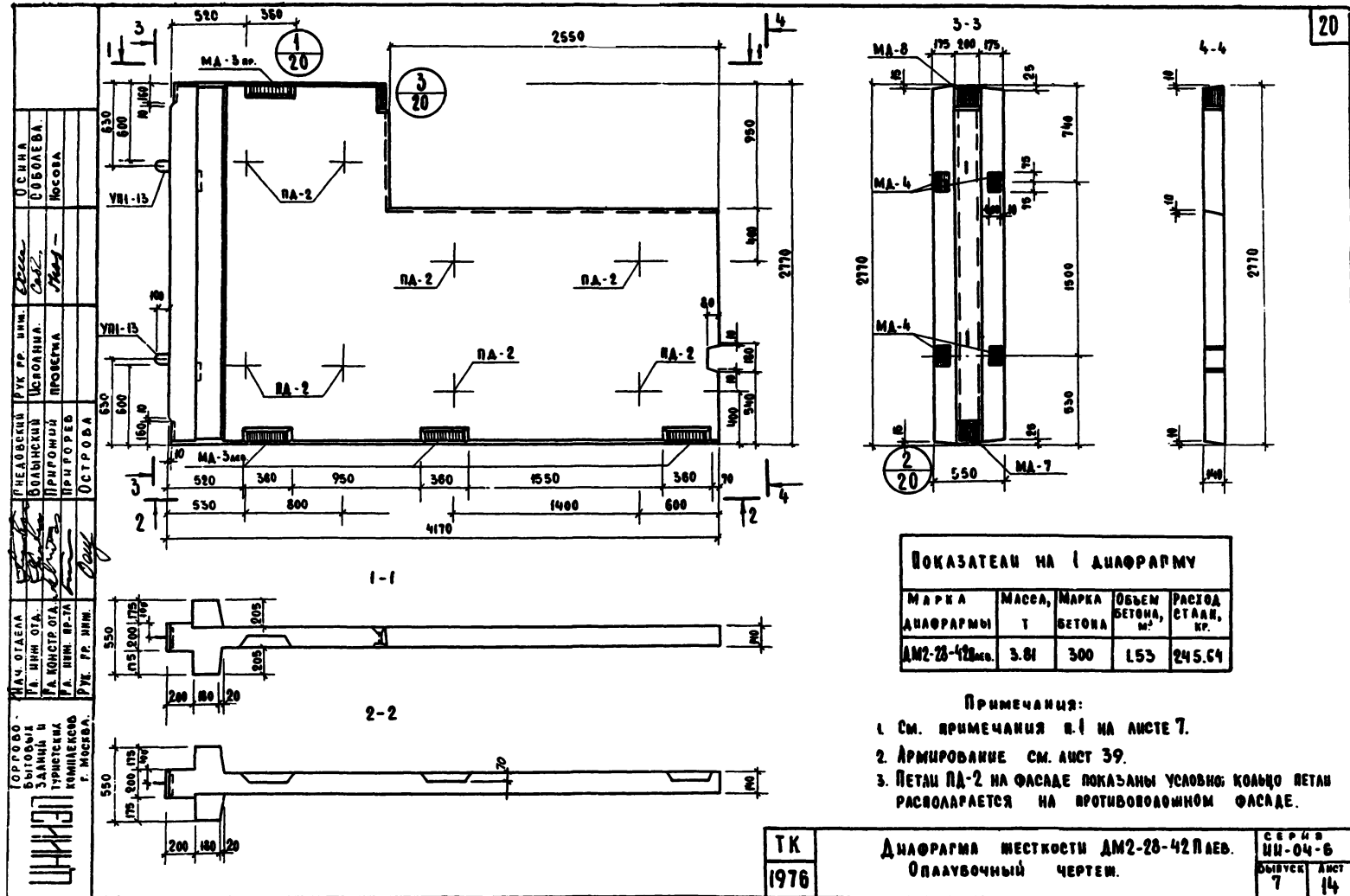
[illegible]

ПОКАЗАТЕЛИ НА 1 ДИАФРАГМУ				
МАРКА ДИАФРАГМУ	МАССА, Т	МАРКА БЕТОНА	ОБЪЕМ БЕТОНА, М ³	УСТОИЧ. СТАВКА, КР.
ДМ2-20-360	3.23	300	1.29	219.89

ПРИМЕЧАНИЯ:

1. См. примечание п. 1 на листе 7.
2. Армирование см. лист 38.

ТК	ДИАГРАММА ЖЕСТКОСТИ	ДМ2-28-36П пр	СЕРИЯ ИИ-04-6
1976	ОПЛАУБОЧНЫЙ	ЧЕРТЕЖ.	Лист 7 13

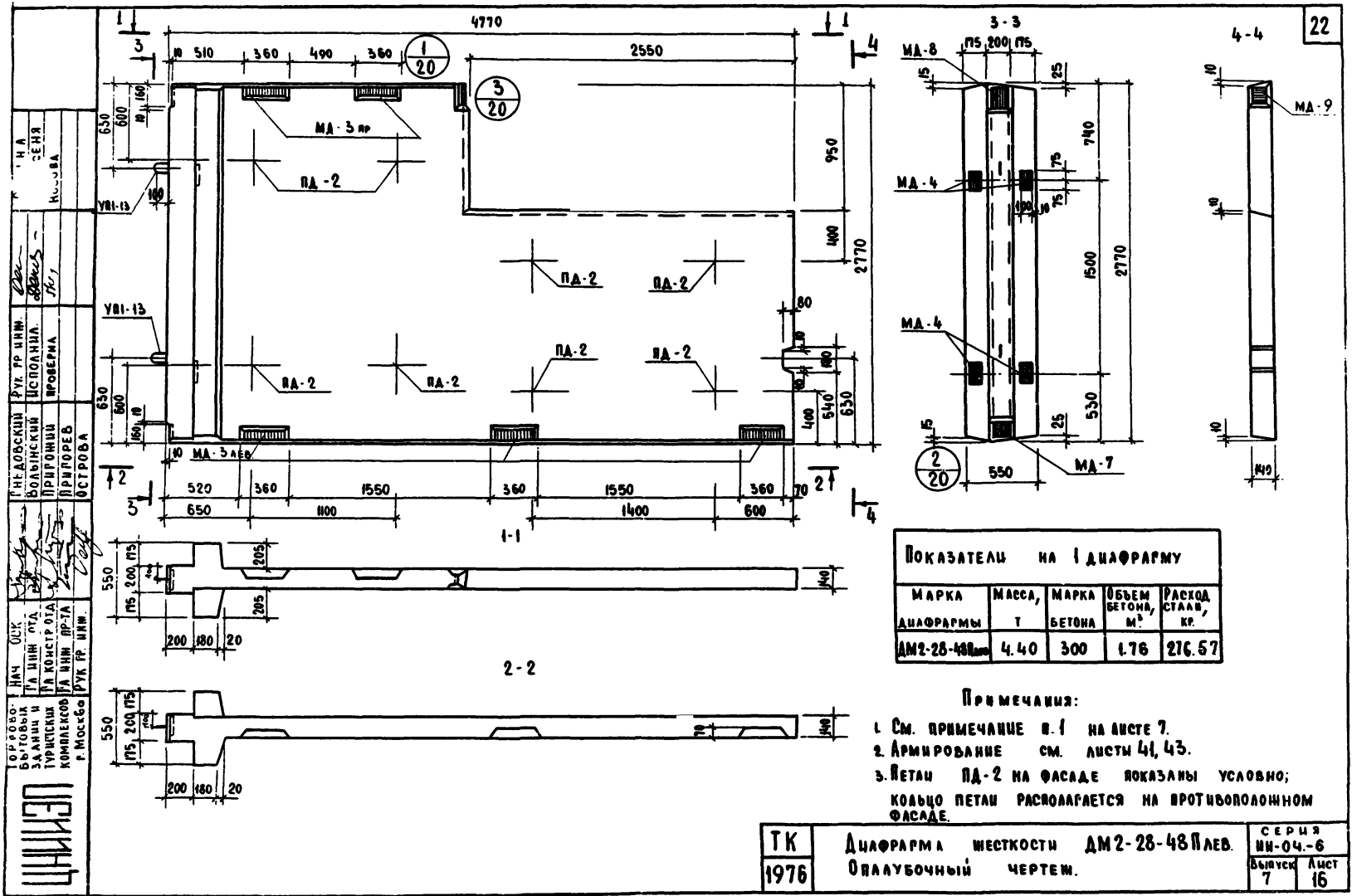


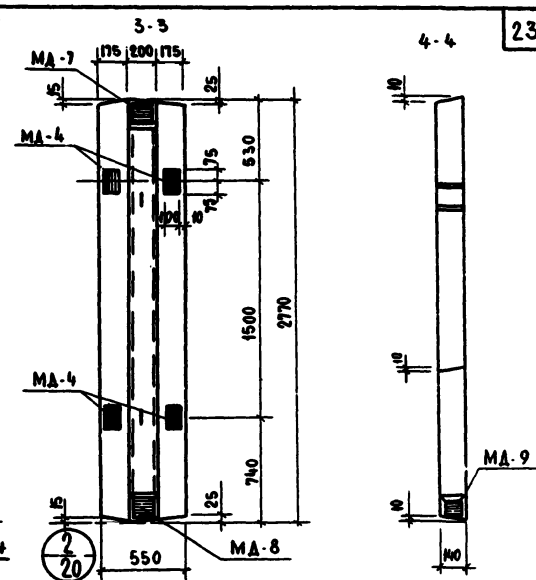
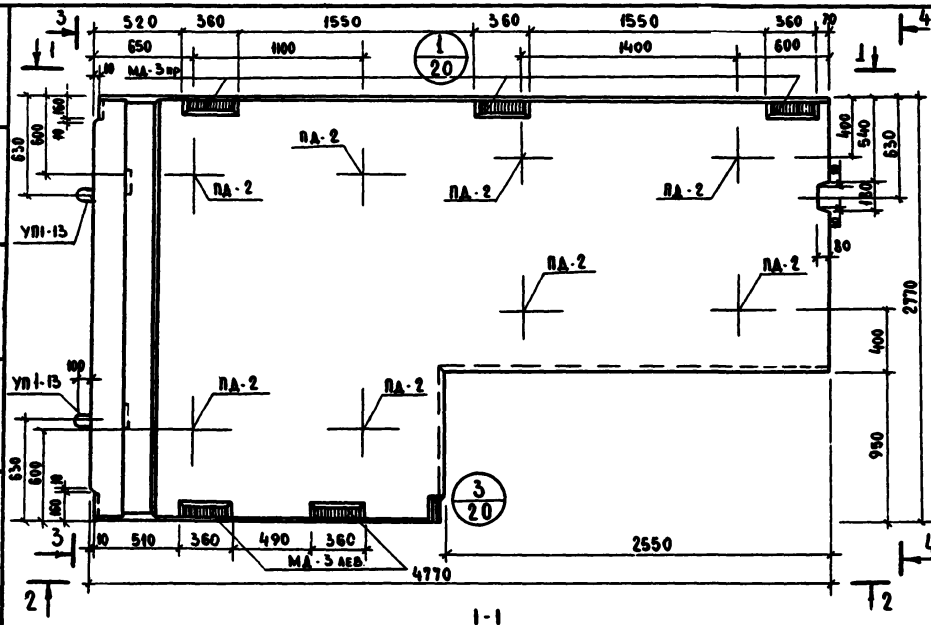


МАРКА ДИАФРАГМЫ	МАССА, Т	МАРКА БЕТОНА	ОБЪЕМ БЕТОНА, М ³	РАСХОД СТАИИ, КР.
ДМ2-28-42Ян	3.81	300	1.53	245.69

1. См. примечание №1 на листе 7.
2. Армирование см. лист 40.
3. Петли ПД-2 на фасаде показаны условно; кольцо
петли располагается на противоположном фасаде.

14639 22





ПОКАЗАТЕЛИ НА ДИАГРАММУ

МАРКА ДИАФРАГМЫ	МАССА Т.	МАРКА БЕТОНА	ОБЪЕМ БЕТОНА, М ³	РАСХОД СТАИИ, КГ
ДМ2-28-48	4.40	300	1.76	276.5

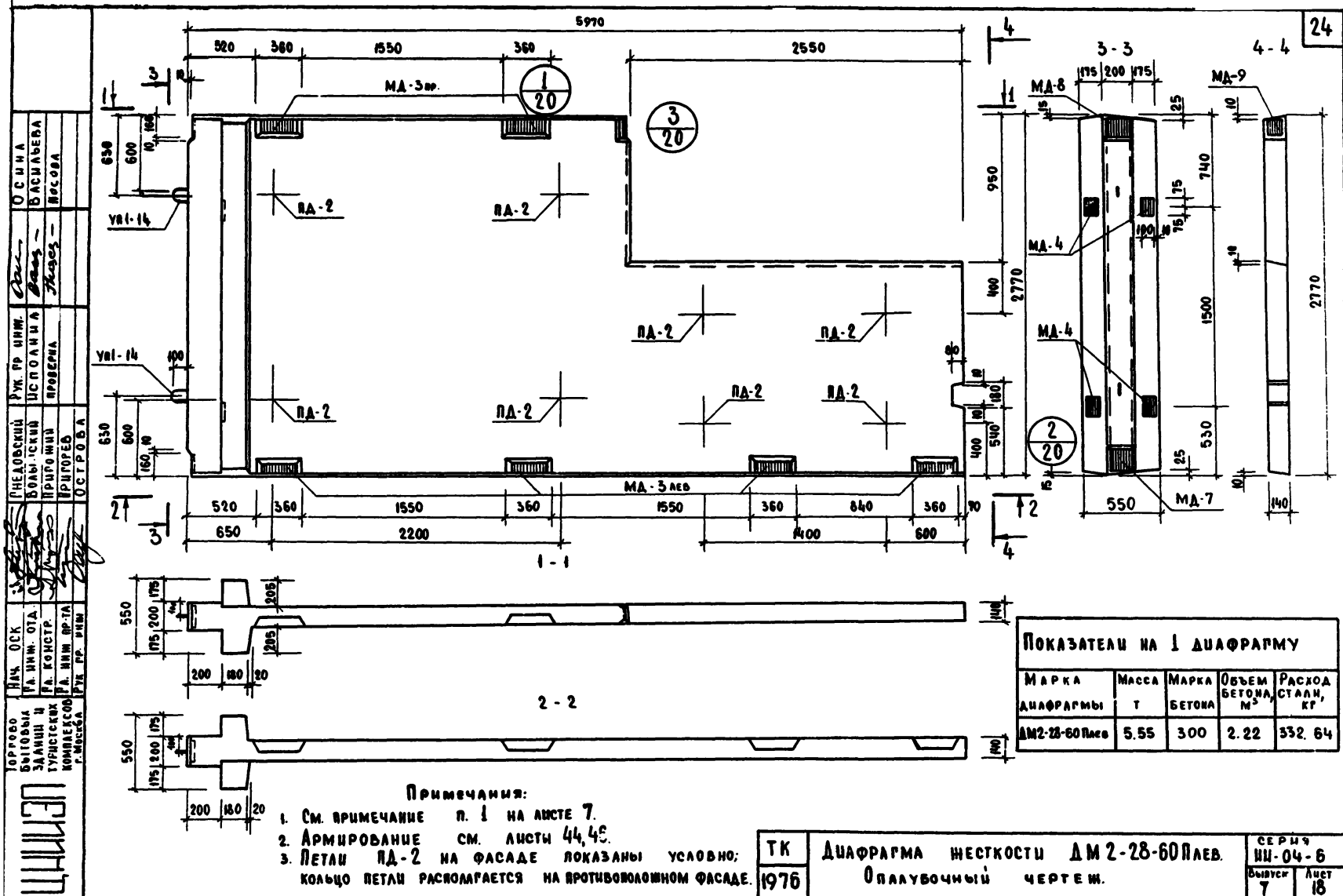
ПРИМЕЧАНИЯ:

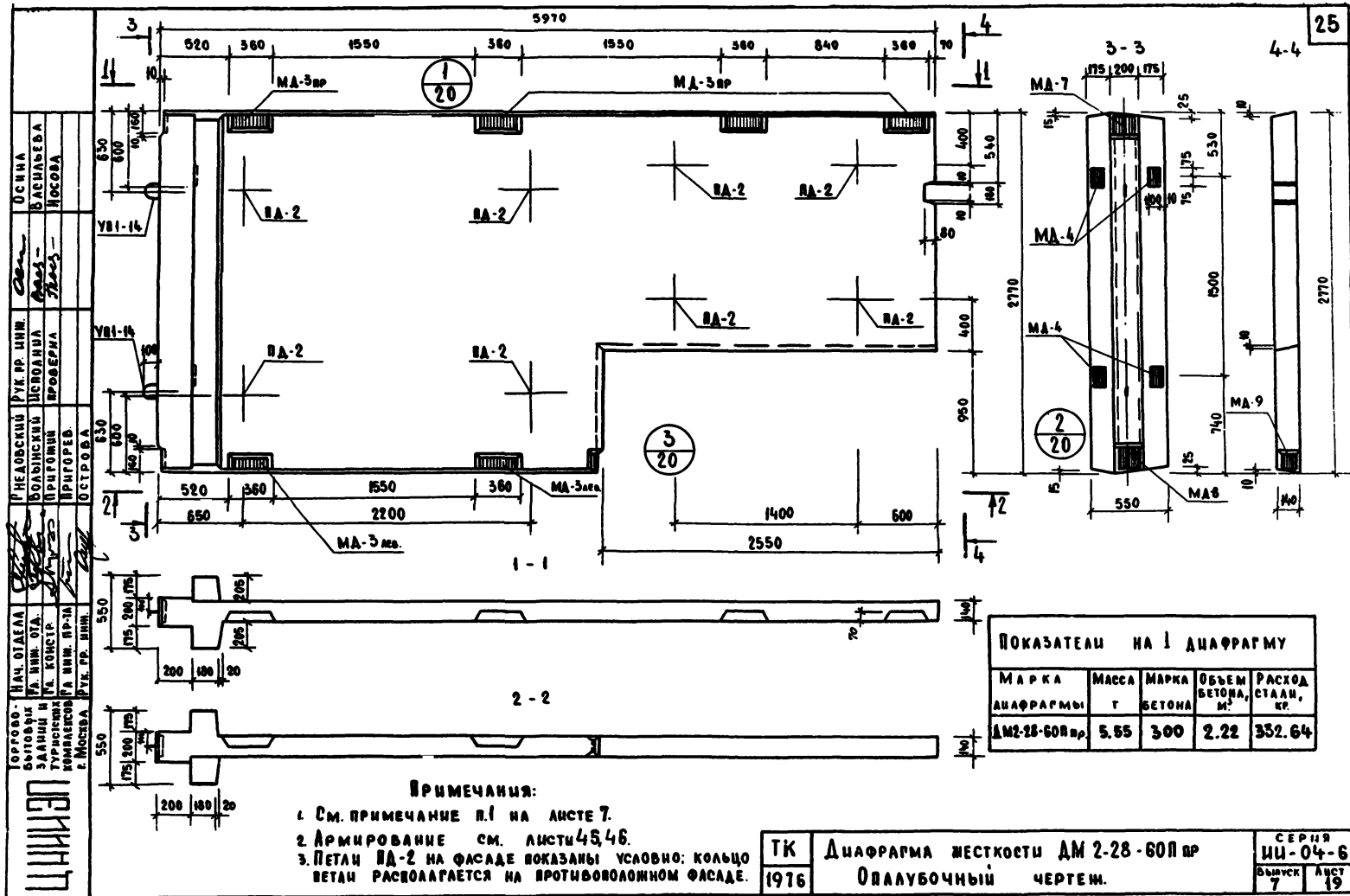
1. См. примечания в.1 на листе 7.
2. Армирование см. листы 42, 43.
3. Петли ПД-2 на фасаде показаны условно; кольцо
петли располагается на противоположном фасаде

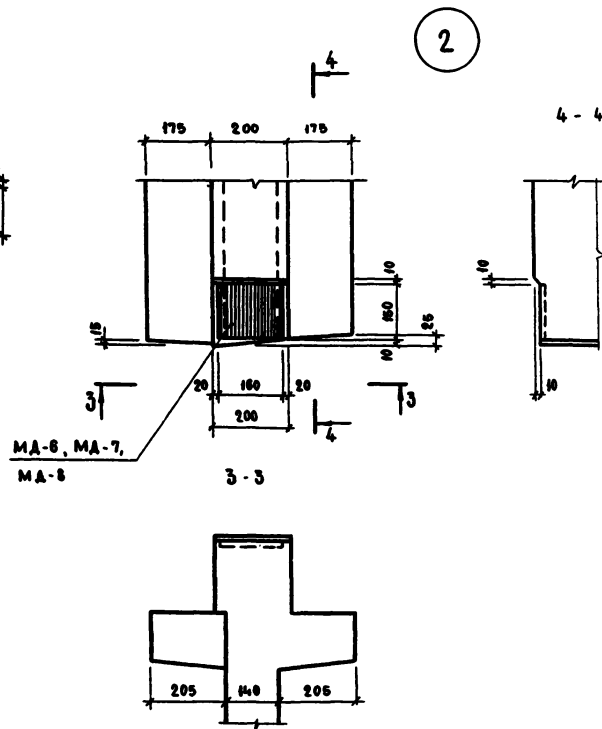
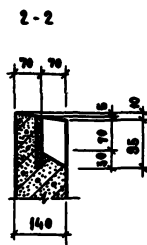
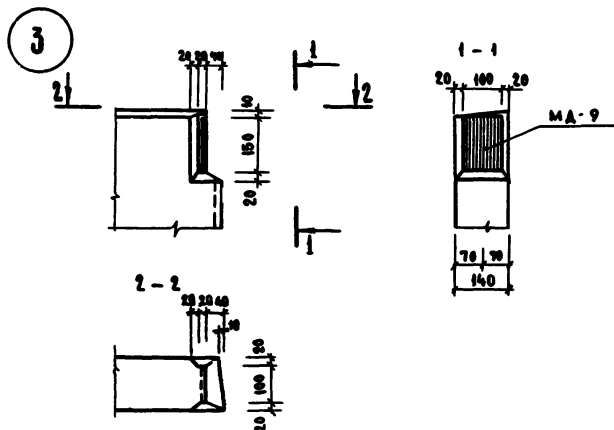
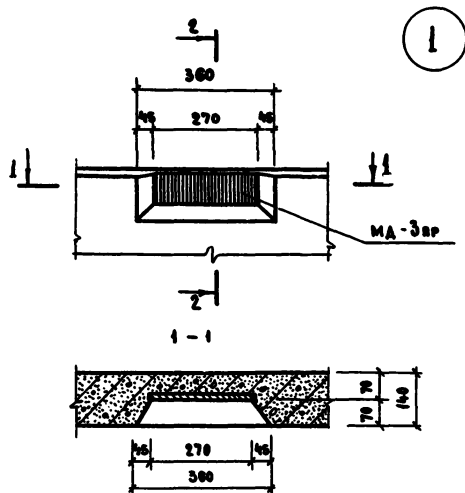
TK
1976

ДИАФРАГМА жесткости ДМ2-28-48 ИР.
ОПАЛУБОЧНЫЙ ЧЕРТЕЖ.

СЕРИЯ	
ИЧ-04-6	
ВЫПУСК	Лист
7	17

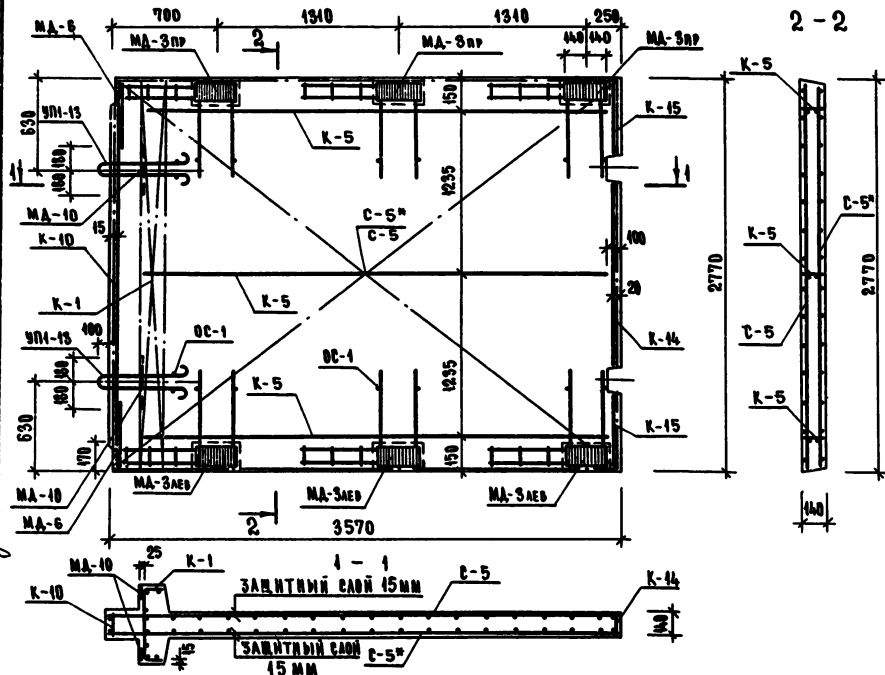




TK
1975

Одлаубочные чертежи. Узлы 1, 2, 3.

СЕРИЯ	
ИИ - 04 - 8	
ВЫДАЧА	ЛИСТ
-7	20



СПЕЦИФИКАЦИЯ МАРК АРМАТУРНЫХ ИЗДЕЛИЙ НА ОДНУ ДИАФРАГМУ					
МАРКА ДИАФРАГМЫ	МАРКА ИЗДЕЛИЯ	КОД. ШТ	МАССА, КГ ШТ	ВСЕХ	СЕРИЯ ВЫПУСК АНСТ
АМ2 - 28 - 36	С - 5	1	37.96	37.96	А. 48
	С - 5*	1	37.96	37.96	А. 49
	К - 1	1	14.42	14.42	А. 53
	К - 5	3	1.26	3.78	А. 54
	К - 10	1	2.12	2.12	А. 54
	К - 14	1	1.13	1.13	А. 54
	К - 15	2	0.45	0.90	А. 54
	ОС - 1	20	0.02	0.40	А. 53
	МА-3АВБ	3	8.47	25.41	А. 56
	МА-3np	3	8.47	25.41	А. 56
	МА-10	2	7.60	15.20	А. 60
ИТОГО: 182.67					

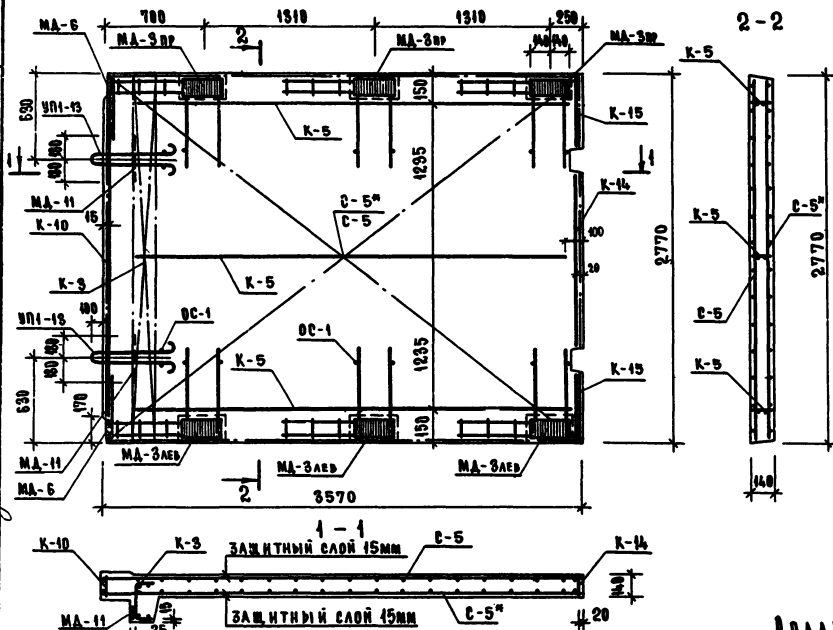
ПРИМЕЧАНИЕ
ОБЛАЗБОЧНИЙ ЧЕРТЕЖ СМ. АНСТ 2

ВЫБОРКА СТАЛИ НА ОДНУ ДИАФРАГМУ, КГ									
МАРКА ДИАФРАГМЫ	ГОРЯЧЕКАТАНАЯ АРМАТУРНАЯ СТАЛЬ ГОСТ 5781-75			СТАЛЬ ВЛ ГОСТ 6727-55*			ПРОКАТ С 38/23 ГОСТ 380-71		
	А III		А I	А III		А I	Б, мм		ВСЕГО
	Ф, мм	КОЛ	ИТОГО	Ф, мм	КОЛ	ИТОГО	Ф, мм	КОЛ	
АМ2-28-36	18	8	38.68	20	7.60	7.60	12	10	20.54
	18	8	38.68	20	7.60	7.60	12	10	20.54
ИТОГО									182.67

Т К
1976

ДИАФРАГМА ЖЕСТКОСТИ АМ2-28-36
АРМИРОВАНИЕ

СЕРИЯ
ИИ-04-6
ВЫПУСК
7
АНСТ
21



СПЕЦИФИКАЦИЯ МАРК АРМАТУРНЫХ ИЗДЕЛИЙ НА ОДНУ АНАФОРМУ					
МАРКА АНАФОРМЫ	МАРКА ИЗДЕЛИЙ	КОД. ВТ	МАССА, КГ		СЕРИЯ ВЫПУСК АНСТ
			ШТ	ВСЕХ	
АМ1-28-36	С-5	1	37.96	37.96	А.48
	С-5"	1	37.96	37.96	А.49
	К-3	1	11.02	11.02	А.53
	К-5	3	1.26	3.78	А.54
	К-10	1	2.12	2.12	А.54
	К-14	1	1.13	1.13	А.54
	К-15	2	0.45	0.90	А.54
	ОС-1	20	0.02	0.40	А.53
	МА-3авб	3	8.47	25.41	А.56
	МА-3пр	3	8.47	25.41	А.56
	МА-11	2	4.18	8.36	А.60
	МА-6	2	5.19	10.38	А.58
			УП1-15	2	5.80 7.60
			ИТОГО: 172.43		

ПРИМЕЧАНИЕ
ОБЛАБОЧНИЙ ЧЕРТЕЖ СМ. ЛИСТ 2.

ВЫБОРКА СТАЛИ НА ОДНУ АНАФОРМУ, КГ

МАРКА АНАФОРМЫ	ГОРЯЧЕКАТАННАЯ АРМАТУРНАЯ СТАЛЬ ГОСТ 5784 - 75		СТАЛЬ В ГОСТ 5727-55		ПРОКАТ С 38) 23 ГОСТ 380 - 71		ВСЕГО
	А III		А I				
	Ø, мм	ИТОГО	Ø, мм	ИТОГО	Ø, мм	ИТОГО	
АМ1-28-36	18	9	20	7.60	5	4.59	172.43
	37.48	32.72	38.20	7.60	4.59	4.59	
	12	10	30	3.00	30	3.00	

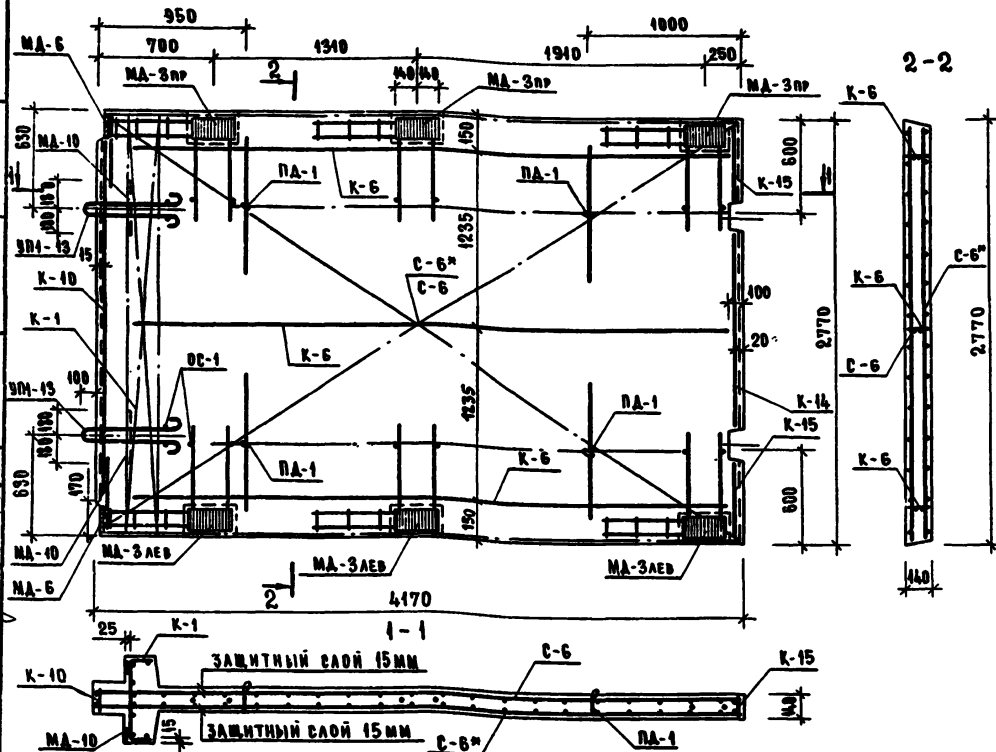
ТК
1976

АНАФОРМА ЖЕСТКОСТИ АМ1-28-36.
АРМИРОВАНИЕ

СЕРИЯ
ИИ-04-6
ВЫПУСК
Т
АНСТ
22

МА. ОТДЕЛ	ПРЕДВЕРШНИК. Р. В. И. И. И.	О. И. И.
МА. И. И. И. О. А.	ВОЗВЕДЕНИЯ ИСПОЛНИ	В. И. И.
МА. КОМП. Р.	ПРОЕКТИРОВАНИЕ	В. И. И.
МА. И. И. И. П. Р.	ПРОЕКТИРОВАНИЕ	В. И. И.
МА. И. И. И. П. Р.	ПРОЕКТИРОВАНИЕ	В. И. И.
МА. И. И. И. П. Р.	ПРОЕКТИРОВАНИЕ	В. И. И.

ПРОЕКТИРОВАНИЕ
В. И. И.

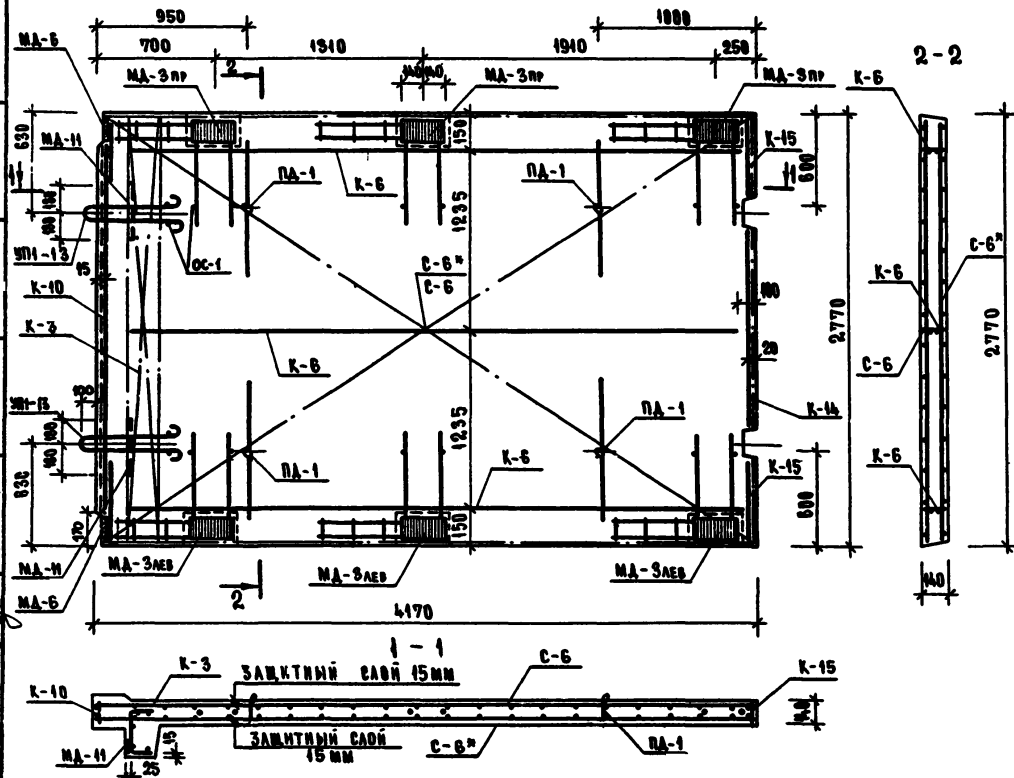


ВЫБОРКА СТАЛИ НА ОДНУ ДИФФРАГМУ, КГ													
МАРКА ДИФФРАГМЫ	ГОРЯЧЕКАТАНАЯ АРМАТУРА СТАЛЬ ГОСТ 5781-75						СТАЛЬ ГОСТ 6727-58 ^а		ПРОКАТ С 36123 ГОСТ 380-71		ВСЕГО		
	А III			А II									
	Ø, мм		НТОГО	Ø, мм		НТОГО	Ø, мм		НТОГО	Ø, мм		НТОГО	
	18	8		20	48		5	12		10			
AM2-28-42	38.68	10308	4276	7.50	15.20	22.80	5.25	5.25	20.64	1504	3558	241.47	

СПЕЦИФИКАЦИЯ МАРК АРМАТУРНЫХ ИЗДЕЛИЙ НА ОДНУ ДИФФРАГМУ					
МАРКА ДИФФРАГМЫ	МАРКА ИЗДЕЛИЙ	КОЛ. ШТ	МАССА, КГ		СЕРИЯ ВЫПУСК ЛНСТ
			ШТ	ВСЕХ	
AM2-28-42	C-6	1	44,43	44,43	A.48
	C-6*	1	44,43	44,43	A.49
	K-1	1	14,42	14,42	A.53
	K-6	3	1,48	4,44	A.54
	K-10	1	2,12	2,12	A.54
	K-14	1	1,13	1,13	A.54
	K-15	2	0,45	0,90	A.54
	OC-1	20	0,02	0,40	A.53
	MA-3aed	3	8,47	25,41	A.56
	MA-3np	3	8,47	25,41	A.56
	MA-6	2	5,19	10,38	A.58
	MA-10	2	7,60	15,20	A.60
	PA-1	4	3,80	15,20	A.58
	УП1-13	2	3,80	7,60	1,400-9 84 A.45
			ИТОГО: 241,47		

ПРИМЕЧАНИЕ
ОПАСНОСТНЫЙ ЧЕРТЕЖ СМ. ЛНСТ 3

ТК	ДИФФРАГМА ЖЕСТКОСТИ AM2-28-42 АРМИРОВАНИЕ	СЕРИЯ ИИ-04-6
1976		ВЫПУСК 7
		ЛНСТ 23

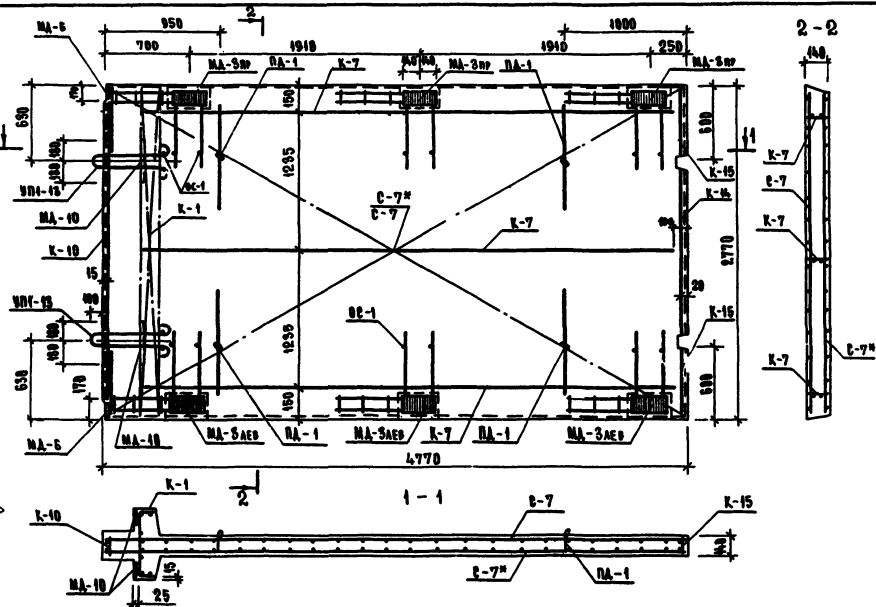


ВЫБОРКА СТААН НА ОДНУ ДИНАФРАМУ, КР													
МАРКА ДИНАФРАМИ		ГОРЯЧЕКАТАНАЯ АРМАТУРА СТАЛЬ ГОСТ 5781-75				СТАЛЬ В ГОСТ 6727-58		ПРОКАТ С 38/23 ГОСТ 380-71		ВСЕГО			
		А III		А I		Ø, мм	МТОРО	Ø, мм	МТОРО				
		Ø, мм	МТОРО	Ø, мм	МТОРО					Ø, мм	МТОРО	Ø, мм	МТОРО
		18	8	20	18	5		12	10				
ДМ4-28-42		57.48	105.65	143.4	7.5	15.2	22.80	5.25	5.25	28.64	9.40	30.04	201.28

СПЕЦИФИКАЦИЯ МАРК АРМАТУРНЫХ ИЗДЕЛИЙ НА ДАДУ АНАФОРМУ					
МАРКА АНАФОРМУ	МАРКА ИЗДЕЛИЙ	КОД ШТ	МАССА, КГ		СЕРИЯ ВЫПИСИ АМСТ
			ШТ.	ВРЕХ	
АМ-1-28-42	С-6	1	44.43	44.43	А.48
	С-6 ^н	1	44.43	44.43	А.49
	К-3	1	14.02	14.02	А.53
	К-6	3	1.48	4.44	А.54
	К-40	1	2.12	2.12	А.54
	К-44	1	1.13	1.13	А.54
	К-45	2	0.45	0.90	А.54
	ОС-1	20	0.02	0.40	А.53
	МА-3АЕТ	3	8.47	25.41	А.56
	МА-3ВР	3	8.47	25.41	А.56
	МА-6	2	5.49	40.38	А.58
	МА-11	2	4.18	8.36	А.60
	РА-1	4	3.80	15.20	А.53
	УПН-13	2	3.80	7.60	1400-5 8.44.15
	ИТОГО: 201.23				

ПРИМЕЧАНИЕ
1. Опраубочный чертеж см. лист 3

Т.К.	АНАФОРМА ШЕСТКОСТИ АМІ-28-42 АРМИРОВАНИЕ	СЕРИЯ	ИН-04-6
		ВЫПУСК	Лист
1976		7	24



СПЕЦИФИКАЦИЯ МАРОК АРМАТУРНЫХ ЖЕЛЕЗЯ НА ОДНУ ДИАФРАГМУ

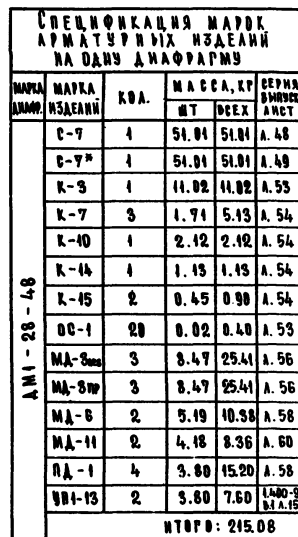
МАРКА ДИАФР.	МАРКА ЖЕЛЕЗЫ	КОЛ.	МАССА, КГ		СЕРИЯ ВЫПСК АНСТ
			ИТ.	ВСЕХ	
ДМ2-28-48	С-7	1	54.01	54.01	А. 48
	С-7*	1	54.01	54.01	А. 49
	К-1	1	14.42	14.42	А. 53
	К-7	3	1.71	5.13	А. 54
	К-10	1	2.12	2.12	А. 54
	К-14	1	1.13	1.13	А. 54
	К-15	2	0.45	0.90	А. 54
	С-7	20	0.02	0.40	А. 53
	МА-3мз	3	8.47	25.41	А. 56
	МА-3мг	3	8.47	25.41	А. 56
	МА-6	2	5.19	10.38	А. 58
	МА-10	2	7.60	15.20	А. 60
	ПА-1	4	3.80	15.20	А. 58
	УП-13	2	3.80	7.60	14.00-9 8.14.15
			ИТОГО: 225.32		

ВЫБОРКА СТАЛ НА ОДНУ ДИАФРАГМУ, кг

МАРКА ДИАФРАГМЫ	ГОРЯЧАТАЯ СТАЛЬ ГОСТ 5781-75								СТАЛЬ 81 ГОСТ 380-59		ПРОКАТ ГОСТ 380-74		ВСЕГО
	А - III				А - I								
	Ø мм		ГОТОВО		Ø мм		ГОТОВО		Ø мм		ГОТОВО		
	48	10	8	ГОТОВО	20	48	1520	22.80	5	ГОТОВО	12	40	
ДМ2-28-48	58.58	-	222.22	64.90	7.60	15.20	22.80	5.94	5.94	20.54	15.04	35.08	225.32

ПРИМЕЧАНИЕ
ОПАСОВОЧНЫЙ ЧЕРТЕЖ СМ. АНСТ 4.

ТК	ДИАФРАГМА ЖЕСТКОСТИ ДМ2-28-48	СЕРИЯ ИИ-04-6
1976	АРМИРОВАНИЕ	ВЫПСК 7 АНСТ

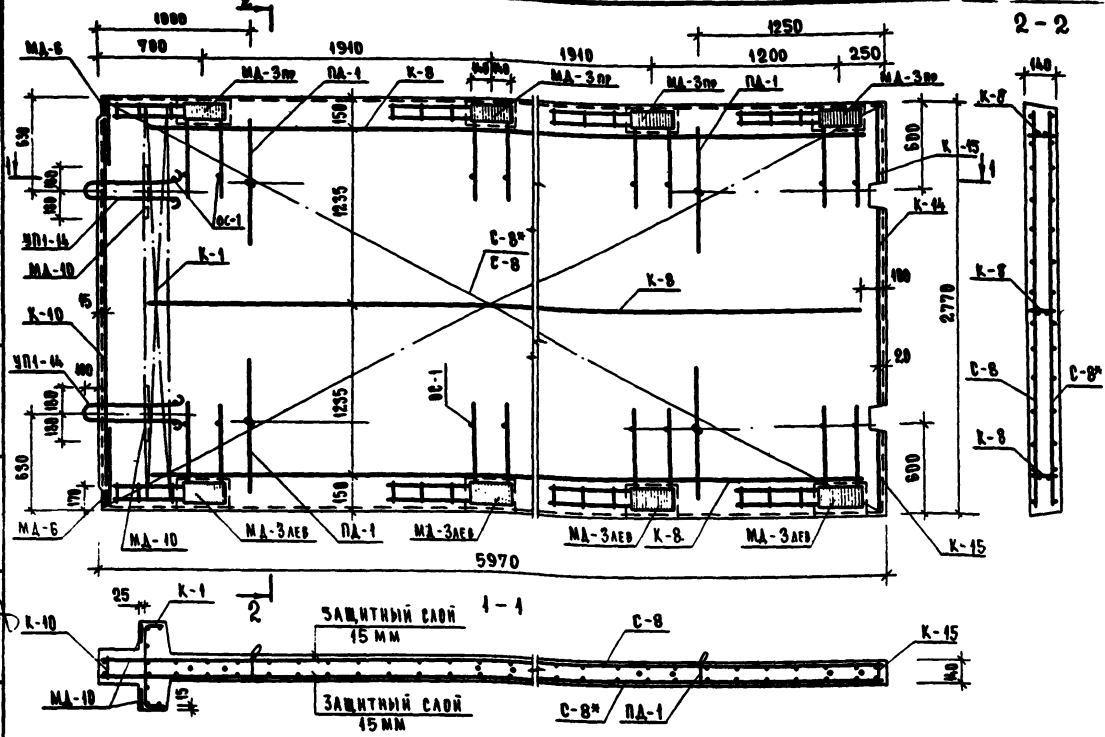


ПРИМЕЧАНИЕ
ОБЛАЧНОЧНЫЙ ЧЕРТЕЖ СМ. ЛИСТ 4.

[illegible]

ТК	АНАФРАГМА ЖЕСТКОСТИ ДМ4-28-48. АРМИРОВАНИЕ	СЕРИЯ	НН-04-6
1976		ВЫПУСК	ЛИСТ
		7	28

ИСХОДНЫЕ ДАННЫЕ
 НАЗВАНИЕ ОБЪЕКТА: ЖИЛЫЙ ДОМ
 АДРЕС: ...
 КОМПЛЕКТ: ...
 ЛИСТ: ...
 ПОДПИСЬ: ...
 ДАТА: ...

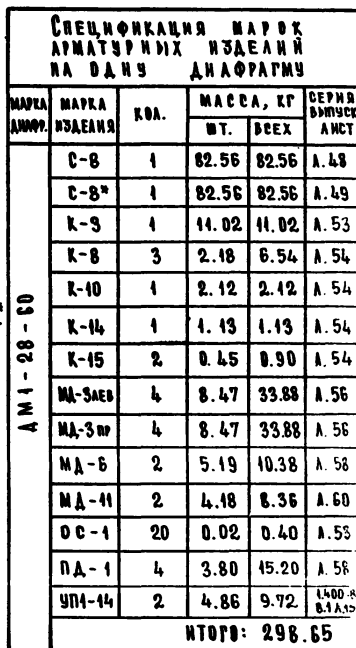


СПЕЦИФИКАЦИЯ МАРКИ АРМАТУРНЫХ ИЗДЕЛИЙ НА ОДНУ АНАФОРМУ					
МАРКА АНАФОРМ	МАРКА ИЗДЕЛИЯ	КОЛ.	МАССА, КГ		СЕРИЯ ВХОДЯЩ АНСТ
АМ2 - 28 - 60	С-8	4	82.56	82.56	А.48
	С-8"	4	82.56	82.56	А.49
	К-1	4	14.42	14.42	А.53
	К-8	3	2.48	8.54	А.54
	К-10	4	2.42	2.42	А.54
	К-14	4	1.43	1.43	А.54
	К-15	2	0.45	0.90	А.54
	МА-3м	4	8.47	33.88	А.56
	МА-3м	4	8.47	33.88	А.56
	МА-6	2	5.49	10.98	А.58
	МА-10	2	7.60	15.20	А.60
	ОБ-1	20	0.02	0.40	А.53
	ПА-1	4	3.80	15.20	А.58
	УМ-4	2	4.86	9.72	А.400-8 А.4145
			ИТОГО: 308.89		

ВЫБОРКА СТАЛИ НА ОДНУ АНАФОРМУ, КГ												
МАРКА АНАФОРМЫ	ГОРЯЧЕКАТАНАЯ АРМАТУРНАЯ СТАЛЬ ГОСТ 5784-75						СТАЛЬ В ГОСТ 6727-53		ПРОКАТ С 38/25 ГОСТ 380-71		ВСЕГО	
	А - III			А - I								
	Ø, мм		НТОГО	Ø, мм		НТОГО	Ø, мм	НТОГО	Ø, мм			НТОГО
АМ2-28-60	18	10	8	НТОГО	22	18	НТОГО	5	НТОГО	12	10	НТОГО
	18.44	10.24	8.34	23.94	9.72	6.20	24.92	7.35	7.35	27.52	15.84	12.56
												308.09

ПРИМЕЧАНИЕ
 ОБРАЗОВАННЫЙ ЧЕРТЕЖ ВМ. АНСТ 5.

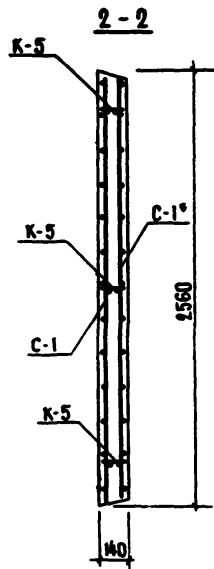
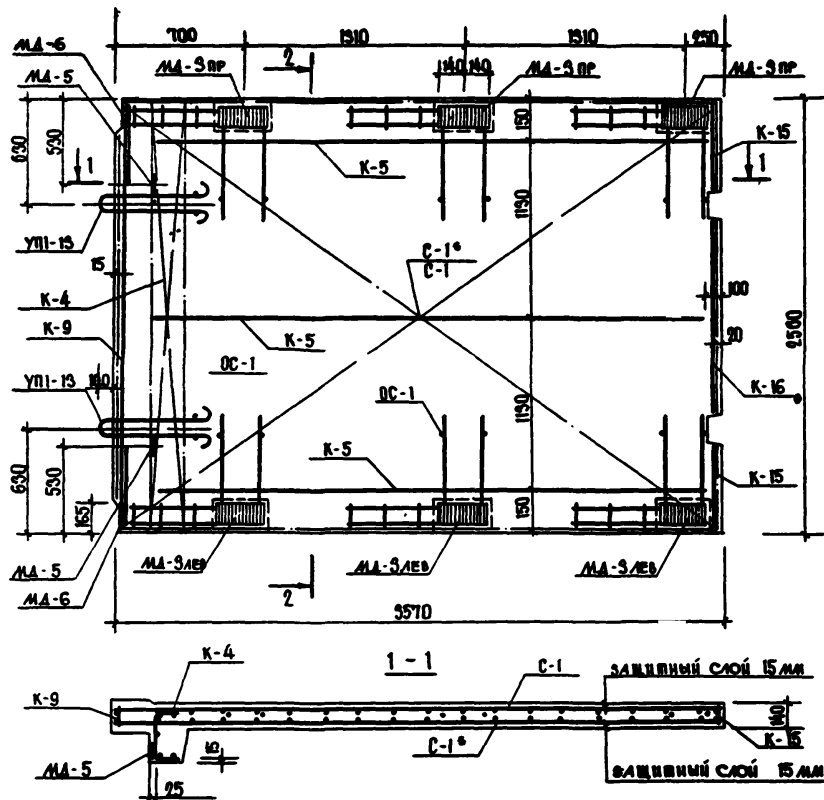
ТК 1976	АНАФОРМА ЖЕСТКОСТИ АМ2-28-60 АРМИРОВАНИЕ	СЕРИЯ ИИ-04-6 ВЫПУСК 7 АНСТ 27
------------	---	---



ВЫБОРКА СТАЛ НА ОДНУ ДИАФРАМКУ													
МАРКА ДИАФРАГМ	ПРОБКАТА НА АРМАТУРНА СТАЛ ПОСТ 5781-75						СТАЛ В ПОСТ		ПРОКАТ С 38/23 ПОСТ 380-71		ОБЩО		
	А - III			А - I									
	Ø, мм			Ø, мм			Ø, мм		Ø, мм				
	16	18	8	ИТОГО	22	16	ИТОГО	5	ИТОГО	12		10	ИТОГО
АМ-28-60	17.24	102.46	79.74	259.46	9.72	15.20	24.92	7.35	7.35	27.52	9.40	36.92	296.65

П Р И М Е Ч А Н И Е
Одлаубочный чертеж см. лист 6

ТК	АНАФРАГМА ЖЕСТКОСТИ ДМ1-28-60 АРМИРОВАНИЕ	СЕРИЯ	НИ-04-6
1976		ОПЫСК	АНСТ 7 28

[illegible]

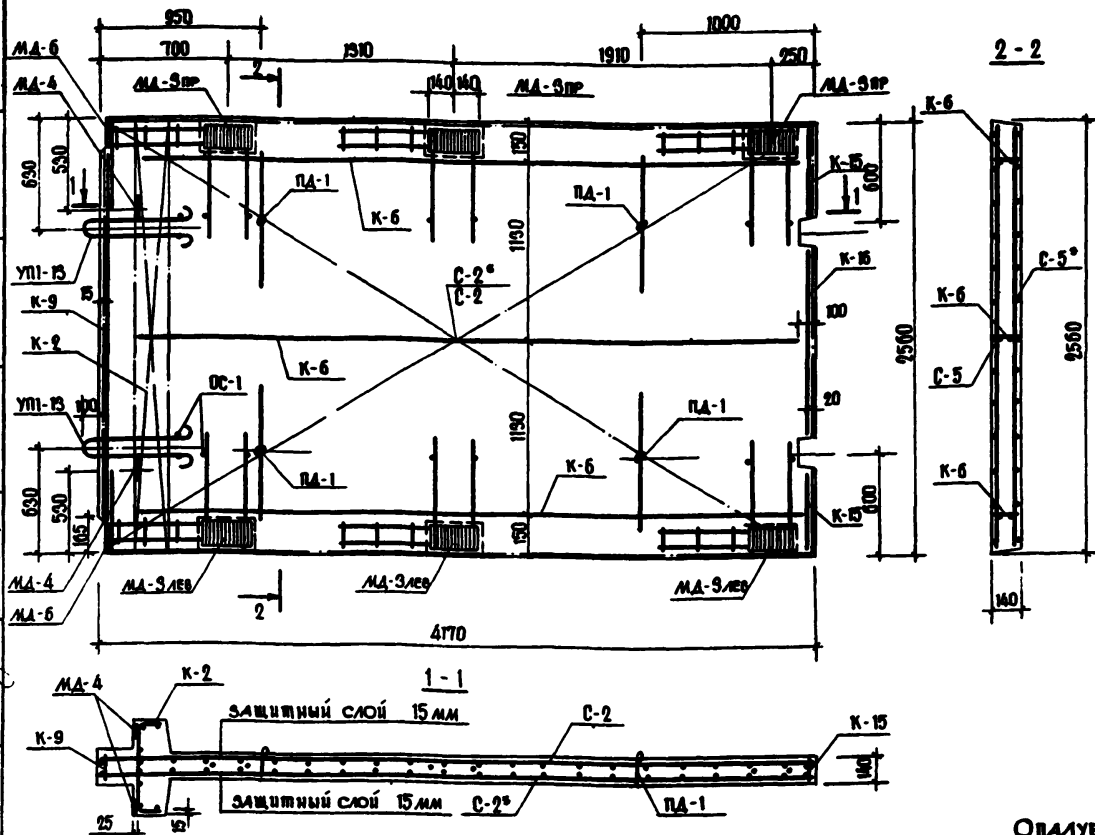
СПЕЦИФИКАЦИЯ МАРОК АРМАТУРНЫХ ИЗДЕЛИЙ НА ОДНУ ДИАФРАГМУ					
МАРКА ДИАФРАГМ	МАРКА ИЗДЕЛИЙ	КОЛ. ШТ	МАССА, КГ ШТ ВСЕХ		СЕРИЯ ВЫПУСК ЛИСТ
ДМ1 - 26 - 56	С-1	1	35.10	35.10	Л. 48
	С-1*	1	35.10	35.10	Л. 49
	К-4	1	10.18	10.18	Л. 53
	К-5	5	1.28	3.78	Л. 54
	К-9	1	1.96	1.96	Л. 54
	К-15	2	0.45	0.90	Л. 54
	К-16	1	0.97	0.97	Л. 54
	ОС-1	20	0.02	0.40	Л. 53
	МД-3 лев	3	8.47	25.41	Л. 56
	МД-3 пр	3	8.47	25.41	Л. 56
	МД-5	2	1.57	3.14	Л. 57
	МД-6	2	5.19	10.38	Л. 58
	УП1-13	2	3.80	7.60	Л. 58
ИТОГО				160.33	Л. 58

ПРИМЕЧАНИЕ:
ОПАЛУБОЧНЫЙ ЧЕРТЕЖ СМ. ЛИСТ 7

ВЫБОРКА СТАЛИ НА ОДНУ ДИАФРАГМУ, КГ											
МАРКА ДИАФРАГМЫ	ГОРЯЧЕКАТАНАЯ АРМАТУРНАЯ СТАЛЬ ГОСТ 5781 - 75				СТАЛЬ 61 ГОСТ 6127-53 ⁴		ПРОКАТ С 38/73 ГОСТ 380 - 71		ВСЕГО		
	А - III		А - I								
	Ф. ММ		Ф. ММ		Ф. ММ		Ф. ММ				
	18	8	10	10	5	10	12	10			
ДМ1 - 26 - 36	34.76	86.66	121.42	7.60	7.60	4.55	4.55	20.68	6.12	86.76	160.33

ТК	ДИАГРАММА ЖЕСТКОСТИ ДМ1-26-36 АРМИРОВАНИЕ	СЕРИЯ ИИ-04-6	
1976		ВЫПУСК 7	ЛИСТ 30

ПОТОКО	ЧЛН СПЛАД	ГНЕДОВСКИЙ	ТУК	ВАСИЛЬЕВА
ЗНАНИ И	СА ИНЖ ОМА	КОЗАНСКИЙ	ИСТОПАНИ	НОСОВА
ПРОЕКТИР	СА КОНСТРУК	ПРИГОЖИШ	ПРОВЕРКА	
КОМПЛЕКС	СА ИНЖ. ПР	ПРИТОНОВ		
ГЛУБОКА	ТУК ГР ИНЖ	ОСИРОВА		

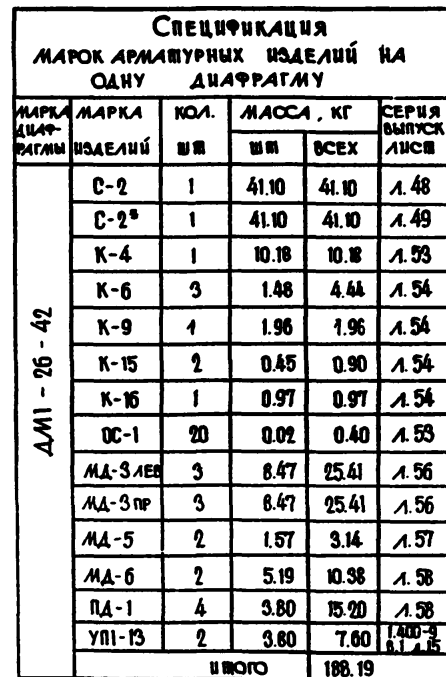


СПЕЦИФИКАЦИЯ МАРОК АРМАТУРНЫХ ИЗДЕЛИЙ НА ОДНУ ДИАФРАГМУ					
МАРКА ДИАФРАГМЫ	МАРКА ИЗДЕЛИЙ	КОЛ. шт	МАССА, КГ		СЕРИЯ ВЫПУСК ЛЕТ
			шт	ВСЕХ	
ДМ2 - 26 - 42	С-2	1	41.10	41.10	1.48
	С-2 ^а	1	41.10	41.10	1.49
	К-2	1	13.32	13.32	1.53
	К-6	3	1.48	4.44	1.54
	К-9	1	1.96	1.96	1.53
	К-15	2	0.45	0.90	1.54
	К-16	1	0.97	0.97	1.54
	ДС-1	20	0.02	0.40	1.53
	МА-3 _м	3	8.47	25.41	1.56
	МА-3 _{нр}	3	8.47	25.41	1.56
	МА-4	2	2.93	5.86	1.57
	МА-6	2	5.19	10.38	1.58
	ПА-1	4	3.80	15.20	1.58
	УП1-15	2	3.80	7.60	1.58
Итого				194.05	1.58

ПРИМЕЧАНИЕ
ОПЛУБОЧНЫЙ ЧЕРТЕЖ СМ. ЛИСТ 8

ВЫБОРКА ССЛИИ НА ОДНУ ДИАФРАГМУ, КГ												
МАРКА	ГОРЯЧЕКАМАННАЯ АРМАМА ССАМЬ ГОСТ 5781 - 75						ССАМЬ В ГОСТ 6727-35*		ПРОКАМ С 38/23 ГОСТ 380 - 71			ВСЕГО
	А II			А I								
	Ф, ММ		ШКОТО	Ф, ММ		ШКОТО	Ф, ММ	ШКОТО	Ф, ММ		ШКОТО	
	18	8		20	18				12	10		
АМ2-26-42	54.70	102.12	136.52	7.6	15.2	22.80	5.21	5.21	20.64	8.48	22.12	194.05

ТК	ДИАПРАГМА ЖЕСТКОСТИ ДМ2-26-42 АРМИРОВАНИЕ	СЕРИЯ
1976		ИИ-04-6
		ВЫПУСК ЛИСИ
		7 31

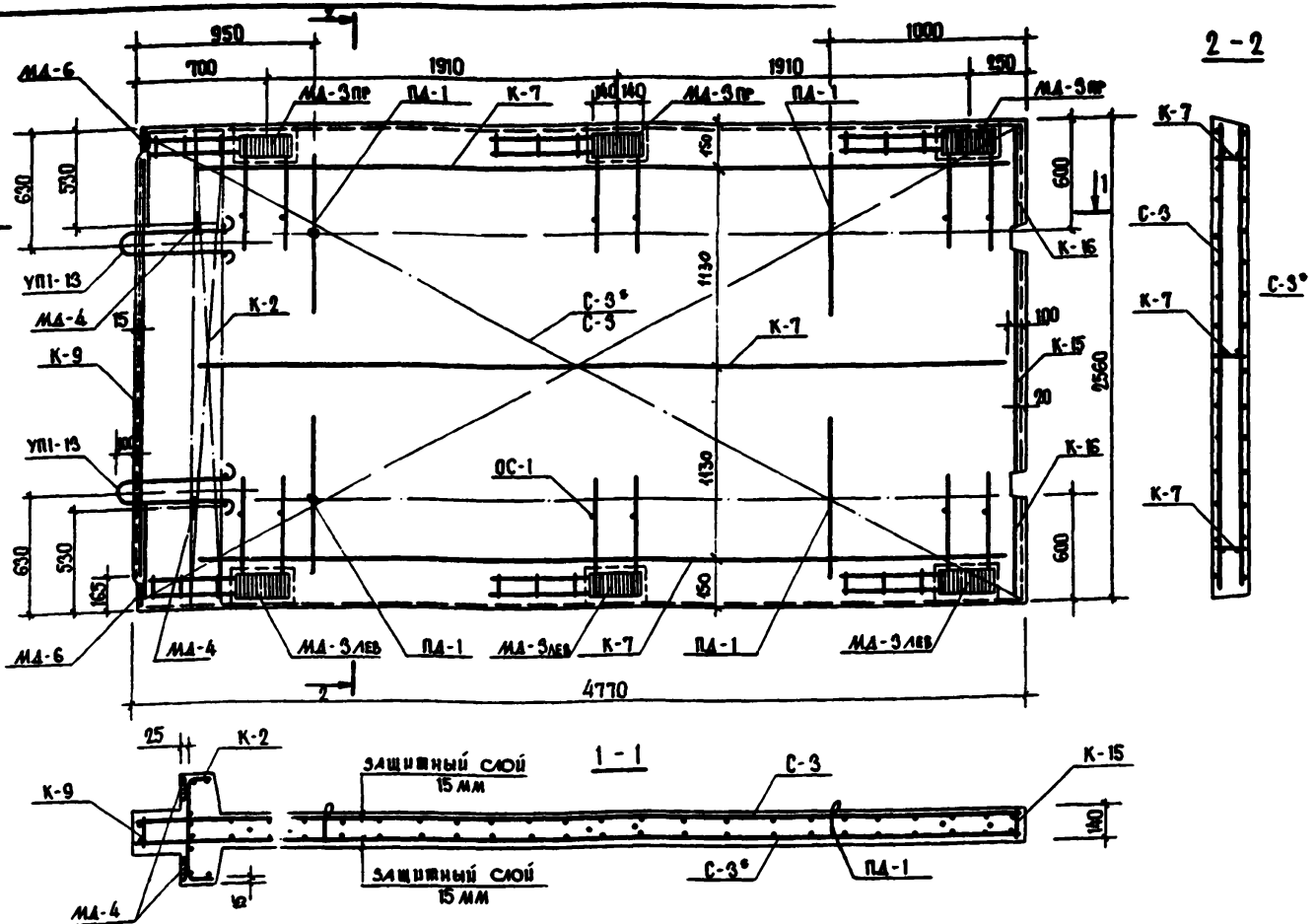


ПРИМЕЧАНИЕ:
ОПАЛУБОЧНЫЙ ЧЕРТЕЖ СМ. ЛИСТ 8

ВЫБОРКА СТАЛИ НА ОДНУ ДИАФРАГМУ, КГ													
МАРКА ДИАФРАГМЫ	ГОРЯЧЕКАВАЯ АРМАТУРА СТАЛЬ ГОСТ 5781 - 75						СТАЛЬ В ГОСТ 6172 - 53*		ПРОКАТ В СЗ ПО ГОСТ 380 - 71			ВСЕГО	
	А III			А I									
	Ø, мм		шОГО	Ø, мм		шОГО	Ø, мм		шОГО	Ø, мм			шОГО
	18	8		20	18		5	12		10			
ДМ1-26 - 42	34.76	38.76	13.42	7.6	15.2	22.80	5.21	5.21	20.64	6.12	26.76	188.19	

ТК	ЦИФРАГМА ЖЕСТКОСТИ ДМ1-26-42 АРМИРОВАНИЕ	СЕРИЯ ИИ-04-6
1976		ВЫПУСК 7 / ЛИСИ 32

ИЗДАНИЕ 1-е
 ВЫПУСК 7
 ЛИСТ 39
 ДИАФРАГМА ЖЕСТКОСТИ ДМ2-26-48
 АРМИРОВАНИЕ



СПЕЦИФИКАЦИЯ МАРОК АРМАТУРНЫХ ИЗДЕЛИЙ НА ОДНУ ДИАФРАГМУ				
МАРКА ДИАФРАГМЫ	МАРКА ИЗДЕЛИЯ	КОЛ. ШТ	МАССА, КГ	СЕРИЯ ВЫПУСК ЛИСТ
ДМ2-26-48	С-3	1	47.10	А.48
	С-3*	1	47.10	А.49
	К-2	1	13.92	А.53
	К-7	3	1.71	А.54
	К-9	1	1.96	А.54
	К-15	2	0.45	А.54
	К-16	1	0.97	А.54
	ОС-1	20	0.02	А.55
	МА-3	3	8.47	А.56
	МА-3пр	3	8.47	А.56
	МА-4	2	2.99	А.57
	МА-6	2	5.19	А.58
	ПА-1	4	3.80	А.58
	УП1-13	2	3.80	А.58
	ИТОГО:			206.74

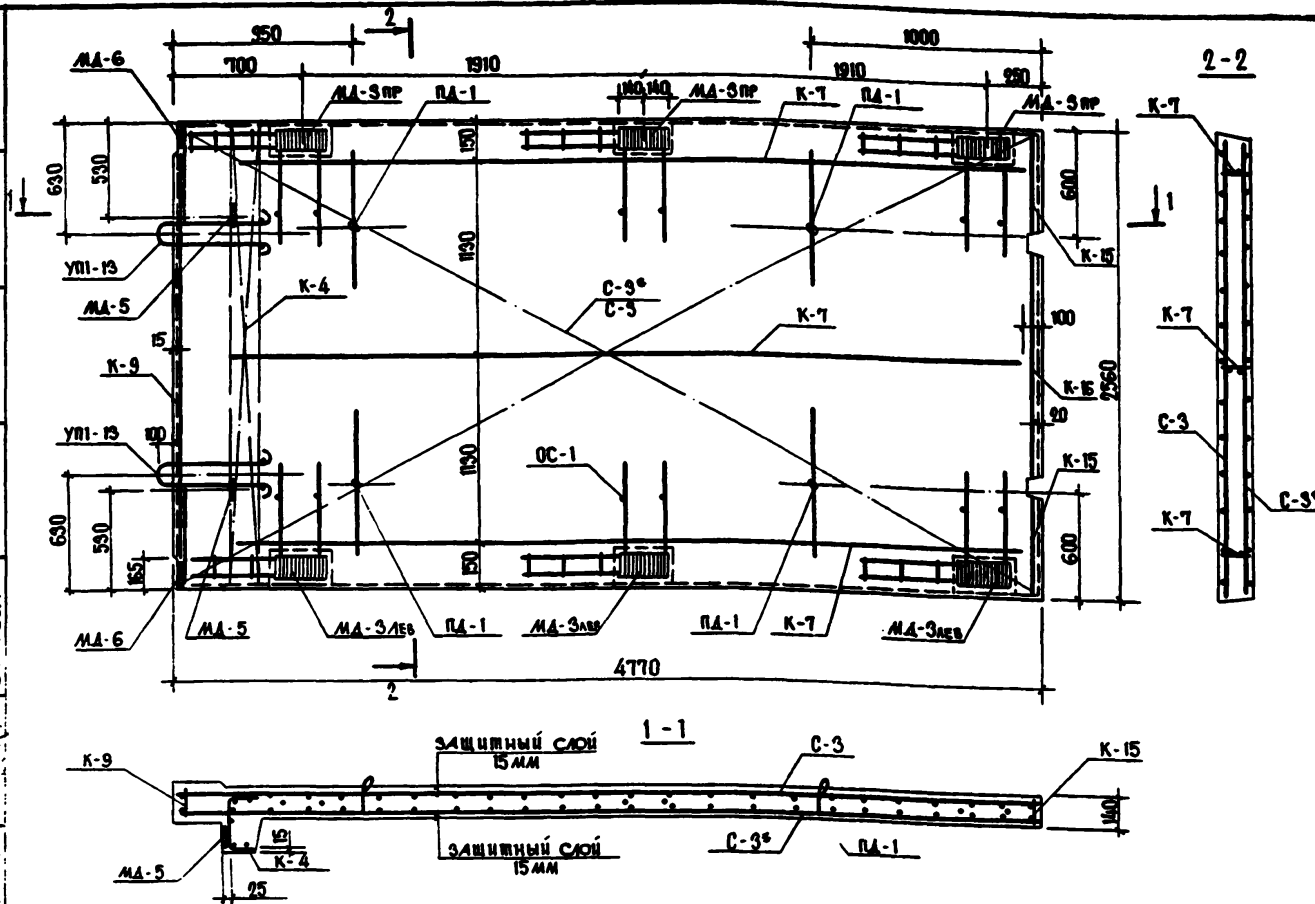
ВЫБОРКА СТАЛИ НА ОДНУ ДИАФРАГМУ, КГ											
МАРКА ДИАФРАГМЫ	ГОРЯЧЕКАТАНАЯ АРМАТУРНАЯ СТАЛЬ ГОСТ 5781-75						СТАЛЬ В1 ГОСТ 6727-53*		ПРОКАТ С 38/23 ГОСТ 380-71		
	А-III			А-I			5		12/10		
	Ф, мм	ИТОГО	Ф, мм	ИТОГО	Ф, мм	ИТОГО	Ф, мм	ИТОГО	Ф, мм	ИТОГО	ВСЕГО
ДМ2-26-48	18 8 -	148.92	20 18	7.60 15.20 22.80	5.90 5.90	20.64 8.48 29.12					206.74

ПРИМЕЧАНИЕ:
 ОПЛУБОЧНЫЙ ЧЕРТЕЖ СМ. ЛИСТ 9

ТК
 1976

ДИАФРАГМА ЖЕСТКОСТИ ДМ2-26-48
 АРМИРОВАНИЕ

СЕРИЯ
 УП-04-6
 ВЫПУСК
 7
 ЛИСТ
 39

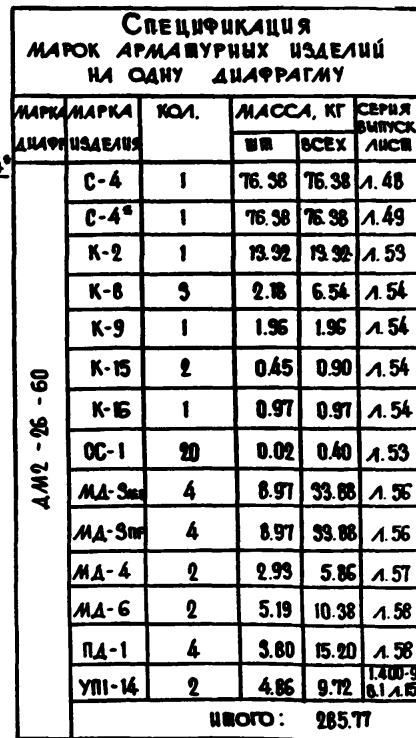


СПЕЦИФИКАЦИЯ МАРОК АРМАТУРНЫХ ИЗДЕЛИЙ НА ОДНУ ДИАФРАГМУ					
МАРКА ДИАФРАГМЫ	МАРКА ИЗДЕЛИЯ	КОЛ.	МАССА, КГ		СЕРИЯ ВЫПУСК ЛИСТ
			ШП	ВСЕХ	
Д/МГ - 26 - 48	С-3	1	47.10	47.10	А.48
	С-3 ^с	1	47.10	47.10	А.49
	К-4	1	10.18	10.18	А.53
	К-7	3	1.71	5.13	А.54
	К-9	1	1.96	1.96	А.54
	К-15	2	0.45	0.90	А.54
	К-16	1	0.97	0.97	А.54
	ОС-1	20	0.02	0.40	А.53
	МА-3 ^{ЛБ}	3	8.47	25.41	А.56
	МА-3 ^{ПР}	3	8.47	25.41	А.56
	МА-5	2	1.57	3.14	А.57
	МА-6	2	5.19	10.38	А.58
	ПА-1	4	3.80	15.20	А.58
УП1-13	2	3.80	7.60	1400-9 Б.1 А.15	
Итого:			200.68		

ВЫБОРКА СТАЛИ НА ОДНУ ДИАФРАГМУ, КГ												
МАРКА	ГОРЯЧЕКАТАНАЯ АРМАТУРА СТАЛЬ ГОСТ 5181-75				СТАЛЬ В ГОСТ 6127-55*				ПРОКАТ С 38/25 ГОСТ 380-71			
	А-III			ОЧНО	А-I			ОЧНО	Ф, ММ			ОЧНО
ДИАФРАГМЫ	Ф, ММ				Ф, ММ				Ф, ММ			
	18	8	-		20	18		5		12	10	
ДМ1-26-48	54.76	110.66	-	154.8	7.60	15.40	22.80	5.90	5.90	20.64	6.12	26.75
	200.88											

ПРИМЕЧАНИЕ:
ОПАЛУБОЧНЫЙ ЧЕРТЕЖ СМ. ЛИСТ 9

ТК	ДИАФРАГМА ЖЕСТКОСТИ ДМІ-26-48 АРМИРОВАНИЕ	СЕРИЯ ИИ-04-6	
1976		ВЫПУСК 7	ЛИСТ 34

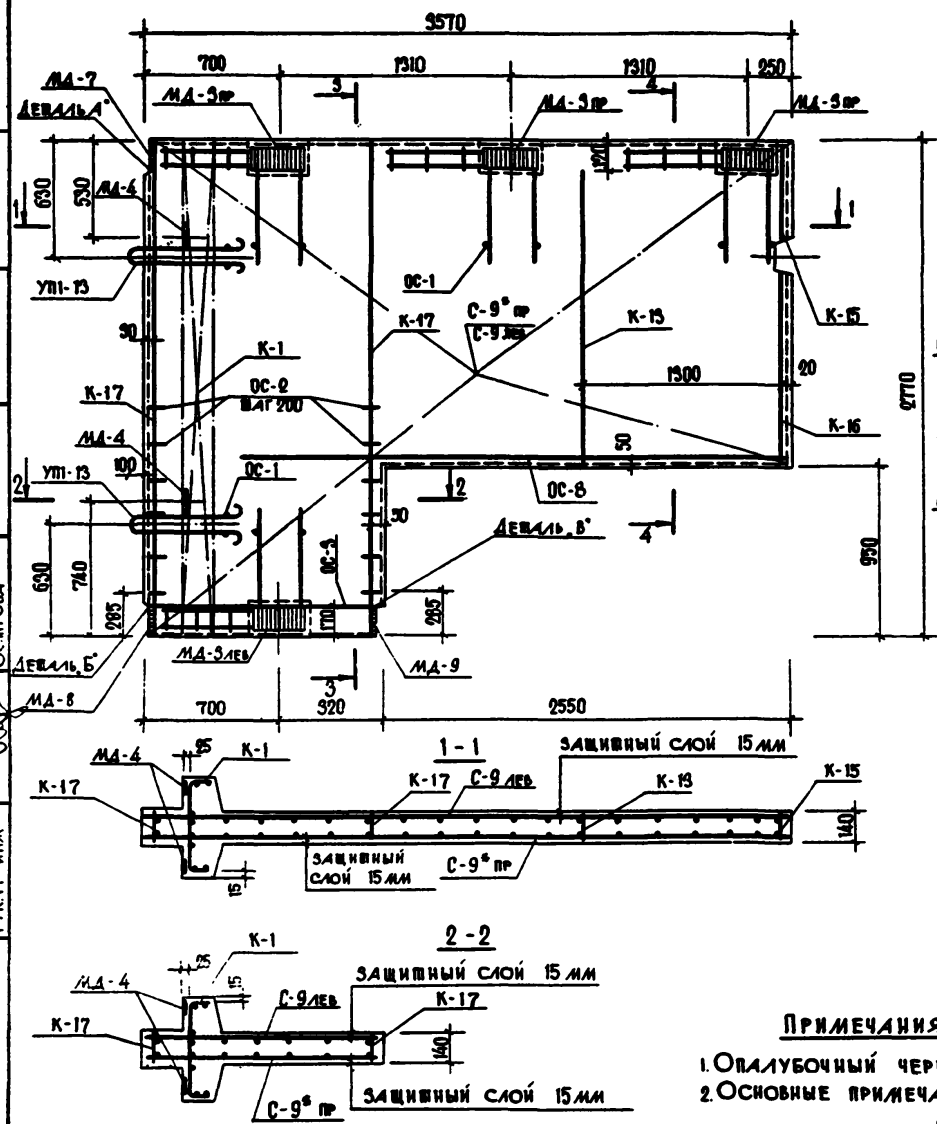


ПРИМЕЧАНИЕ

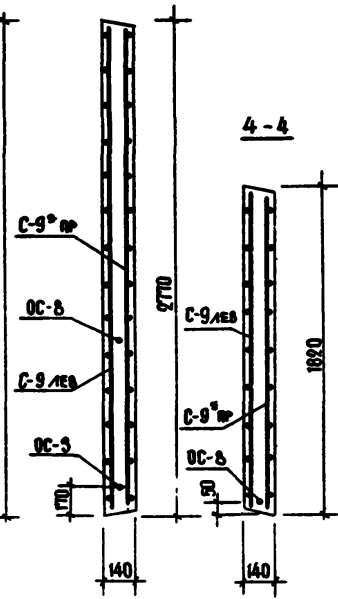
1. Опалубочный чертеж см. лист 10

ТК	ДИАФРАГМА ЖЕСТКОСТИ ДМ2-26-60 АРМИРОВАНИЕ	СЕРИЯ
1976		ИИ-04-6
		ВЫПУСК
		7
		ИСС
		95

ОСНОВНЫЕ
МАТЕРИАЛЫ
ИСПОЛНИ
ПРОБЕРКА
ПРИТОРЕВ
ОСНОВА
ОСНОВНЫЕ
МАТЕРИАЛЫ
ИСПОЛНИ
ПРОБЕРКА
ПРИТОРЕВ
ОСНОВА
ОСНОВНЫЕ
МАТЕРИАЛЫ
ИСПОЛНИ
ПРОБЕРКА
ПРИТОРЕВ
ОСНОВА



3-3



4-4



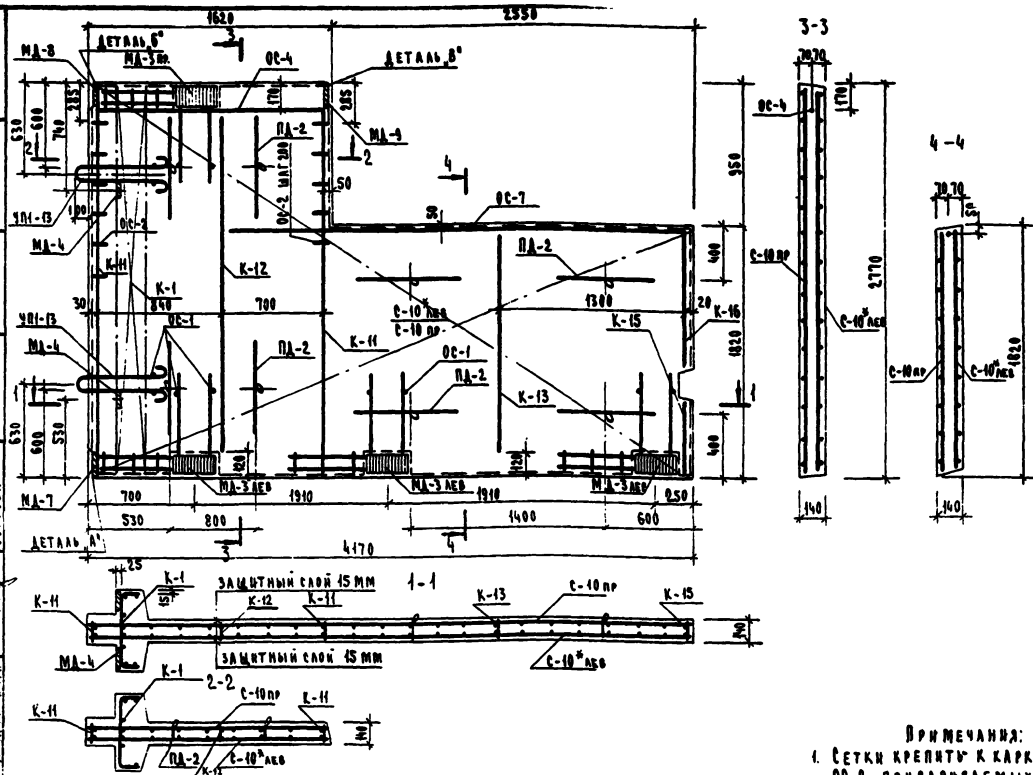
СПЕЦИФИКАЦИЯ МАРОК АРМАТУРНЫХ ИЗДЕЛИЙ НА ОДНУ ДИАФРАГМУ					
МАРКА ДИАФРАГМЫ	МАРКА ИЗДЕЛИЙ	КОЛ	МАССА, КГ		СЕРИЯ ВЫПУСК ЛИСТ
			ШТ	ВСЕХ	
ДМ2-28-36П	С-9 ^в ПР	1	49.92	49.92	А. 52
	С-9 ЛЕВ	1	49.92	49.92	А. 50
	К-1	1	14.42	14.42	А. 53
	К-17	2	21.66	43.32	А. 54
	К-15	1	0.68	0.68	А. 55
	К-15	1	0.45	0.45	А. 54
	К-16	1	0.97	0.97	А. 54
	ОС-1	20	0.02	0.40	А. 53
	ОС-2	12	0.13	1.56	А. 55
	ОС-3	1	3.58	3.58	А. 55
	ОС-8	1	12.70	12.70	А. 54
	МА-3 ЛЕВ	1	8.47	8.47	А. 56
	МА-3 ПР	3	8.47	25.41	А. 56
	МА-4	2	2.93	5.86	А. 57
	МА-7	1	2.46	2.46	А. 59
	МА-8	1	2.44	2.44	А. 59
	МА-9	1	1.73	1.73	А. 59
	УП-13	2	8.80	7.60	А. 400-4 А. 415
ИТОГО			249.89		

ВЫБОРКА СТАЛИ НА ОДНУ ДИАФРАГМУ, КГ												
МАРКА ДИАФРАГМЫ	ГОРЯЧЕКАТАНАЯ АРМАТУРНАЯ СТАЛЬ ГОСТ 5781-75						СТАЛЬ БТ ГОСТ		ПРОКАТ С 38/23 ГОСТ		ВСЕГО	
	А-III			А-I			6727-53*		380 - 71			
	Ф. ММ			Ф. ММ			Ф. ММ		Ф. ММ			
ДМ2-28-36П	25	18	10	8	20	8	5		12	10		
	50	135	10	135	7.00	135	1.22	1.22	13.76	10.78	94.54	
											249.89	

ПРИМЕЧАНИЯ:

1. ОБЛАЧОЧНЫЙ ЧЕРТЕЖ СМ. Л. 13
2. ОСНОВНЫЕ ПРИМЕЧАНИЯ СМ. Л. 39

ТК	ДИАФРАГМА ЖЕСТКОСТИ ДМ2-28-36П АРМИРОВАНИЕ.	СЕРИЯ ИИ-04-6
1976		



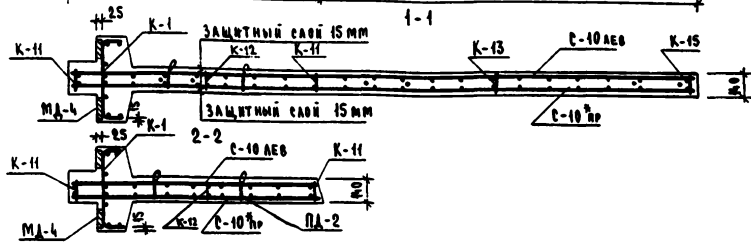
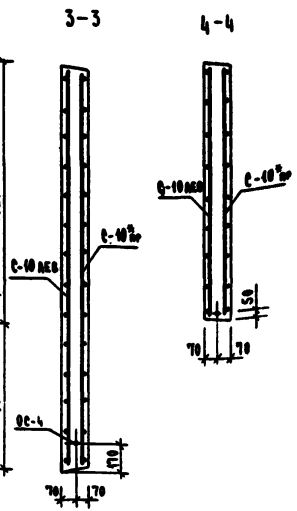
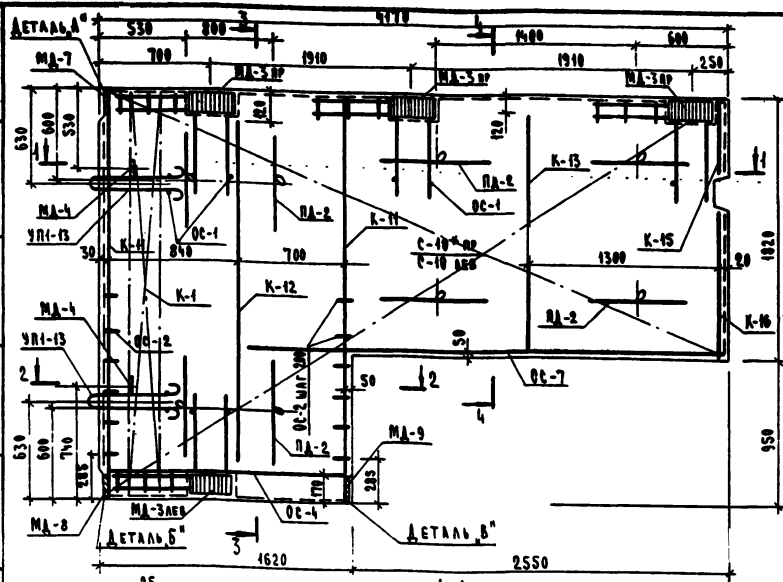
СПЕЦИФИКАЦИЯ МАРОК МАТЕРИАЛЬНЫХ ИЗДЕЛИЙ НА ОДНУ АНАГРАММУ					
МАРКА АНАГРАМ	МАРКА ИЗДЕЛИЯ	КОЛ. ШТ.	МАССА, КГ		СЕРИЯ ВЫХОД ДРЕГ
			ШТ.	ВЕСА	
А М 2-28-48 н д.в.	Р-10 нр	1	54.10	54.10	А.50
	Р-10*дв	1	54.10	54.10	А.51
	К-1	1	14.42	14.42	А.53
	К-11	2	16.88	33.76	А.55
	К-12	1	1.02	1.02	А.55
	К-13	1	0.68	0.68	А.55
	К-15	1	0.45	0.45	А.54
	К-16	1	0.97	0.97	А.54
	0С-1	20	0.02	0.40	А.55
	0С-2	12	0.13	1.56	А.55
	0С-4	1	4.52	4.52	А.55
	0С-7	1	9.90	9.90	А.55
	МА-3дв	3	8.47	25.41	А.56
	МА-3нр	1	8.47	8.47	А.56
	МА-4	2	2.93	5.86	А.57
	МА-7	1	2.46	2.46	А.59
	МА-8	1	2.44	2.44	А.59
	МА-9	1	1.73	1.73	А.59
	ПА-2	8	1.97	15.80	А.55
	УП1-13	2	3.80	7.60	А.55
			ИТОГО	245.64	

ПРИМЕЧАНИЯ:

1. СЕТКИ КРЕПЯТЪ К КАРКАСУ К-ИИ-17 С ПОМОЩЬЮ ОТД. СТЕРЖНЕЙ ОС-2, ПРИБАВЛЯЕМЫХ К ВЕРТИКАЛЬНЫМ СТЕРЖНЯМ СЕТОК ЭЛЕКТРОДУГОВОЙ СВАРКОЙ ПРИ $\phi_{\text{ст}} = 80 \text{ мм}$, $\phi_{\text{ст}} = 4 \text{ мм}$, $\phi_{\text{ст}} = 8 \text{ мм}$.
2. ДЕТАЛИ "А", "Б", "В" ДАНЫ НА ЛИСТЕ 47.
3. ОБРАЗУЮЩИЙ ЧЕРТЕЖ СМ. ЛИСТ 49.

ВЫБОРКА СТАЛЫ НА ОДНУ ДИАФРАГМУ, КГ														
МАРКА ДИАФРАГМЫ	ГОРЯЧКАТАЯ СТАЛЬ ГОСТ 5781-75				СТАЛЬ 61 ГОСТ 1593-73				ПРОКАТ К 380-71				В СЕГО	
	А-01				А-1									
	Ф, ММ				Ф, ММ				Ф, ММ					
	22	48	10	8	20	4	8	5	10	6, ММ	10	8		
ДМ2-28-МАНН	47,06	10,52	10,82	10,43	10,39	1,6	4,8	4,55	24,93	2,24	2,24	13,76	10,78	245,64

ТК	ДНА ФРАГМА ЖЕСТКОСТИ ДМ2-28-42 ПАЕВ. АРМИРОВАНИЕ.	СЕРИЯ ИИ-04-6	
1976		ОБЪЕМ 7	ЛЕТ 35

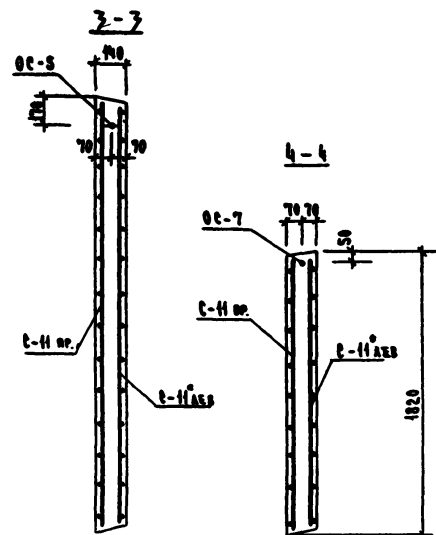
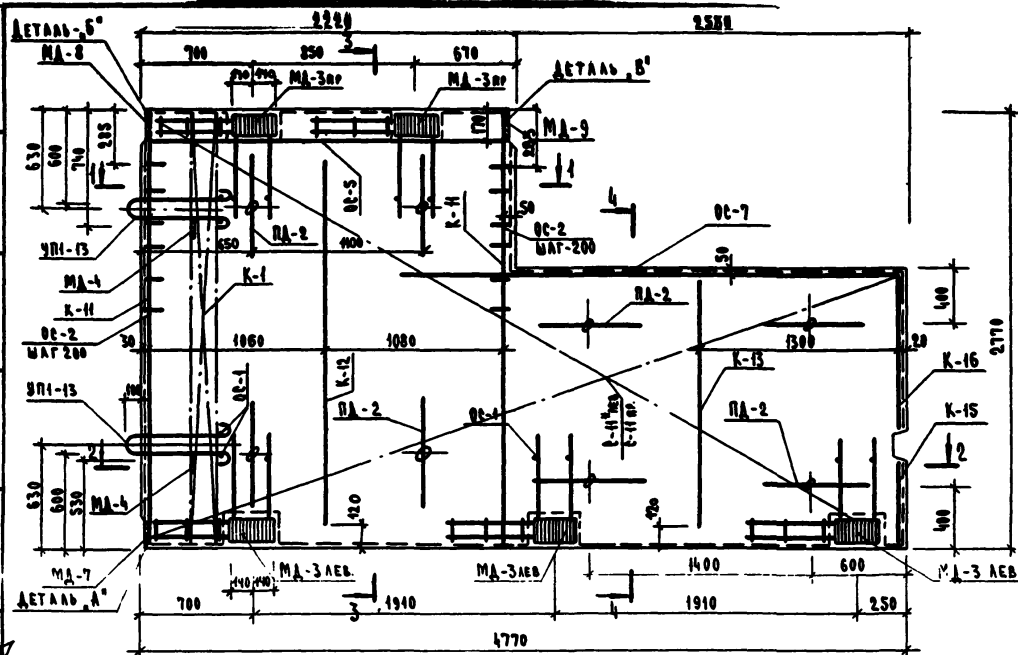
[illegible]

РЕЗУЛЬТАТЫ МАРОК АРМАТУРЫ ВЗВЕШЕН НА ВАГЗ АНДРАГМЪ					
МАРКА АВАН.	МАРКА ВЗВЕШЕН	КОЛ. ШТ.	МАССА, КГ		СРЕДН. ВЫХОД АНК.
			ШТ.	ВЕС	
АМ2-28-180 ПР.	Р-10 АС	1	54.40	54.40	А.50
	Р-10 ПР	1	54.10	54.10	А.52
	К-1	1	44.42	44.42	А.53
	К-11	2	16.88	33.76	А.55
	К-12	1	1.02	1.02	А.55
	К-13	1	0.68	0.68	А.55
	К-15	1	0.45	0.45	А.54
	К-16	1	0.97	0.97	А.54
	0С-1	20	0.02	0.40	А.55
	0С-2	12	0.43	4.56	А.55
	0С-4	1	4.52	4.52	А.55
	0С-7	1	9.90	9.90	А.55
	МА-3ЗНА	1	8.47	8.47	А.56
	МА-3НО	3	8.47	25.41	А.56
	МА-4	2	2.93	5.86	А.57
	МА-7	1	2.46	2.46	А.59
	МА-8	1	2.44	2.44	А.59
	МА-9	1	1.73	1.73	А.59
	ПА-2	8	1.97	15.80	А.55
	УП1-13	2	3.80	7.60	1.90-3 Б.1.5
			Итого	245.64	

ПРИМЕЧАНИЯ:
1. ОПАУБОЧНЫЙ ЧЕРТЕЖ см. лист 15.
2. Основные примечания см. лист 39.

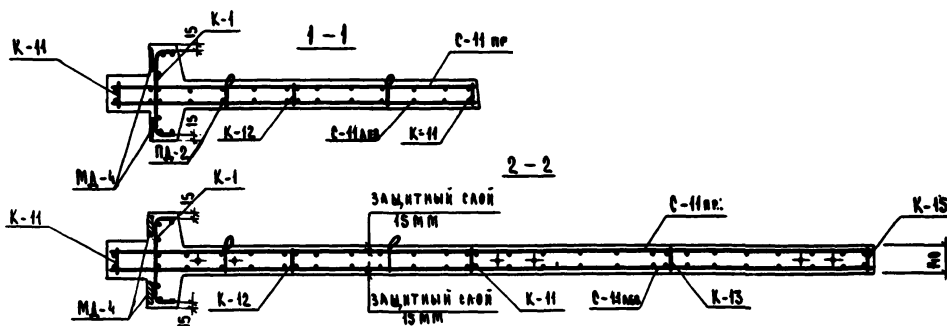
ВЫБОРКА СТАЛИ НА ОДНУ ДИАФРАГМУ, КГ															
МАРКА ДИАФРАГМЫ	ГОРЯЧЕКАТАНАЯ АРМАТУРНАЯ СТАЛЬ ГОСТ 5181-75										СТАЛЬ-В-1 ГОСТ 5127-53		ПРОКАТ с 38/23 ГОСТ 380-74		Всего
	А-III					А-I									
	ф, мм				ГОТОВ	ф, мм				ГОТОВ	ф, мм		ГОТОВ		
	22	18	10	8		20	14	8	5		12	10			
ДМ-28-42 П	1706	1932	1082	1013	19391	7.6	15.8	1.55	24.95	2.24	2.24	16.76	10.78	24.54	245.63

Т К	ДИНАГРАМА ЖЕСТКОСТИ ДМ2-28-42Н пр.	СЕРИЯ	НН-04-6
1976	АРМИРОВАНИЕ.	ИЗЫСКА	ЛНСТ
		7	40

[illegible]

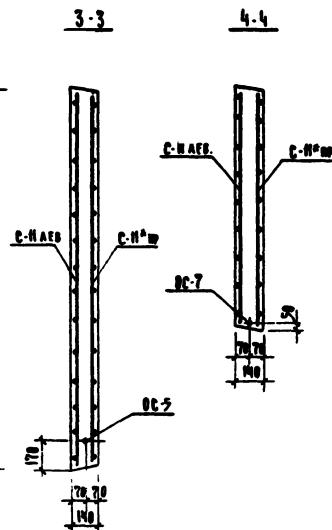
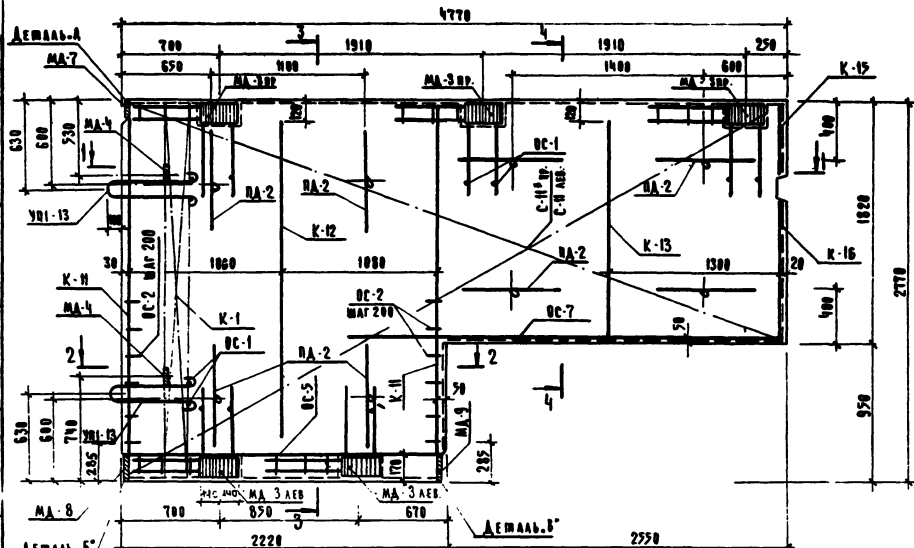
П Р И М Е Ч А Н И Я:

1. ОПАЛУБОЧНЫЙ ЧЕРТЕЖ см. лист 16.
2. СПЕЦИФИКАЦИЮ ТИПОВ АРМАТУРНЫХ ИЗДЕЛИЙ,
ВЫБОРКУ СТАЛЫ см. лист 43.
3. ОСНОВНЫЕ ПРИМЕЧАНИЯ см. лист 39.

TK
1976

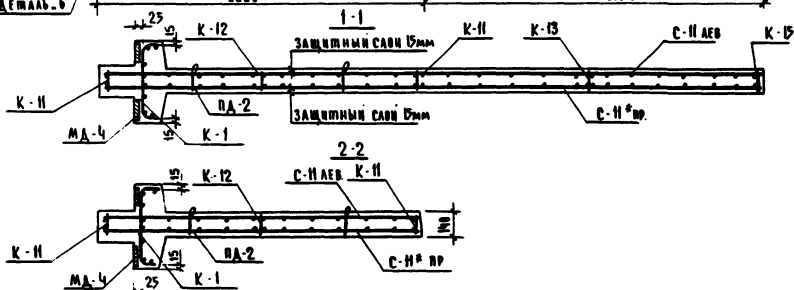
ДИАФРАГМА ЖЕСТКОСТИ ДМ2-23-48 ПАВ.
АРМИРОВАНИЕ.

СЕРИЯ HH-04-6	
ВЫПУСК 7	ЛИСТ 41

[illegible]

П Р И М Е Ч А Н И Я:

1. ОБРАЗУЮЩИЙ ЧЕРТЕЖ СМ. ЛИСИ 17
2. ОСНОВНЫЕ ПРИМЕЧАНИЯ СМ. ЛИСИ 39
3. СПЕЦИФИКАЦИЮ МАРКОВ АРМАТУРНЫХ ИЗДЕЛИЙ, ВЫБОРКУ СТАЛИ СМ. ЛИСИ 43



T. K.
1976

**ДИАГРАММА ЖЕСТКОСТИ ДМ2-28-Ч8 ПР.
АРМИРОВАНИЕ**

CEPUS
NN-04-6
PAGE 7

СПЕЦИФИКАЦИЯ МАРК
АРМАТУРНЫХ ИЗДЕЛИЙ
НА ОДНУ АНАФРАМУ

МАРКА АНАФР.	МАРКА ИЗДЕЛИЯ	КОЛ. ШТ.	МАССА, КГ		СЕРИЯ ИЗДЕЛИЯ
			1 ШТ.	ВСЕХ	
АМ2-28-48Н АЕВ	С - II пр	1	64.36	64.36	А.50
	С - II аев	1	64.36	64.36	А.51
	К - I	1	14.42	14.42	А.53
	К - II	2	16.88	33.76	А.55
	К - 12	1	1.02	1.02	А.55
	К - 13	1	0.68	0.68	А.55
	К - 15	1	0.45	0.45	А.54
	К - 16	1	0.97	0.97	А.54
	ОС - I	25	0.02	0.50	А.53
	ОС - 2	12	0.13	1.56	А.55
	ОС - 5	1	6.35	6.35	А.55
	ОС - 7	1	9.90	9.90	А.55
	МА - 3 аев	3	8.47	25.41	А.56
	МА - 3 пр	2	8.47	16.94	А.56
	МА - 4	2	2.93	5.86	А.57
	МА - 7	1	2.46	2.46	А.59
	МА - 8	1	2.44	2.44	А.59
	МА - 9	1	1.73	1.73	А.59
	ПА - 2	8	1.97	15.88	А.55
	УП1-13	2	3.80	7.60	1.400-9 В.1 А.15
Итого				276.57	

СПЕЦИФИКАЦИЯ МАРК
АРМАТУРНЫХ ИЗДЕЛИЙ
НА ОДНУ АНАФРАМУ

МАРКА АНАФР.	МАРКА ИЗДЕЛИЯ	КОЛ. ШТ.	МАССА, КГ		СЕРИЯ ИЗДЕЛИЯ
			1 ШТ.	ВСЕХ	
АМ2-28-48Н ПРАС.	С - II аев	1	64.36	64.36	А.50
	С - II пр	1	64.36	64.36	А.52
	К - I	1	14.42	14.42	А.53
	К - II	2	16.88	33.76	А.55
	К - 12	1	1.02	1.02	А.55
	К - 13	1	0.68	0.68	А.55
	К - 15	1	0.45	0.45	А.54
	К - 16	1	0.97	0.97	А.54
	ОС - I	25	0.02	0.50	А.53
	ОС - 2	12	0.13	1.56	А.55
	ОС - 5	1	6.35	6.35	А.55
	ОС - 7	1	9.90	9.90	А.55
	МА - 3 аев	2	8.47	16.94	А.56
	МА - 3 пр	3	8.47	25.41	А.56
	МА - 4	2	2.93	5.86	А.57
	МА - 7	1	2.46	2.46	А.59
	МА - 8	1	2.44	2.44	А.59
	МА - 9	1	1.73	1.73	А.59
	ПА - 2	8	1.97	15.88	А.55
	УП1-13	2	3.80	7.60	1.400-9 В.1 А.15
Итого				276.57	

ВЫБОРКА СТАЛИН НА ОДНУ АНАФРАМУ, КГ

МАРКА АНАФРАМЫ	ГОРЯЧЕКАТАНАЯ АРМАТУРНАЯ СТАЛЬ ГОСТ 5781-75								СТАЛЬ ГОСТ		ПРОКАМ С 38/23		ИТОГО	
	А-III				А-I				380-75		ГОСТ 380-71			
	Ø, мм				Ø, мм				Ø, мм	Ø, мм				
АМ2-28-48Н	22	18	10	8	ИТОГО	20	14	8	ИТОГО	5	ИТОГО	12	10	ИТОГО
АМ2-28-48Н	10.25	25.4	22.7	13.25	28.25	7.6	15.8	1.58	25.9	23.4	2.54	11.2	18.75	276.57

ПРИМЕЧАНИЕ

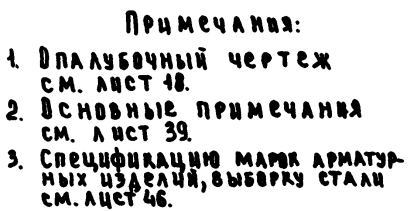
ДАННЫЙ ЛИСТ СМОТРЕТЬ СОВМЕСТНО С Л.А. 41-42

Т К
1976

АНАФРАМЫ ЖЕСТКОСТИ АМ2-28-48Н АЕВ.
АМ2-28-48Н ПРАС. СПЕЦИФИКАЦИЯ МАРК
АРМАТУРНЫХ ИЗДЕЛИЙ. ВЫБОРКА СТАЛИН.

СЕРИЯ
ИИ-04-6
ВЫИЗЛ (ЛЕНС)
9 43

ЦЕЛИНУ



ТК	Диафрагма жесткости ДМ2-28-60Пав	серия ИИ-04-6
1976	А Р М И Р О В А Н И Е	лист 7 из 44

СПЕЦИФИКАЦИЯ АРМАТУРНЫХ НА ДИАФРАГМУ			МАРКА ЧУДАСЛАН НАФРАГМУ		
МАРКА ДИАФРАГМЫ	МАРКА ИЗДАНИЙ	КОЛ. ШТ	МАССА, КГ		СЕРИЯ ВЫПУСК ЛИСТ
			ШТ	ВСЕХ	
АМ2 - 28 - 60П ЛЕВ	С-12ПР	1	84.80	84.80	А.50
	С-12ЛЕВ	1	84.80	84.80	А.51
	МН-1	1	14.42	14.42	А.53
	К-Н	2	16.88	33.76	А.55
	К-12	2	1.02	2.04	А.55
	К-13	1	0.68	0.68	А.55
	К-15	1	0.45	0.45	А.54
	К-16	1	0.97	0.97	А.54
	ОС-1	25	0.02	0.50	А.53
	ОС-2	12	0.13	1.56	А.55
	ОС-6	1	9.94	9.94	А.55
	ОС-7	1	9.90	9.90	А.55
	МА-3ЛЕВ	4	8.47	33.88	А.56
	МА-3ПР	2	8.47	16.94	А.56
	МА-4	2	2.93	5.86	А.57
	МА-7	1	2.46	2.46	А.59
	МА-8	1	2.44	2.44	А.59
	МА-9	1	1.73	1.73	А.59
	ПА-2	8	1.97	15.80	А.55
	УП1-14	2	4.86	9.72	15.80 8.1 А.15
	ИТОГО			332.64	

СПЕЦИФИКАЦИЯ МАРКИ АРМАТУРНЫХ ИЗДАНИЙ НА ДИАФРАГМУ					
МАРКА ДИАФРАГМЫ	МАРКА ИЗДАНИЙ	КОЛ. ШТ	МАССА, КГ		СЕРИЯ ВЫПУСК ЛИСТ
			ШТ	ВСЕХ	
АМ2 - 28 - 60П нр.	С - 12ЛЕВ	1	84.80	84.80	А.50
	С - 12ПР	1	84.80	84.80	А.52
	К - 1	1	14.42	14.42	А.53
	К - 11	2	16.88	33.76	А.55
	К - 12	2	1.02	2.04	А.55
	К - 13	1	0.68	0.68	А.55
	К - 15	1	0.45	0.45	А.54
	К - 16	1	0.97	0.97	А.54
	ОС - 1	25	0.02	0.50	А.53
	ОС - 2	12	0.13	1.56	А.55
	ОС - 6	1	9.94	9.94	А.55
	ОС - 7	1	9.90	9.90	А.55
	МА - 3ЛЕВ	2	8.47	16.94	А.56
	МА - 3ПР	4	8.47	33.88	А.56
	МА - 4	2	2.93	5.86	А.57
	МА - 7	1	2.46	2.46	А.59
	МА - 8	1	2.44	2.44	А.59
	МА - 9	1	1.73	1.73	А.59
	ПА - 2	8	1.97	15.80	А.55
	УП1-14	-2	4.86	9.72	А.50 А.15
	ИТОГО			332.64	

Примечание

Данный лист считать совместно с л.л. 44, 45.

ВЫБОРКА СТАЛИ НА ОДНУ ДИАФРАГМУ, КГ															
МАРКА ДИАФРАГМЫ	ГОРЯЧЕКАТАНАЯ АРМАТУРНАЯ СТАЛЬ ГОСТ 5781-75										СТАЛЬ В ГОСТ		ПРОКАТ С 38/23 ГОСТ 380-71		ВСЕГО
	А Ш					А Г									
	Ø, ММ				ШТО	Ø, ММ				ШТО	Ø, ММ	ШТО	Ø, ММ	ШТО	
	22	18	10	8		22	14	8		5		12	10		
АМ2-28-60ПНР	22	18	10	8	ИТОГО	22	14	8	ИТОГО	5		12	10	ИТОГО	
АМ2-28-60ПР	52.10	23.20	16.90	13.40	27.00	9.72	15.80	1.56	21.00	3.36	3.36	28.64	12.78	314.2	
														332.64	

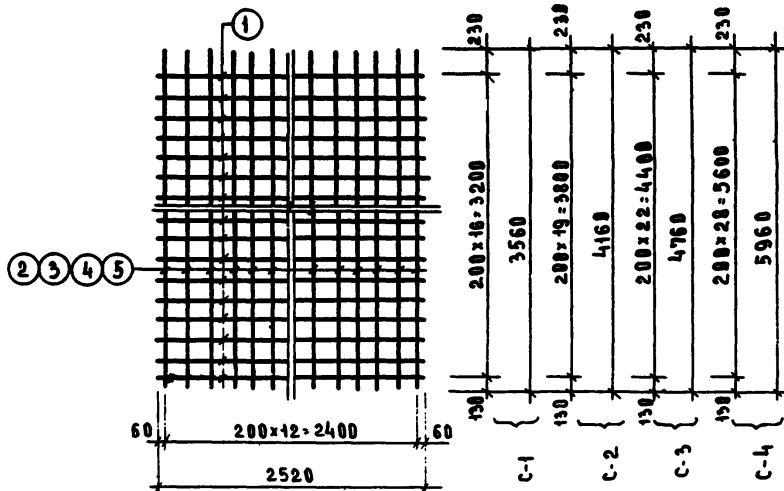
ТК	Анафразмы жесткости АМ2-28-60ПНР, АМ2-28-60ПР				СЕРИЯ МН-04-6
1970	СПЕЦИФИКАЦИЯ МАРКИ АРМАТУРНЫХ ИЗДАНИЙ. ВЫБОРКА СТАЛИ				ВЫПУСК ЛИСТ 7 46

ETHN

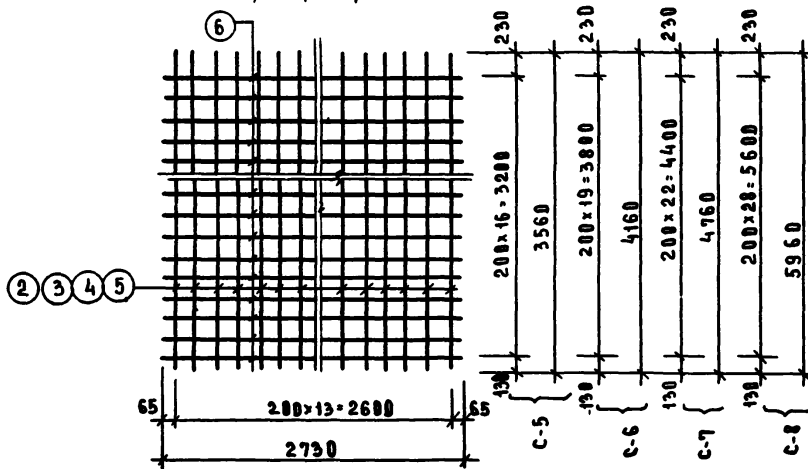
ТОРГОВО-
БЫТОВЫХ
ЗАДАНИЙ И
ТУРИСТИЧЕСКИХ
КОМПАНИЙ
г. МОСКВА



С-1, С-2, С-3, С-4



С-5, С-6, С-7, С-8

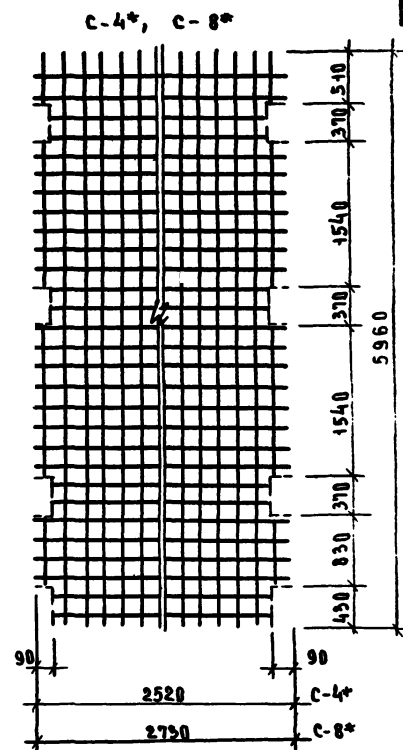
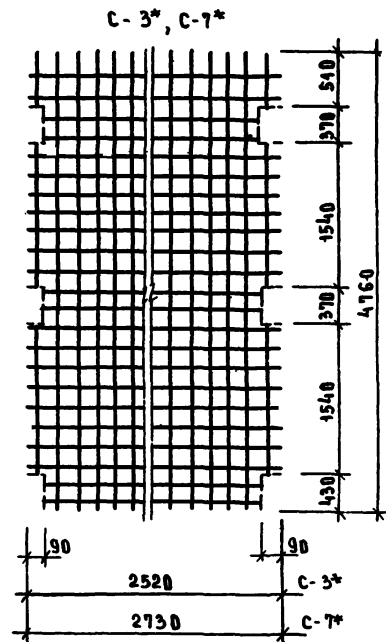
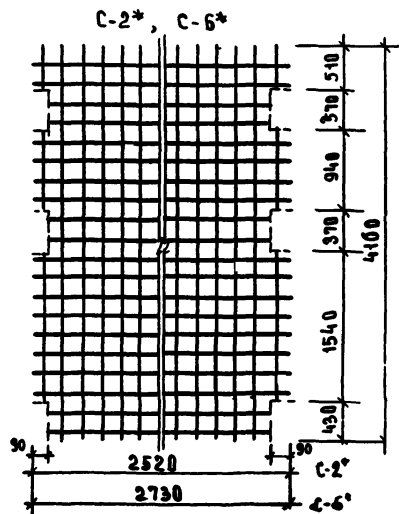
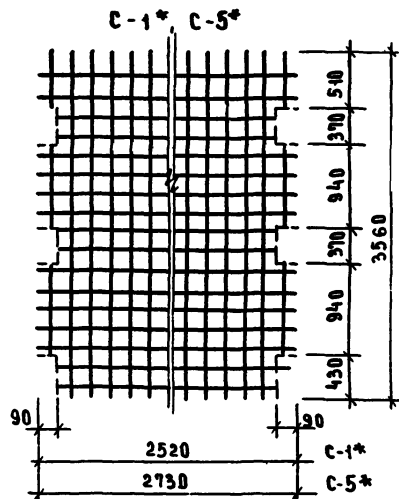


МАРКА ИЗДЕЛИЯ	№№ СЕР.	Ø НАН СЕР. ММ	ДЛИНА ММ	К-БО	МАССА, КГ		
					ПОЗ	БОЕХ	ИЗДЕЛ.
С-1	1	Ø 8 А III	2520	17	0.995	16.90	35.10
	2	Ø 8 А III	3560	13	1.40	18.20	
С-2	1	Ø 8 А III	2520	20	0.995	19.90	41.10
	3	Ø 8 А III	4160	13	1.63	21.20	
С-3	1	Ø 8 А III	2520	23	0.995	22.80	47.10
	4	Ø 8 А III	4760	13	1.87	24.30	
С-4	1	Ø 8 А III	2520	29	0.995	28.80	76.38
	5	Ø 10 А III	5960	13	3.66	47.58	
С-5	6	Ø 8 А III	2730	17	1.08	18.36	37.96
	2	Ø 8 А III	3560	14	1.40	19.60	
С-6	6	Ø 8 А III	2730	20	1.08	21.60	44.43
	3	Ø 8 А III	4160	14	1.63	22.83	
С-7	6	Ø 8 А III	2730	23	1.08	24.84	51.01
	4	Ø 8 А III	4760	14	1.87	26.17	
С-8	6	Ø 8 А III	2730	29	1.08	31.32	82.56
	5	Ø 10 А III	5960	14	3.66	51.24	

ТК
1976

СЕТКИ С-1, С-2, С-3, С-4, С-5, С-6, С-7, С-8

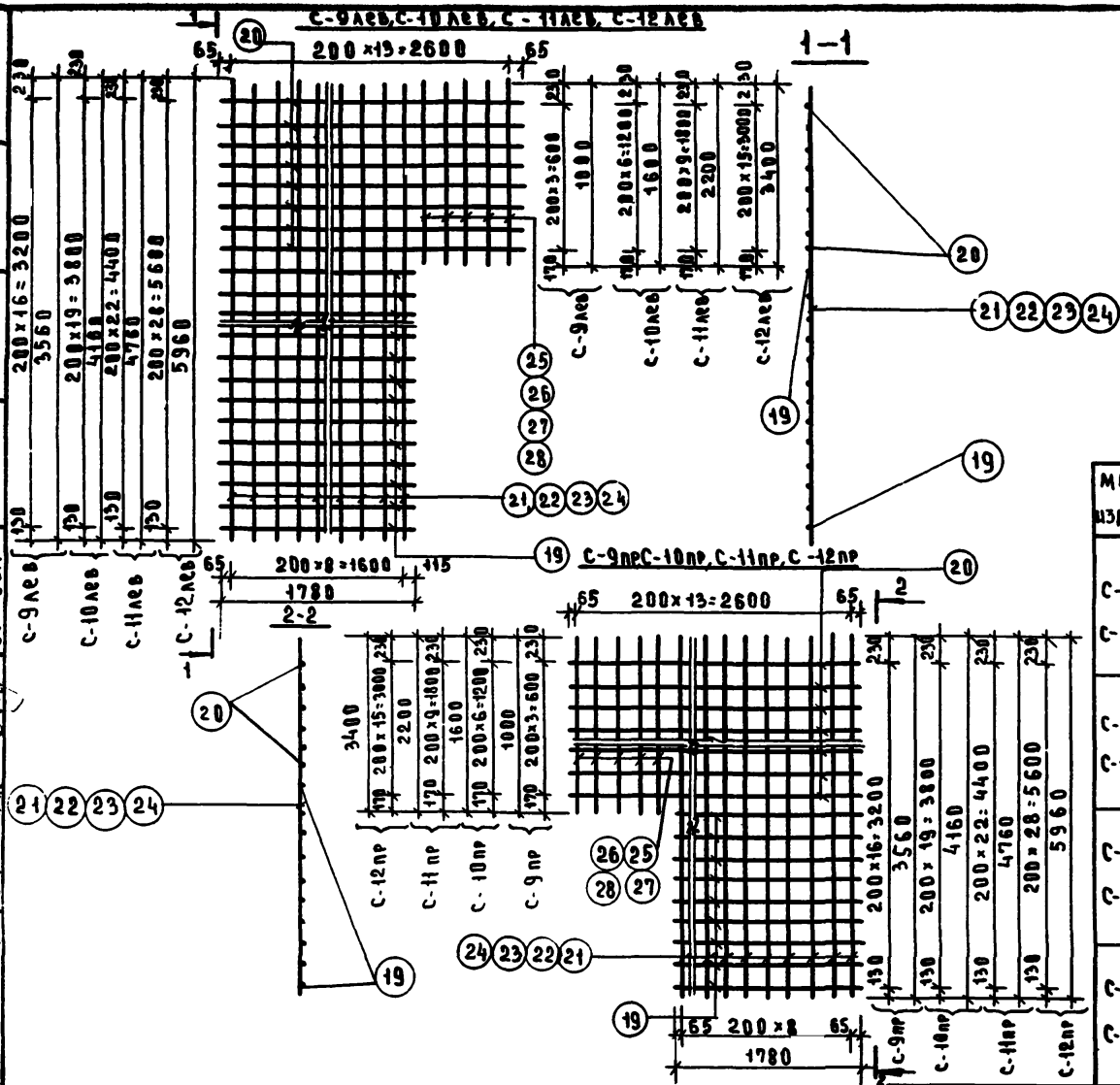
СЕРИЯ
ИИ-84-6
ВЫПУСК
Т АНСТ
48

[illegible]

Примечание
Сетки С-1* ÷ С-8* отличаются от сеток С-1 ÷ С-8 наличием вырезов. Спецификацию стали на сетки см. лист 48.

ТК	Серия С-1*, С-2*, С-3*, С-4*, С-5*, С-6*, С-7*, С-8*	СЕРИЯ МН-04-6
1976		7 89

портфо	ини, владеа	инкассаци	рук. гр. инж	всчна
бытова	та инж. о.а	ооыбински	испваница	гласова
защан и	та инж. о.а	пригожн	проверма	носова,
трестск	та инж. пр-а	приврзв		
комплекс	та инж. пр-а	встрва		
г. Москва	рук. гр. инж			



МАРКА ИЗДЕЛИЯ	№№ ПРЗ	Ф НАН СЕЧЕН. ММ	ДЛИНА ММ	К-ВО ШТ	МАССА КГ			
					ПРЗ.	СРЕД.		ИЗДЕЛ.
С-9нес	19	Ø 10A $\overline{\text{III}}$	1780	13	1.10	14.80	48.92	
	20	Ø 10A $\overline{\text{III}}$	2730	4	1.68	6.72		
С-9пр.	24	Ø 10A $\overline{\text{III}}$	3560	9	2.20	19.80		
	25	Ø 10A $\overline{\text{III}}$	1000	5	0.62	3.10		
С-10нес	19	Ø 10A $\overline{\text{III}}$	1780	13	1.10	14.80	54.10	
	20	Ø 10A $\overline{\text{III}}$	2730	7	1.68	11.75		
С-10пр.	22	Ø 10A $\overline{\text{III}}$	4160	9	2.57	23.10		
	26	Ø 10A $\overline{\text{III}}$	1600	5	0.99	4.95		
С-11нес	19	Ø 10A $\overline{\text{III}}$	1780	13	1.10	14.80	64.36	
	20	Ø 10A $\overline{\text{III}}$	2730	10	1.68	16.80		
С-11пр.	23	Ø 10A $\overline{\text{III}}$	4960	9	2.94	26.46		
	27	Ø 10A $\overline{\text{III}}$	2200	5	1.36	6.80		
С-12нес	19	Ø 10A $\overline{\text{III}}$	1780	13	1.10	14.80	84.80	
	20	Ø 10A $\overline{\text{III}}$	2730	16	1.68	26.88		
С-12пр.	24	Ø 10A $\overline{\text{III}}$	5960	9	3.68	33.12		
	28	Ø 10A $\overline{\text{III}}$	3400	5	2.10	10.50		

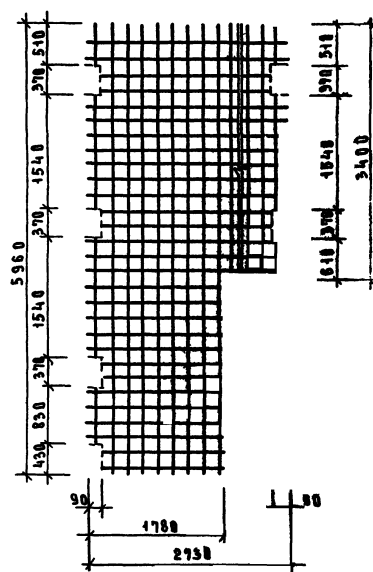
TK
1976

СЕТКИ С-9АВ; С-10АВ; С-11АВ; С-12АВ;
С-9ПР; С-10ПР; С-11ПР; С-12ПР.

серия	
ЦИ-04-6	
выпуск	лист
7	50

ДЕТЯМ

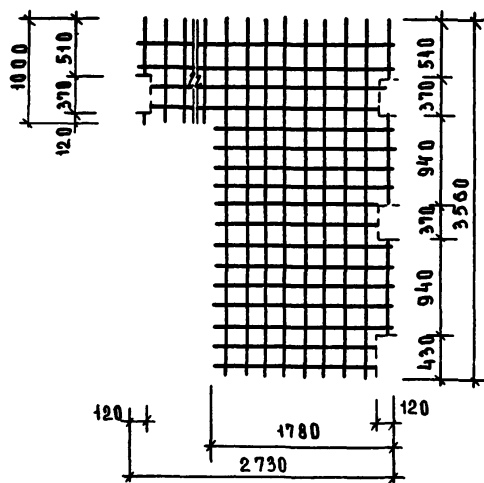
57



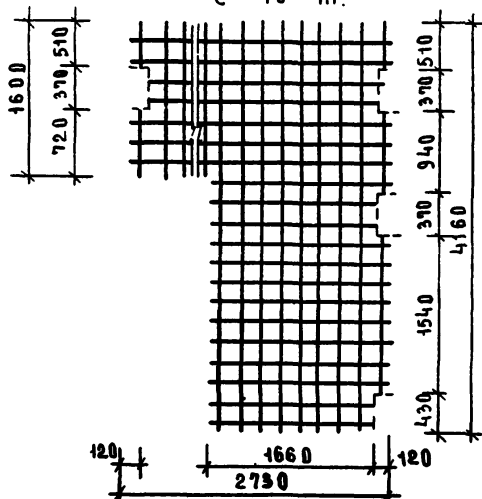
СЕРИЯ
ИИ-04-Б
ВЫПУСК АИСТ

ТОРГОВО- ПРОМЫСЛЕННАЯ РАБАТА КАМЕНСКО-ВЕРХНИЙ СМОЛЕНСКИЙ РАЙОН	ОТДЕЛ ПРОМЫСЛЕННОСТИ		ОТДЕЛ ПРОМЫСЛЕННОСТИ		ОТДЕЛ ПРОМЫСЛЕННОСТИ	
	РАЙОН		РАЙОН		РАЙОН	
	РАЙОН		РАЙОН		РАЙОН	
	РАЙОН		РАЙОН		РАЙОН	
	РАЙОН		РАЙОН		РАЙОН	

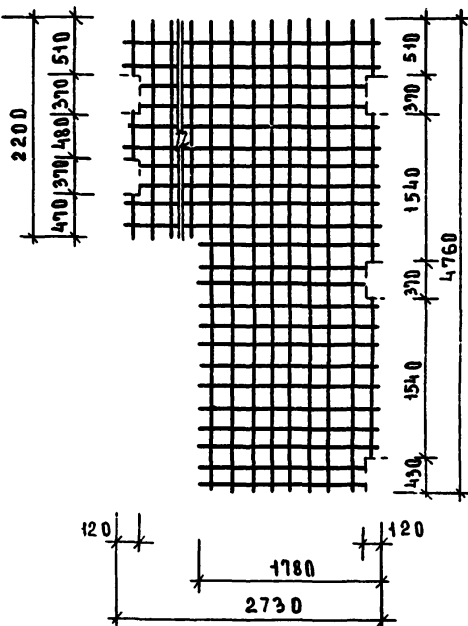
С-9*пр.



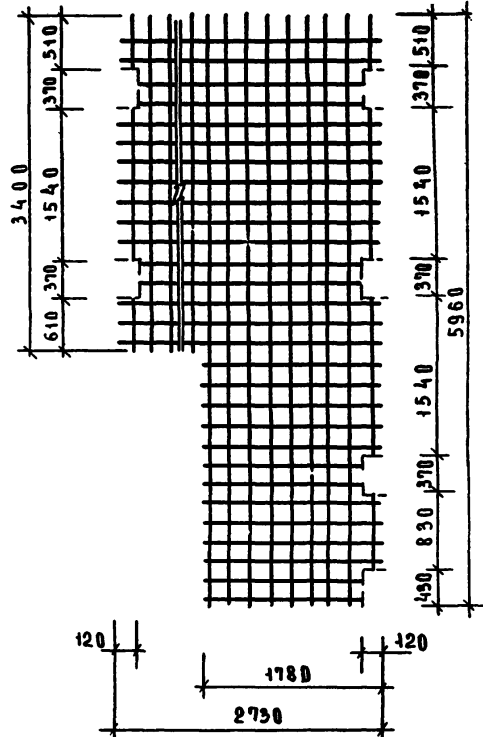
С-10*пр.



С-11*пр.



С-12*пр.



ПРИМЕЧАНИЕ

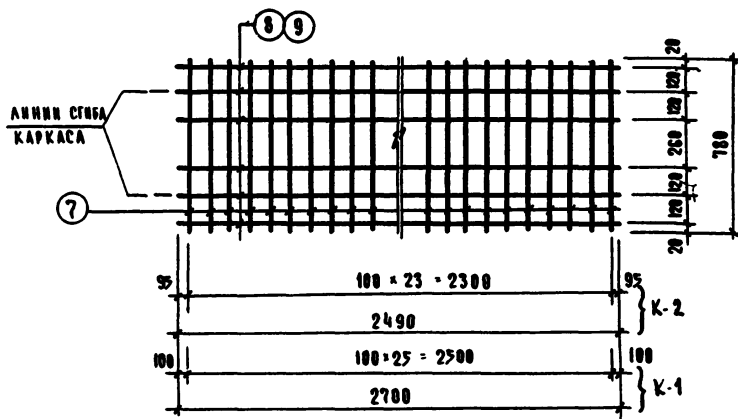
Сетки С-9*пр, С-10*пр, С-11*пр, С-12*пр. отличаются от сеток С-9пр, С-10пр, С-11пр, С-12пр наличием в вырезе. Спецификацию стали на сетки см. лист 50

ТК
4970

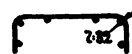
Сетки С-9*пр, С-10*пр, С-11*пр, С-12*пр.

СЕРИЯ
ИИ-04-6
ЛИСТ
52

K-1; K-2



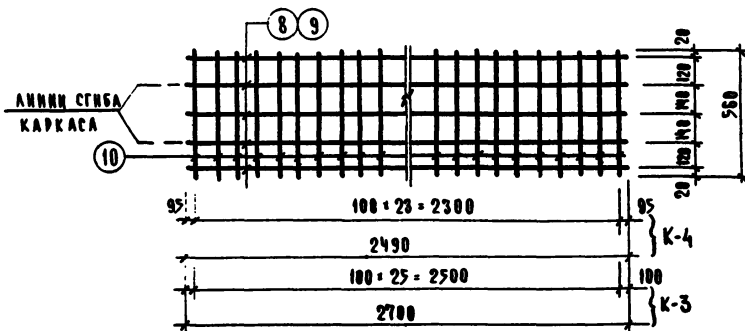
K-1; K-2 в согнутом виде



K-3; K-4 в согнутом виде



K-3; K-4

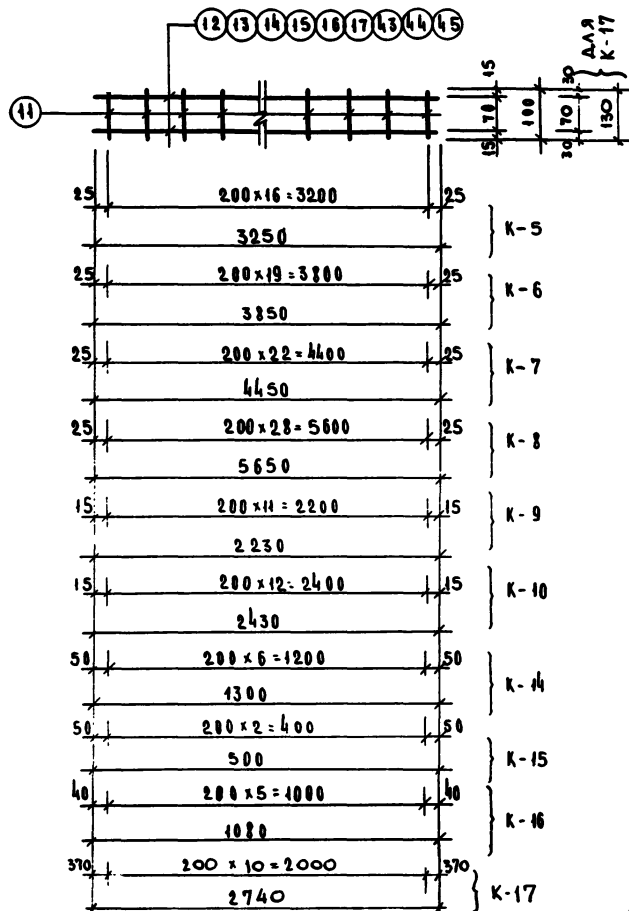


МАРКА ИЗДЕЛИЯ	№	Ø НАН СЕК. ММ	ДЛИНА ММ	K-80	МАССА, КГ		
					№3	ВСЕХ	ИЗДЕЛ
K-1	7	Ø 8 АШ	780	26	0.31	8.00	14.42
	8	Ø 8 АШ	2700	6	1.06	6.36	
K-2	7	Ø 8 АШ	780	24	0.31	7.44	13.32
	9	Ø 8 АШ	2490	6	0.98	7.88	
K-3	10	Ø 8 АШ	760	26	0.22	5.72	11.02
	8	Ø 8 АШ	2700	5	1.06	5.30	
K-4	10	Ø 8 АШ	760	24	0.22	5.28	10.18
	9	Ø 8 АШ	2490	5	0.98	4.90	
OC-1	18	Ø 5 ОI	130	1	0.02	0.02	0.02

Т К
1978

КАРКАСЫ K-1; K-2; K-3; K-4; OC-1

СЕРИЯ
НН-04-6
ВЫП. 7
А ВЕС
78



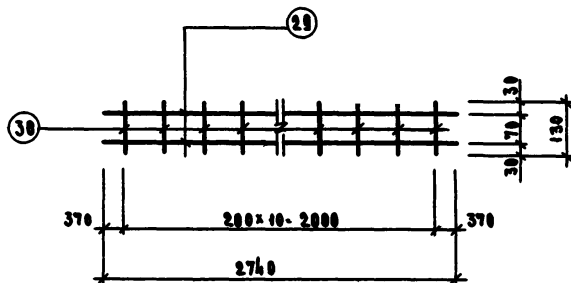
МАРКА ИЗДАНИЯ	№	Ф НАМ	ДЛИНА ММ	КОЛ.	МАССА, КГ		
					ПОЗ.	ОБЪЕМ	ИЗДА.
K-5	11	φ 58 I	100	17	0.015	0.26	1.26
	12	φ 58 I	3250	2	0.50	1.00	
K-6	11	φ 58 I	100	20	0.015	0.30	1.42
	13	φ 58 I	3150	2	0.59	1.18	
K-7	11	φ 58 I	100	23	0.015	0.35	1.71
	14	φ 58 I	4450	2	0.68	1.36	
K-8	11	φ 58 I	100	29	0.015	0.44	2.18
	15	φ 58 I	5650	2	0.87	1.74	
K-9	11	φ 58 I	100	12	0.015	0.18	1.96
	16	φ 8 A II	2230	2	0.19	1.78	
K-10	11	φ 58 I	100	13	0.015	0.20	2.12
	17	φ 8 A II	2430	2	0.96	1.92	
K-14	11	φ 58 I	100	7	0.015	0.11	1.13
	43	φ 8 A II	1300	2	0.54	1.02	
K-15	11	φ 58 I	100	3	0.015	0.05	0.45
	44	φ 8 A II	500	2	0.20	0.40	
K-16	11	φ 58 I	100	6	0.015	0.09	0.97
	45	φ 8 A II	1080	2	0.44	0.88	
K-17	46	φ 25 A III	2740	2	10.65	21.10	21.66
	30	φ 8 A II	130	11	0.05	0.56	
OC-8	47	φ 25 A III	5300	1	12.70	12.70	12.70

ТК
1976

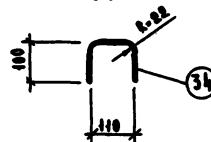
КАРКАСЫ K-5÷K-10, K-14÷K-17. ОТДЕЛЬНЫЙ СТЕРЖЕНЬ OC-8.

СЕРИЯ
ИИ-04-6
ИЗДАНИЕ
7
54

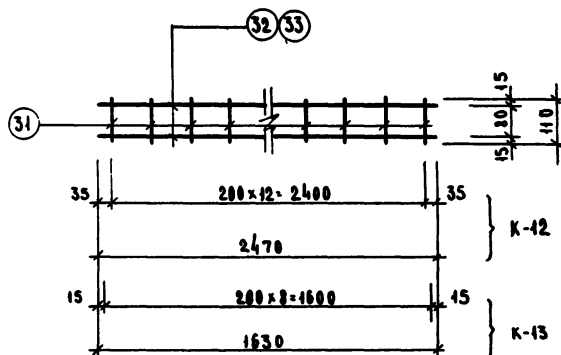
K-11



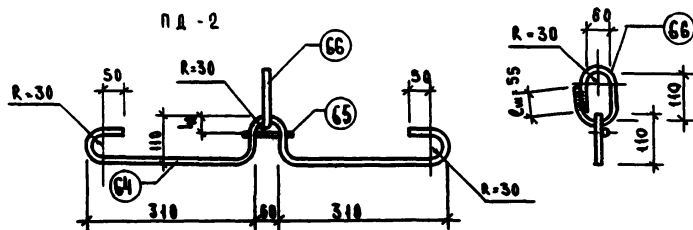
OC-2



K-12, K-13



HA-2



МАРКА УЗДЕЛА	№ НОС.	Φ НАН СЕК. ММ	ДЛИНА ММ	КОЛ.	МАССА, КГ		
					НОС.	ВСЕХ	НАДЕА
K-11	29	φ 22 A II	2740	2	8.16	16.32	16.88
	30	φ 8 A II	130	4	0.05	0.56	
K-12	34	φ 5 B I	110	13	0.02	0.26	1.02
	32	φ 5 B I	2470	2	0.38	0.76	
K-13	34	φ 5 B I	110	9	0.02	0.18	0.68
	33	φ 5 B I	1630	2	0.25	0.50	
OC-2	34	φ 8 A I	320	4	0.13	0.13	0.13
OC-3	35	φ 25 A II	930	1	9.58	9.58	9.58
OC-4	36	φ 22 A II	1530	1	4.52	4.52	4.52
OC-5	37	φ 22 A II	2130	1	6.35	6.35	6.35
OC-6	38	φ 22 A II	3330	1	9.94	9.94	9.94
OC-7	39	φ 22 A II	3300	1	9.90	9.90	9.90
HA-2	64	φ 14 A I	1100	1	1.34	1.34	1.97
	65	φ 14 A I	130	1	0.16	0.16	
	66	φ 14 A I	390	1	0.47	0.47	

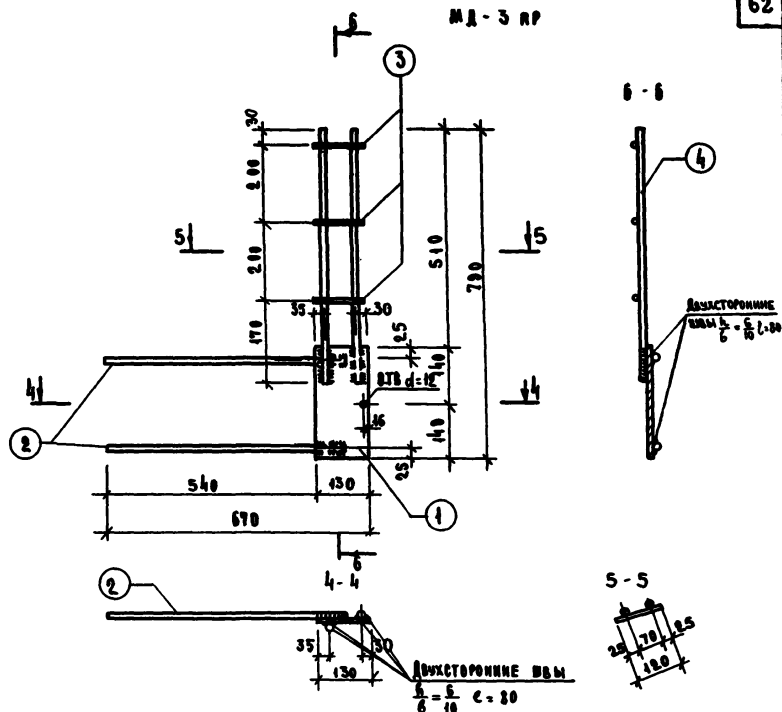
TK
976

КАРКАСЫ K-11, K-12, K-13.

ОТДЕЛЬНЫЕ СТЕРЖНИ OC-2 : OC-7. РИТЯЯ HA-2.

СЕРИЯ
НН-04-6
ВЫПУСК
7
Лист
35

MD-3 RP

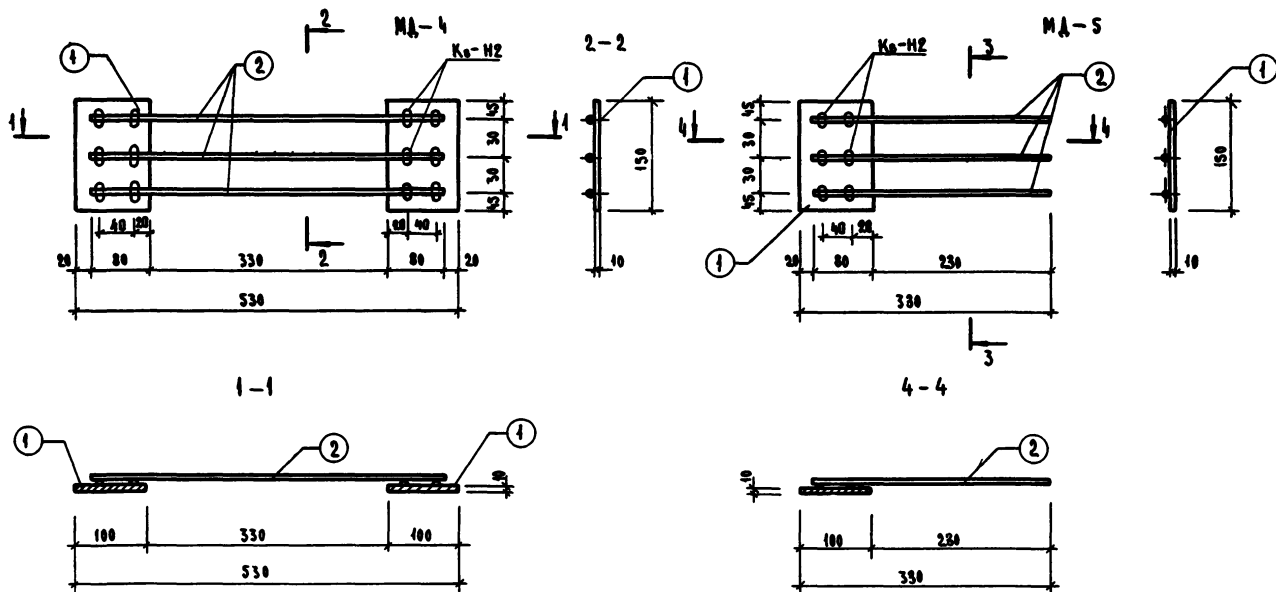


1. ЭЛЕКТРОСВАРКУ ВЫПОЛНЯТЬ В СООТВЕТСТВИИ С УКАЗАНИЯМИ ПО СВАРКЕ СОЕДИНЕНИЙ АРМАТУРЫ И ЗАКАЛАННЫХ ДЕТАЛЕЙ ЧЕЛЕЗБЕТОННЫХ КОНСТРУКЦИЙ СН-395-69.

2. ДРУГОЮ СВАРКУ ПРОИЗВОДИТЬ ЭЛЕКТРОДАМИ ТИПА Э-42А-4.

МАРКА	№	ФАН	ДАНН	К-В	МАССА, КГ		
					НОС.	СЕК.	ИЗДЕЛ.
ИЗДЕЛ	НОС	СЕК. ММ	ММ	УТ	НОС.	СЕК.	ИЗДЕЛ.
МА-3АЕВ МА-3В	1	~12x130	280	1	3.44	3.44	2.47
	2	Ф18x~	720	2	1.24	2.68	
	3	Ф20x~	120	3	0.05	0.15	
	4	Ф18x~	600	2	1.20	2.40	

ТК	ЗАКАЗНЫЕ ДЕТАЛИ МА-300, МА-305.	СЕРИЯ	НН-04-6
1976		ВЫПУСК	АВГУСТ 56



ПРИМЕЧАНИЕ

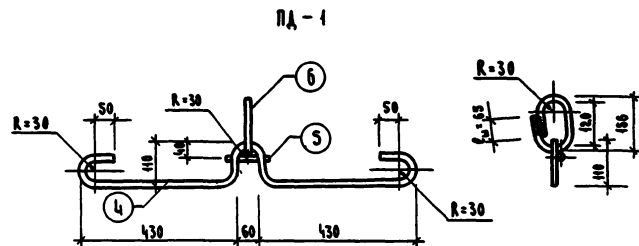
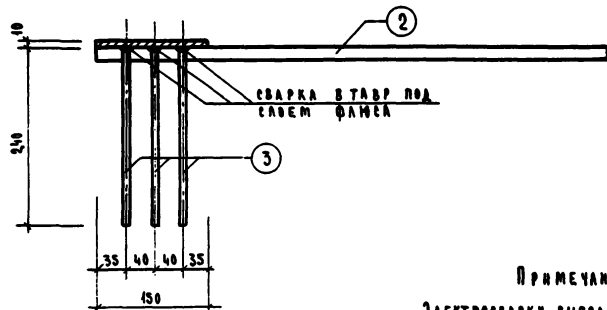
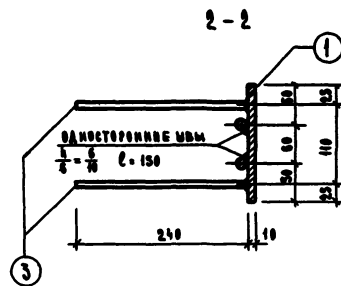
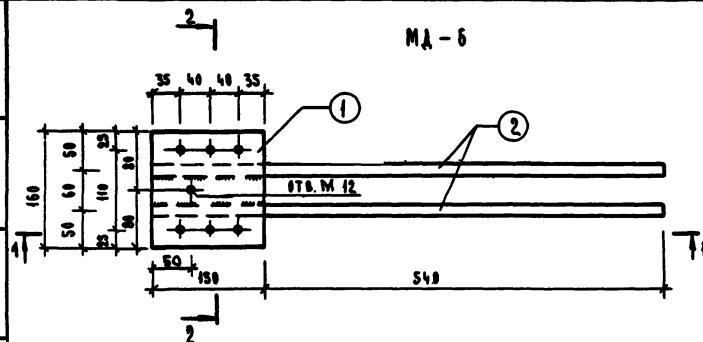
1. Рельефно-точечную сварку выполнять в соответствии с указаниями по сварке соединений арматуры в заводских деталях железобетонных конструкций СН-393-69.

МАРКА ИЗДЕЛИЯ	КК ПОЗ.	Ф НАИ СЕК. ММ	ДЛИНА ММ	КОЛ.	МАССА, КГ		
					ПОЗ.	ВСЕХ	ИЗДЕЛ.
МА-4	1	-10 x 100	450	2	1.18	2.36	2.93
	2	Ф8 А III	450	3	0.19	0.57	
МА-5	1	-10 x 100	450	1	1.18	1.18	1.57
	3	Ф8 А III	310	3	0.13	0.39	

Т К
1976

ЗАКАЗНЫЕ ДЕТАЛИ МА-4, МА-5

СЕРИЯ
НН-04-6
ВЫПУСК
7
ЛИСТ
57

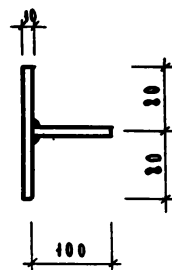
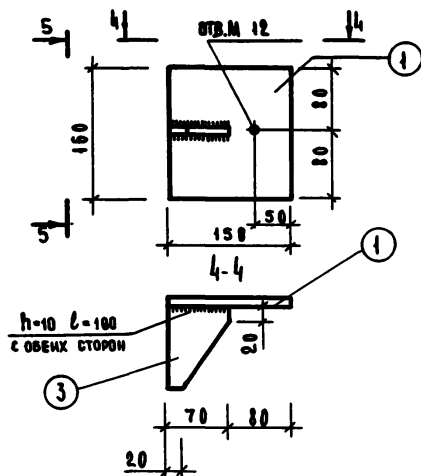
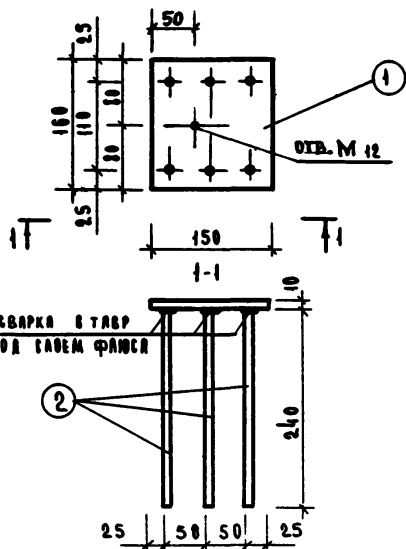
[illegible]

ПРИМЕЧАНИЕ:

ЗАЭЛЕКТРОСВАРКУ ВЫПОЛНЯТЬ В СООТВЕТСТВИИ С УКАЗАНИЯМИ ПО СВАРКЕ СОЕДИНЕНИЙ АРМАТУРЫ И ЗАКЛАДНЫХ ДЕТАЛЕЙ ЖЕЛЕЗОБЕТОННЫХ КОНСТРУКЦИЙ СН-393-69.

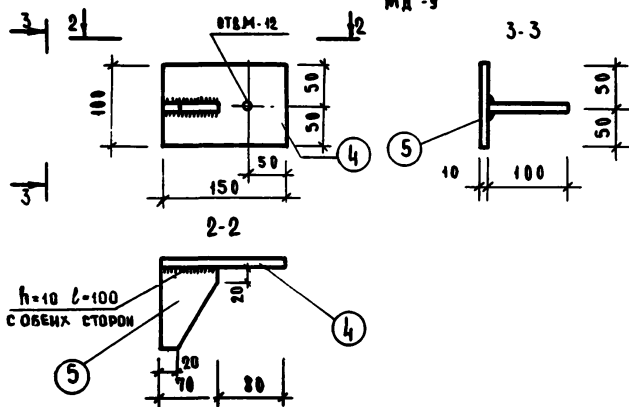
МАРКА ИЗДЕЛ. №	ВН №3.	Ф НАК БЕЛ. ММ	ДЛИНА ММ	КОЛ.	МАССА, КГ		
					№3.	БЕЛ.	ИЗДЕЛ.
МА-6	1	-10 X 150	160	1	1.88	1.88	5.19
	2	Ф 18 А II	690	2	1.37	2.74	
	3	Ф 8 А II	260	6	0.95	0.57	
МА-1	4	Ф 18 А I	1390	1	2.76	2.76	3.80
	5	Ф 18 А I	130	1	0.26	0.26	
	6	Ф 18 А I	390	1	0.78	0.78	

Т К	ЗАКАЛАННАЯ ДЕТАЛЬ МД-6. ПЕТАЯ ПД-1.	СЕРИЯ	ИИ-04-6
1976		ВЫПУСК	7



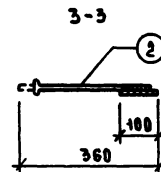
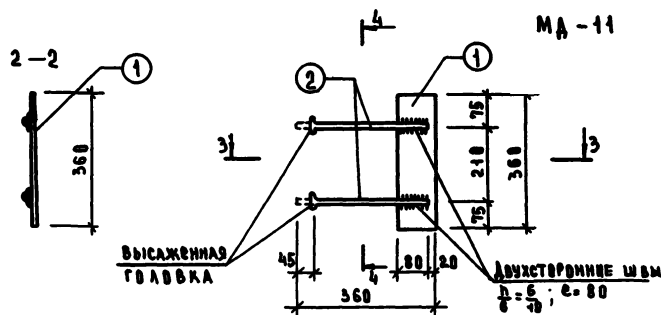
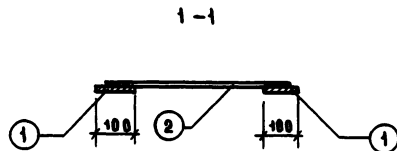
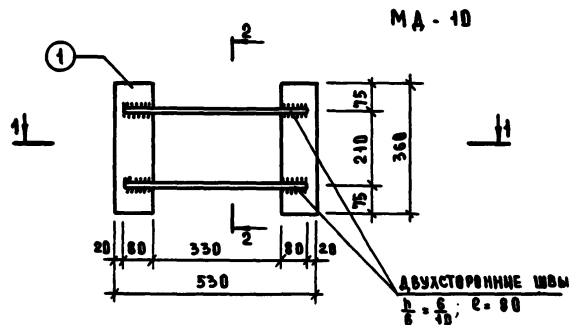
ПРИМЕЧАНИЕ

ЗАКРЕПЛЕНИЕ ВЫПОЛНЯТЬ В СООТВЕТСТВИИ С УКАЗАНИЯМИ
ПО СВАРКЕ СОЕДИНЕНИЙ АРМАТУРЫ И ЗАКАЛАННЫХ ДЕТАЛЕЙ
ЖЕЛЕЗОБЕТОННЫХ КОНСТРУКЦИЙ СН-393-69.



МАРКА ИЗДЕЛИЯ	№ ПР	Ф И А Н СРЕЧЕНЕ ММ	Д А Н Н ММ	КОЛ.	МАСА КГ		
					НОЗ.	ОБЕХ	ИЗДЕЛИЙ
МА-7	1	-150×10	160	1	1.89	1.89	2.46
	2	80×10	240	6	0.095	0.57	
МА-8	1	-150×10	160	1	1.89	1.89	2.44
	3	-70×10	100	1	0.35	0.55	
МА-9	4	-100×10	150	1	1.18	1.18	1.73
	5	-70×10	100	1	0.55	0.55	

Т К	ЗАКЛЮЧЕНИЕ ДЕТЕРАН МА-7; МА-8; МА-9	СЕРИЯ	НН-04-6
1976		ВЫПУСК	АНТ 59



ПРИМЕЧАНИЯ:

1. Электросварку выполнять в соответствии с указаниями по сварке соединений арматуры и закладных деталей железобетонных конструкций СН-393-69
2. Дуговую сварку производить электродами типа Э-42А-Ф.

МАРКА	ИЗДЕЛ. ПОЗ	Ф ИЛИ СЕЧ. ММ	ДЛИНА ММ	К-ВО	МАССА, КГ		
					ПОЗ.	ВСЕХ	ИЗДЕЛ.
МД-10	1	-10x100	360	2	2.82	5.64	7.60
	2	Ф18АШ	490	2	0.98	1.96	
МД-11	1	-10x100	360	1	2.82	2.82	4.16
	2	Ф18АШ	340	2	0.68	1.36	

ТК

1976

Закладные детали МД-10, МД-11.

СЕРИЯ
ШШ-04-6
Авст
68

ИЗБ39 (67)