

ТИПОВЫЕ ПРОЕКТНЫЕ РЕШЕНИЯ
/ МАТЕРИАЛЫ ДЛЯ ПРОЕКТИРОВАНИЯ /

416-09-22.83

УНИФИЦИРОВАННЫЕ СЕКЦИИ
ВСПОМОГАТЕЛЬНЫХ ЗДАНИЙ С ВЫСОТОЙ ЭТАЖЕЙ 3,0 м
В КРУПНОПАНЕЛЬНЫХ БЕСКАРКАСНЫХ КОНСТРУКЦИЯХ
ДЛЯ ОСНОВНЫХ ОТРАСЛЕЙ ПРОМЫШЛЕННОСТИ

ВЫПУСК 2

ПРИМЕРЫ ПЛАНИРОВОЧНЫХ РЕШЕНИЙ
ЦЕХОВЫХ ПОМЕЩЕНИЙ УПРАВЛЕНИЯ

1446-03
0-72

ТИПОВЫЕ ПРОЕКТНЫЕ РЕШЕНИЯ
/ МАТЕРИАЛЫ ДЛЯ ПРОЕКТИРОВАНИЯ /

416-09-22.83

УНИФИЦИРОВАННЫЕ СЕКЦИИ
ВСПОМОГАТЕЛЬНЫХ ЗДАНИЙ С ВЫСОТОЙ ЭТАЖЕЙ 3,0 М
В КРУПНОПАНЕЛЬНЫХ БЕСКАРКАСНЫХ КОНСТРУКЦИЯХ
ДЛЯ ОСНОВНЫХ ОТРАСЛЕЙ ПРОМЫШЛЕННОСТИ

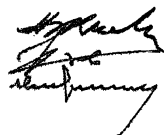
ВЫПУСК 2

СОСТАВ ТИПОВЫХ ПРОЕКТНЫХ РЕШЕНИЙ

- Выпуск 0 — Общие указания.
Выпуск 1 — Примеры планировочных решений санитарно-бытовых помещений.
Выпуск 2 — Примеры планировочных решений цеховых помещений управления.
Выпуск 3 — Примеры планировочных решений встроенных помещений общественного питания.
Выпуск 4 — Примеры планировочных решений встроенных помещений здравоохранения.
Выпуск 5 — Пример блокирования унифицированных секций.

ЦНИИПРОМЗДАНИЙ

Зам. директора
по научной работе
Рук. отдела А.В.З.
Рук. темы



Н. Н. Ким
Л. А. Скров
Н. А. Смирнов

УТВЕРЖДЕНЫ
И ВВЕДЕНЫ В ДЕЙСТВИЕ
ГОССТРОЕМ СССР
Протокол от 24 июня 1983 г. Ж/ВА-25

Содержание выпуски

Лист	Наименование	Примечание
	Содержание	Стр.2
2-009	Пояснительная записка	3
2-01	Показатели планировочных решений цеховых помещений управления	4
2-02	Примеры планировочных решений цеховых помещений управления вестибюль-гардеробные ВГ-1÷ВГ-3	5
2-02	Вестибюль-гардеробные ВГ-4, ВГ-5.	6
2-02	Рабочие комнаты канторских помещений КГ-1÷КГ-3	7
2-02	Рабочие комнаты канторских помещений КГ-9÷КГ-11.	8
2-02	Кабинеты К-1÷К-4, приемные П-1, П-2	9
2-02	Рабочие комнаты машинистских бюро МБ-1÷МБ-6	10
2-02	Залы заседаний Зс-1÷Зс-3.	11
2-02	Залы заседаний Зс-4, Зс-5	12
2-02	Проходной пункт на 2 этаже прохода ПП-1.	13
2-02	Проходной пункт на 2 этаже прохода ПП-2	14
2-02	Спецификация мебели и оборудования. Таблица 1 (начало)	15
2-03	табл. (продолжение)	16
2-03	" (продолжение и окончание)	17

1. Общая часть

В настоящем выпуске приведены примеры планировочных решений целых помещений управления, вестибюли-гардеробные, рабочие кабинеты, кабинеты и приемные, залы совещаний, проходы и пункты.

Все примеры разработаны в соответствии с требованиями СНиП I-92-76 "Вспомогательные здания и помещения промышленных предприятий. Нормы проектирования".

Примеры планировочных решений могут быть использованы в проектах служебно-бытовых зданий без изменений или с необходимой доработкой.

Все решения даны применительно к крупнопанельным бескаркасным конструкциям для зданий с высотой этажа 3,0 м и шириной помещений от 6,0 м. Ширина коридора может варьироваться от 1,0 до 2,4 м. Все размеры помещений в плане приняты кратными 3,0 м, что дает возможность выполнять их с другими помещениями, приведенными в других выпусках настоящего серии.

Большой переход площадий помещений осуществляется в зависимости от назначения, количества и типа мест в пределах норм проектирования.

В выпуске приводятся наименования мебели и оборудования (таблица), номера позиций которой соответствуют номерам на чертежах планировочных элементов.

в. Вестибюли-гардеробные.

Примеры планировочных решений вестибюлей-гардеробных даны для варианта здания личной одежды с несколькими этажами и могут быть использованы для служебно-бытовых зданий, специально для промышленных предприятий и др. Гардеробные оборудованы консольно-поворотными вешалками или вешалками с крючками.

3. Рабочие кабинеты конструкторских помещений.

Примеры планировочных решений даны для помещений площадью 4,5 и 6,8. Даны различные варианты оборудования кабинетов в зависимости от их назначения.

4. Кабинеты и приемные

Примеры планировочных решений кабинетов даны для целого ряда различного персонала. Даны также для вариантов решений приемных.

5. Рабочие кабинеты машинистских бюро.

Планировочные решения рабочих кабинетов машинистских бюро даны на 3, 4, 5, 7 и 11 рабочих мест.

6. Залы совещаний и собраний (простые угловые).

Даны примеры залов собраний на 20, 40, 75 посадочных мест. Во всех залах совещаний предусмотрены выставочные стенды.

7. Проложенные пункты.

Примеры решений встраиваемых проходов даны для зданий шириной 7,5 м на два прохода.

Настоящий выпуск разработан коллективом отдела архитектурных и конструкторских зданий ЦНИИпроектздания в составе: Борода Л.А., Баронина В.Г., Грасско М.В., Печуркина И.В., Кузнецов С.В., Кудрявцевой Н.И., Зринкой Т.Г., Кичигожиной Н.Г.

		416-09-22.83	2-0013
Исполн.	Борода Л.А.	Послительная записка.	ЦНИИПРОЕКТЗДАНИЯ
Провер.	Кузнецов С.В.		
Инж.пр.	Баронина В.Г.		
Инж.пр.	Зринка Т.Г.		

Начало

Всего

№ листа	Наименование планировочного элемента	Марка ЗП-70	Габарит ЗП-70	Мощность кВт-ов рабочих мест	Стр.
2	Вестибюль-перегородная	ВГ-1	6,0x6,0	141кВт	
		ВГ-2	6,0x12,0	288 то же	
		ВГ-3	6,0x12,0	288 -	
		ВГ-4	3,0x12,0	144 -	
		ВГ-5	12,0x12,0	336 -	
4	Рабочие комнаты конторских помещений	КП-1	3,0x4,5	3раб.места	
		КП-2	3,0x4,5	3 то же	
		КП-3	3,0x6,0	4 -	
		КП-4	3,0x6,0	4 -	
		КП-5	6,0x4,5	6 -	
		КП-6	6,0x4,5	6 -	
		КП-7	6,0x6,0	9 -	
		КП-8	6,0x6,0	8 -	
		КП-9	6,0x12,0	25 -	
5		КП-10	12,0x6,0	18 -	
		КП-11	12,0x6,0	17 -	
6	Коридоры и служебные	К-1	6,0x6,0		
		К-2	3,0x6,0		
		К-3	6,0x4,5		
		К-4	3,0x4,5		
		К-5	3,0x6,0		
		К-6	3,0x4,5		
7	Рабочие помещения машинистских вагонов	МБ-1	6,0x6,0	1раб.мест.	
		МБ-2	3,0x4,5	4 то же	
		МБ-3	3,0x6,0	5 -	
		МБ-4	3,0x4,5	3 -	
		МБ-5	3,0x6,0	5 -	

№ листа	Наименование планировочного элемента	Марка ЗП-70	Габарит ЗП-70	Мощность кВт-ов рабочих мест	Стр.
8	Залы заседаний	ЗС-6	6,0x4,5	7 раб. мест	
		ЗС-1	12,0x6,0	75 мест	
		ЗС-2	3,0x4,1	10 то же	
		ЗС-3	6,0x6,0	36 -	
		ЗС-4	6,0x16,0	75 -	
9		ЗС-5	12,0x6,0	75 -	
10	Проходные пункты	ПТ-1	3,0x12,0	2 прохода	
11		ПТ-2	12,0x6,0	2 то же	

416-09-22.83 2-01

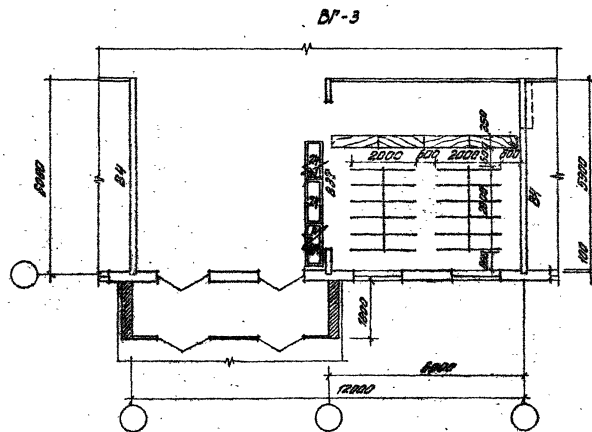
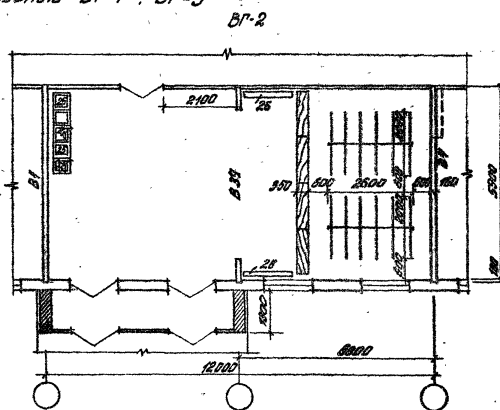
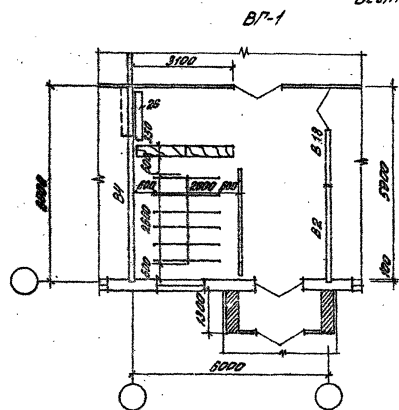
Дир. В.С.С.С.	С.С.С.С.		
Т.С.С.С.	С.С.С.С.		
С.С.С.С.	С.С.С.С.		
С.С.С.С.	С.С.С.С.		

Подписатели и их должности
 Решения и подписи
 1983 г.

Листов	Лист	Листов

ШИППРОМЗДАНИИ

Вестибаль - гардеробные ВГ-1 + ВГ-3



Расшифровку условных марок панелей
внутренних стен для всех планировочных
решений см. документ В-02 вышка 0.

Исполн. <i>[Signature]</i>	Средн		416-09-22.83	2-02	
И.проект. <i>[Signature]</i>	И.проект. <i>[Signature]</i>				
И.проект. <i>[Signature]</i>	И.проект. <i>[Signature]</i>				
И.проект. <i>[Signature]</i>	И.проект. <i>[Signature]</i>				
Ст. арх. <i>[Signature]</i>	Ст. арх. <i>[Signature]</i>				

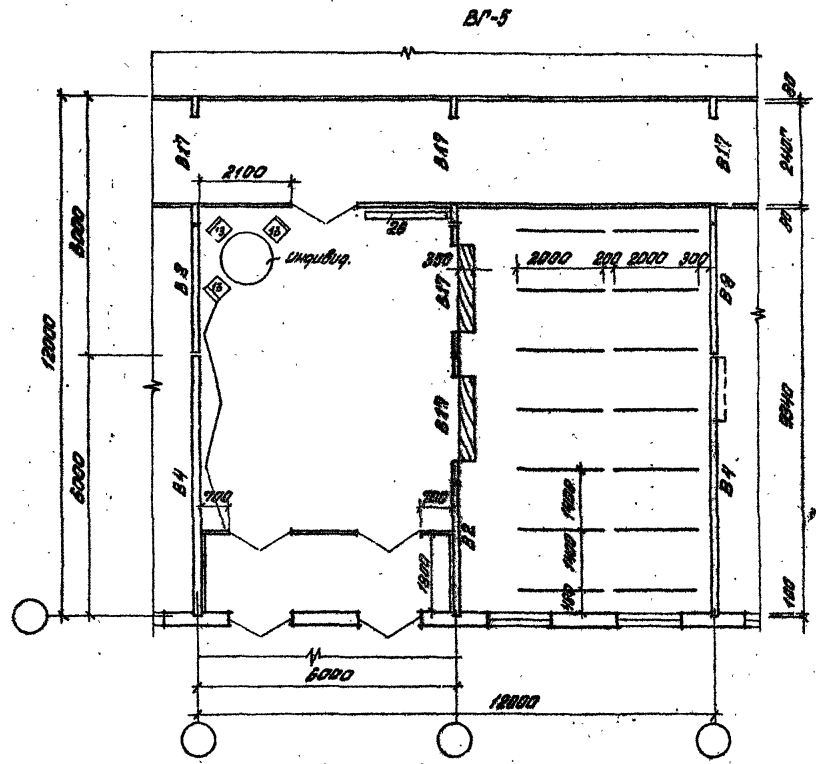
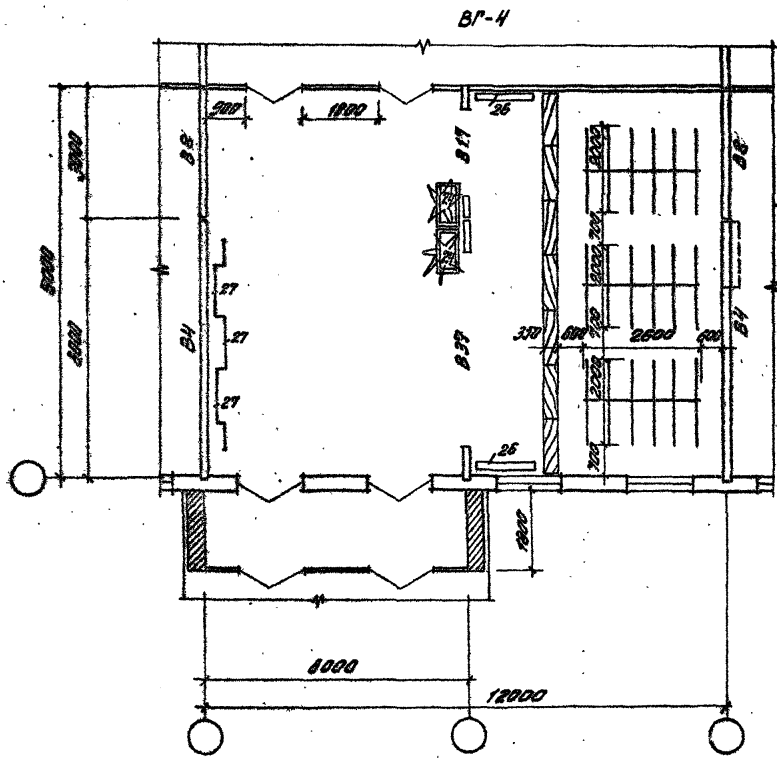
Примеры планировочных
решений условных помеще-
щений управления.

Листов	Лист	Листов	
	1	10	

ЦИТИРОВАНИЕ

1446-03

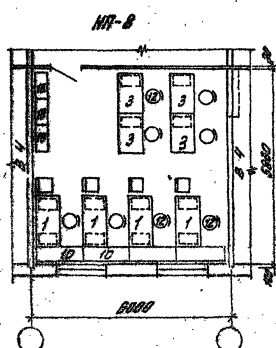
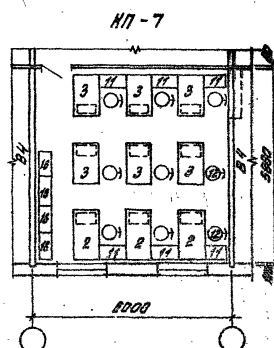
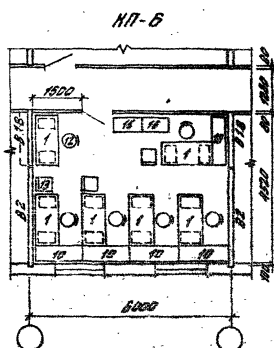
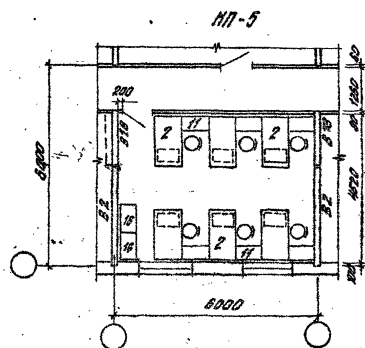
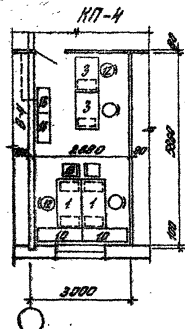
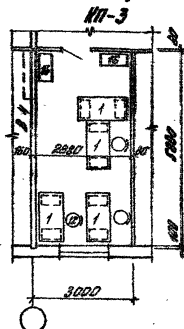
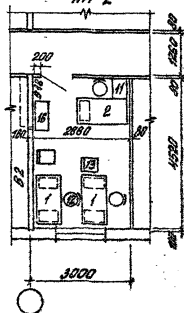
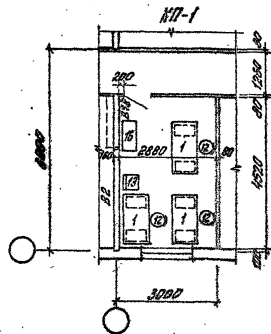
Вестибюль-гардеробные ВГ-4 и ВГ-5



446-09-22.83	2-02	Л.С.Т.
		2

1446-03

Рабочие комнаты контрольных помещений КП-1+КП-8

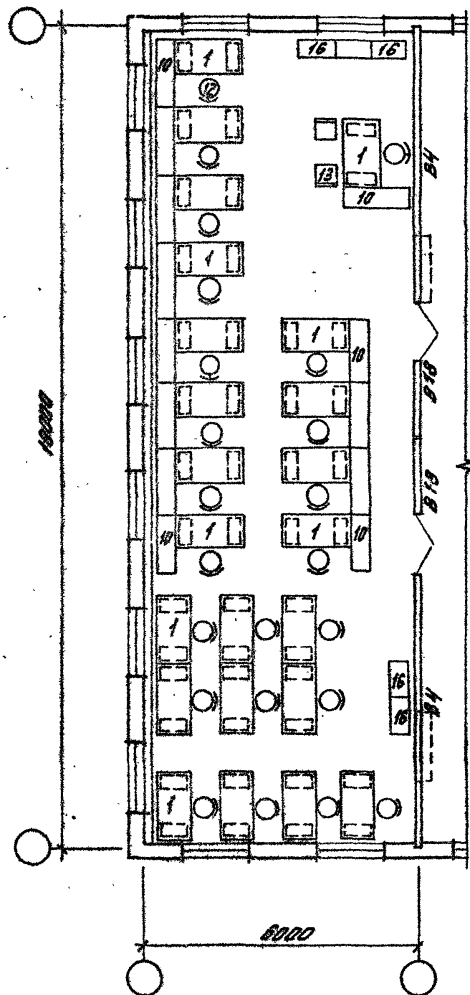


416-09-22, 83 2-02

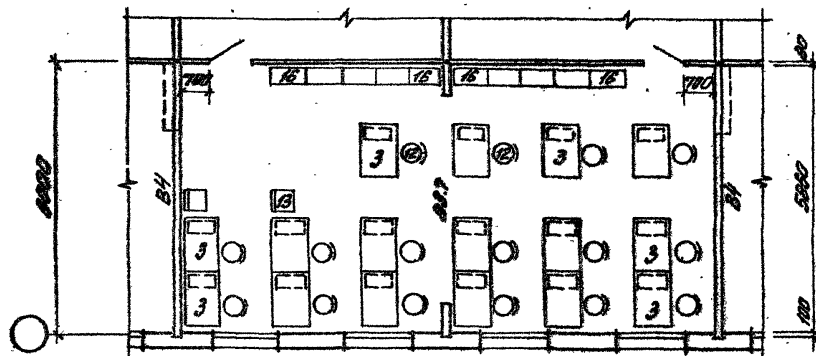
1446-03

Рабочие комнаты конторских помещений КП-9 ÷ КП-11

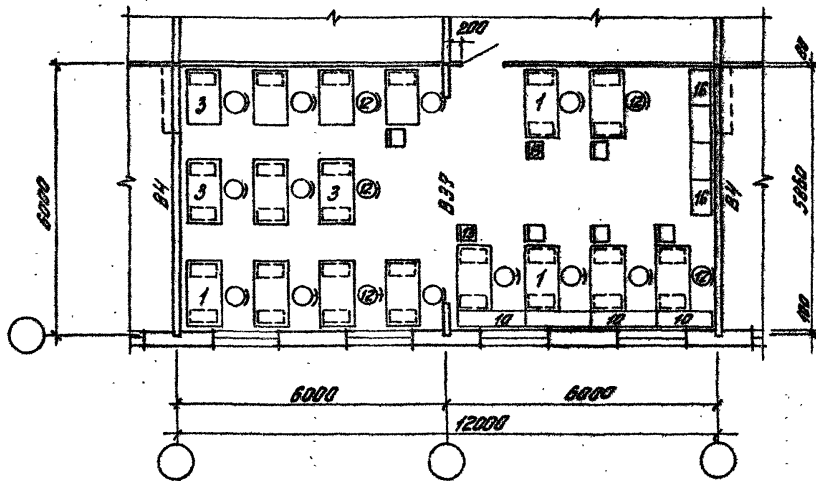
КП-9



КП-10



КП-11



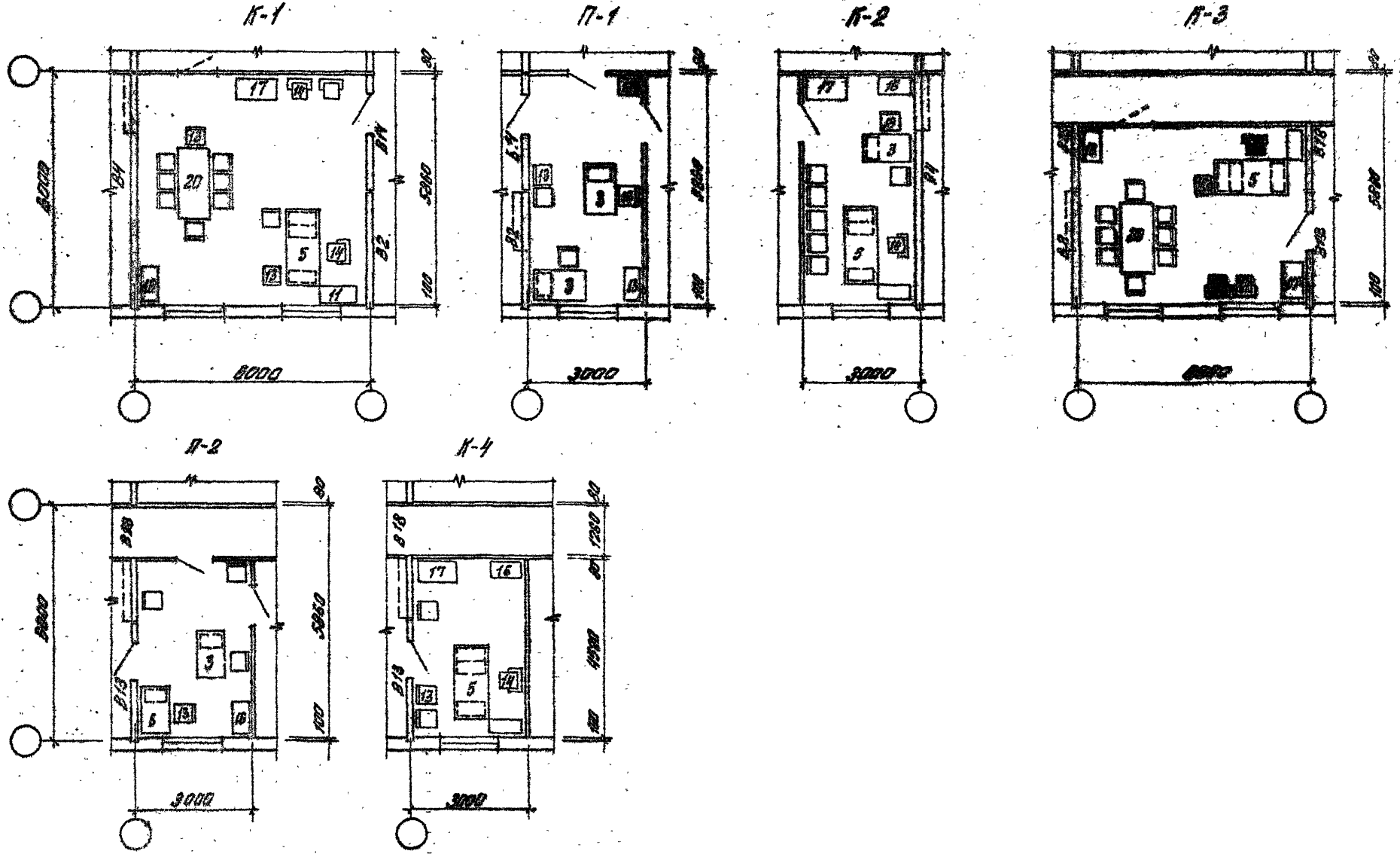
416-09-22.83

2-02

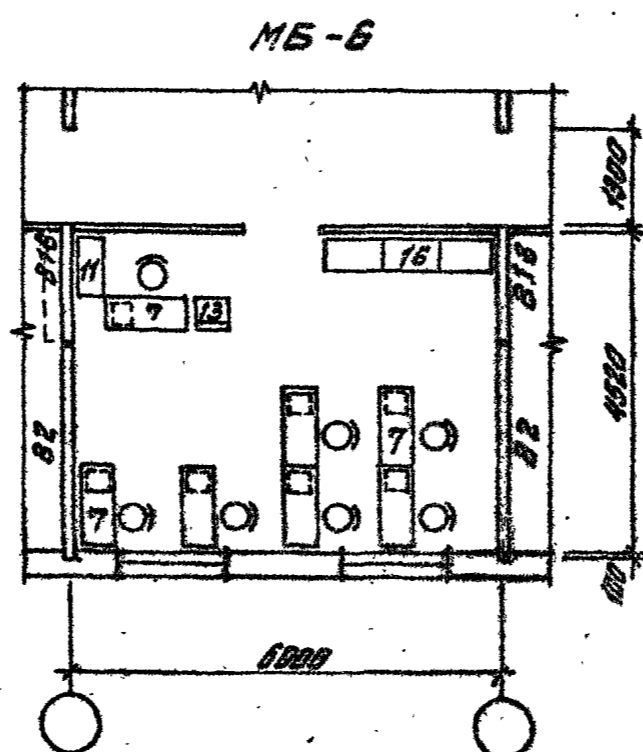
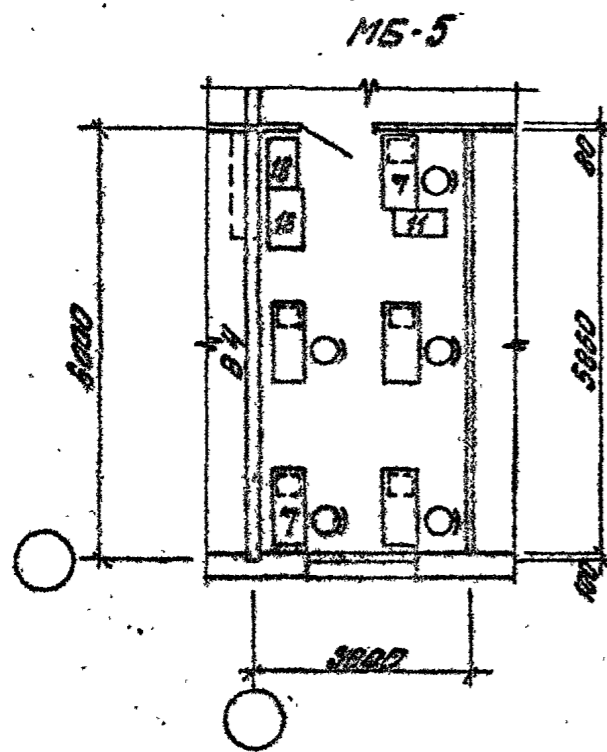
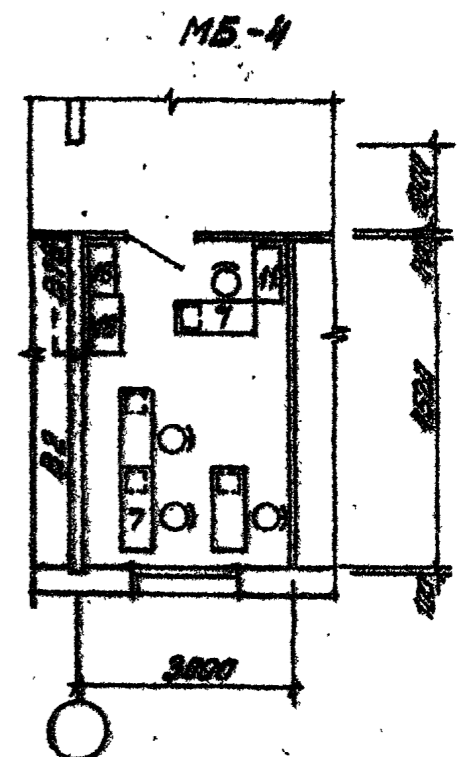
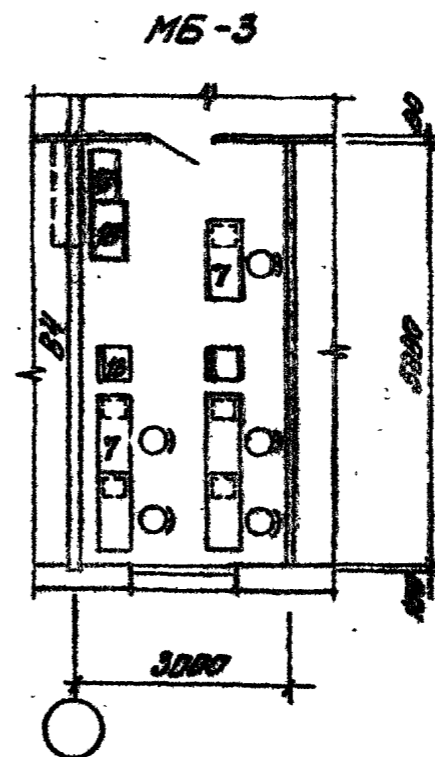
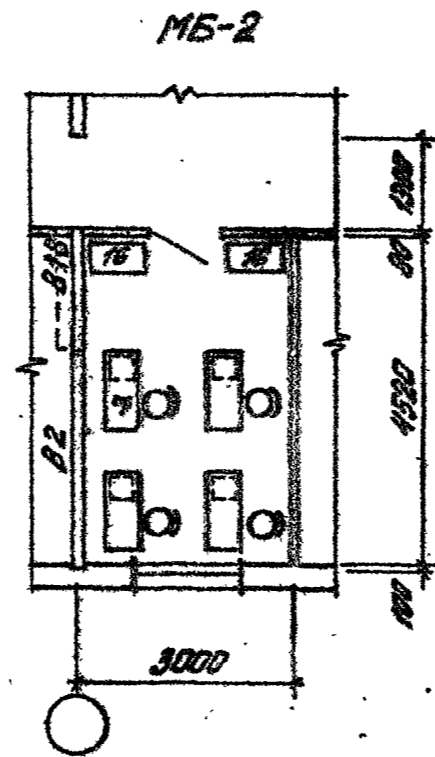
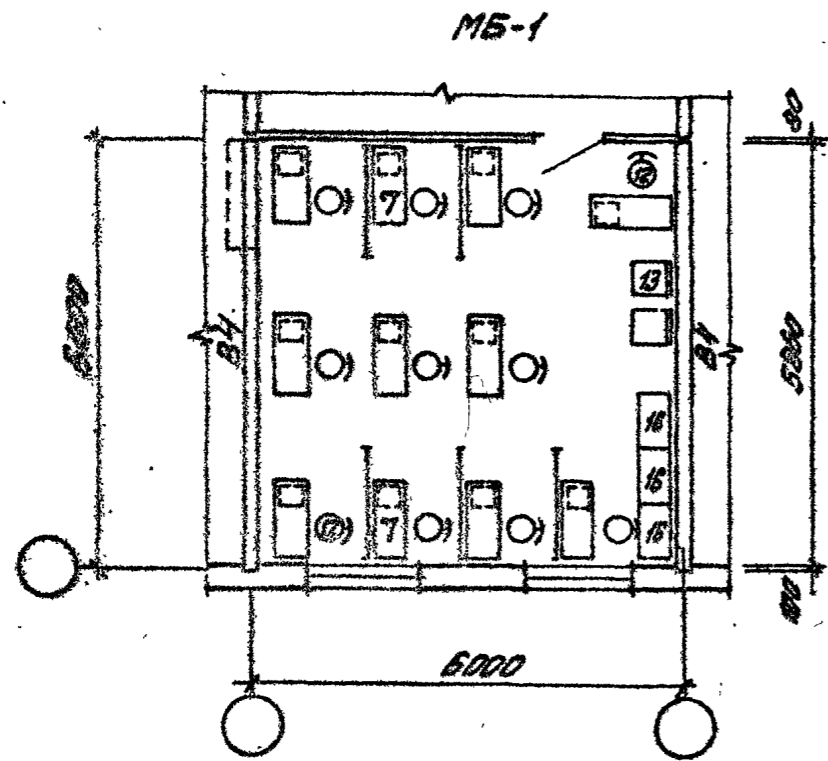
4

1446-03

Кабинеты К-1÷К-4, приемные П-1, П-2



Рабочие комнаты машинописных бюро МБ-1 ÷ МБ-6

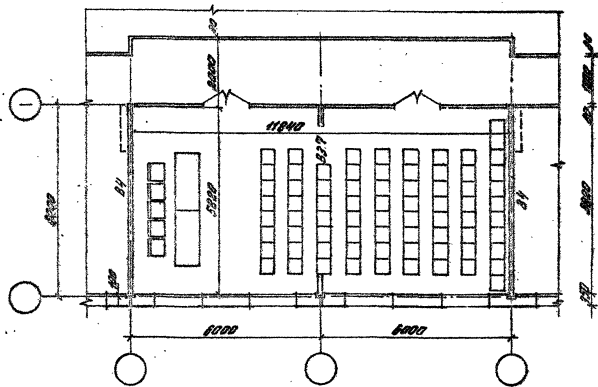


416-09-22.83 2-02

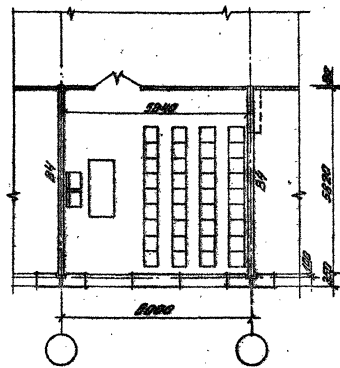
1446-03

Планы эскалаторной 3С1 + 3С3

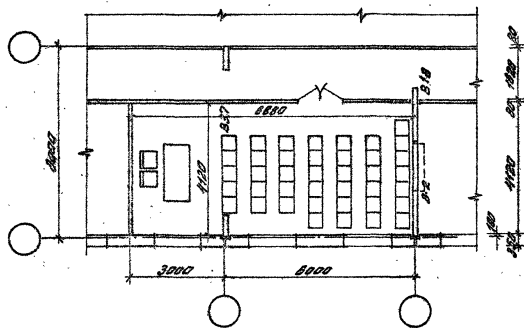
3С-1



3С-3



3С-2

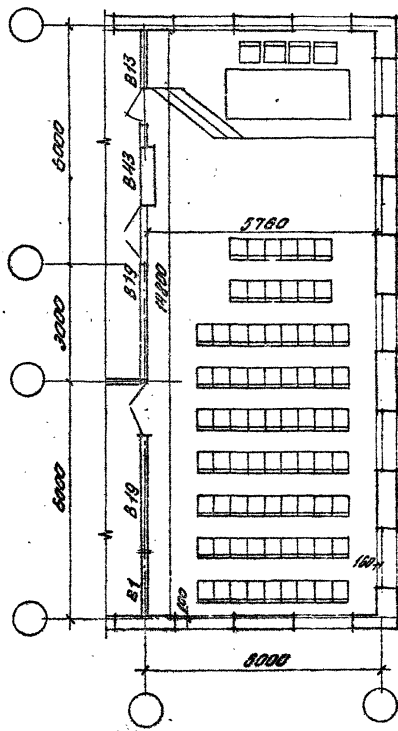


416-09-02.83 2-02

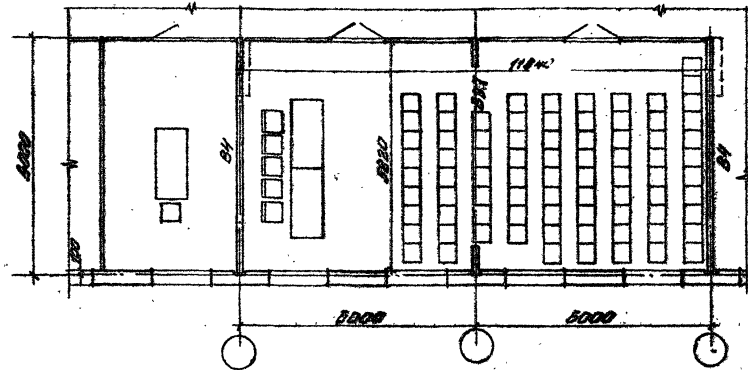
1446-05

Залы заседаний 304, 305

30-4



30-5

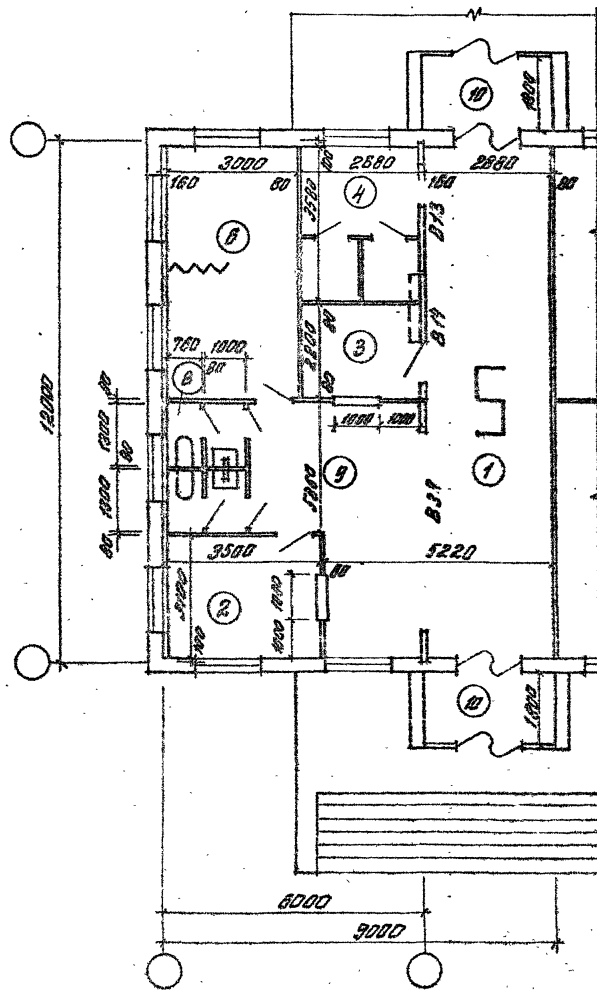


416-09-22.83 2-02

8

1446-03

Проложный пункт на 2 прохода ПП-1



Экспликация помещений

№ по пас. №	Наименование	тип пролодного пункта	
		ПП-1	ПП-2
1	Пролодный зал	32,8	34,1
2	Бюро выдачи пропусков	10,9	10,4
3	Помещение для хранения вещей	5,9	10,4
4	Помещение досмотра	2,6	16,9
5	Помещение для литературы охранной сигнализации и связи	—	10,7
6	Помещение дежурного контроля леса и отвода снега	17,6	16,9
7	Щитовая	—	6,3
8	Уборная	4,7	5,6
9	Коридор	19,9	27,0
10	Тамбур	10,8	10,8

*Может быть применено как
любое другое*

416-09-22.33

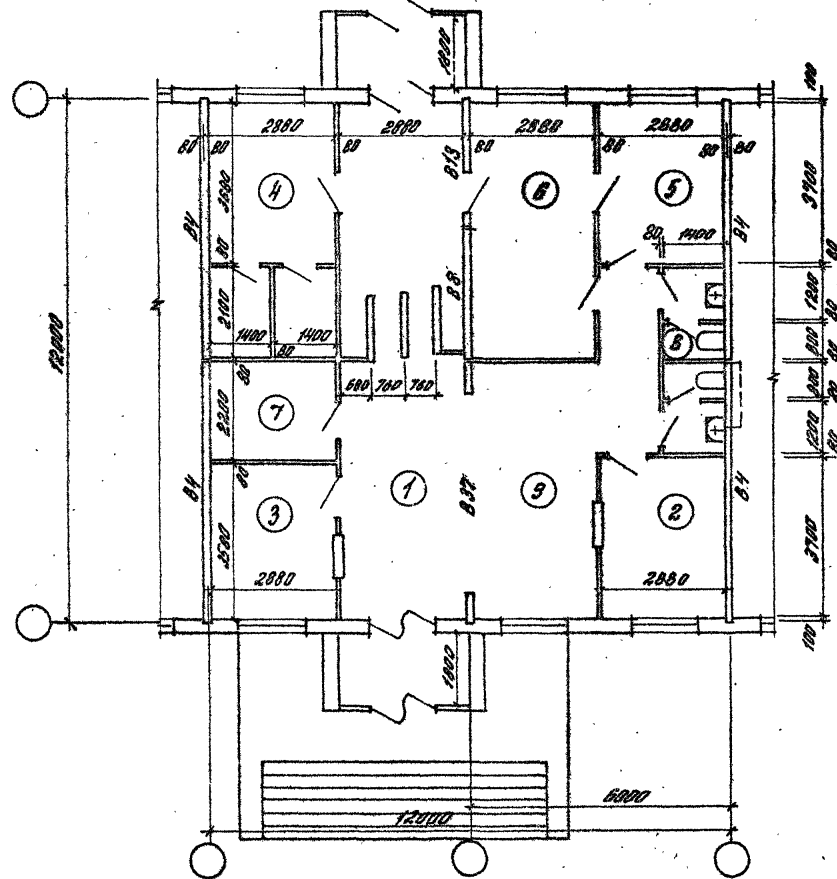
2-02

Лист

9

1446-03

Пролодной пункт на 2 прохода ПП-2



- 1. Экспликация помещений см. лист 9
- 2. Может быть использовано как тарное решение

416-09-22.83 2-02

1446-03

Спецификация мебели и оборудования

Таблица 1.

Продолжение табл. 1.

№ п/п	Наименование	Тип, марка	Произвольные размеры, мм	Вес кг	Плотность материала, кг/м³	Завод-изготовитель	№ п/п	Наименование	Тип, марка	Произвольные размеры, мм	Вес кг	Плотность материала, кг/м³	Завод-изготовитель
1	Стол канцелярский	ББС-М-5	1500x750x720			Мебельная фабрика	18	Зеркальн. шкаф для ванной	видео	700x1000x1800			Мебельная фирма
	оборудованный	ББ-5				„Стандарт“, г. Таллин		режегребко храня-	ж-А-600				„Рута“, г. Рута
2	Стол канцелярский	ББС-М-2	1500x750x720			То же		нная бланкетных,					
	антенный	ББ						карт и др. бланкетных					
3	То же	ББС-М-3	1200x750x720			”	19	Стол для стенограммы	К-5-05	600x600x750			Мебельная фабрика
4	Стол канцелярский	ББС-8	1200x750x720			”		„Стандарт“, г. Таллин					”
5	Стол канцелярский	ББ4	1320x900x750			”	20	Стол для президентской		1000x800x700			То же
	для руководящего							сезонный					
6	Стол-приставка с обрешеткой	СП-2М	(1000-1700)x700x740			Меланхолийский плотный	21	Кресло для трансформации		500x500x700			”
	откидными сиденьями					мебельный завод		мужского пола, полу-					
7	Стол для машинистки	ББС-М-4	1400x450x662			Мебельная фабрика	22	Кресло сезонное		500x540x800			”
						„Стандарт“, г. Таллин		плетеное, с откидыва-					
8	Журнальный столик	индекс Н-15-10/8	300x500x350			Мебельная фирма		емыми сиденьями					
						„Рута“, г. Рута	23	Трибуна		100x100x120			”
9	То же		φ750, h-550			”	24	Шрифтошниц	ББ3	1200x550x520			”
10	Стол приставной	ББС-М-14	1400x450x662			Мебельная фабрика	25	”	ББ4	500x550x500			”
						„Стандарт“, г. Таллин	26	Витрина бланкетная		1400x200x1750			”
11	Тумба-приставка	БТ4	800x350x640			Мебельная фабрика	27	Стенд складной от-	ББ4	1000x20x2200			”
12	Стол подвешенно-поворотный с регулируемым сиденьем	БК-3 индекс БК-10-25/8	400x400x600			Меланхолийский плотный механический завод (плотные ткани)		дельно стоящий					”
13	Стол рабочий	индекс ж-В12-200	100x500x700			Мебельная фирма							”
						„Рута“, г. Рута							”
14	Кресло рабочее	ББ4	500x610x700			Мебельная фабрика							”
						„Стандарт“, г. Таллин							”
15	Кресло рабочее поворотное	ББС-1	630x600x700			То же							”
16	Шкаф канцелярский	БТЗ-Р-Н	810x455x1660			”							”
17	Шкаф металлический (станд. 174-38 (7-10-84))	№ 10	1000x600x1400			Завод металлоизделий № 4, г. Москва							”

Инв. №	Строч		446-09-22.83 2-03
№ контр.	Сирнов		
№ 170	Гласко		
Ин. гр.	Борзин		
Ст. пр.	Брина		
Подтвержденные решения членов коллегия уполномоченных			Листов 1 3 ЦНИПРОМЗДАНИЙ

Продолжение табл. 1

Продолжение табл. 1

№ п/п	Наименование	Тип, марка	Производитель, размер, мм	Вес, кг	Литературное обозначение	Завод-изготовитель
28	Стенд цитологический	СЗБ	1500 × 1500 × (1000-2000)			ТЭ ЖЗ
29	Тумба передвижная	—	700 × 400 × 600			Мебельные фабрики "Стандарт", г. Тольятти
30	Стенд речной проточный	СЗ-2	1500 × 1500 × (1000-2000)			Фабрика "Новомосковск" мебели и аппаратура для кабинета эколога, ЦНИИЭЭЗ и Лесотехнический институт "1900"
31	Светотермобильный аппарат	СЛС-1000-350	1700 × 1000 × 600	800	7 (349)	З-д "Политехнический", г. Москва
32	Настольный лабораторный аппарат	ЛЛС-24	830 × 550 × 200	30	0,05	Металлообъемный оптический механический прибор (оптические приборы)
33	Машина для окатки чертежных линеек лентой	ОКМ	300 × 770 × 145	12,5	0,01	З-д "Сучинский", г. Сучинск
34	Аппарат	АКР-50	830 × 595 × 154	47	0,2	З-д "Орбтехники", г. Орбитаковский, Орбитаковский завод
35	Электронно-камерный аппарат	ЭКАМ	670 × 370 × 295	20,5	0,2	ТЭ ЖЗ
36	Стенд аппаратуры (светотермобильному аппарату)	—	800 × 800 × 70			Металлообъемное оборудование
37	Бокс для хранения материалов и готовой продукции	—	800 × 500 × 800			ТЭ ЖЗ

№ п/п	Наименование	Тип, марка	Производитель, размер, мм	Вес, кг	Литературное обозначение	Завод-изготовитель
38	Аппарат для резки и копирования пленки и производственных работ	—	1000 × 1000 × 600			"
39	Аппарат для окатки бумажки	—	800 × 200 × 600			Металлообъемное оборудование
40	Стенд контрольный	КСЗ-8	1500 × 700 × 700			Мебельная фабрика "Стандарт", г. Тольятти
41	Аппаратура лабораторная	ЛЛС-13	340 × 320 × 120	7	—	Лесотехнический завод ширлопрокатной аппаратуры
42	Аппарат для окатки желатина	—	—			—
43	Аппарат для окатки	—	400 × 300 × 500	—	0,5	Металлообъемное оборудование
44	Аппаратический прибор для сушки и глянцевания опечатки	АКР-54	1120 × 1000 × 742	445	4 (349)	З-д "Политехстрой", г. Черкассы
45	Фотосъемочный аппарат	ФАРМ-100	300 × 300 × 200	70	0,5	Импорт, 4020
46	"	Линия	Металлический	—	0,3	Ленинградское оптико-механическое объединение
47	Данная для окатки опечатки	ОП-1	1000 × 700 × 100			Металлообъемное оборудование
		ОП-2	1000 × 700 × 100			Металлообъемное оборудование

16-09-22.83 2-03

2

1446-03

Предложение табл. 1.

Дополнение табл. 1

№ п/п	Наименование	Тип, марка	Габаритные размеры, мм	Вес, кг	Испро-дуются маши-ны	Эксп- изготовител	№ п/п	Наименование	Тип, марка	Габаритные размеры, мм	Вес, кг	Испро-дуются маши-ны	Эксп- изготовител
48	Регулирующий функциональный аппарат	РР-2М	4020×1535×820		0,9(30)	З-В, Ленинградский, г. Одесса	65	Клещевина	—	500×520×800			То же
49	Сушильный шкаф	ЛШ-200	810×440×1425	50	0,8(30)	Импорт, Г.ФР	66	Стал проектирующая	Н-94	1400×800×740			Мельбурнская фабрика "Телма", г. Рига
50	Монтажный станок для ретчи и монтажа	ЛШ-Дрел	1120×950×850	40	0,3	Импорт, Г.ФР							
51	Установка для измерения влажности древесной массы в комплексе	Др-МШ-700	2200×1275×2205	400	0,6(30)	То же	67	Стал проектирующая	К-311М	(1400×1400)×1000			Мельбурнская фабрика механический З-В (Латвийские парты)
52	Читальный аппарат	Д.О-2	313×418×558	18	0,1	"							
53	Контрольный аппарат непрерывного действия	ДК	380×410×400	20	0,06	"							
54	Универсальный прибор для проверки	ДЕТ-150	—	20	—	"	68	Стал проектирующая в комплекте с чертежной доской (1000×1350), чертежным прибором координатной системы ПК-135 и выкатной тумбой	К-412М	1400×800×700			То же
55	Специализированный прибор	3501А-2	1200×637×1289	95	0,15	З-В, Кинт, г. Одесса							
56	Устройство для намотки пленки в cassette	—	1000×500	—	—	—	69	Станок чертежный в комплекте с чертежной доской длиной до 1000мм и чертежным прибором координатной системы	Минск	Чертежная доска 1000×1000			Львовский З-В ПК-135 г. Минск
57	Раздаточный сушильный барабан	РДБ-3	1250×815×150	20	0,06	З-В, Фотоприбор, г. Черкассы							
58	Фильмоплат	ФБ-10	500×402×940	65	—	З-В, Министет, г. Минск							
59	Бухгалтерская машина	БШП-2М	1200×1570×1430	1430	2,9(40)	Машиностроительный З-В г. Ротны	70	Станок чертежный в комплекте с чертежной доской длиной до 2000 мм и прибором координатной системы	Рейс-Фабрикат	Чертежная доска 1000×125			Импорт, Г.ФР
60	Корректирующий станок	КН-1	1500×1350×1380	350	—	То же							
61	Пробиточная машина	БШП-4	850×600×1580	170	0,7(30)	З-В, Ленинградский, г. Киев							
62	Пресс выкатной переставный	Б-80	750×660×1680	320	—	З-В полиграфический машин, г. Швейцарск.							
63	Универсальная перфораторно-выкатная машина	УПБ	920×710×1100	230	0,8	З-В полиграфический машин, г. Харьков							
64	Подставка для буриной (пробиточной) машины	—	700×700×300			Нестандартное оборудование							

ЦЕНТРАЛЬНЫЙ ИНСТИТУТ
ТИПОВОГО ПРОЕКТИРОВАНИЯ ГОССТРОЯ СССР
МИНСКИЙ ФИЛИАЛ

г. Минск, 220600, ул. К. Маркса, 32

Сдано в печать 04.01 1987 г.

Заказ № 422 Тираж 80 экз.

Изд. № 1446/3