

ТИПОВЫЕ ПРОЕКТНЫЕ РЕШЕНИЯ  
/ МАТЕРИАЛЫ ДЛЯ ПРОЕКТИРОВАНИЯ /

416-09-22.83

УНИФИЦИРОВАННЫЕ СЕРЦИИ  
ВСПОМОГАТЕЛЬНЫХ ЗДАНИЙ С ВЫСОТОЙ ЭТАЖЕЙ 3,0 м  
В КРУПНОПАНЕЛЬНЫХ БЕСКАРКАСНЫХ КОНСТРУКЦИЯХ  
ДЛЯ ОСНОВНЫХ ОТРАСЛЕЙ ПРОМЫШЛЕННОСТИ

В ы п у с к 3

ПРИМЕРЫ ПЛАНИРОВОЧНЫХ РЕШЕНИЙ  
ВСТРОЕННЫХ ПОМЕЩЕНИЙ ОБЩЕСТВЕННОГО ПИТАНИЯ

1446-04  
2-36

ТИПСЫЕ ПРОЕКТНЫЕ РЕШЕНИЯ  
/ МАТЕРИАЛЫ ДЛЯ ПРОЕКТИРОВАНИЯ /

416-09-22.83

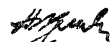


УНИФИЦИРОВАННЫЕ СЕКЦИИ  
ВСПОМОГАТЕЛЬНЫХ ЗДАНИЙ С ВЫСОТОЙ ЭТАЖЕЙ 3,0 м  
В КРУПНОПАНЕЛЬНЫХ БЕСКАРКАСНЫХ КОНСТРУКЦИЯХ  
ДЛЯ ОСНОВНЫХ ОТРАСЛЕЙ ПРОМЫШЛЕННОСТИ

Выпуск 3


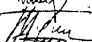

СОСТАВ ТИПОВЫХ ПРОЕКТНЫХ РЕШЕНИЙ

- Выпуск 0 — Общие указания.  
Выпуск 1 — Примеры планировочных решений санитарно-бытовых помещений.  
Выпуск 2 — Примеры планировочных решений цеховых помещений управления.  
Выпуск 3 — Примеры планировочных решений встроенных помещений общественного питания.  
Выпуск 4 — Примеры планировочных решений встроенных помещений здравоохранения.  
Выпуск 5 — Пример блокирования унифицированных секций.



ЦНИИПРОМЗДАНИЙ

Зам. директора  
по научной работе  Н.Н. Климов  
Рук. отдела А.В.З.  А.А. Скворцов  
Рук. темы  Н.Д. Смирнов

ПРОМСТРОЙПРОЕКТ

Зам. главного  
инженера ин-та  А.Л. Хорошилкин  
Нач. отдела  Н.Б. Петров  
Гл. инж. пр-та  В.Г. Терешкин  
Гл. инж. пр-та  В.А. Пастернак

ГИПРОТОРГ МИНТОРГА СССР

Зам. главного  
инженера ин-та  Н.И. Дроздов  
Главный  
специалист  Г.А. Тене

УТВЕРЖДЕНЫ  
И ВВЕДЕНЫ В ДЕЙСТВИЕ  
ГОССТРОЕМ СССР  
Протокол от 24 июня 1983 г. № ВА-25

## Содержание выпуска (начало)

Лист	Наименование	Примечание
	Содержание	стр 2
3-0013	Дополнительная записка	3
3-0412	Буфеты на 16 и 24 посадочных мест БУ-16 и БУ-24. Планы	4
3-0240	Буфеты на 40 посадочных мест БУ-40-1 и БУ-40-2. Планы	5
3-0340	Столовые-готовобочные. Экспликация помещений	6
3-0410	Столовая-готовобочная на 50 посадочных мест СТ-50-1. План	7
3-0511	Столовая-готовобочная на 50 посадочных мест Ст-50-2. План	8
3-0510	Столовая-готовобочная на 75 посадочных мест СТ-75. План	9
3-0711	Дополнительная записка (начало)	10
3-0711	То же (окончание)	11
3-0811	Буфеты на 16, 24 и 40 мест. Спецификация оборудования (начало)	12
3-0811	То же (продолжение)	13
3-0811	" (окончание)	14
3-0911	Буфет на 16 мест БУ-16	15
3-1011	Буфет на 24 места БУ-24	16

## Содержание выпуска (окончание)

Лист	Наименование	Примечание
3-1111	Буфет на 40 посадочных мест БУ-40-1	стр 17
3-1211	Буфет на 40 посадочных мест БУ-40-2	18
3-1311	Столовые-готовобочные на 50 и 75 мест. СТ-50-1, СТ-50-2, СТ-75. Спецификация оборудования (начало)	19
3-1311	То же (продолжение)	20
3-1311	" (продолжение)	21
3-1311	" (окончание)	22
3-1411	Столовая-готовобочная на 50 мест. СТ-50-1	23
3-1411	То же привязка подбора коммуникаций	24
3-1511	Столовая-готовобочная на 50 мест. СТ-50-2	25
3-1511	То же привязка подбора коммуникаций	26
3-1611	Столовая-готовобочная на 75 мест. СТ-75	27
3-1611	То же привязка подбора коммуникаций	28
3-1711	Столовые-готовобочные на 50 и 75 мест. СТ-50-1, СТ-50-2, СТ-75. Привязка местных вентилей и лотков	29

В состав выпуска 3 включены примеры планировочных решений встроенных объектов общественного питания: буфетов и столовых доготовочных (буфеты на 16, 24 и 40 посадочных мест и столовые на 50 и 75 посадочных мест).

Все решения разработаны применительно к конструкции шифр 182-82 (высотой этажа 3,0 м, шаг несущих поперечных стен 6,0 м).

Примеры решений буфетов и столовых-догоготовочных разработаны в соответствии со строительными нормами и правилами: ч. II Раздел 92 СНиП-л, 8-74 "Предприятия общественного питания" и СНиП II-92-76 "Вспомогательные здания и помещения промышленных предприятий и приложение к постановлению Госстроя СССР от 31 марта 1983 г. №56, "Изменение пункта 2,5 главы СНиП II-92-76".

При использовании чертежей данного выпуска следует также руководствоваться материалами выпуска "Общие указания. Шифр 182-82.

Расчет количества мест в столовых-догоготовочных следует определять исходя из а. количества работающих в наиболее многочисленной смене (с учетом процента охвата).

б. количества посадок.

Состав, площади помещений и штаты приняты для столовых-догоготовочных закрытого типа,

работающих на полуфабрикатах.

В столовых и буфетах предусмотрены установка специального модулированного оборудования.

Теплооборудование технологического оборудования предусмотрено работающим на электричестве. Наименование технологического оборудования приведено: для буфетов на стр. 12-14, для столовых на стр. 19-22.

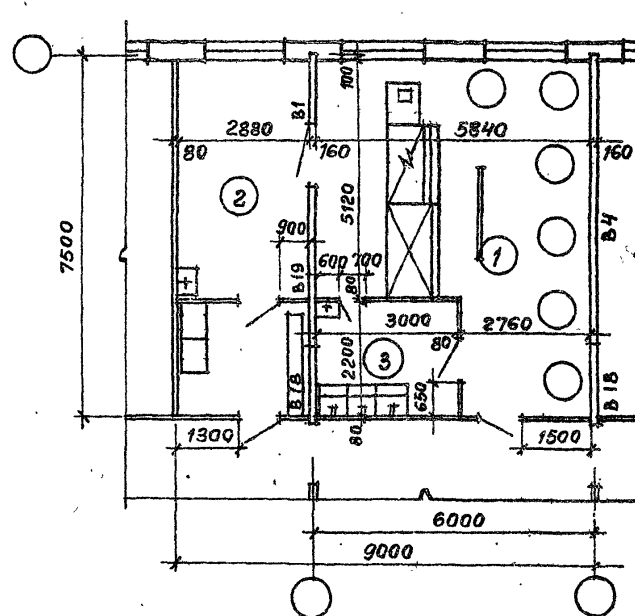
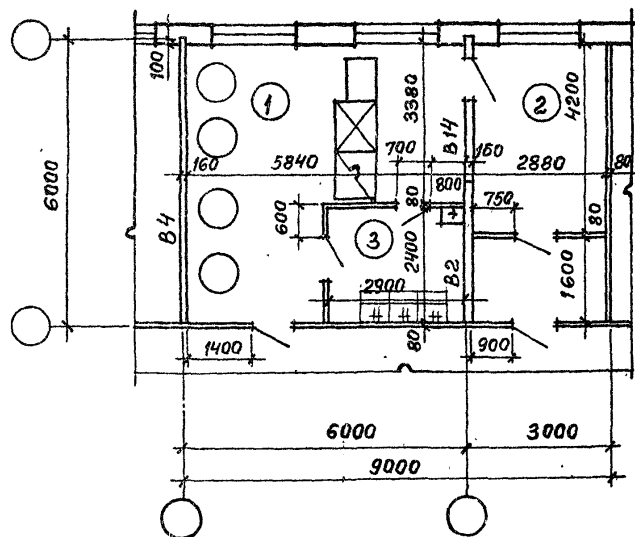
Все инженерно-технические коммуникации для буфетов и столовых-догоготовочных разрабатываются в комплексе с коммуникациями для зданий административно-бытового назначения, в которые они встраиваются, с учетом требований ранее указанных глав СНиП.

Настоящий выпуск разработан коллективом:

- отдела архитектуры вспомогательных зданий "ЦНИИпромзданий" в составе Скраба Л.Я., Баранина В.Г., Гласко М.В., Стирнова И.Д., Куликовой С.П., Кудрявцевой Н.И., Самбуровой Н.С., Уриной Т.Г., Акимочкиной Н.Г.
- отдела технологического "Гипропротарга" в составе Чиколодаковой В.Н., Тоне Г.Я., Яфрансеевой Р.Т., Кулаковой Н.Н., Иващенко М.А.
- отдела типового проектирования "Промстрой-проект" в составе Петрова Б.И., Пастернака В.П., Терешкина П.Г., Добромысловой Л.А.

рук. отд. Скраб	416-09-22.83	3-00ПЗ
Н.КОНТ. Стирнов	Пояснительная записка.	СТРОИТЕЛЬНЫЙ ЛИСТ ЛИСТОВ
ГЛАВ ГЛАСКО		1
ГЛАВ Стирнов		ЦНИИПРОМЗДАНИЙ
Ст. арх. Куликова		
Ст. инж. Урина		

64-24



## Экспликация помещений

№№ по пла- ну	Наименование	Тип БУФЕТА			
		площадь м <sup>2</sup>			
		БУ-16	БУ-24	БУ-40-1	БУ-40-2
1	Зал с раздаточной	26,9	36,9	59,1	69,9
2	Подсобное помещения	11,8	15,1	17,3	19,9
3	Моечная столовой посуды	6,9	6,6	11,1	8,2
4	Тамбур	4,5	6,4	5,7	5,8

Расшифровку условных марок панелей  
внутренних стен для всех планировочных  
решений см. документ О-02 выпуск О.

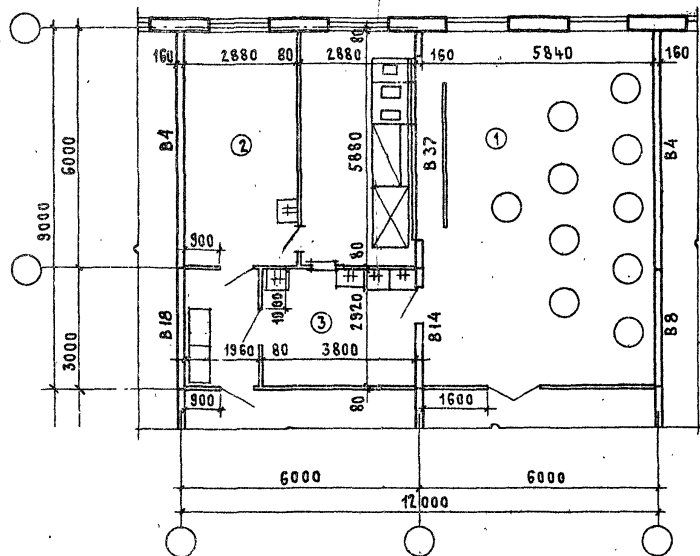
				416-09-22.83	3-01 АР			
				БЮДЖЕТЫ НА 16 И 24	СТАДИА	ЛИСТ	ЛИСТОВ	
СТ. АРХ.	ДОБРОВЫСЛОВА	Рост		ПОСАДОЧНЫХ МЕСТ				1
ГАП	ТЕРЕШКИН	Инт		БУ-16 И БУ-24.	ПРОМСТРОЙПРОЕКТ			
ГИП	ПАСТЕРНАК	Инт		ПЛАНЫ:				
НАЧ. ОТП	ПЕТРОВ	Инт						

1446-04

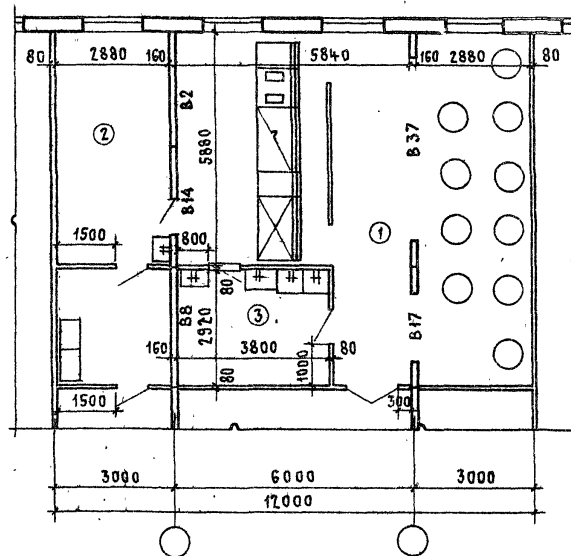
КОПИРОВАЛ ЗАМАЛУЕВА

ГЛУМАТА НА

58-40-1



BY - 40-2



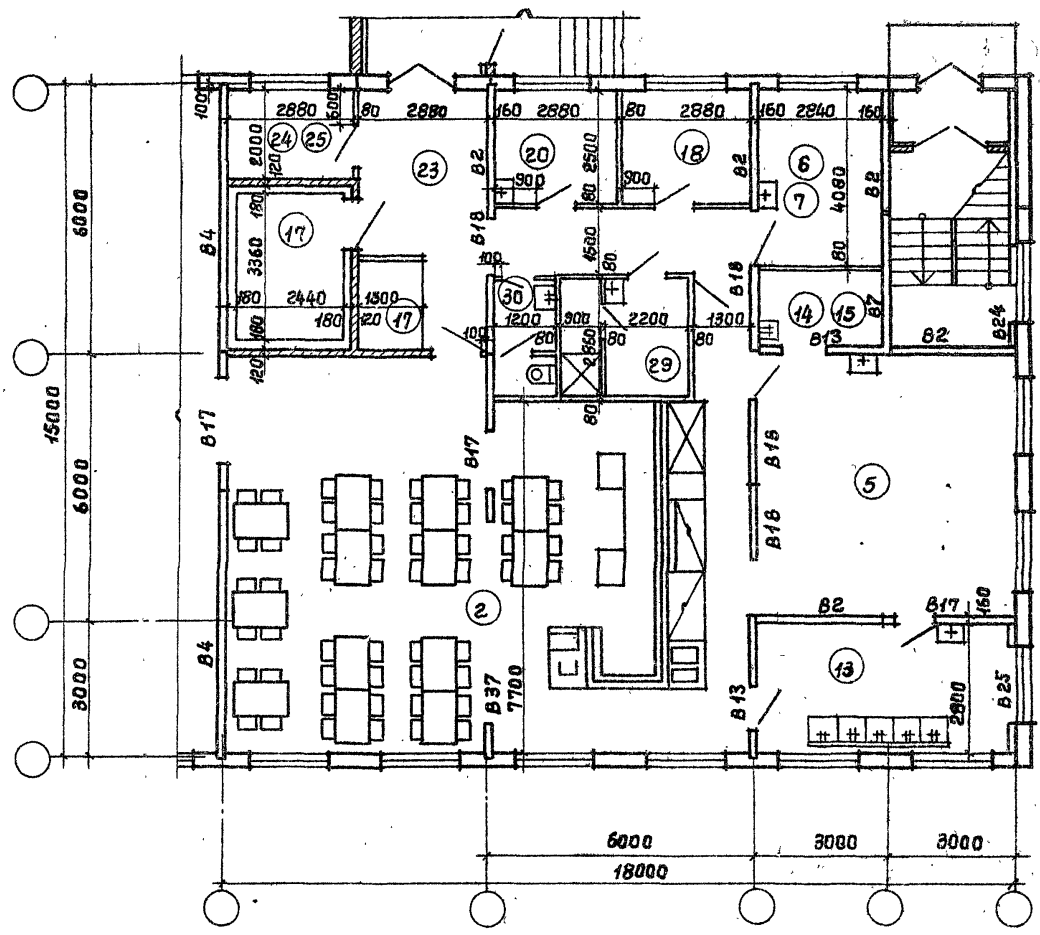
		416-09-22.83		3-02 AP	
РЧК.ОД.	СКР.ОБ.	БУФЕТЫ НА 40 ПОСАДОЧНЫХ МЕСТ БУ-40-1 И БУ-40-2. Планы.	СТАДИЯ	ЛИСТ	ЛИСТОВ
Н. КОНТ.	ДОБРОВОЛ.ОБ.				
Г.АП.	СМИРНОВ				
Г.ПИ.	БОРОДИН				
СТ.АРХ.	КУЛИКОВА				

Номер по плану	Наименование	тип столовой		
		площадь м <sup>2</sup>		
		СТ-50-1	СТ-50-2	СТ-75-1
Помещения для посетителей				
2	Зал с раздаточной	95,0	105,0	148,0
Производственные помещения				
5	Горячий цех	34,1	34,3	48,7
6	Холодный цех	14,0	12,5	10,0
7	Помещение для резки хлеба			1,0
8	Догодочный цех	—	—	10,0
13	Мясная столовая посуды	16,2	16,9	22,0
14	Мясная кухонная посуды	5,1	5,8	5,0
15	Мясная и кладовая тары полуфабрикатов			
Складские помещения				
17	Охлажденные камеры для хранения:	8,2	8,5	7,4
	мясных, рыбных и овощных полуфабрикатов, фруктов,			
	ягод, напитков и овощей,			
	молочных продуктов,			
	масла и гастрономии			

Номер по плану	Наименование	Тип столовой		
		площадь м <sup>2</sup>		
		СТ-50-1	СТ-50-2	СТ-75-1
17	Машинное отделение	3,3	2,8	4,0
18	Кладовая сухих продук- тов	7,5	6,1	6,9
20	Кладовая и мясная тары	7,5	6,2	6,7
21	Кладовая инвентаря	—	4,0	4,8
23	Загрузочная	12,0	8,6	12,3
Административные и бытовые помещения				
24	Кабинет директора	5,8	8,1	8,0
25	Компьютер			
28	Беловая	—	—	4,5
29	Гидроаппарат для персонала	6,0	4,6	9,0
30	Душевая, кабина для переодевания, уборная	8,0	5,1	11,1
31	Помещение для уборочного инвентаря			
32	Коридор, тамбур	15,1	15,4	32,0

				416-09-22.83		3-03 AP	
Рис. 101	Рис. 102	Рис. 103	Рис. 104	Столовая - договорная. Эскизы помещений		Лист	Рис. 105
Рис. 105	Рис. 106	Рис. 107	Рис. 108			1	Рис. 109
				ЦНИПРОМЗДАНИЙ			

Согласовано:	Директор:	Давыдов
	Проектировщик:	Смирнов
Виза № подл.	Подпись и дата	Взам. инв. №
		Инв. №



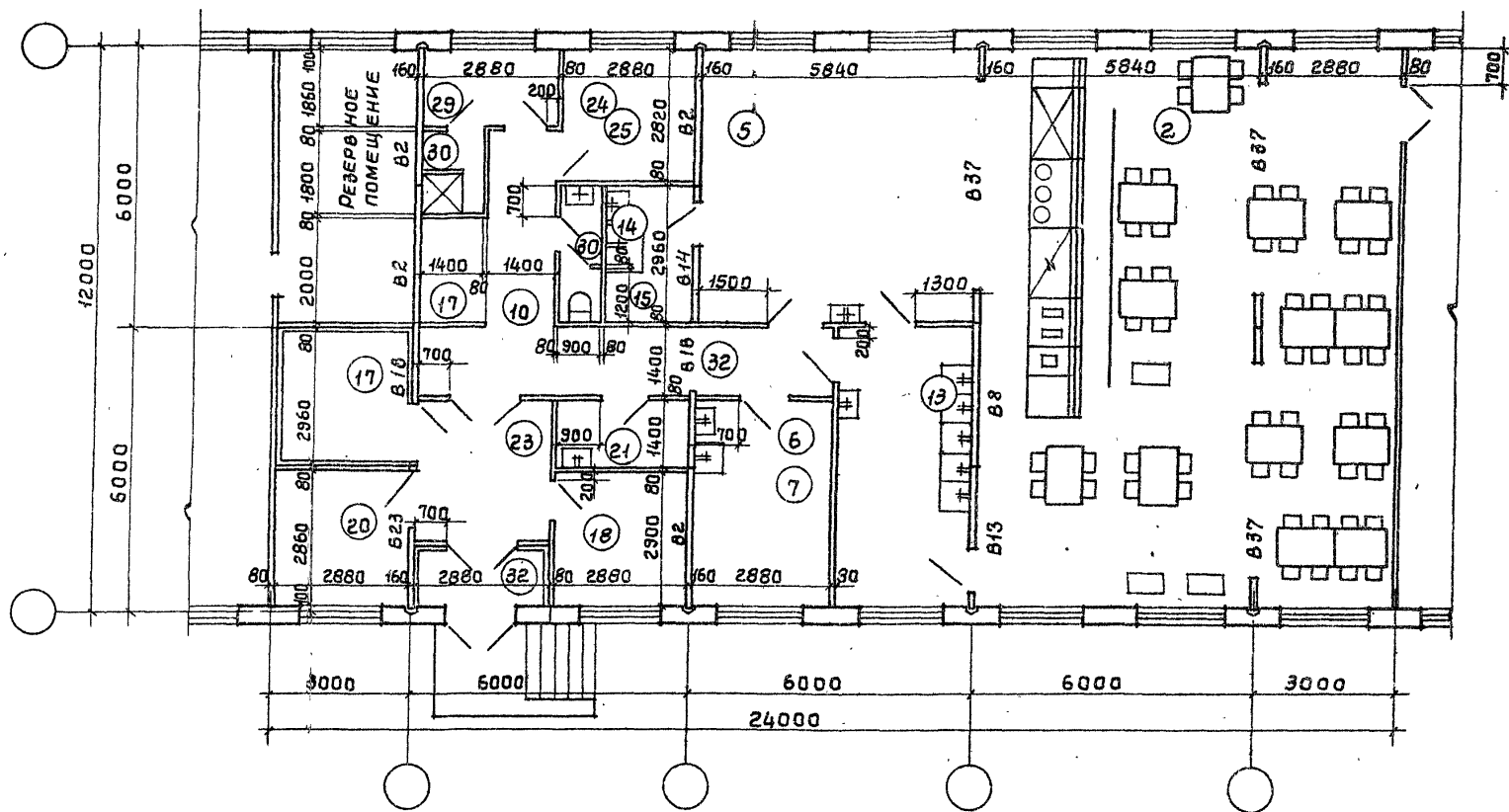
416-09-22.83 3-04.АР			
СТ. АРХ.	ДОБРЫМИСЛОВ	Рос	
И.О.П.	ТЕРЕШКИН	И.И.	
Г.И.П.	ПАСТЕРНАК	И.И.	
НАЧ. ОТД.	ПЕТРОВ	И.И.	
СТОЛОВАЯ-ДОГотовочная НА 50 посадочных мест СТ-50-1. ПЛАН.			
СТАДИЯ		ЛИСТ	ЛИСТОВ
ПРОМСТРОИПРОЕКТ			

Копировать: Чертеж

Формат: А3

1446-04





Согласовано:

Афанасьев

Гипроторг

Инв. № подл. Подпись и дата

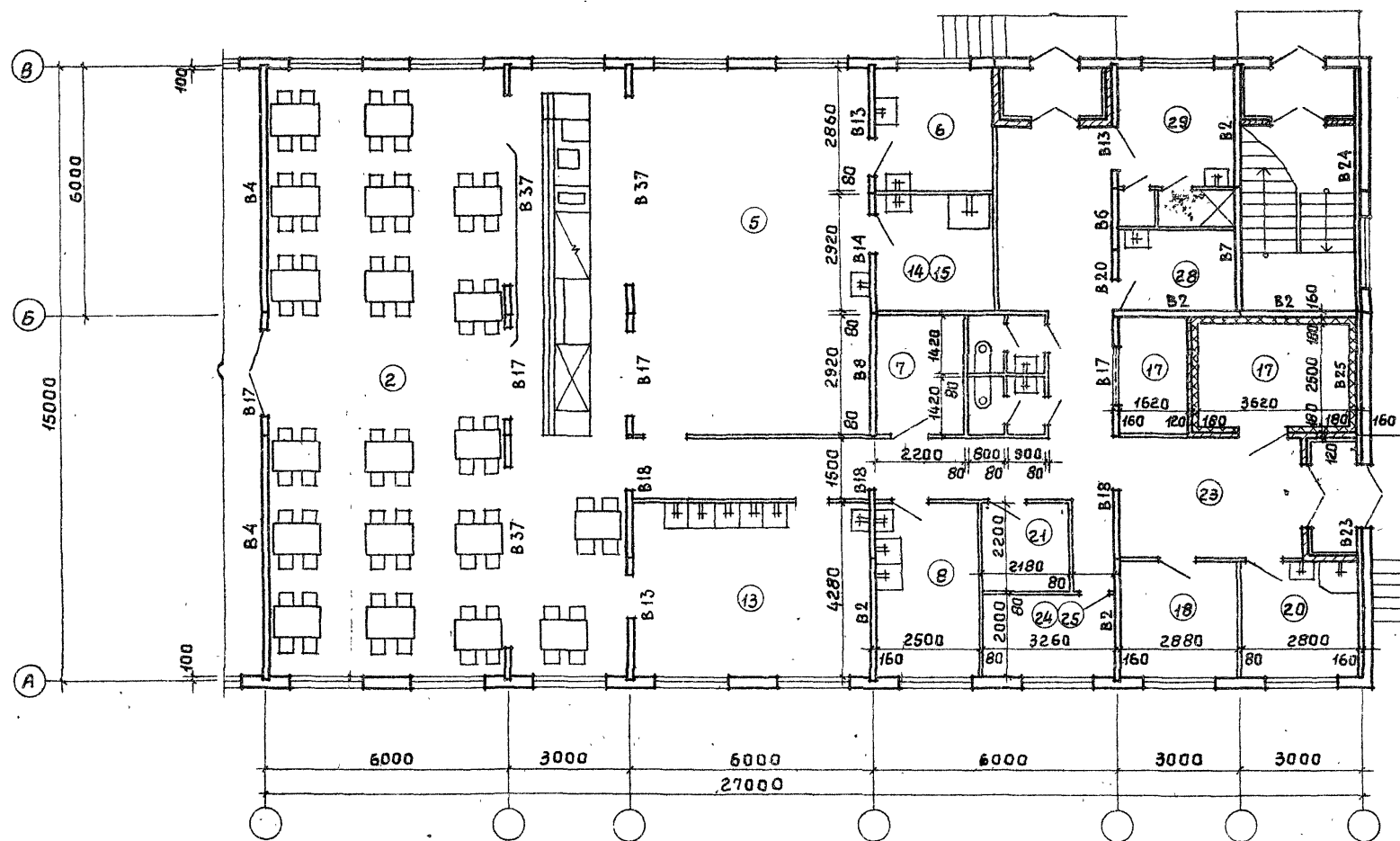
Смирнов

Инв. № подл. Подпись и дата

Инв. № подл. Подпись и дата

416-09-22.83 3-05 AP			
СТ.АРХ. Добрымыслова	И.П.П. Терешкин	И.П.П. Ластерняк	НАЧ.ОТД. Петров
СТОЛОВАЯ-ДОГотовочная на 50 посадочных мест СТ-50-2. План.			
ПРОМСТРОЙПРОЕКТ			

1446-04



							416-09-22.83	З - 06 ЯР
РУКОВА.	СКРОВ						СТОЛОВАЯ-ДОГотовочная НА 75 ПОСАДОЧНЫХ МЕСТ СТ - 75. ПЛАН.	СТАДИОН Лист ЛИСТОВ  1
И КОНТР.	Добровольский							
ГАП	СМИРНОВ							
ГИП	БОРАНИН							
								ЦНИИПРОМЗАДАНИЙ

1446-04

Копияда Углева

ФОРМАТ А3

Ведомость основных документов ТХ

[illegible][illegible]

1446-04

# Основные показатели

ин.пл.	Наименование	Стопорого оборудование				Вуфсты				Примечание
		5-5	5-5	5-5	5-5	5-5	5-5	5-5	5-5	
1	Штаты	10	10	15	3	4	5	5		
	из них:									
	производственный персонал	7	7	11	3	4	5	5		
	в максимальную смену	8	8	11	2	3	4	4	75% от общего штата	
2	Количество выпускаемых блюд	1000	1000	1650	300	450	750	750		
3	Установочная мощность технологического оборудования в квт	116	116	171	22	26	58	58		

## Ведомость ессылочных материалов

Обозначение	Наименование	Примечание
Приложение №1 к приказу Минторга СССР от 26.11.71	Нормы оснащения типовых предприятий общественного питания торгового	
и 187	технологическим и холодильным оборудованием	
СНиП II часть II, раздел 1.8-71	Предприятия общественного питания	
СНиП II часть II	Нормы проектирования	
глава 92.76	Вспомогательные здания и помещения промышленных предприятий	

## Условные обозначения

- 9 - подвод электроэнергии
- Ф - Фазность тока
- МП - магнитный пускатель
- ЩУ - щиток управления
- ПУ - пульт управления
- Ш - штепсельная розетка
- N - номер позиции
- W - мощность тока, квт
- h - высота подвода от чистого пола
- d - диаметр трубопровода, мм
- + - подвод холодной и горячей воды
- кз - отвод в канализацию с разрывом струи через баранку
- - трап, d=100
- - лоток с трапом
- - подвод холодной и горячей воды к раковине,

1. Все размеры даны в мм.
2. Трапы в лотках выполняются в дне лотков. Предусматривать уклон к трапам. Лотки перекрываются решетками из антикоррозийных материалов. Конструкция решеток должна обеспечивать беспрепятственное передвижение по ним тележек.
3. На трубопроводах горячего и холодного водоснабжения перед присоединением их к оборудованию предусматривать вентили.
4. Разводка всех коммуникаций, в т.ч. воздуховодов, должна быть выполнена скрыто или защита в короба.
5. Местные вентиляторы (поз. 31 и 32) к оборудованию не крепятся. Конструкции для их крепления должны разрабатываться конструкторами в соответствии с рекомендациями на МВО.
6. Привязки технологического оборудования и подводов коммуникаций даны с учетом окончательной строительной отделки.

416-09-22.83 3-07 ТХ

Лист  
2

1446-04

*Спецификация оборудования. (начало).*

Позиция	Наименование и техническая характеристика оборудования и материала. Завод-изготовитель	Тип, марка оборудования обозначение документа и примечание	Единица измерения	Количество				Цена единицы тыс. руб.	Масса единицы оборудования кг
				Б9-16	Б9-24	Б9-40-1	Б9-40-2		
1	2	3	4	5	6	7	8	9	10
1	Плита электрическая, 840×840×860, 17,04 кВт, 3ф. п.о., Ташкиктаргомаш	ЛЭСМ-4ШБ	штук	—	—	1	1	0.330	245
2	Плита электрическая, 420×840×860, 7,0 кВт, 3ф. п.о., Ташкиктаргомаш	ЛЭСМ-2	—	1	1	—	—	0.140	110
3	Кипятильник электрический, 427×303×702, 7,0 кВт, 3ф. п.о., Калининградторгомаш	КНЭ-50	—	1	1	1	1	0.052	18
4	Электротермостат, 360×630×430, 0,5, 1ф. Ленинградский 3-д, т.м	ТЭ-25	—	1	1	—	1	0.045	22
5	Электросисскаварка, 530×440×280, 4,0 кВт, 4ф. Союзторгабрудование	FE-11	—	1	1	—	1	0.057	
6	Прилавок школьный, 2058×854×1035, 3,17 кВт, 3ф. п.о., мостаргомаш	ПВ-Ш	—	1	—	—	—	0.415	380
	Линия прилавок самообслуживания (поз. нм 7-10) Смоленский 3-д т.м	ЛПС-А	—					—	
7	Прилавок для холодных закусок, 1600×1165×1420, 0,41 кВт, 3ф	ЛПС-2	—	—	—	1	1	0.400	300
8	Прилавок-мармит для супа, 1600×1165×1420, 6,4 кВт, 3ф	ЛПС-3	—	—	1	1	1	0.412	250
9	Прилавок для горячих напитков, 1000×1045×1420, 0,8 кВт, 4ф	ЛПС-5	—	—	—	1	1	0.178	108
10	Прилавок для столовых приборов и подносов, 600×840×900	ЛПС-6	—	—	—	2	2	0.052	54
11	Прилавок-вставка, 600×1165×1420 Харьковский 3-д т.м	ЛПС-12	—	—	—	2	1	0.060	67,5
12	Тележка для сбора посуды, 767×470×890 Союзторгабрудование	ТП	—	2	2	2	2	0.032	

				416-09-22.83 3-08 ТХ		
Нач. отд.	Числ. одобр.	Подп.		Бусеты на 16,24 и 40 мест. Спецификация оборудования.		
Н.контр.	Числ. одобр.	Подп.				
Гип.	Числ. одобр.	Подп.				
Руч. гр.	Числ. одобр.	Подп.				
Ст. техн.	Числ. одобр.	Подп.				
				Статус Лист Листов		
				1 3		
				Минторгсспср ГИПРОТОРГ г. Москва		

*Спецификация оборудования (продолжение)*

Позиция	Наименование и техническая характеристика оборудования и материала. Забод-изготовитель	Тип, марка оборудования, обозначение документа и н. опросного листа	Единица измерения	Количество				Цена единицы тыс. руб.	Масса единицы оборудования кг
				БУ-16	БУ-24	БУ-40-1	БУ-40-2		
1	2	3	4	5	6	7	8	9	10
13	Машина посудомоечная, 1806 × 760 × 1440, 25,5 кВт, зф, п.о. „Беларустаргмаш“	ММУ-250	штук	—	—	1	1	1.150	350
14	Хлебозерка, 1200 × 600 × 730, 0,27 кВт, зф Сюзтаргоборудование	МРХ-200	—	—	1	1	1	0.295	80
15	Кассовый аппарат, 355 × 456 × 436, 0,05 кВт, 1ф Рязанский 3-й счетно-аналитических машин	АКА-14.01	—	1	1	1	1	0.650	36
16	Холодильный шкаф, 590 × 685 × 1385, 0,15 кВт, 1ф. г. Москва, 3-й им. Лихачева	ЗШЛ	—	1	1	—	—	0.400	90
17	Холодильный шкаф, 1500 × 150 × 1810, 0,4 кВт, 3ф п.о. „Марихолодмаш“	ШХ-0,80М	—	1	1	2	2	0.370	300
18	Прилавок-витрина холодильный, 1800 × 950 × 1200, 0,5 кВт, зф п.о. „Марихолодмаш“	ПВХС-1-П.4 „ТАЦР-106М“	—	—	1	—	—	0.485	300
19	Местный вентиляционный отсос, 420 × 720 × 400 п.о. „Тайнскхтаремаш“	М80-420Ф	—	1	1	2	2	0.033	16,5
20	Ванна моечная на 1 отделение, 630 × 630 × 877 Сюзтаргоборудование	ВМСМ-1	—	1	1	—	—	0.052	29
21	Ванна моечная на 2 отделения, 1260 × 630 × 877 Сюзтаргоборудование	ВМСМ-2	—	1	1	1	1	0.088	41
22	Мойка „Москва“, 800 × 460 × 435 г. Москва, 3-й „Сантехника“	ТЧП II	—	1	1	1	1	0.090	
23	Стол производственный, 1050 × 840 × 860 Сюзтаргоборудование	СПСМ-1	—	2	2	2	2	0.037	35

416-09-22.83 3-08 ТХ

Лист  
2

1446-04

*Спецификация оборудования (окончание).*

Позиция	Наименование и техническая характеристика оборудования и материала. Завод-изготовитель	Тип, марка оборудования, обозначение документа и иного промисла	Единица измерения	Количество				Цена единицы тыс. руб.	Масса единицы оборудования кг
				БУ-16	БУ-24	БУ-40-1	БУ-40-2		
1	2	3	4	5	6	7	8	9	10
24	Стол производственный, 1470×840×860 Союзторгоборудование	СПМ-7	штук	—	1	2	2	0.075	60
25	Стол производственный, 1000×630×850 Союзторгоборудование	СП-1	—	1	—	2	2	0.026	42
26	Стол для сбора остатков пищи, 750×600×900 Союзторгоборудование	С-10	—	—	1	1	1	0.056	
27	Секция-вставка с гладким столом, 420×840×860 п.о. "Таджикторгмаш"	ВСМ-420	—	2	1	1	1	0.053	45
28	Прилавок для отпуска товаров, 900×600×850 Союзторгоборудование	1П1С	—	1	1	—	—	0.24	
29	Подшкафник, 150×600×900 Союзторгоборудование	ПКБ-1	—	1	—	1	1	0.48	
30	Подшкафник, 1000×600×900 Союзторгоборудование	ПКБ-1А	—	—	2	1	1	0.33	
31	Шкаф для посуды, 770×425×1720 Союзторгоборудование	ШУП	—	1	1	1	1	0.170	
32	Кассета настенная для посуды, 1470×295×350 Союзторгоборудование	КТ-1	—	1	1	1	1	0.050	
33	Стеллаж стационарный, 1500×800×2000 Союзторгоборудование	СЖС-1	—	—	—	1	1	0.072	78
34	Шкаф для одежды, 770×425×1720 Союзторгоборудование	ШСО	—	1	2	2	—	0.144	
35	Стол кафе-терийный круглый, ф 800, h 100 Союзторгоборудование	—	—	4	6	10	10	0.040	

446-09-22-23

3-008 ТХ

ИСТ

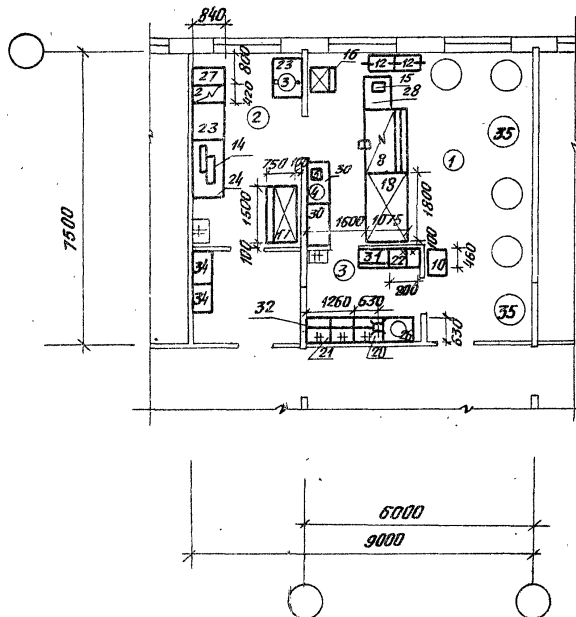
3

1446-04

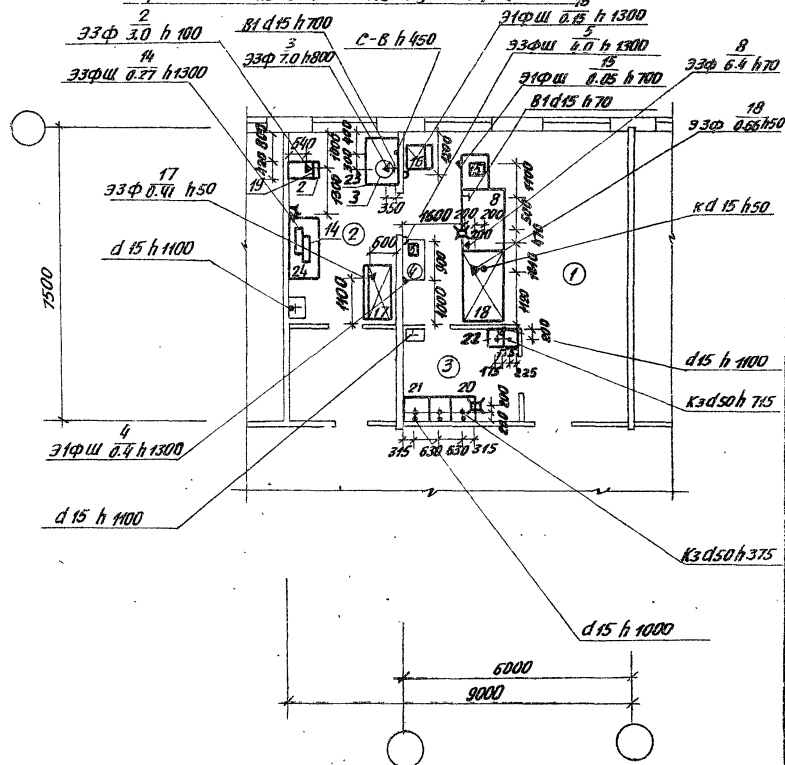




Расстановка и привязка технологического оборудования



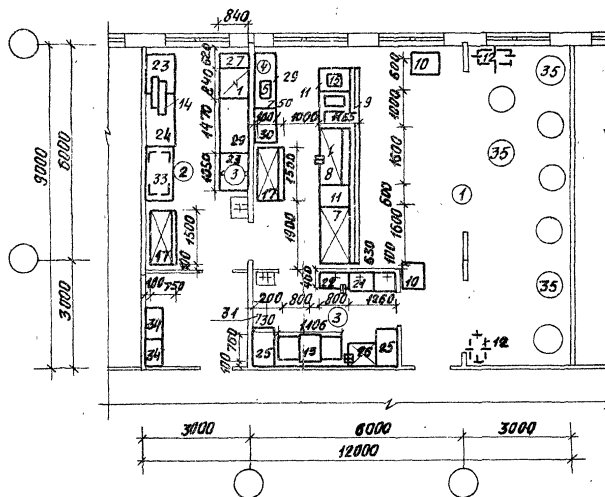
Привязка подводок коммуникации



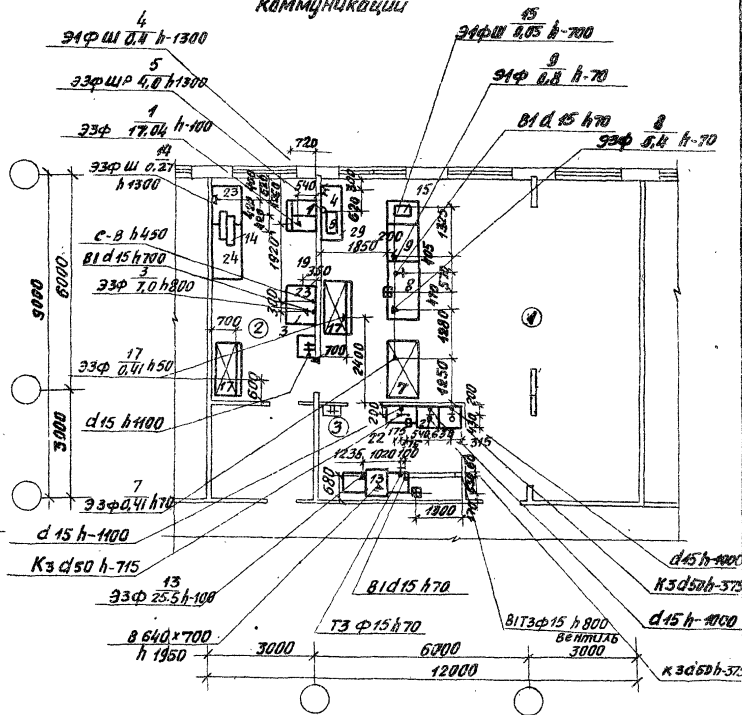
					446-09-22.83 3-10 ТХ			
Нач. отд.	Чикалова				Бюджет на 24 места. БУ-24.	Стадия	Лист	Листов
Н.контр.	Кулакова							
Ген.	Винс					Минторг СССР ГИПРОТОРГ г. Москва		
Ин.пр.	Красильников							

1446-04

Расстановка и привязка  
технологического оборудования



Привязка подобран  
коммуникации



416-09-22.83 3-И ТХ			
Нач.отг. Численность	Вед.отг. Численность	Бюджет на 40 мест БУ-40-1	
Н.контр. Хулакова	В.контр. Хулакова		
Р.И.П. Тоне	Р.И.П. Тоне	Минторг СССР ГИПРОТОРГ г. Москва	
Р.И.П. зр. Ярилин	Р.И.П. зр. Ярилин		

1446-04

1446-04

# Спецификация оборудования (начало).

Позиция	Наименование и техническая характеристика оборудования и материала. Завод-изготовитель	Тип, марка оборудования обозначение документа и № опросного листа	Единица измерения	Количество			Цена единицы тыс. руб.	Масса единицы оборудования кг
				Ст-50-1	Ст-50-2	Ст-75		
1	2	3	4	5	6	7	8	9
1	Плита электрическая, 840×840×860, 17,04 кВт, 3ф п.о. „Таджикторгмаш“	ПЭСМ-4ШБ	штук	2	2	3	0.330	245
2	Плита электрическая, 420×840×860, 7,0 кВт, 3ф п.о. „Таджикторгмаш“	ПЭСМ-2	—	1	1	—	0.140	110
3	Котел пищеварочный электрический, 1050×900×860, 9,45 кВт, 3ф п.о. „Таджикторгмаш“	КПЭСМ-60М	—	1	1	1	0.450	165
4	Котел пищеварочный электрический, 1100×1100×1100, 15,0 кВт 3ф. Сокулукский з-д т.м.	КПЭ-100	—	1	1	1	0.320	210
5	Станция управления к „КПЭ-100“, 360×250×430 Сокулукский з-д т.м.		—	1	1	1	—	20
6	Сковорода электрическая, 1050×840×860, 6,0 кВт, 3ф Комиссаровский з-д т.м.	СЭСМ-0,2	—	1	1	1	0.340	185
7	Шкаф энергетический электрический, 830×800×1500, 9,6 кВт, 3ф п.о. „Таджикторгмаш“	ШЭСМ-2К	—	1	1	1	0.230	250
8	Аппарат пароварочный электрический, 846×864×1624, 10,0 кВт, 3ф п.о. „Мосторгмаш“	АПЭСМ-2	—	1	1	1	0.505	260
9	Электрокипятильник, 440×370×800, 12,0 кВт, 3ф г. Челябинск, предприятия ПЯ яв-48/8	КНЭ-100МН	—	1	1	1	0.105	35
10	Электросушитель, 230×200×193, 1,35 кВт, 1ф Совхозгороборудование	ЕР-4	—	1	1	2	0.022	4,2

446-09-22.83				3-13 ТХ		
Нач. отд.	Н.И. Кудряков	З.И. Шайх		Стальные подготовочные на 50 и 75 мест. ст-50-1; ст-50-2; ст-75. Спецификация оборудования.		
Н. канц.	Н.И. Кудряков	З.И. Шайх				
Г.И.П.	Г.И.П.	З.И. Шайх				
Р.И.К.З.	Р.И.К.З.	З.И. Шайх				
Ст. техн.	И.И. Шайх	З.И. Шайх		Миниторг БССР ГИПРОТОРГ г. Москва		

1446-04

**Спецификация оборудования (продолжение).**

Позиция	Наименование и техническая характеристика оборудования и материалов Завод-изготовитель	Тип, марка оборудования обозначение документа и в опросного листа	Единица измерения	Количество			Цена единицы руб.	Масса единицы оборудования кг
				Ст-50-1	Ст-50-2	Ст-75		
1	2	3	4	5	6	7	8	9
	Линия прилавок самообслуживания (поз. № № 11-18) Харьковский з-д Т.М.	ЛПС-Б	штук					
11	Прилавок для холодильных закусок, 1600×1165×1420, 0,41 кВт, 3ф	ЛПС-2	—	1	1	1	0.400	300
12	Прилавок-мармит для хлеба, 1600×1165×1420, 5, 25 кВт, 3ф	ЛПС-Н	—	1	1	1	0.207	175
13	Прилавок-мармит для хлеба, 1600×1165×1420, 6, 4 кВт, 3ф	ЛПС-3	—	1	1	1	0.412	250
14	Прилавок для горячих напитков, 0,8 кВт, 1ф	ЛПС-З	—	1	1	1	0.178	108
15	Прилавок кассовый (левого и правого исполнения) 1250×1165×860, 0,05 кВт, 1ф	ЛПС-7А ЛПС-7П	—	1(М)	1(П)	1(П)	0.110	100
16	Барьер Т 6820	ЛПС-8Б	—	1	1	1	0.027	
17	Прилавок для подносов, 600×840×900	ЛПС-1	—	1	1	1	0.044	52
18	Прилавок для столовых приборов, 600×840×900	ЛПС-6	—	1	1	1	0.052	54
19	Прилавок-вставка, 600×1165×1420, Харьковский з-д Т.М.	ЛПС-12	—	1			0.060	67.5
20	Весы товарные, 1045×828×1375 Коктебровский механический з-д	РН-500 134	—	1	1	1	0.129	
21	Машина посудомоечная, 3800×1080×1290*, 38,6 кВт, 3ф п.о. „Беларустаремаш“	ММУ-1000	—	—	—	1	2.170	850
22	Машина посудомоечная, 1806×760×1440, 25,5 кВт, 3ф п.о. „Беларустаремаш“	ММУ-500	—	1	1	—	1.050	350
23	Привод универсальный (первое исполнение) 1100×800×1350, 0,8 кВт, 3ф Пермский з-д Т.М.	П-П	—	1	1	1	0.450	100
24	Кассовый аппарат, 355×456×436, 0,05 кВт, 1ф Рязанский з-д счетно-аналитических машин	Ока-14, 01	—	1	1	1	0.650	36

416-09-22.83 3-13 ТХ

ИЕТ

2

1446-04

*Спецификация оборудования (продолжение).*

Позиция	Наименование и техническая характеристика оборудования и материалов. завод-изготовитель	Тип, марка оборудования обозначение документа и опросного листа	Единица измерения	Количество			Цена единицы тыс. руб.	Масса единицы оборудования кг
				Ст-50-1	Ст-50-2	Ст-75		
1	2	3	4	5	6	7	8	9
25	Хлеборезка, 1200×600×730, 0,27кВт, зф Связторгобрудование	МРХ-200	штук	1	1	1	0.295	80
26	Мясорубка, 840×340×480, 1.0 кВт, зф п.о. «Беларусторгмаш»	М-2	—	—	—	1	0.80	72
27	Машина для резки вареных овощей, 470×390×500, 0,18 кВт, зф г. Калининград, ДМ-216/9	МРВ-160	—	1	1	1	0.95	25
28	Машина для резки сырых овощей 530×335×460, 0,41 кВт, зф п.о. «Беларусторгмаш»	МР0-50-200	—	—	—	1	0.150	55
29	Холодильный шкаф, 1500×750×1810, 0,4 кВт, зф п.о. «Марихолодмаш»	ШХ-0,80м	—	1	1	2	0.370	300
30	Местный вентиляционный отсос, 420×720×400 п.о. «Таджикторгмаш»	М80-420ф	—	12	10	14	0.033	16.5
31	Местный вентиляционный отсос, 840×1000×460 Комиссаровский 3-й Т.М	М80-840ф	—	2	2	2	0.055	38
32	Ванна моечная на 1 отделение 630×630×877 Связторгобрудование	ВМСМ-1	—	2	2	2	0.052	29
33	Ванна моечная на 2 отделения 1260×630×877 Связторгобрудование	ВМСМ-2	—	2	2	3	0.088	41

416-09-22.83 3-13 ТХ

Лист  
3

1446-04

*Спецификация оборудования (окончание)*

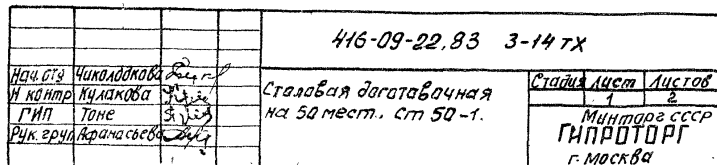
Позиция	Наименование и техническая характеристика оборудования и материала. Завод-изготовитель	Тип, марка оборудования обозначение документа и оприходованного листа	Единица изме- рения	Количество			Цена единицы тыс. руб.	Масса единицы оборудования кг
				Ст-501	Ст-502	Ст-75		
1	2	3	4	5	6	7	8	9
34	Ванна моечная на 1ом деление, 1000×800×900 Союзторгоборудование	ВМ-1	шт/ж	1	1	1	0.057	38
35	Ванна моечная передвижная для проточки гарниров 630×840×1245 Союзторгоборудование	ВЛГСМ	—	1	1	1	0.102	
36	Тележка грузозавозная, 630×400×200 Союзторгоборудование	ТГ-50	—	1	1	1	0.008	10
37	Секция-вставка с гладким столом, 420×840×860 п.о. «Табзэкторгмаш»	ВСМ-420	—	2	1	4	0.053	45
38	Тележка грузозавозная, 800×630×250 Союзторгоборудование	ТГ-125	—	1	1	2	0.022	50
39	Стол производственный, 1500×840×860 Союзторгоборудование	СПСМ-1	—	5	3	11	0.037	35
40	Стол производственный, 1470×840×860 Союзторгоборудование	СПМ-7	—	1	4	2	0.075	60
41	Стол производственный, 1100×630×850 Союзторгоборудование	СП-1	—	3	1	2	0.026	42
42	Стол производственный, 1400×630×850 Союзторгоборудование	СП-2	—	—	1	3	0.030	44
43	Стол для сбора остатков пищи, 750×600×300 Союзторгоборудование	С-10	—	1	1	1	0.056	
44	Стол-лаж стационарный, 650×800×2000 Союзторгоборудование	СЛЖ-1	—	3	1	3	0.072	78
45	Стол-лаж стационарный, 1000×800×2000 Союзторгоборудование	СЛЖ-1А	—	2	5	2	0.056	68
46	Стол-лаж передвижной, 1120×600×1750 Союзторгоборудование	СЛЖ-3	—	2	2	2	0.198	66
47	Подоборник, 500×600×250 Союзторгоборудование	ПТ	—	9	6	6	0.007	
48	Стол обеденный с 4-мя стульями, 1200×800×780 Союзторгоборудование	—	—	13	13	19	0.065	
49	Тележка для сбора посуды, 767×470×890 Союзторгоборудование	ТП	—	2	2	2	0.032	14,5
50	Шкаф для хлеба, 770×425×1720 Союзторгоборудование	ШХП	—	—	—	2	0.160	
51	Шкаф для посуды, 770×425×1720 Союзторгоборудование	ШУП	—	1	1	2	0.170	
52	Шкаф для белья, 770×425×1720 Союзторгоборудование	ШУП	—	—	—	1	0.170	
53	Шкаф для одежды, 770×425×1720 Союзторгоборудование	ШСО	—	4	4	5	0.144	

416-09-22.83 3-13 ТХ

Лист

4

1446-04

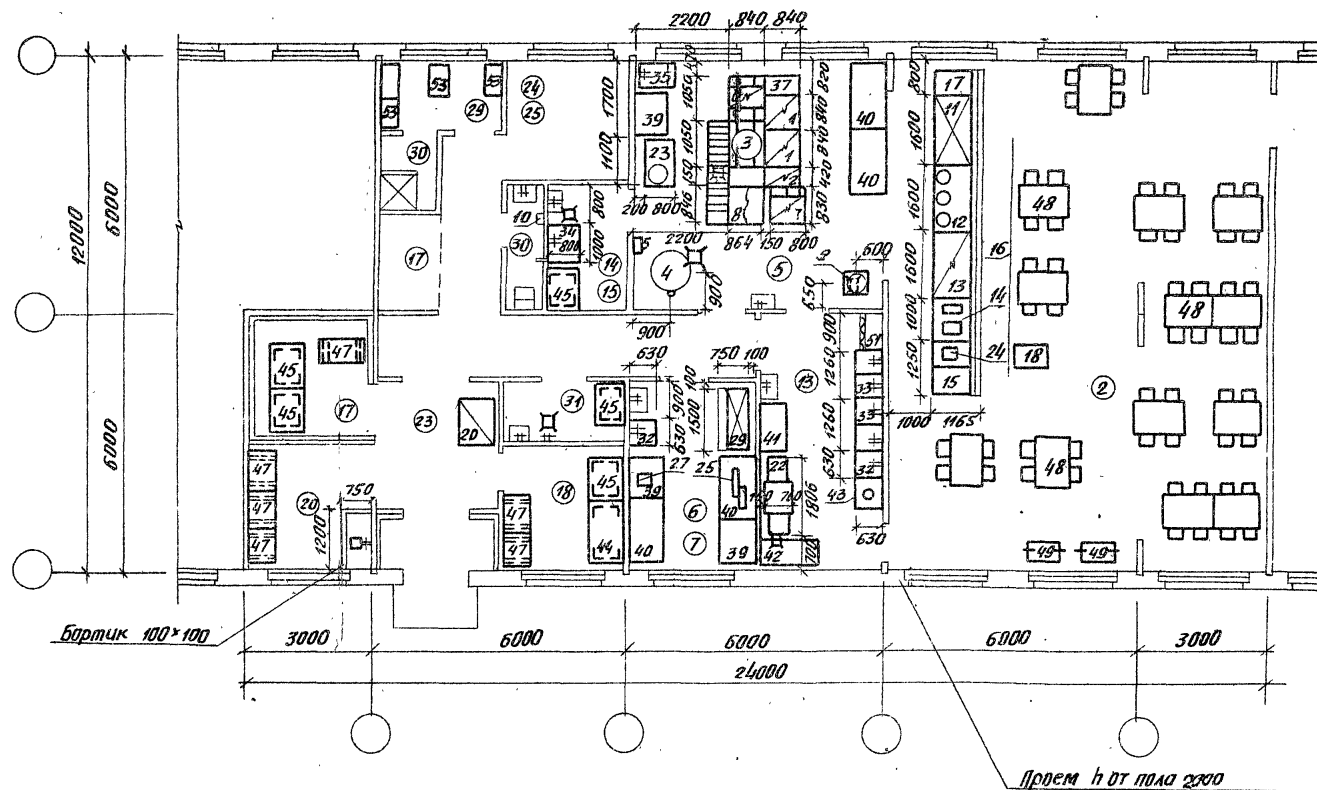


1446-04





# Расстановка и привязка технологического оборудования

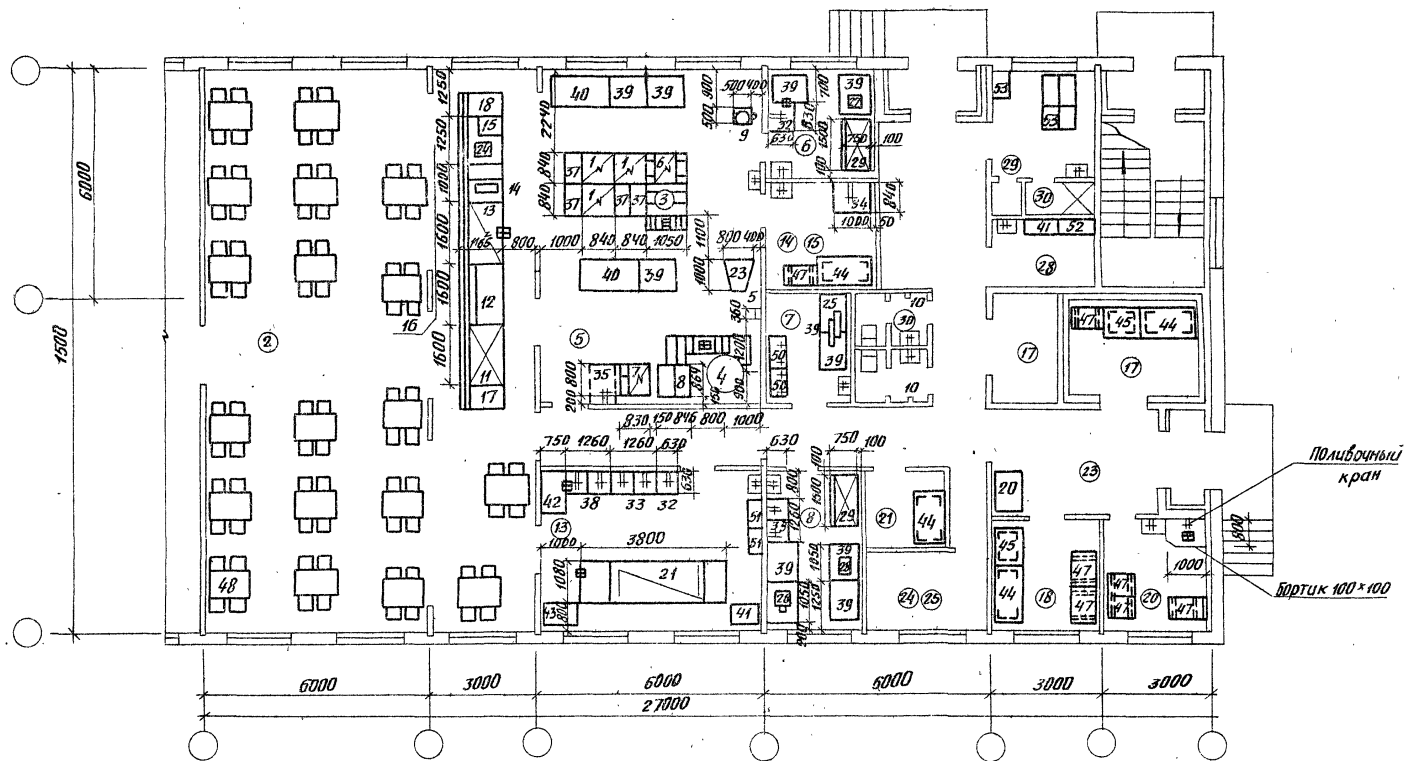


416-09-22.83 3-15 тх			
Нач. отд.	Чикалодкова	Рис.	
Н. контр.	Кулякова	Рис.	
Г. и. п.	Тоне	Рис.	
Рис. групп.	Анодина	Рис.	
Столовая-подготовочная на 50 мест, ст. 50-2.		Стация	Лист
		1	2
		Минторг СССР ГНПРОТОРГ г. Москва	

1446-04



Расстановка и привязка технологического оборудования

[illegible]

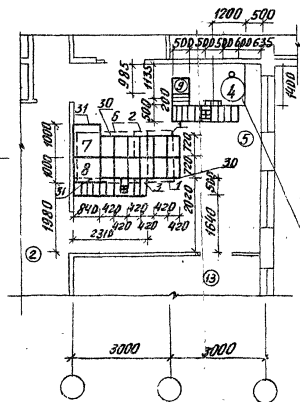
1446-04



1446-04

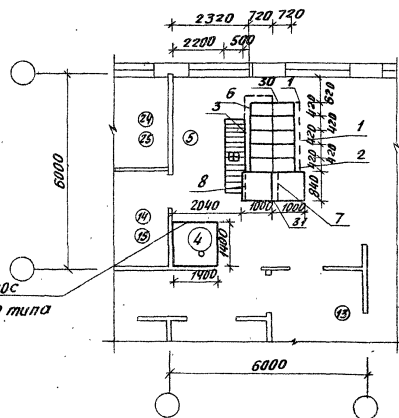
## Ст-75 Привязка местных вентотсосов и лотков

Ст-50-1. Привязка местных вентотсосов и лотков



Вентотсос кессонного типа

Ст-50-2. Привязка вентотсосов и лотков

Вентотсос  
кессонного типа

416-09-22.83 3-17 тх			
Исполн. Чикалова	Провер. Чикалова	Сталовая-дагатавичная на	Стация Лист
И.контр. Кулакова	И.контр. Кулакова	50 и 75 мест. Ст-50-1, Ст-50-2,	1
Г.И.П. Юне	Г.И.П. Юне	Ст-75	Минторг СССР
Р.И.П. Арнасьева	Р.И.П. Арнасьева		ГИПРОТОРГ
			г. Москва

1446-04

ЦЕНТРАЛЬНЫЙ ИНСТИТУТ  
ТИПОВОГО ПРОЕКТИРОВАНИЯ ГОССТРОИ СССР  
МИНСКИЙ ФИЛИАЛ

220800, г. Минск, ул. К. Маркса, 32

Сдано в печать 24.1.198 г.

Заказ № 27 Тираж 20 экз.

Изд. № 1446/4