

ТИПОВЫЕ КОНСТРУКЦИИ, ИЗДЕЛИЯ И УЗЛЫ
ЗДАНИЙ И СООРУЖЕНИЙ

СЕРИЯ 2.860-3

УЗЛЫ ПОКРЫТИЙ ПРОИЗВОДСТВЕННЫХ
СЕЛЬСКОХОЗЯЙСТВЕННЫХ ЗДАНИЙ
С НЕСУЩИМИ КЛЕЕФАНЕРНЫМИ
КОНСТРУКЦИЯМИ

ВЫПУСК 2

СТАЛЬНЫЕ И ДЕРЕВЯННЫЕ ИЗДЕЛИЯ

РАБОЧИЕ ЧЕРТЕЖИ

16467-02

ЦЕНА 076

ЦЕНТРАЛЬНЫЙ ИНСТИТУТ ТИПОВОГО ПРОЕКТИРОВАНИЯ
ГОССТРОЯ СССР

Москва, А-445, Смольная ул. 22

Сдано в печать $\sqrt{1}$ 1980 года

Заказ № 8996 Тираж 3000 экз.

ТИПОВЫЕ КОНСТРУКЦИИ, ИЗДЕЛИЯ И УЗЛЫ
ЗДАНИЙ И СООРУЖЕНИЙ

СЕРИЯ 2.860-3

УЗЛЫ ПОКРЫТИЙ ПРОИЗВОДСТВЕННЫХ
СЕЛЬСКОХОЗЯЙСТВЕННЫХ ЗДАНИЙ
С НЕСУЩИМИ КЛЕЕФАНЕРНЫМИ
КОНСТРУКЦИЯМИ

ВЫПУСК 2

СТАЛЬНЫЕ И ДЕРЕВЯННЫЕ ИЗДЕЛИЯ

РАБОЧИЕ ЧЕРТЕЖИ

РАЗРАБОТАН
ИНСТИТУТОМ «ЮЖГИПРОНИСЕЛЬСТРОЙ»
МИНСЕЛЬСТРОЯ СССР

ДИРЕКТОР ИНСТИТУТА *Ю. Д. Шахов* Ю. Д. ШАХОВ
ЗАМ. ДИРЕКТОРА *Ю. П. Ожгибесов* Ю. П. ОЖГИБЕСОВ
ГЛАВ. ИНЖЕНЕР ПРОЕКТА *М. И. Гераскин* М. И. ГЕРАСКИН
ЗАВ. ЛАБОРАТОРИЕЙ НОН *В. Г. Житущкин* В. Г. ЖИТУШКИН

ИНСТИТУТОМ ЦНИИСК ИМ. КУЧЕРЕНКО

ЗАМ. ДИРЕКТОРА *А. М. Чистяков* А. М. ЧИСТЯКОВ
ЗАВ. ОТДЕЛЕНИЕМ *Я. Ф. Хлебной* Я. Ф. ХЛЕБНОЙ
ЗАВ. ЛАБОРАТОРИЕЙ *Л. В. Касабьян* Л. В. КАСАБЬЯН
ЗАВ. ЛАБОРАТОРИЕЙ *И. М. Линьнов* И. М. ЛИНЬНОВ

УТВЕРЖДЕНЫ
ОТДЕЛОМ ТИПОВОГО ПРОЕКТИРОВАНИЯ
И ОРГАНИЗАЦИИ ПРОЕКТНО-ИЗЫС-
ТЕЛЬСКИХ РАБОТ ГОССТРОЯ СССР
(ПИСЬМО ОТ 33.08.1979г. №2/2-1)

Содержание выпуска

	Обозначение	Наименование	Стр
1.	2.860-3.82-00070	Техническое описание	3-4
2.	2.860-3.82-010	Изделие соединительное МС1	5
3.	2.860-3.82-010СБ	Изделие соединительное МС1 Сборочный чертёж	6
4.	2.860-3.82-020	Изделие соединительное МС2	7
5.	2.860-3.82-020СБ	Изделие соединительное МС2 Сборочный чертёж	8
6.	2.860-3.82-030	Изделие соединительное МС3	9-11
7.	2.860-3.82-030СБ	Изделие соединительное МС3 Сборочный чертёж	12
8.	2.860-3.82-040	Связь стальная СС1.	13
9.	2.860-3.82-050	Муфта	14
10.	2.860-3.82-060	Изделие соединительное МС4	15
11.	2.860-3.82-070	Изделие соединительное МС5.	16
12.	2.860-3.82-080	Изделие соединительное МС6	17
13.	2.860-3.82-090	Изделие соединительное МС7	18
14.	2.860-3.82-100	Изделие соединительное МС8	19
15.	2.860-3.82-110	Изделие соединительное МС9.	20
16.	2.860-3.82-120	Изделие соединительное МС10	21
17.	2.860-3.82-130	Изделие соединительное МС11	22
18.	2.860-3.82-140	Изделие соединительное МС12	23
19.	2.860-3.82-150	Изделие соединительное МС13.	24
20.	2.860-3.82-150СБ	Изделие соединительное МС13 Сборочный чертёж	25
21.	2.860-3.82-160	Изделие соединительное МС14	26
22.	2.860-3.82-170	Изделие соединительное МС15.	27
23.	2.860-3.82-180	Распарка ДР.	28
24.	2.860-3.82-190	Щит Щ1	29
25.	2.860-3.82-200	Щит Щ2	30
26.	2.860-3.82-210	Щит Щ3	31
27.	2.860-3.82-210СБ	Щит Щ3 Сборочный чертёж	32-33
28.	2.860-3.82-220	Изделие деревянное Д1	34
29.	2.860-3.82-230	Ферма деревянная ФД1, ФД2	35-36
30.	2.860-3.82-230СБ.	Ферма деревянная ФД1, ФД2 Сборочный чертёж	37-38

I Общая часть

1.1. Чертежи узлов покрытий производственных сельскохозяйственных зданий с несущими клефанерными конструкциями разработаны в двух выпусках:

- Выпуск I - Указания по применению и рабочие чертежи,
- Выпуск 2 - Стальные и деревянные изделия

1.2. Настоящий выпуск содержит рабочие чертежи деревянных и стальных крепежных изделий и основные указания по их изготовлению, хранению и транспортировке

2. Указания по изготовлению изделий

2.1. При изготовлении деревянных и стальных изделий необходимо выполнять требования следующих документов:

- а) СНиП III-19-75 „Деревянные конструкции“;
- б) СНиП III-18-75 „Металлические конструкции“;
- в) Технические условия на изготовление изделий.

2.2 Деревянные конструкции изготавливаются из пиломатериалов хвойных пород (сосны или ели)

Качество древесины должно удовлетворять требованиям СНиП II-В.4-71* „Деревянные конструкции Нормы проектирования“, для категорий элементов, указанных на листах рабочих чертежей изделий.

Инв. № подл. Подпись - Дата (взлом инв.)

Чтб	Герасимч	Умр	20.14
Нконтр	Дараш	Радч	20.14
Нач от	Носколев	Св	10.79
Л. спец	Яковлев	Св	3.79
Рук чр	Слапич	Клинт	3.79
Пров	Слапич	Клинт	3.79
Разраб	Дронова	Св	4.79

2.860-382.000-ТО

Техническое описание

Студия	Лист	Листов
Р	1	2
Минсельхоз СССР		
ЮЖГИПРОНИСЕЛЬСТРОЙ		
Краснодар		

2.3. Стальные крепежные изделия изготавливаются из стали класса С 38/23.
Марки стали приведены на соответствующих рабочих чертежах изделий.

2.4. Сварка элементов стальных изделий выполняется электродами типа Э-42, которые должны удовлетворять требованиям ГОСТ 9467-75 „Электроды покрытые металлургические для ручной дуговой сварки конструкционных и теплоустойчивых сталей Типы“

2.5. Толщина сварных швов принята номинальной, по толщине свариваемых элементов, кроме оговоренных

2.6. Изготовленные деревянные и стальные изделия обрабатываются защитными покрытиями от гниения и коррозии согласно указаниям рабочих чертежей проекта здания или сооружения.

3. Указания по транспортировке и хранению изделий

3.1. При транспортировке и хранении изделий должны соблюдаться требования главы СНиП III-19-76 и СНиП III-A 11-70 „Техника безопасности в строительстве. Правила производства и приемки работ“

3.2. Деревянные изделия необходимо предохранять от воздействия атмосферных осадков, прямых солнечных лучей и механических повреждений.

3.3. Хранение деревянных и стальных изделий должно осуществляться в сухих закрытых помещениях или под навесами.
Деревянные изделия укладываются в штабеля на подкладках и прокладках.

№ по п. г. шт. количество и наименование изделий

2860-3.В2.000-ТО	Лист 2
------------------	-----------

Кол-во	Знач.	Позиц.	Обозначение	Наименование	Кол	Примечание
				<u>Документация</u>		
11			2.860-3.82.010СБ	Сборочный чертеж	×	
11			2.860-3.82.000ТО	Техническое описание	×	
				<u>Детали</u>		
54	1		2850-3.82.011	Пластина		
				Полоса Б 10-100 ГОСТ 103-76 ВСт.3кп2 ГОСТ 380-71	1	2,8 кг
54	2		2.860-3.82.012	Шпилька		
				Шпилька В 18 ГОСТ 2590-71 ВСт.3кп2 ГОСТ 380-71	2	0,15 кг
54	3		2.850-3.32.013	Шайба		
				Полоса Б 8-80 ГОСТ 103-76 ВСт.3кп2 ГОСТ 380-71	2	0,3 кг
				<u>Стандартные изделия</u>		
		4		Гайка М 18,4 ГОСТ 5915-70*	2	

Изм. № 1025. Проверить и дать ответ в срок и в форме

Учтв	Горюшкин	11.12.71	3.19
Н.контр	Царов	11.12.71	3.19
Нач. отд.	Москалев	11.12.71	3.19
Пр. спец.	Яковлев	11.12.71	3.19
Рук. зр.	Слаптин	11.12.71	3.19
Пров.	Слаптин	11.12.71	3.19
Возвр.	Мальренко	11.12.71	3.19

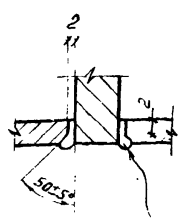
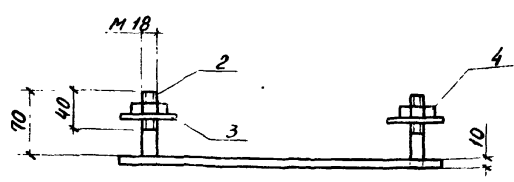
2.860-3.82.010

Изделие соединительное
МС 1

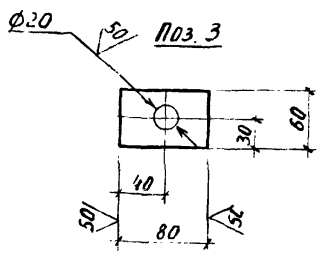
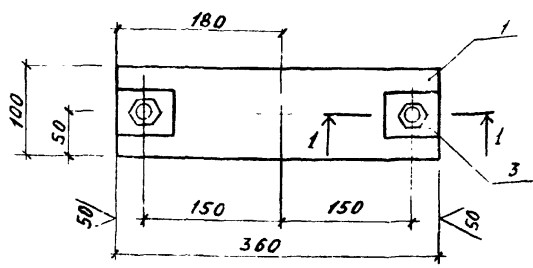
Стация	Лист	Листов
Р		1
Министерство СССР НОЖИПРОНИСЕАСТРИ г. Краснодар		

✓ ✓

1-1
Н12



Зачищается
заподлицо
с пластиной



2.860-3.В2. 010СБ

Утв.	Гераскин	Ильин	25.10.74
Н.контр.	Сорош	Ильин	2.10.74
Нач.отд.	Москалев	Ильин	10.79
Гл. спец.	Яковлев	Ильин	3.79
Рук.гр.	Слапкин	Ильин	3.79
Пров.	Слапкин	Ильин	3.79
Разроб.	Маляренко	Ильин	3.79

Изделие соединительное
МС1
Сборочный чертёж

Стадия	Масса	Масштаб
р	38	1:5
Лист	Листов 1	
Минсельстрой СССР ЮЖПИПРОИССЕЛЬСТРОЙ г. Краснодар		

УСН ПИИИИ

№ документа	Зона	Лист	Обозначение	Наименование	кол	масса
				<u>Документация</u>		
11			2860-382.020 СБ	Сборочный чертёж		
11			2860-382.000ТО	Техническое описание		
				<u>Детали</u>		
64	2		2860-382.022	Ребро		
				Полоса Б 8×140 ГОСТ 103-76 ВСтЗкп2 ГОСТ 380-71*		
				L = 100	2	0,9 кг
64	3		2860-382.023	Упор		
				Полоса Б 6×60 ГОСТ 103-76 ВСтЗкп2 ГОСТ 380-71*		
				L = 270	1	0,8 кг
			<u>Переменные данные для исполнений</u>			
			2 860-382. 020			
			<u>Детали</u>			
54	1		2.860-382.021	Пластина		
				Полоса Б 8×140 ГОСТ 103-76 ВСтЗкп2 ГОСТ 380-71*		
				L = 270	1	2,4 кг
				2 860-382. 020-01		
				<u>Детали</u>		
64	1		- 01	Пластина		
				Полоса Б 8×140 ГОСТ 103-76 ВСтЗкп2 ГОСТ 380-71*		
				L = 300	1	2,6 кг

Утв.	Гераскин	Инт	Инт
И.контр.	Дорош	Инт	Инт
Нач.отд.	Маскалев	Инт	Инт
И.спец.	Яковлев	Инт	Инт
И.рук.гр.	Слапин	Инт	Инт
Пров.	Слапин	Инт	Инт
Разраб.	Матяренко	Инт	Инт

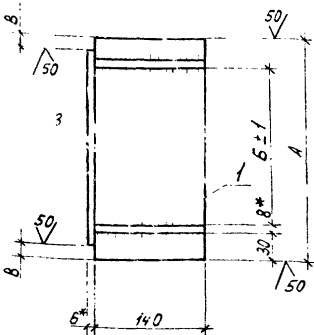
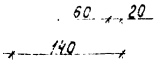
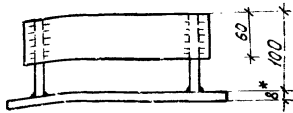
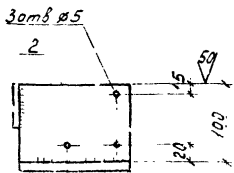
2.860-382.020

Изделие соединительное
МС2

Стадия	Лист	Листов
Р		1
Минсельстрой СССР ЮЖПРОНИСЕЛЬСТРОИ Краснод		

Лист № 1 из 1

✓(✓)



* Размеры для справок

Размеры в мм

Обозначение	A	Б	B	Масса, кг	Марка изделия
2860-3В2. 020	270	194	0	5.0	МС2-1
-01	300	224	15	5.2	МС2-2

УТВ	Герашкин	Иван	24.04
к. инж.	Дорош	Васильев	3.07
Нач. отд.	Москалев	Васильев	1.79
Ин. спец.	Яковлев	Васильев	3.79
Рук. гр.	Слапун	Васильев	3.19
Проб.	Слапун	Васильев	3.19
Разраб.	Маляренко	Васильев	3.79

2.860-3В2. 020СБ

Изделие соединительное
МС2.
Сборочный чертеж.

Стадия	Масса	Масштаб
Р	см. табл	—
Лист	Листов 1	
Минсельстрой СССР ЮЖГИПРОНИСЕЛЬСТРОИ г. Краснодар		

№ документа Подпись и дата Объем в лр

Экз.	Зона	Поз.	Обозначение	Наименование	кол на исполн 2860-3В2.030-					Примечание
					-	01	02	03	04	
				<u>Документация</u>						
11			2860-3В2.030СБ	Сборочный чертёж	×	×	×	×	×	
11			2860-3В2.000ТО	Техническое описание	×	×	×	×	×	
				<u>Детали</u>						
Б4	1		2860-3В2.031	Пластина						
				Полоса Б 8x140 ГОСТ 103-76 ВСтЗкп2 ГОСТ 380-71*						
				L=270	1	1	1			2 кг
Б4	1		-01	L=300				1	1	2 кг
Б4	2		2860-3В2.032	Ребро						
				Полоса Б 8x140 ГОСТ 103-76 ВСтЗкп2 ГОСТ 380-71*						
				L=240	2			2		2 кг
					Шифр	МС3-1	МС3-2	МС3-3	МС3-4	МС3-5

Утв.	Гораскин		
Исполн.	Д.С.Роси		2.0.04
Нач.отд.	Мокшалева		10.79
Пр.спец.	Яковлев		8.79
Рук.зрч.	Слапич		3.15
Проф.	Слапич		3.14
Разраб.	Малышенко		2.79

2.860-3В2.030

Изделие соединительное
МС3

Станция	Лист	Листов
2	1	3
Министерство СССР ИЖМАШИНЫ И СЕЛЬМАШИНЫ г. Красноярск		

70-2-305

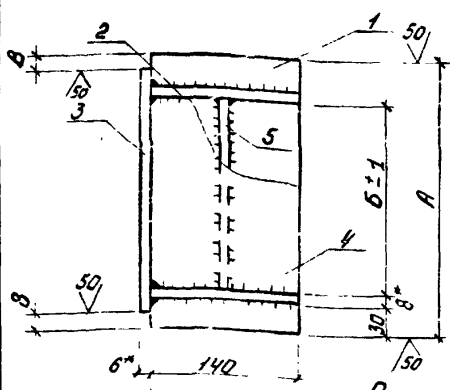
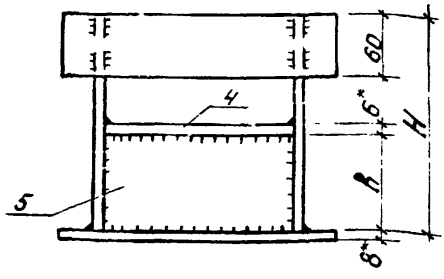
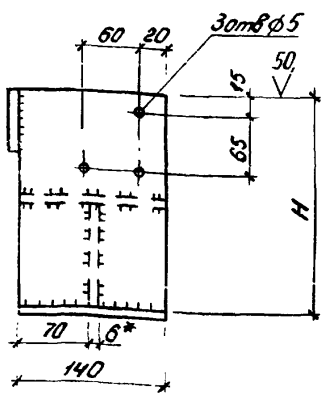
Формат	Этап	Паз	Обозначение	Наименование	Кол. на исполн. 2.860-3.82.030-										Примечание		
					-	01	02	03	04								
Б4		2	2 860-3.82.032-01	Ребра													
				Полоса Б 8*140 ГОСТ 103-76 ВСтЗкп2 ГОСТ 380-71*													
				L = 250		2				2							2,2 кг
Б4		2	-02	L = 400				2									3,5 кг
Б4		3	2 860-3.82.033	Упор													
				Полоса Б 6*60 ГОСТ 103-76 ВСтЗкп2 ГОСТ 380-71*		1	1	1	1	1							0,8 кг
Б4		4	2 860-3.82.034	Палка													
				Полоса Б 6*140 ГОСТ 103-76 ВСтЗкп2 ГОСТ 380-71*													
				L = 190		1	1	1									1,3 кг
Б4		4	-01	L = 220					1	1							1,5 кг
Б4		5	2.860-3.82.035	Ребра жесткости													
				Полоса Б 6*120 ГОСТ 103-76 ВСтЗкп2 ГОСТ 380-71*													
				L = 120		1											1,1 кг
Б4		5	-01	L = 130			1										1,2 кг
Б4		5	-02	L = 280				1									2,5 кг
					2.860-3.82.030										Итого		
															2		

И 20-049

Формат	Зона	Поз	Обозначение	Наименование	Кол на исполн 2.860-3.В2.030-						Примечание	
					-	01	02	03	04			
Б4	5		2.860-3.В2.035-03	Ребра жесткости								
				Полоса Б 6*120 ГОСТ103-76 ВСтЗкп2 ГОСТ380-71*								
				L=220				1				1.2 кг
Б4	5		-04	Полоса Б 6*130 ГОСТ103-76 ВСтЗкп2 ГОСТ380-71*								
				L=220					1			1.3 кг

18.06.71-02 12

В(✓)



* Размеры для справок

Размеры в мм.

Обозначение	A	B	B	H	A	Масса кг	Марка изделия
2860-3.В2.030	270	194	0	240	120	9,8	МСЗ-1
-01	270	194	0	250	130	10,1	МСЗ-2
-02	270	194	0	400	280	14,0	МСЗ-3
-03	300	224	15	240	120	10,3	МСЗ-4
-04	300	224	15	250	130	10,6	МСЗ-5

Утв	Городской	И.И.И.	И.И.И.
Н.контр	Давыш	И.И.И.	И.И.И.
Нач.отд	Масколев	И.И.И.	10,79
И.спец	Яковлев	И.И.И.	3,79
Рук.гр.	Слапун	И.И.И.	10,79
Пров.	Слапун	И.И.И.	10,79
Защит	Моляренко	И.И.И.	3,79

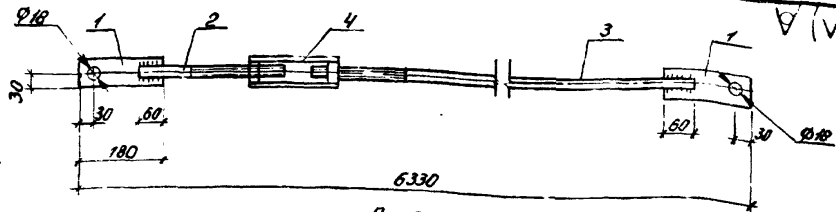
2860-3.В2.030СБ

Изделие соединительное МСЗ
Сборочный чертеж

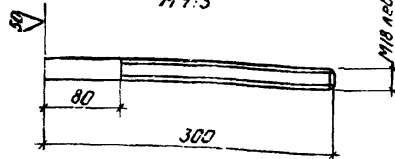
Сталь	Масса	Масштаб
0	см табл	
Лист	Листов 1	
Уч.исполн. Уралмашзавода СССР ИЗЖИПРОНИСЕЛЬСТРОИ г. Красноярск		

Копировать - не в коем случае

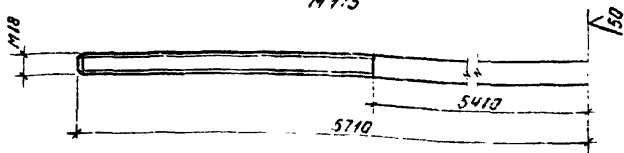
Зав.отдел 11



Пол. 2
Н 1:5



Пол. 3
Н 1:5



Высота сварных швов, $R_{шв} = 6 \text{ мм}$.

Формы	Зона	Поз	Обозначение	Наименование	Кол.	Примечание
				<u>Детали</u>		
54		1	2.860-3.В2.041	Полоса 66*60 ГОСТ 103-76 ВСтЗкп2 ГОСТ 380-71*	2	0,5 кг
54		2	2.860-3.В2.042	Круг 818 ГОСТ 2590-71* ВСтЗкп2 ГОСТ 380-71*	1	0,6 кг
54		3	2.860-3.В2.043	Круг 818 ГОСТ 2590-71* ВСтЗкп2 ГОСТ 380-71*	1	11,4 кг
11		4	2.860-3.В2.050	Муфта	1	

Швы и детали. Подпись и дата. Взам. инв. №

Утв.	Бероскин	Цим	29.12
Н. кант	Дзодз	30.12	29.04
Нач. отд.	Масколед	31.12	10.19
Н. спец.	Яковлев	31.12	3.79
Н. уч.	Слаптин	31.12	3.78
Н. прав.	Бухальцов	31.12	5.74
Н. разраб.	Мальченко	31.12	4.74

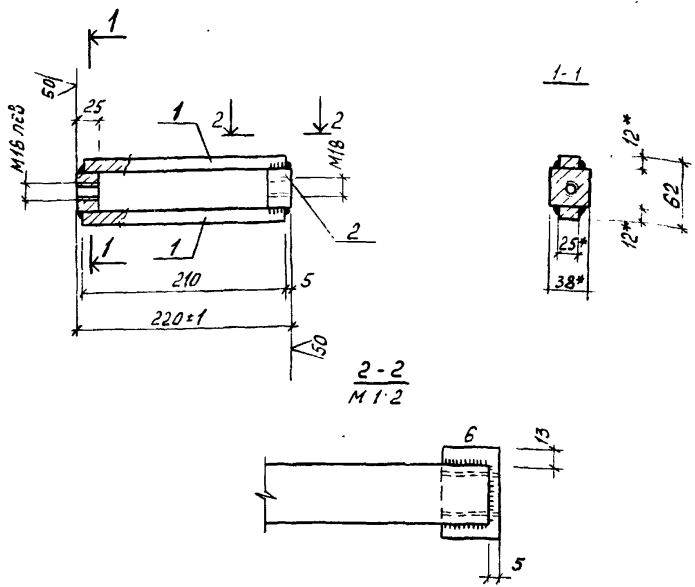
2.860-3.В2.040

Связь стальная СС1

Сталь	Масса	Масштаб
P	14,6	1:10
Лист	Листов	1
Минсельстрой СССР ЮЖГИПРОНИС. ЕЛБСТРС. г. Краснодар		

Шрифт 1'

(V)(V)



* Размер для справок

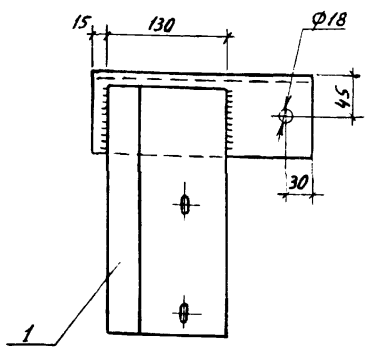
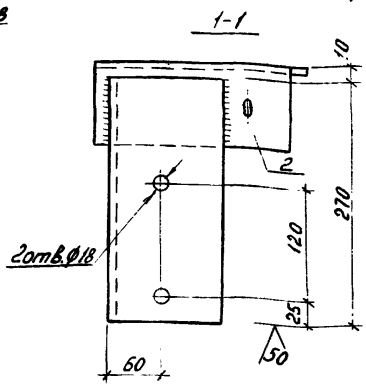
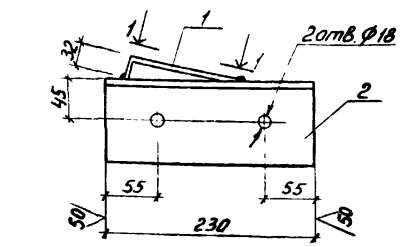
Формат	Зона	Поз.	Обозначение	Наименование	Кол	Примечание
				<u>Детали</u>		
Б4		1	2.860-3-В2.051	Полоса В 12*25 ГОСТ 103-76 ВСтЗкп2 ГОСТ 380-71*		
Б4		2	2.860-3.В2.052	Квадрат В38 ГОСТ 2591-71* ВСтЗкп2 ГОСТ 380-71*	2	0.5 кг
					2	0.3 кг

Утв	Гераскин	Умм	24.10*
Н. контр	Дараш	В. П.	24.0.14
Нач. отд.	Маскалев	В. П.	24.10.79
Гл. спец.	Яковлев	В. П.	3.79
Рук. зр.	Спалин	В. П.	3.79
Пров.	Бухальцов	В. П.	3.79
Разраб.	Малыренко	В. П.	3.79

2.860-3.В2.050

Муфта.

Стадия	Масса	Масштаб
Р	1.6	1:5
Лист	Листов 1	
Министерство Строй СССР		
ЮЖИПРОНИСБЕЛСТРОИ		
г. Краснодар		



Высота сварных швов, hшв = 6 мм

Ф.И.О.	Звание	№	Обозначение	Наименование	Кол	Примечание
			2.860-3.В2.061	<u>Детали</u>		
Б4	1		2.860-3.В2.062	Уголок 6-125*80*8 ГОСТ8510-72 Вст 3кп2 ГОСТ 380-71*	1	3,4 кг
Б4	2			Уголок 6-90*90*8 ГОСТ8510-72 Вст 3кп2 ГОСТ 380-71*	1	3,5 кг

2.860-3.В2.060
 2.860-3.В2.061
 2.860-3.В2.062

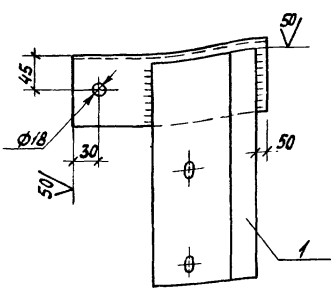
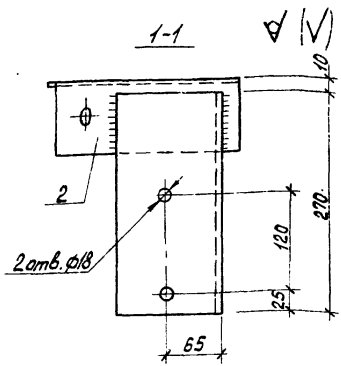
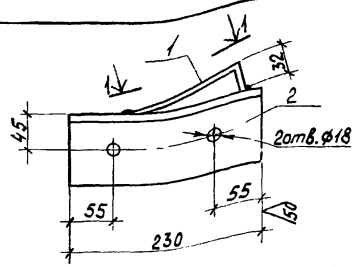
Учтв	Гераскин	Иван	3,10
Н.контр	Дараш	Иван	1,10
Нач.отд	Москалев	Иван	10,79
Гл.спец	Яковлев	Иван	3,79
Рук.гр.	Слапин	Иван	3,79
Пров.	Бухальцов	Иван	3,79
Ра.р.об	Моляренко	Иван	2,79

2.860-3.В2.060
 Изделие соединительное
 МС4

Лист	Масса	Масштаб
Р	6,9	1:5
Лист	Листов: 1	
Министерство СССР ЮЖПРОМСТРОЙ г. Краснодар		

Копия Вал. Потапова

Формат И



Высота сварных швов, $h_{шв} = 6 \text{ мм}$

Уровень Зона	Поз.	Обозначение	Наименование	Кол.	Примечание
			<u>Детали</u>		
Б4	1	2.860-3.В2.071	Уголок 5-125x80x8 ГОСТ 8510-72 ВСт 3кп2 ГОСТ 380-71*	1	3.4 кг
Б4	2	2.860-3.В2.072	Уголок 5-90x90x8 ГОСТ 8510-72 ВСт 3кп2 ГОСТ 380-71*	1	3.5 кг

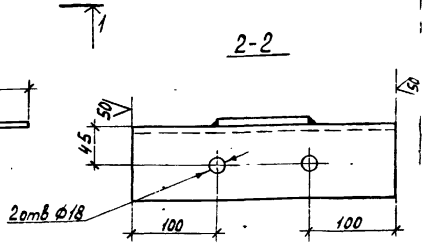
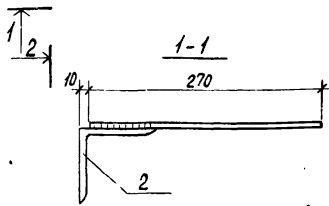
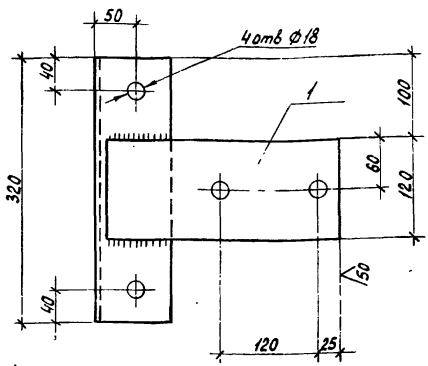
Утв.	Гераскин	Иванов	У.М.П.
Н. контр.	Дорош	Борисов	С.М.П.
Нач. отд.	Москалев	Иванов	Ю.Ф.П.
Гл. спец.	Яковлев	Иванов	Л.П.П.
Рук. групп.	Слапкин	Иванов	Л.П.П.
Пров.	Бухальцов	Иванов	Л.П.П.
Разраб.	Малыренко	Иванов	Л.П.П.

2.860-3.В2.070

Изделие соединительное
МС 5

Стадия	Масса	Масштаб
Р	6.9	1:5
Лист		Листов 1
Министерство Строй СССР ЮЖГИПРОНИ СЕЛЬСТРОЙ г. Краснодар		

√(√)



2 Высота сварных швов, hшв=6мм

Формат	Зона	Поз	Обозначение	Наименование	Кол.	Примечание
<u>Детали</u>						
Б4	1		2 860-3.В2. 081	Полоса 58x120 ГОСТ 103-76 ВСт3кп2 ГОСТ 380-71*	1	20 кг
Б4	2		2.860-3.В2. 082	Уголок 5-90x90x8 ГОСТ 8509-72 ВСт3кп2 ГОСТ 380-71*	1	3,5 кг

ИЗМ. № ПОБЛ. ПОДПИСЬ И ЗАТА. ВЗАМ. ЧИМ. №2

Чтв.	Гераскин	Умм	ЧММ
Н.Контр.	Дорош	Умм	Умм
Нач. отд.	Москалев	Умм	3,79
Гл. спец.	Яковлев	Умм	3,79
Рук. груп.	Слапин	Умм	3,79
Пров.	Бухальцов	Умм	3,79
Разраб.	Малыренко	Умм	3,79

2.860-3.В2. 080

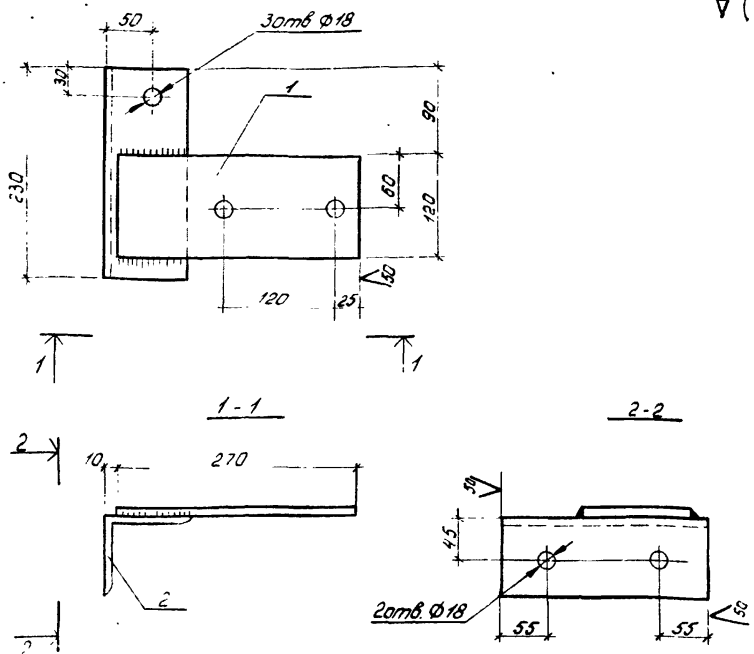
Изделие соединительное
МСБ

Стадия	Масса	Масштаб
Р	5,5	1:5
Лист		Листов 1
Минсельстрой СССР ЮЖГИПРОНИС ЕЛЬСТРО г. Краснодар		

Копировал Литовченко

Формат 11

V(V)



Высота сварных швов, $h_{шв} = 5 \text{ мм}$.

№	Знач	Лист	Обозначение	Наименование	кол	Примечание
				Детали		
Б4		1	2 860 - 3. В2. 091	Полоса 50x120 ГОСТ 103-76 ВСтЗкп2 ГОСТ 380-71*	1	2,5 кг
Б4		2	2 860 - 3. В2. 092	Уголок 5-90x90x8 ГОСТ 8509-72 ВСтЗкп2 ГОСТ 380-71*	1	2,5 кг

Утв.	Гераскин	19.01.79
Н. контр.	Царов	19.01.79
Нач. отд.	Масколев	10.19
Гл. спец.	Яковлев	3.79
Рук. гр.	Слопин	3.79
Продер.	Букальцов	3.79
Разреш.	Маляренко	3.79

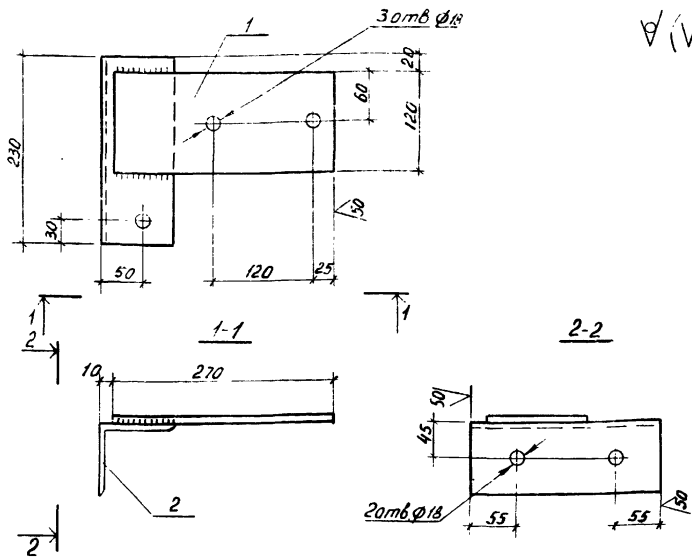
2.860-3В2.090

Изделие соединительное
МС7

Стадия	Масштаб	Масштаб
Р	4,5	1:5
Лист	Листов 1	
Министерство С.С.СР ЮЖИПРОИСЕЛЬПРО г. Краснодар		

Копировал: Чернова

Формат 11



Высота сварных швов, $h_{шв} = b_{нм}$.

Формат	Зона	Поз.	Обозначение	Наименование	Кол.	Примечание
				Детали		
Б4		1	2.860-3.В2.101	Полоса Б 8x120 ГОСТ 103-76 ВСтЗкп2 ГОСТ 380-71*	1	2.0 кв
Б4		2	2.860-3.В2.102	Уголок Б-90x90x8 ГОСТ 8509-72 ВСтЗкп2 ГОСТ 380-71*	1	2.5 кв

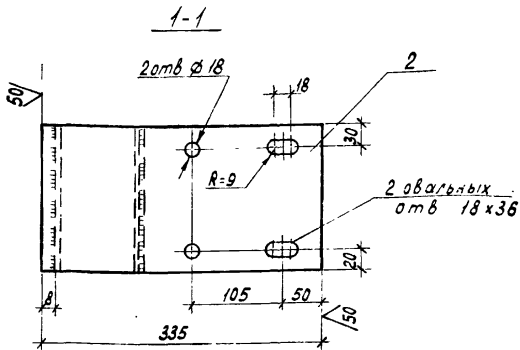
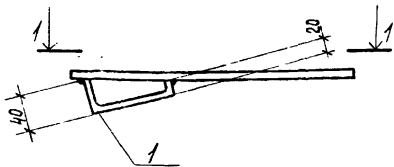
№ в. № подл. Подпись и дата. Взам. инв. №

Утв	Гераскин	3.1.79
Н. контр	Даров	3.1.79
Нач. отд	Маскалев	3.1.79
Пл. спец	Яковлев	3.1.79
Рук. цр	Слопик	3.1.79
Пров	Бухальцов	3.1.79
Разр	Малыренко	3.1.79

2.860-3.В2.100

Изделие соединительное
М2В

Стадия	Масса	Масштаб
Р	4.5	1:5
Лист	Листов 1	
М.н.с.ельстрой СССР ЮЖИПРОНИСЕЛЬСТРОЙ г. Краснодар		



Высота сварных швов, $h_{св} = 6 \text{ мм}$

Формат	Зона	Поз.	Обозначение	Наименование	Кол	Примечание
				<u>Детали</u>		
Б4		1	2.860-3.В2.111	Швеллер 8 ГОСТ 8240-72 ВСтЗ кп2 ГОСТ380-71*	1	1,4 кг
Б4		2	2.860-3.В2.112	Полоса 5 8x170 ГОСТ 103-76 ВСтЗ кп2 ГОСТ380-71*	1	3,6 кг

Учтв	Гераскич	Лист	2/11
И.контр.	Дорош	Лист	2/11
Нач.отд.	Москалев	Лист	10/74
Гл.спец.	Яковлев	Лист	3/79
Руковод.	Слапин	Лист	3/79
Пров.	Бухальцов	Лист	3/79
Разраб.	Маляренко	Лист	3/79

2.860-3.В2.110

Изделие соединительное МС9	Стадия	Масса	Масштаб
	Р	5.0	1:5
	Лист	Листов 1	
Минсельстрой СССР ЮЖГИПРОНИСЕЛЬСТРОЙ г. Краснодар			

Копировал Литовченко Формат 11

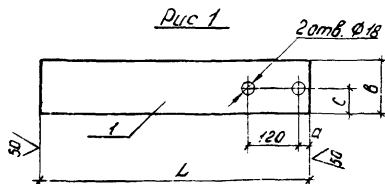
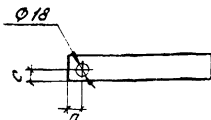


Рис 2
остальное см. рис. 1.



Размеры в мм

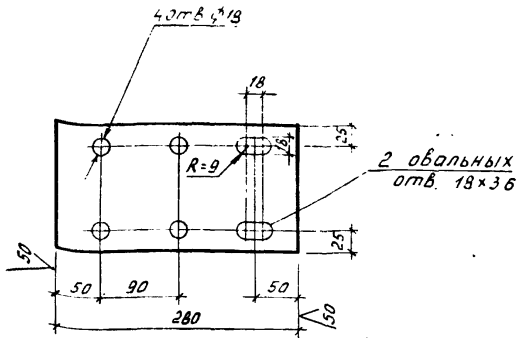
Обозначение	Марка	Рис.	L	a	b	c	Масса кг
2.860-3.В2.120	МС10-1	2	350	30	60	30	1,3
-01	МС10-2	1	660	25	100	65	4,2

Код	Зона	Поз	Обозначение	Наименование	Кол.	Примечание
				<u>Детали</u>		
				<u>МС10-1</u>		
54		1	2.860-3.В2.121	Полоса Б 8*60 ГОСТ103-76 ВСтЗкп2 ГОСТ380-71*	1	1,3кг
				<u>МС10-2</u>		
54		1	-01	Полоса Б 8*100 ГОСТ103-76 ВСтЗкп2 ГОСТ380-71*	1	4,2кг

Л. № 10-301. Подпись и дата: 25.01.77

Чтв	Гераскин	Ильч	29.01	<h1 style="margin: 0;">2.860-3.В2.120</h1> <h2 style="margin: 0;">Изделие соединительное МС10</h2>	Станд.	Масса	Масштаб
Н.контр.	Сорож	Ильч	29.01		Р	см табл.	1:10
Нач. отд.	Масколов	Ильч	00.39				
Гл. спец.	Яковлев	Ильч	3.79				
Вук. групп.	Слапун	Ильч	3.79				
Провер.	Бухольцев	Ильч		Лист	Листов	1	
Разраб.	Мольяренко	Ильч	3.79	Министратр СССР ЮЖГИПРОНИСЕЛЬСТР г. Краснодар			

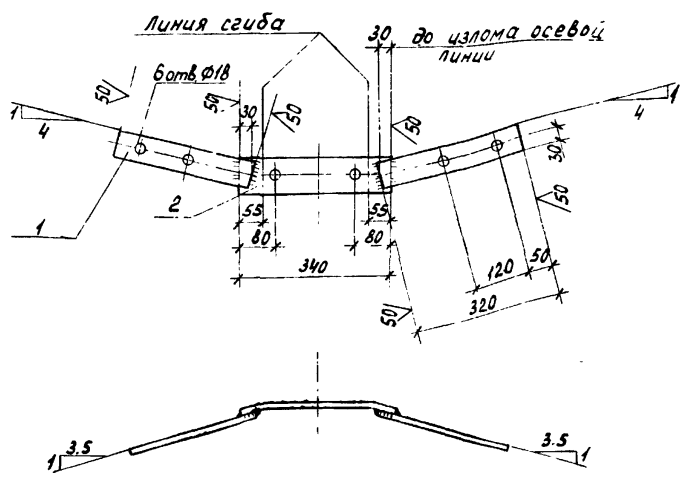
1.2
 ∅(√)



Чтв	Горькоки	Ильч	Н.с.м.	<h1>2.860-3В2.130</h1> <p>Изделие соединительное МС11</p>	Стадия	Масса	Масштаб
Н.контр	Дорзш	Трун	Э.с.м.		<p>р</p> <p>3.0</p> <p>1:5</p>	<p>лист</p> <p>листов 1</p>	<p>Минсельстрой СССР</p> <p>ЮЖИПРОНИСЕЛЬСТРОЙ</p> <p>г. Краснодар</p>
Нач.отв	Москалев	Син	10.79				
П.спец	Яковлев	Син	4.79				
Рук.гр	Слапин	Винт	3.79				
Пров.	Букальцов	Син	103.79	<p>Полоса Б8х120 ГОСТ 103-76</p> <p>ВСт3кп2 ГОСТ 380-71*</p>	<p>Формат 11</p>		
Разраб	Маляренко	Винт	3.79				

Калькуляционная таблица

(V)



Высота сварных швов, $h_{шв.} = 6\text{мм}$.

Формат	Зона	Поз.	Обозначение	Наименование	Кол.	Примечание
				<u>Детали</u>		
Б4		1	2.860-3.В2. 141	Полоса БВ-80 ГОСТ 103-76 ВСт3кп2 ГОСТ 380-71*	2	1.2 кг
Б4		2	2.860-3.В2. 142	Полоса БВ-80 ГОСТ 103-76 ВСт3кп2 ГОСТ 380-71*	1	1.7 кг

1. 2. 3. 4. 5. 6. 7. 8. 9. 10. 11. 12. 13. 14. 15. 16. 17. 18. 19. 20. 21. 22. 23. 24. 25. 26. 27. 28. 29. 30. 31. 32. 33. 34. 35. 36. 37. 38. 39. 40. 41. 42. 43. 44. 45. 46. 47. 48. 49. 50. 51. 52. 53. 54. 55. 56. 57. 58. 59. 60. 61. 62. 63. 64. 65. 66. 67. 68. 69. 70. 71. 72. 73. 74. 75. 76. 77. 78. 79. 80. 81. 82. 83. 84. 85. 86. 87. 88. 89. 90. 91. 92. 93. 94. 95. 96. 97. 98. 99. 100.

| | | | |
|------------|-----------|--------|----------|
| Уч. в. | Гераскин | Уч. в. | 23.10.78 |
| Н. контр. | Дорош | Уч. в. | 15.10.78 |
| Нач. отд. | Маскалев | Уч. в. | 10.10.78 |
| Гл. спец. | Яковлев | Уч. в. | 4.79 |
| Рук. груп. | Слапин | Уч. в. | 3.79 |
| Пров. | Бухальцов | Уч. в. | 10.3.79 |
| Разраб. | Маляренко | Уч. в. | 2.79 |

2.860-3.В2. 140

Изделие соединительное
МС12

| Стадия | Масса | Масштаб |
|---|----------|---------|
| Р | 41 | 1:10 |
| Лист | Листов 1 | |
| Минсельстрой БССР
ЮЖГИПРОНИСЕЛЬСТРОИ
г. Красныйар | | |

Копцовская Литовирка

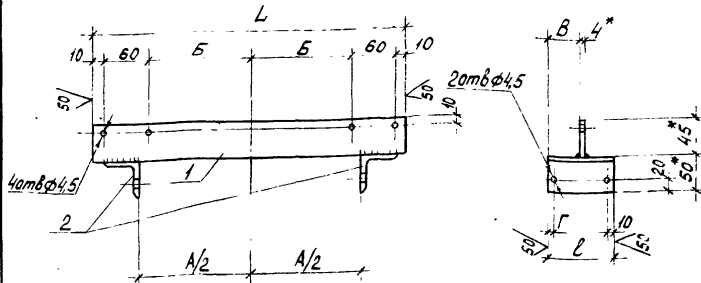
Формат 11

| Формат | Зона | Поз. | Обозначение | Наименование | Код на исполн. 2860-3.В2.150- | | | | | Примечание | |
|--------|------|------|------------------|---|-------------------------------|--------|--------|--------|--------|------------|--|
| | | | | | - | 01 | 02 | 03 | 04 | | |
| | | | | <u>Документация</u> | | | | | | | |
| 11 | | | 2.860-3.В2.150СБ | Сборочный чертёж | × | × | × | × | × | | |
| 11 | | | 2.860-3.В2.000ТО | Техническое описание | × | × | × | × | × | | |
| | | | | <u>Детали</u> | | | | | | | |
| Б4 | 1 | | 2.860-3.В2.151 | Полоса Б 4x45 ГОСТ 103-76
ВСтЗкп2 ГОСТ 380-71* | | | | | | | |
| Б4 | 1 | | -01 | L = 320 | 1 | 1 | | | | 0.45 кг | |
| Б4 | 2 | | -01 | L = 400 | | | | | | 0.56 кг | |
| | | | 2.860-3.В2.152 | Уголок Б-50x50ч. ГОСТ 8509-72
ВСтЗкп2 ГОСТ 380-71* | | | | | | | |
| Б4 | 2 | | -01 | L = 80 | 2 | 2 | | | | 0.24 кг | |
| | | | -01 | L = 150 | | | 2 | 2 | 2 | 0.45 кг | |
| | | | | | Шифр | МС13-1 | МС13-2 | МС13-3 | МС13-4 | МС13-5 | |

| | | | |
|-----------|-----------|--|--|
| Учв | Гераскин | | |
| И.контр. | Дорош | | |
| Нач.отд. | Москалев | | |
| Гл. спец. | Яковлев | | |
| Рук.груп. | Слапич | | |
| Проб. | Слапич | | |
| Разраб. | Майяренко | | |

| | | |
|------------------------|------|--------|
| 2.860-3.В2.150 | | |
| Изделие соединительное | | |
| МС13 | | |
| Стандия | Лист | Листов |
| р | | 1 |
| Минсельстрой СССР | | |
| ЮЖГИПРОНИСЕЛЬСТРОЙ | | |
| г. Москва | | |

111



* Размеры для справок
 Размеры в мм

| Обозначение | A | B | B | Г | L | ℓ | Масса кг | Марка изделия |
|----------------|-----|-----|----|----|-----|-----|----------|---------------|
| 2 860-3.В2.150 | 140 | 90 | 38 | 10 | 320 | 80 | 0,95 | МС 13-1 |
| -01 | 170 | 90 | 38 | 10 | 320 | 80 | 0,95 | МС 13-2 |
| -02 | 190 | 90 | 8 | 60 | 320 | 150 | 1,35 | МС13-3 |
| -03 | 220 | 90 | 8 | 60 | 320 | 150 | 1,35 | МС13-4 |
| -04 | 290 | 130 | 8 | 60 | 400 | 150 | 1,46 | МС13-5 |

Взам. ст. в. №

Подпись и дата

Лист №

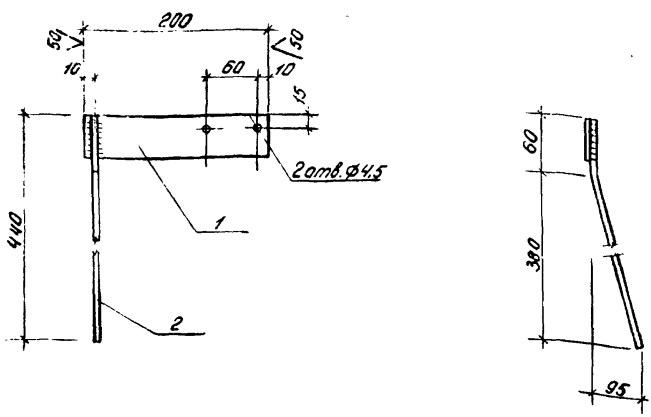
| | | | |
|-------------|----------|------|------|
| Уч. в. | Гераскин | 3.19 | 3.79 |
| Н. канц. | Аорош | 3.19 | 3.79 |
| Нач. отд. | Маскалев | 3.19 | 3.79 |
| Ин. спец. | Яковлев | 3.19 | 3.79 |
| Рук. групп. | Слапич | 3.19 | 3.79 |
| Пров. | Слапич | 3.19 | 3.79 |
| Разраб. | Маяренко | 3.19 | 3.79 |

2.860-3.В2.150СБ

Изделие соединительное
 МС13
 Сборочный чертеж.

| Стация | Масса | Масштаб |
|--|-------|----------|
| р | см | — |
| | табл. | |
| Лист | | Листов 1 |
| Минсельстрой СССР
ЮЖГИПРОНИСДЕЛЬСТРОЙ
г. Краснодар | | |

V/V



| Старый
З.У.И | Поз | Обозначение | Наименование | Кол. | Приме
чание |
|-----------------|-----|--------------------|---|------|----------------|
| | | | <u>Детали</u> | | |
| 54 | 1 | 2 860 - 3.В2. 161 | Полоса Б 4*40 ГОСТ 103-76
ВСтЗкп2 ГОСТ 380-71* | 1 | 0,25кг |
| 54 | 2 | 2. 860 - 3.В2. 162 | Круг В/2 ГОСТ 2590-71*
ВСтЗкп2 ГОСТ 380-71* | 1 | 0,40кг |

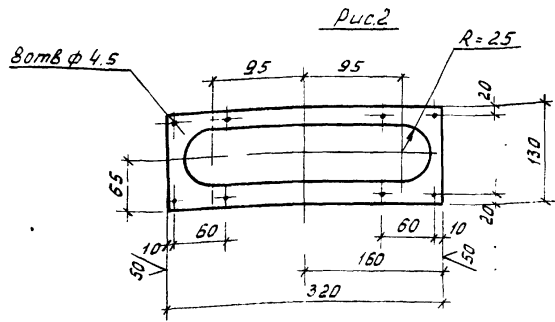
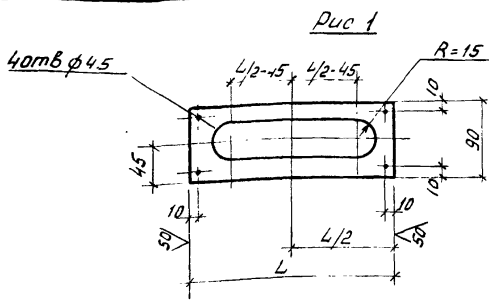
Лист № 1 из 1. 1:1. 2:1. 3:1. 4:1. 5:1. 6:1. 7:1. 8:1. 9:1. 10:1. 11:1. 12:1. 13:1. 14:1. 15:1. 16:1. 17:1. 18:1. 19:1. 20:1. 21:1. 22:1. 23:1. 24:1. 25:1. 26:1. 27:1. 28:1. 29:1. 30:1. 31:1. 32:1. 33:1. 34:1. 35:1. 36:1. 37:1. 38:1. 39:1. 40:1. 41:1. 42:1. 43:1. 44:1. 45:1. 46:1. 47:1. 48:1. 49:1. 50:1. 51:1. 52:1. 53:1. 54:1. 55:1. 56:1. 57:1. 58:1. 59:1. 60:1. 61:1. 62:1. 63:1. 64:1. 65:1. 66:1. 67:1. 68:1. 69:1. 70:1. 71:1. 72:1. 73:1. 74:1. 75:1. 76:1. 77:1. 78:1. 79:1. 80:1. 81:1. 82:1. 83:1. 84:1. 85:1. 86:1. 87:1. 88:1. 89:1. 90:1. 91:1. 92:1. 93:1. 94:1. 95:1. 96:1. 97:1. 98:1. 99:1. 100:1.

| | | | | | | | |
|----------|------------|-----|---------|--|--------|-------|---------|
| УТВ | Гераскин | Инж | 2.10.72 | 2 860 - 3.В2. 160 | Сталь | Масса | масса г |
| Н.контр | Дорж | Инж | 2.10.72 | | | | |
| Нач. отд | Маскалев | Инж | 16.79 | Изделие соединительное
МС14 | р | 065 | 1.5 |
| Л. спец. | Яковлев | Инж | 17.79 | | | | |
| Рук. ф. | Слопин | Инж | 3.79 | | | | |
| Пров. | Слопин | Инж | 3.79 | | | | |
| Разроб. | Малаяренко | Инж | 3.79 | | | | |
| | | | | Лист | Листов | 1 | |
| | | | | Министерство СС-Т
ЮЗГПРОИНСЕЛЬСТРОИ
г. Краснодар | | | |

Копировал: Ченова

Доработ 11

√(√)



| Обозначение | Рис | Материал | Л, мм | Масса изделия кг | Марк изделия |
|----------------|-----|---|-------|------------------|--------------|
| | | Полоса Б ГОСТ 103-76
ВСтЗ К12 ГОСТ 380-71* | | | |
| 2.860-3.В2.170 | 1 | - 4 x 90 | 180 | 0.40 | МС 15 |
| -01 | 1 | - 4 x 90 | 240 | 0.50 | МС 15 |
| -02 | 2 | - 4 x 130 | - | 0.90 | МС 15 |

Б.В.И.И.И.

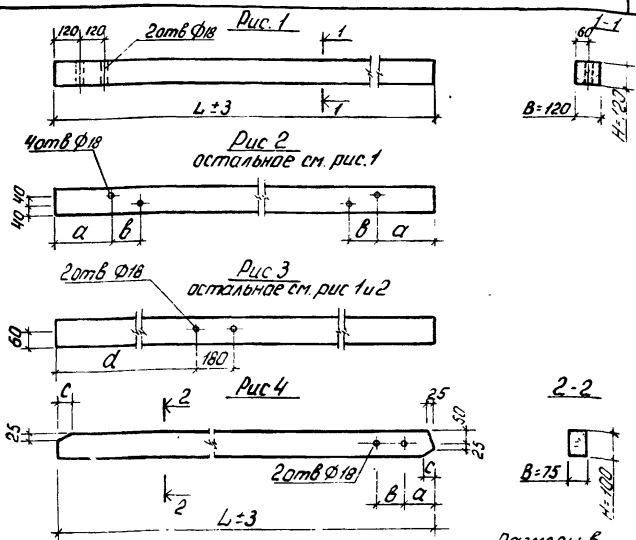
Л.С.И.И.И.

| | | | |
|---------|-----------|------|------|
| УТВ | Израский | И.И. | 210 |
| Н.контр | С.С.С. | С.С. | 210 |
| Нач.отд | Москалев | М.М. | 1079 |
| Гл.спец | Яковлев | Я.Я. | 4.79 |
| Рук.гр | Слапин | С.С. | 3.79 |
| Пров | Слапин | С.С. | 3.79 |
| Разраб | Маляренко | М.М. | 3.79 |

2.860-3.В2.170

Изделие соединительное
МС 15

| Стадия | Масса | Масштаб |
|---|----------|---------|
| Р | см табл. | - |
| Лист | Листов | |
| Минсельстрой СССР
ЮЖГИПРОНИСЕЛЬСТР
г. Краснодар | | |



размеры в мм

| Обозначение | Марка | Рис | L | a | b | c | d | Объем
м ³ |
|--------------|-------|-----|------|------|-----|----|------|-------------------------|
| 2860-3B2.180 | ДР1 | 4 | 2650 | 130 | 130 | 65 | — | 0,020 |
| -01 | ДР2 | 4 | 2730 | 100 | 100 | 50 | — | 0,021 |
| -02 | ДР3 | 1 | 2930 | — | — | — | — | 0,042 |
| -03 | ДР4 | 2 | 5590 | 2550 | 125 | — | — | 0,081 |
| -04 | ДР5 | 2 | 5590 | 2610 | 95 | — | — | 0,081 |
| -05 | ДР6 | 3 | 5680 | 440 | 575 | — | 2750 | 0,081 |
| -06 | ДР7 | 2 | 5680 | 440 | 575 | — | — | 0,081 |
| -07 | ДР8 | 2 | 5680 | 440 | 575 | — | — | 0,081 |
| -08 | ДР9 | 1 | 5700 | — | — | — | — | 0,082 |

| | | | |
|---------|-----------|-------|------|
| Утв | Гораскин | Минск | 3.19 |
| Н.контр | Дораш | Минск | 3.19 |
| Ночага | Масколев | Минск | 3.19 |
| И.степ | Яковлев | Минск | 3.19 |
| Рук.гр. | Слопин | Минск | 3.19 |
| Дробр. | Буколычов | Минск | 3.19 |
| Разробр | Мамрянко | Минск | 3.19 |

2.860-3.B2.180

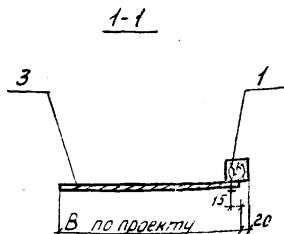
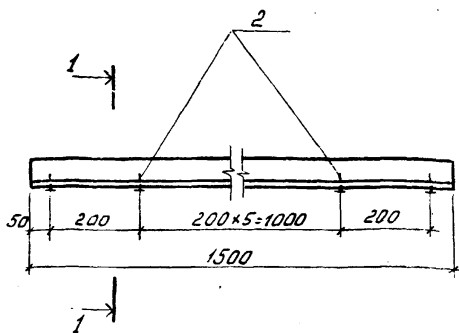
Распорка
ДР

| | | |
|-------------------|---------|---------|
| стадия | масса | масштаб |
| Р | см табл | 1:20 |
| лист | лист 1 | |
| Минсельстрой СССР | | |
| ЮЖИПРОНИСЕАБСТРАИ | | |
| г. Краснодар | | |

Брусок В-Н ГОСТ 8486-66
сасно II кот. влаж ≤ 20%

Копировал: Черныш
15467-02

Формат А1
20



| Формат | Зона | Поз. | Обозначение | Наименование | Кол. | Примечание |
|--------|------|------|----------------|---|------------|----------------|
| | | | | <u>Детали</u> | | |
| Б4 | | 1 | 2.860-3.В2.191 | Брусок 50x50 ГОСТ 8433
сосна III кат, Влаж. ≤ 20% | 1 | 0,004 м |
| | | | | <u>Стандартные изделия</u> | | |
| | | 2 | | Шуруп Б4x40, Д91 ГОСТ 1... | 8 | |
| | | | | <u>Материалы</u> | | |
| | | 3 | | Листы асбестоцементные
ПП-П-1,5xВ-6 ГОСТ 18124-75* | по проекту | м ² |

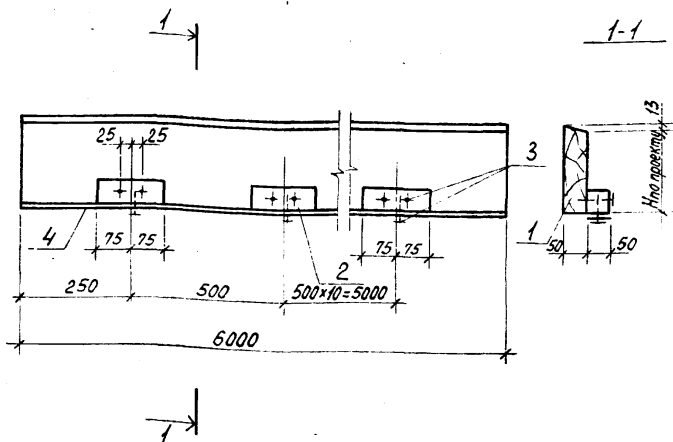
2.860-3.В2.191
 Лист 1 из 1
 1:1

| | | | |
|-----------|-----------|------|----------|
| Утв | Гераскин | Ильч | 23.10.74 |
| Н.контр | Доров | Вент | 24.10.74 |
| Нач. отд | Маскалев | Вент | 20.11.74 |
| Гл. спец | Яковлев | Вент | 3.7.79 |
| Рук. груп | Слапин | Вент | 3.7.79 |
| Пров | Слапин | Вент | 3.7.79 |
| Разработ | Малыренко | Вент | 2.7.79 |

2.860-3.В2.190

Щит Щ1

| Стадия | Масса | Масштаб |
|---|-------------|---------|
| Р | по проекту | - |
| Лист | Лист 1 из 1 | |
| Минсельстрой СССР
ЮЖГИПРОНИСЕЛЬСТРОЙ
г. Краснодар | | |



| Участок | Зона | Поз. | Обозначение | Наименование | Кол. | Примечание |
|---------|------|------|----------------|----------------------------|------|------------|
| | | | | <u>Детали</u> | | |
| 4 | | 1 | 2.860-3.В2.201 | Доска деревянная 50xН | 1 | |
| 4 | | 2 | 2.860-3.В2.202 | Брусок деревянный 50x50 | 12 | 0.0004 |
| | | | | <u>Стандартные изделия</u> | | |
| | | 3 | | Гвозди КЗx70 ГОСТ4028-63* | 21 | |
| | | | | <u>Материалы</u> | | |
| | | 4 | | Сетка №10-10 ГОСТ12184-66* | 04 | К2 |

| | | | |
|----------|-----------|-----|---------|
| тв. | Гераскин | Щит | 2.9.79 |
| контр. | Дорош | Щит | 29.0.79 |
| ач.отд. | Москалев | Щит | 10.79 |
| п.спец. | Яковлев | Щит | 4.79 |
| цк.груп. | Слапин | Щит | 3.79 |
| Проб. | Слапин | Щит | 3.79 |
| азраб. | Маляренко | Щит | 2.79 |

2.860-3.В2.200

Щит Щ2

| Стация | Масса | Масштаб |
|--------|------------|---------|
| Р | по проекту | 1:10 |
| Лист | Листов 1 | |

Лесоматериалы 50xН ГОСТ8486-66
сосна Шкат, влаж=10%

Минсельстрой СССР
ИЖТНПРОИССЛЕСТРО
г. Краснодар

Краснодар Автодорожная

Формат 11

| Формат | Зона | Поз. | Обозначение | Наименование | Кол | Примечание |
|--------|------|------|------------------|---|-----|---------------------------|
| | | | | <u>Документация</u> | | |
| 11 | | | 2.860-3.82.210СБ | Сборочный чертеж | × | |
| | | | 2.860-3.82.000ТО | Техническое описание | × | |
| | | | | <u>Детали</u> | | |
| Б4 | 1 | | 2.860-3.82.211 | Доска 40*Н*Л ГОСТ8486-68
сосна II кат, влаж 20% | 1 | |
| Б4 | 2 | | 2.860-3.82.212 | То же | 1 | |
| Б4 | 3 | | 2.860-3.82.213 | Полоса Б 4*40 ГОСТ103-76
ВСтЗкл2 ГОСТ380-71** | | |
| | | | | L=140 | 2 | 0,18кг |
| Б4 | 4 | | 2.860-3.82.214 | То же | 2 | 0,18кг |
| | | | | <u>Стандартные изделия</u> | | |
| | | 5 | | Шуруп А4*40.09.1.ГОСТ1144-70 | | по проекту |
| | | | | <u>Материалы</u> | | |
| | | 6 | | Листы асбестоцементные
ЛП-Л, L*А-В, ГОСТ 18124-75* | | по проекту м ² |
| | | 7 | | Рубероид РКМ-350Б
ГОСТ 10923-76 | | То же м ² |

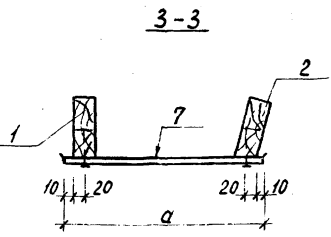
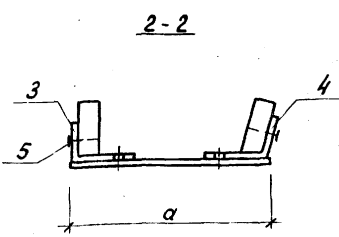
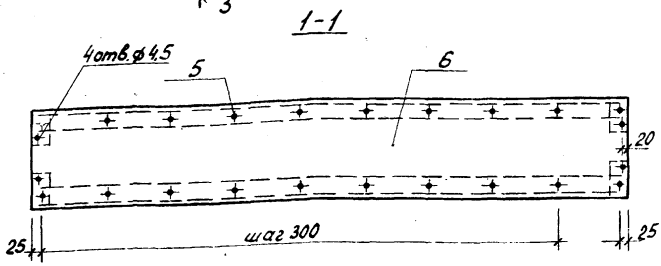
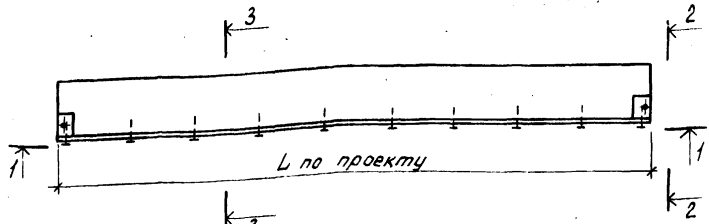
Лист № подл. Записи в دفتر смет. инв.

| | | | |
|---------|----------|------|-------|
| Утв | Гераскин | Иван | 29.08 |
| Н.контр | Дораш | Иван | 29.08 |
| Нач.отд | Масколев | Иван | 29 |
| П.спец | Яковлев | Иван | 27.9 |
| Р.к.зр | Слопун | Иван | 27.12 |
| Проб. | Слопун | Иван | 27.14 |
| Разраб | Дронова | Иван | 27.14 |

2.860-3.82.210

Щит ЩЗ

| | | |
|--|------|--------|
| Стадия | Лист | Извест |
| Р | | 1 |
| Минсельстрой СССР
ИЗЖИПРОНИСЕЛЬСТРОИ
г.Краснодар | | |

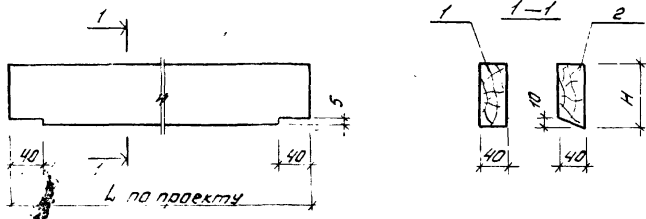


| | | | |
|-----------|----------|------|---------|
| Учв | Гераскин | Ильч | 29.0.79 |
| И контр. | Дорош | В.В. | 27.8.79 |
| Нач.отд | Москалев | В.В. | 10.7.79 |
| Гл. спец. | Яковлев | В.В. | 4.7.79 |
| Рук.груп. | Слапин | В.В. | 3.7.79 |
| Пробв. | Слапин | В.В. | 3.7.79 |
| Разраб. | Маяренко | В.В. | 3.7.79 |
| | | | |
| | | | |

2.860-3.В2. 210СБ

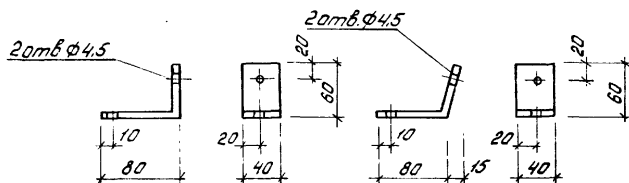
Щит Щ3
Сборочный чертеж

| | | |
|---|------------|---------|
| Стадия | Масса | Масштаб |
| р | по проекту | - |
| Лист 1 | Листов 2 | |
| Министерство СССР
ЮЖГИПРОНИСЕЛЬСТРОЙ
г. Краснодэр | | |



Поз. 3

Поз. 4



| Шаг балок, м | Крайний пролёт, м | d, мм | H, мм |
|--------------|-------------------|-------|-------|
| 3 | 6 | 180 | 70 |
| | 7,5 | 220 | |
| | 9 | 270 | |
| 6 | 6 | 180 | 130 |
| | 7,5 | 220 | |
| | 9 | 270 | |

2.860-3.В2. 210СБ

Калибрвал: Чернави формат 11
АКГ-52 26

Лист

2

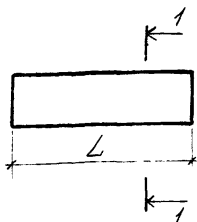
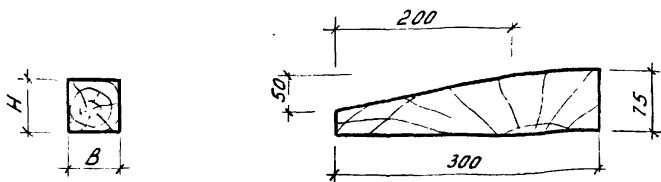


Рис 1

1-1

Рис 2

1-1



Размеры в мм

| Обозначение | Рис | L | B | H | Расход древесины | Марка изделия |
|---------------|-----|------------|-----|------------|------------------|---------------|
| 2 860-3B2.220 | 1 | 200 | 50 | 60 | 0.0007 | Д1-1 |
| -01 | 2 | 40 | — | — | 0.0009 | Д1-2 |
| -02 | 1 | по проекту | 80 | по проекту | по проекту | Д1-3 |
| -03 | 1 | То же | 130 | То же | То же | Д1-4 |
| -04 | 1 | " | 100 | " | " | Д1-5 |
| -05 | 1 | " | 20 | 70 | " | Д1-6 |
| -06 | 1 | " | 20 | 20 | " | Д1-7 |

| | | |
|-----------|----------|-------|
| Утв. | Гераскин | 23.04 |
| Н контр. | Дегров | 23.04 |
| Нач.отд. | Москалев | 23.04 |
| Гл. спец. | Яковлев | 23.04 |
| Бух. гр. | Спалин | 5.79 |
| Пров. | Спалин | 3.79 |
| Разраб. | Дронова | 3.79 |

2.860-3.B2.220

Изделие деревянное
Д1

| Стадия | Масса | Масштаб |
|--|----------|---------|
| р | - | - |
| Лист | Листов 1 | |
| Министерство СССР
ЮЖИПРОНИСЕЛЬСТРОЙ
г. Краснодар | | |

Материалы: В.Н. ГОСТ 8436-66
сосна, ель, влажность 20%

Копировал Таталова

Формат И

И. В. Удальцов Подпись и дата 30.01.74

| Формат | Зона | Лист | Обозначение | Наименование | Кол на исполн 2.860-3.В2. 230- | | | | | | Примечание |
|--------|------|------|-------------------|---|--------------------------------|----|--|--|--|--|------------|
| | | | | | - | 01 | | | | | |
| | | | | <u>Документация</u> | | | | | | | |
| И | | | 2.860-3.В2. 230СБ | Сборочный чертеж | × | × | | | | | |
| И | | | 2.860-3.В2. 230ТД | Техническое описание | × | × | | | | | |
| | | | | <u>Детали</u> | | | | | | | |
| Б4 | 1 | | 2.860-3.В2. 231 | Нижний пояс | | | | | | | |
| | | | | Доска 130×6 ГОСТ 8486-66
сосна IIкат, влаж≤20% | | | | | | | |
| | | | | L = 4700 | 1 | | | | | | |
| Б4 | 1 | | 01 | L = 7700 | 1 | | | | | | |
| Б4 | 2 | | 2.860-3.В2. 232 | Верхний пояс | | | | | | | |
| | | | | Доска 130×6 ГОСТ 8486-66
сосна IIкат, влаж≤20% | | | | | | | |
| | | | | L = 2420 | 2 | | | | | | |
| Б4 | 2 | | -01 | L = 3970 | 2 | | | | | | |

Итого
ФД1
ФД2

| | | | |
|-----------|----------|--------|----------|
| Утв. | Гераскин | 4.4.74 | 13.10.74 |
| Исполн | Дорош | 4.4.74 | 10.7.74 |
| Нач.отд | Москалев | 4.4.74 | 10.7.74 |
| Гл.ст.т. | Яковлев | 4.4.74 | 3.7.74 |
| Дир.групп | Слапин | 4.4.74 | 3.7.74 |
| Пров | Слапин | 4.4.74 | 3.7.74 |
| Разраб | Доронова | 4.4.74 | 3.7.74 |

2.860-3.В2. 230

Ферма деревянная
ФД1, ФД2

| | | |
|--|--------|--------|
| Листов | Лист 1 | Лист 2 |
| Р | 1 | 2 |
| Министерство СССР
ЮЖИПРОНИСЕЛЬСТРОИ
г. Краснодар | | |

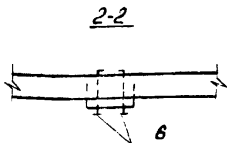
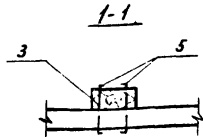
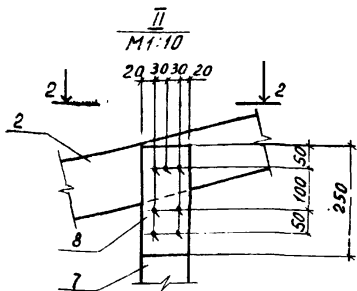
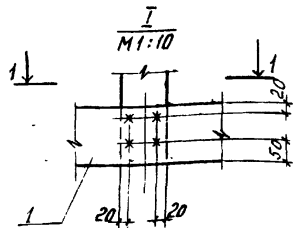
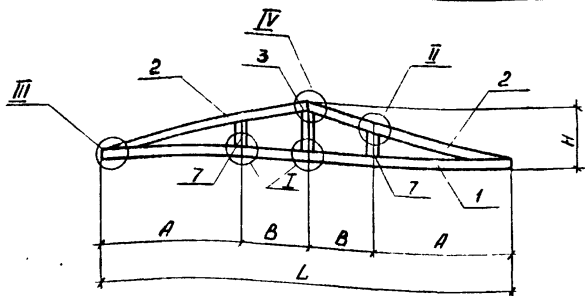
22 00-00000

| Формат
35на | Поз. | Обозначение | Наименование | Кол. на исполн 2860-3В2.230- | | | | | | | | Примечание | |
|----------------|------|---------------|--|------------------------------|----|--|--|--|--|--|--|------------|--|
| | | | | - | 01 | | | | | | | | |
| 54 | 3 | 2.860-3В2.233 | Стойка | | | | | | | | | | |
| | | | Доска 100x40 ГОСТ8486-66
Сосна II кат, влаж ≤ 20% | | | | | | | | | | |
| | | | L = 515 | 1 | | | | | | | | 0.002 м³ | |
| 54 | 3 | -01 | L = 885 | | 1 | | | | | | | 0.004 м³ | |
| 54 | 7 | 2.860-3В2.234 | L = 340 | 2 | | | | | | | | 0.001 м³ | |
| 54 | 7 | -01 | L = 465 | | 2 | | | | | | | 0.002 м³ | |
| 54 | 4 | 2.860-3В2.235 | Накладка | | | | | | | | | | |
| | | | Доска 120x19 ГОСТ8486-66
Сосна II кат, влаж ≤ 20% | | | | | | | | | | |
| | | | L = 1200 | 1 | 1 | | | | | | | 0.002 м³ | |
| 54 | 8 | 2.860-3В2.236 | L = 250 | 2 | 2 | | | | | | | 0.004 м³ | |
| | | | Стандартные изделия | | | | | | | | | | |
| | 5 | | Гвозди К4х100 ГОСТ4028-63* | 28 | 28 | | | | | | | | |
| | 6 | | Гвозди К3х70 ГОСТ4028-63* | 30 | 30 | | | | | | | | |

2.860-3В2.230

Лист

2



Размеры в мм.

| Обозначение | L | H | A | B | Марка изделия |
|-----------------|------|------|------|------|---------------|
| 2 860 - 3В2.230 | 4700 | 650 | 1600 | 750 | ФД1 |
| -01 | 7700 | 1020 | 2350 | 1500 | ФД2 |

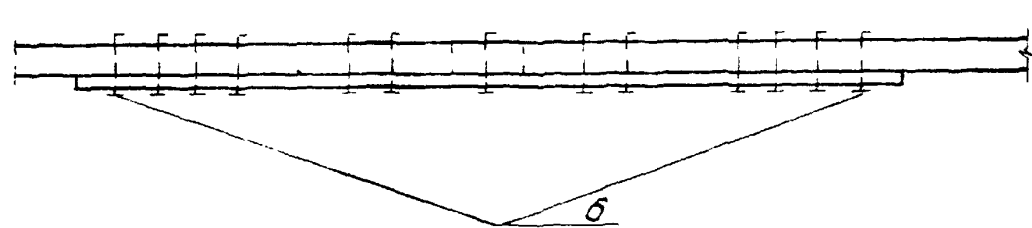
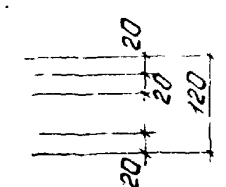
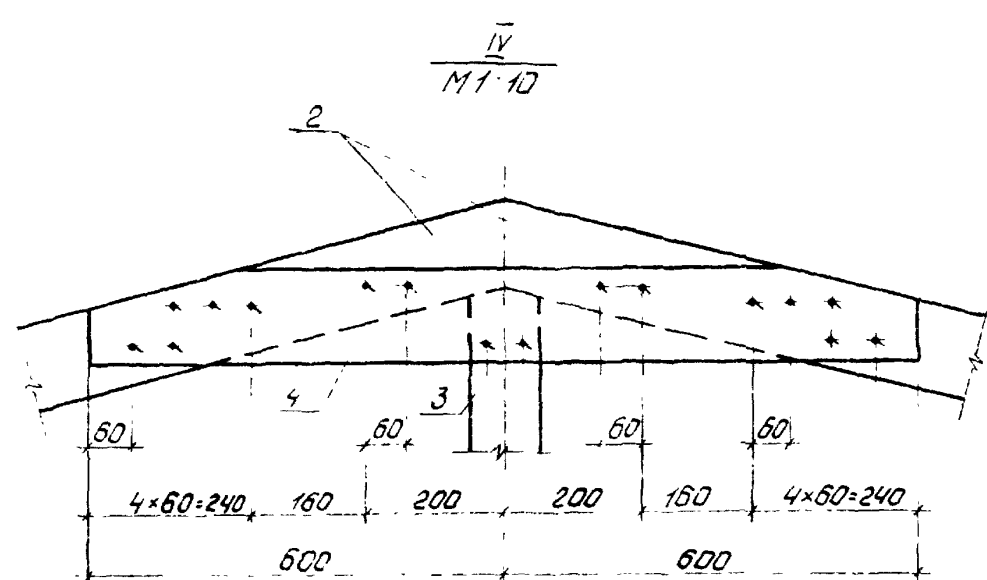
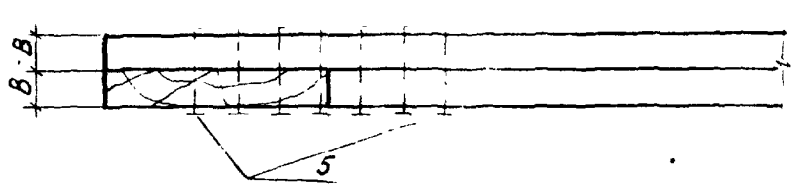
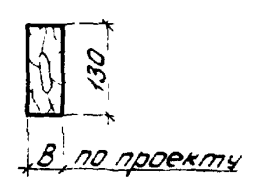
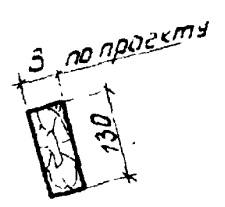
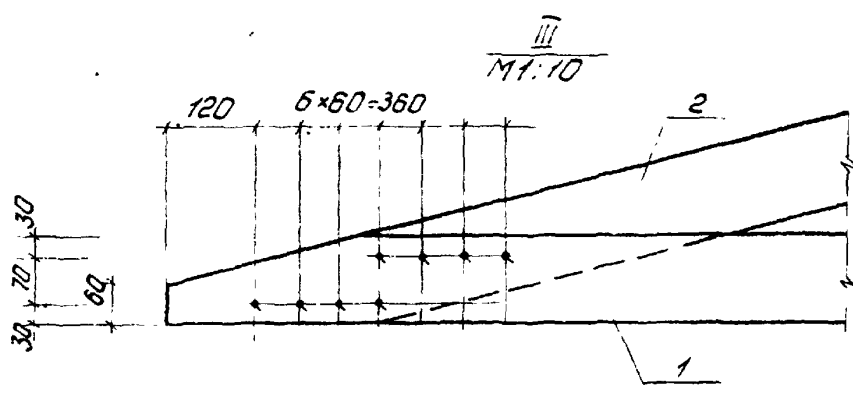
| | | | |
|----------|-----------|----|---------|
| Инв | Гераскин | ИМ | 3.10.81 |
| Н.контр | Борова | ИМ | 3.10.81 |
| Начальн | Москалева | ИМ | 3.10.81 |
| Пр. спец | Яковлев | ИМ | 3.10.81 |
| Руч. гр | Слапкин | ИМ | 3.10.81 |
| Пров | Слапкин | ИМ | 3.10.81 |
| Разреш | Маяренко | ИМ | 3.10.81 |
| | | | |
| | | | |
| | | | |
| | | | |

2.860-3В2.230СБ

Ферма деревянная
ФД1, ФД2.
Сборочный чертёж

| статус | Масса | Масштаб |
|--|------------|---------|
| р | по проекту | - |
| Лист 1 | Листов 2 | |
| Минсельстрой СССР
Южпронисельстрой
Краснодар | | |

1:5-1/2 Маладыя Лабольныя І.І. Ініцыялы



2860-3.В2.230СБ

Уст
С