

ТИПОВЫЕ ДЕТАЛИ И КОНСТРУКЦИИ ЗДАНИЙ И СООРУЖЕНИЙ

СЕРИЯ ВС-02-14

ДЕТАЛИ ВОДОПРОВОДНЫХ ОЧИСТНЫХ СООРУЖЕНИЙ

ПОПЛАВКОВЫЕ ДОЗАТОРЫ

РАБОЧИЕ ЧЕРТЕЖИ

*Разработаны
государственным проектным
институтом Водоканалпроект
навстройпроект при Госстрое СССР*

*Введен в действие
приказом ГПИ Водоканалпроект
№16 от 29 апреля 1961 г.*

ЦЕНТРАЛЬНЫЙ ИНСТИТУТ ТИПОВЫХ ПРОЕКТОВ

МОСКВА
1961

СОДЕРЖАНИЕ АЛЬБОМА

2

| Наименование | № листа | №№ стр. |
|------------------------------------------|------------|------------|
| Содержание альбома | 1 | 2 |
| Заглавный лист | 2 | 3 |
| Поплавковый дозатор ПАК-40 Общий вид. | 3 | 4 |
| Поплавковый дозатор ПАК-40 Узлы | 4 | 5 |
| Поплавковый дозатор ПАК-40 Детали | 5 | 6 |
| Поплавковый дозатор ПАК-40 Узлы и детали | 6 | 7 |
| Поплавковый дозатор ПАК-40 Детали | 7 | 8 |
| Поплавковый дозатор ПАК-40 Детали | 8 | 9 |
| Поплавковый дозатор ПАК-60 Общий вид | 9 | 10 |
| Поплавковый дозатор ПАК-60 Узлы | 10 | 11 |
| Поплавковый дозатор ПАК-60 Детали | 11 | 12 |
| Поплавковый дозатор ПАК-60 Узлы и детали | 12 | 13 |
| Поплавковый дозатор ПАК-60 Детали | 13 | 14 |
| Поплавковый дозатор ПАК-60 Детали | 14 | 15 |
| Поплавковый дозатор ПАК-76 Общий вид | 15 | 16 |
| Поплавковый дозатор ПАК-76 Узлы | 16 | 17 |
| Поплавковый дозатор ПАК-76 Детали | 17 | 18 |
| Поплавковый дозатор ПАК-76 Узлы и детали | 18 | 19 |
| Поплавковый дозатор ПАК-76 Детали | 19 | 20 |

| Наименование | № листа | №№ стр. |
|------------------------------------------|------------|------------|
| Поплавковый дозатор ПАК-76 Детали | 20 | 21 |
| Поплавковый дозатор ПАЦ-32 Общий вид | 21 | 22 |
| Поплавковый дозатор ПАЦ-32 Узлы | 22 | 23 |
| Поплавковый дозатор ПАЦ-32 Детали | 23 | 24 |
| Поплавковый дозатор ПАЦ-32 Узлы и детали | 24 | 25 |
| Поплавковый дозатор ПАЦ-32 Детали | 25 | 26 |
| Поплавковый дозатор ПАЦ-32 Детали | 26 | 27 |
| Поплавковый дозатор ПАЦ-50 Общий вид | 27 | 28 |
| Поплавковый дозатор ПАЦ-50 Узлы | 28 | 29 |
| Поплавковый дозатор ПАЦ-50 Детали | 29 | 30 |
| Поплавковый дозатор ПАЦ-50 Узлы и детали | 30 | 31 |
| Поплавковый дозатор ПАЦ-50 Детали | 31 | 32 |
| Поплавковый дозатор ПАЦ-50 Детали | 32 | 33 |
| Поплавковый дозатор ПАЦ-70 Общий вид | 33 | 34 |
| Поплавковый дозатор ПАЦ-70 Узлы | 34 | 35 |
| Поплавковый дозатор ПАЦ-70 Детали | 35 | 36 |
| Поплавковый дозатор ПАЦ-70 Узлы и детали | 36 | 37 |
| Поплавковый дозатор ПАЦ-70 Детали | 37 | 38 |
| Поплавковый дозатор ПАЦ-70 Детали | 38 | 39 |

Чл. инж. инст. Нач. сектора
 Назаров Витров
 Проверил
 Исполнитель №
 Чамчишвили
 Чапыгина Вадрушина

ТА
1961

Поплавковые дозаторы.
Содержание альбома.

Серия
ВС-02-14
ВТ-1114
Лист 1

8237 2

ЗАГЛАВНЫЙ ЛИСТ

3

Указания для проектирования и приемки в эксплуатацию

- Чертежи настоящего выпуска серии являются рабочими чертежами поплавковых дозаторов, устанавливаемых в растворных баках реагентного хозяйства
- Настоящие чертежи поплавковых дозаторов предназначаются для очистных и умягчительных водопроводных станций, производительностью примерно от 5 до 30 тысяч м³ воды в сутки.
- Конструкции дозаторов разработаны для дозирования растворов реагентов, имеющих как кислую (коагулянт), так и щелочную (известь) реакцию. Для растворов реагентов, содержащих примеси хлора, данные дозаторы применять не следует. Для кислой среды изготовить поплавок-дозаторы из нержавеющей стали марки 1Х18Н9. Для щелочной среды - из стали 3.

- На чертежах каждого дозатора указан набор диафрагм, которые могут быть для него использованы. В каждом конкретном случае необходимо иметь диаметры диафрагм, должны быть определены расчетом, в зависимости от колебания расхода раствора реагента. Расчет делается по формуле:

$$q = \mu \omega \sqrt{2gh} \quad \text{где}$$

q - расход раствора реагента в м³/сек
 μ - коэффициент, равный 0,62
 ω - площадь отверстия диафрагм в м²
 h - глубина погружения центра диафрагм под уровень в метрах
 Эта формула приводится к виду:

$$d = \sqrt{\frac{q}{0,00276}}$$

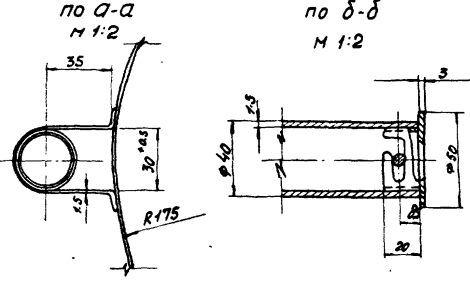
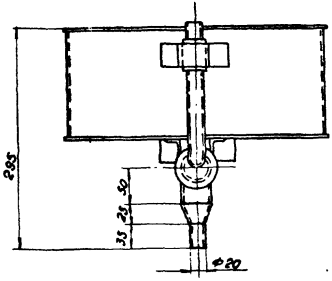
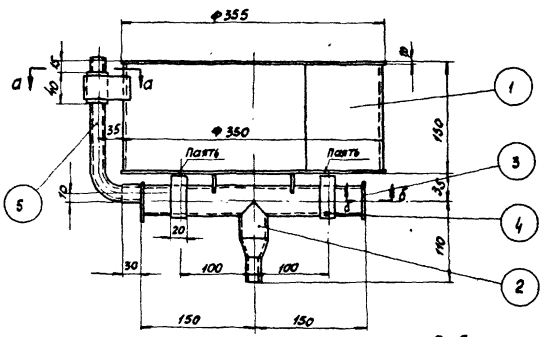
d - диаметр отверстия диафрагм в мм
 q - расход реагента в л/сек
 h - глубина погружения центра диафрагм в м, которая может приниматься в пределах от 0,08 до 0,1 м для дозаторов ПДк - 40 и ПДщ - 32, для прочих в пределах от 0,1 до 0,15

- При приемке дозатора должна быть проверена герметичность всех его частей. Шайба должна легко входить в конец приемной трубы и после ее установки не должна допускать пропуски раствора реагента через неплотности соединения ее с трубой.

| Реакция реагента | Максимальный расход раствора реагента в м ³ /час | Диаметр приемной трубы дозатора | Тип дозатора |
|------------------|-------------------------------------------------------------|---------------------------------|--------------|
| Кислая | 0,3 | 40 мм | ПДк - 40 |
| Кислая | 2,2 | 60 мм | ПДк - 60 |
| Кислая | 2,5 | 76 мм | ПДк - 76 |
| Щелочная | 0,3 | 32 мм | ПДщ - 32 |
| Щелочная | 2,2 | 50 мм | ПДщ - 50 |
| Щелочная | 6,5 | 70 мм | ПДщ - 70 |

Исполнитель: Проверил: Назаров Вигор
 Главный инженер института: Нач. сектора

Бюджет
Сметная
Визит
Исполнитель
Проверил
Изготовитель
Выполнено
Инженер
М.И.М.
Федеральное
Министерство
Мех. сектора



Примечания:

1 Скобы (дет.н4) припаять к дну поплавка при сборке, учитывая возможность свободного вращения в них приемной трубы (дет.н2).

Спецификация.

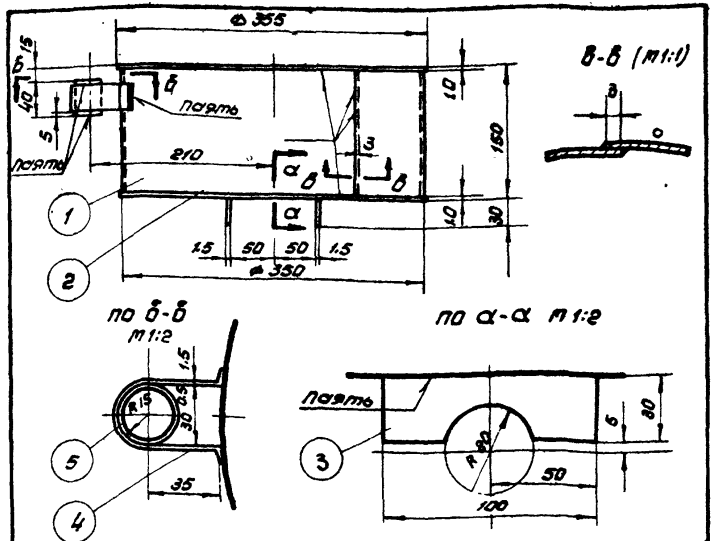
| №№ п.п. | № чертежа или стандарт | Наименование | Материал | К-во | Вес в кг | | Примечания |
|---------|------------------------|----------------------------------------|-------------------|------|----------|-------|------------|
| | | | | | Един. | Общ. | |
| 1 | 01-00 | Поплавок | Св.узел | 1 | 2.9 | 2.9 | |
| 2 | 02-00 | Приемная труба | Св.узел | 1 | 0.6 | 0.6 | |
| 3 | 03-00 | Входной патрубок | Св.узел | 1 | 0.078 | 0.078 | |
| 4 | 00-01 | Скоба | Нерж.сталь А181Н2 | 2 | 0.038 | 0.076 | |
| 5 | ГОСТ 5486-57 | Трубка резиновая техническая φ16 P:250 | | 1 | — | — | б/ч |
| Итого: | | | | | 3.65 | | |

ТА
1861

Поплачковый дозатор ПДк-40.
Общий вид.

№ черт
00-00
Серия
Вс-02-14
ВТ-1114
Лист 3
6237 4

ВЫПОЛ. СТЕРЖЕНЬЮ.
 ВЕСИМ
 Проверил
 Назовано
 Выход
 МШТ
 Нач. сектора



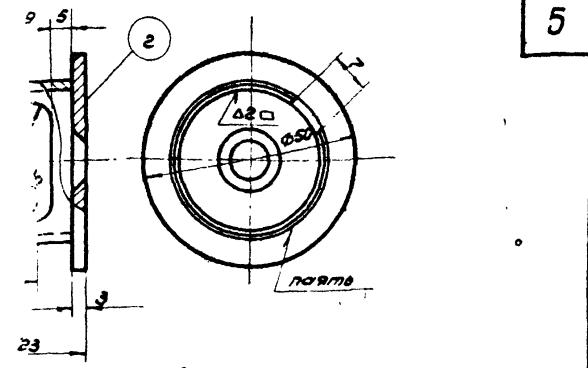
Спецификация.

| №№ п/п | № черт. или станд. | Наименование | Матер. | Кол. | Вес в кг | | Прим. |
|--------|--------------------|-------------------------------|------------------|------|----------|------|-------|
| | | | | | ед. | общ. | |
| 1 | - | Стенка поплавка 148-1099 δ=10 | Нерж. ст. 1Х18Н9 | 1 | 1,20 | 1,20 | δ/4 |
| 2 | - | Што φ355 δ=10 | Нерж. ст. 1Х18Н9 | 2 | 0,77 | 1,54 | δ/4 |
| 3 | 01-01 | Ребра | Нерж. ст. 1Х18Н9 | 2 | 0,03 | 0,06 | |
| 4 | 01-02 | Скобы | Нерж. ст. 1Х18Н9 | 1 | 0,05 | 0,05 | |
| 5 | ГОСТ 5345-80 | Труба зольн. φ40 | Нерж. ст. 1Х18Н9 | 1 | 0,05 | 0,05 | δ/4 |

Итого 2,9

| 01-00 | 1 | 1:5 | Узел | 1 | 2,9 | Пооплавок. |
|---------|------|---------|--------|------|----------|------------|
| № черт. | дет. | масштаб | Матер. | кол. | вес в кг | |

ГД
1981



Примечания:

1. Изготовить из трубы 38x2,5.
 2. Производить электродом 3-4е ГОСТ 9467-80.

Спецификация.

| №№ п/п | Наименование | Матер. | Кол. | Вес в кг | | Прим. |
|--------|--------------|------------------|------|----------|------|-------|
| | | | | ед. | общ. | |
| 1 | Патрубок | Нерж. ст. 1Х18Н9 | 1 | 0,04 | 0,04 | |
| 2 | Дишфранга | Нерж. ст. 1Х18Н9 | 1 | 0,01 | 0,01 | |

Итого 0,078

| 1:1 | Узел | - | 0,078 | Входной патрубок. |
|--------|--------|------|----------|-------------------|
| масшт. | Матер. | кол. | вес в кг | |

Поплавковый датчик 148-1099
 Узлы.

Серия
 ВС-02-14
 87-1114
 Лист 4
 6297 5

Институт
 Механика
 Назаров
 Висаров
 Саян
 Визан
 Чапалыча
 Смирнина
 Мех. сектора

из остального

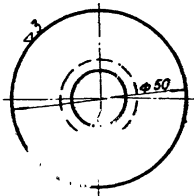
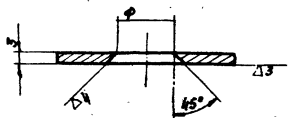


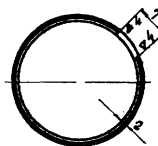
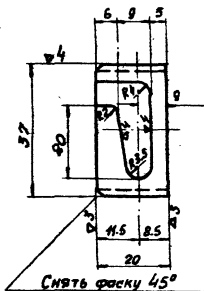
Таблица
набора диафрагм.

| φ мм | Вес 1 шт. кг |
|------|--------------|
| 9 | 0.044 |
| 10 | 0.043 |
| 12 | 0.042 |
| 14 | 0.041 |
| 16 | 0.040 |
| 18 | 0.039 |
| 20 | 0.037 |

| | | | | | | |
|---------|------|---------|------------------|------------|----------|-----------|
| 03-02 | 2 | 1:1 | черт. ст. 1х18х9 | 1 | 0.044 | Диафрагма |
| чертежа | дет. | масштаб | материал | количество | вес в кг | |

из остального

6



Примечание:

1. Количество патрубков изготавливается по числу диафрагм.
2. Деталь изготовить из трубы 38х2.5 по ГОСТ 5543-5а

| | | | | | | |
|---------|------|---------|------------------|------------|----------|----------|
| 03-01 | 1 | 1:1 | черт. ст. 1х18х9 | 1 | 0.034 | Патрубок |
| чертежа | дет. | масштаб | материал | количество | вес в кг | |

ТА
1961

Поплавковый дозатор ПДк-40
ДЕТАЛИ

Серия
ВС-02-14
ВР-1114
Лист 5

ВЫБОР
С.И.М.И.Н.И.Н.А

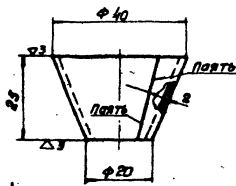
Исполнитель
Проверил

Мазаров
Визиров

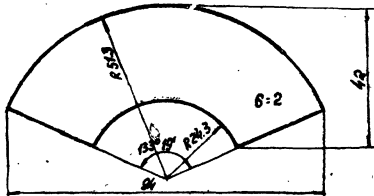
Инженер
М.И.У.

№ участка

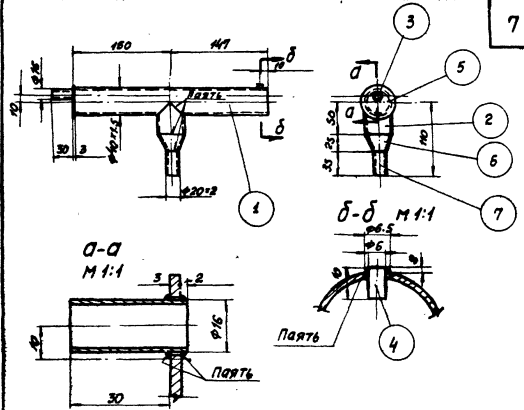
из остальных



Развертка



| | | | | | | |
|------------|------|---------|------------------|------|----------|---------|
| 02-02 | 6 | 1:1 | Материал: 1Х18Н9 | 1 | 0.05 | Переход |
| н.ч.р.т.а. | дет. | масштаб | материал | к-во | вес в кг | |



Спецификация

| № п/п | н.ч.р.т.а. или стандарт | Наименование | Материал | к-во | Вес в кг | Примеч. | |
|-------|-------------------------|-----------------------------------------|------------------|-------|----------|---------|-----|
| | | | | Ед.м. | Общ. | | |
| 1 | ГОСТ 5543-50 | Труба $\phi 40 \times 1.5$ $\rho = 204$ | Материал: 1Х18Н9 | 1 | 0.42 | 0.42 | 8/4 |
| 2 | ГОСТ 5543-50 | Труба $\phi 40 \times 1.5$ $\rho = 50$ | Материал: 1Х18Н9 | 1 | 0.071 | 0.071 | 8/4 |
| 3 | ГОСТ 5543-50 | Труба $\phi 16 \times 1.5$ $\rho = 35$ | Материал: 1Х18Н9 | 1 | 0.048 | 0.048 | 8/4 |
| 4 | — | Палец $\phi 6$ $\rho = 10$ | Материал: 1Х18Н9 | 1 | 0.002 | 0.002 | 8/4 |
| 5 | 02-01 | Заглушка | Материал: 1Х18Н9 | 1 | 0.041 | 0.041 | |
| 6 | 02-02 | Переход | Материал: 1Х18Н9 | 1 | 0.05 | 0.05 | |
| 7 | ГОСТ 5543-50 | Труба $\phi 20 \times 2$ $\rho = 35$ | Материал: 1Х18Н9 | 1 | 0.01 | 0.01 | 8/4 |

Итого: 0.6

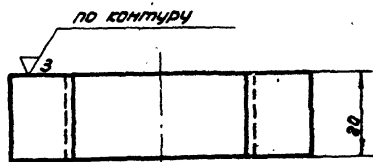
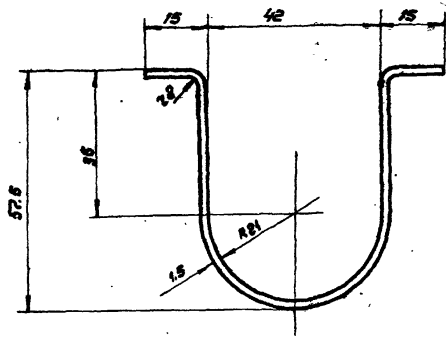
| | | | | | | |
|------------|------|---------|----------|------|----------|----------------|
| 02-00 | 2 | 1:5 | Св.узел | 1 | 0.6 | Приемная труба |
| н.ч.р.т.а. | дет. | масштаб | материал | к-во | вес в кг | |

ТА
1981

Поплавковый дозатор ПД_к-40.
Узлы и детали.

Серия
ВС-02-14
ВТ-1114
Лист 6

со стандартное

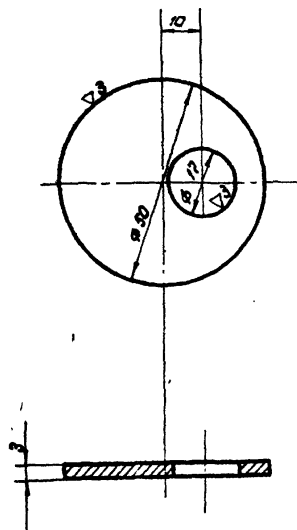


Длина заготовки - 163 мм.

| | | | | | | |
|---------|------|-----------------------|----------|--------|----------|--------|
| № черт. | дет. | масштаб | материал | группа | вес в кг | Скоба. |
| 4 | 1:1 | нерж. сталь 1Х18Н9 | 2 | 0.038 | | |

со стандартное

8



| | | | | | | |
|---------|------|---------|-----------------------|--------|----------|-----------|
| 02-01 | 5 | 1:1 | нерж. сталь 1Х18Н9 | 1 | 0.041 | Заглушка. |
| № черт. | дет. | масштаб | материал | группа | вес в кг | |

ТА
1961

Поправка в) дозата 17Дк-40.
детали.

СЕРИЯ
ВС-02-14
ВМ-114
Лист 2

Цеплягелма

Батрушима

Исполнитель

Проверил

Новгород

Выполн

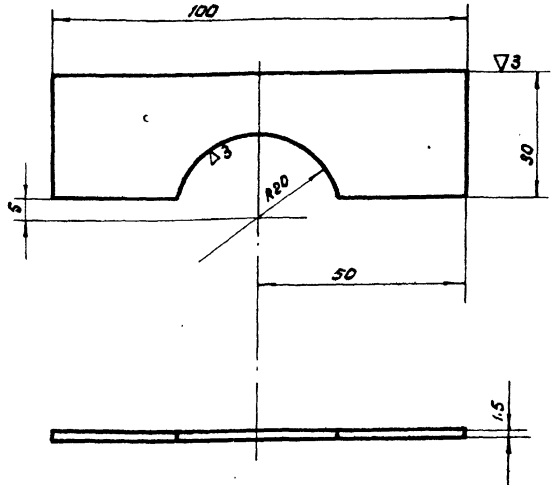
Исполнитель

Проверил

И.И.С.И.С.

И.И.С.И.С.

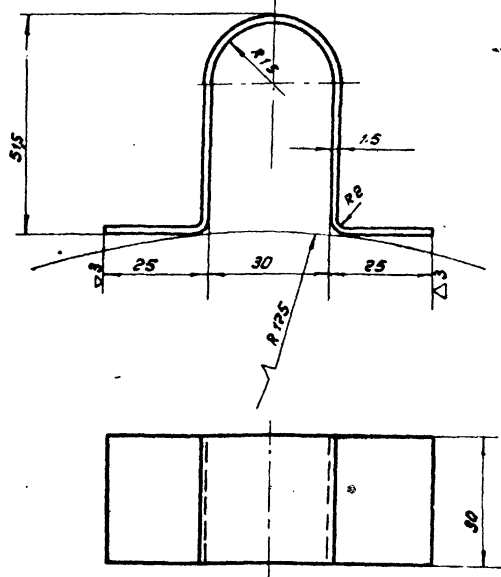
с о стальное



| | | | | | | |
|---------|------|---------|--------------------|------|----------|--------|
| 01-01 | 3 | 1:1 | НВОЖ.СТ. ЛХТБНЗ | Р | 0.03 | Ребро. |
| № черт. | дет. | Масштаб | Материал | Кол. | Вес в кг | |

с о стальное

9



длина заготовки 164.

| | | | | | | |
|---------|------|---------|--------------------|------|----------|---------|
| 01-02 | 4 | 1:1 | НВОЖ.СТ. ЛХТБНЗ | 1 | 0.03 | Гвоздь. |
| № черт. | дет. | Масштаб | Материал | Кол. | Вес в кг | |

ТА
1981

Поплавковой газатор ПЛК-40.
детали.

серия
ВС-02-14
ВТ-1114
лист 6

К237 О

Институт *Академия* *Инженер* *Сельского* *Хозяйства* *Министерства* *Сельского* *Хозяйства* *СССР*

Наименование: *Сельскохозяйственный*

Исполнитель: *Инженер*

Проверил: *Инженер*

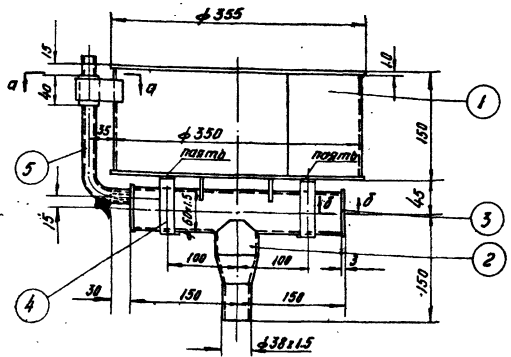
Масштаб: *1:1*

Выгода: *1:1*

Нач. сектора: *Инженер*

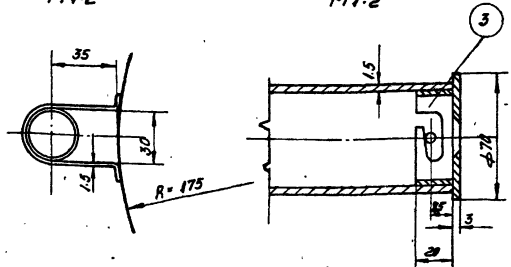
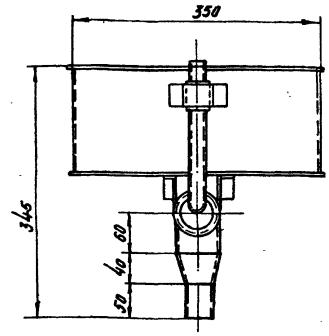
Бюджет: *Инженер*

Возвращено: *Инженер*



По А-А
М 1:2

По Б-Б
М 1:2



Примечание

Скобы (дет. №4) припадать к дну поплавка при сборке, учитывая возможность свободного вращения в них приемной трубы (дет. №2)

Спецификация

| № з/п | № черт. или стандарт | Наименование | Матер. | Кол. | Вес в кг. | | Примеч. |
|-------|----------------------|------------------------------------------------|----------|------|-----------|------|---------|
| | | | | | Ед. | общ. | |
| 1 | 01-00 | Поплавок | Сб. узел | 1 | 2,9 | 2,9 | |
| 2 | 02-00 | Приемная труба | Сб. узел | 1 | 0,89 | 0,89 | |
| 3 | 03-00 | Входной патрубок | Сб. узел | 1 | 0,09 | 0,09 | |
| 4 | 00-01 | Скоба | Н18Н9 | 2 | 0,05 | 0,1 | |
| 5 | ГОСТ 5496-57 | Трубка резиновая техническая φ = 16 е = 250 | — | 1 | — | — | д/ч |

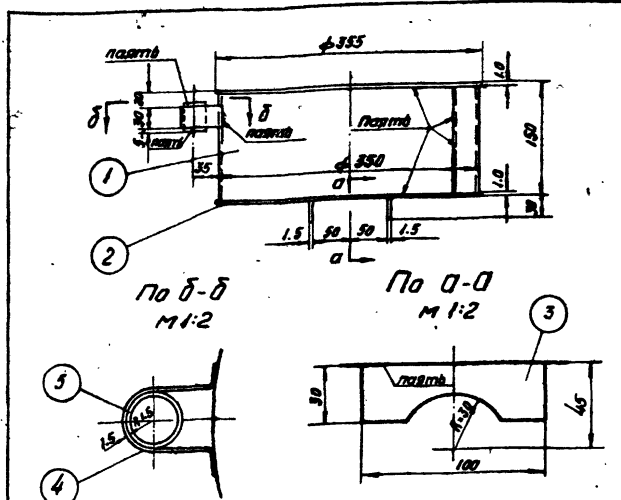
Итого: 4,08

ТА
1561

Поплачковый датчик ПАк-60
Общий вид.

№ черт. 01-00
М 1:2
Серия ВС-02-14
ВТ-1114
Лист 9

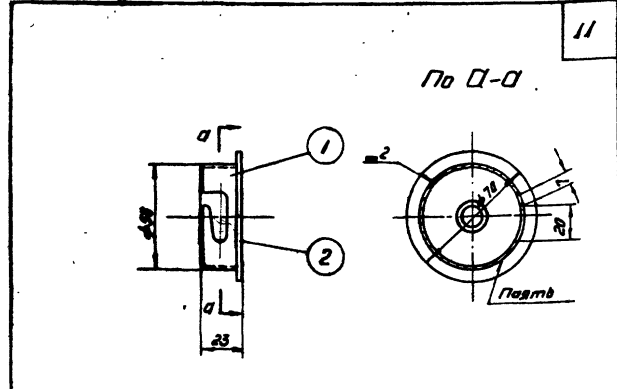
Башмак
 Галун
 Бахрома,
 Бахрушка
 Исполнитель
 Проверил
 Назаров
 Выход
 М.И.Сидоров
 01/06/77
 Нач. сектора



Спецификация

| № п/п | № черт. или стандарт | Наименование | Материал Кол. | Вес в кг | | Прим. | |
|-------|----------------------|-----------------------------|-------------------|------------|------|-------|-----|
| | | | Ед | Общ. | | | |
| 1 | — | Стенка поплавка № 148-1099 | Нерж. ст. 1X18 Н9 | 1 | 1,2 | 1,2 | 8/4 |
| 2 | — | Дно $\phi 355$ $\delta=1,0$ | Нерж. ст. 1X18 Н9 | 2 | 0,77 | 1,54 | 8/4 |
| 3 | 01-01 | Ребро | Нерж. ст. 1X18 Н9 | 2 | 0,03 | 0,06 | |
| 4 | 01-02 | Скоба | Нерж. ст. 1X18 Н9 | 1 | 0,05 | 0,05 | |
| 5 | ГОСТ 5343-54 | Труба 30x2, $e=40$ | Нерж. ст. 1X18 Н9 | 1 | 0,05 | 0,05 | 8/4 |
| | | | | Итого: 2,9 | | | |

| № черт | Дет | Масштаб | матер | Кол | Вес в кг | Поплавок |
|--------|-----|---------|---------|-----|----------|----------|
| 01-00 | 1 | 1:5 | Св. цв. | 1 | 2,9 | |



Примечание:
 Сварку производить электродами
 Э-42 ГОСТ 9467-60

Спецификация

| № п/п | № черт. или стандарт | Наименование | матер | Кол | Вес в кг | | Прим. |
|-------|----------------------|--------------|-------------------|-------------|----------|------|-------|
| | | | | | Ед | Общ. | |
| 1 | 03-01 | Патрубок | Нерж. ст. 1X18 Н9 | 1 | 0,05 | 0,05 | |
| 2 | 03-02 | Дифрагма | Нерж. ст. 1X18 Н9 | 1 | 0,04 | 0,04 | |
| | | | | Итого: 0,09 | | | |

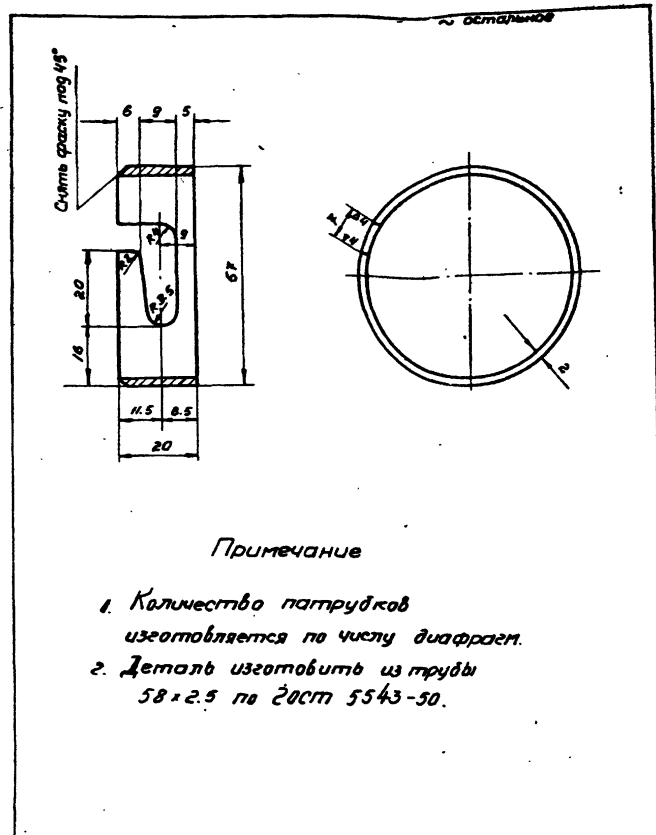
| № черт | Дет | Материал | матер | Кол | Вес в кг | Входной патрубок |
|--------|-----|----------|---------|-----|----------|------------------|
| 03-00 | 3 | 1:2 | Св. цв. | 1 | 0,09 | |

ТА
 1561

Поплавковый дозатор ПАК-60
 УЗЛВ

серия
 ВС-02-14
 ВМ-114
 Лист 10

Исполнитель: *С. С. Сидоров*
 Проверил: *С. С. Сидоров*
 Назаров: *С. С. Сидоров*
 Визировал: *С. С. Сидоров*
 Исполнитель: *С. С. Сидоров*
 Проверил: *С. С. Сидоров*
 Назаров: *С. С. Сидоров*
 Визировал: *С. С. Сидоров*
 Исполнитель: *С. С. Сидоров*
 Проверил: *С. С. Сидоров*
 Назаров: *С. С. Сидоров*
 Визировал: *С. С. Сидоров*



Примечание

1. Количество патрубков изготавливается по числу диафрагм.
2. Деталь изготовить из трубы 58x2.5 по ГОСТ 5543-50.

| | | | | | | |
|---------|-----|---------|-------------------|------|----------|----------|
| 03-01 | 1 | 1:1 | Масштаб: 1:1 | 1 | 0.05 | Патрубок |
| № черт. | Вет | Масштаб | Материал: 1118 Н9 | К-во | Вес в кг | |

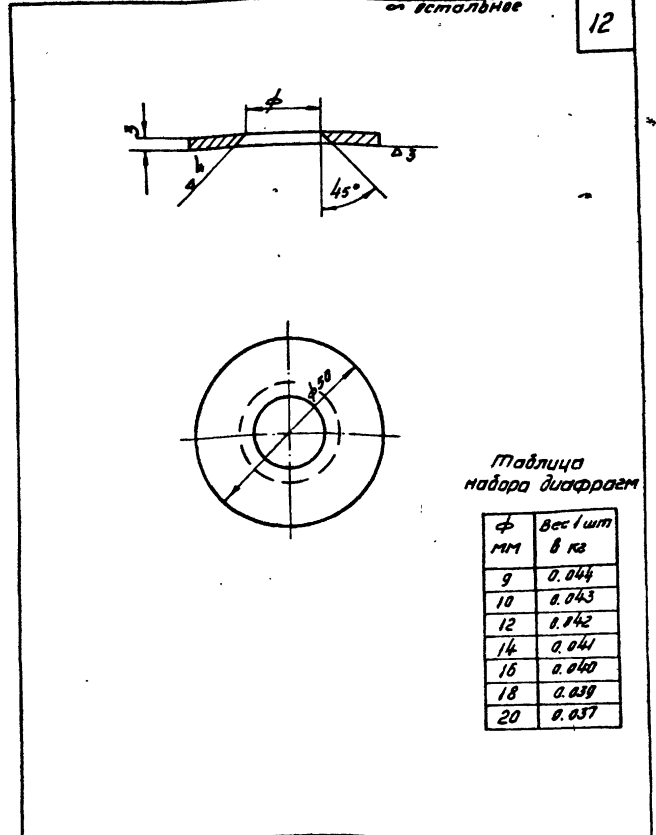


Таблица набора диафрагм

| φ мм | Вес 1 шт в кг |
|------|---------------|
| 9 | 0.044 |
| 10 | 0.043 |
| 12 | 0.042 |
| 14 | 0.041 |
| 16 | 0.040 |
| 18 | 0.039 |
| 20 | 0.037 |

| | | | | | | |
|---------|-----|---------|-------------------|------|----------|-----------|
| 03-02 | 2 | 1:1 | Масштаб: 1:1 | 1 | 0.046 | Диафрагма |
| № черт. | Вет | Масштаб | Материал: 1118 Н9 | К-во | Вес в кг | |

ТА
1366

Поплавокный датчик ПДК-60
Детали

Серия
BC-02-14
ВТ-114
Лист-11

Башмаки
Башмаки

А.И.С.
А.И.С.

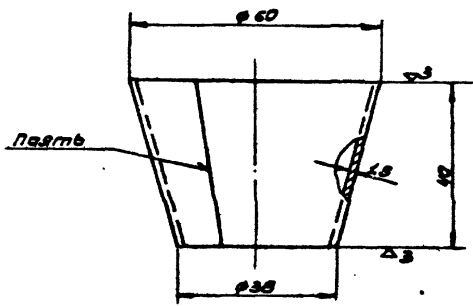
Исполнитель
Проверил

Начертил
Выполнил

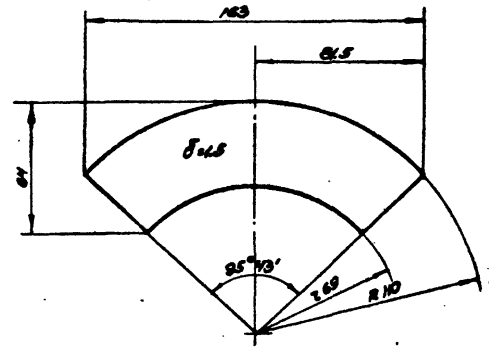
М.И.С.
М.И.С.

Наименование
Наименование

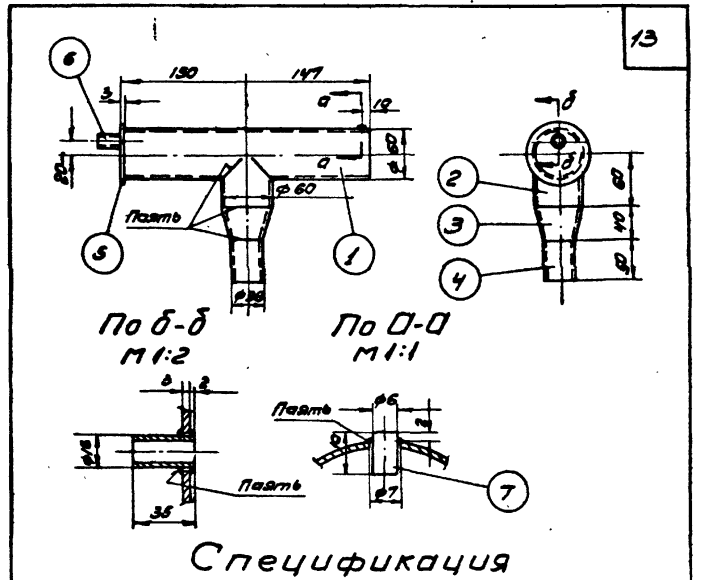
и остальных



Развертка
М 1:2



| | | | | | | |
|-------|------|---------|---------------------|--------|----------|---------|
| 02-01 | 3 | 1:1 | Материал И/В/Н/С | 1 | 0.07 | Переход |
| Изм. | дет. | Масштаб | Материал | кол-во | вес в кг | |



По δ-δ
М 1:2

По А-А
М 1:1

Спецификация

| № п/п | Изм. | стандарт | Наименование | Материал | кол-во | вес в кг | | Примеч. |
|-------|-------|----------|--------------------|---------------------|--------|----------|-------|---------|
| | | | | | | ед. | общ. | |
| 1 | 02-01 | 02-01 | Труба 60×1.5 2-294 | Материал И/В/Н/С | 1 | 0.63 | 0.63 | д/ч |
| 2 | 02-01 | 02-01 | Труба 60×1.5 2-60 | Материал И/В/Н/С | 1 | 0.13 | 0.13 | д/ч |
| 3 | 02-01 | 02-01 | Переход | Материал И/В/Н/С | 1 | 0.07 | 0.07 | |
| 4 | 02-01 | 02-01 | Труба 38×1.5 2-50 | Материал И/В/Н/С | 1 | 0.067 | 0.067 | д/ч |
| 5 | 02-02 | 02-02 | Заглушка | Материал И/В/Н/С | 1 | 0.071 | 0.071 | |
| 6 | 02-01 | 02-01 | Труба 16×1.5 2-35 | Материал И/В/Н/С | 1 | 0.008 | 0.008 | д/ч |
| 7 | - | - | Палец φ6 2-10 | Материал И/В/Н/С | 1 | 0.002 | 0.002 | д/ч |

Итого: 0.99

| | | | | | | |
|-------|------|---------|----------|--------|----------|--------------------|
| 02-00 | 2 | 1:5 | Св. хв. | 1 | 0.99 | Примечная труба |
| Изм. | дет. | Масштаб | Материал | кол-во | вес в кг | |

ИД Поплавковый дозатор ПДК-60
Узлы и детали.

Стр. 14
ВС-02-14
ВП-114
Лист 12

Чаловкина

Чал.М.М.

Исполнитель

Назаров

Визирование

ГЛА ЦНМ. ИНСТИ.

Высота

52

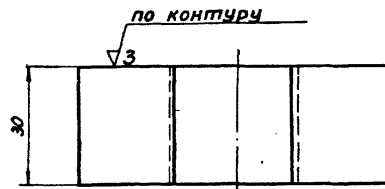
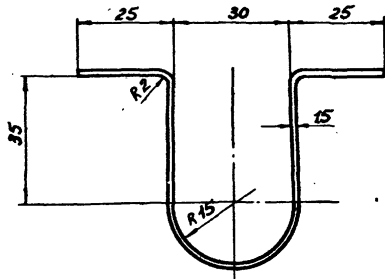
Проверил

Визиров

Визир

Нач. сектора

из остиальное



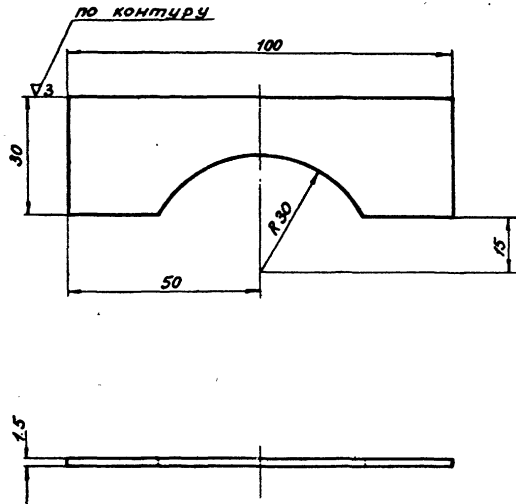
Длина заготовки 164 мм

Скоба

| | | | | | |
|-----------|-----|---------|-------------------|------|----------|
| 01-02 | 1 | 1:1 | НЕРЖ.СТ 1Х18Н9 | 1 | 0.05 |
| И чертежа | дет | Масштаб | Материал | Кол. | Вес в кг |

из остиальное

14



Ребро

| | | | | | |
|-----------|-----|---------|-------------------|------|----------|
| 01-01 | 3 | 1:1 | НЕРЖ.СТ 1Х18Н9 | 2 | 0.03 |
| И чертежа | дет | Масштаб | Материал | Кол. | Вес в кг |

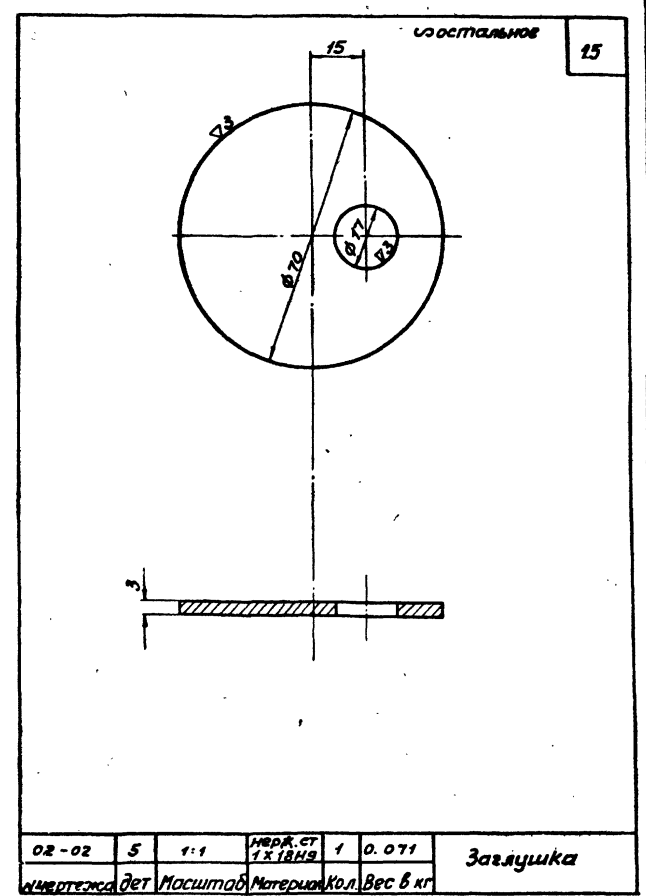
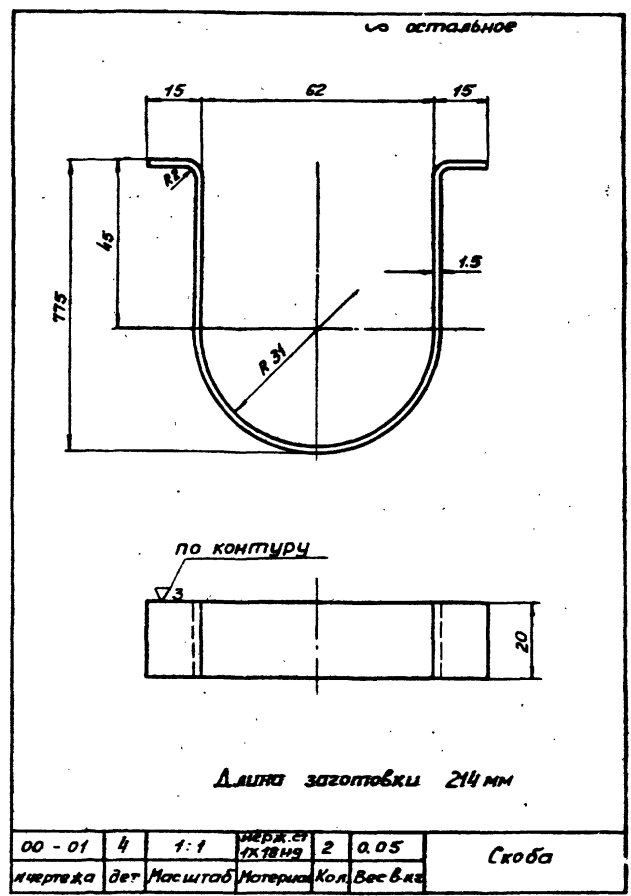
ТА
1967

Поплавковый дозатор ПДх-60
Детали

Серия
ВС-02-14
ВТ-414
Лист 13

6237 14

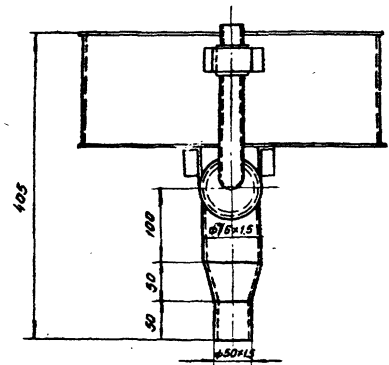
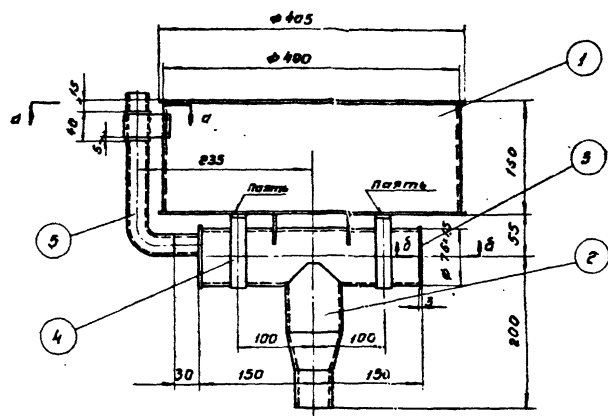
Исполнитель: *Сам*
 Проверил: *Р*
 Назаров: *В*
 Вызвал: *В*
 Нач. сектора: *В*



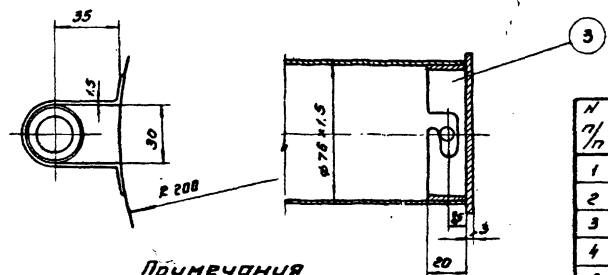
Поплавковый дозатор ПДк - 60
 Детали

Серия
 ВС-02-14
 ВТ-104
 Лист 14

Исполнитель: Проверил: Назаров Вихров
 Руководитель: Мухоморов
 М.П. М.П.
 Выдана: Баруцкина
 Баруцкина



По а-а
 М 1:2



Примечания

1. Скобы (дет. №4) припаять к дну поплавка при сборке, учитывая возможность свободного вращения в них приемной трубы (дет. №2)

Спецификация

| № п/п | Иверт. или стандарт | Наименование | Матер. | Кол. | Вес в кг | | Примеч. |
|-------|---------------------|-----------------------------------------------|------------------|------|----------|-------|---------|
| | | | | | ЕВ | Общ | |
| 1 | 01-00 | Поплавок | Св. узел | 1 | 3,88 | 3,88 | |
| 2 | 02-00 | Приемная труба | Св. узел | 1 | 1,47 | 1,47 | |
| 3 | 03-00 | Входной патрубок | Св. узел | 1 | 0,196 | 0,196 | |
| 4 | 00-01 | Скоба | Норм. ст. ПЛМН 9 | 2 | 0,06 | 0,12 | |
| 5 | ГОСТ 5496-57 | Трубка резиняная техническая ϕ 16 P. 250 | | 1 | - | - | 3/4 |

Итого: 5,66

| | | | |
|------------|---------------------------------------|----------|----------|
| ТА 1961 | Поплавокный датчик ПД-76 Общий вид | Иверт. № | 1 |
| | | 00-00 | 1:3 |
| | | Серия | Вс-02-14 |
| | | № | 15 |

Итого: 1 шт. Инженер: [подпись] Мех. сектор: [подпись]

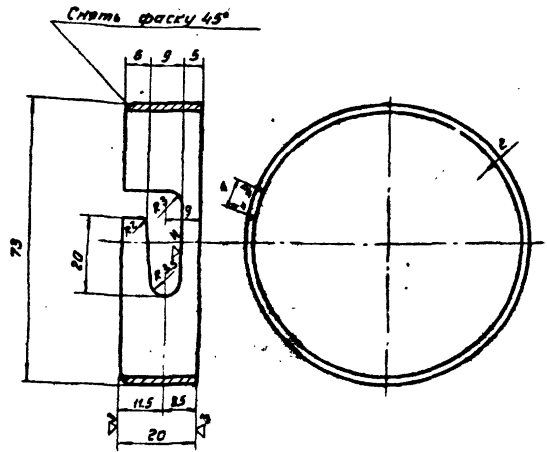
Назаров Вихров

Исполнитель Проверил

Саму Бичу

Чайковский Выхова

из стали



Примечания:

1. Количество патрубков изготавливается по числу диафрагм.
2. Деталь изготавливается из трубы $\phi 76 \times 3.5$ по ГОСТ 3543-50

| | | | | | | |
|----------------|---------|----------|----------------|----------|------|----------|
| 03-01 | 1 | 1:1 | Чертеж 1х18 мм | 1 | 0.07 | Патрубок |
| И чертежа дет. | Масштаб | Материал | Средн. вес | Вес в кг | | |

из стали

18

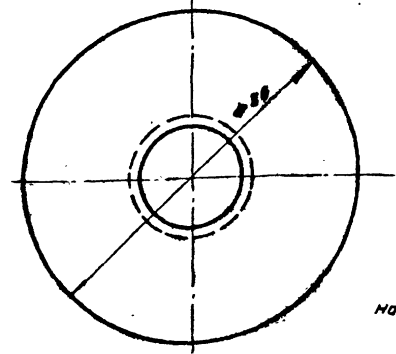
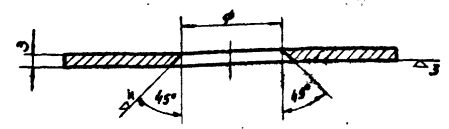


Таблица набора диафрагм

| ϕ мм | Вес 1 шт в кг |
|-----------|---------------|
| 22 | 0.126 |
| 24 | 0.124 |
| 26 | 0.122 |
| 28 | 0.120 |
| 30 | 0.118 |
| 32 | 0.116 |
| 34 | 0.113 |
| 35 | 0.112 |

| | | | | | | |
|----------------|---------|----------|----------------|----------|-------|-----------|
| 03-02 | 1 | 1:1 | Чертеж 1х18 мм | 1 | 0.126 | Диафрагма |
| И чертежа дет. | Масштаб | Материал | Средн. вес | Вес в кг | | |

ТА 1961

Полубаковский газатор ПЛк-76
Детали

Серия ВС-02-К
ВГ-1114
Лист 17

Ис. инж. институт
Науч. сектора

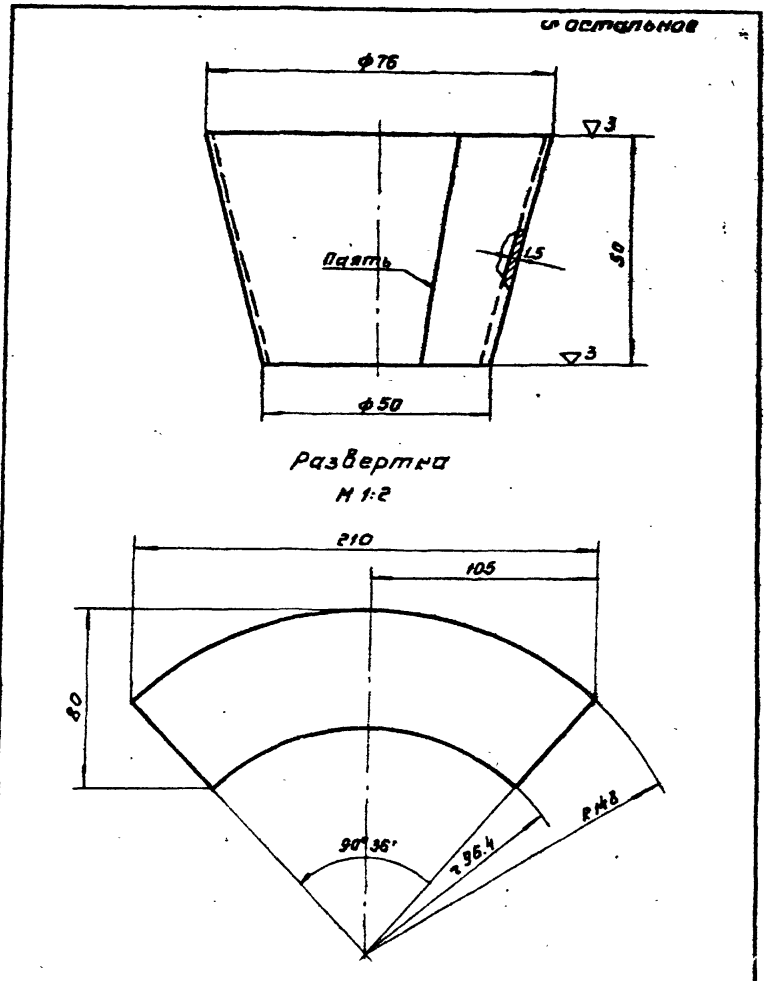
Мухомин
Шуб

Назаров
Вихров

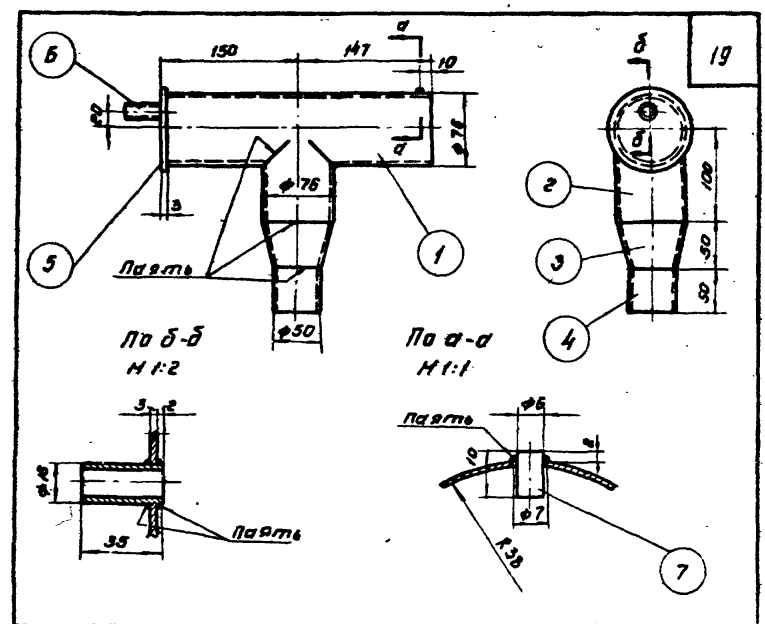
Исполнитель
Проверил

Сем
Бабур

Чайкина
Викова



| | | | | | | |
|--------------|---------|----------|---------------------|----------|------|---------|
| 02-01 | 3 | 1:1 | Норм. ст. 1Х18Н9 | 1 | 0,18 | Переход |
| И черт. дет. | Масштаб | Материал | Кол | Вес в кг | | |



| № | И черт. или стандарт | Наименование | Материал | Кол. | Вес в кг. | | Примеч. |
|---|----------------------|---------------------|------------------|------|-------------|-------|---------|
| | | | | | Ед. | Общ. | |
| 1 | ГОСТ 5543-50 | Труба 76×1,5; е=294 | Норм. ст. 1Х18Н9 | 1 | 0,8 | 0,8 | |
| 2 | ГОСТ 5543-50 | Труба 78×1,5 е=100 | Норм. ст. 1Х18Н9 | 1 | 0,25 | 0,25 | |
| 3 | 02-01 | Переход | Норм. ст. 1Х18Н9 | 1 | 0,18 | 0,18 | |
| 4 | ГОСТ 5543-50 | Труба 50×1,5 е=50 | Норм. ст. 1Х18Н9 | 1 | 0,09 | 0,09 | |
| 5 | 02-02 | Заглушка | Норм. ст. 1Х18Н9 | 1 | 0,132 | 0,132 | |
| 6 | ГОСТ 5543-50 | Труба 16×1,5 е=35 | Норм. ст. 1Х18Н9 | 1 | 0,018 | 0,018 | |
| 7 | | Палец φ6 е=10 | Норм. ст. 1Х18Н9 | 1 | 0,002 | 0,002 | |
| | | | | | Итого: 1,47 | | |

| | | | | | | |
|---------|------|---------|----------|-----|----------|----------------|
| 02-00 | 2 | 1:5 | Св. уз. | 1 | 1,47 | Принятая труба |
| И черт. | дет. | Масштаб | Материал | Кол | Вес в кг | |

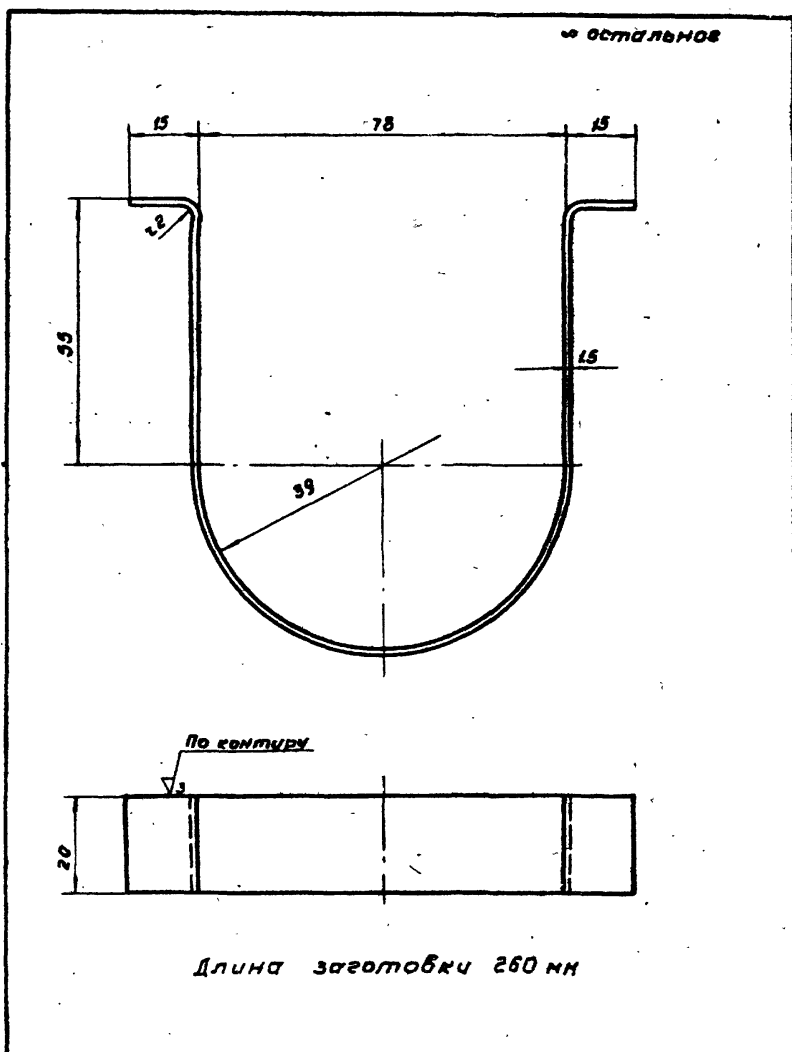
Институт
Механика
Машин

Чашкина
Выкова

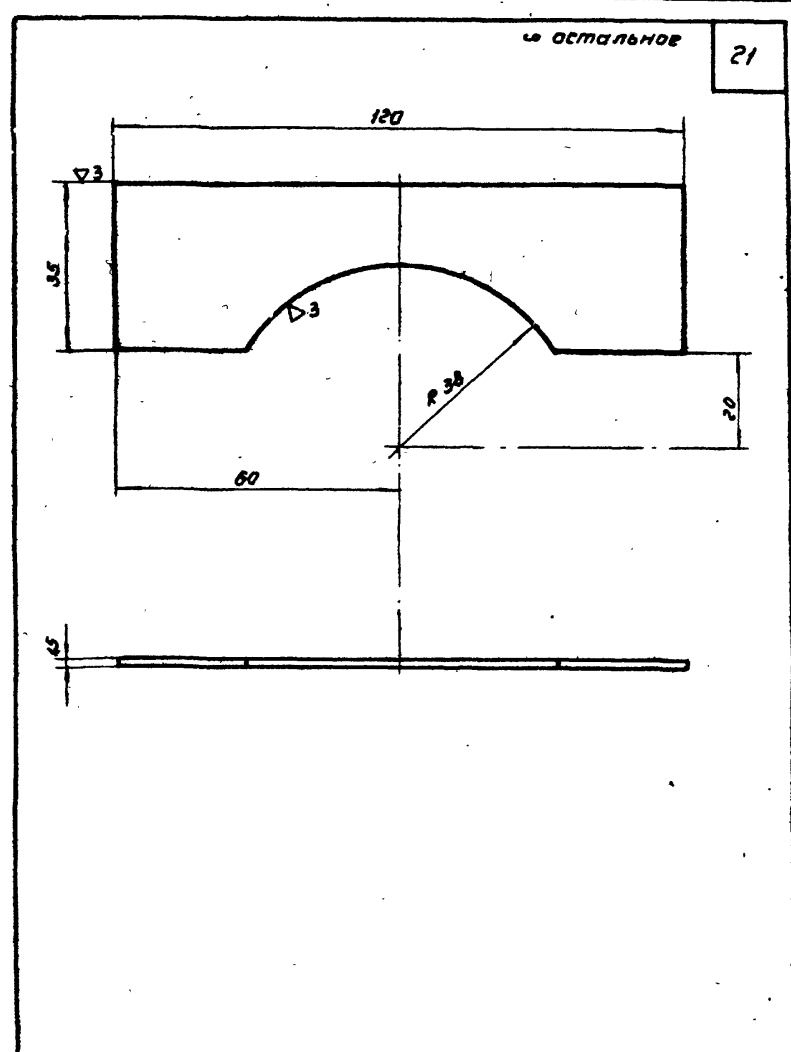
Исполнитель
Проверил

Назаров
Выков

Маш.
сектора



| | | | | | | |
|----------|------|---------|---------------------|-----------------|----------|-------|
| 00-01 | 4 | 1:1 | Нерж. ст. 1Х18Н9 | Р | 0,06 | Скоба |
| Ичертежа | дет. | масштаб | материал | кол-во детей | вес в кг | |

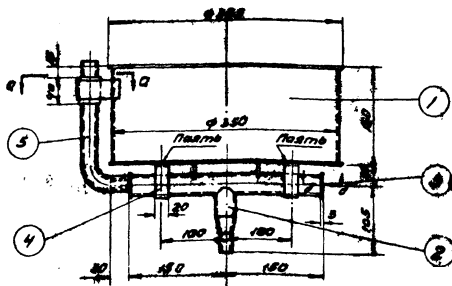
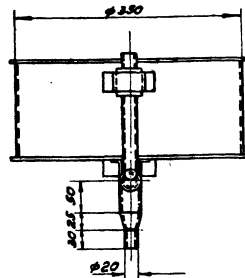
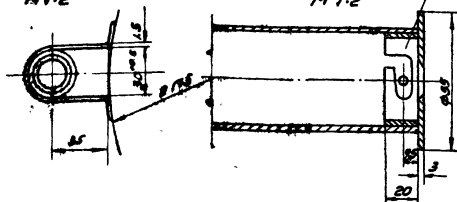


| | | | | | | |
|----------|------|---------|---------------------|-----------------|----------|-------|
| 01-01 | 3 | 1:1 | Нерж. ст. 1Х18Н9 | 2 | 0,04 | Ребра |
| Ичертежа | дет. | масштаб | материал | кол-во детей | вес в кг | |

ТА
1981

Поплабковый дозатор ПДк-76
Детали

Серия
ВС-02-14
ВТ-1174
Лист 20

По А-А
М 1:2По Б-Б
М 1:2

Спецификация

| №2 | Индент. или п/п стандарт | Наименование | Матер. | кш. | Вес в кг ед. Изм. | Примеч. |
|--------|--------------------------------|-------------------------------------------|---------|-----|----------------------|---------|
| 1 | 01-00 | Поплавок | Св.эвел | 1 | 2.88 2.88 | |
| 2 | 02-00 | Приемная труба | Св.эвел | 1 | 1.22 1.22 | |
| 3 | 03-00 | Входной патрубок | Св.эвел | 1 | 0.035 0.035 | |
| 4 | 00-01 | Скоба | Ст.3 | 2 | 0.038 0.076 | |
| 5 | ГОСТ 6106-67 | Трубка резьбовая коническая Ø16 С1.250 | | 1 | — — | Ø1/4 |
| Итого: | | | | | 4.27 | |

Примечание
1. Скобы (дет. №4) прикатать к днищу поплавка при сборке, учитывая возможность свободного вращения дна приемной трубы (дет. №2)

ТА
1361Поплавковый вентиль ПЛч-32
Общий вид

| | |
|------------------|----------|
| Индент. 00-00 | М 1:3 |
| Серия | |
| ВС-02-14 | |
| Вит - 1114 | |
| Лист 21 | |

Каплевина
Буквы

Валь
Буквы

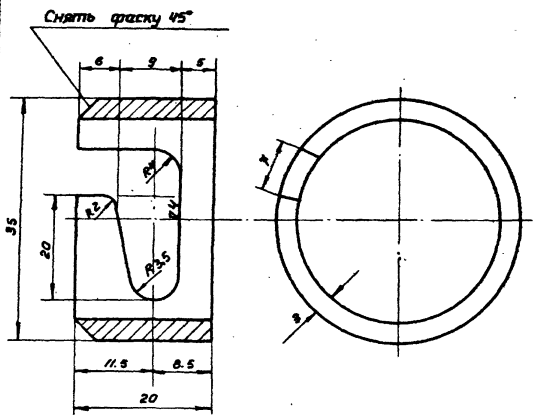
Исполнитель
Проектир

Назавр
Визир

Исполнитель
Проектир

Ин. инж. институт.
Мач. сектора

ГОСТ 8734-58



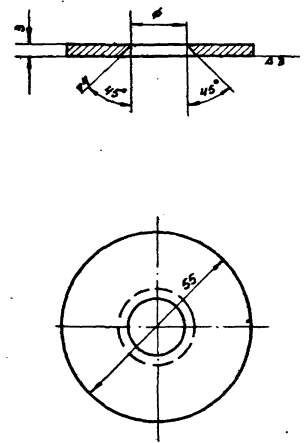
Примечание

1. Количество патрубков изготавливается по числу диафрагм.
2. Патрубок изготовить из трубы 36x3.5 по ГОСТ 8734-58

| | | | | | | |
|----------|------|---------|----------|---------------|----------|----------|
| 03-01 | 1 | 2:1 | ст 3 | 1 | 0.04 | Патрубок |
| Ичертежи | дет. | масштаб | материал | колич. частей | вес в кг | |

ГОСТ 8734-58

24



| ф | Вес 1шт |
|----|---------|
| мм | кг |
| 6 | 0.055 |
| 7 | 0.054 |
| 8 | 0.054 |
| 9 | 0.054 |
| 10 | 0.053 |
| 11 | 0.053 |
| 12 | 0.052 |
| 13 | 0.052 |
| 14 | 0.051 |
| 15 | 0.051 |
| 16 | 0.050 |
| 18 | 0.048 |
| 20 | 0.047 |

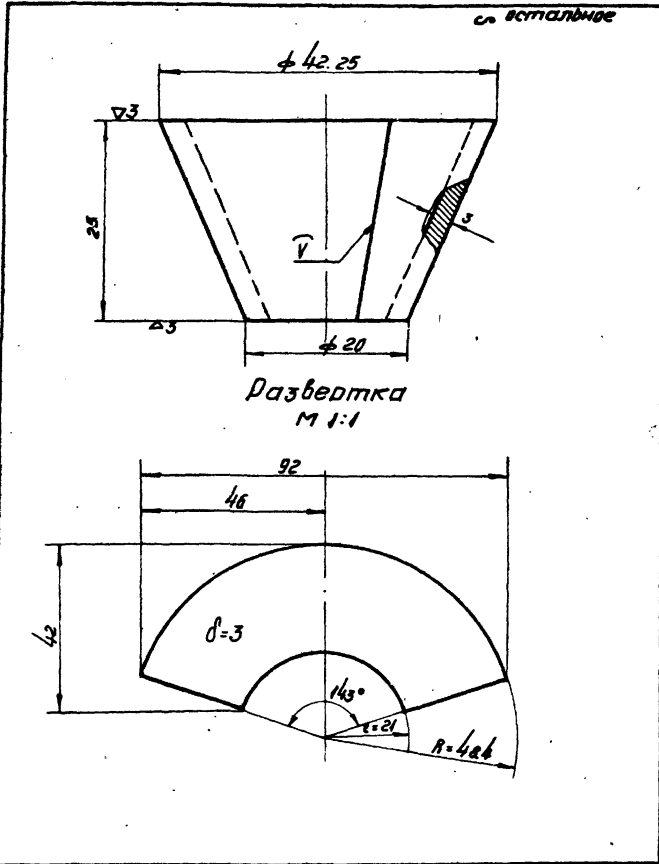
| | | | | | | |
|----------|------|---------|----------|------------|----------|----------|
| 03-02 | 2 | 1:1 | ст.3 | 1 | 0.055 | Дифрагма |
| Ичертежи | дет. | масштаб | материал | Количество | Вес в кг | |

ТА
1961

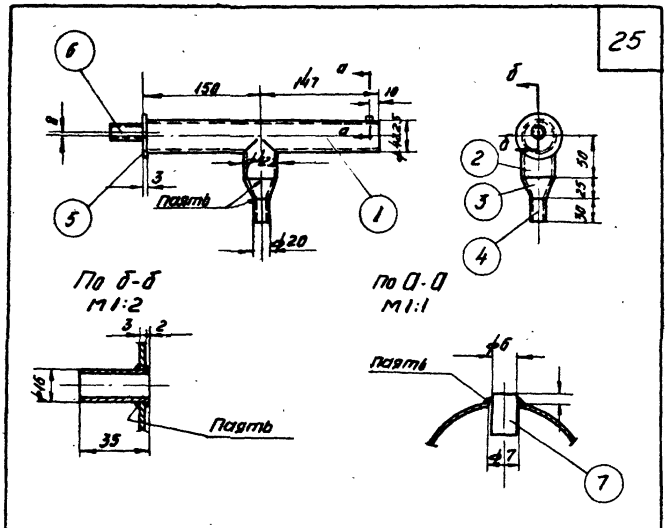
Поплавковый дататор ПД щ-32
Детали

Серия
Вс-02-44
ВМ-114
лист 23

Цеплыгина
 Быкова
 Замт
 Испытатель
 Проверил
 Назаров
 Вилотов
 Машинист
 МШМ
 За. инж. института
 Нач. сектора



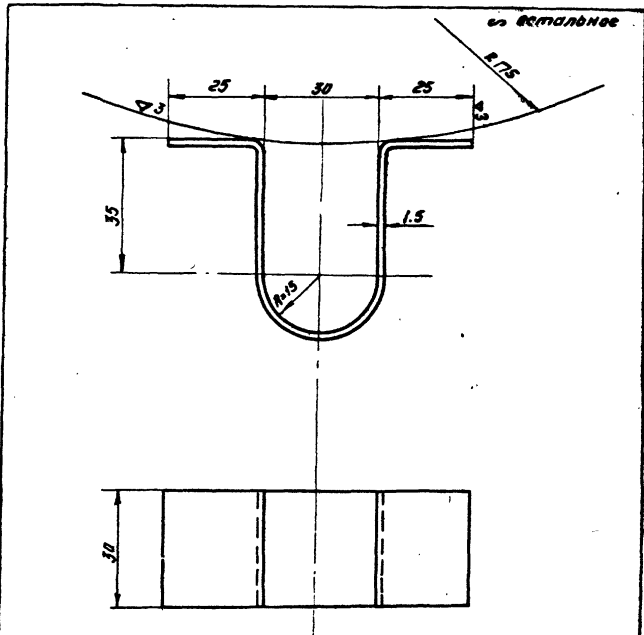
| | | | | | | |
|--------|-----|--------|-------|------|----------|---------|
| 02-01 | 3 | 2:1 | Ст-3 | 1 | 0.04 | Переход |
| И черт | дет | масшт. | матер | к-во | вес в кг | |



| № | И черт или стандарт | Наименование | матер | к-во | Вес в кг | | Примеч |
|-------|---------------------|--------------------|-------|------|----------|-------|--------|
| | | | | | Ед | общ | |
| 1 | 28ст 3262-55 | Труба Øр32; с=294 | Ст.3 | 1 | 0.92 | 0.92 | Ø/4 |
| 2 | 28ст 3262-55 | Труба Øр32; с=50 | Ст.3 | 1 | 0.15 | 0.15 | Ø/4 |
| 3 | 02-01 | Переход | Ст.3 | 1 | 0.04 | 0.04 | |
| 4 | 28ст Ø734-50 | Труба 20х3; с=30 | Ст.3 | 1 | 0.04 | 0.04 | Ø/4 |
| 5 | 02-02 | Заглушка | Ст.3 | 1 | 0.045 | 0.045 | |
| 6 | 28ст Ø734-50 | Труба 16х1.5; с=35 | Ст.3 | 1 | 0.018 | 0.018 | |
| 7 | — | Палец Ø6; с=10 | Ст.3 | 1 | 0.002 | 0.002 | Ø/4 |
| Итого | | | | | 1.22 | | |

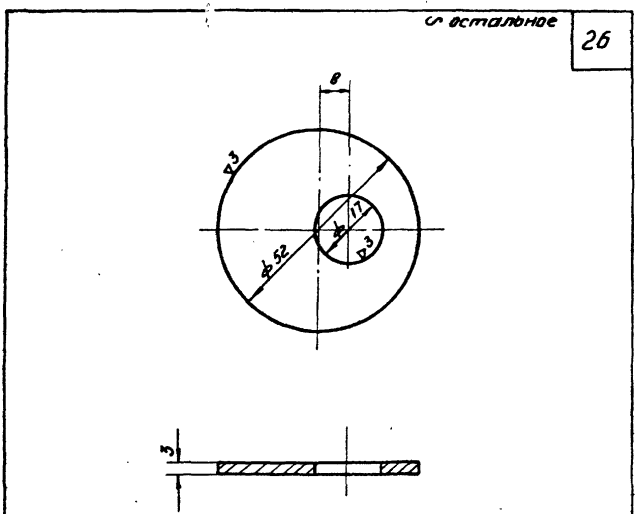
| | | | | | | |
|--------|-----|--------|--------|-----|----------|----------------|
| 02-00 | 2 | 1:5 | Св.уз. | 1 | 1.22 | Приемная труба |
| И черт | дет | масшт. | матер | кол | вес в кг | |

Эл. инж. инст. Мухомин В.И. Назаров В.И. Исполнитель Проверил Чалыбеина Б.И. Б.И.



Длина заготовки 164 мм

| | | | | | | |
|-----------|-----|---------|--------|------|----------|-------|
| 01-02 | 4 | 1:1 | Ст.3 | 1 | 0.05 | Скоба |
| № чертежа | дет | Масштаб | матер. | К-во | Вес в кг | |



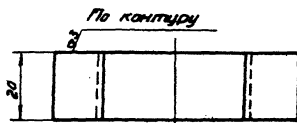
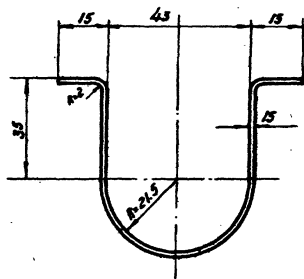
| | | | | | | |
|-----------|-----|---------|--------|------|----------|----------|
| 02-02 | 5 | 1:1 | Ст.3 | 1 | 0.045 | Заглушка |
| № чертежа | дет | Масштаб | матер. | К-во | Вес в кг | |

ТА
1961

Поплавковый дозатор ПД_ц-32
Детали

Серия
ВС.02-14
ВТ-1117
Лист 25

с остальное

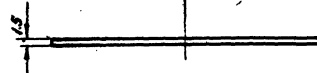
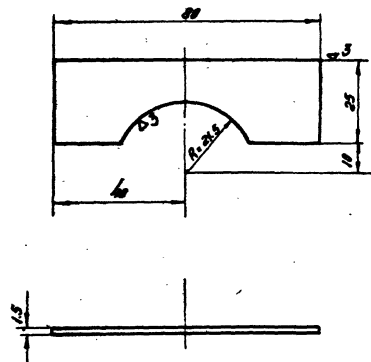


Длина заготовки 165 мм

| | | | | | | |
|----------|-----|----------|-------|-----|----------|-------|
| 00-01 | 4 | 1:1 | Ст.3 | 2 | в.038 | Скоба |
| И чертёж | дет | Листовой | матер | к-л | Вес в кг | |

с остальное

27



| | | | | | | |
|----------|-----|----------|--------|-----|----------|-------|
| 01-01 | 3 | 1:1 | Ст.3 | 2 | в.02 | Ребра |
| И чертёж | дет | Листовой | матер. | к-л | Вес в кг | |

ТА
1961

Поплавковый дататор ПД ц-32
Детали

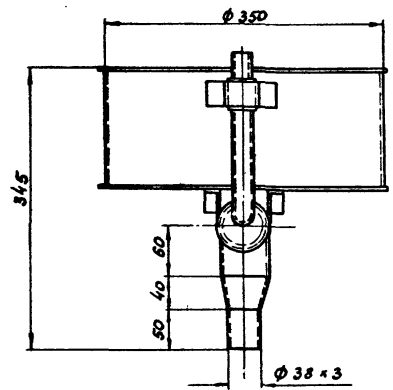
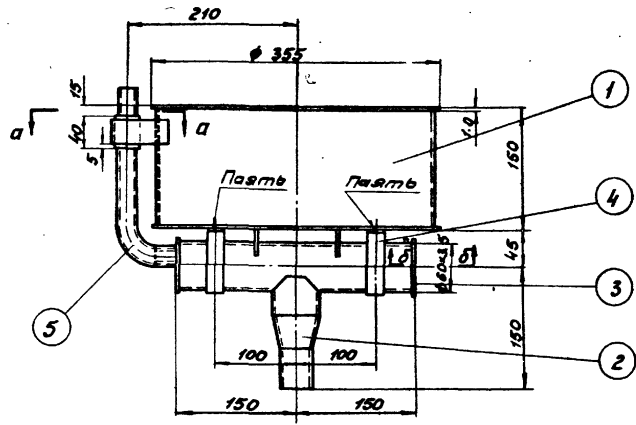
Серия
ВС-02-14
вт-118
лист 28

6237 27

Исполнитель
Проверил
Назаров
Виктор
Исполнитель
Проверил
Чеплягина
Вячеслав

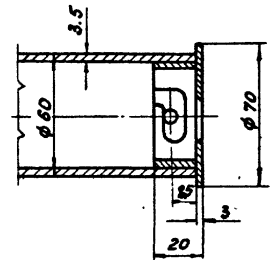
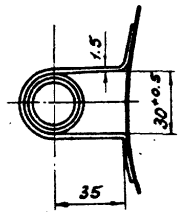
Институт
Исследования
Металлов

Гл. инж. института
 Нач. сектора
 Назаров
 Визиров
 Исполнитель
 Проверил
 Руководитель
 Вязовкина



По а-а
 М 1:2

По б-б
 М 1:2



Примечание:

Скобы (дет. №4) припаять к дну поплавка при сборке, учитывая возможность свободного вращения в низ приемной трубы. (дет. №2)

Спецификация

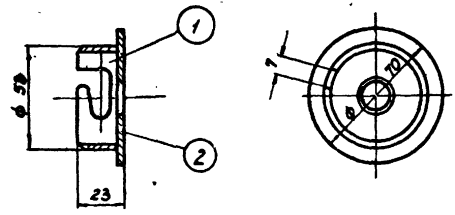
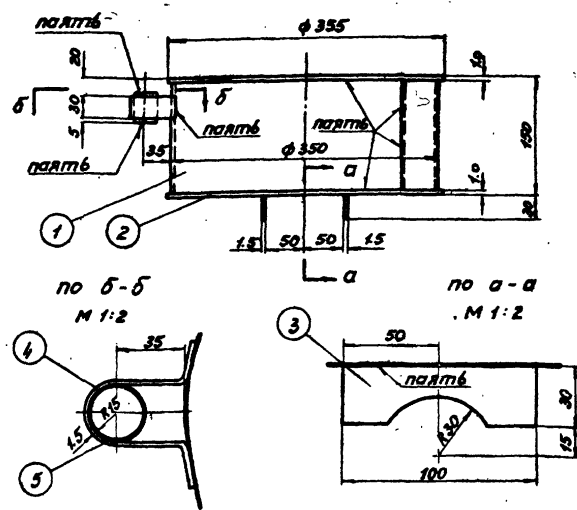
| № п/п | Ичерте-жа или стандарт | Наименование | Материал | Количество | Вес в кг | | Примеч. |
|--------------|------------------------|----------------------------------------|----------|------------|-------------|------|---------|
| | | | | | Ед | Общ | |
| 1 | 01-00 | Поплавок | св. узел | 1 | 2,9 | 2,9 | |
| 2 | 02-00 | Приемная труба | св. узел | 1 | 2.12 | 2.12 | |
| 3 | 03-00 | Входной патрубок | св. узел | 1 | 0.16 | 0.16 | |
| 4 | 00-01 | Скоба | ст 3 | 2 | 0.05 | 0.1 | |
| 5 | ГОСТ 3486-57 | Трубка резиновая техническая ф16 ε=250 | — | 1 | — | — | б/ч |
| Итого | | | | | 5.28 | | |

| | |
|----------|-----|
| Ичерт | МК |
| 00-00 | 1:5 |
| Серия | |
| ВС-02-14 | |
| ВМ - ИИЧ | |
| Лист 27 | |

ТА
 1961

Поплавокный вазатор ПДм-50
 Общий вид

Нап-лыина
возгрушина
Там
Бад
Исполнитель
Проверил
Назоров
Выполн
Меркушев
Меркушев
Нач. сектора



Примечание:
Сварку производить электродами
Э-42 ГОСТ 9467-60

Спецификация

| № | Ичерте- жа или п/п стандарт | Наименование | Материал | Кол- чест- во | Вес в кг Ед | Общ | Приме- чание |
|------------|--------------------------------------|---------------------------------|----------|---------------------|----------------|------|-----------------|
| 1 | | Стенка поглавка 10-148-1099 | ст 3 | 1 | 1.2 | 1.2 | б/ч |
| 2 | | Дно $\phi 355$; $\delta = 1.0$ | ст 3 | 2 | 0.77 | 1.54 | б/ч |
| 3 | 01-01 | Ребро | ст 3 | 2 | 0.03 | 0.06 | |
| 4 | 01-02 | Скаба | ст 3 | 1 | 0.05 | 0.05 | |
| 5 | ГОСТ 8134-59 | Труба 30x2; $l = 40$ | ст 3 | 1 | 0.05 | 0.05 | б/ч |
| Итого: 2.9 | | | | | | | |

Спецификация

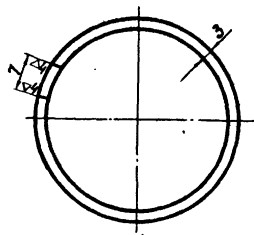
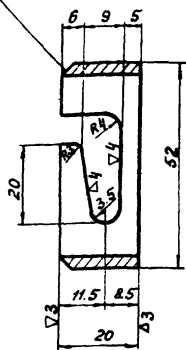
| № | Ичерте- жа или п/п стандарт | Наименование | Материал | Кол- чест- во | Вес в кг Ед | Общ | Приме- чание |
|-------------|--------------------------------------|--------------|----------|---------------------|----------------|------|-----------------|
| 1 | 03-01 | Патрубок | ст 3 | 1 | 0.07 | 0.07 | |
| 2 | 03-02 | Диафрагма | ст 3 | 1 | 0.09 | 0.09 | |
| Итого: 0.16 | | | | | | | |

| | | | | | | | |
|---------------|-----|---------|--------|-----|----------|----------|--|
| 01-00 | 1 | 1:5 | св. уз | 1 | 2.9 | Поплавок | |
| Ичерт. дет | дет | Масштаб | Матер. | Кол | Вес в кг | | |

| | | | | | | | |
|----------|-----|---------|----------|-----|----------|---------------------|--|
| 03-00 | 3 | 1:2 | св. уз | 1 | 0.16 | Входной патрубок | |
| Ичертежа | дет | Масштаб | Материал | Кол | Вес в кг | | |

из остального

Снять фаску 45°



Примечание:

1. Количество патрубков изготавливается по числу диафрагм
2. Деталь изготовить из трубы 54 x 3,5 по ГОСТ 8732-58

| | | | | | | |
|-------|-------|---------|----------|-----|----------|----------|
| 03-01 | 1 | 1:1 | ст 3 | 1 | 0.074 | Патрубок |
| Ичерт | Жадет | Масштаб | Материал | Кол | Вес в кг | |

из остального

30

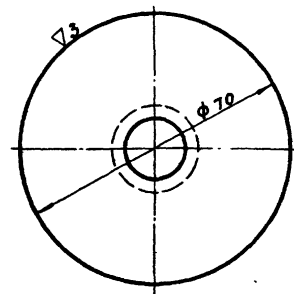
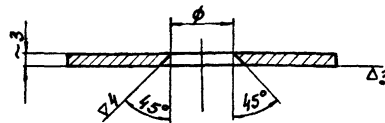


Таблица
набора диафрагм

| φ | Вес 1шт |
|----|---------|
| мм | кг |
| 13 | 0.087 |
| 14 | 0.086 |
| 15 | 0.086 |
| 16 | 0.085 |
| 18 | 0.084 |
| 20 | 0.082 |
| 22 | 0.080 |
| 24 | 0.078 |
| 26 | 0.076 |
| 29 | 0.073 |
| 32 | 0.070 |

| | | | | | | |
|-------|-------|---------|----------|-----|----------|-----------|
| 03-02 | 2 | 1:1 | ст 3 | 1 | 0.087 | Диафрагма |
| Ичерт | Жадет | Масштаб | Материал | Кол | Вес в кг | |

ТА
1961

Поплавковый дозатор ПДц - 50
Детали

Серия
ВС-02.14
87-1114
Лист 29

6237 30

Исполнитель: Чаринский
Проверил: Бондарь
Назаров
Визиров
И.А. Инж. Инстит.
Нач. сектора

Капельница

Выхода

Чертежина
Выполн

Темп
Гир

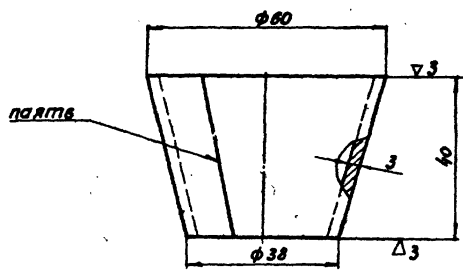
Исполнитель
Проверил

Назрев
визиров

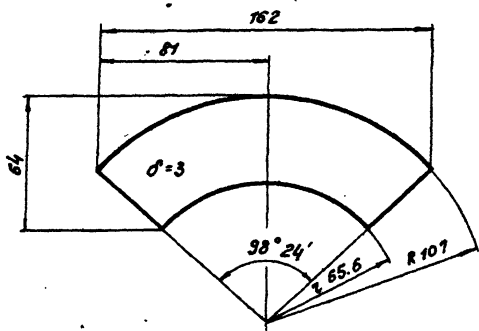
Исполнитель
Проверил

Гл. инж. инст.
Нач. сектора

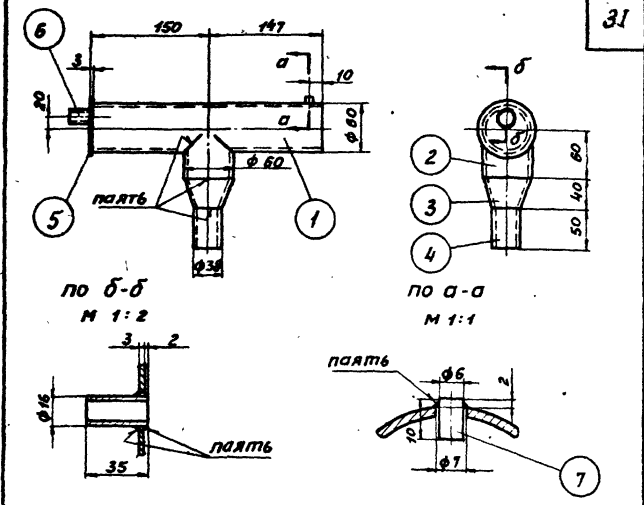
со стальное



Развертка
М 1:2



| | | | | | | |
|------------|---------|----------|------|----------|------|---------|
| 02-01 | 3 | 1:1 | ст 3 | 1 | 0.22 | Переход |
| и черт.дет | Масштаб | Материал | Кол. | Вес в кг | | |



по б-б
М 1:2

по а-а
М 1:1

| ИЛ п/п | И черт. или стандарт | Наименование | Матер. | Кол. | Вес в кг | | Примеч. |
|-----------|----------------------------|--------------------|--------|------|----------|-------|---------|
| | | | | | Ед | Объ | |
| 1 | 3262-55 ГОСТ | Труба б/р 50 L=294 | ст 3 | 1 | 1.43 | 1.43 | б/ч |
| 2 | 3262-55 ГОСТ | Труба б/р 50 L=60 | ст 3 | 1 | 0.24 | 0.24 | б/ч |
| 3 | 02-01 ГОСТ | Переход | ст 3 | 1 | 0.22 | 0.22 | |
| 4 | 8734-58 ГОСТ | Труба 38*3 L=50 | ст 3 | 1 | 0.13 | 0.13 | б/ч |
| 5 | 02-02 | Заглушка | ст 3 | 1 | 0.07 | 0.07 | |
| 6 | 8734-58 ГОСТ | Труба 16*15 L=35 | ст 3 | 1 | 0.018 | 0.018 | б/ч |
| 7 | — | Палец ф6 L=10 | ст 3 | 1 | 0.002 | 0.002 | б/ч |

Итого 2.12

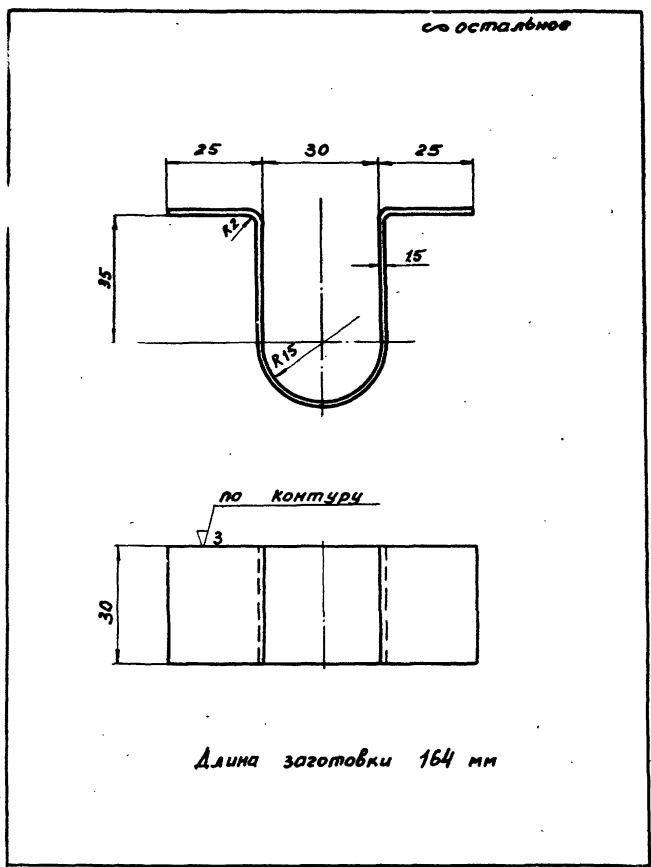
| | | | | | | |
|------------|---------|-------|--------|----------|------|-------------------|
| 02-00 | 2 | 1:5 | св. уз | 1 | 2.12 | Приемная труба |
| и черт.дет | Масштаб | Матер | Кол. | Вес в кг | | |

ТД
1961

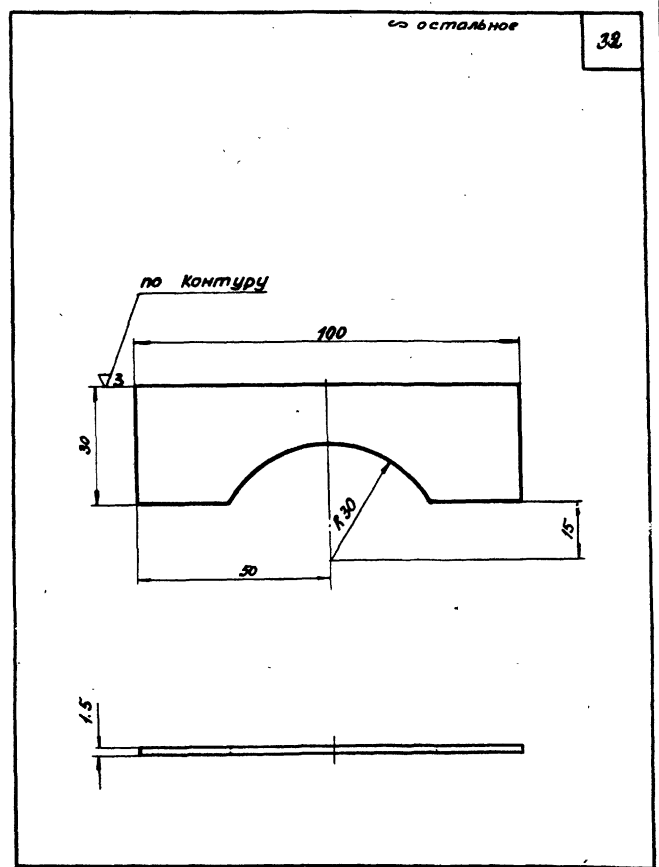
Поплавковый дозатор ПАД-50
Узлы и детали.

Серия
ВС-02-14
ВТ-1114
Лист 30

Чл. инж. институт
 Нач. сектора
 Назаров
 Выхров
 Чинимыцы
 Б. С.
 Чеплыгина
 Выхова



| | | | | | | |
|----------|-----|---------|----------|------|----------|-------|
| 01-02 | 1 | 1:1 | Ст 3 | 1 | 0.05 | Скоба |
| Ичертежа | дет | Масштаб | Материал | Кол. | Вес в кг | |



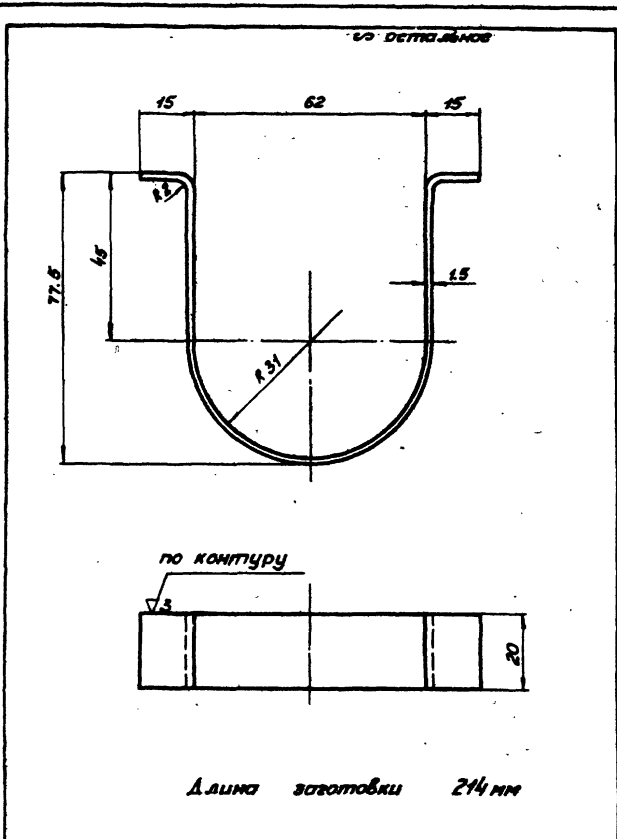
| | | | | | | |
|----------|-----|---------|----------|------|----------|-------|
| 01-01 | 3 | 1:1 | Ст 3 | 2 | 0.03 | Ребро |
| Ичертежа | дет | Масштаб | Материал | Кол. | Вес в кг | |

ТА
1961

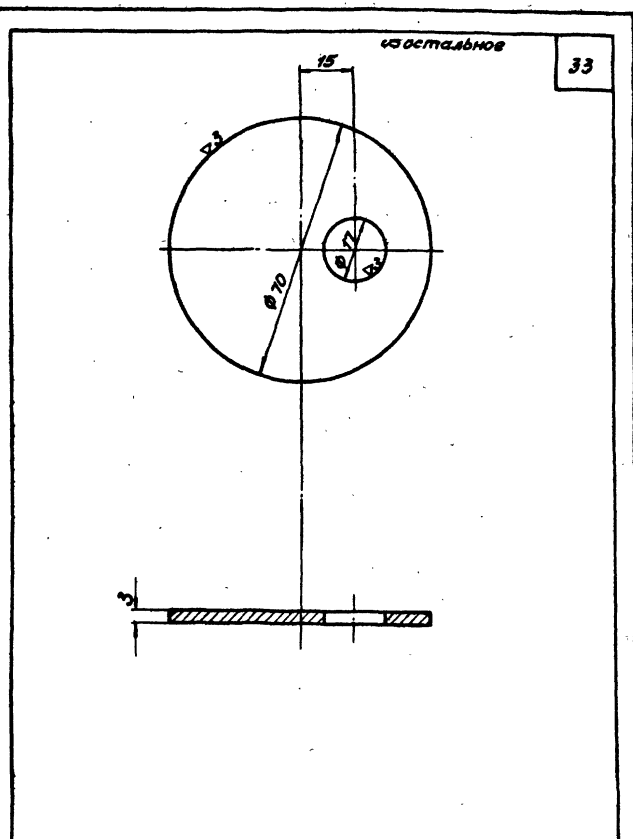
Поплавковый дозатор ПДц - 50
 Детали.

Серия
 ВС-02-14
 ВТ - 1114
 Лист 31

Чл. инж. инст. / Нач. сектора
 Назаров / Визров
 Изучил / Проверил
 Утвердил / Проверил
 Уполномоченный / Проверил
 Сланг / Визр
 Чл. инж. инст. / Визров

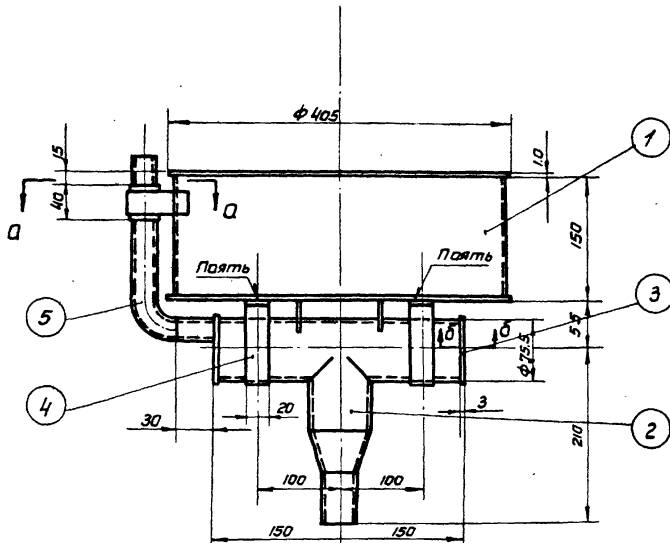


| | | | | | | |
|---------|-----|---------|----------|------|----------|-------|
| 00-01 | 4 | 1:1 | ст 3 | 2 | 0.05 | Скоба |
| чертежа | дет | масштаб | материал | кол. | вес в кг | |

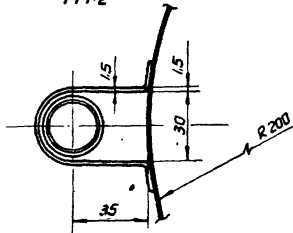


| | | | | | | |
|---------|-----|---------|----------|------|----------|----------|
| 00-02 | 5 | 1:1 | ст 3 | 1 | 0.071 | Заглушка |
| чертежа | дет | масштаб | материал | кол. | вес в кг | |

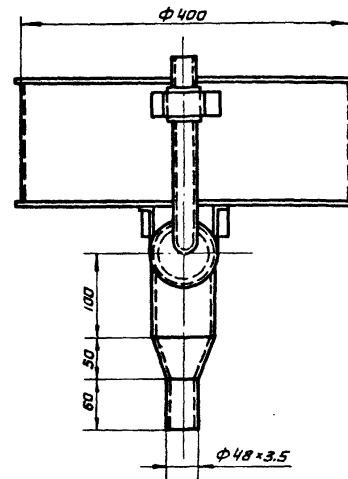
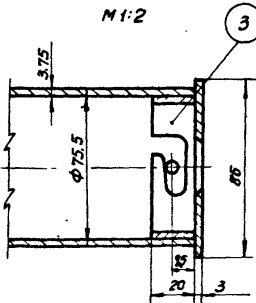
ТА Поплавковый дозатор ПД ш - 50
 1961 Детали
 Серия ВС-02-14
 ВТ-1114
 Лист 32



по Q-a
M 1:2



по Б-б
M 1:2



Спецификация

| № п/п | № черт. или станд. | Наименование | Матер. | Кол. | Вес в кг | | Примеч. |
|-------|--------------------|-----------------------------------------|--------|------|----------|-------|---------|
| | | | | | Ев. | Общ. | |
| 1 | 01-00 | Поплавок | сб.уз. | 1 | 3.88 | 3.88 | |
| 2 | 02-00 | Приемная труба | сб.уз. | 1 | 3.22 | 3.22 | |
| 3 | 03-00 | Входной патрубок | сб.уз. | 1 | 0.135 | 0.135 | |
| 4 | 00-01 | Скоба | Ст.3 | 2 | 0.06 | 0.12 | |
| 5 | ГОСТ 8496-57 | Трубка резиновая техническая Ф 16 L=250 | — | 1 | | | |

Итого: 7,36

Примечания:

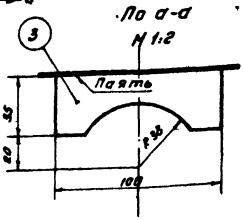
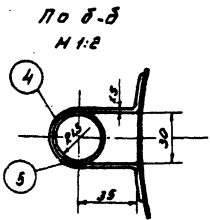
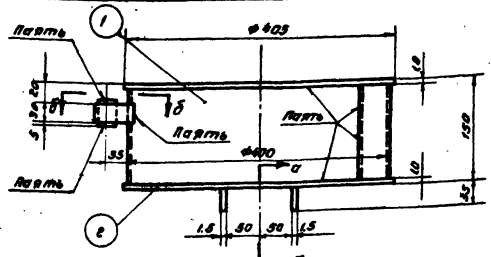
1. Скобы (дет. №4) припаять к дну поплавка.
при сборке, учитывая возможность свободного вращения в низ приемной трубы (дет. №2).

ТА
1961

Поплачковый вентиль ПДц-70
Общий вид

И черт. М
70-00 1:5
Серия
ВС-02-14
ВТ-1114
Лист 33

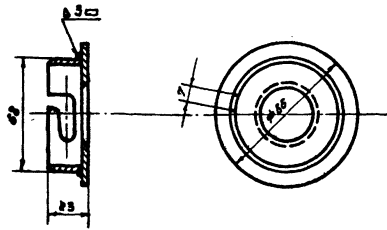
Чертёжник
 В.И.И.И.И.
 Инженер
 Проверил
 Назаров
 В.И.И.И.И.
 Инженер
 М.И.И.И.И.
 Инженер
 М.И.И.И.И.
 Инженер



Спецификация

| № п/п | И черт. или стандар. | Наименование | Матер. | кол | Вес в кг | | Примеч. |
|--------|----------------------|----------------------------|--------|-----|----------|------|---------|
| | | | | | ЕВ | ОДЖ | |
| 1 | - | Стенка полпабка 10x10x10 | ст.3 | 1 | 1.7 | 1.7 | |
| 2 | - | Дно $\phi 405$ $\delta=10$ | ст.3 | 2 | 1.0 | 2.0 | |
| 3 | 01-01 | Ребра | ст.3 | 2 | 0.04 | 0.08 | |
| 4 | 01-02 | Скоба | ст.3 | 1 | 0.05 | 0.05 | |
| 5 | ГОСТ 8744-58 | Труба 30x2 $e=40$ | ст.3 | 1 | 0.05 | 0.05 | |
| Итого: | | | | | 3.88 | | |

| | | | | | | | |
|---------------|---|-----|----------|----------|------|----------|--|
| 01-00 | 1 | 1:5 | СВ. узел | 1 | 3.88 | Полпабок | |
| И чертёж дет. | | | Насытаб | Материал | Кол | | |



Примечание

Сварку производить электродами 3-42 ГОСТ 9467-60

Спецификация

| № п/п | И черт. или стандар. | Наименование | Матер. | кол | Вес в кг | | Примеч. |
|-------|----------------------|--------------|--------|-----|----------|-------|---------|
| | | | | | ЕВ | ОДЖ | |
| 1 | 03-01 | Патрубок | ст.3 | 1 | 0.09 | 0.09 | |
| 2 | 03-02 | Диaphragма | ст.3 | 1 | 0.120 | 0.120 | |

Итого: 0.135

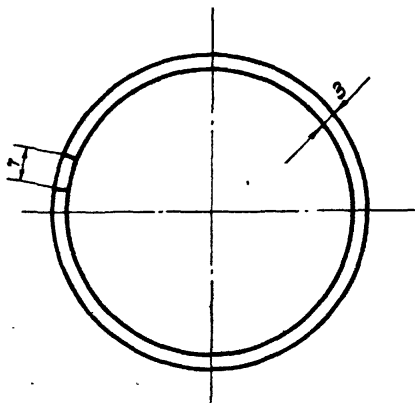
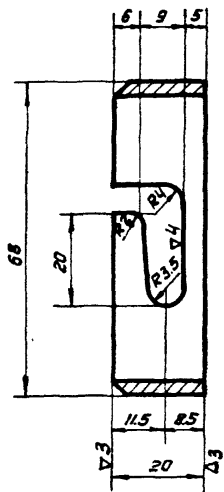
| | | | | | | | |
|---------------|---|-----|----------|----------|-------|------------------|--|
| 03-00 | 3 | 1:2 | СВ. узел | 1 | 0.135 | Входной патрубок | |
| И чертёж дет. | | | Насытаб | Материал | Кол | | |

П

Полпабковый дататор ПДЦ-70
 узлы.

Серия
 ВС-02-74
 87-1114
 лист 34

остальное



Чоплыгина
Выгода

Зам.
Филин

Исполнитель
Проверил

Назаров
Визиров

Мигунов
Визиров

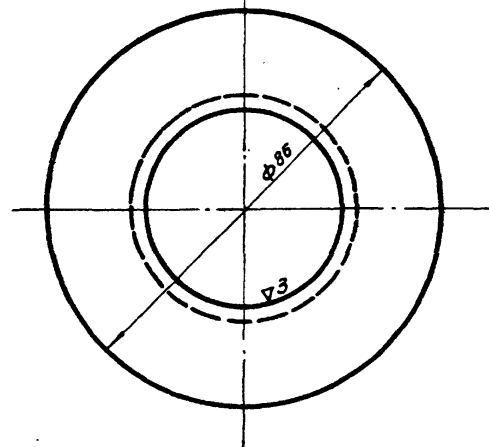
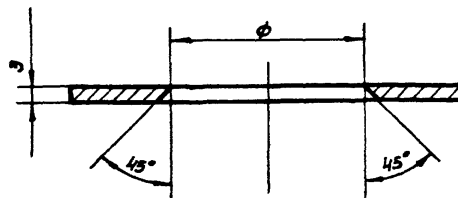
ГЛАВНОЕ ИНЖЕНЕРСТВО
Нач. сектора

| | | | | | |
|-----------|------|---------|----------|------------------------|----------|
| 03-01 | 1 | 1:1 | Ст. 3 | 1 | 0.09 |
| н чертежа | дет. | Масштаб | Материал | Кол-во дет. в 80 | Вес в кг |

Патрубок

остальное

36



| φ мм | Вес 1шт. кг |
|---------|----------------|
| 22 | 0.126 |
| 24 | 0.124 |
| 26 | 0.122 |
| 29 | 0.119 |
| 32 | 0.116 |
| 35 | 0.112 |
| 38 | 0.107 |
| 42 | 0.101 |
| 46 | 0.094 |
| 50 | 0.087 |

| | | | | | |
|-----------|------|---------|----------|------------------------|----------|
| 03-02 | 2 | 1:1 | Ст. 3 | 1 | 0.126 |
| н чертежа | дет. | Масштаб | Материал | Кол-во дет. в 80 | Вес в кг |

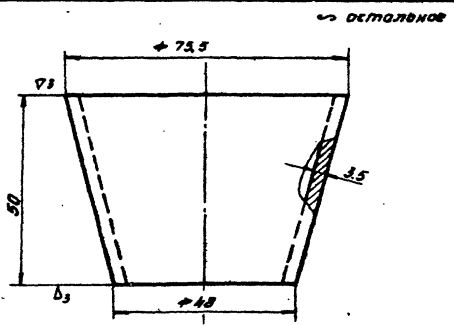
Диафрагма

ТД
1981

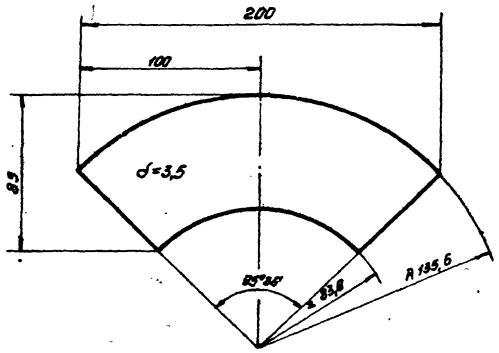
Поплавковый дозатор ПДц-70
Детали

Серия
ВС-02-14
ВТ-1114
Лист 35

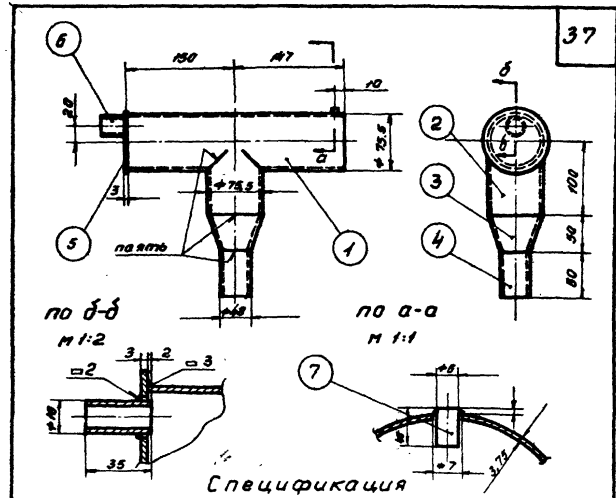
Чайлдвигма
 Бывлова
 Зам
 Исполнитель
 Проверил
 Назаров
 Визиров
 М.И.И.
 Нач. сектора



Развертка
 М 1:2



| | | | | | | |
|---------|------|---------|--------|------|----------|---------|
| 02-01 | 3 | 1:1 | Ст. 3 | 1 | 0,33 | Переход |
| и черт. | дет. | масштаб | матер. | кол. | вес в кг | |



Спецификация

| №/п | № черт. или стандарт | Наименование | Матер. | Кол. | Вес в кг | | Прим. |
|-------|----------------------|----------------------------------|--------|------|----------|-------|-------|
| | | | | | Ед. | Общ. | |
| 1 | 3262-53 | Труба \varnothing р 70 L=294 | Ст. 3 | 1 | 1,95 | 1,95 | д/ч |
| 2 | 3262-53 | Труба \varnothing р 70 ; L=100 | Ст. 3 | 1 | 0,68 | 0,68 | д/ч |
| 3 | 02-01 | Переход | Ст. 3 | 1 | 0,33 | 0,33 | |
| 4 | — | Труба \varnothing р 40 L=80 | Ст. 3 | 1 | 0,23 | 0,23 | д/ч |
| 5 | 02-02 | Заглушка | Ст. 3 | 1 | 0,132 | 0,132 | |
| 6 | — | Труба 16*1,5 L=35 | Ст. 3 | 1 | 0,01 | 0,01 | д/ч |
| 7 | — | Палец \varnothing 6 ; L=10 | Ст. 3 | 1 | 0,002 | 0,002 | д/ч |
| Итого | | | | | 3,22 | | |

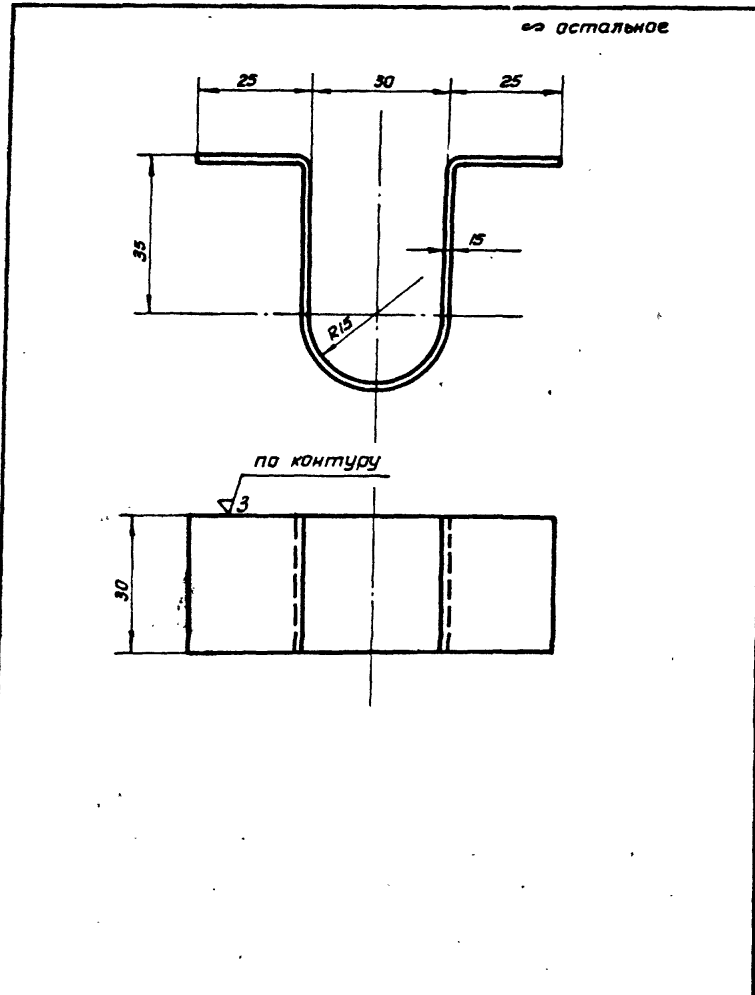
| | | | | | | |
|---------|------|---------|---------|------|----------|----------------|
| 02-00 | 2 | 1:5 | св. уз. | 1 | 3,32 | Приемная труба |
| и черт. | дет. | масштаб | матер. | кол. | вес в кг | |

ТА
 1981

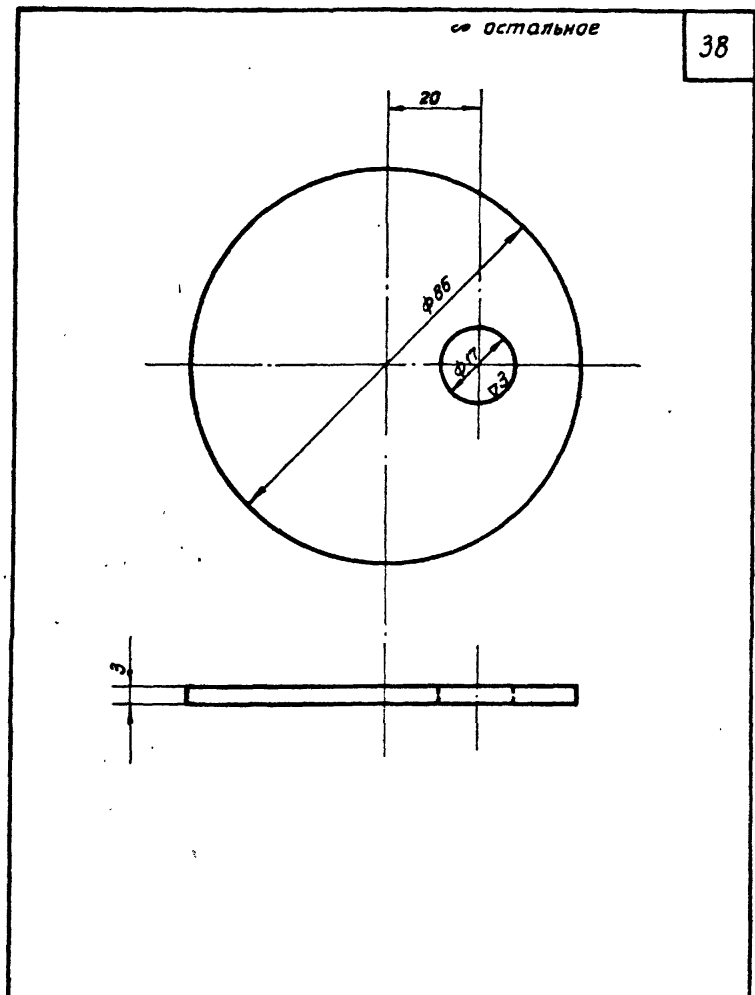
Поплавковый дозатор ПД_ш-70
 Узлы и детали

Серия
 ВС-02-14
 ВЛ-1114
 Лист 36

Гл. инж. института
 Нач. сектора
 Назаров
 Бизраб
 Изполнитель
 Проверил
 Цеплыгина
 БМКОБА
 Визраб



| | | | | | | |
|----------|------|---------|----------|------------|----------|-------|
| 01-02 | 4 | 1:1 | Ст. 3 | 1 | 0.05 | Скоба |
| И чертёж | дет. | Масштаб | Материал | Кол-во шт. | Вес в кг | |



38

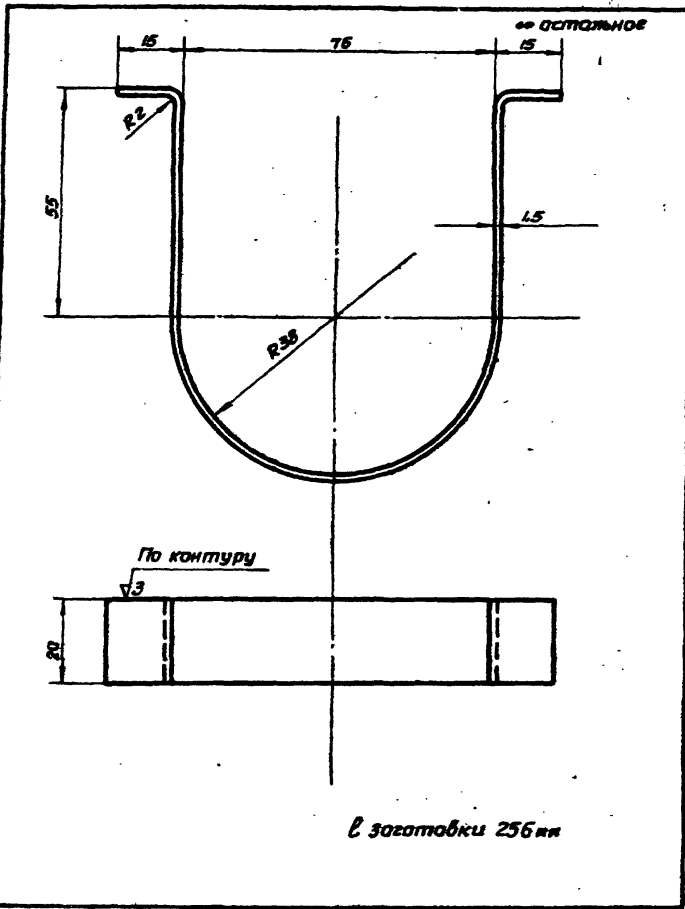
| | | | | | | |
|----------|------|---------|----------|------------|----------|----------|
| 02-02 | 5 | 1:1 | Ст. 3 | 1 | 0.132 | Заглушка |
| И чертёж | дет. | Масштаб | Материал | Кол-во шт. | Вес в кг | |

ТА
1961

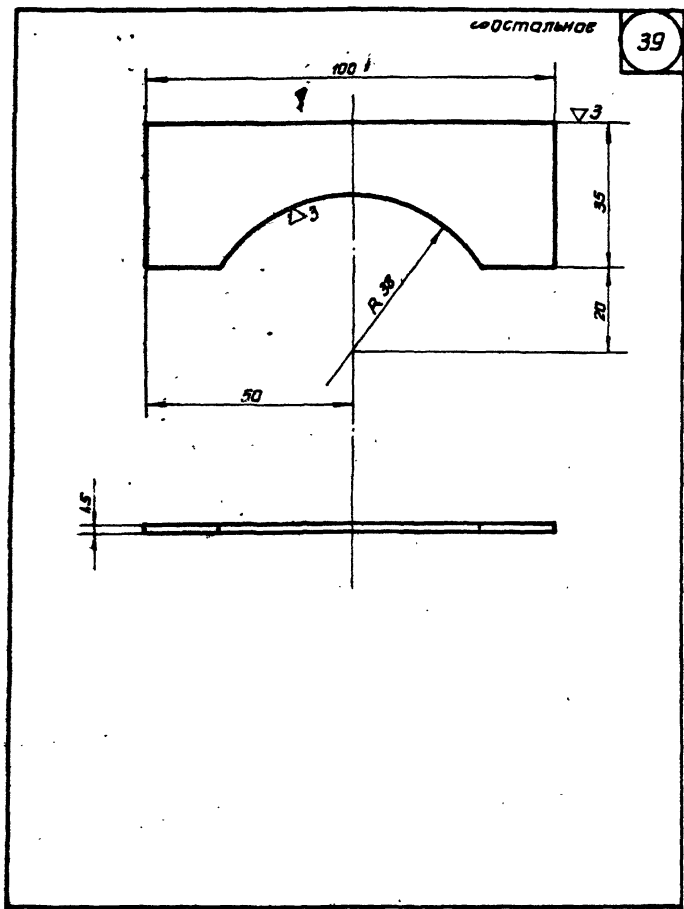
Поплавковый дататор ПДш-70
 Детали

Серия
 ВС-02-14
 ВТ-1114
 Лист 37

Исполнитель: *Белкин*
 Проверил: *Белкин*
 Назаров: *Белкин*
 Визировано: *Белкин*
 Нач. сектора: *Белкин*
 Цаплыгина: *Белкин*
 Беляева



| | | | | | | |
|-----------|------|---------|----------|------------|----------|-------|
| 00-01 | 4 | 1:1 | Ст.3 | 2 | 0.06 | Скоба |
| в чертеже | дет. | Масштаб | Материал | Кол-во шт. | Вес в кг | |



| | | | | | | |
|-----------|------|---------|----------|------------|----------|-------|
| 01-01 | 3 | 1:1 | Ст.3 | 2 | 0.04 | Рёбра |
| в чертеже | дет. | Масштаб | Материал | Кол-во шт. | Вес в кг | |

ТА 1981

Поплавковый дозатор ПДш-70
 Детали

Серия
 ВС-02-14
 ВТ-1114
 Лист 38