

ТИПОВОЙ ПРОЕКТ

252-9-63

МЕЖБОЛЬНИЧНЫЙ
ПАТОЛОГОАНАТОМИЧЕСКИЙ КОРПУС
С ОТДЕЛЕНИЕМ БЮРО СУДЕБНО-МЕДИЦИНСКОЙ
ЭКСПЕРТИЗЫ
В КОНСТРУКЦИЯХ СЕРИИ ИИ-04

АЛЬБОМ - VIII

Н-2 ЗАДАНИЕ ЗАВОДУ ИЗГОТОВИТЕЛЮ
ПО ЩИТАМ АВТОМАТИКИ

16932-08
цена 0-72

ТИПОВОЙ ПРОЕКТ

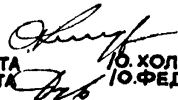
252-9-63

МЕЖБОЛЬНИЧНЫЙ
ПАТОЛОГОАНАТОМИЧЕСКИЙ КОРПУС
С ОТДЕЛЕНИЕМ БЮРО СУДЕБНО-МЕДИЦИНСКОЙ
ЭКСПЕРТИЗЫ
В КОНСТРУКЦИЯХ СЕРИИ ИИ-04
АЛЬБОМ - VIII

СОСТАВ ПРОЕКТА :		
АЛЬБОМ - I	1.1-1	АРХИТЕКТУРНО-СТРОИТЕЛЬНАЯ ЧАСТЬ
	4.1-1	ТЕХНОЛОГИЯ
	4.2-1	ХОЛОДОСНАБЖЕНИЕ
АЛЬБОМ - II		САНИТАРНО-ТЕХНИЧЕСКАЯ ЧАСТЬ
	2.1-1	ОТОПЛЕНИЕ И ВЕНТИЛЯЦИЯ
	3.1-1	ВОДОПРОВОД И КАНАЛИЗАЦИЯ
АЛЬБОМ - III	5.1-1	ЭЛЕКТРООБОРУДОВАНИЕ
	5.2-1	КИП И АВТОМАТИКА САНТЕХУСТРОЙСТВ
	6.1-1	УСТРОЙСТВО СВЯЗИ И РАДИОФИКАЦИЯ
	6.2-1	ПОЖАРНАЯ СИГНАЛИЗАЦИЯ
АЛЬБОМ - IV	7.1-1	СМЕТЫ
АЛЬБОМ - V	9.1-1	ИЗДЕЛИЯ БЕТОННЫЕ И ЖЕЛЕЗОБЕТОННЫЕ
	9.6-1	ИЗДЕЛИЯ ДЕРЕВЯННЫЕ
	9.8-1	ИЗДЕЛИЯ МЕТАЛЛИЧЕСКИЕ
АЛЬБОМ - VI	9.8-2	ВИТРАЖИ
АЛЬБОМ - VII	Н-1	НЕСТАНДАРТИЗИРОВАННОЕ ОБОРУДОВАНИЕ
АЛЬБОМ - VIII	Н-2	ЗАДАНИЕ ЗАВОДУ ИЗГОТОВИТЕЛЮ ПО ЩИТАМ АВТОМАТИКИ

РАЗРАБОТАН
ПРОЕКТНЫМ ИНСТИТУТОМ
МИНЗДРАВА РСФСР

ГЛАВНЫЙ ИНЖЕНЕР ИНСТИТУТА
ГЛАВНЫЙ АРХИТЕКТОР ПРОЕКТА



Ю. КОЛМОГОРОВ /
Ю. ФЕДОРОВ /

ТЕХНИЧЕСКИЙ ПРОЕКТ
УТВЕРЖДЕН
ГОССТРОЕМ РСФСР
ПОСТАНОВЛЕНИЕМ N 4 ОТ 25.I.1980 Г.
РАБОЧИЕ ЧЕРТЕЖИ ВВЕДЕНЫ В ДЕЙСТВИЕ
ПРОЕКТНЫМ ИНСТИТУТОМ МИНЗДРАВА РСФСР
ПРИКАЗ N 178/ПР ОТ 17.07.80

ВЕДОМОСТЬ РАБОЧИХ ЧЕРТЕЖЕЙ ОСНОВНОГО КОМПЛЕКТА

Л А Б Е Т Ы

252-9-63

ПРОЕКТ

ПОДПИСЬ ДИЗАЙНА

Лист	Наименование	Примечание
ЭА-1	Общие данные	
ЭА-2	Заказная спецификация на щиты	
	а. Щиты	
	б. Электроаппаратура, поставляемая комплектно со щитами	
ЭА-3	Щит автоматики ЩА-П1 (ЩА-П2) приточной	
на 16	вентильтемы П1 (П-2) Общий вид	
лист	в составе	
	перечень составных частей	
	вид спереди (фронтальная плоскость)	
	вид на внутренние плоскости щита	
	таблица №1	
	"написи на табло и в рамках"	
	таблица №2	
	"соединения проводов"	
	таблица №3	
	"соединения проводов"	

Лист	Наименование	Примечание
ЭА-4	шкаф противопожарной автоматики	
	шпа. Общий вид	
ЭА-5	шкаф противопожарной автоматики	
	шпа. Технические данные электрооборудования	
ЭА-6	шкаф противопожарной автоматики	
	шпа. Перечень надписей	
ЭА-7	шкаф противопожарной автоматики	
	шпа. Схема соединений.	

				252-9-63 - 42		9А	
МЕЖОБЛАСТНЫЙ ПАТОЛОГОАТОМИЧЕСКИЙ КОРПУС в отделе бюро судебно-медицинской экспертизы							
ПАТОЛОГОАТОМИЧЕСКИЙ КОРПУС						штамп/лист	
						Р 1 17	
ОБЩИЕ ДАННЫЕ						ПРОЕКТИНН ИСТИТУТ МИНЗДРАВА РСФСР Г. МОСКВА	
ИЗМ. Лист	И. Документ	Подпись	Дата				
Лист 01	Барченко	<i>Барченко</i>	27.11.82				
И. конт.	Белина	<i>Белина</i>	29.11.82				
Т. инж. пр.	Морозов	<i>Морозов</i>	29.11.82				
Вед. инж.	Горбушин	<i>Горбушин</i>	27.11.82				
Инженер	Грачева	<i>Грачева</i>	27.11.82				
Провер.	Ульман	<i>Ульман</i>	27.11.82				

КОПИРОВАЛ: РЕБИЗОВА

ФОРМАТ 12

АЛБОВОМ УИИ

ПРОЕКЦ

ПРОЕКЦ

ПРОЕКЦ

УТВЕРЖДАЮ
 НАЧАЛЬНИК _____
 "___" _____ 19__ г

КОДЫ
 ФОРМЫ И 080/017

ГЕНЕРАЛЬНАЯ ПРОЕКТНАЯ ОРГАНИЗАЦИЯ
 ПРОЕКТНАЯ ОРГАНИЗАЦИЯ РАЗРАБОТЧИК ПРОЕКТИРОВАНИЕ И ИСПЫТАНИЕ МЭ РФФСР
 КОМПЛЕКТУЮЩАЯ ОРГАНИЗАЦИЯ
 ОТРАСЛЬ НАРОДНОГО ХОЗЯЙСТВА
 МИНИСТЕРСТВО (ВЕДОМСТВО) - ЗАКАЗЧИК
 ГЛАВНОЕ УПРАВЛЕНИЕ МИНИСТЕРСТВА (ОБЪЕДИНЕНИЕ)
 ПРЕДПРИЯТИЕ
 ОБЪЕКТ (ПРОИЗВОДСТВЕННАЯ МОЩНОСТЬ) МЕЖВОЛЫЧНИКИ ПАТОЛОГОАНАТОМИЧЕСКИЙ КОРПУС
 ГУМТО (УМТС) С ОТДЕЛЕНИЕМ БЮРО СУДЕБНО-МЕДИЦИНСКОЙ ЭКСПЕРТИЗЫ
 ЧАСТЬ (РАЗДЕЛ) ПРОЕКТА КИП И АВТОМАТИКА
 СРОК ВВОДА ОБЪЕКТА В ЭКСПЛУАТАЦИЮ

ЗАКАЗНАЯ СПЕЦИФИКАЦИЯ № ЭА-2 от "___" _____ 19__ г

Всего листов 3
 Листов 1

НА _____ ШИТЫ
 (ВИД, ОБОРУДОВАНИЕ ИЗДЕЛИЯ И МАТЕРИАЛЫ, ПОСТАВЛЯЕМЫЕ ЗАКАЗЧИКОМ)

№	И/П	М. ВВОДА ПО ТЕХ. СХЕМЕ МЕСТО УСТАНОВКИ	НАИМЕНОВАНИЕ И ТЕХНИЧЕСКАЯ ХАРАКТЕРИСТИКА ОБЪЕКТА И КОМПЛЕКТУЮЩЕГО ОБОРУДОВАНИЯ В ВИДЕ ПРИБОРОВ, АРМАТУРЫ, МАТЕРИАЛОВ, КАБЕЛЕЙ И ДРУГИХ ИЗДЕЛИЙ	ТИП И СРОК ОБОРУДОВАНИЯ, КАТАЛОГ, НАТЯЖ, И ЧЕРТЕЖИ, ВОЗМОЖНОСТИ И ТА, МАТЕРИАЛ ОБОРУДОВАНИЯ	ЕДИНИЦА ИЗМЕРЕНИЯ		КОД ОБОРУДОВАНИЯ МАТЕРИАЛ	ПОТРЕБНОСТЬ ПО ПРОЕКТУ	ЦЕНА ЕДИНИЦЫ (Тыс. руб)	ПОТРЕБНОСТЬ НА ПЕРИОД ПОСЛЕ СДАЧИ	ИЗДАНИЕ ЗАВЕРШЕНО ПОСЛЕДНИЙ РАЗ	ПРИНЯТАЯ ПОТРЕБНОСТЬ НА 19__ г					СТОИМОСТЬ ВСЕГО ТЫС. РУБ	
					НАИМЕНОВАНИЕ	КОД						ВСЕГО	I	II	III	IV		
1	2	3	4	5	6	7	8	9	10	11	12	13	14	15	16	17	18	19
1			А. ШИТЫ.	ЭА-3	шт		ЗАВОД ГЛАВМОНТАЖ АВТОМАТИКИ	2										
2			Щит автоматики ША-1(ША-2) ПРИБОРОМ ВЕНТСИСТЕМОМ П-1 (П-2) СВЕТОСИГНАЛЬНЫЙ ИЗ ШИТА ШКАФНОГО МАЛОГАБАРИТНОГО Ш.ШМ 1000x600- П 441P30 ОСТ 36.13-76 ШКАФ ПРОТИВОПОЖАРНОЙ АВТОМАТИКИ ШПА	ПУЭН-4 ЭА-4 ЭА-7	шт.		ЗАВОД ГЛАВЭЛЕКТРОМОНТАЖА	1										

ИЗДАНИЕ _____

АЛФАВ УИ

ПРЕДПРИЯТИЕ _____

ЗАКАЗНАЯ СПЕЦИФИКАЦИЯ № ЭА-2

Всего листов 3

ОБЪЕКТ (ПРОИЗВОДИТЕЛЬНАЯ МОЩНОСТЬ) МЕЖОБЛАСТНЫЙ ПАТОЛОГОАТОМИЧЕСКИЙ КОРПУС
с отделением бюро судебно-медицинской экспертизы

Лист № 1

ШПОНОВ ПРОЕК 272-9-67

Ш.И.И. ПОД. КОПИРОВАНИЕ

№ П/П	№ ВОЗ. ДОТех. СХЕМЕ, МЕСТО УСТАНОВКИ	НАИМЕНОВАНИЕ И ТЕХНИЧЕСКАЯ ХАРАКТЕРИСТИКА ОСНОВНОГО И КОМПЛЕКТУЮЩЕГО ОБОРУДОВАНИЯ, ПРИБОРОВ АРМАТУРЫ, МАТЕРИАЛОВ, КАБЕЛЬНЫХ И ДРУГих ИЗДЕЛИЙ	ТИП И МАРКА ОБОРУДОВАНИЯ, КИТАЛОВ, ЧЕРТЕЖИ, И ВИДСОСНОГО АНКАСТА, МАТЕРИАЛ ОБОРУДОВАНИЯ	ЗАРЯДНОСТОВОЙ ТЕЛ (ДЛЯ ИМПОРТИРУЕМОГО ОБОРУДОВАНИЯ, ЦИРМА)	ЕДИНИЦА ИЗМЕРЕНИЯ		КОД ОБОРУДОВАНИЯ, МАТЕРИАЛОВ	ПОТРЕБ. ВОЗМОЖНО ПРОЕКТА	КЕ НА РАДИОИЧ. ПИТЕ. РЧБ	ПОТРЕБ. ВОЗМОЖНО НА ПСИХОЛОГИЧЕСКОМ	ОШКАДЕ-МОЕ НАМОНЕ НА ЧАЛО НА ПИРЕМОГО ГОДА	ЗАМЕНА ПОТРЕБНОСТЬ НА ПИРЕМОГО ГОДА	ПРИНЯТАЯ ПОТРЕБНОСТЬ НА 19					СРОКОВ ПОТРЕБ. ВСЕГО ТМС РУБ		
					НАИМЕНОВАНИЕ	КОД							В Т.Ч. ПО КВАРТАЛАМ				ВСЕГО			
1	2	3	4	5	6	7	8	9	10	11	12	13	14	15	16	17		18	19	20
1		Б. ЭЛЕКТРОАППАРАТУ Универсальный переключатель с рукояткой револьверной формы для установки на панели Гост 16.708.77	РА, ПОСТАВЛЯЕ УП 5316 Ф 456	ОСТАВЛЯЕ	МАЯ	КОМ	ПЛЕКТНО СОВЩ	ТАМЫ	2											
2		ТАБЛО СВЕТОВОЕ ДВУХАМПОВОЕ С ЛАМПОИ Ц 220-10. ТУ 16.535. 424-70	ТСБ		ШТ.			4												
3		СОПРОТИВЛЕНИЕ Гост 6513-75 5600М 150Т	ПЭВ 15		ШТ.			2												
4		20000М 25ВТ РЕЛЕ ЭЛЕКТРОМАГНИТНОЕ ПРОМЕЖУТОЧНОЕ С КАТУШКОЙ 220 В / 50 Гц ТУ 16.523-334-75	ПЭВ-25 РПУ-2 366203 РП-2 366203 РПУ-2 366003 РПУ-2 366203		ШТ.			6												
5		РЕЛЕ ЭЛЕКТРОМАГНИТНОЕ 2-Х ПОЗИЦИОННОЕ В ЗАЩИЩЕННОМ ИСПОЛНЕНИИ С ПЕРВИЧНЫМ ПРИВЕДИЕНИЕМ ПРОВОДОВ С КАТУШКОЙ 220 В / 50 Гц ТУ 16.523.072-76	РП-12		ШТ.			2												
6		РЕЛЕ ВРЕМЕНИ ЭЛЕКТРОПНЕВМАТИЧЕСКОЕ С КАТУШКОЙ 220 В / 50 Гц. ТУ 16.523.472-74	РЭВ-72 3223-0094		ШТ.			2												
7		СТУПЕНЧАТЫЙ ИМПУЛЬСНЫЙ ПРЕРЫВАТЕЛЬ ~ 220 В / 50 Гц ТУ 5613-71	В П-01		ШТ.			2												

ВИДОВЫЙ ПРОЕКТ 252-9-63 АЛБОМ №1

№03	ОБЪЯВЛЕНИЕ	НАИМЕНОВАНИЕ	КОЛ	ПРИМ
		ДЕТАЛИ		
1		РЕЙКА	1	
2		РЕЙКА	5	
		СТАНДАРТНЫЕ ИЗДЕЛИЯ		
3		ШКАФ ЩИТА ЩШМ-1000 x 600 ЧУ4 ЧР36 ОСТ 36.13-76		
		ПРОЧЕЕ ИЗДЕЛИЯ		
4		ПОЛУПРОВОДНИКОВЫЙ РЕГУЛЯТОР ТЕМПЕРАТУРЫ ТРЕХПОЗИЦИОННЫЙ ПТР-3-04	1	
5		УНИВЕРСАЛЬНЫЙ ПЕРЕКЛЮЧАТЕЛЬ УП5316-Ф456 ГОСТ 16-708-77	1	
6		ТАБЛО СВЕТОВОЕ Т8Б ТУ16.535.424-70 СЛАМПОЙ Ц220-10	2	
7		АРМАТУРА СИГНАЛЬНАЯ АС-220 ГОСТ 40264-76 в ЗЕЛЕНОМ СТЕКЛОМ СЛАМПОЙ Ц220-10 ГОСТ 5041-77	1	
		СОПРОТИВЛЕНИЕ ЯЭВ ГОСТ 6513-75		
8		ЯЭВ-15	1	ТК4-1935-71

252-9-63-Н2 9А-3

ИЗМ. АНЕТ	И. ДАКУМЕН	ПОДПИС	ДАТА	МЕЖВОЛНИЧНЫЙ ПАТОЛОГОАНАТОМИЧЕСКИЙ КОРПУС С ОТДЕЛЕНИЕМ БИОСУДЕБНО-МЕДИЦИНСКОЙ ЭКСПЕРТИЗЫ
НАЧ. ОТД.	БАРЧЕНКОВ	<i>Барченко</i>	21/10/80	ПАТОЛОГОАНАТОМИЧЕСКИЙ КОРПУС
Н. КОНТР.	БЕЛИНА	<i>Белина</i>	21/10/80	
С. ИЖЕН.	МОИХОВА	<i>Моихова</i>	21/10/80	ЩИТ АВТОМАТИКИ ЩА-П1 (ЩА-П2) ПРИТЧОЙ ВЕНТОИСТЕМИ П1 (П2) ВЩИЙ ВИД.
ВЕД. ИЖ.	ПРЕВУШИ	<i>Превуши</i>	21/10/80	
ИНЖЕНЕР	ТРАЧЕВА	<i>Трачева</i>	21/10/80	ПРОЕКТНЫЙ ИНСТИТУТ МНИЗДАВА РСФСР г. МОСКВА
ПРЕЗЕР.	УЛЬМАН	<i>Ульман</i>	21/10/80	

ИЗОБРАЖЕНИЯ

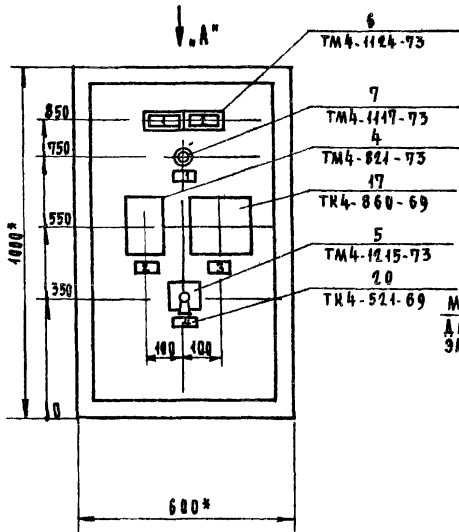
№03	ОБЪЯВЛЕНИЕ	НАИМЕНОВАНИЕ	КОЛ	ПРИМ
9		ПЭВ 25	1	ТК4-1934-7
10		ДИОД КРЕМНИЕВЫЙ ВИБРАЦИОННЫЙ Д226Б Щ63.36 2002 ТУ4	1	
11		РЕЛЕ РР-12-220В ТУ16.523.072-75	1	
12		РЕЛЕ РВН72-3223-0894 ~ 220В		
		50ГЦ ТУ16.523.472-74	1	ТК4-1741-72
		РЕЛЕ РПУ-2 ТУ16.523.331-74		ТК4-1750-72
13		РПУ-2-366203 ~ 220В 50ГЦ	3	
14		РПУ-2-368003 ~ 220В 50ГЦ	1	
15		РПУ-2-362223 ~ 220В 50ГЦ	2	
16		СТУПЕНЧАТЫЙ ИМПУЛЬСНЫЙ ПРЕРЫВАТЕЛЬ СИП-01 ~ 220В		
		50ГЦ ТУ 5043-74	1	ТК4-868-69
17		АВТОМАТИЧЕСКИЙ ВЫКЛЮЧАТЕЛЬ А-63М ТИ.Р. = 4А. ТУ16.522.410-74	1	ТМ4-116-72
18		БЛОК ЗАЩИМОВ Б310 ТУ36.4750-74	7	
19		УПОР ТУ 36.4751-74	2	
20		РАМКА 66x26 ТУ36.4130-74	5	
		МАТЕРИАЛЫ		
		ПРОВОД МЕДНЫЙ ГОСТ 6323-74		
21		ПВ-1 x 1.0 мм ²	30М	
22		ПГВ-1 x 1.0 мм ²	30М	

252-9-63-Н2 9А-3

ИЗМ. АНЕТ	И. ДАКУМЕН	ПОДПИС	ДАТА
-----------	------------	--------	------

КОПИРОВАЛ РЕВН306А

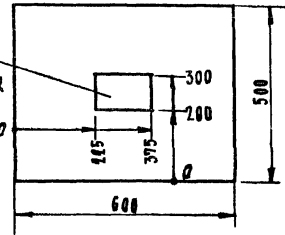
ФОРМАТ 12



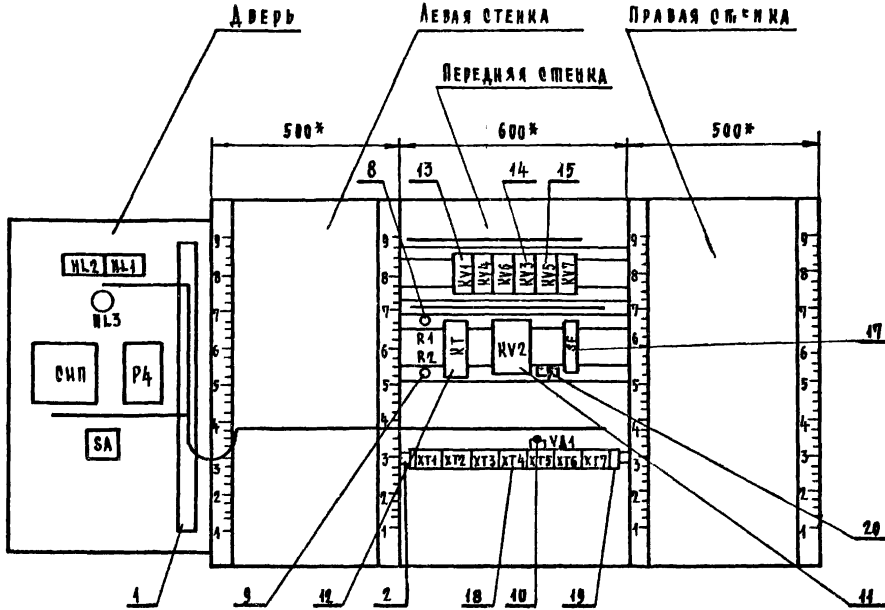
МОНТАЖНЫЙ ПРОВОД
ДЛЯ ВВОДА ПРУЖ
ЭЛЕКТРИЧЕСКИХ ПРОВОДОВ

1. ПО ДАННОМУ ЧЕРТЕЖУ ИЗГОТОВИТЬ 2 ШИТА
2. * РАЗМЕРЫ ДЛЯ СПРАВКИ.
3. ПОКРЫТИЕ - ВАРИАНТ 6, ОСТ 36.13.76
4. ТАБЛИЦЫ СОЕДИНЕНИЙ И ПОДКЛЮЧЕНИЙ ВЫПОЛНЕНЫ НА ОСНОВАНИИ СХЕМ-ЛИСТЫ ЭА-6...8, АЛБОН III

ВИД ПО СТРЕЛКЕ „А“

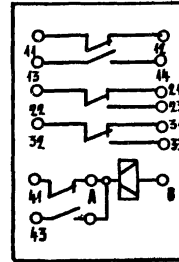


ВНД НА ВНУТРЕННИЕ НАВЕСКЕТЫ (РАЗВЕРНУТО)

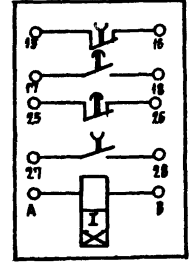


ВНУТРЕННИЕ СХЕМЫ АППАРАТОВ С УСЛОВНОЙ МАРКИРОВКОЙ КОНТАКТОВ

ПОС. 44 (РП-12)



ПОС. 12 (РВН72-3223-0094)



ПРОЕКТ 252-9-63 А В Д С О М У И П

ВНД НА ВНУТРЕННИЕ НАВЕСКЕТЫ

Альбом VIII

Типовой проект 252-9-63

Имя, Подп. Подп. и Дата

Таблица 1
Надписи на Табло и в рамках.

Продолжение таблицы

№ надписи	Надпись	Код	№ надписи	Надпись	Код
	<u>Табло ТСБ</u>				
1	Наличие напряжения	1			
2	Опасность замораживания.	1			
	<u>Рамка 66x26</u>				
1	Работа вентсистемы	1			
2	Контроль и регулирование температуры приточного воздуха.	1			
3.	Ступенчатый импульсный прерыватель	1			
4	Выбор режима работы.	1			
	Лето-Зима-отка-мест.упр.	1			
5.	Питание схемы регулирования	1			

Имя, Подп. Подп. и Дата 252-9-63-Н2 9А-3 Лист 5

Таблица 2.
Соединения проводов

Проводник	Откуда идет	Куда поступает	Данные провода	Примечание
2	KV1/10	KV2/22		
2	KV2/22	XT7/1		
6	KV1/11	KV3/3		
6	KV3/3	KV3/7		п
6	KV3/7	KV3/11		п
6	KV3/11	XT5/4		
7	KV1/3	KV1/9		п
7	KV1/9	KV4/7		
7	KV4/7	KV4/11		п
7	KV4/11	KV6/9		
7	KV6/9	KV6/10		п
7	KV6/9	KV6/13		п
7	KV6/13	KT/27		
7	KT/27	XT5/8	п81x1,0	
8	KV6/7	KV3/5		
9	KV4/9	KV4/13		п
9	KV4/13	XT1/7		
10	KV6/11	KV3/9		
11	KV1/1	KT/28		
12	KV1/5	KV5/15		
12	KV5/15	KV7/13		
12	KV7/13	KV12/11		
13	KV5/17	KT/A		
13	KT/A	KV2/12		
14	KV6/8	KV7/11		
15	KV1/7	KV7/12		

Имя, Подп. Подп. и Дата

Имя, Подп. Подп. и Дата 252-9-63-Н2 9А-3 Лист 6

ПРОДОЛЖЕНИЕ ТАБЛИЦЫ 2

Провод-ник	Откуда идет	Куда поступает	Данные провода	Приме-чание
16	KV7/14	KV2/41		
17	KV1/13	KV3/1		
17	KV3/1	KV3/13		П
18	KV6/12	XT5/5		
19	KV6/14	KV2/43		
19	KV2/43	XT1/6		
20	KV1/8	KV7/16		
21	KV7/18	XT5/2		
21	VA1/4	XT5/2		
23	KV2/23	XT7/4		
24	KV7/6	KV2/21		
25	KV3/8	KV3/12		П
25	KV3/12	XT5/1		
25	VA1/-	XT5/1	> ПВ4х10	
26	KV3/14	XT5/3		
27	KV3/10	KV7/4		
45	KV2/32	XT6/5		
46	KV2/31	XT6/2		
A	SF/1	XT4/10		
51	KV1/15	R1/1		
51	R1/1	SF/2		
51	SF/2	XT3/4		

ПРОДОЛЖЕНИЕ ТАБЛИЦЫ 2

Провод-ник	Откуда идет	Куда поступает	Данные провода	Приме-чание
52	R1/2	XT1/1		
53	KV4/3	KV3/6		
53	KV3/6	XT2/5		
54	KV4/5	XT1/2		
55	KV3/4	XT2/10		
56	KV4/1	XT2/8		
57	KV7/3	XT2/7		
58	KV3/1	KV7/5		
59	KV1/17	KV6/1		
59	KV6/1	R2/1		
59	R2/1	XT3/6		
87	R2/2	XT2/1		
60	KV7/1	XT1/9		
61	KV7/2	XT4/2	> ПВ4х10	
63	KV4/6	KV6/6		
63	KV6/6	KV6/16		П
63	KV6/16	XT1/10		
64	KV1/18	KV4/4		
64	KV4/4	KV5/4		
64	KV5/4	KV7/15		
64	KV7/15	XT3/9		
65	KV7/17	XT4/1		
66	KV4/12	KV6/4		
67	KV4/14	KV5/3		
67	KV5/3	XT3/10		
68	KV5/5	XT1/5		

ИЗМ. ИЛИ ДОП. ПОДПИСЬ ДАТА

КОПИРОВАЛ: РЕБЕРОВА

ФОРМАТ 12

АЛБОМ VII

ПРОЕКТ 252-9-63

В НАБОР

ИЗДАНИЕ ПОСЛЕДНЕЕ

ПРОДОЛЖЕНИЕ ТАБЛИЦЫ

Проводник	Откуда идет	Куда поступает	Данные прохода	Примечание
69	KV5/6	XT1/4		
70	KV1/16	KV6/10		
70	KV6/18	KV5/16		
70	KV5/16	KT/25		
72	KV5/18	KT/26		
72	KT/26	XT1/3		
74	KV6/3	KV6/15		П
74	KV6/15	XT1/8		
75	KV6/14	KV2/13		
76	KV5/11	KV2/14		
77	KV5/17	KV5/15	П В 1х1.0	П
77	KV5/13	XT4/6		
78	KV6/5	KV5/8		
78	KV5/8	XT4/5		
0	KV1/2	KV4/2		
0	KV4/2	KV6/2		
0	KV6/2	KV3/2		
0	KV3/2	KV5/2		
0	KV5/2	KT/8		
0	KT/8	KV2/1		
0	KV2/1	XT4/7		

ИЗМ. Лист и Форм. Подпись ДАТА

252-9-63 - Н 2

9А-3

Лист 9

ПРОДОЛЖЕНИЕ ТАБЛИЦЫ

Проводник	Откуда идет	Куда поступает	Данные прохода	Примечание
ДБЕРЬ				
2	SA/IV	SA/VI	ПВ 1 х 1.0	П
2	SA/VI	SA/VI	ПВ 1 х 1.0	П
2	SA/VII	XTV/1	ПВ 1 х 1.0	
3	SA/16	XTV/2	ПВ 1 х 1.0	
4	SA/7	SA/VIII	ПВ 1 х 1.0	П
4	SA/VIII	XTV/3	ПВ 1 х 1.0	
5	SA/11	SA/13	ПВ 1 х 1.0	П
5	SA/13	XT5/6		
7	SA/9	XT5/9	ПВ 1 х 1.0	
9	SA/15	XT1/7		
19	SA/8	XT1/6		
51	SA/III	SA/IX		П
51	SA/IX	SA/X	ПВ 1 х 1.0	П
51	SA/X	SA/21		П
51	SA/21	SA/23		П
51	SA/23	XT3/5		
52	HL1/1	XT1/1		
53	SA/19	XT2/6		
54	HL2/1	XT1/2		
87	HL3/1	XT2/1	ПВ 1 х 1.0	
80	SA/XI	XT1/9		
62	SA/20	XT3/7		
63	SA/XII	XT1/10		
68	P4/5	XT1/5		
69	P4/11	XT1/4		

ИЗМ. Лист и Форм. Подпись ДАТА

252-9-63 - Н 2

9А-3

Лист 10

АВРМ 1В

252-9-63

ПРОЕКТ

ИЗМ. И ПОДП. ПРОЕКТА

ПРОДАЖЕННЕ ТАБЛИЦЫЗ

ПРОВОДНИК	КОНТАКТ
10	9
27	10
6	11 П
6	11
25	12 П
25	12
27	13 П
26	14
В-5	15
В-5	16
В-7	17
В-7	18
	<u>КУ5</u>
58	1
А	2
0	2
67	3
67	3
64	4
64	4
68	5
69	6
77	7 П
78	8
78	8

ПРОДАЖЕННЕ ТАБЛИЦЫЗ

ПРОВОДНИК	КОНТАКТ
76	11
77	13 П
79	13
12	15
12	15
70	16
70	16
13	17
72	18
	<u>КУ7</u>
60	1
61	1
57	3
27	4
58	5
24	6
14	11
15	12
12	13
12	13
16	14
64	15
64	15
20	16
65	17
21	18

ПРОДАЖЕННЕ ТАБЛИЦЫЗ

ПРОВОДНИК	КОНТАКТ
	<u>К1</u>
51	1
51	1
52	2
	<u>К2</u>
59	1
59	1
87	2
13	А
13	А
0	В
0	В
70	25
72	26
72	26
7	27
7	27
11	28
	<u>КУ2</u>
12	11
13	12
75	13
76	14

ИЗМ. И ПОДП. ПРОЕКТА

252-9-63 - Н2

9А-3

Лист
13

13

ПРОДАЖЕННЕ ТАБЛИЦЫЗ

ПРОВОДНИК	КОНТАКТ
24	21
2	22
2	22
23	23
46	31
45	32
16	41
19	43
19	43
0	В
0	В
	<u>КФ</u>
А	1
51	2
51	2
	<u>КД1</u>
21	+
25	-

ПРОДАЖЕННЕ ТАБЛИЦЫЗ

ПРОВОДНИК	КОНТАКТ
	<u>ХТ1</u>
52	1
52	1
54	2
54	2
72	3
72	3
69	4
69	4
68	5
68	5
19	6
19	6
9	7
9	7
74	8
74	8
60	9
60	9
63	10
63	10
	<u>ХТ2</u>
87	1
87	1
53	5 П
53	6 П

ПРОДАЖЕННЕ ТАБЛИЦЫЗ

ПРОВОДНИК	КОНТАКТ
57	7
56	8 П
56	9 П
55	10
	<u>ХТ3</u>
51	4 П
	5 П
59	6
62	7 П
62	8 П
64	9
67	10
	<u>ХТ4</u>
65	1
61	2
79	3 П
79	4 П
78	5
77	6
0	7 П
0	8 П
0	9 П
А	10

ИЗМ. И ПОДП. ПРОЕКТА

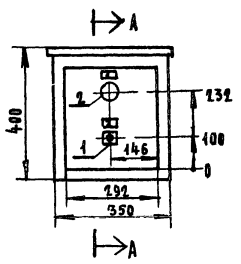
ИЗМ. И ПОДП. ПРОЕКТА

252-9-63 - Н2

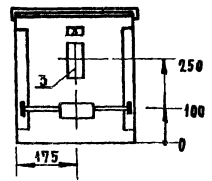
9А-3

Лист
14

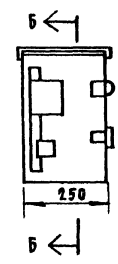
ФАСАД
М 1:10



ПО Б-Б



ПО А-А



- 4. ТЕХНИЧЕСКИЕ ДАННЫЕ ЭЛЕКТРООБОРУДОВАНИЯ - см. лист ЭА-5
- 2 ПЕРЕЧЕНЬ НАДПИСЕЙ - см. лист ЭА-6
- 3. СХЕМА СОЕДИНЕНИЙ - см. лист ЭА-7
- 4 ЩИТ ОКРАСИТЬ В КРАСНЫЙ ЦВЕТ

				272-9-67 - II			ЭА		
ИМ. ЛИСТ	И. ДОКУМЕНТ	ПОЛУЧ.	ДАТА	МЕЖОТДЕЛЫМ ПАТОЛОГОАНАТОМИЧЕСКИМ КОРПУС С ОТДЕЛЕНИЕМ БЮРО СУДЕБНО-МЕДИЦИНСКОЙ ЭКСПЕРТИЗЫ					
НАЧ. ОТД.	БАРЧЕНКОВ	Иванов	8.VI.67	ПАТОЛОГОАНАТОМИЧЕСКИЙ			СТАЛДЫ	ЛИСЕН	ЛИСЕНОВ
Н. ДОКЛ.	БЕЛЕНА	Иванов	8.VI.67	КОРПУС			9	4	
ГЛАВН. ПР.	МОХАЧОВ	Иванов	8.VI.67						
ВЕД. ИНЖ.	ГОРБУШИН	Иванов	7.VI.67	ЩАФ ПРОТИВОПОЖАРНОЙ АСОИ			ПРЕДПРИИИ ИСТИТУТ		
ИНЖЕНЕР	ГРАЧЕВА	Иванов	7.VI.67	МАШИНЫ ШПА			МИНЗДРАВА РСФСР		
ПРОВЕРКА	ЧАЙМАН	Иванов	7.VI.67	ОБЩИИ ВИД			С ЛАБОРА		

КОПИРОВАЛ: РЕВИЗОВА

ФОРМАТ 12

ЛАНДШАФТ

ПРОЕКТ № 252-9-63

ИЗДАНИЕ И ДАТА

№ п/п	ОБЪЕМ НАЧЕ- НЫЕ АППА- РАТЫ ПО ОБЪЕМЕ	НАИМЕНОВАНИЕ	ТИП	КОЛИ- ЧЕСТ- ВО	ТЕХНИЧЕСКИЕ ДАНИЕ	ПРИМЕЧАНИЕ
1	SV	КНОПКА УПРАВЛЕНИЯ	КЕ-041 исп. 2	1		
2	HL	АРМАТУРА СИГНАЛЬНОЙ ЛАМПЫ С ДОБАВОЧНЫМ РЕЗИСТОРОМ ТУ15-533 071-72	АС-53	1	~ 220 В	
3	KV	РЕЛЕ ПРОМЕЖУТОЧНОЕ ЗА МАГНИТНОЕ С КАТУШКОЙ ~ 220 В	РПУ-2-362.403	1	~ 220 В	

252-9-63 - Н2

ЗА

ИЗМ.	ЛИСТ	И	ДОКУМЕНТ	ПОДПИСЬ	ДАТА	МЕЖОБЛАСТНЫЙ ПАТОЛОГОАНАТОМИЧЕСКИЙ КОРПУС С ОТДЕЛЕНИЕМ БЮРО СУДЕБНО-МЕДИЦИНСКОЙ ЭКСПЕРТИЗЫ
НАЧ. ОЛД.	БАРЧЕНКОВ	В.И.	В.И.	В.И.	В.И.	ПАТОЛОГОАНАТОМИЧЕСКИЙ КОРПУС
И. КОМП.	СЕДИНА	В.И.	В.И.	В.И.	В.И.	СТАЦИЯ Лист Листов
ТАИНИСТР.	МОНАХОВ	В.И.	В.И.	В.И.	В.И.	Р 5
ВЕД. ИНЖ.	ГОРБУШИН	В.И.	В.И.	В.И.	В.И.	КАФЕДРА ПРОТИВОПОЖАРНОЙ АВТОМАТИКИ ШПА. ТЕХНИЧЕСКИЕ ДАННЫЕ ЗАКРЕПЛЕНА
ИНЖЕНЕР	ГРАЧЕВА	В.И.	В.И.	В.И.	В.И.	ПРОЕКТНЫЙ ИНСТИТУТ МИНЗДРАВА РСФСР г. Москва
ПРОВЕРКА	УЛЬМАН	В.И.	В.И.	В.И.	В.И.	

№ п/п	ОБЪЕМ НАЧЕ- НЫЕ АППА- РАТЫ ПО ОБЪЕМЕ	НАИМЕНОВАНИЕ	ТИП	КОЛИ- ЧЕСТ- ВО	ТЕХНИЧЕСКИЕ ДАНИЕ	ПРИМЕЧАНИЕ
1						РАМКА
2						РАМКА
3						РАМКА

252-9-63 - Н2

ЗА

ИЗМ.	ЛИСТ	И	ДОКУМЕНТ	ПОДПИСЬ	ДАТА	МЕЖОБЛАСТНЫЙ ПАТОЛОГОАНАТОМИЧЕСКИЙ КОРПУС С ОТДЕЛЕНИЕМ БЮРО СУДЕБНО-МЕДИЦИНСКОЙ ЭКСПЕРТИЗЫ
НАЧ. ОЛД.	БАРЧЕНКОВ	В.И.	В.И.	В.И.	В.И.	ПАТОЛОГОАНАТОМИЧЕСКИЙ КОРПУС
И. КОМП.	СЕДИНА	В.И.	В.И.	В.И.	В.И.	СТАЦИЯ Лист Листов
ТАИНИСТР.	МОНАХОВ	В.И.	В.И.	В.И.	В.И.	Р 6
ВЕД. ИНЖ.	ГОРБУШИН	В.И.	В.И.	В.И.	В.И.	КАФЕДРА ПРОТИВОПОЖАРНОЙ АВТОМАТИКИ ШПА. ПЕРЕЧЕНЬ НАДЛИСЕЙ
ИНЖЕНЕР	ГРАЧЕВА	В.И.	В.И.	В.И.	В.И.	ПРОЕКТНЫЙ ИНСТИТУТ МИНЗДРАВА РСФСР г. Москва
ПРОВЕРКА	УЛЬМАН	В.И.	В.И.	В.И.	В.И.	КОМПЬЮТЕР: РЕВЮСА

ФОРМАТ