

ТИПОВЫЕ КОНСТРУКЦИИ И ДЕТАЛИ ЗДАНИЙ И СООРУЖЕНИЙ

ИНДУСТРИАЛЬНЫЕ СТРОИТЕЛЬНЫЕ ИЗДЕЛИЯ ДЛЯ СТРОИТЕЛЬСТВА ГРАЖДАНСКИХ ЗДАНИЙ  
И ЗДАНИЙ АДМИНИСТРАТИВНО-БЫТОВОГО НАЗНАЧЕНИЯ ПРОМЫШЛЕННЫХ ПРЕДПРИЯТИЙ

**ИИ-04**

СБОРНЫЕ ЭЛЕМЕНТЫ ЗДАНИЙ КАРКАСНОЙ КОНСТРУКЦИИ

ДОПОЛНИТЕЛЬНЫЕ КОНСТРУКЦИИ И ДЕТАЛИ К СЕРИИ ИИ-04  
ДЛЯ СТРОИТЕЛЬСТВА 1-4 ЭТАЖНЫХ ЗДАНИЙ НА ПРОСАДОЧНЫХ ГРУНТАХ

СЕРИЯ ИИ-04-1

# ФУНДАМЕНТЫ

ВЫПУСК 5п

ПЛИТЫ ЖЕЛЕЗОБЕТОННЫЕ ДЛЯ ПЕНТОЧНЫХ ФУНДАМЕНТОВ  
ЧАСТЬ I

ОПАЛУСКА И АРМИРОВАНИЕ

14681

ЦЕНА 1-Б7

РАБОЧИЕ ЧЕРТЕЖИ

---

ВЫПОЛНЕНО НА ЭВМ В ЭПВЦ КИЕВЗНИИЭП

---

ЦЕНТРАЛЬНЫЙ ИНСТИТУТ ТИПОВОГО ПРОЕКТИРОВАНИЯ  
ГОСУДАРСТВА СССР

Москва, А-406, Сивильни ул. 22

Сдано в печать

18

1988

Листов № 12945

Тираж 100

зд.

ГОСУДАРСТВЕННЫЙ КОМИТЕТ ПО ГРАЖДАНСКОМУ СТРОИТЕЛЬСТВУ И АРХИТЕКТУРЕ ПРИ ГОССТРОЕ СССР

ТИПОВЫЕ КОНСТРУКЦИИ И ДЕТАЛИ ЗДАНИЙ И СООРУЖЕНИЙ

ИНДУСТРИАЛЬНЫЕ СТРОИТЕЛЬНЫЕ ИЗДЕЛИЯ ДЛЯ СТРОИТЕЛЬСТВА ГРАЖДАНСКИХ ЗДАНИЙ  
И ЗДАНИЙ АДМИНИСТРАТИВНО-БЫТОВОГО НАЗНАЧЕНИЯ ПРОМЫШЛЕННЫХ ПРЕДПРИЯТИЙ

**ИИ-04**

**СБОРНЫЕ ЭЛЕМЕНТЫ ЗДАНИЙ КАРКАСНОЙ КОНСТРУКЦИИ**

ДОПОЛНИТЕЛЬНЫЕ КОНСТРУКЦИИ И ДЕТАЛИ К СЕРИИ ИИ-04  
ДЛЯ СТРОИТЕЛЬСТВА 1-4 ЭТАЖНЫХ ЗДАНИЙ НА ПРОСАДОЧНЫХ ГРУНТАХ

СЕРИЯ ИИ-04-1

**ФУНДАМЕНТЫ**

ВЫПУСК 5н

ПЛИТЫ ЖЕЛЕЗОБЕТОННЫЕ ДЛЯ ЛЕНТОЧНЫХ ФУНДАМЕНТОВ

ЧАСТЬ I

ОПАЛУБКА И АРМИРОВАНИЕ

**РАБОЧИЕ ЧЕРТЕЖИ**

РАЗРАБОТАНЫ КИИЭНЕРГИИ  
ГОСТРАИДАНСТРОЕ СССР

УТВЕРЖДЕНЫ И ВВЕДЕНЫ В ДЕЙСТВИЕ  
ГОСУДАРСТВЕННЫМ КОМИТЕТОМ  
ПО ГРАЖДАНСКОМУ СТРОИТЕЛЬСТВУ И АРХИТЕКТУРЕ  
ПРИ ГОССТРОЕ СССР

с 1 июля 1977 г.  
ПРИКАЗ № 77 от 22 апреля 1977 г.

**ПЕРЕЧЕНЬ СЕРИЙ И ВЫПУСКОВ РАБОЧИХ ЧЕРТЕЖЕЙ ДОПОЛНИТЕЛЬНЫХ КОНСТРУКЦИЙ И  
ДЕТАЛЕЙ К СЕРИИ ИИ-04 ДЛЯ СТРОИТЕЛЬСТВА 1-4 ЭТАЖНЫХ ЗДАНИЙ НА ПРОСАДОЧНЫХ  
ГРУНТАХ**

- |  |  |  |   |
|--|--|--|---|
| <p>1. ИИ-04-0<br/>Выпуск 15п</p>             | <p>Указания по применению основных<br/>и дополнительных конструкций и де-<br/>талей серии ИИ-04 для строительства<br/>1-4 этажных зданий на просадочных<br/>грунтах.</p> | <p>5. ИИ-04-6<br/>Выпуск 8п<br/>Часть II</p> | <p>Диафрагмы жесткости нулевого цоколя.<br/>Арматурные изделия.</p>   |
| <p>2. ИИ-04-1<br/>Выпуск 5п<br/>Часть I</p>  | <p>Плиты железобетонные для ленточных фундаментов.<br/>Опалубка и армирование.</p>   | <p>6. ИИ-04-10<br/>Выпуск 11п</p>            | <p>Монтажные узлы и детали каркаса с сеткой<br/>колонн 6х6; 6х4,5; 6х3 м.<br/>Дополнительные узлы и детали к серии ИИ-04<br/>для строительства 1-4-этажных зданий на про-<br/>садочных грунтах.</p> |
| <p>3. ИИ-04-1<br/>Выпуск 5п<br/>Часть II</p> | <p>Плиты железобетонные для ленточных фундаментов.<br/>Арматурные изделия.</p>   | <p>7. ИИ-04-<br/>Выпуск</p>                  | <p>Стальные формы для изготовления плит<br/>железобетонных для ленточных<br/>фундаментов.</p>   |
| <p>4. ИИ-04-6<br/>Выпуск 8п<br/>Часть I</p>  | <p>Диафрагмы жесткости нулевого цоколя.<br/>Опалубка и армирование.</p>  |  |   |

№ п/п	НАИМЕНОВАНИЕ	№ листов	№ стр.
1	2	3	4
1.	Перечень серий и выпусков.		2
2.	Содержание выпуска		3-4
3.	Пояснительная записка		5-7
4.	Номенклатура		8-9
5.	Плиты железобетонные для ленточных фунда- ментов. Таблица максимальных значений длины консоли.		10
6.	Числа. Спецификации.		
	Плиты железобетонные для ленточных фундамен- тов. П-Ф12-24-14, П-Ф12-24-11. Спецификации.	1	11
	Плиты железобетонные для ленточных фундамен- тов П-Ф12-24-08, П-Ф12-24-07. Спецификации	2	12
	Плита железобетонная для ленточных фундамен- тов П-Ф12-24-05. Спецификация.	3	13
	Плиты железобетонные для ленточных фундамен- тов П-Ф12-24-14, П-Ф12-24-11, П-Ф12-24-08, П-Ф12-24-07, П-Ф12-24-05. Опалубка и арми- рование.	4	14
	Плиты железобетонные для ленточных фундамен- тов П-Ф10-24-11; П-Ф10-24-08. Спецификации.	5	15
	Плиты железобетонные для ленточных фундамен- тов П-Ф10-24-07, П-Ф10-24-05. Спецификации.	6	16
	Плита железобетонная для ленточных фундамен- тов П-Ф10-24-04. Спецификация.	7	17
	Плиты железобетонные для ленточных фундамен- тов П-Ф10-24-11, П-Ф10-24-08; П-Ф10-24-07, П-Ф10-24-05, П-Ф10-24-04. Опалубка и арми- рование.	8	18
	Плиты железобетонные для ленточных фундамен- тов П-Ф8-24-11, П-Ф8-24-08. Спецификации.	9	19
	Плиты железобетонные для ленточных фундамен- тов П-Ф8-24-07, П-Ф8-24-05. Спецификации.	10	20

№ п/п	НАИМЕНОВАНИЕ	№ листов	№ стр.
1	2	3	4
	Плиты железобетонные для ленточных фунда- ментов П-Ф8-24-04. Спецификация.	11	21
	Плиты железобетонные для ленточных фунда- ментов П-Ф8-24-11, П-Ф8-24-08, П-Ф8-24-07, П-Ф8-24-05, П-Ф8-24-04. Опалубка и армиро- вание.	12	22
	Плиты железобетонные для ленточных фунда- ментов П-Ф6-24-08, П-Ф6-24-07. Спецификации	13	23
	Плиты железобетонные для ленточных фунда- ментов П-Ф6-24-05, П-Ф6-24-04. Специфика- ция.	14	24
	Плита железобетонная для ленточных фунда- ментов П-Ф6-24-03. Спецификация.	15	25
	Плиты железобетонные для ленточных фунда- ментов П-Ф6-24-08, П-Ф6-24-07, П-Ф6-24-05, П-Ф6-24-04, П-Ф6-24-03. Опалубка и арми- рование.	16	26
	Плиты железобетонные для ленточных фунда- ментов П-Ф12-12-14, П-Ф12-12-11. Специфи- кация.	17	27
	Плиты железобетонные для ленточных фунда- ментов П-Ф12-12-08, П-Ф12-12-07. Специфи- кация.	18	28
	Плита железобетонная для ленточных фунда- ментов П-Ф12-12-05. Спецификация.	19	29
	Плиты железобетонные для ленточных фунда- ментов П-Ф12-12-14, П-Ф12-12-11, П-Ф12-12-08, П-Ф12-12-07, П-Ф12-12-05. Опалубка и армирование.	20	30
	Плиты железобетонные для ленточных фунда- ментов П-Ф10-12-11, П-Ф10-12-08. Спецификации.	21	31
	Плиты железобетонные для ленточных фунда- ментов П-Ф10-12-07, П-Ф10-12-05. Спецификации.	22	32

1-----2-----3-----4-----

Плиты железобетонные для ленточных фунда-  
ментов П-Ф10-12-04.

Спецификация.

23 33

Плиты железобетонные для ленточных фунда-  
ментов П-Ф10-12-11, П-Ф10-12-08,  
П-Ф10-12-07, П-Ф10-12-05, П-Ф10-12-04.  
Опалубка и армирование.

24 34

Плиты железобетонные для ленточных  
фундаментов П-Ф8-12-11, П-Ф8-12-08.

Спецификация.

25 35

Плиты железобетонные для ленточных фунда-  
ментов П-Ф8-12-07, П-Ф8-12-05.

Спецификация.

26 36

Плиты железобетонные для ленточных фунда-  
ментов П-Ф8-12-04.

Спецификация.

27 37

1-----2-----3-----4-----

Плиты железобетонные для ленточных  
фундаментов П-Ф8-12-11, П-Ф8-12-08,  
П-Ф8-12-07, П-Ф8-12-05, П-Ф8-12-04. Оп-  
алубка и армирование.

28 38

Плиты железобетонные для ленточных фунда-  
ментов П-Ф6-12-08, П-Ф6-12-07.

Спецификация.

29 39

Плиты железобетонные для ленточных фунда-  
ментов П-Ф6-12-05, П-Ф6-12-04.

Спецификация.

30 40

Плиты железобетонные для ленточных  
фундаментов П-Ф6-12-03. Спецификация.

31 41

Плиты железобетонные для ленточных фунда-  
ментов П-Ф6-12-08, П-Ф6-12-07, П-Ф6-12-05,  
П-Ф6-12-04, П-Ф6-12-03. Опалубка и арми-  
рование.

32 42

**ПЛИТЫ ЖЕЛЕЗОБЕТОННЫЕ ДЛЯ ЛЕНТОЧНЫХ ФУНДАМЕНТОВ. СПЛАВКА И АРМИРОВАНИЕ.  
НОСИТЕЛЬНАЯ ЗАПИСКА**

**НОСИТЕЛЬНАЯ ЗАПИСКА**

Серия ИИ-04-1, выпуск 1 содержит рабочие чертежи плит железобетонных для ленточных фундаментов, используемых в 1-4-этажных зданиях с сеткой колонн 6х6, 4,5х4,5, 3х3 м и с комбинированной сеткой с шагом колонн 6; 4,5 и 3 м при выполнении фундаментов в виде сборно-монолитных плит шириной 1,2; 1,0; 0,8 и 0,6 м. Номенклатура предусматривает изделия двух типов по длине. Каждый тип армирован на пять несущих способностей по растяжению вдоль фундамента и расчетный изгибающий момент в поперечном сечении.

Расчетные изгибающие моменты / с учетом коэффициента перегрузки, равного 1,2/, указанные в рабочих чертежах, определены исходя из несущей способности фундаментных плит, армированных сетками по ГОСТ 8478-66, вследствие чего они имеют некоторые отклонения от значений расчетных моментов, указанных в ГОСТ 13580-68.

Фундаментные плиты подбираются по действующим на них продольным силам и расчетному моменту в соответствии с их несущей способностью, приведенной в номенклатуре изделий. Расчет фундаментных плит выполнен в соответствии с СНиП II-B.1-62.\*

Данные по методике определения усилий на фундаментные плиты приведены в альбоме ИИ-04-0, выпуск 15п. \*Указание по применению основных и дополнительных конструкций и деталей серии ИИ-04 для строительства 1-4-этажных зданий на просадочных грунтах.

**Маркировка фундаментных плит**

Марки фундаментных плит состоят из буквенных и цифровых обозначений, которые имеют следующие значения:

П-Ф - фундаментная плита применяемая при строительстве зданий на просадочных грунтах.

Цифры, стоящие непосредственно за буквенным обозначением, условное обозначение ширины элемента в дециметрах.

П-Ф12 - фундаментная плита шириной 1,2 м

Цифры третьей части марки - длина элемента в целых дециметрах.

Цифры четвертой части марки - несущая способность фундам. плиты при центральном растяжении в десятках тонн.

Номенклатура изделий предусматривает только основные типы фундаментных плит.

При конкретном проектировании в целях экономии расхода металла армирование элементов может быть скорректировано. При этом, основная приписка выпуска из изделий должна быть сохранена.

При корректировке должны быть даны спецификации учитывающие снижение расхода стали.

Для обозначения разновидности фуп. плит, вызванной различием армирования, в маркировке фуп. плит должны быть даны с точкой и кавычками цифры четвертой части марки.

Пример: П-Ф12-0'-9/ - фундаментная плита шириной 1,2 м, длиной 2,38 м с несущей способностью по растяжению 90 т.

## ОСНОВНЫЕ ХАРАКТЕРИСТИКИ ЛЕНТАЙ

Фундаментные ленты запроектированы в соответствии ГОСТ 18580-68\* и СНиП II-В.1-62. Габаритные размеры лент приняты соответствующим лентам разработанным в серии I.112-1, выд.1.

Высота раскрытия трещин принята не более 0,3 мм. При конкретном проектировании в случае необходимости размещения фундаментных лент в агрессивной среде необходимо учесть соответствующие требования СНиП II-В.1-62\* и СНиП II-28-73 "Защита строительных конструкций от коррозии".

Для подъема фундам. лент из форм и их монтажа предусмотрены монтажные петли.

Для характеристик фундаментных лент в номенклатуре приведены их несущие способности при центральном растяжении вдоль ленты и величина расчетного момента в поперечном сечении.

Ленты изготавливаются из тяжелого цементного бетона марки 150.

Арматура фундаментных лент принята из горячекатанной арматурной стали периодического профиля класса А-III марки ЭС ГС или 25 Г2С по ГОСТ 5781-75, из горячекатанной арматурной гладкой стали класса А-I, марки Ст.3 по ГОСТ 5781-75, и проволоки стальной вязкоуглеродистой холоднокатанной класса В-I по ГОСТ 6727-53.\*

Для подъемных петель следует применять горячекатанную арматурную сталь класса А-I марок ВМ Ст.3сп, ВМСт.3по, ВМСт.3сп и ВМСт.3по, в случаях монтажа конструкций при температуре минус 40° и ниже не применять сталь марок ВМСт.3по и ВМСт.3сп.

Подъемные петли заводить под рабочие стержни сеток с последующей их привязкой.

По соглашению с потребителем допускается выпуск блоков без монтажных петель при применении закладных приспособлений, утвержденных в установленном порядке.

Сварные каркасы и сетки изготавливаются при помощи контактной точечной электросварки в соответствии с СН 808-68 и ГОСТ 14039-68.

Качество стали для изготовления каркасов должно удовлетворять требованиям ГОСТ 5089-65\*\* и ГОСТ 880-71\*.

Нюпитание всех видов арматуры на растяжение обязательно. Фундаментные ленты армируются сетками и каркасами.

Применение дуговой электросварки вместо контактной точечной во всех случаях не допускается.

Сборку каркасов следует производить на кондукторах с применением шаблонов, обеспечивающих точное расположение элементов.

Сборка пространственных каркасов должна производиться на кондукторе с обязательной выверкой положения установленных элементов пространственного каркаса в соответствии с размерами приведенными в рабочих чертежах лент.

Окончательная проверка каркасов производится при установке в стальную опалубку, причем особо тщательно должны обследоваться допуски на установку выпусков арматуры из фундаментных лент фиксируемых в опалубке.

При изготовлении пространственных каркасов должны быть учтены фактические допуски на размеры стальных форм по длине, причем эти допуски не должны превышать допусков, указанных в



чертежах и в пояснительной записке в разделе "Технические требования к изготовлению и монтажу фундаментных плит".

Дopusки на монтаж элементов каркаса принимаются в соответствии с книгой СНиП II-16-73 "Бетонные и железобетонные конструкции сборные".

Для удобства пользования в арматурных планах чертежами арматурных изделий омонументованы отдельные альбомы.

#### Технические требования к изготовлению и монтажу фундаментных плит

При изготовлении фунда. плит надлежит выполнять требования нормативных и конструктивных документов:

а/ книгой СНиП:

II-16-73 "Бетонные и железобетонные конструкции сборные".

II-28-73 "Защита строительных конструкций от коррозии".

б/ ГОСТы:

ГОСТ 10388-70<sup>а</sup> "Заполнители для тяжелого бетона".

ГОСТ 10178-62<sup>а</sup> "Портландцемент, быстротвердеющий".

ГОСТ 18015-75 "Нормы на железобетонные и бетонные. Общие технические требования".

ГОСТ 9823-66 "Нормы на железобетонные сборные".

ГОСТ 10180-74 "Бетон тяжелый. Методы определения прочности".

ГОСТ 10922-75 "Арматура и закладные детали сварные для железобетонных конструкций. Технические требования и методы испытаний".

ГОСТ 14088-68 "Соединения сварные арматуры железобетонных изделий и конструкций. Контактная и ванная сварки. Основные типы и конструктивные элементы".

в/ СН 393-69 "Указания по сварке соединяемой арматуры и закладных деталей железобетонных конструкций".

При изготовлении фундаментных плит должен быть обеспечен технологический контроль на всех стадиях производства.

До начала производства завод-изготовитель должен разработать технические условия и технологические правила, определяющие основные способы производства и контроля качества изготовления изделий.

Дopusки на размеры фундаментных плит должны соответствовать 10-й классу точности по таблице 1 СНиП I-A.4-62. Предельные допуски отклонения от размеров по длине, ширине и высоте  $\pm 10$  мм. На верхней поверхности фундаментных плит должны быть обозначены: марка фундаментной плиты, дата изготовления, марка завода-изготовителя и штамп ОТК.

Кубиковая прочность бетона к моменту отпуски изделий с завода должна быть в летнее время не менее 70% проектной прочности на сжатие, а в зимнее время не менее 100%.

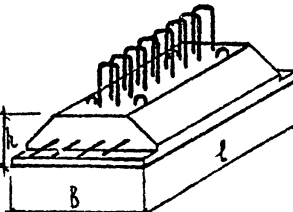
При отпускной прочности бетона, равной 70% прочности на сжатие / в летнее время / завод-изготовитель должен гарантировать 100% прочности в 28-дневном возрасте.

#### Изготовление фундаментных плит

Применение и подбор фундаментных плит в конкретных проектах должны быть обусловлены расчетом.

Монтаж фундаментных плит должен производиться в соответствии с требованиями главы СНиП II-16-73.

Мероприятия по антикоррозийной защите должны быть указаны в конкретном проекте в зависимости от конкретных условий эксплуатации и эксплуатации зданий в соответствии с требованиями главы СНиП II-28-73 и СНиП II-B. 1-62.<sup>а</sup>

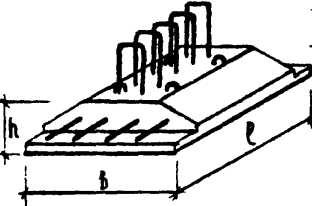
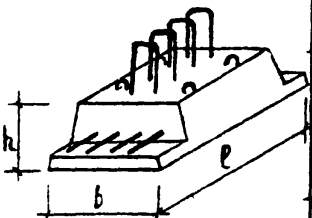

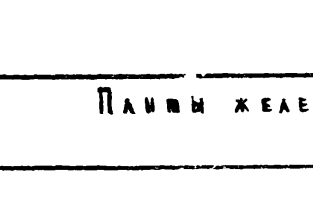
ИЛ №/п	МАРКИ ИЗДЕЛИЙ	Эскиз	РАСЧЕТНЫЕ УСЛОВИЯ		РАЗМЕРЫ, мм			МАРКА БЕТОНА	МАССА ИЗДЕЛИЯ, кг	ОБЪЕМ БЕТОНА, м <sup>3</sup>	РАСХОД СТЕЛА, кг					ИЛ №/п	РАСХОД ЖЕЛЕЗО
			ПРОДОЛЖИ- ТЕЛЬНОСТЬ ПЕРИМЕТРА ФУНДАМЕНТА, м	ПЕРИМЕТР МОЩНОСТИ НА ВАРУ ТМ	l	b	h				A-I	A-II	B-I	Итого	на 1 м <sup>3</sup> БЕТОНА		
1	2	3	4	5	6	7	8	9	10	11	12	13	14	15	16	17	
1	П-Ф12-24-05		51.68	5.8	2380	1200	300	150	1.55	0.62	7.48	42.7	1.38	51.6	83.2	4	
2	П-Ф12-24-07		66.78	5.8	2380	1200	300	150	1.55	0.62	7.48	51.8	1.38	59.8	96.4	4	
3	П-Ф12-24-08		83.70	5.8	2380	1200	300	150	1.55	0.62	7.48	64.9	1.38	73.8	119.0	4	
4	П-Ф12-24-11		109.38	5.8	2380	1200	300	150	1.55	0.62	7.48	79.0	1.38	87.9	142.0	4	
5	П-Ф12-24-14		158.45	5.8	2380	1200	300	150	1.55	0.62	7.48	100.0	1.38	109.0	176.0	4	
6	П-Ф10-24-04		42.70	4.24	2380	1000	300	150	1.34	0.53	7.48	32.6	1.15	41.2	77.9	8	
7	П-Ф10-24-05		51.68	4.24	2380	1000	300	150	1.34	0.53	7.48	41.2	1.15	49.8	94.0	8	
8	П-Ф10-24-07		66.78	4.24	2380	1000	300	150	1.34	0.53	7.48	49.4	1.15	58.1	110.0	8	
9	П-Ф10-24-08		83.70	4.24	2380	1000	300	150	1.34	0.53	7.48	63.4	1.15	72.0	131.0	8	
10	П-Ф10-24-11		109.38	4.24	2380	1000	300	150	1.34	0.53	7.48	77.5	1.15	86.1	163.0	8	
11	П-Ф8-24-04		42.70	4.66	2380	800	300	150	1.22	0.48	7.43	31.6	0.92	39.9	83.2	12	
12	П-Ф8-24-05		51.68	4.66	2380	800	300	150	1.22	0.48	7.43	40.1	0.92	48.4	101.0	12	
13	П-Ф8-24-07		66.78	4.66	2380	800	300	150	1.22	0.48	7.43	48.3	0.92	56.7	118.0	12	
14	П-Ф8-24-08		83.70	4.66	2380	800	300	150	1.22	0.48	7.43	62.3	0.92	70.6	147.0	12	
15	П-Ф8-24-11		109.38	4.66	2380	800	300	150	1.22	0.48	7.43	76.3	0.92	84.7	176.0	12	
16	П-Ф6-24-03		34.61	4.2	2380	600	300	150	0.91	0.36	7.35	26.1	0.69	34.1	94.6	16	
17	П-Ф6-24-04		42.70	4.2	2380	600	300	150	0.91	0.36	7.35	30.5	0.69	38.6	107.0	16	
18	П-Ф6-24-05		51.68	4.2	2380	600	300	150	0.91	0.36	7.35	39.0	0.69	47.0	130.0	16	
19	П-Ф6-24-07		66.78	4.2	2380	600	300	150	0.91	0.36	7.35	47.3	0.69	55.3	153.0	16	
20	П-Ф6-24-08		83.70	4.2	2380	600	300	150	0.91	0.36	7.35	61.1	0.69	69.2	192.0	16	

ТК

1976

ПАННЫ ЖЕЛЕЗОБЕТОННЫЕ ДЛЯ ЛЕНТОЧНЫХ ФУНДАМЕНТОВ.  
Ф О М Е К Л А Д У Р А.

СЕРИЯ  
ИИ-04-1Выпуска Лист  
4/4

1	2	3	4	5	6	7	8	9	10	11	12	13	14	15	16	17
21	П-Ф12-12-05		51.68	2.88	1180	1200	300	150	0.66	0.26	3.45	20.3	0.67	24.15	95.3	20
22	П-Ф12-12-07		66.78	2.88	1180	1200	300	150	0.66	0.26	3.45	24.4	0.67	28.6	100	20
23	П-Ф12-12-08		83.70	2.88	1180	1200	300	150	0.66	0.26	3.45	30.9	0.67	35.0	134.0	20
24	П-Ф12-12-11		109.38	2.88	1180	1200	300	150	0.66	0.26	3.45	37.9	0.67	42.0	162.0	20
25	П-Ф12-12-14		138.45	2.88	1180	1200	300	150	0.66	0.26	3.45	48.0	0.67	52.2	200.0	20
26	П-Ф10-12-04		42.70	2.1	1180	1000	300	150	0.57	0.22	3.45	15.7	0.56	19.7	89.5	24
27	П-Ф10-12-05		51.68	2.1	1180	1000	300	150	0.57	0.22	3.45	19.6	0.56	23.6	107.0	24
28	П-Ф10-12-07		66.78	2.1	1180	1000	300	150	0.57	0.22	3.45	27.3	0.56	27.7	126.0	24
29	П-Ф10-12-08		83.70	2.1	1180	1000	300	150	0.57	0.22	3.45	30.1	0.56	34.1	155.0	24
30	П-Ф10-12-11		109.38	2.1	1180	1000	300	150	0.57	0.22	3.45	37.1	0.56	41.1	187.0	24
31	П-Ф8-12-04		42.70	2.32	1180	800	300	150	0.51	0.20	3.43	15.2	0.44	19.1	95.4	28
32	П-Ф8-12-05		51.68	2.32	1180	800	300	150	0.51	0.20	3.43	19.0	0.44	22.9	114.0	28
33	П-Ф8-12-07		66.78	2.32	1180	800	300	150	0.51	0.20	3.43	23.1	0.44	27.0	135.0	28
34	П-Ф8-12-08		83.70	2.32	1180	800	300	150	0.51	0.20	3.43	29.6	0.44	33.4	167.0	28
35	П-Ф8-12-11		109.38	2.32	1180	800	300	150	0.51	0.20	3.43	36.5	0.44	40.4	201.0	28
36	П-Ф6-12-05		34.61	2.08	1180	600	300	150	0.38	0.15	3.39	12.5	0.33	16.2	102.0	32
37	П-Ф6-12-04		42.70	2.08	1180	600	300	150	0.38	0.15	3.39	14.7	0.33	18.4	123.0	32
38	П-Ф6-12-05		51.68	2.08	1180	600	300	150	0.38	0.15	3.39	18.5	0.33	22.2	148.0	32
39	П-Ф6-12-07		66.78	2.08	1180	600	300	150	0.38	0.15	3.39	22.6	0.33	26.3	176.0	32
40	П-Ф6-12-08		83.70	2.08	1180	600	300	150	0.38	0.15	3.39	29.0	0.33	32.7	218.0	32

ТК  
1976

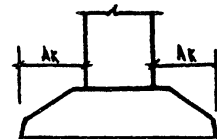
ПЛИТЫ ЖЕЛЕЗОБЕТОННЫЕ ДЛЯ ЛЕНТОЧНЫХ ФУНДАМЕНТОВ  
И ДИМЕНКААИУРА

СЕРИЯ  
ИИ-04-1  
Выпускается  
в частях

4681 10

МАКСИМАЛЬНОЕ ЗНАЧЕНИЕ ВЫЛЕТА КОНСОЛИ  $A_K$  В  
ЗАВИСИМОСТИ ОТ СРЕДНЕГО ДАВЛЕНИЯ<sup>\*)</sup> ПО ПОДШВЕ  
ФУНДАМЕНТА

СРЕДНЕЕ ДАВЛЕНИЕ ПО ПОДШВЕ ФУНДАМЕНТА кг/см <sup>2</sup>		2.0	2.5	2.7	3.0	3.3	4.1
МАКСИМАЛЬНОЕ ЗНАЧЕНИЕ ВЫЛЕТА КОНСОЛИ $A_K$ , см	п-ф12-24	45	40	—	—	35	—
	п-ф12-12	45	40	—	—	35	—
	п-ф10-24	38	—	32.5	—	30	—
	п-ф10-12	38	—	32.5	—	30	—
	п-ф6-24	—	—	—	33	31	28
	п-ф6-12	—	—	—	33	31	28
	п-ф6-24						
	п-ф6-12						



<sup>\*)</sup> Под средним давлением понимается давление по подшве  
фундамента, равное частному от деления суммарных  
нормативных нагрузок на площадь подошвы фундамента

ТК

1976

ПЛИТЫ ЖЕЛЕЗОБЕТОННЫЕ ДЛЯ ЛЕНТОЧНЫХ ФУНДАМЕНТОВ.  
ТАБЛИЦА МАКСИМАЛЬНЫХ ЗНАЧЕНИЙ ВЫЛЕТА КОНСОЛИ

СЕРИЯ  
ИИ-04-1Выпуск  
54  
Часть 1 Лист

4681

H

МАРКА ИЛИ ПОЗ.	ОБОЗНАЧЕНИЕ	НАИМЕНОВАНИЕ	К-ВО	ПРИМЕ ЧАНИЕ	МАРКА ИЛИ ПОЗ.	ОБОЗНАЧЕНИЕ	НАИМЕНОВАНИЕ	К-ВО	ПРИМЕ ЧАНИЕ
	П-Ф12-24-14	ПЛИТА ФУНДАМЕНТНАЯ				П-Ф12-24-11	ПЛИТА ФУНДАМЕНТНАЯ		
	ИИ-04-1, В.5п.ч.1,Л.1 ИИ-04-1, В.5п.ч.1,Л.4	ДОКУМЕНТАЦИЯ: СПЕЦИФИКАЦИЯ ОПАЛУБОЧНЫЙ И АРМА- ТУРНЫЙ ЧЕРТЕЖИ				ИИ-04-1, В.5п.ч.1,Л.1 ИИ-04-1, В.5п.ч.1,Л.4	ДОКУМЕНТАЦИЯ: СПЕЦИФИКАЦИЯ ОПАЛУБОЧНЫЙ И АРМА- ТУРНЫЙ ЧЕРТЕЖИ		
		СВОРОЧНЫЕ ЕДИНИЦЫ И ДЕТАЛИ:					СВОРОЧНЫЕ ЕДИНИЦЫ И ДЕТАЛИ:		
С-1	ИИ-04-1, В.5п.ч.2,Л.41	СЕТКА СПФ-1	1		С-1	ИИ-04-1, В.5п.ч.2,Л.41	СЕТКА СПФ-1	1	
К-1	ИИ-04-1, В.5п.ч.2,Л.25	КАРКАС КПФ-1	1		К-1	ИИ-04-1, В.5п.ч.2,Л.25	КАРКАС КПФ-2	1	
К-2	ИИ-04-1, В.5п.ч.2,Л.39	КАРКАС КПФ-33	2		К-2	ИИ-04-1, В.5п.ч.2,Л.39	КАРКАС КПФ-34	2	
ОС-1	ГОСТ 5781-75,А1	ОТД.СТЕРЖ. Ф6 L=600	4		ОС-1	ГОСТ 5781-75,А1	ОТД.СТЕРЖ. Ф6 L=600	4	
П-1	ИИ-04-1, В.5п.ч.2,Л.40	ПЕТЛЯ П-2	4		П-1	ИИ-04-1, В.5п.ч.2,Л.40	ПЕТЛЯ П-2	4	
		МАТЕРИАЛЫ:					МАТЕРИАЛЫ:		
		БЕТОН МАРКИ 150	0.62	М.КУБ			БЕТОН МАРКИ 150	0.62	М.КУБ
		СТАЛЬ					СТАЛЬ		
		ОБЩИЙ РАСХОД	109.	КГ			ОБЩИЙ РАСХОД	87.9	КГ
		В Т.Ч.:					В Т.Ч.:		
		СТЕРЖНИ АРМАТУРНЫЕ					СТЕРЖНИ АРМАТУРНЫЕ		
	ГОСТ 5781-75,АВ	Ф36	16.0	КГ		ГОСТ 5781-75,АВ	Ф32	60.0	КГ
	ГОСТ 5781-75,АВ	Ф12	18.6	КГ		ГОСТ 5781-75,АВ	Ф10	12.9	КГ
	ГОСТ 5781-75,АВ	Ф6	6.06	КГ		ГОСТ 5781-75,АВ	Ф6	6.06	КГ
		ИТОГО:	100.	КГ			ИТОГО:	79.0	КГ
	ГОСТ 5781-75,А1	Ф10	6.95	КГ		ГОСТ 5781-75,А1	Ф10	6.95	КГ
	ГОСТ 5781-75,А1	Ф6	0.53	КГ		ГОСТ 5781-75,А1	Ф6	0.53	КГ
		ИТОГО:	7.48	КГ			ИТОГО:	7.48	КГ
	ГОСТ 6727-33*,В1	Ф4	1.38	КГ		ГОСТ 6727-33*,В1	Ф4	1.38	КГ
		ИТОГО:	1.38	КГ			ИТОГО:	1.38	КГ
		МАССА ПЛИТЫ	1.55	Т			МАССА ПЛИТЫ	1.55	Т

ПЛИТЫ ЖЕЛЕЗОБЕТОННЫЕ ДЛЯ ЛЕНТОЧНЫХ ФУНДАМЕНТОВ П-Ф12-24-14, П-Ф12-24-11.  
СПЕЦИФИКАЦИЯ.

Серия  
ИИ-04-1  
Выпуск  
№1

МАРКА ИЛИ ПОЗ.	ОБОЗНАЧЕНИЕ	НАИМЕНОВАНИЕ	К-ВО	ПРИМЕ- ЧАНИЕ	МАРКА ИЛИ ПОЗ.	ОБОЗНАЧЕНИЕ	НАИМЕНОВАНИЕ	К-ВО	ПРИМЕ- ЧАНИЕ
	П-Ф12-24-08	ПЛИТА ФУНДАМЕНТНАЯ				П-Ф12-24-07	ПЛИТА ФУНДАМЕНТНАЯ		
	ИИ-04-1, В.5н,ч.1,л.2 ИИ-04-1, В.5н,ч.1,л.4	ДОКУМЕНТАЦИЯ: СПЕЦИФИКАЦИЯ ОПАЛУВОЧНЫЙ И АРМА- ТУРНЫЙ ЧЕРТЕЖИ				ИИ-04-1, В.5н,ч.1,л.2 ИИ-04-1, В.5н,ч.1,л.4	ДОКУМЕНТАЦИЯ: СПЕЦИФИКАЦИЯ ОПАЛУВОЧНЫЙ И АРМА- ТУРНЫЙ ЧЕРТЕЖИ		
		СВОРОЧНЫЕ ЕДИНИЦЫ И ДЕТАЛИ:					СВОРОЧНЫЕ ЕДИНИЦЫ И ДЕТАЛИ:		
С-1	ИИ-04-1, В.5н,ч.2,л.41	СЕТКА СПФ-1	1		С-1	ИИ-04-1, В.5н,ч.2,л.41	СЕТКА СПФ-1	1	
К-1	ИИ-04-1, В.5н,ч.2,л.26	КАРКАС КПФ-3	1		К-1	ИИ-04-1, В.5н,ч.2,л.26	КАРКАС КПФ-4	1	
К-2	ИИ-04-1, В.5н,ч.2,л.39	КАРКАС КПФ-35	2		К-2	ИИ-04-1, В.5н,ч.2,л.39	КАРКАС КПФ-35	2	
СС-1	ГОСТ 5781-75, А1	ОТД.СТЕРЖ. Ф6 L=600	4		СС-1	ГОСТ 5781-75, А1	ОТД.СТЕРЖ. Ф6 L=600	4	
П-1	ИИ-04-1, В.5н,ч.2,л.40	ПЕТЛЯ П-2	4		П-1	ИИ-04-1, В.5н,ч.2,л.40	ПЕТЛЯ П-2	4	
		МАТЕРИАЛЫ:					МАТЕРИАЛЫ:		
		БЕТОН МАРКИ 150	0.62	М.КУБ			БЕТОН МАРКИ 150	0.62	М.КУБ
		СТАЛЬ					СТАЛЬ		
		ОБЩИЙ РАСХОД	73.8	КГ			ОБЩИЙ РАСХОД	59.8	КГ
		В Т.Ч.:					В Т.Ч.:		
		СТЕРЖНИ АРМАТУРНЫЕ					СТЕРЖНИ АРМАТУРНЫЕ		
	ГОСТ 5781-75, АШ	Ф28	45.9	КГ		ГОСТ 5781-75, АШ	Ф25	36.6	КГ
	ГОСТ 5781-75, АШ	Ф10	12.9	КГ		ГОСТ 5781-75, АШ	Ф8	8.27	КГ
	ГОСТ 5781-75, АШ	Ф6	6.06	КГ		ГОСТ 5781-75, АШ	Ф6	6.06	КГ
		ИТОГО:	64.9	КГ			ИТОГО:	51.0	КГ
	ГОСТ 5781-75, А1	Ф10	6.95	КГ		ГОСТ 5781-75, А1	Ф10	6.95	КГ
	ГОСТ 5781-75, А1	Ф6	0.53	КГ		ГОСТ 5781-75, А1	Ф6	0.53	КГ
		ИТОГО:	7.48	КГ			ИТОГО:	7.48	КГ
	ГОСТ 6727-53*, В1	Ф4	1.38	КГ		ГОСТ 6727-53*, В1	Ф4	1.38	КГ
		ИТОГО:	1.38	КГ			ИТОГО:	1.38	КГ
		МАССА ПЛИТЫ	1.55	Т			МАССА ПЛИТЫ	1.55	Т

ТК

1976

ПЛИТЫ ЖЕЛЕЗОБЕТОННЫЕ ДЛЯ ЦЕНТРОЧНЫХ ФУНДАМЕНТОВ П-Ф12-24-08, П-Ф12-24-07  
СПЕЦИФИКАЦИЯ

Серия  
ИИ-04-1Выпуск  
Лист  
2

МАРКА ИЛИ ПОЗ.	ОБОЗНАЧЕНИЕ	НАИМЕНОВАНИЕ	К-ВО	ПРИМЕ ЧАНИЕ	МАРКА ИЛИ ПОЗ.	ОБОЗНАЧЕНИЕ	НАИМЕНОВАНИЕ	К-ВО	ПРИМЕ ЧАНИЕ
	П-Ф12-24-05	ПЛИТА ФУНДАМЕНТНАЯ							
	ИИ-04-1, В.5п, Ч.1, Л.3	ДОКУМЕНТАЦИЯ:							
	ИИ-04-1, В.5п, Ч.1, Л.4	СПЕЦИФИКАЦИЯ							
		ОПАЛУБОЧНЫЙ И АРМА- ТУРНЫЙ ЧЕРТЕЖИ							
		СВОРОЧНЫЕ ЕДИНИЦЫ И ДЕТАЛИ:							
С-1	ИИ-04-1, В.5п, Ч.2, Л.41	СЕТКА СПФ-1	1						
К-1	ИИ-04-1, В.5п, Ч.2, Л.27	КАРКАС КПФ-5	1						
К-2	ИИ-04-1, В.5п, Ч.2, Л.39	КАРКАС КПФ-37	2						
ОО-1	ГОСТ 5781-75, А1	ОТД. СТЕРЖ. Ф6 L=600	4						
В-1	ИИ-04-1, В.5п, Ч.2, Л.40	ПЕТЛЯ П-2	4						
		МАТЕРИАЛЫ:							
		БЕТОН МАРКИ 150	0.62	М. КУБ					
		СТАЛЬ							
		ОБЩИЙ РАСХОД	51.6	КГ					
		В Т. Ч.:							
		СТЕРЖНИ АРМАТУРНЫЕ							
	ГОСТ 5781-75, АБ	Ф22	28.3	КГ					
	ГОСТ 5781-75, АБ	Ф8	8.27	КГ					
	ГОСТ 5781-75, АБ	Ф6	6.06	КГ					
		ИТОГО:	42.7	КГ					
	ГОСТ 5781-75, А1	Ф10	6.95	КГ					
	ГОСТ 5781-75, А1	Ф6	0.53	КГ					
		ИТОГО:	7.48	КГ					
	ГОСТ 6727-53, В1	Ф4	1.38	КГ					
		ИТОГО:	1.38	КГ					
		МАССА ПЛИТЫ	1.55	Т					

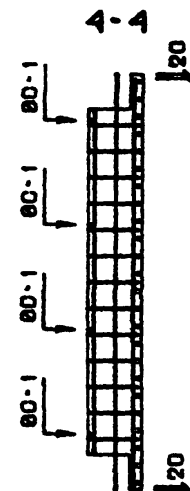
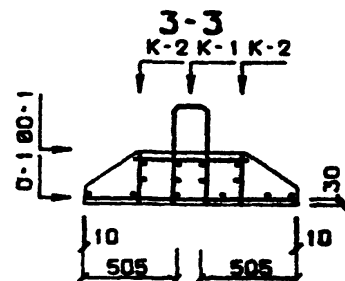
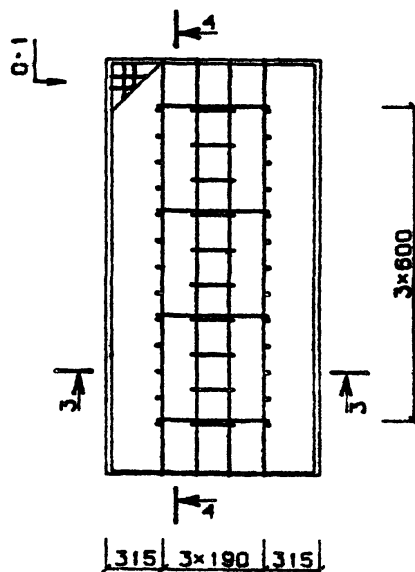
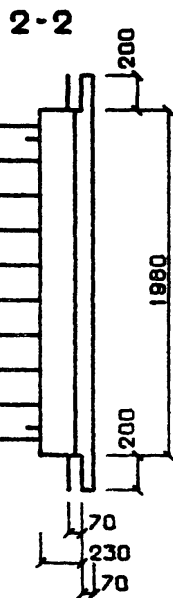
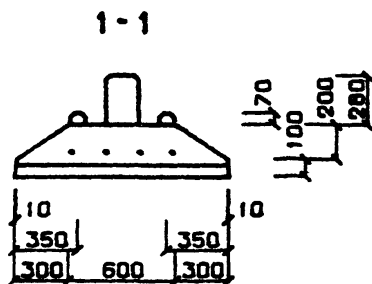
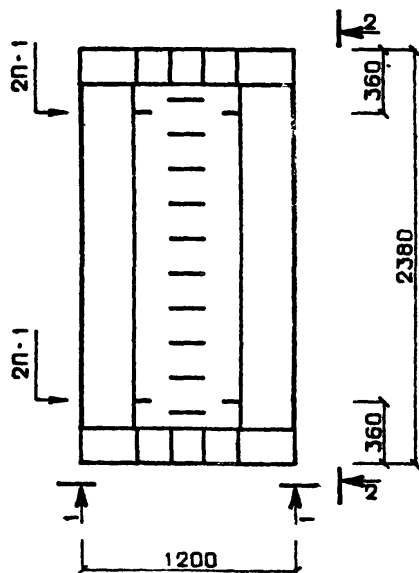
ТК

1976

ПЛИТА ЖЕЛЕЗОБЕТОННАЯ ДЛЯ ЛЕНТОЧНЫХ ФУНДАМЕНТОВ П-Ф12-24-05.  
СПЕЦИФИКАЦИЯ.

Серия  
ИИ-04-1  
Выпуск 5  
Лист 3  
Часть 1

П-Ф12-24-05  
П-Ф12-24-07  
П-Ф12-24-08  
П-Ф12-24-11  
П-Ф12-24-14



ТЛП КОРТ ИИ-04-1, В.5н.ч.1, л.4

ПРИМЕЧАНИЕ: СПЕЦИФИКАЦИЮ СМ. ЛИСТЫ 1-3

ТК  
1976

ПЛИТЫ ЖЕЛЕЗОБЕТОННЫЕ ДЛЯ ЛЕНТОЧНЫХ ФУНДАМЕНТОВ П-Ф12-24-14, П-Ф12-24-11, П-Ф12-24-08, П-Ф12-24-07, П-Ф12-24-05.  
ОПАЛУБКА И АРМИРОВАНИЕ.

Серия  
ИИ-04-1  
Выпуск  
1  
Лист  
4



МАРКА ИЛИ ПОЗ.	ОБОЗНАЧЕНИЕ	НАИМЕНОВАНИЕ	К-ВО	ПРИМЕ ЧАНИЕ	МАРКА ИЛИ ПОЗ.	ОБОЗНАЧЕНИЕ	НАИМЕНОВАНИЕ	К-ВО	ПРИМЕ ЧАНИЕ
	П-Ф10-24-11	ПЛИТА ФУНДАМЕНТНАЯ				П-Ф10-24-08	ПЛИТА ФУНДАМЕНТНАЯ		
	ИИ-04-1, В.5п,ч.1,л.5 ИИ-04-1, В.5п,ч.1,л.8	ДОКУМЕНТАЦИЯ: СПЕЦИФИКАЦИЯ ОПАЛУБОЧНЫЙ И АРМА- ТУРНЫЙ ЧЕРТЕЖИ				ИИ-04-1, В.5п,ч.1,л.5 ИИ-04-1, В.5п,ч.1,л.8	ДОКУМЕНТАЦИЯ: СПЕЦИФИКАЦИЯ ОПАЛУБОЧНЫЙ И АРМА- ТУРНЫЙ ЧЕРТЕЖИ		
		СБОРОЧНЫЕ ЕДИНИЦЫ И ДЕТАЛИ:					СБОРОЧНЫЕ ЕДИНИЦЫ И ДЕТАЛИ:		
С-1	ИИ-04-1, В.5п,ч.2,л.41	СЕТКА СП-2	1		С-1	ИИ-04-1, В.5п,ч.2,л.41	СЕТКА СП-2	1	
К-1	ИИ-04-1, В.5п,ч.2,л.25	КАРКАС КП-2	1		К-1	ИИ-04-1, В.5п,ч.2,л.26	КАРКАС КП-3	1	
К-2	ИИ-04-1, В.5п,ч.2,л.39	КАРКАС КП-34	2		К-2	ИИ-04-1, В.5п,ч.2,л.39	КАРКАС КП-35	2	
ОС-1	ГОСТ 5781-75, А1	ОТД. СТЕЖ. $\phi 6$ L=600	4		ОС-1	ГОСТ 5781-75, А1	ОТД. СТЕЖ. $\phi 6$ L=600	4	
Б-1	ИИ-04-1, В.5п,ч.2,л.40	ПЕЛЯ П-2	4		Б-1	ИИ-04-1, В.5п,ч.2,л.40	ПЕЛЯ П-2	4	
		МАТЕРИАЛЫ:					МАТЕРИАЛЫ:		
		БЕТОН МАРКИ 150	0.53	м.куб			БЕТОН МАРКИ 150	0.53	м.куб
		СТАЛЬ					СТАЛЬ		
		ОБЩИЙ РАСХОД	86.1	кг			ОБЩИЙ РАСХОД	72.0	кг
		В Т.Ч.:					В Т.Ч.:		
		СТЕРЖНИ АРМАТУРНЫЕ					СТЕРЖНИ АРМАТУРНЫЕ		
	ГОСТ 5781-75, А1	$\phi 32$	60.0	кг		ГОСТ 5781-75, А1	$\phi 28$	45.9	кг
	ГОСТ 5781-75, А1	$\phi 10$	12.9	кг		ГОСТ 5781-75, А1	$\phi 10$	12.9	кг
	ГОСТ 5781-75, А1	$\phi 7$	4.54	кг		ГОСТ 5781-75, А1	$\phi 7$	4.54	кг
		ИТОГО:	77.5	кг			ИТОГО:	63.4	кг
	ГОСТ 5781-75, А1	$\phi 10$	6.95	кг		ГОСТ 5781-75, А1	$\phi 10$	6.95	кг
	ГОСТ 5781-75, А1	$\phi 6$	0.53	кг		ГОСТ 5781-75, А1	$\phi 6$	0.53	кг
		ИТОГО:	7.48	кг			ИТОГО:	7.48	кг
	ГОСТ 6727-59*, В1	$\phi 4$	1.15	кг		ГОСТ 6727-59*, В1	$\phi 4$	1.15	кг
		ИТОГО:	1.15	кг			ИТОГО:	1.15	кг
		МАССА ПЛИТЫ	1.54	т			МАССА ПЛИТЫ	1.34	т

ПЛИТЫ ЖЕЛЕЗОБЕТОННЫЕ ДЛЯ ЛЕНТОЧНЫХ ФУНДАМЕНТОВ П-Ф10-24-11, П-Ф10-24-08.  
СПЕЦИФИКАЦИИ.

Серия  
ИИ-04-1  
Выпуск Лист  
№ 1 5

ТК

1976

МАРКА ИЛИ ПОЗ.	ОБОЗНАЧЕНИЕ	НАИМЕНОВАНИЕ	К.ВО	ПРИМЕ ЧАНИЕ	МАРКА ИЛИ ПОЗ.	ОБОЗНАЧЕНИЕ	НАИМЕНОВАНИЕ	К.ВО	ПРИМЕ ЧАНИЕ
	П-Ф10-24-07	ПЛИТА ФУНДАМЕНТАЛЬНАЯ				П-Ф10-24-05	ПЛИТА ФУНДАМЕНТАЛЬНАЯ		
	ИИ-04-1, В.5п.ч.1, Л.6	ДОКУМЕНТАЦИЯ:				ИИ-04-1, В.5п.ч.1, Л.6	ДОКУМЕНТАЦИЯ:		
	ИИ-04-1, В.5п.ч.1, Л.6	СПЕЦИФИКАЦИЯ				ИИ-04-1, В.5п.ч.1, Л.6	СПЕЦИФИКАЦИЯ		
		ОПЛАВЧОЧНЫЙ И АРМА- ТУРНЫЙ ЧЕРТЕЖИ					ОПЛАВЧОЧНЫЙ И АРМА- ТУРНЫЙ ЧЕРТЕЖИ		
		СВОРОЧНЫЕ ЕДИНИЦЫ И ДЕТАЛИ:					СВОРОЧНЫЕ ЕДИНИЦЫ И ДЕТАЛИ:		
С-1	ИИ-04-1, В.5п.ч.2, Л.41	СЕТКА СП-2	1		С-1	ИИ-04-1, В.5п.ч.2, Л.41	СЕТКА СП-2	1	
К-1	ИИ-04-1, В.5п.ч.2, Л.26	КАРКАС КИ-4	1		К-1	ИИ-04-1, В.5п.ч.2, Л.27	КАРКАС КИ-5	1	
К-2	ИИ-04-1, В.5п.ч.2, Л.39	КАРКАС КИ-36	2		К-2	ИИ-04-1, В.5п.ч.2, Л.39	КАРКАС КИ-37	2	
ОС-1	ГОСТ 5781-75, А1	ОТД. СТЕЖ. Ф6 L=600	4		ОС-1	ГОСТ 5781-75, А1	ОТД. СТЕЖ. Ф6 L=600	4	
П-1	ИИ-04-1, В.5п.ч.2, Л.40	ПЕЛЯ П-2	4		П-1	ИИ-04-1, В.5п.ч.2, Л.40	ПЕЛЯ П-2	4	
		МАТЕРИАЛЫ:					МАТЕРИАЛЫ:		
		БЕТОН МАРКИ 150	0.53	М.КУВ			БЕТОН МАРКИ 150	0.53	М.КУВ
		СТАЛЬ					СТАЛЬ		
		ОБЩИЙ РАСХОД	58.1	КГ			ОБЩИЙ РАСХОД	49.8	КГ
		В Т.Ч.:					В Т.Ч.:		
		СТЕРЖНИ АРМАТУРНЫЕ					СТЕРЖНИ АРМАТУРНЫЕ		
	ГОСТ 5781-75, АШ	Ф25	36.6	КГ		ГОСТ 5781-75, АШ	Ф22	28.3	КГ
	ГОСТ 5781-75, АШ	Ф8	8.27	КГ		ГОСТ 5781-75, АШ	Ф8	8.27	КГ
	ГОСТ 5781-75, АШ	Ф7	4.54	КГ		ГОСТ 5781-75, АШ	Ф7	4.54	КГ
		ИТОГО:	49.4	КГ			ИТОГО:	41.2	КГ
	ГОСТ 5781-75, А1	Ф10	6.95	КГ		ГОСТ 5781-75, А1	Ф10	6.95	КГ
	ГОСТ 5781-75, А1	Ф6	0.53	КГ		ГОСТ 5781-75, А1	Ф6	0.53	КГ
		ИТОГО:	7.48	КГ			ИТОГО:	7.48	КГ
	ГОСТ 6727-53*, В1	Ф4	1.15	КГ		ГОСТ 6727-53*, В1	Ф4	1.15	КГ
		ИТОГО:	1.15	КГ			ИТОГО:	1.15	КГ
		МАССА ПЛИТЫ	1.34	Т			МАССА ПЛИТЫ	1.34	Т

ТК

ПЛИТЫ ЖЕЛЕЗОБЕТОННЫЕ ДЛЯ ЛЕНТОЧНЫХ ФУНДАМЕНТОВ П-Ф10-24-07, П-Ф10-24-05.  
СПЕЦИФИКАЦИИ.

1976

Серия  
ИИ-04-1  
Выпуск  
Лист  
учет. 6

МАРКА ИЛИ ПОЗ.	ОБОЗНАЧЕНИЕ	НАИМЕНОВАНИЕ	К-ВО	ПРИМЕ ЧАНИЕ	МАРКА ИЛИ ПОЗ.	ОБОЗНАЧЕНИЕ	НАИМЕНОВАНИЕ	К-ВО	ПРИМЕ ЧАНИЕ
	П-Ф10-24-04	ПЛИТА ФУНДАМЕНТНАЯ							
	ИИ-04-1, В.5п,Ч.1,Л.7	ДОКУМЕНТАЦИЯ:							
	ИИ-04-1, В.5п,Ч.1,Л.8	СПЕЦИФИКАЦИЯ							
		ОПАЛУБОЧНЫЙ И АРМА- ТУРНЫЙ ЧЕРТЕЖИ							
		СБОРОЧНЫЕ ЕДИНИЦЫ И ДЕТАЛИ:							
Б-1	ИИ-04-1 В.5п,Ч.2,Л.41	СЕТКА СПФ-2	1						
К-1	ИИ-04-1 В.5п,Ч.2,Л.27	КАРКАС КФФ-6	1						
Ж-2	ИИ-04-1 В.5п,Ч.2,Л.39	КАРКАС КФФ-38	2						
ОС-1	ГОСТ 5781-75,А1	ОТД.СТЕРЖ. Ф6 L=600	4						
П-1	ИИ-04-1 В.5п,Ч.2,Л.40	ПЕТЛЯ П-2	4						
		МАТЕРИАЛЫ:							
		БЕТОН МАРКИ 150	0.53	М.КУБ					
		СТАЛЬ							
		ОБЩИЙ РАСХОД	41.2	КГ					
		В Т.Ч.:							
		СТЕРЖНИ АРМАТУРНЫЕ							
	ГОСТ 5781-75,АШ	Ф20	23.4	КГ					
	ГОСТ 5781-75,АШ	Ф7	4.54	КГ					
	ГОСТ 5781-75,АШ	Ф6	4.65	КГ					
		ИТОГО:	32.6	КГ					
	ГОСТ 5781-75,А1	Ф10	6.95	КГ					
	ГОСТ 5781-75,А1	Ф6	0.53	КГ					
		ИТОГО:	7.48	КГ					
		Ф4	1.15	КГ					
		ИТОГО:	1.15	КГ					
	ГОСТ 6727-53°,В1	МАССА ПЛИТЫ	1.34	Т					

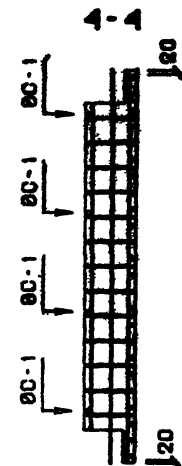
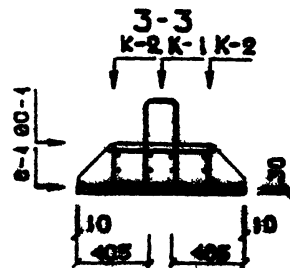
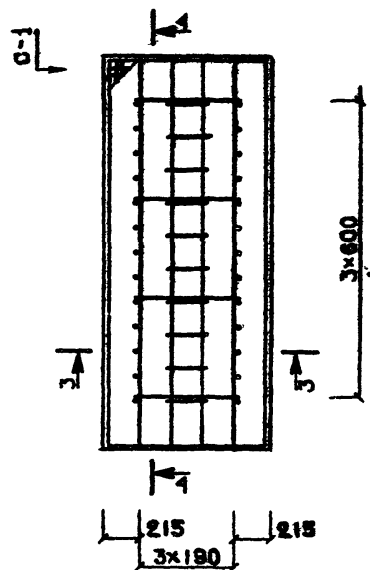
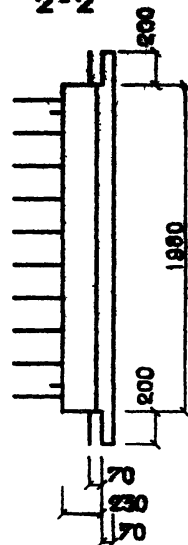
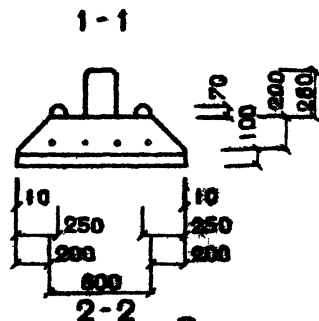
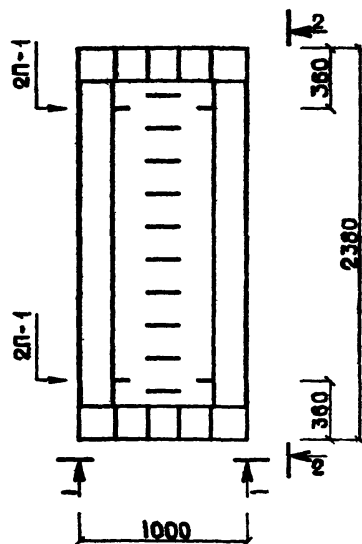
ТК

1978

ПЛИТА ЖЕЛЕЗОБЕТОННАЯ ДЛЯ ЛЕНТОЧНЫХ ФУНДАМЕНТОВ П-Ф10-24-04.  
СПЕЦИФИКАЦИЯ.

Серия  
ИИ-04-1  
Выпуск Лист  
7

П-Ф10-24-04  
 П-Ф10-24-05  
 П-Ф10-24-07  
 П-Ф10-24-08  
 П-Ф10-24-11



ТЛП КӨРТ ИИ-04-1, В.5п.ч.1.л.8

ПРИМЕЧАНИЕ: СПЕЦИФИКАЦИЮ СМ. ЛИСТЫ 5-7

ТК  
 1976

ПЛИТЫ ЖЕЛЕЗОБЕТОННЫЕ ДЛЯ ЛЕНТОЧНЫХ ФУНДАМЕНТОВ П-Ф10-24-11, П-Ф10-24-08, П-Ф10-24-07, П-Ф10-24-05, П-Ф10-24-04.  
 ОПАЛУБКА И АРМИРОВАНИЕ.

Серия  
 ИИ-04-1  
 Выпуск  
 1/20-73  
 Лист  
 8

ТЛП КОРТ										19	
МАРКА ИЛИ ПОЗ.	ОБОЗНАЧЕНИЕ	НАИМЕНОВАНИЕ	К-ВО	ПРИМЕЧАНИЕ	МАРКА ИЛИ ПОЗ.	ОБОЗНАЧЕНИЕ	НАИМЕНОВАНИЕ	К-ВО	ПРИМЕЧАНИЕ		
	П-Ф8-24-11	ПЛИТА ФУНДАМЕНТНАЯ				П-Ф8-24-08	ПЛИТА ФУНДАМЕНТНАЯ				
	ИИ-04-1, В.5п,ч.1,л.9 ИИ-04-1, В.5п,ч.1,л.12	ДОКУМЕНТАЦИЯ: СПЕЦИФИКАЦИЯ ОПАЛУБОЧНЫЙ И АРМАТУРНЫЙ ЧЕРТЕЖИ				ИИ-04-1, В.5п,ч.1,л.9 ИИ-04-1, В.5п,ч.1,л.12	ДОКУМЕНТАЦИЯ: СПЕЦИФИКАЦИЯ ОПАЛУБОЧНЫЙ И АРМАТУРНЫЙ ЧЕРТЕЖИ				
		СВОРОЧНЫЕ ЕДИНИЦЫ И ДЕТАЛИ:					СВОРОЧНЫЕ ЕДИНИЦЫ И ДЕТАЛИ:				
С-1	ИИ-04-1, В.5п,ч.2,л.41	СЕТКА СПФ-3	1		С-1	ИИ-04-1, В.5п,ч.2,л.41	СЕТКА СПФ-3	1			
К-1	ИИ-04-1, В.5п,ч.2,л.28	КАРКАС КПФ-7	1		К-1	ИИ-04-1, В.5п,ч.2,л.28	КАРКАС КПФ-8	1			
К-2	ИИ-04-1, В.5п,ч.2,л.39	КАРКАС КПФ-34	2		К-2	ИИ-04-1, В.5п,ч.2,л.39	КАРКАС КПФ-35	2			
ОС-1	ГОСТ 5781-75, АІ	ОТД. СТЕРЖ. Ф6 L=540	4		ОС-1	ГОСТ 5781-75, АІ	ОТД. СТЕРЖ. Ф6 L=540	4			
П-1	ИИ-04-1, В.5п,ч.2,л.40	ПЕТЛЯ П-2	4		П-1	ИИ-04-1, В.5п,ч.2,л.40	ПЕТЛЯ П-2	4			
		МАТЕРИАЛЫ:					МАТЕРИАЛЫ:				
		БЕТОН МАРКИ 150	0.48	М.КУБ			БЕТОН МАРКИ 150	0.48	М.КУБ		
		СТАЛЬ					СТАЛЬ				
		ОБЩИЙ РАСХОД	84.7	КГ			ОБЩИЙ РАСХОД	70.6	КГ		
		В Т.Ч.:					В Т.Ч.:				
		СТЕРЖНИ АРМАТУРНЫЕ					СТЕРЖНИ АРМАТУРНЫЕ				
	ГОСТ 5781-75, АШ	Ф32	60.0	КГ		ГОСТ 5781-75, АШ	Ф28	45.9	КГ		
	ГОСТ 5781-75, АШ	Ф10	12.7	КГ		ГОСТ 5781-75, АШ	Ф10	12.7	КГ		
	ГОСТ 5781-75, АШ	Ф7	3.57	КГ		ГОСТ 5781-75, АШ	Ф7	3.57	КГ		
		ИТОГО:	76.3	КГ			ИТОГО:	62.3	КГ		
	ГОСТ 5781-75, АІ	Ф10	6.95	КГ		ГОСТ 5781-75, АІ	Ф10	6.95	КГ		
	ГОСТ 5781-75, АІ	Ф6	0.47	КГ		ГОСТ 5781-75, АІ	Ф6	0.47	КГ		
		ИТОГО:	7.43	КГ			ИТОГО:	7.43	КГ		
	ГОСТ 6727-53*, ВІ	Ф4	0.92	КГ		ГОСТ 6727-53*, ВІ	Ф4	0.92	КГ		
		ИТОГО:	0.92	КГ			ИТОГО:	0.92	КГ		
		МАССА ПЛИТЫ	1.22	Т			МАССА ПЛИТЫ	1.22	Т		
ПЛИТЫ БЕТОННЫЕ ДЛЯ ЛЕНТОЧНЫХ ФУНДАМЕНТОВ П-Ф8-24-11, П-Ф8-24-08.											
СПЕЦИФИКАЦИЯ.											
										Серия ИИ-04-1	
										Выпуск 1 Лист 9	

МАРКА ИЛИ ПОЗ.	ОБОЗНАЧЕНИЕ	НАИМЕНОВАНИЕ	К-ВО	ПРИМЕ- ЧАНИЕ	МАРКА ИЛИ ПОЗ.	ОБОЗНАЧЕНИЕ	НАИМЕНОВАНИЕ	К-ВО	ПРИМЕ- ЧАНИЕ
	П-Ф8-24-07	ПЛИТА ФУНДАМЕНТНАЯ				П-Ф8-24-05	ПЛИТА ФУНДАМЕНТНАЯ		
	ИИ-04-1, В.5п,ч.1,л.10 ИИ-04-1, В.5п,ч.1,л.12	ДОКУМЕНТАЦИЯ: СПЕЦИФИКАЦИЯ ОПАЛУБОЧНЫЙ И АРМА- ТУРНЫЙ ЧЕРТЕЖИ				ИИ-04-1, В.5п,ч.1,л.10 ИИ-04-1, В.5п,ч.1,л.12	ДОКУМЕНТАЦИЯ: СПЕЦИФИКАЦИЯ ОПАЛУБОЧНЫЙ И АРМА- ТУРНЫЙ ЧЕРТЕЖИ		
		СВОРОЧНЫЕ ЕДИНИЦЫ И ДЕТАЛИ:					СВОРОЧНЫЕ ЕДИНИЦЫ И ДЕТАЛИ:		
О-1	ИИ-04-1, В.5п,ч.2,л.41	СЕТКА СПФ-3	1		С-1	ИИ-04-1, В.5п,ч.2,л.41	СЕТКА СПФ-3	1	
К-1	ИИ-04-1, В.5п,ч.2,л.29	КАРКАС КПФ-9	1		К-1	ИИ-04-1, В.5п,ч.2,л.29	КАРКАС КПФ-10	1	
К-2	ИИ-04-1, В.5п,ч.2,л.39	КАРКАС КПФ-36	2		К-2	ИИ-04-1, В.5п,ч.2,л.39	КАРКАС КПФ-37	2	
ОС-1	ГОСТ 5781-75, А1	ОТД. СТЕРЖ. Ф6 L=540	4		ОС-1	ГОСТ 5781-75, А1	ОТД. СТЕРЖ. Ф6 L=540	4	
П-1	ИИ-04-1, В.5п,ч.2,л.40	ПЕТЛЯ П-2	4		П-1	ИИ-04-1, В.5п,ч.2,л.40	ПЕТЛЯ П-2	4	
		МАТЕРИАЛЫ:					МАТЕРИАЛЫ:		
		БЕТОН МАРКИ 150	0.48	М. КУБ			БЕТОН МАРКИ 150	0.48	М. КУБ
		СТАЛЬ					СТАЛЬ		
		ОБЩИЙ РАСХОД	56.7	КГ			ОБЩИЙ РАСХОД	48.4	КГ
		В Т.Ч.:					В Т.Ч.:		
		СТЕРЖНИ АРМАТУРНЫЕ					СТЕРЖНИ АРМАТУРНЫЕ		
	ГОСТ 5781-75, АШ	Ф25	36.6	КГ		ГОСТ 5781-75, АШ	Ф22	28.3	КГ
	ГОСТ 5781-75, АШ	Ф8	8.15	КГ		ГОСТ 5781-75, АШ	Ф8	8.15	КГ
	ГОСТ 5781-75, АШ	Ф7	3.57	КГ		ГОСТ 5781-75, АШ	Ф7	3.57	КГ
		ИТОГО:	48.3	КГ			ИТОГО:	40.1	КГ
	ГОСТ 5781-75, А1	Ф10	6.95	КГ		ГОСТ 5781-75, А1	Ф10	6.95	КГ
	ГОСТ 5781-75, А1	Ф6	0.47	КГ		ГОСТ 5781-75, А1	Ф6	0.47	КГ
		ИТОГО:	7.43	КГ			ИТОГО:	7.43	КГ
	ГОСТ 6727-53*, В1	Ф4	0.92	КГ		ГОСТ 6727-53*, В1	Ф4	0.92	КГ
		ИТОГО:	0.92	КГ			ИТОГО:	0.92	КГ
		МАССА ПЛИТЫ	1.22	Т			МАССА ПЛИТЫ	1.22	Т

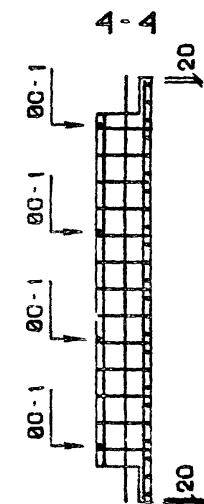
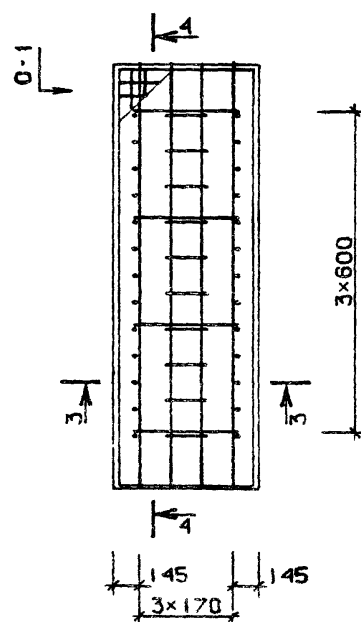
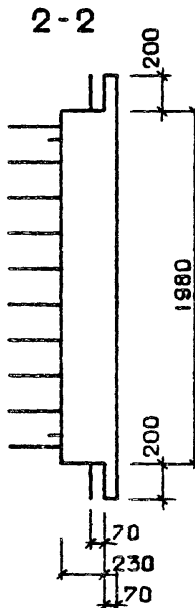
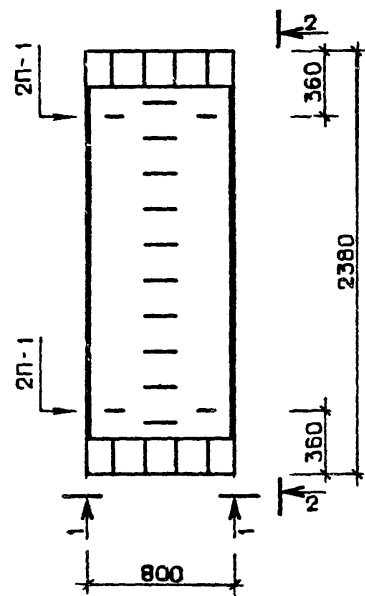
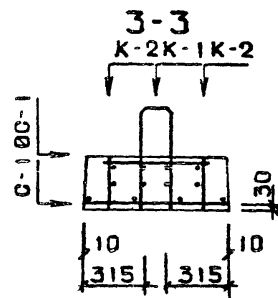
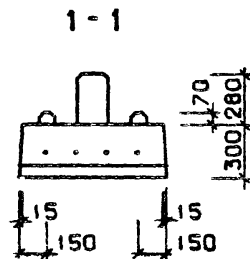
ТК

1976

ПЛИТЫ ЖЕЛЕЗОБЕТОННЫЕ ДЛЯ ЛЕНТОЧНЫХ ФУНДАМЕНТОВ П-Ф8-24-07, П-Ф8-24-05.  
СПЕЦИФИКАЦИЯ.Серия  
ИИ-04-1Выпуск  
Часть I Лист  
10

ТЛП КОРТ										21
МАРКА ИЛИ ПОЗ.	ОБОЗНАЧЕНИЕ	НАИМЕНОВАНИЕ	К-ВО	ПРИМЕ ЧАНИЕ	МАРКА ИЛИ ПОЗ.	ОБОЗНАЧЕНИЕ	НАИМЕНОВАНИЕ	К-ВО	ПРИМЕ ЧАНИЕ	
	П-Ф8-24-04	ПЛИТА ФУНДАМЕНТНАЯ								
	ИИ-04-1, В.5п.ч.1, л.11 ИИ-04-1, В.5п.ч.1, л.12	ДОКУМЕНТАЦИЯ: СПЕЦИФИКАЦИЯ ОПАЛУБОЧНЫЙ И АРМА- ТУРНЫЙ ЧЕРТЕЖИ								
		СВОРОЧНЫЕ ЕДИНИЦЫ И ДЕТАЛИ:								
С-1	ИИ-04-1, В.5п.ч.2, л.41	СЕТКА СПФ-3	1							
К-1	ИИ-04-1, В.5п.ч.2, л.30	КАРКАС КПФ-11	1							
К-2	ИИ-04-1, В.5п.ч.2, л.39	КАРКАС КПФ-98	2							
ОС-1	ГОСТ 5781-75, А1	ОТД. СТЕРЖ. Ф6 L=540	4							
П-1	ИИ-04-1, В.5п.ч.2, л.40	ПЕТЛЯ П-2	4							
		МАТЕРИАЛЫ.								
		БЕТОН МАРКИ 150	0.48	М. КУБ						
		СТАЛЬ								
		ОБЩИЙ РАСХОД	39.9	КГ						
		В Т.Ч.:								
		СТЕРЖНИ АРМАТУРНЫЕ								
	ГОСТ 5781-75, АШ	Ф20	23.4	КГ						
	ГОСТ 5781-75, АШ	Ф7	3.57	КГ						
	ГОСТ 5781-75, АШ	Ф6	4.58	КГ						
		ИТОГО:	31.6	КГ						
	ГОСТ 5781-75, А1	Ф10	6.95	КГ						
	ГОСТ 5781-75, А1	Ф6	0.47	КГ						
		ИТОГО:	7.43	КГ						
	ГОСТ 6727-53*, В1	Ф4	0.92	КГ						
		ИТОГО:	0.92	КГ						
		МАССА ПЛИТЫ	1.22	Т						
ТК	ПЛИТЫ ЖЕЛЕЗОБЕТОННЫЕ ДЛЯ ЛЕНТОЧНЫХ ФУНДАМЕНТОВ П-Ф8-24-04.							Серия ИИ-04-1		
1976	СПЕЦИФИКАЦИЯ.							Выпуск 1	Лист 11	

П-Ф8-24-04  
 П-Ф8-24-05  
 П-Ф8-24-07  
 П-Ф8-24-08  
 П-Ф8-24-11



ТЛП КВРТ ИИ-04-1, в.5п.4.1.п.12

ПРИМЕЧАНИЕ: СПЕЦИФИКАЦИЮ СМ ЛИСТЫ 9-11

ТК  
 1976

ПЛИТЫ ЖЕЛЕЗОБЕТОННЫЕ ДЛЯ ЛЕНТОЧНЫХ ФУНДАМЕНТОВ П-Ф8-24-11, П-Ф8-24-08, П-Ф8-24-07, П-Ф8-24-05, П-Ф8-24-04.  
 ОПЛУШКА И АРМИРОВАНИЕ.

Серия  
 ИИ-04-1  
 Выпуск  
 58  
 Лист  
 12



МАРКА ИЛИ ПОЗ.	ОБОЗНАЧЕНИЕ	НАИМЕНОВАНИЕ	К.ВО	ПРИМЕ ЧАНИЕ	МАРКА ИЛИ ПОЗ.	ОБОЗНАЧЕНИЕ	НАИМЕНОВАНИЕ	К.ВО	ПРИМЕ ЧАНИЕ
	П-46-24-08	ПЛИТА ФУНДАМЕНТНАЯ				П-46-24-07	ПЛИТА ФУНДАМЕНТНАЯ		
	ИИ-04-1, В.5п,ч.1,л.13 ИИ-04-1, В.5п,ч.1,л.16	ДОКУМЕНТАЦИЯ: СПЕЦИФИКАЦИЯ ОПАЛУБОЧНЫЙ И АРМА- ТУРНЫЙ ЧЕРТЕЖИ				ИИ-04-1, В.5п,ч.1,л.13 ИИ-04-1, В.5п,ч.1,л.16	ДОКУМЕНТАЦИЯ: СПЕЦИФИКАЦИЯ ОПАЛУБОЧНЫЙ И АРМА- ТУРНЫЙ ЧЕРТЕЖИ		
		СБОРОЧНЫЕ ЕДИНИЦЫ И ДЕТАЛИ:					СБОРОЧНЫЕ ЕДИНИЦЫ И ДЕТАЛИ:		
О-1	ИИ-04-1, В.5п,ч.2,л.41	СЕТКА СПФ-4	1		О-1	ИИ-04-1, В.5п,ч.2,л.41	СЕТКА СПФ-4	1	
К-1	ИИ-04-1, В.5п,ч.2,л.30	КАРКАС КПФ-12	1		К-1	ИИ-04-1, В.5п,ч.2,л.31	КАРКАС КПФ-13	1	
К-2	ИИ-04-1, В.5п,ч.2,л.39	КАРКАС КПФ-35	2		К-2	ИИ-04-1, В.5п,ч.2,л.39	КАРКАС КПФ-36	2	
ОС-1	ГОСТ 5781-75, А1	ОТД. СТЕРЖ. $\phi 6$ L=450	4		ОС-1	ГОСТ 5781-75, А1	ОТД. СТЕРЖ. $\phi 6$ L=450	4	
П-1	ИИ-04-1, В.5п,ч.2,л.40	ПЕТЛЯ П-2	4		П-1	ИИ-04-1, В.5п,ч.2,л.40	ПЕТЛЯ П-2	4	
		МАТЕРИАЛЫ:					МАТЕРИАЛЫ:		
		БЕТОН МАРКИ 150	0.36	М.КУБ			БЕТОН МАРКИ 150	0.36	М.КУБ
		СТАЛЬ					СТАЛЬ		
		ОБЩИЙ РАСХОД	69.2	КГ			ОБЩИЙ РАСХОД	55.3	КГ
		В Т.Ч.:					В Т.Ч.:		
		СТЕРЖНИ АРМАТУРНЫЕ					СТЕРЖНИ АРМАТУРНЫЕ		
	ГОСТ 5781-75, АШ	$\phi 28$	45.9	КГ		ГОСТ 5781-75, АШ	$\phi 25$	36.6	КГ
	ГОСТ 5781-75, АШ	$\phi 10$	12.5	КГ		ГОСТ 5781-75, АШ	$\phi 8$	8.03	КГ
	ГОСТ 5781-75, АШ	$\phi 7$	2.60	КГ		ГОСТ 5781-75, АШ	$\phi 7$	2.60	КГ
		ИТОГО:	61.1	КГ			ИТОГО:	47.9	КГ
	ГОСТ 5781-75, А1	$\phi 10$	6.95	КГ		ГОСТ 5781-75, А1	$\phi 10$	6.95	КГ
	ГОСТ 5781-75, А1	$\phi 6$	0.39	КГ		ГОСТ 5781-75, А1	$\phi 6$	0.39	КГ
		ИТОГО:	7.35	КГ			ИТОГО:	7.35	КГ
	ГОСТ 6727-53*, В1	$\phi 4$	0.69	КГ		ГОСТ 6727-53*, В1	$\phi 4$	0.69	КГ
		ИТОГО:	0.69	КГ			ИТОГО:	0.69	КГ
		МАССА ПЛИТЫ	0.91	Т			МАССА ПЛИТЫ	0.91	Т

ТК

ПЛИТЫ ЖЕЛЕЗОБЕТОННЫЕ ДЛЯ ЛЕНТОЧНЫХ ФУНДАМЕНТОВ П-46-24-08, П-46-24-07.  
СПЕЦИФИКАЦИИ.Серия  
ИИ-04-1Выпуск  
часть I 13

МАРКА ИЛИ ПОЗ.	ОБОЗНАЧЕНИЕ	НАИМЕНОВАНИЕ	К-ВО	ПРИМЕ ЧАНИЕ	МАРКА ИЛИ ПОЗ.	ОБОЗНАЧЕНИЕ	НАИМЕНОВАНИЕ	К-ВО	ПРИМЕ ЧАНИЕ
	П-46-24-05	ПЛИТА ФУНДАМЕНТНАЯ				П-46-24-04	ПЛИТА ФУНДАМЕНТНАЯ		
	ИИ-04-1, В.5п.ч.1, Л.14	ДОКУМЕНТАЦИЯ:				ИИ-04-1, В.5п.ч.1, Л.14	ДОКУМЕНТАЦИЯ:		
	ИИ-04-1, В.5п.ч.1, Л.16	СПЕЦИФИКАЦИЯ				ИИ-04-1, В.5п.ч.1, Л.16	СПЕЦИФИКАЦИЯ		
		ОПАЛУБОЧНЫЙ И АРМА- ТУРНЫЙ ЧЕРТЕЖИ					ОПАЛУБОЧНЫЙ И АРМА- ТУРНЫЙ ЧЕРТЕЖИ		
		СВОРОЧНЫЕ ЕДИНИЦЫ И ДЕТАЛИ:					СВОРОЧНЫЕ ЕДИНИЦЫ И ДЕТАЛИ:		
С-1	ИИ-04-1, В.5п.ч.2, Л.41	СЕТКА СПФ-4	1		С-1	ИИ-04-1, В.5п.ч.2, Л.41	СЕТКА СПФ-4	1	
К-1	ИИ-04-1, В.5п.ч.2, Л.31	КАРКАС КФФ-14	1		К-1	ИИ-04-1, В.5п.ч.2, Л.32	КАРКАС КФФ-15	1	
К-2	ИИ-04-1, В.5п.ч.2, Л.39	КАРКАС КФФ-37	2		К-2	ИИ-04-1, В.5п.ч.2, Л.39	КАРКАС КФФ-38	2	
ОС-1	ГОСТ 5781-75, АІ	ОТД. СТЕРЖ. Ф6 L=450	4		ОС-1	ГОСТ 5781-75, АІ	ОТД. СТЕРЖ. Ф6 L=450	4	
П-1	ИИ-04-1, В.5п.ч.2, Л.40	ПЕТЛЯ П-2	4		П-1	ИИ-04-1, В.5п.ч.2, Л.40	ПЕТЛЯ П-2	4	
		МАТЕРИАЛЫ:					МАТЕРИАЛЫ:		
		БЕТОН МАРКИ 150	0.36	М. КУВ			БЕТОН МАРКИ 150	0.36	М. КУВ
		СТАЛЬ					СТАЛЬ		
		ОБЩИЙ РАСХОД	47.0	КГ			ОБЩИЙ РАСХОД	38.6	КГ
		В Т.Ч.:					В Т.Ч.:		
		СТЕРЖНИ АРМАТУРНЫЕ					СТЕРЖНИ АРМАТУРНЫЕ		
	ГОСТ 5781-75, АШ	Ф22	28.3	КГ		ГОСТ 5781-75, АШ	Ф20	23.4	КГ
	ГОСТ 5781-75, АШ	Ф8	8.08	КГ		ГОСТ 5781-75, АШ	Ф7	2.60	КГ
	ГОСТ 5781-75, АШ	Ф7	2.60	КГ		ГОСТ 5781-75, АШ	Ф6	4.52	КГ
		ИТОГО:	39.0	КГ			ИТОГО:	30.5	КГ
	ГОСТ 5781-75, АІ	Ф10	6.95	КГ		ГОСТ 5781-75, АІ	Ф10	6.95	КГ
	ГОСТ 5781-75, АІ	Ф6	0.39	КГ		ГОСТ 5781-75, АІ	Ф6	0.39	КГ
		ИТОГО:	7.35	КГ			ИТОГО:	7.35	КГ
	ГОСТ 6727-53*, ВІ	Ф4	0.69	КГ		ГОСТ 6727-53*, ВІ	Ф4	0.69	КГ
		ИТОГО:	0.69	КГ			ИТОГО:	0.69	КГ
		МАССА ПЛИТЫ	0.91	Т			МАССА ПЛИТЫ	0.91	Т

ТК

ПЛИТЫ ЖЕЛЕЗОБЕТОННЫЕ ДЛЯ ЛЕНТОЧНЫХ ФУНДАМЕНТОВ П-46-24-05, П-46-24-04.  
СПЕЦИФИКАЦИЯ.

1976

Серия  
ИИ-04-1Выпуск Лист  
14

ТЛП КОРТ										25
МАРКА ИЛИ ПОЗ.	ОБОЗНАЧЕНИЕ	НАИМЕНОВАНИЕ	К-ВО	ПРИМЕЧАНИЕ	МАРКА ИЛИ ПОЗ.	ОБОЗНАЧЕНИЕ	НАИМЕНОВАНИЕ	К-ВО	ПРИМЕЧАНИЕ	
	П-Ф6-24-03	ПЛИТА ФУНДАМЕНТНАЯ								
	ИИ-04-1, В.5п.ч.1, л.15 ИИ-04-1, В.5п.ч.1, л.16	ДОКУМЕНТАЦИЯ: СПЕЦИФИКАЦИЯ ОПАЛУБОЧНЫЙ И АРМАТУРНЫЙ ЧЕРТЕЖИ								
		СВОРОЧНЫЕ ЕДИНИЦЫ И ДЕТАЛИ:								
С-1	ИИ-04-1, В.5п.ч.2, л.41	СЕТКА СПФ-4	1							
К-1	ИИ-04-1, В.5п.ч.2, л.32	КАРКАС КПФ-16	1							
К-2	ИИ-04-1, В.5п.ч.2, л.35	КАРКАС КПФ-39	2							
ОС-1	ГОСТ 5781-75, А1	ОТД. СТЕРЖ. Ф6 L=450	4							
П-1	ИИ-04-1, В.5п.ч.2, л.40	ПЕТЛЯ П-2	4							
		МАТЕРИАЛЫ:								
		БЕТОН МАРКИ 150	0.96	м.куб						
		СТАЛЬ								
		ОБЩИЙ РАСХОД	34.1	кг						
		В Т.Ч.:								
		СТЕРЖНИ АРМАТУРНЫЕ								
	ГОСТ 5781-75, АШ	Ф18	19.0	кг						
	ГОСТ 5781-75, АШ	Ф7	2.60	кг						
	ГОСТ 5781-75, АШ	Ф6	4.52	кг						
		ИТОГО:	26.1	кг						
	ГОСТ 5781-75, А1	Ф10	6.95	кг						
	ГОСТ 5781-75, А1	Ф6	0.39	кг						
		ИТОГО:	7.35	кг						
	ГОСТ 5727-53*, В1	Ф4	0.69	кг						
		ИТОГО:	0.69	кг						
		МАССА ПЛИТЫ	0.91	т						

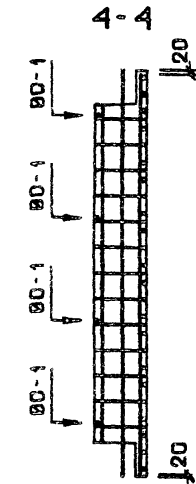
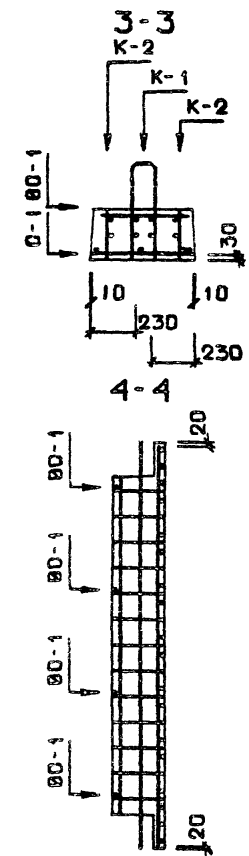
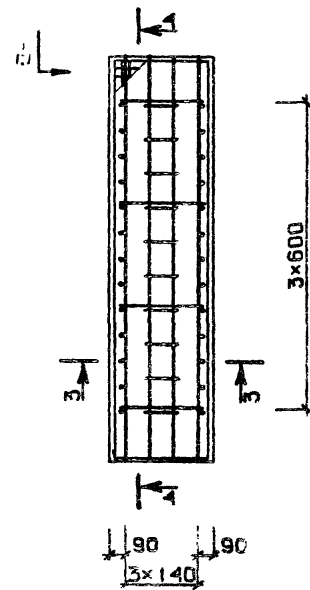
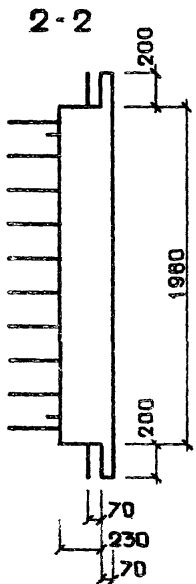
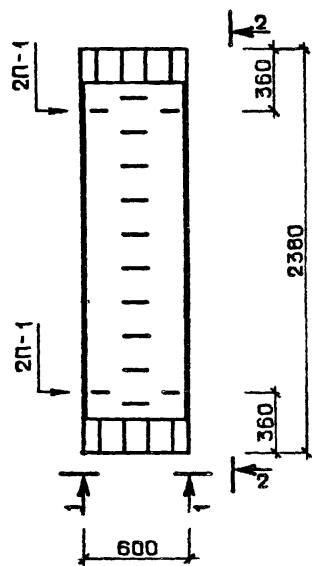
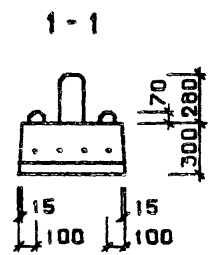
ТК

1976

ПЛИТА ЖЕЛЕЗОБЕТОННАЯ ДЛЯ ЛЕНТОЧНЫХ ФУНДАМЕНТОВ П-Ф6-24-03.  
СПЕЦИФИКАЦИЯ.

Серия  
ИИ-04-1  
Выпуск  
Лист  
15

П-Ф6-24-03  
П-Ф6-24-04  
П-Ф6-24-05  
П-Ф6-24-07  
П-Ф6-24-08



Тип КВРТ ИИ-04-1, В.5п.4.1.П.16

ПРИМЕЧАНИЕ: СПЕЦИФИКАЦИЮ СМ. ЛИСТЫ 13-15

ТК  
1976

ПЛИТЫ ЖЕЛЕЗОБЕТОННЫЕ ДЛЯ ЛЕНТОЧНЫХ ФУНДАМЕНТОВ П-Ф6-24-08, П-Ф6-24-07, П-Ф6-24-05, П-Ф6-24-04, П-Ф6-24-03.  
ОПАЛУШКА И АРМИРОВАНИЕ.

Серия ИИ-04-1  
Выпуск 16  
Часть 1

МАРКА ИЛИ ПОЗ.	ОБОЗНАЧЕНИЕ	НАИМЕНОВАНИЕ	К-ВО	ПРИМЕ ЧАНИЕ	МАРКА ИЛИ ПОЗ.	ОБОЗНАЧЕНИЕ	НАИМЕНОВАНИЕ	К-ВО	ПРИМЕ ЧАНИЕ
	П-Ф12-12-14	ПЛИТА ФУНДАМЕНТНАЯ				П-Ф12-12-11	ПЛИТА ФУНДАМЕНТНАЯ		
	ИИ-04-1 В.5п,ч.1,л.17 ИИ-04-1 В.5п,ч.1,л.20	ДОКУМЕНТАЦИЯ: СПЕЦИФИКАЦИЯ ОПАЛУБОЧНЫЙ И АРМА- ТУРНЫЙ ЧЕРТЕЖИ				ИИ-04-1, В.5п,ч.1,л.17 ИИ-04-1, В.5п,ч.1,л.20	ДОКУМЕНТАЦИЯ: СПЕЦИФИКАЦИЯ ОПАЛУБОЧНЫЙ И АРМА- ТУРНЫЙ ЧЕРТЕЖИ		
		СБОРОЧНЫЕ ЕДИНИЦЫ И ДЕТАЛИ:					СБОРОЧНЫЕ ЕДИНИЦЫ И ДЕТАЛИ:		
С-1	ИИ-04-1, В.5п,ч.2,л.40	СЕТКА СПФ-5	1		С-1	ИИ-04-1, В.5п,ч.2,л.40	СЕТКА СПФ-5	1	
К-1	ИИ-04-1, В.5п,ч.2,л.39	КАРКАС КПФ-17	1		К-1	ИИ-04-1, В.5п,ч.2,л.36	КАРКАС КПФ-18	1	
К-2	ИИ-04-1, В.5п,ч.2,л.35	КАРКАС КПФ-40	2		К-2	ИИ-04-1, В.5п,ч.2,л.35	КАРКАС КПФ-41	2	
ОС-1	ГОСТ 5781-75, А1	ОТД. СТЕРЖ. Ф6 L=600	4		ОС-1	ГОСТ 5781-75, А1	ОТД. СТЕРЖ. Ф6 L=600	4	
П-1	ИИ-04-1, В.5п,ч.2,л.40	ПЕТЛЯ П-1	4		П-1	ИИ-04-1, В.5п,ч.2,л.40	ПЕТЛЯ П-1	4	
		МАТЕРИАЛЫ:					МАТЕРИАЛЫ:		
		БЕТОН МАРКИ 150	0.26	М.КУВ			БЕТОН МАРКИ 150	0.26	М.КУВ
		СТАЛЬ					СТАЛЬ		
		ОВЩИЙ РАСХОД	52.2	КГ			ОВЩИЙ РАСХОД	42.0	КГ
		В Т.Ч.:					В Т.Ч.:		
		СТЕРЖНИ АРМАТУРНЫЕ					СТЕРЖНИ АРМАТУРНЫЕ		
	ГОСТ 5781-75, АШ	Ф36	37.6	КГ		ГОСТ 5781-75, АШ	Ф32	29.7	КГ
	ГОСТ 5781-75, АШ	Ф12	7.34	КГ		ГОСТ 5781-75, АШ	Ф10	5.10	КГ
	ГОСТ 5781-75, АШ	Ф6	3.03	КГ		ГОСТ 5781-75, АШ	Ф6	3.03	КГ
		ИТОГО:	48.0	КГ			ИТОГО:	37.9	КГ
	ГОСТ 5781-75, А1	Ф10	1.87	КГ		ГОСТ 5781-75, А1	Ф10	1.87	КГ
	ГОСТ 5781-75, А1	Ф8	1.31	КГ		ГОСТ 5781-75, А1	Ф8	1.31	КГ
	ГОСТ 5781-75, А1	Ф6	0.26	КГ		ГОСТ 5781-75, А1	Ф6	0.26	КГ
		ИТОГО:	3.45	КГ			ИТОГО:	3.45	КГ
	ГОСТ 6727-53*, В1	Ф4	0.67	КГ		ГОСТ 6727-53*, В1	Ф4	0.67	КГ
		ИТОГО:	0.67	КГ			ИТОГО:	0.67	КГ
		МАССА ПЛИТЫ	0.66	Т			МАССА ПЛИТЫ	0.66	Т

ТК

1976

ПЛИТЫ ЖЕЛЕЗОБЕТОННЫЕ ДЛЯ ЛЕНТОЧНЫХ ФУНДАМЕНТОВ П-Ф12-12-14, П-Ф12-12-11.  
СПЕЦИФИКАЦИИ.

Серия  
ИИ-04-1  
Выпуск  
17  
Часть I

ПРОВЕРКА

СЕРИЯ

ПРОВЕРКА

КОМПЛЕКТ

Л. И. И. И. И. И.

Л. И. И. И. И. И.

Л. И. И. И. И. И.

Л. И. И. И. И. И.

Л. И. И. И. И. И.

МАРКА ИЛИ ПОЗ.	ОБОЗНАЧЕНИЕ	НАИМЕНОВАНИЕ	К-ВО	ПРИМЕ ЧАНИЕ	МАРКА ИЛИ ПОЗ.	ОБОЗНАЧЕНИЕ	НАИМЕНОВАНИЕ	К-ВО	ПРИМЕ ЧАНИЕ
	П-Ф12-12-08	ПЛИТА ФУНДАМЕНТНАЯ				П-Ф12-12-07	ПЛИТА ФУНДАМЕНТНАЯ		
	ИИ-04-1, В.5п.ч.1, л.18 ИИ-04-1, В.5п.ч.1, л.20	ДОКУМЕНТАЦИЯ: СПЕЦИФИКАЦИЯ ОПАЛУБОЧНЫЙ И АРМА- ТУРНЫЙ ЧЕРТЕЖИ				ИИ-04-1, В.5п.ч.1, л.18 ИИ-04-1, В.5п.ч.1, л.20	ДОКУМЕНТАЦИЯ: СПЕЦИФИКАЦИЯ ОПАЛУБОЧНЫЙ И АРМА- ТУРНЫЙ ЧЕРТЕЖИ		
		СБОРОЧНЫЕ ЕДИНИЦЫ И ДЕТАЛИ:					СБОРОЧНЫЕ ЕДИНИЦЫ И ДЕТАЛИ:		
С-1	ИИ-04-1, В.5п.ч.2, л.40	СЕТКА СПФ-5	1		С-1	ИИ-04-1, В.5п.ч.2, л.40	СЕТКА СПФ-5	1	
К-1	ИИ-04-1, В.5п.ч.2, л.36	КАРКАС КПФ-19	1		К-1	ИИ-04-1, В.5п.ч.2, л.36	КАРКАС КПФ-20	1	
К-2	ИИ-04-1, В.5п.ч.2, л.35	КАРКАС КПФ-42	2		К-2	ИИ-04-1, В.5п.ч.2, л.35	КАРКАС КПФ-43	2	
ОС-1	ГОСТ 5781-75, АІ	ОТД. СТЕРЖ. Ф6 L=600	4		ОС-1	ГОСТ 5781-75, АІ	ОТД. СТЕРЖ. Ф6 L=600	4	
П-1	ИИ-04-1, В.5п.ч.2, л.40	ПЕТЛЯ П-1	4		П-1	ИИ-04-1 В.5п.ч.2, л.40	ПЕТЛЯ П-1	4	
		МАТЕРИАЛЫ:					МАТЕРИАЛЫ:		
		БЕТОН МАРКИ 150	0.26	м.куб			БЕТОН МАРКИ 150	0.26	м.куб
		СТАЛЬ					СТАЛЬ		
		ОБЩИЙ РАСХОД	35.0	кг			ОБЩИЙ РАСХОД	28.6	кг
		В Т.Ч.:					В Т.Ч.:		
		СТЕРЖНИ АРМАТУРНЫЕ					СТЕРЖНИ АРМАТУРНЫЕ		
	ГОСТ 5781-75, АШ	Ф28	22.8	кг		ГОСТ 5781-75, АШ	Ф25	18.1	кг
	ГОСТ 5781-75, АШ	Ф10	5.10	кг		ГОСТ 5781-75, АШ	Ф8	3.26	кг
	ГОСТ 5781-75, АШ	Ф6	3.03	кг		ГОСТ 5781-75, АШ	Ф6	3.03	кг
		ИТОГО:	30.9	кг			ИТОГО:	24.4	кг
	ГОСТ 5781-75, АІ	Ф10	1.87	кг		ГОСТ 5781-75, АІ	Ф10	1.87	кг
	ГОСТ 5781-75, АІ	Ф8	1.31	кг		ГОСТ 5781-75, АІ	Ф8	1.31	кг
	ГОСТ 5781-75, АІ	Ф6	0.26	кг		ГОСТ 5781-75, АІ	Ф6	0.26	кг
		ИТОГО:	3.45	кг			ИТОГО:	3.45	кг
	ГОСТ 6727-53*, ВІ	Ф4	0.67	кг		ГОСТ 6727-53*, ВІ	Ф4	0.67	кг
		ИТОГО:	0.67	кг			ИТОГО:	0.67	кг
		МАССА ПЛИТЫ	0.66	т			МАССА ПЛИТЫ	0.66	т

ТК

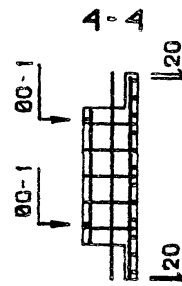
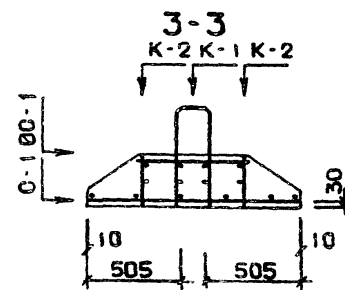
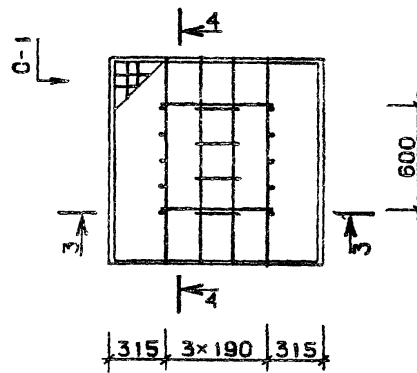
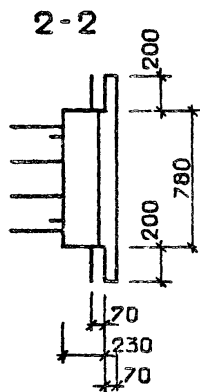
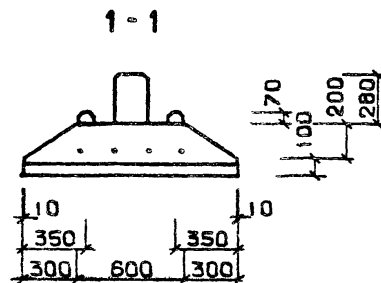
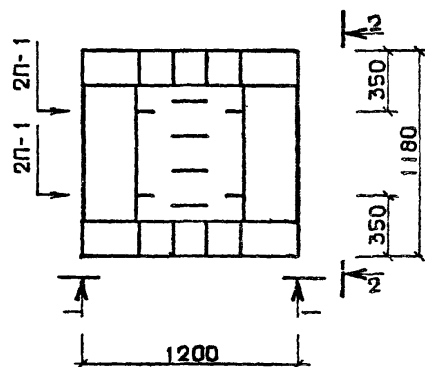
1976

ПЛИТЫ ЖЕЛЕЗОБЕТОННЫЕ ДЛЯ ЛЕНТОЧНЫХ ФУНДАМЕНТОВ П-Ф12-12-08, П-Ф12-12-07.  
СПЕЦИФИКАЦИИ.

Серия  
ИИ-04-1  
Выпуск  
18

ТЛП КОРТ										29
тор г г	МАРКА ИЛИ ПОЗ.	ОБОЗНАЧЕНИЕ	НАИМЕНОВАНИЕ	К-ВО	ПРИМЕ ЧАНИЕ	МАРКА ИЛИ ПОЗ.	ОБОЗНАЧЕНИЕ	НАИМЕНОВАНИЕ	К-ВО	ПРИМЕ ЧАНИЕ
Верх Средняя нижняя Глиня Кирпич Гипс Песок Цемент Железо Бетон Сталь Дерево Керамика Стекло Пластик Металл Другое		П-Ф12-12-05	ПЛИТА ФУНДАМЕНТНАЯ							
		ИИ-04-1, В.5п.ч.1, л.19	ДОКУМЕНТАЦИЯ:							
		ИИ-04-1, В.5п.ч.1, л.20	СПЕЦИФИКАЦИЯ							
			ОПАЛУБОЧНЫЙ И АРМА- ТУРНЫЙ ЧЕРТЕЖИ							
			СБОРОЧНЫЕ ЕДИНИЦЫ И ДЕТАЛИ:							
	С-1	ИИ-04-1, В.5п.ч.2, л.40	СЕТКА СПФ-5	1						
	К-1	ИИ-04-1, В.5п.ч.2, л.36	КАРКАС КПФ-21	1						
	К-2	ИИ-04-1, В.5п.ч.2, л.35	КАРКАС КПФ-44	2						
	ОС-1	ГОСТ 5781-75, А1	ОТД. СТЕРЖ. Ф6 L=600	4						
	П-1	ИИ-04-1, В.5п.ч.2, л.40	ПЕТЛЯ П-1	4						
			МАТЕРИАЛЫ:							
			БЕТОН МАРКИ 150	0.26	м.куб					
			СТАЛЬ							
			ОВЩИЙ РАСХОД	24.5	кг					
			В Т.Ч.:							
			СТЕРЖНИ АРМАТУРНЫЕ							
		ГОСТ 5781-75, АIII	Ф22	14.0	кг					
		ГОСТ 5781-75, АIII	Ф8	3.26	кг					
		ГОСТ 5781-75, АIII	Ф6	3.03	кг					
			ИТОГО:	20.3	кг					
		ГОСТ 5781-75, А1	Ф10	1.87	кг					
		ГОСТ 5781-75, А1	Ф8	1.31	кг					
		ГОСТ 5781-75, А1	Ф6	0.26	кг					
			ИТОГО:	3.45	кг					
		ГОСТ 6727-53*, В1	Ф4	0.67	кг					
			ИТОГО:	0.67	кг					
			МАССА ПЛИТЫ	0.66	т					
ТК	ПЛИТА ЖЕЛЕЗОБЕТОННАЯ ДЛЯ ЛЕНТОЧНЫХ ФУНДАМЕНТОВ П-Ф12-12-05.									Серия
1976	СПЕЦИФИКАЦИЯ.									ИИ-04-1
										Выпуск 5
										Лист 19

П-Ф12-12-05  
 П-Ф12-12-07  
 П-Ф12-12-08  
 П-Ф12-12-11  
 П-Ф12-12-14



ТЛП КОРТ

ИИ-04-1, В.5п.Ч.1.П.20

ПРИМЕЧАНИЕ: СПЕЦИФИКАЦИЮ СМ. ЛИСТЫ 17-19

ТК

1976

ПЛИТЫ ЖЕЛЕЗОБЕТОННЫЕ ДЛЯ ЛЕНТОЧНЫХ ФУНДАМЕНТОВ П-Ф12-12-14, П-Ф12-12-11, П-Ф12-12-08, П-Ф12-12-07, П-Ф12-12-05.  
 ОПАЛУСКИ И АРМИРОВАНИЕ.

Серия ИИ-04-1

Выпуск 50

Лист 20

19681 31



МАРКА ИЛИ ПОЗ.	ОБОЗНАЧЕНИЕ	НАИМЕНОВАНИЕ	К-ВО	ПРИМЕ ЧАНИЕ	МАРКА ИЛИ ПОЗ.	ОБОЗНАЧЕНИЕ	НАИМЕНОВАНИЕ	К-ВО	ПРИМЕ ЧАНИЕ
	П-Ф10-12-11	ПЛИТА ФУНДАМЕНТНАЯ				П-Ф10-12-08	ПЛИТА ФУНДАМЕНТНАЯ		
	ИИ-04-1, В.5п,ч.1,Л.21 ИИ-04-1, В.5п,ч.1,Л.24	ДОКУМЕНТАЦИЯ: СПЕЦИФИКАЦИЯ ОПАЛУБОЧНЫЙ И АРМА- ТУРНЫЙ ЧЕРТЕЖИ				ИИ-04-1, В.5п,ч.1,Л.21 ИИ-04-1, В.5п,ч.1,Л.24	ДОКУМЕНТАЦИЯ: СПЕЦИФИКАЦИЯ ОПАЛУБОЧНЫЙ И АРМА- ТУРНЫЙ ЧЕРТЕЖИ		
		СВОРОЧНЫЕ ЕДИНИЦЫ И ДЕТАЛИ:					СВОРОЧНЫЕ ЕДИНИЦЫ И ДЕТАЛИ:		
С-1	ИИ-04-1, В.5п,ч.2,Л.40	СЕТКА СПФ-6	1		С-1	ИИ-04-1, В.5п,ч.2,Л.40	СЕТКА СПФ-6	1	
К-1	ИИ-04-1, В.5п,ч.2,Л.36	КАРКАС КПФ-18	1		К-1	ИИ-04-1, В.5п,ч.2,Л.36	КАРКАС КПФ-19	1	
К-2	ИИ-04-1, В.5п,ч.2,Л.35	КАРКАС КПФ-41	2		К-2	ИИ-04-1, В.5п,ч.2,Л.35	КАРКАС КПФ-42	2	
ОС-1	ГОСТ 5781-75, А1	ОТД. СТЕРЖ. Ф6 L=600	4		ОС-1	ГОСТ 5781-75, А1	ОТД. СТЕРЖ. Ф6 L=600	4	
П-1	ИИ-04-1 В.5п,ч.2,Л.40	ПЕТЛЯ П-1	4		П-1	ИИ-04-1, В.5п,ч.2,Л.40	ПЕТЛЯ П-1	4	
		МАТЕРИАЛЫ:					МАТЕРИАЛЫ:		
		БЕТОН МАРКИ 150	0.22	М. КУБ			БЕТОН МАРКИ 150	0.22	М. КУБ
		СТАЛЬ					СТАЛЬ		
		ОБЩИЙ РАСХОД	41.1	КГ			ОБЩИЙ РАСХОД	34.1	КГ
		В Т.Ч.:					В Т.Ч.:		
		СТЕРЖНИ АРМАТУРНЫЕ					СТЕРЖНИ АРМАТУРНЫЕ		
	ГОСТ 5781-75, АШ	Ф22	29.7	КГ		ГОСТ 5781-75, АШ	Ф28	22.8	К
	ГОСТ 5781-75, АШ	Ф10	5.10	КГ		ГОСТ 5781-75, АШ	Ф10	5.10	КГ
	ГОСТ 5781-75, АШ	Ф7	2.27	КГ		ГОСТ 5781-75, АШ	Ф7	2.27	КГ
		ИТОГО:	37.1	КГ			ИТОГО:	30.1	КГ
	ГОСТ 5781-75, А1	Ф10	1.87	КГ		ГОСТ 5781-75, А1	Ф10	1.87	КГ
	ГОСТ 5781-75, А1	Ф8	1.31	КГ		ГОСТ 5781-75, А1	Ф8	1.31	КГ
	ГОСТ 5781-75, А1	Ф6	0.26	КГ		ГОСТ 5781-75, А1	Ф6	0.26	КГ
		ИТОГО:	3.45	КГ			ИТОГО:	3.45	КГ
	ГОСТ 6727-53*, В1	Ф4	0.56	КГ		ГОСТ 6727-53*, В1	Ф4	0.56	КГ
		ИТОГО:	0.56	КГ			ИТОГО:	0.56	КГ
		МАССА ПЛИТЫ	0.57	Т			МАССА ПЛИТЫ	0.57	Т

ТК

1976

ПЛИТЫ ЖЕЛЕЗОБЕТОННЫЕ ДЛЯ ЛЕНТОЧНЫХ ФУНДАМЕНТОВ П-Ф10-12-11, П-Ф10-12-08.  
СПЕЦИФИКАЦИЯ.

Серия  
ИИ-04-1Выпуск  
частьЛист  
21

14681

90

МАРКА ИЛИ ПОЗ.	ОБОЗНАЧЕНИЕ	НАИМЕНОВАНИЕ	К-ВО	ПРИМЕ- ЧАНИЕ	МАРКА ИЛИ ПОЗ.	ОБОЗНАЧЕНИЕ	НАИМЕНОВАНИЕ	К-ВО	ПРИМЕ- ЧАНИЕ
	П-Ф10-12-07	ПЛИТА ФУНДАМЕНТНАЯ				П-Ф10-12-05	ПЛИТА ФУНДАМЕНТНАЯ		
	ИИ-04-1, В.5п,ч.1,л.22 ИИ-04-1, В.5п,ч.1,л.24	ДОКУМЕНТАЦИЯ: СПЕЦИФИКАЦИЯ ОПАЛУВОЧНЫЙ И АРМА- ТУРНЫЙ ЧЕРТЕЖИ				ИИ-04-1, В.5п,ч.1,л.22 ИИ-04-1, В.5п,ч.1,л.24	ДОКУМЕНТАЦИЯ: СПЕЦИФИКАЦИЯ ОПАЛУВОЧНЫЙ И АРМА- ТУРНЫЙ ЧЕРТЕЖИ		
		СВОРОЧНЫЕ ЕДИНИЦЫ И ДЕТАЛИ:					СВОРОЧНЫЕ ЕДИНИЦЫ И ДЕТАЛИ:		
С-1	ИИ-04-1, В.5п,ч.2,л.40	СЕТКА СПФ-6	1		С-1	ИИ-04-1, В.5п,ч.2,л.40	СЕТКА СПФ-6	1	
К-1	ИИ-04-1, В.5п,ч.2,л.36	КАРКАС КПФ-20	1		К-1	ИИ-04-1, В.5п,ч.2,л.36	КАРКАС КПФ-21	1	
К-2	ИИ-04-1, В.5п,ч.2,л.35	КАРКАС КПФ-43	2		К-2	ИИ-04-1, В.5п,ч.2,л.35	КАРКАС КПФ-44	2	
ОС-1	ГОСТ 5781-75, А1	ОТД.СТЕРЖ. ф6 L=600	4		ОС-1	ГОСТ 5781-75, А1	ОТД.СТЕРЖ. ф6 L=600	4	
П-1	ИИ-04-1, В.5п,ч.2,л.40	ПЕТЛЯ П-1	4		П-1	ИИ-04-1, В.5п,ч.2,л.40	ПЕТЛЯ П-1	4	
		МАТЕРИАЛЫ:					МАТЕРИАЛЫ:		
		БЕТОН МАРКИ 150	0.22	М.КУБ			БЕТОН МАРКИ 150	0.22	М.КУБ
		СТАЛЬ					СТАЛЬ		
		ОВЩИЙ РАСХОД	27.7	КГ			ОВЩИЙ РАСХОД	23.6	КГ
		В Т.Ч.:					В Т.Ч.:		
		СТЕРЖНИ АРМАТУРНЫЕ					СТЕРЖНИ АРМАТУРНЫЕ		
	ГОСТ 5781-75, АШ	ф25	18.1	КГ		ГОСТ 5781-75, АШ	ф22	14.0	КГ
	ГОСТ 5781-75, АШ	ф8	3.26	КГ		ГОСТ 5781-75, АШ	ф8	3.26	КГ
	ГОСТ 5781-75, АШ	ф7	2.27	КГ		ГОСТ 5781-75, АШ	ф7	2.27	КГ
		ИТОГО:	23.7	КГ			ИТОГО:	19.6	КГ
	ГОСТ 5781-75, А1	ф10	1.87	КГ		ГОСТ 5781-75, А1	ф10	1.87	КГ
	ГОСТ 5781-75, А1	ф8	1.31	КГ		ГОСТ 5781-75, А1	ф8	1.31	КГ
	ГОСТ 5781-75, А1	ф6	0.26	КГ		ГОСТ 5781-75, А1	ф6	0.26	КГ
		ИТОГО:	3.45	КГ			ИТОГО:	3.45	КГ
	ГОСТ 6727-53*, В1	ф4	0.56	КГ		ГОСТ 6727-53*, В1	ф4	0.56	КГ
		ИТОГО:	0.56	КГ			ИТОГО:	0.56	КГ
		МАССА ПЛИТЫ	0.57	Т			МАССА ПЛИТЫ	0.57	Т

ТК

1976

ПЛИТЫ ЖЕЛЕЗОБЕТОННЫЕ ДЛЯ ЛЕНТОЧНЫХ ФУНДАМЕНТОВ П-Ф10-12-07, П-Ф10-12-05.  
СПЕЦИФИКАЦИИ.Серия  
ИИ-04-1Выпуск  
22

МАРКА ИЛИ ПОЗ.	ОБОЗНАЧЕНИЕ	НАИМЕНОВАНИЕ	К-ВО	ПРИМЕ ЧАНИЕ	МАРКА ИЛИ ПОЗ.	ОБОЗНАЧЕНИЕ	НАИМЕНОВАНИЕ	К-ВО	ПРИМЕ ЧАНИЕ
	П-Ф10-12-04	ПЛИТА ФУНДАМЕНТНАЯ							
	ИИ-04-1, В. Ч.1, Л.23	ДОКУМЕНТАЦИЯ:							
	ИИ-04-1, В. Ч.1, Л.24	СПЕЦИФИКАЦИЯ							
		ОПАЛУБОЧНЫЙ И АРМА- ТУРНЫЙ ЧЕРТЕЖИ							
		СВОРОЧНЫЕ ЕДИНИЦЫ И ДЕТАЛИ:							
С-1	ИИ-04-1, В.5п, Ч.2, Л.40	СЕТКА СПФ-6	1						
К-1	ИИ-04-1, В.5п, Ч.2, Л.33	КАРКАС КПФ-22	1						
К-2	ИИ-04-1, В.5п, Ч.2, Л.35	КАРКАС КПФ-45	2						
ОС-1	ГОСТ 5781-75, А1	ОТД. СТЕРЖ. Ф6 L=600	4						
П-1	ИИ-04-1, В.5п, Ч.2, Л.40	ПЕТЛЯ П-1	4						
		МАТЕРИАЛЫ:							
		БЕТОН МАРКИ 150	0.22	М.КУБ					
		СТАЛЬ							
		ОВЩИЙ РАСХОД	19.7	КГ					
		В Т.Ч.:							
		СТЕРЖНИ АРМАТУРНЫЕ							
	ГОСТ 5781-75, АШ	Ф20	11.6	КГ					
	ГОСТ 5781-75, АШ	Ф7	2.27	КГ					
	ГОСТ 5781-75, АШ	Ф6	1.83	КГ					
		ИТОГО:	15.7	КГ					
	ГОСТ 5781-75, А1	Ф10	1.87	КГ					
	ГОСТ 5781-75, А1	Ф8	1.31	КГ					
	ГОСТ 5781-75, А1	Ф6	0.26	КГ					
		ИТОГО:	3.45	КГ					
	ГОСТ 6727-53*, В1	Ф4	0.56	КГ					
		ИТОГО:	0.56	КГ					
		МАССА ПЛИТЫ	0.57	Т					

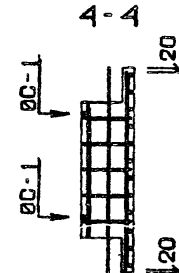
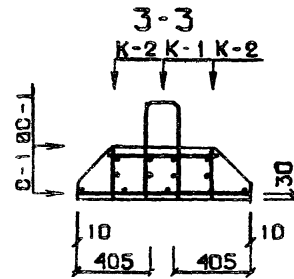
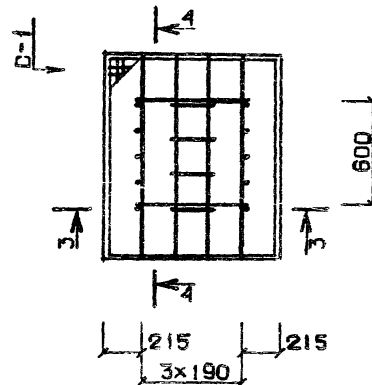
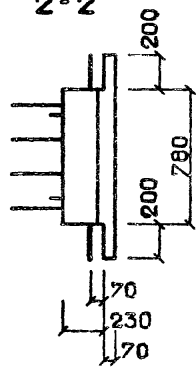
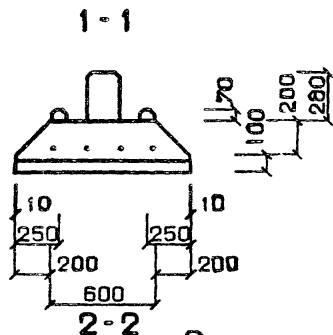
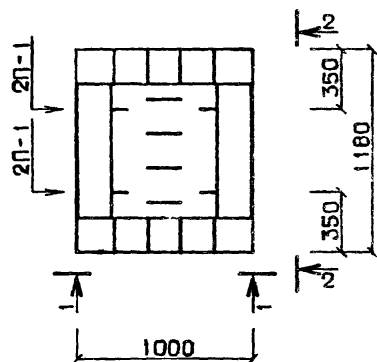
ТК

1976

ПЛИТА ЖЕЛЕЗОБЕТОННАЯ ДЛЯ ЛЕНТОЧНЫХ ФУНДАМЕНТОВ П-Ф10-12-04.  
СПЕЦИФИКАЦИЯ.

Серия  
ИИ-04-1Выпуск  
50  
Часть IЛист  
23

П-Ф10-12-04  
П-Ф10-12-05  
П-Ф10-12-07  
П-Ф10-12-08  
П-Ф10-12-11



ТОО КӨРТ ИИ-04-1, В5п. ч. 1. п. 24

ПРИМЕЧАНИЕ: СПЕЦИФИКАЦИЮ СМ. ЛИСТЫ 21-23

ТК  
976

ПЛИТЫ ЖЕЛЕЗОБЕТОННЫЕ ДЛЯ ЛЕНТОЧНЫХ ФУНДАМЕНТОВ П-Ф10-12-11, П-Ф10-12-08, П-Ф10-12-07, П-Ф10-12-05, П-Ф10-12-04.  
ОПАЛУШКА И АРМИРОВАНИЕ.

Серия  
ИИ-04-1  
Выпуск  
Часть 1  
Лист  
24

МАРКА ИЛИ ПОЗ.	ОБОЗНАЧЕНИЕ	НАИМЕНОВАНИЕ	К-ВО	ПРИМЕ ЧАНИЕ	МАРКА ИЛИ ПОЗ.	ОБОЗНАЧЕНИЕ	НАИМЕНОВАНИЕ	К-ВО	ПРИМЕ ЧАНИЕ
	П-Ф8-12-11	ПЛИТА ФУНДАМЕНТНАЯ				П-Ф8-12-08	ПЛИТА ФУНДАМЕНТНАЯ		
	ИИ-04-1, В.5п,ч.1,Л.25 ИИ-04-1, В.5п,ч.1,Л.28	ДОКУМЕНТАЦИЯ: СПЕЦИФИКАЦИЯ ОПАЛУБОЧНЫЙ И АРМА- ТУРНЫЙ ЧЕРТЕЖИ				ИИ-04-1 В.5п,ч.1,Л.25 ИИ-04-1 В.5п,ч.1,Л.28	ДОКУМЕНТАЦИЯ: СПЕЦИФИКАЦИЯ ОПАЛУБОЧНЫЙ И АРМА- ТУРНЫЙ ЧЕРТЕЖИ		
		СВОРОЧНЫЕ ЕДИНИЦЫ И ДЕТАЛИ.					СВОРОЧНЫЕ ЕДИНИЦЫ И ДЕТАЛИ:		
С-1	ИИ-04-1, В.5п,ч.2,Л.40	СЕТКА СПФ-7	1		С-1	ИИ-04-1, В.5п,ч.2,Л.40	СЕТКА СПФ-7	1	
К-1	ИИ-04-1, В.5п,ч.2,Л.34	КАРКАС КПФ-23	1		К-1	ИИ-04-1, В.5п,ч.2,Л.37	КАРКАС КПФ-24	1	
К-2	ИИ-04-1, В.5п,ч.2,Л.35	КАРКАС КПФ-41	2		К-2	ИИ-04-1, В.5п,ч.2,Л.35	КАРКАС КПФ-42	2	
ОС-1	ГОСТ 5781-75,А1	ОТД.СТЕРЖ. Ф6 L=540	4		ОС-1	ГОСТ 5781-75,А1	ОТД.СТЕРЖ. Ф6 L=540	4	
П-1	ИИ-04-1, В.5п,ч.2,Л.40	ПЕТЛЯ П-1	4		П-1	ИИ-04-1, В.5п,ч.2,Л.40	ПЕТЛЯ П-1	4	
		МАТЕРИАЛЫ:					МАТЕРИАЛЫ:		
		БЕТОН МАРКИ 150	0.20	М.КУБ			БЕТОН МАРКИ 150	0.20	М.КУБ
		СТАЛЬ					СТАЛЬ		
		ОБЩИЙ РАСХОД	40.4	КГ			ОБЩИЙ РАСХОД	33.4	КГ
		В Т.Ч.:					В Т.Ч.:		
		СТЕРЖНИ АРМАТУРНЫЕ					СТЕРЖНИ АРМАТУРНЫЕ		
	ГОСТ 5781-75,АШ	Ф28	22.8	КГ		ГОСТ 5781-75,АШ	Ф28	22.8	КГ
	ГОСТ 5781-75,АШ	Ф10	5.02	КГ		ГОСТ 5781-75,АШ	Ф10	5.02	КГ
	ГОСТ 5781-75,АШ	Ф7	1.78	КГ		ГОСТ 5781-75,АШ	Ф7	1.78	КГ
		ИТОГО:	36.5	КГ			ИТОГО:	29.6	КГ
	ГОСТ 5781-75,А1	Ф10	1.87	КГ		ГОСТ 5781-75,А1	Ф10	1.87	КГ
	ГОСТ 5781-75,А1	Ф8	1.31	КГ		ГОСТ 5781-75,А1	Ф8	1.31	КГ
	ГОСТ 5781-75,А1	Ф6	0.23	КГ		ГОСТ 5781-75,А1	Ф6	0.23	КГ
		ИТОГО:	3.43	КГ			ИТОГО:	3.43	КГ
	ГОСТ 6727-53*,В1	Ф4	0.44	КГ		ГОСТ 6727-53*,В1	Ф4	0.44	КГ
		ИТОГО:	0.44	КГ			ИТОГО:	0.44	КГ
		МАССА ПЛИТЫ	0.51	Т			МАССА ПЛИТЫ	0.51	Т

1976

МАРКА ИЛИ ПОЗ.	ОБОЗНАЧЕНИЕ	НАИМЕНОВАНИЕ	К ВО	ПРИМЕ ЧАНИЕ	МАРКА ИЛИ ПОЗ.	ОБОЗНАЧЕНИЕ	НАИМЕНОВАНИЕ	К-ВО	ПРИМЕ ЧАНИЕ
	П-08-12-04	ПЛИТА ФУНДАМЕНТНАЯ							
	ИИ-04-1, В.5п,Ч.1,Л.27 ИИ-04-1, В.5п,Ч.1,Л.28	ДОКУМЕНТАЦИЯ: СПЕЦИФИКАЦИЯ ОПАЛУВОЧНЫЙ И АРМА- ТУРНЫЙ ЧЕРТЕЖИ							
		СВОРОЧНЫЕ ЕДИНИЦЫ И ДЕТАЛИ:							
С-1	ИИ-04-1, В.5п,Ч.2,Л.40	СЕТКА СПФ-7	1						
К-1	ИИ-04-1, В.5п,Ч.2,Л.37	КАРКАС КПФ-27	1						
К-2	ИИ-04-1, В.5п,Ч.2,Л.35	КАРКАС КПФ-45	2						
ОС-1	ГОСТ 5781-75,ΔI	ОТД.СТЕРЖ. φ6 L=540	4						
П-1	ИИ-04-1, В.5п,Ч.2,Л.40	ПЕТЛЯ П-1	4						
		МАТЕРИАЛЫ:							
		БЕТОН МАРКИ 150	0.20	М.КУВ					
		СТАЛЬ							
		ОВЩИЙ РАСХОД	19.1	КГ					
		В Т.Ч.:							
		СТЕРЖНИ АРМАТУРНЫЕ							
	ГОСТ 5781-75,Δш	φ20	11.6	КГ					
	ГОСТ 5781-75,Δш	φ7	1.78	КГ					
	ГОСТ 5781-75,Δш	φ6	1.81	КГ					
		ИТОГО:	15.2	КГ					
	ГОСТ 5781-75,ΔI	φ10	1.87	КГ					
	ГОСТ 5781-75,ΔI	φ8	1.31	КГ					
	ГОСТ 5781-75,ΔI	φ6	0.23	КГ					
		ИТОГО:	3.43	КГ					
	ГОСТ 6727-53*,ВI	φ4	0.44	КГ					
		ИТОГО:	0.44	КГ					
		МАССА ПЛИТЫ	0.51	Т					

ТК

1976

ПЛИТА ЖЕЛЕЗОБЕТОННАЯ ДЛЯ ЛЕНТОЧНЫХ ФУНДАМЕНТОВ П-08-12-04.  
СПЕЦИФИКАЦИЯ.

Серия  
ИИ-04-1Выпуск  
5ч  
ЧАСТИЛист  
27

39



МАРКА ИЛИ ПОЗ.	ОБОЗНАЧЕНИЕ	НАИМЕНОВАНИЕ	К-ВО	ПРИМЕ- ЧАНИЕ	МАРКА ИЛИ ПОЗ.	ОБОЗНАЧЕНИЕ	НАИМЕНОВАНИЕ	К-ВО	ПРИМЕ- ЧАНИЕ
	П-Ф6-12-08	ПЛИТА ФУНДАМЕНТНАЯ				П-Ф6-12-07	ПЛИТА ФУНДАМЕНТНАЯ		
	ИИ-04-1, В.5пч.1, Л.29 ИИ-04-1, В.5пч.1, Л.32	ДОКУМЕНТАЦИЯ: СПЕЦИФИКАЦИЯ ОПАЛУВОЧНЫЙ И АРМА- ТУРНЫЙ ЧЕРТЕЖИ				ИИ-04-1, В.5пч.1, Л.29 ИИ-04-1, В.5пч.1, Л.32	ДОКУМЕНТАЦИЯ: СПЕЦИФИКАЦИЯ ОПАЛУВОЧНЫЙ И АРМА- ТУРНЫЙ ЧЕРТЕЖИ		
		СБОРОЧНЫЕ ЕДИНИЦЫ И ДЕТАЛИ:					СБОРОЧНЫЕ ЕДИНИЦЫ И ДЕТАЛИ:		
С-1	ИИ-04-1, В.5пч.2, Л.40	СЕТКА СПФ-8	1		С-1	ИИ-04-1, В.5пч.2, Л.40	СЕТКА СПФ-8	1	
К-1	ИИ-04-1, В.5пч.2, Л.34	КАРКАС КПФ-28	1		К-1	ИИ-04-1, В.5пч.2, Л.38	КАРКАС КПФ-29	1	
К-2	ИИ-04-1, В.5пч.2, Л.35	КАРКАС КПФ-42	2		К-2	ИИ-04-1, В.5пч.2, Л.35	КАРКАС КПФ-43	2	
ОС-1	ГОСТ 5781-75, АІ	ОТД. СТЕРЖ. Ф6 L=450	4		ОС-1	ГОСТ 5781-75, АІ	ОТД. СТЕРЖ. Ф6 L=450	4	
П-1	ИИ-04-1, В.5пч.2, Л.40	ПЕТЛЯ П-1	4		П-1	ИИ-04-1, В.5пч.2, Л.40	ПЕТЛЯ П-1	4	
		МАТЕРИАЛЫ:					МАТЕРИАЛЫ:		
		БЕТОН МАРКИ 150	0.15	М.КУВ			БЕТОН МАРКИ 150	0.15	М.КУВ
		СТАЛЬ					СТАЛЬ		
		ОБЩИЙ РАСХОД	32.7	КГ			ОБЩИЙ РАСХОД	26.3	КГ
		В Т.Ч.:					В Т.Ч.:		
		СТЕРЖНИ АРМАТУРНЫЕ					СТЕРЖНИ АРМАТУРНЫЕ		
	ГОСТ 5781-75, АШ	Ф28	22.8	КГ		ГОСТ 5781-75, АШ	Ф25	18.1	КГ
	ГОСТ 5781-75, АШ	Ф10	4.95	КГ		ГОСТ 5781-75, АШ	Ф8	3.17	КГ
	ГОСТ 5781-75, АШ	Ф7	1.30	КГ		ГОСТ 5781-75, АШ	Ф7	1.30	КГ
		ИТОГО:	29.0	КГ			ИТОГО:	22.6	КГ
	ГОСТ 5781-75, АІ	Ф10	1.87	КГ		ГОСТ 5781-75, АІ	Ф10	1.87	КГ
	ГОСТ 5781-75, АІ	Ф8	1.31	КГ		ГОСТ 5781-75, АІ	Ф8	1.31	КГ
	ГОСТ 5781-75, АІ	Ф6	0.19	КГ		ГОСТ 5781-75, АІ	Ф6	0.19	КГ
		ИТОГО:	3.39	КГ			ИТОГО:	3.39	КГ
		Ф4	0.33	КГ		ГОСТ 6727-53*, ВІ	Ф4	0.33	КГ
		ИТОГО:	0.33	КГ			ИТОГО:	0.33	КГ
		МАССА ПЛИТЫ	0.38	Т			МАССА ПЛИТЫ	0.38	Т

ТК

ПЛИТЫ БЕТОНОБЕТОННЫЕ ДЛЯ ЛЕНТОЧНЫХ ФУНДАМЕНТОВ П-Ф6-12-08, П-Ф6-12-07.  
СПЕЦИФИКАЦИИ.

1976

Серия  
ИИ-04-1Выпуск Лист  
29

МАРКА ИЛИ ПОЗ.	ОБОЗНАЧЕНИЕ	НАИМЕНОВАНИЕ	К-ВО	ПРИМЕ ЧАНИЕ	МАРКА ИЛИ ПОЗ.	ОБОЗНАЧЕНИЕ	НАИМЕНОВАНИЕ	К-ВО	ПРИМЕ ЧАНИЕ
	<b>П-Ф6-12-05</b>	<b>ПЛИТА ФУНДАМЕНТНАЯ</b>				<b>П-Ф6-12-04</b>	<b>ПЛИТА ФУНДАМЕНТНАЯ</b>		
	ИИ-04-1, В.5п,Ч.1,Л.30 ИИ-04-1, В.5п,Ч.1,Л.32	ДОКУМЕНТАЦИЯ: СПЕЦИФИКАЦИЯ ОПАЛУВОЧНЫЙ И АРМА- ТУРНЫЙ ЧЕРТЕЖИ				ИИ-04-1, В.5п,Ч.1,Л.30 ИИ-04-1, В.5п,Ч.1,Л.32	ДОКУМЕНТАЦИЯ: СПЕЦИФИКАЦИЯ ОПАЛУВОЧНЫЙ И АРМА- ТУРНЫЙ ЧЕРТЕЖИ		
		СБОРОЧНЫЕ ЕДИНИЦЫ И ДЕТАЛИ:					СБОРОЧНЫЕ ЕДИНИЦЫ И ДЕТАЛИ:		
С-1	ИИ-04-1, В.5п,Ч.2,Л.40	СЕТКА СПФ-8	1		С-1	ИИ-04-1, В.5п,Ч.2,Л.40	СЕТКА СПФ-8	1	
К-1	ИИ-04-1, В.5п,Ч.2,Л.38	КАРКАС КПФ-30	1		К-1	ИИ-04-1, В.5п,Ч.2,Л.38	КАРКАС КПФ-31	1	
К-2	ИИ-04-1, В.5п,Ч.2,Л.35	КАРКАС КПФ-44	2		К-2	ИИ-04-1, В.5п,Ч.2,Л.35	КАРКАС КПФ-45	2	
ОС-1	ГОСТ 5781-75, АІ	ОТД.СТЕРЖ. Ф6 L=450	4		ОС-1	ГОСТ 5781-75, АІ	ОТД.СТЕРЖ. Ф6 L=450	4	
П-1	ИИ-04-1, В.5п,Ч.2,Л.40	ПЕТЛЯ П-1	4		П-1	ИИ-04-1, В.5п,Ч.2,Л.40	ПЕТЛЯ П-1	4	
		МАТЕРИАЛЫ:					МАТЕРИАЛЫ:		
		БЕТОН МАРКИ 150	0.15	М.КУБ			БЕТОН МАРКИ 150	0.15	М.КУБ
		СТАЛЬ					СТАЛЬ		
		ОВЩИЙ РАСХОД	22.2	КГ			ОВЩИЙ РАСХОД	18.4	КГ
		В Т.Ч.:					В Т.Ч.:		
		СТЕРЖНИ АРМАТУРНЫЕ					СТЕРЖНИ АРМАТУРНЫЕ		
	ГОСТ 5781-75, АШ	Ф22	14.0	КГ		ГОСТ 5781-75, АШ	Ф20	11.5	КГ
	ГОСТ 5781-75, АШ	Ф8	3.17	КГ		ГОСТ 5781-75, АШ	Ф7	1.30	КГ
	ГОСТ 5781-75, АШ	Ф7	1.30	КГ		ГОСТ 5781-75, АШ	Ф6	1.78	КГ
		ИТОГО:	18.5	КГ			ИТОГО:	14.7	КГ
	ГОСТ 5781-75, АІ	Ф10	1.87	КГ		ГОСТ 5781-75, АІ	Ф10	1.87	КГ
	ГОСТ 5781-75, АІ	Ф8	1.31	КГ		ГОСТ 5781-75, АІ	Ф8	1.31	КГ
	ГОСТ 5781-75, АІ	Ф6	0.19	КГ		ГОСТ 5781-75, АІ	Ф6	0.19	КГ
		ИТОГО:	3.39	КГ			ИТОГО:	3.39	КГ
	ГОСТ 6727-53*, ВІ	Ф4	0.33	КГ		ГОСТ 6727-53*, ВІ	Ф4	0.33	КГ
		ИТОГО:	0.33	КГ			ИТОГО:	0.33	КГ
		МАССА ПЛИТЫ	0.38	Т			МАССА ПЛИТЫ	0.38	Т

ПЛИТЫ ЖЕЛЕЗОБЕТОННЫЕ ДЛЯ ЛЕНТОЧНЫХ ФУНДАМЕНТОВ П-Ф6-12-05, П-Ф6-12-04.  
СПЕЦИФИКАЦИЯ.

Серия  
ИИ-04-1  
Выпуск  
30  
Лист  
30

МАРКА ИЛИ ПОЗ.	ОБОЗНАЧЕНИЕ	НАИМЕНОВАНИЕ	К-ВО	ПРИМЕ ЧАНИЕ	МАРКА ИЛИ ПОЗ.	ОБОЗНАЧЕНИЕ	НАИМЕНОВАНИЕ	К-ВО	ПРИМЕ ЧАНИЕ
	П-46-12-03	ПЛИТА ФУНДАМЕНТНАЯ							
	ИИ-04-1, В.5п,Ч.1,Л.31 ИИ-04-1, В.5п,Ч.1,Л.32	ДОКУМЕНТАЦИЯ: СПЕЦИФИКАЦИЯ ОПАЛУВОЧНЫЙ И АРМА- ТУРНЫЙ ЧЕРТЕЖИ							
		СВОРОЧНЫЕ ЕДИНИЦЫ И ДЕТАЛИ:							
С-1	ИИ-04-1, В.5п,Ч.2,Л.40	СЕТКА СПФ-8	1						
К-1	ИИ-04-1, В.5п,Ч.2,Л.38	КАРКАС КПФ-32	1						
К-2	ИИ-04-1, В.5п,Ч.2,Л.35	КАРКАС КПФ-46	2						
ОС-1	ГОСТ 5781-75, АІ	ОТД. СТЕРЖ. Ф6 L=450	4						
П-1	ИИ-04-1, В.5п,Ч.2,Л.40	ПЕТЛЯ П-1	4						
		МАТЕРИАЛЫ:							
		БЕТОН МАРКИ 150	0.15	м.куб					
		СТАЛЬ							
		ОВЩИЙ РАСХОД	16.2	кг					
		В Т.Ч.:							
		СТЕРЖНИ АРМАТУРНЫЕ							
	ГОСТ 5781-75, АШ	Ф18	9.42	кг					
	ГОСТ 5781-75, АШ	Ф7	1.30	кг					
	ГОСТ 5781-75, АШ	Ф6	1.78	кг					
		ИТОГО:	12.5	кг					
	ГОСТ 5781-75, АІ	Ф10	1.87	кг					
	ГОСТ 5781-75, АІ	Ф8	1.31	кг					
	ГОСТ 5781-75, АІ	Ф6	0.19	кг					
		ИТОГО:	3.39	кг					
		Ф4	0.33	кг					
		ИТОГО:	0.33	кг					
	ГОСТ 6727-53*, ВІ								
		МАССА ПЛИТН	0.38	т					

ТК

1976

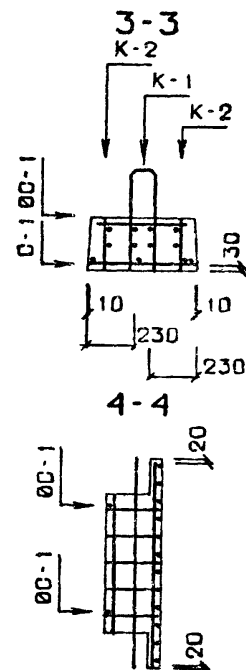
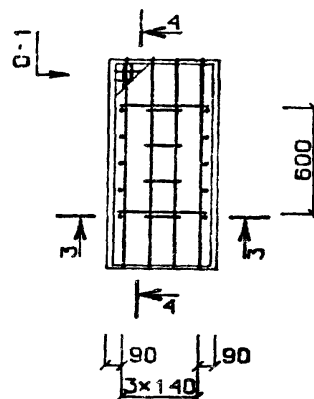
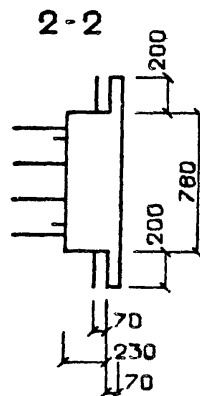
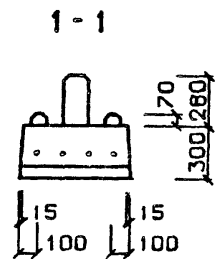
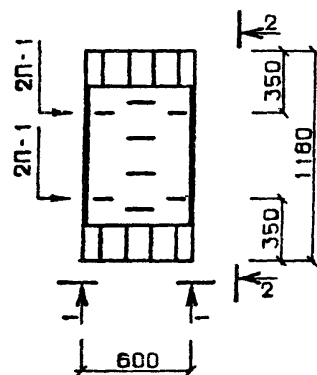
ПЛИТА ЖЕЛЕЗОБЕТОННАЯ ДЛЯ ЛЕНТОЧНЫХ ФУНДАМЕНТОВ П-46-12-03.  
СПЕЦИФИКАЦИЯ.

Серия  
ИИ-04-1  
Выпуск 31  
Лист 31

4681

42

П-Ф6-12-03  
П-Ф6-12-04  
П-Ф6-12-05  
П-Ф6-12-07  
П-Ф6-12-08



ТЛП КӨРТ ИИ-04-1, В.5п, Ч.1.П.32

ПРИМЕЧАНИЕ: СПЕЦИФИКАЦИЮ СМ. ЛИСТЫ 29-31

ТК  
1976

ПЛИТЫ ЖЕЛЕЗОБЕТОННЫЕ ДЛЯ ЛЕНТОЧНЫХ ФУНДАМЕНТОВ П-Ф6-12-08, П-Ф6-12-07, П-Ф6-12-05, П-Ф6-12-04, П-Ф6-12-03.  
ОПАЛУШКА И АРМИРОВАНИЕ.

Серия  
ИИ-04-6  
Выпуск  
50  
Лист  
32