

ГОСУДАРСТВЕННЫЙ КОМИТЕТ ПО ГРАЖДАНСКОМУ СТРОИТЕЛЬСТВУ И АРХИТЕКТУРЕ ПРИ ГОССТРОЕ СССР

ТИПОВЫЕ КОНСТРУКЦИИ И ДЕТАЛИ ЗДАНИЙ И СООРУЖЕНИЙ

ИНДУСТРИАЛЬНЫЕ СТРОИТЕЛЬНЫЕ ИЗДЕЛИЯ ДЛЯ СТРОИТЕЛЬСТВА ГРАЖДАНСКИХ ЗДАНИЙ
И ЗДАНИЙ АДМИНИСТРАТИВНО-БЫТОВОГО НАЗНАЧЕНИЯ ПРОМЫШЛЕННЫХ ПРЕДПРИЯТИЙ

ИИ-04

СБОРНЫЕ ЭЛЕМЕНТЫ ЗДАНИЙ КАРКАСНОЙ КОНСТРУКЦИИ

ДОПОЛНИТЕЛЬНЫЕ КОНСТРУКЦИИ И ДЕТАЛИ К СЕРИИ ИИ-04
ДЛЯ СТРОИТЕЛЬСТВА 1-4 ЭТАЖНЫХ ЗДАНИЙ НА ПОДРАБАТЫВАЕМЫХ ТЕРРИТОРИЯХ

СЕРИЯ ИИ-04-10

МОНТАЖНЫЕ УЗЛЫ И ДЕТАЛИ

ВЫПУСК 8В

МОНТАЖНЫЕ УЗЛЫ И ДЕТАЛИ КАРКАСА С СЕГКОЙ КОЛОНН 6x6; 6x4,5; 6x3 м.

ДОПОЛНИТЕЛЬНЫЕ УЗЛЫ И ДЕТАЛИ К СЕРИИ ИИ-04 ДЛЯ СТРОИТЕЛЬСТВА
1-4 ЭТАЖНЫХ ЗДАНИЙ НА ПОДРАБАТЫВАЕМЫХ ТЕРРИТОРИЯХ

РАБОЧИЕ ЧЕРТЕЖИ

13884

ЦЕНА 0-72

ЦЕНТРАЛЬНЫЙ ИНСТИТУТ ТИПОВОГО ПРОЕКТИРОВАНИЯ
ГОССТРОЯ СССР

Москва, А-445, Смольная ул., 22

Сдано в печать **IV** 1978 г.

Заказ № **6157** Тираж **150** экз.

ГОСУДАРСТВЕННЫЙ КОМИТЕТ ПО ГРАЖДАНСКОМУ СТРОИТЕЛЬСТВУ И АРХИТЕКТУРЕ ПРИ ГОССТРОЕ СССР

ТИПОВЫЕ КОНСТРУКЦИИ И ДЕТАЛИ ЗДАНИЙ И СООРУЖЕНИЙ

ИНДУСТРИАЛЬНЫЕ СТРОИТЕЛЬНЫЕ ИЗДЕЛИЯ ДЛЯ СТРОИТЕЛЬСТВА ГРАЖДАНСКИХ ЗДАНИЙ
И ЗДАНИЙ АДМИНИСТРАТИВНО-БЫТОВОГО НАЗНАЧЕНИЯ ПРОМЫШЛЕННЫХ ПРЕДПРИЯТИЙ

ИИ-04

СБОРНЫЕ ЭЛЕМЕНТЫ ЗДАНИЙ КАРКАСНОЙ КОНСТРУКЦИИ

ДОПОЛНИТЕЛЬНЫЕ КОНСТРУКЦИИ И ДЕТАЛИ К СЕРИИ ИИ-04
ДЛЯ СТРОИТЕЛЬСТВА 1-4 ЭТАЖНЫХ ЗДАНИЙ НА ПОДРАБАТЫВАЕМЫХ ТЕРРИТОРИЯХ

СЕРИЯ ИИ-04-10

МОНТАЖНЫЕ УЗЛЫ И ДЕТАЛИ

ВЫПУСК 8В

МОНТАЖНЫЕ УЗЛЫ И ДЕТАЛИ КАРКАСА С СЕТКОЙ КОЛОНН 6x6; 6x4,5; 6x3 м.

ДОПОЛНИТЕЛЬНЫЕ УЗЛЫ И ДЕТАЛИ К СЕРИИ ИИ-04 ДЛЯ СТРОИТЕЛЬСТВА
1-4 ЭТАЖНЫХ ЗДАНИЙ НА ПОДРАБАТЫВАЕМЫХ ТЕРРИТОРИЯХ

РАЗРАБОТАНЫ КИИЭНИИСП
ГОСТРАХДАНСТРОЙ СССР

РАБОЧИЕ ЧЕРТЕЖИ

УТВЕРЖДЕНЫ И ВВЕДЕНЫ В ДЕЙСТВИЕ
ГОСУДАРСТВЕННЫМ КОМИТЕТОМ
ПО ГРАЖДАНСКОМУ СТРОИТЕЛЬСТВУ И АРХИТЕКТУРЕ
ПРИ ГОССТРОЕ СССР
с 1 МАРТА 1976 г.
ПРИКАЗ № 25 от 4 ФЕВРАЛЯ 1976 г.

**ПЕРЕЧЕНЬ СЕРИЙ И ВЫПУСКОВ РАБОЧИХ ЧЕРТЕЖЕЙ ДОПОЛНИТЕЛЬНЫХ КОНСТРУКЦИЙ
И ДЕТАЛЕЙ К СЕРИИ ИИ-04 ДЛЯ СТРОИТЕЛЬСТВА 1-4 ЭТАЖНЫХ ЗДАНИЙ НА ПОДРА-
БАТЫВАЕМЫХ ТЕРРИТОРИЯХ**

1. ИИ-04-0 Выпуск 136	Указания по применению основных и дополнительных конструкций и деталей серии ИИ-04 для строительства 1-4 этажных зданий на подрабатываемых территориях	5. ИИ-04-18 Выпуск 26 Часть I	Связи-распорки сечением 30х20 см. Арматурные изделия. Объемные каркасы.
2. ИИ-04-1 Выпуск 46	Фундаменты для колонн сечением 30х30 см и 40х40 см. Арматурные изделия. Сетки арматурные закладные.	6. ИИ-04-18 Выпуск 26 Часть II	Связи-распорки сечением 30х20 см. Арматурные изделия. Плоские каркасы.
3. ИИ-04-10 Выпуск 86	Монтажные узлы и детали каркаса с сеткой колонн 6х6; 6х4,5; 6х3 м. Дополнительные узлы и детали к серии ИИ-04 для строительства 1-4 этажных зданий на подрабатываемых территориях.	7. ИИ-04- Выпуск	Стальные формы для изготовления фундаментов под колонны 30х30 см и 40 х 40 см.
4. ИИ-04-18 Выпуск 16	Связи-распорки сечением 30 х 20 см. Опалубка и армирование.	8. ИИ-04- Выпуск I-I	Стальные формы для изготовления связей-распорок сечением 30х20 см.

№ п/п	Наименование	№ листов	№ стр.
1.	Перечень серий и выпусков		2
2.	Содержание выпуска		3
3.	Пояснительная записка		4
4.	Сопряжение связей-распорок с фундаментами. Узлы "1", "2"	1	5
5.	Сопряжение связей-распорок с фундаментами. Узлы "3", "4"	2	6
6.	Сопряжение связей-распорок с фундаментами. Узлы "5", "6"	3	7
7.	Разрез по наружной стене здания. Узлы "7", "8"	4	8
8.	Вертикальный стык стеновых панелей у осадочного шва /Вариант 1/. Узел "9"	5	9
9.	Вертикальный стык стеновых панелей у осадочного шва /Вариант 2/. Узел "10"	6	10
10.	Крепление рядовой панели перекрытия в торце здания. Узел "11"	7	11
11.	Крепление рядовых панелей перекрытия между собой. Узел "12"	8	12
12.	Узел "13". Деталь решения перекрытия в месте деформационного шва.	9	13
13.	Стык ригеля со средней и нижней колоннами. Узлы "14", "14а"	10	14
14.	Стык ригеля с верхней колонной. Узлы 15, 15а	11	15
15.	Узлы соединения арматурных выпусков связей-распорок и фундаментов. Узлы "16", "17". Монтажные детали МД 101, МД 102	12	16
16.	Монтажные детали МР 102, МР 106, МД 103, МД 104.	13	17

Альбом содержит узлы сопряжения сборных железобетонных элементов каркаса серии ИИ-04 с сеткой колонн 6х6, 6х4,5 и 6х3 и для строительства 1-4 этажных зданий на подрабатываемых территориях.

Настоящий альбом должен рассматриваться совместно с альбомом серии ИИ-04-10, выпуск 5

Узлы сопряжения элементов каркаса, приведенные в данном альбоме, замаркированы на монтажных схемах в серии ИИ-04-0 выпуск 138.

Конструкция сопряжения ригелей с колоннами принята аналогичной сопряжению в обычных условиях строительства, при этом шейка верхней "рыбки" узла удлинена до 120 мм вместо 80 мм для обычных условий.

Сопряжения колонн и диафрагм жесткости выполнять в соответствии с сериями ИИ-04-10, выпуск 5, при этом диафрагмы жесткости в пределах технического подполья выполнять монолитными железобетонными.

Укладка всех плит перекрытия на полки ригелей, а также сопряжение связанных плит между собой и их крепление к колоннам должно выполняться в соответствии с ИИ-04-10, выпуск 5.

Сопряжение всех рядовых плит опирающихся на ригели между собой, а также в крайнем пролете с ригелями осуществляется посредством арматурных связей по петлям смежных плит.

В конкретном проекте все связи плит должны быть обязательно проверены расчетом и при необходимости усилены.

Сопряжение связей-распорок с фундаментом принято в виде шарнирно-неподвижного соединения. Связи-распорки с фундаментами соединяются сваркой выпусков арматуры. При этом в соответствии с

СН 393-69 арматура диаметрами 12 и 16 мм соединяется сваркой при помощи стиковых соединительных стержней. Выпуски 20, 28, 32, 36 и 40 мм на монтаже соединяются сваркой полуавтоматической сваркой голой проволокой под флюсом в инвентарных медных формах в соответствии с СН 393-69 и ГОСТ 14098-68 /тип ВП-Г/. Замонolithивание стыка связей-распорок с фундаментами выполнять бетоном марки "200" на мелком заполнителе с тщательным уплотнением.

Для установки связей-распорок в проектное положение рекомендуется использовать деревянные подкладки.

В конкретном проекте здания обязательно приводить указания по устройству шва скольжения в соответствии с указаниями, изложенными в альбоме ИИ-04-0, выпуск 138.

Все монтажные работы должны производиться согласно требованиям СНиП II-16-73.

Выполнение бетонных и железобетонных монолитных конструкций производить в соответствии с СНиП II-B.1-70.

Сварочные работы выполнять в соответствии с указаниями СН 393-69, СНиП II-16,73, 10922-64 и ГОСТ 14098-68.

Мероприятия по антикоррозийной защите закладных и монтажных деталей должны выполняться в соответствии с указаниями, подлежащими разработке в конкретном проекте здания, согласно требованиям СНиП II-28-73 в зависимости от местных факторов агрессивного воздействия среды.

Материалы для антикоррозийной защиты закладных и монтажных деталей также должны отвечать требованиям СНиП II-28-73 и должны быть указаны в конкретном проекте здания.

1

1-4.5
5/12

2-2

ВФ-
ВБК-13-

11

16.17
58/12

ВСП-

ПРИ ФУНДАМЕНТЕ — БЕТОННАЯ
ПОДГОТОВКА МАРКИ 100

ПРИ БАШМАКАХ —
РАЗВИТИЕ ФУНДАМЕНТА

2

КОЛОДЦА

4-4

ВФ-
ВБК-13-

31

16.17
58/12

ВСП-

а = ПО РАСЧЕТУ, НЕ БОЛЕЕ 100

1-1

ВСП

3-3

ВСП

а = ПО РАСЧЕТУ, НЕ БОЛЕЕ 100

ЗАДЕЛАТЬ БЕТОННОЙ МАРКИ 200
НА НЕКОМ ЗАПОЛНИТЕЛЕ

ВСП-

ВСП-

ВСП-

ПРИМЕЧАНИЯ

1. НА ИСТОЯЩЕМ ЛИСТЕ УСЛОВНО ПРИВЕДЕНО РЕШЕНИЕ
С ФУНДАМЕНТОМ. ПРИ ФУНДАМЕНТОМ БАШМАКЕ
РЕШЕНИЕ АНАЛОГИЧНО.

2. ШОВ ССЫЛКИ ВЫПОЛНЯТЬ В СООТВЕТСТВИИ С
УКАЗАНИЯМИ В АЛЬБОМЕ ИИ-04-0 ВЫПУСК 13В

ТК
1976

МОНТАЖНЫЕ УЗЛЫ И ДЕТАЛИ

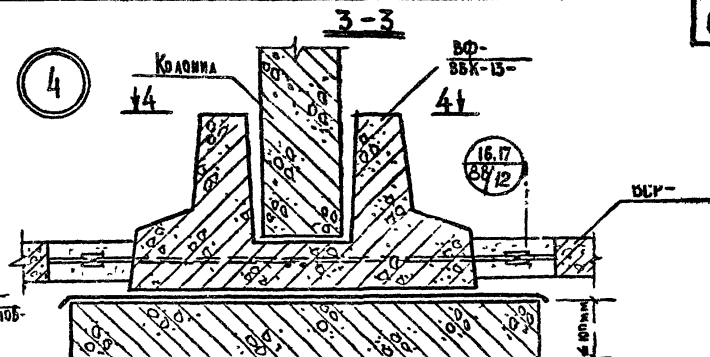
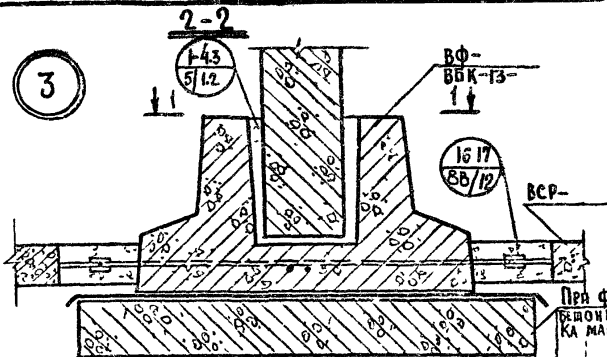
СОПРЯЖЕНИЕ СВЯЗЕЙ-РАСПОРОК С ФУНДАМЕНТАМИ.

УЗЛЫ .1., .2.

СЕРИЯ
ИИ-04-0
Выпуск 13В
1

1324

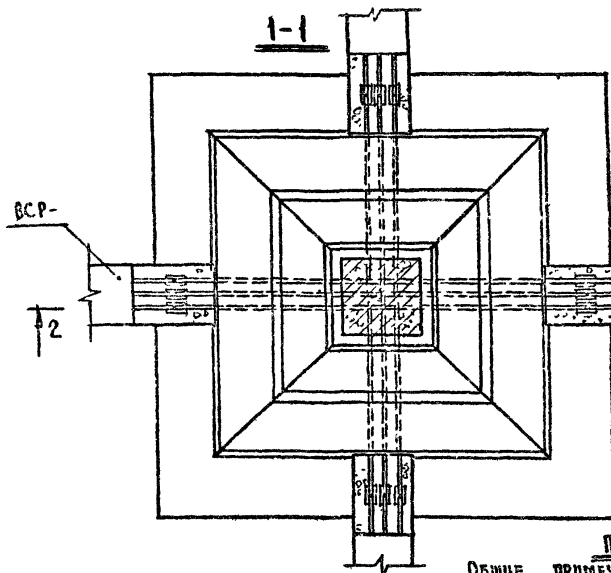
5



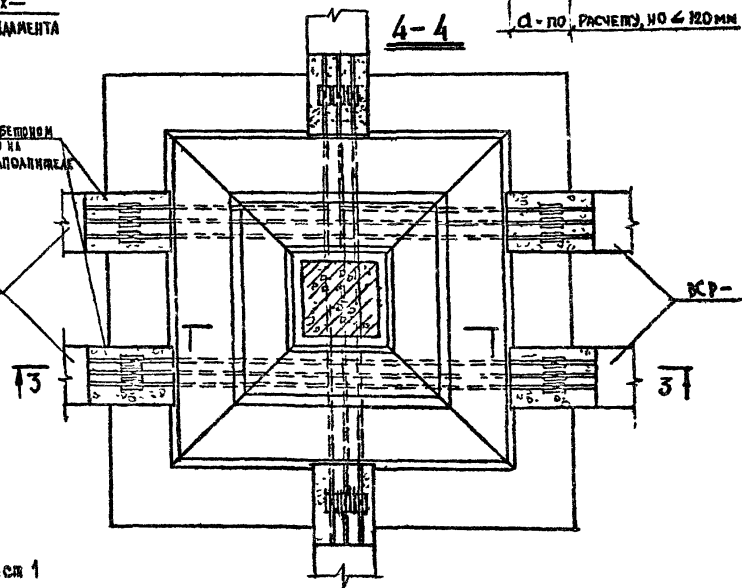
ПРИ ФУНДАМЕНТАХ—
БЕТОННАЯ ПОДЛОЖКА
МАРКИ 100

ПРИ БАЛКАХ—
РАЗВИТИЕ ФУНДАМЕНТА

д - ПО РАСЧЕТУ, НО ≤ 120 мм



ЗАДЕЛАТЬ БЕТОНОМ
МАРКИ 100 НА
МЕДНОМ ЗАПОЛНИТЕЛЕ

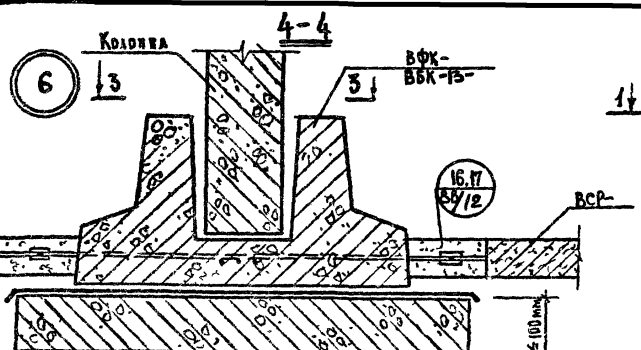
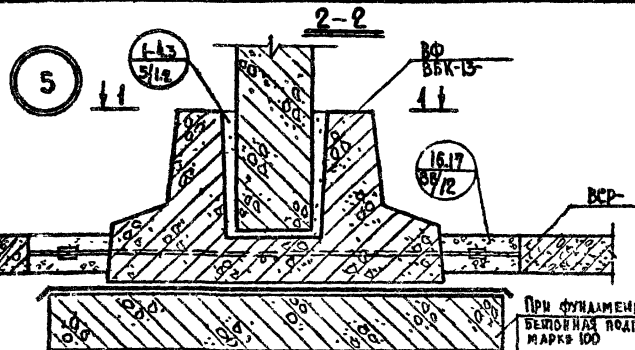


ПРИМЕЧАНИЕ.
Общие примечания см. лист 1

МОНТАЖНЫЕ УЗЛЫ И ДЕТАЛИ

Сопряжение связей - распорок с фундаментами.

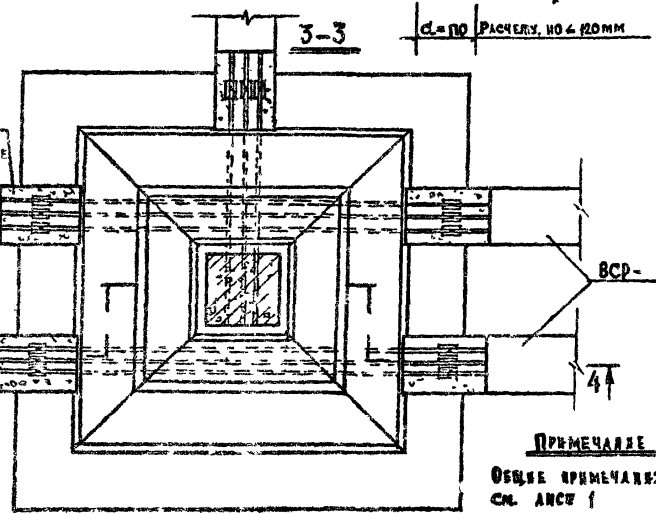
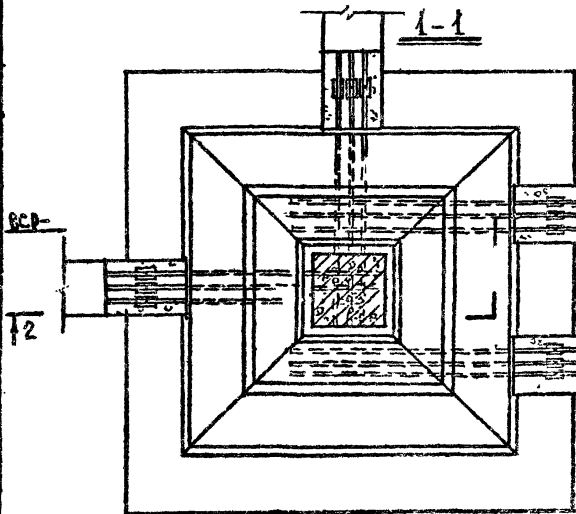
Узлы 3, 4



ПРИ ФУНДАМЕНТАХ —
БЕТОННАЯ ПОДГОТОВКА
МАРКА 100

ПРИ БАШМАКАХ
РАЗВЕРЖЕНИЕ ФУНДАМЕНТА

д = 100 мм РАСЧЕТЫ ПО 4-120 мм



ЗАКАМЕНЬ БЕТОН
МАРКА 200 НА
МЕЛКОМ ЗАПОЛНЕНИИ

ПРИМЕЧАНИЕ
ОБЩИЕ ПРИМЕЧАНИЯ
СМ. ЛИСА 1

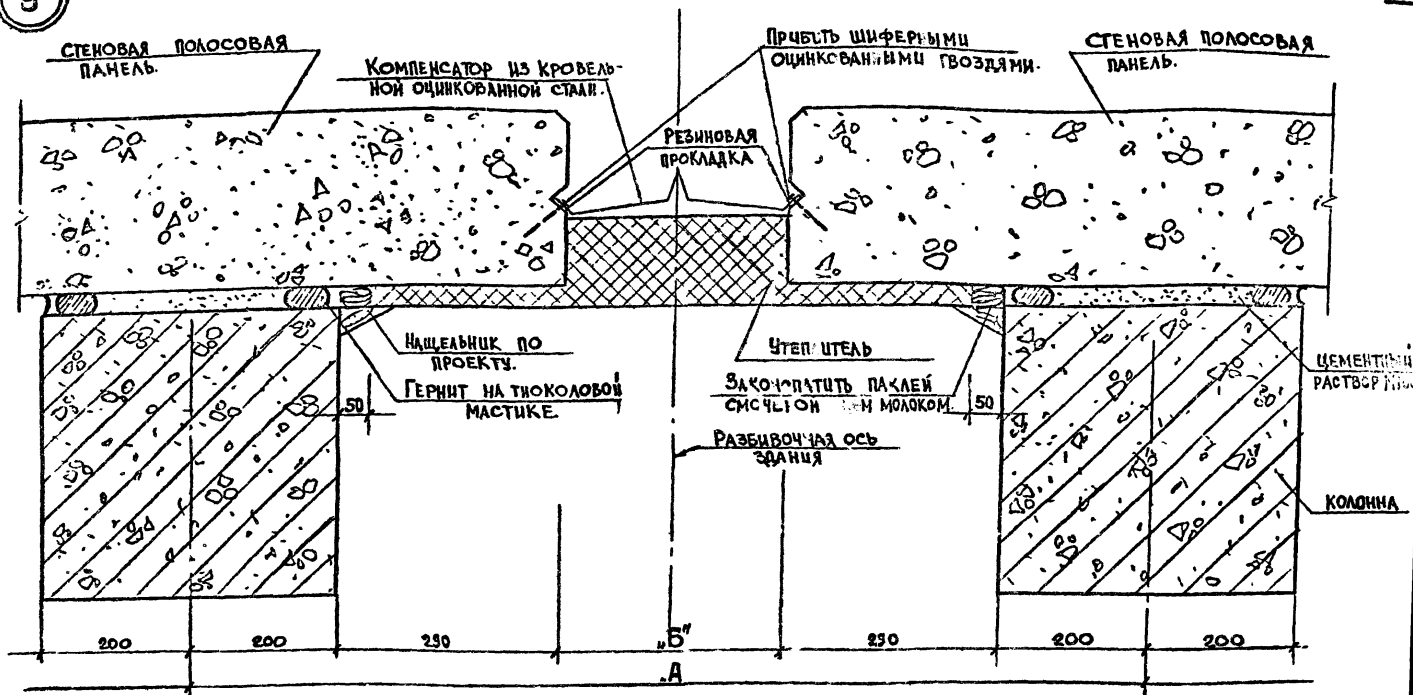
ТК
976

МОНТАЖНЫЕ УЗЛЫ И ДЕТАЛИ
СОПРЯЖЕНИЕ СВЯЗЕЙ — РАСПОРК С ФУНДАМЕНТАМИ УЗЛЫ 5, 6

СЕРИЯ
ИИ 04-10
Выпуск Лист
83 3

1228/ 8





Колонны		Колонны	
А		Б	
300x300	400x400	300x300	400x400
1260	1280	400	300

ПРИМЕЧАНИЯ

1. НА ДАННОМ УЗЛЕ ПОКАЗАН ПРИМЕР РАЗДЕЛКИ СТЫКА ИЗНУТРИ.
2. ТИП УТЕПЛИТЕЛЯ УКАЗЫВАЕТСЯ В ПРОЕКТЕ.
3. РАЗМЕРЫ А И Б СМ. ТАБЛИЦУ

ТК

1976

МОНТАЖНЫЕ УЗЛЫ И ДЕТАЛИ

Вертикальный стык стеновых панелей у осадочного ш.з.

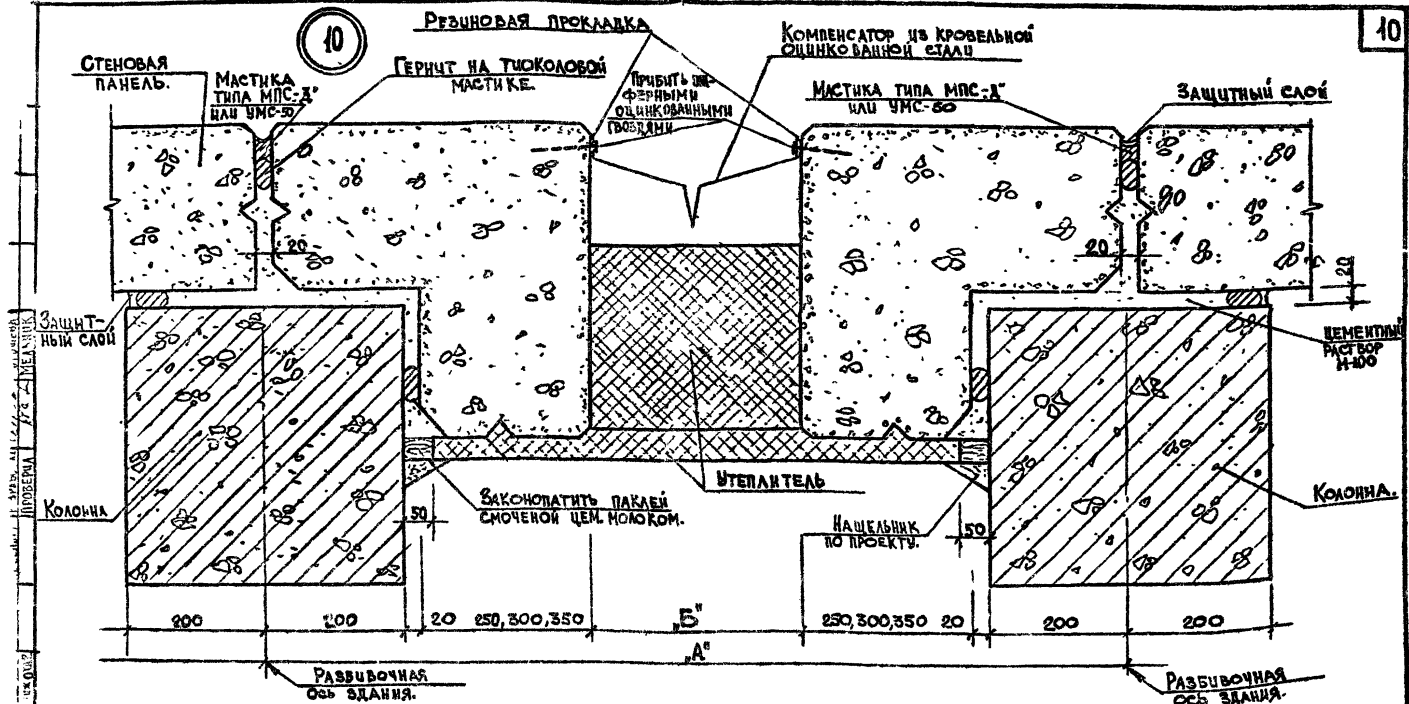
/ В А Р И А Н Т /

Узел, 10:

СЕРИЯ
ИИ-04-10
Выпуск Лист
88 5

13874

10



Толщина стен	Колонны		Колонны	
	300-300	400-400	300-300	400-400
	А		Б	
250	1280	1280	440	340
300	1280	1340	340	300
350	1340	1440	300	300

ПРИМЕЧАНИЕ.
1. На данном узле показан пример
разделки стыка изнутри.
2. Размеры А и Б см. таблицу.

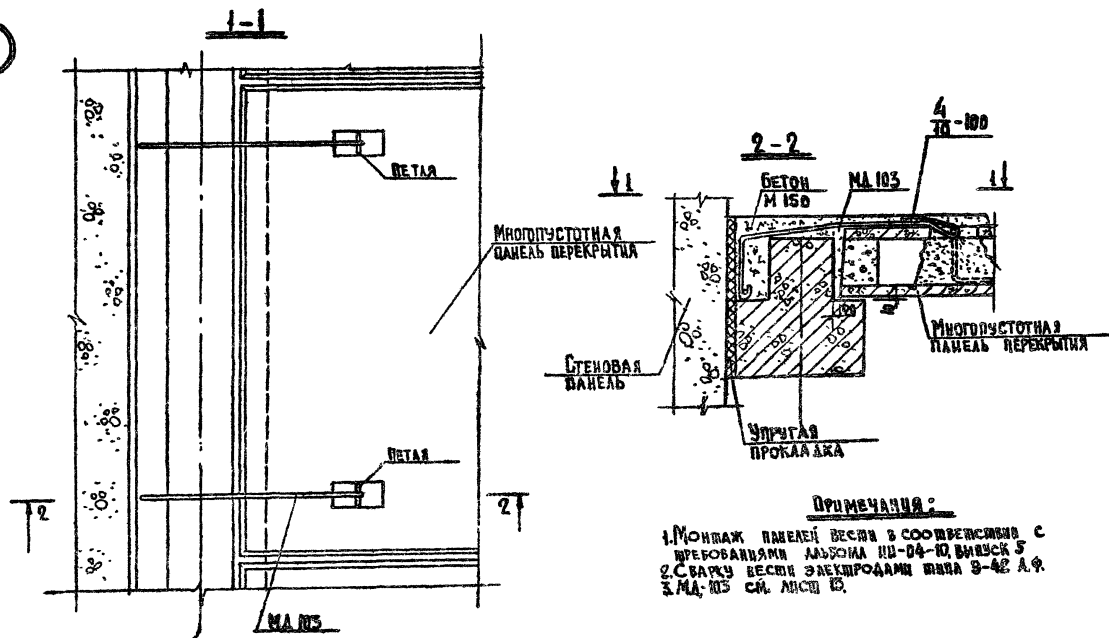
МОНТАЖНЫЕ УЗЛЫ И ДЕТАЛИ

Вертикальный стык стеновых панелей у осадочного шва. / Вариант 2 / Узел 10

СЕРИЯ
ИИ-04-10
Выпуск 85
Лист 6

13084

11

ПРИМЕЧАНИЯ:

1. МОНТАЖ ПАНЕЛЕЙ БЕСИИ В СООТВЕТСТВИИ С ТРЕБОВАНИЯМИ АЛБСОМА ИБ-04-10, ВЫПУСК 5
2. СВАРКУ БЕСИИ ЭЛЕКТРОДАМИ ТИПА Э-42 А.Ф.
3. МА-103 СМ. ЛИСТ 10.

ТК
976

МОНТАЖНЫЕ УЗЛЫ И ДЕТАЛИ

КРЕПЛЕНИЕ РЯДОВОЙ ПАНЕЛИ ПЕРЕКРЫТИЯ В ТОРЦЕ ЗАЛАНЯ

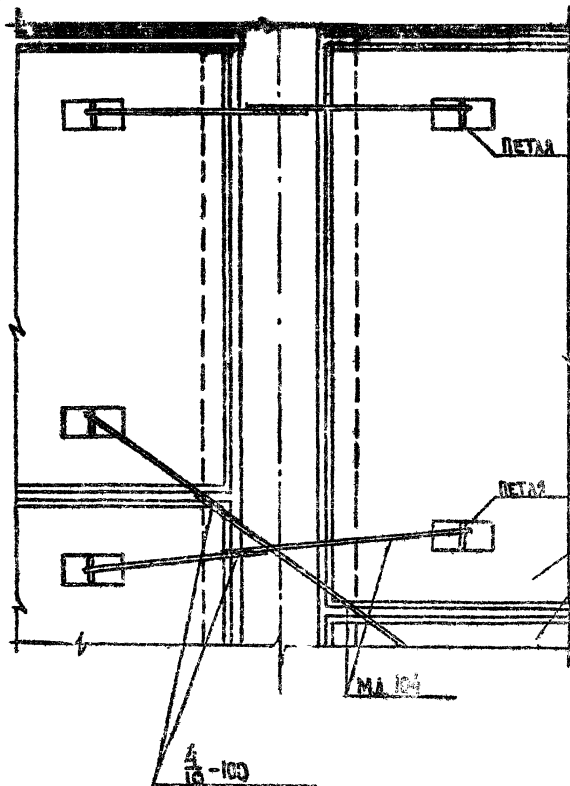
УЗЕЛ. И. 1

СЕРИЯ
ИИ.04-10
Выпуск
86

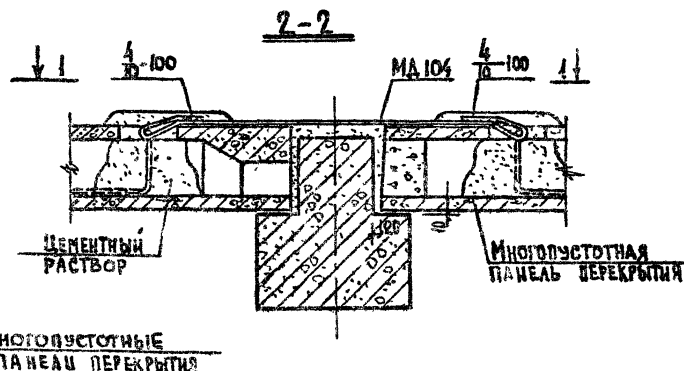
12

12

2-1



2-2

ПРИМЕЧАНИЯ:

1. МОНТАЖ ПАНЕЛЕЙ ВЕСПИ В СООТВЕТСТВИИ С ТРЕБОВАНИЯМИ АЛЬБОМА ИИ-04-10, ВЫПУСК 5.
2. СВАРКУ ВЕСПИ ЗАЭЛЕКТРОДИЯ ТИПА Э-42 А Ф.
3. МА 104 СМ. АНСТ 13.

ТК

1978

МОНТАЖНЫЕ УЗЛЫ И ДЕТАЛИ

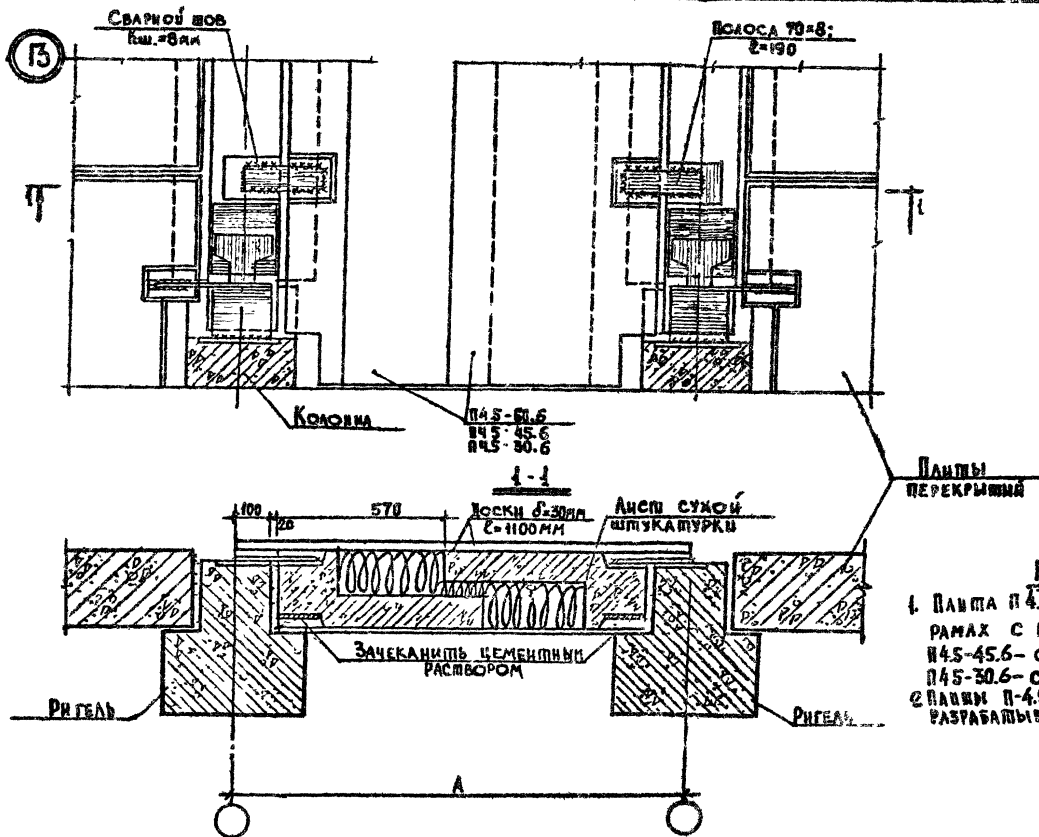
КРЕПЛЕНИЕ РЯДОВЫХ ПАНЕЛЕЙ ПЕРЕКРЫТИЯ МЕЖДУ СОБОЙ

УЗЕЛ "12"

СЕРИЯ
ИИ-04-10Выпуск Лист
86 8

13884

13



ПРИМЕЧАНИЕ:

1. ПЛИТА П45-60.6 ПРИМЕНЯЕТСЯ ПРИ РАМАХ С ПРОЕТОМ 6М; ПЛИТА П45-45.6 - С ПРОЕТОМ 4,5М; ПЛИТА П45-30.6 - С ПРОЕТОМ 3М.
2. ПЛИТЫ П45-60.6, П45-45.6 И П45-30.6 РАЗРАБАТЫВАТЬ В КОНКРЕТНОМ ПРОЕКТЕ

ТК

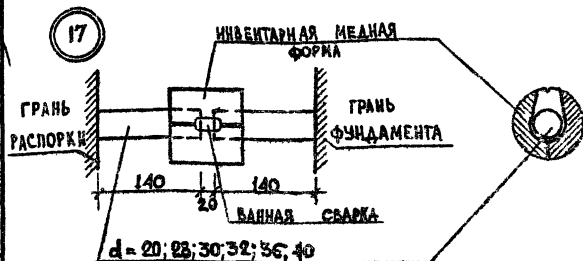
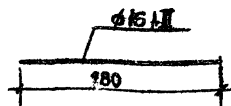
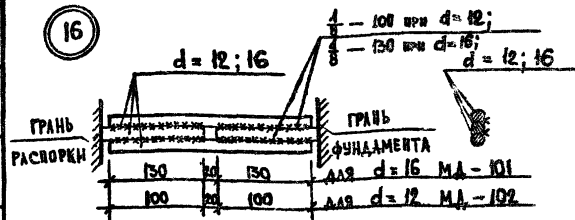
1976

МОНТАЖНЫЕ УЗЛЫ И ДЕТАЛИ

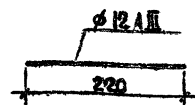
УЗЕЛ 13. ДЕТАЛЬ РЕШЕНИЯ ПЕРЕКРЫТИЯ В МЕСТЕ ДЕФОРМАЦИОННОГО ШВА.

СЕРИЯ
ИИ-04-10
Всесоюз. Проект
88 9

13084



φ 16 АА		280	5781-61*	1	0.56	0.56	
НН НОС	Сечение	Длина	ГОСТ	Код	1-е изм.	2-е изм.	Результат
МД 101		Бес	Масштаб		Виды		
		0.58	1:5				



Примечания

1. Сварка швами выполняется в соответствии с СН 393-69.
2. Ванную полуавтоматическую сварку голой проволокой под флюсом выполнять в соответствии с ГОСТ 14098-68 (тип ВП-Г) и СН 393-69 в инвентарных медных формах.

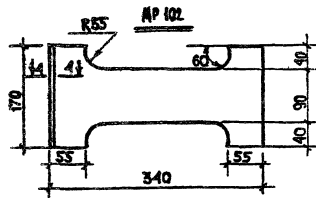
ИИ ПОЗ	Р 12АIII	220	5781-61*	1	0.25	0.25	
	Сечение	Длина	ГОСТ	Кол.	100 БЕС	0.61 БЕС	Примеч.
	МА 102	Вес	Масштаб	Выпуск			
		0.25	1:5				

TK

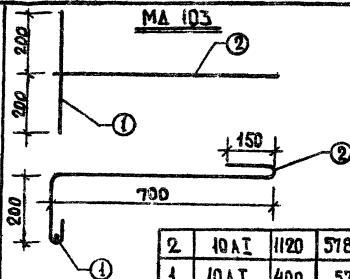
МОНТАЖНЫЕ УЗЛЫ И ДЕТАЛИ

1976 Узлы соединения арматурных выпусков связей — распорок и фундаментов. Узлы „16”, „17”. Монтажные детали МД 101; МД 102.

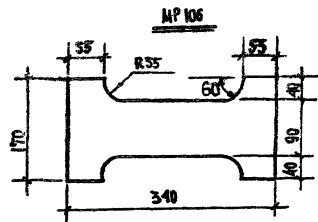
Серия
ИИ-04-10
Выпуск Лист
88 - 12



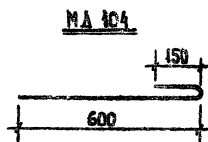
	-170x8	340	ГОСТ 5681-57	1	2.89	2.89	
ИН ПОЗ.	СЕЧЕНИЕ	ДЛИНА	ГОСТ	КОЛ.	ИШТ.	ОБЩ.	ПРИМЕР
	МР 102	МАССА	МАСШТАБ	ВЫПУСК			
		2.89	1:5				



	10 А I	1120	5781-61*	1	0.69	0.69	
ИН ПОЗ.	СЕЧЕНИЕ	ДЛИНА	ГОСТ	КОЛ.	ИШТ.	ОБЩ.	ПРИМЕР
	МД 103	МАССА	МАСШТАБ	ВЫПУСК			
		0.94	1:10				



	-170-8	340	ГОСТ 5681-57	1	2.90	2.90	
ИН ПОЗ.	СЕЧЕНИЕ	ДЛИНА	ГОСТ	КОЛ.	ИШТ.	ОБЩ.	ПРИМЕР
	МР 106	МАССА	МАСШТАБ	ВЫПУСК			
		2.90	1:5				



	10 А I	770	5781-61*	1	0.48	0.48	
ИН ПОЗ.	СЕЧЕНИЕ	ДЛИНА	ГОСТ	КОЛ.	ИШТ.	ОБЩ.	ПРИМЕР
	МД 104	МАССА	МАСШТАБ	ВЫПУСК			
		0.48	1:10				

ТК
1976

МОНТАЖНЫЕ УЗЛЫ И ДЕТАЛИ

МОНТАЖНЫЕ ДЕТАЛИ МР 102; МР 106; МД 103; МД 104.

СЕРИЯ
ИИ-04-10
Выпуск 86
Лист 13

12884

17

18