

ГОСУДАРСТВЕННЫЙ КОМИТЕТ СОВЕТА МИНИСТРОВ СССР
ПО ДЕЛАМ СТРОИТЕЛЬСТВА
/ ГОССТРОЙ СССР /

ГОСУДАРСТВЕННЫЙ КОМИТЕТ
ПО ГРАЖДАНСКОМУ СТРОИТЕЛЬСТВУ
И АРХИТЕКТУРЕ ПРИ ГОССТРОЕ СССР

ТИПОВЫЕ КОНСТРУКЦИИ И ДЕТАЛИ ЗДАНИЙ И СООРУЖЕНИЙ

ИИ-04
СБОРНЫЕ ЭЛЕМЕНТЫ ЗДАНИЙ
КАРКАСНОЙ КОНСТРУКЦИИ

Серия ИИ-04-10
МОНТАЖНЫЕ УЗЛЫ И ДЕТАЛИ

Выпуск 10
МОНТАЖНЫЕ ДЕТАЛИ УСТАНОВКИ
СТАЛЬНЫХ СВЯЗЕЙ

РАБОЧИЕ ЧЕРТЕЖИ

14671

ЦЕНА 0-56

ЦЕНТРАЛЬНЫЙ ИНСТИТУТ ТИПОВОГО ПРОЕКТИРОВАНИЯ
ГОССТРОИ СССР

Москва, А-445, Сивильная ул., 22

Сдано в печать 11 1980.

Заказ № 3212 Тираж 150 экз.

ГОСУДАРСТВЕННЫЙ КОМИТЕТ СОВЕТА МИНИСТРОВ СССР
ПО ДЕЛАМ СТРОИТЕЛЬСТВА
/ГОССТРОЙ СССР/

ГОСУДАРСТВЕННЫЙ КОМИТЕТ
ПО ГРАЖДАНСКОМУ СТРОИТЕЛЬСТВУ
И АРХИТЕКТУРЕ ПРИ ГОССТРОЕ СССР

ТИПОВЫЕ КОНСТРУКЦИИ И ДЕТАЛИ ЗДАНИЙ И СООРУЖЕНИЙ

ИИ - 04
СБОРНЫЕ ЭЛЕМЕНТЫ ЗДАНИЙ
КАРКАСНОЙ КОНСТРУКЦИИ

Серия ИИ-04-10
МОНТАЖНЫЕ УЗЛЫ И ДЕТАЛИ

Выпуск 10
МОНТАЖНЫЕ ДЕТАЛИ УСТАНОВКИ
СТАЛЬНЫХ СВЯЗЕЙ

РАБОЧИЕ ЧЕРТЕЖИ

РАЗРАБОТАНЫ
ЦНИИПРОМЗАНИИ
совместно с ЦНИИЭП
торгово-бытовых зданий
и туристских комплексов
при участии НИИЖБ

УТВЕРЖДЕНЫ 1/II - 77г.
Государственным Комитетом
По гражданскому строительству
и архитектуре при Госстрое СССР
Приказ № 19 от 31.1.77г.

СОДЕРЖАНИЕ

	Лист	Стр.
Пояснительная записка		3-5
Детали сборки и крепления связей СИ-С20	I-20	6-25
Узел крепления колонны к фунда- менту	2I	26
Узел крепления вертикальной сталь- ной связи к фундаменту	22	27

ТА

1976

Содержание

Серия
ИИ-04-10

Вязки

14671 3

ПОЯСНИТЕЛЬНАЯ ЗАПИСКА

1. В настоящем альбоме приведены чертежи монтажных деталей вертикальных стальных связей и соединительного элемента связевой колонны для каркасов многоэтажных зданий, выполняемых в сборных железобетонных конструкциях серии ИБ-04.

Данный альбом является частью работы, выполненной автором и приведен в серии ИБ-04-0 "Указания по применению изделий. Выпуск I4", части I и II.

Вертикальные стальные связи по колоннам и элемент для соединения связевой колонны с монолитным фундаментом на стандартных рабочих чертежах разработаны в серии ИБ-04-19 выпуск I "Стальные связи по колоннам для обеспечения прочности и устойчивости каркасов".

2. Связевая колонна крепится дополнительно к монолитному фундаменту при помощи анкерных болтов и соединительных элементов, привариваемых к закладным деталям колонны, в тех случаях, которые оговорены в методике подбора вертикальных элементов жесткости, предусмотренной в серии ИБ-04-0 "Указания по применению изделий. Выпуск I4", часть II.

В данном выпуске дополнительное крепление колонны условно показано во всех монтажных деталях соединения связевой колонны с монолитным фундаментом.

Необходимость дополнительного крепления колонны анкерными болтами определяется в проекте здания.

3. Конструкция вертикальных металлических связей предполагает крепление подкосов связей I-го этажа непосредственно к фундаменту. Для этого в монолитном фундаменте должны быть

ТА

1976

Пояснительная записка

Серия
ИБ-04-19

Издание

14671

4

предусмотрены специальные закладные детали, усилия на которые определяются по методике, приведенной в серии ИИ-04-0 "Указания по применению изделий. Выпуск I4 ", часть II.

4. Все монтажные работы должны производиться согласно СНиП II-18-75 "Металлические конструкции", а также с учетом требований, приведенных в рабочих чертежах здания и в проекте организации работ.

5. Монтаж вертикальных стальных связей первого этажа и соединительного элемента следует производить после достижения бетоном замоноличивания стаканов фундаментов 70% проектной прочности в летнее время и 100% проектной прочности в зимнее время.

При монтаже вертикальных стальных связей последующих этажей необходимо учитывать обеспечение продольной и поперечной жесткости сборных конструкций каркаса здания в процессе монтажа.

Мероприятия по обеспечению продольной и поперечной жесткости сборных конструкций каркаса в период монтажа должны указываться в конкретном проекте.

6. Монтаж вертикальных стальных связей каждого этажа рекомендуется производить до установки ригелей и плит перекрытия данного этажа.

Связи собираются на болтах и устанавливаются в проектное положение.

После выверки осуществляется сварка связей с закладными деталями колонн.

Параметры сварных швов приведены на соответствующих деталях настоящего альбома. Монтаж связей оканчивается сваркой элементов решетки с узловыми фасонками.

7. Монтажные швы варить электродами Э42-Т по ГОСТ 9467-60.

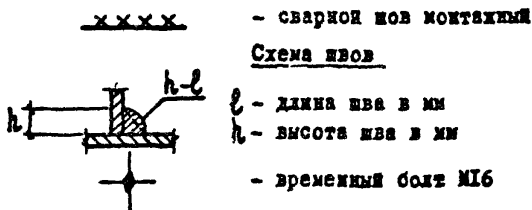
Болты принимаются из стали ВСт.3 нормальной точности по ГОСТ 7798-70^а.

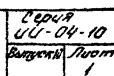
8. Требования к антикоррозионной защите и огнестойкости стальных конструкций в зависимости от категории производства, среды и т.п. следует назначать в конкретных проектах в соответствии с действующими нормативными документами, (СНиП П-М.2-72 "Производственные здания промышленных предприятий. Нормы проектирования", СН 262-67 "Указания по проектированию антикоррозионной защиты строительных конструкций").

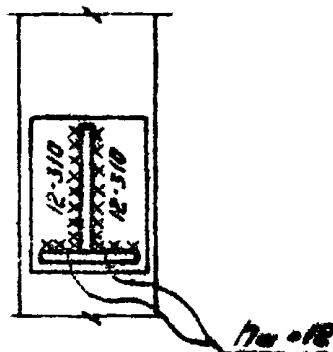
Например, в производственных зданиях, в которых не могут быть допущены открытые стальные конструкции, вертикальные связи должны быть защищены от огня штукатуркой по сетке или облицовкой из бетонных плиток толщиной не менее 2,5 см в соответствии с требованиями СНиП П-М.2-72.

9. Отметка уровня чистого пола условно принята на 100 мм выше верха плит перекрытия.

УСЛОВНЫЕ ОБОЗНАЧЕНИЯ



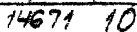




Серия УУ-04-10	
Выпуск	Лист 2

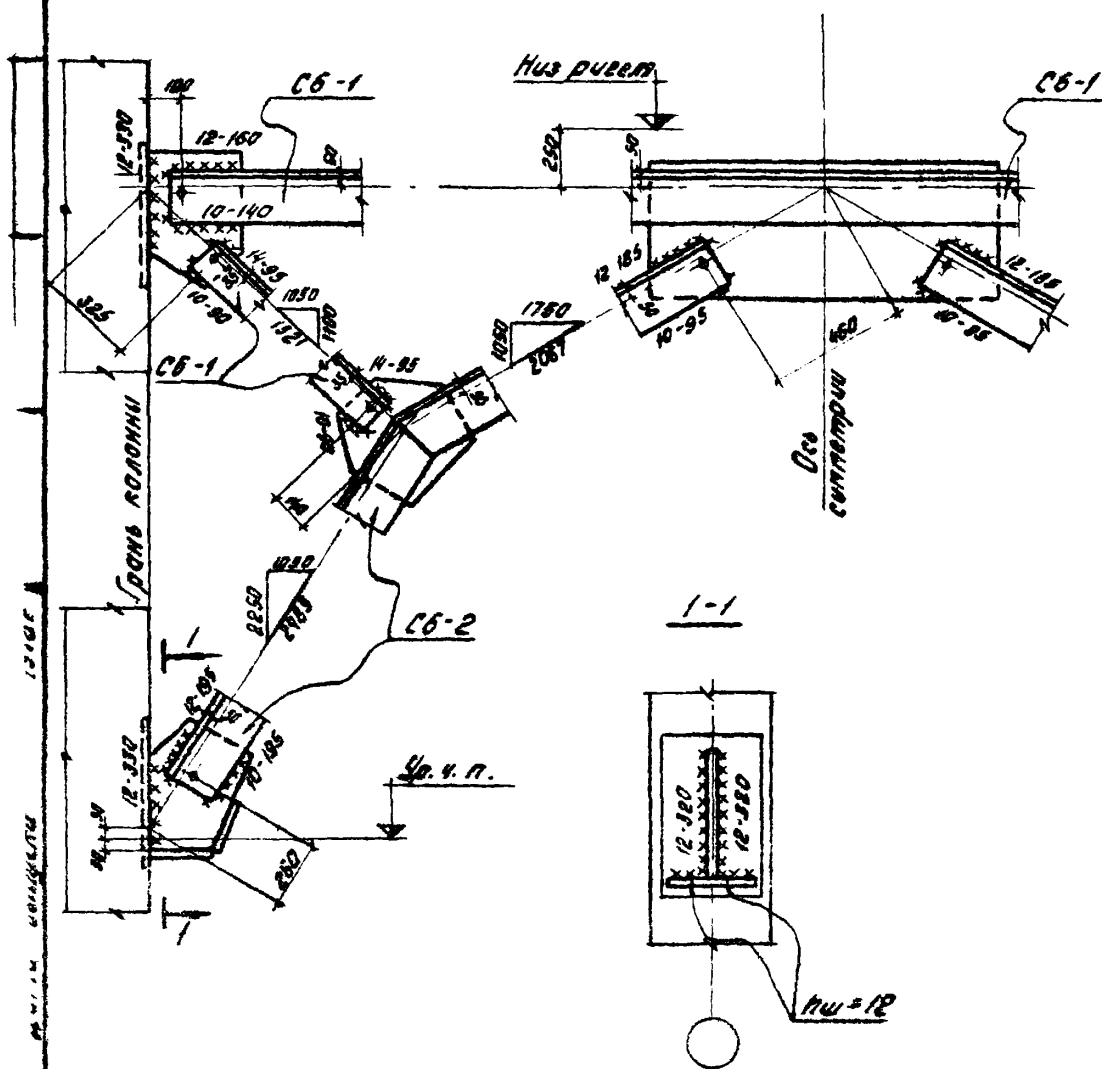


Серия UU-04-10	Выпуск Лист 3
-------------------	---------------------





Серия
УД-34-10
Выпуск 10 Лист
5



ТД

1976

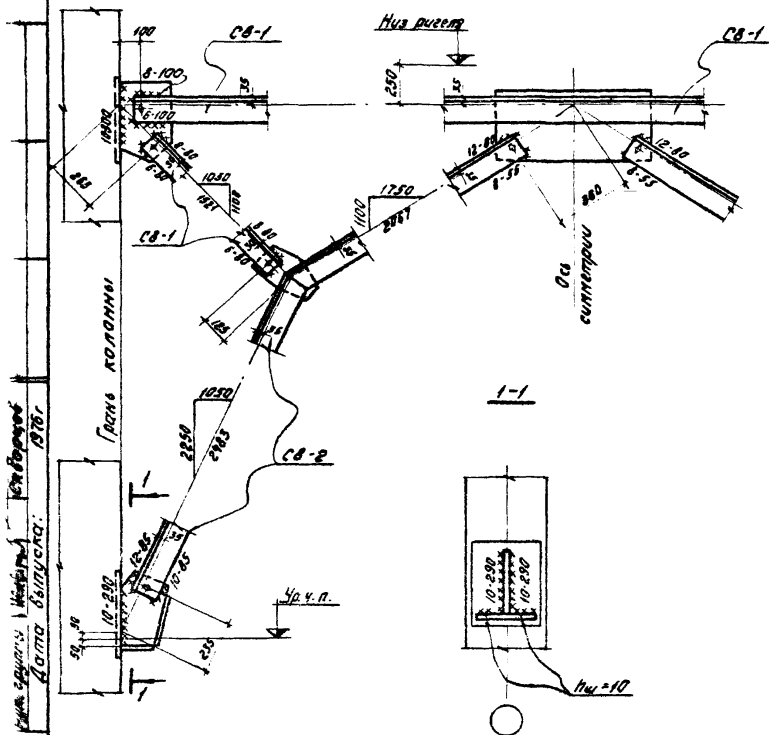
Детали сборки и крепления связи СБ
к колоннам

СВЯЗЬ
УУ-04-10
Витязь Лист
Е

14671 12

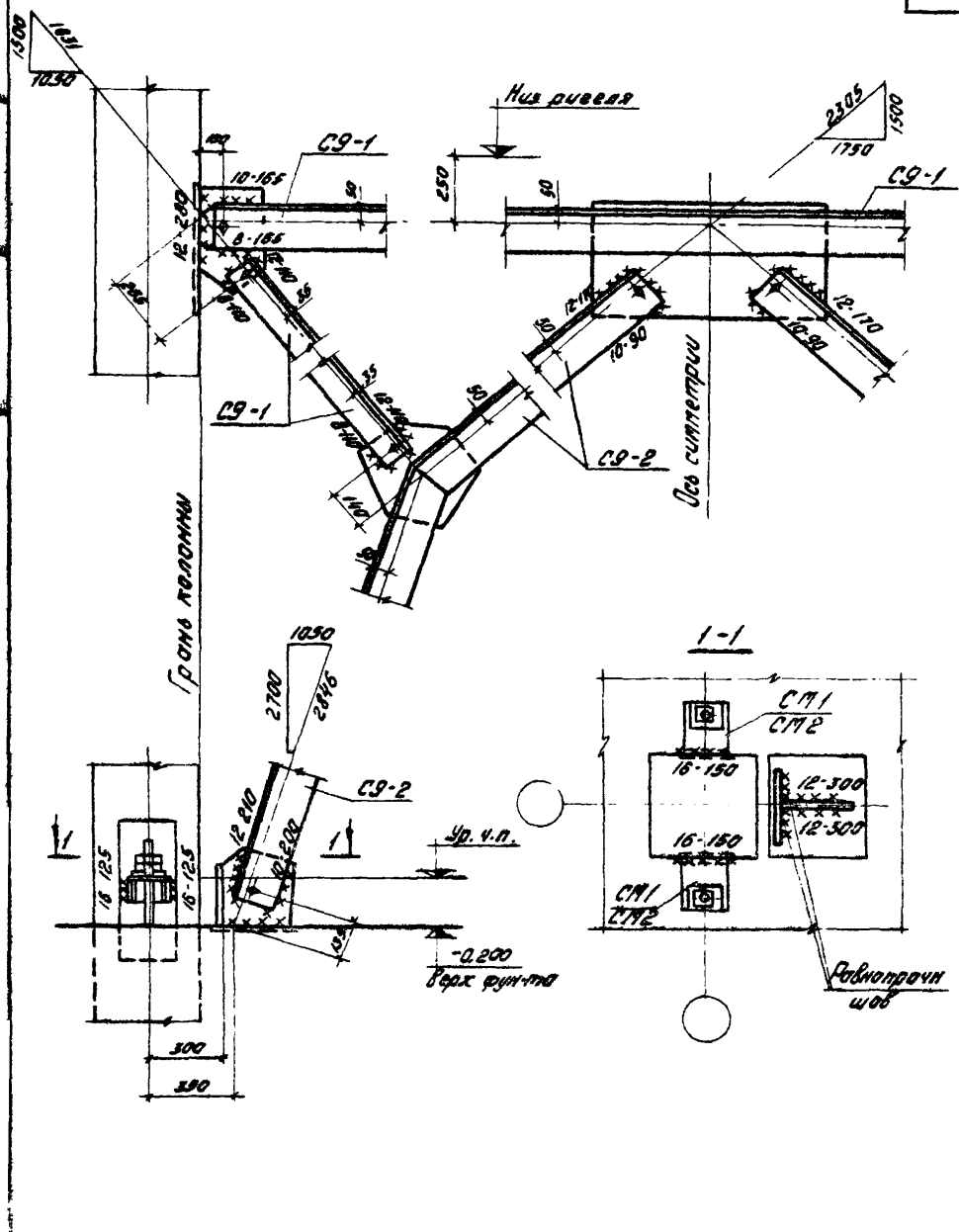


14671 13



ТА
1976

Серия UU-04-10	
5 августа	Авст 8



Детали сборки и крепления связи С9
к колоннам

1976

Серия
УУ-04-10

Ваньков 10	Луси 9
------------	-----------

14671 15



Серия UU-04-10	
Выпуск 10	Листы 10



14671 18

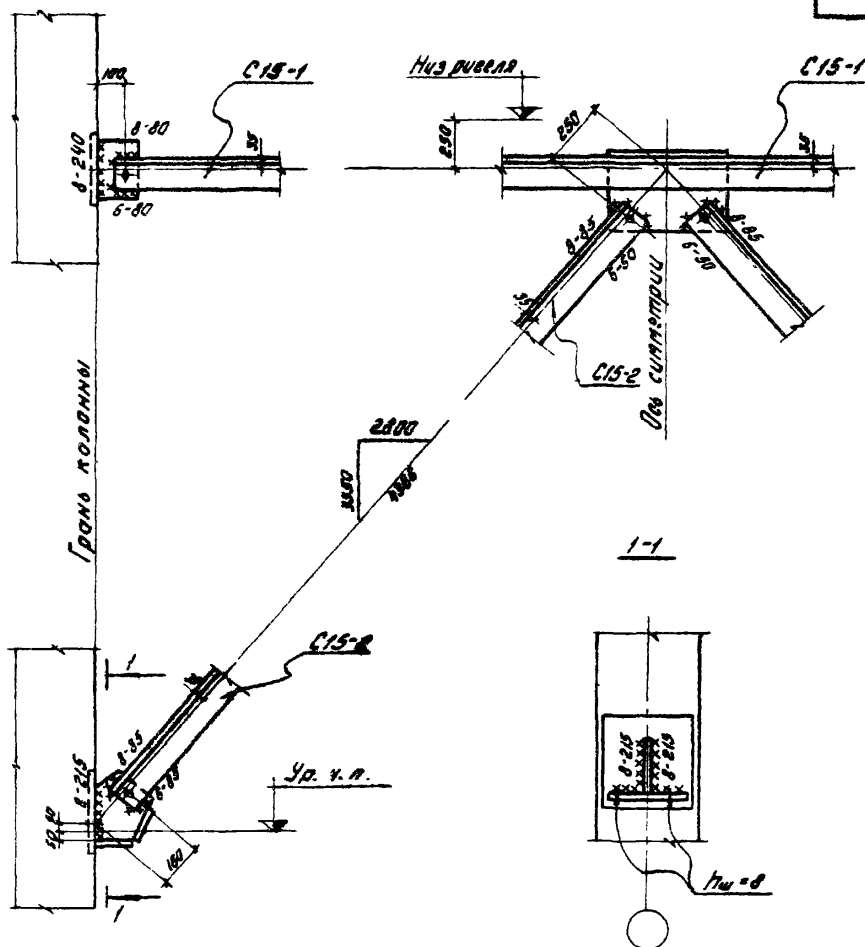


Серия ЦЧ-04-10	
Выпуск	Лист 13



1976

14677 20



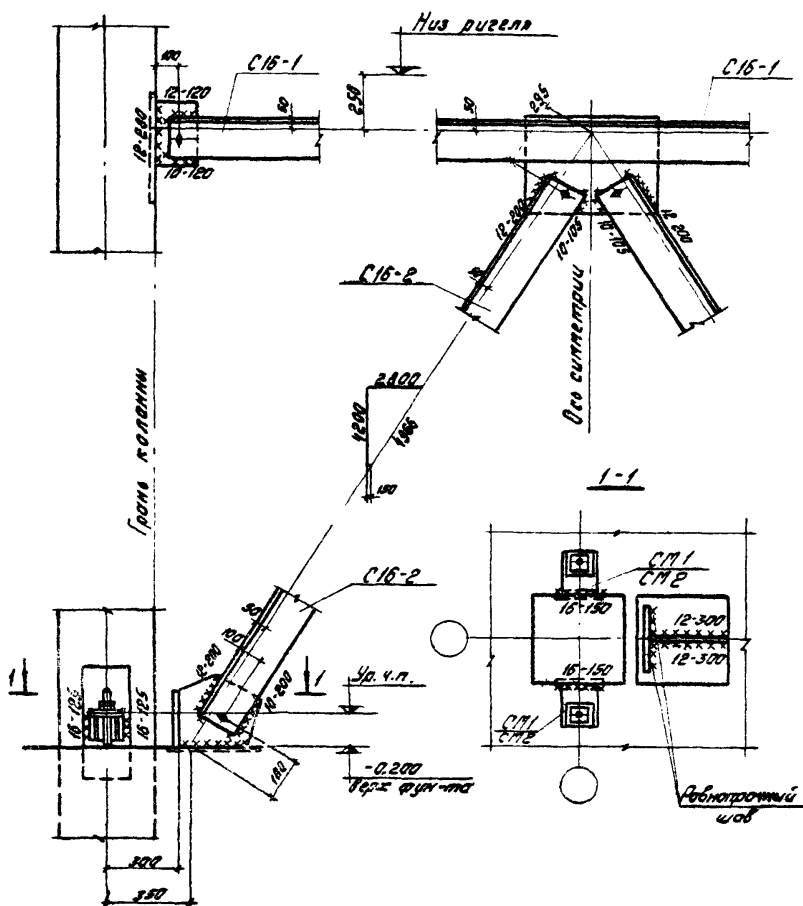
ТД

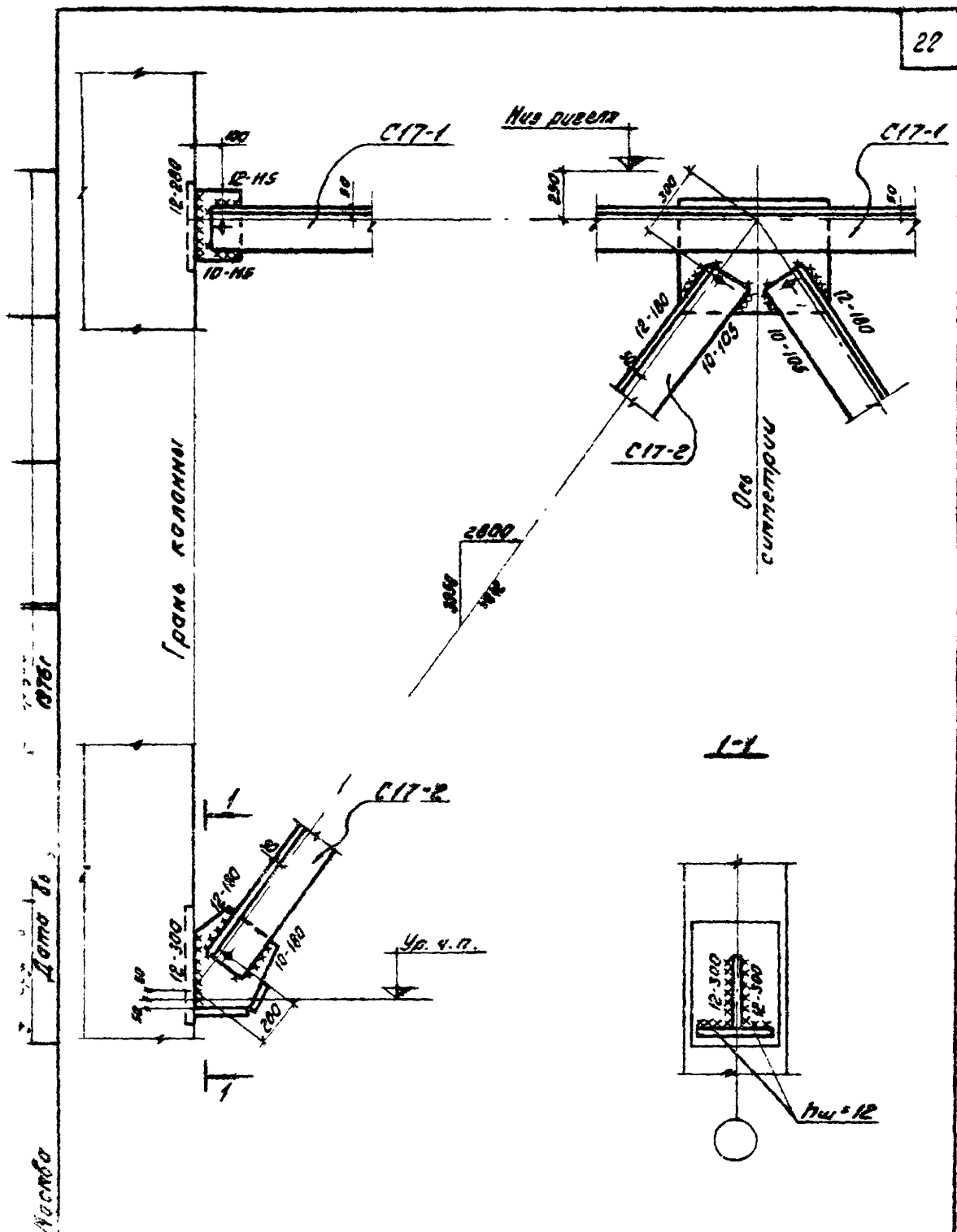
1976

Детали сборки и крепления связи C15
к колоннам

Серия
УУ-04-10
Лист 15

14671 21





TA

1976

Детали сборки и крепления связи С17 к колонной

Серия
УУ-04-10

Выпуск №	Лист:
	17

14671 23



செவ்வாய்

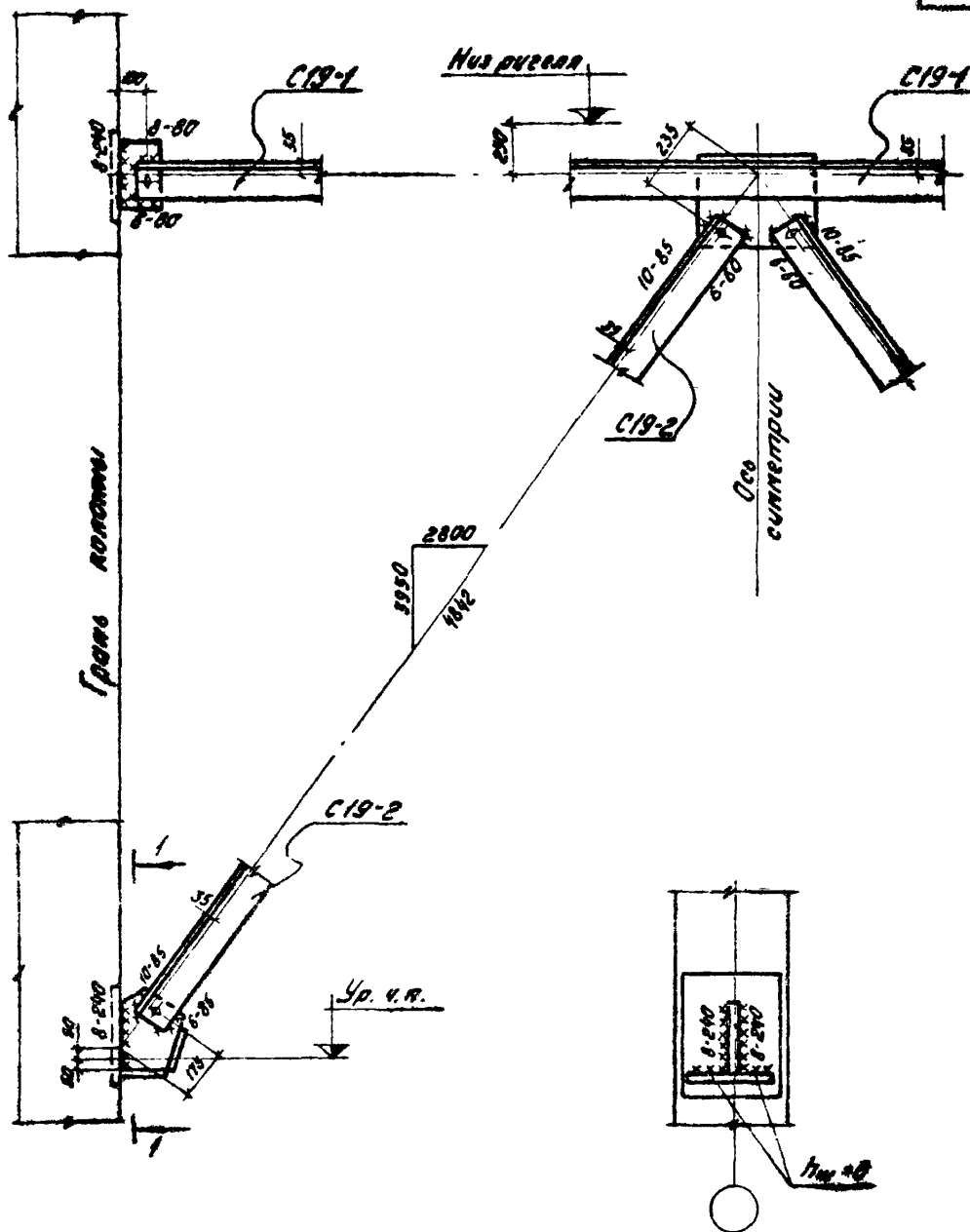
TA

Серия
УУ-В4-10

Выпуск	Лист
	18

1976

14671 24



TA

Детали сборки и крепления связи С19
к колонной

Серия
УУ-04-10

Выпущено	Листы
	19



СЕРУА
УУ-04-10
ВЫДАЧА ЛУЧШ
20

Плоскость связей

1-1

2-1

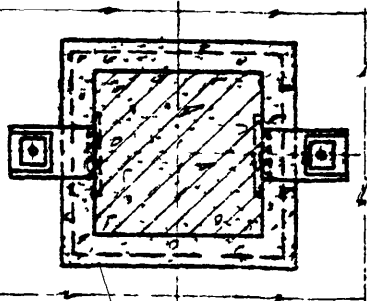
1-2

СП1
СП2СП1
СП2СП1
СП2

100

2-2

Анкерные болты

Заделка бетоном
марки 300 на пенке
запенивателеПримечания:

1. Анкерные болты устанавливаются в случаях, обозначенных в серии УИ-04-0, лист 24 часть 2.
[сх. показывающую заливку, разбег]
При значении усилия P_0 до 9 т устанавливаются анкерные болты $d=21$ мм, при значении усилия P_0 от 9 т до 15 т устанавливаются болты $d=30$ мм.
2. Конструкция монолитного фундамента разрабатывается в конкретном проекте.
3. Вместе с фундаментом анкерные болты и отливки необходимо заливать бетоном или фундаментом соответствующим составом.

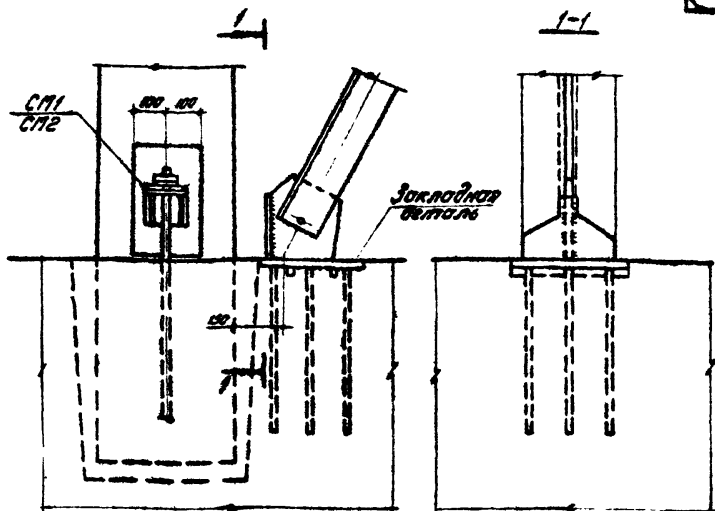
ТА

Узел крепления колонны к фундаменту

УИ-04-10

Лист 21

14671 27



Примечания:

Конструкция закладной детали показана условно.
В конкретных случаях необходимо разработать
закладную деталь для крепления связей в соответствии
с указаниями, приведенными в пояснительной записке.

ТА

1976

Узел крепления вертикальной стальной
связи к фундаменту

Серия
УД-04-10
Заказ Лист
22

14671

(28)

Дата выпуска: 1976
Лист 22