

ГОСУДАРСТВЕННЫЙ КОМИТЕТ ПО ГРАЖДАНСКОМУ СТРОИТЕЛЬСТВУ И АРХИТЕКТУРЕ ПРИ ГОССТРОЕ СССР

ТИПОВЫЕ КОНСТРУКЦИИ И ДЕТАЛИ ЗДАНИЙ И СООРУЖЕНИЙ

ИИ-04

СБОРНЫЕ ЭЛЕМЕНТЫ ЗДАНИЙ КАРКАСНОЙ КОНСТРУКЦИИ

Серия **ИИ-04-15**

СБОРНЫЕ ЖЕЛЕЗОБЕТОННЫЕ ЭЛЕМЕНТЫ ЛИФТОВЫХ ШАХТ

ДОПОЛНЕНИЕ 1 К ВЫПУСКУ 2

ДОПОЛНИТЕЛЬНЫЕ АРМАТУРНЫЕ ИЗДЕЛИЯ, ЗАКЛАДНЫЕ ДЕТАЛИ И

СОЕДИНИТЕЛЬНЫЕ ЭЛЕМЕНТЫ

13063-03

ЦЕНА 0-76

ЦЕНТРАЛЬНЫЙ ИНСТИТУТ ТИПОВОГО ПРОЕКТИРОВАНИЯ
ГОССТРОЙ СССР

Москва, А-445, Смоленская ул., 22

Сдано в печать

XI 1982

Заказ № 14808

Тираж 100

лст.

ГОСУДАРСТВЕННЫЙ КОМИТЕТ ПО ГРАЖДАНСКОМУ СТРОИТЕЛЬСТВУ И АРХИТЕКТУРЕ ПРИ ГОССТРОЕ СССР

ТИПОВЫЕ КОНСТРУКЦИИ И ДЕТАЛИ ЗДАНИЙ И СООРУЖЕНИЙ

ИИ-04

СБОРНЫЕ ЭЛЕМЕНТЫ ЗДАНИЙ КАРКАСНОЙ КОНСТРУКЦИИ

СЕРИЯ **ИИ-04-15**

СБОРНЫЕ ЖЕЛЕЗОБЕТОННЫЕ ЭЛЕМЕНТЫ ЛИФТОВЫХ ШАХТ

ДОПОЛНЕНИЕ 1 К ВЫПУСКУ 2

ДОПОЛНИТЕЛЬНЫЕ АРМАТУРНЫЕ ИЗДЕЛИЯ, ЗАКЛАДНЫЕ ДЕТАЛИ И
СОЕДИНИТЕЛЬНЫЕ ЭЛЕМЕНТЫ

РАЗРАБОТАНЫ
ГИПРОНИИЗАРОВОМ
МИНИСТЕРСТВА
ЗАРАБОТКА СССР

УТВЕРЖДЕНЫ И
ВВЕДЕНЫ В ДЕЙСТВИЕ
с 1 ноября 1974 г.
Приказ Госгражданстроя
№ 225 от 4 октября 1974 г.

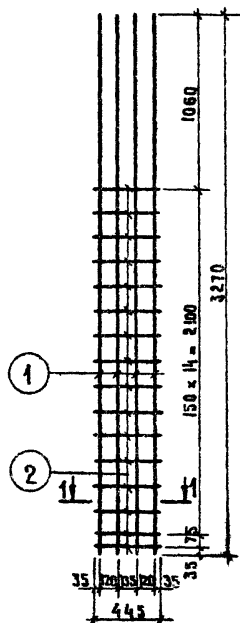
Содержание. Пояснительная записка	Лист С-1, П-1	Стр. 2
Арматурные каркасы К-47; К-48; К-49; К-50	1	3
Арматурные каркасы К-51; К-52; К-53; К-60; К-61; К-62	2	4
Арматурные каркасы К-54; К-55; К-56.	3	5
Арматурные каркасы К-57; К-58; К-59; К-78; К-79; К-80	4	6
Арматурные каркасы К-63; К-64; К-65.	5	7
Арматурные каркасы К-66; К-67; К-68; К-69	6	8
Арматурные каркасы К-70; К-71; К-72; К-73	7	9
Арматурные каркасы К-74; К-75; К-76; К-77	8	10
Объемные арматурные каркасы ОК-16; ОК-22; ОК-23; ОК-24	9	11
Объемные арматурные каркасы ОК-21; ОК-25; ОК-26; ОК-27	10	12
Объемные арматурные каркасы ОК-17; ОК-18; ОК-19; ОК-20	11	13
Арматурные сетки С-40 ÷ С-42, сетка ПП-8, отдельные стержни ОС-16, ОС-17, ОС-18.	12	14
Арматурные сетки С-30 ÷ С-38	13	15
Закаладная деталь МД-27; соединительные элементы ММС-12; ММС-13; ММС-14	14	16
Закаладная деталь МД-28	15	17
Закаладные детали МД-29; МД-30; МД-31	16	18

Дополнение 1 к выпуску 2 серии ИИ-04-15 содержит рабочие чертежи дополнительных каркасов, сеток, закаладных и соединительных деталей и спецификации на все эти изделия. Основные каркасы, сетки, закаладные и соединительные детали, а также характеристики стали, указания по изготовлению и установке изделий в проектное положение, указания по контролю качества и приемки изделий даны в пояснительной записке серии ИИ-04-15 выпуск 2.

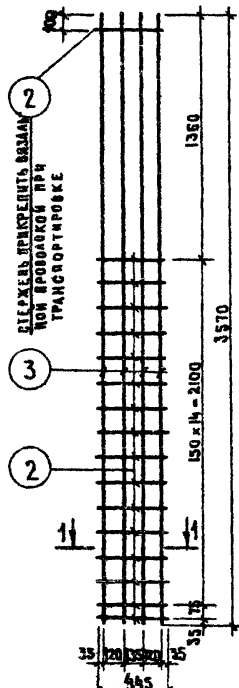
К-48

К-49

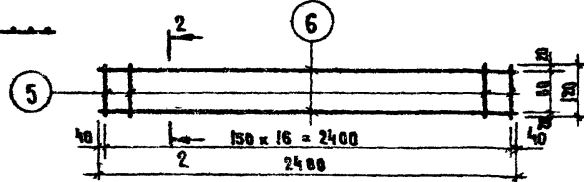
К-50



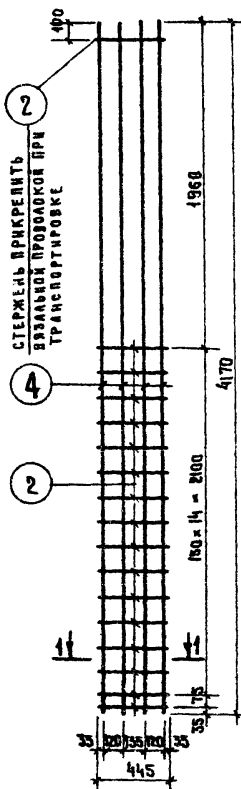
1-1



К-47



2-2



СПЕЦИФИКАЦИЯ СТАЛИ НА ИЗДЕЛИЕ

МАРКА ИЗДЕЛИЯ	№ ПОЗ.	СЕЧЕН. ММ	КОЛ. ШТ.	ДЛИНА		ВЕС, КГ	
				ПОЗИЦИИ ММ	НА ИЗДЕЛ. М	ВСЕХ ПОЗИЦИЙ	ИЗДЕЛ.
К-48	1	φ12АШ	4	3270	13.08	11.62	13.20
	2	φ6АІ	16	445	7.12	1.58	
К-49	2	φ6АІ	17	445	7.57	1.68	14.36
	3	φ12АШ	4	3570	14.28	12.68	
К-50	2	φ6АІ	17	445	7.57	1.68	16.49
	4	φ12АШ	4	4170	16.68	14.81	
К-47	5	φ6АІ	17	120	2.04	0.45	1.55
	6	φ6АІ	2	2480	4.96	1.10	

ТК

1974

ПАНЕЛИ ЛИФТОВЫХ ШАХТ И ПЛЫТЫ ПОКРЫТИЯ

АРМАТУРНЫЕ КАРКАСЫ К-47; К-48; К-49; К-50

СЕРИЯ
ИИ-04-15АРМАТУРНЫЕ
КАРКАСЫ
ИЗДЕЛИЯ 2АКСТ
1

K-51

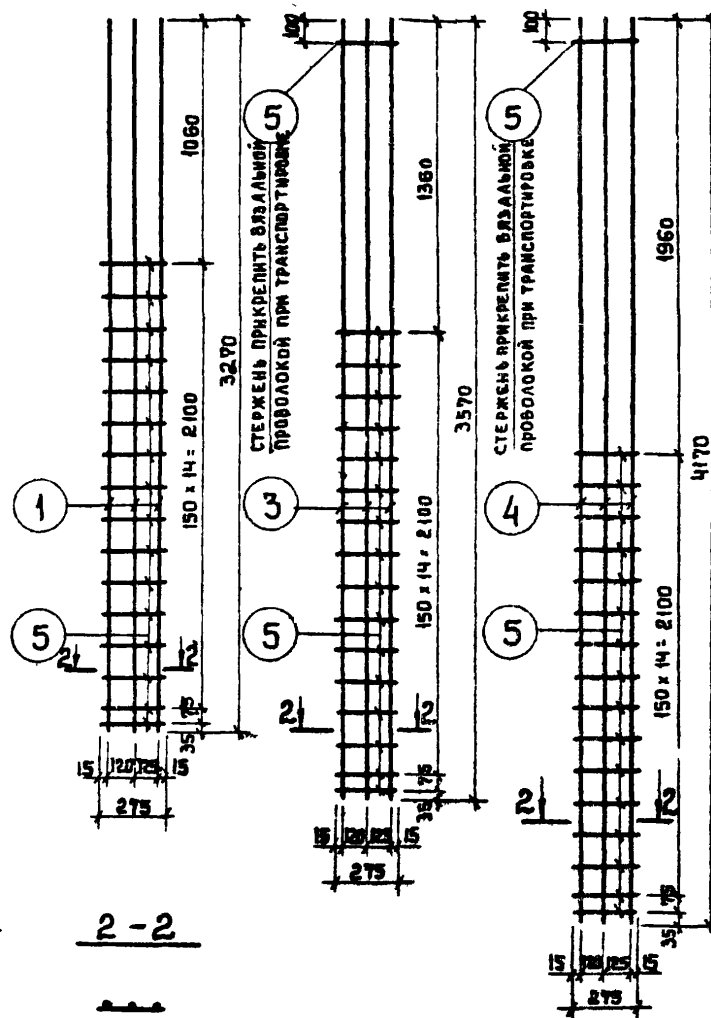
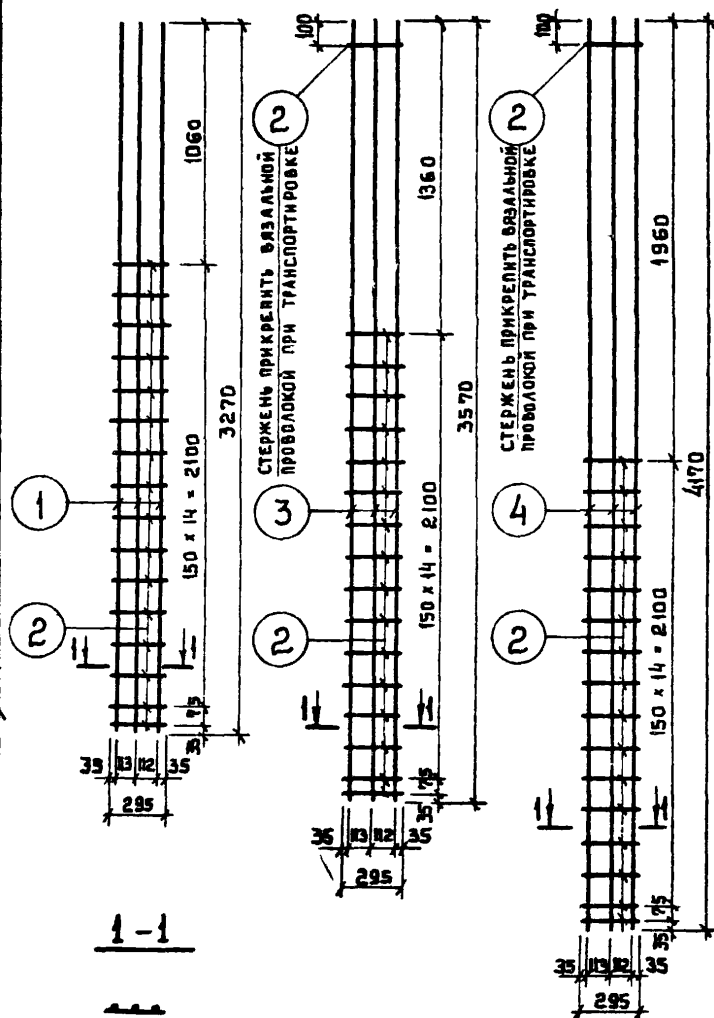
K-52

K-53

K-60

K-61

K-62



СПЕЦИФИКАЦИЯ СТАЛИ НА ИЗДЕЛИЕ

МАРКА ИЗДЕЛИЯ	№ ПОЗ.	СЕЧЕН. ММ	КОЛ. ШТ.	ДЛИНА		ВЕС, КГ	
				ПОЗИЦИИ НА ИЗДЕЛ. ММ	М	ВСЕХ ПОЗИЦИЙ	ИЗДЕЛ.
K-51	1	φ12 A III	3	3270	9.81	8.71	9.76
	2	φ6 A I	16	295	4.72	1.05	
K-52	3	φ12 A III	3	3570	10.71	9.51	10.62
	2	φ6 A I	17	295	5.01	1.11	
K-53	4	φ12 A III	3	4170	12.51	11.11	12.22
	2	φ6 A I	17	295	5.01	1.11	
K-60	1	φ12 A III	3	3270	9.81	8.71	9.69
	5	φ6 A I	16	275	4.40	0.98	
K-61	3	φ12 A III	3	3570	10.71	9.51	10.55
	5	φ6 A I	17	275	4.68	1.04	
K-62	4	φ12 A III	3	4170	12.51	11.11	12.15
	5	φ6 A I	17	275	4.68	1.04	

ПРИМЕЧАНИЯ:

УКАЗАНИЯ ПО СВАРКЕ СМ. ПОЯСНИТЕЛЬ-
НУЮ ЗАПИСКУ.

ТК

ПАНЕЛИ ЛИФТОВЫХ ШАХТ И ПЛАНТЫ ПОКРЫТИЯ

СЕРИЯ
ИИ-04-15

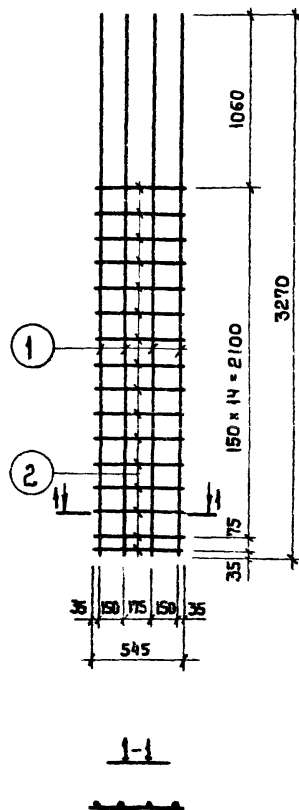
АРМАТУРНЫЕ КАРКАСЫ K-51; K-52; K-53; K-60; K-61; K-62

ИЗДАНИЕ
05.03.72ЛСТ
2

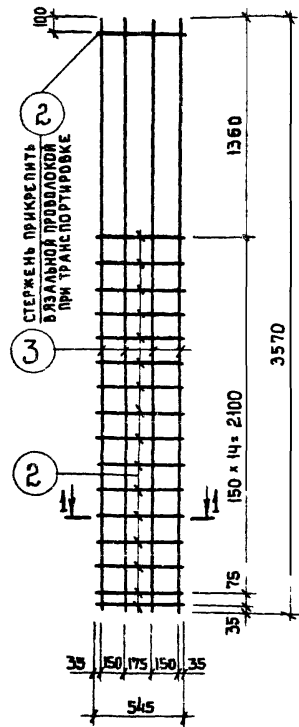
1974

13063-03 5

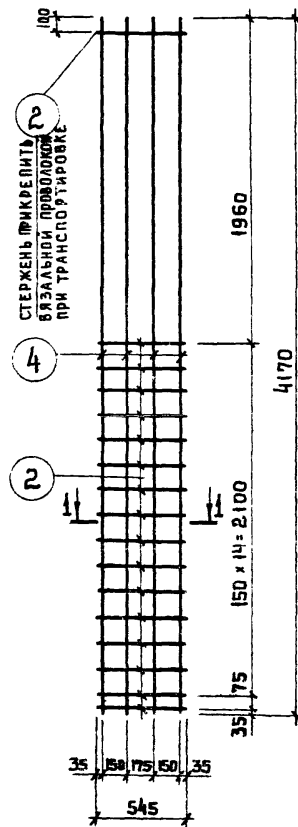
К-54



К-55



К-56



СПЕЦИФИКАЦИЯ СТАЛИ НА ИЗДЕЛИЕ

МАРКА ИЗДЕЛИЯ	№ ПОЗ.	СЕРИИ. ММ.	КОЛ. ШТ.	ДЛИНА		ВЕС, КГ	
				ПОЗИЦИИ ММ	НА ИЗДЕ- ЛИИ	ВСЕХ ПОЗИЦИИ	ИЗДЕ- ЛИИ
К-54	1	φ12 А III	4	3270	13,08	11,62	
	2	φ6 А I	16	545	8,72	1,94	13,56
К-55	2	φ6 А I	17	545	9,26	2,06	
	3	φ12 А III	4	3570	14,28	12,68	14,74
К-56	2	φ6 А I	17	545	9,26	2,06	
	4	φ12 А III	4	4170	16,68	14,81	16,87

ТК

ПАНЕЛИ ЛИФТОВЫХ ШАХТ И ПЛЫТЫ ПОКРЫТИЯ

СЕРИЯ
ИИ-04-15

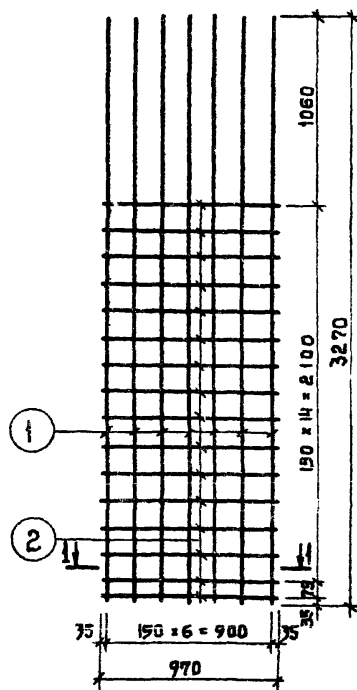
1374

АРМАТУРНЫЕ КАРКАСЫ К-54, К-55, К-56

АВТОМАТИ-
ЧЕСКАЯ
ПЕЧАТЬ

3

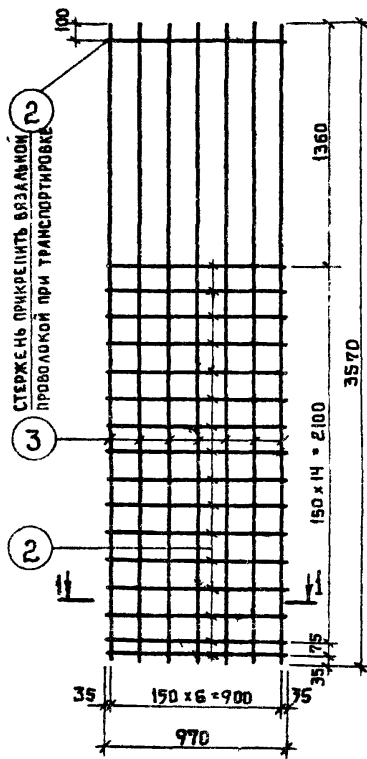
К-63



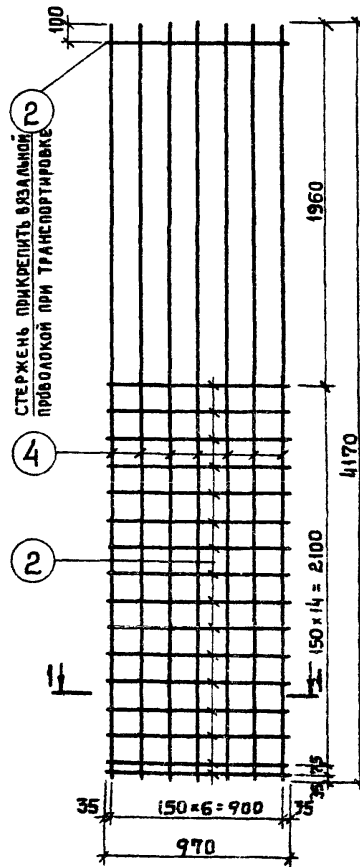
1-1



К-64



К-65



СПЕЦИФИКАЦИЯ СТАЛИ НА ИЗДЕЛИЕ

МАРКА ИЗДЕЛИЯ	№ ПОЗ.	СЕЧЕН. ММ	КОЛ. ШТ.	ДЛИНА		ВЕС, КГ	
				ПОЗИЦИИ ММ	НА ИЗДЕЛЕ М	ВСЕХ ПОЗИЦ.	ИЗДЕЛ.
К-63	1	φ12A II	7	3270	22.89	20.33	23.78
	2	φ6 A I	16	970	15.52	3.45	
К-64	3	φ12A III	7	3570	24.99	22.19	25.85
	2	φ6 A I	17	970	16.49	3.66	
К-65	4	φ12A III	7	4170	29.19	25.0	29.58
	2	φ6 A I	17	970	16.49	3.66	

ПРИМЕЧАНИЯ

УКАЗАНИЯ ПО СВАРКЕ СМ. ПОЯСНИТЕЛЬ-
НУЮ ЗАПИСКУ.

ТК

ПАНЕЛИ ЛИФТОВЫХ ШАХТ И ПЛИТЫ ПОКРЫТИЯ

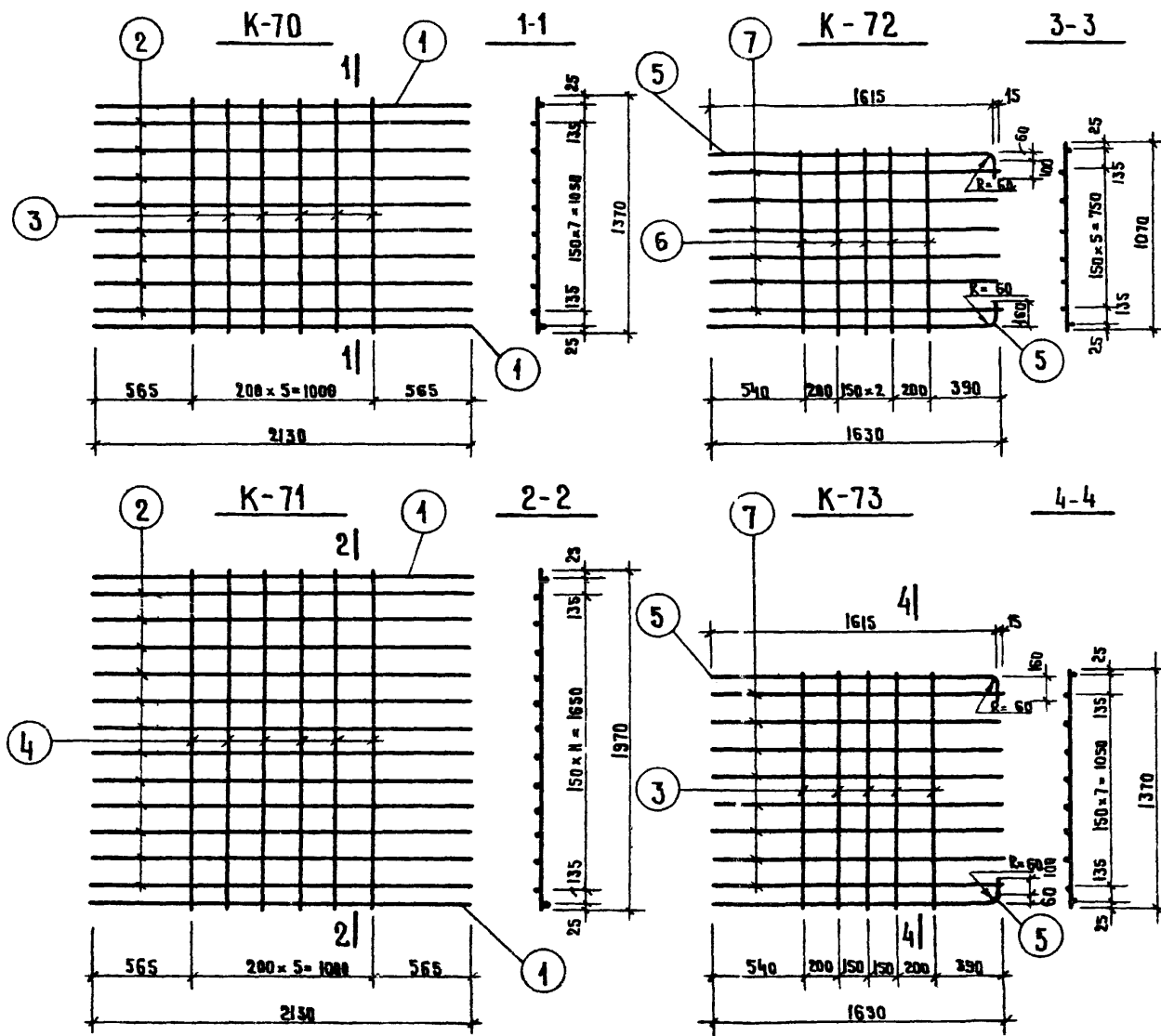
СЕРИЯ
ИИ-04-15

1974

АРМАТУРНЫЕ КАРКАСЫ К-63; К-64; К-65

ДОПОЛНЕ
НИЕ 1884
ПОСЛЕД.
ЛИСТ
5

13063-03 8



СПЕЦИФИКАЦИЯ СТАЛИ НА ДЕТАЛЬ							
МАРКА	№	СЕЧЕНИЕ	КОЛ	ДЛИНА		ВЕС, КГ	
ДЕТАЛИ	ПОЗ.	ММ	Ш.Т.	ПОЗИЦИИ ММ	НА ДЕТАЛИ М	ВСЕХ ПОЗИЦИИ	ДЕТАЛИ
К-70	1	Φ12AIII	2	2130	4,26	3,78	14,86
	2	Φ6AIII	8	2130	17,04	3,78	
	3	Φ12AIII	6	1370	8,22	7,30	
К-71	1	Φ12AIII	2	2130	4,26	3,78	19,95
	2	Φ6AIII	12	2130	25,56	5,67	
	4	Φ12AIII	6	1970	11,82	10,50	
К-72	5	Φ12AIII	2	1750	3,50	3,12	10,04
	6	Φ12AIII	5	1070	5,35	4,75	
	7	Φ6AIII	6	1630	9,78	2,17	
К-73	3	Φ12AIII	5	1370	6,85	6,08	12,09
	5	Φ12AIII	2	1750	3,50	3,12	
	7	Φ6AIII	8	1630	13,04	2,89	

ТК

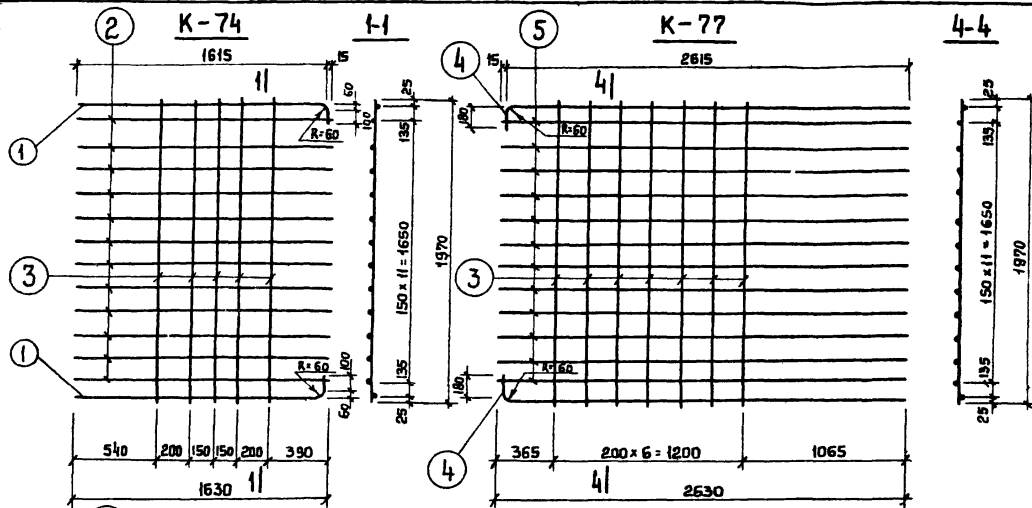
1974

ПАНЕЛИ ЛИФТОВЫХ ШАХТ И ПЛИТЫ ПОКРЫТИЯ

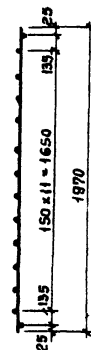
АРМАТУРНЫЕ КАРКАСЫ К-70; К-71; К-72; К-73.

СЕРИЯ
ИИ-04-15ДОБАВЛЕ-
НИЕ К ВЪ-
РАБОТКАМ
7

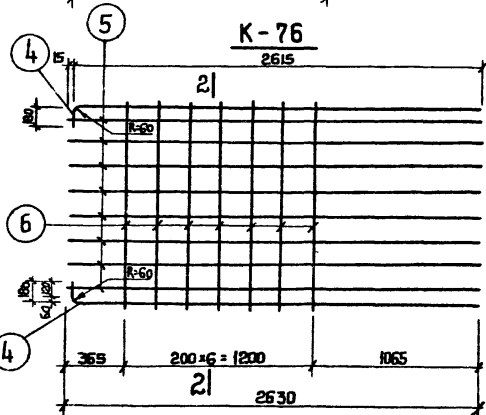
13063-03 10



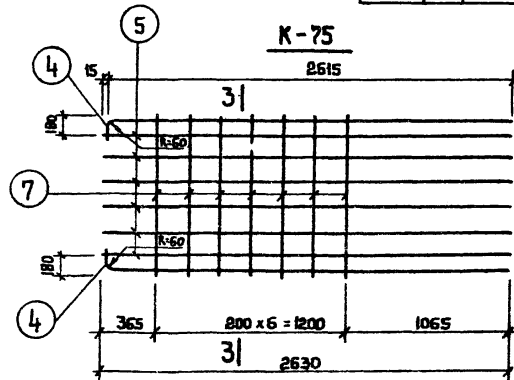
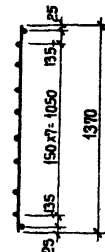
4-4



СПЕЦИФИКАЦИЯ СТАЛИ НА ДЕТАЛЬ							
МАРКА	№	СЕЧЕНИЕ	КОЛ.	ДЛИНА		ВЕС. КГ	ДЕТАЛИ
ДЕТАЛИ	ПОЗ	ММ	ШТ.	ПЕШИЛИН	НА ДЕТАЛЬ	ВСЕХ	
К-74	1	φ12 A II	2	1750	3,50	3,12	16,21
	2	φ6 A II	12	1630	19,96	4,34	
	3	φ12 A II	5	1970	9,85	8,75	
К-75	4	φ12 A II	2	2770	5,54	4,92	15,12
	7	φ6 A II	6	2630	15,78	3,50	
К-76	4	φ12 A II	2	2770	5,54	4,92	18,11
	5	φ6 A II	8	2630	21,04	4,67	
	6	φ12 A II	7	1370	9,59	8,52	
К-77	3	φ12 A II	7	1970	13,79	12,25	24,17
	4	φ12 A II	2	2770	5,54	4,92	
	5	φ6 A II	12	2630	31,56	7,00	

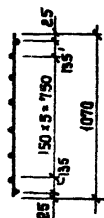


2-2



K-75

3-3



ТК

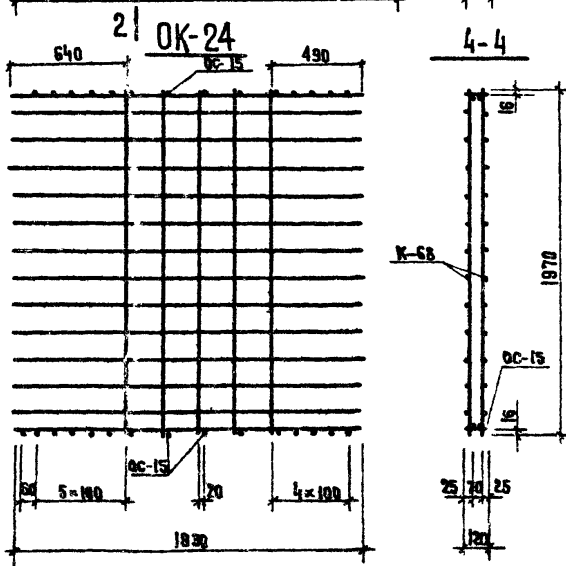
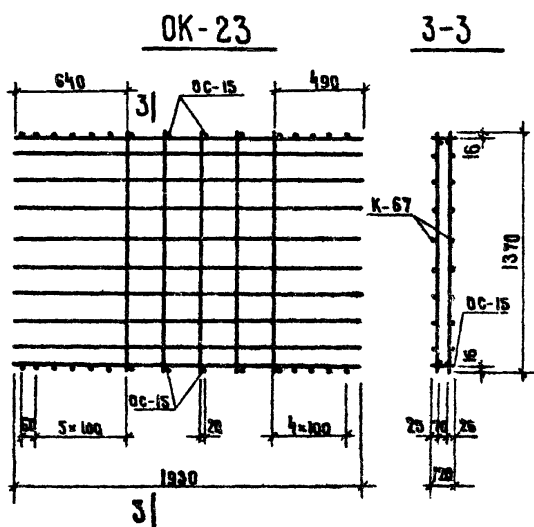
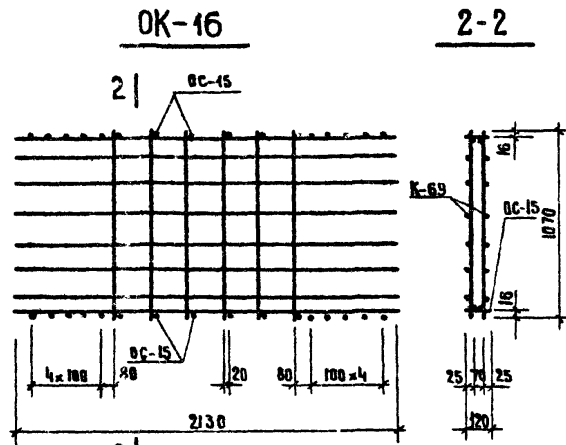
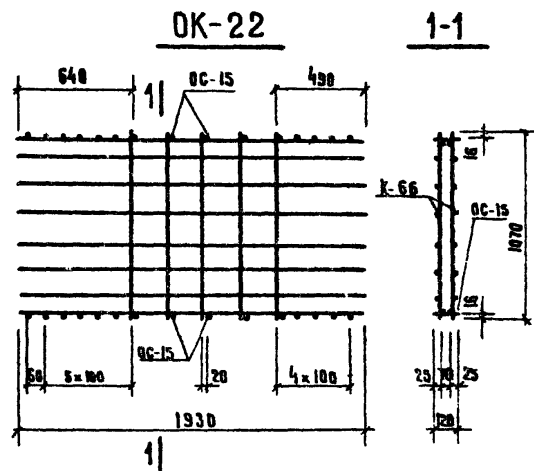
1974

ПАНЕЛИ ЛИФТОВЫХ ШАХТ И ПЛИТЫ ПОКРЫТИЯ

АРМАТУРНЫЕ КАРКАСЫ К-74, К-75, К-76, К-77

СЕРИЯ
ИИ-04-15ИСПОЛНЕНИЕ
ИИ-04-15-04
ИИ-04-15-05
ИИ-04-15-06
ИИ-04-15-07
ИИ-04-15-08
ИИ-04-15-09
ИИ-04-15-10
ИИ-04-15-11
ИИ-04-15-12
ИИ-04-15-13
ИИ-04-15-14
ИИ-04-15-15
ИИ-04-15-16
ИИ-04-15-17
ИИ-04-15-18
ИИ-04-15-19
ИИ-04-15-20
ИИ-04-15-21
ИИ-04-15-22
ИИ-04-15-23
ИИ-04-15-24
ИИ-04-15-25
ИИ-04-15-26
ИИ-04-15-27
ИИ-04-15-28
ИИ-04-15-29
ИИ-04-15-30
ИИ-04-15-31
ИИ-04-15-32
ИИ-04-15-33
ИИ-04-15-34
ИИ-04-15-35
ИИ-04-15-36
ИИ-04-15-37
ИИ-04-15-38
ИИ-04-15-39
ИИ-04-15-40
ИИ-04-15-41
ИИ-04-15-42
ИИ-04-15-43
ИИ-04-15-44
ИИ-04-15-45
ИИ-04-15-46
ИИ-04-15-47
ИИ-04-15-48
ИИ-04-15-49
ИИ-04-15-50
ИИ-04-15-51
ИИ-04-15-52
ИИ-04-15-53
ИИ-04-15-54
ИИ-04-15-55
ИИ-04-15-56
ИИ-04-15-57
ИИ-04-15-58
ИИ-04-15-59
ИИ-04-15-60
ИИ-04-15-61
ИИ-04-15-62
ИИ-04-15-63
ИИ-04-15-64
ИИ-04-15-65
ИИ-04-15-66
ИИ-04-15-67
ИИ-04-15-68
ИИ-04-15-69
ИИ-04-15-70
ИИ-04-15-71
ИИ-04-15-72
ИИ-04-15-73
ИИ-04-15-74
ИИ-04-15-75
ИИ-04-15-76
ИИ-04-15-77
ИИ-04-15-78
ИИ-04-15-79
ИИ-04-15-80
ИИ-04-15-81
ИИ-04-15-82
ИИ-04-15-83
ИИ-04-15-84
ИИ-04-15-85
ИИ-04-15-86
ИИ-04-15-87
ИИ-04-15-88
ИИ-04-15-89
ИИ-04-15-90
ИИ-04-15-91
ИИ-04-15-92
ИИ-04-15-93
ИИ-04-15-94
ИИ-04-15-95
ИИ-04-15-96
ИИ-04-15-97
ИИ-04-15-98
ИИ-04-15-99
ИИ-04-15-100

13063-03 11



МАРКА ОБЪЕМНОГО КАРКАСА	МАРКА ИЗДЕЛИЯ	КОЛИЧ. ШТ	ОБЩИЙ ВЕС КГ	№ ВЫПСКА № АИСТА
OK-16	K-69	2	25.60	ИИ-04-15 доп. 2 К ВМН. 6
	OC-15	32		ИИ-04-15 В. 2 4
OK-22	K-66	2	22.40	ИИ-04-15 доп. 2 К ВМН. 6
	OC-15	30		ИИ-04-15 В. 2 4
OK-23	K-67	2	30.34	ИИ-04-15 доп. 2 К ВМН. 6
	OC-15	30		ИИ-04-15 В. 2 4
OK-24	K-68	2	35.54	ИИ-04-15 доп. 2 К ВМН. 6
	OC-15	30		ИИ-04-15 В. 2 4

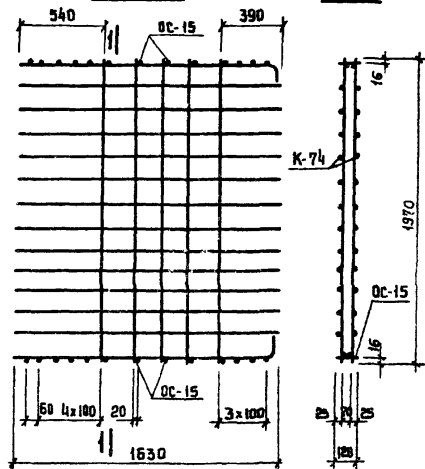
ТК

1974

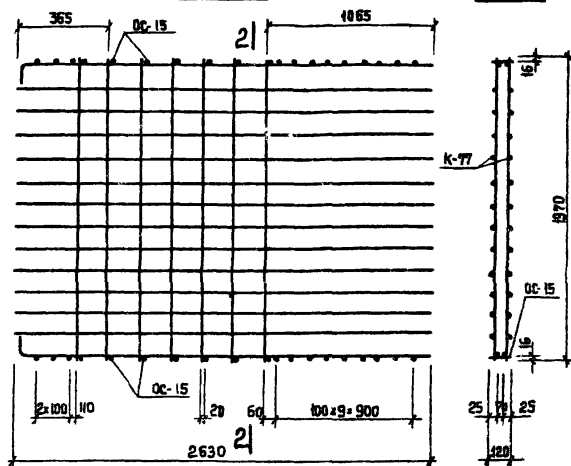
ПАНЕЛИ ЛИФТОВЫХ ШАХТ И ПАНТЫ ПОКРЫТИЯ
ОБЪЕМНЫЕ АРМАТУРНЫЕ КАРКАСЫ OK-16; OK-22; OK-23; OK-24.

СЕРИЯ
ИИ-04-15
АИСТА
9

OK-21



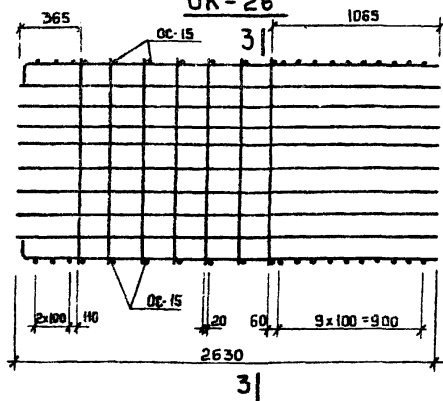
OK-27



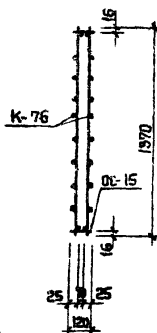
2-2

МАРКА ОБЪЕМНОГО КАРКАСА	МАРКА ИЗДЕЛИЯ	КОЛИЧ. ШТ	ОБЩИЙ ВЕС КГ	№ ЛИСТА
OK-21	K-74	2	33,20	ИИ-О4-1500/1 к Вып. 2 8
	OC-15	26		ИИ-О4-15 8,2 4
OK-25	K-75	2	31,34	ИИ-О4-1500/1 к Вып. 2 8
	OC-15	40		ИИ-О4-15 8,2 4
OK-26	K-76	2	37,42	ИИ-О4-1500/1 к Вып. 2 8
	OC-15	40		ИИ-О4-15 8,2 4
OK-27	K-77	2	49,54	ИИ-О4-1500/1 к Вып. 2 8
	OC-15	40		ИИ-О4-15 8,2 4

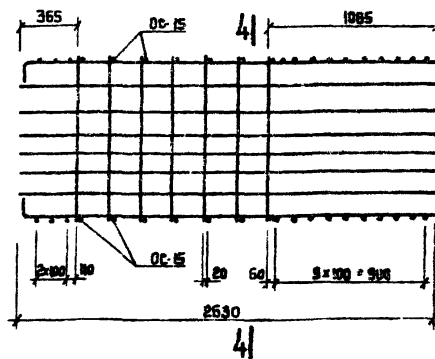
OK-26



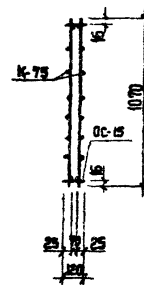
3-3



OK-25



4-4

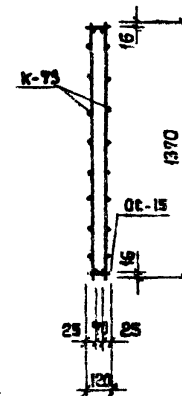
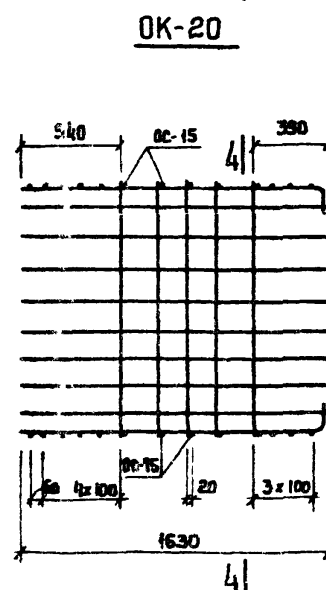
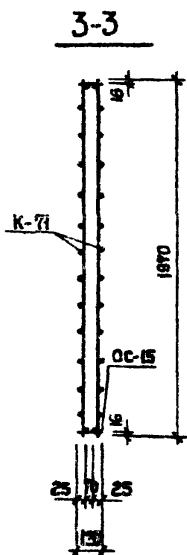
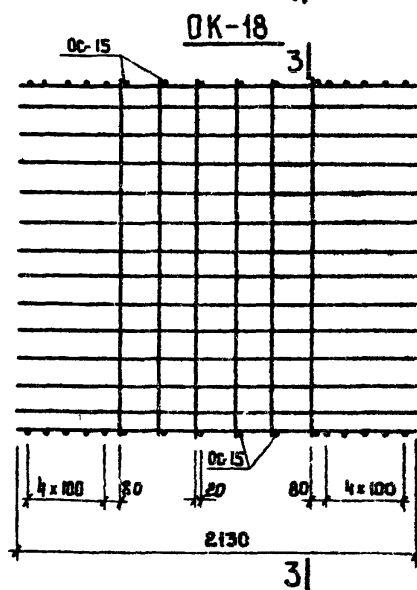
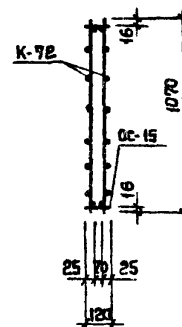
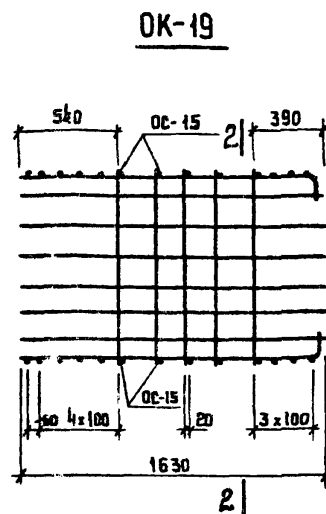
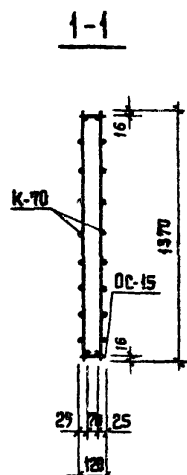
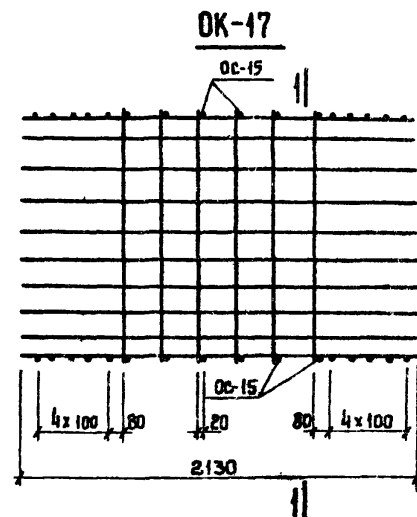


ТК

ПАНЕЛИ ЛИФТОВЫХ ШАХТ И ПЛЫТЫ ПОКРЫТИЯ

ОБЪЕМНЫЕ АРМАТУРНЫЕ КАРКАСЫ ОК-21, ОК-25, ОК-26, ОК-27

СЕРИЯ
ИИ-О4-15ЛИСТ
10



МАРКА ОБЪЕМНОГО КАРКАСА	МАРКА ИЗДЕЛИЯ	КОЛИЧ. ШТ	ОБЩИЙ ВЕС КГ.	№ ВЫПУСКА № ЛИСТА
OK-17	K-70	2	30,68	ИИ-04-15 Сер.1 К Вып. 2 7
	OC-15	32		ИИ-04-15 Вып. 2 4
OK-18	K-71	2	40,86	ИИ-04-15 Сер.1 К Вып. 2 7
	OC-15	32		ИИ-04-15 Вып. 2 4
OK-19	K-72	2	20,86	ИИ-04-15 Сер.1 К Вып. 2 7
	OC-15	26		ИИ-04-15 Вып. 2 4
OK-20	K-73	2	24,96	ИИ-04-15 Сер.1 К Вып. 2 7
	OC-15	26		ИИ-04-15 Вып. 2 4

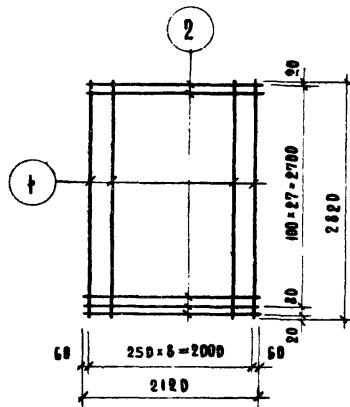
ТК

1974

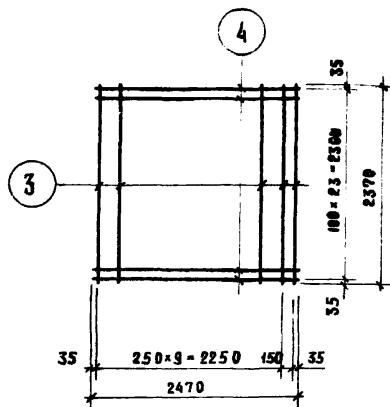
ПАНЕЛИ ЛИФТОВЫХ ШАХТ И ПЛИТЫ ПОКРЫТИЯ
ОБЪЕМНЫЕ АРМАТУРНЫЕ КАРКАСЫ OK-17, OK-18, OK-19, OK-20

СЕРИЯ
ИИ-04-15
АВТОГРАФ
ИИ-04-15
Лист
11

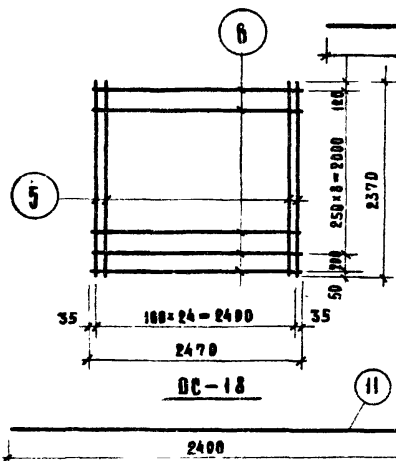
С-40



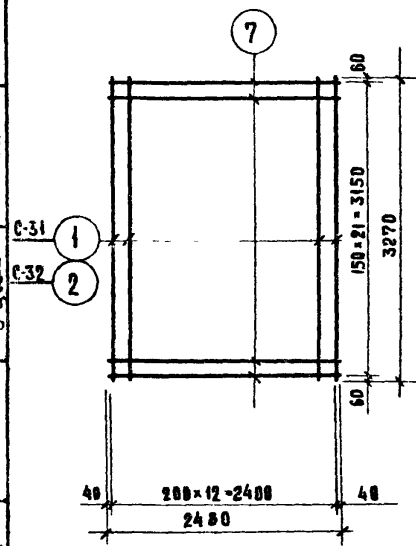
С-41



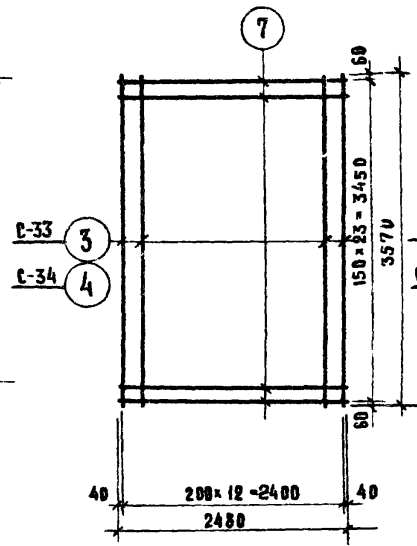
С-42



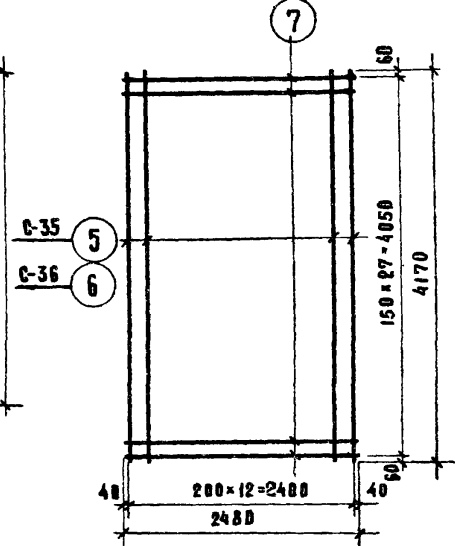
С-31, С-32



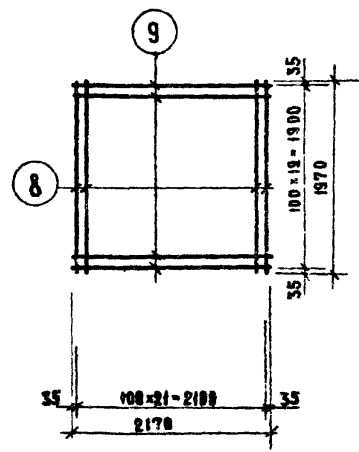
С-33; С-34



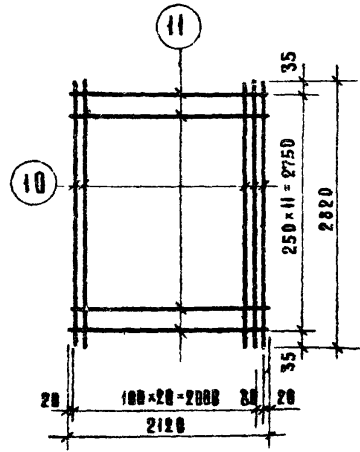
С-35; С-36



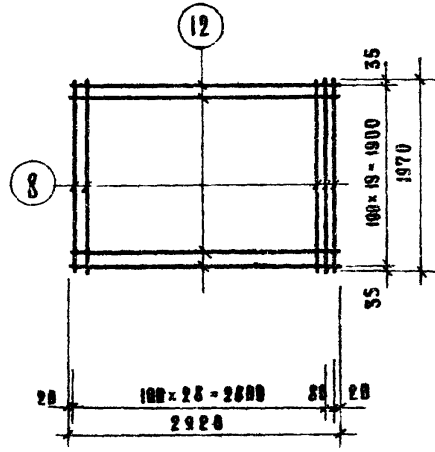
С-37



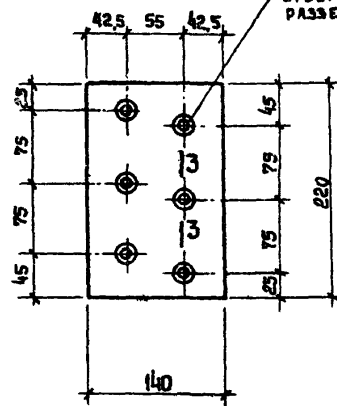
С-38



С-39



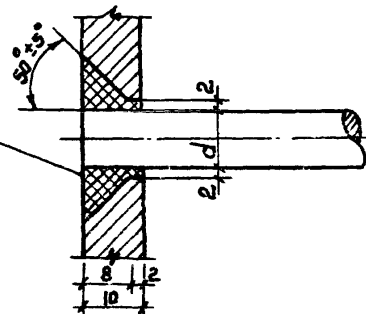
СПЕЦИФИКАЦИЯ СТАЛИ НА ИЗДЕЛИЕ							
МАРКА ИЗДЕЛИЯ	№ ПОЗ.	СЕЧЕНИЕ ММ	КОЛ. ШТ.	ДЛИНА		ВЕС, КГ	ИЗДЕЛИЯ
				ПОЗИЦИИ ММ	НА ИЗД. М	ВСЕХ ПОЗИЦИЙ	
С-31	1	Ф10АІ	13	3270	42,51	26,23	38,34
	7	Ф6АІ	22	2480	54,56	12,11	
С-32	2	Ф10АІІ	13	3270	42,51	26,23	38,34
	7	Ф6АІ	22	2480	54,56	12,11	
С-33	3	Ф10АІ	13	3570	46,41	28,64	41,85
	7	Ф6АІ	24	2480	59,52	13,21	
С-34	4	Ф10АІІ	13	3570	46,41	28,64	41,85
	7	Ф6АІ	24	2480	59,52	13,21	
С-35	5	Ф10АІ	13	4170	54,21	33,45	48,87
	7	Ф6АІ	28	2480	69,44	15,42	
С-36	6	Ф10АІІ	13	4170	54,21	33,45	48,87
	7	Ф6АІ	28	2480	69,44	15,42	
С-37	8	Ф10АІІ	22	1970	43,34	26,74	53,52
	9	Ф10АІІ	20	2170	43,40	26,78	
С-38	10	Ф14АІІ	22	2820	62,04	74,94	80,59
	11	Ф6АІ	12	2120	25,44	5,65	
С-39	8	Ф18АІІ	30	1970	59,10	36,46	72,49
	12	Ф18АІІ	20	2920	52,40	36,03	



СПЕЦИФИКАЦИЯ СТАЛИ НА ДЕТАЛЬ

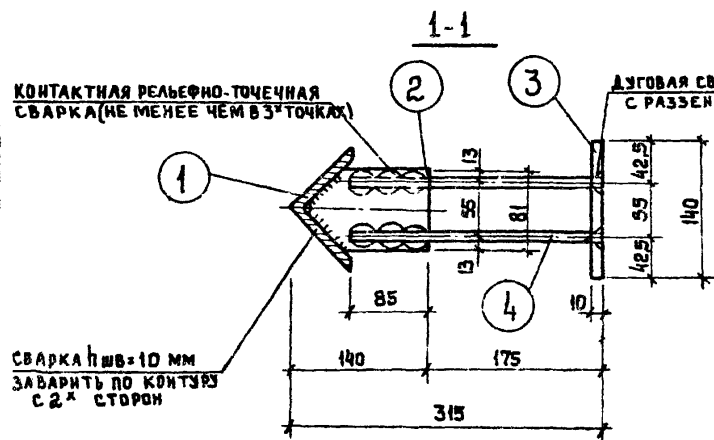
МАРКА ДЕТАЛИ	№ ПОЗ.	СЕЧЕНИЕ ММ	КОД. ШТ.	ДЛИНА		ВЕС, КГ.	
				ПОЗИЦИИ ММ	НА ДЕТ. М	ВСЕХ ПОЗИЦИИ	ДЕТАЛИ
МД-28	1	L90×8	1	200	0,20	2,18	7,81
	2	-120×8	3	81	0,243	1,83	
	3	-140×10	1	220	0,22	2,42	
	4	φ12 А	6	260	1,56	1,38	

3-3

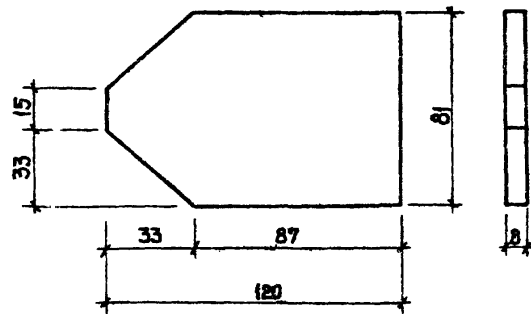


ЗАЧИСТИТЬ ЗАПОДАНО

ДУГОВАЯ СВАРКА В ОТВЕРСТИИ С РАЗЪЕМКОВОЙ

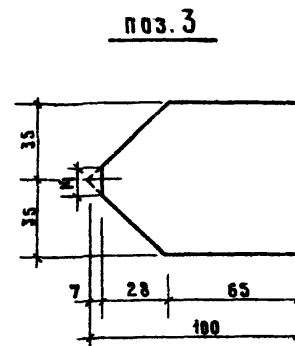
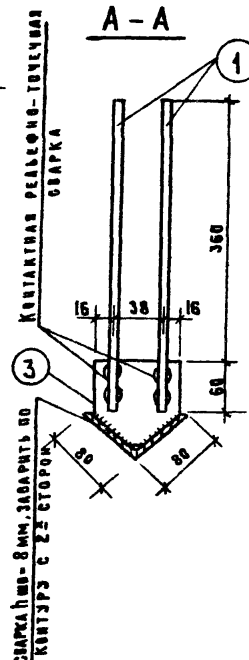
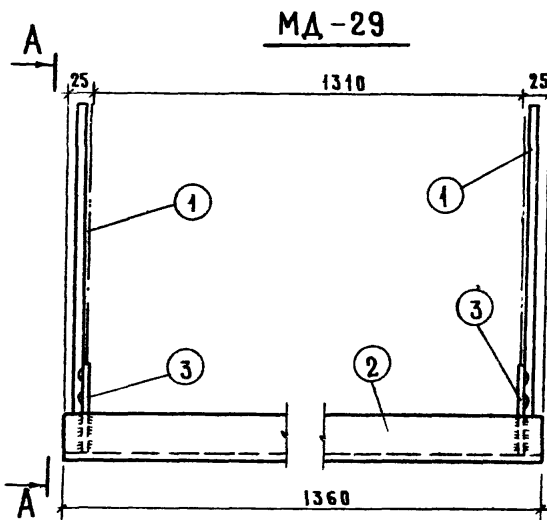


003.2



ПОРЯДОК ИЗГОТОВЛЕНИЯ И УСТАНОВКИ МД-28

ПРИВАРИТЬ ПЛАСТИНУ ПОЗ. 2 С АНКЕРАМИ ПОЗ. 4
К УГЛАКАМ ПОЗ. 1 И ПОЛУЧЕННУЮ ЗАГОТОВКУ
УСТАНОВИТЬ В ПРОЕКТНОЕ ПОЛОЖЕНИЕ, ЗАТЕМ
ПОСЛЕ УСТАНОВКИ ВСЕЙ АРМАТУРЫ ПАНЕЛИ
ПРИВАРИТЬ ПОЗ. 3 К ПОЗ. 4.



СПЕЦИФИКАЦИЯ СТАЛИ НА ДЕТАЛЬ							
МАРКА ДЕТАЛИ	№ ПОЗ.	СЕЧЕН. ММ.	КОЛ. ШТ.	ДЛИНА		ВЕС, КГ	
				ПОЗИЦИИ НА ДЕТАЛИ ММ.	НА ДЕТАЛИ ММ.	ВСЕХ ПОЗИЦИЙ	ДЕТАЛИ
МД-29	1	Ф12АШ	4	420	1,68	1,49	
	2	Л80х7	1	1360	1,36	11,57	
	3	100х8	2	70	0,14	0,88	13,94
МД-30	4	100х8	1	160	0,16	1,00	
	5	100х8	1	160	0,16	1,00	
	6	Ф10АШ	4	132	0,53	0,33	2,33
МД-31	7	440х10	1	150	0,15	1,65	
	8	Ф10АШ	2	230	0,50	0,31	1,96

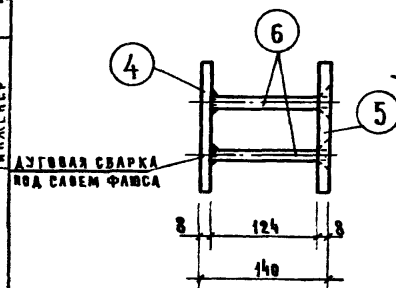
ПОРЯДОК ИЗГОТОВЛЕНИЯ И УСТАНОВКИ МД-30

Приварить анкера поз. 6 к пластине поз. 4 и поочередно заготовку установить в проектное положение, затем после установки всей арматуры ячеек приварить пластину поз. 5.

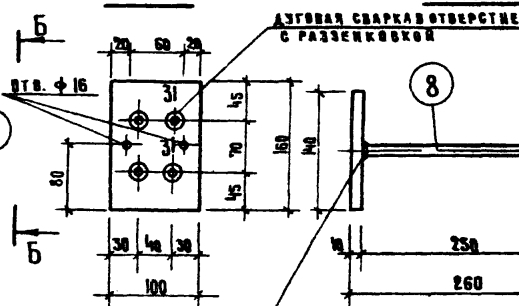
ПРИМЕЧАНИЕ:

1. Разрез 3-3 дан на листе 13

МД-30



Б - Б



МД-31

В - В

