

ГОСУДАРСТВЕННЫЙ КОМИТЕТ СОВЕТА МИНИСТРОВ СССР ПО ДЕЛАМ СТРОИТЕЛЬСТВА
(ГОССТРОЙ СССР)

ТИПОВЫЕ ТЕХНОЛОГИЧЕСКИЕ КАРТЫ

РАЗДЕЛ 07

АЛЬБОМ 07.33

МОНТАЖ ВОЗДУХОВОДОВ

Цена 2руб.82 коп.

СО Д Е Р Ж А Н И Е
А Л Ь Б О М 07. 33
М О Н Т А Ж . В О З Д У Х О В О Д О В

07.33.01	Монтаж горизонтальных воздухопроводов в здании	Стр. 3 - 27
07.33.02	Монтаж горизонтальных воздухопроводов по наружной стене здания	Стр. 28 - 43
07.33.03	Монтаж горизонтальных воздухопроводов по эстакаде	Стр. 44 - 54
07.33.04	Монтаж вертикальных воздухопроводов по наружной стене здания	Стр. 55 - 69
07.33.05	Монтаж вертикальных воздухопроводов в здании методом "наращивания снизу"	Стр. 70 - 78
07.33.06	Монтаж вертикальных воздухопроводов методом "выдавливании"	Стр. 79 - 90
07.33.07	Монтаж вертикальных воздухопроводов по наружной стене здания методом "наращивания снизу"	Стр. 91 - 107
07.33.08	Монтаж вертикальных воздухопроводов укрупненными узлами методом "наращивания сверху" в здании	Стр. 108 - 121
07.33.09	Монтаж вертикальных воздухопроводов на кровле здания	Стр. 122 - 130
07.33.10	Монтаж вертикальных воздухопроводов на кровле здания с помощью мачты	Стр. 131 - 146
07.33.11	Монтаж воздухопроводов из винилпласта	Стр. 147 - 163
07.33.12	Монтаж воздухопроводов из асбестоцементных коробов	Стр. 164 - 183

ТИПОВЫЕ ТЕХНОЛОГИЧЕСКИЕ КАРТЫ НА МОНТАЖ СИСТЕМ
ПРОМЫШЛЕННОЙ ВЕНТИЛЯЦИИ И КОНДИЦИОНИРОВАНИЯ ВОЗДУХА

ТТК 7.05.01

АЛЬБОМ ТИПОВЫХ ТЕХНОЛОГИЧЕСКИХ КАРТ НА МОНТАЖ
ВОЗДУХОВОДОВ

Разработан
ИИ Проектпромышленной вентилиации

Утвержден и введен
в действие по поручению
Госстроя СССР Минмонтаж-
спецстроем СССР приказом
№ 255 от 25 ноября
1966 г.

Центральный институт типовых проектов
Москва

МОНТАЖ ГОРИЗОНТАЛЬНЫХ ВОЗДУХОВОДОВ В ЗДАНИИ

TTK 7 05 04 04

Проектный институт Проектпротом- бентилляция		В. Протомов И. Демин			
В. Протомов И. Демин		Инженер Инженер			
Р. Раба С. Рабин Е. Зоревский					
В. Протомов И. Демин					
В. Протомов И. Демин					
В. Протомов И. Демин					
В. Протомов И. Демин					
В. Протомов И. Демин					
В. Протомов И. Демин					
В. Протомов И. Демин					
В. Протомов И. Демин					
В. Протомов И. Демин					
В. Протомов И. Демин					
В. Протомов И. Демин					
В. Протомов И. Демин					
В. Протомов И. Демин					
В. Протомов И. Демин					
В. Протомов И. Демин					
В. Протомов И. Демин					
В. Протомов И. Демин					
В. Протомов И. Демин					
В. Протомов И. Демин					
В. Протомов И. Демин					
В. Протомов И. Демин					
В. Протомов И. Демин					
В. Протомов И. Демин					
В. Протомов И. Демин					
В. Протомов И. Демин					
В. Протомов И. Демин					
В. Протомов И. Демин					
В. Протомов И. Демин					
В. Протомов И. Демин					
В. Протомов И. Демин					
В. Протомов И. Демин					
В. Протомов И. Демин					
В. Протомов И. Демин					
В. Протомов И. Демин					
В. Протомов И. Демин					
В. Протомов И. Демин					
В. Протомов И. Демин					
В. Протомов И. Демин					
В. Протомов И. Демин					
В. Протомов И. Демин					
В. Протомов И. Демин					
В. Протомов И. Демин					
В. Протомов И. Демин					
В. Протомов И. Демин					
В. Протомов И. Демин					
В. Протомов И. Демин					
В. Протомов И. Демин					
В. Протомов И. Демин					
В. Протомов И. Демин					
В. Протомов И. Демин					
В. Протомов И. Демин					
В. Протомов И. Демин					
В. Протомов И. Демин					
В. Протомов И. Демин					
В. Протомов И. Демин					
В. Протомов И. Демин					
В. Протомов И. Демин					
В. Протомов И. Демин					
В. Протомов И. Демин					
В. Протомов И. Демин					
В. Протомов И. Демин					
В. Протомов И. Демин					
В. Протомов И. Демин					
В. Протомов И. Демин					
В. Протомов И. Демин					
В. Протомов И. Демин					
В. Протомов И. Демин					
В. Протомов И. Демин					
В. Протомов И. Демин					
В. Протомов И. Демин					
В. Протомов И. Демин					
В. Протомов И. Демин					
В. Протомов И. Демин					
В. Протомов И. Демин					
В. Протомов И. Демин					
В. Протомов И. Демин					
В. Протомов И. Демин					
В. Протомов И. Демин					
В. Протомов И. Демин					
В. Протомов И. Демин					
В. Протомов И. Демин					
В. Протомов И. Демин					
В. Протомов И. Демин					
В. Протомов И. Демин					
В. Протомов И. Демин					
В. Протомов И. Демин					
В. Протомов И. Демин					
В. Протомов И. Демин					
В. Протомов И. Демин					
В. Протомов И. Демин					
В. Протомов И. Демин					
В. Протомов И. Демин					
В. Протомов И. Демин					
В. Протомов И. Демин					
В. Протомов И. Демин					
В. Протомов И. Демин					
В. Протомов И. Демин					
В. Протомов И. Демин					
В. Протомов И. Демин					
В. Протомов И. Демин					
В. Протомов И. Демин					
В. Протомов И. Демин					
В. Протомов И. Демин					
В. Протомов И. Демин					
В. Протомов И. Демин					
В. Протомов И. Демин					
В. Протомов И. Демин					
В. Протомов И. Демин					
В. Протомов И. Демин					
В. Протомов И. Демин					
В. Протомов И. Демин					
В. Протомов И. Демин					
В. Протомов И. Демин					
В. Протомов И. Демин					
В. Протомов И. Демин					
В. Протомов И. Демин					
В. Протомов И. Демин					
В. Протомов И. Демин					
В. Протомов И. Демин					
В. Протомов И. Демин					
В. Протомов И. Демин					
В. Протомов И. Демин					
В. Протомов И. Демин					
В. Протомов И. Демин					
В. Протомов И. Демин					
В. Протомов И. Демин					
В. Протомов И. Демин					
В. Протомов И. Демин					
В. Протомов И. Демин					
В. Протомов И. Демин					
В. Протомов И. Демин					
В. Протомов И. Демин					
В. Протомов И. Демин					
В. Протомов И. Демин					
В. Протомов И. Демин					
В. Протомов И. Демин					
В. Протомов И. Демин			</		

МОНТАЖ ГОРИЗОНТАЛЬНЫХ ВОЗДУХОВОДОВ ПО НАРУЖНОЙ
СТЕНЕ ЗДАНИЯ

ТТК 7.05.01.02

Лист Стр.

Пояснительная записка

I - VIII 28-35

Схема организации рабочей зоны I 36

Строповка узла воздуховода 2 37

Консоль 3 38

Крепление консоли к перекрытию 4 39

Крепление блока к консоли 5 40

Установка барабанной лебедки 6 41

Установка отводного блока 7 42

Калькуляция трудовых затрат и график
производства работ 8 43

Проектный ин-т Проектпром- вентиляция	Сл. инж. ин-та Нач. отдела Сл. специалист	Р. 2	Р. 2	Сл. инженер Сл. инженер	В. Труфанов И. Демин
---	---	------	------	----------------------------	-------------------------

Монтаж воздуховодов		ТТК 7.05.01	
1966		Альбом I	
Содержание альбома		Лист I	

В. Труфанов	Ф. Ви	Ст. инженер	Р. Зобва	Эк. инж. ин-та	Проектный ин-т Проектпротом- вентиляции
И. Демин	Ф. Ви	Ст. инженер	С. Рабин	Нач. отдела	
			Е. Заречный	Специалист	

<u>МОНТАЖ ГОРИЗОНТАЛЬНЫХ ВОЗДУХОВОДОВ ПО ЭСТАКАДЕ</u>	
ТТК 7.05.01.03	
	<u>Лист</u> <u>Стр.</u>
Пояснительная записка	I - VII 44-50
Схема организации рабочей зоны	I 51
Последовательность монтажа	2 52
Строповка узла воздуховода	3 53
Калькуляция трудовых затрат и график производства работ	4 54
<u>МОНТАЖ ВЕРТИКАЛЬНЫХ ВОЗДУХОВОДОВ ПО НАЗУАННОЙ</u> <u>СТЕНЕ ЗДАНИЯ</u>	
ТТК 7.05.01.04	
Пояснительная записка	I - VI 55-60
Схема организации рабочей зоны	I 61
Зависимость длины поднимаемого узла вертикального воздуховода от его диа- метра и толщины стенки	2 62
Консоль	3 63
Монтаж воздухопроводов	
ТТК 7.05.01.	
Альбом лист	
I	

1966	Содержание альбома
------	--------------------

Проектный ин-т Проект пром- вентиляции	Защит. ин-т Норм. воздухо- защиты	Р. Д. В. Д. В. Д.	Р. Д. В. Д. В. Д.	Ст. инженер Ст. инженер	В. Д. В. Д.	В. Д. В. Д.

**МОНТАЖ ВЕРТИКАЛЬНЫХ ВОЗДУХОВОДОВ МЕТОДОМ
"ВЫДАВЛИВАНИЯ"**

ТТК 7.05.01.06

Лист Стр.

Пояснительная записка	I - VI	79-84
Схема организации рабочей зоны	I	85
Опорная плита	2	86
Крепление блока к перекрытию	3	87
Установка отводного блока	4	88
Крепление лебедки к строительным конструкциям	5	89
Калькуляция трудовых затрат и график производства работ	6	90

**МОНТАЖ ВЕРТИКАЛЬНЫХ ВОЗДУХОВОДОВ ПО НАРУЖНОЙ
СТЕНЕ СТЯЖИ МЕТОДОМ "НАРАЩИВАНИЯ СНИЗУ"**

ТТК 7.05.01.07

Пояснительная записка	I - VI	94-96
Последовательность установки кронштей- нов	I	97
Последовательность монтажа воздуховода..	2	98
Строповка верхней детали узла I	3	99

Монтаж воздухопроводов

ТТК
7.05.01

1966

Содержание альбома

Альбом
I

Лист

				Лист	Стр.
В. Труфанов И. Лемин	Ст. инженер Ст. инженер	Р. Л. Зубов С. Рабчин Е. Заречный	Д. Л. Зубов С. Рабчин Е. Заречный	Строповка верхней детали узла П	4 100
				Установка люлек. Общий вид	5 101
				Установка люльки, вид сбоку	6 102
				Люлька	7 103
				Люлька. Детали	8 104
				Установка отводного блока	9 105
				Установка лебедки	10 106
				Калькуляция трудовых затрат и график производства работ	II 107
				<u>МОНТАЖ ВЕРТИКАЛЬНЫХ ВОЗДУХОВОДОВ</u>	
				<u>УКРУПНЕННЫМИ УЗЛАМИ МЕТОДОМ "НАРАЩИВАНИЯ СВЕРХУ" В ЗДАНИИ</u>	
Проектный ин-т Проект-пром- вентилиция	Защ. ин-т Нач. отдела Сп. специалист	Д. Л. Зубов С. Рабчин Е. Заречный	Д. Л. Зубов С. Рабчин Е. Заречный	ТТК 7.05.01.03	
				Пояснительная записка	I - VII 108-114
				Схема организации рабочей зоны	I 115
				Схема организации рабочей зоны	2 116
				Схема организации рабочей зоны	3 117
				Оголовок	4 118
				Крепление лебедки к строительным конструкциям	5 119
				Крепление блока к перекрытию	6 120
				Калькуляция трудовых затрат и график производства работ	7 121
				Монтаж воздухопроводов	
1966				ТТК 7.05.01	
				Альбом I	лист

МОНТАЖ ВЕРТИКАЛЬНЫХ ВОЗДУХОВОДОВ НА КРОВЛЕЗДАНИЯ

ТТК 7.05.01.09

Лист Стр.

Пояснительная записка	I - IV	122-125
Схема организации рабочей зоны	I	126
Схема установки растяжек. Определение максимальной длины воздуховода	2	127
Строповка воздуховода	3	128
Крепление лебедки и троса к перекрытию	4	129
Калькуляция трудовых затрат и график производства работ	5	130

МОНТАЖ ВЕРТИКАЛЬНЫХ ВОЗДУХОВОДОВ НА КРОВЛЕЗДАНИЯ С ПОМОЩЬЮ МАЧТЫ

ТТК 7.05.01.10

Пояснительная записка	I - V	131-135
Схема организации рабочей зоны. Элемент плана	I	136
Схема организации рабочей зоны. Вид по I-I	2	137
Схема установки растяжек. Определение максимальной длины воздуховода	3	138

Проектный ин-т Проектпрот- вентилиция	Сл. инж. ин-та Нов. отдела Сл. специализ.	Р. Соболев С. Родкин Е. Зоречкин	Ст. инженер Ст. инженер	В. Труфанов И. Демин
---	---	--	----------------------------	-------------------------

1966	Монтаж воздухопроводов	ТТК 7.05.01
	Содержание альбома	Листов I

I. Область применения

Технологическая карта разработана на монтаж воздуховодов из муфтовых и раструбных асбестоцементных коробов.

II. Техничко-экономические показатели монтажного процесса

1. Трудоемкость монтажа воздуховодов по схеме на листе I - 15,14/9
2. Выработка одного рабочего в смену:
 - а/ в физических величинах - 3,97 п.м
 - б/ в денежном выражении - 14,21 руб.

III. Организация и технология монтажного процесса

Соединение раструбных и муфтовых коробов производится в следующей последовательности:

- а/ укладывается с зачеканкой смоченная в казенново-цементном молоке пеньковая прядь - для раструбных коробов в 2 ряда, для муфтовых в 4 ряда /см. листы 3,4/;
- б/ оставшаяся свободной после зачеканки часть зазора заполняется мастикой.

Наружная заделка стыков при соединении коробов под углом и врезке короба в короб производится мастикой

Монтаж воздуховодов из асбестоцементных коробов

ГТК
7.05.04.12

1966

Пояснительная записка

автом лист
I I

Проектный ин-т	Зав. ин-та	Р. Рубин	Ст. инженер	Д. Дев	В. Тейронов
Проектно-вентиляция	Нач. отдела	С. Рубин	Ст. инженер	Д. Дев	И. Девин
	Засекретит	Е. Зоречий			

Подъем коробов на этажи производится в контейнерах /см. листы 8 - 12/.

TTK
7.05.04.12.

and bon
I

SUCHT
 II

IV. Организация и методы труда рабочих

Состав звена:

Слесарь-вентиляционник 5 разряда - I (М-1) *имеющий эту специальность электросварщика.*

Слесарь-вентиляционник 3 разряда - 2 (М-2, М-3)

Слесарь-вентиляционник 2 разряда - I (М-4)

/Звено входит в состав комплексной бригады/.

Последовательность рабочих операций

1. Закрепление к закладной детали с помощью электросварки опорных уголков /см. лист I/.
2. Установка коробов первого яруса в последовательности указанной на листах I, 2.
3. Закрепление коробов с помощью уголков и тяг к опорным уголкам и закладной детали.
4. Установка короба I второго яруса.
5. Заделка стыка.
6. Установка с заделкой стыков остальных коробов второго яруса в той же последовательности, что и коробов первого яруса.
7. Установка с заделкой стыков коробов третьего яруса.
8. Закрепление коробов к перекрытию.

В. Труфанов	Ст. инженер	Р. Зобов	Сл. ин-т	Проектный ин-т
И. Долгин	Ст. инженер	В. Рабчин	Нач. отдела	Проектная-вентиляция
		Е. Зоречный	Сп. специалист	

Монтаж воздуховодов из асбестоцементных коробов		ТТК 7.05.01.12	
1966	Пояснительная записка	добав I	лист III

Методы и приемы работ

Монтажники /М-1, М-2, М-3, М-4/ поднимают короба на э. и и доставляют в пределах этажа к месту монтажа. Монтажники /М-1, М-2, М-4/ устанавливают опорные уголки, а монтажник /М-3/ готовится мастику для заделки стыков. Монтажники /М-1, М-2, М-4/ устанавливают короба первого яруса /последовательность установки коробов см. лист 2/ и закрепляют их к перекрытию. Монтажники /М-1, М-2/ устанавливают короб I второго яруса и монтажники /М-3, М-4/ заделывают стык. Так же производится установка остальных коробов второго яруса. Установка коробов третьего и следующих ярусов производится в той же последовательности.

У. Техника безопасности

1. Зоны подъема коробов должны быть ограждены с выставлением предупредительных знаков.

2. Запрещается пребывание людей в зоне возможного падения груза при обрыве троса.

3. Механизмы и такелажные приспособления перед началом работ должны быть проверены и зарегистрированы в специальном журнале.

4. Монтажники, назначаемые для выполнения работ на высоте, должны быть снабжены проверенными и испытанными

Монтаж воздуховодов из асбестоцементных коробов

ТТК
7.05.01.12-

Исходящая записка

Лист
I IV

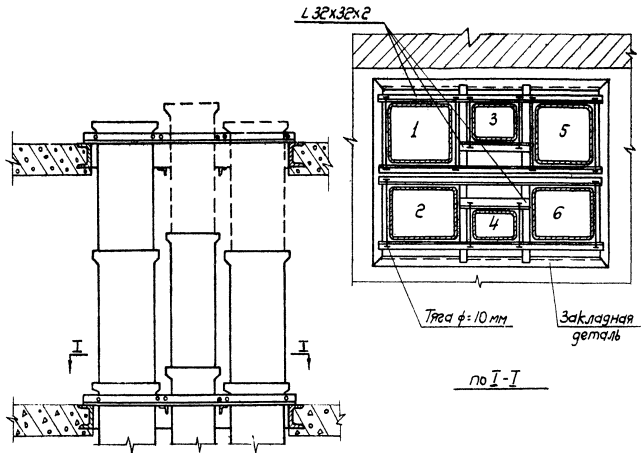
[illegible]

			1	2	3	4	5	6
В. Гаврилов	Л. Демин							
С. И. Са	С. И. Са							
С. И. Са	С. И. Са							
Р. Завар	С. Рубин	Е. Зурев						
С. И. Са	С. И. Са							
С. И. Са	С. И. Са							
С. И. Са	С. И. Са							
С. И. Са	С. И. Са							
С. И. Са	С. И. Са							
С. И. Са	С. И. Са							
С. И. Са	С. И. Са							
С. И. Са	С. И. Са							
С. И. Са	С. И. Са							
С. И. Са	С. И. Са							
С. И. Са	С. И. Са							
С. И. Са	С. И. Са							
С. И. Са	С. И. Са							
С. И. Са	С. И. Са							
С. И. Са	С. И. Са							
С. И. Са	С. И. Са							
С. И. Са	С. И. Са							
С. И. Са	С. И. Са							
С. И. Са	С. И. Са							
С. И. Са	С. И. Са							
С. И. Са	С. И. Са							
С. И. Са	С. И. Са							
С. И. Са	С. И. Са							
С. И. Са	С. И. Са							
С. И. Са	С. И. Са							
С. И. Са	С. И. Са							
С. И. Са	С. И. Са							
С. И. Са	С. И. Са							
С. И. Са	С. И. Са							
С. И. Са	С. И. Са							
С. И. Са	С. И. Са							
С. И. Са	С. И. Са							
С. И. Са	С. И. Са							
С. И. Са	С. И. Са							
С. И. Са	С. И. Са							
С. И. Са	С. И. Са							
С. И. Са	С. И. Са							
С. И. Са	С. И. Са							
С. И. Са	С. И. Са							
С. И. Са	С. И. Са							
С. И. Са	С. И. Са							
С. И. Са	С. И. Са							
С. И. Са	С. И. Са							
С. И. Са	С. И. Са							
С. И. Са	С. И. Са							
С. И. Са	С. И. Са							
С. И. Са	С. И. Са							
С. И. Са	С. И. Са							
С. И. Са	С. И. Са							
С. И. Са	С. И. Са							
С. И. Са	С. И. Са							
С. И. Са	С. И. Са							
С. И. Са	С. И. Са							
С. И. Са	С. И. Са							
С. И. Са	С. И. Са							
С. И. Са	С. И. Са							
С. И. Са	С. И. Са							
С. И. Са	С. И. Са							
С. И. Са	С. И. Са							
С. И. Са	С. И. Са							
С. И. Са	С. И. Са							
С. И. Са	С. И. Са							
С. И. Са	С. И. Са							
С. И. Са	С. И. Са							
С. И. Са	С. И. Са							
С. И. Са	С. И. Са							
С. И. Са	С. И. Са							
С. И. Са	С. И. Са							
С. И. Са	С. И. Са							
С. И. Са	С. И. Са							
С. И. Са	С. И. Са							
С. И. Са	С. И. Са							
С. И. Са	С. И. Са							
С. И. Са	С. И. Са							
С. И. Са	С. И. Са							
С. И. Са	С. И. Са							
С. И. Са	С. И. Са							
С. И. Са	С. И. Са							
С. И. Са	С. И. Са							
С. И. Са	С. И. Са							
С. И. Са	С. И. Са							
С. И. Са	С. И. Са							
С. И. Са	С. И. Са							
С. И. Са	С. И. Са							

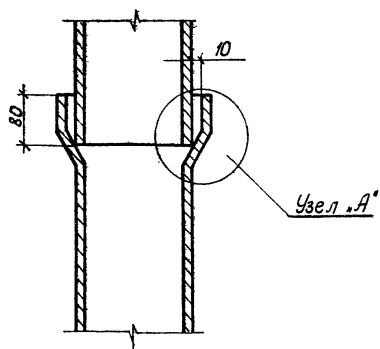
Проектный ин-т	Гл. инж. ин-та	<i>[Signature]</i>	Р. Гобза	Ст. инженер	<i>[Signature]</i>	В. Труфанов
Проектпром- вентилиция	Нач. отдела	<i>[Signature]</i>	Г. Рабкин	Ст. инженер	<i>[Signature]</i>	И. Демин
	Гл. специалист	<i>[Signature]</i>	Е. Зарецкий			

1966

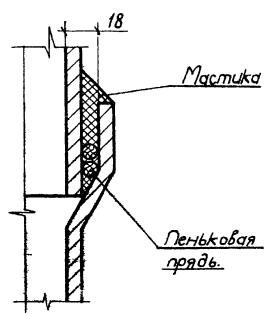
Схема организации работы зоны I

Монтаж воздуховодов из асбестоцементных
коробовТТХ
7.05.01.12.
диаметр лист
I
I

Проектный институт проектирования типы	Ген. инж. ин-та Нач. отдела Гл. специалист	Инж. И.И.И. И.И.И.	Р. Голуб	Ст. инженер Ст. инженер	С. Догоразов Е. Зарезцкий	С. Догоразов Е. Зарезцкий	В. Труфанов И. Дегин



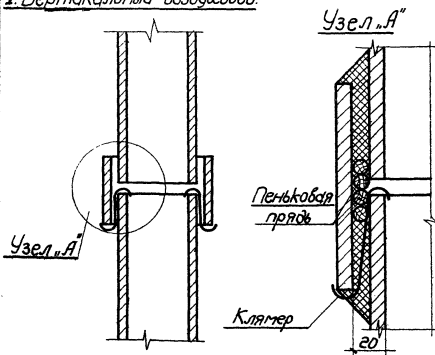
Узел .А'



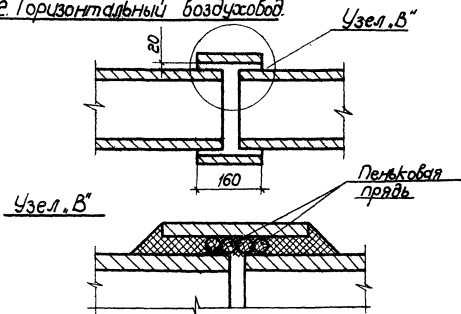
Монтаж воздуховодов из асбестоцементных коробов		ТТК 7.05.04.12	
1966г.	Заделка стыка раструбных коробов	Альбом I	Лист 3

Активный и пассивный электротехнический персонал	Гл. инж. и.т.с.	Р. Гобад	Ст. инженер.	В. Труфанов
	Науч. отдел	С. Догарайский	Ст. инженер	У. Денис
	Гл. специал.	Е. Зарезский		

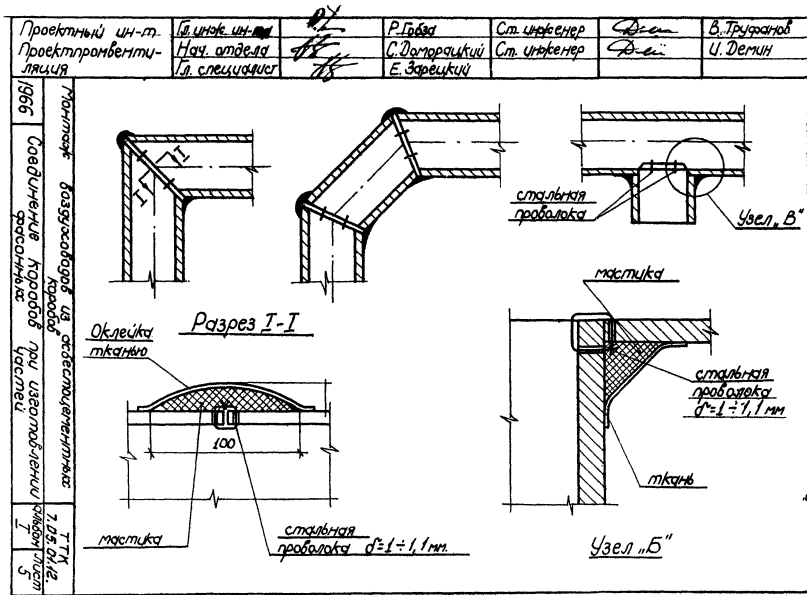
1. Вертикальный воздуховод



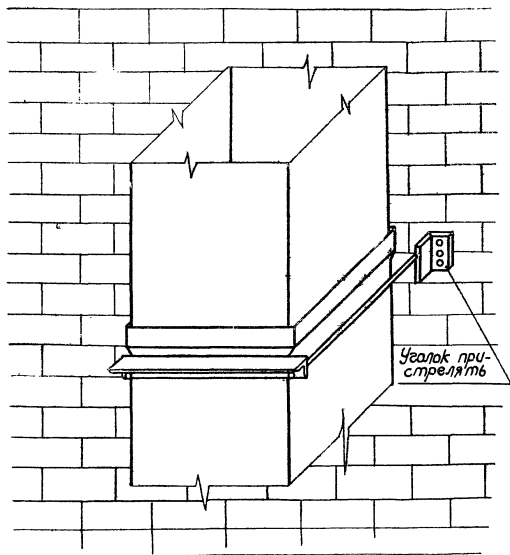
2. Горизонтальный воздуховод



Монтаж воздухопроводов из асбестоцементных коробов			ТТК
1965г.			7.05.01.12
Заделка стыков муфтовых коробов			Лист 4

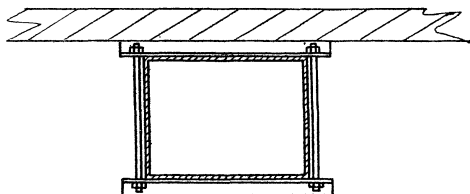
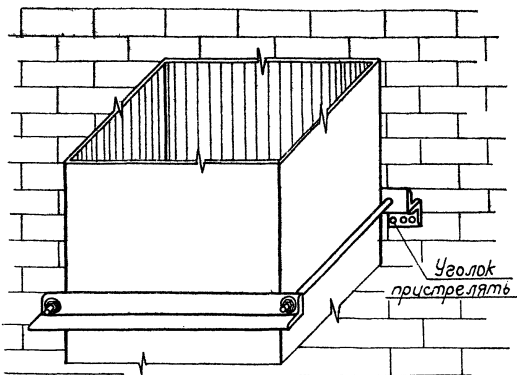


Проектный инж.	Инж. ин-та	Р. Г. Ба	Ст. инженер	С. А.	В. Трудов
Зен.	Нач. отдела	Г. Рабкин	Ст. инженер	Д. А.	У. Демин
мил. инж.	Инж. специаль.	Е. Заревский			

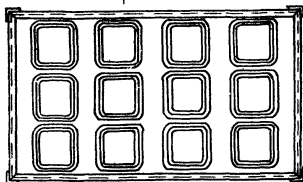
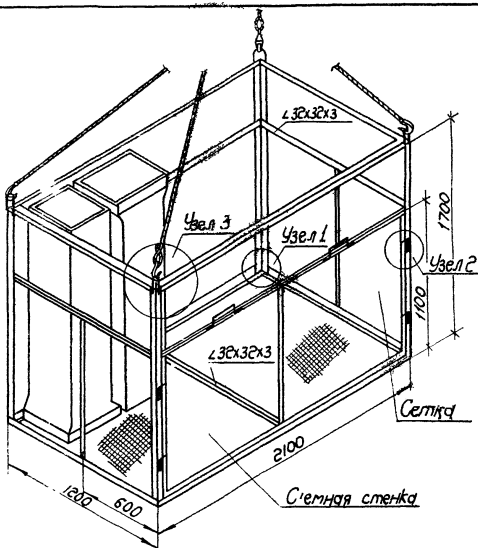


1966	Монтаж воздуховодов из асбестоцементных коробов	ТТК 7.05.01.12
	Крепление вертикального воздуховода из раструбных коробов	альбом рис I 6

Проектный институт Промтранс- монтаж	Гл. инж. инт. Науч. отдела Гл. специалист	<i>[Signature]</i>	Р. Говва Г. Рабкин Е. Зарецкий	Ст. инженер Ст. инженер	С. Дев. Дев.	В. Трудов И. Демин



Монтаж воздуховодов из асбестоцементных коробов		ТТК 7.05.01.12	
1966г.	Крепление вертикального воздуховода из муфтовых коробов.	Альбом	Лист 7



Монтаж воздуховодов из асбестоцементных коробов

ТТК
7.05.01.12

1966 Контейнер для подъема растрескавшихся
коробов. Общий вид.

альбом лист
I 8

В. Труфанов

Рис.

Ст. инженер

Р. Габза

Г. Аббасов

Гл. инженер

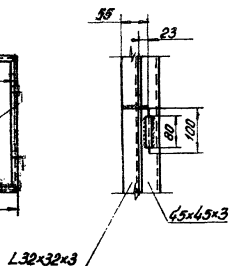
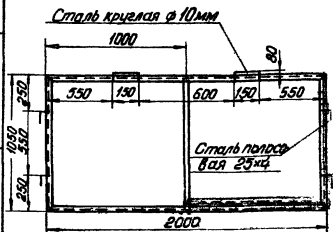
Инж. И. И. И.

1966

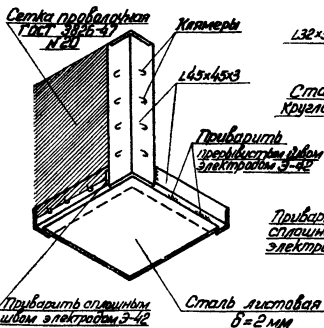
Проектный ин-т	В. З.	Р. Зобва	Стинкенов	В. Труханов
Проектпроектвен- тияция	Н. К. А. А.	Г. Р. Р. Р.	Стинкенов	И. Демин
	В. З.	В. З.		

Съемная стенка

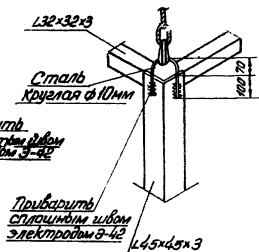
Узел 2



Узел 1



Узел 3



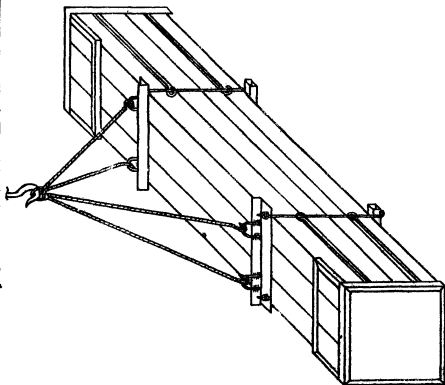
Монтаж Ваздуховодов из асбестоцементных
Коробов

1966	Контейнер для подема раструбных коробов. Детали
------	--

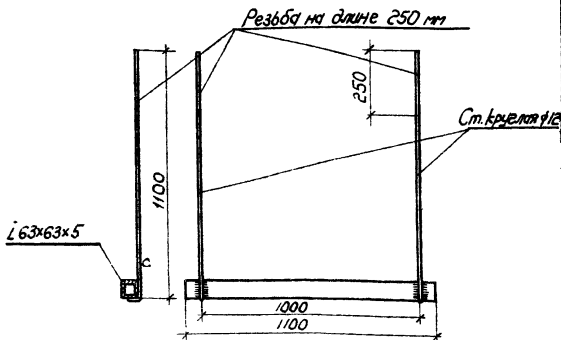
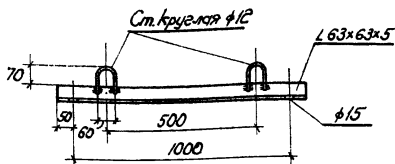
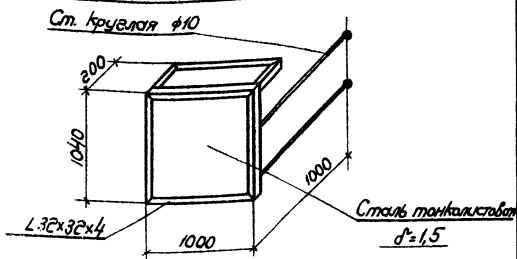
TTK
7.05.04.12

Дробом	Лист
7	9

тнм	ил. инж. ин.м	Р. Габза	См. Инженер	В. Труфанов
т	Нач. отдела	Г. Рабдан	См. Инженер	У. Демчи
зент	Мл. специалист	Е. Заречный		
монтаж				



Монтаж воздуховодов из асбестоцементных коробов			ТТК
Контейнер для прозема муфтовых коробов			7.05.01.12
			альбом
			лист
			I
			10



Монтаж воздуховодов из асбестоце-
ментных коробов

1966 Контейнер для подвеса муфтовых
коробов. Детали.

ТТК
7.05.01.12

альбом лист
Т 11

В. Жуков

С. Демин

Ст. инженер

Р. Гобза

Г. Радкин

Л. инж. ин-та

Проектный ин-т
Проектирование
Нач. отдела
Л. специализ.

С. Демин

С. Демин

Ст. инженер

Е. Заревский

Л. инж. ин-та

Нач. отдела
Л. специализ.

Проектный ин-т
Проектирование
Нач. отдела
Л. специализ.

Проектный центр Проектно-исследовательская	Гл. инж. ин-та Нач. отдела Гл. специалист	Инж. <i>Л.С.</i>	Р. Габза	Ст. инженер	В. Труфанов
			Г. Рабкин	Ст. инженер	С. Демин
			Е. Зарецкий		

200 × 200

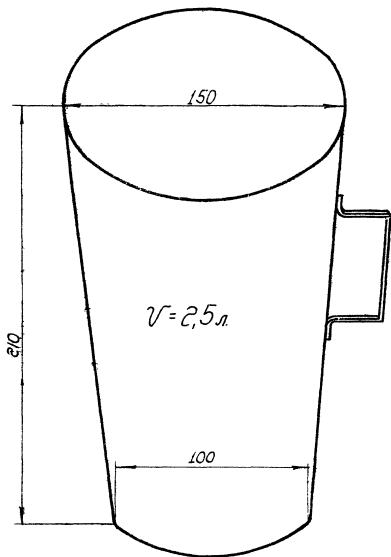
200 × 300

200 × 150

150 × 300

Монтаж воздуховодов из асбестоцементных коробов		ТТК 7.05.01.12
1966г	Схемы укладки муфтовых коробов в контейнер.	альбом лист I 12

Проектный ин-т	Гл. инж. ин-та	Р. Гобза	Ст. инженер	В. Ден	В. Труфанов
Проектпроект- вентилизация	Науч. отдела	Г. Раббин	Ст. инженер	Д. Ден	И. Демин
	Гл. специалист	Е. Заречный			



1965	Мерник V-2,5 литра для составления мастики	ТТК 7.05.01.12	Лист 13
------	--	-------------------	------------

Проектный ин-т	Эл. инж. ин-та	Р. Зобза	Ст. инженер	В. Труфанов
Проектпроектн-п	Нач. отдела	З. Рабкин	Ст. инженер	И. Демин
павуча	Эл. специал.	Б. Заручкин		

Калькуляция трудовых затрат

Ин. п/п	Шифр норм	Наименование работ	Ед. изм.	Объем работ	Норма време- ни на ед. изм. чел./час	Затраты тру- да на весь объем работ чел./час	Расценки на ед. измере- ния в 1-й коп.	Стоимость затрат тру- да на весь объем работ в 1-й коп.
1	2	3	4	5	6	7	8	9
1	МН	Произвести монтаж верти- кальных асбестоцементных ко- робов периметром до 1200 мм	п.м.	40	1,9	76,0	0-846	33-84
2	МН	То же периметром	п.м.	20	1,35	27,0	0-601	12-02

Итого:

103,0

45-86

График производства работ

№ п/п	Операции	Текущее время в часах														Успешны- тели
		2	4	6	8	10	12	14	16	18	20	22	24	26		
1	Доставка коробов на этаж														M ₁ M ₂ M ₃ M ₄	
2	Установка коробов и их крепление в пределах 1 ^{го} эт.														M ₁ M ₂	
3	Установка коробов и их крепление в пределах 2 ^{го} этажа														M ₁ M ₂	
4	Установка коробов и их крепление в пределах 3 ^{го} этажа														M ₁ M ₂	
5	Заделка стыков														M ₃ M ₄	

1986
Монтаж
Калькуляция трудовых затрат и график
производства работ
воздуховодов из асбестоцементных коробов
Информ. лист
14

07.33.12

(183)

От печатного
в Новосибирском филиале ЦИТН
630004 г. Новосибирск, пр. Дзержинского, 4
"вдано в печать: 23" 11.02. 1977 г.
Залит 1274 Тираж 750