

Госстрой СССР
ЦЕНТРАЛЬНЫЙ ИНСТИТУТ ТИПОВОГО ПРОЕКТИРОВАНИЯ
Свердловский филиал
620062, г.Свердловск-62, ул.Чебышева, 4
Заказ № 337 Инв. № 17615-07 тираж 280
Сдано в печать 5.03 1962 г. цена 3-00

ТИПОВОЙ ПРОЕКТ 212-14-16 АЛЬБОМ VII

СОГЛАСОВАНО

ИНВЕНТОР ПОДАЧАТА ВСТАВЛЕНИЕ

ОБОЗНАЧЕНИЕ	НАИМЕНОВАНИЕ	СТР.	ПРИМеч.
272-14-16-ИЖ1-39.00.00	РИГЕЛЬ Р2-52-56у-01	52	
40.00.00	РИГЕЛЬ (Р-11-56-01... Р-11-56-03)	53	
41.00.00	ПРОФИЛЬ ИП1	54	
42.00.00	РИГЕЛЬ Р2-52-57-01	67	
43.00.00	ПЛИТА ПРИЛАВКА (П1, П2)	55	
44.00.00	ПЛИТА ПРИЛАВКА (П3, П5)	56	
45.00.00	ПЛИТА ПРИЛАВКА (П3А, П5А)	57	
46.00.00	ПЛИТА ПРИЛАВКА П4	58	
46.01.00	СЕТКА С4	58	
43.01.00	СЕТКА С5	59	
43.02.00	ИЗДЕЛИЕ ЗАКЛАДНОЕ М1	59	
50.00.00	ПАНЕЛЬ СТЕНОВАЯ ИП-60-12-01	60	
51.00.00	ПАНЕЛЬ СТЕНОВАЯ И-60-15-01	60	
52.00.00	ПАНЕЛЬ СТЕНОВАЯ ИП-45-12-01	61	
53.00.00	ПАНЕЛЬ СТЕНОВАЯ ИП-60-12-02	61	
54.00.00	ПАНЕЛЬ СТЕНОВАЯ ИП-60-12-03	62	
55.00.00	ПАНЕЛЬ СТЕНОВАЯ ИП-30-12-01	62	
56.00.00	ПАНЕЛЬ СТЕНОВАЯ И-57-15пр-01	63	
57.00.00	ПАНЕЛЬ СТЕНОВАЯ И-57-15А-01	63	
58.00.00	ПАНЕЛЬ СТЕНОВАЯ И-45-6-01	64	
59.00.00	ПАНЕЛЬ СТЕНОВАЯ И-45-9-01	64	
60.00.00	ПАНЕЛЬ СТЕНОВАЯ И-45-12-01	65	
61.00.00	ПАНЕЛЬ СТЕНОВАЯ И-45-15-01	65	

ОБОЗНАЧЕНИЕ	НАИМЕНОВАНИЕ	СТР.	ПРИМеч.
272-14-16-ИЖ1-62.00.00	ПАНЕЛЬ СТЕНОВАЯ И-45-12-02	66	
63.00.00	ПАНЕЛЬ СТЕНОВАЯ И-45-15-02	66	
64.00.00	ПАНЕЛЬ СТЕНОВАЯ И-45-9-02	67	
65.00.00	ПЛИТА ПОРЬИТНАЯ (ПКТБ-120-30пр-10; ПКТ 45-120-30пр-10; ПКТ 45-120-30пр-11; ПКТ 45-120-30пр-12)	68	
70.00.00	СТУПЕНЬ (АС1 ÷ АС3)	69	
70.01.00	СЕТКА С2	70	
70.02.00	СЕТКА С3	71	
70.03.00	ИЗДЕЛИЕ ЗАКЛАДНОЕ	71	
66.00.00	СТОЛБИК МЕТАЛЛИЧЕСКИЙ МК1, МК2	72	
67.00.00	СТОЛБИК МЕТАЛЛИЧЕСКИЙ МК3	72	
46.01.00	КАРКАС ВАЛОСКИЙ (КР1, КР2)	73	
23.01.00	КАРКАС ПЛОСКИЙ КР3	73	
27.01.00	КАРКАС ПЛОСКИЙ КР4	74	
41.01.00	КАРКАС ПЛОСКИЙ КР5	74	
51.01.00	ИЗДЕЛИЕ ЗАКЛАДНОЕ ЗА4	75	
68.00.00	ИЗДЕЛИЕ МОНТАЖНОЕ ИД1	75	
41.02.00	СЕТКА С1	76	
06.01.00	ИЗДЕЛИЕ ЗАКЛАДНОЕ (ЗА1... ЗА3)	76	
14.01.00	ИЗДЕЛИЕ ЗАКЛАДНОЕ ЗА5	77	
58.01.00	ИЗДЕЛИЕ ЗАКЛАДНОЕ ЗА6	77	

ПРИВЯЗКА			
ИНВЕН°			

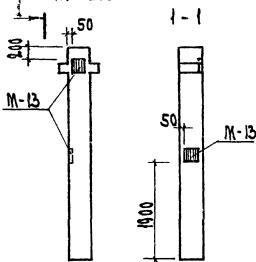
212-14-16-ИЖ1-00.00.00

ЛИСТ

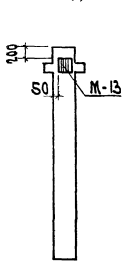
2

МЯГКИЙ ПРОКЛТ 272-14-16 АББ.19

КР-333-14-05



КР-333-14-06



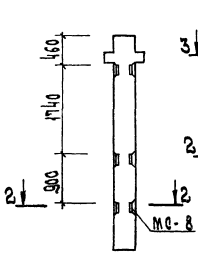
КОД МАТЕРИАЛА	КОД НА ПОС.	Обозначение	Наименование	КОД. НА ИСПОЛН.						ПРИМЕЧАНИЕ
				272-14-16-И	01-00	00-04	04-05	05-06	06-08	
			Документация							
		ИИ-04-2, вып. 7	Узлы установки	×	×		×	×		
		вып. 12 ч. I	Закладных деталей				×	×	×	
			Сборочные единицы							
		ИИ-04-2 вып. 7	Колпачок КР-333-14	1	1	1	1	1		
		ИИ-04-2, вып. 10 ч. II л. 23	Закладная деталь	2	1		1	2		
		ИИ-04-2, вып. 12 ч. I л. 103	МС-8			6	8	4		

КР-333-14-09

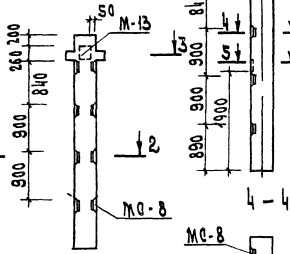
Выборка стали на дополнительные закладные изделия, кг

Марка	Сталь Арм. А-III			Сталь прокатная			Всего
	Класс А-III ГОСТ 5781-75	Класс А-III	Класс А-III	Марка ВСт 3 К1 2	Марка ВСт 3 К1 2	Марка ВСт 3 К1 2	
КР-333-14-05	0,36	4,32	4,68	9,02	9,02	13,90	
-06	0,18	2,16	2,34	4,51	4,51	6,85	
-07		3,84	3,84	12,06		15,9	
-08		5,12	5,12	16,08		21,2	
-09	0,36	2,56	4,32	7,24	8,04	9,02	17,06

КР-333-14-07



КР-333-14-08



2-2



3-3



4-4



Прирост			

Обозначение	Марка	Масса вв. кг
272-14-16-ИИ-01.00.00-04	КР-333-14-05	950
	-05 КР-333-14-06	950
	-06 КР-333-14-07	950
	-07 КР-333-14-08	950
	-08 КР-333-14-09	950

272-14-16-ИИ-01.00.00

2

Типовой проект 272-14-16 Альбом VII

С. В. Г. А. С. О. В. А. Н. О.

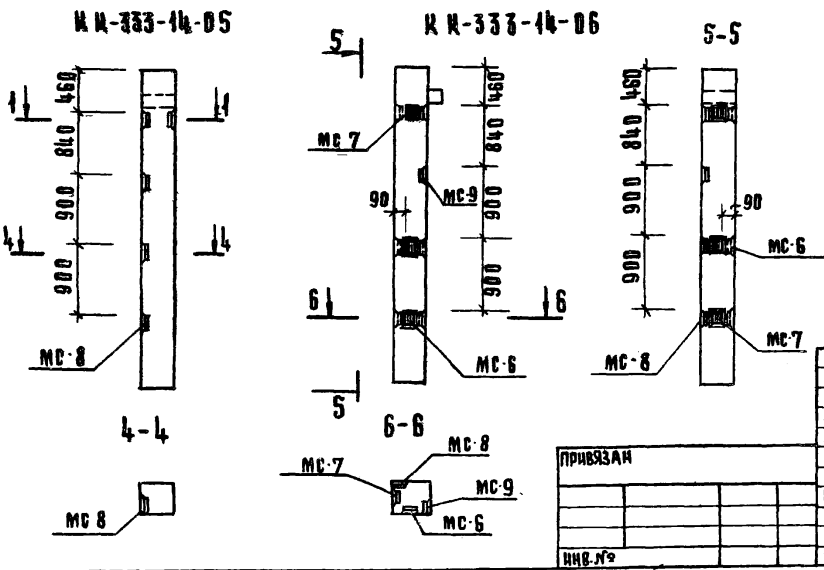
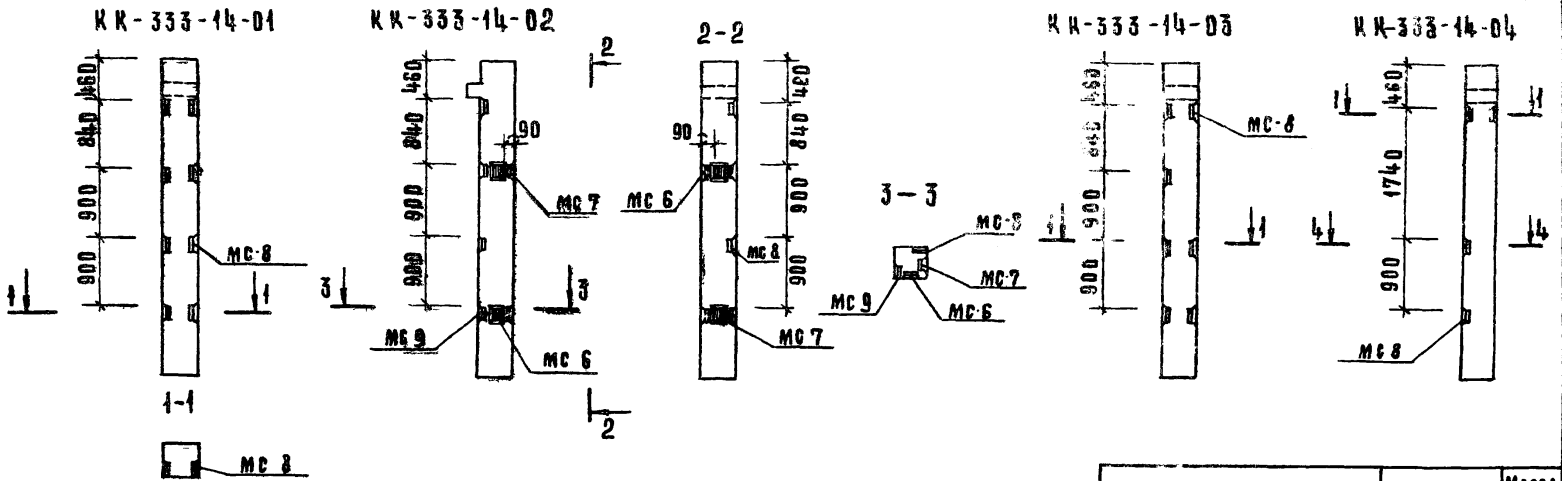
Формат Зона	Пос.	Обозначение	Наименование	Код на исполнение 272-14-16-ИЖ1-02.00.00-														Примечание		
				00	01	02	03	04	05	06	07	08	09	10	11	12	13		14	
			Документация																	
		ИИ-04-2, в. 12, ч. I	Узлы установки																	
		в. 7	закладных деталей																	
			Сборочные единицы																	
		ИИ-04-2, в. 7	КК-333-14	1	1	1	1	1	1	1	1	1	1	1	1	1	1	1	1	1
			Закладные детали																	
		ИИ-04-2, в. 12, ч. I	МС-6		2				3	3	3			3	3					
			МС-7		2				3	3	3			3	3					
			МС-8	8	4	7	4	5	4	4	3		6	3	5	8	4	5		
			МС-9		4				4	1	4			3	1					
		ИИ-04-2, в. 10, ч. II	М-13										1	1			1	1		

И. В. П. Р. П. О. Д. А. П. Ч. А. С. Т. А. В. З. А. М. Ш. В. Л. О.

Привязан		ИЖ-1	Ковальский	272-14-16-ИЖ1-02.00.00	
		ИЖ-2	Клименко	Ковальская	
		ИЖ-3	Равинович	Ковальский	
		ИЖ-4	Калекина	Ковальский	
		ИЖ-5	Ковальский	Ковальский	
		ИЖ-6	Сенина	Ковальский	
		ИЖ-7	Льрова	Ковальский	
		ИЖ-8	Высочкин	Ковальский	
ИВ №				ИЖ-333-14-01... ИЖ-333-14-15)	
				Ковальская	Стая Лист
				ЦНИИЭП	Листов
				г. Москва	ИЖ-333-14-01... ИЖ-333-14-15)

ТИПОВОЙ ПРОЕКТ 272-14-16 АЛЬБОМ ЧИТ

СОДЕРЖАНИЕ:
ИМЯ, ФАМИЛИЯ, ПОДПИСЬ И ДАТА ПОЯВЛЕНИЯ



ОБОЗНАЧЕНИЕ	МАРКА	МАССА ЕД. ИР
272-14-16-ИМ1-02.00.00	КК-333-14-01	930
-01	КК-333-14-02	930
-02	КК-333-14-03	930
-03	КК-333-14-04	930
-04	КК-333-14-05	930
-05	КК-333-14-06	930

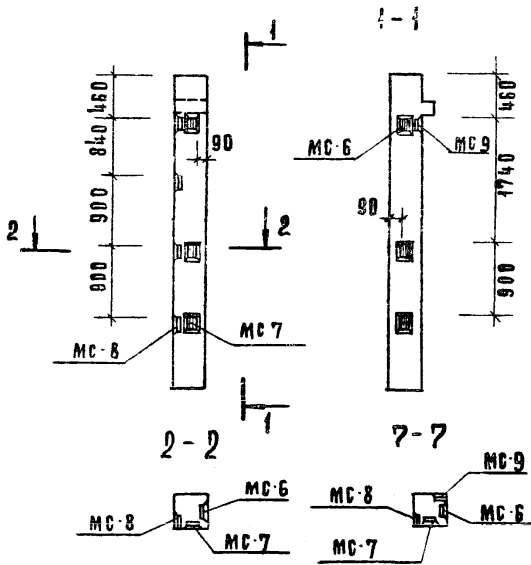
ПРИВЯЗАН				
ИМЯ №				

272-14-16-ИМ1-02.00.00 СБ		
К ВОЛКНА (КК-333-14-01... КК-333-14-15)		
СТАДИЯ	МАССА	МАСШТАБ
Р	930	1:50
ЛИСТ 1	ЛИСТОВ 3	
ЦНИИЭП Г МОСКВА		

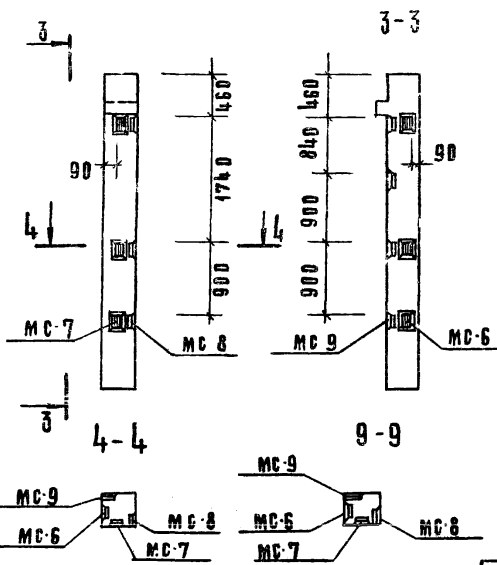
РУК. ИМ1	КОЛЧИН	
РА. ИМ1	ЛИНЕЦКИЙ	
ГАП	РАВИНОВИЧ	
ГИП	КАЛЕДИНА	
РУК. РИМ	КОВАЛЬСКАЯ	
РАЗРАБ.	СЕЦИНА	
ПРОВЕРИЛ	ЛАВРОВА	
И. КОМПР.	ВЫСОЦКИЙ	

ИНВЕНТАРНЫЙ ПРОЕКТ 272-14-16 АИ.60.50 М. VII

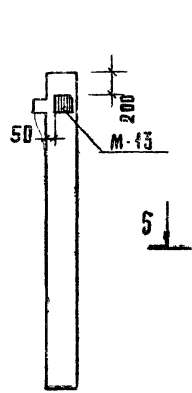
КК-333-14-07



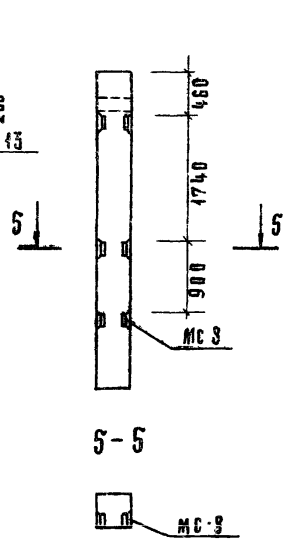
КК-333-14-08



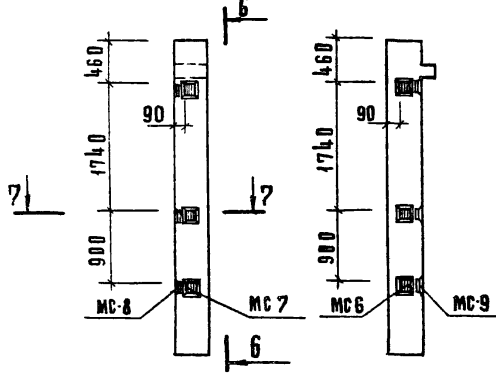
КК-333-14-09



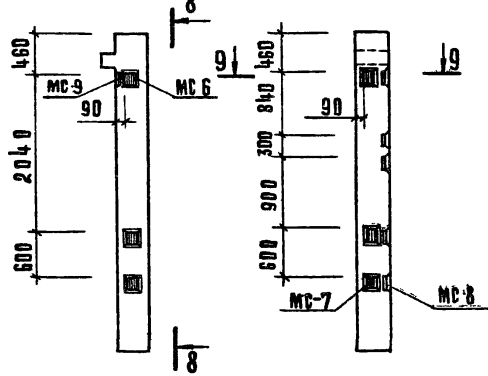
КК-333-14-10



КК-333-14-11



КК-333-14-12



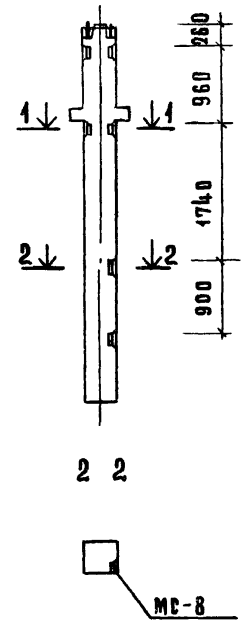
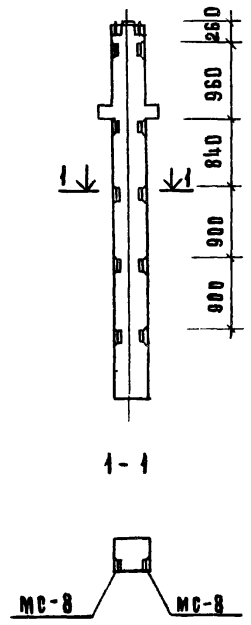
ОБОЗНАЧЕНИЕ	МАРКА	МАССА ЕД., ГР
272-14-16-ИИ1-02.00.00.06	КК-333-14-07	930
-07	КК-333-14-08	930
-08	КК-333-14-09	930
-09	КК-333-14-10	930
-10	КК-333-14-11	930
-11	КК-333-14-12	930

ПРИЗВАИ		
ИВ.№9		

272-14-16-ИИ1-02.00.00.06 АИСТ 2

КНР-333-14-07

КНР-333-14-08



Элемент	Зона	Пов.	Обозначение	Наименование	Кол-во		Примечание
					Вс	В 07	
				Документация			
			ИИ-04-2, вып. 12, ч. I	Узлы затяжки			
				Закладных деталей	×	×	
				Сборочные единицы			
			ИИ-04-2, вып. 7	Колонна			
				КНР-333-14	1	1	
			ИИ-04-2, вып. 12, ч. I	Закладная деталь			
				МС-8	10	6	

Обозначение	Марка	Масса, ед. кг
272-14-16-ИИ1-03.00.00-06	КНР-333-14-07	1100
-07	КНР-333-14-08	1100

Выборка стали на дополнительные закладные изделия, кг

Марка	Сталь Арм. класса А III ГОСТ 5781-75		Сталь прокатная мар. КИ ВСт. 3 рп 2		Всего
	Ф16	Итого	С-10	Итого	
КНР-333-14-07	6,40	6,40	20,10	20,10	26,50
-08	3,84	3,84	12,06	12,06	15,90

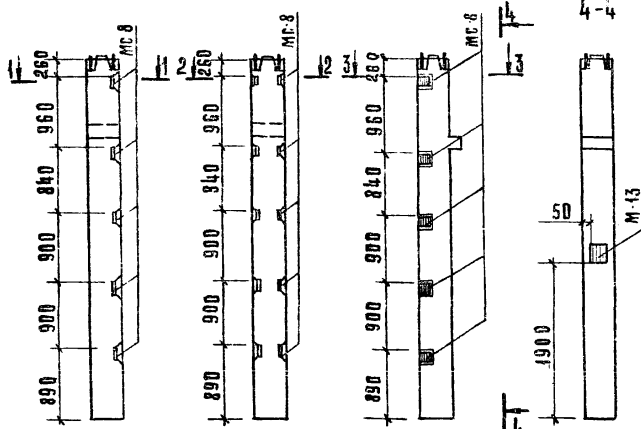
Привязан		
ИИВ. №		

272-14-16-ИИ1-03.00.00 Лист 2

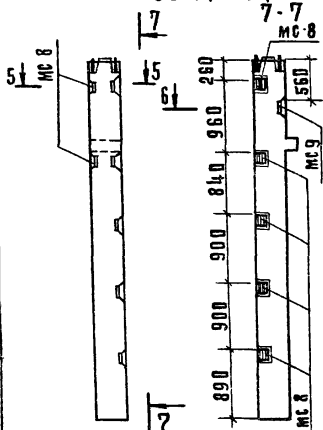
КНН-333-14-01

КНН-333-14-02

КНН-333-14-03



КНН-333-14-04



Обозначение	Марка	Масса ед. кг
272-14-16-ИЖ1-04.00.00	КНН-333-14-01	1070
- 01	КНН-333-14-02	1070
- 02	КНН-333-14-03	1070
- 03	КНН-333-14-04	1070

6-6



Формы	Зона	Поз.	Обозначение	Наименование	Кол на иссл			Приме чанье
					04	01	02	
				Документация				
			ИИ-04-2, в. 12, 4 I	Узлы установки	×	×	×	×
			В. 7	Закладных деталей			×	
				Сборочные единицы				
			ИИ-04-2, в. 7	Колонна КНН-333-14	1	1	1	1
			ИИ-04-2, в. 12, 4 I, А-103	Закладная деталь МС-8	5	10	10	7
				МС-9				1
			В. 10, ч. А. 23	М-13			1	

ВЫБОРКА СТАЛИ НА ДОПОЛНИТЕЛЬНЫЕ ЗАКАЗНЫЕ ИЗДЕЛИЯ, КР

Марка	Сталь арматурная Класса А III ГОСТ 5781-75			Сталь прокат. Марки ВСтЗм2		Сред
	φ12	φ16	φ18	Итого	С-10	
КНН-333-14-01	3,20			3,20	10,05	10,05
- 02	6,40			6,40	20,10	20,10
- 03	0,18	6,40	2,16	8,74	20,10	4,51
- 04	5,12			5,12	16,08	16,08

ПРИВЯЗАН

ИЖ №	
------	--

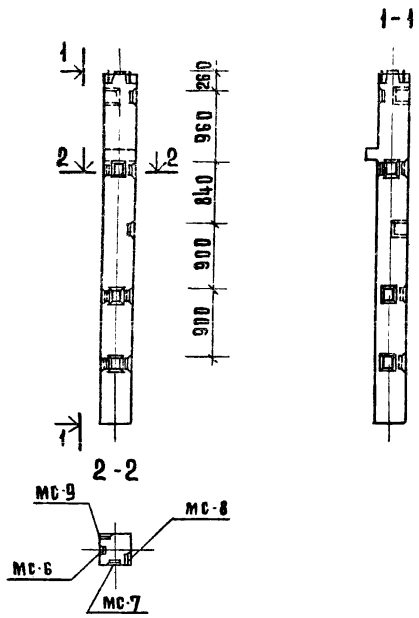
272-14-16-ИЖ1-04.00.00			Стадия	Масса	Масштаб
Колонна (КНН-333-14 01...КНН-333-14 04)			Р	1070	1:50
ИЖ № 1			Лист	Листов 1	
ИЖ № 2			ЦНИИЭП		
ИЖ № 3			г Москва		

СОГЛАСОВАНО:

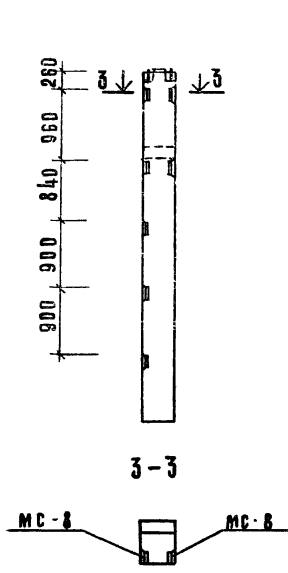
Типовой проект 272-14-16

Ламборн VII

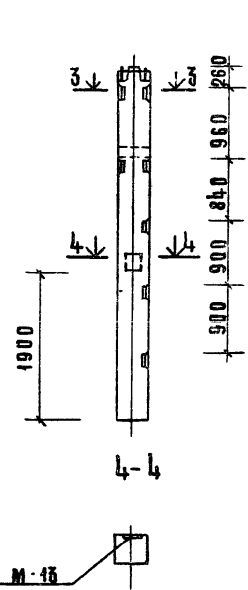
КНК-333-14-05



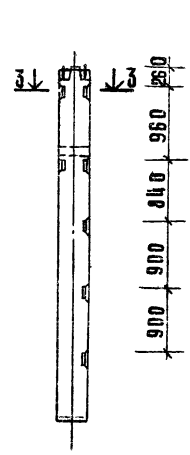
КНК-333-14-06



КНК-333-14-07



КНК-333-14-08



Обозначение	Марка	Масса ед, кг
272-14-16-ИЖ-05-00-00	КНК-333-14-05	1070
-01	КНК-333-14-06	1070
-02	КНК-333-14-07	1070
-03	КНК-333-14-08	1070

Привязан	
ИЖ.№	

РК-МАСТ	КОЛЧИН	272-14-16-ИЖ-1-05.00.00 СБ	КОЛДНА (КНК-333-14-05.. КНК-333-14-14)	СТADIЯ	МАССА	МАШТАБ
РАСК-М	ЛИНЕЧКИН			Р	1070	1:50
РАП	РАВИНОВИЧ			ЛИСТ 1	ЛИСТОВ 3	
РИП	КАЛЕДИНА			ЦИИЭП		ГОРЬБОВ БИТОВСКИЙ ЗАЛКИН И КОШТЕВ
РИК-РР	КОВАЛЬСКАЯ			г. МОСКВА		КОШТЕВ
РАЗРАБОТ	МОЛДВИНА					
ПРОВЕРИЛ	КОВАЛЬСКИЙ					
И.В.ОИТР.	ВЫСОЧИН					

СОСТАВЛЯЮЩИЙ:

ПРОЕКТ 272-14-16

ИЗМЕНЕНИЯ ПОДПИСЬ И ДАТА

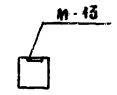
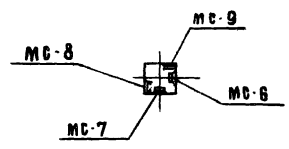
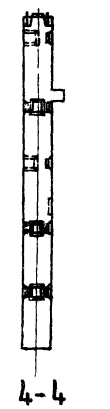
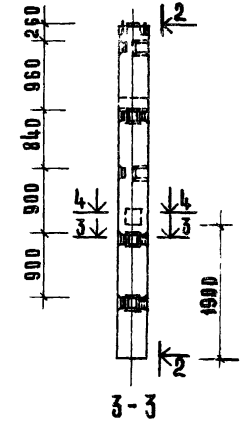
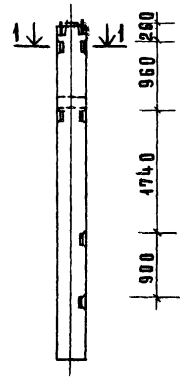
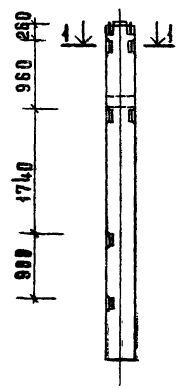
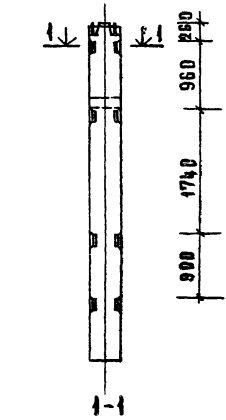
КНК-333-14-09

КНК-333-14-10

КНК-333-14-11

КНК-333-14-12

2-2



Обозначение	Марка	Масса ЕД. КГ
272-14-16-ИМ1-05.00.00-04	КНК-333-14-09	1070
-05	КНК-333-14-10	1070
-06	КНК-333-14-11	1070
-07	КНК-333-14-12	1070

ИЗМЕНЕНИЯ	
№	Дата

272-14-16-ИМ1-05.00.00 СБ

Лист
2

Альбом VII

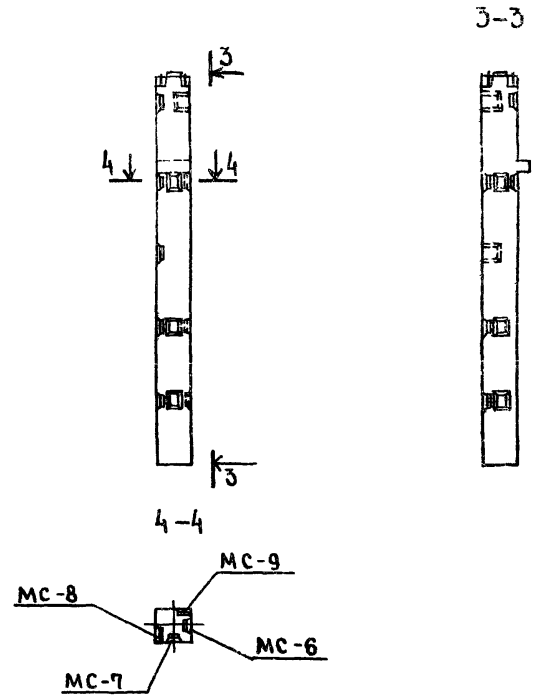
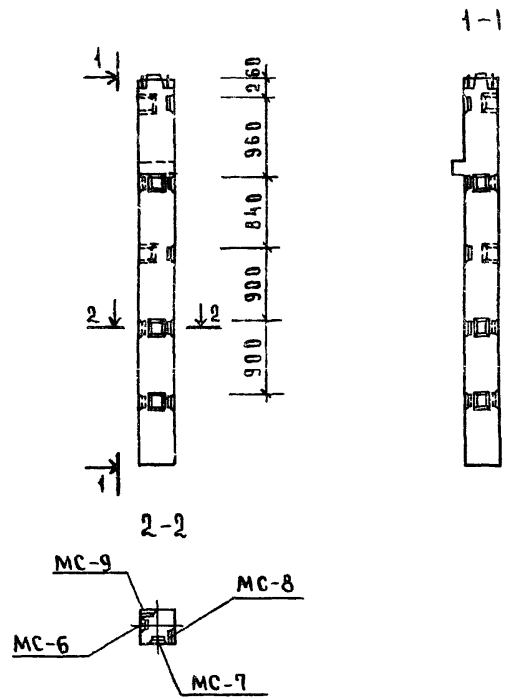
Типовой проект 272-14-16

Согласовано:

Имя, фамилия, родные и дата взыскания №

КНК - 333-14-13

КНК - 333-14-14



Обозначение	Марка	Масса ед. кг
272-14-16-ИЖ1-05.00.00-08	КНК-333-14-13	1070
-09	КНК-333-14-14	1070

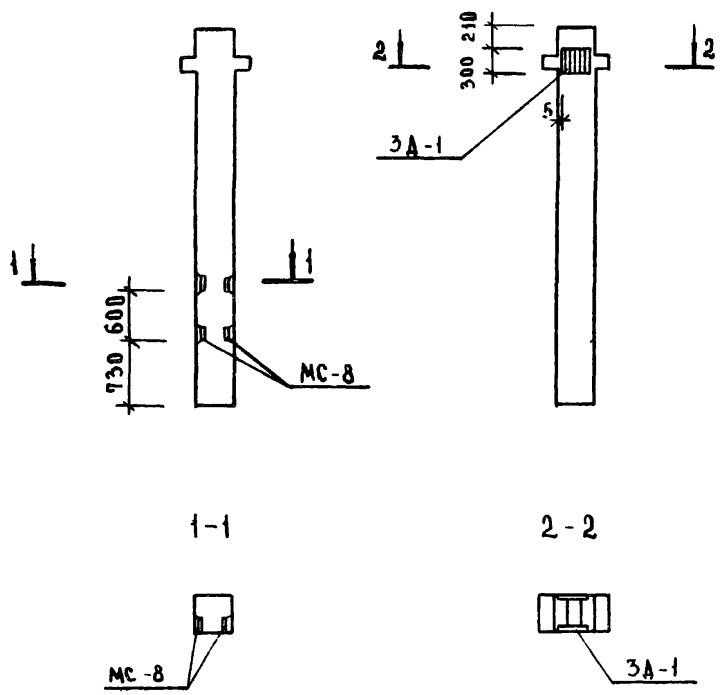
Привязан			
ИЖ №			

272-14-16-ИЖ1-05.00.00 СБ	Лист 3
---------------------------	-----------

ТИПОВОЙ ПРОЕКТ 272-14-16 АЛЬБОМ №1

КР-336-14-01

КР-336-14-02



ФОРМАТ	ЗОНА	ПОС	ОБОЗНАЧЕНИЕ	НАИМЕНОВАНИЕ	КОЛ-ВО ШТ		ПРИМЕЧАНИЕ
					06.00.00	01	
				ДОКУМЕНТАЦИЯ			
			ИИ-04-2, ВЫП. 12 Ч. II	УЗЛЫ УСТАНОВКИ ЗАКЛАДНЫХ ДЕТАЛЕЙ	X		
				СБОРОЧНЫЕ ЕДИНИЦЫ			
			ИИ-04-2, ВЫП. 8	КОЛОННА КР-336-14	1	1	
				ЗАКЛАДНАЯ ДЕТАЛЬ ЗА-1		1	
			ИИ-04-2, ВЫП. 12 Ч. II Л. 77	МС-8	4		

ВЫБОРКА СТАЛИ НА ДОПОЛНИТЕЛЬНЫЕ ЗАКЛАДНЫЕ ДЕТАЛИ, КР

МАРКА	СТАЛЬ АРМ. КЛАССА А-III ГОСТ 5781-75		СТАЛЬ ПРОКАТНАЯ 9 МАРКИ В СТ. 3 К П 2		Всего
	Ф16	Ф22	Итого	Итого	
	КР-336-14-01	256		256	
-02	078	340	418	2182	2600

СОГЛАСОВАНО:

ИНВ. № ПОДА. ПОДПИСЬ И ДАТА ВЗАИМ. №

ОБОЗНАЧЕНИЕ	МАРКА	МАССА ЕД, КГ
272-14-16-ИЖ1-06.00.00	КР-336-14-01	1000
-01	КР-336-14-02	1000

ПРИВЯЗАН

ИНВ. №	
--------	--

РУК. М	КОЛЧУН
ГЛАВ. ИНЖ. МАШИНОСТРОИТЕЛЯ	МАШИН
РАБ.	РАВИНОВИЧ
ГЛАВ. ИНЖ. МАШИНОСТРОИТЕЛЯ	МАШИН
РУК. ГРУППЫ	КОВАЛЬСКАЯ
РАЗРАБ.	СЕНИНА
ПРОВЕР.	ЛАВРОВА
Н. КОМП.	ВИСОУКИН

272-14-16-ИЖ1-06.00.00			
КОЛОННА	СТАДЯ	МАССА	МАСШТАБ
(КР-336-14-01...КР-336-14-02)	Р	1000	150
ЛИСТ 1		ЛИСТОВ 1	
ЦНИИЭП		ТОРГОВО-ВЫПОЛНИТЕЛЬСКИЕ ЗАДАНИЯ И ТЭХНИЧЕСКИЕ КОМПЛЕКСЫ	
г. МОСКВА			

ТИПОВОЙ ПРОЕКТ 272-14-16 АЛЬБОМ VII

СОГЛАСОВАНО

ПОДПИСЬ И ДАТА
ИМЬ И ПОВЕЛ

ФОРМА	ЗОНА	ПОЗ	ОБОЗНАЧЕНИЕ	НАИМЕНОВАНИЕ	КОЛ. НА ИСПОЛН.						ПРИМЕ- ЧАНИЕ
					272-14-16-ИЖ1-07.00.00						
					00	01	02	03	04	05	
				<u>ДОКУМЕНТАЦИЯ</u>							
			ИИ-04-2, вып. 8	УЗЛЫ УСТАНОВКИ		×	×	×	×		
			вып. 10 ч. I	ЗАКЛАДНЫХ ДЕТАЛЕЙ	×	×	×				
			вып. 12 ч. II					×	×	×	
				<u>СБОРОЧНЫЕ ЕДИНИЦЫ</u>							
			ИИ-04-2, вып. 8	КОЛОННА КК-336-14	1	1	1	1	1	1	
			ИИ-04-2, вып. 10 ч. I л. 21	ЗАКЛАДНАЯ ДЕТАЛЬ М-11	1	1	1				
			л. 23	М-13			1	1			
				М-14		1			1		
			ИИ-04-2, вып. 12 ч. II л. 77	МС-6				4			
				МС-7				4			
				МС-8			6	2	4	4	
			272-14-16-ИЖ1-06.01.00	3А-1	1					1	

ВЫБОРКА СТАЛИ
НА ДОПОЛНИТЕЛЬНЫЕ ЗАКЛАДНЫЕ ИЗДЕЛИЯ, КГ

МАРКА	СТАЛЬ АРМ КЛАССА А-III ГОСТ 5981-15						СТАЛЬ ПРОКАТНАЯ МАРКА ВСт 3кп2				ВСЕГО	
	φ10	φ12	φ16	φ18	φ20	φ22	Итого	δ=10	δ=12	δ=16		Итого
КК-336-14-01			0.78		2.8	3.40	6.98			29.22	29.22	36.20
-02		0.36		2.3	2.8		5.46		9.02	7.4	16.42	21.88
-03		0.18	3.84	2.16	2.8		8.98	12.06	4.51	7.4	23.97	32.95
-04	4.16	0.18	1.28	2.16			7.78	16.42	4.51		20.93	28.71
-05		0.36	2.56	2.3			5.22	8.04	9.02		17.06	22.28
-06			3.34			3.40	6.74	8.04		21.82	29.86	36.60

ПРИВЯЗАН			
ИМЬ. №			

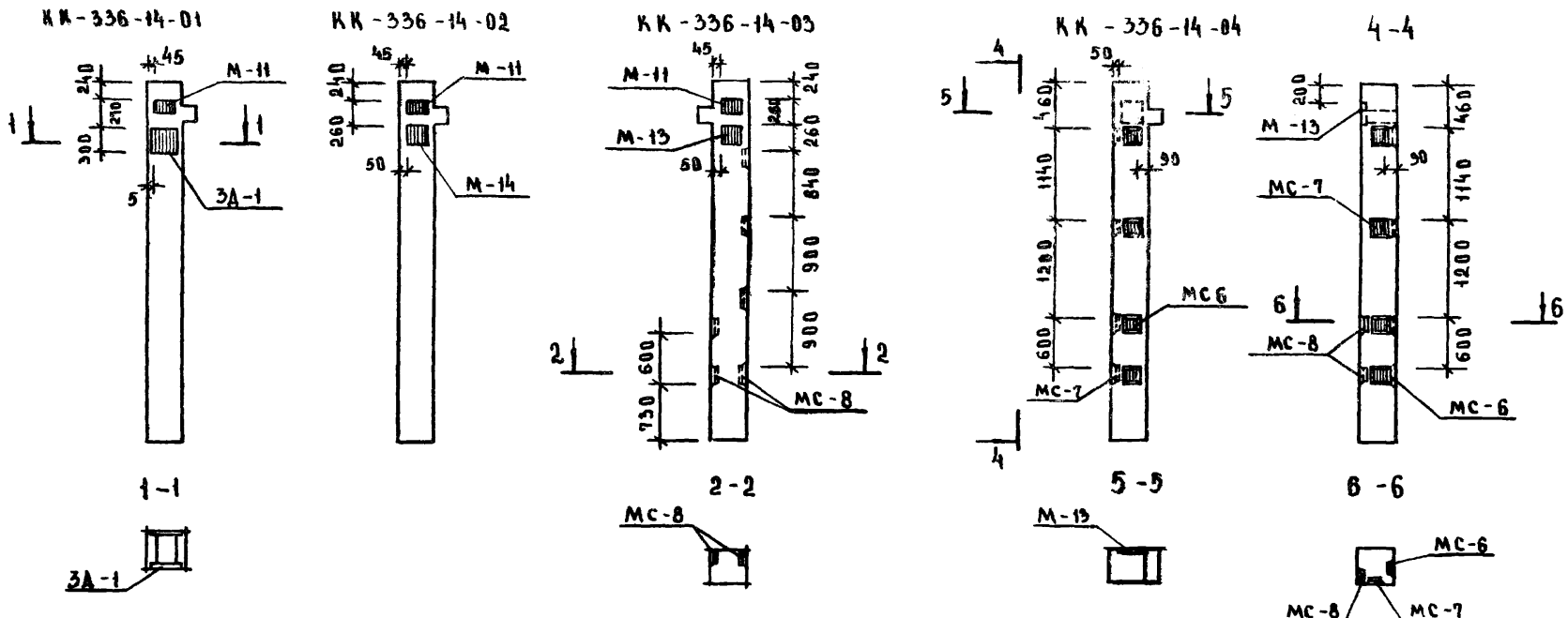
РУК. М. П.	КОЛЧИН	<i>[Подпись]</i>
ГЛАВ. ИНЖ.	ЛИНЕЦКИЙ	<i>[Подпись]</i>
РАП	РАВИНОВИЧ	<i>[Подпись]</i>
ГМП	КАЛЕДИНА	<i>[Подпись]</i>
РУК. ГР. ИНЖ.	КОВАЛЬСКАЯ	<i>[Подпись]</i>
РАЗРАБ.	СЕНИНА	<i>[Подпись]</i>
ПРОВЕРИЛ	ДАВРОВА	<i>[Подпись]</i>
И. КОНТР.	ВЫСОТЫН	<i>[Подпись]</i>

272-14-16-ИЖ1-07.00.00		
КОЛОННА		
(КК-336-14-01...КК-336-14-06)		
СТАДНЯ	ЛИСТ	ЛИСТОВ
Р		1
ЦНИИЭП		ГОРГОВД- БИТОВЫХ ЗДАНИЙ И СТРУКТУР КОМПЛЕКСОВ
г. Москва		

ТУРОВОЙ ПРОЕКТ 272-14-16 АНДРОМ 1

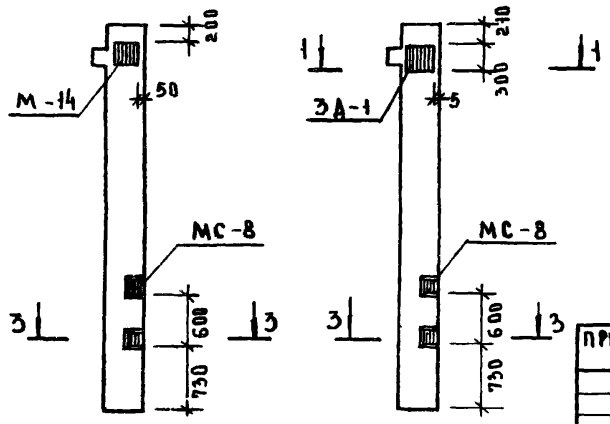
СОГЛАСОВАНО:

ИНВ. ПОДП. ПОДАТЬ И ДАТА ВСТАВКИ №



КК - 336-14-05

КК - 336-14-06



3-3

ОБОЗНАЧЕНИЕ	МАРКА	МАССА ЕД.КГ
272-14-16-ИЖ1-07.00.00	КК-336-14-01	980
-01	КК-336-14-02	980
-02	КК-336-14-03	980
-03	КК-336-14-04	980
-04	КК-336-14-05	980
-05	КК-336-14-06	980

272-14-16-ИЖ1-07.00.00 С6

ПРИВЯЗАН

ИНВ.№					

РУК.М.1	КОЛЧУН	
ГЛ.И.М.	ЛИНЕЦКИЙ	
Г.А.П.	РАВИНОВИЧ	
Г.И.П.	МАЛЕДИНА	
Р.И.Т.Р.И.В.	КОВАЛЬСКАЯ	
РАЗРАБ.	СЕМИНА	
ПРОВЕР.	КОВАЛЬСКАЯ	
И.КОНТР.	ВЫСОЦКИЙ	

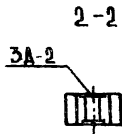
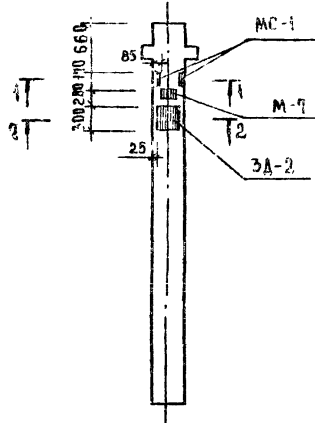
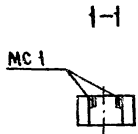
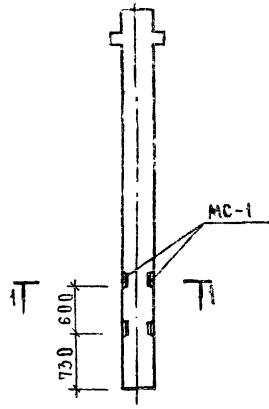
КОЛОМНА
(КК-336-14-01...КК-336-14-06)

СТАДИЯ		МАССА		МАСШТАБ	
Р	980			1:50	
ЛИСТ		ЛИСТОВ 1			
ЦНИИЭП		ТОРГОВО-ЗАЙТОВЫХ ЗАДАНИИ И ТУРИСТСКИХ КОМПЛЕКСОВ			
г Москва					

ТИПОВОЙ ПРОЕКТ 272-14-16 АЛЬБОМ 22

КР-442-24-01

КР-442-24-02



КОЛИЧЕСТВО	ЕДИН. ИЗМ.	ОБОЗНАЧЕНИЕ	НАИМЕНОВАНИЕ	КОЛИЧЕСТВО		ПРИМЕЧАНИЕ
				00	01	
			ДОКУМЕНТАЦИЯ			
		ИИ-04-2, В. В. Ч. I	УЗЛЫ УСТАНОВКИ		×	
		В. И. Ч. I	ЗАКЛАДНЫХ ДЕТАЛЕЙ	×	×	
			СБОРОЧНЫЕ ЕДИНИЦЫ			
		ИИ-04-2, В. В. Ч. II	КОЛОННА КР-442-24	1	1	
		ИИ-04-2, В. И. Ч. III, А. 55	ЗАКЛАДНАЯ ДЕТАЛЬ МС-1	4	2	
		ИИ-04-8, В. В. Ч. I	М-7		1	
		272-14-16-ИЖ1-06 01.00-01	ЗА-2		1	

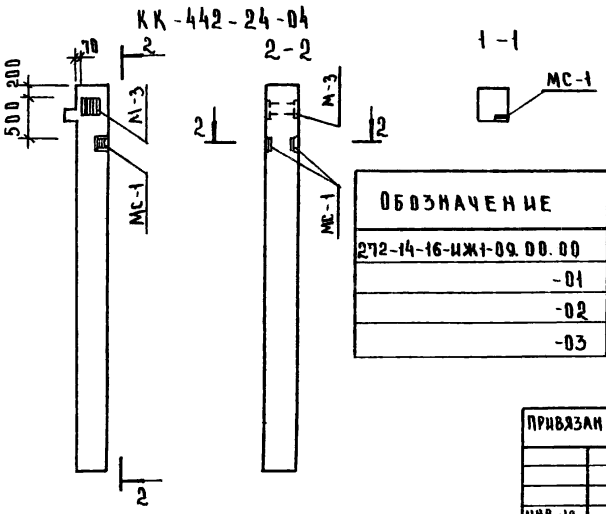
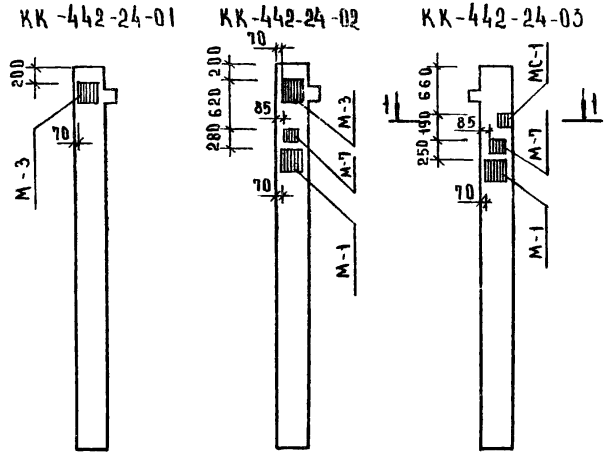
ВЫБОРКА СТАЛИ НА ДОПОЛНИТЕЛЬНЫЕ ЗАКЛАДНЫЕ ИЗДЕЛИЯ, КГ

МАРКА	СТАЛЬ АРМАТУРНАЯ КЛАССА А III ГОСТ 5781-75			СТАЛЬ ПРОКАТНАЯ МАРКИ ВСтЗ Кп2			ВСЕГО
	φ16	φ20	φ22	ИТОГО	δ=10	δ=16	
КР-442-24-01	4,32			4,32	8,84		8,84
-02	3,12	3,60	4,60	11,32	4,42	3,32	38,54
							43,66

ОБОЗНАЧЕНИЕ	МАРКА	МАССА ЕД, КГ
272-14-16-ИЖ1-08.00.00	КР-442-24-01	2000
-01	КР-442-24-02	2000

272-14-16-ИЖ1-08.00.00		КОЛОННА		СТАДИЯ	МАССА	МАСШТАБ
		(КР-442-24-01... КР-442-24-02)		Р	2000	1:50
ПРИВЯЗАН		ЛИСТ		ЛИСТОВ 1		
ИЖ. №		ЦИНИЭП		ГОРГВОО-БИТОВЫХ ЗАДАНИЙ И ТРИСТАНОВ КИТАЙСКО		
РУК. М. И. КОАЧИН	РАБ. ИЖ. ЛИЦЕНЗИИ	РАСЧЕТ. КОБАЛЬСКАЯ		ИЖ. №		
РАБ. ИЖ. РАБИНОВИЧ	РАСЧЕТ. СЕНИНА	ПРОВЕР. ЛАВРОВА		ИЖ. №		
РАБ. ИЖ. КАЛЕДИНА	ПРОВЕР. СЕНИНА	ИЖ. КОНТР. ВЫСОЧКИ		ИЖ. №		

ТИПОВОЙ ПРОЕКТ 272-14-16 АН650М VII



ФОРМАТ	ЗОНА	ПОС.	ОБОЗНАЧЕНИЕ	НАИМЕНОВАНИЕ	КОЛ-ВО НА ИСПОЛНЕНИЕ				ПРИМЕЧАНИЕ
					00	01	02	03	
				ДОКУМЕНТАЦИЯ					
			ИИ-04 2, В.5	УЗЛЫ УСТАНОВКИ	×	×	×	×	
			В.6, Ч. I	ЗАКЛАДНЫХ ДЕТАЛЕЙ		×	×		
			В.11, Ч. III				×	×	
				СБОРНЫЕ ЕДИНИЦЫ					
			ИИ-04-2, В.5, А.13	КОЛОННА КК-442-24	1	1	1	1	
			ИИ-04-2, В.11, Ч. III, А.55	ЗАКЛАДНАЯ ДЕТАЛЬ МС-1			1	2	
			ИИ-04-8, В.3, А.1	М-1		1	1		
			А.2	М-3	1	1		1	
			А.5	М-7		1	1		

ВЫБОРКА СТАЛИ НА ДОПОЛНИТЕЛЬНЫЕ ЗАКЛАДНЫЕ ИЗДЕЛИЯ, КГ

МАРКА	СТАЛЬ АРМАТУРНАЯ КЛАССА А III ГОСТ 5781-75				СТАЛЬ ПРОКАТНАЯ МАРКИ ВСтЗК2				ВСЕГО	
	Ф12	Ф16	Ф18	Ф20	ШТОК	δ-10	δ-12	δ-16		ШТОК
КК-442-24-01	0.40		3.08		3.48		11.63		11.63	15.11
-02	0.60		5.56	3.60	9.76		17.49	7.60	25.09	34.85
-03	0.20	1.08	2.48	3.60	7.36	2.21	5.86	7.60	15.67	23.03
-04	0.40	2.16	3.08		5.64	4.42	11.63		16.05	21.69

ОБОЗНАЧЕНИЕ	МАРКА	МАССА ЕД. КГ
272-14-16-ИЖ1-09.00.00	КК-442-24-01	1980
-01	КК-442-24-02	1980
-02	КК-442-24-03	1980
-03	КК-442-24-04	1980

272-14-16-ИЖ1-09.00.00

КОЛОННА
(КК-442-24-01...КК-442-24-04)

СТАЛИ И АССА МАСШТАБ
1:50

Л И С Т 1 | Л И С Т О В 1

ЦИНИЭП
г. МОСКВА

ГОР. ОБЪЕКТ
БЫТОВАЯ
ЗАДАЧА И
УСТРОЙСТВО
КОМПЛЕКСА

19615-07

СОГЛАСОВАНО:
ИЖ. № ПОДА ПОД ПИСЬ И ДАТА ВЗМ. ИЖ. №

ПРИВЯЗАН	ИЖ. №	ПОДПИСАНО	ДАТА

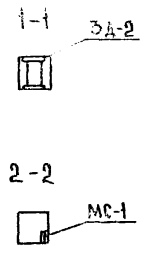
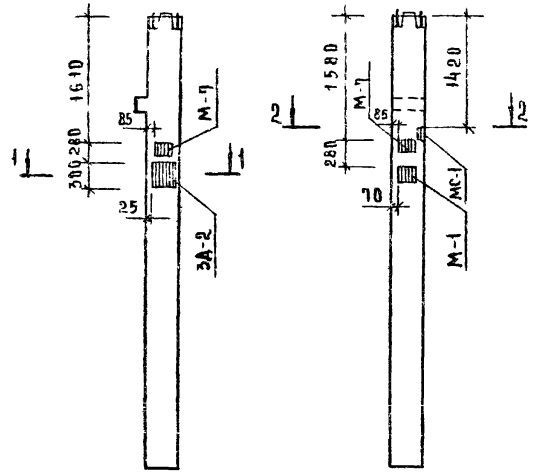
РУК. М. I	КОЛЧИН	<i>[Signature]</i>
ГЛАВ. М.	ДИНЕВИЧ	<i>[Signature]</i>
САП.	РАВИНОВИЧ	<i>[Signature]</i>
ГИП.	КАЛЕДИНА	<i>[Signature]</i>
ЭКЗ. ИЖ.	КОВАЛЬСКАЯ	<i>[Signature]</i>
РАЗРАБ.	СЕНИНА	<i>[Signature]</i>
ПРОВЕР.	КАЛЕДИНА	<i>[Signature]</i>
И. К. КОНТР.	ВЫСОЧИН	<i>[Signature]</i>

ТАБЛИЦА ПРОЕКТ 272-14-16 АРЬБОМ VII

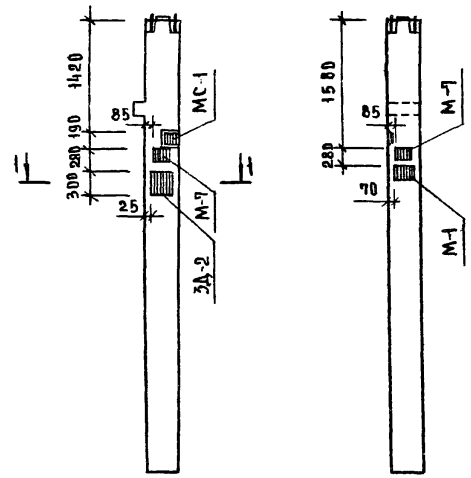
СОГЛАСОВАНО

ИНВ. ПРОЦЕДУРА ПОДАТКА НА ДАТА ВЗАМ НИБ №

КНК-442-24-01



КНК-442-24-02



ОБОЗНАЧЕНИЕ	МАРКА	МАССА ЕД КГ
272-14-16-ИЖ1-10.00.00	КНК-442-24-01	2270
-01	КНК-442-24-02	2270

ФОРМАТ	КОЛИЧ	ПРОС	ОБОЗНАЧЕНИЕ	НАИМЕНОВАНИЕ	КОД НА ИСПОЛ 10 00.00- 00 01	ПРИМЕ- ЧАНИЕ
				ДОКУМЕНТАЦИЯ		
			ИИ-04-2, В.5	УЗЛЫ УСТАНОВКИ	×	×
			В.6, Ч. I	ЗАКЛАДНЫХ ДЕТАЛЕЙ	×	×
			В. И, Ч. III		×	×
				СБОРОЧНЫЕ ЕДИНИЦЫ		
			ИИ-04-2, В.5, Л.9	КОЛОННА КНК-442-24	1	1
			ИИ-04-2, В. И, Ч. III, Л.55	ЗАКЛАДНАЯ ДЕТАЛЬ МС-1	1	1
			ИИ-04-2, В.3, Л.1	М-1	1	1
			Л.5	М-1	2	2
			272-14-16-ИЖ1-06.01.00-01	ЗА-2	1	1

ВЫБОРКА СТАЛИ НА ДОПОЛНИТЕЛЬНЫЕ ЗАКЛАДНЫЕ ИЗДЕЛИЯ, КГ

МАРКА	СТАЛЬ АРМАТУРНАЯ КЛАССА А III ГОСТ 5781-75					СТАЛЬ ПРОКАТНАЯ МАРКИ ВСт 3кп2				ИТОГО	ВСЕГО	
	Ф12	Ф16	Ф18	Ф20	Ф22	δ=10	δ=12	δ=16				
КНК-442-24-01	0.20	17.24	2.48	7.20	4.60	31.78	2.21	5.86	26.32		34.39	66.И
-02	0.20	17.24	2.48	7.20	4.60	31.78	2.21	5.86	26.32		34.39	66.И

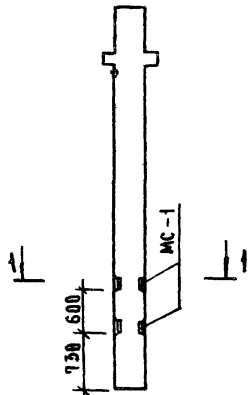
ПРИВЯЗАН	РУК.М.1	КОЛ.Ч.ИИ	272-14-16-ИЖ1-10.00.00	КОЛОННА	СТАДИЯ	МАССА	МАСШТАБ
	ГАИЖМ	ЛИНЕЦКИИ	(КНК-442-24-01...КНК-442-24-02)	Р	2270	1:50	
	ГАП	РАБИКОВИЧ		ЛИСТ 1	ЛИСТОВ 1		
	ГИП	КАЛЕДИНА		ЦНИИЭП	ТОВРОВО-		
	РУК.П.ИЖ	КОВАЛЬСКАЯ		г.МОСКВА	БЫТОВЫХ		
	РАЗРАБ	СЕНИНА			ЗДАНИИ И		
	ПРОВЕР	КОВАЛЬСКАЯ			ТЭ РАСТЕНИИ		
ИНВ.№	И.КОНТР	ВЫСОЧИН			КОМПЛЕКСОВ		

ТИПОВОЙ ПРОЕКТ 272-14-16 АЛЬБОМ VII

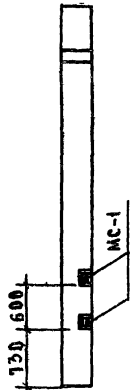
СОГЛАСОВАНО:

ИНВ. № ПРОЕКТА, ПОДПИСЬ И ДАТА ВЫСШ. ИНЖ. №

КР-30-01



КР-30-02



КР-30-03



1-1



ОБОЗНАЧЕНИЕ	МАРКА	МАССА ЕД. КГ
272-14-16-ИЖ1-11 00 00	КР-30-01	2000
- 01	КР-30-02	2000
- 02	КР-30-03	2000

ПРИВЯЗКА

ИНВ. №

ФОРМАТ	ЭТАП	ПОС.	ОБОЗНАЧЕНИЕ	НАИМЕНОВАНИЕ	КОЛ. НА ИСПОЛ.			ПРИМЕЧАНИЕ
					00	01	02	
				ДОКУМЕНТАЦИЯ				
			ИИ-04-2, в. 5	УЗЛЫ УСТАНОВКИ			×	
			в. 11, ч. II	ЗАКЛАДНЫХ ДЕТАЛЕЙ	×	×		
				СБОРОЧНЫЕ ЕДИНИЦЫ				
			1.220-1, в. 1, л. 13	КВАДРАТ КР-30	1	1	1	
			ИИ-04-2, в. 11, ч. II, л. 55	ЗАКЛАДНАЯ ДЕТАЛЬ МС-1	4	2		
			ИИ-04-8, в. 3, л. 2	МС-3			1	
			272-14-16-ИЖ1-06.01.00-01	3А-2			1	

ВЫБОРКА СТАЛИ НА ДОПОЛНИТЕЛЬНЫЕ ЗАКАЗНЫЕ ИЗДЕЛИЯ, КР

МАРКА	СТАЛЬ АРМАТУРНАЯ КЛАССА А II ГОСТ 5781-75				СТАЛЬ ПРОКАТ. МАРКИ ВСт.ЗК12			ВСЕГО		
	Ф12	Ф16	Ф18	Ф22	Итого	δ-10	δ-12		δ-16	Итого
КР-30-01		4.33			4.32	8.84			8.84	13.16
- 02		2.16				2.16	4.42		4.42	6.58
- 03	0.40	0.96	3.08	4.60	9.04	11.63	26.32	37.95	46.99	

272-14-16-ИЖ1-11. 00.00

РУК. М1		КОЛ. ЧИЛ		ГЛАВ. ИЖ		ИЖИЦКИ		Г А П		РАВИНОВИЧ		Г Ч П		КАЛЕДИНА		РЭНТ. ИЖ		КОВАЛЬСКАЯ		РАЗРАБ		СЕНИНА		ПРО ВЕР.		КОВАЛЬСКАЯ		И. КОНТР.		ВЫСОЧИН	
																КОЛОННА (КР-30-01... КР-30-03)				СТАЦИЯ	МАССА	МАСШТАБ									
																				P	2000	1:50									
																				ЛИСТ 1	ЛИСТОВ 1		ТОРГОВО-ВЫПОЛНИТЕЛЬНЫЙ И ТЕХНИЧЕСКИЙ КОМПЛЕКС								
																				ЦНИИЭП Г. МОСКВА											

Типовой проект 272-14-16 Альбом КД

Согласовано:

Инв.№ подл. Подпись и дата. Взам. инв. №

ФОРМА ЗОНА НОЗ.	ОБОЗНАЧЕНИЕ	НАИМЕНОВАНИЕ	КОЛОННА ИСПОЛНЕНИЕ 272-14-16-ИЖ1-12.00.00					ПРИМЕ- ЧАНИЕ
			00	01	02	03	04	
		ДОКУМЕНТАЦИЯ						
	ИИ-04-2, в. 5	УЗЛЫ УСТАНОВКИ	×	×	×	×	×	×
	в. н. ч. III	ЗАКЛАДНЫХ ДЕТАЛЕЙ	×	×	×	×		
		СБОРОЧНЫЕ ЕДИНИЦЫ						
	1. 220 -1, в. 1, А. 12	КОЛОННА КК-30	1	1	1	1	1	1
	ИИ-04-2, в. II, ч. III, А. 55	ЗАКЛАДНАЯ ДЕТАЛЬ МС-1	4	2	2	2		
		МС-2		2	2			
		МС-3		2	2			
		МС-4		2				
	ИИ-04-8, в. 3, А. 1	М-1	1	1	2	2	3	
	А. 2	М-3	1					
	272-14-16-ИЖ1-06.01.00-01	ЗД-2						2

ВЫБОРКА СТАЛ И НА
ДОПОЛНИТЕЛЬНЫЕ ЗАКЛАДНЫЕ ИЗДЕЛИЯ, КР

МАРКА	СТАЛЬ АРМАТУРНАЯ КЛАССА А III ГОСТ 5781-75					СТАЛЬ ПРОКАТ МАРКИ ВСтЗкп2				ВСЕГО	
	Ф10	Ф12	Ф16	Ф18	Ф22	ИТОГО	δ=10	δ=12	δ=16		ИТОГО
КК-30-01	0.40	4.32	3.08			7.80	8.84	11.63		2047	28.27
-02	3.04	0.20	2.16	2.48		7.88	10.62	5.86		1648	24.36
-03	3.04	0.20	4.32	2.48		10.04	15.04	5.86		2090	30.94
-04	0.40	2.16	4.96			7.42	4.42	11.72		1614	23.56
-05	0.40		4.96					11.72		1172	17.08
-06	0.60	1.92	7.44	9.20	19.16		17.58	52.64	70.22	89.38	

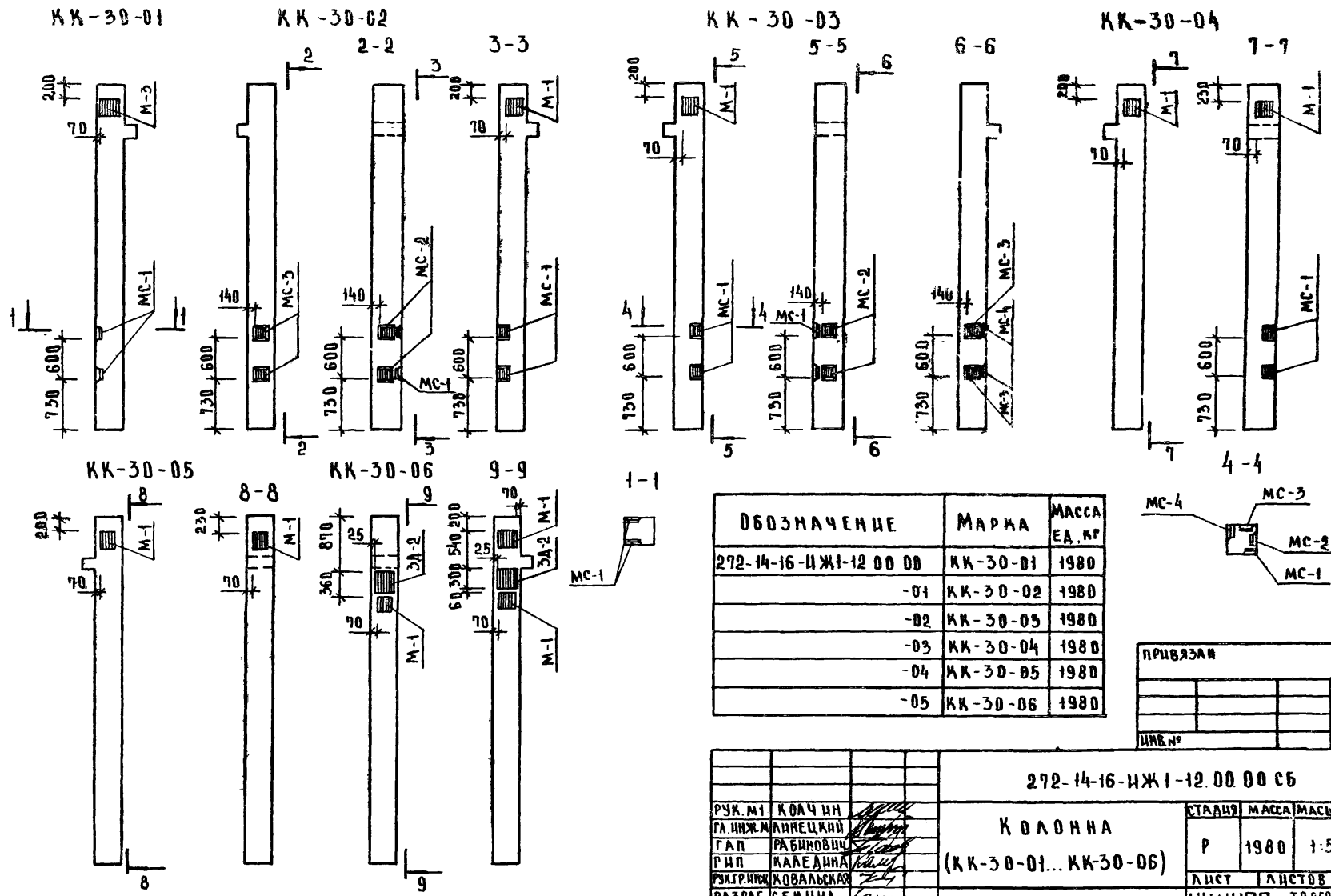
ПРИВЯЗАН	РУК. М. КОЛЧИН	ЛИЩЕЦКИЙ	
	РАП	РАБИНОВИЧ	
	РИП	КАЛЕДИНА	
	РУК. РИЖИ	КОВАЛЬСКАЯ	
	РАЗРАБ	СЕМИНА	
	ПРОВЕР	КОВАЛЬСКАЯ	
ИНВ. №	И. КОНТР.	ВЫСОЧИН	

272-14-16-ИЖ1-12.00.00		
КОЛОННА		
(КК-30-01... КК-30-06)		
СТАДИЯ	ЛИСТ	И ЧИСТОВ
Р	1	1
ЦНИИЭП		ТО ПРОВОД- БЫТОВЫХ ЗАДАЧ И ТУРИСТСКИХ КОМПЛЕКСОВ

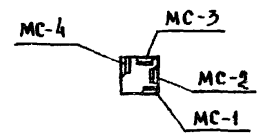
СОГЛАСОВАНО:

ТИПОВОЙ ПРОЕКТ 272-14-16 АЛБЕОМ VII

ИНВ.№ ПОЯЛ. ПОДПИСЬ И ДАТА. ВЗНМ. ИНВ. №



ОБОЗНАЧЕНИЕ	МАРКА	МАССА ЕД. КР
272-14-16-ЦЖ1-12 00 00	КК-30-01	1980
-01	КК-30-02	1980
-02	КК-30-03	1980
-03	КК-30-04	1980
-04	КК-30-05	1980
-05	КК-30-06	1980



ПРИВЯЗКА			
ИНВ. №			

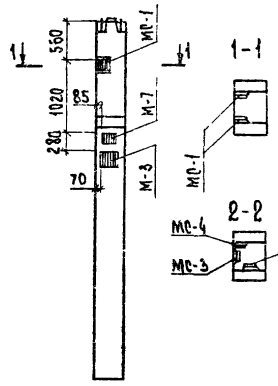
272-14-16-ЦЖ1-12 00 00 СБ			
РУК. М1	КОАЧ ИИ		
ГЛ. ИНЖ. МАШЕЦКИЙ			
Г.И.П.	РАВИНОВИЧ		
	КАЛЕДИНА		
ЭК. ГР. ИНЖ.	КОВАЛЬСКАЯ		
РАЗРАБ.	СЕНИНА		
ПРОВЕР.	КОВАЛЬСКАЯ		
Н. КОНТР.	ВЫСОЧИН		
КОЛОННА (КК-30-01... КК-30-06)		СТРАНА	МАСШ. ТАБЛ.
		Р	1980 1:50
		ЛИСТ	ЛИСТОВ 1
		ЦНИИЭП	ТОРГОВО-БЮДЖЕТОВЫХ ЗАДАНИЙ И ТРУДОВЫХ КОЛЛЕКТИВОВ
		г. МОСКВА	

ТИПОВОЙ ПРОЕКТ 272-14-16 АЛЬБОМ VI

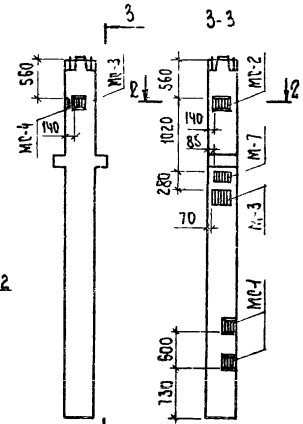
СОГЛАСОВАНО

ИМЬ, ИПОДА, ПОДПИСЬ И ДАТА, ВЗАН, ИМЬ, И

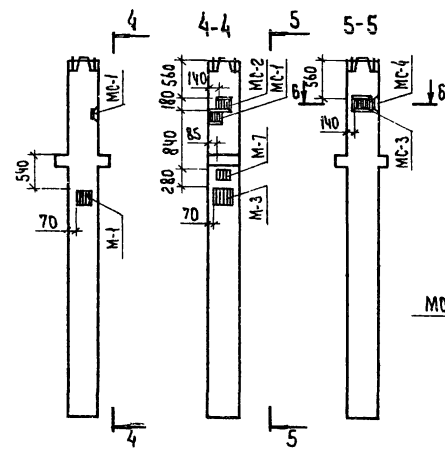
КНР-30-01



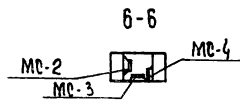
КНР-30-02



КНР-30-03



Обозначение	Марка	Масса ед.кг
272-14-16-ИЖ1-13.00.00	КНР-30-01	2300
-01	КНР-30-02	2300
-02	КНР-30-03	2300



ПРИБЯЗАН

ИМЬ, ИПОДА	ПОДПИСЬ И ДАТА	ВЗАН, ИМЬ, И
ИМЬ, ИПОДА	ПОДПИСЬ И ДАТА	ВЗАН, ИМЬ, И
ИМЬ, ИПОДА	ПОДПИСЬ И ДАТА	ВЗАН, ИМЬ, И
ИМЬ, ИПОДА	ПОДПИСЬ И ДАТА	ВЗАН, ИМЬ, И

ФОРМА	ЗНАК	Пос	Обозначение	Наименование	Кол на испо.			Пом.эф-чанис
					00	01	02	
				<u>Документация</u>				
			ИИ-04-2, в 5	Узлы установки	×	×	×	
			в.б ч. I	Закладных деталей	×	×	×	
			в. II ч. III		×	×	×	
				<u>Сборочные единицы</u>				
			1.220-1, в. I л. 9	Коронна КНР-30	1	1	1	
			ИИ-04-2 в. II ч. III л. 55	Закладная деталь МС-1	2	2	1	
				МС-2		1	1	
				МС-3		1	1	
				МС-4		1	1	
			ИИ-04-8, в. 3 л. 1				1	
			л. 2				1	1
			л. 5				1	1

Выборка стали на дополнительные закладные изделия, кг

Марка	Сталь арматурная класса А III ГОСТ 5781-75					Сталь прокатная марки ВСт 3 Кп2				Итого	
	Φ10	Φ12	Φ16	Φ18	Φ20	5-10	5-12	5-16	Итого		
КНР-30-01		0.40	2.16	3.08	3.60	9.24	4.42	11.63	7.60	23.65	32.89
-02	1.52	0.40	3.24	3.08	3.60	11.84	0.73	11.63	7.60	28.96	40.80
-03	1.52	0.60	2.16	5.56	3.60	13.44	7.52	17.49	7.60	32.61	46.05

272-14-16-ИЖ1-13.00.00

Колонна
(КНР-30-01... КНР-30-03)

Стальная	Масса	Масштаб
Р	2300	1:50
Лист	Листов	
ЦНИИЭП г. Москва	ТОРГОВО-ПРОМЫСЛЕННАЯ КОМПАНИЯ «СТРОЙИНЖЕНЕР»	

КНК-442-24-03

3Д-6

ФОРМАТ	ЗОНА	ПОЛ.	ОБОЗНАЧЕНИЕ	НАИМЕНОВАНИЕ	КОЛ.	ПРИМЕЧАНИЕ
				<u>СБОРОЧНЫЕ ЕДИНИЦЫ</u>		
			ИИ-04-2, вып. 5, л. 13	КНК-442-24*)	1	
			272-14-16-ИЖ1-14.01.00	ЗАКАЛДНАЯ ДЕТАЛЬ 3Д-5	1	

Выборка стали на дополнительные закладные изделия, кг

Марка	Сталь ярм. класса А III ГОСТ 5781-75		Сталь прокат. марки ВСтЗкп2		ВСЕГО
	Ø10	Итого	Ø-8	Итого	
КНК-442-24-03	0.36	0.36	10.05	10.05	10.41

*1) КОЛОННУ ВЫПОЛНИТЬ БЕЗ КОНСОЛИ, ДЕТАЛИ М-6, М-7 ИСКЛЮЧИТЬ.

ПРИВЯЗАН

И.И.В.Н.

272-14-16-ИЖ1-14.00.00

РУК. М.1	КОЛЧИН	<i>[Signature]</i>
СА.ИЖ.М	ЛИМЕЦКИМ	<i>[Signature]</i>
ГАП	РАВИНОВИЧ	<i>[Signature]</i>
ТИП	КАЛЕДЯНА	<i>[Signature]</i>
РУК.ГР.И	КОВАЛЬСКАЯ	<i>[Signature]</i>
РАЗРАБ.	СЕНИНА	<i>[Signature]</i>
ПРОВЕРИЛ	КОВАЛЬСКАЯ	<i>[Signature]</i>
И.КОНТ.	ВЫСОЧИН	<i>[Signature]</i>

Колонна
(КНК-442-24-03)

СТАДИА / МАССА / МАСШТАБ

Р 2270 1:50

ЛИСТ / ЛИСТОВ

ЦНИИЭП
г. Москва

ТОРГОВО-ВЫПОЛНИТЕЛЬСКИЙ КОМПЛЕКС

КК-436-24-01

3Д-5

ФОРМАТ	ЗОНА	ПОЛ.	ОБОЗНАЧЕНИЕ	НАИМЕНОВАНИЕ	КОЛ.	ПРИМЕЧАНИЕ
				<u>СБОРОЧНЫЕ ЕДИНИЦЫ</u>		
			ИИ-04-2, вып. 4, л. 15	КК-436-24*)	1	
			272-14-16-ИЖ1-14.01.00	ЗАКАЛДНАЯ ДЕТАЛЬ 3Д-5	1	

Выборка стали на дополнительные закладные изделия, кг

Марка	Сталь ярм. класса А III ГОСТ 5781-75		Сталь прокат. марки ВСтЗкп2		ВСЕГО
	Ø10	Итого	Ø-8	Итого	
КК-436-24-01	0.36	0.36	10.05	10.05	10.41

*1) КОЛОННУ ВЫПОЛНИТЬ БЕЗ КОНСОЛИ, ДЕТАЛИ М-6, М-8 ИСКЛЮЧИТЬ.

ПРИВЯЗАН

И.И.В.Н.

272-14-16-ИЖ1-15.00.00

РУК. М.1	КОЛЧИН	<i>[Signature]</i>
СА.ИЖ.М	ЛИМЕЦКИМ	<i>[Signature]</i>
ГАП	РАВИНОВИЧ	<i>[Signature]</i>
ТИП	КАЛЕДЯНА	<i>[Signature]</i>
РУК.ГР.И	КОВАЛЬСКАЯ	<i>[Signature]</i>
РАЗРАБ.	СЕНИНА	<i>[Signature]</i>
ПРОВЕРИЛ	КОВАЛЬСКАЯ	<i>[Signature]</i>
И.КОНТ.	ВЫСОЧИН	<i>[Signature]</i>

Колонна
(КК-436-24-01)

СТАДИЯ / МАССА / МАСШТАБ

Р 1720 1:50

ЛИСТ / ЛИСТОВ

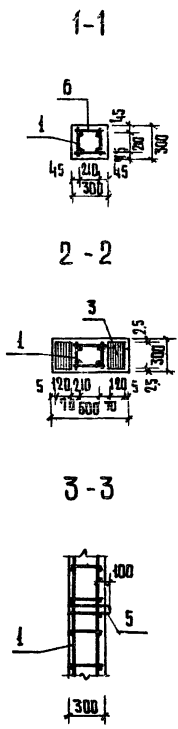
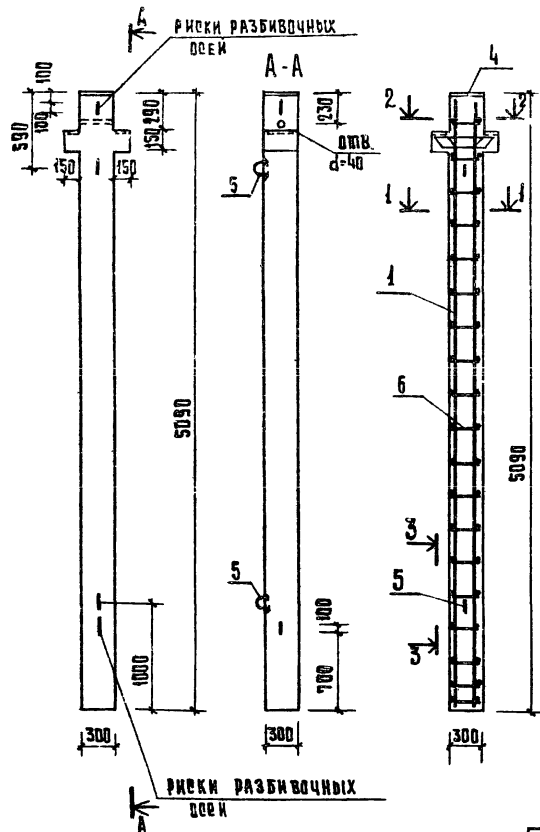
ЦНИИЭП
г. Москва

ТОРГОВО-ВЫПОЛНИТЕЛЬСКИЙ КОМПЛЕКС

Типовой проект 272-14-16 Арбом VII

СОГЛАСОВАНО:

ИМЯ, ФАМИЛИЯ, ПОДПИСАТЕЛЬ, ВЗАМ. ИМЯ, №



ФОРМАТ	ЗОНА	ПОЗ.	Обозначение	Наименование	Кол.	Примечание
				Документация		
			ИИ-04-2 В.7А.55;	Узлы установки закладных деталей	Х	
				Сборочные единицы		
		1	272-14-16-ИЖ1-16.01.00	Каркас плоский КР1	2	
		2	ИИ-04-2 В.104 Л.18	сетка С-5	2	
		3	Л.19	Закладная деталь М-9	1	
		4	Л.22	М-12	1	
				Детали		Масса Е.А. КР
		5	ИИ-04-2-В.104 Л.18	Петля П-2	2	
БЧ		6	272-14-16-ИЖ1-16.00.01	ФБА1, ГОСТ 5781-75, P=290	56	0.064
				Материалы		
				Бетон марки 300 м³	0,47	

Выборка стали на один элемент, КР.

Марка	Арматурные изделия		Закладные изделия							Итого	Всего:		
	Арматурная сталь ГОСТ 5781-75	Класс А-III	Полосовая сталь ГОСТ 103-76	Класс В1	Класс А1	Класс А1в	Итого						
КУ1	4,60	49,96	54,56	В.4	4,28	5,56	0,25	4,0	3,64	6,02	0,26	32,41	86,97

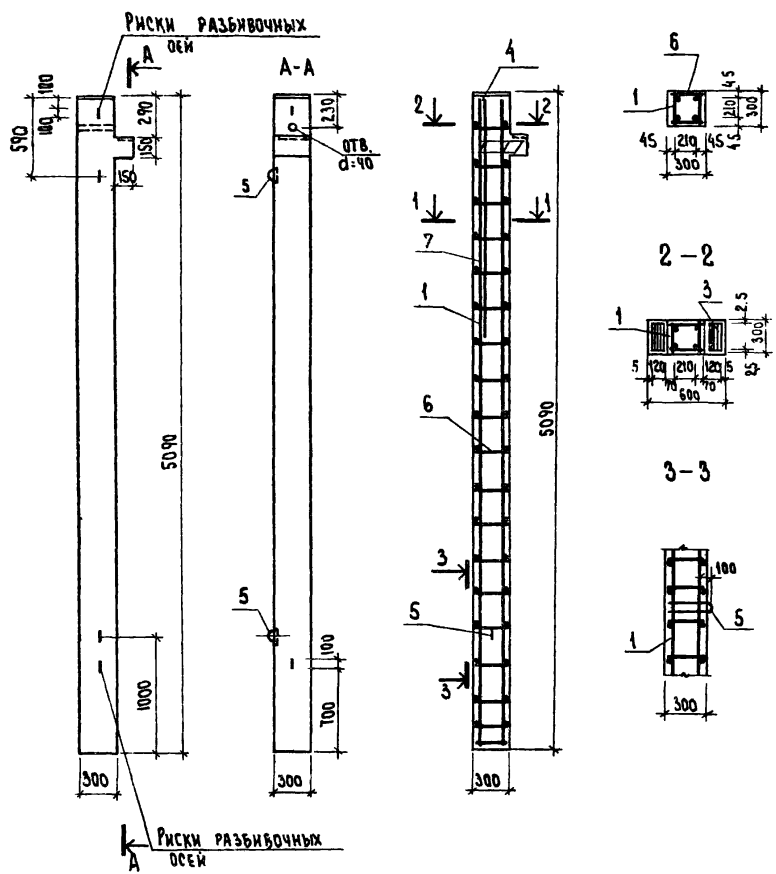
Колонну изготовить в опалубке типовой колонны КР-366-11 по серии ИИ-04-2 В.7

			272-14-16-ИЖ1-16.00.00		
Проверка			Колонна КУ1		
В.К. МАС	К.В. ЧИ		Р	1150	1:25
Г.А. Д	В.И.НО В.И.С				
Р.И. П	К.А.Е.ДИНА		ИЖСТ 1 АИСТОВ 7		
В.К. Р.В.	К.А.В.А.С.К.О.В.		ЦНИЭП		
В.А.З.А.В.	Б.О.У.И.С.О.В.А.		И.О.П.Р.О.Б.О.В.А. П.О.Д.П.И.С.А.Т.Е.Р.С.А.М.А.Т.А. В.З.А.М.И.В.А.№		
О.П.О.В.Е.Р.	К.О.В.А.Л.ЬС.К.А.Я.		Г.М.О.С.К.В.А.		
И.К.О.Н.Т.Р.	В.Ы.С.О.Ч.И.Н.		И.О.П.Р.О.Б.О.В.А. П.О.Д.П.И.С.А.Т.Е.Р.С.А.М.А.Т.А. В.З.А.М.И.В.А.№		

ТИПОВОЙ ПРОЕКТ 272-14-16 АЛБВОМ УИ

СОГЛАСОВАНО:

ИМЬ И ПОДАТЬ И ДАТА ВЗАИМ. ИМЬ И



ФОРМАТ	ЗОНА	ПОС.	ОБОЗНАЧЕНИЕ	НАИМЕНОВАНИЕ	КОЛ.	ПРИМЕЧАНИЕ
				ДОКУМЕНТАЦИЯ		
			ИИ-04-2 3.7 л. 54	УЗЛЫ УСТАНОВКИ ЗАКЛАДНЫХ ДЕТАЛЕЙ	X	
				СБОРОЧНЫЕ ЕДИНИЦЫ		
		1	272-14-16-ИЖ1-16.01.00	КАРКАС ПЛОСКИЙ КР1	2	
		2	ИИ-04-2 в.10 ч. л. 18	СЕТКА С-6	2	
		3	л. 22	ЗАКЛАДНАЯ ДЕТАЛЬ М-12	1	
		4	л. 20	М-10	1	
				ДЕТАЛИ		МАССА ЕД. КГ
		5	ИИ-04-2 в.10 ч. л. 18	ПЕЛЯ П-2	2	
В.Ч.		6	272-14-16-ИЖ1-17.00.01	ФБАТ ГОСТ 5781-75, P=290	36	0.064
В.Ч.		7	-17.00.02	Ф25А ГОСТ 5781-75, P=1750	2	6.74
				МАТЕРИАЛЫ		
				БЕТОН МАРКИ 300 м³	047	

ВЫБОРКА СТАЛИ НА ОДИН ЭЛЕМЕНТ, КГ

МАРКА	АРМАТУРНЫЕ ИЗДЕЛИЯ				ЗАКЛАДНЫЕ ИЗДЕЛИЯ						ВСЕГО			
	АРМАТУРНАЯ СТАЛЬ ГОСТ 5781-75		ИТОГО	ПОЛОСОВАЯ СТАЛЬ ГОСТ 103-16	АРМАТУРНАЯ СТАЛЬ ГОСТ 5781-75									
	КЛАСС А1	КЛАСС А2			КЛАСС В1	КЛАСС А1	КЛАСС А2	КЛАСС А3	КЛАСС А4	ИТОГО				
КУ 2	4.60	49.96	13.48	68.04	84	1.07	278	0.21	4.0	3.64	4.72	0.95	25.21	93.31

КОЛОННУ ИЗГОТОВИТЬ В ОПАЛУБКЕ ТИПОВОЙ КОЛОННЫ КК-366-И1 ПО СЕРИИ ИИ-04-2 В.7.

ПРОВЕРИЛ				
ИМЬ И				

272-14-16-ИЖ1-17.00.00		
КОЛОННА КУ 2	СТАЛЬНАЯ МАССА	МАСШТАБ
	P	1:25
	ЛИСТ	ЛИСТОВ
ЦНИЭП	ТОРГОВО-ПРОМЫСЛЕННАЯ КОМПАНИЯ «СТРОЙИНЖЕНЕРСТВО»	
г. Москва		

17615-07

ТИПОВОЙ ПРОЕКТ 272-14-16 АЛЬБОМ №1

ФОРМАТ	ЗОНА	ПОС	ОБОЗНАЧЕНИЕ	НАИМЕНОВАНИЕ	КОЛ. НА ИСПОЛНЕНИЕ						ПРИМЕЧАНИЕ
					272-14-16-ИЖ1-18.00.00-00	01	02	03	04	05	
				<u>ДОКУМЕНТАЦИЯ</u>							
			ИИ-04-2. Вып. 7	Узлы установки						×	
			Вып. 12 Ч. I	ЗАКЛАДНЫХ ДЕТАЛЕЙ	×	×	×	×	×		
				<u>СБОРОЧНЫЕ ЕДИНИЦЫ</u>							
			272-14-16-ИЖ1-17.00.00	КОЛООНА КУ2	1	1	1	1	1	1	
			ИИ-07-2, Вып. 10 Ч. II Л. 23	ЗАКЛАДНАЯ ДЕТАЛЬ М-13						1	
			ИИ-04-2, Вып. 12 Ч. I Л. 103	МС-6	3	3		3	3		
				МС-7	3	3		3	3		
				МС-8	4	2	3	3	3		
				МС-9		4					

ВЫБОРКА СТАЛИ НА ДОПОЛНИТЕЛЬНЫЕ
ЗАКЛАДНЫЕ ИЗДЕЛИЯ, КР

МАРКА	СТАЛЬ АРМАТУРНАЯ КЛАССА А-III ГОСТ 5781-75				СТАЛЬ ПРОКАТ- НАЯ МАРКИ В СТ. 3 КЛ. 2				ВСЕГО
	φ10	φ12	φ16	φ18	Итого	φ10	φ12	Итого	
КУ2-01	3.12	2.56			5.68	17.34		17.34	23.02
-02	3.12	3.84			6.96	21.36		21.36	28.32
-03			1.92		1.92	6.03		6.03	7.95
-04	3.12	1.92			5.04	15.33		15.33	20.37
-05	3.12	1.92			5.04	15.33		15.33	20.37
-06		0.18		2.16	2.34	4.51		4.51	6.85

ПРИВЯЗАН			
ИЖ.Н			

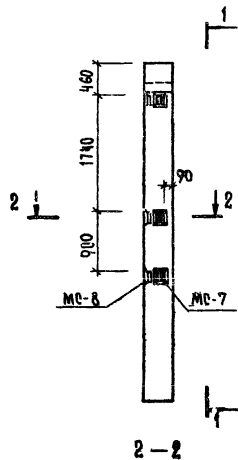
РУК. МАС.	КОЛУЧИН	<i>[Signature]</i>
Л.ИЖ.М.	ЛИНЕЦКИЯ	<i>[Signature]</i>
ТАП	РАБИНОВИЧ	<i>[Signature]</i>
ГМП	КАЛЕДИНА	<i>[Signature]</i>
РУК. ГР. И.	КОВАЛЬСКАЯ	<i>[Signature]</i>
РАЗРАБ.	КОВАЛЬСКАЯ	<i>[Signature]</i>
ПРОВЕР.	КАЛЕДИНА	<i>[Signature]</i>
И. КОНТР.	ВЫСОЧИН	<i>[Signature]</i>

272-14-16 - ИЖ1-18.00.00		
КОЛООНА (КУ2-01...КУ2-06)		
СТАВЛЯ	ЛИСТ	ЛИСТОВ
Р		1
ЦНИИЭП г. Москва		ТОРГОВО- ПРОМЫСЛ. КОМПАНИЯ

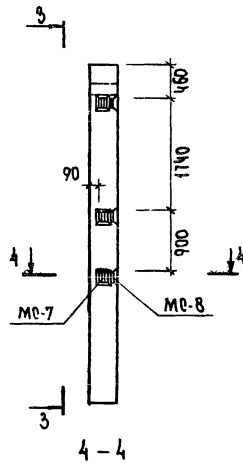
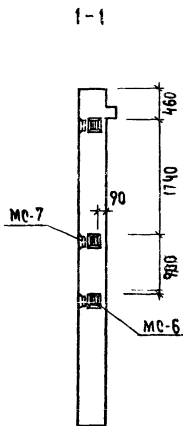
СГЛАСОВАНО:

ИЖ.Н. ПОДА. ПОДПИС. И. ДАТА. ИЖ.Н. ИЖ.Н.

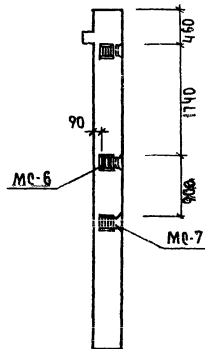
КУ2-04



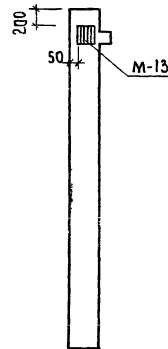
КУ2-05



3-3



КУ2-06



ОБОЗНАЧЕНИЕ	МАРКА	МАССА ЕД., КГ
272-14-16-ИЖ1-18.00.00-03	КУ2-04	1170
-04	КУ2-05	1170
-05	КУ2-06	1170

ПРИВЯЗАН

ИВ.Н.			

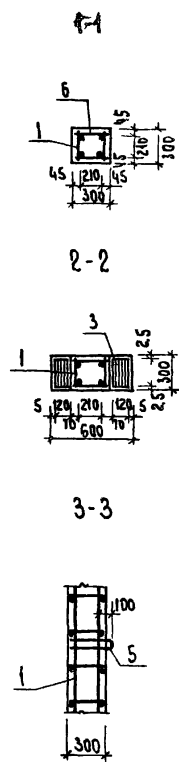
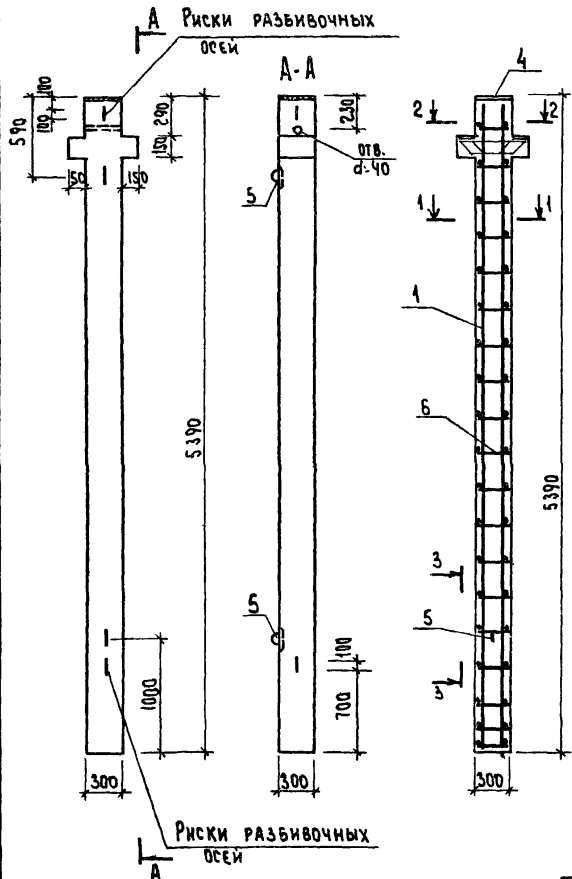
272-14-16-ИЖ1-18.00.00 СБ

Лист
2

Типовой проект 272-14-15 Архбон №

СОГЛАСОВАНО:

ИНВ. И ПОДП. ПОДПИСЬ И ДАТА ЗАДАЧА №



КОД МАТ.	ЗОНА	ПОС.	ОБОЗНАЧЕНИЕ	НАИМЕНОВАНИЕ	КОЛ.	ПРИМЕЧАНИЕ
				ДОКУМЕНТАЦИЯ		
			ИИ-04-2 В.7 А.55	УЗЛЫ УСТАНОВКИ ЗАКЛАДНЫХ ДЕТАЛЕЙ	Х	
				СБОРОЧНЫЕ ЕДИНИЦЫ		
		1	272-14-16 ИЖ-16.01.00-01	КАРКАС ПЛОСКИЙ КР2	2	
		2	ИИ-04-2 В.10 Ч.Б А.18	РЕТКА Р-5	2	
		3	А.19	ЗАКЛАДНАЯ ДЕТАЛЬ М-9	1	
		4	А.22	М-12	1	
				ДЕТАЛИ		МАССА ЕД. КГ
		5	ИИ-04-2 В.10 Ч.Б А.18	ПЕЛЯ		
84		6	272-14-16-ИЖ-1-19.00.01	Ф6А1 ГОСТ 5781-75, P=290	38	0.064
				МАТЕРИАЛЫ		
				Бетон марки 300 м ³	0.50	

Выборка стали на один элемент, кг

Марка	Арматурные изделия		Закладные изделия								Всего		
	Арматурная сталь ГОСТ 5781-75		Полосовая сталь ГОСТ 103-76				Арматурная сталь ГОСТ 5781-75						
	Класс	Класс АIII	Класс ВР		Класс АII		Класс АIII		Итого				
	Ф6	Ф20	8-12	8-14	8-10	Ф4х1	Ф16	Ф25		Ф22		Ф10	
КУЗ	3.66	5296	56.62	8.4	4.28	5.56	0.25	4.0	3.64	6.02	0.26	3241	89.03

Колонну изготовить в опалубке типовой колонны КР-366-11 по серии ИИ-04-2 В.7

Проверил

ИНВ. И ПОДП.	КОЛОНН	РАБНИОВИЧ
ИНВ. И ПОДП.	КАЛЕДИНА	КАЛЕДИНА
ИНВ. И ПОДП.	КАВАЛЬСКАЯ	КАВАЛЬСКАЯ
ИНВ. И ПОДП.	БОРИСОВА	БОРИСОВА
ИНВ. И ПОДП.	КОВАЛЬСКАЯ	КОВАЛЬСКАЯ
ИНВ. И ПОДП.	ВЫСОЧИН	ВЫСОЧИН

272-14-16-ИЖ-1-19.00.00

Колонна
КУЗ.

СДИАГ.	МАССА	МАШТАБ
Р	1250	1:25
ЛИСТ	ЛИСТОВ	
ЦНИИЭП		
г. Москва		

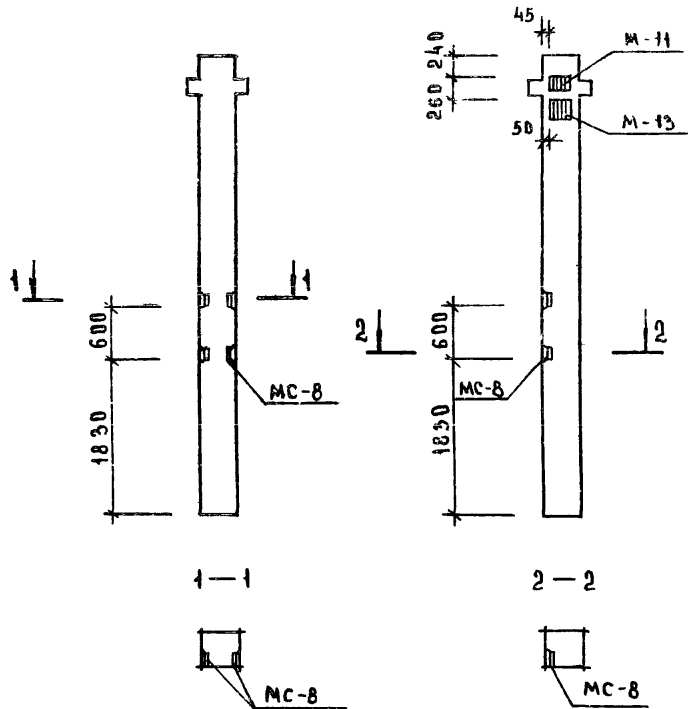
ТИПОВОЙ ПРОЕКТ 272-14-16 А 060М VII

СОГЛАСОВАНО

ИЗМЕНЕНИЯ ПОДАТЬ С ДАТОЙ ВЗАИМНОГО ПОДПИСАНИЯ

КУЗ - 01

КУЗ - 02



ОБОЗНАЧЕНИЕ	МАРКА	МАССА ЕД, КГ
272-14-16-ИЖ1-20.00.00	КУЗ-01	1220
-01	КУЗ-02	1220

ПРИВЯЗАН

ИЗМ. №			
--------	--	--	--

ФОРМАТ	ЗОНА	ПОС.	ОБОЗНАЧЕНИЕ	НАИМЕНОВАНИЕ	КОЛ. НА ЧИСТОТ. ДОС. ОО-		ПРИМЕЧАНИЕ
					00	01	
				ДОКУМЕНТАЦИЯ			
			ИИ-04-2, ВЫП. 7	УЗЛЫ УСТАНОВКИ			×
			ВЫП. 10 Ч. I	ЗАКЛАДНЫХ ДЕТАЛЕЙ			×
			ВЫП. 12 Ч. I				×
				СБОРОЧНЫЕ ЕДИНИЦЫ			
			272-14-16-ИЖ1-19.00.00	КОЛОННА КУЗ	1	1	
			ИИ-04-2, ВЫП. 10 Ч. II А. 21	ЗАКЛАДНАЯ ДЕТАЛЬ М-11			1
			А. 25	М-13			1
			ИИ-04-2, ВЫП. 12 Ч. I А. 103	МС-8	4	2	

ВЫБОРКА СТАЛИ НА ДОПОЛНИТЕЛЬНЫЕ ЗАКЛАДНЫЕ ИЗДЕЛИЯ, КГ

МАРКА	СТАЛЬ АРМ. КЛАССА А-III ГОСТ 5781-75					СТАЛЬ ПРОКАТНАЯ МАРКИ В С. 2 К. 2 ГОСТ 103-76				ИТОГО
	φ12	φ16	φ18	φ20	Итого	φ10	φ12	φ16	Итого	
КУЗ - 01		2,56			2,56	8,04			8,04	10,6
- 02	0,18	1,28	2,16	2,8	6,42	4,02	4,51	7,4	15,93	22,35

272-14-16-ИЖ1-20.00.00

КОЛОННА (КУЗ-01... КУЗ-02)

СТАДИЯ	МАССА	МАСШТАБ
Р	1220	1:50
Л ИСТ	Л ИСТОВ 1	

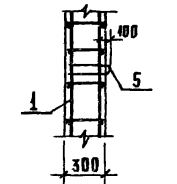
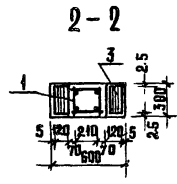
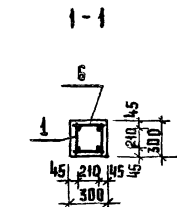
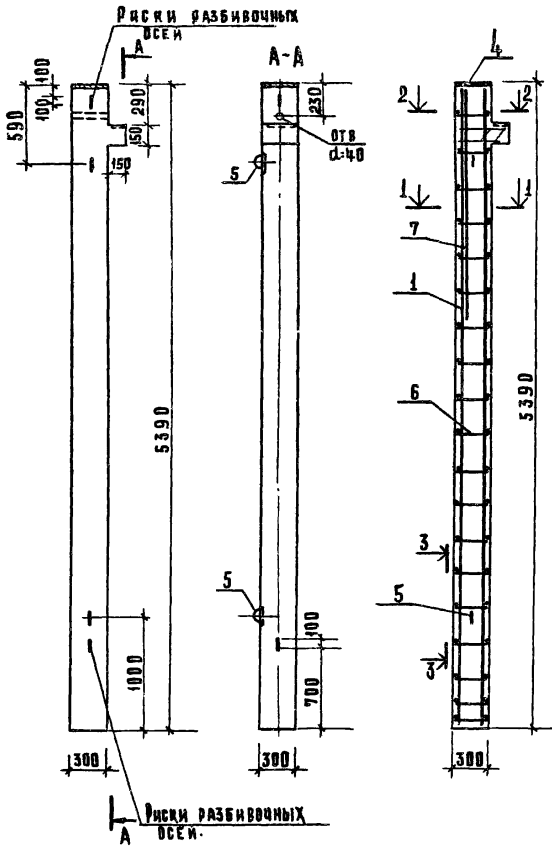
ЦНИИЭП ГОРОВО-БЫТОВЫХ РАЙОНОВ г. МОСКВА

РУК. МАСТ.	КОЛОДИН	
ГЛАВ. ИНЖ. М.	ЛИНЕЦКИЙ	
РАСР. А.	РАВИНОВИЧ	
Г. И. П.	КАЛЕДИНА	
РУК. ГР.	КОВАЛЬСКАЯ	
РАЗРАБ.	КОВАЛЬСКАЯ	
ПРОВЕР.	КАЛЕДИНА	
И. КОНТР.	ВЫСОЧИН	

Типовой проект 272-14-16 Альбом VII

Согласовано:

Имя, инициалы, дата, подпись архитектора



ФОРМАТ	ЗОНА	ПОС	ОБОЗНАЧЕНИЕ	НАИМЕНОВАНИЕ	КОЛ	ПРИМЕЧА
				ДОКУМЕНТАЦИЯ		
			ИИ-04-2 В.7 А.54	УЗЛЫ УСТАНОВКИ ЗАКЛАДНЫХ ДЕТАЛЕЙ	Х	
				ОБОРОТНЫЕ ЕДИНИЦЫ		
		1	272-14-16-ИЖ1-16.00.00-01	КАРНАС ПЛОСКИЙ КР2	2	
		2	ИИ-04-2 В.10 Ч.И А.18	СЕТКА С-6	2	
		3	А.22	ЗАКЛАДНАЯ ДЕТАЛЬ М-12	1	
		4	А.20	М-10	1	
				ДЕТАЛИ		МАССА ЕД. КГ
		5	ИИ-04-2 В.10 Ч.И А.18	ПЛАТА П-2	2	
БЧ		6	272-14-16-ИЖ1-21.00.01	ФБАТ, ГОСТ 5781-75, Ø=290	38	0.064
БЧ		7	-21.00.02	Ф25А ГОСТ 5781-75, Ø=1750	2	6.74
				МАТЕРИАЛЫ		
				БЕТОН МАРКИ 300 М3	0,49	

Выборка стали на один элемент, кг

МАРКА	АРМАТУРНЫЕ ИЗДЕЛИЯ				ЗАКЛАДНЫЕ ИЗДЕЛИЯ						ВСЕГО			
	АРМАТУРНАЯ СТАЛЬ ГОСТ 5781-75				ПОЛОСОВАЯ СТАЛЬ ГОСТ 103-76			АРМАТУРНАЯ СТАЛЬ ГОСТ 5781-75				ИТОГО		
	КЛАСС А I	КЛАСС А II	КЛАСС А III	ИТОГО	С-12	С-14	С-10	КЛАСС В I	КЛАСС А I	КЛАСС А II				
КЧ 4	3,66	52,96	18,48	70,10	8,4	1,07	2,78	0,21	4,0	3,64	4,72	0,45	25,27	95,37

Колонну изготовить в опалубке типовой колонны КК-366-И по серии ИИ-04-2 В.7

Проверил	
ИИВ. №	

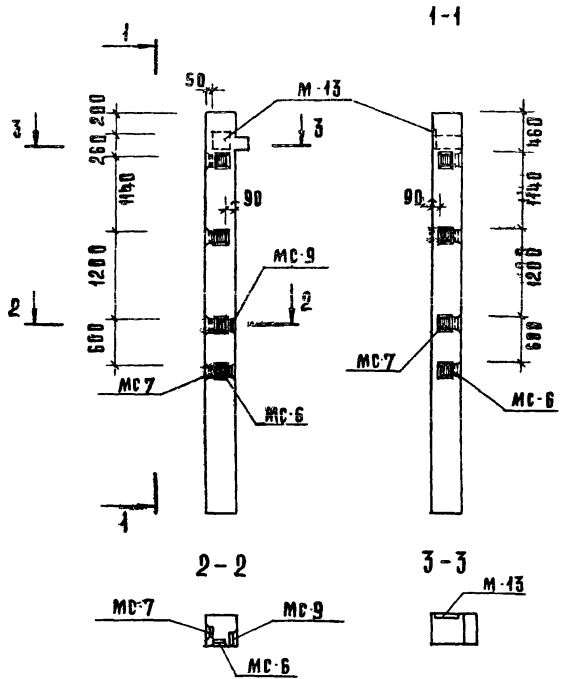
272-14-16-ИЖ1-21.00.00			
КОЛОННА КЧ 4	СТАДИЯ	МАССА	МАСШТАБ
	Р	1240	1:25
	ЛИСТ	ЛИСТОВ	
	ЦНИИЭП г. Москва		

ТИПОВОЙ ПРОЕКТ 272-14-16 АЛЬБОМ VII

СПИСОК ВАРИАНТОВ

ИМЯ, ПЕЧАТЬ, ПОДПИСЬ И ДАТА ВЗАИМНОСТИ

КУЧ-01



ФОРМАТ	ЗОНА	ПОЗ.	ОБОЗНАЧЕНИЕ	НАИМЕНОВАНИЕ	КОЛ-ВО ШТАКЕТ	ПРИМЕЧАНИЕ
				<u>ДОКУМЕНТАЦИЯ</u>	22.00.00	
			ИИ-04-2, вып. 7 вып. 12 ч.]	УЗЛЫ УСТАНОВКИ ЗАКЛАДНЫХ ДЕТАЛЕЙ		
				<u>БРОЧНЫЕ ЕДИНИЦЫ</u>		
			272-14-16-ИЖ1-24.00.00	Колонна КУЧ	1	
			ИИ-04-2, вып. 10 ч. 0 л. 23 вып. 12 ч.] л. 103	ЗАКЛАДНАЯ ДЕТАЛЬ М-13	1	
				МС-6	4	
				МС-7	4	
				МС-9	2	

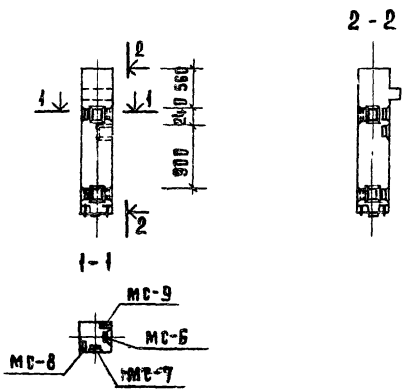
ВЫБОРКА СТАЛИ НА ДОПОЛНИТЕЛЬНЫЕ ЗАКЛАДНЫЕ ИЗДЕЛИЯ, КР

МАРКА	СТАЛЬ АРМАТУРНАЯ КЛАССА А-III ГОСТ 5781-75				СТАЛЬ ПРОКАТНАЯ МАРКИ В Ст.3 кп2 ГОСТ 103-76			ВСЕГО
	Ф10	Ф12	Ф16	Ф18	ГОРОД	С-10С-12	ГОРОД	
КУЧ-01	4,16	0,18	1,28	2,16	7,78	16,82	4,57	27,03

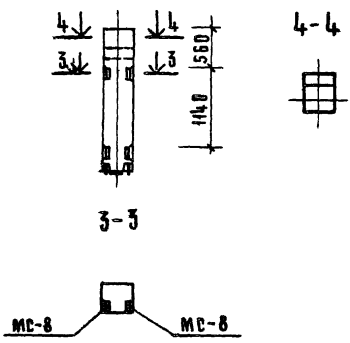
272-14-16-ИЖ1-22.00.00

РУК. М.	КОЛЧИН	<i>[Signature]</i>	КОЛОННА КУЧ-01	СТАНДА	МАССА	МАСШТАБ
ПРОВ. М.	ЛИНЕЦКИЙ	<i>[Signature]</i>		Р	12,40	
РАП	РАВИНОВИЧ	<i>[Signature]</i>		ЛИСТ	ЛИСТОВ 1	
ГИП	КАЛЕДИНА	<i>[Signature]</i>		ЦИНИЭП г. МОСКВА		
РИТРИНЖ	КОВАЛЬСКОЯ	<i>[Signature]</i>		ПРОЕКТОР ИЗДАТЕЛЬ КОМПЛЕКТ		
РАЗРАБ	СЕНИНА	<i>[Signature]</i>		14.015-07		
ПРОВЕРИЛ	КОВАЛЬСКОЯ	<i>[Signature]</i>				
И. КОЯТЯ	ВЫСОЧИН	<i>[Signature]</i>				

КУ5-08



КУ5-09



ФОРМАТ	ЗОНА	НОМ	ОБОЗНАЧЕНИЕ	НАИМЕНОВАНИЕ	КОЛ. НА ИСПОЛ-		ПРИМЕ
					24	00-00	
				ДОКУМЕНТАЦИЯ			
			ИИ-04-2, вып. 12, ч. I	УЗЛЫ УСТАНОВКИ			
				ЗАКЛАДНЫХ ДЕТАЛЕЙ	×	×	
				СБОРОЧНЫЕ ЕДИНИЦЫ			
				КОЛИЧЕСТВО КУ5	1	1	
				ЗАКЛАДНЫЕ ДЕТАЛИ			
			ИИ-04-2, вып. 12, ч. I	МС-6		2	
				МС-7		2	
				МС-8		2	4
				МС-9		3	

Выборка стали на дополнительные изделия, КР

ОБОЗНАЧЕНИЕ	МАРКА	МАССА ЕД. КР
272-14-16-ИИ1-24.00.00-07	КУ5-08	475
-08	КУ5-09	475

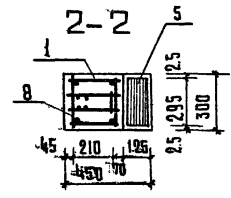
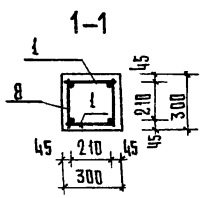
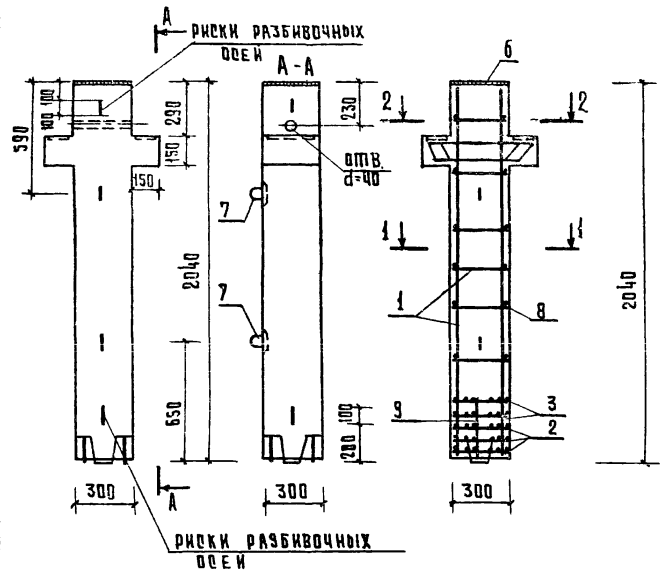
МАРКА	СТАЛЬ АРМАТ КЛАССА А III РБСТ 5781-75		СТАЛЬ ПРОКАТНАЯ МАРКИ ВСтЗ кп2 РБСТ 143-76		ВСЕГО
	φ10	φ16	Итого	Итого	
КУ5-08	2,08	3,20	5,28	16,25	21,53
-09		2,56	2,56	8,04	10,60

ПРИЛОЖЕНИЕ			
ИИИ №			

272-14-16-ИИ1-24.00.00

Лист 2

Согласовано
 Типовой проект 272-14-16 Любом чу



СОГЛАСОВАНО

ИВ. № ПОДА. ПОДАРОК И ДАТА РАЗБИВАН

ПРИВЯЗАН

ИВ. №

ФОРМАТ	ЗОНА	ПОЗ.	Обозначение	Наименование	Кол.	Примечание
				<u>ДОКУМЕНТАЦИЯ</u>		
			ИИ-04-2В 7Л.24,26,29,55,59,65	Узлы установки закладных деталей	Х	
				<u>СБОРОЧНЫЕ ЕДИНИЦЫ</u>		
	1		272-14-16-ИЖ1-23 04-00	КАРКАС ПЛОСКИЙ КРЗ	2	
	2		ИИ-04-2 В 10 Ц Ц Л. 17	СЕТКА С-1	3	
	3		Л. 17	С-2	2	
	4		Л. 18	С-5	2	
	5		Л. 19	ЗАКЛАДНАЯ ДЕТАЛЬ М-9	1	
	6		Л. 22	М-12	1	
				<u>ДЕТАЛИ</u>		МАССА ЕД. КР.
	7		ИИ-04-2 В 10 Ц Ц Л. 18	ПЕТЛЯ П-2	2	
БЧ	8		272-14-16-ИЖ 1- 25.00. 01	ФБА I, ГОСТ 5781-75, ρ=290	12	0.10
БЧ	9		- 25.00. 02	ФБА I, ГОСТ 5781-75, ρ=300	4	0.10
				<u>МАТЕРИАЛЫ</u>		
				БЕТОН МАРКИ 300	М ³ 0.20	

Выборка стали на один элемент, КР

МАРКА	АРМАТУРНЫЕ ИЗДЕЛИЯ			ЗАКЛАДНЫЕ ИЗДЕЛИЯ						Всего					
	АРМАТУРНАЯ СТАЛЬ ГОСТ 5781-75		ГОЛО	ПОЛОСОВАЯ СТАЛЬ ГОСТ 103-76		АРМАТУРНАЯ СТАЛЬ ГОСТ 5781-75		ГОЛО	Всего						
	КЛАСС А I	КЛАСС А II		ГОЛО	ГОЛО	КЛАСС А I	КЛАСС А II								
КУБ	φ6	φ8	φ25	ГОЛО	φ-14	φ-12	φ-10	φ1	φ25	φ22	φ10	φ6	ГОЛО	35.21	68.51
	0.40	1.86	31.04	33.30	4.28	8.4	5.56	25.40	3.04	0.62	0.20	2.8			

Колонну изготовить в опалубке типовой колонны КВР-333-14 по серии ИИ-04-2. В.7

			272-14-16-ИЖ 1- 25.00.00			
РК. МАСТ.	КОЛЧИН		Колонна КУБ	СТАДИЯ	МАССА	МАШТАБ
ГАИНИН	ЛИНЕЙКИН			Р	500	1:20
РАВ	РАВИНОВИЧ			ЛИСТ	ЛИСТОВ	
ГИП	КАЛЕДИНА			ЦНИИЭП		
ИВ. УР.	КОВАЛЬСКАЯ			Г. МОСКВА		
РАЗРАБ.	БОРИСОВА		Г. МОСКВА			
ПРОВЕРКА	КОВАЛЬСКАЯ		Г. МОСКВА			
И. КОНОТ.	ВЫСОЧИН		Г. МОСКВА			

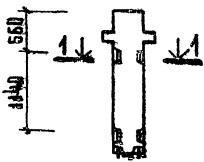
АВТОР: ИИ

ПРОЕКТ 272-14-16

СОСТАВЛЯЕТ

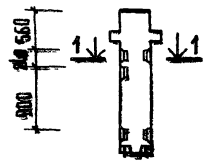
ИЛИ ПОДАЕТСЯ В ДАЛЬНЕЙШЕМ

КУБ-01

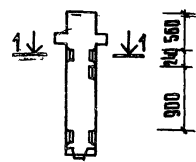


1-1

КУБ-02



КУБ-03



ПОЯС	СОСЛ	ИЛ	Обозначение	Наименование	КОЛ-ВО			ДИМ-Ч
					01	02	03	
			ИИ-04-2, Вып 12, ч.1	Документация				ЧАСТИ
				УЗЛЫ УСТАНОВКИ				
				ЗАКЛАДНЫХ ДЕТАЛЕЙ	×	×	×	
				СВОБОДНЫЕ РАЙОНЫ				
			272-14-16-ИИ 1-26.00.00	Колонна КУБ	1	1	1	
				ЗАКЛАДНЫЕ ДЕТАЛИ				
			ИИ-04-2, Вып 12, ч.1	МС-8	4	5	5	

Выборка стали на дополнительные закладные изделия, кр.

Обозначение	Марка	Масса, кг.
272-14-16-ИИ 1-26.00.00	КУБ-01	500
-01	КУБ-02	500
-02	КУБ-03	500

Марка	Сталь Арм. класса А III ГОСТ 5781-75		Сталь прокатная марк. КИВЕТ.3 кп.2 ГОСТ 103-76		Всего
	φ16	итого	φ18	итого	
КУБ-01	2,56	2,56	8,04	8,04	10,60
-02	3,20	3,20	10,05	10,05	13,25
-03	3,20	3,20	10,05	10,05	13,25

ИИ	МАСТ.	КОЛОЧ	ИИ	
	УЛ.ЛИН.И.	ЛИНЕИ	КНИ	
	Г.И.П.	В.Р.И.И.В.И.		
		КАЛЕДНИК		
	ИИ	Г.Р.И.И.И.	КОВАЛЬСКА	
	РАЗРАБОТ.	МОЛОДИНА		
	ПРОВЕР.	КАЛЕДИНА		
ИИ	И.КОНТР.	ВЫСОЧИИ		

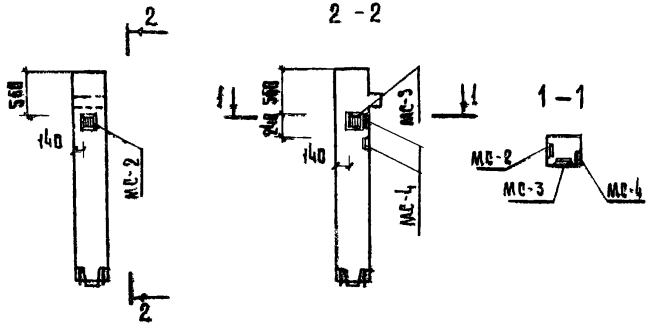
272-14-16-ИИ 1-26.00.00		
КОЛОННА (КУБ-01... КУБ-03)	СТАЛЬ	МАССА
	φ	500
	И	1:50
	ИМЕТ	ИМЕТ В
ИИ	ЦНИИЭП	ИИ
г. Москва	ИИ	ИИ

ТИПОВОЙ ПРОЕКТ 272-14-16 АНБОМ ЦУ

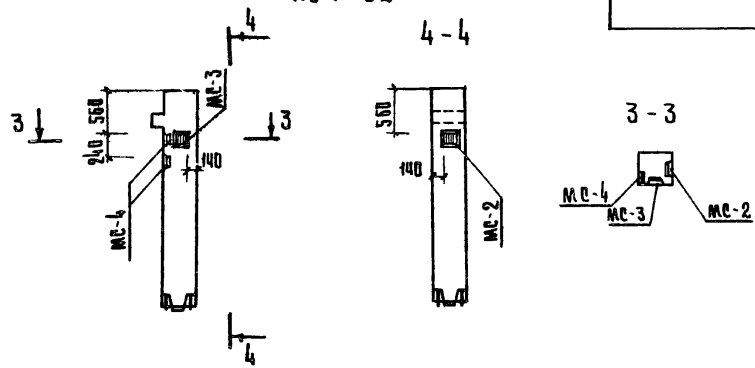
СОГЛАСОВАНО:

ИНВ. № ПЛАНА, ПОДПИСЬ И ДАТА ВЗНАКОМЛЕНИЯ

КУ7-01



КУ7-02



Обозначение	Марка	Масса ед. кр.
272-14-16-ИЖ1-28.00.00	КУ7-01	475
-01	КУ7-02	475

КОЛИЧЕСТВО	ЗОНА	ПОЗ.	ОБОЗНАЧЕНИЕ	НАИМЕНОВАНИЕ	КВАДРАТНОЕ СЧИСЛО		ПРИМЕЧАНИЕ
					01	02	
				ДОКУМЕНТАЦИЯ			
			ИЖ-04-2, В. 14, Ч. Ш	УЗЛЫ УСТАНОВКИ	×	×	
				ЗАКАЗНЫХ ДЕТАЛЕЙ			
				ОБОРОТНЫЕ ЕДИНИЦЫ			
			272-14-16-ИЖ1-28.00.00	КОЛОННА КУ7	1	1	
			ИЖ-04-2, В. 14, Ч. Ш А. 55	ЗАКАЗНАЯ ДЕТАЛЬ MC-2	1	1	
				MC-3	1	1	
				MC-4	2	2	

Выборка стали на дополнительные заказные изделия, кр.

Марка	СТАЛЬ АРМАТУРНАЯ КЛАССА А III ГОСТ 5781-75		СТАЛЬ ПРОКАТНАЯ МАРКИ ВСтЗ Кп 2			Всего:
	Ф16	Ф18	Итого	Ф10	Итого	
КУ7-01	1.52	2.18	3.68	7.52	7.52	11.20
-02	1.52	2.18	3.68	7.52	7.52	11.20

272-14-16- ИЖ 1- 28.00.00

КОЛОННА
(КУ7-01; КУ7-02)

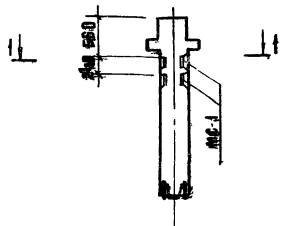
ПРИВЯЗАН	ИЖ.МАРТ.	Ф.И.И.М.	Г.Р.П.	УЧ.Р.Р.	РАЗРАБ.	ПРОВЕР.	И.КОНТР.	КОЛЧИН	ЛИНЕЦКИН	РАБИНОВИЧ	КАЛЕДИНА	КОВАЛЕВАЯ	ОВИЧНА	КАЛЕДИНА	ВЫСОЧИН	СТАДИЯ/МАССА		МАШТАБ
																Р	475	
																ИЖСТ	ИЖСТОВ 1	
																ЦНИИЭП г. МОСКВА		

Альбом эш. 272-14-16

СЕРИАЛ СОВЕТСКИХ

ИНЖ. МЕТОД. ПОДСИГН. И ДАТА. ЭКЗАМПИЛ

КУ8-01



1-1



ФОРМА	ЗОНА	ПОС.	ОБОЗНАЧЕНИЕ	НАИМЕНОВАНИЕ	КОЛ.	ПРИМЕЧАНИЕ
				ДОКУМЕНТАЦИЯ		
			ИИ-04-2, в. 11, ч. 0	УЗЛЫ УСТАНОВКИ	×	
				ЗАКАЗНЫХ ДЕТАЛЕЙ		
				СБОРОЧНЫЕ ЕДИНИЦЫ		
			272-14-16-ИЖ 1-30.00.00	КОЛДИНА КУ8	1	
			ИИ-04-2, в. 11, ч. 0, л. 55	ЗАКАЗНАЯ ДЕТАЛЬ МС-1	4	

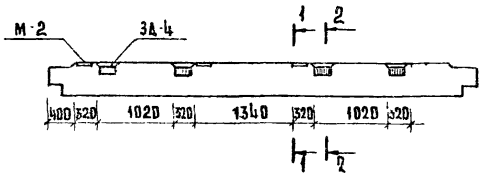
ВЫБОРКА СТАЛИ НА ДОПОЛНИТЕЛЬНЫЕ ЗАКАЗНЫЕ ИЗДЕЛИЯ, КГ

МАТЕРИАЛ	СТАЛЬ АДМИ-ТУРНИК		СТАЛЬ ПРОКАТ-НАЯ		ВСЕГО
	КАТЕГОРИЯ ГОСТ 5781-75	МАРКА ВСТЗп2	МАРКА ВСТЗп2	МАРКА ВСТЗп2	
КУ8-01	432	4,32	8,84	8,84	4416

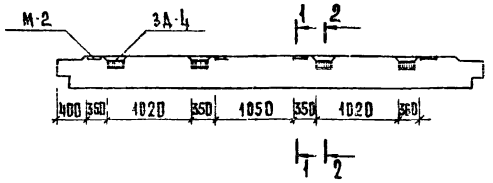
272-14-16-ИЖ 1-30.00.00			СТАЦИЯ	МАССА	МАТЕРИАЛ
КОЛДИНА			Р	500	1:50
КУ8-01			ЛИСТ	ЛИСТОВ 1	
ИНЖ. МЕТОД. ПОДСИГН. И ДАТА. ЭКЗАМПИЛ			ЦНИИЭП	СЕРИАЛ СОВЕТСКИХ	
ИНВ. №			Г. МОСКВА	КОМПЛЕКТ	

ГОСУДАРСТВЕННЫЙ ПРОЕКТ 272-14-16 АЛЮМИНИЙ

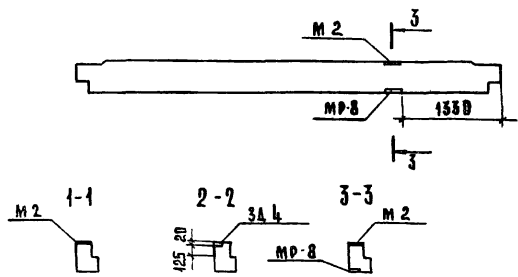
Р-40-57-01



Р-40-57-02



Р-40-57-03



Обозначение	Марка	Масса ед., кг
272-14-16-ИЖ1-31.00.00	Р-40-57-01	1610
-01	Р-40-57-02	1610
-02	Р-40-57-03	1610

ФОРМАТ	ЗОНА	Поз.	Обозначение	Наименование	Кол. на исходе			Примечание
					00	01	02	
				Документация				
			1.220-1, в.2	УЗЛЫ УСТАНОВКИ	×	×		
			ИИ-04-3, в.5	ЗАКЛАДНЫХ ДЕТАЛЕЙ			×	
				СБОРОЧНЫЕ ЕДИНИЦЫ				
			1.220-1, в.4, ч.1, л.6	РИГЕЛЬ Р-40-57	1	1	1	
			1.220-1, в.2, л.16	ЗАКЛАДНАЯ ДЕТАЛЬ М-2	4	4	1	
			272-14-16-ИЖ1-31.01.00	ЗД-4	4	4		
			ИИ-04-3, в.5, л.34	МР-8			1	

ВЫБОРКА СТАЛИ НА ДОПОЛНИТЕЛЬНЫЕ ЗАКЛАДНЫЕ ИЗДЕЛИЯ, КР

МАРКА	СТАЛЬ АРМАТУРА КЛАССА АIII ГОСТ 5781-75		СТАЛЬ ПРОКАТ МАРКИ ВСтЗкп2 ГОСТ 103-76		СРЕД	
	φ12	φ16	ШТОРО	ШТОРО		
Р-40-57-01	4,0	10,08	14,08	12,56	24,96	59,04
-02	4,0	10,08	14,08	12,56	24,96	59,04
-03	0,44	2,52	2,95	4,42	4,42	7,38

ПРИВЯЗАН

ИИ В. №:

РИС. М.	КОЛ. ИЛИ	
РА. ИЖ. И	ЛИНЕЙКИ	
РА. П.	РАБИНОВИЧ	
РИС. М. ИЖ.	КОВАЛЕЦКАЯ	
РАЗРАБ.	СЕЧИНА	
ПРОВЕРИЛ	КОВАЛЬСКИЙ	
И. КОМП.	ВЫСОЧИН	

272-14-16-ИЖ1-31.00.00

РИГЕЛЬ
(Р-40-57-01... Р-40-57-03)

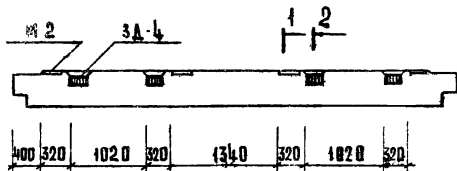
СТАДИЯ	МАССА	МАСШТАБ
Р	1610	1:50
Лист	Листов 1	
ЦНИИЭП г. Москва		

Альбом VII
Типовой проект 272-14-16

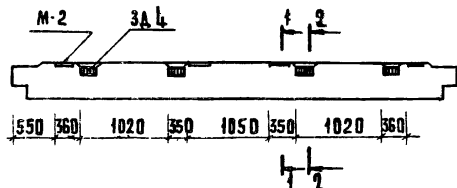
Сборка в/д:

Исполнитель: Подпись и дата: Взам. инв. №:

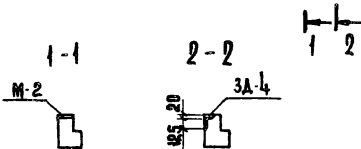
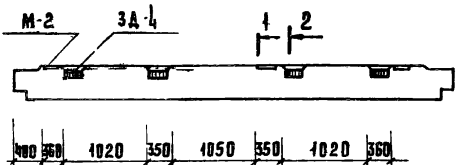
Р-52-57-01



Р-52-57-02



Р-52-57-03



Обозначение	Марка	Масса ед. кр
272-14-16-ИЖ1-32-00.00	Р-52-57-01	1610
-01	Р-52-57-02	1610
-02	Р-52-57-03	1610

Привязан

И.Н.В. №			
----------	--	--	--

Код	Сфера	Nos.	Обозначение	Наименование	Ква. на м.р.с.а. -32-00-00-			Форме-чание
					00	01	02	
				ДОКУМЕНТАЦИЯ				
			1 220-1, В-2	УЗЛЫ УСТАНОВКИ ЗАКЛАДНЫХ ДЕТАЛЕЙ	×	×	×	
				БЕЗОПАСНЫЕ ЕДИНИЦЫ				
			1 220-1, В-4, М-1, А-5	РИРГАЛЬ Р-52-57	1	1	1	
			1 220-1, В-2, А-16	ЗАКЛАДНАЯ ДЕТАЛЬ М2	4	4	4	
			272-14 16-ИЖ1-31 04 00	ЗА 4	4	4	4	

ВЫБОРКА СТАЛИ НА ДОПОЛНИТЕЛЬНЫЕ ЗАКЛАДНЫЕ ИЗДЕЛИЯ, КР

МАРКА	СТАЛЬ АРМАТУР КЛАССА АIII ГОСТ 5781-75		СТАЛЬ ПРОКАТ МАРКИ ВСтЗп2			В113
	φ12	φ16	ИТОГО	S=10	ЛИБА-Р-ВМН	
Р-52-57-01	2,0	10,08	12,08	12,56	12,40	24,96
-02	2,0	10,08	12,08	12,56	12,40	24,96
-03	2,0	10,08	12,08	12,56	12,40	24,96

272-14-16-ИЖ1-32.00.00

РУК. М.	КОЛЧИН	<i>Колчин</i>
РАССЧ. М.	ЛИНЕИНИ	<i>Линеини</i>
РАП.	РАБИНОВИЧ	<i>Рабинович</i>
РИИ	КАЛЕДИНА	<i>Каледина</i>
РИК. РАШК.	КОВАЛЬСКАЯ	<i>Ковальская</i>
РАЗРАБ.	СЕНИНА	<i>Сенина</i>
ПРОВЕР.	КОВАЛЬСКАЯ	<i>Ковальская</i>
И.Н.КОНТР.	ВЫСОЧИН	<i>Высочин</i>

РИРГАЛЬ
(Р-52-57-01..... Р-52-57-03)

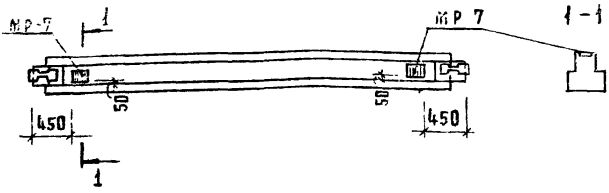
СТАЦИЯ	МАССА	МАСШТАБ
Р	1610	1:50
ЛИСТ	ЛИСТОВ 1	
ЦНИИЭП	ТОРГОВО-ИЗДАТЕЛЬСКОЕ ПРЕДПРИЯТИЕ «СТРОИИЗДАТ» МОСКВА	

Типовой проект 272-14-16 Альбом 1/1

Согласовано в Н.Д.

Имя, фамилия, должность и дата (подпись архитектора)

Р2-72-57-01



ФОРМАТ	ЗОНА	ПОЗ.	ОБОЗНАЧЕНИЕ	НАИМЕНОВАНИЕ	КОЛ.	ПРИМЕЧАНИЕ
				<u>ДОКУМЕНТАЦИЯ</u>		
			ИИ-04-3, вып. 5	УЗЛЫ УСТАНОВКИ ЗАКЛАДНЫХ ДЕТАЛЕЙ СБОРОЧНЫЕ ЕДИНИЦЫ	×	
			ИИ-04-3, вып. 4	РИРЕЛЬ Р2-72-57	1	
			ИИ-04-3, вып. 5 л. 34	ЗАКЛАДНАЯ ДЕТАЛЬ МР7	2	

Выборка стали на дополнительные закладные изделия, кг

МАРКА	СТАЛЬ АРМ. КЛАССА А-III ГОСТ 5781-75		СТАЛЬ ПРОКАТНАЯ МАР. ИИ В СТ.З.К.2		ВСЕГО
	φ12	ИТОГО	φ10	ИТОГО	
Р2-72-57-01	2,80	2,80	2,52	2,52	5,32

Привязан

ИИВ. №

272-14-16-ИЖ1-33. 00.00.

Ригель
Р2-72-57-01

СТАДИЯ	МАССА	МАСШТАБ
70	1950	1:50
ЛИСТ	ЛИСТОВ 1	
ЦНИИЭП Г.МОСКВА		

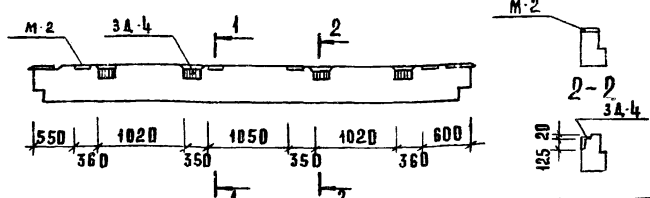
РУК. М.	КОЛЧИН	<i>[Signature]</i>
РА. ИЖИЖ	ЛИНЕЦКИЙ	<i>[Signature]</i>
РА.П	РАВИНОВИЧ	<i>[Signature]</i>
РА.П	КАЛЕДИНА	<i>[Signature]</i>
РАС.ПРИЖ	КОВАЛЬСКАЯ	<i>[Signature]</i>
РАЗРАБ.	СЕНИНА	<i>[Signature]</i>
ПРОВЕРКА	КОВАЛЬСКАЯ	<i>[Signature]</i>
И.КОНТ.	ВЫСОЧИН	<i>[Signature]</i>

Типовой проект 272-14-16 Альбом 1/1

Согласовано:

Имя, фамилия, должность и дата (подпись архитектора)

РИ1-01



ФОРМАТ	ЗОНА	ПОЗ.	ОБОЗНАЧЕНИЕ	НАИМЕНОВАНИЕ	КОЛ.	ПРИМЕЧАНИЕ
				<u>ДОКУМЕНТАЦИЯ</u>		
			1.220-1, вып. 2	УЗЛЫ УСТАНОВКИ ЗАКЛАДНЫХ ДЕТАЛЕЙ СБОРОЧНЫЕ ЕДИНИЦЫ	×	
			272-14-16-ИЖ1-34.00.00	РИРЕЛЬ РИ1	1	
			1.220-1; вып. 2 л. 16	ЗАКЛАДНАЯ ДЕТАЛЬ М-2	4	
			272-14-16-ИИ1-34.01.00	ЗА.4	4	

Выборка стали на дополнительные закладные изделия, кг

МАРКА	СТАЛЬ АРМ. КЛАССА А-III ГОСТ 5781-75		СТАЛЬ ПРОКАТНАЯ МАРКИ ИИ В СТ.З.К.2		ВСЕГО
	φ12	φ16	ИТОГО	ИТОГО	
РИ1-01	4,0	10,08	14,08	12,56	24,96
				12,4	39,04

Привязан

ИИВ. №

272-14-16-ИЖ1-35. 00.00.

Ригель
РИ1-01

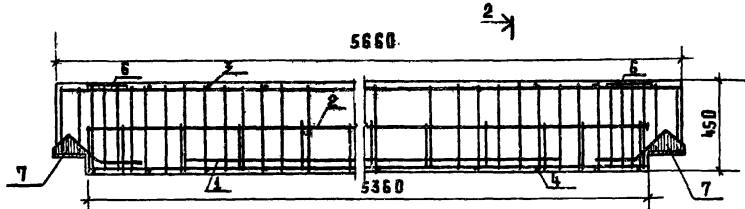
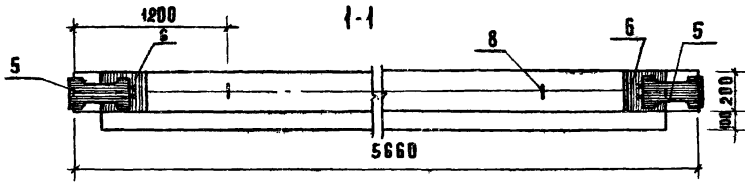
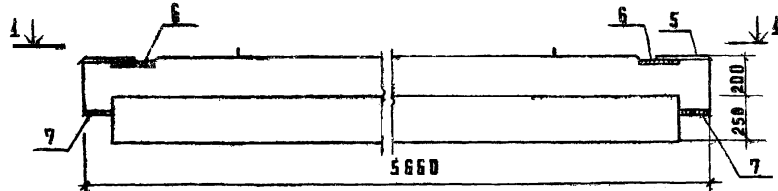
СТАДИЯ	МАССА	МАСШТАБ
Р	1610	1:50
ЛИСТ	ЛИСТОВ 1	
ЦНИИЭП Г.МОСКВА		

РУК. М.	КОЛЧИН	<i>[Signature]</i>
РА.ИЖИЖ	ЛИНЕЦКИЙ	<i>[Signature]</i>
РА.П	РАВИНОВИЧ	<i>[Signature]</i>
РА.П	КАЛЕДИНА	<i>[Signature]</i>
РАС.ПРИЖ	КОВАЛЬСКАЯ	<i>[Signature]</i>
РАЗРАБ.	СЕНИНА	<i>[Signature]</i>
ПРОВЕРКА	КОВАЛЬСКАЯ	<i>[Signature]</i>
И.КОНТ.	ВЫСОЧИН	<i>[Signature]</i>

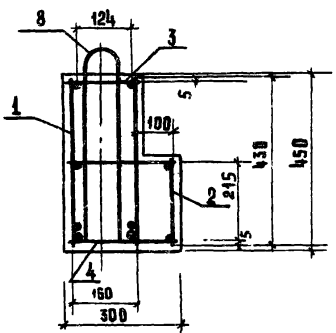
Технический проект 272-14-16

ВЫГЛЯД В А.О.

ИВ. АС. ПОДПИСЬ И ДАТА ВСТАВКИ В ЛИСТ



2-2



ФОРМАТ	ЗОНА	ПОЗ.	ОБОЗНАЧЕНИЕ	НАИМЕНОВАНИЕ	КОЛ.	ПРОЦЕНТЫ
				<u>ДОКУМЕНТАЦИЯ</u>		
			ИИ-04-3 В.Ч.Ч. А-8	ЗУБЫ УСТАНОВКИ ЗАКЛАДНЫХ	Х	
				ДЕТАЛЕЙ		
				<u>СБОРОЧНЫЕ ЕДИНИЦЫ</u>		
	7		ИИ-04-3 В.Ч.Ч. А-8	НАРКАС ПЛОСКИЙ И-1	2	
	2		А-19	СЕТКА	С-2	1
	3		А-48		0-2	17
	4		А-18		0-3	19
	5		ИИ-04-3 В.Ч.Ч. А-9	ЗАКЛАДНАЯ ДЕТАЛЬ МР-2	2	
	6		А-9	МР-3	2	
	7		А-10	МР-4	2	
	8		ИИ-04-3 В.Ч.Ч. А-18	ПЕТАЛЯ	П-1	2
				<u>МАТЕРИАЛЫ</u>		
				БЕТОН МАРКИ 400 м ³		0,645

ВЫБОРКА СТАЛИ НА ОДИН ЭЛЕМЕНТ, КГ

МАРКА	АРМАТУРНЫЕ ИЗДЕЛИЯ					ЗАКЛАДНЫЕ ИЗДЕЛИЯ					ВСЕГО		
	АРМАТУРНАЯ СТАЛЬ ГОСТ 5781-75				ПРОТ	ПОЛОСОВАЯ СТАЛЬ ГОСТ 103-76	АРМАТУРНАЯ СТАЛЬ ГОСТ 5781-75			ПРОТ			
	КЛАСС АХ	КЛАСС АШ	φ6	φ8			КЛАСС АХ	КЛАСС АШ	КЛАСС АШ			φ12	φ12
Р И 1	7,45	9,30	9,88	23,32	155,75	13,24	5,34	2,22	8,04	1,34	1,28	3146	18521

Ригель РИ1 изготовить в плазмосе Р-52-57 по серии ИИ-04-3 в 4

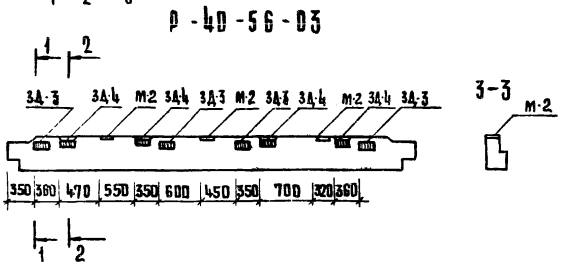
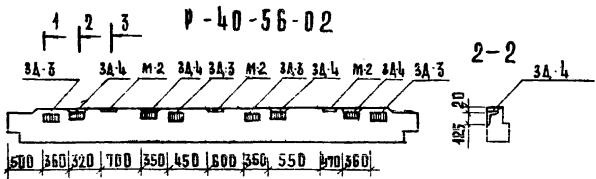
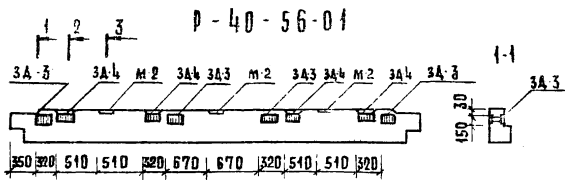
ПРИВЯЗАН

ИВ. АС.

272-14-16-ИЖ1-34.00.00.			
Р.И.М.	К.В.А.Ч.И.Н.	И.В.А.С.	И.В.А.С.
РА.И.Ж.И.	Л.И.В.Е.Ц.И.Н.	И.В.А.С.	И.В.А.С.
РА.П.	РА.В.И.В.Е.Ц.И.Н.	И.В.А.С.	И.В.А.С.
Р.И.П.	К.А.Л.Е.Б.И.Н.А.	И.В.А.С.	И.В.А.С.
Р.И.А.Т.	К.О.В.А.Л.ЬС.К.А.Я.	И.В.А.С.	И.В.А.С.
РА.З.РА.Б.	Б.О.Р.И.С.О.В.А.	И.В.А.С.	И.В.А.С.
П.Р.О.В.Е.Р.К.	А.В.Т.У.С.О.В.А.	И.В.А.С.	И.В.А.С.
И.В.А.С.	В.Ы.В.Е.Ч.И.Н.	И.В.А.С.	И.В.А.С.

РИГЕЛЬ РИ1

СТАДИЯ	МАССА	РАСХОД
Р	1612,5	1150
Л.И.С.Т.	Л.И.С.Т.О.В.1	
Ц.Н.И.Э.П.	Т.О.Р.А.О.	Т.О.Р.А.О.
Р.М.О.С.К.В.А.	Б.И.Т.У.М.	Б.И.Т.У.М.



ОБЪЕДИНЕНИЕ	МАРКА	МАССА ЕА, КГ
272-14-16-ИЖ1-36.00.00	P-40-56-01	1550
-01	P-40-56-02	1550
-02	P-40-56-03	1550

ПРИВЯЗАН					
ИМ.И.Ф.					

ФОРМАТ	ЗОНА	ПОС.	ОБОЗНАЧЕНИЕ	НАИМЕНОВАНИЕ	КОЛ. НА СБОРА			ПРИМ. ЧАСТИ
					36.00.00	00	01	
				ДОКУМЕНТАЦИЯ				
			1.2.2.0-1, В.2	УЗЛЫ УСТАНОВКИ ЗАКЛАДНЫХ ДЕТАЛЕЙ	×	×	×	
				ОБОРЧНЫЕ ЕДИНИЦЫ				
			ИЖ-04-3, В.3.4Т, А.7	РИРЕЛЬ Р-40-56	1	1	1	
			А.16	ЗАКЛАДНАЯ ДЕТАЛЬ М2	3	3	3	
			272-14-16-ИЖ1-06.01.00-02	ЗА-3	4	4	4	
			ИЖ1-31.01.00	ЗА-4	4	4	4	

ВЫБОРКА СТАЛИ НА ДОПОЛНИТЕЛЬНЫЕ
ЗАКЛАДНЫЕ ИЗДЕЛИЯ, КР

МАРКА	СТАЛЬ АРМАТУР. КЛАССА А III РОСТ 5781-75		СТАЛЬ ПРОКАТАЯ МАРКИ ВСтЗ КЛ2				01309	
	φ12	φ16	ИТОГО	8-8	8-10	L125x x80x10	ИТОГО	
P-40-56-01	8,0	7,56	15,56	15,04	12,42	12,40	39,86	55,42
-02	8,0	7,56	15,56	15,04	12,42	12,40	39,86	55,42
-03	8,0	7,56	15,56	15,04	12,42	12,40	39,86	55,42

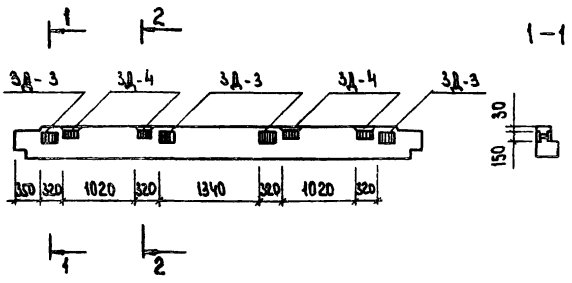
272-14-16-ИЖ1-36.00.00			
Р.И.М.	КОЛЧИН		
Р.И.И.М.	ЛИНЕВКИН		
Р.А.П.	РАВИНОВИЧ		
Р.И.П.	КАЛЕДИНА		
Р.И.П.И.И.	КОВАЛЬСКАЯ		
РАЗРАБ.	СЕНИНА		
ПРОВЕРИЛ	ЛАВРОВА		
И.И.И.Ф.	ВЫСОЧИИ		
РИРЕЛЬ (P-40-56-01.... P-40-56-03)			
СТАДЬЯ	МАССА	МАСШТАБ	
P	1550	1:50	
ЛИСТ	ЛИСТОВ 1		
ЦНИИЭП			
г. МОСКВА			

ИПОВОЙ ПРОЕКТ 272-14-16 АЛЬБОМ 10

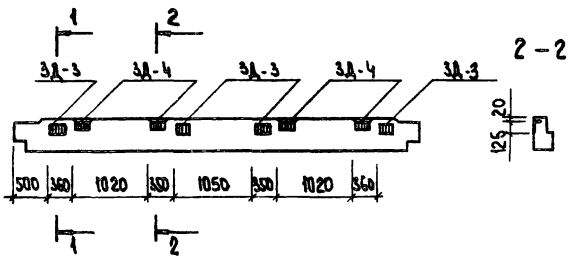
СОГЛАСОВАНО:

ИМЯ И ПОДП. ПОДПИСЬ И ДАТА ИЗДАМ. ИМЯ И Т.

P-52-56T-01



P-52-56T-02



ФОРМАТ	ЗОНА	ПОЗ.	ОБОЗНАЧЕНИЕ	НАИМЕНОВАНИЕ	КОЛ-ВО		ВРЕМЯ ЧАШНЕ
					00	01	
				СБОРОЧНЫЕ ЕДИНИЦЫ			
			ИИ-04-3, В.5, А.8	РИТЕЛЬ P-52-56T	1	1	
			272-14-16-ИЖ1-06.01.00-02	ЗАКЛАДНАЯ ДЕТАЛЬ 3А-3	4	4	
			ИЖ1-31.01.00	3А-4	4	4	

ВЫБОРКА СТАЛИ НА ДОПОЛНИТЕЛЬНЫЕ ЗАКЛАДНЫЕ ИЗДЕЛИЯ, кг

МАРКА	СТАЛЬ АРМИР. КЛАССА А В ГОСТ: 5781-75		СТАЛЬ ПРОКАТ. МАРКИ ВСт.3 КЛ.2		ВСЕГО
	Ф12	ИТОГО	Ф8	ИТОГО	
P-52-56T-01	8.0	8.0	8.0	27.44	35.44
-02	8.0	8.0	8.0	21.44	25.44

ОБОЗНАЧЕНИЕ	МАРКА	МАССА СД. КГ
272-14-16-ИЖ1-37.00.00	P-52-56T-01	1550
-01	P-52-56T-02	1550

ПРИВЯЗАН

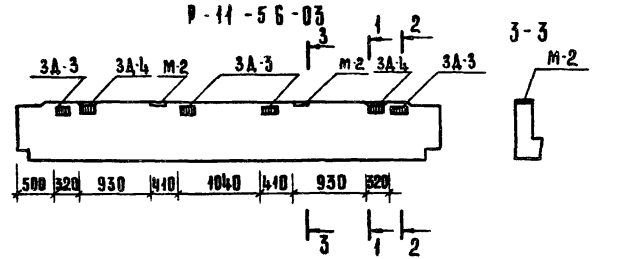
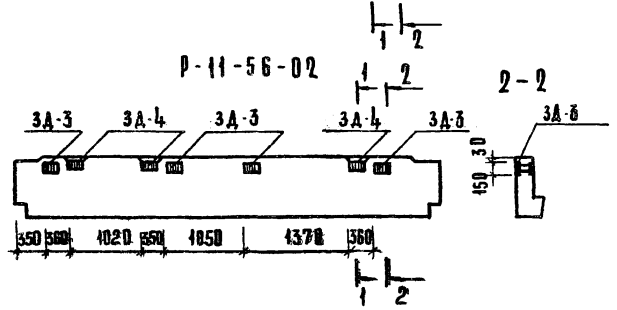
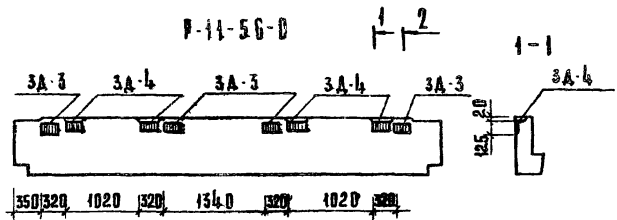
ИЖ 4					
------	--	--	--	--	--

272-14-16-ИЖ1-37.00.00		РИТЕЛЬ (P-52-56T-01; P-52-56T-02)		СТАДИЯ	МАССА	МАСШТАБ
РУК. МАС.	КОЛЧИН	ТА. ИЖ.	АНЩЕКИН	P	1550	1:50
ТАП	РАБИНОВИЧ	ТИП	КАДЕЯНА	ЛИСТ	ЛИСТОВ	
РУК.ГР. ИЖ.	КОВАЛЬСКАЯ	РАЗРАБ.	СЕНИНА	ЦНИИ ЭП		
ПРОВЕРКА	ЛАВРОВА	И. КОУП.	ВЫСОЧИН	г. МОСКВА		

ТИПОВОЙ ПРОЕКТ 272-14-16 АМБОН ВП

СЧЕТКОВОЕ ВАНУ

И.В. КОТОВА, ПОДПИСЬ И АТА КВАД. ИВ. № 4



ОБЪЕДИНЕНИЕ	МАРКА	МАССА ЕД. КР
272-14-16-ИЖ1-40.00.00	P-11-56-01	2580
-01	P-11-56-02	2580
-02	P-11-56-03	2580

ФОРМАТ	КОЛ-ВО ЛИСТОВ	ОБОЗНАЧЕНИЕ	ИМЕНОВАНИЕ	КОЛ-ВО НА ИЛИ ИЛИ			ПРИМЕЧАНИЕ
				40	00	00	
			ДОКУМЕНТАЦИЯ				
		1220-1, 8-2	УЗЛЫ УСТАНОВКИ ЗАКЛАДНЫХ ДЕТАЛЕЙ				×
			СБОРНЫЕ ЕДИНИЦЫ				
		1220-1, В.2, А-4	РИГЕЛЬ P-11-56	1	1	1	
		А-16	ЗАКЛАДНАЯ ДЕТАЛЬ М-2				2
		272-14-16-ИЖ1-06.01.00-02	3А-3	4	4	4	
		ИЖ1-31.01.00	3А-4	4	3	2	

ВЫБОРКА СТАЛИ НА ДОПОЛНИТЕЛЬНЫЕ ЗАКЛАДНЫЕ ИЗДЕЛИЯ, КР

МАРКА	СТАЛЬ АРМАТУР КЛАССА А II ГОСТ 5781-75		СТАЛЬ ПРОКАТНАЯ МАРКИ ВСт3п2		ОБЪЕМ			
	φ12	φ16	ШТОРД δ=8	ШТОРД δ=10				
P 11-56-01	8,0		8,0	15,04	12,40	27,44	35,44	
-02	7,0		7,0	15,04	9,30	24,34	31,34	
-03	8,0	5,04	11,04	15,04	6,28	6,20	27,52	38,58

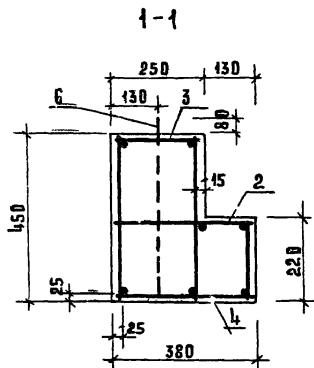
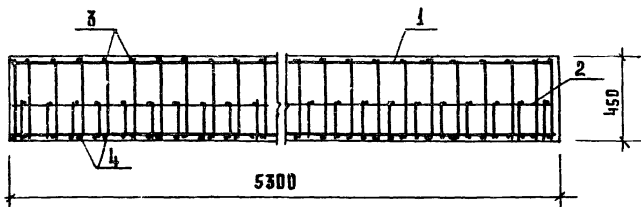
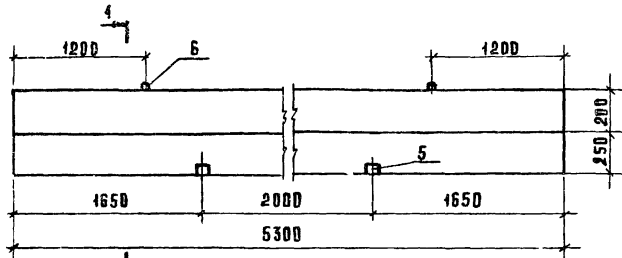
272-14-16-ИЖ1-40.00.00.

ДИРЕКТОР (P-11-56-01... P-11-56-03)

ДИР. М.	КОЛ. ИИ	<i>[Signature]</i>
ДИР. ИИЖ	ЛИНЕИ И	<i>[Signature]</i>
ДИР. ИИ	РАБ. ИИЖ	<i>[Signature]</i>
ДИР. ИИ	КАРАБ. ИИ	<i>[Signature]</i>
ДИР. ИИ	КОРАБ. ИИ	<i>[Signature]</i>
ДИР. ИИ	С. ИИ	<i>[Signature]</i>
ДИР. ИИ	АБ. ИИ	<i>[Signature]</i>
ДИР. ИИ	Б. ИИ	<i>[Signature]</i>

СТАДИЯ	МАССА	МАСШТАБ
P	2580	1:50
ИИСТ	ИИМЕНОВ. 1	
ЦНИИЭП	ДИР. ИИЖ	
г. Москва	ДИР. ИИЖ	

ИИВ. №



ФОРМА	ЗОНА	ПОР.	ОБЪЕДИНЕНИЕ	НАИМЕНОВАНИЕ	КОЛ.	ПРИМЕЧАНИЕ
				<u>ДОКУМЕНТАЦИЯ</u>		
		1	1.225-1	УЗЛЫ УСТАНОВКИ		
				ЗАКАЛДНЫХ ДЕТАЛЕЙ	×	
				<u>СБОРНЫЕ ЕДИНИЦЫ</u>		
		1	272-14-16-ИЖ1-4.1.01.00	КАРКАС ПЛОСКИЙ КР 5	2	
		2	ИЖ1-4.1.02.00	СЕТКА С 1	1	
		3	1.225-1 А-5	ВС-3	29	
		4	1.225-1 А-5	ВС-4	29	
		5	1.225-1 А-11	ЗАКАЛДНЫЕ ДЕТАЛИ М-2	2	
		6	1.225-1 А-10	ПЕТАЯ П-2	2	
				МАТЕРИАЛЫ		
				БЕТОН МАРКИ 300 м ³	0,75	

ВЫБОРКА СТАЛИ НА ОДИН ЭЛЕМЕНТ, КР

МАРКА	АРМАТУРНЫЕ ИЗДЕЛИЯ			ЗАКАЛДНЫЕ ИЗДЕЛИЯ				ИТОГО	ВСЕГО
	АРМАТУРНАЯ СТАЛЬ ГОСТ 5781-75			ПЛОСКОВАЯ СТАЛЬ С ТАЛЬ ГОСТ 103-76	АРМАТУРНАЯ СТАЛЬ ГОСТ 5781-75		ИТОГО		
	КЛАСС В1	КЛАСС АУ	КЛАСС АИ		КЛАСС А II	КЛАСС А III			
ИЖ 1	1,90	4,225	10,22	ИЖ 3,35	4,24	4,96	0,82	6,82	153,17

Прогон ИЖ1 выполнить в пазухе ИЖ-60-4.5 по серии 1.225-1.

272-14-16-ИЖ 1-4.1.00.00

ПРИВЯЗАН

ИЖ.М.	КВАЧИН	<i>[Signature]</i>
РА.ИЖ.М.	ЛИНЕЦКИЙ	<i>[Signature]</i>
РА.ИЖ.М.	РАВИНОВИЧ	<i>[Signature]</i>
ИЖ.М.	КАЛЕБИНА	<i>[Signature]</i>
ИЖ.М.	КОВАЛЬСКАЯ	<i>[Signature]</i>
РАЗРАБ.	БРЯНЦОВА	<i>[Signature]</i>
ПРОВЕРИЛ	ЛАБРОВА	<i>[Signature]</i>
ИЖ.М.	ВЫСОЦКИЙ	<i>[Signature]</i>

Прогон ИЖ 1

СТАЦИЯ МАССА | МАРШУБ

Р 18750

ЛИСТ ЛАСТОВ

ЦНИИЭП
г. Москва

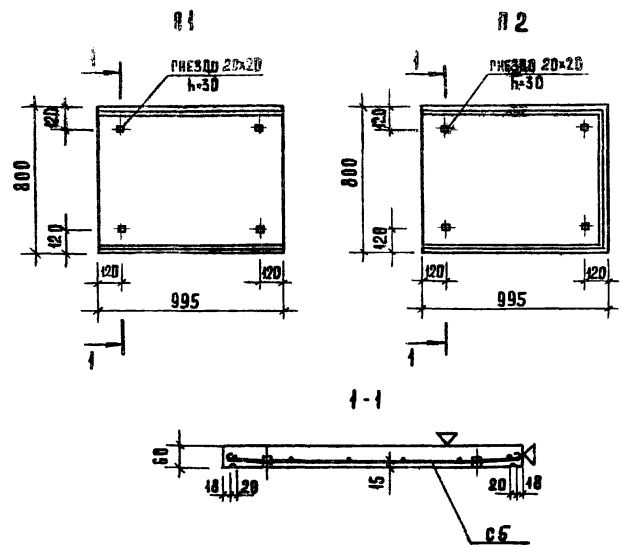
СОГЛАСОВАНО:

ИЖ.М. НЕ ПОДАТЬ ПОДПИСЬ И ДАТА ВЗАИМ. ПРОВЕРКИ

Типовой проект 272-14-16 АКСОМ

СОСТАВЛЕН:

ИНВ. ЛИСТА И ПОВЕРЬСЬ И ЛАТА. ВСТАВ. ИДЕЯ

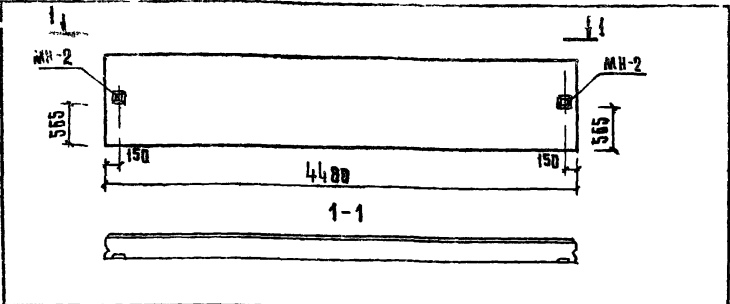


ФОРМАТ	ЗНАЧ	ПОС	ОБОЗНАЧЕНИЕ	НАИМЕНОВАНИЕ	ИВА-РАСЧ:	ПРИМЕ-
					В0 Д1	ЧАНИЕ
				<u>ДОКУМЕНТАЦИЯ</u>		
			272-14-16-ИЖ1-43.00.00	ПЛАТА П1	×	
			-01	П2		×
				<u>СБОРОЧНЫЕ ЕДИНИЦЫ</u>		
			272-14-16-ИЖ1-43.01.00	СЕТКА С5	1	1
				<u>МАТЕРИАЛЫ</u>		
				БЕТОН М200	М3	0,048; 0,048

▽ - ПОВЕРХНОСТЬ С МРАМОРНОЙ КРОШКОЙ

ОБОЗНАЧЕНИЕ	МАРКА	МАССА ЕД, КГ
272-14-16-ИЖ1-43.00.00	П1	120
-01	П2	120

ПРИВЯЗАН		272-14-16-ИЖ1-43.00.00		ПЛАТА ПРИЛАВКА (П1, П2)		СТАЦИЯ	МАССА	МАСШТАБ
						Р	120	
						ЛИСТ	ЛИСТОВ	
ИНВ №		РИС. МАСТ	КОЛОЧИН			ЦНИИЭП ГОРГРОВ-ВЫСВЕТЛ. И КОМПЛЕКСОВ		
		РА-ИЖИМ	ЛИНЕЙКИ			г. МОСКВА		
		РАП	РАВИНОВЫЕ			17615-57		
		РИП	КАЛЕЙКА					
		РИП. ПРИМ	КОВАЛЬСКАЯ					
		РАЗРАБ.	Г. ВРЕНЬ					
		ПРО В.	ЛАВРОВА					
		И. КОНТР.	ВЫСОЧИН					



ФОРМАТ	ЗОНА	ПОЗ.	Обозначение	Наименование	Код.	Примечание
				<u>Документация</u>		
			ИИ-04-5, вып. бл. 46; вып. 10А. 69	Узлы установки закладных деталей сборочные единицы		
			ИИ-04-5, вып. бл. 30	Панель ИИ-45-12	1	*
			ИИ-04-5, вып. 9А. 33	Панель ИИ-45-12	1	**

*) Изменить привязку МН-2 в панели ИИ-45-12 из легкого бетона, детальное см. ИИ-04-5, вып. бл. 30
 **) Изменить привязку СН5-30 в панели ИИ-45-12 из ячеистого бетона, детальное см. ИИ-04-5, вып. 9А. 33
 А- Масса панели из легкого бетона
 Б- Масса панели из ячеистого бетона

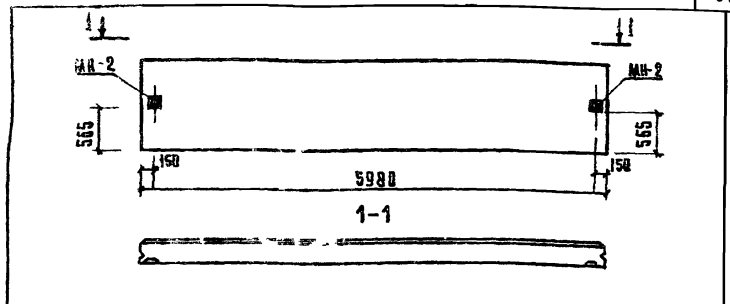
Марка	Масса, т	
	А	Б
ИИ-45-12-01	1,78	1,13

Привязан	

272-14-16 - ИИ 1-52.00.00

Рис. маст.	Корочки	<i>[Signature]</i>
Г.Л.И.И.М.	Линейки	<i>[Signature]</i>
Г.Л.П.	Рабинович	<i>[Signature]</i>
Тип	Кладина	<i>[Signature]</i>
Рис. Г.Р.И.И.	Ковальская	<i>[Signature]</i>
Разраб.	Борисова	<i>[Signature]</i>
Провер.	Ковальская	<i>[Signature]</i>
И.К.И.П.Р.	Торень	<i>[Signature]</i>

Панель стеновая ИИ-45-12-01	Стадия	Масса	Масштаб
	Р		1:50
	Лист	Листов	
	ЦНИИЭП		
	г. Москва		



ФОРМАТ	ЗОНА	ПОЗ.	Обозначение	Наименование	Код.	Примечание
				<u>Документация</u>		
			ИИ-04-5, вып. бл. 46; вып. 10А. 69	Узлы установки закладных деталей сборочные единицы		×
			ИИ-04-5, вып. бл. 30	Панель ИИ-60-12	1	*
			ИИ-04-5, вып. 9А. 33	Панель ИИ-60-12	1	**

*) Изменить привязку МН-2 в панели ИИ-60-12 из легкого бетона, детальное см. ИИ-04-5, вып. бл. 30
 **) Изменить привязку СН5-50 в панели ИИ-60-12 из ячеистого бетона, детальное см. ИИ-04-5, вып. 9А. 33
 А- Масса панели из легкого бетона
 Б- Масса панели из ячеистого бетона

Марка	Масса, т	
	А	Б
ИИ-60-12-01	2,39	1,59

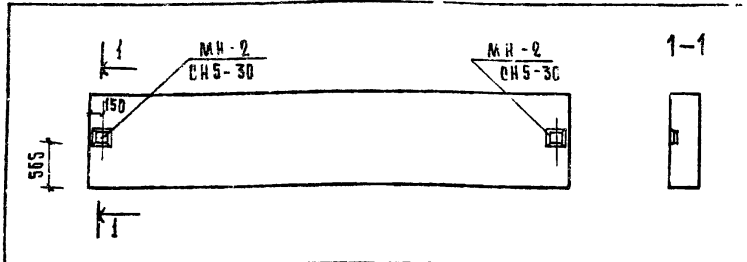
Привязан	

272-14-16 - ИИ 1-53.00.00

Рис. маст.	Корочки	<i>[Signature]</i>
Г.Л.И.И.М.	Линейки	<i>[Signature]</i>
Г.Л.П.	Рабинович	<i>[Signature]</i>
Тип	Кладина	<i>[Signature]</i>
Рис. Г.Р.И.И.	Ковальская	<i>[Signature]</i>
Разраб.	Борисова	<i>[Signature]</i>
Провер.	Ковальская	<i>[Signature]</i>
И.К.И.П.Р.	Торень	<i>[Signature]</i>

Панель стеновая ИИ-60-12-02	Стадия	Масса	Масштаб
	Р		1:50
	Лист	Листов	
	ЦНИИЭП		
	г. Москва		

Типовой проект 272-14-16 Лобком 4У



ФОРМАТ	ЗОНА	ПОЗ.	Обозначение	Наименование	Кол.	Примечание
				Документация		
			ИИ-04-5, вып. 7,9	Узлы установки закладных деталей	×	
				Сборочные единицы		
				Панели наружных стен		
			ИИ-04-5, вып. 7	ИП-60-12	1	*
			ИИ-04-5, вып. 9	ИП-60-12	1	**

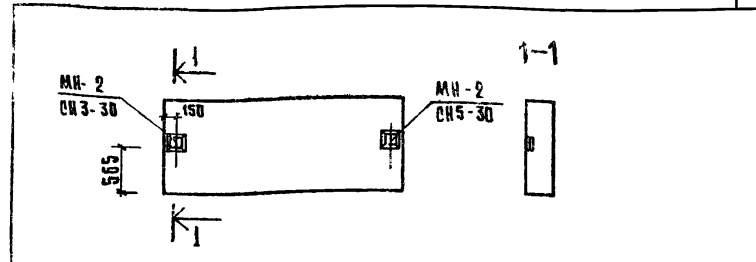
* Изменить привязку МН-2 в панели ИП-60-12 из легкого бетона, остальное см ИИ-04-5, вып. 7
 * *) Изменить привязку гнезда для СН5-30 в панели из ячеистого бетона, остальное см. ИИ-04-5 вып. 9
 А масса панели из легкого бетона
 Б масса панели из ячеистого бетона

Марка	Масса		Привязан
	Ед.	кг	
ИП-60-12-03	2730	1590	
ИИВ №			

272-14-16-ИЖ1-54.00.00

УК.М.	КОЛЧИН	Панель стеновая ИП-60-12-03	СТАДИЯ	МАССА	МАСШТАБ
ГЛАВ.ИНЖ.	ЛИНЕЧКИН		Р		1:50
РАП	РАВИНОВИЧ		ЛИСТ	ЛИСТОВ	
Г.КП	КЛЕДИНА		ЦНИИЭП		ГОРЬКО БИТОВИЧ ЗАКИН И ЗАХАРОВ КОМАРОВА
УК.СТ.ИИИ	КОВАЛЬСКАЯ		Г. Москва		
РАЗРАБ.	МОЛОДИНА				
ПРОВЕР.	КОВАЛЬСКАЯ				
И.КОНТР.	ГОРЕНЬ				

Типовой проект 272-14-16 Лобком 4У



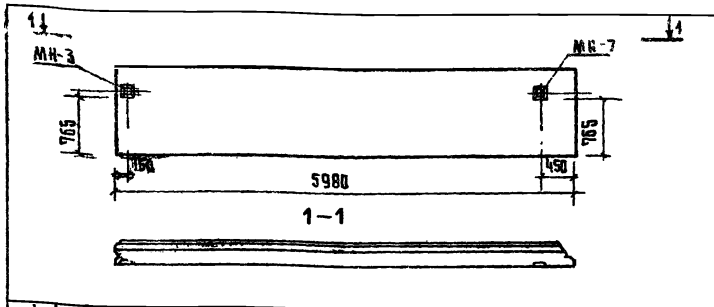
ФОРМАТ	ЗОНА	ПОЗ.	Обозначение	Наименование	Кол.	Примечание
				Документация		
			ИИ-04-5, вып. 7,9	Узлы установки закладных деталей	×	
				Сборочные единицы		
				Панели наружных стен		
			ИИ-04-5, вып. 7	ИП-30-12	1	*
			ИИ-04-5, вып. 9	ИП-30-12	1	**

* Изменить привязку МН-2 в панели ИП-30-12 из легкого бетона, остальное см. ИИ-04-5, вып. 7
 * *) Изменить привязку гнезда для СН5-30 в панели из ячеистого бетона, остальное см. ИИ-04-5, вып. 9
 А масса панели из легкого бетона
 Б масса панели из ячеистого бетона

Марка	Масса		Привязан
	Ед.	кг	
ИП-30-12-01	1370	990	
ИИВ №			

272-14-16-ИЖ 1-55.00.00

УК.М.СТ.	КОЛЧИН	Панель стеновая ИП-30-12-01	СТАДИЯ	МАССА	МАСШТАБ
ГЛАВ.ИНЖ.	ЛИНЕЧКИН		Р		1:50
РАП	РАВИНОВИЧ		ЛИСТ	ЛИСТОВ	
Г.И.П.	КЛЕДИНА		ЦНИИЭП		ГОРЬКО БИТОВИЧ ЗАКИН И ЗАХАРОВ КОМАРОВА
УК.СТ.ИИИ	КОВАЛЬСКАЯ		Г. Москва		
РАЗРАБ.	МОЛОДИНА				
ПРОВЕР.	КОВАЛЬСКАЯ				
И.КОНТР.	ГОРЕНЬ				



ФОРМАТ	КОЛ-ВО	ПОС.	Обозначение	Наименование	Код	Примечание
				<u>Документация</u>		
			ИИ-04-5, вып. 6 л. 46, вып. 10 л. 69	Узлы установки закладных	Х	
				<u>Детали</u>		
				<u>Сборочные единицы</u>		
			ИИ-04-5, вып. 6 л. 20	Панель И-57-15 пр.	1 *	
			ИИ-04-5, вып. 9 л. 23	Панель И-57-15 пр.	1 **	

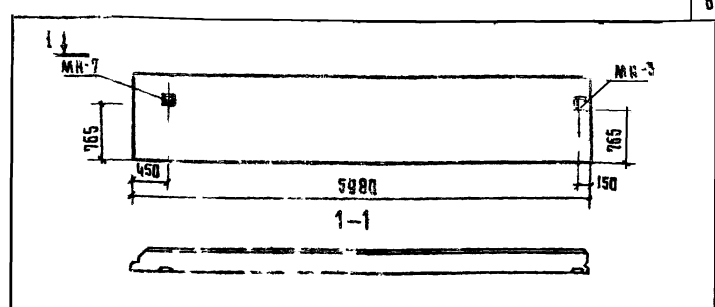
- * Изменить привязку к ИИ-7В панели И-57-15 пр из легкого бетона, остальное см. ИИ-04-5, вып. 6 л. 20
- ** Исключить МН-4 шт 2 в панели И-57-15 пр из легкого бетона.
- ** Изменить привязку к ИИ-3Д, ИИ-4-30В панели И-57-15 из ячеистого бетона, остальное см. ИИ-04-5, вып. 9 л. 23
А масса панели из легкого бетона
Б масса панели из ячеистого бетона

Марка	Масса, т		Привязан
	А	Б	
И-57-15 пр-01	2,80	1,86	

292-14-16-ИИ 1-56. 00.00

Панель стеновая И-57-15 пр-01	Стандарт	Масса	Масштаб	А	Б
Лист		Листов		ЦНИИЭП	
г. Москва		г. Москва		г. Москва	

Рук. проект: Колчин
Гл. инж. м. Линецкий
Р. А. П. Рябенкович
Р. И. В. Каледина
Р. К. Г. Ринн
И. В. А. Воробьева
Проектировщик: Высоцкий
Н. Контр.: Горень



ФОРМАТ	КОЛ-ВО	ПОС.	Обозначение	Наименование	Код	Примечание
				<u>Документация</u>		
			ИИ-04-5, вып. 6 л. 46, вып. 10 л. 69	Узлы установки закладных	Х	
				<u>Детали</u>		
				<u>Сборочные единицы</u>		
			ИИ-04-5, вып. 6 л. 21	Панель И-57-15 л	1 *	
			ИИ-04-5, вып. 9 л. 24	Панель И-57-15 л	1 **	

- * Изменить привязку к ИИ-3Д, ИИ-7В панели И-57-15 л из легкого бетона, остальное см. ИИ-04-5, вып. 6 л. 21
- ** Исключить МН-4 шт 2 в панели И-57-15 л из легкого бетона
- ** Изменить привязку к ИИ-3Д, ИИ-4-30В панели И-57-15 л из ячеистого бетона, остальное см. ИИ-04-5, вып. 9 л. 24
А масса панели из легкого бетона
Б масса панели из ячеистого бетона

Марка	Масса, т		Привязан
	А	Б	
И-57-15 л-01	2,80	1,86	

292-14-16-ИИ 1-57. 00.00

Панель стеновая И-57-15 л-01	Стандарт	Масса	Масштаб	А	Б
Лист		Листов		ЦНИИЭП	
г. Москва		г. Москва		г. Москва	

Рук. проект: Колчин
Гл. инж. м. Линецкий
Р. А. П. Рябенкович
Р. И. В. Каледина
Р. К. Г. Ринн
И. В. А. Воробьева
Проектировщик: Высоцкий
Н. Контр.: Горень



Марка изделия	Закладные изделия						Всего:		
	Профильная сталь	Арматурная сталь		ГОСТ 5781-75					
		класс А III	класс А I	φ мм	мм				
МН 2	- 6	- 8	8	10	6	10	12	3.35	
ЗД 6	0.04	2.61	0.32	0.42			1.42	1.46	
П-30							0.82	1.19	2.01

Обозначение	Наименование	Кол.	Примечание
<u>Документация</u>			
ИИ-04-5, вып.б.а, вып.100.б.9	Узлы установки закладных деталей	4	*
<u>Сборочные единицы</u>			
ИИ-04-5, вып.б.а.5	Панель Н-45-12	1	*
ИИ-04-5, вып.9.а.5	Панель Н-45-12	1	**
ИИ-04-5, вып.10.а.83	Петля для подъема П-30	2	**
ИИ-04-5, вып.100.а.55	Закладная деталь МН 2	2	**
272-14-16-ИЖ-1-58.01.00	ЗД 6	4	**

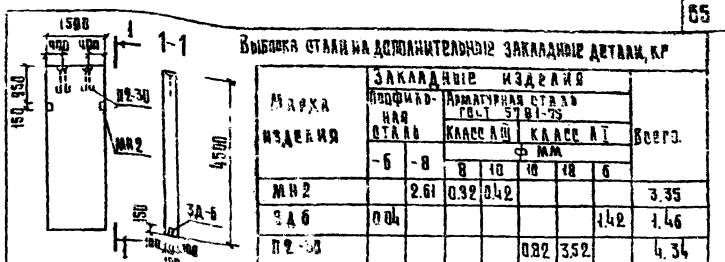
* Изменить привязку МН 2 в панели Н-45-12 из легкого бетона, остальное см. ИИ-04-5 вып.б.а.5
 ** Установить МН 2 в зазем. СЧЗ-30 в панели Н-45-12 из тяжелого бетона, остальное см. ИИ-04-5, вып.9.а.5
 *** По данному чертежу установить дополнительно ЗД 6 и П-30 в панелях Н-45-12 из легкого и тяжелого бетонов.

А - масса панели из легкого бетона		Б - масса панели из тяжелого бетона		Привязка
Марка	А	Б		
Н-45-12-01	1.79	1.19		ИЖ №

272-14-16-ИЖ-1-60.00.00

Р	4:100
Лист	Листов
ЦНИЭП	
г. Москва	

Панель стеновая Н-45-12-01



Марка изделия	Закладные изделия						Всего:		
	Профильная сталь	Арматурная сталь		ГОСТ 5781-75					
		класс А III	класс А I	φ мм	мм				
МН 2	- 6	- 8	8	10	6	10	12	3.35	
ЗД 6	0.04	2.61	0.32	0.42			1.42	1.46	
П-30							0.82	1.19	2.01

Обозначение	Наименование	Кол.	Примечание
<u>Документация</u>			
ИИ-04-5, вып.б.а, вып.100.б.9	Узлы установки закладных деталей	4	*
<u>Сборочные единицы</u>			
ИИ-04-5, вып.б.а.б	Панель Н-45-15	1	*
ИИ-04-5, вып.9.а.б	Панель Н-45-15	1	**
ИИ-04-5, вып.100.а.83	Петля для подъема П-30	2	**
ИИ-04-5, вып.100.а.55	Закладная деталь МН 2	2	**
272-14-16-ИЖ-1-58.01.00	ЗД 6	4	**

* Изменить привязку МН 2 в панели Н-45-15 из легкого бетона, остальное см. ИИ-04-5 вып.б.а.б
 ** Установить МН 2 в зазем. СЧЗ-30 в панели Н-45-15 из тяжелого бетона, остальное см. ИИ-04-5, вып.9.а.б
 *** По данному чертежу установить дополнительно ЗД 6 и П-30 в панелях Н-45-15 из легкого и тяжелого бетонов.

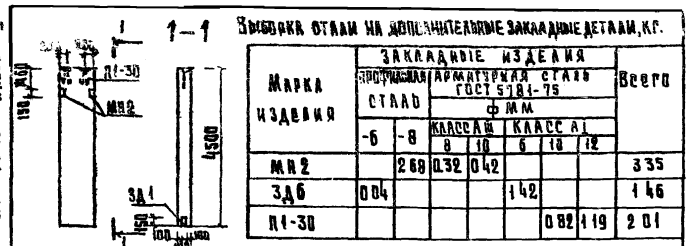
А - масса панели из легкого бетона		Б - масса панели из тяжелого бетона		Привязка
Марка	А	Б		
Н-45-15-01	1.93	1.47		ИЖ №

272-14-16-ИЖ-1-61.00.00

Р	4:100
Лист	Листов
ЦНИЭП	
г. Москва	

Панель стеновая Н-45-15-01

ТАБЛИЦА ПРОЕКТ 272-14-16 ЛАБОР. №



Марка изделия	ЗАКЛАДНЫЕ ИЗДЕЛИЯ						Всего
	ПРОФИЛЬНАЯ АРМАТУРНАЯ СТАЛЬ ГОСТ 5781-75						
	СТАЛЬ	КЛАСС А I		КЛАСС А II		φ мм	
МН2	-6	-8	0 10	6	18	12	335
ЗДБ	004			142			146
И-30						082	119
							201

ФОРМАТ	ЗОНА	ПОС	ОБОЗНАЧЕНИЕ	НАИМЕНОВАНИЕ	КОЛ	ПРИМЕРЫ
				ДОКУМЕНТАЦИЯ		
			ИИ-04-5, вып. 6 А 6	Узлы установки закладных деталей		
			ИИ-04-5, вып. 9 А 4	Сборочные единицы		
			ИИ-04-5, вып. 6 А 6	Панель И-45-9	1	ж
			ИИ-04-5, вып. 9 А 4	Панель И-45-9	1	жж
			ИИ-04-5, вып. 10 А 63	Петля для подъема И-30	1	жжж
			ИИ-04-5, вып. 10 А 55	Закладная деталь МН2	2	жж1
			272-14-16-ИЖ 1-58 01 00	ЗДБ	2	жжж

А) Изменить привязку МН2 в панели И-49-9 из легкого бетона, остальное см. ИИ-04-5 вып. 6 А
 Б) Установить МН2 взамен ст. ЗДБ в панели И-45-9 из ячеистого бетона, остальное см. ИИ-04-5 вып. 9 А 4
 В) По данным чертежу установить дополнительно ЗДБ И-30 в панелях И-45-9 из легкого ячеистого бетона
 Г) МАРКА ПАНЕЛИ ИЗ ЛЕГКОГО БЕТОНА
 Д) МАРКА ПАНЕЛИ ИЗ ЯЧЕИСТОГО БЕТОНА

ПРИВЯЗАН	

Марка	МАССА	
	А	Б
И-45-9 02	134	089

272-14-16-ИЖ 1-64 ВО.00

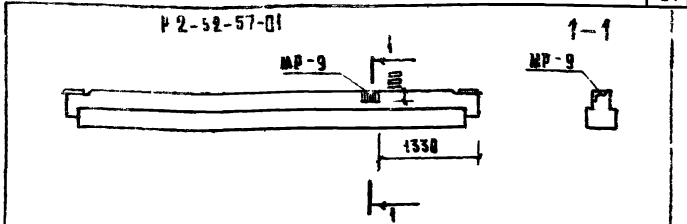
РУК. МАСТ.	КОАЧИН	СТАДИЯ	МАССА	МАСШТАБ
САИНА М.	ЛИНЕИКИН	Р		1:100
ГАП	РАБИНОВИЧ			
ГИП	КАВЕРИНА			
РУК. ГИП	КОВАЛЕНКО			
РАЗРАБ.	БОРИСОВА			
ПРОВЕР.	ЛАВРОВА			
И. КОНТР.	ВЫСОЦКИН			

Панель стеновая И-45-9-02

ЛИСТ 1 ИСЧЕТОВ

ЦНИИЭП г. Москва

ТАБЛИЦА ПРОЕКТ 272-14-16 ЛАБОР. №



ФОРМАТ	ЗОНА	ПОС	ОБОЗНАЧЕНИЕ	НАИМЕНОВАНИЕ	КОЛ	ПРИМЕРЫ
				ДОКУМЕНТАЦИЯ		
			ИИ-04-3, вып. 5	Узлы установки закладных деталей		ж
				Сборочные единицы		
			ИИ-04-3, вып. 4	Ригель П2-52-57	1	
			ИИ-04-3, вып. 5 А 35	Закладная деталь МР-9	1	

Выборка стали на дополнительные закладные изделия, кр.

Марка	СТАЛЬ А II КЛАССА А II ГОСТ 5781-75		СТАЛЬ ПРОКАШНАЯ МАРКА ВСтЗк.2		Всего	ПРИВЯЗАН
	φ12	ИТОГО	φ12-φ9	ИТОГО		
П2-52-57-01	0.94	0.94	3.6	3.6	4.54	

272-14-16-ИЖ 1-42.00.00

РУК. МАСТ.	КОАЧИН	СТАДИЯ	МАССА	МАСШТАБ
САИНА М.	ЛИНЕИКИН	Р		1:50
ГАП	РАБИНОВИЧ			
ГИП	КАВЕРИНА			
РУК. ГИП	КОВАЛЕНКО			
РАЗРАБ.	БОРИСОВА			
ПРОВЕР.	ЛАВРОВА			
И. КОНТР.	ВЫСОЦКИН			

Ригель П2-52-57-01

ЛИСТ 1 ИСЧЕТОВ

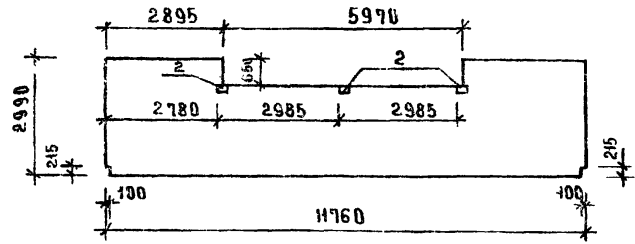
ЦНИИЭП г. Москва

ТИПОВОЙ ПРОЕКТ 212-14-16 АНБСОВ VII

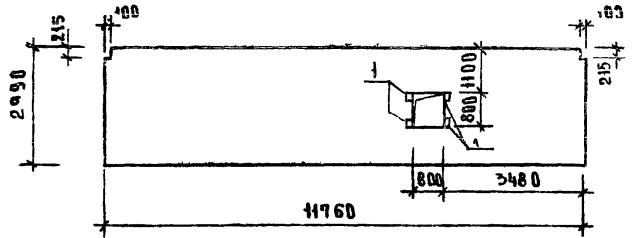
СОГЛАСОВАНО

ИМ. В. И. ПОЛОВА | ПОДПИСЬ И ДАТА | ОБЗМ. ИЛИ №

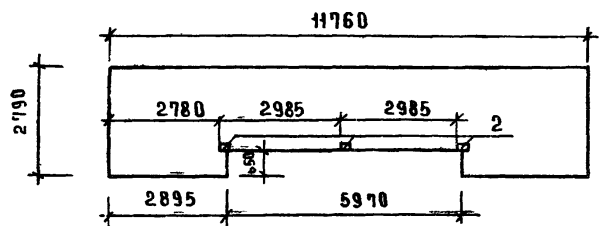
Р И С. 1



Р И С. 2



Р И С. 3



КОЛ-ВО	ФОРМА	ПОС.	ОБОЗНАЧЕНИЕ	НАИМЕНОВАНИЕ	КОЛ-ВО НА ИСПОЛНЕНИЕ				ПРИМЕЧАНИЕ
					272-14-16-ИЖ1-65.00.00	01	02	03	
				ДОКУМЕНТАЦИЯ					
			1.220-1, ВЫПЗ	УЗЛЫ УСТАНОВКИ ЗАКЛАДНЫХ ДЕТАЛЕЙ	X	X	X	X	
				СБОРОЧНЫЕ ЕДИНИЦЫ					
			1.220-1, ВЫПЗ Л2	ПКТ8-120-30ПР	1				ИСКЛЮЧИТЬ М1 (5 ШТ)
				ПКТ4,5-120-30ПР		1	1	1	ИСКЛЮЧИТЬ М1 (5 ШТ)
1			Л. 17	ЗАКЛАДНАЯ ДАТА М-1			4		
2			Л. 18	М-2	3	3		3	

*1 ДЕТАЛЬ М-1 ИСКЛЮЧИТЬ В ЗОНЕ РАСПОЛОЖЕНИЯ ВЫРЕЗА (РИС.1,3)

ВЫБОРКА СТАЛИ НА ДОПОЛНИТЕЛЬНЫЕ ЗАКЛАДНЫЕ ИЗДЕЛИЯ НА ОДНУ ПЛИТУ

МАРКА	СТАЛЬ АРМАТУРНАЯ КЛАСС А-III ГОСТ 5781-75			СТАЛЬ ПРОВОДОВАЯ МАРКИ ВСТЗ КП2		ВСЕГО
	Ф18	Ф10	Итого	Ф=10	L=637 мм	
ПКТ8-120-30ПР-10	5,7	6,6	12,3	9,18		21,48
ПКТ4,5-120-30ПР-12		1,76	1,76	2,76	4,52	

ОБОЗНАЧЕНИЕ	МАРКА	РИС	МАССА ЕД., КГ
272-14-16-ИЖ1-65.00.00	ПКТ8-120-30ПР-10	1	9570
-01	ПКТ4,5-120-30ПР-10	1	9570
-02	ПКТ4,5-120-30ПР-11	3	9570
-03	ПКТ4,5-120-30ПР-12	2	9600

ПО ДАННОМУ ЧЕРТЕЖУ ВЫПОЛНИТЬ ВЫРЕЗЫ В ПЛИТАХ И УСТАНОВИТЬ ЗАКЛАДНЫЕ ДЕТАЛИ М-1, М-2 (РИС.1,2,3) ОСТАЛЬНЫЕ СМ. 1.220-1, ВЫПЗ, Л.2

ПРИМЯ ЗАН

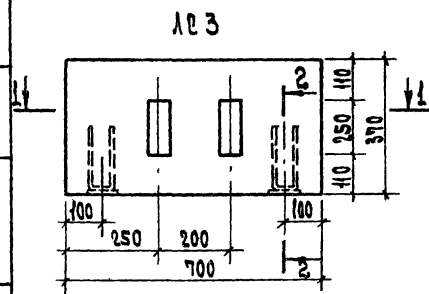
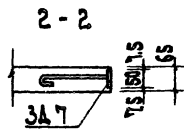
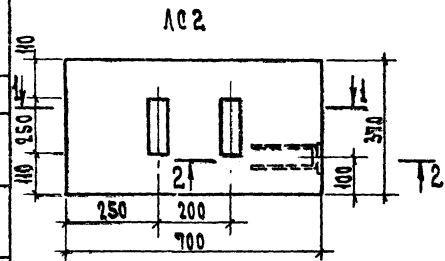
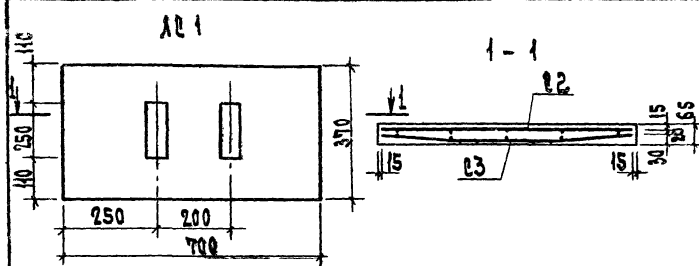
ИМ В. И. ПОЛОВА	ПОДПИСЬ И ДАТА	ОБЗМ. ИЛИ №
ИМ В. И. ПОЛОВА	ПОДПИСЬ И ДАТА	ОБЗМ. ИЛИ №
ИМ В. И. ПОЛОВА	ПОДПИСЬ И ДАТА	ОБЗМ. ИЛИ №
ИМ В. И. ПОЛОВА	ПОДПИСЬ И ДАТА	ОБЗМ. ИЛИ №

272-14-16-ИЖ1-65.00.00			
РЭК.М	КОЛ.ЧИС	ЛАНТА ПОКРЫТИЯ (ПКТ8-120-30ПР-10; ПКТ4,5-120-30ПР-10; ПКТ4,5-120-30ПР-11; ПКТ4,5-120-30ПР-12)	СТАЛ.ИЗМ. МАССА МАСШТАБ
ЛАН.ИЖ.М	ЛИНЕЙКИ		Р
РА.П	РАБНОМЕР		
ТИП	КАЛЕДАН		
РЭК.ГРИММ	КОВАЛЬСКАЯ		ЛИСТ ЛИСТОВ
РАЗРАБ.	БОРИСОВА		ЦИНИЭП
ПРОВЕР.	ЛАВРОВА		ТО РГОВД-ВЫТОВСКИ ЗАКЛАДНИ И ТЭП ИСТСАН КОМПЛЕКТОВ
И.А.ДИТЯ	ВЫСОУЛИ		г. МОСКВА

Мягковей проект 272-14-16-ИИИ-70

СОГЛАСОВАНО

СЕРИИ ИЛИ ИМЕНА



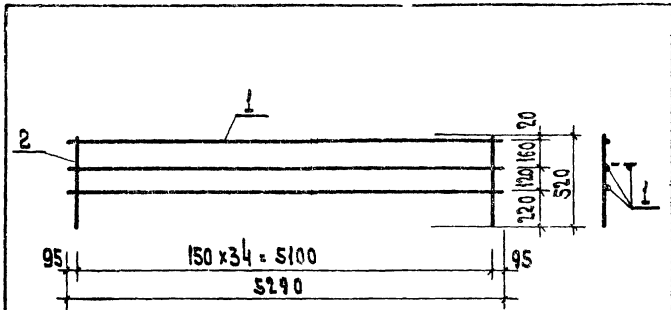
Обозначение	Марка	Масса ед., кг
272-14-16-ИИИ-70.00.00	АС1	42,5
- 01	АС2	42,5
- 02	АС3	42,5

ФОРМАТ	ЭШКА	Лист	Обозначение	Наименование	Кол. на этаж			Примечание
					АС1	АС2	АС3	
				<u>Документация</u>				
				<u>Ступень</u>				
			272-14-16-ИИИ-70.00.00	АС1	×			
			- 01	АС2		×		
			- 02	АС3			×	
				<u>Технические единицы</u>				
				<u>Бетон</u>				
			272-14-16-ИИИ-70.01.00	Б2	1	1	1	
			02.00	Б3	1	1	1	
			03.00	Изделие закладное 3А7	1		2	
				<u>Материалы</u>				
				Бетон М 200, м³	0,017	0,017	0,017	

ПРИВЯЗАН

272-14-16-ИИИ-70.00.00			
ЭК. МАСТ. КАЧИН	<i>[Signature]</i>	272-14-16-ИИИ-70.00.00	Ступень / АС1 ÷ АС3 /
СА. ИИИ. МА. ИИИ. В. КИ	<i>[Signature]</i>		
СА. ИИИ. В. КИ	<i>[Signature]</i>		
СА. ИИИ. В. КИ	<i>[Signature]</i>		
СА. ИИИ. В. КИ	<i>[Signature]</i>		
СА. ИИИ. В. КИ	<i>[Signature]</i>	Р	4:10
СА. ИИИ. В. КИ	<i>[Signature]</i>	Лист	Листов
СА. ИИИ. В. КИ	<i>[Signature]</i>	ЦНИИЭП	
СА. ИИИ. В. КИ	<i>[Signature]</i>	г. Москва	

17615-07 *[Signature]*



ФОРМАТ	КОЛ.	ПЛОС	Обозначение	Наименование	Кол.	Примеч.
				<u>Детали</u>		<u>Масса</u>
	1		272-14-16-ИЖ1-41.02.01	Ф 10 АТ, ГОСТ 5781-75, P=5290	3	0.26
	2		-41-02.02	Ф 4 ВТ, ГОСТ 5781-75, P=520	37	0.099

ПРИВЯЗКА

ИЖ.Н

272-14-16-ИЖ1-41.02.00

Сетка
С1

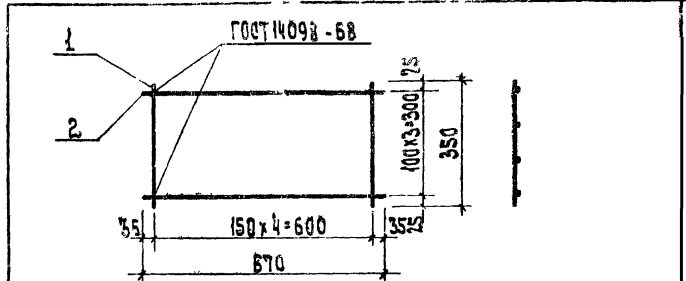
СТАЛЬ И МАССА И МАССИВ

Р 1:50

Лист Листов

ЦНИИЭП
г. Москва

РК МС КОЛЧИН
Г. ИЖИ ДИРИКОВ
Г. АТ РАВИКОВ
Г. И КАРАЧКА
РК ГР И КОДАЛСКАЯ
РАЗРАБ ПОДРБС
П. РАВЕР ЛАВРОВА
И. КАМЫР ВЫСОТЫН



ФОРМАТ	КОЛ.	ПЛОС	Обозначение	Наименование	Кол.	Примеч.
				<u>Детали</u>		<u>Масса</u>
	1		272-14-16-ИЖ1-70.01.01	Ф 8 АТ, ГОСТ 5781-75, P=350	5	0.14
	2		02	Ф 8 АТ, ГОСТ 5781-75, P=670	4	0.26

ПРИВЯЗКА

ИЖ.Н

272-14-16-ИЖ1-70.01.00

Сетка С2

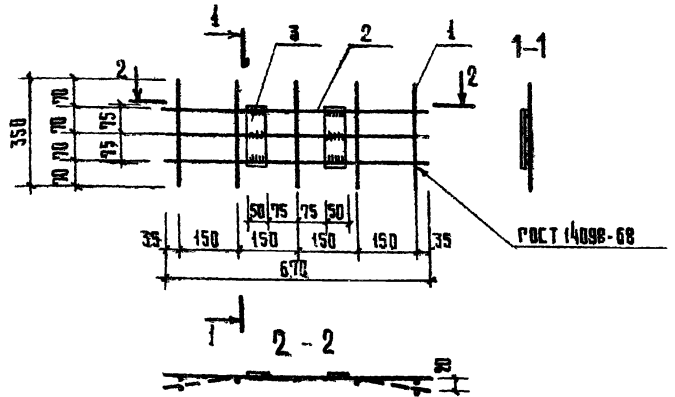
СТАЛЬ И МАССА И МАССИВ

Р 1:74 1:10

Лист Листов

ЦНИИЭП
г. Москва

РК МС КОЛЧИН
Г. ИЖИ ДИРИКОВ
Г. АТ РАВИКОВ
Г. И КАРАЧКА
РК ГР И КОДАЛСКАЯ
РАЗРАБ ПОДРБС
П. РАВЕР ЛАВРОВА
И. КАМЫР ВЫСОТЫН



ФОРМАТ	ЗОНА	ПОЗ.	Обозначение	Наименование	Кол.	Примечание
				<u>Детали</u>		
Б.Ч.		1	272-14-16-ИЖ 1-70.02.01	Ф8А1, ГОСТ 5781-75, $\varnothing=350$	5	0.13
Б.Ч.		2	02	Ф8А1, ГОСТ 5781-75, $\varnothing=670$	3	0.26
Б.Ч.		3	03	-10x50, ГОСТ 103-76, $\varnothing=150$	2	0.59

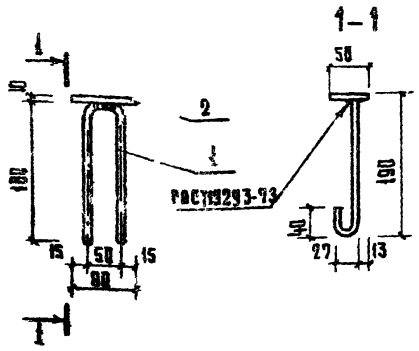
ПРИВЯЗАН	
ИВ. №	

272-14-16-ИЖ 1-70.02.00

Сетка 03

СТАДИЯ	МАССА	МАШТАБ
Р	2,53	1:10
ЛИСТ	ЛИСТОВ	
ЦНИИЭП		
Р. МОСКВА		

ИЖ. МАСТ.	КОЛЧИН	
ТА. ИЖ. М.	ЛЯНЕЦКИ	
Г. А. В.	РАВИНОВИЧ	
Р. И. П.	КАЛЕДИНА	
ИЖ. Г. Р. ИЖ.	КОВАЛЬСКАЯ	
РАЗРАБ.	ГОРЕНЬ	
ПРОВЕР.	ЛАВРОВА	
И. КОНТР.	ВЫСОТИН	



ФОРМАТ	ЗОНА	ПОЗ.	Обозначение	Наименование	Кол.	Примечание
				<u>Детали</u>		
Б.Ч.		1	272-14-16-ИЖ 1-70.03.01	Ф8А1, ГОСТ 5781-75, $\varnothing=540$	1	0.21
Б.Ч.		2	02	-10x50, ГОСТ 103-76, $\varnothing=80$	1	0.28

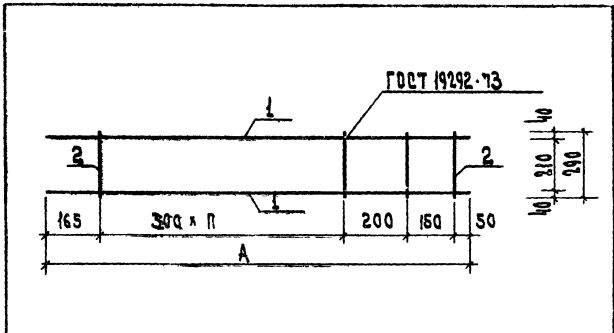
ПРИВЯЗАН	
ИВ. №	

272-14-16-ИЖ 1-70.03.00

Издание закладное
3 д 7

СТАДИЯ	МАССА	МАШТАБ
Р	6,49	1:5
ЛИСТ	ЛИСТОВ	
ЦНИИЭП		
Р. МОСКВА		

ИЖ. МАСТ.	КОЛЧИН	
ТА. ИЖ. М.	ЛЯНЕЦКИ	
Г. А. В.	РАВИНОВИЧ	
Р. И. П.	КАЛЕДИНА	
ИЖ. Г. Р. ИЖ.	КОВАЛЬСКАЯ	
РАЗРАБ.	ГОРЕНЬ	
ПРОВ.	ЛАВРОВА	
И. КОНТР.	ВЫСОТИН	



КОЛ. НА ЧЕРТАХ 272-14-16	КОЛ. В ИТ	КОЛ. В ДИ	КОЛ. В СМ	КОЛ. В ДИ	Примеч.	Масса	
						ст.	кп.
Детали							
Б.Ч.	1	272-14-16-ИШ1-16.01.01	Ф8АII, ГОСТ 5781-75; 2-5065	2		12.49	
Б.Ч.	2	-16.01.02	Ф6АI, ГОСТ 5781-75; 2-290	18	19	0.064	
Б.Ч.	1	-16.02.01-01	Ф80АII, ГОСТ 5781-75; 2-5365	2		13.24	

Обозначение	Марка	Кол. А	Кол. П	Масса ст., кг	Примеч.
-01	КР2	5365	16	27.90	

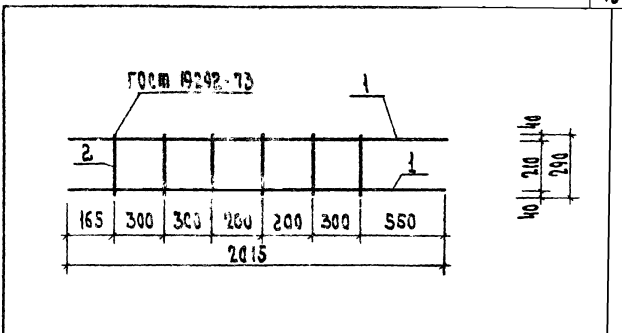
Примеч.	
И.В. Н	

272-14-16-ИШ1-16.01.01

КАРКАС ПЛОСКИЙ
/ КР1, КР2 /

Ум.масса	Масса	Масум
Р		1:10
Лист	Листов	
ЦНИИЭП	Москва	

Р.К. МАСТЕРОВ
Л.В. МАШИНИСТ
Л.А. РАВНОУРОВ
Л.П. КАРАХАН
Р.К. ТР. КАВАЛЮКОВ
П.А. РАВНОУРОВ
П.А. РАВНОУРОВ
П.А. РАВНОУРОВ
Н.К. КАВАЛЮКОВ



КОЛ. НА ЧЕРТАХ 272-14-16	КОЛ. В ИТ	КОЛ. В ДИ	КОЛ. В СМ	КОЛ. В ДИ	Примеч.	Масса	
						ст.	кп.
Детали							
Б.Ч.	1	272-14-16-ИШ1-23.01.01	Ф25АII, ГОСТ 5781-75 2-2015	2		7.76	
Б.Ч.	2	-23.01.02	Ф8АI, ГОСТ 5781-75; 2-290	5		0.11	

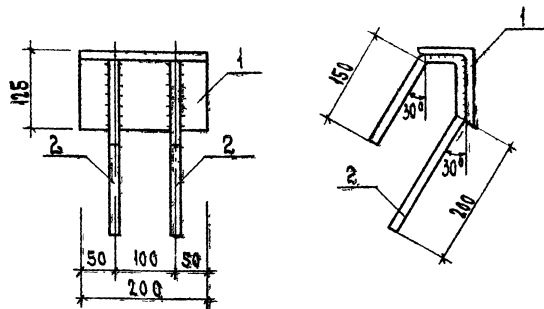
Примеч.	
И.В. Н	

272-14-16-ИШ1-23.01.01

КАРКАС ПЛОСКИЙ
КР3

Ум.масса	Масса	Масум
Р	16.18	1:20
Лист	Листов	
ЦНИИЭП	Москва	

Р.К. МАСТЕРОВ
Л.В. МАШИНИСТ
Л.А. РАВНОУРОВ
Л.П. КАРАХАН
Р.К. ТР. КАВАЛЮКОВ
П.А. РАВНОУРОВ
П.А. РАВНОУРОВ
П.А. РАВНОУРОВ
Н.К. КАВАЛЮКОВ



Код	Обозначение	Наименование	Кол.	Примечание
		Детали		
1	272-14-16-ИИИ-31.01.01	L 125 x 80 x 10; ГОСТ 850-72; 6-200	1	3 10
2	-31.01.02	∅ 12 ИИ; ГОСТ 5781-75; 6-560	2	0 50

Сварные швы - по ГОСТ 19292-73;
Катет шва - по наименьшей толщине
свариваемых деталей

Прирост

ИВ. Н

272-14-16-ИИИ-31.01.00

Изделие закладное
ЗД 4

СТАЛИ/МАССА/МАШТ.

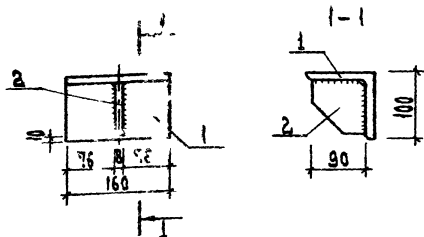
Р 4,10кг

ЛСТМ ЛСТМ

ЦНИИЭП
г. Москва

Информация
за 1975 г.
ИЗРАЙТЕХНИКА
Комплексы

Р.К. М. КОЛЧИН
А.И. ДИМОВ
А.П. РАБИНОВИЧ
И.П. АСАДЖАН
Р.К. Г.И. КОВАЛСКИЙ
П.С. П. СЕРИКИН
П.Р. П.Р. КОВАЛСКИЙ
И.К. И.В. ВИСОЧИН



Код	Обозначение	Наименование	Кол.	Примечание
		Детали		
1		L 100 x 8, ГОСТ 8509-72; 6-160	1	1 96
2		-8 x 90, ГОСТ 103-76; 6-90	1	0 50

Сварные швы - по ГОСТ 19292-73
Катет шва - по наименьшей толщине
свариваемых деталей

Прирост

ИВ. Н

272-14-16-ИИИ-68.00.00

Изделие монтажное
ИД 1

СТАЛИ/МАССА/МАШТ.

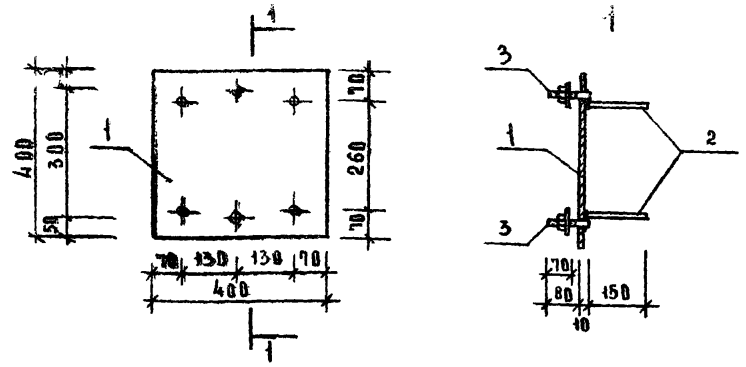
2,46кг

ЛСТМ ЛСТМ

ЦНИИЭП
г. Москва

Информация
за 1975 г.
ИЗРАЙТЕХНИКА
Комплексы

Р.К. М. КОЛЧИН
А.И. ДИМОВ
А.П. РАБИНОВИЧ
И.П. АСАДЖАН
Р.К. Г.И. КОВАЛСКИЙ
П.С. П. СЕРИКИН
П.Р. П.Р. КОВАЛСКИЙ
И.К. И.В. ВИСОЧИН



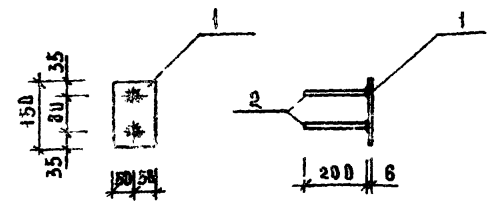
ФОРМАТ	ЭОЛН	ПОС.	ОБЪЯВЛЕНИЕ	НАИМЕНОВАНИЕ	КОЛ	ПРИМЕЧАНИЕ
				ДЕТАЛИ		МАССА ЕД., КГ
		1	272-14-16-ИЖ1-14.01.01	-8x400, ГОСТ 82-70, c=400	1	10.05
		2	14.01.02	Ф 10 А Ш, ГОСТ 5781-75, c=150	4	0.09
		3	14.01.03	БОЛТ М12, ГОСТ 7798-70, c=90	2	0.08
				ГАЙКА М12, ГОСТ 5915-70*	2	0.02
				ШАЙБА М12, ГОСТ 11371-68	2	0.02

1. СВАРНЫЕ ШВЫ - ПО ГОСТ 19292-73
 2. КАТЕТ ШВА - ПО НАИМЕНЬШЕЙ ТОЛЩИНЕ СВАРИВАЕМЫХ ЭЛЕМЕНТОВ.

ПРИВЯЗКА	
ИДВ.Н°	

272-14-16-ИЖ1-14.01.00

РУК. М. П.	КОАЧИН	<i>Сидорова</i>	ИЗДЕЛИЕ ЗАКЛАДНОЕ ЗД 5	СТАДИА	МАССА	МАСШТАБ
ГЛАВ. М. П.	ЛИНЕЦКИЙ	<i>Сидорова</i>		Р	10.65 кг	1:50
ГЛАВ. П.	РАБИНОВИЧ	<i>Сидорова</i>	ЛИСТ	ЛИСТОВ	ЦНИИЭП	г. Москва
ГЛАВ. П.	КАЛЕДИНА	<i>Сидорова</i>				
РУК. ГР. П.	КОВАЛЬСКАЯ	<i>Сидорова</i>				
РАЗРАБ.	СЕНИНА	<i>Сидорова</i>				
ПРОВЕР.	ЛАВРОВА	<i>Сидорова</i>				
Н. КОНТР.	ВЫСОЧИН	<i>Сидорова</i>				



ФОРМАТ	ЭОЛН	ПОС.	ОБЪЯВЛЕНИЕ	НАИМЕНОВАНИЕ	КОЛ	ПРИМЕЧАНИЕ
				ДЕТАЛИ		МАССА ЕД., КГ
		1	272-14-16-ИЖ1-58.01.01	-6x100, ГОСТ 103-75, c=150	1	0.70
		2	-58.01.02	Ф 8 А Ш, ГОСТ 5781-75, c=200	2	0.08

1. СВАРНЫЕ ШВЫ - ПО ГОСТ 19292-73.
 2. КАТЕТ ШВА - ПО НАИМЕНЬШЕЙ ТОЛЩИНЕ СВАРИВАЕМЫХ ЭЛЕМЕНТОВ.

ПРИВЯЗКА	
ИДВ.Н°	

272-14-16-ИЖ1-58.01.00

РУК. М. П.	КОАЧИН	<i>Сидорова</i>	ИЗДЕЛИЕ ЗАКЛАДНОЕ ЗД 6	СТАДИА	МАССА	МАСШТАБ
ГЛАВ. М. П.	ЛИНЕЦКИЙ	<i>Сидорова</i>		Р	0.86 кг	1:10
ГЛАВ. П.	РАБИНОВИЧ	<i>Сидорова</i>	ЛИСТ	ЛИСТОВ	ЦНИИЭП	г. Москва
ГЛАВ. П.	КАЛЕДИНА	<i>Сидорова</i>				
РУК. ГР. П.	КОВАЛЬСКАЯ	<i>Сидорова</i>				
РАЗРАБ.	СЕНИНА	<i>Сидорова</i>				
ПРОВЕР.	ЛАВРОВА	<i>Сидорова</i>				
Н. КОНТР.	ВЫСОЧИН	<i>Сидорова</i>				