



Госстрой СССР  
ЦЕНТРАЛЬНЫЙ ИНСТИТУТ ТИПОВОГО ПРОЕКТИРОВАНИЯ  
Свердловский филиал  
620062, г.Свердловск-62, ул.Чебышева, 4  
Заказ № 338 Инв. № 17615-08 тираж 280  
Сдано в печать 3 03 1989 г. цена 1-52

# ТИПОВОЙ ПРОЕКТ

272-14-16

## РЫНОК В КОНСТРУКЦИЯХ ИИ - 04 ТОРГОВОЙ ПЛОЩАДЬЮ 900 КВ. МЕТРОВ, 150 ТОРГОВЫХ МЕСТ АЛЬБОМ VIII

### СОСТАВ ПРОЕКТА :

АЛЬБОМ I	АС1	АРХИТЕКТУРНО-СТРОИТЕЛЬНЫЕ РЕШЕНИЯ (НАЧАЛО)
АЛЬБОМ II	АС1	АРХИТЕКТУРНО-СТРОИТЕЛЬНЫЕ РЕШЕНИЯ (ОКОНЧАНИЕ)
АЛЬБОМ III	ТХМ	ТЕХНОЛОГИЯ И МЕХАНИЗАЦИЯ
	ХС	ХОЛОДОСНАБЖЕНИЕ
	ОВ	ОТОПЛЕНИЕ И ВЕНТИЛЯЦИЯ
	ВК	ВОДОСНАБЖЕНИЕ И КАНАЛИЗАЦИЯ
АЛЬБОМ IV	ЭОМ	ЭЛЕКТРИЧЕСКОЕ ОБЕСПЕЧЕНИЕ И СИЛОВОЕ ЭЛЕКТРОСНАБЖЕНИЕ
	АЗ	АВТОМАТИЗАЦИЯ УСТРОЙСТВ ВНУТРЕННЕГО ОБОРУДОВАНИЯ
	ВВ	ВЕНТИЛЬ И СИГНАЛИЗАЦИЯ
АЛЬБОМ V	КС2	КАПИТАЛ
АЛЬБОМ VI	АЗМ	ЗАДАНИЕ ЗАВОДУ НА ИЗГОТОВЛЕНИЕ ШИПОВ И ПУЛТОВ
АЛЬБОМ VII	ИИ1	ИЗДЕЛИЯ ЖЕЛЕЗОБЕТОННЫЕ К СЕРИИ ИИ-04
АЛЬБОМ VIII	ИИ2	ИЗДЕЛИЯ МОНОЛИТНЫХ ЖЕЛЕЗОБЕТОННЫХ УЧАСТКОВ
	ИМ	ИЗДЕЛИЯ МЕТАЛЛИЧЕСКИЕ
	ИД	ИЗДЕЛИЯ ДЕРЕВЯНЫЕ
АЛЬБОМ IX	ЕМ	НЕСТАБИЛИЗИРОВАННОЕ ОБОРУДОВАНИЕ, ИНВЕНТАРЬ
АЛЬБОМ X	СМ	СМЕТЫ РЫНКА И УНИВЕРСАМА (НАЧАЛО)
АЛЬБОМ XI	СМ	СМЕТЫ РЫНКА И УНИВЕРСАМА (ОКОНЧАНИЕ)
АЛЬБОМ XII	СМ	СМЕТЫ ГОСТИНИЦЫ

РАЗРАБОТКА  
ЦНИИЭП торгово-бытовых зданий  
и туристских комплексов

ТЕХНИЧЕСКИЙ ПРОЕКТ  
СВЕРЖЕНАЯ ГОСУДАРСТВЕННЫМ  
ПРИКАЗ №78 от 13 МАРТА 1980г.  
РАБОЧЕЕ ЧЕРТЕЖИ И РЕШЕНИЯ  
ЦНИИЭП торгово-бытовых зданий и  
туристских комплексов  
ПРИКАЗ №102 от 23 ОКТЯБРЯ 1981г.

				ПРИЗВАН

И.В.М.

ТИПОВОЙ ПРОЕКТ 272-14-16 АЛЬБОМ VII

СОГЛАСОВАНО

ИНВ. ЧЕПОВА, ПОДП. И. А. АТА, ВЗАИМОВ. №

ОБОЗНАЧЕНИЕ	НАИМЕНОВАНИЕ	СТР.	ПРИМеч.
	ОБОДКА		
	ТИТУЛЬНЫЙ ЛИСТ		
272-14-16-ИЖ2-00.00.01	ВЕДОМОСТЬ ЧЕРТЕЖЕЙ	2	
272-14-16-ИЖ2-01.00	КАРКАС ПЛОСКИЙ КР1; КР2; КР3; КР4; КР6	3	
-02.00	КАРКАС ПЛОСКИЙ КР5	4	
-03.00	ЗАКЛАДНАЯ ДЕТАЛЬ ЗД1	4	
-04.00	КАРКАС ПЛОСКИЙ КР7	5	
-05.00	КАРКАС ПЛОСКИЙ КР8	5	
-06.00	КАРКАС ПЛОСКИЙ КР9	6	

ОБОЗНАЧЕНИЕ	НАИМЕНОВАНИЕ	СТР.	ПРИМеч.
272-14-16-ИЖ2-07.00	КАРКАС ПЛОСКИЙ КР10	6	
-08.00	КАРКАС ПЛОСКИЙ КР11	7	
-09.00	ИЗДЕЛИЕ ЗАКЛАДНОЕ ЗД4	7	
-10.00	ИЗДЕЛИЕ ЗАКЛАДНОЕ ЗД2	8	
-11.00	ИЗДЕЛИЕ ЗАКЛАДНОЕ ЗД3	8	
-12.00	АНКЕР А1	9	
-13.00	АНКЕР А2	9	
-14.00	РАМА МЕТАЛЛИЧЕСКАЯ РМ1	10	
-15.00	КАРКАС КЛ1	10	
-16.00	СЕТКА С1	11	

		ПРИБ. 35 АН	
ИНВ. №		272-14-16-ИЖ2-00.00.00	
РУК. МАСТ.	КОЛЧИН		
П. А. ИЖ. М.	ЛАНЦУК		
Г. А. П.	РАВИНОВИЧ		
Г. И. П.	КАЛЕДИНА		
РУК. ГРУППЫ	КОВАЛЬСКАЯ		
РАЗР. Б.	СЕНИНА		
ПРОВЕР.	КАЛЕДИНА		
И. КОИТР.	ВЫСОЧИН		
		ВЕДОМОСТЬ ЧЕРТЕЖЕЙ	
		СТАДИЯ ЛИСТ	ЛИСТОВ
		ЦНИИЭП	ПРОЕКТИРОВАНИЕ
		г. Москва	ЗАДАНИЕ И
			УСТАНОВКА
			ИЗМЕНЕНИЯ

Типовой проект 272-14-16 Альбом УИ

С.В. ГЛАСОВ БАНД:

ИНВ. № ПЛАН ПОДАРИС. ИЛИ ТАБЛИЦА ОБЪЕМ. ИЛИ №

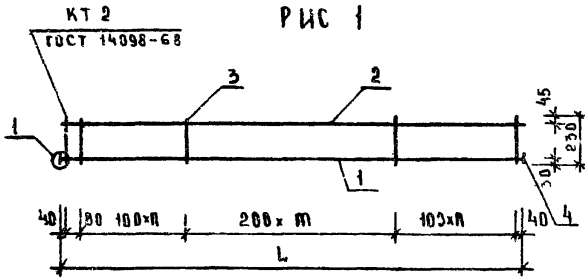


Рис 1

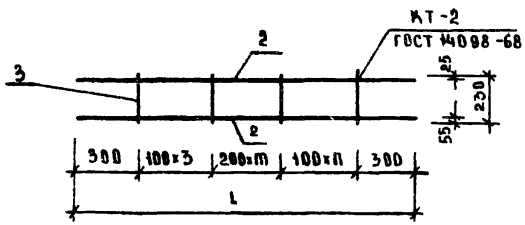
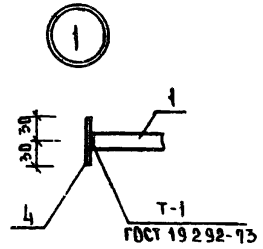


Рис 2



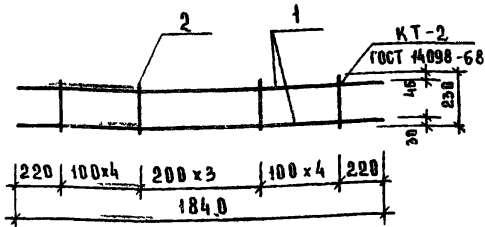
ФОРМАТ	ЭВМ	ПОС.	ОБОЗНАЧЕНИЕ	НАИМЕНОВАНИЕ	КОЛ. НА ИСПОЛНЕНИЕ					ПРИМЕЧАНИЕ
					00	01	02	03	04	
				ДЕТАЛИ						
		1	ИЖ 2-01. 01	Ф 22 АШ ГОСТ 5781-75, L=5760	1					МАССА ЕА. КГ 17.20
		1	01. 01-01	Ф 22 АШ, ГОСТ 5781-75, L=2760		1				8.25
		2	01. 02	Ф 12 АШ, ГОСТ 5781-75, L=5760	1					5.12
		2	01. 02-01	Ф 12 АШ, ГОСТ 5781-75, L=2760		1				2.45
		3	01. 03	Ф 6 АТ, ГОСТ 5781-75, L=230	45	23				0.05
		4	01. 04	-8x60, ГОСТ 103-76, L=60	2	2				0.25
		2	01. 01-02	Ф 12 АШ, ГОСТ 5781-75, L=1700			2			1.51
		2	01. 01-03	Ф 12 АШ, ГОСТ 5781-75, L=1400				2		1.24
		2	01. 01-04	Ф 12 АШ, ГОСТ 5781-75, L=1600					2	1.42
		3	01. 02-02	Ф 6 АТ, ГОСТ 5781-75, L=230			10	8	9	0.05

ОБОЗНАЧЕНИЕ	МАРКА	L, мм	КОЛ.		Рис	МАССА ЕА. КГ.
			п	т		
272-14-16 ИЖ2-01.00	КР1	5760	15	13	1	25.03
-01	КР2	2760	8	5	1	12.31
-02	КР3	1700	2	4	2	3.52
-03	КР4	1400	1	3	2	2.88
-04	КР6	1600	2	3	2	3.29

ПРИВЯЗАН		272-14-16-ИЖ2-01.00		КАРКАС ПЛОСКИЙ		СТАЛЬ	МАССА	МАСШТАБ
				КР1; КР2; КР3; КР4; КР6		Р		
						ЛИСТ	ЛИСТОВ	
ИМВ. №	Н.А.ИПР.	ВЫСОЧИМ				ЦНИИЭП Г.МОСКВА		

17615-08

ТИПОВОЙ ПРОЕКТ 272-14-16. АЛЬБОМ VIII



ФОРМА	ЗОНА	ПОЗ.	ОБОЗНАЧЕНИЕ	НАИМЕНОВАНИЕ	КОЛ	ПРИМЕЧАНИЕ
				ДЕТАЛИ		МАССА ЕД. КГ
		1		Ф12АШ; ГОСТ 5781-75, L=1840	2	1.64
		2		Ф6АТ; ГОСТ 5781-75, L=230	12	0.05

ПРИВЯЗАН

ИНВ. №

272-14-16 ИЖ2-02 00

КАРКАС ПЛОСКИЙ  
КР-5

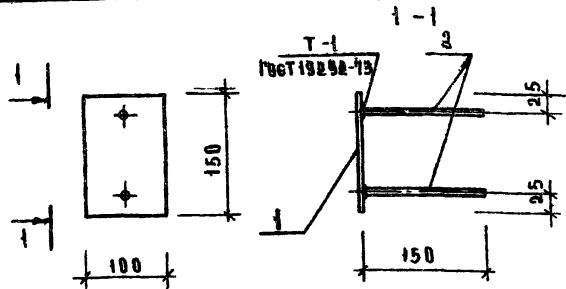
СТАДИЯ МАССА МАСШТАБ

Р 388

ЛIST ЛИСТОВ 1

ЦНИИЭП  
г. МОСКВА

ТИПОВОЙ ПРОЕКТ 272-14-16 АЛЬБОМ VIII



ФОРМА	ЗОНА	ПОЗ.	ОБОЗНАЧЕНИЕ	НАИМЕНОВАНИЕ	КОЛ	ПРИМЕЧАНИЕ
				ДЕТАЛИ		МАССА ЕД. КГ
		1		- 6 x 100; ГОСТ 103-76, L=150	1	0.71
		2		Ф8АШ; ГОСТ 5781-75, L=150	2	0.06

ПРИВЯЗАН

ИНВ. №

272-14-16-ИЖ2-03.00

ИЗДЕЛИЕ ЗАКЛАДНОЕ  
3А 1

СТАДИЯ МАССА МАСШТАБ

Р 0.83

ЛИСТ ЛИСТОВ 1

ЦНИИЭП  
г. МОСКВА

СОГЛАСОВАНО:

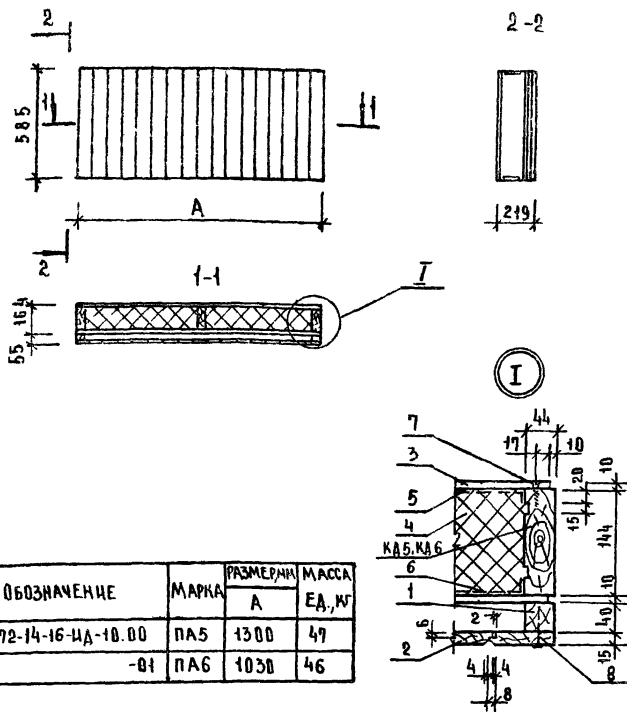
ИНВ. № ПОДАТЬ ПОДАТЬСЯ И ДАТА ВЗЯТИ ИЛИ ВЗЯТИ

РУК. И П.	КОЛЧИН	
ТА ИЛИ ИМ.	ЛИНЕЦКИЙ	
ТА П.	РАВИНОВИЧ	
ТА К П.	КАЛЕДИНА	
ТА К П.	КОВАЛЕНКО	
ТА К П.	ЖОДСАИНА	
ТА К П.	ВЫСОЧИН	
ТА К П.	САВ. СВА	

СОГЛАСОВАНО:

ИНВ. № ПОДАТЬ ПОДАТЬСЯ И ДАТА ВЗЯТИ ИЛИ ВЗЯТИ

РУК. И П.	КОЛЧИН	
ТА ИЛИ ИМ.	ЛИНЕЦКИЙ	
ТА П.	РАВИНОВИЧ	
ТА К П.	КАЛЕДИНА	
ТА К П.	КОВАЛЕНКО	
ТА К П.	ЖОДСАИНА	
ТА К П.	ВЫСОЧИН	
ТА К П.	САВ. СВА	



ОБОЗНАЧЕНИЕ	МАРКА	РАЗМЕРЫ А	МАССА ЕД, КГ
272-14-16-ИД-10.00	ПА5	1300	47
-01	ПА6	1030	46

ФОРМАТ	ЗОНА	ПОС.	ОБОЗНАЧЕНИЕ	НАИМЕНОВАНИЕ	КОЛ-ВО НАСЧ-ТА ИД-10.00 00 01	МАССА ЕД, КГ	ПРИМЕ- ЧАНИЕ
				<u>ДОКУМЕНТАЦИЯ</u>			
			1232-3, ВЫП.8	УЗЛЫ УСТАНОВКИ			
				ЗАКЛАДНЫХ ДЕТАЛЕЙ			
				<u>СБОРОЧНЫЕ ЕДИНИЦЫ</u>			
			272-14-16-ИД-10.01	КАРКАС КА5	1		
			-01	КАРКАС КА6		1	
				<u>МАТЕРИАЛЫ</u>			
	1			БРУС 40x40, М <sup>3</sup>	0.007	0.006	
	2			ДОСКА 15x100, М <sup>3</sup>	0.011	0.009	
	3			АСБЕСТОЦЕМЕНТНЫЙ ЛИСТ ГОСТ 18124-75, М <sup>2</sup>	1.446	1.140	
	4			ЛЕНОВАЛСТ ФРП-1, МРТУ 6-05-110-670, М <sup>2</sup>	0.086	0.066	
	5			ПОЛИЭТИЛЕНОВАЯ ПЛЕНКА, М <sup>2</sup>	0.600	0.4mm	
	6			СТРОТЕЛЬНАЯ БУМАГА, М <sup>2</sup>	0.600	0.479	
				ШУРУПЫ 5x45, ГОСТ 1145-70, ШТ	35	30	
				ГВОЗДИ ГОСТ 4028-63, ШТ			

1. Панели ПА5, ПА6 изготовить в опалубке типовой панели НР1-15.33.16-1 по серии 1.232-3 вып.8.
2. Все деревянные детали подвергнуть глубокой пропитке антипиренами и антисептиками.
3. Лицевую поверхность досок панелей покрыть морилкой по указанию авторского надзора и покрыть бесцветным водостойким лаком за 2 раза.

ПРИВЯЗАН

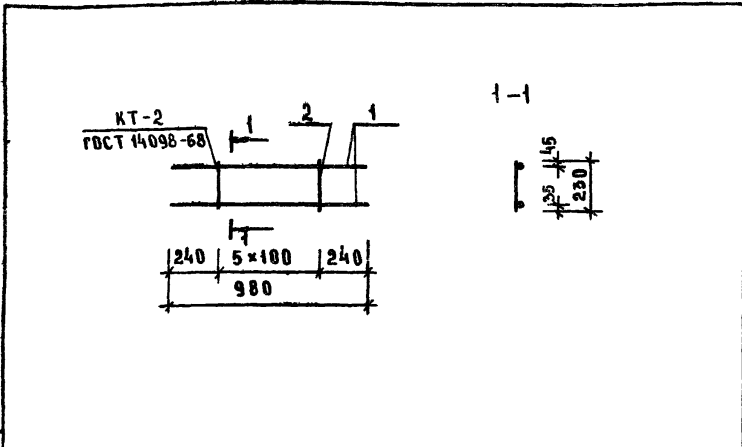
ИМВ. №

РУК. РАБОТ	КОВАЧИН	
ГЛАВ. ИНЖ.	ЛИЩЕКИН	
РАБ.	РАВИНОВИЧ	
ГИП	КАЛЕДИНА	
РУК. ТРИНГ	КОВАЛЕНКО	
РАЗРАБ.	ГОРЕНЬ	
ПРОВ.	ЛАВРОВА	
Н. КОНТР.	ВЫСОЦКИН	

272-14-16-ИД-10.00	
ПАНЕЛЬ АСБЕСТОЦЕМЕНТНАЯ (ПА5, ПА6)	СТАДИЯ
	МАССА
	МАЩИТБ
	Р
ЛИСТ	ЛИСТОВ
ЦНИИЭП	ГОРЬБОВ
г. Москва	БАКИН
	ГОРЬБОВ
	БАКИН
	ГОРЬБОВ
	БАКИН

СО ГЛАСОВАНО:

Типовой проект 272-14-16 Альбом VIII



ФОРМАТ	ЗОНА	ПОЗ.	ОБОЗНАЧЕНИЕ	НАИМЕНОВАНИЕ	КОЛ.	ПРИМЕЧАНИЕ
		1		<u>ДЕТАЛИ</u> Ф12 АШ; ГОСТ 5781-75, $\varnothing$ -980	2	0.86
		2		Ф6 АГ; ГОСТ 5781-75, $\varnothing$ -230	6	0.05

ПРИВЯЗКА


ИНВ. №

272-14-16-ИЖ2-0.6.00

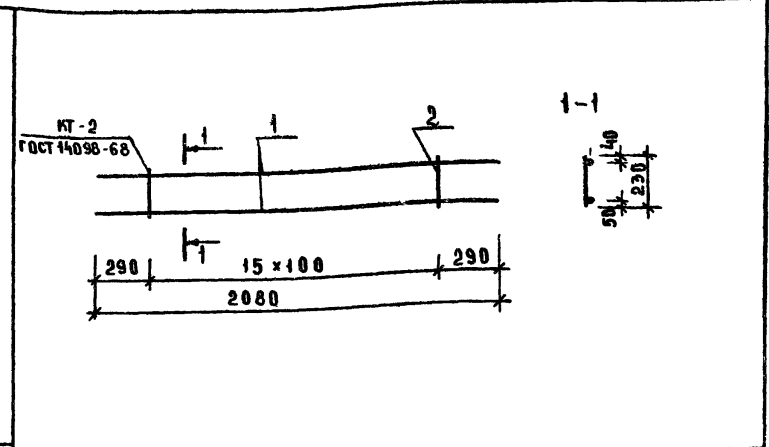
КАРКАС ПЕРВОСКИЙ  
КР 9

СТАДЯ	МАССА	МАСШТАБ
Р	2 02	
ЛИСТ	ЛИСТОВ ?	
ЦИНИЭП Г.МОСКВА		

РУК. МАСТ.	КОВАЧИН	<i>[Signature]</i>
ГЛАВ. ИНЖ. Н.	РАВИНОВИЧ	<i>[Signature]</i>
Г.И.П.	КАЛЕДИНА	<i>[Signature]</i>
РУК. ПРОЕКТА	КОВАЛЬСКАЯ	<i>[Signature]</i>
РАЗРАБ.	ЛАРИНА	<i>[Signature]</i>
ПРОВЕР.	ЛАВРОВА	<i>[Signature]</i>
И.КОНТР.	ВЫСОЧКИН	<i>[Signature]</i>

СО ГЛАСОВАНО:

Типовой проект 272-14-16 Альбом VIII



ФОРМАТ	ЗОНА	ПОЗ.	ОБОЗНАЧЕНИЕ	НАИМЕНОВАНИЕ	КОЛ.	ПРИМЕЧАНИЕ
		1		<u>ДЕТАЛИ</u> Ф12 АШ; ГОСТ 5781-75, $\varnothing$ -2080	2	1.84
		2		Ф6 АГ; ГОСТ 5781-75, $\varnothing$ -230	16	0.05

ПРИВЯЗКА


ИНВ. №

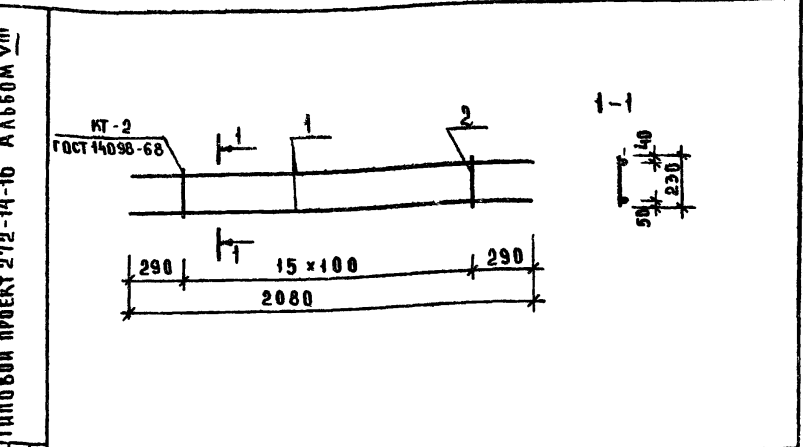
272-14-16-ИЖ2-07.00

КАРКАС ПЕРВОСКИЙ  
КР 10

СТАДЯ	МАССА	МАСШТАБ
Р	4.48	
ЛИСТ	ЛИСТОВ ?	
ЦИНИЭП Г.МОСКВА		

СО ГЛАСОВАНО:

Типовой проект 272-14-16 Альбом VIII



ФОРМАТ	ЗОНА	ПОЗ.	ОБОЗНАЧЕНИЕ	НАИМЕНОВАНИЕ	КОЛ.	ПРИМЕЧАНИЕ
		1		<u>ДЕТАЛИ</u> Ф12 АШ; ГОСТ 5781-75, $\varnothing$ -2080	2	1.84
		2		Ф6 АГ; ГОСТ 5781-75, $\varnothing$ -230	16	0.05

ПРИВЯЗКА


ИНВ. №

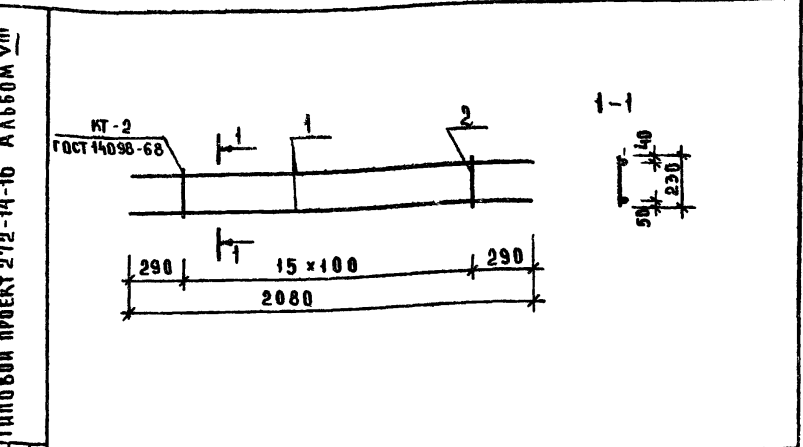
272-14-16-ИЖ2-07.00

КАРКАС ПЕРВОСКИЙ  
КР 10

РУК. МАСТ.	КОВАЧИН	<i>[Signature]</i>
ГЛАВ. ИНЖ. Н.	РАВИНОВИЧ	<i>[Signature]</i>
Г.И.П.	КАЛЕДИНА	<i>[Signature]</i>
РУК. ПРОЕКТА	КОВАЛЬСКАЯ	<i>[Signature]</i>
РАЗРАБ.	ЛАРИНА	<i>[Signature]</i>
ПРОВЕР.	ЛАВРОВА	<i>[Signature]</i>
И.КОНТР.	ВЫСОЧКИН	<i>[Signature]</i>

СО ГЛАСОВАНО:

Типовой проект 272-14-16 Альбом VIII



ФОРМАТ	ЗОНА	ПОЗ.	ОБОЗНАЧЕНИЕ	НАИМЕНОВАНИЕ	КОЛ.	ПРИМЕЧАНИЕ
		1		<u>ДЕТАЛИ</u> Ф12 АШ; ГОСТ 5781-75, $\varnothing$ -2080	2	1.84
		2		Ф6 АГ; ГОСТ 5781-75, $\varnothing$ -230	16	0.05

ПРИВЯЗКА

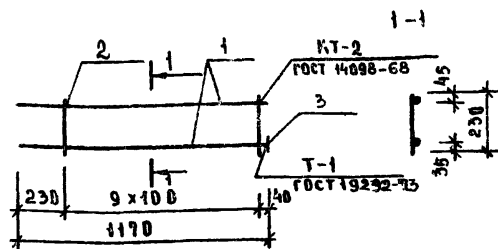
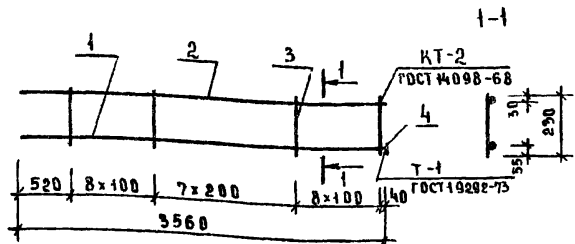

ИНВ. №

272-14-16-ИЖ2-07.00

КАРКАС ПЕРВОСКИЙ  
КР 10

СТАДЯ	МАССА	МАСШТАБ
Р	4.48	
ЛИСТ	ЛИСТОВ ?	
ЦИНИЭП Г.МОСКВА		





ФОРМА	ЗОНА	ПОЗ.	ОБОЗНАЧЕНИЕ	НАИМЕНОВАНИЕ	КОЛ.	ПРИМЕЧАНИЕ
		1		ДЕТАЛИ		МАССА ЕД. КГ
		2		Ф22 А III, ГОСТ 5781-75, L=3560	1	10.60
		3		Ф12 А III, ГОСТ 5781-75, L=3560	1	3.13
		4		Ф6 А I, ГОСТ 5781-75, L=230	24	0.05
				8 x 60, ГОСТ 103-76, L=60	1	0.23

ФОРМА	ЗОНА	ПОЗ.	ОБОЗНАЧЕНИЕ	НАИМЕНОВАНИЕ	КОЛ.	ПРИМЕЧАНИЕ
		1		ДЕТАЛИ		МАССА ЕД. КГ
		2		Ф12 А III, ГОСТ 5781-75, L=1170	2	1.02
		3		Ф6 А I, ГОСТ 5781-75, L=230	10	0.05
				4 x 30, ГОСТ 103-76, L=30	1	0.02

ИНВ. № ПОДА. ПОДПИСЬ И ДАТА ВЗАИМНО №

ИНВ. № ПОДА. ПОДПИСЬ И ДАТА ВЗАИМНО №

ПРИВЯЗКА			
ИНВ. №			

ПРИВЯЗКА			
ИНВ. №			

212-14-16-ИЖ2-04.00

212-14-16-ИЖ2-05.00

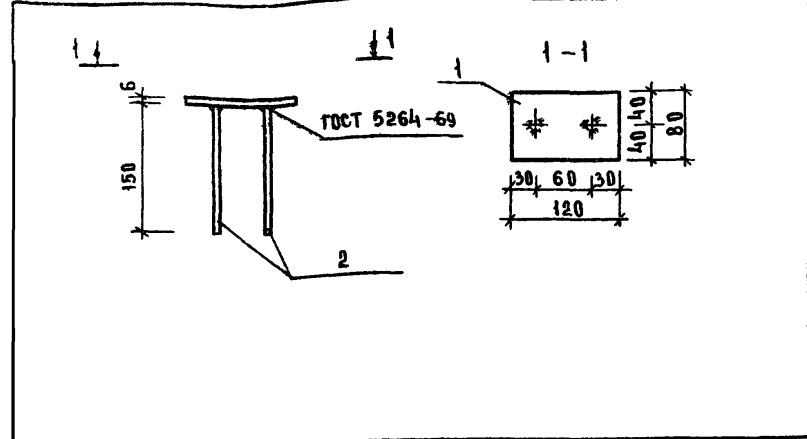
РУК. МАСТ. КОЛЧИН		КАРКАС ПЛОСКИЙ КР 7	СТАДИЯ	МАССА	МАСШТАБ
ГЛАВ. ИНЖ. АННЕЦКИЙ			Р	15.16	
ГЛАВ. РАБИНОВИЧ		ЛИСТ	ЛИСТОВ 1		
ГЛАВ. КАЛЕДИНА			ЦНИИЭП		
РУК. ГРИНЖ. КОВАЛЬСКАЯ			г. Москва		
РАЗРАБ. ЛАРИНА			ТОРГОВО-БЮДЖЕТОВЫХ ЗАДАНИЙ И ТЕРРИТОРИАЛЬНЫХ КОМПЛЕКСОВ		
ПРОВЕР. ЛАВРОВА					
И. КОНТР. ВЫСОЧИН					

РУК. МАСТ. КОЛЧИН		КАРКАС ПЛОСКИЙ КР 8	СТАДИЯ	МАССА	МАСШТАБ
ГЛАВ. ИНЖ. АННЕЦКИЙ			Р	2.56	
ГЛАВ. РАБИНОВИЧ		ЛИСТ	ЛИСТОВ 1		
ГЛАВ. КАЛЕДИНА			ЦНИИЭП		
РУК. ГРИНЖ. КОВАЛЬСКАЯ			г. Москва		
РАЗРАБ. ЛАРИНА			ТОРГОВО-БЮДЖЕТОВЫХ ЗАДАНИЙ И ТЕРРИТОРИАЛЬНЫХ КОМПЛЕКСОВ		
ПРОВЕР. ЛАВРОВА					
И. КОНТР. ВЫСОЧИН					

Типовой проект 272-14-16 Альбом VIII

СОГЛАСОВАНО

ИЗМ. № ПОДА. ПОДАТЬ И ДАТА ВЗАМ. ИЗМ. №



ФОРМА	ЗОНА	ПОЗ.	ОБОЗНАЧЕНИЕ	НАИМЕНОВАНИЕ	КОЛ.	ПРИМЕЧАНИЕ
				<b>ДЕТАЛИ</b>		
		1		6x80; ГОСТ 103-76, e=120	1	
		2		ФВАШ; ГОСТ 5781, e=150	2	

ПРИВЯЗАН			
ИЗМ. №			

272-14-16 -ИЖ2-10.00

РУК. МАСТ.	КОЛЧИН	<i>[Signature]</i>
СА. ИЖ. М.	ЛИНЕЦКИЙ	<i>[Signature]</i>
СА. П.	РАБИНОВИЧ	<i>[Signature]</i>
ГИ. П.	КАЛЕДИНА	<i>[Signature]</i>
РУК. ГР. ИЖ.	КОВАЛЬСКАЯ	<i>[Signature]</i>
РАЗРАБ.	ЛАРИНА	<i>[Signature]</i>
ПРОВЕР.	ЛАБРОВА	<i>[Signature]</i>
И. КОНТР.	ВЫСОЧИН	<i>[Signature]</i>

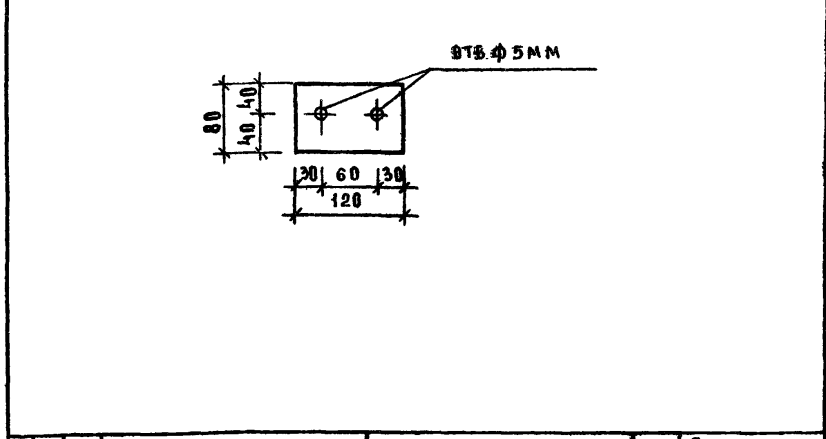
ИЗДЕЛИЕ ЗАКАЗНОЕ  
3Д2

СТАЦИЯ	МАССА	МАСШТАБ
Р	0.55	1:5
ЛИСТ	ЛИСТОВ 1	
ЦНИИЭП	ТОРГОВО-БЫТОВЫХ ЗАДАНИИ И ТУРИСТИЧЕСКО-КОМПЛЕКТОВ	
г. Москва		

СОГЛАСОВАНО

ИЗМ. № ПОДА. ПОДАТЬ И ДАТА ВЗАМ. ИЗМ. №

Типовой проект 272-14-16 Альбом VIII



ФОРМА	ЗОНА	ПОЗ.	ОБОЗНАЧЕНИЕ	НАИМЕНОВАНИЕ	КОЛ.	ПРИМЕЧАНИЕ
				<b>ДЕТАЛИ</b>		
				6x80; ГОСТ 103-76, e=120	1	

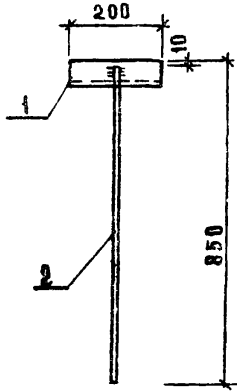
ПРИВЯЗАН			
ИЗМ. №			

272-14-16 -ИЖ2-11.00

РУК. МАСТ.	КОЛЧИН	<i>[Signature]</i>
СА. ИЖ. М.	ЛИНЕЦКИЙ	<i>[Signature]</i>
СА. П.	РАБИНОВИЧ	<i>[Signature]</i>
ГИ. П.	КАЛЕДИНА	<i>[Signature]</i>
РУК. ГР. ИЖ.	КОВАЛЬСКАЯ	<i>[Signature]</i>
РАЗРАБ.	ЛАРИНА	<i>[Signature]</i>
ПРОВЕР.	ЛАБРОВА	<i>[Signature]</i>
И. КОНТР.	ВЫСОЧИН	<i>[Signature]</i>

ИЗДЕЛИЕ ЗАКАЗНОЕ  
3Д3

СТАЦИЯ	МАССА	МАСШТАБ
Р	0.45	1:5
ЛИСТ	ЛИСТОВ 1	
ЦНИИЭП	ТОРГОВО-БЫТОВЫХ ЗАДАНИИ И ТУРИСТИЧЕСКО-КОМПЛЕКТОВ	
г. Москва		



ФОРМАТ	ЗОНА	ПОЗ.	ОБОЗНАЧЕНИЕ	НАИМЕНОВАНИЕ	КОЛ.	ПРИМЕЧАНИЕ
				<u>ДЕТАЛИ</u>		МАССА ЕД. КР.
		1		L63x5, ГОСТ 8509-72, l=200	1	0.962
		2		φ12 АІ ГОСТ 5781-75, l=840	1	0.746

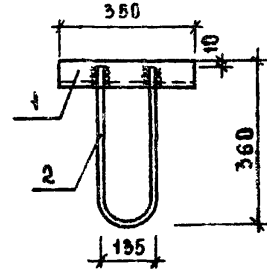
ПРИВЯЗАН

ИНВ. №

292-14-16-ИЖ2-12.00

РУК. МАСТ	КОЛЧИН	СТАДИЯ	МАССА	МАСШТАБ
ГЛ. ИНЖ. М.	ЛИНЕЦКИЙ	Р	1.708	1:10
Г. А. П.	РАВИНОВИЧ	ЛИСТ		ЛИСТОВ 1
Г. И. П.	КАЛЕДИНА	ЦНИИП		ТОРГОВО-БЫТОВЫХ ЗАДАНИЙ И ТЮРИСТСКИХ КОМПЛЕКСОВ
Г. И. П.	КОВАЛЬСКАЯ	г. Москва		
РАЗРАБ.	ЛАРИНА			
ПРОВЕР.	ЛАВРОВА			
И. КОНТР.	ВЫСОЧИН			

АНКЕР А1



ФОРМАТ	ЗОНА	ПОЗ.	ОБОЗНАЧЕНИЕ	НАИМЕНОВАНИЕ	КОЛ.	ПРИМЕЧАНИЕ
				<u>ДЕТАЛИ</u>		МАССА ЕД. КР.
		1		L63x5, ГОСТ 8509-72, l=350	1	1.690
		2		φ16 АІ, ГОСТ 5781-75, l=840	1	1.110

ПРИВЯЗАН

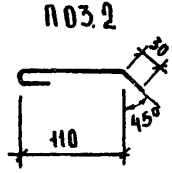
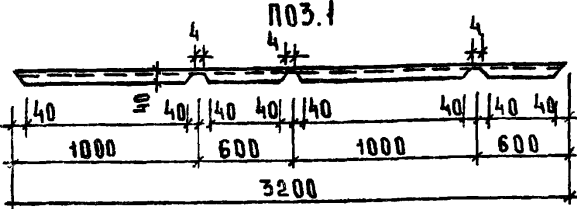
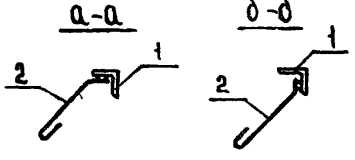
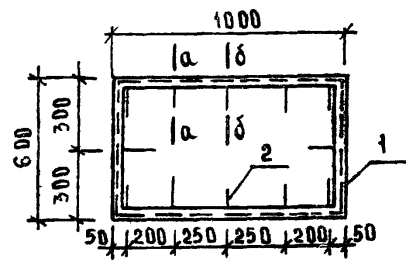
ИНВ. №

292-14-16-ИЖ2-13.00

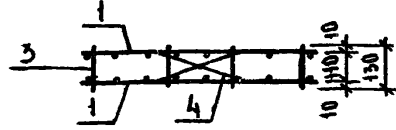
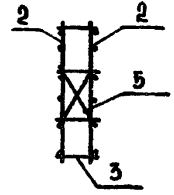
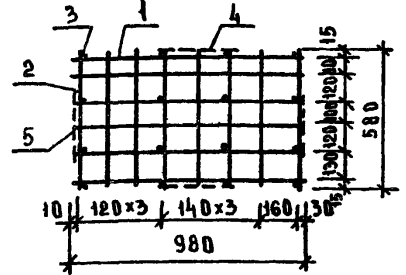
РУК. МАСТ	КОЛЧИН	СТАДИЯ	МАССА	МАСШТАБ
ГЛ. ИНЖ. М.	ЛИНЕЦКИЙ	Р	2.80	1:10
Г. А. П.	РАВИНОВИЧ	ЛИСТ		ЛИСТОВ 1
Г. И. П.	КАЛЕДИНА	ЦНИИП		ТОРГОВО-БЫТОВЫХ ЗАДАНИЙ И ТЮРИСТСКИХ КОМПЛЕКСОВ
Г. И. П.	КОВАЛЬСКАЯ	г. Москва		
РАЗРАБ.	ЛАРИНА			
ПРОВЕР.	ЛАВРОВА			
И. КОНТР.	ВЫСОЧИН			

АНКЕР А2

ТИПОВОЙ ПРОЕКТ 272-14-16 АЛЬБОМ VII



ТИПОВОЙ ПРОЕКТ 272-14-16 АЛЬБОМ VIII



СОГЛАСОВАНО:

ФОРМАТ	ЭОНА	ПОЗ.	ОБОЗНАЧЕНИЕ	НАИМЕНОВАНИЕ	КОЛ.	ПРИМЕЧАНИЕ
				<b>ДЕТАЛИ</b>		МАССА ЕД. КГ
		1	272-14-16-ИЖ2-14.01	РАМА ГОСТ 8509-72, С=3200	1	7.75
		2	02	Ф8А1, ГОСТ 5781-75, С=200	12	0.044

ПРИВЯЗАН			
ИНВ. №			

272-14-16-ИЖ2-14.00

РЧК МАСТ	КОДЧИН	
ГЛАВЖМ	ЛИНЕЦКИИ	
ГАП	РАВИНОВИЧ	
ГИП	КАЛЕАННА	
ОКГ.ГРИШК	КОВАЛЬСКАЯ	
РАЗРАБ	ЛАРИНА	
ПРОВЕР	ЛАВРОВА	
А.КОИТР	ВЫСОЧИН	

РАМА МЕТАЛЛИЧЕСКАЯ  
РМ1

СТАДИЯ	МАССА	МАСШТАБ
Р	8.28	
ЛИСТ	ЛИСТОВ 1	
ЦНИИЭП г. Москва		

ИНВ. № ИЛИ Д. ПОДАТЬСЯ В ДАТА ВЗАИМНОВ. №

СОГЛАСОВАНО:

ФОРМАТ	ЭОНА	ПОЗ.	ОБОЗНАЧЕНИЕ	НАИМЕНОВАНИЕ	КОЛ.	ПРИМЕЧАНИЕ
				<b>ДЕТАЛИ</b>		МАССА ЕД. КГ
		1	272-14-16-ИЖ2-15.01	Ф8А1, ГОСТ 5781-75, С=980	12	0.388
		2	02	С=580	16	0.230
		3	03	С=130	16	0.052
		4	04	С=380	4	0.150
		5	05	С=300	4	0.120

ПРИВЯЗАН			
ИНВ. №			

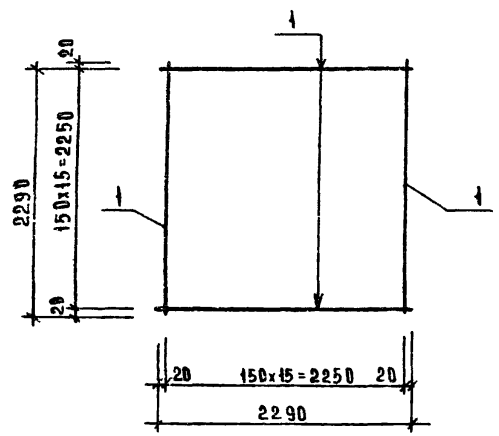
272-14-16-ИЖ2-15.00

РЧК МАСТ	КОДЧИН	
ГЛАВЖМ	ЛИНЕЦКИИ	
ГАП	РАВИНОВИЧ	
ГИП	КАЛЕАННА	
ОКГ.ГРИШК	КОВАЛЬСКАЯ	
РАЗРАБ	ЛАРИНА	
ПРОВЕР	ЛАВРОВА	
А.КОИТР	ВЫСОЧИН	

КАРКАС  
КП1

СТАДИЯ	МАССА	МАСШТАБ
Р	10.3	1:20
ЛИСТ	ЛИСТОВ 1	
ЦНИИЭП г. Москва		

ТИПОВЫЙ ПРОЕКТ 272-14-16 АЛЬБОМ УН



ФОРМА	ЗОНА	ПОЗ.	ОБОЗНАЧЕНИЕ	НАИМЕНОВАНИЕ	КОЛ	ПРИМЕЧАНИЕ
				<u>ДЕТАЛИ</u>		
Б		1		Ф16АII, ГОСТ 5781-75, R=2290	32	

272-14-16-ИЖ2-16.00

СЕТКА С1

РУКОВОДЯЩИЙ КОЛЛЕКТИВ	
ГЛАВНЫЙ ИНЖЕНЕР	<i>[Signature]</i>
РАБОТНИК	<i>[Signature]</i>
ГЛАВНЫЙ КАДЕТ	<i>[Signature]</i>
РУКОВОДИТЕЛЬ КОМПЛЕКСА	<i>[Signature]</i>
РАЗРАБОТЧИК	<i>[Signature]</i>
ПРОВЕРИТЕЛЬ	<i>[Signature]</i>
И. КОМП. ВЫПОЛНИТЕЛЬ	<i>[Signature]</i>

СТАЛЬ	МАССА	МАСШТАБ
Р	115.5	
ЛИСТ	ЛИСТОВ 1	
ЦНИИЭП г. Москва		

Типовой проект 272-14-16 Альбом VII

СОСТАВЛЕН:

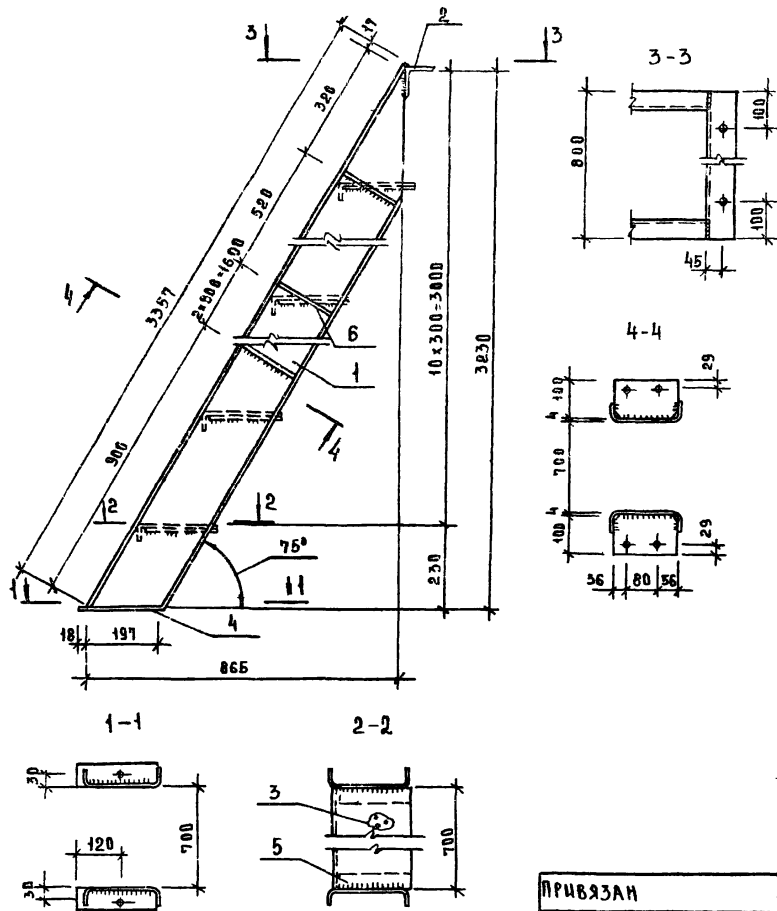
ИЗДАТЕЛЬСТВО ПОДРОБНОСТИ ВОЗМ. ИВ. №

Обозначение	Наименование	стр.	Примеч.
272-14-16-ИМ-00.00 до	Ведомость чертежей	12	
272-14-16-ИМ-01.00	Лестница металлическая МЛ1	13	
-02.00	Ограждение лестницы ОЛ1	14	
-03.00	Кольцо стальное ОК1	15	
-04.00	Лестница металлическая МЛ2	15	
-05.00	Кронштейн (КР1, КР2, КР3)	16	
-06.00	Рама металлическая (РМ1, РМ2)	17	
-07.00	Поддон (МП1, МП2)	17	
-08.00.00	Люк для подпольных коробок	18	
	слабых токов Л1		
-08.01.00	Рама	19	
-08.02.00	Крышка	20	

272-14-16-ИМ-00.00 до		ИТАДИЯ		ИМЕТ	ИМЕТОВ
Ведомость чертежей		Р		1	1
		ЦНИИЭП		ТОРГОВО-БАЛТОВЫЙ ЗАКАМНИ ТЭРМЕСТЕИ КОМПОЛЕКТА	
		г. Москва			

ПРОВЕРКА			
ИВ. №			

ВЗК. МАСТ.	КОЛЧИН	
РА. ИНИЖ.	АМРЕЦКИЙ	
РА. П.	РАВИНОВИЧ	
РА. П.	КАРАДИНА	
ВЗК. РАЯНИЖ.	КОВАЛЬСКАЯ	
ВЗК. РА. В.	СВНИК	
ПРОВЕР.	ВЫСОЧИИ	
И. КОНТР.	ГОРЕНЬ	



ФОРМАТ	ПОС.	ОБОЗНАЧЕНИЕ	НАИМЕНОВАНИЕ	КОЛ.	ПРИМЕЧАНИЕ
3:01А			<b>ДЕТАЛИ</b>		
	1	272-14-16-ИМ-01.01	С 180x50x4, ГОСТ 8278-75, L=3357	2	
	2	-01.02	L75x6, ГОСТ 8509-72, L=800	4	
	3	-01.03	-250x5, ГОСТ 2706-78, L=700	10	
	4	-01.04	-60x5, ГОСТ 103-76, L=215	2	
	5	-01.05	-40x4, ГОСТ 103-76, L=185	20	
	6	-01.06	-100x4, ГОСТ 103-76, L=172	5	

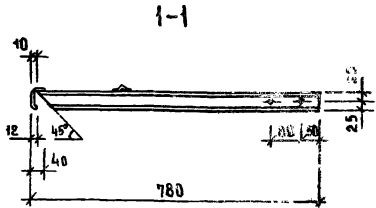
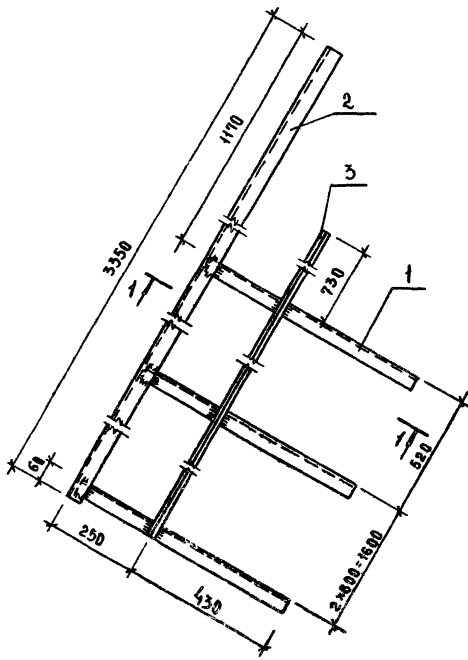
1. ВСЕ ОТВЕРСТИЯ ДИАМЕТРОМ 15ММ.
2. СВАРНЫЕ ШВЫ ВЫПОЛНЯТЬ ВЫСОТОЙ 4ММ.
3. СВАРКУ ПРОИЗВОДИТЬ ЭЛЕКТРОДАМИ Э42 ГОСТ 9467-75.

ПРИВЯЗАН		272-14-16-ИМ-01.00		СТАЛЬ		МАССА		МАСШТАБ	
		РЯК МАЕТ	КОДЛЧИН	ЛЕСТНИЦА МЕТАЛЛИЧЕСКАЯ	Р	138.43	1:10	ЛИСТ	
		ГА ИЖ	ЛИНЕИЦКИН						
		ГАИ	РАБИНОВИЧ						
		ГИП	КАКЕДИНА						
		РЯК ГРИН	КОВАЛЬСКИЙ						
		РАЗРАБ	ГОРЕНЬ						
		ПРОВЕР	КОВАЛЬСКИЙ	ЛИСТОВ		4			
ИНВ. №		Н. КОНТР	ВЫСОУКИН	ЦНИИЭП		г. МОСКВА		ТОРГОВО-БЫТОВЫХ ЗАДАНИЙ И ТУРНИРНЫХ КОМПЛЕКСОВ	

ТИПОВОЙ ПРОЕКТ 272-14-16 АЛЬБОМ VII

С. С. САСОВА И П.

ИНВ. № ПОД. ПОДПИСЬ И ДАТА. В. С. АММИНОВ



ФОРМАТ	КОЛ. ПОС.	ОБОЗНАЧЕНИЕ	НАИМЕНОВАНИЕ	КОЛ.	ПРИМЕЧАНИЕ
			<u>ДЕТАЛИ</u>		
	1	272-14-16-ИМ-02.01	L50.40x12x25, ГОСТ 8278-75, L=1170	5	
	2	-02.02	L50.40x12x25, ГОСТ 8278-75, L=3350	1	
	3	-02.03	L25x3, ГОСТ 8509-72, L=2800	1	

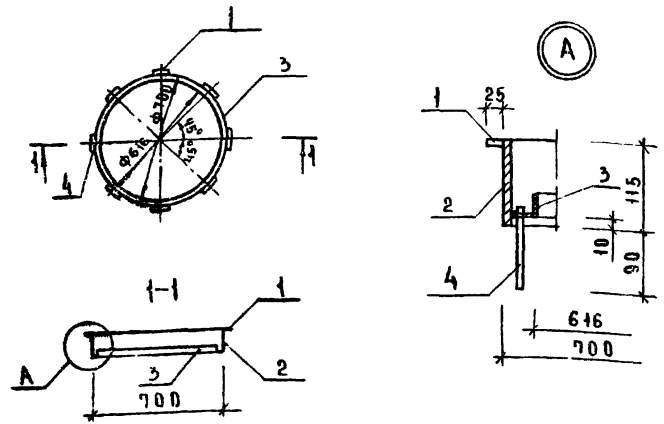
1. Все отверстия диаметром 15мм.
2. Сварные швы выполнять высотой 4мм.
3. Сварку производить электродами Э42 ГОСТ 9467-75.

ПРИВЯЗАН		272-14-16-ИМ-02.00		СТADIЯ		МАССА	МАСШТАБ
Р.К. МАСТ.	КОЛОДИН	ОГРАЖДЕНИЕ ЛЕСТНИЦЫ 0А1		Р	20.26	1:10	
ТАШНЖ.М	ЛИНЕЦКИЙ			ЛИСТ	ЛИСТОВ 1		
ТАП	РАВИНОВИЧ			ЦНИИЭП			
ГЛАВ	КАЛЕДИНА			г. МОСКВА			
Р.К. ПРИМЖ	КОВАЛЬСКАЯ			ТОРГОВО-ПРОМЫСЛЕННАЯ ЗАКАЗНИЦА ТРУДСТРОИТЕЛЬНО-МОНТАЖНОГО			
РАЗРАБ.	ГОРЕНЬ						
ПРОВЕР.	ВЫСОЦКИН						
И.В. №	И.В. КОНТР.	КОВАЛЬСКАЯ					

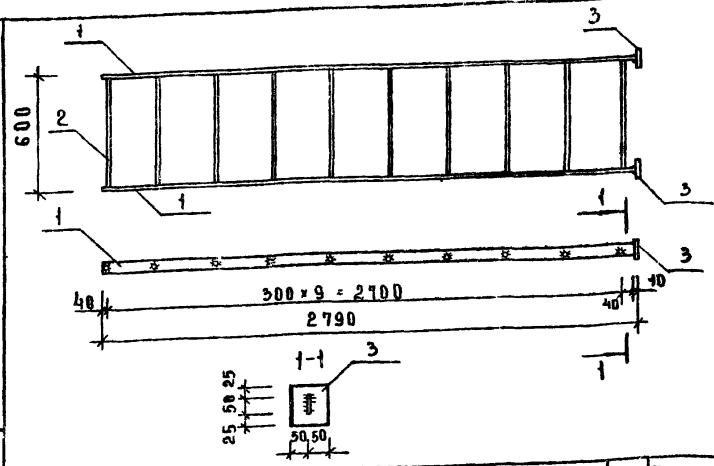
17615-08



ТИПОВОЙ ПРОЕКТ 272-14-16 АЛЬБОМ VIII



ТИПОВОЙ ПРОЕКТ 272-14-16 АЛЬБОМ VIII



СОГЛАСОВАНО

ФОРМА ЗОНА ПОЗ.	ОБОЗНАЧЕНИЕ	НАИМЕНОВАНИЕ	КОЛ.	ПРИМЕЧАНИЕ
		<u>ДЕТАЛИ</u>		
1	272-14-16-ИМ-03.01	-10 x 25; ГОСТ 103-75; l=100	8	0.2
2	-03.02	-10 x 115; ГОСТ 103-75; l=2200	1	19.9
3	-03.03	L32 x 4; ГОСТ 8509-72; l=2140	1	4.1
4	-03.04	ТРУБА 8, ГОСТ 3262-62; l=110	1	0.06

СОГЛАСОВАНО

ФОРМА ЗОНА ПОЗ.	ОБОЗНАЧЕНИЕ	НАИМЕНОВАНИЕ	КОЛ.	ПРИМЕЧАНИЕ
		<u>ДЕТАЛИ</u>		
1	272-14-16-ИМ-04.01	-10 x 50; ГОСТ 103-75; l=2780	2	10.9
2	-04.02	Ф18; ГОСТ 2590-71; l=600	10	1.2
3	-04.03	-10 x 100; ГОСТ 103-75; l=100	2	0.8

1. СВАРНЫЕ ШВЫ - ПО ГОСТ 19292-73  
2. КАТЕТ ШВА - ПО НАИМЕНЬШЕЙ ТОЛЩИНЕ СВАРИВАЕМЫХ ЭЛЕМЕНТОВ

ПРИВЯЗАН			
ИНВ. №			

1. СВАРНЫЕ ШВЫ - ПО ГОСТ 19292-73  
2. КАТЕТ ШВА - ПО НАИМЕНЬШЕЙ ТОЛЩИНЕ СВАРИВАЕМЫХ ЭЛЕМЕНТОВ  
3. ДИАМЕТР ОТВЕРСТИЙ ДЛЯ КРЕПЛЕНИЯ ПРУТКОВ - 20 ММ.

ПРИВЯЗАН			
ИНВ. №			

ИНВ. АР. ПОДАТЬ ПОДПИСЬ И ДАТА ВЗЯТИ НА ВЗН. ИНВ. ИЛИ

ИНВ. АР. ПОДАТЬ ПОДПИСЬ И ДАТА ВЗЯТИ НА ВЗН. ИНВ. ИЛИ

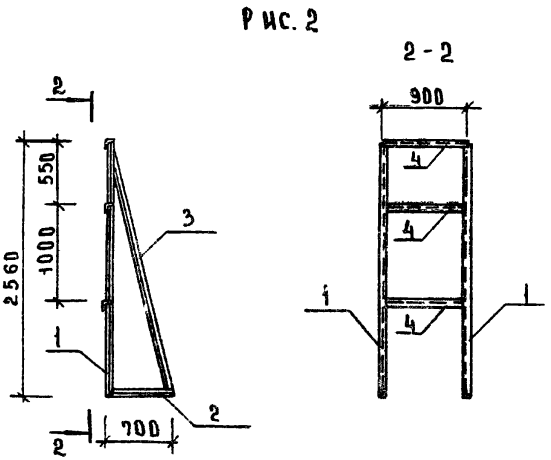
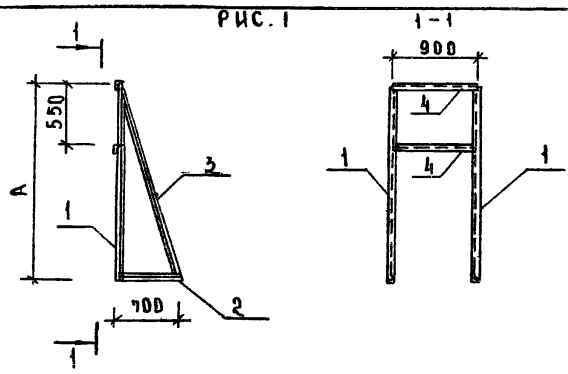
272-14-16-ИМ-03.00		КОЛЬЦО СТАЛЬНОЕ СК1	
РУК. МАСТ.	КОЛ. ЧИСТ.	СТАИЯ	МАССА
Г. А. П.	РАБ. ИЛИ ДИНА	Р	24.26
Г. Ч. П.	КАЛЕДИНА	Л	1:20
Г. Ч. П.	КОВАЛЬСКАЯ	Л	1:5
Г. Ч. П.	САИНА	Л	1:20
Г. Ч. П.	ГОРЕНЬ	Л	1:20
Г. Ч. П.	ВЫСОЧИН	Л	1:20

272-14-16-ИМ-04.00		ЛЕСТНИЦА МЕТАЛЛИЧЕСКАЯ МЛ2	
РУК. МАСТ.	КОЛ. ЧИСТ.	СТАИЯ	МАССА
Г. А. П.	РАБ. ИЛИ ДИНА	Р	35.4
Г. Ч. П.	КАЛЕДИНА	Л	1:20
Г. Ч. П.	КОВАЛЬСКАЯ	Л	1:20
Г. Ч. П.	САИНА	Л	1:20
Г. Ч. П.	ГОРЕНЬ	Л	1:20
Г. Ч. П.	ВЫСОЧИН	Л	1:20

ТИПОВОЙ ПРОЕКТ 272-14-16 АЛБОН VIII

СОСТАВЛЯЮЩИЕ

ИЗДАТЕЛЬСТВО СТРОИТЕЛЬСТВА И АРХИТЕКТУРЫ



МАРКА ЭЛЕМЕНТА	РИС	А, ММ	МАССА ЕД., КГ
КР 1	1	1660	38,16
КР 2	1	1960	42,56
КР 3	2	2560	54,75

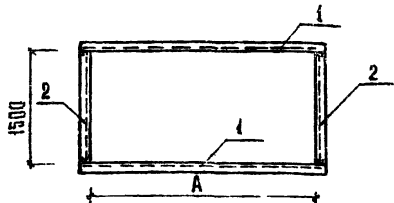
КОД	ПОС.	ОБОЗНАЧЕНИЕ	НАИМЕНОВАНИЕ	КОЛ.	ПРИМЕЧАНИЕ
<u>ДЕТАЛИ</u>					
		272-14-16-ИМ-05.00	КР 1		МАССА ЕД. КГ
1		-05.01	L50x5; ГОСТ 8509-72; ε=1660	2	6.26
2		-05.02	ε=700	2	2.64
3		-05.03	ε=1800	2	6.99
4		-05.04	ε=900	2	3.39
		ИМ-05.00-01	КР 2		
1		05.01-01	L50x5; ГОСТ 8509-72; ε=1960	2	7.40
2		05.02-01	ε=700	2	2.64
3		05.03-01	ε=2080	2	7.85
4			ε=900	2	3.39
		ИМ-05.00-02	КР 3		
1		05.01-02	L50x5; ГОСТ 8509-72; ε=2560	2	9.65
2		05.02-02	ε=700	2	2.64
3		05.03-02	ε=2650	2	10.00
4		05.04-02	ε=900	3	3.39

ПРИВЯЗАН

ИМВ. №

272-14-16-ИМ-05.00		КРОШТЕЙН (КР1, КР2, КР3)		СТАДИЯ	МАССА	МАСС/СТАВ
				Р		
				ЛИСТ	ЛИСТОВ 1	
				ЦНИИЭП г. Москва		
				ТОРГОВО-ПРОМЫШЛЕННАЯ ФИРМА «СТРОИТЕЛЬСТВО»		

17615-08



ФОРМА	ЗОНА	ПОС.	Обозначение	Наименование	Кол.	Примечание
			272-14-16-ИМ-06.00	Детали		МАССА, ЕД. КГ.
				РМ 1		
64	1		- 06.01	С100*50*3, ГОСТ 8278-75, l=6070	2	27.2
64	2		- 06.02	l=1500	2	6.7
			ИМ-06.00-01	РМ 2		
64	1		06.01-01	С100*50*3, ГОСТ 8278-75, l=3070	2	13.8
64	2		06.02-01	l=1500	2	6.7

МАРКА ЗАМЕНТА	А, ММ	МАССА ЕД., КГ.
РМ 1	5970	67,8
РМ 2	2970	41,0

ПРИВЯЗАН

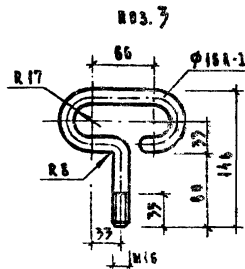
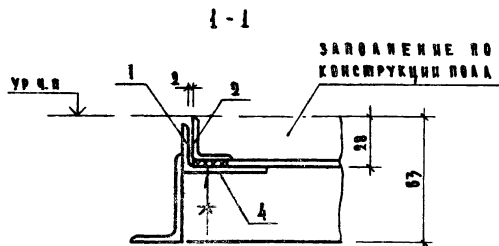
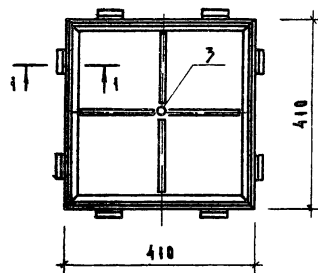
КНВ №

272-14-16-ИМ-06.00

РАМА МЕТАЛЛИЧЕСКАЯ (РМ 1, РМ 2)

СТАЛЬ/МАССА/МАСШТАБ

Р



ФОРМАТ	ЗОНА	ПОС.	ОБЪЯСНЕНИЕ	НАИМЕНОВАНИЕ	КОЛ.	ПРИМЕЧАНИЕ
				<u>ДОКУМЕНТАЦИЯ</u>		
				272-14-16-ИМ-02.00.00	СБОРОЧНЫЙ ЧЕРТЕЖ	×
					<u>СБОРОЧНЫЕ ЕДИНИЦЫ</u>	
	1		272-14-16-ИМ-08.01.00	РАМА	1	
	2		-02.02.00	КРЫШКА	1	
				<u>ДЕТАЛИ</u>		МАССА, ЕД. КГ
24	3		272-14-16-ИМ-08.00.01	КЛЮЧ	1	0.48
				<u>МАТЕРИАЛЫ</u>		
	4			РЕЗИНА 10-5, ГОСТ 6857-76, ш. 2,0		

1. Конструкция люка разработана для слабых устройств, расположенных в полах с покрытием из паркетки, паркета, мелаалексовой паркетки и естественного камня с высотой крышки люка равной 28 мм.

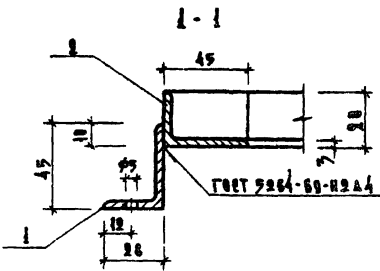
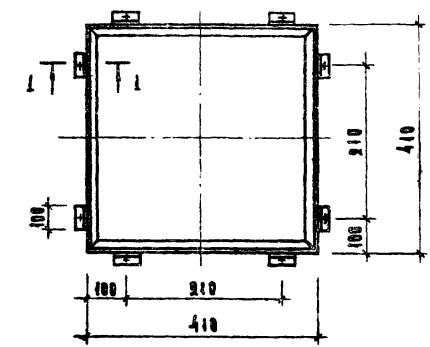
2. Покрытие в крышках выполняется в условиях строительной площадки, одновременно с устройством пола в помещениях.

				272-14-16-ИМ-08.00.00			
РУК. МАСТ.	КОЯЧИН	<i>[Signature]</i>		Люк для подпольных коробов слабых полов А I	СТАЖИЯ	МАССА	МАШИНА
Т. ИЛИ М.	ЛИНЕЦКИН	<i>[Signature]</i>			Р	9.96	
Г. И П.	РАВИНОВИЧ	<i>[Signature]</i>			Лист	Листов	
Г. И П.	КАЛЕДИНА	<i>[Signature]</i>			ЦНИИЭП	МОСКОВСКОЕ	МАШИНОСТРОИТЕЛЬНОЕ
РУК. ТИПИ	КОРДАВСКАЯ	<i>[Signature]</i>					
РАЗРАБ.	ГОРЕНЬ	<i>[Signature]</i>					
ПРОБЕР.	КАЛЕДИНА	<i>[Signature]</i>					
Н. КОНТР.	ВЫСОЦКИЙ	<i>[Signature]</i>					
ИВ. №:							

ТИПОВОЙ ПРОЕКТ 272-14-16 АЛЮМИН

СОГЛАСОВАНО:

Имя, Подпись и Дата



КОЛ-ВО	ЗОНА	НОМ.	ОБОЗНАЧЕНИЕ	НАИМЕНОВАНИЕ	Кол.	ПРИМеч.
				<u>ДЕТАЛИ</u>		МАССА ЕД., КГ
		1	272-14-16-ИМ-08.01.01	L45x28x3, ГОСТ 8510-72, L-100	8	0,17
		2	-08.01.02	L45x28x3, ГОСТ 8510-72, L-410	4	0,69

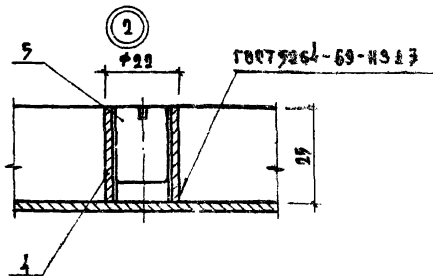
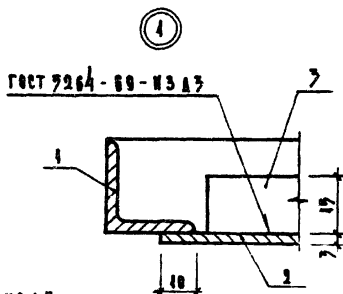
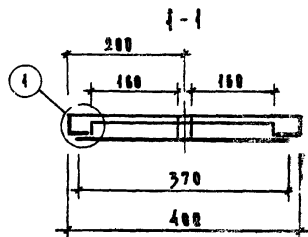
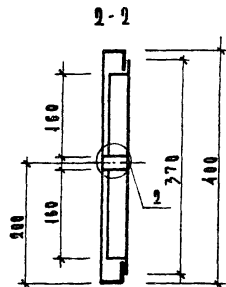
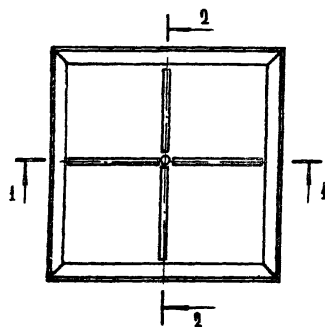
1. Острые кромки пригнуть. Сварные швы зачистить.  
2. Окрасить масляной краской за два раза

ПРИВЯЗАН			
И.В. №			

272-14-16-ИМ-08.01.00			
РУК. МАСТ.	КОАЧНИ		
С.И.И.И.М.	ЛИЩЕКИН		
Г.И.П.	РАВНИН		
Г.И.П.	КАЛЕДИНА		
РУК. ГР.ИИИ	КОВАЛЬСКАЯ		
РАЗРАБ.	ГОРЕНЬ		
ПРОБЕР.	КАЛЕДИНА		
И. КОНТР.	ВЬЕОЧНИ		
РАМА		СТАЛЬ	МАССА
		Р	4,19
		Лист	Листов
		ЦНИИЭП	ТОРГОВО-ВЫТОВЫЕ ЗАВОДЫ И Г. МОСКВА
			ТУРСКИИ КОМБИНАТ

17615-02.

Типовой проект 272-14-16 ААУФМ УШ



ФОРМАТ	КОЛ-ВО	ОБОЗНАЧЕНИЕ	НАИМЕНОВАНИЕ	КОД	ПРИМЕЧАНИЕ
			<u>ДЕТАЛИ</u>		МАССА ЕД. КГ
Б.Ч.	1	272-14-16-ИМ-08.02.01	L 25x3, ГОСТ 8509-79, L=400	4	0,45
Б.Ч.	2	-08.02.02	-3x370, ГОСТ 19903-74, L=370	1	3,30
Б.Ч.	3	-08.02.03	-3x19, ГОСТ 19903-74, L=160	4	0,06
Б.Ч.	4	-08.02.04	019, ГОСТ 9262-75, L=25	1	0,02
			СТАНДАРТНЫЕ ИЗДЕЛИЯ		
	5		РИШ 116x20, ГОСТ 8878-75 <sup>И</sup>	1	

272-14-16-ИМ-08.02.00					
РУК. МАСТ.	КОЛ. ЧИП	КРЫШКА	СТАДИИ	МАССА	МАШШВАБ
Г. А. П.	АНЕЦКИН		Р	5,36	
Г. И. П.	РАВИНОВИЧ		Л. И. Ш.	Л. И. Ш. Т. О. В.	
Г. И. П.	КАЛЕДИНА		ЦИНИЭП		
РУК. ГРУПП	КОРАЛЬСКАЯ		г. МОСКВА		
РАЗРАБ.	ГОРЕНЬ		ТОРГОВО-БЮДЖЕТНЫЙ ЗАКАЗЧИК ТЮМЕНСКОГО КОМПЛЕКТА		
ПРОБ.	КАЛЕДИНА				
И. КОНТР.	ВЫСОЧКИН				

ПРИВЯЗКИ			
И. И. В. №			

ОБОЗНАЧЕНИЕ	НАИМЕНОВАНИЕ	СТР.	ПРИМеч.
272-14-16-КД-00.00.00.00	ВЕДОМОСТЬ ЧЕРТЕЖЕЙ	21	
-01.00	ШКАФ СЛАБЫХ ТОКОВ	22	
-02.00	ДВЕРЬ ДР-1	23	
-03.00	БАРЬЕР Б-1; ДВЕРЬ ДБ-1	24	
-04.00	ШКАФ К	25	
-05.00	ДВЕРИ ШКАФНЫЕ Ш-1; Ш-2; Ш-3	26	
-06.00	БАРЬЕР ГАРДЕРОБНЫЙ БГ-1; ДВЕРЬ ДБ-2	27	
-07.00	БАЛКА Б1	28	
-07.01	ИЗДЕЛИЕ ДЕРЕВЯННОЕ Д1	29	
-07.02	ИЗДЕЛИЕ МЕТАЛЛИЧЕСКОЕ (МД1, МД2)	30	
-08.00	ПАНЕЛЬ АСБЕСТОЦЕМЕНТАЯ (ПА1, ПА2)	31	
-08.01	КАРКАС (КА1, КА2)	32	
-09.00	ПАНЕЛЬ АСБЕСТОЦЕМЕНТАЯ (ПА3, ПА4)	33	
-09.01	КАРКАС (КА3, КА4)	34	
-10.00	ПАНЕЛЬ АСБЕСТОЦЕМЕНТАЯ (ПА5, ПА6)	35	
-10.01	КАРКАС (КА5, КА6)	36	
-11.00	ПАНЕЛЬ АСБЕСТОЦЕМЕНТАЯ ПА7	37	
-11.01	КАРКАС КА7	38	

ПРИВЯЗАН

И.А.А.А.А.

РИМ МАСТЕРОВА И.И.  
 И.А.А.А.А.  
 ГАВ.  
 СИД.  
 РИМ МАСТЕРОВА И.И.  
 РАЗРАБ.  
 ПРОБЕР.  
 И.А.А.А.А.

272-14-16-КД-00.00.00.00.00

ВЕДОМОСТЬ ЧЕРТЕЖЕЙ

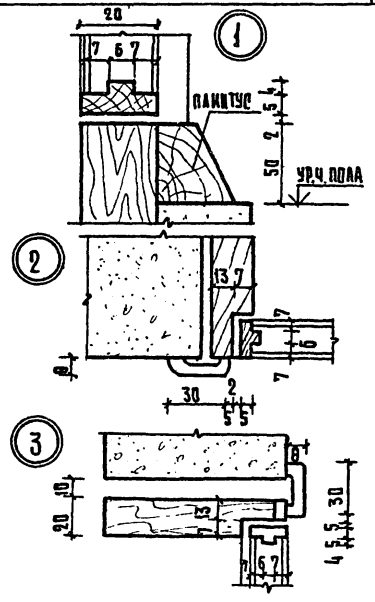
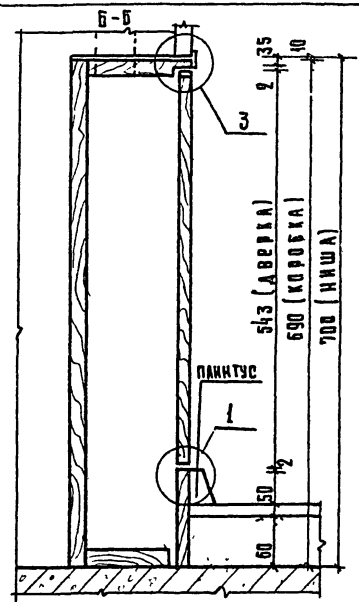
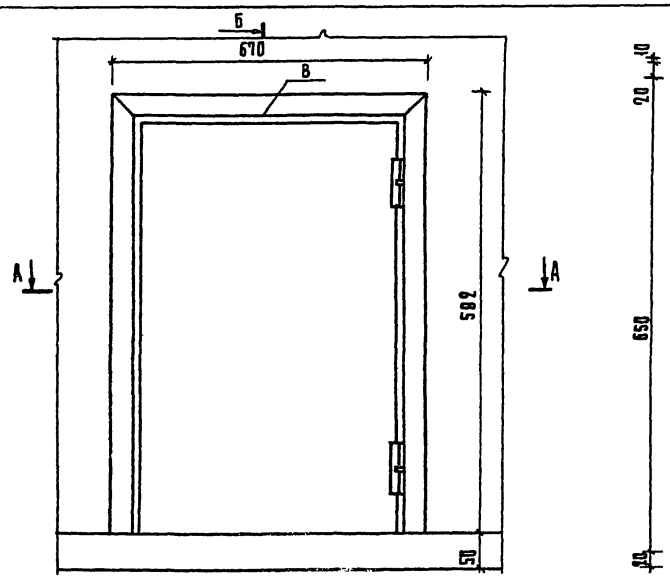
И.А.А.А.А.

И.А.А.А.А.  
 ЦНИИЭП  
 Г.МОСКВА

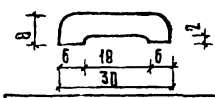
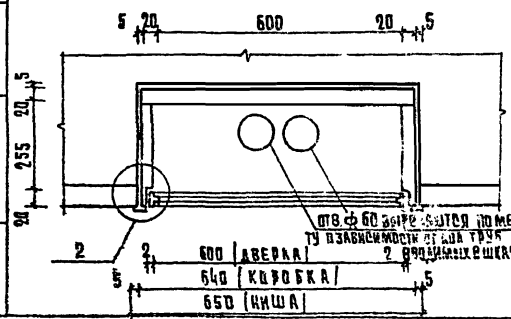
Типовой проект 272-14-16 Ансамбль VIII

ВСТРАИВАЮТ

ПРОФИЛЬ ПОДАРИМ КАРТА ВЗРАЖЕНИЯ



A-A



КОЛ-ВО	ЗНАК	ПОЗ.	ОБОЗНАЧЕНИЕ	НАИМЕНОВАНИЕ	КОД.	ПРИМеч.
			ГОСТ 8486-66	ШКАФ СЛАБЫХ ПОКОВ		
			ГОСТ 13745-68	ДРЕВЕШИНА ХВОЙНЫХ ПОРОД	0.025	
			ГОСТ 5088-78	СТАРЕНАЯ ПЛИТА	0.32	
			ЗАВОД „ХЭМЗ“	ПЕТЛЯ ПОЛУШАРНИРНАЯ Ф75	2	
				ЗАМОК	1	

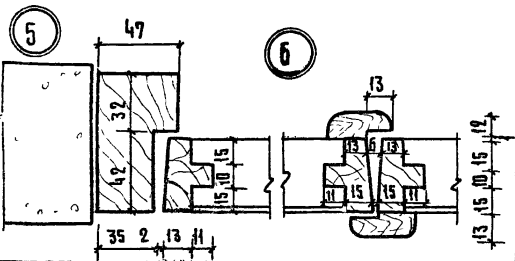
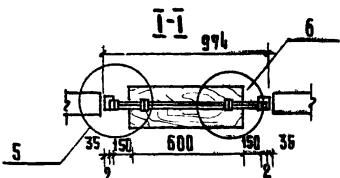
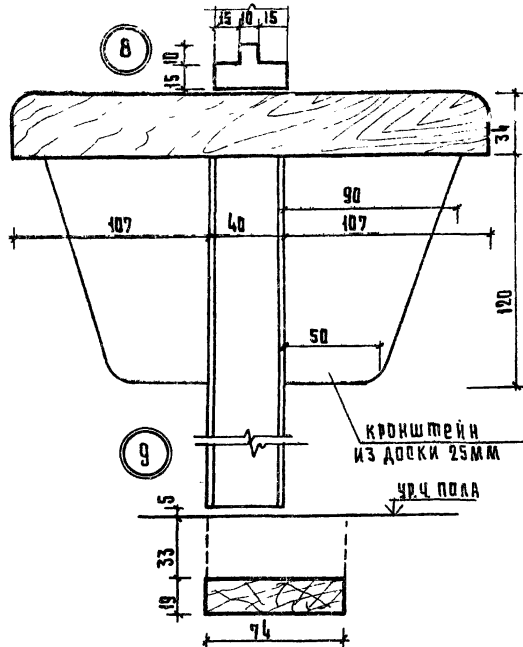
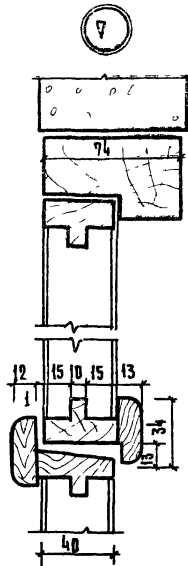
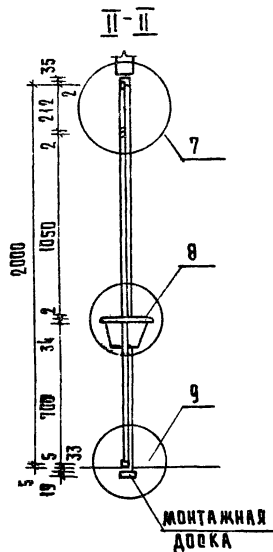
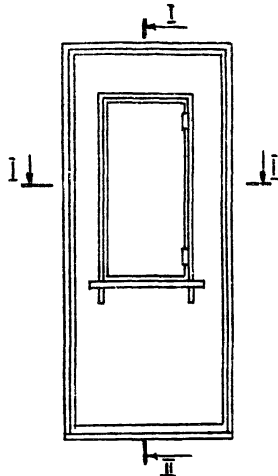
272-14-16- ИД-01.00

ДИК. МАСТ.	КОЛЧИН			ШКАФ СЛАБЫХ ПОКОВ	СТЕЖА	МАССА	МАРШТАБ
САЖИМ. АИ	ЛИЦЕНКИ				Р		
ГАП	ВАБИЛОВИЧ				ЛКЕТ	ЛКЕТОВ	
ГКП	КАЛЕДИНА				ЦНИИЭОП	г. МОСКВА	
ВЗРАБ.	БЕЛОВ						
ПРОВЕР.	ПАЩЕНКО						
Н. КОНТР.	СИДОРКИНА						

17.05.08



ДВЕРЬ ДР-1



ФОРМАТ	ЗОНА	ПОЗ.	ОБОЗНАЧЕНИЕ	НАИМЕНОВАНИЕ	КОД
				ДВЕРЬ ДР-1	
			ГОСТ 8486-65	ДРЕВЕСИНА ХВОЙНЫХ ПОРОД	0.085
			ГОСТ 13715-66	СТОЛЯРНАЯ ПЛИТА	0.63

272-14-16-ИД-02.00		СТАДИЯ		МАССА	ПЛОЩАДЬ
ДВЕРЬ ДР-1		P			
КОНСТ. МАСТ. КОЛЧИН		ЛИСТ		ЛИСТОВ	
СЛИМЛИ ДИМЕЦКИ		ЦНИЭП		ТОРГОВО-ВАЛЮТНЫХ ЗАДАНИЙ И ТРАКТЕРА	
САП РАВИНОВИЧ		P. МОСКВА		И. АБРАМОВ	
С И П КЛЕДИНА					
ВЧКР ДР. ПАВЛОВ					
ВАЗРАБ. БЕЛЫХ					
ПРОВЕРКА ПИШЕНКО					
ИЖИТВ. ЗИМОРЬКИНА					

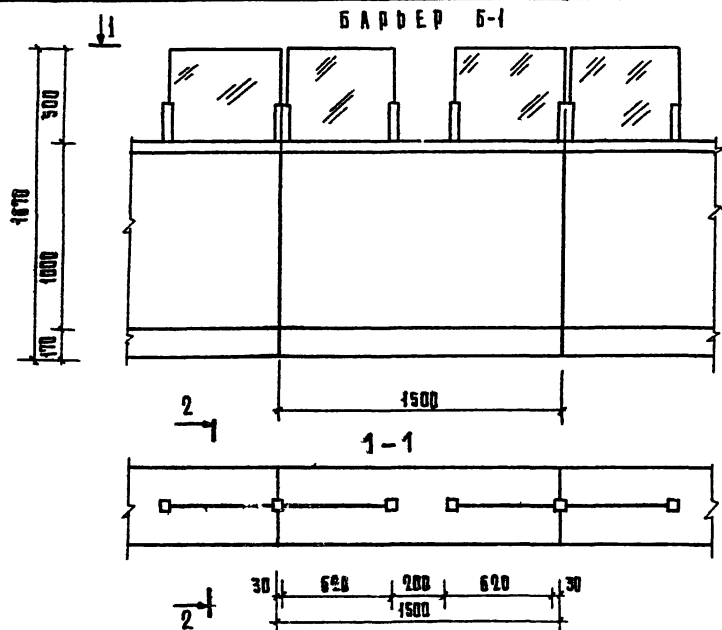
ПРИВЯЗАН

ИНВ. №

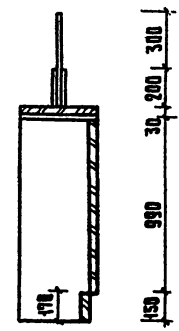
ИПОВОЙ ПРОЕКТ 272-14-16 АЛЮМИН

СЕРИЯ КВА-10  
 ЦЕНТРАЛЬНЫЙ КОМПЛЕКТОВАНИЕ

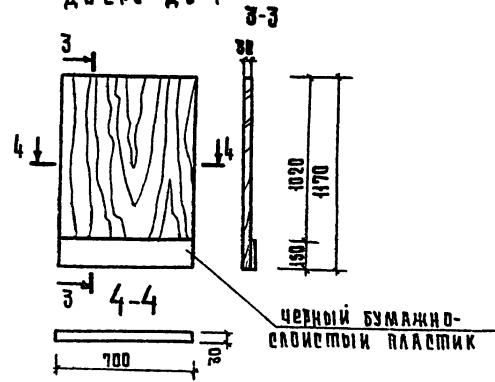
БАРЬЕР Б-1



2-2



ДВЕРЬ ДБ-1



КОЛИЧЕСТВО	ЕДИН. ИЗМ.	КОД	ОБЗНАЧЕНИЕ	НАИМЕНОВАНИЕ	КОД	ПРИМЕР
				БАРЬЕР		
			ГОСТ 8904-76	ДРЕВЕСНО-СТРЕЖЕЧАЯ ПЛИТА	3.95	
			ГОСТ 2977-77	АЛЮМИНОВЫЙ ШПОН	2.30	
			ГОСТ 9590-76	ЧЕРНЫЙ БУМАЖНО-СЛОИСТЫЙ ПЛАСТИК	0.26	
			ГОСТ 111-65	СТЕКЛО 620x500x5	2шт.	
			ГОСТ 8904-76	ДВЕРЬ ДБ-1		
			ГОСТ 8904-76	ДРЕВЕСНО-СТРЕЖЕЧАЯ ПЛИТА	0.82	
			ГОСТ 9590-76	ЧЕРНЫЙ БУМАЖНО-СЛОИСТЫЙ ПЛАСТИК	0.8	

ПРИВЯЗКА

ИНВ. №	
--------	--

РУКОВОД.	КОЛЧИН	<i>[Signature]</i>
САМОН. И	ЛИНЕЦКИЙ	<i>[Signature]</i>
САМОН. ОР.	ПРЕБИЛОВИЧ	<i>[Signature]</i>
САМОН. ОР.	КЛЕАНКА	<i>[Signature]</i>
САМОН. ОР.	ПАВЛОВ	<i>[Signature]</i>
РАЗРАБ.	БЕЛИХ	<i>[Signature]</i>
КОН. В.	ПАЩЕНКО	<i>[Signature]</i>
И.КОНТР.	ЗИНОВЬКИНА	<i>[Signature]</i>

272-14-16-ИД-03.00

Барьер Б-1,  
 Дверь ДБ-1

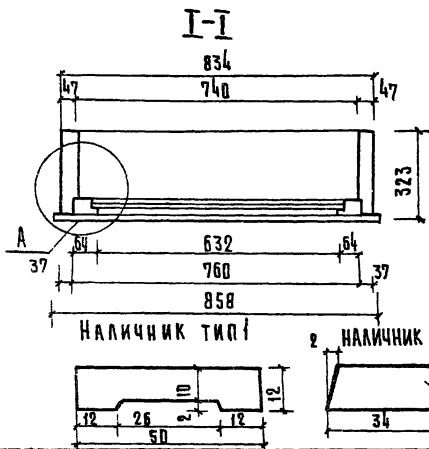
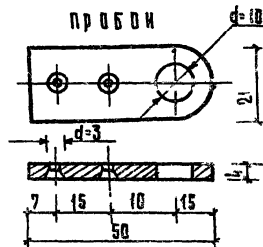
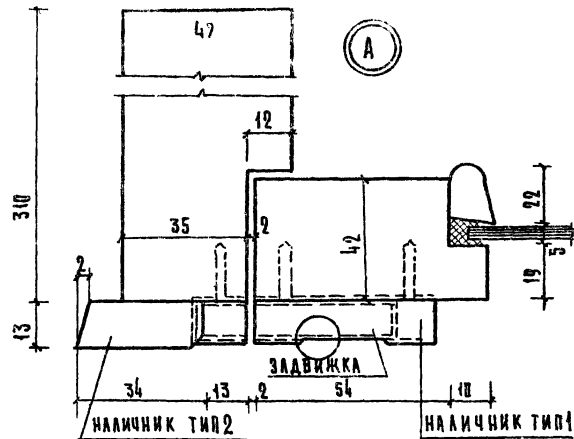
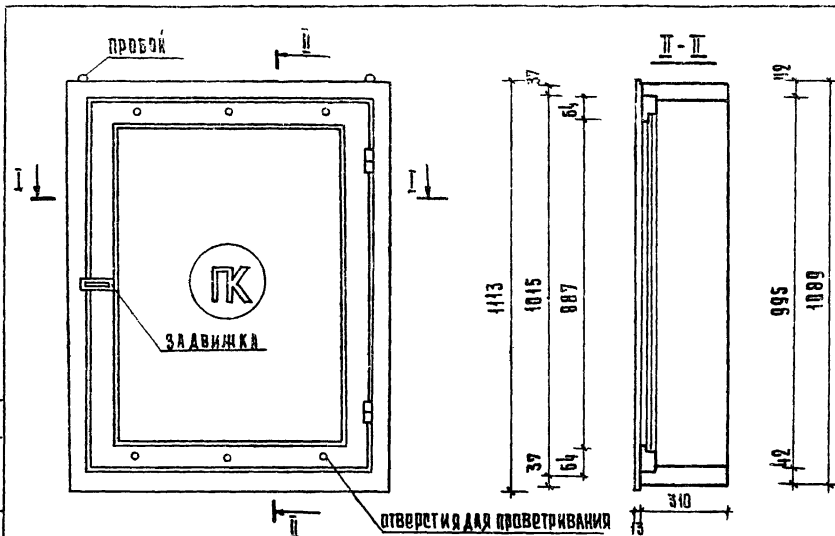
СТАДИАНА ИЛИ ДИЗАЙН	
Р	
ЛИСТ	ЛИСТОВ
ЦНИИЭП	ГОРЬБОС
г. Москва	УСТРОЙСТВО
	СЕРИЯ КВА-10
	ИПОВОЙ ПРОЕКТ
	272-14-16-ИД-03.00

17615-08

Типовой проект 272-14-16 АБРЕВИАЦИЯ

СОГЛАСОВАНО:

ИВ. ЧЕРНОВА, ПОДПИСЬ И ДАТА, ВЗДМ. ИВ. ЧЕРНОВА



КОЛИЧЕСТВО	ЗОНА	ПОЗ.	Обозначение	Наименование	Код	Примеч.
				Шкаф К		
	К		ГОСТ 8486-66	ДЕРЕВИНА ХВОЙНЫХ ПОРОД (КАРКАС) М	007	
			ГОСТ 5088-78	ПЕТИ ДВЕРНЫЕ ПЛАЩАГНИРНЫЕ А-75	2	КОМП.
			ГОСТ 3090-79	ЗАДВИЖКИ ДВЕРНЫЕ ЛД	1	
			ГОСТ 5031-78	ПРОБОН П50	4	

Размер стекла 645x900-1шт.

272-14-16-ИД-04.00

ПРИВЯЗАН

ИНВ. №

ВК. МАСТ.	КОЛЧИН	<i>[Signature]</i>
ТАМНИК	ЛИНЕЧКИ	<i>[Signature]</i>
ПЛАТ	РАБНОВ ИЧ	<i>[Signature]</i>
П. ИЛИН	ПР. КАЛЕДИНА	<i>[Signature]</i>
ВК. ГРАФ.	НАВЛОБ	<i>[Signature]</i>
ВК. РАБ.	БЕЛОВ	<i>[Signature]</i>
ПРОВЕР.	ПАВЛЕНКО	<i>[Signature]</i>
И. КОНИН	ЗИНЬКОВНА	<i>[Signature]</i>

Шкаф К

СТАДЯ	МАССА	МАРШТАБ
Р		
ЛИСТ	АНОВ	
ЦНИИ ЭП		
г. Москва		

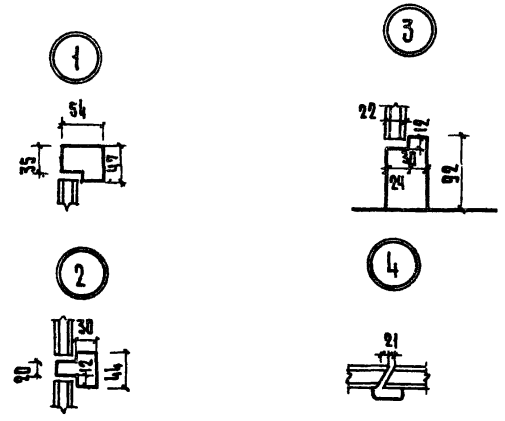
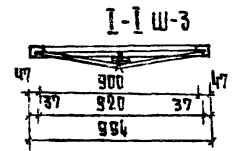
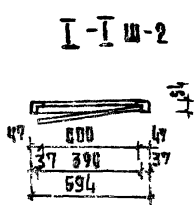
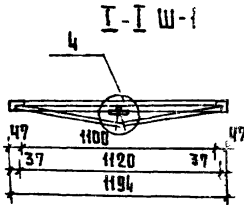
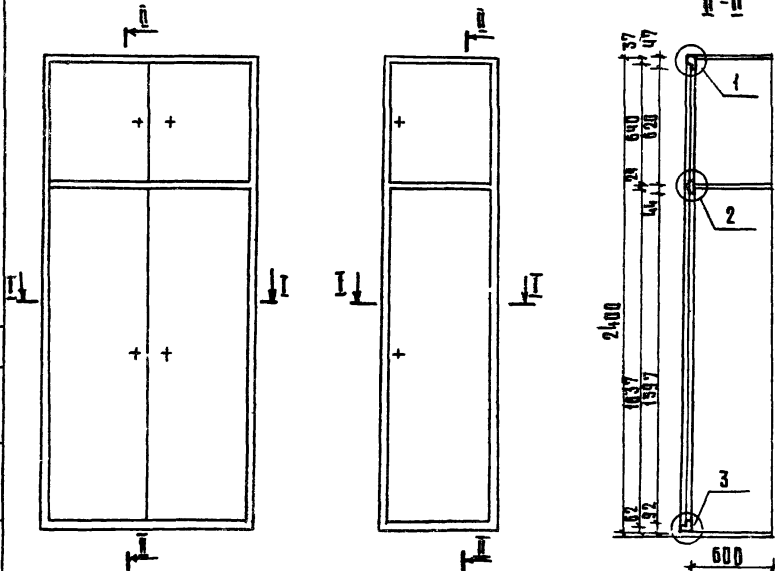
17615-08

ТИПОВОЙ ПРОЕКТ 272-14-16 АРХИВ № 00

СОГЛАСОВАНО:

ИНС. СР. ПОДЛ. ПОДАРОВ И ДАТ. БЕЛАЯ ИЛИН

Дверь шкафная Ш-1, Ш-3 Дверь шкафная Ш-2



ФОРМАТ	ЗОНА	КОД	Обозначение	Наименование	Кол.	Примеч.
				Дверь шкафная Ш-1		
		Ш-1	ГОСТ 8486-66	ДРЕВЕСИНА ХВОЙНЫХ ПОРОД КАРКАС (м <sup>3</sup> )	20	25
		Ш-1	ГОСТ 13715-68	СТОЛЯРНАЯ ПЛИТА	м <sup>2</sup>	5,02
				Дверь шкафная Ш-2		
		Ш-2	ГОСТ 8486-66	ДРЕВЕСИНА ХВОЙНЫХ ПОРОД КАРКАС (м <sup>3</sup> )	19	19
		Ш-2	ГОСТ 13715-68	СТОЛЯРНАЯ ПЛИТА	м <sup>2</sup>	3,69
				Дверь шкафная Ш-3		
		Ш-3	ГОСТ 8486-66	ДРЕВЕСИНА ХВОЙНЫХ ПОРОД КАРКАС (м <sup>3</sup> )	23	23
		Ш-3	ГОСТ 13715-68	СТОЛЯРНАЯ ПЛИТА	м <sup>2</sup>	4,80

ПРИВЯЗАН					
ИНВ. №					

272-14-16-ИД-05.00	
Двери шкафные Ш-1; Ш-2; Ш-3.	СТАНДА. МАСШ. / МАСШТАБ
	Р
	ЛИСТ / ЛИСТОВ
ЦНИИЭП г. Москва	УТВЕРЖ. ВЫПОЛН. ЗАДАЧИ И ТРЕБОВАНИЙ КОМПЛЕКС

17615-08

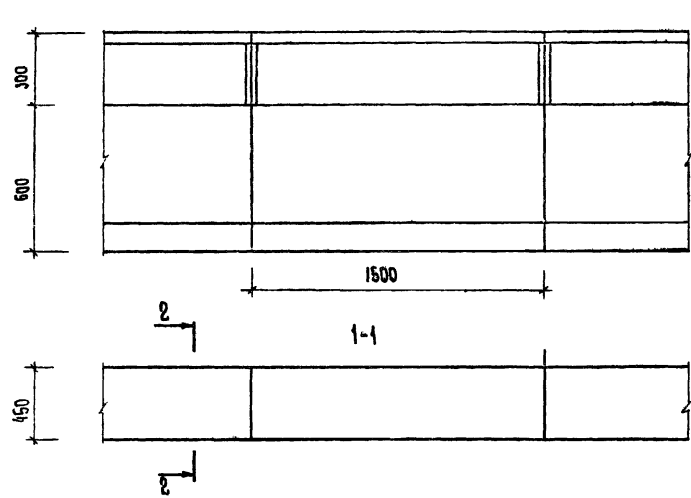
АЛЬБОМ УИ

ТИПОВЫЙ ПРОЕКТ 272-14-16

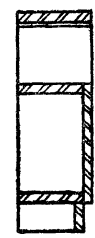
СОГЛАСОВАНО:

ИЗВ. И ПОДА. ПОДА. И Д.СТА. ВЗН. ИВ. И П.

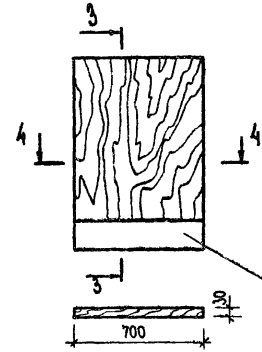
БАРЬЕР ГАРДЕРОБНЫЙ БГ-1



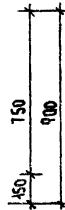
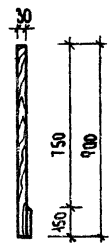
2-2



ДВЕРЬ ДБ-2



3-3



Черный бумажно-слоистый пластик

ФОРМАТ	ЗОНА	ПОД.	ОБОЗНАЧЕНИЕ	НАИМЕНОВАНИЕ	КОЛ.	ПРИМЕР.
				БАРЬЕР ГАРДЕРОБНЫЙ БГ-1		
			ГОСТ 8904-76	ДРЕВЕСНО-СТРУЖЕЧНАЯ ПЛИТА	2.50	
			ГОСТ 2977-77	ДУБОВЫЙ ШПОН	1.50	
			ГОСТ 9590-76	ЧЕРНЫЙ БУМАЖНО-СЛОИСТЫЙ ПЛАСТИК	0.15	
				ДВЕРЬ ДБ-2		
			ГОСТ 8904-76	ДРЕВЕСНО-СТРУЖЕЧНАЯ ПЛИТА	0.72	
			ГОСТ 9590-76	ЧЕРНЫЙ БУМАЖНО-СЛОИСТЫЙ ПЛАСТИК	0.45	

ПРИВЯЗАН

ИВ. И			

272-14-16-ИД-06.00

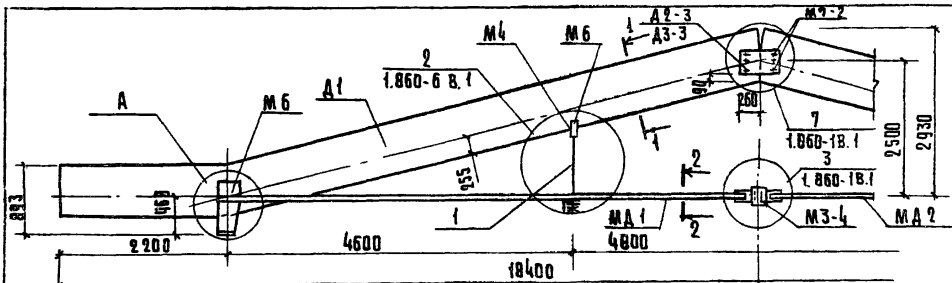
РУК. МАС.	КОЛЧИН	
ТА. ИЖ. М.	АНРЕЦКИЯ	
ТА. АР. ДР.	РАБИНОВИЧ	
ТА. ИЖ. М.	КАЛЕДИНА	
СТ. АРХ.	БЕЛЫХ	
РАЗРАБ.	БЕЛЫХ	
ПРОВЕРКА	ПЛАЩЕНКО	
И. КОНТР.	ЭИШОВИНА	

БАРЬЕР ГАРДЕРОБНЫЙ БГ-1;  
ДВЕРЬ ДБ-2

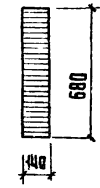
СТАДИЯ	МАССА	МАШТАБ
Р		
ЛИСТ	ЛИСТОВ	
ЦНИИ ЭО		
ТОРГОВО-ВЫТОВЫХ ЗДАНИЙ И ТРИСТЕКИХ ЕДИНАКОВ		
г. Москва		

17615-08

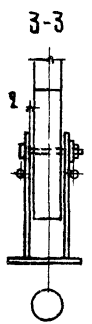
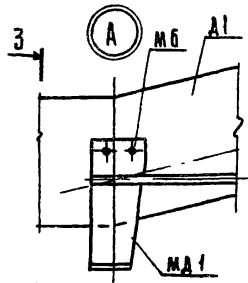
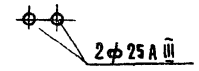
Типовой проект 272-14-16 Альбом УУП



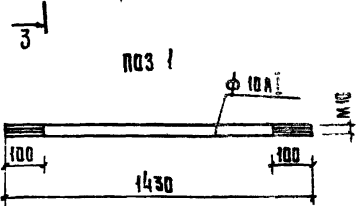
1-1



2-2



ось симметрии



КОД	КОДА	КОД	Обозначение	Наименование	Кол.	Примечание
				<u>Документация</u>		
			1 860-6, вып. 1	узлы установки	×	
				<u>Сборочные единицы</u>		
			272-14-16-ИД-07.01	Изделие деревянное Д1	1	
			1.860-6, вып. 1 л. 19	Д2-3	1	
			л. 19	Д3-3	1	
			л. 34	Изделие металлическое М3-4	1	
			л. 35	М4	2	
			л. 35	М6	4	
			л. 35	М7-2	6	
			272-14-16-ИД-07.02	МД1	1	
			-01	МД2	1	
1				φ10 А I; ГОСТ 5781-75, l=1430	2	МАСШ. КР 086

272-14-16-ИД-07.00

БАЛКА  
Б1

СТАДИЯ МАСШ. МАСШТАБ

Р

ЛИСТ ЛАСТО В 1

ЦНИИЭП  
г. МОСКВА

ГОРБОВО-ВЫТОВСКИЙ РАЙОН И ТУРРЕТОВСКИЙ РАЙОН

ПРИВЯЗКА

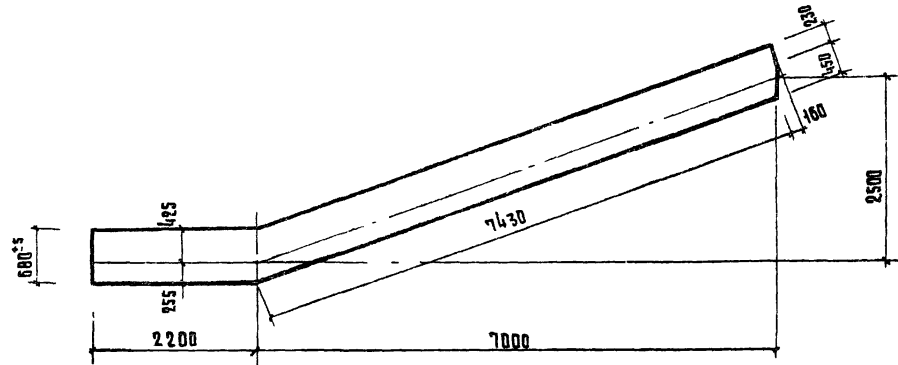
ДИ. МАСТ	КОЛЧИН	
ГАЙНИН	ЛИНЕЦКИИ	
Г. А. П.	РАКНИНОВИЧ	
Г. Р. П.	КАЛЕДИНА	
ОУК. С. И. И.	КВРАЦКАЯ	
РАЗД. А.	ЛАВРОВА	
ПРОБ. В.	ГОРЕНЬ	
И. В. И. П.	ВЫСОЧНИ	

17615-08

СОСТАВЛЯЮЩИЕ

ПРОБ. ПОДС. ПОДСИДОВ. Ч. А. Т. К. В. З. А. К. И. К. Р. П.

Типовой проект 272-14-16 ААБДМ VIII



≥ 115	II	КАТЕГОРИИ КАЧЕСТВА СЛОВ
≥ 115	II	
≥ 115	I	
40	±2	

Спецификация древесины на одну марку в деле

Марка	Сечение мм	Длина мм	Ква	Расход древесины м <sup>3</sup>			Всего
				Категории			
				I	II	III	
Д I	680x140	9790	1	0.158	0.315	0.459	0.932

- 1 На чертеже показаны размеры сечений в деле.
- 2 Объем древесины I и II категории определен при толщине досок в деле 35 мм

СОГЛАСОВАНО:

ИЗМ. № ПОДП. ПОДП. И ДАТА ВСТАВКА №

ПРИВЯЗАН

ИНВ. №

ДИР. МАСТ.	КОАЧИ	<i>[Signature]</i>
ГЛАВ. ИНЖ.	ЛИНЕЦКИЙ	<i>[Signature]</i>
ГЛАВ. РАБОЧ.	РАВИНОВИЧ	<i>[Signature]</i>
ГЛАВ. КОНСТ.	КОВАДИНА	<i>[Signature]</i>
ДИР. ГР.	КОВАЛЬСКАЯ	<i>[Signature]</i>
РАЗРАБ.	ЛАВРОВА	<i>[Signature]</i>
ПОДВЕРЖА	ГОРЕНЬ	<i>[Signature]</i>
И. КОМП.	ВИСОЧКИ	<i>[Signature]</i>

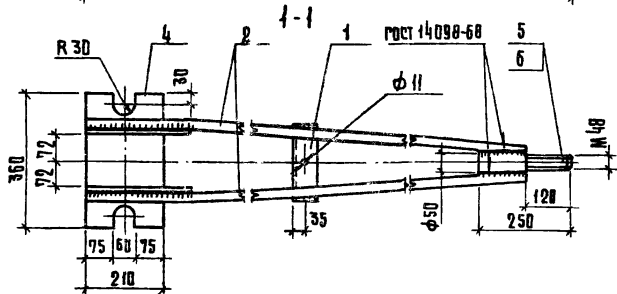
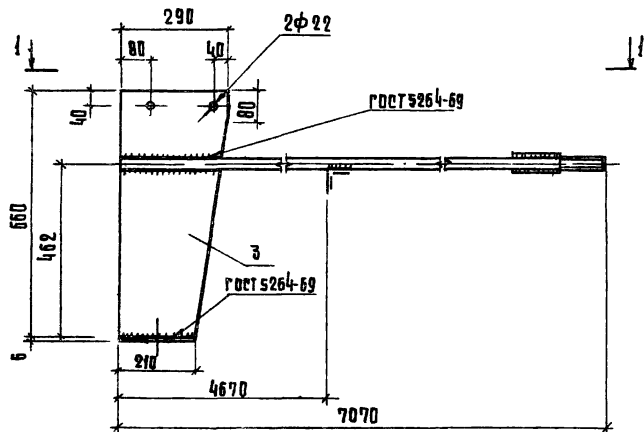
272-14-16-ИД-07.01

Изделие деревянное Д I

СТАДИЯ	МАСШ	МЯШТАБ
Р		
ЛИСТ	Л И С Т О В	
ЦНИИЭП	УСРЕДН. СОГОВОР. ЗАДАНИИ И УСЛОВИЯ КОМПЛЕКСОВ	
г. МОСКВА		

17615-08

Типовой проект 272-14-16 Алюбом VIII



ФОРМАТ	СОИЗ	ПОС.	ОБЪЯСНЕНИЕ	НАИМЕНОВАНИЕ	КОД НАИМЕНОВАНИЯ		ПРИМЕЧАНИЕ
					ЧА-07.02	00 01	
<u>ДЕТАЛИ</u>							
	1		272-14-16-ИД-07.02.00	L63,5,ГОСТ 8509-72, L=200	1	1	
	2		-01	φ25АН,ГОСТ5784-75, L=7070	2	2	
	3		-02	290x12,ГОСТ19903-74, L=660	2	2	
	4		-03	210x6,ГОСТ19903-74, L=360	1	1	
	5		-04	φ50,ГОСТ2590-71, L=250	1		ПРАВАЯ РЕЗЬБА
	6			φ50,ГОСТ2590-71, L=250	1		ЛЕВАЯ РЕЗЬБА

1 Марки сталей для конструкции применяются:

для элементов из стали класса АIII-25Г2С или 35ГС по ГОСТ 5058-65\*;

для поз.3,4,5 ВСтЗпБ или ВСтЗГлБ по ГОСТ 380-71;

для поз.1 - ВСтЗкп2 по ГОСТ 380-71

272-14-16-ИД-07.02

ПРИВЯЗАН

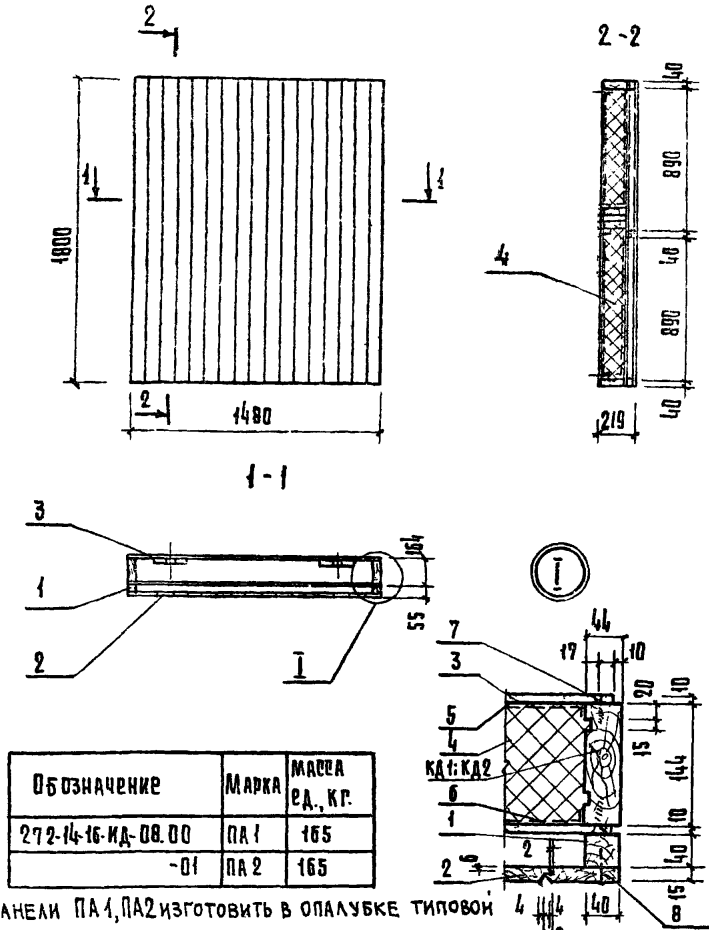
РУК МАСТ	КОЛЧИН	<i>[Signature]</i>
ГЛАВН. ИНЖЕНЕР	ЛИНЕЦКИЙ	<i>[Signature]</i>
САП	РАБИНОВИЧ	<i>[Signature]</i>
ГИП	КАВАДИНА	<i>[Signature]</i>
УПК ГРЯНИ	КОВАЛЮКОВА	<i>[Signature]</i>
РАЗРАБ.	ГОРБЕН	<i>[Signature]</i>
ПРОВЕР.	ЛАВРОВА	<i>[Signature]</i>
И.КОНТ.	ВЫСОЧКИ	<i>[Signature]</i>

ИЗДЕЛИЕ МЕТАЛЛИЧЕСКОЕ  
(МД1, МД2)

СТАДИЯ	МАССА	МАШТАБ
Р	31.6	1:10
ЛМЕТ	ЛМЕТОВ	
ЦНИИЭП	ТОРГОВО-ИЗДАТЕЛЬСКИЙ ЗАКАЗ В ГОСУДАРСТВЕННЫХ КОМПЬЮТЕРНЫХ	
г.Москва		

СОСТАВЛЕН: [Blank] ВЗАИМОВ. Ч. [Blank] ПОД. И ДАТА [Blank]





Обозначение	Марка	Масса ед., кг.
272-14-16-ИД-08.00	ПА 1	165
-01	ПА 2	165

1. ПАНЕЛИ ПА 1, ПА 2 ИЗГОТОВИТЬ В ОПАЛУБКЕ ТИПОВОЙ ПАНЕЛИ НР 1-15.33.16-1 ПО СЕРИИ 1.232-3 ВЫП. 8.
2. ВСЕ ДЕРЕВЯННЫЕ ДЕТАЛИ ПОДВЕРГНУТЬ ГЛУБОКОЙ ПРОПИТКЕ АНТИПИРЕНАМИ И АНТИСЕПТИКАМИ.
3. ЛИЦЕВУЮ ПОВЕРХНОСТЬ ДОСОК ПАНЕЛЕЙ ПOKРЫТЬ МОРИЛКОЙ ПО УКАЗАНИЮ АВТОРСКОГО НАДЗОРА И ПOKРЫТЬ БЕСЦВЕТНЫМ ВОДОСТОЙКИМ ЛАКОМ ЗА 2 РАЗА.

ПРИВЯЗАН

ИЗМ. №

МАРКА, ПОЗ.	ОБОЗНАЧЕНИЕ	НАИМЕНОВАНИЕ	КОЛ-ВО		МАРКА	ПРИМЕЧАНИЕ
			ИД.	08.00		
		<u>Документация</u>				
	1.232-3, вып. 8, 6/79	Узлы установки закладных деталей и указания по изготовлению панелей				
		<u>Строительные единицы</u>				
	272-14-16-ИД-08.01	Каркас КД 1	1			
	-01	Каркас КД 2		1		
		<u>Материалы</u>				
1		Брус 40x40 ГОСТ 8486-68, м <sup>3</sup>	0,843	0,015		
2		Доска 15x100 м <sup>3</sup>	0,039	0,039		
3		Асбестоцементный лист, ГОСТ 18124-75, м <sup>2</sup>	3,835	3,835		
4		Пенопласт ФРП-1, МРП-605-10661, м <sup>3</sup>	0,346	0,346		
5		Полэтиленовая пленка, м <sup>2</sup>	2,442	2,442		
6		Строительная бумага, м <sup>2</sup>	2,442	2,442		
7		Шпатель 5x45, ГОСТ 1145-70, шт.	50	50		
8		Гвозди ГОСТ 4028-63, шт.				

272-14-16-ИД-08.00

РУК. МАСТ. КОЛЧИН  
 РАБ. ИЖ. М. ЛИНЕЦКИЙ  
 ГАП. РАДИНОВИЧ  
 ГИП. КАЛЕДИНА  
 ПРОЕКТИРОВЩИКОВАЛЬСКАЯ  
 РАЗРАБ. ГОРЕНЬ  
 ПРОВЕРИЛ АЛБРОВА  
 И. КОНТР. БЫСОЧИН

Панель асбестоцементная  
(ПА 1, ПА 2)

СТАДИЯ МАСША

МАРШТАБ

Р 165 1:25

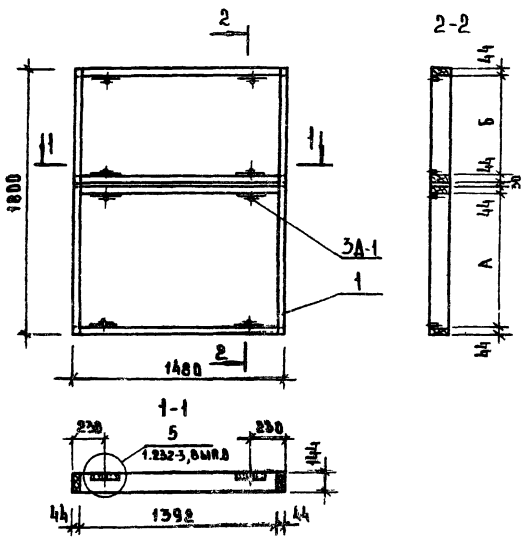
ЛИСТ 1 ЛИСТОВ 1

ЦНИИЭП  
Г. МОСКВА

ТОРГОВО-ПРОМЫСЛЕННАЯ ФИЛИАЛ ЦНИИЭП  
ИЗДАТЕЛЬСТВО АСФАЛЬТ

19615-08

ТИШОВОЙ ПРОЕКТ 272-14-16 АЛЬБОМ VIII



МАРКА ПОЗ.	ОБОЗНАЧЕНИЕ	НАИМЕНОВАНИЕ	КОЛ. НА СБОР. ЧАСТИ		МАССА ЕД. ЕД.	ПРИМЕЧАНИЕ
			00	01		
		ДОКУМЕНТАЦИЯ				
	1.232-3, Вып 8, 6/79	УЗЛЫ УСТАНОВКИ ЗАКЛАДНЫХ ДЕТАЛЕЙ И УКАЗАНИЯ ПО ИЗГОТОВЛЕНИЮ ПАНЕЛЕЙ				
		СБОРЧНЫЕ ЕДИНИЦЫ				
3А-1	1.232-3, Вып 6/79, А.29	ЗАКЛАДНАЯ ДЕТАЛЬ 3А-1	8	8	0.39	
		МАТЕРИАЛЫ				
1		БРУС 44x144	м <sup>3</sup>	0.057	0.057	
		КЛЕЙ КБ-3, ГОСТ 463-53,			0.40	
		ТУ-МХП41-58-5А,				
		ЭПОКСИДНЫЙ КЛЕЙ			0.20	
		ШУРУПЫ 5x45, ГОСТ 146-70,	шт	64	64	

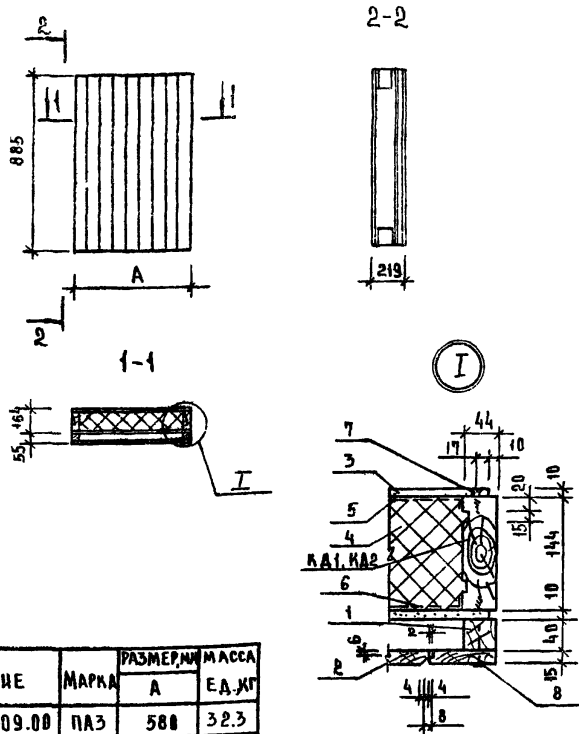
С.О. ПЛАСОВА Н.В.

СВЕТЛОТ. МАЛ. ПОДК. В. ДАТА. ОБЪЕМ ИВ.Н.Р.

ОБОЗНАЧЕНИЕ	МАРКА	РАЗМЕРЫ, мм		МАССА ЕД. ЕД.
		А	Б	
272-14-16-ИД-08.01	КА1	1019	575	33
-01	КА2	483	1175	33

				272-14-16-ИД-08.01				
ПРИВЯЗАН				КАРКАС (КА1, КА2)		СТАДИЯ	МАССА	МАСШТАБ
						Р	33	1:25
ИВ.Н.№				И. КОМП. ВЫСОТЫ		КЛЮЧ		КЛЮЧОВ
						ЦНИИЭП		ТОРГОВО-ВЫПУСКНОЙ ЗАКАЗ И ТУ РАССЧЕТНИК НОМЕРЫ

19615-08



Обозначение	Марка	Размер, мм		Масса Ед. кг
		A	Б	
272-14-16-ИД-09.00	ПА3	580	32.3	
-01	ПА4	280	16.2	

- Панели ПА3, ПА4 изготовить в опалубке типовой панели НР1-45.33.16-1 по серии 1.232-3 вып. В.
- Все деревянные детали подвергнуть грубой пропитке антипиренами и антисептиками.
- Лицевую поверхность досок панелей покрыть морилкой по указанию авторского надзора и покрыть бесцветным водостойким лаком за 2 раза.

Привязан

ИМВ. №

Код проекта	Зона	Пос	Обозначение	Наименование	Код на ил.		Масса Ед. кг	Приме- чание
					ИД-09.00- БД	01		
				<u>ДРУМЕНТАЦИЯ</u>				
			1.232-3, вып. В	УЗЛЫ УСТАНОВКИ ЗАКЛАДНЫХ ДЕТАЛЕЙ				
				<u>СБОРОЧНЫЕ ЕДИНИЦЫ</u>				
			272-14-16-ИД-10 00	КАРКАС КА3	1			
			-01	КАРКАС КА4	1			
				<u>МАТЕРИАЛЫ</u>				
Б4		1		БРУС 40x40, ГОСТ 8486-66, м <sup>3</sup>	0.005	0.004		
Б4		2		ДОСКА 15x100, ГОСТ 8486-66, м <sup>3</sup>	0.008	0.004		
Б4		3		АСБЕСТОЦЕМЕНТНЫЙ ЛИСТ ГОСТ 18124-75	м <sup>2</sup>	1.026	0.448	
Б4		4		ПЕНОПЛАСТ ФРП-1 МРТУ-6-05-НО4-67	0.058	0.023		
Б4		5		ПОЛИЭТИЛЕНОВАЯ ПЛЕНКА	м <sup>2</sup>	0.402	0.161	
Б4		6		СТРОИТЕЛЬНАЯ БУМАГА	м <sup>2</sup>	0.402	0.161	
Б4		7		ШУРУПЫ 5x45, ГОСТ 1945-70, шт	30	15		
Б4		8		ГВОЗДИ ГОСТ 4028-63, шт				

272-14-16-ИД-09.00

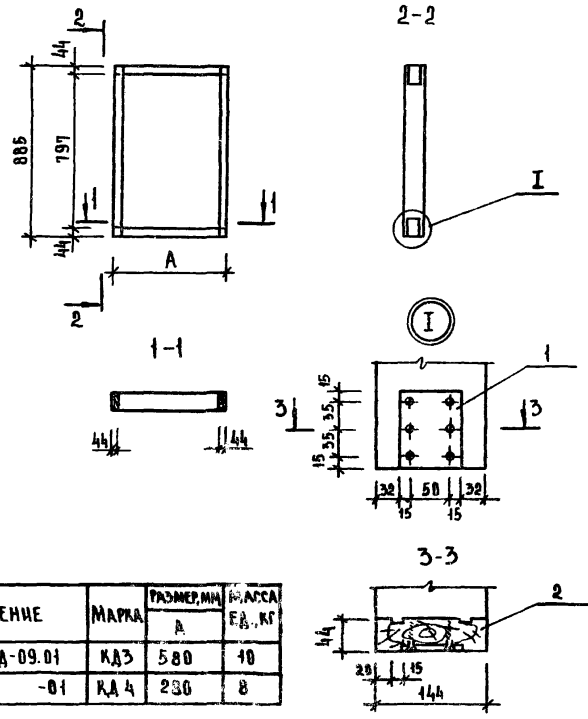
РУК. МАСТ. КОЛ. ЧИЛ.  
 ПА. ИЖ. ЛИН. ЦИЛ.  
 ГАП. РАБ. ВОЗВ.  
 ГИП. КАЛЕДИН.  
 РУК. ГР. ИЖ. КО. ВА. А. С. К.  
 РА. ЗА. Б. ГО. РЕ. НЬ.  
 ПР. В. В. Е. Р. Л. А. В. Р. О. В. А.  
 И. Х. О. Н. Т. Р. В. С. О. Ч. И. Н.

ПАНЕЛЬ АСБЕСТОЦЕМЕНТНАЯ  
(ПА3, ПА4)

СТАДИЯ	МАССА	И. А. С. Ш. ТАБ
Р		
ЛИСТ	Л. Ц. Ш. Т. В. 1	
ЦНИИЭП	ТОРГОВО- БЫТОВЫХ БАЛАНС И УЗР. И. С. С. И. И. КОМПЛЕКСОВ	
г. Москва		

17615-02

СОГЛАСОВАНО: \_\_\_\_\_  
ИЗВ. № ПОДАТ. ПОДАТЬСЯ И ДАТА ВЗН. ДИВ. № \_\_\_\_\_  
ТИПОВОЙ ПРОЕКТ 272-14-16 АЛЬБОМ ЧИТ

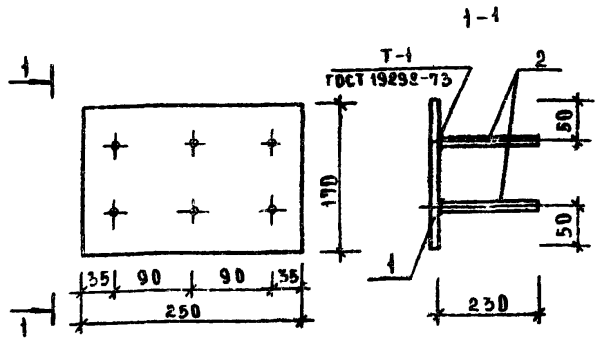
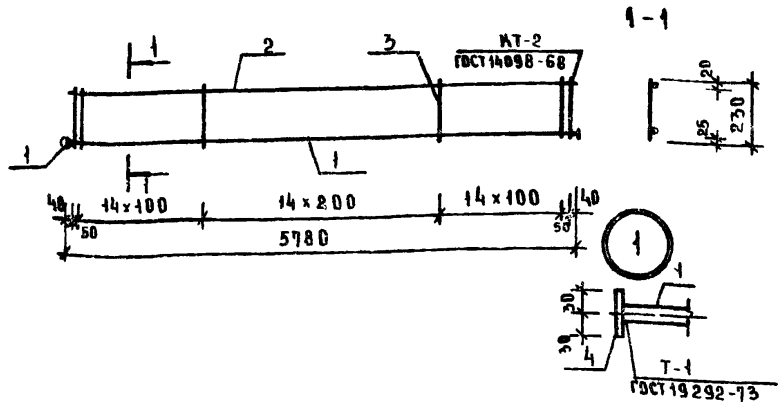


ОБЪЯСНЕНИЕ	МАРКА	РАЗМЕР, мм		МАССА ЕД. КГ
		А		
272-14-16-ИД-09.01	КАЗ	580	10	
-01	КА4	230	8	

МАРКА ПОЗ.	ОБОЗНАЧЕНИЕ	НАИМЕНОВАНИЕ	КВА. НА ИСП. ПЛА-09.01-00 01		МАССА ЕД. КГ	ПРИМЕЧАНИЕ
		<b>ДОКУМЕНТАЦИЯ</b>				
	1.232-3, ВЫП.В	УЗЛЫ УСТАНОВКИ ЗАКАДНЫХ				
		ДЕТАЛЕЙ	×	×		
		<b>ДЕТАЛИ</b>				
1		-6x80, ГОСТ 103-76 С=100	4	4		
		<b>МАТЕРИАЛ</b>				
2		БРУС 44x144	м <sup>3</sup>	0.017	0.04	
		КЛЕЙ КБЭ ГОСТ 463-53,	кг	0.06	0.06	
		ТУ-МУП 41-58-54,				
		ЭПОКСИДНЫЙ КЛЕЙ,	кг	0.06	0.06	
		ШУРУПЫ 5x45, ГОСТ 1145-70, ШТ	24	24		

ПРИВЯЗАН			
ИЗВ. №			

272-14-16-ИД-09.01			СТАДИЯ		МАССА		МАШТАБ	
КАРКАС (КАЗ, КА4)			Р					
И.И.И.И.И.			г. Москва		УТВЕРЖЕНО		ПОДПИСАНО	



С Д Г Л А С О В А Н И Е

ФОРМАТ	ЗОНА	ПОС.	ОБОЗНАЧЕНИЕ	НАИМЕНОВАНИЕ	КОЛ.	ПРИМЕЧАНИЕ
				<u>ДЕТАЛИ</u>		МАССА ЕД. КГ
		1		Ф 22 А II; ГОСТ 5781-75, ρ=5780	1	17.16
		2		Ф 12 А II; ГОСТ 5781-75, ρ=5780	1	5.13
		3		Ф 6 А I; ГОСТ 5781-75, ρ=250	45	0.05
		4		-8 x 60; ГОСТ 103-76, ρ=60	2	0.23

ПРИВЯЗАН


ИМВ. №

272-14-16 - ИЖ 2-08.00

Р.К. МАСТ	КОЛЧИН	<i>[Signature]</i>
ГЛАВ. ИНЖ. М.	ЛИНЕЦКИИ	<i>[Signature]</i>
Г.И.П.	РАБИНОВИЧ	<i>[Signature]</i>
Р.К. ГР. ИНЖ.	КОВАЛЬСКАЯ	<i>[Signature]</i>
РАЗРАБ.	ЛАРИНА	<i>[Signature]</i>
ПРОВЕРИЛ	ДАВРОВА	<i>[Signature]</i>
И.КОНТР.	ВЫСОУНИ	<i>[Signature]</i>

КАРКАС ПЛОСКИЙ  
КР-11

СТАДИЯ	МАССА	МАСШТАБ
Р	25.00	
Л И С Т	Л И С Т О В 1	
ЦНИИЭП	ТОРГОВО-ВЫТОВОЙ ЗАКАЗ И ТУРПОРТОВО-КОМПЛЕКСОВ	
г. МОСКВА		

С Д Г Л А С О В А Н И Е

ФОРМАТ	ЗОНА	ПОС.	ОБОЗНАЧЕНИЕ	НАИМЕНОВАНИЕ	КОЛ.	ПРИМЕЧАНИЕ
				<u>ДЕТАЛИ</u>		МАССА ЕД. КГ
		1		-6 x 470; ГОСТ 103-76, ρ=250	1	2.00
		2		Ф 8 А II; ГОСТ 5781-75, ρ=250	6	0.09

ПРИВЯЗАН


ИМВ. №

272-14-16 - ИЖ 2-09.00

Р.К. МАСТ	КОЛЧИН	<i>[Signature]</i>
ГЛАВ. ИНЖ. М.	ЛИНЕЦКИИ	<i>[Signature]</i>
Г.И.П.	РАБИНОВИЧ	<i>[Signature]</i>
Р.К. ГР. ИНЖ.	КОВАЛЬСКАЯ	<i>[Signature]</i>
РАЗРАБ.	ЛАРИНА	<i>[Signature]</i>
ПРОВЕРИЛ	ДАВРОВА	<i>[Signature]</i>
И.КОНТР.	ВЫСОУНИ	<i>[Signature]</i>

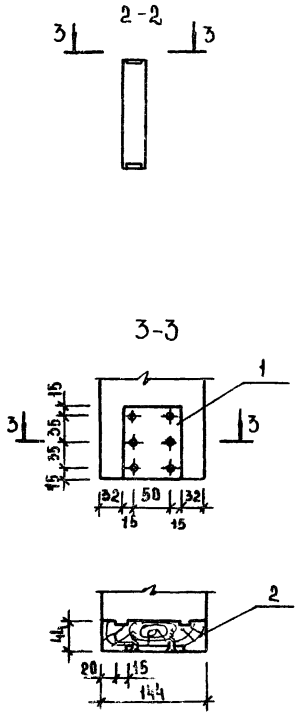
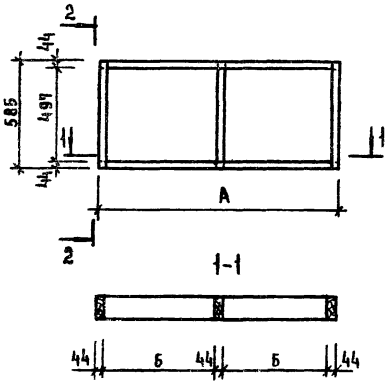
ИЗДЕЛИЕ ЗАКЛАДНОЕ  
ЗД 4

СТАДИЯ	МАССА	МАСШТАБ
Р	2.54	
Л И С Т	Л И С Т О В 1	
ЦНИИЭП	ТОРГОВО-ВЫТОВОЙ ЗАКАЗ И ТУРПОРТОВО-КОМПЛЕКСОВ	
г. МОСКВА		

ТИПОВОЙ ПРОЕКТ 272-14-16 АЛЬБОМ VIII

СОГЛАСОВАНО:

ПОДАТЬ И ДАТА ВЗАИМНО:



ОБОЗНАЧЕНИЕ	МАРКА	РАЗМЕРЫ	МАССА
		А Б ЕД. КР	ЕД. КР
272-14-16-ИД-10.01	КА5	1300 584	14
-01	КА6	1030 449	12

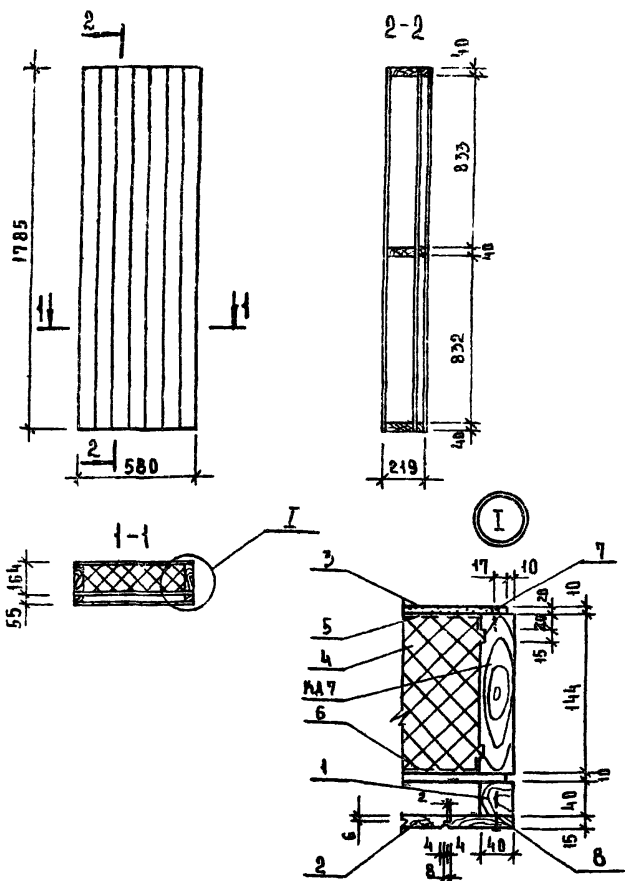
МАРКА, ПОЗ.	ОБОЗНАЧЕНИЕ	НАИМЕНОВАНИЕ	КОЛИЧЕСТВО		МАССА	ПРИМЕЧАНИЕ
			ИД-10.01-00	01		
		<u>ДОКУМЕНТАЦИЯ</u>				
	1.232-3, ВЫП.В	УЗЛЫ УСТАНОВКИ				
		ЗАКЛАДНЫХ ДЕТАЛЕЙ				
		<u>ДЕТАЛИ</u>				
1		6x80, ГОСТ 103-76 С=100	4	4		
		<u>МАТЕРИАЛ</u>				
2		БРУС 44x44, ГОСТ 8486-66, М3	0.026	0.022		
		КЛЕЙ КА5, ГОСТ 463-53				
		ТУ-МХЛ 41-58-54, КР	0.12	0.12		
		ЭПОКСИДНЫЙ КЛЕЙ КР	0.12	0.12		
		ШРУСЫ 5x45, ГОСТ 145-70, ШТ	24	24		

ПРИВЯЗАН

И.И.И.И.И.			
------------	--	--	--

272-14-16-ИД-10.01		КАРКАС (КА5, КА6)		СТАЦИЯ МАССА НАСЛАТБ	
РМЖ. МАСТ	КОЛЧИН	РМЖ. МАСТ	КОЛЧИН	Р	
ГЛАВ. ИНЖ. АИ МЕЦКИН	РАБИНОВИЧ	ГЛАВ. ИНЖ. АИ МЕЦКИН	РАБИНОВИЧ		
Г.И.П. КАЛЕДНИНА	КОВАЛЬСКАЯ	Г.И.П. КАЛЕДНИНА	КОВАЛЬСКАЯ	ЛИСТ	ИЗ ЛИСТОВ 1
РАЗРАБ. ГОРЬМЬ	ЛАВРОВА	РАЗРАБ. ГОРЬМЬ	ЛАВРОВА	<b>ЦИНИЭП</b> ТЮРКОВО-БУКОВЫЙ ЗАВОД И ТУРИСКИЕ КОМПАНИИ г.МОСКВА	
ПРОВЕР. ЛАВРОВА	ВЫСОЧИНИ	ПРОВЕР. ЛАВРОВА	ВЫСОЧИНИ		

17815



1. Панель ПА7 изготовить в опалубке типовой панели НР4-15.33.16-1 по серии 1.232-3 вып.8.
2. Все деревянные детали подвергнуть глубокой пропитке антипиренами и антисептиками.
3. Лицевую поверхность досок панелей покрыть морилкой по указанию авторского надзора и покрыть бесцветным водостойким лаком за 2 раза.

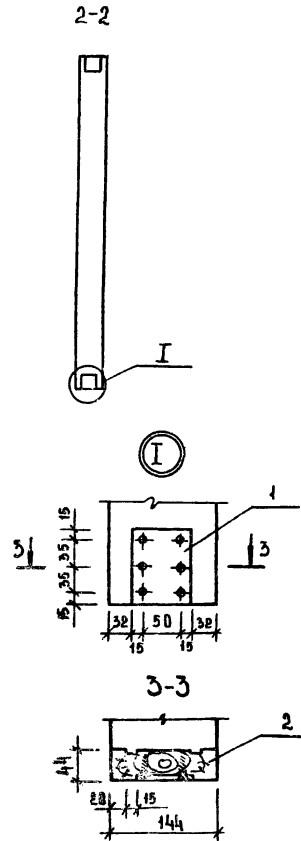
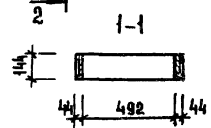
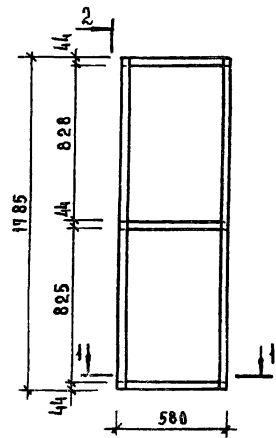
ПРИВЯЗАН

ИНВ.№

		272-14-16-ИД-11.00		СТАДИЯ		МАССА		МАСШТАБ	
РЭК.МАСТ		КОЛЧИН		ПАНЕЛЬ АСБЕСТОЦЕМЕНТАЯ		Р		66	
ГЛ.ИНОЖ.М		Д.ИЩЕНЦЫН		ПА7		ЛИСТ		Листов 1	
РАП		РАВИНОВИЧ				ЦНИИЭП		ГДРГВВ-ВНТД ВВХ-ЗБА ИИИ-ТРИСТАН И КОМПЛЕКС	
Г.ИД		КАЛЕДИНА				г.Москва			
ЭКСТРИЖИ		КОВАЛЬСКАЯ							
РАЗРАБ		ГОРЕЛЬ							
ПРОВЕР.		ЛАВРОВА							
И.КОИТР.		ВЫСОЦКИ							

ФОРМА	ЗОНА	ПОЗ.	ОБОЗНАЧЕНИЕ	НАИМЕНОВАНИЕ	КОЛ.	ПРИМЕЧАНИЕ
				<u>ДОКУМЕНТАЦИЯ</u>		
			1.232-3, вып.8	УЗЛЫ УСТАНОВКИ		
				ЗАКЛАДНЫХ ДЕТАЛЕЙ		
				<u>СБОРЧНЫЕ ЕДИНИЦЫ</u>		
			272-14-16-ИД-11.01	КАРКАС КД7	1	
				<u>МАТЕРИАЛЫ</u>		
Б4		1		БРУС 40x40, ГОСТ 8486-66	м <sup>3</sup>	0.008
Б4		2		ДОСКА 15x100, ГОСТ 8486-66	м <sup>3</sup>	0.015
Б4		3		АСБЕСТОЦЕМЕНТНЫЙ ЛИСТ, ГОСТ 18124-75,	м <sup>2</sup>	1.998
Б4		4		ЛЕНОВАСТ ФРМ-1, МРТУ 6-05-104-67,	м <sup>2</sup>	0.128
Б4		5		ПОЛИЭТИЛЕНОВАЯ ПЛЕНКА	м <sup>2</sup>	0.884
Б4		6		СТРОИТЕЛЬНАЯ БУМАГА,	м <sup>2</sup>	0.884
Б4		7		ШУРУПЫ 5x45, ГОСТ 1145-70,	шт.	40
Б4		8		ГВОЗДИ ГОСТ 4028-63,	шт.	

Типовой проект 272-14-16 Альбом 011



ФОРМА	КОЛ.	ОБОЗНАЧЕНИЕ	НАИМЕНОВАНИЕ	КОД	ПРИМЕЧАНИЕ
			<u>ДОКУМЕНТАЦИЯ</u>		
		1.232-3, ВЫЯВ	УЗЛЫ УСТАНОВКИ		
			ЭАКЛАДНЫХ ДЕТАЛЕЙ		
			<u>ДЕТАЛИ</u>		
БЧ	1		- 6x80, ГОСТ 103-76, С=100	4	
			<u>МАТЕРИАЛ</u>		
БЧ	2		БРУС 4x144 ГОСТ 8406-66 м³	0,033	
			КЛЕЙ КБ-3, ГОСТ 463-53		
			ТУ-М ХП 41-58-54	кг 0,050	
			ЭПОКСИДНЫЙ КЛЕЙ	кг 0,036	
			ШУРУПЫ 5x45, ГОСТ 1145-70,	шт 24	

С. О. ГЛАСОВА, А. Д.

ИМЯ, ПЕЧАТЬ, ПОДПИСЬ И ДАТА ВЗАИМ. ИМ. А. С.

ПРИВЯЗАН

ИМЯ №					

272-14-16-ЦД-11 01

КАРКАС КД 7

СТАДИЯ	МАССА	МАСШТАБ
Р	165	
ЛИСТ	ЛИСТОВ 1	
ЦНИИЭП	ТОРГОВО-ВЫПУСКНАЯ ЗАДАЧА И ТУРНИРНЫЕ КОМПЛЕКТЫ	
г. Москва		

17615-08