

ТИПОВОЙ ПРОЕКТ

272-14-16

РЫНОК В КОНСТРУКЦИЯХ ИИ - 04
ТОРГОВОЙ ПЛОЩАДЬЮ 900 КВ МЕТРОВ,
150 ТОРГОВЫХ МЕСТ

АЛЬБОМ IX

НЕСТАНДАРТИЗИРОВАННОЕ ОБОРУДОВАНИЕ,
ИНВЕНТАРЬ

					ПРИВЯЗКА:
ИНВ. №					

272 00 00 00 А1

№ 45660М

Типовой проект 272-14-1Б

№ В. № ПОДЛ. ПОДП. И ДАТА
№ В. № ПОДЛ. ПОДП. И ДАТА
№ В. № ПОДЛ. ПОДП. И ДАТА

ОБОЗНАЧЕНИЕ	НАИМЕНОВАНИЕ	СТР
272. 00. 00. 00 А1	СОДЕРЖАНИЕ	2
272. 00. 00. 00 А1	ТО ЖЕ	3
272. 01. 00. 00 СБ	ПОДСТАВКА ДЛЯ БИДОНОВ ПБ-1	
	СБОРОЧНЫЙ ЧЕРТЕЖ	4
272. 02. 00. 00 СБ	СТОЛ ДЛЯ ОСМОТРА	
	МОЛОЧНЫХ ПРОДУКТОВ СМ-2	
	СБОРОЧНЫЙ ЧЕРТЕЖ	5
272. 01. 00. 00	ПОДСТАВКА ДЛЯ БИДОНОВ ПБ-1	6
272. 02. 00. 00	СТОЛ ДЛЯ ОСМОТРА	
	МОЛОЧНЫХ ПРОДУКТОВ СМ 2	6
272. 01. 01. 00 СБ	КАРКАС	
	СБОРОЧНЫЙ ЧЕРТЕЖ	7
272. 02. 01. 00 СБ	КАРКАС	
	СБОРОЧНЫЙ ЧЕРТЕЖ	7
272. 01. 01. 00	КАРКАС	8
272. 02. 01. 00	КАРКАС	8
272. 01. 01. 05	УГОЛОК	9
272. 01. 00 01	ПЛАНКА	9
272. 03. 00. 00 СБ	ПРИАВОК ДЛЯ ЛЕТНЕЙ	
	ТОРГОВАИ ПР-1	
	СБОРОЧНЫЙ ЧЕРТЕЖ	10
272. 03. 00. 00	ПРИАВОК ДЛЯ ЛЕТНЕЙ	
	ТОРГОВАИ ПР-1	11

ОБОЗНАЧЕНИЕ	НАИМЕНОВАНИЕ	СТР.
272. 03. 01. 00 СБ	КАРКАС	
	СБОРОЧНЫЙ ЧЕРТЕЖ	12
272. 03. 01. 00	КАРКАС	13
272. 04. 01. 00	КАРКАС	13
272. 04. 00. 00 СБ	ПРИАВОК ДЛЯ ЛЕТНЕЙ	
	ТОРГОВАИ ПР-1А	
	СБОРОЧНЫЙ ЧЕРТЕЖ	14
272. 04. 00. 00 СБ	ПРИАВОК ДЛЯ ЛЕТНЕЙ	
	ТОРГОВАИ ПР-1А	
	СБОРОЧНЫЙ ЧЕРТЕЖ	15
272. 04. 00. 00	ПРИАВОК ДЛЯ ЛЕТНЕЙ	
	ТОРГОВАИ ПР-1А	16
272. 04. 01. 00 СБ	КАРКАС	
	СБОРОЧНЫЙ ЧЕРТЕЖ	17
272. 05. 00. 00 СБ	ПРИАВОК ДЛЯ ОСМОТРА	
	МЯСА И МЯСОПРОДУКТОВ СМ-1	
	СБОРОЧНЫЙ ЧЕРТЕЖ	18
272. 05. 00. 00 СБ	ПРИАВОК ДЛЯ ОСМОТРА	
	МЯСА И МЯСОПРОДУКТОВ СМ-1	
	СБОРОЧНЫЙ ЧЕРТЕЖ	19
272. 05. 00. 00	ПРИАВОК ДЛЯ ОСМОТРА	
	МЯСА И МЯСОПРОДУКТОВ СМ-1	20

ИСТ. № ДОКУМ.	ПОДП.	ДАТА
РАЗРАБ. Прокопенко	<i>[Signature]</i>	
ПРОВЕР. Астапова	<i>[Signature]</i>	
И КОНТР. Коростелев	<i>[Signature]</i>	

272. 00. 00. 00 А1

СОДЕРЖАНИЕ

ЛИСТ	1	2
ИСТОВ		
ЦНИИЭП		
Г. МОСКВА		
ТОРГОВО-БИДОННЫХ ЗАДАНИЙ И ТУРНИРСКИХ КОМПЛЕКСОВ		

272.00.00.00

Типовой проект 272.14-16 Альбом 1

Имя файла Подв. и дата В зам. или в инв. или подв. к дате

ОБОЗНАЧЕНИЕ	НАИМЕНОВАНИЕ	СТР.
272.05.01.00.СБ	КАРКАС	
	СБОРОЧНЫЙ ЧЕРТЕЖ	21
272.05.01.00	КАРКАС	22
272.06.01.00	КАРКАС	22
272.06.00.00.СБ	ПРИЛАВОК ДЛЯ ВЫДАЧИ	
	ИНВЕНТАРЯ ПР-2	23
272.06.00.00	ПРИЛАВОК ДЛЯ ВЫДАЧИ	
	ИНВЕНТАРЯ ПР-2	24
272.06.04.00.СБ	КАРКАС	
	СБОРОЧНЫЙ ЧЕРТЕЖ	25
272.07.00.00.СБ	Вешало В-1	
	СБОРОЧНЫЙ ЧЕРТЕЖ	26
272.07.00.00	Вешало В-1	27
272.08.00.00	НАСТЕННАЯ ПОЛКА НП-3	27
272.07.04.00.СБ	Кронштейн	
	СБОРОЧНЫЙ ЧЕРТЕЖ	28
272.07.03.00.СБ	Фланец	
	СБОРОЧНЫЙ ЧЕРТЕЖ	28

ОБОЗНАЧЕНИЕ	НАИМЕНОВАНИЕ	СТР.
272.07.02.00.СБ	Фланец	
	СБОРОЧНЫЙ ЧЕРТЕЖ	29
272.07.00.01	Крючок	29
272.08.00.00.СБ	НАСТЕННАЯ ПОЛКА НП-3	
	СБОРОЧНЫЙ ЧЕРТЕЖ	30
272.08.02.00.СБ	Кронштейн	
	СБОРОЧНЫЙ ЧЕРТЕЖ	31
272.08.01.00.СБ	РАМА	
	СБОРОЧНЫЙ ЧЕРТЕЖ	31
272.08.01.00	РАМА	32
272.08.02.00	Кронштейн	33
272.09.01.00.СБ	Кронштейн	
	СБОРОЧНЫЙ ЧЕРТЕЖ	33
272.09.00.00.СБ	НАСТЕННАЯ ПОЛКА НП-1; НП-2	
	СБОРОЧНЫЙ ЧЕРТЕЖ	34
272.09.00.00	НАСТЕННАЯ ПОЛКА НП-1; НП-2	35

Имя файла Подв. и дата В зам. или в инв. или подв. к дате

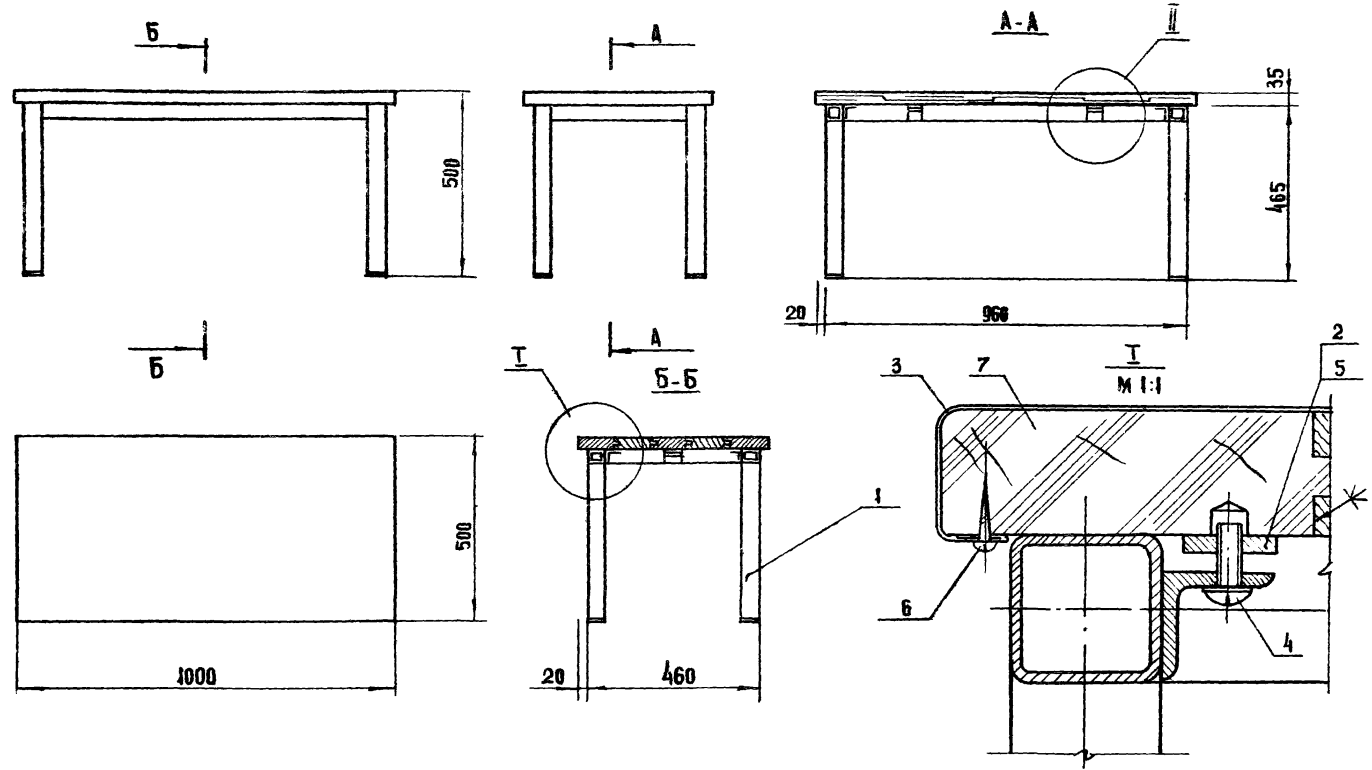
272.00.00.00 Д1

Лист 2

ИМЯ И ФАМ. ПРОФ. И ДАТА ВЗАИМНОГО ПРОВ. ДАТА ПРОФ. И ДАТА

ТИПОВОЙ ПРОЕКТ 272-14-16 МАССОН К

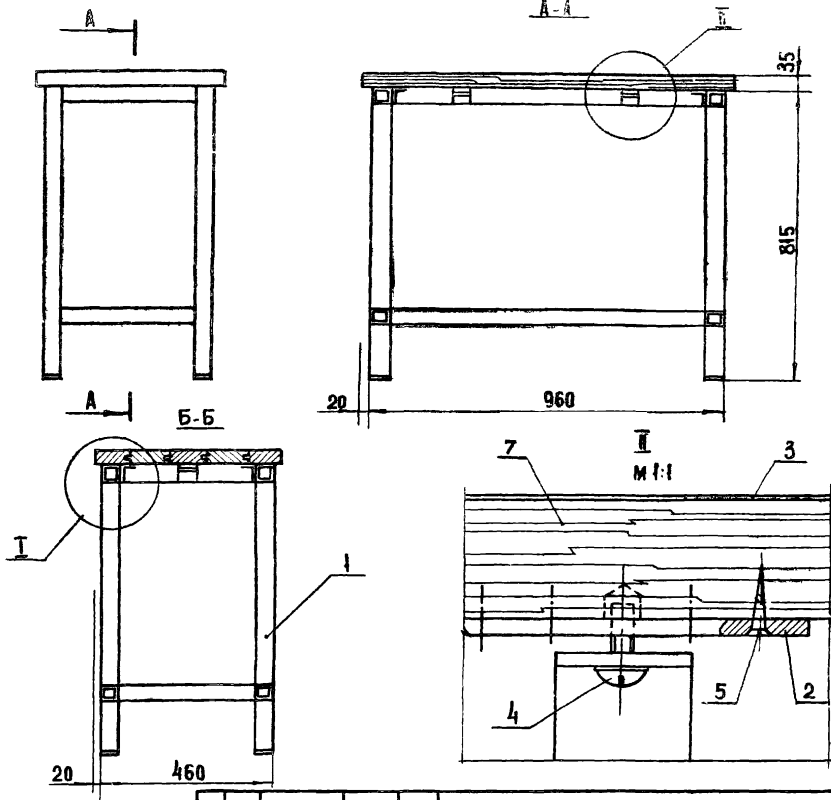
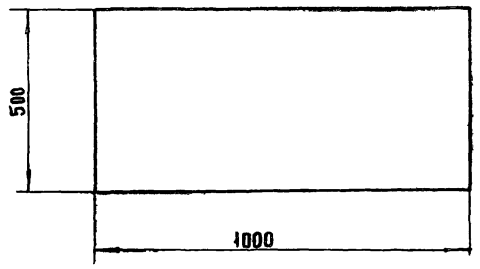
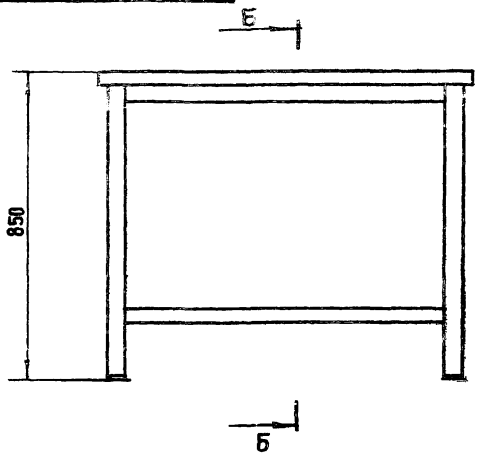
93 00 00 10 СБ



1. РАЗМЕРЫ ДЛЯ СПРАВОК
2. ВЫНОСНОЙ ЭЛЕМЕНТ II СМ. 272 02.00.00 СБ
3. КРЫШКА ОБАБИЦОВАНА НЕРЖАВЕЮЩЕЙ СТАЛЬЮ, КАРКАС ОКРАШЕН МОЛОТКОВОЙ ЭМАЛЬЮ. МЛ-12 ГОСТ 9754-76.

				272. 01. 00. 00 СБ			
ИЗМ. ИЛИ	ИЗМ. ИЛИ	ИЗМ. ИЛИ	ИЗМ. ИЛИ	Подставка для бидонов ПБ-1 Сборочный чертеж	АНТ	МАССА	МАСШТАБ
РАЗРАБ.	ПРОЕКТИР.	ПРОФ.	ДАТА				1:10
И. КОНТР.	И. КОНТР.	И. КОНТР.	И. КОНТР.		АНТ	АНТОВ	
И. И. М. М.	САМОВЕР				ЦНИЭП г. МОСКВА		
И. И. М. М.	БИКСОН				ЕДРОВО БИТОВИХ ЗАДВИЖ. ТУРНИСТОВ КОМПЛЕКС		

272.02.00.00 СБ



1. РАЗМЕРЫ ДЛЯ СПРАВОК
2. Выносной элемент I см. 272.01.00.00 СБ
3. Крышка обанцована нержавеющей сталью, каркас окрашен молотковой эмалью МА-12 ГОСТ 9754-76.

272.02.00.00 СБ				ЛИСТ	МАССА	МАСШТАБ
ИЗМ/ЛИСТ	ИЗМ/ДОКУМ.	ПОДП.	ДАТА	СТОЛ ДЛЯ ОСМОТРА МОЛОЧНЫХ ПРОДУКТОВ СМ. 2		4:10
РАЗРАБ	ПРОКОПЕНКО			СБОРОЧНЫЙ ЧЕРТЕЖ		
ПРОВ.	АСТАПОВА			ЛИСТ	ЛИСТОВ 1	
Н.КОНТР.	КОРСТЕАЕВ			ТОРГОВО-ЗАКУПочный и ПРОИЗВОДИТЕЛЬСКИЙ КОМПЛЕКС		
				ЦНИИЭП Г.МОСКВА		

ФОРМАТ	ЗОНА	ПОЗ	ОБЪЕДИНЕНИЕ	НАИМЕНОВАНИЕ	КОЛ.	ПРИМЕЧАНИЕ
				<u>ДОКУМЕНТАЦИЯ</u>		
И2			272. 01. 00. 00 СБ	СБОРОЧНЫЙ ЧЕРТЕЖ		
				<u>СБОРОЧНЫЕ ЕДИНИЦЫ</u>		
И	1		272. 01. 01. 00	КАРКАС	1	
				<u>ДЕТАЛИ</u>		
И	2		272. 01. 00. 01	ПЛАНКА	6	
Б4	3		272. 01. 00. 02	ПОКРЫТИЕ 430x630 СТАЛЬ КОРРОЗИОННОСТОЙК. S=08 ГОСТ 5632-72	1	
				<u>СТАНДАРТНЫЕ ИЗДЕЛИЯ</u>		
		4		ВИНТ М6x16.58 ГОСТ 17473-72	6	
		5		ШРУП А5x30 ГОСТ 1145-70 *	24	
		6		ШРУП А3x20 ГОСТ 1144-70 *	16	
				<u>МАТЕРИАЛЫ</u>		
		7		ДРЕВЕСИНА ХВОЙНАЯ 3-35 ГОСТ 8486-66	002	М ³

272. 01. 00. 00

ИЗМ. ИЛИ ДОП.	№ ДОКУМ.	ПОДП.	ДАТА
РАЗРАБ. ПРОЕКТОР И. КОНТРОЛ.	ПРОКОПЕНКО АСТАПОВА КОРОСТЕЛЕВ	<i>Лев</i> <i>Степ</i> <i>Вл</i>	

Подставка для бидонов
ПБ-1

ЛИТ.	ЛИСТ	ЛИСТОВ
		1
ЦНИИЭП г. Москва		

ТОРГОВО-
СЫТОВЫЙ
ЗАКАЗ И
ИЗДАТЕЛЬСТВО

ФОРМАТ	ЗОНА	ПОЗ	ОБЪЕДИНЕНИЕ	НАИМЕНОВАНИЕ	КОЛ.	ПРИМЕЧАНИЕ
				<u>ДОКУМЕНТАЦИЯ</u>		
И2			272. 02. 00. 00 СБ	СБОРОЧНЫЙ ЧЕРТЕЖ		
				<u>СБОРОЧНЫЕ ЕДИНИЦЫ</u>		
И	1		272. 02. 01. 00	КАРКАС	1	
				<u>ДЕТАЛИ</u>		
И	2		272. 01. 00. 01	ПЛАНКА	6	
Б4	3		272. 01. 00. 02	ПОКРЫТИЕ 430x630 СТАЛЬ КОРРОЗИОННОСТОЙК. S=08 ГОСТ 5632-72	1	
				<u>СТАНДАРТНЫЕ ИЗДЕЛИЯ</u>		
		4		ВИНТ М6x16.58 ГОСТ 17473-72	6	
		5		ШРУП А5x30 ГОСТ 1145-70 *	24	
		6		ШРУП А3x20 ГОСТ 1144-70 *	16	
				<u>МАТЕРИАЛЫ</u>		
		7		ДРЕВЕСИНА ХВОЙНАЯ S=35 ГОСТ 8486-66	002	М ³

272. 02. 00. 00

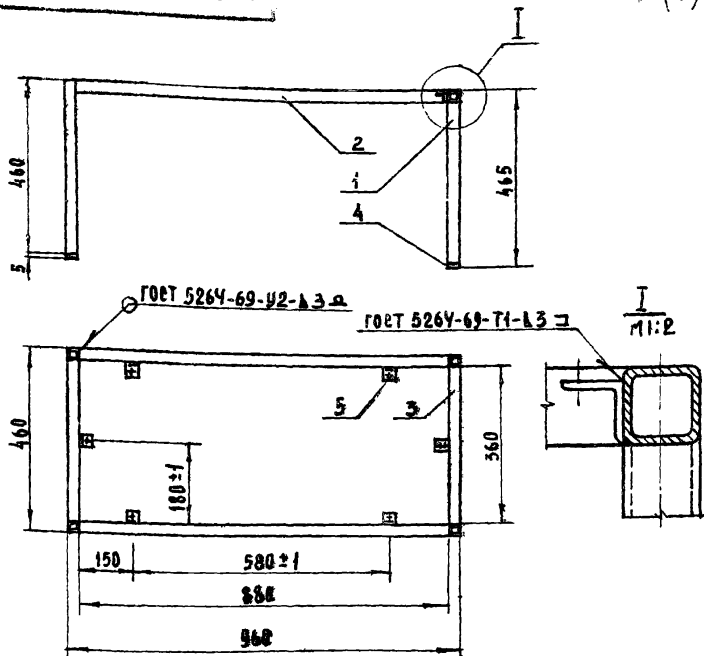
ИЗМ. ИЛИ ДОП.	№ ДОКУМ.	ПОДП.	ДАТА
РАЗРАБ. ПРОЕКТОР И. КОНТРОЛ.	ПРОКОПЕНКО АСТАПОВА КОРОСТЕЛЕВ	<i>Лев</i> <i>Степ</i> <i>Вл</i>	

Стеллаж для осмотра
молочных продуктов
СМ-2

ЛИТ.	ЛИСТ	ЛИСТОВ
		1
ЦНИИЭП г. Москва		

ТОРГОВО-
СЫТОВЫЙ
ЗАКАЗ И
ИЗДАТЕЛЬСТВО

272.01.01.00 СБ



(✓) А

1. Пределные отклонения размеров: отверстий Н14, остальных $\pm \frac{4T14}{2}$
2. Острые кромки притупить.

272.01.01.00 СБ

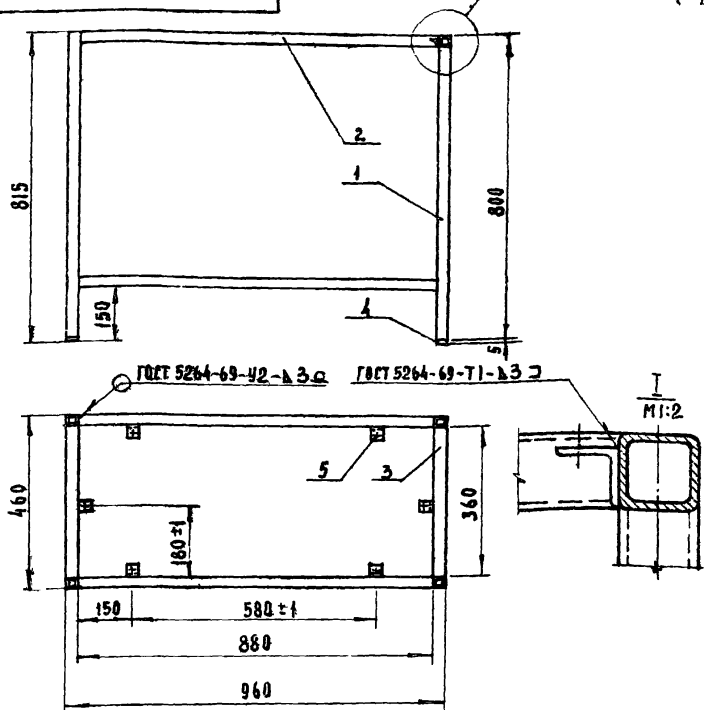
ИЗЧ. И ПОД.	ПОДПИСЬ И ДАТА	ИЗЧ. И ПОД.	ПОДПИСЬ И ДАТА
ИЗЧ. И ПОД.	ПОДПИСЬ И ДАТА	ИЗЧ. И ПОД.	ПОДПИСЬ И ДАТА

КАРКАС
Сборочный чертеж

Лист	Масса	Масштаб
1	18.45	1:10

Лист 1
Торгово-бытовых зданий и туристских комплексов
ЦНИИЭП
г. Москва

272.02.01.00 СБ



(✓) А

1. Пределные отклонения размеров: отверстий Н14, остальных $\pm \frac{4T14}{2}$
2. Острые кромки притупить.

272.02.01.00 СБ

ИЗЧ. И ПОД.	ПОДПИСЬ И ДАТА	ИЗЧ. И ПОД.	ПОДПИСЬ И ДАТА
ИЗЧ. И ПОД.	ПОДПИСЬ И ДАТА	ИЗЧ. И ПОД.	ПОДПИСЬ И ДАТА

КАРКАС
Сборочный чертеж

Лист	Масса	Масштаб
1	36.22	1:10

Лист 1
Торгово-бытовых зданий и туристских комплексов
ЦНИИЭП
г. Москва

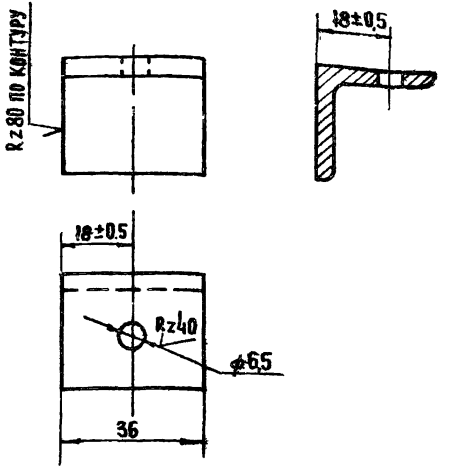
ФОРМАТ	ЗОНА	ПОЗ	ОБОЗНАЧЕНИЕ	НАИМЕНОВАНИЕ	КОЛ.	ПРИМЕЧАНИЕ
				Документация		
И			272.01.01.00 СБ	СБОРОЧНЫЙ ЧЕРТЕЖ		
				ДЕТАЛИ		
				ТРУБА 40x4		
				ГОСТ 8639-68		
Б4	1	272.01.01.01		СВЯЗЬ $\varphi=460$	4	7,2 кг
Б4	2	272.01.01.02		$\varphi=880$	2	7,52 кг
Б4	3	272.01.01.03		$\varphi=360$	2	3,13 кг
Б4	4	272.01.01.04		ПОДПЯТНИК		
				ПОЛОСА 4x45 ГОСТ 103-76		
				ВСТЗ КЛ ГОСТ 535-79	4	0,24 кг
И	5	272.01.01.05		УГОЛОК	6	

272.01.01.00		
ИЗМ. ЛИСТ	№ ДОКУМ.	ПОДП. ДАТА
РАЗРАБ. ПРОКОПЕНКО		
ПРОВЕР. АСТАПОВА		
И КОНТРОЛ. КОРОСТЕАЕВ		
КАРКАС		
ИЛТ. ЛИСТ ЛИСТОВ		
ЦНИИОП Г. МОСКВА		
ТОРГОВО-БУХГАЛТЕРСКИЙ ЗАДАНИЕ И ТУРИСТСКИЕ КОМПЛЕКСЫ		

ФОРМАТ	ЗОНА	ПОЗ	ОБОЗНАЧЕНИЕ	НАИМЕНОВАНИЕ	КОЛ.	ПРИМЕЧАНИЕ
				Документация		
И			272.02.01.00 СБ	СБОРОЧНЫЙ ЧЕРТЕЖ		
				ДЕТАЛИ		
				ТРУБА 40x4		
				ГОСТ 8639-68		
Б4	1	272.02.01.01		СВЯЗЬ $\varphi=800$	4	13,92 кг
Б4	2	272.02.01.02		$\varphi=880$	4	15,44 кг
Б4	3	272.02.01.03		$\varphi=360$	4	6,26 кг
Б4	4	272.01.01.04		ПОДПЯТНИК		
				ПОЛОСА 4x45 ГОСТ 103-76		
				ВСТЗ КЛ ГОСТ 535-79	4	0,24 кг
И	5	272.01.01.05		УГОЛОК	6	

272.02.01.00		
ИЗМ. ЛИСТ	№ ДОКУМ.	ПОДП. ДАТА
РАЗРАБ. ПРОКОПЕНКО		
ПРОВЕР. АСТАПОВА		
И КОНТРОЛ. КОРОСТЕАЕВ		
КАРКАС		
ИЛТ. ЛИСТ ЛИСТОВ		
ЦНИИОП Г. МОСКВА		
ТОРГОВО-БУХГАЛТЕРСКИЙ ЗАДАНИЕ И ТУРИСТСКИЕ КОМПЛЕКСЫ		

272.01.01.05



- *РАЗМЕРЫ ДЛЯ СПРАВОК
- ВЕРХНИЕ КРОМКИ ПРИТУПИТЬ
- ПРЕДЕЛЬНЫЕ ОТКЛОНЕНИЯ РАЗМЕРОВ: ОТВЕРСТИЙ H_{14} , ОСТАЛЬНЫХ $\pm \frac{УТ_{14}}{2}$

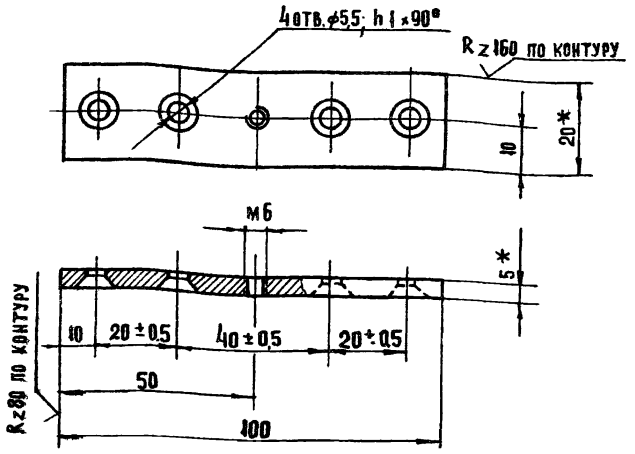
272.01.01.05

ИЗМ.	ЛИСТ	И ДОКУМ.	ПОДП.	ДАТА
РАЗРАБ.	ПРОЕКЦИОННО			
ПРОВЕР.	АСТАПОВА			
И.КОНТР.	КОРСТЕВ			

УГОЛОК	Л И Т	М А С Ш Т А Б
		0.06 1:1
УГОЛОК 36×30×4 ГОСТ 8509-72	Л И С Т	Л И С Т О В
СТ 3 К П ГОСТ 535-79	1	1

ЦНИИЭП ГОРОВО-БЫТОВЫХ ЗАДАНИЙ И ТУРИСТСКИХ КОМПЛЕКСОВ
г. МОСКВА

272.01.00.01



- *РАЗМЕРЫ ДЛЯ СПРАВОК.
- ОСТРЫЕ КРОМКИ ПРИТУПИТЬ
- Ц.М
- ПРЕДЕЛЬНЫЕ ОТКЛОНЕНИЯ РАЗМЕРОВ: ОТВЕРСТИЙ H_{14} , ОСТАЛЬНЫХ $\pm \frac{УТ_{14}}{2}$

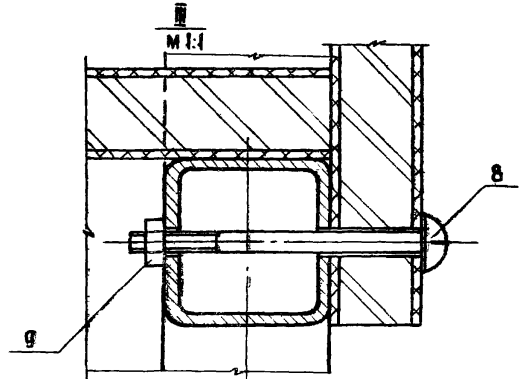
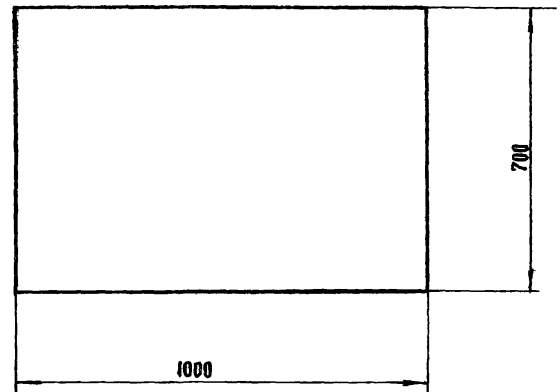
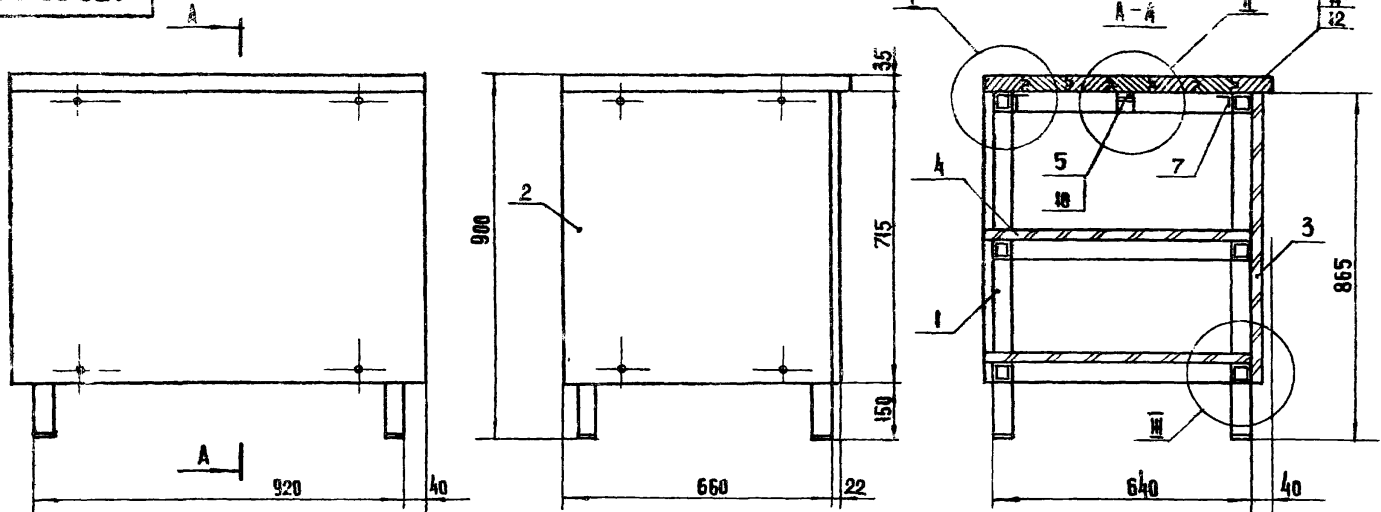
272.01.00.01

ИЗМ.	ЛИСТ	И ДОКУМ.	ПОДП.	ДАТА
РАЗРАБ.	ПРОЕКЦИОННО			
ПРОВЕР.	АСТАПОВА			
И.КОНТР.	КОРСТЕВ			

П Л А Н К А	Л И Т	М А С Ш Т А Б
		0.06 1:1
ПЛОСКА 5×20 ГОСТ 103-76	Л И С Т	Л И С Т О В
СТ 3 К П ГОСТ 535-79	1	1

ЦНИИЭП ГОРОВО-БЫТОВЫХ ЗАДАНИЙ И ТУРИСТСКИХ КОМПЛЕКСОВ
г. МОСКВА

272.03.00.00 СБ



1. РАЗМЕРЫ ДЛЯ СПРАВОК
2. ВЫНОСНЫЕ ЭЛЕМЕНТЫ I и II см. 272.01.00.00 СБ, 272.02.00.00 СБ
3. КРЫШКА ОБЛИЦОВАНА НЕРЖАВЕЮЩЕЙ СТАЛЬЮ, КАРКАС ОКРАШЕН МОЛОТКОВОЙ ЭМАЛЬЮ, ШИТЫ И ПОЛКИ ОБЛИЦОВАНЫ БЯЖНО-САВИСТЫМ ПЛАСТИКОМ. ЭМАЛЬ МА-12 ГОСТ 9754-76

272.03.00.00 СБ				ЛИТ	МАССА	МАСШТАБ
ПРИАВОК ДЛЯ ЛЕТНЕЙ ТОРГОВОЙ ПР-И						1:10
СБОРОЧНЫЙ ЧЕРТЕЖ				ЛИСТ	ЛИСТОВ 1	
				ТОРГОВО-БЫТОВЫХ ЗАДАНИЙ И ТУРИСТСКИХ КОМПЛЕКСОВ		
				ЦНИИЭП Г. МОСКВА		

ИЗМ. ЛИСТ	№ АВКУМ	ПОДА	ДАТА
РАЗРАБ.	ПРОКОПЕНКО		
ПРОВ.	АСТАПОВА		
И. КОНТР.	КОРОСТЕВ		
ГА. ИЖ. М.	САМОВЕР		
РУК. МАСТ	БИКСОН		

ИВ. № ПОДЛ. ПОДЛ. И ДАТА ПОДЛ. И ДАТА ПОДЛ. И ДАТА ПОДЛ. И ДАТА

ТИПОВОЙ ПРОЕКТ

272-14-16

АЛЬБОМ Д

ФОРМА	КОЛ.	ПРИМЕЧАНИЕ	НАИМЕНОВАНИЕ	КОЛ.	ПРИМЕЧАНИЕ
ЗОНА	ПОЗ.	ОБОЗНАЧЕНИЕ	НАИМЕНОВАНИЕ	КОЛ.	ПРИМЕЧАНИЕ
			ДОКУМЕНТАЦИЯ		
И2		272.03.00.00 СБ	СБОРОЧНЫЙ ЧЕРТЕЖ		
			СБОРОЧНЫЕ ЕДИНИЦЫ		
И1	1	272.03.01.00	КАРКАС	1	
И1	2	272.03.02.00	ЩИТ	2	
И1	3	272.03.03.00	ЩИТ	1	
И1	4	272.03.04.00	ПОАКА	2	
			АСТАЛ		
И1	5	272.01.00.01	ПЛАТКА	6	
И4	6	272.03.00.01	ПОКРЫТИЕ ИЗО-830		
			СТАЛЬ КОРРОЗИОННОСТОЙК.		
			S-08 ГОСТ 5632-72	1	
			СТАНДАРТНЫЕ ИЗДЕЛИЯ		
			ВИНТЫ		
			ГОСТ 17473-72		
	7		M6x16,58	6	
	8		M6x70,58	12	
		272.03.00.00			
ИЗМАНСТ	№ ДОКУМ.	ПОДП.	ДАТА	ЛИТ.	ЛИСТ
РАЗРАБ.	ПРОЕКТИР.			1	2
ПРОВ. АСТАПОВА					
И. КОНТР. КОРОСТОВЕВ					
ПРИМЕРК ДЛЯ ЛЕТНЕЙ ТОРГОВАИ ПР. 1				ЦНИИЭП г. Москва	
				ТОРГОВА БИТОВЫХ ЗАДАНИИ И ТЕРМИНОМ КОМПЛЕКСОВ	

ИВ. № ПОДЛ. ПОДЛ. И ДАТА ПОДЛ. И ДАТА ПОДЛ. И ДАТА ПОДЛ. И ДАТА

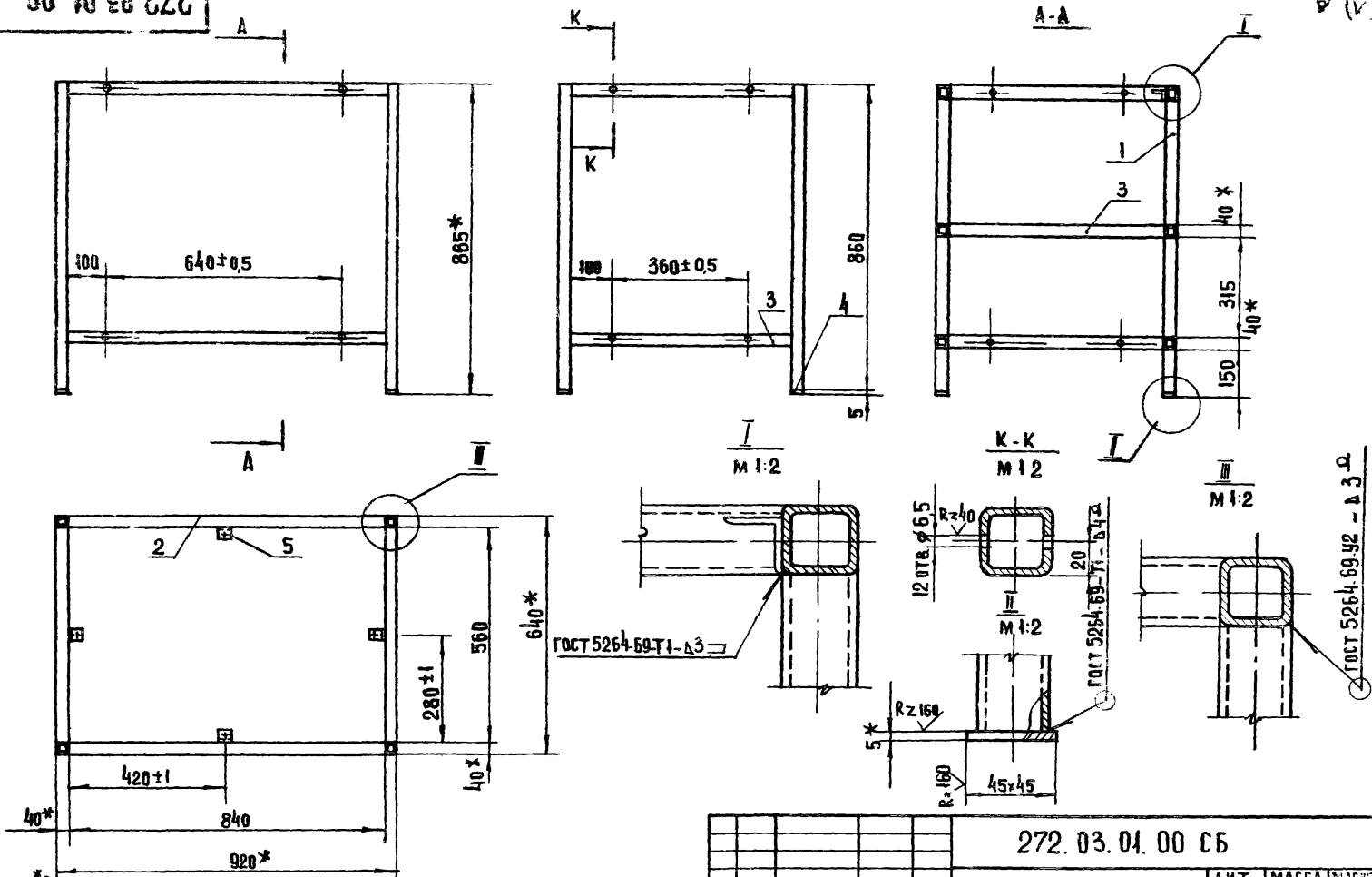
ТИПОВОЙ ПРОЕКТ

272-14-16

АЛЬБОМ Д

ФОРМА	КОЛ.	ПРИМЕЧАНИЕ	НАИМЕНОВАНИЕ	КОЛ.	ПРИМЕЧАНИЕ
ЗОНА	ПОЗ.	ОБОЗНАЧЕНИЕ	НАИМЕНОВАНИЕ	КОЛ.	ПРИМЕЧАНИЕ
	9		ГАЙКА М6 5.05		
			ГОСТ 5915-70*	12	
	10		ШУРУП А5x30		
			ГОСТ 1145-70*	24	
	11		ШУРУП А 3x20		
			ГОСТ 1144-70*	20	
			МАТЕРИАЛЫ		
	12		ДРЕВЕСИНА ХВОЙНАЯ		
			S=35 ГОСТ 8486-66	002	м ³
		272.03.00.00			
ИЗМАНСТ № ДОКУМ. ПОДП. ДАТА				ЛИСТ	
				2	

272.03.01.00 СБ



1. РАЗМЕРЫ ДЛЯ СПРАВКИ
2. ПРИГОТОВИТЬ
3. ОСТРЫЕ КРОМКИ ПРИТУПИТЬ
4. ОКРАСИТЬ МОЛОТКОВОЙ ЭМАЛЬЮ МЛ-12 ГОСТ 9754-76.
5. ПРЕДЕЛЬНЫЕ ОТКЛОНЕНИЯ РАЗМЕРОВ: ОТВЕРСТИЙ Н14, ОСТАЛЬНЫХ ± $\frac{УТ14}{2}$

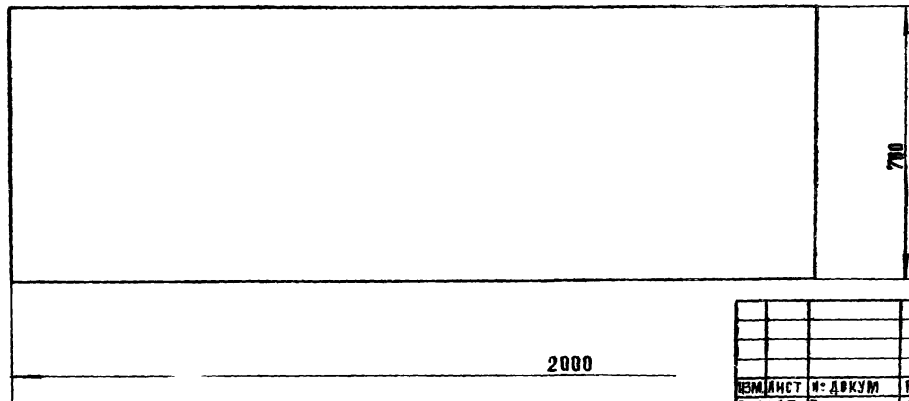
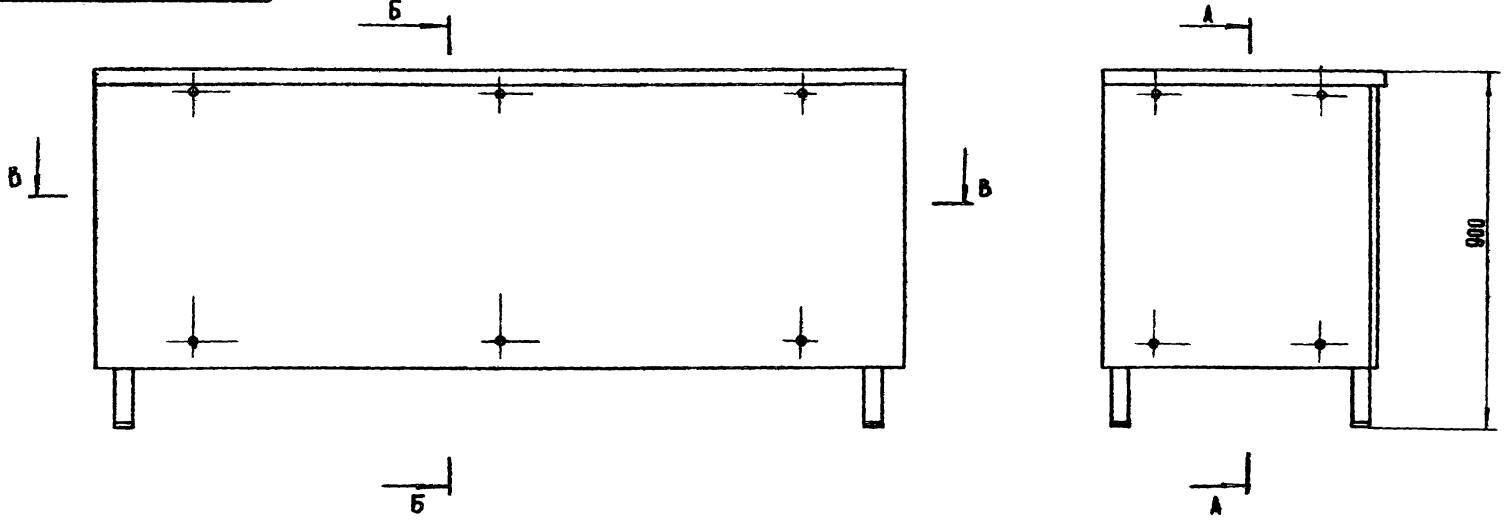
				272.03.01.00 СБ		
ИЗМ. ИЛИ	№ ДОКУМ.	ПОДАТ.	ДАТА	КАРКАС СБОРОЧНЫЙ ЧЕРТЕЖ		
РАЗРАБ.	ПРОКОПЕНКО					
ПРОВ.	ИСТАПОВА					
И. КОНТР.	КОРОСТЕВ			ЛИСТ	МАССА	НАСЧЕТ
					51.82	1:10
				ЦНИИЭП Г. МОСКВА		
				ГОРГОС- БЫТОВЫХ ЗАДАНИИ И УСТАНОВКИ КОМПЛЕКСА		

ГОСТ 5264-69.92 - А 3 Р

ФОРМАТ	КОЛ.	ПРИМЕЧАНИЕ	ОБОЗНАЧЕНИЕ	НАИМЕНОВАНИЕ	
				ДОКУМЕНТАЦИЯ	
12			272.03.01.00 СБ	СБОРОЧНЫЙ ЧЕРТЕЖ	
				ДЕТАЛИ	
				ТРУБА 40x4 ГОСТ 8639-68	
64	1	4	272.03.01.01	СВЯЗЬ $\varnothing = 860$ 14,96 кг	
64	2	6	272.03.01.02	$\varnothing = 840$ 21,92 кг	
64	3	6	272.03.01.03	$\varnothing = 560$ 14,46 кг	
64	4		272.01.01.04	ПОДПЯТНИК	
				ПОЛОСА 4x45 ГОСТ 103-76 ВСТЗКП ГОСТ 535-79	
И	5	4	272.01.01.05	УГОЛОК 0,24 кг	
272.03.01.00					
ИЗМ. И ИВ.	ПОДП.	И ДАТА	ИЗМ. И ИВ.	ПОДП.	И ДАТА
РАЗРАБ.	ПРОКОНЕНКО		ПРОБ.	АСТАЛОВА	
И. КОНТР.	КОРОСТЕЛЕВ				
КАРКАС			ЦНИИЭП ГОРЬКО-БЕЛОРУДНИЙ ЗАНИИ В ТРАСТСКИИ КОМПЛЕКСОВ Г. МОСКВА		

ФОРМАТ	КОЛ.	ПРИМЕЧАНИЕ	ОБОЗНАЧЕНИЕ	НАИМЕНОВАНИЕ	
				ДОКУМЕНТАЦИЯ	
12			272.04.01.00 СБ	СБОРОЧНЫЙ ЧЕРТЕЖ	
				ДЕТАЛИ	
				ТРУБА 40x4 ГОСТ 8639-68	
64	1	6	272.04.01.01	СВЯЗЬ $\varnothing = 860$ 22,74 кг	
64	2	12	272.04.01.02	$\varnothing = 900$ 43,7 кг	
64	3	12	272.04.01.03	$\varnothing = 560$ 29,22 кг	
64	4		272.01.01.04	ПОДПЯТНИК	
				ПОЛОСА 4x45 ГОСТ 103-76 ВСТЗКП ГОСТ 535-79	
И	5	6	272.01.01.05	УГОЛОК 0,36 кг	
272.04.01.00					
ИЗМ. И ИВ.	ПОДП.	И ДАТА	ИЗМ. И ИВ.	ПОДП.	И ДАТА
РАЗРАБ.	ПРОКОНЕНКО		ПРОБ.	АСТАЛОВА	
И. КОНТР.	КОРОСТЕЛЕВ				
КАРКАС			ЦНИИЭП ГОРЬКО-БЕЛОРУДНИЙ ЗАНИИ В ТРАСТСКИИ КОМПЛЕКСОВ Г. МОСКВА		

272.04.00.00.СБ



- 1. РАЗМЕРЫ ДЛЯ СПРАВОК
- 2. КРЫШКА ОБАЩЕВАНА НЕРЖАВЕЮЩЕЙ СТАЛЬЮ, КАРКАС ОКРАШЕН МОЛОТКОВОЙ ЭМАЛЬЮ, ЦИТЫ И ПЛАКИ ОБАЩЕВАНЫ БУМАЖНО-САВИСТЫМ ПЛАСТИКОМ. ЭМАЛЬ МА-12 ГОСТ 9754-76

272.04.00.00.СБ

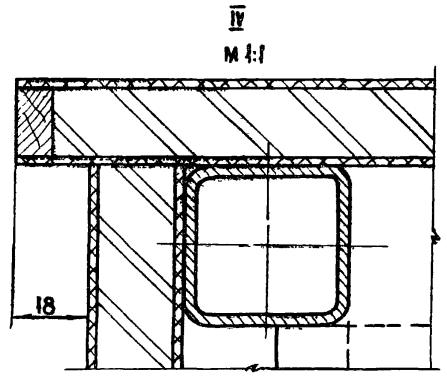
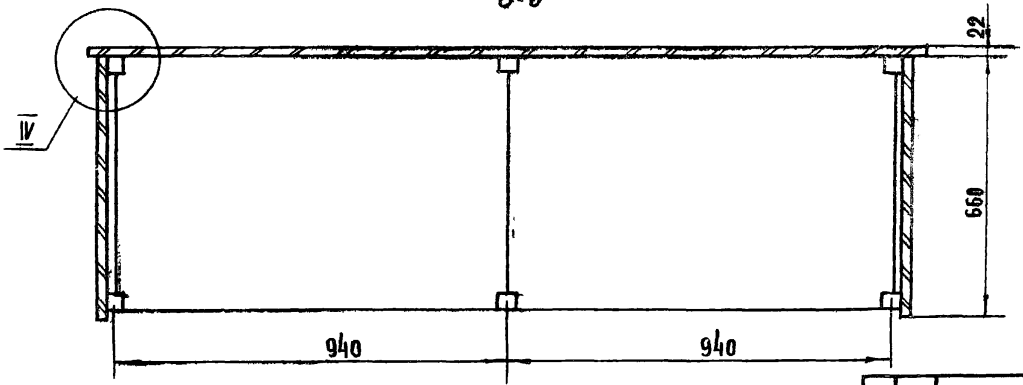
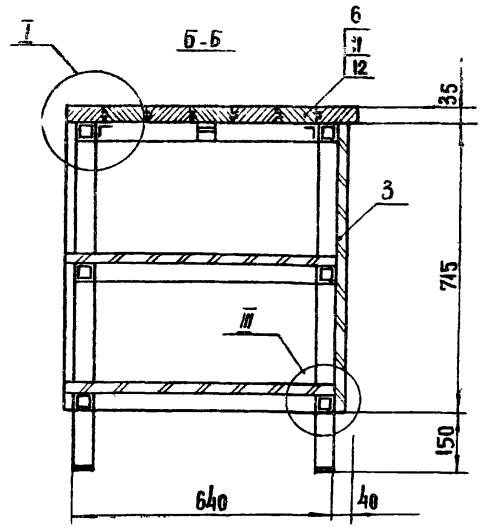
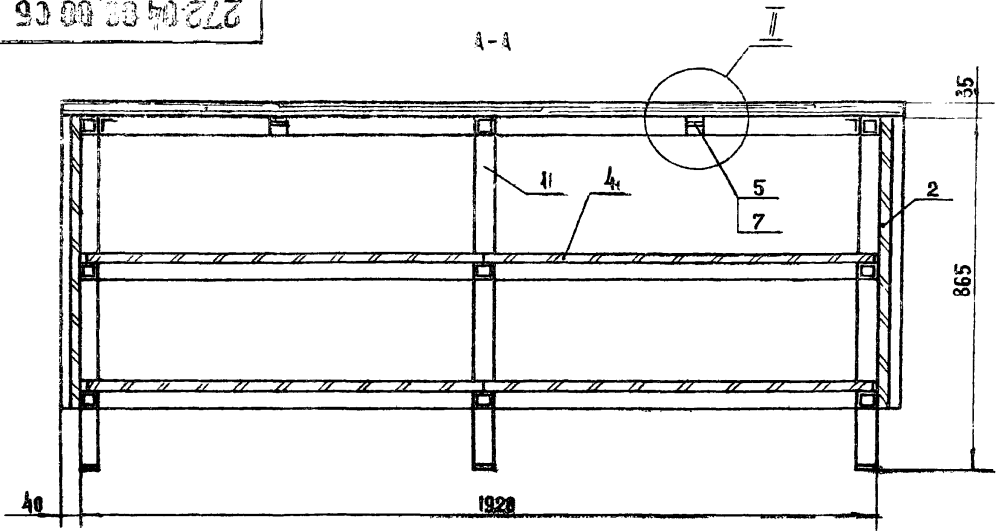
ИЗМ.	ИЗМ.	ИЗМ.	ИЗМ.	ИЗМ.	ИЗМ.
ИЗМ.	ИЗМ.	ИЗМ.	ИЗМ.	ИЗМ.	ИЗМ.
ИЗМ.	ИЗМ.	ИЗМ.	ИЗМ.	ИЗМ.	ИЗМ.
ИЗМ.	ИЗМ.	ИЗМ.	ИЗМ.	ИЗМ.	ИЗМ.
ИЗМ.	ИЗМ.	ИЗМ.	ИЗМ.	ИЗМ.	ИЗМ.
ИЗМ.	ИЗМ.	ИЗМ.	ИЗМ.	ИЗМ.	ИЗМ.
ИЗМ.	ИЗМ.	ИЗМ.	ИЗМ.	ИЗМ.	ИЗМ.
ИЗМ.	ИЗМ.	ИЗМ.	ИЗМ.	ИЗМ.	ИЗМ.
ИЗМ.	ИЗМ.	ИЗМ.	ИЗМ.	ИЗМ.	ИЗМ.
ИЗМ.	ИЗМ.	ИЗМ.	ИЗМ.	ИЗМ.	ИЗМ.

ПРИАВК ДЛЯ ЛЕТНЕЙ
ТОРГОВАИ
ПР-1А
СБОРОЧНЫЙ ЧЕРТЕЖ

ИЗМ.	ИЗМ.	ИЗМ.	ИЗМ.	ИЗМ.	ИЗМ.
ИЗМ.	ИЗМ.	ИЗМ.	ИЗМ.	ИЗМ.	ИЗМ.
ИЗМ.	ИЗМ.	ИЗМ.	ИЗМ.	ИЗМ.	ИЗМ.
ИЗМ.	ИЗМ.	ИЗМ.	ИЗМ.	ИЗМ.	ИЗМ.
ИЗМ.	ИЗМ.	ИЗМ.	ИЗМ.	ИЗМ.	ИЗМ.
ИЗМ.	ИЗМ.	ИЗМ.	ИЗМ.	ИЗМ.	ИЗМ.
ИЗМ.	ИЗМ.	ИЗМ.	ИЗМ.	ИЗМ.	ИЗМ.
ИЗМ.	ИЗМ.	ИЗМ.	ИЗМ.	ИЗМ.	ИЗМ.
ИЗМ.	ИЗМ.	ИЗМ.	ИЗМ.	ИЗМ.	ИЗМ.
ИЗМ.	ИЗМ.	ИЗМ.	ИЗМ.	ИЗМ.	ИЗМ.

ЦНИЭП
ГОРОВО-БЛИТОВЫХ ЗАДАНИИ
ТУРИСТСКИХ КОМПЛЕКСОВ
Г.МОСКВА

272.04.00.00.00.00



- Выносные элементы**
- I - см. 272.01.00.00.00.00
 - II - см. 272.02.00.00.00.00
 - III - см. 272.03.00.00.00.00

ИЗМ.	ЛИСТ	№ ДОКУМ.	ПОДП.	ДАТА
		ПРОКОПЕНКО		
		АСТАПОВА		
		КОРОСТЕВ		
		САМОВЕР		
		БИКСОН		

272.04.00.00.00.00

ПРИЛОВОК ДЛЯ ЛЕТНЕЙ
ТОРГОВАИ
ПР-1А
СБОРОЧНЫЙ ЧЕРТЕЖ

ЛИТ	МАССА	МАСШТАБ
		1:10
ЛИСТ 2 ЛИСТОВ		
ЦНИИЭП		ТОРГОВО- БЫТОВЫХ ЗАДАНИИ И ТЕНДЕНЦИЙ КОМПЛЕКС
Г. МОСКВА		

ФОРМАТ	ЗОНА	ПЛОЩ.	ОБОЗНАЧЕНИЕ	НАИМЕНОВАНИЕ	ПРИМЕЧАНИЕ
				<u>ДОКУМЕНТАЦИЯ</u>	
И2			272.04.00.00.СБ	СБОРОЧНЫЙ ЧЕРТЕЖ	
				<u>СБОРОЧНЫЕ ЕДИНИЦЫ</u>	
И	1		272.04.01.00	КАРКАС	1
И	2		272.03.03.00	ЩИТ	2
И	3		272.04.02.00	ЩИТ	1
И	4		272.04.03.00	ПОЛКА	4
				<u>ДЕТАЛИ</u>	
И	5		272.01.00.01	ПЛАНКА	6
И	6		272.04.00.01	ПОКРЫТИЕ 2130 x 830	
				СТАЛЬ КОРРОЗИОННОСТОЙК.	
				S=0,8 ГОСТ 5632-72	1
				<u>СТАНДАРТНЫЕ ИЗДЕЛИЯ</u>	
				ВИНТЫ	
				ГОСТ 17473-72	
	7			M6 x 16.58	6
	8			M6 x 70.58	14

272.04.00.00

ИЗМ. № ПОДП. И ДАТА	ИЗМ. № ПОДП. И ДАТА	ИЗМ. № ПОДП. И ДАТА	ИЗМ. № ПОДП. И ДАТА
ИЗМ. № ПОДП. И ДАТА	ИЗМ. № ПОДП. И ДАТА	ИЗМ. № ПОДП. И ДАТА	ИЗМ. № ПОДП. И ДАТА

ПРИАВОВ ДЛЯ ЛЕТНЕЙ
ТОРГОВЛИ
ПР-1А

АНТ. ЛИСТ АНСТОВ
1 1 2
ЦНИИЭП
г. Москва
ТОРГОВО-СЫТОВЫЙ
3-й ДИВИЗИОН
ТУРИСТСКИЙ
КОМПЛЕКС

ФОРМАТ	ЗОНА	ПЛОЩ.	ОБОЗНАЧЕНИЕ	НАИМЕНОВАНИЕ	КОЛ.	ПРИМЕЧАНИЕ
				ГАНКА М6 5.05		
		9		ГОСТ 5915-70*	14	
		10		ШУРУП А 5x30		
				ГОСТ М45-70*	24	
		И		ШУРУП А 3x20		
				ГОСТ И144-70*	40	
				<u>МАТЕРИАЛЫ</u>		
		12		ДРЕВЕСИНА ХВОЙНАЯ		
				S=35, ГОСТ 8486-66	03	м ³

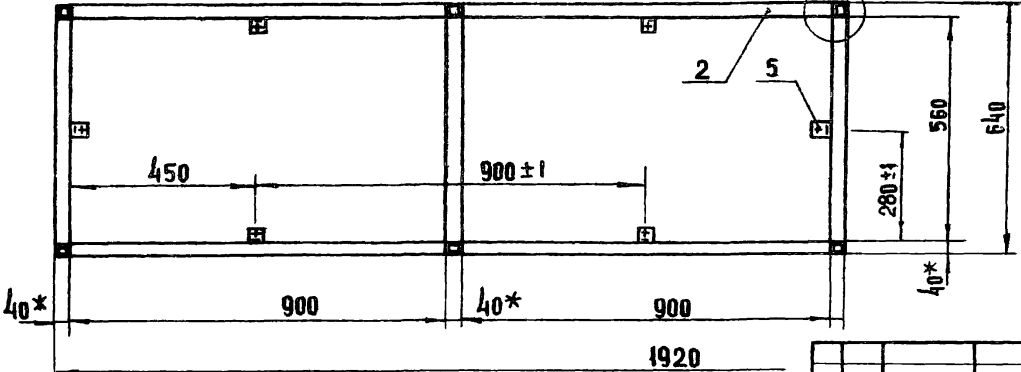
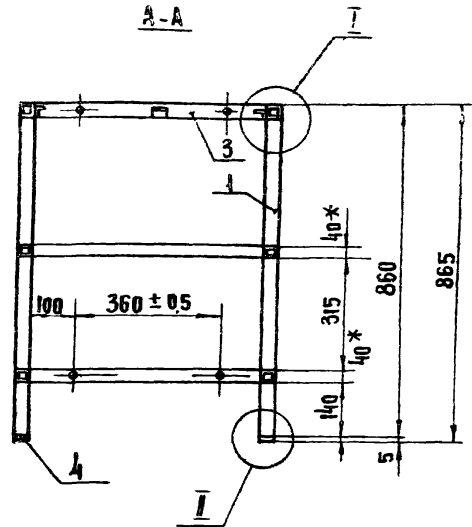
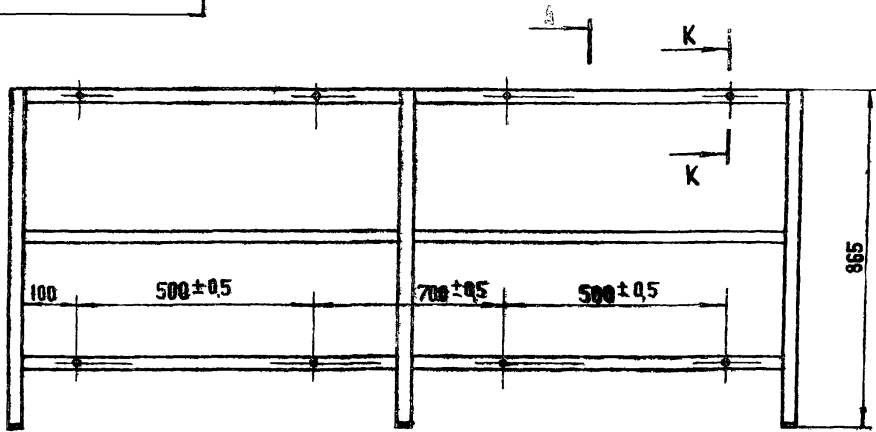
272.04.00.00

ИЗМ. № ПОДП. И ДАТА	ИЗМ. № ПОДП. И ДАТА	ИЗМ. № ПОДП. И ДАТА	ИЗМ. № ПОДП. И ДАТА
---------------------	---------------------	---------------------	---------------------

АНСТ
2

272.03.01.00 СБ

V(V)



ВЫНОСНЫЕ ЭЛЕМЕНТЫ
СМ. 272.03.01.00 СБ

1. * РАЗМЕРЫ ДЛЯ СПРАВОК
2. РИХТОВАТЬ
3. ОСТРЫЕ КРОМКИ ПРИТУПИТЬ
4. ОКРАСИТЬ МОЛОТКОВОЙ ЭМАЛЬЮ. МЛ-12 ГОСТ 9754-76
5. ПРЕДЕЛЬНЫЕ ОТКЛОНЕНИЯ РАЗМЕРОВ: ОТВЕРСТИЙ И14, ОСТАЛЬНЫХ ± 0,1/14

ИЗМ.	ЛИСТ	№ ДИЗ.	КОМУ	ПОДП.	ДАТА

272.04.01.00 СБ

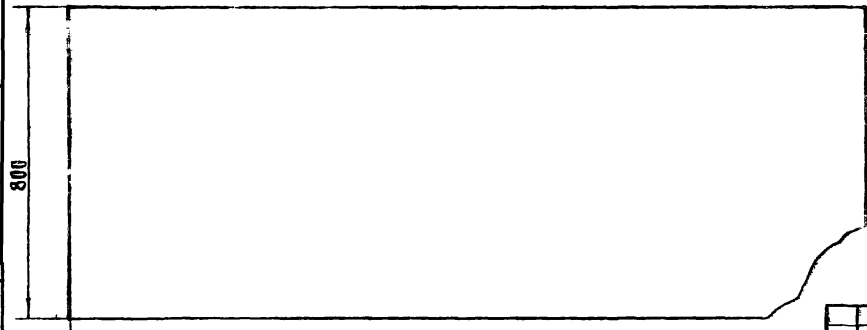
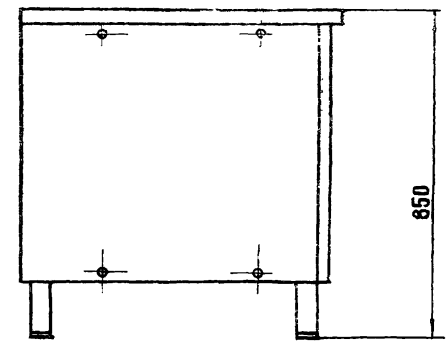
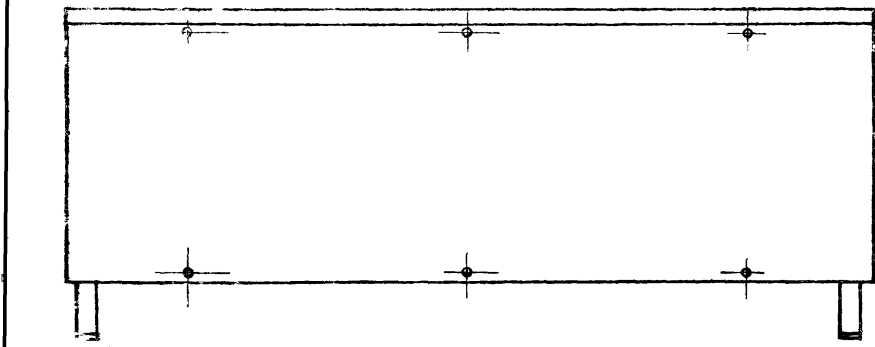
КАРКАС
БОРЧОВЫЙ ЧЕРТЕЖ

ЛИТ	МАССА	МАСШТАБ
	96.38	1:10
ЛИСТ	ЛИСТОВ	1
ЦНИИЭП	ТОВАРИЩЕСКОЕ	БЫТОВОЙ
г. МОСКВА	ЗАДАНИИ И	ТРУДОВЫХ
	КОМПЛЕКТОВ	

ТИПОВОЙ ПРОЕКТ 272.14.16

ИЗМ. № ПОД. И ДАТА
ИЗМ. № ПОД. И ДАТА
ИЗМ. № ПОД. И ДАТА
ИЗМ. № ПОД. И ДАТА

272.03.00.00 СБ

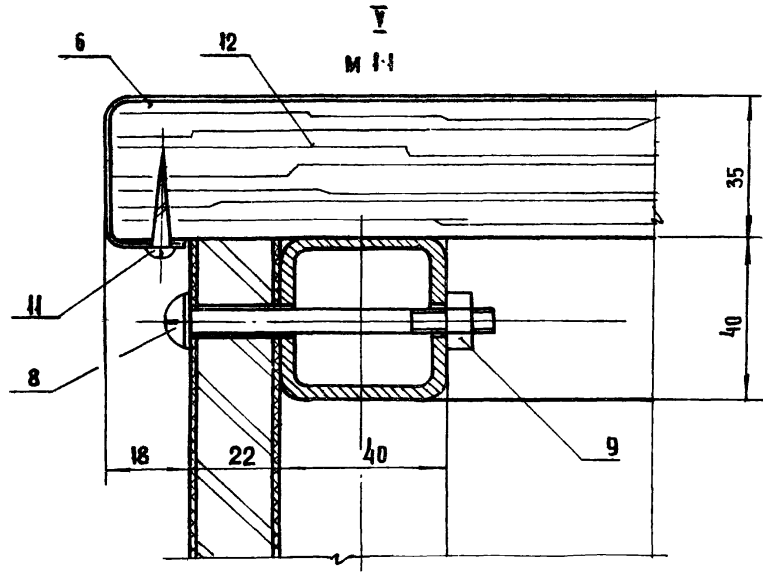
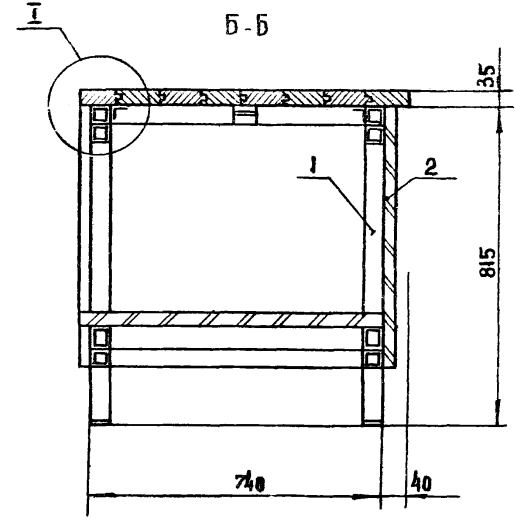
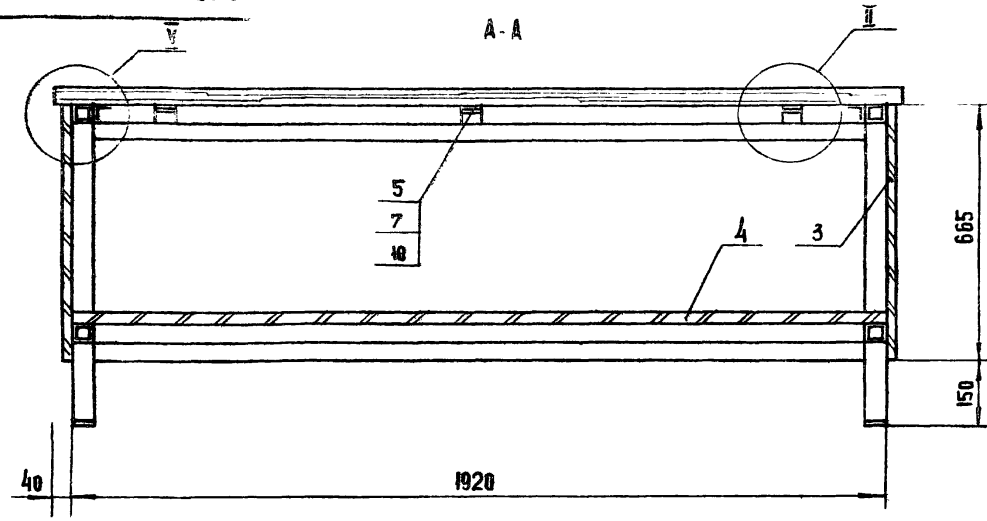


1. РАЗМЕРЫ ДЛЯ СПРАВКИ

2. КРЫШКА ОБАЩЦОВАНА НЕРЖАВЕЮЩЕЙ СТАЛЬЮ, КАРКАС ОКРАШЕН МОЛОТКОВОЙ ЭМАЛЬЮ, ЩИТЫ И ПОЛКА ОБАЩЦОВАНЫ БУМАЖНО-САНИСТЫМ ПЛАСТИКОМ.
Эмаль МА-12 ГОСТ 9754-76.

272.05.00.00 СБ				ПРИЛAVOK ДЛЯ ОСМОТРА МЯСА И МЯСОПРОДУКТОВ СМ-3		Л.ИТ.	МАССА	МАСШТАБ
ИЗМ.ИЛ.ИТ.		№ ДОКУМ.	ПОДП.	ДАТА	СБОРочный ЧЕРТЕЖ	Л.ИТ. 1	Л.ИТ. 2	1:10
РАЗРАБ.	ПРОКОВЕНКО		<i>[Signature]</i>			ТОРГОВО-СЫРОВОЙ ЗДАНИИ И ТУРИСТИЧЕСКО-КОМПЛЕКС		
И.КОНТР.	КОРОСТЕЛЕВ		<i>[Signature]</i>		ЦНИИОП г.Москва			
ДИСК.М.	САМОВЕР		<i>[Signature]</i>					
РУК.ИЛ.ИТ.	БИКСОН		<i>[Signature]</i>					

272 05 00 00 СБ



Выносные элементы см. I - 272.01.00.00 СБ
II - 272.02.00.00 СБ

272.05.00.00 СБ

ИЗМ.	АНСТ.	№ ДОКУМ.	ПОДП.	ДАТА	ПРИЛАВОК ДЛЯ ОСМОТРА МЯСА И МЯСОПРОДУКТОВ СМ.1 СБОРОЧНЫЙ ЧЕРТЕЖ.	ЛИСТ	МАССА	МАСШТАБ
							2	
РАЗРАБ.		ПРОКОПЕНКО				ЛИСТ 2 ЛИСТОВ 2		
ПРОВ.		АСТАПОВА				ТОРГОВО-СЫТОВЫХ ЗАДАНИИ ТУРИСТСКИХ КОМПЛЕКСОВ		
И. КОНТР.		КОРОСТЕЛЕВ				ЦНИИЭП г. МОСКВА		
ЛА ИЖ. М.		САМУЙЛОВ						
РУК. МАСТ.		БИКСОН						

ИНВ. № ПОДЛ. ПОДЛ. И ДАТА ВЗАИМН. ИЛИ ЧАСТ. ПОДЛ. И ДАТА

ТИПОВОЙ ПРОЕКТ 272-14-16

АЛЬБОМ IV

ФОРМАТ	ЗОНА	ПОЗ.	ОБОЗНАЧЕНИЕ	НАИМЕНОВАНИЕ	КОЛ.	ПРИМЕЧАНИЕ
				<u>ДОКУМЕНТАЦИЯ</u>		
12			272.05.00.00 СБ	СБОРОЧНЫЙ ЧЕРТЕЖ		
				<u>СБОРОЧНЫЕ ЕДИНИЦЫ</u>		
И	1		272.05.01.00	КАРКАС	1	
И	2		272.05.02.00	ЩИТ	1	
И	3		272.05.03.00	ЩИТ	2	
И	4		272.05.04.00	ПЛАКА	1	
				<u>ДЕТАЛИ</u>		
И	5		272.01.00.01	ПЛАКА	8	
Б4	6		272.05.00.01	ПОКРЫТИЕ 2130 x 930	1	
				СТАЛЬ КОРРОЗИОННОСТОЙКА		
				S-08 ГОСТ 5632-72	1	
				<u>СТАНДАРТНЫЕ ИЗДЕЛИЯ</u>		
				ВИНТЫ		
				ГОСТ 17473-72		
	7			M6 x 16.58	8	
	8			M6 x 70.58	14	

272.05.00.00

ИЗМ.	ИЛСТ.	№ ДОКУМ.	ПОДЛ.	ДАТА
РАЗРАБ.		ПРОКОПЕНКО		
ПРОВ.		АСТАПОВА		
И.КОНТР.		КОРВЕТЕЛЕВ		

ПРИАВОВОК ДЛЯ ОСМОТРА
МЯСА И МЯСОПРОДУКТОВ
СМ-1

ИЛСТ.	ИЛСТ.	ИЛСТОВ.
1	2	2

ЦНИИЭП
г. МОСКВА
ТОРГОВО-СЫРОВОЙ
ЗАУИНИИ
ТУРСТСКИИ
КОМПЛЕКС

ИНВ. № ПОДЛ. ПОДЛ. И ДАТА ВЗАИМН. ИЛИ ЧАСТ. ПОДЛ. И ДАТА

ТИПОВОЙ ПРОЕКТ 272-14-16

АЛЬБОМ IV

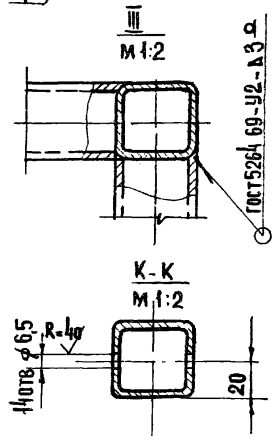
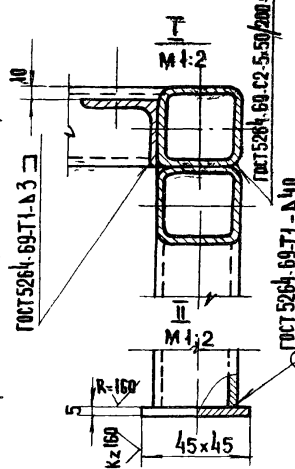
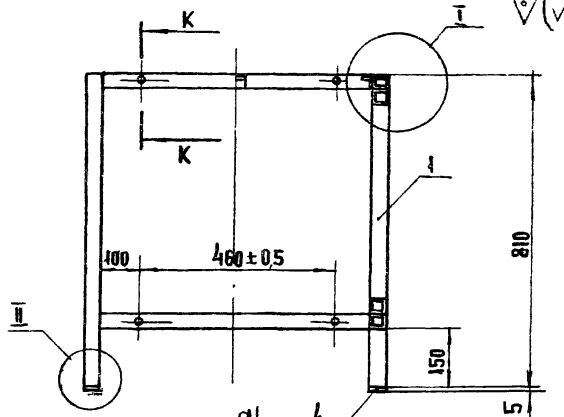
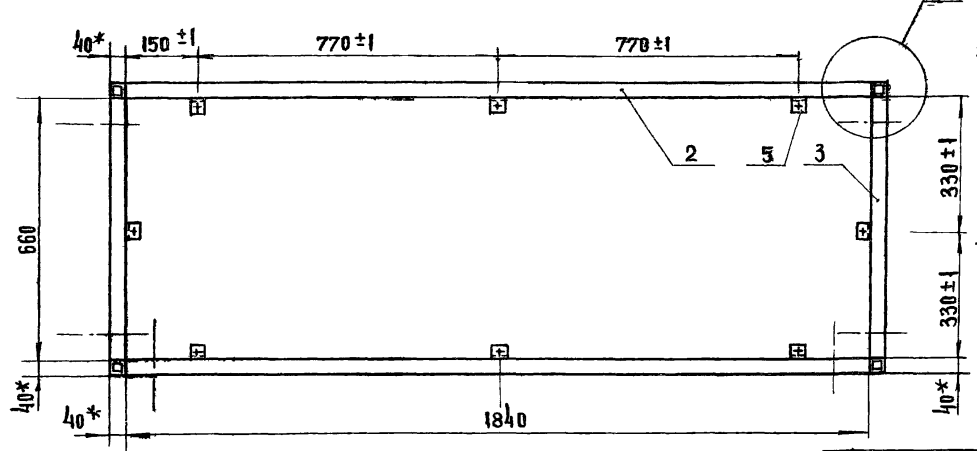
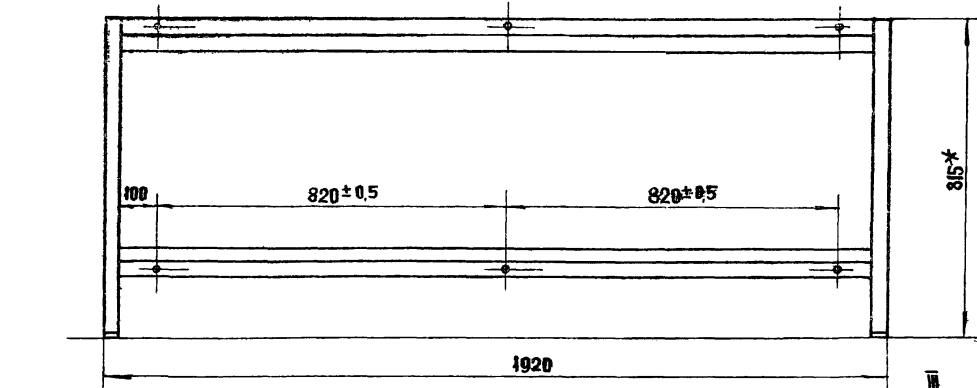
ФОРМАТ	ЗОНА	ПОЗ.	ОБОЗНАЧЕНИЕ	НАИМЕНОВАНИЕ	КОЛ.	ПРИМЕЧАНИЕ
		9		ГАЙКА М6.5.05		
		10		ГОСТ 5915-70 *	14	
		И		ШУРУП А5 x 30		
				ГОСТ 1445-70 *	32	
				ШУРУП А 3 x 20		
				ГОСТ 1444-70 *	40	
				<u>МАТЕРИАЛЫ</u>		
		12		ДРЕВЕСИНА ХВОЙНАЯ		
				S-35 ГОСТ 8486.66	003 м ³	

272.05.00.00

ИЗМ.	ИЛСТ.	№ ДОКУМ.	ПОДЛ.	ДАТА

ИЛСТ.
2

272.05.01.00 СБ



1. *РАЗМЕРЫ ДЛЯ СПРАВОК
2. РИХТОВАТЬ
3. ОСТРЫЕ КРОМКИ ПРИТУПИТЬ
4. ОКРАСИТЬ МОЛОТКОВОЙ ЭМАЛЬЮ МА-12 ГОСТ 9754-76.
5. ПРЕДЕЛЬНЫЕ ОТКЛОНЕНИЯ РАЗМЕРОВ, ОТВЕРСТИЙ И_И, ОСТАЛЬНЫХ ± 2

ИЗМ.	ИЗМ.	ИЗМ.	ИЗМ.	ИЗМ.	ИЗМ.
РАЗРАБ.	ПРОЕКТОР	ПРОВ.	И.КОНТ.	И.КОНТ.	И.КОНТ.
АСТА ПОВА	КОРСТЕЛЕВ				

272.05.01.00 СБ

КАРКАС
СБОРОЧНЫЙ ЧЕРТЕЖ

Л И Т	МАССА	МАСШТАБ
	100,98	1:40
Л И С Т	Л И С Т О В	
ЦНИИЭП	ГОРЬКО-БИТОВСКИЙ ЗАВОД ИМ. ГИАНТИСКИИ	ГОРЬКО-БИТОВСКИЙ ЗАВОД ИМ. ГИАНТИСКИИ
Г.МУСКВА	Г.МУСКВА	КОМП. № 4508

Формат Зона Поз.	Обозначение	Наименование	Кол.	Примечание
		<u>Документация</u>		
12	272 - 05. 01. 00 СБ	СБОРОЧНЫЙ ЧЕРТЕЖ		
		<u>ДЕТАЛИ</u>		
		ТРУБА 40x4 ГОСТ 8639-68		
Б4	1 272. 05. 01. 01	φ = 810	4	1388 кг
Б4	2 272. 05. 01. 02	φ = 1840	8	73,94 кг
Б4	3 272. 05. 01. 03	φ = 660	4	11,54 кг
Б4	4 272. 01. 01. 04	ПОДПЯТНИК ПОЛОСА 4x45 ГОСТ 103-76 ВСТ 3 кп ГОСТ 535-79	4	0,24 кг
И	5 272. 01. 01. 05	УГОЛОК	8	

272. 05. 01. 00

КАРКАС

ИЗМ. ЛИСТ № ДОКУМ. ПОДП. ДАТА
РАЗРАБ. ПРОКОПЕНКО
ПРОВ. АСТАПОВА
И. КОНТР. КОРОСТЕЛЕВ
ЦНИИЭП
Г. МОСКВА
ТОРГОВО-ВЫПУСКНОЙ ЗАВОД И ТРУДОВЫЙ КОМПЛЕКС

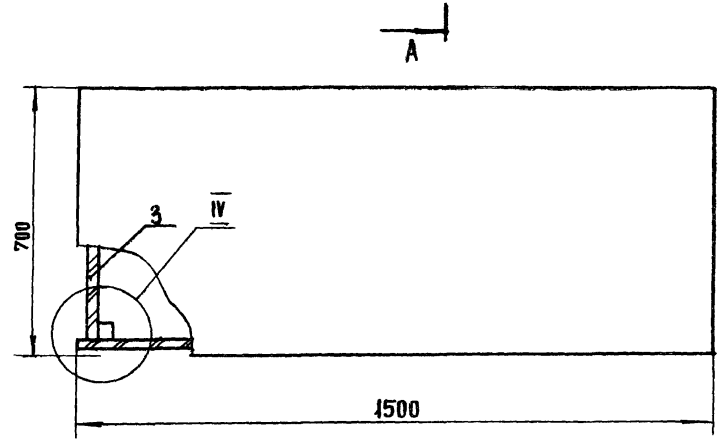
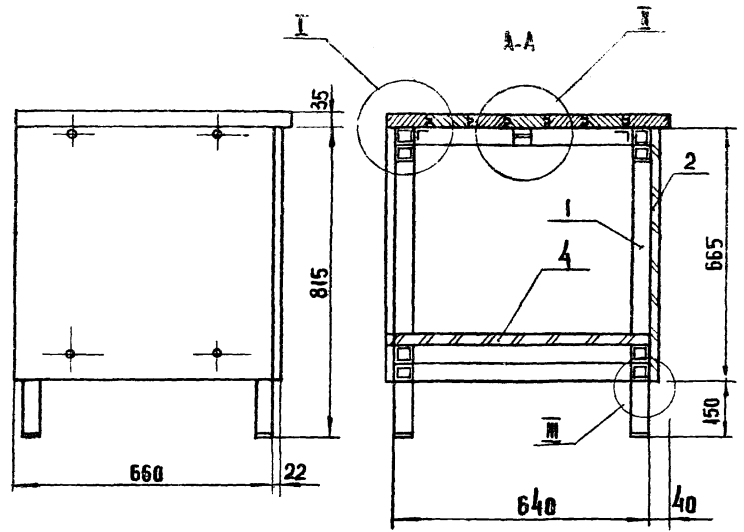
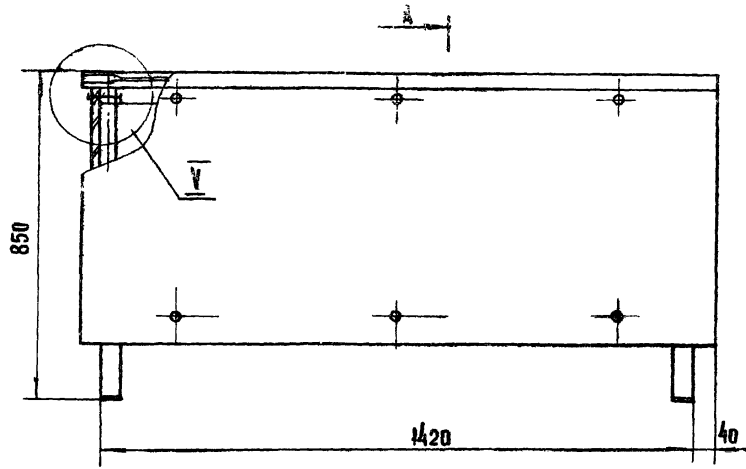
Формат Зона Поз.	Обозначение	Наименование	Кол.	Примечание
		<u>Документация</u>		
12	272. 05. 01. 00 СБ	СБОРОЧНЫЙ ЧЕРТЕЖ		
		<u>ДЕТАЛИ</u>		
		ТРУБА 40x4 ГОСТ 8639-68		
Б4	1 272. 06. 01. 01	СВЯЗЬ φ = 810	4	1388 кг
Б4	2 272. 06. 01. 02	φ = 1340	8	46,84 кг
Б4	3 272. 06. 01. 03	φ = 560	4	9,74 кг
Б4	4 272. 01. 01. 04	ПОДПЯТНИК ПОЛОСА 4x45 ГОСТ 103-76 ВСТ 3 кп ГОСТ 535-79	4	0,24 кг
И	5 272. 01. 01. 05	УГОЛОК	8	

272. 05. 01. 00

КАРКАС

ИЗМ. ЛИСТ № ДОКУМ. ПОДП. ДАТА
РАЗРАБ. ПРОКОПЕНКО
ПРОВ. АСТАПОВА
И. КОНТР. КОРОСТЕЛЕВ
ЦНИИЭП
Г. МОСКВА
ТОРГОВО-ВЫПУСКНОЙ ЗАВОД И ТРУДОВЫЙ КОМПЛЕКС

272 06 00 00 СБ



1. РАЗМЕРЫ ДЛЯ СПРАВОК

2. ВЫНОСНЫЕ ЭЛЕМЕНТЫ СМ: I - 272.01.00.00 СБ
 II - 272.02.00.00 СБ
 III - 272.03.00.00 СБ
 IV - 272.04.00.00 СБ
 V - 272.05.00.00 СБ

3. КРЫШКА ОБЛИЦОВАНА НЕРЖАВЕЮЩЕЙ СТАЛЬЮ, КАРКАС ОКРАШЕН МОЛОТКОВОЙ ЭМАЛЬЮ, ШИТЫ И ПОЛКИ ОБЛИЦОВАНЫ БУМАЖНО-СЛОИСТЫМ ПЛАСТИКОМ. ЭМАЛЬ МЛ-12 ГОСТ 9754-76.

				272.06.00.00 СБ			
ИЗМ. АНСТ	ИЗДАК. УМ	ПОДА	ДАТА	ПРИЛ. АВОК ДЛЯ ВЫДАЧИ ИНВЕНТАРЯ ПР-2	Л И Т	М А С С А	М А С Ш Т А Б
РАЗРАБ	ПРОВОПЕНКО						1:40
ПРОВЕР	АСТАПОВА				Л И С Т	Л И С Т О В 1	
И. КОНТР.	КОРОСТЕЛЕВ				ЩНИИЭП МОСКВА		
САМОКОНТ.	САМОВЕР			ГОРОВО ВЫТОВЫХ ЗАЛАН И ГОРЬСКИЙ КОМПЛЕКС			
РУК. МАСТ	БИКСОН						

ИНВ. № ПОД. ПОДАТ. И. ДАТА ВЗАИМ. ИЛИ НЕВЗАИМ. ПОДАТ. И. ДАТА

ТИПОВОЙ ПРОЕКТ 272-14-16

АЛБС

ФОРМАТ	ЗОНА	ПОЗ.	ОБЪЕМ	НАЗНАЧЕНИЕ	НАИМЕНОВАНИЕ	КОЛ.	ПРИМЕЧАНИЕ
					<u>ДОКУМЕНТАЦИЯ</u>		
	12		272.06.00.00	СБ	СБОРОЧНЫЙ ЧЕРТЕЖ		
					СБОРОЧНЫЕ ЕДИНИЦЫ		
И	1		272.06.01.00		КАРКАС	1	
И	2		272.06.02.00		ЩИТ	1	
И	3		272.06.03.00		ЩИТ	2	
И	4		272.06.04.00		ПОЛКА	1	
					<u>ДЕТАЛИ</u>		
И	5		272.01.00.01		ПЛИНКА	8	
БН	6		272.06.00.01		ПОКРЫТИЕ 1630 x 930 СТАЛЬ КОРРОЗИОННОСТОЙК. S=08 ГОСТ 5632-72	1	
					<u>СТАНДАРТНЫЕ ИЗДЕЛИЯ</u>		
					ВИНТЫ ГОСТ 17473-72		
	7				M 6 x 16,58	8	
	8				M 6 x 70,58	14	

272.06.00.00

ИЗМАНСТ	№ ДОКУМ.	ПОДП.	ДАТА
РАЗРЯБ.	ПРОКОПЕНКО		
ПРОВ.	ИСТАПОВА		
И.КОНТР.	КОРОСТЕЛЕВ		

ПРИЛОВОК ДЛЯ ВЫДАЧИ
ИНВЕНТАРЯ
ПР-2

ЛИТ. ЛИСТ. ЛИСТОВ
1 2
ЦНИИЭП
г. Москва

ИНВ. № ПОД. ПОДАТ. И. ДАТА ВЗАИМ. ИЛИ НЕВЗАИМ. ПОДАТ. И. ДАТА

ТИПОВОЙ ПРОЕКТ 272-14-16

АЛБС

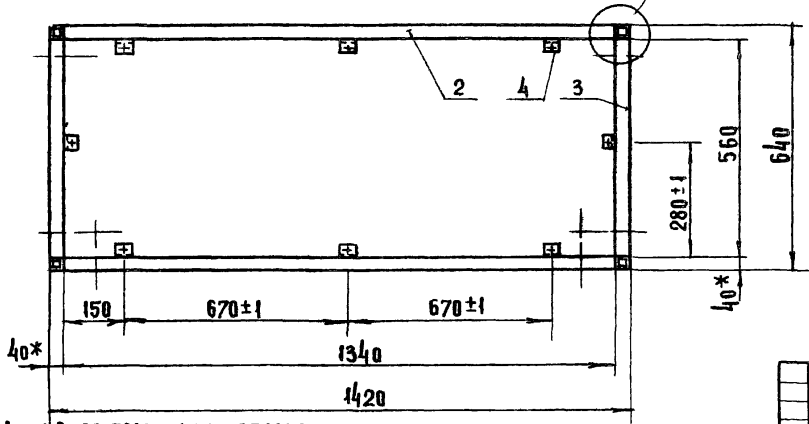
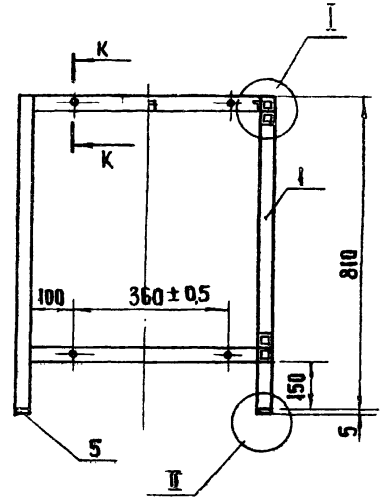
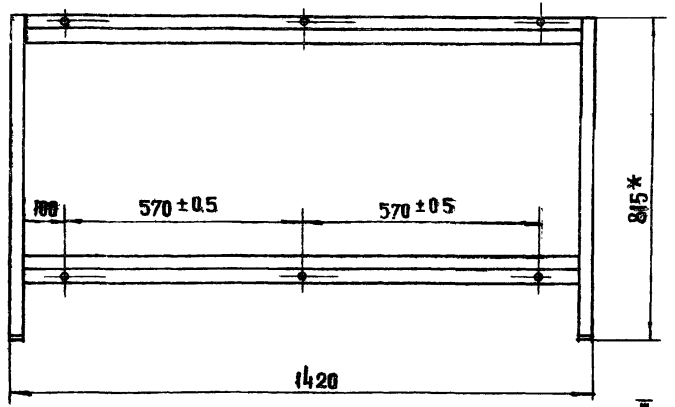
ФОРМАТ	ЗОНА	ПОЗ.	ОБЪЕМ	НАЗНАЧЕНИЕ	НАИМЕНОВАНИЕ	КОЛ.	ПРИМЕЧАНИЕ
		9			ГАНКА И 5,5.05 ГОСТ 5915-70*		14
		10			ШУРУП А 5x30 ГОСТ 1145-70*		32
		11			ШУРУП А 3x20 ГОСТ 1144-70*		38
					<u>МАТЕРИАЛЫ</u>		
		12			ДРЕВЕСИНА ХВОЙНАЯ S=35 ГОСТ 8486-66	003	м ³

272.06.00.00

ИЗМАНСТ	№ ДОКУМ.	ПОДП.	ДАТА
---------	----------	-------	------

ЛИСТ
2

272.06.01.00 СБ



ВЫНОСНЫЕ ЭЛЕМЕНТЫ
СМ. 272.05.01.00 СБ

1. *РАЗМЕРЫ ДЛЯ СПРАВОК
2. РИХТОВАТЬ
3. ОСТРЫЕ КРОМКИ ПРИТУПИТЬ
4. ОКРАСИТЬ МОЛОТКОВОЙ ЭМАЛЬЮ. МЛ-12 ГОСТ 9754-76.
5. ПРЕДЕЛЬНЫЕ ОТКЛОНЕНИЯ РАЗМЕРОВ ОТВЕРСТИЙ Н14, ОСТАЛЬНЫХ ± УТ 14

ИЗМ. № ПОДЛ. И ДАТА ПОДЛ. И ДАТА ВЗАМ. ИЛИ № ИЛИ № ИЛИ ПОДЛ. И ДАТА

ИЗМ	ИЛИ	№ ДОКУМ.	ПОДЛ.	ДАТА
РАЗРАБ.	ПРОКОПЕНКО			
ПРОВ.	АСТА ПОВА			
И.КОНТР.	КОРОСТЕВ			

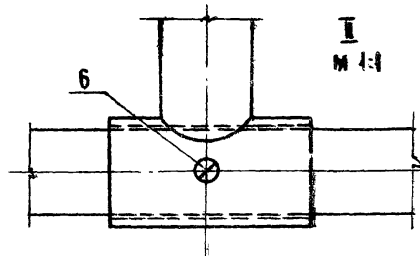
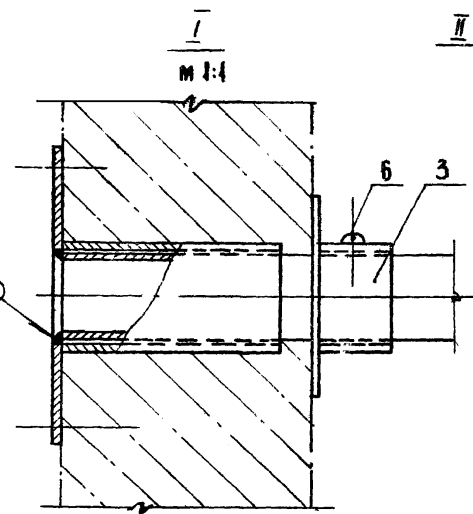
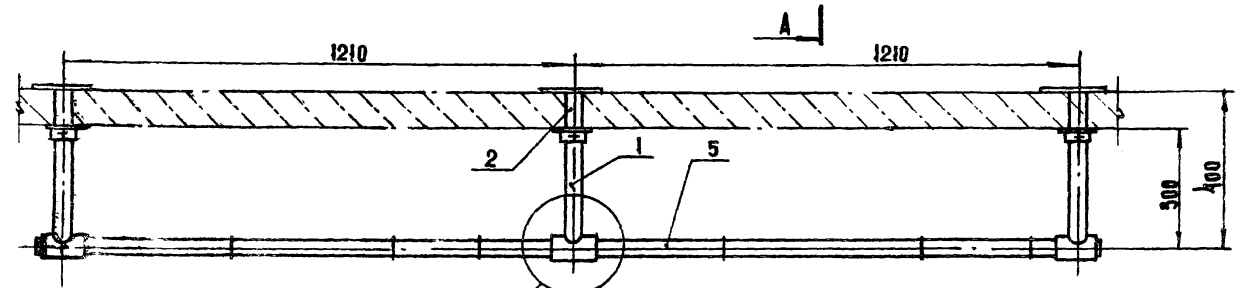
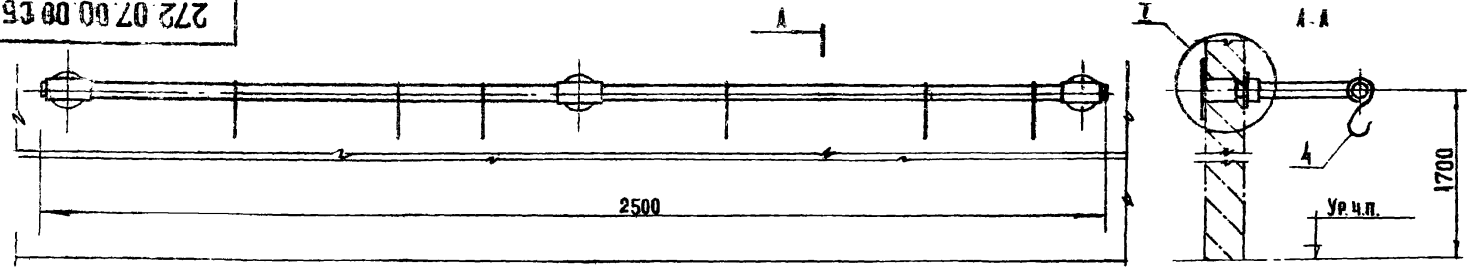
272.06.01.00 СБ			
КАРКАС СБОРОЧНЫЙ ЧЕРТЕЖ	ЛИСТ	МАССА	МАСШТАБ
		71.18	1:1
	ЛИСТ	ЛИСТОВ 1	
ЦНИИЭП Г.МОСКВА			
ТОРГОВО- БУДОВАТЕЛЬСКО- ЗАДАНИЕ И ТУРИСТСКИЙ КОМПЛЕКС			

ТИПОВОЙ ПРОЕКТ 272-14-16 АЛБСОН Д

ИИС. № ПОДЛ. ПОДЛ. К. ДАТА. ВЗАИМ. ИИС. №. ИИС. №. ДАТА. ПОДЛ. К. ДАТА.

ГОСТ 5264-69. У4-А.Ф.

272 07 00 00 СБ



РАЗМЕРЫ ДЛЯ СПРАВОК

272-07.00.00 СБ				АНТ	МАССА	МАСШТАБ
ВЕШАЛО В-1					16.47	1:10
СБОРОЧНЫЙ ЧЕРТЕЖ				ЛИСТ	ЛИСТОВ 1	
ИЗМЕНИТЕЛЬ	ПРОЕКТИРОВЩИК	ИЗДАТЕЛЬ	ДАТА	ТОРГОВО-СЫТОВЫЙ ЦЕНТРАЛЬНЫЙ КОМПЛЕКС		
РАЗРАБ.	АСТАХОВА			ЦНИИЭП		
ПРОВЕР.	САМОСЕР			МОСКВА		
И КОНТР.	БЕКОВ					
РАСЧ.	БЕКОВ					

Альбом № 27

272-14-16

Типовой проект

ИВ. № ПОД. ПОДП. И ДАТА
ИЗМ. № ИВ. № ИВ. № ИВ. № ИВ. № ПОДП. И ДАТА

ПРОГР. ЗОНА ПОЗ	ОБОЗНАЧЕНИЕ	НАИМЕНОВАНИЕ	КОЛ.	ПРИМЕ- ЧАНИЕ
		<u>ДОКУМЕНТАЦИЯ</u>		
12	272. 07. 00. 00 СБ	СБОРОЧНЫЙ ЧЕРТЕЖ		
		<u>СБОРОЧНЫЕ ЕДИНИЦЫ</u>		
И 1	272. 07. 01. 00	КРОНШТЕЙН	3	
И 2	272. 07. 02. 00	ФЛАНЕЦ	3	
И 3	272. 07. 03. 00	ФЛАНЕЦ	3	
		<u>ДЕТАЛИ</u>		
И 4	272. 07. 00. 01	КРЮЧОК	6	
Б4	272. 07. 00. 02	ТРУБА 32x3,2 ГОСТ 3262-75 СВЯЗЬ В-2500	7,5 кг	
		<u>СТАНДАРТНЫЕ ИЗДЕЛИЯ</u>		
6		ВИНТ М 3 x 6 ГОСТ 1476-75	6	

272 07. 00. 00

ИЗМ. ИВ. № ПОДП. И ДАТА
РАЗРАБ. ПРОЕКТИРОВЩИК
ПРОВЕР. АСТАПОВА
И. КОНТР. КОРОСТЕЛЕВ

Вешаю В-1

ИИТ ИИСТ ИИСТОВ
ЦНИИЭП
г. Москва
ТОРГОВО-
БЫТОВЫЕ
ЗАДАНИЯ И
ПРОЕКТИРОВАНИЕ
КОМПЛЕКСОВ

27

Альбом № 27

272-14-16

Типовой проект

ИВ. № ПОД. ПОДП. И ДАТА
ИЗМ. № ИВ. № ИВ. № ИВ. № ИВ. № ПОДП. И ДАТА

ПРОГР. ЗОНА ПОЗ	ОБОЗНАЧЕНИЕ	НАИМЕНОВАНИЕ	КОЛ.	ПРИМЕ- ЧАНИЕ
		<u>ДОКУМЕНТАЦИЯ</u>		
12	272. 08. 00. 00 СБ	СБОРОЧНЫЙ ЧЕРТЕЖ		
		<u>СБОРОЧНЫЕ ЕДИНИЦЫ</u>		
И 1	272. 08. 01. 00	РАМА	1	
И 2	272. 08. 02. 00	КРОНШТЕЙН	6	
		<u>ДЕТАЛИ</u>		
Б4	3 272. 08. 00. 01	МРАМОР ПОЛИРОВАННЫЙ 500 x 500 x 30 ГОСТ 9480-77	10	

272. 08. 00. 00

ИЗМ. ИВ. № ПОДП. И ДАТА
РАЗРАБ. ПРОЕКТИРОВЩИК
ПРОВ. АСТАПОВА
И. КОНТР. КОРОСТЕЛЕВ

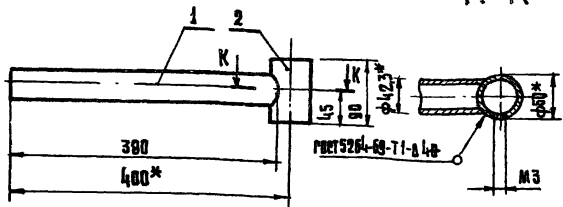
НАСТЕННАЯ ПОЛКА
НП-3

ИИТ ИИСТ ИИСТОВ
ЦНИИЭП
г. Москва
ТОРГОВО-
БЫТОВЫЕ
ЗАДАНИЯ И
ПРОЕКТИРОВАНИЕ
КОМПЛЕКСОВ

272.07.01.00.06

К-К

(V)

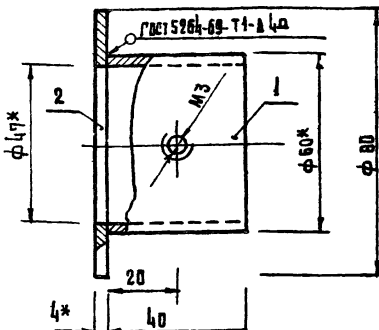


- 1 Предельные отклонения размеров: отверстий H14, остальных $\pm \frac{IT14}{2}$
- 2 * Размеры для справок
- 3 Острые кромки притупить
- 4 Х. тв. 24

ФОРМАТ	ЗОНА	ПОЗ.	Обозначение	Наименование	КОЛ.	ПРИМЕЧАНИЕ
Б4	1	272.07.01.01	СВЯЗЬ	Детали		
				Труба 32x3		
				ГОСТ 3262-75		
				l=380	1	1,12 кг.
Б4	2	272.07.01.02	СВЯЗЬ	Детали		
				Труба 50x3		
				ГОСТ 3262-75		
				l=90	1	0,28 кг.
272.07.01.00.06						
ИЗМ. ЛИСТ	№ ДОКУМ.	ПОДП.	ДАТА	Кронштейн Сборочный чертеж		
РАЗРАБ.	ПРОЕКТИРОВАЛ					
ПРОВЕР.	УСТАЛОВА					
Н. КОНТР.	КОРОСТЕЛЕВ					
ЛИСТ	1	ЛИСТОВ	1	ЛИТ.	МАССА	МАСШТАБ
					1,40	1:10
				ЦНИЭП	г. Москва	

272.07.03.00.06

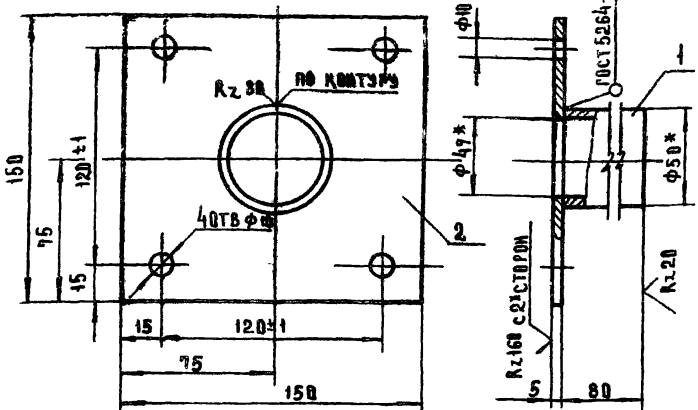
(V)



- 1 Предельные отклонения размеров: отверстий H14, остальных $\pm \frac{IT14}{2}$
- 2 * Размеры для справок
- 3 Остальные кромки притупить
- 4 Х. тв. 24

ФОРМАТ	ЗОНА	ПОЗ.	Обозначение	Наименование	КОЛ.	ПРИМЕЧАНИЕ
Б4	1	272.07.03.01	СВЯЗЬ	Детали		
				Труба 50x3		
				ГОСТ 3262-75		
				l=40	1	0,18 кг.
Б4	2	272.07.03.02	ПОДЛЯТНИК	Детали		
				90-В ГОСТ 2590-71		
				Купр СТЗ КП ГОСТ 535-79		
				l=4	1	0,12 кг.
272.07.03.00.06						
ИЗМ. ЛИСТ	№ ДОКУМ.	ПОДП.	ДАТА	Фланец Сборочный чертеж		
РАЗРАБ.	ПРОЕКТИРОВАЛ					
ПРОВЕР.	УСТАЛОВА					
Н. КОНТР.	КОРОСТЕЛЕВ					
ЛИСТ	1	ЛИСТОВ	1	ЛИТ.	МАССА	МАСШТАБ
					0,30	1:1
				ЦНИЭП	г. Москва	

272.07.02.01



1. ПРЕДЕЛЬНЫЕ ОТКЛОНЕНИЯ РАЗМЕРОВ ОТВЕРСТИЙ И ИХ ОСТАЛЬНЫХ $\pm \frac{УТ14}{2}$
2. *РАЗМЕРЫ ДЛЯ СПРАВОК
3. ОСТРЫЕ КРОМКИ ПРИТУПИТЬ
4. ХТВ 24

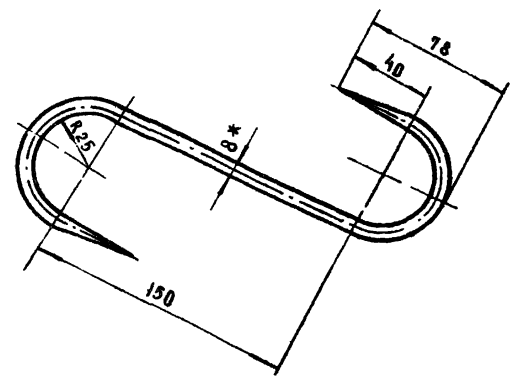
ФОРМА	ЗОНА	ПОЗ	ОБОЗНАЧЕНИЕ	НАИМЕНОВАНИЕ	КОЛ
ДЕТАЛИ					
ПАТРУБОК					
Б4	1		272.07.02.01	ТРУБА 50x3, $\rho=80$	
				ГОСТ 3262-75	1 0 29КГ
Б4	2		272.07.02.02	ФЛАНЕЦ $\rho=150$	
				ПОЛОСА 5x150 ГОСТ 103-76	1 0 78КГ
				В СТЗ КЛ ГОСТ 535-79	

272.07.02.00 СБ

ВЗЯЛИСТ	Н.А. ДОКУМ.	ПОДП.	ДАТА	Л.ИТ.	МАССА	МАСШТАБ
РАЗРАБ	ПРОКОПЕНКО				1.07	1:2
ПРОВЕР	АСТАПОВА			ЛИСТ	ЛИСТОВ 1	
И КОНТР.	КОРОСТЕЛЕВ			ЦНИИЭП		
				ГОРЬКО-БИТОВЫХ ЗАМНИИ И ЭКСПЕРИМЕНТАЛЬНИКИ		
				г. Москва		

ФЛАНЕЦ
СБОРОЧНЫЙ ЧЕРТЕЖ

272.07.01.01



1. ПРЕДЕЛЬНЫЕ ОТКЛОНЕНИЯ РАЗМЕРОВ $\pm \frac{УТ14}{2}$
2. *РАЗМЕРЫ ДЛЯ СПРАВОК
3. ХТВ 24

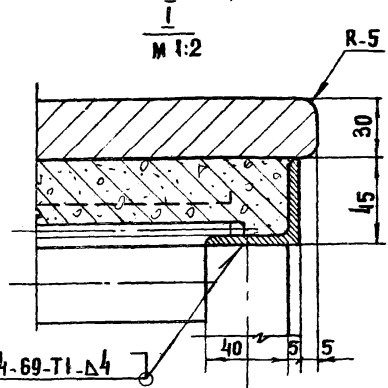
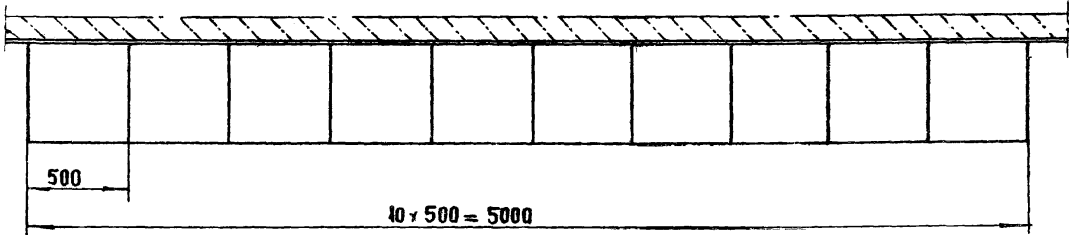
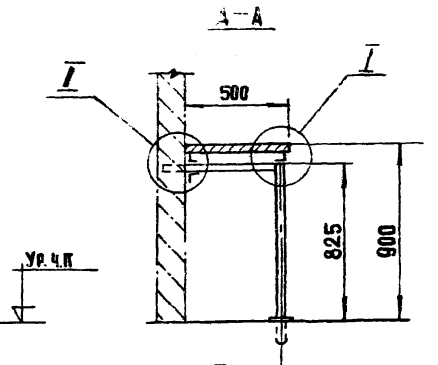
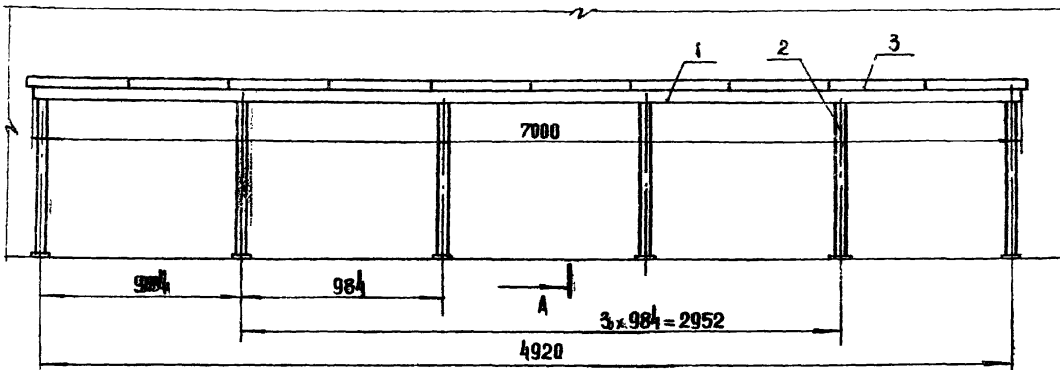
272-07.00.01						
ВЗЯЛИСТ	Н.А. ДОКУМ.	ПОДП.	ДАТА	Л.ИТ.	МАССА	МАСШТАБ
РАЗРАБ	ПРОКОПЕНКО				0.11	1:1
ПРОВЕР	АСТАПОВА			ЛИСТ	ЛИСТОВ 1	
И КОНТР.	КОРОСТЕЛЕВ			ЦНИИЭП		
				ГОРЬКО-БИТОВЫХ ЗАМНИИ И ЭКСПЕРИМЕНТАЛЬНИКИ		
				г. Москва		

КРЮЧОК

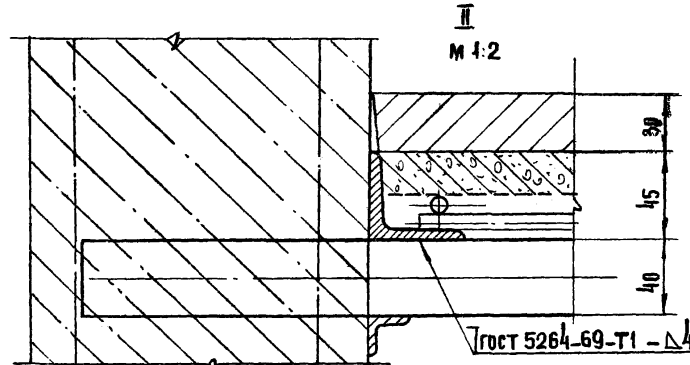
КРУГ
8 ГОСТ 2590-71
А12 ГОСТ 1414-75

272 08 00 00 СБ

ИПОВОЙ ПРОЕКТ 272-14-16 АРЬСОМ IX



ГОСТ 5264-69-Т1-Δ4



ГОСТ 5264-69-Т1 - Δ4

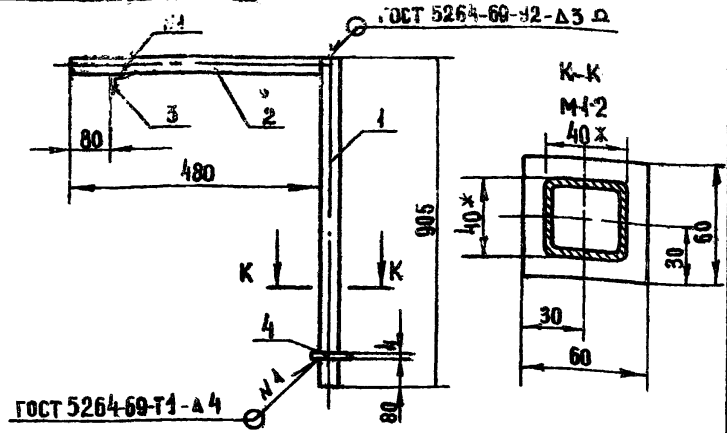
1. РАЗМЕРЫ ДЛЯ СПРАВОК
2. КРЫШКА - МРАМОР, КАРКАС ОКРАШЕН МОЛОТКОВОЙ ЭМАЛЬЮ МЛ-12 ГОСТ 9754-76

272.08.00.00 СБ

ИЗМ	ЛИСТ	№ ДКУМ	ПОДП	ДАТА	НАСТЕННАЯ ПОЛКА ИП-3 СБОРОЧНЫЙ ЧЕРТЕЖ	ЛИСТ	МАССА	МАСШТАБ
						82.72	1:20	
ИЗМ	ЛИСТ	№ ДКУМ	ПОДП	ДАТА	НАСТЕННАЯ ПОЛКА ИП-3 СБОРОЧНЫЙ ЧЕРТЕЖ	ЛИСТ	ЛИСТОВ	ТОРГОВО- БЫТОВЫЙ ЗДАНИИ И ТУРИСТИЧЕСКАЯ КОМПЛЕКСОВ
						1		
РАЗРАБ	ПРОВ	КОНТРОЛ	ДИЗ	МАСТ		ЩНИИЭП	МОСКВА	

ИНВ. № ПОДЛ. ПОДАЛ. И ДАТА ИВЗАН ИВБ.И ИВБ.М. КУБА. ПОДАЛ. И ДАТА

272.08.02.00 СБ



1. *РАЗМЕРЫ: ДЛЯ СПРАВОК.
2. ПРЕДЕЛЬНЫЕ ОТКЛОНЕНИЯ РАЗМЕРОВ $\pm \frac{УТ14}{2}$
3. ОСТРИЕ КРОМКИ ПРИТУПИТЬ
4. ОКРАСИТЬ МОЛОТКОВОЙ ЭМАЛЬЮ МА-12 ГОСТ 9754-76.

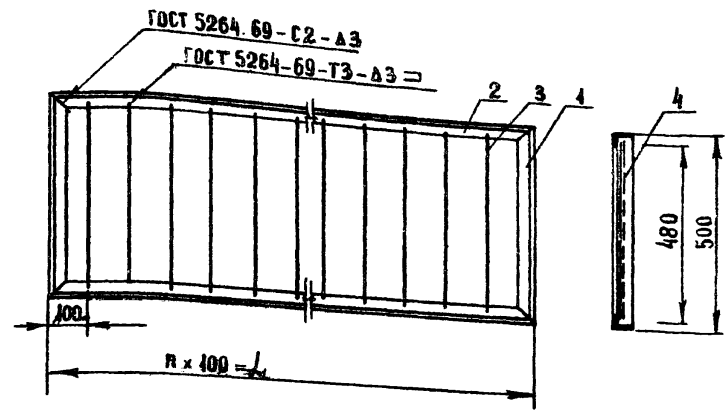
272.08.02.00 СБ

ИЗМ.	ЛИСТ	№ ДОКУМ.	ПОДП.	ДАТА
РАЗРАБ.	ПРОКОПЕНКО			
ПРОВЕР.	АСТАПОВА			
И.КОНТР.	КОРОСТЕЛЕВ			

КРОНШТЕЙН
 СБОРОЧНЫЙ ЧЕРТЕЖ

ЛИСТ	МАССА	МАСШТАБ
	7.24	1:10
ЛИСТ 1 ИЗ 1		
ЦНИИЭП ТОРГОВО-ВЫПУСКНОЙ ЗАВ. ИЛ. И ПРОЕКТИР.		

272.08.04.00 СБ



ОБОЗНАЧЕНИЕ	h	n	МАССА КГ
272.08.04.00	5000	50	39,28
-01	1000	40	9,93
-02	1500	45	13,63

272.08.04.00 СБ

ИЗМ.	ЛИСТ	№ ДОКУМ.	ПОДП.	ДАТА
РАЗРАБ.	ПРОКОПЕНКО			
ПРОВЕР.	АСТАПОВА			
И.КОНТР.	КОРОСТЕЛЕВ			

РАМА
 СБОРОЧНЫЙ ЧЕРТЕЖ

ЛИСТ	МАССА	МАСШТАБ
	СМ ТАБЛ.	1:10
ЛИСТ 1 ИЗ 1		
ЦНИИЭП ТОРГОВО-ВЫПУСКНОЙ ЗАВ. ИЛ. И ПРОЕКТИР.		

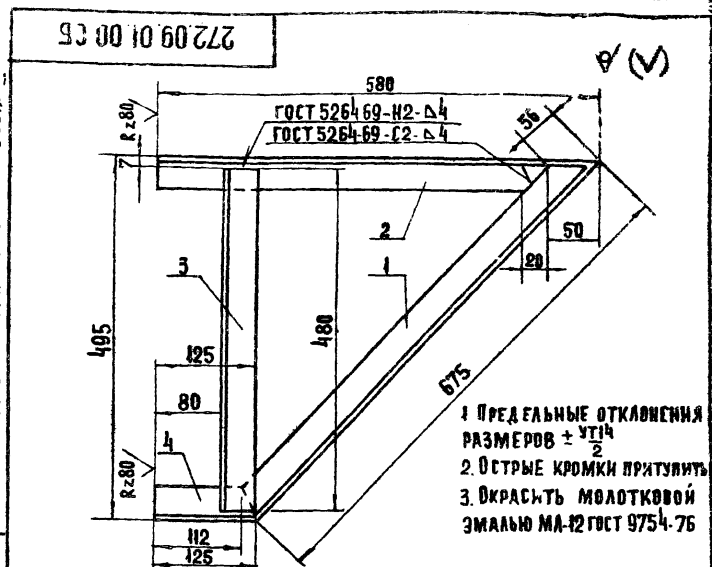
ФОРМАТ	ЗОНА	ПОС.	ОБОЗНАЧЕНИЕ	НАИМЕНОВАНИЕ	КОЛ.	ПРИМЕЧАНИЕ
				ДОКУМЕНТАЦИЯ		
И			272.08.02.00 СБ	СБОРОЧНЫЙ ЧЕРТЕЖ		
				ДЕТАЛИ		
				ТРУБА 40x4 ГОСТ 8639-68		
Б4	1	272.08.02.01		СВЯЗЬ $\rho=905$	1	430 кг
Б4	2	272.08.02.02		СВЯЗЬ $\rho=480$	1	243 кг
Б4	3	272.08.02.03		ОСТАНОВ $\rho=40$		
				УГОЛОК 645x45xГОСТ8509-72 Ст3кп ГОСТ 535-79	1	0,41 кг
Б4	4	272.08.02.04		ФЛАНЕЦ $\rho=60$		
				ПЛОСКА 4x60 ГОСТ 103-76 Ст3кп ГОСТ 535-79	1	0,10 кг

272.08.02.00

КРОНШТЕЙН

ЛИТ ЛИСТ ЛИСТОВ
ЦНИИЭП
г. МОСКВА
ТОРГОВО-ВЫПУСКНОЕ ЗАКАЗНИКОВО-ЭКСПЛУАТАЦИОННОЕ ПРЕДПРИЯТИЕ

ИЗМ. ЛИСТ	№ ДОКУМ.	ПОДП.	ДАТА
РАЗРАБ. ПРОКОНЕНКО			
ПРОВ. АСТАПОВА			
И. КОНТР. КОРОСТЕЛЕВ			



1. ПРЕДЕЛЬНЫЕ ОТКЛОНЕНИЯ РАЗМЕРОВ ± УТИЧ
2. ОСТРЫЕ КРОМКИ ПРИТУШИТЬ
3. ОКРАСИТЬ МОЛОТКОВОЙ ЭМАЛЬЮ МА-12 ГОСТ 9754-76

ФОРМАТ	ЗОНА	ПОС.	ОБОЗНАЧЕНИЕ	НАИМЕНОВАНИЕ	ПРИМЕЧАНИЕ
				ДЕТАЛИ	
				УГОЛОК 645x45xГОСТ8509-72 Ст3кп ГОСТ 535-79	
Б4	1	272.09.01.01		СВЯЗЬ $\rho=675$	1 189 кг
Б4	2	272.09.01.02		$\rho=580$	1 164 кг
Б4	3	272.09.01.03		$\rho=480$	1 135 кг
Б4	4	272.09.01.04		$\rho=125$	1 0,32 кг

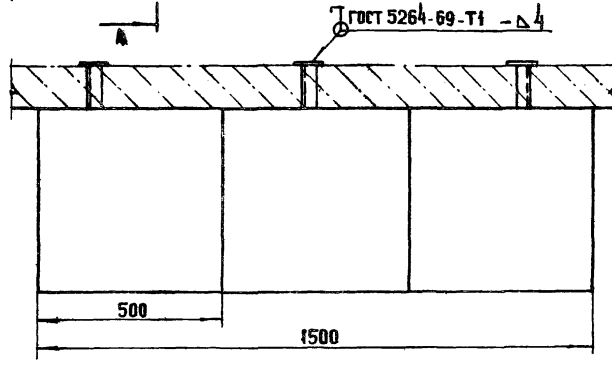
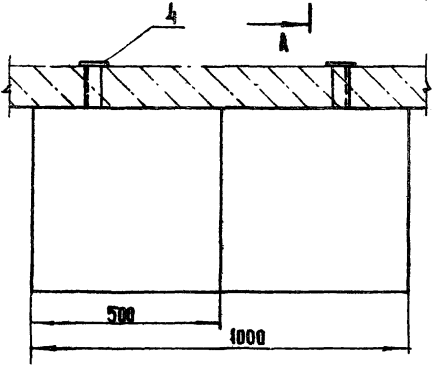
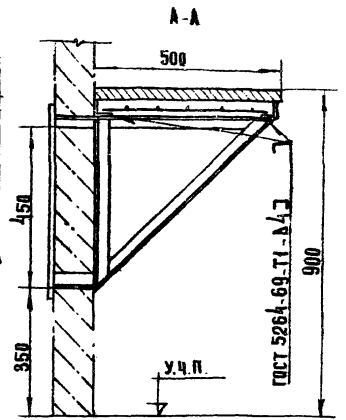
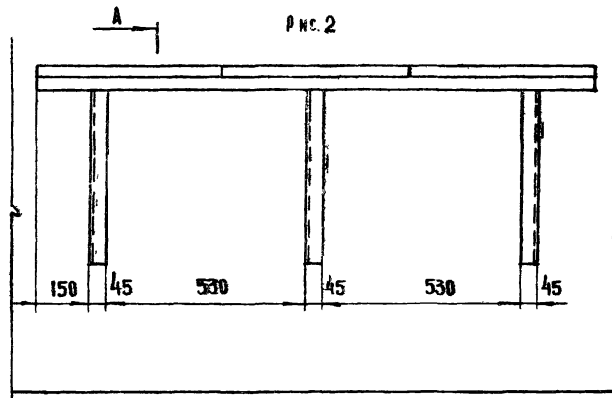
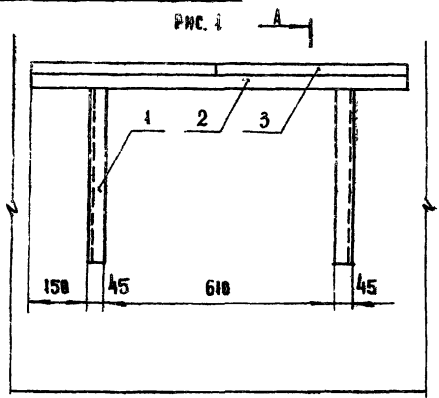
272.09.01.00 СБ

КРОНШТЕЙН
СБОРОЧНЫЙ ЧЕРТЕЖ

ИЗМ. ЛИСТ	№ ДОКУМ.	ПОДП.	ДАТА
РАЗРАБ. ПРОКОНЕНКО			
ПРОВ. АСТАПОВА			
И. КОНТР. КОРОСТЕЛЕВ			

ЛИТ	МАССА	МАСШТАБ
	6,2	1:5
ЛИСТ	ЛИСТОВ	
ЦНИИЭП	г. МОСКВА	ТОРГОВО-ВЫПУСКНОЕ ЗАКАЗНИКОВО-ЭКСПЛУАТАЦИОННОЕ ПРЕДПРИЯТИЕ

272 09 00 00 СБ



1. РАЗМЕРЫ ДЛЯ СПРАВОК.
2. МОНТАЖ МЕТАЛЛИЧЕСКИХ ДЕТАЛЕЙ НА МЕСТЕ.
3. РАМА И КРОНШТЕЙН ОКРАШИВАЕТСЯ МОЛОТКОВОЙ ЭМАЛЬЮ МЛ-12 ГОСТ 9754-76.

ОБЪЕДИНЕНИЕ	МАРКА	ПН.С.	МАССА, КГ
272. 09.00.00	ПН-1	1	24.05
-01	ПН-2	2	34.91

ИЗМ. №	ИЗМ. №	ИЗМ. №	ИЗМ. №
РАЗРАБ.	ПРОЕКТОР	ПОДП.	ААТА
ПРОБ.	АСТАПОВА		
И.КОНТР.	КОРСТЕВ		
ГЛАВ.ИНЖ.	САМОВЕЛ		
РУК.МАСТ.	БКСОН		

272 09.00.00СБ

НАСТЕННАЯ ПОЛКА
 НП-1, НП-2
 СБОРОЧНЫЙ ЧЕРТЕЖ

ЛИСТ	МАССА	МАСШТАБ
	СМ. ТАБЛ.	1:10
ЛИСТ	ЛИСТОВ	1
ЦНИИЭП	ТОРГОВО-ИЗДАТЕЛЬСКИЙ ЦЕНТР	МОСКВА

