

ТИПОВЫЕ МАТЕРИАЛЫ ДЛЯ ПРОЕКТИРОВАНИЯ  
00-0-487

СХЕМЫ И УСТРОЙСТВА ОХРАННОЙ СИГНАЛИЗАЦИИ  
ОКОННЫХ И ДВЕРНЫХ ПРОЕМОВ

АЛЬБОМ 1  
БЛОКИРОВКА ДВЕРЕЙ

2275-01  
3.88

ЦЕНТРАЛЬНЫЙ ИНСТИТУТ  
ТИПОВОГО ПРОЕКТИРОВАНИЯ ГООСТРОЯ СССР  
МИНСКИЙ ФИЛИАЛ

220600, г. Минск, ул. К. Маркса, 32

Сдано в печать 02.11. 1987 г.

Заказ № 484 Тираж 30 экз.

Изд. № 2275/  
1

# ТИПОВЫЕ МАТЕРИАЛЫ ДЛЯ ПРОЕКТИРОВАНИЯ

00-0-4.87

## СХЕМЫ И УСТРОЙСТВА ОХРАННОЙ СИГНАЛИЗАЦИИ ОКОННЫХ И ДВЕРНЫХ ПРОЕМОВ

### АЛЬБОМ 1

#### СОСТАВ ТИПОВЫХ МАТЕРИАЛОВ ДЛЯ ПРОЕКТИРОВАНИЯ

АЛЬБОМ 1—Блокировка дверей

АЛЬБОМ 2—Блокировка окон

АЛЬБОМ 3—КРЕПЛЕНИЕ ДАТЧИКОВ И  
МОНТАЖНЫХ ИЗДЕЛИЙ

#### РАЗРАБОТАНЫ

Государственным проектным институтом „Спецавтоматика“  
производственного объединения „Севзапспецавтоматика“

Главный инженер  
Главный инженер проекта

В.А. Комаров  
В.Н. Каплинский

#### УТВЕРЖДЕНЫ

Главспецавтоматикой Минприбора СССР  
Приказ № 97 от 9 июня 1987г. и введены в действие

#### СОГЛАСОВАНЫ

Зам. Начальник — ГУВО МВД СССР  
Главный инженер СПКБ  
„Спецавтоматика“  
Главный инженер ПО  
„Севзапспецавтоматика“

Г.П. Тесленко

Г.И. Емец

В.П. Лукин

## СОДЕРЖАНИЕ АЛЬБОМА 1

ОБОЗНАЧЕНИЕ	НАИМЕНОВАНИЕ	СТР
	Титульный лист	1
	Содержание альбома	2... 4
K660.00.000.13	Пояснительная записка	5, 6
K660.00.001	Блокировка однополюсной глухой двери датчиком ДМК-П2 и сигнализатором СМК-1	7, 8
K660.00.002	Блокировка однополюсной глухой двери сигнализатором СМК-3	9, 10
K660.00.003	Блокировка однополюсной глухой двери датчиком ДМК-П2, сигнализатором СМК-1 и проводом ПЭВ-2-0,2	11, 12
K660.00.004	Блокировка однополюсной глухой двери сигнализатором СМК-3 и проводом ПЭВ-2-0,2	13, 14
K660.00.005	Блокировка дверей выключателями ВП15Д-21Б221-54У2.8 и ВП16Е23Б231-55У2.3	15... 19
K660.00.006	Блокировка дверных и оконных проемов извещателем ИОП209-1 "Фотон-1"	20... 22
K660.00.007	Блокировка дверных и оконных проемов сигнализатором "Квант-1" и извещателем "Квант-2У"	20... 24

ОБОЗНАЧЕНИЕ	НАИМЕНОВАНИЕ	СТР
K660.00.008	Блокировка дверей и окон извещателем ИОП209-2 ДОП-3	25... 28
K660.00.009	Блокировка оконных и дверных проемов извещателем ИО209-1 "Вектор-2"	29, 30
K660.00.010	Блокировка однополюсной остекленной двери датчиками ДМК-П2, ДИМК, сигнализаторами СМК-1, СМК-3, извещателем ИО304-1, фольгой, проводами ПЭВ-2-0,125 и ПЭВ-2-0,2	31... 37
K660.00.011	Блокировка однополюсной остекленной двери датчиком ДМК-П2, сигнализатором СМК-1, проводами ПЭВ-2-0,125 и ПЭВ-2-0,2	38... 40
K660.00.012	Блокировка однополюсной остекленной двери сигнализатором СМК-3, проводами ПЭВ-2-0,125 м и ПЭВ-2-0,2	41... 43
K660.00.013	Блокировка однополюсной остекленной двери датчиками ДМК-П2, ДИМК, сигнализатором СМК-1 и проводом ПЭВ-2-0,2	44... 46



## СОДЕРЖАНИЕ АЛЬБОМА 1

ОБОЗНАЧЕНИЕ	НАИМЕНОВАНИЕ	СТР
K660.00.014	Блокировка однополюсной остеклен- ной двери датчиком ДИМК, сигнализатором СМК-3 и проводом ПЭВ-2-0,2	47...49
K660.00.015	Блокировка однополюсной остеклен- ной двери датчиком ДМК-П2, сигнализатором СМК-1, извещате- лем ИОЗ04-1 и проводом ПЭВ-2-0,2	50...52
K660.00.016	Блокировка однополюсной остек- ленной двери сигнализатором СМК-3, извещателем ИОЗ04-1 и проводом ПЭВ-2-0,2	53...55
K660.00.017	Блокировка однополюсной остек- ленной двери датчиком ДМК-П2, сигнализатором СМК-1, проводом ПЭВ-2-0,2 и фольгой	56...58
K660.00.018	Блокировка однополюсной остеклен- ной двери сигнализатором СМК-3, проводом ПЭВ-2-0,2 и фольгой	59...61
K660.00.019	Блокировка однополюсной деревян- ной двери с раздаточным окном, обшитой металлическим листом, датчиком ДМК-П2, сигнализато- рами СМК-1, СМК-3 и проводом ПЭВ-2-0,2	62...64

ОБОЗНАЧЕНИЕ	НАИМЕНОВАНИЕ	СТР
K660.00.020	Блокировка двухполюсной глухой двери датчиком ДМК-П2 и сиг- нализаторами СМК-1, СМК-3	65, 66
K660.00.021	Блокировка двухполюсной глухой двери, датчиком ДМК-П2, сигнализаторами СМК-1, СМК-3 и проводом ПЭВ-2-0,2	67, 68
K660.00.022	Блокировка двухполюсной остеклен- ной двери датчиком ДМК-П2, сигнализаторами СМК-1, СМК-3, проводами ПЭВ-2-0,125 и ПЭВ-2-0,2	69...72
K660.00.023	Блокировка двухполюсной остеклен- ной двери датчиками ДМК-П2, ДИМК, сигнализаторами СМК-1, СМК-3 и проводом ПЭВ-2-0,2	73...75
K660.00.024	Блокировка двухполюсной остек- ленной двери датчиком ДМК-П2, сигнализаторами СМК-1, СМК-3, извещателем ИОЗ04-1 и проводом ПЭВ-2-0,2	76...78
K660.00.025	Блокировка двухполюсной остеклен- ной двери датчиком ДМК-П2, сигнализаторами СМК-1, СМК-3, проводом ПЭВ-2-0,2 и фольгой	79...82

## СОДЕРЖАНИЕ АЛЬБОМА 1

ОБОЗНАЧЕНИЕ	НАИМЕНОВАНИЕ	СТР
K660.00.026	Блокировка двупольной качающейся стеклодвери датчиками ДМК-П2, ДИМК и сигнализаторами СМК-1, СМК-3	83... 85
K660.00.027	Блокировка двупольной качающейся стеклодвери датчиком ДМК-П2, сигнализаторами СМК-1, СМК-3 и извещателем ИО304-1	86... 88
K660.00.028	Блокировка двупольной качающейся стеклодвери датчиком ДМК-П2, сигнализаторами СМК-1, СМК-3 и фольгой	89... 91
K660.00.029	Блокировка двупольной остекленной двери в алюминиевой и металлической обвязках датчиками ДМК-П2, ДИМК и сигнализаторами СМК-1, СМК-3	92... 94
K660.00.030	Блокировка двупольной остекленной двери в алюминиевой и металлической обвязках датчиком ДМК-П2, сигнализаторами СМК-1, СМК-3 и фольгой	95... 97

ОБОЗНАЧЕНИЕ	НАИМЕНОВАНИЕ	СТР
K660.00.031	Блокировка двупольной остекленной двери в алюминиевой и металлической обвязках датчиком ДМК-П2, сигнализаторами СМК-1, СМК-3 и извещателем ИО304-1	98... 100

Типовые материалы  
для проектирования Альбом 1

Изм. № доп. Подп. и дата Исполн. № доп. Подп. и дата

# 1. ОБЩАЯ ЧАСТЬ

1.1 В типовых материалах для проектирования (ТМП) изложены основные конструкторские решения, приведены монтажные схемы по блокировке дверей и окон.

1.2 ТМП разработаны на основе опыта, накопленного монтажными, проектными организациями и выполнены с учетом требований ГОСТов СССР и ЕСКД.

Принятая технология, оборудование, строительные решения, соответствуют новейшим достижениям отечественной и зарубежной науки и техники.

1.3 ТМП предназначены для применения монтажными организациями Главспецавтоматики соответствующих чертежей альбомов к местным условиям при производстве монтажных работ в соответствии с актом обследования и для составления смет, а также для их использования при разработке проектов.

1.4. Выбор варианта защиты (блокировки) дверей и окон определяется с учетом технико-экономических обоснований и наличия приборов охранной сигнализации.

В Альбоме 1 приведены варианты блокировки дверей.

В Альбоме 2 приведены варианты блокировки окон.

В Альбоме 3 приведены варианты крепления датчиков и монтажных изделий.

1.5 ТМП должны способствовать единообразию выполнения работ, повышению их качества, сокращению сроков и снижению стоимости монтажа и проектирования.

# 2. УКАЗАНИЯ ПО ПРИМЕНЕНИЮ ТМП

2.1 Для проектных и монтажных подразделений Главспецавтоматики настоящие ТМП являются нормативным документом, которым следует руководствоваться.

2.2. Монтажные подразделения Главспецавтоматики должны выполнять работы согласно чертежам соответствующих альбомов, если монтаж выполняется по актам обследования, или в соответствии с чертежами проектов.

2.3. При применении ТМП к конкретному объекту должно быть установлено соответствие блокируемых конструкций чертежам ТМП. В случае полного соответствия блокируемых конструкций чертежам ТМП, на чертеже. Общие данные указываются используемые в проекте типовые чертежи. Если блокируемые двери и окна отличаются от принятого в ТМП, то проектной организацией производится корректировка типового чертежа применительно к конкретному случаю.

2.4. Количество датчиков охранной сигнализации монтажных изделий и проводов выбирается для каждого варианта принятого решения.

2.5. Марки проводов, указанные в спецификациях чертежей, являются наиболее распространенными на момент выпуска ТМП. Допускается применение проводов других марок, отвечающих требованиям документации на приборы и устройства охранной сигнализации.

2.6. Наряду с путевыми выключателями ВП15, ВП16 допус-

Изм.	Лист	№ докум.	Подп.	Дата
Разраб.	Степанов			2000
Проб.	Белусов			2000
Рук. гр.	Алексеев			2000
Н.контр.	Некрасова			2000
Утв.	Терентьев			2000

К 660.00.00 ПЗ

Пояснительная записка

Лист	Лист	Листов
И	1	2
ГПИ Спецавтоматика Ленинград		

кается применение конечных выключателей других серий, обеспечивающих надежность защиты охраняемых помещений.

2.7. В дальнейшем, по мере поступления извещателей в эксплуатацию, в ТМП будут внесены необходимые изменения.

2.8. Извещатель охранный поверхностный пьезоэлектрический ИО304-1, примененный в ТМП, имеет торговое название „Вибратор - 3“.

2.9. За основу блокировки дверей и окон взяты двери по ГОСТ 6629-74 и окна по ГОСТ 11214-78.

### 3. ТЕХНИЧЕСКИЕ ТРЕБОВАНИЯ

3.1. Коробки УК-2П или им подобные рекомендуется устанавливать на высоте 2,2 м от пола над блокируемой дверью или окном на стене.

3.2. С целью сокращения длины провода НВМ-0,35 4 500 для гибкого перехода разрешается устанавливать коробку УК-2П по близости от вывода его с подвижной части блокируемого элемента (двери, окна). В исключительных случаях (из-за отсутствия места) коробки УК-2П можно устанавливать на дверной коробке.

3.3. В конце шлейфа блокировки к контактам коробки УК-2П подключается в зависимости от типа станции (прибора) резистор или диод (черт. К660.09.000, К660.10.000 Альбом 3).

3.4. Прокладку провода НВМ-0,35 4 500 по дереву выполнять в штробе с последующей шпатлевкой и окраской под цвет основания.

3.5. Провод ПЭВ-2-0,2, уложенный в штробе, крепить дополнительными скобками. Шаг крепления не более 200 мм. Под скобки подложить трубку 3.31 ТВ-40 диаметром 1 мм длиной 10 мм. Полотно двери после прокладки провода в штробе шпатлевать, красить под цвет основания, оклеить декоративной бумагой или фиброй с последующей окраской.

3.6. Провод ПЭВ-2-0,125 и фольгу при блокировке стеклянных по-

верхностей дверей и окон защитить штапиком. Крепление и размеры сечения штапика показаны на черт. К660.14.000, К660.15.000 Альбом 3. Штапик олифить и красить под цвет окна, двери.

3.7. Датчики ДМК-П2, СМК-1 допускается устанавливать открытым способом.

3.8. Монтаж датчиков производить со стороны охраняемого помещения.

3.9. Соединение пластины (ленты латунной) с фольгой выполнять пайкой. Рекомендуемые составы припоя:

- |                      |       |
|----------------------|-------|
| 1. ПОС-40 (ПОС-60) - | 75 %, |
| Цинк металлический - | 25 %. |
| 2. Олово -           | 55 %, |
| Цинк -               | 25 %, |
| Кадмий -             | 20 %. |

3.10. Соединение провода НВМ-0,35 4 500 с пластиной (лентой латунной) паять припоем Пр2 ПОС-40 ГОСТ 21931-76, после пайки покрыть электроизоляционным лаком.

3.11. Пластины (ленты латунные) провод ПЭВ-2-0,125 и фольгу к стеклянной поверхности крепить клеем БМК-5 или другими ему подобными.

3.12. Соединения проводов, не указанные в чертежах, выполнять скруткой с последующей пайкой. На места соединений надеть трубку 3.31 ТВ-40 диаметром 3 мм, длиной 10 мм.

3.13. Неуказанные предельные отклонения размеров  $\pm \frac{IT14}{2}$ .

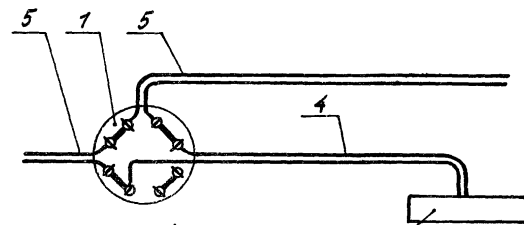
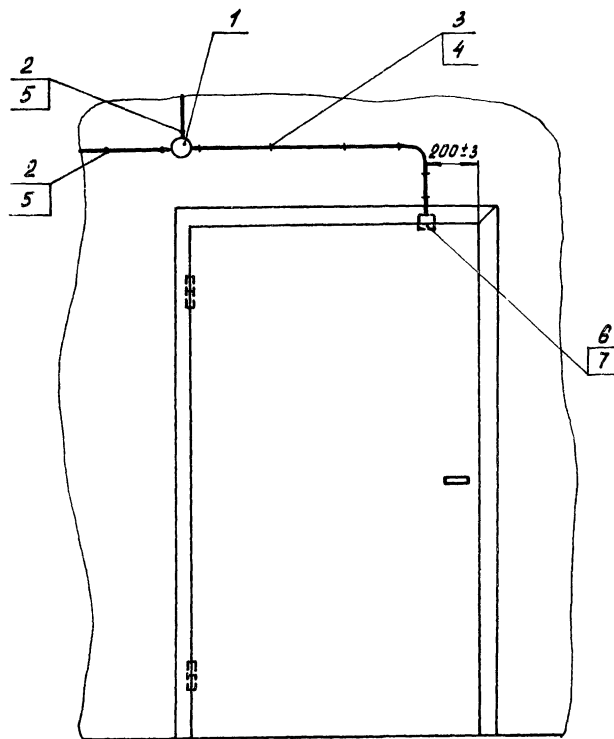
Шт.	Лист	№ докум.	Подп.	Дата	

К 660.00.00 ПЗ

[illegible]

Рисунки	Золн.	Лист.	Обозначение	Наименование	Кол.	Примечание
				<u>Документация</u>		
A3			K660.00.001C5	Сборочный чертеж		
				Сборочные единицы		
A4	1		K660.12.000-01	Коробка УК-2П	1	Альбом
				Стандартные изделия		
	2			Гвоздь 170,8 x 12 ГОСТ 4028 - 63	0,023 кг	
				Прочие изделия		
	3			Скобка телеграфная 8 - Т40 ТУ 27-20-040-21-84	5	
				Материалы		
	4			Провод НВ17-0,35 1500 ГОСТ 11515-72 Е	5 м	
	5			Провод АТВ-П ГОСТ 8133 - 77	Кол. по проекту	
Изм.	Лист	№ докум.	Подп.	Дата	K660.00.001	
Разраб.	Газель	Босси	20.12.98			
Проб.	Олеанов	20.12.98				
Рук. пр.	Алексеев	20.12.98				
Н. контр.	Некрасова	20.12.98				
Утв.	Терентьев	20.12.98				
				Блокировка однополюсной мукой с вери датчика ДМК-П2 и сигнализатором СМК-1	Лит.	Лист
					7	2
					СПИ	
					Спецабтоматика Ленинград	

# Схема электрическая соединений



Узел магнитоуправляемого контакта датчика ДМК-П2, сигнализатора СМК-1

Обозначение	Датчик
К660.00.001	ДМК-П2
-01	СМК-1

																																																																																																																																																																																																																																																																																																																																																																																																																																																																																																																																																																																																																																																																																																																																																																																																																																																																																																																																																																																																																																																																																																																																																																																																																																																																																																																																																																																																																					</
--	--	--	--	--	--	--	--	--	--	--	--	--	--	--	--	--	--	--	--	--	--	--	--	--	--	--	--	--	--	--	--	--	--	--	--	--	--	--	--	--	--	--	--	--	--	--	--	--	--	--	--	--	--	--	--	--	--	--	--	--	--	--	--	--	--	--	--	--	--	--	--	--	--	--	--	--	--	--	--	--	--	--	--	--	--	--	--	--	--	--	--	--	--	--	--	--	--	--	--	--	--	--	--	--	--	--	--	--	--	--	--	--	--	--	--	--	--	--	--	--	--	--	--	--	--	--	--	--	--	--	--	--	--	--	--	--	--	--	--	--	--	--	--	--	--	--	--	--	--	--	--	--	--	--	--	--	--	--	--	--	--	--	--	--	--	--	--	--	--	--	--	--	--	--	--	--	--	--	--	--	--	--	--	--	--	--	--	--	--	--	--	--	--	--	--	--	--	--	--	--	--	--	--	--	--	--	--	--	--	--	--	--	--	--	--	--	--	--	--	--	--	--	--	--	--	--	--	--	--	--	--	--	--	--	--	--	--	--	--	--	--	--	--	--	--	--	--	--	--	--	--	--	--	--	--	--	--	--	--	--	--	--	--	--	--	--	--	--	--	--	--	--	--	--	--	--	--	--	--	--	--	--	--	--	--	--	--	--	--	--	--	--	--	--	--	--	--	--	--	--	--	--	--	--	--	--	--	--	--	--	--	--	--	--	--	--	--	--	--	--	--	--	--	--	--	--	--	--	--	--	--	--	--	--	--	--	--	--	--	--	--	--	--	--	--	--	--	--	--	--	--	--	--	--	--	--	--	--	--	--	--	--	--	--	--	--	--	--	--	--	--	--	--	--	--	--	--	--	--	--	--	--	--	--	--	--	--	--	--	--	--	--	--	--	--	--	--	--	--	--	--	--	--	--	--	--	--	--	--	--	--	--	--	--	--	--	--	--	--	--	--	--	--	--	--	--	--	--	--	--	--	--	--	--	--	--	--	--	--	--	--	--	--	--	--	--	--	--	--	--	--	--	--	--	--	--	--	--	--	--	--	--	--	--	--	--	--	--	--	--	--	--	--	--	--	--	--	--	--	--	--	--	--	--	--	--	--	--	--	--	--	--	--	--	--	--	--	--	--	--	--	--	--	--	--	--	--	--	--	--	--	--	--	--	--	--	--	--	--	--	--	--	--	--	--	--	--	--	--	--	--	--	--	--	--	--	--	--	--	--	--	--	--	--	--	--	--	--	--	--	--	--	--	--	--	--	--	--	--	--	--	--	--	--	--	--	--	--	--	--	--	--	--	--	--	--	--	--	--	--	--	--	--	--	--	--	--	--	--	--	--	--	--	--	--	--	--	--	--	--	--	--	--	--	--	--	--	--	--	--	--	--	--	--	--	--	--	--	--	--	--	--	--	--	--	--	--	--	--	--	--	--	--	--	--	--	--	--	--	--	--	--	--	--	--	--	--	--	--	--	--	--	--	--	--	--	--	--	--	--	--	--	--	--	--	--	--	--	--	--	--	--	--	--	--	--	--	--	--	--	--	--	--	--	--	--	--	--	--	--	--	--	--	--	--	--	--	--	--	--	--	--	--	--	--	--	--	--	--	--	--	--	--	--	--	--	--	--	--	--	--	--	--	--	--	--	--	--	--	--	--	--	--	--	--	--	--	--	--	--	--	--	--	--	--	--	--	--	--	--	--	--	--	--	--	--	--	--	--	--	--	--	--	--	--	--	--	--	--	--	--	--	--	--	--	--	--	--	--	--	--	--	--	--	--	--	--	--	--	--	--	--	--	--	--	--	--	--	--	--	--	--	--	--	--	--	--	--	--	--	--	--	--	--	--	--	--	--	--	--	--	--	--	--	--	--	--	--	--	--	--	--	--	--	--	--	--	--	--	--	--	--	--	--	--	--	--	--	--	--	--	--	--	--	--	--	--	--	--	--	--	--	--	--	--	--	--	--	--	--	--	--	--	--	--	--	--	--	--	--	--	--	--	--	--	--	--	--	--	--	--	--	--	--	--	--	--	--	--	--	--	--	--	--	--	--	--	--	--	--	--	--	--	--	--	--	--	--	--	--	--	--	--	--	--	--	--	--	--	--	--	--	--	--	--	--	--	--	--	--	--	--	--	--	--	--	--	--	--	--	--	--	--	--	--	--	--	--	--	--	--	--	--	--	--	--	--	--	--	--	--	--	--	--	--	--	--	--	--	--	--	--	--	--	--	--	--	--	--	--	--	--	--	--	--	--	--	--	--	--	--	--	--	--	--	--	--	--	--	--	--	--	--	--	--	--	--	--	--	--	--	--	--	--	--	--	--	--	--	--	--	--	--	--	--	--	--	--	--	--	--	--	--	--	--	--	--	--	--	--	--	--	--	--	--	--	--	--	--	--	--	--	--	--	--	--	--	--	--	--	--	--	--	--	--	--	--	--	--	--	--	--	--	--	--	--	--	--	--	--	--	--	--	--	--	--	--	--	--	--	--	--	--	--	--	--	--	--	--	--	--	--	--	--	--	--	--	--	--	--	--	--	--	--	--	--	--	--	--	--	--	--	--	--	--	--	--	--	--	--	--	--	--	--	--	--	--	--	--	--	--	--	--	--	--	--	--	--	--	--	--	--	--	--	--	--	--	--	--	--	--	--	--	--	--	--	--	--	--	--	--	--	--	--	--	--	--	--	--	--	--	--	--	--	--	--	--	--	--	--	--	--	--	--	--	--	--	--	--	--	--	--	--	--	--	--	--	--	--	--	--	--	--	--	--	--	--	--	--	--	--	--	--	--	--	--	--	--	--	--	--	--	--	--	--	--	--	--	--	--	--	--	--	--	--	--	--	--	--	--	--	--	--	--	--	--	--	--	--	--	--	--	--	--	--	--	--	--	--	--	--	--	--	--	--	--	--	--	--	--	--	--	--	--	--	--	--	--	--	--	--	--	--	--	--	--	--	--	--	--	--	--	--	--	--	--	--	--	--	--	--	--	--	--	--	--	--	--	--	--	--	--	--	--	--	--	--	--	--	--	--	--	--	--	--	--	--	--	--	--	--	--	--	--	--	--	--	--	--	--	--	--	--	--	----

Типовые материалы  
для проектирования

Шкб № 0000
Подп. и дата
Взам. инв. № Шкб. № 0000
Подп. и дата

[illegible]

Изм.	Лист	№ докум.	Подп.	Дата	Обозначение	Наименование	Кол.	Примечание
						<u>Документация</u>		
A3					K660.00.002CB	Сборочный чертёж		
						<u>Сборочные единицы</u>		
A4	1				K660.02.000	Сигнализатор СМК-3	1	Альбом
A4	2				K660.12.000	Коробка УК-2П	1	То же
						<u>Стандартные изделия</u>		
	3					Гвоздь ПД 8 x 12		
						ГОСТ 4028-63		0,03 кг
	4							
						<u>Прочие изделия</u>		
	5					Скобка телефонная		
						8-740		
						ТУ 27-20-040-27-84		5
						<u>Материалы</u>		
	6					Провод НВМ-0,35 1500		
						ГОСТ 17515-72Е		3 м
					K660.00.002			
					Блокировка однополюсной глухой обертки сигнализатором СМК-3			
					Лит. 1			
					Лит. 2			
					Лит. 3			
					Лит. 4			
					Лит. 5			
					Лит. 6			
					Лит. 7			
					Лит. 8			
					Лит. 9			
					Лит. 10			
					Лит. 11			
					Лит. 12			
					Лит. 13			
					Лит. 14			
					Лит. 15			
					Лит. 16			
					Лит. 17			
					Лит. 18			
					Лит. 19			
					Лит. 20			
					Лит. 21			
					Лит. 22			
					Лит. 23			
					Лит. 24			
					Лит. 25			
					Лит. 26			
					Лит. 27			
					Лит. 28			
					Лит. 29			
					Лит. 30			
					Лит. 31			
					Лит. 32			
					Лит. 33			
					Лит. 34			
					Лит. 35			
					Лит. 36			
					Лит. 37			
					Лит. 38			
					Лит. 39			
					Лит. 40			
					Лит. 41			
					Лит. 42			
					Лит. 43			
					Лит. 44			
					Лит. 45			
					Лит. 46			
					Лит. 47			
					Лит. 48			
					Лит. 49			
					Лит. 50			
					Лит. 51			
					Лит. 52			
					Лит. 53			
					Лит. 54			
					Лит. 55			
					Лит. 56			
					Лит. 57			
					Лит. 58			
					Лит. 59			
					Лит. 60			
					Лит. 61			
					Лит. 62			
					Лит. 63			
					Лит. 64			
					Лит. 65			
					Лит. 66			
					Лит. 67			
					Лит. 68			
					Лит. 69			
					Лит. 70			
					Лит. 71			
					Лит. 72			
					Лит. 73			
					Лит. 74			
					Лит. 75			
					Лит. 76			
					Лит. 77			
					Лит. 78			
					Лит. 79			
					Лит. 80			
					Лит. 81			
					Лит. 82			
					Лит. 83			
					Лит. 84			
					Лит. 85			
					Лит. 86			
					Лит. 87			
					Лит. 88			
					Лит. 89			
					Лит. 90			
					Лит. 91			
					Лит. 92			
					Лит. 93			
					Лит. 94			
					Лит. 95			
					Лит. 96			
					Лит. 97			
					Лит. 98			
					Лит. 99			
					Лит. 100			

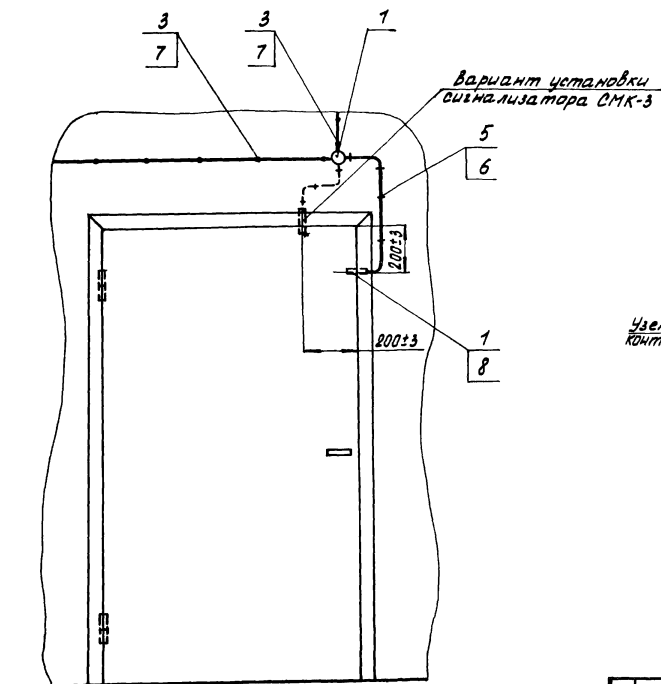
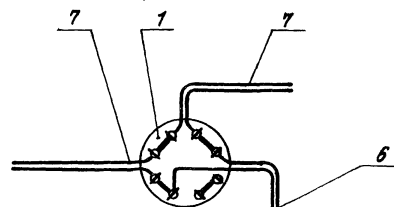


Схема электрическая соединений



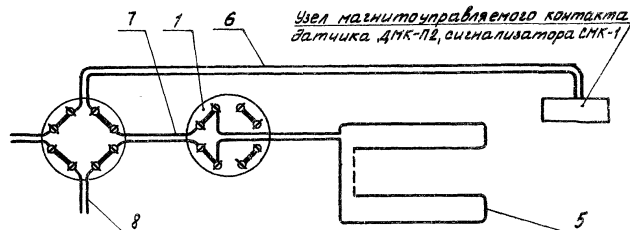
				К660.00.002СБ		
Изм.	Лист	№ докум.	Подп.	Дата	Блокировка однополюсной глухой двери винылизатором СМК-3	
Разраб.	Кривоногов	Изм.	Изм.	Изм.		
Проб.	Степанов	Изм.	Изм.	Изм.	Лит	Масса
Рук. пр.	Алексеев	Изм.	Изм.	Изм.	Лист 1	
Зам. ГИПа	Белосов	Изм.	Изм.	Изм.		
И. контр.	Некрасова	Изм.	Изм.	Изм.	СПИ Спец. автоматика Ленинград	
Утв.	Терентьев	Изм.	Изм.	Изм.		



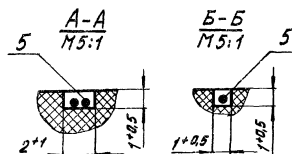
Формат	Зона	Поз.	Обозначение	Наименование	Кол.	Примечание
		6		Провод НВМ-0,35 1500		
				ГОСТ 17515-72Е	2,5	м
		7		Провод НВМ-0,35 4 500		
				ГОСТ 17515-72Е	1	м
		8		Провод ЛТВ-П		Кол. по проекту
				ГОСТ 8133-77		
				Трубки 3,31 ТВ-40, белые, первого сорта ГОСТ 19034-82		
		9		Ø 1	0,8	м
		10		Ø 3	0,02	м
		11		Ø 6	0,5	м
			Переменные банные для исполнений			
			K660.00.003			
			Сборочные единицы			
А4		12	K660.04.000	Датчик ДМК-П2	1	Альбом 3
			K660.00.003-01			
			Сборочные единицы			
А4		12	K660.01.000	Сигнализатор СМК-1	1	Альбом 3
			K660.00.003СБ			
						Лист 2

Формат	Зона	Поз.	Обозначение	Наименование	Кол.	Примечание
				Документация		
А3			K660.00.003СБ	Сборочный чертеж		
				Сборочные единицы		
А4	1		K660.12.000	Коробка УК-2П	2	Альбом 3
				Стандартные изделия		
	2			Гвоздь П0,8х12		
				ГОСТ 4028-63	0,03	кг
				Прочие изделия		
	3			Скобка телефонная 8-740		
				ТУ 27-20-040-27-84	78	
4				Материалы		
	5			Провод ПЭВ-2-0,2		
				ГОСТ 7262-78	15	м
			K660.00.003			
Изм.	Лист	№ докум.	Подп.	Дата	Блокировка однополюсной глухой двери датчиком ДМК-П2, сигнализатором СМК-1 и проводом ПЭВ-2-0,2 ГПИ Спецавтоматика Ленинград	
Разраб.	Госель	Зонд	Зонд	Зонд		
Проб.	Степанов	Зонд	Зонд	Зонд		
Рис. ир.	Алексеев	Зонд	Зонд	Зонд		
И. контр.	Некрасова	Зонд	Зонд	Зонд		
Утв.	Горентьев	Зонд	Зонд	Зонд		

# Схема электрическая соединений



Обозначение	Датчик, сигнализатор
K660.00.003	ДМК-П2
-01	СМК-1



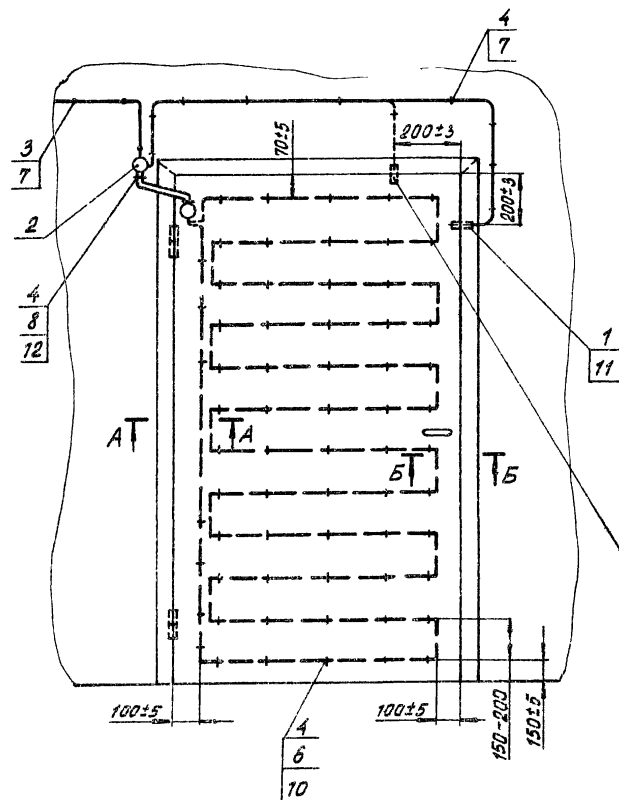
						К 660.00.003СБ		
						Блокировка однополюсной глухой двери датчиком ДМК-П2, сигнализатором СМК-1 и проводом ПЭВ-2-0,2		
Изм.	Лист	№ докум.	Подп.	Дата		Лит.	Масса	Насштаб
Разраб.	Крижановский	И.И.	И.И.	1983		И		
Проб.	Степанов	В.В.	В.В.	1983				
Рис.	Алексеев	В.В.	В.В.	1983				
Ин. ГИ	Белосов	В.В.	В.В.	1983				
И. контр.	Некрасова	В.В.	В.В.	1983		Лист	Листов 1	
Утв.	Терентьев	В.В.	В.В.	1983		ГПИ Спецавтоматика Ленинград		

Типовые материалы  
для проектирования

СМК и Подп. и дата

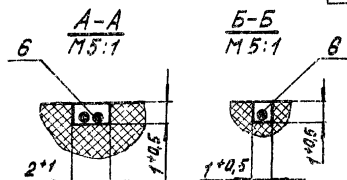
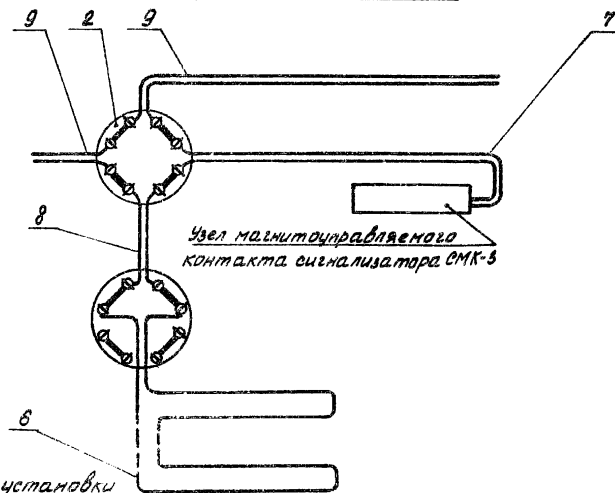
[illegible]

Формат Листа	Пол.	Обозначение	Наименование	Кол.	Приме- чание
			<u>Документация</u>		
A3		K660.00.004C5	Сборочный чертёж		
			<u>Сборочные единицы</u>		
A4	1	K660.02.000	Сигнализатор СМК-3	1	Альбом
A4	2	K660.12.000	Коробка УК-2П	2	Альбом
			<u>Стандартные изделия</u>		
	3		Гвоздь 10,8×12		
			ГОСТ 4028-63	0,03	кг
			<u>Прочие изделия</u>		
	4		Скобка телефонная		
			8-740		
	5		ТУ 27-20-040-27-84	78	
			<u>Материалы</u>		
	6		Провод ПЭВ-2-0,2		
			ГОСТ 7262-78	15	м
<div style="display: flex; justify-content: space-between;"> <div> <div>Изм. Лист</div> <div>Разработ. Степанов</div> <div>Проект. Алексеев</div> <div>Элект. ГИЛА</div> <div>Н. контр. Некрасова</div> <div>Упр. Терентьев</div> </div> <div> <div>№ докум.</div> <div>Подп.</div> <div>Дата</div> <div>Внес.</div> <div>Провер.</div> <div>Соглас.</div> <div>Взам.</div> <div>Взам.</div> </div> <div> <div>К660.00.004</div> <div>Блокировка однополюсной</div> <div>звонкой двери</div> <div>сигнализатором СМК-3</div> <div>и проводом ПЭВ-2-0,2</div> </div> <div> <div>Лист</div> <div>Лист</div> <div>Листов</div> <div>И</div> <div>1</div> <div>2</div> </div> <div> <div>ГПН</div> <div>Спецавтоматика</div> <div>Ленинград</div> </div> </div>					



вариант установки  
сигнализатора СМК-3

Схема электрическая соединений



					К660.00.004СБ				
					Блокировка однополюсной глухой двери сигнализатора СМК-3 и проводом ПЭВ-2-0,2				
Изм. Лист	№ докум.	Подп.	Дата	Лист				Масса	Магнит
Разраб.	Стеланов	С.И.	2000	и					
Проб.	Алексеев	И.И.	2000						
Рис. 22	Алексеев	И.И.	2000						
Зам. ГИПа	Белышов	В.В.	2000		Лист	Листов 1			
И. контр.	Некрасова	В.В.	2000		ЛПМ				
Утв.	Терентьев	И.И.	2000		Спецавтоматика Ленинград				

Типовые материалы  
для проектирования

Изд. № подл. Подп. и дата. Изм. №, дата, Подп. и дата.

Изм.	Лист	№ докум.	Подп.	Дата	Изм.	Лист	№ докум.	Подп.	Дата
А4	6	К660.12.000	Коробка УК-2П	1	Альбом 3				
	7								
			Прочие изделия						
	8		Скобка телефонная 8-740						
	9		ТУ 27-20-040-27-84	10					
			Материалы						
	10		Провод НВМ-100 1 500 ГОСТ 17515-72Е	2,5	м				
			К660.00.005-01						
			Сборочные единицы						
А4	5	К660.08.000	Выключатель путевой ВП16 Е23Б231-55У2 3	1	Альбом 3				
А4	6	К660.12.000	Коробка УК-2П	1	То же				
	7								
			Прочие изделия						
	8		Скобка телефонная 8-740						
			ТУ 27-20-040-27-84	10					
			К660.00.005						

Изд. № подл. Подп. и дата. Изм. №, дата, Подп. и дата.

Изм.	Лист	№ докум.	Подп.	Дата	Изм.	Лист	№ докум.	Подп.	Дата
			Документация						
*		К660.00.005СБ	Сборочный чертеж		А3, А3				
			Стандартные изделия						
	1		Гвоздь П0,8х12						
	2		ГОСТ 4028-63	0,03	кг				
			Материалы						
	3		Провод ЛТВ-П		Лист по проекту				
	4		ГОСТ 8133-77						
			Переменные данные для исполнений						
			К660.00.005						
			Сборочные единицы						
А4	5	К660.07.000	Выключатель путевой ВП15Д21Б221-54У2.8	1	Альбом 3				
			К660.00.005						
			Блокировка дверей выключателями ВП15Д-21Б221-54У2.8 и ВП16Е23Б231-55У2.3						
			Лит. 1						
			Листов 6						
			ГПН						
			Спецавтоматика Ленинград						

Формат Листа	Поз.	Обозначение	Наименование	Кол.	Приме- чание
	9				
			<u>Материалы</u>		
	10		Провод НВМ-1,001 500 ГОСТ 17515-72Е	2,5	н
			<u>К 660.00.005-02</u>		
			<u>Сборочные единицы</u>		
А4	5	К 660.07.000	выключатель путевой ВП15Д-215221-54У2.8	2	Альбом 3
А4	6	К 660.12.000	Коробка УК-2П	2	То же
	7				
			<u>Прочие изделия</u>		
	8		Скобка телефонная 8-740		
			ТУ 27-20-040-27-84	20	
	9				
			<u>Материалы</u>		
			Провод НВМ-1,00 1500 ГОСТ 17515-72Е	5	н
			К 660.00.005		Лист 3

Альбом 1

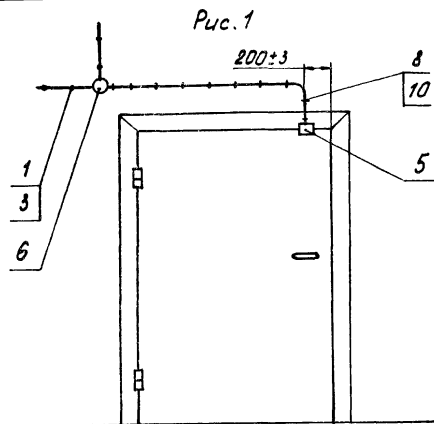
Типовые материалы  
для проектирования

Ш.№. №подл.	Подп. и дата	Взам.инв.№	Ш.№. №подл.	Подп. и дата
-------------	--------------	------------	-------------	--------------

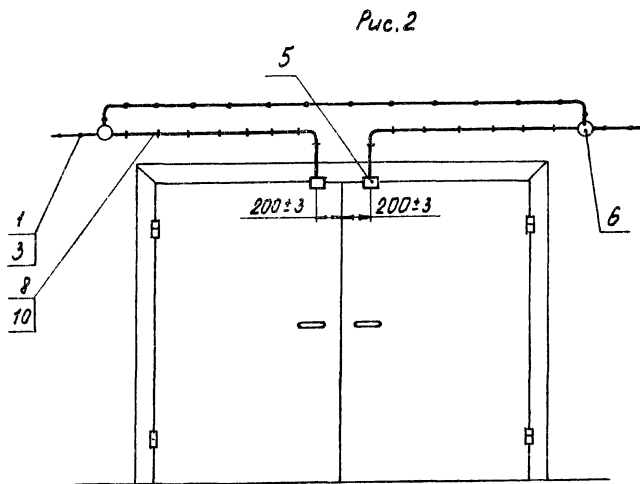
[illegible]

Учеб. № 7001.	Подп. и дата	Взам. учеб. №	Учеб. № 4401.	Подп. и дата
---------------	--------------	---------------	---------------	--------------

Формат Зона	Поз.	Обозначение	Наименование	Кол.	Приме- чание
			<u>K660.00.005-04</u>		
			<u>Сборочные единицы</u>		
A4	5	K660.07.000	Выключатель путевой ВП15А-21Б221-54 У2.8	2	Альбом 3
A4	6	K660.12.000	Коробка УК-2П	2	То же
	7				
			<u>Прочие изделия</u>		
	8		Коробка телефонная 8-740		
	9		ТУ 27-20-040-27-84	20	
			<u>Материалы</u>		
	10		Провод НВМ-1,00 1 500 ГОСТ 17515 - 72Е	2,5	м
	11		Провод НВМ-1,00 4 500 ГОСТ 17515 - 72Е	1	м
			Трубки 3.31 ТВ-40, белые, первого сорта ГОСТ19034 - 82		
	12		Ø 3	0,1	м
	13		Ø 6	0,5	м
	14				
Изм. лист. Подп. и дата. Взам. инв. и дата. Подп. и дата.			K660.00.005		Лист 5



Обозначение	Путевой выключатель	Наименование двери	Рис.
K660.00.005	ВП15Д-216221-54У2.8	Однопольная деревянная, обшитая металлическим листом	1
-01	ВП16Е235231-55У2.3		
-02	ВП15Д-216221-54У2.8	Двупольная деревянная, обшитая металлическим листом	2
-03	ВП16Е235231-55У2.3		
-04	ВП15Д-216221-54У2.8	Однопольная деревянная с раздаточным окном, обшитая металлическим листом	3
-05	ВП15Д-216221-54У2.8	Двупольная остекленная в алюминий-дой обвязке	4



--	--	--	--	--	--	--	--	--	--	--	--	--	--	--	--	--	--	--	--	--	--	--	--	--	--	--	--	--	--	--	--	--	--	--	--	--	--	--	--	--	--	--	--	--	--	--	--	--	--	--	--	--	--	--	--	--	--	--	--	--	--	--	--	--	--	--	--	--	--	--	--	--	--	--	--	--	--	--	--	--	--	--	--	--	--	--	--	--	--	--	--	--	--	--	--	--	--	--	--	--	--	--	--	--	--	--	--	--	--	--	--	--	--	--	--	--	--	--	--	--	--	--	--	--	--	--	--	--	--	--	--	--	--	--	--	--	--	--	--	--	--	--	--	--	--	--	--	--	--	--	--	--	--	--	--	--	--	--	--	--	--	--	--	--	--	--	--	--	--	--	--	--	--	--	--	--	--	--	--	--	--	--	--	--	--	--	--	--	--	--	--	--	--	--	--	--	--	--	--	--	--	--	--	--	--	--	--	--	--	--	--	--	--	--	--	--	--	--	--	--	--	--	--	--	--	--	--	--	--	--	--	--	--	--	--	--	--	--	--	--	--	--	--	--	--	--	--	--	--	--	--	--	--	--	--	--	--	--	--	--	--	--	--	--	--	--	--	--	--	--	--	--	--	--	--	--	--	--	--	--	--	--	--	--	--	--	--	--	--	--	--	--	--	--	--	--	--	--	--	--	--	--	--	--	--	--	--	--	--	--	--	--	--	--	--	--	--	--	--	--	--	--	--	--	--	--	--	--	--	--	--	--	--	--	--	--	--	--	--	--	--	--	--	--	--	--	--	--	--	--	--	--	--	--	--	--	--	--	--	--	--	--	--	--	--	--	--	--	--	--	--	--	--	--	--	--	--	--	--	--	--	--	--	--	--	--	--	--	--	--	--	--	--	--	--	--	--	--	--	--	--	--	--	--	--	--	--	--	--	--	--	--	--	--	--	--	--	--	--	--	--	--	--	--	--	--	--	--	--	--	--	--	--	--	--	--	--	--	--	--	--	--	--	--	--	--	--	--	--	--	--	--	--	--	--	--	--	--	--	--	--	--	--	--	--	--	--	--	--	--	--	--	--	--	--	--	--	--	--	--	--	--	--	--	--	--	--	--	--	--	--	--	--	--	--	--	--	--	--	--	--	--	--	--	--	--	--	--	--	--	--	--	--	--	--	--	--	--	--	--	--	--	--	--	--	--	--	--	--	--	--	--	--	--	--	--	--	--	--	--	--	--	--	--	--	--	--	--	--	--	--	--	--	--	--	--	--	--	--	--	--	--	--	--	--	--	--	--	--	--	--	--	--	--	--	--	--	--	--	--	--	--	--	--	--	--	--	--	--	--	--	--	--	--	--	--	--	--	--	--	--	--	--	--	--	--	--	--	--	--	--	--	--	--	--	--	--	--	--	--	--	--	--	--	--	--	--	--	--	--	--	--	--	--	--	--	--	--	--	--	--	--	--	--	--	--	--	--	--	--	--	--	--	--	--	--	--	--	--	--	--	--	--	--	--	--	--	--	--	--	--	--	--	--	--	--	--	--	--	--	--	--	--	--	--	--	--	--	--	--	--	--	--	--	--	--	--	--	--	--	--	--	--	--	--	--	--	--	--	--	--	--	--	--	--	--	--	--	--	--	--	--	--	--	--	--	--	--	--	--	--	--	--	--	--	--	--	--	--	--	--	--	--	--	--	--	--	--	--	--	--	--	--	--	--	--	--	--	--	--	--	--	--	--	--	--	--	--	--	--	--	--	--	--	--	--	--	--	--	--	--	--	--	--	--	--	--	--	--	--	--	--	--	--	--	--	--	--	--	--	--	--	--	--	--	--	--	--	--	--	--	--	--	--	--	--	--	--	--	--	--	--	--	--	--	--	--	--	--	--	--	--	--	--	--	--	--	--	--	--	--	--	--	--	--	--	--	--	--	--	--	--	--	--	--	--	--	--	--	--	--	--	--	--	--	--	--	--	--	--	--	--	--	--	--	--	--	--	--	--	--	--	--	--	--	--	--	--	--	--	--	--	--	--	--	--	--	--	--	--	--	--	--	--	--	--	--	--	--	--	--	--	--	--	--	--	--	--	--	--	--	--	--	--	--	--	--	--	--	--	--	--	--	--	--	--	--	--	--	--	--	--	--	--	--	--	--	--	--	--	--	--	--	--	--	--	--	--	--	--	--	--	--	--	--	--	--	--	--	--	--	--	--	--	--	--	--	--	--	--	--	--	--	--	--	--	--	--	--	--	--	--	--	--	--	--	--	--	--	--	--	--	--	--	--	--	--	--	--	--	--	--	--	--	--	--	--	--	--	--	--	--	--	--	--	--	--	--	--	--	--	--	--	--	--	--	--	--	--	--	--	--	--	--	--	--	--	--	--	--	--	--	--	--	--	--	--	--	--	--	--	--	--	--	--	--	--	--	--	--	--	--	--	--	--	--	--	--	--	--	--	--	--	--	--	--	--	--	--	--	--	--	--	--	--	--	--	--	--	--	--	--	--	--	--	--	--	--	--	--	--	--	--	--	--	--	--	--	--	--	--	--	--	--	--	--	--	--	--	--	--	--	--	--	--	--	--	--	--	--	--	--	--	--	--	--	--	--	--	--	--	--	--	--	--	--	--	--	--	--	--	--	--	--	--	--	--	--	--	--	--	--	--	--	--	--	--	--	--	--	--	--	--	--	--	--	--	--	--	--	--	--	--	--	--	--	--	--	--	--	--	--	--	--	--	--	--	--	--	--	--	--	--	--	--	--	--	--	--	--	--	--	--	--	--	--	--	--	--	--	--	--	--	--	--	--	--	--	--	--	--	--	--	--	--	--	--	--	--	--	--	--	--	--	--	--	--	--	--	--	--	--	--	--	--	--	--	--	--	--	--	--	--	--	--	--	--	--	--	--	--	--	--	--	--	--	--	--	--	--	--	--	--	--	--	--	--	--	--	--	--	--	--	--	--	--	--	--	--	--	--	--	--	--	--	--	--	--	--	--	--	--	--	--	--	--	--	--	--	--	--	--	--	--	--	--	--	--	--	--	--	--	--	--	--	--	--	--	--	--	--	--	--	--	--	--	--	--	--	--	--	--	--	--	--	--	--	--	--	--	--	--	--	--	--	--	--	--	--	--	--	--	--	--	--	--	--	--	--	--	--	--	--	--	--	--	--	--	--	--	--	--	--	--	--	--	--	--	--	--	--	--	--	--	--	--	--	--	--	--	--	--	--	--	--	--	--	--	--	--	--	--	--	--	--	--	--	--	--	--	--	--	--	--	--	--	--	--	--	--	--	--	--	--	--	--	--	--	--	--	--	--	--	--	--	--	--	--	--	--	--	--	--	--	--	--	--	--	--	--	--	--	--	--	--	--	--	--	--	--	--	--	--	--	--	--	--	--	--	--	--	--	--	--	--	--	--	--	--	--	--	--	--	--	--	--	--	--	--	--	--



Рис.3

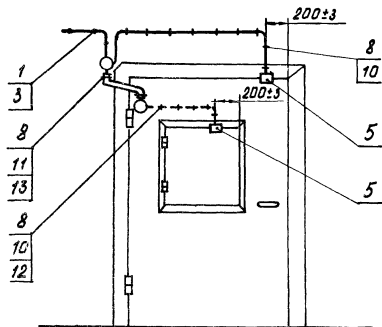


Рис.4

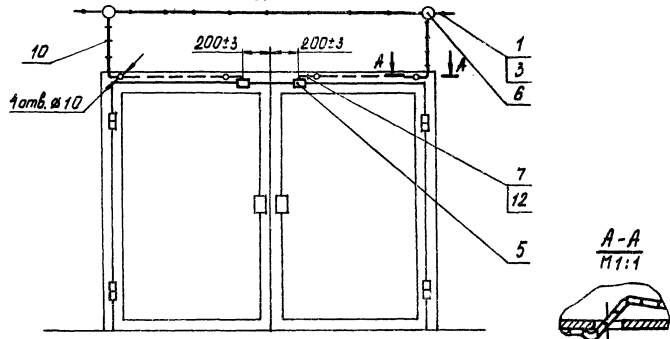


Схема электрическая соединений  
для рис.1

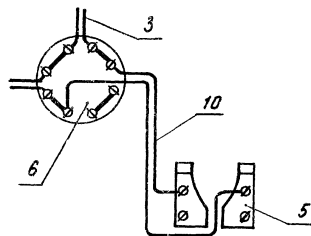


Схема электрическая соединений  
для рис.2.4

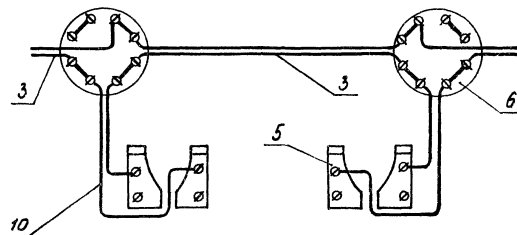
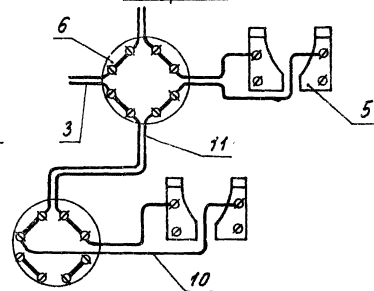


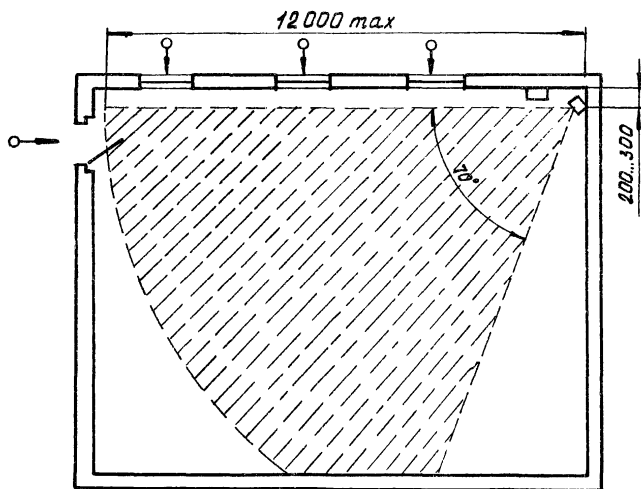
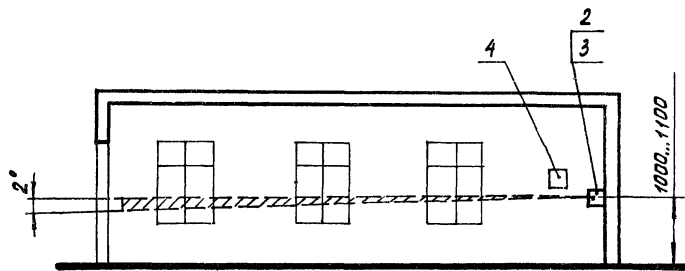
Схема электрическая соединений  
для рис.3



Изм.	Лист	№ докум.	Подп.	Доп.	Наименование	Кол.	Примечание	
					<u>Документация</u>			
					К 660.00.007СБ	Сборочный чертеж	*А3, А3	
					<u>Прочие изделия</u>			
	1				Прибор-сигнализатор, квант-1			
					ТУ 25-04.0003.83	2		
					Извещатель, квант-2у			
					(УОП 209-1)			
					ТУ 25-04.40001-80			
	2				Блок оптический	2		
	3				Сигнализатор			
	4				Дюбель У656 У3			
					ТУ 36.941-79	4		
					<u>Материалы</u>			
	5				Провод НВМ-0,351500		Кол. по	
					ГОСТ 17515-72Е		проекту	
	6				Провод НВМ-0,51500		То же	
					ГОСТ 17515-72Е			
	7				Провод ЛТВ-П		То же	
					ГОСТ 8133-77			
К 660.00.007								
Изм.	Лист	№ докум.	Подп.	Доп.	Блокировка дверных и оконных проемов сигнализатором, квант-1 и извещателем, квант-2у.	Лист	Лист	Листов
Пров		Степанов				И		1
Зам. ГИПа		Белочев				ГПИ		
Н. контр.		Некрасова				Спецдизмонтажка Ленинград		
Эльб		Терентьев						

Формат Зане	Лист	Обозначение	Наименование	Кол.	Приме- чанье
			<u>Документация</u>		
		K660.00.06CБ	Сборочный чертёж		"А3, А3
			<u>Стандартные изделия</u>		
	1		Гвоздь 108 x 12 ГОСТ 4028-63		
			<u>Прочие изделия</u>		
			Извещатель ИОП409-1 "Фотон-1"		
	2		12 МО. 081.125ТУ		
	3		Датчик	1	
	4		Краништейн	1	
	5		Блок питания	1	
			Дюбель У656 У3	2	
			ТУ 36.941-79	4	
			<u>Материалы</u>		
	6		Провод ЛТВ-П		Кол. по
			ГОСТ 8133-77		проекту
	7		Провод НВМ-0,5 1500		
			ГОСТ 17515-72 Е		То же
			K660.00.006		
			Блокировка дверных и оконных прамов извещателем ИОП-409-1, Фотон-1	Лит. И	Лист 1
				СПИ Спецавтонарядка Ленинград	

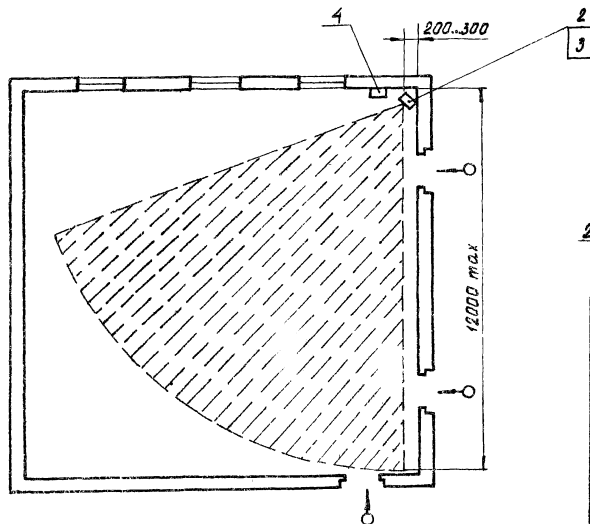
Рис. 1



1. Стрелками показаны места вероятного проникновения нарушителя.
2. Крепление датчика поз.2 осуществляется, как на кронштейне поз.3, входящем в комплект принадлежностей извещателя, так и непосредственно на стене.
3. Длина линии, соединяющей датчик и блок питания, не должна превышать:  
45м - для провода, имеющего диаметр жил 0,4мм;  
70м - для провода, имеющего диаметр жил 0,5мм.

[illegible]

Рис.2  
Блокировка дверных проемов



Установочные размеры для  
крепления блоков извещателя

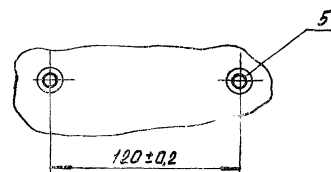
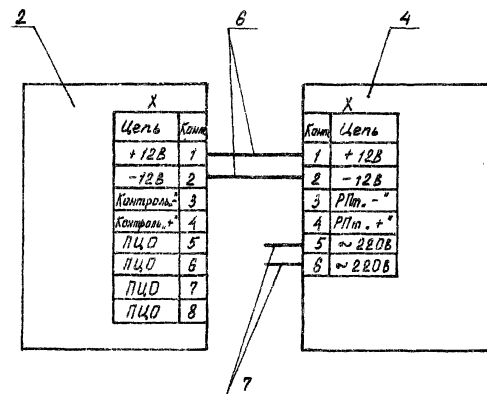
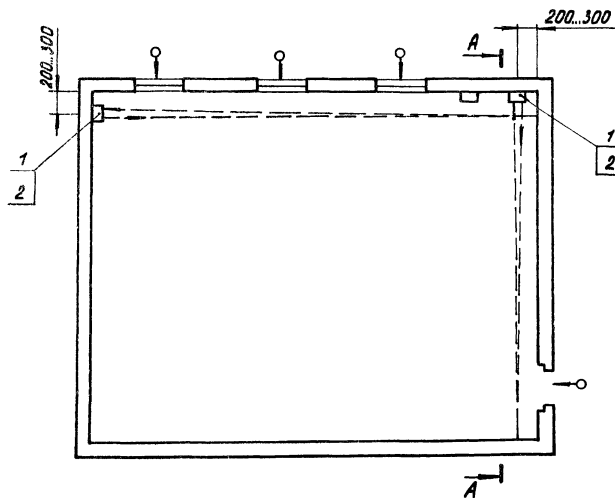
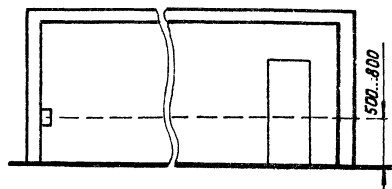
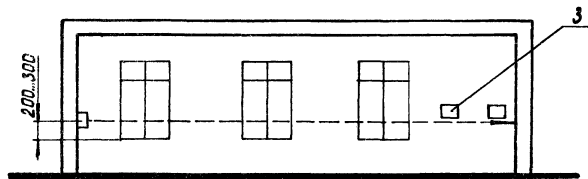


Схема электрическая общая



А - А



1. Блокировка оконных и дверных проемов осуществляется сигнализатором „Квант-1“ поз. 1 или извещателем „Квант-2У“ поз. 2.

2. Установочные размеры указанных приборов одинаковые.

3. Стрелками показаны места вероятного проникновения нарушителя.

K660.00.007 СБ

Инв. №	Лист	№ докум.	подп.	дата	Блокировка дверных и оконных проемов сигнализатором „Квант-1“ и извещателем „Квант-2У“	Лит.	Масса	Нашилась
Разраб.	Гоголь	10/10/84	10/10/84	10/10/84	И			
Пров.	Степанов	10/10/84	10/10/84	10/10/84				
Рис. гр.	Алексеев	10/10/84	10/10/84	10/10/84	Лист 1	Листов 2		
Зам. ГИИ	Белосов	10/10/84	10/10/84	10/10/84				
И. Кант	Некрасов	10/10/84	10/10/84	10/10/84				
Уст.	Терентьев	10/10/84	10/10/84	10/10/84				

ГПИ  
Спецавтоматика  
Ленинград

Схема электрическая общая извещателя „Квант-2У“

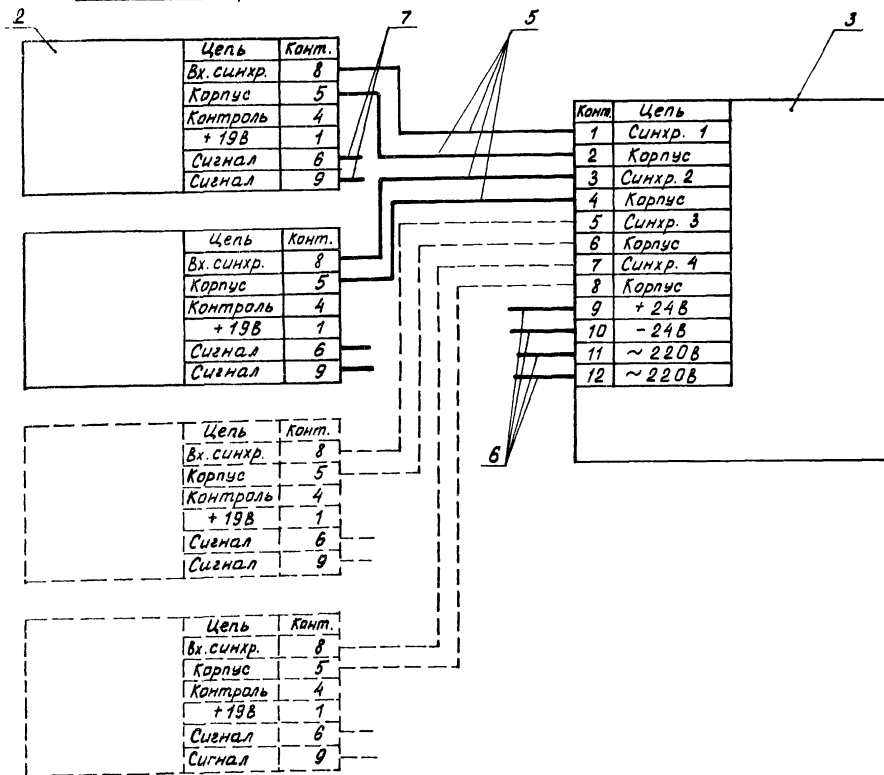


Схема электрическая общая  
прибора-сигнализатора „Квант-1“

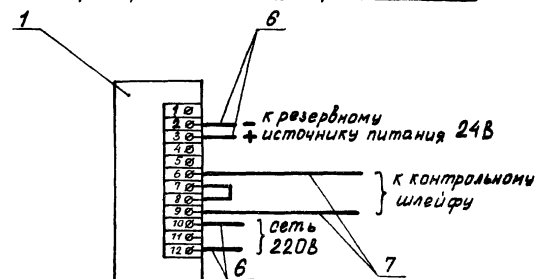


Схема соединений цепей синхронизации  
двух приборов сигнализаторов

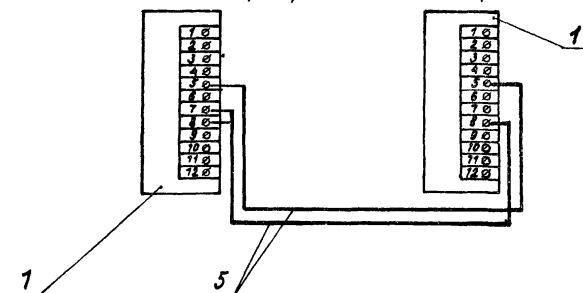
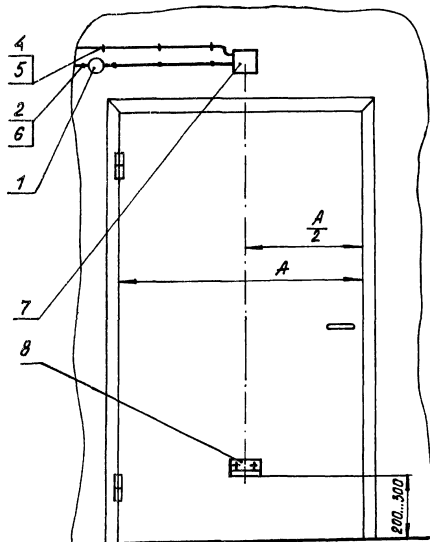




Рис 1

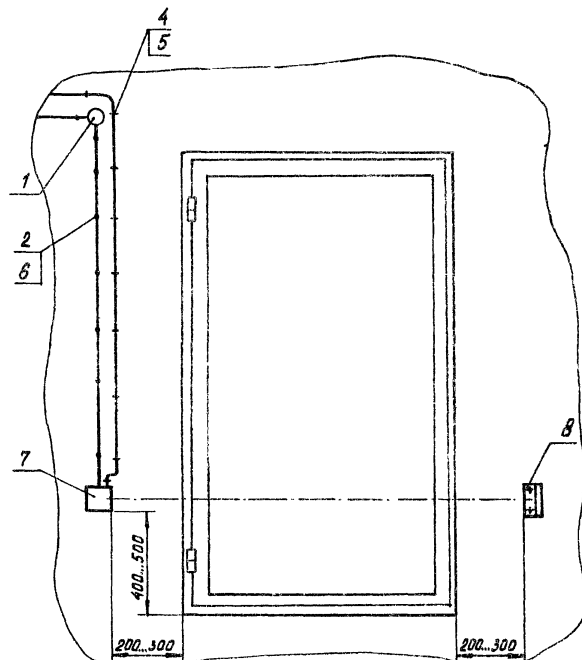
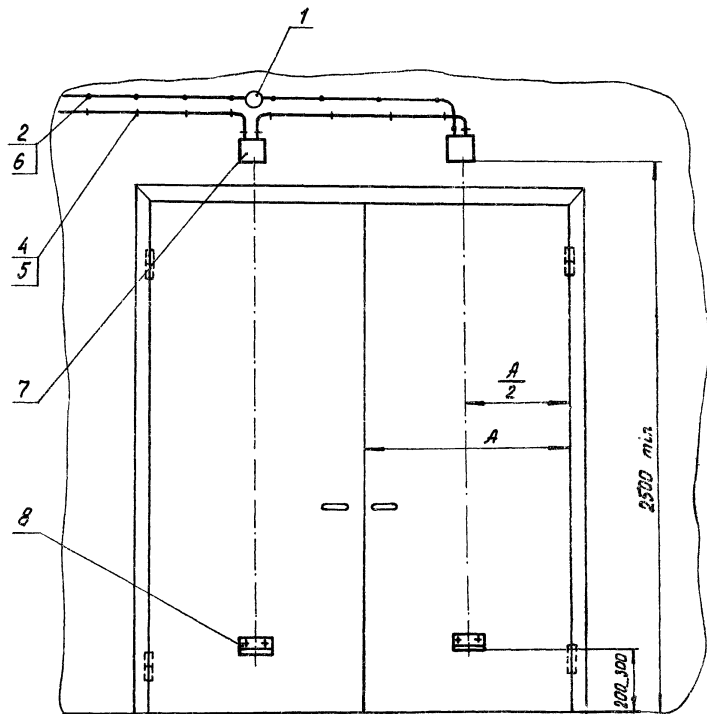


Обозначение	Рис.	Блокируемый элемент
К660.00.008	1	Дверь однопальная
-01	2	Дверь двупальная
-02	3	Окно одностворчатое
-03	4	Окно двустворчатое с форточкой

				К660.00.008 СБ			
Изм.	Лист	№ докум.	Подп.	Дата	Блокировка дверей и окон извещателем ИОП 209-2 ДП-3		
Разраб.	Степанов	С	С	09.08.80			
Проб.	Алексеев	С	С	09.08.80	Лит.	Масса	Насител
Рук. гр.	Алексеев	С	С	09.08.80	И		
Сам. ГИИ	Белусов	С	С	09.08.80	Лист 1 Листов 3		
Н.контр.	Некрасова	С	С	09.08.80	ГПИ		
Утв.	Терентьев	С	С	09.08.80	Спецавтошкола Ленинград		



*Рис. 3*

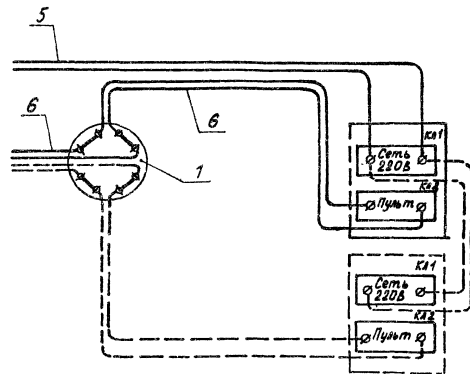


Изм.	Лист	№ докум.	Подп.	Дата

K660.00.008CB

Лист
2

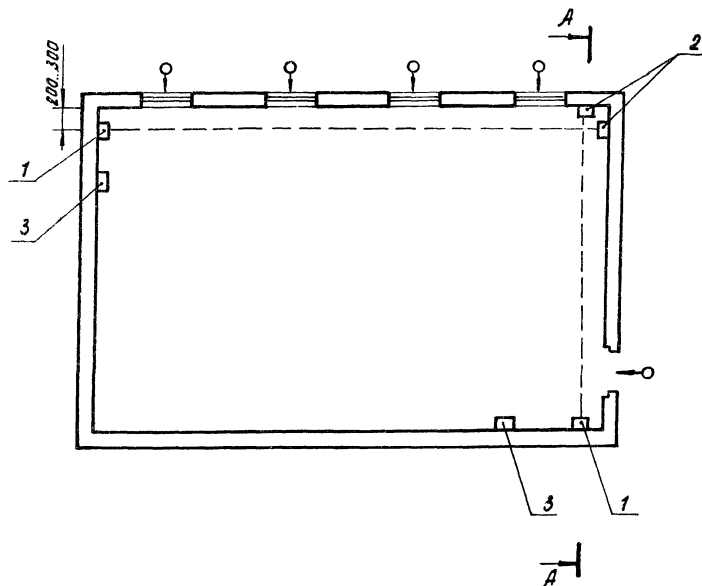
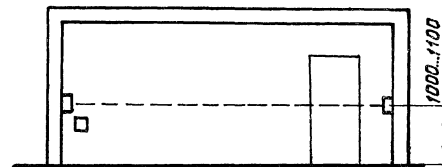
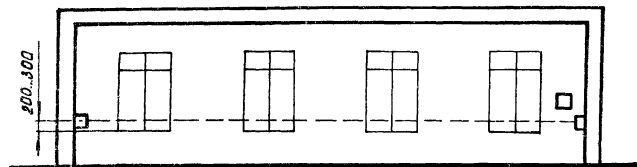
Схема электрическая соединений



Лист
3

[illegible]

A-A



1. Дальность действия извещателя - 20...100 м.
2. Стрелками показаны места вероятного проникновения нарушителя.
3. Монтаж производить проводами поз. 5, 6.

						К660.00.009СБ							
						Блокировка оконных и дверных проемов извещателем ИД 209-1 "Вектор-2"				Лит.	Масса	Масштаб	
Инж. Голубев	№ докум.	Подп.	Дата							И			
Голубев	Голубев	Голубев	20.05.89										
Пров. Степанов	Степанов	Степанов	20.05.89										
Инж. Голубев	Голубев	Голубев	20.05.89							Лист	Листов 1		
Инж. Голубев	Голубев	Голубев	20.05.89							СПИ			
Инж. Голубев	Голубев	Голубев	20.05.89							Спецавтоматика Ленинград			
Инж. Голубев	Голубев	Голубев	20.05.89										
Инж. Голубев	Голубев	Голубев	20.05.89										
Инж. Голубев	Голубев	Голубев	20.05.89										
Инж. Голубев	Голубев	Голубев	20.05.89										
Инж. Голубев	Голубев	Голубев	20.05.89										
Инж. Голубев	Голубев	Голубев	20.05.89										
Инж. Голубев	Голубев	Голубев	20.05.89										
Инж. Голубев	Голубев	Голубев	20.05.89										
Инж. Голубев	Голубев	Голубев	20.05.89										
Инж. Голубев	Голубев	Голубев	20.05.89										
Инж. Голубев	Голубев	Голубев	20.05.89										
Инж. Голубев	Голубев	Голубев	20.05.89										
Инж. Голубев	Голубев	Голубев	20.05.89										
Инж. Голубев	Голубев	Голубев	20.05.89										
Инж. Голубев	Голубев	Голубев	20.05.89										
Инж. Голубев	Голубев	Голубев	20.05.89										
Инж. Голубев	Голубев	Голубев	20.05.89										
Инж. Голубев	Голубев	Голубев	20.05.89										
Инж. Голубев	Голубев	Голубев	20.05.89										
Инж. Голубев	Голубев	Голубев	20.05.89										
Инж. Голубев	Голубев	Голубев	20.05.89										
Инж. Голубев	Голубев	Голубев	20.05.89										
Инж. Голубев	Голубев	Голубев	20.05.89										
Инж. Голубев	Голубев	Голубев	20.05.89										
Инж. Голубев	Голубев	Голубев	20.05.89										
Инж. Голубев	Голубев	Голубев	20.05.89										
Инж. Голубев	Голубев	Голубев	20.05.89										
Инж. Голубев	Голубев	Голубев	20.05.89										
Инж. Голубев	Голубев	Голубев	20.05.89										
Инж. Голубев	Голубев	Голубев	20.05.89										
Инж. Голубев	Голубев	Голубев	20.05.89										
Инж. Голубев	Голубев	Голубев	20.05.89										
Инж. Голубев	Голубев	Голубев	20.05.89										
Инж. Голубев	Голубев	Голубев	20.05.89										
Инж. Голубев	Голубев	Голубев	20.05.89										
Инж. Голубев	Голубев	Голубев	20.05.89										
Инж. Голубев	Голубев	Голубев	20.05.89										
Инж. Голубев	Голубев	Голубев	20.05.89										
Инж. Голубев	Голубев	Голубев	20.05.89										
Инж. Голубев	Голубев	Голубев	20.05.89										
Инж. Голубев	Голубев	Голубев	20.05.89										
Инж. Голубев	Голубев	Голубев	20.05.89										
Инж. Голубев	Голубев	Голубев	20.05.89										
Инж. Голубев	Голубев	Голубев	20.05.89										
Инж. Голубев	Голубев	Голубев	20.05.89										
Инж. Голубев	Голубев	Голубев	20.05.89										
Инж. Голубев	Голубев	Голубев	20.05.89										
Инж. Голубев	Голубев	Голубев	20.05.89										
Инж. Голубев	Голубев	Голубев	20.05.89										
Инж. Голубев	Голубев	Голубев	20.05.89										
Инж. Голубев	Голубев	Голубев	20.05.89										
Инж. Голубев	Голубев	Голубев	20.05.89										
Инж. Голубев	Голубев	Голубев	20.05.89										
Инж. Голубев	Голубев	Голубев	20.05.89										
Инж. Голубев	Голубев	Голубев	20.05.89										
Инж. Голубев	Голубев	Голубев	20.05.89										
Инж. Голубев	Голубев	Голубев	20.05.89										
Инж. Голубев	Голубев	Голубев	20.05.89										
Инж. Голубев	Голубев	Голубев	20.05.89										
Инж. Голубев	Голубев	Голубев	20.05.89										
Инж. Голубев	Голубев	Голубев	20.05.89										
Инж. Голубев	Голубев	Голубев	20.05.89										
Инж. Голубев	Голубев	Голубев	20.05.89										
Инж. Голубев	Голубев	Голубев	20.05.89										
Инж. Голубев	Голубев	Голубев	20.05.89										
Инж. Голубев	Голубев	Голубев	20.05.89										
Инж. Голубев	Голубев	Голубев	20.05.89										
Инж. Голубев	Голубев	Голубев	20.05.89										
Инж. Голубев	Голубев	Голубев	20.05.89										
Инж. Голубев	Голубев	Голубев	20.05.89										
Инж. Голубев	Голубев	Голубев	20.05.89										
Инж. Голубев	Голубев	Голубев	20.05.89										
Инж. Голубев	Голубев	Голубев	20.05.89										
Инж. Голубев	Голубев	Голубев	20.05.89										
Инж. Голубев	Голубев	Голубев	20.05.89										
Инж. Голубев	Голубев	Голубев	20.05.89										
Инж. Голубев	Голубев	Голубев	20.05.89										
Инж. Голубев	Голубев	Голубев	20.05.89										
Инж. Голубев	Голубев	Голубев	20.05.89										
Инж. Голубев	Голубев	Голубев	20.05.										

Типовые материалы  
для проектирования

инв. №, подп. и дата. выданы инв. №, подп. и дата.

Инв. №	Подп.	Обозначение	Наименование	Кол.	Примечание
9			Фибра ФЭ лист 4,0		Кол. по
10			ГОСТ 14613-83Е		проекту
<u>Переменные данные для исполнения</u>					
			K660.00.010		
			Сборочные единицы		
44	11	K660.12.000-01	Коробка УК-2П	1	Альбом 3
44	12	K660.04.000-03	Датчик ДМК-П2	1	То же
44	13	K660.13.000-02	Скоба	3	"
14					
<u>Материалы</u>					
15			Фольга		
			ДПРХМ 0,01 × 10 НДА 5		
			ГОСТ 618-73	20	м
16			Лента		
			ДПРХМ 0,35 × 20 НДА Мц 58-2		
			ГОСТ 2208-75	0,08	м
17			Провод НВМ-0,35 1500		
			ГОСТ 117515-72Е	4	м
18			Трубка 3.31ТВ-40,3,		
			белая, первого сорта		
			ГОСТ 19034-82	0,02	м
19					
K660.00.010					Лист
					2

Формат листа	Поз.	Обозначение	Наименование	Кол.	Приме- чание
			<u>Документация</u>		
*		K 660.00.010СБ	Сборочный чертеж		*ЛЗДА 3.13
			<u>Стандартные изделия</u>		
	1		Винт В.М4-68×16.58.019		
			ГОСТ 17473-80	8	
	2		Гайка М4-6Н.5.019		
			ГОСТ 5927-70	8	
	3		Шайба 4.65Г.029		
			ГОСТ 6402-70	8	
	4				
			<u>Материалы</u>		
	5		Лист Б-ПН-0,5 ГОСТ 19904-74		Кол. по
			3-й Ст 3 ГОСТ 16523-70		проекту
	6		Провод НВМ-0,35 4 500		
			ГОСТ 17515-72Е	0,4	м
	7		Провод ЛТВ-П		Кол. по
			ГОСТ 8133-77		проекту
	8		Трубка 3.31 ТВ-40, 6,		
			белая, первого сорта		
			ГОСТ 19034-82	0,25	м
			K 660.00.010		
Инв. №	Лист	№ докум.	Подп.	Дата	
Разраб.	Крижанова	И.И.	И.И.	1988-2-0,125	
Пров.	Степанов	В.И.	В.И.	1988-2-0,125	
Рук. гр.	Алексеев	В.И.	В.И.	1988-2-0,125	
Н. контр.	Некрасова	В.И.	В.И.	1988-2-0,125	
Умб.	Терентьев	В.И.	В.И.	1988-2-0,125	
Блокировка однополюсной остекленной двери датчиками ДМК-П2, датчик сигнализации СМК-1, СМК-3, извещателем ИВЗ04-1 фольгой, проводами НВМ-0,125 и НВМ-0,2					
Лит.	Лист	Листов			
И	1	6			
ГПН Спецавтонамотика Ленинград					

инв. №, подп. и дата. выданы инв. №, подп. и дата.

Инв. №	Год	Подп.	Дата	Обозначение	Наименование	Кол.	Примечание
					Трубки 3.31ТВ-40, белые, первого сорта ГОСТ 19034-82		
	21				Ø1	0,4	м
	22				Ø3	0,02	м
	23						
	24						
					<u>K660.00.010-02</u>		
					<u>Сборочные единицы</u>		
А4	11			K660.12.000-01	Коробка УК-2П	4	Альбом 3
А4	12			K660.01.000-02	Сигнализатор СМК-1	1	То же
А4	13			K660.13.000-02	Скоба	8	"
А4	14			K660.06.000	Извещатель УОЗ04-1	1	"
	15						
	16						
					<u>Материалы</u>		
	17				Фольга АПРХМ 0,01×10НДА5 ГОСТ 618-73	15	м
	18				Лента АПРХМ 0,35×20НДАМч58-2 ГОСТ 2208-75	0,02	м
					<u>K660.00.010</u>		
				№ докум.	Подп.	Дата	Лист 4

Инв. №	Год	Подп.	Дата	Обозначение	Наименование	Кол.	Примечание
					<u>K660.00.010-01</u>		
					<u>Сборочные единицы</u>		
А4	11			K660.12.000-01	Коробка УК-2П	2	Альбом 3
А4	12			K660.04.000-03	Датчик ДМК-П2	1	То же
А4	13			K660.13.000-02	Скоба	3	"
	14						
					<u>Прочие изделия</u>		
	15				Скобка телефонная 8-740 ТУ 27-20-040-27-84	40	
	16						
					<u>Материалы</u>		
	17				Лента АПРХМ 0,35×20НДАМч58-2 ГОСТ 2208-75	0,03	м
	18				Провод ПЭВ-2-0,125 ГОСТ 7262-78	15	м
	19				Провод ПЭВ-2-0,2 ГОСТ 7262-78	6	м
	20				Провод НМ-0,35 1500 ГОСТ 17515-72Е	4	м
					<u>K660.00.010</u>		
				№ докум.	Подп.	Дата	Лист 3

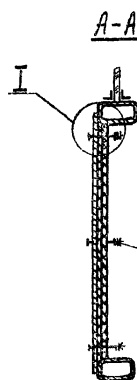
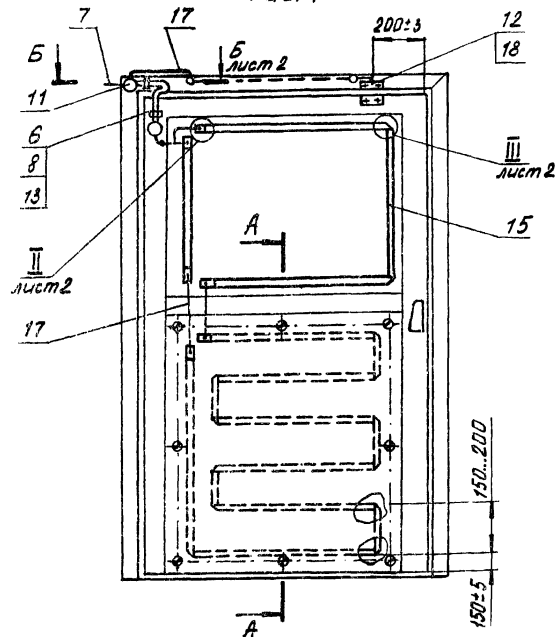
Типовые материалы  
для проектирования

[illegible]

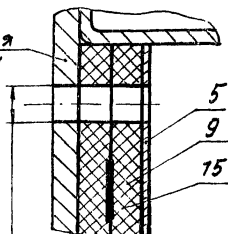
Учб. № 1000.	Подп. у сіама	Зам.учб. №	Учб. № 0500.	Подп. у сіама
--------------	---------------	------------	--------------	---------------

Формат Зона	Лист	Обозначение	Наименование	Кол.	Приме- чание
	19		Провод НВМ-0,35х500 ГОСТ 17515-72 Е	8	м
	20		Трубка 3.31ТВ-40,3, белая, первого сорта ГОСТ 19034-82	0,06	м
	21				
	22				
			K660.00.010-03		
			Сборочные единицы		
A4	11	K660.12.000-01	Коробка УК-2П	2	любомз
A4	12	K660.02.000-03	Сигнализатор СМК-3	1	То же
A4	13	K660.13.000-02	Скоба	3	"
A4	14	K660.05.000	Датчик ДИМК	1	"
	15				
	16				
			Материалы		
	17		Фольга ДПРХМ 0,01 х10НДА5 ГОСТ 618-73	15	м
	18		Лента. ДПРНМ 0,35х20НДЛМСР ГОСТ 2208-75	0,02	м
	19		Провод НВМ-0,35х500 ГОСТ 17515-72 Е	4,5	м
			K660.00.010		
Лист	Лист	№ докум.	Подп.	Дата	Лист 5

Рис. 1



Металлическая  
обшивка двери



отв.  $\varnothing 4,5 \pm 0,5$  отверстия равно-  
мерно расположены по периметру

Обозначение	Рис.	Датчик, * Сигнализатор	Блокируемая поверхность	
			Стекло	Металлический лист
K660.00.010	1	ДМК-П2	Фольга	Фольга
-01	2	ДМК-П2	ПЭВ-2-0,125	ПЭВ-2-0,2
-02	3	СМК-1	ИО 304-1	Фольга
-03	4	СМК-3	ДНМК	Фольга

1. При блокировке нижней металлической части двери фольгой использовать два листа из фибры или другого изоляционного материала.

2. Фольгу клеить к одному из листов с выводом (провод НВМ-0,35 1(4) 500 на стеклянную поверхность.

3. Гибкий переход с дверного полотна на раму показан на черт. K660.11.000, Альбом 3.

4. Датчики, сигнализаторы могут быть взаимозаменяемы для каждого исполнения.

5. На рис. 3 коробки УК-2П условно вынесены с дверной рамы.

6. Провода поз. 19 в исполнении K660.00.010-02 соединять скруткой с последующей пайкой.

K660.00.010СБ

Изм.	Лист	№ докум.	Подп.	Дата	Блокировка одноплотной остекленной двери датчиками ДМК-П2, ДНМК, сигнализаторами СМК-1, СМК-3, извещателями ИО 304-1, фольгой, проводами ПЭВ-2-0,125 и ПЭВ-2-0,2	Лит.	Масса	Насштаб
Разраб.	Крибанова	и.ч.	Васильев	1988		и		
Пров.	Степанов	и.ч.	Васильев	1988		лист 1	лист 4	
Рис. гр.	Алексеев	и.ч.	Васильев	1988		ГПН Спецавтоматика Ленинград		
Зам. ГИПа	Белоусов	и.ч.	Васильев	1988				
Н. контр.	Некрасова	и.ч.	Васильев	1988				
Этб.	Терентьев	и.ч.	Васильев	1988				



Альбом  
Типовые материалы  
для проектирования

Рис. 2

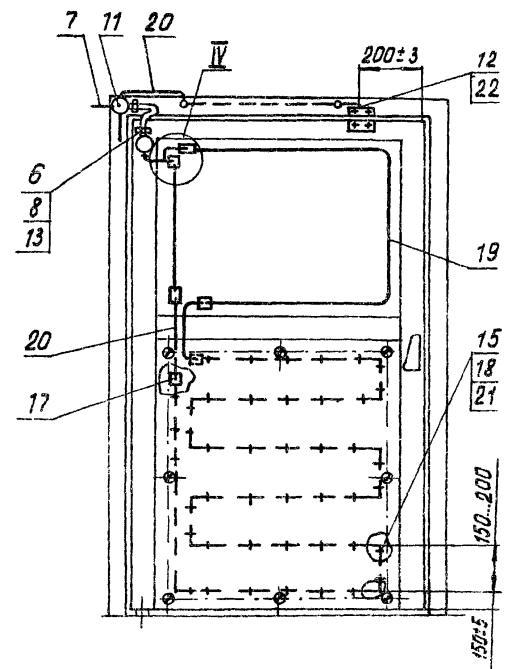


Рис. 3

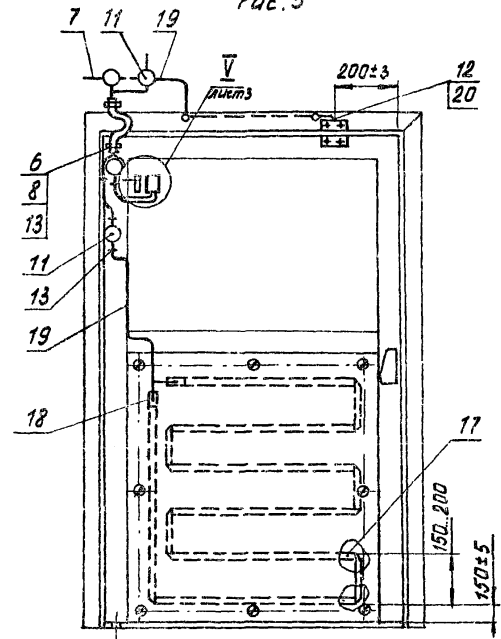
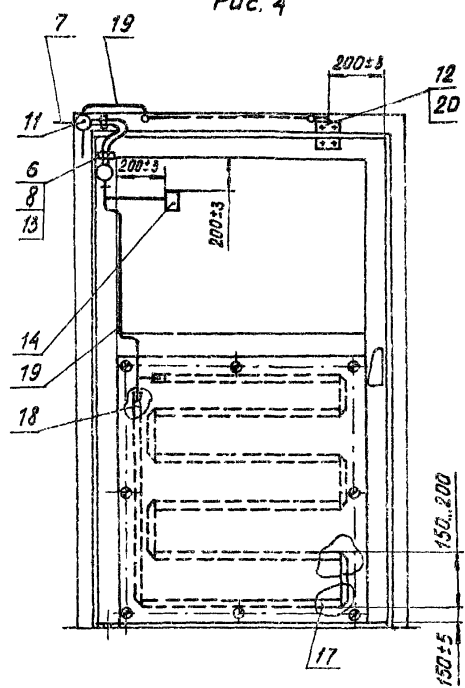
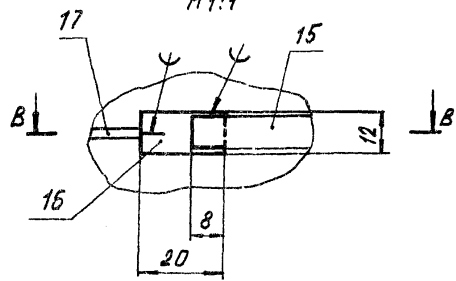


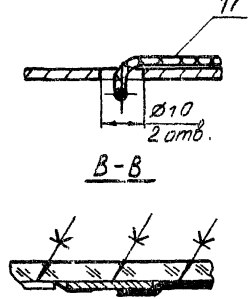
Рис. 4



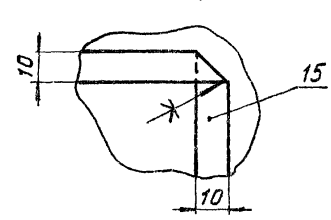
II  
М1:1 лист 1



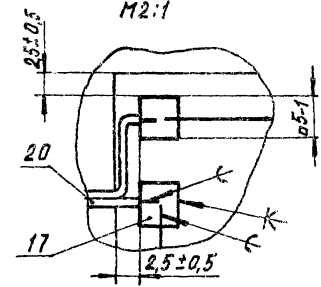
Б-Б  
М1:1 лист 1



III  
М1:1 лист 1



IV  
М2:1

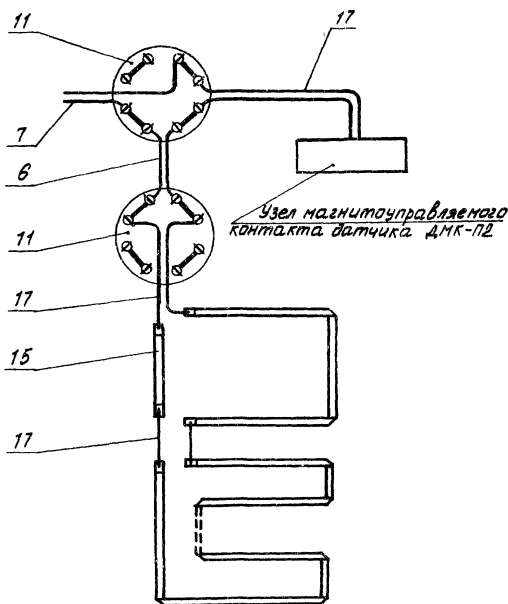


Изм.	Лист	№ докум.	Подп.	Дата

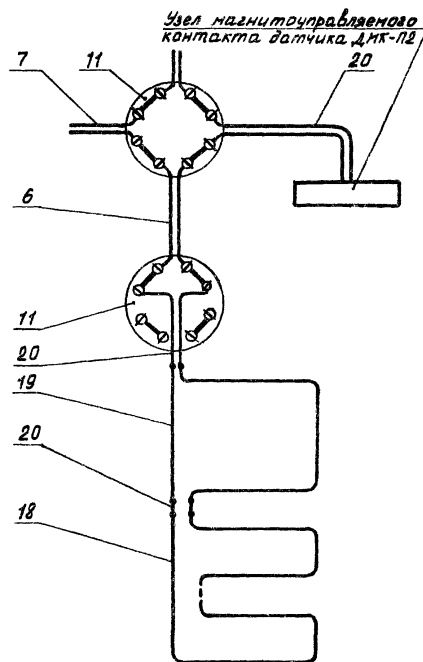
К660.00.010СБ

# Схемы электрические соединений

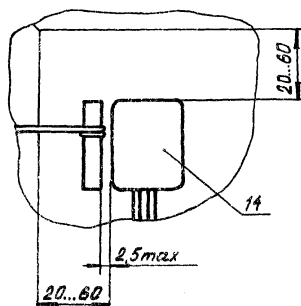
для рис. 1



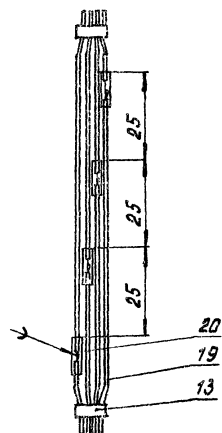
для рис. 2



Лист 2  
М 1:1



Соединение проводов поз. 19



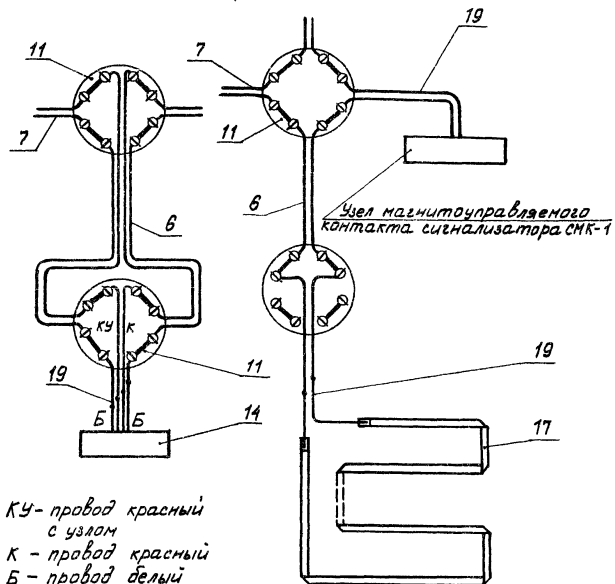
Изм.	Лист	№ докум.	Подп.	Дата

К660.00.010 СБ

Лист  
3

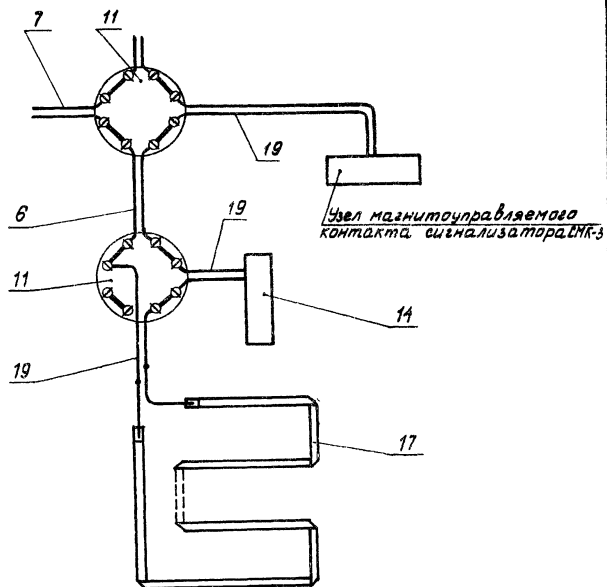
Схемы электрические соединений

для рис. 3



КУ - провод красный  
с узлом  
К - провод красный  
Б - провод белый

для рис. 4



Изм.	Лист	№ докум.	Подп.	Дата

К 660.00.010 СБ

4

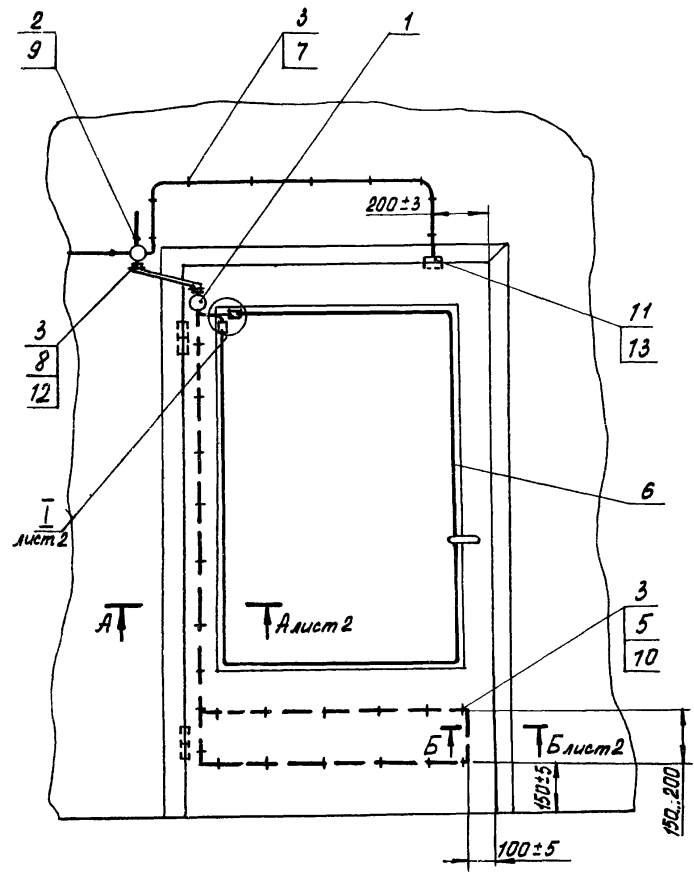
<i>Примеч.</i>	<i>Зона</i>	<i>Пол.</i>	<i>Обозначение</i>	<i>Наименование</i>	<i>Кол.</i>	<i>Применение</i>
		6		Провод ПЭВ-2 -0,125 ГОСТ 7262-72	5 м	
		7		Провод НБМ-0,35 1500 ГОСТ 17515-72Е	3,5 м	
		8		Провод НБМ-0,35 4 500 ГОСТ 17515-72Е	1 м	
		9		Провод ЛТБ-П ГОСТ 8133-77		Кал. по проекту
				Трубки З.З1ТВ-40 белые, первого сорта ГОСТ19034-78		
		10		Ø 1	0,3 м	
		11		Ø 3	0,2 м	
		12		Ø 6	0,5 м	
<u>Переменные данные для исполнений</u>						
				K660.00.011		
				Сборочные единицы		
A4		13	K660.04.000	Датчик ДМК-П2	1 Альбом 3	
				K660.00.011-01		
				Сборочные единицы		
A4		13	K660.01.000	Сигнализатор СМК-1	1 Альбом 3	
K660.00.011						
Изм.	Листы	№ докум.	Подп.	Дата	Ист	2

Учб. № подл.	Подп. и дата	Взам. Учб. №	Учб. № подл.	Подп. и дата
--------------	--------------	--------------	--------------	--------------

Изм.	Лист	№ докум.	Подп.	Дата	Обозначение	Наименование	Кол.	Примечание
						<u>Документация</u>		
*					K660.00.011СБ	Сборочный чертеж		"А3, А3
						<u>Сборочные единицы</u>		
А4	1				K660.12.000	Коробка УК-2П	2	Льдомз
						<u>Стандартные изделия</u>		
	2					Гвоздь П 0,8×12		
						ГОСТ 4028-63	0,03	кг
						<u>Прочие изделия</u>		
	3					Скобка телефонная 8-740		
						ТУ 27-20-040-27-84	30	
						<u>Материалы</u>		
	4					Лента		
						ДПРМ 0,35×10ЛМц 58-2		
						ГОСТ 2208-75	0,01	м
	5					Провод ПЗВ-2-0,2		
						ГОСТ 7262-72	7	м
					K660.00.011			
Изм	Лист	№ докум.	Подп.	Дата	Блокировка однополюсной остекленной двери датчи- ком ДМК-12, сигнализато- ром СМК-1, проводом ПЗВ-2-0,125 и ПЗВ-2-0,2	Лист	Лист	Листов
Разраб		Крыжовникова	Л	2005.04		И	1	2
Пров.		Степанов	Л	2005.04		ЛП Спецавтоматика Ленинград		
Рук. в.р.		Алексеев	Л	2005.04				
И контр.		Некрасова	Л	2005.04				
Утв.		Терентьев	Л	2005.04				

Типовые материалы  
для проектирования

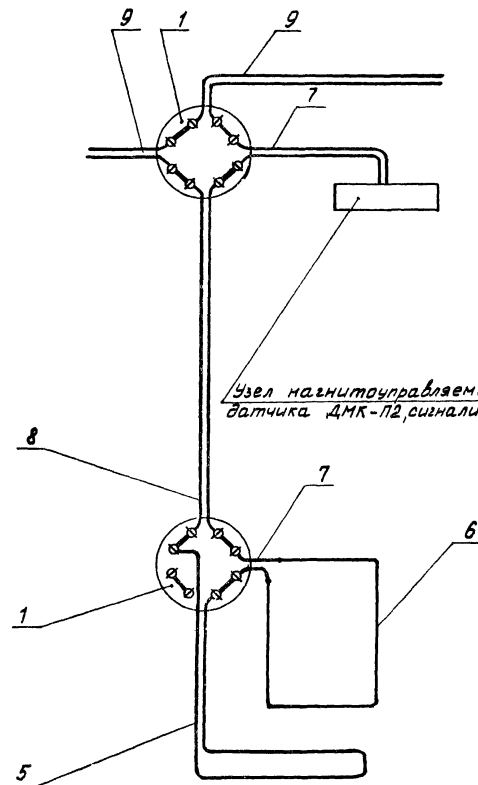
Лист № докум. Подп. и дата  
изм. Проект и дата



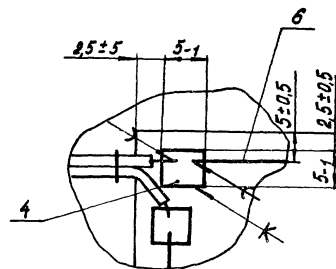
Обозначение	Датчик
K660.00.011	ДМК-П2
-01	СМК-1

K660.00.011C5						Лит.	Масса	Масштаб
Изм	Лист	№ докум.	Подп.	Дата	Блокировка однопольной остекленной двери датчи- ком ДМК-П2; сигнализа- тором СМК-1, проводами ПЭВ-2-0,125 и ПЭВ-2-0,2	И		
Разраб.	Кривонозова	4/84	20.05.84			Лист 1	Листов 2	
Пров	Иванов	4/84	20.05.84			ГПИ Спецавтоматика Ленинград		
Рук. зр.	Алексеев	4/84	20.05.84					
Зам. ГИПа	Белосудов	4/84	20.05.84					
Н. кантр.	Некрасова	4/84	20.05.84					
Утв.	Терентьев	4/84	20.05.84					

# Схема электрическая соединений

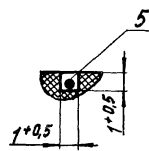
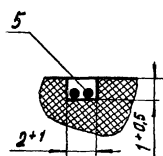


И  
М2:1 лист 1



А-А лист 1  
М5:1

Б-Б лист 1  
М5:1



Шт	Лист	№ докум.	Подп.	Дата
----	------	----------	-------	------

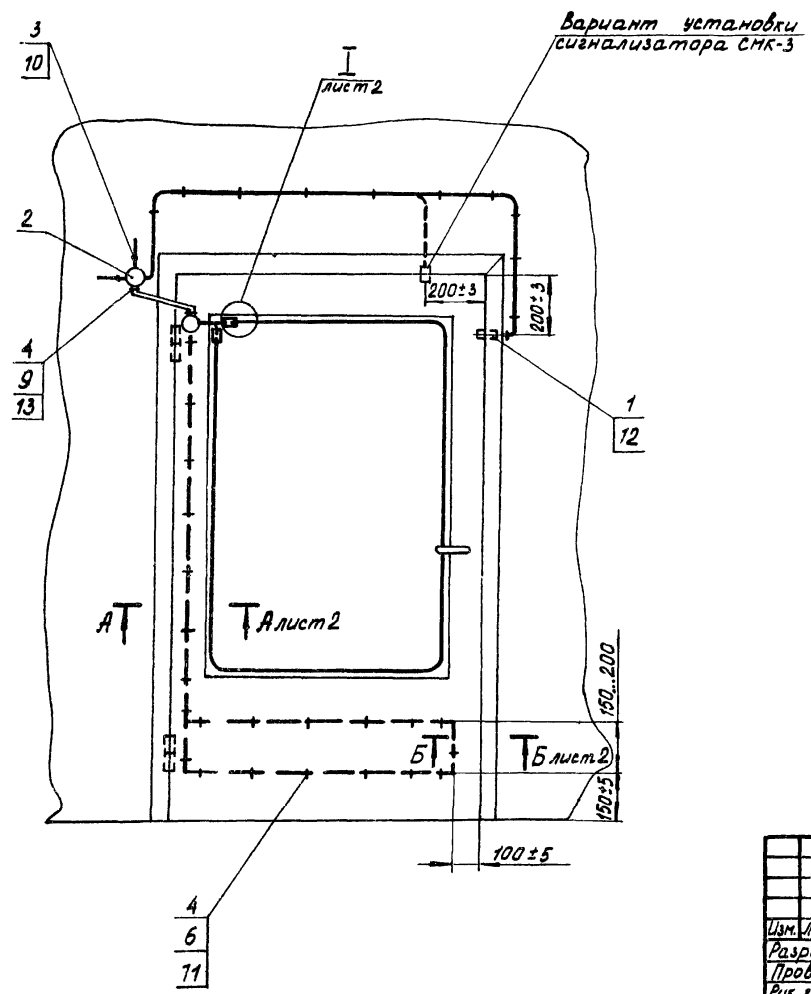
К 660.00.011СБ

Лист  
2

Лист  
2

Изм		Лист	№ докум	Подп.	Дата	К660.00.012  блокировка однопольной остекленной двери сигнализатором СМК-3 и проводками 138-2-0,125, 138-2-0,2	Лист	Лист	Листов
Разраб		Степанов					И	1	2
Проб		Алексеев					ГПИ		
Рук. гр.		Алексеев					Спецавтоматика		
Н. контр.		Некрасова					Ленинград		
Чек.		Толстикова							

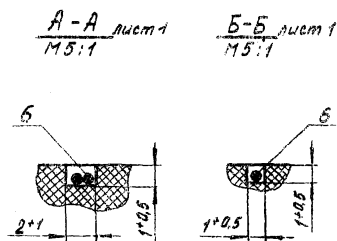
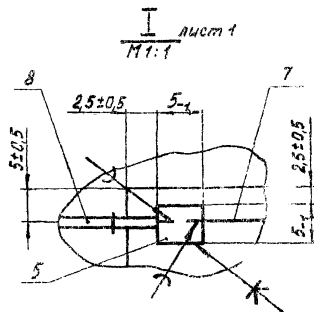
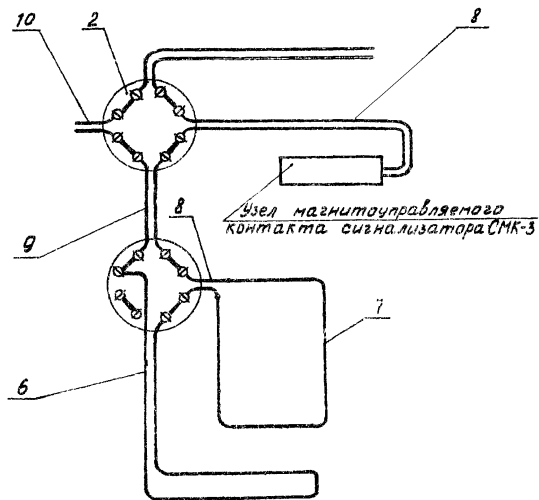
Альбом 1  
Типовые материалы  
для проектирования  
Инв. № подл. Подп. и дата  
Взам. инв. № Инв. изд. № Подп. и дата



					К660.00.012СБ			
					Блокировка однопольной остекленной двери сигнализатором СМК-3 проводами ПЭВ-2-0,125 и ПЭВ-2-0,2	Лит.	Масса	Масштаб
Изм.	Лист	№ докум.	Подп.	Дата		И		
Разраб	Степанов	А.И.	А.И.	00.05.82				
Пров	Алексеев	А.И.	А.И.	00.05.82				
Рук. гр.	Алексеев	А.И.	А.И.	00.05.82		Лист 1	Листов 2	
Зам. ГИПа	Белосудов	М.И.	М.И.	00.05.82		СПИ		
Н. контр.	Некрасова	М.И.	М.И.	00.05.82		Спецавтоматика		
Утв.	Терентьев	М.И.	М.И.	00.05.82		Ленинград		



Схема электрическая соединений



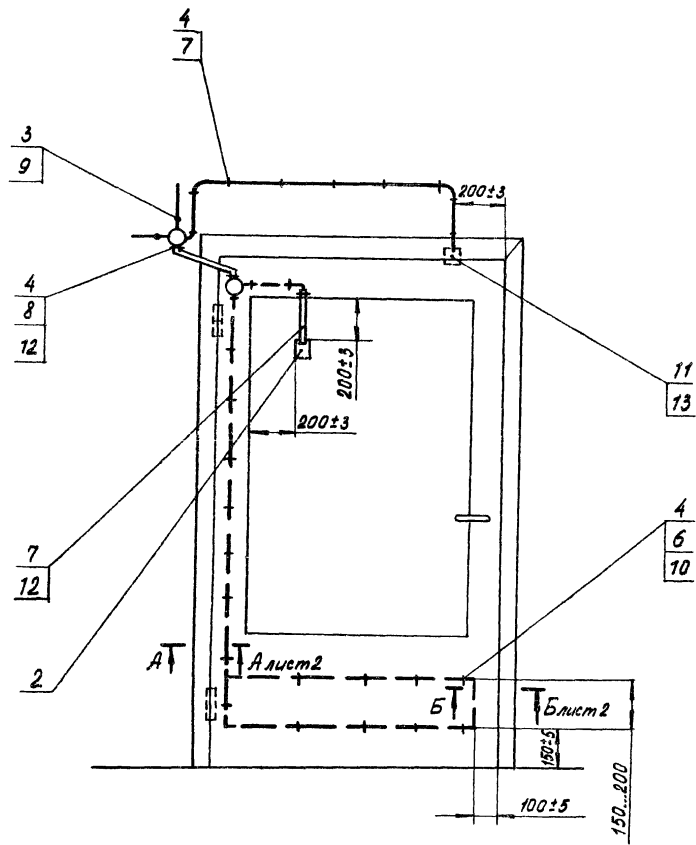
Типовые материалы  
для проектирования

[illegible]

Изм.	Лист	№ докум.	Подп.	Дата		Лит.	Лист	Листов
Разраб.	Кривоногова	А.И.	В.М.	8.09.78	Блокировка однопольной остекленной двери датчиками ДМК-ПЗ ДМК, сигнализатором СМК-1 и проводом ПЭВ-2-0,2	Лит.	Лист	Листов
Проб.	Степанов	В.С.	В.М.	8.09.78		И	1	2
Рук. ц.	Алексеев	В.С.	В.М.	8.09.78		ГПИ		
Н. контр.	Некрасова	А.С.	В.М.	8.09.78		Спецохрана		
Утв.	Тесентьев	В.С.	В.М.	8.09.78		Ленинград		
Изм. в листе. Подп. и дата. Выдан в № Изд. № докум. Подп. и дата.					K660.00.013			

Типовые материалы  
для проектирования

Лист 1  
Лист 2  
Лист 3  
Лист 4  
Лист 5  
Лист 6  
Лист 7  
Лист 8  
Лист 9  
Лист 10  
Лист 11  
Лист 12  
Лист 13  
Лист 14  
Лист 15  
Лист 16  
Лист 17  
Лист 18  
Лист 19  
Лист 20  
Лист 21  
Лист 22  
Лист 23  
Лист 24  
Лист 25  
Лист 26  
Лист 27  
Лист 28  
Лист 29  
Лист 30  
Лист 31  
Лист 32  
Лист 33  
Лист 34  
Лист 35  
Лист 36  
Лист 37  
Лист 38  
Лист 39  
Лист 40  
Лист 41  
Лист 42  
Лист 43  
Лист 44  
Лист 45  
Лист 46  
Лист 47  
Лист 48  
Лист 49  
Лист 50  
Лист 51  
Лист 52  
Лист 53  
Лист 54  
Лист 55  
Лист 56  
Лист 57  
Лист 58  
Лист 59  
Лист 60  
Лист 61  
Лист 62  
Лист 63  
Лист 64  
Лист 65  
Лист 66  
Лист 67  
Лист 68  
Лист 69  
Лист 70  
Лист 71  
Лист 72  
Лист 73  
Лист 74  
Лист 75  
Лист 76  
Лист 77  
Лист 78  
Лист 79  
Лист 80  
Лист 81  
Лист 82  
Лист 83  
Лист 84  
Лист 85  
Лист 86  
Лист 87  
Лист 88  
Лист 89  
Лист 90  
Лист 91  
Лист 92  
Лист 93  
Лист 94  
Лист 95  
Лист 96  
Лист 97  
Лист 98  
Лист 99  
Лист 100

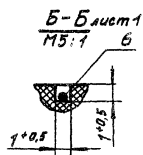
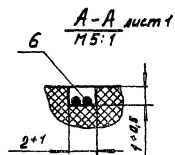
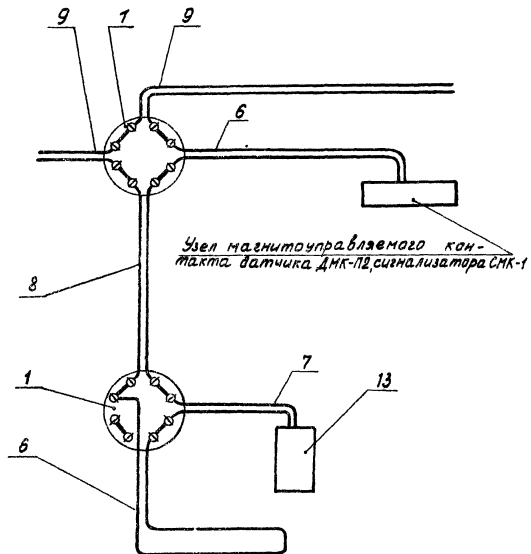


Обозначение	Датчик
К660.00.013	ДМК-П2
-01	СМК-1

В каждое исполнение входят датчики поз. 2, 13 и провод поз. 6.

К660.00.013 СБ				Лит.	Масса	Масштаб
Изм.	Лист	№ докум.	Подп.	Дата	Блокировка однополюсной остекленной двери датчи- ками ДМК-П2, ДМК, сигнали- затором СМК-1 и проводом ПЭВ-2-0,2	
Разраб.	Крижанов	В.И.	20.05.81	20.05.81		
Пров.	Степанов	В.И.	20.05.81	20.05.81	Лист 1 Листов 2	
Рук. зр.	Алексеев	В.И.	20.05.81	20.05.81		
Зам. ГИПа	Белосудов	В.И.	20.05.81	20.05.81	ГПИ Спецавтоматика Ленинград	
Н. контр.	Некрасова	В.И.	20.05.81	20.05.81		
Утв.	Терентьев	В.И.	20.05.81	20.05.81		

# Схема электрическая соединений



Шт.	Лист	№ докум.	Подп.	Дата

K660.00.013СБ

Лист

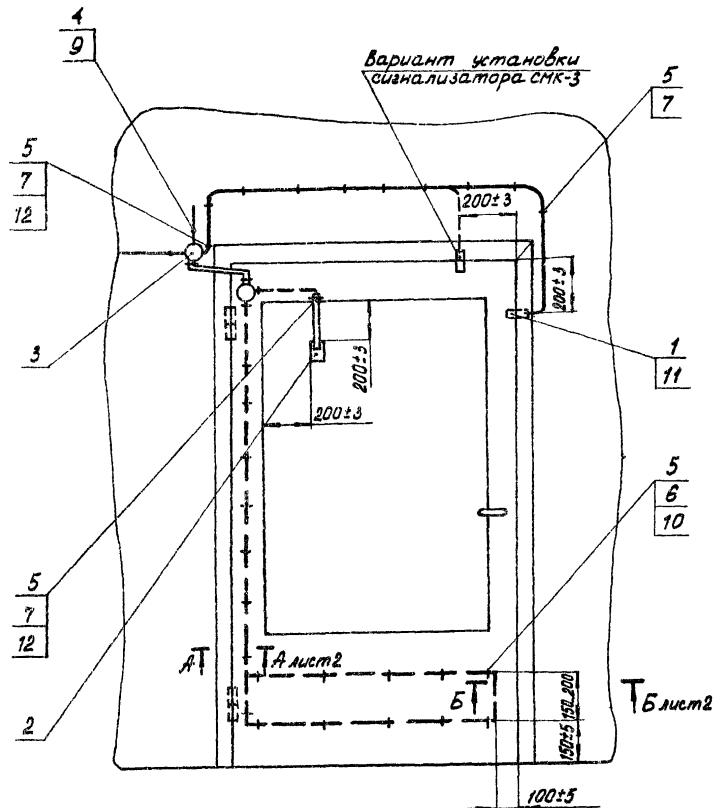
2

[illegible][illegible][illegible]

Шифр № подл. Подп. и дата. Выпущенный шифр. Подп. и дата.

Типовые материалы  
для проектирования

Альбом 1

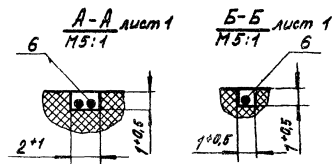


					К660.00.014СБ			
					Блокировка однопальной остекленной двери датчи- ками ДМК, сигнализатор СМК-3 и проводом ПЗБ-2-0,2			
Изм.	Лист	№ докум.	Подп.	Дата	Лит.	Масса	Масштаб	
Разраб.	Говель	000000	000000	000000	И			
Проб.	Степанов	000000	000000	000000				
Рис. кр.	Алексеев	000000	000000	000000				
Зам. ГИПа	Белочков	000000	000000	000000	Лист 1	Листов 2		
Монтр.	Некрасова	000000	000000	000000	ГПН Спецавтоматика Ленинград			
Утв.	Терентьев	000000	000000	000000				

Узел магнитоуправляемого  
контакта сигнализатора СМК-3

The diagram shows a vertical central line with two circular contact assemblies. The top assembly has four contacts labeled 1, 2, 3, and 4. The bottom assembly has four contacts labeled 5, 6, 7, and 8. Wires connect these contacts to various components: a rectangular box labeled 9 at the top, a rectangular box labeled 7 on the right, and a rectangular box labeled 2 at the bottom right. A wire labeled 6 connects the bottom of the central line to the bottom of the diagram. A wire labeled 8 connects the left side of the top contact assembly to the left side of the diagram. A wire labeled 7 connects the right side of the top contact assembly to the right side of the diagram. A wire labeled 9 connects the top of the top contact assembly to the top of the diagram. A wire labeled 1 connects the top of the top contact assembly to the top of the diagram. A wire labeled 2 connects the top of the top contact assembly to the top of the diagram. A wire labeled 3 connects the top of the top contact assembly to the top of the diagram. A wire labeled 4 connects the top of the top contact assembly to the top of the diagram. A wire labeled 5 connects the top of the bottom contact assembly to the top of the diagram. A wire labeled 6 connects the top of the bottom contact assembly to the top of the diagram. A wire labeled 7 connects the top of the bottom contact assembly to the top of the diagram. A wire labeled 8 connects the top of the bottom contact assembly to the top of the diagram.

Узел магнитоуправляемого  
контакта сигнализатора СМК-3



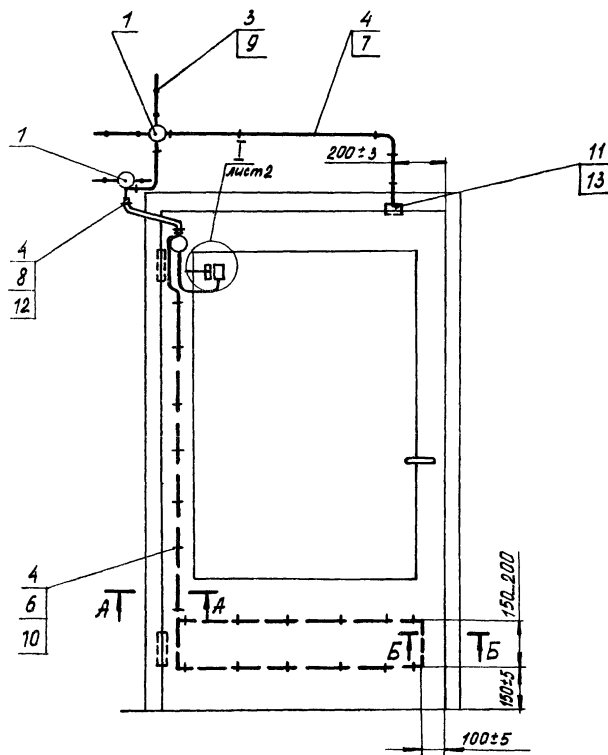
Изм. лист	№ докум	Подп.	Дато	

K660.00.014CB

[illegible]

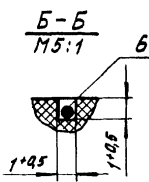
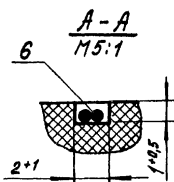
Формат Зона		Пар.	Обозначение	Наименование	Кол	Приме- чание
				<u>Документация</u>		
			K660.00.015CB	Сборочный чертеж		*А3, А3
				<u>Сборочные единицы</u>		
A4	1		K660.12.000	Коробка УК-2П	3	Альбом
A4	2		K660.06.000	Извещатель ИО304-1	1	То же
				<u>Стандартные изделия</u>		
			3	Гвоздь П0,8х12 ГОСТ 4028-63	0,03	кг
				<u>Прочие изделия</u>		
			4	Скобка телефонная 8-740 ТУ 27-20-040-27-84	40	
			5			
				<u>Материалы</u>		
			6	Провод ПЭВ-2-0,2 ГОСТ 7262-78	12	м
			K660.00.015			
Изм.	Лист	№ док-м.	Подп.	Дата	Лит.	
Разраб.	Крибонизов	инж.	00.05.81	Блокировка, однопольный		Лист
Пров.	Степанов	инж.	00.05.81	остекленной двери датчиком		Лист
Рис. чр.	Алексеев	инж.	00.05.81	ДМК-П2, сигнализатором		Лист
Н. контр.	Некрасова	инж.	00.05.81	СМК-1, извещателем		Лист
Утв.	Герантьев	инж.	00.05.81	ИО304-1 и проводом ПЭВ-2-0,2		Лист
					Лит. Лист Листов	
					И 1 2	
					ГПИ Спецавтоматика Ленинград	





Обозначение	Датчик, Сигнализатор
К660.00.015	ДМК - П2
-01	СМК - 1

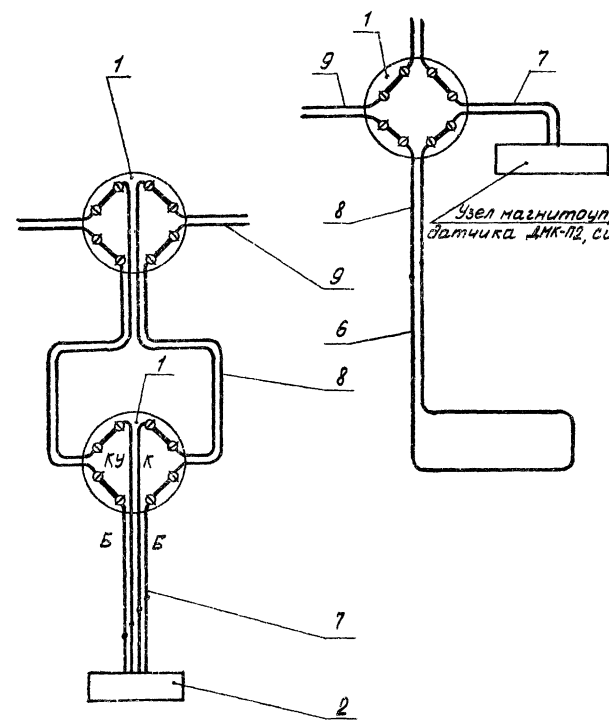
Провода паз. 7 соединять скруткой с последующей пайкой.



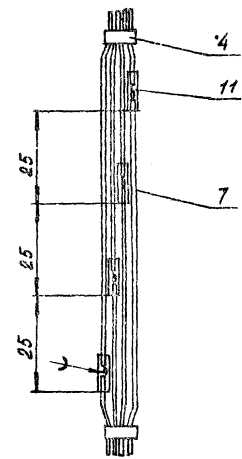
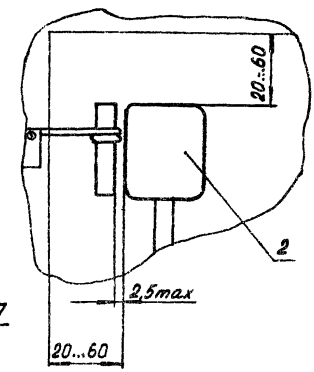
К660.00.015СБ						Лит.	Масса	Масштаб
Изм.	Лист	№ докум.	Подп.	Дата	Блокировка однопольной остекленной двери датчи- ком ДМК-П2, сигнализатором СМК-1, извещателем ИО.304-1 и проводом ПЭВ-2-0,2	И		
Разраб.	Крибонозова	И.И.	И.И.	И.И.				
Пров.	Степанов	И.И.	И.И.	И.И.				
Ис. зр.	Алексеев	И.И.	И.И.	И.И.				
Зам. ГИПа	Белодусов	И.И.	И.И.	И.И.				
Н. контр.	Некрасова	И.И.	И.И.	И.И.				
Утв.	Горюхов	И.И.	И.И.	И.И.				
						Лист 1	Листов 2	
						ГПИ Спецавтопечатника Ленинград		

# Схема электрическая соединений

I  
М1:1 лист 1



## Соединение проводов поз.7



КУ - провод красный с узлом  
К - провод красный  
Б - провод белый

Изд. №	Лист №	докум.	Подп.	Дата

K660.00.015 C5

Лист  
2

Лист № 1  
Лист № 2  
Лист № 3  
Лист № 4  
Лист № 5  
Лист № 6  
Лист № 7  
Лист № 8  
Лист № 9  
Лист № 10  
Лист № 11  
Лист № 12  
Лист № 13  
Лист № 14  
Лист № 15  
Лист № 16  
Лист № 17  
Лист № 18  
Лист № 19  
Лист № 20  
Лист № 21  
Лист № 22  
Лист № 23  
Лист № 24  
Лист № 25  
Лист № 26  
Лист № 27  
Лист № 28  
Лист № 29  
Лист № 30  
Лист № 31  
Лист № 32  
Лист № 33  
Лист № 34  
Лист № 35  
Лист № 36  
Лист № 37  
Лист № 38  
Лист № 39  
Лист № 40  
Лист № 41  
Лист № 42  
Лист № 43  
Лист № 44  
Лист № 45  
Лист № 46  
Лист № 47  
Лист № 48  
Лист № 49  
Лист № 50  
Лист № 51  
Лист № 52  
Лист № 53  
Лист № 54  
Лист № 55  
Лист № 56  
Лист № 57  
Лист № 58  
Лист № 59  
Лист № 60  
Лист № 61  
Лист № 62  
Лист № 63  
Лист № 64  
Лист № 65  
Лист № 66  
Лист № 67  
Лист № 68  
Лист № 69  
Лист № 70  
Лист № 71  
Лист № 72  
Лист № 73  
Лист № 74  
Лист № 75  
Лист № 76  
Лист № 77  
Лист № 78  
Лист № 79  
Лист № 80  
Лист № 81  
Лист № 82  
Лист № 83  
Лист № 84  
Лист № 85  
Лист № 86  
Лист № 87  
Лист № 88  
Лист № 89  
Лист № 90  
Лист № 91  
Лист № 92  
Лист № 93  
Лист № 94  
Лист № 95  
Лист № 96  
Лист № 97  
Лист № 98  
Лист № 99  
Лист № 100

Альбом 1

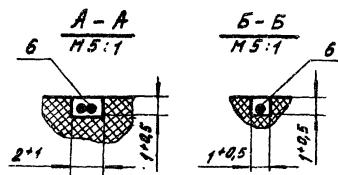
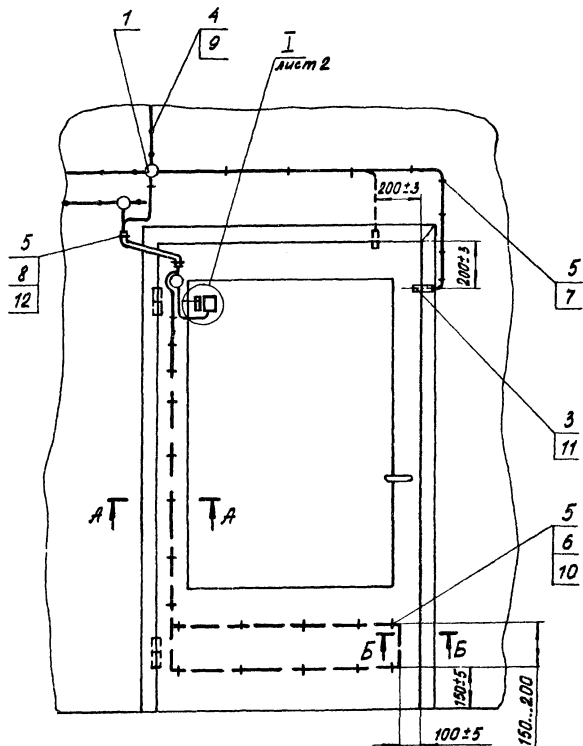
Типовые материалы  
для проектирования

Инв. № подл. Подп. и дата. Инв. № подл. Подп. и дата. Инв. № подл. Подп. и дата.

Формат	Зона	Поз.	Обозначение	Наименование	Кол.	Примечание
		7		Провод НВМ-0,35 1500		
				ГОСТ 17515-72Е	6	м
		8		Провод НВМ-0,35 4500		
				ГОСТ 17515-72Е	3	м
		9		Провод ЛТВ-П		Кол. по проекту
				ГОСТ 8133-77		
				Трубки 3.31ТВ-40,		
				белые, первого сорта		
				ГОСТ 19034-82		
		10		Ø 1	0,2	м
		11		Ø 3	0,07	м
		12		Ø 6	0,25	м
K660.00.016						
Инв. № подл.	Лист	№ докум.	Подп.	Дата	Лист	
					2	

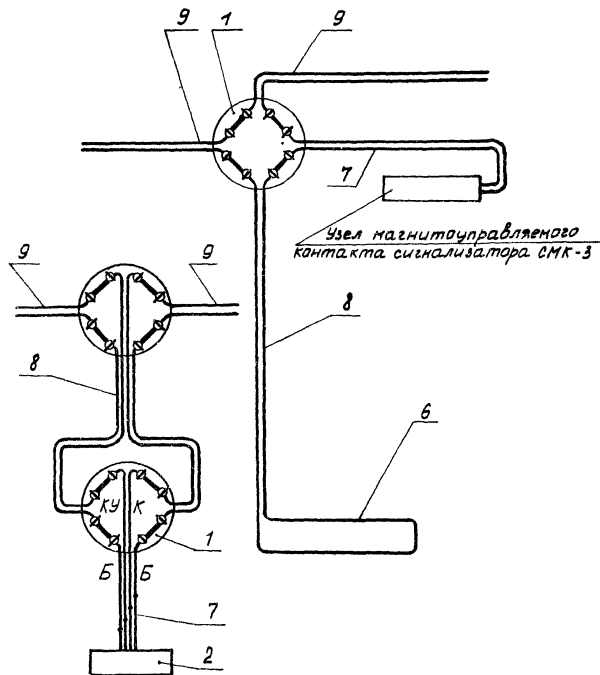
Инв. № подл. Подп. и дата. Инв. № подл. Подп. и дата. Инв. № подл. Подп. и дата.

Формат	Зона	Поз.	Обозначение	Наименование	Кол.	Примечание
				<u>Документация</u>		
			K660.00.016 СБ	Сборочный чертеж	3	А3, А3
				<u>Сборочные единицы</u>		
А4		1	K660.12.000	Коробка УК-2П	3	Альбом 3
А4		2	K660.06.000	Извещатель ИОЗ04-1	1	То же
А4		3	K660.02.000	Сигнализатор СМК-3	1	"
				<u>Стандартные изделия</u>		
		4		Гвоздь 10,8x12		
				ГОСТ 4028-63	0,03	кг
				<u>Прочие изделия</u>		
		5		Скадка телефонная		
				8-740		
				ТУ 27-20-040-27-84	45	
				<u>Материалы</u>		
		6		Провод ПЗВ-2-0,2		
				ГОСТ 7262-78	5	м
K660.00.016						
Инв. № подл.	Лист	№ докум.	Подп.	Дата	Лист	
Разраб.	Крыжановский	ИЗУ-4	01/84		Блокировка однополюсной остекленной двери сигна- лизатором СМК-3, извеща- лем ИОЗ04-1 и проводом ПЗВ-2-0,2	
Проб.	Степанов	2/84	01/84			
Рук. зр.	Алексеев	2/84	01/84			
Н. контр.	Некрасова	2/84	01/84			
Умб.	Терентьев	1/84	01/84		Лит. Лист Листов И 1 2 ГПИ Спецбланк Ленинград	



				K660.00.016CB			
				Благиродка, однопольной остекленной двари вывеша- лизатор СМ-3, извещеа- тели NO 304-14 проводом 175В-2-0,2			
Изм.	Лист	№ докум	Подп.	Дата	Изм.	Лист	№ докум
Разраб	Григорьев	Иванов	Иванов	1958	И	Лист 1	Листов 2
Пров.	Степанов	Иванов	Иванов	1958	ИИ		
Ук. гр.	Алексеев	Иванов	Иванов	1958	Лист 1 Листов 2		
Зам. пр.	Белоголов	Иванов	Иванов	1958	ИИ		
Н. контр.	Иванов	Иванов	Иванов	1958	Спецавтонарядка		
Утв.	Горюхов	Иванов	Иванов	1958	Ленинград		

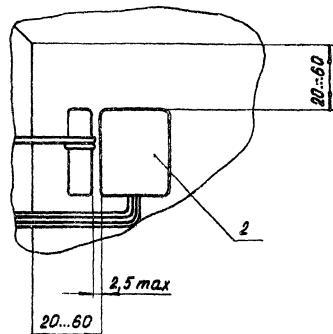
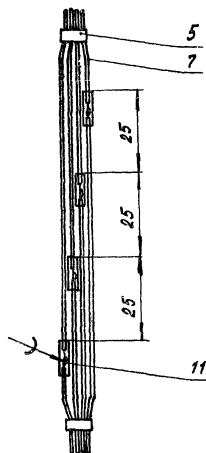
Схема электрическая соединений



КУ- провод красный с узлом  
К- провод красный  
Б- провод белый

Соединение проводов поз.7  
вишвещателем ИО 304-1

I  
М 1:1 лист 1



Изм.	Лист	№ докум.	Подп.	Дата

К660.00.016 СБ

Лист  
2

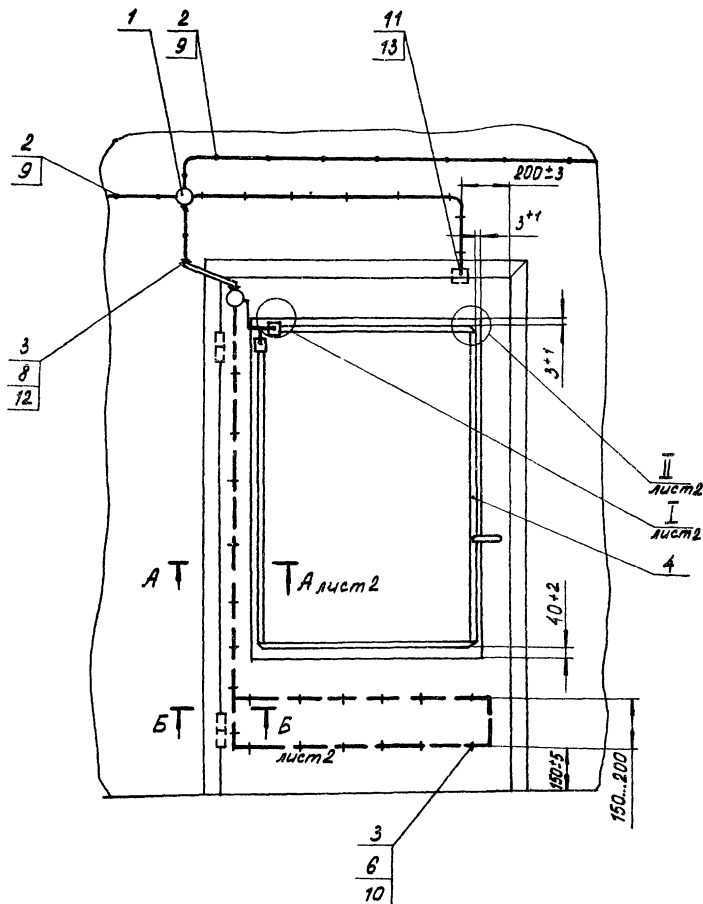
Альбом 1

[illegible]

Порядок Заноса	Пол.	Обозначение	Наименование	Кол.	Приме- чание
			<u>Документация</u>		
*		K660.00.017CB	Сборочный чертеж		"А3, А3
			<u>Сборочные единицы</u>		
А4	1	K660.12.000	Коробка УК-2П	2	Львовск
			<u>Стандартные изделия</u>		
	2		Гвоздь П0,8х12		
			ГОСТ 4028-63	0,03	кг
			<u>Прочие изделия</u>		
	3		Скобка телефонная 8-740		
			ТУ 27-20-040-27-84	35	
			<u>Материалы</u>		
	4		Фольга ДПРМ10М10НДА5		
			ГОСТ 618-73	1	м
	5		Лента ДПРМ1035х20НД17458-2		
			ГОСТ 2208-75	0,025	м
	6		Провод ПЭВ-2-0,2		
			ГОСТ 7262-78	10	м
K660.00.017					
Изм.	Лист	№ докум.	Подп.	Дата	
Разраб.	Крибичев	В.И.	В.И.	1981	
Проб.	Степанов	В.И.	В.И.	1981	
Рук. гр.	Алексеев	В.И.	В.И.	1981	
Н. контр.	Некрасова	В.И.	В.И.	1981	
Утв.	Терентьев	В.И.	В.И.	1981	
Блокировка однополюсной остекленной двери датчиком ДМК-П2, сигналы- затором СМК-1, проводом ПЭВ-2-0,2 и фольгой					Лист И
					Лист 1
					Лист 2
					ГЛК Спецавтоматика Ленинград

Обозначение	Датчик
K660.00.017	ДМК-П2
-01	СМК-1

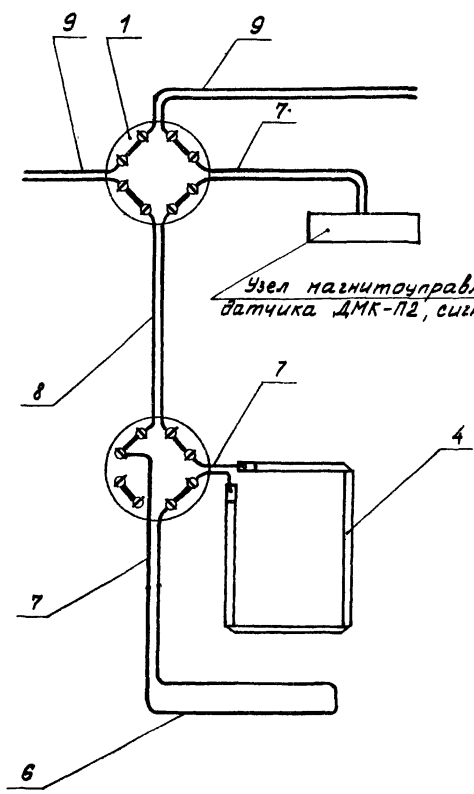
В каждое исполнение входят датчик поз. 13, указанный в таблице, провод ПЭВ-2-0,2 и фольга.



K660.00.017СБ					Лит	Масса	Материал
Изм.	Лист	Исполн.	Подп.	Дата	Блокировка однопольной остекленной двери датчиком ДМК-П2, сигнализа- тором СМК-1, проводом ПЭВ-2-0,2 и фольгой		
Разраб.	Крижанова	Криж.	Криж.	2008			
Пров.	Степанов	Степ.	Степ.	2008			
Рук. пр.	Мягасов	Мяг.	Мяг.	2008			
Зам. ГИПа	Велюсов	Вел.	Вел.	2008			
И. контр.	Накрасова	Нак.	Нак.	2008	Лист 1 Листов 2 ГПН Спецавтоматика Ленинград		
Утв.	Терентьев	Тер.	Тер.	2008			

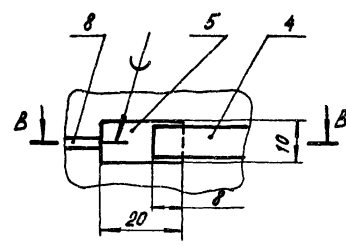
Шд. № подл. Подп. и дата. Изом. №. Изм. №. Подп. и дата. Типовые материалы для проектирования. Альбом 1

Схема электрическая соединений

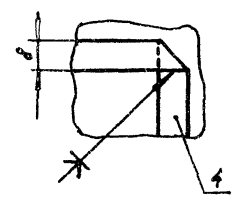


Узел магнитоуправляемого контакта датчика ДМК-П2, сигнализатора СМК-1

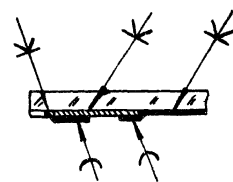
I  
М 1:1 лист 1



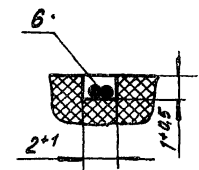
II  
М 1:1 лист 1



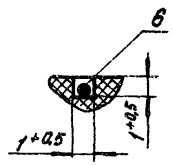
В-В  
М 1:1



А-А лист 1  
М 5:1



Б-Б лист 1  
М 5:1



Шд. № подл.	Подп.	Изм. №.	Изм. №.	Подп.	Дата

K660.00.017

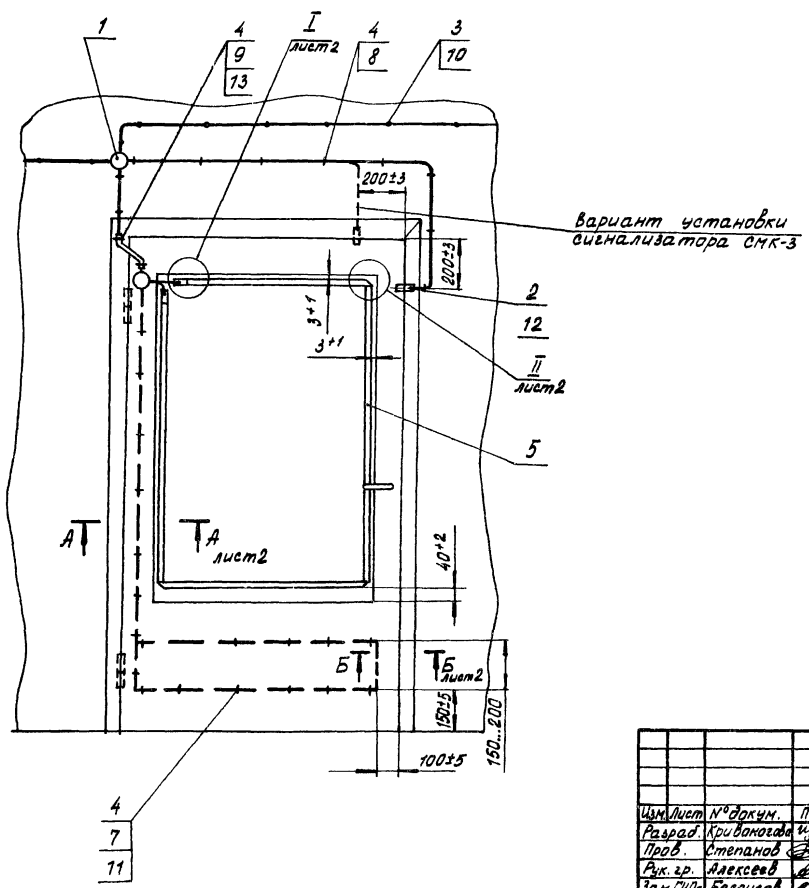


[illegible]

Формат	Зона	Поз.	Обозначение	Наименование	Кол.	Примечание
				<u>Документация</u>		
*			K660.00.018СБ	Сборочный чертеж		* №3, №3
				<u>Сборочные единицы</u>		
А4	1		K660.12.000	Коробка УК-2П	2	Альбом 3
А4	2		K660.02.000	Сигнализатор СМК-3	1	То же
				<u>Стандартные изделия</u>		
	3			Гвоздь П0,8 x 12		
				ГОСТ 4028-63	0,03	кг
				<u>Прочие изделия</u>		
	4			Скобка телефонная		
				8-740		
				ТУ 27-20-040-27-84	40	
				<u>Материалы</u>		
	5			Фольга		
				ДПРХМ 0,01 x 10 x 4,5		
				ГОСТ 618-73	6	м
<div style="display: flex; justify-content: space-between; align-items: center;"> <div> <p>Изм. № доп. Подп. и дата</p> <p>Взам. инв. № инв. № доп. Подп. и дата</p> </div> <div style="text-align: center;"> <p>K660.00.018</p> </div> <div> <p>Изм. № доп. Подп. и дата</p> <p>Взам. инв. № инв. № доп. Подп. и дата</p> </div> </div>						
Изм.	Лист	№ докум.	Подп.	Дата	<p>Блокировка однопанельной остекленной двери сигнализатором СМК-3, прободом ПЗВ-2-0,2 и фольгой</p>	
Разработ.	Кривоногова	И.И.	И.И.	1988		
Проб.	Степанов	В.И.	В.И.	1989		
Рук. гр.	Алексеев	В.И.	В.И.	1989		
Н. контр.	Некрасова	В.И.	В.И.	1989		
Итв.	Терентьев	В.И.	В.И.	1989	<p>Лит. Лист Листов</p> <p>И 1 2</p> <p>ГПИ</p> <p>Стандоматика</p> <p>Ленинград</p>	

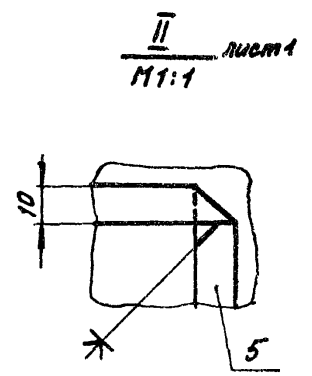
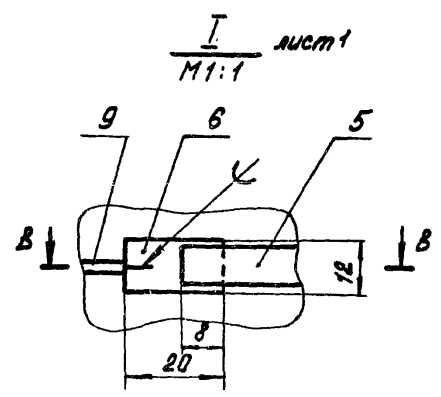
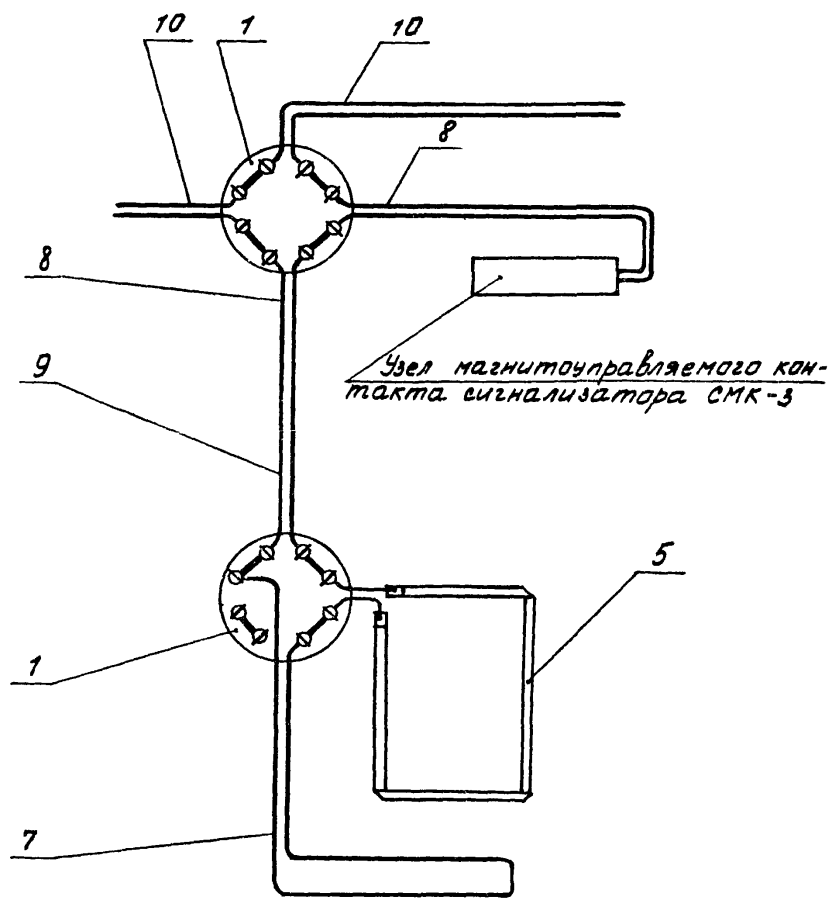
Титульные материалы  
для проектирования

Лист № докум. Подп. и дата. Изм. № подл. Подп. и дата. Изм. № подл. Подп. и дата. Изм. № подл.

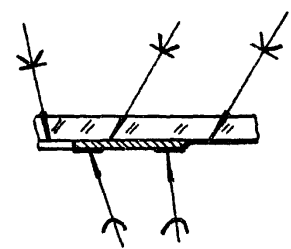


					К660.00.018 СБ				
					Блокировка односторонней остекленной двери сигнализатором СМК-3, провода ПЭВ-2-0,2 и фольдой	Лист	Масса	Масштаб	
						И			
						Лист 1	Листов 2		
Изм. № докум.	Подп.	Дата	Изм. № докум.	Подп.	Дата	ГПН Спецматематика Ленинград			
Разраб. Кривоносова	И.И.	1985	Проб. Степанов	В.И.	1985				
Рук. гр. Алексеев	В.И.	1985	Зам. ГИПа Белоусов	В.И.	1985				
Н. контр. Некрасова	В.И.	1985	Утв. Горюнов	В.И.	1985				

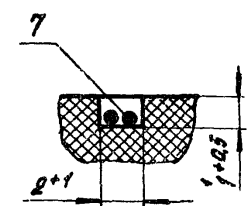
Схема электрическая соединений



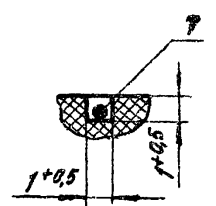
$\frac{B-B}{M1:1}$



$\frac{A-A}{M5:1}$  лист 1



$\frac{B-B}{M5:1}$  лист 1

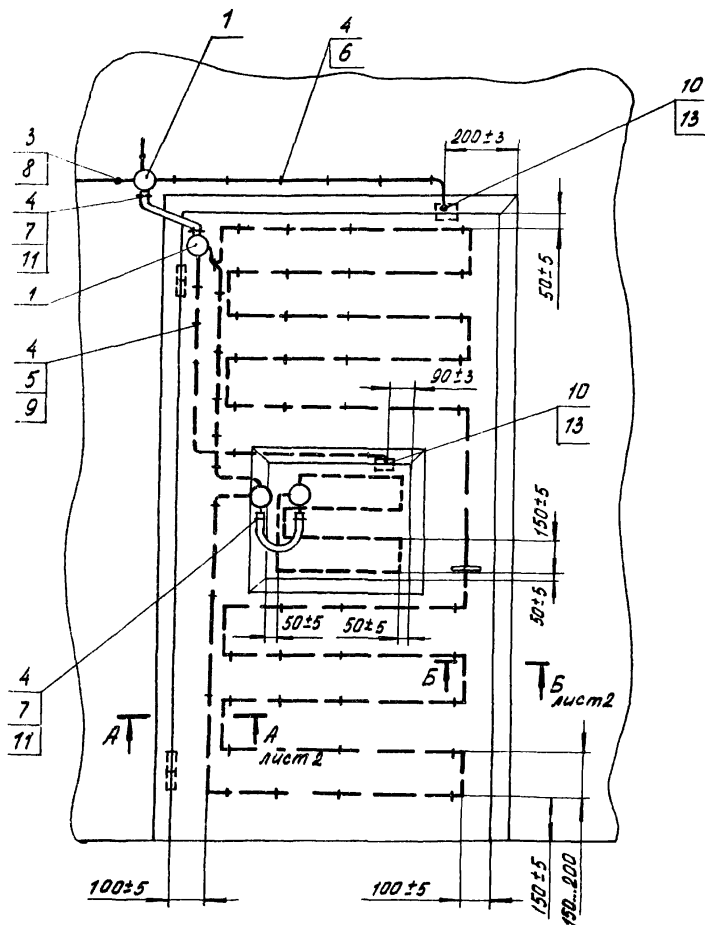


Испытные материалы  
для проектирования Альбом 1

Имя, № докум. Подп. и дата  
Имя, № докум. Подп. и дата  
Имя, № докум. Подп. и дата

Формат	Лист	№ докум.	Обозначение	Наименование	Кол.	Примечание
	7			Провод НВМ-0,35 4500 ГОСТ 17515-72Е	2	м
	8			Провод ЛТ8-П ГОСТ 8133-77		Кол. по проекту
				Трубки 3,31 ТВ-40, делье, первого сорта ГОСТ 19034-82		
	9			Ø 1	0,8	м
	10			Ø 3	0,06	м
	11			Ø 6	0,5	м
	12					
			<u>Переменные данные для исполнений</u>			
			K660.00.019			
			<u>Сборочные единицы</u>			
А4	13	K660.04.000	Датчик ДМК-П2	2	Альбом 3	
			K660.00.019-01			
			<u>Сборочные единицы</u>			
А4	13	K660.01.000	Сигнализатор СМК-1	2	Альбом 3	
			K660.00.019-02			
			<u>Сборочные единицы</u>			
А4	13	K660.02.000	Сигнализатор СМК-3	2	Альбом 3	
			K660.00.019			
					Лист	2

Формат	Лист	№ докум.	Обозначение	Наименование	Кол.	Примечание		
				<u>Документация</u>				
*			K660.00.019СБ	Сборочный чертеж		*А3, А3		
				<u>Сборочные единицы</u>				
А4	1	K660.12.000	Коробка УК-2П	4	Альбом 3			
	2							
				<u>Стандартные изделия</u>				
	3		Гвоздь 10,8 x 12 ГОСТ 4028-63	0,03	кг			
			<u>Прочие изделия</u>					
	4		Скобка телефонная 8-740 ТУ27-20-040-27-84	90				
			<u>Материалы</u>					
	5		Провод ПЭВ-2-0,2 ГОСТ 7262-78	19	м			
	6		Провод НВМ-0,35 1500 ГОСТ 17515-72Е	8	м			
K660.00.019								
Имя, Лист	№ докум.	Подп.	Дата	Блокировка однополюсной двери раздаточным окном одностороннего металлического люка, датчик ДМК-П2, сигнализатор СМК-3 и проводом ПЭВ-2-0,2				
Разработ	Степанов	В.И.	1984					
Пров.	Алексеев	В.И.	1984					
Рис. ир.	Алексеев	В.И.	1984					
Н. контр.	Некрасова	В.И.	1984					
Утв.	Терентьев	В.И.	1984					
Лит.	Лист	Листов	Специальная Ленинград					
	И	1						
		2						



Обозначение	Датчик, сигнализатор
K660.00.019	ДМК-П2
- 01	СМК-1
- 02	СМК-3

1. В каждое исполнение входит датчик, указанный в таблице и провод ПЭВ-2-0,2.

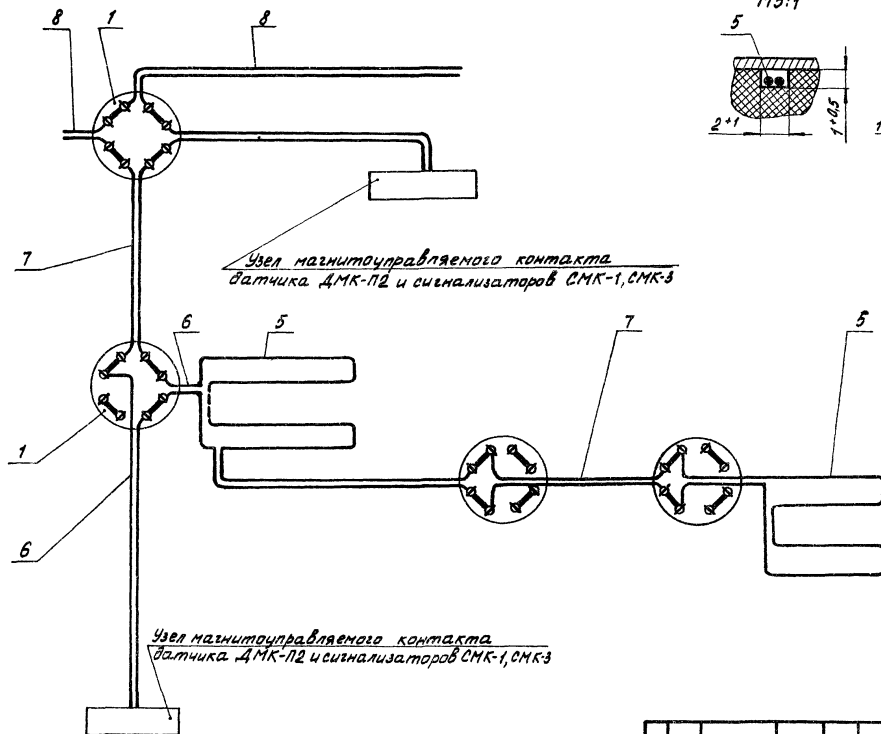
2. Перед блокировкой двери металлический лист обшивки снять.

3. Для вывода проводов поз. 6 на внутреннюю поверхность двери в металлическом листе сверлить отверстия  $\varnothing 5$  мм. Острые кромки в отверстиях притупить.

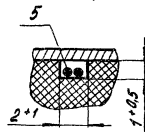
4. После монтажа датчиков по 13. металлическую обшивку удалить на расстояние 25мм. по периметру датчика

[illegible]

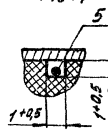
# Схема электрическая соединений



А-А лист 1  
М5:1



Б-Б лист 1  
М5:1



Изм.	Лист	№ докум.	Подп.	Дата

К660.00.019СБ

Лист  
2

Альбом 1

Типовые материалы  
для проектирования

Изм. № подл. Подп. и дата. Изм. № подл. Подп. и дата. Изм. № подл. Подп. и дата.



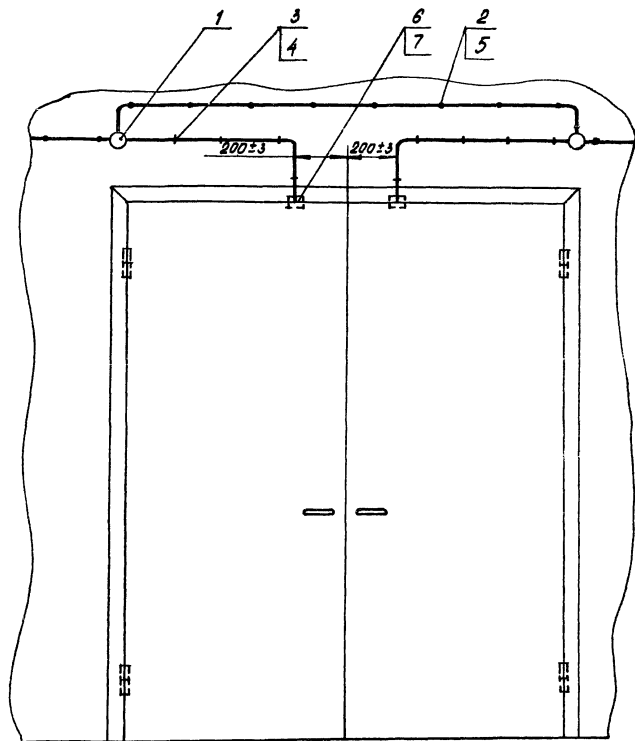
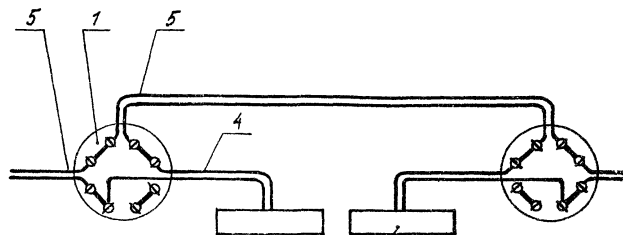


Схема электрическая соединений



Узел магнитоуправляемого контакта датчика ДМК-П2, сигнализаторов СМК-1, СМК-3

Обозначение	Датчик, сигнализатор
K660.00.020	ДМК-П2
- 01	СМК-1
- 02	СМК-3

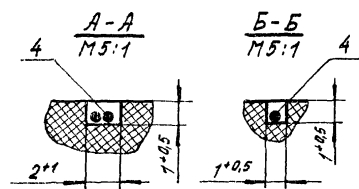
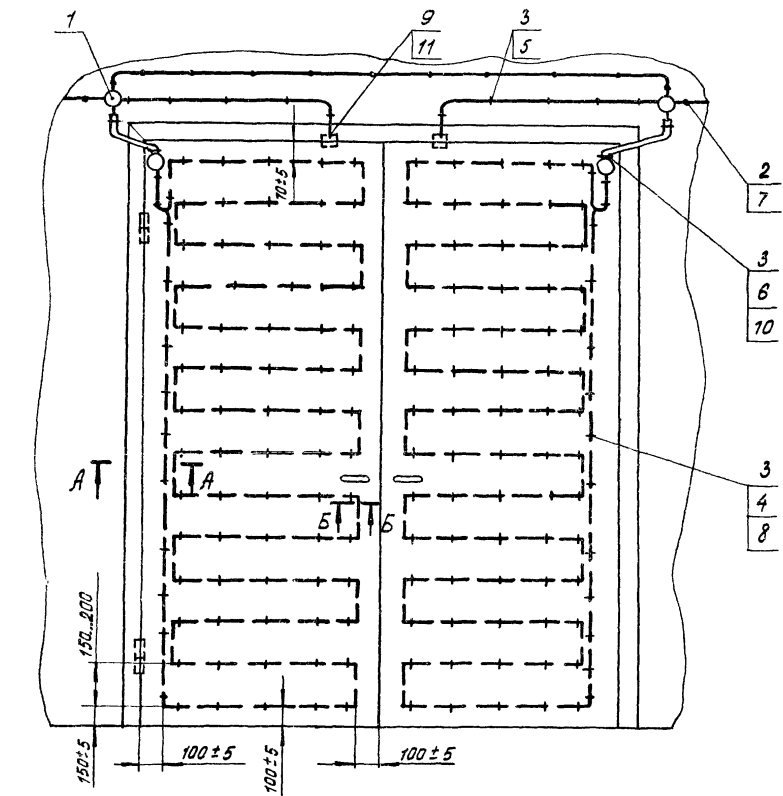
				K660.00.020C6				
				Блокировка двубальной звучной двери датчиком ДМК-12, сигнализаторами СМК-1, СМК-3		Лит	Масса	Масштаб
Шт.	Лист	Изм.	Подп.	Дата		И		
Разраб.	Криданов	444	20.05.81					
Пров.	Степанов	С	20.05.81					
Рук. кр.	Алексеев	В	20.05.81			Лист	Листов 1	
Диз.шлях	Белусов	В	11.05.81			Г.П.И		
Н. контр.	Некрасова	П-2	01.06.81			Спецавтономатика		
Ум.д.	Терентьев	К	20.05.81			Ленинград		



Формат листа	Пол.	Обозначение	Наименование	Гол.	Примечание
	6		Провод НВМ-0,35 4 500 ГОСТ 17515-72Е	2	м
	7		Провод АТВ-П ГОСТ 8133-77 Трубки 3.31 ТВ-40, белые, первого сорта ГОСТ 19034-82		Кол по проекту
	8		Ø 1	2	м
	9		Ø 3	0,04	м
	10		Ø 6	1	м
<u>Переменные данные для исполнений</u>					
<u>K660.00.021</u>					
<u>Сборочные единицы</u>					
A4	11	K660.04.000	Датчик ДМК-П2	2	Альбом 3
<u>K660.00.021-01</u>					
<u>Сборочные единицы</u>					
A4	11	K660.01.000	Сигнализатор СМК-1	2	Альбом 3
<u>K660.00.021-02</u>					
<u>Сборочные единицы</u>					
A4	11	K660.02.000	Сигнализатор СМК-3	2	Альбом 3
K660.00.021					
Лист	Лист	№ докум.	Подп.	Дата	Лист 2

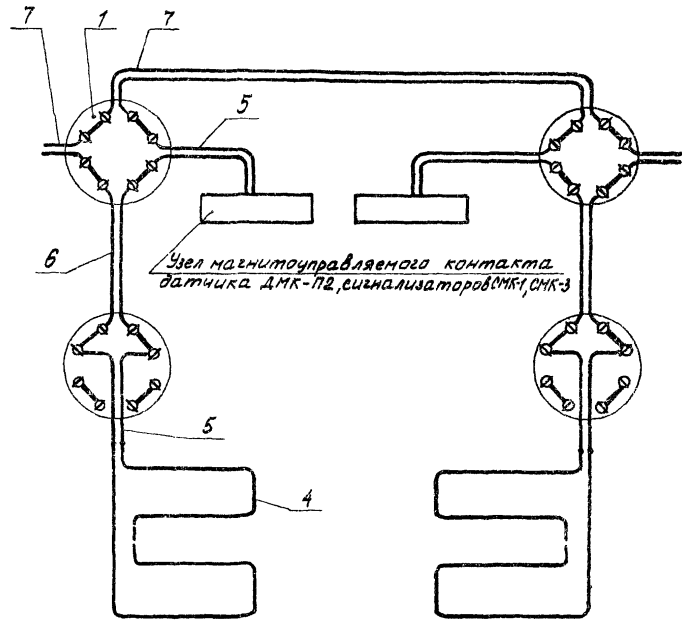
Год	Лист	№ докум.	Подп.	Дат.	Обозначение	Наименование	Кол.	Примечание
						<u>Документация</u>		
A3					K660.00.021CB	Сборочный чертеж		
						<u>Сборочные единицы</u>		
A4	1				K660.12.000	Коробка УК-2П	4	Альбомз
						<u>Стандартные изделия</u>		
	2					Гвоздь П 0,8x12 ГОСТ 4028-63	003	кб
						<u>Прочие изделия</u>		
	3					Скобка телефонная 8-740 ТУЭТ-20-040-27-84	190	
						<u>Материалы</u>		
	4					Провод ПЭВ-2-0,2 ГОСТ 7262-78	40	м
	5					Провод НВМ-0,35 1500 ГОСТ 17515-72Е	5	м
					K660.00.021			
Изм.	Лист	№ докум.	Подп.	Дат.	Блокировка двухполюсной лучход двери датчиком ДМК-П2, сигнализаторами СМК-1, СМК-3 и проводом ПЭВ-2-0,2			
Разраб.	Крылатова	И.К.	2.05.81					
Проф.	Степанов	В.П.	2.05.81					
Рук. гр.	Александров	В.П.	2.05.81					
Н. контр.	Некрасова	В.П.	2.05.81					
Зав.	Герасимов	В.П.	2.05.81					
Лит.	Лист	Лист	Лист	Лист				
И	1	2	3	4				
					СПИ Спецавтоматика Ленинград			

Альбом 1  
Типовые материалы  
для проектирования  
Умк. № подл. Подп. и дата. Умк. № подл. Подп. и дата. Умк. № подл. Подп. и дата.



Обозначение	Датчик, сигнализатор
K660.00.021	ДМК-П2
-01	СМК-1
-02	СМК-3

Схема электрическая соединений



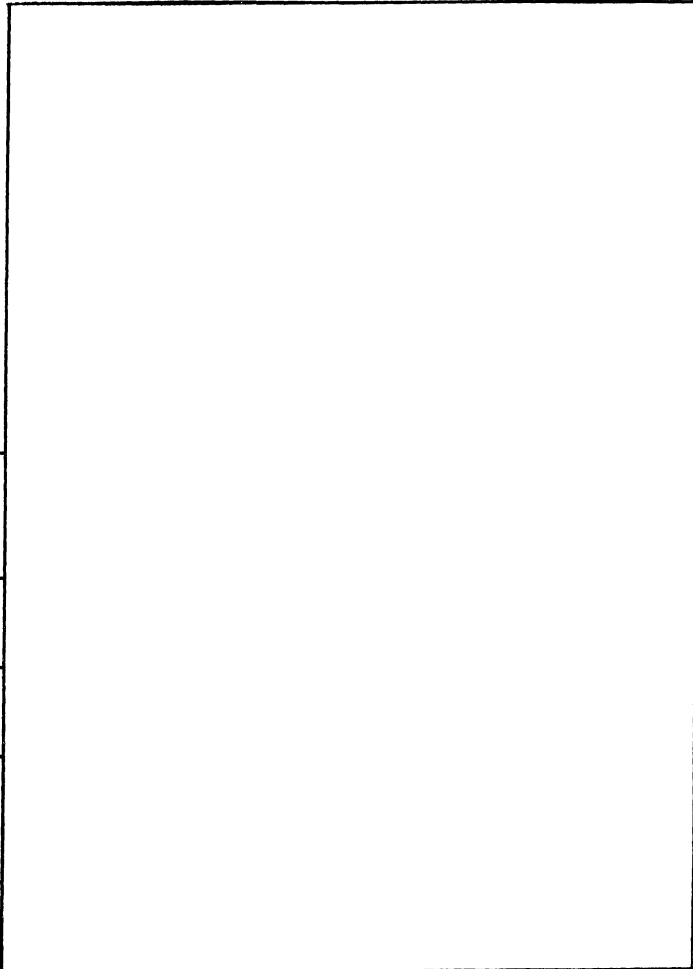
K660.00.021C6				Лист	Масса	Масштаб
Блокировка двупольной глухой двери датчиком ДМК-П2, сигнализаторами СМК-1, СМК-3 и проводом ПЭВ-2-0,2				И		
Изм. Лист	№ докум	Подп.	Дата	Лист		
Разраб	Крижановский	И.И.	10.05.81	Листов 1		
Проб	Степанов	А.И.	10.05.81	ПМ		
Рук. зр	Алексеев	В.И.	10.05.81	Спецавтоматика		
Зам. ГИПа	Белосоев	В.В.	10.05.81	Ленинград		
Н. контр.	Некрасова	Т.И.	10.05.81			
Утв.	Тарентьев	Г.И.	10.05.81			



Инд. № пров. Подп. и дата. Имя, инд. №, № докум. Подп. и дата.

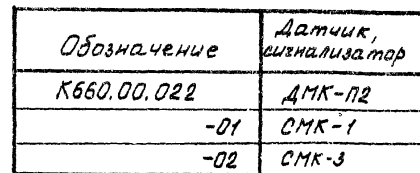
или проектирования

Альбом 1



Инд. № пров. Подп. и дата. Имя, инд. №, № докум. Подп. и дата.

Формат Листа	Лист	Обозначение	Наименование	Примечание
	20			
	21			
		<u>Переменные данные для исполнений</u>		
			K660.00.022	
			Сборочные единицы	
A4	22	K660.04.000	Датчик ДМК-П2	2 Альбом 3
	23			
			K660.00.022-01	
			Сборочные единицы	
A4	22	K660.01.000	Сигнализатор СМК-1	2 Альбом 3
	23			
			K660.00.022-02	
			Сборочные единицы	
A4	22	K660.02.000	Сигнализатор СМК-3	2 Альбом 3
	23			
</				



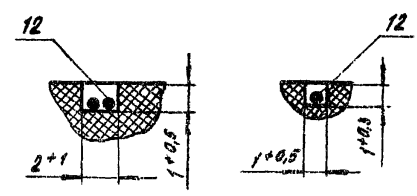
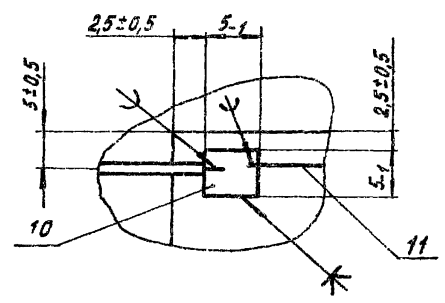
В каждое исполнение входит датчик,  
указанный в таблице, провода ПЭВ-2-0,125  
и ПЭВ-2-0,2.

[illegible]

Узел магнитоуправляемого контакта датчика ДМК-П2, сигнализаторов СМК-1, СМК-3

The diagram shows a symmetrical electrical circuit with four circular components, each containing eight contact points. These components are interconnected by a network of lines. A central horizontal line at the top connects the top two circular components. Below this, two rectangular blocks are connected to the circuit. The bottom two circular components are also interconnected. The entire circuit is designed to manage magnetic control contacts for a specific sensor and alarm systems.

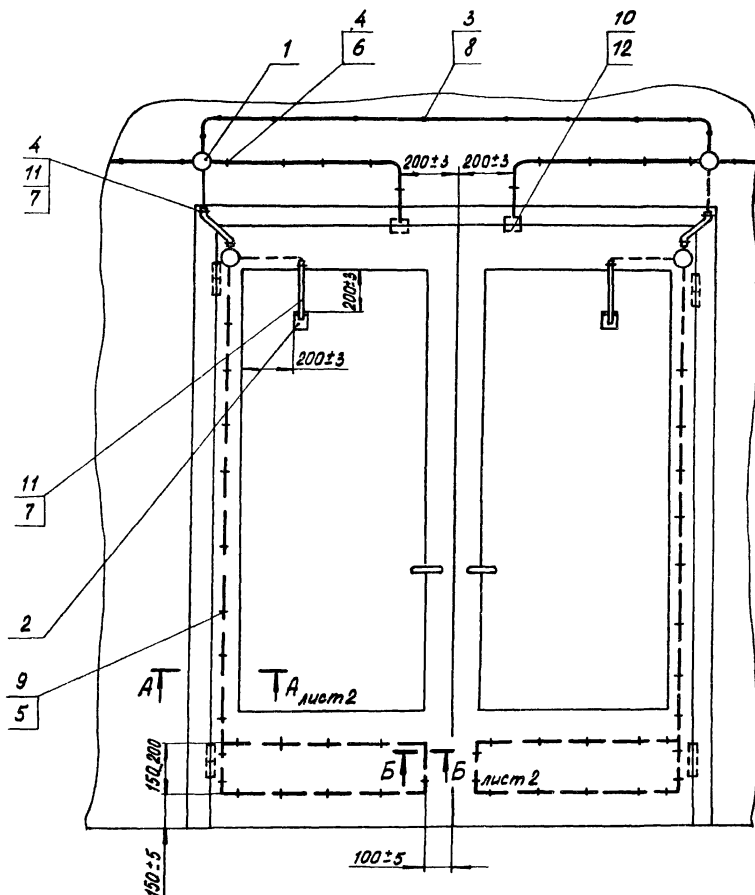
А-А лист 1      Б-Б лист 1  
М5:1      М5:1


$$\frac{I}{M2:1} \text{ амет 2}$$


					K660.00.022C5	Лист 2
Изм.	Лист	№ докум.	Подп.	Дата		

Формат листа	Элемент	Поз.	Обозначение	Наименование	Кол.	приме- чание
		7		Провод НВМ-0,35 4 500 ГОСТ 17515 - 72Е	1	м
		8		Провод АТБ-П ГОСТ 8133 - 77 Трубки 3.31ТВ-40 Белые, первого сорта		Кол. по проекту
		9			01	0,6 м
		10			03	0,15 м
		11			06	1,3 м
			<u>Переменные данные для исполнений</u>			
				<u>K660.00.023</u>		
				<u>Сборочные единицы</u>		
А4		12	K660.04.000	Датчик ДМК-П2	2	Альбом 3
				<u>K660.00.023-01</u>		
				<u>Сборочные единицы</u>		
А4		12	K660.01.000	Сигнализатор СМК-1	2	Альбом 3
				<u>K660.00.023-02</u>		
				<u>Сборочные единицы</u>		
А4		12	K660.02.000	Сигнализатор СМК-3	2	Альбом 3
				<u>K660.00.023</u>		Лист 2

Проект Зона 103	Обозначение	Наименование	Кол.	Примечание
		Документация		
*	K660.00.023СБ	Оборочный чертеж		*А3, А3
		Оборочные единицы		
А4	1	K660.12.000	Коробка УК-2П	4 Альбом 3
А4	2	K660.05.000	Датчик ДИМК	2 То же
		Стандартные изделия		
	3	Гвоздь 170,8 x 12		
		ГОСТ 4028-63		203 кг
		Прочие изделия		
	4	Скобка телефонная		
		8-740		
		ТУ 27-20-040-27-84		52
		Материалы		
	5	Провод ПЭВ-2-0,2		
		ГОСТ 7262-78		24 м
	6	Провод НВМ-0,35 1500		
		ГОСТ 17515-72Е		8 м
K660.00.023				
Изм.	Лист	№ докум.	Подп.	Дата
Разраб.	Степанов			
Проб.	Алексеев			
Рук. гр.	Алексеев			
Н. контр.	Некрасов			
Утв.	Герентова			
Блокировка дублирующей оптекленной двери датчика ми ДМК-ПВ, ДИМК, сигнализа- торами СМК-1, СМК-3 и проводом ПЭВ-2-0,2				
Лит.	Лист	Листов		
И	1	4		
ПН				
Спецавтоматика				
Ленинград				



Обозначение	Датчик, сигнализатор
K660.00.023	ДМК-П2
-01	СМК-1
-02	СМК-3

В каждое исполнение входят датчик, указанный в таблице, датчик поз.2 и провод поз.9.

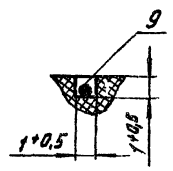
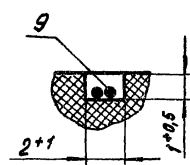
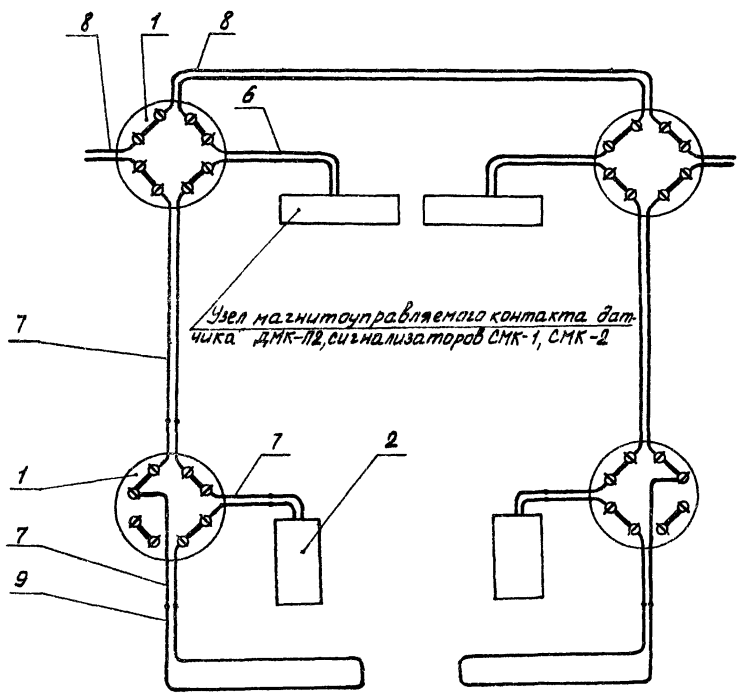
K660.00.023СБ						Лит.	Масса	Насытад
Изм.	Лист	№ докум.	Подп.	Дата	Блокировка двупольной остекленной двери датчи- ками ДМК-П2, ДМК-П2, ДМК-П2, ДМК-П2, сигнализаторами СМК-1, СМК-3 и проводами ПЭВ-2-0,2	И		
Разраб.	Степанов	Р	Р	Р				
Проб.	Алексеев	Р	Р	Р				
Рис. ир.	Алексеев	Р	Р	Р				
Зам. ГИПа	Белюсов	Р	Р	Р				
И. контр.	Иврасова	Р	Р	Р				
Утв.	Тверитов	Р	Р	Р				
						Лист 1	Листов 2	
						ГПИ Спецавтоматика Ленинград		



Схема электрическая соединений

А-А лист 1  
М 5:1

Б-Б лист 1  
М 5:1



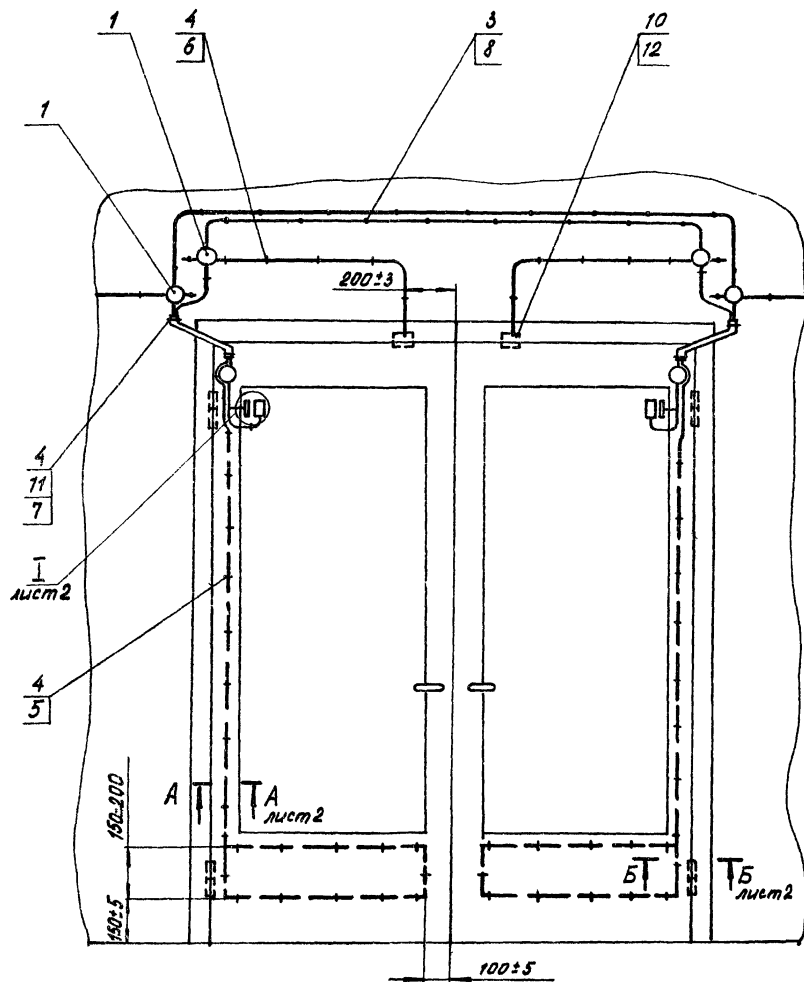
Изм.	Лист	№ докум.	Подп.	Дата

K660.00.023CB

Альбом 1  
Типовые материалы  
для проектирования  
Шиф. № подл. Подп. и дата. Взам. инв. № Шиф. № подл. Подп. и дата.

Вариант	Лист	Поз.	Обозначение	Наименование	Кол.	Примечание
	7			Провод НВМ-0,35 4 500		
				ГОСТ 17515-72Е	2	м
	8			Провод ЛТВ-П		Кол. по проекту
				ГОСТ 8133-77		
				Трубки 3.31ТВ-40,		
				белые, первого сорта		
	9			Ø 1	0,7	м
	10			Ø 3	0,18	м
	11			Ø 6	0,7	м
<u>Переменные данные для изменений</u>						
K660.00.024						
<u>Сборочные единицы</u>						
A4	12	K660.04.000	Датчик ДМК-П2	2	Альбом 3	
K660.00.024-01						
<u>Сборочные единицы</u>						
A4	12	K660.01.000	Сигнализатор СМК-1	2	Альбом 3	
K660.00.024-02						
<u>Сборочные единицы</u>						
A4	12	K660.02.000	Сигнализатор СМК-3	2	Альбом 3	
K660.00.024						
Лист	2					

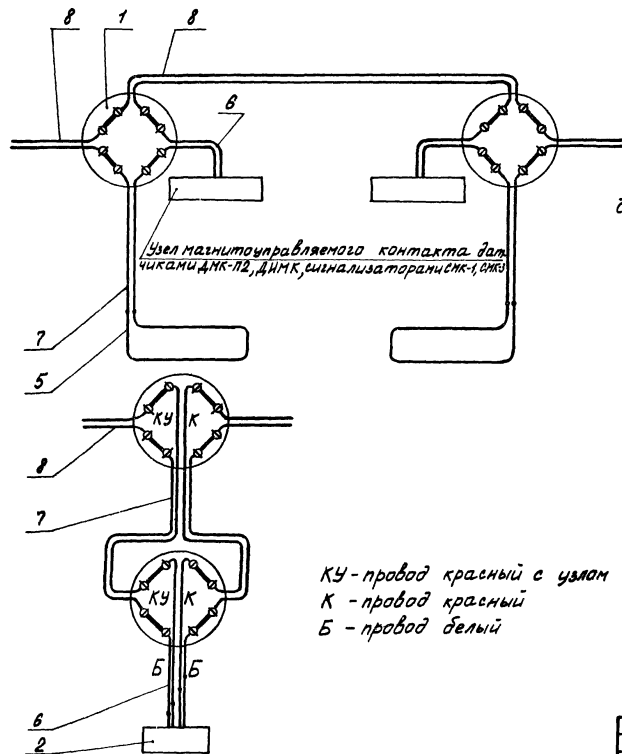
Вариант	Лист	Поз.	Обозначение	Наименование	Кол.	Примечание
<u>Документация</u>						
*			K660.00.024СБ	Сборочный чертёж	*А3, А3	
<u>Сборочные единицы</u>						
A4	1	K660.12.000	Коробка УК-2П	6	Альбом 3	
A4	2	K660.06.000	Извещатель ИО304-1	2	То же	
<u>Стандартные изделия</u>						
	3		Гвоздь П0,8 x 12		0,03	кг
ГОСТ 4028-63						
<u>Прочие изделия</u>						
	4		Скобка телефонная			
8 - 740						
ТУ 27-20-040-27-84						
<u>Материалы</u>						
	5		Провод ПЭВ-2-0,2			
ГОСТ 7262-78						
	6		Провод НВМ-0,351500		24	м
ГОСТ 17515-72Е						
8 м						
K660.00.024						
Изм.	Лист	№ докум.	Подп.	Дата		
Разраб.	Крижаного	И.И.	И.И.	1984		
Проб.	Степанов	В.В.	В.В.	1984		
Рук. гр.	Алексеев	В.В.	В.В.	1984		
И. контр.	Некрасова	В.В.	В.В.	1984		
Утв.	Терентьев	В.В.	В.В.	1984		
					Блокировка дублирной остекленной аварийности- ком ДМК-П2, сигнализатора ми СМК-1, СМК-3, извещателем ИО304-1 и проводом ПЭВ-2-0,2	
Изм.	Лист	№ докум.	Подп.	Дата	И	Листов
	1				1	2
					ГП Спецавтоматика Ленинград	



Обозначение	Датчик, анализатор
K660.00.024	ДМК-П2
- 01	СМК-1
- 02	СМК-3

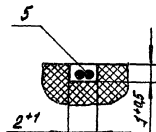
				К660.00.024С5			
				Блокировка двупольной остекленной двери датчиком ДМК-12, сигнализаторами СМК-1, СМК-3, извещателем ИЗОД-1 и проводом ПЭВ-2-0,2			
Изм.	Лист	№ докум.	Подп.	Дата	Лист	Масса	Наименов
Разраб.	Крибоникова	И.И.	И.И.	20.05.82	И		
Пров.	Степанов	В.И.	В.И.	20.05.82			
Рук. ц.	Алексеев	Л.И.	Л.И.	20.05.82	Лист 1		Листов 2
Зам. ГИПа	Белоголов	В.И.	В.И.	20.05.82	ГПН Спецавтоматика Ленинград		
Н. контр.	Некрасова	С.И.	С.И.	20.05.82			
Увб.	Терентьев	В.И.	В.И.	20.05.82			

Схема электрическая соединений

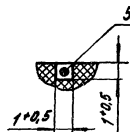


КУ - провод красный с узлом  
 К - провод красный  
 Б - провод белый

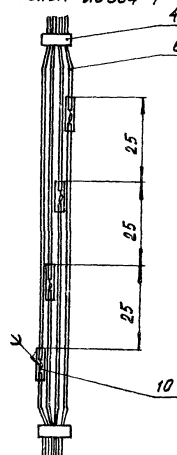
A-A лист 1  
 М5:1



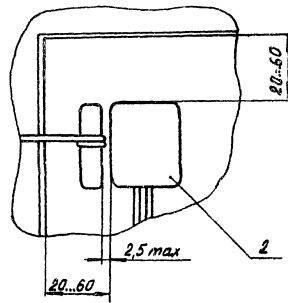
Б-Б лист 1  
 М5:1



Соединение проводов поз. 6  
 с извещателем ИОЗ04-1



Г лист 1  
 М1:1



Изм.	Лист	№ докум.	Подп.	Дата

K660.00.024C5

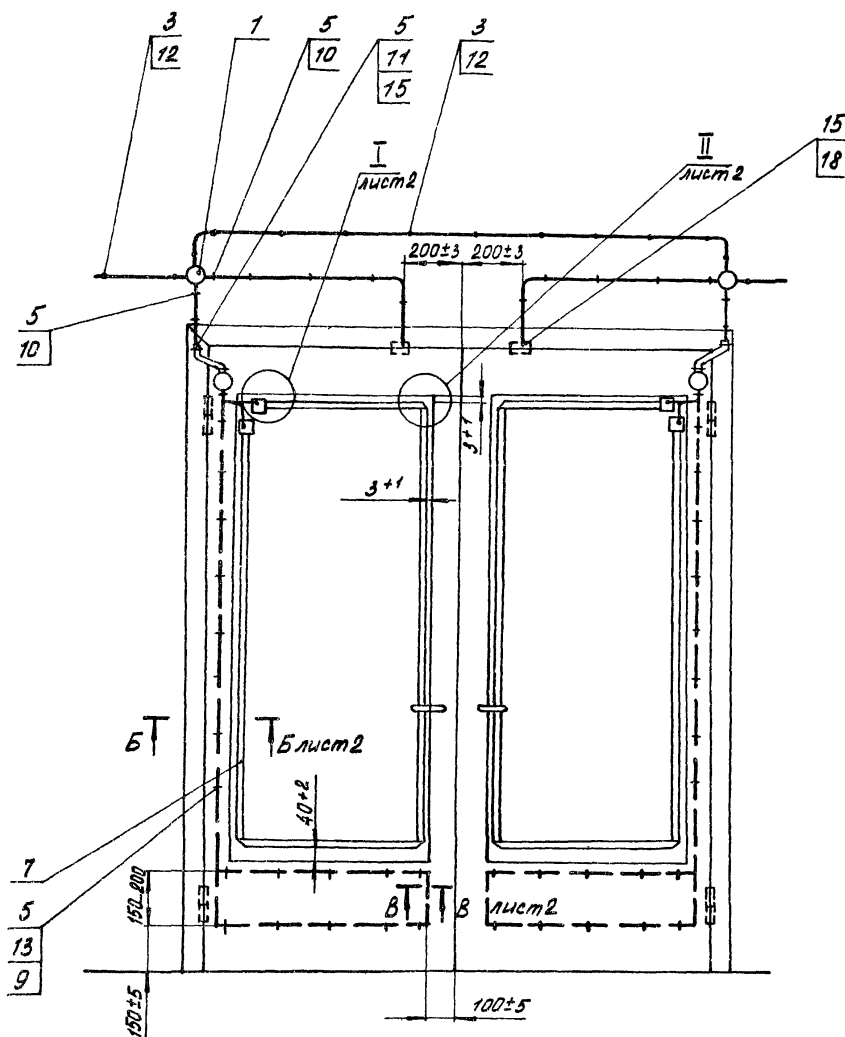
[illegible]

№	Код документа	Лист	Пол.	Обозначение	Наименование	Кол.	Примечание	
					<u>Документация</u>			
*				K660.00.025СБ	Сборочный чертёж		A3, A3	
					<u>Сборочные единицы</u>			
A4	1			K660.12.000	Коробка УК-2П	4	Альбом 3	
	2							
					<u>Стандартные изделия</u>			
	3				Гвоздь П0,8х12			
	4				ГОСТ 4028-63	0,03 кг		
					<u>Прочие изделия</u>			
	5				Скобка телефонная 8-740			
	6				TУ 27-20-040-27-84	66		
					K660.00.025			
Изм.	Лист	№ докум.	Подп.	Дата	Блокировка электромеханической двери датчиком АМК-12, сигнализаторами СМК-1, СМК-3, проводом ПЭВ-2-0,2 и фольгой	Лит	Лист	Листов
Разраб.	Годезь	Войткевич	20.09.85			И	1	3
Проб.	Степанова	Войткевич	22.09.85			ГПИ Спецавтонарядка Ленинград		
Рук. кр.	Алексеев	Войткевич	22.09.85					
Н. контр.	Некрасова	Войткевич	22.09.85					
Утв.	Герасимов	Войткевич	22.09.85					

Изм. № подл. Подп. и дата. Указаний № подл. Подп. и дата.

Регистр	Зона	поз.	Обозначение	Наименование	кол	Примечание
			Переменные данные для исполнений			
				K660.00.025		
				Сборочные единицы		
A4	18		K660.04.000	Датчик		
		19		ДМК-12	2	Альбом 3
				K660.00.025-01		
				Сборочные единицы		
A4	18		K660.01.000	Сигнализатор		
		19		СМК-1	2	Альбом 3
				K660.00.025-02		
				Сборочные единицы		
A4	18		K660.02.000	Сигнализатор		
				СМК-3	2	Альбом 3
K660.00.025					Лист	3
Изм.	Лист	№ докум.	Подп.	Дата		

Изм. № подл. Подп. и дата. Власт. инфа. Инв. № докум. Подп. и дата.

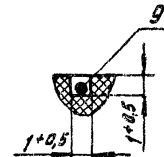
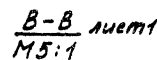
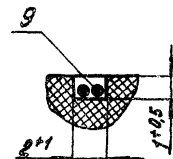
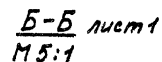
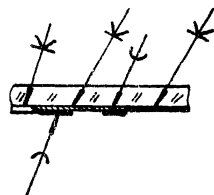
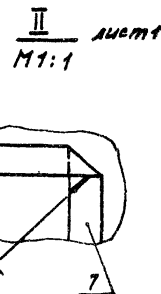
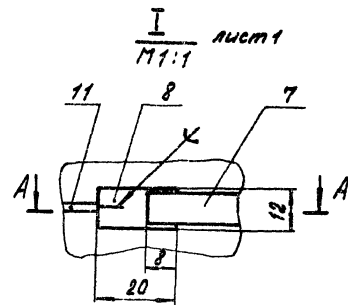
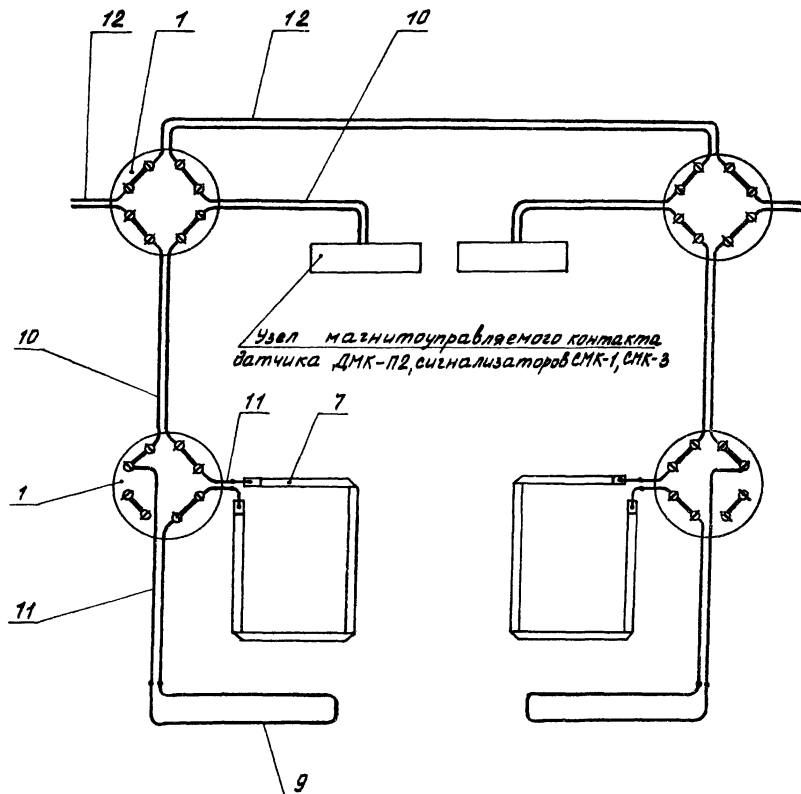


Обозначение	Датчик, сигнализатор
K660.00.025	ДМК-П2
-01	СМК-1
-02	СМК-3

В каждое исполнение входят датчик, указанный в таблице, провод поз. 10 и фольга поз. 7

[illegible]

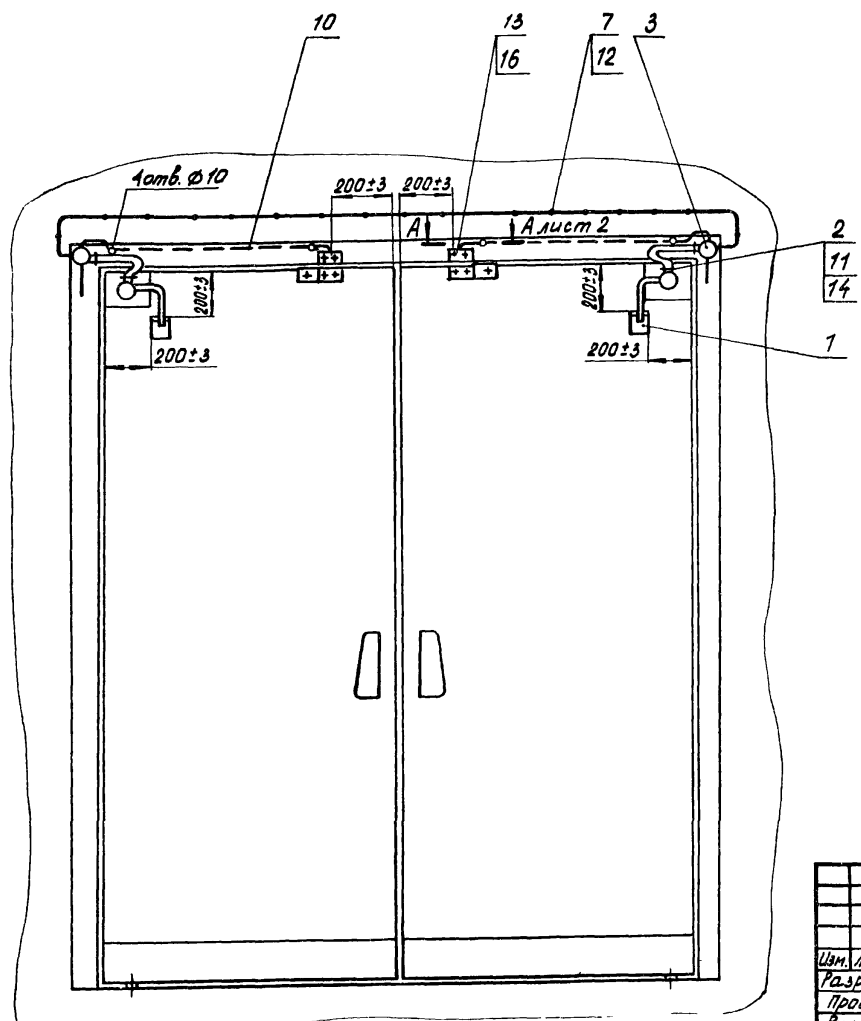
ИНВ. № подл.	Подп. и дата	Взам. инв. №	ИНВ. № дудл.	Подп. и дата
--------------	--------------	--------------	--------------	--------------





Всего шт.	Доп. шт.	Поз.	Обозначение	Наименование	Кол.	Приме- чание
		11		Провод НВМ-0354500 ГОСТ 17515-72Е	4	м
		12		Провод ЛТЗ-П ГОСТ 8133-77		Кол. по проекту
				Трубки 3.31 ТБ-40, белые, первого сорта ГОСТ 19034-82		
		13			Ø3	0,04 м
		14			Ø6	1,8 м
		15				
			<u>Переменные данные для исполнения</u>			
				K660.00.026		
				<u>Сборочные единицы</u>		
A4		16	K660.04.000-03	Датчик ДМК-П2	2	Альбом 3
				K660.00.026-01		
				<u>Сборочные единицы</u>		
A4		15	K660.01.000-02	Сигнализатор СМК-1	2	Альбом 3
				K660.00.026-02		
				<u>Сборочные единицы</u>		
A4		16	K660.02.000-03	Сигнализатор СМК-3	2	Альбом 3
				K660.00.026		
						Лист 2

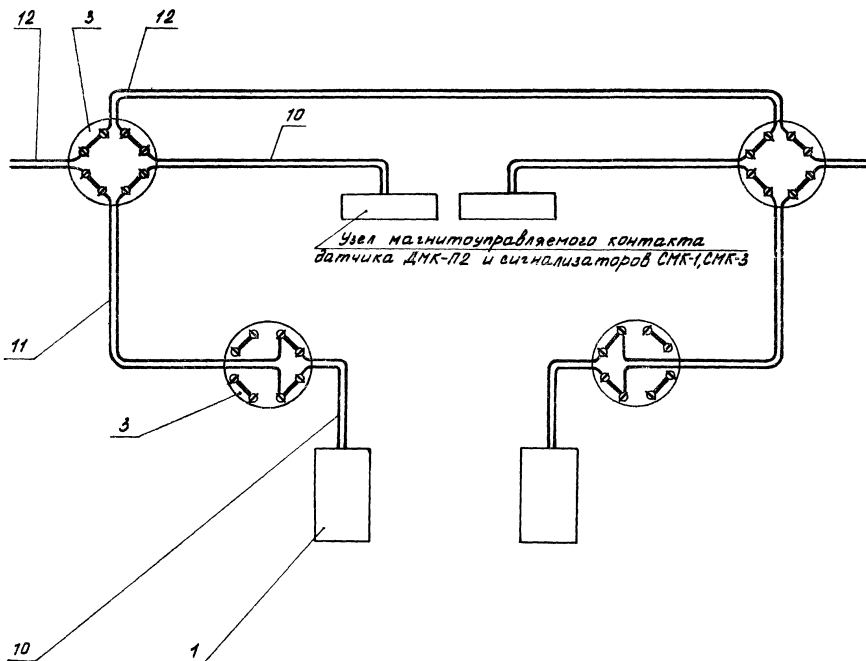
Проект	Этап	Лист	Обозначение	Наименование	Кол.	Примечание
				<u>Документация</u>		
			K660.00.026СБ	Сборочный чертеж		№3, А3
				<u>Сборочные единицы</u>		
А4	1		K660.05.000	Датчик ДИМК	2	Альбом
А4	2		K660.13.000-02	Скоба	4	То же
А4	3		K660.12.000-01	Коробка УК-2П	4	"
	4					
	5					
	6					
				<u>Стандартные изделия</u>		
	7			Провод П, 0,8x12		
				ГОСТ 4028-63	0,03	кг
	8					
	9					
				<u>Материалы</u>		
	10			Провод НВМ-0,351500		
				ГОСТ 17515-72 Е	4,2	м
				K660.00.026		
Изм.	Лист	№ докум.	Подп.	Дата	Лист	Лист
Проб.	Алексеев	А.А.	А.А.	20.08.72	1	2
Рук. эк.	Белоченов	В.В.	В.В.	20.08.72		
Н. контр.	Некрасов	П.П.	П.П.	20.08.72		
Утв.	Горюхинов	П.П.	П.П.	20.08.72		
Блокировка двупольной					Лист	
качающейся стекло двери					И	
датчиками ДМК-ПВ, ДИМК и					ГЛН	
сигнализаторами					Специалмашино	
СМК-1, СМК-3					Ленинград	



Обозначение	Датчик, сигнализатор
К660.00.026	ДМК-П2
-01	СМК-1
-02	СМК-3

						К660.00.026СБ			
Изм.	Лист	№ докум.	Подп.	Дата	Блокировка двупольной качающейся стекло-двери датчиками ДМК-П2, ДМК и сигнализаторами СМК-1, СМК-3	Лит	Масса	Масштаб	
Разраб	Степанов	Д.И.	Д.И.	2005.01		И			
Пров.	Алексеев	Д.И.	Д.И.	2005.01					
Рук. пр.	Алексеев	Д.И.	Д.И.	2005.01					
Зам. ГИПа	Белюсов	Д.И.	Д.И.	2005.01					
И. контр.	Некрасова	Д.И.	Д.И.	2005.01					
Утв.	Терентьев	Д.И.	Д.И.	2005.01					
						Лист 1	Листов 2	ГПН Спецавтоматика Ленинград	

# Схема электрическая соединений



A-A лист 1  
М1:1



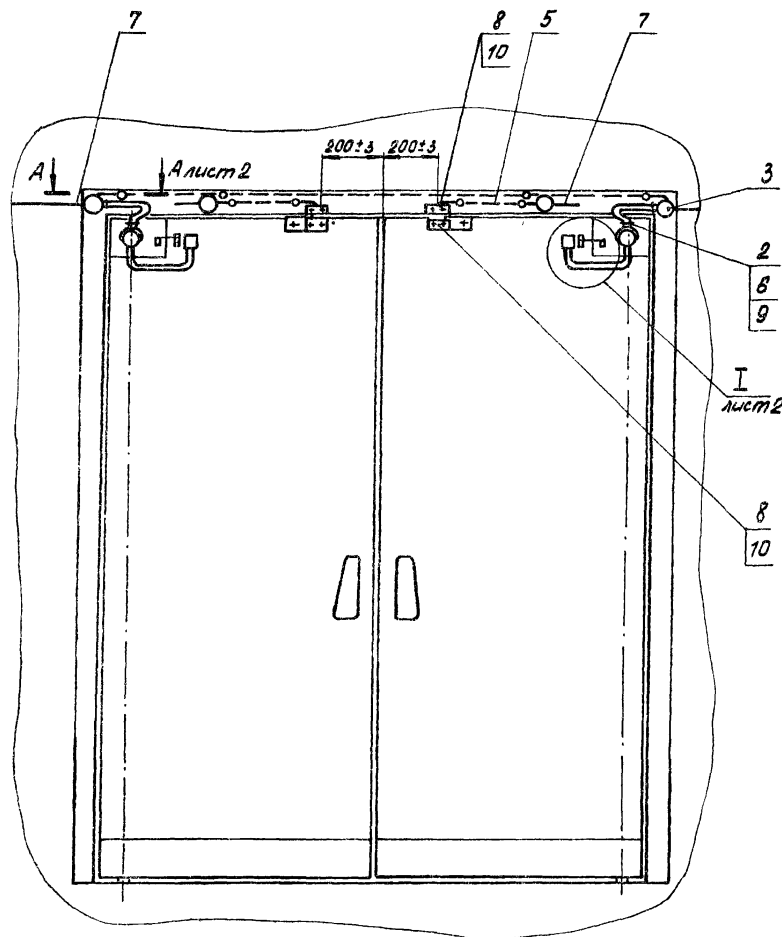
Шт.	Лист	№ докум.	Подп.	Дат.	

K660.00.026CB

Лист

2



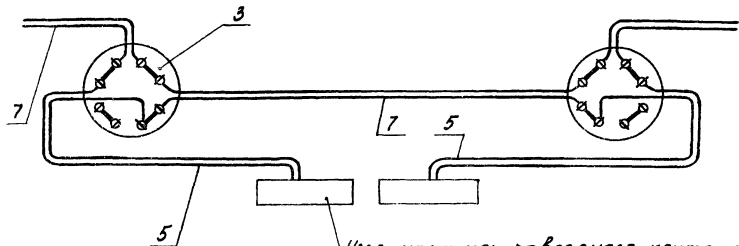


Обозначение	Датчик, сигнализатор
K660.00.027	ДМК-П2
- 01	СМК-1
- 02	СМК-3

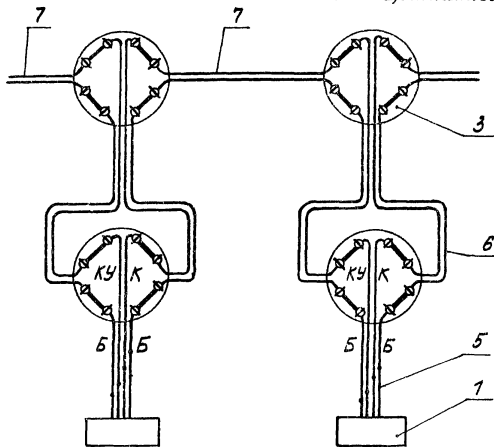
В каждое исполнение входит датчик, указанный в таблице и извещатель поз. 1.  
Провода поз. 6 соединять скруткой с последующей пайкой.

					K660.00.027C5						
					Блокировка двупольной качающейся стеклодвери датчиком ДМК-П2, сигнализаторами СМК-1, СМК-3 и извещателем ИО304-1				Лит.	Масса	Материал
Изм.	Лист	№ докум.	Подп.	Дата					И		
Разраб.		Крибоникова	И.И.	2003.08							
Проб.		Степанов	В.И.	2003.08							
Рук. гр.		Алексеев	В.И.	2003.08					Лист 1	Листов 2	
Зам. ГИПа		Белочков	В.И.	2003.08					ГПН		
И. контр.		Некрасова	В.И.	2003.08					Спецавтоматика Ленинград		
Утв.		Терентьев	В.И.	2003.08							

Схема электрическая принципиальная

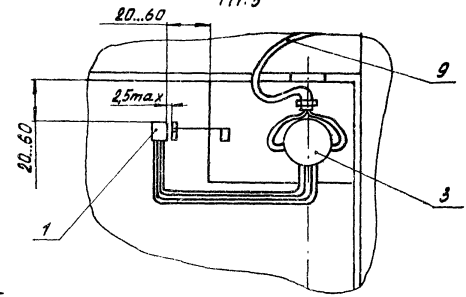


Узел магнитоуправляемого контакта дат-  
чика ДМК-П2, сигнализаторов СМК-1, СМК-3

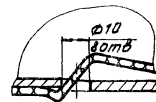


КУ - провод красный с узлом  
К - провод красный  
Б - провод белый

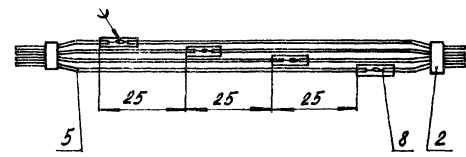
I  
М1:5 лист 1



A-A лист 1  
М1:1



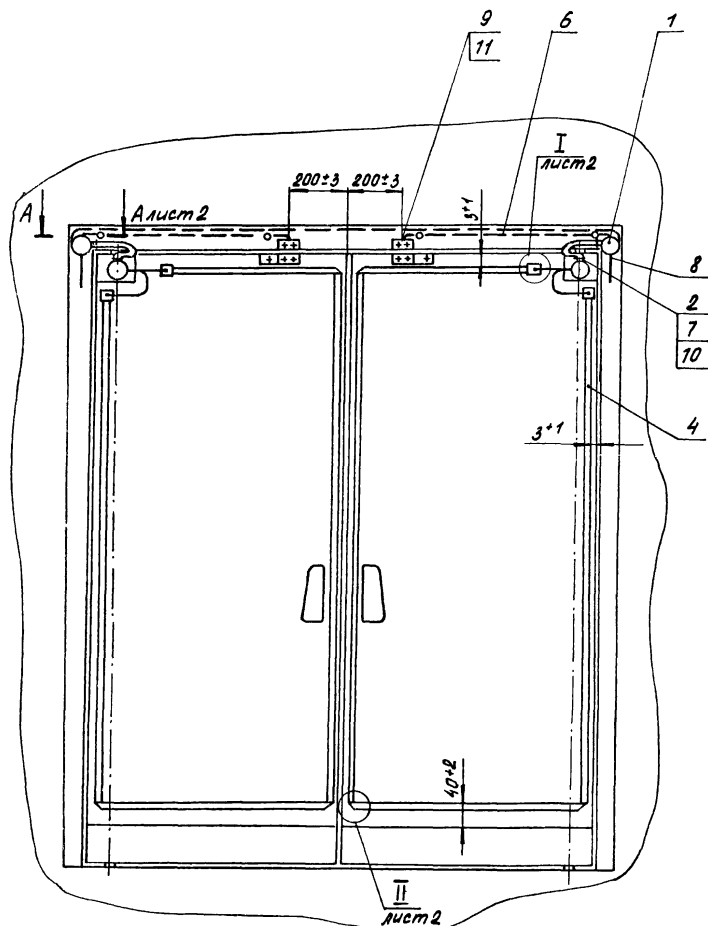
Соединение проводов поз. 5



Альбом 1  
Типовые материалы  
для проектирования  
Шиф. № докум. Подп. и дата. Измен. № Шиф. Подп. и дата.



Обозначение	Датчик, сигнализатор
K660.00 028	ДМК-П2
- 01	СМК-1
- 02	СМК-3

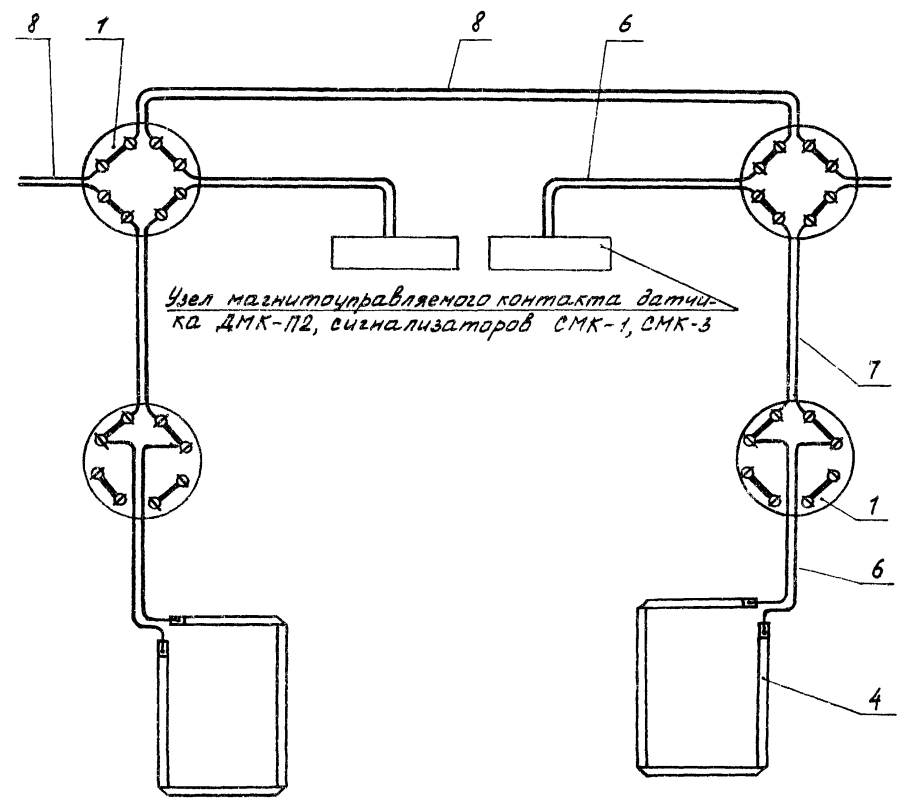


В каждое исполнение входит датчик поз.11, указанный в таблице и фольга.

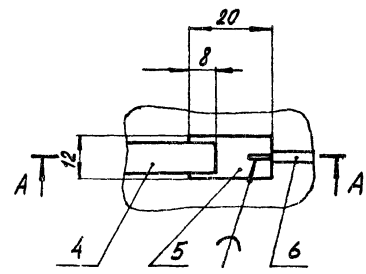
				K660.00.028CB			
Изм.	Лист	№ докум.	Подп.	Дата	Блокировка двупольной качающейся стеклопакетной датчиком ДМК-П2, сигнализаторами СМК-1, СМК-3 и фольгой		
Разраб.	Крибонозова	ИП	ИП	2008.05			
Проб.	Степанов	БС	БС	2008.05	Лист 1		
Рук. кр.	Алексеев	БС	БС	2008.05			
Зам. ГИПа	Белоусов	ИП	ИП	2008.05	Листов 2		
И. контр.	Некрасова	ИП	ИП	2008.05			
Утв.	Терентьев	ИП	ИП	2008.05	ГПН Спецавтоматика Ленинград		



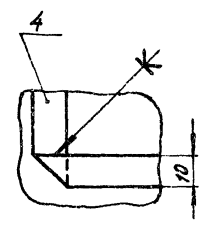
Схема электрическая соединений



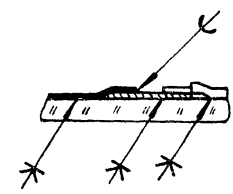
Т  
М1:1 лист 1



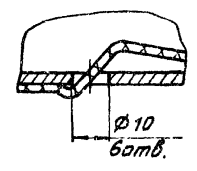
II  
М1:1 лист 1



A-A  
М1:1



Б-Б  
М1:1



Типовые материалы  
для проектирования

Изм. № 001 Подп. и дата. Изм. № 001. Подп. и дата. Изм. № 001. Подп. и дата.

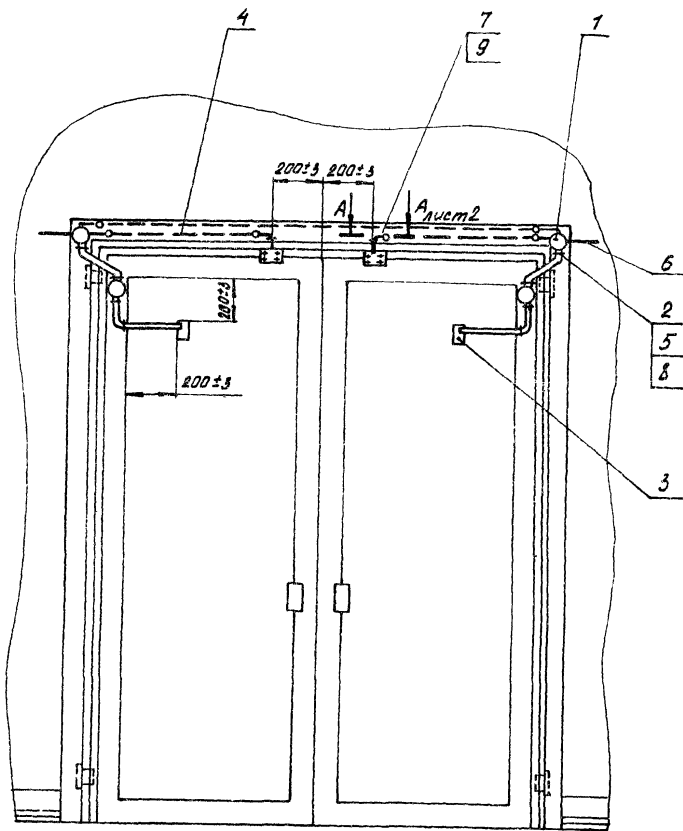
Изм.	Лист	№ докум.	Подп.	Дат.	

K660.00.028CB

[illegible][illegible]

Типовые материалы  
для проектирования

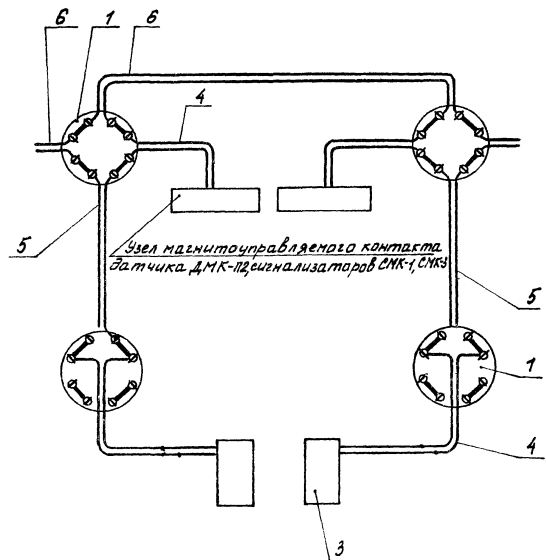
Исх. № подл. Подп. и дата. Взам. инв. № инв. № докум. Подп. и дата.



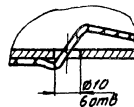
Обозначение	Датчик, сигнализатор
K660.00.029	ДМК-П2
-01	СМК-1
-02	СМК-3

K660.00.029СБ						Лист	Масса	Наименование
Изм.	Лист	№ докум.	Подп.	Дата	Блокировка двупольной остекленной двери в алюминиевой и металлической рамах датчиками ДМК-П2, ДМК-1, ДМК-3 и сигнализаторами СМК-1, СМК-3	Лист 1	Листов 2	ГПН Спецавтоматика Ленинград
Разраб.	Крижановский	Исх. № 000588	Исх. № 000588	Исх. № 000588				
Пров.	Степанов	Исх. № 000588	Исх. № 000588	Исх. № 000588				
Рис.	Александров	Исх. № 000588	Исх. № 000588	Исх. № 000588				
Зам. ГИ	Белочев	Исх. № 000588	Исх. № 000588	Исх. № 000588				
И. контр.	Некрасова	Исх. № 000588	Исх. № 000588	Исх. № 000588				
Ств.	Терентьев	Исх. № 000588	Исх. № 000588	Исх. № 000588				

Схема электрическая соединений



A-A лист 1  
М1:1



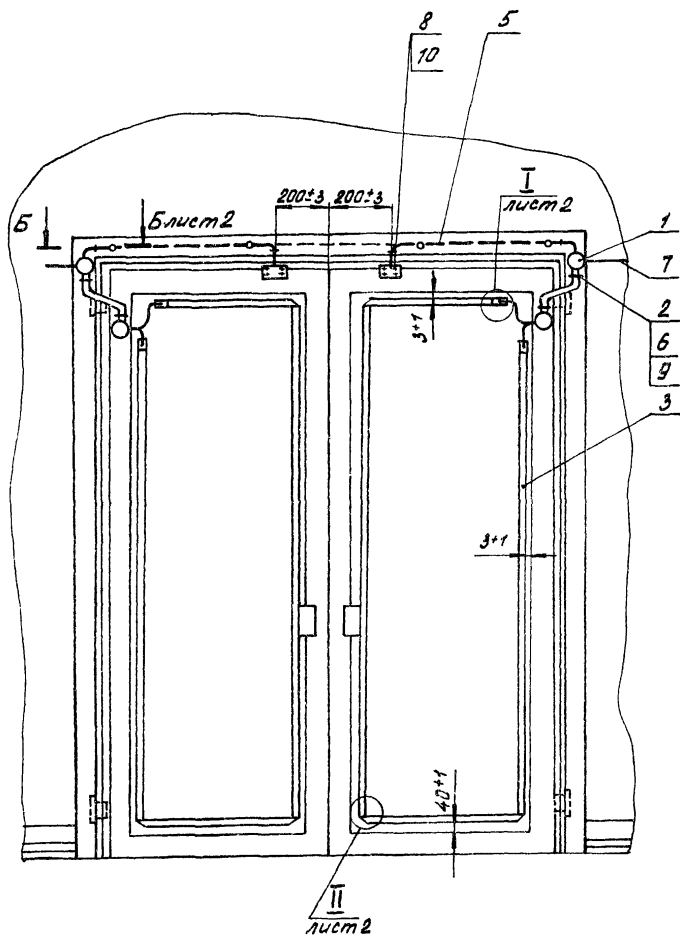
Изм.	Лист	№ докум.	Подп.	Дата

K660.00.029C5

Лист

2

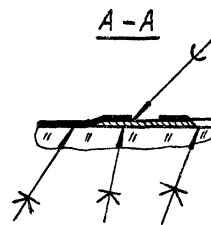
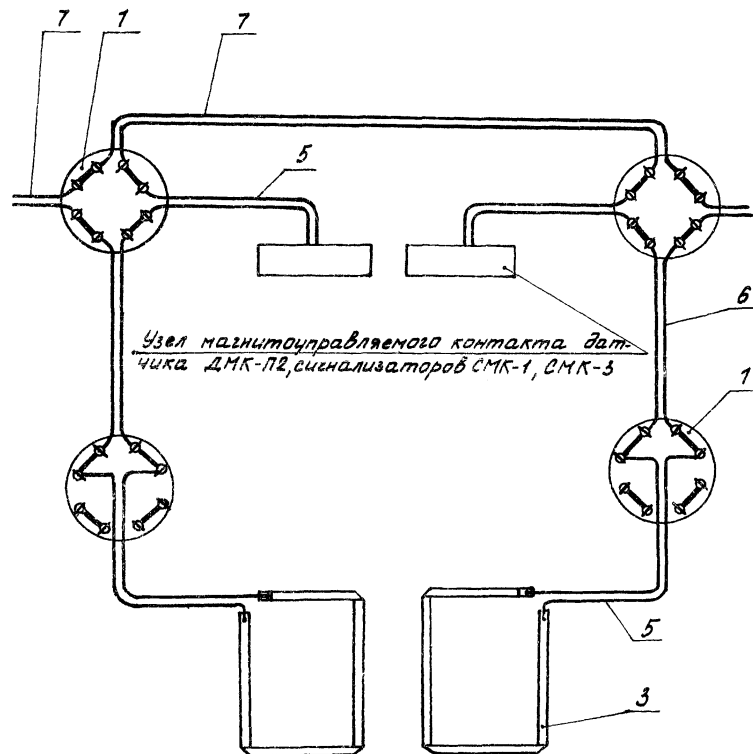




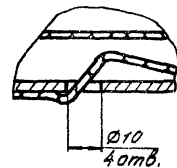
Обозначение	Датчик, сигнализатор
K660.00.030	ДМК-П2
-01	СМК-1
-02	СМК-3

					K660.00.030СБ							
					Блокировка двупольной остекленной двери в алюминиевой и металлической обвязках датчиком ДМК-П2, сигнализаторами СМК-1, СМК-3 и фольгой				Лит	Масса	Масштаб	
Изм.	Лист	№ докум.	Подп.	Дата					И			
Разраб.	Гоголь	Зав. №	20.05.88									
Пров.	Степанов	Виз. №	20.05.88									
Рук. пр.	Алексеев	Виз. №	20.05.88									
Зам. Т.И.П.	Белюсов	Виз. №	21.05.88			Лист 1	Листов 2					
Н. контр.	Некрасова	Виз. №	20.05.88			ГПИ Спецавтоматика Ленинград						
Утв.	Терентьев	Виз. №	20.05.88									

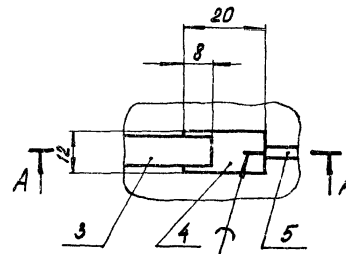
# Схема электрическая соединений



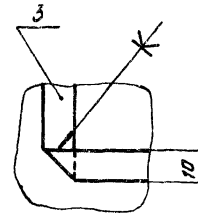
Б-Б лист 1  
М 1:1



I  
М 1:1 лист 1



II  
М 1:1 лист 1



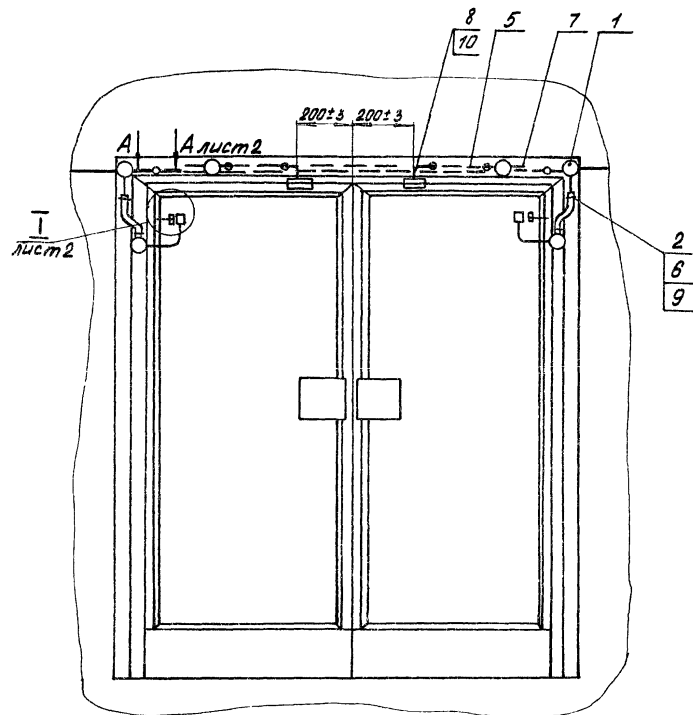
Изм.	Лист	№ докум.	Подп.	Дата	

К660.00.030СБ

Лист  
2







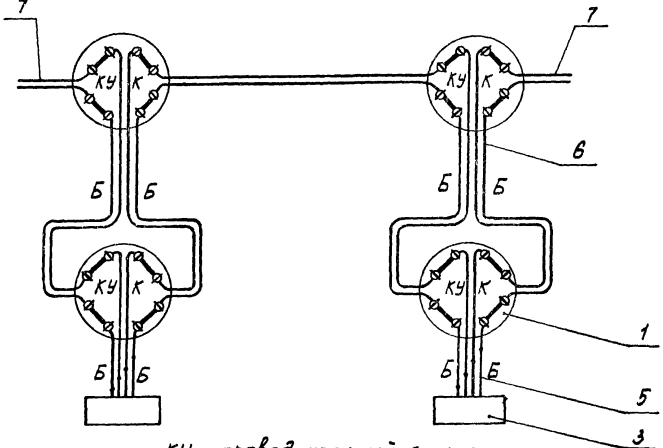
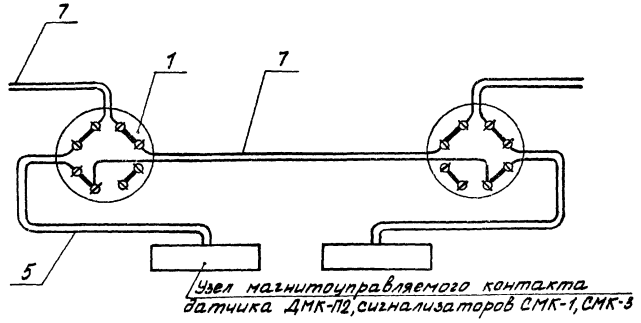
Обозначение	Датчик, сигнализатор
K660.00.031	ДМК-П2
-01	СМК-1
-02	СМК-3

Провода поз. 5 соединить скруткой с последующей пайкой.

					K660.00.031C5			
					Блокировка двупольной остек-	Лит.	Масса	Масштаб
Изм.	Лист	№ докум.	Подп.	Дата	ленной двери в алюминиевой и			
Разраб.	Гогель	2006.06	2006.06	2006.06	металлической обвязках дат-	И		
Проб.	Степанов	2006.07	2006.07	2006.07	чиком ДМК-П2, сигнализатора-			
Рук. зр.	Алексеев	2006.07	2006.07	2006.07	ми СМК-1, СМК-3, и извещате-	Лист 1	Листов 2	
Зам. ГИПа	Белоусов	2006.07	2006.07	2006.07	лем ИАЗО4-1			ГПИ
И. контр.	Некрасова	2006.07	2006.07	2006.07				Спецавтоматика
Утв.	Терентьев	2006.07	2006.07	2006.07				Ленинград

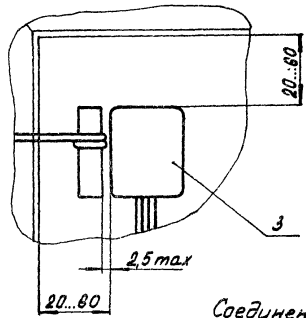
А.И.Иванов  
 Проектная организация  
 для  
 Инв. № 1000/10000 и др.

# Схема электрическая соединений

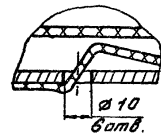


КУ - провод красный с узлом  
 К - провод красный  
 Б - провод белый

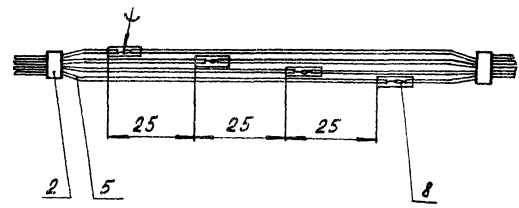
I  
 М1:1 лист 1



A-A  
 М1:1 лист 1



## Соединение проводов поз.5



Изм.	Лист	№ докум.	Подп.	Дата

K660.00.031СБ