

СЕРИЯ 12
ЖИЛЫЕ ДОМА СО СТЕНАМИ ИЗ КИРПИЧА

ТИПОВОЙ ПРОЕКТ
114-12-75/72.2

АЛЬБОМ II
УЗЛЫ И ДЕТАЛИ

18672-02

ЦЕНА 3-72

ЦЕНТРАЛЬНЫЙ ИНСТИТУТ ТИПОВОГО ПРОЕКТИРОВАНИЯ
ГОССТРОЯ СССР

Москва, А-445, Смоленская ул. 22

Сдано в печать I 1990 года

Заказ № 310

Тираж 500 экз

СЕРИЯ 12
ЖИЛЫЕ ДОМА СО СТЕНАМИ ИЗ КИРПИЧА

ТИПОВОЙ ПРОЕКТ
114-12-75/72.2

АЛЬБОМ II
УЗЛЫ И ДЕТАЛИ

РАЗРАБОТАН
ПРОЕКТНЫМ ИНСТИТУТОМ
ЦНИИЭП ГРАЖДАНСКОГО СТРОИТЕЛЬСТВА

/ ГЛАВНЫЙ ИНЖЕНЕР ИНСТИТУТА
ГЛАВНЫЙ АРХИТЕКТОР ПРОЕКТА

В. М. БЕЛЯЕВ
В. Н. КУШАКИН

РАБОЧИЕ ЧЕРТЕЖИ ВВЕДЕНЫ В ДЕЙСТВИЕ
ЦНИИЭП ГРАЖДАНСКОГО СТРОИТЕЛЬСТВА
ПРИКАЗ № 6/т от 10 ФЕВРАЛЯ 1983 г.

© ЦИТП Госстроя СССР, 1988

1867Е-02 2

НАИМЕНОВАНИЕ ЛИСТОВ	НН ЛИСТОВ	НН СТРАНИ
Обложка		
Титульный лист		1
Содержание альбома	1-2	2-3
Порядовки наружных стен	Т-1	4
Ведомость перемычек для наружных стен при $t_{н} = -45^{\circ}\text{C}$	Т-2	5
Развертка стены с каналами		
Расположение оборудования при плитах и колонках на твердом топливе	Т-3	6
Развертка стены с каналами.		
Расположение оборудования при плитах и колонках на твердом топливе / вариант с чердачной крышей /	Т-4	7
Развертка стены с каналами.		
Расположение оборудования при газовых плитах и водонагревателях / вариант с чердачной крышей /	Т-5	8
Развертка стены с каналами		
Расположение оборудования при газовых плитах и водонагревателях / вариант с чердачной крышей /	Т-6	9
Детали установки балконной двери, козырька над входом, дымоventilационной и вытяжной канализационной труб	Т-7	10
Детали перекрытий полов	Т-8	11
Детали крепления плит перекрытий Анкера для крепления карнизных плит	Т-9	12

НАИМЕНОВАНИЕ ЛИСТОВ	НН ЛИСТОВ	НН СТРАНИ
Узлы совмещенной крыши	Т-10	13
Детали крепления карнизных плит	Т-11	14
Детали установки и крепления перегородок	Т-12	15
Монтажные узлы лестницы	Т-13	16
Лестничный марш илм-1	Т-14	17
Лестничный марш илм-1 Сетки Е-1; С-2, каркасы К-1, К-2		
Детали „А“ и „Б“	Т-15	18
Лестничный марш илм-2	Т-16	19
Лестничный марш илм-2 Каркас К-3 Детали „Б“ и „Б“	Т-17	20
Металлическое ограждение железобетонной лестницы моли-1	Т-18	21
Металлическое ограждение железобетонной лестницы моли-2, моли-4	Т-19	22
Ведомость перемычек для наружных стен при $t = -25^{\circ}; -30^{\circ}\text{C}$	Т-20	23
Ведомость перемычек для наружных стен из известняка-ракушечника	Т-21	24
Узлы стропил	Т-22	25
Узлы стропил	Т-23	26
Слуховое окно	Т-24	27
Ведомость перемычек для внутренних стен	Т-25	28
Развертка стены с дымоventilационными каналами и расположения кухонного и сантехнического оборудования при плитах и колонках на твердом топливе	Т-26	29
	Т-27	30

Т. п. 114-12-75/72.2			
НОРМОК	КЧВАКИН	Р	1
УЧЕ МАСТХОДЖИБЕКОВ	ГЛА КОНОТКАШКИН	СТАДИИ	ЛИСТ
ГЛА КОНОТКАШКИН	КЧВАКИН	Р	1
РИП	КРАВЧЕНКО	СОДЕРЖАНИЕ	ЦНИИЭП
ОТ. ТЕХН.	ДАУЗ	АЛЬБОМА.	ПРАЖДАИНСАБЕТРОЙ

ВЕДОМОСТЬ ПЕРЕМЫЧЕК ДЛЯ НАРУЖНЫХ КИРПИЧНЫХ СТЕН ПРИ $t_{\text{н}} = -15^{\circ}\text{C}$

ТИП	СХЕМА СЕЧЕНИЯ	ТИП	СХЕМА СЕЧЕНИЯ	ТИП	СХЕМА СЕЧЕНИЯ	ТИП	СХЕМА СЕЧЕНИЯ		
1		4				18			
2		11		4				20	
3		19							

© ЦИТП Госстроя СССР, 1988

Т. 0. 414-12-15/12.2

Т

© ЦИТП Госстроя СССР, 1988

T. A. 114-12-75/72.2

T

Привязан

ИИВ №	

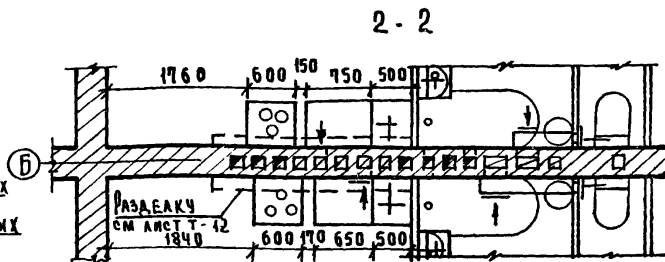
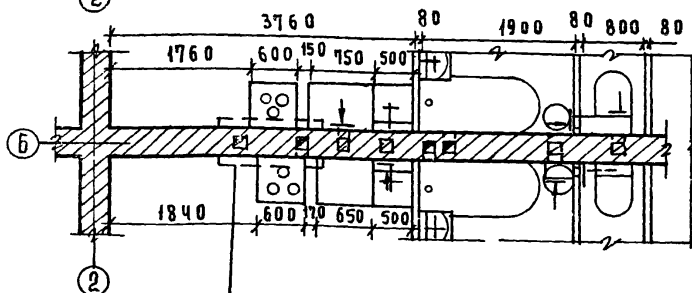
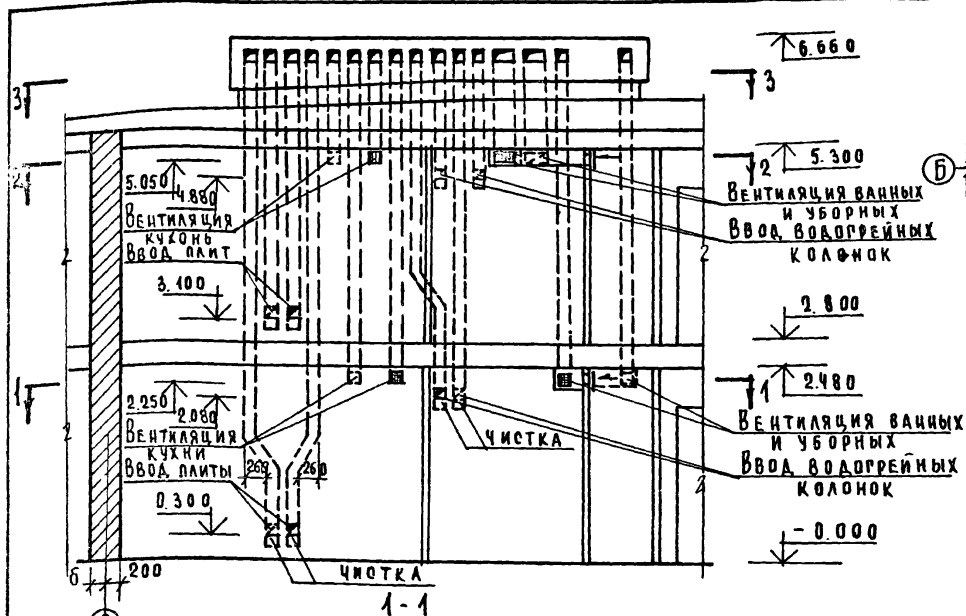
НОРМОК	КУВАКИН	Куз
РЧК. МАСТ	ХОДЖИБЕКОВ	Куз
ГА. КОДЕТ	КАШКИН	Куз
РАП	КУВАКИН	Куз
РПП	КРАВЧЕНКО	Куз
ТЕХНИК	ГРИГОРЬЕВ	Куз

ВЕДОМОСТЬ ПЕРЕМЫЧЕК ДЛЯ
НАРУЖНЫХ СТЕН ПРИ $t_n = -15^\circ\text{C}$

СТАДИЯ	ЛЮТ	ЛИСТОВ
--------	-----	--------

2

ЦНИИЭП
Жданскастрой

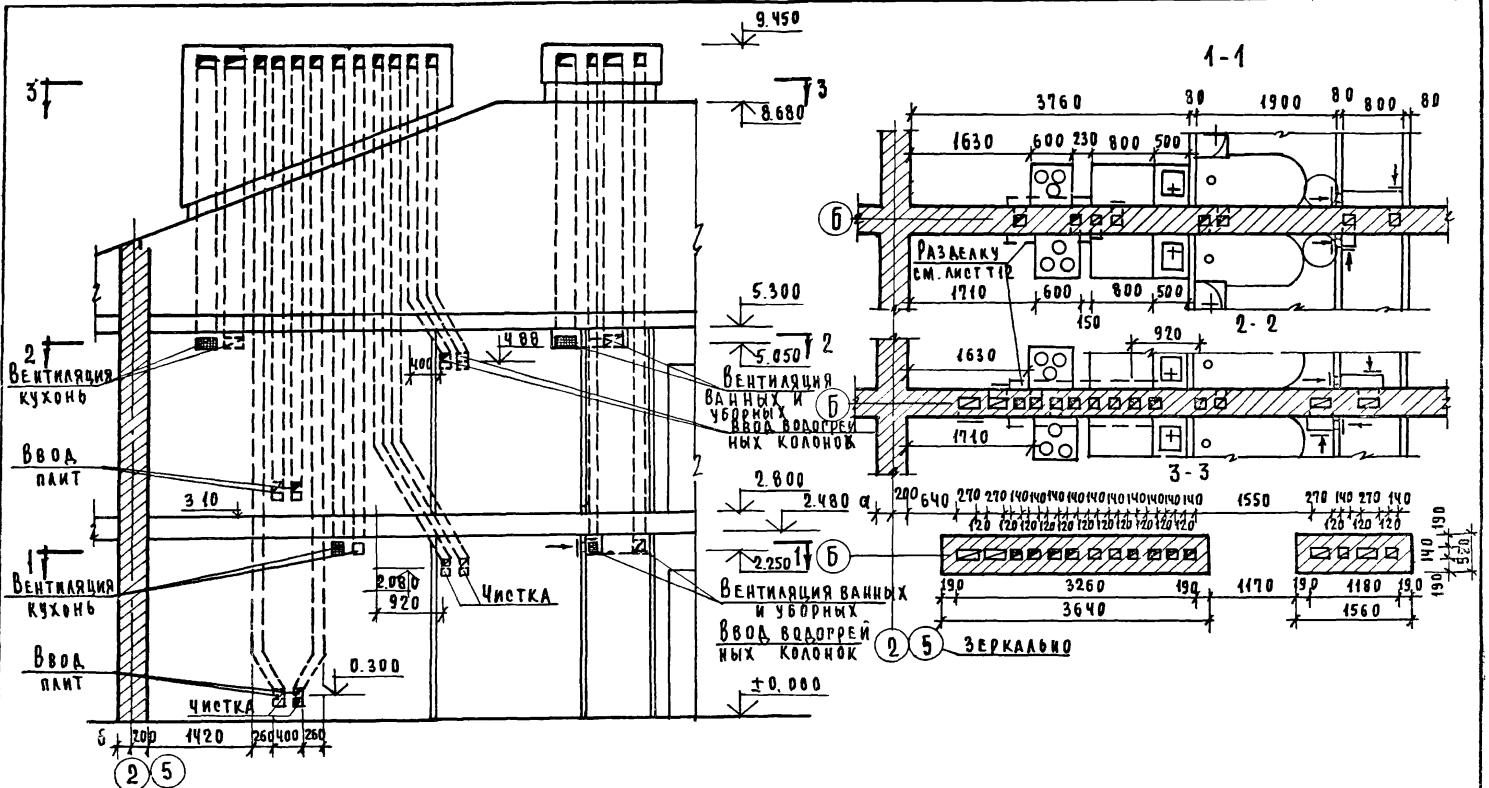


1. В КУХНЯХ, ОБОРУДОВАННЫХ ПЛАТАМИ НА ТВЕРДОМ ТОПЛИВЕ, УСТАНОВЛИВАЮТСЯ ПЛИТЫ ПБЧ, ВЫПУСКАЕМЫЕ ЧУГУНОЛИТЕННЫМ ЗАВОДОМ им. КИРОВА КАЛУЖСКОЙ ОБЛАСТИ.
2. ОТМЕТКИ ВВОДА КУХОННОЙ ПЛИТЫ УТОЧНИТЬ ПРИ ПРИВЯЗКЕ ПРОЕКТА.
3. УСТРОЙСТВО РАЗДЕЛКИ МЕЖДУ ДЫМОВЫМИ КАНАЛАМИ И ДЕРЕВЯННЫМ ПОЛОМ см. ЛИСТ Т- 42.
4. СГОРАЕМЫЙ ПОЛ ПОД КУХОННЫМИ ПЛАТАМИ И ВОДОГРЕЙНЫМИ КОЛОДКАМИ НЕОБХОДИМО ИЗОЛИРОВАТЬ АСБЕСТОВЫМ КАРТОНОМ, ТОЛЩИНОЙ 12 мм. или ВОЙЛОКОМ СМОЧЕННЫМ В РАСТВОРЕ С ОБИВКОЙ СВЕРХУ КРОВЕЛЬНОЙ СТАЛЬЮ. НА ДЕРЕВЯННОМ ПОЛУ ПЕРЕД ПОЧНОЙ ДВЕРКОЙ ПРИБИТЬ МЕТАЛЛИЧЕСКИЙ ЛИСТ РАЗМЕРОМ 70x50 см.

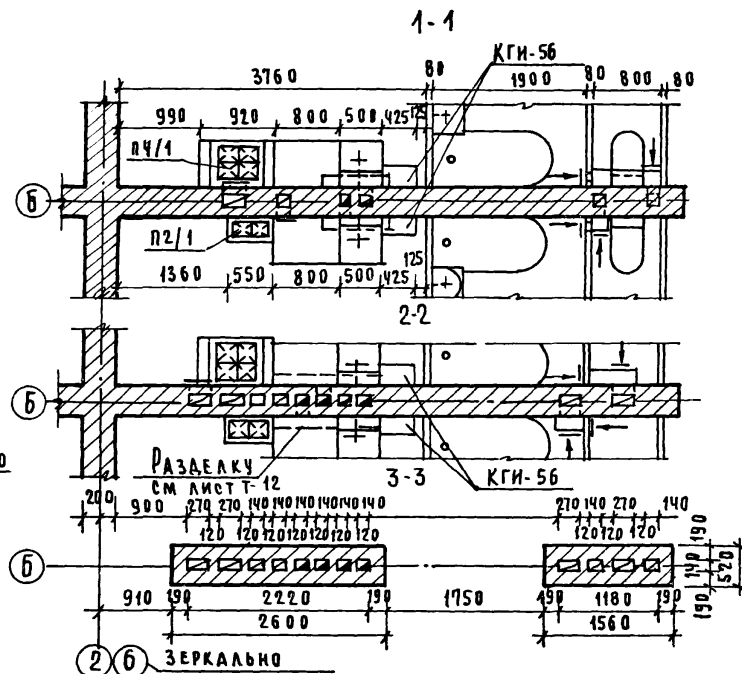
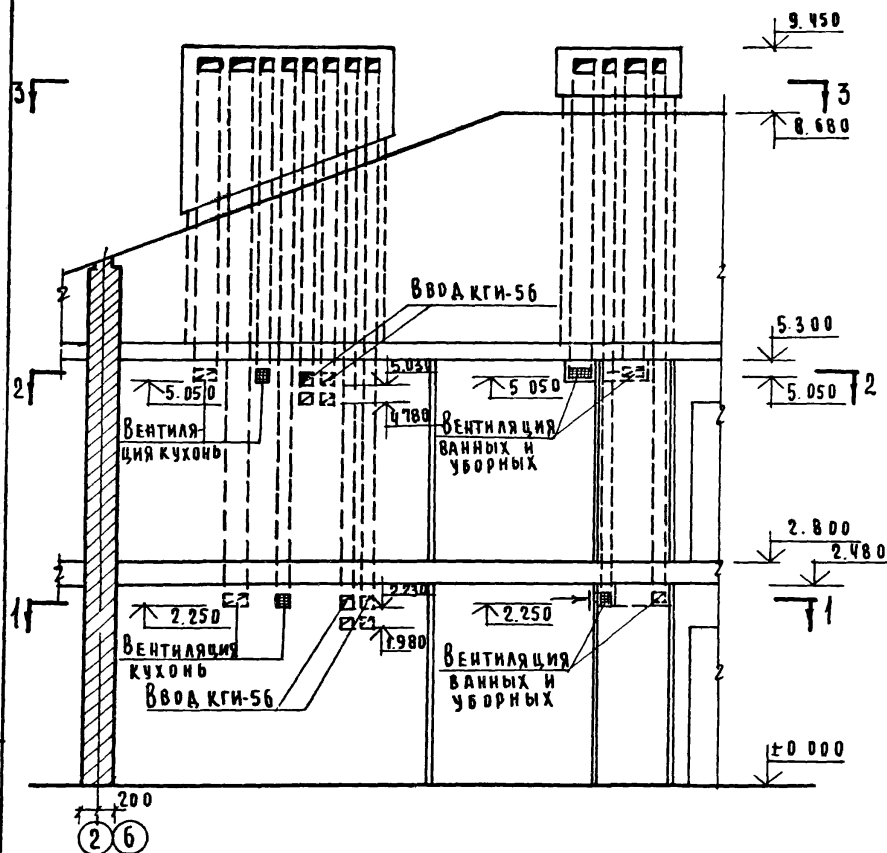
ПРИВЯЗКА

ИНВ. Н					
--------	--	--	--	--	--

						Т.П. 114-12-76/72 2-22/722.93/72 2 Т		
НОРМОКОН	КУВАКИН	ИЗ						
НАЧ. М-2	ХОДЯНБЕКОВ	ИЗ						
П. КОМ. М-2	КАШКИН	ИЗ				СТРАНИЦА	ЛИСТ	ЛИСТОВ
П. АДМ. ПР	КУВАКИН	ИЗ				Р	3	
П. ИНЖ. ПР	КРАВЧЕНКО	ИЗ				ЦНИИЭП		
ТЕХ. Ч.	ДАУЗ	ИЗ				ГРАНДАНСЕЛЬСТРОЙ		
						РАЗВЕРТКА СТЕНЫ С КАНАЛАМИ РАСПОЛОЖЕНИЕ ОБОРУДОВАНИЯ ПРИ ПЛИТАХ И КОЛОДКАХ НА ТВЕР- ДОМ ТОПЛИВЕ		



				Т.П. 114-12-75/72.2-92/72.2-93/72.2 Т			
ПРИВЗАН				НОРМОК	К ЧВ АКИ	144	
				НАЧ. М-2	ХОДИНБЕКОВ	144	
				ГЛ. КОНСТ.	КАШКИН	144	
				ГЛ. АРХ. П.	К ЧВ АКИ	144	
				ГЛАВ. ИНЖ.	КРАВЧЕНКО	144	
ИНЖ. П.				ТЕХН.	А. А. Ч.	144	
				РАЗВЕТКА СТЕН С КАНАЛАМИ РАСПОЛОЖЕНИЕ ОБОРУДОВАНИЯ НА ТВЕРДОМ ТОПЛИВЕ (ВАРИАНТ С ЧЕРДАЧНОЙ КРЫШЕЙ)			
				СТАНЫ ЛИСТ ЛИСТОВ			
				Р 4			
				ЦНИИЭП			
				ГРАЖДАНСКО-ПРОМ.			



ПРИВЯЗАН

ИНВ. №

НОРМОВ. КУВАКИН
НАЧ. М-2 ХОДЯШЕКОВ
ГЛАВ. КОНСТ. КАШКИН
ГЛАВ. АРХИ. КУВАКИН
ГЛАВ. ИНЖ. КРАВЧЕНКО
ТЕХНИК. АДУЗ

Т. П. 114-12-75/72.2, 92/72.2, 93/72.2

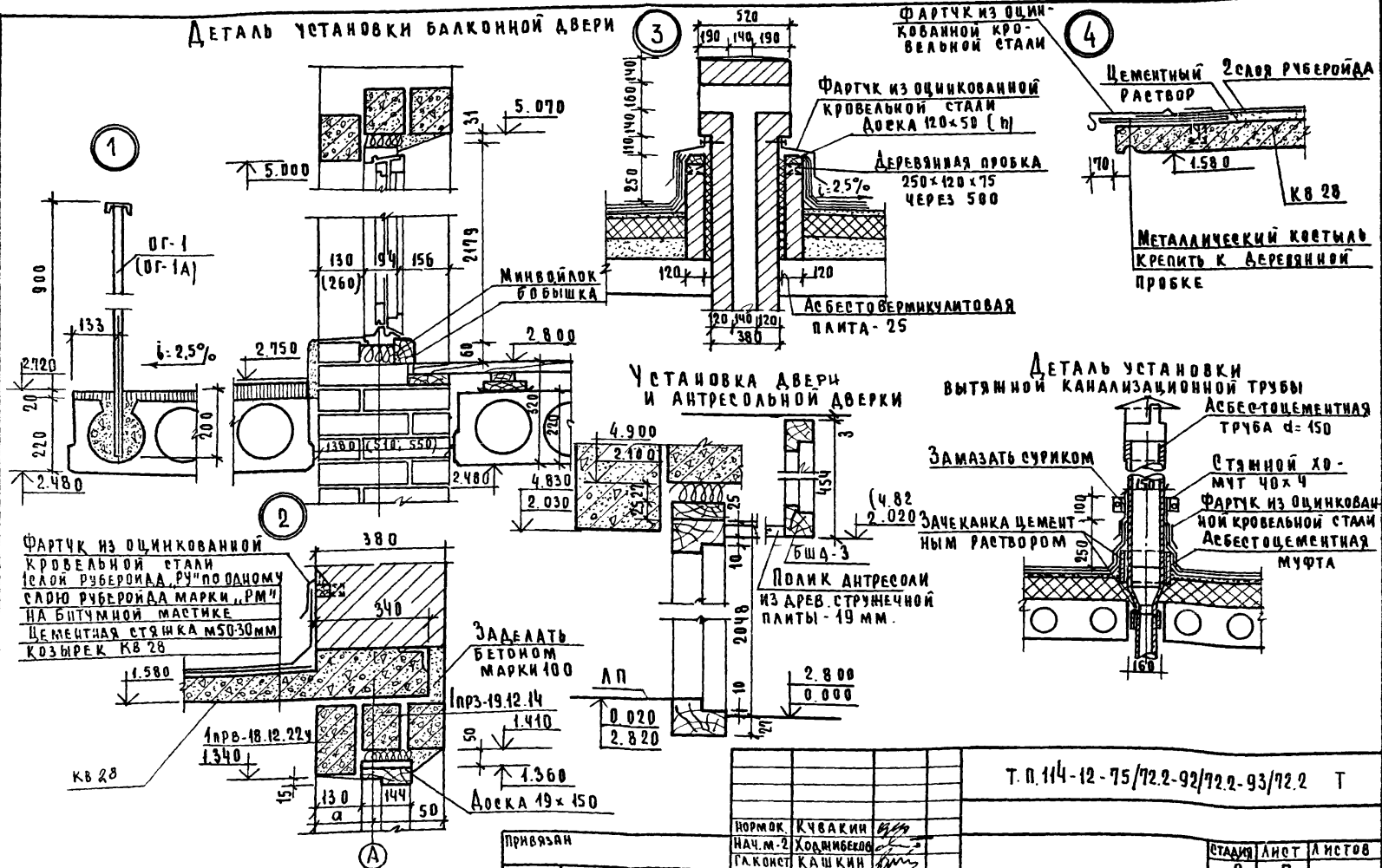
Т

СТАДИЯ ЛИСТ ЛИСТОВ
Р 6

РАЗВЕРТКА СТЕНЫ С КАНАЛАМИ
РАСПОЛОЖЕНИЕ ОБОРУДОВАНИЯ ПРИ
ГАЗОВЫХ ПЛИТАХ И ВОДОНАГРЕВАТЕЛЕ
(ВАРИАНТ ЧЕРТАЧИ).

ЦНИИЭП
ГРАЖДАНСКОГО СТРОИТЕЛЬСТВА

ДЕТАЛЬ УСТАНОВКИ БАЛКОННОЙ ДВЕРИ



↑ 1.360		Т. П. 114-12-75/72.2-92/72.2-93/72.2 Т	
ЕКА 49x150			
ПРИВЯЗАН			
Нормок		КЧВАКИН	444
НАЧ.М.2		ХОДЯМБЕКОВ	444
ТАКОНСТ		КАШКИН	444
ЛАДХ.П		КЧВАКИН	444
ГАЛИН.П		КРАВЧЕНКО	444
ИНВ.М		ТЕХН	ДАУЗ

ДЕТАЛИ УСТАНОВКИ БАЛКОННОГО
 ДВЕРИ КОЗЫРЬКА НАД ВХОДОМ
 ДОМОВЛАДЕЛЬЦА ИЛИ ИНОЙ
 ЧОИ КАНАЛИЗАЦИОННОГО ТРУБА

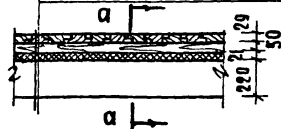
СТАРИК	ЛНСТ	ЛНСТОВ
Р	7	

ЦИНИЭП
 ГРАЖДАНСКОЕ СТРОИТЕЛЬСТВО

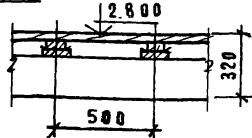
ДЕТАЛИ МЕЖДУЭТАЖНЫХ ПЕРЕКРЫТИЙ

Дощатый пол в жилых комнатах, коридорах и кухнях

- ① Дощатый пол - 29 мм
Лаги 80x50 (н) через 500 мм
Войлок изоляционная прокладка по всей длине лаг из древесно-волокнистых изоляционных плит шириной 120 мм
Железобетонная панель перекрытия

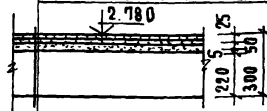


По а-а



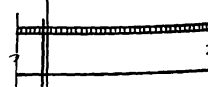
Керамический пол в санузлах 2^{го} этажа Пол в летних помещениях 1^{го} и 2^{го} этажа

- ② Керамическая плитка на цементном растворе - 25 мм
Цементно-песчаная стяжка - 50 мм
2 слоя рубероида на битумной мастике - 5 мм
Железобетонная панель перекрытия



⑦

Цементный пол - 20 мм
Железобетонная панель перекрытия



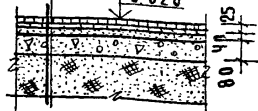
Детали полов по грунту на 1 этаже

В жилых комнатах коридорах и кухнях

- ③ Дощатый пол - 29 мм
Лаги - 100x50 (н)
Подкладка
2 слоя толя
Кирпич шаг - 1100 мм
Бетон марки 100-80 мм
Уплотненный со щебнем насыпной грунт.



- ④ Керамическая плитка на цементном растворе - 25 мм
Цементная стяжка - 40 мм
2 слоя рубероида на битумной мастике
Бетон м 100-80 мм
Уплотненный со щебнем насыпной грунт



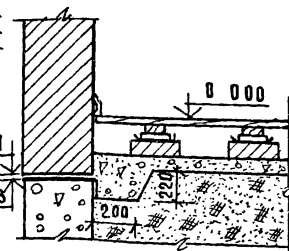
В узле управления, летних помещениях 1 этажа и в подвале

⑤

Цементный пол - 20 мм
Бетон м 100-80 мм
Уплотненный со щебнем насыпной грунт



⑥



Привязан

ИНВ

Нормок	Курякин	Лев
Нач.м-2	Ходячков	Лев
Р.конст	Кашкин	Лев
Г.арх.д	Курякин	Лев
Г.инж.п	Кравченко	Лев
Техник	Давыд	Лев

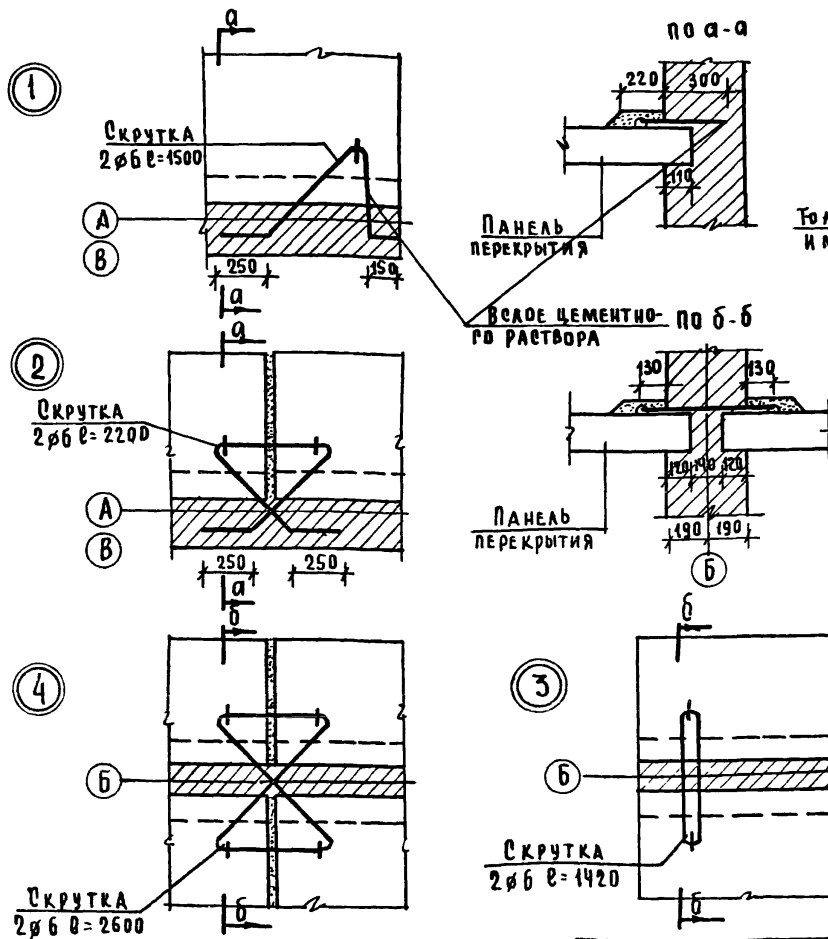
Т.п.ИЧ.12-75/72.2-92/72.2-93/72.2 Т

Станд.	Лист	Листов
Р	8	

Детали перекрытий и полов

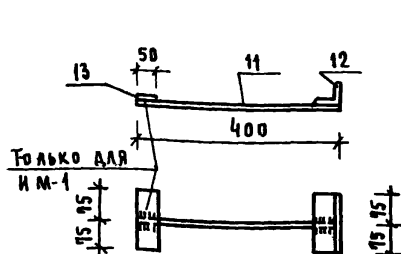
ЦНИИЭП
гражданского строительства

ДЕТАЛИ КРЕПЛЕНИЯ ПЛИТ ПЕРЕКРЫТИЙ

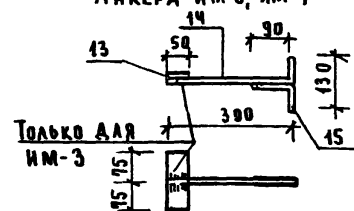


1. Сварные швы h=4мм
электроды Э-42.

Анкера ИМ-1; ИМ-2



Анкера ИМ-3; ИМ-4



СПЕЦИФИКАЦИЯ МЕТАЛЛИЧЕСКИХ ИЗДЕЛИЙ

НАИМЕНОВАНИЕ ИЗДЕЛИЯ	НАИМЕНОВАНИЕ	КОЛИЧЕСТВО ШТ.	МН ПОЗ	СЕЧЕН. ММ.	НА 1 ЭЛЕМЕНТ				МАССА МАРКИ В КГС
					ДЛИНА ММ	КОЛ ШТ	ОБЩАЯ ДЛИНА М	МАССА КГС	
АНКЕРА	ИМ-1		11	φ12A1	400	1	0.40	0.4	2.0
			12	75x8	150	1	0.45	1.4	
			13	4x50	150	1	0.45	0.2	
	ИМ-2		11	φ12A1	400	1	0.40	0.4	1.7
			12	75x8	150	1	0.45	1.3	
	ИМ-3		14	φ12A1	360	1	0.36	0.3	0.7
			15	φ12A1	150	1	0.45	0.2	
	ИМ-4		13	4x50	150	1	0.45	0.2	0.5
			14	φ12A1	360	1	0.36	0.3	
			15	φ12A1	150	1	0.45	0.2	

Т.П. 114-12-75/72.2-92/72.2-93/72.2					Т
НОРМОК	КУВАКИН	ИЗД.			
НАЧ. М-2	ХОДИБЕКОВ	ИЗД.			
ГЛАВ. КОНСТ.	КАШКИН	ИЗД.			
ГЛАВ. АРХ. П.	КУВАКИН	ИЗД.			
ГЛАВ. ИНЖ. П.	КРАВЧЕНКО	ИЗД.			
СТ. ТЕХН.	ДАУЗ	ИЗД.			
ДЕТАЛИ КРЕПЛЕНИЯ ПЛИТ ПЕРЕКРЫТИЯ. АНКЕРА ДЛЯ КРЕПЛЕНИЯ КАРНИЗНЫХ ПЛИТ					
СТРАНА Лист Листов					
Р 9					
ЦНИИЭП					
ГРАЖДАНСКОЕ СТРОИТЕЛЬСТВО					

Карниз продольной стены

Обжимной козырек из оцинкованной стали.

Костыль через 600 крепить к деревянным пробкам, заделанным в карнизные плиты

Защитный слой из светлого гравия - 20 мм.

3-й слой рубероида на битумной мастике

Цементно-песчаная стяжка

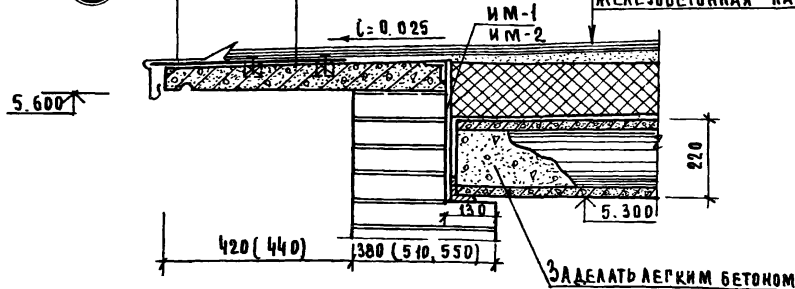
Утеплитель по таблице

Выравнивающий слой при плитных утеплителях

из легкого бетона $\gamma = 1200 \text{ кг/м}^3$ с уклоном

пароизоляция 1-й слой рубероида марки РКМ на горячем битуме

Железобетонная плита



Карниз поперечной стены

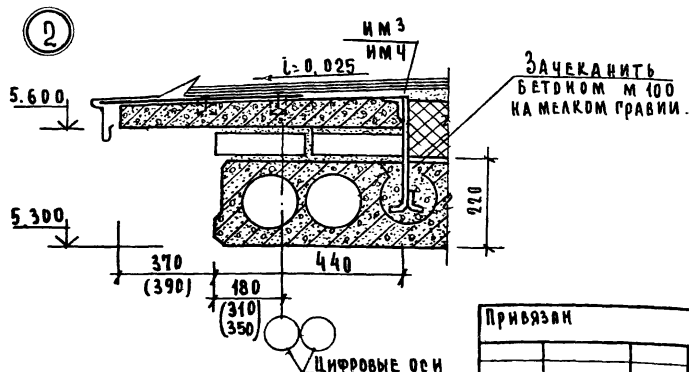


Таблица толщин утеплителей

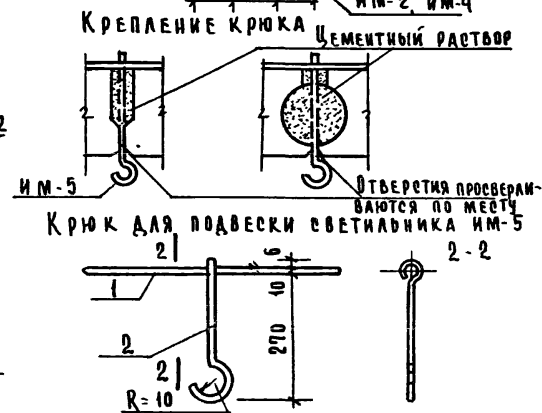
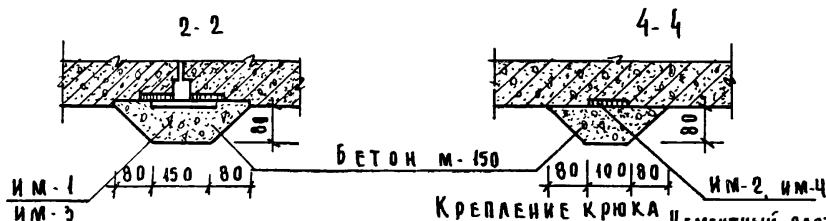
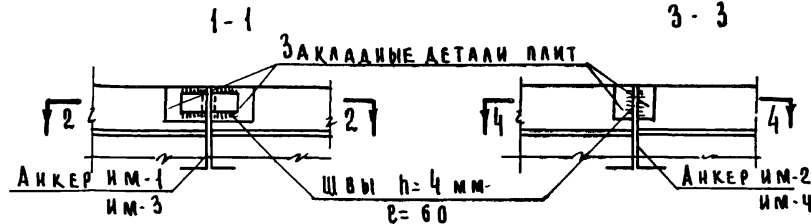
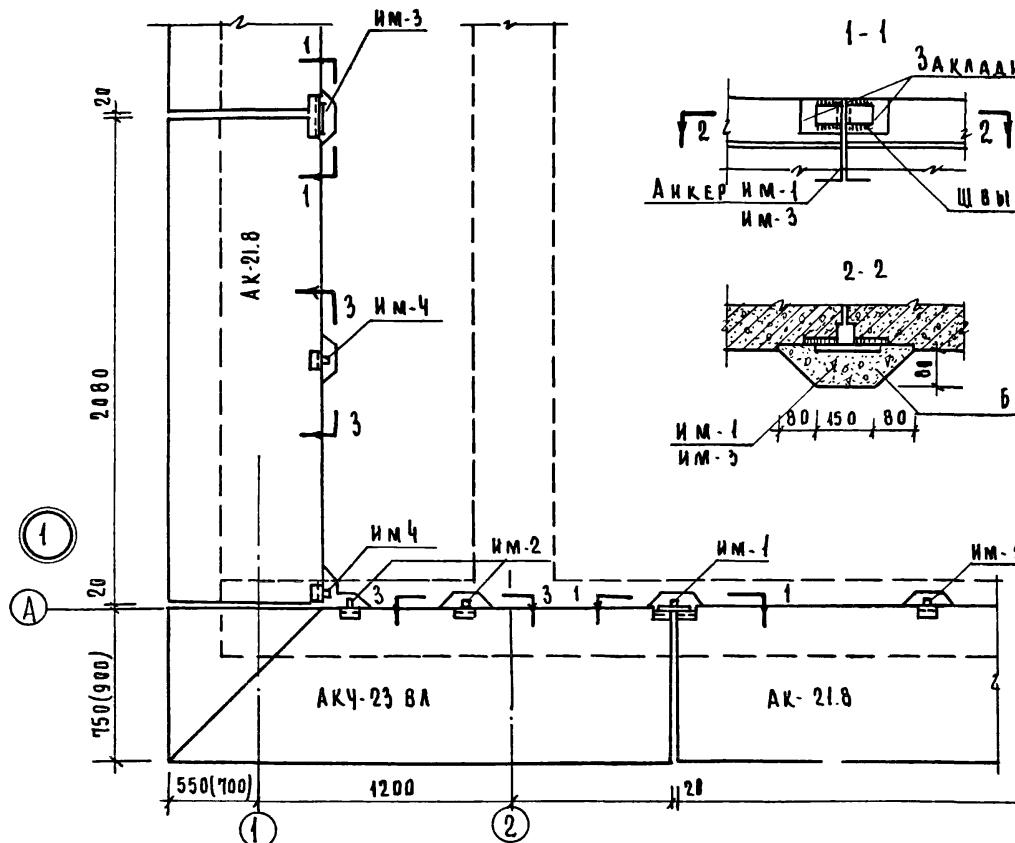
Утеплитель	γ кг/м ³	Ккал м ³ час.гр	Толщина утеплит.	
			t _н = 15°C	t _н = 25-30°C
Ячеистый бетон (паятный)	400	0,12	110	150

1. Стяжка из цементно-песчаного раствора должна покрываться битумной грунтовкой
2. Для устройства гидроизоляционного ковра применять верхний слой рубероида марки РКМ. (ГОСТ 10923-76) в нижние - рубероид подкладочный марки РП (ГОСТ 10923-76)
3. В скобках даны - размеры привязки при толщине стены 510 и 550 мм.

Привязки

ИНВ Н

Т. в. 114-12-75/72.2				Т	
НОРМОК	КУВАКИН	1984		СТАНДА ЛИСТ (Листов)	
РЧК. МАС	ХОДЖИБЕКОВ	1984		Р 10	
Л. КОНСТ	КАШКИН	1984		ЦНИИЭП	
РАП	КУВАКИН	1984		ГРАЖДАНСКОЕ СТРОИ	
РИП	КРАВЧЕНКО	1984			
СТ. ТЕХН	ДАЧУР	1984			
УЗЛЫ СОВМЕЩЕННОЙ КРЫШИ					



СПЕЦИФИКАЦИЯ СТАЛИ						
МАРКА	№ ПОЗ	Профиль	Длина мм	кол шт	шт	МАРКИ
ИМ-5	1	Ф40 АІ	300	1	0,2	0,3
	2	Ф6 АІ	325	1	0,06	

- 1 СВАРНЫЕ ШВЫ ВЫПОЛНЯТЬ ЭЛЕКТРОДАМИ Э-42
 2 АНТИКОРРОЗИОННУЮ ЗАЩИТУ АНКЕРОВ ИЗ ЗАКАЛАННЫХ ДЕТАЛЕЙ ВЫПОЛНЯТЬ В СООТВЕТСТВИИ С СПИСОК Ш-23-76.
 3 АНКЕРЫ ИМ-1; 2; 3-4 СМ. ЛИСТ Т-9.
 4 В СКОБКАХ - РАЗМЕРЫ ПРИВЯЗКИ ПРИ ТОЛЩИНЕ СТЕНЫ 510 И 550 ММ.

ПРИВЯЗКА

Нормок	КЧВАКИН	1/2
Руч. маст	ХОВЖИБЕКОВ	1/2
ГЛАВНОСТ	КАШКИН	1/2
РАП	КЧВАКИН	1/2
ГИП	КРАВЧЕНКО	1/2
СТ. ТЕХН	АНТОНЕНКО	1/2
ИНВ №		

Т.П. 114-12-75/72.2

Т

ДЕТАЛИ КРЕПЛЕНИЯ
КАРНИЗНЫХ ПЛИТ

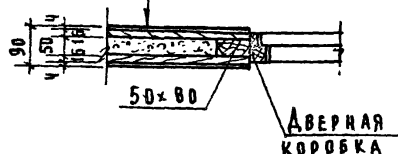
СТАЦИЯ ЛИСТ ЛИСТОВ

Р И

ЦНИИЭП
ГРАЖДАНСКОЕ СТРОИТЕЛЬСТВО



ДРЕВЕСНОВОЛОКНИСТАЯ ТВЕРДАЯ
ВЛАГОСТОЙКАЯ ПЛИТА - 4 мм
РАЗРЕЗАННАЯ ОБШИВКА ДОСКАМИ - 16 мм
МИНВУЛЛАК
РАЗРЕЗАННАЯ ОБШИВКА ДОСКАМИ - 16 мм
ДРЕВЕСНОВОЛОКНИСТАЯ ТВЕРДАЯ
ВЛАГОСТОЙКАЯ ПЛИТА - 4 мм



СПЕЦИФИКАЦИЯ СТАЛИ				
НАИМ ЭА-ТА	ФИКСИ СТАЛИ	ДЛИНА М	МАССА, КГ	ХАРАКТЕРИ ТИКА СТАЛИ
ЗАКРЕП	ФВАТ	0.23	0.09	КЛАСС АТ R=2100 МПа ГОСТ 5181-75

Тщательно проконопатить
вакуей смоченной гипсовым
молоком с затиркой швов

80

Вырубить по месту и заде-
лать гипсовым раствором

20

Закрепы (забить
заподлицо с
поверхностью стены)

АСТАЛЬ ПРОХОДА ДЫМОВЕНТИЛЯ
ЦИОННОГО
СТЯКА ЧЕ-
РЕЗ КРЫШУ

Фартук из
красяной
стали

ТУРА 6 мм
ЧЕРЕЗ ШОВ

Войлок смоченный в
глиняном растворе

20 250

2.800

ЗАДЕЛАТЬ ГИПОЦЕМЕНТ
НЫМ ИЛИ ЦЕМЕНТНО-
ПЕСЧАНЫМ РАСТВОРОМ

1. Зазоры между сопрягаемыми перерогорodkaми и швы примыкания перерогорodka к наружным и внутренним стенам тщательно заделать паклей смоченной в гипсовом молоке с затиркой швов гипсовым раствором
2. В местах примыкания гипсобеетонных плит к деревянным стойкам и дверным коробкам швы тщательно затереть гипсовым раствором

ПРИВЯЗАН

НОРМОК	КУВАКИН
НАЧ.М-2	ХОДШИБЕКО
ГЛА КОМЕТ	КАШКИН
ГЛАРХ.А	КУВАКИН
ГАМИШ.Л	КРАВЧЕНКО
ТЕХНИК	ДАЧУС

СТАДИЯ	Лист	Листов
Р	12	

ДЕТАЛИ УСТАНОВКИ И
КРЕПЛЕНИЯ ПЕРЕГОРОДОК

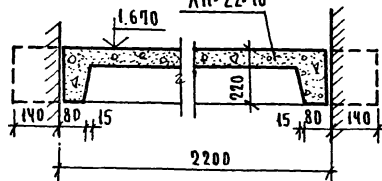
ЦНИ ИЭП
ГРАЖДАНСКОЙ СТРОИ

ЗАДЕЛКА
ПО МЕСТУ

АПР 22-15 К

по 1-1

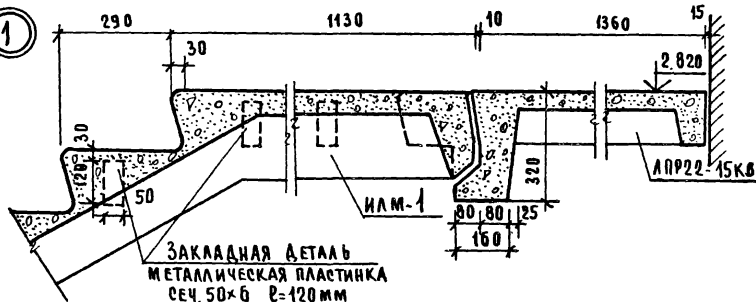
АП-22-16



2

1

165
165



ИЛМ-1

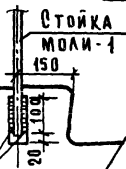
ПРИВАРКА СТОЙКИ ОГРАЖДЕНИЯ
К ЗАКЛАДНОЙ ДЕТАЛИ СТУПЕНИ

ГРЕЗДО ДЛЯ
СТОЙКИ ОГРАЖ-

ЗАЧЕКАНИТЬ ЦЕМЕНТ
НЫМ РАСТВОРОМ

ИЛМ-2

СВАРКА Л=6 мм



КРЕПЛЕНИЕ ОГРАЖДЕНИЯ
ВЕРХНЕЙ ПЛОЩАДКИ
МОЛ 22

АПР 22-15 КВ

1. СТОЙКИ ПРИВАРИВАЮТСЯ К ЗАКЛАД-
НЫМ ДЕТАЛЯМ МАРША СВАРНЫМ
ШВОМ ЛШВ- 6 мм

ПРИВЯЗКА

ИВВН

НОРМОК.	КУВАКИН	ВЛ
НАЧ. М.-2	ХОДЯНИБЕКОВ	ВЛ
ГЛА. КОНСТ.	КАШКИН	ВЛ
ГЛА. АРХ.	КУВАКИН	ВЛ
ГЛА. ИНЖ. П.	КРАВЕЧЕНКО	ВЛ
ТЕХНИК	БАЧУЗ	ВЛ

Т.П. 114-12-75/72.2; 92/72.2; 93/72.2 Т

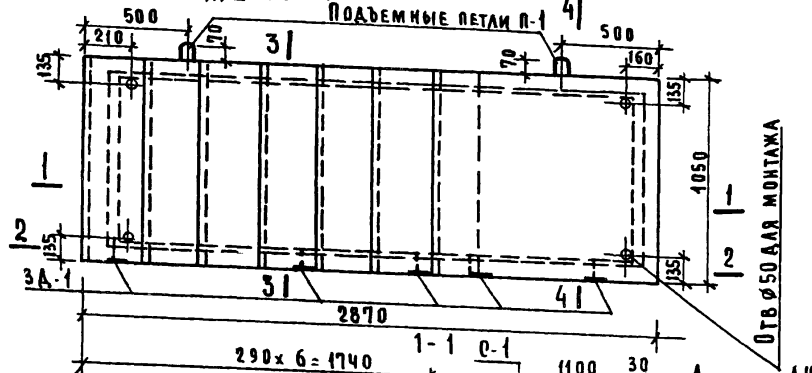
СТАДИЯ ЛИСТ ЛИСТОВ

Р 13

МОНТАЖНЫЕ УЗЛЫ
ЛЕСТНИЦЫ.

ЦНИИЭП
ГРАЖДАНСКОГО СТРОИТЕЛЬСТВА

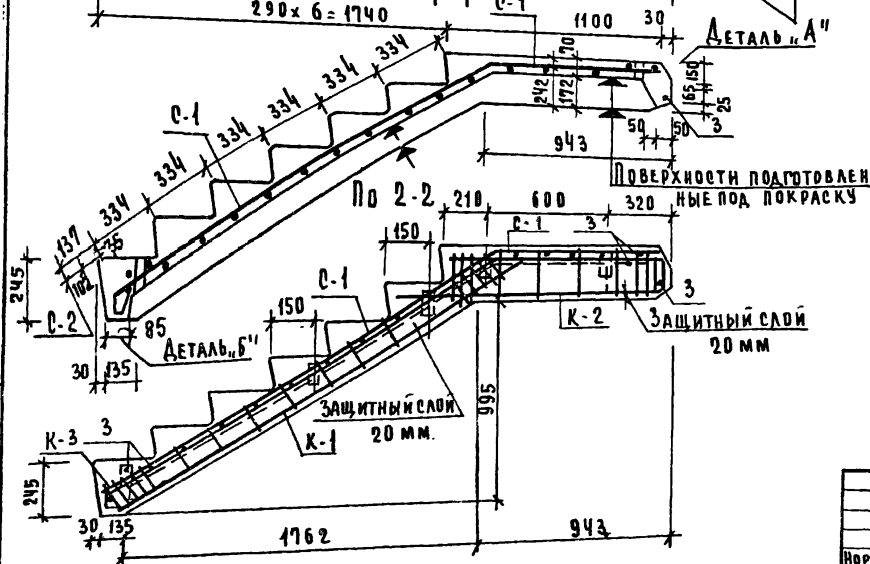
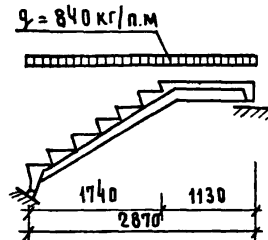
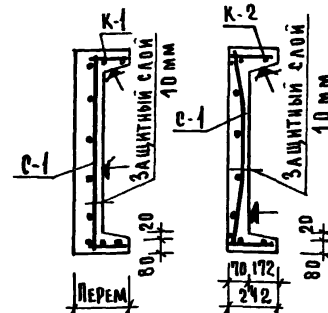
Лестничный марш ИЛМ-1



3-3

4-4

РАСЧЕТНАЯ СХЕМА ИЛМ-1



ХАРАКТЕРИСТИКА ИЗДЕЛИЯ		ИЛМ-1
МАССА	КГ	1.1
ОБЪЕМ БЕТОНА	М ³	0.4
ВЕС СТАЛИ		26.5
РАСХОД СТАЛИ НА 1 М ³ БЕТ		62.4
МАРКА БЕТОНА		300

1. Плоскости, отмеченные знаком + должны быть гладкими, подготовленные под покраску
2. Поверхности лестничных ступеней выполняются чистыми, гладкими, без дополнительной отделки фактурным слоем.
3. Петли П-1 приварить к сеткам С-1 и С-2
4. Закладные детали ЗД-1 приварить к каркасам К-1; К-2; К-3
5. Детали и арматурные элементы см. лист Т-15.

ПРИВЯЗАН

ИНВ Н

НОРМОК
НАЧ. М.2
ГЛАВНОСТ.
ГЛАВ. АРХ.
ГЛАВ. ИНЖ.
ТЕХН.

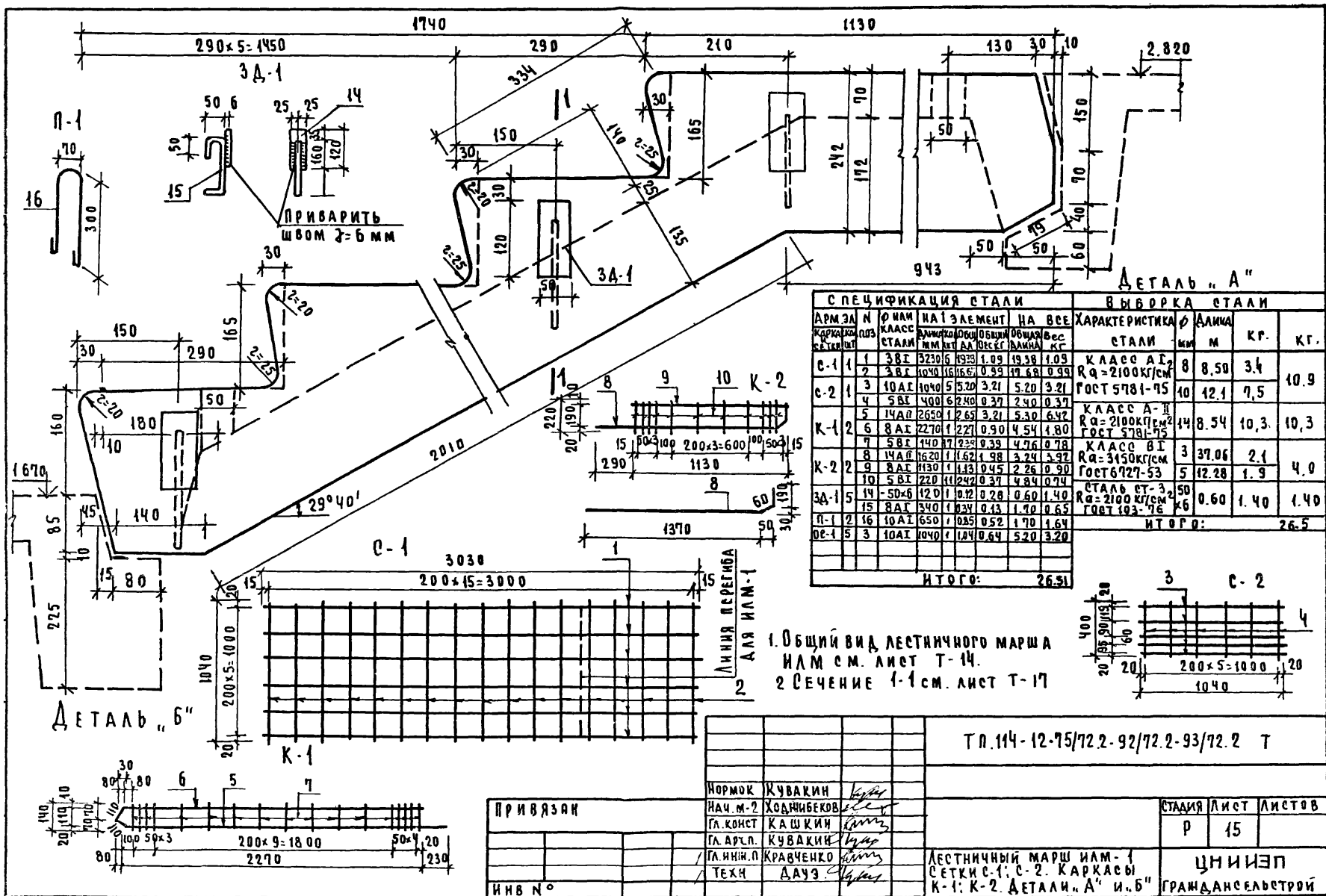
КУВАКИН
ХОДЯКОВ
КАШКИН
КУВАКИН
КРАВЧЕНКО
ДАУЗ

Т. П. 114-12-75/72.2-92/72.2-93/72.2 Т

СТАДИЯ Лист Листов
Р 14

Лестничный марш
ИЛМ-1

ЦНИИЭП
Гражданского строительства



Лестничный марш ИЛМ-2

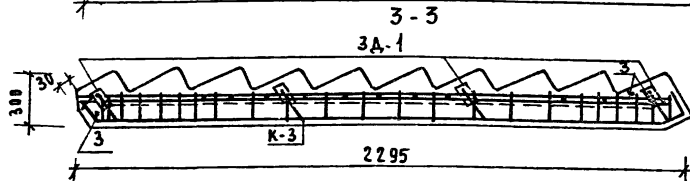
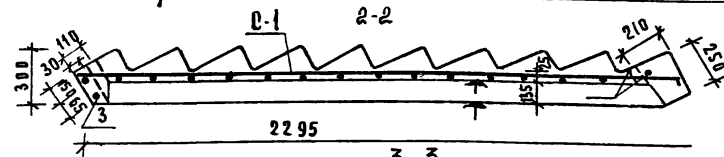
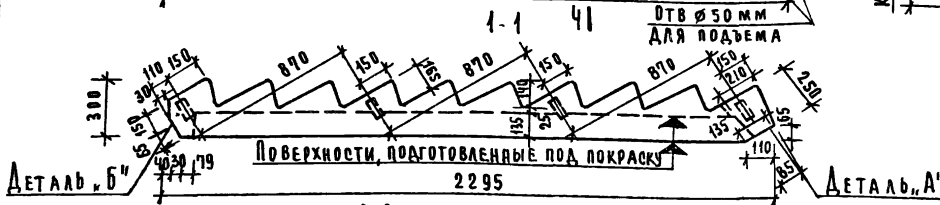
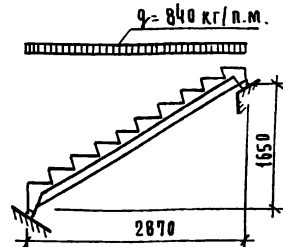
План

ЗАКЛАДНЫЕ ДЕТАЛИ ЗА-1



4-4

РАСЧЕТНАЯ СХЕМА ИЛМ-2



ХАРАКТЕРИСТИКА ИЗДЕЛИЯ ИЛМ-2	
МАССА	КГ 1.1
ОБЪЕМ БЕТОНА	М ³ 0.45
ВЕС СТАЛИ	КГ 23.1
РАСХОДА СТАЛИ НА 1 М ³ БЕТОНА	КГ 47.3
МАРКА БЕТОНА	300

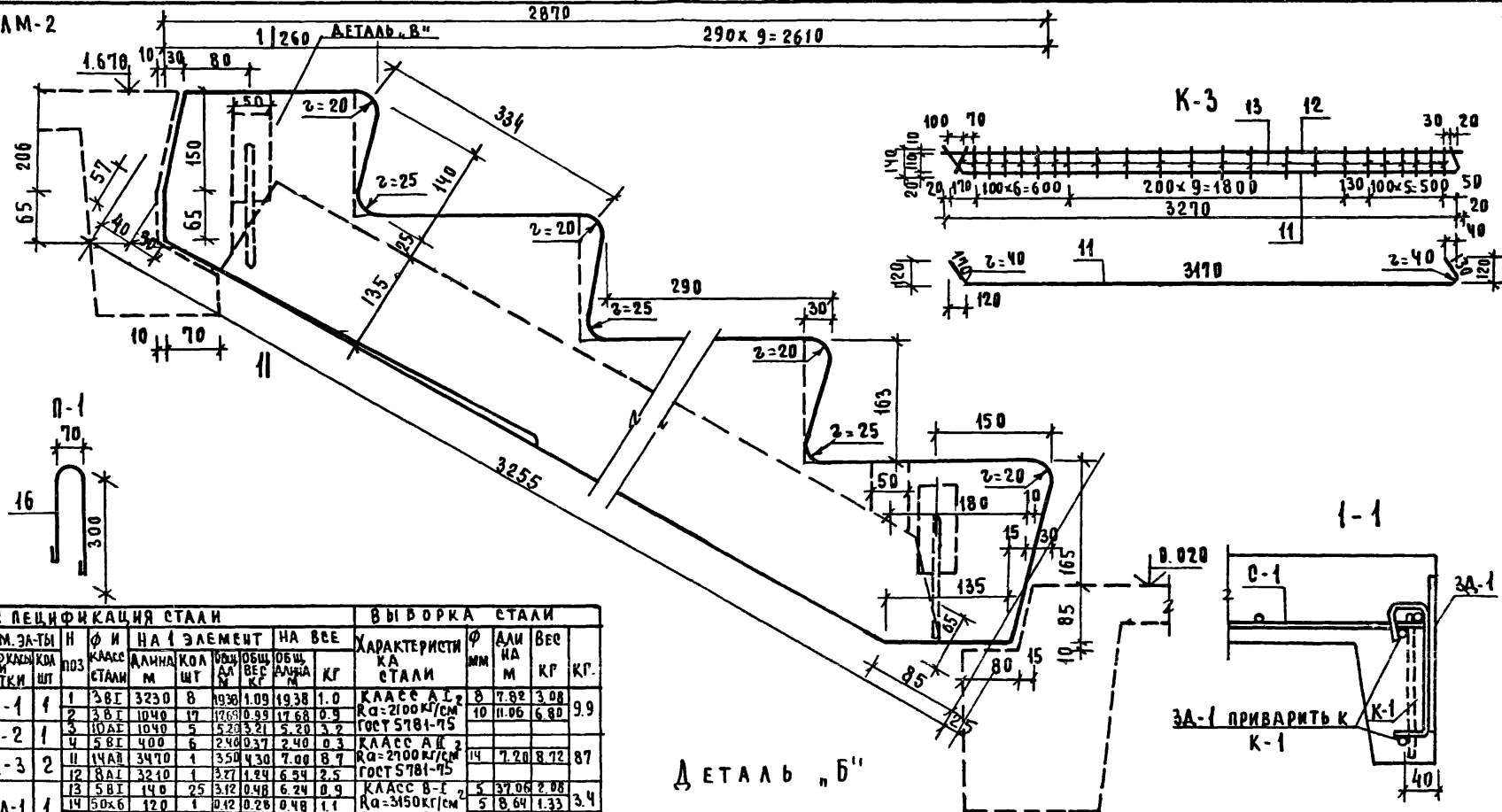
1. Плоскости, отмеченные знаком \blacktriangle должны быть гладкими, подготовленными под покраску.
2. Поверхности лестничных ступеней выполняются чистыми, гладкими, без дополнительной отделки фактурным слоем.
3. Петли П-1 приварить к сеткам С-1 и С-2.
4. Закладные детали ЗА-1 приварить к каркасам К-1; К-2; К-3.
5. Детали и арматурные элементы см листы Т-15 и Т-17.

Т.П. 114-12-75/72.2-92/72.2-93/72.2, Т			
НОРМОК. КУВАКИН	НАЧ. М-2 ХОДАНБЕКОВ	ЛА. КОСТ. КАШКИН	ЛА. АРХЛ. КУВАКИН
ЛА. НИИЛ. КРАВЧЕНКО	ТЕХНИК. АДУЗ.	СТАДИИ Лист Листов	
ПРИВЯЗАН		Р	16
ИЛМ-2		ЦНИИЭП	
Лестничные марш ИЛМ-2.		ГРАЖДАНСКОЕ СТРОИТЕЛЬСТВО	

ИЛМ-2

2870

290x9=2610



СПЕЦИФИКАЦИЯ СТАЛИ										ВЫБОРКА СТАЛИ			
АРМ. ЗА-ТЫ	Н	Ф И	НА 1 ЭЛЕМЕНТ	НА ВСЕ	ХАРАКТЕРИСТИКА СТАЛИ		Ф	ДЛИ	ВЕС				
КАРКАС И СЕТКИ	ШТ	КЛАСС СТАЛИ	ДЛИНА М	КОЛ ШТ	ОБЩ ДЛИНА М	ОБЩ ВЕС КГ	ММ	НА М	КГ				
С-1	1	1	3БГ	3230	8	1938	1.09	1938	1.0	КЛАСС А-1	8	7.82	3.08
		2	3БГ	1040	17	1768	0.99	1768	0.9	Ra=2100 кг/см	10	11.06	6.80
С-2	1	3	10АГ	1040	5	520	3.21	520	3.2	ГОСТ 5781-75			
		4	5БГ	400	6	240	0.37	240	0.3	КЛАСС А-1	14	7.20	8.72
К-3	2	11	14АГ	3470	1	350	4.30	7.00	8.7	Ra=2100 кг/см			
		12	8АГ	3240	1	327	1.24	6.54	2.5	ГОСТ 5781-75			
		13	5БГ	140	25	312	0.48	6.24	0.9	КЛАСС В-1	5	37.06	2.08
3А-1	1	14	50х6	120	1	0.42	0.26	0.48	1.1	Ra=3150 кг/см	5	8.64	1.33
		15	8АГ	340	1	0.34	0.13	1.36	0	ГОСТ 6727-53			
П-1	2	16	10АГ	850	1	0.85	0.52	1.70	1.0	СТАЛЬ СТ 3			
ДТАКТИ	3	3	10АГ	1040	1	1.04	0.64	4.16	2.5	Ra=2100 кг/см	50х6	0.48	1.12
					ИТОГО:	23				ГОСТ 103-76			23.1

Деталь "Б"

1. ОБЩИЙ ВИД ЛЕСТНИЧНОГО МАРША ИЛМ-2 см. лист Т-16
2. Сетки С-1 и С-2 см. лист Т-15
3. ЗАКЛАДНУЮ ДЕТАЛЬ 3А-1 см. лист Т-15

ПРИЗНАН

ИЛМ-2

НОРМОК. КУВАКИН
НАЧ. М-2 ХОДЖИБЕКОВ
ГЛАВ. КОНСТ. КАШКИН
ГЛАВ. АРХ. П. КУВАКИН
ГЛАВ. ИНЖ. П. КРАВЧЕНКО
ТЕХНИК. А. А. А. А.

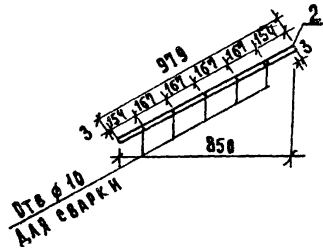
Т.П. 114.12-75/72.2-92/72.2-93/72.2

Т

СТАЛИЯ ЛИСТ ЛИСТОВ
Р 17

ЛЕСТНИЧНЫЙ МАРШ ИЛМ-2,
КАРКАС К-3, ДЕТАЛИ "Б" И "Д"

ЦНИИЭП
ГРАЖДАНСКОГО СТРОИТЕЛЬСТВА



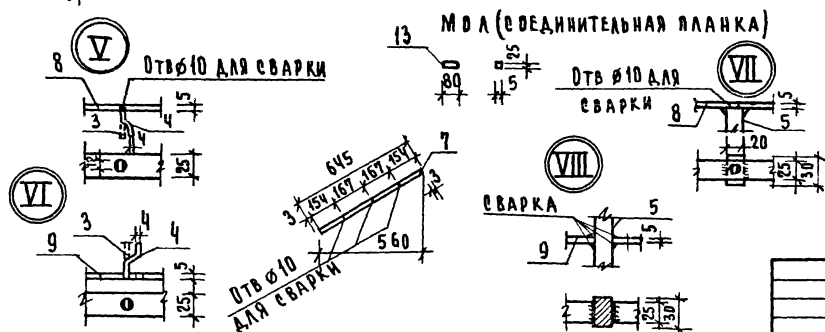
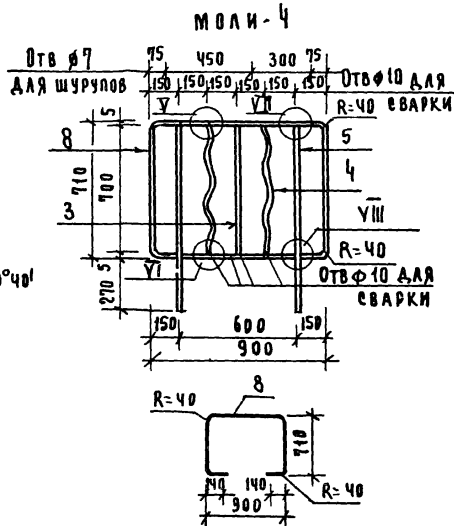
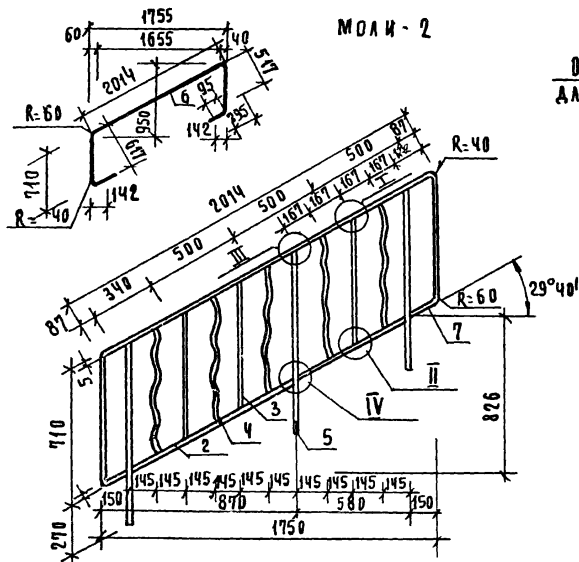
МАРКА	МН ПРЗ	ПРОФИЛЬ М.М.	ДЛИНА М.М.	КОЛ ШТ	МАССА, КГ.	КР.	
					ШТУККИ	ОБЩИИ	МАРКИ
МОД. 1	1	5x25	5120	1	5,02	5,0	30,4
	2	5x25	979	3	0,96	2,9	
	3	4x12	700	6	0,26	1,6	
	4	4x12	740	9	0,26	2,4	
	5	20x30	975	4	4,59	18,4	

HHB N°

Technical drawing of a bracket (Fig. 10). The drawing includes a top view and a side view. The top view shows a rectangular base with a circular hole of diameter 10 (Ø10) and a rectangular cutout. The side view shows the bracket's profile with a vertical leg and a horizontal base. Dimensions are given in millimeters (mm). The text "ДЛЯ СВАРКИ" (FOR WELDING) is present, along with a circular symbol containing the letter "I".

[illegible]

- | | | | | | | | | |
|------------|-----------|-----|---|--|--|----------------------------|------|--------|
| | | | Т. П. 114-12-75/72.2-92/72.2; 93/72.2 | | | Т | | |
| | | | | | | | | |
| НОРМОК | КУВАКИН | 424 | | | | СТАВКА | ЛИСТ | ЛИСТОВ |
| НАЧ. М-2 | ХАМИНКО | 425 | | | | Р | 18 | |
| ГЛ. КОНСТ. | КАШКИН | 426 | | | | | | |
| ГЛАВ. К. | КУВАКИН | 427 | | | | | | |
| ГЛАВ. К. | КРАВЧЕНКО | 428 | | | | | | |
| ТЕХН. | ДАЧЗ | 429 | МЕТАЛЛИЧЕСКОЕ ОГРАЖДЕНИЕ
ЖЕЛЕЗОБЕТОННОЙ АСТИНЦЫ
МОЛ. - 1. | | | ЦНИИЭП
ОГРАЖДЕНИЙ СТРОИ | | |



ВЕДОМОСТЬ ПЕРЕМЫЧЕК ДЛЯ НАРУЖНЫХ СТЕН ПРИ $t_{\text{н}} = -25^{\circ}, -30^{\circ}\text{C}$

ТИП	ОХЕМА СЕЧЕНИЯ
1	
2	
3	

[illegible]

тип	СХЕМА СЕЧЕНИЯ
4а	

Для всех вариантов при $t_n = -30^\circ$

18

ПРИ ВАРИАНТЕ ДОМА С ПОДАВАЛОМ

0.700

0.800

120 120 120 120

480

1038-12 1235-12

В СКОБКАХ ДАНЫ РАЗМЕРЫ ДЛЯ СТЕН
b=550 c=-30

10(30) 70(30) 510(550)				Т. П. 114-42-75/ 72.2		Т	
При вязан		НОРМОК	КУВАКИН	Куп			
		РУЧ. МАСТ	ХОДЖИБЕРОВ	Куп			
		ГЛАВНОСТР	КАШКИН	Куп			
		ГАП	КУВАКИН	Куп			
		РИП	КРАВЧЕНКО	Куп			
ИВВ		ТЕХНИК	ПРИГОРЬЕВ	Куп			
ВЕДОМОСТЬ ПЕРЕМЫЧЕК ДЛЯ НА- РУЖНЫХ СТЕН ПРИ ТН-25°-30°С					СТАДИИ		
					Лист	Листов	
					20		
					ЦНИИЭП ГРАЖДАНСКОГО СТРОИ		

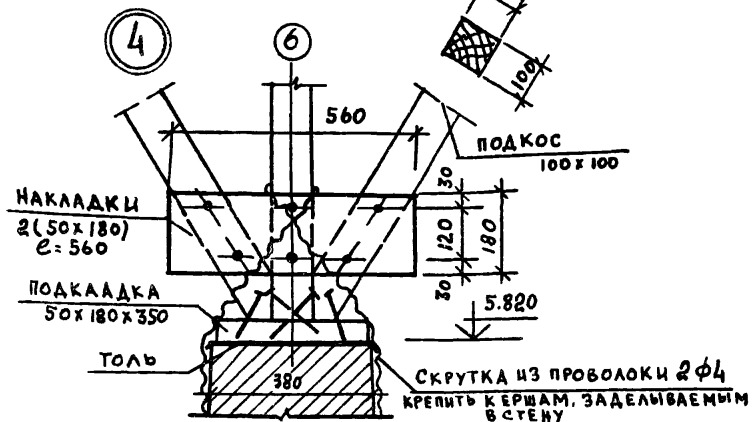
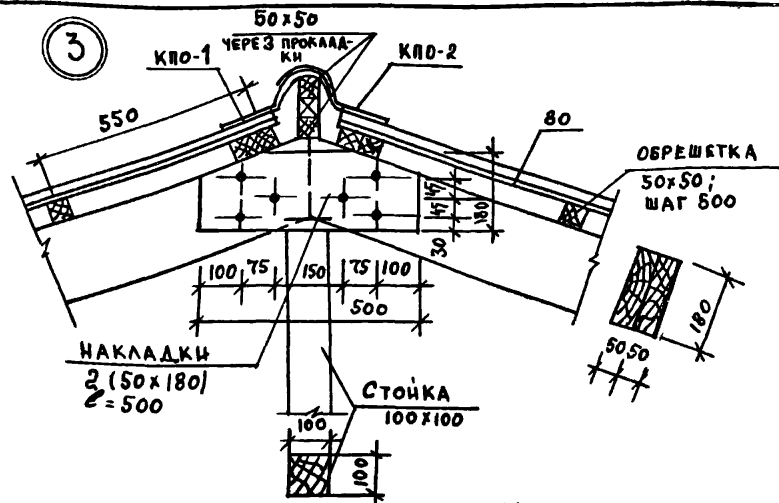
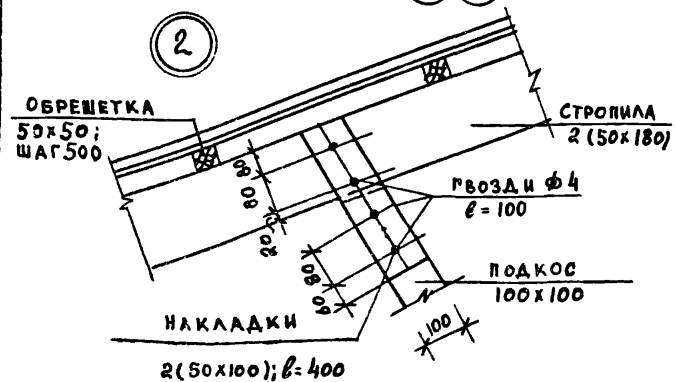
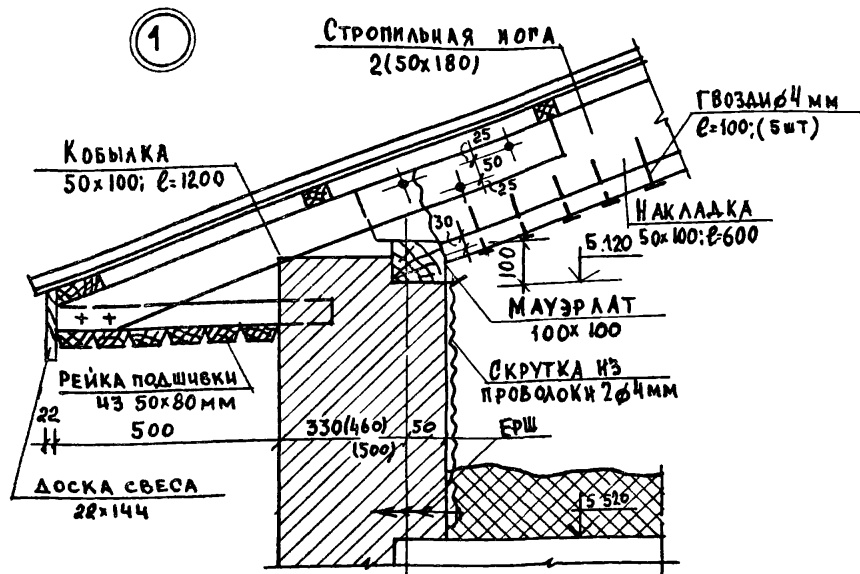
ВЕДОМОСТЬ ПЕРЕМЫЧЕК ДЛЯ НАРУЖНЫХ СТЕН ИЗ ИЗВЕСТНИКА-РАКУШЕЧНИКА ПРИ $t_{н} = -15^{\circ}$

ТИП	СХЕМА СЕЧЕНИЯ
1	
2	
3	

ТИП	СХЕМА СЕЧЕНИЯ
4	
11	

ТИП	СХЕМА СЕЧЕНИЯ
19	
20	

Т. П. 114-12.95/72.2				Т
Нормок.	К.В.АКИН	К.В.АКИН	К.В.АКИН	К.В.АКИН
Р.К.М.А.С.	Х.Д.Ж.И.Б.Е.В.	Х.Д.Ж.И.Б.Е.В.	Х.Д.Ж.И.Б.Е.В.	Х.Д.Ж.И.Б.Е.В.
Г.А.К.О.Н.С.	К.А.Ш.К.И.Н.	К.А.Ш.К.И.Н.	К.А.Ш.К.И.Н.	К.А.Ш.К.И.Н.
Р.А.П.	К.В.АКИН	К.В.АКИН	К.В.АКИН	К.В.АКИН
Р.И.П.	К.В.АЧЕНКО	К.В.АЧЕНКО	К.В.АЧЕНКО	К.В.АЧЕНКО
Т.Е.Х.Н.И.К.	Р.И.Г.О.Р.Ь.Е.В.	Р.И.Г.О.Р.Ь.Е.В.	Р.И.Г.О.Р.Ь.Е.В.	Р.И.Г.О.Р.Ь.Е.В.
И.Н.В.И.				
ВЕДОМОСТЬ ПЕРЕМЫЧЕК ДЛЯ НАРУЖНЫХ СТЕН ИЗ ИЗВЕСТНИКА-РАКУШЕЧНИКА				ЦНИИЭП ГРАЖДАНСКОГО СТРОИТЕЛЬСТВА



ПРИВЯЗАН

ЧИБИЧ

НОРМЧИСТ	КУВАКИН	<i>Вс</i>
НАЧ.М-2	ХОДЖИБЕКОВ	<i>Вс</i>
ГЛА. КОНСТ.	КАШКИН	<i>Вс</i>
ГЛА. АРХ.П.	КУВАКИН	<i>Вс</i>
ГЛА. ЦИМУЖ	КРАВЧЕНКО	<i>Вс</i>

Т.п. 114-12-75/72.2

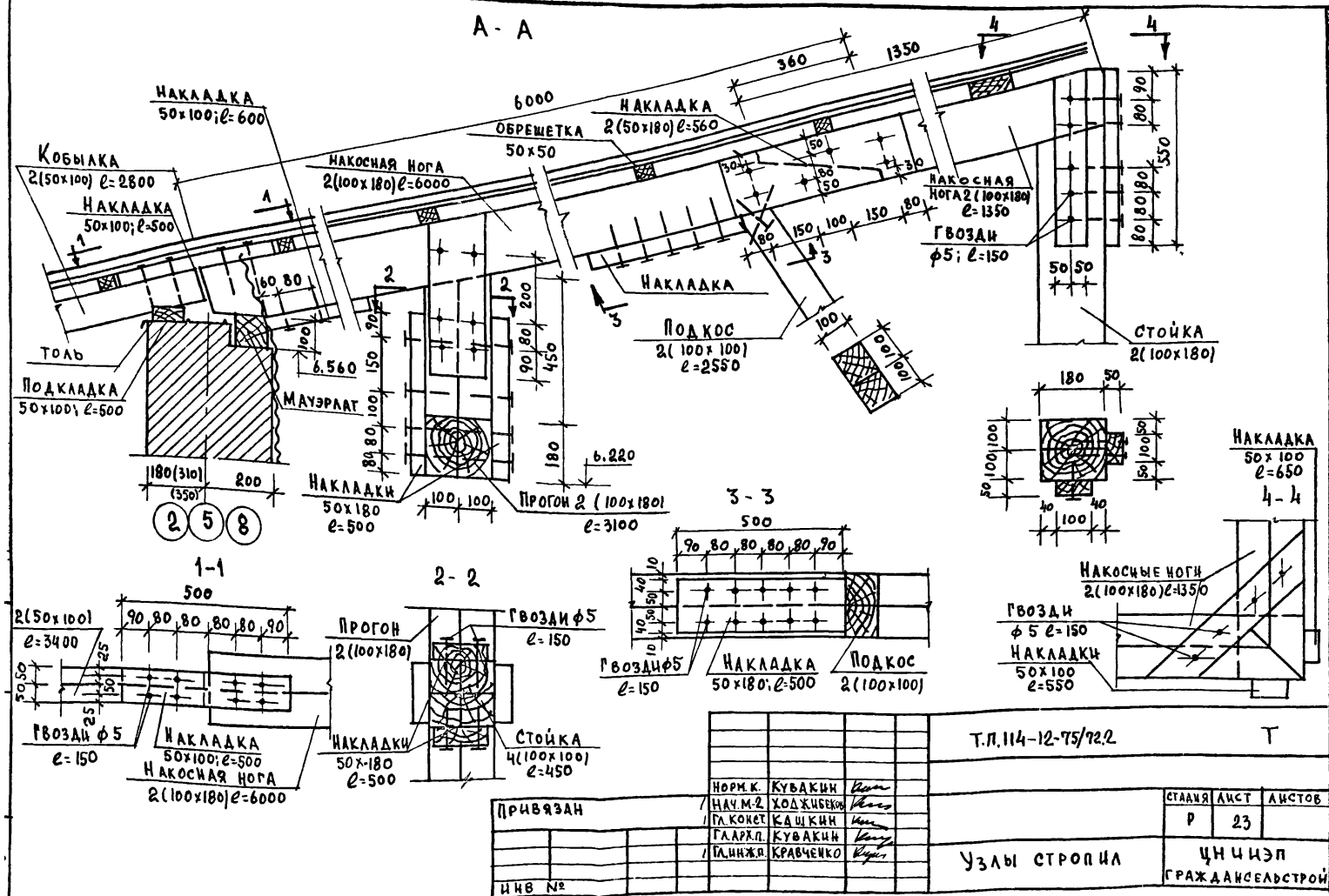
Т

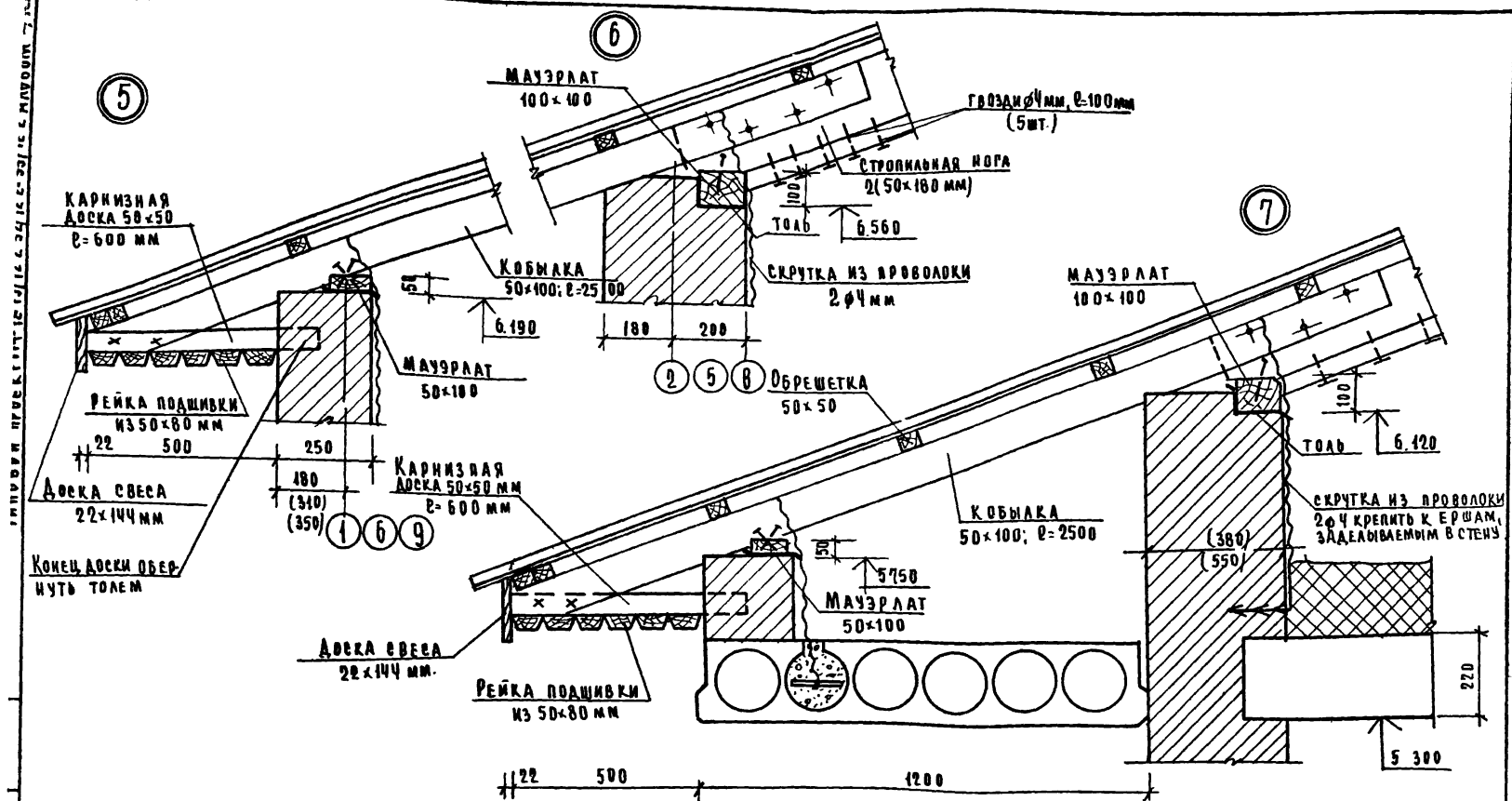
СТАДИЯ	ЛИСТ	ЛИСТОВ
Р	22	

УЗЛЫ СТРОПИЛА

ЦИЦНЭП
ГРАЖДАНСЕЛЬСТРОЙ

A - A



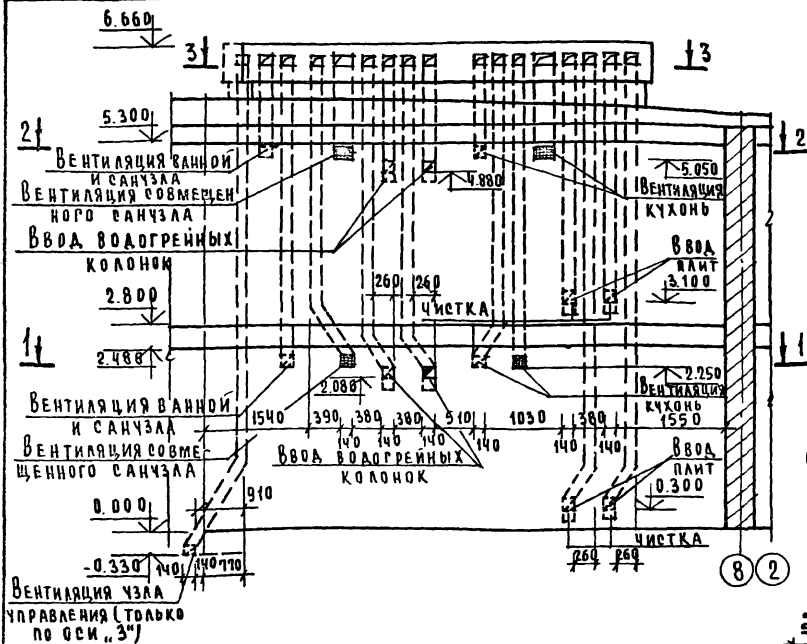


				Т.А.114-12-75/72.2-92/72.2-93/72.2 Т			
НОРМОК НАЧ.М-2 ТА.КОНСТ ТА.ДОХЛ. ТА.ИННП ТЕХН.				КУВАКИН ХОДЖИБЕРД РАШКИН КУВАКИН КРАВЕЧЕНКО ДАУЗ			
Привязан				УЗЛЫ СТРОПИЛ			
ИНВ.П				СТАДИЯ ЛИСТ Листов Р 24			
				ЦНИИЭП ГРАЖДАНСКОГО СТРОИТЕЛЬСТВА			

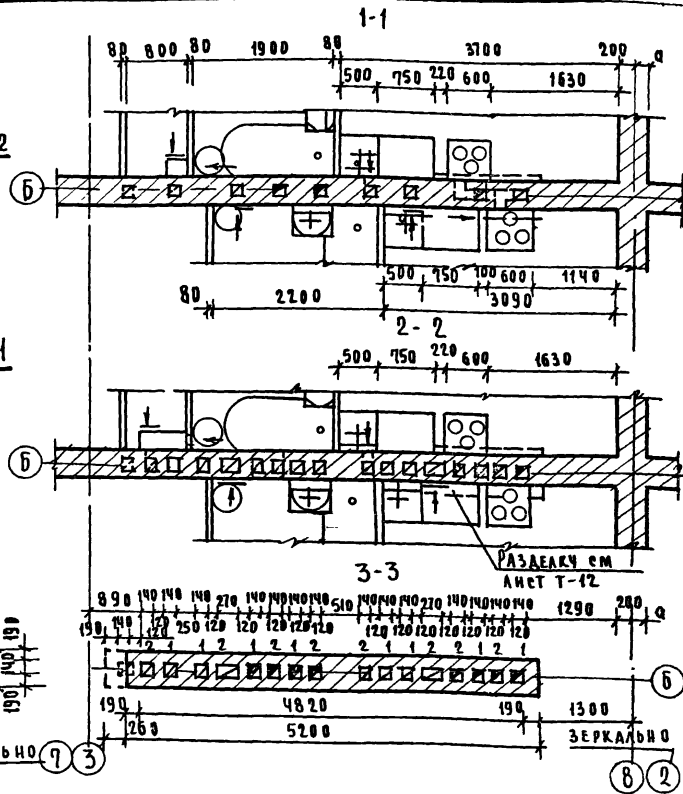
18672-02 29

ВЕДОМОСТЬ ПЕРЕМОЩЕК ДЛЯ ВНУТРЕННИХ СТЕН ПРИ ВСЕХ ВАРИАНТАХ

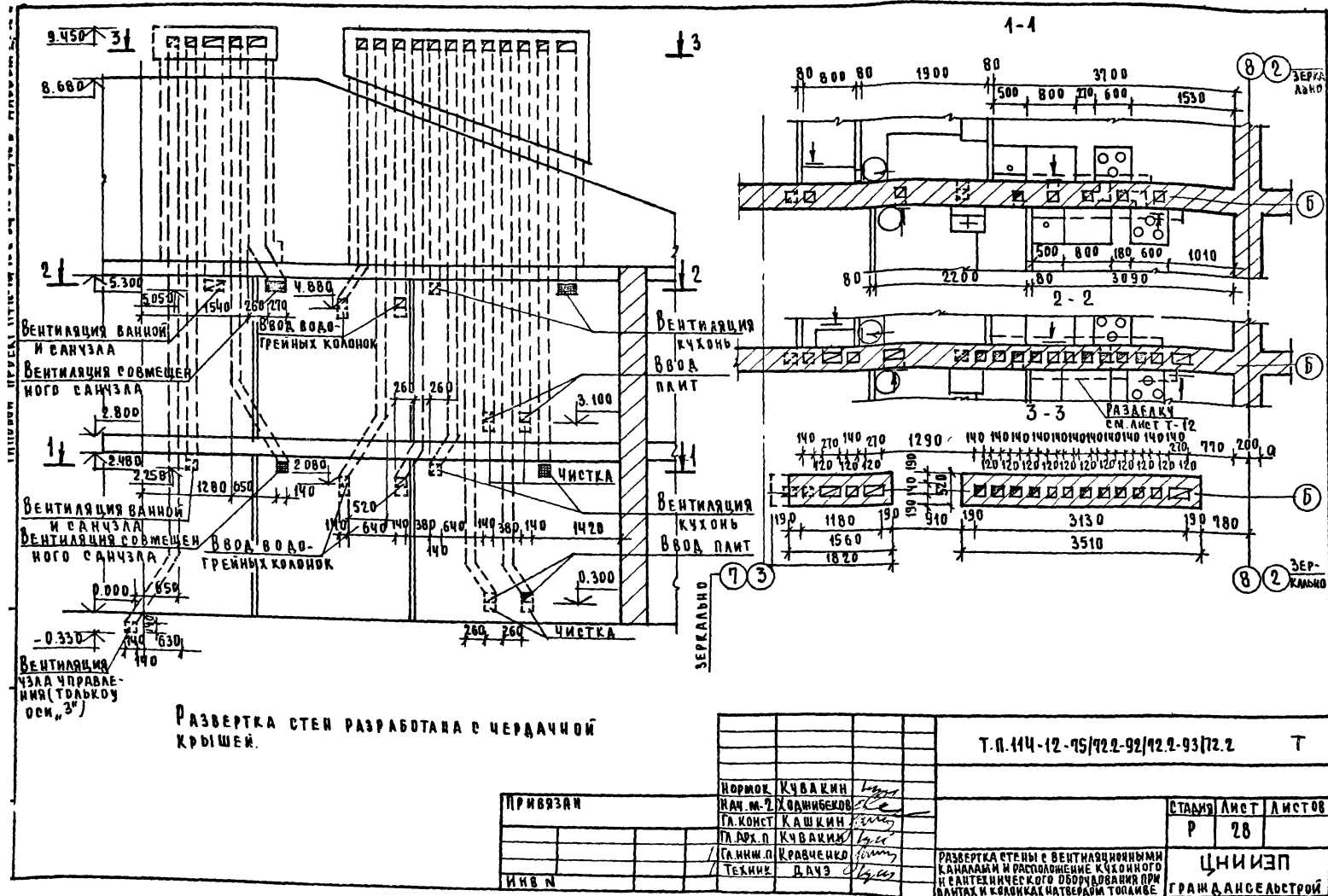
[illegible]

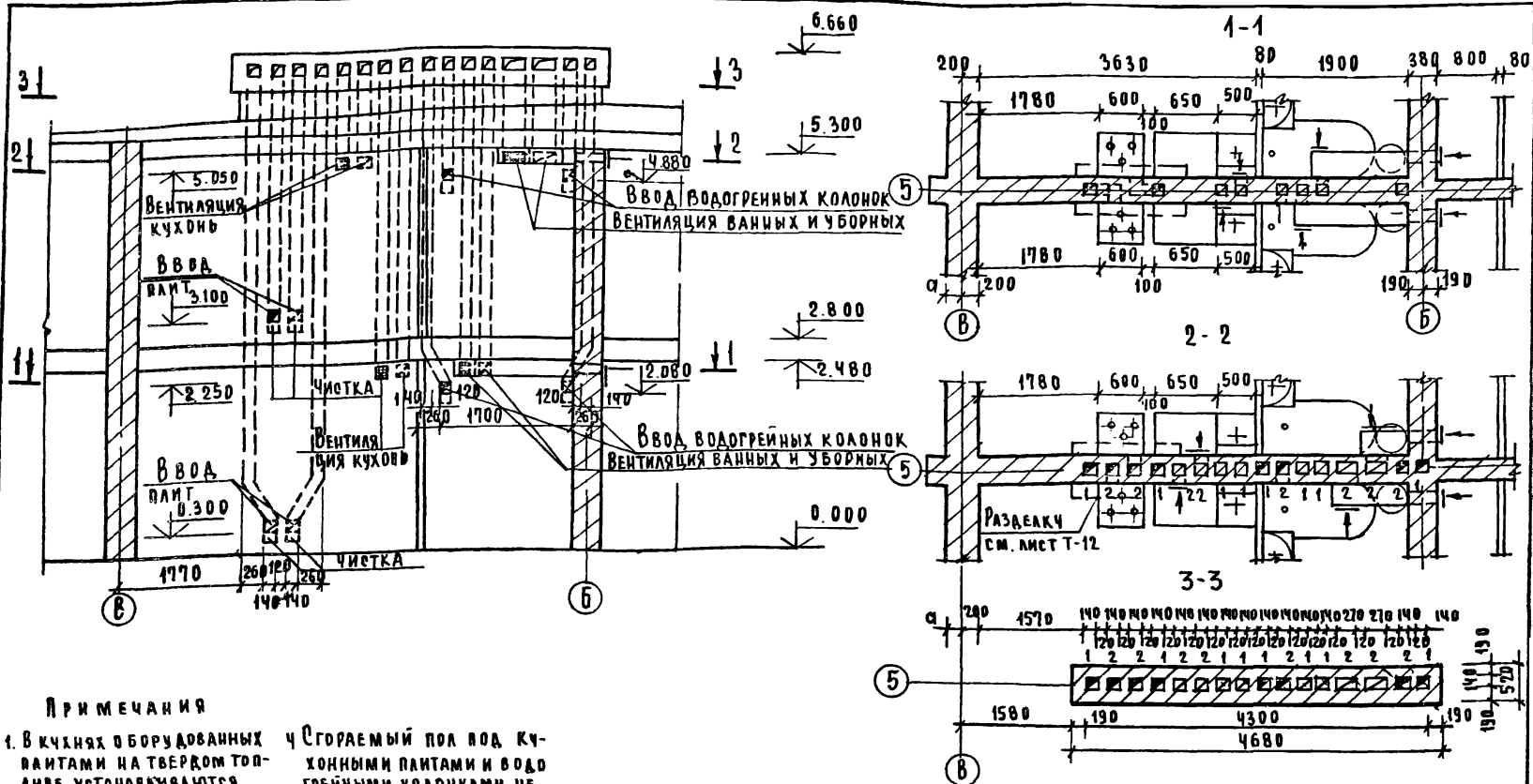


ПРИМЕЧАНИЕ
СМ. ЛИСТ Т-30



ПРИВЯЗАН				Т.П.114-12-75/72.2-92/72.2-93/72.2 Т			
ИНВ.Н.	НОРМОК	КЧВАКИН	КЧВАКИН	СТАДИЯ/ЛИСТ/ЛИСТОВ Р/27 ЦНИИЭП ГРАЖДАНСКОЕ СТРОИТЕЛЬСТВО			
	НАЧ.М-2	КОЗНИКОВ	КОЗНИКОВ				
	ГЛАВ.Д.	КАШКИН	КАШКИН				
	ГЛАВ.П.	КЧВАКИН	КЧВАКИН				
	ТЕХНИК	КРАВЧЕНКО	КРАВЧЕНКО	РАЗРЕЗКА СТЕН С ВЫМОВЕНТАЦИОННЫМИ КАНАЛАМИ И РАСПОЛОЖЕНИЕ КУХОННОЙ И САНТЕХНИЧЕСКОЙ ОБОРУДОВАНИЯ ПРИ ВЕНТИЛЯЦИИ ВОДОГРЕЙНЫХ КОЛОНОК			
		ДАЧУ	ДАЧУ				





ПРИМЕЧАНИЯ

1. В кухнях оборудованных ванитами на твердом топливе устанавливаются плиты ПБ4 или ПБ5
2. Отметки ввода кухонной плиты уточнить при привязке проекта
3. Устройство разделки между дымовыми каналами и деревянным полом см лист Т-12
4. Сгораемый пол под кухонными пантами и водогрейными колонками необходимо изолировать асбестовым картоном толщиной 12 мм. или войлоком смоченным в глицерине с обшивкой сверху кровельной сталью. На деревянном полу перед топочной дверкой прибить металлический лист размером 700х500 мм.

ПРИВЯЗКИ

ИНВ М

НОРМОК КЧВ АКИН
НАЧ. М-2 ХОДЯКИН
ГЛАВ. ИНЖ. КАШКИН
ГЛАВ. ИНЖ. КЧВ АКИН
РА. ИНЖ. КРАВЧЕНКО
ТЕХНИК. ААЧ

Т.П. 114-12-75/72.2-92/72.2-93/72.2 Т

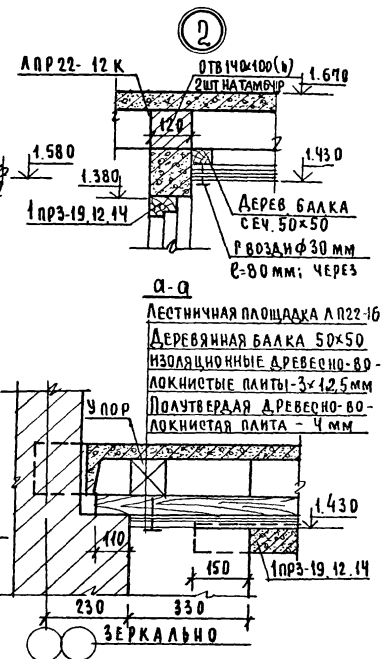
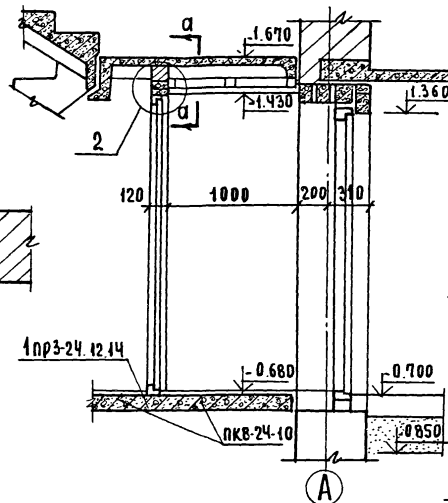
СТАДИЯ Лист Листов
Р 30

РАЗВЕРТКА СТЕНЫ С ДЫМОВЫМИ КАНАЛАМИ И РАСПОЛОЖЕНИЕ КУХОННОЙ ПЛИТЫ И ОБОРУДОВАНИЯ ПРИ ПАНТАХ ИЛИ ПРЯМКАХ НА ТВОРОМ ТПОЛНБЕ

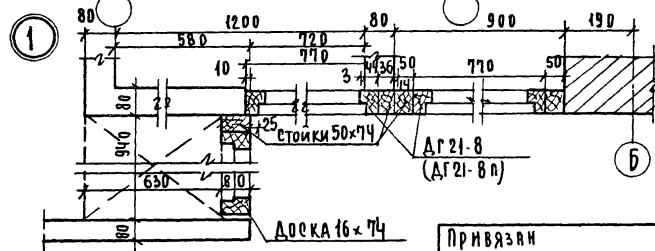
ЦНИИЭП

ГРАЖДАНСКОЕ СТРОИТЕЛЬСТВО

Р А З Р Е З 1-1



1. Расположение
узла ① см. на планах этажей

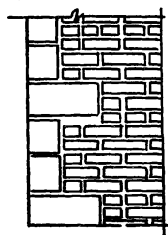


ПРИВЯЗАН

ННВ 2	

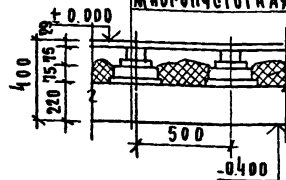
										T. П 414- 42-75/72.2	T
НОРМОК	КУВАКИН	Лин									
РУЧ. МАСТ	ХОДЖИБЕКОВ	Сид									
ГА. КОСТ	КАШКИН	Вас									
ГАП	КУВАКИН	Лин									
РИП	КРАВЧЕНКО	Мир									
СТ. ТЕХН.	ДАУЗ	Али									
ВЕД. ИНЖ.	АКАМИЧЕВ	Вик									
										ДЕТАЛИ ТАМБУРА	ЦИНИЭП ГРАЖДАНСКОЕ СТРОИТВО

ДЕТАЛЬ СОПРЯЖЕНИЯ СТЕН
из известняка-ракушечника со
стенами из кирпича



3

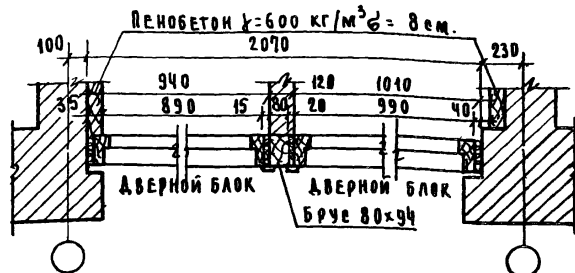
Дощатый пол - 29 мм
Лам 100x50 (н) через 500
Звукоизоляционная прокладка
ДВЛ 40x140x25 (н)
Кирпич на растворе 75 мм через 1000 мм
Многочастотная панель



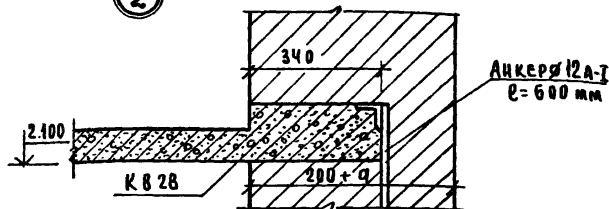
Утеплитель - плиты
минераловатные на битум-
ной связке $\lambda = 400 \text{ кг/м}^3$
 $\delta = 50 \text{ мм}$ ($\epsilon_n = -15^\circ \text{C}$)
 $\delta = 100 \text{ мм}$ ($\epsilon_n = -30^\circ \text{C}$)

1

УСТАНОВКА ДВЕРИ ВХОДА В ПОДВАЛ



2

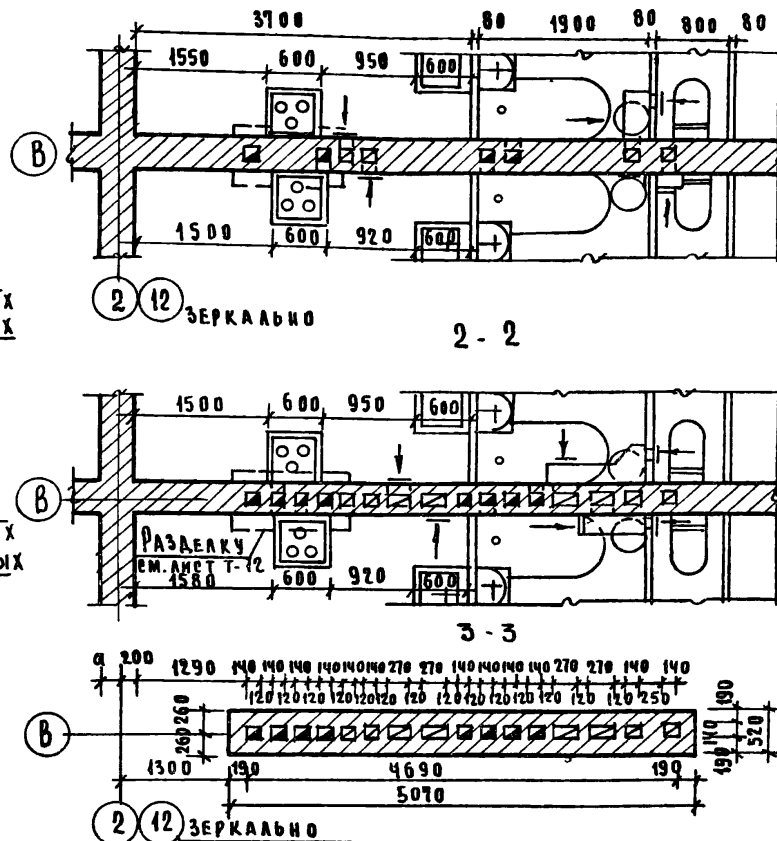
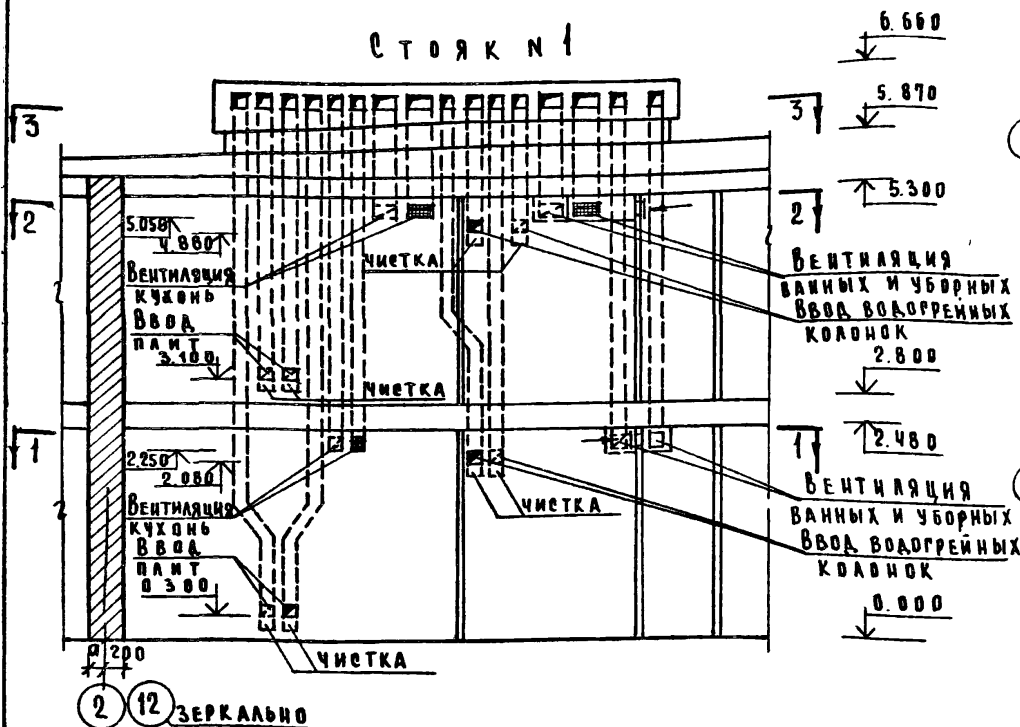


Привязан

ИНВ. №

																																																																																																																																																																																																																																																																																																																																																																																																																																																																																																																																																																																																																																																																																																																																																																																																																																																																																																																																																																																																																																																																																																																																																																																																																																																																																																																																																																																																																					</
--	--	--	--	--	--	--	--	--	--	--	--	--	--	--	--	--	--	--	--	--	--	--	--	--	--	--	--	--	--	--	--	--	--	--	--	--	--	--	--	--	--	--	--	--	--	--	--	--	--	--	--	--	--	--	--	--	--	--	--	--	--	--	--	--	--	--	--	--	--	--	--	--	--	--	--	--	--	--	--	--	--	--	--	--	--	--	--	--	--	--	--	--	--	--	--	--	--	--	--	--	--	--	--	--	--	--	--	--	--	--	--	--	--	--	--	--	--	--	--	--	--	--	--	--	--	--	--	--	--	--	--	--	--	--	--	--	--	--	--	--	--	--	--	--	--	--	--	--	--	--	--	--	--	--	--	--	--	--	--	--	--	--	--	--	--	--	--	--	--	--	--	--	--	--	--	--	--	--	--	--	--	--	--	--	--	--	--	--	--	--	--	--	--	--	--	--	--	--	--	--	--	--	--	--	--	--	--	--	--	--	--	--	--	--	--	--	--	--	--	--	--	--	--	--	--	--	--	--	--	--	--	--	--	--	--	--	--	--	--	--	--	--	--	--	--	--	--	--	--	--	--	--	--	--	--	--	--	--	--	--	--	--	--	--	--	--	--	--	--	--	--	--	--	--	--	--	--	--	--	--	--	--	--	--	--	--	--	--	--	--	--	--	--	--	--	--	--	--	--	--	--	--	--	--	--	--	--	--	--	--	--	--	--	--	--	--	--	--	--	--	--	--	--	--	--	--	--	--	--	--	--	--	--	--	--	--	--	--	--	--	--	--	--	--	--	--	--	--	--	--	--	--	--	--	--	--	--	--	--	--	--	--	--	--	--	--	--	--	--	--	--	--	--	--	--	--	--	--	--	--	--	--	--	--	--	--	--	--	--	--	--	--	--	--	--	--	--	--	--	--	--	--	--	--	--	--	--	--	--	--	--	--	--	--	--	--	--	--	--	--	--	--	--	--	--	--	--	--	--	--	--	--	--	--	--	--	--	--	--	--	--	--	--	--	--	--	--	--	--	--	--	--	--	--	--	--	--	--	--	--	--	--	--	--	--	--	--	--	--	--	--	--	--	--	--	--	--	--	--	--	--	--	--	--	--	--	--	--	--	--	--	--	--	--	--	--	--	--	--	--	--	--	--	--	--	--	--	--	--	--	--	--	--	--	--	--	--	--	--	--	--	--	--	--	--	--	--	--	--	--	--	--	--	--	--	--	--	--	--	--	--	--	--	--	--	--	--	--	--	--	--	--	--	--	--	--	--	--	--	--	--	--	--	--	--	--	--	--	--	--	--	--	--	--	--	--	--	--	--	--	--	--	--	--	--	--	--	--	--	--	--	--	--	--	--	--	--	--	--	--	--	--	--	--	--	--	--	--	--	--	--	--	--	--	--	--	--	--	--	--	--	--	--	--	--	--	--	--	--	--	--	--	--	--	--	--	--	--	--	--	--	--	--	--	--	--	--	--	--	--	--	--	--	--	--	--	--	--	--	--	--	--	--	--	--	--	--	--	--	--	--	--	--	--	--	--	--	--	--	--	--	--	--	--	--	--	--	--	--	--	--	--	--	--	--	--	--	--	--	--	--	--	--	--	--	--	--	--	--	--	--	--	--	--	--	--	--	--	--	--	--	--	--	--	--	--	--	--	--	--	--	--	--	--	--	--	--	--	--	--	--	--	--	--	--	--	--	--	--	--	--	--	--	--	--	--	--	--	--	--	--	--	--	--	--	--	--	--	--	--	--	--	--	--	--	--	--	--	--	--	--	--	--	--	--	--	--	--	--	--	--	--	--	--	--	--	--	--	--	--	--	--	--	--	--	--	--	--	--	--	--	--	--	--	--	--	--	--	--	--	--	--	--	--	--	--	--	--	--	--	--	--	--	--	--	--	--	--	--	--	--	--	--	--	--	--	--	--	--	--	--	--	--	--	--	--	--	--	--	--	--	--	--	--	--	--	--	--	--	--	--	--	--	--	--	--	--	--	--	--	--	--	--	--	--	--	--	--	--	--	--	--	--	--	--	--	--	--	--	--	--	--	--	--	--	--	--	--	--	--	--	--	--	--	--	--	--	--	--	--	--	--	--	--	--	--	--	--	--	--	--	--	--	--	--	--	--	--	--	--	--	--	--	--	--	--	--	--	--	--	--	--	--	--	--	--	--	--	--	--	--	--	--	--	--	--	--	--	--	--	--	--	--	--	--	--	--	--	--	--	--	--	--	--	--	--	--	--	--	--	--	--	--	--	--	--	--	--	--	--	--	--	--	--	--	--	--	--	--	--	--	--	--	--	--	--	--	--	--	--	--	--	--	--	--	--	--	--	--	--	--	--	--	--	--	--	--	--	--	--	--	--	--	--	--	--	--	--	--	--	--	--	--	--	--	--	--	--	--	--	--	--	--	--	--	--	--	--	--	--	--	--	--	--	--	--	--	--	--	--	--	--	--	--	--	--	--	--	--	--	--	--	--	--	--	--	--	--	--	--	--	--	--	--	--	--	--	--	--	--	--	--	--	--	--	--	--	--	--	--	--	--	--	--	--	--	--	--	--	--	--	--	--	--	--	--	--	--	--	--	--	--	--	--	--	--	--	--	--	--	--	--	--	--	--	--	--	--	--	--	--	--	--	--	--	--	--	--	--	--	--	--	--	--	--	--	--	--	--	--	--	--	--	--	--	--	--	--	--	--	--	--	--	--	--	--	--	--	--	--	--	--	--	--	--	--	--	--	--	--	--	--	--	--	--	--	--	--	--	--	--	--	--	--	--	--	--	--	--	--	--	--	--	--	--	--	--	--	--	--	--	--	--	--	--	--	--	--	--	--	--	--	--	--	--	--	--	--	--	--	--	--	--	--	--	--	--	--	--	--	--	--	--	--	--	--	--	--	--	--	--	--	--	--	--	--	--	--	--	--	--	--	--	--	--	--	--	--	--	--	--	--	--	--	--	--	--	--	--	--	--	--	--	--	--	--	--	--	--	--	--	--	--	--	--	--	--	--	--	--	--	--	--	--	--	--	--	--	--	--	--	--	--	--	--	--	--	--	--	--	--	--	--	--	--	--	--	--	--	--	--	--	--	--	----

СТОЯК №1

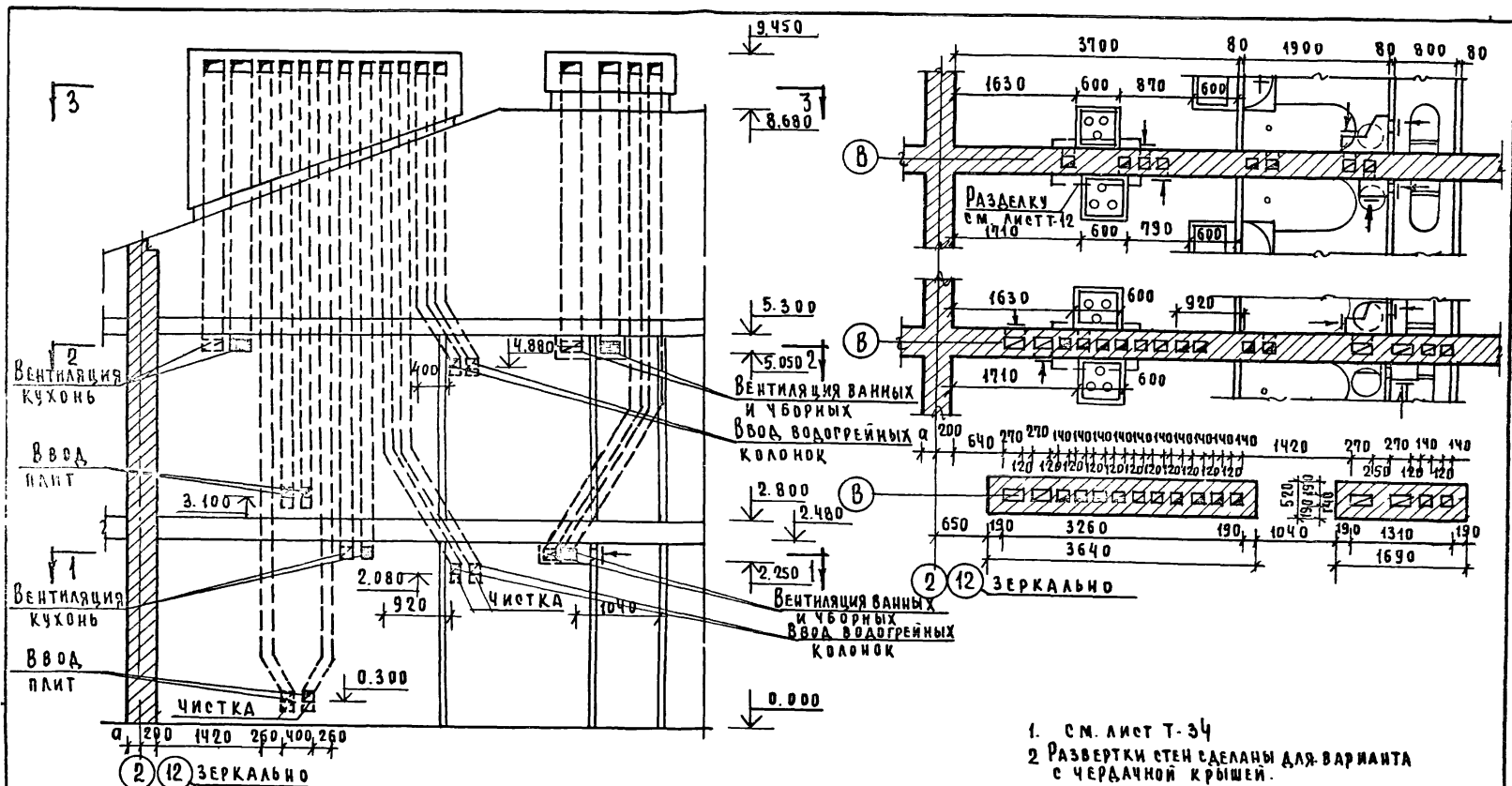


- В КУХНЯХ, ОБОРУДОВАННЫХ ПЛИТАМИ НА ТВЕРДОМ ТОПЛИВЕ, УСТАНАВЛИВАЮТСЯ ПЛИТЫ ЛБ4, ВЫПУСКАЕМЫЕ ЧУГУНО-ЛИТЕЙНЫМ ЗАВОДОМ ИМ. КИРОВА КАЛУЖСКОЙ ОБЛ.
- ОТМЕТКИ ВВОДА КУХОННОЙ ПЛИТЫ УТОЧНИТЬ ПРИ ПРИВЯЗКЕ ПРОЕКТА.
- УСТРОЙСТВО РАЗДЕЛКИ МЕЖДУ ДЫМОВЫМИ КАНАЛАМИ И ДЕРЕВЯННЫМ ПОЛОМ СМ. ЛИСТ Т-12.
- В ГОРЕАЕМЫЙ ПОЛ ПОД КУХОННЫМИ ПЛИТАМИ И ВОДОГРЕЙНЫМИ КОЛОНКАМИ НЕОБХОДИМО ИЗОЛИРОВАТЬ АСБЕСТОВЫМ КАРТОНОМ ТОЛЩИНОЙ 12мм ИЛИ ВОЙЛОКОМ, СМОЧЕННЫМ В ГЛАНЕ С ОБИВКОЙ СВЕРХУ КРОВЕЛЬНОЙ СТАЛЬЮ. НА ДЕРЕВЯННОМ ПОЛУ ПЕРЕД ТОПОЧНОЙ ДВЕРКОЙ ПРИБИТЬ МЕТАЛЛИЧЕСКИЙ ЛИСТ РАЗМЕРОМ 70x50см (В СООТВЕТСТВИИ СО СНИП II-97-76).

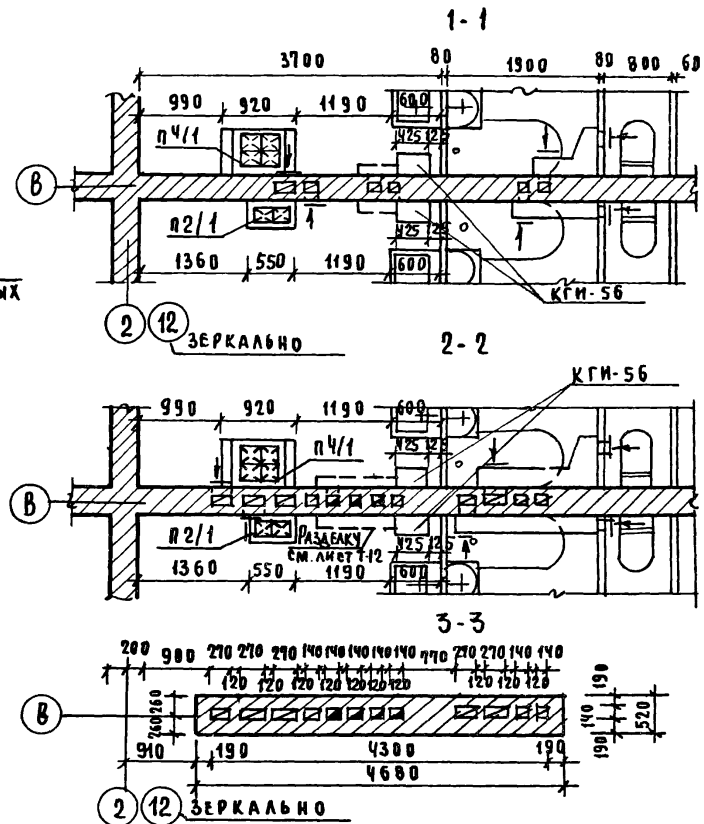
ПРИВЯЗКИ

ИНВ. №

Т.п. 114-12-95/92.2.92/92.2.93/92.2 Т			
НОРМОК	КУВАКИН	ИЗМ.	
НАЧ. М. 2	ХОДЖИБЕКОВ	С.С.	
ГЛАВ. КОНСТ.	КАШКИН	ИЗМ.	
ГЛАВ. АРХ.	КУВАКИН	ИЗМ.	
ГЛАВ. ИНЖ. П.	КРАВЧЕНКО	ИЗМ.	
ТЕХН.	ДАУЗ	ИЗМ.	
СТАДИИ		ЛИСТ	ЛИСТОВ
Р		34	
РАЗВЕРТКА СТЕНЫ С ВЕНТИЛЯЦИОННЫМИ КАНАЛАМИ И РАСПОЛОЖЕНИЕ КУХОННОГО И САНТЕХНИЧЕСКОГО ОБОРУДОВАНИЯ ПРИ ПЛИТАХ И КОЛОНКАХ НА ТВЕРДОМ ТОПЛИВЕ			
ЦНИИЭП			
ГРАЖДАНСКОЕ СТРОИТЕЛЬСТВО			



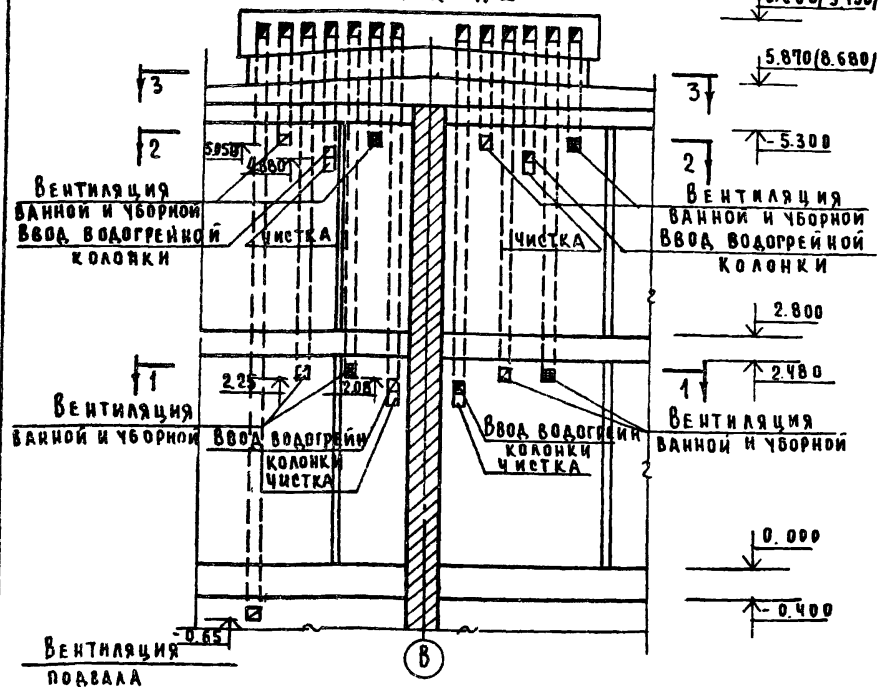
										Т. П. 114 - 12 - 75/72.2.92/72.2.93/72.2										Т																			
										НОРМОК										К ЧВАКИМ		КЧ																	
ПРИВЯЗКА										НАЧ. М. П.										ХАДЧИБЕКОВ		ХА																	
										ГЛАВНОСТ										КАШКИН		КА																	
										ГЛАВНОСТ										К ЧВАКИМ		КЧ																	
										ГЛАВНОСТ										КРАВЧЕНКО		КЧ																	
ИНВ. Н										ТЕХН.										В. ДАЧУ		В. ДА																	
																				РАЗВЕРТКА СТЕН С ДВУХСЛОЙНЫМИ КАНАЛАМИ И РАСПОЛОЖЕНИЕ КУХОННОГО И САНИТЕХНИЧЕСКОГО ОБОРУДОВАНИЯ ПРИ ПЛАНЕ И КЛАДЯХ ЧЕТЫРЕХ ТОАЛЕТОВ																			
										СТАДИЯ										ЛИСТ										ЛИСТОВ									
										Р										35																			
																				ЦНИИЭП										ГРАЖДАНСКОЕ СТРОИТЕЛЬСТВО									



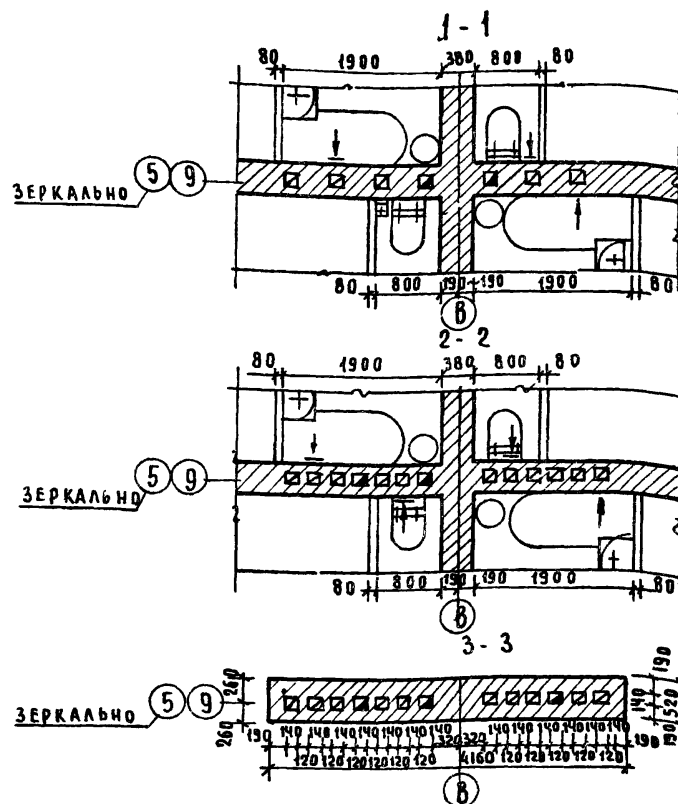
П р и м е ч а н и я
см. лист Т-34

[illegible]

СТОЯК №2



- 1 Основные примечания см лист Т-34
- 2 Отметки в скобках даны для варианта с чердачной крышей
- 3 Развертка стены для вариантов с совмещенной и чердачной крышей.



										Т.п. 114-12-75/72 92/72 93/72										Т															
										Нормок										КУВАКИН										Кувакин					
										Нач. м-2										ХОДЖИБЕКОВ										Ходжибеков					
										Гл. конст.										КАШКИН										Кашкин					
										Гл. арх.										КУВАКИН										Кувакин					
										Гл. инж. п.										КРАВЧЕНКО										Кравченко					
										Техн.										БАЧУ										Бачу					
Привязан																														Страна		Лист		Листов	
																														Р		38			
																														ЦНИИЭП		ГРАЖДАНСКОЕ СТРОИТЕЛЬСТВО			
Инв. №																														РАЗВЕРТКА СТЕНЫ С ВЕНТИЛЯЦИОННЫМИ УСТРОЙСТВАМИ И РАСПОЛОЖЕНИЕм САНТЕХНИ- ЧЕСКОГО ОБОРУДОВАНИЯ ПРИДАТОК К КО- ЛОНКАМ НА ТЕРРАССАх		УДАЛЕНИЕ			



РАЗДЕЛ
СМ АТ-12

ЗЕРКАЛЬНО

**ВЕНТИЛЯЦИЯ
ВАННОЙ И УБОРНОЙ
ВВОД ВОДОНАГРЕВНОЙ
КОЛОДКИ**

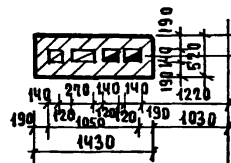
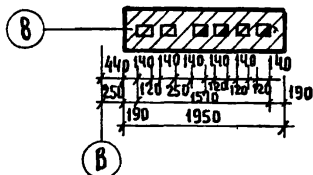
2. 2



ЗЕРКАЛЬНИ

ВЕНТИЛЯЦИЯ ВАННОЙ И УБОРНОЙ

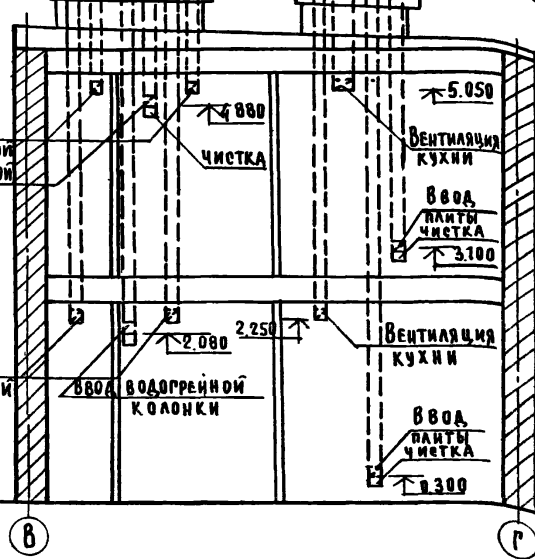
3-3



2 ЗЕРКАЛЬ

СТОЯК №3

Стояк №4



13 ~~6.660/9450~~

5.870/8.680

5300

2.800

2.480

0.000

ПРИВЯЗАН

--	--

НОРМОК.	КУВАКИН	19/85
НАЧ. М-2	ХОДЖИБЕРОВ	19/85
П. КОМСТ	КАШКИН	19/85
ГЛАРХ. П	КУВАКИН	19/85
ГЛАНИН. П	КРАВЧЕНКО	19/85
ТЕХН.	ДАЧУ	19/85

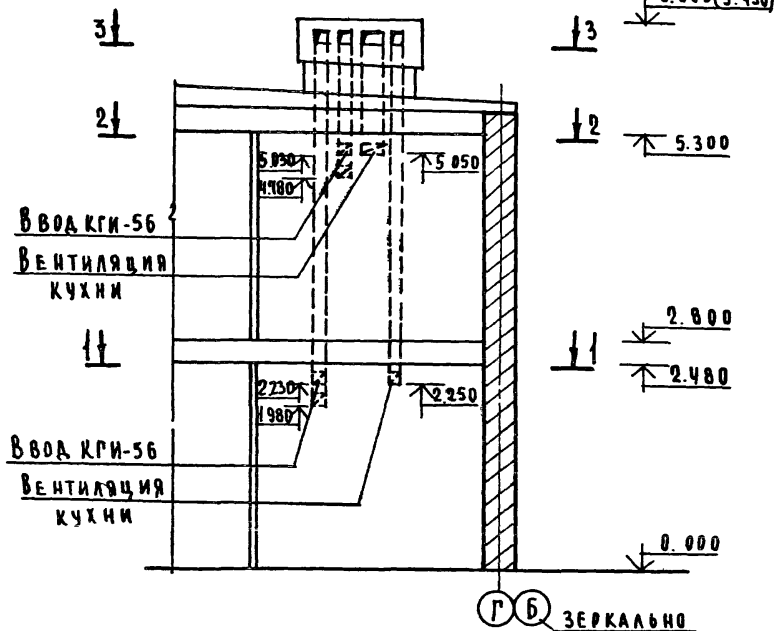
T. N. 144-12-75/72.2-92/72.2-93/72.2

СТАДИЯ	ЛИСТ	ЛИСТОВ
5		

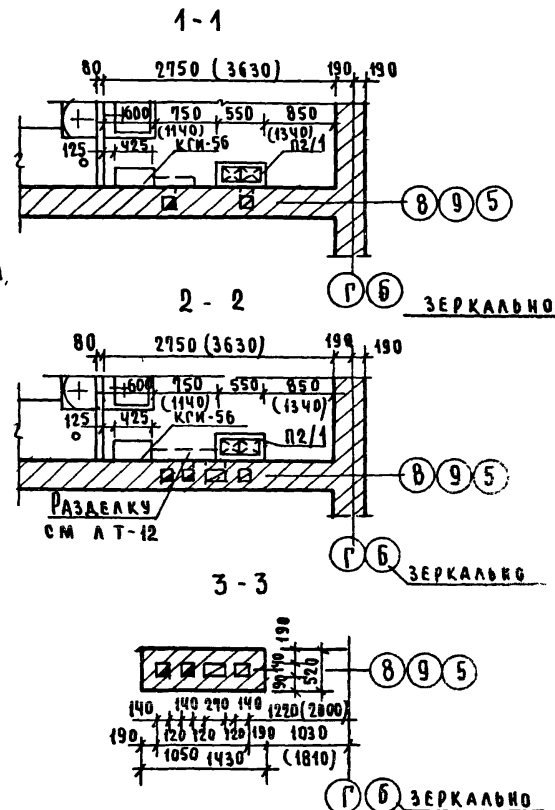
p	39
---	----

РАЗВЕРТКА СТЕНЫ С КАНАЛАМИ РАСПОЛОЖЕНИЕ ОБОРУДОВАНИЯ НА ТВЕРДОМ ТОПЛИВЕ / ДЛЯ ВАРИАН- ТОВ С СОВМЕЩЕН И ЧЕРАДНИ КРЫШЕЙ	ЦНИИЭП ГРАЖДАНСКОЕ СТРОИТЕЛЬСТВО
--	-------------------------------------

ЦНИИЭП
ГРАЖДАНСКОГО СТРОИТЕЛЬСТВА



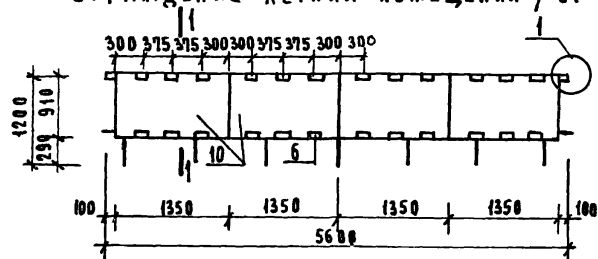
1. ОСНОВНЫЕ ПРИМЕЧАНИЯ, см. лист Т-34
2. ОТМЕТКИ В СКОБКАХ ДАНЫ ДЛЯ ВАРИАНТА С ЧЕРДАЧНОЙ КРЫШЕЙ
3. РАЗМЕРЫ В СКОБКАХ ДАНЫ ДЛЯ ДЫМОВЕНТИЛЯЦИОННЫХ КАНАЛОВ ПО ДЯМ "9" И "5", МЕЖДУ ДЯМИ "Г-В" И "Б-В"



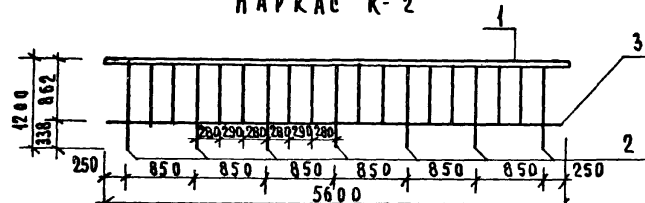
РАЗВЕРТКИ СТЕН ДАНЫ ДЛЯ ВАРИАНТОВ С СОВМЕЩЕННОЙ И ЧЕРДАЧНОЙ КРЫШЕЙ

					Т.П. 114-12-75/72.2-92/72.2-93/72.2 Т		
ПРИВЯЗАН							
					СТАНОК ЛИСТ ЛИСТОВ		
					Р 40		
ИНВ Н					ЦНИИЭП		
					ГРАЖДАНСКОЕ СТРОИТЕЛЬСТВО		

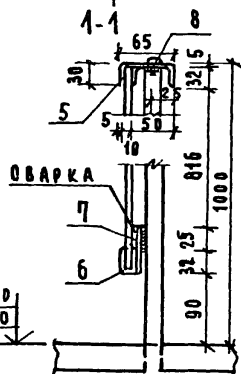
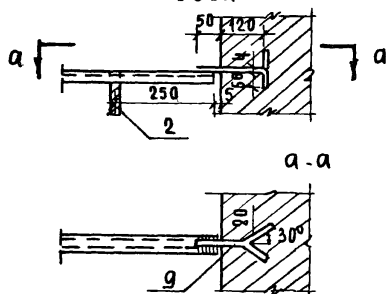
Ограждение летних помещений / ОГ-2 /



Каркас К-2



Узел



Спецификация на 1 изделие

Наименование	Марка	Кол.	Н.П.	Сечение	На 1 марку		На изделие		Вес
					Длина	Общая	Общая	Общая	
изд.	каса	шт	Поз.	мм	шт	длина	длина	длина	кг
ОГ-2	К-2	1	1	С 5	5600	1	5.60	27.1	27.1
			2	Ø20A-I	1190	7	8.33	20.6	20.6
			3	-5x25	5600	1	5.60	5.5	5.5
			4	Ø10A-I	865	12	10.38	6.4	6.4
			Итого						59.6
	СТАЛЕННЫЕ ЭЛЕМЕНТЫ	12	5	-5x25	95	1	0.095	0.1	1.1
		12	6	-5x25	120	1	0.120	0.1	1.4
		12	7	-5x25	35	1	0.035	0.03	0.4
		12	8	ВИНТ РАЙКОВЫЙ ШАЙБА М6x25	1	—	0.03	—	0.4
		2	9	-4x40	250	1	0.25	0.3	0.6
		ВСЕГО:							63.6
	ЭКРАН	4	10	АСБЕСТОЦЕМЕНТНЫЙ ЛИСТ 10x910x1350 ПРессованный ГОСТ 929					

Выборка стали				
Марка	Класс	Р _к	Сечение	Вес
изд.	стали	кг/см	мм	кг
ОГ-2	СТ-3	2100	С 5	27.1
	—	2100	-5x25	8.4
	—	2100	-4x40	0.6
	—	2100	ВИНТ С РАЙКОЙ	0.3
	A-I	2100	20	20.6
	—	2100	10	6.4
	Итого			63.5

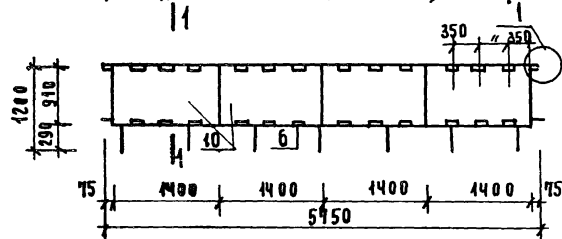
Сварка элементов ограждения производится качественными электродами типа Э-42; сварной шов hш=4 мм

Привязан

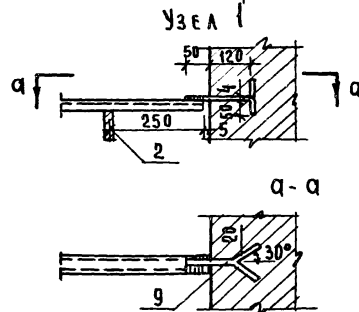
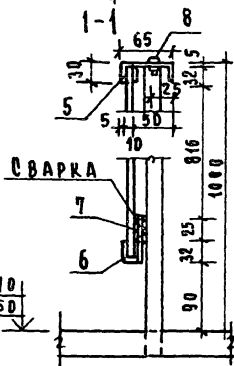
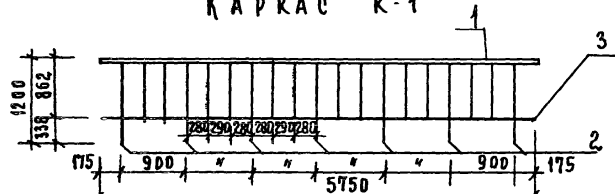
инв.п.

Т.п.114-12-75/72.2-92/72.2-93/72.2 Т			
Нормок	Кувачкин	Ложников	Ложников
Нач.м.	Ложников	Ложников	Ложников
Гл.конст.	Ложников	Ложников	Ложников
Гл.арх.п.	Ложников	Ложников	Ложников
Гл.инж.п.	Ложников	Ложников	Ложников
Техник	Ложников	Ложников	Ложников
Ограждение лоджий ОГ-2			ЦНИИЭП
			Гражданское строительство

ОГРАЖДЕНИЕ ЛЕТИХ ПОМЕЩЕНИЙ / ОР-1



КАРКАС К-1



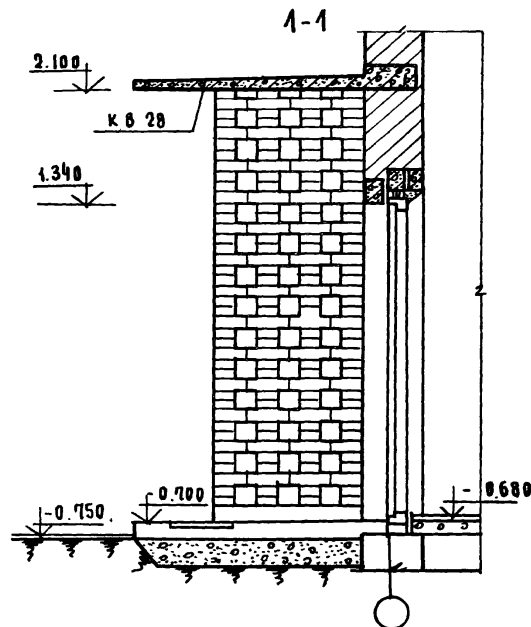
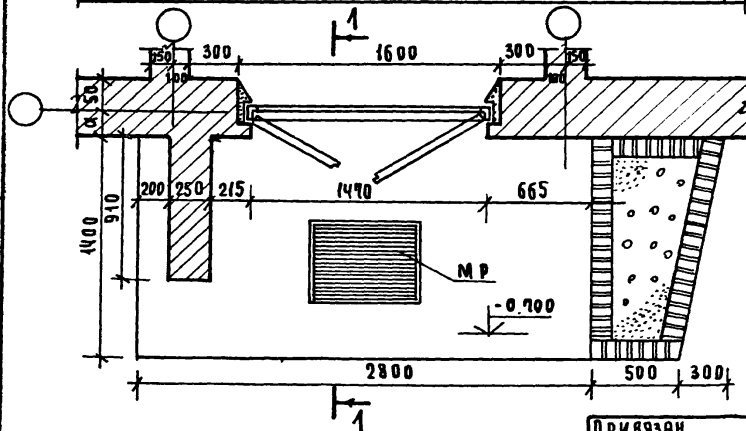
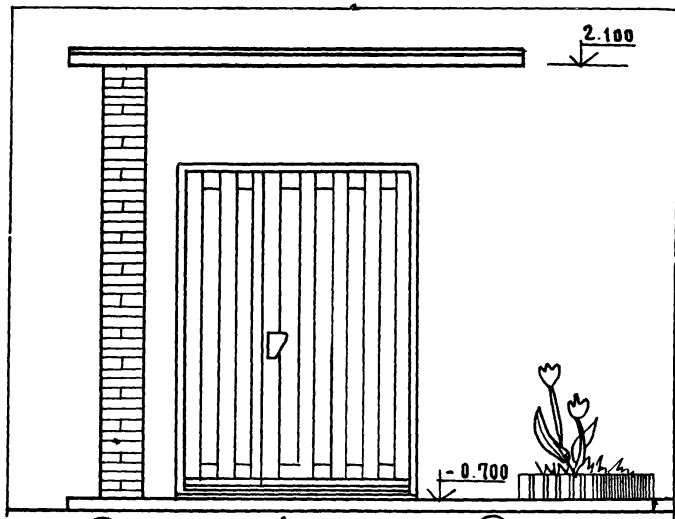
СПЕЦИФИКАЦИЯ НА 1 ИЗДЕЛИЕ

НАИМЕНОВАНИЕ ИЗД.	МАРКА-КАС	КОЛ. ШТ.	МН ПОЗ	СЕЧЕНИЕ ММ	НА 1 МАРКУ		НА ИЗДЕЛИЕ		
					ДЛИНА ММ	КОЛ. ШТ	ОБЩАЯ ДЛИНА М	ОБЩИЙ ВЕС КГ	ОБЩАЯ ДЛИНА М
ОР-1	К-1	1	1	С 5	5750	1	575	27.1	5.75
			2	Ø20A-I	1190	7	8.33	20.6	8.33
			3	-5x25	5750	1	5.60	5.5	5.75
			4	Ф10A-I	865	12	10.38	6.40	10.38
			ИТОГО						59.6
	УД. ЭЛЕМЕНТЫ	12	5	-5x25	95	1	0.095	0.1	1.14
		12	6	-5x25	120	1	0.120	0.1	1.44
		12	7	-5x25	35	1	0.035	0.03	0.42
		12	8	ВИНТЫ ГАЙКИ И ШИВЕРЫ М8x25	1	—	0.03	—	0.4
		2	9	-4x40	250	1	0.25	0.3	0.50
	ВСЕГО:								63.6
	ЭКРАН	4	10	АСБЕСТОЦЕМЕНТНЫЙ ЛИСТ ПРОВОДЯЩИЙ ТИП 925					

ВЫБОРКА СТАЛИ			
МАРКА СТАЛИ	КЛАСС	К _с КГ/СМ	СЕЧЕНИЕ ММ
ОР-1	СТ-3	2100	С 5
	—	2100	-5x25
	—	2100	-4x40
	—	2100	ВИНТЫ ГАЙКИ
	A-I	2100	20
	—	2100	10
ИТОГО			63.5

СВАРКА ЭЛЕМЕНТОВ ОГРАЖДЕНИЯ ПРОИЗВОДИТСЯ КАЧЕСТВЕННЫМИ ЭЛЕКТРОДАМИ ТИПА Э-42; СВАРНОЙ ШОВ НШ=4 ММ.

Т. О. 114-12.75/722				Т
НОРМОКОН	КУВАКИН	ИЗМ.	СТАЛИ	ЛИСТ
РИК. МАСТ	ХОДЖИБЕКОВ	КА	Р	42
ТА. КОНСТ.	КАШКИН	КА	ЛИСТОВ	
РАЯ	КУВАКИН	КА	ОГРАЖДЕНИЕ ЛОЖНИ ОР-1	
РИП	КРАВЧЕНКО	КА		
СТЕХН	ГАДАЛИНА	КА	ЦНИИЭП	
ИНВ. Н				ГРАЖДАНСКОЙ СТРОИ

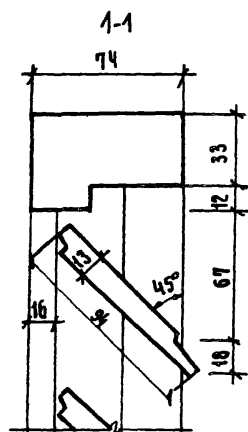


1. ВАРИАНТ РЕШЕНИЯ ВХОДА МОЖЕТ ПРИМЕНЯТЬСЯ В ПРОЕКТАХ СЕРИИ: 8-КВАРТИРНОГО ДОМА 114-12-75/72; 12-КВАРТИРНОГО ДОМА 114-12-92/72; 13-КВАРТИРНОГО ДОМА 114-12-93/72; В 18-КВАРТИРНОМ ДОМЕ НЕ РЕКОМЕНДУЕТСЯ ИСПОЛЬЗОВАТЬ В СРЕДНЕЙ СЕКЦИИ.
2. ДЕКОРАТИВНУЮ СТЕНКУ ВХОДА ВЫКЛАДЫВАТЬ ИЗ КИРПИЧА МАРКИ 75 НА РАСТВОРЕ МАРКИ 50

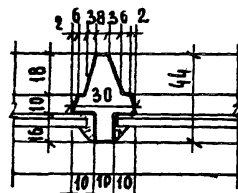
ПРИВЯЗКА

ИНВ. Н

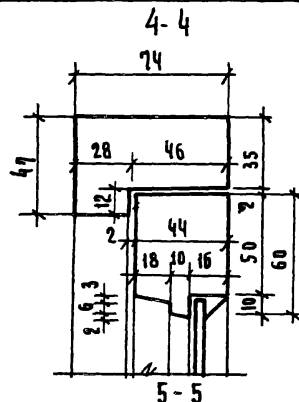
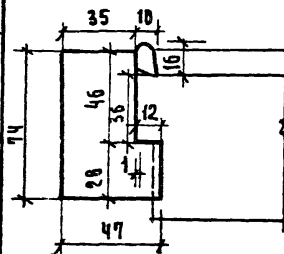
				Т.В. 114-12-75/72.2.92/72.2.93/72.2 Т			
НОРМОК.	КУВАКИН	КАШКИН	КАШКИН				
НАЧ. М-2	ХОДЖИБЕКОВ	КАШКИН	КАШКИН				
ГЛАВ. ИНЖ.	КАШКИН	КАШКИН	КАШКИН				
ГЛАВ. АРХ.	КАШКИН	КАШКИН	КАШКИН				
ГЛАВ. ИНЖ. П.	КАШКИН	КАШКИН	КАШКИН				
ТЕХ. Н.	КАШКИН	КАШКИН	КАШКИН				
				СТАВКА Лист Листов			
				Р 43			
				ДЕТАЛИ ВХОДА / ВАРИАНТ /			
				ЦНИИЭП			
				ГРАЖДАНСКОГО СТРОИТЕЛЬСТВА			



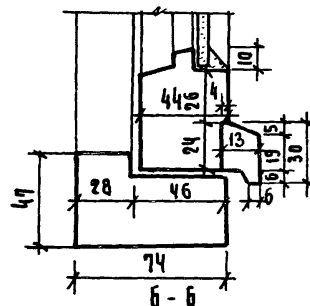
по 2-2



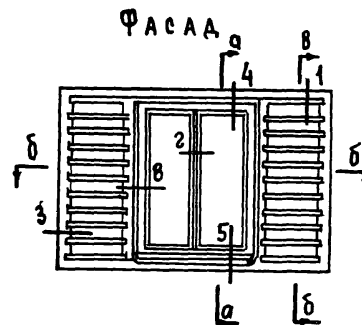
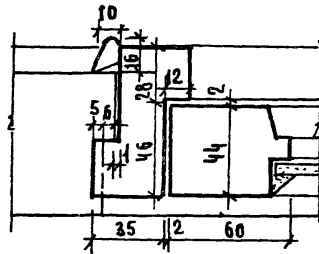
3-3



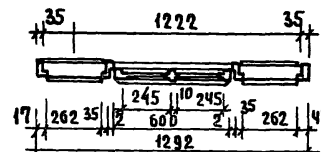
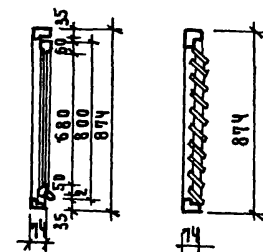
5-5



6-6



а-а б-б



1. Изготовление, приемку, хранение и транспортирование выполнять по ГОСТ 475-78
2. Расход древесины определен по черновым заготовкам
3. Приборы на чертеже условно не показаны.

СПЕЦИФИКАЦИЯ НА 1 ИЗДАНИЕ
 ДРЕВЕСИНА КОРОБКИ м³ 0,0252
 ДРЕВЕСИНА ПЕРЕЛЕТА м³ 0,0123
 ДРЕВЕСИНА НААЛЮЗЕМ м³ 0,0110
 ПЕТАН ОКОННЫЕ РАЗЪЕМНЫЕ 6-75 ГОСТ 5088-78 шт. 2
 ЗАДВИЖКИ ОКОННЫЕ ЖВ 125 ГОСТ 5090-79 шт. 2
 РУЧКИ-СКОБЫ Б65 ГОСТ 5087-72 шт. 1
 СТЕКЛО ОКОННОЕ 240x695 - 2шт - м² 0,33.

Т. П. 114-12-75/72.2 92/72.2 93/72.2 Т

ПРИВЯЗАН

НОРМОК КЧВАКИН
 НАЧ. М. 2 ХОДЖИБЕКОВ
 ТА. КОМСТ. КАШКИН
 ТА. АРХ. П. КЧВАКИН
 ТА. МИН. П. КРАВЧЕНКО
 ТЕХ. БАЧУЗ

СТАЯН АИСТ ЛИСТОВ
 Р 44

ОКОННЫЙ БЛОК СЛУХОВОЙ
 ОБС.

ЦНИИЭП
 ГРАЖДАНСКОГО СТРОИТЕЛЬСТВА

18672-02 (48)