

ГОСУДАРСТВЕННЫЙ КОМИТЕТ СОВЕТА МИНИСТРОВ СССР ПО ДЕЛАМ СТРОИТЕЛЬСТВА
/ ГОССТРОЙ СССР /

Серия 416-0-1

УНИФИЦИРОВАННЫЕ СЕКЦИИ ЗДАНИЙ
АДМИНИСТРАТИВНО-БЫТОВОГО НАЗНАЧЕНИЯ

МАТЕРИАЛЫ ДЛЯ ПРОЕКТИРОВАНИЯ

Выпуск 1

АРХИТЕКТУРНО-СТРОИТЕЛЬНЫЕ И МОНТАЖНЫЕ ЧЕРТЕЖИ

10506-02
Цена 123

ЦЕНТРАЛЬНЫЙ ИНСТИТУТ ТИПОВЫХ ПРОЕКТОВ
МОСКВА

Центральный институт типового проектирования просит дать Ваши замечания и предложения по улучшению качества направляемого Вам проекта.

ТИПОВОЙ ПРОЕКТ
(номер проекта)

Наименование проекта

.....

Проектная организация-автор проекта

Замечание о недостатках в проекте (нерациональные объемно-планировочные и конструктивные решения, ошибки, опечатки, полиграфические дефекты и т.п.) и предложения по их устранению

Подпись должностного лица, наименование организации и ее адрес

.....

.....

ЦЕНТРАЛЬНЫЙ ИНСТИТУТ ТИПОВОГО ПРОЕКТИРОВАНИЯ ГОССТРОЯ СССР

107066, Москва, Б-66, Спартаковская ул., 2а, корпус В

Сдано в печать

10^х

1972 года

Заказ № 3478

Тираж

600

экз.

ГОСУДАРСТВЕННЫЙ КОМИТЕТ СОВЕТА МИНИСТРОВ СССР ПО ДЕЛАМ СТРОИТЕЛЬСТВА
/ ГОССТРОЙ СССР /

Серия 416-0-1

УНИФИЦИРОВАННЫЕ СЕКЦИИ ЗДАНИЙ
АДМИНИСТРАТИВНО-ВЫТОВОГО НАЗНАЧЕНИЯ

МАТЕРИАЛЫ ДЛЯ ПРОЕКТИРОВАНИЯ

Выпуск 1

АРХИТЕКТУРНО-СТРОИТЕЛЬНЫЕ И МОНТАЖНЫЕ ЧЕРТЕЖИ

РАЗРАБОТАНЫ
ЦНИИПРОМЗДАНИИ

УТВЕРЖДЕНЫ
Отделом типового проектирования
и организацией проектно-исследовательских работ
ГОССТРОЯ СССР
16 апреля 1990 г. письмо № 2/2-84

ЦЕНТРАЛЬНЫЙ ИНСТИТУТ ТИПОВЫХ ПРОЕКТОВ
МОСКВА

СОКОЛОВ КРЕСЯКОВ	
САВВА ГА. ИЖ. ПР. И.	

	Лист	Стр.
1. Краткие пояснения		3
2. Схемы секций	1-3	4-6
3. Разрезы секций	4-5	7-8
4. Разрезы лестниц	6	9
5. Примеры решения фасадов	7-9	10-12
6. Варианты заполнения оконных проемов	10-11	13-14
7. Маркировочная схема фундаментов	12	15
8. Монтажно-маркировочный план каркаса 1-этажного здания	13	16
9. Монтажно-маркировочные планы каркасов 2-4-этажных зданий:		
а) При поперечном каркасе	14-19	17-22
б) При продольном каркасе	20-23	23-26
10. Монтажно-маркировочные планы лестниц и деталей	24-25	27-28
11. Монтажно-маркировочные разрезы лестниц	26	29
12. Монтажно-маркировочные планы плит перекрытия:		
а) при поперечном каркасе	27-29	30-32
б) при продольном каркасе	30-32	33-35
13. Монтажно-маркировочные планы плит перекрытия лестничных клеток	33	36
14. Монтажно-маркировочные схемы панельных стен	34-37	37-40
15. Варианты монтажно-маркировочных схем панельных стен	38	41

Краткие пояснения

В состав выпуска 1 серии 416-0-1 включены архитектурно-строительные и монтажные чертежи унифицированного секций зданий различного назначения промышленных предприятий.

В выпуске помещены следующие чертежи:

- а) планы и разрезы
- б) примеры фасадов с вариантами заполнения оконных проемов
- в) монтажно-маркировочные схемы планов фундаментов, каркаса, перекрытия, панельных стен, элементов лестничных клеток.

Указанные чертежи предназначены для применения при разработке проектов зданий административно-бытового назначения на стадии технического проекта и рабочих чертежей.

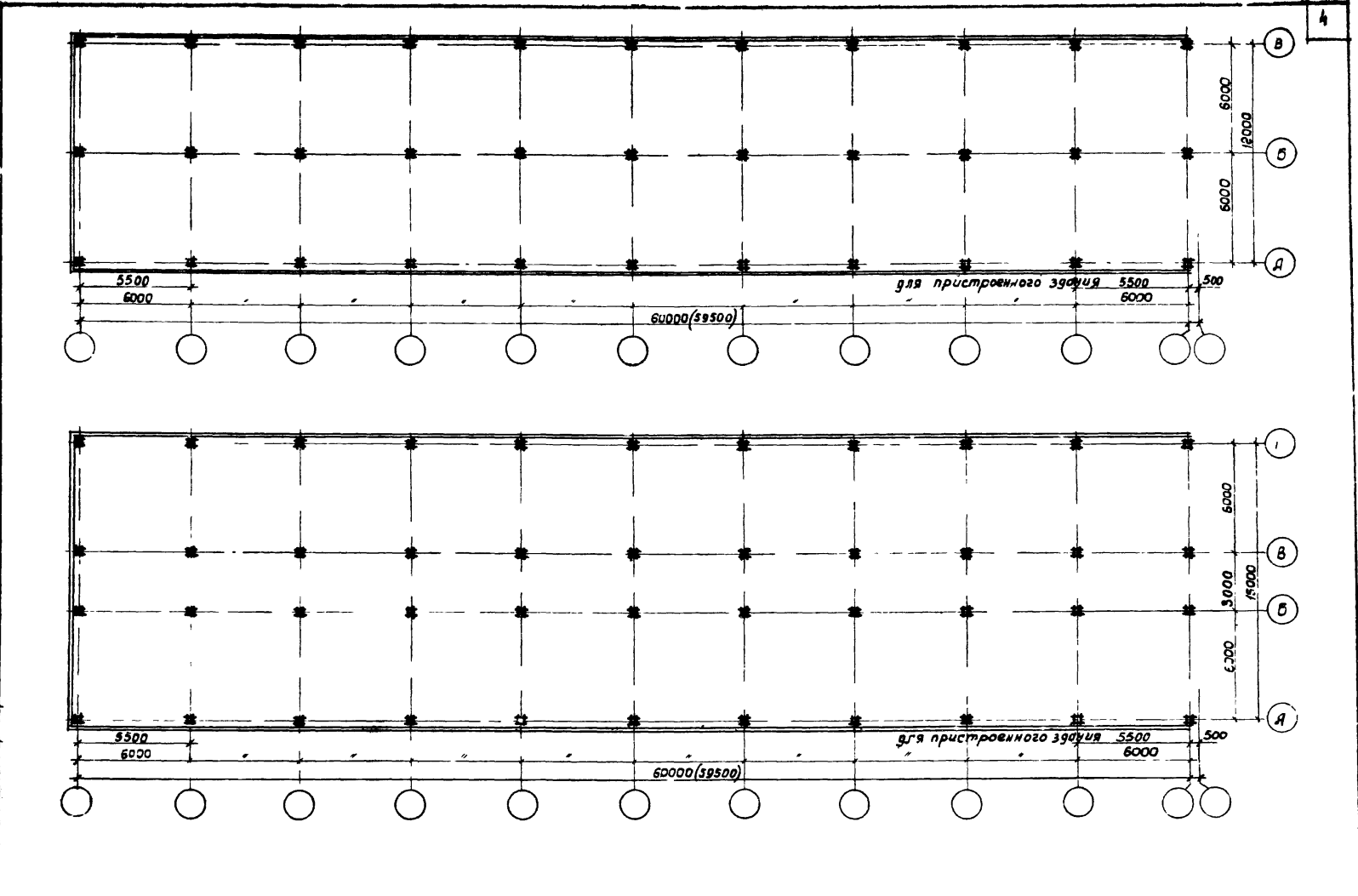
На базе чертежей даны ссылки на архитектурно-строительные и монтажные детали, которые включены соответственно в выпуски 51,6

При использовании чертежей следует руководствоваться материалами выпуска 0. Общие указания "

1970	У.С	Здания административно-бытового назначения промышленных предприятий	Краткие пояснения	Титовые решения 416-0-1	Выпуск 1	Лист
------	-----	---	-------------------	----------------------------	-------------	------

ГОССТРОЙ СССР
 ЦЕНТРОПРОЕКТАНИЙ
 МОСКВА

Руч. отбелка	Семослов
Гл. инж. проекта	Клеветов
Р. инж. архитектура	Ременин
Инженер-конструктор	Кован
Проверка	Баженова



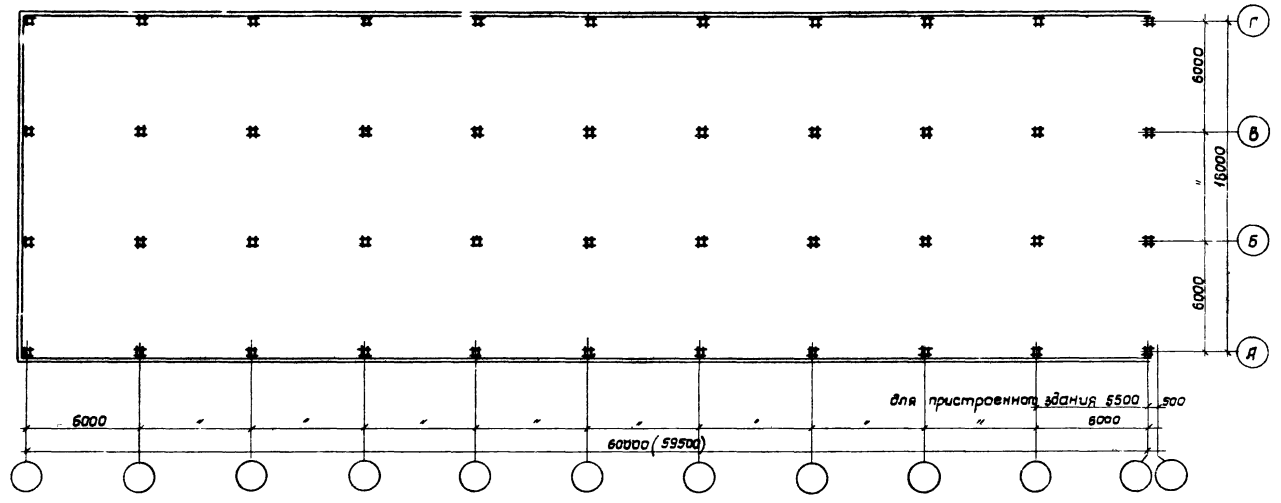
1970	У.С	здания административно-бытового назначения промышленных предприятий	Экземплы секций шириной 12,4, 15 м	Типовые решения 446-0-1	Выпуск 1	Лист 1
------	-----	---	------------------------------------	-------------------------	----------	--------

Шифр
365-68
Марка-лист
и.н.н

Колонны
и лабалы

Руч. отделе
Гл. инж. пр.

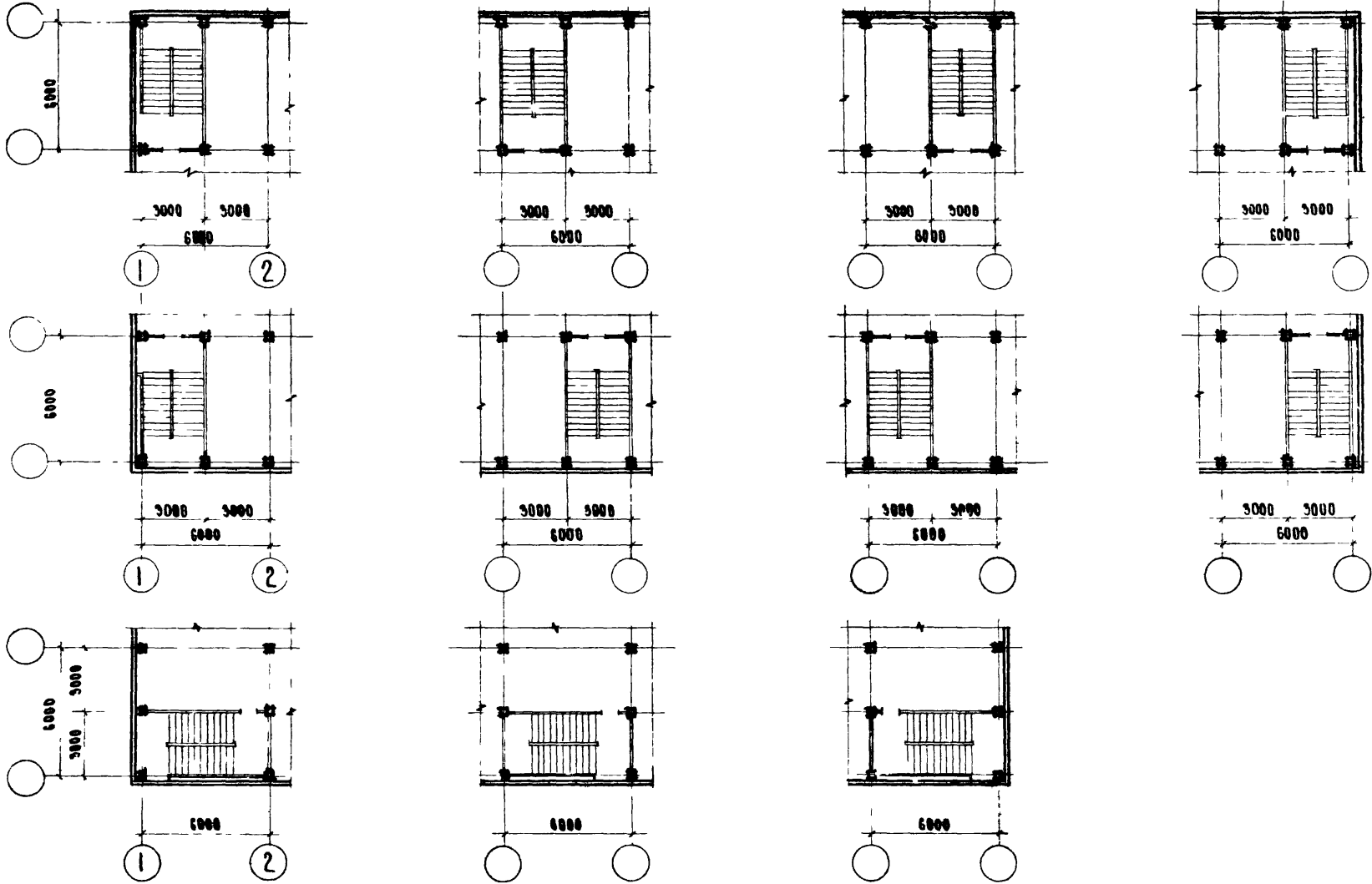
ГОССТРОЙ СССР
ЦЕНТРАЛЬНО-ДИЗАЙНОВЫЙ
МОСКВА



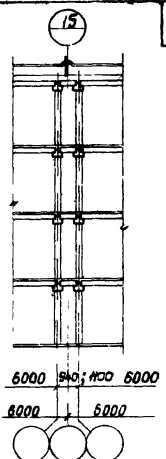
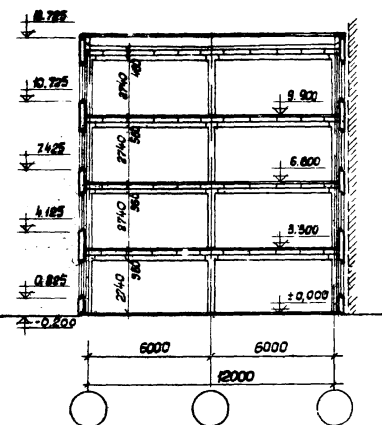
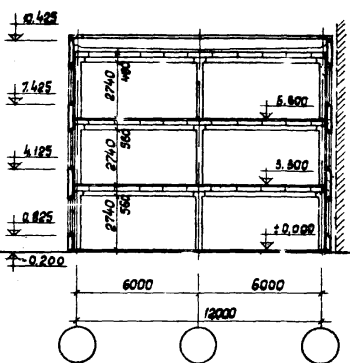
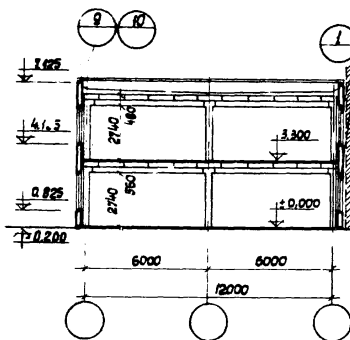
1970	Здание административно-бытового назначения промышленного предприятия	Схема секции шириной 18м	Типовые решения 416-0-1	Выпуск ?	Лист 2
------	--	--------------------------	----------------------------	-------------	-----------

ОБЛАСТЬ КЛЕВАНОВ	
УК. УБ.З. Г.А. ИИЖ. ПР-ТА	Ф.И.О.

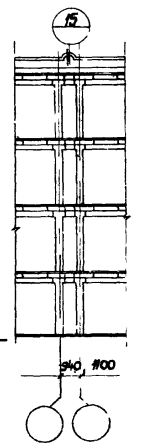
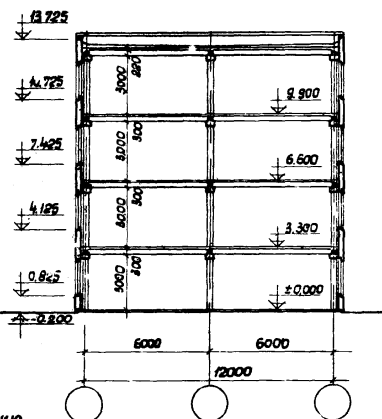
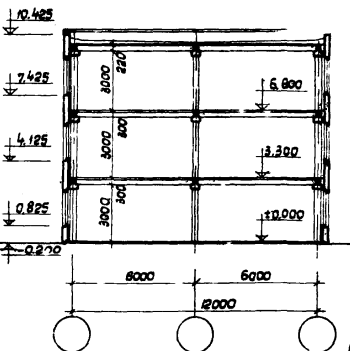
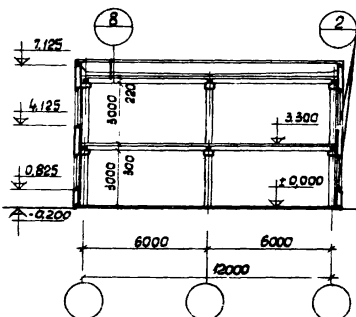
ГОССТРОЙ СССР
ЦЕНТРОПРОЕКТДИЗАЙН
МОСКВА



1970	У.С	Здания административно вытового назначения промышленных предприятий	СХЕМЫ ЛЕСТНИЧНЫХ КЛАДОВ П Л А Н Ы	Типовые решения 416-0-4	Выпуск 1	Лист 3
------	-----	---	--------------------------------------	----------------------------	-------------	-----------



Поперечный каркас при $h_{эт} = 3.30$ м.



Продольный каркас при $h_{эт} = 3.30$ м.

Примечание

1. Штриховкой показан вариант пристроенного здания. 2. Узлы, замаркированные на данном листе, см серию 416-0-1 выпуск 5

ГОСТ-ЭОЙ СССР
ЦЕНТРОПРОЕКТАНИИ
 МОСКВА

Р. и. отв. инж. Р. И. Брун
 Л. и. отв. пр. инж. Р. И. Брун
 Исполнитель: Инженер В. И. Брун
 Проверил: Инженер В. И. Брун

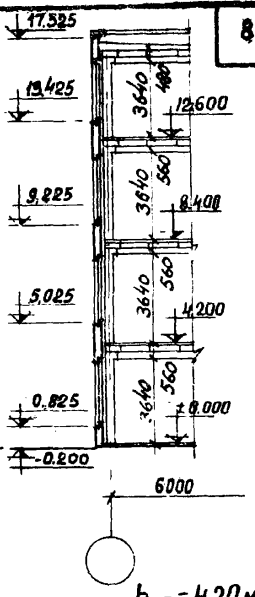
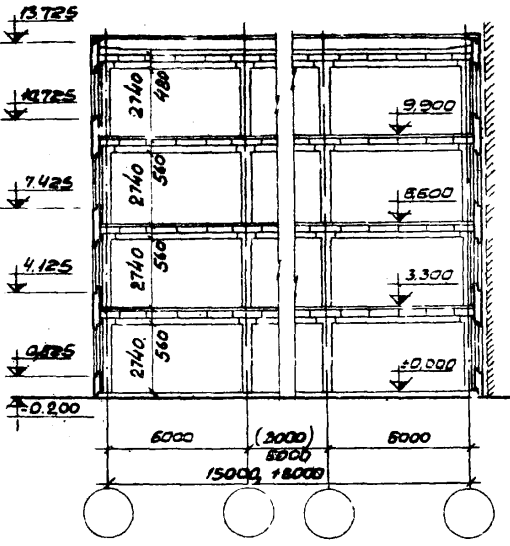
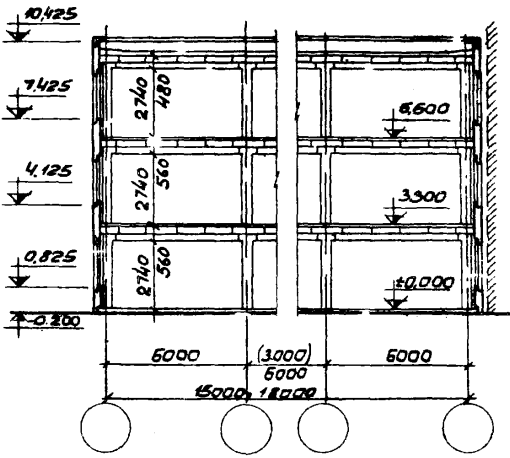
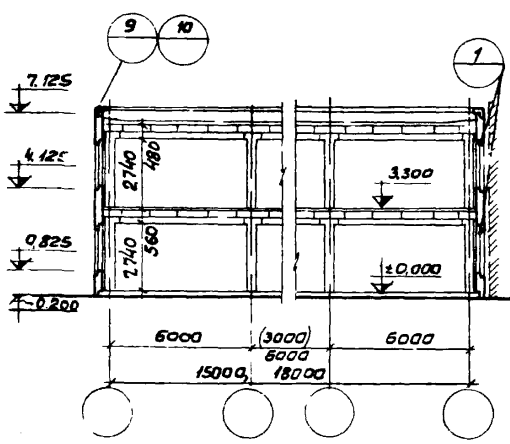
Лексолов
 Клебанов
 Реннин
 Милочина
 Басилова

1970	У.С	в здании административно-вытбосги назначения промышленных предприятий	Секции шириной 12 м, Разрезы при $h_{эт} = 3.30$ м	Типовые решения 416-0-1	выпуск 1	Лист 4
------	-----	---	--	-------------------------	----------	--------

ГОССТРОЙ СССР
 ЦЕНТРАЛЬНОЕ УПРАВЛЕНИЕ ПРОЕКТИРОВАНИЯ
 МОСКВА

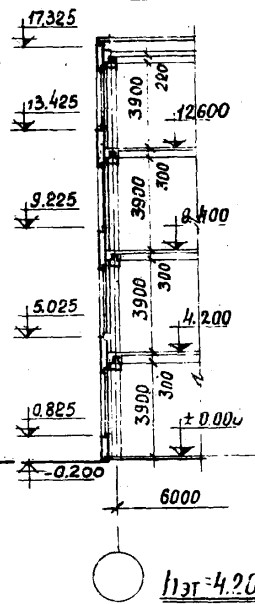
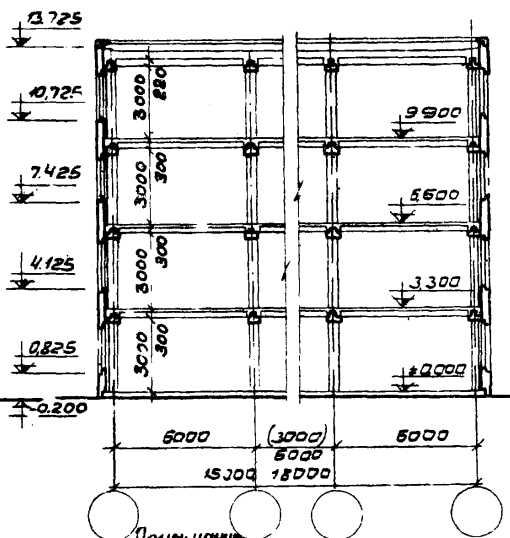
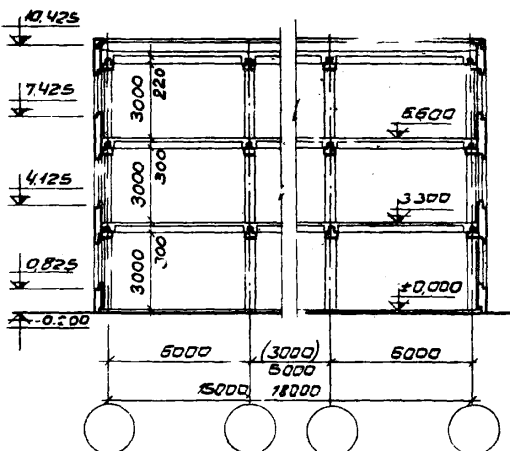
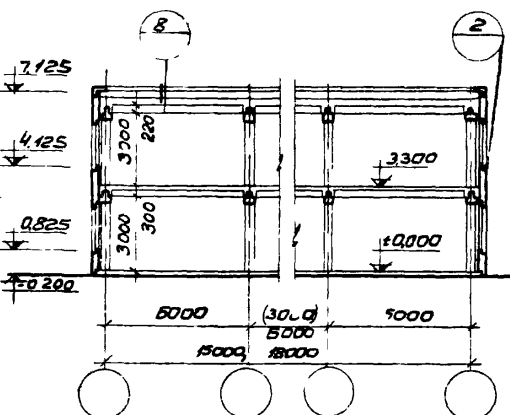
Директор: А.И. Косов
 Главный архитектор: В.И. Кудряков
 Архитекторы: В.А. Гурлов, Р.И. Мухоморов, И.С. Соловьев, Л.В. Прохоров

Сопроводитель: В.И. Кудряков
 Архитекторы: В.А. Гурлов, Р.И. Мухоморов, И.С. Соловьев, Л.В. Прохоров



Поперечный каркас при hэт = 3.30м

hэт = 4.20м



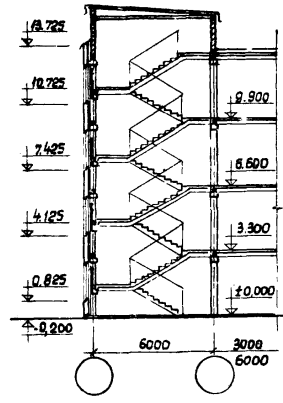
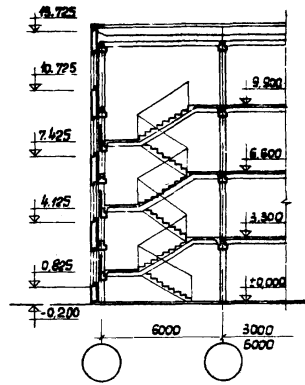
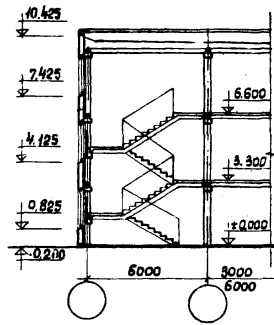
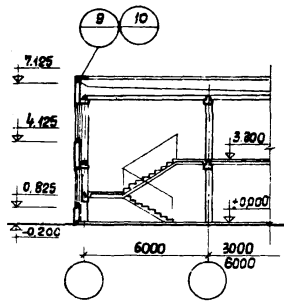
Продольный каркас при hэт = 3.30м

hэт = 4.20м.

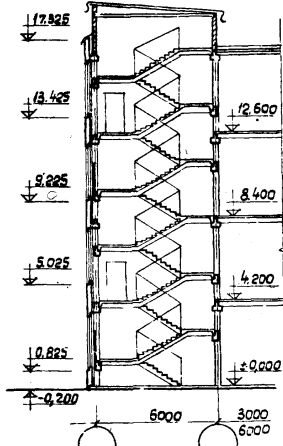
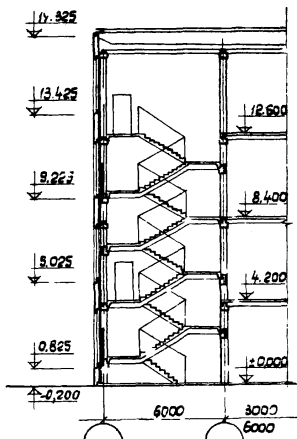
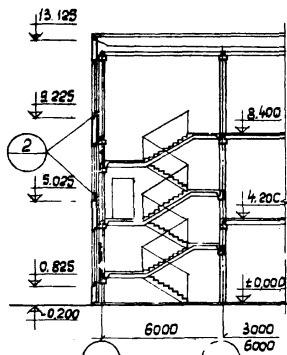
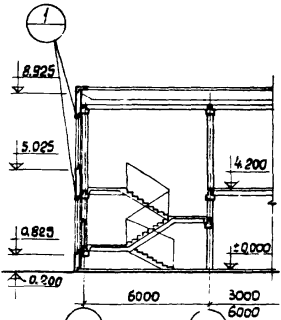
1. Штриховкой показан вариант пристроенного здания
 2. Пристройку шириной 18м только для бытовых зданий

Примечание
 3. Узлы, замаркированные на данном листе см. серию 416-0-1 выпуск 5
 4. Пролет 3м. принят только для отдельных типовых зданий

1970	У.С.	Здания административно-бытового назначения для мышлевых предприятий	Сети шириной 15м и 18м. Разрезы при hэт = 3.30м (hэт = 4.20м)	Типовые решения 416-0-1	Выпуск 1	Лист 5
------	------	---	---	-------------------------	----------	--------



Разрезы лестниц при $h_{эт} = 3.30м$



Разрезы лестниц при $h_{эт} = 4.20м$

Примечание:

1. Узлы, замаркированные на данном листе, см. серии 416-01 выпуск 5

Разрезы лестниц, декиции
высотой этажа $h_{эт} = 3.30м$ и $h_{эт} = 4.20м$

Типовые решения
416-0-1

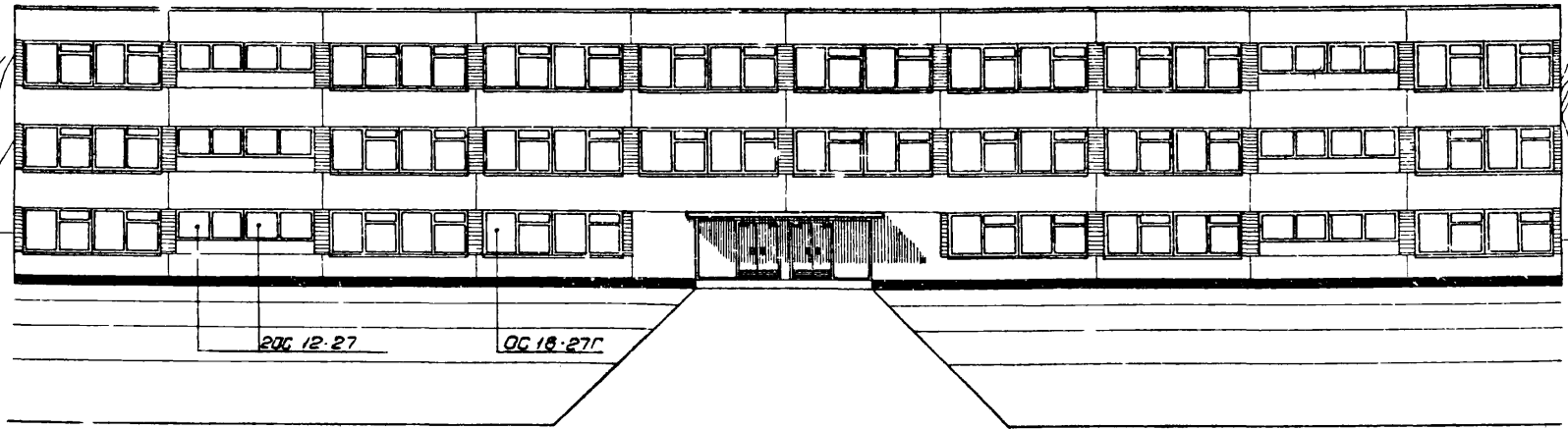
выпуск
1

Лист
6

ГОСТУИ СССР ЦЕНТРОПРОЕКТАНИИ МОСКВА	Состав	Смирнов
	Рук. отдела	Клебанов
	Инж. пр-та	Реминь
	Рук. группы	Реминь
Условитель	Реминь	Чаван
Проектировщик	Реминь	Белышева

1970

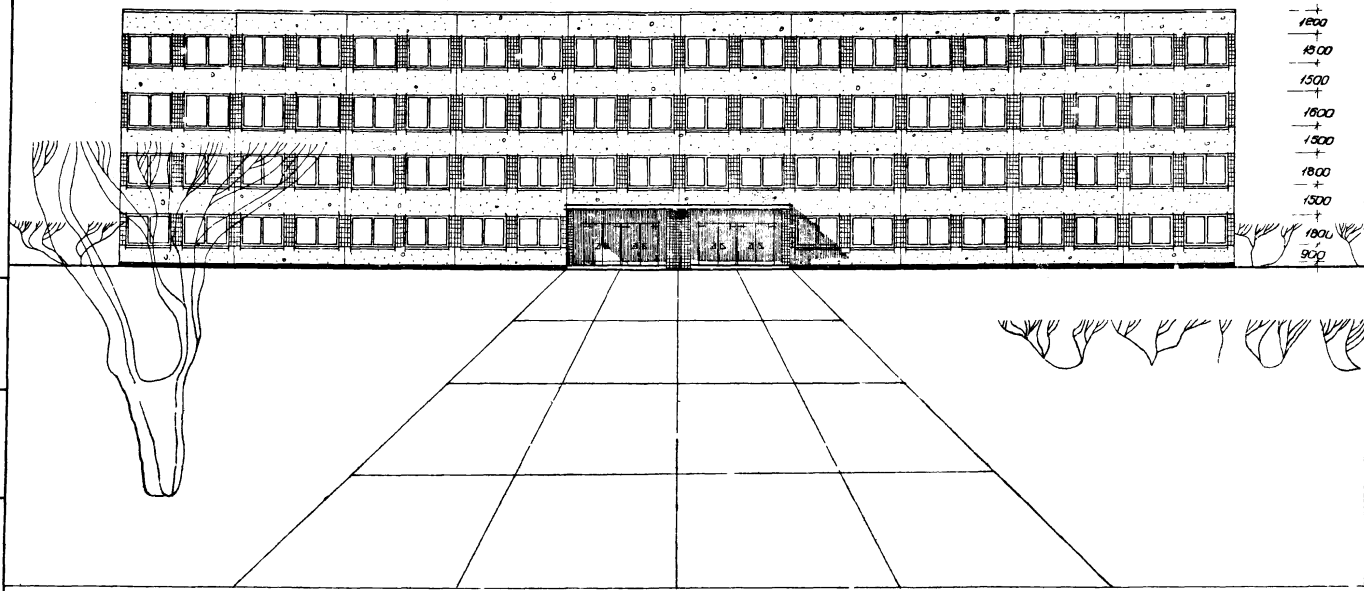
У.С. здания административно-бытового назначения промышленных предприятий



Сакалов	Лав	Рук. ДБЭ
Парамонов	В. Г. С.	Гл. арх. пр.
Климович	Гич	Гл. инж. пр.
Ткачка	М. П.	Руководит.

ГОССТРОЙ СССР
ЦЕНТРАЛЬНО-ПРОЕКТАВНИЙ
МОСКВА

19.70	У.С	здания административно-бытового назначения промышленных предприятий	Пример решения фасада. (3-этажная секция с высотой этажа 3,3 м.)	типовые решения 4.16-0-1	выпуск 1	лист 7
-------	-----	---	--	-----------------------------	-------------	-----------



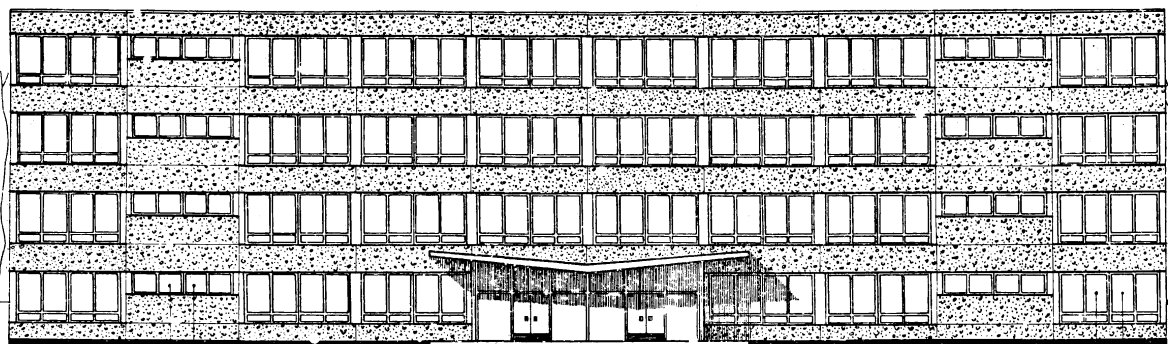
Соловьев
Лавочкин
Лавочкин
Лавочкин

В.И. Соловьев
Л.И. Лавочкин
Л.И. Лавочкин
Л.И. Лавочкин

В.И. Соловьев
Л.И. Лавочкин
Л.И. Лавочкин
Л.И. Лавочкин

ГОСУДАРСТВЕННЫЙ ЦЕНТР ПРОЕКТИРОВАНИЯ И СТРОИТЕЛЬСТВА МОСКВА

1970	У.С	зданий административно-бытового назначения промышленных предприятий	Пример решения фасада (4-этажная секция с высотой этажа 3,3 м.)	Типовые решения 416-0-1	Выпуск 1	Лист 8
------	-----	---	---	-------------------------	----------	--------

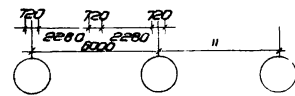
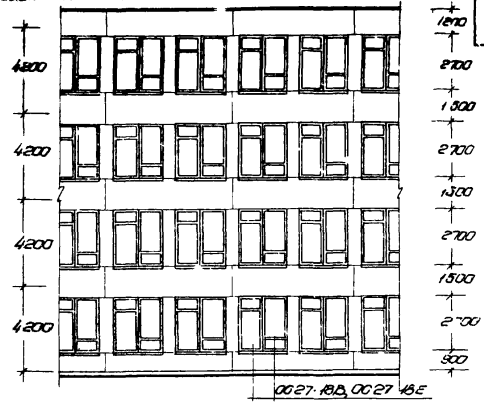
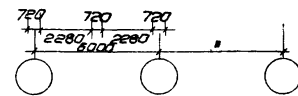
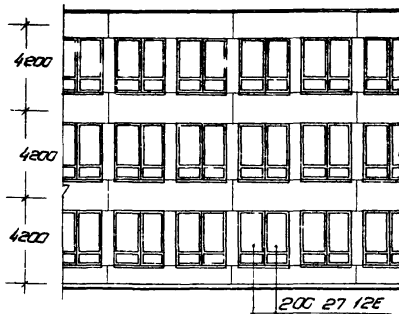
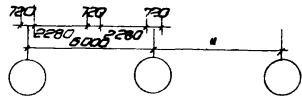
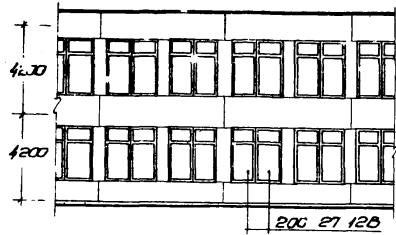


С. Илюбов
Л. Вороничаев
А. Соболев
Л. Павлов

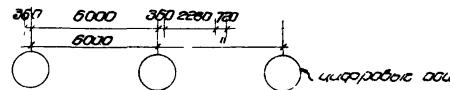
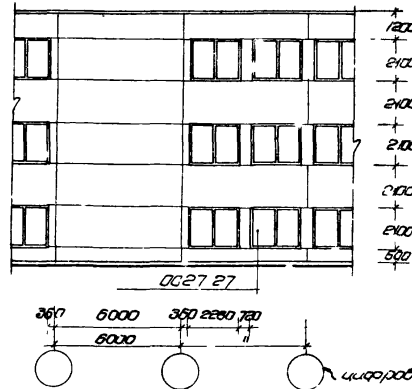
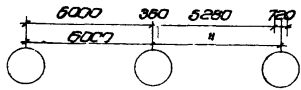
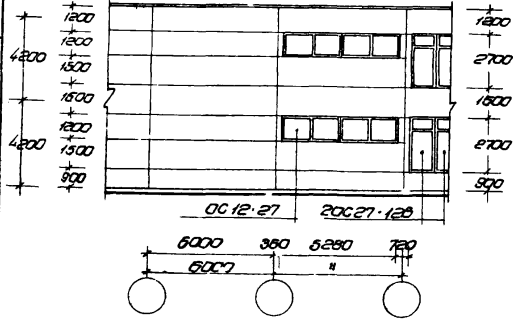
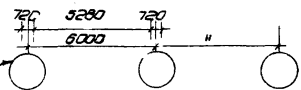
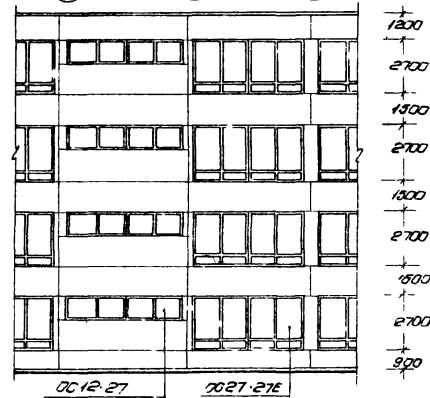
Дир. ДБЭ
Ин. арх. пр.
Ст. инж. пр.
Арх. впр. арх.

ГОССТРОИ СССР
ЦЕНТРОПРОМЗДАНИИ
МОСКВА

1970	У.С	здания административно вытового назначения промышленных предприятий	Пример решения фасада (4-этажная чекция с высотой этажа 4,2 м.)	типовые решения 4,6 - 0 - 1	Выпуск i	Лист 9
------	-----	---	--	--------------------------------	-------------	-----------



Примечание
Оконные блоки приняты по
ГОСТ 11214-55

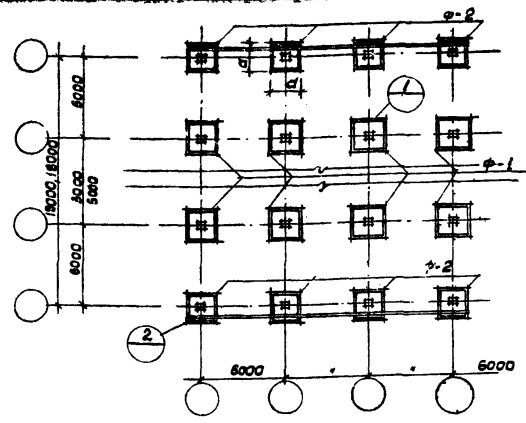
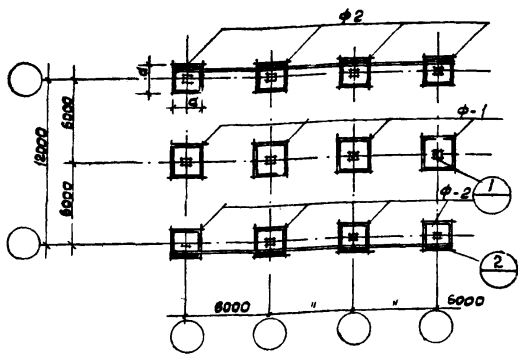


Госстрой СССР
Центральный институт
МоскВА

Арх. 003
В.А. Савин
Инж. пр.
Зин-Эр. Савин
Инж.-Эр. Савин

Литера
Перечень
Проектов
1965

1970	У.С	здания администрации рытского назначения промышленного предприятия	Варианты заполнения оконных проемов Высота этажа 4,2 м	Туровое решение 415-0-1	Выпуск 1	Лист 4
------	-----	--	---	----------------------------	-------------	-----------



Рабочие размеры и марки фундаментных подушек и марки сборных железобетонных башмаков, ФК

этажность этажа	Монтажные схемы рам	б _{гр} = 20 кг/см ²				б _{гр} = 25 кг/см ²			
		6×6; 6×6+6; 6×П		6×3+6		6×6; 6×6+6; 6×П		6×3+6	
		а см	ФК	а см	ФК	а см	ФК	а см	ФК
2 этажа	Ф-1	220	ФК-17	200	ФК-17	180		180	
	Ф-2	200		200		180	ФК-17	180	ФК-17
3 этажа	Ф-1	290	ФК-20	240	ФК-20	250	ФК-20	210	ФК-17
	Ф-2	240		230		220	ФК-17	210	
4 этажа	Ф-1	320	ФК-20	290	ФК-20	280	ФК-20	250	ФК-20
	Ф-2	270		280		240		230	

Примечания:

- В таблице приведены ориентировочные размеры фундаментных подушек и марки сборных железобетонных башмаков при условии заложения фундаментов на отм. -15-20 см. При использовании таблицы в проектировании приведенные данные следует уточнять в соответствии с конкретными геологическими условиями и нагрузками.
- Узлы, замаркированные на данном листе, см. серию 416-0-1 выпуск Б.

ГОСТРОЙ СССР
ЦЕНТРАЛЬНЫЙ
МОСКВА

Рук. отв. Клебанов
Ин. замк. пр. ма. Клебанов
Рук. схемы Ревенчик
Исполнитель Рогов
Проектировщик Рогов

1070

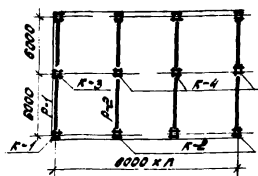
У.С здания административно-высотного назначения промышленных предприятий

Монтажно-маркировочные схемы фундаментов

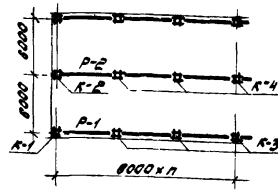
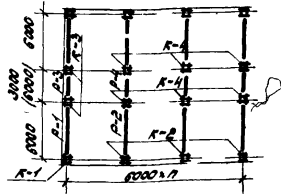
Типовые решения 416-0-1

Выпуск 1

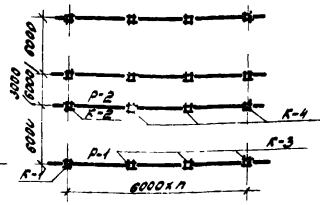
Лист 12



Перекрестный каркас



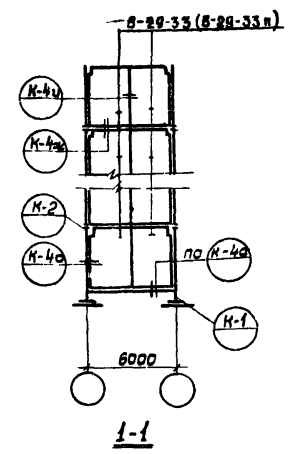
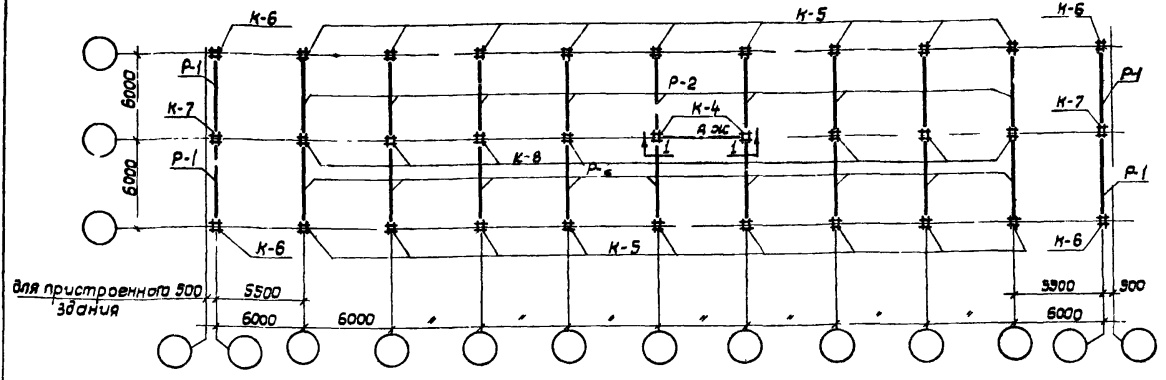
Продольный каркас



Условные марки	Колонны		Ригели	
	Рабочие марки		Условные марки	Рабочие марки
	Перекрестный и продольный каркасы			
марки	H = 3,30 м		марки	H эт = 3,30 м / 4,20 м
	ширина здания в м.			
	12 ; 15 ; 18	12 ; 15 ; 18	марки	12 ; 15 ; 18
K-1	K-18-42-3A	K-18-51-3A	P-1	PH2-40-57
K-2	K-18-42-3	K-18-51-3	P-2	PB2-52-57
K-3	K-2-18-42-3A	K2-18-51-3A	P-3	PH2-52-27
K-4	K2-18-42-3	K2-18-51-3	P-4	PB2-72-27A

Примечания:
1. При приёмке в конкретному проекту, к маркам колонн должны быть добавлены индексы (лев, прав, Б), в соответствии с указаниями альбома ИИ-04-2

ГОССТРОЙ СССР
 ЦЕНТРОПРОЕКТАПИИ
 МОСКВА
 Инженер
 Проектировщик
 Проверен
 Релевант
 Сделано
 В. Жданов
 А. Давыдов
 А. Давыдов



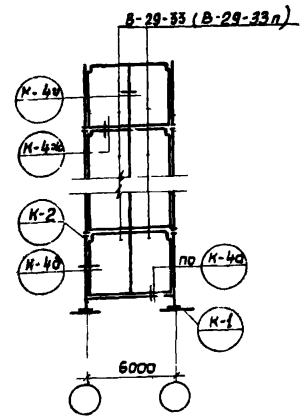
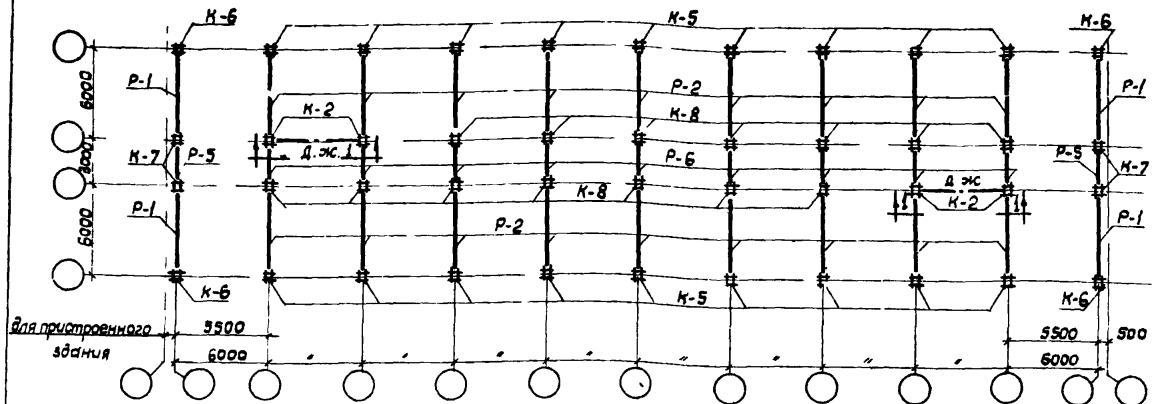
ГОСТ.ЭИ СССР
ЦЕНТРАЛЬНЫЙ
МОСКВА

Сектор
Клебанов
Ременик
1 этаж
Блаженкова

Ин. отд. вл. инж. пр. та
Рук. отдел
Инженер
Инженер

Условные марки	колонны								ригели		
	Рабочие марки								Рабочие марки		
	2-этажные здания		3-этажные здания			4-этажные здания			Условные марки	Перекрытия	Покрытия
	1 эт.	2 эт.	1 эт.	2 эт.	3 эт.	1 эт.	2 эт.	3 эт.			
K-1	КЛ-17-75-3А		КЛ-17-75-3А		КЛ-17-33-3А	КЛ-17-75-3А		КЛ-17-66-3А	P-1	РН2-52-57	РН2-40-57
K-2	К2Л-16-75-3А		К2Л-16-75-3А		К2Л-17-33-3А	К2Л-23-75-3А		К2Л-16-66-3А	P-2	РВ2-72-57	РВ2-52-57
K-3	К2Л-23-75-3А		К2Л-23-75-3А		К2Л-17-33-3А	К2Л-23-75-3А		К2Л-11-33-3А	P-3	РНЛ-20-57	по проекту
K-4	К2Л-16-75-3А		К2Л-16-75-3А		К2Л-17-33-3А	К2Л-23-75-3А		К2Л-16-66-3А	P-4	РВЛ-40-57А	по проекту
K-5	К-17-75-3		К-17-75-3		К-17-33-3	К-17-75-3		К-17-66-3	P-5	РН2-52-27	
K-6	К-17-75-3А		К-17-75-3А		К-17-33-3А	К-17-75-3А		К-17-66-3А	P-6	РВ2-72-27А	
K-7	К2-13-75-3А		К2-16-75-3А		К2-13-33-3А	К2-23-75-3А		К2-13-66-3А	P-7	РВЛ-40-27	
K-8	К2-13-75-3		К2-16-75-3		К2-13-33-3	К2-23-75-3		К2-13-66-3	P-9	РНЛ-40-27	

- Примечания**
- При привязке к конкретному проекту к маркам колонн должны быть добавлены индексы (лев, прав, Б) в соответствии с указаниями альбома ИЛ-04-2.
 - Указания по установке для фрагментности см альбом ИЛ-04-0.
 - Монтажно-маркировочные схемы каркаса лестниц и деталей см. листы Э4,26.



ГОСТ-ЭЙ СССР
ЦЕНТРОПРОЕКТАНИИ
МОСКВА

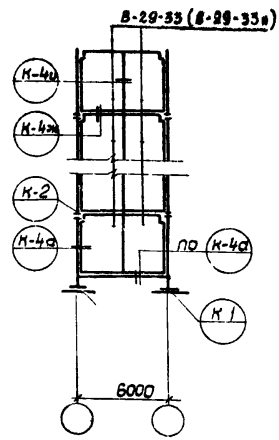
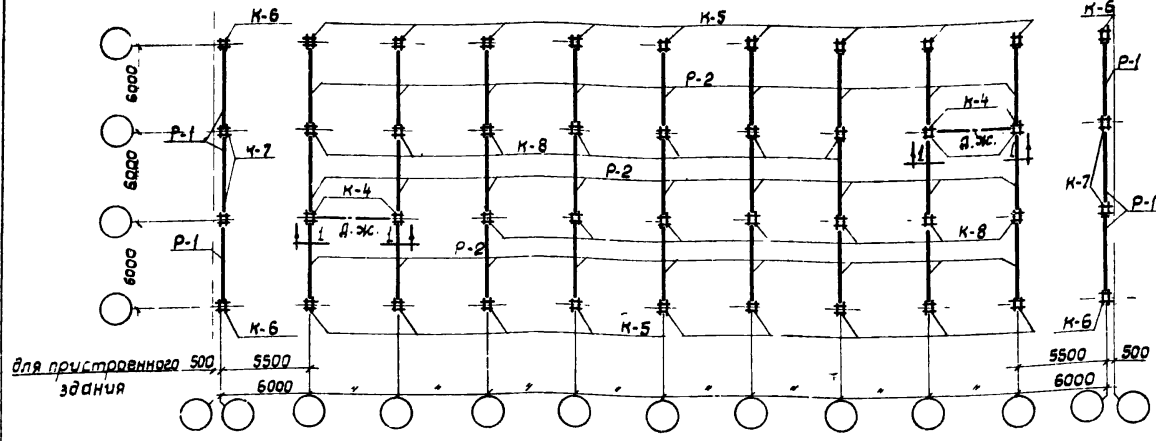
Руководитель
Инженер-проектировщик
Инженер-проектировщик
Инженер-проектировщик
Инженер-проектировщик
Инженер-проектировщик
Инженер-проектировщик
Инженер-проектировщик

Условные марки	колонны								Решения			
	Рабочие марки								Рабочие марки			
	2хэтажные здания		3хэтажные здания			4хэтажные здания			Условные марки	перекрытия	покрытия	
1эт.	2эт.	1эт.	2эт.	3эт.	1эт.	2эт.	3эт.	4эт.				
К-1	КЛ-17-75-3А		КЛ-17-75-3А		КЛ-17-33-3А	КЛ-17-75-3А		КЛ-17-66-3А		Р-1	РП2-52-57	РП2-40-57
К-2	К2Л-23-75-3А		К2Л-16-75-3А		К2Л-17-33-3А	К2Л-23-75-3А		К2Л-16-66-3А		Р-2	РВ2-72-57	РВ2-52-57
К-3	К2Л-23-75-3А		К2Л-23-75-3А		К2Л-17-33-3А	К2Л-23-75-3А		К2Л-17-33-3А	К2Л-17-33-3А	Р-3	РПЛ-20-57	по проекту
К-5	К-17-75-3		К-17-75-3		К-17-33-3	К-17-75-3		К-17-66-3		Р-4	РВЛ-40-57А	по проекту
К-6	К-17-75-3А		К-17-75-3А		К-17-33-3А	К-17-75-3А		К-17-66-3А		Р-5	РП2-52-27	
К-7	К2-23-75-3А		К2-16-75-3А		К2-17-33-3А	К2-23-75-3А		К2-17-33-3А	К2-17-33-3А	Р-6	РВ2-72-27А	
К-8	К2-23-75-3		К2-16-75-3		К2-17-33-3	К2-23-75-3		К2-17-33-3	К2-17-33-3	Р-7	РВЛ-40-27	
										Р-9	РПЛ-40-27	

1-1

Примечания

1. При привязке к конкретному проекту к маркам колонн должны быть добавлены индексы (лев, прав, в) в соответствии с указаниями альбома УИ-04-2
2. Монтажно-маркировочные схемы каркаса лестниц и деталей см. листы 21, 26.
3. Указания по установке диафрагм жесткости см альбом УИ-04-0.



1-1

Условные марки	колонны								ригели		
	Рабочие марки								Рабочие марки		
	2-этажные здания		3-этажные здания			4-этажные здания			Условные марки	Перекрытия	Покрyтия
	1эт.	2эт.	1эт.	2эт.	3эт.	1эт.	2эт.	3эт.			
К-1	КЛ-17-75-3А	КЛ-17-75-3А	КЛ-17-33-3А	КЛ-17-75-3А	КЛ-17-66-3А	Р-1	РН2-52-57	РН2-40-57			
К-2	К2Л-16-75-3А	К2Л-16-75-3А	К2Л-17-33-3А	К2Л-23-75-3А	К2Л-16-66-3А	Р-2	РВ2-72-57	РВ2-52-57			
К-3	К2Л-23-75-3А	К2Л-23-75-3А	К2Л-17-33-3А	К2Л-23-75-3А	К2Л-17-33-3А К2Л-17-33-3А	Р-3	РНЛ-20-57	по проекту по проекту			
К-4	К2Л-16-75-3А	К2Л-16-75-3А	К2Л-17-33-3А	К2Л-23-75-3А	К2Л-16-66-3А	Р-4	РВЛ-40-57а	по проекту по проекту			
К-5	К-17-75-3	К-17-75-3	К-17-33-3	К-17-75-3	К-17-66-3	Р-5	РН2-52-27				
К-6	К-17-75-3А	К-17-75-3А	К-17-33-3А	К-17-75-3А	К-17-66-3А	Р-6	РВ2-72-27а				
К-7	К2-13-75-3А	К2-16-75-3А	К2-13-33-3А	К2-23-75-3А	К2-13-66-3А	Р-7	РВЛ-40-27				
К-8	К2-13-75-3	К2-16-75-3	К2-13-33-3	К2-23-75-3	К2-13-66-3	Р-9	РНЛ-40-27				

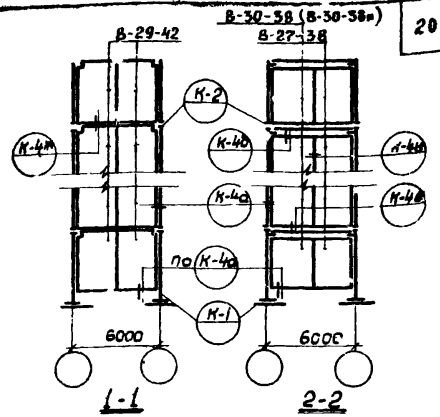
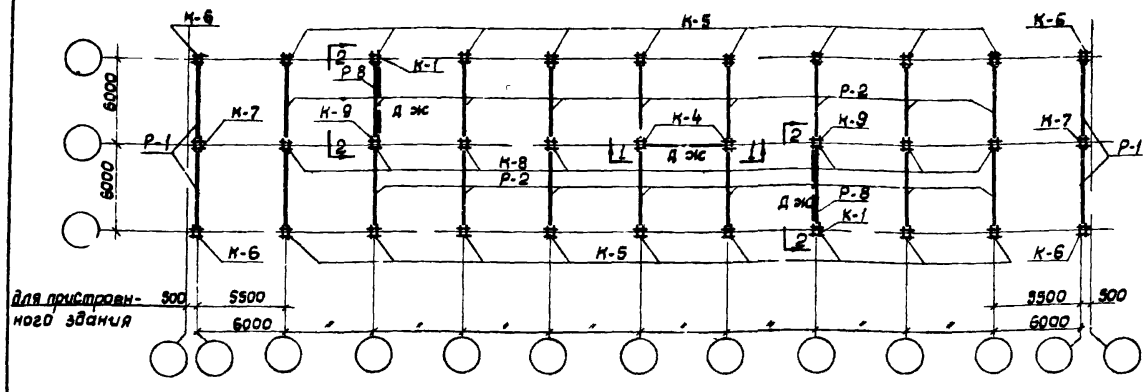
- Примечания:**
- При привязке к конкретному проекту к маркам колонн должны быть добавлены индексы (лев, прав, б), в соответствии с указаниями альбома УИ-04-2.
 - Указания по установке диафрагм жесткости даны в альбоме УИ-04-0
 - Монтажно-маркировочный план каркаса лестниц и деталей см. листы 24, 26.

ГОСТРОЙ СССР
ЦЕНТРОМЕДАННИИ
МЭС КВА

1970 У.С здания административно-бытового назначения промышленных предприятий

Монтажно-маркировочный план каркаса секции шириной 18 м при h_{эт} = 3,30 м. Поперечный каркас.

Типовые решения 416-0-1
Выпуск 1
Лист 16



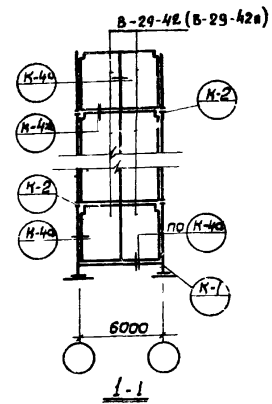
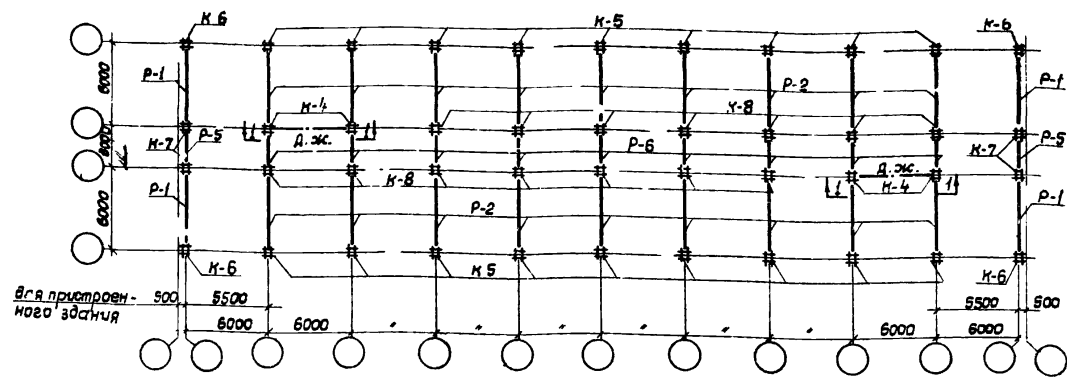
колонны										ригели		
Условные марки	Рабочие марки									Условные марки	Рабочие марки	
	2-этажные здания			3-этажные здания			4-этажные здания				перекрытия	Покрытия
	1эт.	2эт.	3эт.	1эт.	2эт.	3эт.	1эт.	2эт.	3эт.			
К-1	КЛ-18-51-3А	КЛ-20-42-3А	КЛ-18-51-3А	КЛ-18-42-3А	КЛ-20-42-3А	КЛ-18-51-3А	КЛ-18-42-3А	КЛ-18-42-3А	КЛ-20-42-3А	Р-1	РН2-52-57	РН2-40-57
К-2	К21-18-51-3А	К21-18-42-3А	К21-18-51-3А	К21-18-42-3А	К21-18-42-3А	К21-23-51-3	К21-18-42-3А	К21-18-42-3А	К21-18-42-3А	Р-2	РВ2-72-57	РВ2-52-57
К-3	К21-18-51-3А	К21-23-42-3А	К21-18-51-3А	К21-18-42-3А	К21-23-42-3А	К21-18-51-3А	К21-18-42-3А	К21-18-42-3А	К21-23-42-3А	Р-3	РНЛ-20-57	по проекту
К-4	К21-18-51-3А	К21-18-42-3А	К21-18-51-3А	К21-18-42-3А	К21-18-42-3А	К21-23-51-3	К21-18-42-3А	К21-18-42-3А	К21-18-42-3А	Р-4	РВЛ-40-57А	по проекту
К-5	К-18-51-3	К-20-42-3	К-18-51-3	К-18-42-3	К-20-42-3	К-18-51-3	К-18-42-3	К-18-42-3	К-20-42-3	Р-5		РН2-52-27
К-6	К-18-51-3А	К-20-42-3А	К-18-51-3А	К-18-42-3А	К-20-42-3А	К-18-51-3А	К-18-42-3А	К-18-42-3А	К-20-42-3А	Р-6		РВ2-72-27А
К-7	К2-18-51-3А	К2-18-42-3А	К2-18-51-3А	К2-18-42-3А	К2-18-42-3А	К2-23-51-3А	К2-18-42-3А	К2-18-42-3А	К2-18-42-3А	Р-7		РВЛ-40-27
К-8	К2-18-51-3	К2-18-42-3	К2-18-51-3	К2-18-42-3	К2-18-42-3	К2-23-51-3	К2-18-42-3	К2-18-42-3	К2-18-42-3	Р-8	РВ2-72-57А	РВ2-52-57А
К-9	—	—	К21-18-51-3А	К21-18-42-3А	К2-18-42-3	К21-23-51-3	К21-18-42-3А	К21-18-42-3А	К21-18-42-3А	Р-9		РНЛ-40-27

- Примечания
- При заказе к конкретному проекту к маркам колонн должны быть добавлены индексы (лев, прав, в) в соответствии с указанными альбомом ИИ-04-2.
 - Указания по установке диафрагмы жесткости см. альбом ИИ-С4-0.
 - Монтажно-маркировочные схемы каркаса лестниц и деталей см. листы 2', 2и.

ГОСТ СЭИ СССР
 ЦЕНТРАЛЬНЫЙ
 МОСКВА

Земляков
 Клебанов
 Ремецкий
 Колян
 Важенкова

Р.м. отвед
 Гл. инж. пр.-пр
 Р.м. групп
 Шапкин
 Проверил



ГОСТУИ СССР
ЦИПРОМЗДАНИИ
МОСКВА

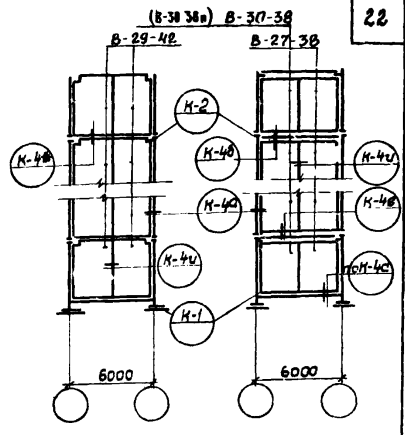
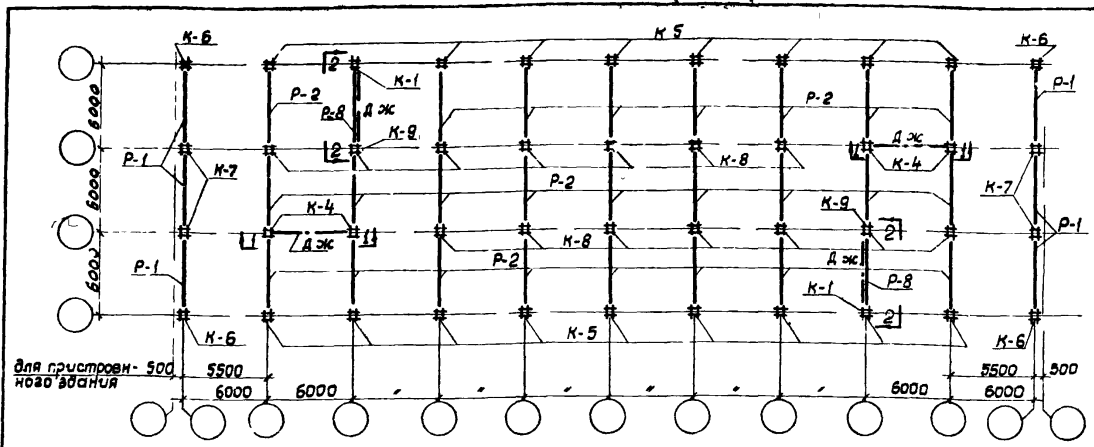
Рук. отдела
Сл. инж. пр.-ма
Рук. группы
Сопроводитель
Проектировщик

Соловоб
Клебанов
Ременил
Лавин
Баженова

Условные марки	колонны									Условные марки	ригели	
	Рабочие марки										Перекрытие	Покрытия
	2*этажные здания		3*этажные здания		4*этажные здания							
	1эт.	2эт.	1эт.	2эт.	3эт.	1эт.	2эт.	3эт.	4эт.			
K-1	КЛ-18-51-3А	КЛ-20-42-3А	КЛ-18-51-3А	КЛ-20-42-3А	КЛ-20-42-3А	КЛ-18-51-3А	КЛ-18-42-3А	КЛ-20-42-3А	КЛ-20-42-3А	P-1	РН2-52-57	РН2-40-57
K-2	КЛ-18-51-3А	КЛ-18-42-3А	КЛ-18-51-3А	КЛ-18-42-3А	КЛ-18-42-3А	КЛ-23-51-3А	КЛ-23-42-3А	КЛ-18-42-3А	КЛ-18-42-3А	P-2	РВ2-72-57	РВ2-52-57
K-3	КЛ-18-51-3А	КЛ-23-42-3А	КЛ-18-51-3А	КЛ-18-42-3А	КЛ-23-42-3А	КЛ-18-51-3А	КЛ-18-42-3А	КЛ-18-42-3А	КЛ-23-42-3А	P-3	РНЛ-20-57	по проекту
K-4	КЛ-18-51-3А	КЛ-18-42-3А	КЛ-18-51-3А	КЛ-18-42-3А	КЛ-18-42-3А	КЛ-23-51-3	КЛ-23-42-3А	КЛ-18-42-3А	КЛ-18-42-3А	P-4	РВЛ-40-57А	по проекту
K-5	К-18-51-3	К-20-42-3	К-18-51-3	К-20-42-3	К-20-42-3	К-18-51-3	К-18-42-3	К-20-42-3	К-20-42-3	P-5		РН2-52-27
K-6	К-18-51-3А	К-20-42-3А	К-18-51-3А	К-20-42-3А	К-20-42-3А	К-18-51-3А	К-18-42-3А	К-20-42-3А	К-20-42-3А	P-6		РВ2-72-27А
K-7	КЛ-18-51-3А	КЛ-18-42-3А	КЛ-18-51-3А	КЛ-18-42-3А	КЛ-18-42-3А	КЛ-23-51-3А	КЛ-23-42-3А	КЛ-18-42-3А	КЛ-18-42-3А	P-1		РВЛ-40-27
K-8	КЛ-18-51-3	КЛ-18-42-3	КЛ-18-51-3	КЛ-18-42-3	КЛ-18-42-3	КЛ-23-51-3	КЛ-23-42-3	КЛ-18-42-3	КЛ-18-42-3	P-2		РНЛ-40-27

- Примечания:
1. При привязке к конкретному проекту и маркам колонн должны быть добавлены индексы (лев, прав, в) в соответствии с указаниями альбомов УИ-04-2.
 2. Указания по установке диафрагм жесткости см. альбом УИ-04-0.
 3. Монтажно-маркировочные схемы каркаса лестниц и деталей см. листы 24; 26.

1970	У.С	здания административно-бытового назначения промышленных предприятий	Монтажно-маркировочный план каркаса. Секции шириной 15м при h.эт. = 4.20 м Поперечный каркас	Типовые решения 416-У-1	Выпуск 1	Лист 18
------	-----	---	--	-------------------------	----------	---------



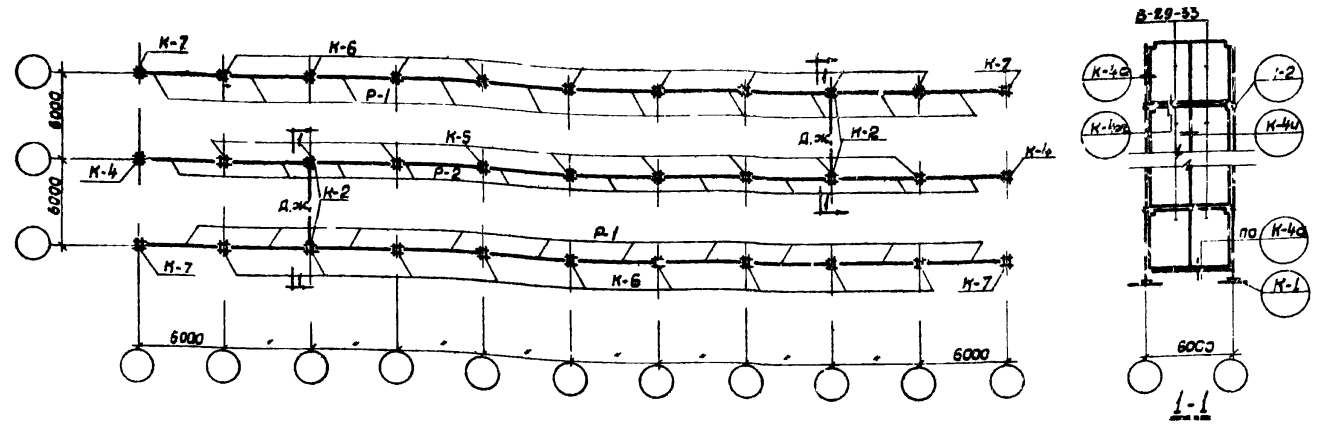
Условные марки	колонны									руслы		
	Рабочие марки									Рабочие марки		
	2-х этажные здания			3-х этажные здания			4-х этажные здания			Условные марки	Перекрытия	
1эт.	2эт.	3эт.	1эт.	2эт.	3эт.	1эт.	2эт.	3эт.	4эт.		Перекрытия	Покртия
K-1	КЛ-18-51-3А	КЛ-20-42-3А	КЛ-18-51-3А	КЛ-18-42-3А	КЛ-20-42-3А	КЛ-18-51-3А	КЛ-18-42-3А	КЛ-18-42-3А	КЛ-20-42-3А	P-1	РП2-52-57	РП2-40-57
K-2	К2Л-18-51-3А	К2Л-18-42-3А	К2Л-18-51-3А	К2Л-18-42-3А	К2Л-18-42-3А	К2Л-23-51-3А	К2Л-18-42-3А	К2Л-18-42-3А	К2Л-18-42-3А	P-2	Г32-72-57	РВ2-52-57
K-3	К2Л-18-51-3А	К2Л-23-42-3А	К2Л-18-51-3А	К2Л-18-42-3А	К2Л-23-42-3А	К2Л-18-51-3А	К2Л-18-42-3А	К2Л-18-42-3А	К2Л-23-42-3А	P-3	РП1-20-57	по проекту
K-4	К2Л-18-51-3А	К2Л-18-42-3А	К2Л-18-51-3А	К2Л-18-42-3А	К2Л-18-42-3А	К2Л-23-51-3А	К2Л-18-42-3А	К2Л-18-42-3А	К2Л-18-42-3А	P-4	РВЛ-40-57А	по проекту
K-5	К-18-51-3	К-20-42-3	К-18-51-3	К-20-42-3	К-20-42-3	К-18-51-3	К-18-42-3	К-18-42-3	К-20-42-3	P-5	РП2-52-27	
K-6	К-18-51-3А	К-20-42-3А	К-18-51-3А	К-20-42-3А	К-20-42-3А	К-18-51-3А	К-18-42-3А	К-18-42-3А	К-20-42-3А	P-6	РВ2-72-27А	
K-7	К2-18-51-3А	К2-18-42-3А	К2-18-51-3А	К2-18-42-3А	К2-16-42-3А	К2-23-51-3А	К2-18-42-3А	К2-16-42-3А	К2-16-42-3А	P-7	РВЛ-40-27	
K-8	К2-18-51-3	К2-16-42-3	К2-18-51-3	К2-16-42-3	К2-16-42-3	К2-23-51-3	К2-18-42-3	К2-16-42-3	К2-16-42-3	P-8	РВ2-72-57А	РВ2-52-57А
K-9						К2Л-28-51-3	К2Л-18-42-3А	К2Л-18-42-3А	К2Л-16-42-3А	P-9	РП1-40-27	

1-1 2-2

Примечания

1. При привязке к конкретному проекту к маркам колонн должны быть добавлены индексы (лев, прав, в) в соответствии с указаниями альбома ИИ-04-2.
2. Указания по установке для фрагмента жесткости см. альбом ИИ-04-0.
3. Монтажно-маркировочные схемы каркаса лестниц и деталей см. листы 24, 26.

Госстрой СССР
 ЦЕНТРАЛЬНО-УСТАВНОЕ УПРАВЛЕНИЕ
 МОСКВА
 Рум. отдела
 Пл. инж. проекта
 Рум. 29 уполн.
 Царикомель
 Проверил
 Локанов
 Клебанов
 Рененкин
 Ковалев
 Баккенба

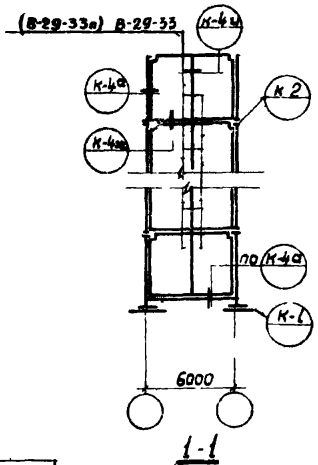
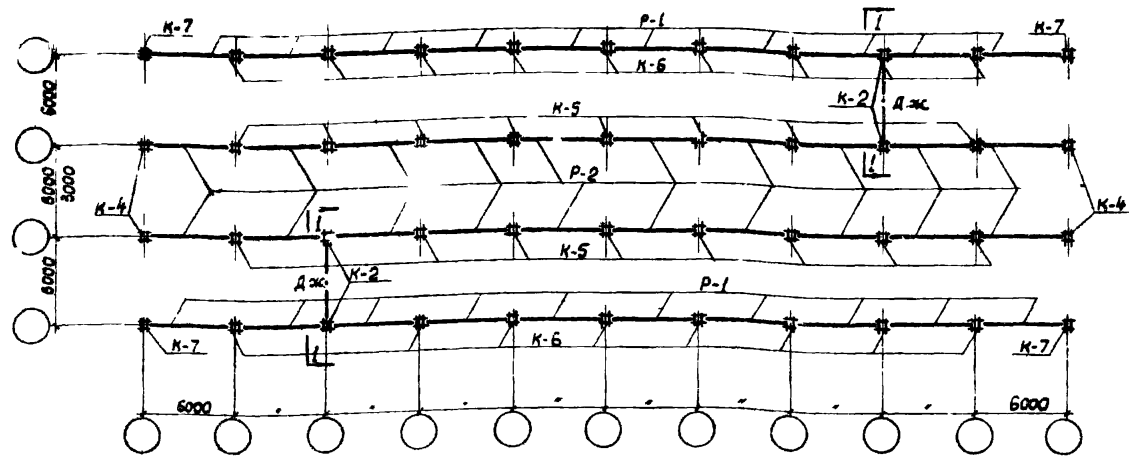


ГОССТРОЙ СССР
 ЦЕНТРОПРОЕКТАНИИ
 МОСКВА

Руководитель: Соколов
 Главный архитектор: Клебанов
 Проект: Ременинук
 Инженер: Роман
 Инженер: Саган
 Инженер: Баженова
 Руководитель: Румянцева
 Главный архитектор: Плещинский
 Проект: Зубов
 Инженер: Усольникова
 Инженер: Писарев

Условные марки	колонны								ригели	
	Рабочие марки								Рабочие марки	
	2-этажные здания		3-этажные здания			4-этажные здания			Условные марки	перекрытия
1 эт.	2 эт.	1 эт.	2 эт.	3 эт.	1 эт.	2 эт.	3 эт.	4 эт.		
K-1	КЛ-17-75-3А	КЛ-17-75-3А	КЛ-17-33-3А	КЛ-17-75-3А	КЛ-17-66-3А	Р-1	РН2-52-57	РН2-40-57		
K-2	К2Л-16-75-3А	К2Л-16-75-3А	К2Л-13-33-3А	К2Л-23-75-3А	К2Л-16-66-3А	Р-2	РВ2-72-57	РВ2-52-57		
K-3	К2Л-23-75-3А	К2Л-16-75-3А	К2Л-17-33-3А	К2Л-23-75-3А	К2-17-33-3А К2Л-17-33-3А	Р-3	РНЛ-20-57	по проекту	по проекту	
K-4	К-17-75-3	К-17-75-3	К-17-33-3	К-17-75-3	К-17-66-3	Р-4	РВЛ-40-57А			
K-5	К2-13-75-3	К2-16-75-3	К2-13-33-3	К2-23-75-3	К2-16-66-3	Р-5	РН2-52-27			
K-6	К2-13-75-3А	К2-16-75-3А	К2-13-33-3А	К2-23-75-3А	К2-16-66-3А	Р-6	РВ2-72-27А			
K-7	К-17-75-3А	К-17-75-3А	К-17-33-3А	К-17-75-3А	К-17-66-3А	Р-7	РВЛ-40-27			
						Р-8	РНЛ-40-27			

- Примечания:
1. При привязке к конкретному проекту к маркам колонн должны быть добавлены индексы (лев, прав, б) в соответствии с указаниями альбома УИ-С4-2.
 2. Монтажно-маркировочные схемы каркаса лестниц и деталей см. листы 25; 26.
 3. Указания по установочным диафрагмам жесткости см. альбом УИ-04-0.



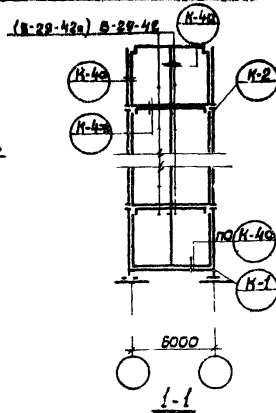
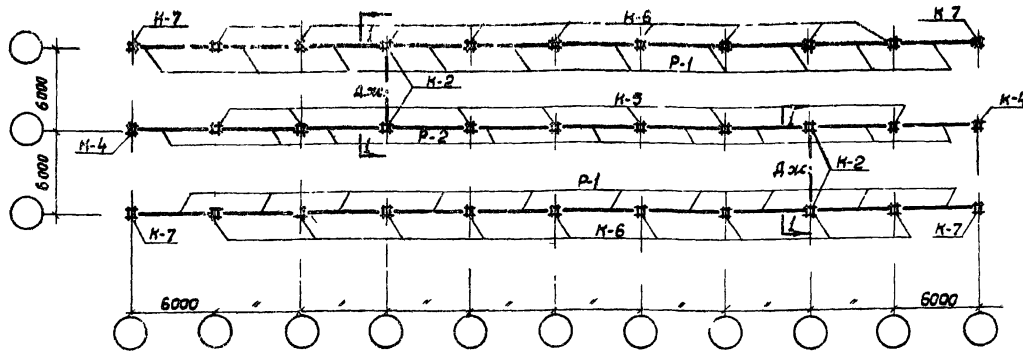
Условные марки	колонны								ригели	
	Рабочие марки								Рабочие марки	
	2х этажные здания		3х этажные здания			4х этажные здания			Условные марки	перекрытия
	1эт.	2эт.	1эт.	2эт.	3эт.	1эт.	2эт.	3эт.		
К-1	КЛ-17-75-3Я	КЛ-17-75-3Я	КЛ-17-33-3Я	КЛ-17-75-3Я	КЛ-17-66-3Я	Р-1	РН2-52-57	РН2-40-57		
К-2	К2Л-16-75-3Я	К2Л-16-75-3Я	К2Л-13-33-3Я	К2Л-23-75-3Я	К2Л-16-66-3Я	Р-2	РВ2-72-57	РВ2-52-57		
К-3	К2Л-23-75-3Я	К2Л-16-75-3Я	К2Л-17-33-3Я	К2Л-23-75-3Я	К2Л-17-33-3Я	К2Л-17-33-3Я	Р-3	РНЛ-20-57	по проекту	по проекту
К-4	К-17-75-3	К-17-75-3	К-17-33-3	К-17-75-3	К-17-66-3	Р-4	РВЛ-40-57Я			
К-5	К2-13-75-3	К2-16-75-3	К2-13-33-3	К2-23-75-3	К2-16-66-3	Р-5	РН2-52-27			
К-6	К2-13-75-3Я	К2-16-75-3Я	К2-15-33-3Я	К2-23-75-3Я	К2-16-66-3Я	Р-6	РВ2-72-27Я			
К-7	К-17-75-3Я	К-17-75-3Я	К-17-33-3Я	К-17-75-3Я	К-17-66-3Я	Р-7	РВЛ-40-27			
						Р-3	РНЛ-40-27			

Примечания

1. При привязке к конкретному проекту к маркам колонн должны быть добавлены индексы (лев, прав, в) в соответствии с указаниями альбома ИИ-04-2.
2. Монтажно-маркировочные схемы каркаса лестниц и деталей см. листы 25; 26
3. Указания по установке диафрагм жесткости см. альбом ИИ-04-0.

ГОСТ-89 СССР
ЦЕНТРОПРОЕКТАНИИ
МОСКВА

1970	У.С	здания административно-бытового назначения, промышленных предприятий	Монтажно-маркировочный план каркаса Секции шириной 15 и 18 м при h _{эт.} = 3,30 м Продольный каркас	Типовые решения 416-01	выпуск 1	Лист 21
------	-----	--	--	------------------------	----------	---------



ГОСТ:ЭИ СССР
ЦЕНТРОПРОЕКТАНИИ
МОСКВА

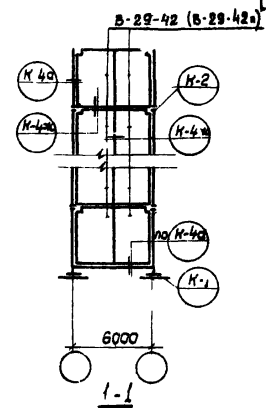
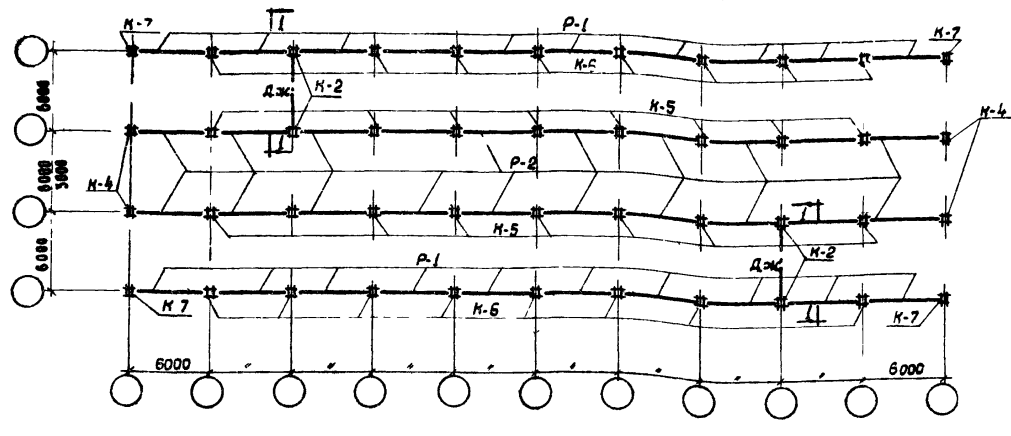
Рук. отдела: [Signature]
Л. инж. пр. - [Signature]
Рук. группы: [Signature]
Специалист: [Signature]
Проектировщик: [Signature]

Соловьев
Алеванов
Ременик
Госек
Баженова

Условные марки	колонны								ригели			
	Рабочие марки								Рабочие марки			
	2х этажные здания		3х этажные здания			4х этажные здания			Условные марки	Перекрытие	Покрывтия	
1эт.	2эт.	1эт.	2эт.	3эт.	1эт.	2эт.	3эт.	4эт.				
K-1	KL-18-51-3A	KL-20-42-3A	KL-18-51-3A	KL-18-42-3A	KL-20-42-3A	KL-18-51-3A	KL-18-42-3A	KL-18-42-3A	KL-20-42-3A	P-1	PH2-52-57	PH2-40-57
K-2	K2L-18-51-3A	K2L-16-42-3A	K2L-18-51-3A	K2L-16-42-3A	K2L-16-42-3A	K2L-23-51-3	K2L-18-42-3A	K2L-16-42-3A	K2L-16-42-3A	P-2	PВ2-72-57	PВ2-52-57
K-3	K2L-23-51-3	KL-16-42-3A	K2L-23-51-3	K2L-16-42-3	K2L-16-42-3A	K2L-23-51-3	K2L-18-42-3A	K2L-16-42-3A	K2L-16-42-3A	P-3	PHL-20-57	
K-4	K-18-51-3	K-20-42-3	K-18-51-3	K-20-42-3	K-20-42-3	K-18-51-3	K-18-42-3	K-18-42-3	K-20-42-3	P-4	PHL-40-57A	по проекту
K-5	K2-18-51-3	K2-16-42-3	K2-18-51-3	K2-16-42-3	K2-16-42-3	K2-13-51-3	K2-18-42-3	K2-16-42-3	K2-16-42-3	P-5		PH2-52-27
K-6	K2-18-51-3A	K2-16-42-3A	K2-18-51-3A	K2-16-42-3A	K2-16-42-3A	K2-18-51-3A	K2-18-42-3A	K2-16-42-3A	K2-16-42-3A	P-6		PВ2-72-27A
K-7	K-18-51-3A	K-20-42-3A	K-18-51-27A	K-20-42-3A	K-20-42-3A	K-18-51-3A	K-18-42-3A	K-18-42-3A	K-20-42-3A	P-7		PВЛ-40-27
										P-9		PHL-40-27

Примечания

1. При привязке к конкретному проекту к маркам колонн должны быть добавлены индексы (лев, прав, в) в соответствии с указаниями альбома ИИ-04-2.
2. Монтажно-маркировочные схемы каркаса лестничной и дталеи см. листы 25, 26.
3. Указания по установке диафрагм см. альбом ИИ-04-0



ГОССТРОЙ СССР
 ЦЕНТРАЛЬНЫЕ УСТАНОВКИ
 МОСКВА
 Рук. отдела: [подпись]
 Инженер-пр. тов: [подпись]
 Рук. группы: [подпись]
 Установщик: [подпись]
 Проверил: [подпись]

Условные марки	колонны								ригели			
	Рабочие марки								Рабочие марки			
	2*этажные здания		3*этажные здания			4*этажные здания			Условные марки	Перекрытия	Покрывтия	
1 эт.	2 эт.	1 эт.	2 эт.	3 эт.	1 эт.	2 эт.	3 эт.	4 эт.				
К-1	К1-18-51-3А	К1-20-42-3А	К1-18-51-3А	К1-18-42-3А	К1-20-42-3А	К1-18-51-3А	К1-18-42-3А	К1-18-42-3А	К1-20-42-3А	Р-1	РП2-52-57	РН2-40-57
К-2	К2-18-51-3А	К2-16-42-3А	К2-18-51-3А	К2-16-42-3А	К2-16-42-3А	К2-23-51-3А	К2-18-42-3А	К2-16-42-3А	К2-16-42-3А	Р-2	РВ2-72-57	РВ2-52-57
К-3	К3-23-51-3	К3-16-42-3А	К3-23-51-3	К3-16-42-3А	К3-16-42-3А	К3-23-51-3	К3-18-42-3А	К3-16-42-3А	К3-16-42-3А	Р-3	РВЛ-20-57	
К-4	К-18-51-3	К-20-42-3	К-18-51-3	К-20-42-3А	К-20-42-3	К-18-51-3	К-18-42-3	К-18-42-3	К-20-42-3	Р-4	РВЛ-40-57А	по проекту
К-5	К2-18-51-3	К2-16-42-3	К2-18-51-3	К2-16-42-3	К2-16-42-3	К2-23-51-3	К2-18-42-3	К2-16-42-3	К2-16-42-3	Р-5		РН2-52-27
К-6	К2-18-51-3А	К2-16-42-3А	К2-18-51-3А	К2-16-42-3А	К2-16-42-3А	К2-18-51-3А	К2-18-42-3А	К2-16-42-3А	К2-16-42-3А	Р-6		РВ2-72-27А
К-7	К-18-51-3А	К-20-42-3А	К-18-51-3А	К-20-42-3А	К-20-42-3А	К-18-51-3А	К-18-42-3А	К-18-42-3А	К-20-42-3А	Р-7		РВЛ-40-27
										Р-9		РНЛ-40-27

- Примечания**
- При привязке к конкретному проекту к маркам колонн должны быть добавлены индексы (лев, прав, в), в соответствии с указаниями альбома ИИ-04-2.
 - Монтажно-маркировочные схемы каркаса лестниц и деталей см. листы 23, 20.
 - Указания по установке диафрагм жесткости см альбом ИИ-04-0.

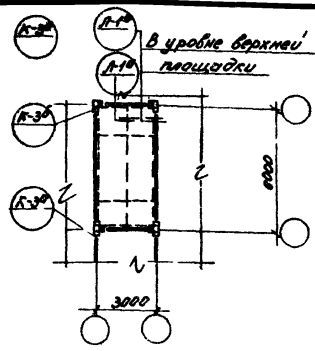


Схема 1

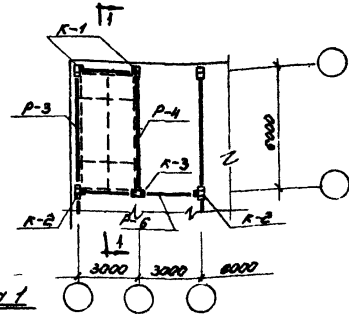


Схема 2

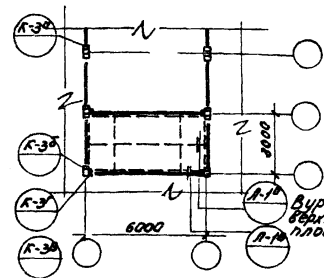


Схема 3

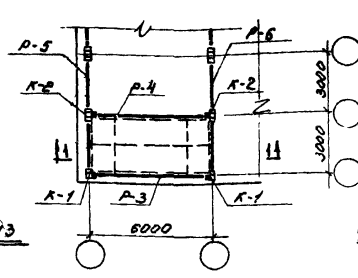


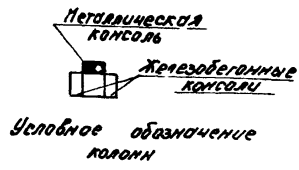
Схема 4

Паркировочная схема монтажных деталей

Монтажно-маркировочные схемы элементов каркаса:

Примечания:

1. Все монтажные детали, замаркированные на данном листе, приняты по выпуску В серии 416-0-1

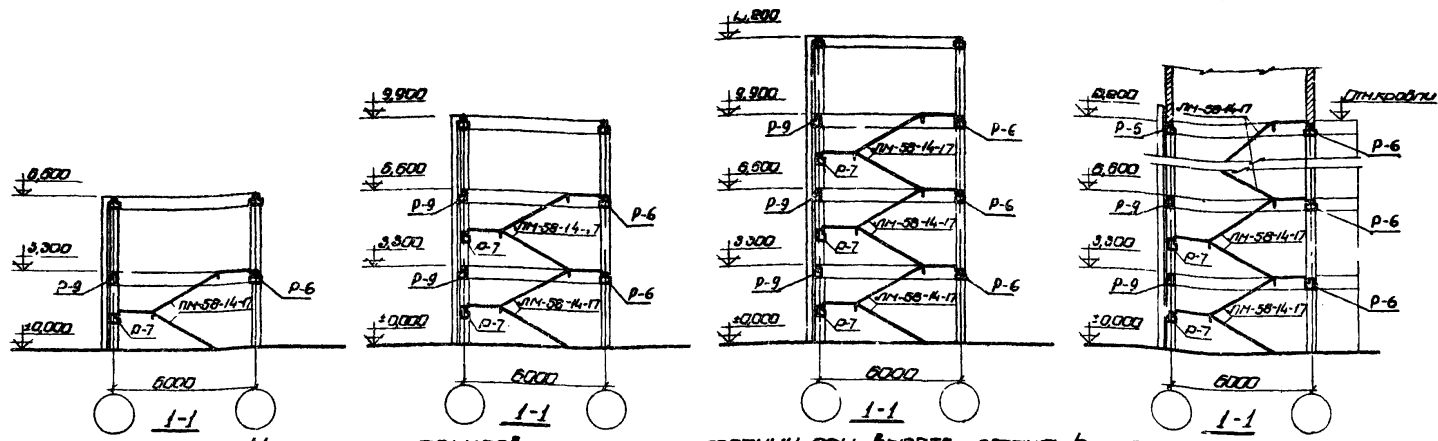


Госстрой СССР
Центральный НИИ
Москва

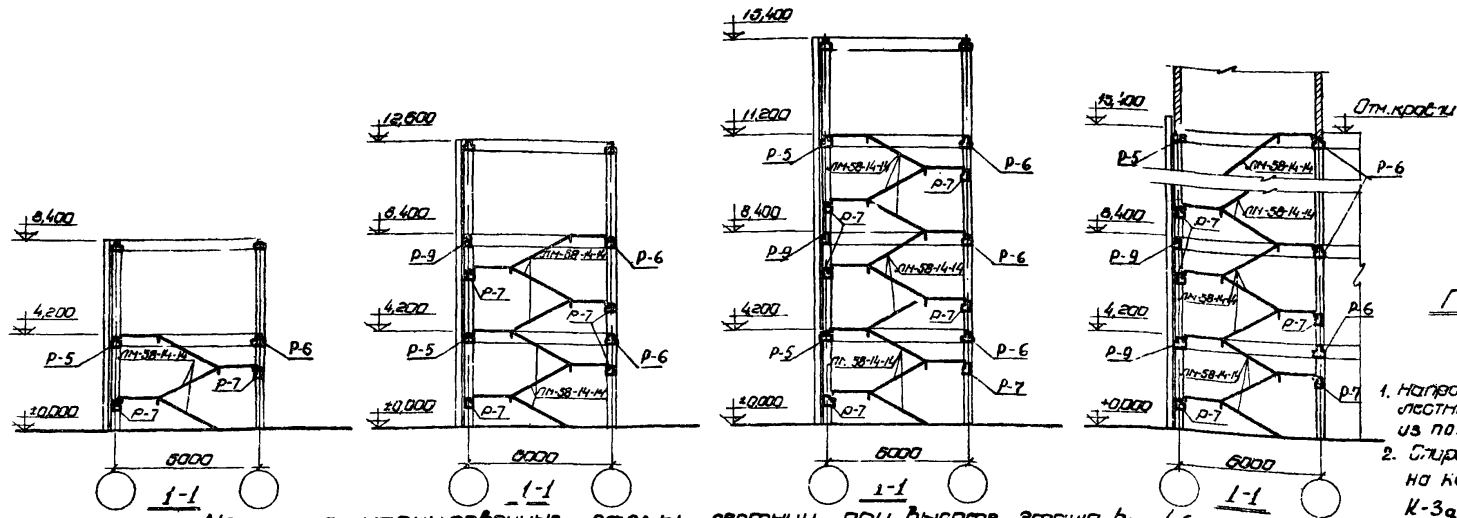
Уч. отдела
Инж. пр. тов
Уч. группы
Специалист
Проверил

С. Колосов
В. С. Колосов
А. Я. Яковлев
В. С. Колосов
В. С. Колосов

1970 г.	У. С	Здания административно-бытового назначения, промышленных предприятий	Монтажно-маркировочные планы каркаса лестниц и деталей. Поперечный каркас	Типовые решения 416-0-1	Выпуск 1	Лист 24
---------	------	--	---	----------------------------	-------------	------------



Монтажно-маркировочные схемы лестниц при высоте этажа $h_{эт} = 3,30\text{м}$



Монтажно-маркировочные схемы лестниц при высоте этажа $h_{эт} = 4,67\text{м}$

Примечания

1. Направление движения по лестнице показано условно из помещения.
2. Ступени решета М-7 на колонну см. узел К-3г.-выпуск 6.

Сектор	Сектор
Метод	Метод
Решение	Решение
Техника	Техника
Эксперт	Эксперт
Подпись	Подпись

ГОСТОЙ СССР
ЦЕНТРОМАШИНЫ
МОСКВА

1970 **У.С** здания административно-выбросов назначены промышленных предприятий

Монтажно-маркировочные схемы лестниц Разреш.

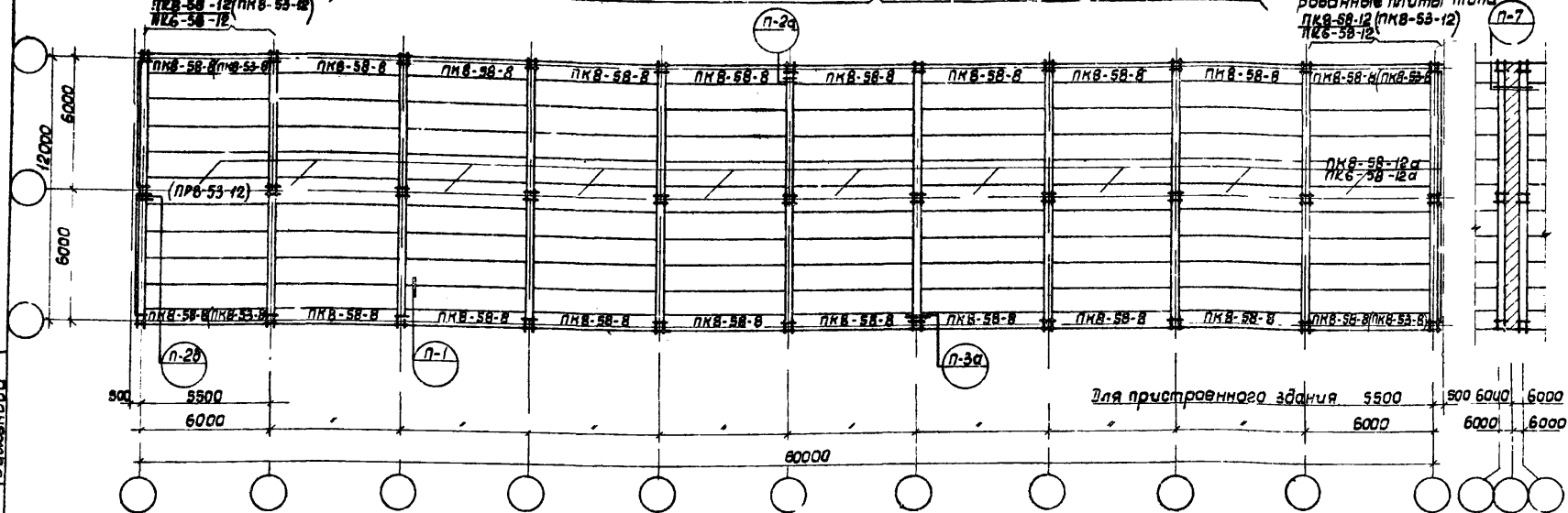
Типовые решения
416-0-1

Выпуск 1
Лист 26

Все немаркированные
плиты типа
ПКВ-58-12 (ПКВ-58-12)
ПКВ-58-12

Все немаркированные плиты типа ПКВ-58-12
ПКВ-58-12

Все немарки-
рованные плиты типа
ПКВ-58-12 (ПКВ-58-12)
ПКВ-58-12



Поперечный
деформационный шов

Примечания:

1. В местах пропуска сантехнических коммуникаций и установки диафрагм жесткости укладываются (и маркируются на монтажном плане) сантехнические плиты марки ПКВ-58-12.
2. При монтаже перекрытия, в первую очередь укладываются и соединяются между собой и с элементами каркаса плиты, расположенные по продольным осям здания.
3. Маркировка плит в скобках - для пристроенного здания.
4. План раскладные детали, замаркированные на данном листе, приняты по выпуску в серии 416-0-1.
5. Все монтажные детали, замаркированные на данном листе, приняты по выпуску в серии 416-0-1.
6. Марки плит, указанные в числителе - для перекрытия, в знаменателе - для покрытия.

Руководитель	Солопов
Дл. инж. пр.-та	Клебанов
Рук. группы	Ремник
Сопровитель	Косан
Проверил	Васильева

ГОССТРОИ СССР
ЦЕНТРАЛЬНО-УСТАВНОЕ
ПРОЕКТИРОВАНИЕ
МОСКВА

1970

У.С

здания административно-
бытового назначения
промышленных предприятий

Монтажно-маркировочный план плит перекрытия
Секции шириной 12,0 м Поперечный каркас

Типовые решения
416-0-1

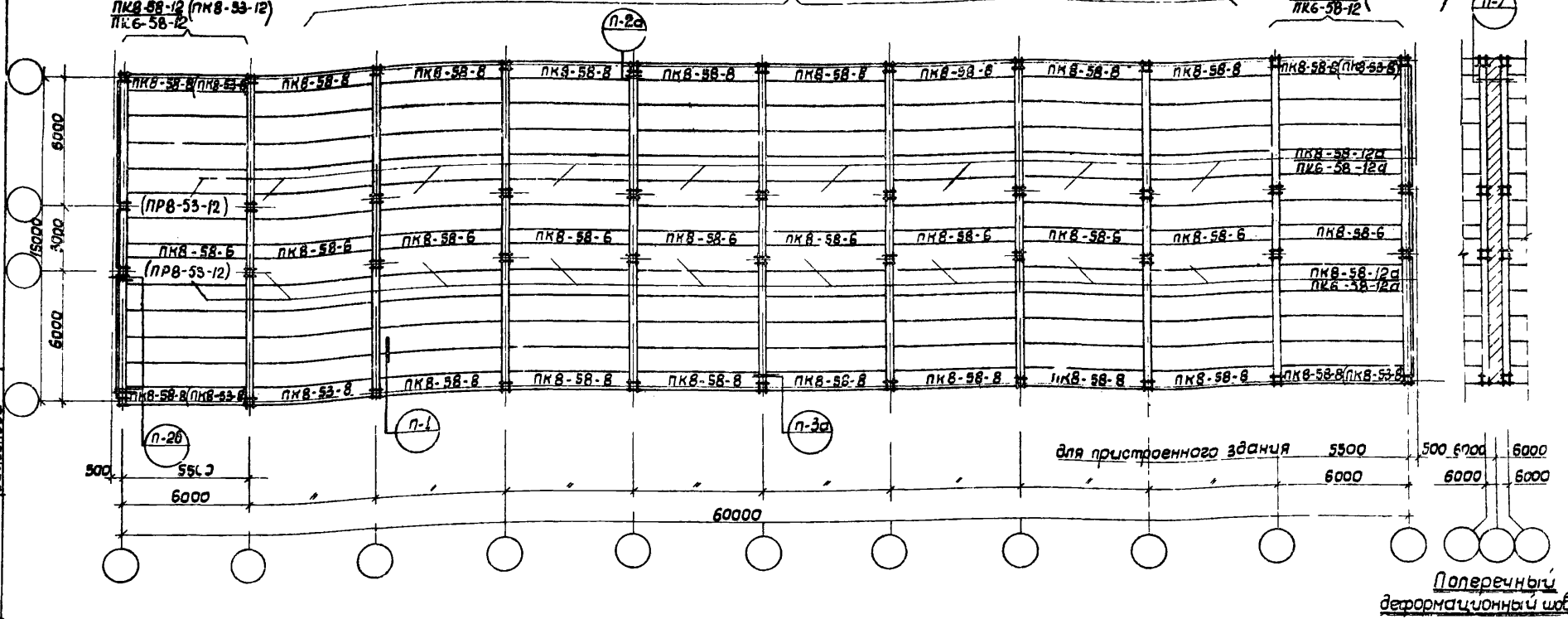
Выпуск
1

Лист
27

Все немаркиро-
ванные плиты типа
ПКВ-58-12 (ПКВ-53-12)
ПКВ-58-12

Все немаркированные плиты типа ПКВ-58-12
ПКВ-58-12

Все немарки-
рованные плиты
типа ПКВ-58-12 (ПКВ-53-12)
ПКВ-58-12



С. И. Колосов	С. И. Колосов
К. И. Клебанов	К. И. Клебанов
Р. М. Ременик	Р. М. Ременик
К. В. Колян	К. В. Колян
В. А. Раженков	В. А. Раженков
Р. И. Иванов	Р. И. Иванов
Г. Л. Уткин	Г. Л. Уткин
Р. М. Ременик	Р. М. Ременик
С. И. Колосов	С. И. Колосов
В. А. Раженков	В. А. Раженков

для пристроенного здания 5500 500 6000
6000 6000 6000

Поперечный
деформационный шов

Примечания

1. В местах пропуска сантехнических коммуникаций и установки диаметром жесткости укладываются (и маркируются на монтажном плане) сантехнические плиты марки ПРВ-58-12.
2. При монтаже перекрытия в первую очередь укладываются и соединяются между собой и с элементами каркаса плиты, расположенные по продольным осям здания.
3. Маркировка плит в скобках - для пристроенного здания.
4. План раскладки плит перекрытия и лестничных клеток см. лист 3.
5. Все монтажные детали, э-маркированные на данном листе, приняты по выпуску 6 серии 416-0-1.
6. Марки плит, указанные в числителе - для перекрытия, в знаменателе - для покрытия.

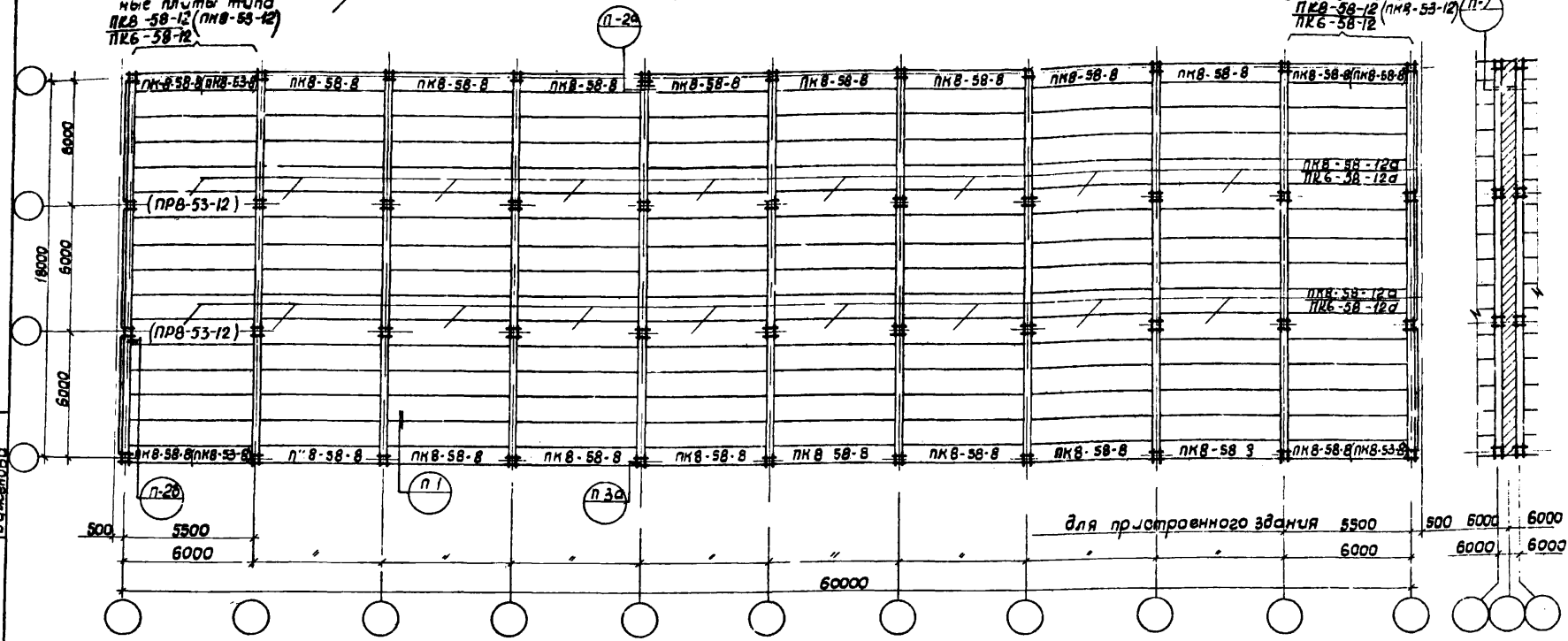
ГОССТРОЙ СССР
ШИПРОМЗДАНИИ
МОСКВА

1970	У. С	зданию административно-бытового назначения промышленных предприятий	Монтажно-маркировочный план плит перекрытия. Секции шириной 15м Поперечный каркас	Туговые решения 416-0-1	Выпуск 1	Лист 28
------	------	---	---	-------------------------	----------	---------

Все незамаркированные плиты типа ПКВ-58-12 (ПКВ-53-12) ПКВ-58-12

Все незамаркированные плиты типа ПКВ-58-12

Все незамаркированные плиты типа ПКВ-58-12 (ПКВ-53-12) ПКВ-58-12



Сектор	Клебанов
Ремонтник	Ремонтник
Косан	Косан
Баженова	Баженова
Г. м. отажд	Г. м. отажд
Г. м. инж. пр. тд	Г. м. инж. пр. тд
Рук. группы	Ремонтник
Сопроизводитель	Ремонтник
Проверил	Ремонтник

ГОСТ 851 СССР
ЦЕНТРОПРОЕКТДИЗАЙН
МОСКВА

1970

У.С

здания административно-бытового назначения промышленных предприятий

Монтажно-маркировочный план плит перекрытий Секции шириной 18 м. Поперечной каркас

Типовые решения 416-0-1

Выпуск 1

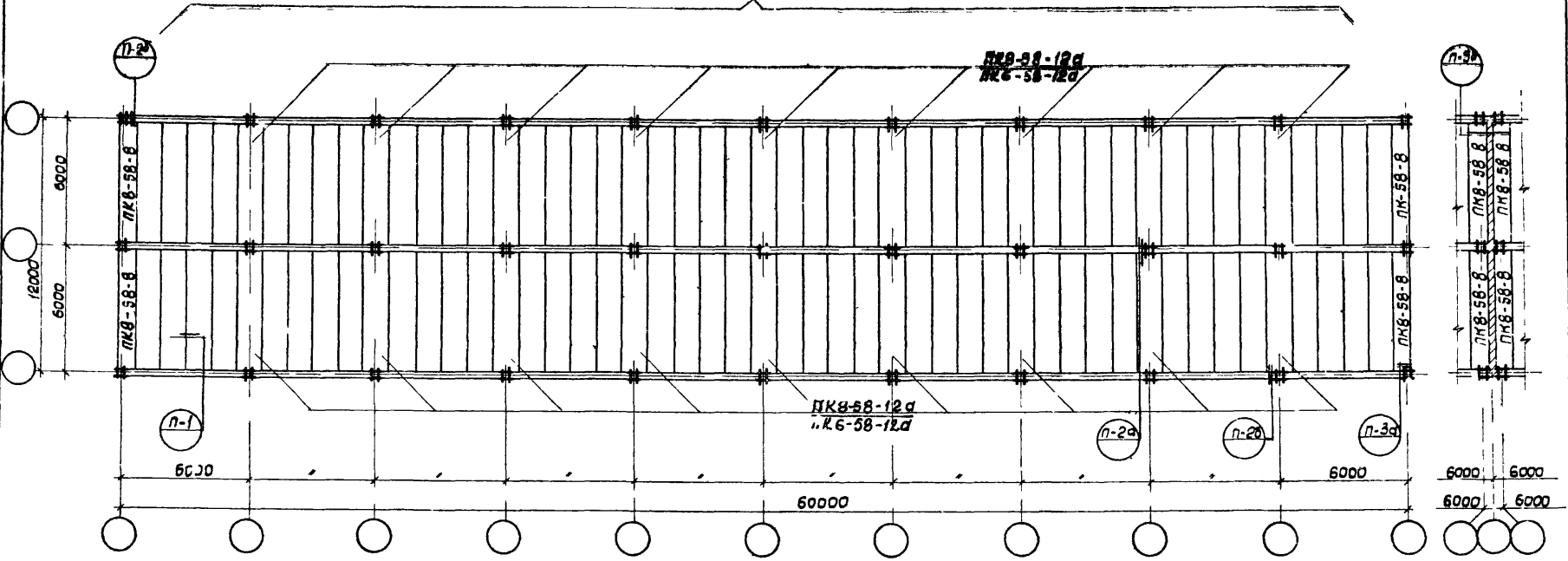
Лист 29

Примечания:

1. Марки плит, указанные в числителе - для перекрытия, в знаменателе - для покрытия.
2. В местах пропуски сантехнических коммуникаций и установки диафрагм жесткости укладываются (и маркируются на монтажном плане) сантехнические плиты марки ПРВ-58-12.
3. При монтаже перекрытия в первую очередь укладываются и соединяются между собой и с элементами каркаса плиты, расположенные по продольным осям зданий.
4. Маркировка плит в скобках для пристроенного здания.
5. План раскладки плит перекрытия и лестничных клеток см. лист 33.
6. Все монтажные детали, замаркированные на данном листе, приняты по выпуску 6 серии 416-0-1.

Поперечный детальный вид

В.00 немаркированные плиты типа ПКВ-58-12
ПКВ-58-12а



Примечания

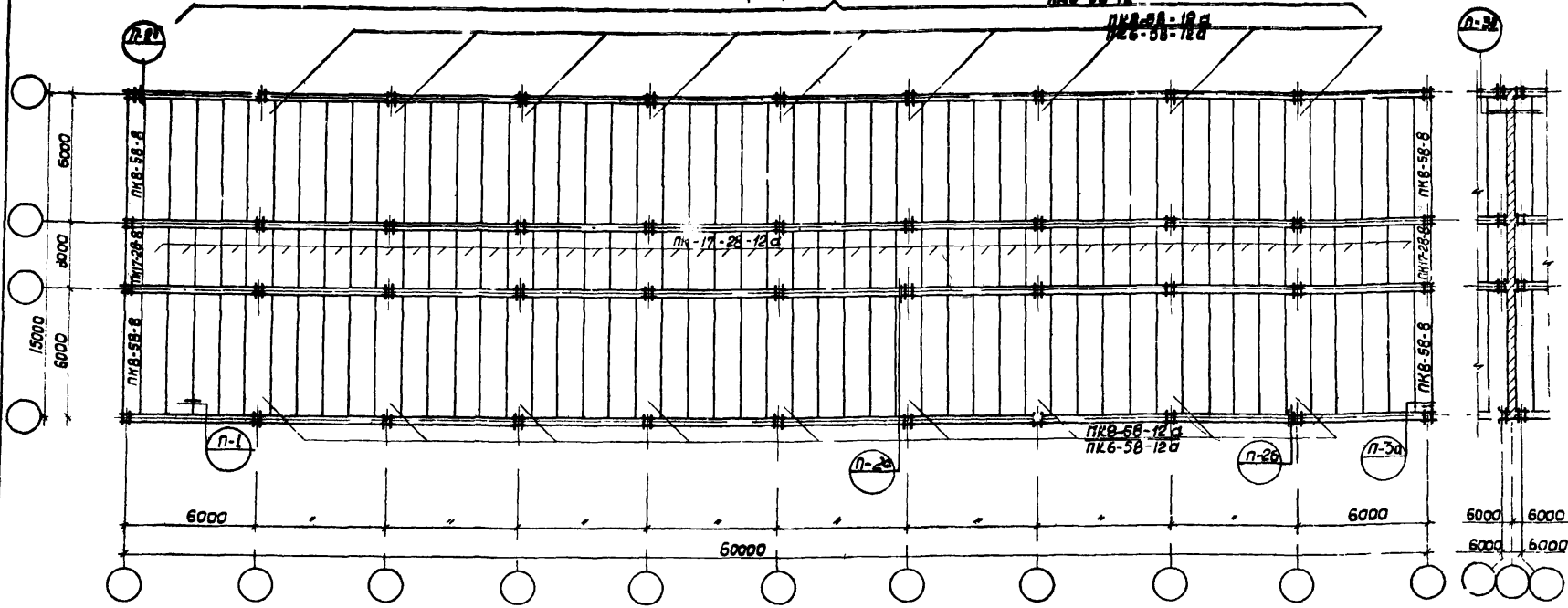
1. В местах пропуща сантехнических коммуникаций и установки джарраем жесткости укладываются (и маркируются на монтажном плане) сантехнические плиты марки ПРВ-58-12
2. При монтаже перекрытия, в первую очередь укладываются и соединяются между собой и с элементами каркаса плиты, расположенные по поперечным осям здания.
3. План раскладки плит перекрытия у лестничных клеток см лист 33
4. Все монтажные детали, замаркированные на данном листе, приняты по выпуску Б серии 416-0-1
5. Марки плит, указанные в числителе - для перекрытия, в знаменателе - для покрытия

Поперечный деформационный шов

Госстрой СССР	Инж. отдела	Соколов
ЦНИИПромзданий	Гл. инж. пр.-ма	Клебанов
МОСКВА	Инж. группы	Ременик
	Уполномоченный	Козан
	Проберил	Баженова

1970	У.С	здания административно-бытового назначения промышленных предприятий	Монтажно-маркировочный план плит перекрытия. Сечения шириной 12м Пробольный каркас	Типовые решения 416-0-1	выпуск 1	лист 30
------	-----	---	--	-------------------------	----------	---------

Все незамаркированные плиты типа ПР8-58-12



Госстрой СССР	Смолов
Центрпроектинстит	Клебанов
МОС КВА	Реминич
	Кочен
	Банжурова
Р.ч. отдела	
Гл. инж. проекта	
Р.ч. группы	
Исполнитель	
Проектир.	

Примечания:

1. В местах пропуска сантехнических коммуникаций и установки диафрагм жесткости укладываются (и маркируются на монтажном плане) сантехнические плиты марки ПР8-58-12 / ПР 17-2012
2. При монтаже перекрытия, в первую очередь укладываются и соединяются между собой и с элементами каркаса плиты расположенные по поперечным осям здания.
3. План раскладки плит перекрытия и лестничных клеток см лист 33
4. Все монтажные детали, замаркированные на данном листе, приняты по выпуску 6 серии 416-0-1
5. Марки плит, указанные в числителе - для перекрытия, в знаменателе - для покрытия.

1970

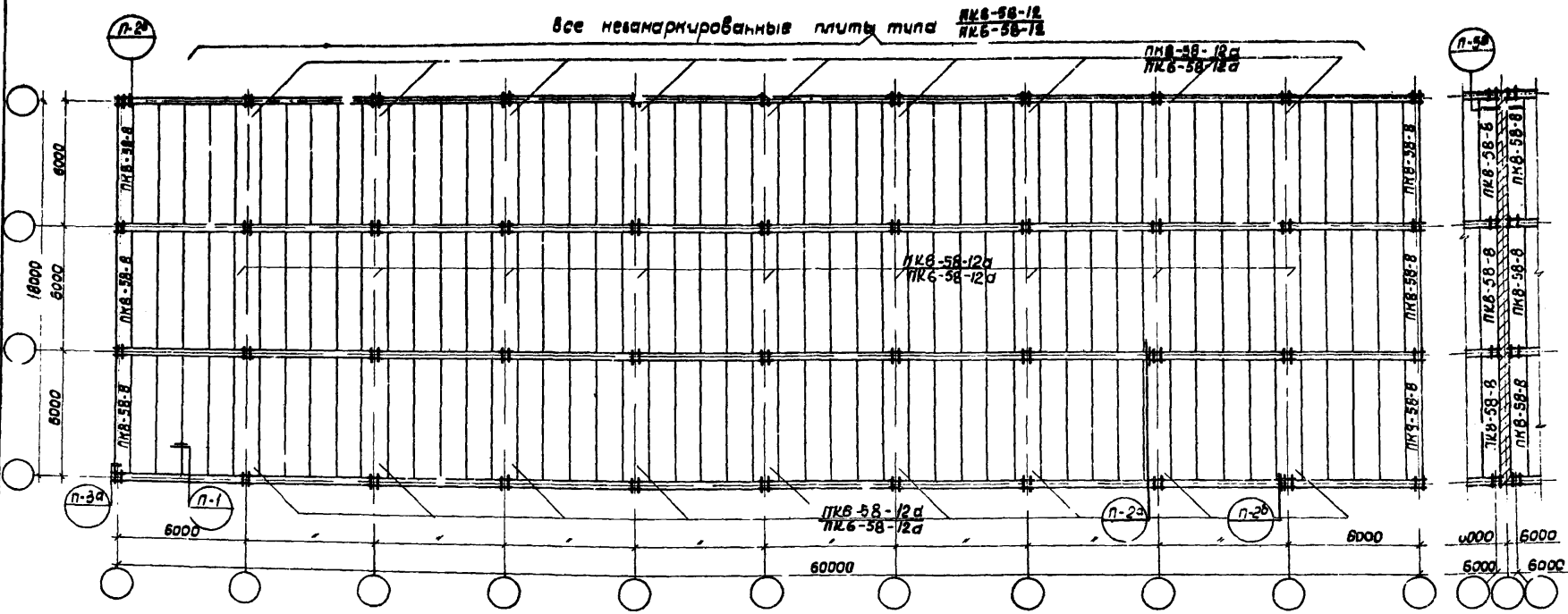
У.С. Здание административно-вспомогательного назначения промышленных предприятий

Монтажно-маркировочный план плит перекрытия. Секции шириной 15м. Продольный каркас

Тепловые решения 416-0-1

Выпуск 1

Лист 31



Поперечный
детализированный шов

Примечания:

1. В местах прохода сантехнических коммуникаций и установки диафрагм жесткости укладываются (и маркируются на монтажном плане) сантехнические плиты марки П.78-58-12.
2. При монтаже перекрытия, в первую очередь укладываются и соединяются между собой и элементами каркаса плиты, расположенные по поперечным осям здания.
3. План раскладки плит перекрытия у лестничных клеток см лист 33
4. Все монтажные детали, зафиксированные на данном листе, приняты по выпуску в серии 416-0-1.
5. Марки плит, указанные в числителе - для перекрытия, в знаменателе - для покрытия.

Р. ин. отдел	С. И. Соловьев
Сл. инж. пр.-ма	В. И. Клебанов
Р. ин. детали	Р. И. Ренник
Сополнитель	Л. И. Урган
Проверил	В. И. Важенко

ГОССТРОЙ СССР
ЦЕНТРОЗДАНИИ
МОСКВА

1970
У.С. здания административно-бытового назначения промышленных предприятий

Монтажно-маркировочный план плит перекрытия. Серия шириной 18м. Продольный каркас.	Табельные рецензия 416-0-1	Выпуск 1	Лист 32
--	----------------------------	----------	---------

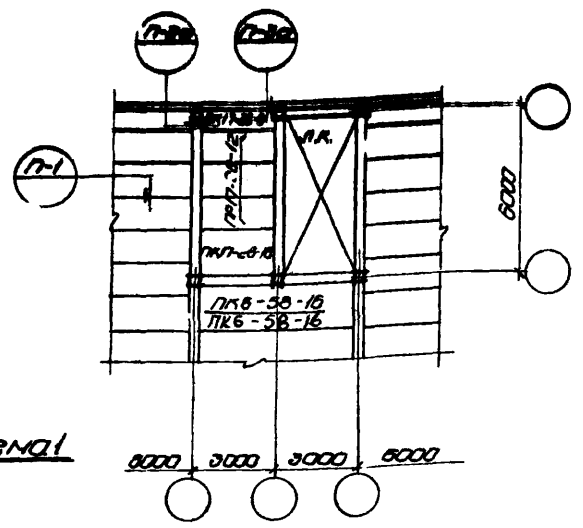


Схема 1

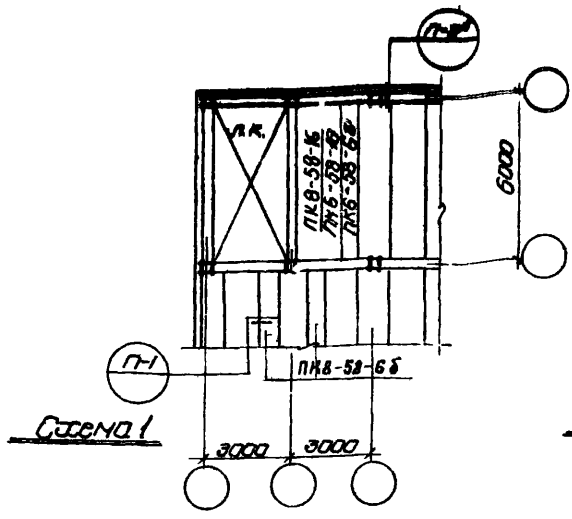


Схема 1

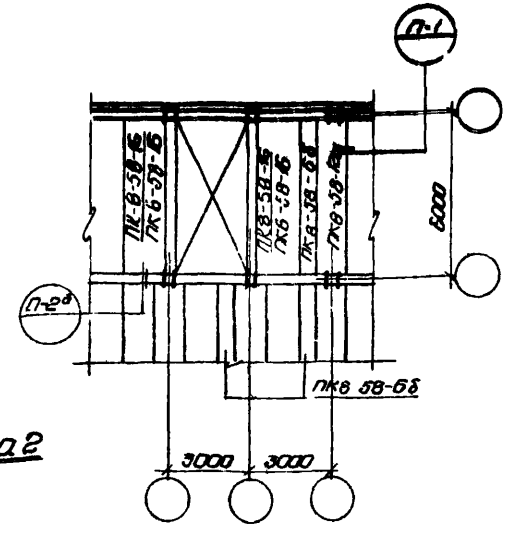


Схема 2

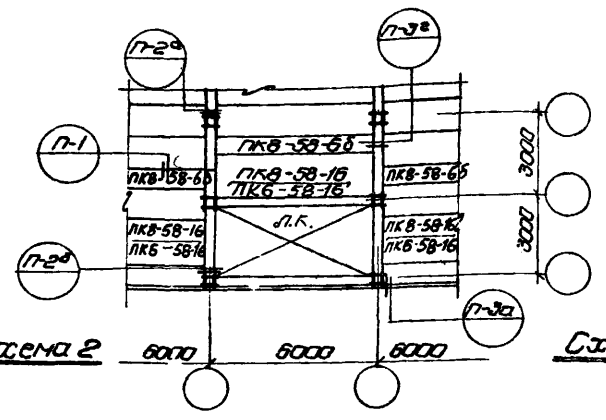


Схема 2

Схема 3

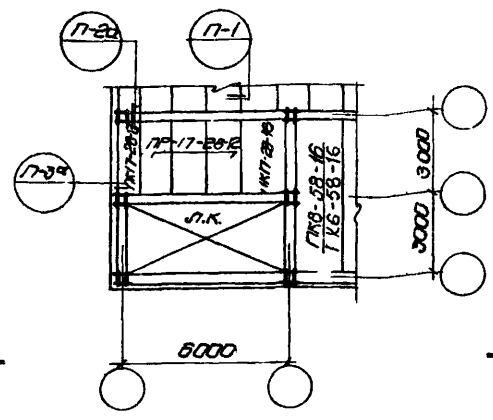
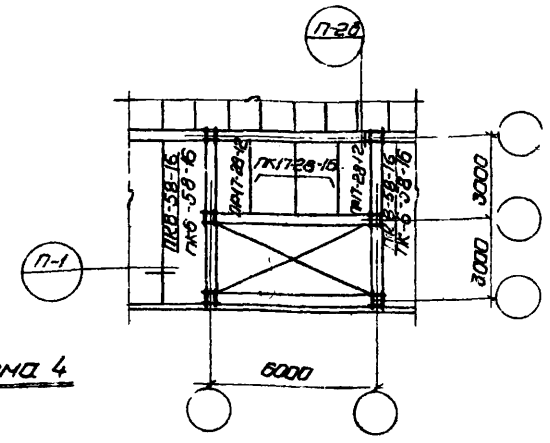


Схема 4



Продольный каркас

Поперечный каркас

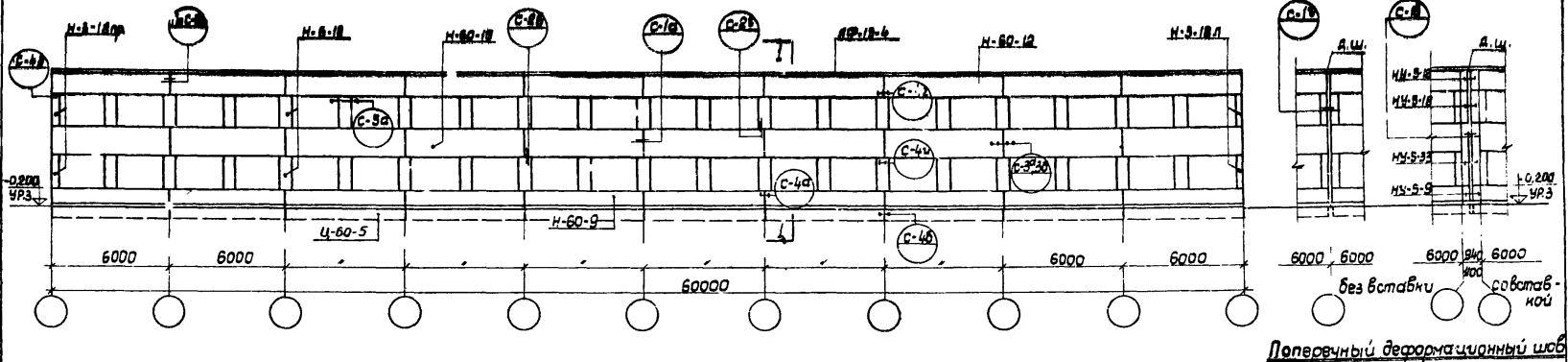
Примечания:

1. Узлы, замаркированные на данном листе, см. серия 4.16-0-1 выпуск 6.
2. Марки плит, указанные в числителе, для перекрытия, в знаменателе - для покрытия.

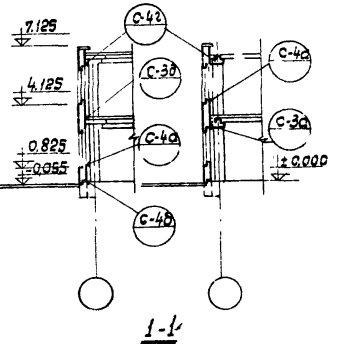
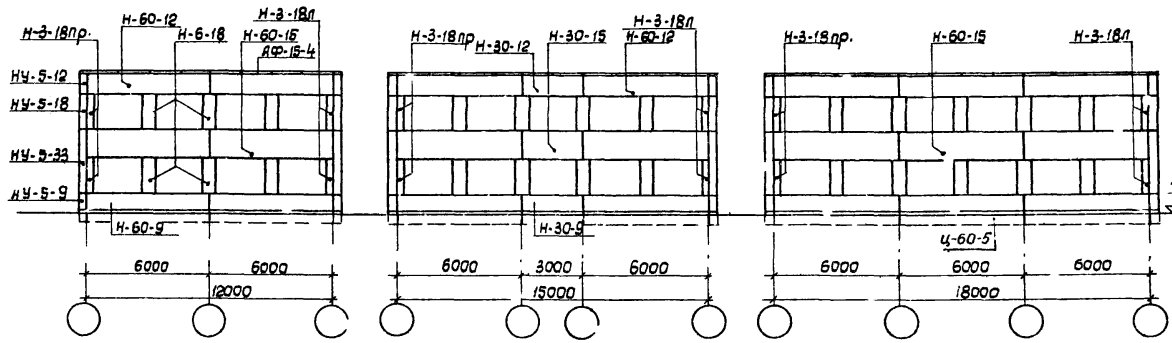
ГОСТРОЙ СССР
ЦНИИПРОМЗАДАНИЙ
 МУСКВА

Дир. отдела
 Дир. пр. раб.
 Дир. отдела
 Специалист
 Редактор

Сухарев
 Кривоноз
 Аренин
 Косов
 Ефименко



Поперечный деформационный шов



1-1

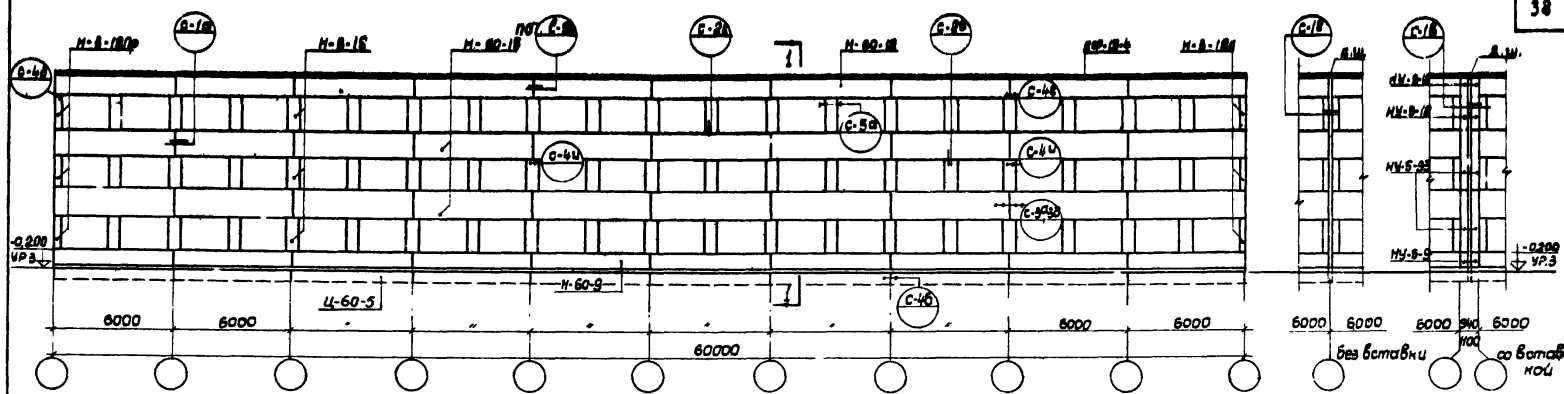
Примечания:

1. Толщина панелей принята 240 мм (III климат. р-н) 320 мм (II климат. р-н)
2. Установку и выверку деталей крепления производить до набежки стеновых панелей.
3. Все монтажные детали замаркированные на данном листе, приняты по выпуску С серии 416-0-1.

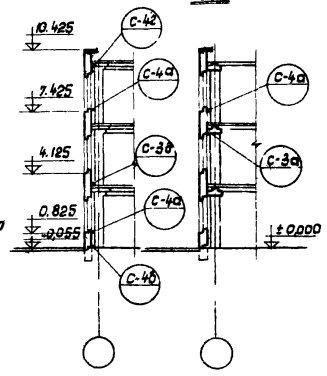
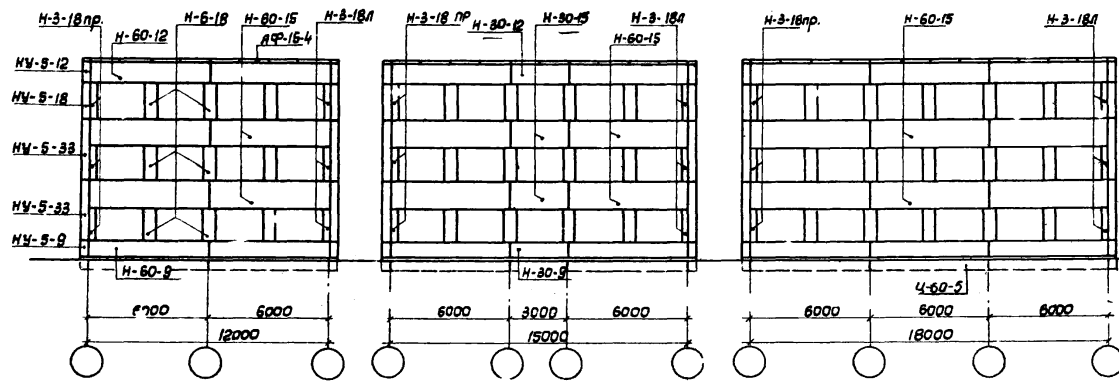
Р.ч. отдела	Логолов
Гл. инж. пр.-ма	Клибанов
Р.ч. группы	Ременик
Исполнитель	Кован
Проектировщик	Борисова

ГОСТРОЙ СССР
ЦЕНТРОПРОЕКТИНИИ
МОСКВА

1970	У С	вдании административно-бытового назначения промышленных предприятий	Монтажно-маркировочные схемы панельных стен. Секции высотой 2 этажа, при $h_{эм} = 3,30 м$	Типовые решения 416-0-1	3 выпуск 1	Лист 34
------	-----	---	--	-------------------------	------------	---------



Перпендикулярный деформационный шов



Примечания

1. Толщина панелей принята 240 мм (климат Р-Н)
2. Утеплителю и выверку деталей крепления производить до навески стеновых панелей.
3. Все монтажные детали, замаскированные на данном листе, приняты по выпуску 6 серии 4/16-0-1

Рук. отдела
Инж. пр. ма
Рук. работ
Инженер
Прораб

Соловьев
Клебанов
Ремезник
Коткин
Бажанова

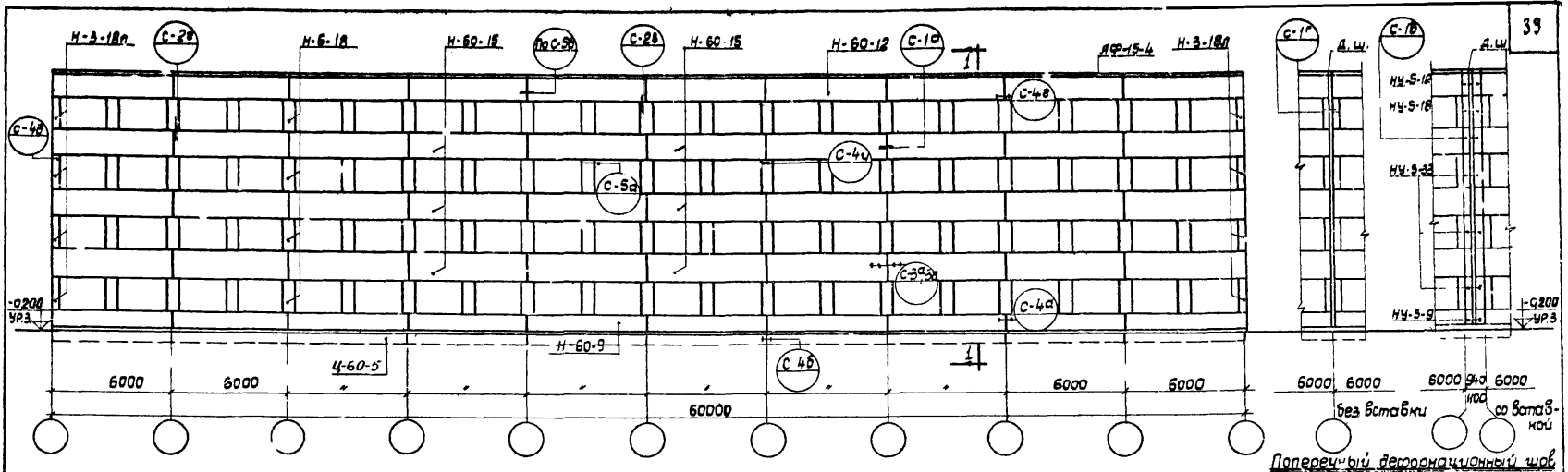
ГОСТСТРОЙ СССР
ЦЕНТРОПРОЕКТАНИИ
МОСКВА

1970 У. С здание административно-бытового назначения промышленных предприятий

Монтажно-маркировочные схемы панельных стен. Секции высотой 3 этажа, при hэт = 3,30 м

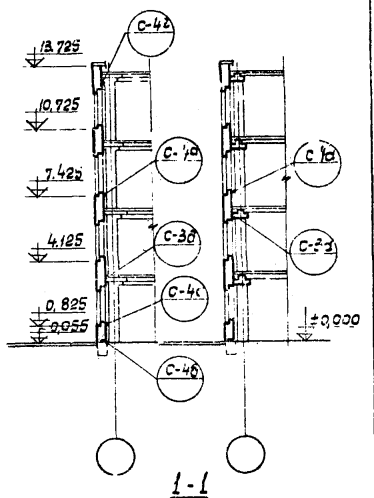
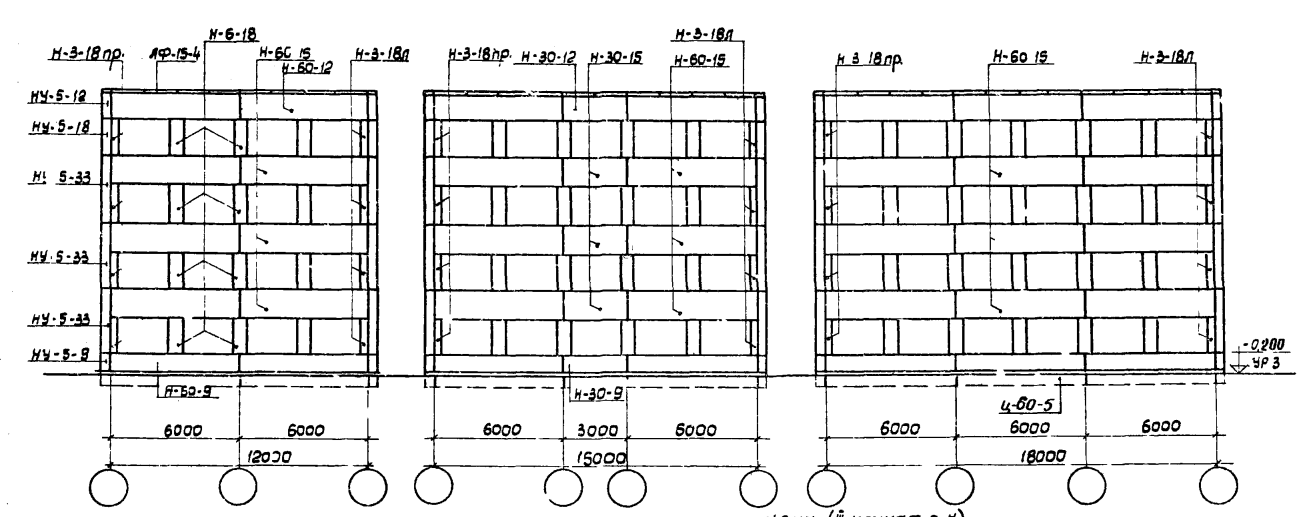
Типовые решения 4/16-0-1

Выпуск 1 лист 35



Р.ч. отдела	Соловьев
Гл. инж. пр.	Хлебников
Инж. группы	Ременин
Исполнитель	Ковалев
Проверил	Баженова

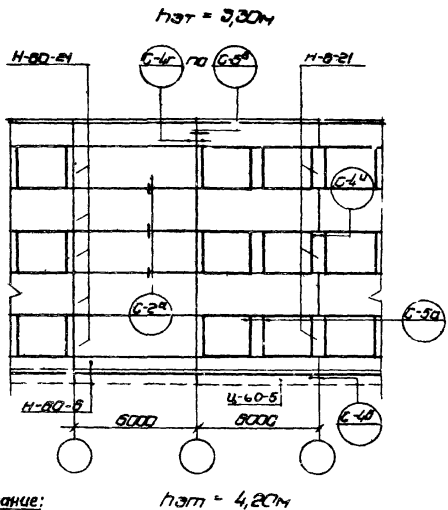
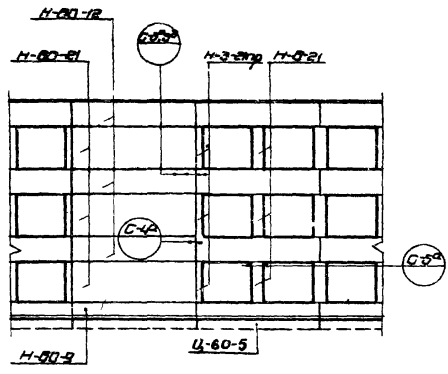
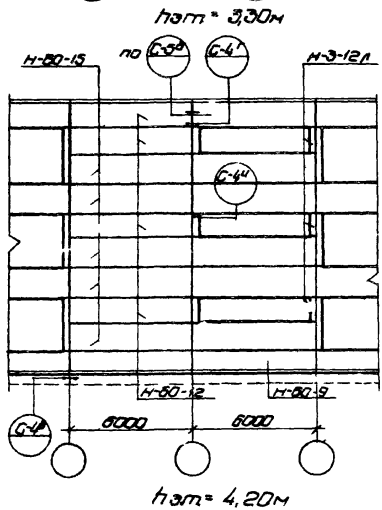
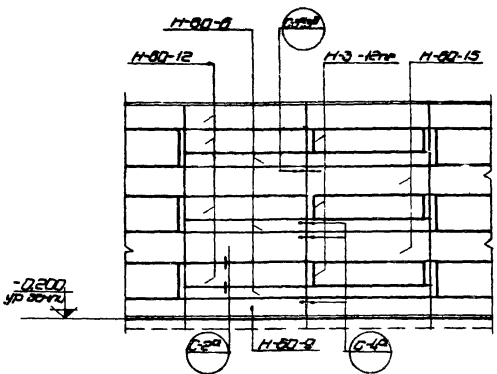
ГОСТРОЙ СССР
ЦЕНТРОПРОЕКТАНИИ
МОСКВА



Замечания

1. Толщина панелей принята 240мм (по климат. р-н)
2. Установку и вёртку деталей, крепления производить до чистки стеновых панелей.
3. Все монтажные детали, за маркированные на данном листе, приняты по выпуску 6 серии 416-0-1

1970	У.С	здания административно-бытового назначения промышленных предприятий	Монтажно-маркировочные схемы панельных стен. Секции высотой 4 этажа, при $h_{эт.} = 3,30м.$	Типовые решения 416-0-1	Выпуск 1	Лист 36
------	-----	---	---	-------------------------	----------	---------



Примечание:

1. Все монтажные детали замаркированы на данном листе, приняты по выпуску 6 серии ИБ-0-1

Госстрой СССР
ЦЕНТРОПРОЕКТАНИИ
 М. С. КВА

Дир. отдела	Зам. глав. инж.	Инж. пр.	Инж. пр.	Инж. пр.	Инж. пр.	Инж. пр.	Инж. пр.
<i>В. В. В.</i>	<i>В. В. В.</i>	<i>В. В. В.</i>	<i>В. В. В.</i>	<i>В. В. В.</i>	<i>В. В. В.</i>	<i>В. В. В.</i>	<i>В. В. В.</i>
Зам. глав. инж.	Инж. пр.	Инж. пр.	Инж. пр.	Инж. пр.	Инж. пр.	Инж. пр.	Инж. пр.
<i>В. В. В.</i>	<i>В. В. В.</i>	<i>В. В. В.</i>	<i>В. В. В.</i>	<i>В. В. В.</i>	<i>В. В. В.</i>	<i>В. В. В.</i>	<i>В. В. В.</i>

1970	У.С	Здание административно-выставочного назначения, государственные предприятия	Монтажно-маркировочные планы панелей и тепловых решений отн секций. Варианты.	ссылки панелей и тепловых решений 416-0-1	Выпуск 1	Лист 38
------	-----	---	---	---	----------	---------