

Титовой проект № 9-17.83 Альбом VI

Ведомость рабочих чертежей основного комплекта

| Лист | Наименование | Примечание |
|------|--|------------|
| 1 | Общие данные (начало) | |
| 2 | Общие данные (продолжение) | |
| 3 | Общие данные (окончание) | |
| 4 | План на отм. 1.500 и план кровли | |
| 5 | Фрагменты планов 1; 2; 3 и разрезы а-а; б-б | |
| 6 | Планы на отм 5,100; 7,900; 10,950; 11,630 | |
| 7 | Планы на отм - 2,100; - 6,400; - 7,500 | |
| 8 | Фрагменты планов 4; 5; 6; 7 | |
| 9 | План на отм. -11,100 и фрагменты планов 8; 9; 9А; 10 | |
| 10 | Фасады | |
| 11 | Разрезы 1-1; 2-2 | |
| 12 | Разрезы 3-3; 4-4 | |
| 13 | Планы полов | |
| 14 | Фрагмент 11 Помещение пульт управления на отм. 7,900 | |
| 15 | Фрагмент 12 Помещение венткамеры на отм. 11,630 | |
| 16 | Устройство полов в электропомещениях на отм 1,500; 5,100; 7,900. План и детали | |
| 17 | Узлы 1-9 | |
| 18 | Узлы 10-15; А, Б | |
| 19 | Узлы паркетных полов на отм. 7.900 (помещения пультов управления) | |

Рабочие чертежи разработаны в соответствии с действующими нормами и правилами и, кроме того, обеспечивают безопасную эксплуатацию сооружения при соблюдении предусмотренных проектом противопожарных мероприятий.
 Главный инженер проекта: *Симонов* - Симонов.

Ведомость ссылочных и прилагаемых документов

| Обозначение | Наименование | Примечание |
|---|---|------------|
| | <u>Ссылочные документы</u> | |
| ГОСТ 475-78 | Двери деревянные. Общие технические условия | |
| ГОСТ 3916-69 | Фанера клеёная | |
| ГОСТ 5742-76 | Изделия из ячеистых бетонов теплоизоляционные | |
| ГОСТ 6665-74 | Камни бортовые бетонные и железобетонные | |
| ГОСТ 6141-76 | Плитки керамические для внутренней облицовки стен | |
| ГОСТ 6787-80 | Плитки керамические для полов | |
| ГОСТ 12506-67 | Окна деревянные для зданий промышленных предприятий | |
| ГОСТ 14624-69 | Двери деревянные для зданий промышленных предприятий | |
| 2.460-4 вып. 0.1 | Архитектурно-строительные детали легкосбрасываемых покрытий одноэтажных промышленных зданий | |
| и-8-82 | Архитектурные детали утепленных покрытий одноэтажных промышленных зданий | с 1/II-82 |
| КТ 047.00.00.00.00 Энергостальпроект г. Кропоткин | Двери распашные Д-1 | |
| КТ 049.00.00.00.00 Энергостальпроект г. Кропоткин | Двери распашные Д-3 | |
| 42-74 цинипромзданий Госстроя СССР | Ворота раздвижные складчатые ВРС 4,9x5,4 вып. 1; 2 | |
| | <u>Прилагаемые документы</u> | |
| кжц 4 | Разгрузочное устройство с двумя вагонопрокидывателями для разгрузки вагонов с углем грузоподъемностью до 134т | |
| | Изделия закладные для монолитных железобетонных конструкций и соединительные | |
| АРВМ | Ведомость потребности в материалах. | |

Ведомость спецификаций

| Лист | Наименование | Примечание |
|----------------|--------------------------------------|------------|
| 4; 6 | Ведомость проемов ворот и дверей | |
| 7 | Ведомость проемов дверей | |
| 4; 7; 8; 9; 15 | Спецификация элементов | |
| 14 | Спецификация элементов сборных щитов | |

Проект разработан в традиционных строительных конструкциях без применения научно-технических достижений в строительных решениях, т.к. не было предложений в задании на проектирование
 Главный инженер проекта *Симонов*

| | | | |
|-----------|------------|----------------|--|
| Инв. № | | 410-9-17.83-AP | |
| ГИП | Симонов | 5081 | |
| Н.контр. | Дякин | 5082 | |
| Нач. отд. | Бестужин | | |
| ГИП | Лейпунский | | |
| ГАП | Ламден | | |
| Рук. гр. | Кударев | | |
| Арх. | Звездина | | |

Разгрузочное устройство с двумя вагонопрокидывателями для разгрузки вагонов с углем грузоподъемностью до 134т

| | | |
|--------|------|--------|
| Статус | Лист | Листов |
| Р | 1 | 19 |

Общие данные (начало)

Ведомость отделки помещений

Площадь в м²

| Наименование или номер помещения | Потолок | | Стены или перегородки | | Низ стен или перегородок (панель) | | | Примечан. |
|----------------------------------|-------------------|----------------------------|-----------------------|----------------------------|-----------------------------------|---------------------|------------|-------------|
| | Площадь | Вид отделки | Площадь | Вид отделки | Площадь | Вид отделки | Высота мм. | |
| 1 | 381,40 +385,20 | Затирка, Побелка | 1035,60 +1035,60 | Окраска силикатной краской | 7,30 +7,30 | Керамич. плитка | 100 | |
| 2 | 6,90 | Затирка, Побелка | 32,50 | Окраска силикатной краской | 19,60 | Масляная панель | 2400 | |
| 3 | 22,10 | То же | 238,40 | То же | 34,60 | Масляная панель | 300 | |
| 4 | 136,80 | " | 557,90 | " | 13,60 | То же | 300 | |
| 5 | 87,60 | " | 123,30 | " | 86,40 | " | 2400 | |
| 6 | 14,40 | " | 98,30 | " | 56,60 | " | 2400 | |
| 7 | 22,10 | " | 443,30 | " | 68,80 | " | 300 | |
| 8 | 17,00 | " | 74,70 | " | 41,60 | " | 2400 | |
| 9 | 14,80 | " | 47,00 | " | 29,10 | " | 2400 | |
| 10 | 3,80 | " | 33,40 | " | 22,30 | " | 2400 | |
| 11 | 93,90 | " | 95,50 | " | - | - | - | |
| 12 | 6,90 | " | 25,60 | " | 2,65 | Масляная панель | 300 | |
| 13 | 26,70 | " | 122,10 | " | 76,80 | Масляная панель | 2400 | |
| 14 | 82,40 | " | 110,40 | " | 79,80 | То же | 2400 | |
| 15 | 26,40 +26,40 | " | 58,90 +68,90 | Окраска масляной краской | - | - | - | |
| 16 | 50,00 | " | 159,60 | Окраска силикатной краской | - | - | - | |
| 17 | 32,30 | " | 160,20 | Окраска силикатной краской | - | - | - | отм.-11,630 |
| 18 | 154,20 | " | 174,30 | То же | 106,20 | Масляная панель | 2400 | |
| 19 | 280,00 | " | 101,64 | " | 3,10 | Керамическая плитка | 100 | |
| 20 | 344,00 +344,00 | " | 174,70 +174,70 | " | 6,05 +6,05 | Керамическая плитка | 100 | |
| 21 | 6,00 | " | 28,00 | " | - | - | - | |
| 22 | 7,00 | " | 30,80 | " | - | - | - | |
| 23 | 798,20 | " | 627,50 | " | 37,65 | Керамическая плитка | 300 | |
| 24 | 58,95 +58,95 | " | 81,60 +81,60 | " | - | - | - | |
| 25 | 52,90 +52,90 | " | 133,50 +133,50 | " | 77,30 +77,30 | Масляная панель | 2400 | |
| 26 | 2,46 +2,46 | " | 32,45 +32,45 | " | - | - | - | |
| 27 | 3,55 +3,55 | " | 25,35 +25,35 | " | - | - | - | |
| 28 | 44,10 +44,10 | " | 204,50 +204,50 | " | - | - | - | отм.-8,800 |
| 29 | 5,30 +5,30 | " | 47,60 +47,60 | " | - | - | - | |
| 30 | 10,50 | " | 102,70 | Известковая побелка | - | - | - | |
| 31 | 282,40 | Пентафталевая эмаль ПФ-115 | 265,50 | Пентафталевая эмаль ПФ-115 | 15,60 | Керамическая плитка | 300 | |
| 32 | 7,40 | Затирка, Побелка | 118,40 | Окраска силикатной краской | - | - | - | |

Экспликация помещений *

| Номер по плану | Наименование | Площадь м ² | Категория производства по взрывной, взрывопожарной и пожарной опасности |
|----------------|--|------------------------|---|
| 1 | Помещение вагонопрокид (2) | 381+385 | В |
| 2 | Тамбур лестничной клетки у оси 1 | 6,90 | - |
| 3 | Лестница у оси 1 | 21,80 | - |
| 4 | Помещение циклонов | 136,80 | В |
| 5 | Электрпомещение КТП-СН-05 | 87,60 | Г |
| 6 | Коридор проход с тамбурами | 15,60 | - |
| 7 | Лестница у оси 6 | 21,80 | - |
| 8 | Коридор с наружным тамбуром | 17,10 | - |
| 9 | Комната обогрева | 14,80 | - |
| 10 | Санузел | 3,80 | - |
| 11 | Кабельный этаж | 93,90 | В |
| 12 | Тамбур N1 | 6,90 | - |
| 13 | Коридор, отм. 7,900 | 25,10 | - |
| 14 | Щит станции управления | 82,40 | Д |
| 15 | Пульт управления (2) | 26,40+26,40 | Д |
| 16 | Площадка дымососов | 50,00 | - |
| 17 | Помещение венткамеры | 32,30 | Д |
| 18 | Площадка обслуживания крана | 154,20 | - |
| 19 | Помещение дробильно-фрезерных машин | 281,00 | В |
| 20 | Площадка установки дробильно-фрезерных машин (2) | 346,90 +346,90 | В |
| 21 | Тамбур N2 | 6,00 | - |
| 22 | Тамбур N3 | 7,00 | - |
| 23 | Помещение миточных плитателей | 796,30 | В |
| 24 | Кабельный тоннель (2) | 5895+5895 | В |
| 25 | Помещение электрооборуд (2) | 52,90+52,90 | Г |
| 26 | Тамбур N4 (2) | 2,46+2,46 | - |
| 27 | Тамбур N5 (2) | 3,55+3,55 | - |
| 28 | Помещение венткамеры (2) | 44,10+44,10 | Д |
| 29 | Тепловой пункт (2) | 5,30+5,30 | Г |
| 30 | Дымовая вытяжная шахта | 10,55 | - |
| 31 | Помещение ленточных конвейеров | 282,40 | В |
| 32 | Шахта монтажная | 7,40 | - |

* После наименования помещений в скобках указано их количество

Спецификация элементов заполнения проемов

| Марка поз. | Обозначение | Наименование | Количество на этаж | Всего | Масса ед. кп. | Примечание |
|------------|--------------------|------------------------|--------------------|-------|---------------|------------|
| 1 | 42-74 Вып. 12 | Ворота ВРС 5,16x5,64 | 4 | - | 4 | |
| 2 | КТ 047.00.00.00.00 | Двери распашные Д-1 | 3 | - | 3 | 240 |
| 3 | КТ 049.00.00.00.00 | Двери распашные Д-3 | 1 | - | 1 | 430 |
| 4 | ГОСТ 14624-69 | Дверной блок Д53 л п* | 5 | - | 5 | |
| 5 | ГОСТ 14624-69 | Дверной блок Д37п | 1 | 2 | 3 | |
| 6 | ГОСТ 14624-69 | Дверной блок Д37 л** | 3 | 1 | 4 | |
| 7 | ГОСТ 14624-69 | Дверной блок Д33 л | 6 | 5 | 13 | |
| 8 | ГОСТ 14624-69 | Дверной блок Д33 л | 6 | 4 | 9 | |
| 9 | ГОСТ 14624-69 | Дверной блок Д53 л п | 1 | - | 1 | |
| 10 | ГОСТ 14624-69 | Дверной блок Д38 л | 1 | - | 1 | |
| 11 | ГОСТ 14624-69 | Дверной блок Д38 л* | 4 | - | 4 | |
| 12 | ГОСТ 14624-69 | Дверной блок Д32 | 1 | - | 1 | |
| 13 | ГОСТ 14624-69 | Дверной блок Д34 л | 1 | - | 1 | |
| 14 | ГОСТ 14624-69 | Дверной блок Д34 л | 1 | - | 1 | |
| 15 | ГОСТ 14624-69 | Дверной блок Д33 л*** | - | 4 | 4 | |
| 16 | ГОСТ 14624-69 | Дверной блок Д33 л*** | - | 4 | 4 | |
| 17 | ГОСТ 14624-69 | Дверной блок Д31 л**** | - | 4 | 4 | h=3000 мм |
| OK1 | ГОСТ 12506-67 | Оконный блок НС1-94 | 2 | 2 | 4 | |

- * Обить рейками по пергамину и шлаковойлоку
- ** Обить дер тинном по шлаковойлоку
- *** Обить кровельной сталью по асбестовому картону
- **** Дверной блок Д31 выполнить высотой 3000 мм с верхней глухой фрамугой, высотой 600 мм

| | | | |
|-----------|--|--|--|
| Прибязан. | | | |
| | | | |
| | | | |
| Ишв. № | | | |

416-9-17.83 - AP

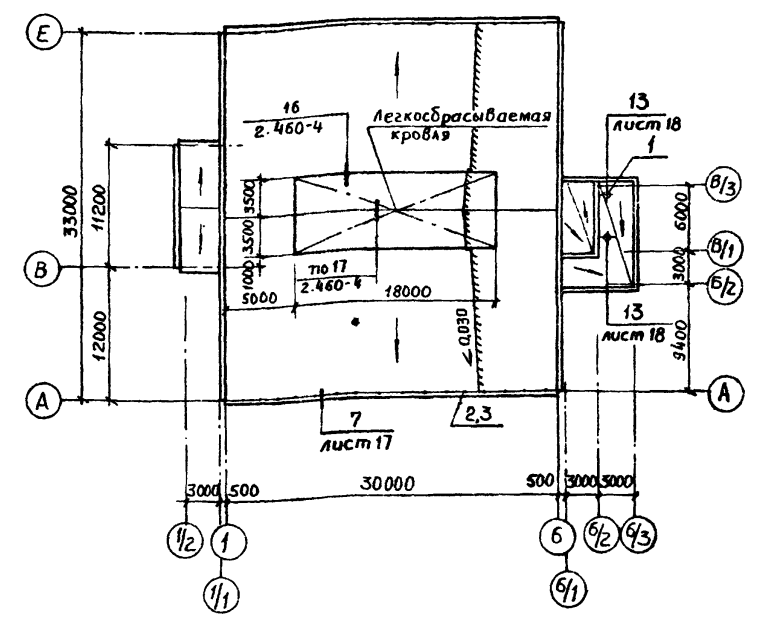
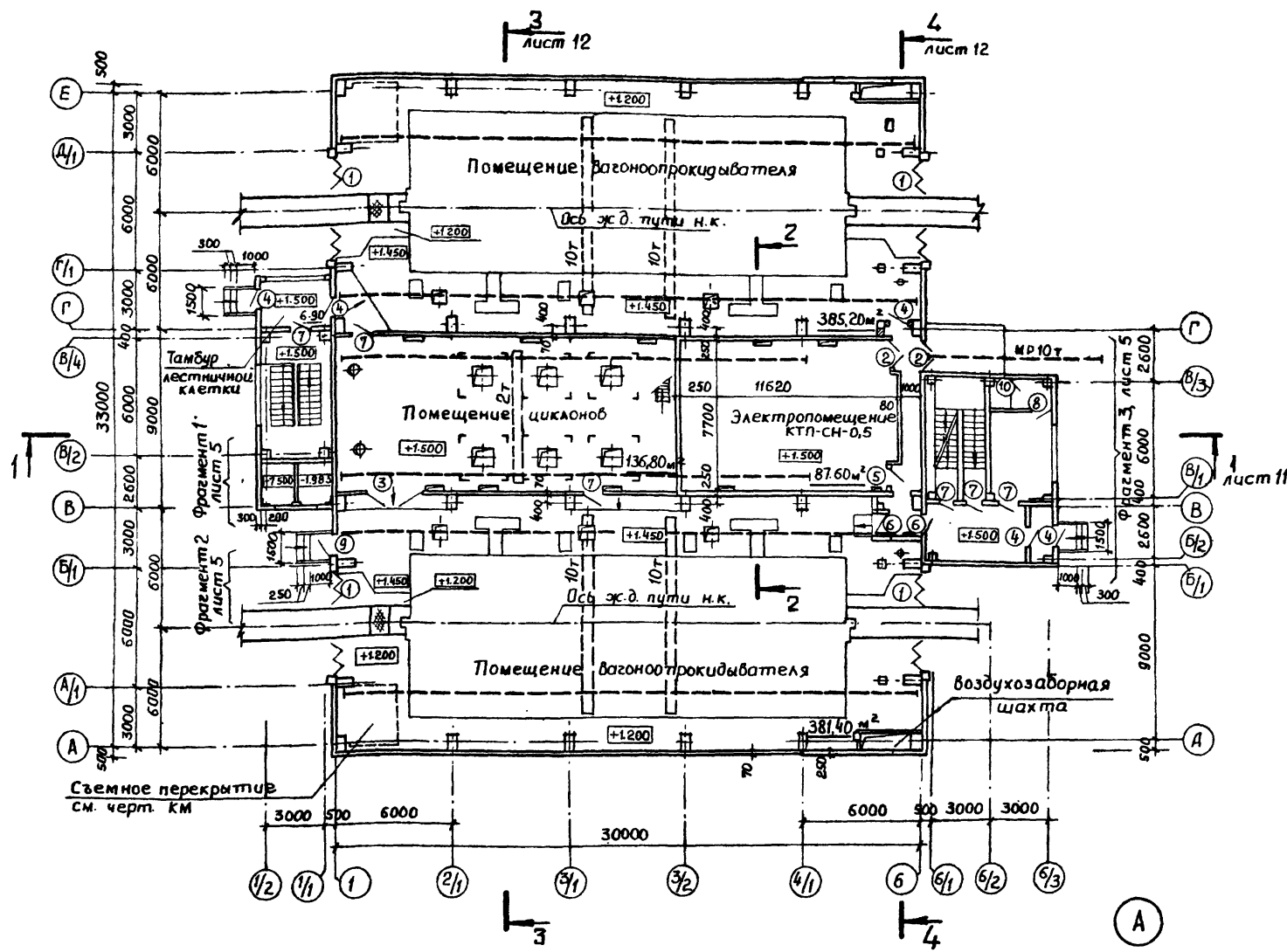
| | | | | | | | | | | | | | |
|-----|---------|----------|--------|-----|--------|---------|---------|------|----------|--|--------|------|-------|
| ГЦП | Симонов | И.контр. | Дьякин | ГАП | Ламден | Рук.гр. | Кубарев | Арх. | Звездина | Разгрузочное устройство с двумя вагонопрокидывателями для разгрузки вагонов с углом грузоподъемностью до 134°. | Стация | Лист | Листа |
| | | | | | | | | | | Общие данные (продолжение) | Р | 2 | |

Типовой проект 416-9-17.83 Албодом VI

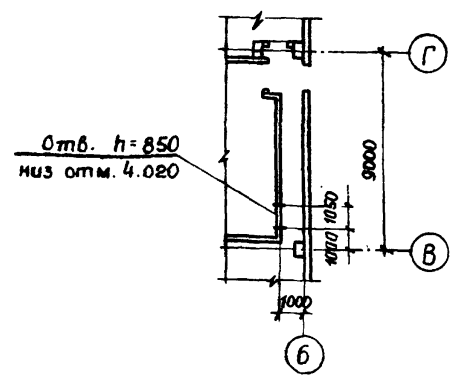
И.л. спец. арх. ирушин
И.л. специалист Котов
Ишв. N подл. 6-44771
Взам. инв. N 15-10-23

П Л А Н Н А О Т М . 1.500

П Л А Н К Р О В Л И

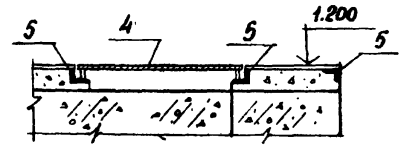


П л а н о т в е р с т и й в п е р е г о р о д к е н а о т м . 1.500



В е д о м о с т ь п р о е м о в в о р о т и д в е р е й

| Марка поз. | Размер проема в кладке |
|------------|------------------------|
| 1 | 5160 x 5645 |
| 2 | 1520 x 3000 |
| 3 | 3080 x 3000 |
| 4 | 1020 x 2400 |
| 5 | 1020 x 2100 |
| 6 | 1020 x 2100 |
| 7 | 1020 x 2400 |
| 8 | 1020 x 2400 |
| 9 | 1020 x 2400 |
| 10 | 820 x 2100 |



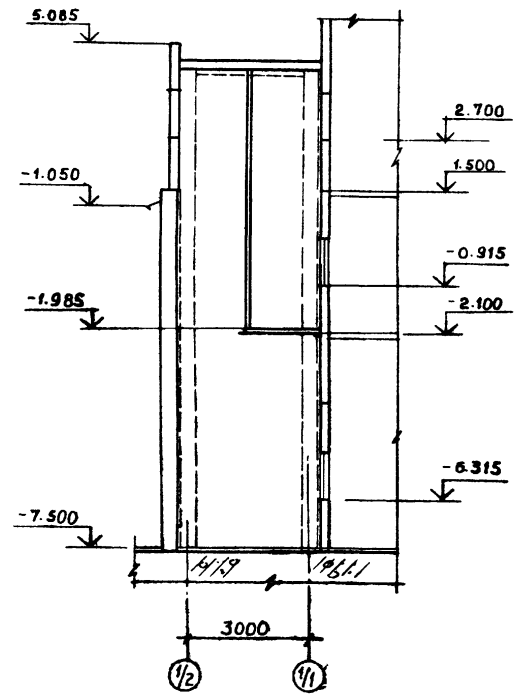
| Марка поз. | Обозначение | Наименование | Кол. | Масса ед. кг | примеч. |
|------------|-------------|-----------------------------|------|--------------|-----------------------------|
| 1 | кжц4 0330 | Закладное изделие МС25 | 2 | 18,1 | |
| 2 | кжц4 0340 | Стальное ограждение ОК | 10шт | 66,1 | |
| 3 | кжц4 0580 | Костыль МС49 | 100 | 1,55 | |
| С1 | кжц4 0200 | Сетка арматурная С1 | 361м | 2,70 | Тра и легко сбрасыв. кровля |
| 4 | кжц4 0940 | Изделие соединительное МСВ5 | 2шт | 66,6 | |
| 5 | кжц4 0950 | Изделие закладное МСВ6 | 42шт | 4,17 | |
| 6 | кжц4 0960 | Изделие закладное МСВ7 | 5,1м | 5,12 | |

1 Ходжение по легкобрасываемой кровле допускается только по ходовым настилам
Не допускается на указанной кровле с асбестоцементным покрытием применение тачек для перевозки материалов

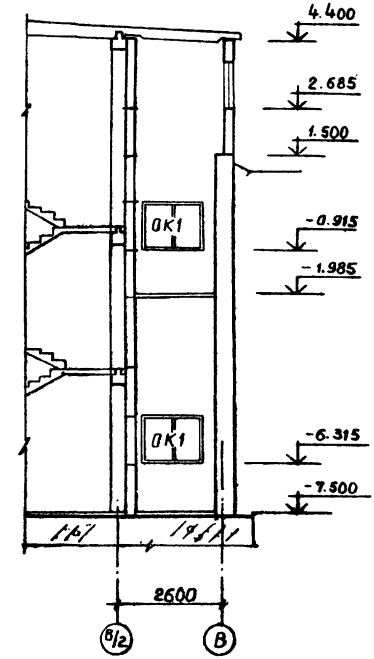
2 Детали 16, 17 по серии 2.460-4, вып. 0;1 применить без утеплителя.

| | | | |
|------------------|------------------|--|-------------------------|
| 416-9-17.83 - AP | | | |
| Привязан. | Г.Н.П. Симонов | Разгрузочное устройство с двумя вагонопрокидывателями для разгрузки вагонов с углом грузоподъемности до 134° | Стация |
| | Н.контр. Дякин | | Лист |
| | Г.А.П. Ламден | | Листов |
| | Рук. гр. Кубарев | | р 4 |
| | Арх. Звездина | | |
| Имб. № | | П л а н н а о т м . 1.500 и п л а н к р о в л и | ТЭ П ТЕЛАЗЭЛЕКТРОПРОЕКТ |

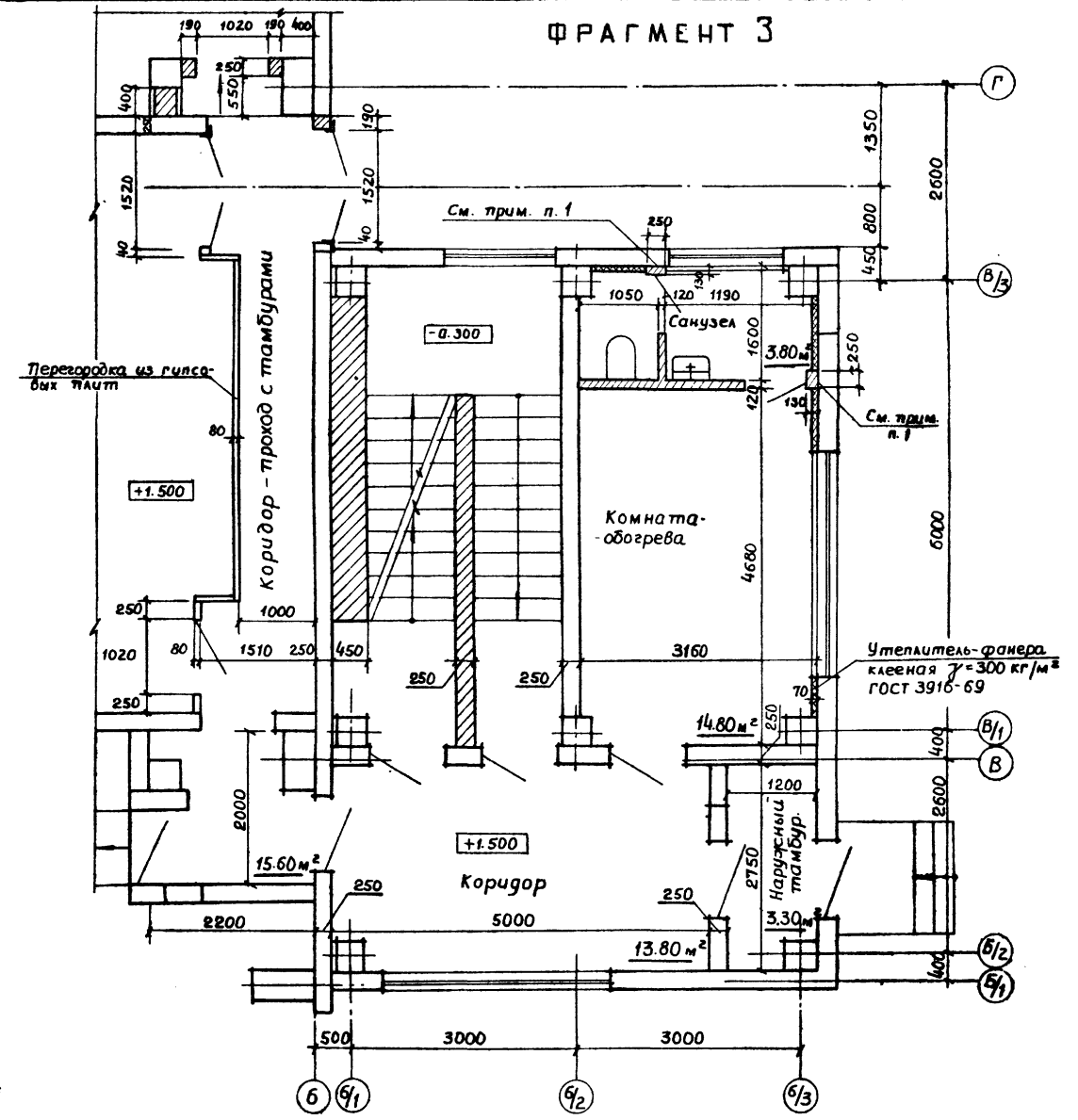
РАЗРЕЗ а-а



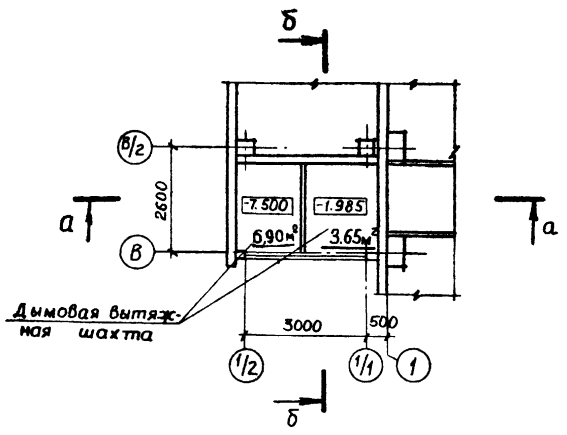
РАЗРЕЗ б-б



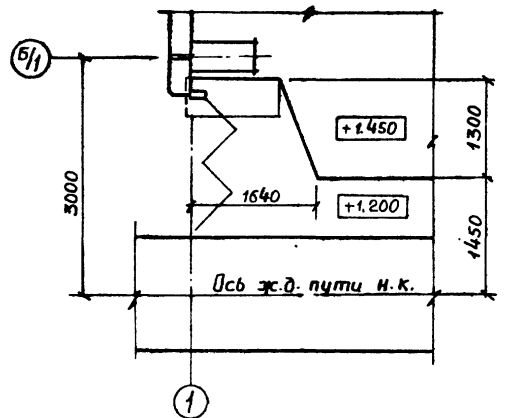
ФРАГМЕНТ 3



ФРАГМЕНТ 1



ФРАГМЕНТ 2

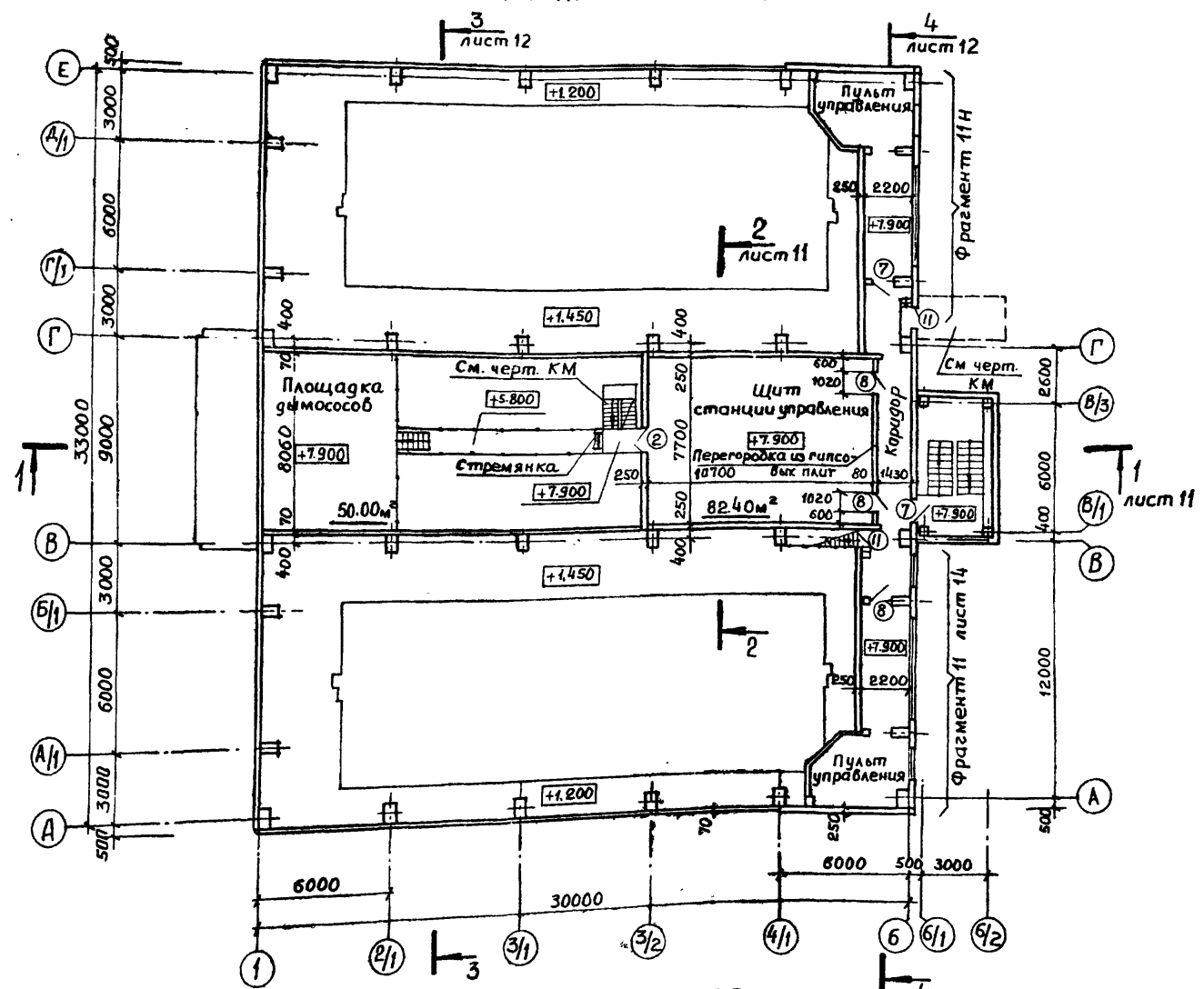


- В швы между панелями и в кирпичную кладку проложить арм-ру ф 6мм
- В стенах дымовой вытяжной шахты с отм. -2.100 и -7.500 установить металлические "скобы-лазы" до отм. 2.700.

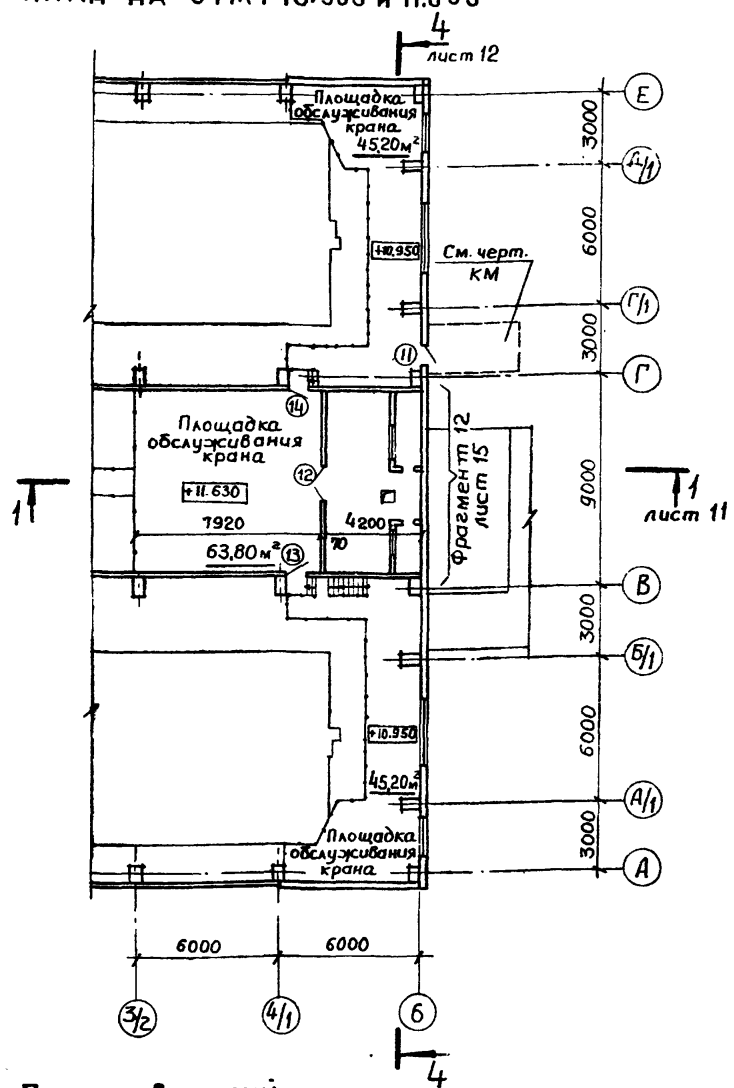
| | | | | | | | | | |
|---------|---|----------------|---------------|------------------|---------------|--|--------------------|--------|--------|
| | | | | 416-9-17.83 - AP | | | | | |
| Приязан | Г.И.П. Симонов | И.контр. Дякин | Г.И.П. Ламден | Руч.гр. Кударев | Арх. Звездина | Разрешочное устройство с двумя вагонопроводами вателами и для разгрузки вагонов с узлом грузоподъемностью до 134 т | Стация Р | Лист 5 | Листов |
| Инв. № | Фрагменты планов 1...3 и разрезы а-а; б-б | | | | | ТЭЗ П | ТЕПЛОЭЛЕКТРОПРОЕКТ | | |

ЦНБ № 1004. Подпись и дата: Взм. И.Н.Н. 15.10.83.

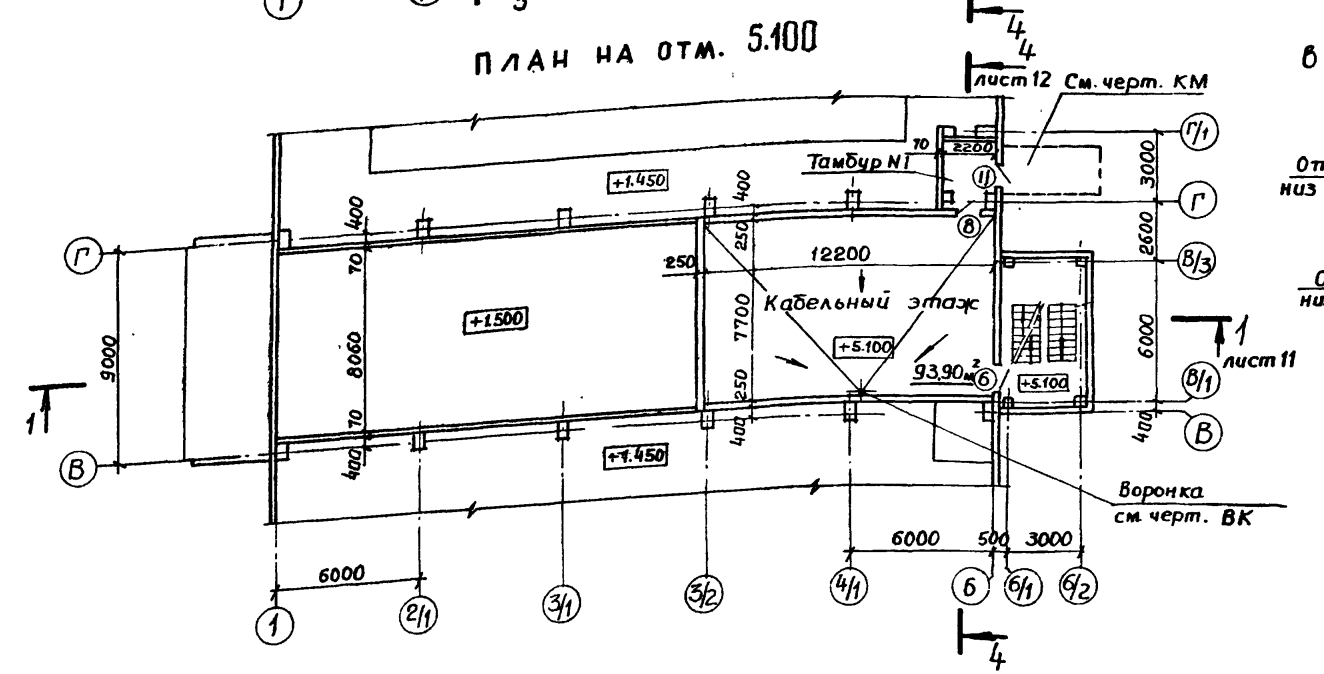
ПЛАН НА ОТМ. 7.900



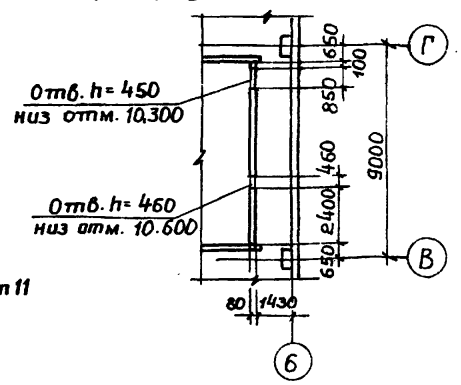
ПЛАН НА ОТМ. 10.950 и 11.630



ПЛАН НА ОТМ. 5.100



План отверстий в перегородке на отм. 7.900



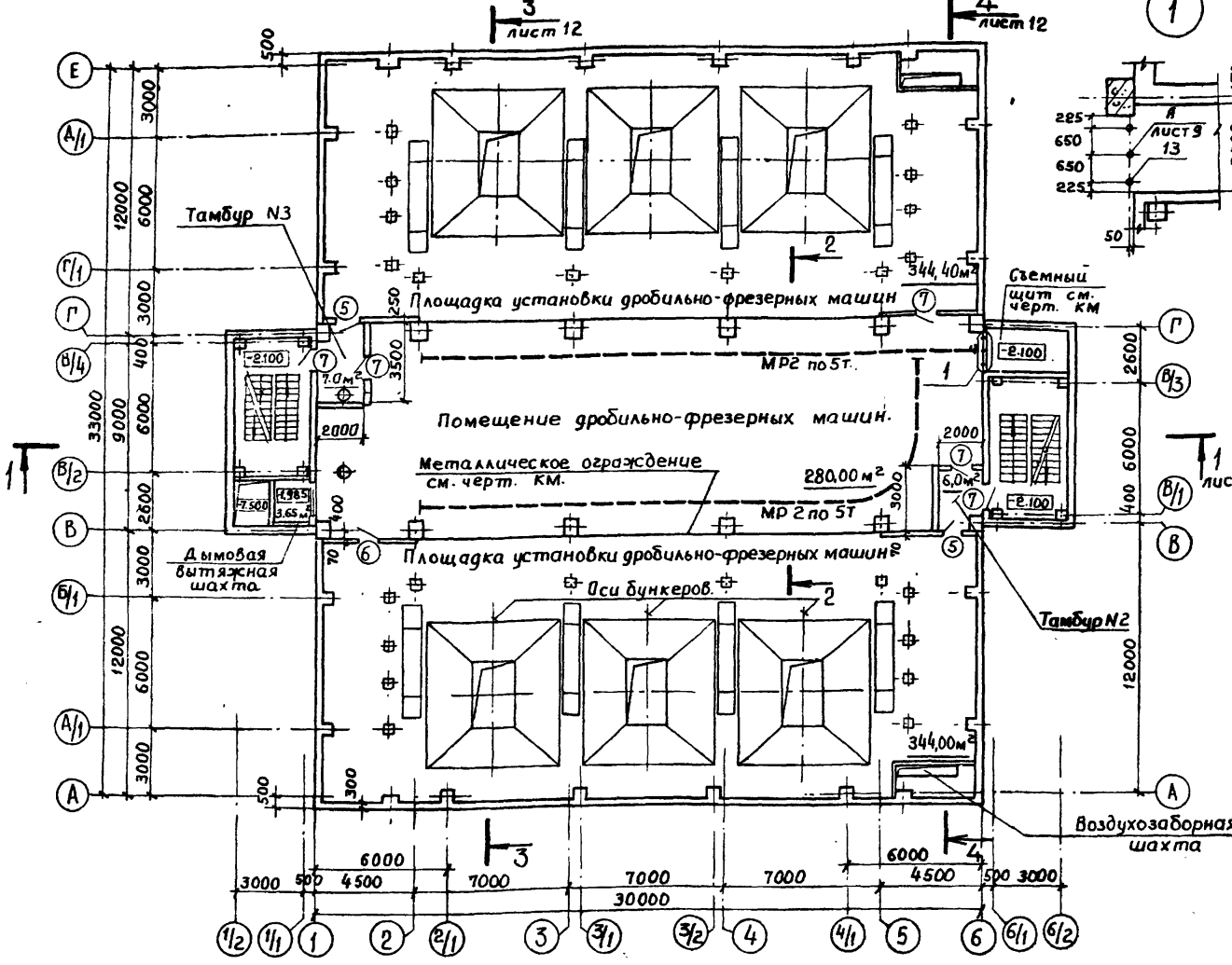
Ведомость проемов ворот и дверей

| Марка поз. | Размер проема в кладке |
|------------|------------------------|
| 2 | 1520 x 3000 |
| 6 | 1020 x 2100 |
| 7 | 1020 x 2400 |
| 8 | 1020 x 2400 |
| 11 | 820 x 2100 |
| 12 | 1520 x 2400 |
| 13 | 820 x 2400 |
| 14 | 820 x 2400 |

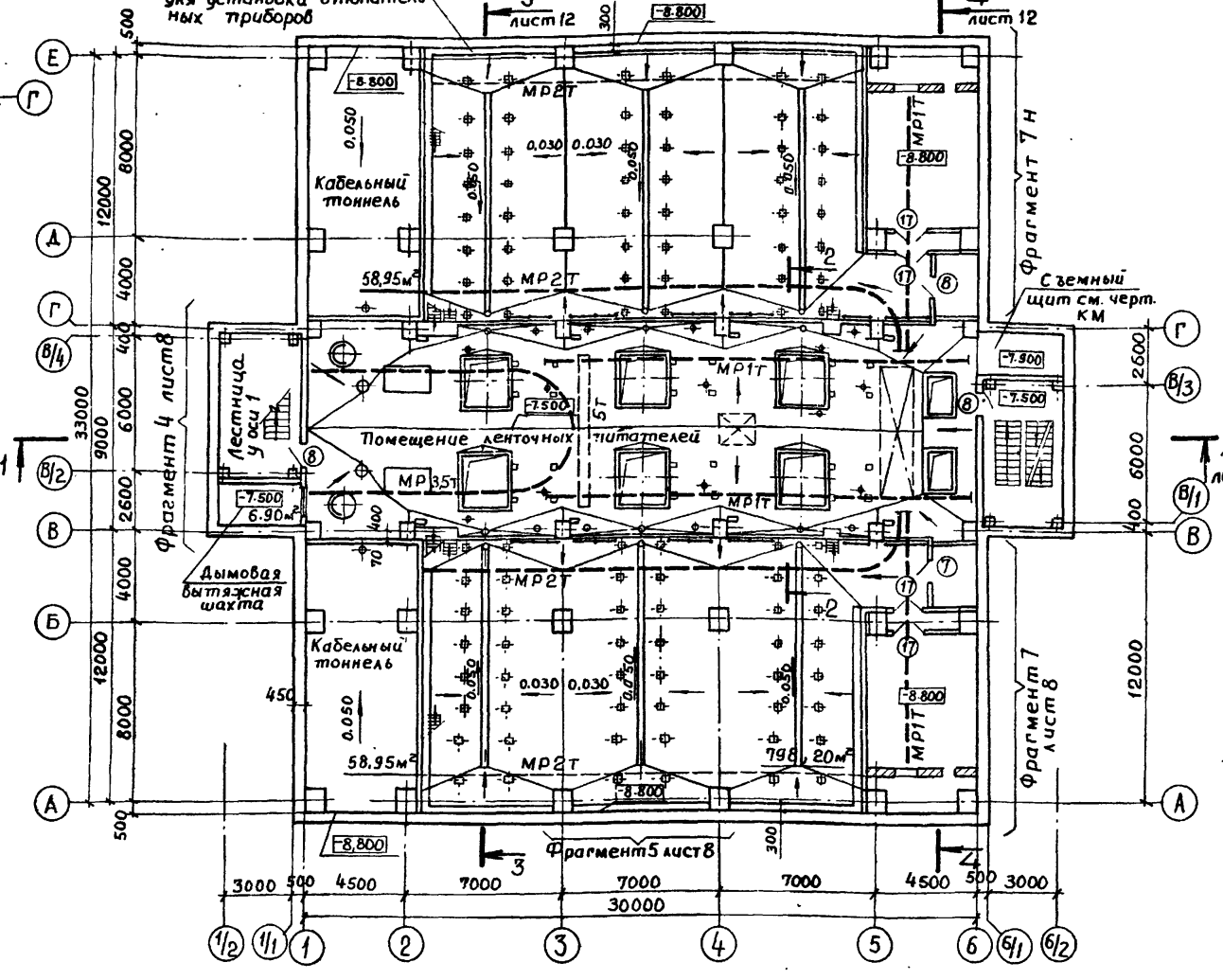
| Марка поз. | Обозначение | Наименование | Кол. | Масса ед. кр. | Примеч. |
|------------|-------------|---------------------|--------|---------------|---------|
| С1 | КЖИ 4.0200 | Сетка арматурная С1 | 164,4м | 2,70 | |

| | | | | | |
|----------------|---------|----------|---|--------|------|
| 416-9-17.83-AP | | | | | |
| Привязан | гип | Симонов | Разрешенное устройство с двумя базами при кидывателями для разгру | Студия | Лист |
| | Н.контр | Дякин | зав. вагонов с целью грузоподъем- | Р | 6 |
| | Г.АП | Ламден | ностью до 134т | | |
| | Рук. гр | Кубарев | | | |
| | Арх. | Звездина | | | |
| ЦНБ № | | | Планы на отм. 5.100; 7.900; 10.950; 11.630 | | |

ПЛАН НА ОТМ. -2.100



ПЛАН НА ОТМ. -7.500



ПЛАН НА ОТМ. -6.400

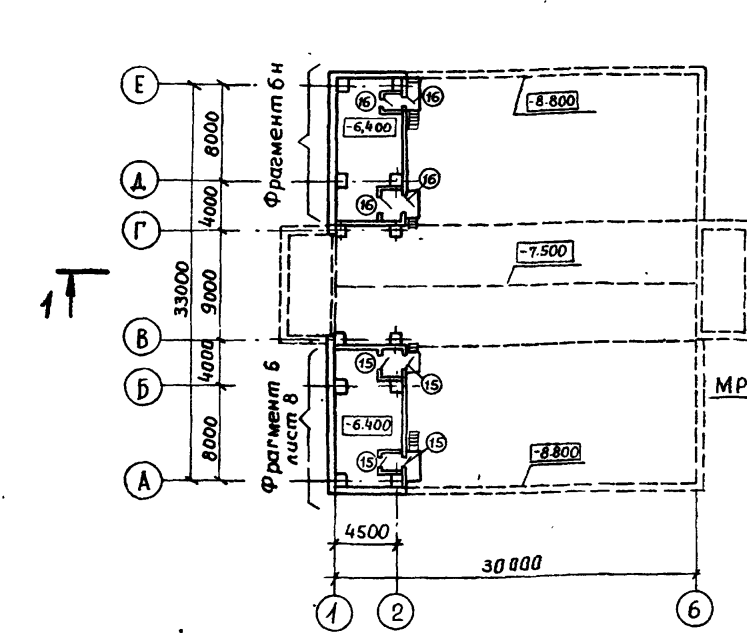
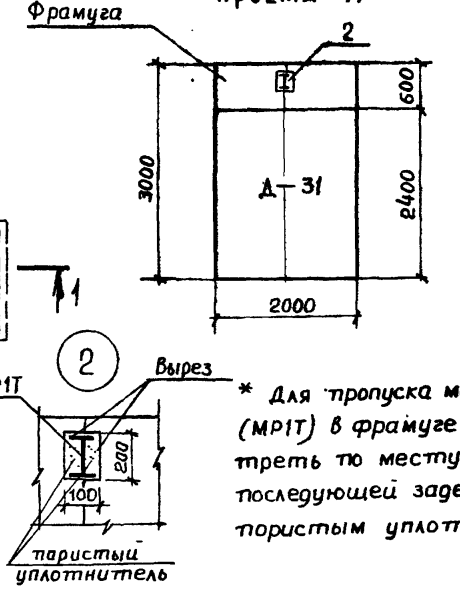


СХЕМА ЗАПЯНЕНИЯ ПРОЕМА 17*



* Для пропуска монорельса (МР1Т) в фрамуге предусмотреть по месту вырез, с последующей заделкой пористым уплотнителем.

Ведомость проемов дверей

| Марка поз | Размер проема в кладке |
|-----------|------------------------|
| 5 | 1020 x 2100 |
| 6 | 1020 x 2100 |
| 7 | 1020 x 2400 |
| 8 | 1020 x 2400 |
| 15 | 1020 x 2400 |
| 16 | 1020 x 2400 |
| 17 | 2000 x 3000 |

| Марка поз. | Обозначение | Наименование | Кол. | Масса ед; кг | Примеч |
|------------|-------------|--|------|--------------|-----------------------------|
| 13 | | Труба ф 45x3,5 ГОСТ 10104-76 ГОСТ 10105-63 е=150 | 3 | 0,5 | см. лист 9 |
| С1 | КЖИ 4 0200 | Сетка арматурная С1 530мм | 2,70 | | В полах В-Готм. -2.10;-7.50 |
| 2 | КЖИ 4 1040 | Изделие соединительное МС92 | 1 | 64,9 | |

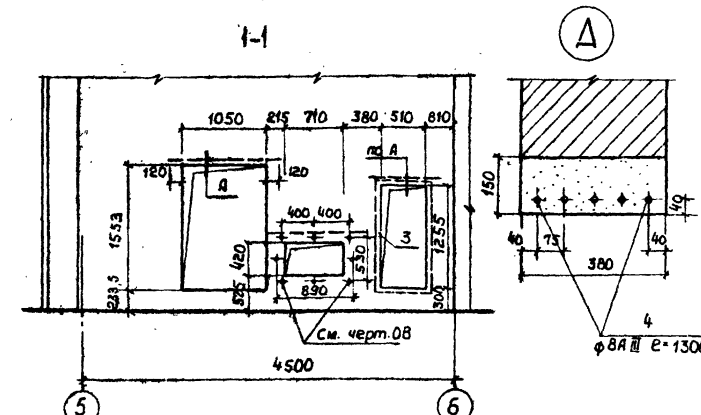
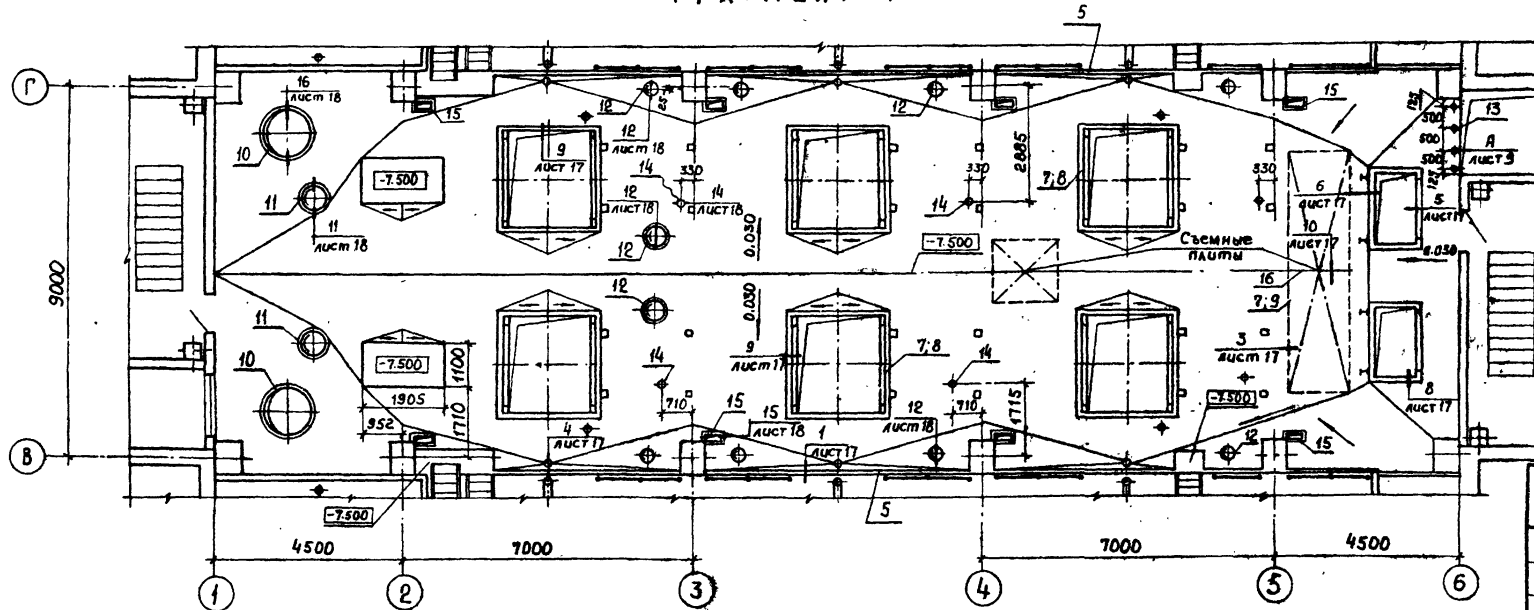
416-9-17.83 - АР

| | | | | | | | | | |
|-----------|-------------|----------------|------------|------------------|---------------|---|--------|------|--------|
| Привязан. | ГИП Симонов | Н.контр. Дякин | ГАП Ламден | Рук. гр. Кударев | Арх. Звездина | Разгрузочное устройство с двумя вагонопроводными бадами для разгрузки вагонов с углем грузоподъемностью до 134 т. | Стация | Лист | Листов |
| Инв. N² | | | | | | Планы на отм. -2.100; -6.400; -7.500 | Р | 7 | |

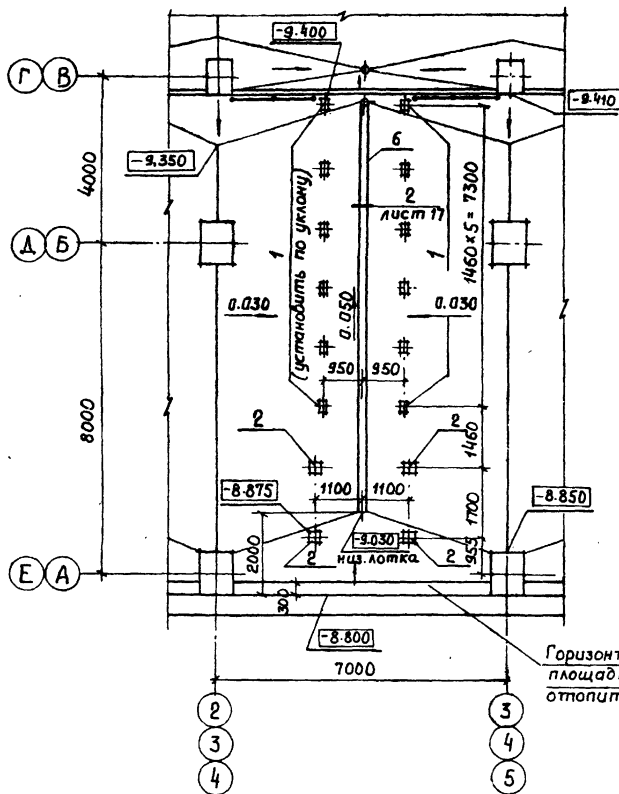
Копировал Качалина. Формат 22

6-4477 15.10.83

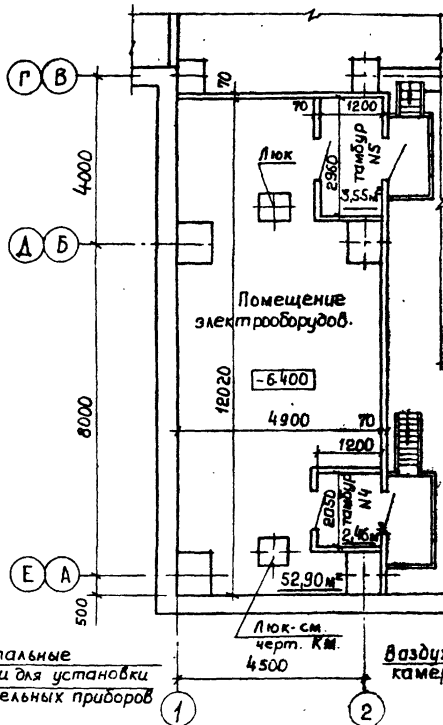
ФРАГМЕНТ 4



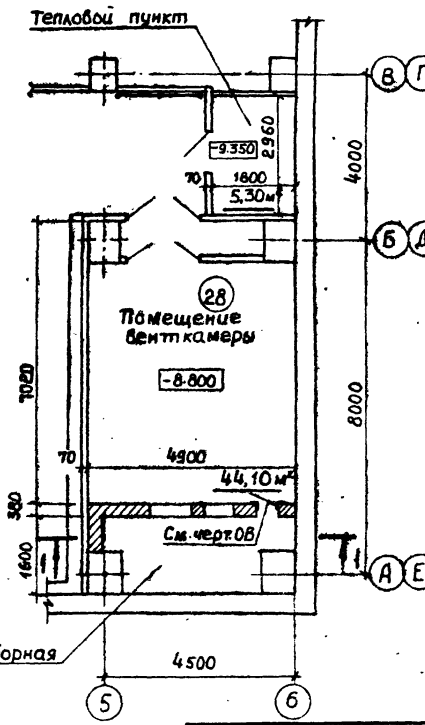
ФРАГМЕНТ 5



ФРАГМЕНТ 6



ФРАГМЕНТ 7



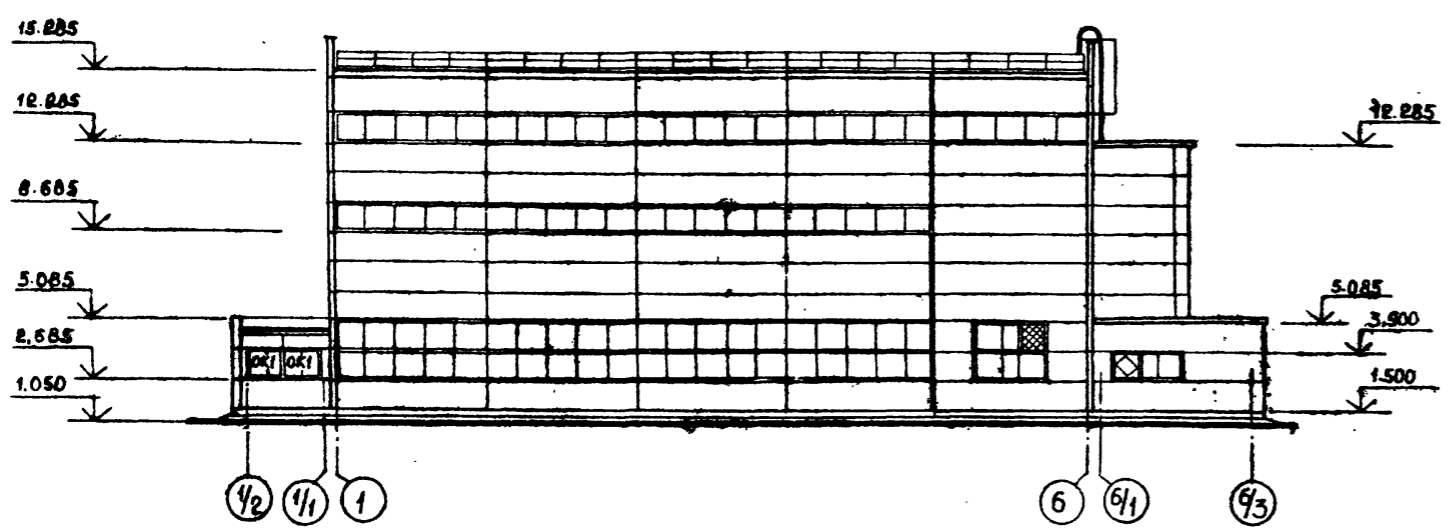
| Марка поз | Обозначение | Наименование | Кол. | Масса, ед., кг | Примеч. |
|-------------------------------|-------------|---|---------|----------------|------------|
| Изделия закладные | | | | | |
| 1 | КЖЦ4 0350 | МС 26 | 72 | 4,2 | |
| 2 | 0360 | МС 27 | 24 | 6,5 | |
| 3 | | Δ63x6, ГОСТ 8509-72 е=3400 | 6,8 п.м | 5,7 | |
| 4 | | φ8А III ГОСТ 5781-75 е=1300 | 20 | 0,5 | |
| Изделия закладные | | | | | |
| 5 | КЖЦ4 0370 | МС 28 | 42 п.м | 15,6 | |
| 6 | 0380 | МС 29 | 60 п.м | 47,0 | |
| 7 | 0390 | МС 30 | 70 п.м | 6,2 | |
| 8 | 0400 | МС 31 | 55 п.м | 0,4 | |
| 9 | | φ12А I ГОСТ 5781-75 е=1500 | 18 п.м | 1,3 | |
| Изделия соединительные | | | | | |
| 10 | КЖЦ4 0420 | МС 33 | 2 | 71,3 | |
| 11 | 0430 | МС 34 | 2 | 22,1 | |
| 12 | 0440 | МС 35 | 10 | 15,7 | |
| 13 | | Труба φ 45x3,5 ГОСТ 10704-76 ГОСТ 10705-63 е=150 | 3 | 0,5 | см. лист 9 |
| Изделия соединительные | | | | | |
| 14 | КЖЦ4 0460 | МС 37 | 6 | 3,1 | |
| 15 | 0450 | МС 36 | 8 | 15,1 | |
| 16 | 1040 | МС 92 | 1 | 64,9 | |
| 17 | | ГОСТ 5.1011-71 Прокладка резиновая листовая гермет сеч. 30x40 | 15 п.м | | |

416-9-17.83 - AP

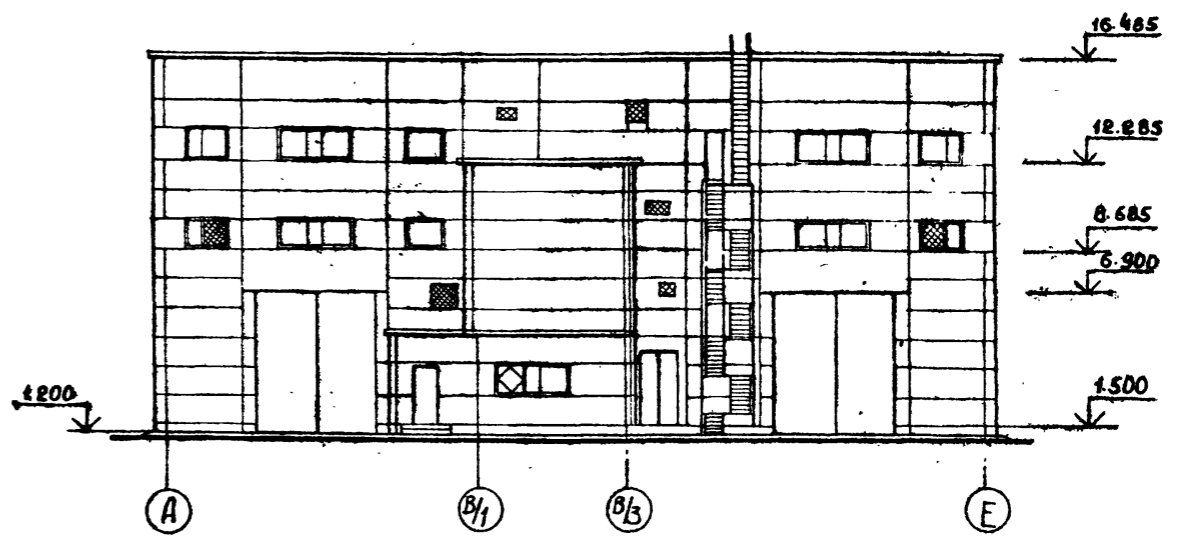
| | | | | | | |
|----------|----------|----------|---|------------------------|------|--------|
| Привязан | ГЦП | Симонов | Разгрузочное устройство с двумя вагонопроводными тележками для разгрузки вагонов с углем грузоподъемностью до 134 т | Стадия | Лист | Листов |
| | Н контр. | Дякин | | Р | Б | |
| | ГАП | Ламден | | Фрагменты планов 4...7 | | |
| | Рук. гр. | Кубарев | | ТЕНТЕЛЕПРОЕКТ | | |
| | Арх. | Звездина | | | | |

1 илюбови проект 416-9-17.83 А лъдом VI

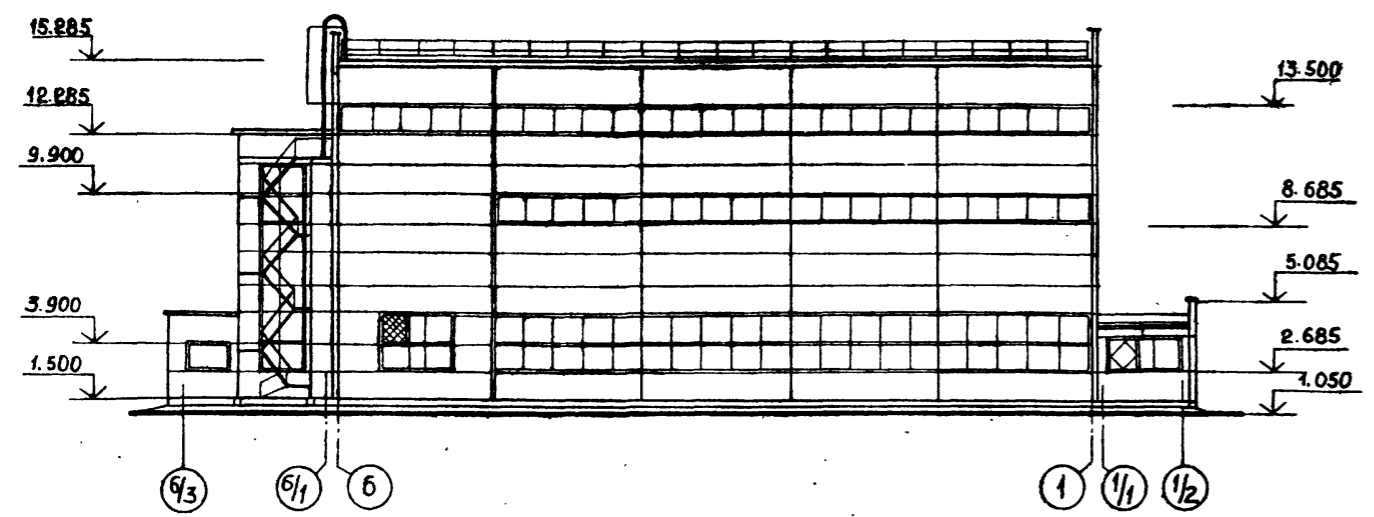
Ф А С А Д 1/2-6/3



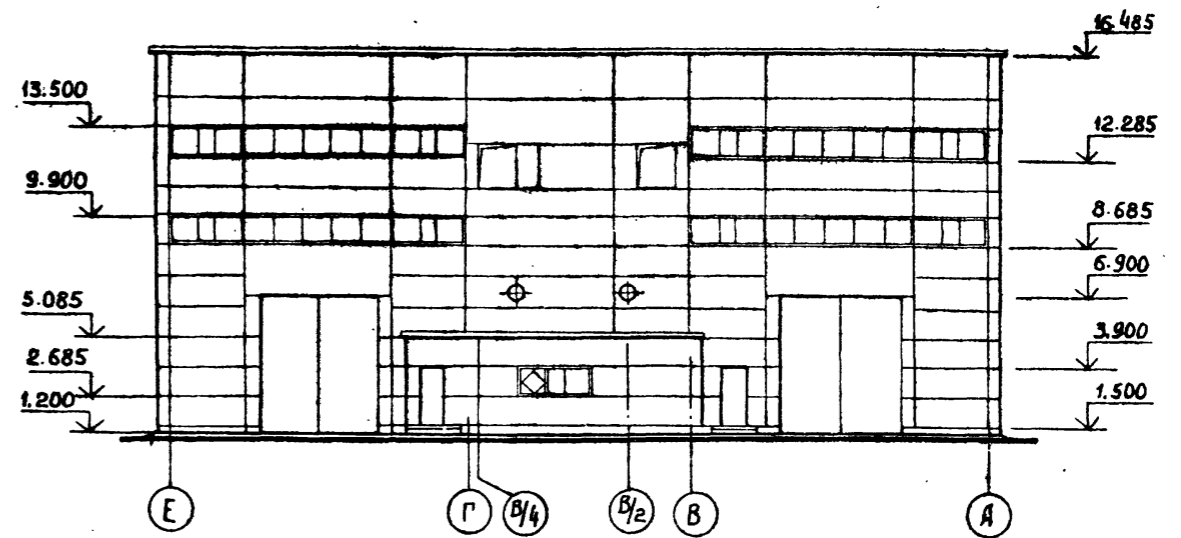
Ф А С А Д А-Е



Ф А С А Д 6/3-1/2



Ф А С А Д Е-А



1. Типы заполнения оконных проемов даны на чертежах КМ

| | | | | |
|----------|-----------------------------------|---|--------------------|---------|
| | | 416-9-17.83 - АР | | |
| Привязан | Г.И.П. Симонов Н.Кантр. Дякин | Разгрузочное устройство с двумя вращающимися валами для разгрузки вагонов с углем грузоподъемностью до 134 т. | Стрелка | Лист 10 |
| | Г.И.П. Ламден Рук. гр. Кубарев | | | |
| И.И.П. № | Арх. Звездина | Фасады | ТЕПЛОЭЛЕКТРОПРОЕКТ | |

Ш.И.П. № 6-40771
Подпись и дата 15.10.83

Типовой проект 416-9-1783 Альбом VI

РАЗРЕЗ 1-1

РАЗРЕЗ 2-2

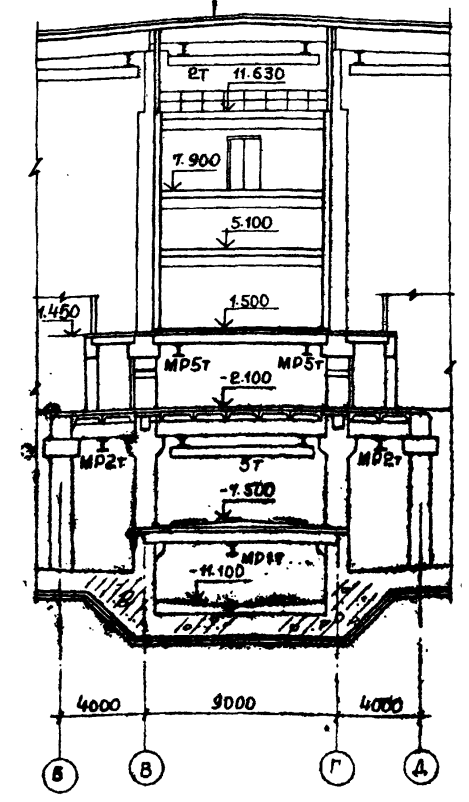
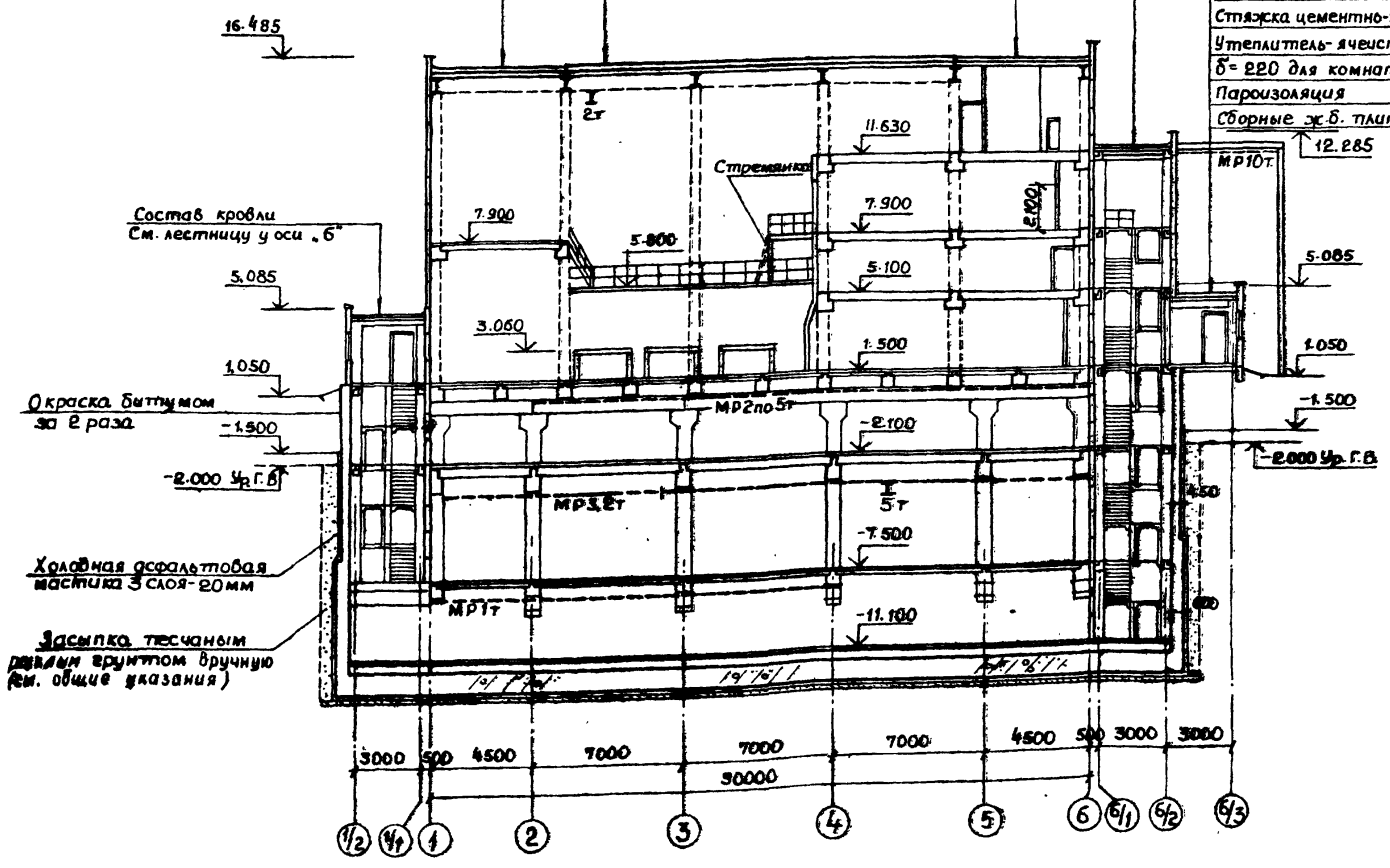
1 сл. гравия на битумной мастике
3 сл. рубероида антисептированного дегтевого марки РМД-350 на битумной мастике
Цементно-песчаный раствор марки 50, т. 10 мм
Сборные ж.б. плиты перекрытия

3 сл. рубероида антисептированного дегтевого РМД-350 на битумной мастике
Цементно-песчаный раствор М50, т. 10 мм
Заполнение волн асбестоцементных листов керамзитобетоном
Асбестоцементные волнистые листы
Арматурная сетка
Сборные ж.б. плиты перекрытия

1 сл. гравия на битумной мастике
3 сл. рубероида антисептированного дегтевого марки РМД-350 на битумной мастике
Цементно-песчаный раствор марки 50, т. 10 мм
Сборные ж.б. плиты перекрытия

1 слой рубероида на битумной мастике
3 слоя рубероида антисептированного дегтевого РМД-350 на битумной мастике
Стяжка цементно-песчаный раствор М50
Утеплитель - ячеистый бетон $\rho = 400 \text{ кг/м}^3, \delta = 140$
 $\delta = 220$ для комнаты обогрева.
Пароизоляция
Сборные ж.б. плиты покрытия

Состав кровли см. разрез 1-1



Исполн. Л.П.А. 13.03.83

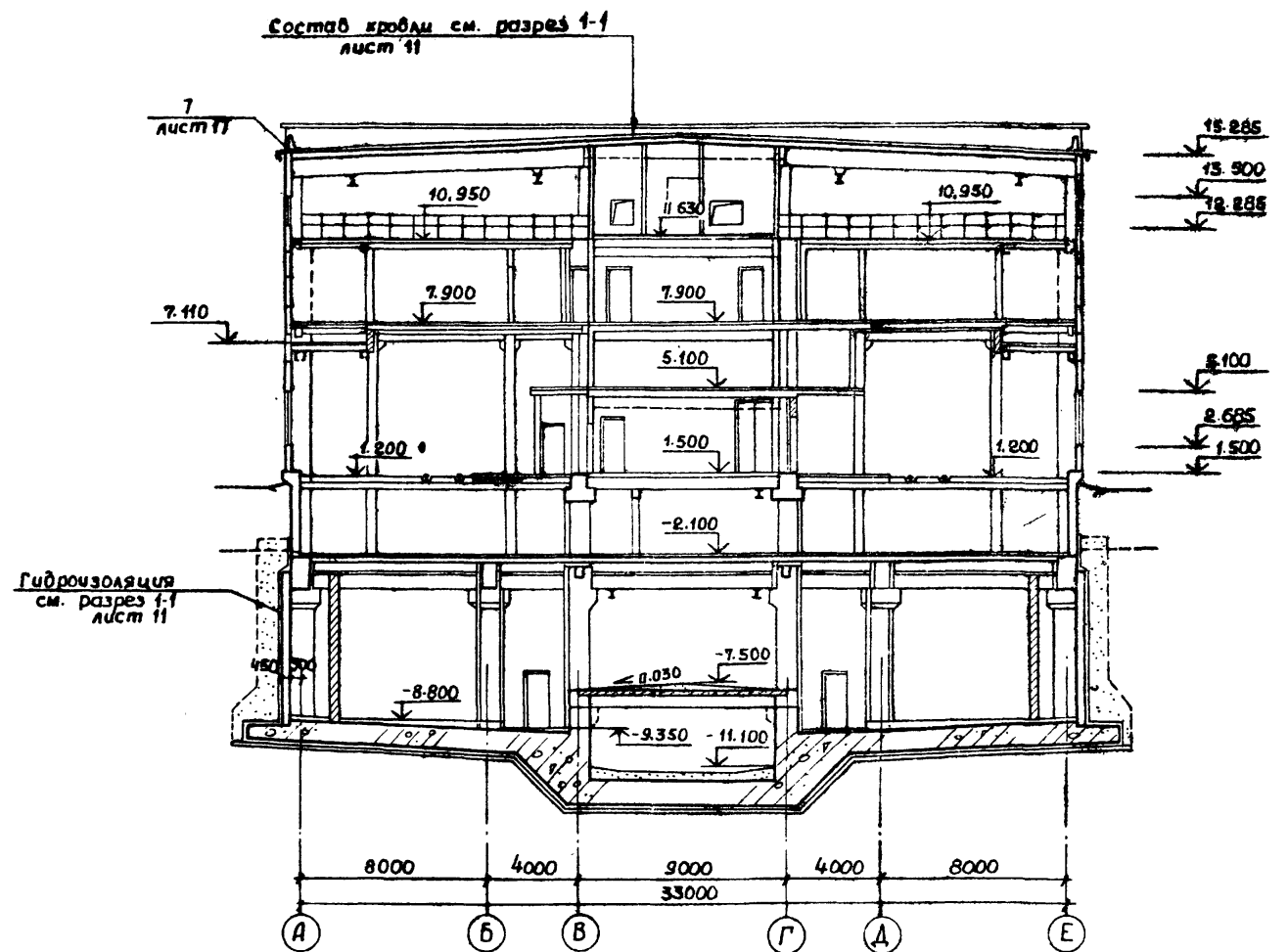
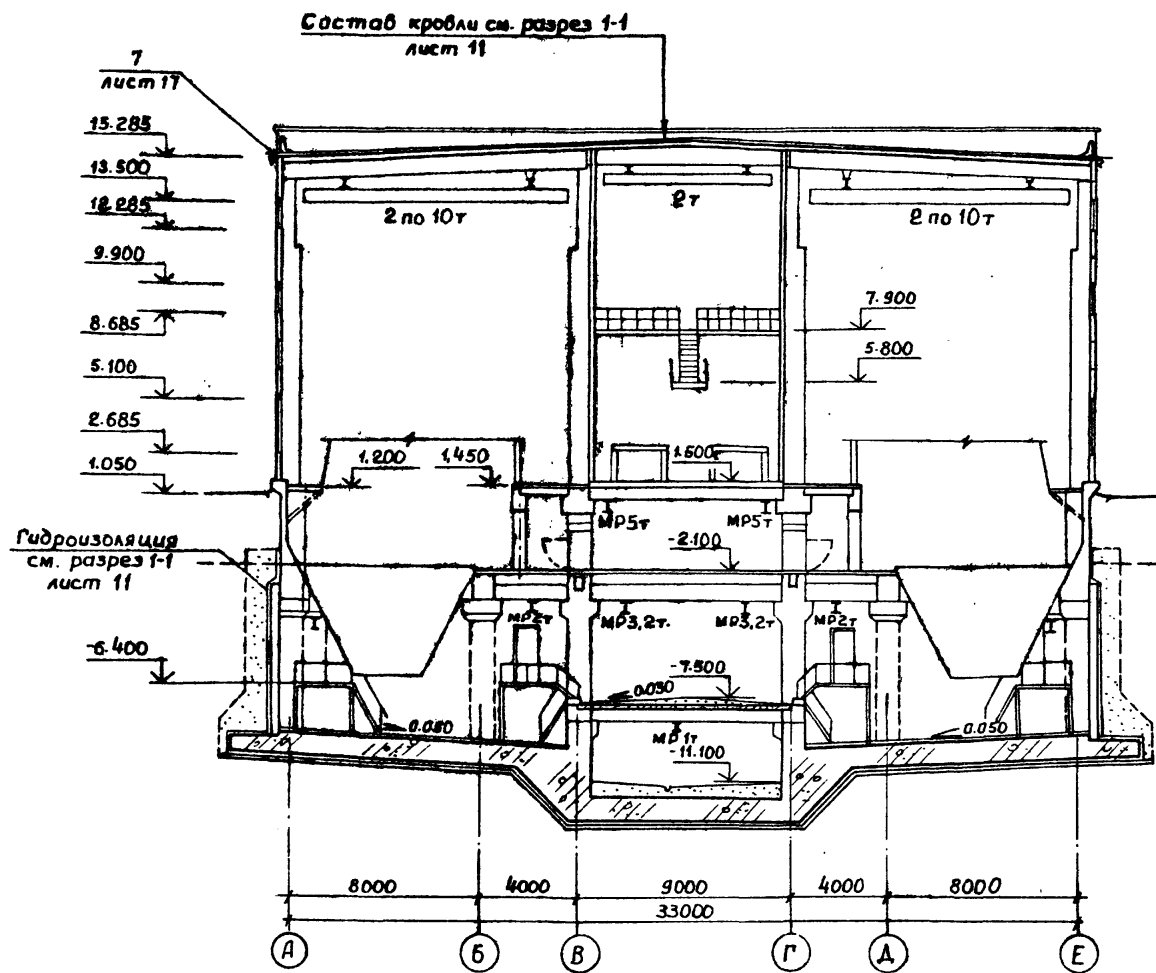
| | | | | | |
|------------------|------------------|----------|---|------|--------|
| 416-9-17.83-AP | | | | | |
| Приказан | Р.И.П. Симонов | 21.08.81 | Разрешочное устройство с двумя вагонопроводами для размещения вагонов с учетом грузоподъемности до 134т | | |
| | Н.Кантр. Дякин | 25.08.81 | | | |
| | Г.А.П. Ланден | 27.08.81 | | | |
| | Рук. ер. Кубарев | 28.08.81 | | | |
| | Арх. Звездина | 30.08.81 | | | |
| Инв. № | | | Стация | Лист | Листов |
| | | | Р | 11 | |
| Разрезы 1-1, 2-2 | | | ТЕПЛОЭЛЕКТРОПРОЕКТ | | |

Копировал Качалина

Формат 22

РАЗРЕЗ 3-3

РАЗРЕЗ 4-4



И.П.О.Д. Проект № 416-9-17.83-АР

И.П.О.Д. Проект № 416-9-17.83-АР

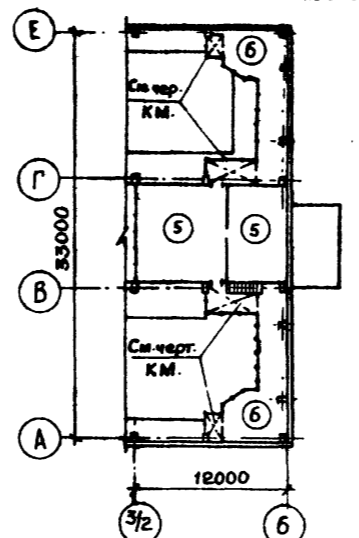
| | | | | | | | |
|----------|------------------|----------|----------|--|-----------------------|------|--------|
| | | | | 416-9-17.83-АР | | | |
| Привязан | ГИП | Симонов | 23.04.83 | Разгрузочное устройство с двумя вагоноподъемниками для разгрузки вагонов с углем грузоподъемностью до 134Т | Стадия | Лист | Листов |
| | Н.контр. | Дякин | 23.04.83 | | Р | 12 | |
| | Г.А.П. | Ламден | | | | | |
| | Рук. гр. | Кударев | | | | | |
| | Арх. | Звездина | | | | | |
| Инв. № | Разрезы 3-3; 4-4 | | | | ТЭ П ТЕПЭЛЕКТРОПРОЕКТ | | |

Иллюции проект 416-9-17.83 А льдом VI

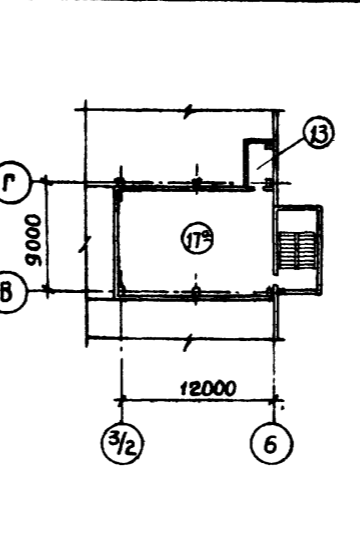
Иллюции и дата. Взам.инв. № 6-4/111 15.10.83

| ЭКСПЛИКАЦИЯ ПОЛОВ | | | | |
|---|---------------------|------------------------------------|---|------------------------------|
| Наименование или номер помещения по проекту | Тип пола по проекту | Схема пола или номер узла по серии | Элементы пола и их толщина в мм | Площадь пола, м ² |
| | 1 | | Полимерцемент. бетон М 300 - 10 Бетон М 150 - 20 Жел. бет. плита перекрытия | 135,6 |
| | 2 | | Полимерцемент. бетон М 300 - 20 Бетон М 150 - 60 Жел. бет. плита перекрытия | 62,0 |
| | 3 | | Полимерцемент. бетон М 300 - 20 Бетон М 150 - 150 Жел. бет. плита перекрытия | 33,0 |
| | 4 | | Полимерцемент. бетон М 300 - 20 Бетон М 300 - 20 Бетон М 100, Армир. сеткой С1 - 140 Жел. бет. плита перекрытия | 160,8 |
| | 5 | | Полимерцемент. бетон М 300 - 20 Бетон М 300, армир. сеткой С1 - 40 Ячеистый пенобетон γ = 400 кг/м ³ - 100 1 слой рубероида набит мастике Цем. выравнивающий слой - 20 Жел. бет. плита перекрытия | 195,4 (для отнм) + 1.500) |
| | 6 | | Полимерцемент. бетон М 300 - 20 Бетон М 300, Армир. сеткой С1 - 40 Ячеистый бетон γ = 400 кг/м ³ - 190 1 слой рубероида на битум. мастике Цем. выравнивающий слой - 10 Жел. бет. плита перекрытия | 79,8 |
| | 7 | | Полимерцемент. бетон М 300 - 20 Бетон М 300, Армир. сеткой С1 - 50 Ячеистый бетон γ = 400 кг/м ³ - 140 1 слой рубероида на битум. мастике Цем. выравнивающий слой - 10 Жел. бет. плита перекрытия | 744,4 |
| | 8 | | Полимерцем. бетон М 300 - 20 Бетон М 300 - 40 бетон. подготовка М 200 - 120 утрамбов. грунт со щебнем. | 42,0 |
| | 9 | | Бетон М 300 - 30 Бетонная подготовка М 100 - 370 Жел. бет. плиты перекрытия. | 7,5 |
| | 10 | | Керамич. плитки 100x100x10 (ГОСТ 6787-69) Цем. песчан. раствор М 200 - 15 2 слоя изола на битумной мастике бетон. подготовка М 200 - 120 Утрамбован. грунт со щебнем | 4,7 |
| | 11 | | Полимерцем. бетон М 300 - 10 Цем. песчан. раствор М 300 - 20 Жел. бет. плиты перекрытия | 248,0 |
| | 12 | | Паркет штучный П-67 - 18 Холодная резино-битум. мастика - 15 Цем.-песчаная стяжка на керамзитовом песке М 100 - 20 Жел. бет. плиты перекрытия | 27,0 |
| | 13 | | Цем. песчаная стяжка - 30 пенобетон γ = 400 кг/м ³ - 200 1 слой рубероида на битум. мастике Жел. бет. плиты перекрытия | 27,0 |
| | 14 | | Полимерцем. бетон М 300 - 20 Цем. песчан. раствор М 300 - 20 Набетонка М 100 (по уклону) Жел. бет. плита (моноклит.) | 240,0 |
| | 15 | | Бетон М 300 - 30 бетонная подготовка М 100 - 640 Жел. бетонная плита (моноклит.) | 31,1 |
| | 16 | | Бетон М 300 - 30 бетонная подготовка М 100 (по уклону) Жел. бетонная плита (моноклит.) | 720,0 |
| | 17 | | Полимерцементный бетон М 300 - 10 Цементно-песчаный раствор М 300 - 20 2 сл. изола на битумной мастике Набетонка М 100 (по уклону) армирован. сеткой С1 Жел. бетонные плиты перекрытия | 261,0 |
| | 17а | | Элементы пола по типу 17, за исключением арматурной сетки | 108,0 |
| | 18 | | Паркет штучный П-67 - 18 Холодная резино-битумная мастика Цем. песчан. стяжка на керамзитовом песке М 100 - 20 Пенобетон γ = 400 - 100 1 слой рубероида на битум. мастике Жел. бетон. плиты перекрытия | 41,4 |

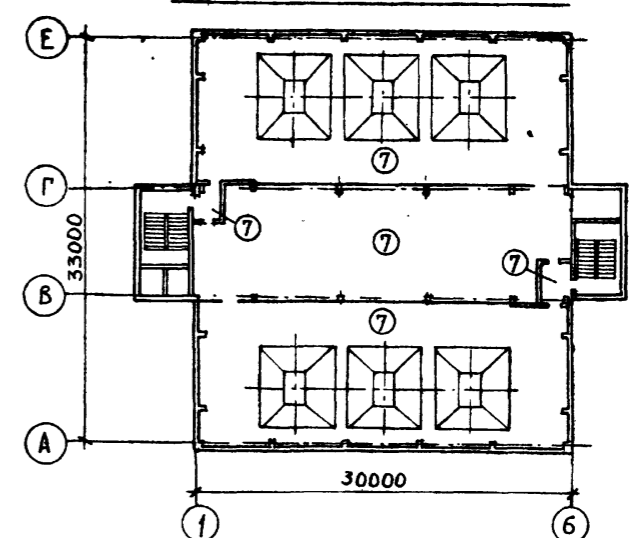
ПЛАН ПОЛОВ НА ОТМ. 10.950; 11.630



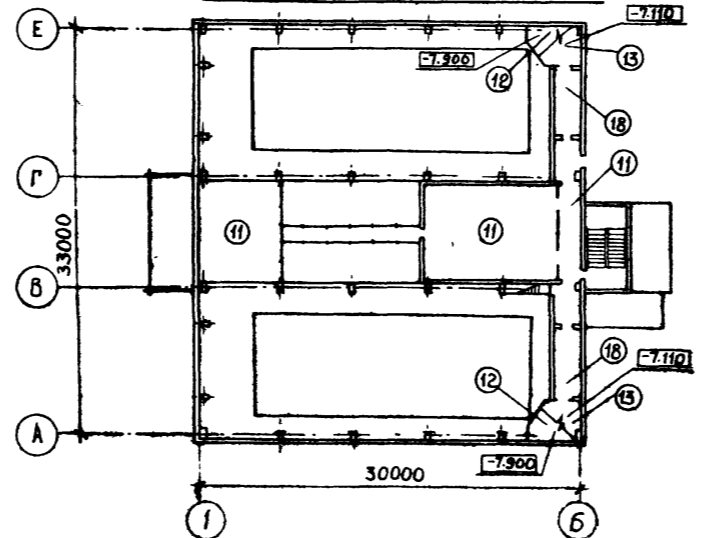
ПЛАН ПОЛОВ НА ОТМ. 5.100



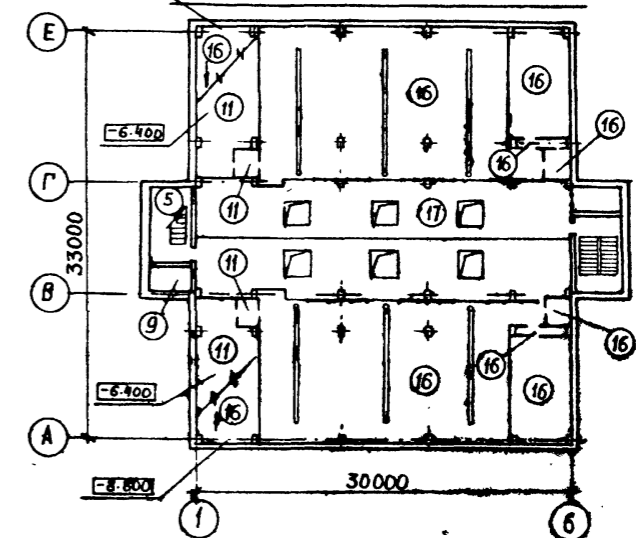
ПЛАН ПОЛОВ НА ОТМ. -2.100



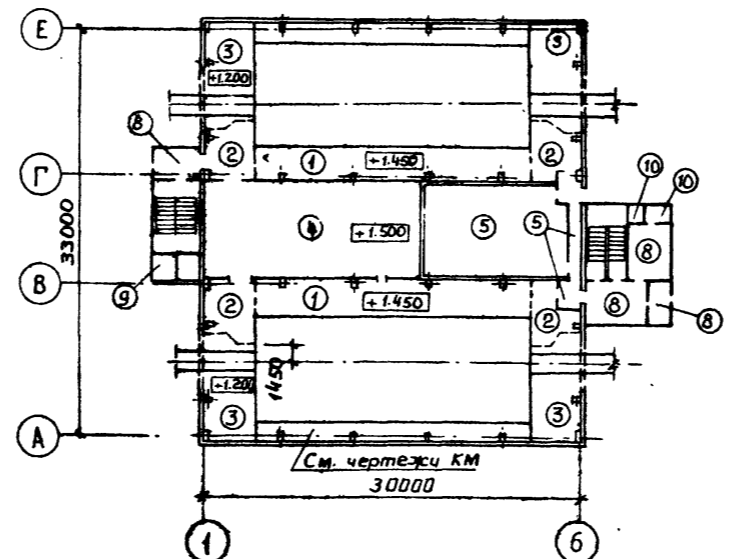
ПЛАН ПОЛОВ НА ОТМ. 7.900



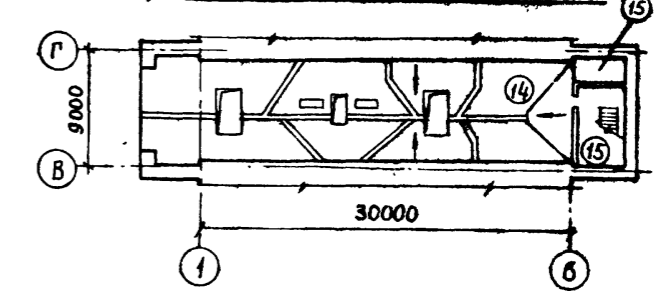
ПЛАН ПОЛОВ НА ОТМ. -7.500



ПЛАН ПОЛОВ НА ОТМ. 1.500



ПЛАН ПОЛОВ НА ОТМ. -1.100

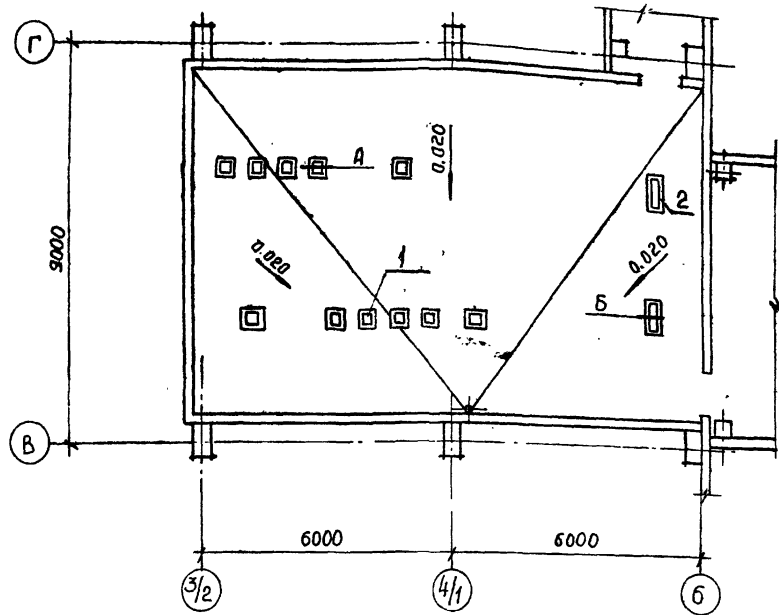


| | |
|----------|--|
| Привязан | |
| Илль. № | |

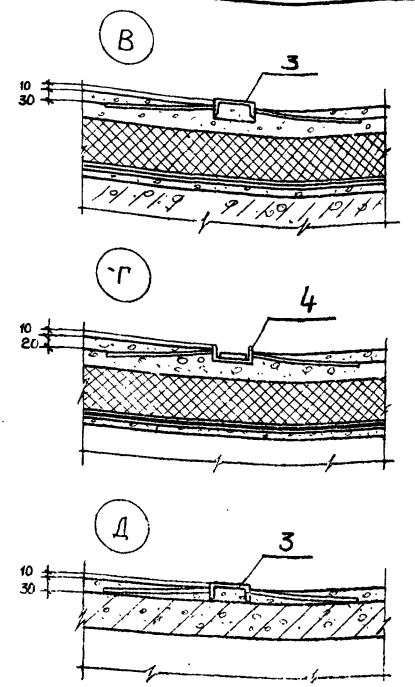
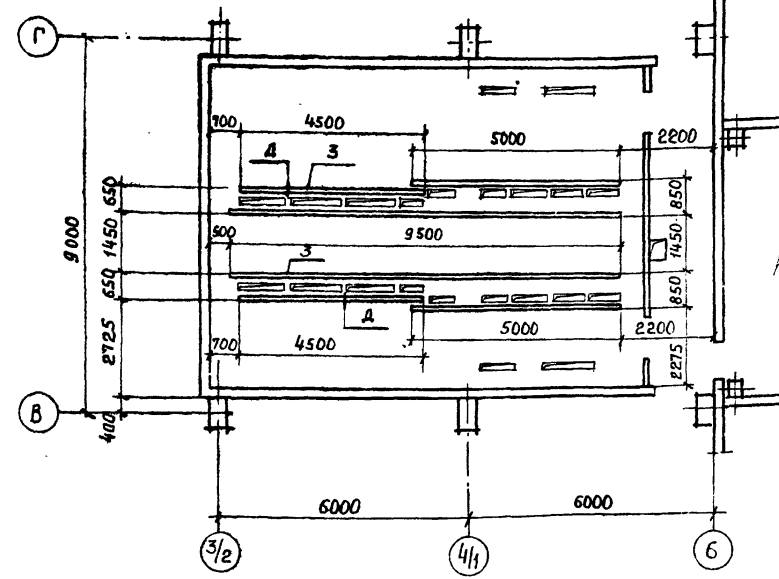
| | | | |
|----------------|----------|--------|---|
| 416-9-17.83-AP | | | |
| Гип | Симонов | 5.5.81 | Разгрузочное устройство с двумя баганопроездами вателами для разгрузки вагонов с углом грузоподъемности до 134т |
| Н. кантр | Дякин | 5.5.81 | |
| ГАП | Ламден | 5.5.81 | |
| Рук. гр. | Кубарев | 5.5.81 | |
| Арх. | Звездина | 5.5.81 | |
| ПЛАНЫ ПОЛОВ | | | Стация |
| | | | Лист |
| | | | 13 |
| | | | Листов |
| | | | Р |
| | | | ТЭЗ |
| | | | ТЭРАЭЛЕКТРОПРОЕ |

Тиловой проект 416-9-17.83 Альбом VI

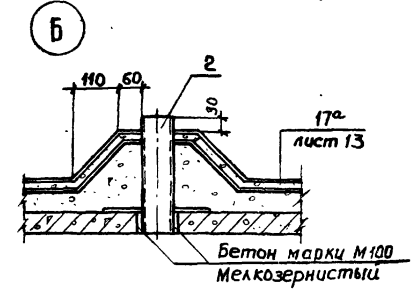
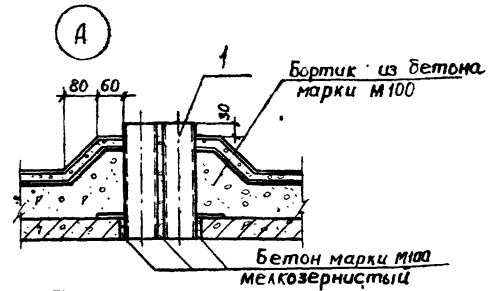
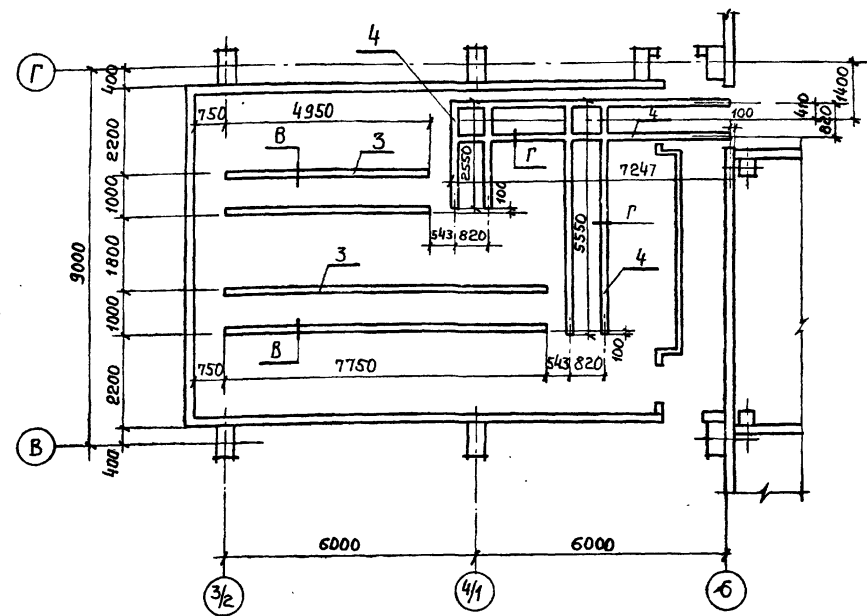
Устройство пола на отм. 5,100
/кабельный этаж/



Устройство пола на отм. 7.900
/щит станции управления/



Устройство пола на отм. 1.500
/электрпомещение КТП-СН-05/



| Марка поз. | Обозначение | Наименование | Кол. | Масса ед. кг | Примечание |
|--------------------------|-------------|--------------|-------|--------------|------------|
| <u>Изделия закладные</u> | | | | | |
| 1 | КЖИ4 0310 | МС 23 | 13 | 9,0 | |
| 2 | 0320 | МС 24 | 2 | 9,8 | |
| 3 | 0560 | МС 47 | 63 шт | 8,1 | |
| 4 | 0570 | МС 48 | 30 шт | 14,5 | |

Шиб. И.Полд. Подпись и дата В.Зом. инв. 15.10.83 6-4477

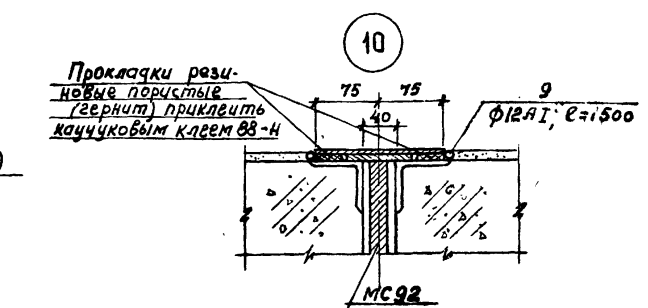
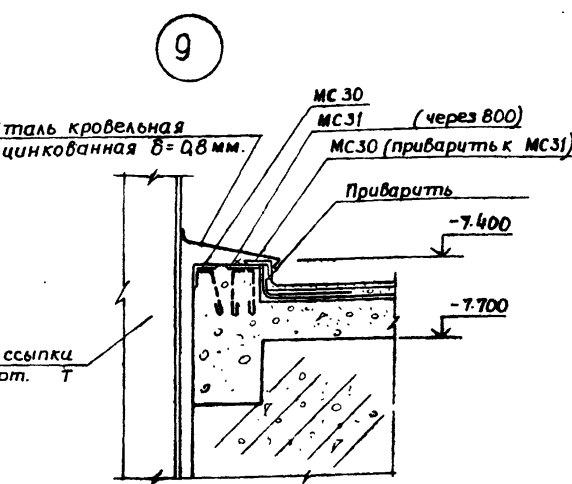
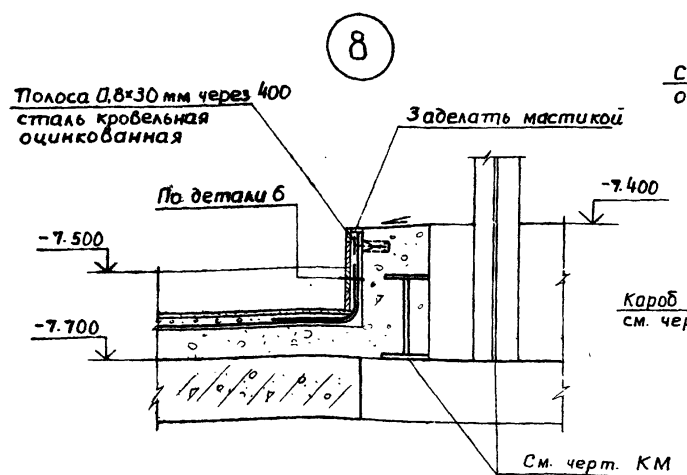
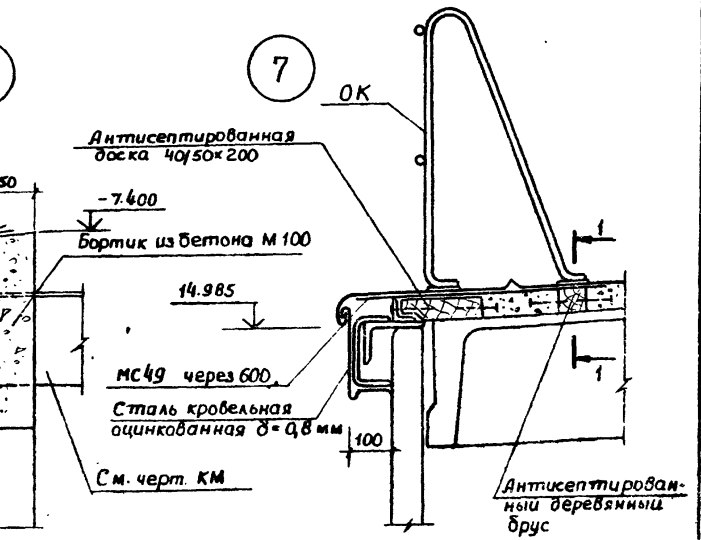
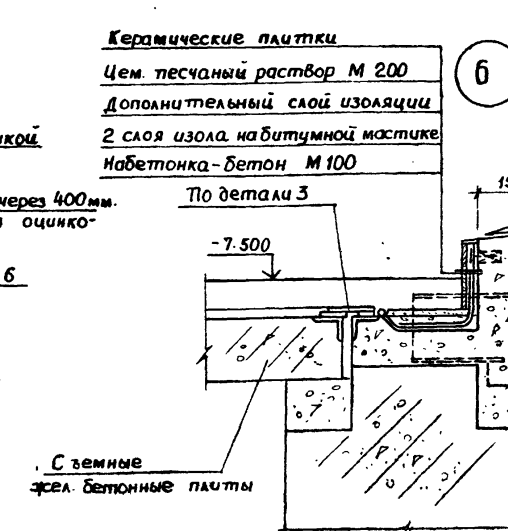
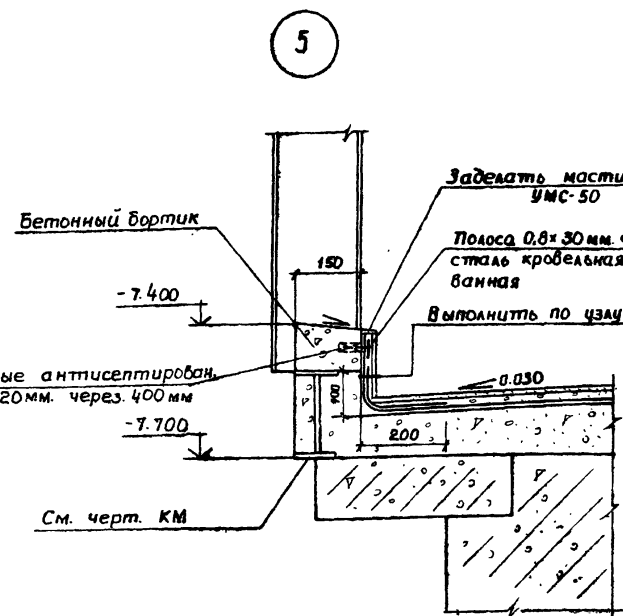
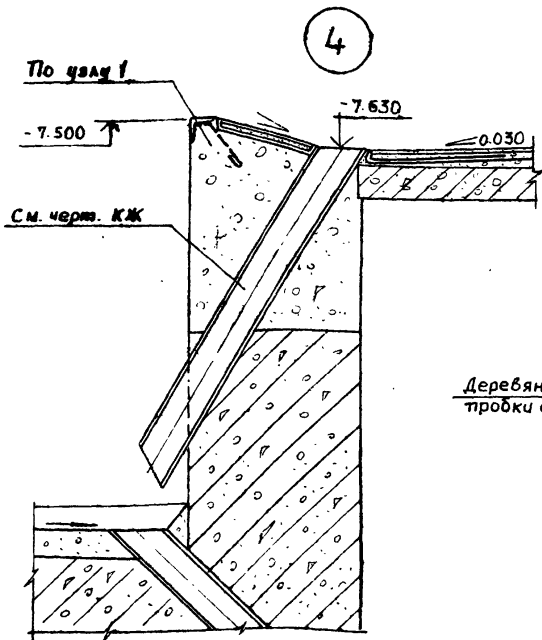
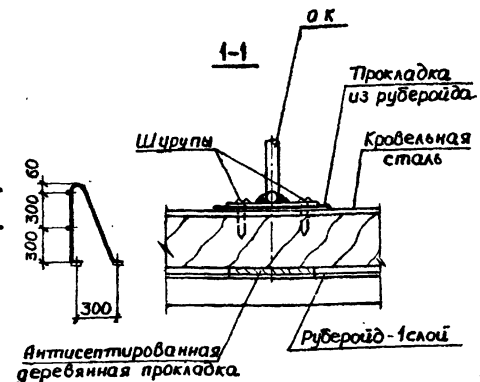
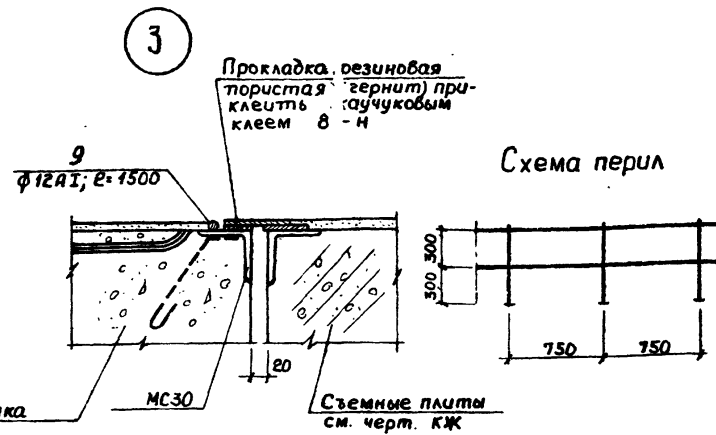
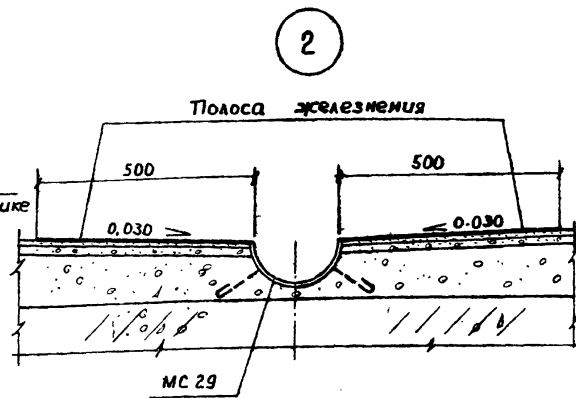
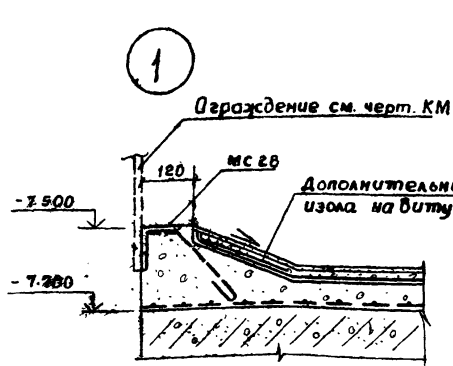
416-9-17.83 - AP

| | | | | | | | | | |
|----------|--------|----------------|---------------|------------------|---------------|---|----------|---------|--------|
| Привязан | Инв. N | Н.контр. Дякин | Р.А.П. Ламден | Руч. гр. Кударев | Арх. Звездина | Разгрузочное устройство с двумя вагонпрокидывателями для разгрузки вагонов с увеличенной грузоподъемностью до 134 т | Студия р | Лист 16 | Листов |
|----------|--------|----------------|---------------|------------------|---------------|---|----------|---------|--------|

Устройство полов в электрпомещениях на отм. 1.500, 5.100, 7.900. План и детали

ТЭЗ ТЕЛЭЛЕКТРОПРОЕКТ
Формат А2

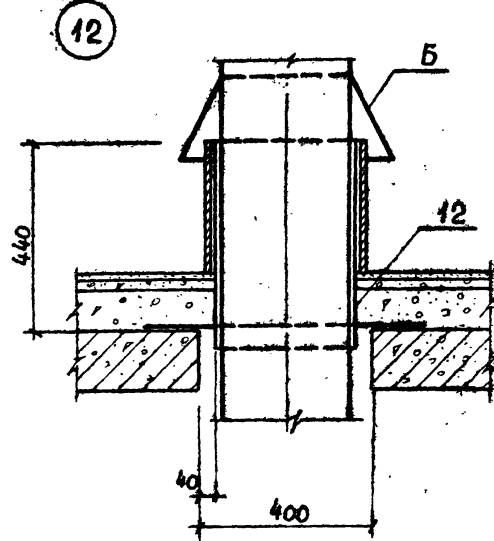
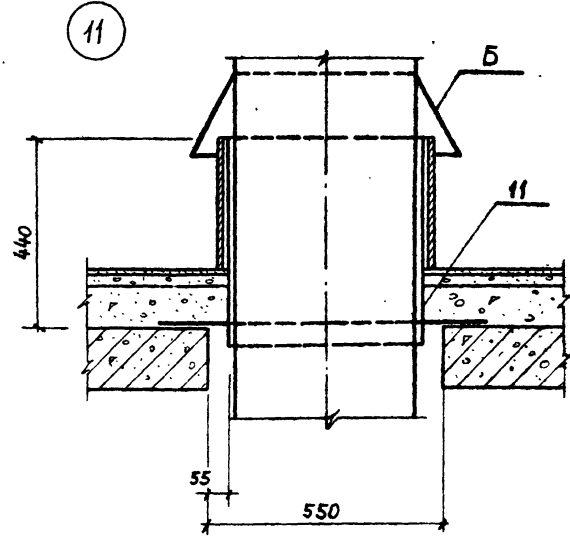
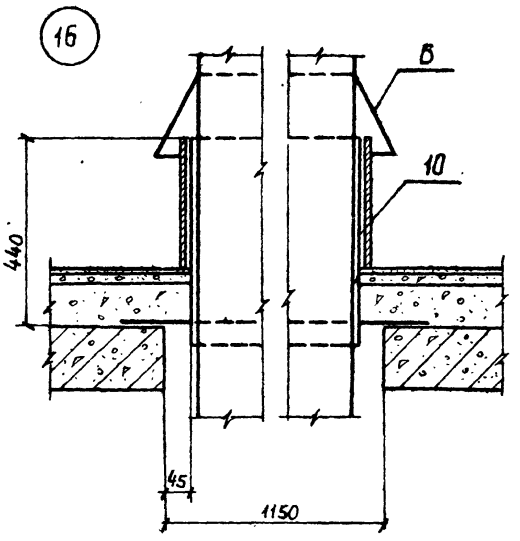
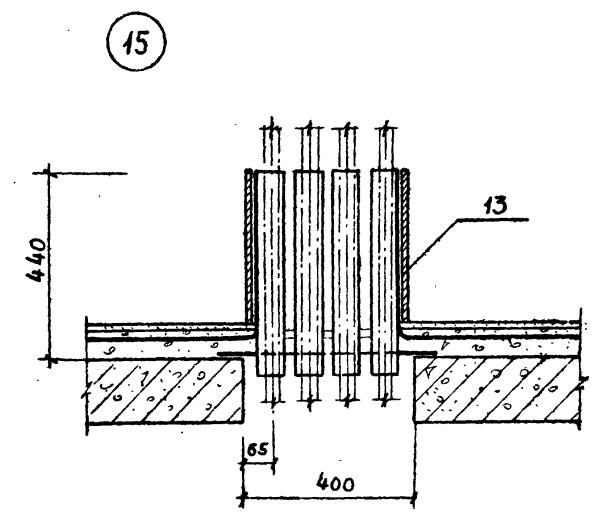
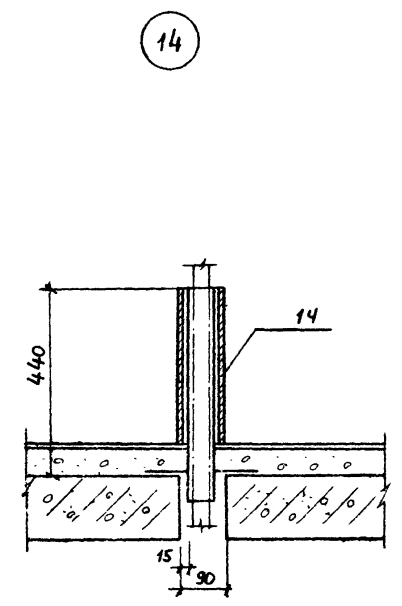
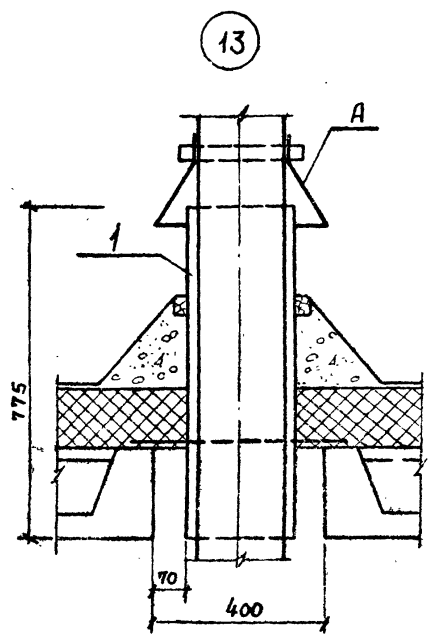
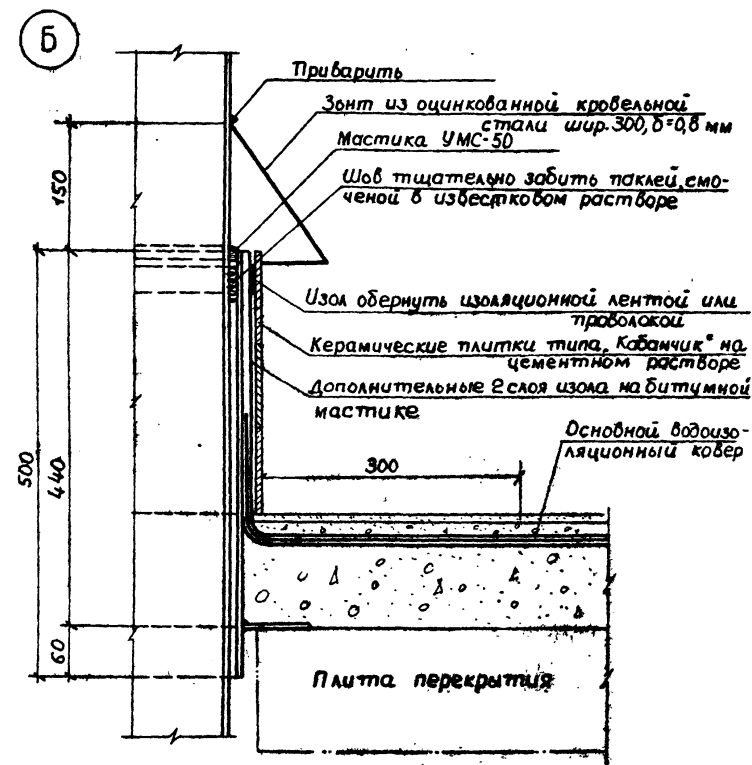
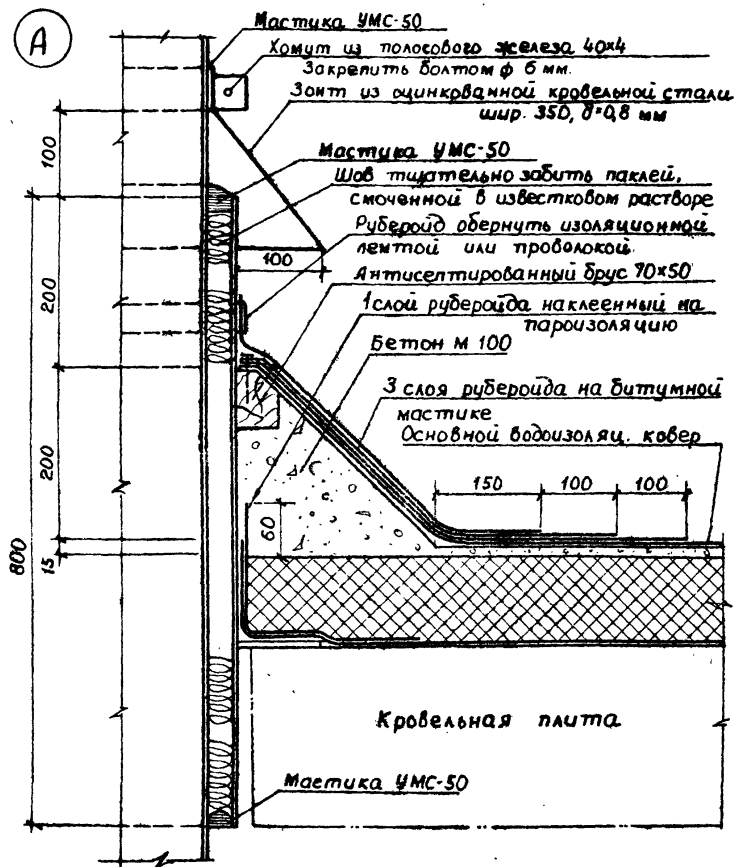
ПРОЕКТ 416-9-17.83 А Л.Б.О.М. VI



| | | | | | | | |
|-----------|-----------|-----------|---------|--|--------------------|------|--------|
| | | | | 416-9-17.83 - АР | | | |
| Привязан. | Н. контр. | Д.я. кин. | 25.5.81 | Разгрузочное устройство с двумя вагонпрокладывателями для разгрузки вагонов с углом грузоподъемности до 134° | Стадия | Лист | Листов |
| | Г.А.П. | Ламден | Арх. | | Р | 17 | |
| | Рук. гр. | Кубарев | | | | | |
| | Арх. | Звездина | | | | | |
| Инв. № | | | | Узлы 1...10 | ТЕПЛОЭЛЕКТРОПРОЕКТ | | |
| | | | | Копировала Качкина | Формат 00 | | |

С-4477 15.10.83

1 илюбом проекті 416-9-17.83 Альбом VI



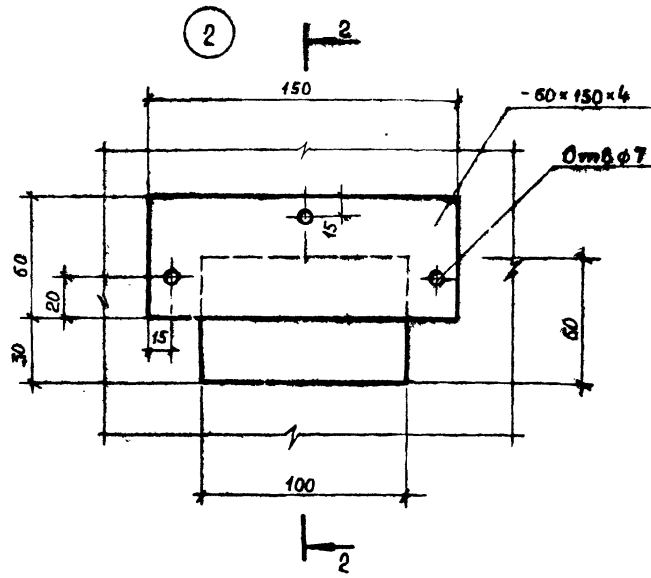
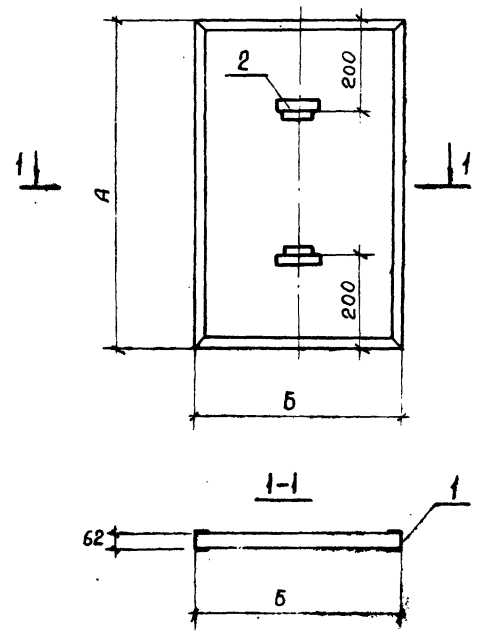
6-4077 15.10.83

| | | | | | | |
|--|--|--|--|---|--|--|
| | | | | 416-9-17.83-AP | | |
| | | | | Разгрузочное устройство с двумя багенопрокидывателями для разгрузки вагонов с углом грузоподъемности до 13,4° | | |
| | | | | Узлы 10..15 А; Б | | |
| | | | | ТЭ П ТЕПЛОЭЛЕКТРОПРОЕКТ | | |
| | | | | Копировал Копылов | | |

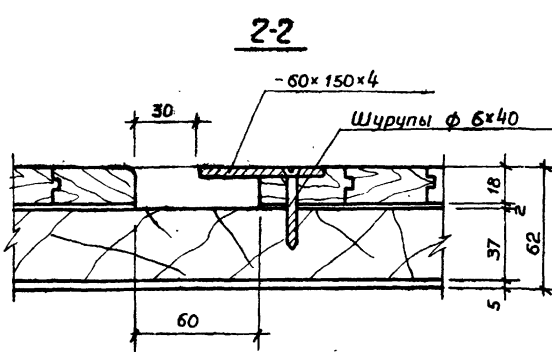
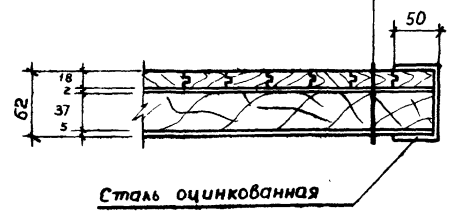
| | | | |
|----------|----------|-------|--|
| Привязан | | | |
| Н.контр. | Дякин | 5.581 | |
| Рук.гр. | Кударев | | |
| Арх. | Звездина | | |

| | | |
|--------|------|--------|
| Стация | Лист | Листов |
| Р | 18 | |

ИПЛООН проект 416-9-1783 А ЛЬДОМ VI



Паркет штучный 40x18
 Мастика резино-битумная
 холодная - 2мм
 Деревянный щит из досок - 40мм
 Картон асбестовый
 Сталь оцинкованная толщ. 0,4мм



| Марка щита | Размеры | | Обозначение | Наименование | Кол. | Примеч. |
|------------|---------|--------------------------|------------------|----------------------------------|------|----------------|
| | А | Б | | | | |
| Щ1 | 970 | 720 | <u>Детали</u> | | | |
| | | | ГОСТ 103-76 | - 60x150, толщ. 4мм | 2 | |
| | | | | Шурупы ф 6x40 | 6 | |
| | | | <u>Материалы</u> | | | |
| | | | ГОСТ 862.1-76 | Паркет штучный 40x18 | 0,7 | м ² |
| | | | | Мастика резино-битумная холодная | 0,2 | кг |
| | | | | Доски толщ. 40мм | 0,03 | м ³ |
| | | | | Картон асбестовый | 0,7 | м ² |
| | | Сталь оцинк. толщ. 0,4мм | 0,7 | м ² | | |
| Щ2 | 370 | 690 | <u>Детали</u> | | | |
| | | | ГОСТ 103-76 | - 60x150, толщ. 4мм | 2 | |
| | | | | Шурупы ф 6x40 | 6 | |
| | | | <u>Материалы</u> | | | |
| | | | ГОСТ 862.1-76 | Паркет штучный 40x18 | 0,3 | м ² |
| | | | | Мастика резино-битумная холодная | 0,1 | кг |
| | | | | Доски толщ. 40мм | 0,01 | м ³ |
| | | | | Картон асбестовый | 0,25 | м ² |
| | | Сталь оцинк. толщ. 0,4мм | 0,25 | м ² | | |
| Щ3 | 1030 | 830 | <u>Детали</u> | | | |
| | | | ГОСТ 103-76 | - 60x150, толщ. 4мм | 2 | |
| | | | | Шурупы ф 6x40 | 6 | |
| | | | <u>Материалы</u> | | | |
| | | | ГОСТ 862.1-76 | Паркет штучный 40x18 | 0,9 | м ² |
| | | | | Мастика резино-битумная холодная | 0,2 | кг |
| | | | | Доски толщ. 40мм | 0,03 | м ³ |
| | | | | Картон асбестовый | 0,8 | м ² |
| | | Сталь оцинк. толщ. 0,4мм | 0,8 | м ² | | |
| Щ4 | 1370 | 830 | <u>Детали</u> | | | |
| | | | ГОСТ 103-76 | - 60x150, толщ. 4мм | 2 | |
| | | | | Шурупы ф 6x40 | 6 | |
| | | | <u>Материалы</u> | | | |
| | | | ГОСТ 862.1-76 | Паркет штучный 40x18 | 1,14 | м ² |
| | | | | Мастика резино-битумная холодная | 0,25 | кг |
| | | | | Доски толщ. 40мм | 0,04 | м ³ |
| | | | | Картон асбестовый | 1,14 | м ² |
| | | Сталь оцинк. толщ. 0,4мм | 1,14 | м ² | | |

416-9-17.83 - AP

| | | | | | | | | |
|----------|-----------------|------------|------------------|---------------|--|--------|------|--------|
| Прибызан | Н. контр. Дякин | ГАП Ламден | Рук. гр. Кибарев | Арх. Звездина | Разгрузочное устройство с двумя вагонпрокладками для разгрузки вагонов с грузом грузоподъемностью до 13,4т | Стация | Лист | Листов |
| Инв. № | | | | | Узел паркетных полов на отп. 7.900 (помещения пультов управления) | Р | 19 | |



Копировал Качалина. Формат 22.