

# ТИПОВОЙ ПРОЕКТ 416 - 9 - 17.83

## РАЗГРУЗОЧНОЕ УСТРОЙСТВО С ДВУМЯ ВАГОНООПРОКИДЫВАТЕЛЯМИ ДЛЯ РАЗГРУЗКИ ВАГОНОВ С УГЛЕМ ГРУЗОПОДЪЕМНОСТЬЮ ДО 134 Т

### Альбом XIII СОСТАВ ПРОЕКТА

- Альбом I    Общая пояснительная записка  
                 Технологические чертежи
- Альбом II    Отопление и вентиляция
- Альбом III    Внутренний водопровод и канализация
- Альбом IV    Автоматизация вспомогательных механизмов и задания заводу
- Альбом V    Электроснабжение и электрическое освещение
- Альбом VI    Архитектурные решения
- Альбом VII    Конструкции металлические
- Альбом VIII    Конструкции железобетонные подземной части
- Альбом IX    Конструкции железобетонные надземной части
- Альбом X    Изделия железобетонные подземной части. Части 1,2
- Альбом XI    Изделия железобетонные надземной части
- Альбом XII    Изделия арматурные для монолитных железобетонных конструкций
- Альбом XIII    Изделия закладные для монолитных железобетонных конструкций и соединительные
- Альбом XIV    Нестандартизированное и нетиповое оборудование
- Альбом XV    Заказные спецификации
- Альбом XVI    Сметы. Ведомости потребности в материалах. Части 1,2

### РАЗРАБОТАН ВГПИ „ТЕПЛОЭЛЕКТРОПРОЕКТ“

Главный инженер института *В.Н. Охотин*  
 Главный инженер проекта *Л.П. Симонов*

ТЕХНО-РАБОЧИЙ ПРОЕКТ  
 УТВЕРЖДЕН МИНЭНЕРГО СССР  
 ПРОТОКОЛОМ № 48 ОТ 17.09.1981 Г.  
 РАБОЧИЕ ЧЕРТЕЖИ ВВЕДЕННЫ  
 В ДЕЙСТВИЕ ИНСТИТУТОМ  
 „ТЕПЛОЭЛЕКТРОПРОЕКТ“  
 ПРИКАЗ №52 ОТ 26.05.1983 Г.

						Привязан

416-9-17.83

Типовой проект 416-9-17.63 Альбом XIII

Формат	Обозначение	Наименование	Стр.	Прим.
12		Титульный лист	1	
12	КЖИЧ.ДО	Ведомость листов альбома	2,3	
12	ПЗ	Пояснительная записка	4	
12	ТТ	Технические требования к изготовлению изделий	5	
11	0010	Изделие соединительное (МС1, МС2, МС3, МС4, МС5, МС6)	6	
11	0020	Изделие соединительное (МС7, МС8)	6	
11	0030	Изделие соединительное МС9	7	
11	0040	Изделие соединительное МС10	7	
11	0050	Изделие соединительное МС11	8	
11	0060	Изделие соединительное МС12	8	
11	0070	Изделие соединительное (В1, В2, В3, В4, В5, В6)	9	
11	0080	Изделие соединительное (Т-34, Т-35)	9	
11	0090	Изделие соединительное (Т-36, Т-37, Т-38, Т-39, Т-40, Т-41)	10	
11	0100	Изделие соединительное Т-42	10	
11	0110	Изделие соединительное (Т-43, Т-44)	11	
11	0120	Изделие соединительное Т-45	11	
11	0130	Изделие соединительное Т-46	12	
11	0140	Изделие соединительное Т-47	12	
11	0150	Изделие соединительное Т-48	13	
11	0160	Изделие соединительное Т-49	13	
11	0170	Изделие соединительное Т-50	14	
11	0180	Изделие соединительное Т-51	14	
11	0190	Каркас плоский КР1	15	
11	0200	Сетка С1	15	
11	0210	Изделие соединительное МС13	16	
11	0220	Изделие соединительное МС14	16	
11	0230	Изделие соединительное МС15	17	
11	0240	Изделие соединительное МС16	17	

Формат	Обозначение	Наименование	Стр.	Прим.
11	КЖИЧ.0250	Изделие закладное МС17	18	
11	0260	Изделие закладное МС18	18	
11	0270	Изделие соединительное (МС19, МС20)	19	
11	0280	Изделие закладное МС21	19	
11	0290	Изделие соединительное МС22	20	
11	0300	Изделие соединительное БМ1	20	
11	0310	Изделие соединительное МС23	21	
11	0320	Изделие соединительное МС24	21	
11	0330	Изделие соединительное МС25	22	
11	0340	Ограждение кровли ОК	22	
11	0350	Изделие закладное МС26	23	
11	0360	Изделие закладное МС27	23	
11	0370	Изделие закладное МС28	24	
11	0380	Изделие закладное МС29	24	
11	0390	Изделие закладное МС30	25	
11	0400	Изделие закладное МС31	25	
11	0410	Изделие соединительное МС32	26	
11	0420	Изделие соединительное МС33	26	
11	0430	Изделие соединительное МС34	27	
11	0440	Изделие соединительное МС35	27	
11	0450	Изделие соединительное МС36	28	
11	0460	Изделие соединительное МС37	28	
11	0470	Изделие закладное МС38	29	
11	0480	Изделие соединительное МС39	29	

Изм. № мод. Подпись и дата 14-11-79 11.11.79

416-9-17.63-КЖИЧ.ДО			
И.контр.	Дьякин	26.11.79	26.11.79
Р.И.П.	Медунский		
Рук. гр.	Бердичевская		
Рук. гр.	Свищева		
Инженер	Романенко		

Ведомость листов альбома

Страницы	Лист	Листов
Р	1	2

ТЕПЛОЭЛЕКТРОПРОЕКТ

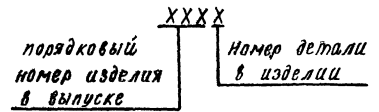
Копировал Качалина Формат 12

Формат	Обозначение	Наименование	Стр.	Прим.
И	КЖИЧ. 0490	Изделие закладное МС 40	30	
И	0500	Изделие закладное МС 41	30	
И	0510	Изделие соединительное МС 42	31	
И	0520	Изделие соединительное МС 43	31	
И	0530	Изделие соединительное МС 44	32	
И	0540	Изделие соединительное МС 45	32	
И	0550	Изделие соединительное МС 46	33	
И	0560	Изделие закладное МС 47	33	
И	0570	Изделие закладное МС 48	34	
И	0580	Изделие соединительное МС 49	34	
И	0590	Изделие закладное (Тр1, Тр2, Тр3, Тр4)	35	
И	0600	Изделие закладное (Тр5, Тр6)	35	
И	0610	Изделие закладное (Тр7, Тр8, Тр9)	36	
И	0620	Изделие закладное (Тр10, Тр11)	36	
И	0630	Изделие закладное (Тр12, Тр13, Тр14, Тр15)	37	
И	0640	Каркас плоский КР 2	37	
И	0650	Сетка С 2	38	
И	0660	Изделие закладное МС 50	38	
И	0670	Изделие закладное МС 51	39	
И	0680	Изделие закладное МС 52	39	
И	0690	Изделие закладное МС 53	40	
И	0700	Изделие соединительное МС 54	40	
И	0710	Изделие соединительное МС 55	41	
И	0720	Изделие соединительное МС 56	41	
И	0730	Изделие соединительное МС 57	42	
И	0740	Изделие закладное МС 58	42	
И	0750	Изделие закладное МС 59	43	
И	0760	Изделие закладное МС 60	43	
И	0770	Изделие закладное МС 61	44	
И	0780	Изделие закладное МС 62	44	
И	0790	Изделие закладное МС 63	45	

Формат	Обозначение	Наименование	Стр.	Прим.
И	КЖИЧ. 0800	Изделие соединительное МС 64	45	
И	0810	Изделие соединительное МС 65	46	
И	0820	Изделие закладное МС 66	46	
И	0830	Изделие закладное МС 67	47	
И	0840	Изделие соединительное МС 68	47	
И 2	0850	Изделие соединительное (МС 69, МС 70, МС 71)	48	
И	0860	Изделие закладное (МС 72, МС 72Н)	49	
И	0870	Изделие закладное МС 73	49	
И 2	0880	Изделие закладное (МС 74, МС 75, МС 76, МС 77, МС 78)	50	
И	0890	Изделие закладное МС 79	51	
И	0900	Изделие закладное МС 80	51	
И	0910	Изделие закладное МС 81	52	
И	0920	Изделие закладное МС 82	52	
И	0930	Изделие закладное (МС 83, МС 84)	53	
И	0940	Изделие закладное МС 85	53	
И	0950	Изделие закладное МС 86	54	
И	0960	Изделие закладное (МС 87, МС 88)	54	
И	0970	Изделие закладное МС 89	55	
И	0980	Изделие закладное (МС 90, МС 91)	55	
И	0990	Изделие соединительное (Т-52, Т-53)	56	
И	1000	Изделие соединительное Т-54	56	
И 2	1010	Изделие соединительное (Т-55, Т-56, Т-57, Т-58)	57	
И	1020	Изделие соединительное Т-59	58	
И	1030	Изделие соединительное Т-60	58	
И	1040	Изделие соединительное МС 92	59	
И	1050	Крышки люка МС 93	60	
И	1060	Рама люка МС 94	60	

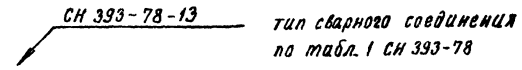
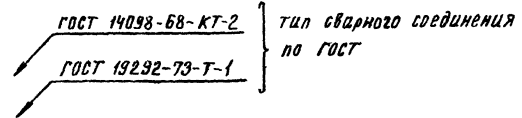
Титовый проект №424 Альбом XII

1. Данный альбом КЖИЧ проекта разгрузочного устройства содержит чертежи закладных изделий для монолитных железобетонных конструкций и соединительных изделий. В состав альбома включены изделия, используемые в основных комплектах ЯР, КЖ1 и КЖ2.
2. В ведомости листов и в спецификациях в ссылках на обозначения чертежей сборочных единиц и деталей, разработанных в данном альбоме, базовая часть обозначений опущена.
3. Чертежам изделий данного альбома и входящих в их состав деталей присвоен четырехзначный шифр, следующий за базовым обозначением и маркой КЖИЧ и заполняемый по следующей схеме:



Пример: Соединительное изделие МС 55 имеет шифр КЖИЧ. 0710  
детали изделия - 0711 и 0712

4. На чертежах альбома приняты следующие условные обозначения для сварки стержней арматуры между собой и с элементами проката:



Для сварки элементов проката между собой:

Сплошные сварные швы 8-150

первое число — высота шва,  
второе число — длина шва



в числителе — высота шва и длина  
в знаменателе — шаг швов.

Пояснительная записка выполнена в связи с переходным периодом для облегчения внедрения стандартов ЕСКД в документацию на строительные изделия.

Итог № подл. подпись и дата (виза) инж. А.С. Зиничев

				416-9-17.83-КЖИЧ. ПЗ			
И. КОМП. ГИЛ	Д. ЭКИН	Ч. СЕРГ.	И. КОМП. ГИЛ	Пояснительная записка.	Итого	Лист	
РИК ЭР	Владимирский	Зорь	РИК ЭР		р	лист	1
И.М.Ж.	Владимирский	Зорь	И.М.Ж.				
	Владимирский	Зорь					
	Владимирский	Зорь					

Таловой проект 46-9-п.м.з. Альбом XIII

1. При изготовлении закладных и соединительных изделий, а также арматурных изделий, помещенных в данном выпуске, руководствоваться данными требованиями и требованиями следующих нормативных документов:

ГОСТ 10922-75 „Арматурные изделия и закладные детали сварные для железобетонных конструкций. Технические требования и методы испытаний“

ГОСТ 14098-68 „Соединения сварные арматуры железобетонных изделий и конструкций. Контактная и ванная сварка. Основные типы и конструктивные элементы“

ГОСТ 19292-73 „Соединения сварные элементов закладных деталей сборных железобетонных конструкций. Контактная и автоматическая сварка лавлением. Основные типы и конструктивные элементы.“

СИ 393-78 „Инструкция по сварке соединений арматуры и закладных деталей железобетонных конструкций“

СИ 313-65\* изд. 1968 „Инструкция по технологии изготовления и установке стальных закладных деталей в сборных железобетонных и бетонных изделиях.“

2. Изделия выполняются из следующих сталей:

- угловая ГОСТ 8509-72 и 8510-72
- швеллерная ГОСТ 8240-72
- горячекатаная круглая ГОСТ 2590-71
- листовая ГОСТ 19903-74; технические условия ГОСТ 14637-79
- трубы электросварные ГОСТ 10704-76, технические условия ГОСТ 10705-63
- арматурная горячекатаная гладкая класса А-I по ГОСТ 5781-75 и периодического профиля класса А-II по ГОСТ 5781-75 для ф 6 и 8 мм; по ГОСТ 5.1459-72 для ф 10 и более марок 35 Гс и 25 Грс.

технические условия  
ГОСТ 535-79

Марку стали для проката и гладкой арматурной стали класса А-I (ВстЗ КП2, ВстЗ ПС2, ВстЗ ПСБ) принимать по указаниям на чертежах.


3. В арматурных сетках марки Б при изготовлении их на одмоточечных машинах должны быть сварены все пересечения стержней не менее чем в двух крайних рядах по периметру сеток. Остальные пересечения могут быть связаны через одно в шахматном порядке.

4. Антикоррозийную защиту закладных и соединительных изделий выполнять в соответствии с указаниями на чертежах выпуска. В неговоренных случаях закладные и соединительные изделия покрыть лакокрасочными материалами группы I согласно п. 6.25 СНиП II-28-73 (дополнение).

5. Предельные отклонения от проектных размеров закладных и соединительных изделий в плане не должны превышать ±5 мм.

Пояснительная записка выполнена в связи с переходным периодом для облегчения внедрения стандартов ЕСКД в документацию на строительные изделия.

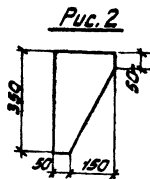
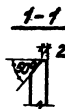
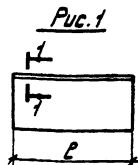
416-9-17.83-КЖИ4. ТТ

И. КОМП.	ДЯКИН	СВЯЖИ	СВЯЖИ	И. КОМП.	Лист	Листов
Г. И. П.	Мельников	СВЯЖИ	СВЯЖИ	Р	1	1
Р. У. К. З. Р.	Ведущий	СВЯЖИ	СВЯЖИ	Технические требования к изготовлению изделий		
Р. У. К. З. Р.	С. В. Ш. В. В. А.	СВЯЖИ	СВЯЖИ			
И. Н. Ж.	Романенко	СВЯЖИ	СВЯЖИ	 ТЕПЛОЭЛЕКТРОПРОЕКТ		

копировал Цорвакова

Формат 12

Имя и полн. Подпись и дата (полн. Имя Ф. И. О. М. П. № 21.10.83




Обозначение	Марка	Рис.	Размеры, мм Сечение		Материал	Масса, кг
КЖУЧ.0010	МСт	1	-16x70	300	ГОСТ 19903-74 ВСт.З.псб ГОСТ 14637-79	2,64
-01	МСт	1	-16x70	200	ГОСТ 19903-74 ВСт.З.псб ГОСТ 14637-79	1,76
-02	МСт	-	-10x320	350	ГОСТ 19903-74 ВСт.З.псб ГОСТ 14637-79	8,79
-03	МСт	2	-12x200	350	ГОСТ 19903-74 ВСт.З.псб ГОСТ 14637-79	6,59
-04	МСт	-	1100x110	130	ГОСТ 8509-72 ВСт.З.псб 2 ГОСТ 1339-79	1,96
-05	МСт	1	-25x180	400	ГОСТ 19903-74 ВСт.З.псб ГОСТ 14637-79	14,13

Для МСт, МСт2, МСт5 и МСт6 покрытие металлическое по п.3.20 СНиП II-28-73

416-9-17.83 - КЖУЧ.0010

Изделие соединительное  
(МСт... МСт6)

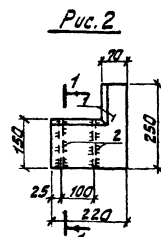
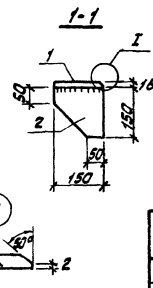
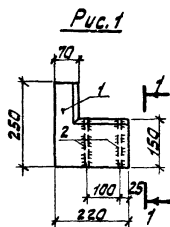
Листов	Масса	Масса нетто
Р	см табл.	
Лист	Листов	1
 ТЕПЛОЭЛЕКТРОПРОЕКТ		

Копировал: Орлов

Формат №

Имя файла: 416-9-17.83  
Полное и полное  
имя файла: 416-9-17.83

И.КОНТР.	Д.ЯКИН	С.А. ПИЧУК
ГУП	ПРОЕКТА	ПРОЕКТА
РКН.ВР.	РАСЧЕТ	РАСЧЕТ
ИНЖ.	ВОЗДУШНИК	ВОЗДУШНИК




Вариант	С/И	№3	Обозначение	Наименование	Кол.	Примечание
12			КЖУЧ.77	Технические требования к изготовлению изделий из металла		
54	1		КЖУЧ.0021	-16x220 ГОСТ 19903-74 ВСт.З.псб ГОСТ 14637-79 P=250	1	6,94 кг
54	2		0022	-10x150 ГОСТ 19903-74 ВСт.З.псб ГОСТ 14637-79 P=150	2	1,77 кг

Покрытие металлическое по п.3.20 СНиП II-28-73

416-9-17.83 - КЖУЧ.0020

Изделие соединительное  
(МСт, МСт6)

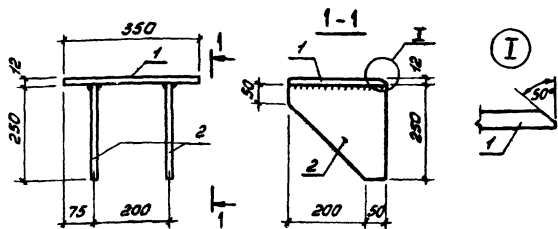
Листов	Масса	Масса нетто
Р	№, 45	
Лист	Листов	1
 ТЕПЛОЭЛЕКТРОПРОЕКТ		

Копировал: Орлов

Формат №1

Имя файла: 416-9-17.83  
Полное и полное  
имя файла: 416-9-17.83

И.КОНТР.	Д.ЯКИН	С.А. ПИЧУК
ГУП	ПРОЕКТА	ПРОЕКТА
РКН.ВР.	РАСЧЕТ	РАСЧЕТ
ИНЖ.	ВОЗДУШНИК	ВОЗДУШНИК



Формат	Зона	№з.	Обозначение	Наименование	Кол.	Примечание
				<u>Документация</u>		
			КЖИ4.ТТ	Технические требования к изготовлению изделий		
				<u>Детали</u>		
Б4	1		КЖИ4.0031	-12x250 ГОСТ 19903-74 E=350	1	8,24кг
Б4	2		0032	-10x250 ГОСТ 19903-74 E=250	2	4,91кг
				поз. 4, 2 сталь ВСт3пс6 ГОСТ 14637-79		

416-9-17.83-КЖИ4.0030

Изделие соединительное  
МС9

Сталь Масса Машштаб

Р 18,08

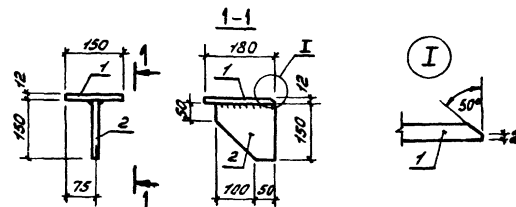
Лист Листов



Формат 11

Шифр изделия, год выпуска и дата вступления в силу  
416-9-17.83-КЖИ4.0030

И.контр. Д.ЯКИН  
Г.И.П. Леонова  
Р.к.г. Рясная  
И.И.И. Гайнуллина



Формат	Зона	№з.	Обозначение	Наименование	Кол.	Примечание
				<u>Документация</u>		
			КЖИ4.ТТ	Технические требования к изготовлению изделий		
				<u>Детали</u>		
Б4	1		КЖИ4.0041	-12x150 ГОСТ 19903-74 E=180	1	2,54кг
Б4	2		0042	-10x150 ГОСТ 19903-74 E=150	1	1,77кг
				поз. 4, 2 сталь ВСт3пс6 ГОСТ 14637-79		

416-9-17.83-КЖИ4.0040

Изделие соединительное  
МС10

Сталь Масса Машштаб

Р 4,31

Лист Листов

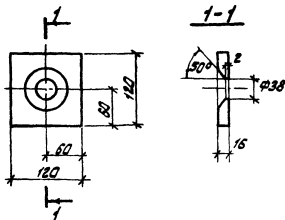


Формат 11

Шифр изделия, год выпуска и дата вступления в силу

И.контр. Д.ЯКИН  
Г.И.П. Леонова  
Р.к.г. Рясная  
И.И.И. Гайнуллина

Копировала: Кудрявцева



416-9-17.83- КЖУЧ.0050

Изделие соединительное  
НС11

Масса 1,81  
Лист 1 из 1

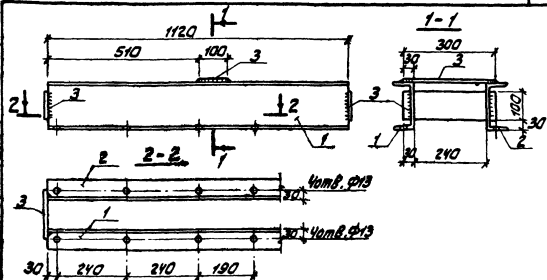
ГОСТ-19903-74  
ВСТ.3 кп2 ГОСТ14637-79

ТЕПЛОЭЛЕКТРОПРОЕКТ

Копирован: Орлово

Формат И

И.КОНТР. ДЯКИН  
И.П. ПРОВОД  
С.К. ДР. ПАСНОЯ  
И.И.Ж. ЧЕРНИКОВ



Кол. Знач.	Поз.	Обозначение	Наименование	Кол.	Примечание
			<u>Документация</u>		
12		КЖУЧ.ТТ	Технические требования и изготовление изделий		
			<u>Детали</u>		
54	1	КЖУЧ.0061	С16 ГОСТ8240-72 С=1120	1	15,92 кг
54	2	0062	С16 ГОСТ8240-72 С=1120	1	15,92 кг
54	3	0063	-БХ100 ГОСТ19903-74 Р=300 ВСТ.3 кп2 ГОСТ14637-79	3	1,41 кг
			ИЗ.1,2 ст.16 ВСТ.3 кп2 ГОСТ15357-79		

416-9-17.83- КЖУЧ.0060

Изделие соединительное  
НС12

Масса 36,07  
Лист 1 из 1

ГОСТ-19903-74  
ВСТ.3 кп2 ГОСТ14637-79

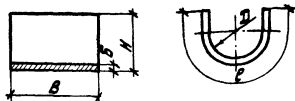
ТЕПЛОЭЛЕКТРОПРОЕКТ

Копирован: Орлово

Формат И

И.КОНТР. ДЯКИН  
И.П. ПРОВОД  
С.К. ДР. ПАСНОЯ  
И.И.Ж. ЧЕРНИКОВ





Обозначение	Марка	Листов в сборке включая стыжки	Размеры, мм					Материал	Масса, кг
			B	b	Д	h	ℓ		
КЖИЧ.0070	Б1	20	40	6	23,5	28	70	ГОСТ 19903-74 ВстЗ кп2 ГОСТ 11637-75	0,13
-01	Б2	22	45	6	25,5	30	70	ГОСТ 19903-74 ВстЗ кп2 ГОСТ 11637-75	0,15
-02	Б3	25	50	6	28,5	33	80	ГОСТ 19903-74 ВстЗ кп2 ГОСТ 11637-75	0,19
-03	Б4	28	60	8	32,5	38	100	ГОСТ 19903-74 ВстЗ кп2 ГОСТ 11637-75	0,38
-04	Б5	30	65	8	36,5	42	110	ГОСТ 19903-74 ВстЗ кп2 ГОСТ 11637-75	0,45
-05	Б6	33	75	8	47,5	47	120	ГОСТ 19903-74 ВстЗ кп2 ГОСТ 11637-75	0,57

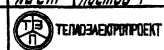
416-9-17.83-КЖИЧ.0070

Изделие соединительное  
(Б1... Б6)

Материал Масса Мгсшмоб

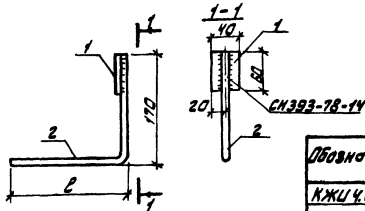
Р см. табл.

Листов 1



Копировал: Орлова

Формат И



Обозначение	Марка	Лист	Масса кг
КЖИЧ.0080	Г-34	180	0,61
-01	Г-35	250	0,70

Вид	Возраст	Поз.	Обозначение	Наименование	Примечание
				<u>Документация</u>	
12			КЖИЧ.ТТ	Технические требования к изготовлению изделий	
				<u>Детали</u>	
Б4	1		КЖИЧ.0081	-юмчогост19903-74 ВстЗ кп2 ГОСТ 11637-75 ℓ=60	1 0,19 кг
			Переменные ванны	для исполнения:	
				КЖИЧ.0080 (Г-34)	
				<u>Детали</u>	
Б4	2		КЖИЧ.0082	Ф1412 ГОСТ 5781-75 ℓ=350	1 0,42 кг
				КЖИЧ.0080-01 (Г-35)	
				<u>Детали</u>	
Б4	2		КЖИЧ.0083	Ф1412 ГОСТ 5781-75 ℓ=420	1 0,51 кг

Покрытие неталлическое по р.3.20 СН ПБ-28-73

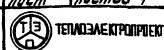
416-9-17.83-КЖИЧ.0080

Изделие соединительное  
(Г-34, Г-35)

Материал Масса Мгсшмоб

Р см. табл.

Листов 1



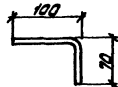
Копировал: Орлова

Формат И

Лист в сборке. Подпись и дата. 17.10.83

Лист в сборке. Подпись и дата. 17.10.83

**T-39**



Обозначение	Марка	Размеры, мм		Материал	Масса кг
		Сечение	Длина		
КЖУЧ.0090	T-36	φ 14 АІ	250	ГОСТ 5781-75	0,30
-01	T-37	φ 14 АІ	150	ГОСТ 5781-75	0,18
-02	T-38	φ 14 АІ	70	ГОСТ 5781-75	0,09
-03	T-39	φ 14 АІ	170	ГОСТ 5781-75	0,17
-04	T-40	6x50	200	ГОСТ 19903-74 Вст.3 п.б ГОСТ 14637-75	0,47
-05	T-41	1,56x5	200	ГОСТ 8509-72 Вст.3 п.б ГОСТ 535-75	0,85

Покрытие металлическое по п.3.20 СНиП II-28-73

416-9-17.03-КЖУЧ.0090

Изделие соединительное  
(T-36... T-41)

Сталь Масса Весов

Р см. табл.

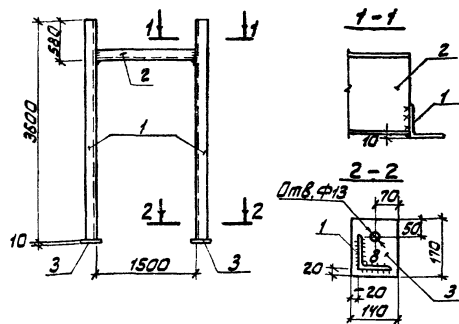
Лист Листов 1



Калировал: Орлов

Формат И

И.контр. Дьяков  
Г.И.П. Леонова  
Р.ч.з.р. Рясная  
И.ж. Чубукилина



Формы	Знач	поз.	Обозначение	Наименование	Кол.	Примечание
				Документация		
12			КЖУЧ.ТТ	Технические требования к изготовлению изделий		
				Детали		
54	1		КЖУЧ.0101	1100x10 ГОСТ 8509-72 R=3600	2	53,4 кг
54	2		0102	ГЗУ ГОСТ 8240-72 R=1800	1	36,0 кг
54	3		0103	10x140 ГОСТ 19903-74 R=170 Вст.3 п.б ГОСТ 14637-75	2	1,87 кг
				поз.1,2 сталь Вст.3 п.б ГОСТ 535-75		

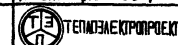
416-9-17.03-КЖУЧ.0100

Изделие соединительное  
T-42

Сталь Масса Весов

Р 146,5

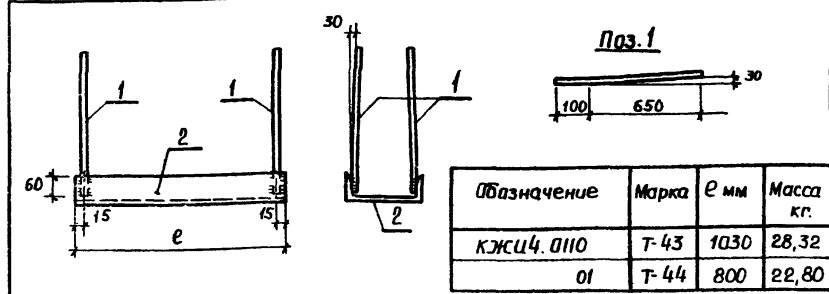
Лист Листов 1



Калировал: Орлов

Формат И

И.контр. Дьяков  
Г.И.П. Леонова  
Р.ч.з.р. Рясная  
И.ж. Чубукилина



Формат	Зона	Поз.	Обозначение	Наименование	Кол.	Примечание
				<u>Документация</u>		
			КЖЦ4 ТТ	Технические требования к изготовлению изделий		
				<u>Детали</u>		
Б4		1	КЖЦ4.0111	ф 14АІ ГОСТ 5781-75 l=750	4	0,90кг
			<u>Переменные данные для исполнений:</u>			
			КЖЦ4.0110 (Т-43)			
			<u>Детали:</u>			
Б4		2	КЖЦ4.0112	С24 ГОСТ 8240-72 l=1030	1	24,72кг
			КЖЦ4.0110-01 (Т-44)			
			<u>Детали:</u>			
Б4		2	КЖЦ4.0113	С24 ГОСТ 8240-72 l=800	1	19,2кг
			Поз.2 сталь ВСт.3кп2 ГОСТ 53579			

Изм. и подл. 14-44777

Подпись и дата 28-10-83

Взам. инв. №

416-9-17.83 - КЖЦ4.0110

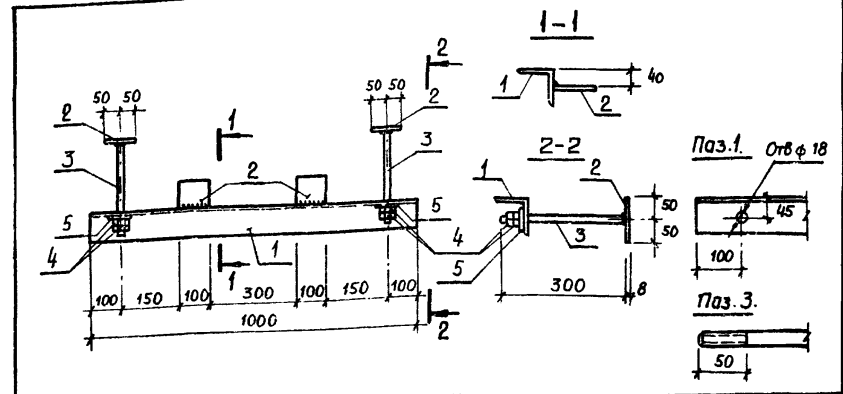
Изделие соединительное (Т-43, Т-44)

Стадия	Масса	Масштаб
Р	См. табл.	
Лист	Листов	

И. контр. Д. Якин  
Г. И. П. Леонова  
Рук. гр. Рясная  
И. н. ж. Райнгулина

ТЭ ТЕПЛОЭЛЕКТРОПРОЕКТ

Копировал Качалина Фармат 11



Формат	Зона	Поз.	Обозначение	Наименование	Кол.	Примечание
				<u>Документация</u>		
			КЖЦ4 ТТ	Технические требования к изготовлению изделий		
				<u>Детали</u>		
Б4		1	КЖЦ4.0121	L 75x6 ГОСТ 8509-72 l=1000	1	6,89кг
Б4		2	0122	8x100 ГОСТ 19903-74 l=100 ВСт.3кп2 ГОСТ 14637-79	4	0,63кг
Б4		3	0123	Болт М16 ГОСТ 2590-71 l=300 Поз.1,3 сталь ВСт.3кп2 ГОСТ 53579	2	0,47кг
			<u>Стандартные изделия</u>			
		4		Гайка М16 ГОСТ 5915-70	4	0,03 кг
		5		Шайба 16 ГОСТ 11371-68	2	0,01 кг

Изм. и подл.

Подпись и дата

Взам. инв. №

416-9-17.83 - КЖЦ4.0120

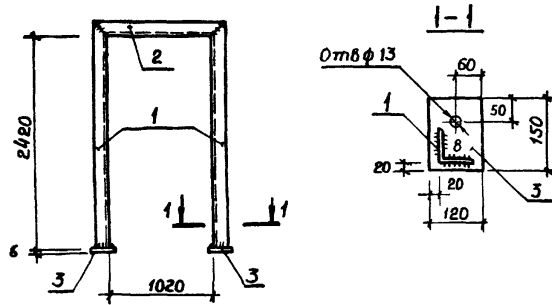
Изделие соединительное Т-45

Стадия	Масса	Масштаб
Р	10,49	
Лист	Листов	

И. контр. Д. Якин  
Г. И. П. Леонова  
Рук. гр. Рясная  
И. н. ж. Райнгулина

ТЭ ТЕПЛОЭЛЕКТРОПРОЕКТ

Копировал Качалина Фармат 11

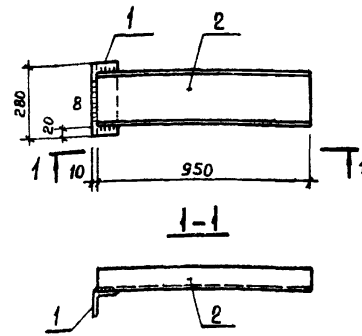


Формат	Зона	Поз.	Обозначение	Наименование	Кол.	Примечание
				<u>Документация</u>		
			КЖСЦ.ТТ	Технические требования к изготовлению изделий		
				<u>Детали</u>		
Б4	1		КЖСЦ.0131	∠75×6 ГОСТ 8509-72 ρ=2500	2	17,22 кг.
Б4	2		0132	∠75×6 ГОСТ 8509-72 ρ=1170	1	8,06 кг.
Б4	3		0133	-6×120 ГОСТ 19903-74 ВСт.3кп2 ГОСТ 14637-79 ρ=150	2	0,85 кг.
				Поз.1,2 сталь ВСт.3кп2 ГОСТ 535-79		

Изм. № подл.	Подпись и дата	Взам. инв. №	416-9-17.83 - КЖСЦ.0130		
14-474	КЖ - 21.10.83				
Изд. соединительное Т-46			Стадия	Масса	Масштаб
			Р	44,20	
			Лист	Листов	
Н. контр.	Дякин	24.6.83			
Г.И.П.	Леонова				
Рук. гр.	Рясная				
Инж.	Гайнуллина				

Копировал Качалина

Формат II

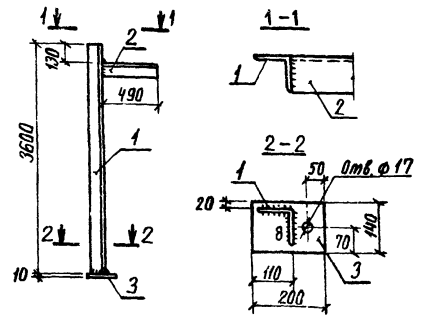
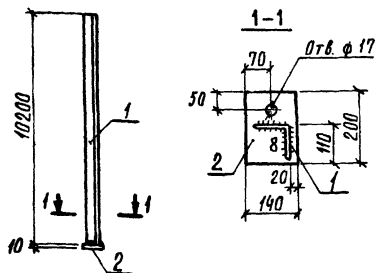


Формат	Зона	Поз.	Обозначение	Наименование	Кол.	Примечание
				<u>Документация</u>		
			КЖСЦ.ТТ	Технические требования к изготовлению изделий		
				<u>Детали</u>		
Б4	1		КЖСЦ.0141	∠100×10 ГОСТ 8509-72 ρ=280	1	4,23 кг.
Б4	2		0142	С 24 ГОСТ 8240-72 ρ=950	1	22,80 кг.
				Поз.1,2 ВСт.3кп2 ГОСТ 535-79		

Изм. № подл.	Подпись и дата	Взам. инв. №	416-9-17.83 - КЖСЦ.0140		
Изд. соединительное Т-47			Стадия	Масса	Масштаб
			Р	27,03	
			Лист	Листов	
Н. контр.	Дякин	24.6.83			
Г.И.П.	Леонова				
Рук. гр.	Рясная				
Инж.	Гайнуллина				

Копировал Качалина

Формат II



Формат	Зона	Поз.	Обозначение	Наименование	Кол.	Примечание
				<u>Документация</u>		
			КЖИЧ. ТТ	Технические требования к изготовлению изделий		
				<u>Детали</u>		
Б4	1		КЖИЧ. 0151	Л 100х10 ГОСТ 8509-72 Вст.3 кп2 ГОСТ 535-79 ρ=10200	1	154,0 кг
Б4	2		0152	10х140 ГОСТ 19903-74 Вст.3 кп2 ГОСТ 14637-79 ρ=200	1	2,20 кг

Формат	Зона	Поз.	Обозначение	Наименование	Кол.	Примечание
				<u>Документация</u>		
			КЖИЧ. ТТ	Технические требования к изготовлению изделий		
				<u>Детали</u>		
Б4	1		КЖИЧ. 0161	Л 100х10 ГОСТ 8509-72 ρ=3600	1	54,4 кг
Б4	2		0162	Л 100х10 ГОСТ 8509-72 ρ=490	1	7,40 кг
Б4	3		0163	10х140 ГОСТ 19903-74 Вст.3 кп2 ГОСТ 14637-79 ρ=200	1	2,20 кг
				Поз.1,2 сталь Вст.3 кп2 ГОСТ 535-79		

Изм. и подл. Подпись и дата, Взам. инв. н. № 14-4477 ЛХ 31.10.73

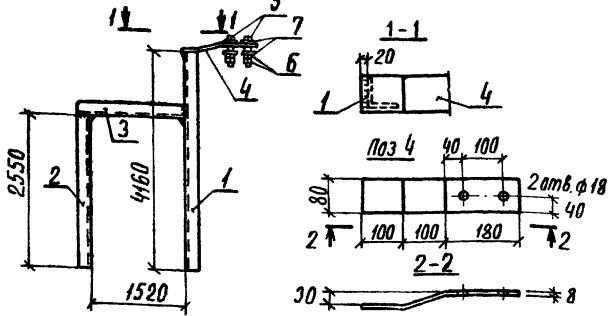
416-9-17.83-КЖИЧ. 0150		
Изделие соединительное	Сталь	Масса
Т-48	Р	156,2
	Лист	Листов
	ТЭО ЭЛЕКТРОПРОЕКТ	

Копировал Щербакова формат А1

Изм. и подл. Подпись и дата, Взам. инв. н. № 14-4477 ЛХ 31.10.73

416-9-17.83-КЖИЧ. 0160		
Изделие соединительное	Сталь	Масса
Т-49	Р	64,0
	Лист	Листов
	ТЭО ЭЛЕКТРОПРОЕКТ	

Копировал Щербакова формат А1



Формат	Зона	Поз.	Обозначение	Наименование	Кол.	Примечание
				<u>Документация</u>		
			КЖИЧ. ТТ	Технические требования к изготовлению изделий		
				<u>Детали</u>		
Б4	1		КЖИЧ. 0171	Л 75x6 ГОСТ 8509-72 $\ell=4160$	1	28,66 кг
Б4	2		0172	Л 75x6 ГОСТ 8509-72 $\ell=2550$	1	17,57 кг
Б4	3		0173	Л 75x6 ГОСТ 8509-72 $\ell=1595$	1	4,02 кг
Б4	4		0174	-8x80 ГОСТ 19903-74 $\rho=380$ В Ст.З кп2 ГОСТ 14637-79	1	1,91 кг
				Мат 1-3 сталь В Ст.З кп2 ГОСТ 535-79		
				<u>Стандартные изделия</u>		
		5		Болт М16x100 ГОСТ 7798-70	2	0,192 кг
		6		Гайка М16 ГОСТ 5915-70	4	0,03 кг
		7		Шайба 16 ГОСТ 1371-68	4	0,01 кг

Ив.н. подл. 11-4-977  
Полость и детали  
Форм. инв. м.  
ДКС 3.1.10.83

416-9-17.83-КЖИЧ. 0170

Изделие соединительное  
Т-50

Стадия: масса масштаб

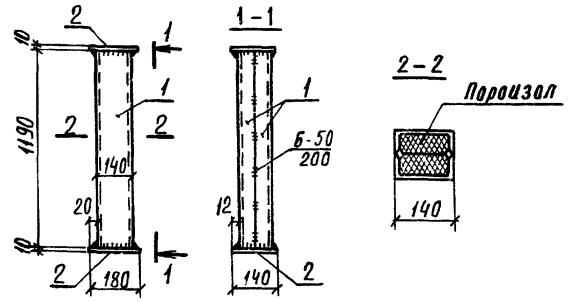
Р 59,7

Лист Листов



Копировал Цервакова

Формат И



Формат	Зона	Поз.	Обозначение	Наименование	Кол.	Примечание
				<u>Документация</u>		
			КЖИЧ. ТТ	Технические требования к изготовлению изделий		
				<u>Детали</u>		
Б4	1		КЖИЧ. 0181	С 14 ГОСТ 8240-72 В Ст.З кп2 ГОСТ 535-79 $\ell=1100$	2	14,64 кг
Б4	2		0182	-10x140 ГОСТ 19903-74 В Ст.З кп2 ГОСТ 14637-79 $\ell=180$	2	1,98 кг

Ив.н. подл. 11-4-977  
Полость и детали  
Форм. инв. м.

416-9-17.83-КЖИЧ. 0180

Изделие соединительное  
Т-51

Стадия: масса масштаб

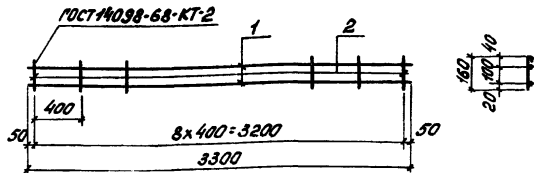
Р 33,24

Лист Листов



Копировал Цервакова

Формат И



Вариант	Зона	Поз.	Обозначение	Наименование	Кол.	Примечание
				<u>Документация</u>		
			КЖИ4.ТТ	Технические требования к изготовлению изделий		
				<u>Детали</u>		
64	1		КЖИ4.0191	ФБА I ГОСТ 5781-75 L=3300	2	0,73 кг
64	2		0192	ФБА I ГОСТ 5781-75 L=200	9	0,05 кг

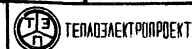
416-9-17.83-КЖИ4.0190

Каркас плоский  
КР1

Стадия Масса Масштаб

Р 1,91

Лист Листов



Формат 11

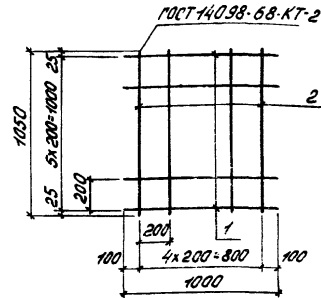
УТВ. и подл. Мельник и дата 20.08.83  
14-4/177

Н. КОНТ. ДЯКИН  
ИП Леонова  
Руч. эр. Рясная  
И.И.Ж. Райнчуллино

20.08.83

Лист

Листов



Вариант	Зона	Поз.	Обозначение	Наименование	Кол.	Примечание
				<u>Документация</u>		
			КЖИ4.ТТ	Технические требования к изготовлению изделий		
				<u>Детали</u>		
64	1		КЖИ4.0321	ФБА I ГОСТ 5781-75 L=1000	6	0,22 кг
64	2		0322	ФБА I ГОСТ 5781-75 L=1050	5	0,23 кг

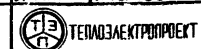
416-9-17.83-КЖИ4.0200

Сетка  
С1

Стадия Масса Масштаб

Р 2,47

Лист Листов



Формат 11

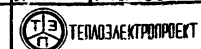
УТВ. и подл. Мельник и дата 20.08.83

Н. КОНТ. ДЯКИН  
ИП Леонова  
Руч. эр. Рясная  
И.И.Ж. Райнчуллино

20.08.83

Лист

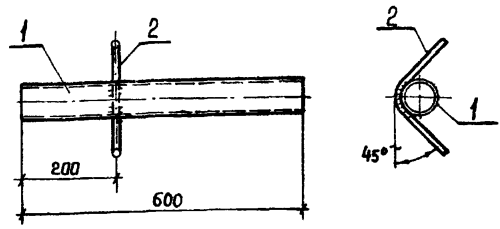
Листов



Копировал: Кудрявцева.

Листом XIII

Туповой проект 416-9-17.83



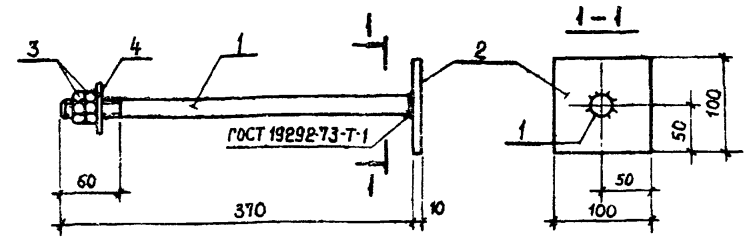
Формат	Зона	Поз.	Обозначение	Наименование	Кол.	Примечание
				<u>Документация</u>		
			КЖСЦ4.ТТ	Технические требования к изготовлению изделий		
				<u>Детали</u>		
Б4	1		КЖСЦ4.0211	Труба 83x3 ГОСТ 10704-76 E=600	1	3,55 кг
Б4	2		0212	ВСт3кп ГОСТ 10705-63 Ф 8 А I ГОСТ 5781-75 E=300	1	0,12 кг

Инв.№ подл.	Подпись и дата	Взам. инв. №
14-44-177	Л.К. 21.10.83	
Н. контр.	Д. Якин	Л.К. 21.10.83
Г.И.П.	Леонова	
Рук. гр.	Рясная	
Инжен.	Гайнуллина	

416-9-17.83-КЖСЦ4.0210

Изделие соединительное МС13		
Стадия	Масса	Масштаб
Р	3,67	
Лист	Листов	

Копировал Качалина. Формат 11



Формат	Зона	Поз.	Обозначение	Наименование	Кол.	Примечание
				<u>Документация</u>		
			КЖСЦ4.ТТ	Технические требования к изготовлению изделий		
				<u>Детали</u>		
Б4	1		КЖСЦ4.0221	Болт М16 ГОСТ 2590-71 E=370	1	0,58 кг
Б4	2		0222	-10x100 ГОСТ 19903-74 E=100 ВСт3кп2 ГОСТ 14637-79	1	0,79 кг
				Поз.1 сталь ВСт3кп2 ГОСТ 535-79		
				<u>Стандартные изделия</u>		
Б4	3			гайка М16 ГОСТ 5915-70	2	0,03 кг
Б4	4			шайба 16 ГОСТ 11371-68	1	0,01 кг

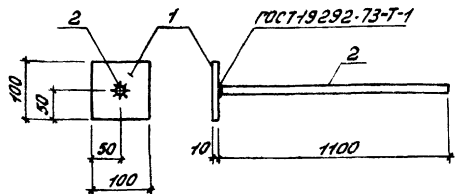
Инв.№ подл.	Подпись и дата	Взам. инв. №
Н. контр.	Д. Якин	Л.К. 21.10.83
Г.И.П.	Леонова	
Рук. гр.	Рясная	
Инжен.	Гайнуллина	

416-9-17.83-КЖСЦ4.0220

Изделие соединительное МС14		
Стадия	Масса	Масштаб
Р	1,44	
Лист	Листов	

Копировал Качалина. Формат 11

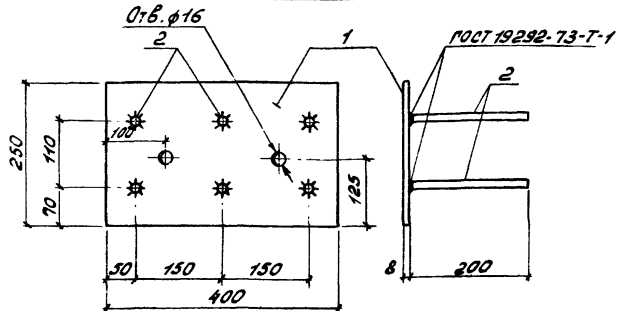




Формат	Зона	Лист	Обозначение	Наименование	Кол.	Примечание
				<u>Документация</u>		
			КЖИ4.ТТ	Технические требования к изготовлению изделий		
				<u>Детали</u>		
Б4	1		КЖИ4.0231	- 10x100 ГОСТ 19903-74 e=100 В Ст.3 кп2 ГОСТ 14637-79	1	0,79 кг
Б4	2		0232	φ16 вкл ГОСТ 5.1459-72 e=100	1	1,74 кг

Изм. и листы	Исполн. и дата	Взам. инв. №
14-4/07	Н.контр. ДЯКИН	21.10.83
	Г.ИП. ЛЕОНОВА	
	Р.к.г.р. РАСНАЯ	
	С.и.ж. РАЙНИЦКИНА	

416-9-17.83-КЖИ4.0230		
Изделие соединительное	Стандия	Масса
МС15	Р	2,53
Лист	Листов	
ТЕПЛОЭЛЕКТРОПРОЕКТ		
Формат 11		

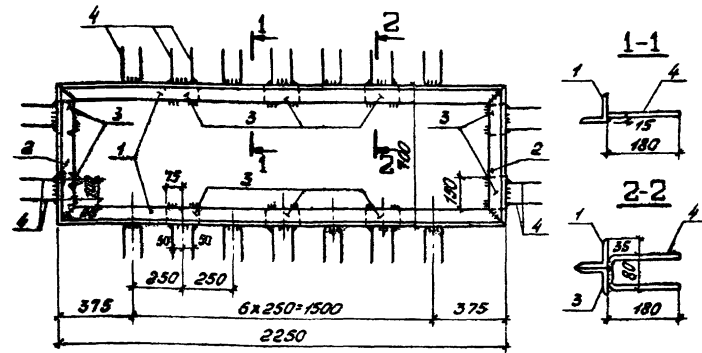
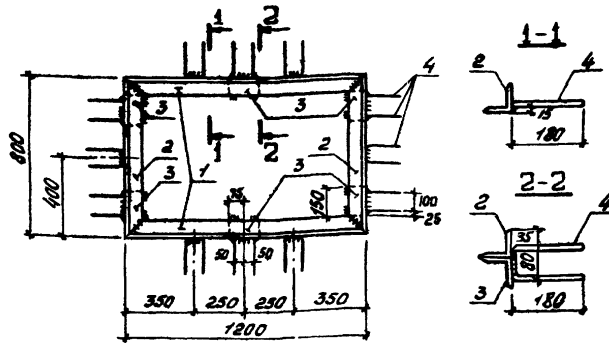


Формат	Зона	Лист	Обозначение	Наименование	Кол.	Примечание
				<u>Документация</u>		
			КЖИ4.ТТ	Технические требования к изготовлению изделий		
				<u>Детали</u>		
Б4	1		КЖИ4.0241	- 8x250 ГОСТ 19903-74 e=400 В Ст.3 кп2 ГОСТ 14637-79	1	6,28 кг
Б4	2		0242	φ16 вкл ГОСТ 5.1459-72 e=200	6	0,12 кг

Изм. и листы	Исполн. и дата	Взам. инв. №
14-4/07	Н.контр. ДЯКИН	21.10.83
	Г.ИП. ЛЕОНОВА	
	Р.к.г.р. РАСНАЯ	
	С.и.ж. РАЙНИЦКИНА	

416-9-17.83-КЖИ4.0240		
Изделие соединительное	Стандия	Масса
МС16	Р	7,00
Лист	Листов	
ТЕПЛОЭЛЕКТРОПРОЕКТ		
Формат 11		

Копировал: Кудрявцева



Формат	Зона	Лист	Обозначение	Наименование	Кол.	Примечание
				<u>Документация</u>		
			КЖИ4.ТТ	Технические требования к изготовлению		
				<u>Детали</u>		
Б4	1		КЖИ4.0251	Л 63x6 ГОСТ 8509-72 L=1200	2	6,86 кг
Б4	2		0252	Л 63x6 ГОСТ 8509-72 L=800	2	4,58 кг
Б4	3		0253	Л 63x6 ГОСТ 8509-72 L=150	6	0,86 кг
Б4	4		0254	Ф8x1 ГОСТ 5781-75 L=440	18	0,17 кг
				мат. №3 сталь В6,3 кл 2 ГОСТ 335-79		

Формат	Зона	Лист	Обозначение	Наименование	Кол.	Примечание
				<u>Документация</u>		
			КЖИ4.ТТ	Технические требования к изготовлению		
				<u>Детали</u>		
Б4	1		КЖИ4.0251	Л 63x6 ГОСТ 8509-72 L=2250	2	12,87 кг
Б4	2		0252	Л 63x6 ГОСТ 8509-72 L=700	2	4,00 кг
Б4	3		0253	Л 63x6 ГОСТ 8509-72 L=150	10	0,86 кг
Б4	4		0254	Ф8x1 ГОСТ 5781-75 L=440	28	0,17 кг
				мат. №3 сталь В6,3 кл 2 ГОСТ 335-79		

УТВ. и подп. Подпись и дата  
 14-04-77 17-21-10-83

416-9-17.83 - КЖИ4.0250

Изделие соединительное  
МС17

Стадия	Масса	Масштаб
Р	31,10	
Лист	Листов	

Т Е П Л О З А Е К Т Р О П Р О Е К Т

Формат 11

УТВ. и подп. Подпись и дата

416-9-17.83 - КЖИ4.0250

Изделие соединительное  
МС18

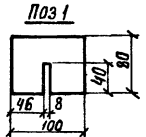
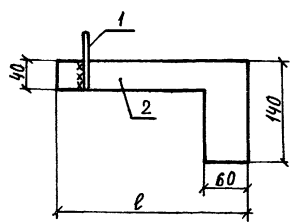
Стадия	Масса	Масштаб
Р	47,10	
Лист	Листов	

Т Е П Л О З А Е К Т Р О П Р О Е К Т

Формат 11

Копировала: Кудрявцева.

Типовой проект №3-м. Львов ХД



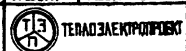
Обозначение	Марка	В мм	Масса кг
КЖИЧ 0270	МС 19	260	2,12
-01	МС 20	650	4,68

Формат	Лист	Поз.	Обозначение	Наименование	Кол.	Примечание
				<u>Документация</u>		
			КЖИЧ. ТТ	Технические требования к изготовлению изделий		
				<u>Детали</u>		
Б4	1		КЖИЧ 0271	-6x80 ГОСТ 19903-74 е-100	1	0,40 кг
			<u>Переменные данные для исполнения:</u>			
				КЖИЧ 0270 (МС 19)		
				<u>Детали</u>		
Б4	2		КЖИЧ 0272	-6x140 ГОСТ 19903-74 е-260	1	1,72 кг
				КЖИЧ 0270-01 (МС 20)		
				<u>Детали</u>		
Б4	2		КЖИЧ 0273	-6x140 ГОСТ 19903-74 е-650	1	4,28 кг
				Поз. 1,2. сталь ВСт.3кп2 ГОСТ 14637-79		

416-9-17.83-КЖИЧ 0270

Изделие соединительное  
(МС 19, МС 20)

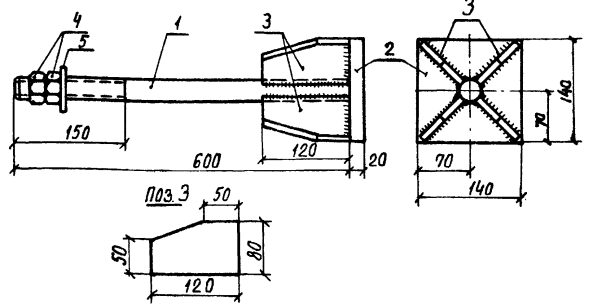
Сталь	Масса	Масштаб
Р	См. табл.	
лист	листов	



копировал Цервакова формат И

Исполнитель: Подпись и дата, фамилия, инициалы и № документа

И.контр. ДЯКИН  
ГМП Леонова  
Рук. гр. РЯСНАЯ  
И.Н.Ж. Гайчишлин

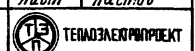


Формат	Лист	Поз.	Обозначение	Наименование	Кол.	Примечание
				<u>Документация</u>		
			КЖИЧ. ТТ	Технические требования к изготовлению изделий		
				<u>Детали</u>		
Б4	1		КЖИЧ 0281	Болт М30 ГОСТ 2590-71 ВСт.3кп2 ГОСТ 535-79 е-600	1	3,33 кг
Б4	2		0282	-20x140 ГОСТ 19903-74 е-140	1	3,08 кг
Б4	3		0283	-10x80 ГОСТ 19903-74 е-120	4	0,75 кг
				Поз. 2,3 сталь ВСт.3кп2 ГОСТ 14637-79		
				<u>Стандартные изделия</u>		
Б4	4			Гайка М30 ГОСТ 5915-70	2	0,22 кг
Б4	5			Шайба 30 ГОСТ 1371-68	1	0,07 кг

416-9-17.83-КЖИЧ 0280

Изделие соединительное  
МС 21

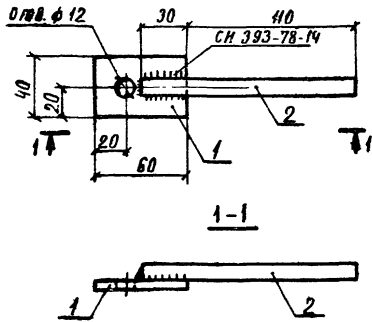
Сталь	Масса	Масштаб
Р	9,92	
лист	листов	



копировал Цервакова формат И

Исполнитель: Подпись и дата, фамилия, инициалы и № документа

И.контр. ДЯКИН  
ГМП Леонова  
Рук. гр. РЯСНАЯ  
И.Н.Ж. Гайчишлин



Формат	Зона	Поз.	Обозначение	Наименование	Кол.	Примечание
				<u>Документация</u>		
			КЖИЧ ТТ	Технические требования к изготовлению изделий		
				<u>Детали</u>		
Б4		1	КЖИЧ.0291	-6x40 ГОСТ 19903-74 в ст.3 кп2 ГОСТ 14637-79 $\rho=60$	1	0,11 кг
Б4		2	0292	ФЛЕНА ГОСТ 5,1459-72 $e=140$	1	0,12 кг

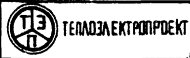
416-9-17.83-КЖИЧ.0290

Изделие соединительное  
Мс 22

Стандартная масса (масштаб)

Р 0,23

Лист Листов

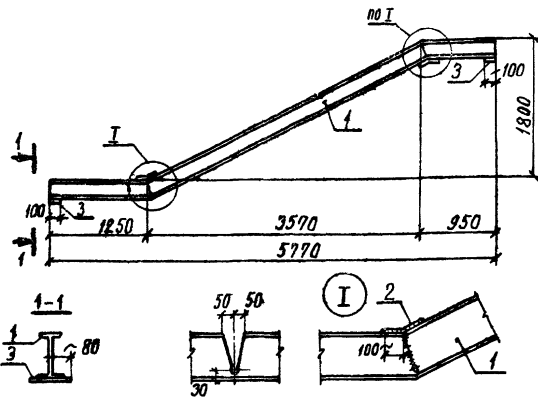


копировал Щербакова

формат А

Инв. и подл. Подпись и дата  
7-9-83

Н.КОНТР. ДЯКИН  
КИП ЛЕОНОВА  
РУК. ГР. РЯСНАЯ  
ИНЖ. ГАЙДУЛОВА



Формат	Зона	Поз.	Обозначение	Наименование	Кол.	Примечание
				<u>Документация</u>		
			КЖИЧ ТТ	Технические требования к изготовлению изделий		
				<u>Детали</u>		
Б4		1	КЖИЧ.0301	Г 24 ГОСТ 8230-72 в ст.3 кп2 ГОСТ 535-79 $\rho=6200$	1	169,3 кг
Б4		2	0302	-10x80 ГОСТ 19903-74 $\rho=200$	2	1,26 кг
Б4		3	0303	-10x100 ГОСТ 19903-74 $\rho=160$ пос 2,3 ст.1 в ст.3 кп2 ГОСТ 14637-79	2	1,26 кг

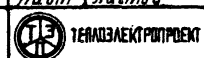
416-9-17.83-КЖИЧ.0300

Изделие соединительное  
БМ 1

Стандартная масса (масштаб)

Р 174,3

Лист Листов

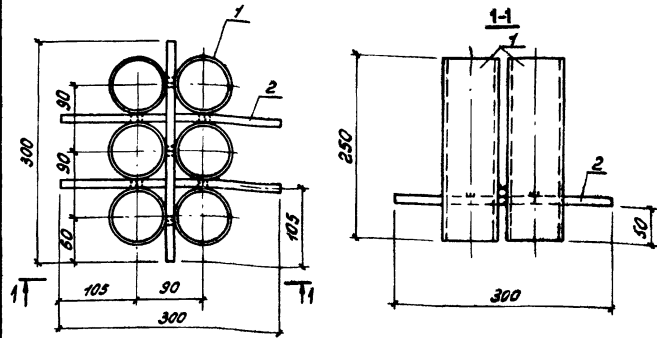


копировал Щербакова

формат А

Инв. и подл. Подпись и дата  
7-9-83

Н.КОНТР. ДЯКИН  
КИП ЛЕОНОВА  
РУК. ГР. РЯСНАЯ  
ИНЖ. ГАЙДУЛОВА



Кол-во	Лист	Обозначение	Наименование	Кол.	Примечание
			<u>Документация</u>		
12		КЖИ4.77	Технические требования к изготовлению изделий		
			<u>Детали</u>		
54	1	КЖИ4.0311	Труба $\varnothing 76 \times 3$ ГОСТ 10704-76 $\rho = 250$ вст.3 кт.2 ГОСТ 10705-83	6	1,35 кг
54	2	0312	$\varnothing 120 \times 1$ ГОСТ 5781-75 $\rho = 300$	3	0,30 кг

Шифр и дата разработки и дата ввода в эксплуатацию  
14-4-83

416-9-17.83-КЖИ4.0310

Изделие соединительное  
МС23

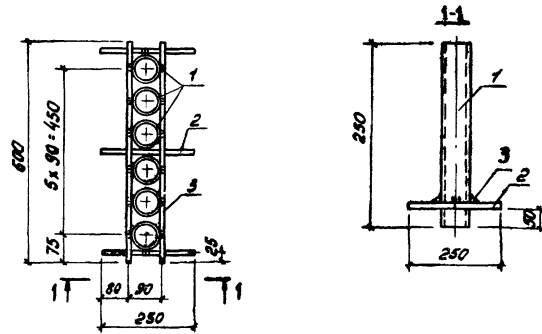
Стандарт Масса Максимум

Р 9,00

Лист Листов

ТЭТРАЭЛЕКТРОПРОЕКТ

Формат 11



Кол-во	Лист	Обозначение	Наименование	Кол.	Примечание
			<u>Документация</u>		
12		КЖИ4.77	Технические требования к изготовлению изделий		
			<u>Детали</u>		
54	1	КЖИ4.0321	Труба $\varnothing 76 \times 3$ ГОСТ 10704-76 $\rho = 250$ вст.3 кт.2 ГОСТ 10705-83	6	1,35 кг
54	2	0322	$\varnothing 120 \times 1$ ГОСТ 5781-75 $\rho = 250$	3	0,22 кг
54	3	0323	$\varnothing 120 \times 1$ ГОСТ 5781-75 $\rho = 600$	2	0,53 кг

Шифр и дата разработки и дата ввода в эксплуатацию  
14-4-83

416-9-17.83-КЖИ4.0320

Изделие соединительное  
МС24

Стандарт Масса Максимум

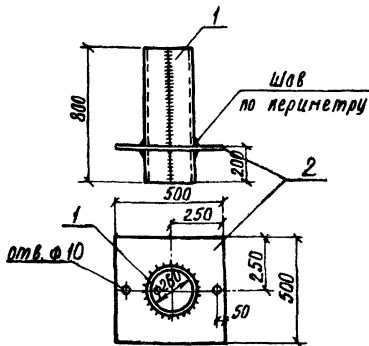
Р 9,82

Лист Листов

ТЭТРАЭЛЕКТРОПРОЕКТ

Калибронал: Курдюк-Бусеа

Формат 11

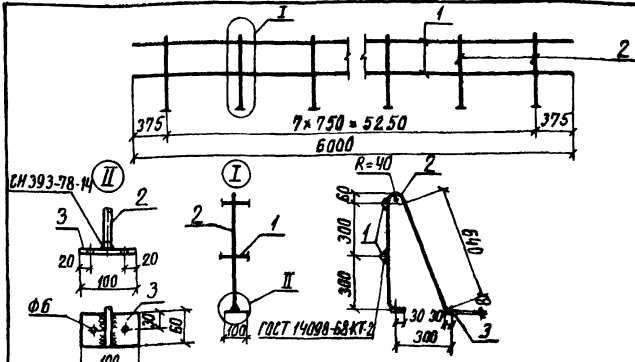


Формат	Зона	Лист	Обозначение	Наименование	Кол.	Прим.
				<u>Документация</u>		
12			КЖИЧ.ТТ	технические требования к изготовлению изделий		
				<u>Детали</u>		
					масса в кг	
64	1		КЖИЧ.0331	2x800 гост 19903-74 в-816	1	10,20
64	2		0332	4x500 гост 19903-74 в-500	1	7,90
				поз. 1, 2 в ст 3 кп 2 гост 14637-79		

Имя, и. подп. подписи и дата в формате Имя.М. 14.04.83 14.04.83

416-9-17.83-КЖИЧ.0330 Изделие соединительное МС 25		стадия/масса/масштаб Р 18,10
		лист / листов 1
И.КОНТР. ДЯКИН ГИП ЛЕВЛЕНКО РИЖ.ЗР СВИЩЕВА ИНЖЕНЕР РОМАНЕНКО		 ТЕМОЗАКТРОПРОЕКТ

корпоровал Щербакова формат А1

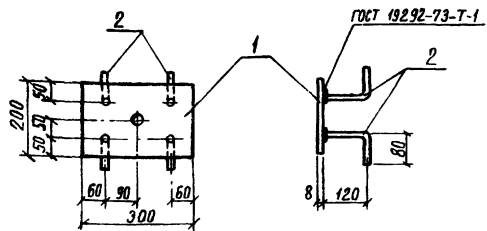


Формат	Зона	Лист	Обозначение	Наименование	Кол.	Прим.
				<u>Документация</u>		
12			КЖИЧ.ТТ	технические требования к изготовлению изделий		
				<u>Детали</u>		
					масса в кг	
64	1		КЖИЧ.0341	φ20 АІ Гост 5781-75 в-6000	2	14,80
64	2		0342	φ20 АІ Гост 5781-75 в-1920	8	3,80
64	3		0343	60x8 Гост 19903-74 в-100	16	0,38
				в ст. 3 кп 2 гост 14637-79		

Имя, и. подп. подписи и дата в формате Имя.М. 14.04.83 14.04.83

416-9-17.83-КЖИЧ.0340 Ограждение кровли ОК		стадия/масса/масштаб Р 66,10
		лист / листов 1
И.КОНТР. ДЯКИН ГИП ЛЕВЛЕНКО РИЖ.ЗР СВИЩЕВА ИНЖЕНЕР РОМАНЕНКО		 ТЕМОЗАКТРОПРОЕКТ

корпоровал Щербакова формат А1



Формат	Зона	Поз.	Обозначение	Наименование	Кол.	Примечание
				<u>Документация</u>		
12			КЖИЧ.ТТ	Технические требования к изготовлению изделий		
				<u>Детали</u>		масса ед. кг
Б4	1		КЖИЧ.0351	8x200 ГОСТ 19903-74 в Ст 3 Кп 2. ГОСТ 14637-79	ρ=300 1	3,80
Б4	2		0352	φ8А11 ГОСТ 5781-75	l=200 4	0,10

Ив. и подл. Подпись и дата. 1983.10.23

И.контр. ДЯКИН  
ГИП Лейпунский  
Рук. зр. Свищева  
Инженер Романенко

416-9-17.83 - КЖИЧ.0350

Изделие закладное  
МС 26

Таблица масса масштаб

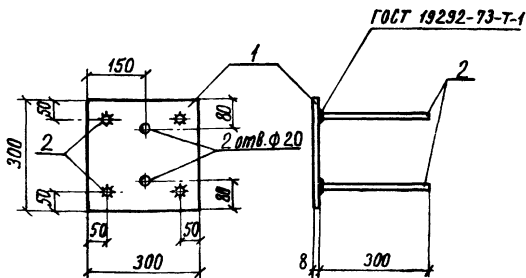
Р 4,20

лист 1 листов 1



копировала Щербакова

формат И



Формат	Зона	Поз.	Обозначение	Наименование	Кол.	Прим.
				<u>Документация</u>		
12			КЖИЧ.ТТ	Технические требования к изготовлению изделий		
				<u>Детали</u>		масса ед. кг
Б4	1		КЖИЧ.0361	8x300 ГОСТ 19903-74 в Ст 3 Кп 2. ГОСТ 14637-79	ρ=300 1	5,90
Б4	2		0362	φ10А11 ГОСТ 5.1459-72	l=300 4	0,20

Ив. и подл. Подпись и дата. 1983.10.23

И.контр. ДЯКИН  
ГИП Лейпунский  
Рук. зр. Свищева  
Инженер Романенко

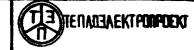
416-9-17.83 - КЖИЧ.0360

Изделие закладное  
МС 27

Таблица масса масштаб

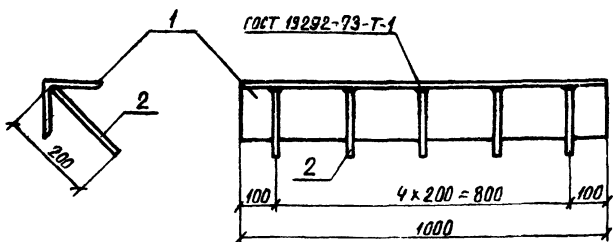
Р 6,50

лист 1 листов 1



копировала Щербакова

формат И



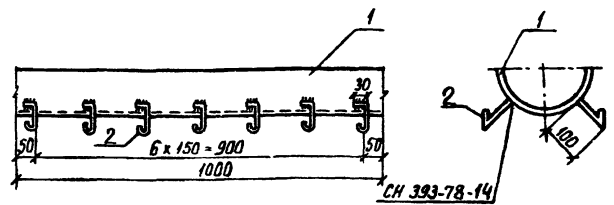
Формат листа	№3	Обозначение	наименование	Кол.	Прим.
			<u>Документация</u>		
12		КЖИЧ.ТТ	Технические требования к изготовлению изделий		
			<u>Детали</u>		Масса ед. кг
64	1	КЖИЧ.0371	Л 100x10 ГОСТ 8509-72 Вст3 кп2 ГОСТ 535-79 e-1000	1	15,1
64	2	0372	Ф8 АИ ГОСТ 5781-75 e-200	5	0,1

И.В. и подл. (подпись и дата, форма, шифр)

И.В. и подл. (подпись и дата, форма, шифр)  
 17-416-9-17.83  
 И.КОНТ.р ДЯКИН  
 Г.ИП.р ЛЕВЛИНСКИЙ  
 Р.УК.зр СВИЩЕВА  
 И.ИНЖЕН.р РОМАНЕНКО

416-9-17.83-КЖИЧ.0370  
 Изделие закладное  
 МС 28  
 таблица Масса масштаб  
 Р 15,6  
 лист 1 листов 1  
 ТЕПЛОЭЛЕКТРОПРОЕКТ

копировал Цердакова формат И



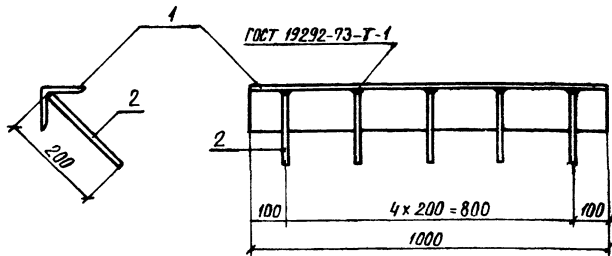
Формат листа	№3	Обозначение	наименование	Кол.	Прим.
			<u>Документация</u>		
12		КЖИЧ.ТТ	Технические требования к изготовлению изделий		
			<u>Детали</u>		Масса ед. кг
64	1	КЖИЧ.0381	Из трубы 219x7 ГОСТ 10704-76 Вст3 кп2 ГОСТ 10705-63 e-1000	1	46,6
64	2	0382	Ф6 АИ ГОСТ 5781-75 e-150	14	0,03

И.В. и подл. (подпись и дата, форма, шифр)

416-9-17.83-КЖИЧ.0380  
 Изделие закладное  
 МС 29  
 таблица Масса масштаб  
 Р 47,0  
 лист 1 листов 1  
 ТЕПЛОЭЛЕКТРОПРОЕКТ

копировал Цердакова формат И





Кол. шт.	Знач.	Поз.	Обозначение	наименование	кол.	прим.
<u>Документация</u>						
12			КЖИЧ.ТТ	Технические требования к изготовлению изделий		
<u>Детали</u>						
54	1		КЖИЧ.0391	Л 63x6 ГОСТ 8509-72 е-1000 в СтЗ Кп2 ГОСТ 535-79	1	5,72
54	2		0392	Ф8xIII ГОСТ 5781-75 е-200	5	0,08

416-9-17.83-КЖИЧ.0390

Изделие закладное  
МС 30

Кодифик. масса Масштаб

Р 6, 12

лист листов 1

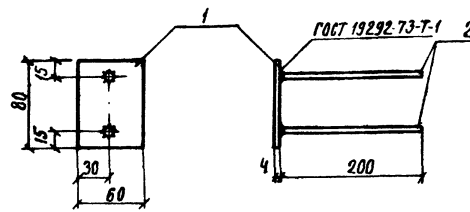


копировал Цербакова

формат И

Име. и подл. подписей и дат вкл. в альб. шиф. И  
14-44772 ДР 5-11.10.83

И. КОНТРОЛ ДЯКИН  
ГИП ЛЕШУНОКЦИ  
РУК. ЗР СВИЩЕВА  
ИНЖ РОМАНЕНКО



Кол. шт.	Знач.	Поз.	Обозначение	наименование	кол.	прим.
<u>Документация</u>						
12			КЖИЧ.ТТ	Технические требования к изготовлению изделий		
<u>Детали</u>						
54	1		КЖИЧ.0401	Л 63x6 ГОСТ 19292-74 е-80 в СтЗ Кп2 ГОСТ №637-79	1	0,15
54	2		0402	Ф8xIII ГОСТ 5781-75 е-200	2	0,08

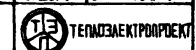
416-9-17.83-КЖИЧ.0400

Изделие закладное  
МС 31

Кодифик. масса Масштаб

Р 0, 31

лист листов 1

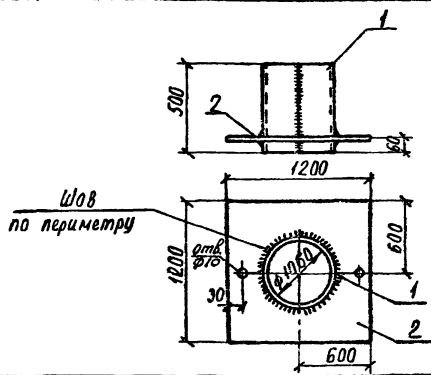
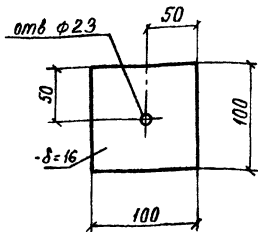


копировал Цербакова

формат И.

Име. и подл. подписей и дат вкл. в альб. шиф. И

И. КОНТРОЛ ДЯКИН  
ГИП ЛЕШУНОКЦИ  
РУК. ЗР СВИЩЕВА  
ИНЖ РОМАНЕНКО



Имя и фамилия разработчика и дата выдачи альбома XIII  
74-40077 ШС 21.08.83

416-9-17.83-КЖИЧ.0410

Изделие соединительное  
МС 32

лист 1 масса 125 кг

И.контр. ДЯКИН  
Г.И.П. ДВОЙЛУЧКА  
Р.К. Ч.Д. БИЩЕВА  
Инженер РОМАНЕНКО

ГОСТ 19903-74  
В Ст 3 кл 2 ГОСТ 14637-79

лист 1 листов 4



Копировал Цервакова

формат И

Имя и фамилия разработчика и дата выдачи альбома XIII

416-9-17.83-КЖИЧ.0420

Изделие соединительное  
МС 33

лист 1 масса 71.3 кг

И.контр. ДЯКИН  
Г.И.П. ДВОЙЛУЧКА  
Р.К. Ч.Д. БИЩЕВА  
Инженер РОМАНЕНКО

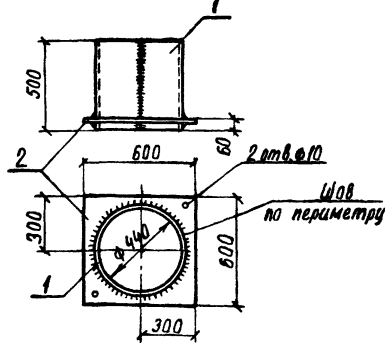
лист 1 листов 4



Копировал Цервакова

формат И

Формат листа	поз	Обозначение	Наименование	Кол.	Прим.
			<u>Документация</u>		
12		КЖИЧ.ТТ	Технические требования к изготовлению изделий		
			<u>Детали</u>		масса в кг
64	1	КЖИЧ.0421	-2х 500 ГОСТ 19903-74 в-3328	1	26.1
64	2	0422	-4х 1200 ГОСТ 19903-74 в-1200 поз. 1, 2 в Ст 3 кл 2 ГОСТ 14637-79	1	45.2



Формат листа	Зона	Поз	Обозначение	Наименование	Кол.	Прим.
				<u>Документация</u>		
12			КЖИЧ.ТТ	Технические требования к изготовлению изделий		
				<u>Детали</u>		масса в кг
64	1		КЖИЧ.0431	2x500 ГОСТ 19903-74 е=1382	1	10,80
64	2		432	4x600 ГОСТ 19903-74 е=600 поз 1.2 вст 3 КП2 ГОСТ 14637-79	1	11,30

ИМБ и подл подписать и датировать ИМБ  
14-04-070 АКС-1, № 83

416-9-17.83-КЖИЧ.0430

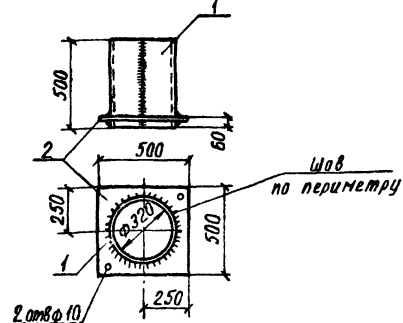
Изделие соединительное  
МС 34

стадия	масса	число листов
Р	22,10	

лист	листов
1	1

ТИЭ ТЕПЛОЭЛЕКТРОПРОЕКТ

копировать Цердакова формат И



Формат листа	Зона	Поз	Обозначение	Наименование	Кол.	Прим.
				<u>Документация</u>		
12			КЖИЧ.ТТ	Технические требования к изготовлению изделий		
				<u>Детали</u>		масса в кг
64	1		КЖИЧ.0441	2x500 ГОСТ 19903-74 е=1005	1	7,90
64	2		КЖИЧ.0442	4x500 ГОСТ 19903-74 е=500 поз 1.2 вст 3 КП2 ГОСТ 14637-79	1	7,90

ИМБ и подл подписать и датировать ИМБ

416-9-17.83-КЖИЧ.0440

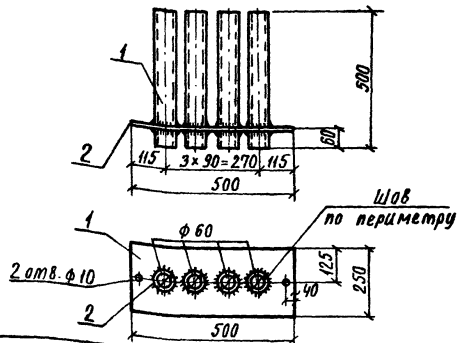
Изделие соединительное  
МС 35

стадия	масса	число листов
Р	15,80	

лист	листов
1	1

ТИЭ ТЕПЛОЭЛЕКТРОПРОЕКТ

копировать Цердакова формат И



Код документа	Лист	Обозначение	Наименование	Кол.	Прим.
12		КЖИЧ.ТТ	<u>Документация</u> Технические требования к изготовлению изделий		
54	1	КЖИЧ.0451	<u>Детали</u> труба 60x3 гост 10704-76 в ст3 кп2 гост 10705-63 ρ=500	4	Масса ед. кг 2,8
54	2	0452	-250x4 гост 19903-74 ρ=500 в ст3 кп2 гост 14637-79	1	3,9

416-9-17.83-КЖИЧ.0453

Изделие соединительное  
МС 36

Стадия: Масса: Масштаб:

Р 15,1

Лист Листов 1

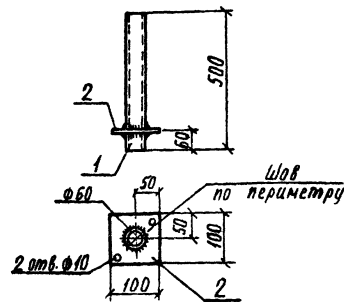


Копировал Цербакова

формат А4

Имя и подл. Подпись и дата. Взам. подл. 17-04-78 ДЖ-21.10.83

Н. КОНТР. Д. ЯКИН  
Г. И. П. ЛЕВЫНСКИЙ  
Р. К. З. С. В. ШЕВЧЕНКО  
И. И. Ж. РОМАНЕНКО



Код документа	Лист	Обозначение	Наименование	Кол.	Прим.
12		КЖИЧ.ТТ	<u>Документация</u> Технические требования к изготовлению изделий		
54	1	КЖИЧ.0461	<u>Детали</u> труба 60x3 гост 10704-76 в ст3 кп2 гост 10705-63 ρ=500	1	Масса ед. кг 2,8
54	2	0462	-4x100 гост 19903-74 ρ=100 в ст3 кп2 гост 14637-79	1	0,3

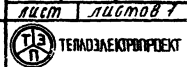
416-9-17.83-КЖИЧ.0460

Изделие соединительное  
МС 37

Стадия: Масса: Масштаб:

Р 3,1

Лист Листов 1

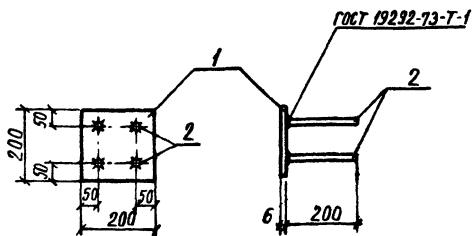


Копировал Цербакова

формат А4

Имя и подл. Подпись и дата. Взам. подл.

Н. КОНТР. Д. ЯКИН  
Г. И. П. ЛЕВЫНСКИЙ  
Р. К. З. С. В. ШЕВЧЕНКО  
И. И. Ж. РОМАНЕНКО

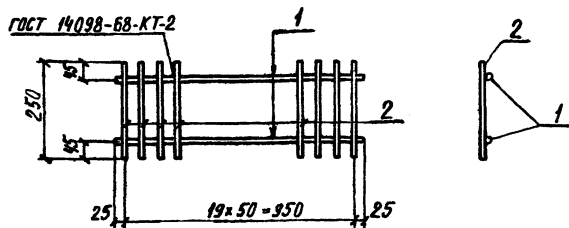


Формат листа	Зона	Лист	Обозначение	Наименование	Кол.	Прим.
				<u>Документация</u>		
12			КЖИЧ.ТТ	Технические требования к изготовлению изделий		
				<u>Детали</u>		масса в кг
64	1		КЖИЧ.0471	-б-200 ГОСТ 19303-74 p-200 в см 3 КП 2 ГОСТ 14637-75	1	1.88
64	2		0472	Ф8А ГОСТ 5781-75 e=200	4	0.08

Шиб. и подл. Подпись и дата. 416-9-17.83

416-9-17.83-КЖИЧ.0470	
Изделие закладное МС 38	станд. масса масштаба Р 2,20
И.КОНТ. Д.ЯКИН	лист листов 1
Г.И.П. ЛЕШАНСКИЙ	ТЕПЛОЭЛЕКТРОПРОЕКТ
Р.К.З.Р. С.ВИЩЕВА	
И.И.Ж. РОМАНЕНКО	

копировал Чербакова формат А



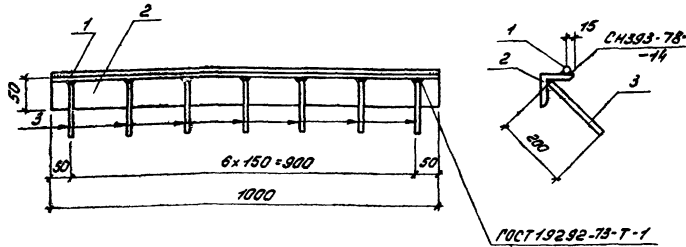
Формат листа	Зона	Лист	Обозначение	Наименование	Кол.	Прим.
				<u>Документация</u>		
12			КЖИЧ.ТТ	Технические требования к изготовлению изделий		
				<u>Детали</u>		масса в кг
64	1		КЖИЧ.0481	Ф12АГ e=1000	2	0.89
64	2		0482	Ф12АГ e=250	20	0.22

Шиб. и подл. Подпись и дата. 416-9-17.83

416-9-17.83-КЖИЧ.0480	
Изделие соединительное МС 39	станд. масса масштаба Р 6,18
И.КОНТ. Д.ЯКИН	лист листов 1
Г.И.П. ЛЕШАНСКИЙ	ТЕПЛОЭЛЕКТРОПРОЕКТ
Р.К.З.Р. С.ВИЩЕВА	
И.И.Ж. РОМАНЕНКО	

копировал Чербакова формат А

Тех. проект 416-9-17.83 Альбом XIII



Вариант	Зона	Поз.	Обозначение	Наименование	Кол.	Примеч.
				<u>Документация</u>		
12			КЖИ4.77	Технические требования к изготовлению изделий		
				<u>Детали</u>		Масса в кг
БУ	1		КЖИ4.0491	Ф 6.8 III ГОСТ 3781-75 $\rho=1000$	1	0,22
БУ	2		0492	L50x5 ГОСТ 8509-72 $\rho=1000$	1	3,77
БУ	3		0493	Ф 6.8 III ГОСТ 3781-75 $\rho=200$ Паз. 2 в ст 3 кл 2 ГОСТ 335-79	7	0,04

416-9-17.83 - КЖИ4.0490

Изделие закладное  
МС40

Стадия Масса Масштаб

P 4,27

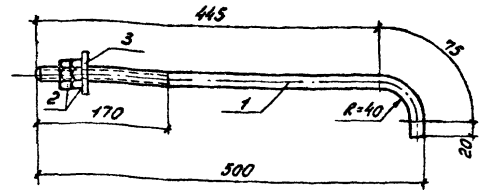
Лист Листов 1



Формат А1

Шиб. и подл. Подпись и дата Взам. инв. № 14-40/11

Н. контр. ДЯКИН  
Г. П. Лейтинский  
Рук. гр. Свищева  
Инж. Романенко



Вариант	Зона	Поз.	Обозначение	Наименование	Кол.	Примеч.
				<u>Документация</u>		
12			КЖИ4.77	Технические требования к изготовлению изделий		
				<u>Детали</u>		Масса в кг
БУ	1		КЖИ4.0501	Шпилька ф16x1 ГОСТ 2590-71 $\rho=540$ Вст 3 кл 2 ГОСТ 539-79 Стандартные изделия	1	0,85
БУ	2			Гайка М16 ГОСТ 5915-70	2	0,03
БУ	3			Шайба 16 ГОСТ 11371-78	1	0,01

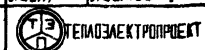
416-9-17.83 - КЖИ4.0500

Изделие закладное  
МС41

Стадия Масса Масштаб

P 0,92

Лист Листов 1

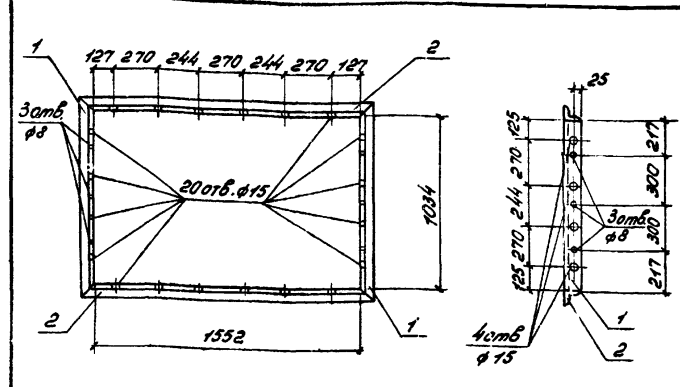
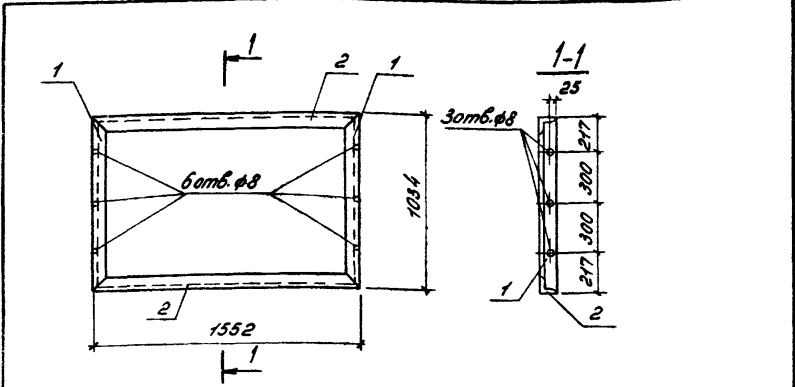


Формат А1

Шиб. и подл. Подпись и дата Взам. инв. № 14-40/11

Н. контр. ДЯКИН  
Г. П. Лейтинский  
Рук. гр. Свищева  
Инж. Романенко


Титуловый проект 416-9-17.83 Альбом XIII




Формат	Зона	Поз.	Обозначение	Наименование	Кол.	Примеч.
12			КЖИ4.ТТ	Технические требования к изготовлению изделий		
<u>Документация</u>						
<u>Детали</u>						
Б4	1		КЖИ4.0511	Л63x6 ГОСТ 8509-72 $r=1034$	2	5,91
Б4	2		0512	Л63x6 ГОСТ 8509-72 $r=1552$ поз. 1,2 Вст 3 к л 2 ГОСТ 535-79	2	8,88
						Масса ед. кг

Формат	Зона	Поз.	Обозначение	Наименование	Кол.	Примеч.
12			КЖИ4.ТТ	Технические требования к изготовлению изделий		
<u>Документация</u>						
<u>Детали</u>						
Б4	1		КЖИ4.0521	Л63x6 ГОСТ 8509-72 $r=1160$	2	6,64
Б4	2		0522	Л63x6 ГОСТ 8509-72 $r=1578$ поз. 1,2 Вст 3 к л 2 ГОСТ 535-79	2	9,60
						Масса ед. кг

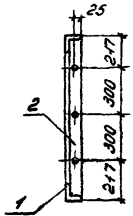
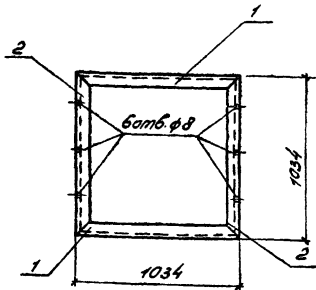
Шифр и дата выпуска и утверждения шифра  
74-4177  
21.10.83

416-9-17.83-КЖИ4.0510		
И.КОНТРОЛЬ	Д.ЯКУН	21.10.83
Г.И.П.	Медлуцкий	
Рук. гр.	Свищева	
И.И.С.	Романенко	
Изделие соединительное МС42		Стадия
Р		Масса
29,5		Масштаб
Лист		Листов 1
 ТЕЛЕЭКТРОПРОЕКТ		
Формат А1		

Шифр и дата выпуска и утверждения шифра

416-9-17.83-КЖИ4.0520		
И.КОНТРОЛЬ	Д.ЯКУН	21.10.83
Г.И.П.	Медлуцкий	
Рук. гр.	Свищева	
И.И.С.	Романенко	
Изделие соединительное МС43		Стадия
Р		Масса
32,48		Масштаб
Лист		Листов 1
 ТЕЛЕЭКТРОПРОЕКТ		

Типовой проект 416-9-17.83 - Гильбот XIII



Формат	Зона	Лист	Обозначение	Наименование	Кол.	Примеч.
				<u>Документация</u>		
12			КЖИ4.ТТ	Технические требования к изготовлению изделий		
				<u>Детали</u>		Масса ед. кг
54	1		КЖИ4.0531	Л63х6 ГОСТ 8509-72 е=1034	2	5,91
54	2		0532	Л63х6 ГОСТ 8509-72 е=1034	2	5,91
				поз. 1,2 В СтЗ кн2 ГОСТ 535-79		

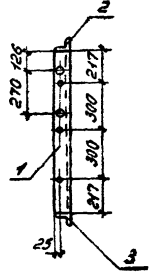
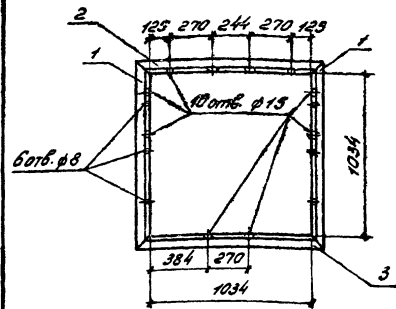
Шифр и код. Видное и дата. Взаим. шиф. и дата. 14-414771 14.10.83

Н.контр. ДЯКИН  
 ГИП Ленинский  
 Рук. гр. Свищевва  
 Инж. Романенко

416-9-17.83 - КЖИ4.0530

Изделие соединительное МС44			Стадия	Масса	Масштаб
			Р	23,7	
			Лист	Листов 1	
ТЕРМОЭЛЕКТРОПРОЕКТ					

Формат 11



Формат	Зона	Лист	Обозначение	Наименование	Кол.	Примеч.
				<u>Документация</u>		
12			КЖИ4.ТТ	Технические требования к изготовлению изделий		
				<u>Детали</u>		Масса ед. кг
54	1		КЖИ4.0541	Л63х6 ГОСТ 8509-72 е=1160	2	6,64
54	2		0542	Л63х6 ГОСТ 8509-72 е=1160	1	6,64
54	3		0543	Л63х6 ГОСТ 8509-72 е=1160	1	6,64
				поз. 1,3 В СтЗ кн2 ГОСТ 535-79		

Шифр и код. Видное и дата. Взаим. шиф. и дата. 14-414771 14.10.83

Н.контр. ДЯКИН  
 ГИП Ленинский  
 Рук. гр. Свищевва  
 Инж. Романенко

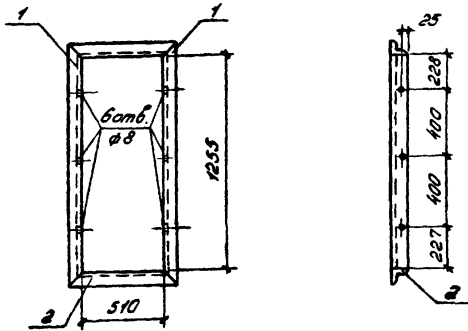
416-9-17.83 - КЖИ4.0540

Изделие соединительное МС45			Стадия	Масса	Масштаб
			Р	28,96	
			Лист	Листов 1	
ТЕРМОЭЛЕКТРОПРОЕКТ					

Формат 11



Титульный проект 416-9-17.83 Альбом XIII



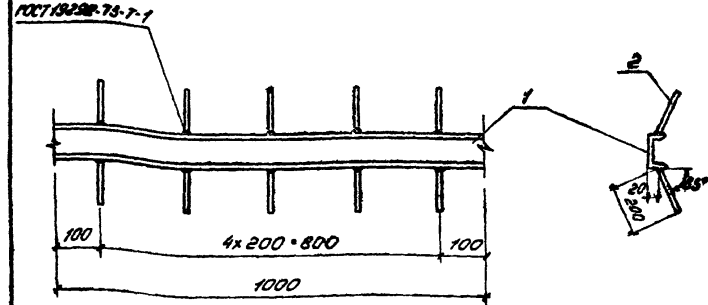
Формат	Зона	Лист	Обозначение	Наименование	Кол.	Примеч.
				<u>Документация</u>		
12			КЖИ4.77	Технические требования к изготовлению изделий		
				<u>Детали</u>		Масса ед. кг
Б4	1		КЖИ4.0551	Л 63x6 ГОСТ 8509-72 R-1350 ВСтЗ кп 2 ГОСТ 535-79	2	7,72
Б4	2		0552	Л 63x6 ГОСТ 8509-72 R-640 поз. 12 ВСтЗ кп 2 ГОСТ 535-79	2	3,66

Шиб. и подп. (подпись и дата) Шиб. инв. № 14-4177 2.10.83

Н. контр. ДЯКИН  
ГЛП Ленинский  
Рук. гр. Свищева  
Инж. Романенко

416-9-17.83 КЖИ4.0550		
Изделие соединительное МС 46	Стадия Р	Масса 22,76
	Лист	Листов 1

Формат И



Формат	Зона	Лист	Обозначение	Наименование	Кол.	Примеч.
				<u>Документация</u>		
12			КЖИ4.77	Технические требования к изготовлению изделий		
				<u>Детали</u>		Масса ед. кг
Б4	1		КЖИ4.0561	Л 8 ГОСТ 8240-72 ВСтЗ кп 2 ГОСТ 535-79 R-1000	1	7,1
Б4	2		0562	φ 8 мм ГОСТ 5781-75 R-200	10	9,1

Шиб. и подп. (подпись и дата) Шиб. инв. № 14-4177 2.10.83

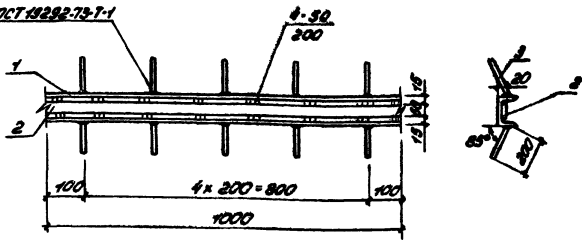
Н. контр. ДЯКИН  
ГЛП Ленинский  
Рук. гр. Свищева  
Инж. Романенко

416-9-17.83 - КЖИ4.0560		
Изделие закладное МС 47	Стадия Р	Масса 8,1
	Лист	Листов 1

Формат И

Технический проект № 9755. Исполн. дом XIII

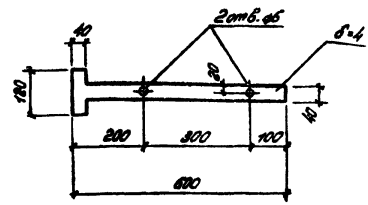
ГОСТ 19302-79-1



Формат	Зона	Лист	Обозначение	Наименование	Кол.	Прим.
				<u>Документация</u>		
18			КЖИ4.ТТ	Технические требования к изготовлению изделий		
				<u>Детали</u>		Масса в кг
8У	1		КЖИ4.0571	С в ГОСТ 8240-78 С=1000	1	7,05
8У	2		0572	-16x50 ГОСТ 19302-79 С=1000	1	4,3
8У	3		0573	ФВЛ III ГОСТ 5781-75 С=200	10	800
				Лист 2 Вставка ГОСТ 4637-79		
				Лист 1 Вставка 2 ГОСТ 535-79		

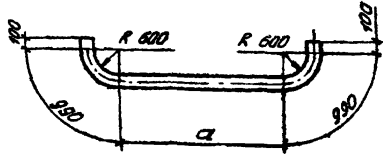
Сдано в производство 14.4.4777  
Исполн. дом XIII

416-9-17.83 - КЖИ4.0570			
Изделие вальцовое МС48			
Стандарт	Масса	Масштаб	
Р	14,15		
Лист	Листов 1		
ТЕРНАЭЛЕКТРОПРОЕКТ			
Сериям 48			



Сдано в производство 14.4.4777  
Исполн. дом XIII

416-9-17.83 - КЖИ4.0580			
Изделие соединительное МС49			
Стандарт	Масса	Масштаб	
Р	226		
Лист	Листов 1		
ТЕРНАЭЛЕКТРОПРОЕКТ			
ВСТ3 кл2 ГОСТ 380-71			
Коробка: Кюрбисева			
Формат 11			



Обозначение	Марка	α, мм	ℓ, мм	Масса кг
КЖИ4.0590	Тр 1	3060	5240	21,94
-01	Тр 2	3910	6090	25,53
-02	Тр 3	2480	4660	19,50
-03	Тр 4	2730	4910	20,55

Изм. и подп. Работы и детали в табл. инв. л. 14-чирт. 21.10.83

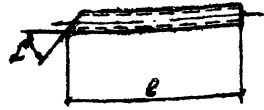
416-9-17.83 - КЖИ4.0590

Цодеяла закладные  
Тр 1; Тр 2; Тр 3; Тр 4

И. КОНТР. Д. В. КУН	Д. В. КУН	250	21.10.83
Г. И. П. Лейпунский	Лейпунский		
Рук. гр. Сбышева	Сбышева		
Инж. Романченко	Романченко		

Труба 60x3 ГОСТ 10704-76  
8См 3 кл 2 ГОСТ 10705-83

ТЕНДЭЛЕКТРОПРОЕКТ  
Формат А1



Обозначение	Марка	∠°	ℓ мм	Масса кг
КЖИ4.0800	Тр 5	51°	2100	55,4
-01	Тр 6	63°	1850	48,82

Изм. и подп. Работы и детали в табл. инв. л.

416-9-17.83 - КЖИ4.0600

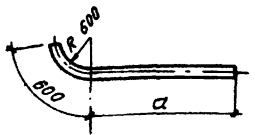
Цодеяла закладные  
(Тр 5; Тр 6)

И. КОНТР. Д. В. КУН	Д. В. КУН	250	21.10.83
Г. И. П. Лейпунский	Лейпунский		
Рук. гр. Сбышева	Сбышева		
Инж. Романченко	Романченко		

Труба 219x5 ГОСТ 10704-76  
8См 3 кл 2 ГОСТ 10705-83

ТЕНДЭЛЕКТРОПРОЕКТ  
Формат А1

Титович проект 416-9-17.83 Альбом XIII



Обозначение	Марка	a, мм	l, мм	Масса кг
КЖИ4.0610	Тр 7	13310	13910	58,7
-01	Тр 8	12510	13110	55,3
-02	Тр 9	9640	10250	43,26

416-9-17.83-КЖИ4.0610

Изделие закладное  
(Тр 7; Тр 8; Тр 9)

Станд.	Масса	Масштаб
Р	Ст. табл.	

Лист Листов 1

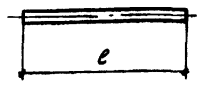
ТЕПЛОЭЛЕКТРОПРОЕКТ

Труба 60х3 ГОСТ 10704-76  
В Ст. 3 кл 2 ГОСТ 10705-63

Формат 11

Проверил инж. Галыцин

Инж. Филлипова



Обозначение	Марка	l, мм	Масса кг
КЖИ4.0620	Тр 10	1250	5,28
-01	Тр 11	880	3,71

416-9-17.83-КЖИ4.0620

Изделие закладное  
(Тр 10; Тр 11)

Станд.	Масса	Масштаб
Р	Ст. табл.	

Лист Листов 1

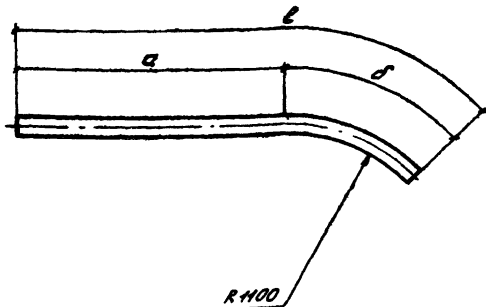
ТЕПЛОЭЛЕКТРОПРОЕКТ

Труба 60х3 ГОСТ 10704-76  
В Ст. 3 кл 2 ГОСТ 10705-63

Формат 11

Проверил инж. Галыцин

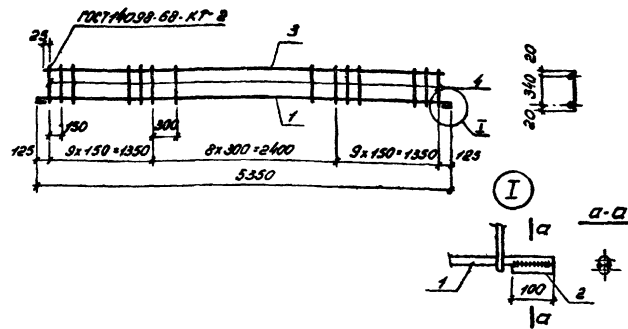
Инж. Филлипова



Обозначение	Марка	a, мм	b, мм	c, мм	Масса кг
КЖИ4.0630	Тр 12	1750	820	2570	16,34
-01	Тр 13	1770	1120	2890	18,38
-02	Тр 14	1870	1360	3230	20,54
-03	Тр 15	2000	1580	3580	22,76

Шк. и подл. Подпись и дата Взам. инв. № 14/171 Ш.С. 21.10.83

416-9-17.83-КЖИ4.0630		Стадия		Масса	Масштаб
Изделие закладное (Тр 12; Тр 13; Тр 14; Тр 15)		Р	см.	23,8	
Труба 89x3 ГОСТ 10704-76		Лист		Листов 1	
ВСт 3кп2 ГОСТ 10705-63				Формат И	



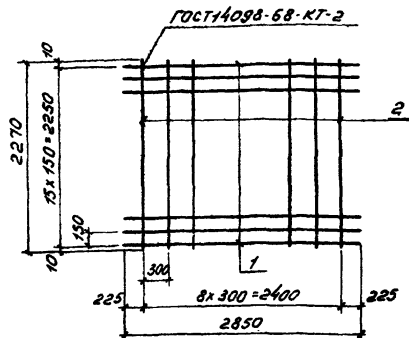
Взам. инв. №	Знак	Обозначение	Наименование	Кол.	Примечание
12		КЖИ4.ТТ	Технические требования к изготовлению изделий		
<u>Детали</u>					Масса ед., кг
64	1	КЖИ4.0641	φ220 III ГОСТ 5.1459-72 L=5350	1	15,96
64	2	0642	φ220 III ГОСТ 5.1459-72 L=100	2	0,30
64	3	0643	φ80 I ГОСТ 5781-75 L=5150	1	3,19
64	4	0644	φ80 I ГОСТ 5781-75 L=380	27	0,15

Шк. и подл. Подпись и дата Взам. инв. №

416-9-17.83-КЖИ4.0640		Стадия		Масса	Масштаб
Каркас плоский КР2		Р	см.	23,8	
Труба 89x3 ГОСТ 10704-76		Лист		Листов 1	
ВСт 3кп2 ГОСТ 10705-63				Формат И	

Капурова

Типовой проект 416-9-17.83. Альбом XIII



Вид	Зона	Поз.	Обозначение	Наименование	Кол.	Примечание
<u>Документация</u>						
12			КЖИ4.ТТ	Технические требования к изготовлению изделий		
<u>Детали</u>						
54	1		КЖИ4.0651	φ 10A I ГОСТ 5784-75 L=2850	16	1,76
54	2		0652	φ 8A I ГОСТ 5784-75 L=2270	9	0,90

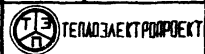
416-9-17.83 - КЖИ4.0650

Сетка  
С2

Стадия Масса Масштаб

Р 36,28

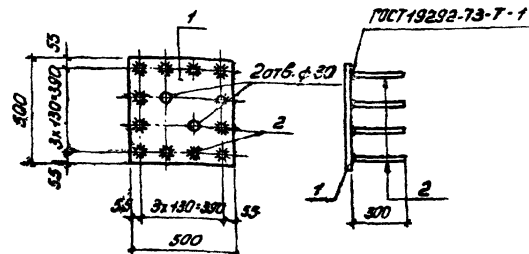
Лист Листов 1



Формат А1

Имя, отчество, Подпись и дата  
14-4/71 А.С. ШИЛОСЯ

Н.контр. ДЯКИН  
ГУП Ленинградский  
Рук. гр. Рысая  
Инж. Райнукина



Вид	Зона	Поз.	Обозначение	Наименование	Кол.	Примечание
<u>Документация</u>						
12			КЖИ4.ТТ	Технические требования к изготовлению изделий		
<u>Детали</u>						
54	1		КЖИ4.0661	10x500 ГОСТ 15903-74 В С.Т. 3 по ГОСТ 14531-73 L=500	1	19,63
54	2		0662	φ 12A III ГОСТ 3.1459-72 L=300	12	0,27

416-9-17.83 - КЖИ4.0660

Изделие закладное  
МС50

Стадия Масса Масштаб

Р 22,87

Лист Листов 1



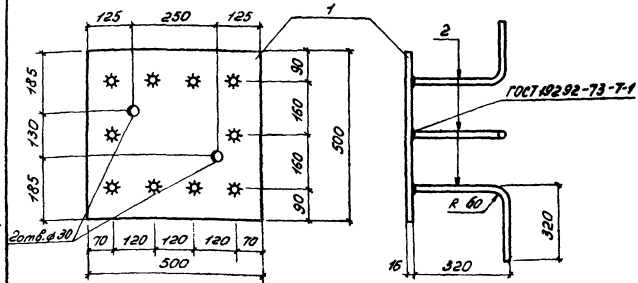
Формат А1

Имя, отчество, Подпись и дата  
14-4/71 А.С. ШИЛОСЯ

Н.контр. ДЯКИН  
ГУП Ленинградский  
Рук. гр. Бердиева  
Инж. Райнукина

Копирова

Технический проект 416-9-17.83-Альбом Х.III



Изм.	Дата	Лист	Обозначение	Наименование	Кол.	Примеч.
				<u>Документация</u>		
12			КЖИ4.ТТ	Технические требования к изготовлению изделий		
				<u>Детали</u>	Масса ед. кг.	
57	1		КЖИ4.0671	-16x500 ГОСТ 19903-74 ВС.Т.З.п.б ГОСТ 14637-79 2x500	1	31,40
58	2		0672	φ20. VIII ГОСТ 5.1453-72 2x500	10	1,48

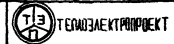
416-9-17.83-КЖИ4.0670

Изделие закладное  
МС51

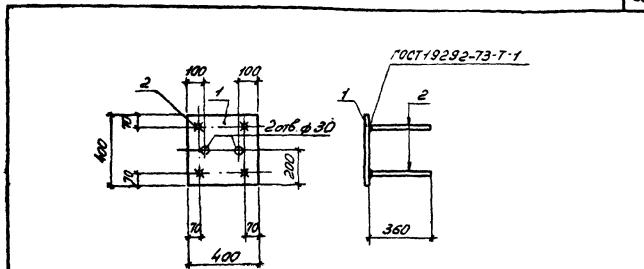
Станд. Масса Массит

Р 46,20

Лист Листов 4



Формат А1



Изм.	Дата	Лист	Обозначение	Наименование	Кол.	Примеч.
				<u>Документация</u>		
12			КЖИ4.ТТ	Технические требования к изготовлению изделий		
				<u>Детали</u>	Масса ед. кг.	
54	1		КЖИ4.0681	-10x400 ГОСТ 19903-74 ВС.Т.З.п.б ГОСТ 14637-79 2x400	1	12,56
55	2		0682	φ12. VIII ГОСТ 5.1453-72 2x360	4	0,32

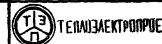
416-9-17.83-КЖИ4.0680

Изделие закладное  
МС52

Станд. Масса Массит

Р 13,84

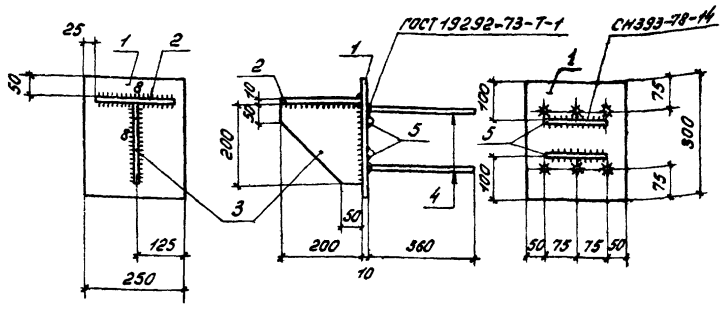
Лист Листов 4



Формат А1

Изм. 10.83, 11.83, 12.83, 13.83, 14.83, 15.83, 16.83, 17.83, 18.83, 19.83, 20.83, 21.83, 22.83, 23.83, 24.83, 25.83, 26.83, 27.83, 28.83, 29.83, 30.83, 31.83, 32.83, 33.83, 34.83, 35.83, 36.83, 37.83, 38.83, 39.83, 40.83, 41.83, 42.83, 43.83, 44.83, 45.83, 46.83, 47.83, 48.83, 49.83, 50.83, 51.83, 52.83, 53.83, 54.83, 55.83, 56.83, 57.83, 58.83, 59.83, 60.83, 61.83, 62.83, 63.83, 64.83, 65.83, 66.83, 67.83, 68.83, 69.83, 70.83, 71.83, 72.83, 73.83, 74.83, 75.83, 76.83, 77.83, 78.83, 79.83, 80.83, 81.83, 82.83, 83.83, 84.83, 85.83, 86.83, 87.83, 88.83, 89.83, 90.83, 91.83, 92.83, 93.83, 94.83, 95.83, 96.83, 97.83, 98.83, 99.83, 100.83, 101.83, 102.83, 103.83, 104.83, 105.83, 106.83, 107.83, 108.83, 109.83, 110.83, 111.83, 112.83, 113.83, 114.83, 115.83, 116.83, 117.83, 118.83, 119.83, 120.83, 121.83, 122.83, 123.83, 124.83, 125.83, 126.83, 127.83, 128.83, 129.83, 130.83, 131.83, 132.83, 133.83, 134.83, 135.83, 136.83, 137.83, 138.83, 139.83, 140.83, 141.83, 142.83, 143.83, 144.83, 145.83, 146.83, 147.83, 148.83, 149.83, 150.83, 151.83, 152.83, 153.83, 154.83, 155.83, 156.83, 157.83, 158.83, 159.83, 160.83, 161.83, 162.83, 163.83, 164.83, 165.83, 166.83, 167.83, 168.83, 169.83, 170.83, 171.83, 172.83, 173.83, 174.83, 175.83, 176.83, 177.83, 178.83, 179.83, 180.83, 181.83, 182.83, 183.83, 184.83, 185.83, 186.83, 187.83, 188.83, 189.83, 190.83, 191.83, 192.83, 193.83, 194.83, 195.83, 196.83, 197.83, 198.83, 199.83, 200.83, 201.83, 202.83, 203.83, 204.83, 205.83, 206.83, 207.83, 208.83, 209.83, 210.83, 211.83, 212.83, 213.83, 214.83, 215.83, 216.83, 217.83, 218.83, 219.83, 220.83, 221.83, 222.83, 223.83, 224.83, 225.83, 226.83, 227.83, 228.83, 229.83, 230.83, 231.83, 232.83, 233.83, 234.83, 235.83, 236.83, 237.83, 238.83, 239.83, 240.83, 241.83, 242.83, 243.83, 244.83, 245.83, 246.83, 247.83, 248.83, 249.83, 250.83, 251.83, 252.83, 253.83, 254.83, 255.83, 256.83, 257.83, 258.83, 259.83, 260.83, 261.83, 262.83, 263.83, 264.83, 265.83, 266.83, 267.83, 268.83, 269.83, 270.83, 271.83, 272.83, 273.83, 274.83, 275.83, 276.83, 277.83, 278.83, 279.83, 280.83, 281.83, 282.83, 283.83, 284.83, 285.83, 286.83, 287.83, 288.83, 289.83, 290.83, 291.83, 292.83, 293.83, 294.83, 295.83, 296.83, 297.83, 298.83, 299.83, 300.83, 301.83, 302.83, 303.83, 304.83, 305.83, 306.83, 307.83, 308.83, 309.83, 310.83, 311.83, 312.83, 313.83, 314.83, 315.83, 316.83, 317.83, 318.83, 319.83, 320.83, 321.83, 322.83, 323.83, 324.83, 325.83, 326.83, 327.83, 328.83, 329.83, 330.83, 331.83, 332.83, 333.83, 334.83, 335.83, 336.83, 337.83, 338.83, 339.83, 340.83, 341.83, 342.83, 343.83, 344.83, 345.83, 346.83, 347.83, 348.83, 349.83, 350.83, 351.83, 352.83, 353.83, 354.83, 355.83, 356.83, 357.83, 358.83, 359.83, 360.83, 361.83, 362.83, 363.83, 364.83, 365.83, 366.83, 367.83, 368.83, 369.83, 370.83, 371.83, 372.83, 373.83, 374.83, 375.83, 376.83, 377.83, 378.83, 379.83, 380.83, 381.83, 382.83, 383.83, 384.83, 385.83, 386.83, 387.83, 388.83, 389.83, 390.83, 391.83, 392.83, 393.83, 394.83, 395.83, 396.83, 397.83, 398.83, 399.83, 400.83, 401.83, 402.83, 403.83, 404.83, 405.83, 406.83, 407.83, 408.83, 409.83, 410.83, 411.83, 412.83, 413.83, 414.83, 415.83, 416.83, 417.83, 418.83, 419.83, 420.83, 421.83, 422.83, 423.83, 424.83, 425.83, 426.83, 427.83, 428.83, 429.83, 430.83, 431.83, 432.83, 433.83, 434.83, 435.83, 436.83, 437.83, 438.83, 439.83, 440.83, 441.83, 442.83, 443.83, 444.83, 445.83, 446.83, 447.83, 448.83, 449.83, 450.83, 451.83, 452.83, 453.83, 454.83, 455.83, 456.83, 457.83, 458.83, 459.83, 460.83, 461.83, 462.83, 463.83, 464.83, 465.83, 466.83, 467.83, 468.83, 469.83, 470.83, 471.83, 472.83, 473.83, 474.83, 475.83, 476.83, 477.83, 478.83, 479.83, 480.83, 481.83, 482.83, 483.83, 484.83, 485.83, 486.83, 487.83, 488.83, 489.83, 490.83, 491.83, 492.83, 493.83, 494.83, 495.83, 496.83, 497.83, 498.83, 499.83, 500.83, 501.83, 502.83, 503.83, 504.83, 505.83, 506.83, 507.83, 508.83, 509.83, 510.83, 511.83, 512.83, 513.83, 514.83, 515.83, 516.83, 517.83, 518.83, 519.83, 520.83, 521.83, 522.83, 523.83, 524.83, 525.83, 526.83, 527.83, 528.83, 529.83, 530.83, 531.83, 532.83, 533.83, 534.83, 535.83, 536.83, 537.83, 538.83, 539.83, 540.83, 541.83, 542.83, 543.83, 544.83, 545.83, 546.83, 547.83, 548.83, 549.83, 550.83, 551.83, 552.83, 553.83, 554.83, 555.83, 556.83, 557.83, 558.83, 559.83, 560.83, 561.83, 562.83, 563.83, 564.83, 565.83, 566.83, 567.83, 568.83, 569.83, 570.83, 571.83, 572.83, 573.83, 574.83, 575.83, 576.83, 577.83, 578.83, 579.83, 580.83, 581.83, 582.83, 583.83, 584.83, 585.83, 586.83, 587.83, 588.83, 589.83, 590.83, 591.83, 592.83, 593.83, 594.83, 595.83, 596.83, 597.83, 598.83, 599.83, 600.83, 601.83, 602.83, 603.83, 604.83, 605.83, 606.83, 607.83, 608.83, 609.83, 610.83, 611.83, 612.83, 613.83, 614.83, 615.83, 616.83, 617.83, 618.83, 619.83, 620.83, 621.83, 622.83, 623.83, 624.83, 625.83, 626.83, 627.83, 628.83, 629.83, 630.83, 631.83, 632.83, 633.83, 634.83, 635.83, 636.83, 637.83, 638.83, 639.83, 640.83, 641.83, 642.83, 643.83, 644.83, 645.83, 646.83, 647.83, 648.83, 649.83, 650.83, 651.83, 652.83, 653.83, 654.83, 655.83, 656.83, 657.83, 658.83, 659.83, 660.83, 661.83, 662.83, 663.83, 664.83, 665.83, 666.83, 667.83, 668.83, 669.83, 670.83, 671.83, 672.83, 673.83, 674.83, 675.83, 676.83, 677.83, 678.83, 679.83, 680.83, 681.83, 682.83, 683.83, 684.83, 685.83, 686.83, 687.83, 688.83, 689.83, 690.83, 691.83, 692.83, 693.83, 694.83, 695.83, 696.83, 697.83, 698.83, 699.83, 700.83, 701.83, 702.83, 703.83, 704.83, 705.83, 706.83, 707.83, 708.83, 709.83, 710.83, 711.83, 712.83, 713.83, 714.83, 715.83, 716.83, 717.83, 718.83, 719.83, 720.83, 721.83, 722.83, 723.83, 724.83, 725.83, 726.83, 727.83, 728.83, 729.83, 730.83, 731.83, 732.83, 733.83, 734.83, 735.83, 736.83, 737.83, 738.83, 739.83, 740.83, 741.83, 742.83, 743.83, 744.83, 745.83, 746.83, 747.83, 748.83, 749.83, 750.83, 751.83, 752.83, 753.83, 754.83, 755.83, 756.83, 757.83, 758.83, 759.83, 760.83, 761.83, 762.83, 763.83, 764.83, 765.83, 766.83, 767.83, 768.83, 769.83, 770.83, 771.83, 772.83, 773.83, 774.83, 775.83, 776.83, 777.83, 778.83, 779.83, 780.83, 781.83, 782.83, 783.83, 784.83, 785.83, 786.83, 787.83, 788.83, 789.83, 790.83, 791.83, 792.83, 793.83, 794.83, 795.83, 796.83, 797.83, 798.83, 799.83, 800.83, 801.83, 802.83, 803.83, 804.83, 805.83, 806.83, 807.83, 808.83, 809.83, 810.83, 811.83, 812.83, 813.83, 814.83, 815.83, 816.83, 817.83, 818.83, 819.83, 820.83, 821.83, 822.83, 823.83, 824.83, 825.83, 826.83, 827.83, 828.83, 829.83, 830.83, 831.83, 832.83, 833.83, 834.83, 835.83, 836.83, 837.83, 838.83, 839.83, 840.83, 841.83, 842.83, 843.83, 844.83, 845.83, 846.83, 847.83, 848.83, 849.83, 850.83, 851.83, 852.83, 853.83, 854.83, 855.83, 856.83, 857.83, 858.83, 859.83, 860.83, 861.83, 862.83, 863.83, 864.83, 865.83, 866.83, 867.83, 868.83, 869.83, 870.83, 871.83, 872.83, 873.83, 874.83, 875.83, 876.83, 877.83, 878.83, 879.83, 880.83, 881.83, 882.83, 883.83, 884.83, 885.83, 886.83, 887.83, 888.83, 889.83, 890.83, 891.83, 892.83, 893.83, 894.83, 895.83, 896.83, 897.83, 898.83, 899.83, 900.83, 901.83, 902.83, 903.83, 904.83, 905.83, 906.83, 907.83, 908.83, 909.83, 910.83, 911.83, 912.83, 913.83, 914.83, 915.83, 916.83, 917.83, 918.83, 919.83, 920.83, 921.83, 922.83, 923.83, 924.83, 925.83, 926.83, 927.83, 928.83, 929.83, 930.83, 931.83, 932.83, 933.83, 934.83, 935.83, 936.83, 937.83, 938.83, 939.83, 940.83, 941.83, 942.83, 943.83, 944.83, 945.83, 946.83, 947.83, 948.83, 949.83, 950.83, 951.83, 952.83, 953.83, 954.83, 955.83, 956.83, 957.83, 958.83, 959.83, 960.83, 961.83, 962.83, 963.83, 964.83, 965.83, 966.83, 967.83, 968.83, 969.83, 970.83, 971.83, 972.83, 973.83, 974.83, 975.83, 976.83, 977.83, 978.83, 979.83, 980.83, 981.83, 982.83, 983.83, 984.83, 985.83, 986.83, 987.83, 988.83, 989.83, 990.83, 991.83, 992.83, 993.83, 994.83, 995.83, 996.83, 997.83, 998.83, 999.83, 1000.83

1/110000 проект №31.10.83



Кол.	Обозначение	Наименование	Кол.	Примечание
		<u>Документация</u>		
12	КЖИ4. ТТ	Технические требования к изготовлению изделий		
		<u>Детали</u>		Масса ед. кг
54	1	КЖИ4. 0691 -10x250 ГОСТ 19903-74 E=300	1	5,89
54	2	0692 -10x200 ГОСТ 19903-74 E=200	1	3,14
54	3	0693 -10x200 ГОСТ 19903-74 E=200	1	3,14
54	4	0694 Ø12,8 III ГОСТ 5.1453-72 E=360	6	0,32
54	5	0695 Ø12,8 III ГОСТ 5.1453-72 E=150	2	0,13
		поз.1-3 ВСтЗ кп 2 ГОСТ 14637-79		

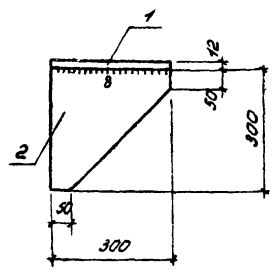
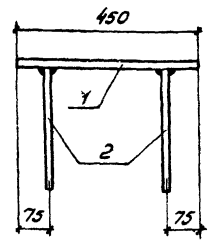
416-9-17.83-КЖИ4.0690

Изделие закладное  
МС53

Стадия	Масса	Масштаб
Р	14,35	

Лист 1 из 1

Формат 11



Кол.	Обозначение	Наименование	Кол.	Примеч.
		<u>Документация</u>		
12	КЖИ4. ТТ	Технические требования к изготовлению изделий		
		<u>Детали</u>		Масса ед. кг
54	1	КЖИ4. 0701 -12x300 ГОСТ 19903-74 E=450	1	12,72
54	2	0702 -10x300 ГОСТ 19903-74 E=300	2	7,07
		поз.1,2 ВСтЗ кп 2 ГОСТ 14637-79		

416-9-17.83-КЖИ4.0700

Изделие соединительное  
МС54

Стадия	Масса	Масштаб
Р	28,86	

Лист 1 из 1

Формат 11

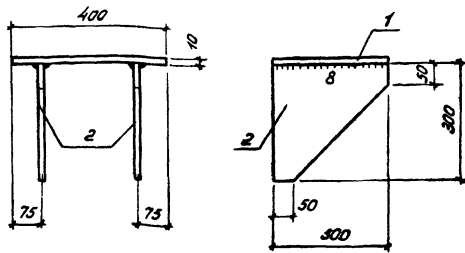
Шифр проекта, Подпись и дата, Автор, инж.

19-41111 Ш. 21.10.83

Н. контр. ДЯКИН  
 ГУП Ленинский  
 Рук. гр. Бердичевский  
 Инж. Филиппова

Н. контр. ДЯКИН  
 ГУП Ленинский  
 Рук. гр. Сбышева  
 Инж. Романенко





Формат	Зона	Лист	Обозначение	Наименование	Кол	Примеч.
			<u>Документация</u>			
12			КЖИ4.77	Технические требования к изготовлению изделий		
			<u>Детали</u>			
					Масса ед.	
Б4	1		КЖИ4.0711	-10x300 ГОСТ 19903-74 E=400	1	9,42
Б4	2		0712	-10x300 ГОСТ 19903-74 E=300	2	7,07
				поз.1,2 ВСтЗпс 6 ГОСТ 14637-79		

416-9-17.83-КЖИ4.0710

Изделие соединительное  
МС55

Стадия Масса Масситад

Р 23,56

Лист Листов 1

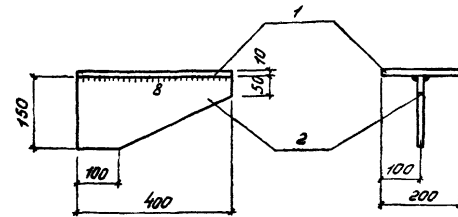


Формат 11

Проект 46-9-17.83 Альбом XIII

Имя, И.П.О. Подпись и дата Взам инв.н  
И.П.О. 10.83

И.КОНТР. Д.ЯКУН  
Г.И.П. ЛЕВЛЮНСКИЙ  
Рук.гр. СВИЩЕВА  
Инж. РОТАМЕНКО



Формат	Зона	Лист	Обозначение	Наименование	Кол	Примеч.
			<u>Документация</u>			
12			КЖИ4.77	Технические требования к изготовлению изделий		
			<u>Детали</u>			
					Масса ед.	
Б4	1		КЖИ4.0721	-10x200 ГОСТ 19903-74 E=400	1	6,28
Б4	2		0722	-10x150 ГОСТ 19903-74 E=400	1	4,71
				поз.1,2 ВСтЗпс 2 ГОСТ 14637-79		

416-9-17.83-КЖИ4.0720

Изделие соединительное  
МС55

Стадия Масса Масситад

Р 10,99

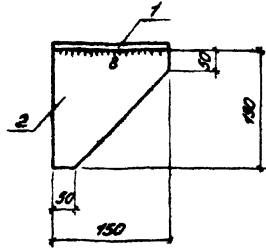
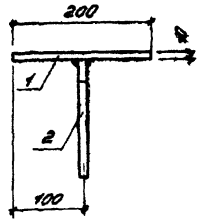
Лист Листов 1



Формат 11

Имя, И.П.О. Подпись и дата Взам инв.н

И.КОНТР. Д.ЯКУН  
Г.И.П. ЛЕВЛЮНСКИЙ  
Рук.гр. СВИЩЕВА  
Инж. РОТАМЕНКО



Формат	Зона	Лист	Обозначение	Наименование	Кол.	Примеч.
12			КЖИ4.ТТ	Технические требования к изготовлению изделий		
<u>Документация</u>						
<u>Детали</u>						
Б4	1		КЖИ4.0731	-10х150 ГОСТ 19903-74 L=200	1	2,36
Б4	2		0732	-10х150 ГОСТ 19903-74 L=150 поз.12 в СтЗ кп2 ГОСТ 14637-79	1	1,77

416-9-17.83-КЖИ4.0730

Изделие соединительное  
МС57

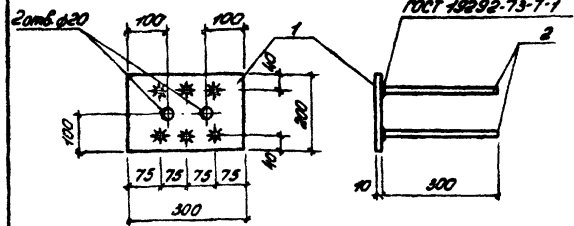
Стадия	Масса	Масштаб
Р	4,13	
Лист	Листов 1	



Формат 11

Инв. и маш. Подпись и дата  
 14-44271  
 Инв. и маш. Подпись и дата  
 21.10.83

Н.контр. Д.ЯКУН  
 ГИП Ленинский  
 Рук. гр. Свищева  
 Инж. Романенко



Формат	Зона	Лист	Обозначение	Наименование	Кол.	Примеч.
12			КЖИ4.ТТ	Технические требования к изготовлению изделий		
<u>Документация</u>						
<u>Детали</u>						
Б4	1		КЖИ4.0741	-10х200 ГОСТ 19903-74 в СтЗ псб ГОСТ 14637-79	1	4,71
Б4	2		0742	ф 10R III ГОСТ 5.1459-72 L=300	6	0,19

416-9-17.83-КЖИ4.0740

Изделие закладное  
МС58

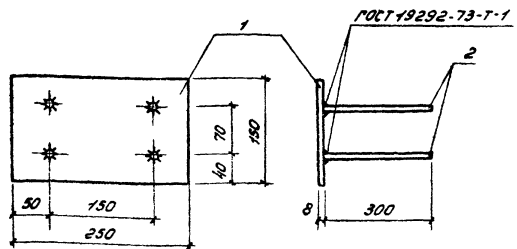
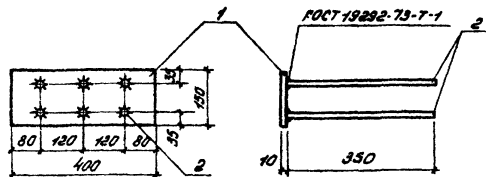
Стадия	Масса	Масштаб
Р	5,85	
Лист	Листов 1	



Формат 11

Инв. и маш. Подпись и дата  
 21.10.83

Н.контр. Д.ЯКУН  
 ГИП Ленинский  
 Рук. гр. Свищева  
 Инж. Романенко



Код документа	Код документа	Код документа	Обозначение	Наименование	Кол.	Примеч.
				<u>Документация</u>		
42			КЖИ4. ТТ	Технические требования к изготовлению изделий		
				<u>Детали</u>		Масса ед. кг
54	1		КЖИ4. 0751	- 8x150 ГОСТ 19292-73 В ст 3 кл 2 ГОСТ 14637-79 R=400	1	4,71
54	2		0752	Фольг III ГОСТ 5.1459-72 R=350	6	0,31

Код документа	Код документа	Код документа	Обозначение	Наименование	Кол.	Примеч.
				<u>Документация</u>		
42			КЖИ4. ТТ	Технические требования к изготовлению изделий		
				<u>Детали</u>		Масса ед. кг
54	1		КЖИ4. 0762	- 8x150 ГОСТ 19292-73 В ст 3 кл 2 ГОСТ 14637-79 R=250	1	2,36
54	2		0761	Фольг III ГОСТ 5.1459-72 R=300	4	0,19

Исполнитель: [Signature]  
 Проверен: [Signature]  
 Дата: 1983-10-16

416-9-17.83 - КЖИ4 0750

Изделие закладное  
МС 59

Стандарт	Масса	Масштаб
Р	6,57	
Лист	Листов 4	

ТЕПЛОЭЛЕКТРОПРОЕКТ

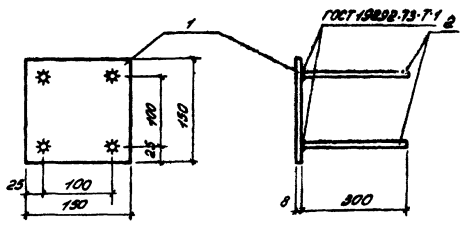
416-9-17.83 - КЖИ4. 0760

Изделие закладное  
МС 60

Стандарт	Масса	Масштаб
Р	3,12	
Лист	Листов 4	

ТЕПЛОЭЛЕКТРОПРОЕКТ

Технологический проект 416-9-17.83 Листов XIII

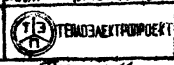


Код	Обозначение	Наименование	Кол.	Примеч.
		<u>Документация</u>		
78	КЖИ4.ТТ	Технические требования к изготовлению изделий		
		<u>Детали</u>		Масса ед. кг
84	1	КЖИ4.0771 - 8x150 ГОСТ 19292-74 в Ст.З по 6 ГОСТ 14637-79 $\rho=150$	1	1,41
84	2	0772 Ф100 III ГОСТ 5.1459-78 $\rho=300$	4	0,19

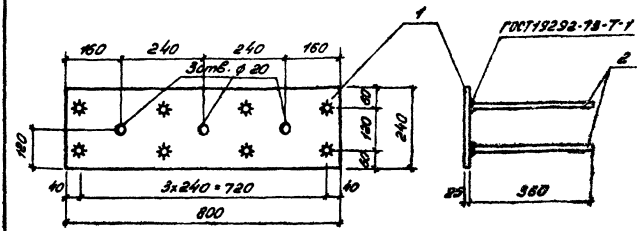
416-9-17.83 - КЖИ4.0770

Изделие заводное МС64

Стадии	Масса	Площадь
Р	2,77	
Лист	Листов 1	



Результат 87

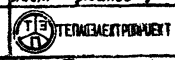


Код	Обозначение	Наименование	Кол.	Примеч.
		<u>Документация</u>		
78	КЖИ4.ТТ	Технические требования к изготовлению изделий		
		<u>Детали</u>		Масса ед. кг
84	1	КЖИ4.0781 - 25x240 ГОСТ 19292-74 в Ст.3 по 6 ГОСТ 14637-79 $\rho=300$	1	37,68
84	2	0782 Ф100 III ГОСТ 5.1459-78 $\rho=360$	8	0,32

416-9-17.83 - КЖИ4.0780

Изделие заводное МС62

Стадии	Масса	Площадь
Р	42,24	
Лист	Листов 1	



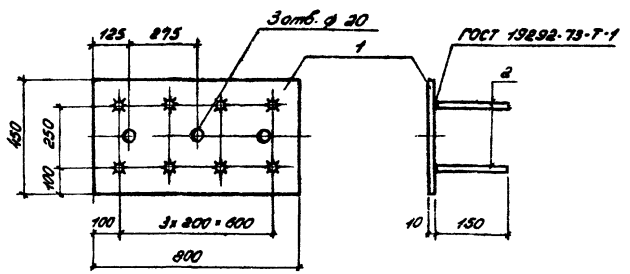
Результат 87

Проектировщик: [Signature]

416-9-17.83

Проектировщик: [Signature]

Любовь проект 416-9-17.83. Любом XIII



Вариант	Зона	Лист	Обозначение	Наименование	Кол.	Примечание
12			КЖИ4. 77	Технические требования к изготовлению изделия		
<u>Детали</u>						
64	1		КЖИ4. 0791	-10x480 ГОСТ 19903-74 Вст 3кл 2 ГОСТ 4637-79 $\phi \cdot 800$	1	Масса ед. кг 28,26
64	2		0792	ФЛОА III ГОСТ 5.1459-72 $\phi \cdot 150$	8	0,09

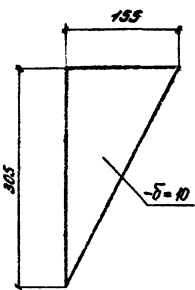
416-9-17.83-КЖИ4. 0790


Изделие закладное  
МС63

Стандия	Масса	Масштаб
Р	28,98	
Лист	Листов 1	


 ТЕЛЕЭЛЕКТРОПРОЕКТ

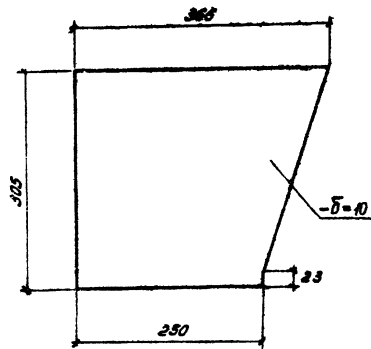
Формат 11



Вариант	Зона	Лист	Обозначение	Наименование	Кол.	Примечание
<u>Детали</u>						
416-9-17.83-КЖИ4. 0800						
Изделие соединительное МС64						
			Стандия	Масса	Масштаб	
			Р	3,71		
			Лист	Листов 1		
 ТЕЛЕЭЛЕКТРОПРОЕКТ						

ГОСТ 19903-74  
Вст 3кл 2 ГОСТ 4637-79

Формат 11



416-9-17.83 - КЖИ4. 0810

Изделие соединительное  
МС65

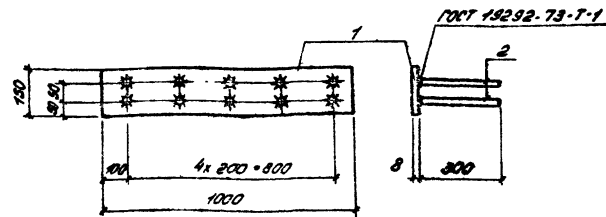
Стадия	Масса	Уточн.мат
Р	8,98	

Лист	Листов
	1

ГОСТ 19903-74  
Вст 3 кл 2 ГОСТ 14637-79

ТЕНДЭЛЕКТРОПРОЕКТ

Формат 11



Вид	Зона	№	Обозначение	Наименование	Кол.	Примечание
12			КЖИ4. 77	Документация		
				Технические требования к изготовлению изделий		
				Детали		Масса в кг
БУ	1		КЖИ4. 0881	-8 x 150 ГОСТ 19903-74 Вст 3 кл 2 ГОСТ 14637-79 R1000	1	9,40
БУ	2		0822	Фланц ГОСТ 5.1459-72 e=300	10	0,19

416-9-17.83 - КЖИ4. 0820

Изделие закладное  
МС66

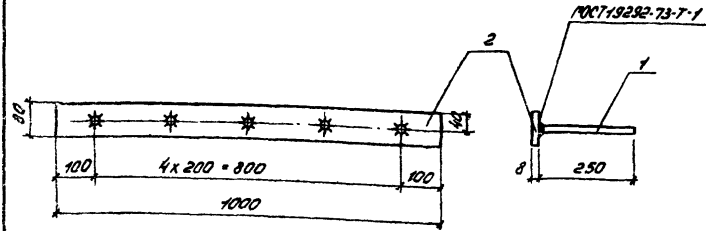
Стадия	Масса	Уточн.мат
Р	11,30	

Лист	Листов
	1

Н. контр. Д. ЯКИН  
ГЛП Ленинский  
Фук. пр. Фрунзенский 3 вост  
Унж. Ротаченко

ТЕНДЭЛЕКТРОПРОЕКТ

Формат 11



Формат	Зона	Лист	Обозначение	Наименование	Кол.	Примеч.
12			КЖИ4.77	<u>Документация</u> Технические требования к изготовлению изделий		
				<u>Детали</u>		
54	1		КЖИ4.0831	ФДЯ III ГОСТ 5.145.0-72 $\varnothing=250$	5	0,10
54	2		0832	-8x80 ГОСТ 19903-74 ВСтЗ кп2 ГОСТ 14637-79 $\varnothing=100$	1	5,02

СВЯЗЬ И НАЗНАЧЕНИЕ: 416-9-17.83-КЖИ4.0830, 416-9-17.83-КЖИ4.0840  
И.К.И.П. ДЯКИН  
Г.П. Лейбуский  
Р.К. Г. Свещева  
И.И. Романенко

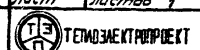
416-9-17.83-КЖИ4.0830

Изделие закладное  
МС67

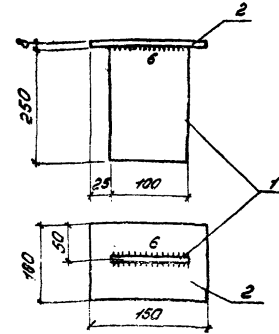
Стадия Масса Масштаб

Р 5,52

Лист Листов 1



Формат А1



Формат	Зона	Лист	Обозначение	Наименование	Кол.	Примеч.
12			КЖИ4.77	<u>Документация</u> Технические требования к изготовлению изделий		
				<u>Детали</u> ГОСТ 19903-74		Масса ед. кг
54	1		КЖИ4.0841	-8x100 $\varnothing=250$	1	157
54	2		0842	-8x100 $\varnothing=150$ Лист 1, 2, 3 к п2 ГОСТ 14637-79	1	0,94

СВЯЗЬ И НАЗНАЧЕНИЕ: 416-9-17.83-КЖИ4.0840, 416-9-17.83-КЖИ4.0830  
И.К.И.П. ДЯКИН  
Г.П. Лейбуский  
Р.К. Г. Свещева  
И.И. Романенко

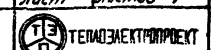
416-9-17.83-КЖИ4.0840

Изделие соединительное  
МС68

Стадия Масса Масштаб

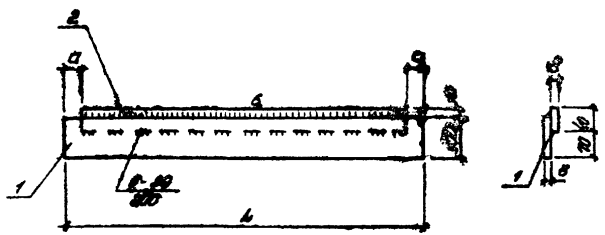
Р 2,51

Лист Листов 1



Формат А1

Турбовой проект 410-9-17.83 Явобой ХМ



Обозначение	Материал	L мм	B мм	Масса кг
КЭЖН4.0850	МС88	1200	10	1225
-01	МС70	1150	55	1012
-02	МС91	1270	65	1481

Код	Кол.	Обозначение	Наименование	Код/Примеч.
			<u>Документация</u>	
42		КЭЖН4.77	Технические требования к изготовлению изделий	
			<u>Переменные данные для исполнения</u>	
			КЭЖН4.0850 (МС55)	
			<u>Детали</u>	Масса вкл. кг
64	1	КЭЖН4.0851	- 8x100 B=1100	1 8,48
64	2	0852	- 8x40 B=1780	1 4,47
			<u>КЭЖН4.0850-01 (МС78)</u>	
			<u>Детали</u>	
64	1	0851-01	- 6x100 B=1440	1 6,78
64	2	0852-01	- 8x40 B=1380	1 3,34
			<u>КЭЖН4.0850-02 (МС71)</u>	
			<u>Детали</u>	
64	1	0851-02	- 6x100 B=1270	1 7,39
64	2	0852-02	- 8x40 B=1400	1 3,52
			Все по: НКТ РСТ 1.9.308-78 ВЛЗКСЗ НКТ М857-85	

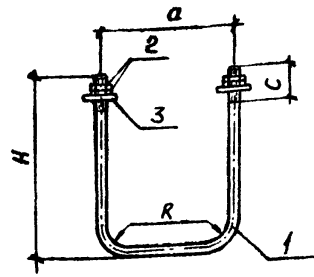
410-9-17.83-10.83  
14-10.83

410-9-17.83-КЭЖН4.0850		
Изделие соединительное (МС88, МС70, МС71)		
Материал	Масса	Масса вкл.
Р	см. табл.	





Туповой проект 416-9-17.83. Альбом XIII



Обозначение	Марка	d	a	R	c	H	Масса кг
КЖИЧ.0880	МС74	36	625	75	130	800	18,14
-01	МС75	36	570	75	130	865	19,18
-02	МС76	36	540	75	130	740	16,94
-03	МС77	30	330	60	120	730	10,35
-04	МС78	20	350	60	100	350	2,75

Предельное отклонение для размера  $a \pm 2$  мм.

Формат	Зона	Паз.	Обозначение	Наименование	Кол. на исполн. КЖИЧ. 0880-					Примеч.
					-	01	02	03	04	
				<u>Документация</u>						
12			КЖИЧ. ТТ	Технические требования к изготовлению изделий						
				<u>детали</u>						Масса ед. кг
				ГОСТ В590-71 В ст 3 КП2 ГОСТ 535-79						
54	1		КЖИЧ. 0881	шпилька $\phi 36$ $e=2050$	1					16,38
			-01	шпилька $\phi 36$ $e=2180$		1				17,42
			-02	шпилька $\phi 36$ $e=1900$			1			15,18
			-03	шпилька $\phi 30$ $e=1700$				1		9,43
			-04	шпилька $\phi 20$ $e=1000$					1	2,47
				<u>Стандартные изделия</u>						
				ГОСТ 5915-70						
54	2			Гайка М36	4	4	4			0,38
				Гайка М30				4		0,22
				Гайка М20					4	0,06
				ГОСТ 11371-78						
54	3			Шайба 36	2	2	2			0,12
				Шайба 30				2		0,06
				Шайба 20					2	0,02

Инв.№ подл. 14-4477  
Подпись и дата 21.10.83

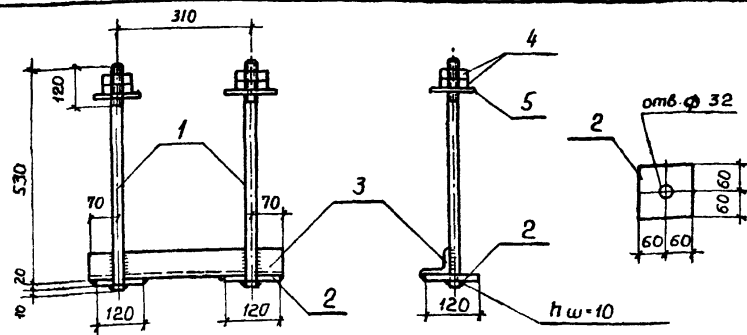
416-9-17.83-КЖИЧ.0880

И.контр.	Д.Якин	21.10.83	21.10.83
риг.	Лейпунский		
рук.гр.	Свищева		
инжен.	Романенко		

Изделие заказное (МС74; МС75; МС76; МС77; МС78)

Стация	Масса	Масштаб
Р	см. табл.	
Лист	Листов 1	

ТЭС ТЕПЛОЭЛЕКТРОПРОЕКТ



Формат	Зона	Поз.	Обозначение	Наименование	Кол.	Примеч.
				<u>Документация</u>		
12			КЖСИ 4. ТТ	Технические требования к изготовлению изделий		
				<u>Детали</u>		Масса ед. кг
64	1		КЖСИ 4. 0891	Шпилька ф30А1 ГОСТ 2590-71 е=560	2	3,11
64	2		0892	е=120 ГОСТ 19903-74 е=120	2	2,26
64	3		0893	Л63х6 ГОСТ 8509-72 е=450	1	2,57
				поз. 1,3 в ст 3 кп 2 ГОСТ 535-79		
				поз. 2 в ст 3 кп 2 ГОСТ 14637-79		
				<u>Стандартные изделия</u>		
64	4			Гайка М30 ГОСТ 5915-70	4	0,22
64	5			Шайба 30 ГОСТ 11371-78	2	0,06

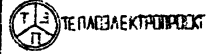
416-9-17.83 - КЖСИ 4. 0890

Изделие закладное МС 79

Стадия Масса Масштаб

Р 14,35

Лист Листов 1

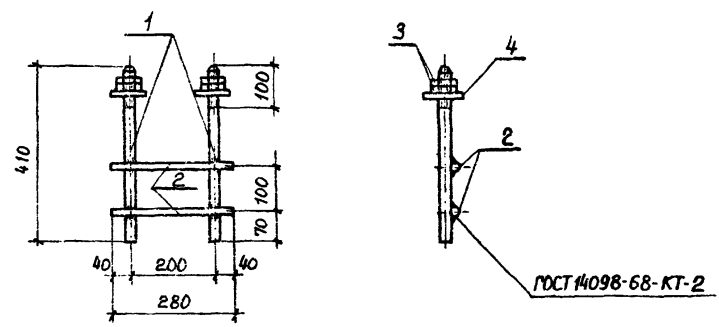


Копировал Качалина

Формат И1

Имя и фамилия, должность и дата. Взам. инв. №

14-417-9  
 И.контр. Дьякин  
 Р.И.П. Алейниченко  
 Рук. пр. Свищева  
 Инженер Романенко



Формат	Зона	Поз.	Обозначение	Наименование	Кол.	Примеч.
				<u>Документация</u>		
12			КЖСИ 4. ТТ	Технические требования к изготовлению изделий		
				<u>Детали</u>		Масса ед. кг
64	1		КЖСИ 4. 0901	Шпилька ф24А1 ГОСТ 2590-71 е=410	2	1,46
64	2		0902	ф 10 А1 ГОСТ 5781-75 е=280	2	0,17
				поз. 1,8 в ст 3 кп 2 ГОСТ 535-79		
				<u>Стандартные изделия</u>		
64	3			Гайка М24 ГОСТ 5915-70	4	0,11
64	4			Шайба 24 ГОСТ 11371-78	2	0,03

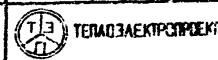
416-9-17.83 - КЖСИ 4. 0900

Изделие закладное МС 80

Стадия Масса Масштаб

Р 3,76

Лист Листов 1

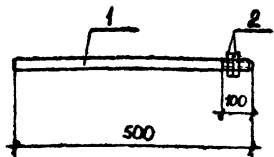


Копировал Качалина.

Формат И1

Имя и фамилия, должность и дата. Взам. инв. №

И.контр. Дьякин  
 Р.И.П. Алейниченко  
 Рук. пр. Свищева  
 Инженер Романенко



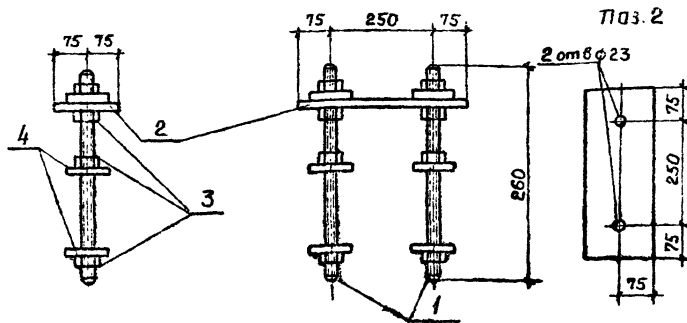
Формат Зона	Таб.	Обозначение	Наименование	Кол.	Примеч.
			<u>Документация</u>		
12		КЖСИ.ТТ	Технические требования к изготовлению изделий		
			<u>Детали</u>		
Б4	1	КЖСИ.0911	Шпилька 24А1 ГОСТ 2590-71Е-500 ВСт3кп2 ГОСТ 535-79	1	1,76 Масса ед. ке.
			<u>Стандартные изделия</u>		
Б4	2		Гайка М24 ГОСТ 5915-70	2	0,11

Изм. № 1  
14-4/83  
Исполн. Романенко

И.контр. Дякин  
Р.И.П. Лейпунский  
Рук. гр. Свищева  
Инжен. Романенко

416-9-17.83 - КЖСИ.0910			
Изделие закладное МС 81			
Стадия	Масса	Масштаб	
Р	1,98		
Лист	Листов 1		

Копировал Качалина Формат 11



Формат Зона	Таб.	Обозначение	Наименование	Кол.	Примеч.
			<u>Документация</u>		
12		КЖСИ.ТТ	Технические требования к изготовлению изделий		
			<u>Детали</u>		
Б4	1	КЖСИ.0921	Шпилька ф20 ГОСТ 2590-71Е-260	2	0,64 Масса ед. кг
Б4	2	0922	- 16x150 ГОСТ 19903-74 Е-400 поз.1 ВСт3кп2 ГОСТ 535-79 поз.2. ВСт3кп2 ГОСТ 114637-79	1	7,54
			<u>Стандартные изделия</u>		
Б4	3		Гайка М20 ГОСТ 5915-70	8	0,06
Б4	4		Шайба 20 ГОСТ 11371-78	6	0,02

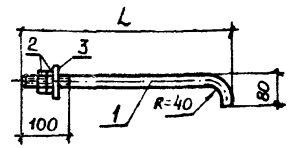
Изм. № 1  
14-4/83  
Исполн. Романенко

И.контр. Дякин  
Р.И.П. Лейпунский  
Рук. гр. Свищева  
Инжен. Романенко

416-9-17.83 - КЖСИ.0920			
Изделие соединительное МС 82			
Стадия	Масса	Масштаб	
Р	9,3		
Лист	Листов 1		

Копировал Качалина Формат 11

Типовой проект 416-9-17.83. Яловом XIII



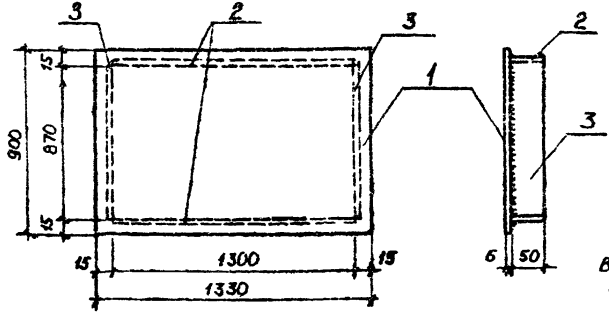
Обозначение	Марка	d мм	L мм	Масса кг
КЖСИ 0930	МС83	20	450	1,35
-01	МС84	16	600	1,09

Формат	Зона	Поз.	Обозначение	Наименование	кол	Прим.
				<u>Документация</u>		
12			КЖСИ 4.ТТ	Технические требования к изготовлению изделий		
			<u>Переменные данные для исполнения</u>			
			КЖСИ 4.0930 (МС83)			
			<u>Детали</u>			
					Масса ед. кг	
Б4	1		КЖСИ 4.0931	Болт ф 20 ГОСТ 2590-71 Е-490	1	1,21
			<u>Стандартные изделия</u>			
Б4	2			Гайка М20 ГОСТ 5915-70	2	0,06
Б4	3			Шайба 20 ГОСТ 11371-78	1	0,02
			<u>КЖСИ 4.0930-01 (МС84)</u>			
			<u>Детали</u>			
Б4	1		0931-01	Болт ф 16 ГОСТ 2590-71 Е-645	1	1,02
			<u>Стандартные изделия</u>			
Б4	2			Гайка М16 ГОСТ 5915-70	2	0,03
Б4	3			Шайба 16 ГОСТ 11371-78	1	0,01
				Поз.1 Вст.3 кп.2 ГОСТ 535-79		

Илб.№ под. 11-4 0772  
Илб.№ табл. 416-9-17.83  
Взам. илб. № 21.10.83

416-9-17.83 - КЖСИ 4.0930		
Изд. № подл.	Изд. № табл.	Изд. № табл. 416-9-17.83 - КЖСИ 4.0930
		Изд. № табл. 416-9-17.83 - КЖСИ 4.0930
И. контр.	Д. якин	Р
Г. ип.	Лейпцигский	Лист
Р. у. гр.	Бердичевская	Листов 1
Инженер	Романенко	ТЭ П ТЕПАЗЭЛЕКТРОПРОЕКТ

Копировал Качалина Формат II



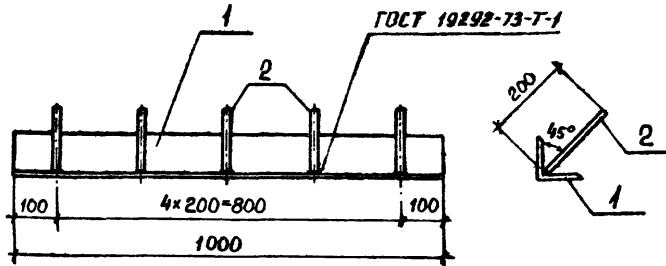
Все швы h=6 мм.

Формат	Зона	Поз.	Обозначение	Наименование	кол	Прим.
				<u>Документация</u>		
12			КЖСИ 4.ТТ	Технические требования к изготовлению изделий		
			<u>Детали</u>			
					Масса ед. кг	
Б4	1		КЖСИ 4.0941	-6x900 ГОСТ 19903-74 Е-1330	1	56,38
Б4	2		0942	-6x50 ГОСТ 19903-74 Е-1300	2	3,06
Б4	3		0943	-6x50 ГОСТ 19903-74 Е-870	2	2,05
				Поз.1,2,3 Вст.3 кп.2 ГОСТ 14637-79		

Илб.№ под. 11-4 0772  
Илб.№ табл. 416-9-17.83  
Взам. илб. № 21.10.83

416-9-17.83 - КЖСИ 4.0940		
Изд. № подл.	Изд. № табл.	Изд. № табл. 416-9-17.83 - КЖСИ 4.0940
		Изд. № табл. 416-9-17.83 - КЖСИ 4.0940
И. контр.	Д. якин	Р
Г. ип.	Лейпцигский	Лист
Р. у. гр.	Свищева	Листов 1
Инженер	Романенко	ТЭ П ТЕПАЗЭЛЕКТРОПРОЕКТ

Копировал Качалина Формат II



Формат	Зона	Поз.	Обозначение	Наименование	Кол.	Прим.
				<u>Документация</u>		
12			КЖЦ4.ТТ	Технические требования к изготовлению изделий		
				<u>Детали</u>		Масса ед. кр.
64	1		КЖЦ4.0951	Л50x5 ГОСТ8509-72 Е=1000	1	3,77
64	2		0952	Ф8АШ ГОСТ 5181-75 Е=200 Поз.1 ВСт3кп2 ГОСТ 535-79	5	0,08

Илл. № подл. Подпись и дата. 74-4/772 20.10.83

416-9-17.83-КЖЦ4.0950

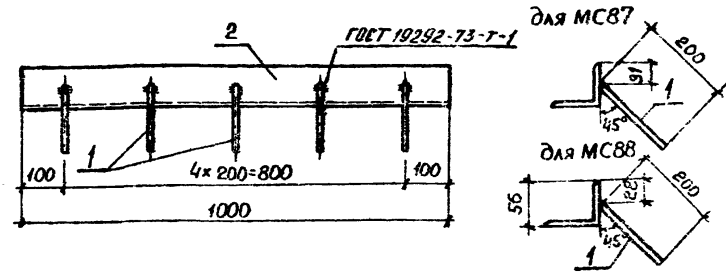
Изделие закладное  
МС 86

Стадия	Масса	Масштаб
Р	4,17	
Лист	Листов 1	



Копировал Качалина

Формат 11



Формат	Зона	Поз.	Обозначение	Наименование	Кол.	Прим.
				<u>Документация</u>		
12			КЖЦ4.ТТ	Технические требования к изготовлению изделий		
				<u>Детали</u>		Масса ед. кр.
64	1		КЖЦ4.0961	Ф 8 А Ш ГОСТ 5181-75 Е=200	5	0,08
				<u>Переменные данные для исполнения</u>		
				КЖЦ4.0960 (МС87)		
64	2		0962	Л63x6 ГОСТ8509-72 Е=1000	1	5,72
				КЖЦ4.0960-01 (МС88)		
64	2		0962-01	Л90x56x6 ГОСТ8510-72 Е=1000 Поз.2 ВСт3кп2ГОСТ 535-79	1	6,70

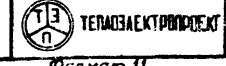
Обозначение	Марка	Масса
КЖЦ4.0960	МС87	6,12
-01	МС88	7,10

Илл. № подл. Подпись и дата. 74-4/772 20.10.83

416-9-17.83-КЖЦ4.0960

Изделие закладное  
(МС87, МС88)

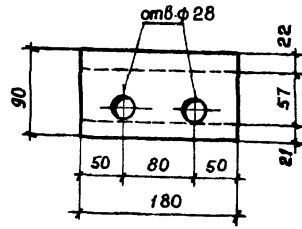
Стадия	Масса	Масштаб
Р	см.табл.	
Лист	Листов 1	



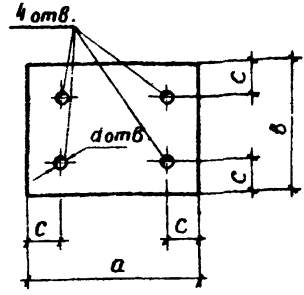
Копировал Качалина

Формат 11

Типовой проект 416-9-17.83 Альбом XIII



Обозначение	Марка	a мм	b мм	c мм	delta мм	d отв. мм	Масса кг
КЖИ4.0980	МС90	300	180	50	20	28,5	8,48
-01	МС91	400	300	75	16	40	15,07



delta - толщина пластинки

Шифр подл.	Подпись и дата	Взам. инв. №	416-9-17.83-КЖИ4.0970		
17-44771	21.10.83		Изделие соединительное	Стадия	Масса
			МС89	Р	3,82
Н.контр.	Дьякин	Экз.	Лист	Листов 1	
Г.И.П.	Лейпунский	Экз.	ГОСТ 19903-74 Вст 3 кп 2 ГОСТ 14637-79		
Рук.вр.	Свищева	Экз.			
Инжен.	Романенко	Экз.	ТЕПЛОЭЛЕКТРОПРОЕКТ		

Копировал Качалина

Формат 11

Шифр подл.	Подпись и дата	Взам. инв. №	416-9-17.83-КЖИ4.0980		
			Изделие соединительное	Стадия	Масса
			(МС90; МС91)	Р	ем тоба.
Н.контр.	Дьякин	Экз.	Лист	Листов 1	
Г.И.П.	Лейпунский	Экз.	ГОСТ 19903-74 Вст 3 кп 2 ГОСТ 14637-79		
Рук.вр.	Свищева	Экз.			
Инжен.	Романенко	Экз.	ТЕПЛОЭЛЕКТРОПРОЕКТ		

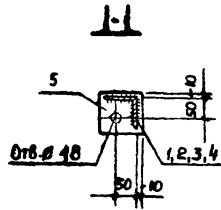
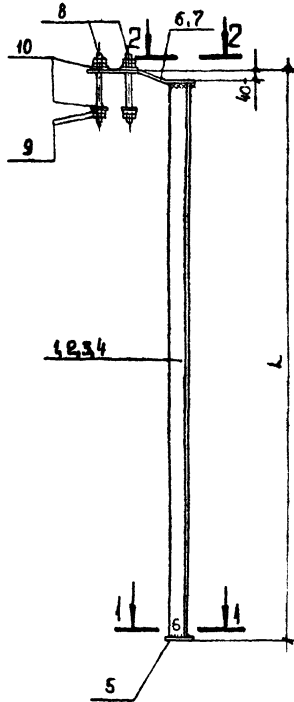
Копировал Качалина.

Формат 11

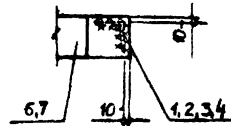




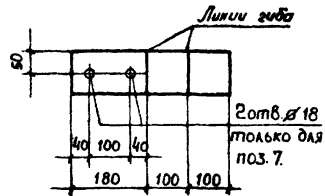
Титовый проект 416-9-17.83. Альбом ХШ



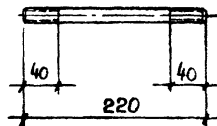
2-2



Поз. 6 и 7



Поз. 8



Обозначение	Марка	L, мм	Масса кг
КЖУ4.1010	Т-55	5330	38,60
-01	Т-56	6110	44,96
-02	Т-57	2930	22,07
-03	Т-58	3710	28,42

Формат	Зона	Поз.	Обозначение	Наименование	Кол. на исполн. КЖУ4.1010				Примечание
					-	01	02	03	
				Документация					
		12	КЖУ4.ТТ	Технические требования к изготовлению изделий.					
				Детали					
Б4		1	КЖУ4.1011	L 75x6 ГОСТ8509-72 e=5275	1				36,34 кг
Б4		2	1012	e=6055	1				41,72 кг
Б4		3	1013	e=2875		1			19,81 кг
Б4		4	1014	e=3655			1		25,18 кг
				поз.4 сталь ВСт3кп2 ГОСТ535-79					
Б4		5	1015	-6x100 ГОСТ19903-74 e=100	1	1	1	1	0,47 кг
Б4		6 <sup>х</sup>	1016	-6x100 ГОСТ19903-74 e=380	1		1		1,79 кг
Б4		7 <sup>х</sup>	1017	-6x100 ГОСТ19903-74 e=380		1		1	1,79 кг
				поз.57 сталь ВСт3кп2 ГОСТ14637-79					
Б4		8	1018	Шпилька М6 ГОСТ2590-71 e=220 ВСт3кп2 ГОСТ535-79		2		2	0,35 кг
				Стандартные изделия					
		9		Гайка М16 ГОСТ5915-70		8		8	0,03 кг
		10		Шайба 16 ГОСТ11371-78		4		4	0,01 кг

\*) поз. 6 и 7 приварить на месте перед установкой изделия.

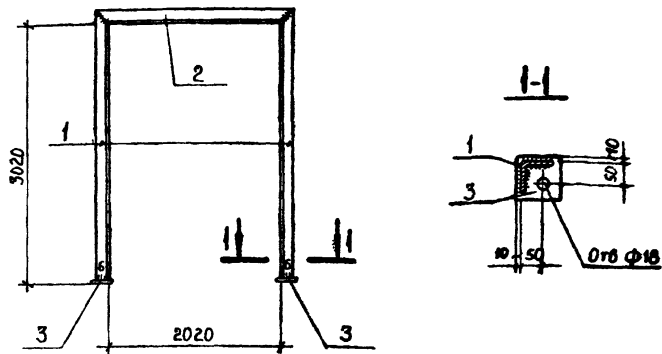
Шиф. № подл. 14-42771  
Подпись и дата 28.10.83  
Взам. инв. № 58

416-9-17.83-КЖУ4.1010		
Изделие соединительное		
(Т-55, Т-56, Т-57, Т-58)		
И контр.	Дьякин	2-68
Р.И.П.	Лейпунский	Свиль
Рук. ер.	Свищева	Свиль
Инженер	Гальчин	Свиль
Лист	Масса	Масштаб
Листов	Сигнал	
ТЕЛЕЭЛЕКТРОПРОЕКТ		

Копировал Качалина


Формат 12

Типовой проект 416-9-17.83. Альбом XIII

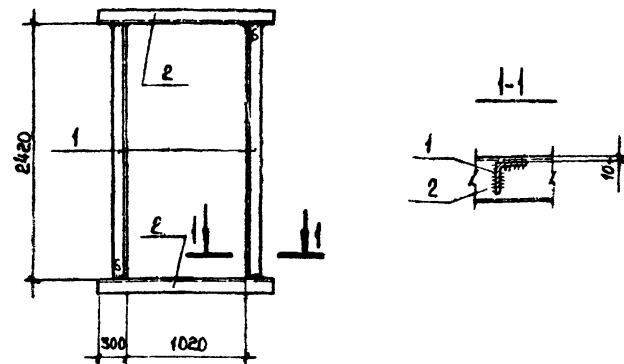


Формат	Зона	Поз.	Обозначение	Наименование	Кол.	Примечание
				<u>Документация</u>		
12			КЖСИ. ТТ	Технические требования к изготовлению изделий.		
				<u>Детали</u>		
Б4	1		КЖСИ. 1021	L 75x6 ГОСТ 8509-72 E=3090	2	21,29 кг
Б4	2		1022	L 75x6 ГОСТ 8509-72 E=2170 поз. 1, 2 сталь ВСт.3кп2 ГОСТ 535-79	1	14,95 кг
Б4	3		1023	-6x100 ГОСТ 19903-74 E=100 ВСт.3кп2 ГОСТ 14637-79	2	0,47 кг

Инв. № подл.	Подпись и дата	Взам инв. №
14-4/171	05.11.83	3
Н. контр.	Дякин	Р.Я.
Г.И.П.	Лейпунский	Р.Я.
Рук. гр.	Свищева	С.В.
Инженер	Гальцин	В.М.

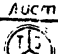
416-9-17.83-КЖСИ.1020		
Изделие соединительное		
Т-59		
Стадия	Масса	Масштаб
Р	58,5	
Лист	Листов 1	
 ТЕВАЗ-ЭЛЕКТРОПРОЕКТ		

Копировал Качалина      Формат И1

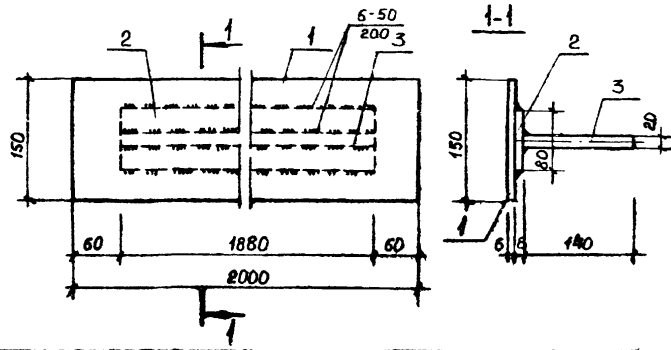


Формат	Зона	Поз.	Обозначение	Наименование	Кол.	Примечание
				<u>Документация</u>		
12			КЖСИ. ПТ	Технические требования к изготовлению изделий.		
				<u>Детали</u>		
Б4	1		КЖСИ. 1031	L 75x6 ГОСТ 8509-72 E=2420	2	16,67 кг
Б4	2		1032	Г. 10 ГОСТ 8240-72 E=1620 поз. 1, 2 сталь ВСт.3кп2 ГОСТ 535-79	2	13,91 кг

Инв. № подл.	Подпись и дата	Взам инв. №
Н. контр.	Дякин	Р.Я.
Г.И.П.	Лейпунский	Р.Я.
Рук. гр.	Свищева	С.В.
Инженер	Гальцин	В.М.

416-9-17.83-КЖСИ.1030		
Изделие соединительное		
Т-60		
Стадия	Масса	Масштаб
Р	61,2	
Лист	Листов 1	
 ТЕВАЗ-ЭЛЕКТРОПРОЕКТ		

Копировал Качалина      Формат И1

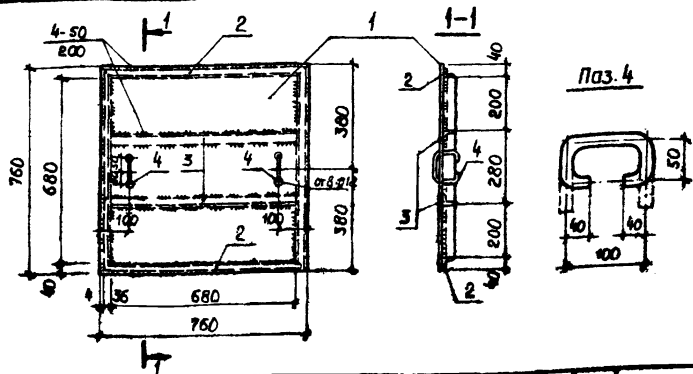


формат	Зона	Поз.	Обозначение	Наименование	Кол.	Примеч.
				<u>Документация</u>		
12			КЖИЧ.ТТ	Технические требования к изготовлению изделий		
				<u>Детали</u>		
Б4	1		КЖИЧ.1041	-150x6 e=2000	1	14,2
Б4	2		1042	-80x8 e=1880	1	9,4
Б4	3		1043	-140x20 e=1880	1	41,3
				Все поз. лист ГОСТ 19903-74 вст 3 кп2 ГОСТ 14637-79		

Инв. № подл.	Подпись и дата.	Взам. инв. №	416-9-17.83-КЖИЧ.1040			
14-4/77	2/10/83					
И контр.	Дякин	ЖО	И стадия	Масса	Масштаб	
РП	Лейпунский	ЖО	Р	64,9		
Рук. пр.	Свищева	ЖО	лист	листов		
Инжен.	Звездина	ЖО	ТЕПЛОЭЛЕКТРОПРОЕКТ			

Копировал Качалина

Формат 11



Формат	Зона	Лист	Обозначение	Наименование	Кол.	Примечание
				<u>Документация</u>		
12			КЖУ4.ТТ	Технические требования к изготовлению соединителей и закладных изделий		
				<u>Детали</u>	Масса ед. ер.	
64	1		КЖУ4.1051	4x760 ГОСТ 19903-74 ВСТ.З.кп.2 ГОСТ 535-79	1	18,14
64	2		1052	L36x4 ГОСТ 8509-72 ВСТ.З.кп.2 ГОСТ 535-79	4	1,62
64	3		1053	L36x4 ГОСТ 8509-72 ВСТ.З.кп.2 ГОСТ 535-79	2	1,47
64	4		1054	Ø10x1 ГОСТ 5181-75	2	0,17

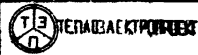
Шифр мод. 14-407-1  
Изм. и дата 21.10.83

416-9-17.83 - КЖУ4.1050

Крышка люка

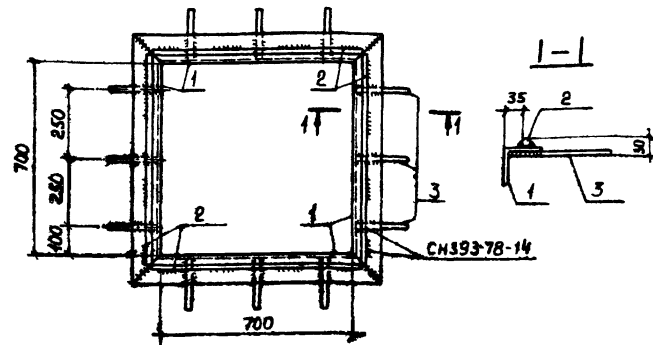
МС93

Стадия	Масса	Масштаб
Р	27,9	
Лист	Листов 1	



Копировал Качалкина

Формат 11



Формат	Зона	Лист	Обозначение	Наименование	Кол.	Примечание
				<u>Документация</u>		
62			КЖУ4.ТТ	Технические требования к изготовлению соединителей и закладных изделий		
				<u>Детали</u>	Масса ед. ер.	
64	1		КЖУ4.1061	L90x4 ГОСТ 8509-72 ВСТ.З.кп.2 ГОСТ 535-79	4	9,60
64	2		1062	Ø10x1 ГОСТ 5181-75	4	0,47
64	3		1063	Ø10x1 ГОСТ 5181-75	12	0,15

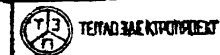
Шифр мод. 14-407-1  
Изм. и дата 21.10.83

416-9-17.83 - КЖУ4.1060

Рама люка

МС94

Стадия	Масса	Масштаб
Р	42,92	
Лист	Листов 1	



Копировал Качалкина

Формат 11