

КАРТЫ ТРУДОВЫХ ПРОЦЕССОВ

КАМЕННЫЕ РАБОТЫ

СОПУТСТВУЮЩИЕ РАБОТЫ
МОНТАЖ ЖЕЛЕЗОБЕТОННЫХ КОНСТРУКЦИЙ
ЖИЛЫХ ДОМОВ

27 карт

НИПИ труда в строительстве

Бюро внедрения ЦНИИОМТП

МОСКВА - 1976

КАРТА ТРУДОВОГО ПРОЦЕССА СТРОИТЕЛЬНОГО ПРОИЗВОДСТВА	КТ-1.0-6.1-76	
ПОДАЧА КИРПИЧА НА РАБОЧЕЕ МЕСТО КАМЕНЩИКА (ПО 200 шт. ЗА ПОДЪЕМ)	Разработана трестом Мособлоргтехстрой ^{х)} и ЦНИБ Главмособлстроя Откорректирована и рекомендована ВНИПИ труда в строительстве Госстроя СССР для внедрения в строительное производство	
Входит в комплект карт ККТ <u>Кирпичная кладка стен жилых домов</u> Сопутствующие работы	Взамен КТ-1.0-6.1-70	

1. ОБЛАСТЬ И ЭФФЕКТИВНОСТЬ ПРИМЕНЕНИЯ КАРТЫ

1.1. Карта предназначена для организации труда рабочих при подаче башенным краном на рабочее место каменщиков кирпича пакетами по 200 шт. на поддоне.

1.2. Показатели производительности труда

	По карте	По ЕНиР
Выработка на 1 чел.-день, тыс. шт. кирпича	10,6	9,2
Затраты труда на 1 тыс. шт. кирпича, чел.-ч	0,75	0,86

2. УСЛОВИЯ И ПОДГОТОВКА ВЫПОЛНЕНИЯ ПРОЦЕССА

2.1. До начала работ необходимо: установить поддоны с кирпичом на деревянные бруски с небольшим интервалом; проверить исправность такелажных приспособлений, поддонов и захвата-футляра.

2.2. Работы следует выполнять, полностью соблюдая правила техники безопасности и охраны труда рабочих согласно СНиП III-A. 11-70, § 7.

3. ИСПОЛНИТЕЛИ, ПРЕДМЕТЫ И ОРУДИЯ ТРУДА

3.1. Исполнители - три такелажника II разряда (T_1 , T_2 , T_3).

3.2. Инструменты, приспособления и инвентарь

Наименование, назначение и основные параметры	ГОСТ, № чертежа	Количество, шт.
1	2	3
Захват-футляр с жестким ограждением для подачи поддона с кирпичом	Чертеж 1276 треста Мособлоргтехстрой	1

^{х)} 101000, Москва, ул. Кирова, 24, строение 3.

1

КТ-1.0-6.1-76

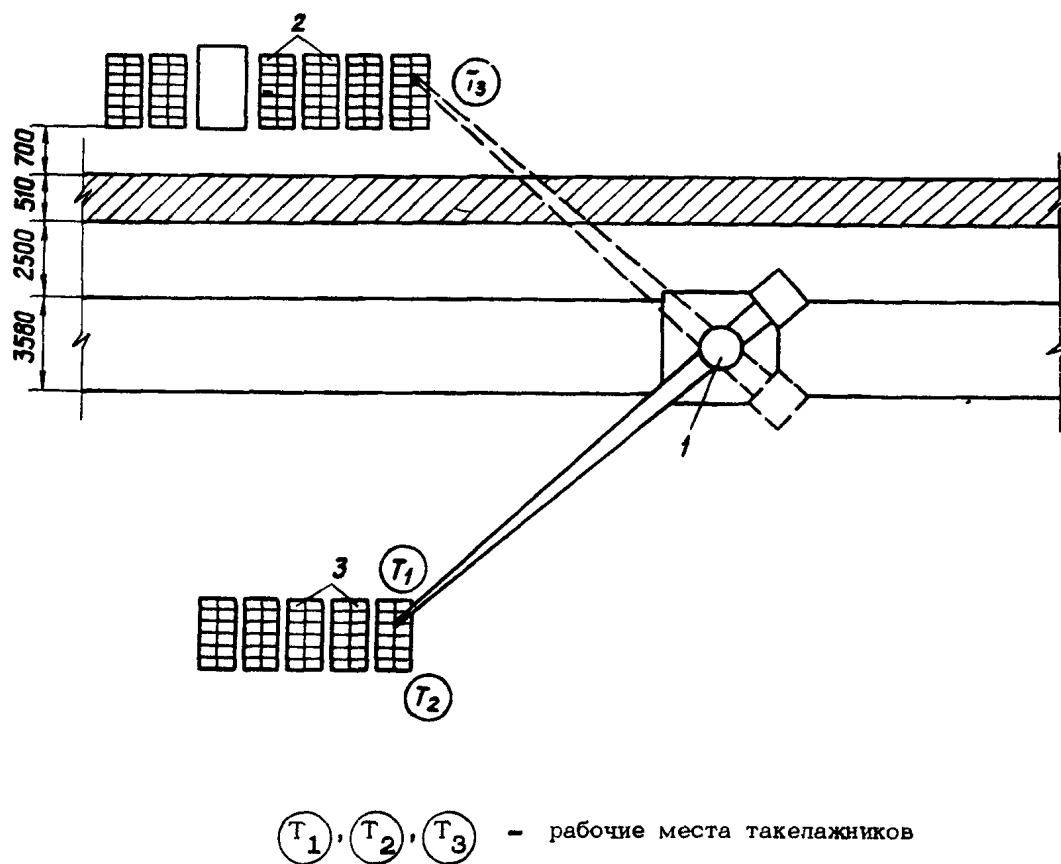
Продолжение

1	2	2
Поддон для укладки кирпича (на 200 шт.)	Чертеж 1160 треста Мособл- оргтехстрой	200
Строп универсальный	Чертеж 1499 того же треста	1
Лом монтажный	ГОСТ 1405-72	2
Кувалда кузнечная тупоносая массой 2 кг	ГОСТ 11401-65	1

4. ТЕХНОЛОГИЯ ПРОЦЕССА И ОРГАНИЗАЦИЯ ТРУДА

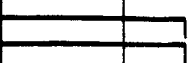

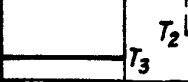
4.1. Операции по подаче кирпича на рабочее место каменщика выполняют в следующем порядке: подают захват-футиляр и опускают его на пакет с кирпичом; перемещают захват-футиляр с кирпичом; принимают его на рабочем месте каменщиков.

4.2. Организация рабочего места



1 - кран; 2 - поддоны с кирпичом на рабочем места; 3 - место складирования поддонов с кирпичом

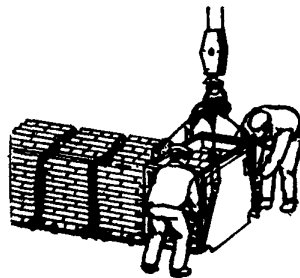
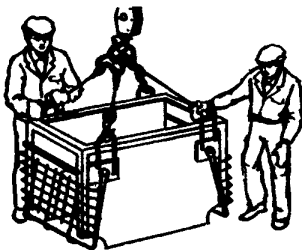
4.3. График трудового процесса

№ п/п	Наименование операции	Время, мин		Продолжи- тельность, мин	Затраты труда, чел.-мин
		1	2		
1	Подача захвата-футляра с кирпичом		T_1 T_2	1,5	3,0
2	Установка захвата-футляра с кирпичом на рабочем месте		T_1 T_3	0,5 1,0	1,5
3	Подготовительно-заключи- тельные работы, технологи- ческий перерыв и отдых		T_2 T_3	1,0 1,5 2,0	4,5
Итого на один пакет (200 шт. кирпича)					9,0

4.4. Описание операций

№ по гра- фику	Наименование операций, их продолжительность, ^{х)} ус- ловия и орудия труда; характеристика приемов труда
1	2

- 1 ПОДАЧА ЗАХВАТА-ФУТЛЯРА С КИРПИЧОМ; 1,5 мин; T_1 , T_2 ; захват-футляр, строп, лом, кувалда



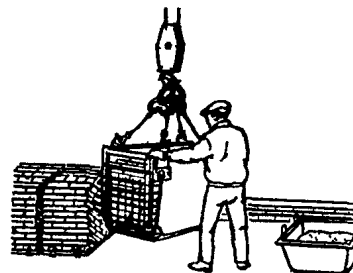
Такелажники T_1 и T_2 строят захват-футляр. По их команде машинист крана перемещает его к месту складирования кирпича на поддонах. Такелажники при помощи двух торцовых скоб, шарнирно соединенных с захватом-футляром, цепляют футляр за четыре крюка поддона.

^{х)} На один пакет (200 шт. кирпича).

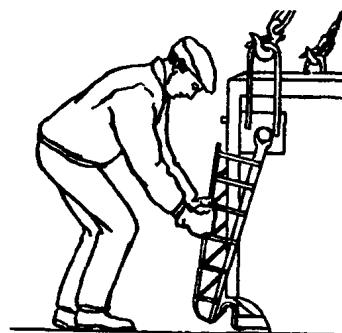
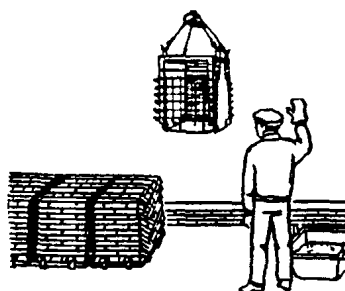
1

2

Убедившись в надежности сцепления, такелажник T_1 подает сигнал машинисту крана поднять и переместить футляр с кирпичом к рабочему месту каменщиков



- 2 УСТАНОВКА ЗАХВАТА-ФУТЛЯРА С КИРПИЧОМ НА РАБОЧЕМ МЕСТЕ КАМЕНЩИКОВ; T_1 - 0,5 мин; T_3 - 1 мин; захват-футляр, поддон, лом



Такелажник T_3 принимает захват-футляр с кирпичом и с помощью лома устанавливает его на подготовленное место (перекрытие или настил подмостей). Затем он расстроповывает поддон, отцепляя торцовые скобы захвата-футляра от крюков поддона, и подает сигнал машинисту крана поднять и вернуть захват-футляр на место складирования кирпича. Такелажник T_1 корректирует спуск футляра и принимает его на месте складирования кирпича

Подготовлены отделом нормативной и проектной документации
по организации труда рабочих
и отделом научно-технической информации
ВНИПИ труда в строительстве Госстроя СССР
с участием ЦЕНТ.С при ВНИПИ труда в строительстве
107078, Москва, Б-73, ул. Новая Басманная, 23. Тел. 267-33-71

Бюро внедрения
Центрального научно-исследовательского
и проектно-экспериментального института организации,
механизации и технической помощи строительству
Госстроя СССР

Выпуск № 2492/IIIз

Адрес БВ: 103012, Москва, К-12, ул. Куйбышева, 3/8. Тел. 228-89-24

СОДЕРЖАНИЕ

Установка стальной порядовки

Установка шарнирно-панельных подмостей для кирпичной кладки второго и третьего ярусов стен

Устройство первого яруса инвентарных безболтовых трубчатых лесов

Устройство третьего яруса инвентарных безболтовых трубчатых лесов

Разборка верхнего яруса инвентарных безболтовых трубчатых лесов

Разборка среднего яруса инвентарных безболтовых трубчатых лесов

Прием, перемешивание и выдача раствора при помощи инвентарной установки

Доставка раствора в бадьях на рабочие места с перемешиванием его

Доставка раствора в бадьях на рабочие места (без перемешивания)

Доставка раствора в бункерах на рабочее место каменщиков с предварительным перемешиванием

Подача кирпича на рабочее место каменщика (по 200 шт. за подъем)

Подача кирпича на рабочее место каменщика (по 400 шт. за подъем)

Подача на леса силикатного кирпича пакетами без поддонов

Установка оконных и дверных блоков в проемы кирпичных стен

Установка дверных блоков в проемы кирпичных стен

Монтаж оконных железобетонных перемычек

Укладка плит перекрытий

Монтаж лестничных площадок

Монтаж лестничных маршей

Монтаж балконных плит

Установка панелей перегородок

Монтаж и временное крепление межквартирных панелей герметиком

Монтаж стеновых панелей санузлов

Монтаж железобетонных поддонов под санузлы

Установка санитарно-технических кабин

Монтаж панелей совмещенного покрытия

Монтаж карнизных плит совмещенного покрытия

Бюро внедрения
ЦНИИОМТП Госстроя СССР
Москва, К-12, ул. Куйбышева, 3/8

Отпечатано в ЦИТП, 125445, Москва, А-445, ул. Смольная, 22.

Заказ 1200; Печ.-л. 16,0; Уч.-изд.л. 11,8; Тираж 5000 экз., Цена набора 4 руб.

Отпечатано в ПЭМ ЦИНИСа