

ЦЕНТРАЛЬНЫЙ ИНСТИТУТ
ТИПОВОГО ПРОЕКТИРОВАНИЯ ГОССТРОЯ СССР
МИНСКИЙ ФИЛИАЛ

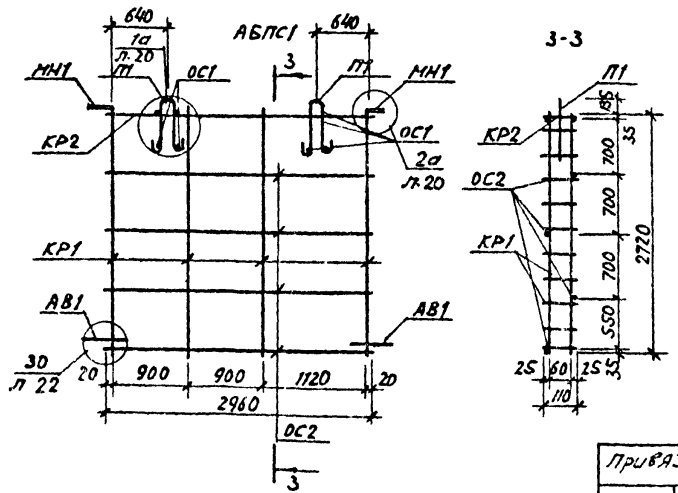
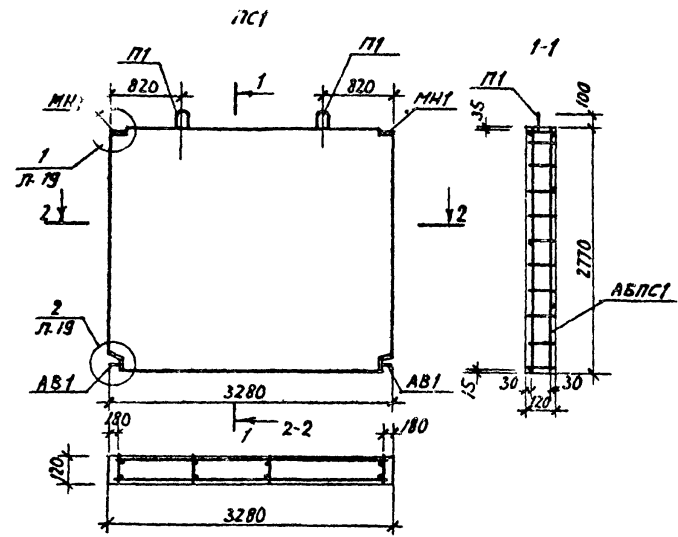
220600, г. Минск, ул. К. Маркса, 32

Сдано в печать 16.02.88 г.

Заказ № 39а Тираж 900 экз.

Изм. № 2375/3

АМБОН 6



УИВ №10000. Подпись с даты вклеивания

№ п/п	Обозначение	Наименование	Кол.	Примеч.
<u>Документация</u>				
		Технические требования к изол. в пенолю сборных железобетонных изделий		
		<u>АБПС1</u>		
<u>Сборочные единицы</u>				
Б4	Л. 25	Каркас КР1	4	3.36 К2
Б4	Л. 25	Каркас КР2	1	0.96 К2
Б4	Л. 23	Отдельный стержень ОС1	12	0.20 К2
Б4	Л. 23	Отдельный стержень ОС2	4	1.72 К2
Б4	Л. 26	Пегля П1	2	1.98 К2
Б4	Л. 27	Изделие закладное МН1	2	1.68 К2
Б4	Л. 27	Выпуск анкерный АВ1	2	1.96 К2
Б4	Л. 23	Выпуск анкерный АВ2	4	0.20 К2
Итого:			4	15.28 К2
<u>Материалы</u>				
		Бетон В12.5(М150) F15 ρ=2400/м³		1.090 м³

407-3-476.13.87-КН			
Панель стеновая		Студия ИИИ - Масштаб	
ПС1		Р 1:25	
		Лист 4 из 10	
		БЕЛГОС-ПРОЕКТ	
		2. МЕНЧК	

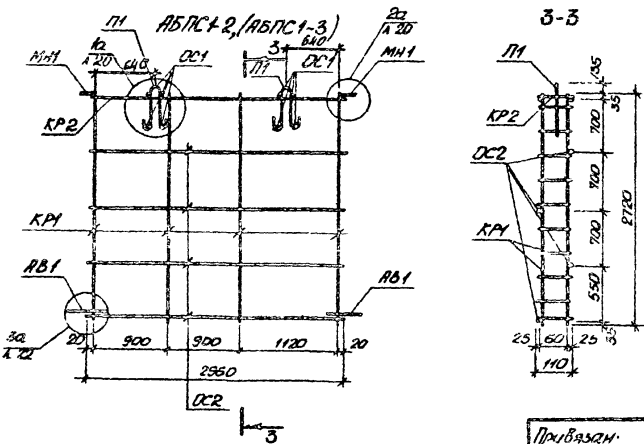
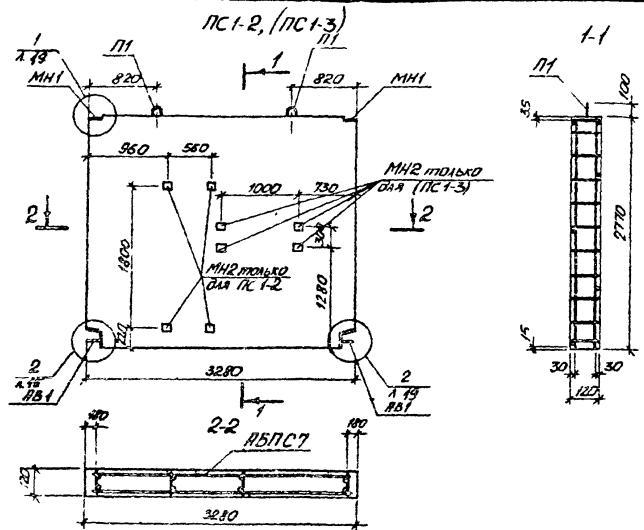
Привязан:

УИВ №2

М.Ч. А.К.М.?	Торнацкий	06.87
Л. КОМП.	Потерячук	06.87
ГОП	Савосья	06.87
ГОП	Госаренков	06.87
Р.Х. ЗР.	Ящук	06.87
И.И.МЕНЧК	Лисарев	06.87
И. КОМП.	Зубрицкая	06.87

8375-23

Фигура 6



Колонт.	Сорта	Панель	Обозначение	Номенклатура	Кол.	Примечание
<u>Документация</u>						
				Технические требования к изготовлению сборных железобетонных изделий		
				<u>АБПС-2, (АБПС-3)</u>		
<u>Сборные единицы</u>						
AB			А.25	Каркас К1	4	3,36кз
AB			А.25	Каркас КР2	1	0,98кз
AB			А.23	Угловый стержень ОС1	10	0,20кз
AB			А.25	Угловый стержень ОС2	4	1,72кз
AB			А.26	Лента П1	2	1,98кз
AB			А.27	Защелка закладные МН1	2	1,68кз
AB			А.27	Защелка закл. МН2	4	3,24кз
AB			А.27	Защелка закл. (МН2)	4	(3,24кз)
AB			А.27	Вытяк анкеры AB1	2	1,98кз
AB			А.23	Вытяк анкеры AB2	4	0,20кз
				Итого.	кол.	15,30кз
					проб.	10,81кз
						(10,81кз)
<u>Материалы</u>						
				Бетон В12,5(Н150) F150-2400	кв.	1,090м ³

Показатели в скобках даны для панели PC-3

Исполн. 25.08.87, инженер В.В.Савин, инж. А.А.

Привязан:

Исполн.	В.В.Савин	Инженер	06.87
Провер.	С.С.Савин	Инженер	06.87
Исполн.	В.В.Савин	Инженер	06.87
Провер.	С.С.Савин	Инженер	06.87
Исполн.	В.В.Савин	Инженер	06.87
Провер.	С.С.Савин	Инженер	06.87

407-3-476.13.87-КМ

Панель стеновые PC-2, (PC-3)

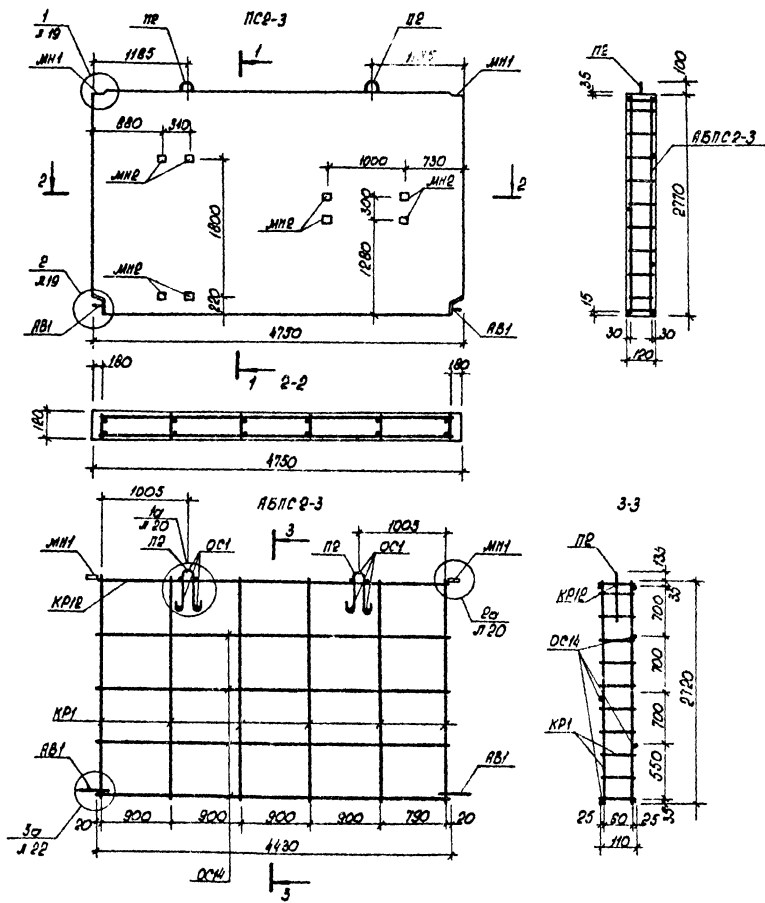
Опавд. №: 1275кз

Лист 5 / Листов 8

БЕЛГОСПРОЕКТ
г. Минск

2375-03

Альбом 6



Код	Обозначение	Наименование	Кол.	Примечание
		Документация		
		Технические требования и изготовлению сборных железобетонных изделий		
А3		АБПСР-3		
		сборочные единицы		
Б4	Л.25	Каркас КР1	6	5,04кг
Б4	Л.25	Каркас КР12	1	1,45кг
Б4	Л.23	Отдельный стержень ОС1	10	0,20кг
Б4	Л.24	Отдельный стержень ОС14	4	2,56кг
К4	Л.24	Петля ПР	2	3,18кг
Б4	Л.27	Изделие закладное МН1	2	1,68кг
Б4	Л.27	Изделие закладное МН2	8	6,48кг
Б4	Л.27	Выпуск анкеров АВ1	2	1,96кг
Б4	Л.23	Выпуск анкеров АВ2	4	0,20кг
		Итого	107	2295кг
		Материалы		
		Бетон В12, В1, М.300/75 Л.300/75		1,578 м³

Учеб. Л. №1, 2, 3, 4, 5, 6, 7, 8, 9, 10, 11, 12, 13, 14, 15, 16, 17, 18, 19, 20, 21, 22, 23, 24, 25, 26, 27, 28, 29, 30, 31, 32, 33, 34, 35, 36, 37, 38, 39, 40, 41, 42, 43, 44, 45, 46, 47, 48, 49, 50, 51, 52, 53, 54, 55, 56, 57, 58, 59, 60, 61, 62, 63, 64, 65, 66, 67, 68, 69, 70, 71, 72, 73, 74, 75, 76, 77, 78, 79, 80, 81, 82, 83, 84, 85, 86, 87, 88, 89, 90, 91, 92, 93, 94, 95, 96, 97, 98, 99, 100

Привязан:

Учеб. Л. №1	06.87
Учеб. Л. №2	06.87
Учеб. Л. №3	06.87
Учеб. Л. №4	06.87
Учеб. Л. №5	06.87
Учеб. Л. №6	06.87
Учеб. Л. №7	06.87
Учеб. Л. №8	06.87
Учеб. Л. №9	06.87
Учеб. Л. №10	06.87

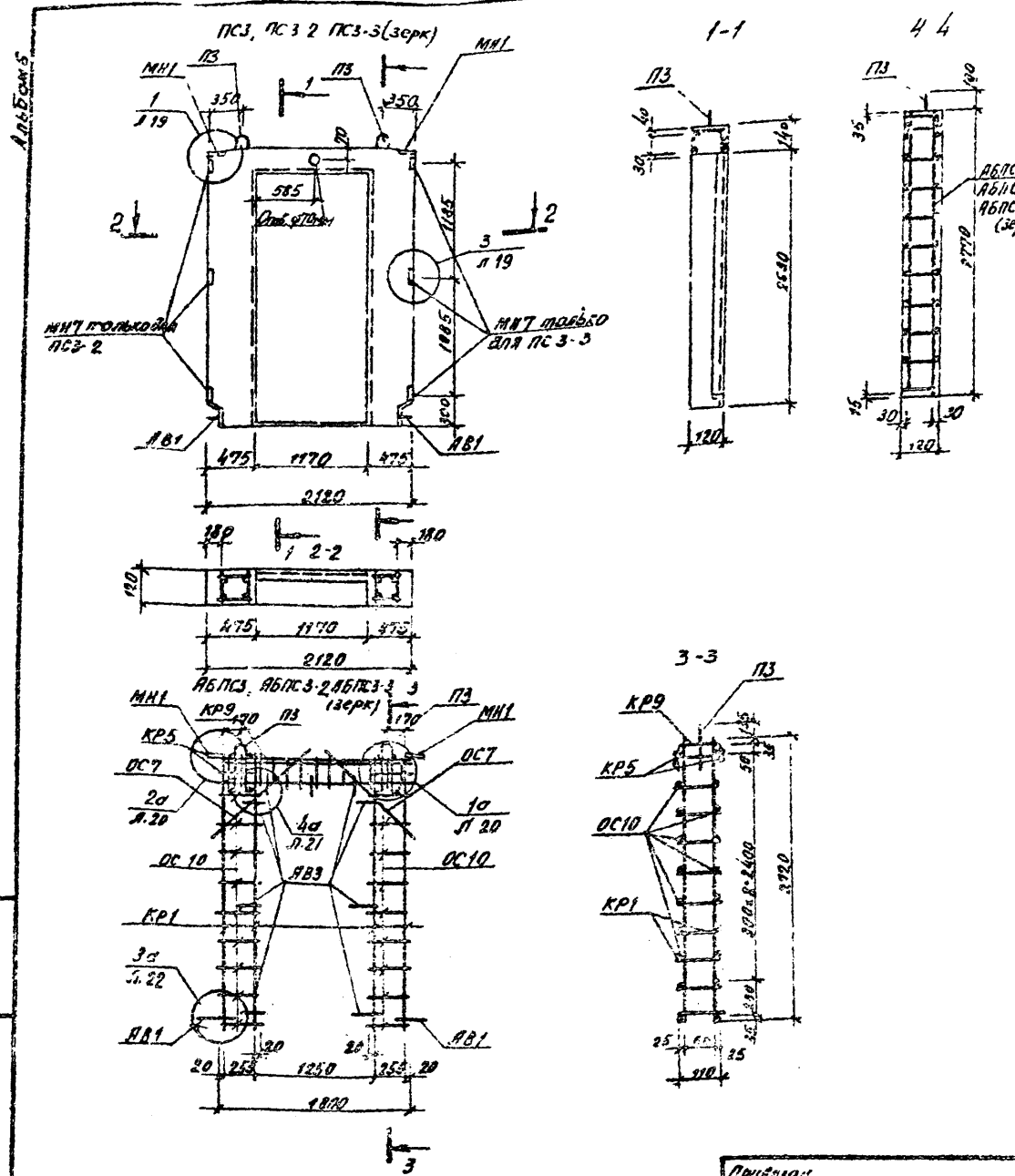
407-3-476.13.87-КЖ

Панель стеновая ПСР-3

Страна	Масштаб	Масштаб
Р	3:50	
Лист 8	Листов	

БЕЛГОСПРОЕКТ г. Минск

2375-03



Код	Зона	Поз	Обозначение	Наименование	Кол	Примечания
				Документация		
				Технические требования к изготовлению сборных железобетонных изделий		
				АБПС3, (АБПС3-2, АБПС3-3(зерк))		
				Сборочные единицы		
64			Л. 25	Каркас КР1	4	3,36 кг
64			Л. 23	Каркас КР5	2	3,08 кг
64			Л. 25	Каркас КР9	1	0,59 кг
64			Л. 23	Отдельный стержень ОС1	16	0,29 кг
64			Л. 24	Отдельный стержень ОС7	4	0,68 кг
64			Л. 24	Отдельный стержень ОС10	40	1,60 кг
64			Л. 26	Петля ПЗ	2	1,22 кг
64			Л. 27	Изделие закладное МНТ	2	1,68 кг
64			Л. 27	Выпуск анкерный АВ1	2	1,95 кг
64			Л. 23	Выпуск анкерный АВ2	4	0,20 кг
64			Л. 24	Выпуск анкерный АВ3	9	2,73 кг
64			Л. 25	Изделие закладное (МНТ)	(3)	(1,86 кг)
				Итого:		12,38 кг 12,38 кг 12,38 кг
				Материалы		
				Бетон В12,5 (М150) Г.75 Г.2400		0,335 м ³

Шифр по плану. Подпись в зоне. Владелец.

1. Панель изготавливается с обратной коробкой
2. На чертеже дан вид панели с внутренней стороны.

Примечания

Показатели в скобках даны для панелей ПС 3-2, ПС 5-3 (вертикально)

407-3-476 13. 87-КЖ

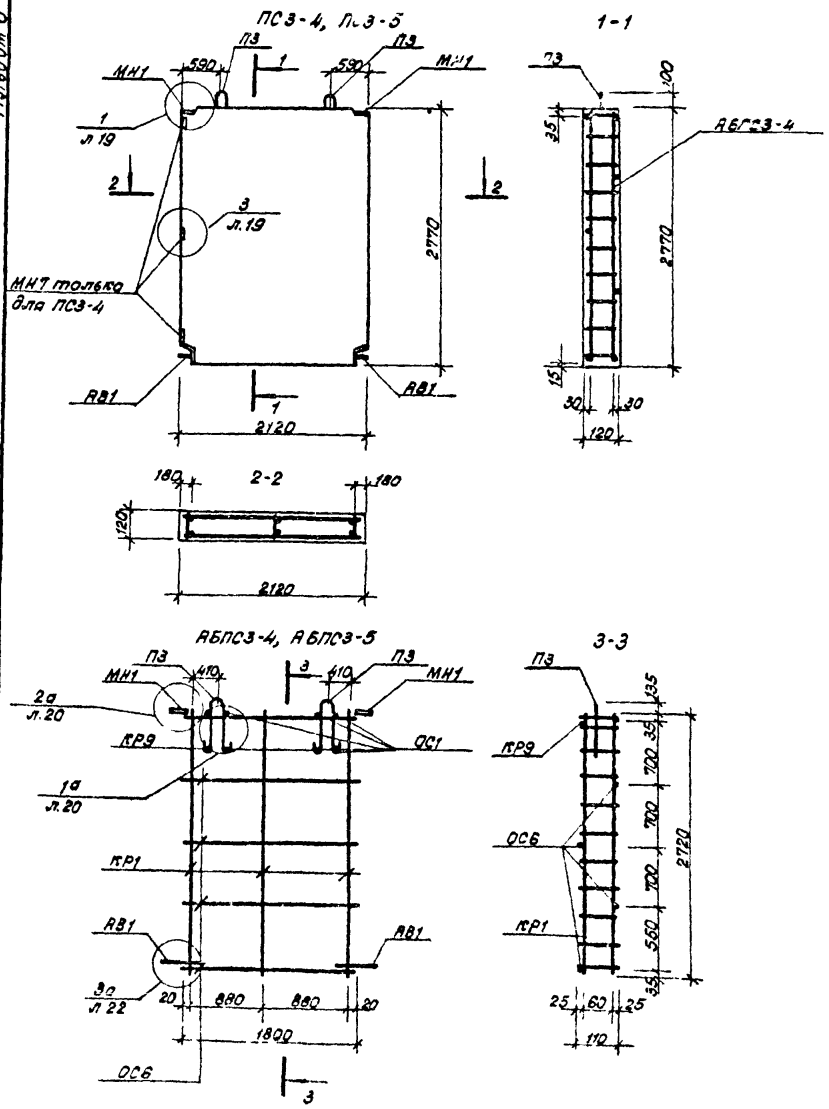
Имя	Фамилия	Подпись	Дата	Лист	Листов	Статус	Масса	Масштаб
						Р	840 кг	
Иван	Иванов	[Подпись]	05.87					
Петр	Петров	[Подпись]	05.87					
Сидор	Сидоров	[Подпись]	05.87					
Григорий	Григорьев	[Подпись]	05.87					
Дмитрий	Дмитриев	[Подпись]	05.87					
Илья	Ильин	[Подпись]	05.87					
Николай	Николаев	[Подпись]	05.87					

Панели стеновые
ПС3, ПС3-2, ПС3-3(зерк)

БЕЛГОСПРОЕКТ
Г. Минск

2375-05

Альбом 6



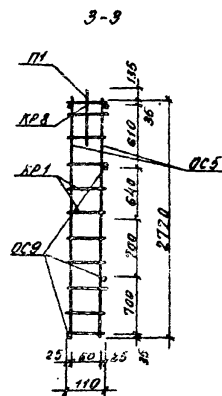
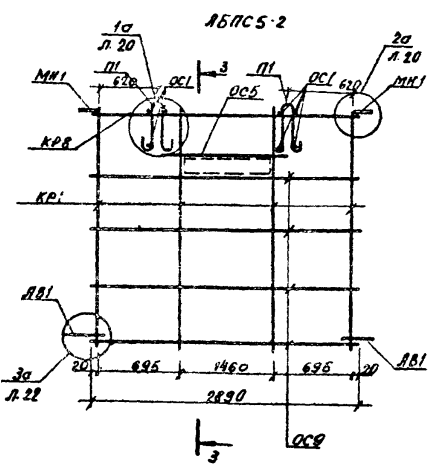
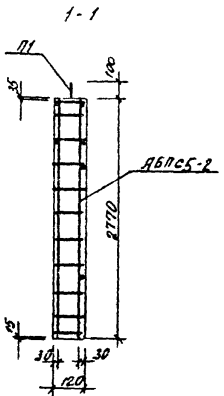
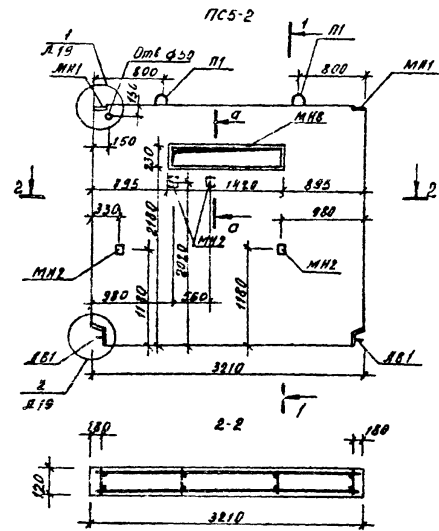
Индекс	Зона	Поз.	Обозначение	Наименование	кол	Примеч
				<u>Документация</u>		
				Различные требования и извозабы: из сборных железобетонных изделий.		
А3				<u>АБПСЗ-4, АБПСЗ-5</u>		
				<u>Сборочные единицы</u>		
Б4		л. 25	Каркас КР1		3	2,52 кг
Б4		л. 25	Каркас КР9		1	0,59 кг
Б4		л. 23	Отд. стержень ОС1		10	0,20 кг
Б4		л. 26	Отд. стержень ОС6		4	1,04 кг
Б4		л. 26	Петля ПЗ		2	1,22 кг
Б4		л. 27	Изделие заводное МН1		2	1,69 кг
Б4		л. 26	Изделие заводное (МН1)		(3)	(1,96 кг)
		л. 26	Выпуск анкеровый АВ2		4	0,20 кг
		л. 27	Выпуск анкеровый АВ1		2	1,96 кг
				Итого:		11,27 кг 11,74 кг
				<u>Материалы</u>		
				Бетон В12,5/М150/Ф15х: 2400 м ³		0,705 м ³

Показатели в скобках даны для панели ПСЗ-4.

Указ. и лев. стороны и детали. Взам. инв. 4

				407-3-4761387-КЖ		
Исполн.	Проверен.	Дата	08.87	Панели стеновые ПСЗ-4, ПСЗ-5.	Старая	Новая
Исполн.	Проверен.	Дата	08.87		P	1765
Исполн.	Проверен.	Дата	08.87		Лист 10	Листов
Исполн.	Проверен.	Дата	08.87		БЕЛГОСПРОЕКТ	
Исполн.	Проверен.	Дата	08.87	г. Минск		

Листом 6



Формат	Листы	Поз	Обозначение	Наименование	Кол.	Примеч
				<u>Документация</u>		
				Технические требования к изготовлению сборных железобетонных изделий		
				<u>ЯБПС-2</u>		
				<u>Сборочные единицы</u>		
			Л.25	Каркас КР1	4	3,36кз
			Л.23	Каркас КР8	1	0,94кз
			Л.23	Отдельный стержень ОС1	10	6,20кз
			Л.27	Отдельный стержень ОС5	2	0,86кз
			Л.24	Отдельный стержень ОС9	4	1,68кз
			Л.26	Петля П1	2	1,98кз
			Л.27	Изделие закладное МН1	2	1,68кз
			Л.27	Изделие закладное МН2	4	3,74кз
			Л.27	Изделие закладное МН8	1	10,24кз
			Л.27	Выпуск анкерный АВ1	2	1,96кз
			Л.23	Выпуск анкерный АВ2	4	0,20кз
				Итого	мат	26,34кз
					проб	30,50кз
				<u>Материалы</u>		
				Бетон В12,5(М150)Г75	2400	1,037м3

Сечение а-а см лист 6

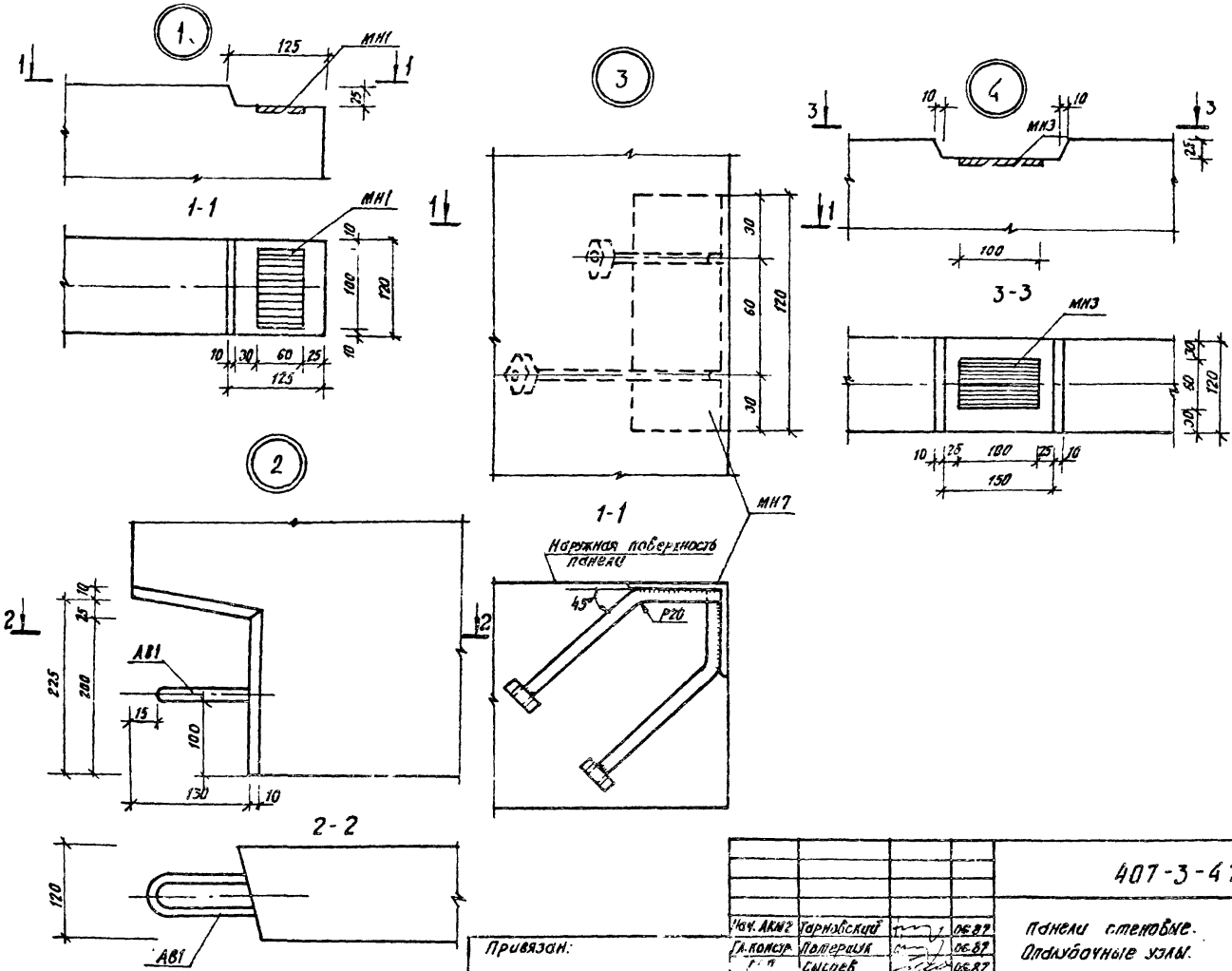
Лист, материал, количество, дата, автор, редактор

Привязан				
Шифр №				

407-3-476.13.87-КЖ		
Панель стеновая ПС-2	Стадия	Масса
	Р	2595кз
	Лист 13	Листов
БЕЛГОСПРОЕКТ г. Минск		

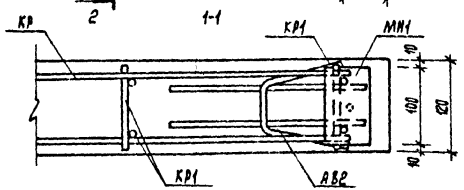
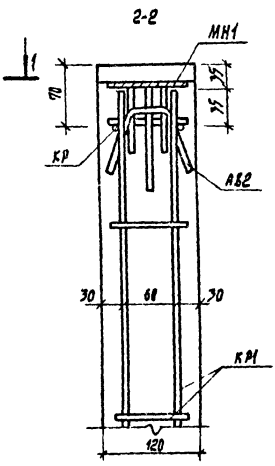
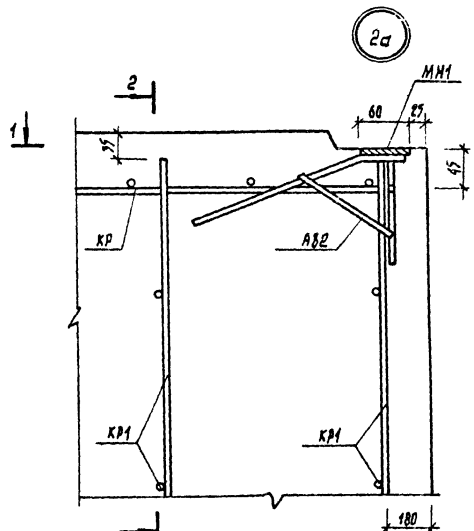
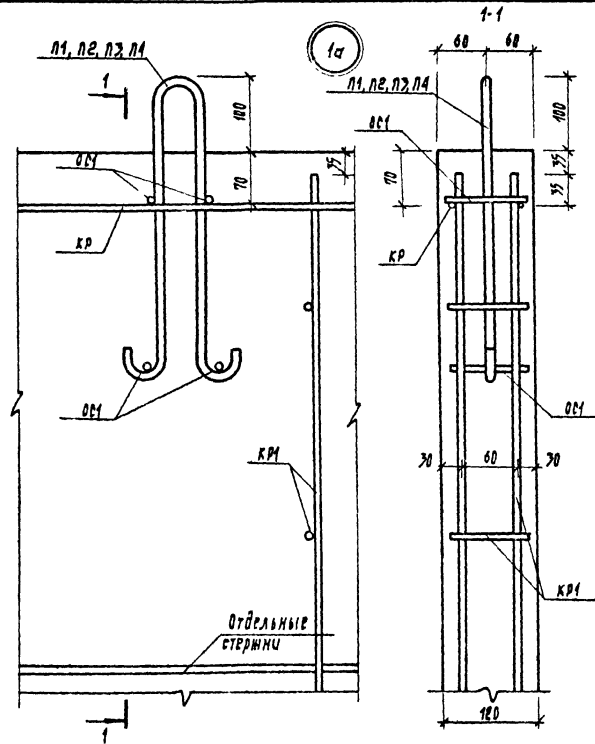
2375-03

А малом Б



Шифр проекта, Подпись и дата, Шифр инж. №

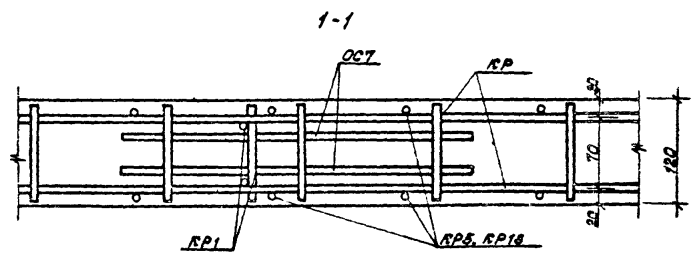
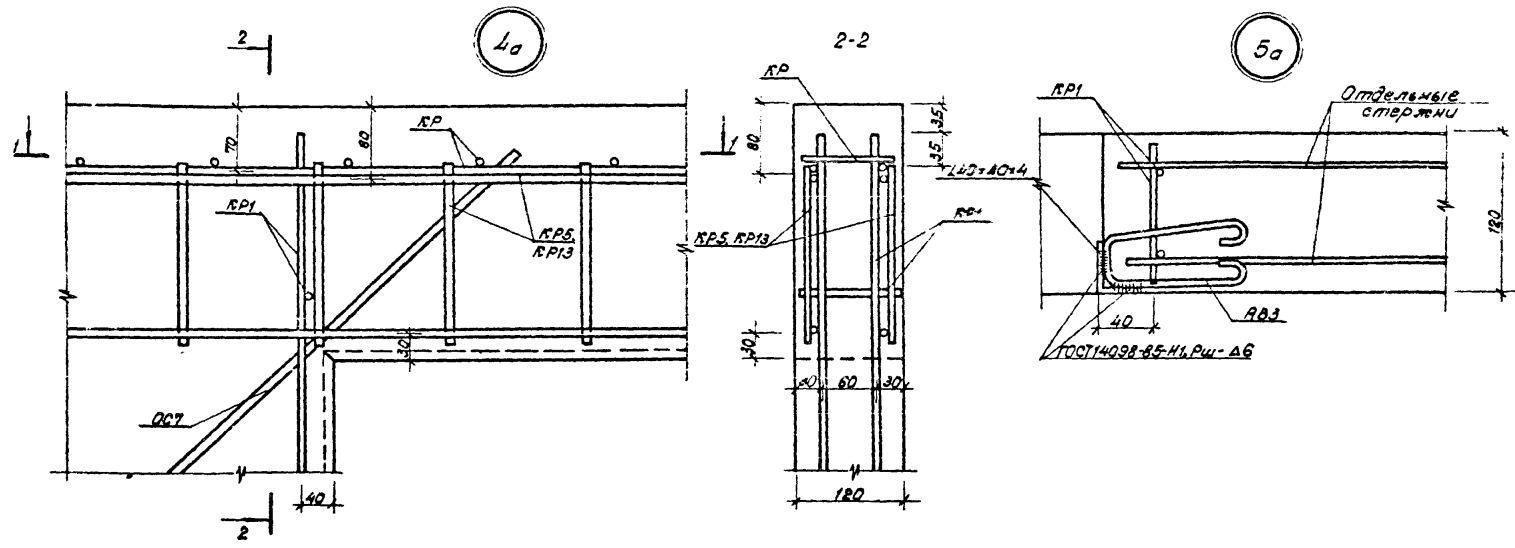
Привязан:				407-3-476.13.87-КЖ							
				Инж. А.М.З.	Уральский	06.87	Панели стеновые. Отливочные узлы.	Студия	Масло	Масло	
				А.А.М.С.	Полтерья	06.87		Р			
				Г.А.	Сиснев	06.87		Авг 19	Листов		
				Т.И.	Ильин	06.87		БЕЛГОСПРОЕКТ г. Минск			
				Р.Ж. Г.	Яцук	06.87					
Шифр №				И.А.М.В.	Пасарев	06.87	2375-03				
				И.П.М.Т.	Зубрицкий	06.87					



Изд. № 10804. Издательство «Строитель» г. Минск. 1987 г.

				407-3-476.13.87-КМ		
привязан:				ИПК.КМ-2	Тарновоцкий	06.87
				Гл. констр.	Петерчук	06.87
				СБС	Сысоев	05.87
				Гип	Геворкянц	06.87
				Эк. ср.	Яцук	06.87
				Инженер	Посаревца	06.87
Ив. №				Н. констр.	Зубрицкая	06.87
				Панели стеновые.		штук
				Арматурные узлы..		масса
						мес/шт
				лист 2		лист 3
				БЕЛГОСПРОЕКТ г.МИНСК		

АЛТОВОМ 6



Уч. и отв. за проект и детали - Бел. инст. 1.

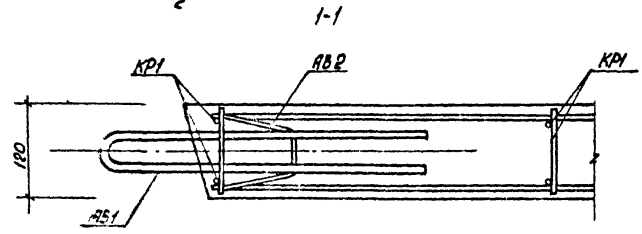
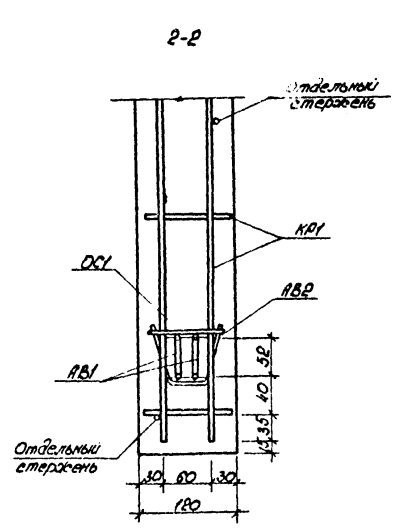
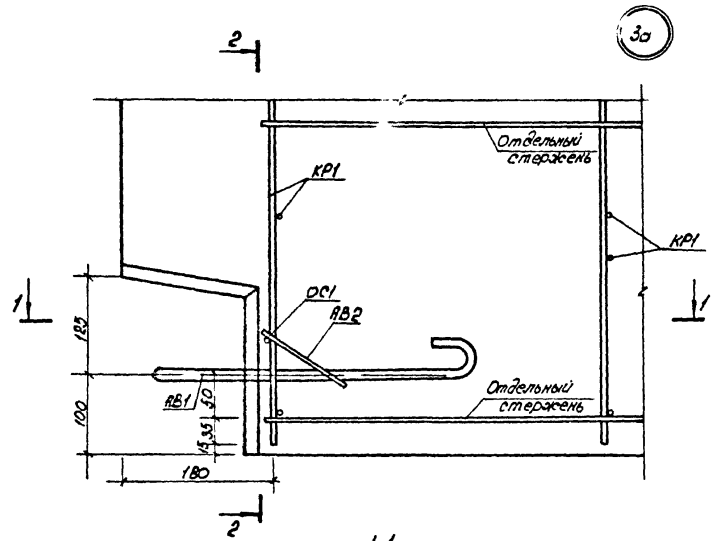
Привязан:

Уч. и отв.			
------------	--	--	--

407-3-47613.87-КМ				
Мач. Арм. - Гарматовский	08.87	Панели стеновые. Арматурные узлы.	Стадия	Масштаб
Ин. Арматура - Штерншук	06.87		Р	
Инст. - Сидоров	06.87		Лист 21	Листов
Инст. - Зворыкина	06.87		БЕЛГОСПРОЕКТ г. Минск	
Рис. вкл. - Яцук	06.87			
Инст. - Лисарева	06.87			
Инст. - Зубрицкий	06.87			

2375-03

Листов 6



3а

2-2

1-1

Инв. № табл. Пр. №, дата, Изм. №, №

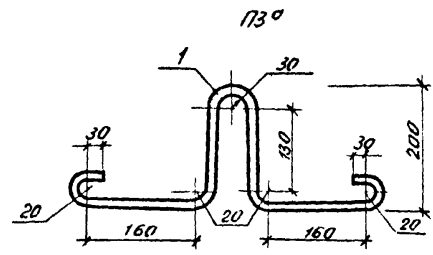
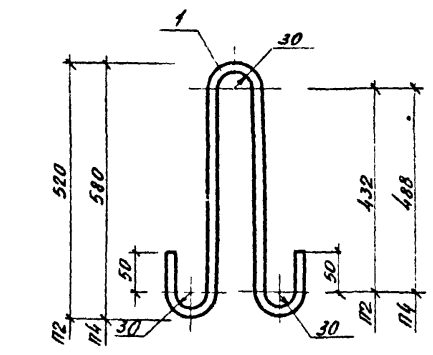
Приблизно:

Инв. №						

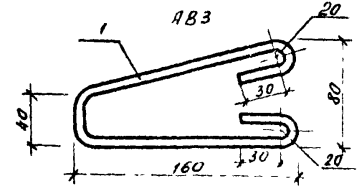
407-3-476.13.87-КЖ			
Панели стеновые.	Сталь	Масса	Количество
Арматурные узлы	Р		
	Лист 22	Листов	
БЕЛГОСПРОЕКТ г. Минск			

2375-02

Льбом 6



1200	ос 7
4500	ос 8
2890	ос 9
295	ос 10
340	ос 11
4860	ос 12
3010	ос 13
4430	ос 14
2500	ос 15
1030	ос 16



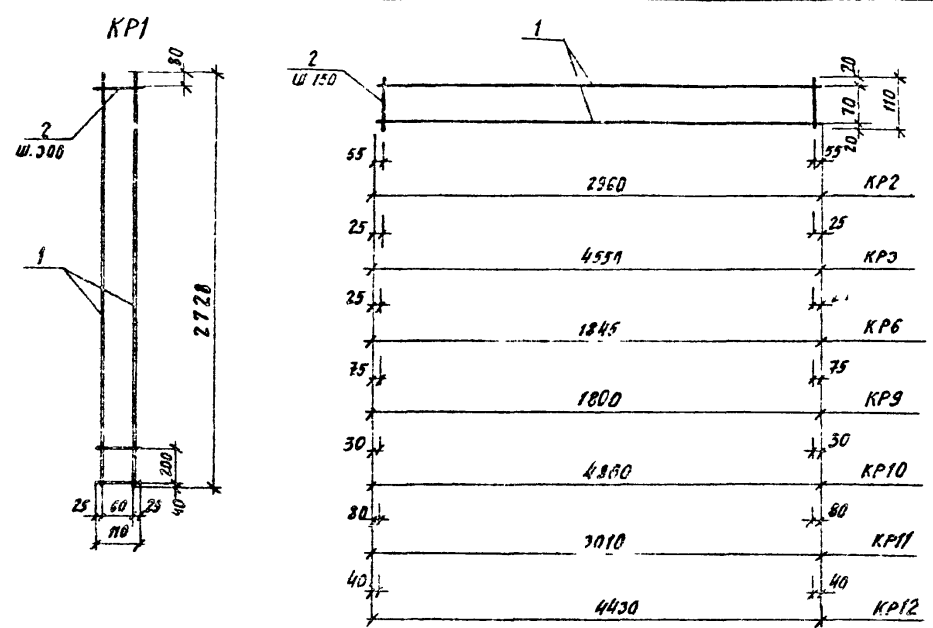
Формат	Зона	№03	Обозначение	Наименование	кол.	Примечание
				<u>Документация</u>		
				Технические требования к изготовлению арматурных и закладных изделий		
А3				<u>12 Детали</u>		
	1			Ф14 А1 ГОСТ 5781-82* с-1315	1	1,59кз
А3				<u>14 Детали</u>		
	1			Ф16 А1 ГОСТ 5781-82* с-1335	1	2,11кз

Привязки				
Гиб №				

Формат	Зона	№03	Обозначение	Наименование	кол.	Примечание
А3				<u>13 Детали</u>		
	1			Ф10 А1 ГОСТ 5781-82* с-990	1	0,61кз
А3				<u>05 Детали</u>		
	1			Ф5 Вр I ГОСТ 6727-80 с-1200	1	0,17кз
А3				<u>08 Детали</u>		
	1			Ф5 Вр I ГОСТ 6727-80 с-4500	1	0,65кз
А3				<u>09 Детали</u>		
	1			Ф5 Вр I ГОСТ 6727-80 с-2890	1	0,42кз
А3				<u>10 Детали</u>		
	1			Ф5 Вр I ГОСТ 6727-80 с-295	1	0,04кз
А3				<u>11 Детали</u>		
	1			Ф5 Вр I ГОСТ 6727-80 с-340	1	0,05кз
А3				<u>12 Детали</u>		
	1			Ф5 Вр I ГОСТ 6727-80 с-4860	1	0,70кз
А3				<u>13 Детали</u>		
	1			Ф5 Вр I ГОСТ 6727-80 с-3010	1	0,43кз
А3				<u>14 Детали</u>		
	1			Ф5 Вр I ГОСТ 6727-80 с-4430	1	0,64кз
А3				<u>15 Детали</u>		
	1			Ф5 Вр I ГОСТ 6727-80 с-2500	1	0,36кз
А3				<u>16 Детали</u>		
	1			Ф5 Вр I ГОСТ 6727-80 с-1030	1	0,15кз
А3				<u>АВЗ Детали</u>		
	1			Ф10 А1 ГОСТ 5781-80 с-505	1	0,31кз

				407-3-476.13.87-КЖ			
Мас. акт.	Туркменск	с.ч.ч.	06.81	Панели стеновые Арматурные изделия	Станд.	Масса	Масштаб
И.А.Р.	Полтораки	с.ч.ч.	06.81		Р		
И.А.Р.	Савос	с.ч.ч.	06.81		Лист 23	Листов	
И.А.Р.	Павлова	с.ч.ч.	06.81		БЕЛГОСПРОЕКТ г. Минск		
И.А.Р.	Савос	с.ч.ч.	06.81				
И.А.Р.	Савос	с.ч.ч.	06.81				
И.А.Р.	Савос	с.ч.ч.	06.81				
И.А.Р.	Савос	с.ч.ч.	06.81				

Алюминий



форма	длина	толщ	Обозначение	наименование	кол.	Примечание
				<u>Документация</u>		
				Технические требования к изготовлению арматурных и закладных изделий		
				<u>КР1 Детали</u>		
Аз		1	ф58р1 гост 6727-80 l=2720		2	0,78кг.
		2	ф38р1 гост 6727-80 l=110		10	0,06кг.
			Итого:			0,84кг.
				<u>КР2 Детали</u>		
Аз		1	ф58р1 гост 6727-80 l=2960		2	0,85кг.
		2	ф38р1 гост 6727-80 l=110		20	0,11кг.
			Итого:			0,96кг.

форма	длина	толщ	Обозначение	наименование	кол.	Примечание
				<u>КР3 Детали</u>		
Аз		1	ф58р1 гост 6727-80 l=4550		2	1,31кг.
		2	ф38р1 гост 6727-80 l=110		31	0,18кг.
			Итого:			1,49кг.
				<u>КР6 Детали</u>		
Аз		1	ф58р1 гост 6727-80 l=1845		2	0,53кг.
		2	ф38р1 гост 6727-80 l=110		13	0,07кг.
			Итого:			0,60кг.
				<u>КР9 Детали</u>		
Аз		1	ф58р1 гост 6727-80 l=1800		2	0,52кг.
		2	ф38р1 гост 6727-80 l=110		12	0,07кг.
			Итого:			0,59кг.
				<u>КР10 Детали</u>		
Аз		1	ф58р2 гост 6727-80 l=4860		2	1,40кг.
		2	ф38р1 гост 6727-80 l=110		33	0,19кг.
			Итого:			1,59кг.
				<u>КР11 Детали</u>		
Аз		1	ф58р1 гост 6727-80 l=3010		2	0,87кг.
		2	ф38р2 гост 6727-80 l=110		20	0,11кг.
			Итого:			0,98кг.
				<u>КР12 Детали</u>		
Аз		1	ф58р1 гост 6727-80 l=4430		2	1,28кг.
		2	ф38р2 гост 6727-80 l=110		30	0,17кг.
			Итого:			1,45кг.

Имя, фамилия, табельный номер и дата выдачи

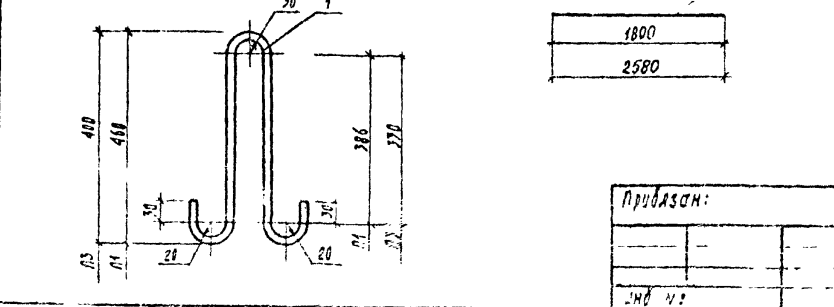
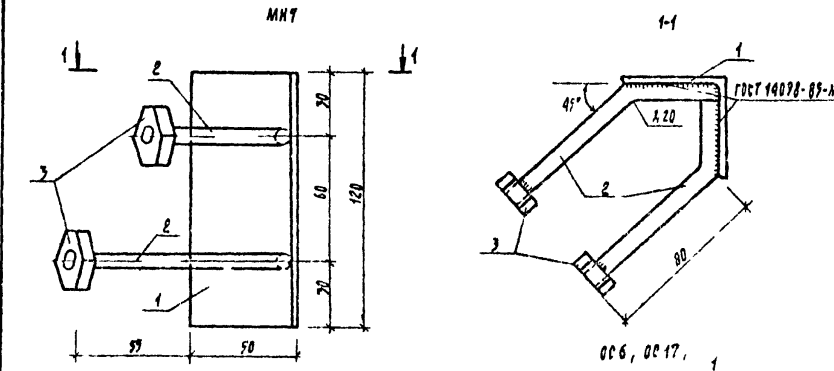
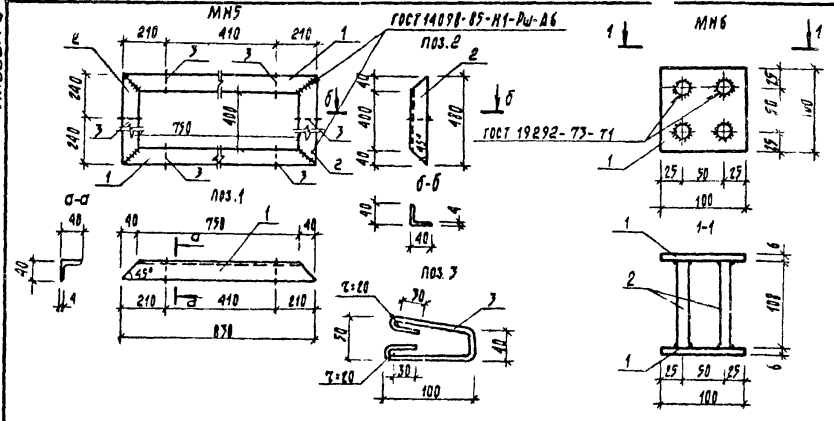
Имя	Фамилия	Табельный номер	Дата выдачи

407-3-476.13.87-КЖ

Панели стеновые. Компьютерные изделия.	Склад	Масса	Масштаб
	P		
	Лист 25	Листов	
	БЕЛГОСПРОЕКТ г. Минск		

2375-03

Рис. 207 б



Формат	Шкала	№ п/с	Объяснитель	Наименование	кол	Примечание
				<u>Документация</u>		
				Технические требования к изготовлению арматурных и закладных изделий		
				МН5		
А3		1		Уголок 6-50x40x4 ГОСТ 8509-72 L=870	2	4,02 кг
		2		Уголок 6-40x40x4 ГОСТ 8509-72 L=480	2	0,32 кг
		3		φ10 А II ГОСТ 5781-82* L=400	6	1,48 кг
				Итого		
				7,82 кг		
				МН6		
				Листов		
А3		1		Полоса 6-50x6 ГОСТ 103-76 L=100	2	0,94 кг
		2		φ10 А II ГОСТ 5781-82* L=108	4	0,27 кг
				Итого:		
				1,21 кг		
				МН7		
				Листов		
А3		1		Уголок 6-50x50x5 ГОСТ 8509-72 L=120	1	0,45 кг
		2		φ10 А II ГОСТ 5781-82* L=120	2	0,19 кг
		3		Гайка М10 КЛ-ВН ГОСТ 5917-79*	2	0,02 кг
				Итого:		
				0,62 кг		
				МН8		
				Листов		
А3		1		φ12 А2 ГОСТ 5781-82* L=1110	1	0,99 кг
А3		1		φ10 А2 ГОСТ 5781-82* L=990	1	0,61 кг
А3		1		φ58р I ГОСТ 6727-80 L=1800	1	0,26 кг
А3		1		φ58р I ГОСТ 6727-80 L=2580	1	0,37 кг

407-3-476.13.87-КМ

Примечания:

№ п/с	Содержание
1	...
2	...

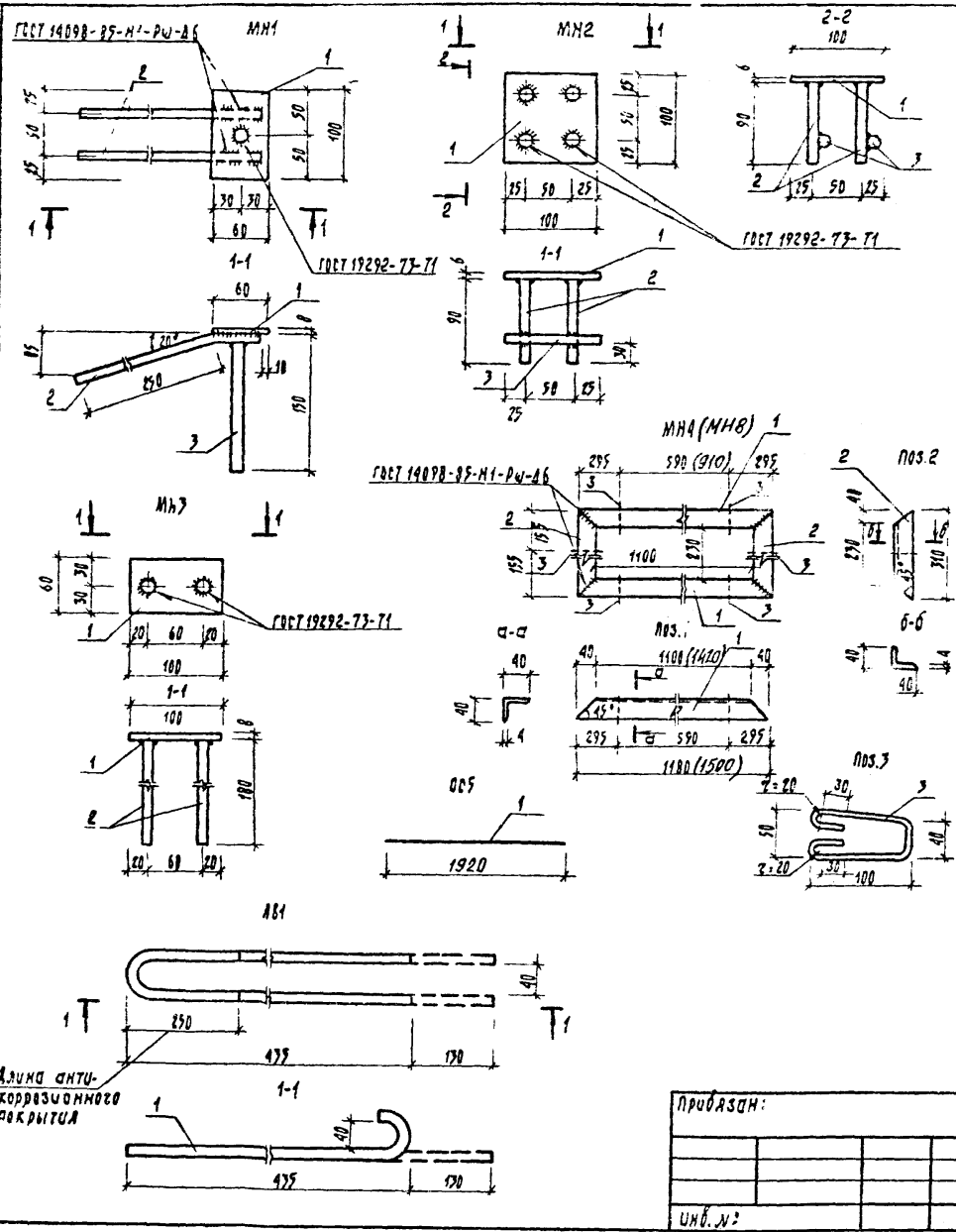
И.О. ШИШЕВ	Тех. директор	06.87
В.А. КОЗЛОВ	Инженер	06.87
Г.А. ПИЩЕВ	Инженер	06.87
М.В. ПИЩЕВ	Инженер	06.87
В.А. ПИЩЕВ	Инженер	06.87
И.О. ШИШЕВ	Инженер	06.87
В.А. КОЗЛОВ	Инженер	06.87

панели стеновые
Арматурные изделия

Страница	Масса	Начисл.
Р		
Лист 26	Лист 20	

БЕЛГОСПРОЕКТ
г. Минск

Лист 6



ФРАКТ	ДИАМ	КОЛ	ОБЪЕМ	НАИМЕНОВАНИЕ	КОЛ.	ПРИМЕЧАНИЕ
ДОКУМЕНТАЦИЯ						
Технических требования к изготовлению арматурных и закладных изделий						
МН1						
Арт. 101						
A3				Плоско 6-2 601 Р ГОСТ 103-76	1	0,38 кг.
	1			Ст 3 ГОСТ 535-79		
	2/3			Ф10А ГОСТ 5781-82 * 6-400	2	3,37 кг.
				Ф10А ГОСТ 5781-82 * 6-400	4	0,09 кг.
Итого						0,64 кг.
МН2						
Арт. 102						
A3				Плоско 6-2100х6 ГОСТ 103-76	1	0,47 кг.
	1			Ст 3 ГОСТ 535-79		
	2/3			Ф10А ГОСТ 5781-82 * 6-400	4	0,22 кг.
				Ф10А ГОСТ 5781-82 * 6-400	4	0,12 кг.
Итого						0,81 кг.
МН3						
Арт. 103						
A3				Ф12А ГОСТ 5781-82 * 6-1100	1	0,98 кг.
A3				Плоско 6-2 60х9 ГОСТ 103-76	1	0,38 кг.
	1			Ст 3 ГОСТ 535-79		
	2			Ф10А ГОСТ 5781-82 * 6-180	2	0,22 кг.
Итого						0,60 кг.
МН4 (МНВ)						
Арт. 104						
A3				Угловая 6-40х40х4 ГОСТ 8509-72	2	(3,26 кг.)
	1			Ст 3 ГОСТ 535-79		9,71 кг.
	2			Угловая 6-40х40х4 ГОСТ 8509-72	2	1,50 кг.
				Ст 3 ГОСТ 535-79		
	3			Ф10А ГОСТ 5781-82 * 6-400	6	1,48 кг.
Итого						(10,24 кг.)
A3				Ф6А ГОСТ 5781-82 * 6-1920	1	0,43 кг.

Размеры в скобках даны для МНВ

407-3-476.13.87-КН

Имя	Фамилия	Подпись	Дата	Стация	Масса	Масштаб
И.И. А.И.	Тарновский	<i>[Подпись]</i>	06.87	панели стеновые.	Р	Лист 27
Г.А. К.И.	Потеряев	<i>[Подпись]</i>	06.87			
Г.А. П.	Сивцев	<i>[Подпись]</i>	06.87			
Г.А. Г.	Говаренкова	<i>[Подпись]</i>	06.87			
Р.К. С.	Яцук	<i>[Подпись]</i>	06.87			
И.И. М.	Писарева	<i>[Подпись]</i>	06.87	БЕЛГОСПРОЕКТ г. Минск	Лист 27	
И.И. К.	Зубрицкая	<i>[Подпись]</i>	06.87			

2375-03

Львов Б

Ведомость расхода стали на изделие

Марка элемента	Изделия арматурные											Изделия закладные											Объем расхода	
	Арматура класса											Арматура класса												
	Вр I			A I				A II		A III		Всего	Прокат марки			Крепленный эл-т			Всего расход					
	ГОСТ 6727-80			ГОСТ 5781-82*				ГОСТ 5781-82		ГОСТ 5781-82			В ст 3 кп 2			кл. 2-011								
φ 8	φ 5	Утого	φ 10	φ 12	φ 14	φ 16	Утого	φ 10	Утого	φ 8	φ 6	Утого	φ 10	Утого	60x3	100x6	140x11	150x13	Утого	Толка М 10	Утого			
ПС 1	0,35	6,09	6,44	—	3,94	—	—	3,94	—	—	—	—	10,58	0,92	0,92	0,76	—	—	—	0,76	—	—	1,68	12,06
ПС 1-2, ПС 1-3	0,35	6,09	6,44	—	3,94	—	—	3,94	—	—	—	—	10,38	2,28	2,28	0,76	1,88	—	—	2,64	—	—	4,92	15,30
ПС 2	0,53	9,38	9,91	—	1,96	3,18	—	5,14	—	—	—	—	15,05	5,91	5,91	1,14	2,38	7,21	—	10,73	—	—	16,64	31,69
ПС 2-2	0,53	9,38	9,91	—	1,96	3,18	—	5,14	—	—	—	—	15,05	4,65	4,65	1,14	2,82	7,21	—	11,17	—	—	15,83	30,88
ПС 2-3	0,53	8,92	9,45	—	1,96	3,18	—	5,14	—	—	—	—	14,59	3,64	3,64	0,76	3,76	—	—	4,52	—	—	8,16	22,75
ПС 3	0,31	6,56	6,87	1,22	1,96	—	—	3,18	2,79	2,79	2,84	2,84	15,68	0,92	0,92	0,76	—	—	—	0,76	—	—	1,68	17,36
ПС 3-2, ПС 3-3 (зерк)	0,31	6,56	6,87	1,22	1,96	—	—	3,18	2,79	2,79	2,84	2,84	16,68	1,37	1,37	0,76	—	—	1,35	2,11	0,06	0,06	3,54	19,22
ПС 3-4	0,25	4,30	4,55	1,22	1,96	—	—	3,18	—	—	—	—	3,73	1,37	1,37	0,76	—	—	1,35	2,11	0,06	0,06	3,54	11,27
ПС 3-5	0,25	4,30	4,55	1,22	1,96	—	—	3,18	—	—	—	—	7,73	0,92	0,92	0,76	—	—	—	0,76	—	—	1,68	9,41
ПС 4	0,55	9,28	9,83	—	1,96	3,18	—	5,14	—	—	—	—	14,97	1,18	1,18	1,14	0,47	—	—	1,61	—	—	3,09	18,06
ПС 5, ПС 5-5 (зерк)	0,35	6,45	6,80	—	3,94	—	—	3,94	—	—	—	—	10,74	5,46	5,46	0,76	4,23	6,34	—	11,33	—	—	16,79	27,53
ПС 5-2	0,35	6,03	6,38	—	3,94	—	—	3,94	—	—	0,86	0,86	11,18	3,76	3,76	0,76	1,88	8,76	—	11,40	—	—	15,16	26,34
ПС 5-3	0,35	6,03	6,38	—	3,94	—	—	3,94	—	—	0,86	0,86	11,18	3,42	3,42	0,76	1,41	8,76	—	10,93	—	—	14,35	25,53
ПС 5-4	0,35	6,03	6,38	—	3,94	—	—	3,94	—	—	—	—	10,32	0,92	0,92	0,76	—	—	—	0,76	—	—	1,68	12,00
ПС 5-4P	0,35	6,03	6,38	—	3,94	—	—	3,94	—	—	—	—	10,32	3,64	3,64	0,76	3,76	—	—	4,52	—	—	8,16	18,48
ПС 6 (ПС 6A)	0,54	8,98	9,52	—	1,96	3,18	—	5,14	—	—	—	—	14,66	2,28	2,28	0,76	1,88	—	—	2,64	—	—	4,92	19,58
ПС 8, ПС 8-2 (зерк)	0,34	6,78	7,12	1,22	0,98	—	—	2,20	2,79	2,79	4,08	4,08	16,19	1,47	1,47	0,76	0,47	—	1,35	2,58	0,06	0,06	4,11	20,30
ПС 8-3, ПС 8-4 (зерк)	0,34	5,62	5,96	1,22	0,98	—	—	2,20	—	—	—	—	8,16	1,47	1,47	0,76	0,47	—	1,35	2,58	0,06	0,06	4,11	12,27

Л. А. Мухоморова, инженер-конструктор

407-3-476.13.87 - КЖ

Произв-ч:	Львовский завод	08.87	Линей стеновые	Стальной	P	Масса	Мощность
	ТЭИ	Сыктыв		08.87			
	Львовский завод	08.87	Ведомость расхода стали на изделие	Р			
	Львовский завод	08.87					
	Львовский завод	08.87					
	Львовский завод	08.87					
	Львовский завод	08.87					

Б.Е. ЛГОСПРОЕКТ
г. Львов

Лист 6

Варианты подъемных петель

№ п.п.	Марка изделия	Масса панели кг	К-во петель	Показатели на 1 петлю											
				Из стали А1 при способе монтажа болта узлы петля			Из стали А1 при способе монтажа узлом петля			Общая масса петля			Из стали А1 при способе монтажа болта узлы петля		Общая масса петля
				Диаметр мм	Длина мм	Масса кг	Диаметр мм	Длина мм	Масса кг	Диаметр мм	Длина мм	Масса кг	Диаметр мм	Длина мм	
1	ПС1	2725	2	12	1100	0,99	1,98	12	1100	0,99	1,98	14	1500	1,57	3,14
2	ПС1-2/ПС1-3	2725	2	12	1100	0,99	1,98	12	1100	0,99	1,98	14	1300	1,57	3,14
3	ПС2	3875	2	14	1250	1,51	3,02	12	1100	0,99	1,98	16	1550	2,44	4,88
4	ПС2-2	3875	2	14	1250	1,51	3,02	12	1100	0,99	1,98	16	1550	2,44	4,88
5	ПС2-3	3950	2	14	1250	1,51	3,02	12	1100	0,99	1,98	16	1550	2,44	4,88
6	ПС3	840	2	10	950	0,59	1,18	10	950	0,59	1,18	10	1000	0,62	1,24
7	ПС3-2/ПС3-3	840	2	10	950	0,59	1,18	10	950	0,59	1,18	10	1000	0,62	1,24
8	ПС3-4	1765	2	10	950	0,59	1,18	10	950	0,59	1,18	10	1000	0,62	1,24
9	ПС3-5	1765	2	10	950	0,59	1,18	10	950	0,59	1,18	12	1200	1,07	2,14
10	ПС4	4305	2	16	1400	2,21	4,42	12	1100	0,99	1,98	18	1700	3,40	6,80
11	ПС5/ПС5-3	2580	2	12	1100	0,99	1,98	10	950	0,59	1,18	14	1300	1,57	3,14
12	ПС5-2	2595	2	12	1100	0,99	1,98	10	950	0,59	1,18	14	1300	1,57	3,14
13	ПС5-3	2595	2	12	1100	0,99	1,98	10	950	0,59	1,18	14	1300	1,57	3,14
14	ПС5-4/ПС5-5	2670	2	12	1100	0,99	1,98	10	950	0,59	1,18	14	1300	1,57	3,14
15	ПС6, ПС6а	4005	2	16	1400	2,21	4,42	12	1100	0,99	1,98	18	1700	3,40	6,80
16	ПС8, ПС8-2	1370	2	10	950	0,59	1,18	10	950	0,59	1,18	10	1000	0,62	1,24
17	ПС8-3/ПС8-4	2275	2	12	1100	0,99	1,98	10	950	0,59	1,18	14	1300	1,57	3,14

Знак, № техн. Изделия и дата. Вкладыш, шифр.

407-3-476 13.87-КЖ

Панели стеновые.
Варианты подъемных петель

Ион Ариу	Зяновский	Вилкин	06.87
И. Копар	Потеряев	Сысоев	06.87
ГЛП	Сысоев	Сысоев	06.87
ГЛП	Гаврилова	ГЛП	06.87
Рк. зр.	Жук	Жук	06.87
Инженер	Писарева	Писарева	06.87
И. Копар	Зяновский	Зяновский	06.87

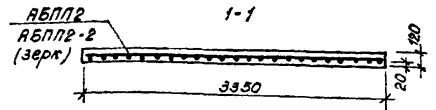
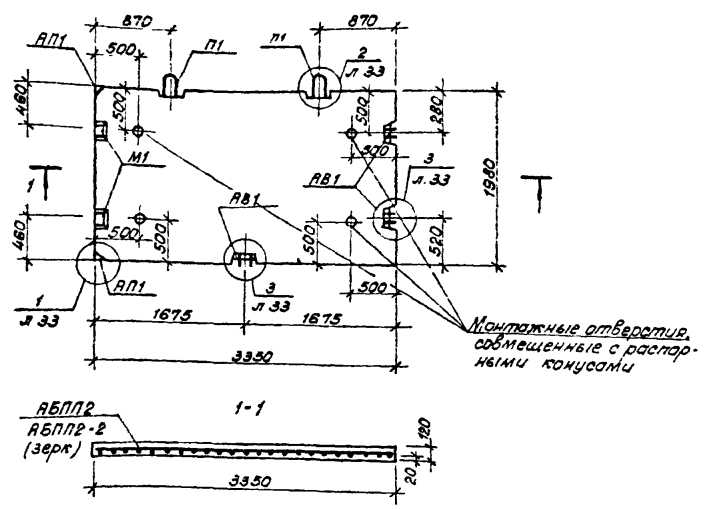
Лист 29 Листов

БЕЛГОСПРОЕКТ
г. Минск

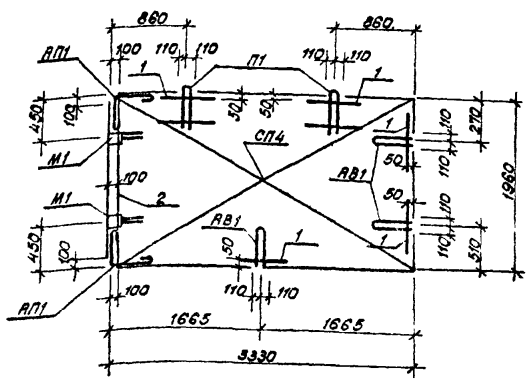
2375-03

А. Лавров Б

ПП2, ПП2-2 (зерк)



АВПП2; АВПП2-2 (зерк)



Формат	Зона	Поз	Обозначение	Наименование	кол.	Примечания
				<u>Документация</u>		
				Технические требования к изготовленным сборным железобетонным изделиям		
А3				<u>АВПП2, АВПП2-2 (зерк)</u>		
				<u>Сборочные единицы</u>		
Б4			л. 36	Сетка СП4	1	7,52 кг
Б4			л. 35	Петля П1	2	1,82 кг
Б4			л. 35	Петля АП1	2	1,86 кг
Б4			л. 35	Анкерный выпуск АВ1	3	2,49 кг
Б4			л. 35	Изделие закладное М1	2	2,62 кг
Б4			л. 34	Отд. стержень поз. 1	5	0,45 кг
Б4			л. 34	Отд. стержень поз. 2	1	0,77 кг
Б4			л. 35	Фиксатор Ф1	18	0,38 кг
				Итого:	нат.	77,83 кг
					прив.	22,33 кг
				<u>Материалы</u>		
				Бетон В15(М200) ρ: 2400 кг/м³		0,78 м³
				F50		

1. ведомость расхода стали см. л. 37.

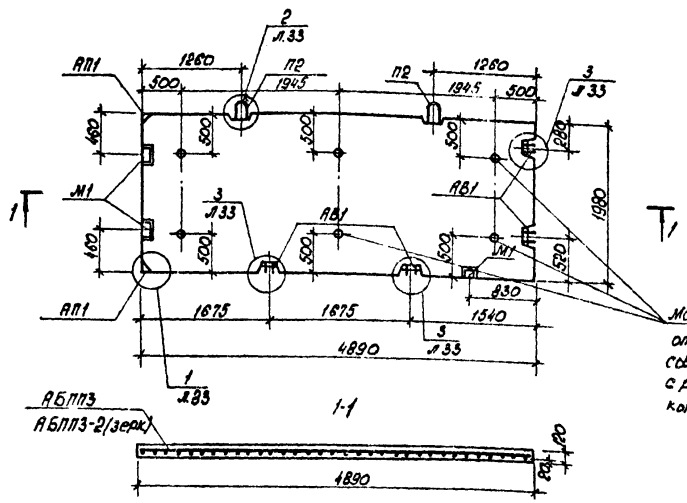
407-3-476:13 87- КЖ					
Нач. АВМ2	Тарновский	06.87	Панели покрытия ПП2; ПП2-2 (зерк.)		
Т. констр.	Потершич	06.87			
Топ.	Сысоев	06.87			
Тит.	Гаворонкова	06.87			
Рук. работ.	Ящук	06.87			
Ст. инж.	Светличенко	06.87			
Ст. инж.	Шумяцкий	06.87	СТАВЛ. МАССА И КОЭФ. ПОСЛОТ		
Н. контр.	Зубрицкая	06.87			
			Р	1950	
			Лист 01	22	06
			БЕЛГОСПРОЕКТ г. Минск		

2375-03

Учб. и подл. Подпись и дата. Контр. инж. А.

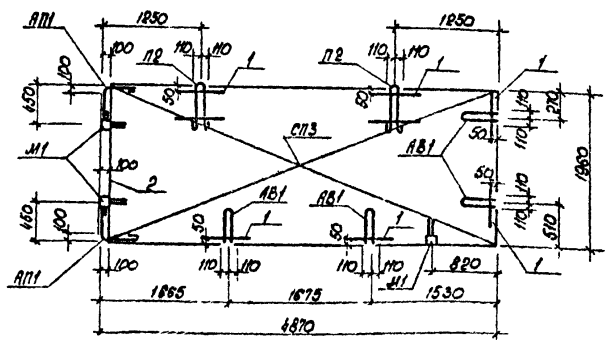
Литбланк

ППЗ; ППЗ-2 (зерк)



Монтажные отборты, совмещенные с распорными конусами.

АБППЗ, АБППЗ-2 (зерк)



Примечания

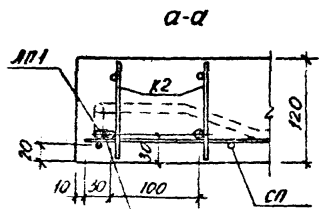
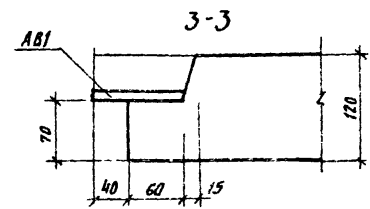
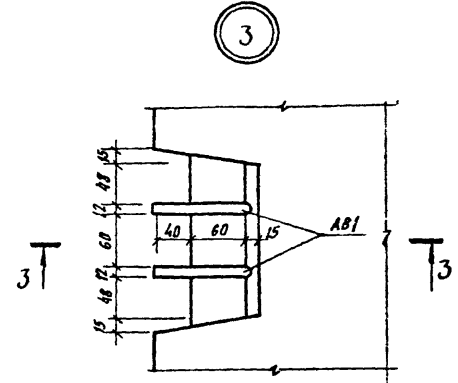
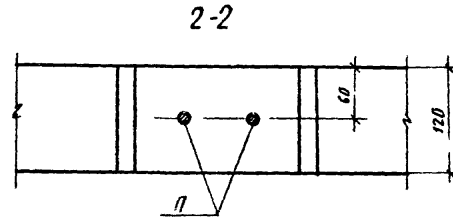
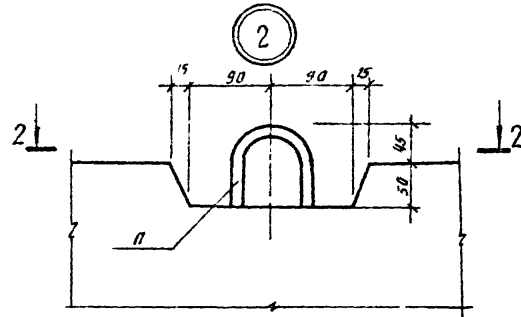
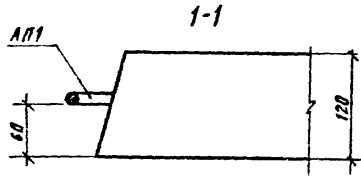
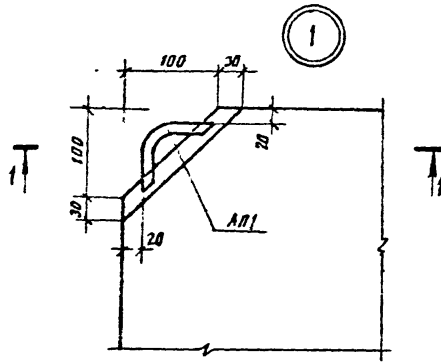
Литбланк

№ п/п	Обозначение	Наименование	кол	Примечание
<u>Документация</u>				
Технические требования к изготовлению сборных железобетонных изделий				
<u>АБППЗ; АБППЗ-2 (зерк)</u>				
<u>Сборочные единицы</u>				
Б4	л. 36	Сетка СПЗ	1	10,88кв
Б4	л. 33	Летля ПР	2	2,68кв
Б4	л. 35	Летля АП	2	1,86кв
Б4	л. 35	Якорный выпуск АБ1	4	3,32кв
Б4	л. 35	Изделие закладное М1	3	3,93кв
Б4	л. 34	Отв. стержень поз.1	6	0,54кв
Б4	л. 34	Отв. стержень поз.2	1	0,77кв
Б4	л. 35	Фиксатор Ф1	27	0,54кв
			Итого	24,52кв
			проб	30,67кв
<u>Материалы</u>				
Бетон В15(М200)У-2400кв/м ³				1,14м ³
F50				

1. ведомость расхода стали см.л.37

407-3-476 13 87 -КЖ			
нач.к.м.е	Тереховский	А	08.87
гл.констр.	Потеряев	И	08.87
гл.п.	Савельев	И	08.87
гл.п.	Горюхинов	И	08.87
Р.к.р.д.	Яцук	И	08.87
Ст.инж.	Стрельников	И	08.87
Ст.инж.	Шумяков	И	08.87
Н.к.к.п.д.	Зубовичева	И	08.87
Панели покрытия ППЗ, ППЗ-2(зерк)			
Станция	Масса	Мощность	
Р	кв	кВт	
Лист 32		Листов	
БЕЛГОСПРОЕКТ			
г. Минск			

Листом 6



Стержень $\phi 12 A1$
каркаса K2 прива-
рять к анкерной
петле A1

Привязки

ИЛО №			

Нач. АИ:	Гарнобский	06.87
Гл. кон.:	Патерчук	06.87
ГАР:	Сысоев	06.87
ФУ:	Габоренков	06.87
Р.У.:	Ящук	06.87
Ст. инж.:	Шумкевич	06.87
И. контр.:	Здорицкая	06.87

407-3-476.13.87-КЖ

Панели покрытия
Опалубочные узлы

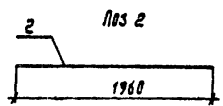
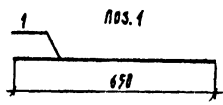
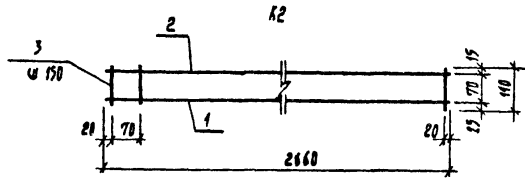
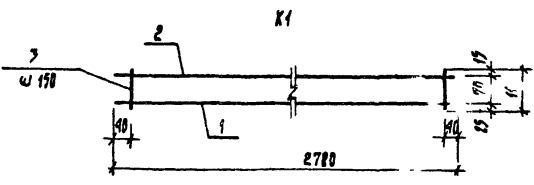
Стадия	Масса	Масштаб
Р		
Лист 33	Листов	

БЕЛГОСПРОЕКТ
г. Минск

2375-03

Утверждено: [подпись] [дата] [должность]

АЛ-БФМ 6



1 Чертеж на лс см. лист 35

ИИЭ-М. ПАС. Подпись и дата

Пробрасан:

ИИЭ-М	ИИЭ-М	ИИЭ-М	ИИЭ-М	ИИЭ-М	ИИЭ-М
ИИЭ-М	ИИЭ-М	ИИЭ-М	ИИЭ-М	ИИЭ-М	ИИЭ-М
ИИЭ-М	ИИЭ-М	ИИЭ-М	ИИЭ-М	ИИЭ-М	ИИЭ-М
ИИЭ-М	ИИЭ-М	ИИЭ-М	ИИЭ-М	ИИЭ-М	ИИЭ-М
ИИЭ-М	ИИЭ-М	ИИЭ-М	ИИЭ-М	ИИЭ-М	ИИЭ-М
ИИЭ-М	ИИЭ-М	ИИЭ-М	ИИЭ-М	ИИЭ-М	ИИЭ-М

Формат	Знач	Полос	Обозначение	Наименование	Кол.	Примечание
				ДОКУМЕНТАЦИЯ		
				ТЕХНИЧЕСКИЕ ТРЕБОВАНИЯ К ИЗГОТОВЛЕНИЮ АРМАТУРНЫХ И ЗАКЛЮБНЫХ ДЕТАЛЕЙ		
				К1		
				АСТАЛУ		
A7		1		φ12 А II ГОСТ 5781-82* L=3080	1	2,74 кг
		2		φ6 А I ГОСТ 5781-82* L=3080	1	0,68 кг
		3		φ5 В P I ГОСТ 6727-80* L=140	21	0,33 кг
				Итого		3,75 кг
				К2		
				АСТАЛУ		
A3		1		φ12 А II ГОСТ 5781-82* L=2960	1	2,63 кг
		2		φ6 А I ГОСТ 5781-82* L=2960	1	0,66 кг
		3		φ5 В P I ГОСТ 6727-80* L=140	21	0,33 кг
				Итого:		3,62 кг
				Пос 1		
				АСТАЛУ		
A3		1		φ5 В P I ГОСТ 6727-80* L=690	1	0,09 кг
				Пос 2		
				АСТАЛУ		
		2		φ8 А II ГОСТ 5781-82* L=1960	1	0,97 кг
				Пс		
				АСТАЛУ		
		1		φ16 А II ГОСТ 5781-82* L=1020	1	2,96 кг
		2		φ5 В P I ГОСТ 6727-80* L=400	2	0,12 кг
		3		φ5 В P I ГОСТ 6727-80* L=690	1	0,09 кг
				Итого		2,97 кг

407-3-476.17.87-КН

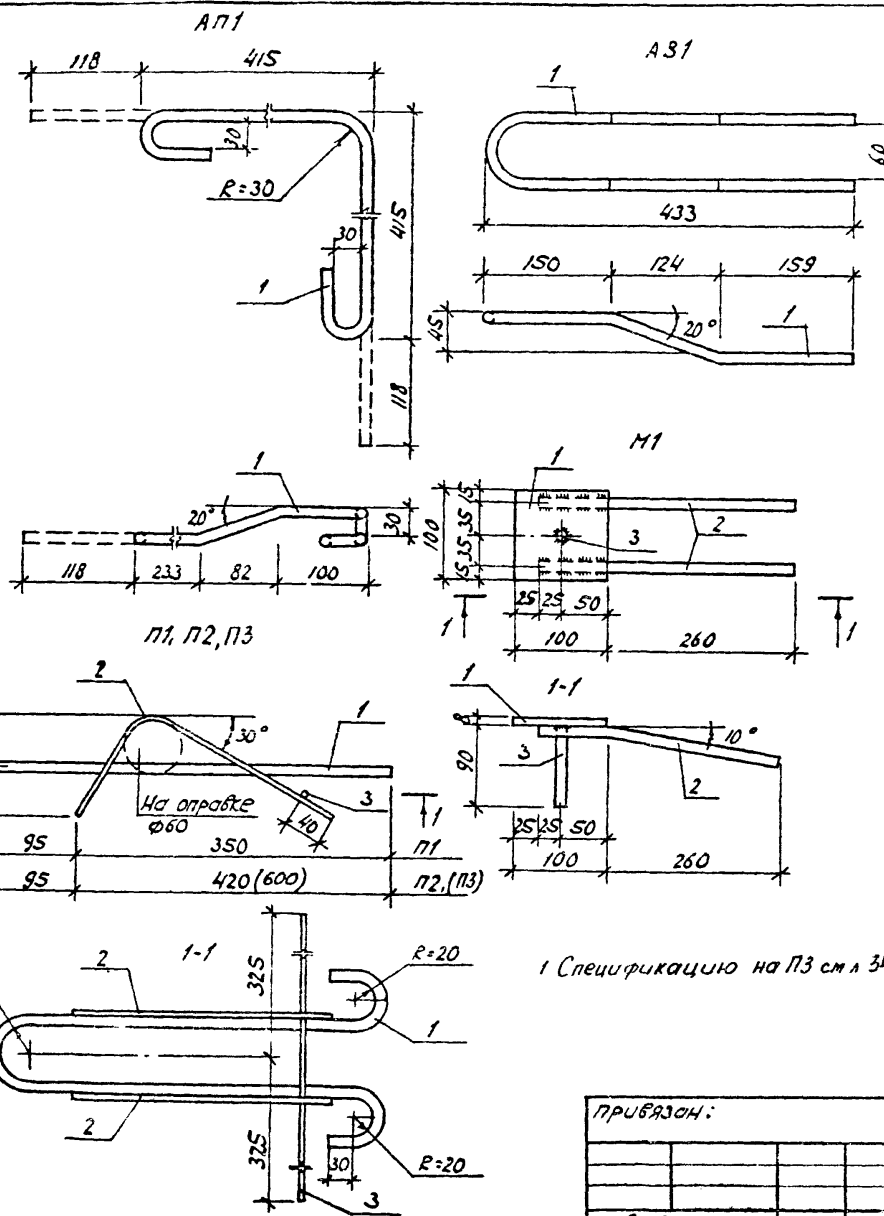
Панели покрытия.
Арматурные изделия

Стация	Масса	Масштаб
P		
Лист 34	Лист 6	

БЕЛГБС. ДЕКТ
г. МИНСК

2375-03

Рисунки 6



Код	Обозначение	Наименование	Кол	Примечание
		<u>Документация</u>		
		Технические требования к изготовлению арматурных и закладных деталей		
		<u>АП1 Деталь</u>		
А3		Ø12А I ГОСТ 5781-82* $\rho=1050$	1	0.93 кг
		УГОЛО:		
		<u>АБ1 Деталь</u>		
А3		Ø12А I ГОСТ 5781-82* $\rho=355$	1	0.83 кг
		УГОЛО:		
		<u>М1 Деталь</u>		
А3		Ø10А I ГОСТ 5781-82* $\rho=100$	1	0.63 кг
		Ø12А I ГОСТ 5781-82* $\rho=340$	2	0.60 кг
		Ø12А I ГОСТ 5781-82* $\rho=90$	1	0.08 кг
		УГОЛО:		1.31 кг
		<u>П1 Деталь</u>		
А3		Ø10А I ГОСТ 5781-82* $\rho=1135$	1	0.70 кг
		Ø5ВР I ГОСТ 6727-80 $\rho=400$	2	0.12 кг
		Ø5ВР I ГОСТ 6727-80 $\rho=650$	1	0.09 кг
		УГОЛО:		0.91 кг
		<u>П2 Деталь</u>		
А3		Ø12А I ГОСТ 5781-82* $\rho=1270$	1	1.13 кг
		Ø5ВР I ГОСТ 6727-80 $\rho=400$	2	0.12 кг
		Ø5ВР I ГОСТ 6727-80 $\rho=650$	1	0.09 кг
		УГОЛО:		1.34 кг
		<u>П3 Деталь</u>		
А3		Ø5ВР I ГОСТ 6727-80 $\rho=110$	1	0.02 кг

Цифры под чертой обозначают номер листа

1 Спецификацию на П3 см л 34

407-3-476.13.87-КН

ПРИВЯЗКИ:

НОВАКМ?	ТОРМОСКИ	В.М.М.	06.87
П.С.Н.СТР.	ПОТЕРЦЫК	В.М.М.	06.87
ГОП	СЫСОЕВ	В.М.М.	06.87
ГУП	ЛЮБАРЕНКО	В.М.М.	06.87
РУК.Э.Р.	ЯШУК	В.М.М.	06.87
С.У.И.М.	ШУМКОВИЧ	В.М.М.	06.87
И.КОНТ.	ЛЮБРИКОВА	В.М.М.	06.87

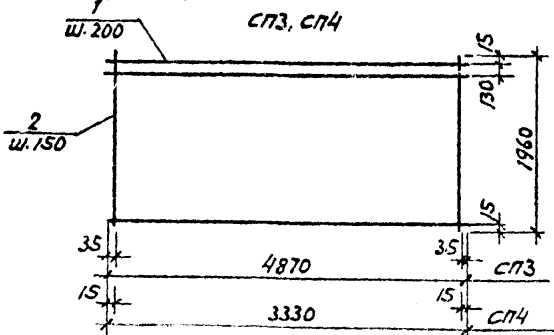
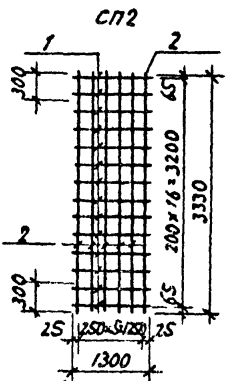
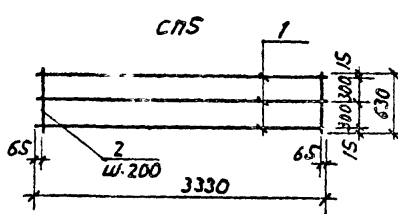
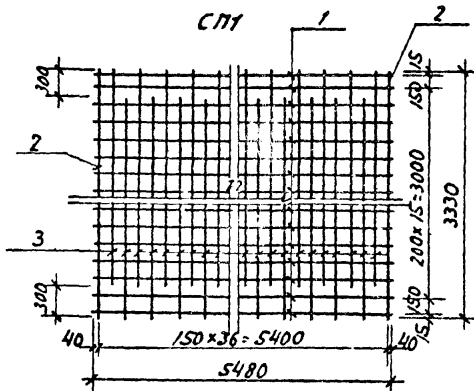
ПАНЕЛИ ПОКРЫТИЯ
АРМАТУРНЫЕ ИЗДЕЛИЯ

СТРОИТЕЛЬСТВО	МОСКО	МОСШТОБ
Р		
ЛИСТ 35	ЛИСТОВ	

БЕЛГОСПРОЕКТ
г. МИНСК

2375-03

АЛЪБОМЪ



Привязан:

ЛНВ №:

Вид	Зона	№	Обозначение	Наименование	Кол	Примечание
				Документация		
				Технические требования к изготовлению и установке железобетонных изделий		
				СП1 детали		
A3		1		2.5Вр1 ГОСТ 6727-80* ρ=5480	18	14.20 кг
		2		2.5Вр1 ГОСТ 6727-80* ρ=3330	2	0.96 кг
		3		2.5Вр1 ГОСТ 6727-80* ρ=3030	35	15.27 кг
				Итого		30.43 кг
A3				СП2 детали		
		1		2.5Вр1 ГОСТ 6727-80* ρ=3330	6	2.87 кг
		2		2.5Вр1 ГОСТ 6727-80* ρ=1300	17	2.03 кг
				Итого		4.90 кг
A3				СП3 детали		
		1		2.4Вр1 ГОСТ 6727-80* ρ=4870	11	4.93 кг
		2		2.4Вр1 ГОСТ 6727-80* ρ=1960	33	5.95 кг
				Итого		10.88 кг
A3				СП4 детали		
		1		2.4Вр1 ГОСТ 6727-80* ρ=3330	11	3.37 кг
		2		2.4Вр1 ГОСТ 6727-80* ρ=1960	23	4.15 кг
				Итого:		7.52 кг
A3				СП5 детали		
		1		2.4Вр1 ГОСТ 6727-80* ρ=3330	3	0.92 кг
		2		2.4Вр1 ГОСТ 6727-80* ρ=630	17	0.99 кг
				Итого:		1.91 кг

407-3-476.13.87-КН

Исч. АКМ	Тарновский	06.87
Гл. констр.	Потеряев	06.87
Гип	Сисоев	06.87
Гип	Говоренков	06.87
Рук. зр.	Яцук	06.87
Ст. инж.	Шумкевич	06.87
И. контр.	Зубрицкая	06.87

Получены покрытия
Арматурные изделия

Статус	Масса	Наситов
Р		
Лист 36 из 36 листов		

БЕЛГОСПРОЕКТ
2 МИНСК

2375-03

Альбом 6

Ведомость расхода стали на изделия, кг

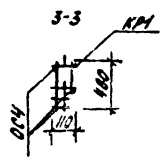
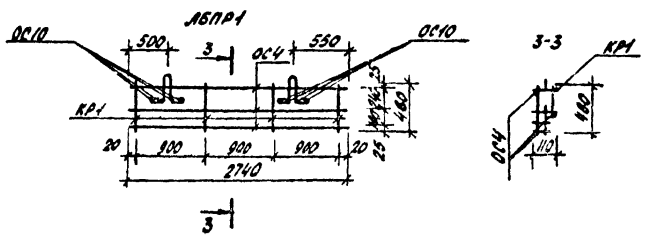
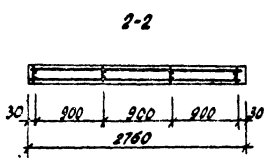
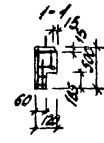
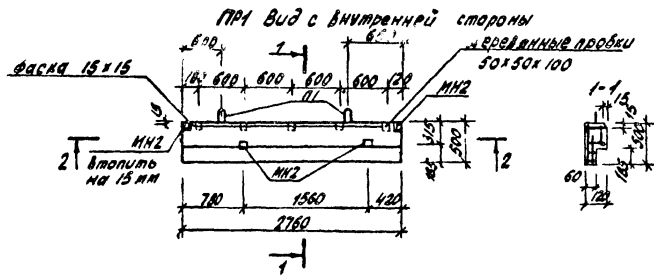
Марка изделия	Изделия арматурные											Изделия закладные					общий расход	
	Арматура класса											Арматура класса		прокат класса				
	А I			А II				А III				А I		К ст 3 Кп 2				
	ГОСТ 6727-80*			ГОСТ 5781-82*				ГОСТ 5781-82*				ГОСТ 5781-82*		ГОСТ 575-79*				
	φ4	φ5	УТОГО	φ6	φ10	φ12	УТОГО	φ8	φ12	φ16	УТОГО	ВСЕГО	φ12	УТОГО	8x100	УТОГО		ВСЕГО
ПП1; ПП1-2	3,94	37,14	41,08	2,68	—	3,52	6,20	—	11,74	5,12	15,86		67,14	2,72	2,72	2,52	2,52	
ПП2; ПП2-2	7,72	1,23	8,95	—	1,40	4,35	5,75	0,77	—	—	0,77	15,27	1,36	1,36	1,26	1,26	2,62	17,89
ПП3; ПП3-2	10,88	1,55	12,38	—	—	7,44	7,44	0,77	—	—	0,77	20,59	2,04	2,04	1,89	1,89	3,93	24,52

Вариант подъемных петель

№ п/п	Марка изделия	Толщина панели, мм	Масса панели, кг	х-во петель на изделие	Петли из стали А I в ст 3 ст 2 при способе монтажа				Петли из стали А II 10ГГ при способе монтажа							
					допускающим изгиб				допускающим изгиб			исключающим изгиб				
					диаметр, мм	длина, мм	масса, кг	общая масса	диаметр, мм	длина, мм	масса, кг	общая масса	диаметр, мм	длина, мм	масса, кг	общая масса
1	ПП1, ПП1-2	120	5520	2	φ20	1950	4,81	9,62	φ18	1700	3,40	6,80	φ14	1700	1,57	3,14
2	ПП2, ПП2-2	120	1950	2	φ12	1200	1,07	2,14	φ12	1200	1,07	2,14	φ10	1000	0,62	1,24
3	ПП3, ПП3-2	120	2350	2	φ14	1300	1,57	3,14	φ12	1200	1,07	2,14	φ12	1200	1,07	2,14

Итого на ст. 1, 2, 3, 4, 5, 6, 7, 8, 9, 10, 11, 12, 13, 14, 15, 16, 17, 18, 19, 20, 21, 22, 23, 24, 25, 26, 27, 28, 29, 30, 31, 32, 33, 34, 35, 36, 37, 38, 39, 40, 41, 42, 43, 44, 45, 46, 47, 48, 49, 50, 51, 52, 53, 54, 55, 56, 57, 58, 59, 60, 61, 62, 63, 64, 65, 66, 67, 68, 69, 70, 71, 72, 73, 74, 75, 76, 77, 78, 79, 80, 81, 82, 83, 84, 85, 86, 87, 88, 89, 90, 91, 92, 93, 94, 95, 96, 97, 98, 99, 100, 101, 102, 103, 104, 105, 106, 107, 108, 109, 110, 111, 112, 113, 114, 115, 116, 117, 118, 119, 120, 121, 122, 123, 124, 125, 126, 127, 128, 129, 130, 131, 132, 133, 134, 135, 136, 137, 138, 139, 140, 141, 142, 143, 144, 145, 146, 147, 148, 149, 150, 151, 152, 153, 154, 155, 156, 157, 158, 159, 160, 161, 162, 163, 164, 165, 166, 167, 168, 169, 170, 171, 172, 173, 174, 175, 176, 177, 178, 179, 180, 181, 182, 183, 184, 185, 186, 187, 188, 189, 190, 191, 192, 193, 194, 195, 196, 197, 198, 199, 200, 201, 202, 203, 204, 205, 206, 207, 208, 209, 210, 211, 212, 213, 214, 215, 216, 217, 218, 219, 220, 221, 222, 223, 224, 225, 226, 227, 228, 229, 230, 231, 232, 233, 234, 235, 236, 237, 238, 239, 240, 241, 242, 243, 244, 245, 246, 247, 248, 249, 250, 251, 252, 253, 254, 255, 256, 257, 258, 259, 260, 261, 262, 263, 264, 265, 266, 267, 268, 269, 270, 271, 272, 273, 274, 275, 276, 277, 278, 279, 280, 281, 282, 283, 284, 285, 286, 287, 288, 289, 290, 291, 292, 293, 294, 295, 296, 297, 298, 299, 300, 301, 302, 303, 304, 305, 306, 307, 308, 309, 310, 311, 312, 313, 314, 315, 316, 317, 318, 319, 320, 321, 322, 323, 324, 325, 326, 327, 328, 329, 330, 331, 332, 333, 334, 335, 336, 337, 338, 339, 340, 341, 342, 343, 344, 345, 346, 347, 348, 349, 350, 351, 352, 353, 354, 355, 356, 357, 358, 359, 360, 361, 362, 363, 364, 365, 366, 367, 368, 369, 370, 371, 372, 373, 374, 375, 376, 377, 378, 379, 380, 381, 382, 383, 384, 385, 386, 387, 388, 389, 390, 391, 392, 393, 394, 395, 396, 397, 398, 399, 400, 401, 402, 403, 404, 405, 406, 407, 408, 409, 410, 411, 412, 413, 414, 415, 416, 417, 418, 419, 420, 421, 422, 423, 424, 425, 426, 427, 428, 429, 430, 431, 432, 433, 434, 435, 436, 437, 438, 439, 440, 441, 442, 443, 444, 445, 446, 447, 448, 449, 450, 451, 452, 453, 454, 455, 456, 457, 458, 459, 460, 461, 462, 463, 464, 465, 466, 467, 468, 469, 470, 471, 472, 473, 474, 475, 476, 477, 478, 479, 480, 481, 482, 483, 484, 485, 486, 487, 488, 489, 490, 491, 492, 493, 494, 495, 496, 497, 498, 499, 500, 501, 502, 503, 504, 505, 506, 507, 508, 509, 510, 511, 512, 513, 514, 515, 516, 517, 518, 519, 520, 521, 522, 523, 524, 525, 526, 527, 528, 529, 530, 531, 532, 533, 534, 535, 536, 537, 538, 539, 540, 541, 542, 543, 544, 545, 546, 547, 548, 549, 550, 551, 552, 553, 554, 555, 556, 557, 558, 559, 560, 561, 562, 563, 564, 565, 566, 567, 568, 569, 570, 571, 572, 573, 574, 575, 576, 577, 578, 579, 580, 581, 582, 583, 584, 585, 586, 587, 588, 589, 590, 591, 592, 593, 594, 595, 596, 597, 598, 599, 600, 601, 602, 603, 604, 605, 606, 607, 608, 609, 610, 611, 612, 613, 614, 615, 616, 617, 618, 619, 620, 621, 622, 623, 624, 625, 626, 627, 628, 629, 630, 631, 632, 633, 634, 635, 636, 637, 638, 639, 640, 641, 642, 643, 644, 645, 646, 647, 648, 649, 650, 651, 652, 653, 654, 655, 656, 657, 658, 659, 660, 661, 662, 663, 664, 665, 666, 667, 668, 669, 670, 671, 672, 673, 674, 675, 676, 677, 678, 679, 680, 681, 682, 683, 684, 685, 686, 687, 688, 689, 690, 691, 692, 693, 694, 695, 696, 697, 698, 699, 700, 701, 702, 703, 704, 705, 706, 707, 708, 709, 710, 711, 712, 713, 714, 715, 716, 717, 718, 719, 720, 721, 722, 723, 724, 725, 726, 727, 728, 729, 730, 731, 732, 733, 734, 735, 736, 737, 738, 739, 740, 741, 742, 743, 744, 745, 746, 747, 748, 749, 750, 751, 752, 753, 754, 755, 756, 757, 758, 759, 760, 761, 762, 763, 764, 765, 766, 767, 768, 769, 770, 771, 772, 773, 774, 775, 776, 777, 778, 779, 780, 781, 782, 783, 784, 785, 786, 787, 788, 789, 790, 791, 792, 793, 794, 795, 796, 797, 798, 799, 800, 801, 802, 803, 804, 805, 806, 807, 808, 809, 810, 811, 812, 813, 814, 815, 816, 817, 818, 819, 820, 821, 822, 823, 824, 825, 826, 827, 828, 829, 830, 831, 832, 833, 834, 835, 836, 837, 838, 839, 840, 841, 842, 843, 844, 845, 846, 847, 848, 849, 850, 851, 852, 853, 854, 855, 856, 857, 858, 859, 860, 861, 862, 863, 864, 865, 866, 867, 868, 869, 870, 871, 872, 873, 874, 875, 876, 877, 878, 879, 880, 881, 882, 883, 884, 885, 886, 887, 888, 889, 890, 891, 892, 893, 894, 895, 896, 897, 898, 899, 900, 901, 902, 903, 904, 905, 906, 907, 908, 909, 910, 911, 912, 913, 914, 915, 916, 917, 918, 919, 920, 921, 922, 923, 924, 925, 926, 927, 928, 929, 930, 931, 932, 933, 934, 935, 936, 937, 938, 939, 940, 941, 942, 943, 944, 945, 946, 947, 948, 949, 950, 951, 952, 953, 954, 955, 956, 957, 958, 959, 960, 961, 962, 963, 964, 965, 966, 967, 968, 969, 970, 971, 972, 973, 974, 975, 976, 977, 978, 979, 980, 981, 982, 983, 984, 985, 986, 987, 988, 989, 990, 991, 992, 993, 994, 995, 996, 997, 998, 999, 1000, 1001, 1002, 1003, 1004, 1005, 1006, 1007, 1008, 1009, 1010, 1011, 1012, 1013, 1014, 1015, 1016, 1017, 1018, 1019, 1020, 1021, 1022, 1023, 1024, 1025, 1026, 1027, 1028, 1029, 1030, 1031, 1032, 1033, 1034, 1035, 1036, 1037, 1038, 1039, 1040, 1041, 1042, 1043, 1044, 1045, 1046, 1047, 1048, 1049, 1050, 1051, 1052, 1053, 1054, 1055, 1056, 1057, 1058, 1059, 1060, 1061, 1062, 1063, 1064, 1065, 1066, 1067, 1068, 1069, 1070, 1071, 1072, 1073, 1074, 1075, 1076, 1077, 1078, 1079, 1080, 1081, 1082, 1083, 1084, 1085, 1086, 1087, 1088, 1089, 1090, 1091, 1092, 1093, 1094, 1095, 1096, 1097, 1098, 1099, 1100, 1101, 1102, 1103, 1104, 1105, 1106, 1107, 1108, 1109, 1110, 1111, 1112, 1113, 1114, 1115, 1116, 1117, 1118, 1119, 1120, 1121, 1122, 1123, 1124, 1125, 1126, 1127, 1128, 1129, 1130, 1131, 1132, 1133, 1134, 1135, 1136, 1137, 1138, 1139, 1140, 1141, 1142, 1143, 1144, 1145, 1146, 1147, 1148, 1149, 1150, 1151, 1152, 1153, 1154, 1155, 1156, 1157, 1158, 1159, 1160, 1161, 1162, 1163, 1164, 1165, 1166, 1167, 1168, 1169, 1170, 1171, 1172, 1173, 1174, 1175, 1176, 1177, 1178, 1179, 1180, 1181, 1182, 1183, 1184, 1185, 1186, 1187, 1188, 1189, 1190, 1191, 1192, 1193, 1194, 1195, 1196, 1197, 1198, 1199, 1200, 1201, 1202, 1203, 1204, 1205, 1206, 1207, 1208, 1209, 1210, 1211, 1212, 1213, 1214, 1215, 1216, 1217, 1218, 1219, 1220, 1221, 1222, 1223, 1224, 1225, 1226, 1227, 1228, 1229, 1230, 1231, 1232, 1233, 1234, 1235, 1236, 1237, 1238, 1239, 1240, 1241, 1242, 1243, 1244, 1245, 1246, 1247, 1248, 1249, 1250, 1251, 1252, 1253, 1254, 1255, 1256, 1257, 1258, 1259, 1260, 1261, 1262, 1263, 1264, 1265, 1266, 1267, 1268, 1269, 1270, 1271, 1272, 1273, 1274, 1275, 1276, 1277, 1278, 1279, 1280, 1281, 1282, 1283, 1284, 1285, 1286, 1287, 1288, 1289, 1290, 1291, 1292, 1293, 1294, 1295, 1296, 1297, 1298, 1299, 1300, 1301, 1302, 1303, 1304, 1305, 1306, 1307, 1308, 1309, 1310, 1311, 1312, 1313, 1314, 1315, 1316, 1317, 1318, 1319, 1320, 1321, 1322, 1323, 1324, 1325, 1326, 1327, 1328, 1329, 1330, 1331, 1332, 1333, 1334, 1335, 1336, 1337, 1338, 1339, 1340, 1341, 1342, 1343, 1344, 1345, 1346, 1347, 1348, 1349, 1350, 1351, 1352, 1353, 1354, 1355, 1356, 1357, 1358, 1359, 1360, 1361, 1362, 1363, 1364, 1365, 1366, 1367, 1368, 1369, 1370, 1371, 1372, 1373, 1374, 1375, 1376, 1377, 1378, 1379, 1380, 1381, 1382, 1383, 1384, 1385, 1386, 1387, 1388, 1389, 1390, 1391, 1392, 1393, 1394, 1395, 1396, 1397, 1398, 1399, 1400, 1401, 1402, 1403, 1404, 1405, 1406, 1407, 1408, 1409, 1410, 1411, 1412, 1413, 1414, 1415, 1416, 1417, 1418, 1419, 1420, 1421, 1422, 1423, 1424, 1425, 1426, 1427, 1428, 1429, 1430, 1431, 1432, 1433, 1434, 1435, 1436, 1437, 1438, 1439, 1440, 1441, 1442, 1443, 1444, 1445, 1446, 1447, 1448, 1449, 1450, 1451, 1452, 1453, 1454, 1455, 1456, 1457, 1458, 1459, 1460, 1461, 1462, 1463, 1464, 1465, 1466, 1467, 1468, 1469, 1470, 1471, 1472, 1473, 1474, 1475, 1476, 1477, 1478, 1479, 1480, 1481, 1482, 1483, 1484, 1485, 1486, 1487, 1488, 1489, 1490, 1491, 1492, 1493, 1494, 1495, 1496, 1497, 1498, 1499, 1500, 1501, 1502, 1503, 1504, 1505, 1506, 1507, 1508, 1509, 1510, 1511, 1512, 1513, 1514, 1515, 1516, 1517, 1518, 1519, 1520, 1521, 1522, 1523, 1524, 1525, 1526, 1527, 1528, 1529, 1530, 1531, 1532, 1533, 1534, 1535, 1536, 1537, 1538, 1539, 1540, 1541, 1542, 1543, 1544, 1545, 1546, 1547, 1548, 1549, 1550, 1551, 1552, 1553, 1554, 1555, 1556, 1557, 1558, 1559, 1560, 1561, 1562, 1563, 1564, 1565, 1566, 1567, 1568, 1569, 1570, 1571, 1572, 1573, 1574, 1575, 1576, 1577, 1578, 1579, 1580, 1581, 1582, 1583, 1584, 1585, 1586, 1587, 1588, 1589, 1590, 1591, 1592, 1593, 1594, 1595, 1596, 1597, 1598, 1599, 1600, 1601, 1602, 1603, 1604, 1605, 1606, 1607, 1608, 1609, 1610, 1611, 1612, 1613, 1614, 1615, 1616, 1617, 1618, 1619, 1620, 1621, 1622, 1623, 1624, 1625, 1626, 1627, 1628, 1629, 1630, 1631, 1632, 1633, 1634, 1635, 1636, 1637, 1638, 1639, 1640, 1641, 1642, 1643, 1644, 1645, 1646, 1647, 1648, 1649, 1650, 1651, 1652, 1653, 1654, 1655, 1656, 1657, 1658, 1659, 1660, 1661, 1662, 1663, 1664, 1665, 1666, 1667, 1668, 1669, 1670, 1671, 1672, 1673, 1674, 1675, 1676, 1677, 1678, 1679, 1680, 1681, 1682, 1683, 1684, 1685, 1686, 1687, 1688, 1689, 1690, 1691, 1692, 1693, 1694, 1695, 1696, 1697, 1698, 1699, 1700, 1701, 1702, 1703, 1704, 1705, 1706, 1707, 1708, 1709, 1710, 1711, 1712, 1713, 1714, 1715, 1716, 1717, 1718, 1719, 1720, 1721, 1722, 1723, 1724, 1725, 1726, 1727, 1728, 1729, 1730, 1731, 1732, 1733, 1734, 1735, 1736, 1737, 1738, 1739, 1740, 1741, 1742, 1743, 1744, 1745, 1746, 1747, 1748, 1749, 1750, 1751, 1752, 1753, 1754, 1755, 1756, 1757, 1758, 1759, 1760, 1761, 1762, 1763, 1764, 1765, 1766, 1767, 1768, 1769, 1770, 1771, 1772, 1773, 1774, 1775, 1776, 1777, 1778, 1779, 1780, 1781, 1782, 1783, 1784, 1785, 1786, 1787, 1788, 1789, 1790, 1791, 1792, 1793, 1794, 1795, 1796, 1797, 1798, 1799, 1800, 1801, 1802, 1803, 1804, 1805, 1806, 1807, 1808, 1809, 1810, 1811, 1812, 1813, 1814, 1815, 1816, 1817, 1818, 1819, 1820, 1821, 1822, 1823, 1824, 1825, 1826, 1827, 1828, 1829, 1830, 1831, 1832, 1833, 1834, 1835, 1836, 1837, 1838, 1839, 1840, 1841, 1842, 1843, 1844, 1845, 1846, 1847, 1848, 1849, 1850, 1851, 1852, 1853, 1854, 1855, 1856, 1857, 1858, 1859, 1860, 1861, 1862, 1863, 1864, 1865, 1866, 1867, 1868, 1869, 1870, 1871, 1872, 1873, 1874, 1875, 1876, 1877, 1878, 1879, 1880, 1881, 1882, 1883, 1884, 1885, 1886, 1887, 1

Рис. 6



Спецификация материалов на ПР1

Кол-во	Вид	Мат.	Обозначение	Наименование	Кол.	Примеч.
Документация						
Технические требования к изготовлению сборных н/б изделий						
ЛБ				ЛБПР1		
Сборочные единицы						
В4			л. 47	Каркас плоский КР1	4	0,48 кг
В4			л. 47	Пелля П1	2	0,72 кг
В4			л. 27	Изделие закладное МН2	4	3,24 кг
В4			л. 47, л. 48	Отдельный стержень ОС4	5	0,75 кг
В4			л. 47, л. 48	Отдельный стержень ОС10	8	0,32 кг
				Итого:	19	5,51 кг
Материалы						
				Бетон В2,5 (М150) δ=2500/м³	м³	0,14
				F 75		

Инв. № подл. Подпись и дата

Привязан

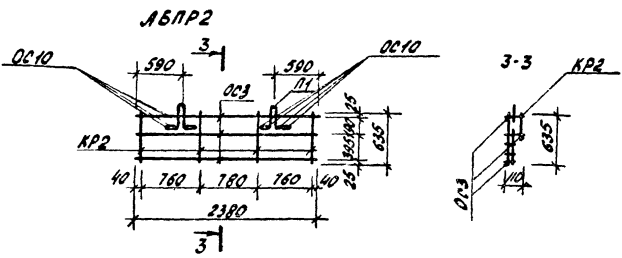
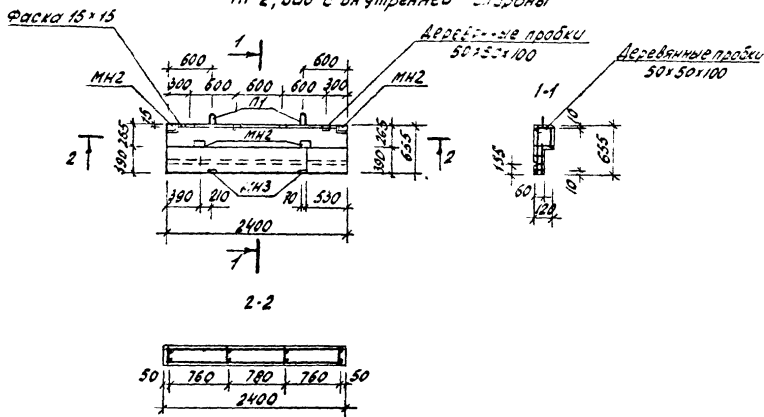
Лист №2

407-3-478.13.87-КМ		Студия	масса	нагрузка
Ист. ЛНН: Тарновский	В. И. И.	Р	345	
Г. А. С.	Л. П. П.	Лист 38 из 38		
С. К. З.	С. К. З.	Б. В. Л. Г. С. П. Р. О. Е. К. Т. г. М. И. Н. С. К.		
М. И. И.	С. К. З.	2875-03		
И. И. И.	С. К. З.			
Н. К. О. П.	С. К. З.			

Панель парпетная
ПР1

Фильм 6

ПР2, вид с внутренней стороны



Спецификация материалов на ПР2

Кол	Примеч	Наименование	Обозначение	Мат	Знач
Документация					
Технические требования к изготовлению сборных ж/б изделий					
А3		ЛБПР2			
		Сборочные единицы			
54		Каркас плоский КР2	Л. 47		0.60 кг
54		Петля ПН	Л. 47		0.72 кг
54		Изделие закладное МН2	Л. 27		3.24 кг
54		Отдельный стержень ОС3	Л. 47, Л. 48		0.68 кг
54		Изделие закладное МН3	Л. 27		1.20 кг
54		Отдельный стержень ОС4	Л. 47, Л. 48		0.32 кг
		Итого			6.74 кг
					7.4 кг
Материалы					
		Бетон В2.5(М150)У2200А		м ³	0.12
		F75			

Имя и Фамилия
Инициалы и номер
Время

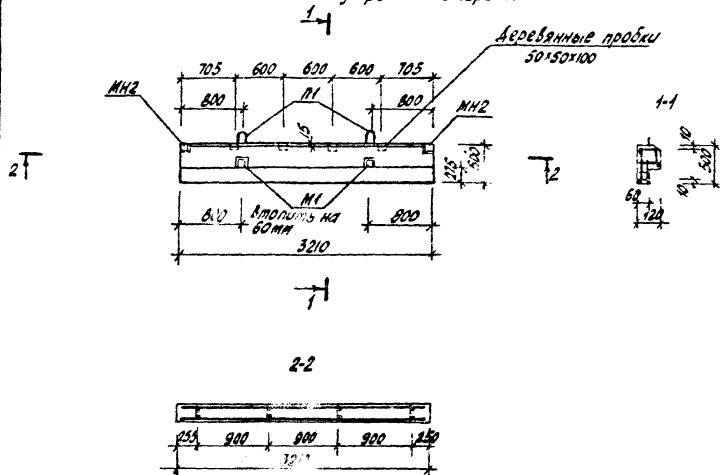
Привязан

Имб Л²

Имя	Фамилия	Дата	407-3-476 13.87-к Н	Станд	Масш	Масштаб
Имя	Фамилия	Дата	Пакель параллельная ПР2	Р	300	
Имя	Фамилия	Дата		Лист 39	Листов	
Имя	Фамилия	Дата		БЕЛГОСПРОЕКТ г. Минск		
2375-03						

Листом 6

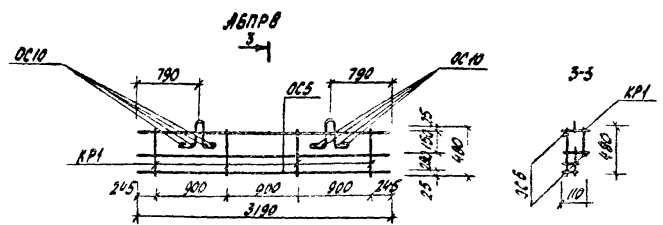
ПРВ вид с внутренней стороны



Спецификация материалов на ПРВ

Обозначение	Наименование	Кол	Примеч
Документация			
Технические требования к изготовлению сборных железобетонных изделий			
13	Сборочные единицы		
Б4	Л. 47 Каркас плоский КР1	4	0,48кг
Б4	Л. 47 Петля П1	2	0,72кг
Б4	Л. 27 Изделие закладное МН2	2	1,62кг
Б4	Л. 47 Л. 48 Отдельный стержень ОС5	3	0,87кг
Б4	Л. 47 Изделие закладное М1	2	1,86кг
Б4	Л. 47 Л. 48 Отдельный стержень ОС10	8	0,32кг
	Итого	147	5,87кг
Материалы			
	Бетон В12,5 (М150) γ : 2500 \times 75	М ³	0,46
	F75		

Лист 1/1
Материалы
Сметы
Листы



Привязки:

Инв. №			
--------	--	--	--

Исполн.	Проверенный	Визир	06.87
Сл. констр.	Подписчик	Р-2	06.87
П	Высший	С-2	06.87
П	Своденков	С-2	06.87
ЗР	Яничис	С-2	06.87
Ст. инж.	Стороженко	С-2	06.87
Инженер	Хачинек	С-2	06.87
И. констр.	Зубрицкая	С-2	06.87

407-3-476.13.87-КН

Табель паркетная ПРВ

Стадия	Масштаб	Листов
Р	400	15 / 15

БЕЛГОСПРОЕКТ
Г. МИНСК
2375-03

Лист 6

Кол-во	Единица	Поз.	Обозначение	Наименование	Мат.	Примеч.
				<u>Документация</u>		
				Технические требования к изготовлению арматурных и закладных изделий		
54			ОС1 детали	Ф4Вр I ГОСТ 6727-80, E=1500	1	0,14 кг
54			ОС2 детали	Ф4Вр I ГОСТ 6727-80, E=2100	1	0,19 кг
54			ОС3 детали	Ф4Вр I ГОСТ 6727-80, E=2380	1	0,22 кг
54			ОС4 детали	Ф4Вр I ГОСТ 6727-80, E=2140	1	0,25 кг
54			ОС5 детали	Ф4Вр I ГОСТ 6727-80, E=3190	1	0,29 кг
54			ОС6 детали	Ф4Вр I ГОСТ 6727-80, E=3260	1	0,30 кг
54			ОС7 детали	Ф4Вр I ГОСТ 6727-80, E=4780	1	0,44 кг
54			ОС8 детали	Ф4Вр I ГОСТ 6727-80, E=4800	1	0,44 кг

Кол-во	Единица	Поз.	Обозначение	Наименование	Мат.	Примеч.
				<u>Документация</u>		
				Технические требования к изготовлению арматурных и закладных изделий		
54			ОС9 детали	Ф4Вр I ГОСТ 6727-80, E=5160	1	0,47 кг
54			ОС10 детали	Ф5Вр I ГОСТ 6727-82 E=100	1	0,16 кг

Лист 6
Листов 4
Всего листов 10

Привязка

Лист 4

407-3-476.13.87-КЖ			
Панели паропетельные.			Ставка
Ведомость арматурных изделий.			Масса
			Массы
			Р
			Лист 48
			Листов
БЕЛГОСПРОЕКТ г. Минск			

Нач. ИМ	Ивановский	инженер	06.87
Нач. контора	Литвинчук	инженер	06.87
Инж.	Сысоев	инженер	06.87
Инж.	Гобаренков	инженер	06.87
Инж.	Зубрицкая	инженер	06.87

