

901-2-140.85

АВТОМАТИЧЕСКИЕ НАСОСНЫЕ СТАНЦИИ ПРОТИВОПОЖАРНОГО
ВОДОСНАБЖЕНИЯ ПРОИЗВОДИТЕЛЬНОСТЬЮ 135, 150, 200,
300 м³/ч

А Л Ь Б О М I У

СПЕЦИФИКАЦИИ ОБОРУДОВАНИЯ

СЗ 646-04

				Приказан	
Инв. №					

Госстрой СССР
ЦЕНТРАЛЬНЫЙ ИНСТИТУТ ТИПОВОГО ПРОЕКТИРОВАНИЯ

Свердловский филиал

620062, г.Свердловск-62, ул.Чкалова, 4

Заказ № 1668 Инв. № ОЗБ 646-04 тираж 1800

Сдано в печать 9.04 1986 г. цена 1-56

ТИПОВОЙ ПРОЕКТ
АВТОМАТИЧЕСКИЕ НАСОСНЫЕ СТАНЦИИ ПРОТИВОПОЖАРНОГО
ВОДОСНАБЖЕНИЯ ПРОИЗВОДИТЕЛЬНОСТЬЮ 135, 150, 200, 300 м³/ч

901-2-140.85

А Л Б О М IV
СОСТАВ ПРОЕКТА

- АЛБОМ I Общая пояснительная записка.
Автоматическое пожаротушение.
Технологическая часть насосной станции
- АЛБОМ II Автоматизация пожаротушения, силовое
электрооборудование, электроосвещение
- АЛБОМ III Архитектурно-строительные решения.
Конструкции железобетонные.
Внутренний водопровод и канализация.
Отопление и вентиляция
- АЛБОМ IV Спецификации оборудования
- АЛБОМ V Ведомости потребности в материалах
- АЛБОМ VI Сметы

Р А З Р А Б О Т А Н

Ивановским филиалом СПКБ "Спецавтоматика" и
Ярославским филиалом "Типроприбор"

ИВАНОВСКИЙ ФИЛИАЛ СПКБ "СПЕЦАВТОМАТИКА"

Главный инженер филиала *А.В. Виноградов* А.В.ВИНОГРАДОВ

Главный инженер проекта *С.П. Борисова* С.П.БОРИСОВА

ЯРОСЛАВСКИЙ ФИЛИАЛ "ТИПРОПРИБОР"

Главный инженер *Г.А. Смогарев* Г.А.СМОГАРЕВ

Главный инженер проекта *Г.И. Кудряшов* Г.И.КУДРЯШОВ

Утвержден и введен в действие
с 1 января 1985 г.
решением Минприбора СССР № 32-84
от 29 июня 1984 г.

СФ 646-04

				Прибылан	
Число	№				

Наименование	Обозначение	Страница
I Содержание альбома IV		2
2 Спецификация оборудования к основному комплекту чертежей марки АПК 1. Насосная станция Q = 135 м³/ч	АПК 1.С0	3
3 Спецификация оборудования к основному комплекту чертежей марки АПК 1. Насосная станция Q = 150, 200 м³/ч	АПК 1.С0	7
4 Спецификация оборудования к основному комплекту чертежей марки АПК 1. Насосная станция Q = 300 м³/ч	АПК 1.С0	11
5 Спецификация оборудования к основному комплекту чертежей марки АПК 2	АПК 2.С01	15
6 Спецификация оборудования к основному комплекту чертежей марки АПК 2	АПК 2.С02	24
7 Спецификация оборудования к основному комплекту чертежей марки ВК. Насосные станции Q = 135, 150, 200, 300 м³/ч	ВК.С01	28
8 Спецификация оборудования к основному комплекту чертежей марки ВК. Насосные станции Q = 135, 150, 200, 300 м³/ч	ВК.С02	30

Наименование	Обозначение	Страница
9 Спецификация оборудования к основному комплекту чертежей марки ОВ. Насосные станции Q = 135, 150, 200, 300 м³/ч	ОВ.С01	32
10 Спецификация оборудования к основному комплекту чертежей марки ОВ. Насосные станции Q = 135, 150, 200, 300 м³/ч	ОВ.С02	35
II Опросный лист на кран подвесной ручной односторонний 3,2 т		39

ТИП	Борисова	Стефанов	Иванов
Н.д.ж.т.	Кузнецов	Стефанов	Иванов
Нач.отп.	Давыдов	Стефанов	Иванов
Г.л.спец.	Кузнецов	Стефанов	Иванов
Р.к.г.т.	Сосколов	Стефанов	Иванов
Ст.н.ж.	Сосколов	Стефанов	Иванов
Инж.	Атальева	Стефанов	Иванов
901-2-140.85			
Содержание альбома IV			
Страница Лист Итого			
РП I I			
СЛКБ			
"Спецавтоматизм"			
Ивановский филиал			

Позиция	Наименование и техническая характеристика оборудования и материалов. Завод-изготовитель (для импортного оборудования - страна, фирма)	Тип марка оборудования	Единица измерения		Код завода - изготовителя	Код оборудования, материала	Цена единицы оборудования, тыс. руб.	Количество	Масса единицы оборудования, кг
		Обозначение документа и номер опросного листа	Наименование	Код					
	2	3	4	5	6	7	8	9	10
	ОБОРУДОВАНИЕ И МАТЕРИАЛЫ, ПОСТАВЛЯЕМЫЕ ЗАКАЗЧИКОМ								
	I.I. Оборудование								
	Агрегат электронасосный на шпите	TU26-06-II76	компл	67I		36 3II3 0010		2	685
		-78							
	Насос центробежный горизонтальный двухстороннего входа	И200-956-							
	ДР.з. = 240 мм	-УХЛ4							
	Электродвигатель N = 55 кВт, n = 2950 об/мин	4A225M2Y3							
	И = 220/380В								
4	Агрегат электронасосный на раме	TU26-07-I2I3	компл	67I		36 3I9I I370		I	67
		-79							
	Насос вихревой в чугунном исполнении	ВКС-I/I6A-Y2							
	Электродвигатель N = I,5 кВт, n = I450 об/мин	4AX80B4							
	И = 220/380В								

Изм. №		Привязан	
ТИП		ТИП 901-2-140.85	
И. контр.		АПКЛ.СО	
Нач.отд.		Спецификация оборудования к основному комплекту чертежей марки АПКЛ.	
Гл. спец.		Насосная станция Q = 135м ³ /ч	
Рук.гр.		Стедия	
Ст.инж.		Лист	
		Листов	
		РП I 4	
		ОКБ "Спецавтоматика" Ивановский филиал	

Привязан			
Име. №			

51002

Позиция	Наименование и техническая характеристика оборудования и материалов. Завод-изготовитель (для импортного оборудования - страна фирма)	Тип, марка оборудования. Обозначение документа и номер опросного листа	Единица измерения		Код завода - изготовителя	Код оборудования, материала	Цена единицы оборудования, тыс. руб.	Количество	Масса единицы оборудования, кг
			Наименование	Код					
1	2	3	4	5	6	7	8	9	10
	I.2. Арматура трубопроводная								
I3	Кран пробно-спускной напковый латунный на Ру 1,0 МПа (10 кгс/см ²) Ду 15	ГОБ86кI ГОСТ21345-78	шт	796		37 1222 5007		3	0,53
I4	Кран трехходовой натяжной муфтовый латунный на Ру 1,6 МПа (16 кгс/см ²) Ду 15	I4MI-00-00 ТУ26-07-106I-73	шт	796		37 1222 6007		9	0,16
	Запорное устройство указателя уровня кранового типа латунное фланцевое на Ру 1,6 МПа (16 кгс/см ²) Ду 20	I2B26к ГОСТ 9652-68	шт	796		37 1261 2006		1	2,87
I5	Вентиль запорный муфтовый чугунный на Ру 1,6 МПа (16 кгс/см ²) Ду 15	I5кчI8п2 ГОСТI8I6I-72	шт	796		37 32II I032		3	0,70
I6	То же Ду 25	I5кчI8п2 ГОСТI8I6I-72	шт	796		37 32II I034		3	1,40
I7	" Ду 65	У22053.0I ГОСТ 576I-74	шт	796		37 32I3 III0		3	6,50
I9	Клапан обратный латунный муфтовый на Ру 1,6 МПа (16 кгс/см ²) Ду 15	I6BI6к ГОСТI2677-75	шт	796		37 123I I005		1	0,23

Привязан

Име. №
ТП 901-2-140.85
АПЖЛ.СО

Лист 3

[illegible]

Пози- ция	Наименование и техническая характеристика оборудования и материалов. Завод-изготовитель (для импортного оборудования - страна, фирма)	Тип, марка оборудования. Обозначение до- кумента и номер опросного листа	Единица измерения		Код завода - изготови- теля	Код оборудования, материала	Цена единицы оборудо- вания, тыс. руб.	Коли- чест- во	Масса единицы оборудо- вания, кг
			На- име- нова- ние	Код					
1	2	3	4	5	6	7	8	9	10
	ОБОРУДОВАНИЕ И МАТЕРИАЛЫ, ПОСТАВЛЯЕМЫЕ ЗАКАЗЧИКОМ								
	I.I. Оборудование								
2	Агрегат электронасосный на плите	ТУ26-06- -II76-78	компл	67I		36 3II3 00IO		2	885
	Насос центробежный горизонтальный двухстороннего входа Др.к. = 255 мм	Д200-95а- -УХЛ4							
	Электродвигатель N = 75 кВт, п = 2950 об/мин	4АН200 L 2У3							
	И = 220/380В								
4	Агрегат электронасосный на раме	ТУ 26-06- -I2I3-79	компл	67I		36 3I9I I370		I	67
	Насос вихревой в чугунном исполнении	ВКС-I/I6A-Y2							
	Электродвигатель N = I,5 кВт, п = I450 об/мин	4АХ80В4							
	И = 220/380В								

Изм. №				Привязан	
ТИП				ТИП 901-2-140.85	
И.контр				АЛЖИ.СО	
Нач.отд				Спецификация оборудования	
Гл.спец				к основному комплекту	
Рук.гр				чертежей марки АЛЖИ.	
Ст.инж				Насосная станция	
				Q = 150, 200 м³/ч	
Стандия	Лист	Листов			
РП	I	4			
СПКБСпецавтоматика Ивановский филиал					

Инв. № подл.	Подпись и дата	Взам. инв. №
--------------	----------------	--------------

Позиция	Наименование и техническая характеристика оборудования и материалов. Завод-изготовитель (для импортного оборудования - страна, фирма)	Тип, марка оборудования. Обозначение документа и номер опросного листа	Единица измерения		Код завода - изготовителя	Код оборудования, материала	Цена единицы оборудования, тыс. руб.	Количество	Масса единицы оборудования, кг
			Наименование	Код					
1	2	3	4	5	6	7	8	9	10
10	Баллон испытательный переносной	БИП ТУ22-4652-80	компл	67I				3	80,00
7	Таль ручная передвижная червячная I	ГОСТ 1106-74	компл	67I				I	45,00
8	Головка соединительная напорная для пожарного оборудования Ду 50	ГМ-50 ГОСТ 2217-76	шт	796				I	0,22
9	То же Ду 70	ГМ-70 ГОСТ 2217-76	шт	796				2	0,33
11	Редуктор специальный воздушный	РС-250-58 ТУ26-05-188-74	шт	796				I	2,20
12	Огнетушитель химический воздушно-пенный	ОХВП-10 ТУ22-4720-80	компл	67I		48 5432 2116		2	13,00

Приезжен			
Имя. №			

III 901-2-140.85

ADMI.CO

Лист

Позиция	Наименование и техническая характеристика оборудования и материалов. Завод-изготовитель (для импортного оборудования - страна, фирма)	Тип, марка оборудования. Обозначение документа и номер опросного листа	Единица измерения		Код завода - изготовителя	Код оборудования, материала	Цена единицы оборудования, тыс. руб.	Количество	Масса единицы оборудования, кг
			Наименование	Код					
1	2	3	4	5	6	7	8	9	10
	I.2. Арматура трубопроводная								
I3	Кран пробно-спускной папковый латунный на Ру 1,0 МПа (10 кгс/см ²) Ду 15	IOB86KI ГОСТ21345-78	шт	796		37 I222 5007		3	0,53
I4	Кран трехходовой натяжной муфтовый латунный на Ру 1,6 МПа (16 кгс/см ²) Ду 15	I4MI-00-00 ТУ26-07-106I- -73	шт	796		37 I222 6007		9	0,16
	Запорное устройство указателя уровня кранового типа латунное фланцевое на Ру 1,6 МПа (16кгс/см ²) Ду 20	I2E26K ГОСТ 9652-68	шт	796		37 I26I 2006		I	2,87
I5	Вентиль запорный муфтовый чугунный на Ру 1,6 МПа (16 кгс/см ²) Ду 15	I5KчI8n2 ГОСТ1816I-72	шт	796		37 32II IO32		3	0,70
I6	То же Ду 25	I5KчI8n2 ГОСТ 1816I-72	шт	796		37 32II IO34		3	I,40
I7	" Ду 65	У22053.CI ГОСТ 576I-74	шт	796		37 32I3 IIIIO		3	6,50
I9	Кран обратный подъемный латунный муфтовый на Ру 1,6 МПа (16 кгс/см ²) Ду 15	I6BI6K ГОСТ12677-75	шт	796		37 I23I IO05		I	0,23

Привязан			
Имя. №			

ТН 901-2-140.85

АПЖ.I.CO

TH 901-2-140.85

Позиция	Наименование и техническая характеристика оборудования и материалов. Завод-изготовитель (для импортного оборудования - страна, фирма)	Тип, марка оборудования. Обозначение документа и номер опросного листа	Единица измерения		Код завода - изготовителя	Код оборудования, материала	Цена единицы оборудования, тыс. руб.	Количество	Масса единицы оборудования, кг
			Наименование	Код					
1	2	3	4	5	6	7	8	9	10
	ОБОРУДОВАНИЕ И МАТЕРИАЛЫ, ПОСТАВЛЯЕМЫЕ ЗАКАЗЧИКОМ								
	I.I. Оборудование								
3	Агрегат электронасосный на плите	ТУ26-06- -II76-78	компл	67I		36 3II3 0050		2	1037
	Насос центробежный горизонтальный двухстороннего входа	Д320-70-							
	Др.к. = 242 мм	-УХЛ4							
	Электродвигатель N = 90 кВт, п = 2950 об/мин	4A250M2Y3							
	И = 220/380В								
4	Агрегат электронасосный на раме	ТУ26-06- -I2I3-79	компл	67I		36 3I9I I370		I	67
	Насос вихревой в чугунном исполнении	ВКС-I/I6A-Y2							
	Электродвигатель N = I,5 кВт, п = I450 об/мин	4AX80B4							
	И = 220/380В								

Инв. № подл.	Подпись и дата	Взам. инв. №
--------------	----------------	--------------

				Привязан	
Инв. №					
ТИП	Борисова	С.И.	180534	ТП 901-2-140.85	АПЖ.СО
Н.контр	Кузьмина	С.И.	180534	Спецификация оборудования к основному комплекту чертежей марки АПЖ. Насосная станция $Q = 300 \text{ м}^3/\text{ч}$	Стадия Лист Листов РП I 4
Нач.отд	Девочкин	С.И.	180534		
Гл. спец	Кузьмина	С.И.	180534		СИБ "Слепавтоматика" Ивановский филиал
Рук.гр	Коскина	С.И.	180534		
Ст. инж	Шестакова	С.И.	180534		

Альбом ПУ

901-2-140.85

Типовой проект

Изм. № подл. Подпись и дата Взам. инв. №

Позиция	Наименование и техническая характеристика оборудования и материалов. Завод-изготовитель (для импортного оборудования - страна, фирма)	Тип, марка оборудования. Обозначение документа и номер опросного листа	Единица измерения		Код завода - изготовителя	Код оборудования, материала	Цена единицы оборудования, тыс. руб.	Количество	Масса единицы оборудования, кг
			Наименование	Код					
1	2	3	4	5	6	7	8	9	10
	I.2. Арматура трубопроводная								
I3	Кран пробно-спускной папковый латунный на Ру 1,0 МПа (10кгс/см ²) Ду 15	IOB86KI ГОСТ21345-78	шт	796		37 1222 5007		3	0,53
I4	Кран трехходовой натяжной муфтовый латунный на Ру 1,6 МПа (16 кгс/см ²) Ду 15	I4MI-00-00 ТУ26-07- -IO6I-73	шт	796		37 1222 6007		9	0,16
	Запорное устройство указателя уровня кранового типа латунное фланцевое на Ру 1,6 МПа (16 кгс/см ²) Ду 20	I2B26K ГОСТ19652-68	шт	796		37 1261 2006		I	2,87
I5	Вентиль запорный муфтовый чугунный на Ру 1,6 МПа (16 кгс/см ²) Ду 15	I5KчI8п2 ГОСТ1816I-72	шт	796		37 32II IO32		3	0,70
I6	То же Ду 25	I5KчI8п2 ГОСТ1816I-72	шт	796		37 32II IO34		3	I,40
I7	" Ду 65	У 22053.0I ГОСТ 576I-74	шт	796		37 32I3 IIIO		3	6,50
I9	Клапан обратный подъемный латунный муфтовый на Ру 1,6 МПа (16кгс/см ²) Ду 15	I6BI6K ГОСТ12677-75	шт	796		37 123I IO05		I	0,23

Привязан			
Изм. №			

ТП 901-2-140.85

[illegible]

Привязан			
Инв. №			

			Привязан		
Имя. №					
ТИП	Борисова	<i>В. Борисова</i>	18.05.84	ТТ	901-2-140.85
Н.конт	Волкова	<i>В. Волкова</i>	18.05.84		АПЖ2.СОИ
Нач.отт	Девочкин	<i>В. Девочкин</i>	18.05.84		
Гл.спец	Волкова	<i>В. Волкова</i>	18.05.84	Спецификация оборудования	Стадия
Рук.гр	Патаринов	<i>Т.Г. Патаринов</i>	18.05.84	к основному комплекту	Лист
Инж.	Аладына	<i>В.А. Аладына</i>	18.05.84	чертежей марки АПЖ2	Листов
					РП
					И
					9
					СИКБ
					"Спецавтоматика"
					Ивановский филиал

[illegible]

Привязан			
Инв. №			

TH 901-2-140.85

AIDK2.COI

Альбом IV

901-2-140.85

Типовой проект

Взам. инв. №
Подпись и дата
Инв. № подл.

Позиция	Наименование и техническая характеристика оборудования и материалов. Завод-изготовитель (для импортного оборудования - страна, фирма)	Тип, марка оборудования. Обозначение документа и номер опросного листа	Единица измерения		Код завода - изготовителя	Код оборудования, материала	Цена единицы оборудования, тыс. руб.	Количество	Масса единицы оборудования, кг
			Наименование	Код					
1	2	3	4	5	6	7	8	9	10
	Электрооборудование								
B8	Выключатель I6x3,5	АП50Б-2МТУЗ.2	шт	796		34 2I40		I	1,5
		ТУ16-522.							
		I39-78							
B 9	Выключатель 4x3,5	АП50Б-2МТУЗ.1	шт	796		34 2I40		I	1,5
		ТУ 16-522.							
		I39-78							
BI...BG6	Выключатель установочный	0-I-04-	шт	796		34 642I		8	0,1
BIO,BII	U _н =220 В, I _н =6,3 А	-6/220							
		ГОСТ 7397-76							
B 7	Выключатель установочный	0-I-IP44-I7	шт	796		34 642I		I	0,1
	U _н =220 В, I _н =6,3 А	-6/220							
		ГОСТ 7397-76							
ЯТП	Ящик 220/36	ЯТП-0,25-	шт	796		34 3429 503I		I	9
		-I3У3							
		ТУ36-63I-76							

Привязан			
Инв. №			

ТИ 901-2-140.85

АПЖ2.СО1

Позиция	Наименование и техническая характеристика оборудования и материалов. Завод-изготовитель (для импортного оборудования - страна, фирма)	Тип, марка оборудования. Обозначение документа и номер опросного листа	Единица измерения		Код завода - изготовителя	Код оборудования, материала	Цена единицы оборудования, тыс. руб.	Количество	Масса единицы оборудования, кг
			Наименование	Код					
1	2	3	4	5	6	7	8	9	10
5	Светильник с металлической экранирующей решеткой без отверстий в отражателе для индивидуальной установки, для подвеса на штанге $L = 1015$ мм	ЛСП02-2x40/ Д20-10У4 ТУ16-535. 6II-7I	шт	796		34 6II2		2	9
4	Светильник с экранирующей металлической решеткой без отверстий в отражателе для индивидуальной установки в потолочном исполнении	ЛСП02-2x40/ Д20-10У4 ТУ 16-535. 6II-7I	шт	796		34 6II2		17	9
I	Светильник	НБ019x60/P20-02У4 ТУ 16-535. 825-74	шт	796		34 6III		2	1,1
3	Светильник, кабель I2	РВ0-42УХЛ2 ТУ 16-545. I32-77	шт	796		34 6III		1	0,3
2	Светильник	НСП03-60-01У3 ОСТ 16.0.535. 046-79	шт	796		34 6III		1	0,9

Привязан

Инв. №

ТН 901-2-140.85

АНК2.С01

Лист

4

[illegible]

Приезжан			
Инв. №			

Альбом ІУ

58-2-140

Типовой проект

Позиция	Наименование и техническая характеристика оборудования и материалов. Завод-изготовитель (для импортного оборудования - страна, фирма)	Тип, марка оборудования. Обозначение документа и номер опросного листа	Единица измерения		Код завода - изготовителя	Код оборудования, материала	Цена единицы оборудования, тыс. руб.	Количество	Масса единицы оборудования, кг
			Наименование	Код					
1	2	3	4	5	6	7	8	9	10
	Насосная станция производительностью 135 м³/ч								
III I	Шкаф управления электродвигателями пожарных насосов	ШОИ590 I-4 I74 ТУ I6.536. 042-76	шт	796		34 3544 02 I I		I	I67
	Насосная станция производительностью 150,200 м³/ч								
III I	Шкаф управления электродвигателями пожарных насосов	ШОИ590 I-4274 ТУ I6.536. 042-76	шт	796		34 3544 022 I		I	I72
	Насосная станция производительностью 300 м³/ч								
III I	Шкаф управления электродвигателями пожарных насосов	ШОИ590 I-4374 ТУ I6.536. 042-76	шт	796		34 3544 023 I		I	230

Привязан			
Инв. №			

TH 901-2-140.85

ADP2.COT

Привязан			
Инв. №			

Лист

Позиция	Наименование и техническая характеристика оборудования и материалов. Завод-изготовитель (для импортного оборудования - страна, фирма)	Тип, марка оборудования. Обозначение документа и номер опросного листа	Единица измерения		Код завода - изготовителя	Код оборудования, материала	Цена единицы оборудования, тыс. руб.	Количество	Масса единицы оборудования, кг
			Наименование	Код					
1	2	3	4	5	6	7	8	9	10
	Насосная станция производительностью 135 м³/ч								
	Провод установочный с алюминиевой жилой, с поливинилхлоридной изоляцией сечением:	АПВ 380 ГОСТ 6323-79							
7	25		км	008		35 5I33 0I06		0,03	122
8	50		км	008		35 5I33 0I08		0,08	223
	Насосная станция производительностью 150, 200 м³/ч								
	Провод установочный с алюминиевой жилой, с поливинилхлоридной изоляцией сечением:	АПВ ГОСТ 6323-79							
7	25		км	008		35 5I33 0I06		0,03	122
8	70		км	008		35 5I33 0I09		0,08	329
	Насосная станция производительностью 300 м³/ч								
	Провод установочный с алюминиевой жилой, с поливинилхлоридной изоляцией сечением:	АПВ ГОСТ 6323-79							
7	35		км	008		35 5I33 0I07		0,03	167
8	95		км	008		35 5I33 0I10		0,08	420

Привязан

Изм. №

ТП 901-2-140 85

АПЖ2.С01

Лист

9

Позиция	Наименование и техническая характеристика оборудования и материалов. Завод-изготовитель (для импортного оборудования - страна, фирма)	Тип, марка оборудования. Обозначение документа и номер опросного листа	Единица измерения		Код завода - изготовителя	Код оборудования, материала	Цена единицы оборудования, тыс. руб.	Количество	Масса единицы оборудования, кг
			Наименование	Код					
1	2	3	4			7	8	9	10
	ОБОРУДОВАНИЕ, ПОСТАВЛЯЕМОЕ ПОДРЯДЧИКОМ								
	Электромонтажные изделия заводов ГЭМ								
I	Ввод гибкий	К 1082 УЗ ТУ36-1684-81	шт	796		34 4965 0103		3	0,7
2	Патрубок	У 476 УЗ ТУ36-1447-82	шт	796		34 4965 0201		I	0,07
3	Муфта	ТР-4 УЗ ТУ36-1447-82	шт	796		34 4965 0303		I	0,12
4	Трубка электромонтажная	ХВТ-16УХЛ2,5 ТУ36-501-80	м	006		34 4963 4108		I	0,056
5	Кронштейн	У 116 УЗ ТУ36-2240-80	шт	796		34 6473 1021		I	1,45

Имя. №		Примечание	
ТИП		ТИП 901-2-140.85 АПК2.002	
Н.конт. Волкова	И.конт. Волкова	Спецификация оборудования к основному комплекту чертежей марки АПК2	
Нач.г. Дебочкин	И.конт. Дебочкин		
И.конт. Волкова	И.конт. Волкова		
Рук. гр. Гагаринова	И.конт. Гагаринова		
Инж. Алабян	И.конт. Алабян	Спецификация оборудования к основному комплекту чертежей марки АПК2	
		Стенда	Лист
		РП	4
		СНКС	
		"Спецавтоматика" Ивановский филиал	

Позиция	Наименование и техническая характеристика оборудования и материалов. Завод-изготовитель (для импортного оборудования - страна, фирма)	Тип, марка оборудования. Обозначение документа и номер опросного листа	Единица измерения		Код завода - изготовителя	Код оборудования, материала	Цена единицы оборудования, тыс. руб.	Количество	Масса единицы оборудования, кг
			Наименование	Код					
1	2	3	4	5	6	7	8	9	10
6	Сальник правостной	У 26I У2 ТУ36-1952-8I	шт	796		34 4965 6I4I		4	0,045
7	Скоба	К 729 У2 ТУ36-1448-82	шт	796		34 4965 3I45		50	0,04I
8	Коробка	У 994 У2 ТУ36-24I5-8I	шт	796		34 6474 I2II		I	0,5
9	Коробка	У I94M УХI2 ТУ36-1882-82	шт	796		34 6474 523I		20	0,032
Насосная станция производительностью I35 м ³ /ч									
IO	Ввод гибкий	К IO88 У3 ТУ36-1684-8I	шт	796		34 4965 0I09		2	I,7
II	Скоба	К I46п У2 ТУ36-1448-82	шт	796		34 4965 3II9		4	0,069

Привязан

Инв. №

ТИ 901-2-140.85

АИЖ2,СО2

Лист

2

[illegible]

Привязан			
Инв. №			

Пози- ция	Наименование и техническая характеристика оборудования и материалов. Завод-изготовитель (для импортного оборудования - страна, фирма)	Тип, марка оборудования. Обозначение до- кумента и номер опросного листа	Единица измерения		Код завода - изготовчи- теля	Код оборудования, материала	Цена единицы оборудо- вания, тыс. руб.	Коли- чест- во	Масса единицы оборудо- вания, кг
			На- име- нова- ние	Код					
1	2	3	4	5	6	7	8	9	10
	Электромонтажные изделия заводов ГМА								
I	Коробка	КСК-16 ТУ36-1753-75	шт	796				3	2,4
2	Соединитель	СМК-18 ТУ36-1125-75	шт	796				3	0,027
3	Проводник	П 750 (ТК4-393-71) ТУ36.1276-76	шт	796				3	0,080
4	Профиль	ЗП 320 ТУ36.1113-75	шт	796				2	0,352
5	Уголок	УП 35х35 ТУ36.1113-75	шт	796				I	2,8
6	Полоса	ПП30 ТУ36.1113-75	шт	796				I	1,3

Имя, № подл. Подпись и дата
Взам. инв. №

Привязан			
Имя, №			

III 901-2-140.85

Альбом ГУ
Типовой проект 901-2-140.85

Позиция	Наименование и техническая характеристика оборудования и материалов. Завод-изготовитель (для импортного оборудования - страна, фирма)	Тип, марка оборудования. Обозначение документа и номер опросного листа	Единица измерения		Код завода - изготовителя	Код оборудования, материала	Цена единицы оборудования, тыс. руб.	Количество	Масса единицы оборудования, кг
			Наименование	Код					
1	2	3	4	5	6	7	8	9	10
	<u>Оборудование и материалы, поставляемые заказчиком</u>								
	<u>Водопровод</u>								
	Пожарный кран Ду 50, в том числе								
	Вентиль запорный чугунный муфтовый на Ру 1,6 МПа Ду 50	I5кчIIp ГОСТ5761-74	шт	796		37 3213 IOII		I	
	Головка соединительная напорная для пожарного оборудования рукавная Ду 50	ГР-50 ГОСТ2217-76	шт	796				2	
	Головка соединительная напорная для пожарного оборудования муфтовая Ду 50	ГМ-50 ГОСТ2217-76	шт	796				I	
	Ствол пожарный ручной Ду 50	СРК-50-2,7 ГОСТ 9923-80	шт	796		4б 5462		I	

Изм. № подл. Подпись и дата Взам. инв. №

Изм. №				Привязан	
Изм. №					
Изм. №				тп 901-2-140.85	
Изм. №				ВК.СО1	
Изм. №				Спецификация оборудования к основному комплекту чертежей марки ВК. Насосные станции Q=135, 150, 200, 300 м³/ч	
Изм. №				Стадия Лист Листов	
Изм. №				РП I 2	
Изм. №				Гипроприбор Ярославский филиал	

ГИП Кудряшов 4/1 10.05.84
Н.контр.обровол.скал 10.05.84
Нач.отд.Макаров 10.05.84
Гл.спец.Кузнецов 10.05.84
Рук.гр.Баринава 10.05.84
Инж. Елисева 10.05.84

Инв. № подл.	Подпись и дата	Взам. инв. №
--------------	----------------	--------------

тп 904-2-140.85

Типовой проект 901-2-140.85 Альбом IV

Позиция	Наименование и техническая характеристика оборудования и материалов. Завод-изготовитель (для импортного оборудования - страна, фирма)	Тип, марка оборудования. Обозначение документа и номер опросного листа	Единица измерения		Код завода - изготовителя	Код оборудования, материала	Цена единицы оборудования, тыс. руб.	Количество	Масса единицы оборудования, кг
			Наименование	Код					
1	2	3	4	5	6	7	8	9	10
	<u>Оборудование, поставляемое подрядчиком</u>								
	<u>Водопровод</u>								
	Труба ЧНР 80х2000А	ГОСТ9583-75	м	006				10,0	
	Труба Ц-Р - 80х4,0	ГОСТ3262-75	м	006				26,0	
	Ц-Р - 50х3,5		м	006				8,0	
	Ц-Р - 25х3,2		м	006				5,0	
	Ц-Р - 15х2,8		м	006				5,0	
	<u>Горячее водоснабжение</u>								
	Труба Ц-Р - 15х2,6	ГОСТ3262-75	м	006				18,0	
	<u>Канализация</u>								
	Труба ТЧК - 100 - 1000А	ГОСТ6942.3-80	м	006				20,0	
	ТЧК - 50 - 1000А		м	006				2,0	

Изм. № подл.	Подпись и дата	Взам. инв. №

Привязан			
Инв. №			
ТП 901-2-140.85 ВК.С02			
ТИП	Кудряшов	10.05.81	
Н. контрол.	Добровольская	10.05.81	
Нац. от.	Макаров	10.05.81	
Тл. спец.	Кузнецов	10.05.81	
Рук. гр.	Барина	10.05.81	
Инж.	Елисеева	10.05.81	
Спецификация оборудования к основному комплекту чертежей марки ВК. Насосные станции Q=135, 150, 200, 300 м ³ /ч			Стадия
			Лист
			Листов
			РП 1 2
			Гипроприбор Ярославский филиал

Лист
2

			Привязан		
Инв. №					
ГИТ	Будряшов	10.05.89	тп 901-2-140.85	ОВ.СО1	
Н. контр.	Мелешианова	10.05.89			
Нач. от.	Киселев	10.05.89	Спецификация оборудования	Стадия	Лист
Гл. спец.	Баженков	10.05.89	к основному комплекту	ЭП	I
Рук. гр.	Доманов	10.05.89	чертежей марки ОВ.		3
Рук. гр.	Дукичева	10.05.89	Насосные станции Q=135,	Гипроприбор Ярославский филиал	
Инж.	Герентьева	10.05.89	150, 200, 300 м³/ч		

Альбом ИУ
901-2-140.85
Типовой проект

Ив. № подл.
Подпись и дата
Взам. инв. №

Пози- ция	Наименование и техническая характеристика оборудования и материалов. Завод-изготовитель (для импортного оборудования - страна, фирма)	Тип, марка оборудования. Обозначение до- кумента и номер опросного листа	Единица измерения		Код завода - изготови- теля	Код оборудования, материала	Цена единицы оборудо- вания, тыс. руб.	Коли- чест- во	Масса единицы оборудо- вания, кг
			На- име- нова- ние	Код					
1	2	3	4	5	6	7	8	9	10
	Кран для спуска воздуха	СТД-7073 В ТУ-36-710-75						7	
4	Счетчик холодной воды Ду 15. Присоединение к трубопроводу - штуцерное	УВК-15	шт	796				I	
5	Счетчик горячей воды Ду 32. Присоединение к трубопроводу - штуцерное	УВКГ-32	шт	796				I	
6	Регулятор температуры Ду 25	РТК-2216-ДП	шт	796				I	
7	Регулятор температуры Ду 15	РТ-Д0-15	шт	796				I	
I2	Термометр технический, стеклянный, ртутный с оправой по ГОСТ 3029-75Е. Пределы шкалы 0-160°C	ТП.5.2.240. 103 ГОСТ 2823-73Е	шт	796				I	
I3	Термометр технический, стеклянный, ртутный с оправой по ГОСТ 3029-75Е. Пределы шкалы 0-100°C	ТП.4.1.240. 103 ГОСТ 2823-73Е	шт	796				I	

Привязан

Ив. №

тп 901-2-140.85

77 904-2-140.85

			Привязан		
Инв. №					
ТИП	Кудряшов	10.05.81	тп 904-2-14085 ОБ.002		
Н.контр.	Добровольская	10.05.81			
Нач.отд.	Макаров	10.05.81			
Нач.отд.	Киселев	10.05.81			
Рук.гр.	Иловенский	10.05.81	Спецификация оборудования к основному комплекту чертежей марки ОБ. Насосные станции Q=135,150,200,300 м³/ч		
Рук.гр.	Лукичева	10.05.81			
Ст.инж.	Смогарева	10.05.81			
Инж.	Терентьева	10.05.81			
			Стадия	Лист	Листов
			РП	I	4
			Гипроприбор Ярославский филиал		

Позиция	Наименование и техническая характеристика оборудования и материалов. Завод-изготовитель (для импортного оборудования - страна, фирма)	Тип, марка оборудования. Обозначение документа и номер опросного листа	Единица измерения		Код завода - изготовителя	Код оборудования, материала	Цена единицы оборудования, тыс. руб.	Количество	Масса единицы оборудования, кг
			Наименование	Код					
1	2	3	4	5	6	7	8	9	10
	<u>Вентиляция</u>								
	Дефлектор Ø 200	Д00.000	шт	796				2	
		Серия I.494-32							
	Дефлектор Ø 400	Д00.000-02	шт	796				I	
		Серия I.494-32							
	Узел прохода	УП I	шт	796				2	
		Серия Б.904-10							
	Узел прохода	УП I-04	шт	796				I	
		Серия Б.904-10							
	Лебедка ручная	ЛР 00.000	шт	796				I	
		Серия I.494-27							
	Блок	С I.030.000	шт	796				2	
		Серия I.494-27							
	Трос стальной Ø 4	ГОСТ 3070-74	м	006				5	

Привязан

Инд. №

тп 901-2-140.85

ОВ.С02

Лист

2

[illegible]

Привязан			
Имя. №			

TP 904-2-140.85

OB.C02

Лист
3

Типовой проект 901-2-140.85-АДГОМ-1У

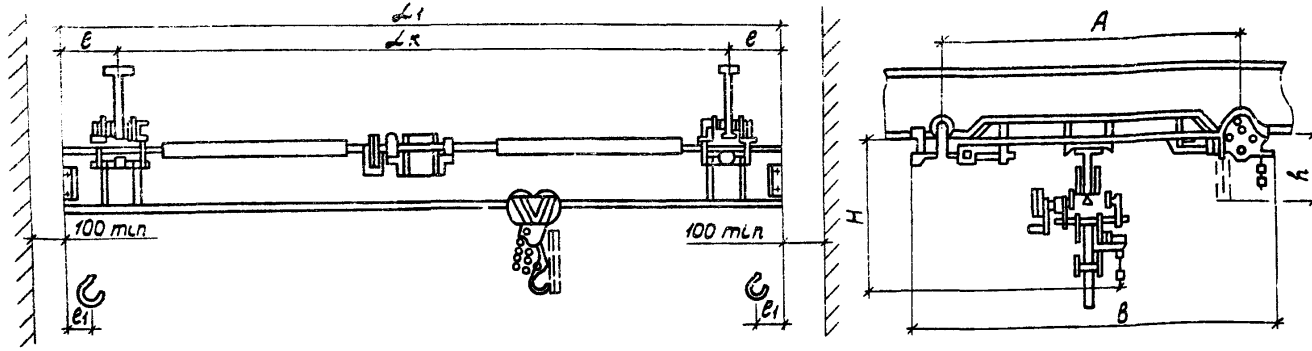


ТАБЛИЦА ОСНОВНЫХ ПАРАМЕТРОВ

Грузо- подъ- емность ТС	Длина крана L, м	Пролет крана L, м	Длина консоли e, м	База крана А, мм	Ширина крана В, мм	№ I несу- щей балки	H, мм	h, мм	e ₁ , мм	Максималь- ная нагруз- ка на одну каретку, кгс	Вес крана не более, кг	
3,2	4,2	3,0	0,6	1000	1300	24М	890	280	200	196I	485	
МЕХАНИЗМ ПОДЪЕМА ТАЛЬ РУЧНАЯ ПЕРЕДВИЖНАЯ ЧЕРВЯЧНАЯ				Грузо- подъ- емность, т.с	Высота подъе- ма, м	Скорости, м/мин			Тяговое усилие, кгс			Подкрано- вый путь I №
						подъе- ма гру- за	передв- тали	передв. крана	подъема груза	передв тали	передв крана	24М
				3,2	3...12	0,33	5,3	3,6	60	15	15	ГОСТ19425- -74

Вопросы	Ответы
1. Грузоподъемность ТС	
2. Длина крана А, м	
3. Длина консолей, мм	
4. Действительный профиль пути крана (№ проф. и ГОСТ)	
5. Максимальная высота подъема, м	
6. Назначение крана	
7. Количество заказываемых кранов	
8. Класс взрывоопасного помещения (в соств.ПУЭ)	
9. Категория и группа взрывоопасной среды	
10. Место установки крана (назначение пеха или склада, темпер. среды)	
11. Название предприятия, с которым заключается договор и его почтовый адрес	
12. Адрес предприятия и его расчетный счет	
13. Железная дорога и станция для отправки грузов	
14. Ответственный представитель, уполномоченный для переговоров по заказу, его адрес и телефон	
15. Подпись заказчика	
16. Дата утверждения	

М.П.

1. Скорости подъема и передвижения механизмов с ручным приводом даны при скорости движения тяговой цепи 30 м/мин.
2. При движении крана таль ручная передвижная не должна находиться на консоли.
3. Чертеж на опросном листе дан для указания основных размеров и не определяет конструкцию крана.
4. Данная габаритка является единственным техническим габаритным документом, на основании которого завод производит изготовление крана.
5. Действительной высотой подъема считается расстояние от зева крюка в верхнем положении до уровня пола
6. Изменение данных опросного листа в процессе изготовления крана не принимается

привязан

ИНВ.№

гп 901-2-140.85

Лист

Инв.номер, Подпись и дата 18.03.01. инв.№