

ТИПОВОЙ ПРОЕКТ

901-2-141.85

АВТОМАТИЧЕСКИЕ НАСОСНЫЕ СТАНЦИИ ПРОТИВОПОЖАРНОГО  
ВОДОСНАБЖЕНИЯ ПРОИЗВОДИТЕЛЬНОСТЬЮ 400, 500, 600,  
800, 1000 м<sup>3</sup>/ч

А Л Б О М I V

СПЕЦИФИКАЦИИ ОБОРУДОВАНИЯ

СФ 647-04

				привязан	
Упр. №					

Госстрой СССР  
ЦЕНТРАЛЬНЫЙ ИНСТИТУТ ТИПОВОГО ПРОЕКТИРОВАНИЯ

Свердловский филиал

620062, г.Свердловск-62, ул.Чебышева, 4

Заказ № 2855 Инв. № 098 842-04 тираж 2000

Сделано в печать 18. 09 1985 г. цена 1-90

# ТИПОВОЙ ПРОЕКТ

АВТОМАТИЧЕСКИЕ НАСОСНЫЕ СТАНЦИИ ПРОТИВОПОЖАРНОГО  
ВОДОСНАБЖЕНИЯ ПРОИЗВОДИТЕЛЬНОСТЬЮ 400, 500, 600,  
800, 1000 м<sup>3</sup>/ч

901-2-141.85

## А Л Б О М I V

### СОСТАВ ПРОЕКТА

АЛБОМ I	Общая пояснительная записка. Автоматическое пожаротушение. Технологическая часть насосной станции
АЛБОМ II	Автоматизация пожаротушения, силовое электрооборудование, электроосвещение
АЛБОМ III	Архитектурно-строительные решения. Конструкции железобетонные. Внутренний водопровод и канализация. Отопление и вентиляция
АЛБОМ IV	Спецификации оборудования
АЛБОМ V	Ведомости потребности в материалах
АЛБОМ VI	Сметы

### Р А З Р А Б О Т А Н

Ивановским филиалом СПКБ "Спецавтоматика" и  
Ярославским филиалом "Типроприбор"

ИВАНОВСКИЙ ФИЛИАЛ СПКБ "СПЕЦАВТОМАТИКА"

Главный инженер филиала *Виноградов* А.В. ВИНОГРАДОВ

Главный инженер проекта *Борисова* С.П. БОРИСОВА

ЯРОСЛАВСКИЙ ФИЛИАЛ "ТИПРОПРИБОР"

Главный инженер *Смогарев* Г.А. СМОГАРЕВ

Главный инженер проекта *Кудряшов* Г.И. КУДРЯШОВ

Утвержден и введен в действие  
с 1 января 1984 г.  
решением Минприбора СССР № 32-84  
от 29 июня 1984 г.

СФ 647-04

				Приказ	
Учб. №					

Наименование	Обозначение	Страница
I Содержание альбома IV		2
2 Спецификация оборудования к основному комплекту чертежей марки АПК 1. Насосная станция Q = 400 м³/ч	АПК 1.С0	3
3 Спецификация оборудования к основному комплекту чертежей марки АПК 1. Насосная станция Q = 500 м³/ч	АПК 1.С0	7
4 Спецификация оборудования к основному комплекту чертежей марки АПК 1. Насосная станция Q = 600 м³/ч	АПК 1.С0	11
5 Спецификация оборудования к основному комплекту чертежей марки АПК 1. Насосная станция Q = 800 м³/ч	АПК 1.С0	15
6 Спецификация оборудования к основному комплекту чертежей марки АПК 1. Насосная станция Q = 1000 м³/ч	АПК 1.С0	19
7 Спецификация оборудования к основному комплекту чертежей марки АПК 2.	АПК 2.С01	23
8 Спецификация оборудования к основному комплекту чертежей марки АПК 2.	АПК 2.С02	32
9 Спецификация оборудования к основному комплекту чертежей марки ВК. Насосные станции Q = 400, 500, 600, 800, 1000 м³/ч	ВК.С01	36

Наименование	Обозначение	Страница
10 Спецификация оборудования к основному комплекту чертежей марки ВК. Насосные станции Q = 400, 500, 600, 800, 1000 м³/ч	ВК.С02	38
11 Спецификация оборудования к основному комплекту чертежей марки ОБ. Насосные станции Q = 400, 500, 600, 800, 1000 м³/ч	ОБ.С01	40
12 Спецификация оборудования к основному комплекту чертежей марки ОБ. Насосные станции Q = 400, 500, 600, 800, 1000 м³/ч	ОБ.С02	43
13 Опросный лист на кран подвесной ручной однобалочный 3,2 т		47
14 Опросный лист на кран подвесной ручной однобалочный 5,0 т		48

ИП	Борисова	02.02.85	77	901-2-141.85
Н. контр.	Кузьмина	02.02.85		
Нач. от.	Девочкин	02.02.85		
Гл. инж.	Кузьмина	02.02.85		
Рук. гр.	Коскина	02.02.85		
Ст. инж.	Соколова	02.02.85		
Инж.	Алабян	02.02.85		
Содержание альбома IV				
			Страница	Лист
			РП	Л
			СЛКБ	Л
			"Спецавтоматика"	
			Ивановский филиал	

Ф 647-04

Позиция	Наименование и техническая характеристика оборудования и материалов. Завод-изготовитель (для импортного оборудования - страна, фирма)	Тип, марка оборудования. Обозначение документа и номер опросного листа	Единица измерения		Код завода - изготовителя	Код оборудования, материала	Цена единицы оборудования, тыс. руб.	Количество	Масса единицы оборудования, кг
			Наименование	Код					
1	2	3	4	5	6	7	8	9	10
	<b>ОБОРУДОВАНИЕ И МАТЕРИАЛЫ, ПОСТАВЛЯЕМЫЕ ЗАКАЗЧИКОМ</b>								
	<b>I.I. Оборудование</b>								
I	Агрегат электронасосный на плите	ТУ 26-06- -II76-78	КОМПЛ	67I		36 3II3 0I50		2	I709
	Насос центробежный горизонтальный двухстороннего входа	Д500-65-УХЛ4							
	Др.к. = 465 мм								
	Электродвигатель N = I32 кВт, п = I450 об/мин	4АН280S-4У3							
	И = 380/660В								
5	Агрегат электронасосный на раме	ТУ 26-06- -I2I3-79	КОМПЛ	67I		36 3I9I I370		I	67
	Насос вихревой в чугунном исполнении	ВКС-I/I6A-У2							
	Электродвигатель N = I,5 кВт, п = I450 об/мин	4АХ80В4							
	И = 220/380В								

Имя №				Привязан	
ТИП				ТИ 901-2-141.85	
И.КОНТО				АЛЖИ.СО	
Нач.отт				Спецификация оборудования к основному комплекту чертежей марки АЛЖИ.	
Гл. спец				Насосная станция	
Рук. гр				Q = 400 м³/ч	
Ст. инж				СЛКБ "Спецавтоматика" Ивановский филиал	
Подпись				Листов	
Дата				Листов	
Изм.				Листов	
Инв. №				Листов	

Лист  
2

1400 55 : 2104

Позиция	Наименование и техническая характеристика оборудования и материалов. Завод-изготовитель (для импортного оборудования - страна, фирма)	Тип, марка оборудования Обозначение документа и номер опросного листа	Единица измерения		Код завода - изготовителя	Код оборудования, материала	Цена единицы оборудования, тыс. руб.	Количество	Масса единицы оборудования, кг
			Наименование	Код					
1	2	3	4	5	6	7	8	9	10
	I.2. Арматура трубопроводная								
I4	Кран пробно-спускной патковый латунный на Ру 1,0 МПа (10 кгс/см <sup>2</sup> ) Ду 15	IOE86KI ГОСТ21345-78	шт	796		37 1222 5007		3	0,53
I5	Кран трехходовой натяжной муфтовый латунный на Ру 1,6 МПа (16 кгс/см <sup>2</sup> ) Ду 15	I4MI-00-00 ТУ 26-07- -IO6I-73	шт	796		37 1222 6007		9	0,16
	Запорное устройство указателя уровня кранового типа латунное фланцевое на Ру 1,6 МПа (16 кгс/см <sup>2</sup> ) Ду 20	I2B26K ГОСТ 9652-68	шт	796		37 1261 2006		1	2,87
I6	Вентиль запорный муфтовый чугунный на Ру 1,6 МПа (16 кгс/см <sup>2</sup> ) Ду 15	I5K4I8n2 ГОСТ18161-72	шт	796		37 3211 1032		3	0,70
I7	То же Ду 25	I5K4I8n2 ГОСТ18161-72	шт	796		37 3211 1034		3	1,40
I8	Ду 65	Y22053.OI ГОСТ 5761-74	шт	796		37 3213 1110		3	6,50
I9	Клапан обратный подъемный латунный муфтовый на Ру 1,6 МПа (16 кгс/см <sup>2</sup> ) Ду 15	I66I6K ГОСТ12677-75	шт	796		37 1231 1005		1	0,23

Привязан


Имя, №

ТИ 301-2-141.85

CP 647-04



Позиция	Наименование и техническая характеристика оборудования и материалов. Завод-изготовитель (для импортного оборудования - страна, фирма)	Тип, марка оборудования Обозначение документа и номер опросного листа	Единица измерения		Код завода - изготовителя	Код оборудования, материала	Цена единицы оборудования, тыс. руб.	Количество	Масса единицы оборудования, кг
			Наименование	Код					
1	2	3	4	5	6	7	8	9	10
	ОБОРУДОВАНИЕ И МАТЕРИАЛЫ, ПОСТАВЛЯЕМЫЕ ЗАКАЗЧИКОМ								
I	Агрегат электронасосный на плите	ТУ 26-06-- -II76-78	КОМПЛ	67I		36 3II3 0I50		2	I709
	Насос центробежный горизонтальный двухстороннего входа Др.к. = 465 мм	Д500-65-УХИ4							
	Электродвигатель N = I32 кВт, п = I450 об/мин И = 380/660В	4АН280С-4У3							
5	Агрегат электронасосный на раме	ТУ 26-06-- -I2I3-79	КОМПЛ	67I		36 3I39 I370		I	67
	Насос вихревой в чугунном исполнении	ВКС-I/I6A-Y2							
	Электродвигатель N = I,5 кВт, п = I450 об/мин И = 220/380В	4АХ80В4							

Имя, № года Подпись и дата Взам. инв. №

Имя, №				Примечание			
ТИП				ТИП 901-2-141.85			
Н. контр.				АПК1.00			
Нач. отд.				Спецификация оборудования к основному комплекту чертежей марки АПК1.			
Гл. спец.				Насосная станция Q = 500 м³/ч			
Рук. гр.				СНПБ "Спецавтоматика" Ивановский филиал			
Ст. инж.				СНПБ "Спецавтоматика" Ивановский филиал			

Позиция	Наименование и техническая характеристика оборудования и материалов. Завод-изготовитель (для импортного оборудования - страна, фирма)	Тип марки оборудования. Обозначение документа и номер опросного листа	Единица измерения		Код завода - изготовителя	Код оборудования, материала	Цена единицы оборудования, тыс. руб.	Количество	Масса единицы оборудования, кг
			Наименование	Код					
1	2	3	4	5	6	7	8	9	10
II	Баллон испытательный переносной	БП	КОМПЛ	67I				3	80,00
		ТУ22-4652-80							
7	Кран ручной подвесной 3,2-3,6	ГОСТ 7413-80	КОМПЛ	67I		3I 59II 4IOI		I	455,00
9	Головка соединительная напорная для пожарного оборудования Ду 50	ГМ-50 ГОСТ 2217-76	шт	796				I	0,22
10	То же Ду 70	ГМ-70 ГОСТ 2217-76	шт	796				2	0,33
12	Редуктор специальный воздушный	РС-250-58 ТУ 26-05- -188-74	КОМПЛ	67I				I	2,20
13	Огнетушитель химический воздушно-пенный	ОХВП-10 ТУ22-4720-80	КОМПЛ	67I		48 5432 2II6		2	13,00

Привязан

Инв. №			

ТП 901-2-144.85

АПЖ.СО

Лист

2

сф647-09

Позиция	Наименование и техническая характеристика оборудования и материалов. Завод-изготовитель (для импортного оборудования - страна, фирма)	Тип, марка оборудования. Обозначение документа и номер опросного листа	Единица измерения		Код завода - изготовителя	Код оборудования, материала	Цена единицы оборудования, тыс. руб.	Количество	Масса единицы оборудования, кг
			Наименование	Код					
1	2	3	4	5	6	7	8	9	10
	I.2. Арматура трубопроводная								
I4	Кран предо-опускной падковый латунный на Ру 1,0 МПа (10 кгс/см <sup>2</sup> ) Ду 15	I0B80KI ГОСТ21345-78	шт	796		37 I222 5007		3	0,53
I5	Кран трехходовой натяжной муфтовый латунный на Ру 1,6 МПа (16 кгс/см <sup>2</sup> ) Ду 15	I4MI-00-00 ТУ 26-07- -106I-73	шт	796		37 I222 6007		9	0,16
	Запорное устройство указателя уровня кранового типа латунное фланцевое на Ру 1,6 МПа (16 кгс/см <sup>2</sup> ) Ду 20	I2E20K ГОСТ 9652-68	шт	796		37 I26I 2006		1	2,87
I6	Вентиль запорный муфтовый чугунный на Ру 1,6 МПа (16 кгс/см <sup>2</sup> ) Ду 15	I5KCI8n2 ГОСТ1816I-72	шт	796		37 32II I032		2	0,70
I7	То же Ду 25	I5KCI8n2 ГОСТ1816I-72	шт	796		37 32II I034		3	1,40
I8	" Ду 65	Y22053.0I ГОСТ 576I-74	шт	796		37 32I3 I110		3	6,50
I9	Клапан обратный подъемный латунный муфтовый на Ру 1,6 МПа (16 кгс/см <sup>2</sup> ) Ду 15	I6BI0K ГОСТ 12677-75	шт	796		37 I23I I005		1	0,23
<div> <div>Привязан</div> <div> <div>ТН 901-2-141.85</div> <div>Лист 3</div> </div> </div>									

Приязан			
Инв. No			

ALDI.CO

сф 647-04

Позиция	Наименование и техническая характеристика оборудования и материалов. Завод-изготовитель (для импортного оборудования - страна, фирма)	Тип, марка оборудования. Обозначение документа и номер опросного листа	Единица измерения		Код завода - изготовителя	Код оборудования, материала	Цена единицы оборудования, тыс. руб.	Количество	Масса единицы оборудования, кг
			Наименование	Код					
1	2	3	4	5	6	7	8	9	10
	<u>ОБОРУДОВАНИЕ И МАТЕРИАЛЫ, ПОСТАВЛЯЕМЫЕ ЗАКАЗЧИКОМ</u>								
	I.I. Оборудование								
2	Агрегат электронасосный на плите	ТУ 26-06-	компл	67I		36 3113 0040		2	2760
		-II76-78							
	Насос центробежный горизонтальный	Д630-90-УХЛ4							
	двухстороннего входа Др.к. = 525 мм								
	Электродвигатель N = 250 кВт, п = 1450 об/мин	А111-4М							
	И = 380В								
5	Агрегат электронасосный на раме	ТУ 26-06-	компл	67I		36 319I I370		I	67
		-I2I3-79							
	Насос вихревой в чугунном исполнении	ВКС-I/I6A-У2							
	Электродвигатель N = 1,5 кВт, п = 1450 об/мин	4АХ80В4							
	И = 220/380В								

Имя, №				Привязан	
ТИП				ТИ 901-2-141.85	
Н.контр				АПКИ.СО	
Нач.отд				Спецификация оборудования к основному комплекту чертежей марки АПКИ.	
Гл. спец				Насосная станция	
Рук.гр				0 = 600 м³/ч	
Ст. инж				Спецификация	
				Страница	
				Лист	
				Листов	
				РП	
				I	
				4	
				СПКБ Спецавтоматизация	
				Ивановский филиал	

[illegible]

Позиция	Наименование и техническая характеристика оборудования и материалов. Завод-изготовитель (для импортного оборудования - страна, фирма)	Тип, марка оборудования. Обозначение документа и номер опросного листа	Единица измерения		Код завода - изготовителя	Код оборудования, материала	Цена единицы оборудования, тыс. руб.	Количество	Масса единицы оборудования, кг
			Наименование	Код					
1	2	3	4	5	6	7	8	9	10
	I.2. Арматура трубопроводная								
I4	Кран пробно-спускной папковый латунный на Ру 1,0 МПа (10 кгс/см <sup>2</sup> ) Ду 15	IOB86KI ГОСТ21345-78	шт	796		37 I222 5007		3	0,53
I5	Кран трехходовой натяжной муфтовый латунный на Ру 1,6 МПа (16 кгс/см <sup>2</sup> ) Ду 15	I4MI-00-00 ТУ 26-07- -106I-73	шт	796		37 I222 6007		9	0,16
	Запорное устройство указателя уровня кранового типа латунное фланцевое на Ру 1,6 МПа (16 кгс/см <sup>2</sup> ) Ду 20	I2B26K ГОСТ 9652-68	шт	796		37 I26I 2006		1	2,87
I6	Вентиль запорный муфтовый чугунный на Ру 1,6 МПа (16 кгс/см <sup>2</sup> ) Ду 15	I5KCI8n2 ГОСТ1816I-72	шт	796		37 32II IO32		3	0,70
I7	То же Ду 25	I5KCI8n2 ГОСТ 1816I-72	шт	796		37 32II IO34		3	1,40
I8	" Ду 65	Y22053.0I ГОСТ 576I-74	шт	796		37 32I3 IIIIO		3	6,50
I9	Клапан обратный подъемный латунный муфтовый на Ру 1,6 МПа (16 кгс/см <sup>2</sup> ) Ду 15	I6BI6K ГОСТ12677-75	шт	796		37 I23I IO05		1	0,23

Привязан

Име. №			

ТН 901-2-141.85

АПКИ.СО

Лист

3





Позиция	Наименование и техническая характеристика оборудования и материалов. Завод-изготовитель (для импортного оборудования - страна, фирма)	Тип, марка оборудования. Обозначение документа и номер опросного листа	Единица измерения		Код завода - изготовителя	Код оборудования, материала	Цена единицы оборудования, тыс. руб.	Количество	Масса единицы оборудования, кг
			Наименование	Код					
1	2	3	4	5	6	7	8	9	10
	<u>ОБОРУДОВАНИЕ И МАТЕРИАЛЫ, ПОСТАВЛЯЕМЫЕ ЗАКАЗЧИКОМ</u>								
	<u>I.I. Оборудование</u>								
3	Агрегат электронасосный на плите	ТУ 26-06- -II76-78	КОМПЛ	67I		36 3II3 0060		2	3285
	Насос центробежный горизонтальный двухстороннего	ДИ250-65а-							
	входа Др.к. = 425 мм	-УХЛ4							
	Электродвигатель N = 250 кВт, п = 1450 об/мин	АТII-4M							
	И = 380В								
5	Агрегат электронасосный на раме	ТУ 26-06- -I2I3-79	КОМПЛ	67I		36 3I9I I370		1	67
	Насос вихревой в чугунном исполнении	ВКС-I/I6A-Y2							
	Электродвигатель N = 1,5 кВт, п = 1450 об/мин	4AX80B4							
	И = 220/380В								

Приказ			
Изм. №			
ТИ 901-2-144.85		АПКИ.СО	
И.И. Борисова Н.Контр. Кузьмина Нач.отд. Девочкин Гл. спец. Кузьмина Рук.гр. Кошкина Ст. инж. Соголова		Спецификация оборудования к основному комплекту чертежей марки АПКИ. Насосная станция Q = 800 м³/ч	
Стадия	Лист	Листов	
РП	I	4	
СПКБ "Спецавтохиммаш"		Ивановский филиал	

CP 642-04

Позиция	Наименование и техническая характеристика оборудования и материалов. Завод-изготовитель (для импортного оборудования - страна, фирма)	Тип, марка оборудования. Обозначение документа и номер опросного листа	Единица измерения		Код завода - изготовителя	Код оборудования, материала	Цена единицы оборудования, тыс. руб.	Количество	Масса единицы оборудования, кг
			Наименование	Код					
1	2	3	4	5	6	7	8	9	10
	I.2. Арматура трубопроводная								
I4	Кран пробно-спускной папковый латунный	IOB86KI	шт	796		37 I222 5007		3	0,53
	на Ру I,0 МПа (10 кгс/см <sup>2</sup> ) Ду I5	ГОСТ2I345-78							
I5	Кран трехходовой натяжной муфтовый латунный на Ру I,6 МПа (16 кгс/см <sup>2</sup> ) Ду I5	I4MI-00-00 ТУ 26-07- -IO6I-73	шт	796		37 I222 6007		9	0,16
	Запорное устройство указателя уровня	I2E26K	шт	796		37 I26I 2006		I	2,87
	кранового типа латунное фланцевое на Ру I,6 МПа (16 кгс/см <sup>2</sup> ) Ду 20	ГОСТ 9652-68							
I6	Вентиль запорный муфтовый чугунный на Ру I,6 МПа (16 кгс/см <sup>2</sup> ) Ду I5	I5KCI8п2 ГОСТI8I6I-72	шт	796		37 32II IO32		3	0,70
I7	То же Ду 25	I5KCI8п2 ГОСТI8I6I-72	шт	796		37 32II IO34		3	I,40
I8	" Ду 65	Y22053.OI ГОСТ 576I-74	шт	796		37 32I3 IIIIO		3	6,50
I9	Клапан обратный подъемный латунный муфтовый на Ру I,6 МПа (16кгс/см <sup>2</sup> ) Ду I5	I6BI6K ГОСТI2677-75	шт	796		37 I23I IO05		I	0,23

Привязан

Инв. №			

ТШ 901-2-144.85

АПЖ.СО

Лист  
3

~ 642-04

Формат А3  
ГОСТ 21 110

Позиция	Наименование и техническая характеристика оборудования и материалов. Завод-изготовитель (для импортного оборудования - страна, фирма)	Тип, марка оборудования. Обозначение документа и номер опросного листа	Единица измерения		Код завода - изготовителя	Код оборудования, материала	Цена единицы оборудования, тыс. руб.	Количество	Масса единицы оборудования, кг
			Наименование	Код					
1	2	3	4	5	6	7	8	9	10
	ОБОРУДОВАНИЕ И МАТЕРИАЛЫ, ПОСТАВЛЯЕМЫЕ ЗАКАЗЧИКОМ								
	I.I. Оборудование								
4	Агрегат электронасосный на плите	ТУ 26-06- -II76-78	компл	67I		36 3I13 0060		2	3285
	Насос центробежный горизонтальный двухстороннего	ДИ250-65-							
	входа Др.к. = 425 мм	-УХЛ4							
	Электродвигатель N = 250 кВт, п = 1450 об/мин	AIII-4M							
	И = 380В								
5	Агрегат электронасосный на раме	ТУ 26-06- -I2I3-79	компл	67I		36 3I9I I370		I	67
	Насос вихревой в чугунном исполнении	ВКС-I/I6A-Y2							
	Электродвигатель N = 1,5 кВт, п = 1450 об/мин	4AX80B4							
	И = 220/380В								

Имя, №				Привязан	
ТИП				901-2-144.85	
И.konto				АПЖ.СО	
Нач.отд				Спецификация оборудования	
Гл.спец				к основному комплекту	
Рук.гр				чертежей марки АПЖ.	
Ст.инж				Насосная станция	
				Q = 1000 м³/ч	
Ст.инж				СЛК.Б.Спецавтоматизация	
				Ивановский филиал	

Позиция	Наименование и техническая характеристика оборудования и материалов. Завод-изготовитель (для импортного оборудования - страна, фирма)	Тип, марка оборудования. Обозначение документа и номер опросного листа	Единица измерения		Код завода - изготовителя	Код оборудования, материала	Цена единицы оборудования, тыс. руб.	Количество	Масса единицы оборудования, кг
			Наименование	Код					
1	2	3	4	5	6	7	8	9	10
II	Баллон испытательный переносной	БИП	КОМПЛ	67I				3	80,00
		TU22-4652-80							
8	Кран ручной подвесной 5,0-3,6	ГОСТ 7413-80	КОМПЛ	67I		3I 59II 510I		I	620,00
9	Головка соединительная напорная для пожарного оборудования Ду 50	ГМ-50 ГОСТ 2217-76	ШТ	796				I	0,22
10	То же Ду 70	ГМ-70 ГОСТ 2217-76	ШТ	796				2	0,33
12	Редуктор специальный воздушный	РС-250-58 ТУ26-05-188- -74	КОМПЛ	67I				I	2,20
13	Огнетушитель химический воздушно-пенный	ОХВП-10 ТУ22-4720-80	КОМПЛ	67I		48 5432 2II6		2	13,00

Привязан

Имя, №			

ТП 901-2-144.85

АПЖИ.СО

Лист

2

сф 647-04

Формат А3

ГОСТ 21.110-82

Позиция	Наименование и техническая характеристика оборудования и материалов. Завод-изготовитель (для импортного оборудования - страна, фирма)	Тип, марка оборудования. Обозначение документа и номер опросного листа	Единица измерения		Код завода-изготовителя	Код оборудования, материала	Цена единицы оборудования, тыс. руб.	Количество	Масса единицы оборудования, кг
			Наименование	Код					
1	2	3	4	5	6	7	8	9	10
	I.2. Арматура трубопроводная								
I4	Кран пробно-спускной палковый латунный на Ру 1,0 МПа (10 кгс/см <sup>2</sup> ) Ду 15	IOB86KI ГОСТ21345-78	шт	796		37 1222 5007		3	0,53
I5	Кран трехходовой натяжной муфтовый латунный на Ру 1,6 МПа (16 кгс/см <sup>2</sup> ) Ду 15	I4MI-00-00 ТУ 26-07- -1061-73	шт	796		37 1222 6007		9	0,16
	Запорное устройство указателя уровня кранового типа латунное фланцевое на Ру 1,6 МПа (16 кгс/см <sup>2</sup> ) Ду 20	I2B26K ГОСТ 9652-68	шт	796		37 1261 2006		1	2,87
I6	Вентиль запорный муфтовый чугунный на Ру 1,6 МПа (16 кгс/см <sup>2</sup> ) Ду 15	I5K4I8n2 ГОСТ18161-72	шт	796		37 3211 1032		3	0,70
I7	То же Ду 25	I5K4I8n2 ГОСТ18161-72	шт	796		37 3211 1034		3	1,40
I8	" Ду 65	У22053.01 ГОСТ 5761-74	шт	796		37 3213 1110		3	6,50
I9	Клапан обратный подъемный латунный муфтовый на Ру 1,6 МПа (16 кгс/см <sup>2</sup> ) Ду 15	I6BI6K ГОСТ12677-75	шт	796		37 1231 1005		1	0,23

Примечание

Изм. №

ТН

901-2-144.85

АПЖИ.СО

Лист

3

1501-04





Позиция	Наименование и техническая характеристика оборудования и материалов. Завод-изготовитель (для импортного оборудования - страна, фирма)	Тип, марка оборудования. Обозначение документа и номер опросного листа	Единица измерения		Код завода - изготовителя	Код оборудования, материала	Цена единицы оборудования, тыс. руб.	Количество	Масса единицы оборудования, кг
			Наименование	Код					
1	2	3	4	5	6	7	8	9	10
	<b>ОБОРУДОВАНИЕ И МАТЕРИАЛЫ, ПОСТАВЛЯЕМЫЕ ЗАКАЗЧИКОМ</b>								
	<b>Приборы и средства автоматизации</b>								
ЭКМ1,	Манометр показывающий электроконтактный, верхний	ЭКМ-IY-I6	шт	796		42 I2I4 0102		4	2,5
ЭКМ2,	предел измерения 16 кгс/см <sup>2</sup> , класс точности I,5;	ТУ 25.02.31-							
ЭКМ3,	среда - вода, максимальное давление - 9,5 кгс/см <sup>2</sup> ,	-75							
ЭКМ4	температура от +8 до +30°C								
M	Манометр показывающий радиальный без фланца,	МТП-I60-	шт	796		42 I2I3 0783		2	I
	верхний предел измерения 16 кгс/см <sup>2</sup> , класс точности I,5;	-I6xI,5							
	среда - вода, максимальное давление - 9,5 кгс/см <sup>2</sup> ,	ТУ 25.02.							
	температура от +8 до +30°C	I8I07I-78							
M	Мановакуумметр радиальный без фланца,	МВТП-I60-	шт	796		42 I2I3 7233		3	I
	пределы измерения - I-0-5 кгс/см <sup>2</sup>	-5xI,5							
	класс точности I,5, среда - вода, максимальное давление -	ТУ 25.02.							
	- 3 кгс/см <sup>2</sup> , температура от +8 до +30°C	I8I07I-78							

Име. №			Привязан		
ТИП			ТИП 901-2-144.85		
И.контр			АПЖ2,СО1		
Нач.отд			Спецификация оборудования		
Гл.спец			к основному комплекту		
Рук.гр			чертежей марки АПЖ2		
Инж.			СПКБ		
			"Слепавтоматика"		
			Ивановский филиал		

[illegible]

Позиция	Наименование и техническая характеристика оборудования и материалов. Завод-изготовитель (для импортного оборудования - страна, фирма)	Тип, марка оборудования. Обозначение документа и номер опросного листа	Единица измерения		Код завода - изготовителя	Код оборудования материала	Цена единицы оборудования, тыс. руб.	Количество	Масса единицы оборудования, кг
			Наименование	Код					
1	2	3	4	5	6	7	8	9	10
	Электрооборудование								
B8	Выключатель 16х3,5	АП50Б-2МТУЗ.2	шт	796		34 2140		I	I,5
		ТУ16-522.							
		I39-78							
B9	Выключатель 4х3,5	АП50Б-2МТУЗ.2	шт	796		34 2140		I	I,5
		ТУ16-522.							
		I39-78							
BI...	Выключатель установочный	0-I-04-	шт	796		34 642I		8	0,1
B6	U <sub>н</sub> =220 В, I <sub>н</sub> =6,3 А	-6/220							
B10, B11		ГОСТ 7397-76							
B7	Выключатель установочный	0-I-IP44-I7-	шт	796		34 642I		I	0,1
	U <sub>н</sub> =220 В, I <sub>н</sub> =6,3 А	-6/220							
		ГОСТ 7397-76							
ЯП	Ящик 220/36	ЯП-0,25-	шт	796		34 3429 503I		I	9
		-I3Y3							
		ТУ36-63I-76							

Привязан

Инв. №

ТН 901-2-141.85

АПХ2.001

Лист

3

Позиция	Наименование и техническая характеристика оборудования и материалов. Завод-изготовитель (для импортного оборудования - страна, фирма)	Тип, марка оборудования Обозначение документа и номер опросного листа	Единица измерения		Код завода - изготовителя	Код оборудования, материала	Цена единицы оборудования, тыс. руб.	Количество	Масса единицы оборудования, кг
			Наименование	Код					
1	2	3	4	5	6	7	8	9	10
5	Светильник с металлической экранирующей решеткой без отверстий в отражателе для индивидуальной установки, для подвеса на штанге $L = 1015\text{мм}$	ЛСП02-2x40/ Л20-10У4 ТУ16-535. 611-71	шт	796		34 6112		2	9
4	Светильник с металлической экранирующей решеткой без отверстий в отражателе для индивидуальной установки, в потолочном исполнении	ЛСП02-2x40/ Л20-10У4 ТУ16-535. 611-71	шт	796		34 6112		19	9.0
I	Светильник	НБ019x60/P20- 02У4 ТУ16-535. 825-74	шт	796		34 6111		2	0.9
3	Светильник, кабель 12м	РВ0-42УХЛ2 ТУ16-545. 132-77	шт	796		34 6111		I	0.3
2	Светильник	НСП03-60- -01У3 ОСТ16.0.535. 046-79	шт	796		34 6111		I	0.9

Примечание

Изм. №

ТУ 901-2-141.85

АПБ2.СО1

сф 647-04

Лист

4

Позиция	Наименование и техническая характеристика оборудования и материалов. Завод-изготовитель (для импортного оборудования - страна, фирма)	Тип, марка оборудования. Обозначение документа и номер опросного листа	Единица измерения		Код завода - изготовителя	Код оборудования, материала	Цена единицы оборудования, тыс. руб.	Количество	Масса единицы оборудования, кг
			Наименование	Код					
1	2	3	4	5	6	7	8	9	10
ТС	Указатель световой	СУП-МУ2	шт	796		34 4995 203I		I	I,5
		ТУ36-101-82							
9	Лампа	B230-240-25	шт	796		34 6611 IIII5		2	0,05
		ГОСТ 2239-79	ж						
6	Лампа	B230-240-60	шт	796		34 6611 3109		3	
		ГОСТ 2239-79*							
7	Лампа	ЛБ40	шт	796		34 6713 IY01		42	
		ГОСТ 6825-74							
8	Лампа	МО36-60	шт	796		34 6615		I	
		ГОСТ II82-77							
Шр3, Шр4	Розетка	РШ-II-2-0-	шт	796		34 6432		2	
		-IP43-01-10/							
		42							
		ГОСТ 7396-76*							

Привязан

Имя, №

ТУ 901-2-144.85

АИЖ2.С01

Лист

5

Позиция	Наименование и техническая характеристика оборудования и материалов. Завод-изготовитель (для импортного оборудования - страна, фирма)	Тип, марка оборудования. Обозначение документа и номер опросного листа	Единица измерения		Код завода - изготовителя	Код оборудования материала	Цена единицы оборудования, тыс. руб.	Количество	Масса единицы оборудования, кг
			Наименование	Код					
1	2	3	4	5	6	7	8	9	10
Шр1.	Розетка	РШ-Ц-2-07-	шт	796		34 6442		2	
Шр2		-6/220 ГОСТ7396-76*							
ЯУ1	Ящик управления электродвигателем дренажного насоса	ЯАИ 5101-2874 ТУ16.536.042-76	шт	796		34 3546 1421		1	35
ШУ1	Ящик управления основной на 3 направления	ЯАИ 9001-0004 ТУ 16.536. 042-76	шт	796		34 3544 1431		1	70
ШУ1	Шкаф управления основной на 5 направлений	ШОИ 9001-0004А ТУ 16.536. 042-76	шт	796		34 3544 0111		1	107
ШУ1	Шкаф управления основной на 10 направлений	ШОИ 9001-0004Б ТУ 16.536. 042-76	шт	796		34 3544 0121		1	176

Привязан

Имя, №			

ТН 901-2-141.85

АПЖ2.С01

Лист  
6

сф647-04

Формат А3

ГОСТ 21.110.85

Позиция	Наименование и техническая характеристика оборудования и материалов. Завод-изготовитель (для импортного оборудования - страна, фирма)	Тип, марка оборудования. Обозначение документа и номер опросного листа	Единица измерения		Код завода - изготовителя	Код оборудования, материала	Цена единицы оборудования, тыс. руб.	Количество	Масса единицы оборудования, кг
			Наименование	Код					
1	2	3	4	5	6	7	8	9	10
МУ2	Шкаф управления дополнительный на 10 направлений	ШОИ 9001-0004В ТУ16.536.042-76	шт	796		34 3544 0131		I	176
	Насосная станция производительностью 400,500 м³/ч								
ШН1	Шкаф управления электродвигателями пожарных насосов	ШОИ 5901-4474 ТУ16.536.042-76	шт	796		34 3544 0241		I	230
	Насосная станция производительностью 600,800,1000 м³/ч								
ШН1	Шкаф управления электродвигателями пожарных насосов	ШОИ 5901-4774 ТУ16.536.042-76	шт	796		34 3544 0271		I	230

Привязан

Имя, №

ТН 901-2-144.85

АПБ2.001

Лист

7

~4647-04

Альбом IY

901-2-141.85

Типовой проект

Взам. инв. №

Подпись и дата

Инв. № подл.

Позиция	Наименование и техническая характеристика оборудования и материалов. Завод-изготовитель (для импортного оборудования - страна, фирма)	Тип, марка оборудования. Обозначение документа и номер опросного листа	Единица измерения		Код завода - изготовителя	Код оборудования, материала	Цена единицы оборудования, тыс. руб.	Количество	Масса единицы оборудования, кг
			Наименование	Код					
1	2	3	4	5	6	7	8	9	10
	Кабели и провода								
	Кабель силовой с алюминиевыми жилами с резиновой изоляцией, в поливинилхлоридной оболочке сечением:	ABPT-660 ГОСТ 433-73							
I	2х2,5		км	008		35 2222 II09		0,205	II7
2	3х2,5		км	008		35 2222 III0		0,035	I56
	Кабель контрольный с алюминиевыми жилами, с поливинилхлоридной изоляцией, в поливинилхлоридной оболочке сечением:	AKBPT-660 ГОСТ I508-78							
3	5х2,5		км	008		35 6344 OI32		0,035	I92
4	10х2,5		км	008		35 6344 OI34		0,015	338
	Провод установочный с алюминиевой жилой, с поливинилхлоридной изоляцией сечением:	АПВ 380 ГОСТ 6323-79							
5	2,5		км	008		35 5I33 OIOI		0,22	29,7
6	16		км	008		35 5I33 OIO5		0,025	82
7	25		км	008		35 5I33 OIO6		0,075	I67
8	Провод установочный с медной жилой, с поливинилхлоридной изоляцией сечением I,0	ПВИ 380 ГОСТ 6323-79	км	008		35 5II3 O303		0,065	3I

Привязан


Инв. №

ТП 901-2-141.85

АПВ2.СОI

Лист

8

Ф 647-04



Позиция	Наименование и техническая характеристика оборудования и материалов. Завод-изготовитель (для импортного оборудования - страна, фирма)	Тип, марка оборудования Обозначение документа и номер опросного листа	Единица измерения		Код завода-изготовителя	Код оборудования, материала	Цена единицы оборудования, тыс. руб.	Количество	Масса единицы оборудования, кг
			Наименование	Код					
1	2	3	4	5	6	7	8	9	10
	Насосная станция производительностью 400, 500 м³/ч								
	Провод установочный с алюминиевой жилой, с поливинилхлоридной изоляцией сечением:	АПВ 380 ГОСТ 6323-79							
8	25		км	008		35 5133 0106		0,060	122
9	50		км	008		35 5133 0108		0,170	223
	Насосная станция производительностью 600, 800, 1000 м³/ч								
	Провод установочный с алюминиевой жилой, с поливинилхлоридной изоляцией сечением:	АПВ 380 ГОСТ 6323-79							
8	35		км	008		35 5133 0107		0,060	167
9	120		км	008		35 5133 0122		0,170	484

Привязан

Имя, №

ТП

901-2-141.85

АПВ2.001

Лист  
9

901-2-141.85

Позиция	Наименование и техническая характеристика оборудования и материалов. Завод-изготовитель (для импортного оборудования - страна, фирма)	Тип, марка оборудования. Обозначение документа и номер опросного листа	Единица измерения		Код завода - изготовителя	Код оборудования, материала	Цена единицы оборудования, тыс. руб.	Количество	Масса единицы оборудования, кг
			Наименование	Код					
1	2	3	4			7	8	9	10
	<b>ОБОРУДОВАНИЕ, ПОСТАВЛЯЕМОЕ ПОДРЯДЧИКОМ</b>								
	<b>Электромонтажные изделия заводов ГЭМ</b>								
I	Ввод гибкий	K 1082 УЗ	шт	796		34 4965 0103		3	0,7
		TU36-1684-81							
2	Патрубок	У 476 УЗ	шт	796		34 4965 0201		I	0,07
		TU36-1447-82							
3	Муфта	ТР-4 УЗ	шт	796		34 4965 0303		I	0,12
		TU36-1447-82							
4	Трубка электромонтажная	XBT-16УХЛ2,5	м	006		34 4963 4108		I	0,056
		TU36-501-80							
5	Кронштейн	TU 116 УЗ	шт	796		34 6473 1021		I	1,45
		TU36-2240-80							

Инв. №				Примечание	
ТИ 901-2-144.85				АПМ2.002	
ИМП	Борисова	Волкова	Волкова	Спецификация оборудования к основному комплекту чертежей марки АПМ2	
Н.контр.	Волкова	Волкова	Волкова		
Нач.отд.	Волкова	Волкова	Волкова		
Гл.спец.	Волкова	Волкова	Волкова		
Рук.гид.	Волкова	Волкова	Волкова	СПКБ "Спецавтоматика" Ивановский филиал	
Инж.	Алалына	Волкова	Волкова		

ср 647-04

Позиция	Наименование и техническая характеристика оборудования и материалов. Завод-изготовитель (для импортного оборудования - страна, фирма)	Тип, марка оборудования. Обозначение документа и номер опросного листа	Единица измерения		Код завода - изготовителя	Код оборудования, материала	Цена единицы оборудования, тыс. руб.	Количество	Масса единицы оборудования, кг
			Наименование	Код					
1	2	3	4	5	6	7	8	9	10
6	Сальник привертной	У 26I У2 ТУ36-1952-8I	шт	796		34 4965 6I4I		4	0,045
7	Скоба	К 729 У2 ТУ36-1448-82	шт	796		34 4965 3I45		50	0,04I
8	Коробка	У 994 У2 ТУ36-24I5-8I	шт	796		34 6474 I2II		I	0,5
9	Коробка	У I94M УХI2 ТУ36-1882-82	шт	796		34 6474 523I		22	0,032
	Насосная станция производительность 400,500 м³/ч								
IO	Ввод гибкий	К IO88 У3 ТУ36-1684-8I	шт	796		34 4965 OIO9		4	I,7
II	Скоба	К I46H У2 ТУ36-1448-82	шт	796		34 4965 3II9		8	0,069

Привязан

Имя. №			

ТП 901-2-144.85

АДЖ2.002

Лист  
2

[illegible]

Позиция	Наименование и техническая характеристика оборудования и материалов. Завод-изготовитель (для импортного оборудования - страна, фирма)	Тип, марка оборудования. Обозначение документа и номер опросного листа	Единица измерения		Код завода - изготовителя	Код оборудования, материала	Цена единицы оборудования, тыс руб	Количество	Масса единицы оборудования, кг
			Наименование	Код					
1	2	3	4	5	6	7	8	9	10
	Электромонтажные изделия заводов ГМА								
I	Коробка	КСК-16	шт	796				3	2,4
		ТУ36-1753-75							
2	Соединитель	СМК-18	шт	796				3	0,027
		ТУ36.1125-75							
3	Проводник	П750	шт	796				5	0,080
		(ТК4-383-71)							
		ТУ36.1276-76							
4	Профиль	Z П 320	шт	796				2	0,352
		ТУ36.1113-75							
5	Уголок	УП 35x35	шт	796				I	2,8
		ТУ36.1113-75							
6	Полоса	ПШ30	шт	796				I	1,3
		ТУ36.1113-75							

Примечание


Имя, №

ТИ 901-2-144.85

АИИ2.002

Лист

4

сх 642.04

Позиция	Наименование и техническая характеристика оборудования и материалов. Завод-изготовитель (для импортного оборудования - страна, фирма)	Тип, марка оборудования. Обозначение документа и номер опросного листа	Единица измерения		Код завода - изготовителя	Код оборудования, материала	Цена единицы оборудования, тыс. руб.	Количество	Масса единицы оборудования, кг
			Наименование	Код					
1	2	3	4	5	6	7	8	9	10
	<u>Оборудование и материалы, поставляемые заказчиком</u>								
	<u>Водопровод</u>								
	Пожарный кран Ду 50, в том числе								
	Вентиль запорный чугунный муфтовый на Ру 1,6 МПа Ду 50	ИБкчIIp	шт	796		37 3213 IOII		I	
		ГОСТ 5761-74							
	Готовка соединительная напорная для пожарного оборудования рукавная Ду 50	ГР-50	шт	796				2	
		ГОСТ 2217-76							
	Головка соединительная напорная для пожарного оборудования муфтовая Ду 50	ГМ-50	шт	796				I	
		ГОСТ 2217-76							
	Ствол пожарный ручной Ду 50	СРК-50-2,7	шт	796		48 5482		I	
		ГОСТ 9923-80							

Изм. №				Привязан			
Изм. №				901-2-141.85			
Изм. №				ВК.001			
Изм. №				Спецификация оборудования к основному комплекту чертежей марки ВК. Насосные станции Q=400,500, 600,600,1000 м³/ч			
Изм. №				Стадия Лист Листов			
Изм. №				РП 1 2			
Изм. №				Гипроприбор Ярославский филиал			

сф 647-04

[illegible]

Приказ			
Имя	№		

301-2-444.85

BK.COI

Лист

1

CD 642-04

Типовой проект 901-2-14.85 Альбом IV

Позиция	Наименование и техническая характеристика оборудования и материалов. Завод-изготовитель (для импортного оборудования - страна, фирма)	Тип, марка оборудования. Обозначение документа и номер опросного листа	Единицы измерения		Код завода - изготовителя	Код оборудования, материала	Цена единицы оборудования, тыс. руб.	Количество	Масса единицы оборудования, кг
			Наименование	Код					
1	2	3	4	5	6	7	8	9	10
	<u>Оборудование, поставляемое подрядчиком</u>								
	<u>Водопровод</u>								
	Труба ЧНР 100 x 2000A	ГОСТ9583-75	м	006				10,0	
	Труба Ц-Р - 100x4,5	ГОСТ3262-75	м	006				32,0	
	Ц-Р - 50x3,5		м	006				8,0	
	Ц-Р - 25x3,2		м	006				5,0	
	Ц-Р - 15x2,8		м	006				5,0	
	<u>Горячее водоснабжение</u>								
	Труба Ц-Р - 15x2,8	ГОСТ3262-75	м	006				18,0	
	<u>Канализация</u>								
	Труба ТЧК - 100 - 1000A	ГОСТ6942.3-80	м	006				20,0	
	ТЧК - 50 - 1000A		м	006				2,0	

				Привязан	
Имя №					
ТИП	Кудряшов	4/11	4/11	901-2-14.85	ВК.С02
Н.контр.	Добровольская	4/11	4/11		
Нач.отд.	Макаров	4/11	4/11		
Гл.спец.	Кузнецов	4/11	4/11		
Рук.гр.	Баричова	4/11	4/11		
Инж.	Елисеева	4/11	4/11		
				Спецификация оборудования к основному комплекту чертежей марки ВК.Насосные станции Q=400,500,600, 600,1000м³/ч	Стация Лист Листов И 1 2
					Гипроприбор Ярославский филиал

сф 647-04



1003

901- 2-144.85

BK.C02

Имя, № подл.	Подпись и дата	Взам. инв. №

сф 647-04

Позиция	Наименование и техническая характеристика оборудования и материалов. Завод-изготовитель (для импортного оборудования - страна, фирма)	Тип, марка оборудования. Обозначение документа и номер опросного листа	Единица измерения		Код завода - изготовления	Код оборудования, материала	Цена единицы оборудования, тыс. руб.	Количество	Масса единицы оборудования, кг
			Наименование	Код					
1	2	3	4	5	6	7	8	9	10
	Кран для спуска воздуха	СТД-7073 В	шт	796				9	
		ТУ-36-710-75							
4	Счетчик холодной воды Ду 15.	УВК-15	шт	796				I	
	Присоединение к трубопроводу - штуцерное								
5	Счетчик горячей воды Ду 32.	УВКГ-32	шт	796				I	
	Присоединение к трубопроводу - штуцерное								
6	Регулятор температуры Ду 25	РТК-2216-ДП	шт	796				I	
7	Регулятор температуры Ду 15	РТ-Д0-15	шт	796				I	
12	Термометр технический, стеклянный, ртутный с оправой по ГОСТ 2029-75Е. Пределы шкалы 0-160°C	ТП.5.2.240. 103	шт	796				I	
		ГОСТ2823-73Е							
13	Термометр технический, стеклянный, ртутный с оправой по ГОСТ 3029-75Е. Пределы шкалы 0-100°C	ТП.4.1.240. 103	шт	796				I	
		ГОСТ 2823-73Е							

Прислано  


 Имя, №

904-2-44/85

Лист  
2

Приказан			
Инв. №			

Лист  
3

сф 647-04

Типовой проект 904-2-144.85 Альбом IV

Позиция	Наименование и техническая характеристика оборудования и материалов. Завод-изготовитель (для импортного оборудования - страна, фирма)	Тип, марка оборудования. Обозначение документа и номер опросного листа	Единица измерения		Код завода - изготовителя	Код оборудования, материала	Цена единицы оборудования, тыс. руб.	Количество	Масса единицы оборудования, кг
			Наименование	Код					
1	2	3	4	5	6	7	8	9	10
	<u>Оборудование, поставляемое подрядчиком</u>								
	<u>Отопление</u>								
	Рadiator чугунный $t_n = -20^\circ\text{C}$	MI40-A0	шт	796				84	
		ГОСТ 8690-75	экм					29,4	
	$t_n = -30^\circ\text{C}$		шт	796				104	
			экм					36,4	
	$t_n = -40^\circ\text{C}$		шт	796				132	
			экм					46,2	
	Труба 20x2,6 $t_n = -20^\circ\text{C}$	ГОСТ 3262-75	м	006				52	
	20x2,6 $t_n = -30^\circ\text{C}$		м	006				50	
	20x2,6 $t_n = -40^\circ\text{C}$		м	006				46	

Имя, №		904-2-144.85		ОВ.002	
Гип	Куляшов	м.п.			
Н.хонтр	Добровольская	м.п.			
Нач.отд.	Макаров	м.п.			
Нач.отд.	Биселев	м.п.			
Рук.гр	Иловенский	м.п.			
Рук.гр	Лукичева	м.п.			
Ст.инж	Смогарева	м.п.			
Инж.	Черентьева	м.п.			
Спецификация оборудования к основному комплекту чертежей марки СВ. Насосные станции Q=400,500 600,800,1000 м³/ч			Стадия	Лист	Листов
			ИП	I	4
			Гипроприбор Ярославский филиал		

СФ 647-04

Типовой проект 901-2-141.85 Альбом IV

Имя, № подл. Подпись и дата Взам. инв. №

Позиция	Наименование и техническая характеристика оборудования и материалов. Завод-изготовитель (для импортного оборудования - страна, фирма)	Тип, марка оборудования. Обозначение документа и номер опросного листа	Единица измерения		Код завода - изготовителя	Код оборудования, материала	Цена единицы оборудования, тыс. руб.	Количество	Масса единицы оборудования, кг
			Наименование	Код					
1	2	3	4	5	6	7	8	9	10
	<u>Вентиляция</u>								
	Дефлектор Ø 200	Д00.000	шт	796				2	
		Серия I.494-32							
	Дефлектор Ø 400	Д00.000-02	шт	796				I	
		Серия I.494-32							
	Узел прохода	УП I	шт	796				2	
		Серия Б.904-10							
	Узел прохода	УП I-04	шт	796				I	
		Серия Б.904-10							
	Лебедка ручная	ЛР 00.000	шт	796				I	
		Серия I.494-27							
	Блок	Б I.030.000	шт	796				2	
		Серия I.494-27							
	Трос стальной Ø 4	ГОСТ 3070-74	м	006				5	

Привязан			
Имя, №			

901-2-141.85

ОВ.С02

Лист  
2

сф 647-04

Позиция	Наименование и техническая характеристика оборудования и материалов. Завод-изготовитель (для импортного оборудования - страна, фирма)	Тип, марка оборудования. Обозначение документа и номер опросного листа	Единица измерения		Код завода - изготовителя	Код оборудования, материала	Цена единицы оборудования, тыс. руб.	Количество	Масса единицы оборудования, кг
			Наименование	Код					
1	2	3	4	5	6	7	8	9	10
	Воздуховод из тонколистовой стали $\delta=0,5$ $\varnothing 100$		м	006				3,3	
	$\varnothing 200$		м	006				6,7	
	$\delta=0,6$ $\varnothing 400$		м	006				3,3	
	<u>Тепловой пункт</u>								
I7	Закладная конструкция для манометра	ЗК4-46-76	шт	796				8	
I8	Закладная конструкция для термометра	8-ЗК4-3-75	шт	796				I	
I9	Закладная конструкция для термометра	3-ЗК4-3-75	шт	796				I	
20	Закладная конструкция для термометра	64-ЗК4-2-75	шт	796				3	
21	Закладная конструкция для термометра	I9-ЗК4-2-75	шт	796				4	
36	Труба Ц-25х3,2	ГОСТ 3262-75	м	006				10	

Привязан

Имя, №			

901-2-144.85

ОВ.С02

Лист  
3

Имя, № подл.	Подпись и дата	Взам. инв. №
--------------	----------------	--------------

904-2-141.85

OB.C02

Лист
4

CP 547-04



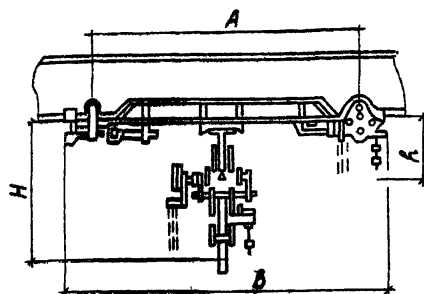
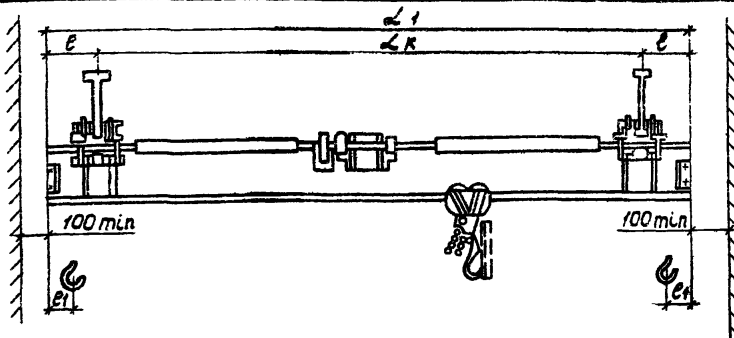


ТАБЛИЦА ОСНОВНЫХ ПАРАМЕТРОВ

Грузо- подъ- ем- ность, тс	Длина крана L, м	Пролет крана K, м	Длина консоли E, м	База крана А, мм	Ширина крана В, мм	№ I несу- щей балки	Н, мм	h, мм	E, мм	Максимальная нагрузка на одну карет- ку, кгс	Вес крана не более, кг	
3,2	4,2	3,0	0,6	1000	1300	24М	890	280	200	1961	485	
МЕХАНИЗМ ПОДЪЕМА ТАЛЬ РУЧНАЯ ПЕРЕДВИЖНАЯ ЧЕРВЯЧНАЯ				Грузо- подъ- ем- ность, т.с	Высота подъе- ма, м	Скорости, м/мин			Тяговое усилие, кгс			Подкрано- вый путь I №
						подъе- ма гру- за	передв. тали	передв. крана	подъема груза	передв. тали	передв. крана	
				3,2	3...12	0,33	5,3	3,6	60	15	15	24М ГОСТ 9425- 74

1. Скорости подъема и передвижения механизмов с ручным приводом даны при скорости движения тяговой цепи 30 м/мин
2. При движении крана таль ручная передвижная не должна находиться на консоли.
3. Чертеж на опросном листе дан для указания основных размеров и не определяет конструкцию крана.
4. Данная габаритка является единственным техническим габаритным документом, на основании которого завод производит изготовление крана
5. Действительной высотой подъема считается расстояние от зева крюка в верхнем положении до уровня пола
6. Изменение данных опросного листа в процессе изготовления крана не принимается

Вопрос	Ответы
1. Грузоподъемность ТС	
2. Длина крана A, м	
3. Длина консолей , мм	
4. Действительный профиль пути крана (№ проф. и ГОСТ)	
5. Максимальная высота подъема, м	
6. Назначение крана	
7. Количество заказываемых кранов	
8. Класс взрывоопасного помещения (в соотв. ПУЭ)	
9. Категория и группа взрывоопасной среды	
10. Место установки крана (назначение пека или склада, темпер. среды)	
11. Название предприятия, с которым заключается договор и его почтовый адрес.	
12. Адрес предприятия и его расчетный счет	
13. Железная дорога и станция для отправки грузов	
14. Ответственный представитель, уполномоченный для переговоров по заказу, его адрес и телефон	
15. Подпись заказчика	
16. Дата утверждения	

М.П.

Приблизно			
Инв. №			

90-2-141.85

сф 642-04

Типовой проект 901-2-141.85 Альбом IV

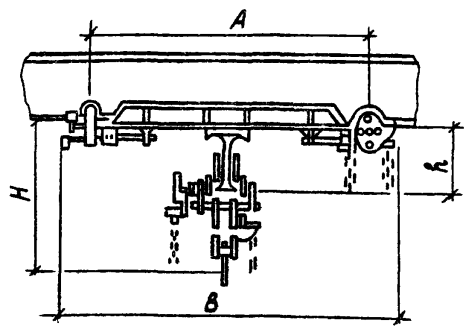
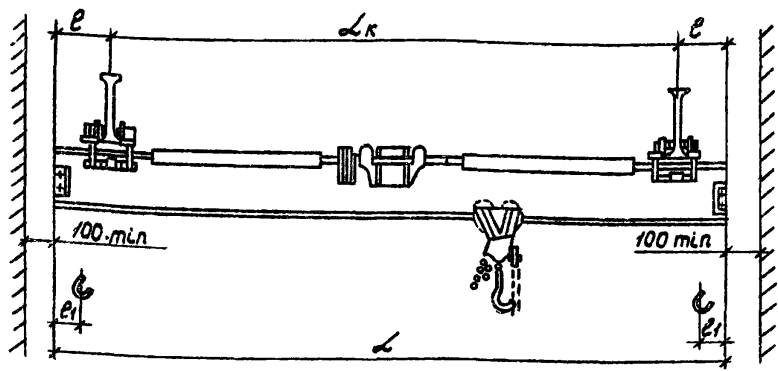


ТАБЛИЦА ОСНОВНЫХ ПАРАМЕТРОВ

Грузоподъемность, тс	Длина крана L, м	Пролет крана L <sub>к</sub> , м	Длина консоли e, м	База крана A, мм	Ширина крана B, мм	№ I несущей балки	H, мм	e, мм	e <sub>1</sub> мм	Максимальная нагрузка на одну каретку, кгс	Вес крана не более, кг	
5,0	4,2	3,0	0,6	1000	1300	30м	1095	340	220	3024	655	
МЕХАНИЗМ ПОДЪЕМА ТАЛЬ РУЧНАЯ ПЕРЕДВИЖНАЯ ЧЕРВЯЧНАЯ				Грузоподъемность, т.с.	Высота подъема, м	Скорости, м/мин			Тяговое усилие, кгс			Подкрановый путь I № 30м ГОСТ 19425-74
						подъема груза	передв. тали	передв. крана	подъема груза	передв. тали	передв. крана	
				5,0	3... 12	0,25	5,5	3,6	75	20	20	

1. Скорости подъема и передвижения механизма с ручным приводом даны при скорости движения тяговой цепи 30 м/мин.
2. При движении крана таль ручная передвижная не должна находиться на консоли.
3. Чертеж на опросном листе дан для указания основных размеров и не определяет конструкцию крана.
4. Данная габаритка является единственным техническим габаритным документом, на основании которого завод производит изготовление крана.
5. Действительной высотой подъема считается расстояние от зева крюка в верхнем воложении до уровня пола.
6. Изменения данных опросного листа в процессе изготовления крана не принимаются.

Вопрос	Ответы
I Грузоподъемность, тс	
2 Длина крана A, м	
3 Длина консолей мм	
4 Действительный профиль пути крана (% проф. и ГОСТ)	
5 Максимальная высота подъема, м	
6 Назначение крана	
7 Количество заказываемых кранов	
8 Класс взрывоопасного помещения (в соотв. ПУЭ)	
9 Категория и группа взрывоопасной среды	
10 Место установки крана (назначение пеха или склада, темпер. окр. среды)	
II Название предприятия, с которым заключается договор и его почтовый адрес	
12 Адрес предприятия и его расчетный счет	
13 Железная дорога и станция для отправки грузов	
14 Ответственный представитель, уполномоченный для переговоров по заказу, его адрес и телефон	
15 Подпись заказчика	
16 Дата утверждения	

И.П.

Приблизан


И.П. №

901-2-141.85

И.П. №, Подпись и дата