

ГОСУДАРСТВЕННЫЙ КОМИТЕТ ПО ДЕЛАМ СТРОИТЕЛЬСТВА СССР
(ГОССТРОЙ СССР)

ТИПОВЫЕ МОНТАЖНЫЕ ДЕТАЛИ
ОДНОЭТАЖНЫХ ПРОМЫШЛЕННЫХ ЗДАНИЙ

СЕРИЯ ТДМ-0

УКАЗАНИЯ ПО ПРИМЕНЕНИЮ РАБОЧИХ ЧЕРТЕЖЕЙ ТИПОВЫХ МОНТАЖНЫХ ДЕТАЛЕЙ

ДОПОЛНЕНИЕ К ВЫПУСКУ I

МОСКВА 1968

ГОСУДАРСТВЕННЫЙ КОМИТЕТ ПО ДЕЛАМ СТРОИТЕЛЬСТВА СССР
(ГОССТРОЙ СССР)

ТИПОВЫЕ МОНТАЖНЫЕ ДЕТАЛИ
ОДНОЭТАЖНЫХ ПРОМЫШЛЕННЫХ ЗДАНИЙ

СЕРИЯ ТДМ-0

УКАЗАНИЯ ПО ПРИМЕНЕНИЮ РАБОЧИХ ЧЕРТЕЖЕЙ ТИПОВЫХ МОНТАЖНЫХ ДЕТАЛЕЙ

ДОПОЛНЕНИЕ К ВЫПУСКУ I

РАЗРАБОТАНЫ

Центральным научно-исследовательским и проектно-экспериментальным
институтом промышленных зданий и сооружений (ЦНИИПРОМЗДАНИЙ)

Государственным Ордена Трудового Красного Знамени
проектным институтом ПРОМСТРОЙПРОЕКТ

Одобрено:

МОСКВА 1968

С О Д Е Р Ж А Н И Е

Лист	Стр.	Лист	Стр.
	Пояснительная записка	18	Крепление стальных элементов к фермам $L = 80$ м, расположенным у торцов и у поперечных т.ш.
	Перечень серий ТДМ для ферм и связей по серии ПК-01-129/67		
	Соприжения конструкций покрытия при скатной кровле. Шаг стропильных конструкций 6 м. Схемы для маркировки деталей по серии ТДМ-3-11/2		Соприжения плит покрытия с несущими конструкциями при скатной кровле. Шаг стропильных конструкций 6 м.
I	Покрытие с фермами	5	
2	Крепление связей к фермам в пределах фонаря	6	Схемы для маркировки деталей по серии ТДМ-4-11/2.
В	Крепление стальных элементов к фермам $L = 18$ и 24 м, расположенным у торцов и у поперечных т.ш.	7	14 Покрытие с фермами
	Крепление стальных элементов к фермам $L = 80$ м, расположенным у торцов и у поперечных т.ш.	8	Соприжения плит покрытия с несущими конструкциями при скатной кровле. Шаг стропильных конструкций 6 м. Это подстропильным.
	Соприжения конструкций покрытия при скатной кровле. Шаг стропильных конструкций 6 м. по подстропильным.		Схемы для маркировки деталей по серии ТДМ-4-12/2.
	Схемы для маркировки деталей по серии ТДМ-3-12/2	15	Покрытие с фермами
5	Покрытие с фермами	9	Соприжения плит покрытия с несущими конструкциями при скатной кровле. Шаг стропильных конструкций 12 м.
6	Крепление связей к фермам в пределах фонаря	10	Схемы для маркировки деталей по серии ТДМ-4-13/2.
7	Крепление стальных элементов к фермам $L = 18$ и 24 м, расположенным у торцов и у поперечных т.ш.	11	
8	Крепление стальных элементов к фермам $L = 80$ м, расположенным у торцов и у поперечных т.ш.	12	16 Покрытие с фермами
9	Крепление стальных элементов к подстропильным фермам	13	17 Спецификация стальных элементов для сопряжения сборных железобетонных конструкций по деталям серий ТДМ
	Соприжения конструкций покрытия при скатной кровле. Шаг стропильных конструкций 12 м. Схемы для маркировки деталей по серии ТДМ-3-13/21		
		18	Спецификация стальных элементов для сопряжения сборных железобетонных конструкций по деталям серий ТДМ (продолжение)
10	Покрытие с фермами	14	
11	Крепление связей к фермам в пределах фонаря	15	
12	Крепление стальных элементов к фермам $L = 18$ и 24 м, расположенным у торцов и у поперечных т.ш.	16	

ПОЯСНИТЕЛЬНАЯ ЗАПИСКА

1. Настоящая серия ТДМ-0 дополнение к выпуску I содержит схемы для маркировки деталей, приведенных в сериях ТДМ для ферм и связей по серии ПК-01-129/67

2. Перечень серий ТДМ для ферм и связей по серии ПК-01-129/67 приведен на стр 8 данной серии.

3. Серия ТДМ-0 дополнение к выпуску I является подобным материалом при разработке проектов зданий, указанных в пункте 2 пояснительной записки к серии ТДМ-0 (вып.64 г.

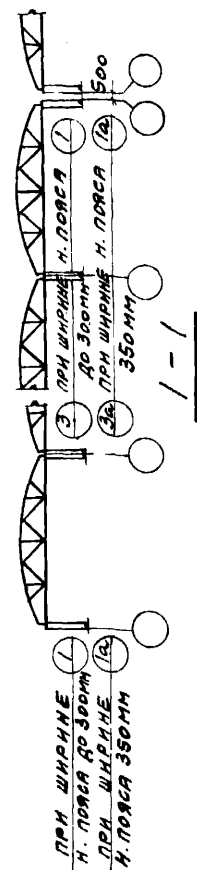
4. В данной серии помещены только схемы для маркировки деталей сопряжения конструкций покрытия при скатной кровле для маркировки всех остальных деталей зданий следует пользоваться серией ТДМ-0 (вып.64 г.).

5. Все указания, приведенные в пояснительной записке к серии ТДМ-0 (вып.64 г.) для данной серии остаются в силе.

6. Стальные элементы для сопряжений конструкций ферм по серии ПК-01-129/67 (марки с буквами ММ...) приведенные в серии ПК-01-128 доп. I замаркированы на деталях ТДМ для ферм и связей по серии ПК-01-129/67г.

ПЕРИМЕТР СВАЯН
для ферм и связей по осям ПК-01-12 /3/

Наименование	Бифр серии
Указания по применению рабочих чертежей типовых монтажных деталей	ТДМ-3 дополнение к выпуску I
Сопрежения несущих конструкций покрытия с колоннами и связями по покрытию при скатной кровле	
Детали при шаге стропильных конструкций, крайних и средних колонн 6 м	ТДМ-8-11/2
Детали при шаге стропильных конструкций 6 м, шага крайних колонн 6 м, средних - 12 м	ТДМ-3-12/2
Детали при шаге стропильных конструкций 12 м	ТДМ-3-12/2
Сопрежения плит покрытия с несущими конструкциями при скатной кровле	
Детали при шаге стропильных конструкций 6 м	ТДМ-4-11/2
Детали при шаге стропильных конструкций 6 м и шаге колонн среднего ряда 12 м	ТДМ-4-12/2
Детали при шаге стропильных конструкций 12 м	ТДМ-4-12/2



ПЛАТ ФОРМ



Р93- РЕЗ	L	H	ТИПОРАЗМЕР ОПАЛУЧКИ ФЕРМЫ		
			I	II	III
2-2	18	$H \leq 12.6$	-	37б	34
		$H \geq 14.4$	-	37в	34
	24	$H \leq 10.8$	37е	37г	37
		$H = 12.6$	37ж	37з	37а
		$H \geq 14.4$	37а	34а	34
		30	^{80С} 861С0761	36б	36г
3-3	24	$H \leq 12.6$	35б	35г	35а
		$H \geq 14.4$	38а	35б	35д
4-4	30	^{80С} 861С0761	36е	36ж	36и

1. Н - ВЫСОТА ДО НИЗА СТРОПИЛЬНЫХ КОНСТРУКЦИЙ.
2. ПЛАН ФЕРМ ПОКАЗАН ДЛЯ $L=24\text{м}$; ДЛЯ $L=18\text{м}$ И 30м ПЛАНЫ ФЕРМ УТОРЦА ПОКАЗАНЫ ОТДЕЛЬНО.
3. ПРИ МАРКИРОВКЕ ДЕТАЛЕЙ НА МОНТАЖНЫХ ЧЕРТЕЖАХ ПРОЕКТА В ЗНАМЕНАТЕЛЕ СЛЕДУЕТ СТАВИТЬ ЦИФРЫ 3-И/2 (НОМЕР СЕРИИ ТДМ).
4. НА ДАННОМ ЛИСТЕ ПОМЕЩЕНЫ СХЕМЫ ДЛЯ ФЕРМ ПРИ ПОКРЫТИИ БЕЗ ФОНАРЕЙ. ПРИ НАЛИЧИИ ФОНАРЕЙ ДАНЫ ДОПОЛНИТЕЛЬНЫЕ СХЕМЫ, ПОМЕЩЕННЫЕ НА ЛИСТЕ 2.

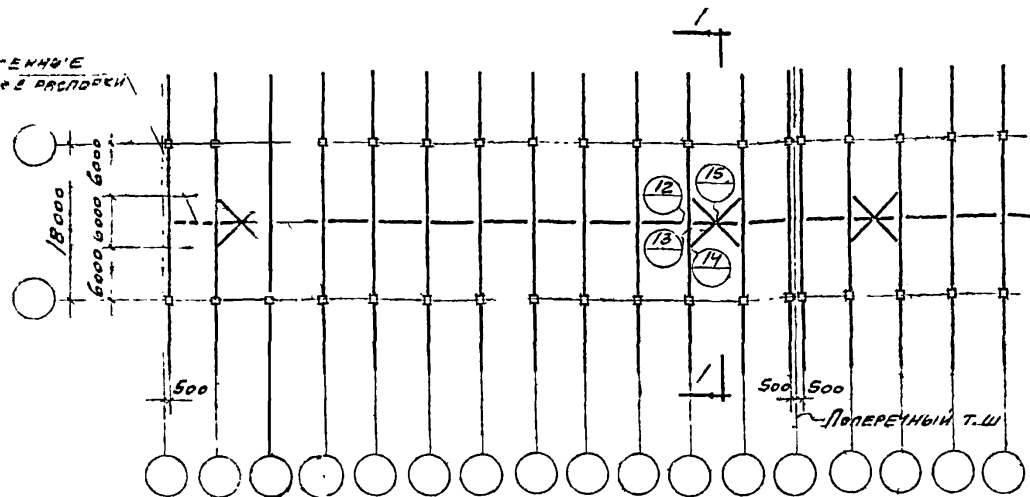
ТАМ
1968

Сопражения конструкций покрытия при скатной
кровле шаг стропильных конструкций 6 м.
Схемы для маркировки деталей по серии ДМ-3-1/6
Покрытие с фермами

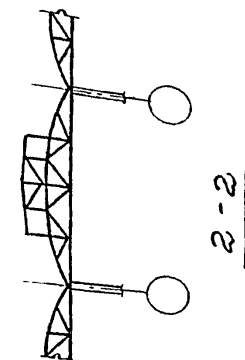
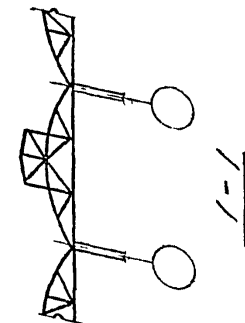
ТДМ-О
доп. к вып. I

Лиза

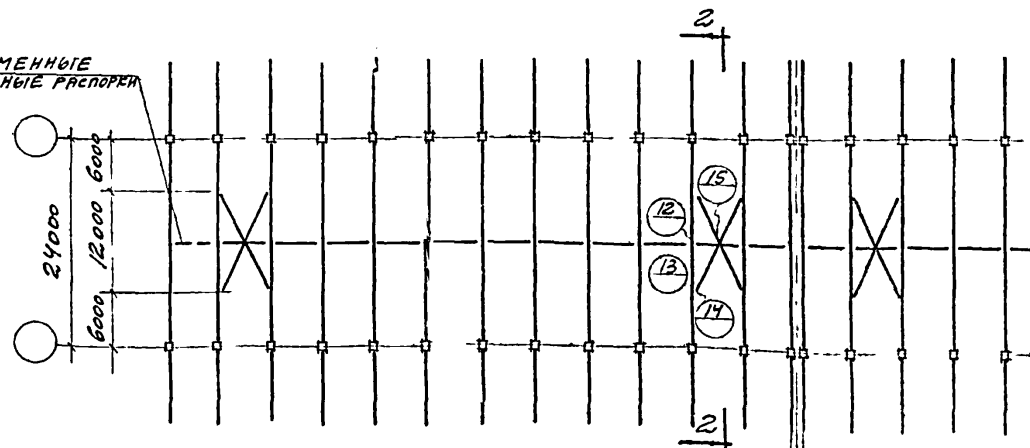
ВРЕМЕННЫЕ
СТАЛЬНЫЕ РАСПОРКИ



ПЛАН ФЕРМ И СВЯЗЕЙ ПО ФЕРМАМ В ПРЕДЕЛАХ ФОНАря ПРИ $L=18$ М



ВРЕМЕННЫЕ
СТАЛЬНЫЕ РАСПОРКИ



ПЛАН ФЕРМ И СВЯЗЕЙ ПО ФЕРМАМ В ПРЕДЕЛАХ ФОНАря ПРИ $L=24$ М

ПРИМЕЧАНИЯ.

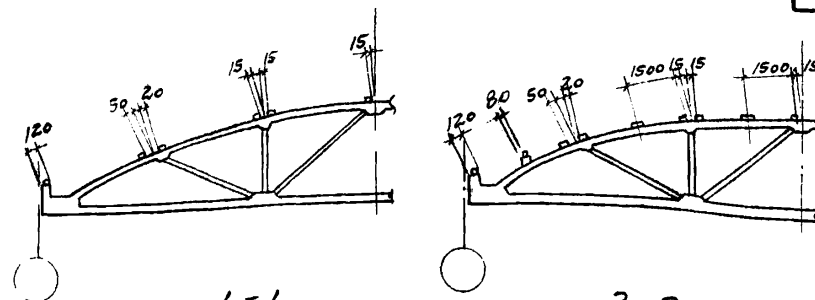
1. ПРИ МАРКИРОВКЕ ДЕТАЛЕЙ НА МОНТАЖНЫХ ЧЕРТЕЖАХ ПРОЕКТА СЛЕДУЕТ В ЗНАМЕНАТЕЛЕ СТАВИТЬ ЦИФРЫ 3-И/2 (НОМЕР - СЕРИИ ТДМ).
2. ПЛАН ФЕРМ И МАРКИРОВКУ ОСТАЛЬНЫХ ДЕТАЛЕЙ СМ НА ЛИСТЕ 1.

ТДМ
1968

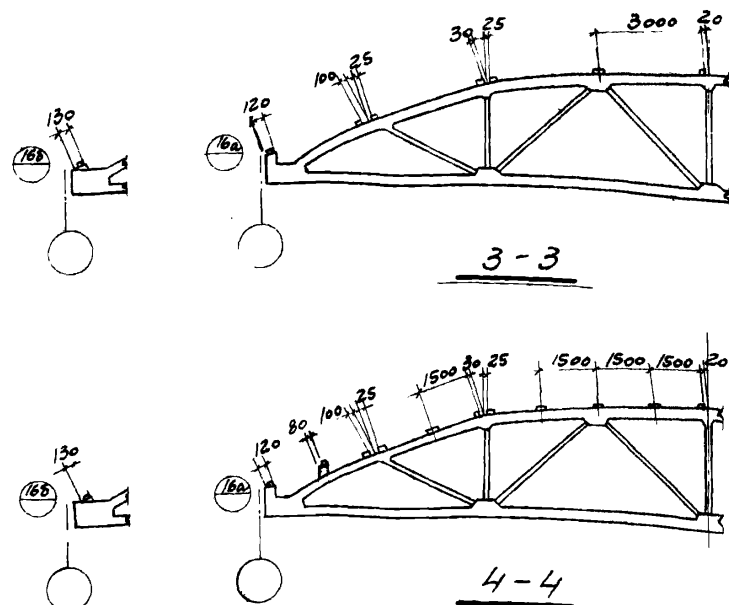
СОПРЯЖЕНИЕ КОНСТРУКЦИЙ ПОКРЫТИЯ ПРИ СКАТНОЙ КРОВЛЕ
ШАГ СТРОПИЛЬНЫХ КОНСТРУКЦИЙ 6 М
СХЕМЫ ДЛЯ МАРКИРОВКИ ДЕТАЛЕЙ ПО СЕРИИ ТДМ-3-И/2
КРЕПЛЕНИЕ СВЯЗЕЙ К ФЕРМАМ В ПРЕДЕЛАХ ФОНАря

ТДМ-С
ДОПОЛН. Л. 2
ЛИСТ 2

НАЧ. ОТДЕЛА	ВЫФИГН	НАЧ. ОТДЕЛА	ВЫФИГН
ГЛ. ИНЖ. ПР.	ПЕТРОВ	ГЛ. ИНЖ. ПР.	ПЕТРОВ
РУК. ГР. ИНЖ.	ПУРРЕ	РУК. ГР. ИНЖ.	ПУРРЕ
СТ. ИНЖ.	ПУРРЕ	СТ. ИНЖ.	ПУРРЕ
ПРОМСТРОИ	ПРОМСТРОИ	ПРОМСТРОИ	ПРОМСТРОИ
ПРОЕКТ	ПРОЕКТ	ПРОЕКТ	ПРОЕКТ
ЦНН	ЦНН	ЦНН	ЦНН



У ТОРЦА	У ПОПЕРЕЧНОГО Т.Ш.	У ТОРЦА	У ПОПЕРЕЧНОГО Т.Ш.
ДЛЯ ПЛИТ 3х6м		ДЛЯ ПЛИТ 1,5х6м	
ПЛАНЫ ПРИВАРЕКИ СТАЛЬНЫХ ЭЛЕМЕНТОВ К ФЕРМАМ ПРОПЕТОМ 18м			
ДЛЯ КРЕПЛЕНИЯ ПЛИТ ПОКРЫТИЯ			



У торца У поперечного т.ш У торца У поперечного т.ш
 для плит 3х6м для плит 4,5х6м
 планы приварки стальных элементов к фермам пролетом 24м
 для крепления плит к фермам

ПРИМЕЧАНИЯ:

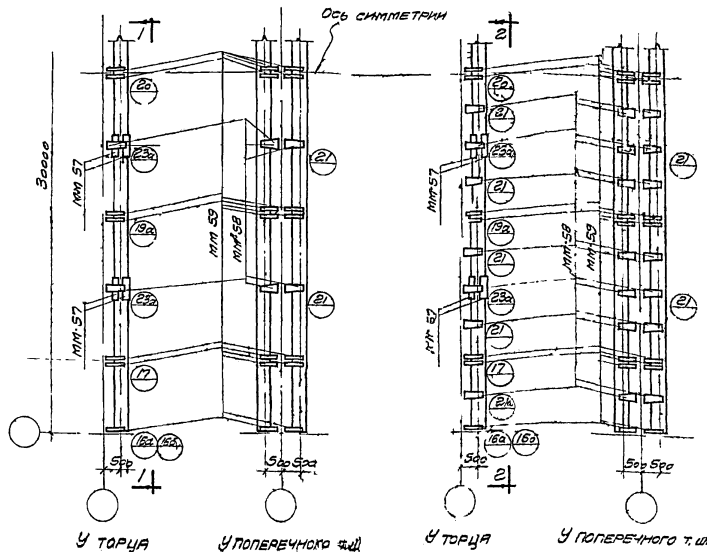
1 ПРИ МАРКЕНРОВКЕ ДЕТАЛЕЙ НА МОНТАЖНЫХ
ЧЕРТЕЖАХ ПРОЕКТА СЛЕДУЕТ В ЗАМЕЧАТЕЛЬНОСТИ
ВНЕСТИ ЦИФРЫ 3-11/2 (НОМЕР СЕРИИ ТДМ).

2 НОМЕРА ДЕТАЛЕЙ 1ВР И 22Р ТОЛЬКО ДЛЯ
ФЕРМС ШИРИНОЙ Н. ПОЯСА 300ММ И 350ММ.

ТДМ
1968

СОПРЯЖЕНИЯ КОНСТРУКЦИЙ ПОКРЫТИЯ ПРИ СКАТНОЙ
КРОВЛЕ ШАГ СТРОПИЛЬНЫХ КОНСТРУКЦИЙ 6 М.
СХЕМЫ ДЛЯ МАРКИРОВКИ ДЕТАЛЕЙ ПО СЕРИИ ТДМ-3-11/2
КРЕПЛЕНИЕ СТАЛЬНЫХ ЭЛЕМЕНТОВ К СФЕРИ-
РАСПОЛОЖЕНИЕ У ТОРЦА

ТДМ-2
20.04.14. к вв.с.



Для плит 3x6 м

Для плит 1.5x6 м

Планы приварки стальные элементы к фермам

Для крепления плит покрытия.

ПРИМЕЧАНИЕ

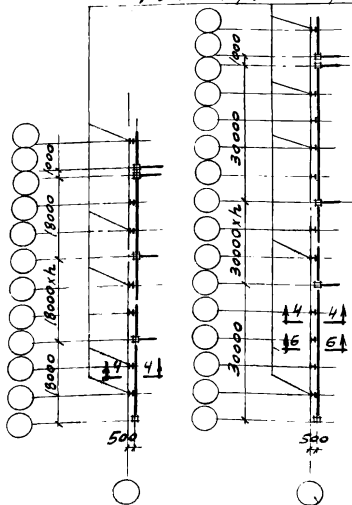
При маркировке деталей на монтажные чертежи проекта следует в значении ставить цифры 3-1/2 (номер серии ТДМ)

ТАМ
1955

Соединения конструкций покрытия при обшивке кровле шаг стропильных конструкций 6 м
Соемел для маркировки деталей по серии ТДМ-3-1/2. Крепление стальные элементы к фермам 2x30м, расположенным у торцов и у (попер. т.и.)

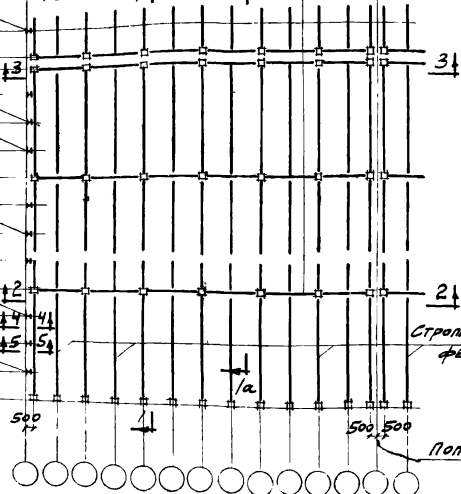
ТДМ-0
Заводом с ввм 1
Лист 4

КОЛЕННЫ ТОРЦЕВОГО ФАХВЕРКА



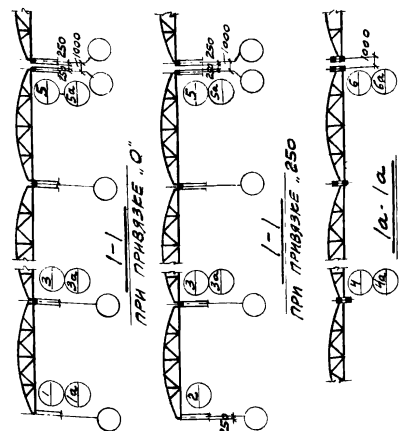
Продольный т.ш.

Подстропильные фермы



Стропильные фермы

Поперечный т.ш.



ПРИ РАЗРЕЗЕ "О"

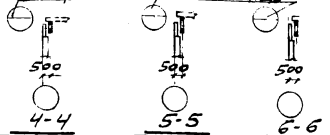
ПРИ РАЗРЕЗЕ "Б"

ПРИ РАЗРЕЗЕ "А"

ПРИМЕЧАНИЯ:

1. H-высота до низа стропильных конструкций.
2. План ферм показан для L=24м с привязкой "О"; для L=18 и 30м планы ферм у торцов показаны отдельно, поперечные разрезы даны при привязке "О" и "Б".
3. В поперечных разрезах детали с индексом а относятся к фермам с шириной нижнего пояса 350, при меньшей ширине - детали без индекса.
4. При маркировке деталей на монтажных чертежах проекта в знаменателе следует ставить цифры 3-12/2 (номер серии ТДМ).
5. На данном листе помещены схемы для ферм при покрытии без фонарей. При наличии фонарей даны дополнительные схемы, помещенные на листе 6.
6. Подстропильные фермы приняты по серии ТК-01-110.

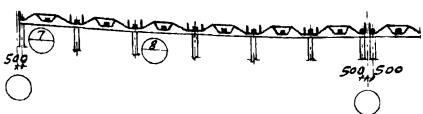
План ферм у торца для L=18м
План ферм у торца для L=30м
Номера деталей см в таблице



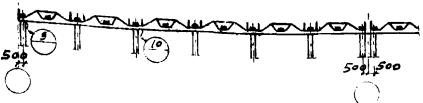
Номера деталей крепления коленн торцевого факверка к стропильным фермам

РАЗ-РЕЗ	L	H	ТИПОВЫЕ ОПОРЫ ФЕРМЫ		
			I	II	III
4-4	18	H ≤ 12,6	-	37б	34
		H ≥ 14,4	-	37б	34
		H ≤ 10,8	37б	37г	37
	24	H ≤ 12,6	37ж	37б	37а
		H ≥ 14,4	37а	34а	34
	30	все высоты	36б	36г	36д
5-5	24	H ≤ 12,6	35б	35г	35а
		H ≥ 14,4	38а	35б	35б
6-6	30	все высоты	36б	36ж	36н

План ферм



2-2



3-3

ТАМ

1968

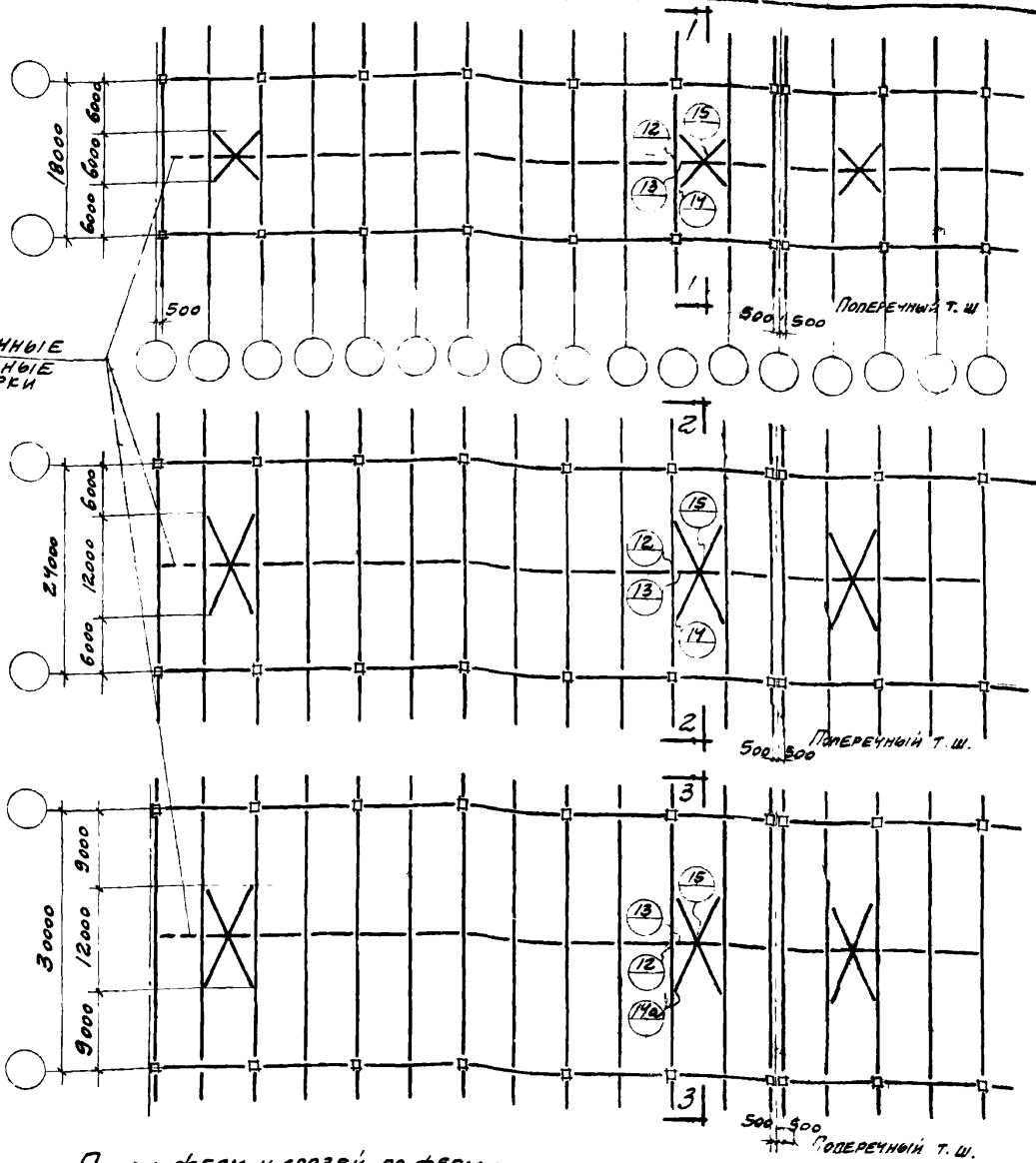
Сопрежения кс ступицн покрытия при септнй кровле для стропильных конструкций см по подстропильным. Схемы для маркировки деталей по серии ТДМ 3-12/2 покрытия с фермами.

Т.Д.М.-О
ропаль и вил I

Лист 5

НАЧ. ОТДЕЛА	НАЧ. ОТДЕЛА	НАЧ. ОТДЕЛА	НАЧ. ОТДЕЛА
Г.П. ИИФ. ПР.	Г.П. ИИФ. ПР.	Г.П. ИИФ. ПР.	Г.П. ИИФ. ПР.
Р.В. Г.Р. ИИФ.	Р.В. Г.Р. ИИФ.	Р.В. Г.Р. ИИФ.	Р.В. Г.Р. ИИФ.
СТ. ИИФ.	СТ. ИИФ.	СТ. ИИФ.	СТ. ИИФ.
ВЫЖИГИН	ВЫЖИГИН	ВЫЖИГИН	ВЫЖИГИН
ПЕТРОВ	ПЕТРОВ	ПЕТРОВ	ПЕТРОВ
КРИВУЧКАЯ	КРИВУЧКАЯ	КРИВУЧКАЯ	КРИВУЧКАЯ
ЦНИИ	ЦНИИ	ЦНИИ	ЦНИИ
ПРОЕДИАНТИ	ПРОЕДИАНТИ	ПРОЕДИАНТИ	ПРОЕДИАНТИ

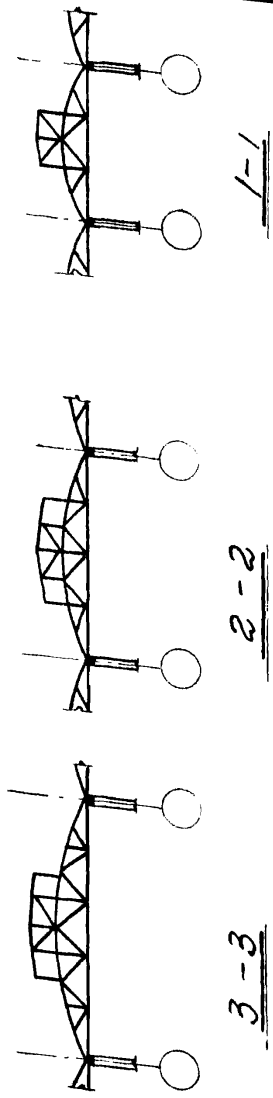
ВРЕМЕННЫЕ
СТАЛЬНЫЕ
РАСПОРКИ



ПЛАН ФЕРМ И СВЯЗЕЙ ПО ФЕРМАМ В ПРЕДЕЛАХ ФОНАРЕА ПРИ $L=18, 24$ И 30 М

ПРИМЕЧАНИЯ:

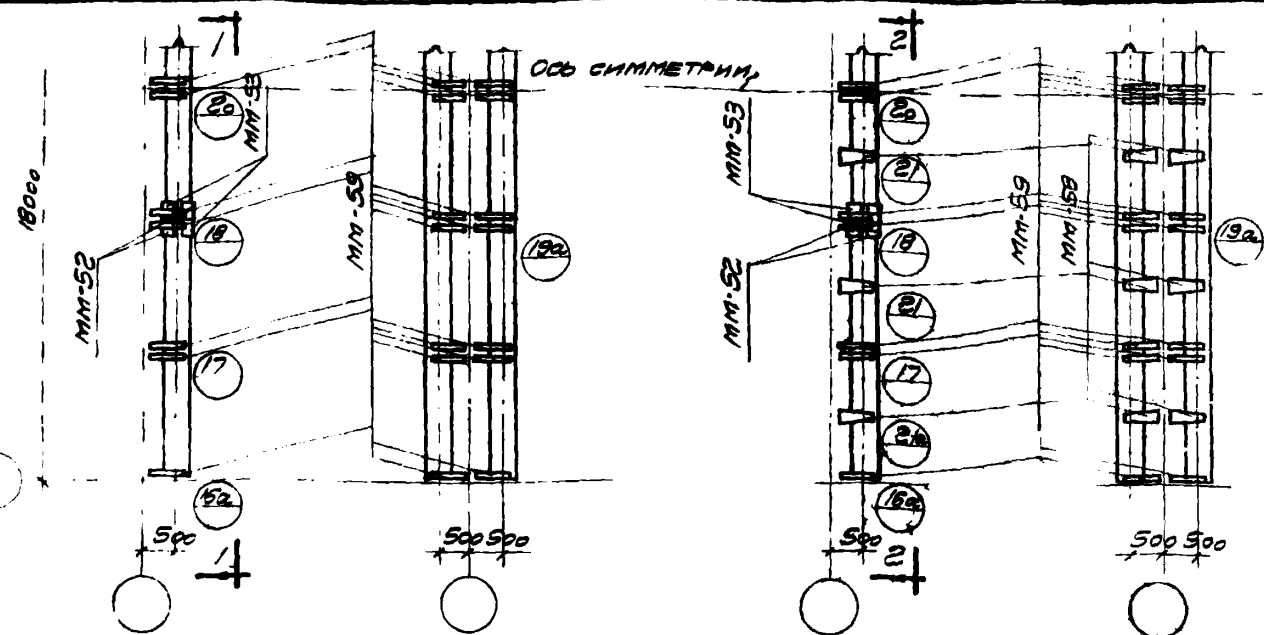
1. При маркировке деталей на монтажных чертежах проекта следует в знаменателе ставить цифры 3-12/2 (номер серии ТДМ).
2. План ферм и маркировку остальных деталей см на листе 5



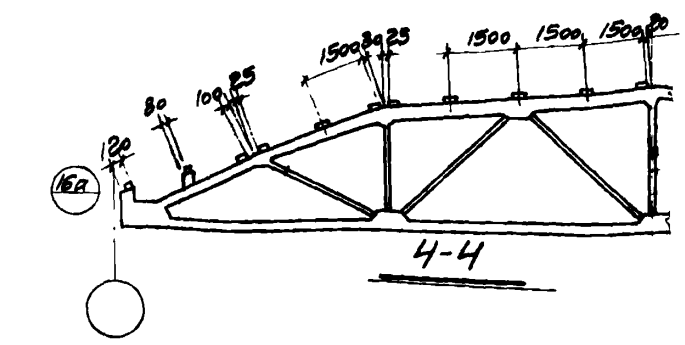
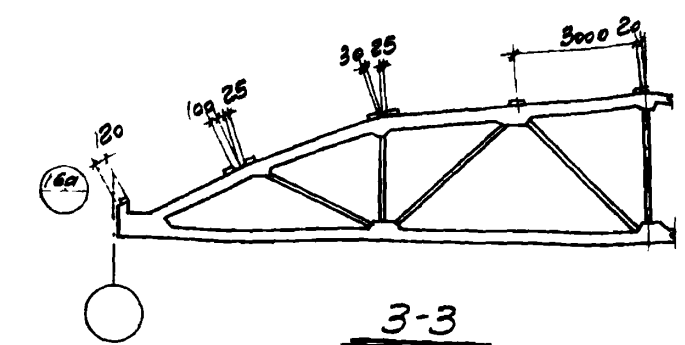
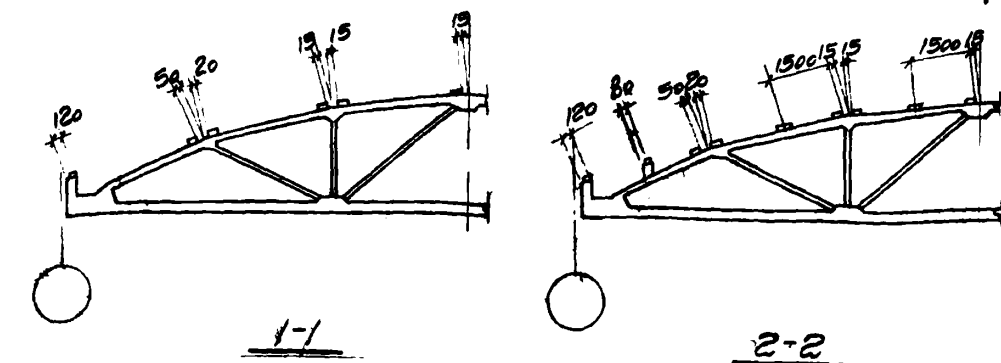
ТДМ
1968

СОПРЯЖЕНИЕ КОНСТРУКЦИЙ ПОКРЫТИЯ ПРИ СВЯЗНОЙ КРОВЛЕ.
ШАГ СТРОПИЛЬНЫХ КОНСТРУКЦИЙ В М ПО ПОДСТРОПИЛЬНИКАМ
СХЕМЫ ДЛЯ МАРКИРОВКИ ДЕТАЛЕЙ ПО СЕРИИ ТДМ-3-12/2
КРЕПЛЕНИЕ СВЯЗЕЙ К ФЕРМАМ В ПРЕДЕЛАХ ФОНАРЕА

ТДМ-3	1968
Лист	6

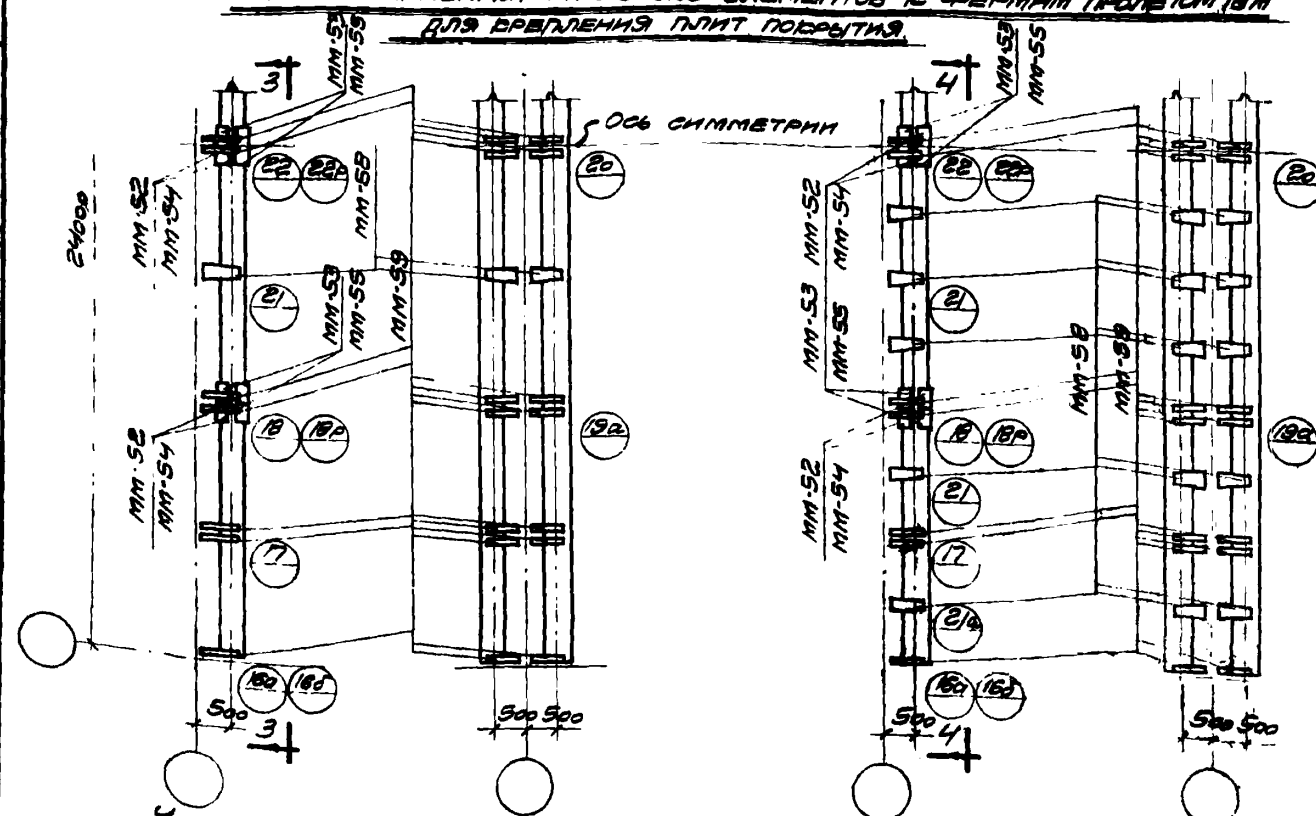


У торца У поперечного т.ш. У торца У поперечного т.ш.
Для плит 3х6м Для плит 1,9х6м
Планы приварки стальных элементов к фермам пролетом 18м
для врезания плит покрытия



ПРИМЕЧАНИЯ:

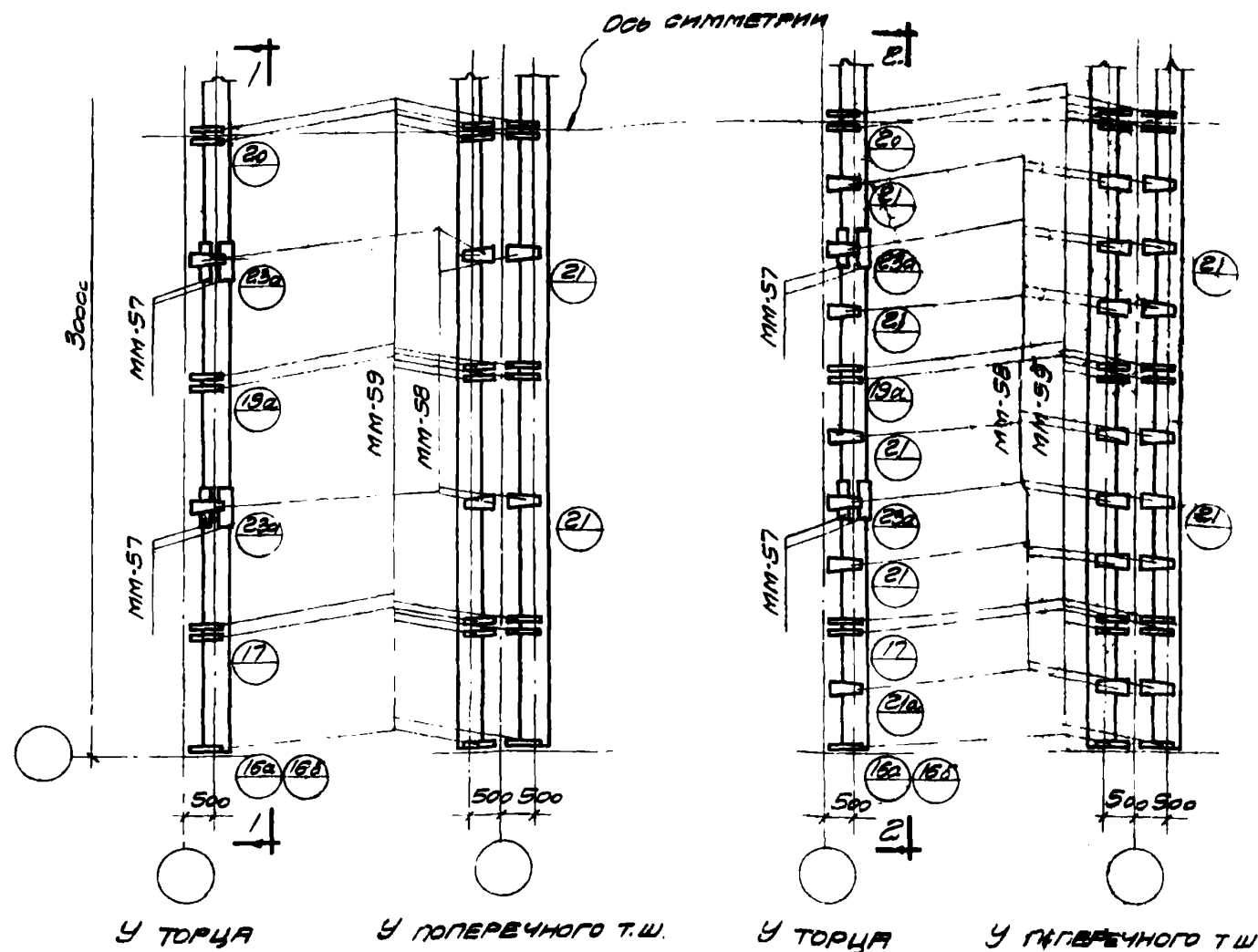
1. При маркировке деталей на монтажных чертежах проекта следует в знаменателе ставить цифры 3-12/2 (номер серии ТДМ).
2. Маркировку деталей приварки стальных элементов к подстропильным фермам и к узлам стропильных, примыкающим к подстропильным см на листе 9.
3. Номера деталей 18 и 22 - для ферм с шириной и пояса 300 и 350 мм, 18 и 22 - для ферм с шириной и пояса 200 и 250 мм.



У ТОРЦА У ПОПЕРЕЧНОГО Т.Ш.
ДЛЯ ПЛИТ 3x6м ДЛЯ ПЛИТ 1,5x6м
ПЛАНЫ ПРИВАРКИ СТАЛЬНЫХ ЭЛЕМЕНТОВ К ФЕРМАМ ПРОЛЕТЫ 24м
ДЛЯ КРЕПЛЕНИЯ ПЛИТ ПОДЪЯТИЯ.

ТЛМ 1962

СОПРЯЖЕНИЯ КОНСТРУКЦИЙ ПОКРЫТИЯ ПАН СЕЛТНОЙ
КРОВЛЕ ШАС СТРОПИЛЬНЫМИ КОНСТРУКЦИЙ 6М ПО ПОДСТРО
ПЫЛЬНЫМ СДЕМЫ ДЛЯ НАРИСОВАН ДЕТАЛЕЙ ПО СЕАН
ТЛМ 5-12/2 КРЕПЛЕНИЕ СТРОПНЫХ ЭЛЕМЕНТОВ К ФЕРМАМ
2-18 И 24М, РАСПОЛОЖЕННЫМ У ТОРУС И У ПОПЕРЕЧНЫХ ТИ

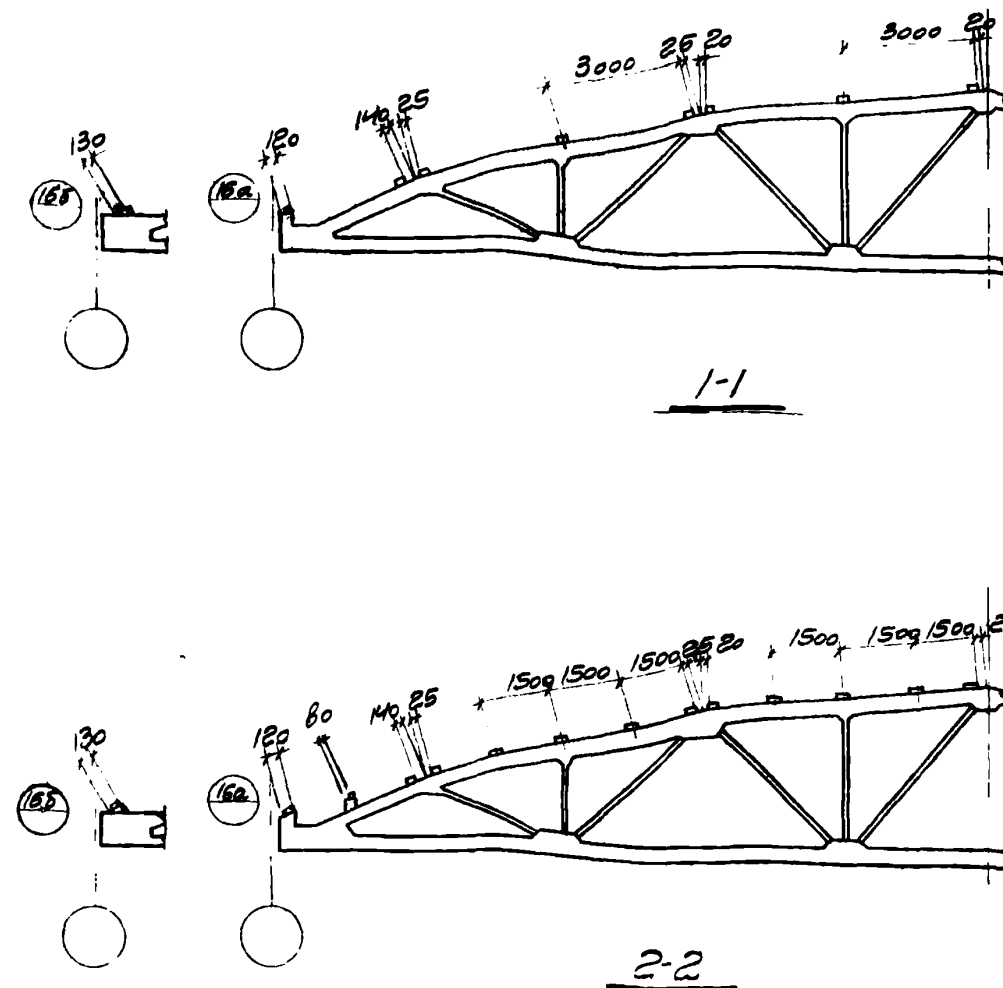


У ТОРЦА У ПОПЕРЕЧНОГО Т.Ш. У ТОРЦА У ПОПЕРЕЧНОГО Т.Ш.

Для плит 3х6м

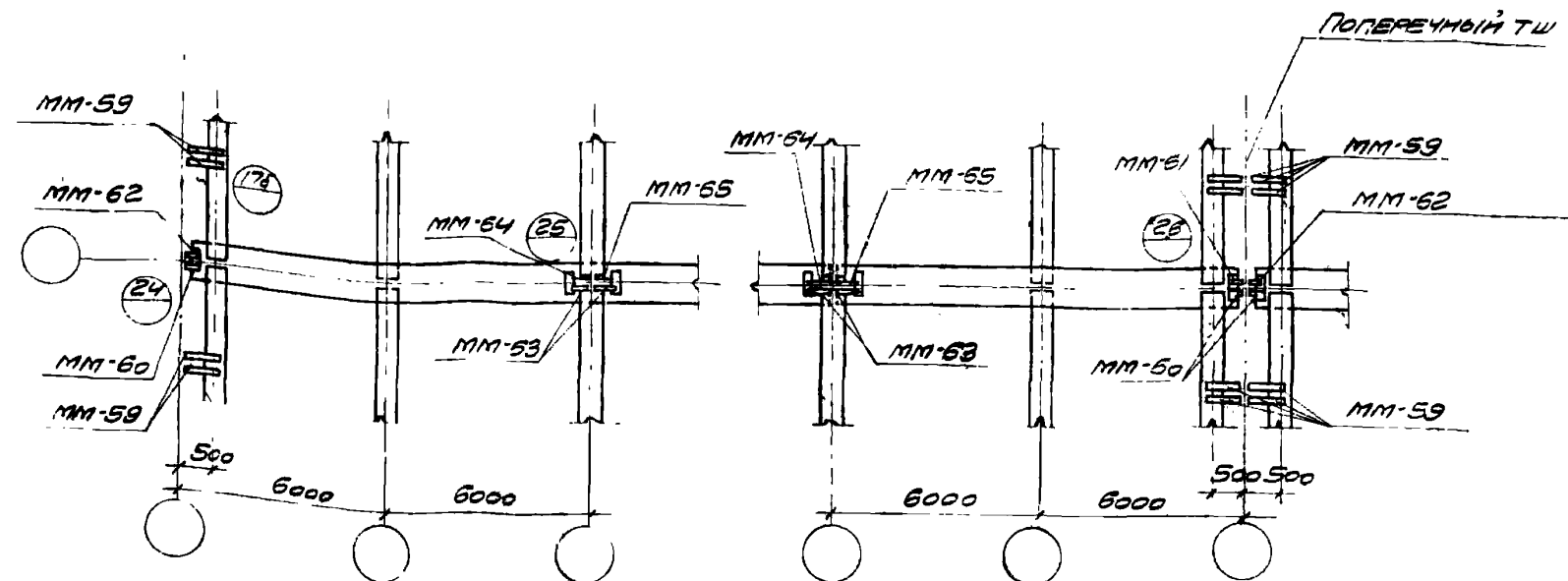
Для карты 1:500 000

ПЛАНЫ ПРИВАРКИ СТАЛЬНЫХ ЭЛЕМЕНТОВ К ФЕРМАМ
ДЛЯ КРЕПЛЕНИЯ ПЛИТ ПОСЫТИЯ

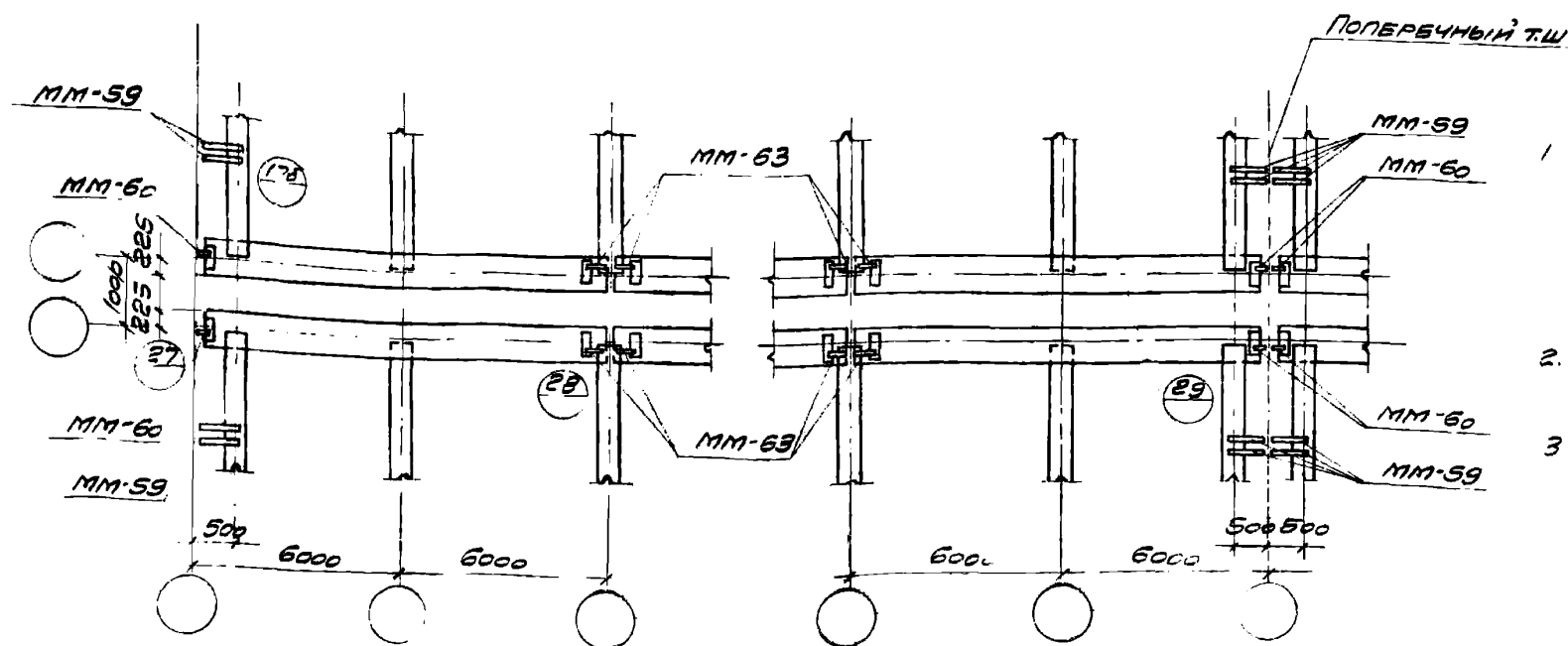


ПРИМЕЧАНИЯ:

1. При маркировке деталей на монтажных чертежах проекта следует в знаменателе ставить цифры 3-12/2 (номер серии ТДМ).
2. Маркировку деталей приварки стальных элементов к подстропильным фермам и к узлам стропильных ферм, примыкающих к подстропильным, см на листе 9.



ПЛАН ПРИВАРКИ СТАЛЬНЫХ ЭЛЕМЕНТОВ К ПОДСТРОПИЛЬНЫМ ФЕРМАМ.



ПЛАН ПРИВАРКИ СТАЛЬНЫХ ЭЛЕМЕНТОВ К ПОДСТРОПИЛЬНЫМ ФЕРМАМ,
РАСПЛОЖЕННЫМ У ПРОДОЛЬНОГО Т.Ш.

ПРИМЕЧАНИЯ:

1. НА ДАННОМ ЛИСТЕ ПОКАЗАНА ТОЛЬКО МАРКИРОВКА ДЕТАЛЕЙ ПРИВАРКИ СТАЛЬНЫХ ЭЛЕМЕНТОВ К ПОДСТРОПИЛЬНЫМ ФЕРМАМ И К УЗЛАМ СТРОПИЛЬНЫХ ФЕРМ, ПРИМЫКАЮЩИХ К ПОДСТРОПИЛЬНЫМ. МАРКИРОВКУ ВСЕХ ОСТАЛЬНЫХ ДЕТАЛЕЙ ПРИВАРКИ ПО ДЛИНЕ ФЕРМ СМ. НА ЛИСТАХ 7 И 8.
2. ПРИ МАРКИРОВКЕ ДЕТАЛЕЙ НА МОНТАЖНЫХ ЧЕРТЕЖАХ ПРОЕКТА СЛЕДУЕТ В ЗНАМЕНАТЕЛЕ СТАВИТЬ ЦИФРЫ 3-12/2 (НОМЕР СЕРИИ ТДМ).
3. ПОДСТРОПИЛЬНЫЕ ФЕРМЫ ПРИНЯТЫ ПО СЕРИИ ПК-01-110

ТДМ

1969

СОПРЯЖЕНИЯ КОНСТРУКЦИЙ ПОКРЫТИЯ ПРИ СВАТНОЙ КРОВЛЕ ШАГ СТРОПИЛЬНЫХ КОНСТРУКЦИЙ 6М ПО ПОДСТРОПИЛЬНЫМ СХЕМЫ ДЛЯ МАРКИРОВКИ ДЕТАЛЕЙ ПО СЕРИИ ТДМ-3-12/2 КРЕПЛЕНИЕ СТАЛЬНЫХ ЭЛЕМЕНТОВ К ПОДСТРОПИЛЬНЫМ ФЕРМАМ

ТДМ-0
ДОПОЛН. К ВЕР. I

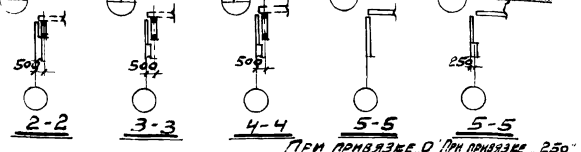
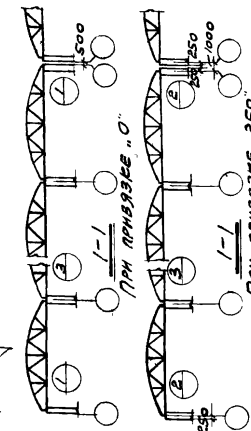
ЛИСТ

9

ВСТАВКА ПРОДОЛЬНОГО Т.Ш.

НАЧ. ОТДЕЛА	В.И. ПЕТРОВ	М.И. ШТЕЙНЕР
ГЛАВ. ИНЖ. ПРО.	В.И. ПЕТРОВ	М.И. ШТЕЙНЕР
РУК. ГР. ИНЖ.	В.И. ПЕТРОВ	М.И. ШТЕЙНЕР
Ц.И.И. ПРОМ. СТРОИТЕЛЬСТВА	В.И. ПЕТРОВ	М.И. ШТЕЙНЕР
ПРОМ. СТРОИТЕЛЬСТВА	В.И. ПЕТРОВ	М.И. ШТЕЙНЕР

933- 123	L	H	H ₀ :ADAMSEB OPA POKOJE + SPAN		
			II	III	IV
2-2	18	H ≥ 12.6	376	34	34
		H ≥ 14.4	376	34	34
	24	H = 6.0	—	37	37H
		H = 8.4 H = 12.6	—	37a	37E
	30	H = 14.4	—	34	34S
		DOCE BICE/74	—	36B	—
3-3	24	H ≥ 12.6	—	35a	35B
		H ≥ 14.4	—	35B	35
4-4	30	H ≥ 12.6	—	37H	—
		H ≥ 14.4	—	36H	—

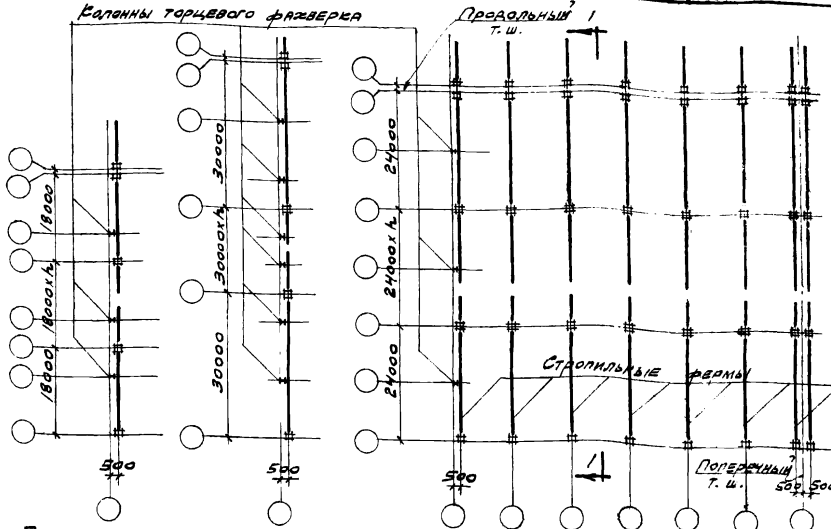


ПРИМЕЧАНИЯ:

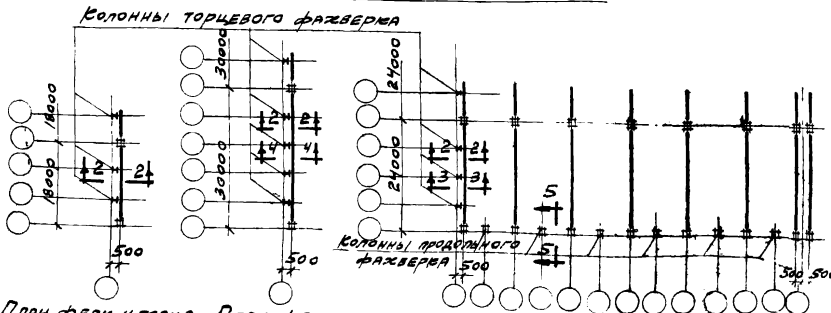
1. 4-высота до ннзя стропильных конструкций;
2. план ферм поперек для $l=24m$ привязан к о' плану ферм в торцов для $l=18m$ зон поперек ставлено поперечные разрезы даны при привязке 0' м 280.
3. при маркировке двател на монтажных чертежах проекта в знаменателе следует ставить цифры 3-132 (номер серии тдм).
4. на данном листе помещены схемы для ферм, при посылити без фонарей, при наличии фонарей даны дополнительные схемы, помещенные на листе 11.

ТДМ
1968

СОПРЯЖЕНИЯ КОНСТРУКЦИЙ ПОКРЫТИЯ ПРИ СЕАТНОМ КРОВЛЕ. ШАГ СТРОПИЛЬНЫХ КОНСТРУКЦИЙ 12м. СХЕМЫ ДЛЯ НАКРЕПЛЕНИЯ ДЕТАЛЕЙ ПО СЕРИИ ТДМ-3-3/2 ПОКРЫТИЕ С ФЕРМАМ	ТДМ-0 ДЕТАЛИ С ВЫП. I Лист 10
--	-------------------------------------



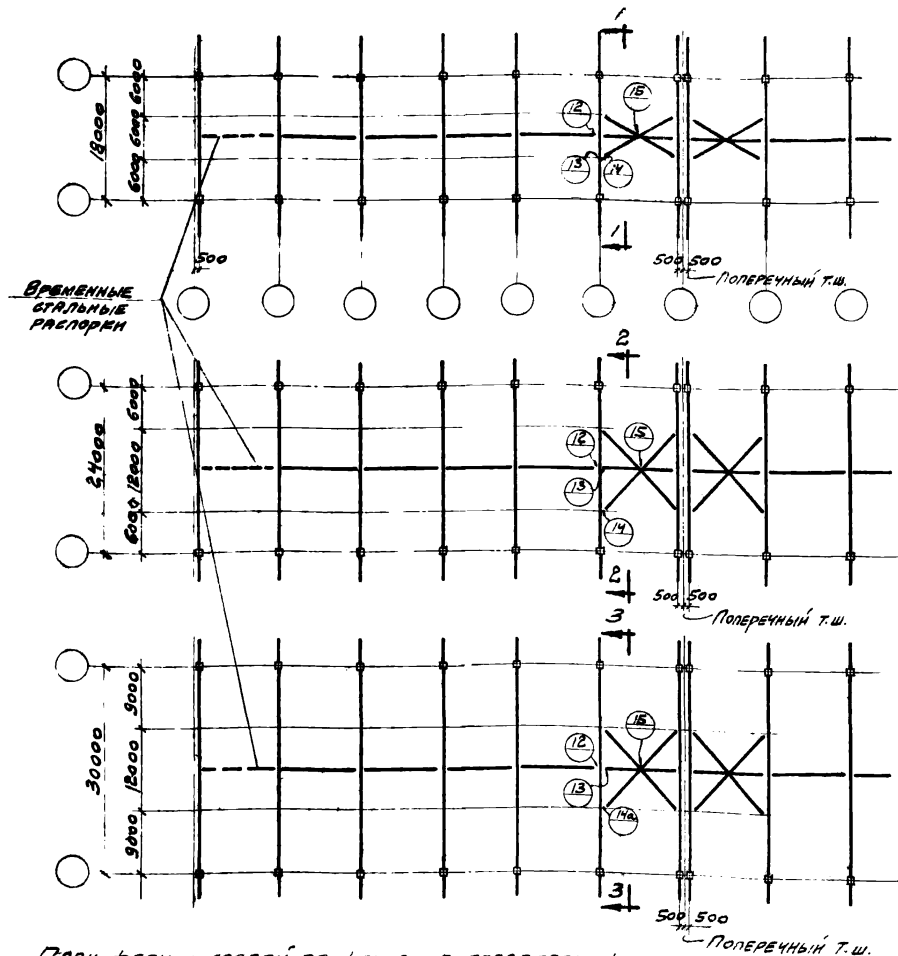
ПЛАН ФЕРМ У ТОРЦА ПЛАН ФЕРМ У ТОРЦА ПЛАН ФЕРМ
ДЛЯ $L=18\text{м}$ ДЛЯ $L=30\text{м}$ ПРИ СТЕНОВЫХ ПАНЕЛЯХ ДЛИНОЙ 12м



ПЛАН ФЕРМ У ТОРЦА ПЛАН ФЕРМ У ТОРЦА ПЛАН ФЕРМ
ДЛЯ $L=18\text{ м}$ ДЛЯ $L=30\text{ м}$ ПРИ СТЕНОВЫХ ПАНЕЛЯХ ДЛИНОЙ 6 м.

[illegible]

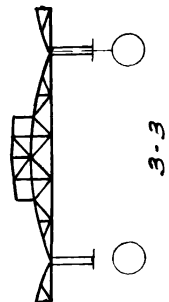
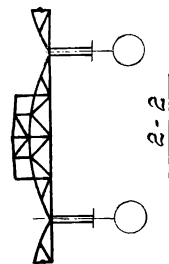
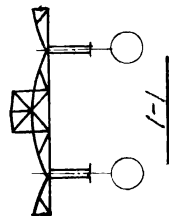
НАЧ. ОТДЕЛА	ВЫЖИГИН
Гл. инж. пр.	Петров
Рук. гр. инж.	Пурре



ПЛАН ФЕРМ И СВЯЗЕЙ ПО ФЕРМАМ В ПРЕДЕЛАХ ФОНАРЯ ПРИ $L=18, 24$ И 30 М.

ПРИМЕЧАНИЯ:

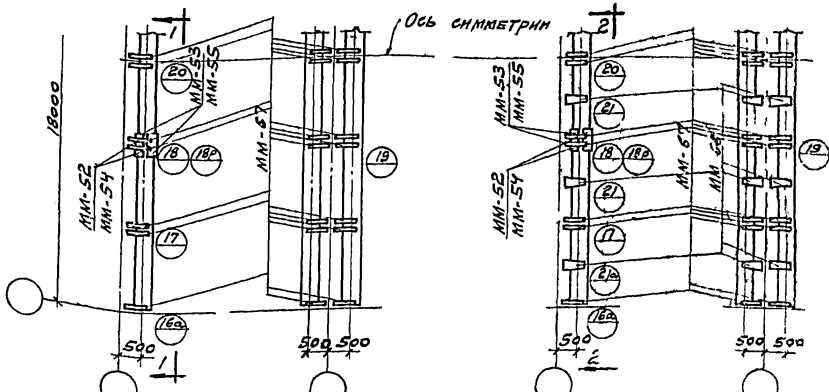
1. ПРИ МАРКИРОВКЕ ДЕТАЛЕЙ НА МОНТАЖНЫХ ЧЕРТЕЖАХ ПРОЕКТА СЛЕДУЕТ В ЗНАМЕНАТЕЛЕ СТАВЯТЬ ЦИФРЫ 3-13/2 (НОМЕР СЕРИИ ТДМ).
2. ПЛАН ФЕРМ И МАРКИРОВКУ ОСТАЛЬНЫХ ДЕТАЛЕЙ СМ. НА ЛИСТЕ 10.



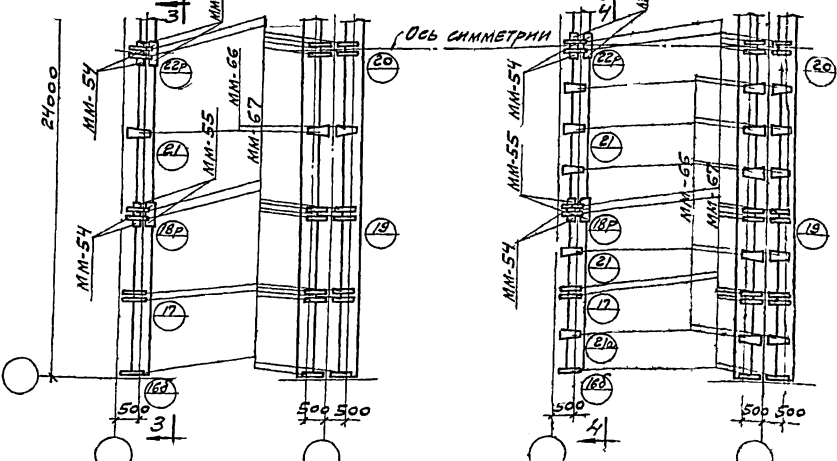
ТДМ
1968

СОПРЯЖЕНИЯ КОНСТРУКЦИЙ ПОКРЫТИЯ ПРИ СЕАТНОЙ КРОВЛЕ.
ШАГ СТРОПИЛЬНЫХ КОНСТРУКЦИЙ 12М.
СХЕМЫ ДЛЯ МАРКИРОВКИ ДЕТАЛЕЙ ПО СЕРИИ ТДМ-3-13/2
БРЕПЛЕННЫЕ СВЯЗИ С ФЕРМАМ В ПРЕДЕЛАХ ФОНАРЯ.

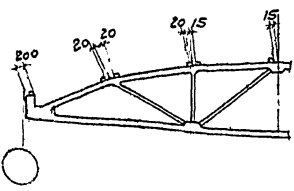
ТДМ-0
ДОПОЛН К ВЛ. I
Лист 11



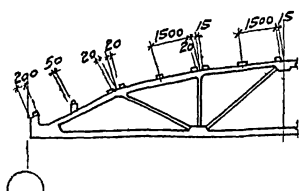
У торца У поперечного т.ш. У торца У поперечного т.ш.
 Для плит 3х12м Для плит 1,5х2м
Планы приварки стальных элементов к фермам пролетом 18м
для крепления плит покрытия



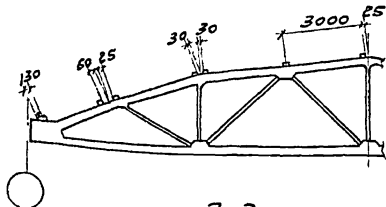
У торца У поперечного т.ш. У торца У поперечного т.ш.
 Для плит 3х12м Для плит 1,5х12м
Планы приварки стальных элементов к фермам пролетом 24м
для крепления плит покрытия



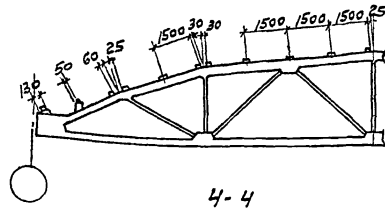
1-1



2-2



3-3



4-4

ПРИМЕЧАНИЯ.

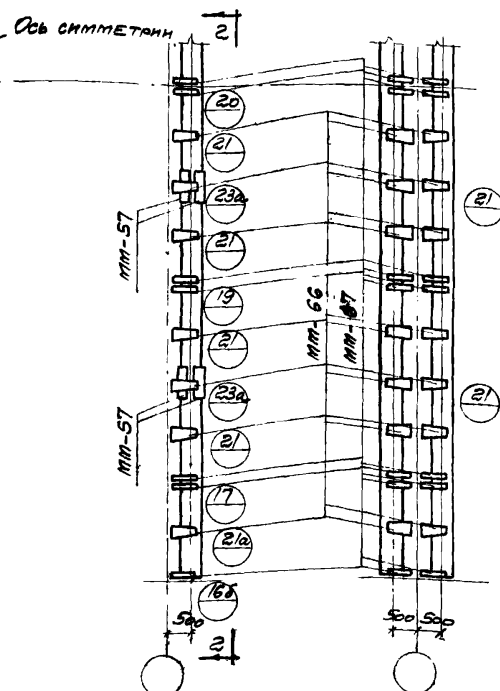
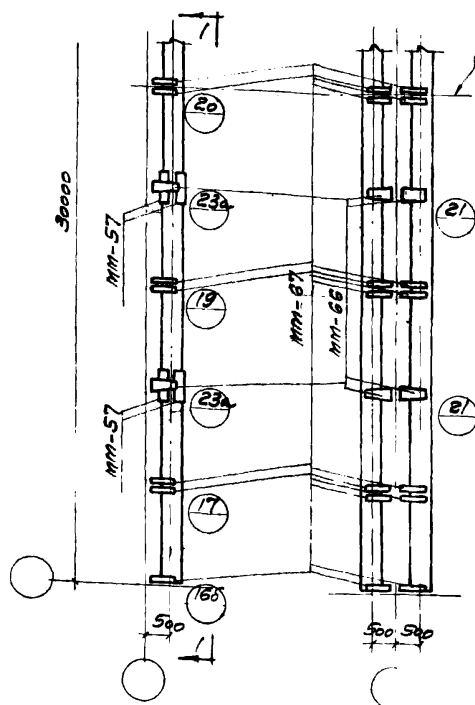
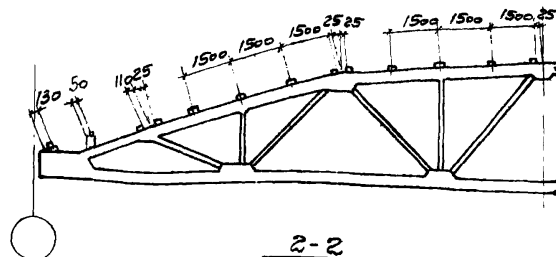
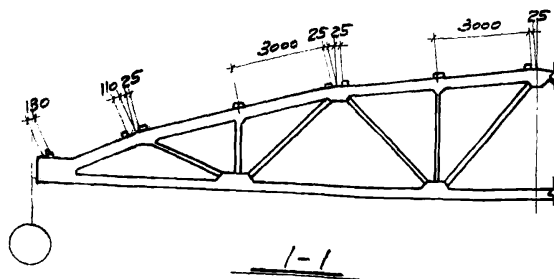
1. При маркировке деталей на монтажных чертежах проекта следует в знаменателе ставить цифры 3-13/2 (номер серии ТДМ)

НАЧ. ОТДЕЛА	ТО ИНЖ. ПР.	РУК. ГР. ИНЖ.	ВЕРХНИЙ	ВЕРХНИЙ	ВЕРХНИЙ
ТО ИНЖ. ПР.	ТО ИНЖ. ПР.	ТО ИНЖ. ПР.	ТО ИНЖ. ПР.	ТО ИНЖ. ПР.	ТО ИНЖ. ПР.
ТО ИНЖ. ПР.	ТО ИНЖ. ПР.	ТО ИНЖ. ПР.	ТО ИНЖ. ПР.	ТО ИНЖ. ПР.	ТО ИНЖ. ПР.
ТО ИНЖ. ПР.	ТО ИНЖ. ПР.	ТО ИНЖ. ПР.	ТО ИНЖ. ПР.	ТО ИНЖ. ПР.	ТО ИНЖ. ПР.
ТО ИНЖ. ПР.	ТО ИНЖ. ПР.	ТО ИНЖ. ПР.	ТО ИНЖ. ПР.	ТО ИНЖ. ПР.	ТО ИНЖ. ПР.
ТО ИНЖ. ПР.	ТО ИНЖ. ПР.	ТО ИНЖ. ПР.	ТО ИНЖ. ПР.	ТО ИНЖ. ПР.	ТО ИНЖ. ПР.
ТО ИНЖ. ПР.	ТО ИНЖ. ПР.	ТО ИНЖ. ПР.	ТО ИНЖ. ПР.	ТО ИНЖ. ПР.	ТО ИНЖ. ПР.
ТО ИНЖ. ПР.	ТО ИНЖ. ПР.	ТО ИНЖ. ПР.	ТО ИНЖ. ПР.	ТО ИНЖ. ПР.	ТО ИНЖ. ПР.
ТО ИНЖ. ПР.	ТО ИНЖ. ПР.	ТО ИНЖ. ПР.	ТО ИНЖ. ПР.	ТО ИНЖ. ПР.	ТО ИНЖ. ПР.
ТО ИНЖ. ПР.	ТО ИНЖ. ПР.	ТО ИНЖ. ПР.	ТО ИНЖ. ПР.	ТО ИНЖ. ПР.	ТО ИНЖ. ПР.

ТАМ
1968

Сопрежения конструкции покрытия при дватной
 кровле шаг стропильных конструкций 12м.
 Соемы для маркировки деталей по серии ТДМ-3-13/2
 Крепелные стальные элементы к фермам 24м 24м,
 расположенным у торцов и у поперечных т.ш.

ТДМ-О
 Копии к в.м.д. I
 Лист 12



У ТОРЦА

У ПОПЕРЕЧНОГО Т.Ш.

УТОРЦА

У ПОПЕРЕЧНОГО Т.Ш.

Для плит $3 \times 12 \text{ м}$

Для плит $1.5 \times 12 \text{ м}$

Планы приварки стальных элементов к фермам пролетом 30 м.

ДЛЯ КРЕПЛЕНИЯ ПЛИТ ПОКРЫТИЯ

Примечания:

1. При маркировке деталей на монтажных чертежах проекта следует в знаменателе ставить цифры 3-13/2 (номер серии ТДМ).

ТДМ
1968

Соединения конструкций покрывать при скатной кровле шаг стропильных конструкций 12м.
Схемы для маршировочных деталей по скату 10м-3-10м.
Соединение стальных элементов с фермами 2-30м.
Расположенным у торцов и поперечных т.ш.

ТДМ-О
дополн. к вып. I

Лист

15

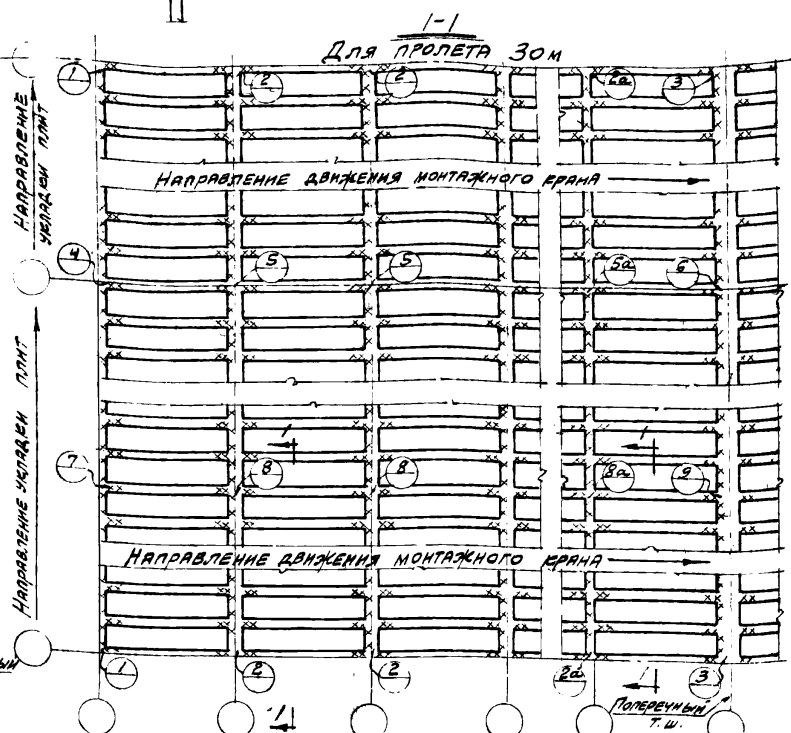
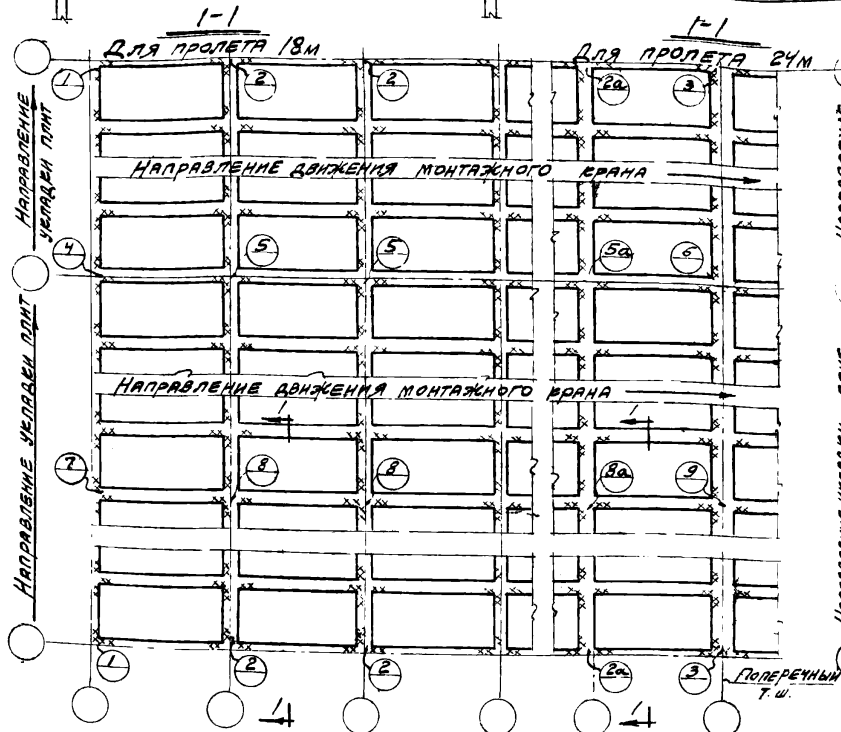
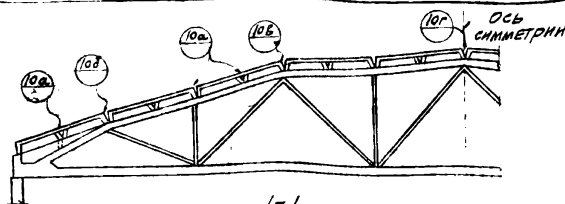
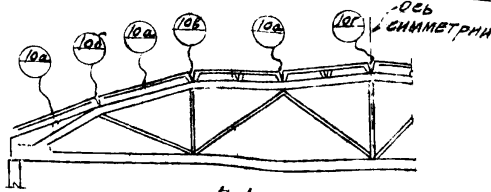
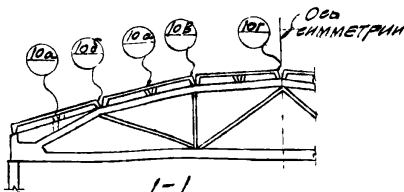
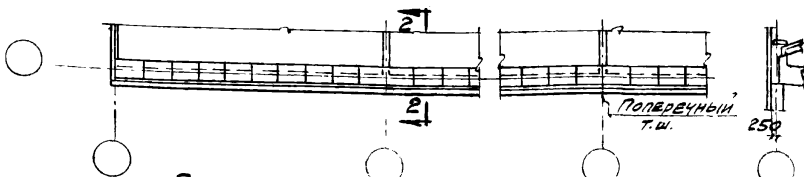


СХЕМА УКЛАДКИ ПЛИТ РАЗМЕРОМ 3x6 м.

СХЕМА УКЛАДКИ ПЛИТ РАЗМЕРОМ 1.5x6 м.



ПЛАН ДОБОРНЫХ ПЛИТ ПОКРЫТИЯ
ПРИ ПРИВЯЗКЕ "250"

ПРИМЕЧАНИЯ

1. ПРИ МАРКРОВКЕ ДЕТАЛЕЙ НА МОНТАЖНЫХ ЧЕРТЕЖАХ ПРОЕКТА, В ЗНАМЕНАТЕЛЕ НЕ УКАЗАННОМ НА ЧЕРТЕЖЕ, СЛЕДУЕТ СТАВИТЬ ЦИФРЫ 4-11/2 (НОМЕР СЕРИИ ТАМ).
2. ПЛИТЫ ПРИНЯТЫ ПО СЕРИЯМ ПК-01-74/62 И ПК-01-111, ДОБОРНЫЕ ПО СЕРИИ ПК-01-98

ТДМ 1968	СОПРЯЖЕНИЯ ПЛИТ ПОКРЫТИЯ С СУЩЕСТВУЮЩИМИ КОНСТРУКЦИЯМИ ПРИ СВАТНОМ КРОВЛЕ ШАГ СТРОПИЛЬНЫХ КОНСТРУКЦИОН Б.М.	ТДМ-0 ПОП.И. И ВЫП. I
	СХЕМЫ ДЛЯ МАРКРОВКИ ДЕТАЛЕЙ ПО СЕРИИ ТДМ-4-11/2 ПОКРЫТИЕ С ФЕРМАМИ.	Лист 14

НАЧ. ОТДЕЛА
 ГЛАВ. ИНЖ. ПРО.
 РУК. ГР. ИНЖ.
 ПРОМЕТРОМ
 ПРОЕКТ
 ВЫЖИЛИН
 ПЕТРОВ
 БРЮВЦКАЯ
 ЦИЛИН
 ПРОМЗДАНИИ

СПЕЦИФИКАЦИЯ СТАЛЬНЫХ ЭЛЕМЕНТОВ НА ОДНУ МОНТАЖНУЮ ДЕТАЛЬ

21

ИМ. ОТДЕЛА ВЫЖИМ
ГЛАВ. ИНЖ. ПО ЛЕГКОМ
РАБОТ. ГЛАВ. ИНЖ. ПО
БРАКЕТНОМУ РАБОТ.
ИМ. ОТДЕЛА
ГЛАВ. ИНЖ. ПО
РАБОТ. ГЛАВ. ИНЖ. ПО
ИМ. ОТДЕЛА
ГЛАВ. ИНЖ. ПО
РАБОТ. ГЛАВ. ИНЖ. ПО

СЕРИЯ	ДЕТАЛИ	МАРКА ЭЛЕМЕНТА	КОЛ. ШТ.	ВЕС /ЭЛЕМ. КГ
ТДМ - 3 - 11/2	16a	ММ - 59	1	4
		ММ - 59	1	4
	165	ММ - 74 ДЛЯ L=24м	1	4
		ММ - 74a ДЛЯ L=30м	1	4
	17	ММ - 59	2	8
		ММ - 52	2	6
	18	ММ - 53	2	6
		ММ - 59	2	8
		ММ - 54	2	12
	18p	ММ - 55	2	12
		ММ - 59	2	8
	19a	ММ - 59	2	8
	20	ММ - 59	2	8
	21,2b	ММ - 58	1	7
		ММ - 52	2	6
	22	ММ - 53	2	6
		ММ - 59	2	8
		ММ - 54	2	12
	22p	ММ - 55	2	12
		ММ - 59	2	8
	23a	ММ - 57	2	26
		ММ - 58	1	7
	34	ММ - 1(ММ-2)	1	30
		ММ - 14	2	10
	37a	ММ - 6(ММ-7)	1	24
		ММ - 14	2	10
	35a	ММ - 5	1	32
		ММ - 14	2	10
	35b	ММ - 4	1	30
		ММ - 14	2	10
	35c	ММ - 4	1	30
		ММ - 14	2	10
	35d	ММ - 4	1	30
		ММ - 14	2	10

СЕРИЯ	ДЕТАЛИ	МАРКА ЭЛЕМЕНТА	КОЛ. ШТ.	ВЕС /ЭЛЕМ. КГ
ТДМ - 3 - 11/2	35b	ММ - 14	2	10
		ММ - 106	1	25
	35r	ММ - 14	2	10
		ММ - 105	1	31
		ММ - 6(ММ-7)	1	24
	36b	ММ - 14	2	10
		ММ - 14	2	10
	36r	ММ - 14	2	10
		ММ - 99(ММ-100)	1	30
	36d	ММ - 14	2	10
		ММ - 107(ММ-108)	1	34
	36e	ММ - 14	2	10
		ММ - 103(ММ-104)	1	25
		ММ - 14	2	10
	36f	ММ - 10(ММ-102)	1	30
	36w	ММ - 14	2	10
		ММ - 109(ММ-110)	1	36
	37	ММ - 14	2	10
		ММ - 15(ММ-16)	1	27
	37a	ММ - 14	2	10
		ММ - 17(ММ-18)	1	27
	37b	ММ - 14	2	10
		ММ - 83(ММ-84)	1	28
	37b	ММ - 14	2	10
		ММ - 85(ММ-86)	1	28
	37r	ММ - 14	2	10
		ММ - 95(ММ-96)	1	26
	37d	ММ - 14	2	10
		ММ - 97(ММ-98)	1	26
	37e	ММ - 14	2	10
		ММ - 91(ММ-92)	1	23
	37f	ММ - 14	2	10
		ММ - 93(ММ-94)	1	23

СЕРИЯ	ДЕТАЛИ	МАРКА ЭЛЕМЕНТА	КОЛ. ШТ.	ВЕС /ЭЛЕМ. КГ
ТДМ - 3 - 12/2	38a	ММ - 14	2	10
		ММ - 22	1	27
	16a	ММ - 59	1	4
		ММ - 59	1	4
	165	ММ - 74 ДЛЯ L=24м	1	4
		ММ - 74a ДЛЯ L=30м	1	4
	17	ММ - 59	2	8
	17b	ММ - 59	2	8
		ММ - 52	2	6
	18	ММ - 53	2	6
		ММ - 59	2	8
		ММ - 54	2	12
	18p	ММ - 55	2	12
		ММ - 59	2	8
	19a	ММ - 59	2	8
	20	ММ - 59	2	8
	21,2b	ММ - 58	1	7
		ММ - 52	2	6
	22	ММ - 53	2	6
		ММ - 59	2	8
		ММ - 54	2	12
	22p	ММ - 55	2	12
		ММ - 59	2	8

СЕРИЯ	ДЕТАЛИ	МАРКА ЭЛЕМЕНТА	КОЛ. ШТ.	ВЕС /ЭЛЕМ. КГ
ТДМ - 3 - 12/2	23a	ММ - 57	2	26
		ММ - 58	1	7
	24	ММ - 60	1	1
		ММ - 62	1	2
		ММ - 63	2	6
	25	ММ - 64	1	3
		ММ - 65	1	3
		ММ - 60	2	2
	26	ММ - 61	1	2
		ММ - 62	1	2
	27	ММ - 60	1	1
	28	ММ - 63	2	6
	29	ММ - 60	2	2
	34	ММ - 1(ММ-2)	1	30
		ММ - 14	2	10
	34a	ММ - 6(ММ-7)	1	24
		ММ - 14	2	10
	35a	ММ - 5	1	32
		ММ - 14	2	10
	35b	ММ - 4	1	30
		ММ - 14	2	10
	35c	ММ - 14	2	10
		ММ - 106	1	25
	35d	ММ - 14	2	10
		ММ - 105	1	31

См. продолжение.

ПРИМЕЧАНИЕ.

В СКОБКАХ УКАЗАНЫ МАРКИ ЭЛЕМЕНТОВ, УСТАНОВЛИВАЕМЫХ В АНАЛОГИЧНЫХ ДЕТАЛЯХ ПО ДРУГУЮ СТОРОНУ СКАТА.

ТДМ
1968

СПЕЦИФИКАЦИЯ СТАЛЬНЫХ ЭЛЕМЕНТОВ ОБДЛА
СОПРЯЖЕНИЯ СБОРНЫХ ЖЕЛЕЗОБЕТОННЫХ
КОНСТРУКЦИЙ ПО ДЕТАЛЯМ СЕРИИ ТДМ

ТДМ - 0
ДОПОЛН. С. 661, 1
Лист 17

СЕРИЯ	N ДЕТАЛИ	МАРКА ЭЛЕМЕНТА	КОЛ-Ч. ШТ.	ВЕС ЭЛЕМ. КГ.
ТДМ - 3 - 12/2 (продолжение)				
	36б	ММ-6(ММ-7)	1	24
		ММ-14	2	10
	36г	ММ-14	2	10
		ММ-39(ММ-40)	1	30
	36д	ММ-14	2	10
		ММ-107(ММ-108)	1	34
	36е	ММ-14	2	10
		ММ-103(ММ-104)	1	25
	36ж	ММ-14	2	10
		ММ-101(ММ-102)	1	30
	36и	ММ-14	2	10
		ММ-109(ММ-110)	1	36
	37	ММ-14	2	10
		ММ-15(ММ-16)	1	27
	37а	ММ-14	2	10
		ММ-17(ММ-18)	1	27
	37б	ММ-14	2	10
		ММ-83(ММ-84)	1	28
	37в	ММ-14	2	10
		ММ-85(ММ-86)	1	28
	37г	ММ-14	2	10
		ММ-95(ММ-96)	1	26
	37д	ММ-14	2	10
		ММ-97(ММ-98)	1	26
	37е	ММ-14	2	10
		ММ-91(ММ-92)	1	23
	37ж	ММ-14	2	10
		ММ-93(ММ-94)	1	23
	38а	ММ-14	2	10
		ММ-22	1	27
ТДМ - 3 - 13/2				
	16а	ММ-67	1	5
	16б	ММ-67	1	5
		ММ-74 для L=24M	1	4
		ММ-74а для L=30M	1	4
	17	ММ-67	2	10

СЕРИЯ	N ДЕТАЛИ	МАРКА ЭЛЕМЕНТА	КОЛ-Ч. ШТ.	ВЕС ЭЛЕМ. КГ.
ТДМ - 3 - 13/2				
	18	ММ-52	2	6
		ММ-53	2	6
		ММ-67	2	10
	18Р	ММ-54	2	12
		ММ-55	2	12
		ММ-67	2	10
	19	ММ-67	2	10
	20	ММ-67	2	10
	21,21а	ММ-66	1	9
		ММ-54	2	12
	22Р	ММ-55	2	12
		ММ-67	2	10
	23а	ММ-57	2	26
		ММ-66	1	9
	34	ММ-1(ММ-2)	1	30
		ММ-14	2	10
	34б	ММ-14	2	10
		ММ-89(ММ-90)	1	30
	35	ММ-3	1	31
		ММ-14	2	10
	35а	ММ-5	1	32
		ММ-14	2	10
	35б	ММ-4	1	30
		ММ-14	2	10
	35в	ММ-14	2	10
		ММ-111	1	31
	36а	ММ-14	2	10
		ММ-107(ММ-108)	1	34
		ММ-14	2	10
	36б	ММ-105(ММ-110)	1	36
		ММ-14	2	10
	37	ММ-15(ММ-16)	1	27
		ММ-14	2	10
	37а	ММ-17(ММ-18)	1	27
		ММ-44	2	10
	37б	ММ-83(ММ-84)	1	29
		ММ-14	2	10
	37в	ММ-95(ММ-86)	1	28

СЕРИЯ	N ДЕТАЛИ	МАРКА ЭЛЕМЕНТА	КОЛ-Ч. ШТ.	ВЕС ЭЛЕМ. КГ.
ТДМ - 3 - 13/2				
	37к	ММ-14	2	10
		ММ-87(ММ-88)	1	28
	37к	ММ-14	2	10
		ММ-89(ММ-90)	1	28
	37м	ММ-14	2	10
		ММ-89(ММ-90)	1	28
	39	ММ-30	1	18
		ММ-42	2	18
	39б	ММ-42	2	18
		ММ-113	1	22
		ММ-39	2	1
	405	ММ-42	2	18
		ММ-115	1	30
	40б	ММ-39	2	1
		ММ-42	2	18
		ММ-116	1	32
	41а	ММ-42	2	18
		ММ-112	1	25
		ММ-39	2	1
	42а	ММ-43	2	20
		ММ-114	1	18
	43а	ММ-43	2	20
		ММ-114	1	18
ТДМ - 4 - 11/2				
	2	ММ-74 для L=24M	1	4
		ММ-74а для L=30M	1	4
	2а	ММ-74 для L=24M	1	4
		ММ-74а для L=30M	1	4
	5	ММ-74 для L=24M	2	8
		ММ-74а для L=30M	2	8
	5а	ММ-74 для L=24M	2	8
		ММ-74а для L=30M	2	8

СЕРИЯ	N ДЕТАЛИ	МАРКА ЭЛЕМЕНТА	КОЛ-Ч. ШТ.	ВЕС ЭЛЕМ. КГ.
ТДМ - 4 - 12/2				
	2	ММ-74 для L=24M	1	4
		ММ-74а для L=30M	1	4
	2а	ММ-74 для L=24M	1	4
		ММ-74а для L=30M	1	4
	12	ММ-72	1	2
	12а	ММ-72	1	2
ТДМ - 4 - 13/2				
	2	ММ-74 для L=24M	1	4
		ММ-74а для L=30M	1	4
	2а	ММ-74 для L=24M	1	4
		ММ-74а для L=30M	1	4
	5	ММ-74 для L=24M	2	8
		ММ-74а для L=30M	2	8
	5а	ММ-74 для L=24M	2	8
		ММ-74а для L=30M	2	8

ПРИМЕЧАНИЕ:

В СКОБКАХ УКАЗАНЫ МАРКИ
ЭЛЕМЕНТОВ, УСТАНОВЛИВАЕМЫХ
В АНАЛОГИЧНЫХ ДЕТАЛЯХ
ПО ДРУГУЮ СТОРОНУ СКАТА

ТДМ
1968

СПЕЦИФИКАЦИЯ СТАЛЕНЫХ ЭЛЕМЕНТОВ ДЛЯ
СОПРЯЖЕНИЯ СЕРИЙНЫХ ЖЕЛЕЗОБЕТОННЫХ
КОНСТРУКЦИЙ ПО ДЕТАЛЯМ СЕРИИ ТДМ
(ПРОДОЛЖЕНИЕ)

ТДМ - 0
дополн. к вып. I
ЛНСТ 18

ИЗМ. ОТДЕЛА В.И. ФЕДОРОВ
ГЛАВ. ИНЖ. П.А. ПЕТРОВ
РУК. ГР. ИНЖ. Р.И. РИПРЕ
ЦНИИПРОМ-ЗДАНИИ

ВОИСТРОИ-ПРОЕКТ

ГЛАВ. ИНЖ. Л.И. ИВЕР

ГЛАВ. ИНЖ. Л.И. ИВЕР