

ТИПОВЫЕ КОНСТРУКЦИИ И ДЕТАЛИ ЗДАНИЙ И СООРУЖЕНИЙ

СЕРИЯ 3.405-1

РЕШЕТЧАТЫЕ НАСТИЛЫ
ИЗ НЕИСКРЯЩИХСЯ СПЛАВОВ ДЛЯ РАБОЧИХ ПЛОЩАДОК
ВЗРЫВООПАСНЫХ ЦЕХОВ
ХИМИЧЕСКОЙ ПРОМЫШЛЕННОСТИ

ДЕТАЛИРОВОЧНЫЕ ЧЕРТЕЖИ

КМД

9370
Цена 1-30

ЦЕНТРАЛЬНЫЙ ИНСТИТУТ ТИПОВЫХ ПРОЕКТОВ
МОСКВА

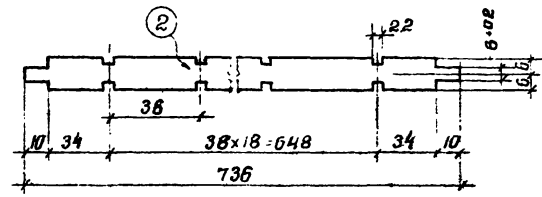
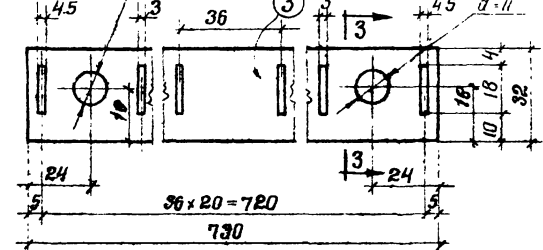
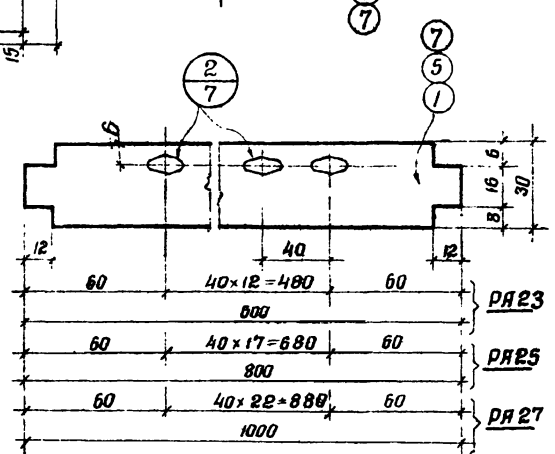
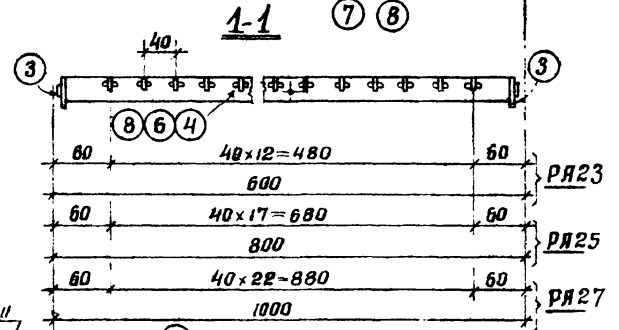
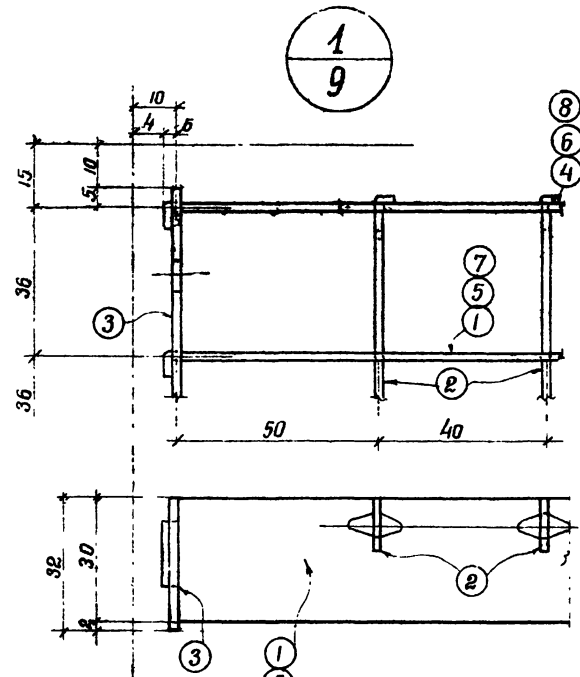
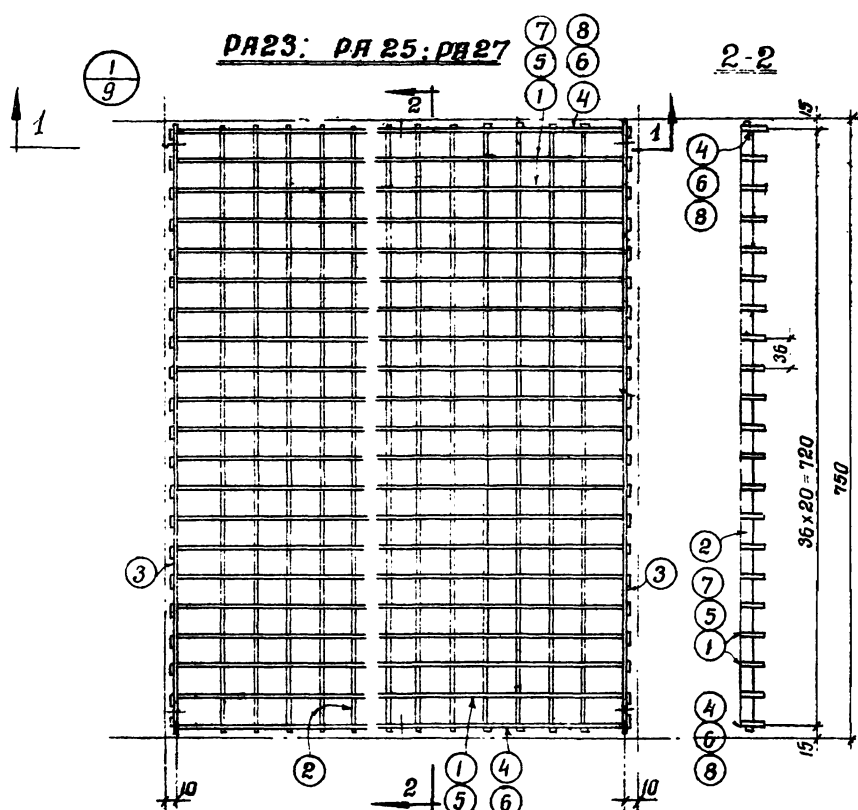
№ документа
68016

№ листа
9

ИЗВ.М

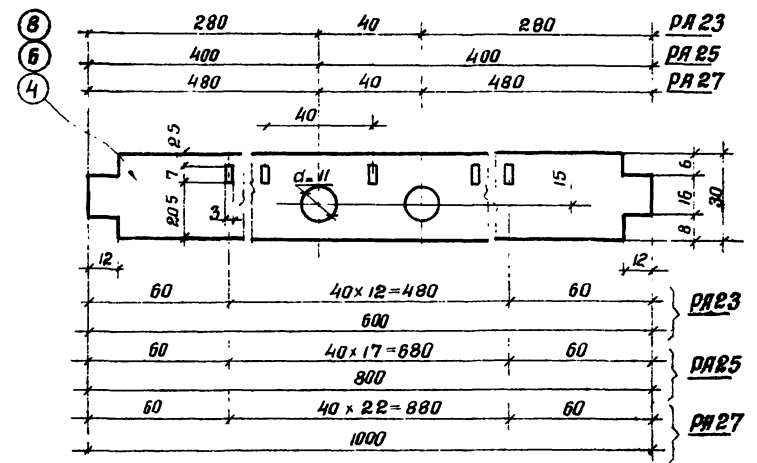
Исполнитель: И.И.И.И.И.
 Проверил: И.И.И.И.И.
 Утвердил: И.И.И.И.И.
 Дата: 1967г.

РЯ23: РЯ25: РЯ27



Спецификация 12

Марка	№ дет.	Сечение	Длина	Код-во		Вес в кв		примечания
				г	н	Дет	всех	
РЯ23	1	-30x2,5	600	19	-	0,112	2,13	3,8
	2	-12x2,5	736	13	-	0,058	0,76	
	3	-32x4	730	2	-	0,252	0,50	
	4	-30x4	600	2	-	0,190	0,38	
РЯ25	5	-30x2,5	800	19	-	0,150	2,85	4,9
	2	-12x2,5	736	18	-	0,058	1,06	
	6	-30x4	800	2	-	0,256	0,51	
	Деталь 3 по марке РЯ23						0,50	
РЯ27	7	-30x2,5	1000	19	-	0,188	3,57	6,1
	2	-12x2,5	736	23	-	0,058	1,35	
	8	-30x4	1000	2	-	0,320	0,64	
	Деталь 3 по марке РЯ23						0,50	

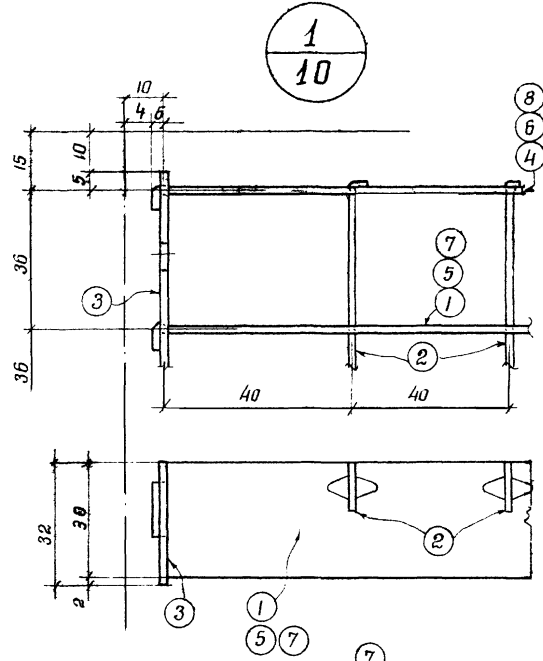
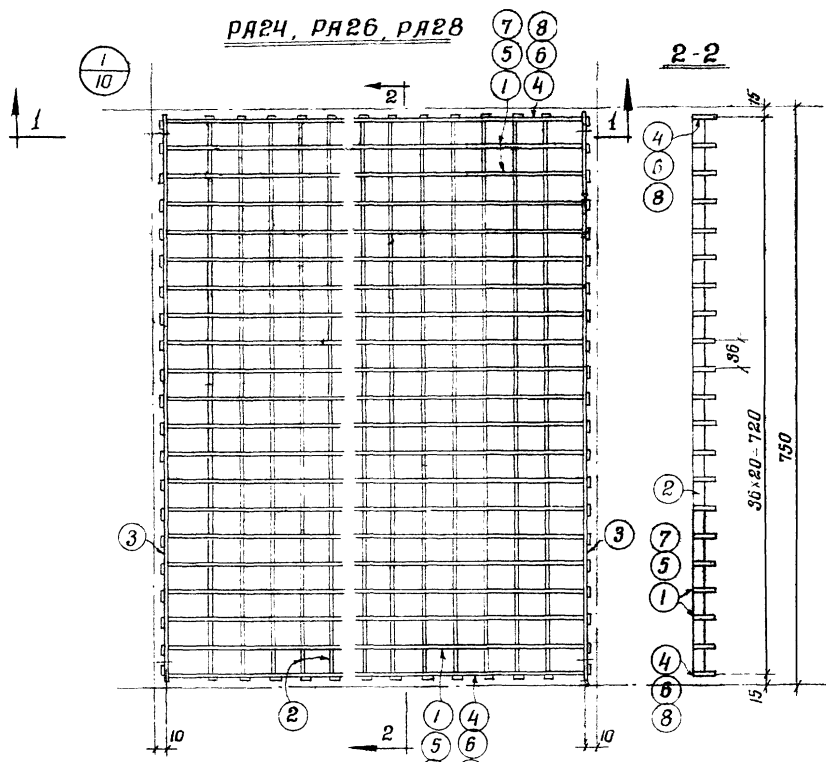


ТК Настилы РЯ23, РЯ25, РЯ27 3405-1
 1967г. Июль 9

№ проекта
10
НБ Н

Исполнитель: [Signature]
 Проверил: [Signature]
 Главный инженер: [Signature]
 Проект: [Signature]
 1967г

РЯ24, РЯ26, РЯ28



1-1

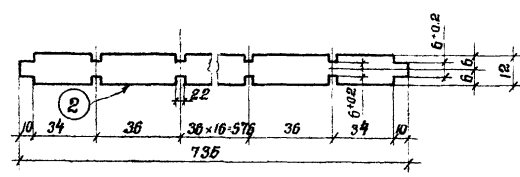
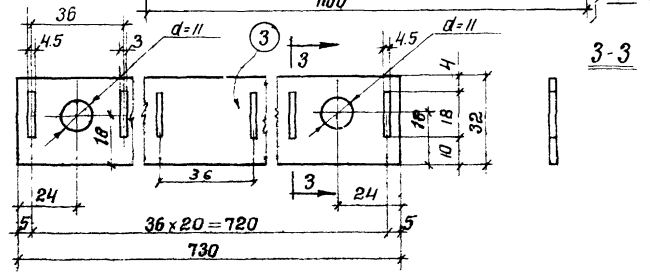
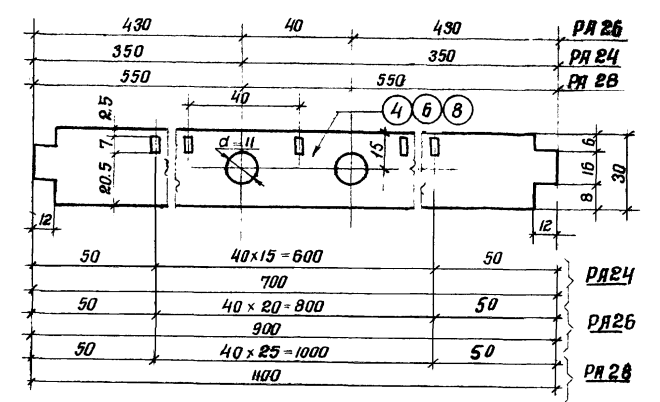
50	40 × 15 = 600	50	РЯ24
50	40 × 20 = 800	50	РЯ26
50	40 × 25 = 1000	50	РЯ28

2-2

50	40 × 15 = 600	50	РЯ24
50	40 × 20 = 800	50	РЯ26
50	40 × 25 = 1000	50	РЯ28

Спецификация Алюминиевый сплав
марка ВТ по АМТУ 252-57 13

Марка	№ дет.	Сечение	Длина	Кол-во		Вес в кг		Примечание
				т	н	Дет.	всего	
РЯ24	1	-30×2.5	700	19	-	0.130	2.47	4.4
	2	-12×2.5	736	16	-	0.058	0.94	
	3	-32×4	730	2	-	0.252	0.50	
	4	-30×4	700	2	-	0.224	0.45	
РЯ26	5	-30×2.5	900	19	-	0.170	3.20	5.5
	2	-12×2.5	736	21	-	0.058	1.23	
	6	-30×4	900	2	-	0.288	0.57	
	Деталь 3 по марке РЯ24						0.50	
РЯ28	7	-30×2.5	1100	19	-	0.210	3.99	6.7
	2	-12×2.5	736	26	-	0.058	1.52	
	8	-30×4	1100	2	-	0.362	0.72	
	Деталь 3 по марке РЯ24						0.50	

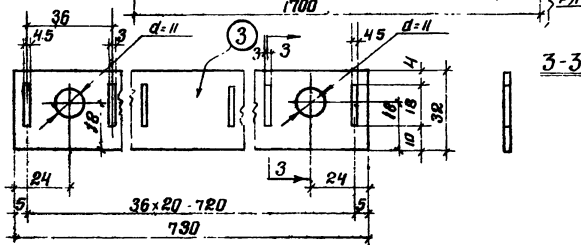
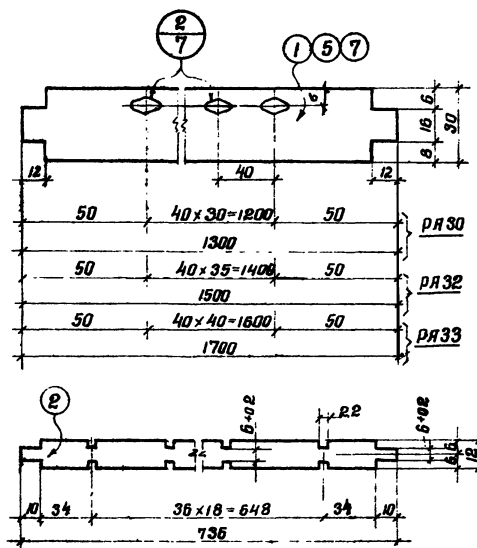
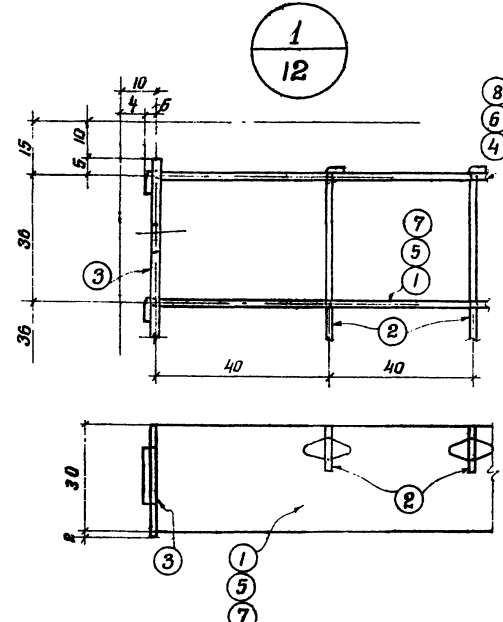
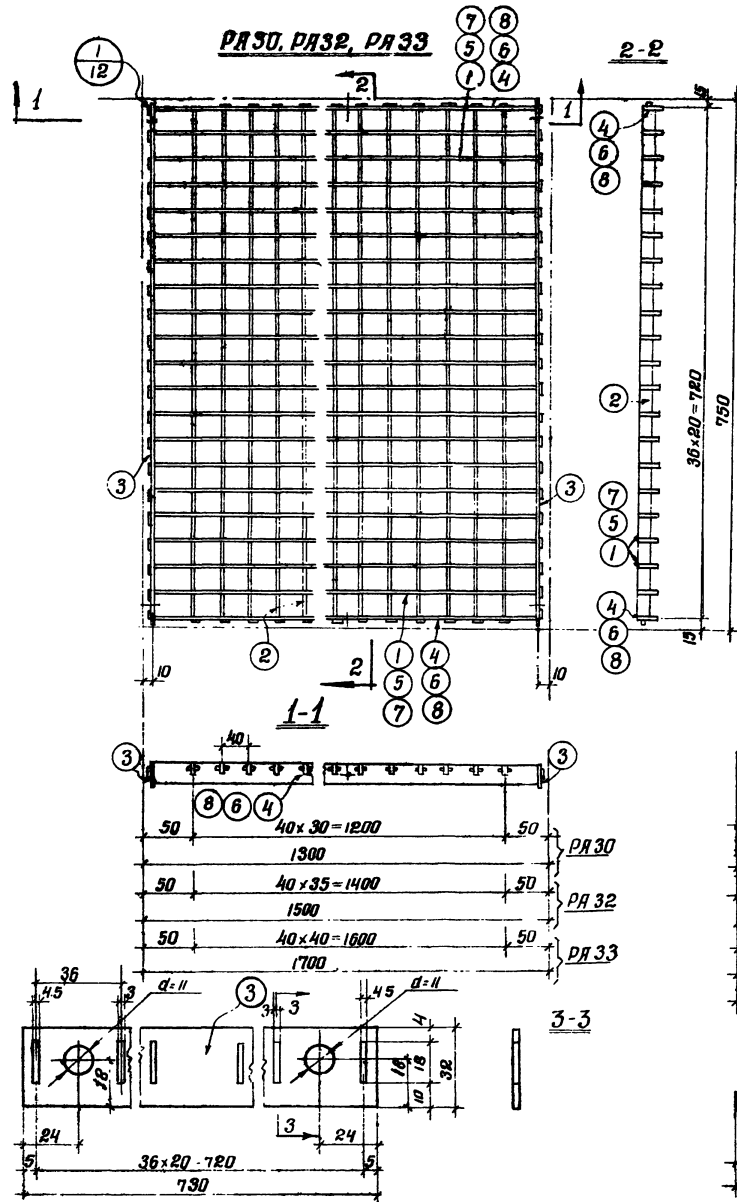


ТК Ностилы РЯ24, РЯ26, РЯ28 3.405-1
 1967г Лист 10

68010
№ ЛИСТОВ
12
В.И.Н.

Металлообработка
Литейный цех
Инженер
1967г.

РЯ30, РЯ32, РЯ33

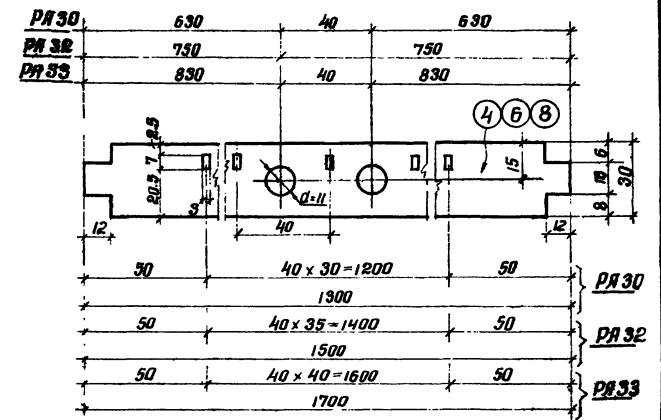


Спецификация

Атомный завод
марки АБ-Т по ИМТЗ 252-57

15

Марка	№ дет.	Сечение	Длина в мм	кол-во		Вес в кг		Примечание
				т	и	Дет	веса	
РЯ 30	1	-30x2.5	1300	19	-	0.24	4.50	7.7
	2	-12x2.5	736	31	-	0.058	1.82	
	3	-32x4	730	2	-	0.252	0.50	
	4	-30x4	1300	2	-	0.418	0.83	
РЯ 32	5	-30x2.5	1500	19	-	0.281	5.33	8.9
	2	-12x2.5	736	36	-	0.058	2.11	
	6	-30x4	1500	2	-	0.481	0.96	
	Деталь 3 по марке РЯ 30						0.50	
РЯ 33	7	-30x2.5	1700	19	-	0.321	6.11	10.1
	2	-12x2.5	736	41	-	0.058	2.48	
	8	-30x4	1700	2	-	0.547	1.09	
	Деталь 3 по марке РЯ 30						0.50	



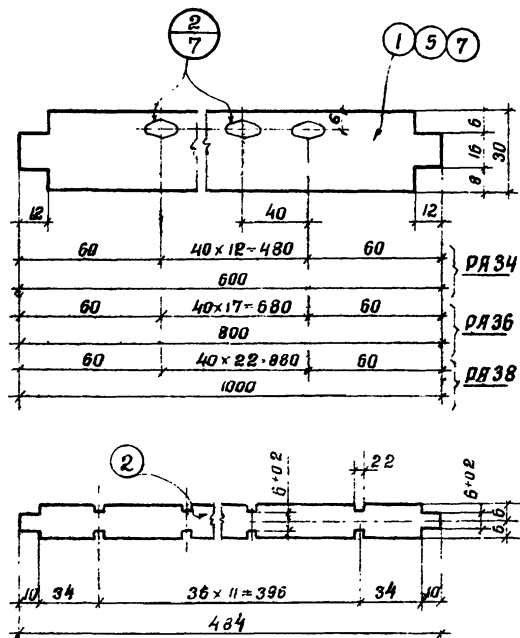
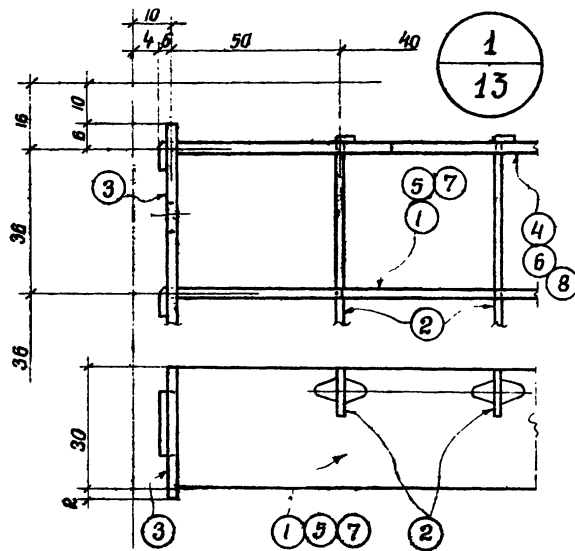
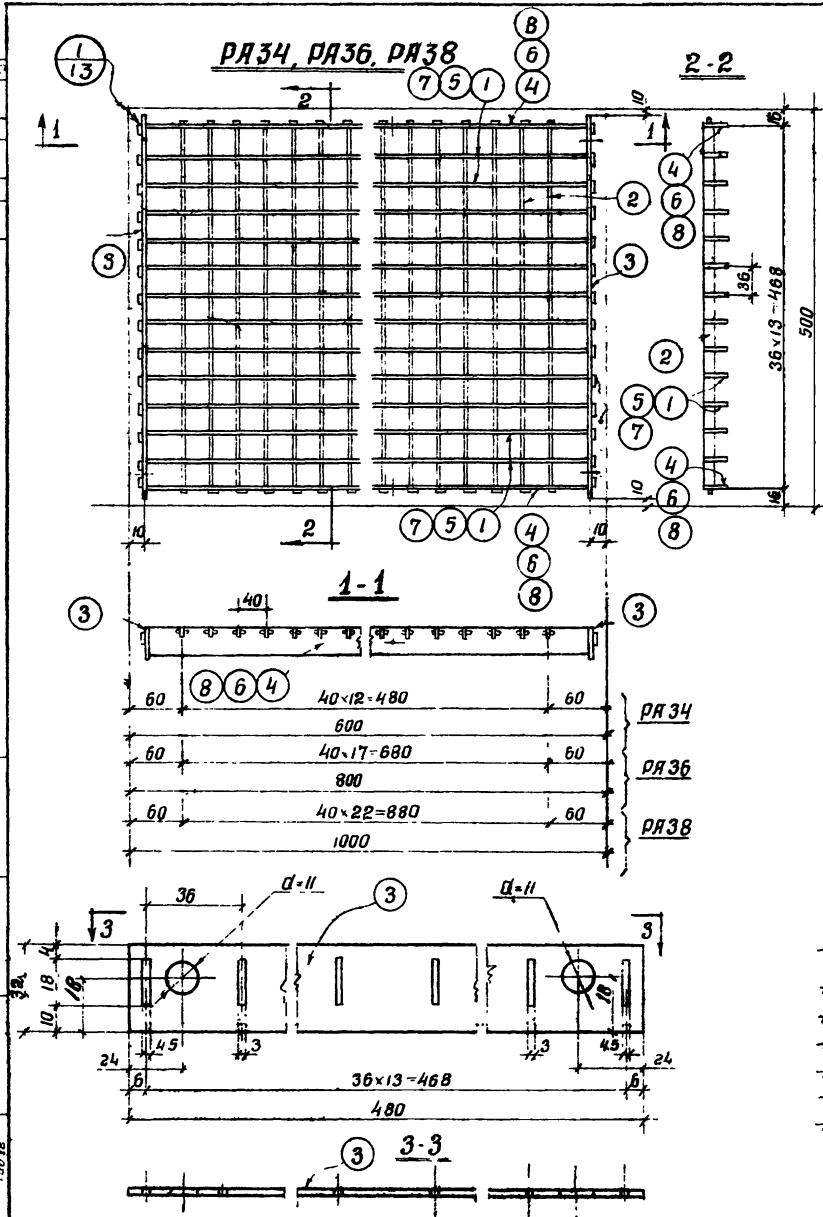
ТК
1967г

Настилы РЯ30, РЯ32, РЯ33

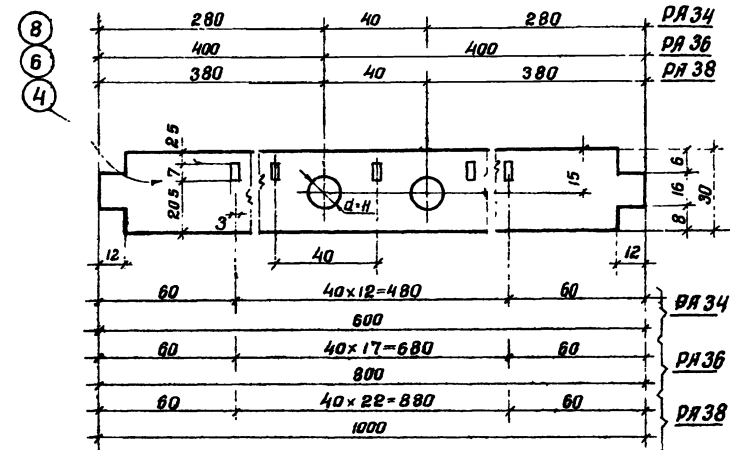
3405-1
Лист 12

68016
Лист
13
Инв.х

Металлообработка
Кузнечное производство
Получено
1867г

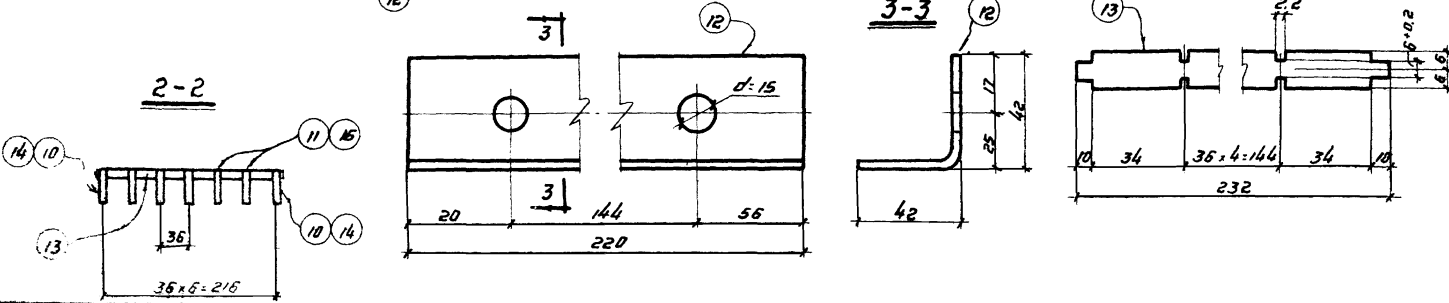
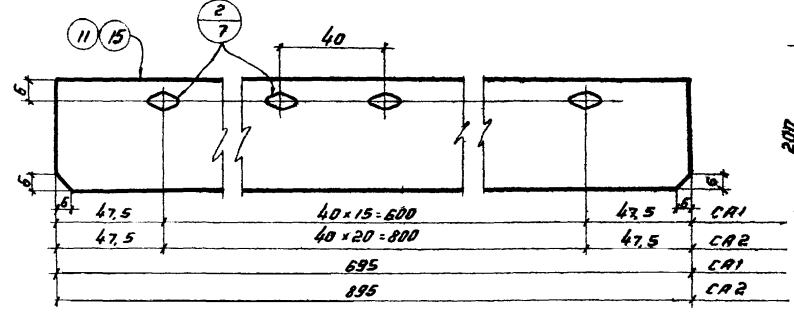
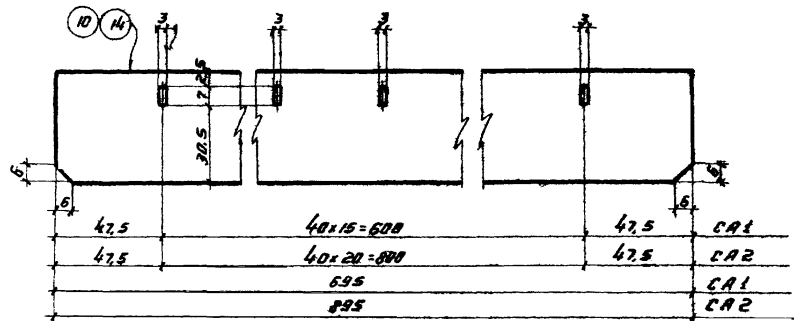
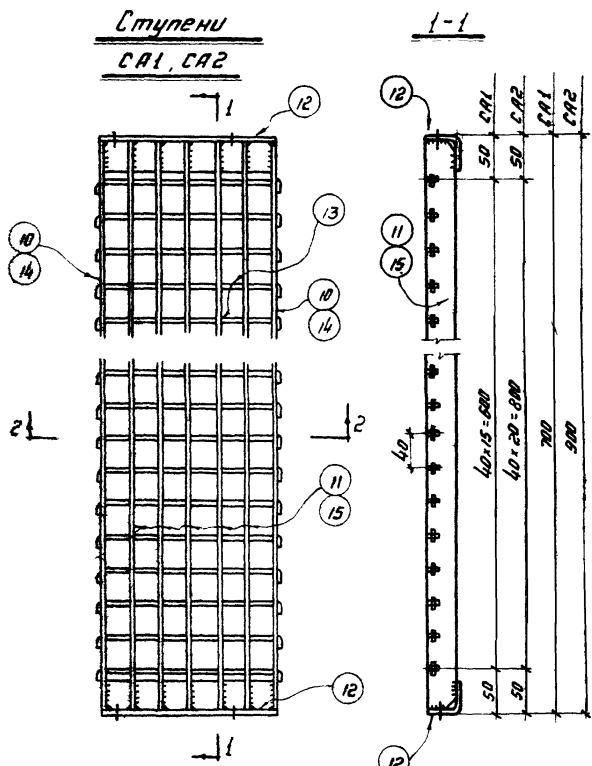
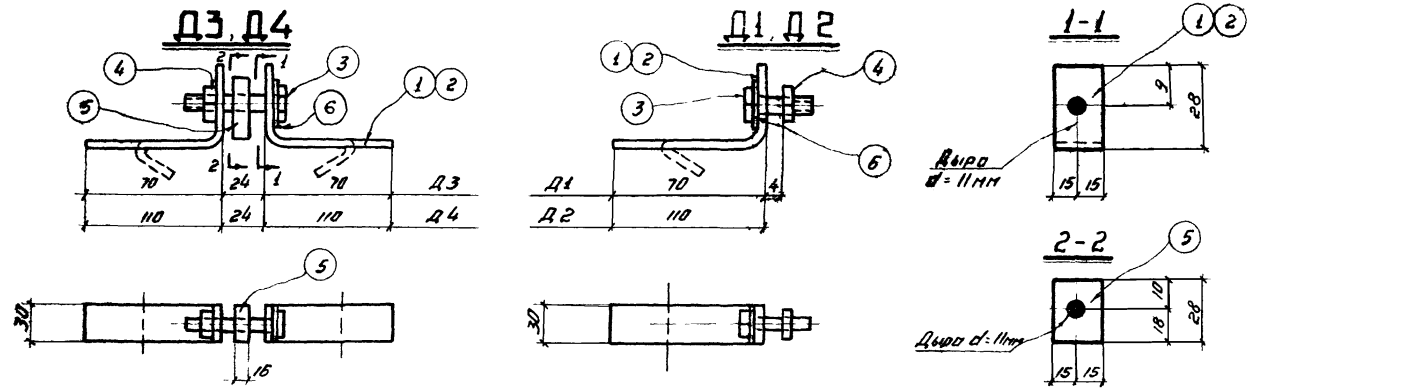


Спецификация		Алюминиевый сплав марки В-Т по ГОСТ 252-57						16
Марка	№ дет	Сечение	Длина в мм	Кан-ва		Вес в кг		Примечание
				г	н	Дет	Всех	
РЯ 34	1	-30x25	600	12	-	0.114	1.37	2.6
	2	-12x2,5	484	13	-	0.039	0.50	
	3	-32x4	480	2	-	0.166	0.33	
	4	-30x4	600	2	-	0.192	0.38	
РЯ 36	5	-30x25	800	12	-	0.150	1.80	3.3
	2	-12x2,5	484	18	-	0.039	0.69	
	6	-30x4	800	2	-	0.256	0.51	
	Деталь 3 по марке РЯ 34						0.33	
РЯ 38	7	-30x2,5	1000	12	-	0.185	2.22	4.1
	2	-12x2,5	484	23	-	0.039	0.89	
	8	-30x4	1000	2	-	0.32	0.64	
Деталь 3 по марке РЯ 34						0.33		

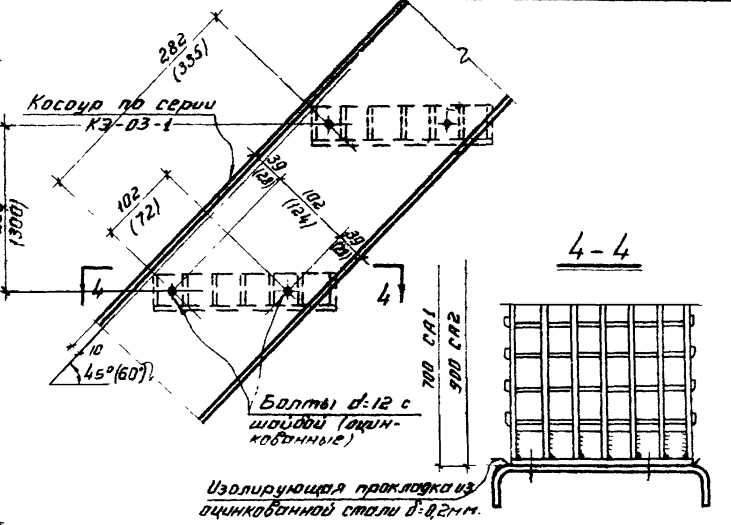


ТК 1967г
Настилы РЯ34, РЯ36, РЯ38
3405-4
Лист 13

20
 Диб 42
 Проект
 1967



Спецификация										23	
Марка	№ дет.	Сечение	Длина в мм	Кол-во		Вес в кг		Примечания			
				т	н	Дет.	Всех				
Д1	1	- 30x2	100	1	-	0,071	0,071	0,10	ГОСТ 8080-57*		
	3	Болт М8	20	1	-	0,010	0,010		ГОСТ 7796-62		
	4	Гайка М8	-	1	-	0,006	0,006		ГОСТ 5915-62		
	6	Шайба 8	-	1	-	0,004	0,004		ГОСТ 11371-65		
Д2	Позиции 3, 4, 6 по марке Д1								0,13	см. Д1	
	2	- 30x2	140	1	-	0,100	0,100				
Д3	Позиции 1, 4, 6 по марке Д1								0,28	см. Д1	
	5	- 15x30	28	1	-	0,110	0,110	ГОСТ 103-57*			
	16	Болт М8	40	1	-	0,018	0,018	ГОСТ 7796-62			
Д4	Позиции 6, 4 по марке Д1, позиция 2 по Д2, позиции 5, 16 по Д3								0,33	см. Д3, Д1.	
	10	- 40x4	895	2	-	0,300	0,600	2,28			Алюминиевый сплав марки АВ-Т по АНТУ 252-57
СА1	11	- 40x2,5	895	5	-	0,188	0,940				
	12	Л 42x42x25	220	1	1	0,121	0,242				
	13	- 12x2,5	232	16	-	0,015	0,240				
	16	Болт М12	30	4	-	0,042	0,168				
	17	Гайка М12	-	4	-	0,017	0,068				
	18	Шайба 12	-	4	-	0,006	0,024				
	СА2	Позиции 16, 17, 18 по марке СА1								2,80	
		12	см. выше	"	1	1	0,121	0,242			
13		см. выше	"	21	-	0,015	0,315				
14		- 40x4	895	2	-	0,385	0,770				
15		- 40x2,5	895	5	-	0,242	1,210				



Примечания:
 1. Стальные крепежные детали Д1 ÷ Д4 оцинковать.
 2. Детали Д1, Д3 применять для крепления настилов к I с Н12 по Н22, к Е с Н12 по Н16; Д2, Д4 для крепления настилов к I с Н24 по Н45, к Е с Н18 по Н30.
 3. Размеры в скобках даны для лестниц с Л 602.

ТК	Детали крепления настилов Д1, Д2, Д3, Д4 Ступени СА1, СА2.	3.405-1
1967.		Лист 20