

ГОСКОМИТЕТ ПО ГРАЖДАНСКОМУ СТРОИТЕЛЬСТВУ И АРХИТЕКТУРЕ ПРИ ГОССТРОЕ СССР  
ЦНИИЭП жилища

УД  
9.1-2

СЕРИЯ 85

КИРПИЧНЫЕ ЖИЛЫЕ ДОМА С ПОПЕРЕЧНЫМИ НЕСУЩИМИ СТЕНАМИ

ЧАСТЬ 9

УЗЛЫ И ДЕТАЛИ

РАЗДЕЛ 9.1-2

МОНТАЖНЫЕ УЗЛЫ И ДЕТАЛИ НИЖЕ ОТМЕТКИ  $\pm 0.00$

11347-13  
Цена ~~50-11~~  
0-34

ЦЕНТРАЛЬНЫЙ ИНСТИТУТ ТИПОВОГО ПРОЕКТИРОВАНИЯ  
ГОССТРОЯ СССР

Москва, А-445, Смольная ул. 22

Сдано в печать  1980 года

Заказ № 7512

Тираж 1700 экз

серия 85  
кирпичные жилые дома с поперечными несущими стенами

часть 9  
Узлы и детали  
Раздел 9.1-2

Монтажные узлы и детали ниже отметки  $\pm 0.00$

Содержание

Наименование чертежа	№ лист	№ стр.	Наименование чертежа	№ лист	№ стр.
Заглавный лист	1	1			
Наружные входы в подполье	2	2			
Сечения 11-11 + 18-18	3	3			
Сечения 19-19 + 27-27	4	4			
Планы входов В-1.1, В-1.2. Разрезы 2-2, 3-3	5	5			
Планы входов В-2.1, В-2.2. Разрез 5-5	6	6			
Детали перекрытий и полов	7	7			

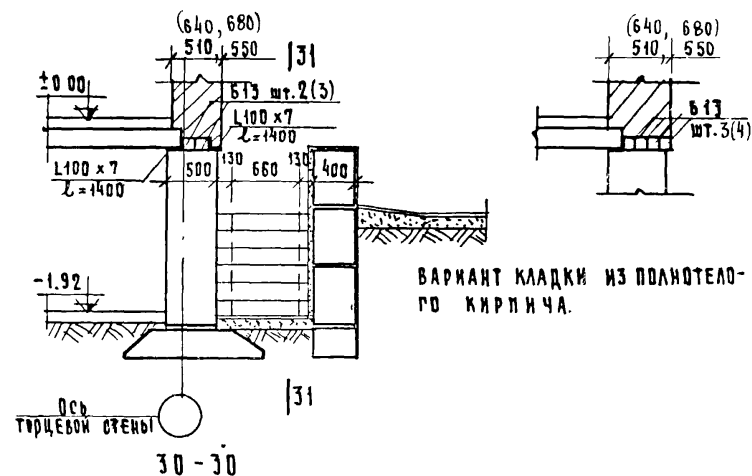
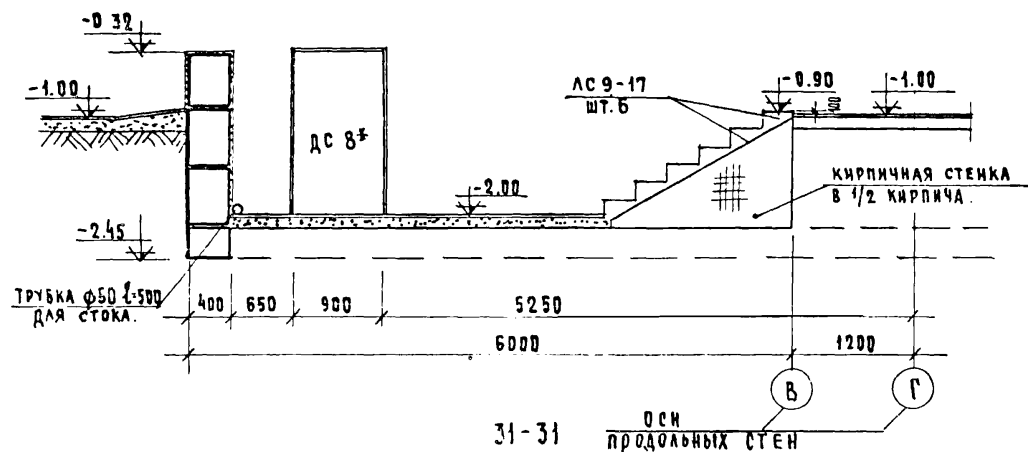
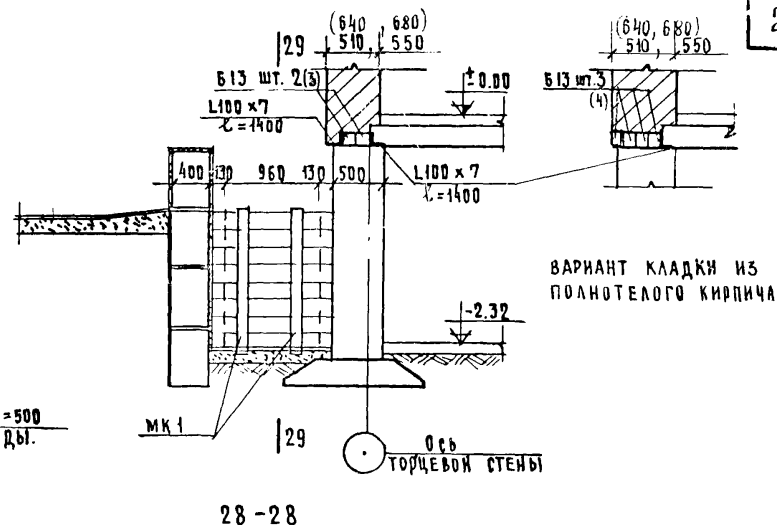
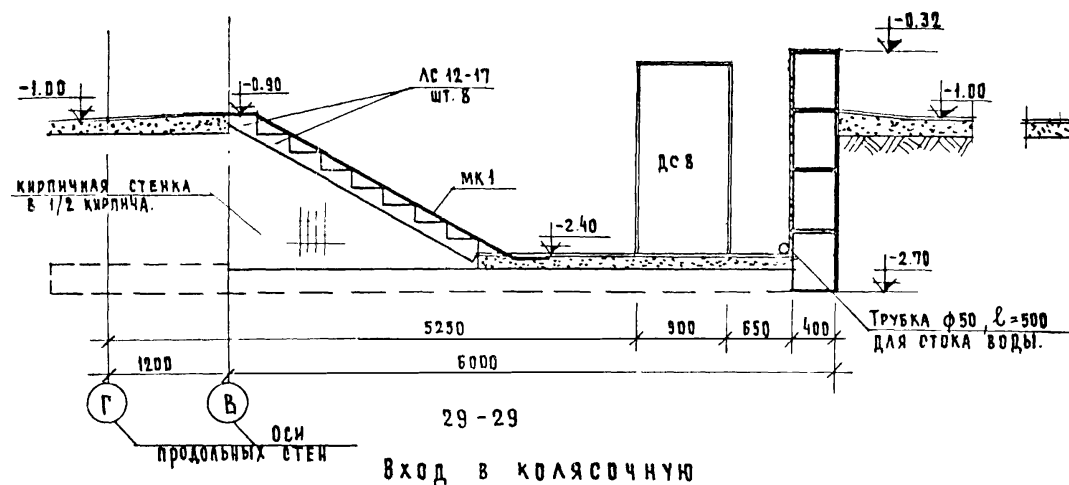
1971

Заглавный лист

серия 85

Часть 9  
Раздел 9.1-2

лист  
1



## ПРИМЕЧАНИЕ

1. Наружную поверхность стены, соприкасающуюся с грунтом покрыть горячим битумом за 2 раза.
2. Внутреннюю поверхность входа оштукатурить цементным раствором и побелить.
3. Входные двери ДС 8 и ДС 8\* обить железом с наружной стороны.

1971

НАРУЖНЫЕ ВХОДЫ В ПОДПОЛБЕ

с е р и я

85

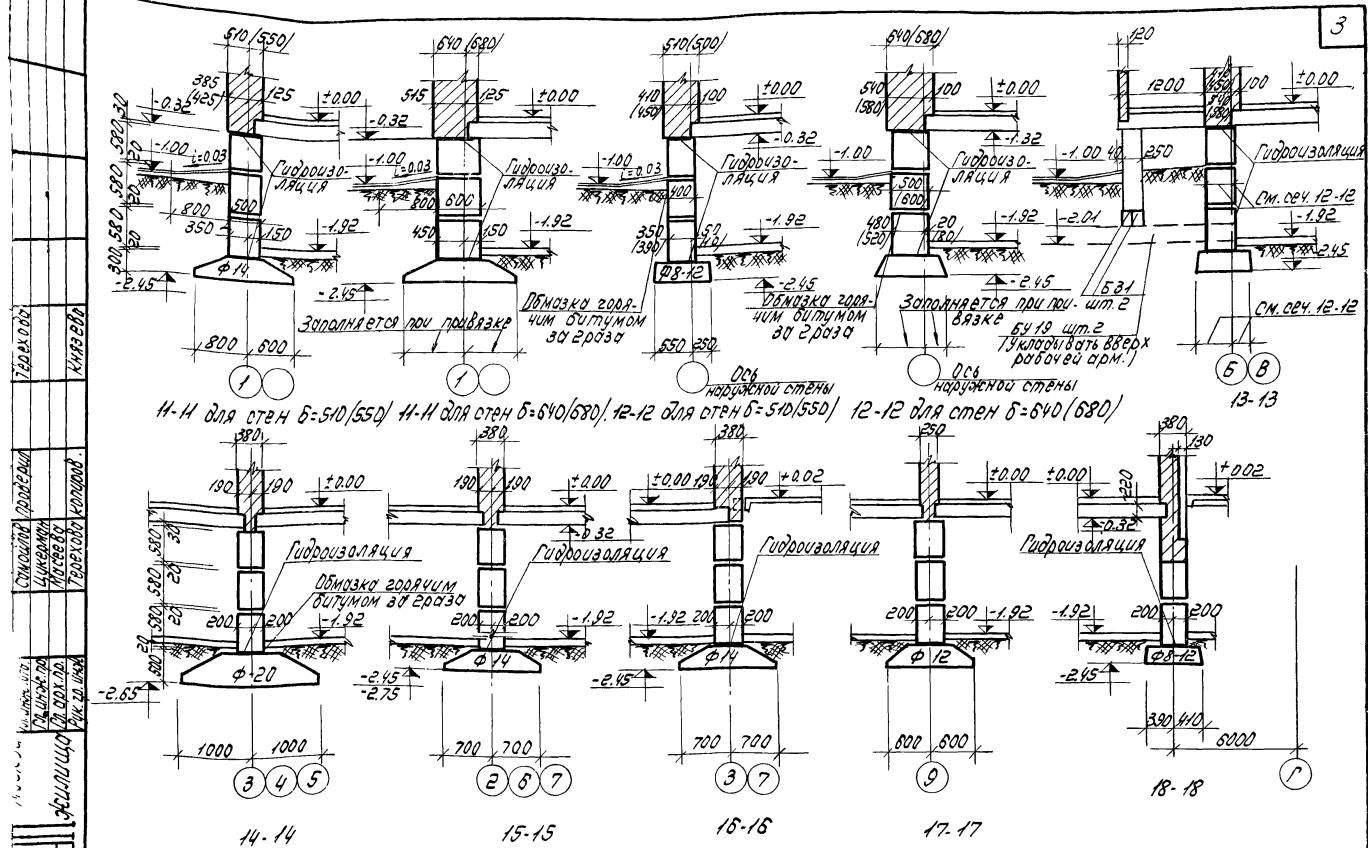
часть 9

лист

раздел 9.1-2

2

11347-13 3



1971

Речная 11-11 ÷ 18-18

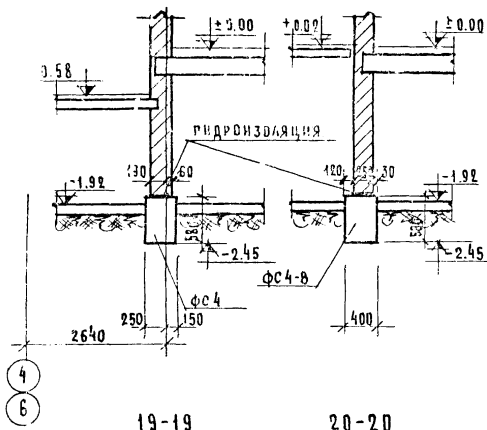
Речная 85

Часть 9	Лист
Раздел 9.1-2	3

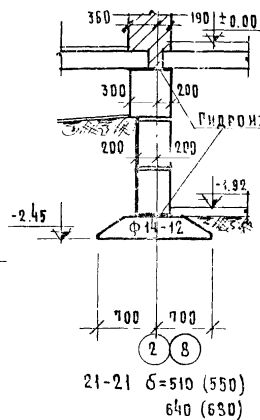
Проб

Кон. Петрик

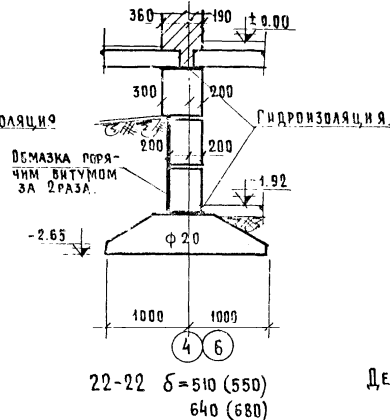
11347-13 4



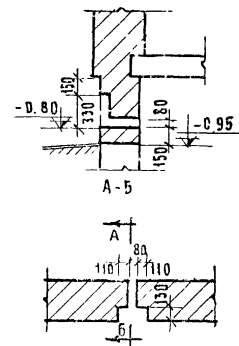
19-19



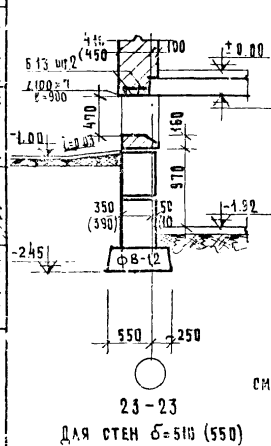
20-20



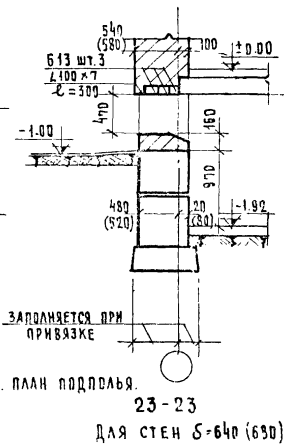
22-22  $\delta = 510$  (550)  
640 (680)



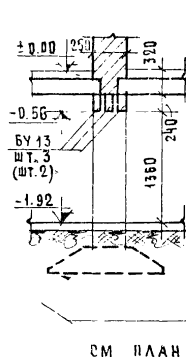
### ДЕТАЛЬ НИШИ ПОЛИВОЧНОГО КРАНА



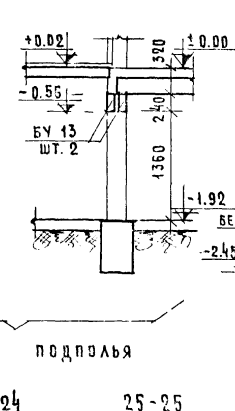
23-23  
ДЛЯ СТЕН  $\delta = 510$  (550)



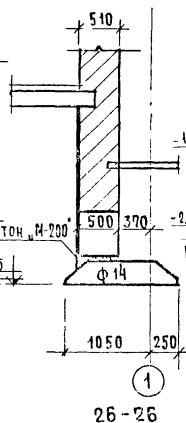
23-23  
ДЛЯ СТЕН  $\delta=640$  (680)



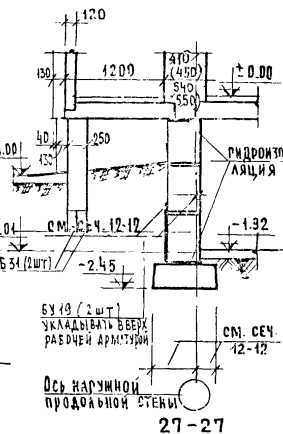
24-24



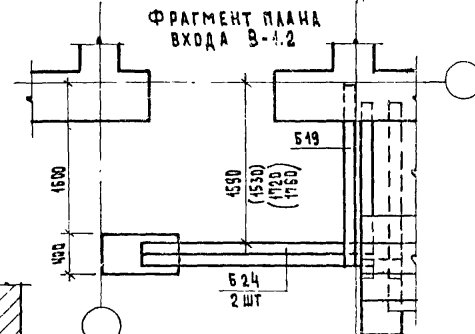
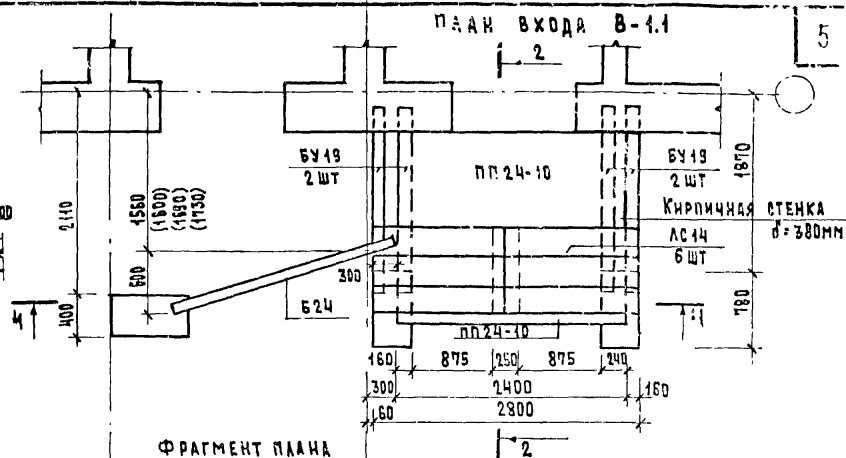
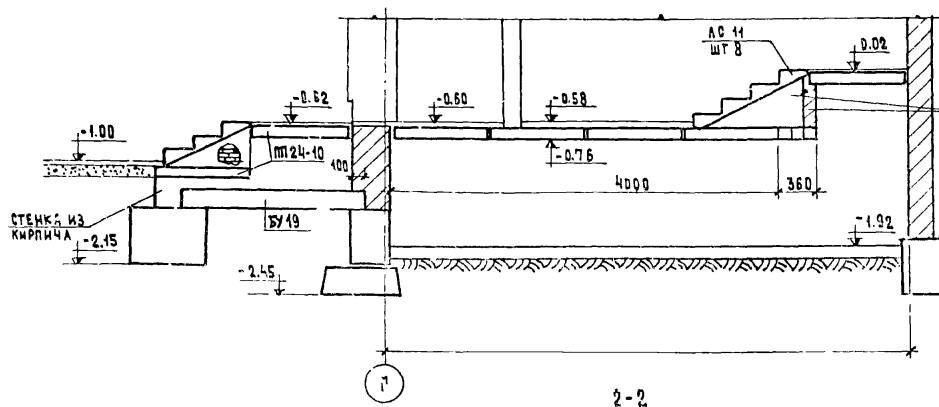
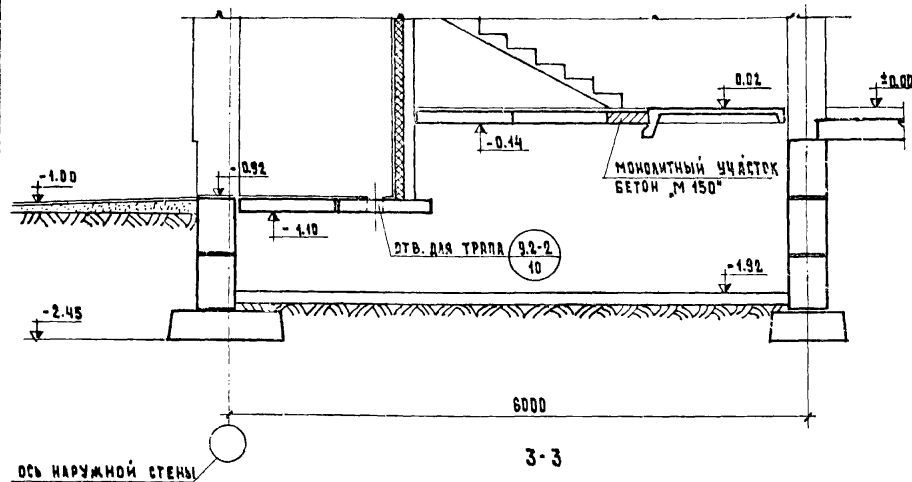
25-25



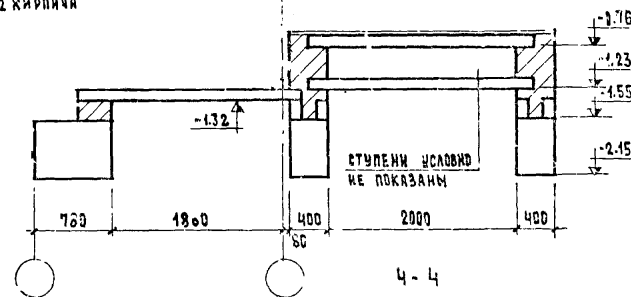
26-26



27-27



ПРИМЕЧАНИЕ  
При варианте входа В-1.2  
в спецификацию добавить на  
каждый вход перемычку:  
Б 19 - 1 шт  
Б 24 - 1 шт



1971

ПЛАНЫ ВХОДОВ В-1.1, В-1.2. РАЗРЕЗЫ 2-2, 3-3

СЕРИЯ 85

Часть 9

Раздел 9.1-2

Лист

5

11347-13 А

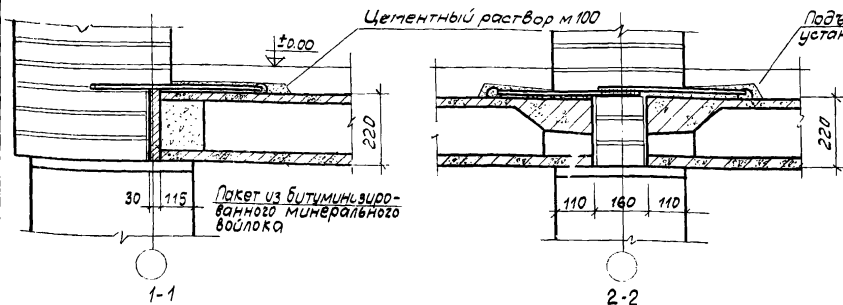


СЕРИЯ 85

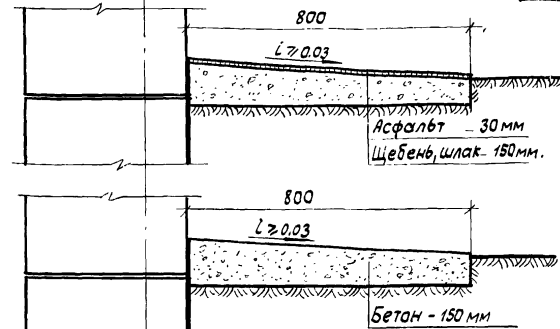
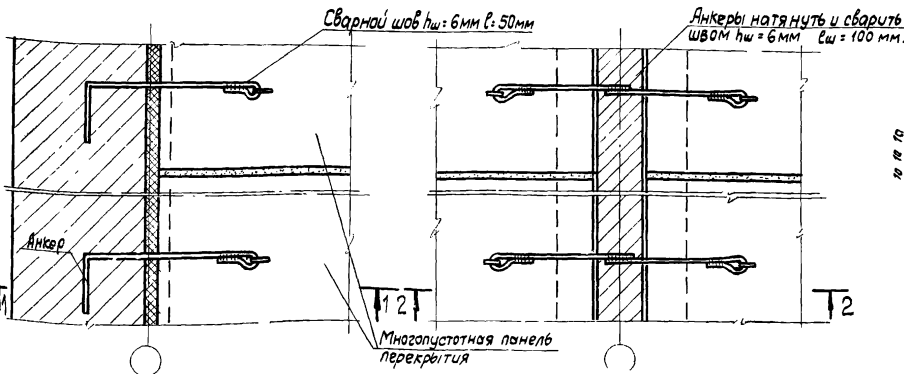
ЧАСТЬ 9  
РАЗДЕЛ 9.1-2

ЛКСТ  
6





Подъемные петли после  
установки анкера отогнуть



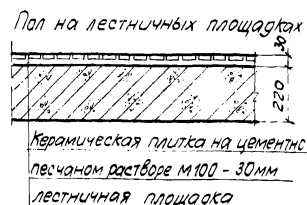
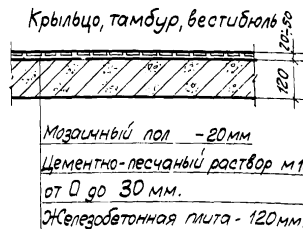
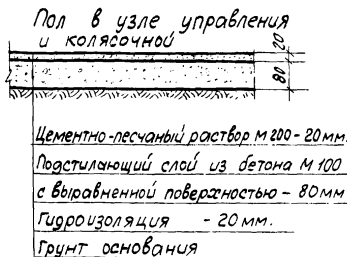
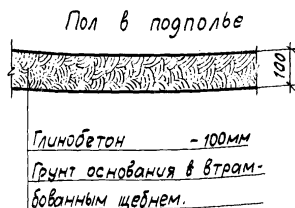
Детали отмоски

Гидроизоляционный слой должен  
быть сплошным и непрерывным.  
для клеевой гидроизоляции сле-  
дует применять только гнущейся  
рулонные материалы.

Цементный раствор  
рулонный материал  
на битумной мастике  
цементный раствор

Деталь гидроизоляции

Примечание  
1 Детали полов и перекрытий приняты по серии  
2.140-1 В1 и В2.



1971

детали перекрытий и полов

серия 85

Часть 9  
Раздел 9.1-2

Лист  
7