

ГОСКОМИТЕТ ПО ГРАЖДАНСКОМУ СТРОИТЕЛЬСТВУ И АРХИТЕКТУРЕ ПРИ ГОССТРОЕ СССР
ЦНИИЭП жилища

Ц
10.3-1

СЕРИЯ 85

КИРПИЧНЫЕ ЖИЛЫЕ ДОМА С ПОПЕРЕЧНЫМИ НЕСУЩИМ СТЕНАМИ

ЧАСТЬ 10

ИЗДЕЛИЯ ЗАВОДСКОГО ИЗГОТОВЛЕНИЯ

РАЗДЕЛ 10.3-1

ДЕРЕВЯННЫЕ ИЗДЕЛИЯ

11350-03
ЦЕНА 0-24

ЦЕНТРАЛЬНЫЙ ИНСТИТУТ ТИПОВОГО ПРОЕКТИРОВАНИЯ
ГОССТРОЯ СССР

Москва, А-445, Смольная ул., 22

Сдано в печать

1977 года

Заказ № 4916

Тираж 3800 экз.

СЕРИЯ 85

КИРПИЧНЫЕ ЖИЛЫЕ ДОМА С ПОПЕРЕЧНЫМИ НЕСУЩИМИ СТЕНАМИ

ЧАСТЬ 10

ИЗДЕЛИЯ ЗАВОДСКОГО ИЗГОТОВЛЕНИЯ

РАЗДЕЛ 10.3-1.

ДЕРЕВЯННЫЕ ИЗДЕЛИЯ

С О Д Е Р Ж А Н И Е.

[illegible]

1971

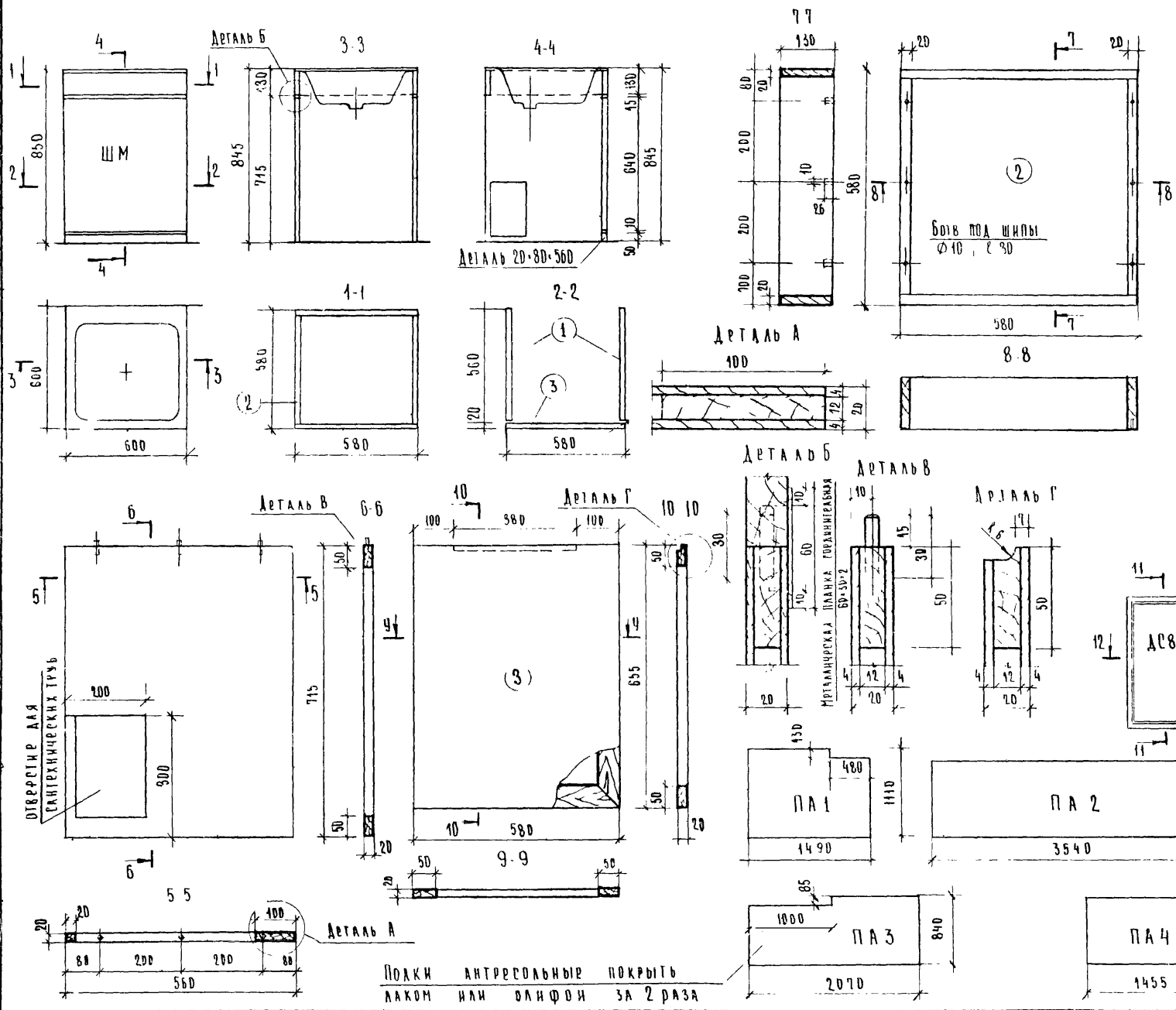
З А Г Л А В Н Ы Й Л И С Т

СЕРИЯ 85

ЧАСТЬ 10
РАЗДЕЛ 10.3.4

Λ ΗΣΤ
↑

11350 03



СПЕЦИФИКАЦИЯ НА 1 ИЗДАНИЕ			
НАИМЕНОВАНИЕ		РАСХОД МАТЕРИАЛА	
ШМ	ДСВ*	ДСВ**	
ДРЕВЕСИНА КОРОБКИ	М³	0.012	0.031
ДРЕВЕСИНА ПОЛОТНА	М³	0.018	0.056
ФАНЕРА 4 ММ	М²	2.96	—
ПЕТАН	ШТ	2	—
ЗАЩЕЛКА	ШТ	1	—
ТВЕРДЫЕ ДРЕВЕСНО-ВОЛОКНИСТЫЕ ПЛИТЫ ГОСТ 4598-60	М²	—	2.88
ПЕТАН ПНЦ 130 ГОСТ 5068-65	ШТ	—	2
ЗАМОК ЗВРФ ГОСТ 5089-65	ШТ	—	1
РУЧКИ РФП ГОСТ 5087-65	ШТ	—	2
ОСТАТКИ ДВЕРНОЙ ГОСТ 5091-65 ШТ	—	1	1

СПЕЦИФИКАЦИЯ НА 1 АНТРЕСОЛЬ			
МАРКА	МАТЕР	РАЗМЕРЫ ММ	РАСХОД МАТЕР
ПА 1	ДСП	1490 1110 20	1.59
ПА 2	ДСП	3540 925 20	3.29
ПА 3	ДСП	2070 840 20	1.65
ПА 4	ДСП	1455 825 20	1.21

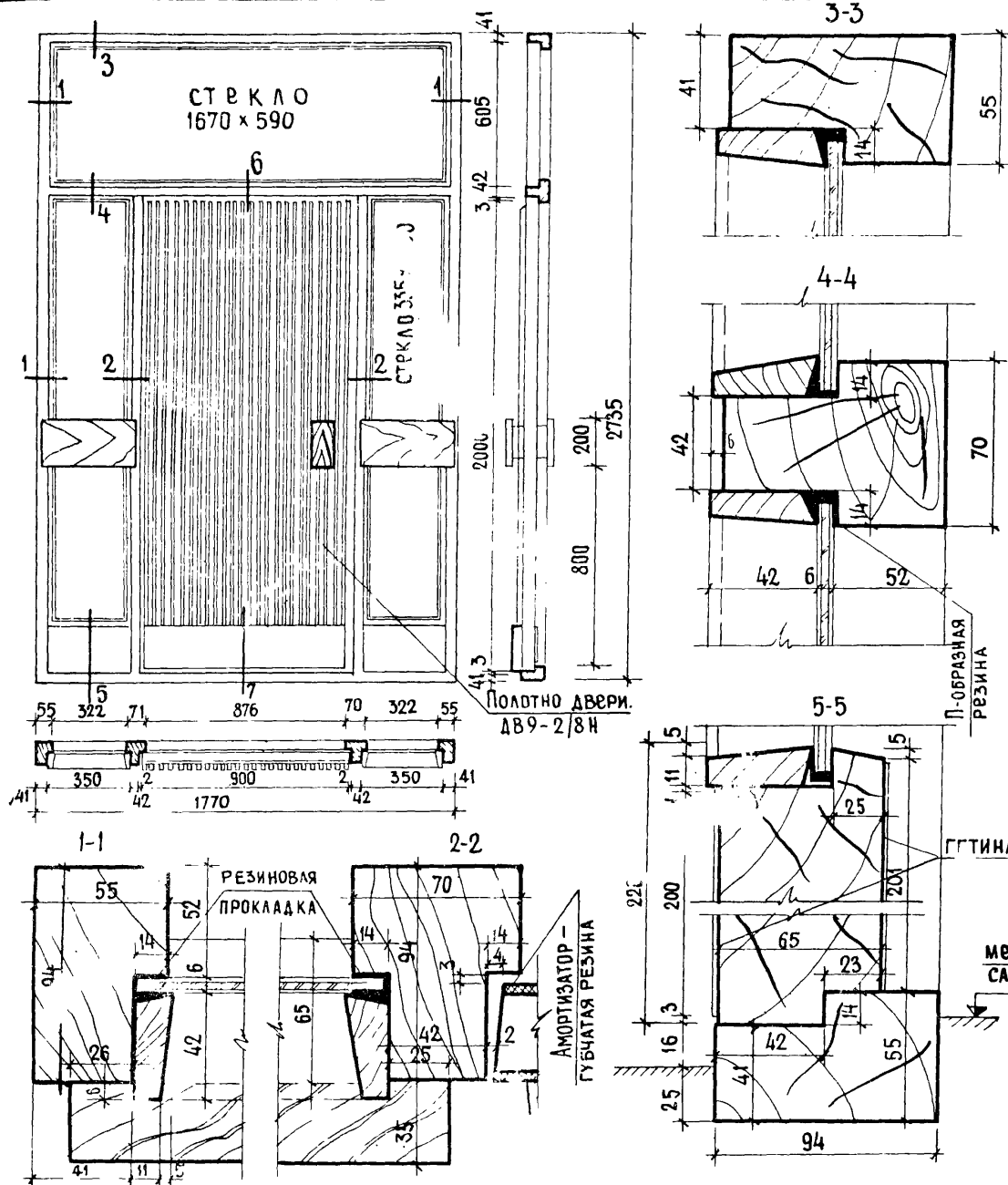


ПРИМЕЧАНИЯ
 1 РАСХОД ДРЕВЕСИНЫ ОПРЕДЕЛЕН ПО ЧЕРНОВЫМ ЗАГОТОВКАМ
 2 ПЕТАН И ЗАЩЕЛКА ШКАФА ШМ БЕРУТСЯ В СООТВЕТСТВИИ С ДЕЙСТВУЮЩИМИ НОРМАТИВНЫМИ ДОКУМЕНТАМИ
 3 ДВЕРИ ДСВ* И ДСВ** ИЗГОТОВИТЬ ПО ТИПУ ДВЕРИ ДСВ ЛЬБОМ И СЕРИИ 1 135-1, ЛИСТ 13

1971 ШКАФ ПОД МОЙКУ ШМ, ДВЕРИ ДСВ*, ДСВ**, ПОЛКИ АНТРЕСОЛЬНЫЕ ПА1, ПА2, ПА3, ПА4

СЕРИЯ 85

ЧАСТЬ 10
 РАЗДЕЛ 10.3-1
 ЛИСТ 3

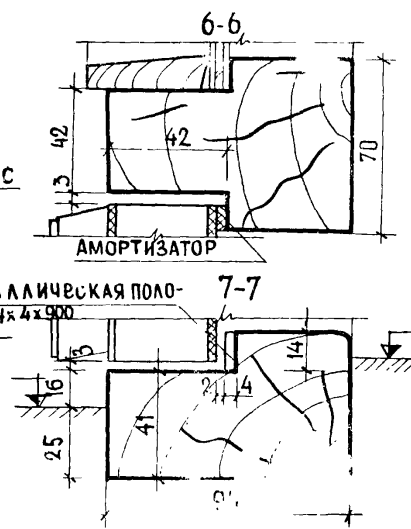


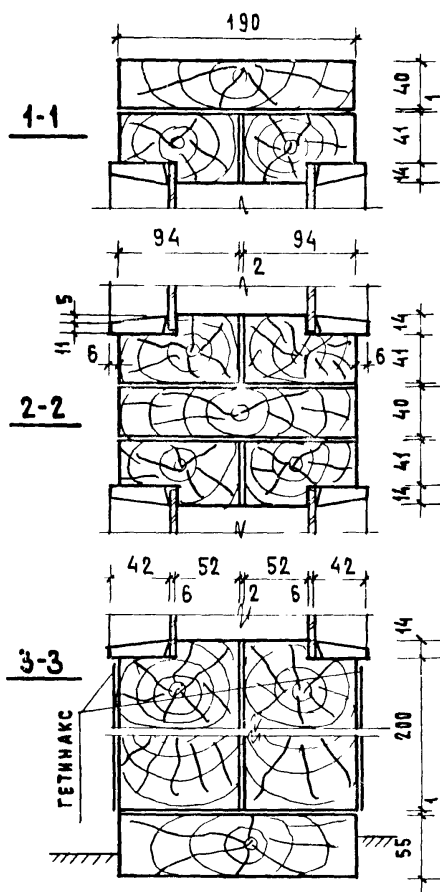
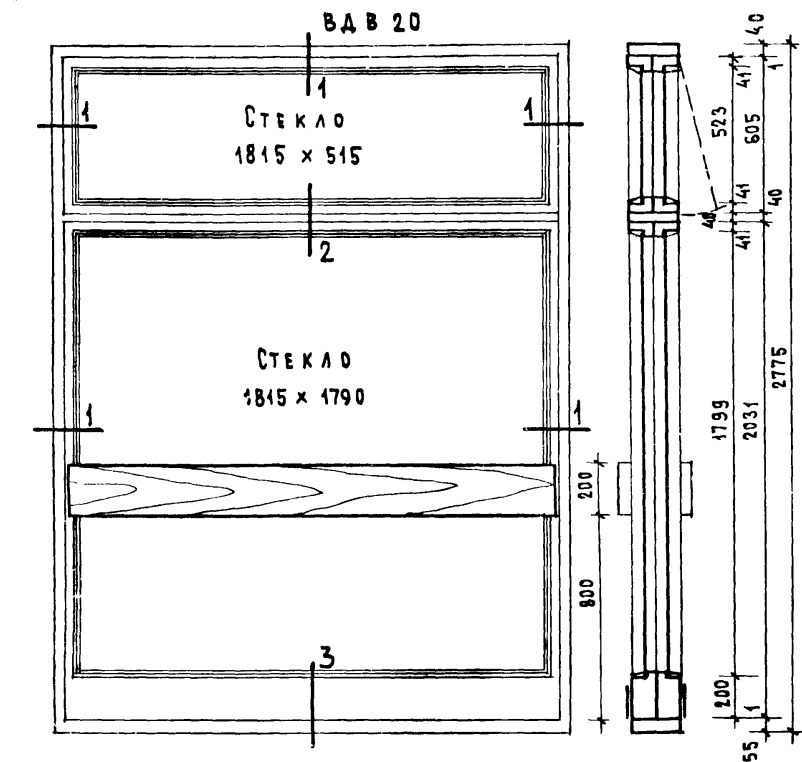
Наименование		Расход материала
Древесина коробки	м ³	0.074
Древесина полотна	м ³	0.077
Древесина обшивки	м ³	0.034
Водостойкая фанера марки ФСФ ГОСТ		
3916-65 или сверхтвердые древесно-волокнистые		
плиты ГОСТ 4598-60	м ²	3.40
Петли ПИЦ 130 ГОСТ 5088-65	шт.	3
Защелка ЗВР ГОСТ 5089-65	шт	1
Замок ЗВЦ ГОСТ 5089-65	шт.	1
Ручки согласно листу №136	шт	2
Останов дверной ГОСТ 5091-65	шт	1
Отбойный лист из гетинакса ГОСТ 2788-54	м ²	0.35
Амортизатор из губчатой резины	шт	3
Пружина ПСП ГОСТ 5091-65	шт.	1
Стекло оконное δ = 4 мм	м ²	2.18
Гетинакс	м ²	0.30
Резинки 100×200	шт.	2
Магнитическая полоса 14×4	п.м.	0.9
Лента 400×200×35		4
Пенообразная резина		10.72

Примечание

Изготовление, приемку, хранение
и транспортировку выполнять по ГОСТу
475-70

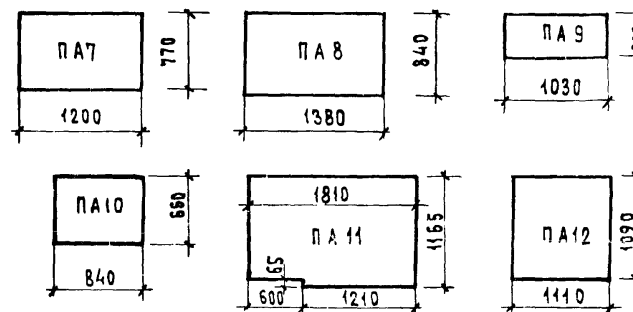
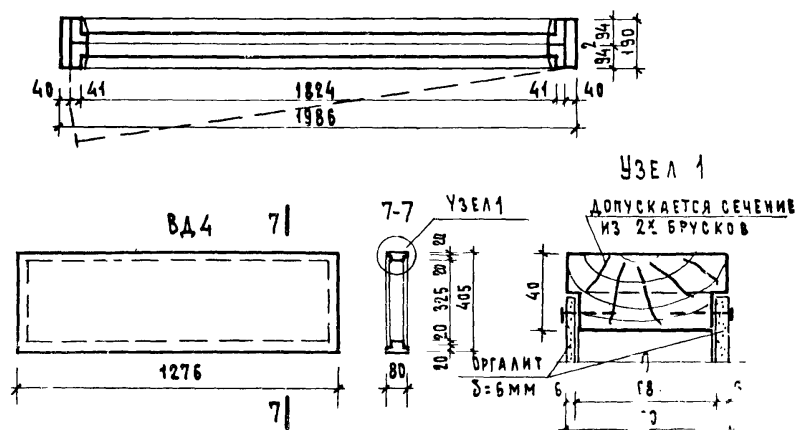
2. РАСХОД ДРЕВЕСИНЫ НА ДЕЛАНИ ПОЧЕРКОВЫМ ЗАГОТОВЛЕНИЕМ
3. Приборы начертание условно - см. альбом I серия 1.135-1
4. Места врезки приборов см. лист 137, альбом I серия 1.135-1
5. Сечения дверных бляшек см. лист 91, альбом I серия 1.135-1





СПЕЦИФИКАЦИЯ НА ИЗДЕЛИЕ		ОДНО	
НАИМЕНОВАНИЕ		РАСЧЕТ МАТЕ- РИАЛОВ	
		ВДВ 20	ВД 4
ДРЕВЕСИНА КОРБОКИ	м ³	0.31	0.0094
П ОБРАЗНАЯ РЕЗИНА	м	10.08	—
СТЕКЛО ОКОННОЕ $\delta=6$ мм	м ²	4.18	—
ДОСКА 1860x200x35	шт	2	—
ОРГАЛИТ	м ³	—	0.006
ГВОЗДИ $\varnothing=30$	шт	—	28
ГЕТИНАКС	м ²	0.76	—
ПЕТАИ ПИЩ 130 ГОСТ 5088-65	6 шт.	—	—
ШПИГАЛЕТЫ шп ГОСТ 5090-65	2 шт.	—	—
РУЧКА - СКОБА	1 шт.	—	—

СПЕЦИФИКАЦИЯ НА ОДНУ АНТРЕСОЛЬНУЮ ПОЛКУ		РАЗМЕРЫ ММ			РАСХОД МАТЕР М ²
МАРКА	МАТЕР	Б	Г	Н	
ПА 5	ДСП	950	660	20	0.62
ПА 6	ДСП	1520	1000	20	1.52
ПА 7	ДСП	1200	770	20	0.84
ПА 8	ДСП	1380	840	20	1.16
ПА 9	ДСП	1030	400	20	0.41
ПА 10	ДСП	840	650	20	0.55
ПА 11	ДСП	1810	1165	20	2.11
ПА 12	ДСП	1110	1090	20	1.21



ПРИМЕЧАНИЯ

1. ИЗГОТОВЛЕНИЕ, ПРИЕМКУ, УПАКОВКУ И ТРАНСПОРТИРОВКУ ВЫПОЛНЯТЬ ПО ГОСТУ 475-70.
2. РАСХОД ДРЕВЕСИНЫ ОПРЕДЕЛЯЮТ ПО ЧЕРНОВЫМ ЗАГОТОВКАМ.
3. ДВЕРНАЯ ВСТАВКА УСТАНОВЛЕНА НАД ДВЕРЬЮ 1414 Л В ОДНОЙ ПЛОСКОСТИ С ПЕРЕГОРОДКОЙ ТОЛЩИНОЙ 80 ММ.
4. ПОЛКИ АНТРЕСОЛЬНЫЕ ПОКРЫТЫ ЛАКОМ МАК ОЛИФЫ ЗА

1972

ВИТРАЖ ВХОДА ВДВ 20, ВСТАВКА НАД ДВЕРЬЮ ВД4, ПОЛКИ ПА5, ПА6, ПА7, ПА8, ПА9, ПА10, ПА11
ПА12

СЕРИЯ

85

ЧАСТЬ 15
РАЗДЕЛ 10.

AMIT
5

11350 0.3

Спецификация			
Наименование изделий	ИД	ИДС 5	ИДС 5 ^а
Древесина каркаса	м ³	0,044	—
Древесина реек	м ³	0,027	0,0048
Древесина коробки	м ³	—	0,010
Древесина полотна	м ³	—	0,006
Цементный фибролит толщ. 80 мм	м ²	0,55	—
Винты 3×40, ГОСТ 1490-60	кг	0,10	—
Фанера 6 мм	м ²	—	0,78
Теплоизоляция	м ³	—	0,01
Завертки, оконные врезные ГИАНТ КСТ 5090-36	шт	—	2

П р и м е ч а н и я

- 1 Изготовление, приемку, хранение и транспортировку выполнять по ГОСТу 475-70
- 2 Рейки изготавливаются из лиственницы или сосны с хорошей текстурой и покрываются прозрачным ночевиноформальдегидным лаком / для сосны - пигментированным /
- 3 Брусочки 30×30 для импост: ИД2 отделяются так же, как рейки
- 4 Расход древесины дан по черновым заготовкам
- 5 Приборы для аверных блоков ИДС 5, ИДС 5^а условно не показаны

