

ГОСКОМИТЕТ
ПО ГРАЖДАНСКОМУ
СТРОИТЕЛЬСТВУ
И АРХИТЕКТУРЕ
ПРИ ГОССТРОЕ СССР

ЦНИИЭП
ЖИЛИЩА

И
10.9-7

СЕРИЯ 85

КИРПИЧНЫЕ ДОМА И БЛОК-СЕКЦИИ
С ПОПЕРЕЧНЫМИ НЕСУЩИМИ СТЕНАМИ

ЧАСТЬ 10. ИЗДЕЛИЯ ЗАВОДСКОГО ИЗГОТОВЛЕНИЯ
РАЗДЕЛ 10.9-7. АСБЕСТОЦЕМЕНТНЫЕ ПАНЕЛИ НАРУЖНЫХ
СТЕН В ЛОДЖИЯХ ДЛЯ г. ЧЕРЕПОВЦА
ДОГОВОР 4761

СОГЛАСОВАНО				ДАТА ПРОЕКТ.	И	БЗМШН											2
ИИ П		НАИМЕНОВАНИЕ ЧЕРТЕЖЕЙ			ИИ ЛСТ		ИИ СТР.		ИИ П		НАИМЕНОВАНИЕ ЧЕРТЕЖЕЙ			ИИ ЛСТ		ИИ СТР.	
1		ОБЛОЖКА			—		1		19		НАВЕСНАЯ ПАНЕЛЬ. УЗЕЛ 8'.			19		20	
2		СОДЕРЖАНИЕ АЛЬБОМА			1		2		20		НАВЕСНАЯ ПАНЕЛЬ. УЗЕЛ 9.			20		21	
3		ПОЯСНИТЕЛЬНАЯ ЗАПАСКА			2,3		3,4		21		НАВЕСНАЯ ПАНЕЛЬ. УЗЕЛ 9'.			21		22	
4		НАВЕСНАЯ ПАНЕЛЬ Н1Л(П) НАРУЖНАЯ СТОРОНА ПАНЕЛИ			4		5		22		НАВЕСНАЯ ПАНЕЛЬ. УЗЕЛ 10.			22		23	
									23		НАВЕСНАЯ ПАНЕЛЬ. УЗЕЛ 10'.			23		24	
5		НАВЕСНАЯ ПАНЕЛЬ Н1Л(П). КАРКАС К1Л(П)			5		6		24		НАВЕСНАЯ ПАНЕЛЬ. УЗЕЛ 11.			24		25	
6		НАВЕСНАЯ ПАНЕЛЬ Н1Л(П) ВНУТРЕННЯЯ СТОРОНА ПАНЕЛИ. СПЕЦИФИКАЦИЯ.			6		7		25		НАВЕСНАЯ ПАНЕЛЬ. УЗЕЛ 12.			25		26	
									26		УЗЛЫ КАРКАСА. УЗЕЛ К-1.			26		27	
7		НАВЕСНАЯ ПАНЕЛЬ Н2Л(П). НАРУЖНАЯ СТОРОНА ПАНЕЛИ.			7		8		27		УЗЛЫ КАРКАСА. УЗЕЛ К-2.			27		28	
									28		УЗЛЫ КАРКАСА. УЗЕЛ К-3.			28		29	
8		НАВЕСНАЯ ПАНЕЛЬ Н2Л(П) КАРКАС К2Л(П)			8		9		29		УЗЛЫ КАРКАСА. УЗЕЛ К-4.			29		30	
9		НАВЕСНАЯ ПАНЕЛЬ Н2Л(П) ВНУТРЕННЯЯ СТОРОНА ПАНЕЛИ. СПЕЦИФИКАЦИЯ			9		10		30		УЗЛЫ КАРКАСА. УЗЕЛ К-5.			30		31	
									31		УЗЛЫ КАРКАСА. УЗЕЛ К-6.			31		32	
10		НАВЕСНАЯ ПАНЕЛЬ. УЗЕЛ 1.			10		11		32		УЗЛЫ КАРКАСА. УЗЕЛ К-7.			32		33	
11		НАВЕСНАЯ ПАНЕЛЬ. УЗЕЛ 2.			11		12		33		УЗЛЫ КАРКАСА. УЗЕЛ К-8.			33		34	
12		НАВЕСНАЯ ПАНЕЛЬ. УЗЕЛ 3.			12		13		34		УЗЛЫ КАРКАСА. УЗЕЛ К-9.			34		35	
13		НАВЕСНАЯ ПАНЕЛЬ. УЗЕЛ 4.			13		14		35		УЗЛЫ КАРКАСА. УЗЕЛ К-10.			35		36	
14		НАВЕСНАЯ ПАНЕЛЬ. УЗЕЛ 5.			14		15		36		НАВЕСНЫЕ ПАНЕЛИ СЕЧЕНИЯ ДЕРЕВЯННЫХ БРУСКОВ.			36		37	
15		НАВЕСНАЯ ПАНЕЛЬ. УЗЕЛ 6.			15		16		37		НАВЕСНЫЕ ПАНЕЛИ Н1Л(П), Н2Л(П) МЕТАЛЛИЧЕСКИЕ ИЗДЕЛИЯ.			37		38	
16		НАВЕСНАЯ ПАНЕЛЬ. УЗЕЛ 7.			16		17		38		НАВЕСНЫЕ ПАНЕЛИ Н1Л(П), Н2Л(П) СПЕЦИФИКАЦИИ МАТЕРИАЛОВ.			38		39	
17		НАВЕСНАЯ ПАНЕЛЬ. УЗЕЛ 7'.			17		18		39		НАВЕСНАЯ ПАНЕЛЬ Н3Л(П) НАРУЖНАЯ СТОРОНА ПАНЕЛИ.			39		40	
									40		НАВЕСНАЯ ПАНЕЛЬ Н3Л(П) ВНУТРЕННЯЯ СТОРОНА ПАНЕЛИ.			40		41	
18		НАВЕСНАЯ ПАНЕЛЬ. УЗЕЛ 8.			18		19		41		НАВЕСНАЯ ПАНЕЛЬ Н3Л(П) КАРКАС К3Л(П).			41		42	
									42		НАВЕСНАЯ ПАНЕЛЬ Н3Л(П) СПЕЦИФИКАЦИЯ МАТЕРИАЛОВ			42		43	
1978		СОДЕРЖАНИЕ АЛЬБОМА										ДОГОВОР 4761		часть 10		лист	
														Раздел 10.9-7		1	

ЦНИИЭП
ЖИЛИЩА
и МОСКВА

Рабочие чертежи асбесто-цементных панелей разработаны по договору № 4761 с трестом Череновецкилстрой и предназначены для применения в 9-этажных кирпичных домах, облокированных из блок-секций серии 85, откорректированных с целью ~~ра~~ снижения расхода основных строительных материалов и стоимости строительства и выпускаемых с номерами /I (например, 85-012/I).

Асбесто-цементные панели устанавливаются в лоджиях с I по 9 этажи, причем в целях унификации и уменьшения количества типоразмеров, рекомендуется применять в застройке дома, облокированных из блок-секций с вариантом фасада II, при этом все панели выполняются на одном каркасе длиной 6000 мм.

Асбесто-цементные панели состоят из деревянного каркаса, обшитого с обеих сторон на глухих участках листовыми материалами и заполненного эффективным негорючим утеплителем.

Каркас панелей - составной из брусков древесины хвойных пород прямоугольного сечения 60x50 и 100x50 мм.

Древесина брусков должна удовлетворять требованиям действующих стандартов на лесоматериалы и требованиям, предъявляемым к пиломатериалам II категории. Влажность пиломатериалов должна быть не более 15 %. Брусочки должны быть остроганы с четырех сторон. Отклонение размеров брусков после острожки не должно превышать -

по ширине ± 1 мм, по толщине $\pm 0,5$ мм

Основные бруски по длине должны быть цельными.

Все элементы каркаса должны быть антисептированы.

Элементы каркаса соединяются между собой на клею холодного отверждения и оцинкованными гвоздями с шагом 300 мм, соединение основных горизонтальных брусков и стык осуществляется на оцинкованных

шурупах.

Облицовка панелей выполняется из прессованных асбестоцементных листов толщиной 10 мм по ГОСТ 18124-72.

Отклонение размеров плоских листов не должно превышать - по длине и ширине ± 2 мм, по разности диагоналей - 5 мм

Все листы должны иметь ровные кромки без заусенцев и ошклов.

Листы для наружной облицовки должны устанавливаться в панель отделанными - окрашенными кремний-органическими красителями, составными на основе ПВА, выполненными на белом цементе или со специальной фактурой.

Утеплитель в панелях принят из полужестких минераловатных плит на синтетической связке. Плиты утеплителя укладываются в два слоя враспор между элементами каркаса и покрываются полиэтиленовой пленкой. Для фиксации утеплителя в проектном положении предусмотрены распорные деревянные планки.

Наружная обшивка из отделанных листов устанавливается с помощью специальных алюминиевых раскладок, укрепляемых на оцинкованных шурупах с потайной головкой по всему периметру листов.

Уплотнение в пазах алюминиевых раскладок выполняется полосами из упругого профилированного материала, например пенополиэтиленового жгута диаметром 12 мм.

Внутренняя обшивка выполняется из асбесто-цементных листов, устанавливаемых на парвизиационный слой и прикрепляемых к каркасу оцинкованными шурупами.

Последовательность операций по подготовке материалов и сборке панелей определяется проектом технологии изготовления панелей.

Проектом предусмотрено изготовление панелей в двух вариантах -

СОГЛАСОВАНО

ИНВ. № ПОДА

Рук. МАС. Н.Ю.
РАБ. МАС.
РА. КОНСТ.

Эпельбаум
Самойлов
Цукерман

СТ. ТЕХНИК
ПРОВЕРКА

Королев
Королькова
Цукерман

1978

Пояснительная записка

Договор 4761 Р 10 9-7

ЦНИИЭП ЖИЛИЩА
Г. МОСКВА

Лист 2

со сварными и раздельными переплетами / узлы I.2'.. и I.2.../

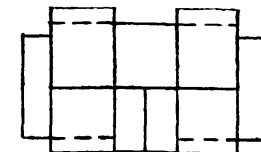
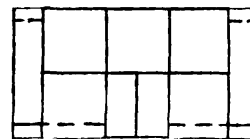
Так как на ДОК в Череповце оконные и дверные балконные блоки выпускаются без стекол, проектом р/б не предусматриваются монтажные петли, перемещение панелей в цеху, транспортировка и монтаж должны осуществляться при помощи специальной траверсы с мягкими стропами из обрезков конвейерной или транспортной ленты шириной не менее 300 мм со строповкой за верхнюю часть оконных проемов ближе к крайним стойкам.

При изготовлении панелей, приемке, хранении и транспортировке руководствоваться требованиями и указаниями ГОСТ 18128-72.

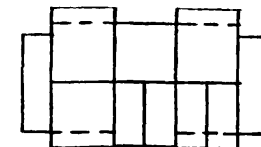
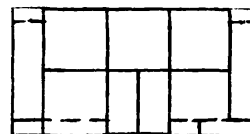
ДЛЯ ФАСАДА I

ДЛЯ ФАСАДА II

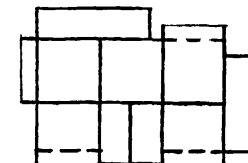
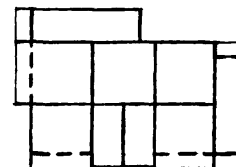
85-012/1



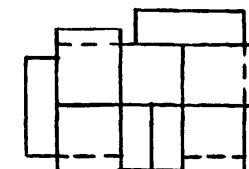
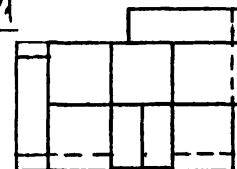
85-013/1



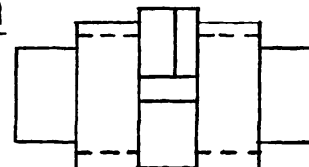
85-016/1



85-023/1



85-017/1



Примечание:
На схемах пунктиром показаны
лодки со стенами из асбесто-
цементных панелей

СОГЛАСОВАНО

Р.К. МАСТ. ИО	Э. ПЕЛЬБАУМ	СТ. ТЕХНИК	КОРОЛЬКОВА
ГЛАВ. МАСТ	САМОИЛОВ	ПРОВЕРКА	ЦУКЕРМАН
ГЛАВ. КОНСТР.	ЦУКЕРМАН		

1978

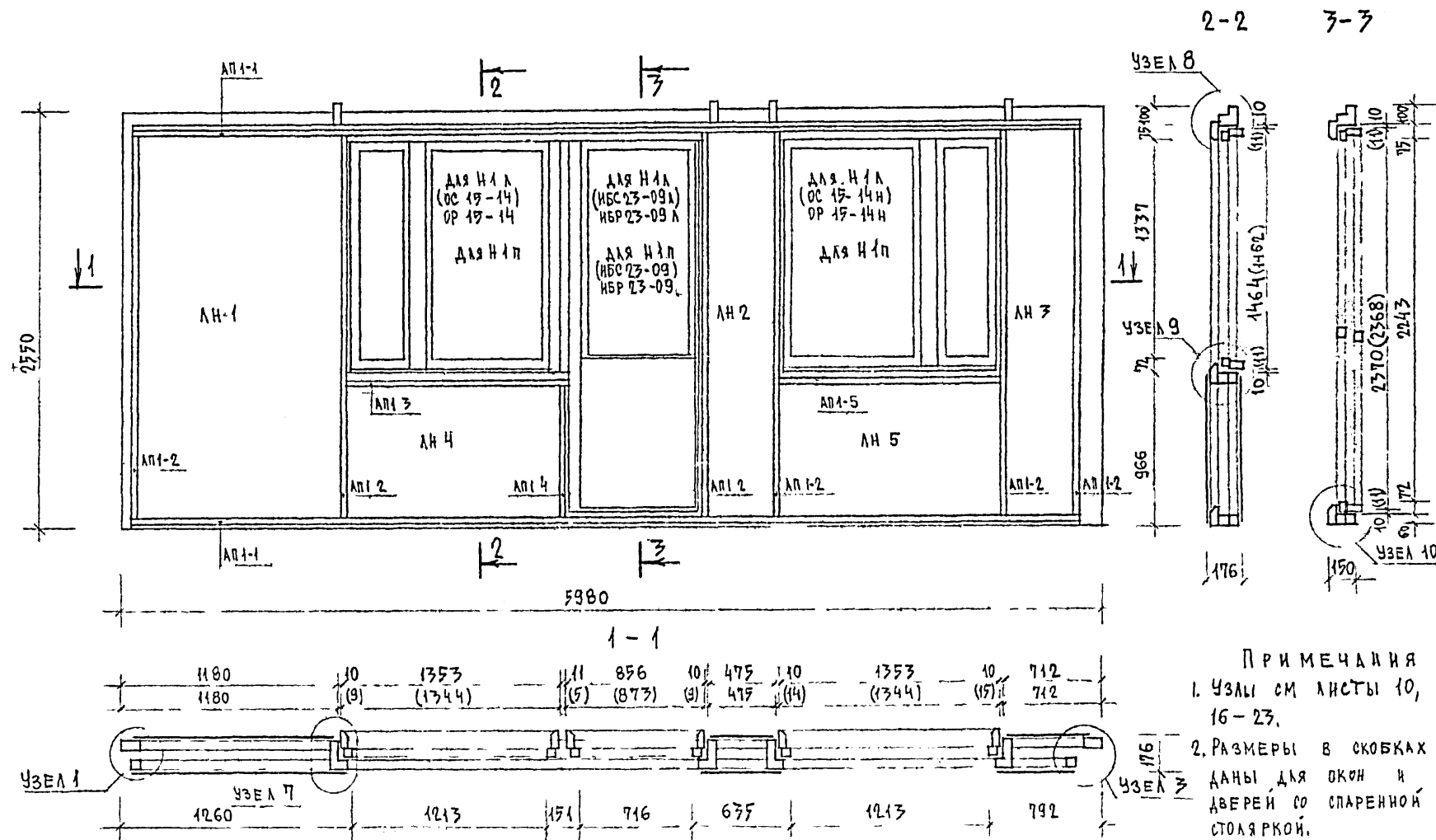
ПОЯСНИТЕЛЬНАЯ ЗАПИСКА

ДОГОВОР 4761 Р 10 9-7

ЦНИИЭП ЖИЛИЩА
Г. МОСКВА

ЛИСТ

3



П Р И М Е Ч А Н И Я

1. ЧИТАЙ СМ. ЛИСТЫ 10, 16-23.
2. РАЗМЕРЫ В СКОБКАХ ДАНЫ ДЛЯ ОКОН И ДВЕРЕЙ СО СПАРЕННОЙ СТОЯРКОЙ.
3. СПЕЦИФИКАЦИЮ МАТЕРИАЛОВ СМ. ЛИСТ 38.
4. ПАНЕЛЬ С ИНДЕКСОМ "Л" ЛЕВАЯ, С ИНДЕКСОМ "П" ПРАВАЯ, ВЕРХНИХ БЛОКОВ СМ. ЛИСТ 6

5 Схему расположения оконных и дверных блоков см. лист 6

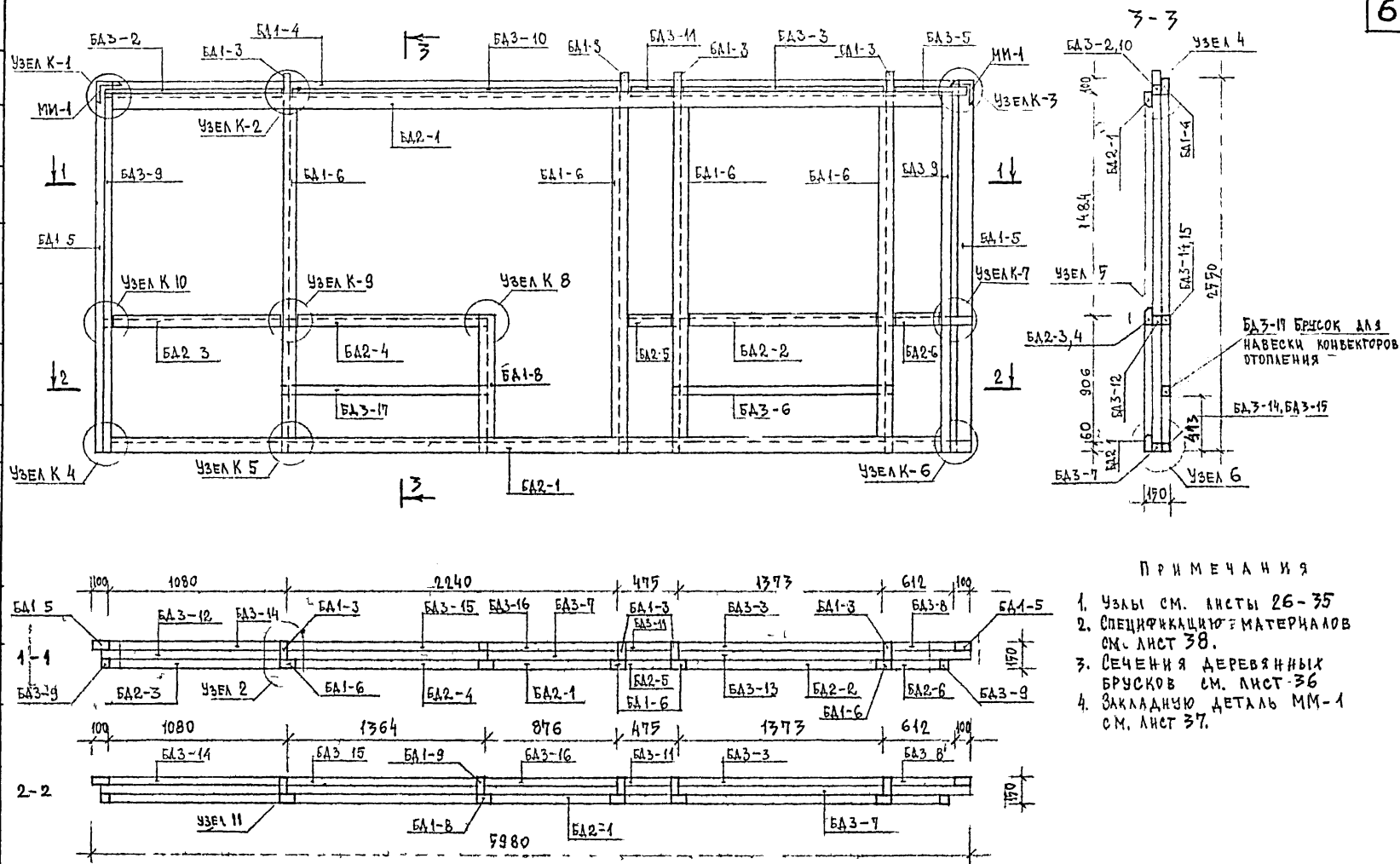
1978

НАВЕСНАЯ ПАНЕЛЬ И 1А, (И 1П).
НАРУЖНАЯ СТОРОНА ПАНЕЛИ

ДОГОВОР 4761

ЧАСТЬ 10
РАЗДЕЛ 109-7

ЛИСТ
4



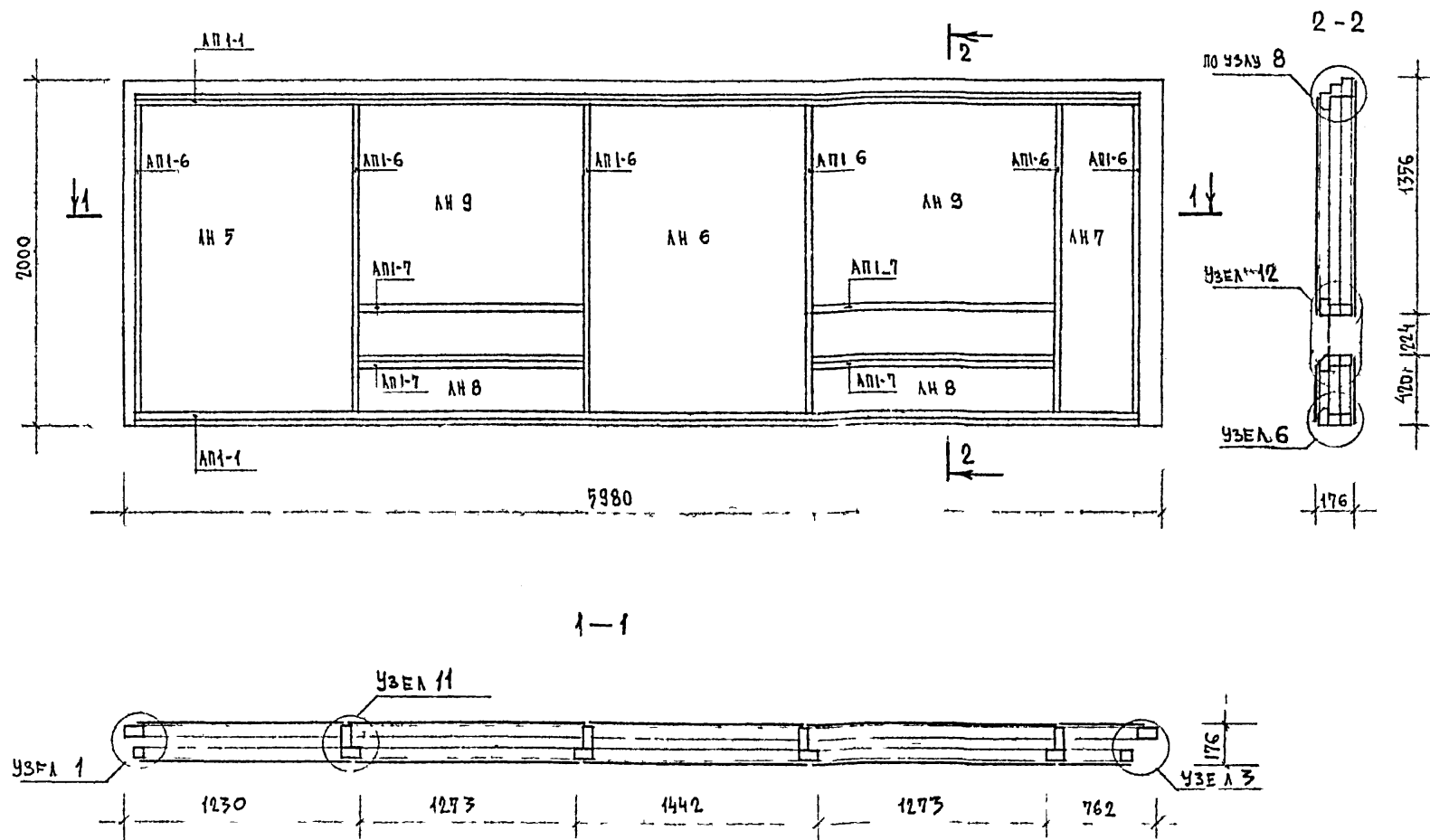
П Р И М Е Ч А Н И Я

1. Узлы см. листы 26-35
2. Спецификацию материалов см. лист 38.
3. Сечения деревянных брусков см. лист 36
4. Закладную деталь мм-1 см. лист 37.

НАВЕСНАЯ ПАНЕЛЬ Н1 Л(п)
КАРКАС К1 Л(п)

ДОГОВОР 4761

часть 10	лист
Раздел 1097	5

[illegible]

П Р И М Е Ч А Н И Я

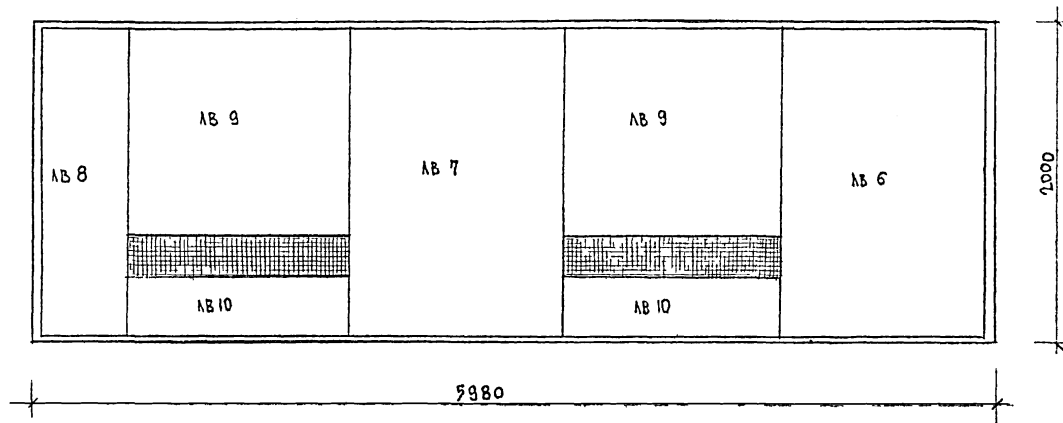
1. Узлы см. листы 10, 12, 15, 18, 24, 25.
2. Спецификацию материалов см. лист 38.

НАВЕСНАЯ ПАНЕЛЬ Н 2 Л (п)
НАРУЖНАЯ СТОРОЧА ПАНЕЛИ

ДОГОВОР 4761

часть 10	лист
раздел 10.9-7	7

1. ЧЗЛЫ СМ. ЛИСТ 26-31, 34
2. СПЕЦИФИКУЮЩУЮ МАТЕРИАЛОВ
СМ. ЛИСТ 38.
3. СЕЧЕНИЯ ДЕРЕВЯННЫХ БРУСКОВ
СМ. ЛИСТ 36.
4. ЗАКЛАДЫВУЮЩАЯ ДЕТАЛЬ ММ-1
СМ. ЛИСТ 38.



ВЫБОРКА МАТЕРИАЛОВ НА ПАНЕЛЬ			
НАИМЕНОВАНИЕ		К-ВО	ВЕС, КГ
АСБЕСТОЦЕМЕНТНЫЕ ЛИСТЫ	М ²	22,1	319,7
ДРЕВЕСИНА ХВОЙНЫХ ПОРОД	М ³	0,35	210,0
ЧЕПЛАХТЕЛЬ	М ³	1,00	100,0
АЛЮМИНИЕВЫЕ ПРОФИЛИ	КР	8,00	800
УПЛОТНЯЮЩИЕ ПРОКЛАДКИ	ПМ	43,0	—
ШУРЦЫ 5x50	КР	1,1	1,1
ШУРЦЫ 3x30	КР	0,3	0,3
РВОЗДН 4x100	КР	0,8	0,8
МЕТАЛЛИЧЕСКАЯ СЕТКА 200x100x100	КР	2,0	2,0
ЗАКЛАДНЫЕ ДЕТАЛИ	КР	3,0	3,0
СПРАВОЧНЫЙ ВЕС ПАНЕЛИ		— 700 КГ	

$$V = 1.79 \text{ m}^3$$

СПРАВОЧНЫЙ ВЕС ПАНЕЛИ — 700 КГ

НАВЕСНАЯ ПАНЕЛЬ Ч 2 л (п)
Внутренняя сторона панели спецификация

ДОГОВОР 4761

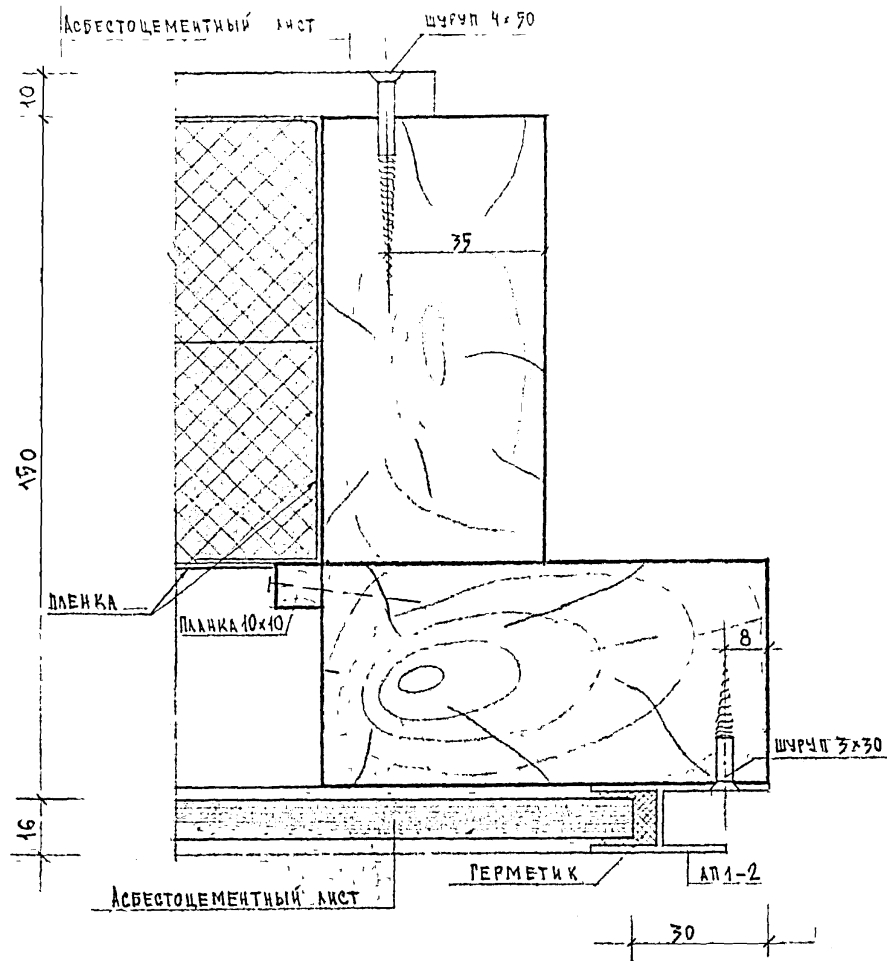
часть 10	лист
раздел 10.9-7	9

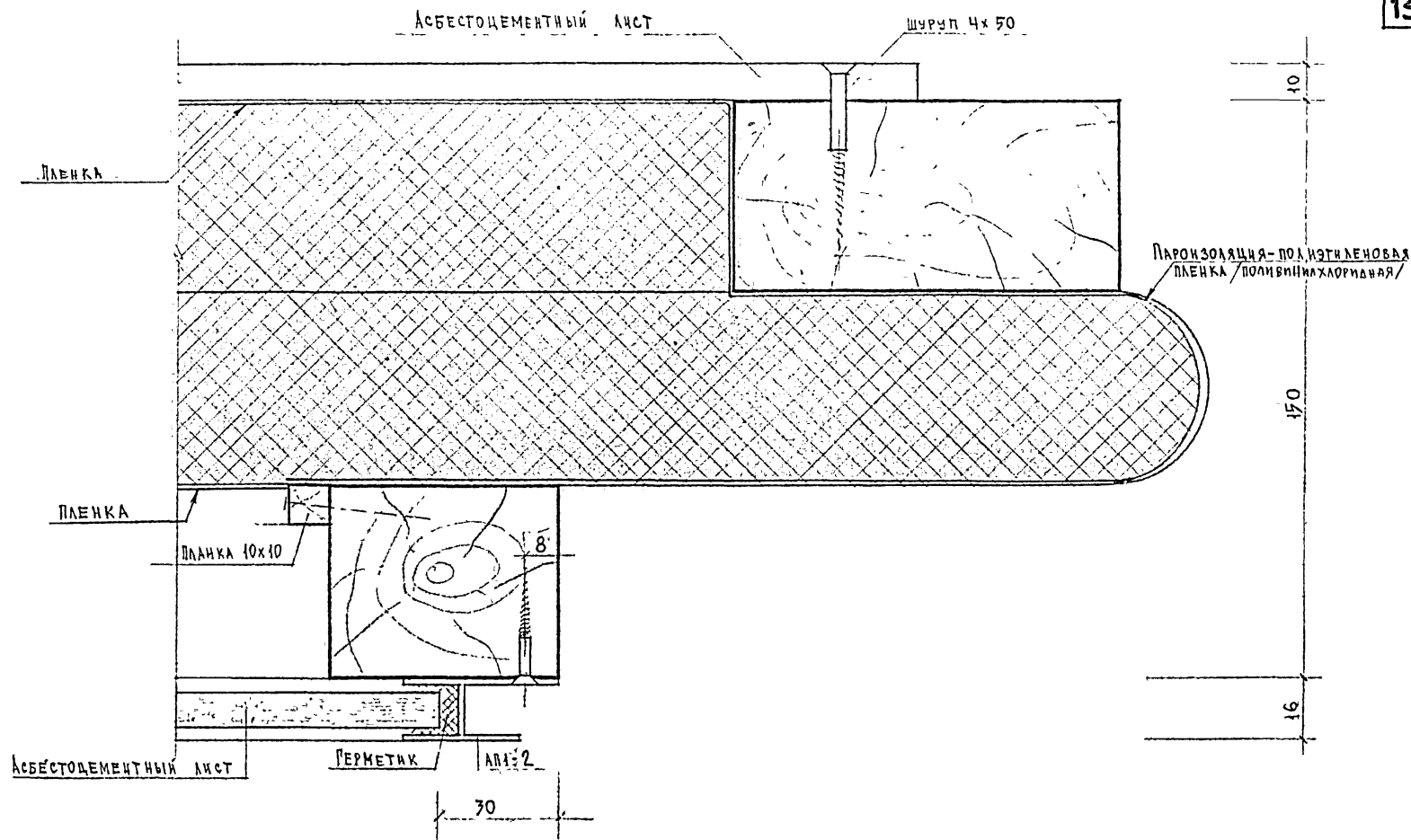
1978

[illegible][illegible]

1978

ДОГОВОР 4761

[illegible]



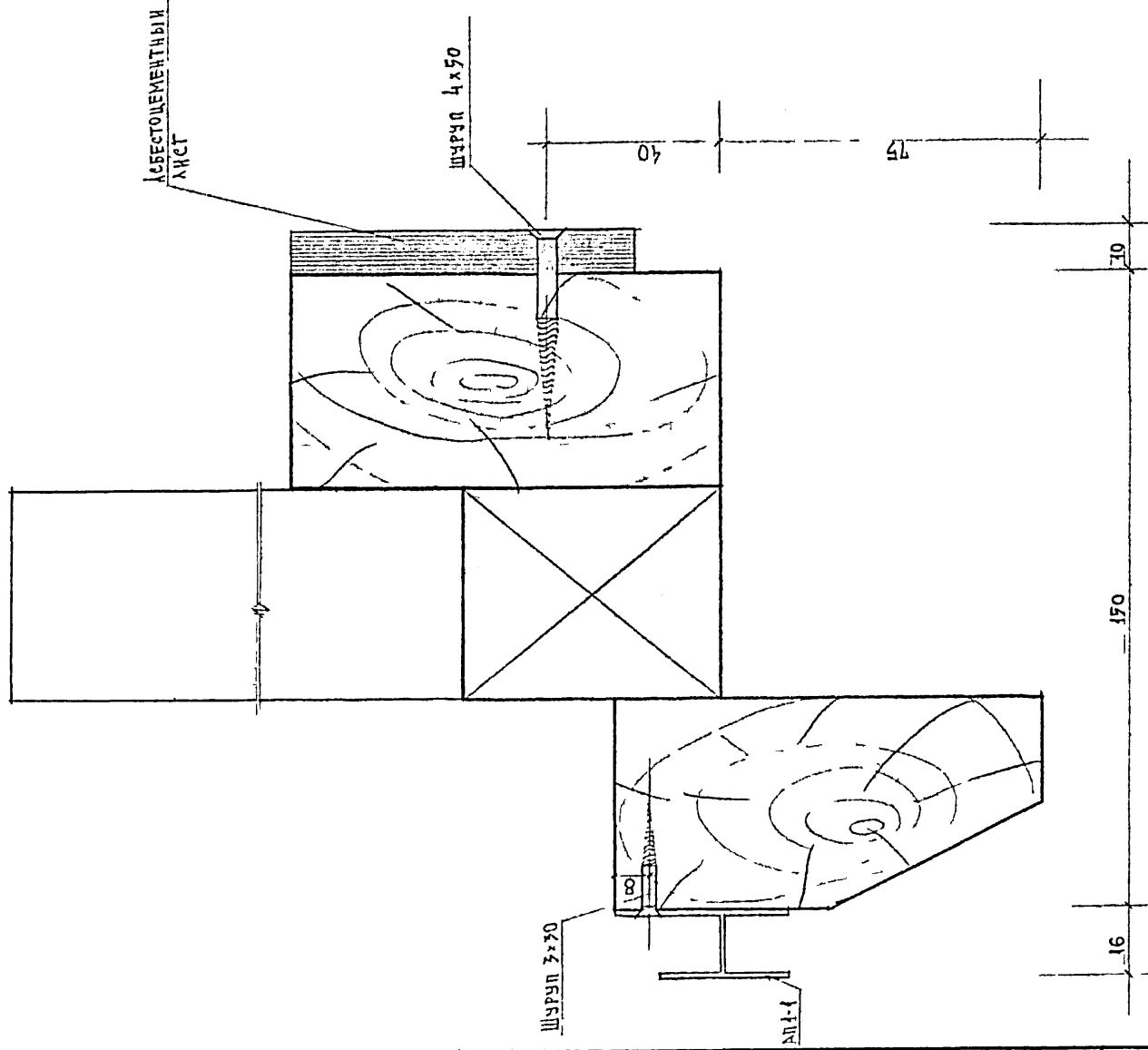
1978

НАВЕСНАЯ ПАНЕЛЬ
УЗЕЛ 4

ДОГОВОР 4761

ЧАСТЬ 10
РАЗДЕЛ 1097

ЛИСТ
13



УЧАСТНИК	ПРОЕКТИРОВАНИЕ	ТЕХНИЧЕСКОЕ	КОМПЬЮТЕРНОЕ
А. И. МАКОВ	А. И. МАКОВ	А. И. МАКОВ	А. И. МАКОВ
А. И. МАКОВ	А. И. МАКОВ	А. И. МАКОВ	А. И. МАКОВ
А. И. МАКОВ	А. И. МАКОВ	А. И. МАКОВ	А. И. МАКОВ
А. И. МАКОВ	А. И. МАКОВ	А. И. МАКОВ	А. И. МАКОВ

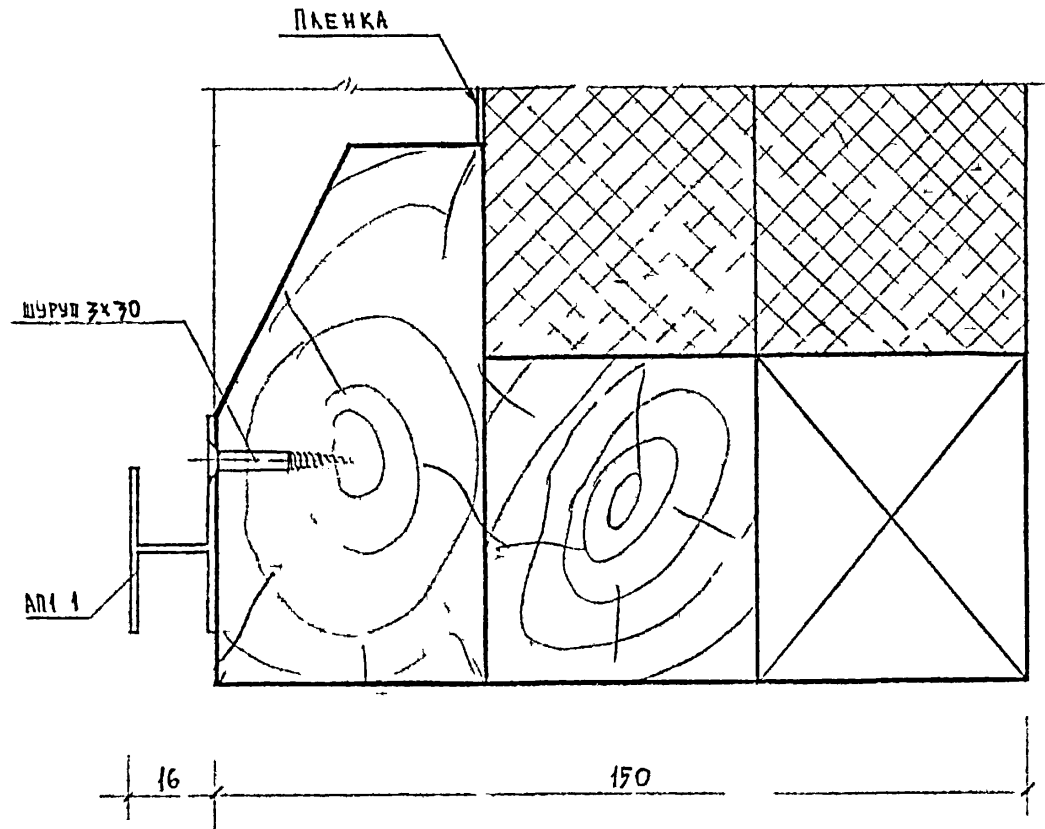
СОГЛАСОВАНО	ДАТА	ИНВЕНТ	ВЗЛОМ
		N	

НАВЕСНАЯ ПАНЕЛЬ
УЗЕЛ 6

ДОГОВОР 4761

ЧАСТЬ 10
РАЗДЕЛ 10.97

ЛИСТ
15



[illegible]

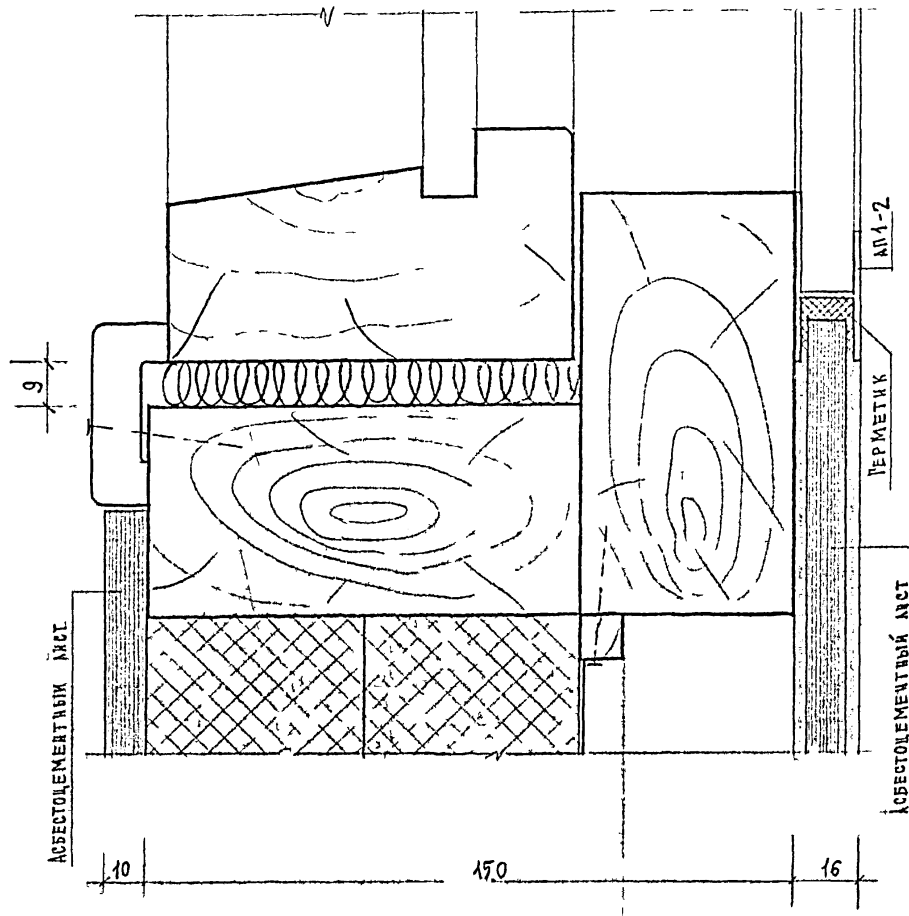
ЦНИИЭП жилища
г. Москва

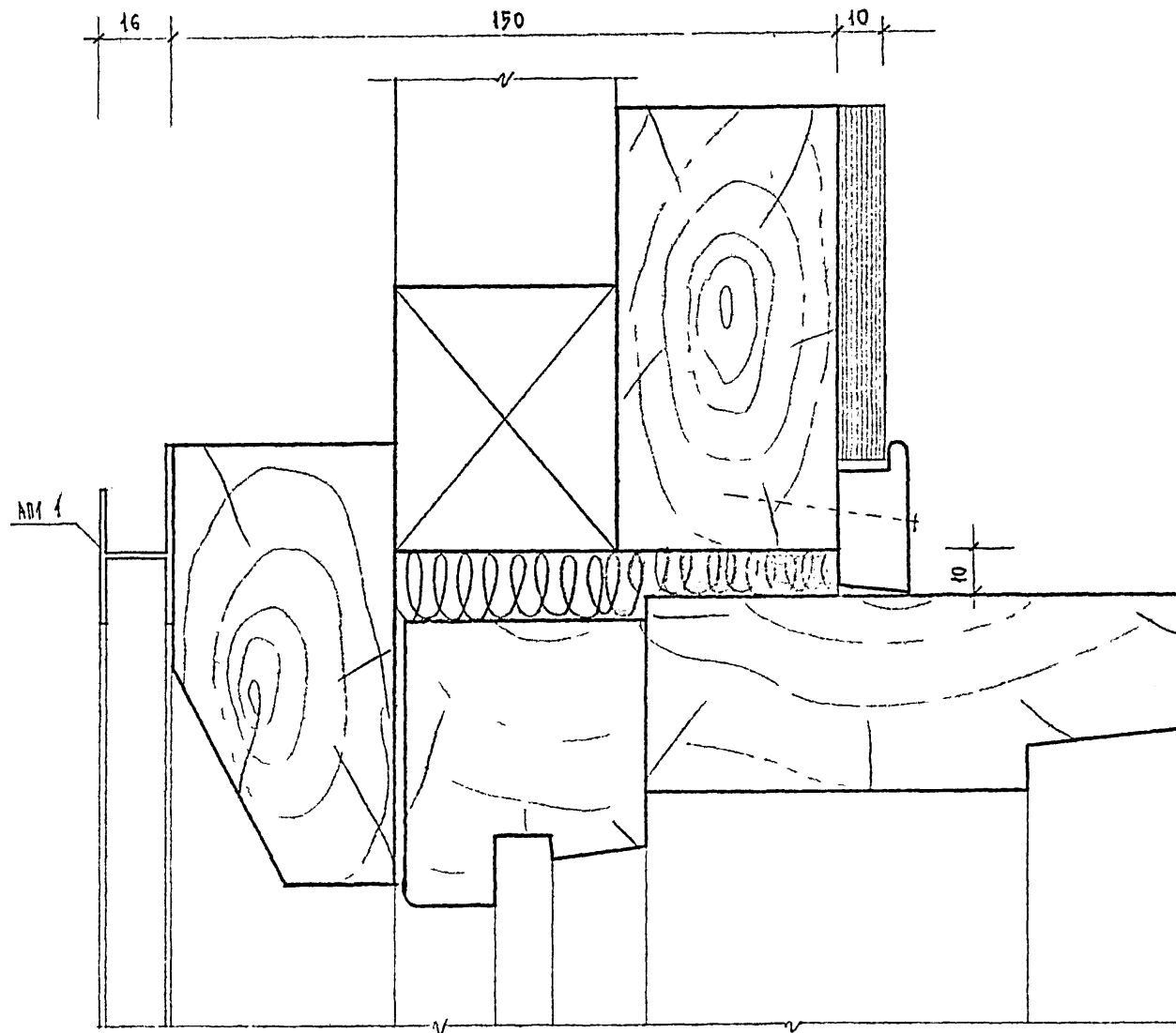
1978

НАВЕСНАЯ ПАНЕЛЬ
УЗЕЛ 7

ДОГОВОР 4761

часть 10	лист
раздел 109-7	17





[illegible]

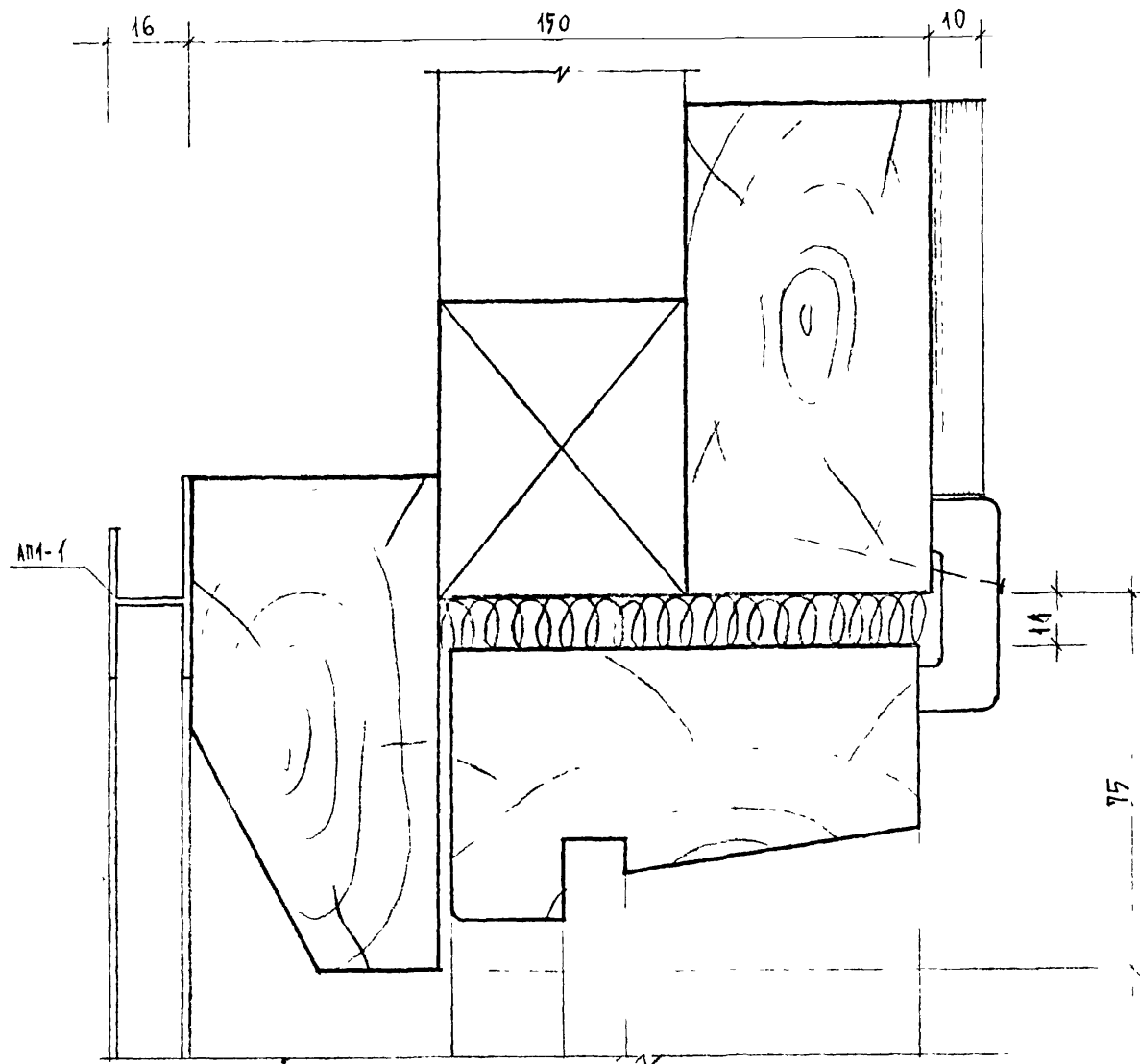
ЖИЛИЩА
ЦЕНИ
г. Москва

1978

НА ВЕСН А Я П А Н Е Л Ь
УЗЕЛ 8

ДОГОВОР 4761

часть 10	лист
раздел 10.9-7	19

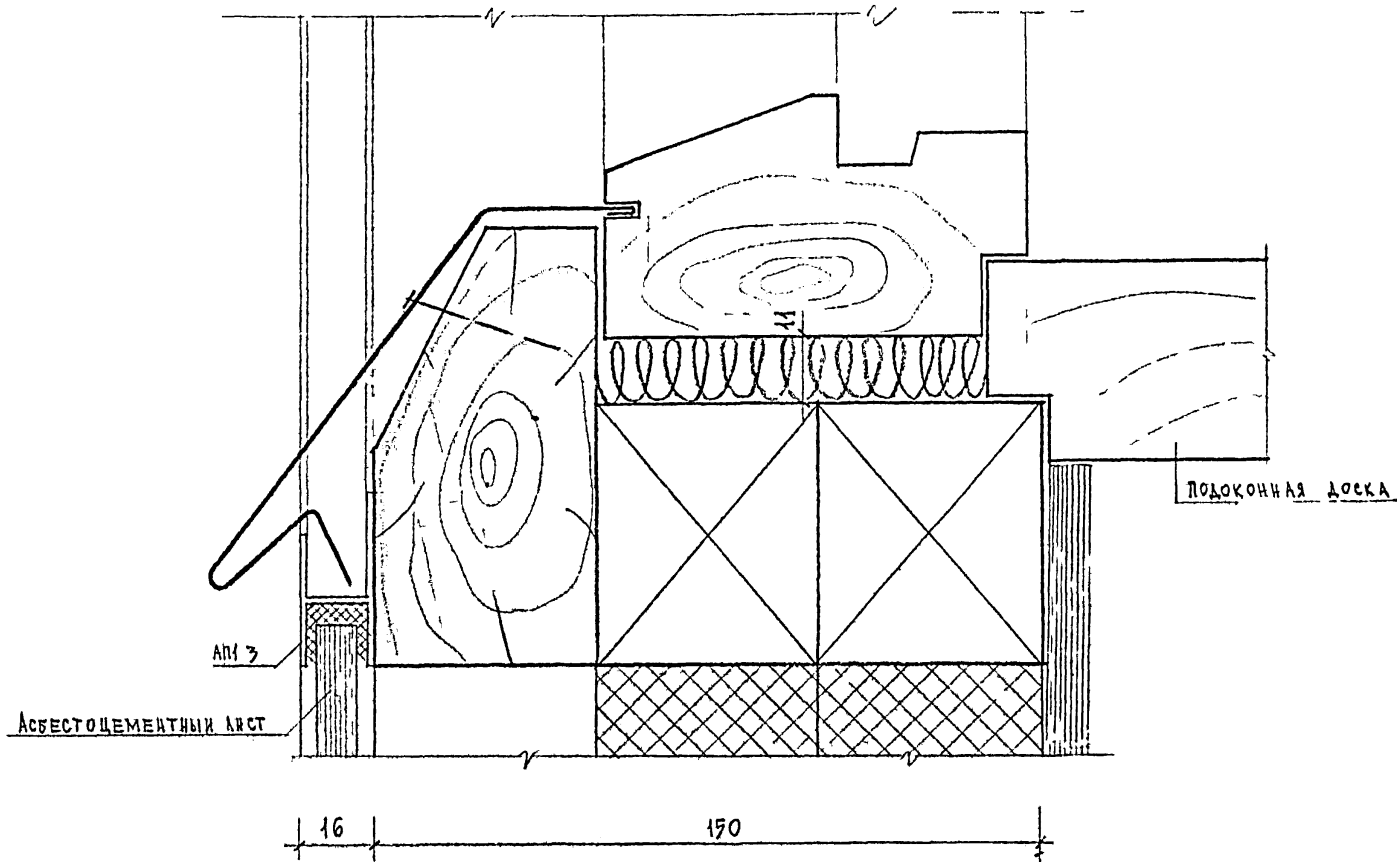


[illegible]

СОГЛАСОВАНО	ДАТА
ИНВЕНТ N	
ВЗЯМЕН	

[illegible]

ДАТА	ИНВЕНТ №	ВЗАМЕН
------	-------------	--------



НА ВЕСНАЯ ПАНЕЛЬ
УЗЕЛ 9'

ДОГОВОР 4761

часть 10	лист
Раздел 10.9-7	21

РАЗДЕЛ 10.9-7

ФИО		ИНН	СНИЛС	Паспорт	Дата рождения	Согласовано	Дата
Иванов Иван Иванович		77-07-001234	503-07-0012345	45-07-0012345	12.12.1985		
Петров Петр Петрович		77-07-005678	503-07-0056789	45-07-0056789	15.03.1990		
Сидоров Сергей Сергеевич		77-07-009012	503-07-0090123	45-07-0090123	22.08.1988		
Климов Алексей Александрович		77-07-012345	503-07-0123456	45-07-0123456	05.01.1992		
Васильев Дмитрий Дмитриевич		77-07-015678	503-07-0156789	45-07-0156789	18.05.1987		
Попов Павел Павлович		77-07-018901	503-07-0189012	45-07-0189012	30.11.1991		
Морозов Михаил Михайлович		77-07-021234	503-07-0212345	45-07-0212345	10.04.1989		
Новиков Николай Николаевич		77-07-024567	503-07-0245678	45-07-0245678	25.09.1986		
Смирнов Александр Александрович		77-07-027890	503-07-0278901	45-07-0278901	08.02.1993		
Борисов Борис Борисович		77-07-030123	503-07-0301234	45-07-0301234	14.07.1984		
Михайлов Михаил Михайлович		77-07-033456	503-07-0334567	45-07-0334567	20.10.1990		
Кузнецов Константин Константинович		77-07-036789	503-07-0367890	45-07-0367890	03.06.1988		
Лебедев Лев Львович		77-07-039012	503-07-0390123	45-07-0390123	17.01.1992		
Зайцев Зинаида Зиновьевна		77-07-042345	503-07-0423456	45-07-0423456	28.03.1987		
Соколов Сергей Сергеевич		77-07-045678	503-07-0456789	45-07-0456789	11.09.1991		
Воробьев Владимир Владимирович		77-07-048901	503-07-0489012	45-07-0489012	24.02.1989		
Александров Алексей Александрович		77-07-051234	503-07-0512345	45-07-0512345	07.05.1993		
Матвеев Максим Максимович		77-07-054567	503-07-0545678	45-07-0545678	19.12.1986		
Павлов Павел Павлович		77-07-057890	503-07-0578901	45-07-0578901	02.08.1990		
Волков Владимир Владимирович		77-07-060123	503-07-0601234	45-07-0601234	16.04.1988		
Григорьев Григорий Григорьевич		77-07-063456	503-07-0634567	45-07-0634567	29.11.1992		
Ильин Игорь Игоревич		77-07-066789	503-07-0667890	45-07-0667890	13.07.1985		
Савин Сергей Сергеевич		77-07-069012	503-07-0690123	45-07-0690123	27.01.1991		
Медведев Михаил Михайлович		77-07-072345	503-07-0723456	45-07-0723456	09.06.1989		
Полухин Павел Павлович		77-07-075678	503-07-0756789	45-07-0756789	21.03.1993		
Варламов Владимир Владимирович		77-07-078901	503-07-0789012	45-07-0789012	04.10.1987		
Антонов Алексей Александрович		77-07-081234	503-07-0812345	45-07-0812345	18.02.1990		
Миронов Михаил Михайлович		77-07-084567	503-07-0845678	45-07-0845678	31.05.1988		
Куликов Константин Константинович		77-07-087890	503-07-0878901	45-07-0878901	12.09.1992		
Леонов Лев Львович		77-07-090123	503-07-0901234	45-07-0901234	26.01.1986		
Зинин Евгений Евгеньевич		77-07-093456	503-07-0934567	45-07-0934567	08.04.1991		
Соловьев Сергей Сергеевич		77-07-096789	503-07-0967890	45-07-0967890	23.07.1989		
Воронин Владимир Владимирович		77-07-099012	503-07-0990123	45-07-0990123	06.11.1993		
Александров Алексей Александрович		77-07-102345	503-07-1023456	45-07-1023456	19.03.1987		
Матвеев Максим Максимович		77-07-105678	503-07-1056789	45-07-1056789	30.08.1990		
Павлов Павел Павлович		77-07-108901	503-07-1089012	45-07-1089012	14.02.1988		
Волков Владимир Владимирович		77-07-111234	503-07-1112345	45-07-1112345	28.06.1992		
Григорьев Григорий Григорьевич		77-07-114567	503-07-1145678	45-07-1145678	11.10.1986		
Ильин Игорь Игоревич		77-07-117890	503-07-1178901	45-07-1178901	25.01.1991		

ЦНИИЭЛ ЖИЛИЩА
г. МОСКВА

1978

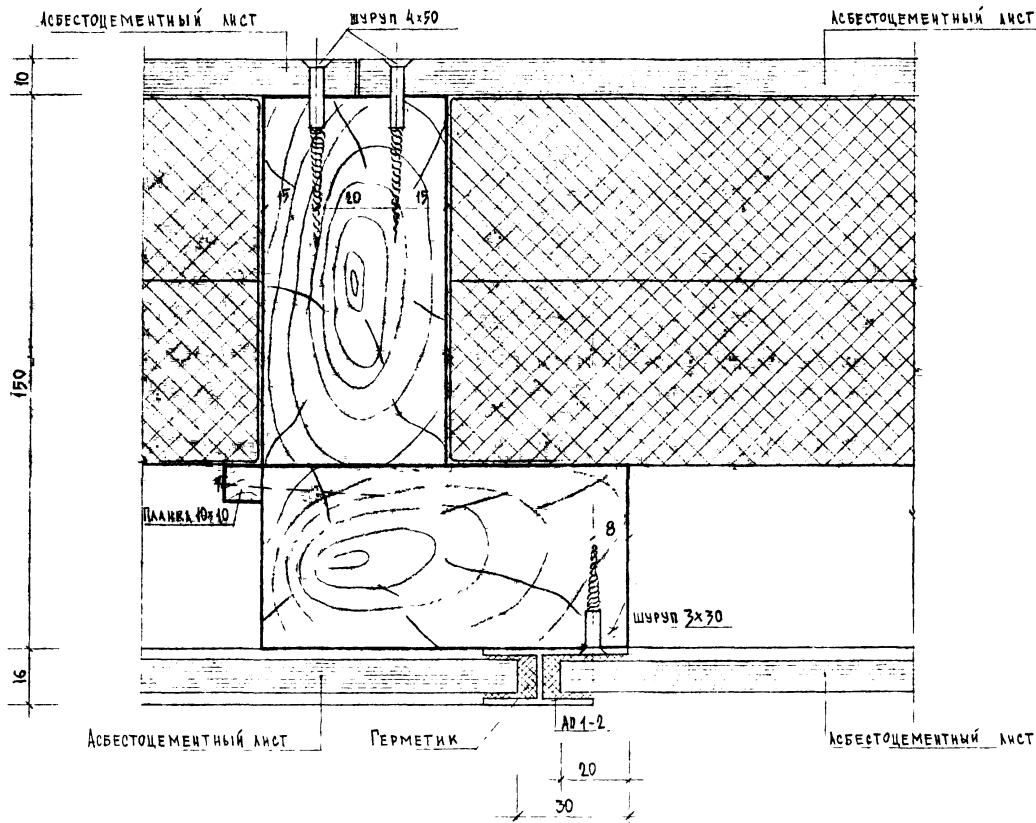
НАВЕСНАЯ ПАНЕЛЬ Н2Л (П)
УЗЕЛ 11

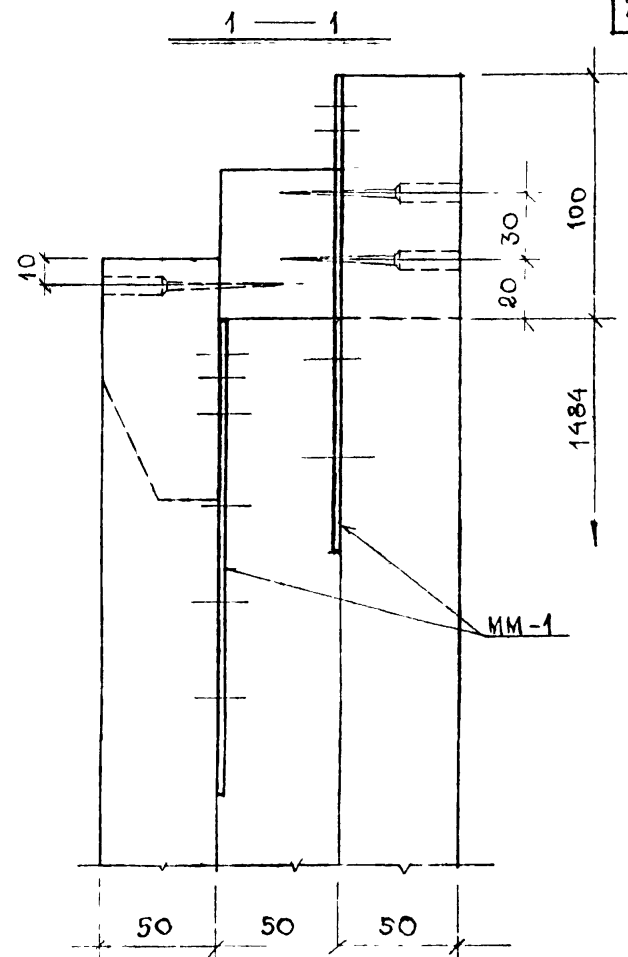
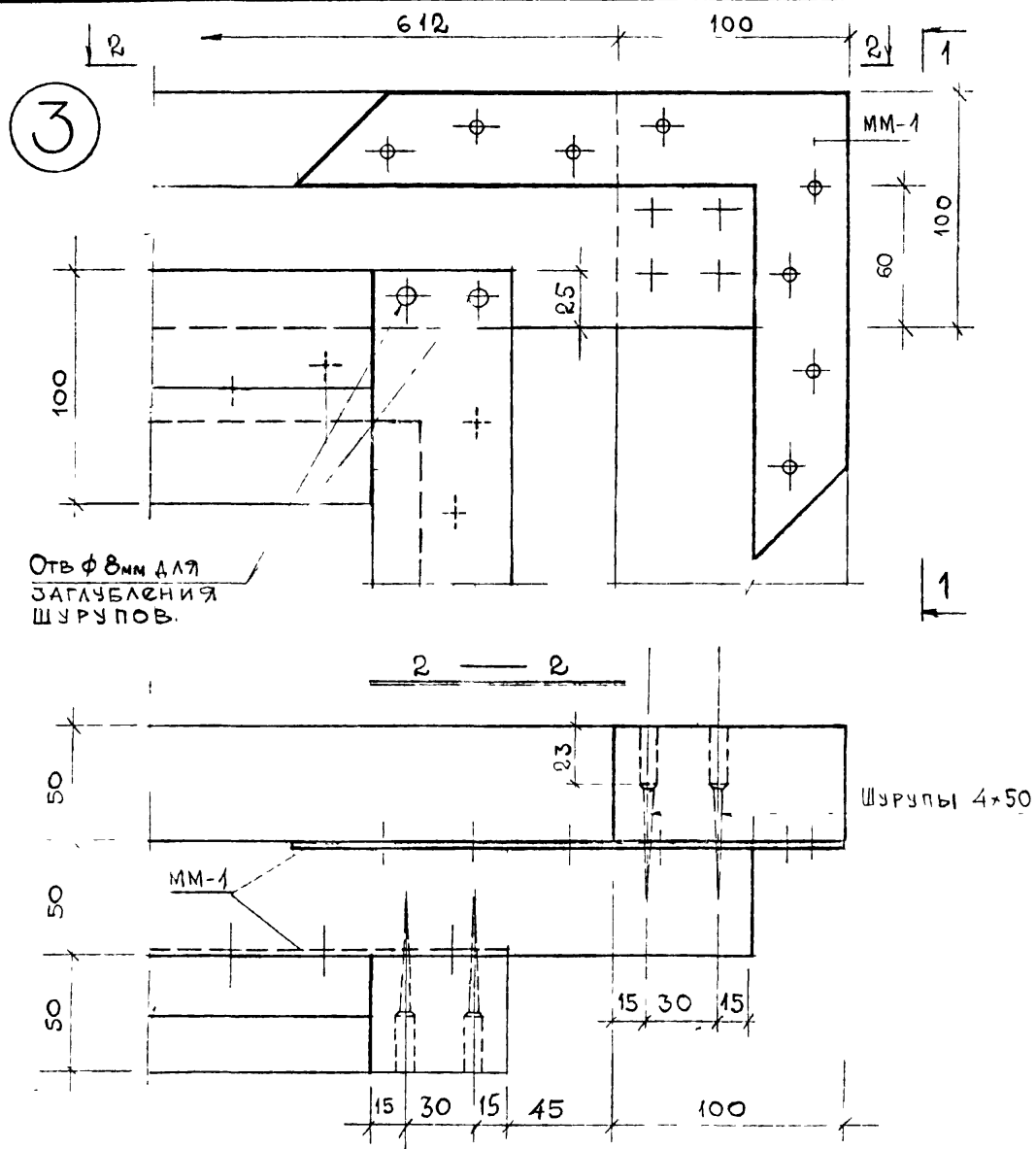
ДОГОВОР 4761

часть 10
раздел 10.9-7

ЛИСТ
24

25



[illegible]

ММ-1 см. на листе 37

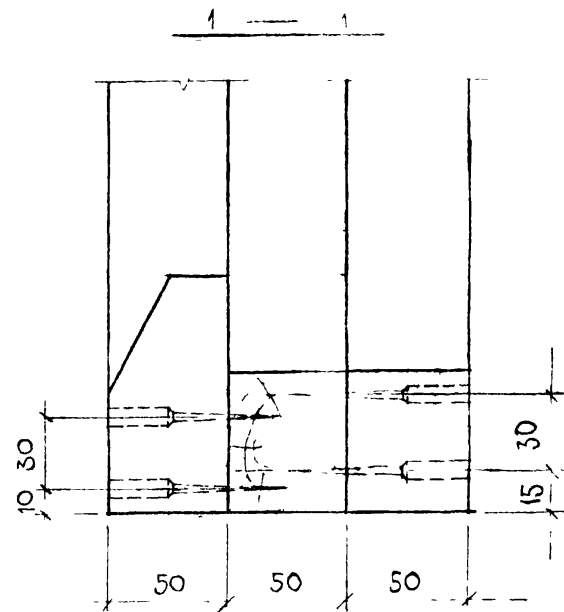
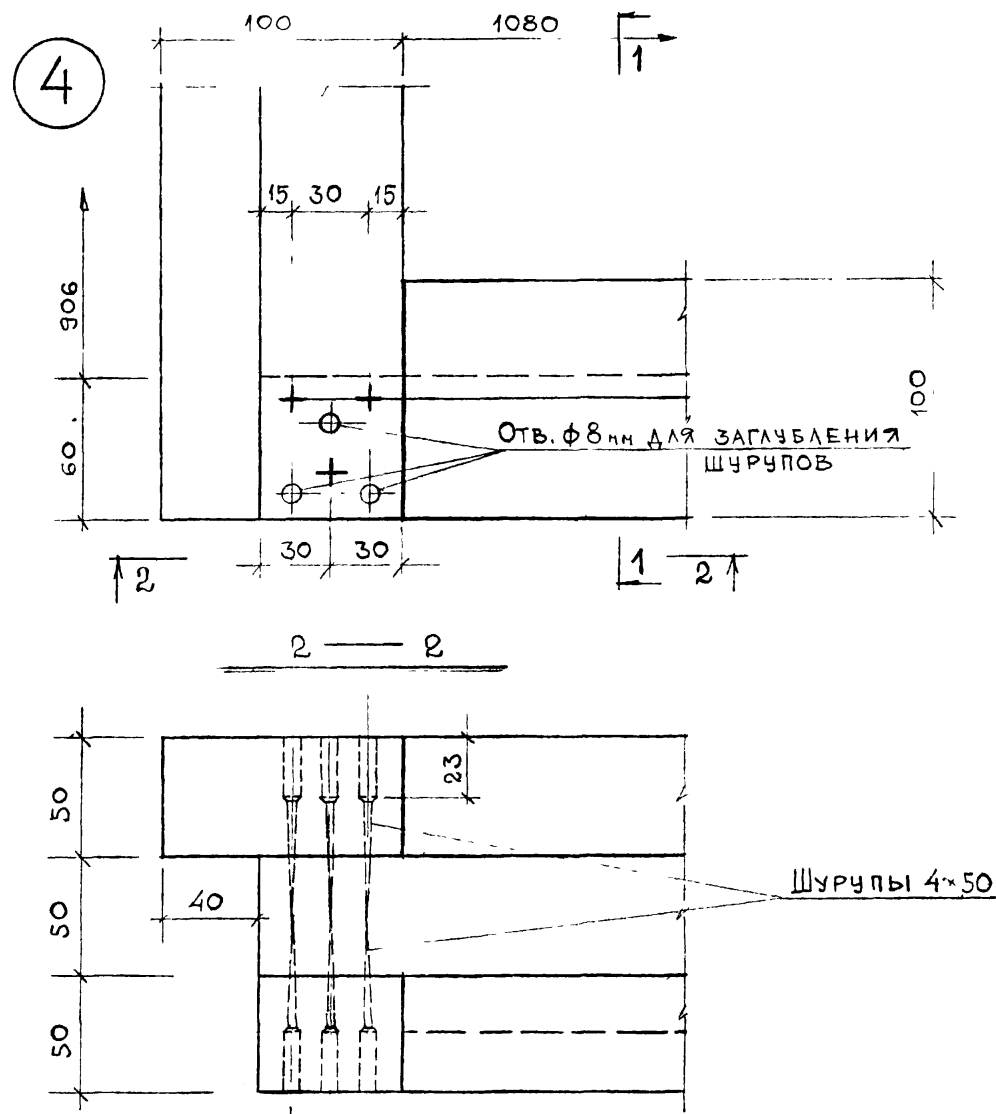
УЗЛЫ КАРКАСА
УЗел К-3

ДОГОВОР 4761

ЧАСТЬ 10
РАЗДЕЛ 10.9 7

ЛИСТ
28

ЦИНИЭП		ЖИЛИЦА		СОГЛАСОВАНО		ДАТА	
						ИНВЕНТ	
						N	
						ВЗАМЕН	
РАК МЯСЦ	НА	БРЕЙБАН	С. АНЖЕРЕ	ЦУМ	МАКАМБЕ		
НА ИХ	ОП	САНД	ОБ	ПРОВЕР	ЦУМ		
НА	РОСТ	ЦУМ					

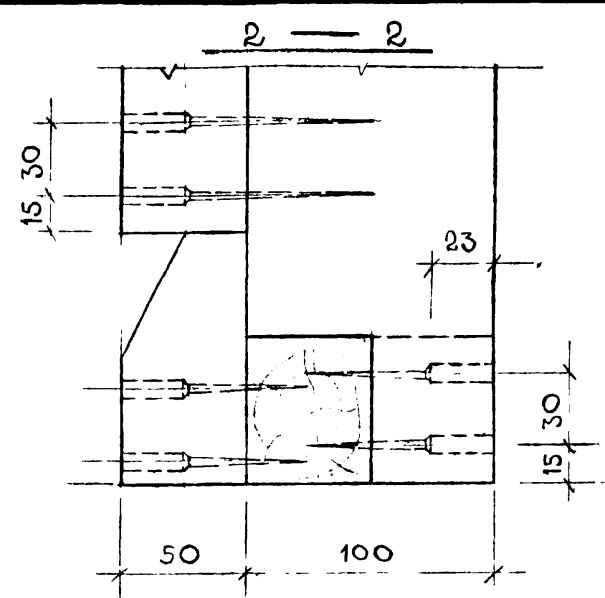
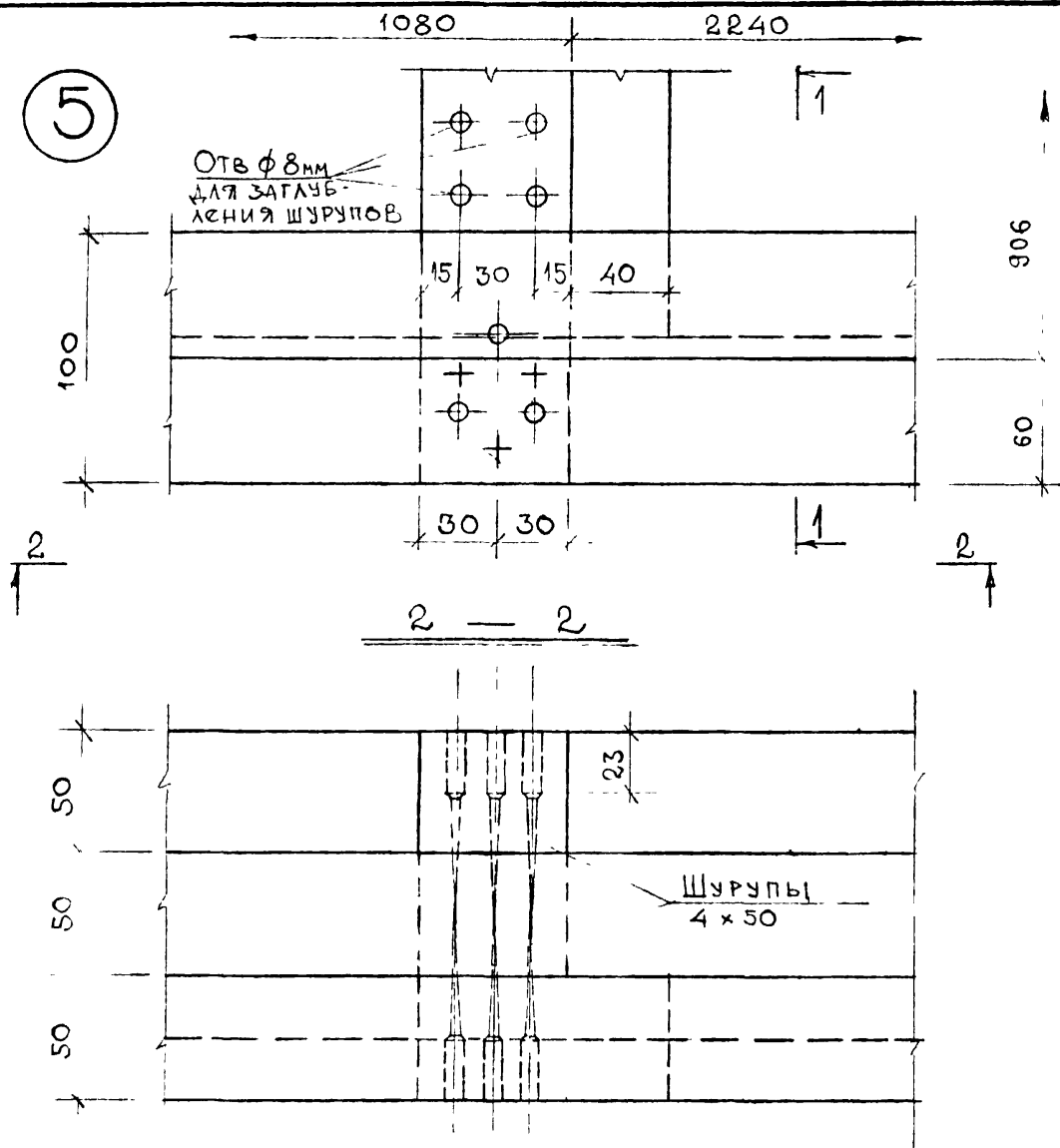


УЗЛЫ КАРКАСА
УЗЕЛ К-4

ДОГОВОР 4761

ЧАСТЬ 10
РАЗДЕЛ 10.9-7

ЛИСТ
29

[illegible]

УЗЛЫ КАРКАСА
УЗЕЛ К-5

ДОГОВОР 4761

ЧАСТЬ 10
РАЗДЕЛ 10.9-7

лист
30

ЦИНИП ЖИЛИЩА г. МОСКВА						СОГЛАСОВАНО		Дата
ЗАКАЗЧИК		ЭЛЕВЕНКО	СТРИЖЕВ	МАШИМЕНО				ИНВЕСТИ.
ТАМБЛАТОВ	<i>[Signature]</i>	РАДЧАНОВ	ПОДРЕПА	ЦЕРНАХ				И
ТА КОШЕВ	<i>[Signature]</i>	ЦЕРНАХ						ВОЗМОЖ

ЦНИИЭП
ЖИЛИЩНО-КОММУНАЛЬНОГО
ХОЗЯЙСТВА
Г. МОСКВА

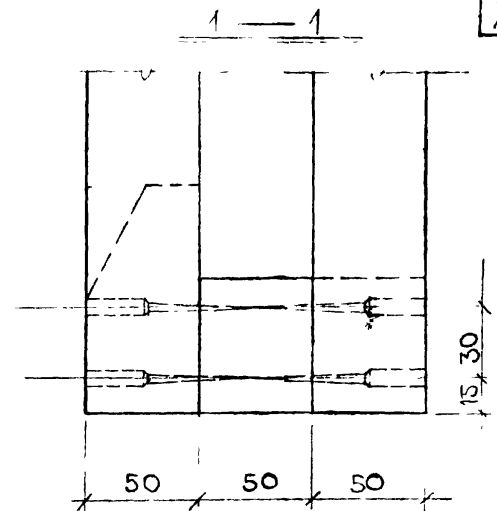
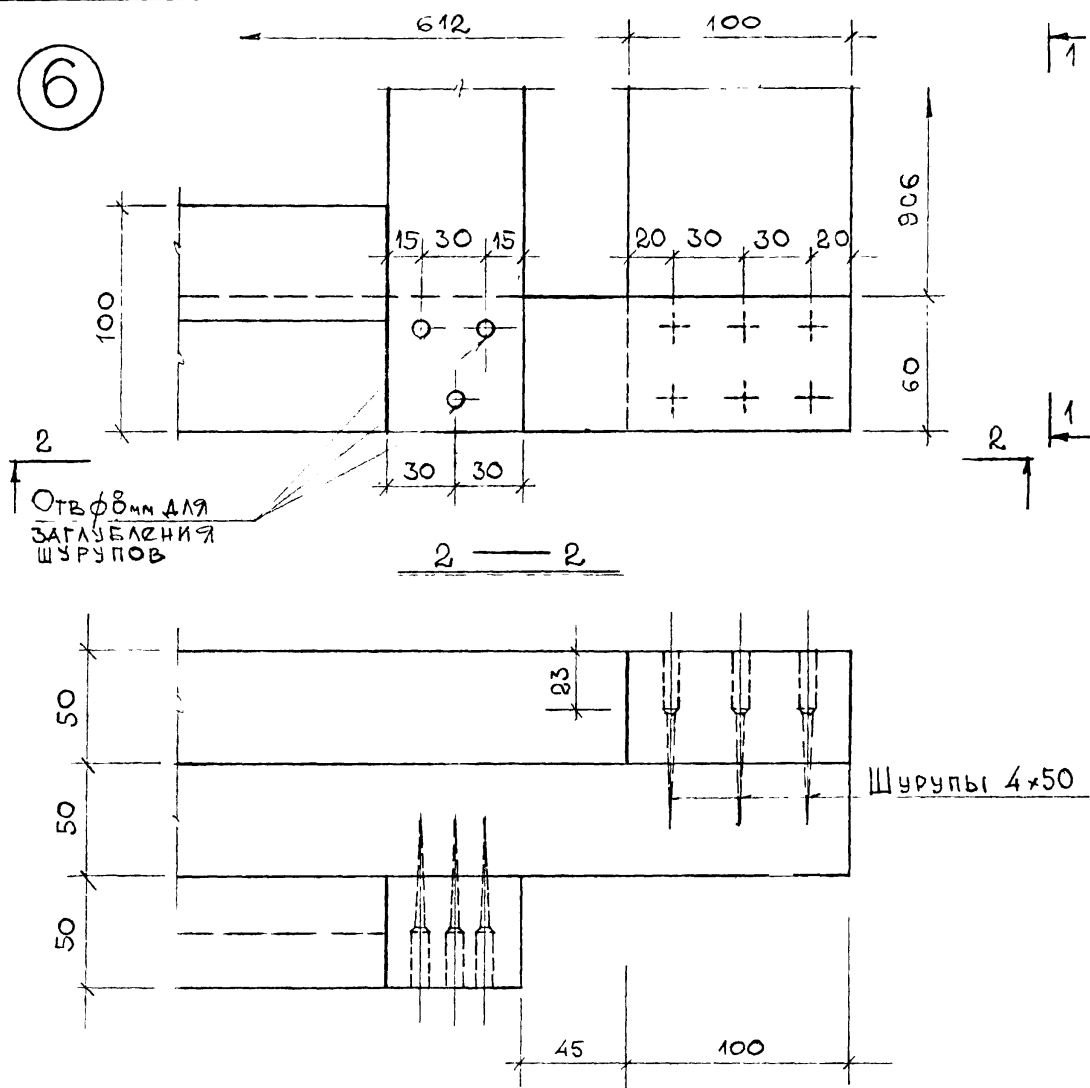
1978

УЗЛЫ КАРКАСА
УЗЕЛК-6

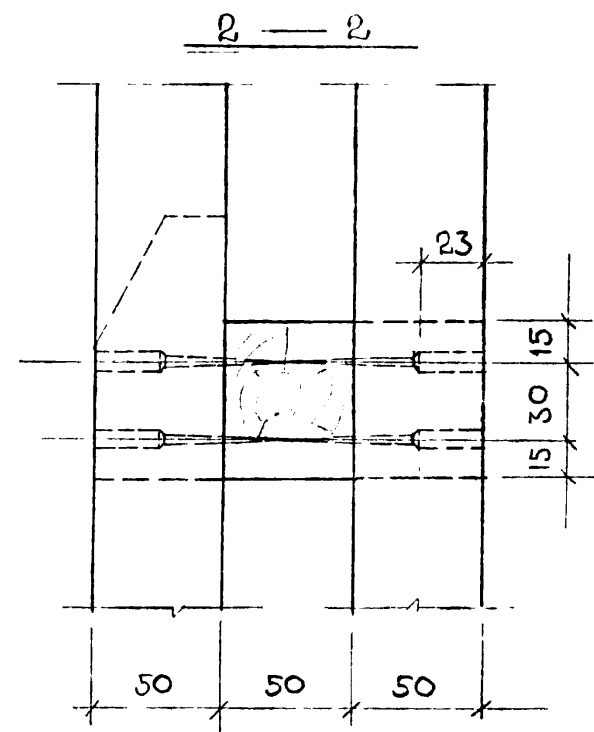
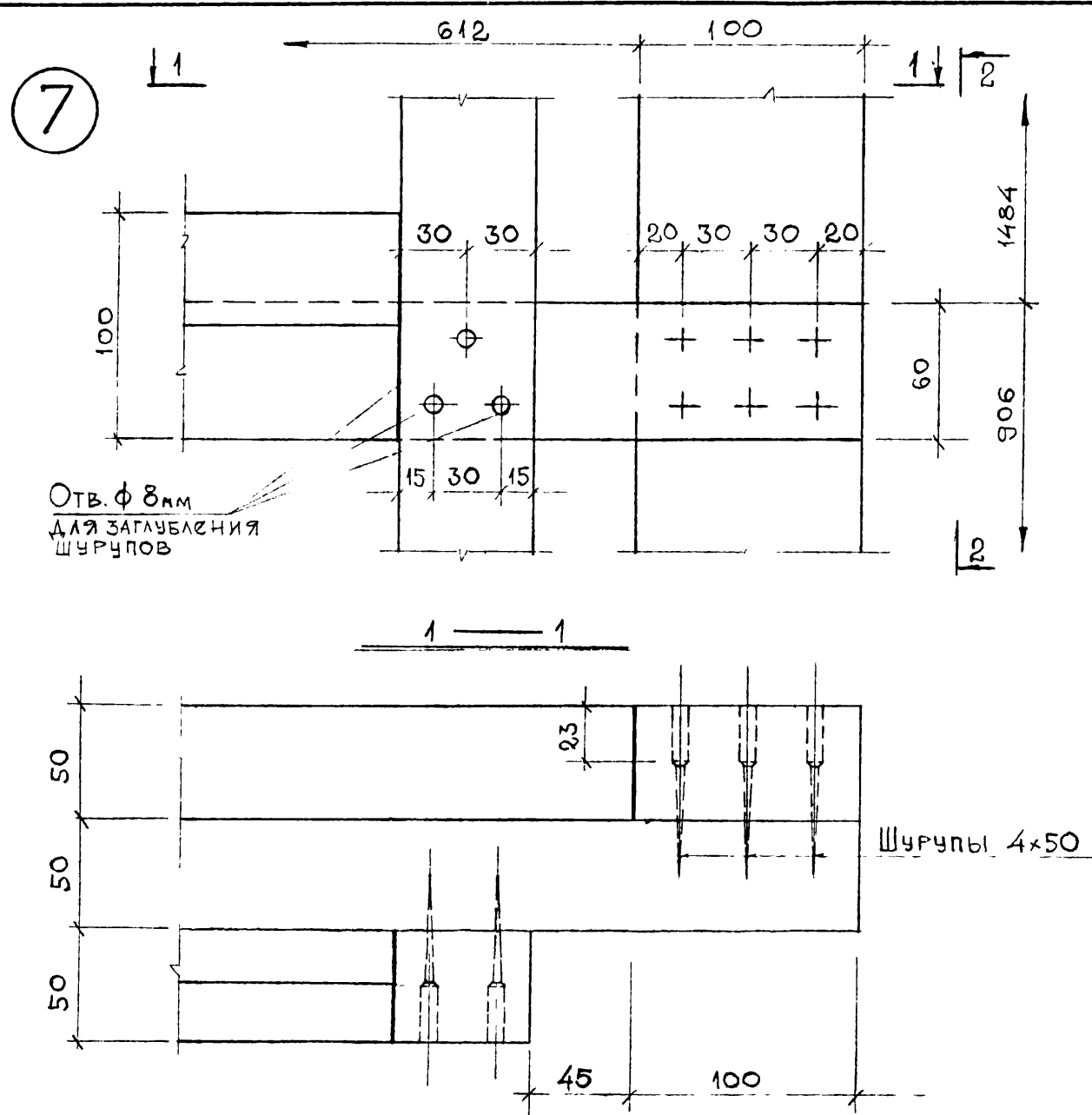
ДОГОВОР 4761

часть 10
раздел 10.9-7

ЛИСТ
31



32

[illegible]

33

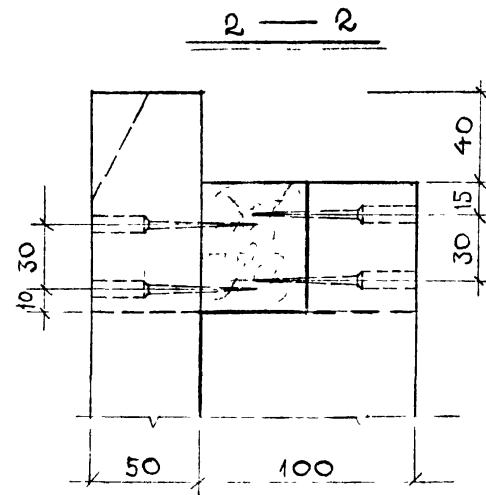
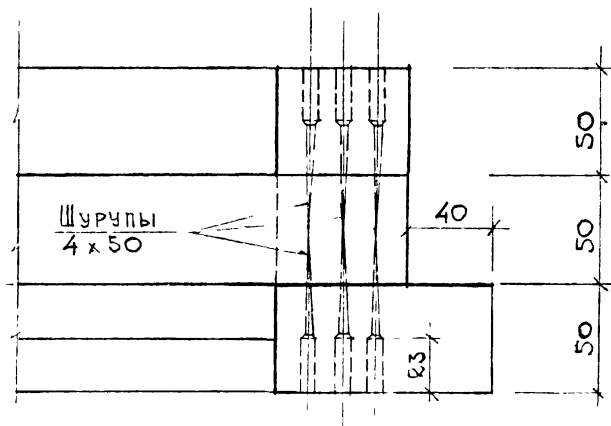
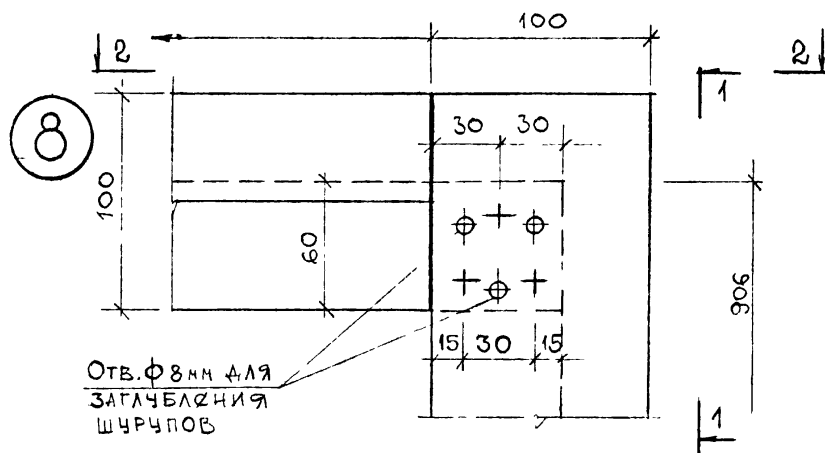
1978

УЗЛЫ КАРКАСА
УЗЕЛ К-7

ДОГОВОР 4761

часть 10
раздел 10.9-7

ЛИСТ
32

[illegible]

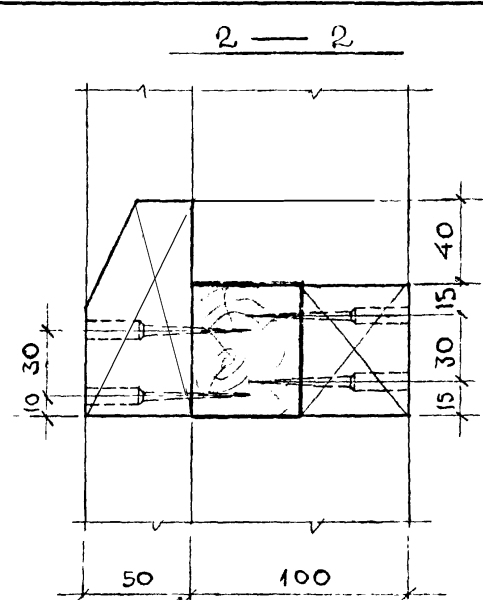
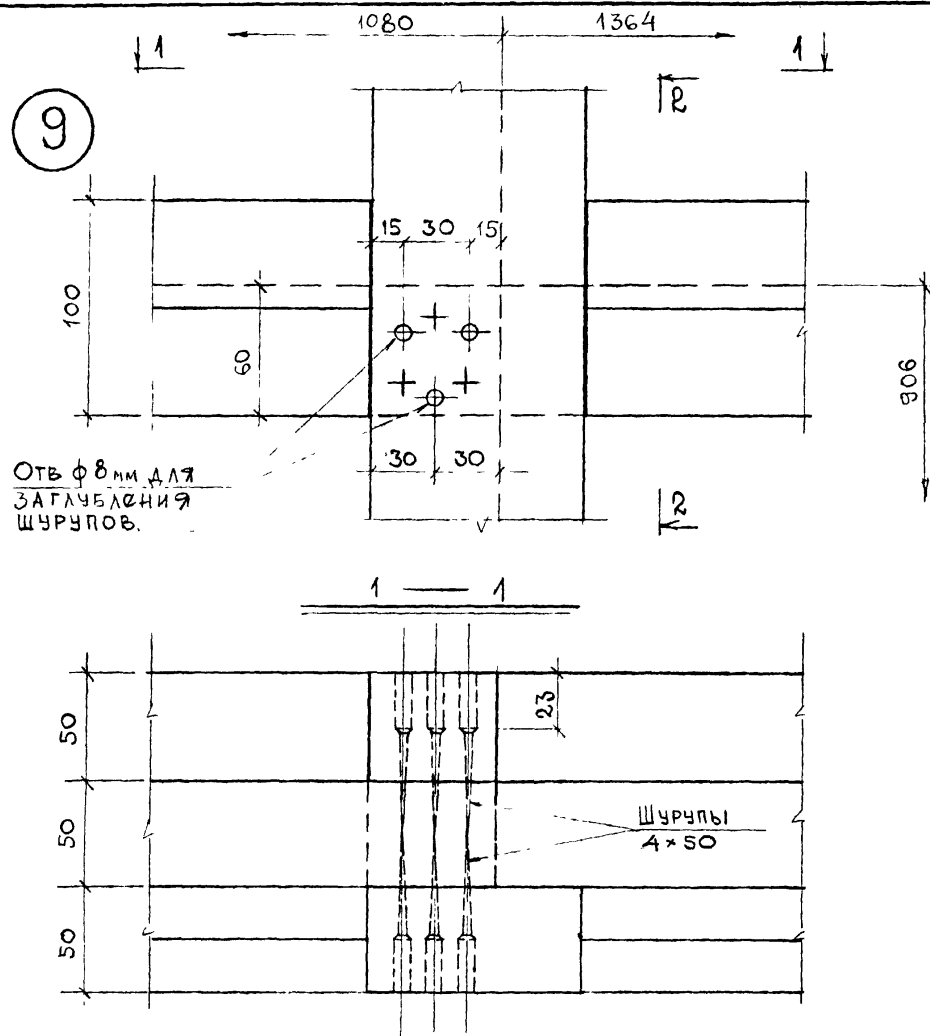
УЗЛЫ КАРКАСА
УЗЕЛ К-8.

ДОГОВОР 4761

часть 10
Раздел 10 9-7

ЛИСТ
33

34

[illegible]

УЗЛЫ КАРКАСА
УЗЕЛ К-9

ДОГОВОР 4761

часть 10
Раздел 10.9-7

ЛИСТ
34

35

ФИО РАБОТНИКА	ПЕЛЬМЕНЬ	СТАНКОВЕР	МАШИНИСТ	СОГЛАСОВАНО	ДАТА
САМОИЛОВ	САМОИЛОВ	САМОИЛОВ	САМОИЛОВ		ИНВЕНТ
САМОИЛОВ	САМОИЛОВ	САМОИЛОВ	САМОИЛОВ		N
САМОИЛОВ	САМОИЛОВ	САМОИЛОВ	САМОИЛОВ		ВЗАМЕНИ

ЦНИИЭП ЖИЛИЩА
г. МОСКВА

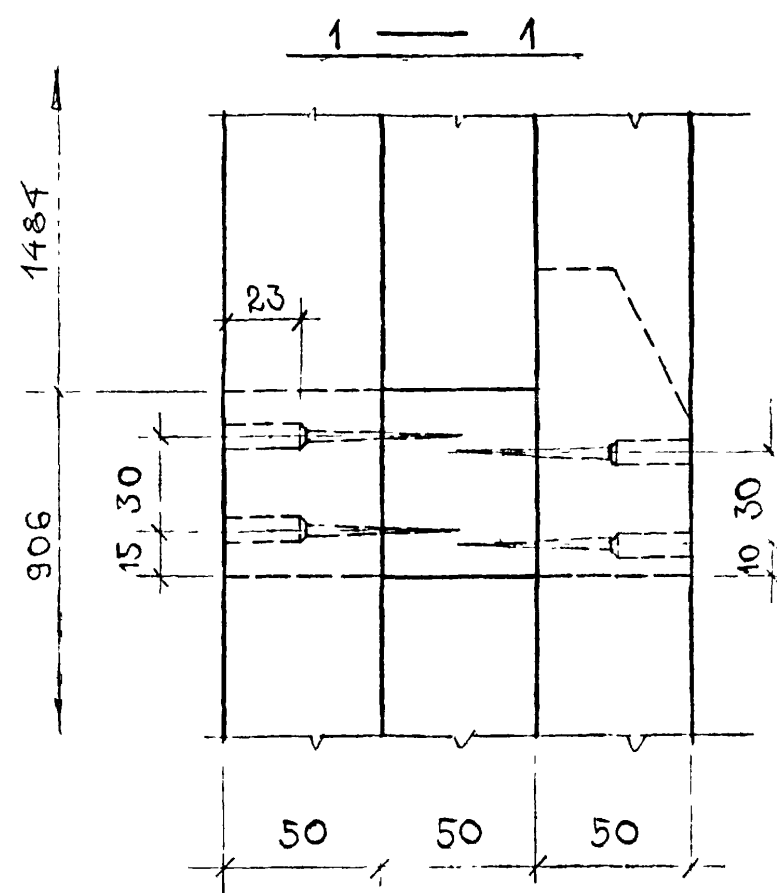
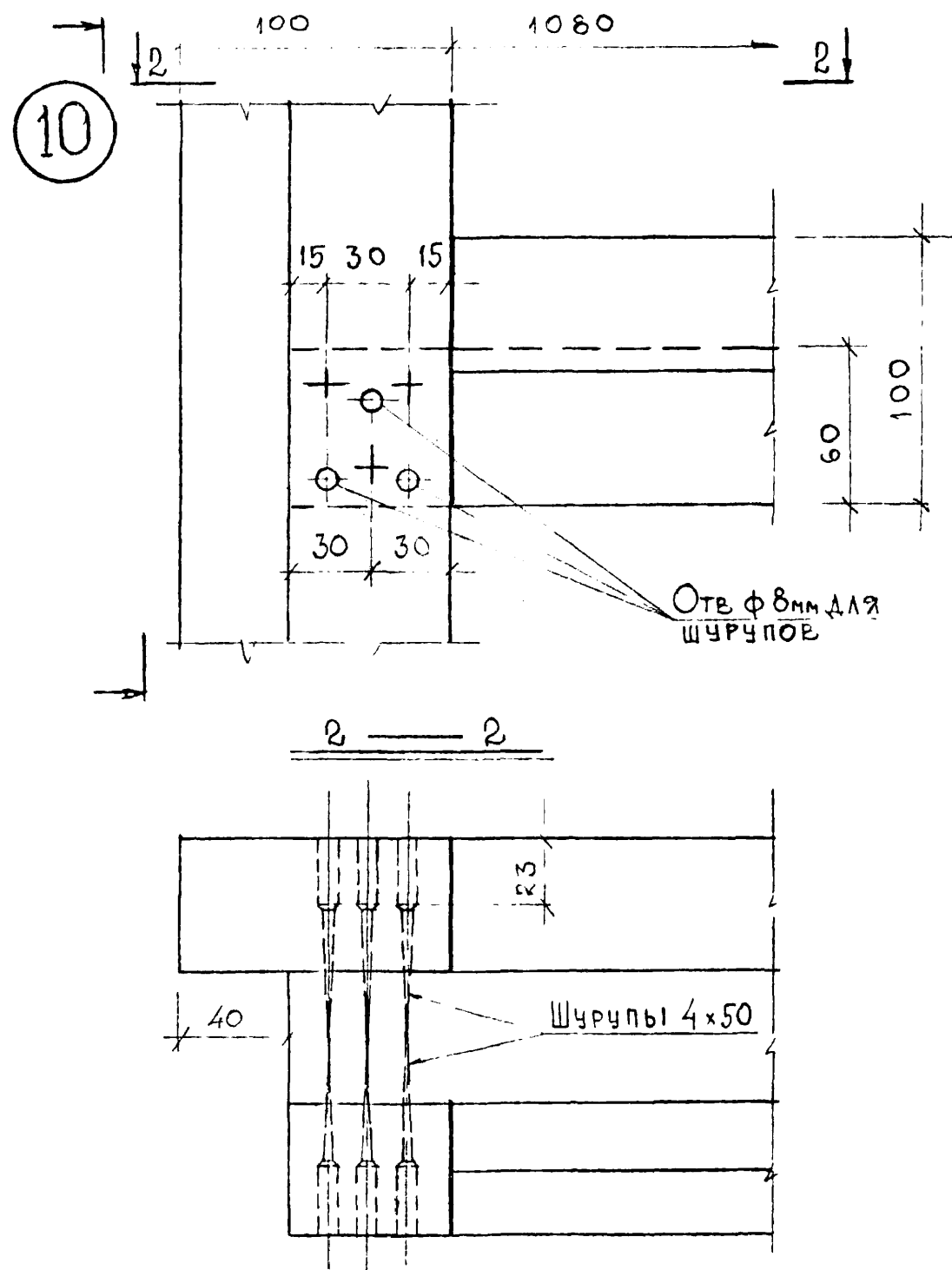
1978

УЗЛЫ КАРКАСА
УЗЕЛ К-10

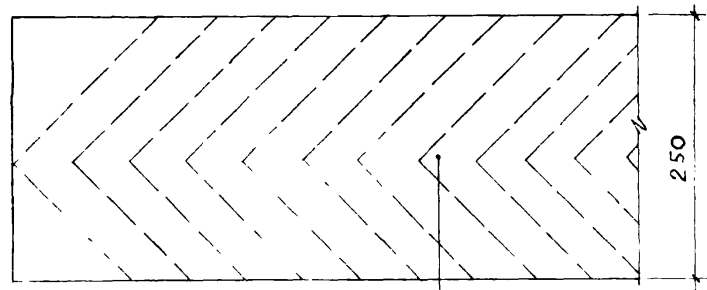
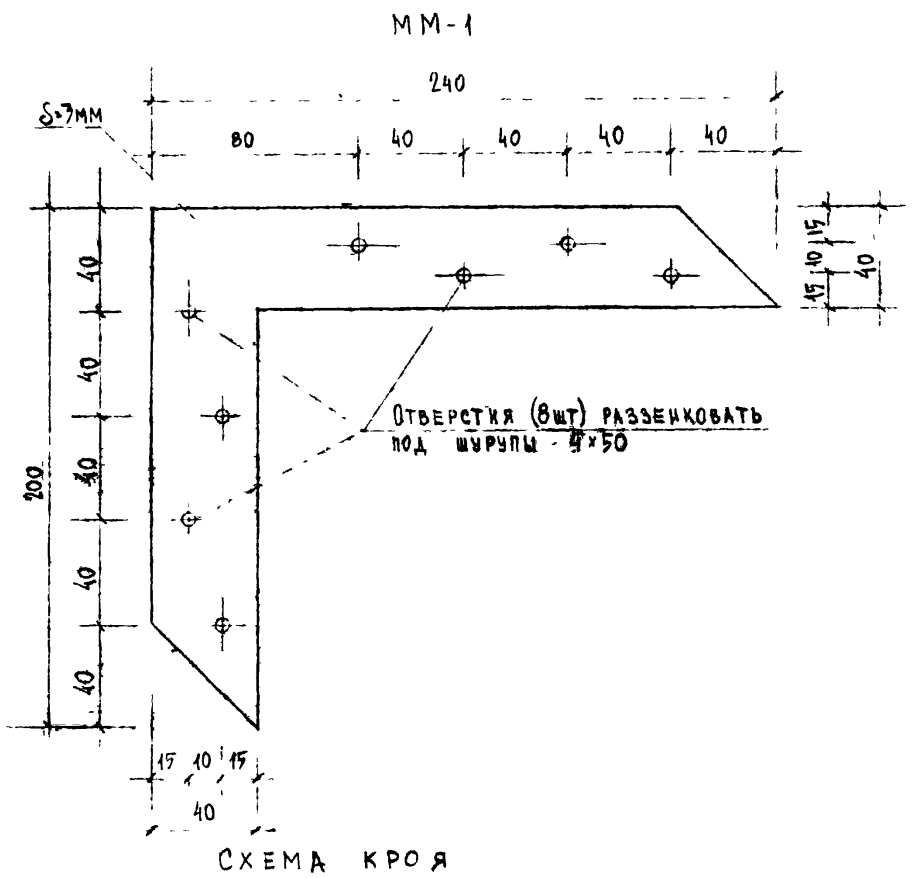
ДОГОВОР 4761

ЧАСТЬ 10
Раздел 10.9-7

лист
35



36



Сталь рукоятная по ГОСТ 8597 - 57
 $\delta = 3 \text{ мм}$ $b = 250 \text{ мм}$

Согласовано	Дата		Исполн	И	Взамин	Спецификация		Деревянные бруски	
						Марка	Сечение	Марка	Изделия
Максимова	Лессы	Ст. тех.	Норм. в. ст. тех.	С. Г. Г.	С. Г. Г.	БД-1	100x50	БД-1	100x50
Максимова	Лессы	Ст. тех.	Норм. в. ст. тех.	С. Г. Г.	С. Г. Г.	БД-2	100x50	БД-2	100x50
Максимова	Лессы	Ст. тех.	Норм. в. ст. тех.	С. Г. Г.	С. Г. Г.	БД-3	50x60	БД-3	50x60

Спецификация листов обшивки											
Марка панели	Тип листов	Марка листа	Размеры листа мм			На марки		На панель		Кол. шт.	Общая длина м
			Длина	Ширина	Толщ	Площадь м ²	Масса кг	Кол. шт.	Площадь м ²		
Н 1 л/п	Наружные	АН-1	2415	1130	10	2,73	46,4	1	2,73	46,4	
		АН-2	2415	515	10	1,26	21,4	1	1,26	21,4	
		АН-3	2415	587	10	1,42	24,1	1	1,42	24,1	
		АН-4	1313	886	10	1,17	19,9	2	2,34	39,8	
		АН-5	2550	1155	10	2,95	50,2	1	2,95	50,2	
	Внутренние	АВ-1	2550	425	10	1,08	18,4	2	2,16	36,8	
		АВ-2	2550	637	10	1,68	27,5	1	1,68	27,5	
		АВ-3	966	1423	10	1,37	23,3	2	2,74	46,6	
		АВ-4	2550	70	10	0,18	3,1	2	0,36	6,2	
		АВ-5	1865	1130	10	2,11	35,9	1	2,11	35,9	
Н 2 л/п	Наружные	АН-6	1865	1382	10	2,57	43,7	1	2,57	43,7	
		АН-7	1865	587	10	1,10	18,7	1	1,10	18,7	
		АН-8	1713	300	10	0,39	6,6	2	0,78	13,2	
		АН-9	1313	1071	10	1,40	23,8	2	2,80	47,6	
		АН-10	2000	1155	10	2,31	39,3	1	2,31	39,3	
	Внутренние	АВ-6	2000	1292	10	2,58	43,9	1	2,58	43,9	
		АВ-7	2000	637	10	1,27	21,6	1	1,27	21,6	
		АВ-8	1356	1423	10	1,93	32,8	2	3,86	65,6	
		АВ-9	420	1423	10	0,60	10,2	2	1,20	20,4	
		АВ-10	2000	70	10	0,14	2,4	2	0,28	4,8	

39

СПЕЦИФИКАЦИЯ АЛЮМИНИЕВЫХ ПРОФИЛЕЙ И ЗАКЛАДНЫХ ДЕТАЛЕЙ

Марка панели	Марка	Профиль	Сеч. мм	Длина мм	Масса кг	Кол. шт	Общая длина м	Общая масса кг
Н 1 л/п	АП1-1	ПС885-267	I	5795	2,01	2	11,6	4,0
	АП1-2	- "	- "	2395	0,83	6	14,4	5,0
	АП1-3	- "	- "	1364	0,47	1	1,4	0,5
	АП1-4	- "	- "	866	0,30	1	0,9	0,3
	АП1-5	- "	- "	1473	0,51	1	1,5	0,5
	ММ-1	Сталь равнополочная ГОСТ 8537-57	СМ ЛИСТ 36	0,40	4	-	1,6	
Н 2 л/п	АП1-1	ПС885-267	I	5795	2,01	2	11,6	4,0
	АП1-6	- "	- "	1845	0,64	6	11,1	3,8
	АП1-7	- "	- "	1273	0,44	4	5,1	1,8
	ММ-1	Сталь равнополочная ГОСТ 8537-57	СМ ЛИСТ 36	0,40	4	-	1,6	
	ММ-1	Сталь равнополочная ГОСТ 8537-57	СМ ЛИСТ 36	0,40	4	-	1,6	

МАРКА	Н 1 л	Н 1 п
Оконный блок (ОС12-14), ОР15-14	1	1
Оконный блок (ОС15-14Н), ОР17-14Н	1	1
Дверной блок (НБС23-09А) НБР23-09А	1	-
Дверной блок (НБР23-09) НБР23-09	-	1

* Дверной блок НБР23-09, НБС23-09 изготавливать по чертежам дверных блоков БР22-09, БС22-09 с увеличенным размера ручных части на 171 мм.