

ТИПОВОЙ ПРОЕКТ

407-3-585.90

ЗАКРЫТЫЕ РАСПРЕДЕЛИТЕЛЬНЫЕ УСТРОЙСТВА
10(6) кВ С КАБЕЛЬНЫМ ЭТАЖОМ
(ЗРУ 10-6х18-ЖБ-36-1-КЭ)

АЛЬБОМ 3

АСИ СТРОИТЕЛЬНЫЕ ИЗДЕЛИЯ

Удмуртский филиал, 620062, г. Ижевск, ул. Чкалова, 4
Зак. АСИ Изд. СНП-С Тираж 10
Сделано в печать 11.08 1992 г.

ТИПОВОЙ ПРОЕКТ
407-3-585.90

ЗАКРЫТЫЕ РАСПРЕДЕЛИТЕЛЬНЫЕ УСТРОЙСТВА
10(6) кВ С КАБЕЛЬНЫМ ЭТАЖОМ
(ЗРУ 10-6x18-ЖБ-36-1-КЭ)

АЛЬБОМ 3

АСИ СТРОИТЕЛЬНЫЕ ИЗДЕЛИЯ

РАЗРАБОТАН ИНСТИТУТОМ
"СЕВЗАПЭНЕРГОСЕТЬПРОЕКТ"

ГЛАВНЫЙ ИНЖЕНЕР
ГЛАВНЫЙ ИНЖЕНЕР ПРОЕКТА  Е.И. БАРАНОВ
Г.Д. ФОМИН

УТВЕРЖДЕН И ВВЕДЕН
В ДЕЙСТВИЕ МИНЭНЕРГО СССР
ПРОТОКОЛОМ ОТ 05.04.91 № 6

Альбом 3

Обозначение	Наименование	Стр.
407-3-585.90-АС.И	Содержание альбома	2
407-3-585.90-АС.И-ТТ	Технические требования	3
-1	Плита сантехническая ПРС56.15-6А/т-А	4
-2	Колонна 2КБ04.42-2.1-А	5
-3	Колонна 2КБ04.42-2.1-Б	6
-4	Колонна 2КБ04.42-2.1-В	7
-5	Изделия закладные МН-50, МН-51, МН-15.	8
-6	Марка М-3	9
-7	Марка М-4	
-8	Марка М-20	
-9	Марка М-25	10
-10	Марка М-8	
-11	Марка М-11	
-12	Марка М-9	11
-13	Марка М-13	12
-14	Марки М-17, М-18	13
-15	Марка М-19	
-16	Марка М-24	14
-17	Ограждение кровли М-22	15
-18	Рама Р-1, Р-2	16
-19	Рама Р-4	17
-20	Марка МС-3	
-21	Марка МС-2	18
-22	Марка МС-4	
-23	Марка МС-6	19

Имя, И.ф.о.п.
Полное и отчество
Возраст, дата, М

Обозначение	Наименование	Стр.
407-3-585.90-АС.И-24	Ограждение ОГ-1	
-25	Марка МЛ-1	20
-26	Марка МЛ-4	
-27	Марка МЛ-5	
-28	Марка МС-10	21
-29	Каркас КР-1	
-30	Марка М-35	22

Приблиз.			
Итого			

				407-3-585.90-АС.И			
Исполн.	Рябенский	Ю.А.	8.12.91	Содержание альбома.	Студия	Литт	Литт
Исполн.	Солж	В.А.	8.12.91		рп	т	
Исполн.	Ковалев	В.В.	8.12.91		СЕР.ЗАП.ЭНЕРГОСЕТЬПРОЕКТ		
Исполн.	Шенява	В.И.	8.12.91		Ленинград		

Р.А.Боч...

1. Настоящие технические требования распространяются на изготовление стальных стропильных изделий. Изготовление железобетонных стропильных изделий производить по техническим требованиям серий, указанных на чертежах.

2. Материал стальных изделий сталь С235 по ГОСТ 2772-88.

3. Детали должны изготавливаться из выпущенного прката.

4. Пробка стали в холодном состоянии должна производиться на вальцах и прессах.

Поверхность стали после пробки не должна иметь вмятин, зазубрин и других повреждений.

5. Разметка деталей должна производиться любым методом, обеспечивающим требуемую точность работ и экономное расходование стали.

6. Кромки деталей после кислородной резки должны быть очищены от графа, шлака, брызг и напылав металла и не иметь неровностей и шероховатостей, превышающих:

при машинной резке - 0,5мм;
при ручной газовой резке - 1мм.

7. Кромки деталей после резки на ножницах не должны иметь заусениц и заволов, превышающих 0,5мм, а также прещин.

8. Отверстия под болты должны образовываться сверлением или прокалыванием на меньший диаметр с последующей рассверловкой до проектного диаметра.

9. Подготовка под сварку, сварка и контроль качества сварки должны соответствовать требованиям ГОСТ 5264-80*, ГОСТ 6996-66*, ГОСТ 14098-85 и СНиП II-18-75.

10. Электроды для сварочных швов применять типа Э42, ГОСТ 9467-75*.

11. Антикоррозийная защита изделий назначается по СНиП 2.03.11-85 в зависимости от степени агрессивного воздействия среды конкретного района строительства.

Шифр подл. Подпись и дата В.З. шифр

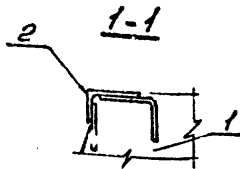
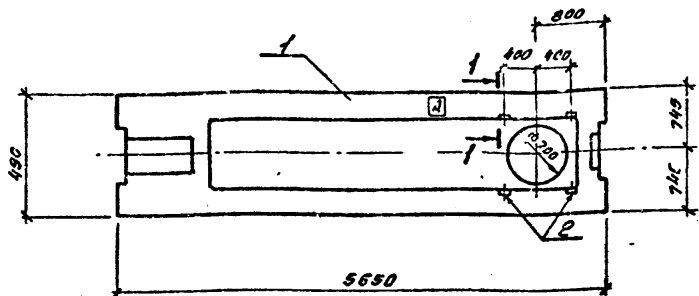
Привязан			
Шифр №2			

Исполн:	И.Контр:	ГМП:	Нач.зр:	Инж.з:	Рис:	Согл:	Согл:	Согл:	Согл:
407-3-525.90-АС.И-ТТ									
Технические требования						Листов	Листов	Листов	Листов
СЕВЗАПЭНЕРГОСТРОИТЕЛЬСТВА						Лист	Лист	Лист	Лист
Ленинград									
Формат А3									

испр. 06.

Лист 3 из 3

ПРС 56.15-6АЩТ-А



Поз.	Наименование	Кол.	Обозначение документа
<u>ПРС 56.15-6АЩТ-А</u>			
1	Плита ПРС 56.15-6АЩТ	1	1.041.1-2 Вып. 6
2	Марка МН15	4	407-3-585.90-АС.И-5

Индекс **A** наносится масляной краской и дан для ориентации плит при монтаже.

Ведомость расхода стали на дополнительные закладные и изделия, кг

Марка элемента	Изделия закладные				Всего
	Арматура класса А III		Прокат марки С235		
	ГОСТ 5781-82*		ГОСТ 8510-86		
	φ10	Утого	Л110*70*8	Утого	
ПРС 56.15-6АЩТ-А	2,4	2,4	8,8	8,3	11,2

Прибыль		

407-3-585.90-АС.И-1		
Исполн. Роменский	5 05.9	Плита сантехническая ПРС 56.15-6АЩТ-А
Н. эфир Солюк	5 05.9	
Г.И.П. Ковалев	5 05.9	
Нач. з.г. Шенкова	5 05.9	
Упрт. Пудлова	5 05.91	
Стрелка	2830	1:50
Лист	Листов 1	
ДЕВЗАПЭНЕРГОСЕТЬПРОЕКТ Ленинград		

Копир.об.

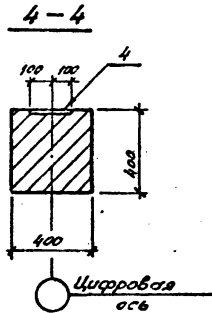
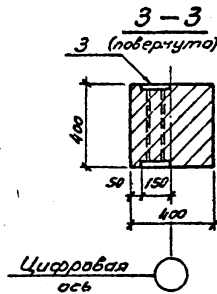
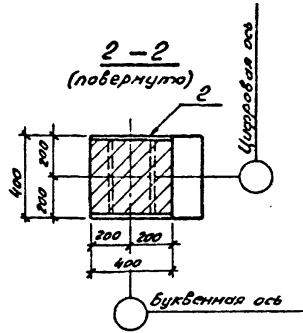
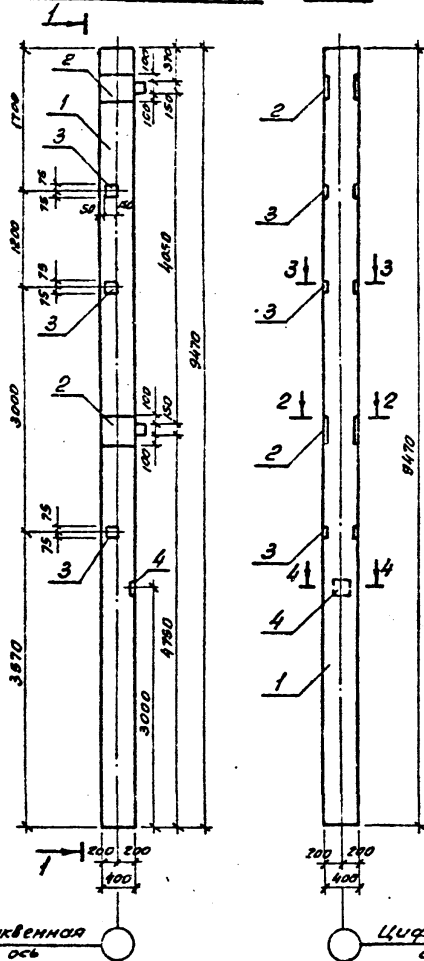
Формат А3

Ведомость расхода стали на дополнительные закладные изделия, кг

Марка элементов	Изделия закладные				Всего				
	Арматура класса А III		Процент марки с 235						
	ГОСТ 5781-82*		ГОСТ 103-76*						
	φ12	φ16	φ22	Итого					
2КБ04-42-2.1-А	5,3	2,04	13,68	21,0	8,46	2,83	70,4	81,7	1027

Листом 3

2КБ04-42-2.1А 1-1



Поз.	Наименование	Кол.	Обозначение документа
1	Колонна 2КБ04.42-2.1	1	1.020-1/83 Вып. 2-9
2	Изделие закладное МН-50	2	407-3-585.90-АС.И-5
3	Изделие закладное МН-42	3	1.020-1/83 2-15 24
4	Изделие закладное МН-19	1	1.020-1/83 2-15 24

Остальное см. серию 1.020-1/83 Вып. 2-9

Шкала: под. Подпись и дата В.З. инж. м.г.

Привязан			
Инв. №			

407-3-585.90-АС.И-2

Колонна 2КБ04.42-2.1-А

Исполн.	Рагвинский	С.И.	6.05.89
Н.кон.пр.	Савин	С.И.	1.05.89
ГИПО	Ковалев	В.И.	6.05.89
Исполн.	Шенцова	В.И.	6.05.89

Стадия	Листы	Максимум
РП	3880	1:20
Лист	Листов 1	

СЗ.В.Э.П.Э.Н.Э.Р.О.С.Э.Т.С.Э.Т.П.Р.О.Е.К.Т
Ленинград

Копир. об.

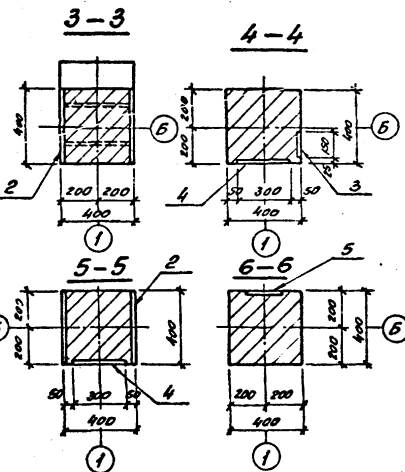
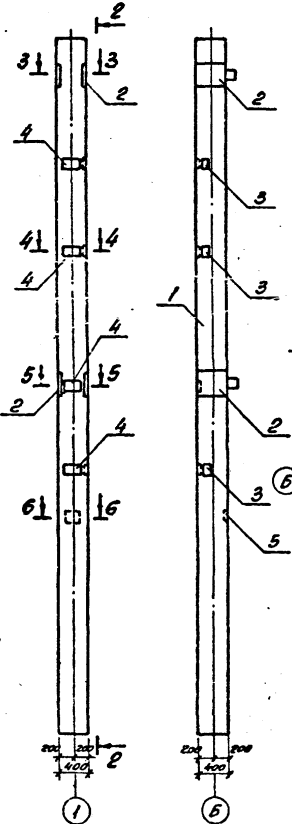
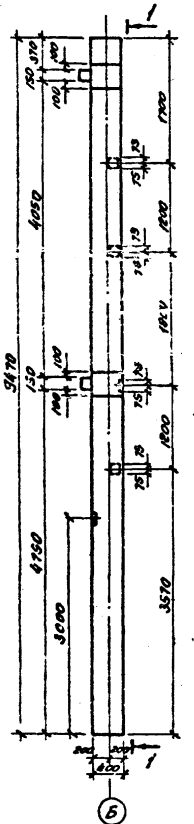
Формат А3

2КБ04.42.2.1-Б

Лист № 3

Ведомость расхода стали на дополнительные закладные изделия, кг

Марка элемента	Изделия закладные							Всего	
	Арматура класса АIII				Прокат марки С235				
	ГОСТ 5781-82*				ГОСТ 103-76*				
	φ12	φ16	φ22	Итого	φ150	φ150-15	φ350		Итого
2КБ04.42.2.1-Б	4,5	10,04	13,7	28,24	4,2	19,6	70,4	94,2	122,44



№з	Наименование	Кол.	Обозначение документа
1	Колонна 2КБ04-42-21	1	1.020-1/83 Вып. 2-3
2	Изделие закладное МН-50	2	407-3-585.90-АС.И-5
3	Изделие закладное МН-40	3	1.020-1/83 2-15 24
4	Изделие закладное МН-51	4	АС.И-5
5	Изделие закладное МН-19	1	1.020-1/83 2-15 24

Лист № 3 из 3. Колонна и зареж. 2КБ04.42.2.1-Б

Привезен			
Лист №			

407-3-585.90-АС.И-3				
Колонна 2КБ04.42.2.1-Б		Сдано	После	После
		17	3880	1:50 1:20
		Лист	Листов 1	
СЕРВИСНЫЕ ПРОСТРОЙКИ ЛЕНИНГРАД				
Формат А3				

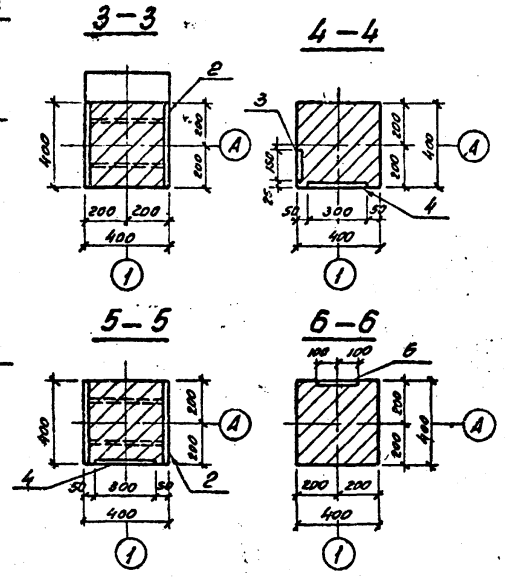
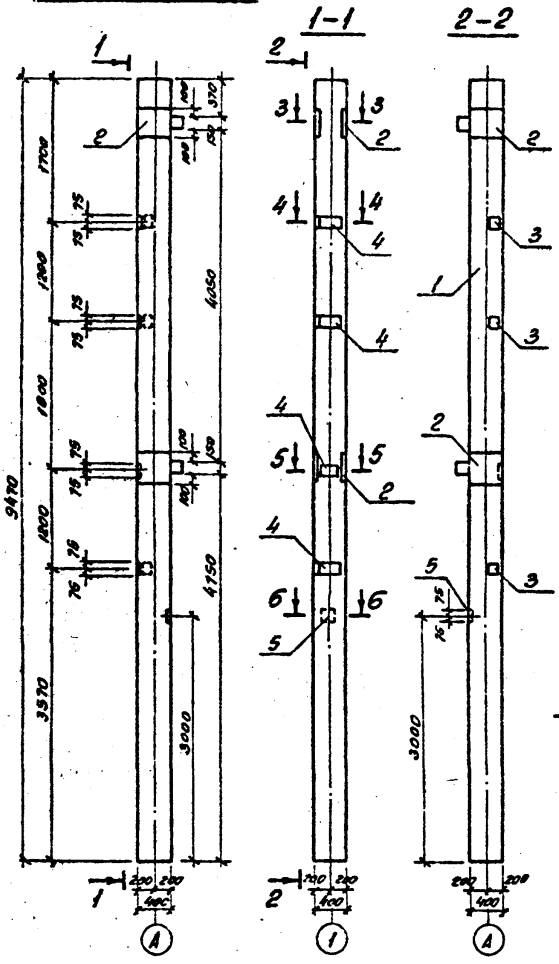
Форм. об.

ЭК504.42-2.1-В

Ведомость расхода стали на дополнительные закладные изделия, кг

Марка элемента	Изделия закладные								Всего
	Арматура класса А III				Прокат марки СР35				
	ГОСТ 5781-82				ГОСТ 103-76				
	φ12	φ16	φ22	Итого	8х150	12х150	16х150	Итого	
ЭК54.42-2.1-В	4,5	10,04	13,7	28,24	4,2	19,6	70,4	94,2	122,44

ХИЗ504.3



Поз.	Наименование	Кол	Обозначение документа
1	Колонна ЭК504-42-2.1	1	1.020-1/83 вып.2-9
2	Изделие закладное МН-50	2	407-3-585.90-АС.И-5
3	Изделие закладное МН-40	3	1.020-1/83 2-15 24
4	Изделие закладное МН-51	4	АС.И-5
5	Изделие закладное МН-19	1	1.020-1/83 2-15 -24

Изд. № 1. Изменения в проекте. 01.01.83

Проект			
Изм. №			

407-3-585.90-АС.И-4			
Колонна ЭК504.42-2.1-В			
Науч. отд. Проектный	К.Романов	05.91	Студия РП 3880 Масштаб 1:50 1:20 Лист Листов 1 СЕВЗАПЭНЕРГОДЕТАПРОЕКТ Ленинград
Науч. отд. Проектный	К.Романов	05.91	
Гипотез. Ковалов	05.91		
Науч. гр. Шелова	05.91		

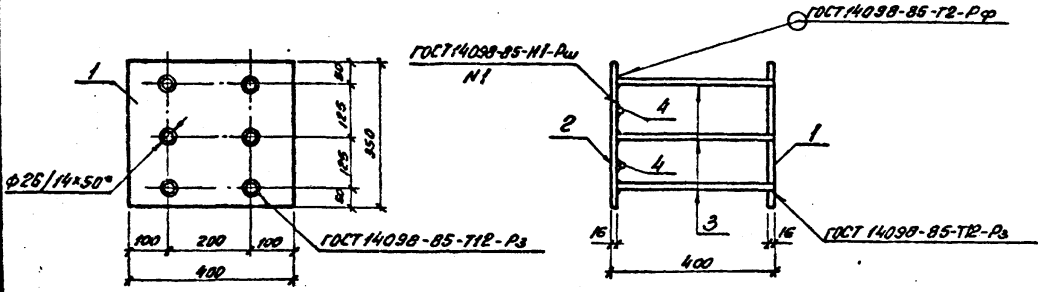
Копир. 06-

Формат А3

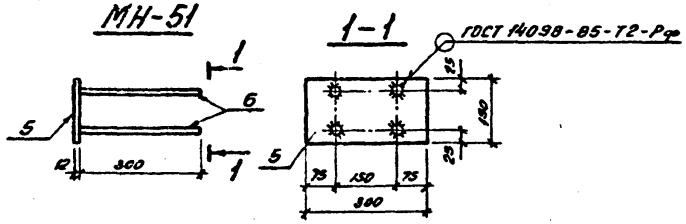
СП 1018-73

Лист 3 из 3

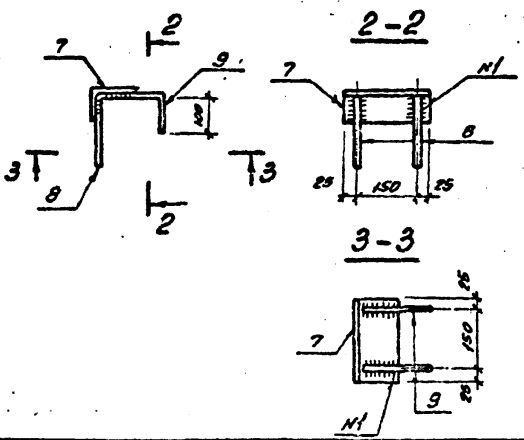
MH-50



MH-51



MH-15



Марка	Поз	Наименование	Кол.	Масса, кг.
MH-50	1	Лист 16 ГОСТ 19903-74*	1	17,6 кг.
	2	Лист 16 ГОСТ 19903-74*		
	3	φ22-АШ-ГОСТ 5781-82*	6	1,14 кг.
	4	φ12-АШ-ГОСТ 5781-82*		
MH-51	5	Лист 12 ГОСТ 19903-74*	1	4,2 кг.
	6	φ16-АШ-ГОСТ 5781-82*		
MH-15	7	Уголок 110x70x8 ГОСТ 8510-85	1	2,2 кг.
	8	φ10А-Б-ГОСТ 5781-82*		
	9	φ10А-Б-ГОСТ 5781-82*		

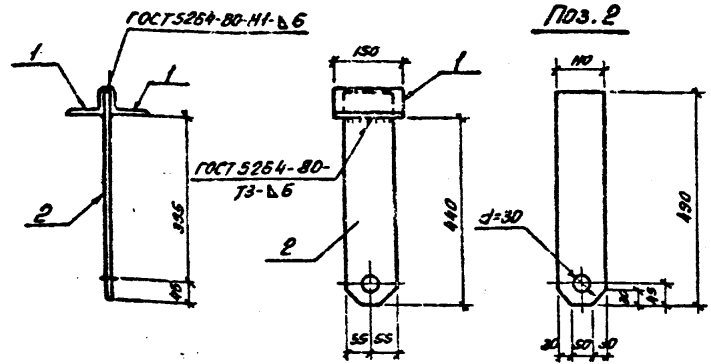
Привязки		

407-3-585.90-АС.И-5		
Узлы закладные		
MH-50; MH-51; MH-15		
Исп. отд.	Доменский	407-3-585.90
И.контр.	Савчук	407-3-585.90
И.И.О. стр.	Ковалев	407-3-585.90
И.И.О. ср.	Шенюба	407-3-585.90
Содерж.	Масса	Максимум
РП	ст.	
Лист	Листов	1
СВЯЗЭНЕРГОСЕТЬПРОЕКТ		
Ленинград		

Комп.об.

Формат А3

Лист №3



Поз.	Наименование	Кол.
1	Узелок 90x58x6-ГОСТ 8510-86	
	Е=150	1,0к. 2
2	Лист 10-ГОСТ 19903-74*	
	Е=110x490	4,2к. 1

Привязки

Унб. №2

407-3-585.90-АС.И-6

Марка М-3

Год изд.	Масса	Максимум
91	6,2	1:10

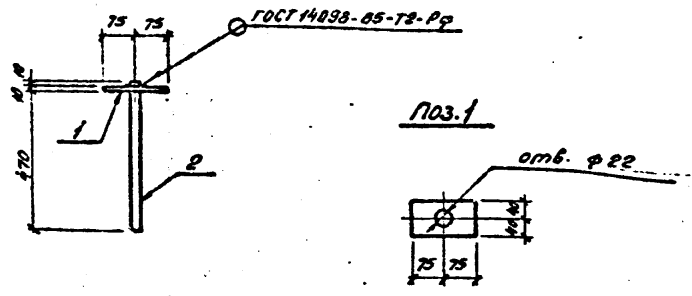
Лист Листов 1

СЕВЗАПЭНЕРГОСЕТЬПРОЕКТ
Ленинград

Формат А4

Унб. №3	Исполнитель	Проверено и дано	Вз. унб. №2
	Нач. отд.	Роменский	6.05.91
	Н. контр.	Социк	6.05.91
	ГМПстр.	Ковалев	6.05.91
	Нач. ср.	Шленова	6.05.91
Унм.	Воробьева	6.05.91	

Лист №3



Поз.	Наименование	Кол.
1	Полоса 10x80-ГОСТ 103-76*	
	Е=150	0,3к. 1
2	φ20А-І-ГОСТ 5701-82*	
	Е=470	1,0к. 1

Привязки

Унб. №2

407-3-585.90-АС.И-7

Марка М-4

Год изд.	Масса	Максимум
91	1,9	1:10

Лист Листов 1

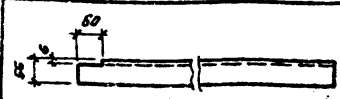
СЕВЗАПЭНЕРГОСЕТЬПРОЕКТ
Ленинград

Формат А4

Унб. №3	Исполнитель	Проверено и дано	Вз. унб. №2
	Нач. отд.	Роменский	6.05.91
	Н. контр.	Социк	6.05.91
	ГМПстр.	Ковалев	6.05.91
	Нач. ср.	Шленова	6.05.91
Унм.	Воробьева	6.05.91	

Комп. 06-

Лист 3



Длина заготовки 1800мм

Привязки			
УИВ. №			

407-3-585.90-АС.И-8

Марка М-20

Годия	Масса	Масштаб
РП	12,1	1:10
Лист	Листов 1	

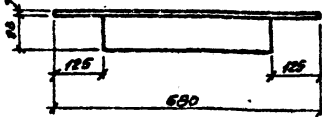
Узелок 90x56x6-ГОСТ 8510-86

СЕВЗАПЭНЕРГОСЕТЬПРОЕКТ
Ленинград
Формат А5

УИВ. № табл. Подпись и дата В.з. инж. №

Нач. отд.	Роменский	ГР	05.9
Н. контр.	Соцюз	СР	05.9
ГМП стр.	Ковалев	СР	05.9
Нач. пр.	Шленова	СР	05.9
Инж.	Ворожьева	СР	05.9

Лист 3



Привязки			
УИВ. №			

407-3-585.90-АС.И-9

Марка М-25

Годия	Масса	Масштаб
РП	33,7	1:10
Лист	Листов 1	

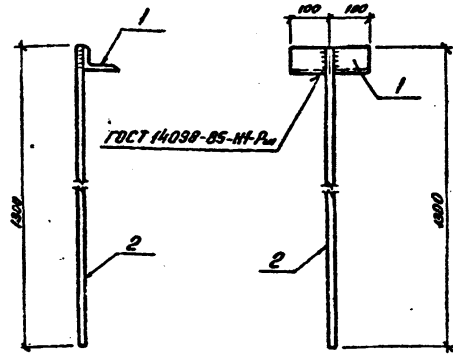
Узелок 120x100x7-ГОСТ 8509-86

СЕВЗАПЭНЕРГОСЕТЬПРОЕКТ
Ленинград
Формат А5

УИВ. № табл. Подпись и дата В.з. инж. №

Нач. отд.	Роменский	ГР	05.9
Н. контр.	Соцюз	СР	05.9
ГМП стр.	Ковалев	СР	05.9
Нач. пр.	Шленова	СР	05.9
Инж.	Ворожьева	СР	05.9

Лист 3



Поз.	Наименование	Кол.
1	Узелок 90x56x6-ГОСТ 8510-86	
	φ-200	1,3 шт. 1
2	φ20А-Г-ГОСТ 5781-82*	
	φ-1900.	3,2 шт. 1

УИВ. № табл. Подпись и дата В.з. инж. №

Привязки			
УИВ. №			

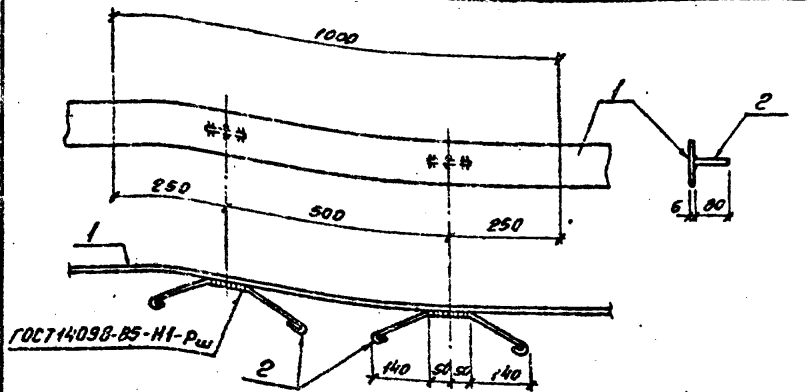
407-3-585.90-АС.И-10

Марка М-8

Годия	Масса	Масштаб
РП	4,5	1:10
Лист	Листов 1	

СЕВЗАПЭНЕРГОСЕТЬПРОЕКТ
Ленинград
Формат А4

Рисом 3



Поз.	Наименование	Кол.
1	Полоса 6*100-ГОСТ 103-76*	
	l=1000	4,7кг. 1
2	φ6А-І-ГОСТ 5781-82*	
	l=510	0,11кг. 2

Привязки			
Инд. №			

407-3-585.90-АС.И-11

Марка М-11

Страна	Масса	Плотность
РП	4,9	1,10
Лист	Листов 1	

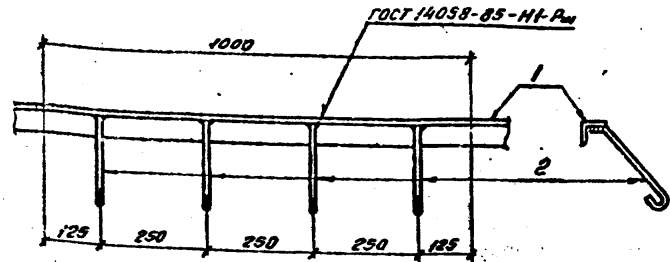
СЕВЗАПЭНЕРГОСЕТЬПРОЕКТ
Ленинград

Формат А4

Шифр. инв. №	Наименование и дата	Шифр. инв. №
	Нач. отд. РИМЕНСКИЙ	6.05.91
	И.Колту. Соцук	6.05.91
	Г.И.Петр. Ковалев	6.05.91
	Нач. ср. Шленова	6.05.91
	И.И.И. Воробьева	6.05.91

11

Рисом 3



Поз.	Наименование	Кол.
1	Уголок 50*50*5-ГОСТ 8509-86	
	l=1000	2,77кг. 1
2	φ6А-І-ГОСТ 5781-82*	
	l=300	0,07кг. 4

Привязки			
Инд. №			

407-3-585.90-АС.И-12

Марка М-9

Страна	Масса	Плотность
РП	4,05	1,10
Лист	Листов 1	

СЕВЗАПЭНЕРГОСЕТЬПРОЕКТ
Ленинград

Формат А4

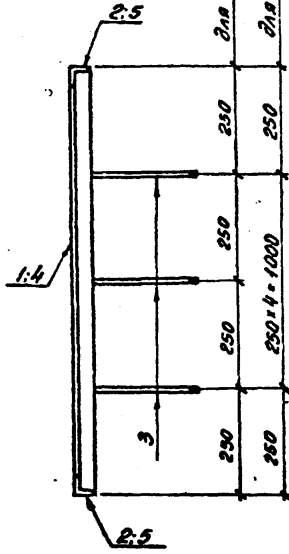
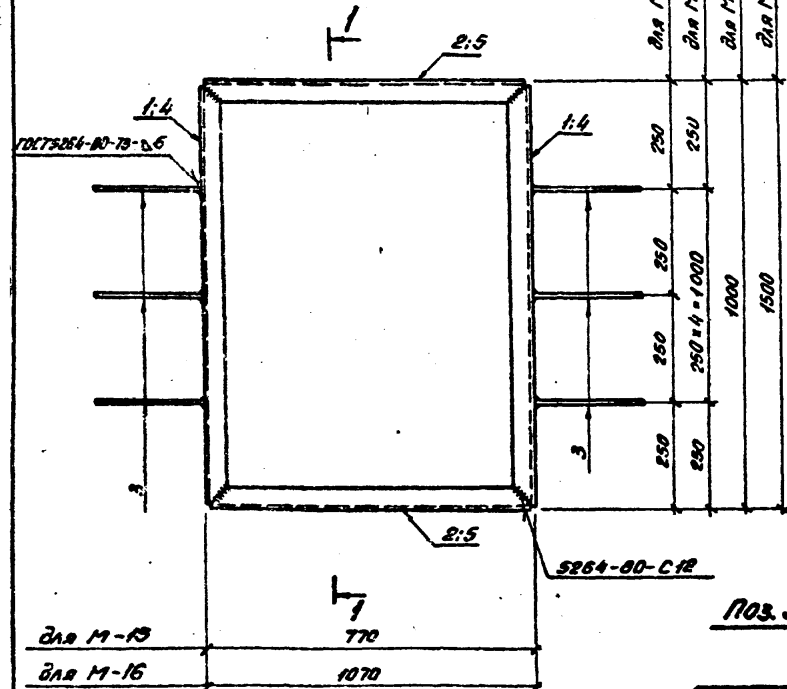
Шифр. инв. №	Наименование и дата	Шифр. инв. №
	Нач. отд. РИМЕНСКИЙ	6.05.91
	И.Колту. Соцук	6.05.91
	Г.И.Петр. Ковалев	6.05.91
	Нач. ср. Шленова	6.05.91
	И.И.И. Воробьева	6.05.91

Комп. об.

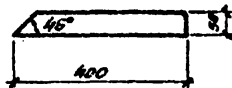
Разб. Фр. 3

M-15, M-16

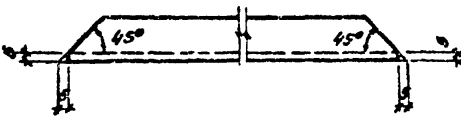
1-1



Поз. 3



Поз. 1, 2, 4, 5



Марка	Поз.	Наименование	Кол.	Масса, кг.
M-15	1	Узелок 50x50x5-ГОСТ 8509-86 E=990	2	3,7кг.
	2	Узелок 50x50x5-ГОСТ 8509-86 E=760	2	2,9кг.
	3	Полоса 6x50-ГОСТ 103-76* E=400	6	0,94кг.
M-16	4	Узелок 50x50x5-ГОСТ 8509-86 E=1430	2	5,6кг.
	5	Узелок 50x50x5-ГОСТ 8509-86 E=1080	2	4,0кг.
	3	Полоса 6x50-ГОСТ 103-76* E=400	10	0,94кг.

Шиф. н.р. маш. Изображ. в черном цвете. Шиф. маш. н.р.

Привязки			
Шиф. н.р.			

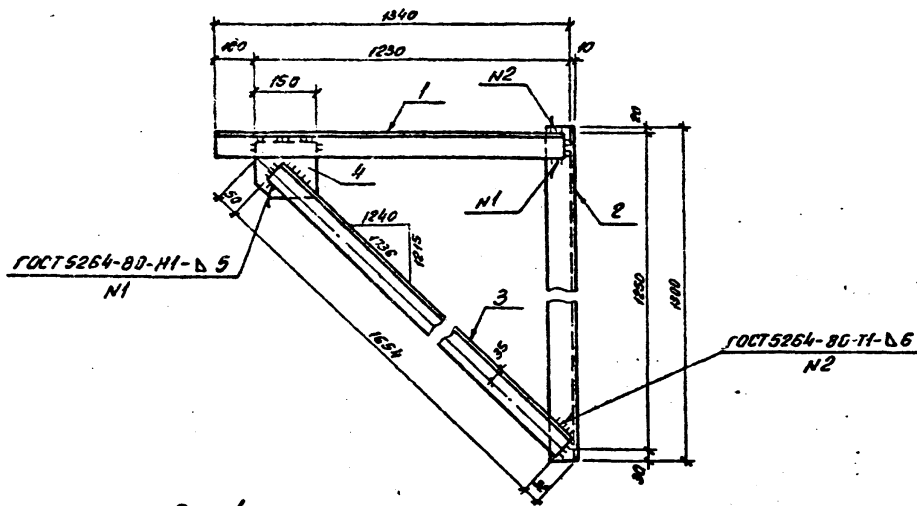
407-3-585.90-АС.И13			
Нач. отв.	Романский	6.05.91	Марка M-15, M-16 Стр. 1 Табл. 1:10 Лист 1 из 1 БЕЗЪЯЗЫЧНОСТЬ ПРОЕКТА Ленинград
И. контр.	Сацуок	6.05.91	
И.И. стр.	Ковалев	6.05.91	
Нач. гр.	Шленова	6.05.91	
И.И.к.	Дорохова	6.05.91	

Копир. об.

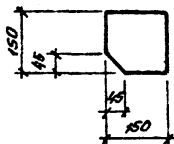
Формат А3

Листов 3

M-17

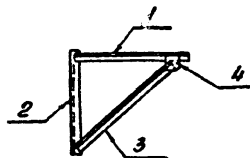


Поз. 4



M-18

(зеркальное отражение M-17)



Марка	Поз.	Наименование	Кол.	Масса, кг
M-17 M-18	1	Узелок 63*63*5 ГОСТ 8609-86		
		ε=1340	1	6,4
	2	То же	1	6,3
	3	"	1	8,0
	4	Лист 10-ГОСТ 19903-74*		
		ε=150*150	1	1,8

Шк. № инв. / Подпись и дата / Вл. инв. №

Привязки			
Шк. №			

407-3-585.90-АС.И-14

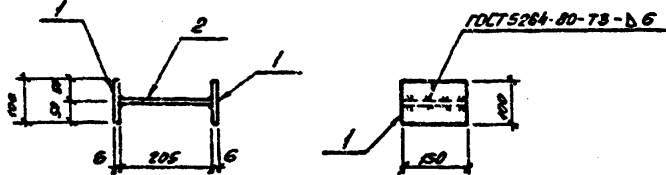
Марка M-17, M-18

				Средств	Пассаж	Покр.шт.об.
Исполн.	Роменский	СР	6.05.91	рп	22.5	1:10
И.контр.	Соцкая	СР	6.05.91			
И.проект.	Ковалев	СР	6.05.91	Лист	Листов 1	
И.уч.гр.	Шенюва	СР	6.05.91	СЕВЗАЛЭНЕРГОСЕТЬПРОЕКТ		
И.инж.	Воробьева	СР	6.05.91	Лексинград		

Копир. об.

Формат А3

Листом 3



Поз.	Наименование	Кол.
1	Листов 6x100-ГОСТ 103-76 ^а	
	В-150	0,7к. 2
2	Листв-ГОСТ 19903-74 ^а	
	В-150x205	1,5к. 1

Привязки		
Шиб. №		

407-3-585.90-АС.И-15

Марка М-19

Станд.	Масса	Укрупн.
РП	2,9	1:10

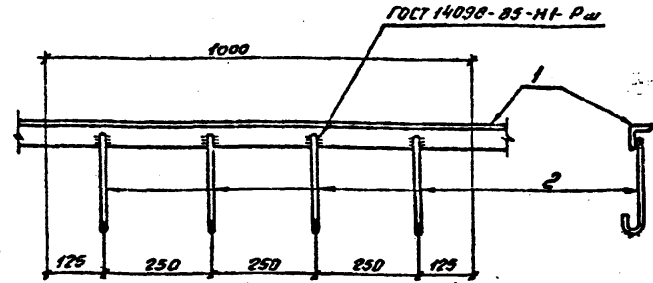
Лист Листов в 1
СЕВЗАПЭНЕРГОСЕТЬПРОЕКТ
Ленинград

Формат А4

Имя	Подпись	Дата
Нач. отд.	Роменский	6.05.91
Н. контр.	Сазонок	6.05.91
Ин.спр.	Ковалев	6.05.91
Нач. ср.	Шенцова	6.05.91
Изм.	Воробьева	6.05.91

4

Листом 3



Поз.	Наименование	Кол.
1	Узелок 50x50x5-ГОСТ 6509-86	
	В-1000	3,7к. 1
2	ФБА-I-ГОСТ 5781-82 ^а	
	В-250	0,06к. 4

Привязки		
Шиб. №		

407-3-585.90-АС.И-16

Марка М-24

Станд.	Масса	Укрупн.
РП	4,0	1:10

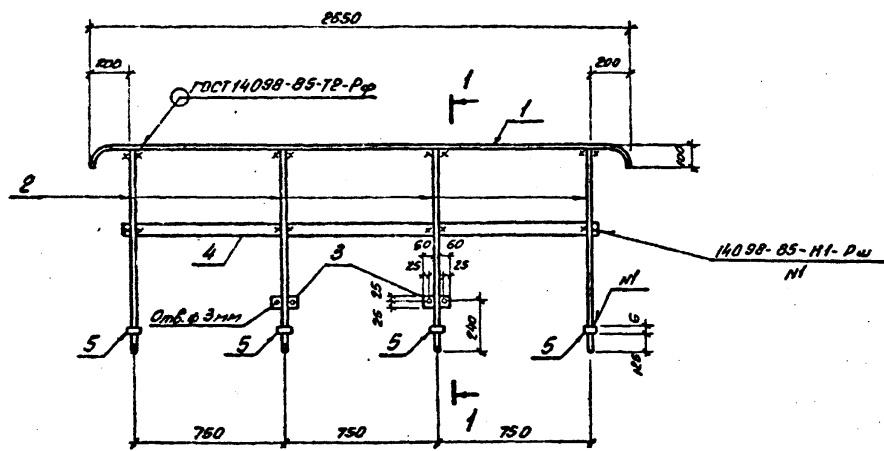
Лист Листов в 1
СЕВЗАПЭНЕРГОСЕТЬПРОЕКТ
Ленинград

Формат А4

Имя	Подпись	Дата
Нач. отд.	Роменский	6.05.91
Н. контр.	Сазонок	6.05.91
Ин.спр.	Ковалев	6.05.91
Нач. ср.	Шенцова	6.05.91
Изм.	Воробьева	6.05.91

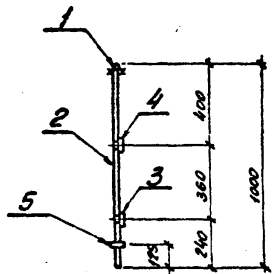
Кол. №6

Р.16.8.км.3

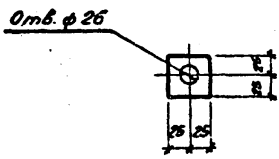


Поз.	Наименование	Кол.
1	φ24А-Г-ГОСТ 5781-82*	
	Е=2770	3,8кр. 1
2	Е=976	3,5кр. 4
3	Полоса Б=50-ГОСТ 103-76*	
	Б=120	0,3кр. 2
4	Е=2358	5,5кр. 1
5	Е=50	0,1кр. 4

1-1



Поз. 5



Привезен			
УИМ №			

407-3-585.90-АС.Н-17

Исполн.	Роменский	Сим	6.05.91
И.контр.	Соцук	Ср	6.05.91
Т.И.И.стр.	Ковалев	В	6.05.91
Исп. гр.	Шенцова	В	6.05.91
Изм.	Варавьева	В	6.05.91

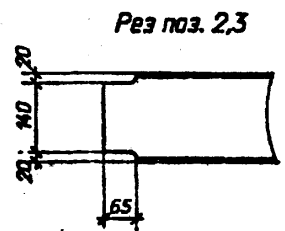
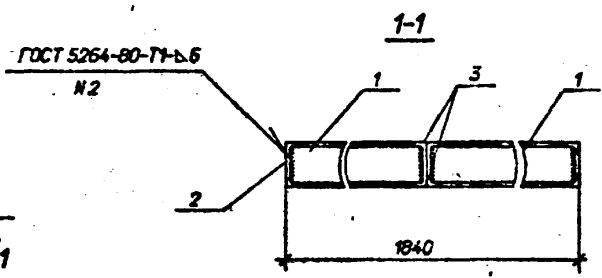
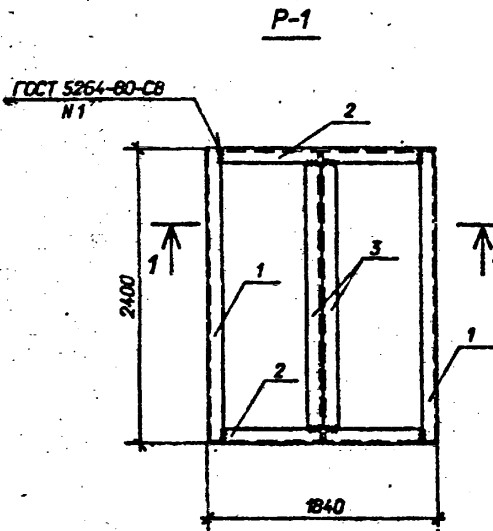
Ограждение кровли
М-22

Градус	Масса	Максимум
РН	30,3	1:20
Лист		Листов 1
СЕВЗАЛЭНЕРГОСЕТЬПРОЕКТ		
Ленинград		
Формат А3		

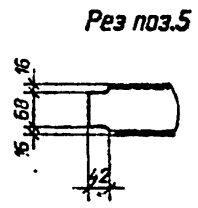
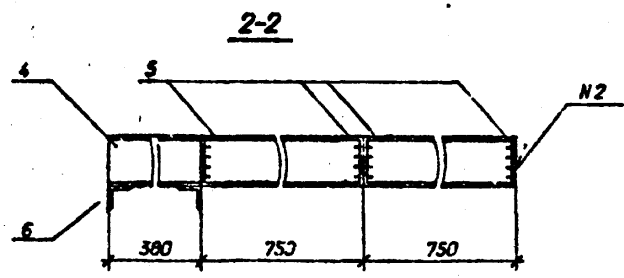
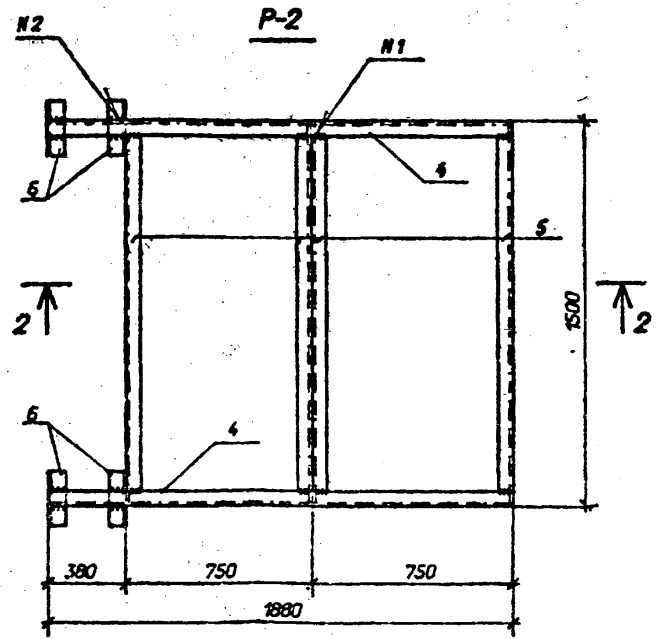
Конец об.

УИМ №17.Изм.1. Проектное и чертеж А3. УИМ №17

Альбом №



Мерка	Поз.	Наименование	Кол.	Масса, кг	
P-1	1	Швеллер 18-ГОСТ 8240-89		215,6	
		l=2400	39,1 кг		2
	2	l=1826	29,8 кг		2
P-2	3	l=2386	38,9 кг	2	
	4	Швеллер 10-ГОСТ 8240-89		86,6	
		l=1880	16,1 кг		2
	5	l=1488	12,8 кг		4
6	Уголок 50x50x5				
		ГОСТ 8509-86, l=200, 0,8кг	4		



Приблизно			
Инд. N			

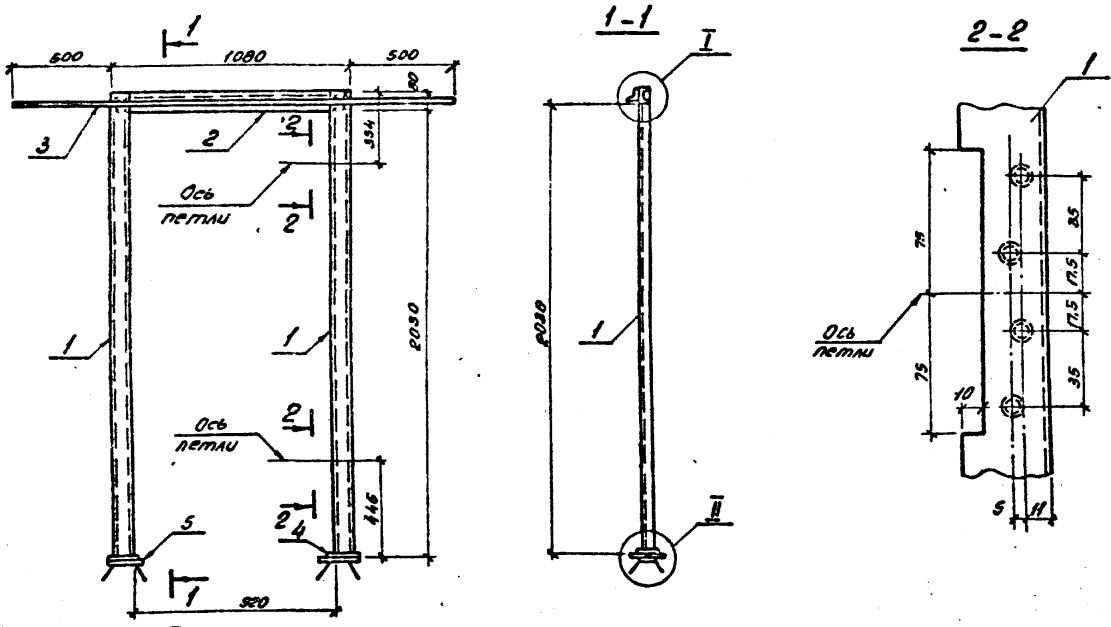
Инд. N табл.
Порядок и дата
Взвеш. табл. N

407-3-585.90-АС.И-18				Сталь	Масса	Масштаб
Рама P-1; P-2				РП	см. табл.	1:25
				Лист	Листов	
				СЕВЗАПЭНЕРГОСЕТЬПРОЕКТ		
				Ленинград		
Нач. змд.	Роменский	Ал	6.05.91			
Н. контр.	Савчук	С	6.05.91			
ГМП стр.	Ковалев	С	6.05.91			
Нач. гр.	Шленова	С	6.05.91			
Инд. Зк	Лизунова	С	6.05.91			

Формат А3

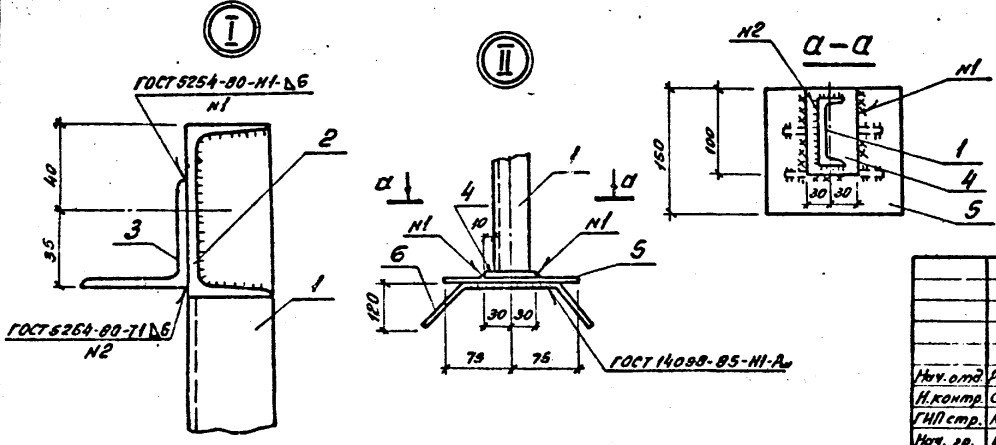
201005-03

ДИБОМ 3



№з.	Наименование	Кол.
1	Швеллер В-ГОСТ 8240-89 В-2091	14,8кр. 2
2	В-920	6,5кр. 1
3	Узел ок 50x50x5-ГОСТ 9509-85 В-2080	7,8кр. 1
4	Панель 10x60-ГОСТ 103-76* В-100	0,5кр. 2
5	Лист 10-ГОСТ 19903-74* S=150x150	1,8кр. 2
6	Круг 8-ГОСТ 2590-88 В-400	0,2кр. 4

Уни. форма. Изготов. в Демос. Ун-те. №2



Проектировщик			
Ун-т. №2			

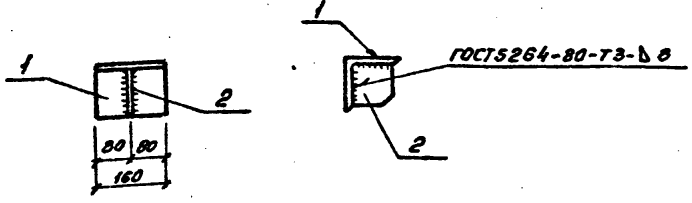
407-3-585.90-AC.И-19			
Исполн. отд.	Рябенский	В.С.	6.05.91
М.контр.	Сосинок	С.С.	6.05.91
Г.И.И.спр.	Кобелев	В.В.	6.05.91
Нач. гр.	Шленова	В.В.	6.05.91
Учм.	Воробьева	В.В.	6.05.91
Рама Р-4			
Страна	Россия	Масштаб	1:20
РН	50.0		1:2
Лист		Листов 1	
СЕРВИСНЕРИПОДЕТПРОЕКТ Ленинград			

Контр. 04

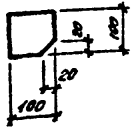
Формат А3

ЭП-012-03

Лист 3



Поз. 2



Поз.	Наименование	Кол.
1	Узелок 125x125x10 ГОСТ 8503-86	
	2-160	3,1к. 1
2	Полоса Вx100-ГОСТ 103-76*	
	2-100	26к. 1

Привязан			
Ун. №			

407-3-585.90-АС.И-20

Марка МС-3

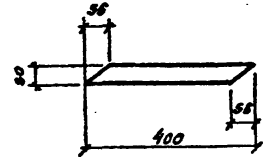
Статус	Масса	Усилия
РП	3,7	1:10
Лист	Листов 1	

СЕВЗАПЭНЕРГОСЕТЬПРОЕКТ
Ленинград

Формат А4

Ун. №	Лист	Листов	Ун. №
Исполн:	Проверен:	Дата:	Ун. №
И.Контр.	И.Контр.		
И.И.Стр.	И.И.Стр.		
И.М.Ср.	И.М.Ср.		
И.И.С.	И.И.С.		

Лист 3



Ун. № лист Листов

Привязан			
Ун. №			

407-3-585.90-АС.И-21

Марка МС-2

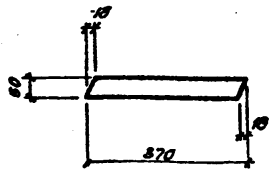
Статус	Масса	Усилия
РП	1,6	1:10
Лист	Листов 1	

Полоса 10x50-ГОСТ 103-76*

СЕВЗАПЭНЕРГОСЕТЬПРОЕКТ
Ленинград

Формат А5

Лист 3



Ун. № лист Листов

Привязан			
Ун. №			

407-3-585.90-АС.И-22

Марка МС-4

Статус	Масса	Усилия
РП	1,5	1:10
Лист	Листов 1	

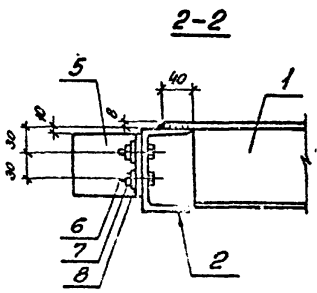
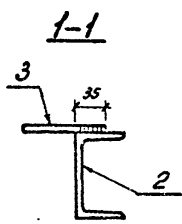
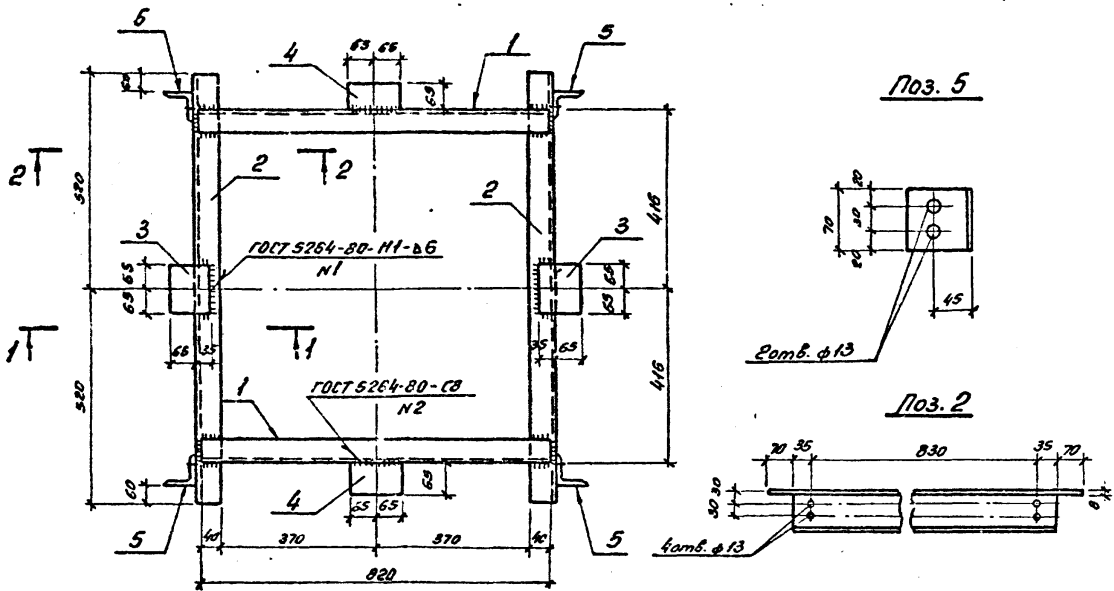
Полоса 10x50-ГОСТ 103-76*

СЕВЗАПЭНЕРГОСЕТЬПРОЕКТ
Ленинград

Формат А5

Колер. 64-

Рисом 3



Поз.	Наименование	Кол.
1	Швеллер 10 ГОСТ 8240-90	
	Е=820	7,0 кг. 2
2	Толще Е=1040 В.2 кг.	2
3	Полоса 10х100 ГОСТ 103-76*	
	Е=130	1,0 кг. 2
4	Полоса 10х65 ГОСТ 103-75*	
	Е=130	0,7 кг. 2
5	Угловая 75х75х6 ГОСТ 8509-86	
	Е=70	0,5 кг. 4
6	Болт М12.35 ГОСТ 7798-70*	8
7	Гайка М12.5 ГОСТ 5915-70*	8
8	Шайба 12 ГОСТ 11371-78*	8

Привязки			
ИМБ. №			

407-3-585.90-АС.И-23			
Исполн. Раченский	С.С.	1.05.91	Стадия Проект Максимум РП 37,2 1:10 1:5 Лист Листов 1 СЕВЗАПЭНЕРГОДЕЛЬПРОЕКТ Ленинград
Н.ком.р. Соколов	С.С.	1.05.91	
ИИП Ковалев	С.С.	1.05.91	
Нит.гр. Шеняева	С.С.	1.05.91	
Марка МС-6			

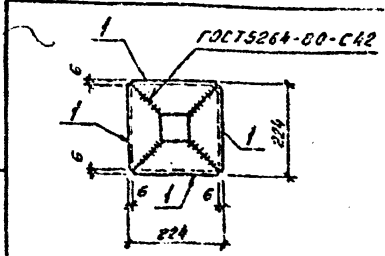
Шк. спец. Проект и форма в 2-х экз.

Копир. Об.

Формат А3

Листом 3

Уч. № 1001. Подпись и дата 03.08.85

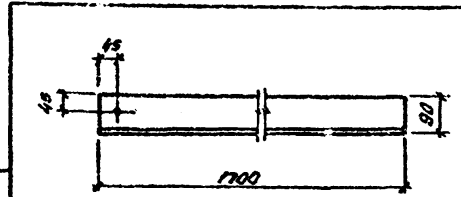


Лист	Наименование	Кол.
1	Чеслок 75x75x6 ГОСТ 8509-86	
	Р-212	1,46 эк. 4

Привязки		
Уч. №		

407-3-585.90-АС.И-24

Оголовок ОГ-1		Стандарт	Масса	Плотность
		РП	0,8	1:10
		Лист	Листов 1	
СВЭЗАПЭНЕРГОСЕТЬПРОЕКТ Ленинград				
Формат А5				



Привязки		
Уч. №		

407-3-585.90-АС.И-25

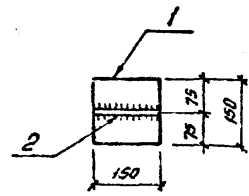
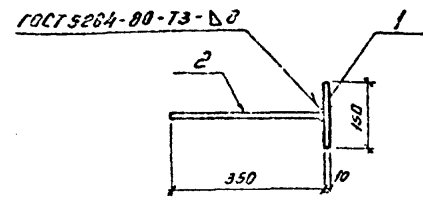
Марка МА-1		Стандарт	Масса	Плотность
		РП	11,4	1:10
		Лист	Листов 1	
СВЭЗАПЭНЕРГОСЕТЬПРОЕКТ Ленинград				
Формат А5				

Листом 3

Уч. № 1001. Подпись и дата 03.08.85

Листом 3

Уч. № 1001. Подпись и дата 03.08.85



Лист	Наименование	Кол.
1	Лист 10-ГОСТ 19903-74 *	
	S=150x150	1,8 эк. 1
2	Лист 10-ГОСТ 19903-74 *	
	S=150x350	4,1 эк. 1

Привязки		
Уч. №		

407-3-585.90-АС.И-26

Марка МА-4		Стандарт	Масса	Плотность
		РП	5,9	1:10
		Лист	Листов 1	
СВЭЗАПЭНЕРГОСЕТЬПРОЕКТ Ленинград				
Формат А4				

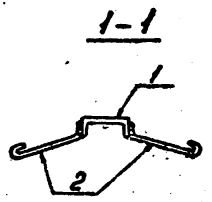
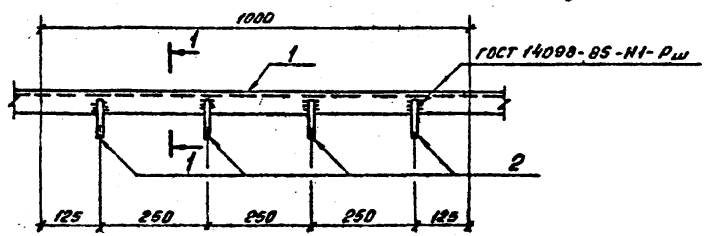
Взам. инв. №				Привязан
Лист				Инд. №
Глубина и дата				407-3-585.90-АС.И-27
Инд. № табл.				Марка МЛ-5
Нач. отд.	Роменский	Сашко	6.05.91	Стадия
Н. контр.	Сашко	Сашко	6.05.91	РП
ГИП стр.	Ковалев	Сашко	6.05.91	Масса
Нач. гр.	Шленова	Сашко	6.05.91	3.4
Инж. 2к.	Варадьева	Сашко	6.05.91	Масштаб
				1:5
				Лист
				Листов
				1
				СВЭПАЭНЕРГОСЕТЬПРОЕКТ
				Ленинград

Взам. инв. №				Привязан
Лист				Инд. №
Глубина и дата				407-3-585.90-АС.И-28
Инд. № табл.				Марка МС-10
Нач. отд.	Роменский	Сашко	6.05.91	Стадия
Н. контр.	Сашко	Сашко	6.05.91	РП
ГИП стр.	Ковалев	Сашко	6.05.91	Масса
Нач. гр.	Шленова	Сашко	6.05.91	8.1
Инж. 2к.	Варадьева	Сашко	6.05.91	Масштаб
				Лист
				Листов
				1
				СВЭПАЭНЕРГОСЕТЬПРОЕКТ
				Ленинград

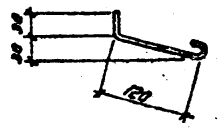
Взам. инв. №				Привязан
Лист				Инд. №
Глубина и дата				407-3-585.90-АС.И-29
Инд. № табл.				Каркас КР-1
Нач. отд.	Роменский	Сашко	6.05.91	Стадия
Н. контр.	Сашко	Сашко	6.05.91	РП
ГИП стр.	Ковалев	Сашко	6.05.91	Масса
Нач. гр.	Шленова	Сашко	6.05.91	13.4
Инж. 2к.	Варадьева	Сашко	6.05.91	Масштаб
				Лист
				Листов
				1
				СВЭПАЭНЕРГОСЕТЬПРОЕКТ
				Ленинград

Поз.	Наименование	Кол.
1	Ø 8А-ГОСТ 5781-82 ^н l=220	0,09кг 38
2	Ø 12А-ГОСТ 5781-82 ^н l=5600	5,0кг 2

Лист № 3



Поз. 2



Поз.	Наименование	Кол.
1	Швеллер 8-ГОСТ 8240-89 L=1000	7,05 кг. 1
2	ФБА-Т-ГОСТ 5781-82* L=200	0,18 кг. 4

Пробовон			

Унг. №

407-3-585.90-АС.И-30

Марка М-35

Градус	Масса	Масштаб
90	7,2	1:10

Лист 1 из 1

СЕВЗАПЭНЕРГОСЕТЬ ПРОЕКТ
Ленинград

Унг. №	Имя	Подпись	Дата
	Нач. отд.	Романский	6.05.91
	Н. контр.	Сацук	6.05.91
	ГНП стр.	Ковалеб	6.05.91
	Нач. ср.	Шленова	6.05.91
	Инж.	Вардылева	6.05.91

Копир. №

формат А4