

ТИПОВОЙ ПРОЕКТ
902 - 2 - 471. 89

ОТСТОИНИКИ КАНАЛИЗАЦИОННЫЕ
РАДИАЛЬНЫЕ ПЕРВИЧНЫЕ
ИЗ СБОРНОГО ЖЕЛЕЗОБЕТОНА
ДИАМЕТРОМ 18 м
С САМОТЕЧНЫМ УДАЛЕНИЕМ ОСАДКА

АЛЬБОМ 4

ОТСТОИНИКИ
КЖ.И СТРОИТЕЛЬНЫЕ ИЗДЕЛИЯ. СТР. 3-18

23826 - 04

				Привязан	
Иль. №					

Т И П О В О Й П Р О Е К Т

902 - 2 - 471. 89

ОТСТОЙНИКИ КАНАЛИЗАЦИОННЫЕ РАДИАЛЬНЫЕ
ПЕРВИЧНЫЕ ИЗ СБОРНОГО ЖЕЛЕЗОБЕТОНА
ДИАМЕТРОМ 18 м С САМОТЕЧНЫМ УДАЛЕНИЕМ ОСАДКА
АЛЬБОМ 4

ПЕРЕЧЕНЬ АЛЬБОМОВ

АЛЬБОМ 1	ПЗ	ПОЯСНИТЕЛЬНАЯ ЗАПИСКА
АЛЬБОМ 2	ТХ	ТЕХНОЛОГИЧЕСКИЕ РЕШЕНИЯ
	ОВ	ОТОПЛЕНИЕ И ВЕНТИЛЯЦИЯ
	ВК	ВНУТРЕННИЙ ВОДОПРОВОД И КАНАЛИЗАЦИЯ
АЛЬБОМ 3		ОТСТОЙНИКИ
	КЖ	КОНСТРУКЦИИ ЖЕЛЕЗОБЕТОННЫЕ К/М КОНСТРУКЦИИ МЕТАЛЛИЧЕСКИЕ
АЛЬБОМ 4		ОТСТОЙНИКИ
	КЖ.И	СТРОИТЕЛЬНЫЕ ИЗДЕЛИЯ
АЛЬБОМ 5		КАМЕРА ВЫПУСКА ОСАДКА
	АР	АРХИТЕКТУРНЫЕ РЕШЕНИЯ
	КЖ	КОНСТРУКЦИИ ЖЕЛЕЗОБЕТОННЫЕ
	КЖ.И	СТРОИТЕЛЬНЫЕ ИЗДЕЛИЯ
	К/М	КОНСТРУКЦИИ МЕТАЛЛИЧЕСКИЕ
АЛЬБОМ 6	ЭМ	ЭЛЕКТРОСИЛОВОЕ ОБОРУДОВАНИЕ
	АОВ	АВТОМАТИЗАЦИЯ ВЕНТСИСТЕМЫ
АЛЬБОМ 7	НО	НЕСТАНДАРТИЗИРОВАННОЕ ОБОРУДОВАНИЕ ЗАТВОРЫ ШИТОВЫЕ, СИГНАЛИЗАТОР УРОВНЯ ОСАДКА И ФАСОННЫЕ ЧАСТИ (ИЗ Т.П. 902 - 2 - 469. 89)
АЛЬБОМ 8	НО	НЕСТАНДАРТИЗИРОВАННОЕ ОБОРУДОВАНИЕ РЕГУЛЯТОР ВЫПУСКА ОСАДКА С ЭЛЕКТРОПРИВОДОМ
АЛЬБОМ 9	СО	СПЕЦИФИКАЦИИ ОБОРУДОВАНИЯ
АЛЬБОМ 10	С	СМЕТЫ
АЛЬБОМ 11	ВМ	ВЕДОМОСТИ ПОТРЕБНОСТИ В МАТЕРИАЛАХ
АЛЬБОМ 12.90	АОВ.Н1	ЗАДАНИЕ ЗАВОДУ-ИЗГОТОВИТЕЛЮ НА ЩИТ ОПЕРАТОРА

РАЗРАБОТАН
ИНСТИТУТОМ
„МОСВОДОКАНАЛНИИПРОЕКТ“

ГЛАВНЫЙ ИНЖЕНЕР ИНСТИТУТА *Соколин* Д.А. СОКОЛИН
ГЛАВНЫЙ ИНЖЕНЕР ПРОЕКТА *Казанов* В.К. КАЗАНОВ

УТВЕРЖДЕН РАСПОРЯЖЕНИЕМ МОСГОРИСПОЛКО/ЛА
ОТ 28.04 1989г. № 890Р

ВВЕДЕН В ДЕЙСТВИЕ ПРИКАЗОМ ПО ОБЪЕДИНЕНИЮ
„МОСВОДОКАНАЛ“ ОТ 12.05 1989г. № 206

Содержание альбома

Обозначение	Наименование	Стр.
	Содержание альбома	2
ТП902-2-471.89 КЖ.И.00.0007У	Технические условия	3
КЖ.И.01.000	Панель стеновая ПСЧ 2-36-1а/3	4
02.000	ПСЧ 2-36-1а/3а	5
03.000	ПСЧ 2-36-1а/4	6
04.000	ПСЧ 2-36-1а/4а	7
10.000	Лоток Л01	8
00.100	Каркас плоский КР1	9
00.200	Сетка С1	10
00.300	Сетка С2	10
00.001	Изделие закладное М1-1	11
00.002	Изделие закладное М1-2	11
00.003	Изделие закладное М1-3	12
00.004	Изделие закладное М2-1	12
00.005	Изделие закладное МН 1	13
00.006	Изделие закладное МН 2	14
00.007	Изделие закладное МН 3	15
00.008	Изделие закладное МН 4	16
00.009	Изделие закладное М2-2	16
00.010	Изделие закладное МН 5	17
00.011	Напрягаемый стержень НС 1	17

продолжение

Обозначение	Наименование	Стр.
ТП902-2-471.89 КЖ.И.00.012	Изделие закладное МН6	(18)

Альбом 4

ТП 902-2-471.89

Шифр. № подл. Подпись и дата

Технические условия.

1. Железобетонные конструкции.

1.1. В альбоме разработаны сборные железобетонные стеновые панели по серии 3.900-3 выпуск 5 с дополнительными закладными деталями и лотковый элемент индивидуального изготовления.

1.2. В зависимости от способа обжатия стены отстойника принята маркировка панелей ПСЦ 2-36-1а/3, ПСЦ 2-36-1а/4 - способ навивки арматуры периодического профиля машиной ЯМН-5. ПСЦ 2-36-1а/3э, ПСЦ 2-36-1а/4э - способ термоэлектронного натяжения.

1.3. Панели изготавливать из морозостойкого F 100 водонепроницаемого W4 тяжелого бетона класса В15.

1.4. Все изделия изготавливать в соответствии с техническими условиями ГОСТ 13015.0-83 и вышеуказанной серии.

2. Арматурные сетки, каркасы, закладные детали.

2.1. Арматурные сетки, каркасы выполнять при помощи контактной сварки.

2.2. Закладные изделия сваривать электродами Э42 по ГОСТ 9467-75.

2.3. Арматурные и закладные изделия должны отвечать требованиям ГОСТ 10922-75.

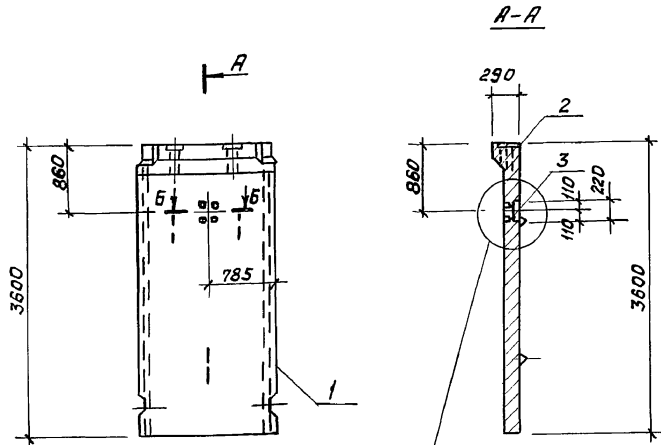
Шрифты подбиты, подписи и штамп встан. шрифтом

альбому

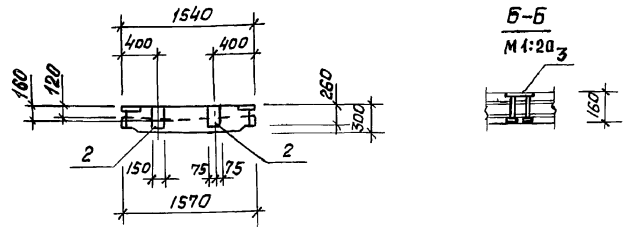
				ТП 902-2-471.89 - КН.И. 00.000 ТУ		
				Технические условия		
ГМП	СЛВЯНСКИЙ			Стандия	Лист	Листов
И. СПЕЦ.	МУШЛЯКИН			Р		/
И. КОМП.	СЛВЯНСКИЙ			МосводоканалНИИпроект		
И. И. ОТВ.	МУШЛЯКИН					

колпоровал Ф 23826-04 4 формат А3

Листом 4



По 9
3.900-3
вып. 5, часть 1



Б-Б
М1:20/3

Ведомость расхода стали на дополнительные закладные изделия, кг

Марка элемента	Изделия закладные						Общий расход
	Арматура класса		Прокат марки				
	А-II		В Ст 3 кп2				
	Гост 5781-82		Гост 103-76				
	Ф16	Утого	-150x8	-150x10	-50x10	Утого	
Псц 2-36-1а/3	5,6	5,6	5,5	2,6	0,8	8,9	14,5

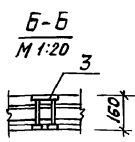
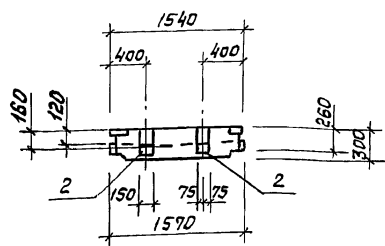
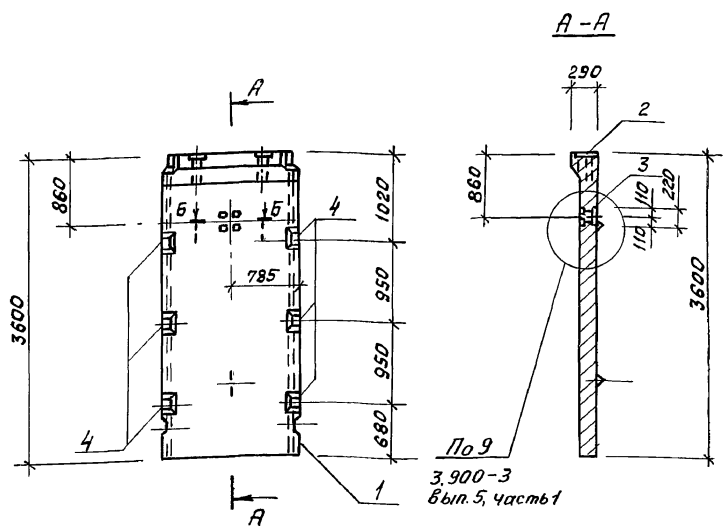
Формат	Зона	Поз.	Обозначение	Наименование	кол	Примечание
				<u>Документация</u>		
А3			ТП 902-2-471.89 -кжи.00.0007У	Технические условия		
А3			3.900-3 выпуск 5	Панели стеновые для цилиндрических сооружений		
				<u>Сборочные единицы</u>		
А3	1		3.900-3 вып. 5, ч. 1	Панель Псц 2-36-1а	1	
А4	2		ТП 902-2-471.89 -кжи.00.001	Изделие закладное М1-1	2	
А4	3		00.002	М1-2	1	

Привязан			
Шв. №			

ТП 902-2-471.89 -КЖ.И.01.000			Сталь	Масштаб
Панель стеновая псц 2-36-1а/3			р	1:50
			Лист	Листов 1
Ст. иж. Сурава			Мосводоканализпроект	
ГНП Славянский				
Гл. спец. Мешалкин				
Н. контр. Славянский				
Нач. отв. Мешалкин				

Шв. № подл. Подпись и дата Взял. Шв. №

А.Львов 4



3,900-3
вып. 5, часть 1

ФОРМАТ	ЗОНА	Поз.	Обозначение	Наименование	Кол.	Примечание
				<u>Документация</u>		
A3			ТП 902-2-471.89 -КЖ.И.00.00014	Технические условия		
A3			3.900-3, выпуск 5	Панели стеновые для цилиндрических сооружений		
				<u>Сборочные единицы</u>		
A3	1		3.900-3, вып. 5, ч.1	Панель псц 2-36-1а	1	
A4	2		ТП 902-2-471.89 -КЖ.И.00.001	Изделие закладное М1-1	2	
A4	3		00.002	М1-2	1	
A4	4		00.003	М1-3	6	

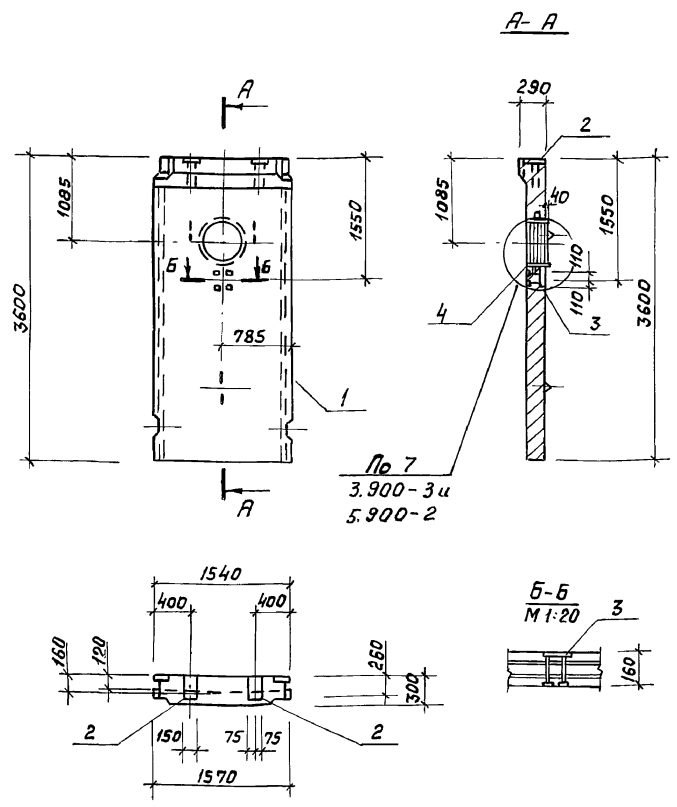
Привязан		
Изм. №		

Ведомость расхода стали на дополнительные закладные изделия, кг

Марка элемента	Изделия закладные										Общий расход
	Арматура класса					Прокат марки					
	А-I		А-II			В ст 3кп2					
	ГОСТ 5781-82					ГОСТ 19903-74					
Ф6	Итого	Ф14	Ф16	Итого	Всего	58	510	Итого	Всего		
Псц 2-36-1а/3э	0,4	0,4	22,8	5,6	28,4	28,8	5,5	13,0	18,5	18,5	47,3

ТП 902-2-471.89 -КЖ.И. 02.000		
Панель стеновая псц 2-36-1а/3э		
Ст. инж.	Сурова	Сурова
ГНП	Славянский	М
Пл. спец.	Мешалкин	М
Н. контр.	Славянский	М
Нач. отд.	Мешалкин	М
Сталь	Масса	Масштаб
Р	2100	1:50
Лист	Листов 1	
МосводоканалНИИпроект		

Листом 4



Формат Зона	Поз.	Обозначение	Наименование	Кол	Приме- чание
			<u>Документация</u>		
А3		ТП 902-2-471.89 - КЖ.И.00.000ТЧ	Технические условия		
А3		3.900-3 Выпуск 5	Панели стеновые для цилиндрических сооружений		
			<u>Сборочные единицы</u>		
А3	1	3.900-3, Вып. 5, ч. 1	Панель псу 2-36-1а	1	
А4	2	ТП 902-2-471.89 - КЖ.И.00.001	Изделие закладное М1-1	2	
А4	3	00.002	М1-2	1	
Б4	4	5.900-2	Сальник \varnothing 500, $e=200$	1	

Привязан		
Шкв. №		

Ведомость расхода стали на дополнительные закладные изделия, кг

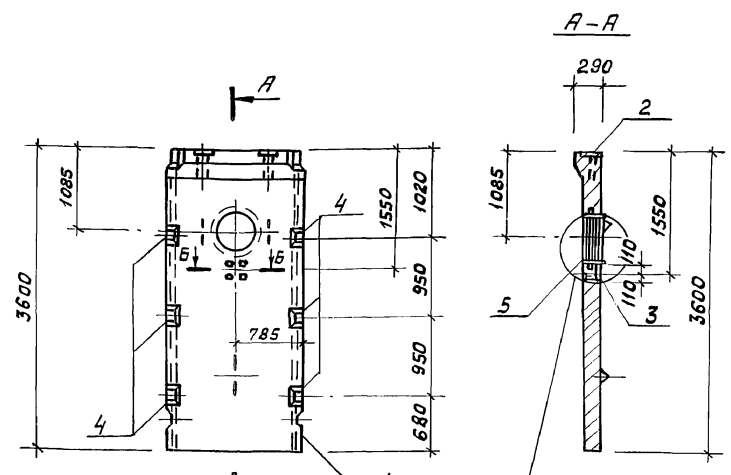
Марка элемента	Изделия закладные											Общий расход		
	Арматура класс		Прокат марки											
	А-II		В Ст 3 кл 2						В Ст 3 пс 4					
	ГОСТ 5781-82	Уточ	ГОСТ 2590-71	ГОСТ 19003-74	ГОСТ 10704-76		Уточ							
псу 2-36-1а/4	5,6	5,6	5,6	7,8	7,8	5,5	11,6			249	215	215	46,4	52,0

ТП 902-2-471.89		- КЖ.И.03.000	
Панель стеновая псу 2-36-1а/4		Стандия	Масштаб
		Р	1:50
		Лист	Листов 1
МосводоканалНИИпроект			

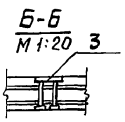
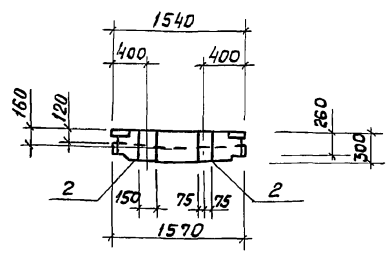
копировал Ф 23826-04 7 формат А3

Шкв. № подл. Подпись и дата. Власт. шкв. №

Рис. 4



По 7
3.900-3 и
5.900-2



Формат	Зона	Поз.	Обозначение	Наименование	Кол.	Примечание
				<u>Документация</u>		
А3			ТП 902-2-471.89 - КЖИ.00.000ТУ	Технические условия		
А3			3.900-3 выпуск 5	Панели стеновые		
				для цилиндрических		
				сооружений		
				<u>Сборочные единицы</u>		
А3	1		3.900-3, вып. 5, 4.1	Панель псц2-36 - 1а	1	
А4	2		ТП 902-2-471.89 - КЖИ.00.001	Изделие закладное М 1-1	2	
А4	3		00.002	М 1-2	1	
А4	4		00.003	М 1-3	6	
	5		5.900-2	Сальник дч 500; е=200	1	

продолжение

Изделия закладные										Общий расход		
Прокат марки												
В Ст 3 кп 2					В Ст 3 пс 4							
Гост 2590-71					Гост 10704-76							
Гост 19903-74					Гост 530х7					Всего		
Ф 15	Итого	58	510					Итого	26,7		21,5	21,5
7,8	7,8	5,5	21.2									85,4

Привязан		
ИИВ. №		

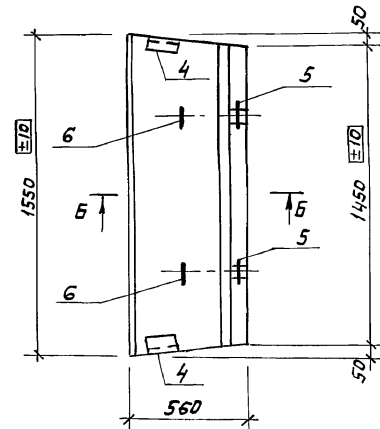
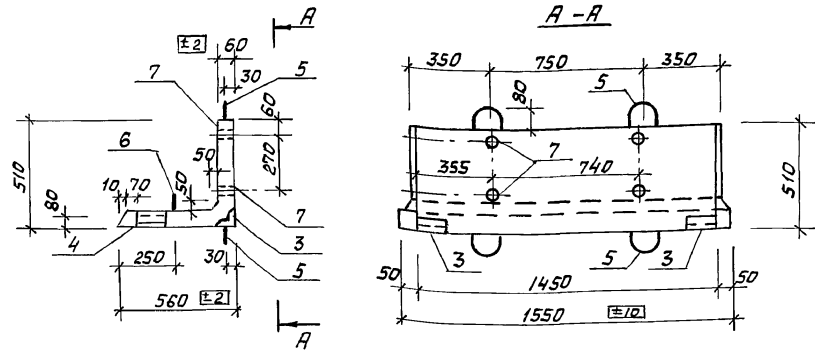
Ведомость расхода стали на дополнительные закладные изделия, кг

Марка элемента	Изделия закладные					Всего
	Арматура класса					
	А-I		А-II			
	Гост 5781-82					
	Ф 6	Итого	Ф 14	Ф 16	Итого	
псц2-36-1а/4э	0,4	0,4	22,8	5,6	28,4	28,8

ТП 902-2-471.89			- КЖИ.04.000		
Ст. инж.	Суровя	Суровя	Сталь	Масса	Масштаб
ГМП	Славянский	Суровя	Р	2010	1:50
Гл. спец.	Мешалкин	Мешалкин	Лист	Листов 1	
Н. контр.	Славянский	Суровя	Масштаб: 1:50		
Нач. отд.	Мешалкин	Мешалкин	Масштаб: 1:50		

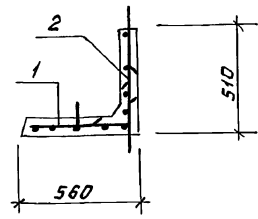
ИИВ. № подл. Подпись и дата. Взят. инв. л.

Альбом 4



Армирование

по Б-Б



Формат	Зона	Пос.	Обозначение	Наименование	Кол.	Примечание
				<u>Документация</u>		
А3			ТП 902-2-471.89 КЖ.И.00.00074	Технические условия		
				<u>Сборочные единицы</u>		
А4	1		ТП 902-2-471.89 КЖ.И.00.200	Сетка С1	1	
А4	2		00.300	С2	1	
А4	3		00.004	Изделие закладное М2-1	2	
А4	4		00.009	М2-2	2	
А4	5		1.400-9 Вып. 1, л. 18	Петля УП1-4	4	
А4	6			Петля УП2-1	4	
				<u>Детали</u>		
Б4	7			Тр. 25x3,2 ГОСТ3262-75; ρ=60	4	0,2кг
				<u>Материалы</u>		
	8			Бетон В15	—	0,106м³

Привязан			
Ив.№			

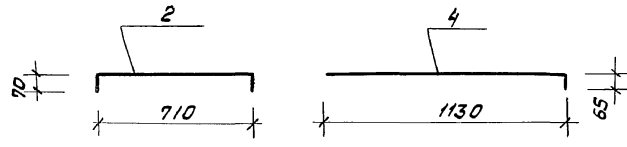
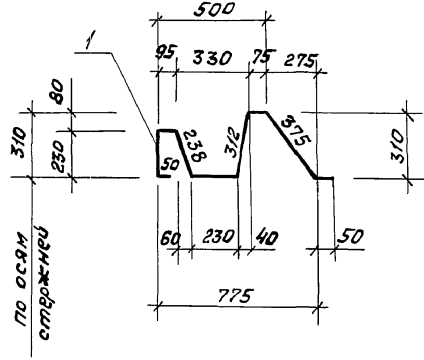
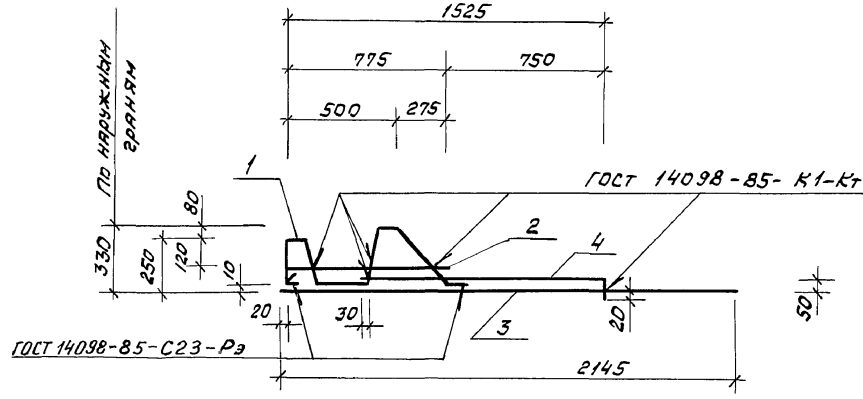
Ведомость расхода стали на элемент, кг

Марка элемента	Изделия арматурные				Изделия закладные						Общий расход	
	Арматура класса А-I				Арм. класса А-II		Прокат марки В Ст 3 кл 2					
	ГОСТ 5781-82				ГОСТ 5781-82	ГОСТ 8509-86	ГОСТ 3262-75					
	φ6	φ8	φ10	Итого	φ10	Итого	Л75x5	Итого	25x3,2	Итого		
Л01	4,5	5,9	2,4	12,8	3,2	3,2	3,6	3,6	0,8	0,8	7,6	20,4

ТП 902-2-471.89 - КЖ.И. 10.000			Лоток Л01		
Ст. инж.	Суровя	Суровя	р	265	1:20
Гип	Славянский	Славянский	Лист Листов 1		
Тл. спец.	Мешалкин	Мешалкин	Московская инжиниринг-проект		
Н. контр.	Славянский	Славянский			
Нач. отд.	Мешалкин	Мешалкин			

Ив.№ по подл. Подпись и дата Взам. инв.№

Лист 4



Формат	Зона	Поз.	Обозначение	Наименование	Кол.	Примечание
				<u>Документация</u>		
А3			ТП 902-2-471.89 - КЖ.И. 00.00079	Технические условия		
				<u>Детали</u>		
Б4	1		-01	ФИА-П ГОСТ 5781-82		
				ℓ = 1655	1	1,03 кг
Б4	2		-02			
				ℓ = 780	1	0,49 кг
Б4	3		-03			
				ℓ = 2145	1	1,33 кг
Б4	4		-04			
				ℓ = 1195	1	0,74 кг

Циф. и подп. Подпись и дата. Взам. инв. №

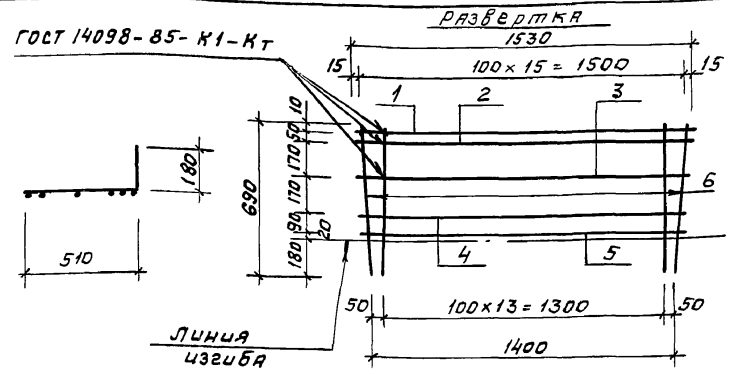
Привязан

Циф. №

ТП 902-2-471.89 - КЖ.И. 00.100		
Каркас плоский КР 1		Сталь
р	3,6	Масштаб 1:20
		Лист
		Листов 1
Мосводоканализпроект		

Рук. Бр. Болотова
ГМП Славянский
П. спец. Мешялкин
Н. контр. Славянский
Нач. отд. Мешялкин

Альбом 4



Формат	Зона	Поз.	Обозначение	Наименование	Кол.	Примечание
				<u>Документация</u>		
А3			ТП 902-2-471.89-КЖ.И.00.000ТУ	Технические условия		
				<u>Детали</u>		
Б4		1	-01	Ф8А-Г ГОСТ 5781-82; r=1530	1	0,6 кг
Б4		2	-02	r=1520	1	0,6 кг
Б4		3	-03	r=1500	1	0,6 кг
Б4		4	-04	r=1450	1	0,6 кг
Б4		5	-05	r=1430	1	0,6 кг
Б4		6	-06	Ф6А-Г ГОСТ 5781-82; r=690	16	0,15 кг

Привязан

И№, №			

ТП 902-2-471.89 - КЖ.И.00.200

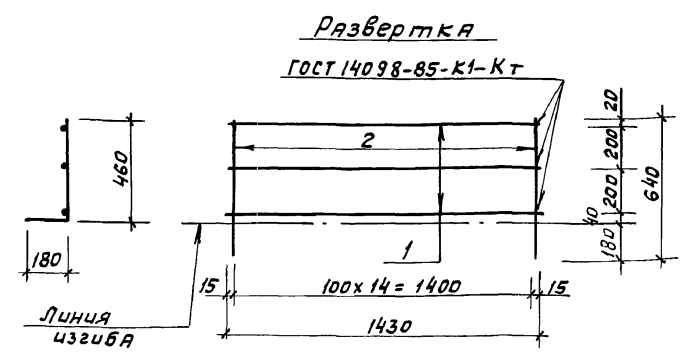
Сетка С1

Станд	Масса	Масштаб
Р	5,4	1:20
Лист	Листов 1	

МосводоканалНИИпроект

копировал *Q* формат А4

Альбом 4



Формат	Зона	Поз.	Обозначение	Наименование	Кол.	Примечание
				<u>Документация</u>		
А3			ТП 902-2-471.89-КЖ.И.00.000ТУ	Технические условия		
				<u>Детали</u>		
Б4		1	-01	Ф8А-Г ГОСТ 5781-82; r=1430	3	0,6 кг
Б4		2	-02	Ф6А-Г ГОСТ 5781-82; r=640	15	0,14 кг

Привязан

И№, №			

ТП 902-2-471.89 КЖ.И.00.300

Сетка С2

Станд	Масса	Масштаб
Р	3,8	1:20
Лист	Листов 1	

МосводоканалНИИпроект

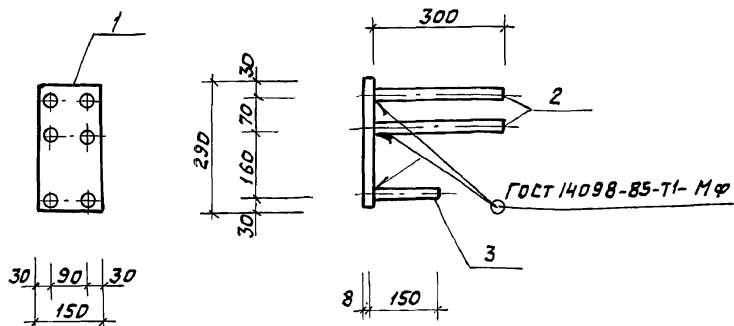
копировал *Q* 23826-04 11 формат А4

И№, № подл. Подпись и дата. Взял. И№, №

И№, № подл. Подпись и дата. Взял. И№, №

Ст. инж. Сурова
 ГИП Славянский
 Гл. спец. Мешалкин
 Н. контр. Славянский
 Нач. отд. Мешалкин

Ст. инж. Сурова
 ГИП Славянский
 Гл. спец. Мешалкин
 Н. контр. Славянский
 Нач. отд. Мешалкин



Формат Зона	Поз.	Обозначение	Наименование	Кол.	Приме- чание
			<u>Документация</u>		
А3		ТП 902-2-471.89-КЖ.И.00.000ТУ	Технические условия		
			<u>Детали</u>		
Б4	1	-01	Лист 6-150x8 ГОСТ 19903-74 р-290 в СтЗ кп2 ГОСТ 14637-79	1	2,73 кг
Б4	2	-02	Ф16А-II ГОСТ 5781-82; р-300	4	0,48 кг
Б4	3	-03	р-150	2	0,24 кг

Привязан

ЦНВ. №

ТП 902-2-471.89 - КЖ.И.00.001

Изделие закладное
М 1-1

Сталь	Масса	Масштаб
р	5,13	1:10
Лист	Листов 1	

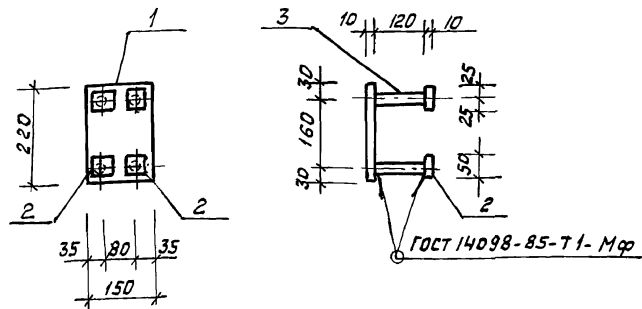
МосводоканалНИИпроект

копировал Ф

формат А4

ЦНВ. № подл. Подпись и дата. Взам. инв. №

От. инж. Суровя Суровя
ГИП Славянский
Гл. спец. Мешалкин
Н. контр. Славянский
Нач. ств. Мешалкин



Формат Зона	Поз.	Обозначение	Наименование	Кол.	Приме- чание
			<u>Документация</u>		
А3		ТП 902-2-471.89-КЖ.И.00.000ТУ	Технические условия		
			<u>Детали</u>		
Б4	1	-01	Лист 6-150x10 ГОСТ 19903-74 р-220 в СтЗ кп2 ГОСТ 14637-79	1	2,59 кг
Б4	2	-02	Полоса 6-50x10 ГОСТ 103-76 р-50 в СтЗ кп2 ГОСТ 535-79	4	0,2 кг
Б4	3	-03	Ф16 А-II ГОСТ 5781-82; р=120	4	0,2 кг

Привязан

ЦНВ. №

ТП 902-2-471.89 - КЖ.И.00.002

Изделие закладное
М 1-2

Сталь	Масса	Масштаб
р	4,2	1:10
Лист	Листов 1	

МосводоканалНИИпроект

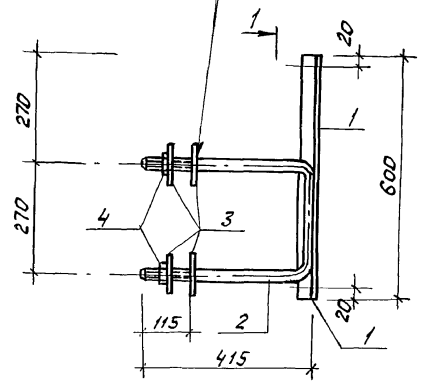
копировал Ф 23826-04 12 формат А4

ЦНВ. № подл. Подпись и дата. Взам. инв. №

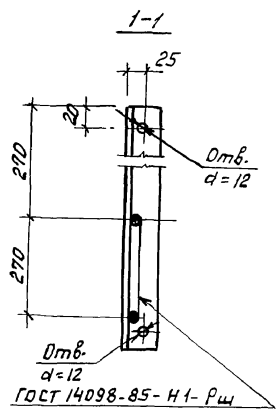
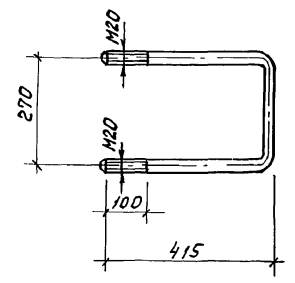
Ст. инж. Суровя Суровя
ГИП Славянский
Гл. спец. Мешалкин
Н. контр. Славянский
Нач. ств. Мешалкин

Альбом 4

ГОСТ 5264-80-Т1-Д4



По з. 2



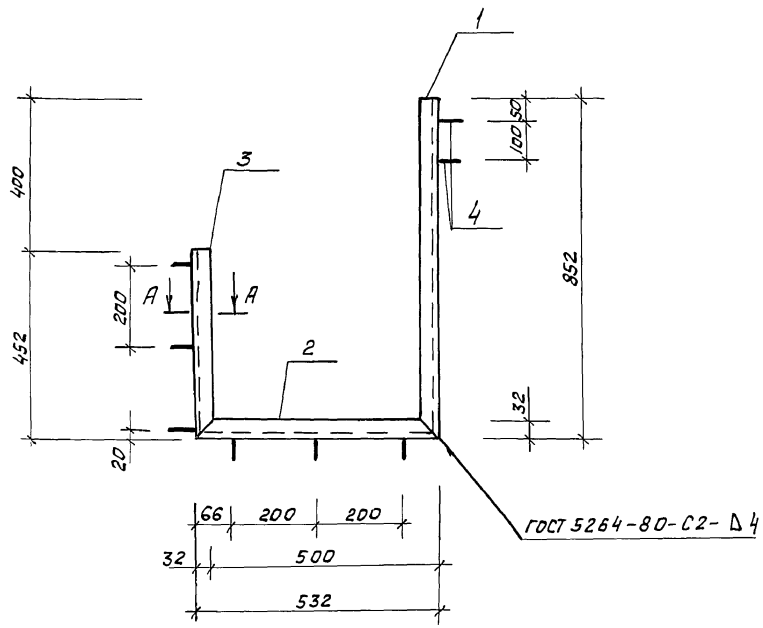
Формат	Зона	Проз.	Обозначение	Наименование	кол	Примечание
				<u>Документация</u>		
А3			ТП 902-2-471.89-КЖ.И.ОД.000ТУ	Технические условия		
				<u>Детали</u>		
Б4	1		-01	Уголок Б-40х40х4 ГОСТ 8509-86 ВСтЗ кп2 ГОСТ 535-79 П-600	1	1,45 кг
Б4	2		-02	Ф20А1 ГОСТ 5781-82 П-1100	1	2,7 кг
Б4	3		-03	Лист Б-100х4 ГОСТ 19903-74 ВСтЗ лс6 ГОСТ 14637-79 П-100	4	0,32 кг
				<u>Стандартные изделия</u>		
		4		Гайка М 20 ГОСТ 5915-70	2	0,07 кг

Шифр подл. Подпись и дата. Взам. шиф. №

Привязан			
Шифр №			

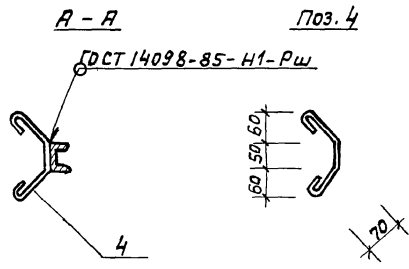
			ТП 902-2-471.89 - КЖ.И.ОД.005		
			Изделие закладное МН1		
Ст. инж.	Суровя	Суровя	Стандия	Мяеся	Масштаб
ГИП	Славянский	Славянский	Р	5,5	1:20
Тл. спец.	Мешалкин	Мешалкин	Лист Листов		
Н. контр.	Славянский	Славянский	Мосводоканализпроект		
Нач. отд.	Мешалкин	Мешалкин			

Альбом 4



ФОРМАТ	ЗОНА	Поз.	Обозначение	Наименование	Кол.	Примечание
				<u>Документация</u>		
A3			ТП 902-2-471.89-КЖ.И.00.000.ТУ	Технические условия		
				<u>Детали</u>		
Б4	1		-01	швеллер 50 ГОСТ 8240-72 $\rho=852$ В СтЗ кп2 ГОСТ535-79	1	4,1 кг
Б4	2		-02	$\rho=532$	1	2,6 кг
Б4	3		-03	$\rho=452$	1	2,2 кг
Б4	4		-04	Ф6А-I ГОСТ5781-82; $\rho=280$	8	0,1 кг

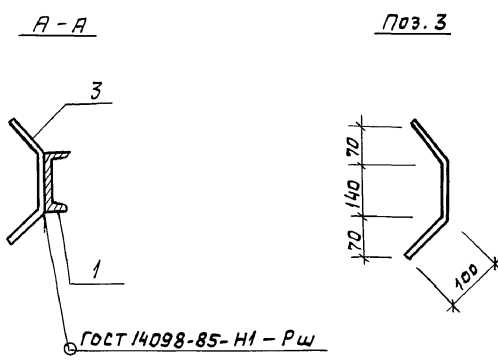
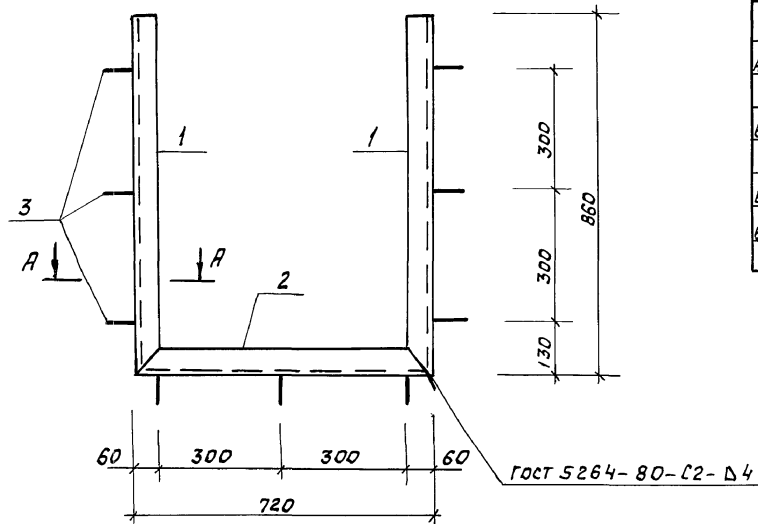
ИМБ.№ подл. Подпись и дата Взам. ИМБ.И



Привязан			
ИМБ.№			

			ТП 902-2-471.89 - КЖ.И.00.006		
			Изделие закладное		
			Стадия	Масса	Масштаб
			Р	9,6	1:10
			Лист 1 / Листов 1		
Ст. инж.	Сурова	Сурова	Масштаб: 1:10 Масштаб: 1:10		
Гип	Славянский	Славянский			
Гл. слес.	Мешалкин	Мешалкин			
Нач. отд.	Славянский	Славянский			

Альбом 4



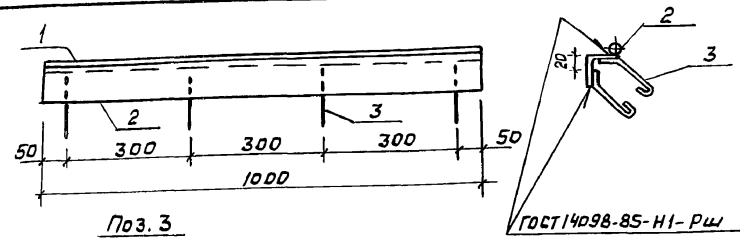
Формат	Зона	Поз.	Обозначение	Наименование	Кол.	Примечание
				<u>Документация</u>		
A3			ТП 902-2-471.89-КЖ.И.00.000.ТЧ	Технические условия		
				<u>Детали</u>		
Б4	1		-01	швеллер 14П ГОСТ 8240-72 с-860 8 Ст. 3 кп2 ГОСТ 535-79	2	10,6 кг
Б4	2		-02		1	8,9 кг
Б4	3		-03	ФЮА-П ГОСТ 5781-82; $r=340$	9	0,2 кг

Привязан			
Линв. №			

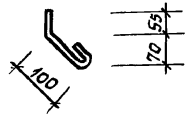
ТП 902-2-471.89 - КЖ.И.00.007		
Изделие закладное МНЗ		Стандия
Р	31,9	Масштаб 1:10
Лист		Листов 1
Мосводоканалшпроект		

Линв. № подл. Подпись и дата. ВЗАН. ШНБ.М

Альбом 4



Поз. 3



Формат	Зона	Поз.	Обозначение	Наименование	Кол.	Примечание
				<u>Документация</u>		
А3			ТП 902-2-471.89 КЖ.И.00.000ТУ	Технические условия <u>Детали</u>		
Б4	1		-01	Узелок 6-75x75x6 ГОСТ 8509-86 В Ст 3кп2 ГОСТ 535-79 Е-1000	1	0,9 кг
Б4	2		-02	Ф8А-I ГОСТ 5781-82; Е-1000	1	0,4 кг
Б4	3		-03	Ф6А-I ГОСТ 5781-82; Е-200	8	0,05 кг

Привязан

ЦНБ, №

ТП 902-2-471.89 - КЖ.И.00.008

Изделие закладное
МН-4

Стандия	Масса	Масштаб
Р	7,7	1:10
Лист	Листов 1	

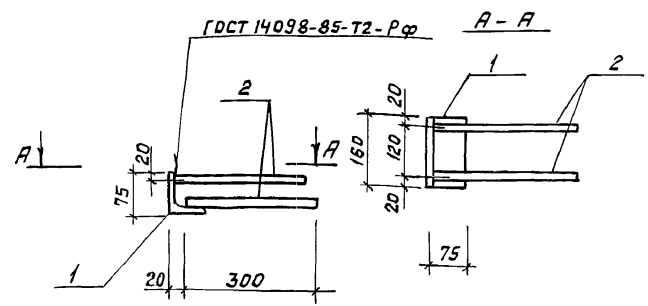
МособдоканалНИИпроект

копировал Ф

формат А4

ЦНБ, № подл. Подпись и дата. Взам. инв. №

Альбом 4



Формат	Зона	Поз.	Обозначение	Наименование	Кол.	Примечание
				<u>Документация</u>		
А3			ТП 902-2-471.89 КЖ.И.00.000ТУ	Технические условия <u>Детали</u>		
Б4	1		-01	Узелок 6-75x75x5 ГОСТ 8509-86 В Ст 3кп2 ГОСТ 535-79 Е-1500	1	0,9 кг
Б4	2		-02	10А-I ГОСТ 5781-82; Е-300	4	0,2 кг

Привязан

ЦНБ, №

ТП 902-2-471.89 - КЖ.И.00.009

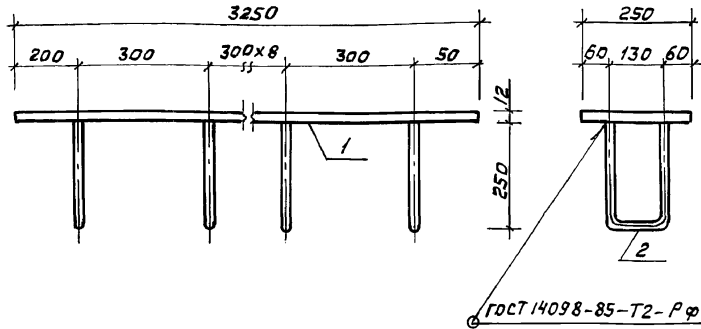
Изделие закладное
М2-2

Стандия	Масса	Масштаб
Р	1,7	1:10
Лист	Листов 1	

МособдоканалНИИпроект

копировал Ф 23826-04 17 формат А4

ЦНБ, № подл. Подпись и дата. Взам. инв. №



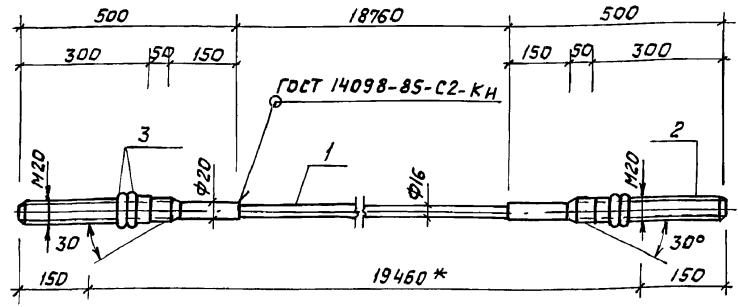
Формат	Зона	Поз.	Обозначение	Наименование	Кол.	Примечание
				<u>Документация</u>		
А3			ТП 902-2-471.89-КЖ.И.00.000ТУ	Технические условия		
				<u>Детали</u>		
Б4	1		-01	Лист 6-12x250 ГОСТ 13903-74 Р-3250 ВСтЗпсб-1 ГОСТ 14637-75	1	76,6 кг
Б4	2		-02	Ф18А-III ГОСТ 5781-82; e=590	11	1,2 кг

Привязан			
Шиб. №			

ТП 902-2-471.89			-КЖ.И.00.010		
Изделие закладное			Сталь	Масса	Масштаб
МН5			Р	89,8	1:10
			Лист	Листов 1	
МосводоканалНИИпроект					

копировал *Q* формат А4

Шиб. № подл.	Шиб. № подл.	Шиб. № подл.	Шиб. № подл.	Шиб. № подл.	Шиб. № подл.
Сп. инж.	Суровя	Суровя			
Г.И.П.	Славянский	Славянский			
Гл. спец.	Мешалкин	Мешалкин			
Н. контр.	Славянский	Славянский			
Нач. отд.	Мешалкин	Мешалкин			



* Длину между гранями анкерных опор уточнить после монтажа анкеров.

Формат	Зона	Поз.	Обозначение	Наименование	Кол.	Примечание
				<u>Документация</u>		
А3			ТП 902-2-471.89 КЖ.И.00.000ТУ	Технические условия		
				<u>Детали</u>		
Б4	1		-01	Ф16А-IV ГОСТ 5781-82; e=18760	1	29,6 кг
Б4	2		-02	Ф22А-III ГОСТ 5781-82; e=500	2	1,5 кг
				<u>Стандартные изделия</u>		
		3		Гайка М 20 ГОСТ 5915-70	4	

Привязан			
Шиб. №			

ТП 902-2-471.89			-КЖ.И.00.011		
Напрягаемый стержень			Сталь	Масса	Масштаб
НС1			Р	32,85	1:10
			Лист	Листов 1	
МосводоканалНИИпроект					

копировал *Q* 23826-04 18 формат А4

Шиб. № подл.	Шиб. № подл.	Шиб. № подл.	Шиб. № подл.	Шиб. № подл.	Шиб. № подл.
Сп. инж.	Суровя	Суровя			
Г.И.П.	Славянский	Славянский			
Гл. спец.	Мешалкин	Мешалкин			
Н. контр.	Славянский	Славянский			
Нач. отд.	Мешалкин	Мешалкин			

