

ТИПОВОЙ ПРОЕКТ

902-2-471.89

**ОТСТОЙНИКИ КАНАЛИЗАЦИОННЫЕ
РАДИАЛЬНЫЕ ПЕРВИЧНЫЕ
ИЗ СБОРНОГО ЖЕЛЕЗОБЕТОНА
ДИАМЕТРОМ 18 М
С САМОТЕЧНЫМ УДАЛЕНИЕМ ОСАДКА**

АЛЬБОМ 8

НО НЕСТАНДАРТИЗИРОВАННОЕ ОБОРУДОВАНИЕ
РЕГУЛЯТОР ВЫПУСКА ОСАДКА С ЭЛЕКТРОПРИВОДОМ. СТР. 3-18

23826-07

				Примечание	

ОТСТОЙНИКИ КАНАЛИЗАЦИОННЫЕ
РАДИАЛЬНЫЕ ПЕРВИЧНЫЕ
ИЗ СБОРНОГО ЖЕЛЕЗОБЕТОНА
ДИАМЕТРОМ 18 М
С САМОТЕЧНЫМ УДАЛЕНИЕМ ОСАДКА
АЛЬБОМ 8

ПЕРЕЧЕНЬ АЛЬБОМОВ

АЛЬБОМ 1	ПЗ	ПОЯСНИТЕЛЬНАЯ ЗАПИСКА
АЛЬБОМ 2	ТХ	ТЕХНОЛОГИЧЕСКИЕ РЕШЕНИЯ
	ОВ	ОТОПЛЕНИЕ И ВЕНТИЛЯЦИЯ
	ВК	ВНУТРЕННИЙ ВОДОПРОВОД И КАНАЛИЗАЦИЯ
АЛЬБОМ 3		ОТСТОЙНИКИ
	КЖ	КОНСТРУКЦИИ ЖЕЛЕЗОБЕТОННЫЕ. КМ КОНСТРУКЦИИ МЕТАЛЛИЧЕСКИЕ
АЛЬБОМ 4		ОТСТОЙНИКИ
	КЖ.И	СТРОИТЕЛЬНЫЕ ИЗДЕЛИЯ
АЛЬБОМ 5		КАМЕРА ВЫПУСКА ОСАДКА
	АР	АРХИТЕКТУРНЫЕ РЕШЕНИЯ
	КЖ	КОНСТРУКЦИИ ЖЕЛЕЗОБЕТОННЫЕ
	КЖ.И	СТРОИТЕЛЬНЫЕ ИЗДЕЛИЯ
	КМ	КОНСТРУКЦИИ МЕТАЛЛИЧЕСКИЕ
АЛЬБОМ 6	ЭМ	ЭЛЕКТРОСИЛОВОЕ ОБОРУДОВАНИЕ
	АОВ	АВТОМАТИЗАЦИЯ ВЕНТСИСТЕМ
АЛЬБОМ 7	НО	НЕСТАНДАРТИЗИРОВАННОЕ ОБОРУДОВАНИЕ ЗАТВОРЫ ЩИТОВЫЕ. СИГНАЛИЗАТОР УРОВНЯ ОСАДКА И ФАСОННЫЕ ЧАСТИ (ИЗ Т.П. 902-2-469.89)
АЛЬБОМ 8	НО	НЕСТАНДАРТИЗИРОВАННОЕ ОБОРУДОВАНИЕ РЕГУЛЯТОР ВЫПУСКА ОСАДКА С ЭЛЕКТРОПРИВОДОМ
АЛЬБОМ 9	СО	СПЕЦИФИКАЦИИ ОБОРУДОВАНИЯ
АЛЬБОМ 10	С	СМЕТЫ
АЛЬБОМ 11	ВМ	ВЕДОМОСТИ ПОТРЕБНОСТИ В МАТЕРИАЛАХ
АЛЬБОМ 12.90	АОВ.Н1	ЗАДАНИЕ ЗАВОДУ-ИЗГОТОВИТЕЛЮ НА ЩИТ ОПЕРАТОРА

РАЗРАБОТАН
ИНСТИТУТОМ
„МОСВОДОКАНАЛИПРОЕКТ“

ГЛАВНЫЙ ИНЖЕНЕР ИНСТИТУТА *Докладчик* Д.А. СОКОЛИН
ГЛАВНЫЙ ИНЖЕНЕР ПРОЕКТА *Казанов* В.К. КАЗАНОВ

УТВЕРЖДЕН РАСПОРЯЖЕНИЕМ МОСГОРИСПОЛКОМА
ОТ 28.04 1989Г. № 890Р
ВВЕДЕН В ДЕЙСТВИЕ ПРИКАЗОМ ПО ОБЪЕДИНЕНИЮ
„МОСВОДОКАНАЛ“ ОТ 12.05 1989Г. № 206

Технический проект 902-2-471.89
Альбом 8

Наименование	Обозначение чертежа	и н° стр.
1	2	3
Титульный лист		1
Содержание альбома		2
Регулятор выпуска осадка с электроприводом.	1Ш.62.000С6	
Ведомость покупных изделий.	1Ш.62.000В7	3
Регулятор выпуска осадка с электроприводом.		
Спецификация	1Ш.62.000	
Лист 1-2		3
Регулятор выпуска осадка с электроприводом	1Ш.62.000С6	
Лист 1		4
Лист 2		5
Колпак	1Ш.62.100С6	6
Колпак. Спецификация	1Ш.62.100	6
Фланец	1Ш.62.101	6
Подпятник	1Ш.62.200С6	7
Подпятник. Спецификация	1Ш.62.200	
Лист 1-2		8
Основание	1Ш.62.210С6	8
Основание. Спецификация	1Ш.62.210	9
Плита	1Ш.62.211	9
Корпус. Спецификация	1Ш.62.220	9
Бобышка	1Ш.62.221	9
Корпус	1Ш.62.220С6	10
Обечайка	1Ш.62.222	11
Фланец	1Ш.62.223	11
Фланец	1Ш.62.224	11
Втулка кулачковая	1Ш.62.201	12
Кольцо	1Ш.62.202	12
Гайка	1Ш.62.203	12
Направляющая	1Ш.62.300С6	13
Направляющая. Спецификация	1Ш.62.300	13
Фланец	1Ш.62.301	13
Патрубок	1Ш.62.302	14
Корпус. Спецификация	1Ш.62.400	14
Корпус	1Ш.62.400С6	14
Патрубок	1Ш.62.401	15
Водослив подвижной. Спецификация	1Ш.62.500	15
Стенка доковая	1Ш.62.501	15
Водослив подвижной	1Ш.62.500С6	18
Обечайка	1Ш.62.502	17
Штанга винтовая	1Ш.62.002	17
Ушко	1Ш.62.503	18
Пластина	1Ш.62.504	18
Порог	1Ш.62.505	18
Ось	1Ш.62.001	18

Институт
Мосгорпроект
г. Москва

Изм. лист № докум. Подп. Дата
Разраб. Самойлова С.С. 15.11.88
Проб. Пендерева Ю.В. 14.11.88

Исполн. Ткачев В.В. 15.11.88
Утв. Нурбаева 16.11.88

Содержание
альбома.

Лит.	Масса	Масштаб
И	—	—
Лист 1		Листов 1
Мосгорпроект Отдел 55		

Типовой проект 902-2-471.89
А-МБом 8

№ п/п	Наименование	Обозначение документа на поставку	Поставщик	Куда входит (обозначение)	Количество			Примечание
					на из-делие	в комплект	нарезу	
1	Электропривод 5099.098-07М		п.о. Тулаэлектропривод	1Ш.62.000	1		1	
2	Подшипник 8113	ГОСТ 6814-75		1Ш.62.200	1		1	
3	Масленка 1.246	ГОСТ 19853-74		1Ш.62.200	1		1	
4	Кольцо СП81-64-6	ГОСТ 6308-71		1Ш.62.200	2		2	
5	Фланец 200-2,5	ГОСТ 12820-80		1Ш.62.300	2		2	
6	Болт М16х40.58.096	ГОСТ 7798-70		1Ш.62.000	4		4	
7	Винт М4х12.58.096	ГОСТ 1476-84		1Ш.62.200	2		2	
8	Винт М6х12.58.096	ГОСТ 1491-80		1Ш.62.000	4		4	
9	Гайка М12.5.096	ГОСТ 5915-70		1Ш.62.000	4		4	
10				1Ш.62.200	4		4	
11	Гайка М 16.5.096	ГОСТ 5915-70		1Ш.62.000	4		4	
12	Шайба 18х4.02.096	ГОСТ 11371-78		1Ш.62.000	2		2	
13	Шайба 12.65Г.096	ГОСТ 6402-70		1Ш.62.000	4		4	
14	Шпилька М12-69 х25.58.096	ГОСТ 22032-76		1Ш.62.200	4		4	
15	Шпилька М12-69 х35.58.096	ГОСТ 22032-76		1Ш.62.000	4		4	
16	Шплинт 5 х 32 - 001	ГОСТ 397-79		1Ш.62.000	2		2	
17								
18								
19								
20								
21								
22								

Имя и подпись, Подпись и дата

Имя Лист № докум. Подп. Дата				1Ш.62.000 ВП		
И.контр. утв.	Третьяков	Кудышев	14.11.88	Регулятор выпуска осадка с электроприводом.		
				Лит.	Лист	Листов
				И	1	1
				Мособлканализпроект Отдел №5		
				Формат А3		

Вариант	Зона	Поз.	Обозначение	Наименование	кол.	Примеч.
				<u>Документация</u>		
42			1Ш.62.000СБ	Сборочный чертеж		
43			1Ш.62.000ВП	ведомость покупных изделий		
				<u>Сборочные единицы</u>		
44	1		1Ш.62.100	Колпак	1	
44	2		1Ш.62.200	Подпятник	1	
44	3		1Ш.62.300	Направляющая	1	
44	4		1Ш.62.400	Корпус	1	
44	5		1Ш.62.500	Водослив подвижной	1	
				<u>Детали</u>		
43	6		1Ш.62.001	Ось	1	
44	7		1Ш.62.002	Штанга винтовая	1	
44	8		1Ш.62.003	Прокладка ф274х ф312	1	0,1кг
				Пластина I лист ПМБ-М-3х250х1000-1,2-ГОСТ 7338-77		

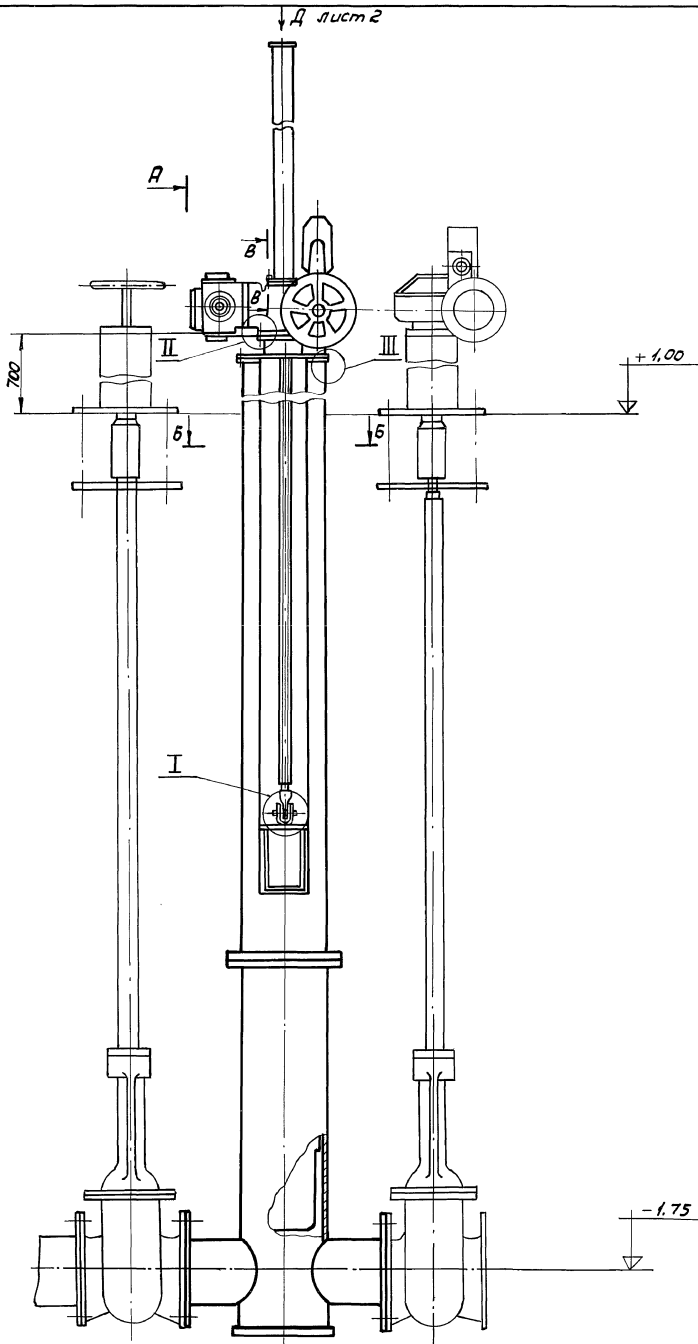
Имя и Подпись, Подпись и дата

Имя Лист № докум. Подп. Дата				1Ш.62.000		
И.контр. утв.	Третьяков	Кудышев	15.11.88	Регулятор выпуска осадка с электроприводом		
				Лит.	Лист	Листов
				И	1	2
				Мособлканализпроект Отдел №5		
				Формат А4		

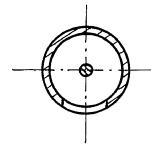
Вариант	Зона	Поз.	Обозначение	Наименование	кол.	Примеч.
				<u>Стандартные изделия</u>		
		9		Болт М16х40.58.096		
				ГОСТ 7798-70	4	
		10		Болт М16х75.58.096		
				ГОСТ 7798-70	12	
		11		Винт М6х12.58.096		
				ГОСТ 1491-80	4	
		12		Гайка М12.5.096		
				ГОСТ 5915-70	4	
		13		Гайка М16.5.096		
				ГОСТ 5915-70	16	
		14		Шайба 18х4.02.096		
				ГОСТ 11371-78	2	
		15		Шайба 12.65Г.096		
				ГОСТ 6402-70	4	
		16		Шпилька М12-69х35.58.096		
				ГОСТ 22032-76	4	
		17		Шплинт 5х32-001		
				ГОСТ 397-79	2	
				<u>Прочие изделия</u>		
		18		Электропривод		
				Б 099.098-07М	1	

Имя и Подпись, Подпись и дата

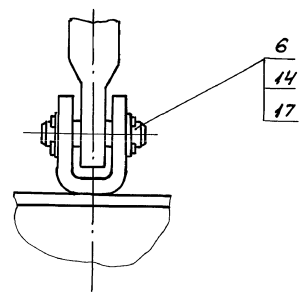
Имя Лист № докум. Подп. Дата				1Ш.62.000		
				Копирован Форм. 23826-07 4		
				Лит.	Лист	Листов
						2
				Формат А4		



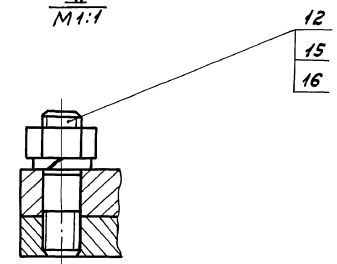
Б-Б



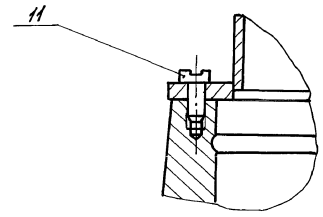
I
M1:2



II
M1:1

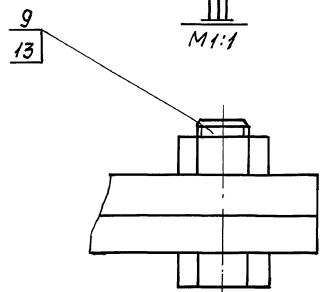


В-В
M1:1



A-A лист 2

III
M1:1

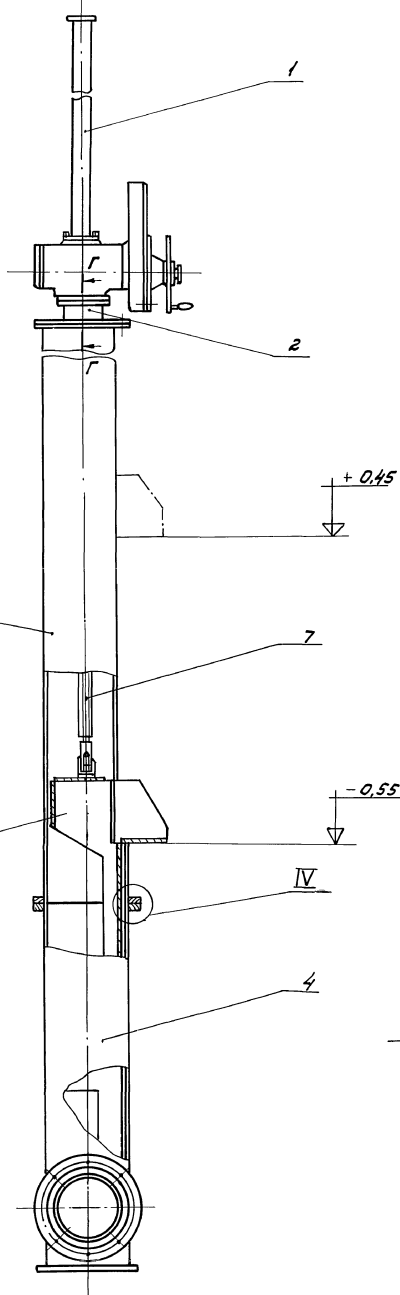


1. Изготовление регулятора произвести в соответствии со строительными нормами и правилами СНиП III - 18-75.
2. Для смазки подпятника и электропривода следует применять универсальную смазку марки УС ГОСТ 1033-79.
3. Окраску регулятора выполнить грунтом ХС-010; краска ЭМХС-710, серый лак ХС-76 III в ГОСТ 9355-81 кругом за исключением обработанных и сопрягающихся поверхностей.
4. Размеры для справок.

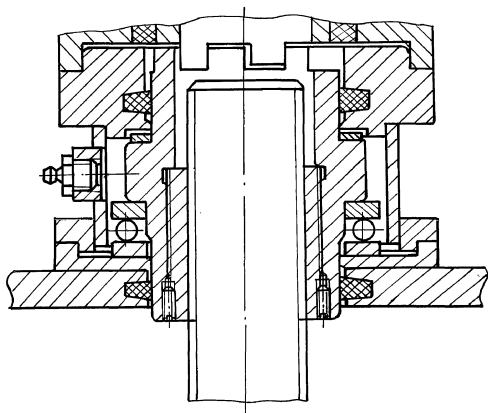
				1Ш.62.000СБ				
Изм.	Лист	№ док.	Подп.	Дата	Регулятор выпуска Осадка с электро- приводом	Лист	Масса	Масштаб
Проб.	Рук.					И	339,0	1:10
						Лист 1 из листов 2		
Н.Контр. Кудряков					15.11.88	МосводоканалНИИпроект		
Зав. Кудряков						Отдел И 5		
					Копировал 23226-07 5			Формат А2

Условные обозначения и детали в соответствии с ГОСТ 1033-79

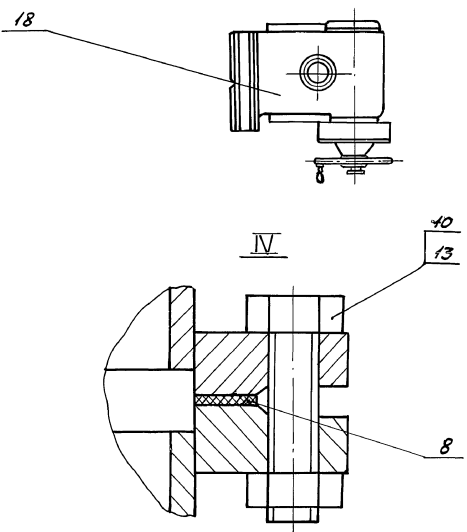
A-A лист 1



Г-Г
М1:1



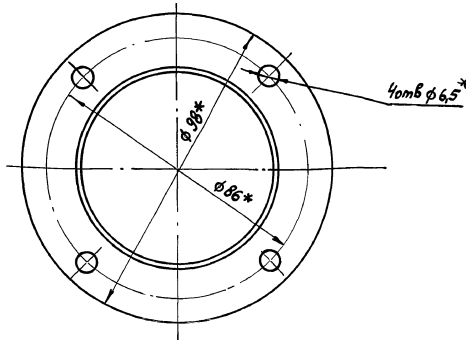
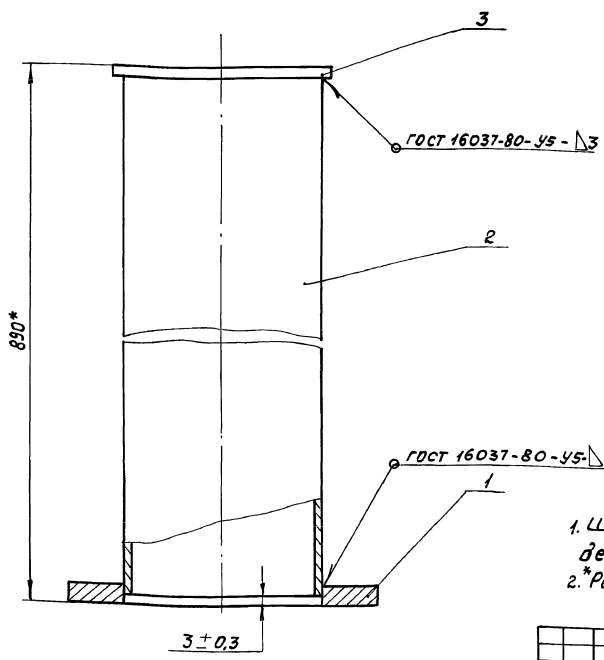
Вид Д лист 1



МШ 62.00006

001'29'77/1

Вид А



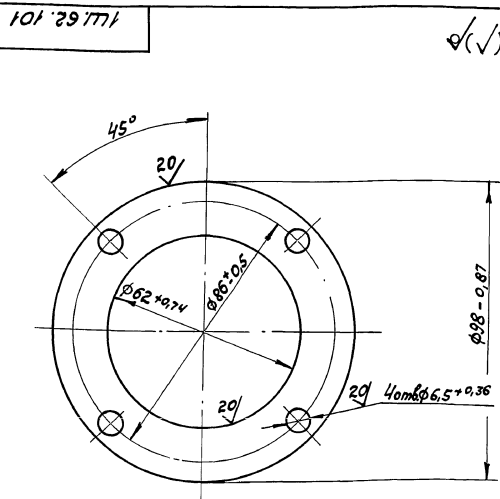
1. Шероховатость обрабатываемых поверхностей деталей без чертежа - 20/.
2. Размеры для справок.

			1Л.62.100СБ					
Изм.	Лист	№ докум.	Подп.	Дата	Колпак Сборочный чертеж	Лист	Масса	Масштаб
Разраб.	Пендерева	И.И.	И.И.	15.11.88		1	5,0	1:1
Проб.						Лист	Листов	1
Н.контр.	Третьяков	И.И.	И.И.	15.11.88	МосводоканалНИИпроект Отдел №5 формат А3			

Изм. в проект, Подпись и дата, Взам. инв. №, Инв. №, Инв. №, Инв. №, Подпись и дата

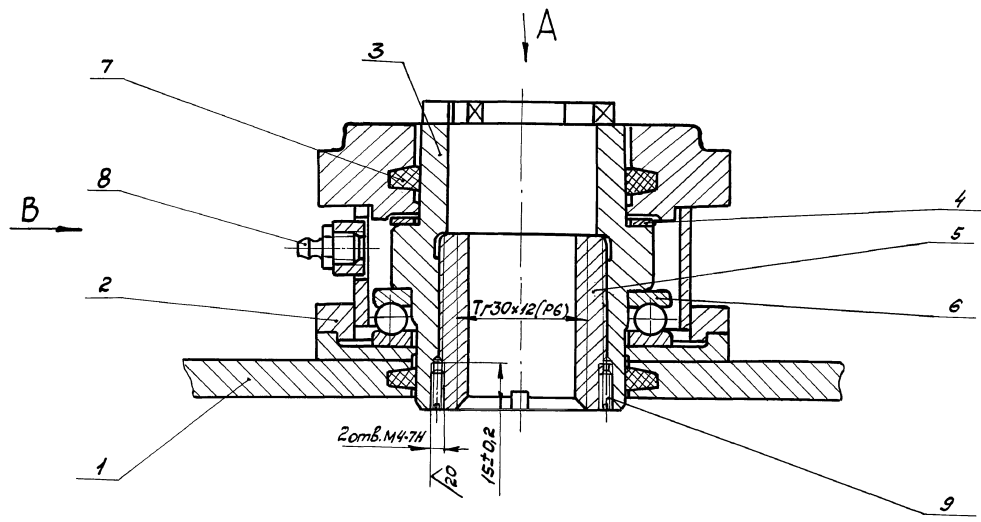
Формат	Лист	Лист	Обозначение	Наименование	кол.	Примечание
				<u>Документация</u>		
А3	1	1Л.62.100СБ		Сборочный чертеж		
				<u>Детали</u>		
Б4	1	1Л.62.101		Фланец	1	
Б4	2	1Л.62.102		Труба Труба 50x3,5 ГОСТ 3262-75 L = 884x14	1	4,5кг
Б4	3	1Л.62.103		Заглушка Лист Б-3 ГОСТ 19903-74 в ст 3сп ГОСТ 16523-70 φ 70x14	1	0,12кг
			1Л.62.100			
			Колпак		Лист Лист Листов 1 МосводоканалНИИпроект Отдел №5 формат А4	

Изм. в проект, Подпись и дата, Взам. инв. №, Инв. №, Инв. №, Инв. №, Подпись и дата

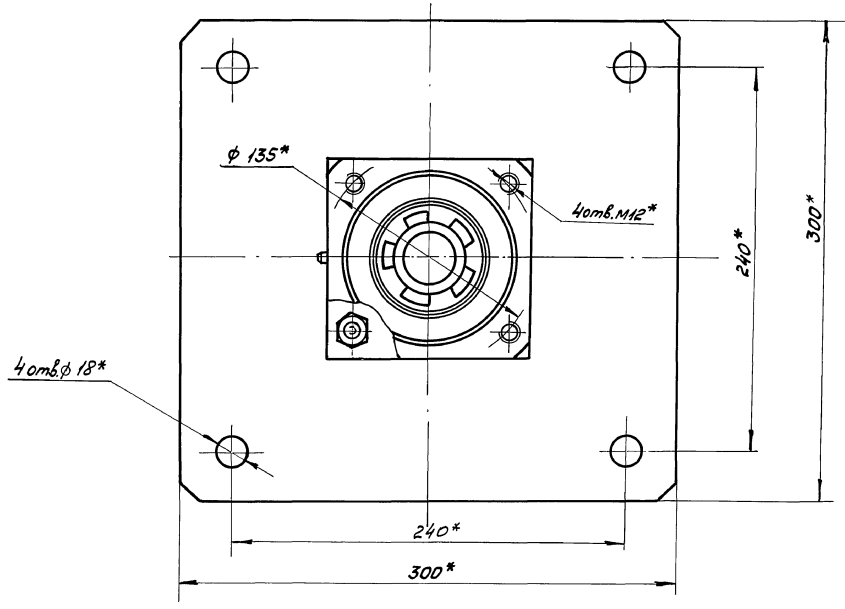


			1Л.62.101					
Изм.	Лист	№ докум.	Подп.	Дата	Фланец	Лист	Масса	Масштаб
Разраб.	Пендерева	И.И.	И.И.	15.11.88		1	0,22	1:1
Проб.						Лист	Листов	1
Н.контр.	Третьяков	И.И.	И.И.	15.11.88	Лист Б-6 ГОСТ 19903-74 в ст 3сп ГОСТ 14637-79 МосводоканалНИИпроект Отдел №5 формат А4			

Изм. в проект, Подпись и дата, Взам. инв. №, Инв. №, Инв. №, Инв. №, Подпись и дата

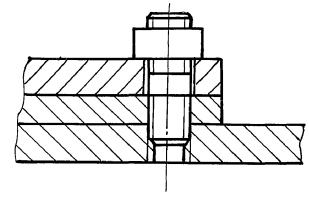
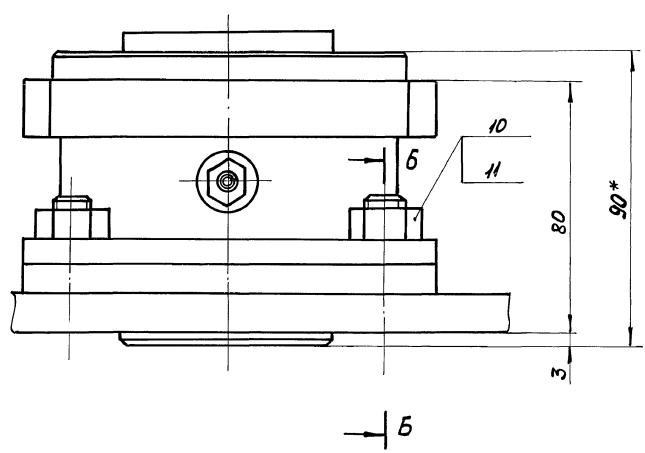


Вид А
М1:2



Вид В

Б-Б



* Размеры для справок.

И.В.С. Прох. / Подпись и дата / Вып. инв. / И.В.С. Прох. / Подпись и дата

			1Ш.62.200СБ		
И.И.М.И.Т. № докум.	Прод.	Дата	Лист	Масса	Масштаб
Разраб. Пендуров	И.В.С.	15.11.88	1	16,0	1:1
Пров. Рук.			Лист	Листов	1
И.Контр.Третьяков	И.В.С.	15.11.88	Сборочный чертёж		
			Мособлакапмашпроект		
			Отдел № 5		

Кол. Примеч.	Наименование	Обозначение	Зона	Лист
	Документация			
	Сборочный чертеж	1Ш.62.200СБ		
	Сборочные единицы			
1	Основание	1Ш.62.210		
2	Корпус	1Ш.62.220		
	Детали			
3	Втулка клинковая	1Ш.62.201		
4	Кольцо	1Ш.62.202		
5	Гайка	1Ш.62.203		
	Стандартные изделия			
6	Подшипник 8113			
	ГОСТ 6874-75			
7	Кольцо СПИ-64-6			
	ГОСТ 6308-71			
8	Масленка 1,24	ГОСТ 19853-74		

1Ш.62.200

Подпятник

Лист 1 из 2
 МособлканалНИИпроект
 Отдел № 5

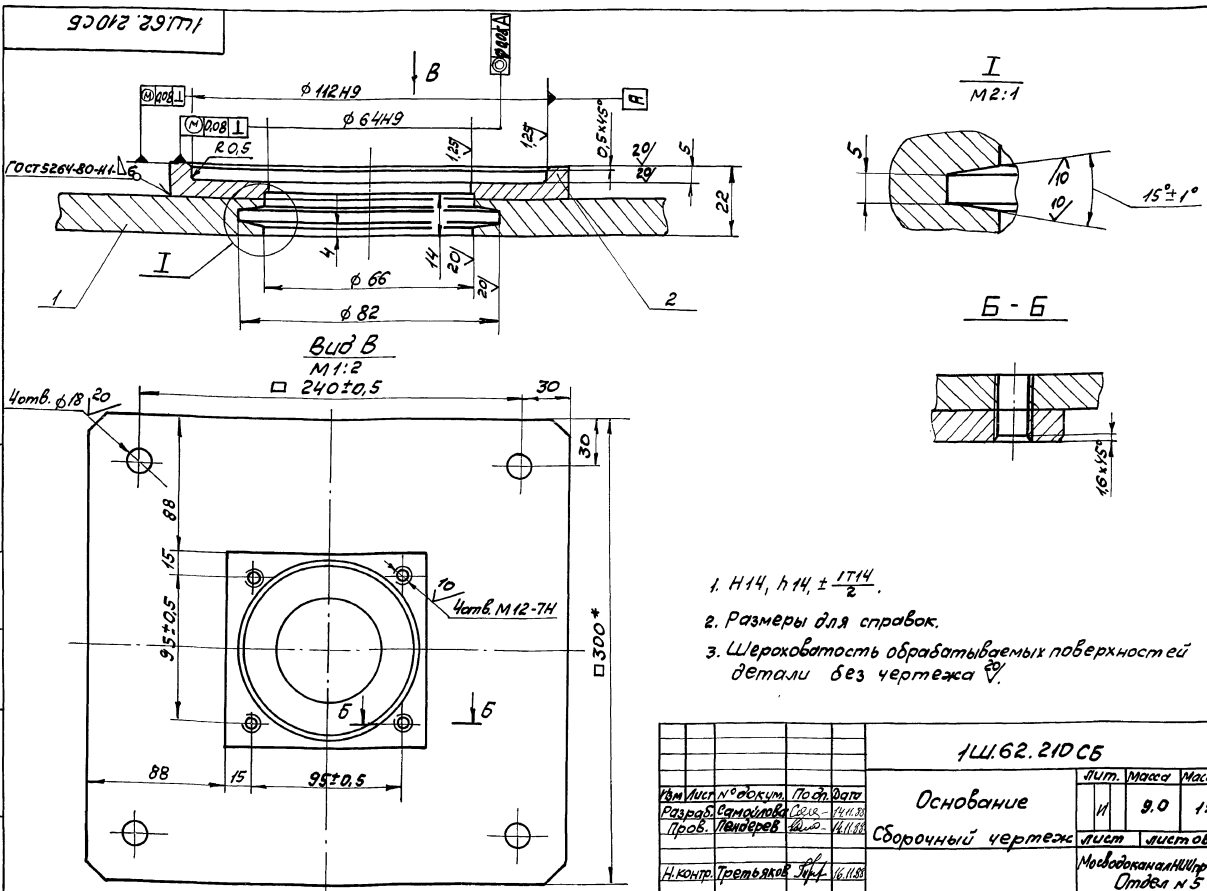
формат А4

Кол. Примеч.	Наименование	Обозначение	Зона	Лист
	Винт М4х12.58.096			
	ГОСТ 1476-84			
2				
	Гайка М12.5.096			
	ГОСТ 5915-70			
4				
	Шпилька М12-6х2558.096			
	ГОСТ 22032-76			
4				

1Ш.62.200

Лист 2

формат А4



1. H14, h14, ± 17/100.
2. Размеры для справок.
3. Шероховатость обрабатываемых поверхностей детали без чертёжка $\sqrt{0.25}$.

1Ш.62.210С5

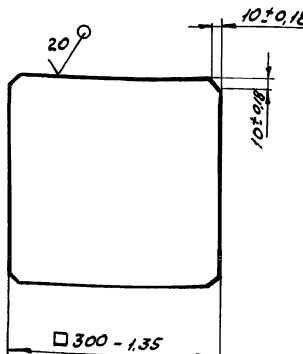
Лист	№ докум.	Проф.	Дата	Лист	Масса	Масштаб
1	1	С	14.11.80	1	9.0	1:1
Разработчик: <i>Семидолова</i>				МособлканалНИИпроект		
Проверенный: <i>Пенюров</i>				Отдел № 5		
Контроль: <i>Третьяков</i>				формат А3		

23826-07 9 Копировал РВЛ

Типовой проект 902-2-17,89
Альбом 8

Формат Зона Лист	Обозначение	Наименование	кол.	Приме- чание
		<u>Документация</u>		
A3	1Ш.62.210СБ	Сборочный чертеж		
		<u>Детали</u>		
A4	1	1Ш.62.211	1	Плита
B4	2	1Ш.62.212	1	Наклейка
		Лист Б-12 ГОСТ 19903-74 встЗсп ГОСТ 14637-79		
		125 h14 x 125 h14	1	1,1кг
1Ш.62.210				
Изм. лист № докум.	Подп.	Дата	Лист	Листов
Разраб. Симонова С.С.	С.С.	14.11.83	1	1
Пробв. Пендерева Ю.А.	Ю.А.	15.11.83		
И. контр. Третьяков Ю.А.	Ю.А.	16.11.83		
Основание			Мосводоканализпроект Отдел № 5 формат А4	

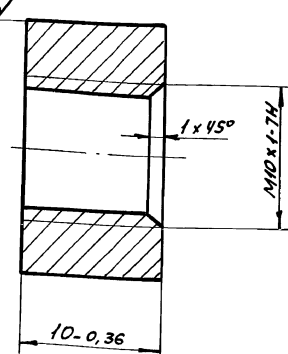
1Ш.62.211



1Ш.62.211			Лист	Масса	Масштаб
Изм. лист № докум.	Подп.	Дата	И	7,6	1:5
Разраб. Симонова С.С.	С.С.	14.11.83			
Пробв. Пендерева Ю.А.	Ю.А.	15.11.83			
И. контр. Третьяков Ю.А.	Ю.А.	16.11.83			
Плита			Лист листов / Мосводоканализпроект Отдел № 5 формат А4		

Формат Зона Лист	Обозначение	Наименование	кол.	Приме- чание
		<u>Документация</u>		
A2	1Ш.62.220СБ	Сборочный чертеж		
		<u>Детали</u>		
A4	1	1Ш.62.221	1	Бобышка
A4	2	1Ш.62.222	1	Обечайка
A3	3	1Ш.62.223	1	Фланец
A4	4	1Ш.62.224	1	Фланец
1Ш.62.220				
Изм. лист № докум.	Подп.	Дата	Лист	Листов
Разраб. Симонова С.С.	С.С.	14.11.83	1	1
Пробв. Пендерева Ю.А.	Ю.А.	15.11.83		
И. контр. Третьяков Ю.А.	Ю.А.	16.11.83		
Корпус			Мосводоканализпроект Отдел № 5 формат А4	

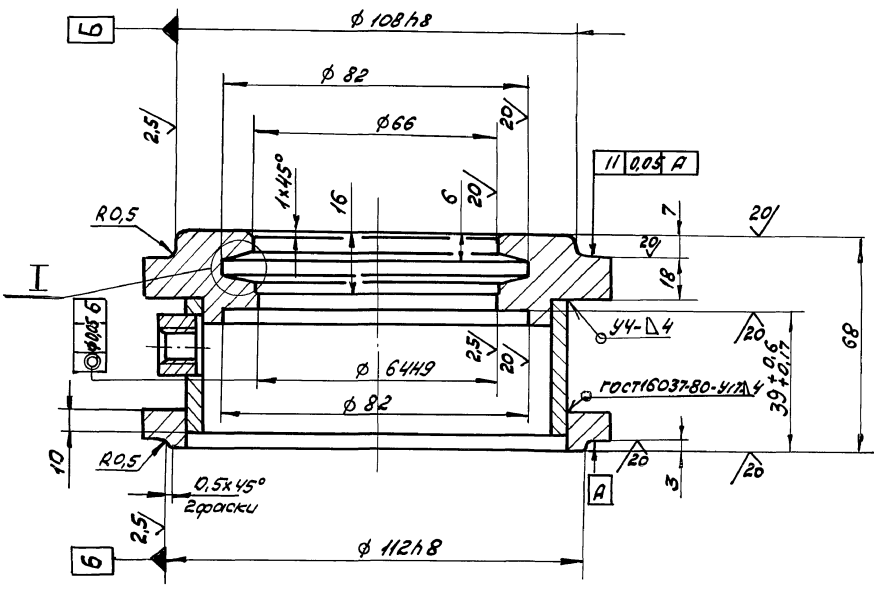
1Ш.62.221



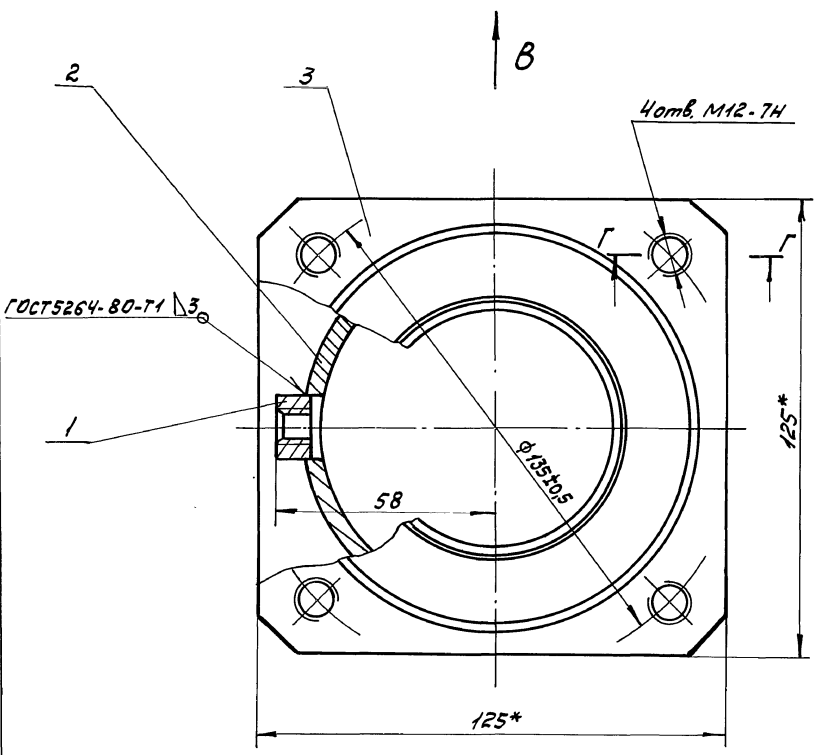
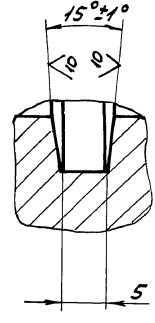
1Ш.62.221			Лист	Масса	Масштаб
Изм. лист № докум.	Подп.	Дата	И	0,01	4:1
Разраб. Симонова С.С.	С.С.	14.11.83			
Пробв. Пендерева Ю.А.	Ю.А.	15.11.83			
И. контр. Третьяков Ю.А.	Ю.А.	16.11.83			
Бобышка			Лист листов / Мосводоканализпроект Отдел № 5 формат А4		

Туполов проект 902-2-171,89
Альбом 8

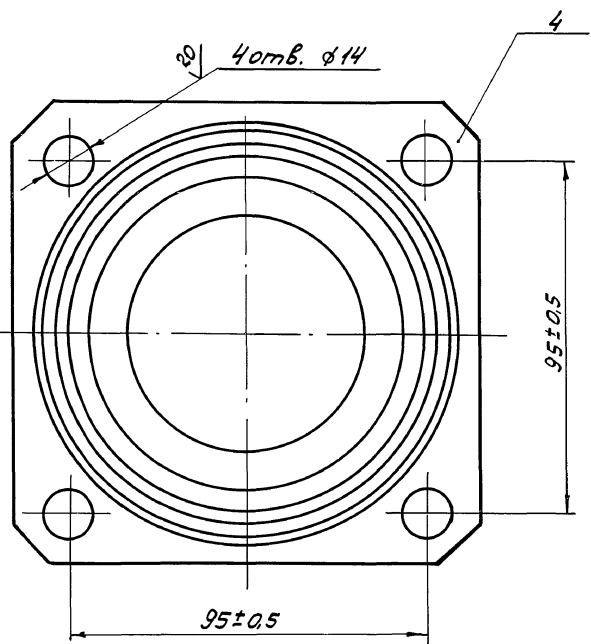
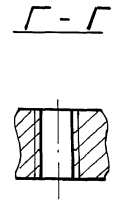
1Ш.62.220СБ



I I Повернуто
М2:1



Вид В



1. H14; h14, ± 17/14.
2. * Размеры для справок.

Шкала: 1:1
Имя, № пров. и дата
Подпись и дата
Имя, № пров. и дата
Подпись и дата

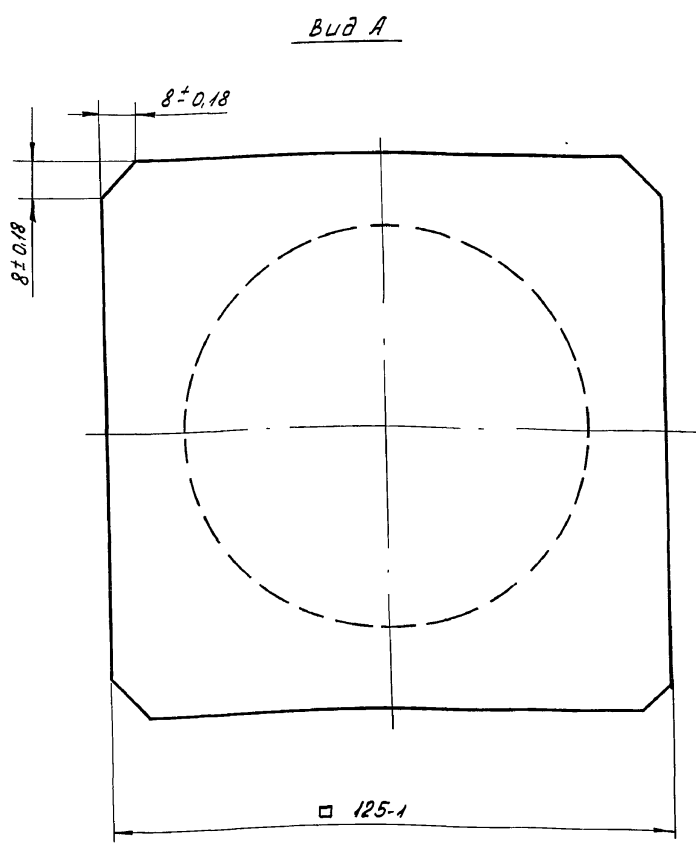
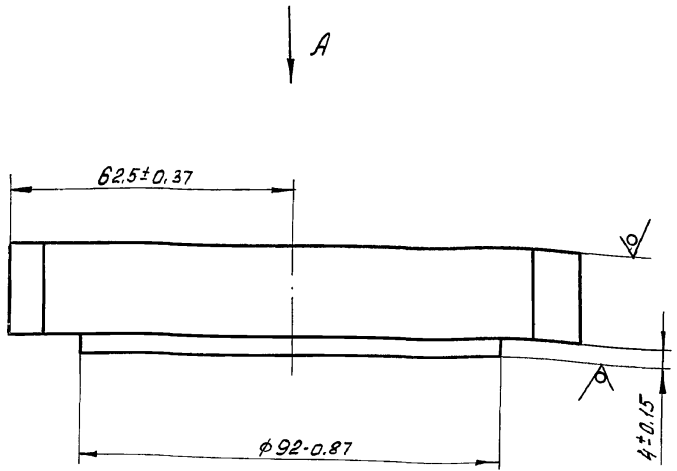
1Ш.62.220СБ				Лист	Масса	Масштаб	
Изм.	Имя	№ докум.	Подп.	Дата	И	5,0	1:1
Разработ.	Стойлова	14.11.88	Стойлова	14.11.88			
Проект.	Пендерева	15.11.88	Пендерева	15.11.88	Лист	Листов 1	
Н.контр.	Третьяков	16.11.88	Третьяков	16.11.88	Машводоканал ИИХромет Отдел И 5		

Сборочный чертеж

Копирован вил 23.926-07 И Оборотом 02

Типовой проект 002-2-171.00
Альбом 8

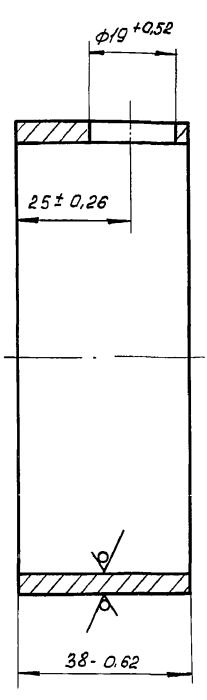
ИШ. 62. 223



Шиф. и подкл. Подпись и дата. Шиф. и подкл. Подпись и дата. Шиф. и подкл. Подпись и дата.

ИШ. 62. 223					Лист	Масса	Масштаб
Изм.	Лист	№ докум.	Подп.	Дата	И	3,6	1:1
		Разраб.	Самойлова		Лист	Листов 1	
		Пров.	Пендерева		МосводоканалНИИпроект		
		И.контр.	Третьяков		Отдел №5		
					Формат А3		

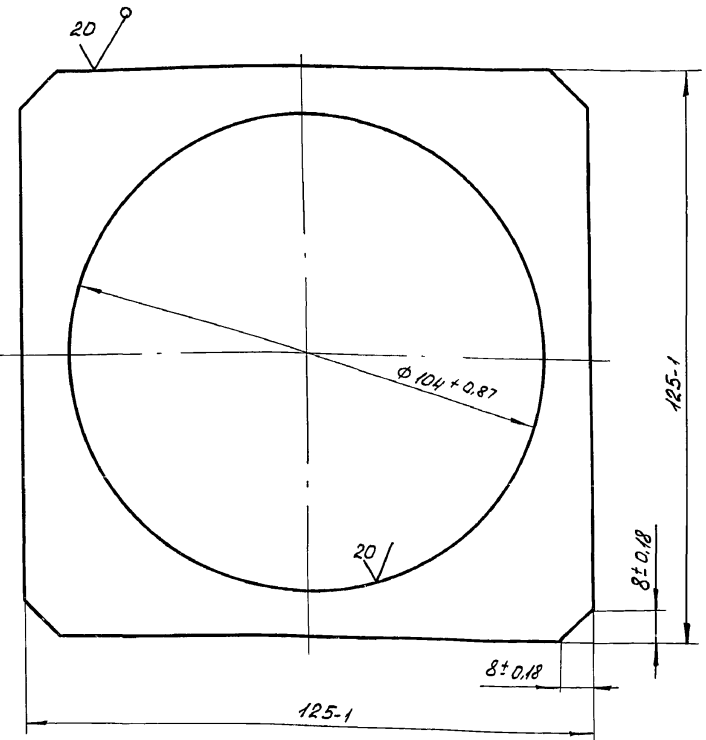
ИШ. 62. 222



Шиф. и подкл. Подпись и дата. Шиф. и подкл. Подпись и дата. Шиф. и подкл. Подпись и дата.

Шиф. и подкл. Подпись и дата. Шиф. и подкл. Подпись и дата. Шиф. и подкл. Подпись и дата.

ИШ. 62. 224

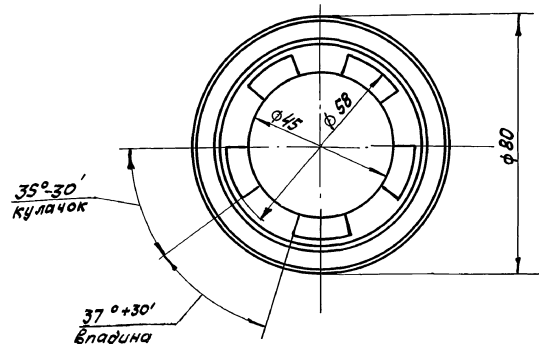
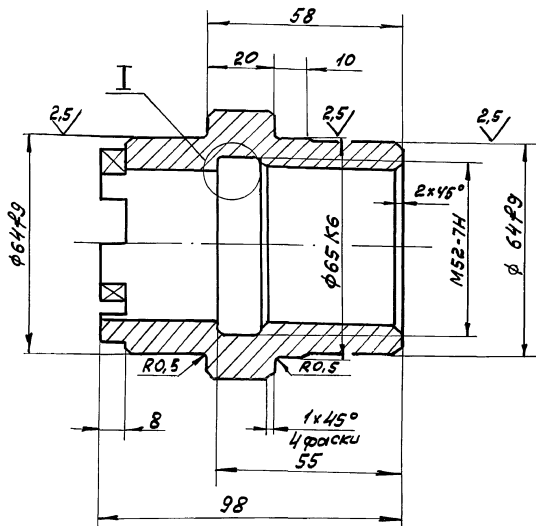


ИШ. 62. 222					Лист	Масса	Масштаб
Изм.	Лист	№ докум.	Подп.	Дата	И	0,35	1:1
		Разраб.	Самойлова		Лист	Листов 1	
		Пров.	Пендерева		МосводоканалНИИпроект		
		И.контр.	Третьяков		Отдел №5		
					Формат А4		

ИШ. 62. 224					Лист	Масса	Масштаб
Изм.	Лист	№ докум.	Подп.	Дата	И	0,84	1:1
		Разраб.	Самойлова		Лист	Листов 1	
		Пров.	Пендерева		МосводоканалНИИпроект		
		И.контр.	Третьяков		Отдел №5		
					Формат А4		

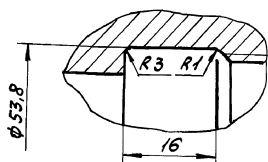
Копировал Третьяков 23826-07 12 Формат А4

1Ш.62.201



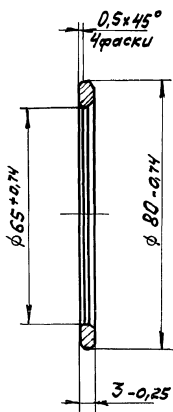
$H14, h14 \pm \frac{IT14}{2}$

I
M2:1



				1Ш.62.201			
Изм/Лист	№ докум.	Подп.	Дата	Втулка Кулачковая	Лист	Масса	Масштаб
Разраб.	Самойлова	С.С.	16.11.88		И	1.0	1:1
Пров.	Пендерева	Л.И.	16.11.88	Лист	Листов 1		
И.контр.	Третьяков	Л.И.	16.11.88	Сталь 45 ГОСТ1050-74	МосводоканалНИИпроект Отдел №5 Формат А3		

1Ш.62.202



1Ш.62.202

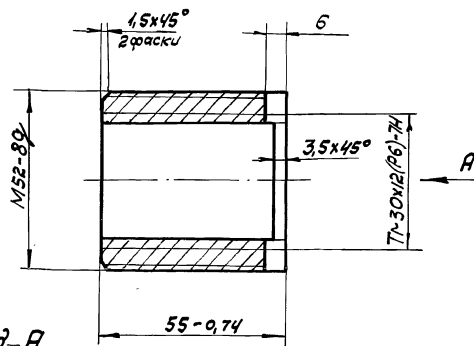
Кольцо

Лист	Масса	Масштаб
И	0,04	1:1
Лист листов 1		
МосводоканалНИИпроект Отдел №5		

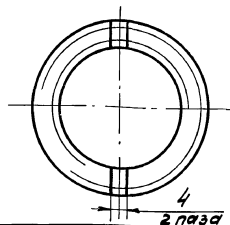
Бр05ц5с5 ГОСТ613-79

Формат А4

1Ш.62.203



Вид А



1Ш.62.203

Гайка

Изм/Лист	№ докум.	Подп.	Дата	Гайка	Лист	Масса	Масштаб
Разраб.	Самойлова	С.С.	16.11.88		И	0,3	1:1
Пров.	Пендерева	Л.И.	16.11.88	Лист	Листов 1		
И.контр.	Третьяков	Л.И.	16.11.88	Бр05ц5с5 ГОСТ613-79	МосводоканалНИИпроект Отдел №5		

Бр05ц5с5 ГОСТ613-79

Копировал Велл 23826-07 13 Формат А4

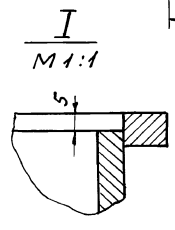
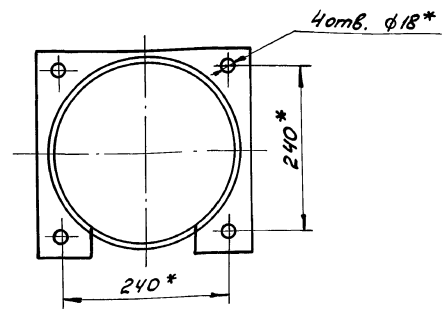
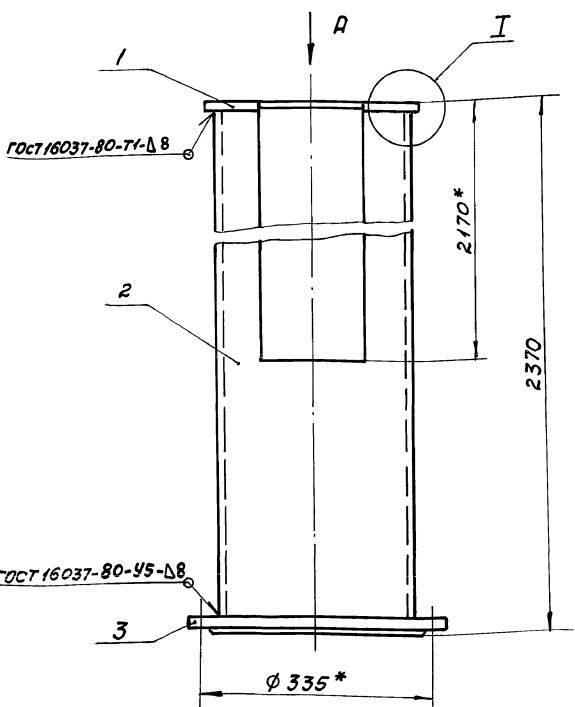
Изм. в табл. 1. Подпись и дата. Взам. инв. № 10/12. Техник и дата

Изм. в табл. 1. Подпись и дата. Взам. инв. № 10/12. Техник и дата

Типовой проект 902-2-47189
Альбом 8

1Ш.62.300СБ

Вид А



1. ± 1/14
2. * Размеры для справок.

Имя, и.п.подл. Подписи и даты: Владелец, Инженер, Проектант и дата

				1Ш.62.300СБ			
Изм. лист	№ докум.	Подп.	Дата	Направляющая	Лит.	Масса	Масштаб
Разраб.	Самойлов	СЗС	16.11.88		И	120	1:5
Пров.	Пендерева	Ш	16.11.88	Лист		Листов	7
И.контр.	Третьяков	Ш	16.11.88	МосводоканалНИИпроект			Отдел №5
				Формат А3			

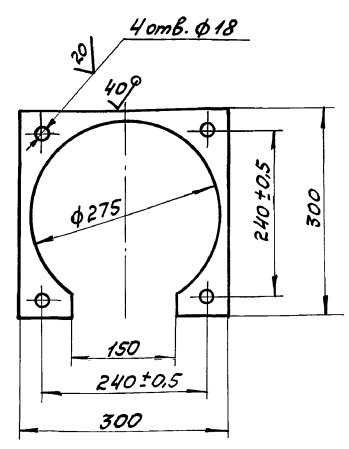
Колонт.	Лист	Обозначение	Наименование	№.л.	Примечание
			<u>Документация</u>		
А3		1Ш.62.300СБ	Сборочный чертеж		
			<u>Детали</u>		
А4	1	1Ш.62.301	Фланец	1	
А4	2	1Ш.62.302	Патрубок	1	
			<u>Стандартные изделия</u>		
	3		Фланец 250-25 ГОСТ 12820-80	1	

Имя, и.п.подл. Подписи и даты: Владелец, Инженер, Проектант и дата

1Ш.62.300			
Изм. лист	№ докум.	Подп.	Дата
Разраб.	Самойлов	СЗС	16.11.88
Пров.	Пендерева	Ш	16.11.88
И.контр.	Третьяков	Ш	16.11.88
Направляющая		Лит.	Лист
		И	7
МосводоканалНИИпроект Отдел №5 Формат А4			

1Ш.62.301

✓(✓)



Неуказанные предельные размеры:
H14, h14.

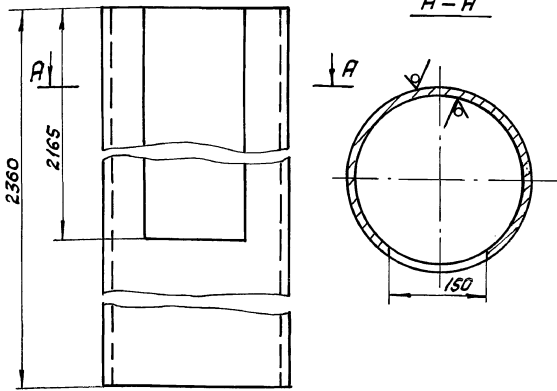
Имя, и.п.подл. Подписи и даты: Владелец, Инженер, Проектант и дата

1Ш.62.301			
Изм. лист	№ докум.	Подп.	Дата
Разраб.	Самойлов	СЗС	16.11.88
Пров.	Пендерева	Ш	16.11.88
И.контр.	Третьяков	Ш	16.11.88
Фланец		Лит.	Масса
		И	2,1
		Лит.	Листов
		И	7
Лист Б-10 ГОСТ 19903-74 В ст 3С ГОСТ 14637-79 МосводоканалНИИпроект Отдел №5 Копировал Формат 23826-07 14 Формат А4			

Типовой проект 902 - 2-4 71.89
А-15,5см 8

1Л.62.302

40/ (✓)



H14, h14.

1Л.62.302

Изм.	Лист	№ докум.	Подп.	Дата
Разработчик: Сидоров С.В. - 16.11.89				
Проектировщик: Пендерева В.И. - 16.11.89				
И.контр. Претьяков В.И. - 16.11.89				

Патрубок

Лист	Масса	Масштаб
И	И10	1:5
Лист		Листов 1
Масштаб: 1:5		
Деталь: N5		
Формат: А4		

Труба 273x8 ГОСТ 8732-78
в ст 2 сп ГОСТ 8731-74

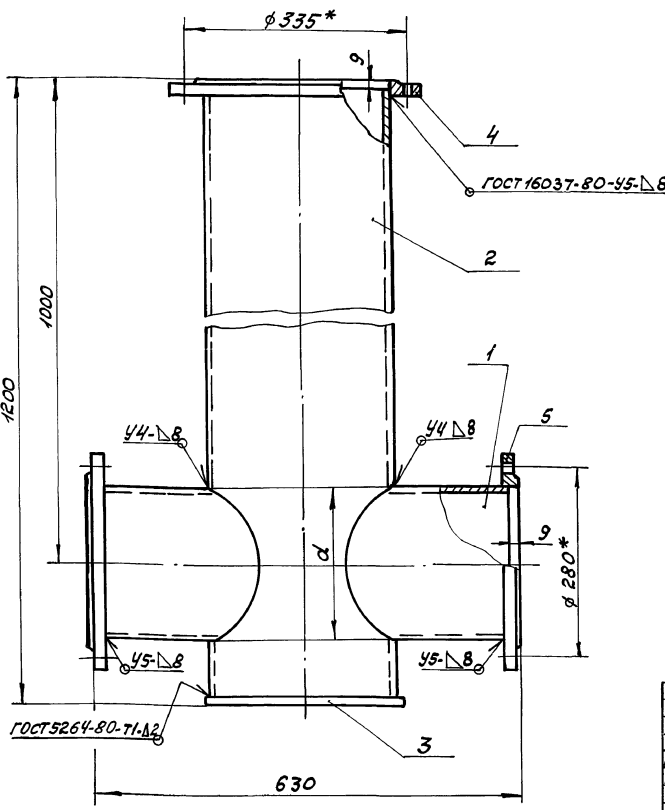
Формат	Лист	№ докум.	Подп.	Дата
Разработчик: Сидоров С.В. - 16.11.89				
Проектировщик: Пендерева В.И. - 16.11.89				
И.контр. Претьяков В.И. - 16.11.89				

Формат	Лист	№ докум.	Подп.	Дата	Обозначение	Наименование	Кол.	Примечание
<u>Документация</u>								
					1Л.62.400СБ	Сборочный чертёж		
<u>Детали</u>								
	1	1Л.62.401			Патрубок		2	
	2	1Л.62.402			Патрубок			
Труба 273x8 ГОСТ 8732-78 в ст 2 сп ГОСТ 8731-74								
E = 1180h14							1	62кл
	3	1Л.62.403			Заглушка			
Лист 5-10 ГОСТ 19903-74 в ст 3 сп ГОСТ 14637-74								
φ 300h14							1	0,6ке
<u>Стандартные изделия</u>								
	4				Фланец 250-2,5			
ГОСТ 12820-80							1	
	5				Фланец 200-2,5			
ГОСТ 12820-80							2	
					1Л.62.400			
					Корпус			
					Лист Лист Листов			
					И 90,0 1:5			
					Лист Листов 1			
					Масштаб: 1:5			
					Деталь: N5			
					Формат: А3			

Изм. Лист № докум. Подп. Дата
Разработчик: Сидоров С.В. - 16.11.89
Проектировщик: Пендерева В.И. - 16.11.89
И.контр. Претьяков В.И. - 16.11.89

Изм. Лист № докум. Подп. Дата
Разработчик: Сидоров С.В. - 16.11.89
Проектировщик: Пендерева В.И. - 16.11.89
И.контр. Претьяков В.И. - 16.11.89

1Л.62.400СБ



- H14, ± 1/2
- Дверстия d в патрубке поз.2 вырезать по детали поз.1.
- Шероховатость обрабатываемых поверхностей деталей без чертёжка - V.

Изм. Лист № докум. Подп. Дата
Разработчик: Сидоров С.В. - 16.11.89
Проектировщик: Пендерева В.И. - 16.11.89
И.контр. Претьяков В.И. - 16.11.89

1Л.62.400СБ

Изм.	Лист	№ докум.	Подп.	Дата
Разработчик: Сидоров С.В. - 16.11.89				
Проектировщик: Пендерева В.И. - 16.11.89				
И.контр. Претьяков В.И. - 16.11.89				

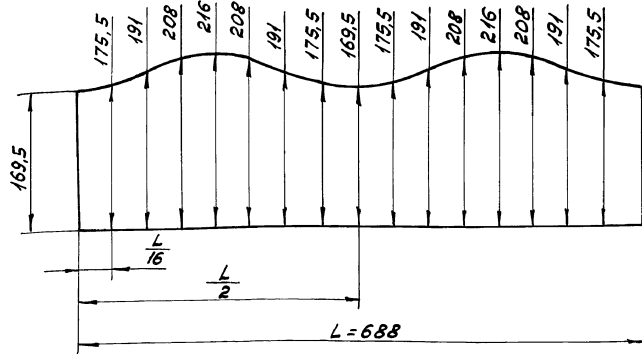
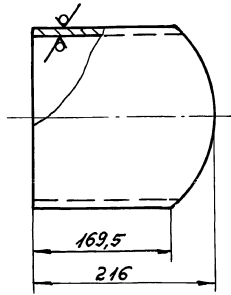
Корпус

Лист	Масса	Масштаб
И	90,0	1:5
Лист		Листов 1
Масштаб: 1:5		
Деталь: N5		
Формат: А3		

Лист 62.401

40 (V)

Шаблон для разметки патрубка



$$h_{14} \pm \frac{17.14}{2}$$

Имя, Подпись и дата

Лист 62.401			
Изм. Лист № докум.	Подп.	Дата	Лит. Масса (Машин)
Разработчик	Стойлов	16.11.88	
Проект	Тендерев	11.11.88	И 8,3 1:4
Лист 62.401			Лист 62.401
И.контр. Третьяков			Лист 62.401
Труба 219x8 ГОСТ 8732-78			Масштаб 1:4
Вст. Зеп ГОСТ 8731-74			Отдел № 5
Формат А3			

Формат	Зона	Поз.	Обозначение	Наименование	кол.	Примечание
				Документация		
		42	1Ш.62.500СБ	Сборочный чертеж		
				Детали		
		44	1	1Ш.62.501	Стенка боковая	2
		44	2	1Ш.62.502	Обечайка	1
		42	3	1Ш.62.503	Ушко	1
		44	4	1Ш.62.504	Пластина	1
		44	5	1Ш.62.505	Порог	1

1Ш.62.500

водослив подвижной

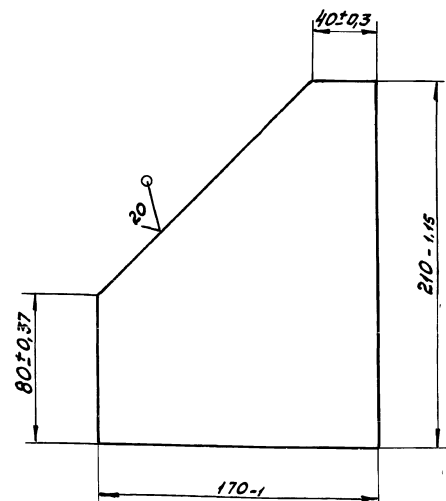
Имя, Подпись и дата

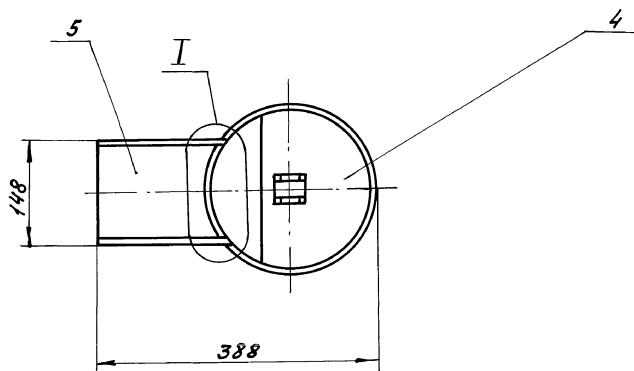
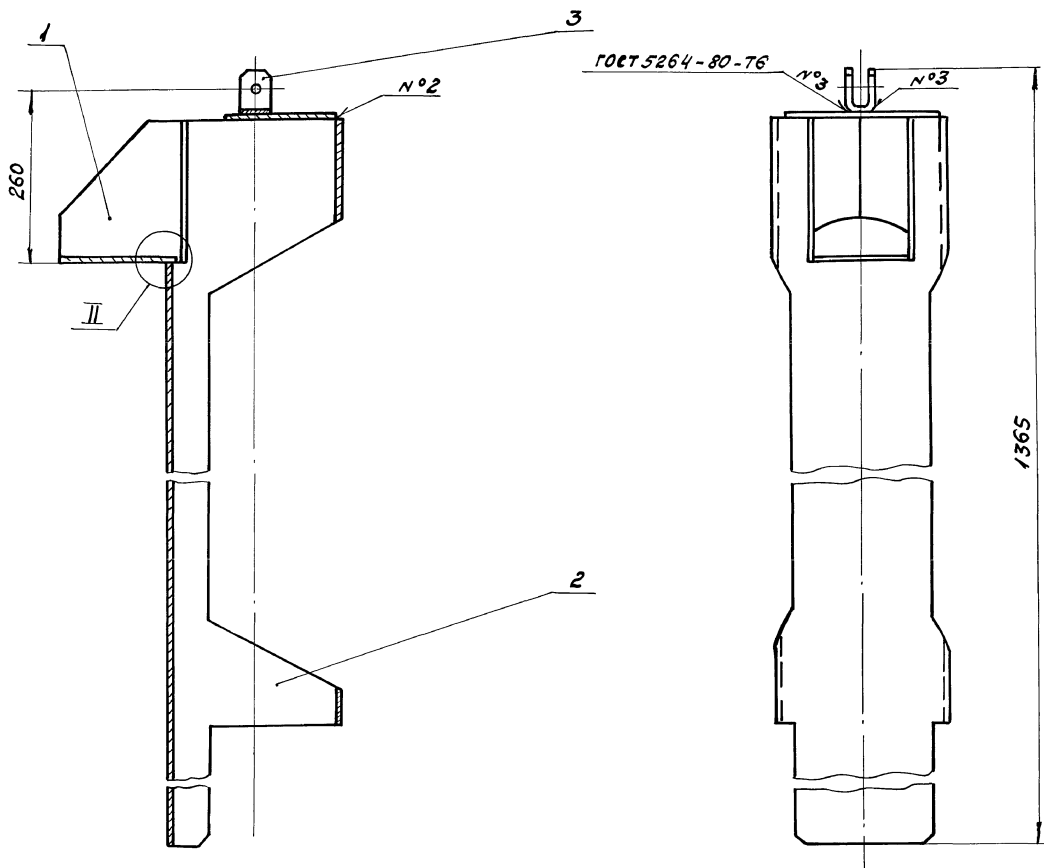
Имя, Подпись и дата

Лист 62.501			
Изм. Лист № докум.	Подп.	Дата	Лит. Масса (Машин)
Разработчик	Стойлов	16.11.88	
Проект	Тендерев	11.11.88	И 1,3 1:2
Лист 62.501			Лист 62.501
И.контр. Третьяков			Лист 62.501
Стенка боковая			Масштаб 1:2
Лист 62.501			Отдел № 5
Формат А4			

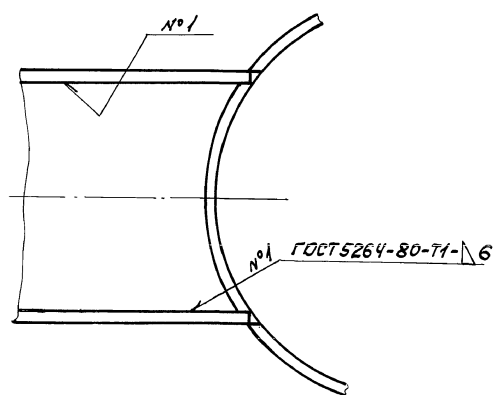
Лист 62.501

4 (V)

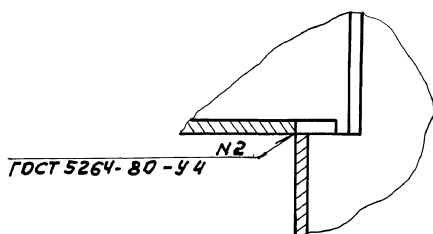




I
M 1:2



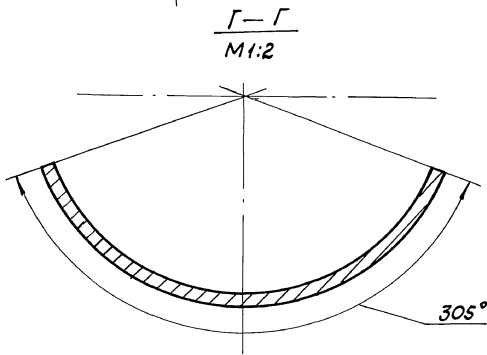
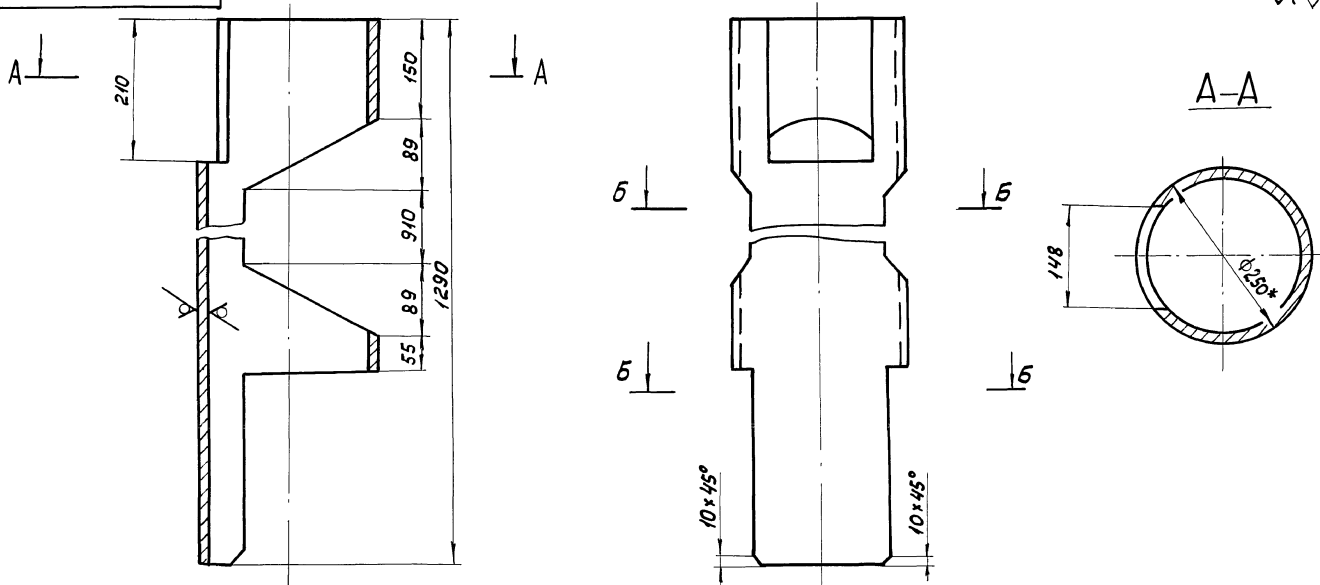
II
M 1:2



Размеры для справок.

				1Ш.62.500СБ		
Изм.	Лист	№ докум.	Подп.	Дата	Лист	Масштаб
	И				30,0	1:5
Водослив подвижной					лист	листов: 1
Разработчик: Самойлов С.С.					Мособлканализпроект	
Проект: Пендерева А.С.					Отдел №5	
Рук.:						
И.контр. Третьяков А.А.						

1Л.62.502

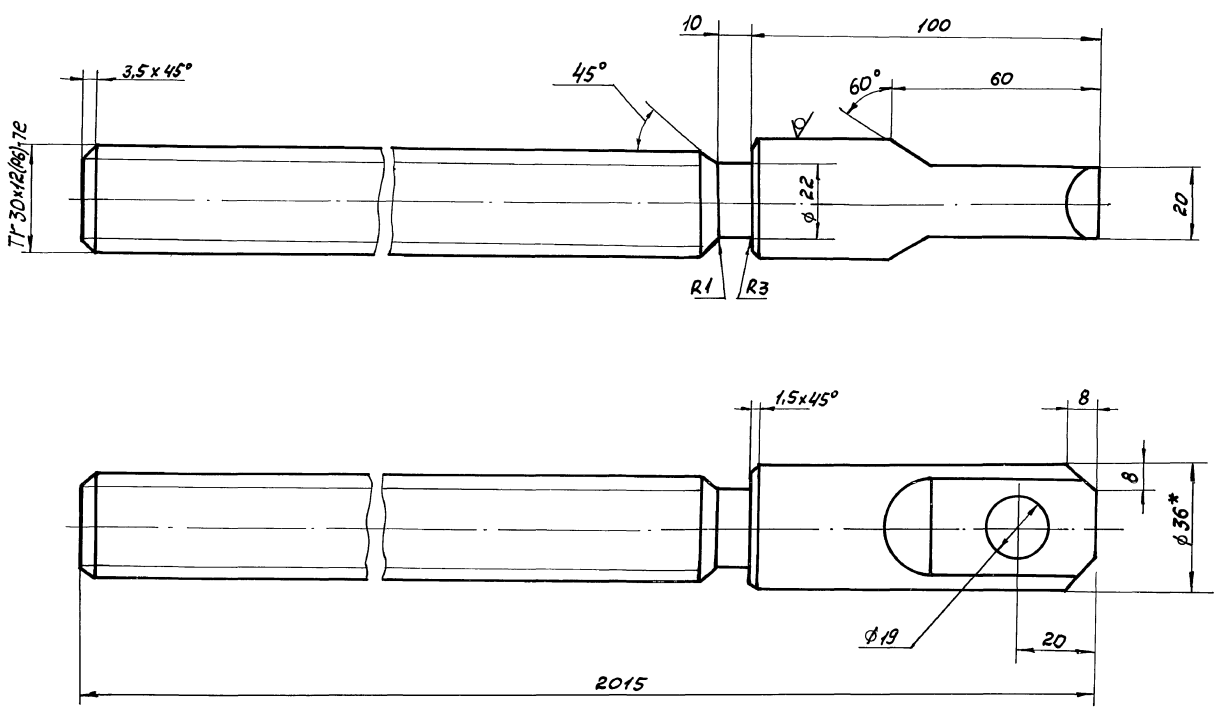


1. H14, h14, ± 1714 / 2
2. Размеры для справок.

				1Л.62.502			
Изм.	Лист	№ докум.	Подп.	Дата	Лист	Масса	Масштаб
	И				И	22,5	1:5
				Обечайка			
				250x6 ГОСТ 8734-75			
				Труба Вст. 2 по ГОСТ 8731-74			
				Мосводоканализпроект			
				Отдел №5			
				Формат А3			

...используются и детали Взам. инв. № 1/118. 1/ Взам. инв. № 1/118. 1/ Подпись и дата

200'29'171



1. H14, h14, ± 1714 / 2
2. * Размер для справок

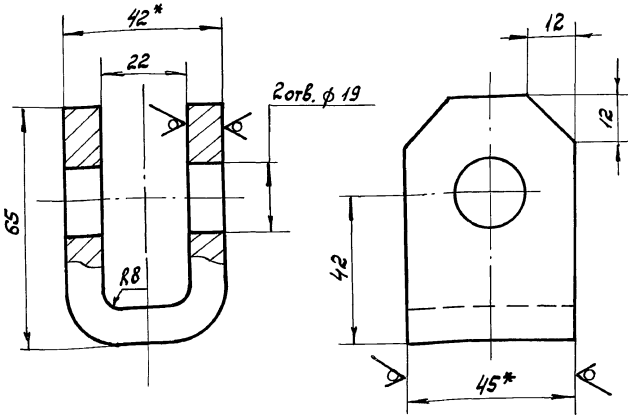
				1Л.62.002			
Изм.	Лист	№ докум.	Подп.	Дата	Лист	Масса	Масштаб
	И				И	7,5	1:1
				Штанга Винтовая			
				36-В-ГОСТ 2590-71			
				Круг 20x13 ГОСТ 5949-75			
				Мосводоканализпроект			
				Отдел №5			
				Копировал Фелл 23826-07 18 Формат А3			

...используются и детали Взам. инв. № 1/118. 1/ Взам. инв. № 1/118. 1/ Подпись и дата

Тиллобай проект 902-2-471.89
Альбом 8

111.62.503

20/✓(✓)



1. Развернутая длина ≈ 128 мм.
2. $H14, h14, \pm \frac{IT14}{2}$.
3. * Размеры для справок.

111.62.503

Ушко

Лист Масса Масштаб

И 0,5 1:1

лист листов 1

МосводоканалНИИпроект

Отдел №5

Формат А4

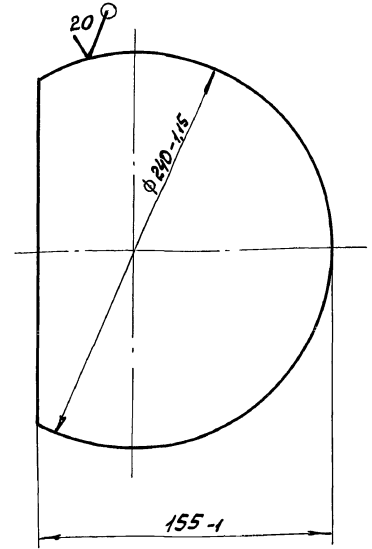
Изм	Лист	№ докум.	Подп.	Дата
	И	0,5		1:1
Изм	Лист	№ докум.	Подп.	Дата
Разраб.	Самойлова	Сес-16.11.88		
Проб.	Пендерева	Виз-17.11.88		
И.контр.	Третьяков	Виз-18.11.88		

Лист 5-2 ГОСТ 19903-74
в ст 3 сп ГОСТ 14637-79

Изм. и подп. Подпись и дата Взам. инв. № 111.62.503

111.62.504

✓(✓)



111.62.504

Пластина

Лист Масса Масштаб

И 2,6 1:2

лист листов 1

МосводоканалНИИпроект

Отдел №5

Формат А4

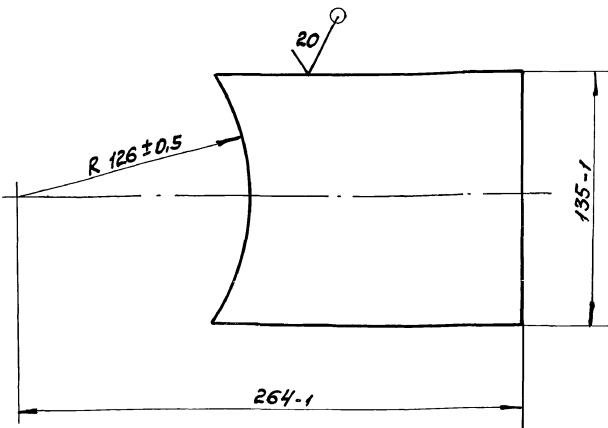
Изм	Лист	№ докум.	Подп.	Дата
	И	2,6		1:2
Изм	Лист	№ докум.	Подп.	Дата
Разраб.	Самойлова	Сес-16.11.88		
Проб.	Пендерева	Виз-17.11.88		
И.контр.	Третьяков	Виз-18.11.88		

Лист 5-10 ГОСТ 19903-74
в ст 3 сп ГОСТ 14637-79

Изм. и подп. Подпись и дата Взам. инв. № 111.62.504

111.62.505

✓(✓)



111.62.505

Порог

Лист Масса Масштаб

И 1,0 1:2

лист листов 1

МосводоканалНИИпроект

Отдел №5

Формат А4

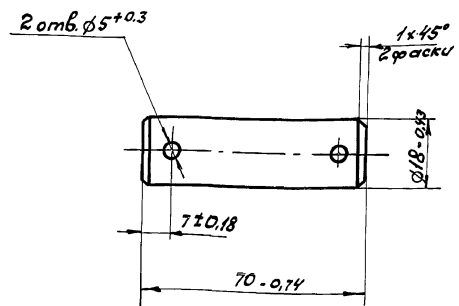
Изм	Лист	№ докум.	Подп.	Дата
	И	1,0		1:2
Изм	Лист	№ докум.	Подп.	Дата
Разраб.	Самойлова	Сес-16.11.88		
Проб.	Пендерева	Виз-17.11.88		
И.контр.	Третьяков	Виз-18.11.88		

Лист 5-6 ГОСТ 19903-74
в ст 3 сп ГОСТ 14637-79

Изм. и подп. Подпись и дата Взам. инв. № 111.62.505

111.62.001

20/



111.62.001

Ось

Лист Масса Масштаб

И 0,12 1:1

лист листов 1

МосводоканалНИИпроект

Отдел №5

Формат А4

Изм	Лист	№ докум.	Подп.	Дата
	И	0,12		1:1
Изм	Лист	№ докум.	Подп.	Дата
Разраб.	Самойлова	Сес-16.11.88		
Проб.	Пендерева	Виз-17.11.88		
И.контр.	Третьяков	Виз-18.11.88		

Лист 20-8 ГОСТ 2590-71
45 ГОСТ 1050-74

Изм. и подп. Подпись и дата Взам. инв. № 111.62.001