

ТИПОВОЙ ПРОЕКТ 181-25-10/1.2

ОДНОЭТАЖНЫЙ ДВУХКВАРТИРНЫЙ ЖИЛОЙ
ДОМ С 2-КОМНАТНЫМИ КВАРТИРАМИ

АЛЬБОМ - I
ЧАСТЬ - I

АРХИТЕКТУРНО-СТРОИТЕЛЬНЫЕ ЧЕРТЕЖИ

181-25-10-01
ЦЕНА 251

КНИЖКА	ИЗДАНИЕ	ПРИВЯЗАН:	

КОПИРОВАЛ: Дочка

ФОРМАТ: 12Г.

КОМПЛЕКСНАЯ СЕРИЯ 25-ТИПОВЫЕ ПРОЕКТЫ
КРУПНОПАНЕЛЬНЫХ, ЖИЛЫХ И ОБЩЕСТВЕННЫХ ЗДАНИЙ

ТИПОВОЙ ПРОЕКТ 181-25-10/1.2

ОДНОЭТАЖНЫЙ ДВУХКВАРТИРНЫЙ ЖИЛОЙ
ДОМ С 2-КОМНАТНЫМИ КВАРТИРАМИ

АЛЬБОМ - 1
ЧАСТЬ - 1

РАЗРАБОТАН:
КБ ПО ЖЕЛЕЗОБЕТОНУ
ИМ. А. А. ЯКУШЕВА
ГОССТРОЯ РСФСР

НАЧАЛЬНИК КБ В. А. БОЛТИНСКИЙ
ГЛ. ИНЖЕНЕР КБ В. С. САБУРОВ
ГЛ. КОНСТР. ОТДЕЛА Ю. Ф. ДМИТРИЕВ

ВВЕДЕН В ДЕЙСТВИЕ:
ПРИКАЗОМ
КБ ПО ЖЕЛЕЗОБЕТОНУ
№ 186 от 28 ОКТЯБРЯ 1982 ГОДА

				Привязан	
Инв. №					

ВЕДОМОСТЬ РАБОЧИХ ЧЕРТЕЖЕЙ ОСНОВНОГО КОМПЛЕКТА /НАЧАЛО/

Лист	Наименование	Примечание
1	Общие данные /начало/	
2	Общие данные /продолжение/	
3	Общие данные /продолжение/	
4	Общие данные /продолжение/	
5	Общие данные /окончание/	
6	Фасады 1-3, А-Б, 3-1 /гипсоцементные наливники/ (вариант 1)	
7	Фасады 1-3, А-Б, 3-1 для вариантов расстановки сантехнического оборудования	
8	Фасады 1-3, А-Б, 3-1 /вариант одноэтажной разрезки наружных стен	
9	Фасады в вариантах расстановки сантехнического оборудования при одноэтажной разрезке стен	
10	Фасады 1-3, 3-1, А-Б /гипсоцементные наливники, вариант 2/	
11	Фасады 1-3, 3-1, А-Б /деревянные ставни вариант 3/	
12	План в осях 1-3 /основное решение/	
13	План в осях 1-3. Санузлы из объемных элементов	
14	План в осях 1-3 для расстановки сантехнического оборудования	
15	План в осях 1-3 для отделочных работ	

Лист	Наименование	Примечание
16	План в осях 1-3 для отделочных работ для расстановки сантехнического оборудования	
17	Фрагменты планов санитарно-кухонных блоков с вариантами инженерного оборудования (варианты 15, 16, 2)	
18	Фрагменты планов санитарно-кухонных блоков с вариантами инженерного оборудования /вариант 3А, 3Б, 3В/	
19	Разрез 1-1	
20	Монтажный план стен /подготовая разрезка/фрагмент плана с объемными элементами	
21	Монтажный план стен одноэтажной разрезки. Монтажные планы перекрытия на от. 2.720.	
22	Монтажные схемы фасадов в осях А, Б, 1, 3, Узел 1.	
23	Монтажные схемы фасадов по осям А, Б, 1, 3, Узел 2.	
24	Монтажный план стен для вариантов оборудования. Монтажная схема фасадов по оси Б	
25	План в осях 1-3 с расстановкой оборудования.	
26	Наливники на окна /вариант 1/	
27	Наливники на окна /вариант 2,3/	
28	Колонна веранды, рисунок кобылки веранды, люк в подвал д.н.1	
29	План веранды. Виа А. Виа Б. Узлы.	
30	План блок пола веранды. Разрезы 1-1, 2-2. Узлы А, Б.	

Привязка настоящего проекта выполнена в соответствии с действующими нормами и правилами. Предусматривает мероприятия, обеспечивающие взрывобезопасную, взрывопожарную и пожарную безопасность при эксплуатации здания.

Гл. инж. проекта:

Типовой проект откорректирован в соответствии с действующими нормами и правилами и предусматривает мероприятия, обеспечивающие взрывобезопасную, взрывопожарную и пожарную безопасность при эксплуатации здания.

/Гл. архит. проекта: /Юзефович А.Н./
/Гл. констр. проекта: /Голоб Э.Д./

Привязан:		
181-25-10/1,2		4.1
Инв. №		
Нач. кб.	Богатинский	
Л. арх. кб.	Сабуров	
Л. арх. кб.	Допаткин	
Зав. от.	Пересылкин	
Л. инж. от.	Снадров	
Л. тех. от.	Дмитриев	
Л. арх. пр.	Юзефович	
Л. арх. пр.	Голоб	
Р. кб. пр.	Астафьева	
Проект.	Астафьева	
Разреш.	Левина	
Одноэтажный двухквартирный жилой дом с двухкомнатными квартирами		этажи лист листов Р 1 63
Общие данные /начало/		КБ по железобетону И.М. А.А. Якушева

ВЕДОМОСТЬ РАБОЧИХ ЧЕРТЕЖЕЙ ОСНОВНОГО КОМПЛЕКТА /ОКОНЧАНИЕ/

Лист	НАИМЕНОВАНИЕ	ПРИМЕЧАНИЕ
71	План покрытия веранды. План обвязки стоек. Узлы 1-6	
72	План крыльца. Разрезы 1-1, 2-2. Узлы.	
73	План тамбура. Вид А. Разрез 1-1. Узлы	
74	Дверь ДН-1. Окна ОВ-1, ОВ-2 Узлы 1-8	
75	Встроенный шкаф Ш-1	
76	Элементы конструкции веранды спецификация элементов окон ОВ-1, ОВ-2 и двери ДН-1 на одну веранду	
77	План стропил. Сечения 1-1, 2-2.	
78	План кровли узлы 1-6 крепление мауэрлата к наружной стене	
79	Подстропильная ферма Ф-1	
80	Узлы крепления кровли для однорядной разрезки стен	
81	Спецификация древесины на подстропильную ферму Ф-1 и на крышу	
82	Развертка вентиляционных блоков	
83	План вытяжной шахты (варианты оборудования) металлический зонт	
84	Спецификация железобетонных изделий выше от 0.00	
85	Спецификация железобетонных и бетонных изделий выше от 0.00	
86	Спецификация железобетонных и бетонных изделий выше от 0.00	
87	Спецификация железобетонных и металлических изделий выше от 0.00	

Лист	НАИМЕНОВАНИЕ	ПРИМЕЧАНИЕ
48	Спецификация столярных изделий (начало)	
49	Спецификация столярных изделий /окончание/	
50	Сводная спецификация древесины	
51	Варианты фасадов, конструктивных решений и инженерного оборудования	
52	Ведомость отделки помещений ведомость отделки фасадов	
53	Объемно-планировочные и эксплуатационные показатели	
54	Общие указания ниже от 0.000	
55	Общие указания ниже от 0.000	
56	План фундаментов монтажная развертка стен по оси 1-1 сечения 1-1	
57	План подвала развертка стен по оси 1-1 сечения 2-2, 1-1	
58	Монтажный план перекрытия на от 0.000 шириной 1.2м и 2.4м	
59	Спецификация железобетонных, бетонных изделий ниже от 0.000	
60	Спецификация железобетонных металлических элементов ниже от 0.000	
61	Монтажные узлы 1-8 /полосовая разрезка/	
62	Монтажные узлы 1-9 /однорядная разрезка/	
63	Стремянка в подвал	

Привязан:			
Ивл. №			

Общие данные /продолжение/

Типовой проект одноэтажного двухквартирного жилого дома с двухкомнатными квартирами входит в состав комплексной серии 25 крупнопанельных жилых домов и общественных зданий, предназначенных для строительства в сельской местности в I, II, III климатическом поясе и II, III климатических районах с расчетной зимней температурой наружного воздуха -20°, -30°, -40° для обычных геологических условий.

Проект разработан в соответствии с планом типового проектирования и техническим проектом, утвержденным Госстроем РСФСР 9 сентября 1971г. постановлением №7 откорректирован с целью повышения тепловой эффективности.

В соответствии с заданием на корректировку ТП 181-25-Ю/1с утвержденного 24 марта 1982г. Госстроем РСФСР выполнена корректировка наружных стеновых панелей и их стыков, а также введены новые варианты конструктивных решений и инженерного оборудования, объемно-планировочные решения сохранены без оборудования.

Проектом предусматриваются все виды инженерного оборудования современных жилых домов: отопление, канализация, водопровод, горячее водоснабжение, вентиляция, электроснабжение, слаботочные устройства, с учетом вариантов инженерного оборудования.

Вариант 1: Центральное отопление, горячее водоснабжение, отсутствие сетевого газа:

- а) плита на сжиженном газе
- б) электроплита
- в) плита на твердом топливе.

Вариант 2: отсутствие центрального отопления, наличие сетевого газа, газовая плита, газонагреватель для отопления - котел.

Вариант 3: отсутствие центрального отопления и сетевого газа. Плита на сжиженном газе, водогрейная колонка на твердом топливе для отопления котла.

- а) плита на сжиженном газе
- б) плита на твердом топливе.
- в) электроплита

Ориентация дома - широтная.

Степень огнестойкости - вторая

КОНСТРУКТИВНОЕ РЕШЕНИЕ

Наружные стены - панельные полдосовой разрезки из легкого бетона толщиной 300, 350, 400 мм. Панели наружных стен предусмотрены полной заводской готовности с декоративным фактурным слоем. Толщина панелей наружных стен назначается в зависимости от расчетной зимней температуры наружного воздуха в соответствии с таблицей 2 (альбом III часть 1-57).

Разработан вариант панелей однорядной разрезки из легкого бетона толщиной 300, 350, 400 мм.

Толщину утеплителя чердачного перекрытия принимать по табл. 1.

Внутренние стены - бетонные толщиной 180 мм.

Высотой 2540 мм в панелях предусмотрены каналы для скрытой электропроводки. Поверхности

стен должны быть подготовлены под окраску или оклейку обоями.

Разработан вариант керамзитобетонных внутренних стен.

Перекрытия - сборные железобетонные многопустотные панели толщиной 220 мм. Панели приняты шириной 1.19, 2.79 м. Пустоты в торцах плит должны быть тщательно заделаны в заводских условиях.

Разработан вариант керамзитобетонных плит перекрытий.

Перегородки - сборные гипсобетонные панели толщиной 80 мм однорядной разрезки. Панели перегородок имеют каналы для скрытой электропроводки и поверхности, подготовленные под окраску или оклейку обоями, в санузлах - из тяжелого бетона толщиной 50 мм.

Крыша - стропильная с кровлей из волнистых асбестоцементных листов (ГОСТ 16237-77) по обрешетке.

Крепление асбестоцементных листов по деревянным прогонам осуществляется при помощи оцинкованных шурупов (ГОСТ 1144-80*), которые должны быть в контакте с металлическими оцинкованными шайбами и мягкими прокладками.

На кровле необходимо предусмотреть устройство настилов шириной 400 мм из досок вдоль коньков, а также в местах прохода к вентиляционному и другому обслуживаемому оборудованию.

Таблица 1:

Наименование утепляемой конструкции	Наименование утеплителя	Условия эксплуатации	Толщина слоя при t наруж. возд.		
			-20°	-30°	-40°
Чердачное перекрытие	Плитный утеплитель газосиликатный и пенобетон $\lambda = 400 \text{ кг/м}^3$	А	160	220	280
		Б	180	240	300

Вентиляционные блоки - железобетонные, самонесущие, пятиканальные толщиной 300 мм шириной 880 мм. Марка бетона принята 200. Вентблочки принимаются только при централизованном горячем водоснабжении и наличии газовых плит. Для варианта с местным отоплением принят 4-канальный аэро-вентиляционный блок тех же размеров.

Привязан:			
Инв. №:			

Общие данные (продолжение)

УКАЗАНИЯ ПО ПРОИЗВОДСТВУ МОНТАЖНЫХ И СТРОИТЕЛЬНЫХ РАБОТ

МОНТАЖ КОНСТРУКЦИЙ ПРОИЗВОДИТЬ В СООТВЕТСТВИИ С ТРЕБОВАНИЯМИ СНиП III-16-80; СНиП III-4-80. Руководства по монтажу панельных и каркасно-панельных жилых и общественных зданий и указаниями на листах данного альбома. МОНТАЖ КОНСТРУКЦИЙ ВЫШЕ ОТМ. 0,000 НАЧИНАТЬ ТОЛЬКО ПОСЛЕ ОКОНЧАНИЯ ПОЛНОГО КОМПЛЕКСА РАБОТ ПО НУЛЕВОМУ ЦИКЛУ И СОСТАВЛЕНИЯ ИСПОЛНИТЕЛЬНОЙ СХЕМЫ МОНТАЖА КОНСТРУКЦИЙ НУЛЕВОГО ЦИКЛА.

ОСОБОЕ ВНИМАНИЕ НЕОБХОДИМО ОБРАТИТЬ НА ТЩАТЕЛЬНУЮ РАЗВЯЗКУ ОСЕЙ ЗДАНИЯ, ОБЕСПЕЧЕНИЯ СОСНОСТИ ВНУТРЕННИХ несущих стен, качество выполнения замоноличивания углов наружных и внутренних стен, сварных соединений и их антикоррозионную защиту, а также на качественную заделку и герметизацию стыков. МОНТАЖ СТЕНОВЫХ ПАНЕЛЕЙ И ПАНЕЛЕЙ ПЕРЕКРЫТИЙ ВЫПОЛНЯТЬ НА РАСТВОРЕ МАРКИ М 50.

Сварка должна производиться электродами 9-42 по ГОСТ 9467-79. Сварку должен производить дипломированный сварщик. Сечение соединительных связей, а также длина и толщина сварных швов должны строго соответствовать проекту. ЗАЩИТУ ОТ КОРРОЗИИ СТАЛЬНЫХ ЭЛЕМЕНТОВ, АРМАТУРНЫХ ВЫПУСКОВ, ЗАКАДНЫХ ДЕТАЛЕЙ И СВАРНЫХ СОЕДИНЕНИЙ, ПРИМЫКАЮЩИХ К НАРУЖНЫМ СТЕНАМ, ПРОИЗВОДИТЬ ЦИНКОВЫМ ПОКРЫТИЕМ ТОЛЩИНОЙ 120-180 мкм в соответствии со СНиП III-23-76. ВСЕ СТАЛЬНЫЕ ЭЛЕМЕНТЫ И СВЯЗИ (ВКЛЮЧАЯ ОЦИНКОВАННЫЕ) ЗАЩИТИТЬ ОТ КОРРОЗИИ И ПОЖАРА СЛОЕМ ЦЕМЕНТНОГО РАСТВОРА СОСТАВА 1:2 ТОЛЩИНОЙ НЕ МЕНЕЕ 20 мм.

УКАЗАНИЯ ПО ПРОИЗВОДСТВУ РАБОТ В ЗИМНЕЕ ВРЕМЯ

1. МОНТАЖ СТЕНОВЫХ ПАНЕЛЕЙ И ПАНЕЛЕЙ ПЕРЕКРЫТИЯ ВЫПОЛНЯТЬ НА РАСТВОРЕ МАРКИ 50 НА ПОРТАЛЦЕМЕНТЕ НЕ НИЖЕ МАРКИ 400 С СОДЕРЖАНИЕМ СТЖ НЕ БОЛЕЕ 8%. ПОДВИЖНОСТЬ БЕТОНА И РАСТВОРА В МОМЕНТ УКЛАДКИ В ШВЫ И СТЫКИ ДОЛЖНА СОСТАВЛЯТЬ 6-9 см.

2. УКЛАДКА И РАЗРАВНИВАНИЕ РАСТВОРА ДОЛЖНА ПРОИЗВОДИТЬСЯ НЕПОСРЕДСТВЕННО ПЕРЕД УСТАНОВКОЙ ПАНЕЛЕЙ. УСТАНОВЛИВАТЬ ПАНЕЛИ НА СЛОЙ ЗАМЕРЗШЕГО ИЛИ СХВАТИВШЕГО РАСТВОРА КАТЕГОРИЧЕСКИ ЗАПРЕЩАЕТСЯ. ОСОБОЕ ВНИМАНИЕ НЕОБХОДИМО ОБРАЩАТЬ НА НЕДОПУСТИМОСТЬ ПРЕВЫШЕНИЯ ПРОЕКТНОЙ ТОЛЩИНЫ ГОРИЗОНТАЛЬНЫХ ШВОВ (НЕ БОЛЕЕ 1 см).

3. В БЕТОН И РАСТВОР ДЛЯ ЗАМОНОЛИЧИВАНИЯ СТЫКОВ-ДОЛЖНЫ ВВОДИТЬСЯ ПРОТИВОМОРОЗНЫЕ ДОБАВКИ ПОТАША И НИТРИТА НАТРИЯ, КОЛИЧЕСТВО КОТОРЫХ НАЗНАЧАЕТСЯ ДЛЯ ОСЕННЕ-ЗИМНЕГО ПЕРИОДА НЕЗАВИСИМО ОТ ТЕКУЩЕЙ ТЕМПЕРАТУРЫ -10% ВЕСА ЦЕМЕНТА, А ДЛЯ ВЕСЕННЕГО ПЕРИОДА СОГЛАСНО ТАБЛИЦЕ 9.

ТАБЛИЦА 9

ПРОТИВОМОРОЗНАЯ ДОБАВКА	КОЛИЧЕСТВО ПРИ ТЕКУЩЕЙ ПРОТИВОМОРОЗНОЙ ДОБАВКИ %			
	ДО МИНУС 5°С	ДО МИНУС 15°С	ДО МИНУС 25°С	НИЖЕ МИНУС 25°С
ПОТАШ (K ₂ CO ₃)	5	7	10	10
НИТРИТ НАТРИЯ (NA NO ₂)	5	10	10	—

4. ДЛЯ ПРЕДУПРЕЖДЕНИЯ ОБРАЗОВАНИЯ КАЛЕДЕЙ НА ГРЯНЯХ ПАНЕЛЕЙ ЦЕЛЕСООБРАЗНО НАКРЫВАТЬ ПАНЕЛИ НА СКЛАДЕ БРЕЗЕНТОМ. ПЕРЕД УКЛАДКОЙ БЕТОНА ИЛИ РАСТВОРА РЕКОМЕНДУЕТСЯ СТЫКУЕМЫЕ ПОВЕРХНОСТИ ПРОГРЕТЬ ГОРЯЧИМ ВОЗДУХОМ, ИСПОЛЬЗУЯ ДЛЯ ЭТОГО ПЕРЕНОСНЫЕ ГАЗОВЫЕ АГРЕГАТЫ.

5. АНТИКОРРОЗИОННЫЕ ПОКРЫТИЯ ЗАКАДНЫХ И МОНТАЖНЫХ МЕТАЛЛИЧЕСКИХ СОЕДИНЕНИЙ ПРОИЗВОДИТЬ ПО АНАЛОГИИ С ЛЕТНИМИ УСЛОВИЯМИ В СООТВЕТСТВИИ СО СНиП-III-23-76.

УКАЗАНИЯ ПО ПРИВЯЗКЕ ПРОЕКТА

1. РАБОЧИЕ ЧЕРТЕЖИ НАСТОЯЩЕГО АЛЬБОМА ПОДЛЕЖАТ ПРИВЯЗКЕ ПРИМЕНИТЕЛЬНО К КОНКРЕТНЫМ УСЛОВИЯМ СТРОИТЕЛЬСТВА. ПРИ ПРИВЯЗКЕ НЕОБХОДИМО ИСПОЛЬЗОВАТЬ УКАЗАНИЯ, ПРИВЕДЕННЫЕ В СООТВЕТСТВУЮЩИХ РАЗДЕЛАХ ПОЯСНИТЕЛЬНОЙ ЗАПИСКИ.

2. ПРИ ПРИМЕНЕНИИ ПОТАША В КАЧЕСТВЕ ПРОТИВОМОРОЗНОЙ ДОБАВКИ В РАСТВОРАХ И БЕТОНАХ НЕОБХОДИМО РАЗРАБОТАТЬ ЗАЩИТУ ЛАКО-КРАСОЧНЫМИ ПОКРЫТИЯМИ ОЦИНКОВАННЫХ ДЕТАЛЕЙ В СООТВЕТСТВИИ СО СНиП II-28-73* "ЗАЩИТА СТРОИТЕЛЬНЫХ КОНСТРУКЦИЙ ОТ КОРРОЗИИ" (ДОПОЛНЕНИЕ).

УСЛОВНЫЕ ОБОЗНАЧЕНИЯ



НОМЕР ЧТЛА

НОМЕР ЛИСТА АЛ. II ЧАСТЬ В



НОМЕР ЧТЛА

НОМЕР ЛИСТА АЛ. II ЧАСТЬ 19

ПРИВЯЗАН			
ИНВ. N°			

ОБЩИЕ ДАННЫЕ / ПРОДОЛЖЕНИЕ /

Лист
4

ВЕДОМОСТЬ СОСТАВА ПРОЕКТА

ОБОЗНАЧЕНИЕ	НАИМЕНОВАНИЕ	ПРИМЕЧАНИЕ
	<u>Альбом I</u>	
часть 1	АРХИТЕКТУРНО-СТРОИТЕЛЬНЫЕ ЧЕРТЕЖИ	
часть 2	САНИТАРНО-ТЕХНИЧЕСКИЕ И ЭЛЕКТРОТЕХН. ЧЕРТ.	
	<u>Альбом II</u>	
часть 17	МОНТАЖНЫЕ УЗЛЫ И ДЕТАЛИ	
часть 8	МОНТАЖНЫЕ УЗЛЫ И ДЕТАЛИ	
	<u>Альбом III</u> ИЗДЕЛИЯ ЗАВОДСКОГО ИЗГОТОВЛЕНИЯ	
Серия 25 часть 1-14	НАРУЖНЫЕ СТЕНОВЫЕ ПАНЕЛИ ИЗ ЛЕГКОГО БЕТОНА ТОЛЩ. 300 ММ.	
часть 1-19	НАРУЖНЫЕ СТЕНОВЫЕ ПАНЕЛИ ИЗ ЛЕГКОГО БЕТОНА ТОЛЩ. 350-400 ММ.	
часть 1-19	НАРУЖНЫЕ СТЕНОВЫЕ ПАНЕЛИ ИЗ ЛЕГКОГО БЕТОНА ТОЛЩ. 300 ММ.	
часть 1-20	НАРУЖНЫЕ СТЕНОВЫЕ ПАНЕЛИ ИЗ ЛЕГКОГО БЕТОНА. ТОЛЩ. 350-400 ММ.	
часть 1-24	ЦОКОЛЬНЫЕ ПАНЕЛИ ИЗ ЛЕГКОГО БЕТОНА ТОЛЩ. 300, 350, 400 ММ.	
часть 1-53	НАРУЖНЫЕ СТЕНОВЫЕ ПАНЕЛИ ПОЛОСОВОЙ РАЗРЕЗКИ ИЗ ЛЕГКОГО БЕТОНА. ТОЛЩ. 300 ММ РАБОЧИЕ ЧЕРТЕЖИ ИЗДЕЛИИ. АРМАТУРНЫЕ ИЗДЕЛИЯ.	
часть 1-54	НАРУЖНЫЕ СТЕНОВЫЕ ПАНЕЛИ ПОЛОСОВОЙ РАЗРЕЗКИ ИЗ ЛЕГКОГО БЕТ. ТОЛЩ. 350-400 ММ РАБОЧИЕ ЧЕРТЕЖИ ИЗДЕЛИИ. АРМАТУРНЫЕ ИЗДЕЛИЯ	
часть 1-52, 1-57	НАРУЖНЫЕ СТЕНОВЫЕ ПАНЕЛИ ОДНОРЯДНОЙ РАЗРЕЗКИ ИЗ ЛЕГК. БЕТ. ТОЛЩ. 300, 350, 400 ММ. РАБОЧИЕ ЧЕРТЕЖИ ИЗДЕЛИИ. АРМАТУРНЫЕ ИЗДЕЛИЯ	
часть 2-7	ВНУТРЕННИЕ СТЕНОВЫЕ ПАНЕЛИ ИЗ ЛЕГКОГО И ТЯЖЕЛОГО БЕТ. ТОЛЩ. 160 ММ	
часть 2-13	ВНУТРЕННИЕ СТЕНОВЫЕ ПАНЕЛИ ИЗ КЕРАМЗИТО БЕТОНА. ТОЛЩ. 160 ММ	
часть 3-3	МНОГОПУСТОТНЫЕ ПАНЕЛИ ПЕРЕКРЫТИИ. ШИР. 1190 ММ. ТОЛЩ. 220 ММ	
часть 3-10	МНОГОПУСТОТНЫЕ ПАНЕЛИ ПЕРЕКРЫТИИ ШИР. 2390 ММ. ТОЛЩ. 220 ММ /С ДИАМЕТРОМ ПУСТОТ 159 ММ/	
часть 3-15	МНОГОПУСТОТНЫЕ ПАНЕЛИ ПЕРЕКРЫТИИ ШИР. 1190 ММ. ТОЛЩ. 220 ММ ИЗ КЕРАМЗИТОБЕТ	
часть 4-8	ПРОЧИЕ СБОРНЫЕ ИЗДЕЛИЯ ИЗ ТЯЖЕЛОГО БЕТОНА	
часть 4-32	ПРОЧИЕ ИЗДЕЛИЯ	
часть 5-4	ПЕРЕГОРОДКИ	
часть 12-23	ПРОЧИЕ СБОРНЫЕ ИЗДЕЛИЯ ИЗ ТЯЖЕЛОГО БЕТОНА	
часть 13-9	РАСЧЕТ СМЕТНЫХ ЦЕН.	
Серия 125 часть 08-1	ОБЪЕМНЫЕ САНТЕХКАБИНЫ	
часть 6-6	МЕТАЛЛИЧЕСКИЕ ИЗДЕЛИЯ	
25ТЭ-I	ТЕХНИЧЕСКАЯ ЭКСПЛУАТАЦИЯ	

ВЕДОМОСТЬ ССЫЛОЧНЫХ ДОКУМЕНТОВ

ОБОЗНАЧЕНИЕ	НАИМЕНОВАНИЕ	ПРИМЕЧАНИЕ
ГОСТ 378-76	ЛИСТЫ АСБЕСТОЦЕМЕНТНЫЕ ВОЛОКНИСТЫЕ ОБЫКНОВЕННОГО ПРОФИЛЯ И ДЕТАЛИ К НИМ	
ГОСТ 8242-79	ДЕТАЛИ ДЕРЕВЯННЫЕ ФРЕЗЕРОВАННЫЕ ДЛЯ СТРОИТЕЛЬСТВА	
ГОСТ 13519-78	БЛОКИ БЕТОННЫЕ ДЛЯ СТЕН ПОДВАЛОВ	
ГОСТ 17280-79	ДОСКИ ПОДОКОННЫЕ ДЕРЕВЯННЫЕ	
СЕРИЯ 1.112-5 вып. 2	ПЛИТЫ ЖЕЛЕЗОБЕТОННЫЕ ДЛЯ ЛЕНТОЧНЫХ ФУНДАМЕНТОВ.	
СЕРИЯ 1.136-10	ДВЕРИ ДЕРЕВЯННЫЕ ВНУТРЕННИЕ ДЛЯ ЖИЛЫХ И ОБЩЕСТВЕННЫХ ЗДАНИЙ	
СЕРИЯ 1.136-11	ДВЕРИ ДЕРЕВЯННЫЕ ВХОДНЫЕ НАРУЖНЫЕ, ТАМБУРНЫЕ И СЛУЖЕБНЫЕ ДЛЯ ЖИЛЫХ И ОБЩЕСТВЕННЫХ ЗДАНИЙ	
СЕРИЯ 1.136.5-16	ОКНА И БАЛКОННЫЕ ДВЕРИ ДЕРЕВЯННЫЕ СВОИМЫМ ОСТЕКЛЕНИЕМ ДЛЯ ЖИЛЫХ ЗДАНИЙ.	
СЕРИЯ 1.136.5-17	ОКНА И БАЛКОННЫЕ ДВЕРИ ДЕРЕВЯННЫЕ СТРОИМЫМ ОСТЕКЛЕНИЕМ ДЛЯ ЖИЛЫХ ЗДАНИЙ.	
СЕРИЯ 1.172-4	ВСТРОЕННЫЕ И АНТРЕСОЛЬНЫЕ ШКАФЫ, ШКАФЫ ПЕРЕГОРОДКИ КАРКАСНОЙ КОНСТРУКЦИИ ИЗ УНИФИЦИРОВАННЫХ ЭЛЕМЕНТОВ ДЛЯ ЖИЛЫХ ЗДАНИЙ	
СЕРИЯ 2.140-1 вып. 6	ДЕТАЛИ ПЕРЕКРЫТИЙ ЖИЛЫХ ЗДАНИЙ ПОЛЫ	

АВТОРСКИЙ КОЛЛЕКТИВ/ПО АЛФАВИТУ/:

АРХИТЕКТОРЫ: А. Кузнецова, В. Лыбченко, А. Макареня
ИНЖ.-КОНСТРУКТОРЫ: А. Натыкина, А. Пьянова, А. Сафонова
ИНЖ.-САНТЕХНИКИ: Э. Безымянская, А. Жулин, Н. Сюзюмова, Б. Фрейдлин
ИНЖ.-ЭЛЕКТРИКИ: А. Костина, Ю. Кузнецов, Н. Нарожная
ИНЖ.-СМЕТЧИК: Т. Гринелевич

ПРИВЯЗАН:

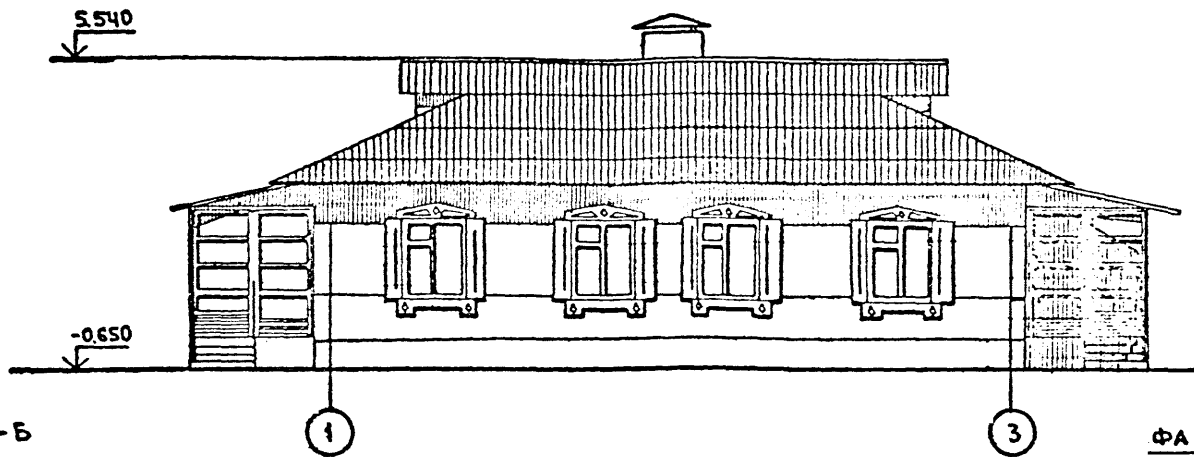
ИНВ. №:

ОБЩИЕ ДАННЫЕ/ОКОНЧАНИЕ/

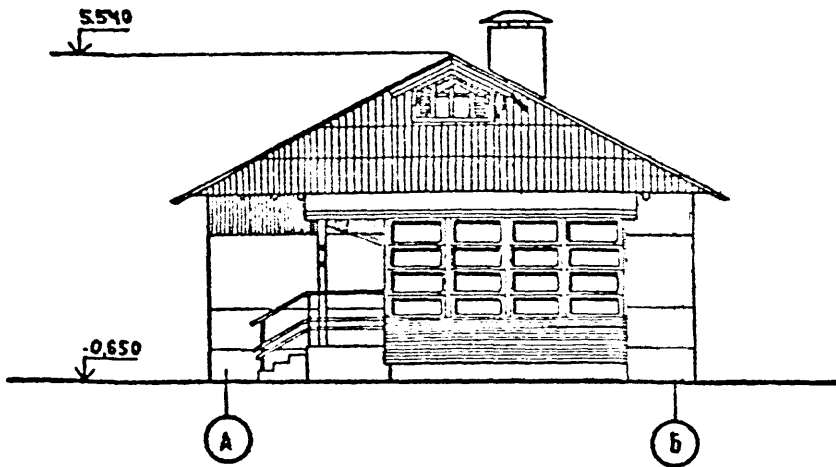
Лист

5

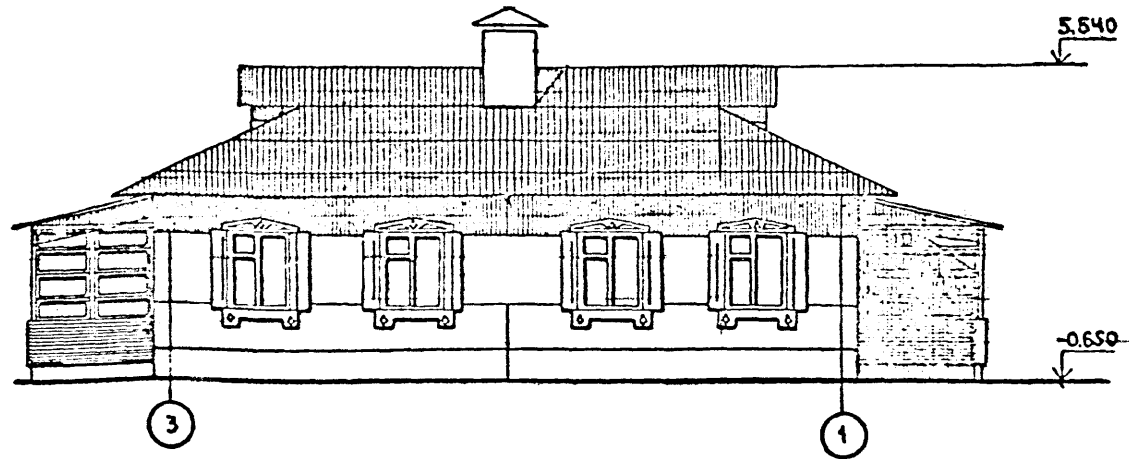
ФАСАД 1-3



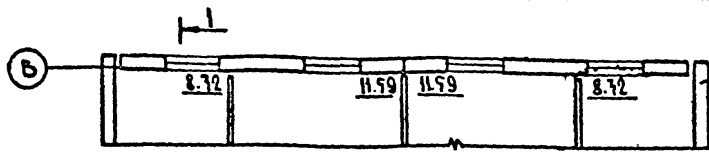
ФАСАД А-Б



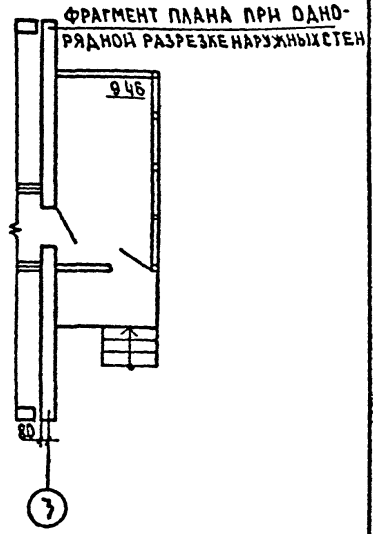
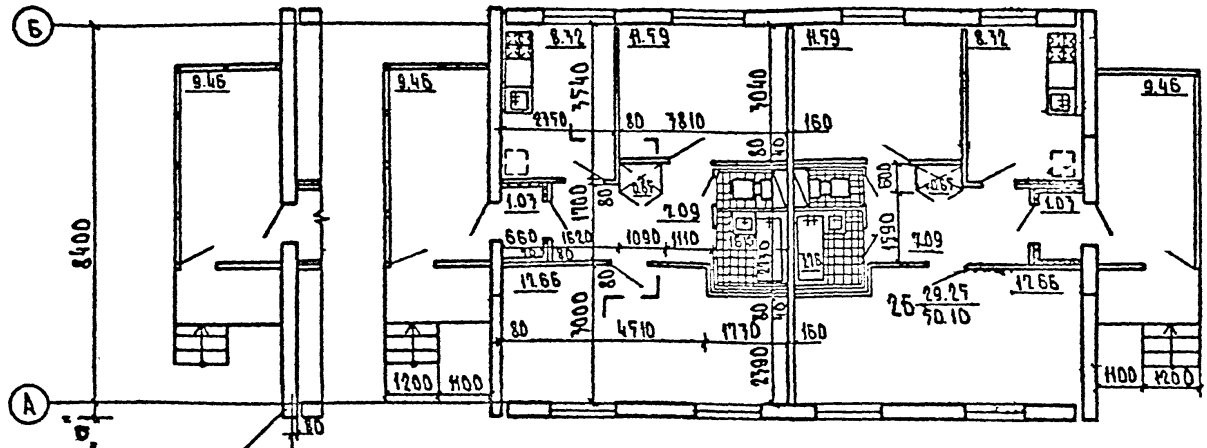
ФАСАД 3-1



				181-25-10/1.2	4.1		
ЗАВОД. ПЕРЕСЫТКИН				Одноэтажный двухквартирный жилой дом с двухкомнатными квартирами	СТАДИЯ	ЛИСТ	ЛИСТОВ
ДИКОН ОТ. СИДОРОВ							
ДИКОН ОТ. ДМИТРИЕВ							
ДИКОН ОТ. ЮСЕФОВИЧ							
ДИКОН ОТ. АСТАФЬЕВА							
ПРОФЕР. АСТАФЬЕВА				ФАСАДЫ 1-3; 3-1; А-Б/ГИПСОЦЕМЕНТНЫЕ НАЛИЧНИКИ ВАРИАНТ 2/	Р	10	по ЖЕЛЕЗОБЕТОНУ им. А.А. ЯКУШЕВА
РАЗРАБ. ЛЕВИНА							
ИНВ №							

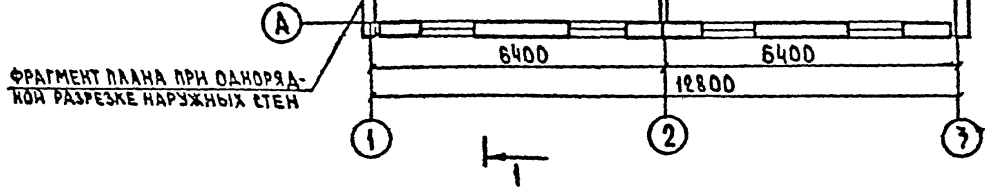


ФРАГМЕНТ ПЛАНА ПРИ ОДНО-
РЯДНОЙ РАЗРЕЗКЕ НАРУЖНЫХ СТЕН



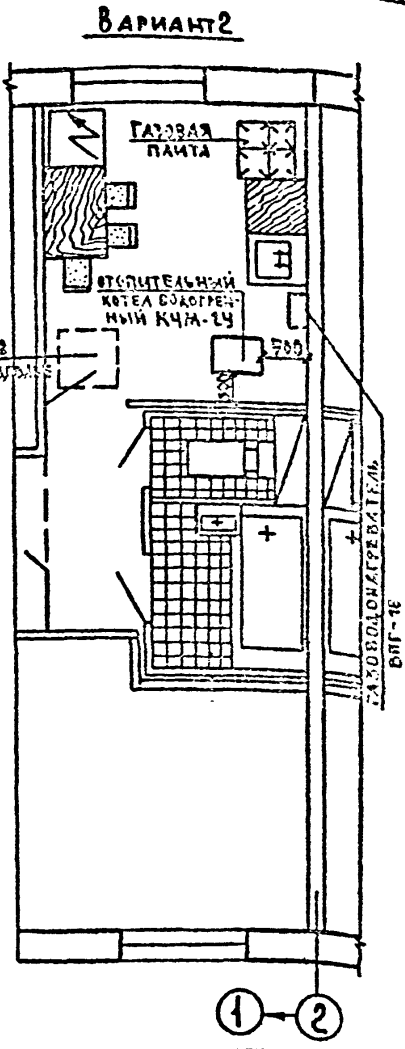
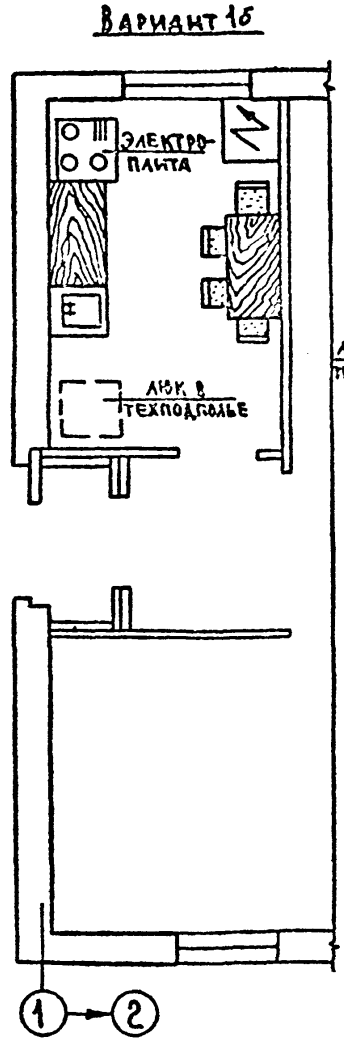
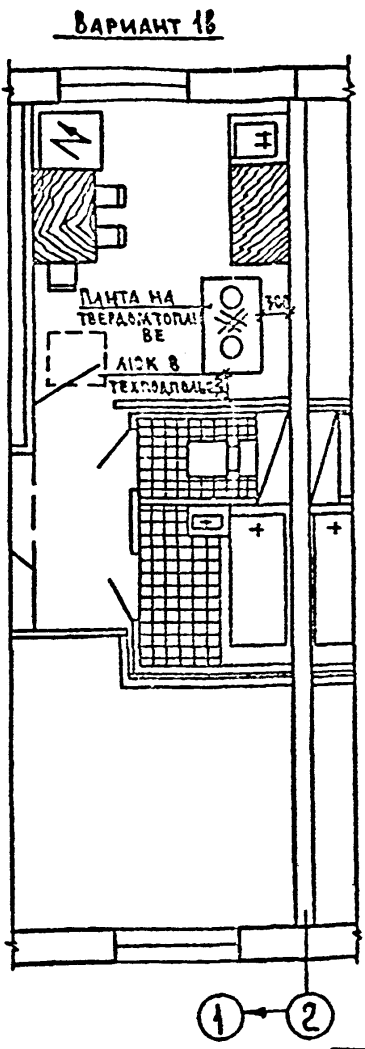
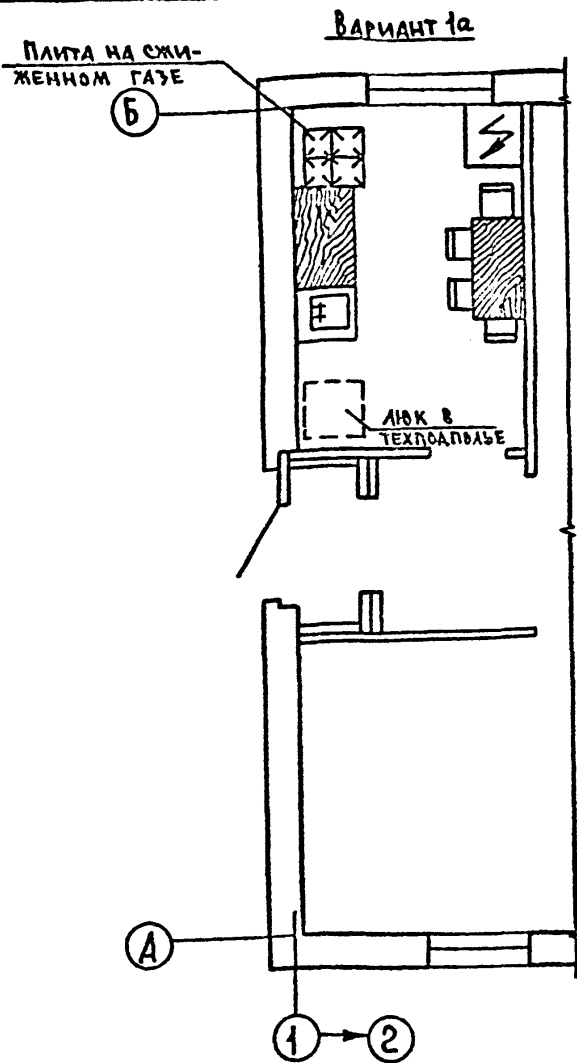
ФРАГМЕНТ ПЛАНА ПРИ ОДНО-
РЯДНОЙ РАЗРЕЗКЕ НАРУЖНЫХ СТЕН

ФРАГМЕНТ ПЛАНА ПРИ ОДНОРЯДНОЙ
РАЗРЕЗКЕ НАРУЖНЫХ СТЕН



ФРАГМЕНТ ПЛАНА ПРИ ОДНОРЯД-
НОЙ РАЗРЕЗКЕ НАРУЖНЫХ СТЕН

				181-25-10/12	4.1
ЗАВОДА ПЕРЕСЫЛКИ					
ТАКНЖОТ СНАДРОВ				ОДНОЭТАЖНЫЙ ДВУХКВАР-	
ТАКНОДТ АМТРИЕС				ТИРНЫЙ ЖИЛОЙ ДОМ С	
ТААХПР ЮЗЕФОВИЧ				ДВУХКОМНАТНЫМИ КВАРТИРАМИ	
РУКВРМГ АСТАФЬЕВА				ПЛАН В ОСЯХ 1-3	
ПРОВЕР АВЕРИНА				/ОСНОВНОЕ РЕШЕНИЕ/	
РАЗРАБ ЛЕВИНА				СТАДИЯ ЛИСТ ЛИСТОВ	
ПРИВЯЗАН:				Р 12	
ИНВ. №				КБ ПО ЖЕЛЕЗОБЕТОНУ ИМ. А.А. ЯКУШЕВА	



Примечания:
 1. Варианты расстановки сантехнического оборудования 1а и 1б даны при основном решении плана.
 2. Расстановка оборудования в осях 2-3 - зеркально.

Привязан:

ИЗВ №:

181-25-10/1,2		ч. 1			
ЭЛ. ОТД.	Пересыркин	Одноэтажный двухквартирный жилой дом с двухкомнатными квартирами	СТАДИЯ ЛИСТ	ЛИСТОВ	
ДИМ. ОТ	Сидоров		Р	17	
ГЛ. КОН. ОТ	АМИТРИЕВ		К/Б ПОЖЕЛЕЗОБЕТОНУ ИМ. А.А. ЯКУШЕВА		
СА. АРХ.	ПР. ЮЗЕФОВИЧ				
РУК. БРИГ.	АСТАФЬЕВА				
ПРОЕК.	АСТАФЬЕВА	1 вариант 1а, 1б, 2!			
РАЗРАБОТ.	ЛЕВИНА				

РАЗРЕЗ 1-1

7.200

2.900

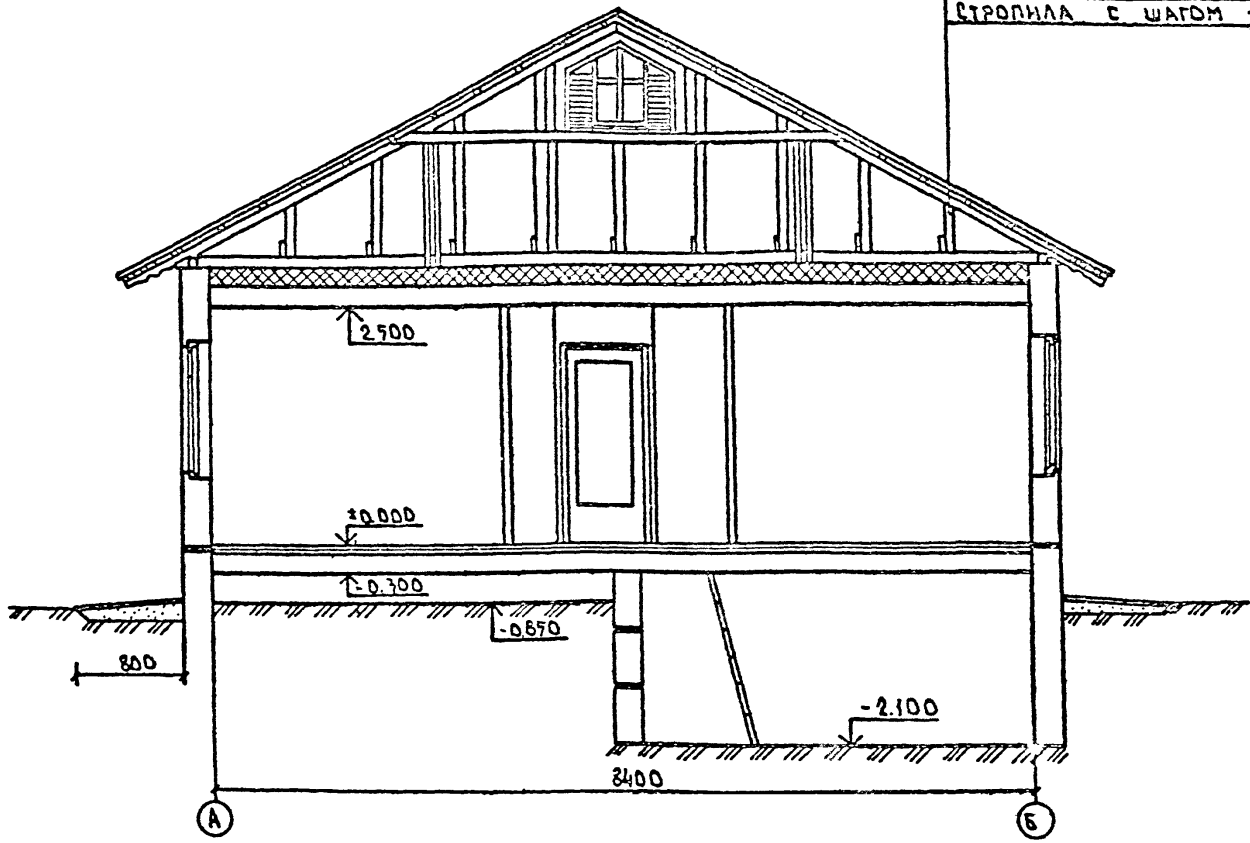
2.130

0.710

0.080

-0.650

ВОЛНИСТЫЕ АСБЕСТОЦЕМЕНТНЫЕ ЛИСТЫ
 ОБРЕШЕТКА ИЗ БРУСЬЕВ 50x50
 СТРОПИЛА С ШАГОМ - 840



А

Б

800

3400

2.500

±0.000

±0.300

-0.670

-2.100

ПРИВЯЗАН

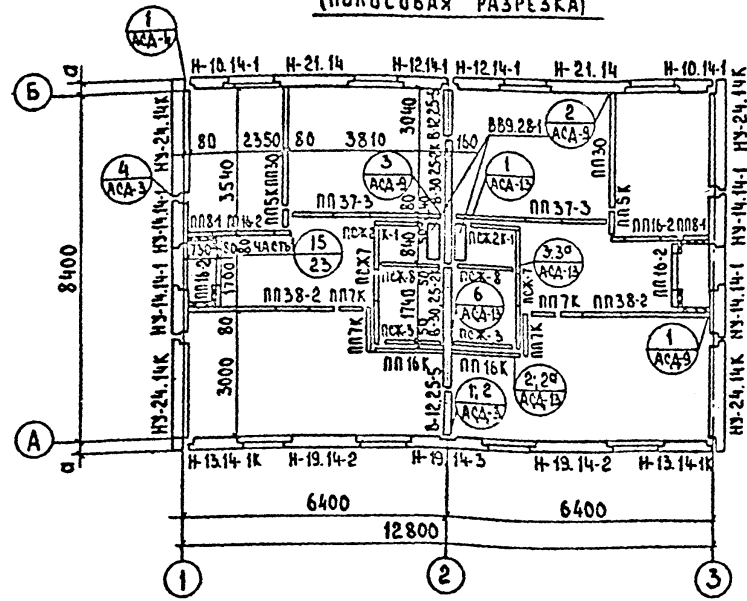
ИМВ. №

			181 - 25 - 10/12	4.1
ГЛАВХ.	ЛОПАТКИН	<i>Лопаткин</i>		
ГЛАВ.КОН.	АФАНАСЬЕВ	<i>Афанасьев</i>		
ЗАВ.ОТД.	ПЕРЕСЫПКИН	<i>Пересыпкин</i>		
ГЛАВ.ПРО.	СИДОРОВ	<i>Сидоров</i>	ОДНОЭТАЖНЫЙ ДВУХКВАРТИРНЫЙ ЖИ-	СТАЛЬЯ
ГЛАВ.КОН.	ДМИТРИЕВ	<i>Дмитриев</i>	ЛОЙ ДОМ С ДВУХКОМНАТНЫМИ	ЛИСТ
РУК.БРИГ.	АСТАФЬЕВА	<i>Астафьева</i>	КВАРТИРАМИ	ЛИСТОВ
ПРОВЕРИЛ	АСТАФЬЕВА	<i>Астафьева</i>		Р
РАЗРАБОТ	ЛЕВИНА	<i>Левина</i>		19
			РАЗРЕЗ 1-1	КБ
				ПО ЖЕЛЕЗОБЕТОНУ
				ИМ.А.А.ЯКУШЕВА

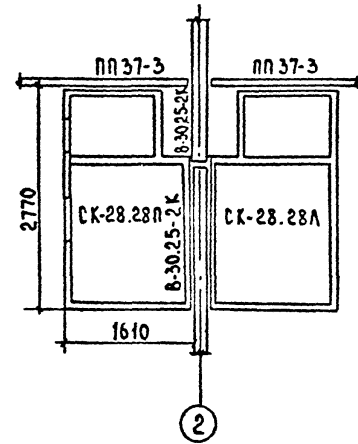
КОПИРОВАН. ВЗРЗ -

18810-01 21 ФОРМАТ: 12Г

**МОНТАЖНЫЙ ПЛАН СТЕН
(ПОЛОСОВАЯ РАЗРЕЗКА)**



**ФРАГМЕНТ ПЛАНА С ОБЪЕМНЫМИ
САНКАБНИНАМИ**



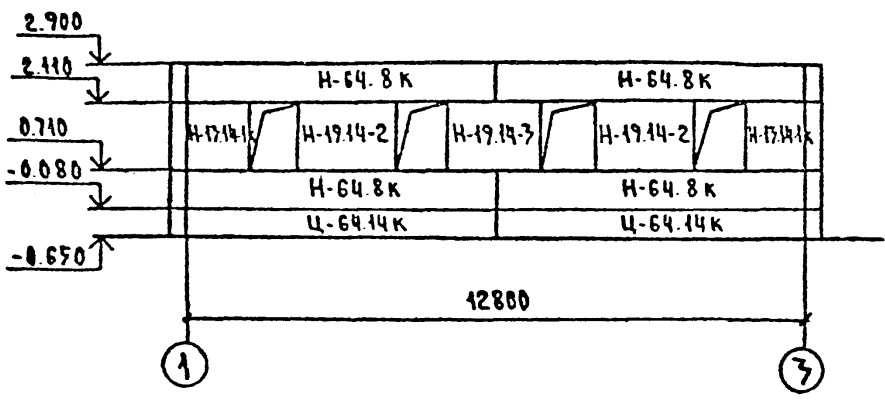
ПОДЛИННЫЕ НАРУЖНЫЕ СТЕНЫ	СООТВЕТСТВУЮЩИЕ ПРОДОЛЬНЫМ ТОРЦОВЫМ СТЕНОВЫМ ПАНЕЛИ	
ПОДЛИННА СТЕНЫ-МУ "А"	ПОЛОСОВАЯ РАЗРЕЗКА	ДИФФЕРЕНЦИАЛЬНАЯ РАЗРЕЗКА
300	380	380
350	430	430
400	480	480

ПРИМЕЧАНИЯ.

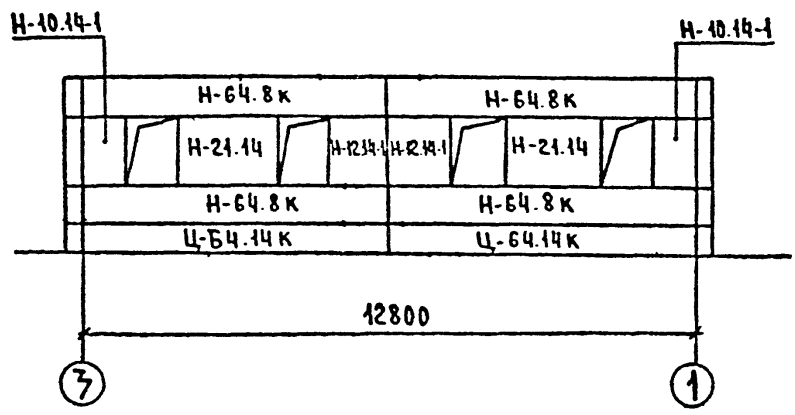
- 1 Монтажные узлы соединений см. альбом II, часть 8
2. Общие указания по монтажу конструкций и технике безопасности при монтаже смотрите пояснительную записку.
3. Монтаж конструкций вести на цементно-песчаном растворе марки 50, монтажных связей и монтажной сварке.

		181-25-10/1.2	4.1
ЗАВ. ОТД.	ПЕРЕСЫЛКИН		
ГЛАВ. ОП.	СНАРОДОВ		
ГЛАВ. КОН. ОП.	АМТРИНОВ	ОДНОЭТАЖНЫЙ ДВУХКВАРТИРНЫЙ ЖИЛОЙ ДОМ С 2 КОМНАТНЫМИ КВАРТИРАМИ	СТАНАЯ АНСТ АНСТОВ
ГЛАВ. КОН. ОП.	ГОЛОВ		ТР 20
РУК. ГРУПП.	НАТЫКИНА	МОНТАЖНЫЙ ПЛАН СТЕН (ПОЛОСОВАЯ РАЗРЕЗКА) ФРАГМЕНТ ПЛАНА С ОБЪЕМНЫМИ САНКАБНИНАМИ	КБ ПО ЖЕЛЕЗОБЕТОНУ ИИ. А.А. ЯКУШЕВА
ПРОВЕР.	НАТЫКИНА		
РАЗРАБ.	БАРАКИНА		
ИНВ. №			

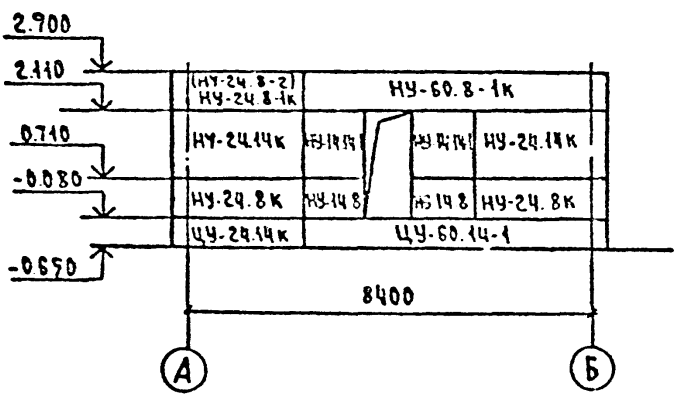
МОНТАЖНАЯ СХЕМА ФАСАДА
по оси .А"



МОНТАЖНАЯ СХЕМА ФАСАДА
по оси .Б"

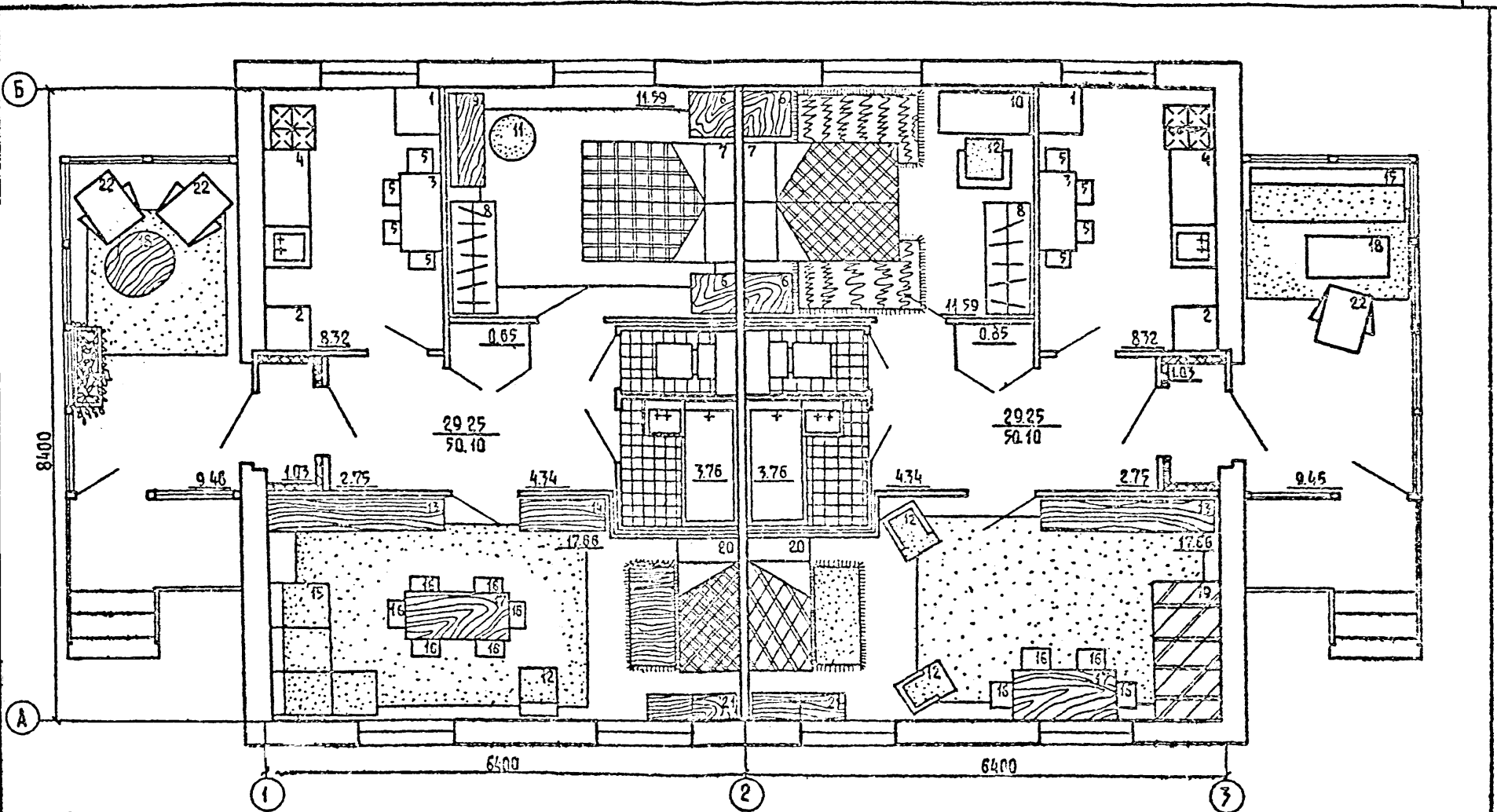


МОНТАЖНАЯ СХЕМА ФАСАДА
по оси .1" и .3"



ПРИМЕЧАНИЕ
1. МАРКА В СКОБКАХ ДАНА
ДЛЯ МОНТАЖНОЙ СХЕМЫ
ФАСАДА ПО ОСИ .1".

		181-25-10/1.2		ч.1	
ПРИВЯЗАН:		ЗАКОН. ОТ.	ПЕРЕСЕЖКИН	ОДНОЭТАЖНЫЙ ДВУХКВАРТИРНЫЙ ЖИЛОЙ ДОМ С 2 КОМНАТНЫМИ КВАРТИРАМИ	СТАДИЯ ЛИСТ ЛИСТОВ
		ТА ИЖ. ОТ.	СИДОРОВ		ТР 22
		ТА КОН. ОТ.	АМИТРИЕВ		
		ТА КОН. ПР.	ГОЛОБ		
		РУК. ТР. П.	НАТЫКИНА	МОНТАЖНЫЕ СХЕМЫ ФАСАДОВ В ОСЯХ .А", .Б", .1", .3" УЗЕЛ 1	КБ ПО ЖЕЛЕЗОБЕТОНУ им. А.А. ЯКУШЕВА
		ПРОВЕР.	НАТЫКИНА		
		РАЗРАБ.	ВАРАКИНА		
ИЧЕ N:					

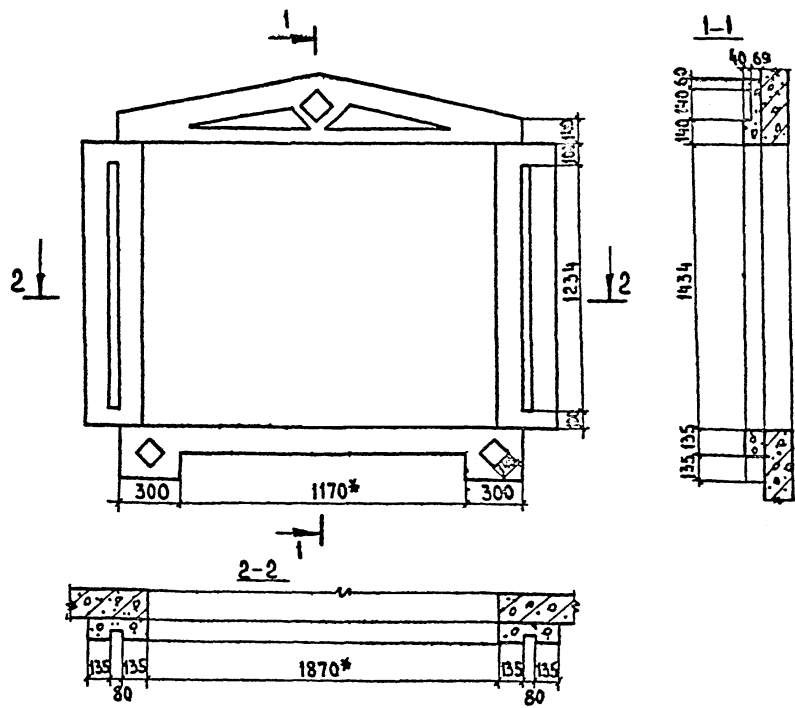


Экспликация:

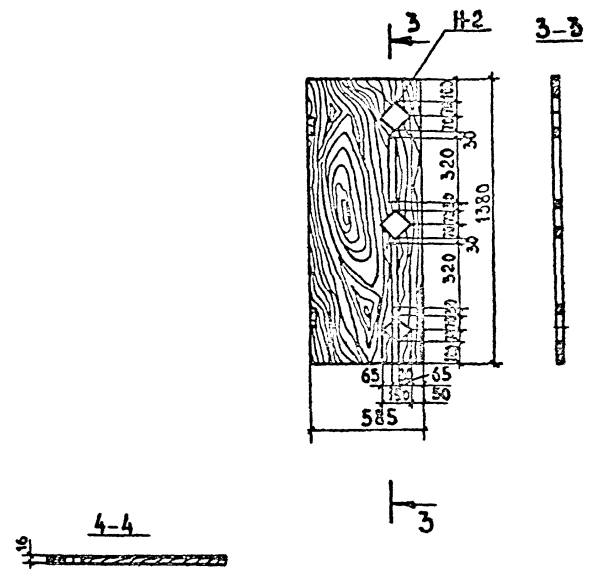
- | | |
|-------------------------|-------------------------|
| 1 Шкаф - пенал | 12 Кресло |
| 2 Холодильник | 13 Шкаф - шкаф |
| 3 Стол обеденный | 14 Шкаф - книжный |
| 4 Стол рабочий | 15 Диван |
| 5 Туалет | 16 Стул |
| 6 Тушбочка прикроватная | 17 Стол |
| 7 Кровать двухспальная | 18 Стол журнальный |
| 8 Шкаф платяной | 19 Софа |
| 9 Столик туалетный | 20 Кровать односпальная |
| 10 Стол письменный | 21 Шкаф для игрушек |
| 11 Пуф | 22 Кресло - качалка |

		181-25-10/1.2		ч.1	
ПРИВЯЗАН		ЭВ. ОТА	ПРЕСЫПКИН	ОДНОЭТАЖНЫЙ ДВУХКВАРТИРНЫЙ	ТАВРИАНТ
		ЛАНКОТ	ВЛАДОВ	ЖИЛЫЙ ДОМ С ДВУХКОМНАТНЫМИ	А ПТОС
		ЛАНКОТ	МИТЕНЕВ	КВАРТИРАМИ.	Р 25
		ЛАНКОТ	ПРЕСЫПКИН	План в осях 1-3 с разстанов-	по ЖЕЛЕЗОВЕТОМУ
		ПРЕСЫПКИН	КОТЛЯЕВА	КОЙ	ИМ. А.А. ЯКОВЛЕВА
		РАЗРАБОТЧИЦА	БАЛАКИНА		
Инв. №					

ГИПСОЦЕМЕНТНЫЕ НАЛИЧНИКИ /ВАРИАНТ 2/



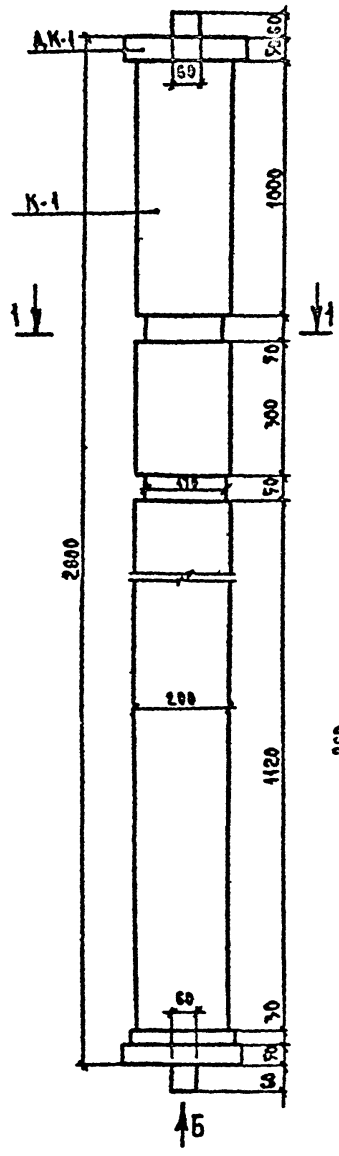
ДЕРЕВЯННЫЕ СТАВНИ /ВАРИАНТ 3/



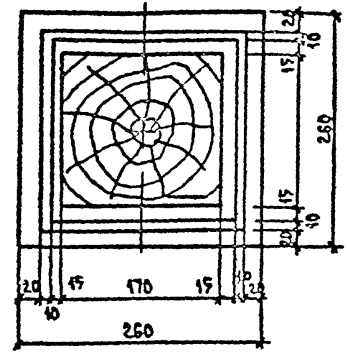
ПРИМЕЧАНИЕ: РАЗМЕР* - ВЕЛИЧИНА ПЕРЕМЕННАЯ И ЗАВИСИТ ОТ МАРКИ ОКНА

		181-25-10/1.2		4.1		
ПРИВЯЗАН:		ЗАВ.ОТ ПЕРЕСЫЛКИ:	ДАНОЭТАЖНЫЙ ДВУХКВАРТИР- НЫЙ ЖИЛОЙ ДОМ С АВТОКОМНАТ- НЫМИ КВАРТИРАМИ НАЛИЧНИКИ НА ОКНА /ВАРИАНТ 2,3/	СТАДИИ АНСТ АНСТОБ		
		Л.И.Н.К.ОТ С.И.Д.О.Р.О.В.		Р	27	
		Л.К.О.Н.О.Т. А.М.И.Т.Р.И.Е.В.				
		Л.А.Р.К.Л.Е. Ю.З.Е.Р.О.В.И.Ч.				
		Р.З.К.В.И.С. А.С.Т.А.Ф.Ь.Е.В.А.				
ИНВ. №		ПРОВЕР А.С.Т.А.Ф.Ь.Е.В.А.			КБ ПО ЖЕЛЕЗОБЕТОНУ И.М.А.А.ЯКУШЕВА	
		РАЗРАБ ЛЕВЧИНА				

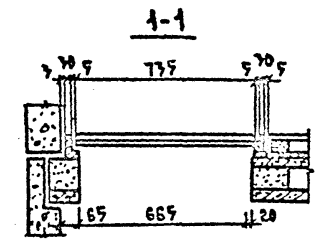
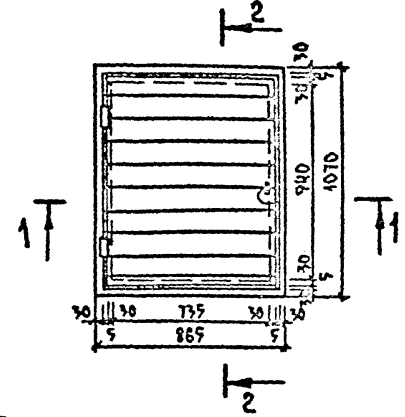
КОЛОННА ВЕРАНДЫ



1-1



ЛЮК В ПОДВАЛ ЛН-1



2-2

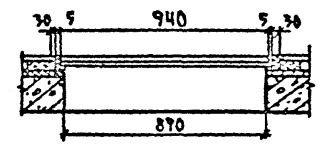
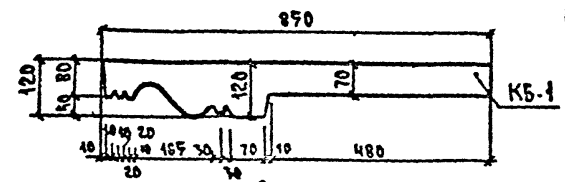
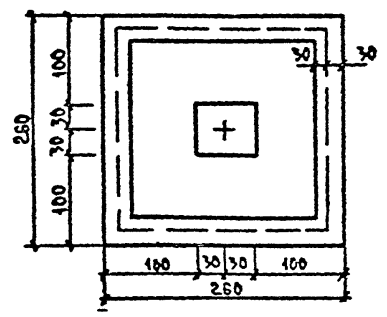


РИСУНОК КОБЫЛКИ ВЕРАНДЫ



Вид Б



СПЕЦИФИКАЦИЯ ДРЕВЕСИНЫ НА ОДИН ЭЛЕМЕНТ

МАР-КА ПОЗ.	НАИМЕНОВАНИЕ ИЗДЕЛИЙ	СЕЧ. ММ	ДЛИНА ММ	КОЛ. ШТ.	ОБЪЕМ ДРЕВЕСИНЫ
К-1	Колонна веранды	260x260	2720	1	— 0.184
ЛН-1	Доски/верхний настил/	22x94	735	10	0.0192 0.1920
	Доски/нижний настил/	22x94	940	10	0.019 0.190
	ВРУС	80x60	3620	1	— 0.0170
КБ	Кобылка веранды	120x40	850	1	— 0.004

181-25-10/1.2

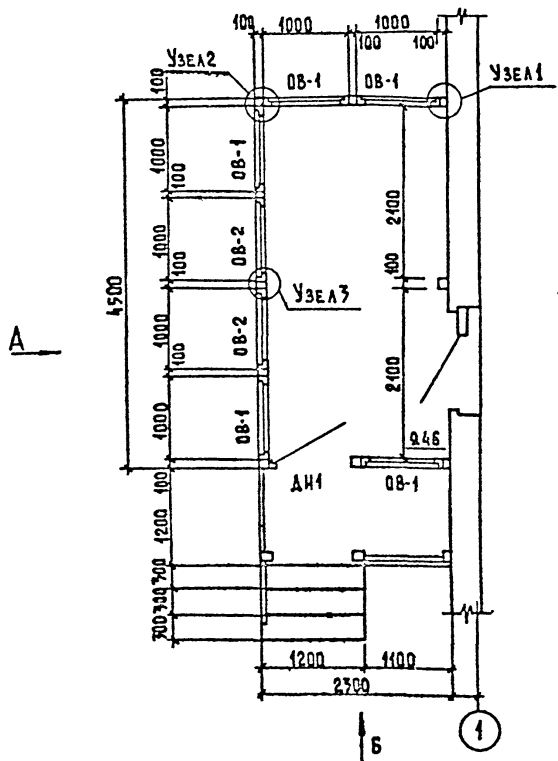
ч. 1

Привязан:

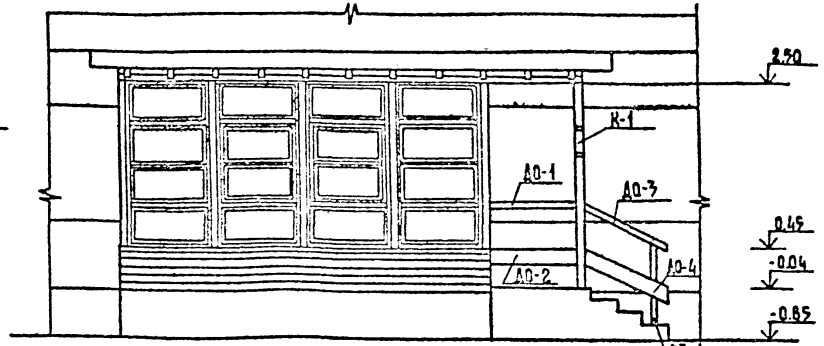
ИНВ. №:			

МАРХ.	ЛОПАТКИН				
МАРХ. ЗАВ. ОТД.	АФАНАСЬЕВ				
МАРХ. ОТД.	ПЕРЕСЫПКИН				
МАРХ. ОТД.	СИДОРОВ				
МАРХ. ОТД.	МИТРИЕВ				
МАРХ. ОТД.	ЮЗЕФОВИЧ				
РУК. БРГ.	АСТАФЬЕВА				
ПРОВЕР.	АСТАФЬЕВА				
РАЗРАБ.	ЛЕВИНА				
				ОДНОЭТАЖНЫЙ АВУХКВАРТИРНЫЙ ЖИЛОЙ ДОМ С АВУХКОМНАТНЫМИ КВАРТИРАМИ	СТАНДА ЛИСТ ЛИСТОВ
				КОЛОННА ВЕРАНДЫ. РИСУНОК КОБЫЛКИ ВЕРАНДЫ. ЛЮК В ПОДВАЛ ЛН-1	Р 28
				КБ по железобетону им. А.А. ЯКУШЕВА	

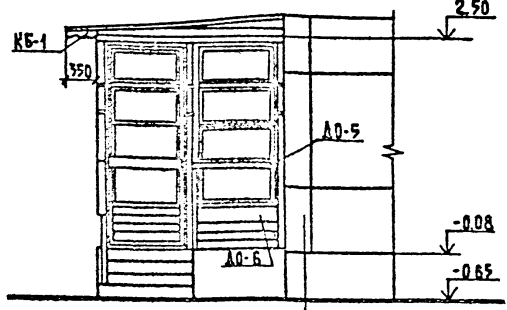
ПЛАН ВЕРАНДЫ



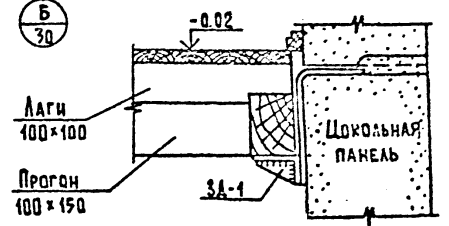
Вид „А“



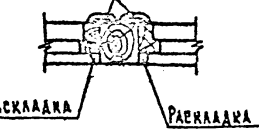
Вид „Б“



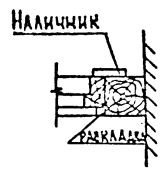
Б
30



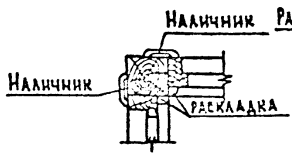
Узел 3
Нащитники



Узел 1



Узел 2



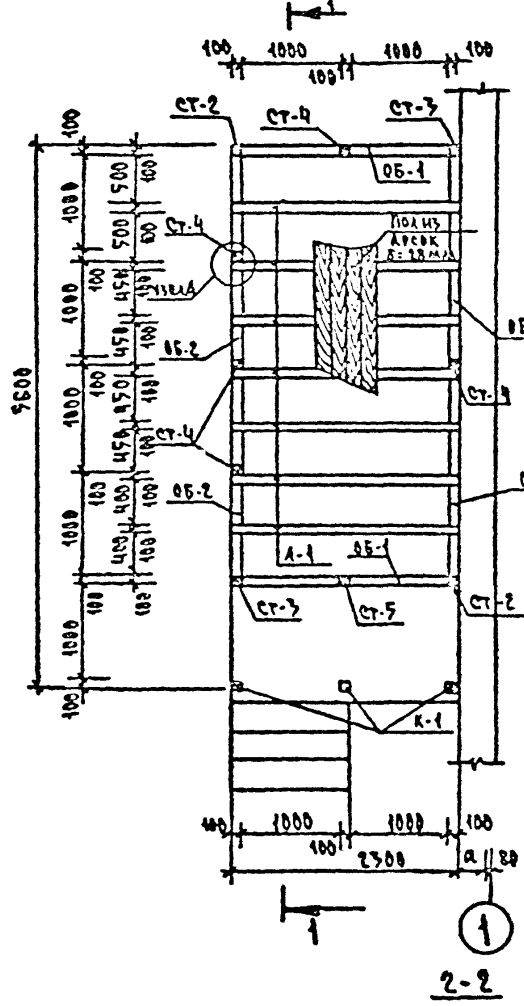
Привязан

Инв. №					
--------	--	--	--	--	--

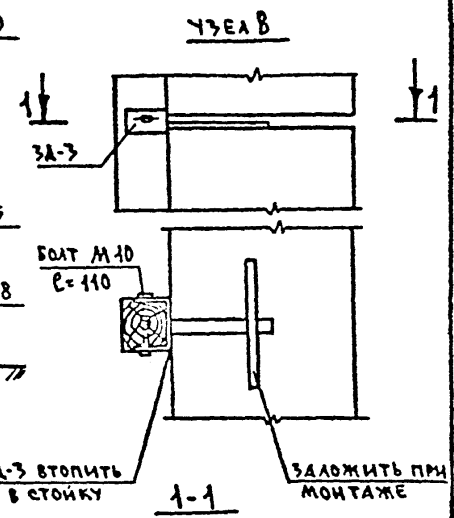
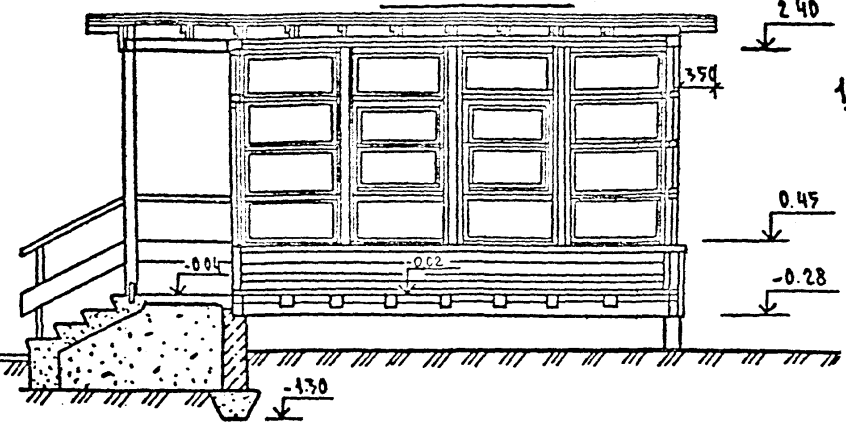
ГЛАВ. АРХ.	ЛОПАТНИН	<i>Лопатин</i>		
САМОУЧ. АРХ.	ФРАНАСЬЕВ	<i>Франасьев</i>		
ЗАВ. ОТД.	ПЕРЕШЫПКИН	<i>Перешыпкин</i>		
САМОУЧ. АРХ.	СМАДРОВ	<i>Смадров</i>		
САМОУЧ. АРХ.	СМИРНОВ	<i>Смирнов</i>		
САМОУЧ. АРХ.	СВЕФОРЯН	<i>Свефорян</i>		
ПРОВЕРИЛ	АСТАФЬЕВА	<i>Астафьева</i>		
ПРОВЕРИЛ	АСТАФЬЕВА	<i>Астафьева</i>		
РАЗРАБОТ	ЛЕВИНА	<i>Левина</i>		

181-25-10/1.2		4.0
Одноэтажный двухквартирный жилой дом с двухкомнатными квартирами.		
Р	29	ИСТ. ИСЕТОВ
План веранды, вид „А“ Вид „Б“. Узлы.		
КБ по железобетону им. А. А. Яковлева		

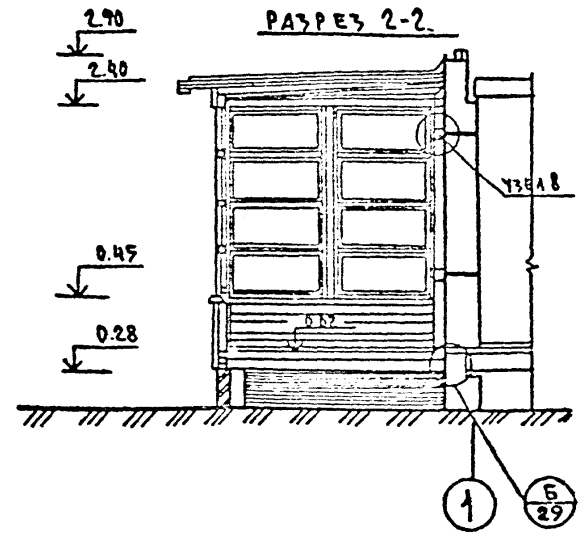
ПЛАН БЛОК ПОЛА ВЕРАНДЫ



РАЗРЕЗ 1-1

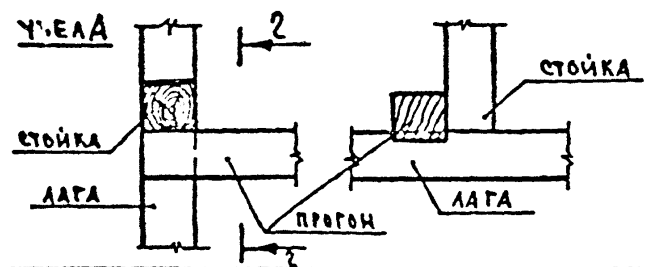


РАЗРЕЗ 2-2



ПРИМЕЧАНИЯ:

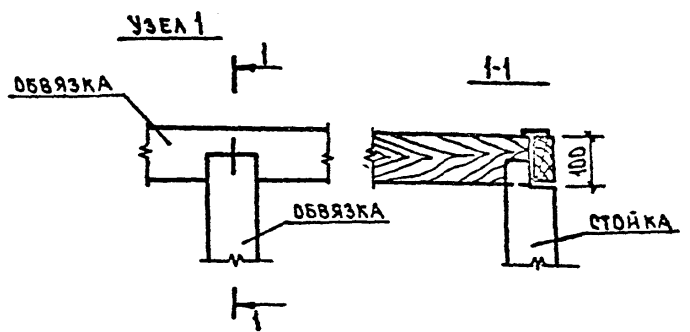
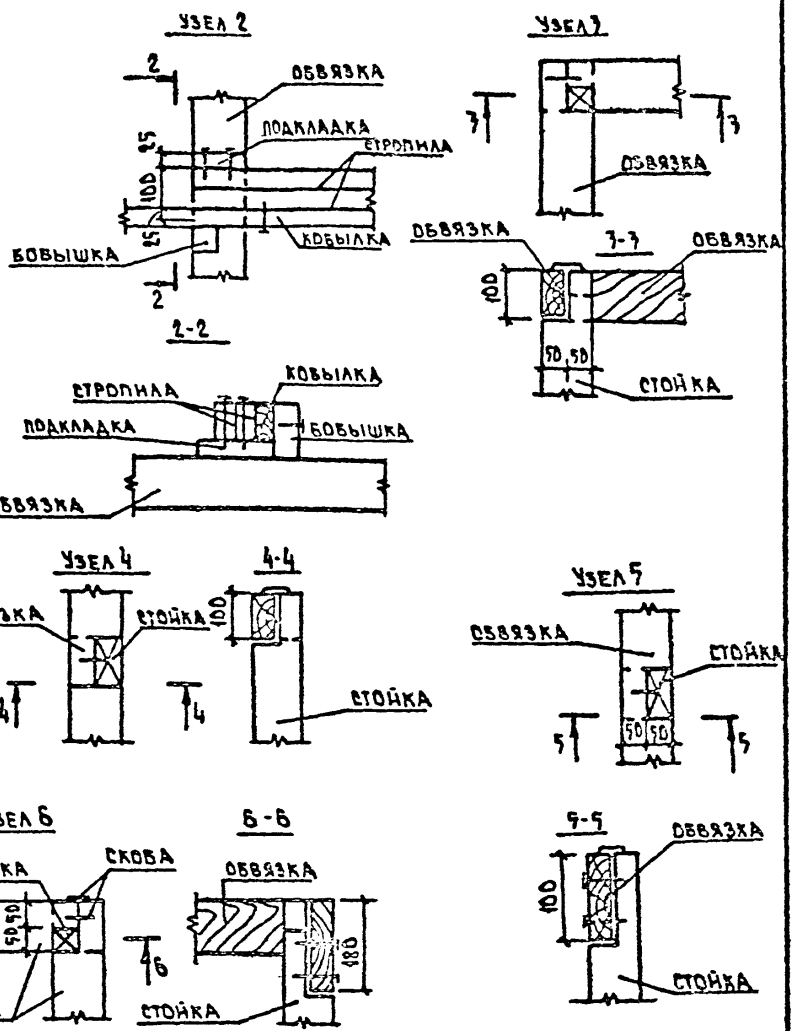
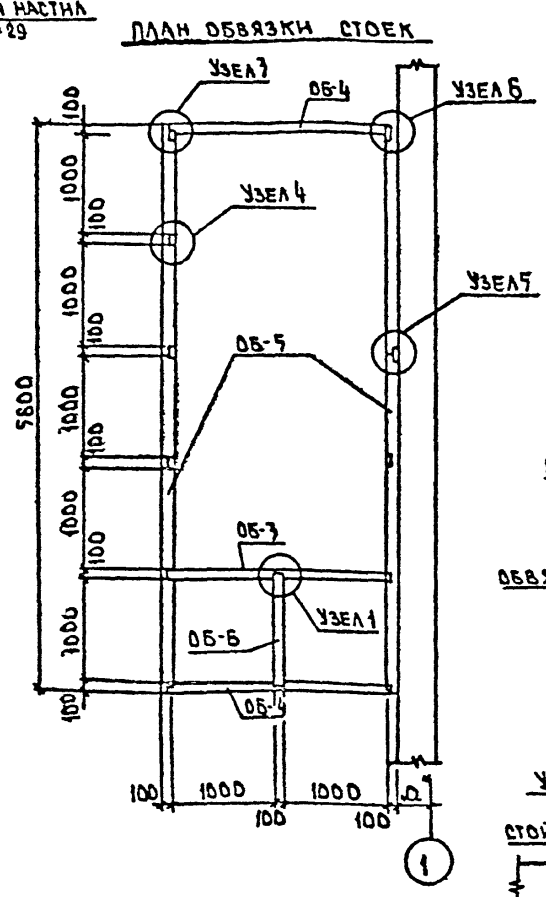
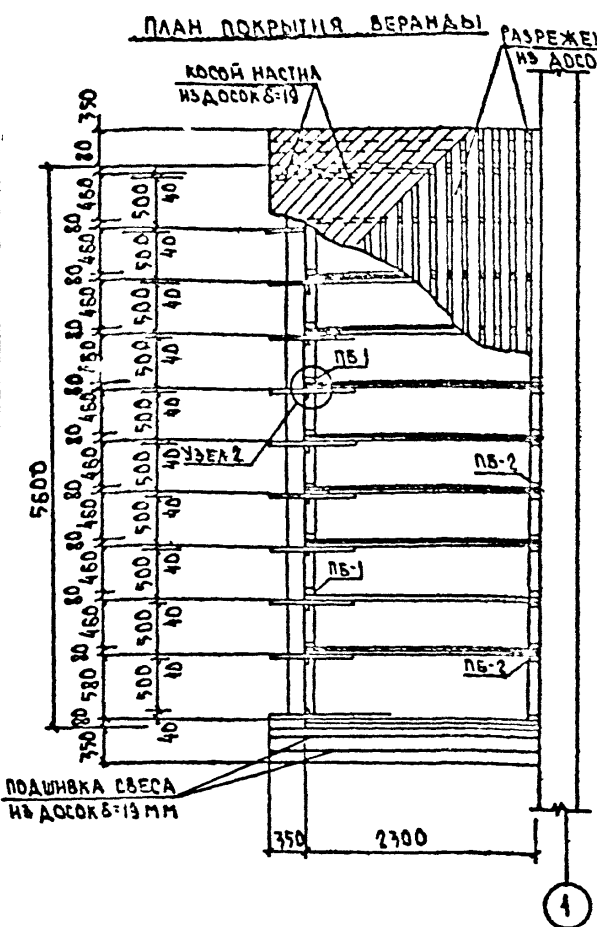
1. Монтажный узел Б см. лист 29.
2. Все деревянные конструкции веранды выполнять из древесины хвойных пород III категории с влажностью не более 23%.
3. Все сопряжения элементов веранды выполняются на врубке и скобах.
4. Спецификацию древесины на элементы веранды см. лист 49.
5. Конструкцию входной площадки см. лист 32.



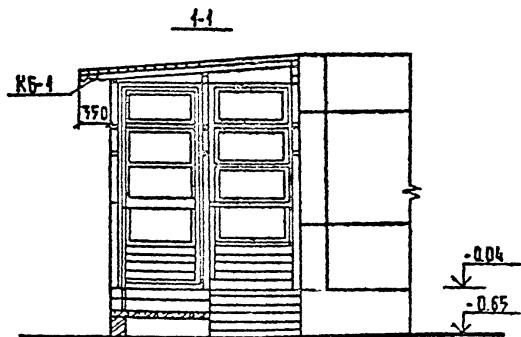
ПРИВЯЗАН:

ТА. АРХ	АФАТКИН	
ТА. КОНСТ	АФАНАСЬЕВ	
М.В. ОТА	ПЕРЕШИПКИН	
ТА. ИНЖ. ОТ	СИДОРОВ	
ТА. КОН. ОТ	МИТРИЕВ	
ТА. АРХ. ПР.	ЮЗЕФОВИЧ	
РУК. БРИГ.	АСТАФЬЕВА	
ПРОС. ВР.	АСТАФЬЕВА	
РАЗРАБ.	ЛЕРИНА	

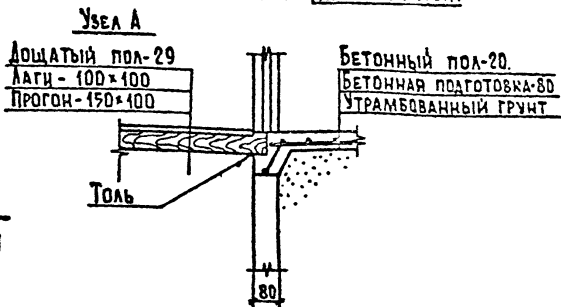
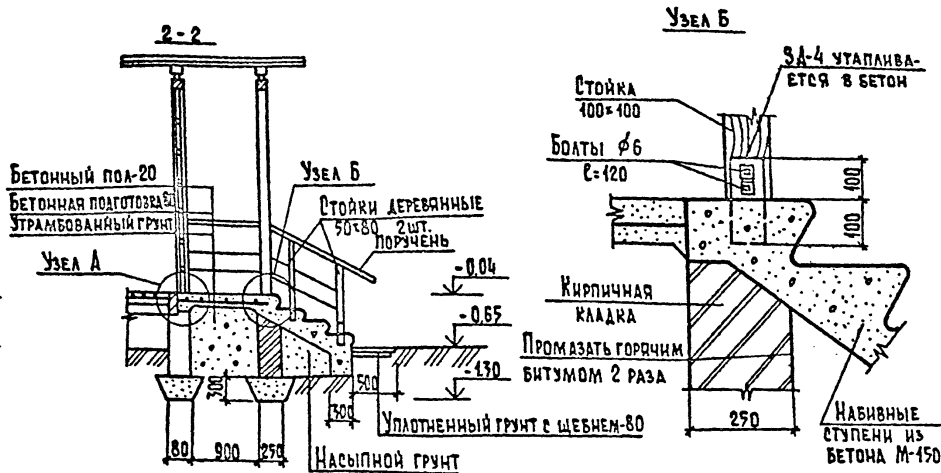
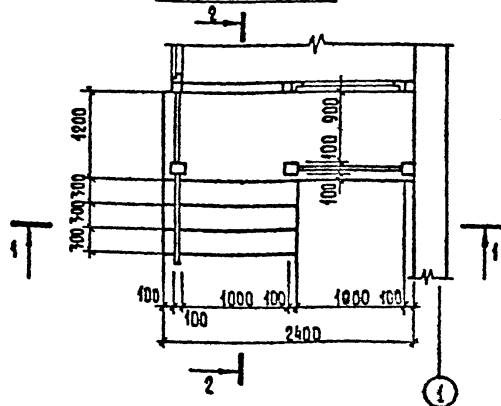
181-25-10/1,2		4.1	
ОДНОЭТАЖНЫЙ ДВУХКВАРТИРНЫЙ ЖИЛОЙ ДОМ С ДВУХКОМНАТНЫМИ КВАРТИРАМИ	СТАДИЯ	ЛИСТ	ЛИСТОВ
ПЛАН БЛОК ПОЛА ВЕРАНДЫ РАЗРЕЗЫ 1-1, 2-2. УЗЛЫ А, В	Р	30	
	КБ ПОЖЕЛЕЗОБЕТОНУ ИМ. А.А. ЯКУШЕВА		



Привязан		181-25-10/1.2	4.1		
ГЛАВ. АРХ.	ЛОПАТКИН	<i>Лопаткин</i>			
ТАКОНСТР.	АФАНАСЬЕВ	<i>Афанасьев</i>			
ЗАВОДА.	ПЕРЕСЫПКИН	<i>Пересыпкин</i>			
ГЛАВ. КОЛОДА.	СИДОРОВ	<i>Сидоров</i>			
ГЛАВ. КОЛОДА.	АМИТРИЕВ	<i>Амитриев</i>			
ГЛАВ. АРХ. ПР.	ЮЗЕФОВИЧ	<i>Юзefович</i>			
РУК. ВРГ.	АСТАФЬЕВА	<i>Астафьева</i>			
ПРОВЕРИЛ.	АСТАФЬЕВА	<i>Астафьева</i>			
ИНВ. №	РАЗРАБ.	ЛЕВИНА			
ОДНОЭТАЖНЫЙ ДВУХКВАРТИРНЫЙ ЖИЛОЙ ДОМ С ДВУХКОМНАТНЫМИ КВАРТИРАМИ			СТАНДА	ЛИСТ	ЛИСТОВ
ПЛАН ПОКРЫТИЯ ВЕРАНДЫ, ПЛАН ОБВЯЗКИ СТОЕК. УЗЛЫ 1-6			Р	31	
			ПО ЖЕЛЕЗОБЕТОНУ ИМ. А. А. ЯКУШЕВА		



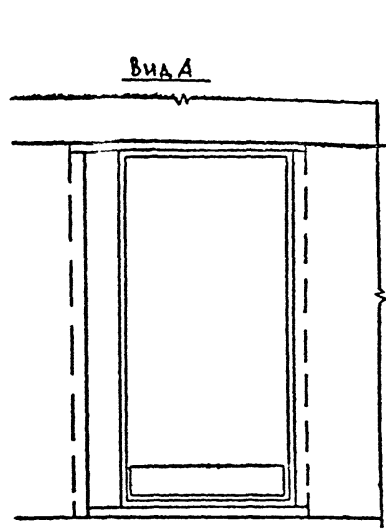
План крыльца



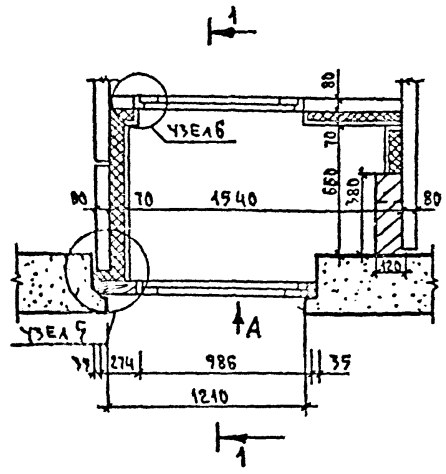
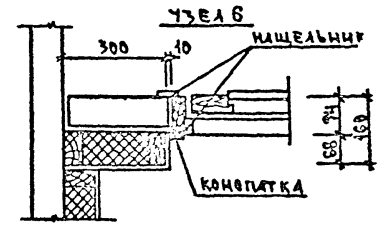
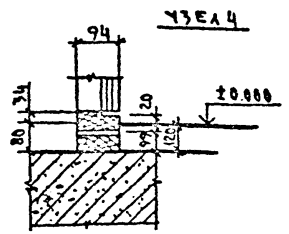
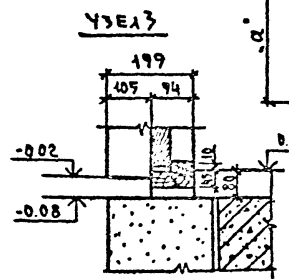
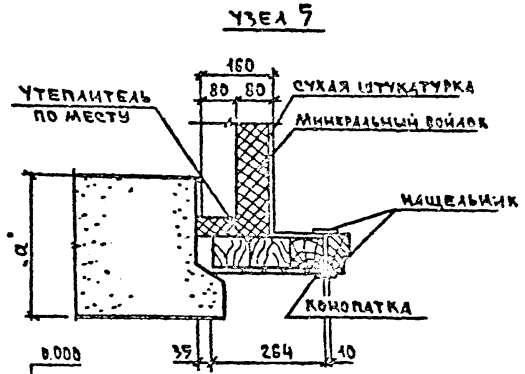
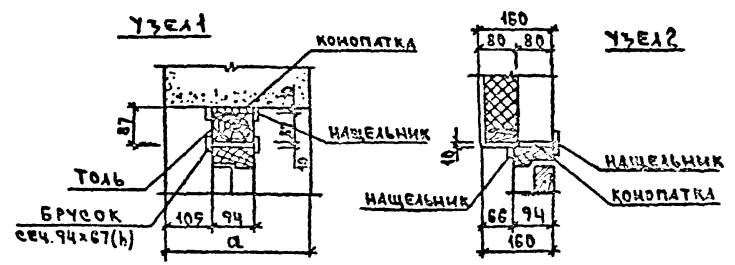
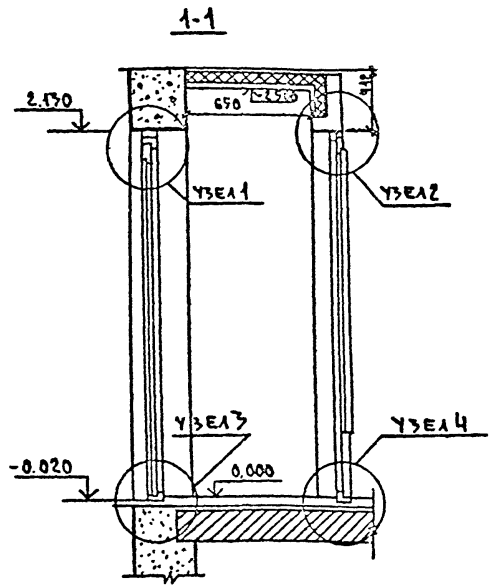
Привязан

Ивч Н

Гл. арх.	Лопаткин	181-25-10/1.2	ч.1
Гл. кон.	Афанасьев		
Зав. от.	Пересыпкин		
Инж. от.	Смадров		
Гл. кон. от.	Амтриев		
Гл. арх. пр.	Юзефович	Одноэтажный двухквартирный жилой дом с двухкомнатными квартирами.	Стандарт Лист Листов
Рук. бриг.	Астафьева		Р 72
Проверка	Астафьева	План крыльца, разрезы 1-1, 2-2 Узлы.	КБПО ЖЕЛЕЗОБЕТОНУ ИМ. А. А. ЯКУШЕВА
Разработ	Левина		



План тамбура



ПРИВЯЗАН:

ИМБ. №	

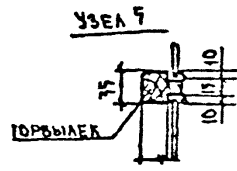
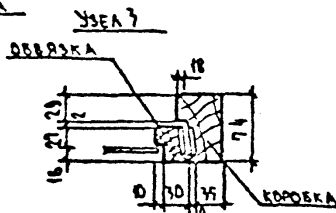
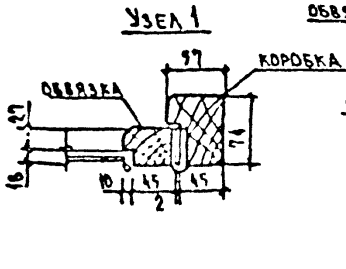
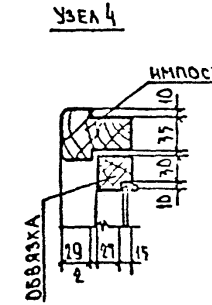
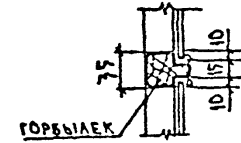
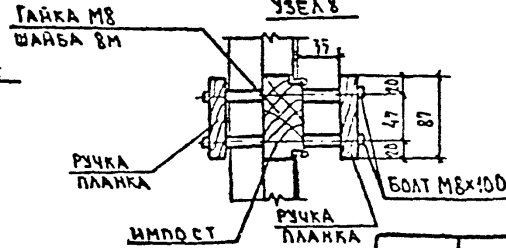
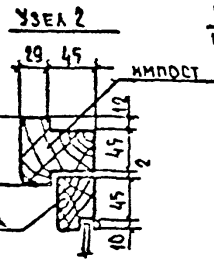
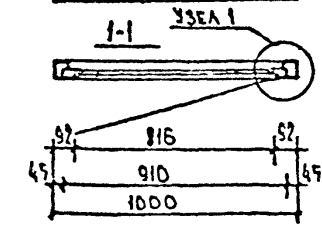
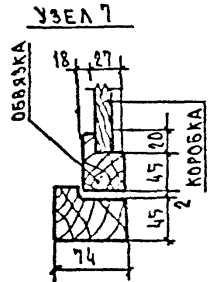
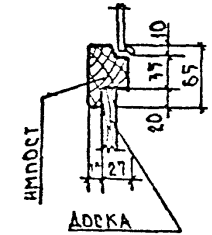
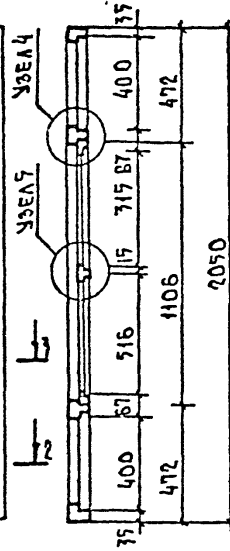
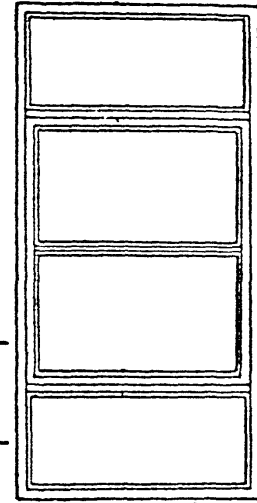
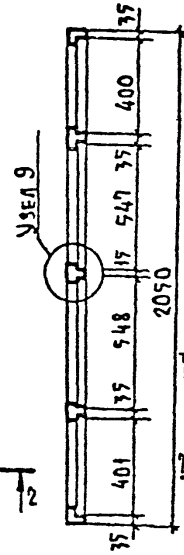
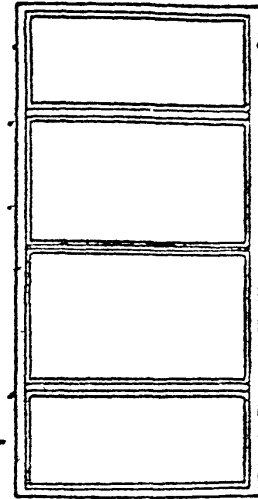
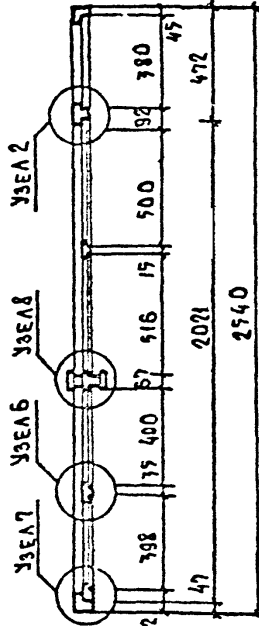
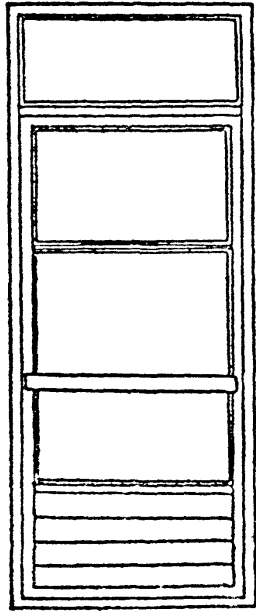
181-25-10/1.2		4.1	
ЗАВ. ОУД	ПЕРЕСИЛКИН		
ТА НИЖ. ОУ	СМАДРОВ	ДА	
ТА ДИЗ. ОУ	АМИТРИЕВ		
ТА ДРЖ. ОУ	ИРЬФОРКИН		
РУК. БРНГ	А. ТАБЕРДА		
ПРОФЕР	А. ЕРИНА		
РАБОЛЕТ	А. ЕВИНА		
ОДНОЭТАЖНЫЙ ДВУХКВАРТИРНЫЙ ЖИЛОЙ ДОМ С ДВУХКОМНАТНЫМИ КВАРТИРАМИ		СТАЛИН. ЛУСТ	ЛЮДОВ.
ПЛАН ТАМБУРА, Вид А, РАЗРЕЗ 1-1, УЗЛЫ		Р	33
		КБ ПОЖЕЛЕЗОРТОНУ ИМ. А. ДАКШУОВА	

ДВЕРЬ ВЕРАНАБЫ ДВ-1

ОКНО ВЕРАНАБЫ ДВ-1

ОКНО ВЕРАНАБЫ ДВ-2

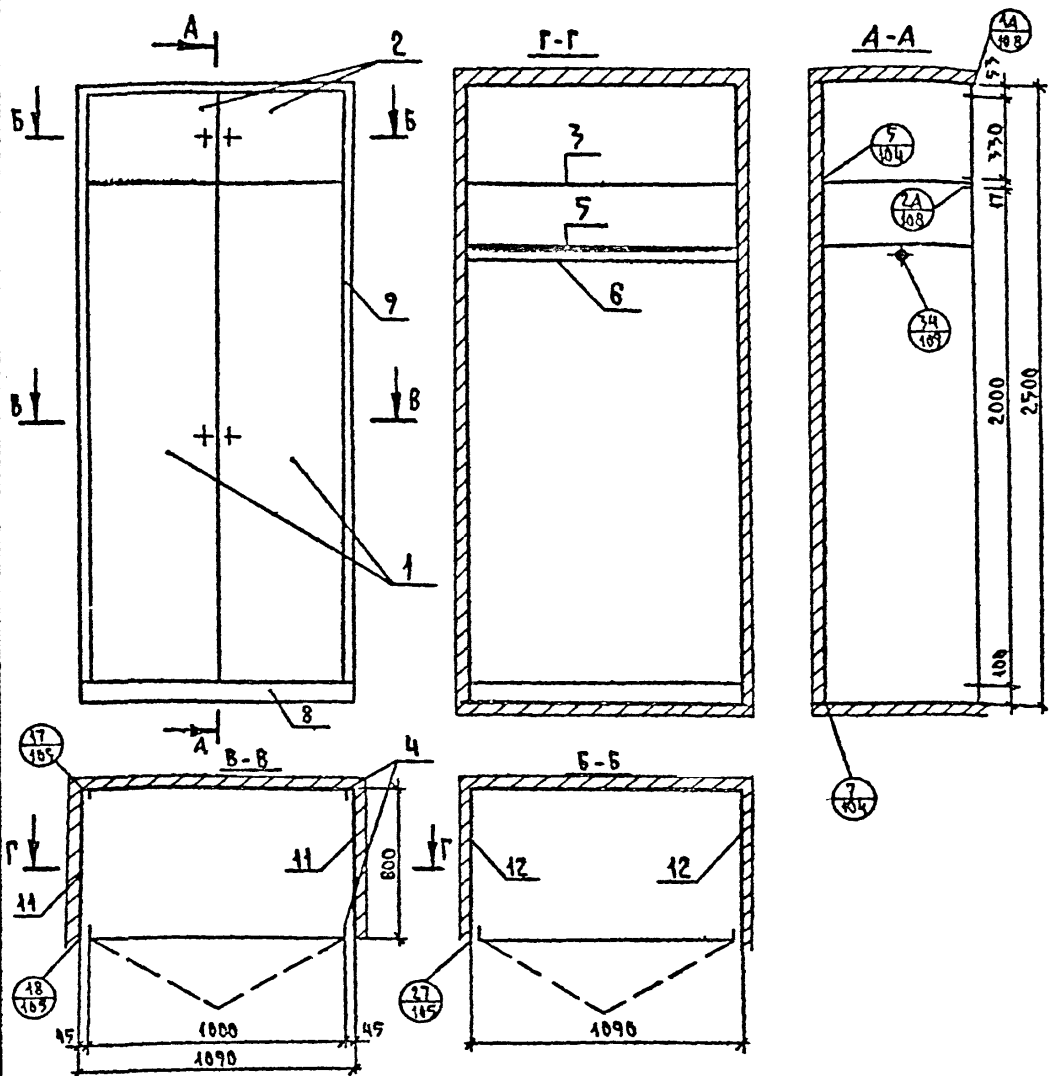
УЗЕЛ 6



ПРИМЕЧАНИЕ
СПЕЦИФИКАЦИЮ ДЕРЕВЯННЫХ ИЗДЕЛИЙ И ОКОННОГО СТЕКЛА СМ. ЛИСТ 76

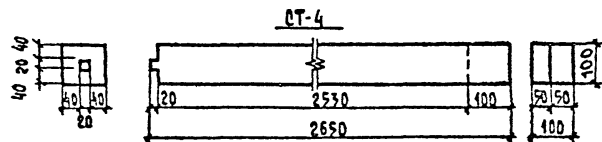
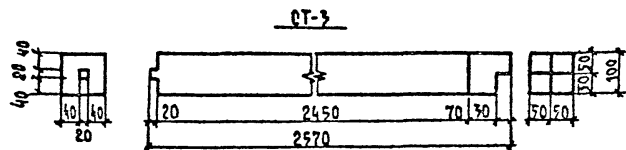
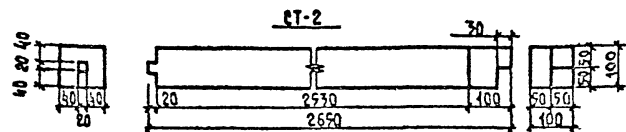
ПЛАРХ	ЛОПАТКИН	181-25-10/1.2	4.1
ЛАКОМСТР	АФАНАСЬЕВ		
ЗАВОДА	ПЕРЕДЫКИН		
КАНАЛОТ	СИДОРОВ		
ЛАКОМСТР	ДМИТРИЕВ	ОДНОЭТАЖНЫЙ ДВУХКВАРТИРНЫЙ ЖИЛОЙ ДОМ С ДВУХКОМНАТНЫМИ КВАРТИРАМИ	СТАНЦИЯ
ЛАКОМСТР	РОЗЕНБЕРГ		ЛИСТ
РАЗРАБОТ	ЛЕВИНА	ДВЕРЬ ДВ-1; ОКНА ДВ-1; ДВ-2	ЛИСТОВ
		Узлы 1-8	Р 34
			ПО ЖЕЛЕЗОБЕТОНУ ИМ. А.А. ЯКУШЕВА

СПЕЦИФИКАЦИЯ НА Ш-2

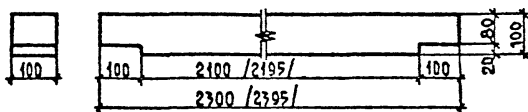


Поз.	ОБОЗНАЧЕНИЕ	НАИМЕНОВАНИЕ	КОЛ.	РАСХОД МАТЕР.		
				ХВ. МД	АСП. МД	АВЦ. МД
		ДОКУМЕНТАЦИЯ				
		СБОРОЧНЫЙ ЧЕРТЕЖ				
	1.172-4-А 132	УЗЛЫ 1-16				
	1.172-4-А 133	УЗЛЫ 17-31				
	1.172-4-А 137, 139	УЗЛЫ 34, 35, 36, 37				
		СБОРОЧНЫЕ ЕДИНИЦЫ И ДЕТАЛИ				
1	1.172-4-А 21	ДВЕРКА ШКАФА ДШ 20-10	1	0.0006	2.0	-
2	1.172-4-А 31	ДВЕРКА АНТРЕСОЛИ ДА 3-10	1	0.0029	0.52	-
3	1.172-4-А 96	ПОЛКА АНТРЕСОЛЬНАЯ 1050 x 500	1	-	0.654	-
4	1.172-4-А 99	МОНТАЖНЫЙ БРУС МБ-2	4	0.008	-	-
5	1.172-4-А 95	ПОЛКА ПЕРЕСТАВНАЯ ЗПП-10	1	-	0.97	-
6	1.172-4-А 100	ШТАНГА ШТ-10	1	0.001	-	-
7	1.172-4-А 103	ШТАНГОДЕРЖАТЕЛЬ ЧА-1	2	0.0024	-	-
8	1.172-4-А 109	ПАИНТУС	1.09	0.00218	-	-
9	1.172-4-А 108	НАЛИЧНИК	3.59	0.02184	-	-
10	1.172-4-А 111	УГОЛЬНИК УМ-2	4	-	-	-
11	1.172-4-А 91	СТЕНКА БОКОВАЯ СБ-2	2	-	2.48	-
12	1.172-4-А 92	СТЕНКА БОКОВАЯ АОБОР. 2СБ-2	2	-	0.7	-

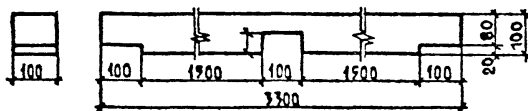
		181-25-10/1.2	4.1
ГЛАВХ.	АПАТКИН		
ГЛАВ. КОМ.	АФАНАСЬЕВ		
ЗАВ. ОТД.	ПЕРЕСЫПКИН		
ГЛАВ. ИНЖ. БУД.	СИДОРОВ		
ГЛАВ. КОМ. ОТД.	АМИТРИЕВ		
ГЛАВ. АРХ. ПР.	ЮЗЕФОВИЧ		
РУК. БРИГ.	АСТАФЬЕВА		
ПРОВЕР.	АСТАФЬЕВА		
РАТ. РАБОТ.	ЕМИРТАТОВА		
ПРИВЯЗАН:		ОДНОЭТАЖНЫЙ ДВУХКВАРТИРНЫЙ ЖИЛОЙ ДОМ САВУХКОМНАТНЫМИ КВАРТИРАМИ	СТАНЦИЯ ЛИФТ ЛИФТОВ Р 35
ИНВ. №:		ВСТРОЕННЫЙ ШКАФ Ш-1	КБ ПОЖЕЛЕЗБЕТОНУ ИМ. А. А. ЯКУШЕВА



-А-1 /Б-1/



ОБ-5

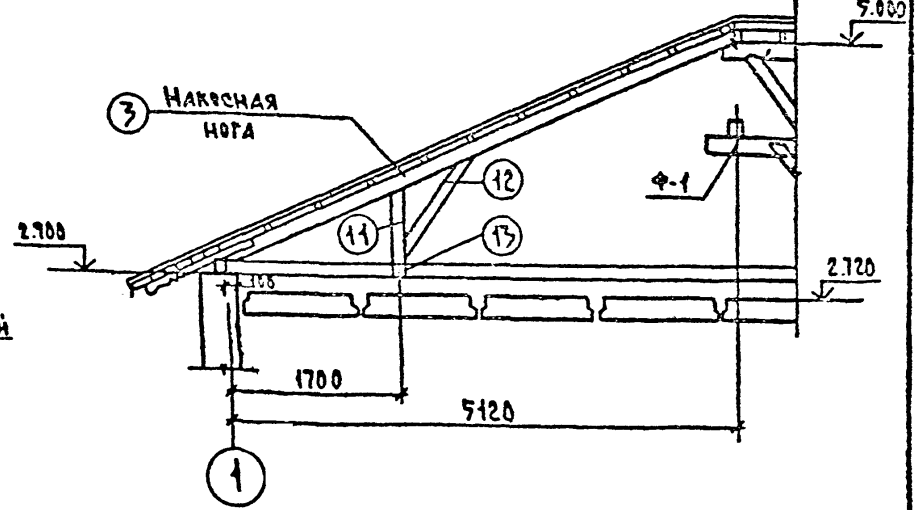
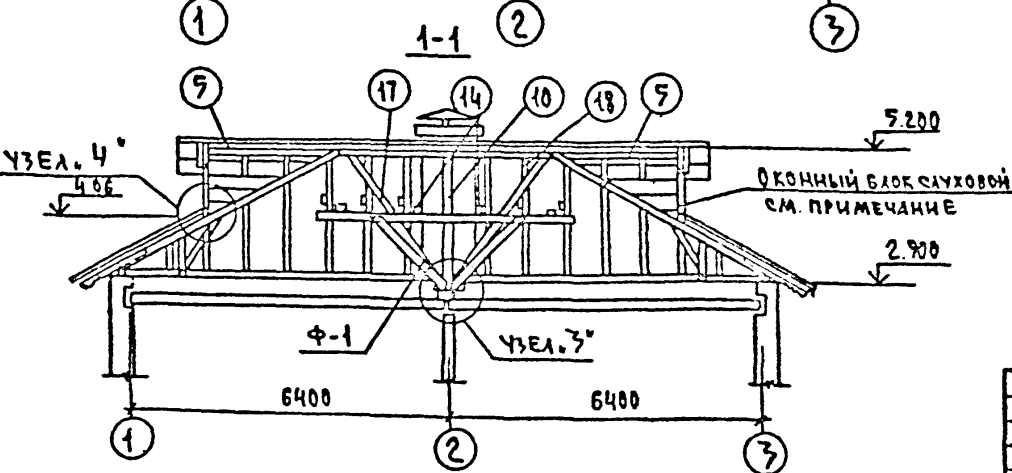
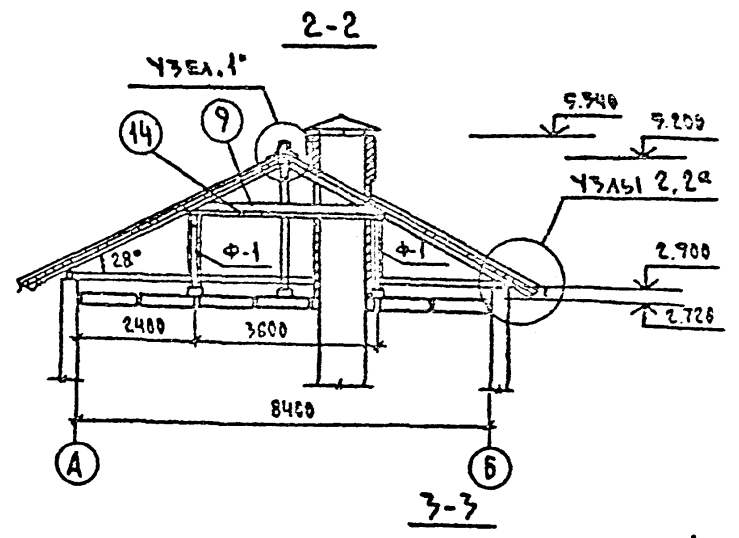
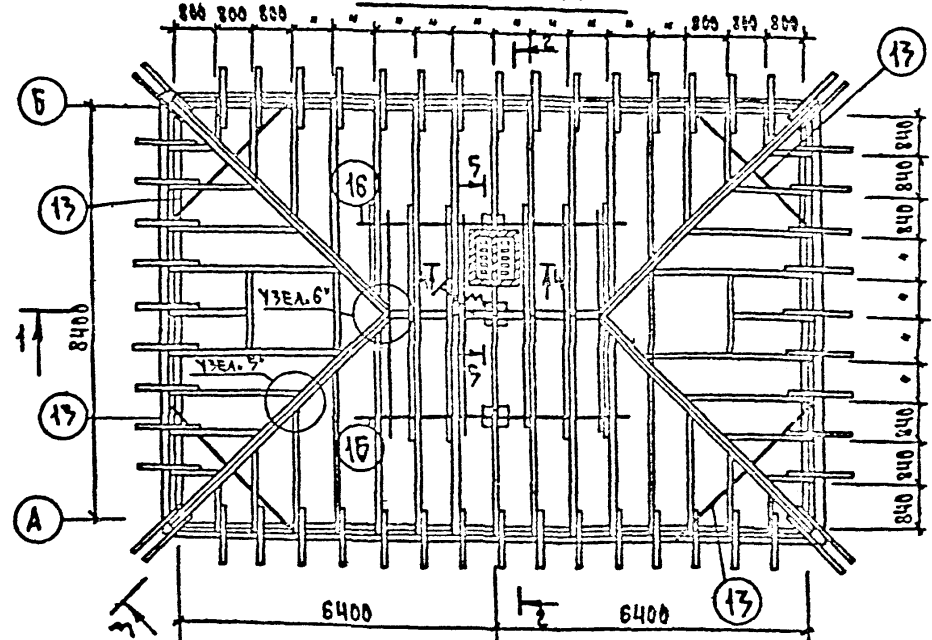


СПЕЦИФИКАЦИЯ ЭЛЕМЕНТОВ ОКОН ОБ-1, ОБ-2
И ДВЕРИ ДИ-1 НА ОДНУ ВЕРАНДУ.

№ ПОЗ.	НАИМЕНОВАНИЕ	СЕЧ.	ДЛИНА	ОБЪЕМ
1	КОРОБКА	74×57	7080	0.030
2	ОБВЯЗКА	43×55	4050	0.011
3	ИМПОСТ	74×60	910	0.005
4	ИМПОСТ	43×87	910	0.003
5	РУЧКА - ПЛАНКА	19×87	910	0.002
6	ИМПОСТ	65×43	910	0.002
7	ОБВЯЗКА	65×43	910	0.003
8	КОРОБКА	74×45	42700	0.141
9	ОБВЯЗКА	43×40	3500	0.006
10	ИМПОСТ	55×74	17420	0.070
11	ГОРБЫЛЕК	35×43	1730	0.006
12	ГОРБЫЛЕК	45×35	4650	0.007
13	РАСКЛАДКА	—	84000	—
	ВСЕГО			0.286

		181-25-10/12	4.1
ГЛА. АРХ.	АФАНАСЬЕВ		
ГЛА. КОН.	ЛОПАТКИН		
ЗАВ. ОТ.	ПЕРЕСЫЛКИН		
ГЛА. ИНЖ. ОТ.	СНАДРОВ		
ГЛА. КОН. ОТ.	АМИТРИЕВ		
ГЛА. АРХ. ПР.	ЮЗЕФОВИЧ		
РУК. БРИГ.	АСТАФЬЕВА		
ПРОВЕРКА	АСТАФЬЕВА		
ИНВ. Н.	РАЗРАБОТ.	ЛЕВИНА	
ПРИВЯЗАН		ОДНОЭТАЖНЫЙ ДВУХКВАРТИРНЫЙ ЖИЛОЙ ДОМ С ДВУХКОМНАТНЫМИ КВАРТИРАМИ	СТADIЯ ЛИСТ ЛИСТОВ Р 36
		ЭЛЕМЕНТЫ КОНСТРУКЦИИ ВЕРАНДЫ. СПЕЦИФИКАЦИЯ ЭЛЕМЕНТОВ ОКОН ОБ-1, ОБ-2 И ДВЕРИ ДИ-1 НА ОДНУ ВЕРАНДУ.	КБ ПО ЖЕЛЕЗОБЕТОНУ ИМ. А. А. ЯКУШЕВА

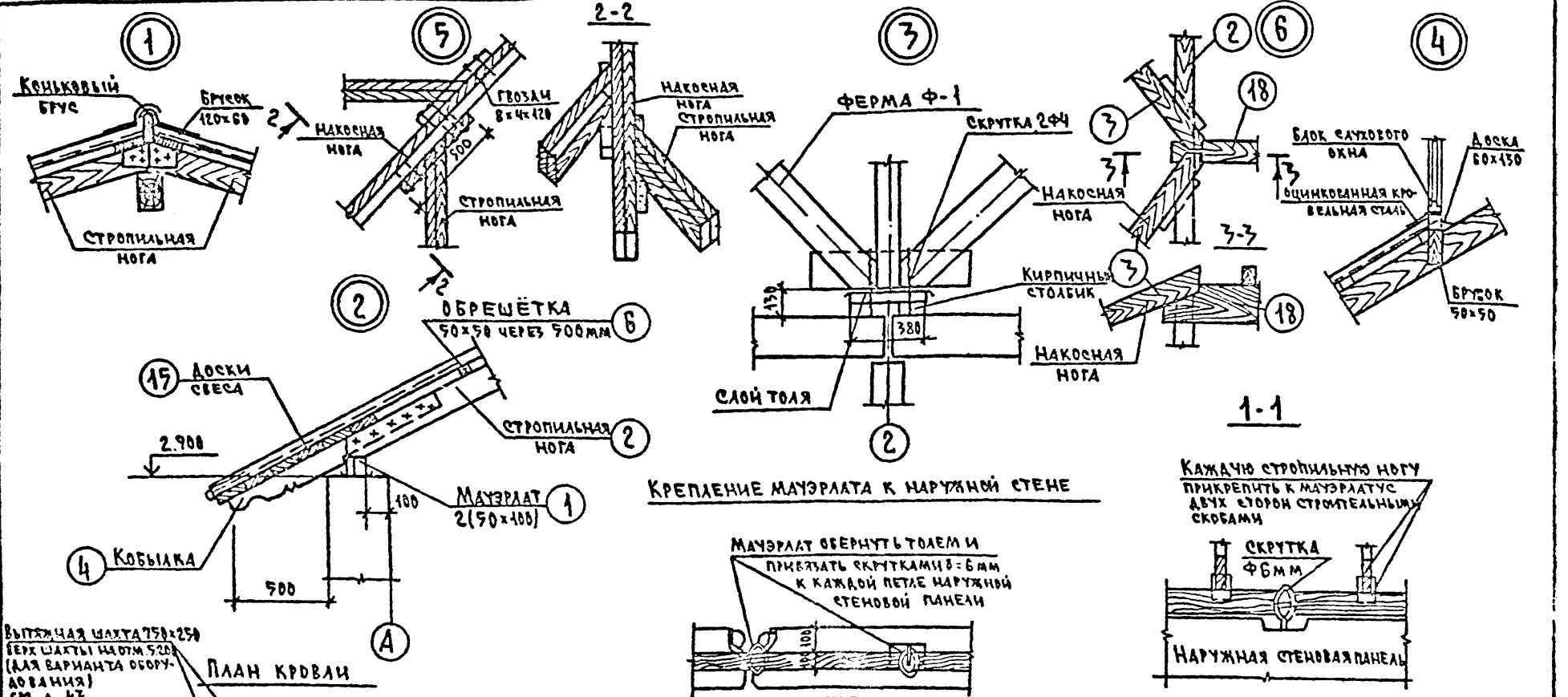
План стропил



- ПРИМЕЧАНИЯ:**
1. Узлы 1+6 см лист 38.
 2. Оконный блок слуховой см. лист 39 Ал. № часть 7-7.
 3. Подстропильная ферма дана на листе 39.

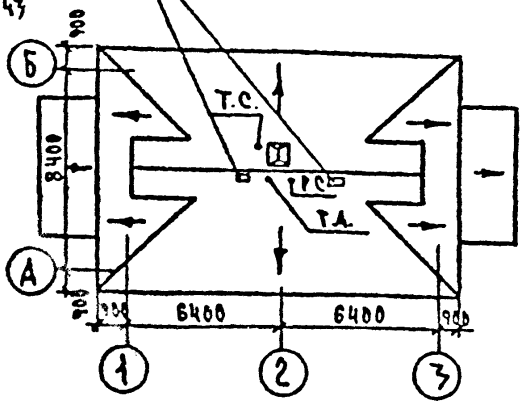
Привязан:			
Инв. н.:			

181-25-10/1.2		ч. 1
ОДНОЭТАЖНЫЙ ДВУХКВАРТИРНЫЙ ЖИЛОЙ ДОМ С 2 КОМНАТНЫМИ КВАРТИРАМИ.	СТАВКА	ЛИСТ
	ТР	37
ПЛАН СТОПИЦА СЕЧЕНИЯ 1-1-2-2	КБ ПОЖЕЛЕЗБЕТОНУ ИМ. А.А. ЯКУШЕВА	

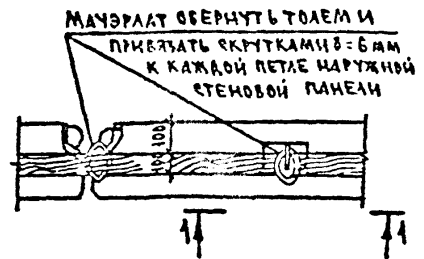


Вытяжная шахта 750x250
 Верх шахты надм 520
 (для варианта оборудованная)
 см. л. 47

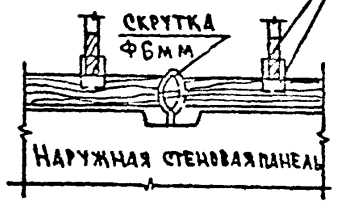
План кровли



КРЕПЛЕНИЕ МАУЭРЛАТА К НАРУЖНОЙ СТЕНЕ



Каждую стропильную ногу
 прикрепить к мауэрлату с
 двух сторон стропильными
 скобами



ПРИМЕЧАНИЕ

1. Расположение узлов см. лист 37.

Привязан:

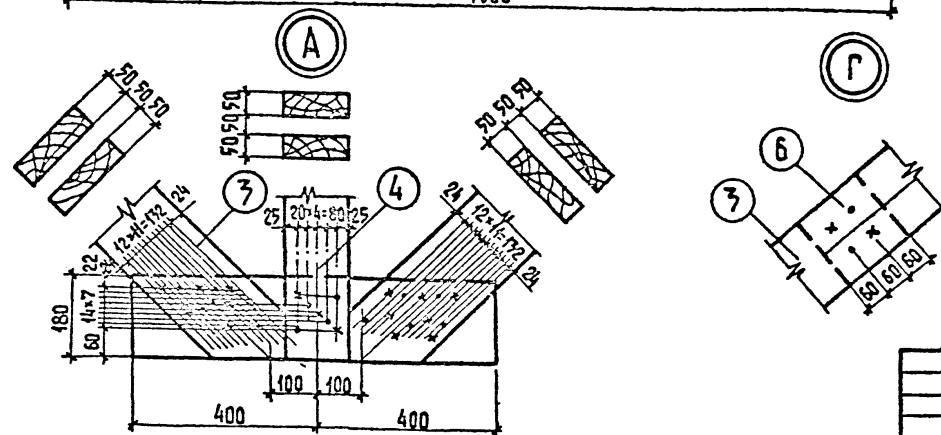
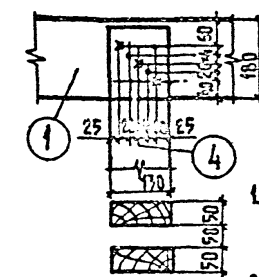
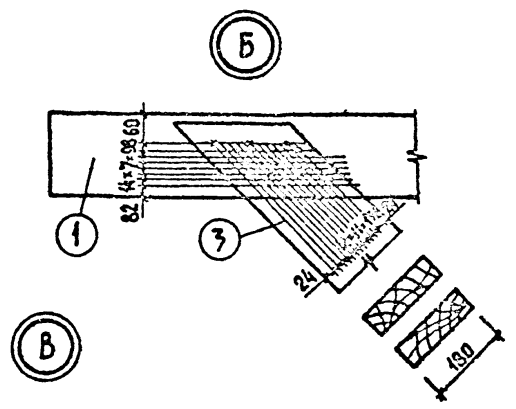
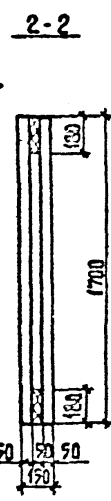
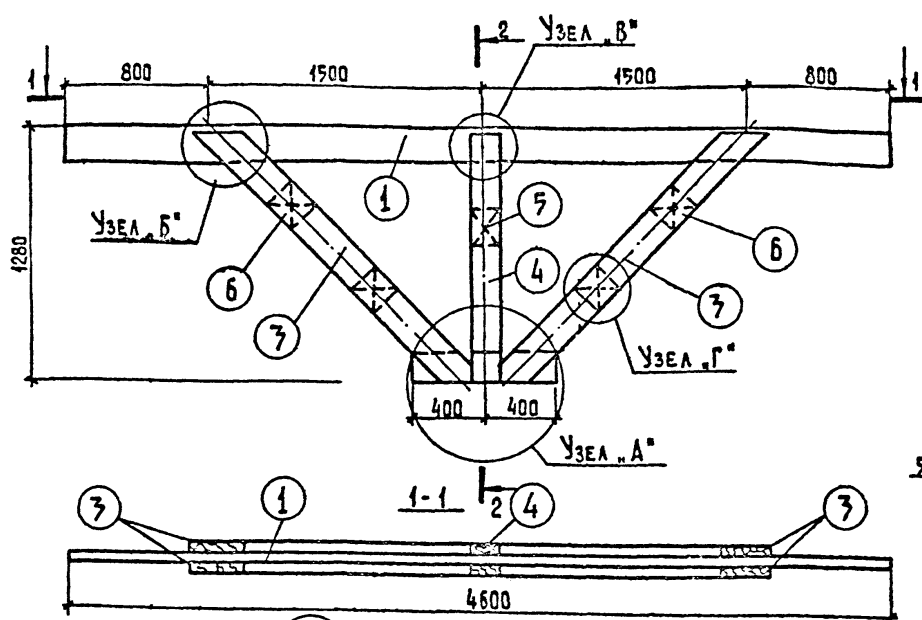
Инв. №			
--------	--	--	--

		181-25-10/1.2	4.1
ЭЛ. СТА	ПЕРЕШКОКИН		
ТАМЖ. ОТ.	СМАДРОВ		
ТА КЕН. ОТ.	АМИТРИЕВ		
ТА КЕН. ПР.	ГОЛОВ		
РУК. ГРУП.	НАТЫКИНА		
ПРОБЕР.	НАТЫКИНА		
РАЗРАБ.	ВРАКЦИНА		
		ОДНОЭТАЖНЫМ ДВУХКВАРТИРНЫМ ЖИЛЫМ ДОМ С 2 КОМНАТНЫМИ КВАРТИРАМИ	СТАДИИ ЛИСТ ЛИСТОВ
		ПЛАН КРОВЛИ. УЗЛЫ 1 ÷ 6	ТР 38
		КРЕПЛЕНИЕ МАУЭРЛАТА К НАРУЖНОЙ СТЕНЕ	К ПОЖЕЛЕЗОБЕТОНУ ИМ. А.А. ЯКУШЕВА

Копировка: *[Signature]*

18810-01 40

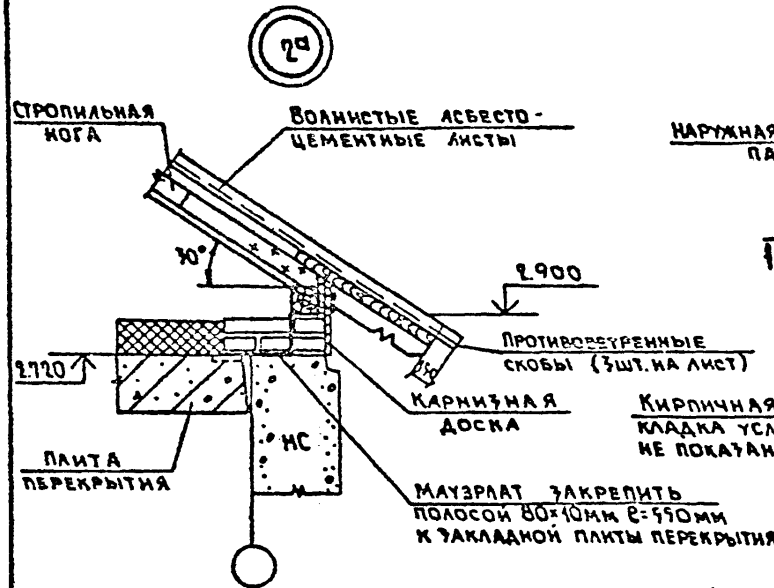
ФОРМАТ: А2г



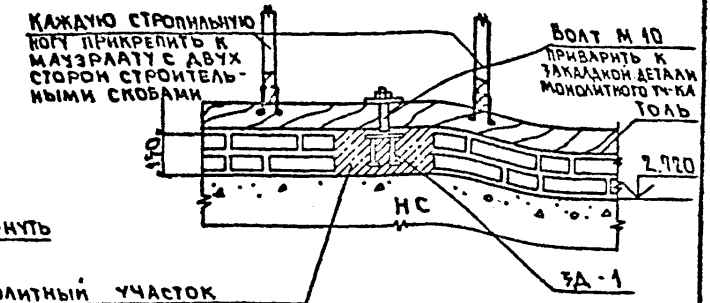
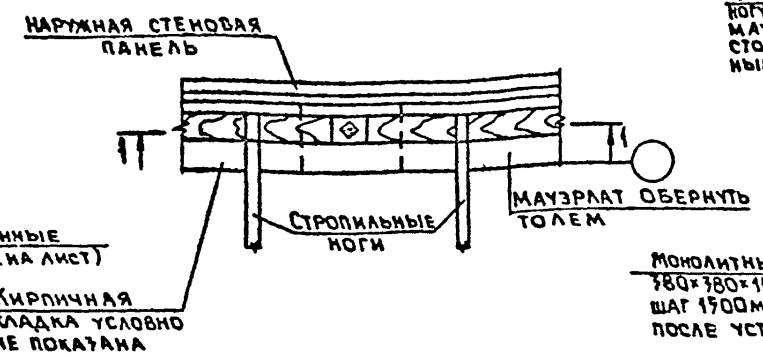
ПРИМЕЧАНИЯ

- 1 Все элементы заготовок фермы выполнять из древесины хвойных пород с влажностью не более 25%.
- 2 Все деревянные элементы фермы должны быть антисептированы и покрыты огнезащитным составом в соответствии с действующими инструкциями.
- 3 Соединения элементов фермы выполняются на гвоздях $\phi 5$ с-150мм, ГОСТ 4028-63.

		181-25-10/12	41
ЗАВ.ОТД. ПЕРЕСЫПКИ			
ИНЖ.ОТД. СИДОРОВ			
ТА.КОН.ОТД. АМИТРИЕВ		Одноэтажный двухквартирный жилой дом с 2 комнатными квартирами.	
ТА.КОН.ПР. ГОЛОВ		СТАНДАРТ АНСТ АНСТОВ	
РУК.ГРУП. НАТЫКИНА		ТР 79	
ПРОВЕР. НАТЫКИНА		ПОДСТРОПИЛЬНАЯ ФЕРМА	
РАЗРАБОТ. ЗАРАНИНА		КБ по железобетону им. А. А. ЯКУШЕВА	
ПРИВЯЗАН			
ИНВ.Н			



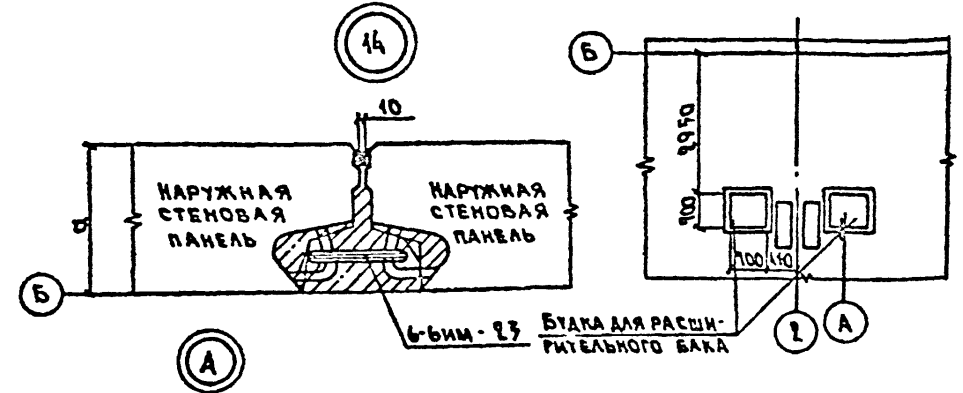
КРЕПЛЕНИЕ МАУЗРАТА К КИРПИЧНОЙ СТЕНКЕ



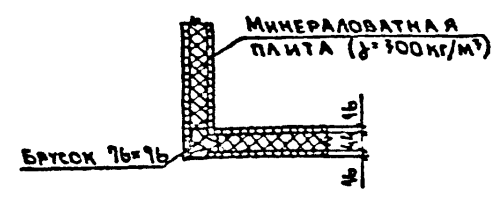
МОНОЛИТНЫЙ УЧАСТОК
780x780x180(н) БЕТОН М-100
ШАГ 1500мм БЕТОН ЗАЛИТЬ
ПОСЛЕ УСТАНОВКИ МАУЗРАТА

ПРИМЕЧАНИЕ.

ФРАГМЕНТ ПЛАНА ЧЕРДАКА



1 ЗАКЛАДНУЮ ДЕТАЛЬ 3А-1 ИЗГОТОВИТЬ ИЗ ПЛАСТИНЫ 100x150 б=8 и 2х СЕРЖНЕЙ ИЗ АРМАТУРЫ $\phi 12 A II$ с=100мм
РАСХОД СТАЛИ НА ЗАКЛАДНУЮ ДЕТАЛЬ
-8x100 с=150мм - 0.942 кг
2 $\phi 12 A II$ с=100мм - 0.16 кг
2(-8x40) с=40 - 0.20 кг



			181-29-10/1.2	4.1
ПРИВЯЗАН			ТАБ. ОТА ПЕРЕСЫЛКИ	
ПЛАН. ОТ.	С. ИДОРОВ		ТАБ. ОТ.	А. МИТРИЧЕВ
А. КОН. ПР.	ГОЛОБ		РУК. ГРУП.	НАТЫКИНА
ПРОВЕР.	НАТЫКИНА		РАЗРАБ.	ВАРАКИНА
ИМБ. Н°			ОДНОЭТАЖНЫЙ ДВУХКВАРТИРНЫЙ ЖИЛОЙ ДОМ С 2 КОМНАТНЫМИ КВАРТИРАМИ	СТАДИЯ ТР
			УЗЛЫ КРЕПЛЕНИЯ КРОВЛИ ДЛЯ ОДНОРЯДНОЙ РАЗРЕЗКИ СТЕН. ФРАГМЕНТ ПЛАНА ЧЕРДАКА. УЗЛЫ 14: А	ЛИСТ 40
			КБ ПО ЖЕЛЕЗОБЕТОНУ ИМ. А.А. ЯКУШЕВА	ЛИСТОВ

СПЕЦИФИКАЦИЯ ДРЕВЕСИНЫ НА ПОДСТРОПИЛЬНУЮ ФЕРМУ - Ф-1

№№ ПОЗ.	НАИМЕНОВАНИЕ ИЗДЕЛИЙ	СЕЧЕНИЕ ММ	ДЛИНА ММ	КОЛ. ШТ.	ОБЪЕМ ДРЕВЕСИНЫ, М ³		ПРИМ.
					1 ШТ.	ВСЕГО	
1	ВЕРХНИЙ ПОЯС	50×180	4600	1	0.041	0.041	0.146
2	НИЖНИЙ ПОЯС	50×180	800	1	0.007	0.007	
3	РАСКОСЫ	50×180	2000	4	0.018	0.072	
4	СТОЙКА	50×170	1280	2	0.0085	0.017	
5	ПРОКЛАДКА	50×170	180	2	0.0015	0.003	
6	ПРОКЛАДКА	50×180	180	4	0.0015	0.006	
7	ГВОЗДИ	Ф5	150	120	—	—	

№№ ПОЗ.	НАИМЕНОВАНИЕ ИЗДЕЛИЙ	СЕЧЕНИЕ ММ	ДЛИНА ММ	КОЛ. ШТ.	ОБЪЕМ ДРЕВЕСИНЫ, М ³		ПРИМ.
					1 ШТ.	ВСЕГО	
11	СТОЙКА С-2	2(50×100)	750	4	0.0075	0.03	
12	ПОДКОС	80×100	1200	4	0.096	0.384	
13	РАСПОРКА	2(50×100)	3500	4	0.035	0.14	
14	ПРОГОН	2(50×100)	4100	4	0.041	0.164	
15	ДОСКИ СВЕСА	50×150	180 м ²	—	—	0.90	
16	ФЕРМА Ф-1	—	—	2	0.152	0.304	
17	ПОДКОС	50×100	3400	4	0.03	0.12	
18	ПРОГОН	2(50×100)	4800	1	0.05	0.05	
					ИТОГО	5.108	

СПЕЦИФИКАЦИЯ ДРЕВЕСИНЫ НА КРЫШУ

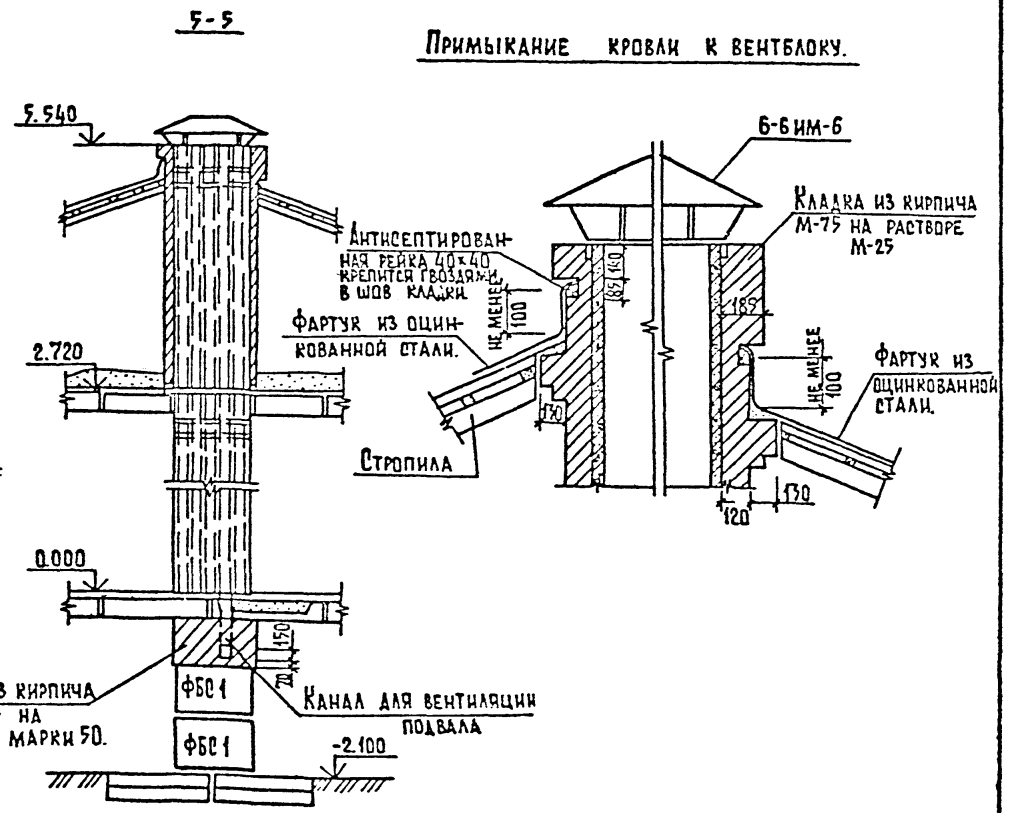
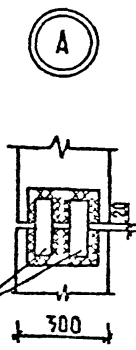
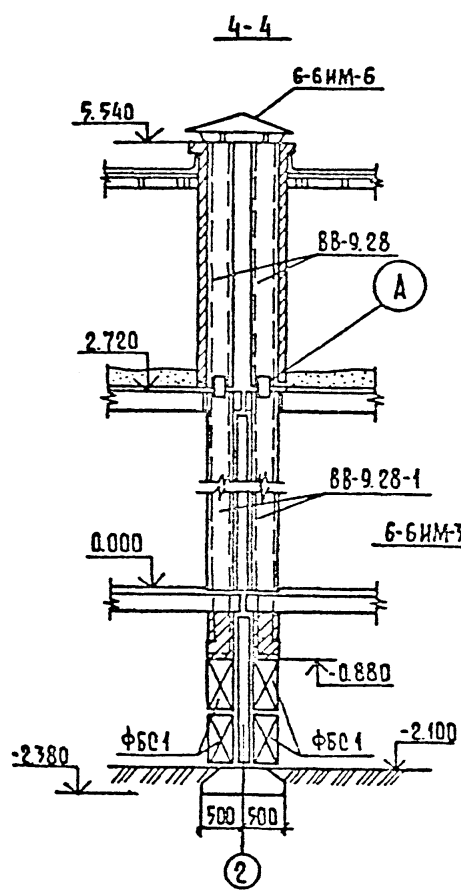
№№ ПОЗ.	НАИМЕНОВАНИЕ ИЗДЕЛИЙ	СЕЧЕНИЕ ММ	ДЛИНА ММ	КОЛ. ШТ.	ОБЪЕМ ДРЕВЕСИНЫ, М ³		ПРИМ.
					1 ШТ.	ВСЕГО	
1	МАУЭРАТ	2(50×100)	430 п.м	—	—	0.43	
2	СТРОПИЛЬНАЯ НОГА	2(50×100)	120 п.м	—	—	1.20	
3	НАКОСНАЯ НОГА	2(50×180)	5600	4	0.101	0.404	
4	КОБЫЛКА	32×100	1200	56	0.0003	0.18	
5	ПРОГОН	100×80	2500	2	0.02	0.04	
6	ОБРЕШЕТКА	50×50	234 п.м	—	—	0.6	
7	КОНЬКОВЫЙ БРУС	50×80	9500	1	0.038	0.04	
8	НАКЛАДКА	19×180	700	4	0.001	0.004	
9	ЗАТЯЖКА	29×100	4500	6	0.013	0.078	
10	СТОЙКА С-1	2(50×100)	2290	1	0.04	0.04	

			181-25-10/12	4.1
ЗАБОТА	ПЕРЕСЫЛКИН	<i>Л. П.</i>		
ТАНЖОДА	СНДОРЬ	<i>СНД.</i>		
ТАКОНОТ	ДАМИТРИЕВ	<i>Д.</i>		
ТАМОН ПР	ГОЛОБ	<i>Г.</i>		
РУК. ГРУП	НАТЫКИНА	<i>Н.</i>		
ПРОЕК.	НАТЫКИНА	<i>Н.</i>		
ВЗРЯБ	ВЗЯКИНА	<i>В.</i>		
ПРИВЯЗАН			ОДНОЭТАЖНЫЙ ДВУХКВАРТИРНЫЙ ЖИЛОЙ ДСМ С 2 КОМНАТНЫМИ КВАРТИРАМИ	ЭТАЖИ
			ЛМСТ	ЛМСТА
			ТР	41
			СПЕЦИФИКАЦИЯ ДРЕВЕСИНЫ НА ПОДСТРОПИЛЬНУЮ ФЕРМУ Ф-1 И НА КРЫШУ	КБ ПО ЖЕЛЕЗОБЕТОНУ И ИМ. А.А. ЯКУШЕВА

ПРИВЯЗАН

ИЧВ. №

ПРИМЫКАНИЕ КРОВЛИ К ВЕНТБЛОКУ.



Кладка из кирпича марки 75 на растворе марки 50.
 Канал для вентиляции подвала
 Ф500
 Ф500

				181-25-10/12	4.1
ПРИВЯЗАН:				Одноэтажный двухквартирный жилой дом с 2 комнатными квартирами.	СТАНЦИЯ ЛИСТ ЛИСТОВ
ИНВ. №				РАЗВЕРТКА ВЕНТИЛЯЦИОННЫХ БЛОКОВ.	ТР 42
				по ЖЕЛЕЗОБЕТОНУ им. А.А. ЯКУШЕВА	

МАРКА ПОЗ.	ОБОЗНАЧЕНИЕ	НАИМЕНОВАНИЕ	КОЛ.	МАССА ЕД.КГ.	ПРИМ.
НАРУЖНЫЕ СТЕНОВЫЕ ПАНЕЛИ ТОЛЩИНОЙ 300ММ ПРИ ПОЛОСОВОЙ РАЗРЕЗКЕ СТЕН					
	АЛ. III 4.1-53	Л.6 Н-21.14	2	986	
	АЛ. III 4.1-19	Л.16 Н-19.14-2	2	875	
	АЛ. III 4.1-44	Л.4 Н-19.14-3	1	840	
	АЛ. III 4.1-53	Л.8 Н-12.14-1	2	545	
	АЛ. III 4.1-14	Л.15 Н-13.14-1К	2	630	
	АЛ. III 4.1-44	Л.5 Н-10.14-1	2	421	
	АЛ. III 4.1-14	Л.6 Н-64.8К	8	1612	
	АЛ. III 4.1-19	Л.34 НУ-24.14К	4	1672	
	ТО ЖЕ	Л.37 НУ-24.8К	4	952	
	АЛ. III 4.4-32	Л.2 НУ-14.14-1	4	820	
	ТО ЖЕ	Л.2 НУ-14.8	4	465	
	АЛ. III 4.1-14	Л.23 НУ-60.8-1К	2	1909	
	АЛ. III 4.1-19	Л.38 НУ-24.8-1К	1	817	
	ТО ЖЕ	Л.39 НУ-24.8-2	1	817	

НАРУЖНЫЕ СТЕНОВЫЕ ПАНЕЛИ ТОЛЩИНОЙ 350ММ ПРИ ПОЛОСОВОЙ РАЗРЕЗКЕ СТЕН					
	АЛ. III 4.1-54	Л.6 Н-21.14	2	1143	
	АЛ. III 4.1-20	Л.16 Н-19.14-2	2	1037	
	АЛ. III 4.1-45	Л.4 Н-19.14-3	1	1015	
	АЛ. III 4.1-54	Л.8 Н-12.14-1	2	623	
	АЛ. III 4.1-15	Л.16 Н-13.14-1К	2	720	
	АЛ. III 4.1-45	Л.5 Н-10.14-1	2	480	
	АЛ. III 4.1-15	Л.6 Н-64.8К	8	1872	
	АЛ. III 4.1-20	Л.34 НУ-24.14К	4	1959	
	ТО ЖЕ	Л.37 НУ-24.8К	4	1049	
	АЛ. III 4.4-32	Л.2 НУ-14.14-1	4	914	
	ТО ЖЕ	Л.2 НУ-14.8	4	510	

МАРКА ПОЗ.	ОБОЗНАЧЕНИЕ	НАИМЕНОВАНИЕ	КОЛ.	МАССА ЕД.КГ.	ПРИМ.
	АЛ. III 4.1-14	Л.24 НУ-60.8-2	2	1909	
	АЛ. III 4.1-20	Л.38 НУ-24.8-1К	1	949	
	ТО ЖЕ	Л.39 НУ-24.8-2	1	949	

НАРУЖНЫЕ СТЕНОВЫЕ ПАНЕЛИ ТОЛЩИНОЙ 400ММ ПРИ ПОЛОСОВОЙ РАЗРЕЗКЕ СТЕН					
	АЛ. III 4.1-54	Л.6 Н-21.14	2	1300	
	АЛ. III 4.1-20	Л.16 Н-19.14-2	2	1166	
	АЛ. III 4.1-45	Л.4 Н-19.14-3	1	1150	
	АЛ. III 4.1-54	Л.8 Н-12.14-1	2	702	
	АЛ. III 4.1-15	Л.16 Н-13.14-1К	2	810	
	АЛ. III 4.1-45	Л.5 Н-10.14-1	2	550	
	АЛ. III 4.1-15	Л.6 Н-64.8К	8	2120	
	АЛ. III 4.1-20	Л.34 НУ-24.14К	4	2213	
	ТО ЖЕ	Л.37 НУ-24.8К	4	1192	
	АЛ. III 4.4-32	Л.2 НУ-14.14-1	4	1009	
	ТО ЖЕ	Л.2 НУ-14.8	4	570	
	АЛ. III 4.1-15	Л.24 НУ-60.8-2	2	2494	
	АЛ. III 4.1-20	Л.38 НУ-24.8-1К	1	1095	
	ТО ЖЕ	Л.39 НУ-24.8-2	1	1095	

ПРИВЯЗАН			
ИНВ.№			

		181-25-10/1.2		4.1	
ЗАВ.ОТД.	ПЕРЕСЫЛКИ				
ГЛАВ.ИНЖ.	СИДОРОВ	<i>[Signature]</i>			
ГЛАВ.ИНЖ.	АМФИТРЫЕВ	<i>[Signature]</i>			
ГЛАВ.ИНЖ.	ГОЛОБ	<i>[Signature]</i>			
РУК.ГРУП.	НАТЫКИНА	<i>[Signature]</i>			
ПРОВЕР.	НАТЫКИНА	<i>[Signature]</i>			
РАЗРАБ.	БАРАКИНА	<i>[Signature]</i>			
			ОДНОЭТАЖНЫЙ ДВУХКВАРТИРНЫЙ ДОМ С 2 КОМНАТНЫМИ КВАРТИРАМИ.		
			СПЕЦИФИКАЦИЯ ЖЕЛЕЗОБЕТОННЫХ ИЗДЕЛИЙ ВЫШЕ ОТМ. 0.000		
			СТАДИЯ	ЛИСТ	ЛИСТОВ
			ТР	44	
			КБ ПО ЖЕЛЕЗОБЕТОНУ ИМ.А.А.ЯКУШЕВА		

МАРКА ПОЗ	ОБОЗНАЧЕНИЕ	НАИМЕНОВАНИЕ	КОЛ.	МАССА ЕД. КГ	ПРИМЕЧ.
НАРУЖНЫЕ СТЕНОВЫЕ ПАНЕЛИ ОДНОРЯДНОЙ РАЗРЕЗКИ ТОЛЩ. 300 мм (ВАРИАНТ)					
	А.А. № 4.1-52	А. 20	Н-64.28.3-31	4	5010
	А.А. № 4.1-57	А. 8	НУ-33.28.38-1	1	3640
	"	А. 10	НУ-33.28.38-1А	1	3640
	А.А. № 4.1-57	А. 16	НУ-57.28.38-4	1	5330
	ТО ЖЕ	А. 18	НУ-57.28.38-4А	1	5330
НАРУЖНЫЕ СТЕНОВЫЕ ПАНЕЛИ ОДНОРЯДНОЙ РАЗРЕЗКИ ТОЛЩИНОЙ 350 мм (ВАРИАНТ)					
	А.А. № 4.1-52	А. 20	Н-64.28.35-31	4	5830
	А.А. № 4.1-57	А. 8	НУ-33.28.43-1	1	4200
	"	А. 10	НУ-33.28.43-1А	1	4200
	"	А. 16	НУ-57.28.43-4	1	6280
	"	А. 18	НУ-57.28.43-4А	1	6280

МАРКА ПОЗ	ОБОЗНАЧЕНИЕ	НАИМЕНОВАНИЕ	КОЛ.	МАССА ЕД. КГ	ПРИМЕЧ.
НАРУЖНЫЕ СТЕНОВЫЕ ПАНЕЛИ ОДНОРЯДНОЙ РАЗРЕЗКИ ТОЛЩИНОЙ 400 мм (ВАРИАНТ)					
	А.А. № 4.1-52	А. 26	Н-64.28.4-31	4	6610
	А.А. № 4.1-57	А. 8	НУ-33.28.4.8-1	1	4750
	"	А. 10	НУ-33.28.4.8-1А	1	4750
	"	А. 16	НУ-57.28.4.8-4	1	7110
	"	А. 18	НУ-57.28.4.8-4А	1	7110
ВНУТРЕННИЕ СТЕНОВЫЕ ПАНЕЛИ					
	А.А. № 4.2-7	А. 1	В-30.25-2К	2	3070
	А.А. № 4.4-32	А. 6	В-12.25-5	2	1200
ВНУТРЕННИЕ СТЕНОВЫЕ ПАНЕЛИ /ВАРИАНТ ИЗ КЕРАМЗИТОБЕТОНА/					
	А.А. № 4.2-13	А. 7	В-30.25-2К	2	1722
	А.А. № 4.4-32	А. 6	В-12.25-5	2	672

ПРИВЯЗАН:

ИВБ. №

		181-25-10/1.2		41	
ЗАВ. ОТ	ПЕРЕСЫЛКИ				
А.А. №	СНАДРОВ			ОДНОЭТАЖНЫЙ ДВУХКВАРТИРНЫЙ	
А.А. №	АМИТРИЕВ			ЖИЛОЙ ДОМ С 2 КОМНАТНЫМИ	
А.А. №	ГОЛОБ			КВАРТИРАМИ	
А.А. №	НАТЫКНИНА			СТАЯН	
А.А. №	НАТЫКНИНА			АМСТ	
А.А. №	БАРАКНИНА			ЛИБ. 13	
				ТР	45
				КБ ПО ЖЕЛЕЗОБЕТОННЫМ И БЕТОННЫМ ИЗДЕЛИЯМ ВЫШЕ 01М 000	
				ИМ. А. А. ЯКУШЕВА	

КОПИРОВАНО: *Хом* 1810-01 47 ФОРМАТ: 2Г

МАРКА ПОЗ.	ОБОЗНАЧЕНИЕ	НАИМЕНОВАНИЕ	КОЛ.	МАССА ЕД.КГ	ПРИМ.
ПЕРЕГОРОДКИ ГИПСОБЕТОННЫЕ, КЕРАМЗИТОБЕТОННЫЕ					
Ал. III ч. 5-4	А.1	ПП-5К	2	119 135	
Ал. III ч. 4-32	А.7	ПЛ-8-1	2	200 240	
Ал. III ч. 5-4	А.1	ПП-7К	4	170 190	
ТОЖЕ	А.1 ^а	ПП-16К	2	390 415	
"	А.1 ^а	ПП-16-2	4	217 252	
"	А.9	ПП-30	2	170 155	
"	А.7 ^а	ПП-37-3	2	150 170	
"	А.9	ПП-38-2	2	788 815	
ПЛИТЫ ПЕРЕКРЫТИЯ					
Ал. III часть 3-3	А.1	ПК-64.12К	6	2300	
ТОЖЕ	А.2	ПК-64.12-1К	4	2600	
"	А.4	ПК-64.12-2А	2	2270	
"	А.4	ПК-64.12-2П	2	2270	
ПЛИТЫ ПЕРЕКРЫТИЯ (ВАРИАНТ ИЗ КЕРАМЗИТОБЕТОНА)					
Ал. III часть 3-15	А.1	ПК-64.12К	6	1470	
ТОЖЕ	А.3	ПК-64.12-1К	4	1650	
"	А.5	ПК-64.12-2А	2	1450	
"	А.5	ПК-64.12-2П	2	1450	

МАРКА ПОЗ.	ОБОЗНАЧЕНИЕ	НАИМЕНОВАНИЕ	КОЛ.	МАССА ЕД.КГ	ПРИМЕЧ.
ПЛИТЫ ПЕРЕКРЫТИЯ ШИРИНОЙ 2400 мм (ВАРИАНТ)					
	Ал. III часть 3-10	А.3	ПК-64.24-1К	2	4870
	ТОЖЕ	А.2	ПК-64.12-1К	2	2600
	"	А.5	ПК-64.24-1П	2	4600
	"	А.5	ПК-64.24-1А	2	4600

ПРИМЕЧАНИЕ:

При вариантах оборудования заменить в основном решении ПП37-3 на ПП16-1; ППТ; ПП7К и добавить дополнительно ПП8-2 шт.

В знаменателе дан вес керамзитобетонных перегородок.

				181-125-10/1,2		
ПРИВЯЗАН				ЗАВ. ОТД.	ПЕРЕСЫЛКИ	
				ГЛАВН. ОТ.	СИДОРОВ	
				РАСЧ. ОТ.	АМИТРИЕВ	
				СА. КОМ. ПР.	ГОЛОБ	
				РУК. ГРУП.	НАТЫКИНА	
				ПРОЗЕР.	НАТЫКИНА	
ИНВ. №				РАЗРАБ.	ВЛАДИКИНА	
				Одноэтажный двухквартирный жилой дом с 2-х комнатными квартирами		СТАНЦИЯ ЛИСТ ЛИСТОВ
						ТР 46
				СПЕЦИФИКАЦИЯ ЖЕЛЕЗОБЕТОННЫХ И БЕТОННЫХ ИЗДЕЛИЙ ВЫШЕ ОТМ. 0.000		КБ по железобетону им. А.А. Якушева

МАРКА ПОЗ.	ОБОЗНАЧЕНИЕ	НАИМЕНОВАНИЕ	КОЛ.	МАССА ЕД. ЕГ	ПРИМ.
ВЕНТЕЛЯЦИИ.					
АА. III	ЧАСТЬ 4-8 А.15 ^а	ВВ-9.28-1	2	960	
	ТО ЖЕ А.15	ВВ-9.28	2	900	
АА. III	Ч. 12-23	АБ-9.28-1	2	950	ВАРИАНТ
		АБ-9.28-1А	2	950	ВАРИАНТ
СТЕНКИ САНТЕХКАБИН.					
АА. III	ЧАСТЬ 4-32 А.7	ПСЖ-7	2	500	
АА. III	ЧАСТЬ 4-8 А.12	ПСЖ-2К-1	2	400	
	ТО ЖЕ А.13	ПСЖ-3	2	470	
АА. III	ЧАСТЬ 4-32 А.7	ПСЖ-8	2	470	
ПОДАРОНЫ					
АА. III	ЧАСТЬ 4-8 А.10	ПА-27.16-1К	1	525	
	ТО ЖЕ А.10	ПА-27.16К	1	525	
ОБЪЕМНЫЕ САНТЕХКАБИНЫ (ВАРИАНТ)					
СЕРИЯ 75	АА. Ч. 8-1 А.8	СК-28.28п	1	3000	
	ТО ЖЕ А.9	СК-28.28А	1	3000	
МЕТАЛЛИЧЕСКИЕ ИЗДЕЛИЯ ПРИ ПОЛОСОВОЙ РАЗРЕЗКЕ СТЕН.					
СОЕДИНИТЕЛЬНЫЕ ЭЛЕМЕНТЫ					
АА. III	ЧАСТЬ 6-6 А.10	6-6 ИМ-28	18	0.20	
	ТО ЖЕ А.10	6-6 ИМ-33	16	0.154	
	" А.10	6-6 ИМ-34	4	0.20	
	" А.10	6-6 ИМ-35	8	0.11	
	" А.11	6-6 ИМ-38	7	0.27	
	" А.11	6-6 ИМ-39	6	0.565	
	" А.11	6-6 ИМ-41	22	0.34	
	" А.11	6-6 ИМ-42	6	0.06	
	" А.11	6-6 ИМ-42 ^а	6	0.06	
	" А.11	6-6 ИМ-52	22	0.09	

МАРКА ПОЗ	ОБОЗНАЧЕНИЕ	НАИМЕНОВАНИЕ	КОЛ.	МАССА ЕД. ЕГ	ПРИМЕР-ЧАШНЕ
АА. III	ЧАСТЬ 6-6 А.11	6-6 ИМ-41	20	0.34	
	ТО ЖЕ А.11	6-6 ИМ-42	6	0.06	
	" А.11	6-6 ИМ-42 ^а	8	0.06	
	" А.11	6-6 ИМ-52	10	0.09	
	" А.12	6-6 ИМ-51	6	0.50	
	" А.11	6-6 ИМ-36	4	0.26	
ПРОЧИЕ МЕТАЛЛИЧЕСКИЕ ИЗДЕЛИЯ					
АА. III	ЧАСТЬ 6-6 А.3	6-6 ИМ-6	1	27.44	
	ТО ЖЕ А.4	6-6 ИМ-7	1	25.40	
	" А.4	6-6 ИМ-8	1	34.1	
	" А.4	6-6 ИМ-9	1	3.33	
МЕТАЛЛИЧЕСКИЕ ИЗДЕЛИЯ ПРИ ОДНОРЯДНОЙ РАЗРЕЗКЕ СТЕН.					
СОЕДИНИТЕЛЬНЫЕ ЭЛЕМЕНТЫ					
АА. III	ЧАСТЬ 6-6 А.10	6-6 ИМ-28	18	0.20	
	ТО ЖЕ А.10	6-6 ИМ-33	16	0.154	
	" А.10	6-6 ИМ-34	4	0.20	
	" А.10	6-6 ИМ-35	8	0.11	
	" А.11	6-6 ИМ-38	7	0.27	
	" А.11	6-6 ИМ-39	6	0.565	
	" А.11	6-6 ИМ-41	22	0.34	
	" А.11	6-6 ИМ-42	6	0.06	
	" А.11	6-6 ИМ-42 ^а	6	0.06	
	" А.11	6-6 ИМ-52	22	0.09	

ПРИБЯЗАН:

ИНВ. №

ЗАВ. ОТД. ПЕРЕСЧЕТОВ
 ДИРЕКТОР СЛАДКОВ
 ГЛАВ. ОТД. АМИТРИЕВ
 ГЛАВ. КОМП. ГОЛОВЕ
 РУК. ГРУП. НАТЫКИНА
 ПРОВЕР. НАТЫКИНА
 РАЗРАБ. ИВАРИКОВА

181-25-10/1.2

4.1

ОДНОЭТАЖНЫЙ ДВУХКВАРТИР-
 НЫЙ ЖИЛОЙ ДАМ С ДВУХКОМ-
 НАТНЫМИ КВАРТИРАМИ

СТАЦИОНАРНОСТЬ ЛИСТОВ

ТР 47

СПЕЦИФИКАЦИЯ ЖЕЛЕЗОБЕТОННЫХ
 И МЕТАЛЛИЧЕСКИХ ИЗДЕЛИЙ ВЫШЕ
 ОТМ. 0.000

КБ ПО ЖЕЛЕЗОБЕТОНУ
 ИМ. А. А. ЯКУШЕВА

Копировал: БАЛАКИНА 18810-04 49 ФОРМАТ: 12.Г.

МАРКА ПОЗ.	ОБОЗНАЧЕНИЕ	НАИМЕНОВАНИЕ	КОЛИЧЕСТВО НА ДОМ		МАССА ЕД. КГ.	ПРИМЕЧАНИЕ
			1ЭТ.	ВСЕГ.		
		<u>ДВЕРИ НАРУЖНЫЕ И ТАМБУРНЫЕ</u>				
	181-25-10/1.2 лист 34	ДН-1	1	1		
	ТО ЖЕ	ДН-1А	1	1		
	СЕРИЯ 1.176-11	ДН20-9-2А	1	1		
	ТО ЖЕ	ДН20-9-2	1	1		
	"	ДТ20-9-2А	1	1		
	"	ДТ20-9-2	1	1		
	СЕРИЯ 1.176-10	<u>ДВЕРИ ВНУТРЕННИЕ</u>				
	ТО ЖЕ	Д021-9	1	1		
	"	ДГ21-9А	1	1		
	"	ДГ21-9	1	1		
	"	Д021-8	1	1		
	"	Д021-8А	1	1		
	"	ДГ21-7п	2	2		
	"	ДГ21-7АП	2	2		
	"	Д021-9А	1	1		
	181-25-10/1.2 лист 28	<u>ЛЮК ИНДИВИДУАЛЬНЫЙ</u>				
		ЛН-1	2	2		
		<u>ШКАФЫ И АНТРЕСОЛЫ</u>				
	181-25-10/1.2 лист 35	Ш-1	2	2		

			181-25-10/12	4.1
ЗАВ.ОТД.	ПЕРЕСЫПКИН			
ГЛАВ.ОТ.	СНАДРОВ			
ГЛАВ.ОТ.	АМИТРИЕВ			
ГЛАВ.ОТ.	ЮЗЕФОВИЧ			
РУК.БРНГ.	АСТАФЬЕВА			
ПРОЗЕР.	АСТАФЬЕВА			
РАЗРАБ.	ЛЕВИНА			
Одноэтажный двухквартирный жилой дом с двухкомнатными квартирами			СТАНДА	ЛИСТ
			Р	48
СПЕЦИФИКАЦИЯ СТОЛЯРНЫХ ИЗДЕЛИЙ /НАЧАЛО/			КБ ПО ЖЕЛЕЗОБЕТОНУ ИМ.А.А.ЯКУШЕВА	

ПРИВЯЗАН			
ИНВ. №			

МАРКА ПОЗ.	ОБОЗНАЧЕНИЕ	НАИМЕНОВАНИЕ	КОЛИЧЕСТВО НА АДМ /ОСНОВНОЕ/ РЕШЕНИЕ/		КОЛИЧЕСТВО НА АДМ ПРИ РАСТАНОВКЕ ОБЪЕКТОВ		МАССА ЕД. КГ	ПРИМЕЧАНИЕ
			1эт.	Всего	1эт.	Всего		
		<u>ПАИТУС</u>						
	ГОСТ 8242-75	ТИП 1 П.М	98,66	98,66	100,62	100,62		
		<u>НАЛИЧНИКИ НА ДВЕРИ</u>						
	ГОСТ 8242-75	ТИП 1 П.М.	102,00	102,00	93,60	93,60		
	ТО ЖЕ	ТИП 2 П.М.	—	—	8,40	8,40		

МАРКА ПОЗ.	ОБОЗНАЧЕНИЕ	НАИМЕНОВАНИЕ	КОЛИЧЕСТВО НА АДМ /ОКОННАЯ РАМКА/		КОЛИЧЕСТВО НА АДМ /АВЗХРЯТНАЯ РАМКА/		МАССА ЕД. КГ	ПРИМЕЧАНИЕ
			1эт.	Всего	1эт.	Всего		
	С	ОКНА						
	СЕРИЯ 1.176.7-16	ОК 15-12	8	8	8	8		
	181-25-10/1.2 ЛНСТ34	ОВ-1	10	10	10	10		
	ТО ЖЕ	ОВ-2	4	4	4	4		
		<u>ДОСКИ ПОДОКОННЫЕ</u>						
	ГОСТ 1728-79	ПА 13-20 ПА 13-25 ПА 13-30	8	8	8	8		
		<u>НАЛИЧНИКИ НА ОКНА</u>						
	ГОСТ 8242-79	ТИП 2 П.М.	33,60	33,60	33,60	33,60		

ПРИВЯЗАН:

ИНВ.М			

					181-25-10/1,2	4.1
ЗАВ.ОТД	ПЕРЕВЫЧКИ					
ГЛАВ.ИНЖ.	С.И.ОДРОВ					
ГЛАВ.КОН.ОТД.	А.МИТРИЧЕВ					
ГЛАВ.АРХ.ОТД.	Ю.БЕЛОВИЧ					
РУК.БРИГ.	А.СТАФЬЕВА					
ПРОВЕР.	А.СТАФЬЕВА					
РАЗРАБ.	Л.БЕВИНА					
					ОДНОЭТАЖНЫЙ ДВУХКВАРТИРНЫЙ ЖИЛОЙ ДОМ С АВЗХОМНАТНЫМИ КВАРТИРАМИ	СТАНДАРТ ЛНСТ ЛНСТОВ
					СПЕЦИФИКАЦИЯ СТОЛЯРНЫХ ИЗДЕЛИЙ /ОКОНЧАНИЕ/	Р 49
					КБ ПО ЖЕЛЕЗОБЕТОНУ ИМ.А.А.ЯКУШЕВА	

МАРКА ПОЗ.	ОБОЗНАЧЕНИЕ	НАИМЕНОВАНИЕ	КОЛ. НА ДОМ	ОБЪЕМ М ³	ПРИМЕЧАНИЕ
	181-25-10/1.2 лист 27	НАЛИЧНИКИ Н-1	6	0.020	
	ТО ЖЕ	Н-2	6	0.017	
	181-25-10/1.2 лист 28	КОЛОННА ВЕРАНДЫ К-1	6	0.109	
	ТО ЖЕ лист 28	КОБЫЛКА ВЕРАНДЫ КБ-1	22	0.004	
	ГОСТ 24454-80	ОБШИВКА ВЕРАНДЫ	-	0.014	
	181-25-10/1.2 лист 29	ДОСКА ОГРАЖДЕНИЯ ДО-1	2	0.002	
	ТО ЖЕ	25x180x900 ДО-2	2	0.004	
	"	25x80x1200 ДО-3	2	0.002	
	"	25x180x1200 ДО-4	2	0.005	
	"	25x80x1100 ДО-5	2	0.002	
	"	25x180x1100 ДО-6	2	0.005	
	"	СТОЙКА КРЫЛЬЦА 50x10x900 СТ-1	4	0.004	
	181-25-10/1.2 лист 30	СТОЙКА ВЕРАНДЫ СТ-2	4	0.027	
	ТО ЖЕ	СТ-3	4	0.026	
	"	СТ-4	10	0.027	
	"	100x100x2650 СТ-5	2	0.027	

МАРКА ПОЗ.	ОБОЗНАЧЕНИЕ	НАИМЕНОВАНИЕ	КОЛ. НА ДОМ	ОБЪЕМ М ³	ПРИМЕЧАНИЕ
	181-25-10/1.2 лист 30	ОБЯЗКА 100x100x2200 ОБ-1	4	0.022	
	ТО ЖЕ	100x100x2250 ОБ-2	8	0.023	
	"	100x100x2300 ОБ-3	6	0.022	
	"	ОБ-4	4	0.022	
	"	ОБ-5	4	0.023	
	"	100x100x1200 ОБ-6	2	0.012	
	"	ЛАГИ Л-1	14	0.023	
	"	ОБШИВКА ПОЛА	-	0.265	
	181-25-10/1.2 лист 31	БАЛКИ Б-1	22	0.010	
	ТО ЖЕ	ПОДКЛАДКИ ПОД БАЛКИ ПБ-1	11	0.0004	
	"	100x122x150 ПБ-2	11	0.002	
	ГОСТ 24454-80	ПОДШИВКА ПОТОЛКА	-	0.265	
	ТО ЖЕ	РАЗРЕЖЕННЫЙ НАСТИЛ	-	0.164	
	"	КОСОЙ НАСТИЛ	-	0.265	
	"	ПОДШИВКА СВЕСА	6	0.012	

		181-25-10/1.2		4.1	
ИЧЛОТД.	ПЕРЕСЫПКИН				
ГАНЖОТ	СНДОРОВ				
ТАХОНОТ	ДМИТРИЕВ				
ЛАРА ПР	ЮЗЕФОВИЧ				
РУК БРИГ	АСТАФЬЕВА				
ПРОВЕРИЛ	АСТАФЬЕВА				
РАЗРАБОТ	ЛЕВНКА				
ПРИВЯЗАН		ОДНОЭТАЖНЫЙ ДВУХКВАРТИРНЫЙ ЖИЛОЙ ДОМ С ДВУХКОМНАТНЫМИ КВАРТИРАМИ		СТАДАН	ЛИСТ
				Р	50
ИНВ. №		СВОДНАЯ СПЕЦИФИКАЦИЯ ДРЕВЕСИНЫ		КБ ПО ЖЕЛЕЗОБЕТОНУ ИМ. А.А. ЯКУШЕВА	

ВЕДОМОСТЬ ОТДЕЛКИ ПОМЕЩЕНИЙ.

НАИМЕНОВАНИЕ	ПОА			ПОТОЛОК	СТЕНЫ И ПЕРЕГОРОДКИ
	ПЛОЩАДЬ НА ЭТАЖ м ²	№ узлов по серии 2-140.1-8-6 тип полов.	ПОКРЫТИЕ		
ЖИЛЫЕ КОМНАТЫ	58.5	26	ДОЩАТОЕ	ИЗВЕСТКОВАЯ ПОВЕЛКА	ОБОИ УЛУЧШЕННОГО КАЧЕСТВА
КУХНЯ	16.64	26	ТО ЖЕ		МАСЛЯНАЯ КРАСКА ГЛАЗУРОВАННАЯ ПЛИТКА КЛЕЕВАЯ КРАСКА
САМУЗЕЛ	7.92	60	КЕРАМИЧЕСКАЯ ПЛИТКА		ГЛАЗУРОВАННАЯ ПЛИТКА, МАСЛЯНАЯ КРАСКА.
ВНУТРИКВАРТИРНЫЕ КОРИДОРЫ И ПЕРЕДНИЕ	14.18	26	ДОЩАТОЕ		ОБОИ УЛУЧШЕННОГО КАЧЕСТВА
ВСТРОЕННЫЕ ШКАФЫ	1.3	26	ТО ЖЕ		ОБОИ, ЭМАЛИ, МАСЛЯНАЯ КРАСКА
ТАМБУР ВХОДА	2.06	26	"		МАСЛЯНАЯ КРАСКА
БЕРАНДА	18.92		"		МАСЛЯНАЯ КРАСКА
ОКНА	МАСЛЯНЫЕ КРАСКИ И ЭМАЛИ /ЗА 2 РАЗА/				
ДВЕРИ	МАСЛЯНЫЕ КРАСКИ И ЭМАЛИ /ЗА 2 РАЗА/				
МЕТАЛЛИЧЕСКИЕ ИЗДЕЛИЯ	МАСЛЯНЫЕ КРАСКИ /ЗА 2 РАЗА/				

ВЕДОМОСТЬ ОТДЕЛКИ ФАСАДОВ.

ФАСАД	ЭЛЕМЕНТЫ	ОТДЕЛКА	КОЛЕР
	ЦОКОЛЬНЫЕ ПАНЕЛИ	ПОКРАСКА ЦЕМЕНТНЫМИ КРАСКАМИ.	
	СТЕНОВЫЕ ПАНЕЛИ	ПОКРАСКА ЦЕМЕНТНЫМИ КРАСКАМИ МЕХАНИЧЕСКАЯ ОБРАБОТКА ФАКТУРНОГО СЛОЯ БЕТОНА - ЦВЕТНОЙ БЕТОН, КРОШКА ИЗ ЕСТЕСТВЕННОГО КАМНЯ, СТЕКЛА, КЕРАМИЧЕСКОГО БОЯ, ОБЛИЦОВКА КЕРАМИЧЕСКОЙ ИЛИ СТЕКЛОМОЗАИЧНОЙ ПЛИТКОЙ.	
	ДЕРЕВЯННЫЕ ИЗДЕЛИЯ	МАСЛЯНАЯ КРАСКА /ЗА 2 РАЗА/	
	МЕТАЛЛИЧЕСКИЕ ИЗДЕЛИЯ	МАСЛЯНАЯ КРАСКА /ЗА 2 РАЗА/	

ПРИМЕЧАНИЯ:

- В кухнях поверхность стен над приборами по всей длине кухонного фронта облицовывать глазурованной плиткой на h=0.60м, включая боковые стены около плиты и мойки. Оставшиеся участки стен окрасить масляной краской до верхнего уровня облицовки, выше - клеевая окраска.
- В санузлах стены, в которых примыкают приборы, облицовывать глазурованной плиткой на h=1.80м, а по периметру на h=0.15м; и окрасить масляной краской на h=1.80м.

		181-25-10/12		41	
ГЛА. АРХ.	А. АНАСЬЕВ				
ГЛА. КОН.	А. ПАТКИН				
ЗАВ. ОТА.	П. ПЕРЕСЫПКИН				
ГЛА. ИНЖ. ОТ.	В. ПЕНДРОВ				
ГЛА. КОН. ОТ.	А. МИТРИЧЕВ				
ГЛА. АРХ. ОТ.	В. ФЕФОВИЧ				
РУК. БРИГ.	А. СТАФЬЕВА				
ПРОВЕРИЛ	А. СТАФЬЕВА				
ИНВ. №		РАЗРАБОТ.	А. ЛЕВИНА		
ОДНОЭТАЖНЫЙ ДВУХКВАРТИРНЫЙ ЖИЛОЙ ДОМ С ДВУХКОМНАТНЫМИ КВАРТИРАМИ.				СТАДИЯ	ЛИСТ
				Р	52
ВЕДОМОСТЬ ОТДЕЛКИ ПОМЕЩЕНИЙ ВЕДОМОСТЬ ОТДЕЛКИ ФАСАДОВ.				КБ ПО ЖЕЛЕЗОБЕТОНУ ИМ. А. А. ЯКУШЕВА	

Нулевой Цикл

Архитектурно - строительные чертежи ниже
 отм. 0.000 одноэтажного двухквартирного жилого дома с
 2-комнатными квартирами предназначены для строительства в
 сельской местности в IВ климатическом подрайоне и
 II и III климатических районах с расчетной зимней
 температурой наружного воздуха -20°; -30°; -40°С
 для нормальной зоны влажности обычных геологиче-
 ских условий, весом снегового покрова 150 кг/м²
 и скоростным напором ветра 45 кг/м².

Конструктивное решение

Фундаменты приняты столбчатые из сборных
 железобетонных плит по серии 1.112-9 В2 и бетонных
 блоков ГОСТ 13779-78, по которым устанавливаются внутренние стеновые
 панели. На внутренние стеновые панели опирается перекрытие из сборных
 многоспустотных железобетонных панелей.
 Цокольные панели керамзитобетонные однослойные
 высотой 1780мм для однорядной разрезки стен.
 Представленные в проекте чертежи фундаментов
 разработаны для условий неагрессивных грунтовых
 вод при уровне их на 2 м, ниже подошвы
 фундаментов для расчетного сопротивления
 основания 2.0 кг/см².

Гидроизоляция

1. Горизонтальная гидроизоляция подземной части
 выполняется во всех стенах в уровне низа пере-
 крытия над техподпольем и на уровне низа цо-
 кольных панелей из цементно-песчаного раствора
 состава 1:2 толщиной 20 мм.
2. Вертикальная гидроизоляция всех поверхностей цо-
 кольных панелей соприкасающихся с грунтом выполняет-
 ся обмазкой горячим битумом за 2 раза по грунтовке.

Защита от коррозии

Защиту от коррозии стальных монтажных элементов, закладных
 деталей и сварных соединений, примыкающих к наружным (цоколь-
 ным) стенам производить цинковым покрытием толщиной 150 мкм
 в соответствии со СНиП III-27-76 „Защита строительных конструк-
 ций и сооружений от коррозии“.
 Все стальные монтажные и соединительные элементы и связи
 защитить от коррозии и от действия огня слоем цементно-пес-
 чаного раствора состава 1:2 толщиной не менее 20 мм

Указания по производству монтажных
 и строительных работ

Земляные работы выполняются в зависимости от конкрет-
 ных условий, в которых предполагается строительство дома
 Установку элементов в проектное положение осуществлять
 по геодезической разбивке с помощью монтажных приспособлений
 Монтаж, транспортировку и хранение сборных железобетонных
 конструкций производить в соответствии с требованиями
 СНиП III-16-80 „Бетонные и железобетонные конструкции сборные“,
 СНиП III-4-80 „Техника безопасности в строительстве“,
 „Руководства по монтажу панельных и каркасно-панельных
 жилых и общественных зданий“ издания 1970г и указаниями
 на листах проекта.
 Монтаж конструкций в зимнее время должен про-
 изводиться в соответствии с указаниями „Руководства
 по монтажу панельных и каркасно-панельных жилых
 и общественных зданий“ и ВСН-28-76 „Временной
 инструкции по безобогревному выполнению швов и
 стыков в крупнопанельных жилых зданиях“.

Привязка			
Инв №			

ОБЩИЕ УКАЗАНИЯ НИЖЕ
 отм. 0.000

Лист	54
------	----

При применении поташа в качестве противоморозной добавки в растворах и бетонах необходимо разработать защиту лакокрасочными покрытиями оцинкованных деталей в соответствии со СНиП II-28-73* "Защита строительных конструкций от коррозии" (дополнение).

Указания по привязке проекта.

1. Типовой проект дома, включая чертежи подземной части, может быть применён только после выполнения привязки проекта к участку и утверждения его в установленном порядке.
2. При привязке проекта чертежи фундаментов подлежат корректировке применительно к выбираемому варианту наружных стен определённой толщины. Отметка земли в типовом проекте принята условно - 0.90 м и подлежит корректировке при привязке. Отметка верха крыльца основного входа постоянная - 0.00 м и должна быть сохранена при привязке независимо от планировки участка.

ТАБЛИЦА 1

Толщина наружных стеновых панелей		Толщина цокольных панелей	
а		б	а
Однорядная разрезка	Полосовая разрезка	Однорядная разрезка	Полосовая разрезка
300	300	250	300
350	350	300	350
400	400	350	400
380	380	330	380
430	430	380	430
480	480	430	480

СХЕМА НАГРУЗОК НА УРОВНЕ ОТМ. -2.08

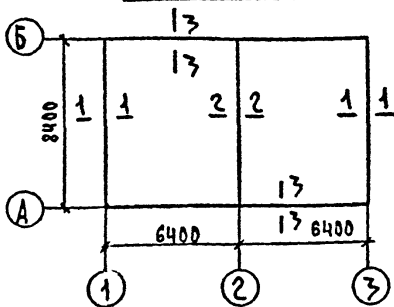


ТАБЛИЦА НАГРУЗОК

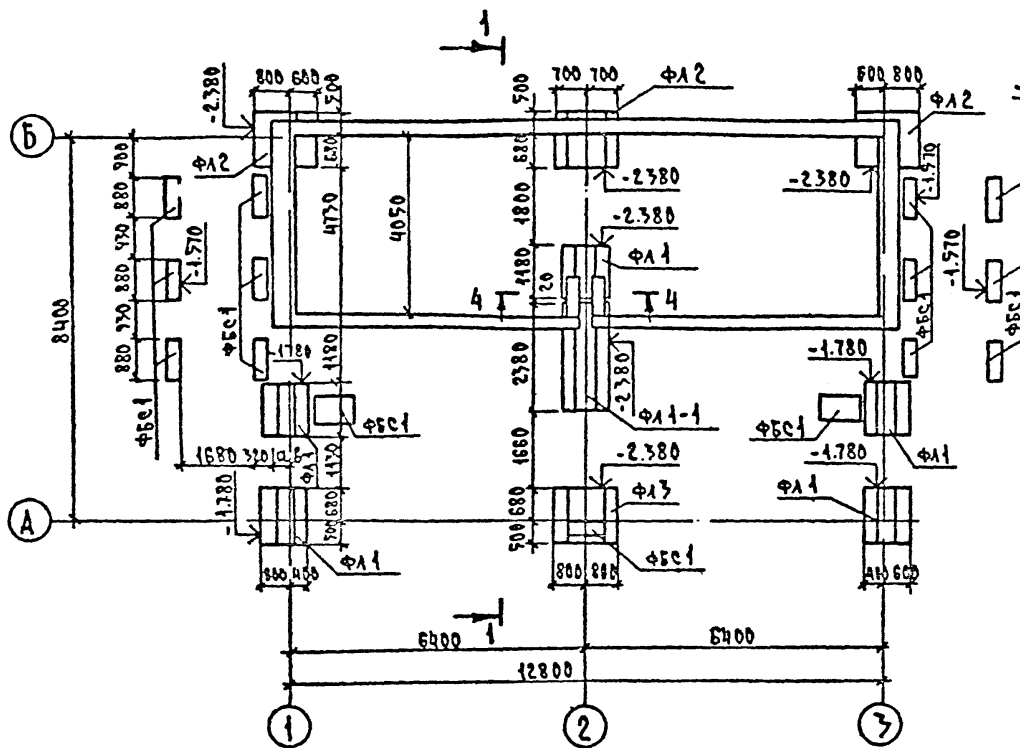
СЕЧЕНИЯ	НАГРУЗКА Т/М	НАГРУЗКА Н/М
1-1	8.10	79453,86
2-2	11.90	112776,47
3-3	1.85	18142,30

Привязан:

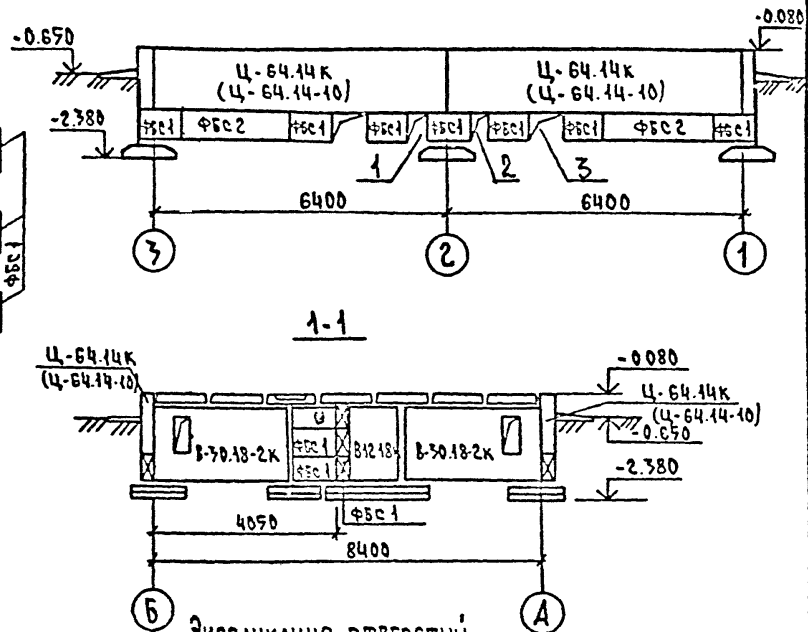
ИНВ. №			

ОБЩИЕ УКАЗАНИЯ НИЖЕ ОТМ. 0.000

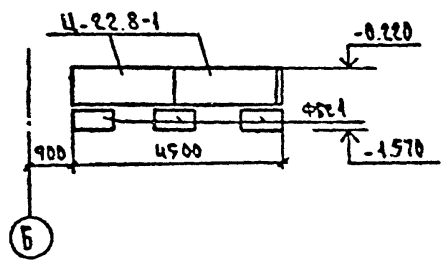
ПЛАН ФУНДАМЕНТОВ



МОНТАЖНАЯ РАЗВЕРТКА СТЕН ПО ОСИ Б



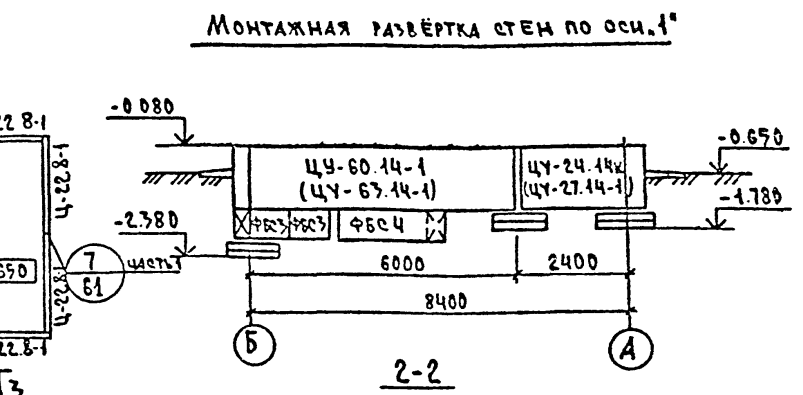
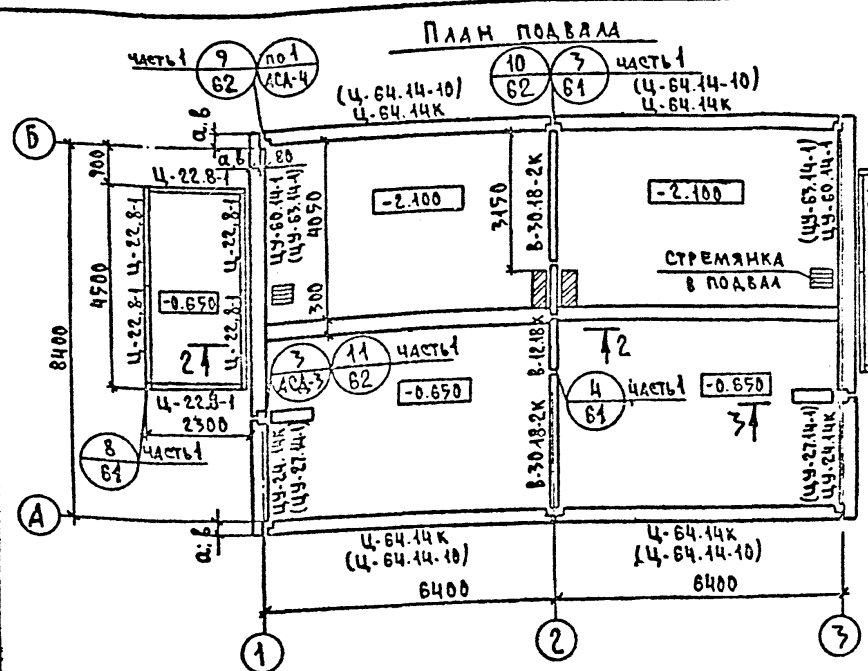
РАЗВЕРТКА СТЕНЬИ ПОД ВЕРИАНУ



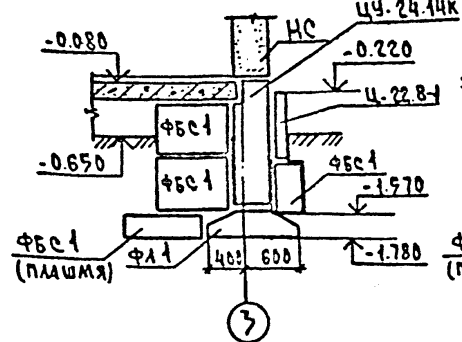
ЭКСПЛИКАЦИЯ ОТВЕРСТИЙ

Тип отв.	РАЗМЕРЫ, мм		ОТМЕТКА НИЖА, м	НАЗНАЧЕНИЕ
	В	Н		
1	400	600	-2.08	КАНАЛИЗАЦИЯ
2	400	600	-2.08	"
3	600	600	-2.08	ОТОПЛЕНИЕ

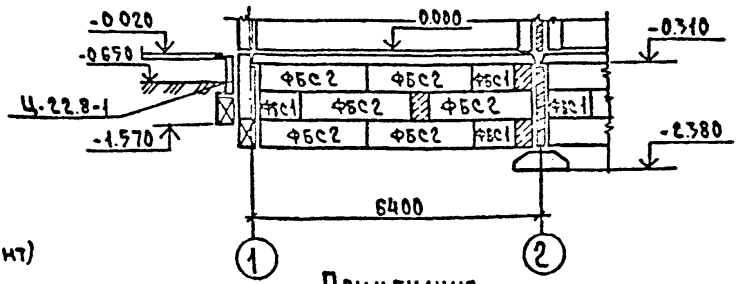
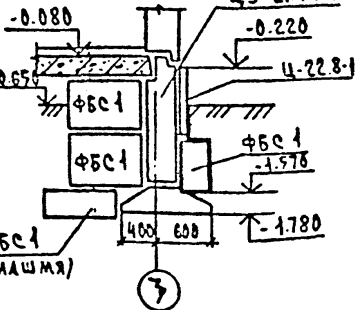
		181-25-10/1,2		4.1	
ЗАВ. ОТА		Пересыпки			
П. ИМЯ ОТ		Сидоров		ОДНОЭТАЖНЫЙ ДВУХКВАРТИРНЫЙ ЖИЛОЙ ДОМ С 2 КОМНАТНЫМИ КВАРТИРАМИ	
П. КОД ОТ		Амитриев		СТАДИЯ	
П. КОМЛР		Голов		К/СТ ЛИСТОВ	
РУК. ГРУП		Натыкина		ТР 56	
ПРОВЕР.		Натыкина		К/Б ПО ЖЕЛЕЗОБЕТОНУ ИМ. А.А. ЯКУШЕВА	
РАЗРАБ.		Варакина		ПЛАН ФУНДАМЕНТОВ. МОНТАЖНАЯ РАЗВЕРТКА СТЕН ПО ОСИ Б СЕЧЕНИЕ 1-1	
ИНВ. №					



3-3 (ПОЛОСОВАЯ РАЗРЕЗКА)



3-3 (ОДНОРЯДНАЯ РАЗРЕЗКА-ВАРИАНТ)



ПРИМЕЧАНИЯ

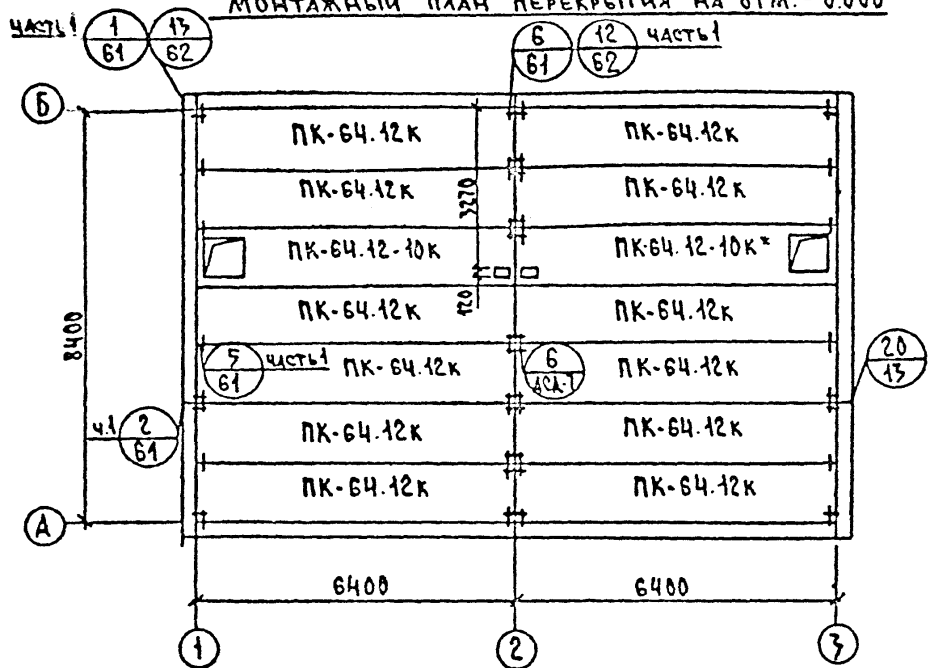
1. УКАЗАНИЯ ПО ПРОИЗВОДСТВУ СТРОИТЕЛЬНЫХ И МОНТАЖНЫХ РАБОТ СМ. ПОЯСНИТЕЛЬНУЮ ЗАПИСКУ.
2. ПОЛЫ В ТЕХПОДПОЛЕ ИЗ УТРАМБОВАННОГО ГРУНТА.
3. ПРЯМОУГОЛЬНЫЕ ЦОКОЛЬНЫЕ ПАНЕЛИ ЗАДЕЛАТЬ СЕТКОЙ МАРКИ РМ10-14 ГОСТ 533Е-67* (ОЦИНКОВАТЬ).
4. ТАБЛИЦУ ЗНАЧЕНИЙ "А", "В" СМ. ТАБЛИЦУ 1 ЛИСТ 55

ПРИВЯЗАН:

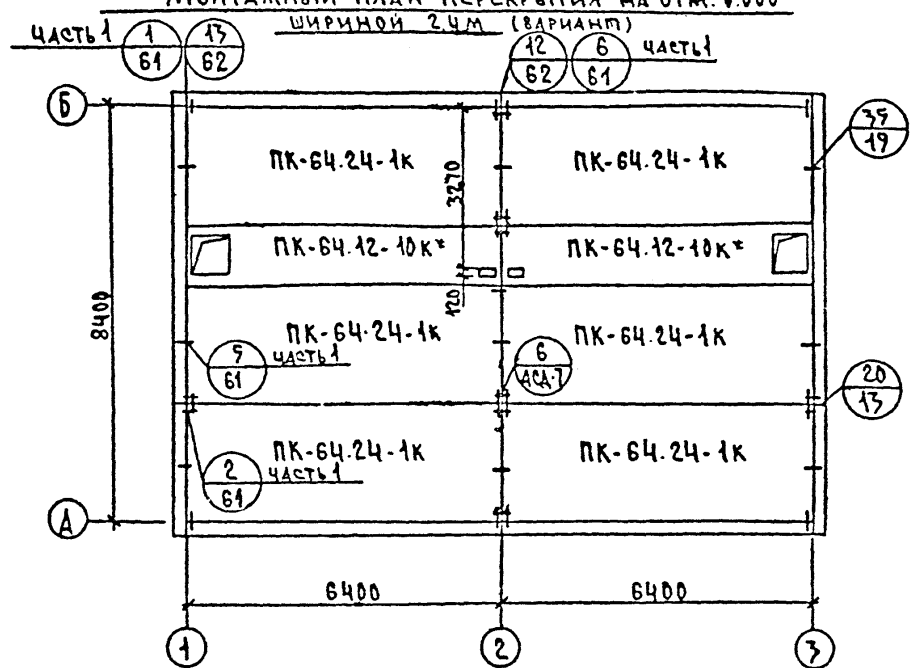
ИНВ. №:		

181-25-10/1,2	4 1
ЗАВ. ОТД. ПЕРЕСЫЛКИ	
ТАИЩ. ОТ СИАДОРОВ	
ТАУЩ. ОТ АМИТРИЕР	
САКОН. ПОДОБ	
РУК. ГРУП. НАТЫКИН	
ПРОВЕР. НАТЫКИН	
РАЗРАБ. ЗАРАКИНА	
ОДНОЭТАЖНЫЙ ДВУХКВАРТИРНЫЙ ЖИЛОЙ ДОМ С 2-х КОМ. КВАРТИРАМИ	СТАДИЯ ЛИСТ ЛИСТОВ
	ТР 57
ПЛАН ПОВЕЛА. РАЗВЕРТКА СТЕН ПО ОСИ 1' СЕЧЕНИЯ 2-2: 3-3	КБ ПОЖЕЛЕЗБЕТОНУ им. А.А. ЯКУШЕВА

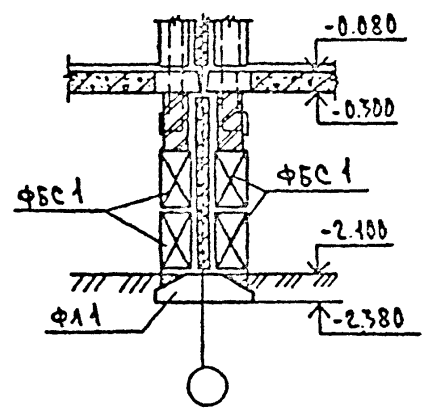
МОНТАЖНЫЙ ПЛАН ПЕРЕКРЫТИЯ НА ОТМ. - 0.000



МОНТАЖНЫЙ ПЛАН ПЕРЕКРЫТИЯ НА ОТМ. 0.000
ШИРИНОЙ 2.4м (ВАРИАНТ)



4-4



ПРИМЕЧАНИЯ:

1 СЕЧЕНИЕ 4-4 см. на листе 58.

		181-25-10/1.2		4.1	
ПРИВЯЗАН:		ЗАВ. ОТД. ПЕРЕСЫПКИ: <i>Сидоров</i>	Одномонтажный двухквартирный жилой дом с 2 комнатными квартирами	СТАДИИ	ЛИСТ
		ГЛАВ. ИНЖ. СИДОРОВ <i>Сидоров</i>		ТР	58
		ТЕХН. ОТВ. МИТРИЧЕВ <i>Митричев</i>		КБ по железобетону им. А.А. Якушева	
		САМОПР. ГОЛОВ <i>Голов</i>			
		РУК. ГР. П. НАТЫКИНА <i>Натыкина</i>			
ИНВ. №:		ПРОВЕР. НАТЫКИНА <i>Натыкина</i>	МОНТАЖНЫЙ ПЛАН ПЕРЕКРЫТИЯ НА ОТМ. 0.000 ШИРИНОЙ 1.2м и 2.4м		
		РАЗРАБ. АРАКИНА <i>Аракина</i>			

КОПИРОВАЛ: *Горюхов*

18810-01 50 ФОРМАТ: 12Г

МАРКА ПОЗ.	ОБОЗНАЧЕНИЕ	НАИМЕНОВАНИЕ	КОЛ.	МАССА ЕД. КГ	ПРИМеч.
ФУНДАМЕНТЫ					
ФЛ 2	СЕР. 1.112-5 вып. 2	ФЛ 14.12-2	3	1040	
ФЛ 1-1	ТО ЖЕ	ФЛ 10.24-2	1	1520	
ФЛ 1	"	ФЛ 10.12-2	5	750	
ФЛ 3	"	ФЛ 16.12-2	1	1215	
ФБС 1	ГОСТ 13979-78	ФБС 9.3.6-Т	36	350	
ФБС 2	ТО ЖЕ	ФБС 24.3.6-Т	14	970	
ФБС 3	"	ФБС 9.4.6-Т	4	470	
ФБС 4	"	ФБС 24.4.6-Т	2	1050	
ЦОКОЛЬНЫЕ ПАНЕЛИ ДЛЯ НАРУЖНЫХ СТЕН ТОЛЩИНОЙ 300 мм (ПОЛОСОВАЯ РАЗРЕЗКА)					
АЛ III ч. 1-24	А. 1	Ц-64.14К	4	4300	
ТО ЖЕ	А. 15А	ЦУ-60.14-1	2	4900	
"	А. 18	ЦУ-24.14К	2	2120	
ЦОКОЛЬНЫЕ ПАНЕЛИ ДЛЯ НАРУЖНЫХ СТЕН ТОЛЩИНОЙ 350 мм (ПОЛОСОВАЯ РАЗРЕЗКА)					
АЛ III часть 1-24	А. 11	Ц-64.14К	4	4950	
ТО ЖЕ	А. 15А	ЦУ-60.14-1	2	5660	
"	А. 18	ЦУ-24.14К	2	2355	
ЦОКОЛЬНЫЕ ПАНЕЛИ ДЛЯ НАРУЖНЫХ СТЕН ТОЛЩИНОЙ 400 мм (ПОЛОСОВАЯ РАЗРЕЗКА)					
АЛ III часть 1-24	А. 11	Ц-64.14К	4	5630	
ТО ЖЕ	А. 15А	ЦУ-60.14-1	2	6380	
"	А. 18	ЦУ-24.14К	2	2815	
ЦОКОЛЬНЫЕ ПАНЕЛИ ДЛЯ НАРУЖНЫХ СТЕН ТОЛЩИНОЙ 300 мм (ВАРИАНТ ОАНОГРАФНОЙ РАЗРЕЗКИ)					
АЛ III ч. 1-57	А. 42	Ц-64.14.3-10	4	2950	
ТО ЖЕ	А. 40	ЦУ-63.14.33-1	2	3450	
"	А. 36	ЦУ-27.14.33-1	2	1700	

МАРКА ПОЗ.	ОБОЗНАЧЕНИЕ	НАИМЕНОВАНИЕ	КОЛ.	МАССА ЕД. КГ	ПРИМеч.
ЦОКОЛЬНЫЕ ПАНЕЛИ ДЛЯ НАРУЖНЫХ СТЕН ТОЛЩИНОЙ 350 мм (ВАРИАНТ ОАНОГРАФНОЙ РАЗРЕЗКИ)					
АЛ III ч. 1-57	А. 42	Ц-64.14.3-10	4	3040	
ТО ЖЕ	А. 40	ЦУ-63.14.38-1	2	3740	
"	А. 36	ЦУ-27.14.38-1	2	1900	
ЦОКОЛЬНЫЕ ПАНЕЛИ ДЛЯ НАРУЖНЫХ СТЕН ТОЛЩИНОЙ 400 мм (ВАРИАНТ ОАНОГРАФНОЙ РАЗРЕЗКИ)					
АЛ III ч. 1-57	А. 42	Ц-64.14.39-10	4	3940	
ТО ЖЕ	А. 40	ЦУ-63.14.43-1	2	4120	
"	А. 36	ЦУ-27.14.43-1	2	1740	
ВНУТРЕННИЕ СТЕНОВЫЕ ПАНЕЛИ					
АЛ III ч. 2-7	А. 9	В-30.18-2К	2	2070	
ТО ЖЕ	А. 10	В-12.18К	2	820	
ВНУТРЕННИЕ СТЕНОВЫЕ ПАНЕЛИ ИЗ КЕРАМЗИТОБЕТОНА					
АЛ III ч. 2-15	А. 17	В-30.18-2К	2	1148	
ТО ЖЕ	А. 17	В-12.18К	2	462	
ПАНЕЛИ ПЕРЕКРЫТИЯ					
АЛ III ч. 3-3	А. 1	ПК-64.12К	12	2300	
ТО ЖЕ	А. 16	ПК-64.12-10К*	2	2700	
ПАНЕЛИ ПЕРЕКРЫТИЯ ИЗ КЕРАМЗИТОБЕТОНА (ВАРИАНТ)					
АЛ III часть 3-15	А. 1	ПК-64.12К	12	1470	
ТО ЖЕ	А. 11	ПК-64.12-10К*	2	1630	

Привязан:

ИНВ №	
-------	--

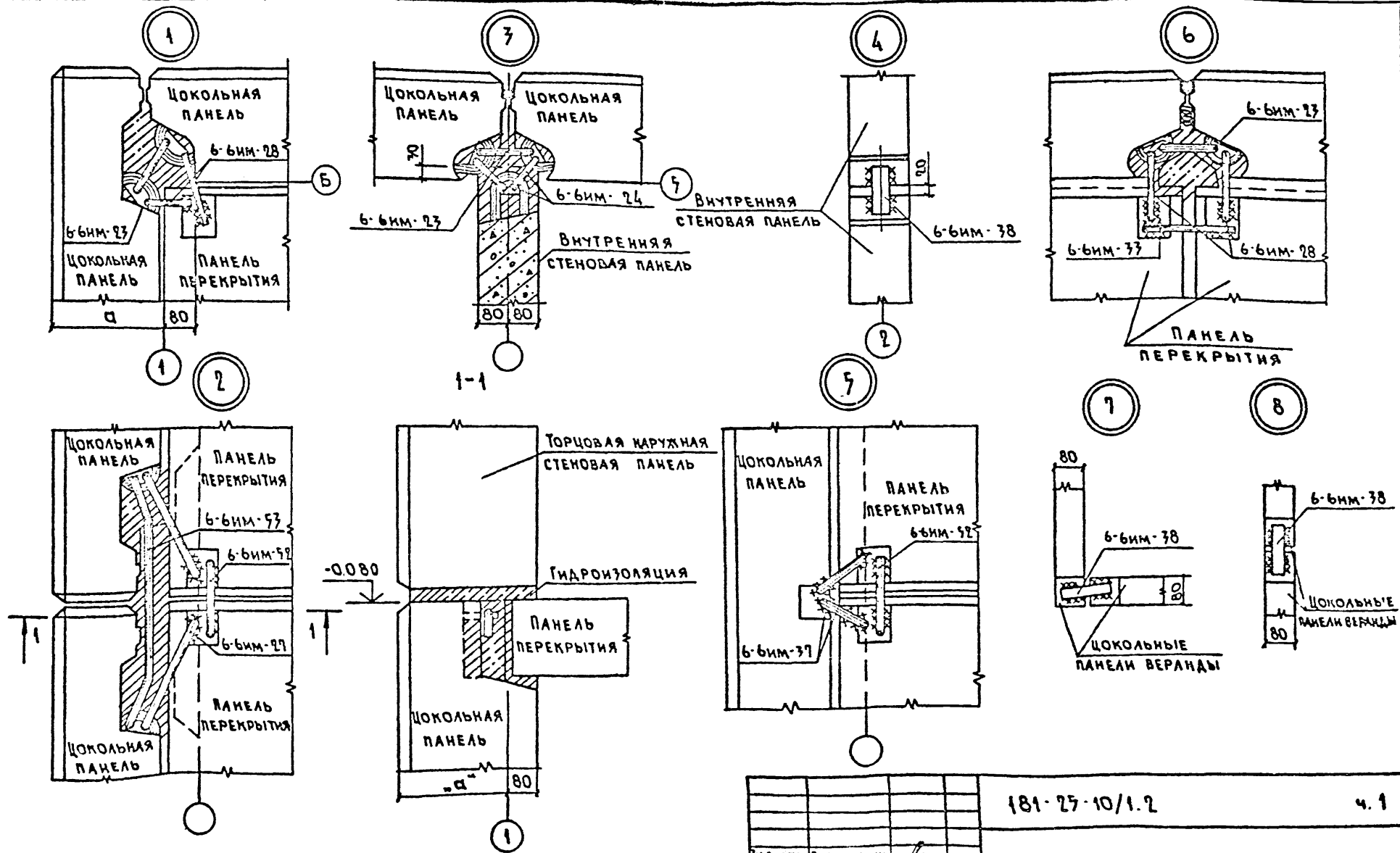
181-25-10/1,2		ч. 1
ЗАВ. ОТА	ПЕРЕСЫЛКИ	
П. ИМЯ	СИАДОРОВ	
П. КОД ОТ.	АМИТРИЕР	
П. КОД ПУ	ГОЛОБ	
РУК. ГРУП	НАТЫКИНА	
ПРОВЕР.	НАТЫКИНА	
РАЗРАБ.	ВАРАКИНА	
ОДНОЭТАЖНЫЙ ДВУХКВАРТИРНЫЙ ЖИЛОЙ ДОМ С 2 КОМНАТНЫМИ КВАРТИРАМИ		СТАНДА ЛИСТ ЛИСТОВ ТР 59
СПЕЦИФИКАЦИЯ ЖЕЛЕЗОБЕТОННЫХ, БЕТОННЫХ ИЗДЕЛИЙ НИЖЕ ОТМ 0 000		КБ ПОЖЕЛЕЗОБЕТОНУ ИМ. А. А. ЯКУШЕВА

МАРКА ПОЗ.	ОБОЗНАЧЕНИЕ	НАИМЕНОВАНИЕ	КОЛ	МАССА ЕД. КГ	ПРИМЕЧ
ПАНЕЛИ ПЕРЕКРЫТИЯ ШИРИНОЙ 2.4м (ВАРИАНТ)					
	Ал. III ч. 3-10	Л. 7 ПК-64.24-1к	6	4670	
	Ал. III ч. 3-3	Л. 16 ПК-64.12-10к	2	2700	
ПАНЕЛИ ВЕРАНДЫ					
	Ал. III часть 4-32	Л. 5 Ц-22.8-1	6	325	
МОНТАЖНЫЕ ЭЛЕМЕНТЫ СОЕДИНЕНИЙ ПРИ ПОЛОСОВОЙ РАЗРЕЗКЕ СТЕН					
СОЕДИНИТЕЛЬНЫЕ ЭЛЕМЕНТЫ.					
	Ал. III часть 6-6	Л. 10 6-бим-23	6	0.285	
	ТО ЖЕ	Л. 11 6-бим-53	2	0.888	
		Л. 10 6-бим-27	4	0.32	
		Л. 10 6-бим-28	8	0.20	
		Л. 10 6-бим-33	14	0.154	
		Л. 10 6-бим-37	20	0.115	
		Л. 11 6-бим-52	12	0.09	
		Л. 10 6-бим-24	4	0.25	
		Л. 11 6-бим-38	9	0.27	
	Данный альбом	Л. 63 Стремянка в подвал	2	19.71	

МАРКА ПОЗ.	ОБОЗНАЧЕНИЕ.	НАИМЕНОВАНИЕ	КОЛ	МАССА ЕД. КГ	ПРИМ.
СПЕЦИФИКАЦИЯ МЕТАЛЛА ПРИ ОДНОРЯДНОЙ РАЗРЕЗКЕ СТЕН					
СОЕДИНИТЕЛЬНЫЕ ЭЛЕМЕНТЫ					
	Ал. III часть 6-6	Л. 10 6-бим-27	4	0.32	
	ТО ЖЕ	Л. 10 6-бим-28	14	0.20	
	"	Л. 10 6-бим-33	16	0.154	
	"	Л. 10 6-бим-34	4	0.20	
	"	Л. 10 6-бим-37	8	0.110	
	"	Л. 11 6-бим-38	9	0.27	
	Данный альбом	Л. 63 Стремянка в подвал	2	19.71	

ПРИВЯЗАН

И.В.Н.	РАБ.ОТД. ПЕРЕСЫПКИ	181-25-10/1.2	4.1
	И.И.М.О. СЯДОРОВ	Одноэтажный двухквартирный жилой дом с 2 комнатными квартирами	Стаяя Лист Листов
	А.КОН.ОТ. АМИТРИЕВ		ТР 50
	А.КОН.ОТ. ГОЛОВ		
	Р.К.ГРУП. НАТЫКИНА	СПЕЦИФИКАЦИЯ ЖЕЛЕЗОБЕТОННЫХ МЕТАЛЛИЧЕСКИХ ЭЛЕМЕНТОВ НИЖЕ ОТМ. 0.000	КБ ПО ЖЕЛЕЗОБЕТОНУ ИМ. А.А. ЯКУШЕВА
	ПРОВЕР. НАТЫКИНА		
	РАЗРАБ. БАРАКИНА		



Привязан:

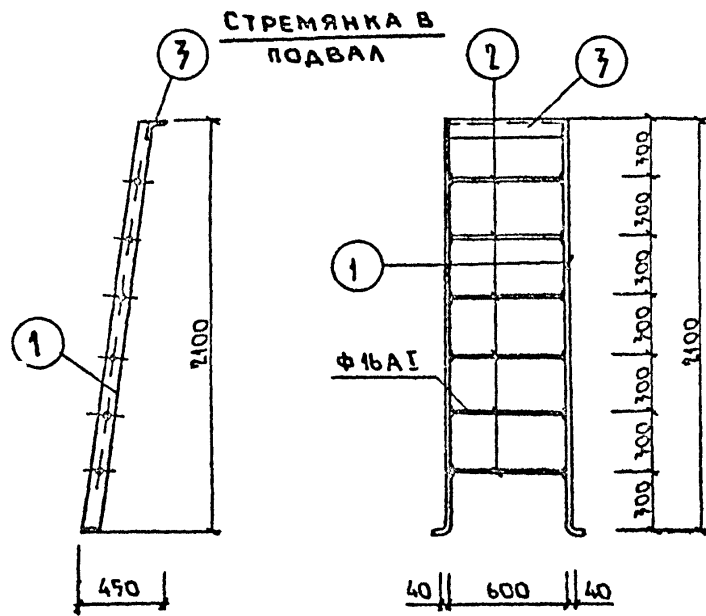
Уав. от	Пересырки	
Л. инж. от	Сидоров	
Л. кон. пр.	Смирнов	
Л. кон. пр.	Голов	
Рук. тр. п.	Натыкина	
Провер	Натыкина	
Разраб.	Баракина	
Инв. №		

181-27-10/1.2

ч. 1

Двухквартирный жилой дом с 2-х комнатными квартирами	Стая	Лист	Листов
	ТР	61	
Монтажные узлы 1:6 (полосовая разрезка)	КБ по железобетону им. А.А. Якушева		

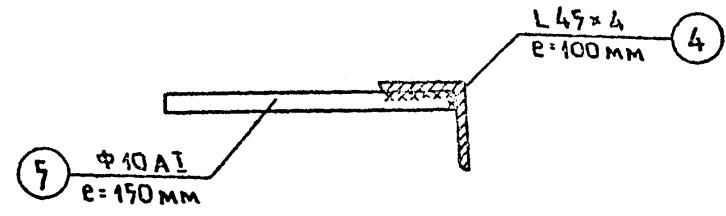
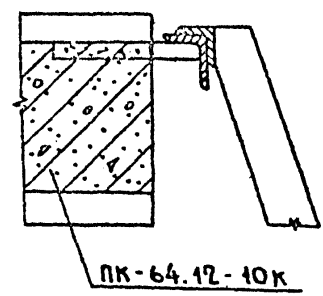
Копировал: 61-1810-01 63 формат: 12Г



СПЕЦИФИКАЦИЯ НА 1 ИЗДЕЛИЕ.

МАРКА	№ ПОЗ.	ПРОФИЛЬ мм	ДЛИНА мм	КОЛ-ВО ШТ.	ВЕС, КГ		
					ШТ.	ОБЩ.	МАРКУ
СТРЕМЯНКА В ПОДВАЛ	1	-40x8	2120	2	5,72	10,64	19,71
	2	φ16AII	600	6	1,2	7,2	
	3	L32x4	600	1	1,19	1,19	
	4	L45x4	100	2	0,27	0,54	
	5	φ10AII	150	2	0,09	0,18	

**УЗЕЛ КРЕПЛЕНИЯ
СТРЕМЯНКИ**



ПРИВЯЗАН

ЗАВ.ОТД.	ПЕРЕСЫЛК.	
ЛИНЖ.ОТ.	СИДОРОВ	<i>[Signature]</i>
ГЛ.КОН.ОТ.	ЛИТРИЧЕВ	<i>[Signature]</i>
ГЛ.КОН.ЛР.	ГОЛОВ	<i>[Signature]</i>
РУК.ГРУП.	НАТЫКИНА	<i>[Signature]</i>
ПРОВЕР.	НАТЫКИНА	<i>[Signature]</i>
ИЗРАБ.	ВАРАКИНА	<i>[Signature]</i>
ИНВ.№		

181-29-10/12		ч. 1	
Одноэтажный двухквартирный жилой дом с 2 комнатными квартирами			
СТADIЯ	ЛИСТ	ЛИСТОВ	
Р.Ч.	67		
СТРЕМЯНКА В ПОДВАЛ.		ПО ЖЕЛЕЗОБЕТОНУ ИМ. А.А. ЯКУШЕВА	