

ТИПОВОЙ ПРОЕКТ
416-7-228 С.85

Автомобильные весы грузоподъемностью
30 тонн на два проезда с длиной платформы 12м

Альбом II
Чертежи строительных изделий

9191-02
0-53

КФ ЦИТП инв. № 9191/2

Иск. №						

Госстрой СССР
Тбилисский филиал
ЦИТП

Типовой проект / серия /
№ 416-7-228 02

Заказ № 228

Цена 12 руб. 59 коп.

Тираж 500

Дата " 29 " I 1984г.

ТИПОВОЙ ПРОЕКТ
416-7-228 с.85

Автомобильные весы грузоподъемностью
30 тонн на два проезда с длиной платформы 12м

Альбом II
Чертежи строительных изделий

Рабочий проект утвержден
Минплодоовощхозом СССР
приказ № 08-32-51/5213 от 16.08.85г.
Рабочие чертежи введены в действие
институтом „Гипроплодоовощпром“
приказ №8 от 12.09.85г.

КФ ЦИТП инв.№ 7194/2

Разработан институтом „Гипроплодоовощпром“
Главный инженер института *Бонев А.И.* БОНЕВ А.И.
Главный инженер проекта *Рубинштейн И.Б.* РУБИНШТЕЙН И.Б.

Инв. №

Альбом I

416-7-228С.85

Типовой проект

Обозначение	Наименование	Стр
КЖИ ДО	Опись документов	2
КЖИ ТТ1	Технические требования по изготовлению железобетонных изделий	2
КЖИ ТТ2	Технические требования по изготовлению армированных изделий	3
КЖИ ТТ3	Технические требования по сборке стальных изделий	4
Ар.Н1	Крышка люка АК1	5
Ар.Н2	Дверь ММД (ММД 1)	6
Ар.Н2 СБ	То же Сборочный чертёж	7
Ар.Н3	" (ММД 2)	7-8
Ар.Н3 СБ	" Сборочный чертёж	8
КЖИ-01	Фундамент Ф1	9
КЖИ-60	Сетка арматурная С1	10
КЖИ-61	То же С2	10
КЖИ-62	Каркас плоский Кр1	11
КЖИ-63	То же Кр2	11
КЖИ-100	Колонна К1	12

Иванов И.И. Подпись и дата 1985 г. 12.12

Г.И.П.	Рубинштейн В.И.	Т.П.	416-7-228С.85	КЖИ ДО
Нач. отд.	Олефир	Стальной лист	Листов	1
Акконтр.	Надецкий	Мин.лаборатория ССР ГИПРОПРОЕКТОПРОМ г. Кушинева		
А.Контр.	Стоян	формат А4		
Рук. зр.	Богданова В.И.	Опись документов		
Ст. инж.	Богданова В.И.			

Альбом II

416-7-228С.85

Типовой проект

Иванов И.И. Подпись и дата 1985 г. 12.12

1. Настоящий выпуск содержит рабочие чертежи железобетонных и стальных изделий.

2. При изготовлении железобетонных изделий необходимо учитывать требования действующих нормативных документов: - СНиП II-16-79 "Бетонные и железобетонные конструкции сборные. Правила производства и приемки работ". - ГОСТ 13015-75 "Изделия железобетонные и бетонные. Общие технические требования". - ГОСТ 8829-77 "Конструкции и изделия железобетонные сборные. Методы испытаний и оценки прочности, жесткости и трещиностойкости".

3. Железобетонные изделия должны изготавливаться в заводских условиях в рабочем положении (за исключением колонн).

4. При бетонировании элементов особое внимание следует обратить на тщательность заполнения бетоном формы.

5. Отпускная прочность бетона устанавливается в соответствии с ГОСТ 13015-75.

6. На боковую поверхность готовых марок должен быть нанесен несмываемой краской маркировочный знак завода-изготовителя и марка изделия.

7. При изготовлении ж.б. изделий должен осуществляться систематический контроль прочности бетона и арматуры в соответствии с ГОСТ 13015-75.

8. Внешний вид ж.б. изделий и качества поверхностей должны удовлетворять требованиям ГОСТ 13015-75.

9. Колонна К72-5а изготавливается в опалубке колонн К72-5 по серии 1.423-3 и отличается наличием дополнительной закладной МНТ-10, приваренной к пространственному каркасу колонны.

Крибризон		

9191/2

Г.И.П.	Рубинштейн В.И.	Т.П.	416-7-228С.85	КЖИ ТТ1
Нач. отд.	Олефир	Стальной лист	Листов	1
Акконтр.	Надецкий	Мин.лаборатория ССР ГИПРОПРОЕКТОПРОМ г. Кушинева		
А.Контр.	Стоян	формат А4		
Рук. зр.	Богданова В.И.	Технические требования по изготовлению железобетонных изделий		
Ст. инж.	Богданова В.И.			

Копировал: Макаруч

формат А4

1. Арматурные и закладные изделия должны отвечать требованиям ГОСТ 10922-75 "Арматурные изделия и закладные детали сварные для железобетонных конструкций. Технические требования и методы испытаний."

2. Плоские каркасы и сетки следует изготавливать при помощи контактной точечной сварки в соответствии с ГОСТ 14098-68. Сварку каркасов производить во всех точках пересечения стержней. При изготовлении сеток сварке подлежат все узлы пересечения двух крайних стержней по периметру сеток. Другие пересечения свариваются через узел в шахматном порядке.

3. Размеры сеток и каркасов даны по осям и торцам стержней.

4. Сварку следует производить в соответствии с ГОСТ 19292-73 "Соединения сварные элементов закладных деталей сварных железобетонных конструкций" и СН 393-78 "Указания по сварке соединений арматурных и закладных деталей железобетонных конструкций."

5. Для точного соблюдения всех размеров взаимного расположения продольных стержней изготовление плоских и образующие пространственных каркасов необходимо производить в кондукторах.

6. Объединение плоских каркасов в пространственные производить сваркой с помощью сварных клещей монтажных по арочным отдельным стержней с поперечными стержнями плоских каркасов.

Имя, фамилия, Подпись, дата

Имя, фамилия				Подпись, дата				Имя, фамилия				Подпись, дата			
И.П.	Ф.И.О.	М.П.	Д.М.	И.П.	Ф.И.О.	М.П.	Д.М.	Привязан							
М.П. от	И.И.И.	М.П.	Д.М.	И.П.	Ф.И.О.	М.П.	Д.М.								
И.И.И.	М.П.	Д.М.	И.П.	Ф.И.О.	М.П.	Д.М.	И.П.	Ф.И.О.	М.П.	Д.М.	И.И.И.				
И.И.И.	М.П.	Д.М.	И.П.	Ф.И.О.	М.П.	Д.М.	И.П.	Ф.И.О.	М.П.	Д.М.	И.И.И.				
И.И.И.	М.П.	Д.М.	И.П.	Ф.И.О.	М.П.	Д.М.	И.П.	Ф.И.О.	М.П.	Д.М.	И.И.И.				
Т.П. 416-7-228с.85 КЖН ТТ2															
Технические требования по изготовлению арматурных изделий								Стадии Лист Листов							
								Р 1 2							
								Минмонтажбазхоз СССР							
								ГИПРОМДОВОШПРОМ							
								г. Кушинец							

Копировал: Макарычук

Формат А4

7. Сварку торцовых соединений круглых стержней с листовым прокатом закладных изделий выполнять под углом флюса. Сварку выполнять в соответствии с СН 393-78.

8. Дуговую сварку следует производить электродами типа Э-42 по ГОСТ 9467-75. Все швы, кроме оговоренных, Ншв = 6 мм, Вш = 8 мм, но не более наименьшей толщины сварных элементов

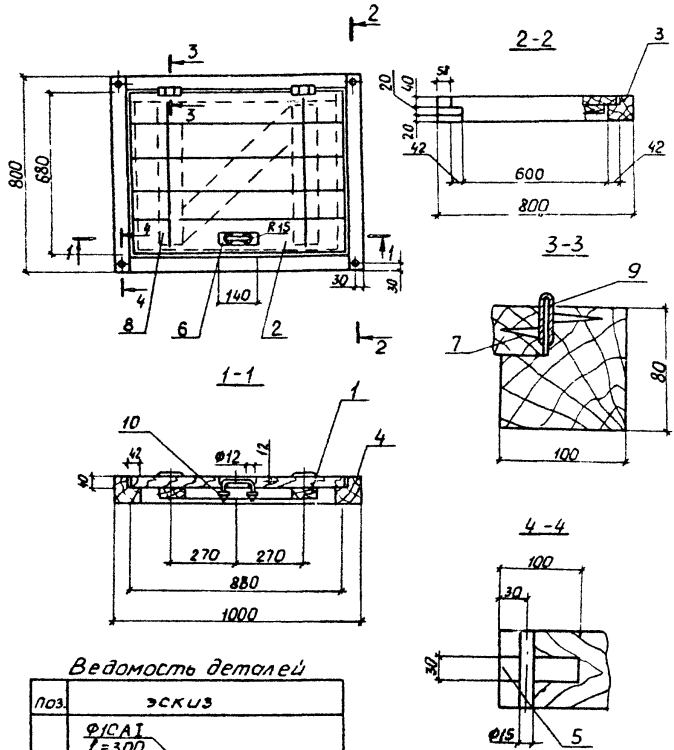
9. Антикоррозийная защита стальных изделий производится по СНП П-28-73 "Защита строительных конструкций от коррозии."

10. Крепежные элементы для асбестоцементных листов должны быть оцинкованы и поставляться в комплекте со стальными оцинкованными шайбами и мягкими прокладками.

Имя, фамилия, Подпись, дата

Имя, фамилия				Подпись, дата				Имя, фамилия				Подпись, дата			
И.П.				Ф.И.О.				Привязан							
И.И.И.				М.П.											
И.И.И.				М.П.											
И.И.И.				М.П.											
И.И.И.				М.П.											
Т.П. 416-7 228с.85 КЖН ТТ2								9191/2							
								И.И.И.							
								Лист 2							

Формат А4



Ведомость деталей

поз.	ЭСКИЗ
6	

Группа	Зона	поз.	Обозначение	Наименование	кол.	Примечание
				<u>Детали</u>		
Б4	1			Доска 40x150x580	3	
Б4	2			Доска 40x132x880	5	
Б4	3			Брусок 80x100x1000	2	
Б4	4			Брусок 80x100x800	2	
Б4	5			Шип $\phi 15 \times 100$	4	
Б4	6			$\phi 10A1 L=300$ ГОСТ 5781-81	1	
				<u>Стандартные изделия</u>		
Б4	7			Шуруп А5x36 ГОСТ 1145-70*	16	
Б4	8			Гвоздь К4x120 ГОСТ 4028-63	30	
Б4	9			Петля ПНЦ-130	2	
Б4	10			Гайка М10 с шайбой ГОСТ 5915-70*	2	
				<u>Материалы</u>		
				Дерево	0,04	м ³
				Сталь	0,82	кг

* Поз 6 см. ведомость деталей.

Прибыло		
Инв.№		

3191/2

Г.И.П.	Р.И.И.П.И.И.И.	Р.И.И.И.			
Н.Ч.О.П.	О.И.И.И.И.				
Н.К.И.П.	Н.И.И.И.И.				
Л.К.И.И.	С.О.И.И.				
Р.И.И.И.	Б.О.И.И.И.				
С.И.И.И.	Б.О.И.И.И.				

ТП 416-7-228 с.85

АР.И.И.

Крышка люка
ЛК-1

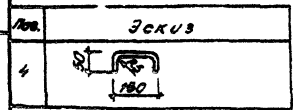
Страна	Масштаб	Масштаб
Р	300	1:15
Лист Листов		
Министерство СССР		
Гипрогазоснабпротром		
г.Киев		

Формат А3

Альбом I
Типовой проект 416-7-228с.85

Обозначение	Наименование	кол.	Примечание
Документация			
А4	ТП КЖИ ТТЗ		Техническое требова- ния по изготовлению и сборке двери
А4	ТП АР.НЗ.СБ		Сборочный чертёж
Детали			
ЭК 1	Формы 63х 52х 73х 42-3473 пропуск. Ст.эл ГОСТ 7479-76 6-2430	2	6,70
ЭК 2	6-790	2	2,1
ЭК 3	6-786	1	1,9
ЭК 4	10 ГОСТ 8580-71 Круг Ст.3хпб ГОСТ 3807-76 6-250	1	0,15
Б	Шпатель из древесины твердых пород 25х15	10	н.п.

ведомость деталей * По 4 стр. ведомость деталей



Подвал	

Имя, фамилия, должность и номер листа

ТП	Сидорова	С	
Монтаж	Сидорова	С	
Монтаж	Иванов	С	
Ассистент	Андреев	С	
Экз. в	Колосова	С	
Вспомог.	Сидорова	С	
Техник	Букшин	С	

ТП 416-7-228с.85 АР.НЗ
Дверь ИМД (ИМД1)
Стальной лист Листов Р 1 2
Министерство Вооружённых Сил СССР НИПРОЛКОДОВЫЙ ЦЕНТР г. Кишинёв

Копировал: Макарыч Формат 14

Альбом II
Типовой проект 416-7-228с.85

Обозначение	Наименование	кол.	Примечание
Стандартные изделия			
ЭК 6	Лента ПМ130 ГОСТ 5088	5	
ЭК 7	Саморезованный болт М8 ТУ 34-5075-70	50	
Материалы			
	Стекло 750х710х5 ГОСТ 111-65	1	1,3 м ²
	Асбестоцементный лист 770х820мм ГОСТ 10724-75	1	0,5 м ²
	П образный резиновый уплотнитель ТУ 38-5-204-65	1	0,09 м.п.

Имя, фамилия, должность и номер листа

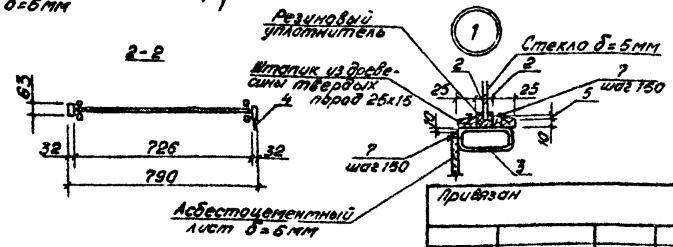
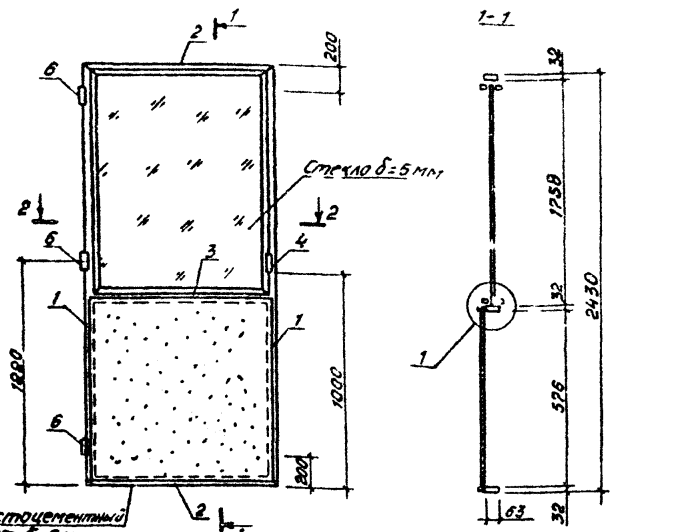
Подвал			

9191/2

ТП	416-7-228с.85	АР.НЗ	Лист 2
----	---------------	-------	--------

Формат 14

Тупловый проект 416-7-228С.85 Альбом I



Имя и фамилия, Подпись и дата

ГНП	Рубинштейн	И.И.
Нач. отд.	Олефир	
М.контр.	Надецкий	
М.эксп.	Андреев	
Рис.чр.	Конюхарь	
Вед.фр.	Романица	
Техник	Бухман	

Т.П. 416-7-228С.85 АР №2 СБ

Дверь ИМД (ИМД 1)
Сборочный чертёж

Лист Листов 1
Мин.областьхоз СССР
Гипролаодобвоипром
г.Клишинево

Копировал: Макаруч

Формат А4

Имя и фамилия, Подпись и дата

Формат	Зона	Поз.	Обозначение	Наименование	Год	Примечание
Документация						
А4		ТП	КЖИ ТТЗ	Технические требования по изготовлению и сборке двери		
А4		ТП	АР №2 СБ	Сборочный чертёж		
Детали						
Зориль 80x40x3ТУ-М-2-361-29 Примеч. Ст 3 и ГОСТ 14.74-78						
Б4	1			С=2455	2	1,45
Б4	2			С=790	2	4,00
Б4	3			С=710	1	3,60
Б4	4*			ГОСТ 2590-71* Класс БСт. и ГОСТ 380-71 С=250	1	0,15
Б4	5			Штапик и деревянная рейка 25x15 из древесины тверд. дых пород	15	п.м.

Тупловый проект 416-7-228С.85 Альбом II

Ведомость деталей

Поз.	Эскиз
4	

*Поз. 4 см. ведомость деталей

Имя и фамилия, Подпись и дата
Привязан
ИМД 1

ГНП	Рубинштейн	И.И.
Нач. отд.	Олефир	
М.контр.	Надецкий	
М.эксп.	Андреев	
Рис.чр.	Конюхарь	
Вед.фр.	Романица	
Техник	Бухман	

Т.П. 416-7-228С.85 АР №3

Дверь ИМД (ИМД 2)

Лист Листов 2
Мин.областьхоз СССР
Гипролаодобвоипром
г.Клишинево

Формат А4

Туповой проект 416-7-228с.85 Альбом II

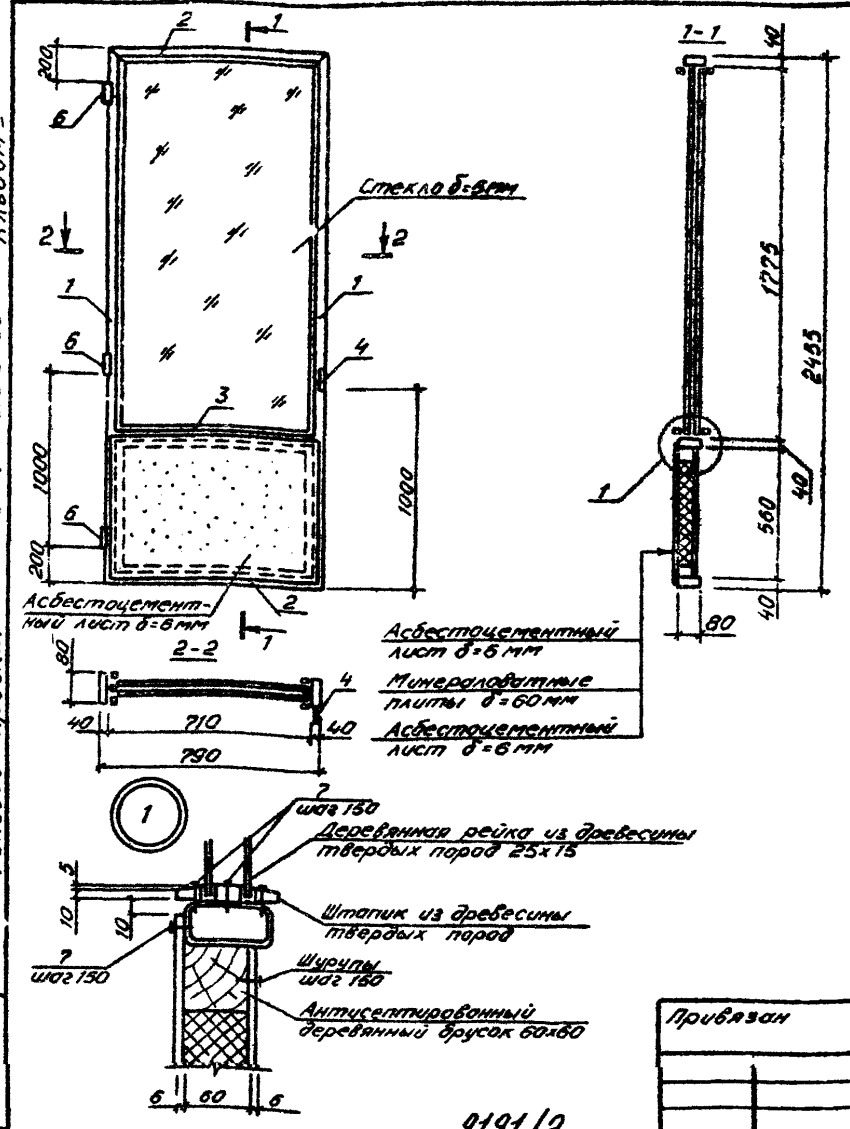
Формат	Зона	Лист	Обозначение	Наименование	Кол.	Примечание
				Стандартные изделия		
Б.У.	6			Петля П.Ч. 130 ГОСТ 5088	3	
Б.У.	7			Самонарезающий болт М8 64		
				ТУ 34-5815-70		
				Материалы		
				Стекла 767x700x5 ГОСТ III-76	2	
				Асбестоцементный лист 770x620x6 ГОСТ 19124-75	1	0,5 м ²
				То же 710x560x6	1	0,4 м ²
				Порозный резиновый уплотнитель ТУ 38-5-204-65	10 л.м	0,09 на л.м.
				Антисептированные деревянные бруски 60x80	2,6 л.м	0,013 м ³
				Минераловатные плиты δ=60 мм γ=200 кг/м ³		0,3 м ³

Инв. л. подл. Подпись и дата

Привязан	
Инв. л.	
Т.П.	416-7-228с.85
АР.НЗ	
Лист	2

Формат А4

Туповой проект 416-7-228с.85 Альбом II



Инв. л. подл. Подпись и дата

Г.И.П.	Рудниктеин	Р.У.
Нач. отд.	Олефир	
Н.контр.	Нодецкий	
Г.арх.отд.	Андреев	
Рук.участ.	Кожкогарь	
вед.арх.	Рышница	
Техник	Букшан	

Т.П. 416-7-228с.85 АР.НЗ.СБ

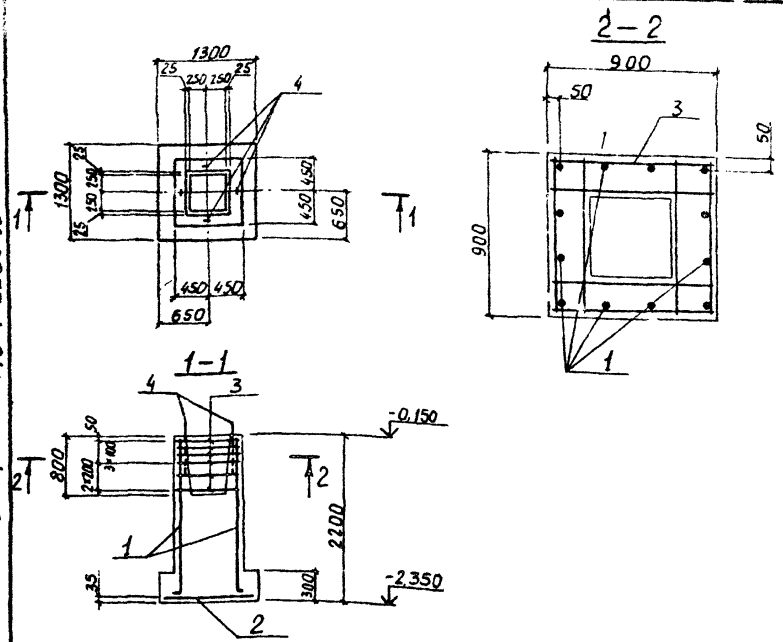
Дверь ИМД (ИМД2)
Сборочный чертеж

Привязан		
Инв. л.		
Лист	Листов	
Минплоддоавощхоз СССР		
ГИПРОПЛОДООВОЩПРОМ		
г. Кишинев		

Копировал: Макаруч

Формат А4

Тиловой проект 416-Г-228с.85 Альбом II



Формы	Знач	Лоз	Обозначение	Наименование	Код	Примечание
				<u>Документация</u>		
A4			Т.П КЖИ ТТ1	Технические требования по изготовлению ж.б изделий		
				<u>Сборочные единицы</u>		
A4	1	Т.П	КЖИ-62	Коржик плоский КР1	4	
A4	2	Т.П	КЖИ-61	Сетка С2	1	
A4	3	Т.П	КЖИ-60	С1	6	
				<u>Детали</u>		
	4		1.400-9 В.1	Плиты монтажные УП1-9	4	
				<u>Материалы</u>		
				Бетон марки 200	1,83	м ³

№ в. в. № в. в. № в. в. № в. в.

Ведомость расхода стали на элемент, кг.

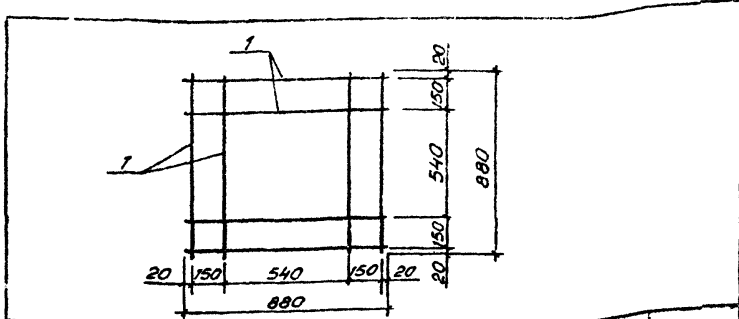
Марка элемента	Изделия арматурные					Шп.020
	Арматура класса					
	A I					
	ГОСТ 5781-82					
	φ6	φ8	φ10	φ12	φ16	
φ 1	3.8	16.8	10.8	24	7.8	63.2

Г.П. Рубинский	Фунд.
Нач. отд. П.В. Сидорова	
Нач. отд. П.В. Сидорова	
Нач. отд. П.В. Сидорова	
Вук. гр. Богданова	
Ст. инж. Бродягина	

9191/2

Г.П. 416-7-228с.85	КЖИ-01
Фундамент φ 1	Р 4,55м
Лист 261	Лист 261
Минимальное число стержней в сечении	
2 КЖИ-01	
Формы 11 А3	

Титульный проект 416-7-228 с.85 Альбом I



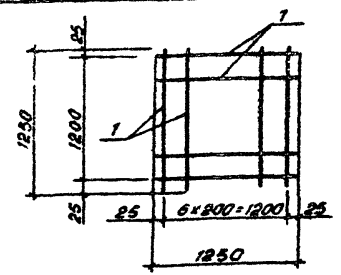
Формат	Лист	Поз.	Обозначение	Наименование	Кол.	Примечание
A4			Т.П.	КЖН ТТ2		
				<u>Документация</u>		
				Технические требования по изготовлению арматурных изделий		
				<u>Детали</u>		
B4	1			Однородный стержень Ф8А1 ГОСТ 5781-82 C=800	8	0,35 кг

Привязан			
Лист	Листов	Минплан	Масштаб

Т.П.	416-7-228 с.85	КЖН-60
Сетка арматурная	С1	
Стальной	Масса	Масштаб
Р	2,8 кг	
Лист	Листов	
Минплановоиздательство Гипроплановоиздательство г.Киев		

Копирован: Макаручuck формат А4

Титульный проект 416-7-228 с.85 Альбом II



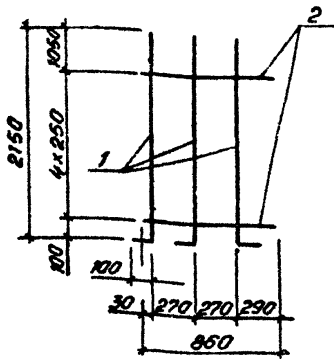
Формат	Лист	Поз.	Обозначение	Наименование	Кол.	Примечание
A4			Т.П.	КЖН ТТ2		
				<u>Документация</u>		
				Технические требования по изготовлению арматурных изделий		
				<u>Детали</u>		
B4	1			Ф8А1 ГОСТ 5781-82 C=1250	14	0,77 кг

Привязан			
Лист	Листов	Минплан	Масштаб

9191/2

Т.П.	416-7-228 с.85	КЖН-61
Сетка арматурная	С2	
Стальной	Масса	Масштаб
Р	10,8 кг	
Лист	Листов	
Минплановоиздательство Гипроплановоиздательство г.Киев		

Формат А4



Формат	Зона	Поз.	Обозначение	Наименование	Кол.	Примечание
				<u>Документация</u>		
A4			Т.П. КЖН ТТ2	Технические требования по изготовлению арматурных изделий		
				<u>Детали</u>		
Б4	1			φ12АІ ГОСТ 5781-82 с=2250	3	2,0 кг
Б4	2			φ 6АІ с= 860	5	0,19 кг

Привязан			
Ил. №. N			

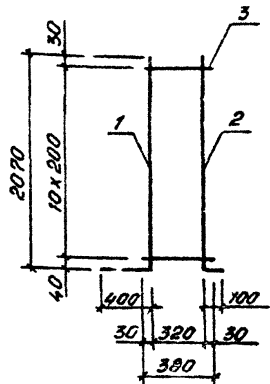
Ил. №. N
Лист в альбом
Формат

ГНП	Руднитский	Ф.И.И.
Нач. отд.	Слепцов	
Н.контр.	Нодыцкий	
Н.контр.	Стойан	
Рук. зр.	Богомолова	В.С.
Ст. инж.	Богомолова	В.С.

Т.П. 416-7-228с.85 КЖН-62

Каркас плоский КР1	Сталь	Масса	Мощность
	Р	6,95	

Лист Листов 1
Минплостобовощхоз СССР
ГИПРОПРОСЗОВЩПРОМ
г.Клишинов



Формат	Зона	Поз.	Обозначение	Наименование	Кол.	Примечание
				<u>Документация</u>		
A4			Т.П. КЖН ТТ2	Технические требования по изготовлению арматурных изделий		
				<u>Детали</u>		
Б4	1			φ22АІ ГОСТ 5781-82 с=2470	1	7,39 кг
Б4	2			φ12АІ с=2170	1	1,94 кг
Б4	3			φ 6 АІ с=380	11	0,09 кг

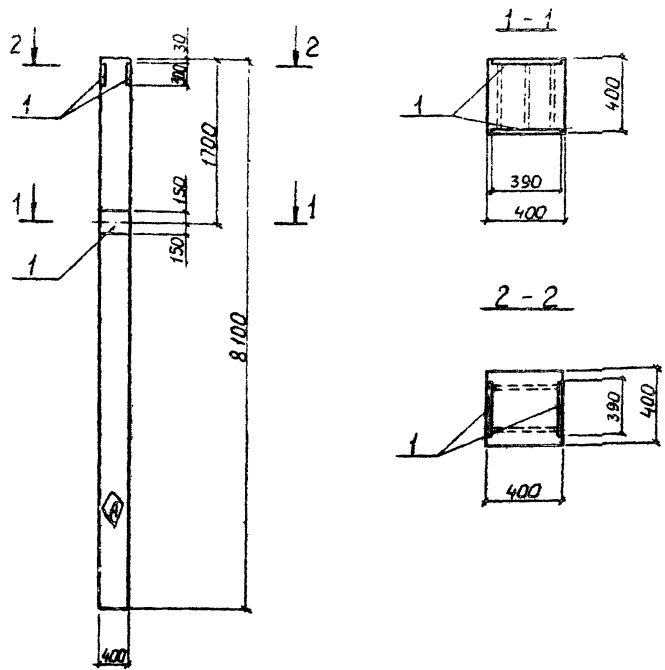
Привязан			
Ил. №. N			

ГНП	Руднитский	Ф.И.И.
Нач. отд.	Слепцов	
Н.контр.	Нодыцкий	
Н.контр.	Стойан	
Рук. зр.	Богомолова	В.С.
Ст. инж.	Богомолова	В.С.

Т.П. 416-7-228с.85 КЖН-63

Каркас плоский КР2	Сталь	Масса	Мощность
	Р	10,2	

Лист Листов 1
Минплостобовощхоз СССР
ГИПРОПРОСЗОВЩПРОМ
г.Клишинов



Пр. №	Зона	Поз.	Обозначение	Наименование	Кол.	Примечание
				Документация		
А4			т.п. КЖИ ТТ 1	Технические требования по изготовлению ж/б изделий		
				Сборочные единицы		
				Изделия закладные		
1			1.423-3 В.2	МН 1-10	4	
			Остальное см. серия 1.423-3 В.1			

Итого стальной прокат и стержни на элемент

Ведомость расхода дополнительной стали на элемент, кг.

Марка элемента	Изделия закладные								Всего	
	Арматура класса А I				Арматура класса А III					
	ГОСТ 5781-82		ГОСТ 5781-82		Прокат марки ВСтЗКП2					
К 72-50	φ6	-	Итого	φ14	φ22	-	Итого	300x10	-	Итого
	0,80	-	0,80	11,20	5,60	-	16,80	36,80	-	36,80
										54,40

Привязки			
Шифр №			

9191/2

ГЛП Вибрабитум	Грунт		
Начальник	Инженер		
Н.С. Копылов	И.С. Мельников		
Л.С. Копылов	С.С. Мельников		
Р.С. Копылов	В.С. Мельников		
С.С. Копылов	Б.С. Мельников		

т.п. 416-7-228с.85	КЖИ-100	Стальной класс	Масштаб
Колонна К1		Р	3300мм
		Лист	Листов 1
Министерство путей сообщения СССР			
Гипропутьстроемострой			
г. Киев			
Формат А3			