

ТИПОВОЙ ПРОЕКТ

407-3-434.90

ЗАКРЫТЫЕ РАСПРЕДЕЛИТЕЛЬНЫЕ УСТРОЙСТВА 10 (6) КВ
С КАБЕЛЬНЫМИ КАНАЛАМИ ВНУТРИ ЗДАНИЯ
ЗРУ 10-(6×10)-ЖБ-3Б-1-КК

АЛЬБОМ 3

АС.И СТРОИТЕЛЬНЫЕ ИЗДЕЛИЯ

Типовой проект
407-3-434.90

ЗАКРЫТЫЕ РАСПРЕДЕЛИТЕЛЬНЫЕ УСТРОЙСТВА 10(6) КВ С
КАБЕЛЬНЫМИ КАНАЛАМИ ВНУТРИ ЗДАНИЯ
ЗРУ 10-(6*10)-ЖБ-36-1-КК

Альбом 3
АСИ СТРОИТЕЛЬНЫЕ ИЗДЕЛИЯ

РАЗРАБОТАН
СЕВЕР-ЗАПАДНЫМ ОТДЕЛЕНИЕМ,
ИНСТИТУТА „ЭНЕРГОСЕТЬПРОЕКТ“

УТВЕРЖДЕН И ВВЕДЕН В
ДЕЙСТВИЕ МИНЭНЕРГО СССР
ПРОТОКОЛ ОТ N

ЗАМ. ГЛАВНОГО ИНЖЕНЕРА
ГЛАВНЫЙ ИНЖЕНЕР ПРОЕКТА *В. С. Романенко*
С. А. РОМАНЕНКО
Г. Д. ФОМИН

Альбом

Обозначение	Наименование	Стр.
407-3-434.90 АС.И	Содержание альбома	2
407-3-434.90 АС.И-ТТ	Технические требования	3
-1	Колоны К48-3М2-А; К48-3М2-Б	4
-2	Колона К48-3М2-В	5
-3	Кровельная балка КБТВ-БА IV Т-I	6
-4	Лотки Л9-5-I, Л9-5-II, Л9-5-III	7
-5	Марка МН-1	8
-6	Марка Т-6	
-7	Марки Т-1... Т-4	9
-8	Марки Т-5, МК-6, МК-8	10
-9	Марки МК-1... МК-3	11
-10	Марки М-2, М-7. Кронштейны М-10; М-11	12
-11	Всгражденные М-13. Рама М-15.	13
	Марки М-17; М-18	
-12	Марка М-20. Кронштейны М-21, М-22.	14
	Рама М-23.	
-13	Марки М-24... М-26.	15

Имеются подл. и дата
131867м.73

ПРИВЯЗАН			
Име. №			

Исполн.	РОМАНСКИЙ	И.И.	10.12	407-3-434.90	АС.И.
Исполн.	САЩОК	В.В.	10.12		
Исполн.	КОЗЛОВА	В.В.	10.12		
Исполн.	ШАРНОВА	В.В.	10.12		
Исполн.	САХАРОВА	В.В.	10.12	Содержание альбома	СТРАНА ЛИСТ ЛИСТОВ ДП / /

2704-03 Формат А3

1. Настоящие технические требования распространяются на изготовление стальных строительных изделий. Изготовление железобетонных строительных изделий производить по техническим требованиям серий, указанных на чертежах.

2. Материал стальных изделий сталь с 235 по ГОСТ 27772-88.

3. Детали должны изготавливаться из выправленного проката.

4. Правка стали в холодном состоянии должна производиться на вальцах и прессах. Поверхность стали после правки не должна иметь вмятин, загибов и других повреждений.

5. Разметка деталей должна производиться любым методом, обеспечивающим требуемую точность работ и экономное расходование стали.

6. Кромки деталей после кислородной резки должны быть очищены от граты, шлака, брызги и наплывов металла и не иметь неровностей и шероховатостей, превышающих:

при машинной резке - 0,3мм

при ручной газовой резке - 1мм

7. Кромки деталей после резки на ножницах не должны иметь заусениц и завалов, превышающих 0,3мм а также трещин.

8. Отверстия под болты должны образовываться сверлением или прокалыванием на меньший диаметр с последующей рассверловкой до проектного диаметра.

9. Подготовка под сварку, сварка и контроль качества сварки должны соответствовать требованиям ГОСТ 5264-80, ГОСТ 6996-86, ГОСТ 14098-85 и СНиП III-18-75.

10. Электроды для сварных швов применять типа Э42, ГОСТ 9467-75.

11. Антикоррозийная защита изделий назначается по СНиП 2.03.11-85 в зависимости от степени агрессивного воздействия среды конкретного района строительства.

ПРИВЯЗКИ

ИНВ. №

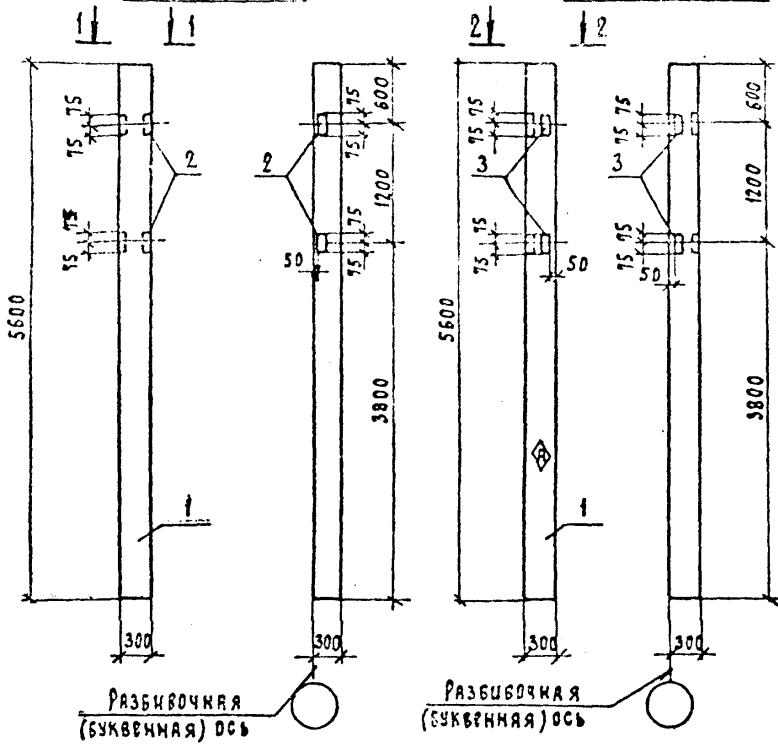
				407-3-434.90		АСИ-ТТ		
ЧЕР. СД.	КОМП. СД.	ИЗМ.	КОР. СД.	Технические требования.		СТADIЯ	АНСТ	АНСТОВ
Ч. КОП.	СЛ. КОП.	С. СД.	С. КОП.			РП	1	
РИС. СД.	КОП. СД.	ИЗМ.	КОР. СД.			ЭНЕРГОСЕТЬПРОЕКТ		
НАЧ. ГР.	ШАРОВА	ИЗМ.	КОР. СД.			Северо-Западное отделение Ленинград		
						Формат А3		

2704-03

1650М3

1К48-3М2-А

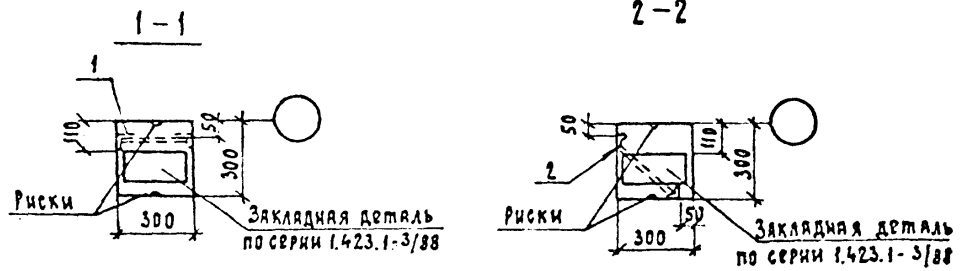
1К48-3М2-Б



Ведомость расхода стали на дополнительные закладные изделия, кг

МАРКА ЗАМЕНТА	ИЗДЕЛИЯ ЗАКЛАДНЫЕ				Всего
	АРМАТУРА КЛАССА		ПРОКАТ МАРКИ		
	А III		ВСт 3		
	ГОСТ 5781-82*		ГОСТ 8509-86		
	Φ12	Итого	253×63×6	Итого	
1К48-3М2-А	0,48	0,48	2,88	2,88	3,36
1К48-3М2-Б	0,64	0,64	2,88	2,88	3,52

Детальное см. серию 1.423.1-3/88



1. Закладные детали устанавливать до соединения плоских арматурных каркасов в пространственный.
2. Индекс \diamond писать масляной краской для ориентации колонны при монтаже.

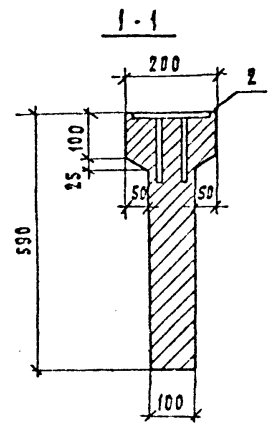
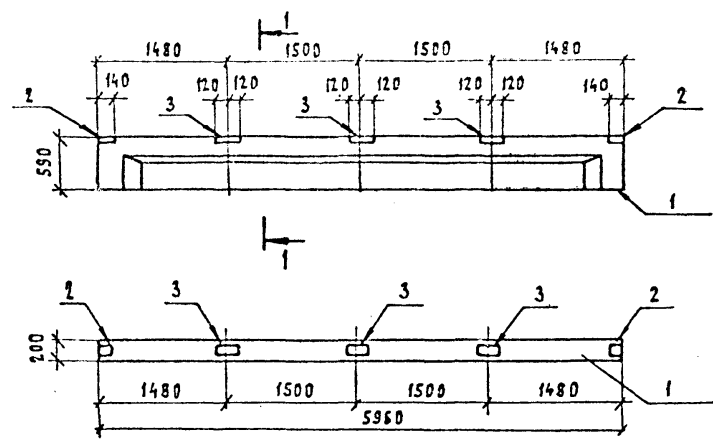
ИЗМ. И ПОДЛ. (3/88) М-Т-3	ПОДЛ. И ДАТА	ВЗАМ. ЧИСЛ.			
		ПОЗ.	Наименование	КОЛ.	Обозначение документа
1К48-3М2-А					
		1	Колонна 1К48-3М2	1	1.423.1-3/88 в.1
		2	Изделие закладное М1-13	2	1.423.1-3/88 в.1
1К48-3М2-Б					
		1	Колонна 1К48-3М2	1	1.423.1-3/88 в.1
		3	Изделие закладное МН1	2	407-3-434.90 АС.Н-5

ПРИВЯЗКИ			
ИМВ. №			

407-3-434.90		АС.Н-1	
СТАДИЯ	МАССА	МАСШТАБ	
РП			
КОЛОНЫ 1К48-3М2-А; 1К48-3М2-Б			
ИЗЧ. ОУД.	РОМЕНСКИЙ	ИЗЧ. ОУД.	
И. КОНТР.	СЯЦЮК	И. КОНТР.	
ГИП. СТР.	КОВАЛЕВ	ГИП. СТР.	
ИЗЧ. ГР.	ШАРМОЗА	ИЗЧ. ГР.	
ЛИСТ		ЛИСТОВ 1	
"ЭНЕРГОСЕТЬПРОЕКТ" Северо-Западное отделение Ленинград			

2704-03 формат А3

1БСТБ-БАИТ-I



Поз.	Наименование	Кол.	Обозначение документа
	1БСТБ-БАИТ-I		
1	Балка 1БСТБ-БАИТ	1	1.462-10/80 вып. 1,2
2	Изделие закладное М5	2	1.462-10/80.2-100
3	Изделие закладное М5	3	1.462-10/80.2-100

Ведомость расхода стали на дополнительные закладные изделия, кг

Марка элемента	Изделия закладные				Всего
	Аматюра класса А III		Прокат марки ВСт 3		
	ГОСТ 5781-82	ГОСТ 103-76	ГОСТ 103-76	ГОСТ 103-76	
	Ф8	Итого	Ф6	Итого	
1БСТБ-БАИТ-I	0.96	0.96	3.05	3.05	10.94

Остальное см. серию 1.462-10/80 вып. 1.2

ПРИВЯЗАН			
ИМБ. №			

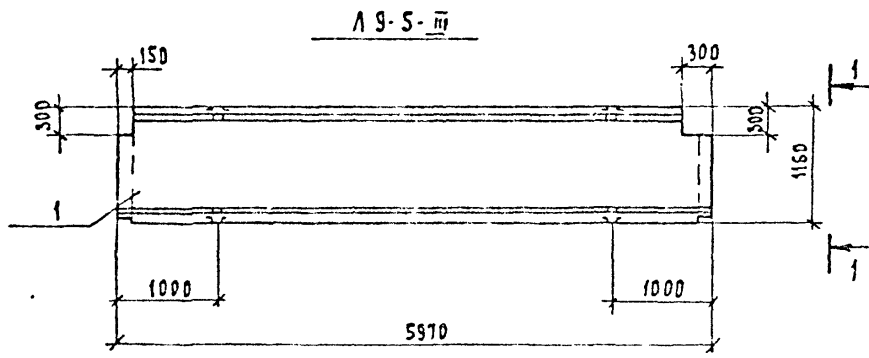
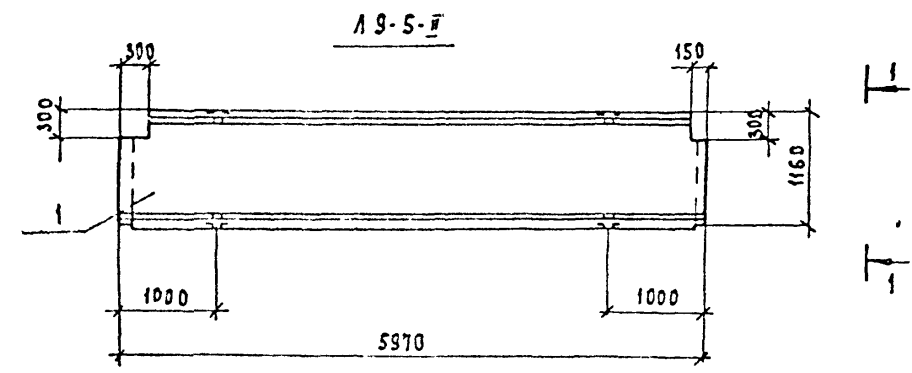
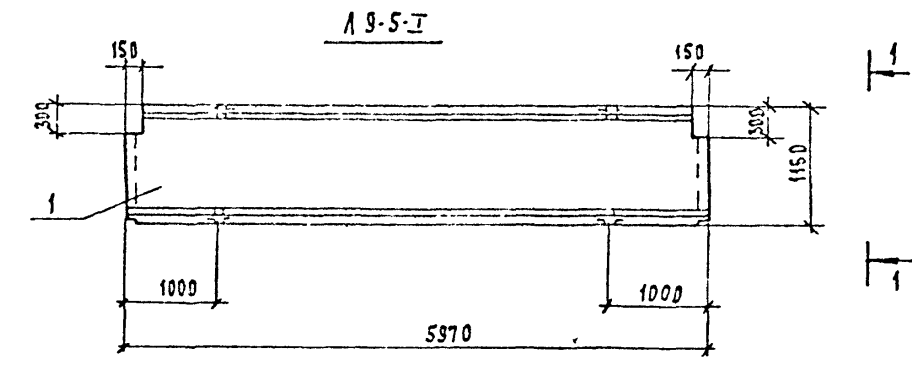
				407 - 3 - 434.90		АС.И-3	
				КРОВЕЛЬНАЯ БАЛКА		СТАДИЯ	
				1БСТБ-БАИТ-I		МАСШТАБ	
						РП	
						ЛИСТ	
						ЛИСТОВ 1	
				"ЭНЕРГОСЕТЬПРОЕКТ" Северо-Западное отделение Ленинград			

ИМБ. № ПСД.А. ПОДАТ. И РАБ.А. КОРАМ.И.С.А.М.
131867М-73

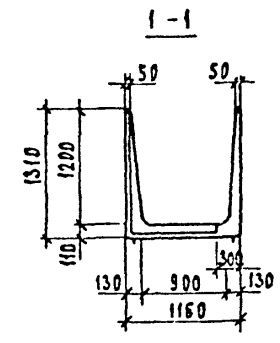
2704-03

Формат А3

АББОТ 3



Поз.	Наименование	Кол.	Обозначение документа
	<u>А 9-5-І</u>		
1	Лоток А 9-5	1	3.006.1-2.87 в.1
	<u>А 9-5-ІІ</u>		
1	Лоток А 9-5	1	3.006.1-2.87 в.1
	<u>А 9-5-ІІІ</u>		
1	Лоток А 9-5	1	3.005.1-2.87 в.1



1. Армирование лотков А 9-5-І, А 9-5-ІІ, А 9-5-ІІІ выполнять по серии 3.006.1-2.87 в.1 в опалубке лотка А 9-5.
2. Арматуру в углах вырезать по месту.

ИМВ. А ПОДП. ПОДП. И ДАМА. ВЗАИМ. ИМВ. А
13186ТМ-ТЭ

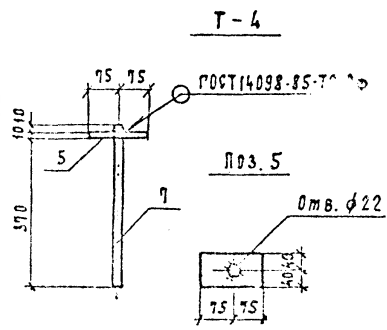
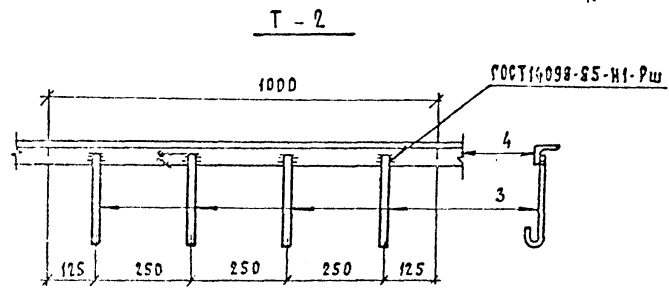
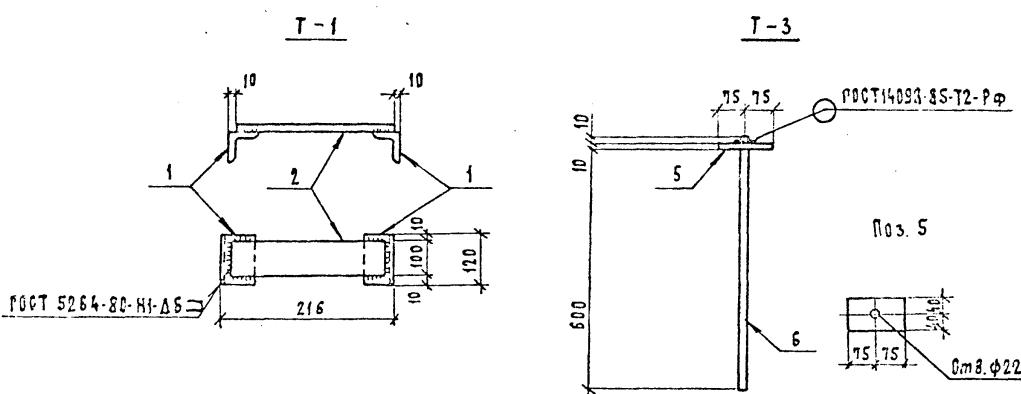
ПРИВЯЗАН			
ИМВ. А			

				407 - 3 - 434. 90		АС. И - 4		
				Лотки А 9-5-І, А 9-5-ІІ, А 9-5-ІІІ.		СТADIЯ	МАССА	МАШТАБ
						РП		
						Лист		Листов /
						ЭНЕРГОСЕТЬПРОЕКТ		
						Северо-Западное отделение		
						Ленинград		

2704-03

Формат А3

А.А.Б.С.М.З



Наименование	Масса, кг
Т-1	2,9
Т-2	4,0
Т-3	3,6
Т-4	1,9

Поз.	Наименование	Кол.	Обозначение документа
Т-1			
1	Уголок 75×75×6 ГОСТ 8509-86		
	ℓ=120	0,83кг	2
2	Полоса 8×100-ГОСТ 103-76*		
	ℓ=196	1,23кг	1
Т-2			
3	А-Т-6 ГОСТ 5781-82*		
	ℓ=250	0,06кг	4
4	Уголок 50×50×5-ГОСТ8509-86		
	ℓ=1000	3,77кг	1
Т-3			
5	Полоса 10×80-ГОСТ 103-76*		
	ℓ=150	0,94кг	1
6	А-Т-20 ГОСТ 5781-82		
	ℓ=620	1,53кг	1
Т-4			
5	Полоса 10×80-ГОСТ 103-76		
	ℓ=150	0,94кг	1
7	А-Т-20 ГОСТ 5781-82*		
	ℓ=390	0,96кг	1

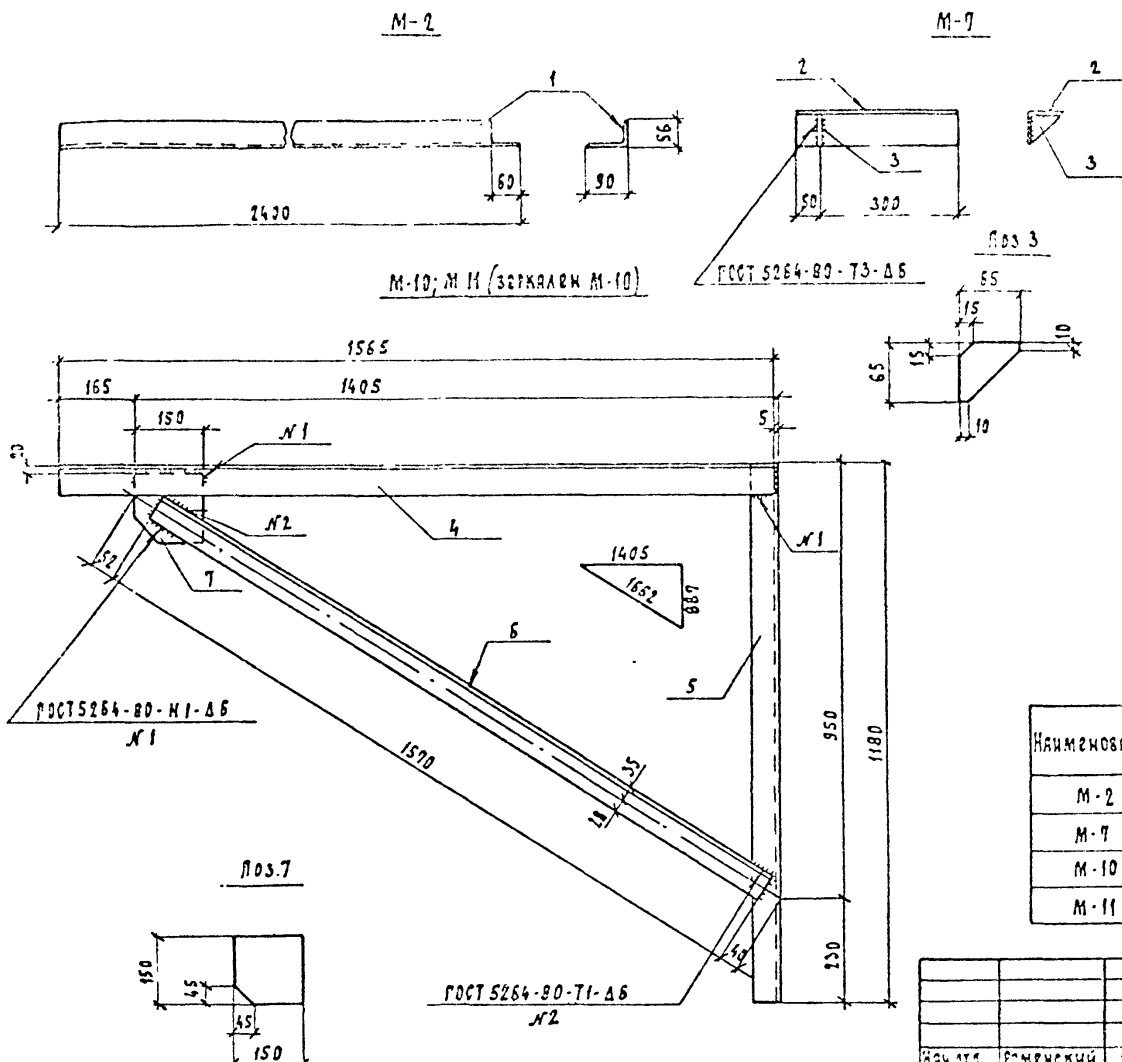
ПРИВЯЗАН			
ИНВ. №			

ИЗДАНИЕ 1
ИЗМЕНЕНИЯ
ИЗДАНИЕ 1
ИЗМЕНЕНИЯ

ИЗДАНИЕ	ИЗМЕНЕНИЯ	ИЗДАНИЕ	ИЗМЕНЕНИЯ
ИЗДАНИЕ	ИЗМЕНЕНИЯ	ИЗДАНИЕ	ИЗМЕНЕНИЯ
ИЗДАНИЕ	ИЗМЕНЕНИЯ	ИЗДАНИЕ	ИЗМЕНЕНИЯ
ИЗДАНИЕ	ИЗМЕНЕНИЯ	ИЗДАНИЕ	ИЗМЕНЕНИЯ

407-3-434.90	АС.И-7
Марки Т-1...Т-4	Листов 1
Лист	Листов 1
Стр. 1	Стр. 1
РП	М.С. ТАБЛ. 1:10
«ЭНЕРГОСЕТЬПРОЕКТ» Северо-Западное отделение Ленинград	

АЛБЭМ 3

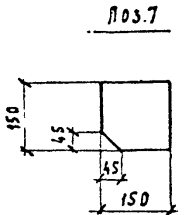


№№	Наименование	Кол	Обозначение документа
			M-2
1	Уголок 90×56×6-ГОСТ 8510-86 L=2400	16,1кг 1	
			M-7
2	Уголок 75×75×6-ГОСТ 8509-86 L=350	2,4кг 1	
3	Профиль 6×55-ГОСТ 103-76* L=65	0,2кг 1	
			M-10; M-11
4	Уголок 63×63×5-ГОСТ 8509-86 L=1565	7,5кг 1	
5	Уголок 63×63×5-ГОСТ 8509-86 L=1180	5,7кг 1	
6	Уголок 63×63×5-ГОСТ 8509-86 L=1570	7,6кг 1	
7	Лист 10-ГОСТ 19903-74* S=150×150	1,8кг 1	

Наименование	Масса, кг
M-2	16,1
M-7	2,6
M-10	22,6
M-11	22,6

ПРИВЯЗКА			
ИМБ №			

ИМБ № ПОДА. ПОДО. И ЯРМА. ВОЗМ. ИМБ. №. 15185ТН-73

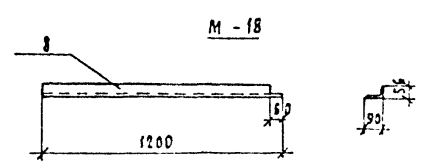
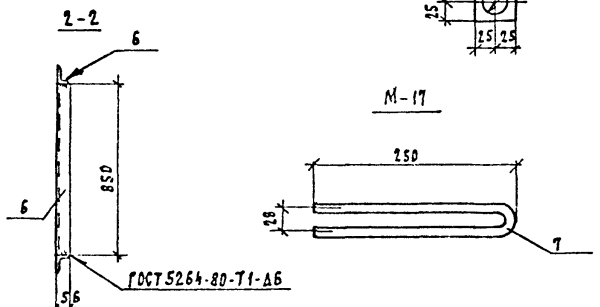
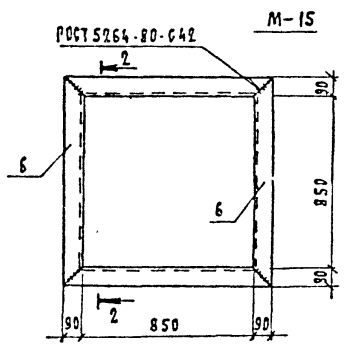
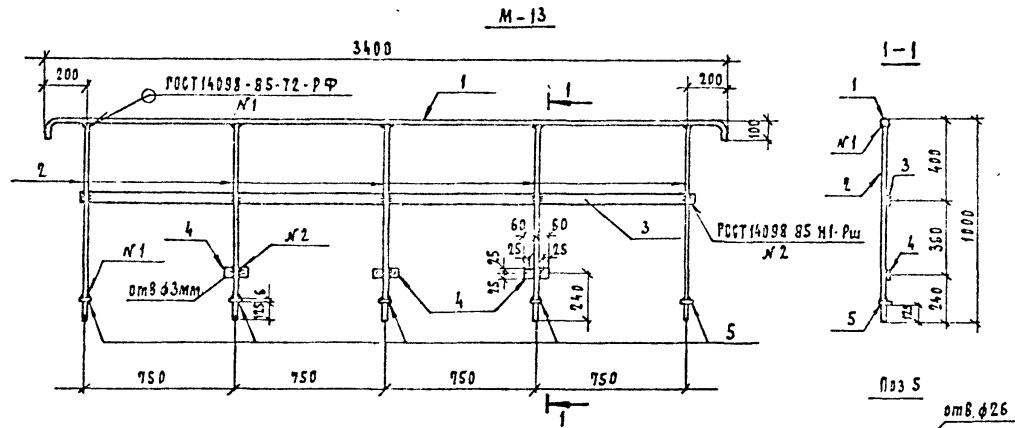


407-3 - 434.90			АСИ-10		
МАШ. УСТ.	РОМАНОВ	1900	МАРКИ М2; М-7 КРЕШТОВИНЫ М-10; М-11	СТADIЯ	МАСШТАБ
УКОНТР.	СЛУЖ.	1900		РП	СМ. ТАБЛ.
УП. СТ.	КОЗЯКОВ	1900			1:10
УП. ГР.	ШАРНОВА	1900		ЛИСТ	ЛИСТОВ 1
УП. Ш. К.	ЛИЗУНОВА	1900		*ЭНЕРГОСЕТЬПРОЕКТ* СЕТЬЮ ЗАКАЗНОЕ ОТДЕЛЕНИЕ ЛЕНИНГРАД	

2704-03

Формат А3

КЛЮЧ 3



Поз	Наименование	Кол.	Обозначение документа
М-13			
1	А-Э-24 ГОСТ 5781-82*		
	Q = 3520	12,5 кг	1
2	А-Э-20 ГОСТ 5781-82*		
	Q = 976	2,5 кг	5
3	Полоса 6x50 - ГОСТ 103-76*		
	Q = 3100	7,3 кг	1
4	Полоса 6x50 - ГОСТ 103-76*		
	Q = 120	0,3 кг	3
5	Полоса 6x50 - ГОСТ 103-76*		
	Q = 50	0,1 кг	5
М-15			
6	Уголок 90x56x6 ГОСТ 8510-86		
	Q = 1030	6,83 кг	4
М-17			
7	А-Э-12 ГОСТ 5781-82*		
	Q = 520	0,5 кг	1
М-18			
8	Уголок 90x56x6 ГОСТ 8510-86		
	Q = 1200	8,0 кг	1

ПРИВАЗАН			
ИНВ. Л			

Наименование	Масса, кг
М-13	33,7
М-15	27,3
М-17	0,5
М-18	8,0

Исполн	Г. И. И. И.
Провер	С. И. И. И.
Проект	К. И. И. И.
Нач. гр.	Л. И. И. И.
Инж. ОК	Р. И. И. И.

407-3-434.90		АС. И-11	
Ограждение М-13.		Стация	Масштаб
Рама М-15.		РП	1:20
Марки М-17, М-18		СМ. МАБА	1:5
		Лист	Листов /
"ЭНЕРГОСЕТЬПРОЕКТ" Северо-Западное отделение Ленинград			

2704-03

Формат А3

ИНВ. № ОСНД
1018674-73

ВЗЯТ ИНВ. №

ЛОДК. И ДАТА

Госстрой СССР
Центральный институт типового проектирования
МИНСКИЙ ФИЛИАЛ
220123, г. Минск, ул. В. Хоружей, 13/61

Сдано в печать 11.12 1998 г.
Заказ № 74 Тир. 650 экз. 9
Инв. № 2704/3