

ТИПОВОЙ ПРОЕКТ

407-3-434.90

ЗАКРЫТЫЕ РАСПРЕДЕЛИТЕЛЬНЫЕ УСТРОЙСТВА 10 (6) КВ
С КАБЕЛЬНЫМИ КАНАЛАМИ ВНУТРИ ЗДАНИЯ
ЗРУ 10-(6×18)-ЖБ-36-1-КК

АЛЬБОМ 3

АСИ СТРОИТЕЛЬНЫЕ ИЗДЕЛИЯ

2704-03

цена 1-30

ТИПОВОЙ ПРОЕКТ
407-3-434.90

ЗАКРЫТЫЕ РАСПРЕДЕЛИТЕЛЬНЫЕ УСТРОЙСТВА 10(6) КВ С
КАБЕЛЬНЫМИ КАНАЛАМИ ВНУТРИ ЗДАНИЯ
ЗРУ 10-(6*10)-ЖБ-36-1-КК

АЛЬБОМ 3
АСИ СТРОИТЕЛЬНЫЕ ИЗДЕЛИЯ

РАЗРАБОТАН
СЕВЕРО-ЗАПАДНЫМ ОТДЕЛЕНИЕМ,
ИНСТИТУТА „ЭНЕРГОСЕТЬПРОЕКТ“

УТВЕРЖДЕН И ВВЕДЕН В
ДЕЙСТВИЕ МИНЭНЕРГО СССР
ПРОТОКОЛ ОТ N

ЗАМ. ГЛАВНОГО ИНЖЕНЕРА
ГЛАВНЫЙ ИНЖЕНЕР ПРОЕКТА *Климов* С.А. РОМАНЕНКО
Г.Д. ФОМИН

| Обозначение | Наименование | Стр. |
|----------------------|--|------|
| 407-3-434.90 АС.И | Содержание альбома | 2 |
| 407-3-434.90 АС.И-ТТ | Технические требования | 3 |
| -1 | Колонны 1к48-3М2-А; 1к48-3М2-Б | 4 |
| -2 | Колонны 1к48-3М2-В | 5 |
| -3 | Кровельная балка 1БСТБ-БАИУТ-І | 6 |
| -4 | Лотки Л9-5-І, Л9-5-ІІ, Л9-5-ІІІ | 7 |
| -5 | Марка МН-1 | 8 |
| -6 | Марка Т-Б | |
| -7 | Марки Т-1...Т-4 | 9 |
| -8 | Марки Т-5, МК-6, МК-8 | 10 |
| -9 | Марки МК-1...МК-3 | 11 |
| -10 | Марки М-2, М-7, Кронштейны М-10; М-11 | 12 |
| -11 | Ограждение М-13, Рама М-15, Марки М-17; М-18 | 13 |
| -12 | Марка М-20, Кронштейны М-21, М-22, Рама М-23. | |
| -13 | Марки М-24... М-26. | 15 |

ИВ.М. ПОЛ. 1318БТМ-73
 ДОД. И ДАТА
 Б.З.М. ИВ.М. У

| | | | |
|----------|--|--|--|
| ПРИВЯЗАН | | | |
| | | | |
| | | | |
| | | | |
| ИВ.М. | | | |

| | | | | |
|------------|-------------|----------------|-----------------------|---------------------------|
| ИВ.М. ПОЛ. | ДОД. И ДАТА | Б.З.М. ИВ.М. У | 407-3-434.90 | АС.И. |
| ИВ.М. ПОЛ. | ДОД. И ДАТА | Б.З.М. ИВ.М. У | Содержание альбома | СТАНЦИЯ |
| ИВ.М. ПОЛ. | ДОД. И ДАТА | Б.З.М. ИВ.М. У | | АНСТ |
| ИВ.М. ПОЛ. | ДОД. И ДАТА | Б.З.М. ИВ.М. У | ИВ.М. | И |
| ИВ.М. ПОЛ. | ДОД. И ДАТА | Б.З.М. ИВ.М. У | ИВ.М. | «ЭНЕРГОСЕТЬПРОЕКТ» |
| ИВ.М. ПОЛ. | ДОД. И ДАТА | Б.З.М. ИВ.М. У | ИВ.М. | Северо-Западное отделение |
| ИВ.М. ПОЛ. | ДОД. И ДАТА | Б.З.М. ИВ.М. У | ИВ.М. | ЛЕНИНГРАД |

Альбом 3

1. Настоящие технические требования распространяются на изготовление стальных строительных изделий. Изготовление железобетонных строительных изделий производить по техническим требованиям серии, указанных на чертежах.
2. Материал стальных изделий сталь с 235 по ГОСТ 27772-88.
3. Детали должны изготавливаться из выправленного проката.
4. Правка стали в холодном состоянии должна производиться на вальцах и прессах. Поверхность стали после правки не должна иметь вмятин, забоин и других повреждений.
5. Разметка деталей должна производиться любым методом, обеспечивающим требуемую точность работ и экономное расходование стали.
6. Кромки деталей после кислородной резки должны быть очищены от графа, шлака, брызги напыльцов металла и не иметь неровностей и шероховатостей, превышающих:

при машинной резке - 0,3мм
 при ручной газовой резке - 1мм

7. Кромки деталей после резки на ножницах не должны иметь заусениц и завалов, превышающих 0,3мм а также трещин.
8. Отверстия под болты должны образовываться сверлением или прокалыванием на меньший диаметр с последующей рассверловкой до проектного диаметра.

9. Подготовка под сварку, сварка и контроль качества сварки должны соответствовать требованиям ГОСТ 5264-80, ГОСТ 6996-86, ГОСТ 14098-85 и СНиП II-18-75.
10. Электроды для сварных швов применять типа Э42, ГОСТ 9467-75.
11. Антикоррозийная защита изделий назначается по СНиП 2.03.11-85 в зависимости от степени агрессивного воздействия среды конкретного района строительства.

ИЗВ. И ПОДЛ. ПОДА. И ДАТА ПОДА. И ДАТА
 31867м-73

| | | |
|----------|--|--|
| ПРИВЯЗКА | | |
| | | |
| | | |
| | | |
| ИЗВ. И | | |

| | | |
|--------------|--------------|--------------|
| ИЗВ. И ПОДЛ. | ПОДА. И ДАТА | ПОДА. И ДАТА |
| | | |
| | | |
| | | |
| | | |
| | | |

407-3-434.90

АСИ-7Т

Технические требования.

| | | |
|---------------------------|------|--------|
| СТАДИЯ | ЛИСТ | ЛИСТОВ |
| РД | | 1 |
| ЭНЕРГОСЕТЬПРОЕКТ | | |
| Северо-Западное отделение | | |
| Ленинград | | |

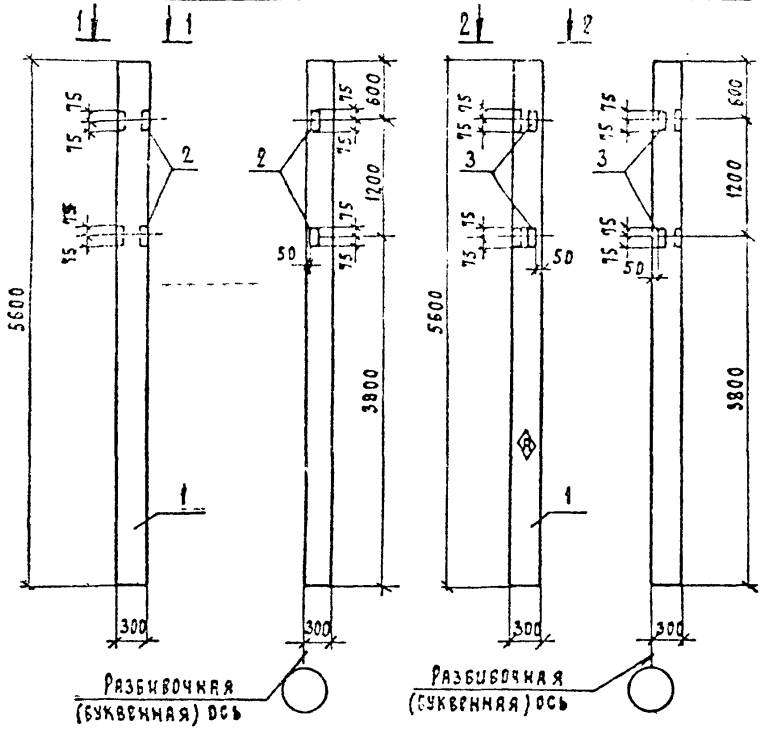
Формат А3

2704-03

Альбом 3

1К48-3М2-А

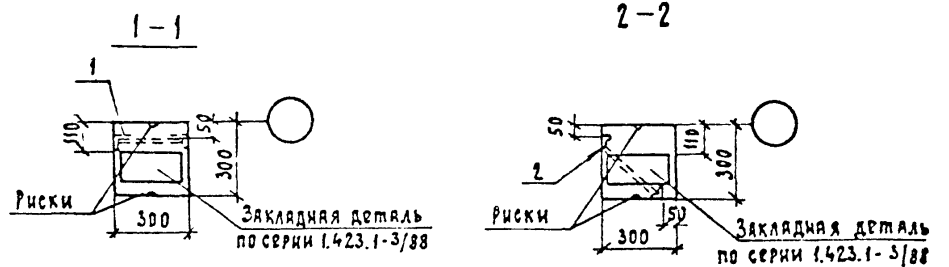
1К48-3М2-Б



Ведомость расхода стали на достраиваемые закладные изделия, кг

| Марка заемства | Изделия закладные | | | | Всего |
|-------------------|-----------------------|-------|--------------------|-------|-------|
| | Арматура класса А III | | Прокат марки ВСт 3 | | |
| | ГОСТ 5781-82* | | ГОСТ 8509-86 | | |
| | φ12 | Итого | 253x63x6 | Итого | |
| 1К48-3М2-А | 0.48 | 0.48 | 2.88 | 2.88 | 3.36 |
| 1К48-3М2-Б | 0.64 | 0.64 | 2.88 | 2.88 | 3.52 |

Детальное см. серию 1.423.1-3/88



1. Закладные детали устанавливать до соединения плоских арматурных каркасов в пространственный.
2. Индекс \diamond писать масляной краской для ориентации колонны при монтаже.

| Инв. № подл. 13186ТМ-13 | Подп. и дата | Взам. инв. № | | | |
|----------------------------|--------------|--------------|-------------------------|------|-----------------------|
| | | Подл. | Дата | | |
| | | Поз. | Наименование | Кол. | Обозначение документа |
| | | 1К48-3М2-А | | | |
| | | 1 | Колонна 1К48-3М2 | 1 | 1.423.1-3/88 в.1 |
| | | 2 | Изделие закладное М1-13 | 2 | 1.423.1-3/88 в.1 |
| | | 1К48-3М2-Б | | | |
| | | 1 | Колонна 1К48-3М2 | 1 | 1.423.1-3/88 в.1 |
| | | 3 | Изделие закладное ММ1 | 2 | 407-3-434.90 АС.И-5 |

| | | | |
|----------|--|--|--|
| Привязки | | | |
| | | | |
| | | | |
| Ив. № | | | |

| | | | | | | |
|--|--|--|--|--|--------------------------------|--|
| | | | | | 407-3-434.90 | АС.И-1 |
| | | | | | Колонны 1К48-3М2-А; 1К48-3М2-Б | СТАНДА. МАССА. МАСШТАБ |
| | | | | | | РП |
| | | | | | | ЛИСТ ЛИСТОВ 1 |
| | | | | | | "ЭНЕРГОСЕТЬПРОЕКТ" Северо-Западное отделение Ленинград |

2704-03

Формат А3

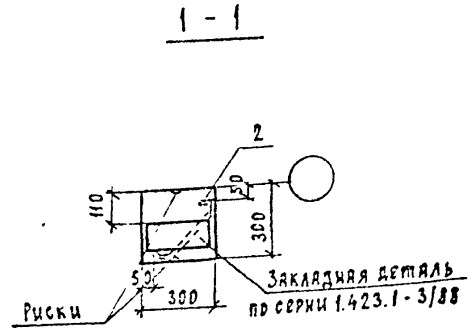
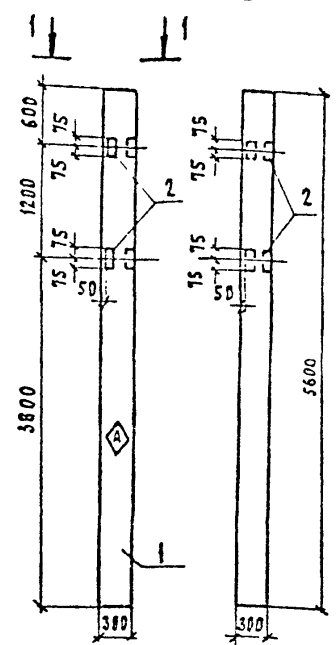
Ведомость расхода стали на дополнительные закладные изделия, кг

| Марка элементы | Изделия закладные | | | | Всего |
|-------------------|-----------------------|-------|---------------------|-------|-------|
| | Арматура класса А III | | Прокат марки В Ст 3 | | |
| | ГОСТ 5781-82* | | ГОСТ 8509-85 | | |
| | Ø12 | Итого | LS3-63*6 | Итого | |
| 1к48-3м2-В | 0.64 | 0.64 | 2.88 | 2.88 | 3.52 |

Остальное см. серию 1.423.1-3/88

1. Закладные детали устанавливать до соединения плоских арматурных каркасов в пространственный.
2. Индекс \diamond писать масляной краской для ориентации колонн при монтаже.

1к48-3м2-В



Разметочная (буквенная) ось

АА50М3

Имя, фамилия, и.д.п. и дата
131861М-13

| Поз. | Наименование | Кол. | Обозначение документа |
|------|------------------------|------|-----------------------|
| | 1к48-3м2-В | | |
| 1 | Классная 1к48-3м2 | 1 | 1.423.1-3/88 В.1 |
| 2 | Изделие закладное ИИ-1 | 2 | 407-3-434.90 АСИ-5 |

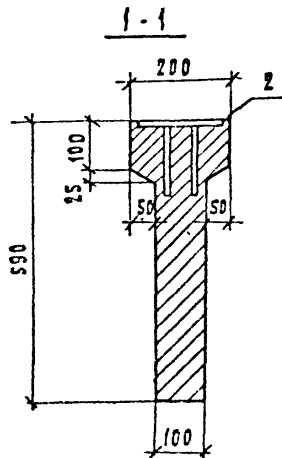
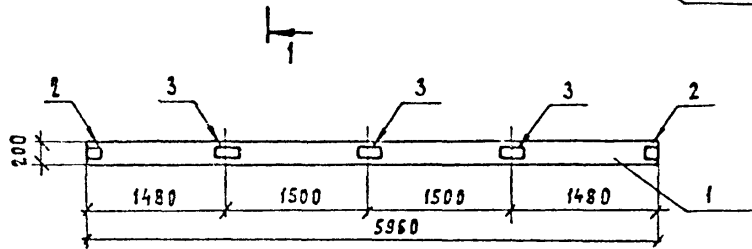
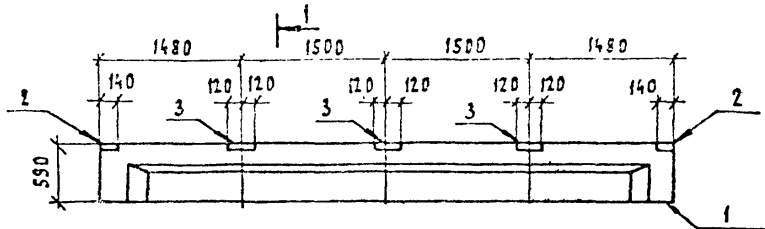
| | | | |
|----------|--|--|--|
| ПРИВЯЗАН | | | |
| | | | |
| | | | |
| | | | |
| ИИВ № | | | |

| | | | | |
|--|--|--------|----------|---------|
| 407-3-434.90 АСИ-2 | | | | |
| Колонна | | СТАДИЯ | МАССА | МАСШТАБ |
| 1к48-3м2 В | | РП | | |
| | | ЛИСТ | ЛИСТОВ / | |
| ЭНЕРГОСЕТЬПРОЕКТ Северо-Западное отделение Ленинград | | | | |

2704-03

Формат А3

1БСТ6-6ЯИУТ-1



| №з | Наименование | Кол | Обозначение документа |
|----|----------------------|-----|-----------------------|
| | 1БСТ6-6ЯИУТ-1 | | |
| 1 | Брака 1БСТ6-6ЯИУТ | 1 | 1462-10/80 вып. 1,2 |
| 2 | Издание закладное М5 | 2 | 1462-10/80.2-100 |
| 3 | Издание закладное М6 | 3 | 1462-10/80.2-100 |

Ведомость расхода стали на дополнительные закладные изделия, кг

| Марка элемента | Изделия закладные | | | | Всего |
|----------------|-----------------------|-------|-------------------|-------|-------|
| | Арматура класса А III | | Прокат марки ВСтЗ | | |
| | ГОСТ 5781-82* | | ГОСТ 103-76* | | |
| | φ8 | Итого | φ6 | Итого | |
| 1БСТ6-6ЯИУТ-1 | 0.96 | 0.96 | 9.05 | 9.05 | 10.91 |

Остальное см. серию 1462-10/80 вып. 1.2

| ПРИВЯЗАН | | | |
|----------|--|--|--|
| | | | |
| | | | |
| | | | |
| ИЧВ. № | | | |

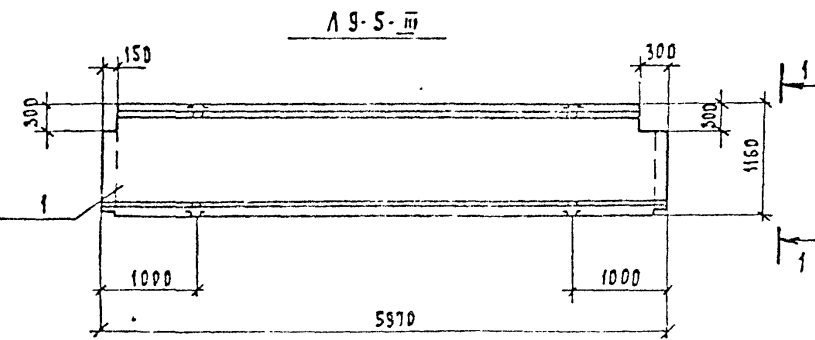
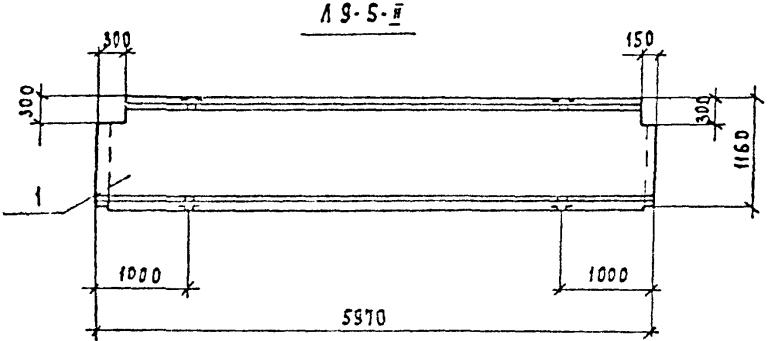
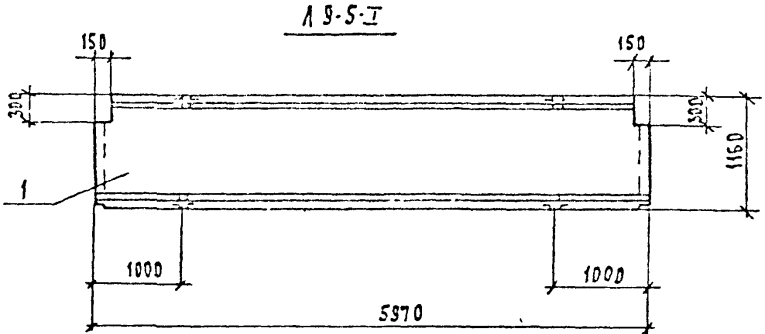
| | | | | | | |
|--|--|--|--|--|------------------|---------------------------|
| | | | | | 407-3-434.90 | АС.И-3 |
| | | | | | КРОВЕЛЬНАЯ БРАКА | СТАДИЯ |
| | | | | | 1БСТ6-6ЯИУТ-1 | МАСШ |
| | | | | | | МАСШТАБ |
| | | | | | | РП |
| | | | | | | ЛИСТ |
| | | | | | | ЛИСТОВ 1 |
| | | | | | | "ЭНЕРГОСЕТЬПРОЕКТ" |
| | | | | | | Северо-Западное отделение |
| | | | | | | Ленинград |

ИЧВ. № ПОСЛА. ПОДЛ. И БЕТ.А
13186ТМ-73

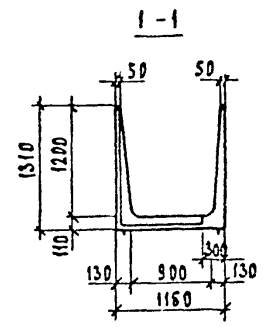
2704-03

Формат А3

АЛБ60М3



| Поз. | Наименование | Кол. | Обозначение документа |
|------|------------------|------|-----------------------|
| | <u>А 9-5-І</u> | | |
| 1 | Лоток А 9-5 | 1 | 3.006.1-2.87 в.1 |
| | <u>А 9-5-ІІ</u> | | |
| 1 | Лоток А 9-5 | 1 | 3.006.1-2.87 в.1 |
| | <u>А 9-5-ІІІ</u> | | |
| 1 | Лоток А 9-5 | 1 | 3.006.1-2.87 в.1 |



1. Армирование лотков А 9-5-І, А 9-5-ІІ, А 9-5-ІІІ выполнять по серии 3.006.1-2.87 в.1 в опалубке лотка А 9-5.
2. Арматуру в углах вырезать по месту.

ИМВ. № ПОДЛ. ПОДА К ДАТА
131867М-Т3

ВЗЛМ ИМВ. №

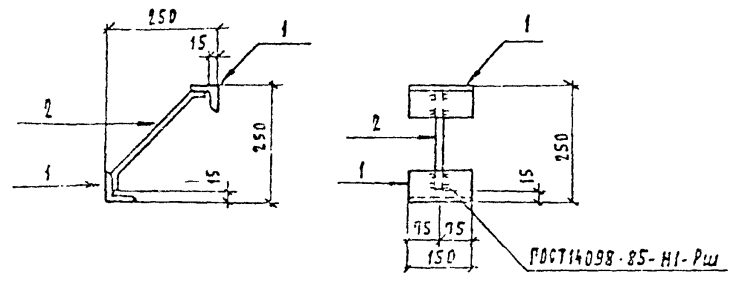
| ПРИВЯЗАН | | | |
|----------|--|--|--|
| | | | |
| | | | |
| | | | |
| ИМВ. № | | | |

| | | | | | | | |
|--|--|--|--|--|--|--|--|
| | | | | 407 - 3 - 434.90 | | АС.Н - 4 | |
| | | | | Лотки А 9-5-І, А 9-5-ІІ, А 9-5-ІІІ. | | СТADIЯ МАСШ МАСШТАБ | |
| | | | | | | РП | |
| | | | | | | ЛИСТ ЛИСТОВ / | |
| | | | | | | ЭНЕРГОСЕТЬПРОЕКТ Северо-Западное отделение ЛЕНИНГРАД | |

2704-03

Формат А3

АЛБДОМ 3



| Поз. | Наименование | Кол. | Обозначение документа |
|------|--|-------------|-----------------------|
| 1 | Уголок 63×63×5 ГОСТ 8509-86 ℓ = 150 ; | 0,72кг 2 | |
| 2 | Л-III-12 ГОСТ 5781-82* ℓ = 350 ; | 0,32кг 1 | |

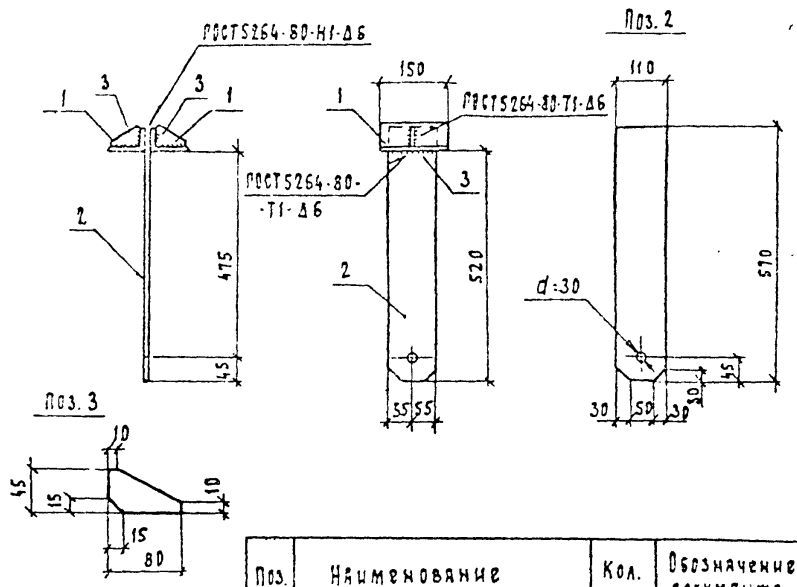
| | | |
|-----------|--|--|
| ПРИБВЯЗАН | | |
| | | |
| | | |
| ИМВ. № | | |

| | | |
|--|--------|----------|
| 407-3-434.90 | АС.Н-5 | |
| СТАНДА | МАССА | МАСШТАБ |
| МАРКА МН-1 | РП | 1.76 |
| ЛИСТ | | ЛИСТОВ 1 |
| "ЭНЕРГОСЕТЬПРОЕКТ" Северо-Западное отделение Ленинград | | |

Формат А4

| И.О. ФИО | ПОДП. | И.О. ФИО | ПОДП. | И.О. ФИО | ПОДП. |
|----------|-------|----------|-------|----------|-------|
| И.О. ФИО | | И.О. ФИО | | И.О. ФИО | |
| И.О. ФИО | | И.О. ФИО | | И.О. ФИО | |
| И.О. ФИО | | И.О. ФИО | | И.О. ФИО | |
| И.О. ФИО | | И.О. ФИО | | И.О. ФИО | |

АЛБДОМ 3



| Поз. | Наименование | Кол. | Обозначение документа |
|------|---|-------------|-----------------------|
| 1 | Уголок 90×56×6 ГОСТ 85 10-86 ℓ = 150 ; | 10кг 2 | |
| 2 | Лист 10 ГОСТ 19905 - 74* S = 110×570 | 4,9кг 1 | |
| 3 | Подсея 6×50 ГОСТ 103 - 76* ℓ = 80 | 0,18кг 2 | |

| | | |
|-----------|--|--|
| ПРИБВЯЗАН | | |
| | | |
| | | |
| ИМВ. № | | |

| | | |
|--|--------|----------|
| 407-3-434.90 | АС.Н-6 | |
| СТАНДА | МАССА | МАСШТАБ |
| МАРКА Т-6 | РП | 7.3 |
| ЛИСТ | | ЛИСТОВ 1 |
| "ЭНЕРГОСЕТЬПРОЕКТ" Северо-Западное отделение Ленинград | | |

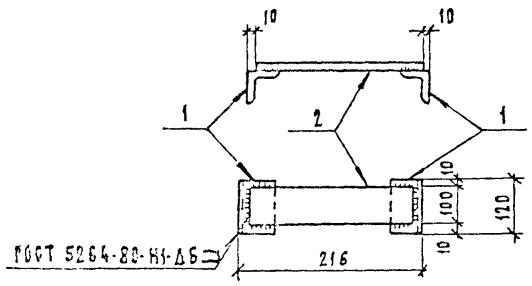
Формат А4

| И.О. ФИО | ПОДП. | И.О. ФИО | ПОДП. | И.О. ФИО | ПОДП. |
|----------|-------|----------|-------|----------|-------|
| И.О. ФИО | | И.О. ФИО | | И.О. ФИО | |
| И.О. ФИО | | И.О. ФИО | | И.О. ФИО | |
| И.О. ФИО | | И.О. ФИО | | И.О. ФИО | |
| И.О. ФИО | | И.О. ФИО | | И.О. ФИО | |

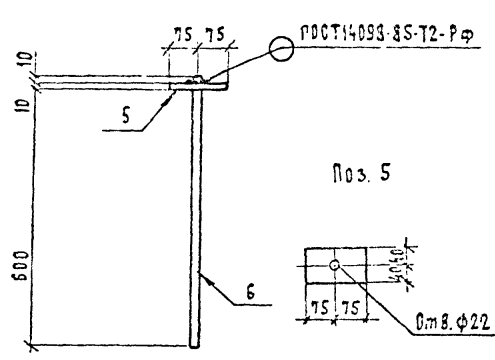
2704-03

В.С.С.С.М.С.

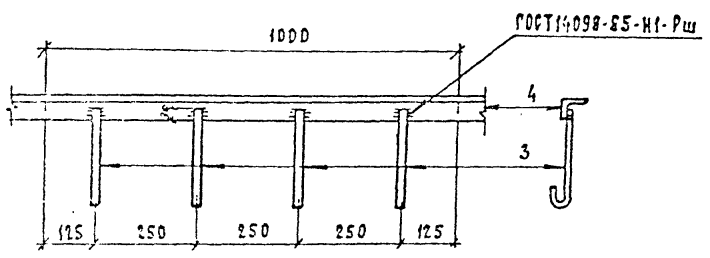
Т-1



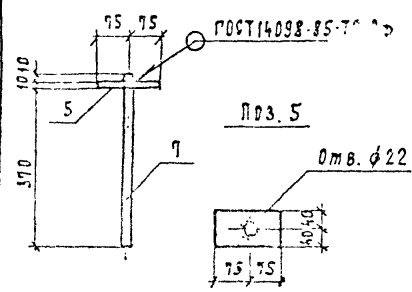
Т-3



Т-2



Т-4



| Наименование | Масса, кг |
|--------------|-----------|
| Т-1 | 2,9 |
| Т-2 | 4,0 |
| Т-3 | 3,6 |
| Т-4 | 1,9 |

| Поз. | Наименование | Кол. | Обозначение документа |
|------------|-----------------------------|--------|-----------------------|
| <u>Т-1</u> | | | |
| 1 | Уголок 75×75×6 ГОСТ 8509-86 | | |
| | ℓ=120 | 0,83кг | 2 |
| 2 | Полоса 8×100-ГОСТ 103-76* | | |
| | ℓ=196 | 1,23кг | 1 |
| <u>Т-2</u> | | | |
| 3 | А-Т-6 ГОСТ 5781-82* | | |
| | ℓ=250 | 0,06кг | 4 |
| 4 | Уголок 50×50×5-ГОСТ 8509-86 | | |
| | ℓ=1000 | 3,77кг | 1 |
| <u>Т-3</u> | | | |
| 5 | Полоса 10×80-ГОСТ 103-76* | | |
| | ℓ=150 | 0,94кг | 1 |
| 6 | А-Т-20 ГОСТ 5781-82 | | |
| | ℓ=620 | 1,53кг | 1 |
| <u>Т-4</u> | | | |
| 5 | Полоса 10×80-ГОСТ 103-76 | | |
| | ℓ=150 | 0,94кг | 1 |
| 7 | А-Т-20 ГОСТ 5781-82* | | |
| | ℓ=390 | 0,96кг | 1 |

| ПРИВЯЗКИ | | | |
|----------|--|--|--|
| | | | |
| | | | |
| | | | |
| | | | |

В.С.С.С.М.С.

407-3-434.90

АС.И-7

Марки Т-1...Т-4

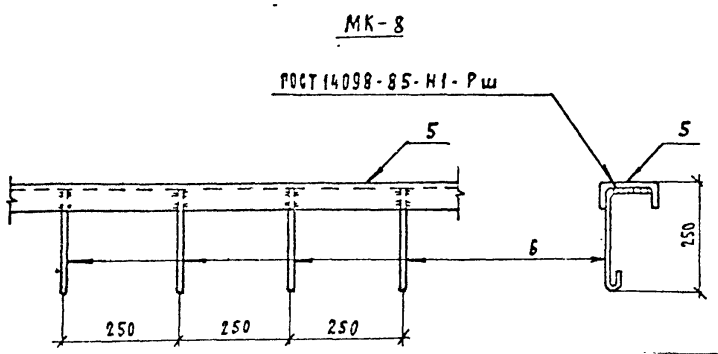
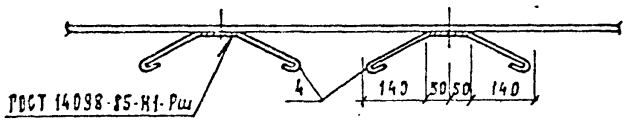
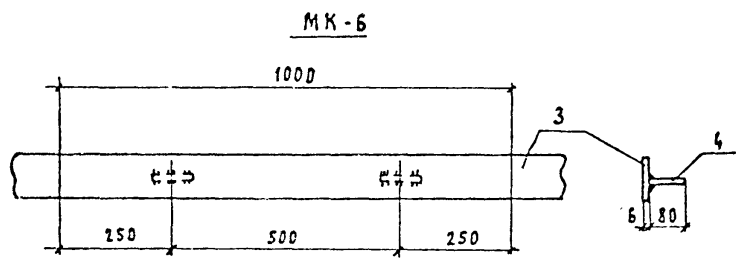
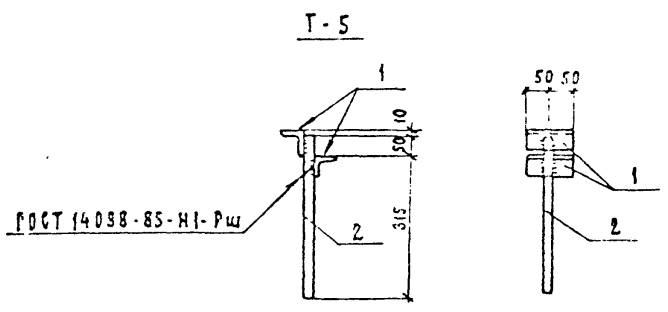
| СТАДИЯ | МАССА | МАШТАБ |
|--------|-----------|--------|
| РП | СМ. ТАБЛ. | 1:10 |
| ЛИСТ | ЛИСТОВ 1 | |

«ЭНЕРГОСЕТЬПРОЕКТ»
Северо-Западное отделение
Ленинград

2704-03

Формат А3

ААББВМЗ



| Поз. | Наименование | Кол. | Обозначение документа |
|-------------|-----------------------------|--------|-----------------------|
| <u>Т-5</u> | | | |
| 1 | Уголок 50x50x5 ГОСТ 8509-86 | | |
| | l = 100; | 0,4кг | 2 |
| 2 | А-Т-20 ГОСТ 5781-82* | | |
| | l = 365; | 0,9кг | 1 |
| <u>МК-6</u> | | | |
| 3 | Полоса 6x100-ГОСТ 103-76* | | |
| | l = 1000; | 4,7кг | 1 |
| 4 | А-Т-6 ГОСТ 5781-82* | | |
| | l = 510; | 0,11кг | 2 |
| <u>МК-8</u> | | | |
| 5 | Швеллер 12-ГОСТ 8240-72* | | |
| | l = 1000; | 10,4кг | 1 |
| 6 | А-Т-6 ГОСТ 5781-82* | | |
| | l = 400; | 0,1кг | 4 |

| Наименование | Масса, кг |
|--------------|-----------|
| Т-5 | 1,7 |
| МК-6 | 5,0 |
| МК-8 | 10,8 |

ПРИВЯЗАМ:

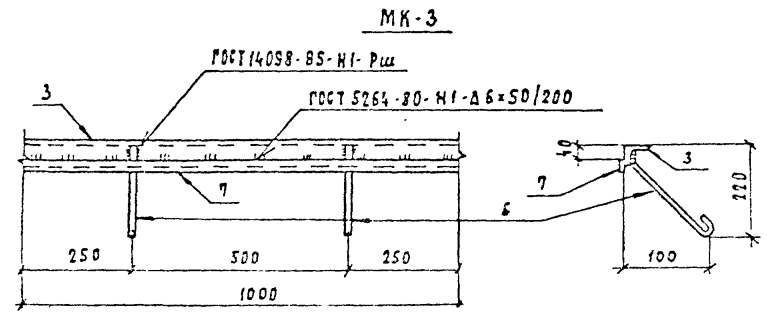
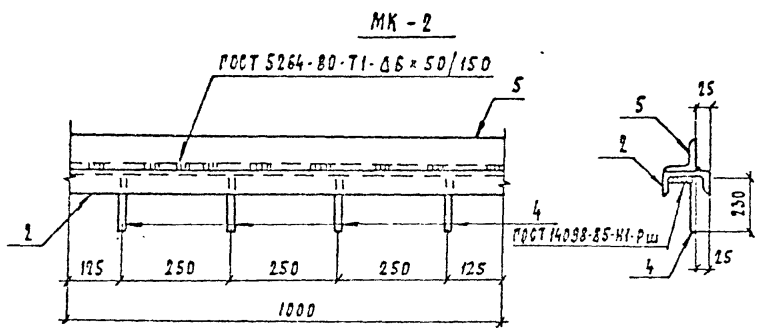
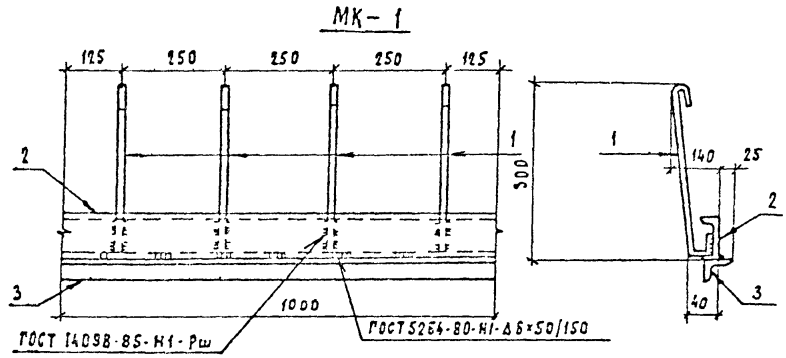
| | | | |
|--|--|--|--|
| | | | |
| | | | |
| | | | |
| | | | |

ИМБ. Ж

ИМБ. Ж ПОДЛ. ПОБЛ. И ДРНИА
1/180см-73
ВЗРМ. ИМБ. Ж

| | | | |
|---------------------|----------|--|-----------|
| 407-3-434.90 | | АС.И-8 | |
| НАЧ. ОТД. ГОМЕЖСКИЙ | САЧУК | СТАДИЯ | МАССА |
| И. КОМТР. САЧУК | САЧУК | РП | СМ. ТАБЛ. |
| ГИПСТР. КОБАЛЗВ | КОБАЛЗВ | МАСТАБ | |
| НАЧ. ГР. ШАНОВА | ШАНОВА | ЛИСТ | ЛИСТОВ / |
| ТОХНИК. СРХАРОВА | СРХАРОВА | "ЭНЕРГОСЕТЬПРОЕКТ" СИБИРСКОЕ ЗАКЛЮЧЕНИЕ ЗЕМЛЕУСТРОИТЕЛЬНОЕ | |

АЛБЕГОМ 3



| Наименование | Масса, кг |
|--------------|-----------|
| МК-1 | 12,8 |
| МК-2 | 15,7 |
| МК-3 | 4,8 |

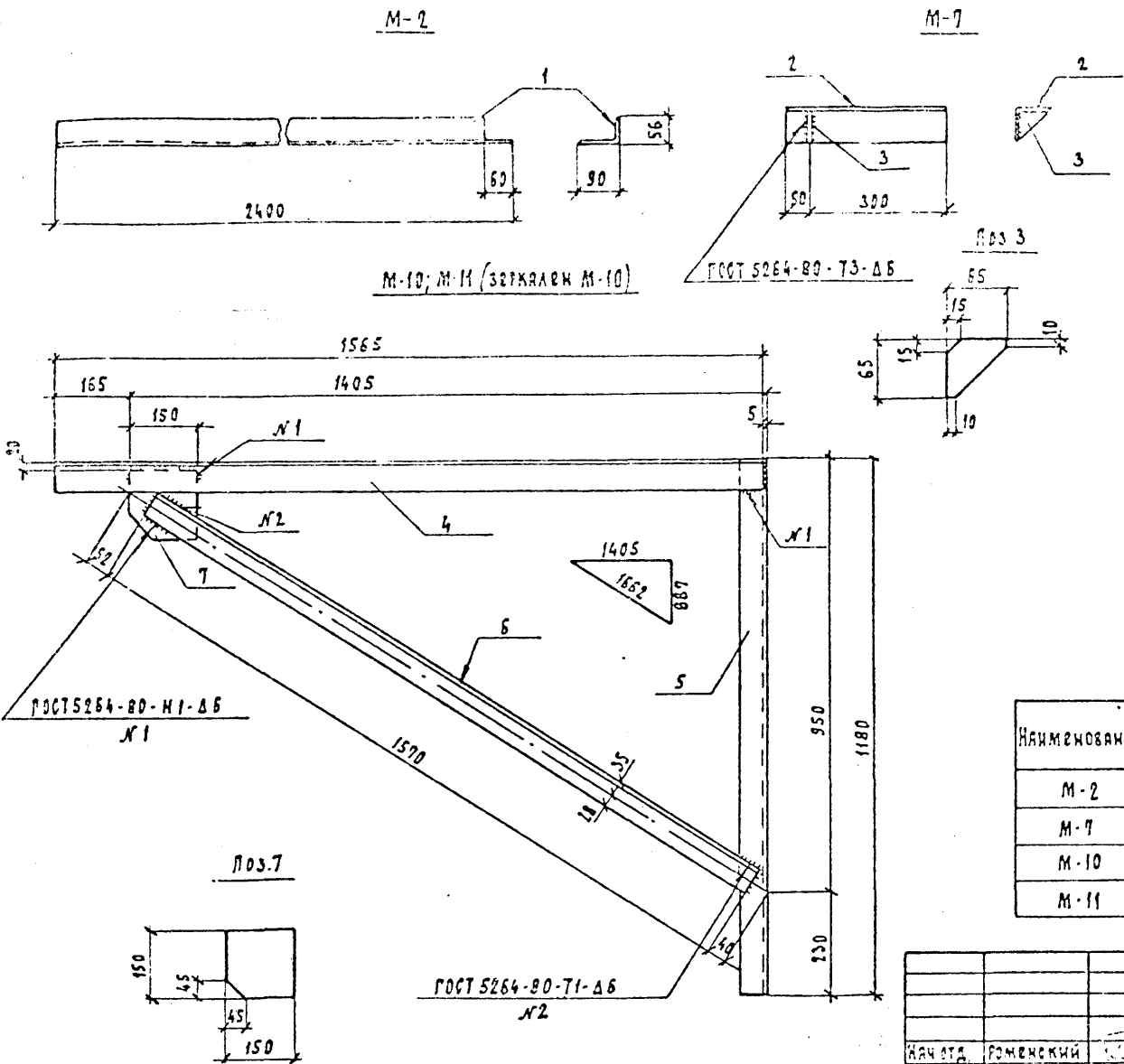
| Поз. | Наименование | Кол. | Обозначение документа |
|------|-----------------------------|--------|-----------------------|
| | <u>МК-1</u> | | |
| 1 | А-Т-6 ГОСТ 5781-82* | | |
| | φ = 440 | 0,10кг | 4 |
| 2 | Швеллер 10 ГОСТ 8240-72* | | |
| | φ = 1000 | 8,59кг | 1 |
| 3 | Уголок 50×50×5 ГОСТ 8509-86 | | |
| | φ = 1000 | 3,77кг | 1 |
| | <u>МК-2</u> | | |
| 2 | Швеллер 10 ГОСТ 8240-72* | | |
| | φ = 1000 | 8,59кг | 1 |
| 4 | А-Т-6 ГОСТ 5781-82* | | |
| | φ = 290 | 0,06 | 4 |
| 5 | Уголок 75×75×6 ГОСТ 8509-86 | | |
| | φ = 1000 | 6,83кг | 1 |
| | <u>МК-3</u> | | |
| 3 | Уголок 50×50×5 ГОСТ 8509-86 | | |
| | φ = 1000 | 3,77кг | 1 |
| 6 | А-Т-6 ГОСТ 5781-82* | | |
| | φ = 230 | 0,06кг | 2 |
| 7 | Полоса 6×20 ГОСТ 103-76* | | |
| | φ = 1000 | 0,34кг | 1 |

| ПРИВЯЗАН | | |
|----------|--|--|
| | | |
| | | |
| | | |
| ИМБ. № | | |

| | | | | | |
|-----------|---------|--------|--------|--------------------|--|
| | | | | 407 - 3 - 434.90 | АС.И-9 |
| | | | | | |
| | | | | | |
| | | | | | |
| НАЧ. ОТД. | ГОМСКОМ | И.С.С. | И.С.С. | Марки МК-1... МК-3 | СЯДНА МАССА РП САМ ТАБА 1:10 АНСТ ЛЮСТОВ 1 «ЭНЕРГОСЕТЬПРОЕКТ» Северо-Западное отделение Ленинград |
| НАЧ. ОТД. | СЕНЧОК | И.С.С. | И.С.С. | | |
| НАЧ. ОТД. | КОБЯКОВ | И.С.С. | И.С.С. | | |
| НАЧ. ОТД. | МАКШОВА | И.С.С. | И.С.С. | | |
| ЧЕРТЕЖ | КОЗЛОВА | И.С.С. | И.С.С. | | |

ИМБ. № 4318674-73
ОТД. И. ДАДА
ВЗАН. ИМБ. №

АКСОМ 3



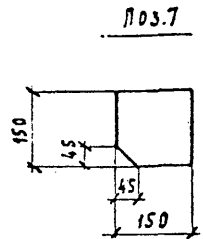
| №№ | НАИМЕНОВАНИЕ | КОЛ. | ОБОЗНАЧЕНИЕ ДОКУМЕНТА |
|------------|-----------------------------|--------|-----------------------|
| M-2 | | | |
| 1 | Уголок 90x56x5-ГОСТ 8510-86 | | |
| | l-2400 | 16,1кг | 1 |
| M-7 | | | |
| 2 | Уголок 75x75x6-ГОСТ 8509-86 | | |
| | l-350 | 2,4кг | 1 |
| 3 | Полоса 6x65-ГОСТ 103-76* | | |
| | l-65 | 0,2кг | 1 |
| M-10; M-11 | | | |
| 4 | Уголок 63x63x5-ГОСТ 8509-86 | | |
| | l-1565 | 7,5кг | 1 |
| 5 | Уголок 63x63x5-ГОСТ 8509-86 | | |
| | l-1180 | 5,7кг | 1 |
| 6 | Уголок 63x63x5-ГОСТ 8509-86 | | |
| | l-1570 | 7,6кг | 1 |
| 7 | Лист 10-ГОСТ 19503-74* | | |
| | l-150x150 | 1,8кг | 1 |

| НАИМЕНОВАНИЕ | МАССА, КГ |
|--------------|-----------|
| M-2 | 16,1 |
| M-7 | 2,6 |
| M-10 | 22,6 |
| M-11 | 22,6 |

| ПРИВЯЗКИ | | | |
|----------|--|--|--|
| | | | |
| | | | |
| | | | |
| | | | |
| ИВ. № | | | |

ИВ. № ПОДЛ. ПОД. И ДАТА
1985-13

ВЗЯТ. ИВ. №

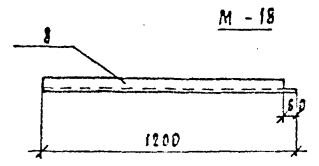
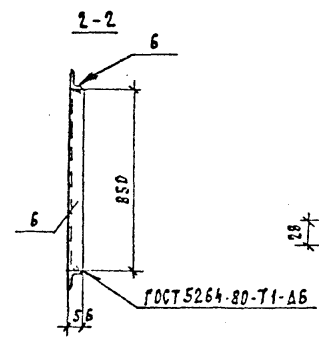
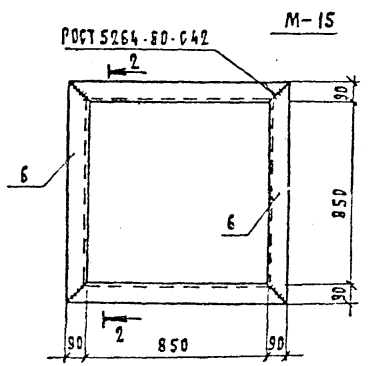
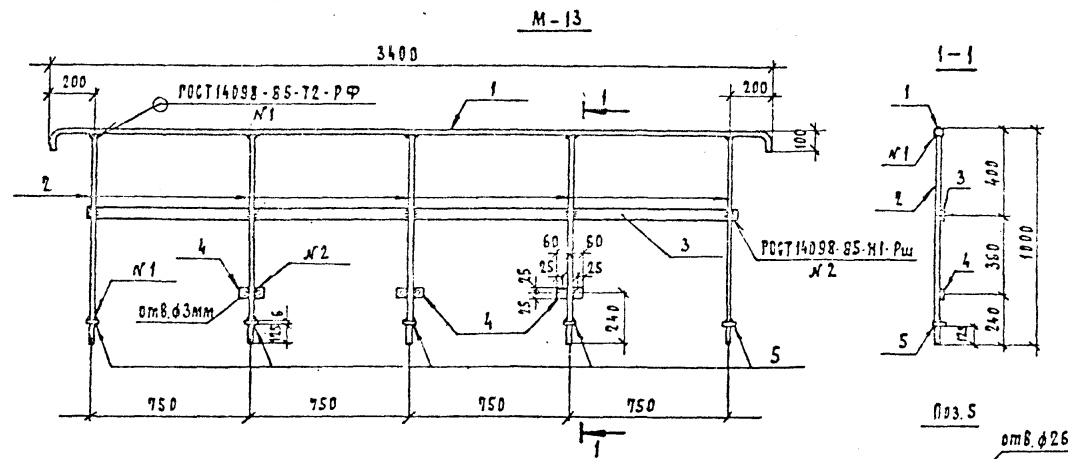


| | | | |
|---|-------|--|-----------|
| 407-3 - 434.90 | | АС.И-10 | |
| НАЧ. ОТД. РОМЕНСКИЙ | ИВ. № | МАРКИ М2; М-7 Кронштейны М-10; М-11 | СТАДИЯ |
| ИЖ. ОТР. СЯЦУК | ИВ. № | | РП |
| ИЖ. ОТР. ЧУБАЛОВ | ИВ. № | | МАССА |
| НАЧ. ГР. ШАВНОВА | ИВ. № | | СМ. ТАБЛ. |
| ИЖ. ОТР. АИЗУНОВА | ИВ. № | | МАШТАБ |
| | | | 1:10 |
| | | | ЛИСТ |
| | | | ЛИСТОВ 1 |
| "ЭНЕРГОСЕТЬПРОЕКТ" Северо-Западного отделения Ленинград | | | |

2704-03

Формат А3

А.А.БРОМ 3



| Наименование | Масса, кг |
|--------------|-----------|
| М-13 | 33,7 |
| М-15 | 27,3 |
| М-17 | 0,5 |
| М-18 | 8,0 |

| Пос. | Наименование | Кол. | Обозначение документа |
|-------------|-----------------------------|---------|-----------------------|
| М-13 | | | |
| 1 | А-Т-24 ГОСТ 5781-82* | | |
| | ℓ = 3520 | 12,5 кг | 1 |
| 2 | А-Т-20 ГОСТ 5781-82* | | |
| | ℓ = 976 | 2,5 кг | 5 |
| 3 | Полоса 6×50 - ГОСТ 103-76* | | |
| | ℓ = 3100 | 7,3 кг | 1 |
| 4 | Полоса 6×50 - ГОСТ 103-76* | | |
| | ℓ = 120 | 0,3 кг | 3 |
| 5 | Полоса 6×50 - ГОСТ 103-76* | | |
| | ℓ = 50 | 0,1 кг | 5 |
| М-15 | | | |
| 6 | Уголок 90×56×6 ГОСТ 8510-86 | | |
| | ℓ = 1030 | 6,83 кг | 4 |
| М-17 | | | |
| 7 | А-Т-12 ГОСТ 5781-82* | | |
| | ℓ = 520 | 0,5 кг | 1 |
| М-18 | | | |
| 8 | Уголок 90×56×6 ГОСТ 8510-86 | | |
| | ℓ = 1200 | 8,0 кг | 1 |

| ПРИВЯЗАМ | | | |
|----------|--|--|--|
| | | | |
| | | | |
| | | | |
| | | | |
| | | | |
| ИНВ. № | | | |

ИВБ. № 0001. ПОСЛ. № ДРМА
 БЗРАМ. ИВБ. №
 10186ТМ-73

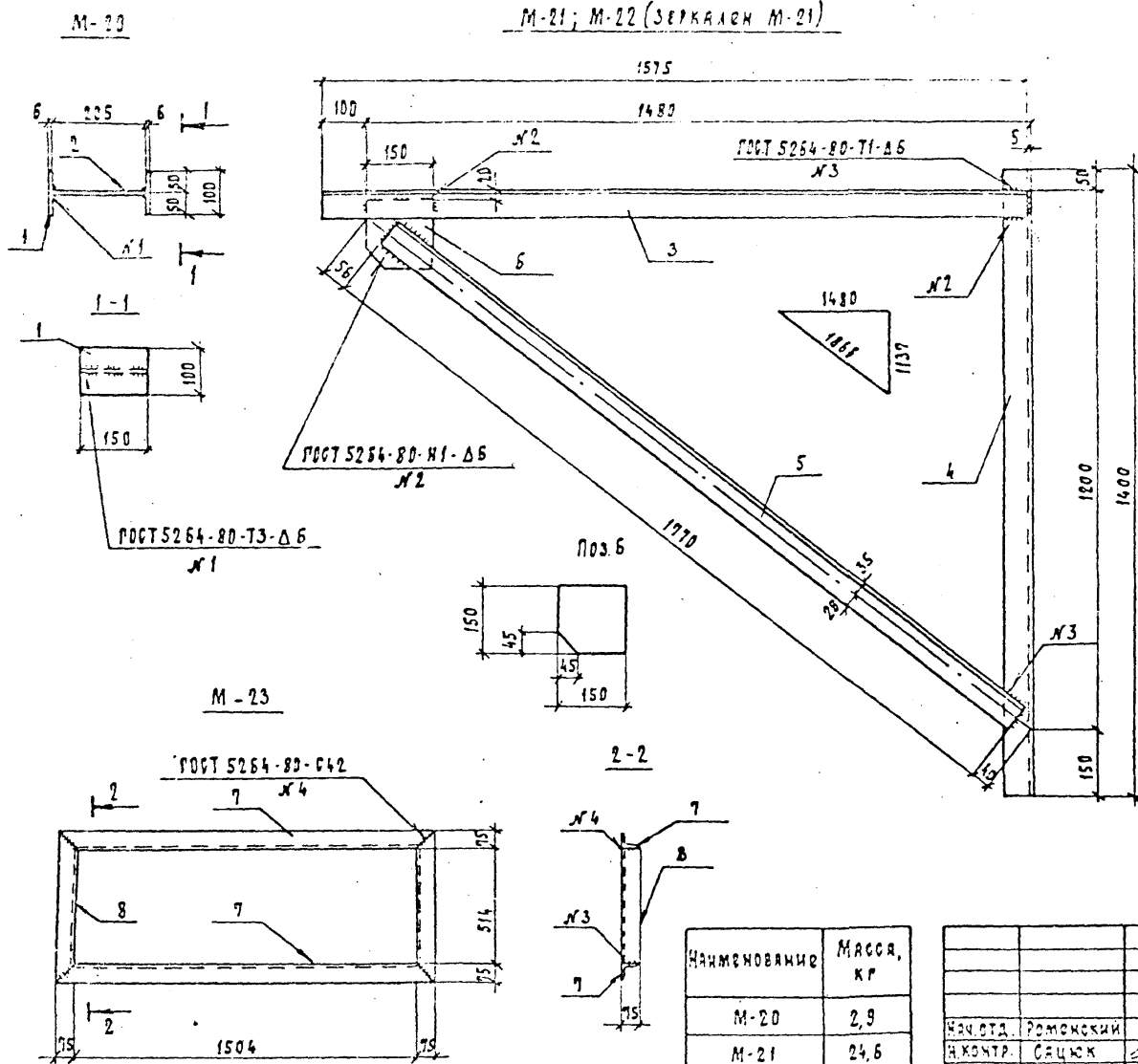
| | | |
|-----------|--------------|-------------|
| НАЧ. ОТД. | РАСЧЕТСКИЙ | П.А. ВОЛКОВ |
| ИНЖ. ПР. | ПРОЕКТА | В.А. КОС |
| ПРОЕКТА | КОНСТРУКТОРА | М.А. СЕВ |
| НАЧ. ПР. | КОНСТРУКТОРА | В.А. КОС |
| ИНЖ. ПР. | РАССУДА | С.А. КОС |

| | | | |
|--|---------|-----------|-------------|
| 407-3-434.90 | | АС.И-11 | |
| Ограждение М-13. РАМА М-15. МАРКИ М-17, М-18 | СТАНЦИЯ | МАССА | МАСШТАБ |
| | РП | СМ. МАСА. | 1:20 1:5 |
| ЛИСТ | | ЛИСТОВ 1 | |
| "ЭНЕРГОСЕТЬПРОЕКТ" СЕВЕРО-ЗАПАДНОЕ ОТВЕРЕНИЕ ЛЕНИНГРАД | | | |

2704-03

Формат А3

АЛСВМ-3



| Поз | Наименование | Кол. | Обозначение документа |
|-----|---|---------|-----------------------|
| | | | М-20 |
| 1 | Лист 6 - ГОСТ 19903-74 * S = 100 × 150 | 0,7 кг | 2 |
| 2 | Лист 6 - ГОСТ 19903-74 * S = 150 × 205 | 1,45 кг | 1 |
| | | | М-21, М-22 |
| 3 | Уголок 63 × 63 × 5 - ГОСТ 8509-86 R = 1575 | 7,6 кг | 1 |
| 4 | Уголок 63 × 63 × 5 - ГОСТ 8509-86 R = 1400 | 6,7 кг | 1 |
| 5 | Уголок 63 × 63 × 5 - ГОСТ 8509-86 R = 1770 | 8,5 кг | 1 |
| 6 | Лист 10 - ГОСТ 19903-74 * S = 150 × 150 | 1,8 кг | 1 |
| | | | М-23 |
| 7 | Уголок 75 × 75 × 6 - ГОСТ 8509-86 R = 1654 | 11,4 кг | 2 |
| 8 | Уголок 75 × 75 × 6 - ГОСТ 8509-86 R = 664 | 4,6 кг | 2 |

ИЗМ. ПОДА. ПОДП. И ДАТА ВЗАМ. ИВБ. Ж.

| | | | |
|----------|--|--|--|
| ПРИВЯЗКА | | | |
| | | | |
| | | | |
| | | | |
| ИВБ. Ж. | | | |

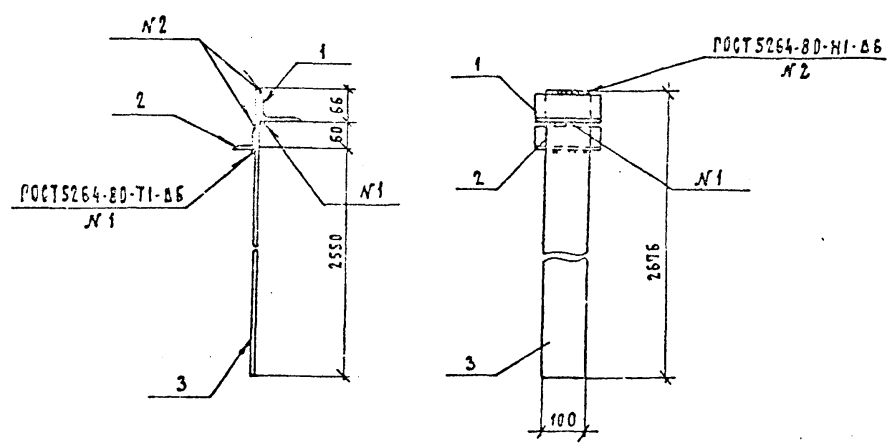
| Наименование | Масса, кг |
|--------------|-----------|
| М-20 | 2,9 |
| М-21 | 24,6 |
| М-22 | 24,6 |
| М-23 | 20,6 |

| | | | |
|----------|-----------|------|------|
| ИЗГОТ. | РОМОНСКИЙ | ИЗГ. | И.И. |
| ИЗП. СТ. | САЦКО | ИЗП. | И.И. |
| ИЗП. СТ. | КОВАЛЕВ | ИЗП. | И.И. |
| ИЗП. СТ. | ШАРНОВА | ИЗП. | И.И. |
| ИЗП. СТ. | ЛИЗУНОВА | ИЗП. | И.И. |

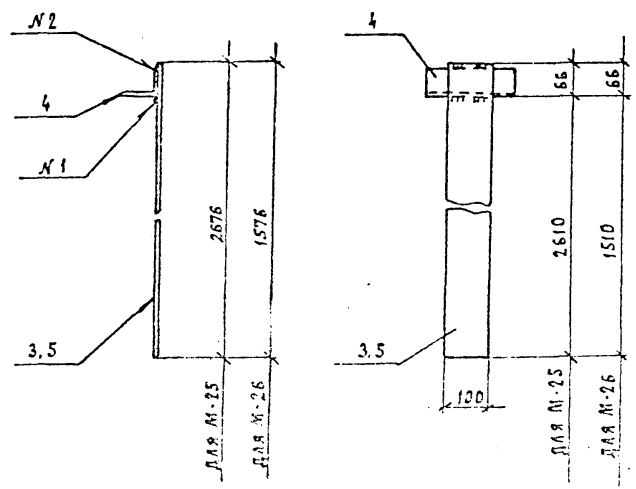
| | | | |
|---|--|---------|----------|
| 407 - 3.434.90 | | АС.И-12 | |
| Марка М-20 | | СТАНДА | МАССА |
| Кронштейны М-21; М-22 | | РП | СМ. |
| РАМА М-23 | | ТАБЛ. | 1:10 |
| | | Лист | Листов 1 |
| ЭНЕРГОСЕТЬПРОЕКТ Северно-Западное отделение ЛЕНИНГРАД | | | |

АЛЬБОМ 3

М-24



М-25; М-26



| Поз. | Наименование | Кол. | Обозначение документа |
|------|--------------------------------------|---------|-----------------------|
| М-24 | | | |
| 1 | Уголок 90x56x6-ГОСТ 8510-86 L=150 | 1,0 кг | 1 |
| 2 | Уголок 50x56x6-ГОСТ 8509-86 L=150 | 0,6 кг | 1 |
| 3 | Полоса 10x100-ГОСТ 103-76* L=2676 | 21,0 кг | 1 |
| М-25 | | | |
| 3 | Полоса 10x100-ГОСТ 103-76* L=2676 | 21,0 кг | 1 |
| 4 | Уголок 90x56x6-ГОСТ 8510-86 L=200 | 1,3 кг | 1 |
| М-26 | | | |
| 4 | Уголок 90x56x6-ГОСТ 8510-86 L=200 | 1,3 кг | 1 |
| 6 | Полоса 10x100-ГОСТ 103-76* L=1576 | 12,4 кг | 1 |

| Наименование | Масса, кг |
|--------------|-----------|
| М-24 | 22,6 |
| М-25 | 22,3 |
| М-26 | 13,7 |

| ПРИВЯЗАН | | | |
|----------|--|--|--|
| | | | |
| | | | |
| | | | |
| | | | |

ИЗВ. УГОДА
13/166М-73

ПОДП. И ДРМА
ВЗАМ. ИЛИ. Л.

407-3-434.90 АС.И-13

МАРКИ М-24... М-26

| СТАДИЯ | МАССА | ЛИСТЫ |
|--------|-----------|-------|
| РП | СМ. ТАБЛ. | 1:10 |

ИЗМТ ЛИСТОВ 1

ЭНЕРГОСЕТЬПРОЕКТ-Северо-Западное отделение Ленинград

Госстрой СССР
Центральный институт типового проектирования
МИНСКИЙ ФИЛИАЛ

220123, г. Минск, ул. В. Хоружей, 13/61

Сдано в печать 11.12 1998 г.
Заказ № 74 Тир. 650 экз. 9
Инв. № 2704/3