

ТИПОВОЙ ПРОЕКТ
903-1-272.89

КОТЕЛЬНАЯ ОТОПИТЕЛЬНАЯ С 4 КОТЛАМИ КВм-063К.
СИСТЕМА ТЕПЛОСНАБЖЕНИЯ-ЗАКРЫТАЯ.
ТОПЛИВО-КАМЕННЫЙ И БУРЫЙ УГОЛЬ.

АЛЬБОМ 5
СТРОИТЕЛЬНЫЕ ИЗДЕЛИЯ

© Казахский филиал ЦИТИ Госстроя СССР: 1990г.

Заказ №2500 Тираж *600* экз. Цена 4-10 ТИ 903-1-272, 89,95 Сдано в печать 4/91

ТИПОВОЙ ПРОЕКТ
903-1-272.89.

КОТЕЛЬНАЯ ОТОПИТЕЛЬНАЯ С 4 КОТЛАМИ КВм-0,63К.
СИСТЕМА ТЕПЛОСНАБЖЕНИЯ - ЗАКРЫТАЯ.
ТОПЛИВО - КАМЕННЫЙ И БУРЫЙ УГОЛЬ.

АЛЬБОМ 5
СТРОИТЕЛЬНЫЕ ИЗДЕЛИЯ

РАЗРАБОТАН:
ГПИ КАЗАХСКИЙ „САНТЕХПРОЕКТ“

ГЛАВНЫЙ ИНЖЕНЕР ИНСТИТУТА

ГЛАВНЫЙ ИНЖЕНЕР ПРОЕКТА



ШУЛЯЦ Г.Н.

ЧАЯНОВ В.А.

УТВЕРЖДЁН И ВВЕДЁН В ДЕЙСТВИЕ
ВО „СОЮЗСАНТЕХПРОЕКТ“ ГОССТРОЯ СССР

ПРОТОКОЛ ОТ 28.06.89 г. № 9.

СОДЕРЖАНИЕ

АЛЬБОМА

СОДЕРЖАНИЕ	НАИМЕНОВАНИЕ	СТЯ	СОДЕРЖАНИЕ	НАИМЕНОВАНИЕ	СТЯ
	СОДЕРЖАНИЕ АЛЬБОМА	3	029	СТЕНОВЫЕ ПАНЕЛИ (СМ. ТАБЛИЦУ ИСПОЛНЕНИЙ)	33
ТЛ 903-1-272.09- КИ.И.У	ТЕХНИЧЕСКИЕ УСЛОВИЯ	4	030	СТЕНОВЫЕ ПАНЕЛИ (СМ. ТАБЛИЦУ ИСПОЛНЕНИЙ)	34
001	КОЛОДНА К 48-7А, К 48-9А	5	031	СТЕНОВЫЕ ПАНЕЛИ (СМ. ТАБЛИЦУ ИСПОЛНЕНИЙ)	35
002	КОЛОДНА К 48-7Б, К 48-9Б, К 48-7Д, К 48-9Д	6	032	СТЕНОВЫЕ ПАНЕЛИ, ВЕДОМОСТЬ РАСХОДА СТАЛН.	36
003	КОЛОДНА К 48-7В, К 48-9В,	7	033	ПАНЕЛИ ПЕРЕГОРОДАК КОНСОЛЬНЫЕ ПГ-9, ПГ-12	37
004	КОЛОДНА К 48-7Г, К 8-9Г	8	034	ПАНЕЛЬ ПЕРЕГОРОДАКА ПГ60,30-1-Т-а, ПГ60,30-2-Т-а	38
005	КОЛОДНА ФАХВЕРКА 1КФ 61-1А	9	035	ПАНЕЛЬ ПЕРЕГОРОДАКА ПГ60,12-1-Т-а, ПГ60,12-2-Т-а	39
006	КОЛОДНА К 72-4А, К 72-6А	10	033.020	СЕТКИ АРМАТУРНЫЕ С1, С2, С3, С4.	40
007	КОЛОДНА К 72-4Б, К 72-6Б	11	036	ПАНТА ПЕРЕКРЫТИЯ КИП1-15-1а	41
008	КОЛОДНА К 72-4В, К 72-6В	12	037	НЭДЕЛНЕ СОЕДИНИТЕЛЬНЫЕ МСН-1	42
009	КОЛОДНА ФАХВЕРКА 6КФ 85-1А	13	049.020	КАРКАС ПРОСТРАНСТВЕННЫЙ КЛ 10	42
010	КОЛОДНА ФАХВЕРКА 6КФ 85-1Б	14	033.021	НЭДЕЛНЕ ЗАКЛАДНЫЕ МН1, МН2	43
011	КОЛОДНЫ ВЕДОМОСТЬ РАСХОДА СТАЛН.	15	038	НЭДЕЛНЕ СОЕДИНИТЕЛЬНЫЕ МСН2	43
012	БАЛКА ПОКРЫТИЯ 1БАР12-3А ПТ-а, 1БАР12-4А ПТ-а	16	039	НЭДЕЛНЕ СОЕДИНИТЕЛЬНЫЕ МСН4	44
013	БАЛКА ПОКРЫТИЯ 1БАР12-5А ПТ-а, 1БАР12-8А ПТ-а	17	040	НЭДЕЛНЕ СОЕДИНИТЕЛЬНЫЕ МСН3	44
014	БАЛКА ПОКРЫТИЯ 1БАР12-4А ПТ-а, 1БАР12-5А ПТ-а	18	041	НЭДЕЛНЕ ЗАКЛАДНЫЕ МН-3	45
015	БАЛКА ПОКРЫТИЯ 1БАР12-4А ПТ-а, 1БАР12-5А ПТ-а	19	042	НЭДЕЛНЕ ЗАКЛАДНЫЕ МН-4	45
016	ПАНТЫ ПОКРЫТИЯ (СМ. ТАБЛИЦУ ИСПОЛНЕНИЙ)	20	043	НЭДЕЛНЕ ЗАКЛАДНЫЕ МН-5	46
017	ПАНТЫ ПОКРЫТИЯ (СМ. ТАБЛИЦУ ИСПОЛНЕНИЙ)	21	044	ШНТЫ Ш1 ÷ Ш5	47
018	ПАНТЫ ПОКРЫТИЯ (СМ. ТАБЛИЦУ ИСПОЛНЕНИЙ)	22	045	СЕТКА АРМАТУРНАЯ С5	48
019	ПАНТЫ ПОКРЫТИЯ (СМ. ТАБЛИЦУ ИСПОЛНЕНИЙ)	23	046	СЕТКА АРМАТУРНАЯ С6	48
020	КОВЫРЕК КВ 16а	24	047	КАРКАС КЛ-1 ПЛДСКИЙ	49
021	СТЕНОВЫЕ ПАНЕЛИ (СМ. ТАБЛИЦУ ИСПОЛНЕНИЙ)	25	048	НЭДЕЛНЕ ЗАКЛАДНЫЕ МН-6	49
022	СТЕНОВЫЕ ПАНЕЛИ (СМ. ТАБЛИЦУ ИСПОЛНЕНИЙ)	26	049	КАРКАС ПЛДСКИЙ КР6 ÷ КР6	50
023	СТЕНОВЫЕ ПАНЕЛИ (СМ. ТАБЛИЦУ ИСПОЛНЕНИЙ)	27	050	СЕТКА АРМАТУРНАЯ С7	51
024	СТЕНОВЫЕ ПАНЕЛИ (СМ. ТАБЛИЦУ ИСПОЛНЕНИЙ)	28	051	НЭДЕЛНЕ ЗАКЛАДНЫЕ МН-7	51
025	СТЕНОВЫЕ ПАНЕЛИ (СМ. ТАБЛИЦУ ИСПОЛНЕНИЙ)	29	052	СЕТКА АРМАТУРНАЯ С8	52
026	СТЕНОВЫЕ ПАНЕЛИ (СМ. ТАБЛИЦУ ИСПОЛНЕНИЙ)	30	053	ШНТ ПОКРЫТИЯ ШЛ-1	53
027	СТЕНОВЫЕ ПАНЕЛИ (СМ. ТАБЛИЦУ ИСПОЛНЕНИЙ)	31	054	РАМА МЕТАЛЛИЧЕСКАЯ РМ-1	53
028	СТЕНОВЫЕ ПАНЕЛИ (СМ. ТАБЛИЦУ ИСПОЛНЕНИЙ)	32			

АЛЬБОМ 5

ПРОЕКТ 903-1-272.09

Т. П. Л. В. В. В.

ИЗВ. И. П. Д. Д. Д. ПОДПИСЬ И ДАТА ВЗН. М. И. В. В.

АЛБЕДИМ 5

1. ВСЕ СВОРНЫЕ ЖЕЛЕЗОБЕТОННЫЕ КОНСТРУКЦИИ НЕГОТОВ-
ЛЯТЬ ПО УКАЗАНИЯМ СООТВЕТСТВУЮЩИХ СЕРИЙ С УСТАНОВ-
КОЙ ДОПОЛНИТЕЛЬНЫХ ЗАКАЛАННЫХ ЭЛЕМЕНТОВ ПО ДАННОМУ
АЛБЕДИМУ.

2. ПРОКАТ ЗАКАЛАННЫХ ИЗДЕЛИЙ КОЛОНН, БАЛОК И ПЛАТ ПОК-
РЫТИЯ ДЛЯ РАСЧЕТНОЙ ЭКСТРЕМАЛЬНОЙ ТЕМПЕРАТУРЫ ОТ -20°C ДО -40°C
ПРИНЯТЬ ИЗ СТАЛИ ВСТЗПС6 ГОСТ 380-71*

3. В ПАНЕЛЯХ СЪЕМ И ПЕРЕГОРОДОК С ОТВЕРСТИЯМИ АРМАТУРУ
СЕТОК ВЫРЕЗАТЬ ПО МЕСТУ И ПРИВАРИТЬ К ОБРАМЛЕННОМУ ОТВЕРСТИЮ

4. В СТЕНОВЫХ ПАНЕЛЯХ ПРИНЯТЬ:

а) НАРУЖНЫЙ ФАКТУРНЫЙ СЛОЙ ИЗ ЦЕМЕНТНО-ПЕСЧАНОГО РАСТ-
ВОРА СО СРЕДНЕЙ ПЛОТНОСТЬЮ - МАРКИ 100, $\rho = 1800 \text{ кг/м}^3$ ТОЛ-
ЩИНОЙ 20 мм. ГЛАДКИЙ ГОТОВЫЙ ПОД ОКРАСКУ.

б) КОНСТРУКЦИОННО-ТЕПЛОИЗОЛИРУЮЩИЙ СЛОЙ ИЗ КЕРАМИТОБЕТО-
НА В 5; F35 ДЛЯ $t_n = -20^\circ\text{C}$ и $-30^\circ\text{C} - \rho = 1100 \text{ кг/м}^3$ (11 кН/м^2)
ДЛЯ $t_n = -40^\circ\text{C} - \rho = 900 \text{ кг/м}^3$ (9 кН/м^2)

в) ВНУТРЕННИЙ ФАКТУРНЫЙ СЛОЙ ИЗ ЦЕМЕНТНО-ПЕСЧАНОГО РАСТ-
ВОРА СО СРЕДНЕЙ ПЛОТНОСТЬЮ МАРКИ 50, $\rho = 1100 \text{ кг/м}^3$ ТОЛЩИ-
НОЙ 15 мм.

5. ВСЕ ЗАКАЛАННЫЕ И СВЕДЕНИТЕЛЬНЫЕ ИЗДЕЛИЯ ОКРАСИТЬ
2 СЛОЯМИ ЭМАЛИ ПФ-115 ГОСТ 6465-76* ПО ГРУНТОВКЕ ГФ-021
В СООТВЕТСТВИИ СО СНИП 2.03.14-85. ЗАКАЛАННЫЕ ИЗДЕЛИЯ
СТЕНОВЫХ ПАНЕЛЕЙ ЦИНКОВАТЬ ТОЛЩИНА ЦИНКОВОГО ПОКРЫ-
ТИЯ 60 мкм.

6. ЭТАЖ ОРИЕНТАЦИИ НАНЕСТИ НЕСМЫВАЕМОЙ КРАСКОЙ.

7. УКАЗАНИЯ ПО СКЛАДИРОВАНИЮ КОНСТРУКЦИЙ СМОТРИ
В СООТВЕТСТВУЮЩИХ СЕРИЯХ И ГЛАВАХ СНИП.

8. ПЛОСКИЕ АРМАТУРНЫЕ ИЗДЕЛИЯ НЕГОТОВЛЯТЬ ПРИ
ПОМОЩИ КОНТАКТНОЙ ТОЧЕЧНОЙ ЭЛЕКТРОСВАРКИ ПО
ГОСТ 14098-85. СВАРКУ КАРКАСОВ И СЕТОК ПРОИЗВОДИТЬ
ВО ВСЕХ ТОЧКАХ ПЕРЕСЕЧЕНИЯ СТЕРЖНЕЙ.

9. СВЕДНЕННЫЕ ПЛОСКИХ КАРКАСОВ В ПРОСТРАНСТВЕННЫЕ
выполнять с помощью ЛУГОВОЙ СВАРКИ.

10. СВАРКУ ЗАКАЛАННЫХ И СВЕДНИТЕЛЬНЫХ ИЗДЕЛИЙ ПРО-
ИЗВОДИТЬ СОГЛАСНО ГОСТ 14098-85 «СВЕДНЕННАЯ СВАР-
НЫЕ АРМАТУРЫ И ЗАКАЛАННЫХ ИЗДЕЛИЙ ЖЕЛЕЗОБЕТО-
НЫХ КОНСТРУКЦИЙ» ГОСТ 5264-80 «ШВЫ СВАРНЫХ СВЕД-
НЕННЫХ, РУЧНАЯ ЛУГОВАЯ СВАРКА» И СНИП 393-78
«ИНСТРУКЦИЯ ПО СВАРКЕ СВЕДНЕННЫХ АРМАТУРЫ И
ЗАКАЛАННЫХ ДЕТАЛЕЙ ЖЕЛЕЗОБЕТОННЫХ КОНСТРУКЦИЙ»

11. АРМАТУРНЫЕ ЗАКАЛАННЫЕ ИЗДЕЛИЯ ДОЛЖНЫ ОТВЕЧАТЬ
ТРЕБОВАНИЯМ ГОСТ 10922-75 «АРМАТУРНЫЕ ИЗДЕЛИЯ
И ЗАКАЛАННЫЕ ДЕТАЛИ СВАРНЫЕ ДЛЯ ЖЕЛЕЗОБЕТОННЫХ
КОНСТРУКЦИЙ» ТЕХНИЧЕСКИЕ ТРЕБОВАНИЯ И МЕТОДЫ
ИСПЫТАНИЙ.

12. АНКЕРЫ ЗАКАЛАННЫХ ИЗДЕЛИЙ ПРИВАРИТЬ К ПЛАСТИ-
НАМ И ПРОКАТУ СТАВР ЛУГОВОЙ РУЧНОЙ СВАРКОЙ
ПОД СЛОЕМ ФАЮСА С МАЛОЙ МЕХАНИЗАЦИЕЙ. ОТОГНУТЫЕ
ТЫЕ АНКЕРЫ ПРИВАРИТЬ ЛУГОВОЙ РУЧНОЙ СВАРКОЙ
СВАРКУ ПЛАСТИН И ПРОКАТА МЕЖДУ СОБОЙ ВЫПОЛ-
НЯТЬ ЛУГОВОЙ РУЧНОЙ ЭЛЕКТРОСВАРКОЙ ЭЛЕКТРОДА-
МИ ТИПА 342 ПО ГОСТ 9457-75, $h \text{ ш} = 4 \text{ мм}$,
КРОМЕ ОТВОРЕННЫХ.

ИЗМ. И ПОЛ. ПОДПИСЬ ДИТА ВЕРНАКОВА

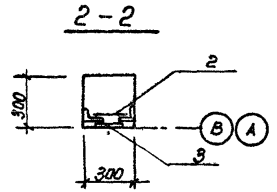
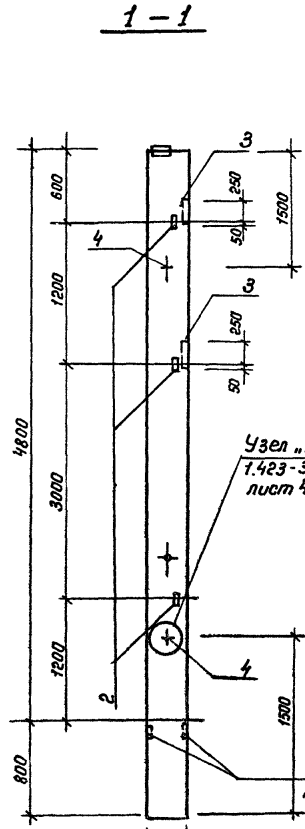
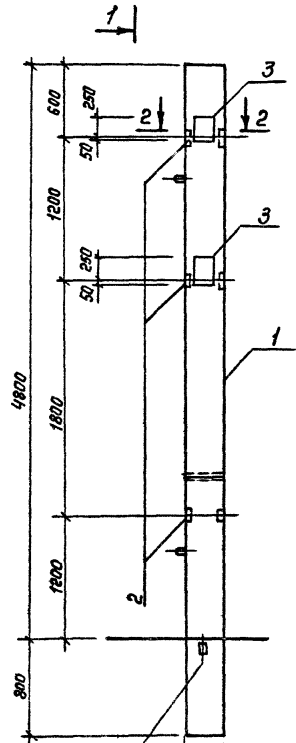
Тп 903-1-272.89 - КМ.Н.ТМ

НАЧ. ОТД. МИЛЛЕР
И. КОИТО ВАСИЛЬЕВА
ГЛА. СПЕЦ. ПЛОТНИКОВ
ЗАВ. ГР. ВАСИЛЬЕВА
ТЕХНИК. Ф. ДМИТРИХ

ТЕХНИЧЕСКИЕ
УСЛОВИЯ

СТАЛЬ АИСТ АИСТОВ
Р
ГОССТРОИ СССР
КАЗАХСКИИ
САНТЕХПРОЕКТ

Альбом 5



Формат	Зона	Поз.	Обозначение	Наименование	Кол. шт.	Примечание
				<u>Документация</u>		
			1.423-3 Вып. 1	Пояснительная записка		
			ТП903-1-272.89 - К.Ж.И. 001	Ведомость расходов стали		
				<u>Сборочные единицы</u>		
				Аля I, II района		
		1	1.423-3 Вып. 1	Колонна К48-7	1	
				Аля III района		
			1.423-3 Вып. 1	Колонна К48-9	1	
				<u>Изделия закладные</u>		
		2	1.423-3 Вып. 2	М1-13	3	1,7 кг.
		3	1.423-3 Вып. 2	МТ1-1	2	10,4 кг.
		4	1.423-3 Вып. 2	Петля монтажная М10-150	2	0,43 кг.

Узел „А“
1.423-3 Вып.1
лист 43

Риски
разбивочных осей

ТП 903-1-272.89 - К.Ж.И.001

Колонна
К48-7А, К48-9А

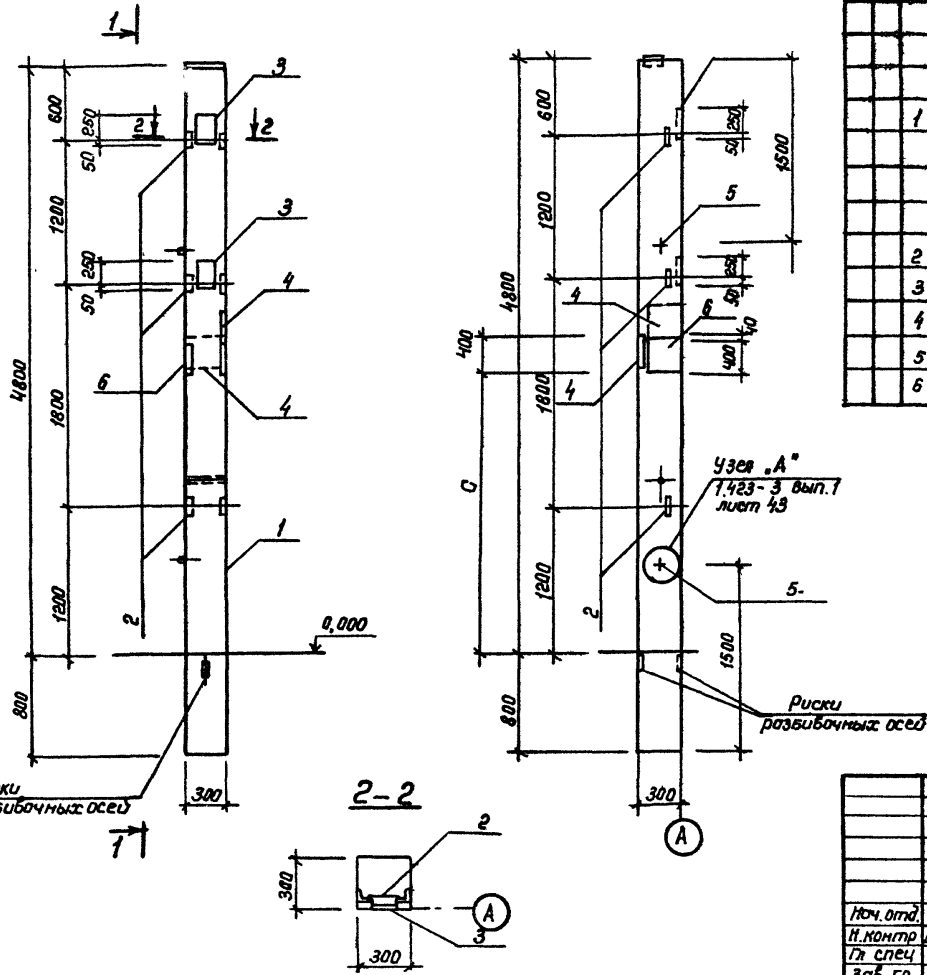
Стадия	Масса	Точность
Р	1300 кг. 1400 кг.	
Лист	Листов	
Госстрой СССР		
КазССРСКИЙ САНТЕХПРОЕКТ		

Нач. отд. Миллер
И.контр. Васильева
Гл. спец. Плотников
Зав. гр. Васильева
Илж. Д.К. Кенеге

03.89

Лист № посл. Листов в альбом

АЛБЕОН 5



Размер	Знач	П/В.	Обозначение	Наименование	кол. шт.	Примечан.
				Документация		
			1.423-3 вып. 1	Пояснительная записка		
			тп 903-1-272.89 - К.Ж. и. 002	Ведомость расхода стали		
				сборочные единицы		
				Для I, II района		
1			1.423-3 вып. 1	Колонна К 48-7	1	
				Для III района		
			1.423-3 вып. 1	Колонна К 48-9	1	
				Изделия закладные		
2			1.423-3 вып. 2	М1-13	3	1,7 кг.
3			1.423-3 вып. 2	ММ 1-1	2	10,4 кг.
4			1.400-15. 1.170-02	ММ 152-3	2	9,7 кг.
5			1.423-3 вып. 2	петля монтажная М 10-150	2	0,43 кг.
6			1.400-15. 1.240-01	изделие закладное ММ 223-4	1	26,7 кг.

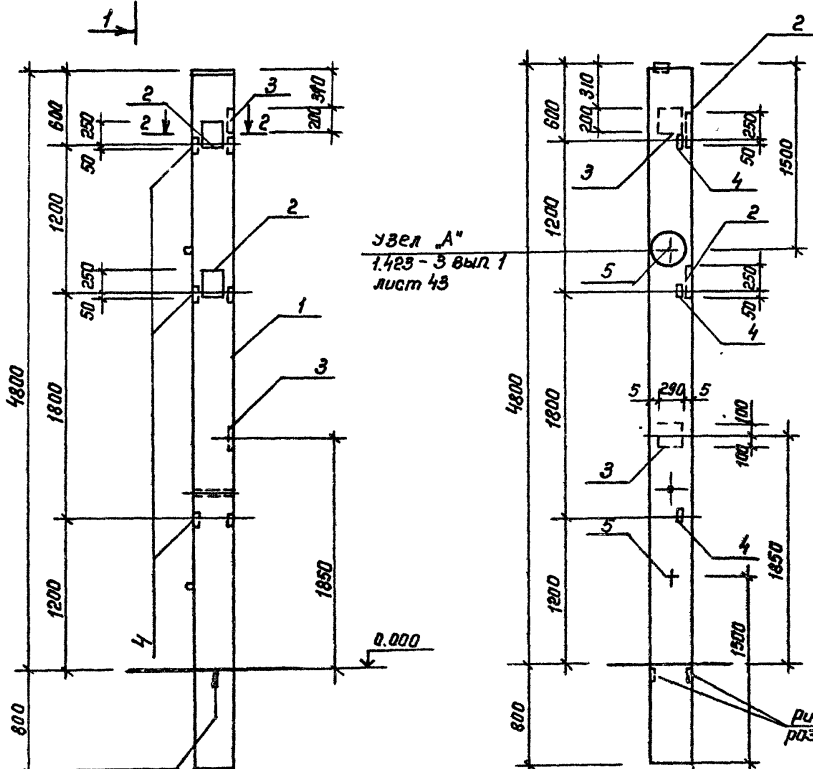
Таблица исполнений

Обозначение	Марка	C, тн
тп 903-1-272.89 - К.Ж. и. 02	К 48-7Б	2300
	К 48-9Б	2300
- 01	К 48-7А	1900
	К 48-9А	1900

тп 903-1-272.89 - К.Ж. и. 002			Сталь	Масса	Мощность
Колонна К 48-7Б, К 48-9Б, К 48-7А, К 48-9А			Р	1300 кг. 1400 кг.	
Нач. отд.	Миллер		Лист	Листов	
И. контр.	Васильева		Госстрой СССР		
Гл. спец.	Плотыкина		КОЗЛОТСККИЙ		
Зав. гр.	Васильева		СОНТЕХПРОЕКТ		
Инж. Ц.К.	Кениз	03.89г.			

Шиб. № 1602. Разрешить и датой. Выст. шиб. № 1602

АЛБЕОМ 5



краткая зона	Пов.	Обозначение	Наименование	Кол. шт.	Примечан.
			<u>Документация</u>		
		1.423-3 вып. 1	Пояснительная записка		
		тл 903-1-272.89- К.Ж. И. 003	Ведомость расхода стали		
			сборочные единицы		
			Для I, II района		
1		1.423-3. вып. 1	Колонна К 48-7	1	1300 кг
			Для III района		
		1.423-3 вып. 1	Колонна К 48-9	1	1400 кг.
			изделия закладные		
2		1.423-3. вып. 2	кп 1-1	2	10,4 кг.
3		1.423-3 вып. 2	т1-12	2	6,0 кг.
4		1.423-3 вып. 2	т1-13	3	1,7 кг.
5		1.423-3 вып. 2	петля монтажная т10-150	2	0,43

Шиф. № подл. Подпись и дата

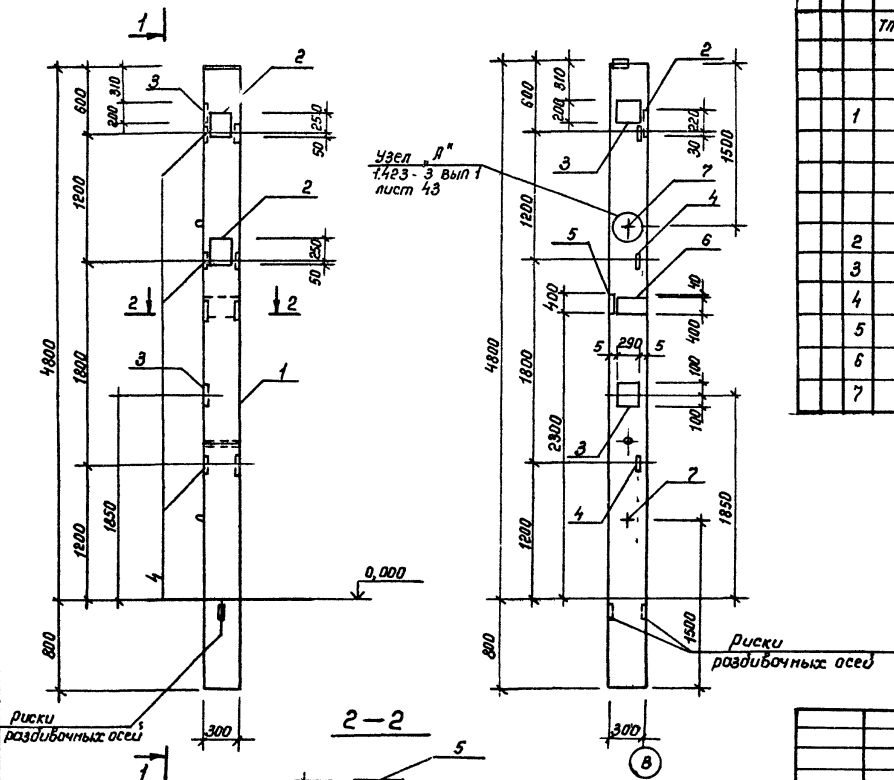
Выполн. №

тл 903-1-272.89 - К.Ж.И.003																				
Колонна К 48-7 в, К 48-9 в		<table border="1"> <tr> <th>Сталь</th> <th>Лосса</th> <th>Лосито?</th> </tr> <tr> <td>Р</td> <td>1300 кг.</td> <td>1400 кг</td> </tr> </table>	Сталь	Лосса	Лосито?	Р	1300 кг.	1400 кг												
Сталь	Лосса	Лосито?																		
Р	1300 кг.	1400 кг																		
<table border="1"> <tr> <td>Нач. отд.</td> <td>Миллер</td> </tr> <tr> <td>Н. контр.</td> <td>Васильева</td> </tr> <tr> <td>гл. спец.</td> <td>Плотников</td> </tr> <tr> <td>Зав. зр.</td> <td>Васильева</td> </tr> <tr> <td>Инж. Ш. К.</td> <td>Кениг</td> </tr> </table>		Нач. отд.	Миллер	Н. контр.	Васильева	гл. спец.	Плотников	Зав. зр.	Васильева	Инж. Ш. К.	Кениг	<table border="1"> <tr> <td>Лист</td> <td>Листов</td> </tr> <tr> <td colspan="2" style="text-align: center;">ГОСТРОЙ ССР</td> </tr> <tr> <td colspan="2" style="text-align: center;">КОНСТРУКТИВ</td> </tr> <tr> <td colspan="2" style="text-align: center;">САНТЕХПРОЕКТ</td> </tr> </table>	Лист	Листов	ГОСТРОЙ ССР		КОНСТРУКТИВ		САНТЕХПРОЕКТ	
Нач. отд.	Миллер																			
Н. контр.	Васильева																			
гл. спец.	Плотников																			
Зав. зр.	Васильева																			
Инж. Ш. К.	Кениг																			
Лист	Листов																			
ГОСТРОЙ ССР																				
КОНСТРУКТИВ																				
САНТЕХПРОЕКТ																				

1802-08

Альбом 5

1-1



Обозначение	Наименование	Кол. шт.	Примечание
<u>Документация</u>			
1.423-3 вып.1	Идентификационная записка		
тл 903-1-272.89 - К.Ж.И.004	Ведомость расхода стали		
	сборочные единицы		
	для I, II района		
1	1.423-3 вып.1	1	Колонна к 48-7
			для III района
	1.423-3 вып.1	1	Колонна к 48-9
			изделия закладные
2	1.423-3 вып.2	2	МТ 1-1 10,4 кг
3	1.423-3 вып.2	2	МТ 1-12 6,0 кг
4	1.423-3 вып.2	3	МТ 1-13 1,7 кг.
5	1.400-15.1.170-02	1	МН 152-3 9,7 кг
6	1.400-15.1.240-01	1	МН 223-4 26,7 кг.
7	1.423-3 вып.2	2	Петля монтажная МТ 10-150 0,43 кг.

Шиф. № табл. Подпись автора

тл 903-1-272.89 -К.Ж.И.004

Колонна
к 48-7г, к 48-9г

Стадия: Проект

Р 1300 кг
1400 кг

лист 1

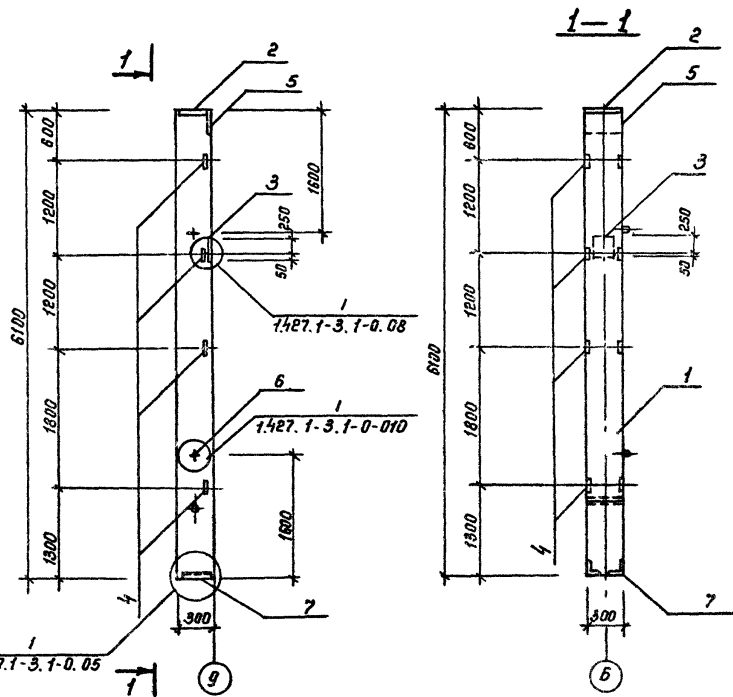
ГОСТ 21650-83

КОЛОССКОЕ
СОНТЕКПРОЕКТ

Исполн. Миллер
Н.контр. Васильева
П. спец. Платникова
Зав. зр. Васильева
Инж. П.К. Кенег

03.89

АЛБЕОМ 5



Формат	Зона	Поз.	Обозначение	Наименование	Кол-шт.	Примечок
				Документация		
			1.427.1-3.1-0.00 ТО	Техническое описание		
			т 903-1-272.89 - КЖ.И.005	Ведомость расхода стали		
				сборочные единицы		
		1	1.427.1-3.1-1.00-022	Колонна 1КФ 61-1	1	
				Изделия закладные		
		2	1.427.1-3.2-0.110	МН-6	1	4,7
		3	-0.19.0-02	МН-21	1	7,7 кг.
		4	-0.20.0	МН-28	4	1,7 кг.
		5	-0.06.0	МН-1	1	7,86 кг.
		6	-0.21.0-01	МН-33	2	0,8 кг.
		7	-0.12.0	МН-7	1	5,3 кг.

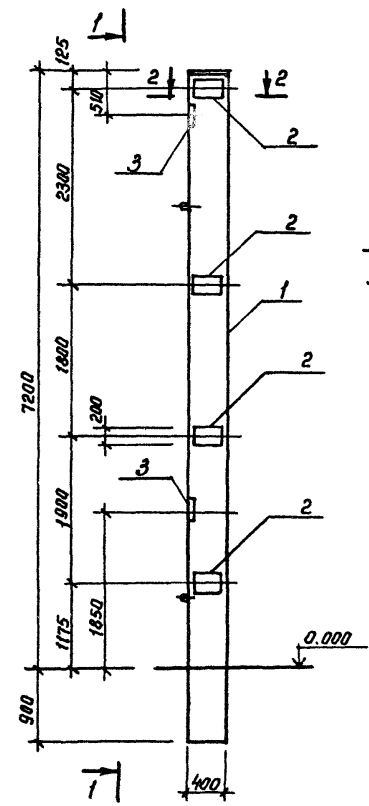
Инд. № разра. Подпись и дата

1.427.1-3.1-0.05

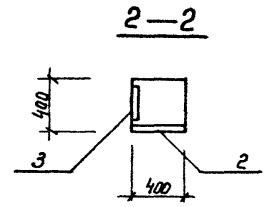
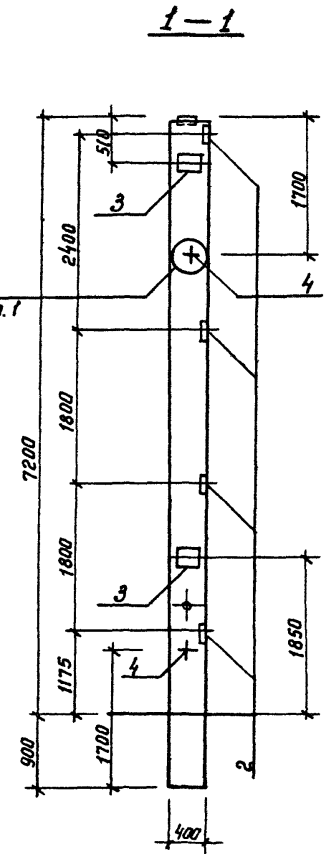
тп 903-1-272.89 - КЖ.И.005		
Колонна фазверка 1 КФ 61-1А	сталь Р	Масса 1400 кг.
Нач. отд. Гиллер	Лист	Листов
Н. контр. Васильев	Госстрой СССР	
Гл. спец. Плотицкий	КОВОДСКИЙ	
Зав. пр. Васильев	ОБЪЕКТОПРОЕКТ	
Инж. И. Кеня	09.89г.	

1602-08

АЛБЕОМ 5



узел „А“
1.423-3 вып. 1
лист 43.

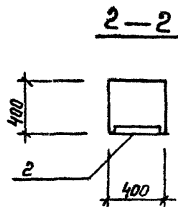
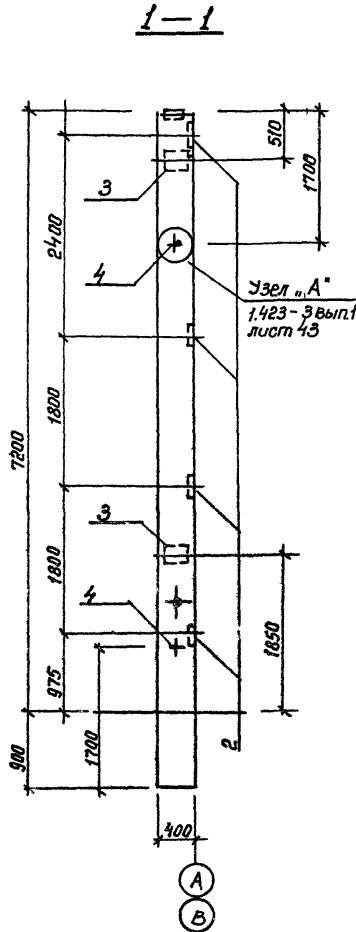
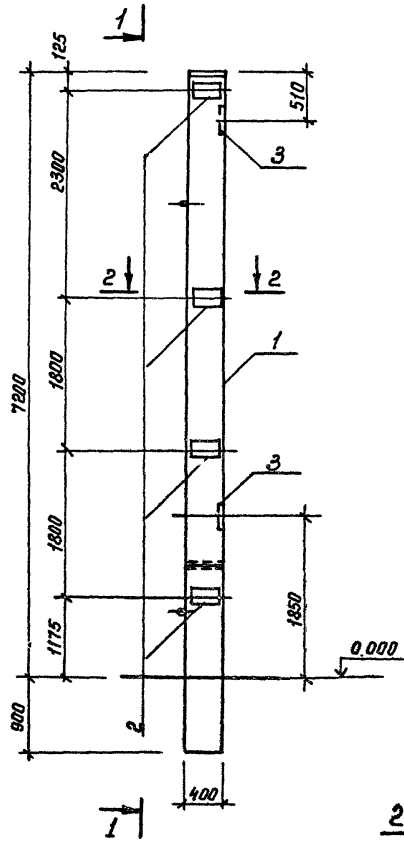


Фрагмент	Зона	Лист	Обозначение	Наименование	Кол. шт.	Примечан.
				Документация		
			1.423-3 вып. 1	Пояснительная записка		
			тп 903-1-272.89 - к.ж. и. 006	Ведомость расхода стали		
				Сборочные единицы		
1			1.423-3 вып. 1	Для I, II района		
				Колонна к 72-4А	2	
				Для III района		
			1.423-3 вып. 1	Колонна к 72-6А	2	
				Изделия закладные		
2			1.423-3 вып. 2	ИТ 1-3	4	7,7кг.
3			1.423-3 вып. 2	М 1-12	2	6,0кг.
4			1.423-3 вып. 2	М 16-200	2	1,39

Имя, Фамилия, Подпись и дата
Взят, изд. №

тп 903-1-272.89 - к.ж. и. 006			
Колонна № 72-4А, к 72-6А		Стадия	Масса
		Р	3300кг.
		Лист	Листов
		Госстрой СССР	
		КВАЗОССКИЙ	
		САНТЕХПРОЕКТ	
Нач. отд.	Миллер		
Н. контр.	Васильева		
Гл. спец.	Плотников		
Зав. гр.	Васильева		
И.ж.т.к.	Кениг		04.89

АЛБОМ 5



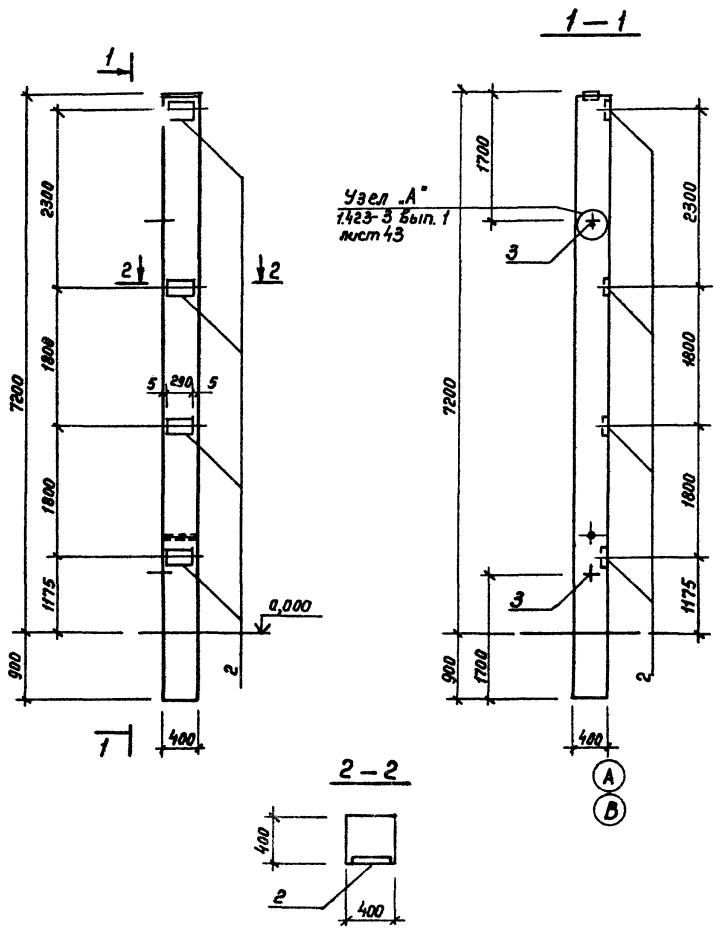
Колонт.	Зона	пос.	Обозначение	Наименование	Кол. шт.	Примечан.
				<u>Документация</u>		
			1.423 - 3 вып. 1	Пояснительная записка		
			тп 903-1-272.89 - КЖ.И.007	Ведомость расхода стали		
				Сборочные единицы		
				Для I, II района		
1			1.423 - 3 вып. 1	Колонна К 72-4Б		
				Для III района		
			1.423 - 3 вып. 1	Колонна К 72-6Б		
				Изделия закладные		
2			1.423 - 3 вып. 2	НМ 1-3	4	7,7кг.
3			1.423 - 3 вып. 2	М 1-12	2	6,0кг.
4			1.423 - 3 вып. 2	М16-200	2	1,39кг.

Имя, фамилия, Подпись и дата 1930г. ин.б.м.

тп 903-1-272.89 - КЖ.И.007		
Колонна К 72-4Б, К 72-6Б		
Сталь	Трасса	Трассы
Р	3300кг.	
Лист	Листов	
	госстрой СССР	
КВАЗСКИЙ		
САНТЕХПРОЕКТ		

Нач. отд. Миллер
И. контр. Васильева
Гл. спец. Плотникова
Зав. гр. Васильева
Инж. Шк. Кенег.

АЛБЕДИН 5



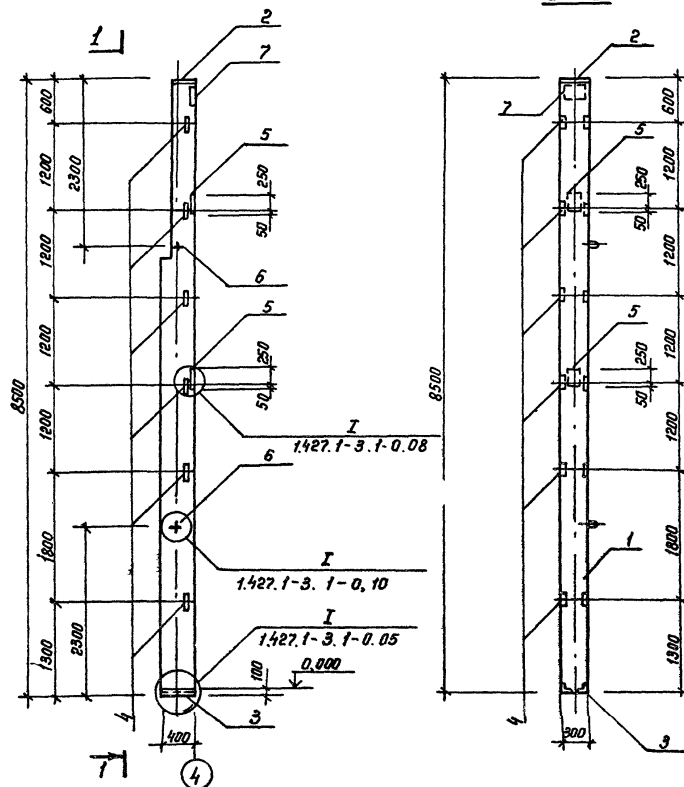
Узел "А"
1.423-3 Вып. 1
лист 43

Кол. шт.	Примечан.	Наименование	Обозначение	Шкала	Дата
		Документация			
		Пояснительная записка	1.423-3 Вып. 1		
		Ведомость расхода стали	тл 903-1-272.89 - к.ж.и. 008		
		Сборочные единицы			
		Для I, II района			
1		Колонна К 72-4в	1.423-3 вып. 1		
		Для III района			
		Колонна К 72-6в	1.423-3 вып. 1		
		Изделия закладные			
2	4	ИТ 1-3	1.423-3 вып. 2		7,7 кг.
3	2	т 16-200	1.423-3 вып. 2		1,39 кг.

Уч. № подл. Подпись и дата 1980г. инж. М.

тл 903-1-272.89 - к.ж.и. 008		
Колонна	Сталь	Масса
К 72-4в, К 72-6в	р	3300 кг
	Лист	Листов
	Госстрой СССР	
	КВЗЭСКИИ	
	Сантехпроект	
Исполн. Миллер	Провер. Васильева	Инж. Кеняг
М.контр. Плотицкий	Заб. вр. Васильева	Инж. Кеняг
04.88		

АЛБЕОМ 5



Формат Зона поз.	Обозначение	Наименование	Кол. шт.	Примеч.
		Документация		
	1.427.1-3.1-0.00 Т0	Техническое описание		
	тл 903-1-272.89 - КЖ.И.009	Ведомость расхода стали		
		сборочные единицы		
1	1.427.1-3.1-2.00-26	Колонна 6 КФ 85-1		
		Изделия закладные		
2	1.427.1-3.2-0.11.0	МН 6	1	4,7 кг.
3	-0.12.0	МН 7	1	5,3 кг.
4	-0.20.0	МН 28	6	1,7 кг.
5	-0.19.0-02	МН 21	2	7,7 кг.
6	-0.21.0	МН 34	2	1,6 кг.
7	-0.06.0	МН 1	1	7,86 кг.

Инв. № проек. и дата
 18.01.89, инв. №
 1

тл 903-1-272.89 - КЖ.И.009

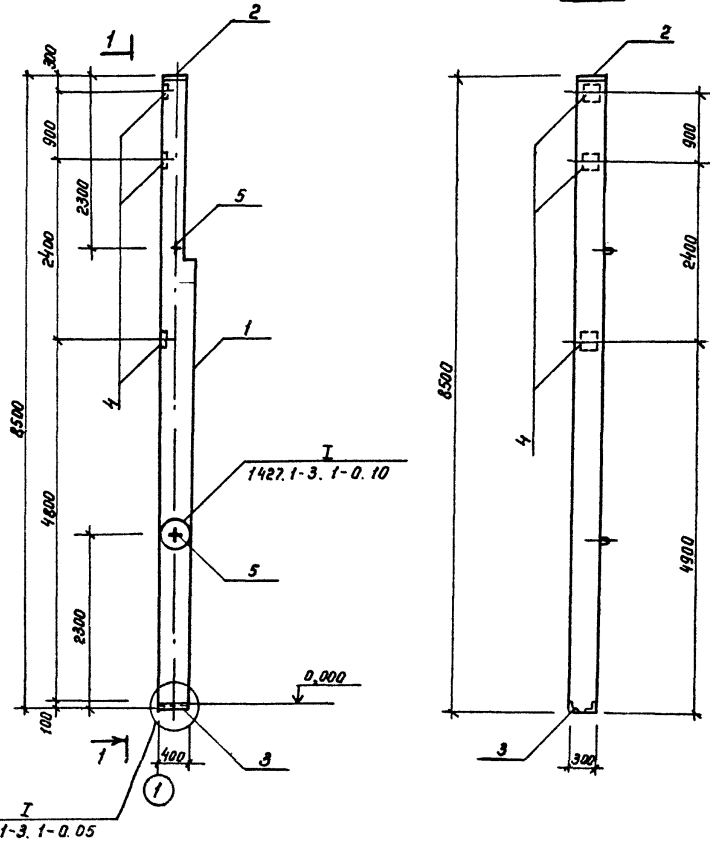
Колонна фермерка
6 КФ 85 - 1 А

Студия	Росса	Посштад
Р	2400 кг	
Лист	Листов	
	Госстандарт РСФСР	
КАЗАНСКИЙ СПИТЕЛПРОЕКТ		

Нач. отд. Миллер
 И. контр. Васильева
 Гл. спец. Плотников
 Зав. зд. Васильева
 Инж. Шук Кеня

04.89

АЛБЕГОМ 5



Код	Вид	Лист	Обозначение	Наименование	Кол. шт	Примечан
<u>Документация</u>						
			1.427.1-3.1-0.00 ТД	Техническое описание		
			ТП 903-1-272.89 - К.Ж.И.010	Ведомость расхода стали		
				Сборочные единицы		
	1		1.427.1-3.1-2.00-26	Колонна 6 кф 85-1		
<u>Изделия закладные</u>						
	2		1.427.1-3.2-0.И.0	МН 6	1	4,7 кг.
	3		- 0.12.0	МН 7	1	5,3 кг.
	4		- 19.0	МН 19	3	5,2 кг.
	5		- 21.0-00	МН 34	2	1,6 кг.

Лист № подл. Подпись и дата
Взам. инв. №

1.427.1-3.1-0.05

1427.1-3.1-0.10

ТП 903-1-272.89 - К.Ж.И.010

Колонна фахверка
6 кф 85-15

Стандия	Масса	Масштаб
Р	2400 кг	
Лист	Листов	
Госстроя СССР КОЗЯТСКИЙ САНТЕХПРОЕКТ		

Исполн. Миллер
И.Конта Васильева
Гл. спец. Плотников
Зав. гр. Васильева
Инж. Шк. Кениг

104.89

1602-08

Ведомость расхода стали на дополнительные закладные изделия на элемент КГ

АЛБЕОМ 5

Марка элемента	Изделия закладные															Общая масса											
	Арматура класса										Всего	Прокат марки					Всего										
	А I					А III						Вст Э КП 2															
	Гост 5781-82*					Гост 5781-82*					Гост 19903-74						Гост 8509-86					Гост 103-76					
	φ6	φ10	φ12	φ16	итого	φ10	φ12	φ14	φ16	φ22	итого	φ-8	φ-10		итого		163x5	190x6		итого	φ-12	φ	итого				
										7,52	8,78			13,6				13,6	4,32			4,32	17,92	26,76			
К 48-7А К 48-9А	0,4	0,86		1,26	0,72	4,0			2,8	13,82	15,08			13,6				13,6	4,32			4,32	22,6	7,5	30,1	48,02	63,1
К 48-7Б,А К 48-9Б,А	0,4	0,86		1,26	2,92	4,0	4,1		2,8	10,32	11,58			22,8				22,8	4,32			4,32				27,12	38,76
К 48-7Б К 48-9Б	0,4	0,86		1,26	3,52	4,0			2,8	16,68	17,94			22,8				22,8	4,32			4,32	22,6	7,5	30,1	57,22	75,16
К 48-7Г К 48-9Г	0,4	0,86		1,26		5,78	4,0	4,1	2,8	8,16	9,28	9,6	4,8		14,4	5,6	4,2		9,8							24,2	33,96
1КФ 61-1			1,6		1,6	4,06	0,8	3,3						5,6	14,4	17,98			27,6							27,6	45,58
К 72-4А К 72-6А	0,8			2,78	3,58				8,8					5,6	14,4	17,98			27,6							27,6	45,58
К 72-4Б К 72-6Б	0,8			2,78	3,38				8,8					5,6	11,6	15,18			18,4							18,4	33,58
К 72-4В К 72-6В	0,8			2,78	3,58				6,0					5,6	11,7	14,86	9,6	9,6	19,2	8,4	4,2		12,6			31,8	46,66
6КФ 85-1				3,2	3,2	4,1	1,66	5,7							8,2	11,4	3,9	9,3	13,2		4,2		4,2			17,4	28,8
6КФ 85-1				3,2	3,2	8,2																					

Инв. № подл. Подпись и дата. Взам. инв. №

тл 903-1-272.89 - КЖИ.ОИ

Колонны.
Ведомость расхода
стали

стали	расход	массы
р		
лист	лист	
ГОСТ 8509-86 КОЛОССКОЕ СИНТЕХПРОЕКТ		

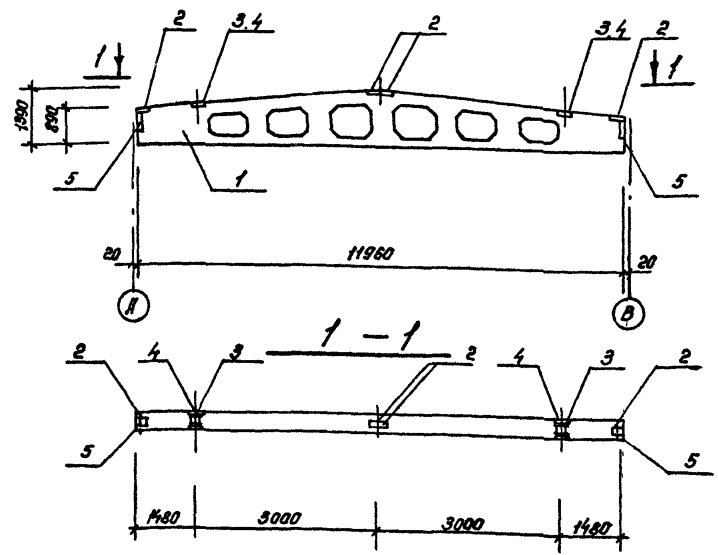
Нач. отд. Миллер
И. кантр. Васильева
Пр. спец. Платников
Зав. гр. Васильева
Инж. Шк Кениз

05.89

08.89

1602-08

АЛЬБОМ 5



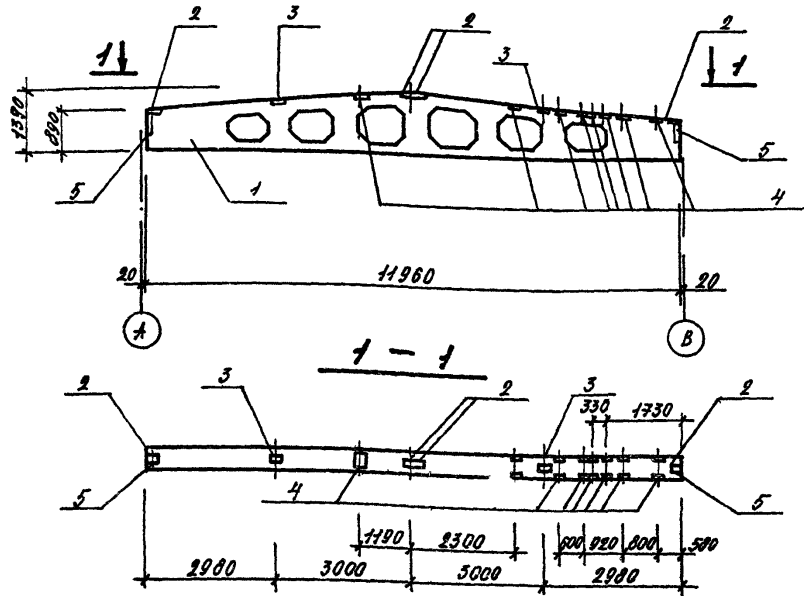
Кол-во	Обозначение	Наименование	Кол-во	Примечание
		Документация		
	1.462.1-3/80.1-10	Техническое описание		
		Сборочные единицы		
		для I, II района		
1	1.462.1-3/80.1-1-14	Балка 16ДР-12-3А УТ	1	
		для III, IV района		
1	1.462.1-3/80.1-1-15	Балка 16ДР-12-4А УТ	1	
		Изделия закладные		
2	1.400-6/76 вып.1	М4-1-2	4	1,4 кг
3	то же	М4-3-3	2	2,4 кг
4		М4-22	2	5,8 кг
5		М1-5-1	2	8,4 кг

Ведомость расхода стали на дополнительные закладные изделия на один элемент, кг.

Марка элемента	Изделия закладные										Общий расход
	Арматура класса А III					Прокат марки В ст 3 кл 2					
	Гост 5781-82*					Гост 8309-86		Гост 19903-74*			
	Ф8	Ф10	Ф14	Угол	Л10х10	140х6	190х6	200х10	Угол		
16ДР-12-3А УТ-а	1,6	0,4	4,6	6,6	10,4	5,2	4,4	12,2	32,2	38,8	
16ДР-12-4А УТ-а	1,6	0,4	4,6	6,6	10,4	5,2	4,4	12,2	32,2	38,8	

ТП 903-1-272.89		-КЖ.И.012	
Балка покрытия		Стандарт	Масса
16ДР-12-3А УТ-а		Р	4700 кг
16ДР-12-4А УТ-а		Лист	Листов
Нач. отд. Миллер		Госстрой ССР, КАЗАХСКИЙ Сантехпроект	
Н.контр. Васильева			
Гл. спец. Платников			
Зав. гр. Васильева			
Инж. И.К. Орехова			

АЛБЕДИ 5



ПРОМКА	ЭЛМ	КОЛИЧ	ОБЪЯЗНАЧЕНИЕ	НАИМЕНОВАНИЕ	КОД ВО	ПРИМЕЧАНИЕ
				<u>ДОКУМЕНТАЦИЯ</u>		
			1.462.1-3/80.1-70	ТЕХНИЧЕСКОЕ ОПИСАНИЕ		
				<u>СБОРЩИЕ ЕДИНИЦЫ</u>		
				ДЛЯ I и II РАЙОНА		
	1		1.462.1-3/80.1-1-15	БАЛКА 1БДР12-5А УТ	1	
				ДЛЯ III и IV РАЙОНА		
	1		1.462.1-3/80.1-1-18	БАЛКА 1БДР12-8А УТ	1	
				<u>НАДЕЛНЯ ЗАКЛАДНЫЕ</u>		
	2		1.400 - 6/76 вып.1	М4-1-2	4	1.4 кг
	3		ТО ЖЕ	М4-3-3	2	2.4 кг
	4		И	М4-22	8	5.8 кг
	5		И	М4-10	2	4.0 кг

ВЕДОМОСТЬ РАСХОДА СТАЛИ НА ДОПОЛНИТЕЛЬНЫЕ ЗАКЛАДНЫЕ НАДЕЛНЯ НА ДАНН ЭЛЕМЕНТ, КГ

МАРКА ЭЛЕМЕНТА	НАДЕЛНЯ ЗАКЛАДНЫЕ									ОБЩИЙ РАСХОД
	АРМАТУРА КЛАССА А II			ПРОКАТ МАРКН В С Т 3 К П 2						
	ГОСТ 5781-82*			ГОСТ 8509-86			ГОСТ 19903-74*			
	φ8	φ10		ИТОГО	140x70	120x7	140x6	190x6	ИТОГО	
1БДР12-5А УТ-а	4.8	2.0		6.8	41.0	6.8	5.2	4.4	58.0	63.6
1БДР12-8А УТ-а	4.8	2.0		6.8	41.0	6.8	5.2	4.4	58.0	63.6

ТП 903-1-272.89 - КЖ.Н.013

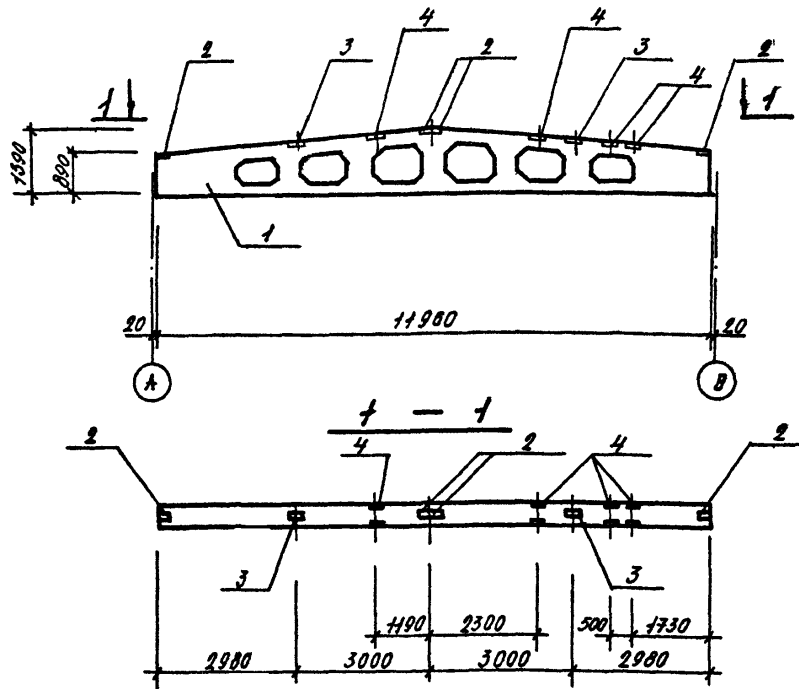
СТАЛЬ		МАССА	МАШИТА
Р	4700	КГ	
ЛНСТ		ЛНСТОВ	
ГОСТРОМ БССР			
КАЗАХСКИЙ			
САНТЕХПРОЕКТ			

БАЛКА ПОКРЫТИЯ
1БДР12-5А УТ-а
1БДР12-8А УТ-а

НАЧ. ОТД. МИЛАЕР
И. КОНТР. ВАСИЛЬЕВ
ГЛ. СПЕЦ. ПАПНИКОВ
ЗАВ. ГР. ВАСИЛЬЕВА
ИНИИ Д.К. ДРЕХОВА

ИНИИ ПОДА. ПЛАТОНОВ Д.А.А. БЕРАМ. ИНИИ

ТАБЛИЦА 5



КОД	НАИМЕНОВАНИЕ	КОД	ПРИМЕЧАНИЕ
	ДОКУМЕНТАЦИЯ		
	1.462.1-3/80.1-ТД		ТЕХНИЧЕСКОЕ ОПИСАНИЕ
			СБОРОЧНЫЕ ЕДИНИЦЫ
			ДЛЯ I; II РАЙОНА
1	1.462.1-3/80.1-1-13	1	БАЛКА 1БДР12-4А ДТ
			ДЛЯ III; IV РАЙОНА
1	1.462.1-3/80.1-1-14	1	БАЛКА 1БДР12-5А ДТ
			ИЗДЕЛИЯ ЗАКЛАДНЫЕ
2	1.400-6/76 ВДП.1	4	М4-1-2 1.4 кг
3	ТД ЖЕ	2	М4-3-3 2.4 кг
4	И	4	М4-22 5.8 кг

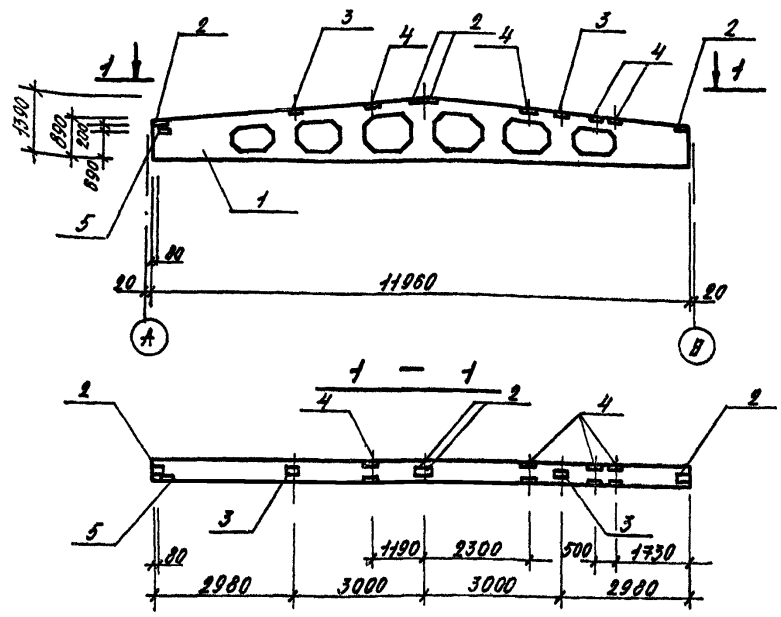
ВЕДОМОСТЬ РАСХОДА СТАЛИ НА ДОПОЛНИТЕЛЬНЫЕ ЗАКЛАДНЫЕ ИЗДЕЛИЯ НА ОДИН ЭЛЕМЕНТ, КГ

ИЗМЕН ПОДА. ПОДПИСЬ И ДАТА ВРА.И.ИВЕН

МАРКА ЭЛЕМЕНТА	ИЗДЕЛИЯ ЗАКЛАДНЫЕ								ОБЩИЙ РАСХОД	
	АРМАТУРА КЛАССА				ПРОКАТ МАРКИ					
	А II				В С Т 3 К П 2					
	ГОСТ 5781-82*				ГОСТ 8509-86		ГОСТ 19903-74*			
φ 8	φ 10			ИТОГО	140x6	140x6	190x6	ИТОГО		
1БДР12-4А ДТ-а	2.4	0.8			3.2	20.8	5.2	4.4	26.0	33.6
1БДР12-5А ДТ-а	2.4	0.8			3.2	20.8	5.2	4.4	26.0	33.6

ТЛ 903-1-272.89		- КЖ.Н.014	
БАЛКА ПОКРЫТИЯ		СТАЛЬ	МАССА
1БДР12-4А ДТ-а		Р	4700 КГ
1БДР12-5А ДТ-а		ЛНСТ	ЛНСТОВ
НАЧ. ПТЛ. МНАБЕР		ГОССТРОЙ БССР	
И. КОНТЯ ВАСИЛЬЕВА		КАЗАХСКИЙ	
ГЛ. СПЕЦ. ПАДТНИКОВ		САНТЕХПРОЕКТ	
ЗАВ. ГР. ВАСИЛЬЕВА			
ИИИ ДК ПРХОВА			

АЛБДМ-5



ВЕДОМОСТЬ РАСХОДА СТАЛИ НА ДОПОЛНИТЕЛЬНЫЕ ЗАКЛАДНЫЕ ЭЛЕМЕНТЫ НА ОДНН ЭЛЕМЕНТ, КГ

МАРКА ЭЛЕМЕНТА	ЭЛЕМЕНТЫ ЗАКЛАДНЫЕ										ОБЩИЙ РАСХОД
	АРМАТУРА КЛАССА А III					ПРОКАТ МАРКИ ВСт 3 Кп 2					
	ГОСТ 5781 - 82*					ГОСТ 8508-89		ГОСТ 19903 - 74 *			
	φ6	φ10	φ12	ИТОГО	ЛНД-70	140x6	190x6	200x6	ИТОГО		
1БДР12-4А IVТ-а	2.4	0.8	0.7	3.9	20.8	5.2	4.4	6.2	36.6	39.3	
1БДР12-5А IVТ-а	2.4	0.8	0.7	3.9	20.8	5.2	4.4	6.2	36.6	39.3	

ФОРМА	ЭВН	ИЗМЕН	ОБОЗНАЧЕНИЕ	НАИМЕНОВАНИЕ	КОД	ПРИМЕЧАНИЕ
				<u>ДОКУМЕНТАЦИЯ</u>		
			1.462.1-3/80.1-70	ТЕХНИЧЕСКОЕ ОПИСАНИЕ		
				<u>СБОРЧНЫЕ ЕДИНИЦЫ</u>		
				ДЛЯ I; II РАЙОНА		
		1	1.462.1-3/80.1-1-13	БАЛКА 1БДР12-4А IVТ	1	
				ДЛЯ III; IV РАЙОНА		
		1	1.462.1-3/80.1-1-14	БАЛКА 1БДР12-5А IVТ	1	
				<u>ЭЛЕМЕНТЫ ЗАКЛАДНЫЕ</u>		
		2	1.400-6/76 вып.1	М4-1-2	4	1.4 кг
		3	ТО ЖЕ	М4-3-3	2	2.4 кг
		4	II	М4-22	4	5.8 кг
		5	1.400-15.1.210-16	МН 204-2	1	6.9 кг

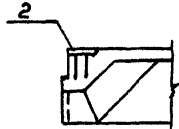
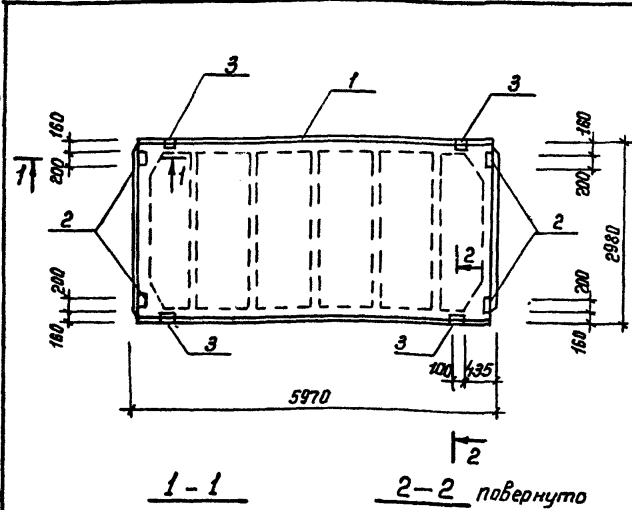
ТП 903-1-272.89 - КМ.Н.015

СТАЛИ		МАССА	МАСШТАБ
Р	4700	кг	
ЛНСТ		ЛНСТОВ	
РЕЕСТРОВАЯ КНИГА			
КАЗАХСКИЙ ГАНТЕХПРОЕКТ			

БАЛКА ПОКРЫТИЯ
1БДР12-4А IVТ-а
1БДР12-5А IVТ-а

НАЧ. ОТД. МУХАМБЕТОВ
Н. КОДТР. ВАСИЛЬЕВА
ГЛАВ. СПЕЦ. ПАВЛЕНКО
З.А.В. Г.В. ВАСИЛЬЕВА
И.И.И. К. ПРЕХОВА

АЛЬБОМ 5



Ведомость расхода стали на дополнительные закладные детали, кг.

Изм. № 01 по вкл. 1602-08

Марка элемента	Изделия закладные								Всего	Общий расход
	Арматура класса I II				Прокат марки Вст 3 кл 2					
	Гост 5781-82*		Гост 8509-86		Гост 103-76*					
	φ10	φ14	итого	170*8	итого	δ=8	итого			
ПГ-2А IV T-0	2,8	0,4	3,2	3,4	3,4	5,2	5,2	11,8	11,8	
ПГ-3А IV T-0	2,8	0,4	3,2	3,4	3,4	5,2	5,2	11,8	11,8	
ПГ-2А IV T-100ЯН-400м	2,8	0,4	3,2	3,4	3,4	5,2	5,2	11,8	11,8	
ПГ-3А IV T-100ЯН-400м	2,8	0,4	3,2	3,4	3,4	5,2	5,2	11,8	11,8	
ПГ-5А IV T-100ЯН-400м	2,8	0,4	3,2	3,4	3,4	5,2	5,2	11,8	11,8	

Кол. на исполнение	ТП 903-1-272.89-КЖ.016	Обозначение	Наименование	Кол. на исполнение				Примечание
				01	02	03	04	
			документация					
		Гост 22701.0-77* 1.465.1-10/82.1-00	технические условия	×	×	×	×	
			Сборочные единицы					
			плита покрытия					
1		Гост 22701.1-77*	ПГ-2А IV T	1				
			ПГ-3А IV T		1			
		Гост 22701.1-77* 1.465.1-10/82.1-01	ПГ-2А IV T-100ЯН-400м			1		
			ПГ-3А IV T-100ЯН-400м				1	
			ПГ-5А IV T-100ЯН-400м					1
			изделия закладные					
2		Гост 22701.5-77*	М8	4	4	4	4	1,7 кг
3		Гост 22701.5-77*	М9	4	4	4	4	1,25 кг

Таблица исполнений

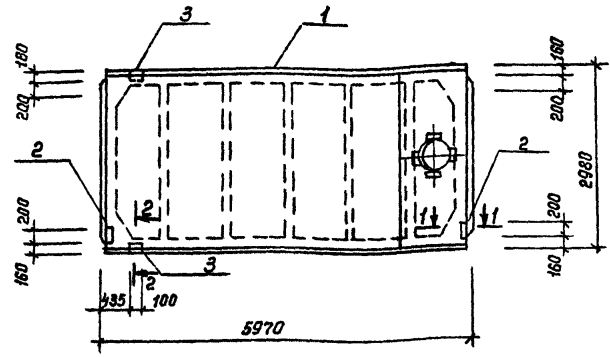
Обозначение	Марка	Масса, кг.
ТП 903-1-272.89-КЖ.И.016	ПГ-2А IV T-0	26 50
-01	ПГ-3А IV T-0	26 50
-02	ПГ-2А IV T-0-100ЯН-400м	3370
-03	ПГ-3А IV T-0-100ЯН-400м	3370
-04	ПГ-5А IV T-0-100ЯН-400м	3370

ТП 903-1-272.89		-КЖ.И.016	
Исполнение	Материал	Лист	Листов
Плиты покрытия (см таблицу исполнений)	Р		
Исполнение	Материал	Лист	Листов
И.К.М.П.	Миллер		
Гл. спец.	Васильева		
Зав. ц.	Плотников		
И.К.И.К.	Васильева		
	Кениг		

ГОСТРДИ СССР
КАЗАХСКИЙ
САНТЕХПРОЕКТ

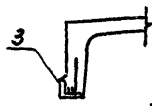
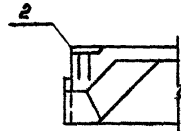
1602-08

АЛЬБОМ 5



1-1

2-2



Ведомость расхода стали на дополнительные закладные изделия, кг

Инв. № табл.	Материал	Марка элемента	Изделия закладные						Общий расход
			Арматура класса			Прокат марки			
			А III			В ст. 3 кл 2			
			Гост 5781-82*			Гост 8509-86 Гост 103-76**			
φ10	φ14	Итого	170x8	-δ-8					
		1787-2A IVT-0-100ЯН-400м	1,4	0,2	1,6	1,7	2,6	5,9	5,9
		1787-3A IVT-0-100ЯН-400м	1,4	0,2	1,6	1,7	2,6	5,9	5,9

Формат	Содн	Лист	Обозначение	Наименование	кол. на исполнение ТП903-1-272.89-КЖИ.017	Примечан.
				Документация	— 01	
			ГОСТ 22701.0-77* 1.465.1-1П/82.1-00	Технические условия	×	×
				Сборочные единицы		
				Плита покрытия		
			1 ГОСТ 22701.1-77* 1.465.1-10/82 1-07	1787-2A IVT - 100ЯН-400м	1	
				1787-3A IVT - 100ЯН-400м	1	
				Изделия закладные		
			2 ГОСТ 22701.5-77*	М8	2	2
			3 ГОСТ 22701.5-77*	М9	2	2

Таблица исполнений

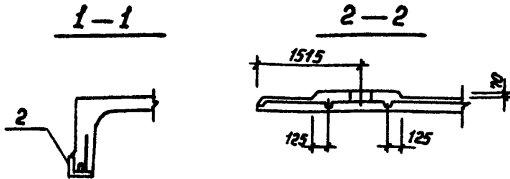
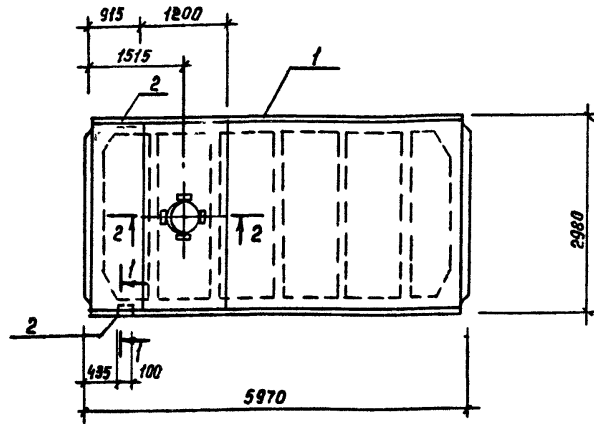
Обозначение	Марка		
ТП903-1-272.89 - КЖИ.017	1787-2A IVT-0-100ЯН-400м		
-01	1787-3A IVT-0-100ЯН-400м		

ТП 903-1-272.89		-КЖИ.017	
Исполнение	Марка	Масса	Мощность
Плита покрытия (см. таблицу исполнений)	Р.	3780 кг.	
Исполнение	Лист	Листов	
Исполнение	ГОСТ 27017 ЕССЯ К-ЗАХСКОЙ САНТЕХПРОЕКТ		

Нач. отд. Миллер
И. контр. Васильева
Пл. спец. Платников
Зав. гр. Васильева
И.ж. Шк. Кенге

185.89
03.89

ЛМБСМ 5



Ведомость расхода стали на дополнительные закладные детали, кг.

Шиф. и подл.	Шиф. и дата	Шиф. и дата	Марка элемента	Изделия закладные					Всего	общий расход
				Аппаратура класса		Прокат марки		шт		
				А III		вст 3 кп 2				
				Гост 5781-82 *		Гост 8509-86				
φ10	φ14	штырь	штырь	штырь	штырь					
			1ПВ4-3А IV Т-100ЯН-400м	0,6	0,2	0,8	1,7	1,7	2,5	2,5
			1ПВ4-5А IV Т-100ЯН-400м	0,6	0,2	0,8	1,7	1,7	2,5	2,5

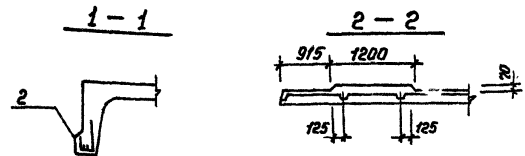
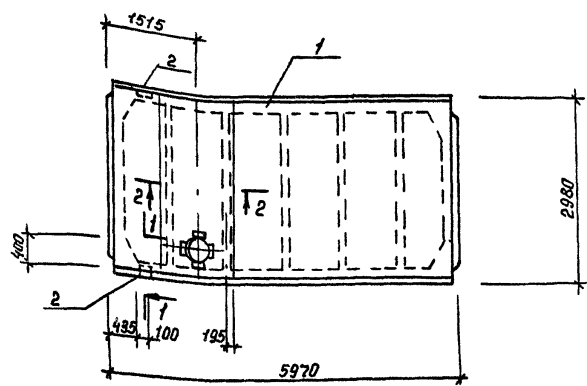
Код документа	Обозначение	Наименование	Код. № исполнения		Примечан.
			ТП 903-1-272.89-КЖ.И.018	— 01	
		Документация			
	ГОСТ 22701.0-77* 1.485.1-10/82.1-00	Технические условия	×	×	
		Сборочные единицы			
		Плита покрытия			
1	ГОСТ 22701.1-77* 1.485.1-10/82.1-00	1ПВ4-3А IV Т-100ЯН-400м	1		
		1ПВ4-5А IV Т-100ЯН-400м		1	
		Изделие закладное			
2	ГОСТ 22701.5-77*	т 9	2	2	1,25 кг.

Таблица исполнения

Обозначение	Марка
ТП 903-1-272.89 - КЖ.И.018	1ПВ4-3А IV Т-100ЯН-400м
- 01	1ПВ4-5А IV Т-100ЯН-400м

ТП 903-1-272.89 - КЖ.И.018		Сталь	масса	мощность
Плита покрытия (см. таблицу исполнения)		р.	3880 кг	
Исполн. Миллер		Лист		
И.контр. Васильева		Листов		
Гл. спец. Плотников		Госстрой СССР		
Зоб. гр. Васильева		КОЗЛОЖСКИЙ		
Исполн. к. Кемиг		"САНТЕХПРОЕКТ"		
03.89				

АЛБЕОМ 5



Ведомость расхода стали на дополнительные закладные изделия, кг.

Кол-во	Обозначение	Наименование	Кол-во исполнения		Примечан.
			ТЛ 903-1-272.89-КЖ.И.019	— 01	
		Документация			
	Гост 22701 0-77* 1465.1-10/82.1-00	Технические условия	×	×	
		Сборочные единицы			
		Плита покрытия			
1	Гост 22701 1-77* 1465.1-10/82.1-07	1ПВ4-3А ПТ-100ЯН-400м	1		
		1ПВ4-5А ПТ-100ЯН-400м		1	
		Коркас	×	×	
		изделие закладное			
2	Гост 22701.5-77*	П 9	2	2	1,25 кг.

Таблица исполнений

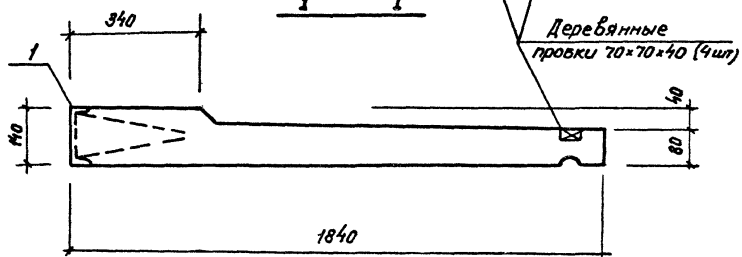
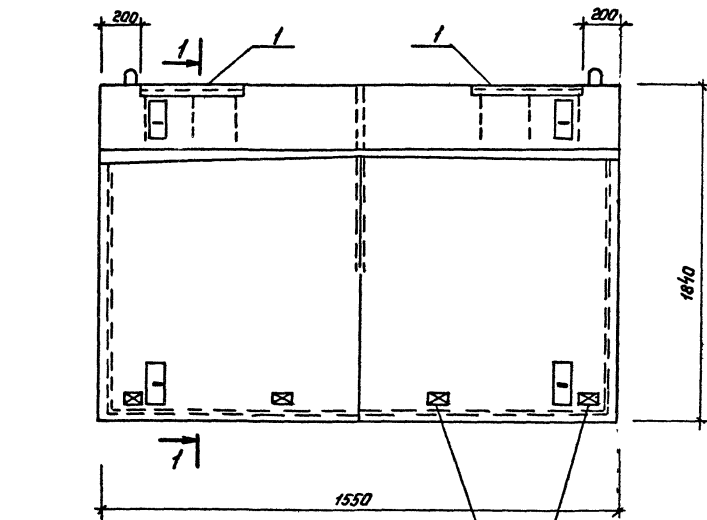
Обозначение	Марка		
ТЛ 903-1-272.89 -КЖ.И.019	1ПВ4-3А ПТ-100ЯН-400м		
	-01 1ПВ4-5А ПТ-100ЯН-400м		

Инв. и подл. и дата. Взам. инв.р.

Марка элемента	Изделия				Всего	Общий расход	
	Яртура класса		Прокат марки				
	А III		Вст 3 кл 2				
	Гост 5781-82*		Гост 8509-76*				
	φ10	φ14	иного	170x8	иного		
1ПВ4-3А ПТ-100ЯН-400м	0,6	0,2	0,8	1,7	1,7	2,5	2,5
1ПВ4-5А ПТ-100ЯН-400м	0,6	0,2	0,8	1,7	1,7	2,5	2,5

ТЛ 903-1-272.89 -КЖ.И.019		станд	масса	мощность
Плита покрытия		р.	3880кг.	
(см. таблицу исполнений)		лист	лист	
Нач. отд. Миллер		гострой СЭСР		
Н. контрол. Васильев		КОЗ ОЖС КИД		
Пл. спец. Плотицкий		СНТехПроект		
Зав. гр. Васильева				
Инж. Дик Кеня				

АЛБОН 5



Указание: Платишь с другой стороны

Фабрика	Зона	Контракт	Обозначение	Наименование	Кол-во	Примечание
				Документация		
			1.238-1-1/0000 ТО	Техническое описание		
				Сборочные единицы		
			1.238-1-1/4000	Козырек КВ-16	1	
				Изделия закладные		
			1 3.400-6/76	МН 4-13	2	4,4 кг.

Ведомость расхода стали на дополнительные закладные изделия на один элемент, кг.

Марка элемента	Изделия закладные						Общий расход
	Арматура класса			Прокат марки			
	А III			ВСт 3 кп 2			
	Гост 5781-82 *			Гост 8240-72 *			
	Ф8		Итого	С14	Итого		
КВ-16а	1,4		1,4	7,4	7,4	8,8	

		гп 903-1-272.89		- КЖ.И.020	
		Сталь	Масса	Масштаб	
		Р.	750 кг.		
		Лист	Листов		
		госстанд СССР КАЗАХСКИЙ санитарный			
Начальник	Миллер				
Инженер	Восильева				
Инженер	Платникова				
Зав. ГП	Восильева				
Инж. И. К.	Орежова				

АЛБЕОМ 5

Рис. 1

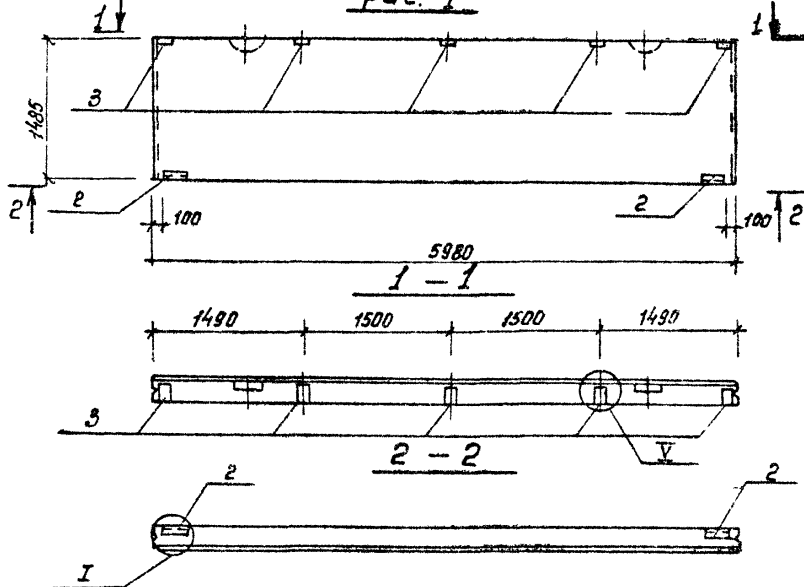
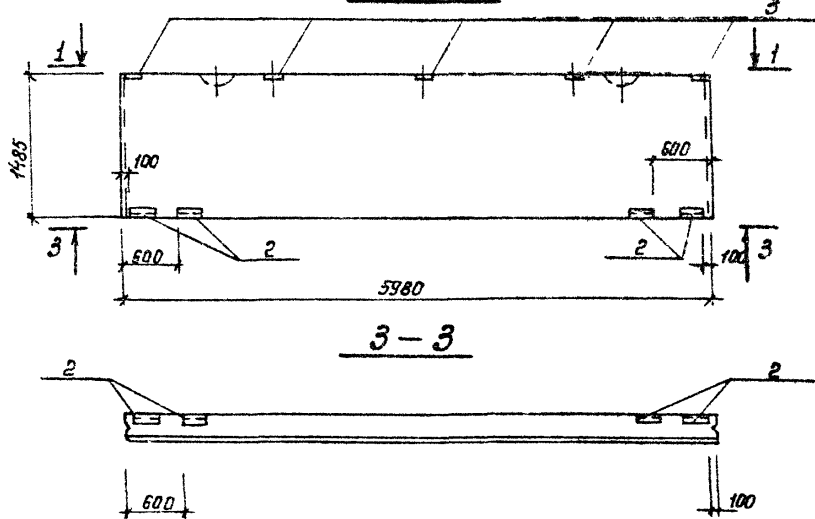


Рис. 2



Код	Зона	Поз	Обозначение	Наименование	Кол-во по исп.					
					-	01	02	03	04	05
				Документация						
1			Т.п. 903-1-272.89 -КЖИ-ТУ	Технические условия						
			1.030.1-1.0-3-0100 лист 9	Узлы I, V						
			Тп 903-1-272.89 -КЖИ.033	Ведомость расхода стали						
				Стеновая панель						
1			1.030.1-1.1-1-1 06-02	ПС 60.15.2.0-4Л	1		1			
			1.030.1-1.1-1-1 06-05	ПС 60.15.2.5-5Л		1		1		
			1.030.1-1.1-1-1 06-05	ПС 60.15.2.5-5Л			1		1	
				Изделие закладное						
2			1.030.1-1.1-3-30	М 2	2	2	2	4	4	4
3			1.030.1-1.1-3-33	М 15	5	5	5	5	5	5

Обозначение	Марка	Рис.	Масса
Т.п. 903-1-272.89-КЖИ.021	ПС 60.15.2.0-4Л-а	1	2550 кг
Т.п. -01	ПС 60.15.2.5-5Л-а	1	3130 кг.
Т.п. -02	ПС 60.15.2.5-5Л-а	1	2670 кг.
Т.п. -03	ПС 60.15.2.0-4Л-б	2	2550 кг.
Т.п. -04	ПС 60.15.2.5-5Л-б	2	3130 кг
Т.п. -05	ПС 60.15.2.5-5Л-б	2	2670 кг.

См. табл. под индексом ВЗМ инв.м

Тп 903-1-272.89 -КЖИ.021

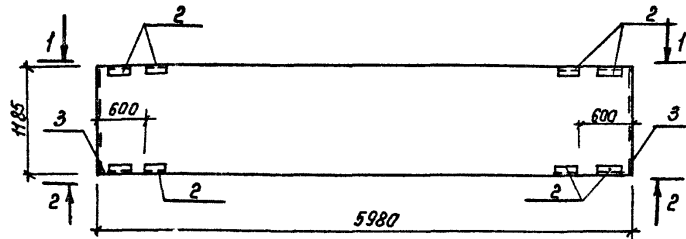
Стеновые панели (см. таблицу исполнения)

стация	масса ст. мод	масса испант
Р.		

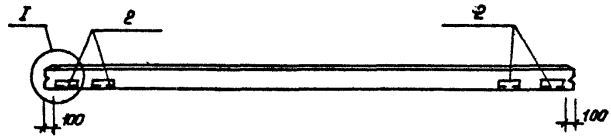
Начальд Миллер
Н.контр. Васильева
Ин.контр. Платников
Зав.вр. Васильева
Инжен. Ажикунова

Лист 1 из 1
Листов 1
Построен в 1989
Казанский
СНТехпроект
Формат А3

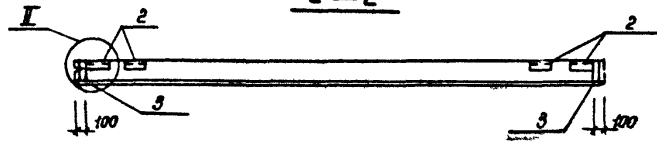
ЛИСТ 5



1-1



2-2



фарт.	Зона	поз.	Обозначение	Наименование	кол-во на исполнение					Прим.
					01	02	03	04	05	
				Документация						
			т.п. 903-1-272.89-КЖ.И. ТУ	Технические условия						
			1.030 1-1.0-3-0100 лист 9	Узлы I, II						
			тп 903-1-272.89-КЖ.И. 0.33	Ведомость расхода стали						
				Стеновая панель						
1			1.030 1-1.1-1 05-01	ПС 60 12.20-4Л	1					
			-04	ПС 60. 12.25-5Л	1					
			-04	ПС 60. 12.25-5Л		1				
				изделие закладное						
2			1.030. 1-1.1-3-30-01	М 2	8	8	8			
3			1.030. 1-1.1-3-33	М 6	2	2	2			

Таблица исполнений

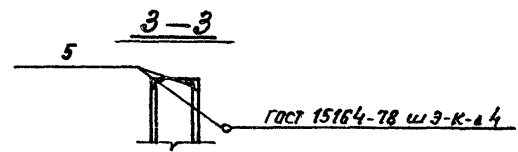
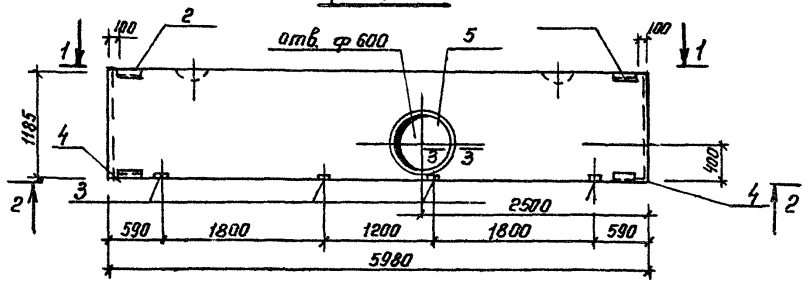
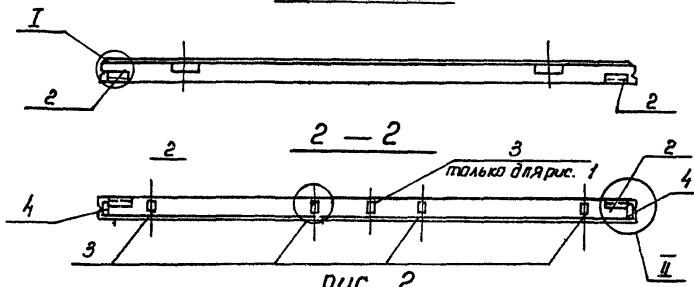
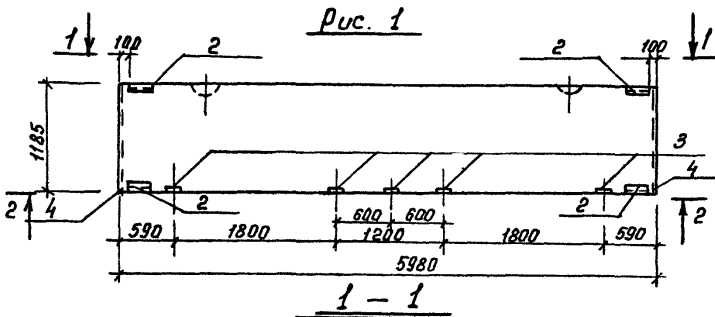
обозначение	марка	масса кг.
тп.903-1-272.89-КЖ.И.022	ПС 60.12.20-4Л-0	2040
-01	ПС 60.12.25-5Л-0	2500
-02	ПС 60.12.25-5Л-0	2130

тп 903-1-272.89 -КЖ.И. 022		
Стеновые панели (см. таблицу исполнений)		Стадия Р.
		масса см таб. исполн
		лист
		лист
Госстрой СССР КБЗХСКИИ Сантехпроект фартот А ³		

инж. М.П.И.Л. / подп. и дата / ввост. инж. М.

Нач. отд. Миллер
Инж. Васильева
Инж. Плотников
Зав. гр. Васильева
Инжен. Криковцова

АЛБСОН 5



Формат	Зона	Лист	Обозначение	Наименование	Кол-во в исполнении				
					01	02	03	04	05
				Документация					
			Т.П 903-1-272.89-КЖИ-ТУ	Технические условия					
			1.030 1-1.0-3-0100 лист 9	Узлы I, II, V					
			Т.П 903-1-272.89-КЖИ.033	Ведомость расхода стали					
				Стеновая панель					
		1	1.030 1-1.1-1 05-01	ПС 60.12.20-4л	1		1		
			-04	ПС 60.12.25-5л		1		1	
			-04	ПС 60.12.25-5л			1		1
				изделие закладное					
		2	1.030. 1-1.1-3-30-01	М2	4	4	4	4	4
		3	1.030. 1-1.1-3-36	М9	5	5	5	4	4
		4	1.030 1-1.1-3-33	М6	2	2	2	2	2
		5	1.400-15 Вып. 1:730-07	МН 783	-	-	-	2	2

Таблица исполнения

Обозначение	марка	рис.	таблиц
т.п. 903-1-272.89-КЖИ.023	ПС 60.12.20-4л-б	1	2040
-01.	ПС 60.12.25-5л-б	1	2500
-02	ПС 60.12.25-5л-б	1	2130
-03	ПС 60.12.20-4л-б	2	2040
-04	ПС 60.12.25-5л-б	2	2500
-05	ПС 60.12.25-5л-б	2	2130

инв. табл.
подл. в дата
взят. инв. н

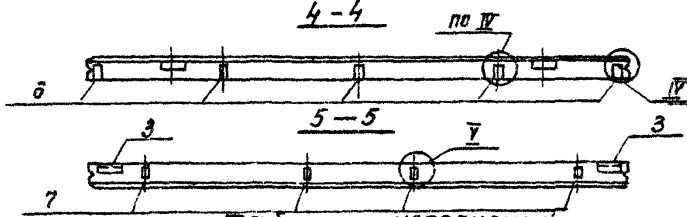
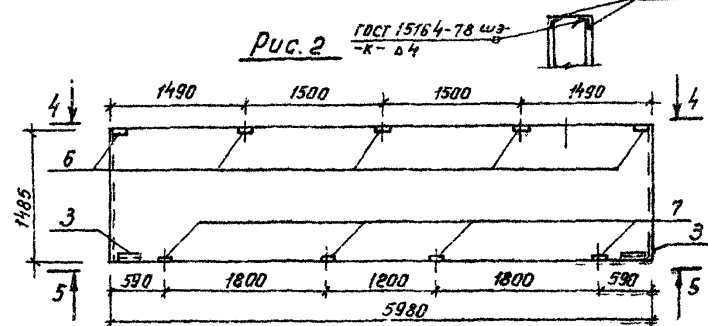
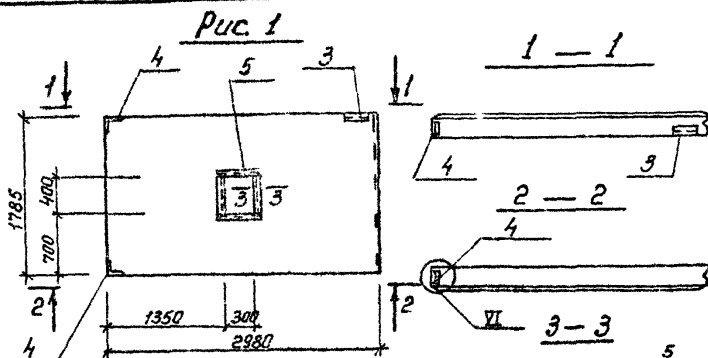
т.п 903-1-272.89 -КЖИ.023

Стеновые панели (см. таблицу исполнения)

Начальник	Миллер		
Инженер	Васильева		
Ст. конст.	Плотников		
Зав. цд	Васильева		
Инженер	Крыжовников		

Старший	Маслов
Р.	исполне- ний
лист	лист
КАЗАНСКИЙ САНТЕХПРОЕКТ	
формат А3	

АЛБОМ 5



Формы	Зона	№	Обозначение	Наименование	Кол-во по исполнению					
					-	01	02	03	04	05
				Документация						
			Т.П 903-1-272.89-КЖИ-ТУ	Технические условия						
			1030 1-1.0-3-010A лист 9	Узлы V, Y, VI						
			ТП 903-1-272.89-КЖИ-033	Ведомость расхода стали						
				Стеновая панель						
		1	1030 1-1.1-103-04	ПС 30.18.20-6Л	1					
			-05	ПС 30.18.20-6Л		1				
			-05	ПС 30.18.20-6Л			1			
		2	1030.1-1.1-106-02	ПС 60.15.20-4Л				1		
			-05	ПС 60.15.25-5Л					1	
			-05	ПС 60.15.25-5Л						1
				Изделие закладное						
		3	1030.1-1.1-3-30-01	М2	1	1	1	2	2	2
		4	1030.1-1.1-3-33-01	М11	2	2	2	-	-	-
		5	1420-13. Вып. 1 710-13	МН708-2	2	2	2	-	-	-
		6	1030.1-1.1-3-33-02	М15	-	-	-	5	5	5
		7	1030.1-1.1-3-36	М9	-	-	-	4	4	4

Взят инв. №
подп. и дата
инв. подл.

Обозначение	марка	рис	Масса кг
тп 903-1-272.89-КЖИ 024	ПС 30.18.20-6Л-А	1	1520
-01	ПС 30.18.25-6Л-А	1	1870
-02	ПС 30.18.25-6Л-А	1	1600
-03	ПС 60.15.20-4Л-В	2	2550
-04	ПС 60.15.25-5Л-В	2	3130
-05	ПС 60.15.25-5Л-В	2	2670

тп 903-1-272.89 - КЖИ. 024

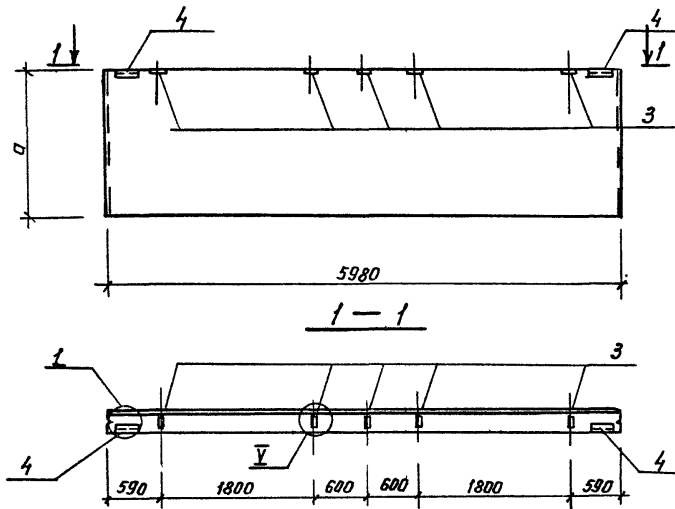
Стеновые панели (см таблицу исполнений)

Лист 1	Листов 3
--------	----------

ГОСТРАИ СССР
КАЗАХСКИЙ
САНТЕХПРОЕКТ

Ф.И.О. исполнителя: Мухомедов Миллер, И.К.И.М. Васильева, Пл. конст. Зайс гр. Васильева, Илжкен Криковцова

Альбом 5



ф.арт.	Зона	поз.	Обозначение	Наименование	кол-во по исполнению					прим.	
					-	01	02	03	04		05
				Документация							
			т.п. 903-1-272.89 КЖ. и. ТУ	Технические условия							
			1.030. 1-1. 0-3 - 0100 лист 9	Узлы I, V							
			тп 903-1-272.89 - КЖ. и. а. 33	Ведомость расхода стали							
				Стеновая панель							
		1	1.030.1-1.1-05-01	ПС 60.12.20-4Л	1						
			-04	ПС 60.12.25-5Л		1					
			-04	ПС 60.12.25-5Л			1				
		2	1.030.1-1.1-07-02	ПС 60.18.20-4Л				1			
			-06	ПС 60.18.25-4Л					1		
			-06	ПС 60.18.25-4Л						1	
				Изделие закладное							
		3	1.030.1-1.1-3-36	М9	5	5	5	5	5	5	
		4	1.030.1-1.1-3-30-01	М2	2	2	2	2	2	2	

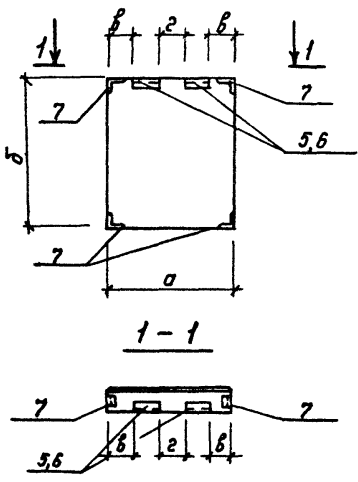
таблица исполнений

Обозначение	Марка	а мм	масса кг.
тп. 903-1-272.89-КЖ.и.025	ПС 60.12.20-4Л-2	1185	2040
-01	ПС 60.12.25-5Л-2	1185	2500
-02	ПС 60.12.25-5Л-2	1185	2130
-03	ПС 60.18.20-4Л-0	1785	3060
-04	ПС 60.18.25-4Л-0	1785	3760
-05	ПС 60.18.25-4Л-0	1785	3210

тп 903-1-272.89 -КЖ.и. 025																							
Нач. отд. И.контр. Гл.конст. Зав. гр. Инжен.	Миллер Васильева Плотников Васильева Крыкавцова	Стеновые панели (см. таблицу исполнений)																					
		<table border="1"> <tr> <th>стадия</th> <th>масса</th> <th>масшт.</th> </tr> <tr> <td>Р.</td> <td>ст. таб. исполне. №12</td> <td></td> </tr> <tr> <th colspan="2">лист</th> <th>листо в</th> </tr> <tr> <td colspan="2">Госстрой СССР</td> <td></td> </tr> <tr> <td colspan="2">КОВОЖСКИЙ</td> <td></td> </tr> <tr> <td colspan="2">САНТЕХПРОЕКТ</td> <td></td> </tr> <tr> <td colspan="3">формат А3</td> </tr> </table>	стадия	масса	масшт.	Р.	ст. таб. исполне. №12		лист		листо в	Госстрой СССР			КОВОЖСКИЙ			САНТЕХПРОЕКТ			формат А3		
		стадия	масса	масшт.																			
Р.	ст. таб. исполне. №12																						
лист		листо в																					
Госстрой СССР																							
КОВОЖСКИЙ																							
САНТЕХПРОЕКТ																							
формат А3																							
		В.И.И.																					

ввод. инв. м.
подп. изобр.
инв. м. подп.

ЛББОН 5



конт. зона	ноз.	Обозначение	Наименование	количество на исполнение											Примеч.		
				-	01	02	03	04	05	06	07	08	09	10		11	
			Документация														
		т.п.903-1-272.89-КЖ.И.ТУ	Технические условия														
		1.030.1-1.0-3-0.100 лист 9	Узлы														
		т.п.903-1-272.89-КЖ.И.033	Ведомость расхода стали														
			Стеновая панель														
1		1.030.1-1.1-1.61	2ПС 12.18.2.0-л	1													
		1.030.1-1.1-1.61-01	2ПС 12.18.2.5-л		1												
		1.030.1-1.1-1.61-01	2ПС 12.18.2.5-л			1											
2		1.030.1-1.1-1.60	2ПС 12.12.2.0-л				1										
		1.030.1-1.1-1.60-01	2ПС 12.12.2.5-л					1									
		1.030.1-1.1-1.60-01	2ПС 12.12.2.5-л						1								
3		1.030.1-1.1-1.59	2ПС 6.18.2.0-л							1							
		1.030.1-1.1-1.59-01	2ПС 6.18.2.5-л								1						
		1.030.1-1.1-1.59-01	2ПС 6.18.2.5-л									1					
4		1.030.1-1.1-1.58	2ПС 6.12.2.0-л										1				
		1.030.1-1.1-1.58-01	2ПС 6.12.2.5-л											1			
		1.030.1-1.1-1.58-01	2ПС 6.12.2.5-л													1	
			закладное изделие														
5		1.030.1-1.1-3-30	М 1	-	-	-	-	-	-	2	2	2	2	2	2	2	2
6		1.030.1-1.1-3-30-01	М 2	2	2	2	2	2	2	-	-	-	-	-	-	-	-
7		1.030.1-1.1-3-35-01	М-11	4	4	4	4	4	4	4	4	4	4	4	4	4	4

Таблица исполнений

конт. зона	ноз.	Обозначение	Марка	а	б	2	Масса кг	
								а
		т.п.903-1-272.89-КЖ.И.026	2ПС 12.18.2.0-л-а	1180	1785	245	210	600
		-01	2ПС 12.18.2.5-л-а	1180	1785	245	210	740
		-02	2ПС 12.18.2.5-л-а	1180	1785	245	210	630
		-03	2ПС 12.12.2.0-л-а	1180	1185	245	210	400
		-04	2ПС 12.12.2.5-л-а	1180	1185	245	210	490
		-05	2ПС 12.12.2.5-л-а	1180	1185	245	210	420
		-06	2ПС 6.18.2.0-л-а	580	1785	100	30	300
		-07	2ПС 6.18.2.5-л-а	580	1785	100	30	370
		-08	2ПС 6.12.2.0-л-а	580	1185	100	30	200
		-09	2ПС 6.12.2.5-л-а	580	1185	100	30	250
		-10	2ПС 6.12.2.5-л-а	580	1185	100	30	250
		-11	2ПС 6.12.2.5-л-а	580	1185	100	30	210

т.п. 903-1-272.89 -КЖ.И.026

Стеновые панели (см. таблицу исполнений)

Личность	Миллер	Лист	Масса	Масштаб
И.контр.	Васильева			
Л.контр.	Платникова	Р	Ст. под исполне- ний	
Зав.гр.	Васильева	лист	лист	
Инжен.	Крикунова	Госстрой СССР КАЗОЖСКИЙ Сантехпроект		

фартук № 3

АЛБЕОН 5

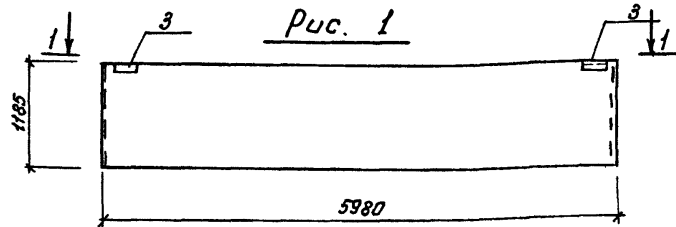


Рис. 1

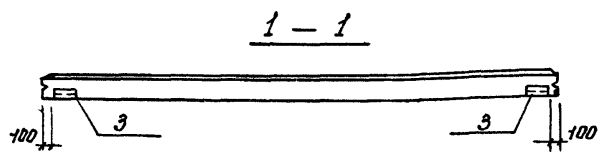
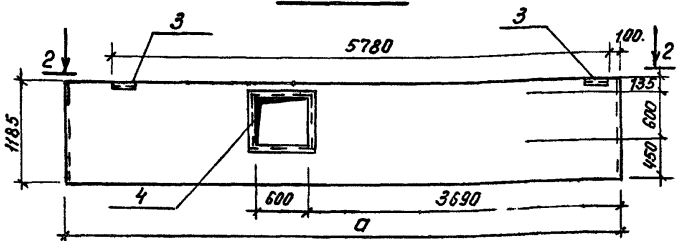


Рис. 2



2-2

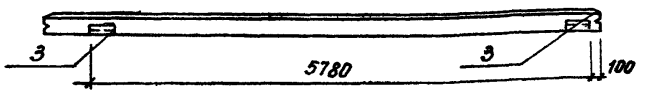


Таблица исполнений

Обозначение	Марка	рис.	а	Масса кг.
т.п. 903-1-272.89-КЖИ. 027	ПС 60.12.2.0-2Л-Д	1	—	2020
-01	ПС 60.12.2.5-3Л-Д	1	—	2490
-02	ПС 60.12.2.5-3Л-Д	1	—	2120
-03	ПС 62.5.12.2.0-2Л-1-0	2	6230	2110
-04	ПС 63.12.2.5-3Л-1-0	2	6280	2610
-05	ПС 63.12.2.5-3Л-1-0	2	6280	2230

формат	волна	поз.	Обозначение	Наименование	кол-во на исполнение						Примеч.	
					-	01	02	03	04	05		
				Документация								
			т.п. 903-1-272.89-КЖИ ТУ	Технические условия								
			1.030.1-1.0-3-0100 лист 9	Узел 1								
			Т.903-1-272.89-КЖИ 0.32	Ведомость раскроя стали								
				Стеновая панель								
		1	1.030.1-1.1-1.05	ПС 60.12.2.0-2Л	1							
			-03	ПС 60.12.2.5-3Л		1						
			-03	ПС 60.12.2.5-3Л			1					
		2	1.030.1-1.1-1.15-03	ПС 62.5.12.2.0-2Л				1				
			1.030.1-1.1-1.16-03	ПС 63.12.2.5-3Л					1			
			1.030.1-1.1-1.16-03	ПС 63.12.2.5-3Л						1		
				изделие закладное								
		3	1.030.1-1.1-3-30-01	М 2	2	2	2	2	2	2		
		4	1.400-15. Вып. 1. 710-37	МН 706-2	-	-	-	2	2	2		

инв. л. подл. ладп. и догто. Взят. инв. л.

т.п. 903-1-272.89 -КЖИ. 027

Стеновые панели (см. таблицу исполнений)

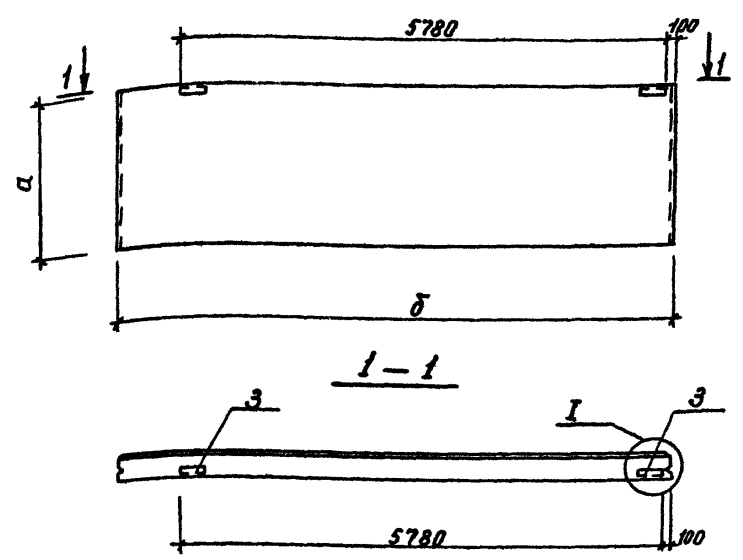
Лист	Листы
Р.	исполнение

Инж. Кряковцова В.С.

Госстанд СССР
К.А.Х.С.К.И.
ГАНТЕХПРОЕКТ
формат А3

1602-08

АЛБОН 5



факт.	зона	поз.	Обозначение	Наименование	Кол-во на исполнение					Примеч.	
					-	01	02	03	04		05
				Документация							
			т.п. 903-1-272.89-кж.и. ту	Технические условия							
			1.030.1-1.0-3-0100 лист 9	Узел I							
			тп 903-1-272.89-кж.и. 0.33	ведомость расхода стали							
				Стеновая панель							
		1.	1.030.1-1.1-1.15-03	пс 62.5.12.20-2л-1	1						
			16-03	пс 63.12.25-3л-1		1					
			16-03	пс 63.12.25-3л-1			1				
		2.	1.030.1-1.1-1.16-07	пс 62.5.18.20-3л-1				1			
			16-06	пс 63.18.25-2л-1					1		
				пс 63.18.25-2л-1						1	
				Изделие закладное							
		3.	1.030.1-1.1-3-30-01	м 2	2	2	2	2	2	2	

Таблица исполнения

Обозначение	Марка	а	б	Масса кг.
т.п. 903-1-272.89-кж.и. 028	пс 62.5.12.20-2л-1-б	1185	6230	2110
-01	пс 63.12.25-3л-1-б	1185	6280	2610
-02	пс 63.12.25-3л-1-б	1185	6280	2230
-03	пс 62.5.18.20-3л-1-а	1785	6230	3180
-04	пс 63.18.25-2л-1-а	1785	6280	3920
-05	пс 63.18.25-2л-1-а	1785	6280	3350

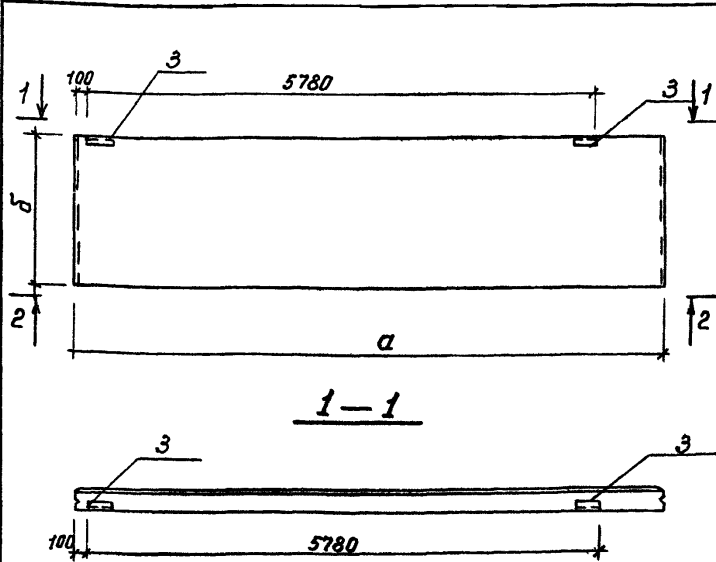
		тп 903-1-272.89 - КЖ.И. 028			
		Стеновые панели (см. таблицу исполнения)	Стандия	Масса	Масшт
			Р	ст. таб. исполне- ний	
			лист	листов	
			госстрой СССР КОЗЯВСКИЙ сантехпроект		
			подмет 9.3		

Нач. отд. Миллер
 И. контр. Васильева
 Пл. конст. Платникова
 Зав. гр. Васильева
 Инжен. Криковцова

инв. м. подл. подл. и дата. взлом. штамп

1602-08

Альбом 5



фарт	форма	раз.	Обозначение	Наименование	Кол-во на исполнение						Примеч.	
					-	01	02	03	04	05		
				Документация								
			т.п.903-1-272.89-К.Ж. и ТУ	Технические условия								
			1.030.1-1.0-3-0100 лист 9	Узел II								
			тп 903-1-272.89-К.Ж.и. 0.33	Ведомость расхода стали								
				Стеновая панель								
		1	1.030.1-1.1-1.23-03	ПС 62.5.12.20-2Л-2	1							
			24-03	ПС 63.12.25-3Л-2		1						
			24-03	ПС 63.12.25-3Л-2			1					
			23-07	ПС 62.5.18.20-3Л-2				1				
			24-06	ПС 63.18.25-2Л-2					1			
			24-06	ПС 63.18.25-2Л-2						1		
				Узлеие закладное								
		3	1.030.1-1.1-3-30-01	м 2	4	4	4	4	4	4		

таблица исполнений

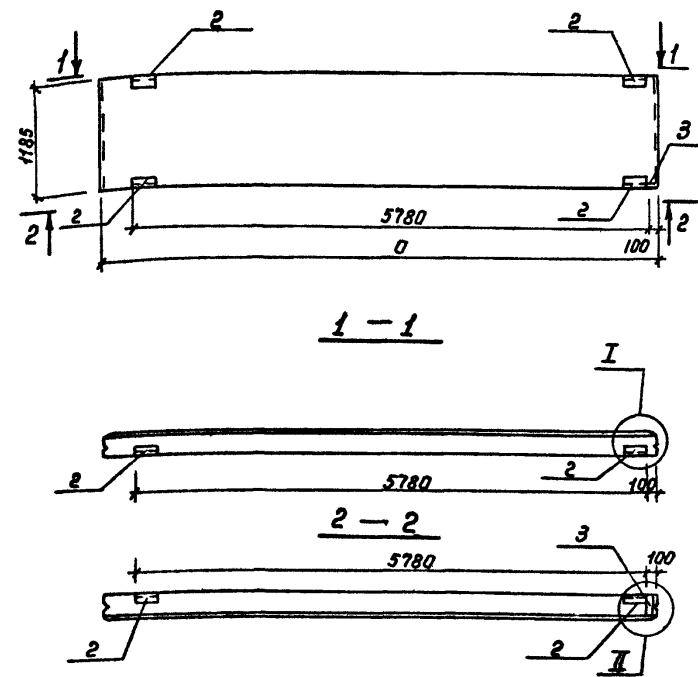
Обозначение	Марка	а	б	Масса кг.
т.п.903-1-272.89-К.Ж.И. 029	ПС 62.5.12.20-2Л-2-а	6230	1185	2110
-01	ПС 63.12.25-3Л-2-0	6280	1185	2610
-02	ПС 63.12.25-3Л-2-0	6280	1185	2230
-03	ПС 62.5.18.20-3Л-2-0	6230	1785	3180
-04	ПС 63.18.25-2Л-2-0	6280	1785	3920
-05	ПС 63.18.25-2Л-2-0	6280	1785	3350

тп 903-1-272.89 - К.Ж.И. 029		
Стеновые панели (см. таблицу исполнений)	Станд.	Масса
	Р.	Сч.мод. исполн.
	Лист	Листов
Госстрой СССР КОВОХСКИЙ СОНТЕХПРОЕКТ		
формат А3		

Илл. и подл. подл. и фото. Вост. илб.м

1602-08

АЛЬБОМ 5



Форм.	Зона	ГОСТ	Обозначение	Наименование	кол-во на исполнение				Прим.
					-	01	02		
				Документация					
			т.п.903-1-272.89-КЖ.И. ТУ	Технические условия	×	×	×	×	×
			1.030 1-1.0-3-0100 лист 9	Узлы I II	×	×	×	×	×
			тп 903-1-272.89 - КЖ.И. 0.32	Ведомость расхода стали	×	×	×	×	×
				Стеновые панели					
			1. 1.030.1-1.1-1 15-04	ПС 62.5.12.20-4Л-1	1				
			16-04	ПС 63.12.25-5Л-1		1			
			16-04	ПС 63.12.25-5Л-1			1		
				изделие закладное					
			2 1.030.1-1.1-3-30-01	М2	4	4	4		
			3 1.030.1-1.1-3-33	М6	1	1	1		

Таблица исполнений

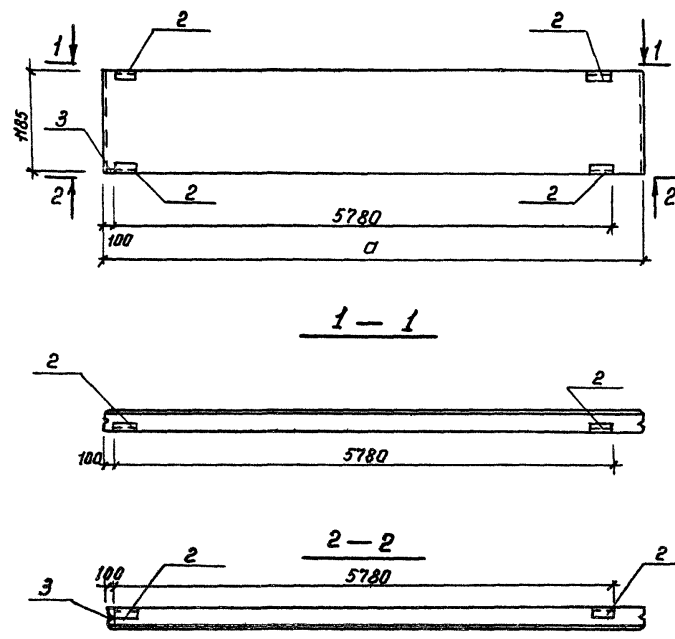
Обозначение	Марка	σ	масса кг.
т.п.903-1-272.89-КЖ.И.030	ПС625.12.20-4Л-1-В	6230	2140
-01	ПС63.12.25-5Л-1В	6280	2620
-02	ПС63.12.25-5Л-1В	6280	2240

тп 903-1-272.89 - КЖ.И. 030		
Стеновые панели (см. таблицу исполнений)	Стация	масса ст. таб. исполнений
	Р.	
	Лист	Листов
	Госстрой СССР	
	КОНСТРУКЦИОННО-ПРОЕКТИРОВАТЕЛЬСКИЙ ЦЕНТР	
	Госпроект	

Нач. отд. Миллер
 И. контр. Васильева
 И. контр. Плещников
 Зав. гр. Васильева
 Инжен. Криковцова

№ п/п и дата табл. и дата

АЛБЕОМ 5



Фрагм.	Зона	поз.	Обозначение	Наименование	Кол-во по исполнению					Примеч
					-	01	02			
				Документация						
			т.п.903-1-272.89-КЖ.И. ТУ	Технические условия						
			1.030.1-1.0-3-0100 лист 9	Узлы I, II						
			т.п.903-1-272.89-КЖ.И. 0.32	Ведомость расхода стали						
				Стеновая панель						
1			1.030.1-1.1-1.23-04	пс62.5.12.2.0-4л-2	1					
			24-04	пс63.12.2.5-5л-2		1				
			24-04	пс63.12.2.5-5л-2			1			
				Изделие закладное						
2			1.030.1-1.1-3-30-01	М 2	4	4	4			
3			1.030.1-1.1-3-33	М 6	1	1	1			

Таблица исполнений

Обозначение	Марка	а мм	Масса кг.
т.п.903-1-272.89-КЖ.И.031	пс62.5.12.2.0-4л-2-б	6230	2140
-01	пс63.12.2.5-5л-2-б	6280	2620
-02	пс63.12.2.5-5л-2-в	6280	2240

		т.п.903-1-272.89		-КЖ.И.031	
		Стеновые панели (см. таблиц у исполнителей)		стадия	масса
				р	ст. таб. исполнений
				лист	листов
				ГОСТРОН СССР	
				КАЗАХСКИЙ	
				САНТЕХПРОЕКТ	
				формат	

Нач. отд. Миллер
 И.контр. Васильева
 Гл. конст. Плотицкий
 Заб. гр. Васильева
 Инжен. Крикович

Исполнитель: [blank]
 Проверил: [blank]
 Главный инженер: [blank]

1602-08

Ведомость расхода стали на закладные изделия на элемент, кг.

АЛБЕОН 5

Марка 3А-та	Изделия закладные									Общий расход. кг.	
	Арматура класс			Прокат марки							
	А III			Вст 3 кл 2							
	гост 5781-82*			гост 8509-86			гост 19903-74*				
Ф8	Ф10		шпала	50x5	63x3	шпала	δ-6	δ-8	шпала		
ПС 60.15.20-4А-0		5.7		5.7		2.7	2.7	1.1	5.4	6.5	14.9
ПС 60.15.25-5А-0											
ПС 60.15.20-4А-0	6.1		6.1		5.4		5.4	2.2	5.4	7.6	19.1
ПС 60.15.25-5А-0											
ПС 60.12.20-4А-0	2.6		2.6		11.0		11.0	4.5	1.3	5.8	19.4
ПС 60.12.25-5А-0											
ПС 60.12.20-4А-0	3.7		3.7		5.48		5.48	2.28	6.28	8.58	17.74
ПС 60.12.25-5А-0											
ПС 60.12.20-4А-0	1.6	3.32	4.92	14.8	5.48		20.28	2.28	5.28	7.58	32.76
ПС 60.12.25-5А-0											
ПС 30.18.20-6А-0	1.2	1.08	2.28	13.6	3.21		16.81	0.57		0.57	19.68
ПС 30.18.25-6А-0											
ПС 60.15.20-4А-0		7.2		7.2		2.7	2.7	1.1	9.45	10.55	20.45
ПС 60.15.25-5А-0											
ПС 60.12.20-4А-2	2.3		2.3		2.74		2.74	1.14	5.0	6.14	11.18
ПС 60.12.20-5А-2											
ПС 60.18.20-4А-0	2.3		2.3		2.74		2.74	1.14	5.0	6.14	11.18
ПС 60.18.25-4А-0											
ПС 12.18.20-А-0	2.2		2.2		6.42		6.42	1.1		1.1	9.72
ПС 12.18.25-А-0											
ПС 12.12.20-А-0	2.2		2.2		6.42		6.42	1.1		1.1	9.72
ПС 12.12.25-А-0											
ПС 6.18.20-А-0	2.28		2.28		5.76		5.76	1.12		1.12	9.16
ПС 6.18.25-А-0											
ПС 6.12.20-А-0	2.28		2.28		5.76		5.76	1.12		1.12	9.16
ПС 6.12.25-А-0											

Марка элемента	Изделия закладные									Общий расход. кг.	
	Арматура класс			Прокат марки							
	А III			Вст							
	гост 5781-82*			гост 8509-86			гост 19903-74*				
Ф8	Ф10		шпала	50x5	63x3	шпала	δ-6	δ-8			
ПС 60.12.20-2А-0		0.4		0.4		2.74		2.74	1.14	1.14	4.28
ПС 60.12.25-3А-0											
ПС 62.5.12.20-2А-1-0	1.2	0.4		1.6	13.6	2.74	16.34	1.14		1.14	19.08
ПС 63.12.25-3А-1-0											
ПС 62.5.12.20-2А-1-0		0.4		0.4		2.74		2.74	1.14	1.14	4.28
ПС 62.5.12.25-3А-1-0											
ПС 62.5.18.20-2А-1-0		0.4		0.4		2.74		2.74	1.14	1.14	4.28
ПС 62.5.12.20-2А-2-0		0.4		0.4		2.74		2.74	1.14	1.14	4.28
ПС 62.5.12.20-2А-2-0											
ПС 62.5.12.20-4А-1-0		1.3		1.3		5.48		5.48	2.28	0.64	2.92
ПС 62.5.12.25-5А-1-0											
ПС 63.12.25-5А-2-0		1.3		1.3		5.48		5.48	2.28	0.64	2.92

Инв. № подл. Подп. и дата Взам. инв. №

гп 903-1-272.89 -КЖИ.032

Стеновые панели
Ведомость расхода
стали

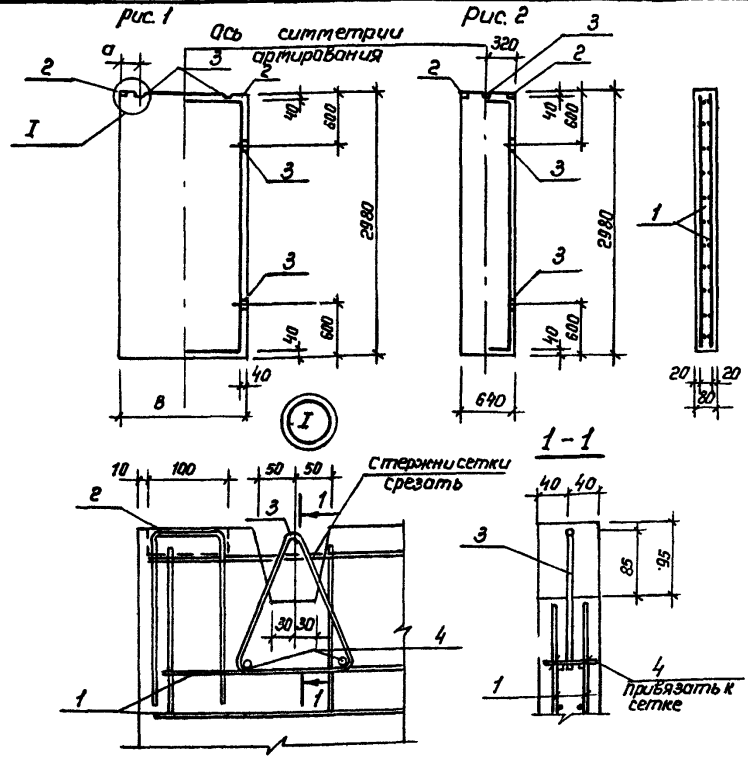
Етап: р. масса: масштаб:

лист: Листов:

Госстрой СССР
Каззахский
Сантехпроект

Нач.об. Муллер
Н.контр. Васильева
Гл.конст. Платников
Зав.гр. Васильева
Инж.Ш.Кенге

АЛБЕОН 5



Код	Обозначение	Наименование	Код. 14 испол. экз.			Примечан.
			01	02	03	
		Документация				
	1.030.9-2.1-00.070	Техническое описание	X	X	X	
		Сварочные единицы				
		Сетки арматурные				
1	тл 903-1-272.89 - кж.и. 033.020	С 1	2			
	- кж.и. 033.020-01	С 2		2		
	-02	С 3			2	
	-03	С 4				2
2	1.400-15.В 1. 560	Изделие закладное ПН 558	2	2	2	2
		Петли монтажные				
3	тл 903-1-272.89 - кж.и. 033. 021.	ПН 1		3	4	4
	-01	ПН 2	4			
		Детали				
4		Проболока 5ВрГост 6127-80 2-60	6	8	8	8
		Материалы				
		Бетон класса В 15	0,34	0,15	0,24	0,22
						м ³

Ведомость расхода стали на элемент, кг

Марка элемента	Изделия арматурные		Изделия закладные					Общий расход
	Вр - 1	Всего	Арматура класса			Всего	Всего	
			А I		А III			
			Гост 5781-82"	Гост 5781-82"	Гост 5781-82"			
ПГ 9	13,5	13,5	2,52	0,4	2,92	1,4	1,4	17,82
ПГ 10	6,1	6,1	1,02	0,4	1,42	1,4	1,4	8,92
ПГ 11	9,4	9,4	1,36	0,4	1,76	1,4	1,4	12,56
ПГ 12	8,2	8,2	1,36	0,4	1,76	1,4	1,4	11,36

Таблица исполнений

Обозначение	Марка	Рис.	В	а	Масса г.
тл 903-1-272.89 - кж. и. 033	ПГ 9	1	1430	220	0,820
-01	ПГ 10	2	640	-	0,370
-02	ПГ 11	1	1020	220	0,534
-03	ПГ 12	1	910	200	0,520

тл 903-1-272.89 - кж.и. 0.33

Панели перегородок каменные ПГ 9 ÷ ПГ 12

Нач. отд. Миллер
И. контр. Васильева
Гл. спец. Плотников
Зав. гр. Васильева
Инж. Шк. Кениг

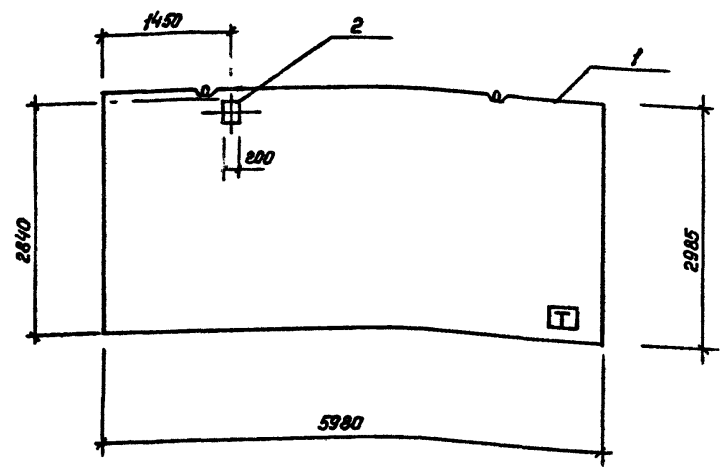
03.89

Стдия	Масса	Гресситод
р	Гр. исполн.	-
Лист	Листов	

Госстрой СССР
Казанский
Сантехпроект

1602-08

АЛБОН 5



Формат	Зона	Поз.	Обозначение	Наименование	Кол. шт.	Примеч.
				<u>Документация</u>		
			1.030.9-2.1-00.070	Техническое описание Сборочный чертёж для I, II района		
		1	1.030.9-2.1-01.0-28	Панель ПГ60.30-1-Т	1	
				для III района		
		1	1.030.9-2.1-01.0	Панель ПГ60.30-2-Т	1	
		2	1.400-15.1.420-09	Изделие закладное МН 409-2	1	2,9 кг.

Ведомость расхода стали на дополнительные закладные изделия, кг.

Марка элемент *	ИЗДЕЛИЯ ЗАКЛАДНЫЕ				Общий расход
	Арматур * класса	Всего	ПРОКАТ		
			В Ст 3кл 2	Всего	
φ 8		φ 8			
ПГ 60.30-1-Т-а	0,48	0,48	2,4	2,4	2,9
ПГ 60.30-2-Т-а	0,48	0,48	2,4	2,4	2,9

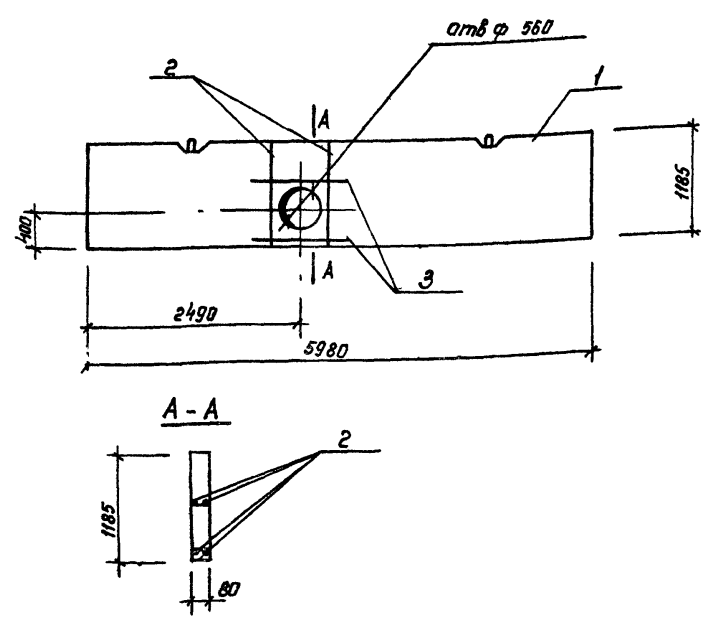
Панель перегородка отличается от серийной наличием дополнительной закладной детали

гп 903-1-272.89 -КЖИ.034

Нач. отд. И. контр. Гл. спец. Зав. гр. Инж III к	Милер Васильева Шотников Васильева Кениг	[Signatures]	03.89г	ПАНЕЛЬ ПЕРЕГОРОДКА ПГ 60.30-1-Т-а ПГ 60.30-2-Т-а	СТАДИЯ	МАССА	МАСШТАБ
					р	3400 кг	
				ЛИСТ	ЛИСТОВ		
				ГОССТРОЙ СССР, КАЗАХСКИЙ САНТЕХПРОЕКТ			

1602-08

АЛБОН 5



Проект	Этап	Лист	Обозначение	Наименование	кол. шт	Примеч.
				Документация		
			1.030 9-2. 1-00. 070	Техническое описание		
				Сборочный чертеж		
				Для I, II районов		
1			1.030 9-2. 1-05.0-108	Панель ПГ 60.12-1-Т	1	
				Для III района		
1			-05.0-014	Панель ПГ 60.12-2-Т	1	
				Детали		
2				А-III-10 Гост 5781-82* С-1135	4	0,7кг.
3				А-III-10 Гост 5781-82* С-1200	4	0,74кг

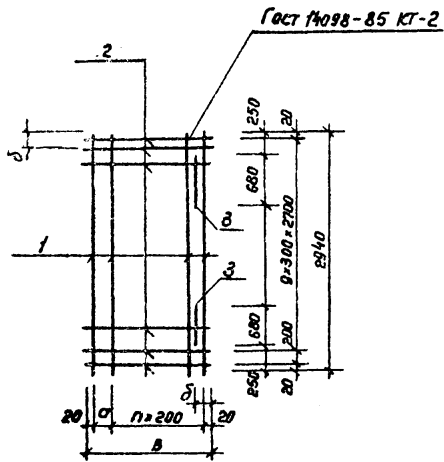
Ведомость расхода стали на дополнительные детали, кг.

Инв. № лод.	Подпись и дата.	Взят. инв. №	Марка элемента						Всего	Одичил расход
			Арматурные изделия							
			Арматура класс *							
			А III							
			Гост 5781-82*							
			Ф 10							
			ПГ 60.12-1-Т-а	5,8				5,8	5,8	
			ПГ 60.12-2-Т-а	5,8				5,8	5,8	

Панель - перегородка отличается от серийной наличием отверстия.

ТЛ 903-1-272.89 - КЖ.И. 035		
Панель перегородка ПГ 60.12-1-Т-а ПГ 60.12-2-Т-а		
Стадия	Масса	Масштаб
р	1370 кг.	
Лист	Листов	
гос.учрежд. с.с.р. КАЗОЖСК УИ сантехпроект		
Нач. отд.	Миллер	
Н. канц.	Васильева	
Гл. спец.	Плотников	
Зав. гр.	Васильева	
Инж. III к.	Кемиг	03.89

АЛБЕОН 5



Код	Обозначение	Наименование	Коды и количество			Примеч.
			01	02	03	
		Документация				
	ТЛ 903-1-272.89 - КЖИ.ТУ	Технические условия	×	×	×	
		Детали				
1		Проволока 5 Вр1 Гост 6727-80				
		Р = 2940	9	4	6	5
		0,45 кг.				
2		Проволока 5 Вр1 Гост 6727-80				
		Р = 1395	12			
		0,21 кг.				
		Р = 605		12		
		0,09 кг.				
		Р = 985		12		
		0,15 кг.				
		Р = 875			12	
		0,14 кг.				
3		Проволока 5 Вр1 Гост 6727-80				
		Р = 680	2	2	2	2
		0,1 кг.				

Таблица исполнений

Обозначение	Марка	В мм.	h шт.	a мм	Б мм	Масса кг.
ТЛ 903-1-272.89 - КЖИ. 033.021	С 1	1395	6	100	210	6,72
-01	С 2	605	2	100	160	3,05
-02	С 3	985	4	100	210	4,67
-03	С 4	875	3	100	160	4,1

ТЛ 903-1-272.89 - КЖИ 033.020

Сетки: арматурные С1, С2, С3, С4

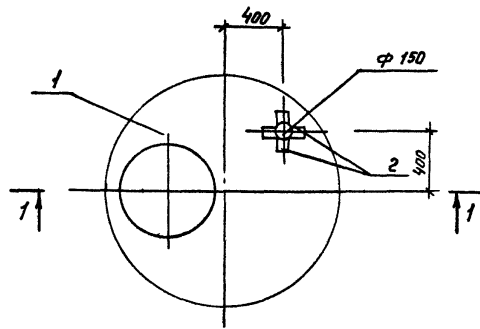
Исч. отд.	Миллер
И. контр.	Васильева
Гл. спец.	Плотников
Зав. гр.	Васильева
Инж. III к.	Кениг

03.89г

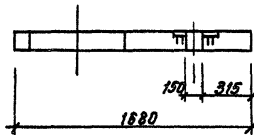
Статус	Масса	Масштаб
Р	см. табл. исполн.	—
Лист	Листов	
Госстрой СССР К 0303СК УИ СОНТЕХПРОЕКТ		

Изм. № табл. Листы в альбоме 0303-КЖИ.89

АЛБСОМ 5



1-1



Форм.	Возв.	Лист	Обозначение	Наименование	кол. шт.	Примеч.
				Документация		
			3.900-3 Вып. 7 ч. 1	Пояснительная записка		
				Сборочные единицы		
		1	3.900-3. Вып. 7 ч. 1	Плита перекрытия КЦП1-15-1	1	
				изделие закладное		
		2	1.400-15 в. 1 410-03	МН 402-2	4	

Марка	Изделия закладные				Объем расход	
	Арматура класса		Прокат марки			
	А III		Вст 3 кл 2			
	ГОСТ 5781-82*		ГОСТ 103-76			
	Ф8		шпоро - 6	шпоро		
КЦП1-15-1а	1,6		1,6	4,4	4,4	8,0

Инв. № табл. | радиусы и откл | Высота | Инв. № табл. №

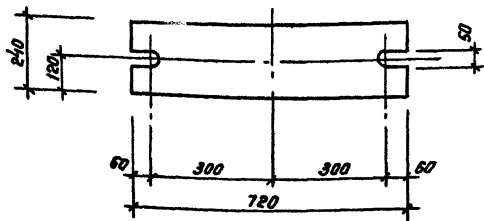
та 903-1-272.89 - КЖИ. 036

Плита перекрытия
КЦП1-15-1а

станд.	масса	мощн.
лист	листв.	
Госстроял ССР КОЗЯКСКИЙ СОНТЕХПРОЕКТ фартит АЗ		

Нач. отд. Миллер
Н. контр. Васильева
Гл. конст. Плотников
Зав. гр. Васильева
Инж. Ш. Г. Кенег

05.19
04.89

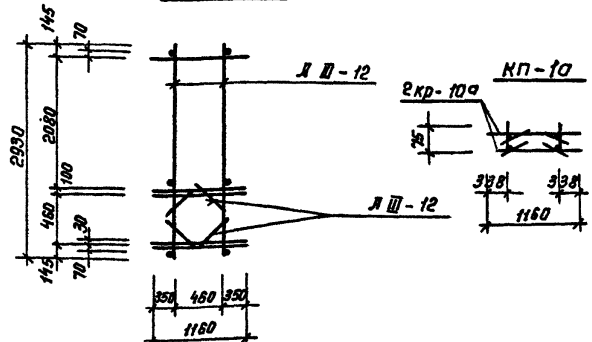


Шифр, год, лист. Подпись и дата. Взам. инв. №

ТЛ 903-1-272.89 -К.Ж.И.037		
Изделие соединительное		
Студия	Масса	Листов
Р.	272 кг.	
Лист	Листов	
Б-ПК-0-20×240×720 ГОСТ 19903-74		
Вст3 кп2 ГОСТ 14657-79		
ГОСТРАЙ СС СР		
КазССРСКИЙ		
СОНТЕХПРОЕКТ		

Нач. отд.	Миллер	
Н.контр.	Васильева	
Гл. спец.	Платинко	
Зав. пр.	Васильева	03.89
Инж. Шк.	Кениг	

Кр-10а



Обозначение	Наименование	кол. шт.	Примечан.
	Документация		
ГОСТ 22701.5-77*	Технические условия		
	Сборочные единицы		
Гост 22701.5-77*	Каркас Кр-1	1	25,6 кг.

Каркас Кр-1а отличается от типового Кр-1 расположением стоек

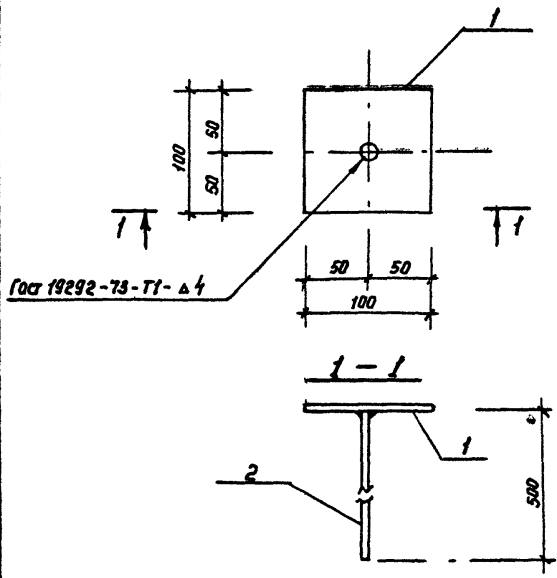
Шифр, год, лист. Подпись и дата. Взам. инв. №

ТЛ 903-1-272.89 -К.Ж.И.019.020		
Каркас пространственный Кр-1а		
Студия	Масса	Листов
Р.	25,6 кг.	
Лист	Листов	
ГОСТРАЙ СС СР		
КазССРСКИЙ		
СОНТЕХПРОЕКТ		

Нач. отд.	Миллер	
Н.контр.	Васильева	03.89
Гл. спец.	Платинко	
Зав. пр.	Васильева	03.89
Инж. Шк.	Кениг	

1602-08

Альбом 5



№	Наименование	кол. шт.	Примечан.
1.	Лист Б-ПН-06-100×100 ГОСТ 19903-74 Вст 3 кл 2 ГОСТ 14637-79	1	0,5 кг.
2.	А I-10 ГОСТ 5781-82 ^н D=500	1	0,3 кг.

№ п/п	№ подл.	Подпись и дата	Взят инв. №
1			
2			
3			
4			
5			
6			
7			
8			
9			
10			
11			
12			
13			
14			
15			
16			
17			
18			
19			
20			
21			
22			
23			
24			
25			
26			
27			
28			
29			
30			
31			
32			
33			
34			
35			
36			
37			
38			
39			
40			
41			
42			
43			
44			
45			
46			
47			
48			
49			
50			
51			
52			
53			
54			
55			
56			
57			
58			
59			
60			
61			
62			
63			
64			
65			
66			
67			
68			
69			
70			
71			
72			
73			
74			
75			
76			
77			
78			
79			
80			
81			
82			
83			
84			
85			
86			
87			
88			
89			
90			
91			
92			
93			
94			
95			
96			
97			
98			
99			
100			

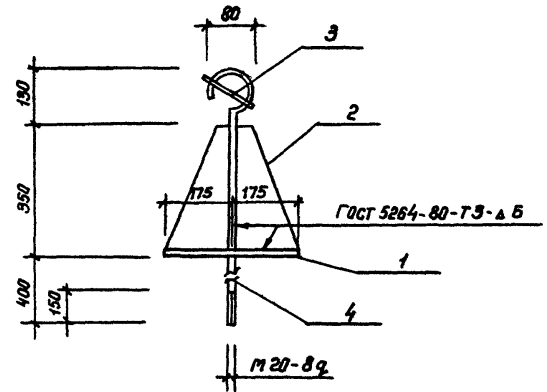
гп 903-1-272.89 -КЖ И.039

Изделие соединительное
мс 4

стандарт	масса	масштаб
Р	0,8 кг.	

Лист 1 из 1

Госстрой СССР
Казанский сантехпроект



№	Наименование	кол. шт.	Примечан.
1	Лист Б-ПН-06-100×350×350 ГОСТ 19903-74 Вст 3 кл 2 ГОСТ 14637-79	1	9,6 кг.
2	Лист Б-ПН-06-100×175×350 ГОСТ 19903-74 ^н Вст 3 кл 2 ГОСТ 14637-79	4	4,8 кг.
3	А I-22 ГОСТ 5781-82 ^н D=120	1	0,4 кг.
4	А I-22 ГОСТ 5781-82 ^н	1	3,0 кг.

№ п/п	№ подл.	Подпись и дата	Взят инв. №
1			
2			
3			
4			
5			
6			
7			
8			
9			
10			
11			
12			
13			
14			
15			
16			
17			
18			
19			
20			
21			
22			
23			
24			
25			
26			
27			
28			
29			
30			
31			
32			
33			
34			
35			
36			
37			
38			
39			
40			
41			
42			
43			
44			
45			
46			
47			
48			
49			
50			
51			
52			
53			
54			
55			
56			
57			
58			
59			
60			
61			
62			
63			
64			
65			
66			
67			
68			
69			
70			
71			
72			
73			
74			
75			
76			
77			
78			
79			
80			
81			
82			
83			
84			
85			
86			
87			
88			
89			
90			
91			
92			
93			
94			
95			
96			
97			
98			
99			
100			

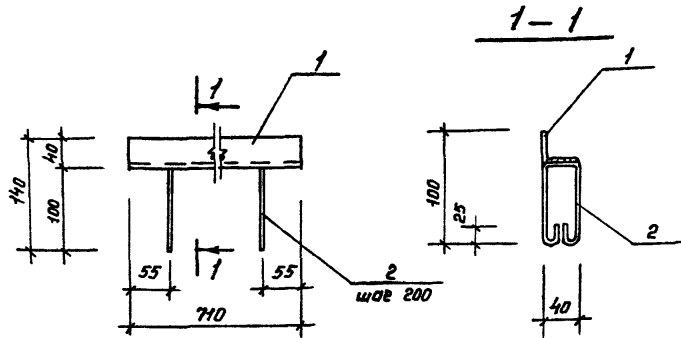
гп 903-1-272.89 -КЖ И.040

Изделие соединительное
мс н 3

стандарт	масса	масштаб
Р	32,2 кг.	

Лист 1 из 1

Госстрой СССР
Казанский сантехпроект



Поз	Наименование	Кол-во	Примечание
1	Уголок 50x5 Гост 8509-86 Вст 3 кп 2	1	2,68 кг
2	Арматура Гост 5781-82* А-I-10 r=350	4	0,23 кг.

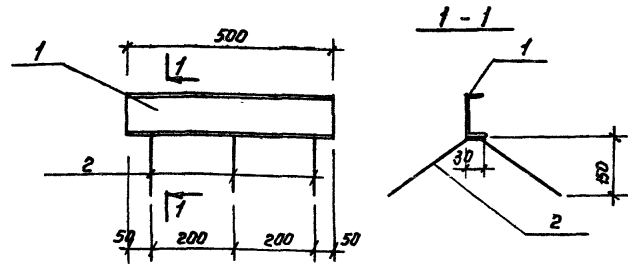
Имя, № пед.к. Подпись, дата

Нач. отд.	Миллер	
Н. контр.	Васильева	
Гл. констр.	Платицкий	
Зав. гр.	Васильева	05.89
Инж. И.к.	Орезова	

тп 903-1-272.89 -КЖ.И. 041

Изделие закладное
МН-3

Студия	Лист	Листов
р	3,6 кг	
Лист	Листов	
госстрой ССР, КОЗОВОДСКИЙ САНТЕХПРОЕКТ		



Поз	Наименование	к-во	Примеч.
1	Швеллер с 10 Гост 8240-72* Ст 3 Гост 535-78*	1	
2	Арматура Гост 5781-82* А-I-10 r=350	3	

Имя, № пед.к. Подпись, дата

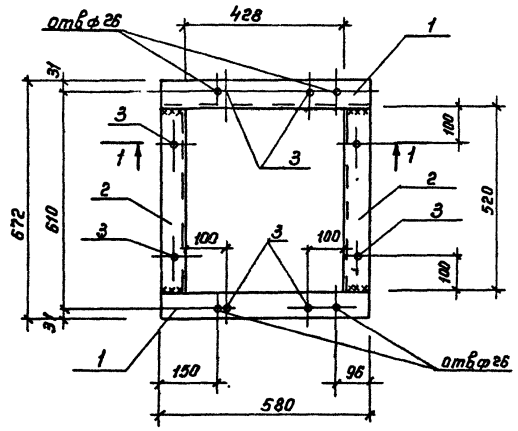
Нач. отд.	Миллер	
Н. контр.	Васильева	
Гл. констр.	Платицкий	
Зав. гр.	Васильева	05.89
Инж. И.к.	Старнова	

тп 903-1-272.89 -КЖ.И. 042

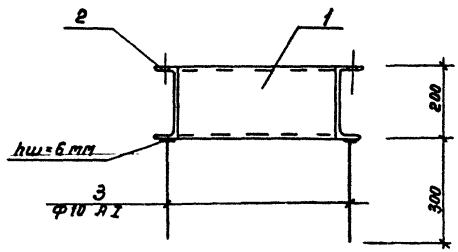
Изделие закладное
МН-4

Студия	Лист	Листов
р	4,7 кг	
Лист	Листов	
госстрой ССР, КОЗОВОДСКИЙ САНТЕХПРОЕКТ		

АЛБЕОМ 5



1-1

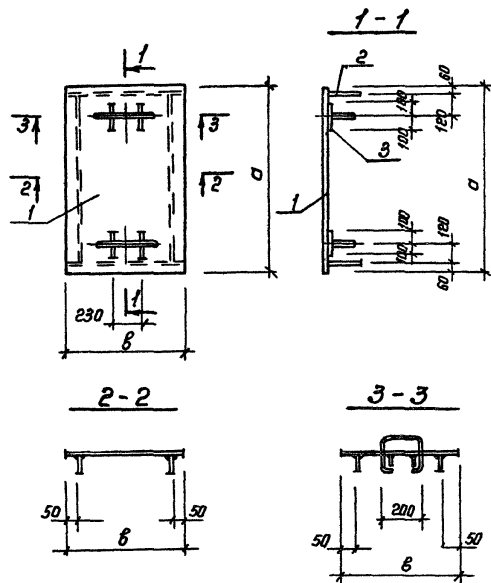


Обозначение	Наименование	Кол.	Примеч.
	Документация		
Тп 903-1-272.89-К.Ж.И.Т.У	Технические условия		
<u>Детали</u>			
1	швеллер 20 ГОСТ 8240-72* В-520	2	11, 3кг.
2	швеллер 20 ГОСТ 8240-72* В-520	2	10, 1кг.
3	А-1-10 ГОСТ 5781-82* В-300	8	0, 2кг.

Упр. № 004, Подпись и дата
Взам. инв. №

гп 903-1-272.89 - К.Ж.И. 043		Статус	Масса	Масштаб
Изделие закладное ТН-5		р	44,4кг	
		Лист	Листов	
Нач. отд. Миллер Н. к. в. в. Васильева Зав. пр. Васильева Инж. Смирнова		Госстрой СССР КОЗЛСКСИ БАНТЕХПРОЕКТ формат А3		

АЛБЕОМ 5



	Обозначение	Наименование	Код. БД по исполнению				Примечание
			01	02	03	04	
		Документация					
	тп 903-1-272.89 - К.Ж. И. ТУ	технические условия					
		Детали					
1	тп 903-1-272.89 - К.Ж. И. - 0.44	ручка вст. 3 кл. ГОСТ 3801-77	Q35				17,6 кг.
		м²	0,33				16,2 кг.
		м²		0,5			25,1 кг.
		м²			0,6		30,1 кг.
		м²				0,47	23,6 кг.
2		полоса Б-2 8*90 ГОСТ 19903-74 вст. 3 кл. ГОСТ 14637-79	2,2				12,4 кг.
		п.м.	2,1				11,7 кг.
		п.м.		2,8			15,8 кг.
		п.м.			2,1		11,9 кг.
		п.м.				2,72	15,5 кг.
3		полоса Б-2 8*40 ГОСТ 19903-74 вст. 3 кл. ГОСТ 14637-79					
		Е-200	4	4	4	4	0,5 кг.
4		А-III-16 ГОСТ 5781-82 Е-300	2	2	2	2	1,3 кг.

таблица исполнений

Обозначение	марка	а	б	масса
тп.903-1-272.89 - К.Ж. И. 044	щ-1	700	500	
-01	щ-2	700	460	
-02	щ-3	1000	500	
-03	щ-4	1000	600	
04	щ-5	1000	470	

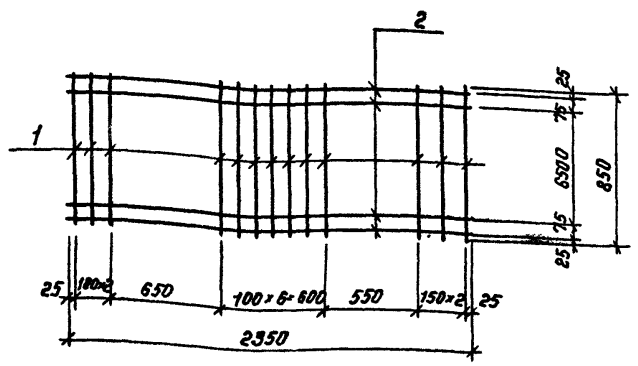
			тп 903-1-272.89 - К.Ж. И. 044		
			Щиты щ-1 ÷ щ-5		
год изд.	Исполн.	подпись	Статус	масштаб	лист
11.контр	Васильева	В.И.	р	1:1	1
21.контр	Тютюков	В.И.			
30.6.89	Васильева	В.И.			
Исполн. вкл.	Смирнова	С.И.			

лист 1 из 2
Госстроя СССР
КОЛОДЦКИЙ
САНТЕХПРОЕКТ
фронт №3

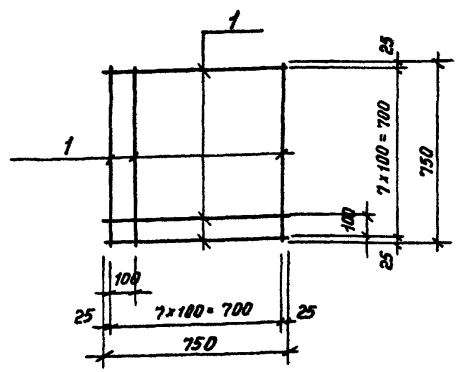
Шифр материала. Подпись и дата. Взаим. отв.

1602-08

АЛБЕОН 5



поз	наименование	кол-во	примеч.
1	Арматура ГОСТ 5781-82 *		
	А-Т-8 $\rho = 850$	13	
2	Арматура ГОСТ 5781-82 *		
	А-Т-8 $\rho = 2350$	4	



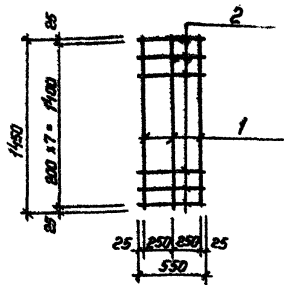
поз	наименование	кол	примеч.
1	Арматура ГОСТ 5781-82*		
	А-Т-6 $\rho = 750$	16	

Инв. № подл.	Лист	Подпись и дата	Взам. инв. №	Итого	Листов	Т.п. 903-1-272.89 - КЖ. И. 045	сетка арматурная С-5	Станд.	Масса	Масштаб
								Р	8,2 кг	
Нач. отд.	Миллер							лист	листов	
Н. контр.	Васильева							госстрой СССР		
Гл. констр.	Плотников							КОЗЛОЖСКИЙ		
Зав. гр.	Васильева							САНТЕХПРОЕКТ		
Инж. П-к	Стефанова									

Инв. № подл.	Лист	Подпись и дата	Взам. инв. №	Итого	Листов	Т.п. 903-1-272.89 - КЖ. И. 046	Сетка арматурная С-6	Станд.	Масса	Масштаб
								Р	2,8 кг	
Нач. отд.	Миллер							лист	листов	
Н. контр.	Васильева							госстрой СССР		
Гл. констр.	Плотников							КОЗЛОЖСКИЙ		
Зав. гр.	Васильева							САНТЕХПРОЕКТ		
Инж. П-к	Стефанова									

1602-08

ЛИСТОВ 5



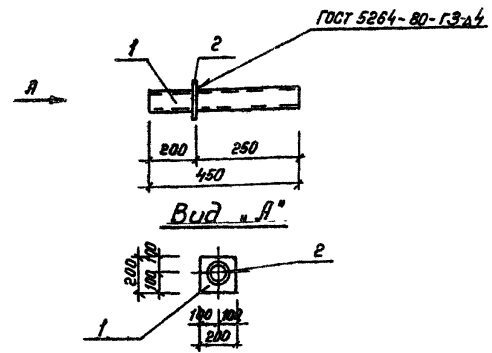
Формы	Зона	Лист	Обозначение	Наименование	Кол. шт	Прим.
				Документация		
			Т.П. 903-1-272.89 - КЖИ.ТУ	Технические условия		
				Детали		
		1	ГОСТ 5781-82 *	φ 10 А II L=1450	3	0.9 кг.
		2	ТО же	φ 8 А I L=550	8	0.22 кг.

тп 903-1-272.89 - КЖИ.047

Каркас КР-1
плоский

Сталь	Масса	Площадь
р.	4,46 кг.	
лист	лист	
Госстрой СССР Казахский СНТехпроект Формат А 3		

Исполнители: Миллер, Васильева, Протников, Васильева, Криквичева, Прохорова, Васильева



Формы	Зона	Лист	Обозначение	Наименование	Кол. шт	Прим.
				Документация		
			Т.П. 903-1-272.89 - КЖИ.ТУ	Технические условия		
				Детали		
		1	ГОСТ 10704-76 *	труба 133x3x450 ГОСТ 10704-76	1	4,33 кг.
		2	ГОСТ 19903-74	лист 6-АИ-0-10x300x300 лист 8-АИ-0-10x300x300	1	7,07 кг.

тп 903-1-272.89 - КЖИ.048

Изделие закладное
МН-Б

Сталь	Масса	Площадь
р.	11,13 кг.	
лист	лист	
Госстрой СССР Казахский СНТехпроект Формат А 3		

Исполнители: Миллер, Васильева, Протников, Васильева, Криквичева, Прохорова, Васильева

АЛБЕОМ 5

рис. 1

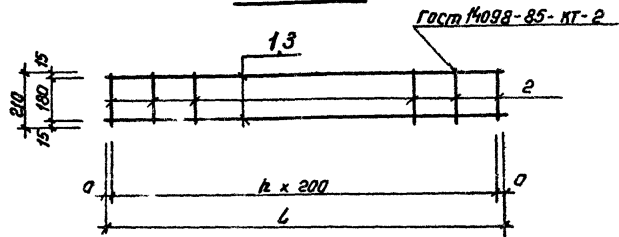
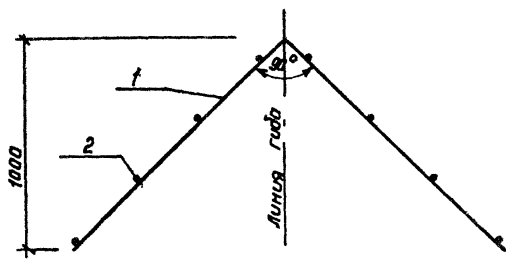
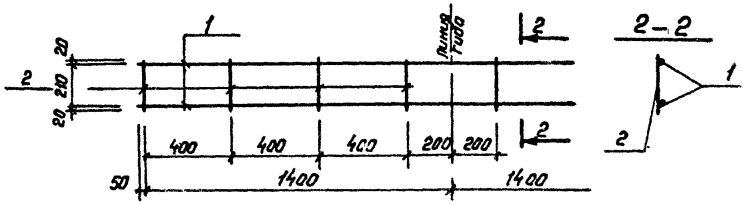


рис. 2



развертка



формат	электрон	лист	Обозначение	Наименование	Кол-во на исп.					Прим.
					-	01	02	03	04	
				Документация						
			Т.Л. 903-1-272.89-КЖИ.049	Технические условия	×	×	×	×	×	
				Детали						
		1		А-И-8 гост 5781-82*						
		Т.Л.		Р-3750	2					15 кг.
				Р-1700		2				0.7 кг.
				Р-2900			2			1.2 кг.
		2		А-И-6 гост 5781-82*						
		Т.Л.		Р-2 10	16	7		19	8	0.05 кг.
				Р-250			8			0.06 кг.
		3		А-Ш-12 гост 5781-82*						
				Р-3750				2		3.3 кг.
				Р-1550				2		1.4 кг.

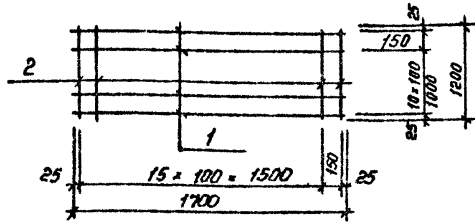
Обозначение	Марка	Л мм	рис.	п шт.	σ мм ²	масса кг.
Т.Л. 903-1-272.89-КЖИ.049	Кр-2	3750	1	15	375	3.8
-0.1	Кр-3	1700	1	6	200	1.75
-0.2	Кр-4	2900	2	8	-	2.9
-0.3	Кр-5	3750	1	18	75	7.6
-0.4	Кр-6	1550	1	7	75	3.2

Изм. - материал. Подпись и дата. Визы инж. и тех. консульт.

		ТЛ 903-1-272.89		-КЖИ-049	
		Каркас плоский		Станд. масса	
		КР-2 ÷ КР-6		сч. табл.	
				исполн.	
				лист	
				лист	
				Госстанд СССР	
				Казанский	
				Сантех. проект	
				формат № 8	

Исполн. Миллер
И. констр. Васильева
Зав. гр. Васильева
Инжен. Криковцова
Провер. Васильева

Листом 5



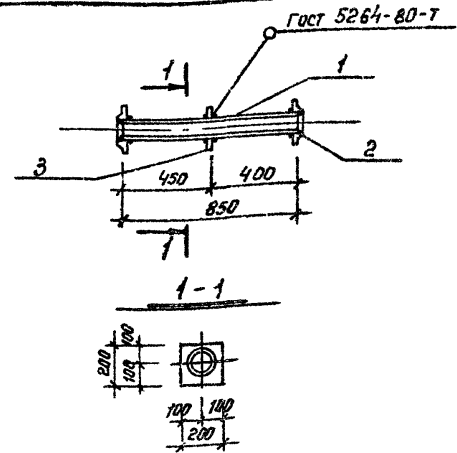
Форм.	Зона	Лист	Обозначение	Наименование	кол.	Прим.
				Документация		
			Т.П. 903-1-272.89-КЖ.И. ТУ	Технические условия		
		1	гост 5781-82*	Ф 10 А III L=1700	12	1,05 кг
		2	то же	Ф 10 А III L=1200	17	0,7 кг

И.В. Миллер	Миллер	
И.В. Васильева	Васильева	
И.В. Пастухов	Пастухов	
И.В. Васильева	Васильева	
И.В. Крикунова	Крикунова	
И.В. Васильева	Васильева	

Т.П. 903-1-272.89 - КЖ.И. 050

Сетка арматурная
С-7

Стация	Масса	Плотность
Р.	25,2 кг	
Лист	Листов	
Госстрой СССР КОЗЛОССКИЙ СОНТЕХПРОЕКТ формат А3		



Форм.	Зона	Лист	Обозначение	Наименование	кол.	Прим.
				Документация		
			Т.П. 903-1-272.89-КЖ.И. ТУ	Технические условия		
				Детали		
		1	гост 9941-81*	труба 32x20-12x18N107 850	1	1,26 кг
		2	гост 19903-74*	лист 6-5x200вст5 L=200	1	1,9 кг
		3		Стандартные изделия		
		3	гост 12820-80*	фланец 1-32 бст 25	2	1,01 кг

И.В. Миллер

И.В. Миллер	Миллер	
И.В. Васильева	Васильева	
И.В. Пастухов	Пастухов	
И.В. Васильева	Васильева	
И.В. Крикунова	Крикунова	
И.В. Васильева	Васильева	

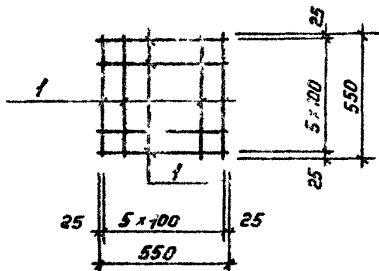
Т.П. 903-1-272.89 - КЖ.И. 057

изделие закладное
ИИ-7

Стация	Масса	Плотность
Р.	4,17 кг	
Лист	Листов	
Госстрой СССР КОЗЛОССКИЙ СОНТЕХПРОЕКТ формат А3		

1602-08

АЛЬБОМ 5



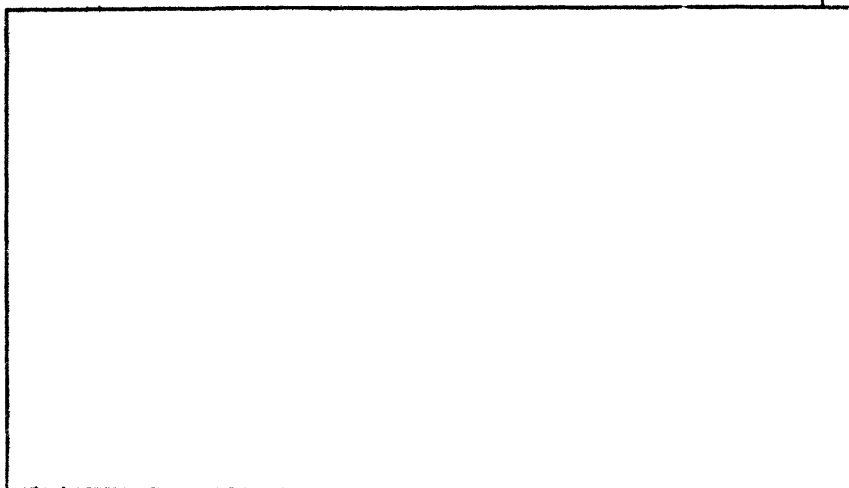
Формат	Формы	Лист	Обозначение	Наименование	кол	Прим
				Документация		
			т.п. 903-1-272.89-КЖ.И.ТУ	Технические условия		
				Детали		
		1	ГОСТ 5781-82 *	Ф-8-А I R=550	12	кг

ВЗЯМ ШИВ

ИНВ. ИЛИ ПОДПИСАТЬ

тп 903-1-272.89 - КЖ.И. 052				
Сетка арматурная		СТАДIA	МАССА	МАСШТАБ
С-8		Р	2,6 кг	
		Лист	Листов	
		Госстрой СССР КАЗАХСКИЙ САНТЕХПРОЕКТ		
		формат А3		

Исполн.	Миллер	В.И.
Норм. конт.	Васильева	В.В.
Ил. конт.	Плотников	В.И.
Эл. гр.	Васильева	В.В.
Инжен.	Кривоноза	В.В.
Провер.	Васильева	В.В.



Формат	Формы	Лист	Обозначение	Наименование	кол	Прим

ВЗЯМ ШИВ

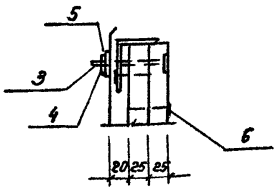
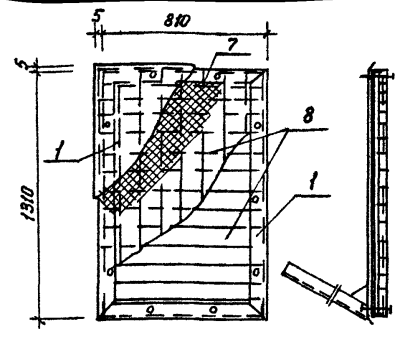
ИНВ. ИЛИ ПОДПИСАТЬ

		СТАДIA	МАССА	МАСШТАБ
		Лист	Листов	
		Госстрой СССР КАЗАХСКИЙ САНТЕХПРОЕКТ		
		формат А3		

Исполн.		
Норм. конт.		
Ил. конт.		
Эл. гр.		
Инжен.		
Провер.		

1602-08

АЛБЕОМ 5



форм.	Зона	поз.	Обозначение	Наименование	кол. шт.	Прим.
				Сборочные единицы		
1	1		т.п. 903-1-272.89-КЖ.И.054	Рама металлическая РМ-1	1	
<u>Детали</u>						
2	2		ГОСТ 19903-74*	лист Б-0,8 × 850 × 1350 ст. к-1 ГОСТ 17115-72	1	6,7 кг
<u>Стандарты, изделия</u>						
3	3		ГОСТ 1798-70*	болт М 10-8у × 90-36	10	
4	4		ГОСТ 5915-70*	Гайка М 10-7н 4вст 3кп 016	10	
5	5		ГОСТ 11371-78*	шайба 10.02 вст 3кп 018	10	
6	6		ГОСТ 4028-63*	Гвозди 2,5 × 50		1,0 кг.
<u>Материалы:</u>						
7			ГОСТ 10140-80	Плита 100-1300.800.800	0,02	м ³
8			ГОСТ 24454-80Е	Доска д-25	0,05	м ³

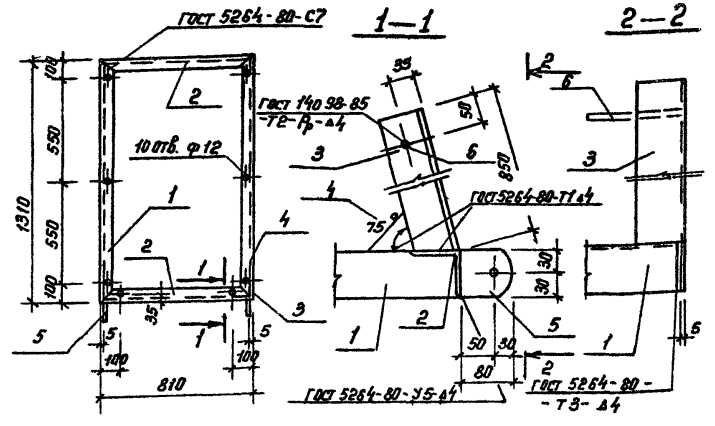
Илб. м.подг.	Илб. м.дета.	Взят. илб. м.	
Начальд.	Миллер		
Норм.к.	Васильево		
Гл. конст.	Плотников		
Зав. гр.	Васильево		
Инжен.	Криковцов		
Провер.	Васильево		

тп 903-1-272.89 - КЖ.И.053

Щит покрытия
щп-1

стадия	масса	мощность
Р		

лист Листов
гострад СССР
Козакский
Сантехпроект
формат А3



форм.	Зона	поз.	Обозначение	Наименование	кол. шт.	Прим.
				Документация		
			т.п. 903-1-272.89-КЖ.И.ТУ	Технические условия		
<u>Детали</u>						
1			ГОСТ 8509-86	уголок 6-63 × 63 × 5 × 1310 вст 3кп2 ГОСТ 535-79*	2	6,3 кг.
2			ГО же	уголок 6-63 × 63 × 5 × 810 вст 3кп2 ГОСТ 535-79*	2	3,9 кг.
3			ГО же	уголок 6-63 × 63 × 5 × 850 вст 3кп2 ГОСТ 535-79*	2	4,7 кг.
4			ГОСТ 103-76*	полоса 6-2 4 × 100 вст 3 ГОСТ 535-79*	1	0,3 кг.
5			ГО же	полоса 6-2 10 × 60 вст 3 ГОСТ 535-79*	2	0,4 кг.
6			ГОСТ 5781-82 *	Ф-20-И1 Р-800	1	2,1 кг.

Илб. м.подг.	Илб. м.дета.	Взят. илб. м.	
Начальд.	Миллер		
Норм.к.	Васильево		
Гл. конст.	Плотников		
Зав. гр.	Васильево		
Инжен.	Криковцов		
Провер.	Васильево		

тп 903-1-272.89 - КЖ.И.054

рама металлическая
рм-1

стадия	масса	мощность
Р		

лист Листов
гострад СССР
Козакский
Сантехпроект
формат А3