

ГОСУДАРСТВЕННЫЙ КОМИТЕТ СОВЕТА МИНИСТРОВ СССР
ПО ДЕЛАМ СТРОИТЕЛЬСТВА
/ ГОССТРОЙ СССР /

ТИПОВЫЕ КОНСТРУКЦИИ И ДЕТАЛИ ЗДАНИЙ И СООРУЖЕНИЙ

Шифр 773-74

МЕТАЛЛИЧЕСКИЕ СТЕНЫ
ОДНОЭТАЖНЫХ ПРОИЗВОДСТВЕННЫХ
ЗДАНИЙ ИЗ ТРЕХСЛОЙНЫХ ПАНЕЛЕЙ

Выпуск 4
МОНТАЖНЫЕ И АРХИТЕКТУРНЫЕ
УЗЛЫ СТЕН

14352
ЦЕНА 1-34

ГОСУДАРСТВЕННЫЙ КОМИТЕТ СОВЕТА МИНИСТРОВ СССР
ПО ДЕЛАМ СТРОИТЕЛЬСТВА
/ ГОССТРОЙ СССР /

ТИПОВЫЕ КОНСТРУКЦИИ И ДЕТАЛИ ЗДАНИЙ И СООРУЖЕНИЙ

Шифр 773-74

МЕТАЛЛИЧЕСКИЕ СТЕНЫ
ОДНОЭТАЖНЫХ ПРОИЗВОДСТВЕННЫХ
ЗДАНИЙ ИЗ ТРЕХСЛОЙНЫХ ПАНЕЛЕЙ

Выпуск 4
МОНТАЖНЫЕ И АРХИТЕКТУРНЫЕ
УЗЛЫ СТЕН

РАЗРАБОТАНЫ
ЦНИИПРОМЗДАНИЙ

О д о б р е н ы
Отделом типового проектирования
и организации проектно-изыска-
тельских работ Госстроя СССР
для применения при проектирова-
нии и строительстве
письмом №2/2-502 от 24/II-75г.
Введен в действие ЦНИИПРОМЗДАНИИ
приказом №51 от 21/IX-76г.

СОДЕРЖАНИЕ

Стр.		Лист.
2-5	Содержание	
6-9	Пояснительная записка	
10-11	Перечень применённых ГОСТов и технических условий	
12	Маркировочные схемы № 1,2 архитектурных узлов	I
13	Маркировочные схемы № 3,4 архитектурных узлов	2
14	Маркировочные схемы № 5,6 архитектурных узлов	3
15	Маркировочные схемы № 7,8 архитектурных узлов	4
16	Маркировочная схема № 9 архитектурных узлов	5
17	Маркировочная схема № 10 узлов крепления рам ворот к элементам каркаса здания для остеклён- ного участка стены.....	6
18	Маркировочная схема № 11 узлов крепления рам ворот к элементам каркаса здания для глухого участка стены	7
19	Маркировочная схема № 12 узлов крепления рам ворот к элементам каркаса здания для глухого участка стены	8
20	Маркировочная схема № 13 узлов крепления об- рамления дверного проёма к элементам каркаса здания	9
21	Крепление рамы ворот к элементам каркаса зда- ния. Узлы 1,2	10
22	Крепление рамы ворот к элементам каркаса зда- ния. Узлы 3,4	11

Стр.		Лист
23	Крепление рамы ворот к цоколю. Узел 5.	12
24	Крепление цоколя к колонне. Узел 6.	13
25	Крепление рамы ворот к элементам каркаса здания. Узел 7.	14
26	Крепление рамы ворот к элементам каркаса здания. Узел 8.	15
27	Крепление уголка для опирания панелей к раме ворот. Узел 9.	16
28	Крепление уголка для опирания панелей к раме ворот. Узел 10.	17
29	Крепление уголка для опирания панелей к раме ворот. Узел 11.	18
30	Крепление рамы двери к элементам каркаса здания. Узлы 12, 13.	19
31	Крепление обрамления дверного проёма к цоколю. Узел 14.	20
32	Крепление кирпичной кладки цоколя к колонне. Узел 15.	21
33	Сопряжение кирпичной кладки цоколя с рамой ворот. Узел 16.	22
34	Сопряжение окна и цоколя. Узел 17.	23
35	Сопряжение окна и цоколя. Узел 18.	24
36	Сопряжение трехслойной панели и кирпичного цоколя. Узел 19.	25
37	Сопряжение металлической стены полистовой сборки и кирпичного цоколя. Узел 20.	26
38	Сопряжение стены и рамы ворот. Узел 21.	27
39	Сопряжение стены и рамы ворот. Узел 22.	28

Стр.		Лист
40	Сопряжение окна и рамы ворот. Узел 23	29
41	Сопряжение окна и рамы ворот. Узел 24	30
42	Сопряжение окна и рамы ворот. Узел 25	31
43	Сопряжение металлической стены полистовой сборки и окна. Узел 26	32
44	Сопряжение металлической стены полистовой сборки и окна. Узел 27	33
45	Сопряжение стены и рамы ворот. Узел 28	34
46	Сопряжение стены и рамы ворот. Узел 29	35
47	Сопряжение стены и рамы ворот. Узел 30	36
48	Сопряжение стены и рамы ворот. Узел 31	37
49	Сопряжение металлической стены полистовой сборки и рамы ворот. Узел 32	38
50	Горизонтальный стык трехслойной панели и ме- таллической стены полистовой сборки. Узел 33	39
51	Сопряжение металлической стены полистовой сборки и окна. Узел 34	40
52	Сопряжение металлической стены полистовой сборки и окна. Узел 35	41
53	Сопряжение металлической стены полистовой сборки с трехслойной панелью. Сечение А-А...	42
54	Установка дверного блока в стене. Узел 36...	43
55	Установка дверного блока в стене. Узел 37...	44
56	Установка дверного блока в стене. Узел 38...	45
57	Установка дверного блока в стене. Узел 39...	46
58	Сопряжение панелей и окон в углу здания с привязкой продольной стены "О". Узел 40.....	47

Стр.		Лист
59	Сопряжение панелей и окон в углу здания с привязкой продольной стены "250". Узел 41.....	48
60	Сопряжение панелей и окон в углу здания с привязкой продольной стены "0". Узел 42.....	49
61	Сопряжение панелей и окон в углу здания с привязкой продольной стены "250". Узел 43.....	50
62	Сопряжение панелей и окон в углу здания. Сечение Б-Б.	51
63	Фасонные элементы ЛМ I+9.....	52
64	Фасонные элементы ЛМ IO+I6.....	53
65	Фасонные элементы ЛМ I7+24.....	54
66	Фасонные элементы ЛМ 33А, 33Б, 33Г, 33Д	55
67	Фасонные элементы ЛМ 33Г, 33Д, 25	56
68	Фасонные элементы ЛМ 26+32	57
69	Фасонные элементы ЛМ 33+36	58
70	Фасонные элементы ЛМ 37+41	59
71-87	Таблица расхода дополнительных материалов на I п.м. горизонтального или вертикального стыка узла	60+76

ПОЯСНИТЕЛЬНАЯ ЗАПИСКА

Настоящий альбом содержит материалы для проектирования стен одноэтажных отапливаемых производственных зданий из трехслойных панелей.

Альбом необходимо рассматривать совместно с выпусками 0, I, 2, 3 этого шифра .

В данный выпуск включены маркировочные схемы монтажных и архитектурных узлов, архитектурные узлы сопряжения стены из трехслойных панелей с окнами, дверями и воротами, монтажные узлы сопряжения рамы ворот и обрамления дверного проема с элементами каркаса здания.

В местах, где трехслойные панели не могут быть использованы, применен метод послойной сборки.

В этих местах стена собирается в следующем порядке:

- а) к колонне и раме ворот, а если необходимо и между колоннами, крепятся горизонтальные ригели;
- б) к горизонтальным ригелям с помощью самонарезающих болтов крепятся листы внутренней обшивки, которые между собой соединяются комбинированными заклепками ЗК 4,8х8 Н34 ЗІ9-68, (ТУ 67-74-75 или ТУ-58І4-70);
- в) к горизонтальным ригелям через профилированные

листы и поливинилхлоридную шайбу из ПВХ-2 (№ 26 вып.4) на самонарезающих болтах крепятся элементы № 22,23,24 вып.4, а к ним на болтах горизонтальные уголки (40х3 для стены 60,80 или 40х25х3 для стены 50). Поверхность металлического листа и уголка перед установкой шайб № 26 (ПХВ-2) необходимо защищать от коррозии;

г) устанавливается утеплитель из плитного пенополистирола марки ПСБ-С с объемным весом 40 кг/м³;

д) к горизонтальным уголкам с помощью самонарезающих болтов крепятся стальные профилированные листы наружной облицовки.

Для внутренней и наружной облицовки приняты стальные профилированные листы С10-891-0,8 по ТУ34-5898-73 Минэнерго СССР.

Узлы № 21,22, 23, 24, 25, 28, 29, 30,31, 32 и 33 данного выпуска заменяют узлы № 20,21,22,23,24 и 25 выпуска 3.

В выпусках № 0,3 этого шифра даны фрагменты фасадов только с ленточным остеклением и глухим крайним пролетом.

В настоящий выпуск включены фрагменты фасадов с вертикально расположенными окнами и остекленным крайним пролетом.

При этом узлы сопряжения окон со стеновыми панеля-

ми во всех этих фрагментах решаются аналогично. Решения этих узлов приведены в выпусках 3.4.

В дополнение к этим узлам предлагается закрепить фасонные элементы № 28, 29, 30 (вып. 3) к ригелям (см. узлы № 28, 33 (вып. 3) и узлы № 40+43, сеч Б-Б (вып. 4), так как кроме декоративной функции и функции защиты швов от атмосферной влаги, эти элементы служат для дополнительного крепления панели со стороны оконного проема.

Горизонтальные и вертикальные швы между панелями, между окнами и панелями и другие швы заполняются эластичным пенополиуретаном (ТУ 6-0 5-1473-71).

Для лучшей герметизации на наличники, до их установки, наклеиваются уплотняющие пенополиуретановые прокладки АМ. (ГОСТ 10174-72) и из губчатой резины (ТУ-38- 005-204-71) клеем 88Н.

Горизонтальные швы герметизируются полиизобутиленовой мастикой УМС-50 (ГОСТ 14791-69). Герметизирующую мастику, уложенную в стыки, со стороны улицы следует защищать непосредственно после ее укладки хлорвиниловой краской ХВ-161 за 2 раза (МРТУ 6-10-908-70).

Цокольные железобетонные панели или кирпичная кладка должны иметь закладные элементы с разбивкой 1,5 м при применении окон из одинарных труб и через 2,0 м при применении окон из спаренных труб.

На граничных участках кирпичной кладки цокольной части стены устанавливаются закладные детали № 1^(вып. 4) для соединения кладки с колонной с одной стороны и рамой ворот или об-

рамлением дверного проема с другой.

Перед установкой оконных рам горизонтальная поверхность цокольных панелей или кирпичной кладки должна быть окрашена за 2 раза латексом или защищена другим гидроизоляционным материалом.

Защита фасонных, крепежных элементов и других конструктивных элементов от коррозии производится в соответствии со СНиП II-28-73 "Защита строительных конструкций от коррозии (дополнение)".

При герметизации стыков необходимо пользоваться "Указаниями по герметизации стыков при монтаже строительных конструкций", СН 420-71.

Узлы разработаны применительно к следующим рабочим чертежам и материалам для проектирования зданий из легких металлических конструкций:

1. "Окна стальные для производственных зданий из легких металлических конструкций", серия I.436-9, вып. 0, I, 2, 3.

2. "Ворота подъемно-поворотные с автоматическим управлением 3,6x4,2; 3,6x3,6; 3,6x3,0; 3,0x3,0; 2,4x2,4", серия I.435-II.

3. "Двери деревянные для промышленных предприятий", ГОСТ I4624-69.

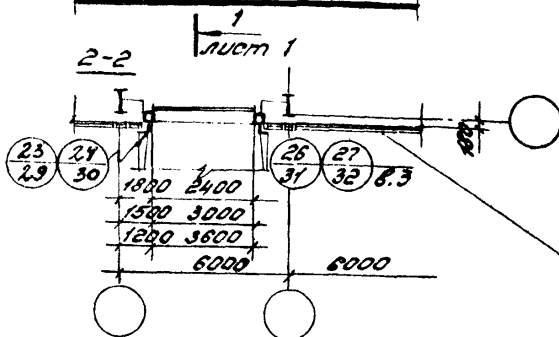
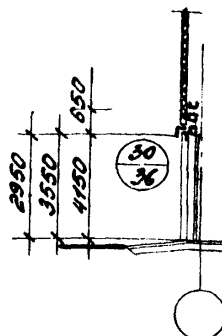
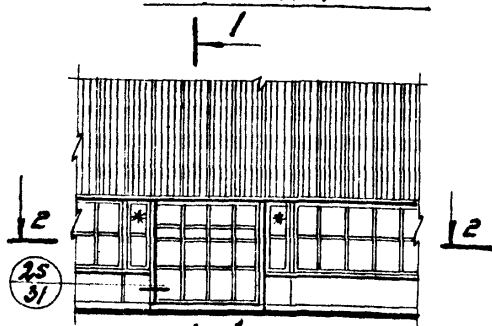
ПЕРЕЧЕНЬ ПРИМЕНЕННЫХ ГОСТ-ов
И ТЕХНИЧЕСКИХ УСЛОВИЙ

1. Прокладки уплотняющие пенополиуретановые
для окон и дверей
ГОСТ 10174-72.
2. Полиизобутиленовая мастика УМС-50.
ГОСТ 14791-69.
3. Резина губчатая.
ТУ38-005-204-71 МНХП СССР.
4. Клей 88Н.
МРТУ 38-5-880-66.
5. Латекс СКК-65 ГП марки БС.
ТУ 38103111-72.
6. Эластичный пенополиуретан.
ТУ 6-0 5-1473-71.
7. Прессовые жесткие поливинилхлоридные
пенопласты.
МРТУ6-05-1179-69.
8. Хлорвиниловая краска.
МРТУ6-10-908-70.
9. Самонарезающие болты.
ТУ34-5815-70.
10. Крепление настила и панелей самонарезающими
болтами.
НЗ4 318-68.
- II. Шурупы.
ГОСТ 1145-70 *

12. Болты
ГОСТ 7798-70.*
13. Сталь листовая горячекатанная
ГОСТ 19903-74.
14. Оцинкованная кровельная сталь
ГОСТ 14918-69.
15. Уголки стальные гнутые неравнополочные
ГОСТ 19772-74.
16. Уголки стальные гнутые равнополочные
ГОСТ 19771-74.
17. Швеллеры стальные гнутые равнополочные
ГОСТ 8278-75.
18. Стальные профилированные листы
ТУ34-5898-73, МИНЭНЕРГО СССР.
19. Уголки равнобокие
ГОСТ 8509-72.
20. Уголки неравнобокие
ГОСТ 8510-72.
21. Шайбы
ГОСТ 11371-68.*
22. Гайки
ГОСТ 5915-70.*
23. Сталь полосовая
ГОСТ 103-57.
24. Комбинированные заклепки, НЗ4 ЗИ9-69, ТУ67-74-75
- Челябинский завод или ТУ34-5814-70 з-да
"Электроштит".
25. Плитный пенополистирол марки ПСБ-С
ГОСТ 15588-70.

Маркировочная схема N 1

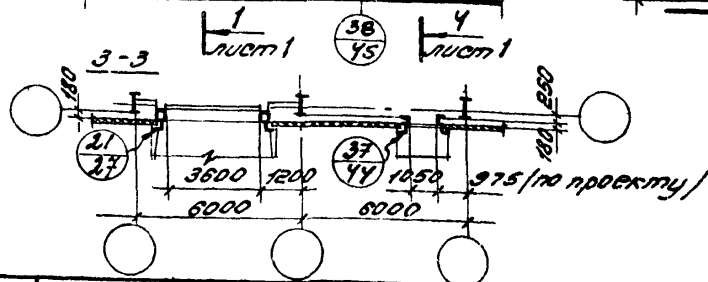
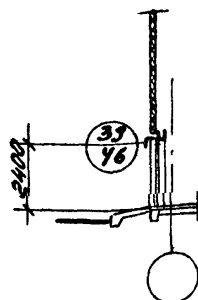
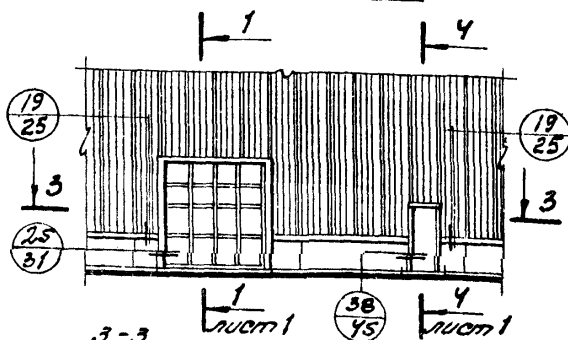
1-1



Окно из стальных
или стальных труб
по серии 1.436-3.
Окно, отмеченные без
орайкой #, выполняются
в проекте по стандарту
с окнами этой же
серии

Маркировочная схема N 2

4-4



ТА

1975

Маркировочные схемы N 1, 2
архитектурных узлов.

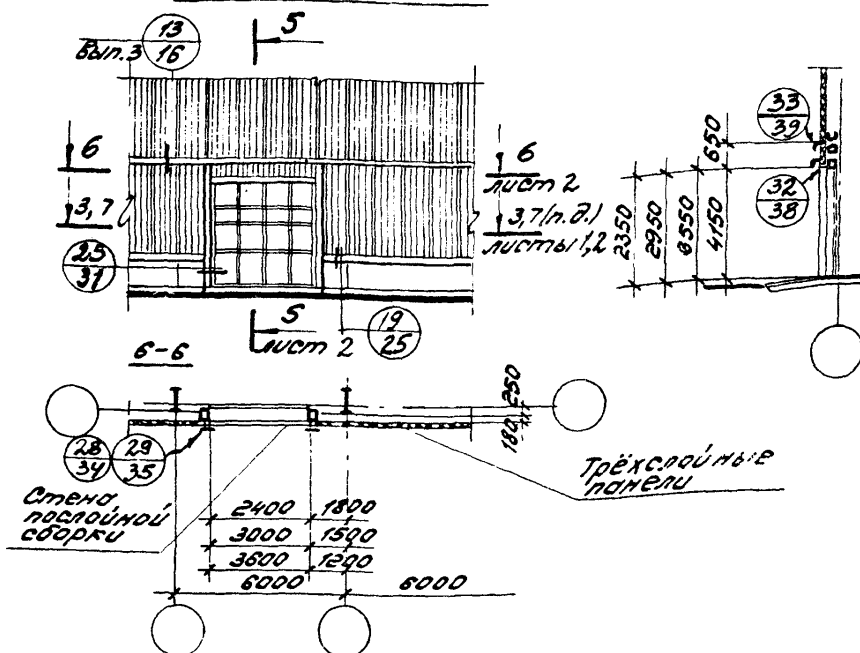
Шифр
773-74

Лист

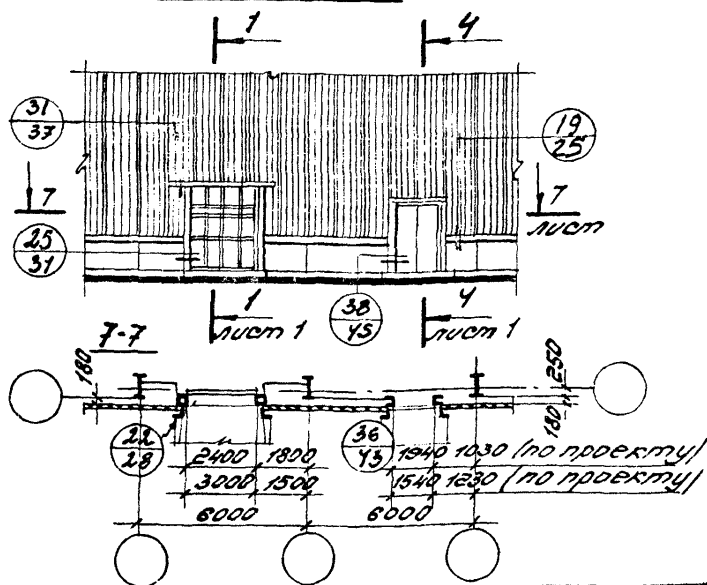
Лист

Маркировочная схема №3

5-5



Маркировочная схема №4



ТА

1975

Маркировочные схемы №3,4
архитектурных узлов.

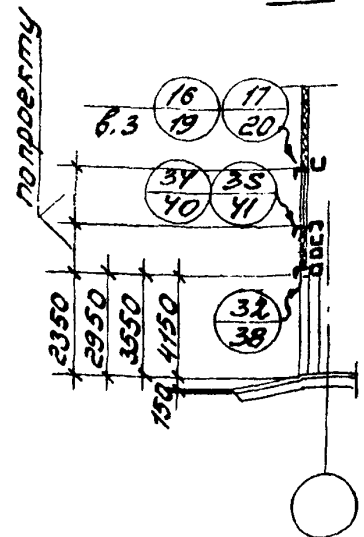
Шифр
773-74Выпуск
4Лист
2

14352

74

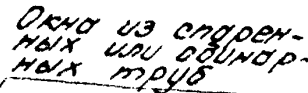
Док. 80.001
Исполнитель
Инженер
Павлова и.и.
Павлов - инженер

ЦНИПРОЗДАНИИ
МОСКВА



Отсюда,
последней
сборки

10-10



10
ЛУСМЗ 4-4

Diagram illustrating a rectangular layout, possibly a floor plan or a schematic. The layout is defined by dashed lines. On the left side, there is a vertical line with the handwritten label "105 no pnoemy" written vertically. On the right side, there is a vertical line with the handwritten label "105" written vertically. The layout contains several numbered circles:

- Top-left circle: 16 (top) and 19 (bottom).
- Top-right circle: 17 (top) and 20 (bottom).
- Bottom-left circle: 17 (top) and 23 (bottom).
- Bottom-right circle: 18 (top) and 24 (bottom).

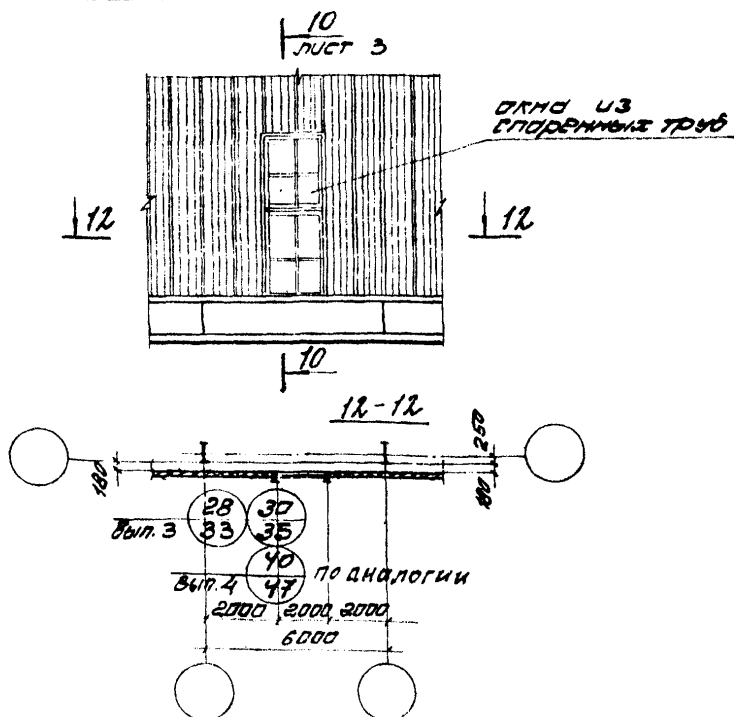
There are also some handwritten marks and symbols, including "BAM 3" near the top-left circle and "52" near the bottom-right circle. A small circle is located at the bottom right corner of the diagram.

TA
035

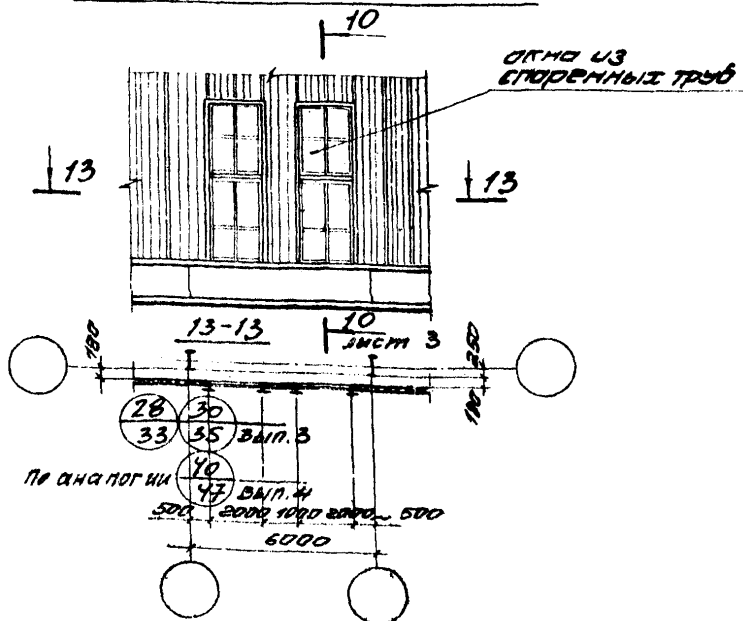
Шифр 773-74	
Выпуск 4	Лист 3

Маркировочная схема № 7

15



Маркировочная схема № 8



ТА

Маркировочные схемы № 7, 8
архитектурных узлов.

ШУФОР
773-74

Выпуск 4 Лист 14

14352

16

Маркировочная схема № 9

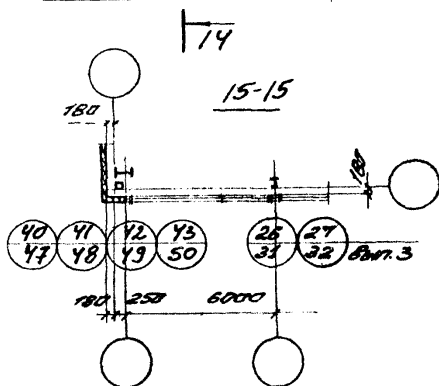
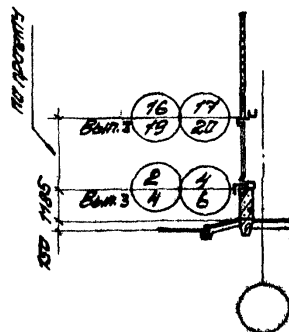
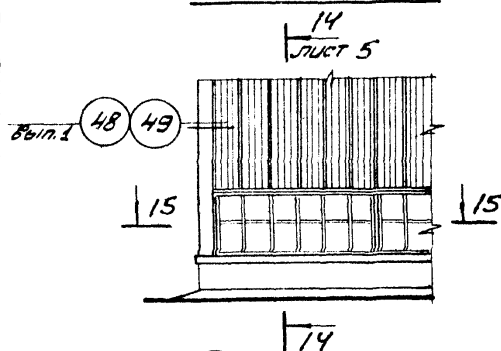
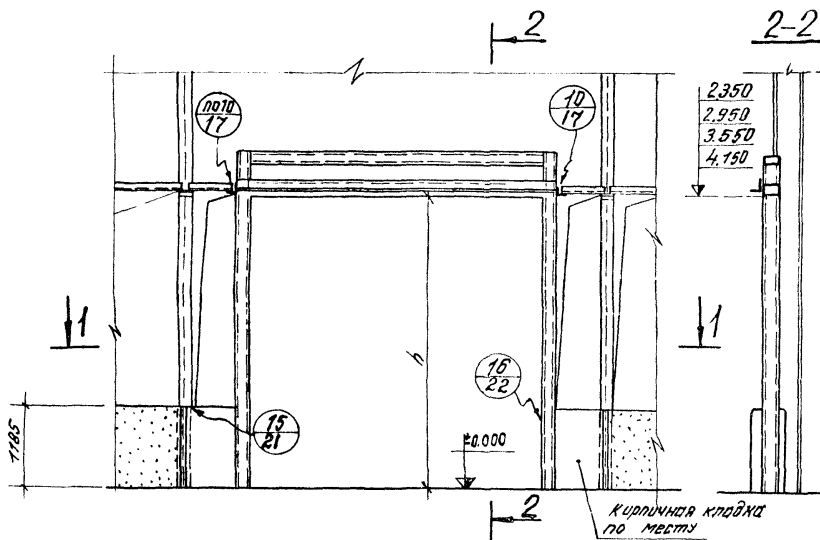
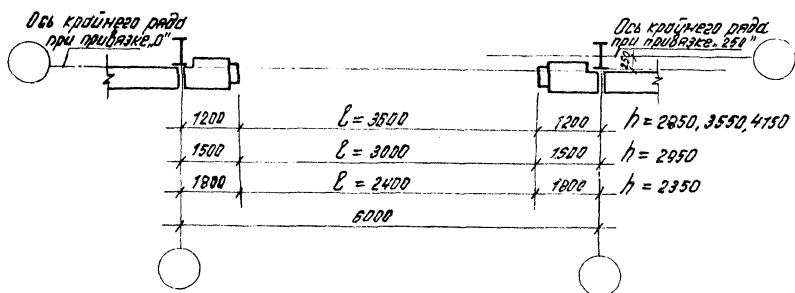


Схема №10



1-1



Инженер - Фоккина

Инженер

МОСКВА

ТА

1975

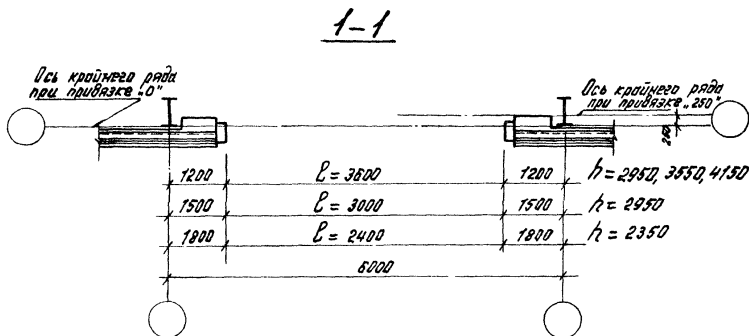
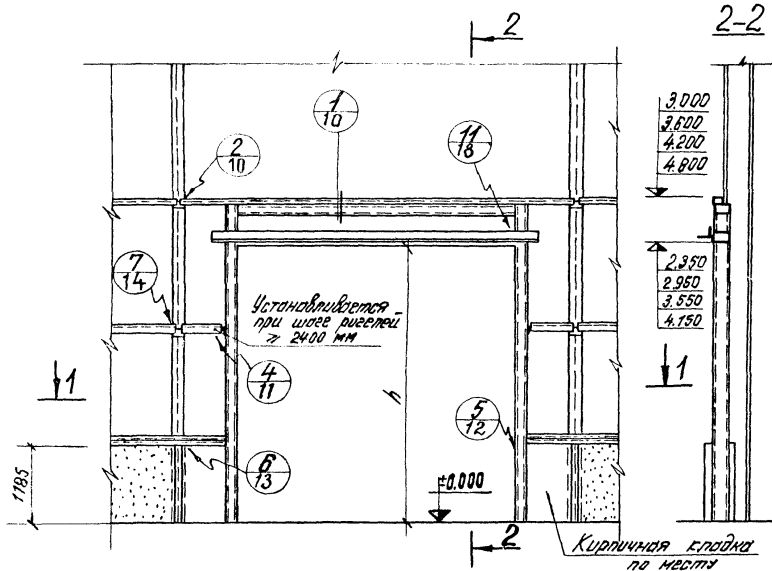
Маркировочная схема и узелов крепления рам ворот к элементам каркаса здания для остекленного участка стены.

Шифр
773 - 74

выпуск
4

Лист
6

Схема N 11



ΤΔ
1975

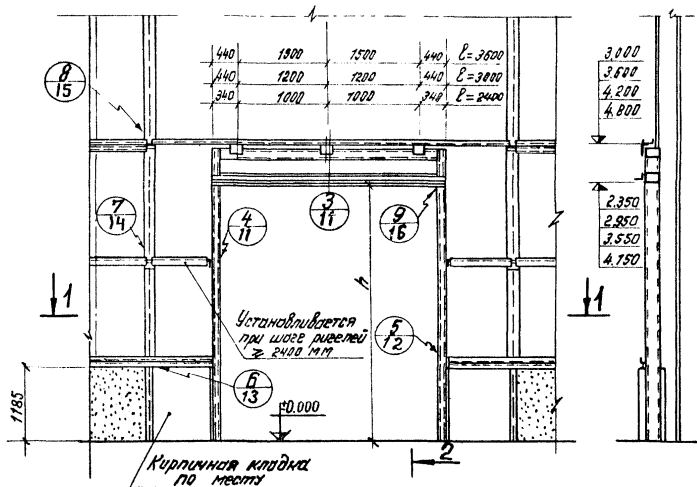
Маркировочная схема 111 узлов крепления рам ворот к элементам каркаса здания для глухого участка стены

Шуфр 773 - 74	
Вопросы 4	Листы 7

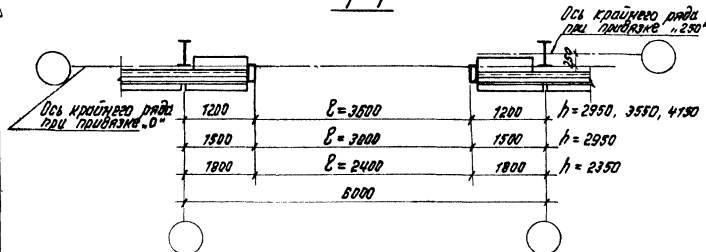
Схема №12

2

2-2

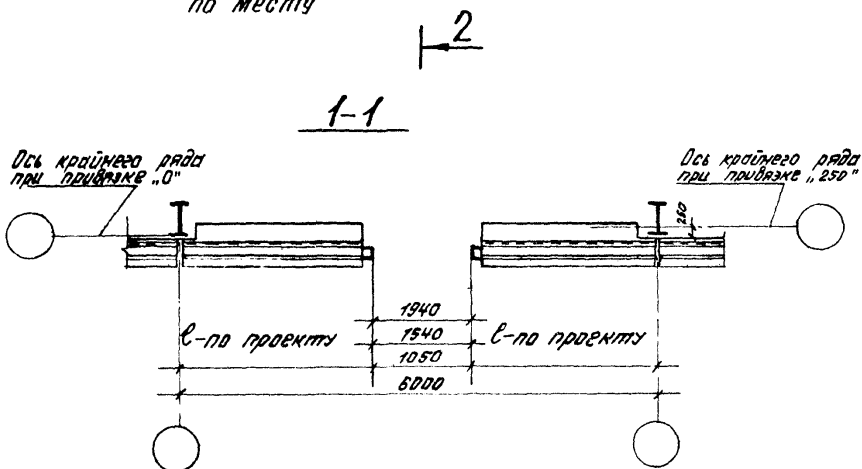
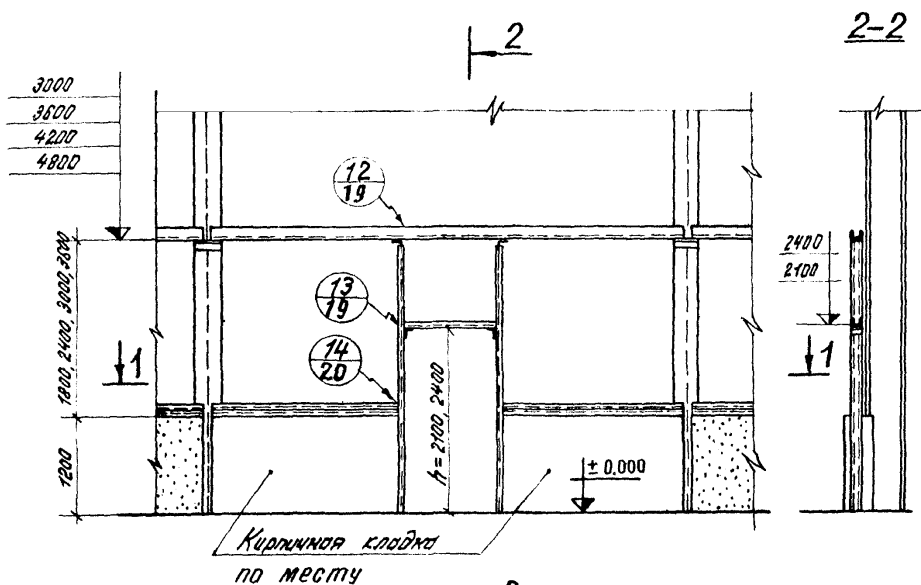


1-1



ТА	Маркировочная схема узлов крепления рам ворот к элементам каркаса здания для глухого участка стены	Шифр 773-74
1975		Выпуск 4 Лист 8

Схема №13

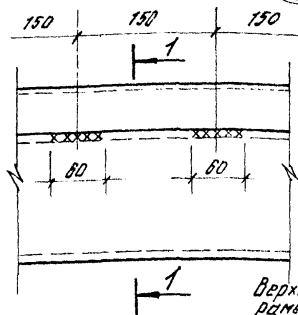


ТА

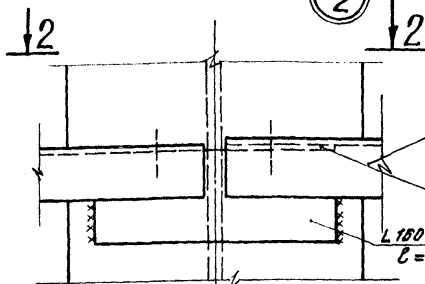
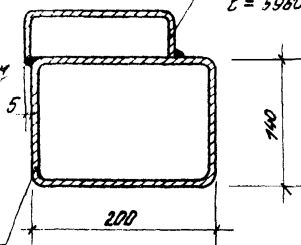
1975

Машиноводная схема №13 узлов крепления обрамления
деревянного проема к элементам каркаса здания.

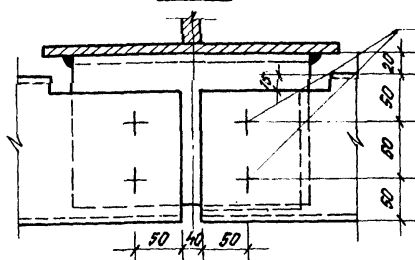
Шифр
773-74Выпуск
4Лист
9


$$h_{\text{шв.}} = 5 \text{ мм}$$

Верхний ригель
рамы ворот
приварить к ригелю
каркаса здания.


$$\frac{7HC160 \times 60 \times 5,}{(7HC160 \times 50 \times 5)} \\ / \quad Q = 5960$$

$$\frac{74 \text{ L} 160 \times 60 \times 5}{(74 \text{ L} 160 \times 50 \times 5)}$$

При установке ГНГ 160x60x5
на консоль под ригель
подложить - 100 x 130, б=10

$$\frac{L \ 150 \times 100 \times 10}{L = 250}$$


болиты, М16; $\ell=40$
с шайбами

Толщина сварных швов
h шв. = 6 мм, кроме оговоренных

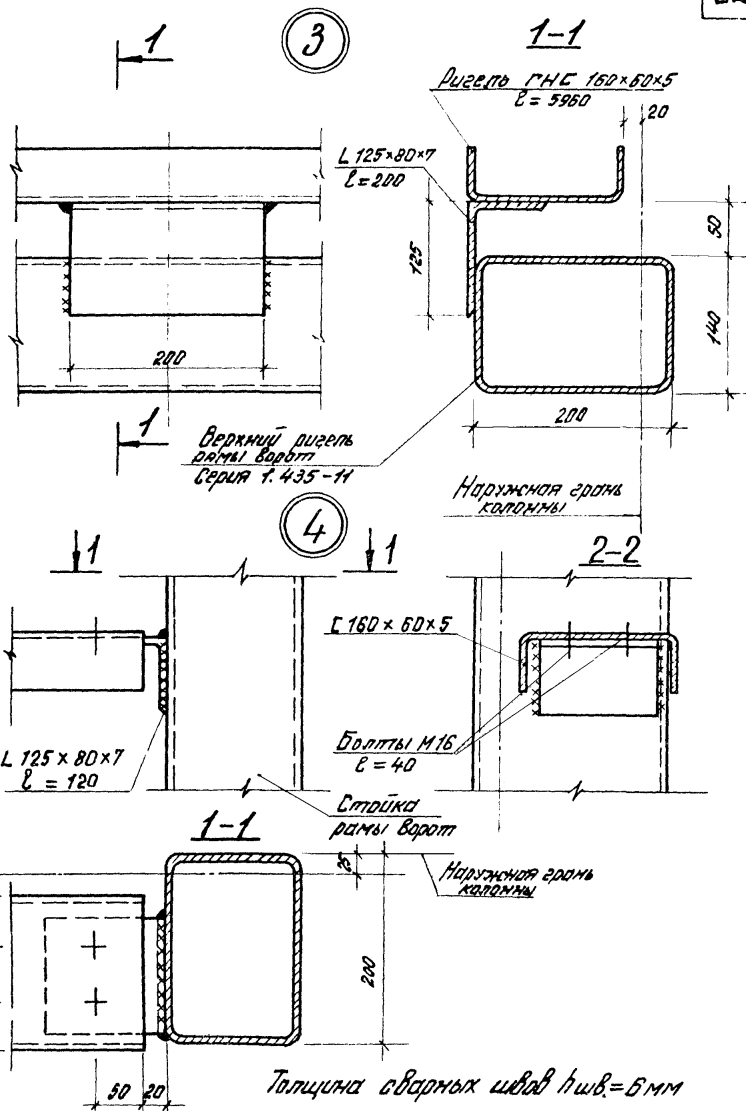
ΤΔ
1975

Узлы 1, 2

44-4700
773-74

Выпуск
4

10



Госстрой СССР,
ЦНИПТЕЖЗДАНИИ
МОСКВА

Оук ОК-2

Исполнитель

Инженер

Проверка

Дизайн

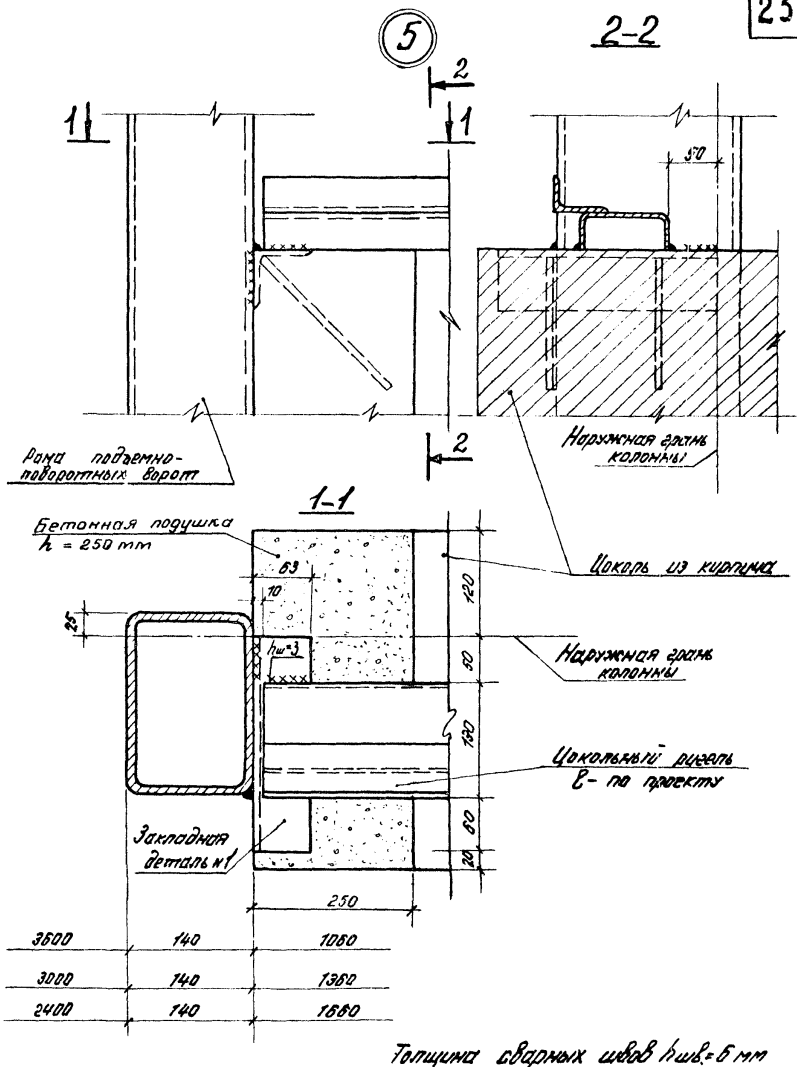
Работы

См. проект

ТД
1975

Крепление рамы ворот к элементам каркаса здания
Узлы 3.4

Шифр
773-74
Выпуск
4
Лист
11



ТА
1975

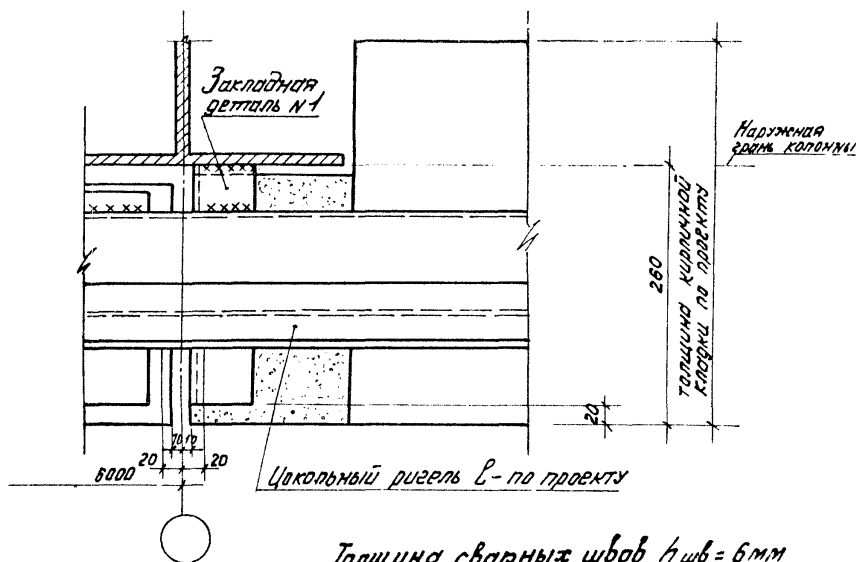
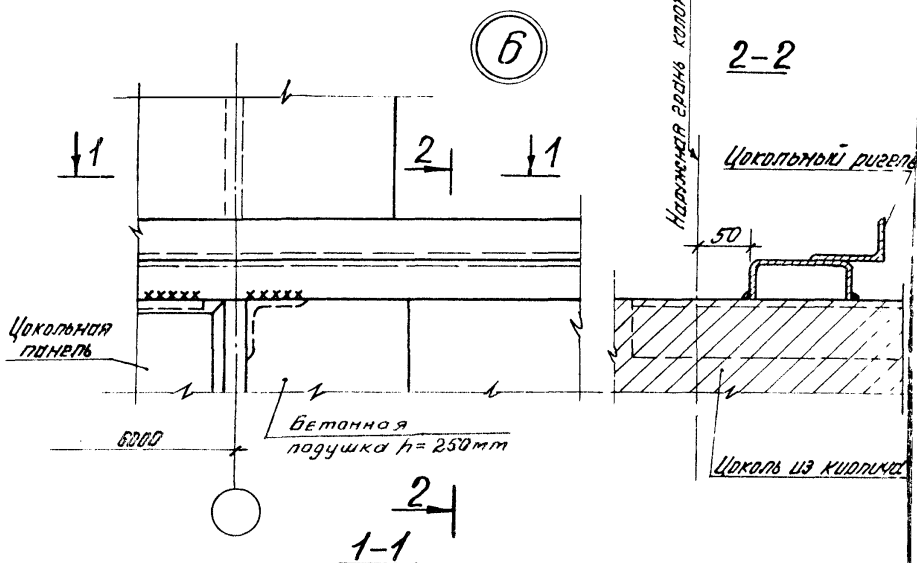
Крепление рамы ворот к цоколю
Узел 5

Шифр
773-74
Выпуск 4
Лист 12

14352 24

Реконструкция
Фонд
Инвентарь
Инвентарь
Инвентарь

ИНТЕРИЕР
МОСКВА



Толщина сварных швов $h_{шв} = 6\text{ мм}$

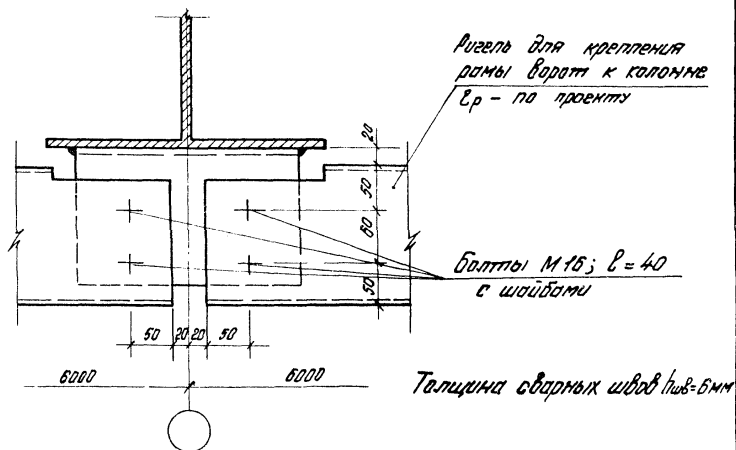
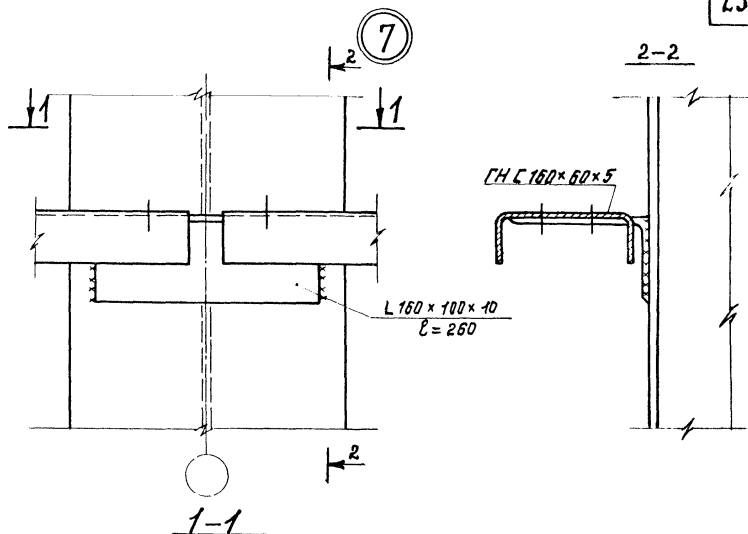
Т. и. и. пр.	С. В. и. и. пр.	С. В. и. и. пр.	С. В. и. и. пр.
рук. проекта	рук. проекта	рук. проекта	рук. проекта
инженер	инженер	инженер	инженер
фасад	фасад	фасад	фасад

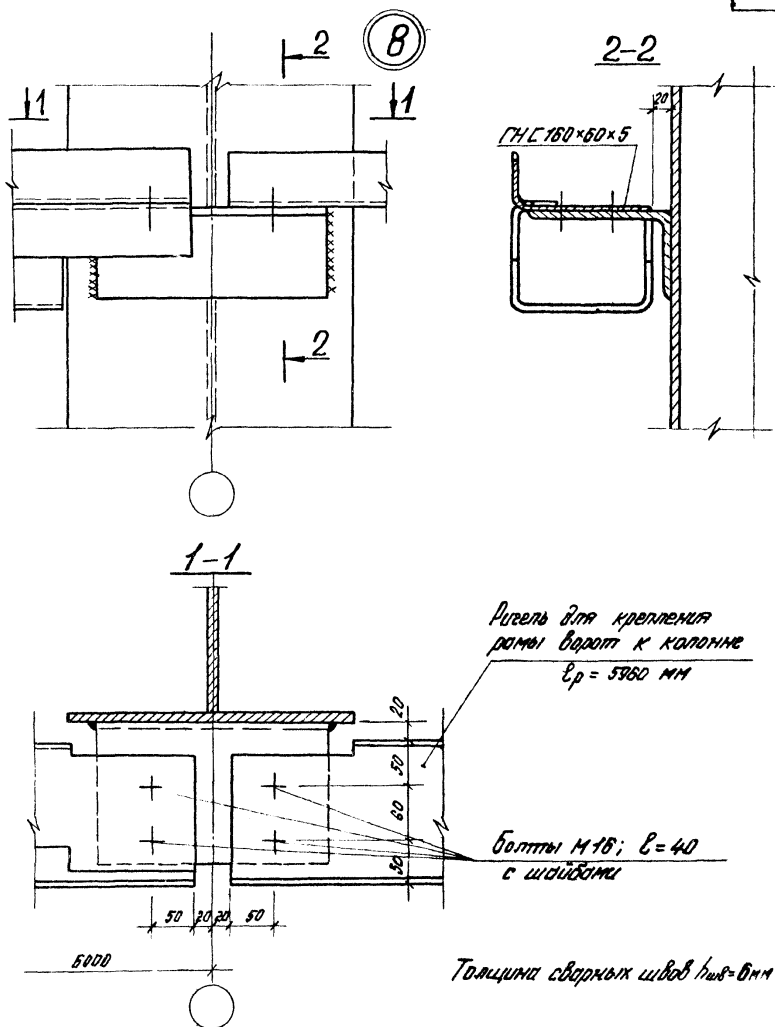
ЦИТИРОВКА
МОСКВА

ТА
1975

Крепление цоколя и колонны. Узел В

Шифр 773-74	Лист 13
Выпуск 4	





ТА
1975

Крепление рамы ворот к элементам каркаса здания
 Узел 8

Шифр
773-74

Выпуск
4

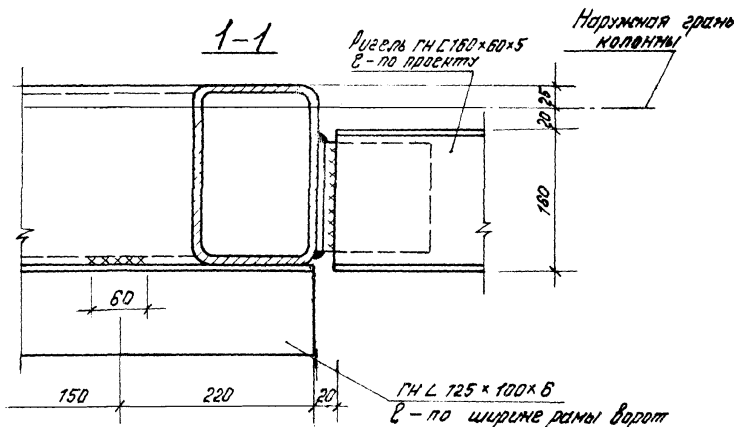
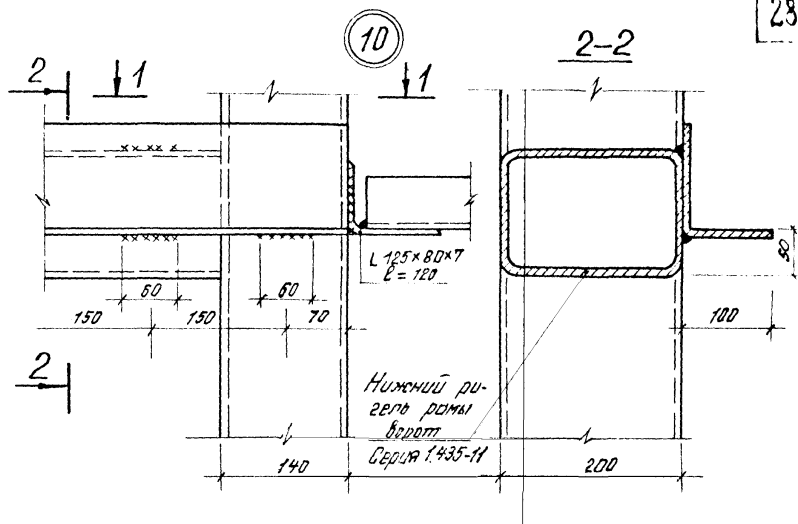
Лист
13

Исполн.
Док. 200000
Фонд

Инженер
С. С. С. С.

Инженер
С. С. С. С.

ИНСТИТУТ
МОСКВА



Толщина сварных швов $t_{шв} = 6 \text{ мм}$.

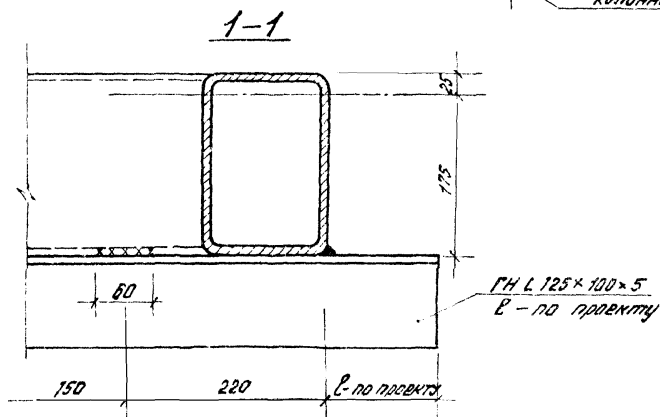
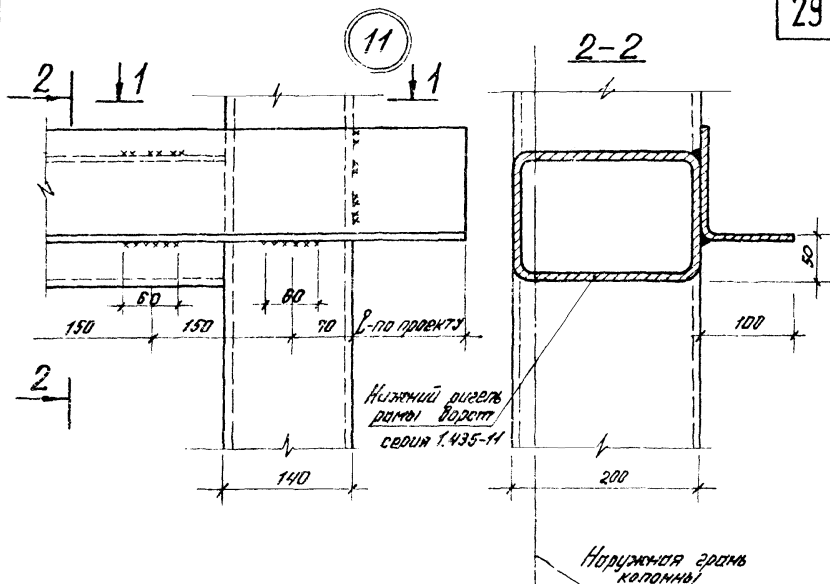
Ген. инж. п. -	Инженер	Архитектор	Инженер
Рек. группы	Рек. группы	Рек. группы	Рек. группы
Договор	Договор	Договор	Договор

ЦНИПРОЗДАТНИ
МОСКВА

ТА
1975

Крепление уголка для опирания панелей
к раме ворот. Узел 10

Шифр
773-74
Выпуск
4



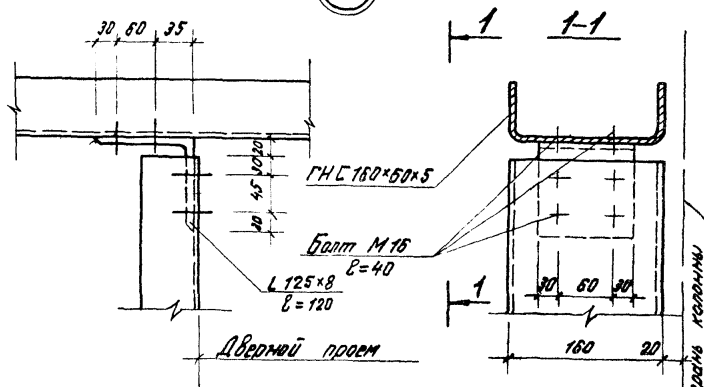
Толщина сварных швов $t_{шв} = 6 \text{ мм}$.

ТА

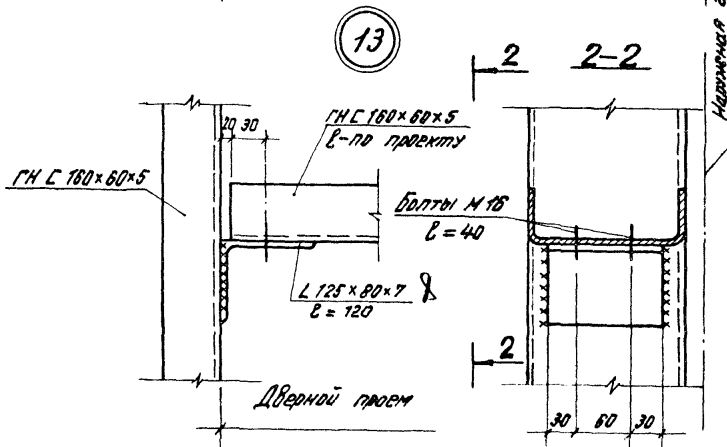
Крепление уголка для опирания панелей
к раме ворот. Узел 11.

Шифр
773-74
Выпуск
4
Лист
18

12



13



Толщина сварных швов $t_{\text{шв}} = 6 \text{ мм}$.

рук. проект
Инженер

УТВЕРЖ.
Инженер

М.П. 18.05.90

М.П. 18.05.90

ЦНИИПЖИЗНАКИ
МОСКВА

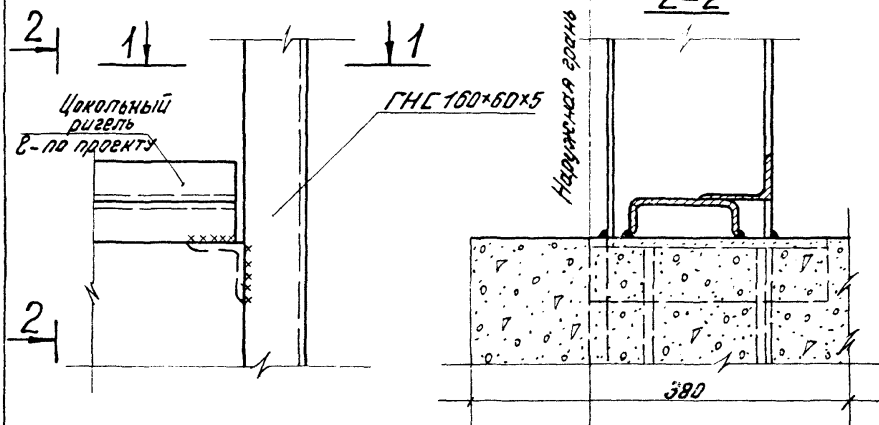
ТА
1975

Крепление рамы двери к элементам каркаса
здания. Узлы 12, 13.

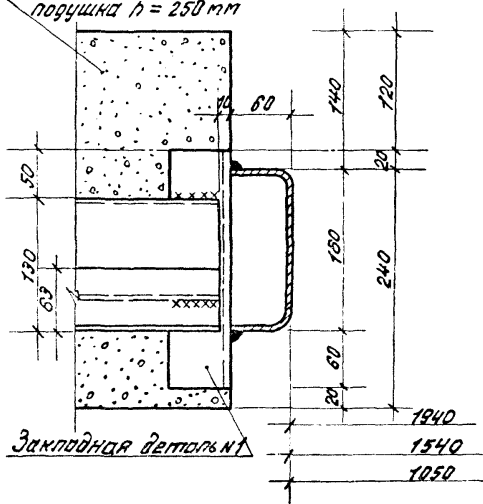
Шифр
773-74

Выпуск Лист
4 19

14



1-1

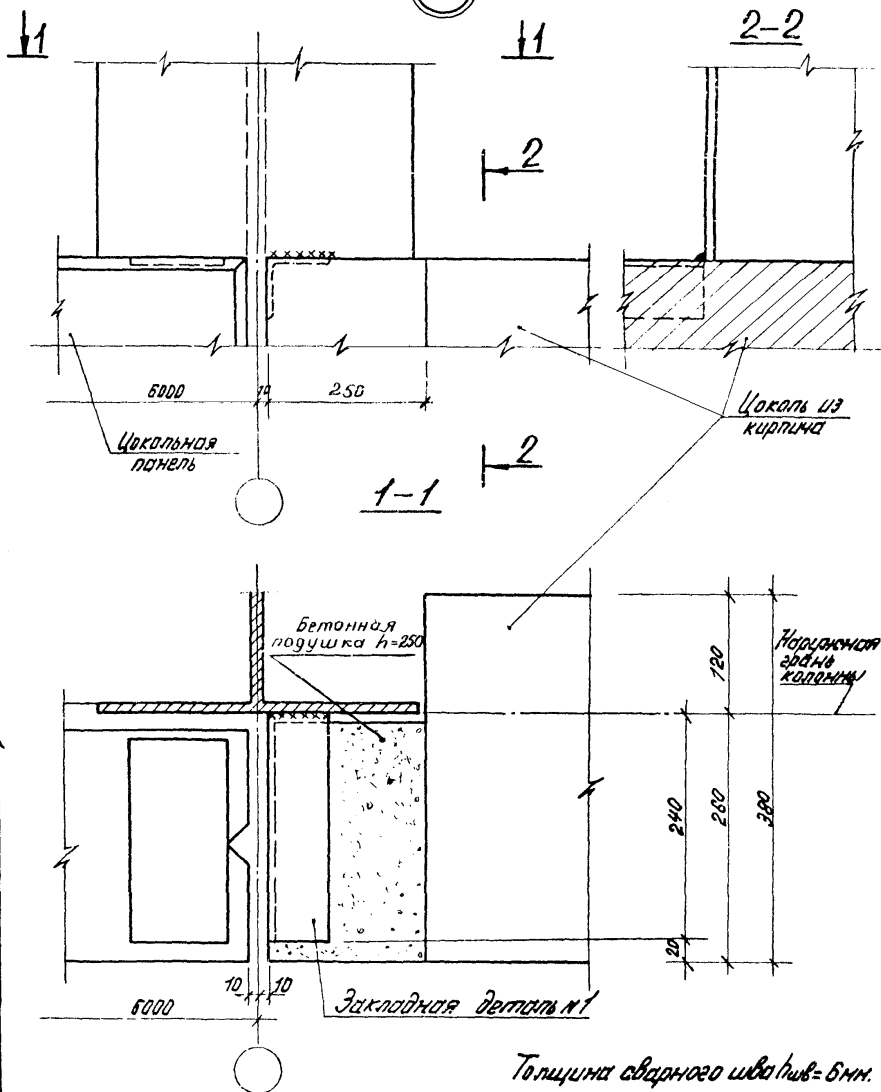
Бетонная
подушка $h = 250 \text{ мм}$ 

ГОСТРОМ СССР	Док. 00К-2	Смелянский
ЦНИПРОМЕДАННИ	П.А. инж. пр.	Давыдов
МОСКВА	Док. группы	Резо
	Изм. 100	Фокина

ТД
1975Крепление обрамления дверного проема
к цоколю. Узел 14.

Шифр 773-74	
Витск 4	Лист 20

15



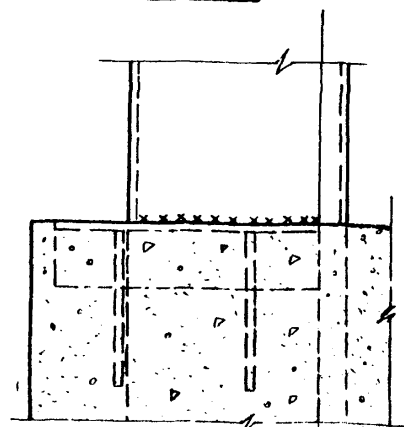
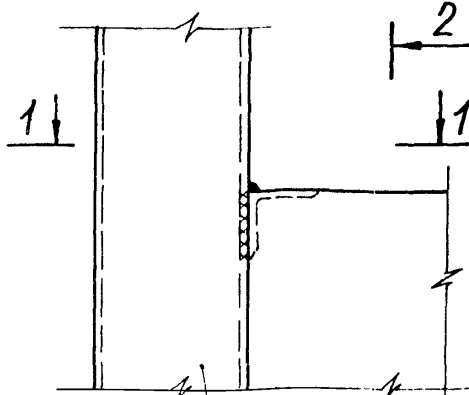
ТД
1975

Крепление кирпичной кладки цоколя
к колонне. Узел 15

Шифр
773-74
Выпуск 4 Лист 21

(16)

2-2

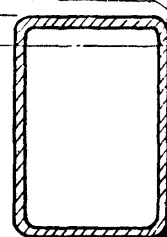


Рама подземно-
поворотных ворот

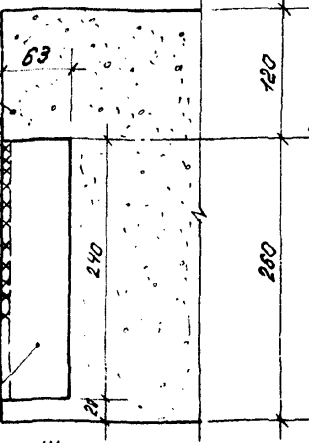
1-1

Бетонная подушка
 $b_k = 250$

25



Закладная
деталь №1



120

200

Наружная часть колонны

Ширина
рамы
ворот
3600

140

Ширина
купилиного
цокля
по проекту

3000

140

по проекту

2400

140

по проекту

Толщина сварных швов $b_{сшв} = 6 \text{ мм}$.

Спирянский
Дрозник
Рябов
Фосина

Мини
Дрозник
Рябов
Фосина

Рук. ОК-2
Г.Д. Шенк. пр.
В.К. Голубы
И.А. Коченов

ГОСТРОИ СССР
ЦИНИПРОМЗАНИИ
МОСКВА

ТД

1975

Сопряжение кирпичной кладки цоколя с рамой ворот.
Узел 16

Шифр
773-74

Выпуск 4

Лист 22

19752

ТА

Содержание окна и цоколя.

Шифр

773-74

Выпук

23

14352

35

Окна из
оперенных трубЭластичный
пенополиуретан
сечения 20x20Пастика УМС-50
покрасить краской
Х В-16130 2 раз

40

Шифр 773-74

Вып. 3

Шифр 773-74

Вып. 3

30

130

20

Перед установкой цоколя
поверхность бруса БР-3
и переплета промазать
пастикой УМС-50

Шурупы 2,4x20,2

шаг 400

Антицентур. дер.
брус БР-3
(24. шифр 773-74 Б.3)ГНЛ 100x40x3
к - по проектуНаружная
грань
фактурной
калоннысмонтированный
балит с шагом 400

13

17

34

МОСКВА

1952

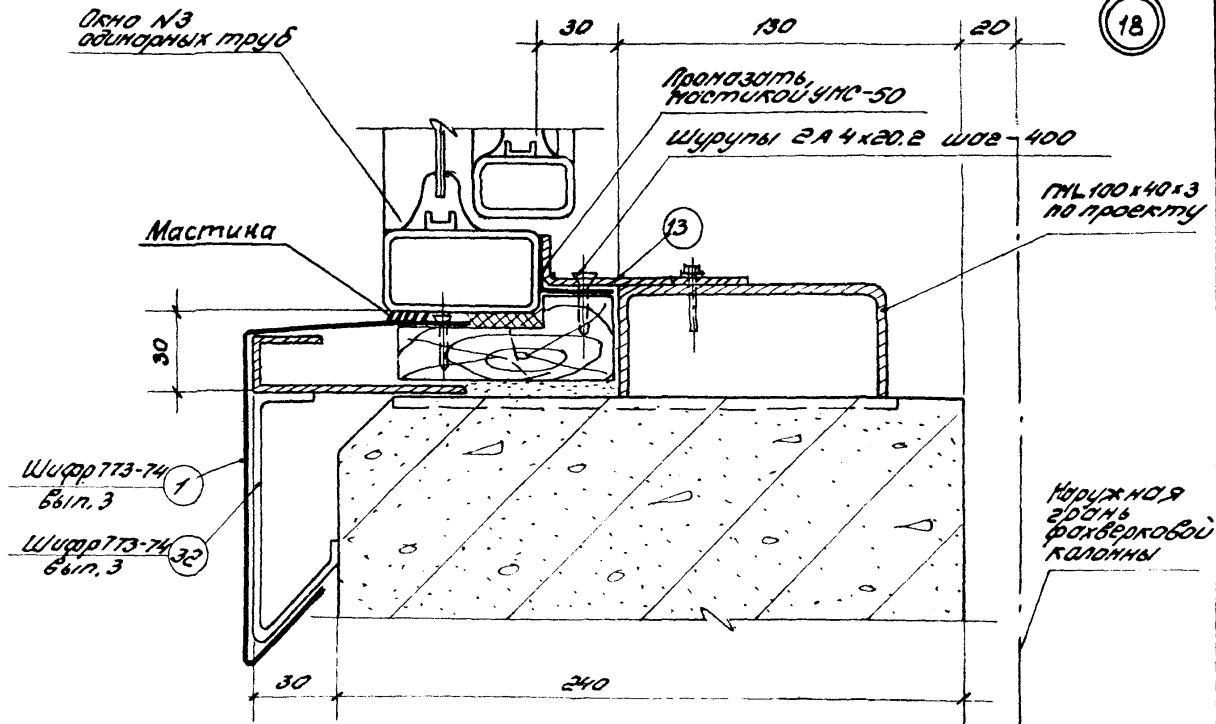
ТА

Соприкасающиеся окон и потолка
стен 18.

14352

36

Шифр
773-74
4
Шифр
24



МОСКВА

19752

ТА

Сопоставление трёхслойной панели и
куричного цоколя,
узел 19.

трёхслойная
панель

Полоса из эластич-
ного пенополиуретана
 $\delta = 30$

МОСТИКА

50; 60; 80

180

Антисептирован
дерев. брус 6р-2/см. б.п. 3/

Цокольный
ригель типа РЦ

19

1.185

35

Цементный
раствор

334 33 335 334 33 32

1

Наружная
штукатурка

бетонное гнездо
(разбивка гнезд
в кирп. кладке
дается в проекте)

130

25, заложить
в бет.
гнездо при
бетонировании

Кирпичная
кладка

Наружная
защ. расклевочной
колонны

Кирпичная кладка по проекту

20

30

250

14352

27

Шифр
773-74
Выпуск
4
Лист
25

36

Рук. отд.-2	Смелянский
Гл. инж. пр.	Дранчук
Рук. группы	Рябо
Инженер	Фокина

1935

ТА

Стальные профилированные
листы С10-891-0.8

Утеплитель - эластич-
ный пенополиуретан

L40x25x3 (для ст. 50)
L40x3

к - по проекту

болт с гайкой М10

50; 60; 80 Пенополиуретан 180

- 22 Для стены 50
- 23 Для стены 60
- 24 Для стены 80
- с шагом ~ 1200

26

20

Керамичес-
кая плитка

Цементный
раствор

ГЛ L 75x58x3,5
к - на длину
кирп. кладки

25 Заложить
в бет.
гнездо при
бетонировании

Кирпичная
кладка

Наружная
зодч. раб.
фактурной
калонны

шир. 73-м 335 33 334 338
выс. 3
выс. 4 - 33 32

- 30 Для стены 50
- 31 Для стены 60
- 32 Для стены 80

Наружная
штукатурка

Бетонное гнездо
(раздубка гнезда
в кирпич. кладке
даётся в проекте)

20 Кирпичная кладка по проекту
30 660

Содержание неоплаченной работы по
составу, сборке и кирпичного цоколя.
Узел № 20.

Цифра
773-74
Выпуск
4
Лист
26

19352 38

37

Рамка подвешенно-поворотных ворот

ГН L 100 x 80 x 5

21

глубокая резина $\delta=3$

Крепёжные элементы Н-7, Н-12, Н-15, Н-18
см. шифр 773-74
вып. 4 бет. (38)

180

50 60 80

Соподре-
занные
болты
с швелл 400

Стальной
слуб

Прокладка
ЯМ

Трёхслойная
панель

Эластичный
пенополиуретан

100

ворота
шириной
3600

- 9 Для стены 50
- 8 Для стены 60
- 6 Для стены 80

ЦНИПРОМЗДАНИИ
МОСКВА

ТА

1975г

Сопряжение стены и рамы ворот.
Узел 21.

Шифр
773-74

Выпуск
4

Лист
27

14352

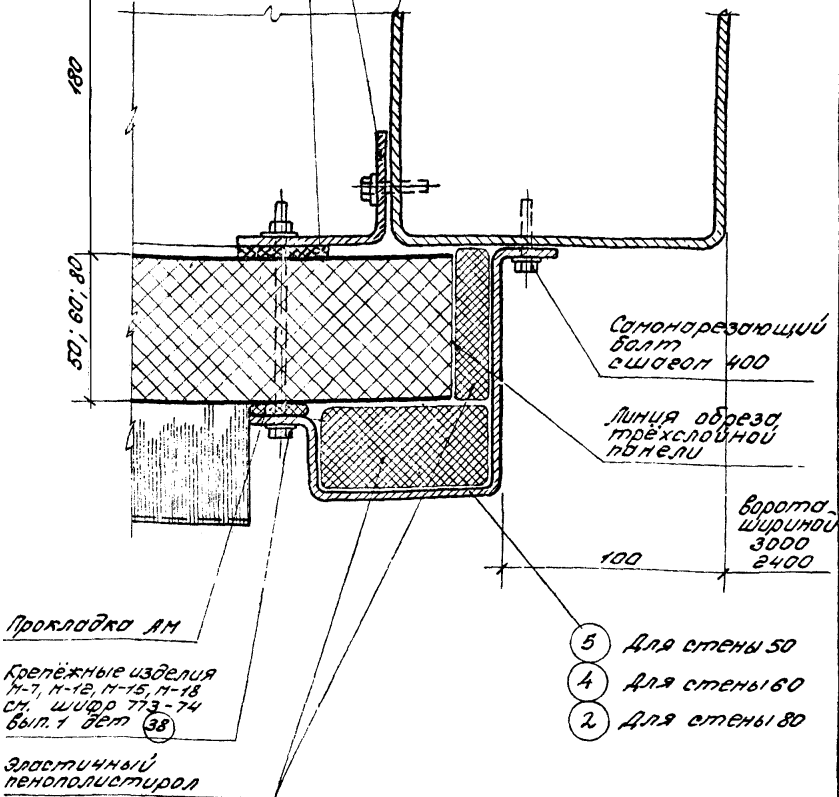
39

Наружная часть
факеловый колонныРамка подвешенно-
поворотных ворот

ГЛ 63x45x3

Резина
губчатая $\delta=3$

22



ТА

19752

Сопряжение стены и рамы ворот.
Узел 22.Шифр
773-74Выпуск
4Лист
28

14352

40

ГОСТРОИ СССР,
ЦИНИПРОЕДАНИИ
МОСКВА

Рук. 01-2
Тех. инж. пр.
Рук. 01-1
Машинер

Сметный
Деталь
Резерв
Фасона

Наружная часть
фальцевой колонны

40

Рамы подвешенно-
поворотных ворот

ГНЛ63 x 45 x 3

Резина
зубчатая

23

180

Самонареза-
ющий болт
Шдс 400

Цилиндр
ворот
3500
3000
2400

100

3

Остекленная
рамка
устанавливается
в проекте
по типу окон
серии 7436-9

Эластичная пено-
полиуретановая
прокладка АН.

Эластичный пенополиуретан

ГОСТРОЙ СССР
ЦНИПРОМЗАДАНИИ
МОСКВА

ТА

19752

Соединение окна и рамы ворот.
Узел 23.

Шифр
773-74

Выпуск лист
4 29

14352 41

Наружная грань
фахверковой колонны

Рамы подресно-
поворотных ворот

ГН L 63 x 45 x 3

Самонорвза-
мующий болт

180

24

Самонорвза-
мующий болт
шп 2 400

ширина
ворота
3500
3000
2400

100

4

Остеклённая
трапеция
выполняется
в проекте
по типу окон
серии 1,436-9

Эластичная пено-
полиуретановая
прокладка ЯН

эластичный пенополиуретан

рук. авт.-2	Мини	Сметанский
гл. инж. пр.	Дедов	Дедов
рук. группы	Дедов	Дедов
Инженер	Дедов	Дедов

ГОСТРОИ СССР
ЦИНИПРОЕДИНИИ
МОСКВА

ТА
1975г

Сопряжение окна и рамы ворот.
Лист 24.

Шифр
773-74
выпуск Лист
4 30

Наружная сторона
факберковой колонны

42

25

260
Кирпичная кладка по проекту

Дюбель
2-3 штуки
на высоту
кирпичного
цокля

Цементная
штукатурка

100

Ворота
шириной
3000
2400

2 6
3 7
4 8
5 9

Примечание:
Данный узел надо
смотреть совместно
с узлами 21÷24.

Дир. отдела
Вик. В. В. В.
Архитектор
Кузнецов

ГОСТРОЙ СССР
ЦНИПРОМЗДАНИИ
МОСКВА

ТА
13752

Сопряжение стены и рамы ворот.
Узел 25.

Шифр
773-74
Выпуск
4
Лист
31

Наружная грань
факверковой колонны

93

26

~140 x 2
L - по проекту

Пенополистирол

Узел 20

Самона-
резающий
болт шаг 400

280

~ 70

50; 60; 80

Окно из
спаренных
труб

Самонаре-
зающий
болт шаг 400

Узел 20
лист 26

Губчатая резина

Для стены 50 (37)

Для стены 60 (38)

Для стены 80 (40)

Эластичный
пенополиуретан

ЛАНП
УСКВА

ТА

19752

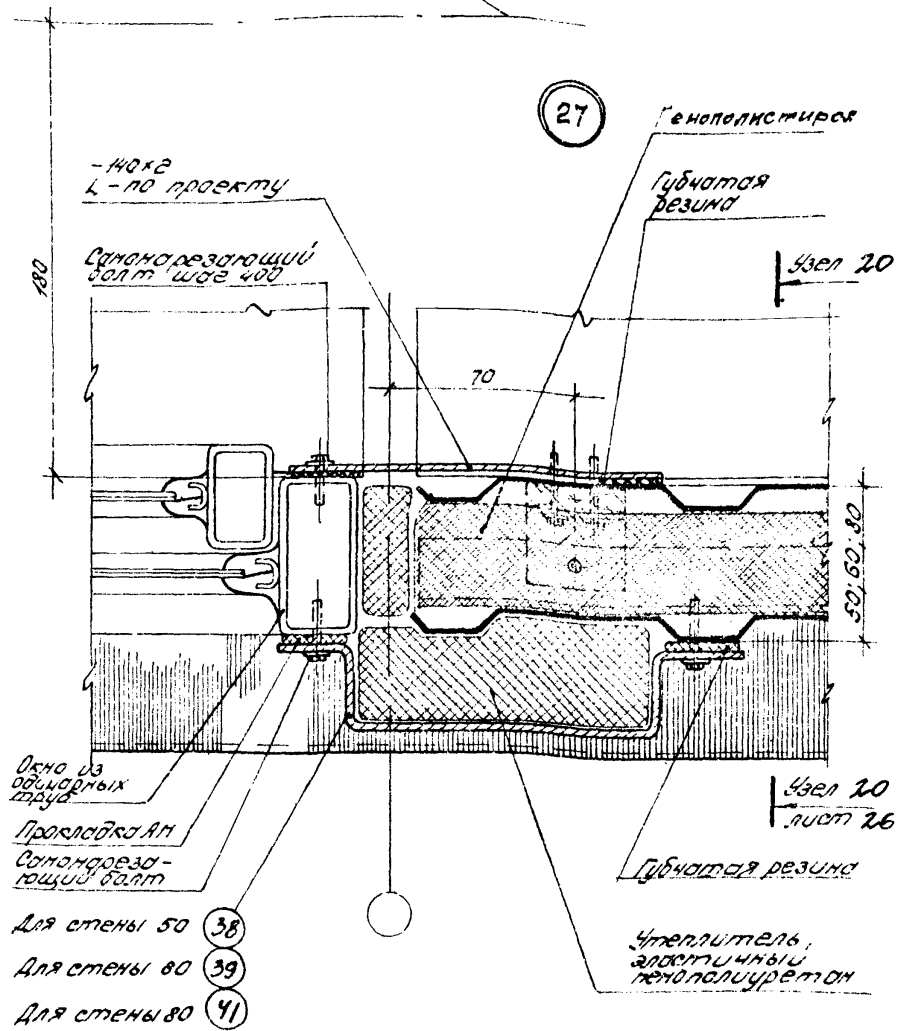
Сопряжение неметаллической стены
полиставой сборки и окна.
Узел 26.

Шифр
773-74

Выпуск 4 лист 32

Наружная часть
обшивочной панели

44



ЦНИИПромзданий
Москва

ЦНИИПромзданий
Москва

<p>ТА</p> <p>19752</p>	<p>Соединение металлической стены пали стойкой обрешетки и окна.</p> <p>Узел 20.</p>	<p>Шифр 773-74</p> <p>Выпуск 4</p> <p>3</p>
------------------------	------------------------------------------------------------------------------------------	-----------------------------------------------------

МОСКВА

Исполнитель: *Л.И.И.*

№ 752

ТА

Соружение стены и рамы ворот.

Узел 28.

Наружная
здание
растворной
колонны

Деревянные
изделия
П-7, П-12,
П-15, П-18
см. шпр. 773-74
всп. 4 дет. 38

Трёхслой-
ная панель

Рама по двёрно-
поворотный ворот

ГНЛ 100x80x5

Стандартизирующий
долг. шпр. 400

Губчатая резина

Пенополистирол

Узел 32

28

Губчатая
резина

Для стены 50 9

Для стены 60 8

Для стены 80 6

Для стены 50 20

Для стены 60 19

Для стены 80 17

100

100

50; 60; 80
100

Ширина
890; 57; 3600

Узел 32
лист 38

14352 46

Шпр. 773-74
выпуск 34

45

Наружная грань
фахверковой колонны

46

Рамка подвешенно-
поворотных ворот

ГНЛ 63x45x3

Самонареза-
ющий болт
с шагом 400

Гибкая
резина

Брезентовые
изделия
П-7, П-8, П-15, П-18
ст. ш. 400 773-74
вып. 1 вет. 38

Пенополистирол

Узел 32

29

Эластичная
пенополиуре-
тановая
прокладка АН

- Для стены 50 (5)
- Для стены 60 (4)
- Для стены 80 (2)

эластичный
пенополиуретан

Узел 32

лист 38

100

Ширина
ворот 3000
2400

Гибкая
резина
поверх
укладки
оберточной
пленкой

- (20) Для стены 50
- (19) Для стены 60
- (17) Для стены 80

МОСКВА

ТА

19752

Сопряжение стены и рамы ворот.
Узел 29.

Шифр
773-74

Выпуск
4

Лист
35

14360 17

1975

ТА

Сопрежение стены и рамы врат.
Узел 30.

Трехслойная панель

Блок М-7 для стены 60
(см. дет. 39, шифр ТТЗ-74.6м.1)
Блок М-5 (М-6) для стен 50 (80)
(см. дет. 39, шифр ТТЗ-74.6м.1).

Мастика УМС-50

2.400
3.000
3.600
4.200

36

-50x5 L=50
привернуть
к ГН 100x80x5
с шагом 1000

ГН L 100x125x6
L - по проекту
привернуть к раме
врат.

Рамная резкация
Болт
с шагом 400

Рама подвемно-
поворотных врат

Наружная часть
фахверковой колонны

30

14352

48

Шифр
ТТЗ-74
Ватм
Лист
36

47

1975г.

ТА

Соприкасание стены и рамы ворот.

Выпуск

37

Шифр
773-74

Трёхслойная панель

болт М-7- для стены 60
(см. дет. 38 шифр 773-74.в.1)
болт М-5(М-6)- для стены 50(80)
(см. дет. 39 шифр 773-74.в.п.1)

Мастика УМС-50

болт М6х25,36 от ГОСТ 7798-70
с шайбой 6 ГОСТ 11371-63
с шайбой М6,5 от ГОСТ 5915-70
с шагом 400

2.400
3.000

20

36

ГНЛ 32х25х2
L- по проекту

50, 60, 80

180

ГНЛ 100х125х6
L- по проекту

Эластичный
пенополиуретан

- 50х5
L- по проекту
приварить к ГНЛ 100х80х5
до установки

Губчатая резина

Наружная
зона
факеловый
колонны

31

Примечание:

1. Данный узел надо
смотреть с узлом. 30.

ЦПИИПРОМЗАППИ
МОСКВА

исполнитель

Г.И.И.И.

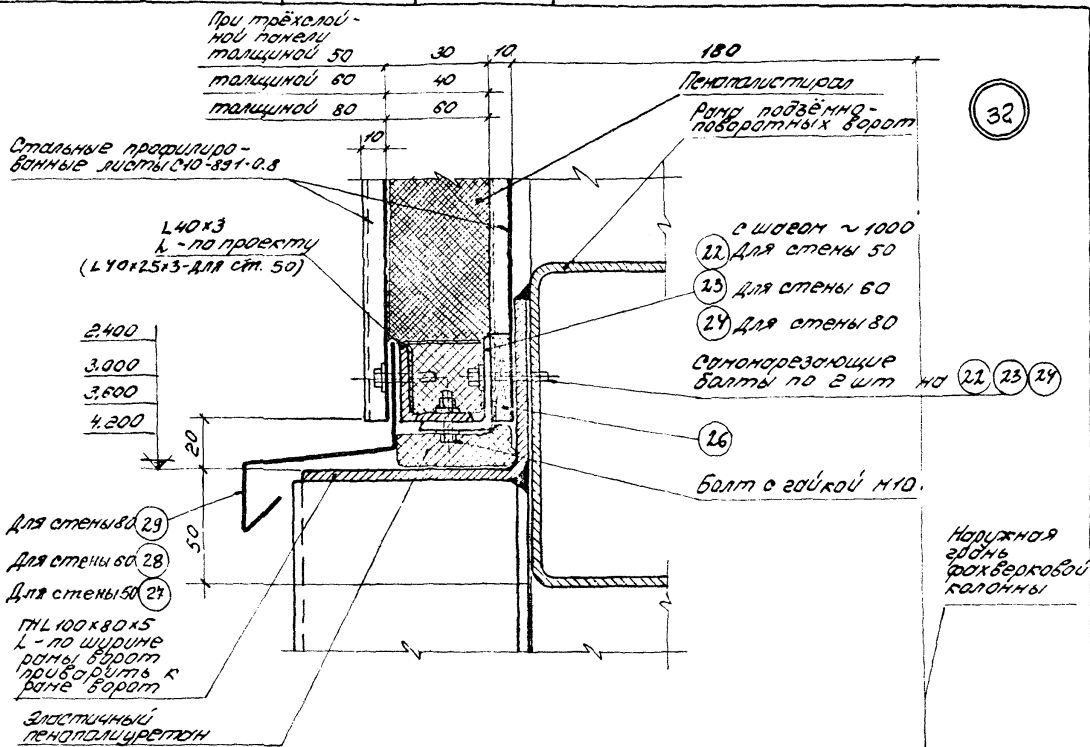
Губерновский П.

1975г

ТА

Доработка неметаллической стены навесной сборки и рамы ворот.

Выполнит
4
38



32

49

1975г.

ТА

Положительный ответ на проект и
технические условия строительства.

Шифр
773-74
Лист
4
99

Трехслойная
панель

Болт М-7 - для ст. 60
(см. дет. 38)
Болт М-5 (М-6) для ст. 50 (80)
(см. дет. 39 шифр 773-74, в. 1)

3000
3600
4200
4800

А
лист 42

Мастика УМС-50
Самонарезающий
болт

L 40x3
L - по проекту
(L 40x25x3 для ст. 50)

Для ст. 50

Для ст. 60

Для ст. 80

Стальные про-
филиров. листы
С 10 - 891 - 2.8

Утеплитель -
пенополиуретан

Утеплитель - эластичный
пенополиуретан

180
Болт
с гайкой М10

Наружная
грань
панельной
колонны

Верхний пояс
рамы подвешенно-
поворотных
балок

33

При трехслойной панели
толщиной 50
толщиной 60
толщиной 80

50

МОСКВА

19752

ТА

Сборка элементов металлоконструкций стен и окон.

Шифр
773-74

14352 52

Окно из
спаренных труб

Перед установкой
дер. брус промазать
мастикой УМС-50

Шурупы 2,4x20,2
с шагом 400

Эластичный
пенополиуретан

по проекту

лист 42

Для стены 50

Для стены 60

Для стены 80

(см. шифр 773-74
вып. 3)

Для стены 50

Для стены 60

Для стены 80

L40x3

к-по проекту

(L40x25x3-для стены 50)

Болт с шайбой М10

Утеплитель
пенополиуретан

Покладка из
губчатой резины

180

ГНЛ 50x36x2,5
L = 1830

Антисептир. дерев.
брус 35x60 L = 1880
(расклинить)

элемент
крепления
окна ст.
серия
1436-9

Горизонталь-
ный рельс

Саморез-
закреп-
ляющие
болты
с шагом 400

Наружная
связь
факеловой
колонны

При трёхслойной
панели толщиной 50
толщиной 60
толщиной 80

34

51

Окно из
обыкновенных труб
Настика УМС-50
покрасить
краской ХВ-161
30 г разб

Гидроизоляция
резина

Самонарезающий
болт с шагом 400

по проекту

Для стены 50 (10)

Для стены 60 (11)

Для стены 80
(см. шифр 773-74
вып. 3)

Для стены 50 (10)

Для стены 60 (11)

Для стены 80 (12)

Л40х3
L - по проекту
(L40х25х3 - для стены 50)

Болт с шайбой Н10

Утеплитель
пенополистирол

Прокладка из
бутовой резины

ГНЛ 50х38х2,5
L - 1380

Самонарезающие
болты с шагом 400

Элемент
крепления
окна с
серией
1436-2

Горизонталь-
ный рельс

Наружная
водон-
отверточная
колонна

через ~ 1000
для стены 50

22 Для стены 60

23 Для стены 80

24 Для стены 80

Стальные
профилирован-
ные листы
С10-89т-0.8

При трёхслойной
панели толщиной 50

толщиной 60

толщиной 80

Болты с шайбой М12

Стойки резьбы болты

(L40x25x3 - для ст. 50)
L40x3
L - по проекту

~ 1000 ~ 1000 ~ 1000 1000

21 22 23 24

14 15 16

Стальные профилированные
листы и утеплитель
условно не показан.

Вспрежжение метиллиновой стемы пал-
стобой сдвину с трайслиной лонельно
ши окнан. СвененРА-А.

Wagner	4	Wagner	4
--------	---	--------	---

Наружная грань
факверковой колонны

Болт М6×25,36,02 ГОСТ 7798-70*
с шайбой 6 ГОСТ 11371-68*
и шайбой М6,5,02 ГОСТ 5915-70*
с шагом 400

36

Становые резаные
болты с шагом 400

- 150×3
полка для
обверт шир. 1478
губчатая
резины δ=3

ГНЛ 63×45×3

Шурупы
2×4×20,2
шаг 400

180

61

130

1878

1478

Дверная
коробка

Крепёжные
изделия
Н-7, Н-12, Н-15, Н-18
с шайбой 713-74
вып. 1 дет. 38

Эластичная
пенополиуретановая
прокладка АМ

Эластичный пенополиуретан

- 9 Для стены 50
- 8 Для стены 60
- 6 Для стены 80

Госстрой СССР
ЦНИИПРОМЗДАНИИ
Москва

ТА

1975г

Установка дверного блока в стене.
Узел 36.

Шифр
773-74
выпускают
4 43

14352

55

Наружная грань
фронтальной колонны

37

ГНЛ 63 x 45 x 3

180

Трёхслойная
панель

988

Дверная
коробка

50, 60, 80

Стальной
сливЭластичная
пенополиуретановая
прокладка АПКрепёжные изделия
И-7, И-12, И-15, И-18
вн. шифр 773-74
вып. 1 дет. 38

5 Для стены 50

4 Для стены 60

2 Для стены 80

Эластичный
пенополиуретан

ГОССТРОИ СССР,
ЦНИИПРОЕКТАНИИ
МОСКВА

Исполн. *В. Г. Гусев*
Провер. *В. Г. Гусев*
Инженер *В. Г. Гусев*
Архитектор *В. Г. Гусев*
Директор *В. Г. Гусев*

ТА

1975г

Установка дверного блока в стене.
Узел 37.

Шифр
773-74Выпуск лист
4 44

Нормативная
зона отсвер-
кивания

38

20 перпендикулярно плоскости по проекту

260

Дюбель
2-3 шт. на
высоту кир-
пичного цоколя

Цементная
штукатурка

2 9
3 8
4 7
5 6

Данный узел надо смонтировать
совместно с узлами №№ 36, 37.

ТА

1975

Установка внешнего блока в стене.
Узел № 38.

Шифр
773-74

Выпуск
4

Лист
4.5

Деталь	Кол-во	Грузоподъемность
Деталь	1005	Грузоподъемность
Деталь		
Деталь		

19752

ТА

Бетонная дверная блок в стене.

Трёхслойная панель

Крепление панели
ст. по дет. 38 и 39
шпур 73-74 вып. 1

Утеплитель -
пенополиуретан

Пластика УМС-50

При зазоре 37 (34)

При зазоре 52 (35)

Шпур 2x4x20.2
с шагом 400

Антисептиров.
дет. 35 (50) x 190
привить по месту
к дверной
коробке

50; 60; 80

180

39

Ригель

Самонареза-
ющие болты
с шагом 400

Зазор ст. по
ГОСТУ 14624-69

2.100

2.400

ГНЛ 63x45x3
к- по ширине
дверного проема

Шпур 2x4x20.2
с шагом 400

Дверная
коробка

Наружная грань
подверковой
колонны

14352

58

Шпур
73-74
выпуск
46

57

1975г.

IV

Поправление панели и окон в углу здания с проведением продольной стены "О".

14.3.52

Лист 773-74
Всего листов 47

59

Треугольная панель тип 1

ст. изст. 38
шпфр 773-74
б.п. 1.

Угловая панель

Угловая стойка

Ригель

шпфр 773-74.2.3

ст. L 63x45x38=40
приварить к
ригелю до установки
оконной рамы

ст. лист 51

ст. изст. 30,31
шпфр 773-74, б.п. 3

Окно из сварных
труб (или болларных
труб) по серии 1.436-9

40

29

26

58

1975

ТА

Содержание: панель и окон в углу здания с привязкой, привязкой стены "Б" и "В" узел 41.

Шифр
773-74
Вып. 4
Лист 48

Торцовый
панель тип-1

см. узел 38
Шифр 773-74
Вып. 1

Угловая
панель

Угловая
стойка

Ригель

ГЛ 63x45x3 l=40
привести
к ригелю
для установки
оконной
рамы

Б лист 51

см. узлы 30, 31
Шифр 773-74 Вып. 3

Окна из старинных
трех или двойных
створ по серии 1.456-9.

МОСКВА

42

Трёхслойная
панель тип-2

Ст. узел 40
шифр 773-74
вып. 1

Угловая
панель

Угловая
стойка

Ригель

шифр
773-74 Б.3

ГНЛ 63x45x3 $\rho=40$
приобрести к
ручелю до установки
оконной рамы

лист 51

Для ст. 50 (28)
Для ст. 80 (30)
Ст. шифр
773-74 вып. 3

Окно из слесенных
трех или однокных
труб по серии 1.436-9

ТА

Сопоставление панелей и окон в узлу здания
с прообразом прообразной стены "О"

Шифр
773-74
выпуск лист
4
ч. 1

143.52

с. 1

09

ТА
19752

Возражение патентов и окон ввиду эдвония
с привязкой продольной стеной, 250°

Шифр
773-74
выпуск
4
лист
50

Трёхслойная
панель тип-2

см. узел 40
шифр 773-74
вып. 1.

Угловая
панель

Угловая
стойка

Ручель

ГН 63x45x3 $\rho=40$

привернуть к
ручелью по
установке
оконной рамы

Т.Б. лист 51

см. узлы 28, 29
шифр 773-74. Б.3

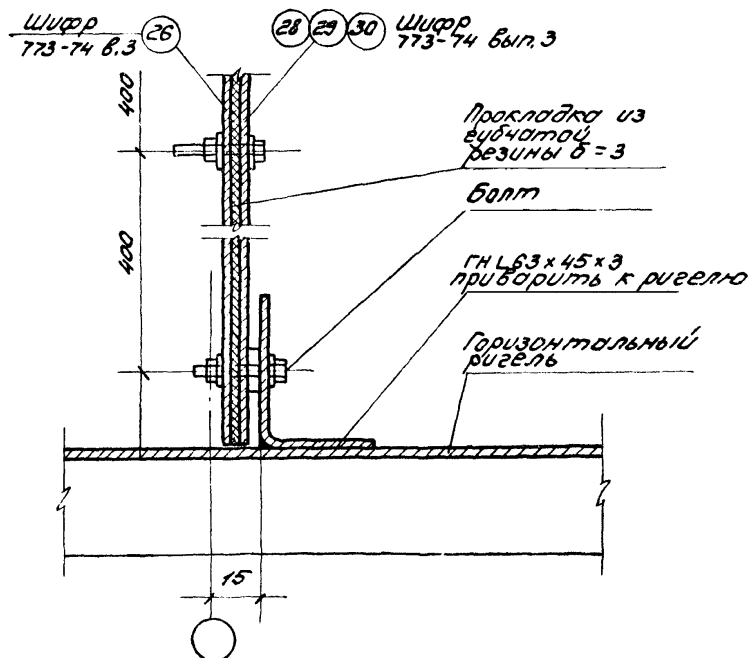
Окно из старенных
трёх/или обычных
трёх по серии 1.436-9

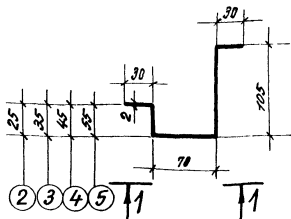
43

61

14352

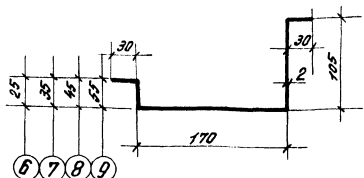
62





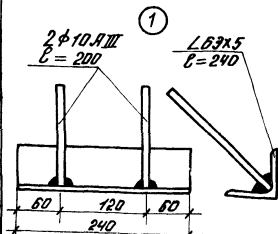
- ② Вес 1 п.м. — 4,1 кг
- ③ Вес 1 п.м. — 4,2 кг
- ④ Вес 1 п.м. — 4,4 кг
- ⑤ Вес 1 п.м. — 4,6 кг

Сталь прокатная
тонколистовая
ГОСТ 19003-74

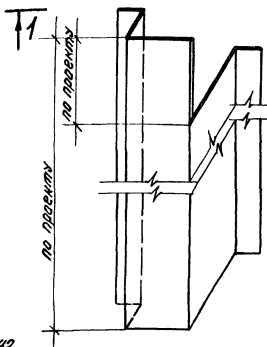


- ⑥ Вес 1 п.м. — 5,6 кг
- ⑦ Вес 1 п.м. — 5,8 кг
- ⑧ Вес 1 п.м. — 5,9 кг
- ⑨ Вес 1 п.м. — 6,1 кг

1-1



Соединения стержней с угловым
выполнять по слес. фильсу.
Сварку производить электродами Э42.
Толщина сварных швов $\text{нш} = 6 \text{ мм}$
Фасонные элементы оцинковать



Защита от коррозии

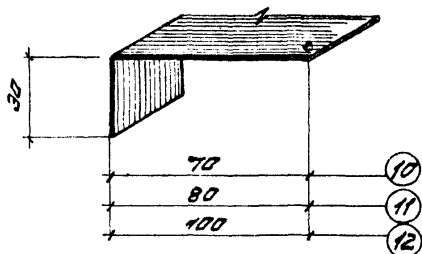
Защита от коррозии

ЦНИПРОМЗАДАНИИ
МОСКВА

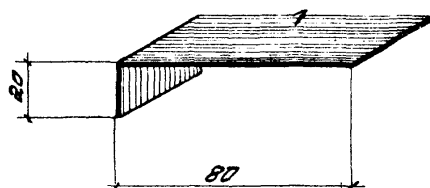
ТА
1975г

Фасонные элементы № 1-9

Шифр
773-74
Выпуск 4 Лист 52

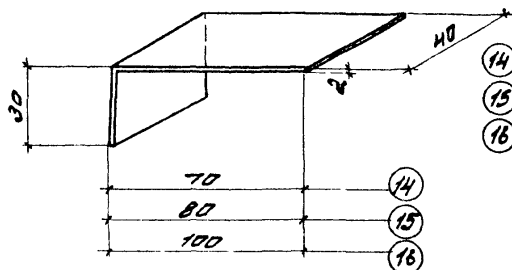


- (10) Вес 1 п.м. - 0,78 кг
 (11) Вес 1 п.м. - 0,86 кг
 (12) Вес 1 п.м. - 1,02 кг



- (13) Вес 1 п.м. - 0,78 кг

(10) (11) (12) (13) - оцинкованная
 кровельная сталь $\delta = 1 \text{ мм}$
 ГОСТ 14918-69



- (14) Вес изд. - 0,06 кг
 (15) Вес изд. - 0,07 кг
 (16) Вес изд. - 0,08 кг

[сталь прокатная
 тонколистовая
 ГОСТ 13903-74

(14) (15) (16) - оцинковать

МОСКВА

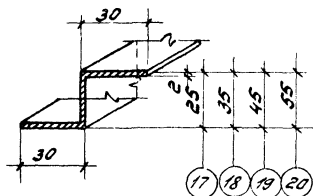
ТА

1975г.

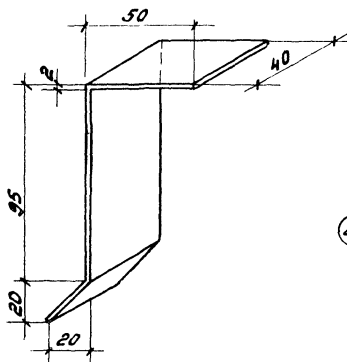
Расчетные элементы №№ 10-16

Шифр
773-74

Выпуск 4 Лист 53

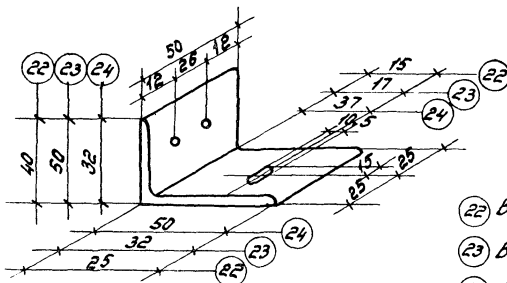


- 17 Вес 1 п. м. — 1,33 кг
 18 Вес 1 п. м. — 1,46 кг
 19 Вес 1 п. м. — 1,64 кг
 20 Вес 1 п. м. — 1,8 кг



Сталь прокатная
толкостойкая
ГОСТ 19903-74

- 21 Вес изд. — 0,11 кг



L 50x32x3
 L 40x25x3
 ГОСТ 8510x72
 Угелки
 неравнобокие

- 22 Вес изд. — 0,07 кг
 23 Вес изд. — 0,1 кг
 24 Вес изд. — 0,1 кг

Фасонные элементы оцинкованы.

ТА

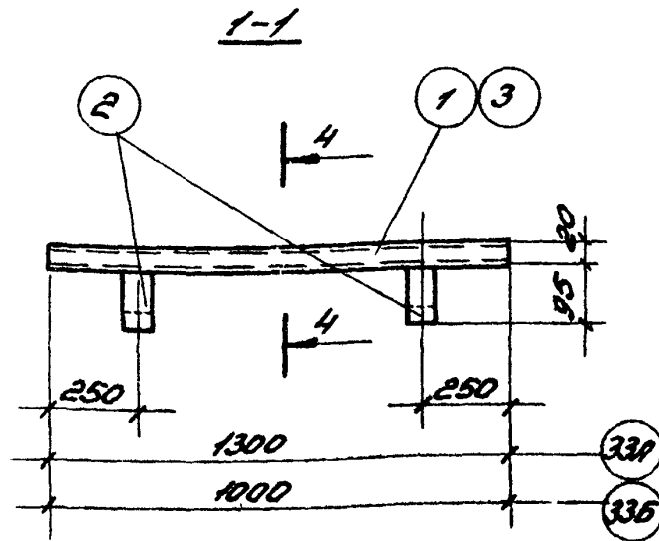
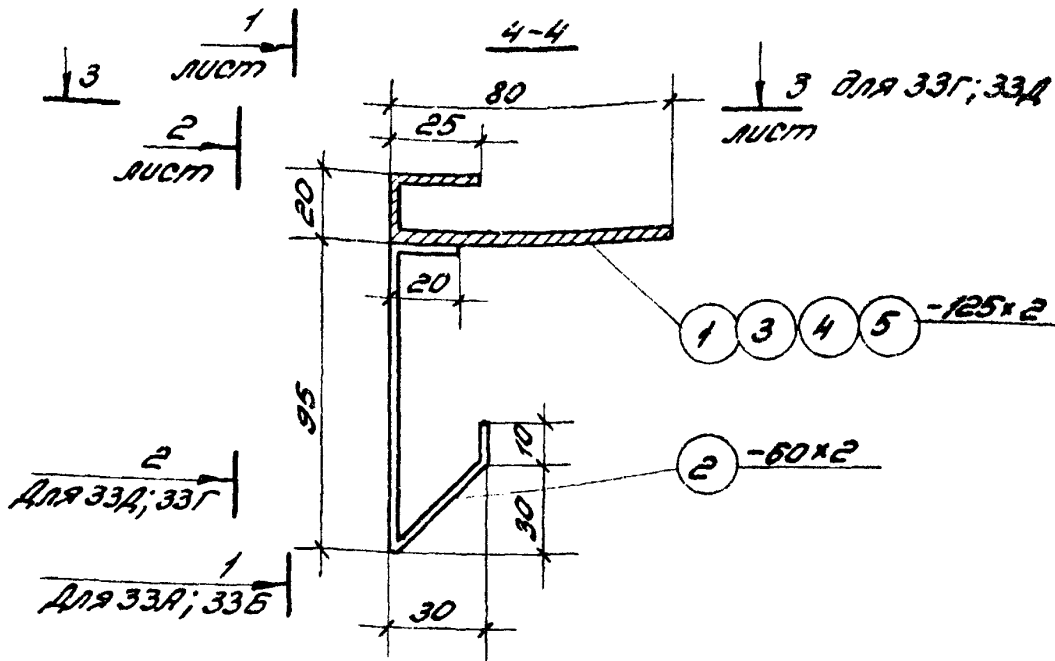
1975г

Фасонные элементы №№ 17 ÷ 24

Шифр
773-74

Выпуск
4

Лист
54



МОСКВА

ТА

19752

Расонные элементы 33А; 33Б; 33Г; 33Д

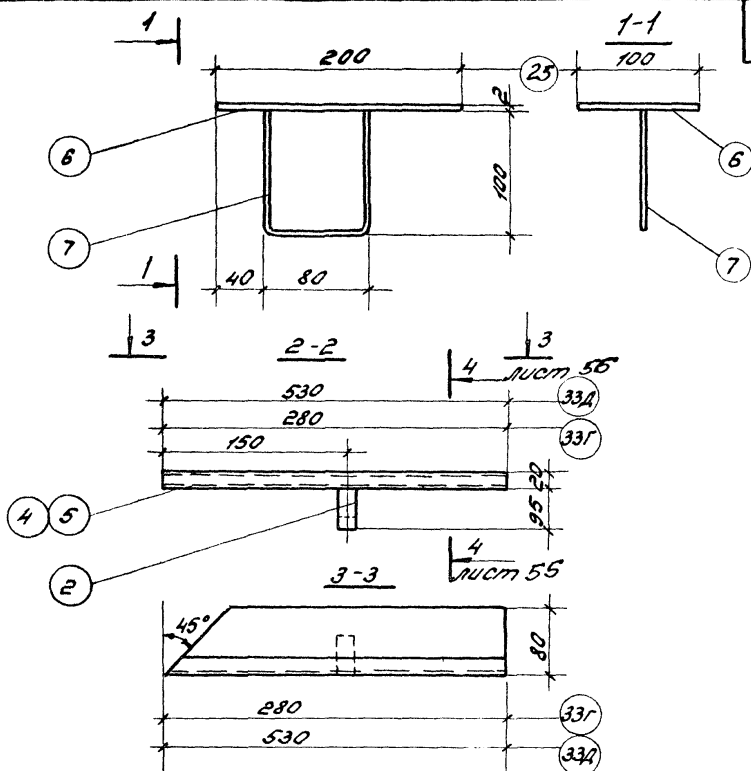
Шифр
773-74

Выпуск
4

Лист
55

14352

67



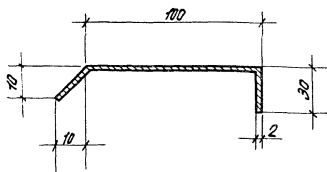
Марка эл-та	№ поз.	Профиль	Длина мм	Кол-во шт.	Вес в кг			Приме- чание
					одной шт.	всех шт.	эле- ментов	
33А	1	-125x2	1300	1	2.5	2.5	2.82	Все элемен- ты оцин- ковать
	2	-60x2	170	2	0.16	0.32		
33Б	3	-125x2	1000	1	1.8	1.8	2.12	
	2	-60x2	170	2	0.16	0.32		
33Г	4	-125x2	280	1	0.5	0.5	0.66	
	2	-60x2	170	1	0.16	0.16		
33Д	5	-125x2	530	1	0.9	0.9	1.06	
	2	-60x2	170	1	0.16	0.16		
25	6	-100x2	200	1	0.3	0.3	0.48	
	7	Ø-10	280	1	0.18	0.18		

ТА

19752

Расходные элементы N 33Г, 33Д, 25.

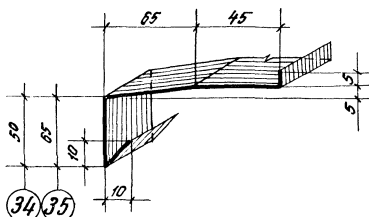
Шифр
773-74Выпуск
4Лист
56



33 Вес 1 п. м. — 2,27 кг

Сталь прокатная
тонколистовая
ГОСТ 19903-74

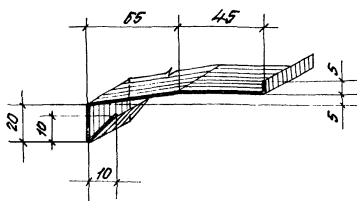
33 — оцинкованная



34 Вес 1 п. м. — 1,4 кг

35 Вес 1 п. м. — 1,5 кг

Оцинкованная
кредельная
сталь $\delta = 1 \text{ мм}$
ГОСТ 14918-69

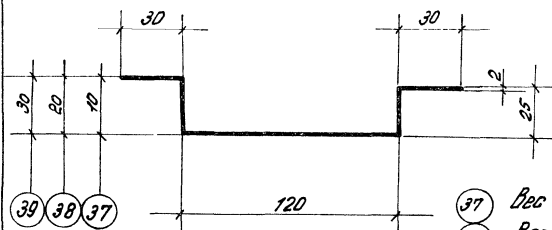


36 Вес 1 п. м. — 1,17 кг

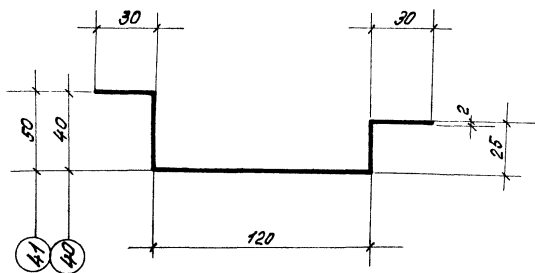
ТА
1975

Фасонные элементы № 33 ÷ 36

Шифр 773-74	
Выпуск 4	Лист 58



- 37 Вес 1 п.м. - 2,43 кг
 38 Вес 1 п.м. - 2,59 кг
 39 Вес 1 п.м. - 2,75 кг



- 40 Вес 1 п.м. - 3,18 кг
 41 Вес 1 п.м. - 3,45 кг

Сталь прокатная тонколистовая
 ГОСТ 19903-74.
 Фасонные элементы -
 оцинкованные.

ТА
 1975

Фасонные элементы мм 37÷41.

Шифр
 773-74
 Выпуск
 4
 Лист
 59

Горького И.И.

Фасонные

Рис. 20. 20х

ЦНИПРОМЗАДАНИИ
 МОСКВА

ГОССТРОЙ СССР	РУК. ОТДЕЛА	П. П. ШИШОВ
ЦНИПРОМЗДАНИЙ г. МОСКВА	РУК. ГРУППЫ	П. П. ШИШОВ

1	2	3	4	5	6	7
5	Фасонные элементы	I	кг	I,9	шифр 773-74 вып. 3, л. 40	
6	Фасонные элементы	32	кг	2,38	шифр 773-74 вып. 3, л. 46	
7	-"-	I3	кг	0,78	шифр 773-74 вып. 4, л. 53	
У З Е Л I9						
I	Эластичный пенополиуретан	ППУ-ЭМ-I	дм ³ " "	I,05 I,35 I,95	ТУ 6-0 5- -I473-7I	Для стены 50 Для стены 60 Для стены 80
2	Мастика	УМС-50	дм ³	0,3	ГОСТ I479I-69	
3	Антисептиров. дерев. брус	БР-2	дм ³	2,4	шифр 773-74 вып. 3, л. 47	
4	Шурупы	2A4x20,2	шт	3	ГОСТ II45-70	
5	Фасонный элемент	I	кг	I,9	шифр 773-74 вып. 3, л. 40	
6	Фасонные элементы	32 33 (А, Б, Г, Д)	кг кг	2,38 2,28	шифр 773-74 вып. 3, 4	при шаге закл. эл-ов в ж.б. панели -"- 1500 -"- 2000
7	Фасонные элементы	25	кг	0,48	шифр 773-74 вып. 4, л. 56	
У З Е Л 20						
I	Эластичный пенополиуретан (дан только для шва)	ППУ-ЭМ-I	дм ³ " "	2,5 3,0 4,0	ТУ 6-0 5- -I473-7I	Для стены 50 Для стены 60 Для стены 80

ТД

1975

Таблица расхода дополнительных материалов на 1 п.м. горизонтального или вертикального стыка узла.

Ш и ф р
773-74Вып.
4Лист
6I

ЦНИПРОМЗАДАНИЙ
г. Москва

1	2	3	4	5	6	7
2	Уголок равно- бокий	L40x3	кг	1,85	ГОСТ 8509-72	Для стен 60, 80
3	Уголок нерав- нобокий	L40x25x3	кг	1,48	ГОСТ 8510-72	Для стены 50
4	Фасонные эле- менты	22 23 24	кг кг кг	0,07 0,1 0,1	шифр 773-74 вып. 4, л. 54	Для стены 50 Для стены 60 Для стены 80
5	Фасонные элементы	30 31 32	кг кг кг	2,3 2,2 2,0	шифр 773-74 вып. 4 л. 57	Для стены 50 Для стены 60 Для стены 80
6	Фасонный элемент	25	кг	0,48	шифр 773-74 вып. 4, л. 56	
7	Фасонные элементы	32 33 (А, Б, Г, Д)	кг кг	2,38 2,28	шифр 773-74 вып. 3, 4	При шаге за- кладных эле- ментов в ж.б. панели "- -1500 "- -2000
8	Сталь холод- ногнутая уг- ловая	ГНЛ75х 56х3,5	кг	3,41	ГОСТ 19772-74	
9	Самонарезаю- щий болт	M6x25	шт	10	ТУ34-5815-70	
10	Шайба из ПХВ-2	26	шт	1	шифр 773-74 вып. 4, л. 57	

Примечание: стальные профилированные листы
С10-891-08 и утеплитель-плитный
пенополистирол для стены по-
листовой сборки не учтены.

УЗЕЛ 21.

1	Эластичный пенополиуре- тан	ППУ ЭМ-1	дм ³ " "	11,5 12,9 14,5	ТУ6-0 5- - 1473-71	Для стены 50 Для стены 60 Для стены 80
---	-----------------------------------	----------	---------------------------	----------------------	-----------------------	----------------------------------------------

ТД

975

Таблица расхода дополнительных материалов
на 1 п.м. горизонтального или вертикального
стыка узла.

Ш и ф р
773-74Вып. 4 Лист
62

1	2	3	4	5	6	7
2	Уплотняющие пенополиуретановые прокладки	АМ	м	1,0	ГОСТ 10174-72	
3	Губчатая резина	Г=3	м	1,0	ТУ 38-005-204-71	
4	Сталь холодногнутая угловая	ГНЛ100х80х5	кг	6,73	ГОСТ 19772-74	
5	Фасонный элемент	9 8 6	кг кг кг	6,1 5,9 5,6	Шифр 773-74 вып. 4, л. 52	Для стены 50 Для стены 60 Для стены 80
6	Самонарезающий болт	М6х25	шт	4	ТУ34-5815-70	
7	Крепежные элементы	М-7 М-12 М-15 М-18	шт шт шт шт	1 1 1 1	Шифр 773-74 вып. 1	

УЗЕЛ 22.

1	Эластичный пенополиуретан	ППУ-ЭМ-1	дмЗ дмЗ дмЗ	3,5 3,6 4,0	ТУ6-0 5-1473-71	Для стены 50 Для стены 60 Для стены 80
2	Уплотняющие пенополиуретановые прокладки	АМ	м	1,0	ГОСТ 10174-72	
3	Губчатая резина	Г=3	м	1,0	ТУ 38-005-204-71	
4	Сталь холодногнутая угловая	ГНЛ63х45х3	кг	2,43	ГОСТ 19772-74	
5	Фасонный элемент	5 4 2	кг кг кг	4,6 4,4 4,1	Шифр 773-74 вып. 4, л. 52	Для стены 50 Для стены 60 Для стены 80
6	Самонарезающий болт	М6х25	шт	4	ТУ34-5815-70	

ТА

1975

Таблица расхода дополнительных материалов на 1 п.м. горизонтального или вертикального стыка узла.

Ш и ф р
773-74

Вып. 4 Лист
63

1	2	3	4	5	6	7
7	Крепежные элементы	М-7 М-12 М-15 М-18	шт шт шт шт	1 1 1 1	шифр 773-74 вып. I	

УЗЕЛ 23.

1	Эластичный пенополиуретан	ППУ-ЭМ-I	дмЗ	100	ТУ6-0 5- -1473-71	
2	Уплотняющие пенополиуретановые прокладки	АМ	м	1,0	ГОСТ 10174- - 72	
3	Губчатая резина	8=3	м	1,0	ТУ 38-004- - 204-71	
4	Сталь холодногнутая угловая	ГН163х х 45х3	кг	2,43	ГОСТ 19772-74	
5	Фасонный элемент	3	кг	4,2	Шифр 773-74 вып. 4, д. 52	
6	Самонарезающий болт	М6х25	шт	6	ТУ34-5815-70	

УЗЕЛ 24.

1	Эластичный пенополиуретан	ППУ-ЭМ-I	дмЗ	100	ТУ6-0 5- -1473-71	
2	Уплотняющие пенополиуретановые прокладки	АМ	м	1,0	ГОСТ 10174- - 72	
3	Губчатая резина	8=3	м	1,0	ТУ38-005-204 - 71	

ТА

1975

Таблица расхода дополнительных материалов
на I п.м. горизонтального или вертикального
стыка узла.

Ш и Ф р
773-74Вып.
4Лист
64

1	2	3	4	5	6	7
4	Сталь холодногнутая угловая	ГНЛ63хх45х3	кг	2,43	ГОСТ 19772-74	
5	Фасонный элемент	4	кг	4,4	шифр 773-74 вып. 4, л. 52	
6	Самонарезающий болт	М6х25	шт	6	ТУ34-5815-70	

УЗЕЛ 26

1	Эластичный пенополиуретан (дан только для шва)	ППУ-ЭМ-1	дм3 дм3 дм3	6,0 5,2 3,6	ТУ-0 5- 1473-71	Для стены 50 Для стены 60 Для стены 80
2	Уплотняющие пенополиуретановые прокладки	АМ	м	1,0	ГОСТ 10174-72	
3	Губчатая резина	Б ÷ 3	м	3,0	ТУ38-005-204 -71	
4	Сталь тонколистовая	-140х2	кг	2,2	ГОСТ 19903-74	
5	Фасонные элементы	37 38 40	кг кг кг	2,43 2,59 3,18	шифр 773-74 вып. 4, л. 59	Для стены 50 Для стены 60 Для стены 80
6	Самонарезающий болт	М6х25	шт	6	ТУ34-5815-70	

Примечание: стальные профилированные листы С10-891-0,8 и утеплитель плитный пенополистирол для стены полистовой сборки не учтены.

МОСКВА

ТД	Таблица расхода дополнительных материалов на Ип.м. горизонтального или вертикального стыка узла.	Шифр 773-74	
1975		Вып 4	Лист 65

14250 27

1	2	3	4	5	6	7
<u>УЗЕЛ 27.</u>						
1	Эластичный пенополиуретан (дан только для шва)	ППУ-ЭМ-I	дмЗ дмЗ дмЗ	6,0 5,2 3,6	ТУ6-0 5- -1473-71	Для стены 50 Для стены 60 Для стены 80
2	Уплотняющие пенополиуретановые прокладки	АМ	м	1,0	ГОСТ 10174-72	
3	Губчатая резина $\delta=3$	шир. 30	м	3,0	ТУ38-005-204- - 71	
4	Сталь тонколистовая	-140х2	кг	2,2	ГОСТ 19903-74	
5	Фасонные элементы	38 39 41	кг кг кг	2.59 2.75 3.46	Шифр 773-74 вып. 4, л. 59	Для стены 50 Для стены 60 Для стены 80
6	Самонарезающий болт	М6х25	шт	6	ТУ36-815-70	

Примечание: стальные профилированные листы С10-891-08 и утеплитель плитный пенополистирол для стены по листовой сборке не учтены.

УЗЕЛ 28.

1	Эластичный пенополиуретан (дан только для шва)	ППУ-ЭМ-I	дмЗ дмЗ дмЗ	11,0 10,0 8,0	ТУ6-0 5- -1473-71	Для стены 50 Для стены 60 Для стены 80
2	Уплотняющие пенополиуретановые прокладки	АМ	м	1,0	ГОСТ 10174-72	

ТА

Таблица расхода дополнительных материалов на I п.м. горизонтального или вертикального стика узла.

Ш и ф р
773-74

1975

Вып. 4 Лист 66

ГОСТРОИ СССР
ЦНИИПРОЕКТИРОВАНИИ
МОСКВА

рук. акк-2
Гл. инж. пр.
рук. группы
Проектно

Сметной
Детские
Резо
Фасона

1	2	3	4	5	6	7
3	Губчатая резина $\delta=3$	шир.30	м	4,0	ТУ38-005-204-71	
4	Сталь холодногнутая угловая	ГНЛ100х80х5	кг	6,73	ГОСТ 19772-74	
5	Фасонные элементы	9 8 6	кг кг кг	6,1 5,9 5,6	шифр 773-74 вып.4, л. 52	Для стен 50 Для стен 60 Для стен 80
6	Фасонные элементы	20 19 17	кг кг кг	1,8 1,64 1,33	шифр 773-74 вып.4 л.65	Для стен 50 Для стен 60 Для стен 80
7	Самонарезающие болты	М6х25	шт	6	ТУ34-5815-70	
8	Крепежные изделия	М-7 М-12 М-15 М-18	шт шт шт шт	1 1 1 1	шифр 773-74 вып.1	

Примечание: стальные профилированные листы С10-891-0,8 и утеплитель -плитный пенополистирол для стены полистовой сборки не учтены.

УЗЕЛ 29.

1	Эластичный пенополиуретан (дан только для шва)	ШУ-ЭМ-1	дмЗ дмЗ дмЗ	2,5 2,0 1,0	ТУ-0 5 -1473-71	Для стены 50 Для стены 60 Для стены 80
2	Уплотняющие пенополиуретановые прокладки	АМ	м	1,0	ГОСТ 10174-72	
3	Губчатая резина $\delta=3$	шир.30	м	4,0	ТУ 38-005-204-71	
4	Сталь холодногнутая угловая	ГНЛ63х45х3	кг	2,43	ГОСТ19772-74	

ТД
1975

Таблица расхода дополнительных материалов на И.п.м. горизонтального или вертикального стыка узла.

Ш и ф р
773-74

Вып. 4 Лист 67

1	2	3	4	5	6	7
5	Фасонные элементы	5 4 2	кг кг кг	4,6 4,4 4,1	шифр 773-74 вып. 4, л. 52	Для стены 50 Для стены 60 Для стены 80
6	—"	20 19 17	кг кг кг	1,8 1,64 1,33	шифр 773-74 вып. 4, л. 54	Для стены 50 Для стены 60 Для стены 80
7	Самонарезаю- щие болты	M6x25	шт	6	ТУ34-5815-70	
8	Крепежные изделия	M-7 M-12 M-15 M-18	шт шт шт шт	I I I I	шифр 773-74 вып. I	

Примечание: стальные профилированные листы С10-891-0,8 и утеплитель — плитный пенополистирол для стены полистовой сборки не учтены.

У З Е Л 30.

1	Эластичный пенополиуре- тан	ППУ-ЭМ-I	дм3 дм3 дм3	0,6 0,8 1,2	ТУ6-0 5- -1473-71	Для стены 50 Для стены 60 Для стены 80
2	Мастика	УМС-50	дм2	0,25	ГОСТ 14791-69	
3	Сталь холод- ногнутая уг- ловая	ГНЛ63х х45х3	кг	2,43	ГОСТ 19772-74	
4	—"	ГНЛ125х х100х6	кг	9,97	—"	
5	Сталь поло- совая	-50х5 L=50	шт/кг	I/0, I	ГОСТ 103-57*	
6	Фасонные элементы	36	кг	I, I7	шифр 773-74 вып. 4, л. 58	
7	Самонарезаю- щие болты	M6x25	шт	4	ТУ34-5815-70	

ТД

Таблица расхода дополнительных материалов
на I п. м. горизонтального или вертикального
стыка узла.

Ш и ф р
773-74Вып. Лист
4 68

I	2	3	4	5	6	7
<u>УЗЕЛ 31</u>						
I	Эластичный пенополиуретан	ППУ-ЭМ-I	дмЗ дмЗ дмЗ	0,6 0,8 1,2	ТУ6-05-1473-71	Для стены 50 Для стены 60 Для стены 80
2	Мастика	УМС-50	дмЗ	0,25	ГОСТ 14791-69	
3	Губчатая резина $\delta=3$	шир 30	м	1,0	ТУ38-005-204-71	
4	Сталь холодногнутая угловая	ГНЛ125х100х6	кг	9,97	ГОСТ 19772-74	
5	"	ГНЛ132х25х2	кг	0,84	"	
6	Сталь полосовая	-50х5	кг	1,96	ГОСТ 103-57*	
7	Сталь полосовая	-50х5 L=50	шт/кг	1/0,1	ГОСТ 103-57*	
8	Фасонный элемент	36	кг	1,17	Шифр 773-74, в4	
9	Самонарезающий болт	M5х25	шт	2	ТУ34-5815-70	
10	Болты	M5х25	шт	2	ГОСТ 7798-70*	
11	Шайба	6	шт	2	ГОСТ 11371-68*	
12	Гайка	M5	шт	2	ГОСТ 5915-70*	

УЗЕЛ 32.

I	Эластичный пенополиуретан (дан только для шва)	ППУ-ЭМ-I	дмЗ дмЗ дмЗ	0,8 1,0 1,4	ТУ6-05-1473-71	Для стены 50 Для стены 60 Для стены 80
2	Сталь холодногнутая угловая	ГНЛ100х80х5	кг	6,79	ГОСТ 19772-74	

ТА

1975

Таблица расхода дополнительных материалов на I п.м. горизонтального или вертикального стыка узла.

Ш и ф р
773-74Вып.
4Лист
69

1	2	3	4	5	6	7
3	Уголок равнобокий	40х3	кг	1,85	ГОСТ 8509-72	Для стен 60, 80
4	Уголок неравнобокий	40х25х3	кг	1,48	ГОСТ 8510-72	Для стен 50
5	Фасонные элементы	22 23 24	кг кг кг	0,07 0,1 0,1	шифр 773-74 вып. 4, л. 54 вып. 4, л. 54	Для стен 50 Для стены 60 80
6	—	27 28 29	кг кг кг	1,4 1,3 1,2	— лист 57	Для стены 50 Для стены 60 Для стены 80
7	Шайба из ПХВ-2	26	шт	1	лист 57	
8	Самонарезающийся болт	М6х25	шт	4	ТУ34-5815-70*	
9	Болт	М10х25	шт	1	ГОСТ 7798-70*	
10	Гайка	М10	шт	1	ГОСТ 5915-70*	
11	Шайба	10	шт	1	ГОСТ 11371-68*	

Примечание: стальные профилированные листы С10-891-0,8 и утеплитель-плитный пенополистирол для стены полистовой сборки не учтены.

УЗЕЛ 33.

1	Эластичный пенополиуретан (дан только для шва)	ППУ-ЭМ-1	дм3 дм3 дм3	0,8 1,0 1,4	ТУ6-0.5-1473-71	Для стены 50 Для стены 60 Для стены 80
2	Мастика	УМС-50	см3	2,5	ГОСТ 14791-69	
3	Уголок неравнобокий	40х25х3	кг	1,48	ГОСТ 8510-72	Для стены 50

ТД

Таблица расхода дополнительных материалов на 1 п.м. горизонтального или вертикального стыка узла.

Ш и ф р
773-74Вып. 4
Лист 70

1975

1	2	3	4	5	6	7
4	Уголок равно- бокий	L 40x3	кг	1,85	ГОСТ 8509-72	Для стен 60, 80
5	Расонные элементы	22 23 24	кг кг кг	0,07 0,1 0,1	Шифр 773-74 вып. 4, л. 54	Для стены 50 Для стены 60 Для стены 80
6	- "	21	кг	0,11	- "	
7	- "	5	кг	2,0	шифр 773-74 вып. 3 л. 40	
8	Шайба из ПХВ-2	26	шт	1	шифр 773-74 вып. 4, л. 54	
9	Самонарезаю- щий болт	M5x25	шт	8	ТУ34-5815-70*	
10	Болт	M10x25	шт	1	ГОСТ 7798-70*	
11	Гайка	M 10	шт	1	ГОСТ 5915-70*	
12.	Шайба	10	шт	1	ГОСТ 11371-68*	

Примечание: стальные профилированные листы
С10-891-0,8 и утеплитель- плит-
ный пенополистирол для сте-
ны полистовой сборки не учтены.

УЗЕЛ 34.

1	Эластичный пенополиуре- тан (для только для шва)	ШУ-ЭМ-1	дм3	0,8	ТУ6-0 5- -1473-71
2	Мастика	УМС-50	дм3	0,1	ГОСТ 14791-69
3	Губчатая резина б=3	шир. 30	м	2,0	ТУ38-005-204 - 71
4	Антисектир. дер. брус	сеч. 35x60	дм3	21	

ТД

1975

Таблица расхода дополнительных материалов
на 1 п. м. горизонтального или вертикального
стыка узла.

Ш и ф р

713-71

Вып.
4Лист
71

1	2	3	4	5	6	7
5	Сталь холод- погнутая угловая	ГН150х х36х2,5	кг	1,6	ГОСТ 19772-74	
6	Уголок рав- нобокий	Л40х3	кг	1,85	ГОСТ 8509-72	Для стен 60,80
7	Басонный элемент	7 8	кг кг	0,92 1,0	шифр 773-74 вып. 3, л. 41	
8	"-	14 15 16	кг кг кг	0,06 0,07 0,08	Шифр 773-74 вып. 4, л. 53 вып. 4 л. 53	Для стены 50 Для стены 60 Для стены 80
9	"-	22 23 24	кг кг кг	0,07 0,1 0,1	Шифр 773-74 вып. 4, л. 54	Для стены 50 Для стены 60 Для стены 80
10	Шайба из ПХВ-2	26	шт	1	Шифр 773-74 вып. 4, л 57	
11	Самонарезаю- щий болт	М6х25	шт	8	ТУ34-5815-70*	
12	Болт	М10х25	шт	1	ГОСТ 7798-70*	
13	Гайка	М10	шт	1	ГОСТ 5915-70*	
14	Шайба	10	шт	1	ГОСТ 11371- -68	
15	Шурупы	2А4х20,2	шт	4	ГОСТ 1145-70*	
16	Уголок не- равнобокий	Л40х25х3	кг	1,48	ГОСТ 8510-72	Для стены 50

Примечание: стальные профилированные
листы С10-891-0,8 и утеп-
литель - плитный пенополи-
стирол для стены поли-
стовой сборки не учтены.

УЗЕЛ 35.

1	Эластичный пенополиуре- тан	ППУ-ЭМ-1	дм3	30	ТУ6-0,5- 1473-71
2	Мастика	УМС-50	дм3	0,1	ГОСТ 14791-69

Т.Д.	Таблица расхода дополнительных материалов на 1 п.м. горизонтального или вертикального стыка узла.
1975	

Ш и ф р
773-74Вып.
4Лист
72

1	2	3	4	5	6	7
3	Губчатая резина о=3	шир 30	м	2,0	ТУ38-005-204 - 71	
4	Сталь холод-ногнутая уг-ловая	ГНЛ50х36х2,5	кг	1,6	ГОСТ 19772-74	
5	Уголок равно-бокий	L40х3	кг	1,85	ГОСТ 8509-72	Для стен 60,80
6	Фасонный элемент	10 11 12	кг кг кг	0,97 1,05 1,2	Шифр 773-74 вып. 3, л. 41	Для стен 50 Для стен 60 Для стен 80
7	"-	10 11 12	кг кг кг	0,78 0,86 1,02	Шифр 773-74 вып. 4 л. 53	Для стен 50 Для стены 60 Для стены 80
8	"-	22 23 24	кг кг кг	0,07 0,1 0,1	Шифр 773-74 вып. 4 л. 54	Для стены 50 Для стены 60 Для стены 80
9	Шайба из ПХВ-2	26	шт	1	Шифр 773-74 вып. 4, л. 57	
10	Самонарезаю-щий болт	M6х25	шт	10	ТУ34-5815-70*	
11	Болт	M10х25	шт	1	ГОСТ7798-70*	
12	Гайка	M10	шт	1	ГОСТ5915-70*	
13	Шайба	10	шт	1	ГОСТ 11371-68	
14	Уголок не-равнобокий	L40х25х3	кг	1,48	ГОСТ 8510-72	Для стены 50

Примечание: стальные профилированные листы С10-891-0,8 и утеплитель-плит-ный пенополистирол для стены полистовой сборки не учтены.

ГОСТ 2311-74
ЦИПРПРОМЗДАНИИ
МОСКВА

рук. ОК-2
Гл. инж. пр.
рук. группы
Проектиров

С. Миланский
Д. Д. Д. Д.
Д. Д. Д. Д.
Д. Д. Д. Д.

ТД
1975

Таблица расхода дополнительных материалов на 1 п. м. горизонтального или вертикального стыка узла.

Ш и ф р
773-74

Вып. 4 Лист 73

1	2	3	4	5	6	7
<u>У з е л 36.</u>						
I	Эластичный пенополиуретан	ППУ-ЭМ-1	дмЗ дмЗ	100 160	ТУ6-0 5- - 1473-71	Для двери шир. 1678 шир. 1478
2	Губчатая резина $\delta=3$	шир 30	м	1,0	ТУ38-005- -204-71	
3	Эластичная пенополиуретановая прокладка	АМ	м	1,0	ГОСТ10174-72	
4	Сталь холодногнутая угловая	ГН163х х45х3	кг	3,17	ГОСТ 19772-74	
5	Сталь полосовая	-150х3	кг		ГОСТ103-57 *	Только для двери шир 1478
6	Фасонный элемент	9 8 6	кг кг кг	6.1 5.9 5.6	Шифр 773-74 вып. 4, л.52	Для стены 50 Для стены 60 Для стены 80
7	Самонарезающие болты	М6х25	шт	2	ТУ34-3815-70*	
8	Шурупы	2А4х20,2	шт	4	ГОСТ1145-70*	
9	Болт	М6х25	шт	2	ГОСТ 7798-70*	
10	Гайка	М6	шт	2	ГОСТ 5915-70*	
11	Шайба	6	шт	2	ГОСТ 11371-68	
12	Крепежные изделия	М-7 М-12 М-15 М-18	шт шт шт шт	1 1 1 1	шифр 773-74 вып. 1	

ТД

1975

Таблица расхода дополнительных материалов на 1 п.м. горизонтального или вертикального стыка узла.

Ш и ф р
773-74Вып. Лист
4 74

I	2	3	4	5	6	7
<u>УЗЕЛ 37.</u>						
I	Эластичный пенополиуретан	ШУ-ЭМ-I	дмЗ дмЗ дмЗ	6,5 6,2 5,6	МПУ6-0,5- II50-68	Для стены 50 Для стены 60 Для стены 80
2	Эластичная пенополиуретановая прокладка	AM	м	I,0	ГОСТ 10174-72	
3	Сталь холодногнутая угловая	ГНЛ63х х45х3	кг	3,17	ГОСТ 19772-74	
4	Фасонный элемент	5 4 2	кг кг кг	4,6 4,4 4,1	Шифр 773-74 вып. 4 л.52	Для стены 50 Для стены 60 Для стены 80
5	Шурупы	2А4х20,2	шт	4	ГОСТ 1145-70*	
6	Болт	М6х25	шт	2	ГОСТ 7798-70*	
7	Гайка	М6	шт	2	ГОСТ 5915-70*	
8	Шайба	6	шт	2	ГОСТ 11371-68	
9	Крепежные изделия	М-7 М-12 М-15 М-18	шт шт шт шт	I I I I	Шифр 773-74 вып. I	
<u>УЗЕЛ 39.</u>						
I	Эластичный пенополиуретан	ШУ-ЭМ-I	дмЗ дмЗ дмЗ	0,6 0,8 1,2	ТУ 6-0 5- - 1473-71	Для стены 50 Для стены 60 Для стены 80
2	Мастика	УМС-50	дмЗ	3,0	ГОСТ 14791-69	
3	Антисектир дерев. брус	сеч. 35х190	дмЗ	6,65		При зазоре 37
	— " —	50х190	дмЗ	9,5		При зазоре 52

Г.Д.
1975

Таблица расхода дополнительных материалов на I п.м. горизонтального или вертикального стыка узла

Ш и ф р
773-74
Вып. 4 Лист 75

ГОСТ-ТОИ СССР
ЦНИИПРОМЗДАНИИ
МОСКВА

РУК. ТАДЕЛА
РУК. ГРАФ
РУК. КОМП. ИТ

ГОРШКОВ В.В.
ГУЗЕВА И.И.

	2	3	4	5	6	7
4	Сталь холод- ногнутая уг- ловая	ГНЛ63х х45х3	кг	3,17	ГОСТ 19772-74	
5	Фасонный элемент	34 35	кг кг	1,4 1,5	Шифр 773-74 вып, 4, л. 58	При заворе 37 При заворе 57
6	—	33	кг	2,27	— л. 58	
7	Самонарезаю- щий болт	М6	шт	2	ТУЗ 4-5815-70	
8	Шурупы	2А4х20,2	шт	8	ГОСТ 1145-70*	

РУКОВОД. РУК. РАБ.	ГОРШКОВ В. В. ГУЗЕВ А. И.
Шифр	

ГОССТРОЙ СССР
ЦЕНТРОПРОЕКТНИИ
МОСКВА

ТД
1975

Таблица расхода дополнительных материалов
на И.п.м. горизонтального или вертикального
стыка узла.

Ш и ф р
773-74

Вып. Лист
4 76