

ГОСКМИТЕТ ПО ГРАЖДАНСКОМУ СТРОИТЕЛЬСТВУ И АРХИТЕКТУРЕ ПРИ ГОССТРОЕ СССР
ЦНИИЭП ЖИЛИЩА

СЕРИЯ 86

И
10.1-3

КИРПИЧНЫЕ ЖИЛЫЕ ДОМА С ПРОДОЛЬНЫМИ НЕСУЩИМИ СТЕНАМИ

ЧАСТЬ 10
ИЗДЕЛИЯ ЗАВОДСКОГО ИЗГОТОВЛЕНИЯ
РАЗДЕЛ 10.1-3
БАЛКОННЫЕ ПЛИТЫ

11011 - 08
ЦЕНА 0-76

ЦЕНТРАЛЬНЫЙ ИНСТИТУТ ТЕПЛОТЕХНИЧЕСКОГО ПРОЕКТИРОВАНИЯ ГОССТРОЯ СССР

КАЗАХСКИЙ ОТДЕЛ

Заказ № 2285 Тираж 400 экз. Цена 0.46 Инв. № 11011-08 Сдано в печать 25/5-86

СЕРИЯ 86
КИРПИЧНЫЕ ЖИЛЫЕ ДОМА С ПРОДОЛЬНЫМИ НЕСУЩИМИ СТЕНАМИ
ЧАСТЬ 10
ИЗДЕЛИЯ ЗАВОДСКОГО ИЗГОТОВЛЕНИЯ
РАЗДЕЛ 10.1-3
БАЛКОННЫЕ ПЛИТЫ

СОДЕРЖАНИЕ

№ п/п	НАИМЕНОВАНИЕ ЧЕРТЕЖА	№ ЛИСТА	№ СТР	№ п/п	НАИМЕНОВАНИЕ ЧЕРТЕЖА	№ ЛИСТА	№ СТР
1	СОДЕРЖАНИЕ	1	1	14	СЕТКИ С-3, С-4	14	14
2	ПОЯСНИТЕЛЬНАЯ ЗАПИСКА	2	2	15	СЕТКИ С-5, С-6	15	15
3	БАЛКОННАЯ ПЛИТА ПБ 33-7К ОПАЛУБКА	3	3	16	СЕТКИ С-7, С-8	16	16
4	БАЛКОННАЯ ПЛИТА ПБ 33-7К АРМИРОВАНИЕ	4	4	17	СЕТКИ С-9, С-10	17	17
5	БАЛКОННАЯ ПЛИТА ПБ 33-6К ОПАЛУБКА	5	5	18	СЕТКИ С-11, С-12	18	18
6	БАЛКОННАЯ ПЛИТА ПБ 33-6К АРМИРОВАНИЕ	6	6				
7	БАЛКОННАЯ ПЛИТА ПБ 36-7К ОПАЛУБКА	7	7				
8	БАЛКОННАЯ ПЛИТА ПБ 36-7К АРМИРОВАНИЕ	8	8				
9	БАЛКОННАЯ ПЛИТА ПБ 36-6К ОПАЛУБКА	9	9				
10	БАЛКОННАЯ ПЛИТА ПБ 36-6К АРМИРОВАНИЕ	10	10				
11	ДЕТАЛИ 1, 2, 3, 4	11	11				
12	ЗАКЛАДНЫЕ ДЕТАЛИ М-1, М-2, М-3. ПЕТАЛИ П-1, П-2	12	12				
13	СЕТКИ С-1, С-2	13	13				

1971

СОДЕРЖАНИЕ

СЕРИЯ
86

ЧАСТЬ 10
РАЗДЕЛ 10.1-3

ЛИСТ
1

В РАЗДЕЛ 10.1-3 СЕРИИ 86 ВКЛЮЧЕНЫ РАБОЧИЕ ЧЕРТЕЖИ БАЛКОННЫХ ПЛИТ, ПРЕДНАЗНАЧЕННЫЕ ДЛЯ ПРИМЕНЕНИЯ В КИРПИЧНЫХ ЖИЛЫХ ДОМАХ С ОГРАЖДЕНИЯМИ БАЛКОНОВ, ВЫПОЛНЯЕМЫМИ ИЗ КИРПИЧА.

ИЗДЕЛИЯМ ПРИСВОЕНЫ МАРКИ ПО АНАЛОГИИ С СЕРИЕЙ 1.137-3 „ЖЕЛЕЗОБЕТОННЫЕ БАЛКОННЫЕ ПЛИТЫ ДЛЯ ЖИЛЫХ ЗДАНИЙ“ ВЫПУСК 1, С ДОБАВЛЕНИЕМ ИНДЕКСА „К“, УКАЗЫВАЮЩЕГО, ЧТО ОГРАЖДЕНИЕ ВЫПОЛНЯЕТСЯ ИЗ КИРПИЧА.

ТАК, НАПРИМЕР ПБ 36-5К ОЗНАЧАЕТ:

ПЛИТА БАЛКОНА ДЛИНОЙ 359 см (В СВЕТУ, МЕЖДУ КИРПИЧНЫМИ ОГРАЖДЕНИЯМИ) ДЛЯ СТЕН ТОЛЩИНОЙ 51 И 55 см; ПБ 36-6К - ТО ЖЕ ДЛЯ СТЕН ТОЛЩИНОЙ 64 И 68 см.

МАРКИ ИЗДЕЛИЙ ПРОСТАВЛЯЮТСЯ НА ЧЕРТЕЖАХ И В СПЕЦИФИКАЦИЯХ ПРОЕКТОВ, В ЗАКАЗАХ ЗАВОДАМ-ИЗГОТОВИТЕЛЯМ И НА ИЗДЕЛИЯХ.

ПОЛЕЗНАЯ ШИРИНА ВСЕХ БАЛКОННЫХ ПЛИТ 90 см, КАК И БАЛКОНОВ С ЭКРАНЫМИ ОГРАЖДЕНИЯМИ.

ВНЕШНИЕ ГАБАРИТНЫЕ РАЗМЕРЫ БАЛКОННЫХ ПЛИТ УВЕЛИЧЕНЫ НА ТОЛЩИНУ КИРПИЧНЫХ ОГРАЖДЕНИЙ: ШИРИНА - НА 14 см, ДЛИНА - НА 28 см.

БАЛКОННЫЕ ПЛИТЫ РАССЧИТАНЫ НА НОРМАТИВНУЮ ПОЛЕЗНУЮ НАГРУЗКУ 400 кг/м² И ДОПОЛНИТЕЛЬНУЮ НАГРУЗКУ 350 кг/пог м ОТ ВЕСА КИРПИЧНОГО ОГРАЖДЕНИЯ И ЦВЕТОЧНИЦ, ПОДВЕШИВАЮЩИХ ПО НАРУЖНОМУ КОНТУРУ БАЛКОНОВ.

БАЛКОННЫЕ ПЛИТЫ ПБ 33-5К (6К) РАССЧИТАНЫ ДЛЯ УКЛАДКИ НАА ПРОЗНАМИ ШИРИНОЙ НЕ БОЛЕЕ 225 см, ПБ 36-5К (6К) - ШИРИНОЙ НЕ БОЛЕЕ 250 см (В ЧЕТВЕРТЯХ ИЗНУТРИ).

БАЛКОННЫЕ ПЛИТЫ РАССЧИТАНЫ ИЗ УСЛОВИЙ ЗАДЕЛКИ В СТЕНЫ КОНЦОВ ОПОРНЫХ РЕБЕР (НЕ МЕНЕЕ 60 см) И ЗАКРЕПЛЕНИЯ ИХ К НИЖЕЛЕЖАЩИМ ПЕРЕМЫЧКАМ АНКЕРАМИ, ПРИВАРИВАЕМЫМИ К ЗАКЛАДНЫМ ДЕТАЛЯМ. ЗАКЛАДНЫЕ ДЕТАЛИ ПРИНЯТЫ ДЛИНОЙ 30 см, УЧИТЫВАЯ ВОЗМОЖНОСТЬ НЕСИММЕТРИЧНОГО РАСПОЛОЖЕНИЯ БАЛКОННЫХ ПЛИТ ОТНОСИТЕЛЬНО ПЕРЕМЫЧЕК И ПРОЕМОВ.

БАЛКОННЫЕ ПЛИТЫ ИЗГОТОВЛИВАЮТСЯ ИЗ ТЯЖЕЛОГО ВЕТОНА МАРКИ „В200“.

ДЛЯ ПОДЪЕМНЫХ ПЕТЕЛЬ СЛЕДУЕТ ПРИМЕНЯТЬ ГОРЯЧЕКАТАННУЮ АРМАТУРНУЮ СТАЛЬ КЛАССА А-I МАРОК ВМ СТ.ЗСП, ВМ СТ.З ПС, ВК СТ.ЗСП, ВК СТ.ЗПС. В СЛУЧАЕ МОНТАЖА КОНСТРУКЦИЙ ПРИ ТЕМПЕРАТУРАХ -40°С И НИЖЕ ПРИМЕНЕНИЕ СТАЛИ МАРОК ВМ СТ.ЗПС И ВК СТ.ЗПС НЕ ДОПУСКАЕТСЯ.

УСЛОВНЫЕ ОБОЗНАЧЕНИЯ АРМАТУРНЫХ СТАЛЕЙ В РАБОЧИХ ЧЕРТЕЖАХ ПРИНЯТЫ ПО СНиП I-B. 4-62.

СВАРКА АРМАТУРЫ КАРКАСОВ И СЕТОК ДОЛЖНА ПРОИЗВОДИТЬСЯ КОНТАКТНОЙ ТОЧЕЧНОЙ ЭЛЕКТРОСВАРКОЙ В СООТВЕТСТВИИ С ТРЕБОВАНИЯМИ ДЕЙСТВУЮЩИХ НОРМАТИВНЫХ ДОКУМЕНТОВ.

ФОРМОВАНИЕ БАЛКОННЫХ ПЛИТ ВЫПОЛНЯЕТСЯ ВЕРХНЕЙ ПОВЕРХНОСТЬЮ К ПОДАДНУ; ДЛЯ ИЗВЛЕЧЕНИЯ ПЛИТ ИЗ ФОРМЫ ПРЕДУСМОТРЕНЫ ПЕТАЛИ, РАСПОЛОЖЕННЫЕ СО СТОРОНЫ БОКОВОЙ ПОВЕРХНОСТИ ОПОРНОГО РЕБРА.

АНТИКОРРОЗИОННАЯ ЗАЩИТА ЗАКЛАДНЫХ ДЕТАЛЕЙ В БАЛКОННЫХ ПЛИТАХ ДОЛЖНА ВЫПОЛНЯТЬСЯ В СООТВЕТСТВИИ С ГЛАВОЙ СНиП II-B. 6-62 И „ВРЕМЕННЫМИ УКАЗАНИЯМИ ПО АНТИКОРРОЗИОННОЙ ЗАЩИТЕ СТАЛЬНЫХ ЗАКЛАДНЫХ ДЕТАЛЕЙ И СВАРНЫХ СОЕДИНЕНИЙ В КРУПНОПАНЕЛЬНЫХ ЗДАНИЯХ“, СН 206-62, 2-е ИЗДАНИЕ.

В СООТВЕТСТВИИ С ЭТИМ ЗАКЛАДНЫЕ ДЕТАЛИ БАЛКОННЫХ ПЛИТ ДОЛЖНЫ ПОКРЫВАТЬСЯ В ЗАВОДСКИХ УСЛОВИЯХ СЛОЕМ ЦИНКА. ТОЛЩИНУ СЛОЯ ЦИНКА ПРИНИМАТЬ ПО ТАБЛИЦЕ I СН 206-62 С УЧЕТОМ РАЙОНА СТРОИТЕЛЬСТВА.

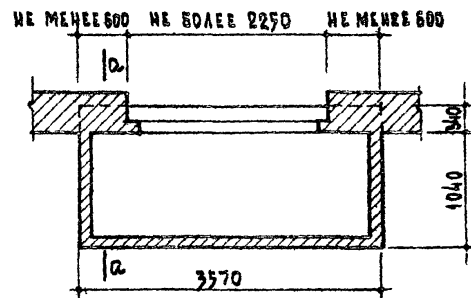
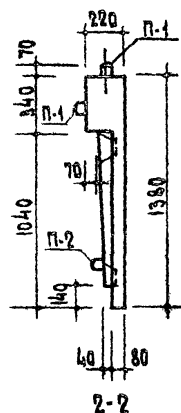
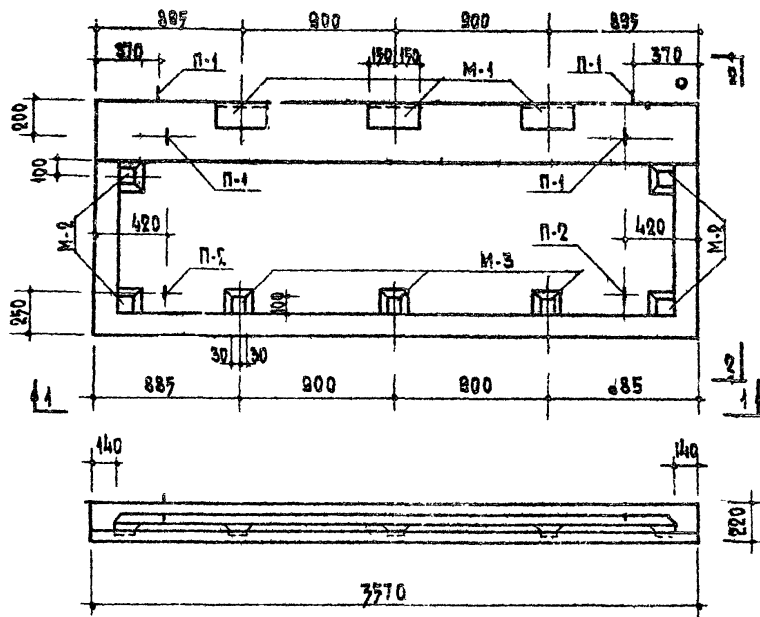
ПЕРЕД МАССОВЫМ ИЗГОТОВЛЕНИЕМ И ПРИМЕНЕНИЕМ БАЛКОННЫЕ ПЛИТЫ ДОЛЖНЫ БЫТЬ ИСПЫТАНЫ НА ПРОЧНОСТЬ И ЖЕСТКОСТЬ В СООТВЕТСТВИИ С ПРИВЕДЕННЫМИ НА РАБОЧИХ ЧЕРТЕЖАХ ДАННЫМИ ДЛЯ ИСПЫТАНИЙ И ГОСТ 8829-66.

ИЗГОТОВЛЕНИЕ, ПРИЕМКУ, ПАСПОРТИЗАЦИЮ, ХРАНЕНИЕ И ТРАНСПОРТИРОВАНИЕ ИЗДЕЛИЙ ПРОИЗВОДИТЬ С УЧЕТОМ УКАЗАНИЙ СНиП I-B. 5-62 И I-B. 5.1-62; МОНТАЖ - ПО СНиП II-B. 3-62.

1971

ПОЯСНИТЕЛЬНАЯ ЗАПИСКА

СЕРИЯ
86ЧАСТЬ 10
РАЗДЕЛ 10.1-3ЛИСТ
2



РАСЧЕТНАЯ СХЕМА

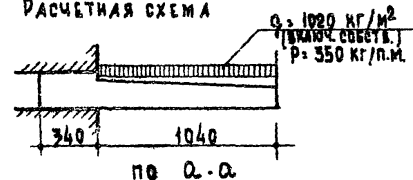
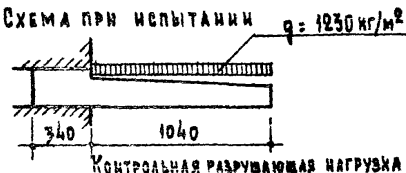


СХЕМА ПРИ ИСПЫТАНИИ



КОНТРОЛЬНАЯ РАЗРУШАЮЩАЯ НАГРУЗКА
ПРИ $C=1,4$ — 1720 кг/м²
 $C=1,6$ — 1970 кг/м²

ХАРАКТЕРИСТИКА ИЗДАНИЯ

ВЕС		КГ.	1800
ОБЪЕМ БЕТОНА		М ³	0.72
ВЕС СТАЛИ	НА АРМАТУРНЫЕ ЭЛЕМЕНТЫ	КГ	98.64
	НА САКЛАДНЫЕ ДЕТАЛИ		14.65
РАСХОД СТАЛИ НА 1М ³ БЕТОНА		КГ.	157.36
МАРКА БЕТОНА			200

ПРИМЕЧАНИЯ:

4. АРМИРОВАНИЕ СМ. ЛИСТ 4
5. УКАЗАНИЯ ПО ФОРМОВАНИЮ БАЛКОННЫХ ПАИТ И АНТИКОРРОЗИОННОЙ ЗАЩИТЕ ЗАКЛАДНЫХ ДЕТАЛЕЙ СМ. ПОЯСНИТЕЛЬНУЮ ЗАПИСКУ.
6. ВСЕ КОНТРОЛЬНЫЕ НАГРУЗКИ ДАНЫ ЗА ВЫЧЕТОМ СОБСТВЕННОГО ВЕСА ПАИТЫ.

1971

БАЛКОННАЯ ПЛИТА ПБ 33-5 К. ОПАЛУБКА

СЕРИЯ

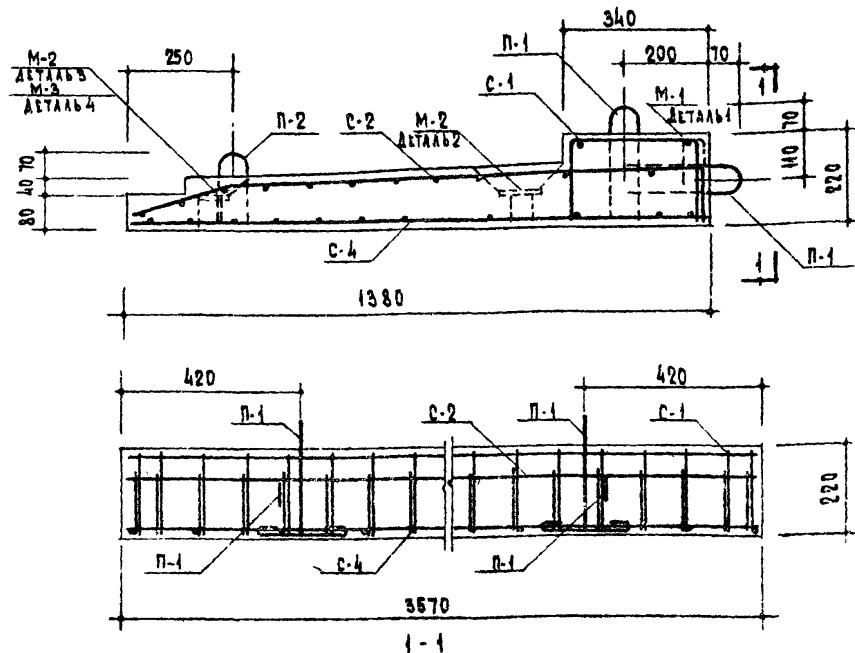
86

ЧАСТЬ 40

РАЗДЕЛ 10.1-3

АУСТ

3



ВЫБОРКА СТАЛИ									
СТАЛЬ		АРМАТУРНЫЕ ЭЛЕМЕНТЫ				ЗАКЛАДНЫЕ ДЕТАЛИ			
		Ф18АШ	Ф12АШ	Ф10АШ	Ф6АШ	Ф8АШ	Л40x70x8	-100x6	Ф10АШ
Длина	м.	14.12	38.22	5.32	80.36	38.83	0.90	0.58	3.43
ВЕС	кг.	28.24	39.94	9.28	17.84	15.34	9.81	2.73	2.11
НОРМАТИВНОЕ КОПРОТОНАЛЬНОЕ АРМАТУРНОЕ	кг/см	4000		2400		4000			3000
ГОСТ		5781-61 5058-65		5781-61 380-60		5781-61 5058-65	8510-57	103-57	5781-61 380-60

СПЕЦИФИКАЦИЯ СТАЛЬНЫХ ЭЛЕМЕНТОВ					
ВИД	МАРКИ	КОЛ. ШТ	ВЕС, кг.		ИВ
			ЭЛЕМЕНТЫ	ОБЩИЙ	
АРМАТУРНЫЕ ЭЛЕМЕНТЫ	С-1	1	19.24	19.24	
	С-2	1	49.28	49.28	
	С-4	1	26.82	26.82	
	П-1	4	0.57	2.28	
	П-2	2	0.51	1.02	
ЗАКЛАДНЫЕ ДЕТАЛИ	М-1	3	3.73	11.37	
	М-2	4	0.55	2.20	
	М-3	3	0.26	1.08	

ПРИМЕЧАНИЯ:

- 1 ДЕТАЛИ 1, 2, 3 И 4 см. на листе И
- 2 НА СЕЧЕНИИ 1-1 ЗАКЛАДНЫЕ ДЕТАЛИ УСЛОВНО НЕ ПОКАЗАНЫ.
- 3 ВСЕ ПОПЕРЕЧНЫЕ СТЕРЖНИ СЕТКИ С-1 СВАРИТЬ С ПРОДОЛЖИТЕЛЬНЫМИ СТЕРЖНЯМИ СЕТКИ С-4 КОНТАКТНОЙ ТОЧЕЧНОЙ ЭЛЕКТРОСВАРКОЙ
- 4 ПОДЪЕМНЫЕ ПЕТАИ ЗАВЕСТИ ЗА НИЖНИЕ СТЕРЖНИ СЕТКИ С-4 И ПРИВЯЗАТЬ К НИМ.

1971

БАЛКОННАЯ ПЛИТА ПБ 33-5к. Армирование

СЕРИЯ

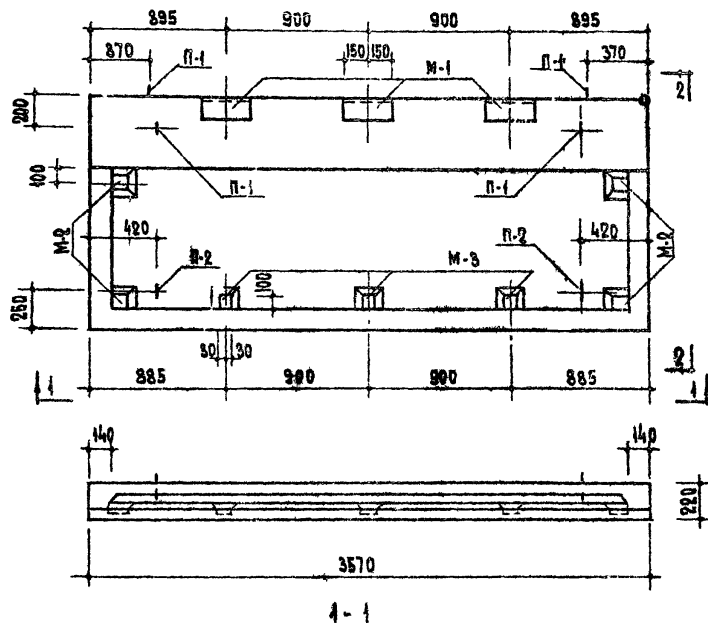
86

ЧАСТЬ 10

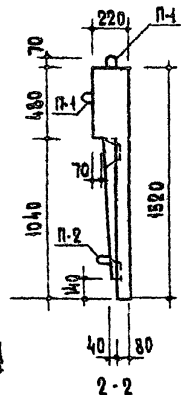
РАЗДЕЛ 10.1.3

Лист

4



ХАРАКТЕРИСТИКА ИЗДЕЛИЯ			
ВЕС	кг.	2075	
ОБЪЕМ БЕТОНА	м ³	0.83	
ВЕС	НА АРМАТУРНЫЕ ЭЛЕМЕНТЫ	93.69	
СТАЛИ	НА ЗАКАЛАННЫЕ ДЕТАЛИ	14.65	
РАСХОД СТАЛИ НА 1 м ³ БЕТОНА	кг.	130.53	
МАРКА БЕТОНА		200	



РАСЧЕТНАЯ СХЕМА

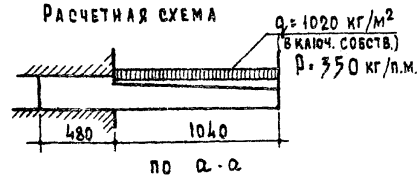
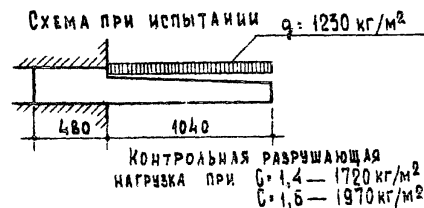


СХЕМА ПРИ ИСПЫТАНИИ



ПРИМЕЧАНИЯ:

1. Армирование см. лист 6
2. Указания по формированию балочных плит и антикоррозийной защите закладных деталей см. пояснительную записку.
3. Все контрольные нагрузки даны за вычетом собственного веса плиты.

1971

БАЛКОННАЯ ПЛИТА ПБ 33-6к. Опалубка

Серия

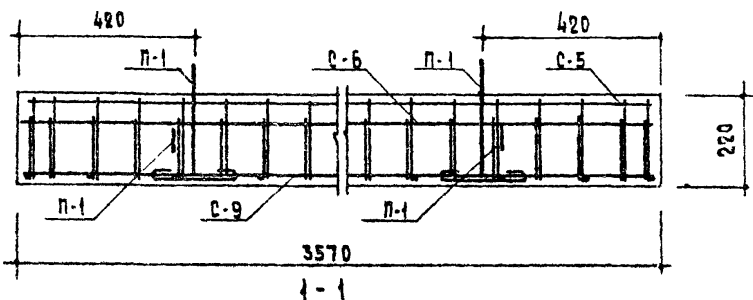
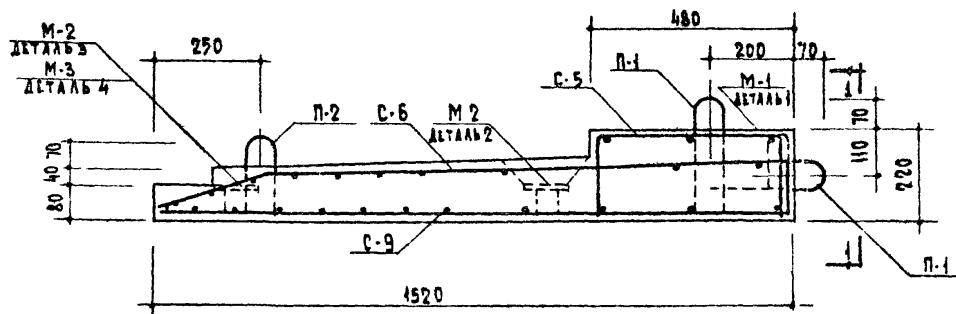
86

Часть 10

Раздел 10.1-3

Лист

5



ВЫБОРКА СТАЛИ

СТАЛЬ		АРМАТУРНЫЕ ЭЛЕМЕНТЫ					ЗАКЛАДНЫЕ ДЕТАЛИ	
		Ф16АII	Ф12АII	Ф10АII	Ф8АII	Ф5ВI	-100x6	Ф10АII 110x70x8
ДЛИНА	м	14.12	42.12	5.32	42.36	90.66	0.58	3.43
ВЕС	кг	22.30	37.40	3.28	16.73	13.96	2.73	9.81
НОРМАТИВНОЕ КОЭФФИЦИЕНТ КОРРОЗИОННОЙ СТОЙКОСТИ	кг/см²	4000		2400	4000	5500	—	3000
ГОСТ		5781-61	5058-65	5781-61 380-60	5781-61 5058-65	6727-53	103-57	5781-61 380-60

СПЕЦИФИКАЦИЯ СТАЛЬНЫХ ЭЛЕМЕНТОВ

ВИД	МАРКИ	КОЛ ШТ.	ВЕС КГ.		NN
			ЭЛЕМЕНТА	ВЕСИИ	
АРМАТУРНЫЕ ЭЛЕМЕНТЫ	С-5	1	15.31	15.31	
	С-6	1	54.13	54.13	
	С-9	1	20.95	20.95	
	П-1	4	0.57	2.28	
	П-2	2	0.51	1.02	
ЗАКЛАДНЫЕ ДЕТАЛИ	М-1	3	3.79	11.37	
	М-2	4	0.55	2.20	
	М-3	3	0.36	1.08	

ПРИМЕЧАНИЯ:

- 1 ДЕТАЛИ 1, 2, 3 И 4 СМ. НА ЛИСТЕ 11
- 2 НА СЕЧЕНИИ 1-1 ЗАКЛАДНЫЕ ДЕТАЛИ УСЛОВНО НЕ ПОКАЗАНЫ.
- 3 ВСЕ ПОПЕРЕЧНЫЕ СТЕРЖНИ СЕТКИ С-5 СВАРИТЬ С ПРОДОЛЖНЫМИ СТЕРЖНЯМИ СЕТКИ С-9 КОНТАКТНОЙ ТОЧЕЧНОЙ ЭЛЕКТРОСВАРКОЙ.
- 4 ПОДЪЕМНЫЕ ПЕТАИ ЗАВЕСТИ ЗА НИЖНИЕ СТЕРЖНИ СЕТКИ С-9 И ПРИВЯЗАТЬ К НИМ.

1971

БАЛКОННАЯ ПЛИТА ПБ 33-6к. Армирование

серия

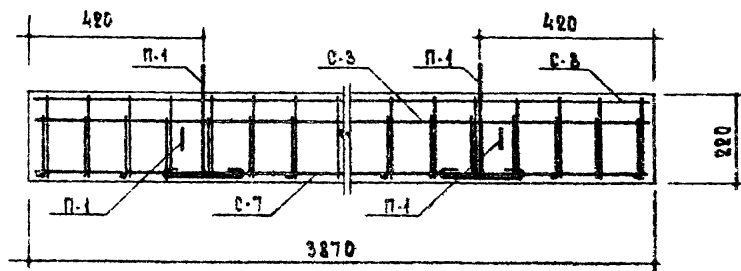
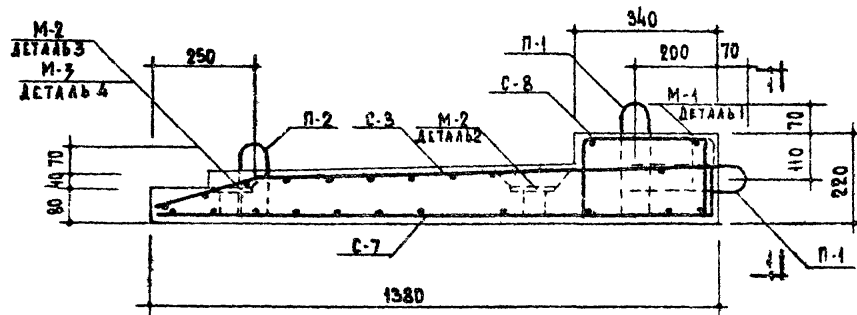
86

часть 10

Раздел 10.1-3

лист

6



4 - 1

ВЫБОРКА СТАЛИ

СТАЛЬ		АРМАТУРНЫЕ ЭЛЕМЕНТЫ						ЗАКАЛАННЫЕ ДЕТАЛИ		
		Φ20A II	Φ12A II	Φ8A II	Φ6A II	Φ10A I	Φ6A I	110×70×8	100×6	Φ10A II
ДЛИНА	М.	15.36	38.22	42.24	61.36	5.32	23.44	0.90	0.70	3.69
ВЕС	КГ.	37.94	39.94	16.68	13.62	3.28	3.20	9.81	3.29	2.27
НОРМАТИВНОЕ СОПРОТИВЛЕНИЕ АРМАТУРЫ	КГ/СМ	4000			2400			—	—	3000
ГОСТ		5781-61 5058-65*			5781-61 380-60*			8510-57	103-57*	5781-61 380-60*

СПЕЦИФИКАЦИЯ СТАЛЬНЫХ ЭЛЕМЕНТОВ					
ВИА	МАРКИ	КОЛ	ВЕС	КГ.	НН
		ШТ.	ЭЛЕМЕНТА	ОБЩИЙ	АМСТ.
АРМАТУРНЫЕ ЭЛЕМЕНТЫ	С-3	1	50.62	50.62	
	С-7	1	32.59	32.59	
	С-8	1	24.17	24.17	
	П-1	4	0.57	2.28	
	П-2	2	0.51	1.02	
ЗАКАЛАННЫЕ ДЕТАЛИ	М-1	3	3.70	11.37	
	М-2	4	0.55	2.20	
	М-3	5	0.36	1.80	

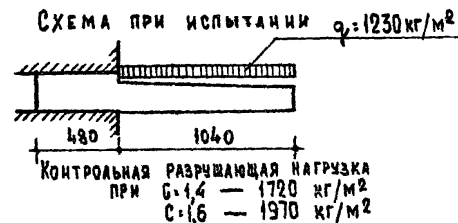
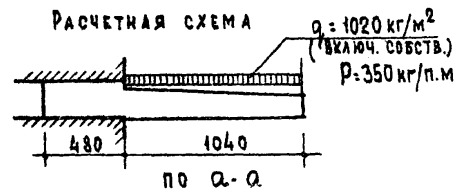
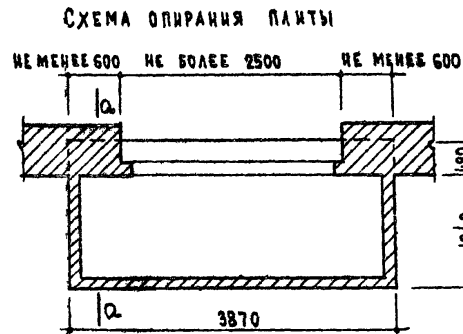
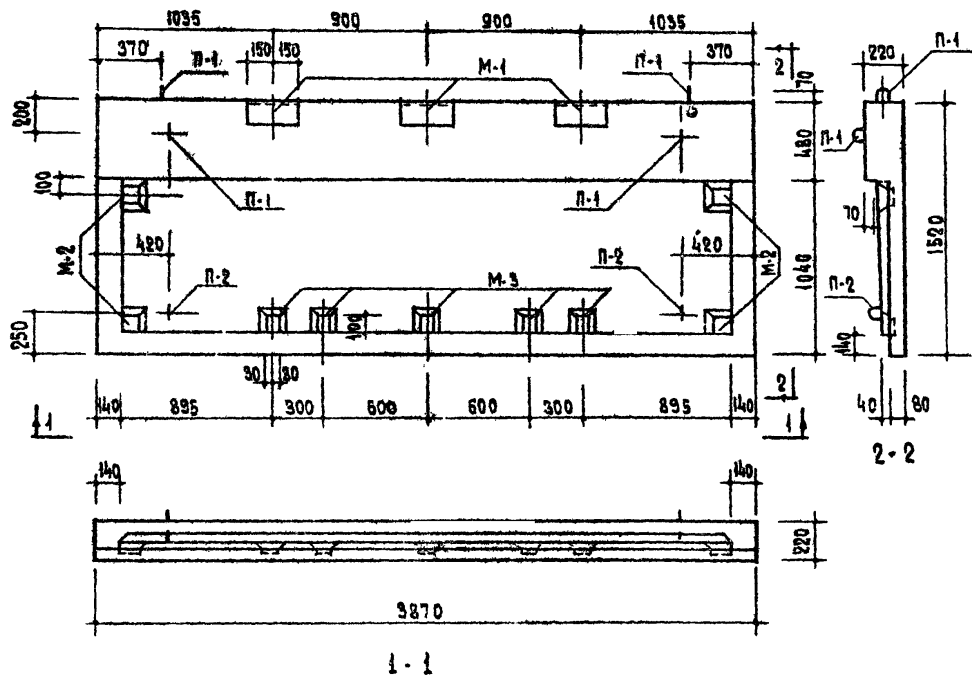
ПРИМЕЧАНИЯ:

1. ДЕТАЛИ 1, 2, 3 И 4 СМ. НА ЛИСТЕ И
2. НА СЕЧЕНИИ 1-1 ЗАКАЛАННЫЕ ДЕТАЛИ УСЛОВНО НЕ ПОКАЗАНЫ.
3. ВСЕ ПОПЕРЕЧНЫЕ СТЕРЖНИ СЕТКИ С-8 СВАРНЫ С ПРОДОЛЬНЫМИ СТЕРЖНЯМИ СЕТКИ С-7 КОНТАКТНОЙ ТОЧЕЧНОЙ ЭЛЕКТРОСВАРКОЙ.
4. ПОДЪЕМНЫЕ ПЕТАИ ЗАБЕСТИ ЗА НИЖНИЕ СТЕРЖНИ СЕТКИ С-7 И ПРИВЯЗАТЬ К НИМ.

1974

БАЛКОННАЯ ПЛИТА ПБ 36-5К. АРМИРОВАНИЕ

Серия
86Часть 10
Раздел 10.1-3Лист
8



ХАРАКТЕРИСТИКА ИЗДЕЛИЯ		
ВЕС	кг	2250
ОБЪЕМ БЕТОНА	м³	0.90
ВЕС	кг	110.80
СТАЛИ		15.37
РАСХОД СТАЛИ НА 1 м³ БЕТОНА	кг	140.19
МАРКА БЕТОНА		200

ПРИМЕЧАНИЯ:

1. Армирование см. лист 10
2. Указания по формированию балочных плит, и антикоррозийной защите закладных деталей см. пояснительную записку.
3. Все контрольные нагрузки даны за вычетом собственного веса плиты.

1971

БАЛКОННАЯ ПЛИТА ПБ 36-6К. ОПАЛУБКА.

серия

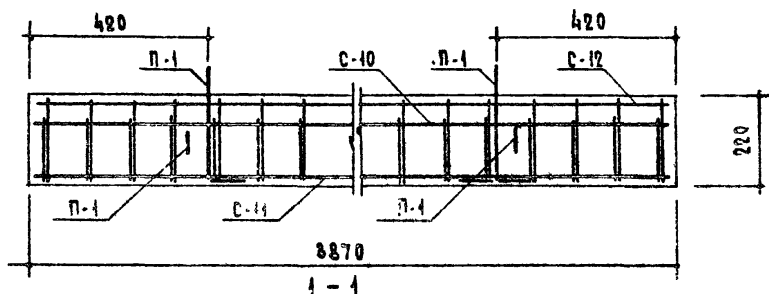
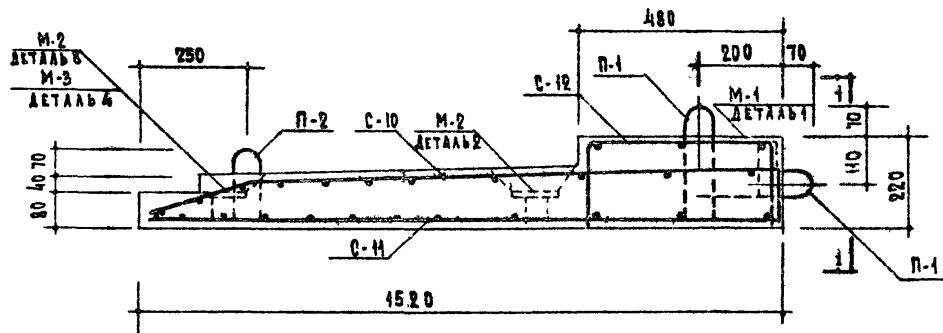
86

часть 10

Раздел 10.1-3

лист

9



ВИД	МАРКИ	КОЛ ШТ	ВЕС КГ		МН АНСТ
			СТАЛЕМА	ОБЩИЙ	
АРМАТУРНЫЕ ЭЛЕМЕНТЫ	С-10	1	55.60	55.60	17
	С-Н	1	30.49	30.49	18
	С-12	1	21.43	21.43	18
	П-1	4	0.57	2.28	12
	П-2	2	0.51	1.02	12
ЗАКАДНЫЕ ДЕТАЛИ	М-1	3	3.79	11.37	12
	М-2	4	0.55	2.20	12
	М-3	5	0.36	1.80	12

ПРИМЕЧАНИЯ:

1. ДЕТАЛИ 1, 2, 3 И 4 см. на листе 41

2. НА СЕЧЕНИИ 1-1 ЗАКАДНЫЕ ДЕТАЛИ УСЛОВНО НЕ ПОКАЗАНЫ.

3. ВСЕ ПОПЕРЕЧНЫЕ СТЕРЖНИ СЕТКИ С-12 СВАРИТЬ С ПРОДОЛЬНЫМИ СТЕРЖНЯМИ СЕТКИ С-Н КОНТАКТНОЙ ТОЧЕЧНОЙ ЗАЭЛЕКТРОСВАРКОЙ.

4. ПОДЪЕМНЫЕ ПЕТАН ЗАВЕСТИ ЗА НИЖНИЕ СТЕРЖНИ СЕТКИ С-Н И ПРИВЯЗАТЬ К НИМ.

СТАЛЬ		АРМАТУРНЫЕ ЭЛЕМЕНТЫ						ЗАКАДНЫЕ ДЕТАЛИ		
		Ф 12 АШ	Ф 12 АШ	Ф 3 АШ	Ф 6 АШ	Ф 10 АШ	Ф 6 АШ	Л 110x70x8	- 100x6	Ф 10 АШ
ДЛИНА	М.	15.36	42.12	46.08	68.20	5.32	27.36	0.90	0.70	3.69
ВЕС	КГ.	30.72	37.40	18.20	15.13	3.28	6.07	9.81	3.29	2.27
НОРМАТИВНОЕ СОПРОТИВЛЕНИЕ АРМАТУРЫ	КГ./СМ.	4000			2400					3000
ГОСТ		5784-64	5058-65			5784-64	380-60	8510-57	103-57	5784-64 380-60

1971

БАЛКОННАЯ ПЛИТА ПБ 36-6К. АРМИРОВАНИЕ

серия

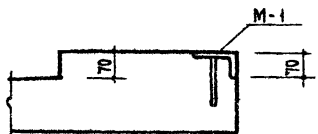
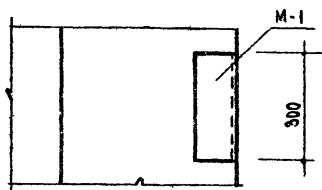
86

часть 10

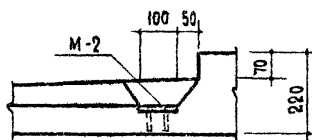
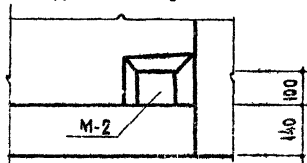
раздел 10.1-7

лист

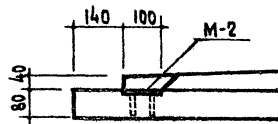
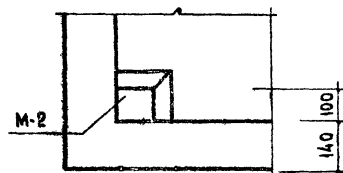
10



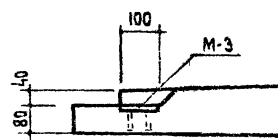
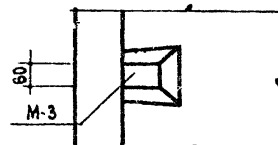
ДЕТАЛЬ 1



ДЕТАЛЬ 2



ДЕТАЛЬ 3



ДЕТАЛЬ 4

1971

Детали 1, 2, 3, 4

Серия

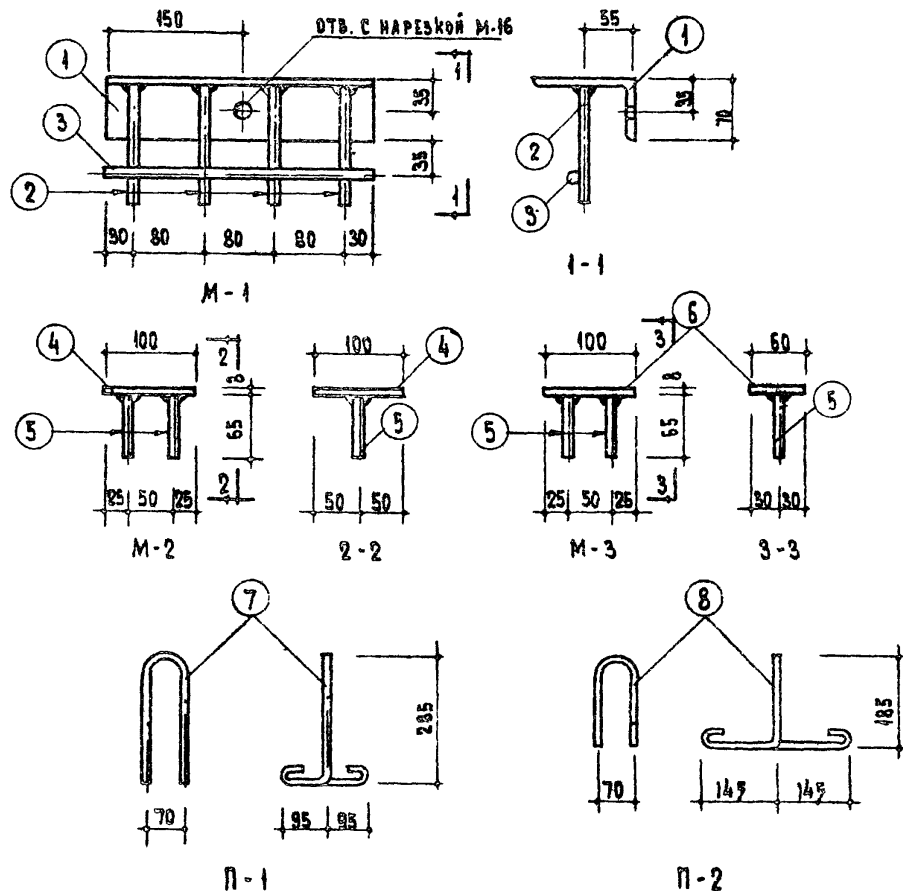
36

Часть 10

Раздел 10.1-3

Лист

11



СПЕЦИФИКАЦИЯ СТАЛИ НА 1 ЭЛЕМЕНТ							
МАРКА	№ ПОЗ	СТАЛЬ	ДЛИНА ММ.	КОЛ. ШТ	ОБЩАЯ ДАЛНАМ	ВЕС КГ	
						ПОЗИЦИЙ	ОБЩИЙ
М-1	1	Л110х70х8	300	1	0.30	3.27	3.79
	2	Ф10АII	135	4	0.54	0.33	
	3	Ф10АII	300	1	0.30	0.19	
М-2	4	-100х6	100	1	0.10	0.47	0.55
	5	Ф10АII	65	2	0.13	0.08	
М-3	5	Ф10АII	65	2	0.13	0.08	0.36
	6	-100х6	60	1	0.06	0.28	
П-1	7	Ф10АI	920	1	0.92	0.57	0.57
П-2	8	Ф10АI	820	1	0.82	0.51	0.51

ПРИМЕЧАНИЯ:

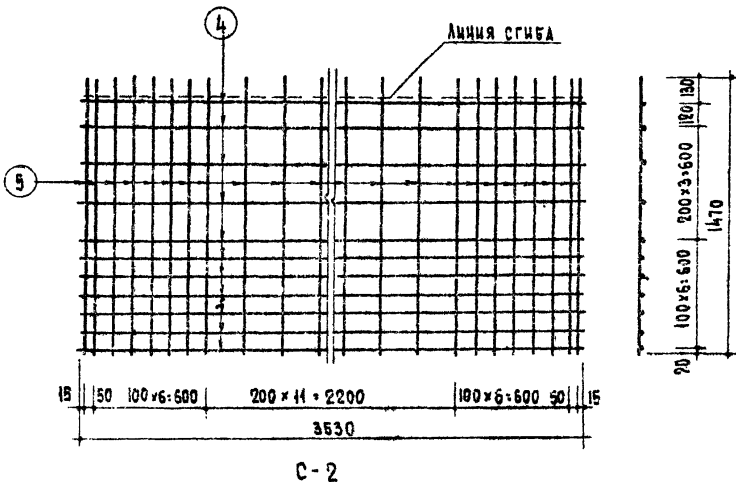
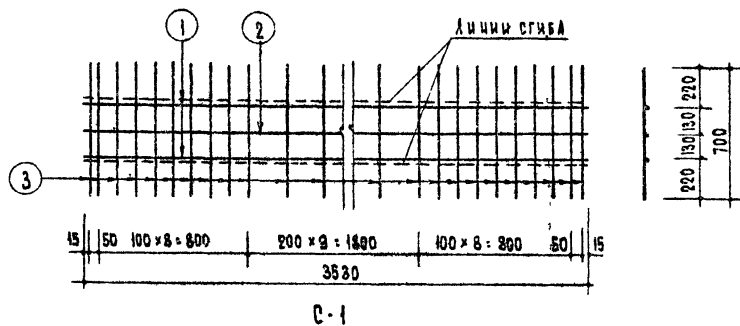
1. В ЗАКАДНЫХ ДЕТАЛЯХ М-1 ДЛЯ ВРЕМЕННОГО ЗРЕПАЕНИЯ К ФОРМЕ ПРЕДУСМОТРЕНЫ ОТВЕРСТИЯ. ФОРМА И РАЗМЕРЫ ОТВЕРСТИЙ МОГУТ БЫТЬ ИЗМЕНЕНЫ В ЗАВИСИМОСТИ ОТ ПРИНЯТЫХ НА ЗАВОДЕ ПРИСПОСОБЛЕНИЙ.

2. ЗАКАДНЫЕ ЭЛЕМЕНТЫ ДОЛЖНЫ ИМЕТЬ ЗАЩИТНОЕ АНТИКОРРОЗИОННОЕ ПОКРЫТИЕ, ВЫПОЛНЯЕМОЕ В СООТВЕТСТВИИ С ТРЕБОВАНИЯМИ П 2.3 «ВРЕМЕННЫХ УКАЗАНИЙ ПО АНТИКОРРОЗИОННОЙ ЗАЩИТЕ СТАЛЬНЫХ ЗАКАДНЫХ ДЕТАЛЕЙ И СВАРНЫХ СОЕДИНЕНИЙ В КРУПНОПАНЕЛЬНЫХ ЗДАНИЯХ» СН 206-62, 2^е ИЗДАНИЕ.

1971

Закадные детали М-1, М-2, М-3, Петли П-1, П-2.

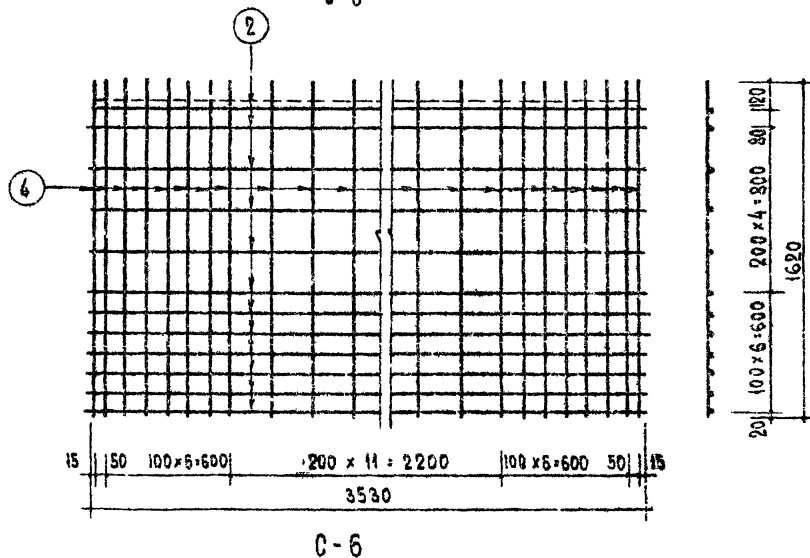
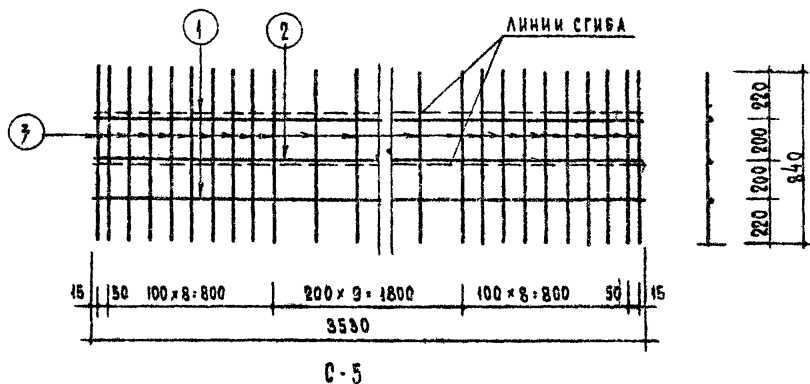
Серия
86Часть 10
Раздел 10.1-3Лист
12



СПЕЦИФИКАЦИЯ СТАЛИ НА ЭЛЕМЕНТ							
МАРКА	№ ПОЗ.	СТАЛЬ	ДЛИНА ММ	КОЛ	ОБЩАЯ ДЛИНА	ВЕС КГ.	
						ПОЗИЦИЙ	ОБЩИЙ
С-1	1	Ф 18 А III	3530	2	7.06	14.12	19.24
	2	Ф 6 А I	3530	1	3.53	0.78	
	3	Ф 6 А I	700	28	19.60	4.34	
С-2	4	Ф 8 А III	3530	11	38.23	15.34	49.28
	5	Ф 12 А II	1470	26	38.22	33.94	

ПРИМЕЧАНИЕ:

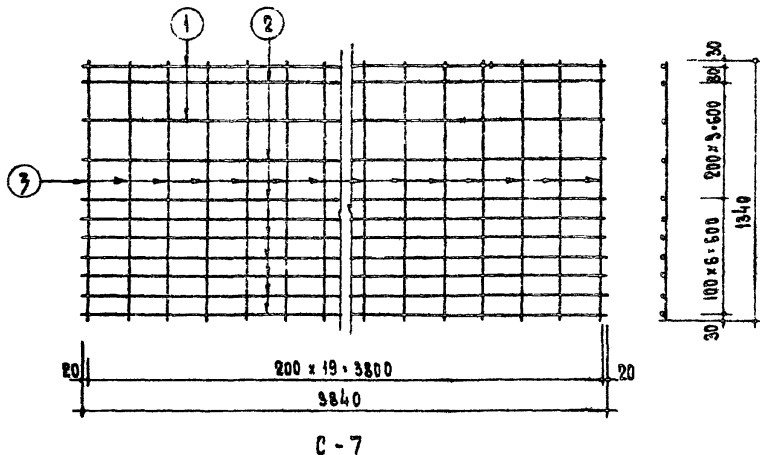
ИЗГОТОВЛЕНИЕ СЕТОК ПРОИЗВОДИТЬ
 КОНТАКТНОЙ ТОЧЕЧНОЙ ЭЛЕКТРОСВАРКОЙ
 В СООТВЕТСТВИИ С ТРЕБОВАНИЯМИ
 ГОСТ 40922-64 и СН 393-69.



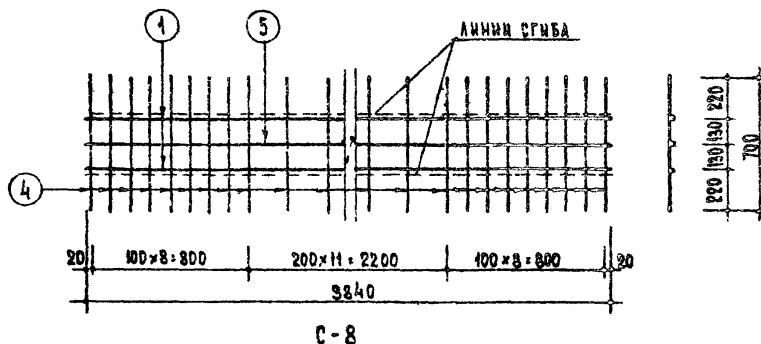
СПЕЦИФИКАЦИЯ СТАЛИ НА 1 ЭЛЕМЕНТ							
МАРКА	НН ПОЗ.	СТАЛЬ	ДЛИНА ММ	КОЛ	ОБЩАЯ ДЛИНА	ВЕС КГ.	
						ПОЗИЦИИ	ОБЩИЙ
С-5	1	Ф 16 А III	3530	2	7.06	11.15	15.31
	2	Ф 5 В I	3530	1	3.53	0.54	
	3	Ф 5 В I	840	28	23.52	3.62	
С-6	2	Ф 8 А II	3530	12	42.36	16.73	54.18
	4	Ф 12 А II	1620	26	42.12	37.40	

ПРИМЕЧАНИЕ:

ИЗГОТОВЛЕНИЕ СЕТОК ПРОИЗВОДИТЬ
 КОНТАКТНОЙ ТОЧЕЧНОЙ ЭЛЕКТРОСВАРКОЙ
 В СООТВЕТСТВИИ С ТРЕБОВАНИЯМИ
 ГОСТ 10922-64 и СН 393-69.



СПЕЦИФИКАЦИЯ СТАЛИ НА 1 ЭЛЕМЕНТ						
МАРКА	NN ПОЗ	СТАЛЬ	ДЛИНА ММ.	КОЛ.	ОБЩАЯ ДЛИНА	ВЕС КГ. ПОЗИЦИИ ОБЩИЙ
С-7	1	Ф 20 А II	3840	2	7.68	18.97
	2	Ф 6 А II	3840	9	34.56	7.67
	3	Ф 6 А II	1340	20	26.80	5.95
С-8	1	Ф 20 А II	3840	2	7.68	18.97
	5	Ф 6 А I	3840	1	3.84	0.85
	4	Ф 6 А I	700	28	19.60	4.35



ПРИМЕЧАНИЕ:

Изготовление сеток производить контактной точечной электросваркой в соответствии с требованиями ГОСТ 10922-64 и СН 393-69.

1971

Сетки С-7, С-8

Серия

86

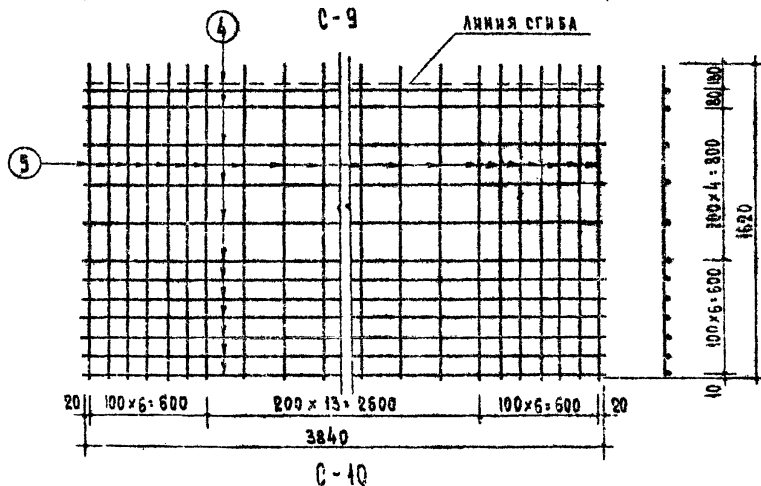
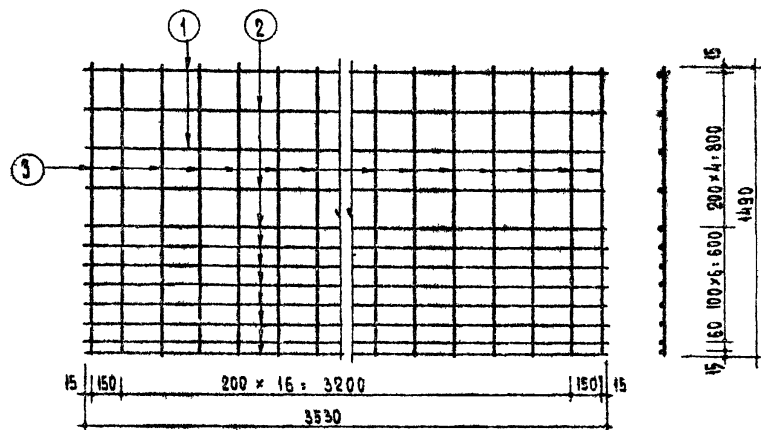
Часть 10

Раздел 10.1-3

Лист

16

104-08 10



СПЕЦИФИКАЦИЯ СТАЛИ НА 1 ЭЛЕМЕНТ							
МАРКА	НН ПОЗ.	СТАЛЬ	ДЛИНА ММ	КОЛ	ОБЩАЯ ДЛИНА	ВЕС КГ	
						ПОЗИЦИИ	ОБЩИЙ
С-9	1	Ф 16 А III	3530	2	7.06	11.15	20 95
	2	Ф 5 В I	3530	10	35.30	5.44	
	3	Ф 5 В I	1490	19	28.31	4.36	
С-10	4	Ф 8 А III	3840	12	46.08	18.20	55.60
	5	Ф 12 А III	1620	26	42.12	37.40	

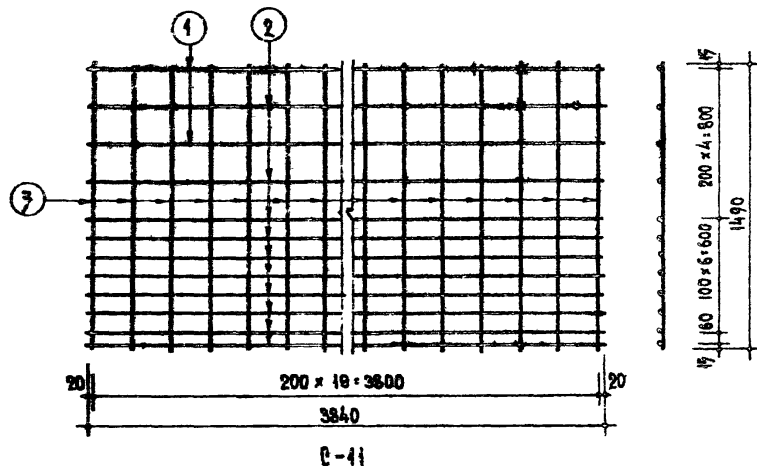
ПРИМЕЧАНИЕ:

ИЗГОТОВЛЕНИЕ СЕТОК ПРОИЗВОДИТЬ
 КОНТАКТНОЙ ТОЧЕЧНОЙ ЭЛЕКТРОСВАРКОЙ
 В СООТВЕТСТВИИ С ТРЕБОВАНИЯМИ
 ГОСТ 10922-64 и СН 393-69.

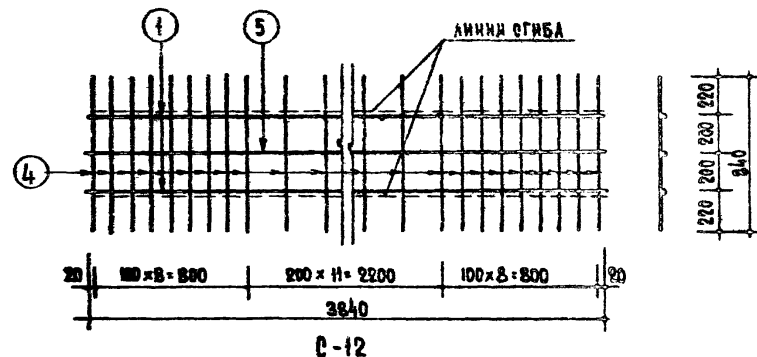
1971

Сетки С-9, С-10

Серия
86Часть 10
Раздел 10.43Лист
17



СПЕЦИФИКАЦИЯ СТАЛИ НА 1 ЭЛЕМЕНТ							
МАРКА	№ ПОЗ	СТАЛЬ	ДЛИНА ММ.	КОЛ.	ОБЩАЯ ДЛИНА	ВЕС КГ	
						ПОЗИЦИЙ	ОБЩИЙ
С-11	1	Ф 18 АШ	3840	2	7.68	15.36	30.48
	2	Ф 6 АШ	3840	10	38.40	6.92	
	3	Ф 6 АШ	1490	20	29.80	6.64	
С-12	1	Ф 18 АШ	3840	2	7.68	15.36	21.47
	5	Ф 6 АШ	3840	1	3.84	0.87	
	4	Ф 6 АШ	840	28	23.52	5.22	



ПРИМЕЧАНИЕ:

ИЗГОТОВЛЕНИЕ СЕТОК ПРОИЗВОДИТЬ
 КОНТАКТНОЙ ТОЧЕЧНОЙ ЭЛЕКТРОСВАРКОЙ
 В СООТВЕТСТВИИ С ТРЕБОВАНИЯМИ
 ГОСТ 10922-64 и СН 383-60.

1971

Сетки С-11, С-12

Серия
86Часть 10
Раздел 10.1-3Лист
18