

ГОСКОМИТЕТ
ПО ГРАЖДАНСКОМУ
СТРОИТЕЛЬСТВУ
И АРХИТЕКТУРЕ
ПРИ ГОССТРОЕ СССР

ЦНИИЭП
ЖИЛИЩА

СЕРИЯ 86

КИРПИЧНЫЕ ЖИЛЫЕ ДОМА И БЛОК-СЕКЦИИ СО СТЕНАМИ ИЗ КИРПИЧА

ЧАСТЬ 10. ИЗДЕЛИЯ ЗАВОДСКОГО ИЗГОТОВЛЕНИЯ.

РАЗДЕЛ 10.9-9. РАЗНЫЕ ИЗДЕЛИЯ.

ДОПОЛНЕНИЕ К РАЗДЕЛАМ 10.1-1, 10.4-1.

11041-27
ЦЕНА 8-540.68

© Казахский филиал ЦИТИ Госстроя СССР, 1988

Заказ № 4111 Тираж 50 экз. Цена 0-68 коп 86 г. 10/10/11 - 27 Сдано в печать 19/11

НАИМЕНОВАНИЕ

НАИМЕНОВАНИЕ	РАЗДЕЛ	ЛИСТА	СТР
Обложка			1
Заглавный лист	10.9-9	1	2
Плиты плоские ИП24-12А, ИП24-12п	10.1-1	36	3
Плиты плоские ИП24-12А, ИП24-12п Армирование	10.1-1	37	4
Сварные сетки и каркасы	10.1-1	38	5
Плиты плоские ИП36-21А, ИП36-21п	10.1-1	39	6
Плиты плоские ИП36-21А, ИП36-21п Армирование	10.1-1	40	7
Сварные сетки и каркасы	10.1-1	41	8
Плиты плоские ИП45-30А, ИП45-30п	10.1-1	42	9
Плиты плоские ИП45-30А, ИП45-30п Армирование	10.1-1	43	10
Сварные сетки и каркасы	10.1-1	44	11
Плиты плоские ИП46-22А, ИП46-22п	10.1-1	45	12
Плиты плоские ИП46-22А, ИП46-22п Армирование	10.1-1	46	13
Сварные сетки и каркасы	10.1-1	47	14
Ограждение лоджий МОА57, МОА57-5	10.4-1	50	15
Ограждение лоджий МОА57-1, МОА57-4	10.4-1	51	16
Ограждение лоджий МОА57-2	10.4-1	52	17
Металлическая балка БМ-3			

В РАЗДЕЛЕ 10.9-9 ВКЛЮЧЕНЫ ЧЕРТЕЖИ ДОПОЛНИТЕЛЬНЫХ ИЗДЕЛИЙ К РАЗДЕЛАМ 10.1-1 10.4-1. В СОДЕРЖАНИИ РАЗДЕЛА И ШТАМПЕ КАЖДОГО ЛИСТА УКАЗАН НОМЕР РАЗДЕЛА К КОТОРОМУ ОТНОСИТСЯ ДАННЫЙ ЛИСТ И НОМЕР ЛИСТА В ЭТОМ РАЗДЕЛЕ.

ССЫЛКИ В ПРОЕКТЕ И В СПЕЦИФИКАЦИЯХ ДАНЫ НА РАЗДЕЛЫ, УКАЗАННЫЕ В СОДЕРЖАНИИ И ШТАМПАХ ЛИСТОВ.

При привязке листы данного раздела переносятся в соответствующие разделы по принадлежности

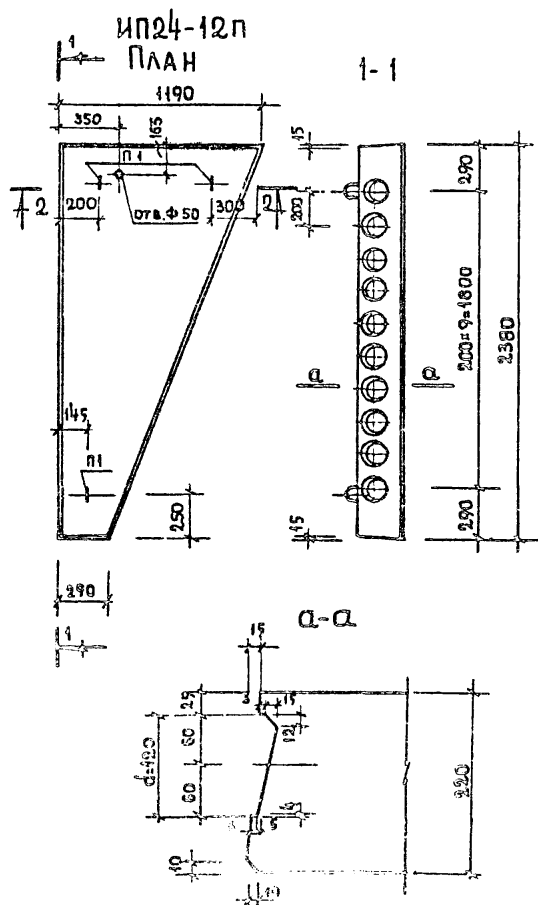
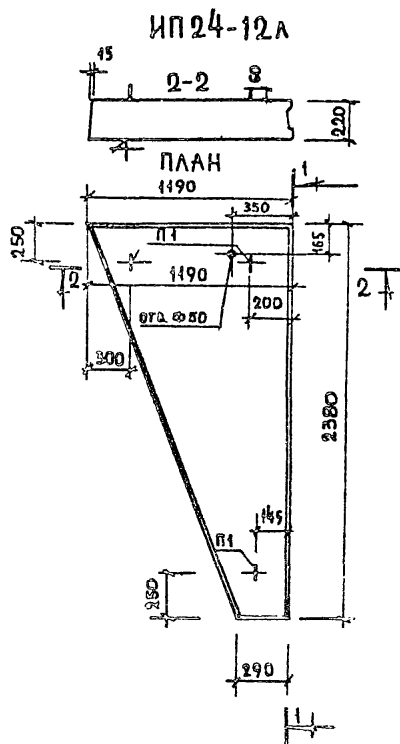
ЗАГЛАВНЫЙ ЛИСТ

Серия
86

ЧАСТЬ 10	ЛИСТ
ВАЗАЛЕАДРО	4

1044-27

5



Характеристика изделия		
Марка панели		ИП 24-12 п ИП 24-12 л
Вес	кг	975
объем бетона	м ³	0.39
Вес стали	кг	8.71
Расход стали на 1 м ² изделия	кг	3.0
Расход стали на 1 м ³ бетона	кг	22.9
Марка бетона		200

Расчетная нагрузка по несущей способности	-900 кг/м ²
Нормативная нагрузка	-770 кг/м ²

Примечания:

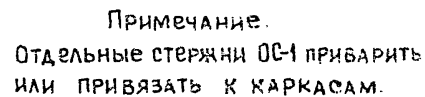
1. Плоскость, обозначенная знаком Δ , должна быть гладкая, подготовленная под окраску.
2. Арматура в сечениях условно не показана.
3. Армирование см. лист 37.

Серия
86

ЧАСТЬ 10	Лист
РАЗРАБОТКА	36

11311-27 3

PAGE 102



1977

Плиты плоские ИР24-12л, ИР24-12п. Армирование.

СЕРИЯ

86

14 OCT 1964

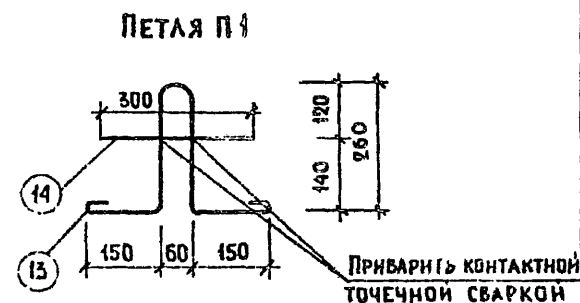
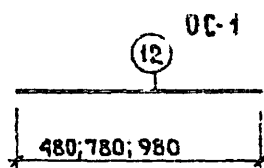
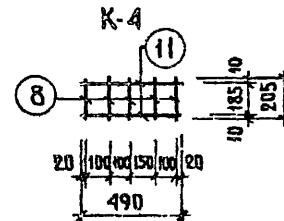
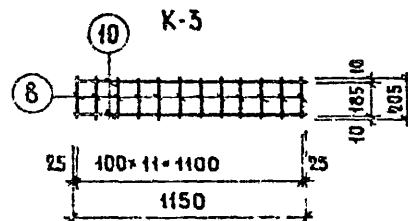
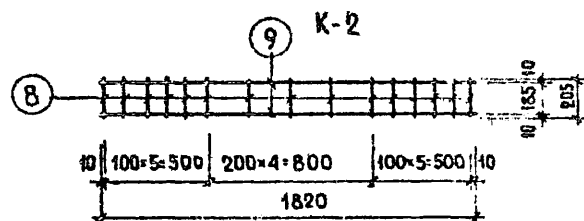
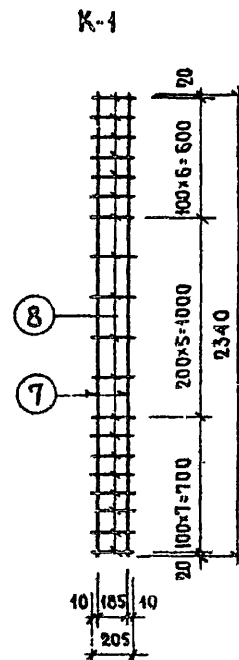
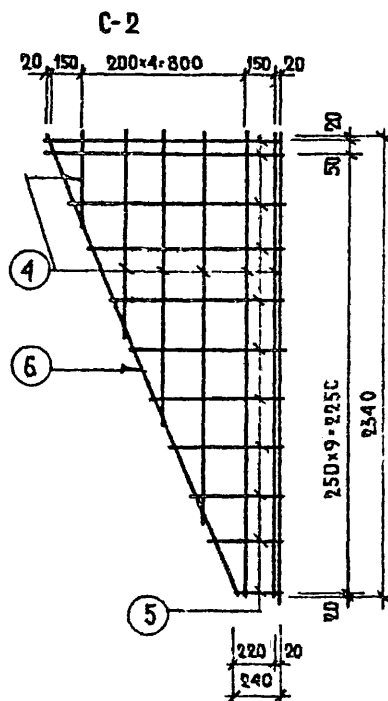
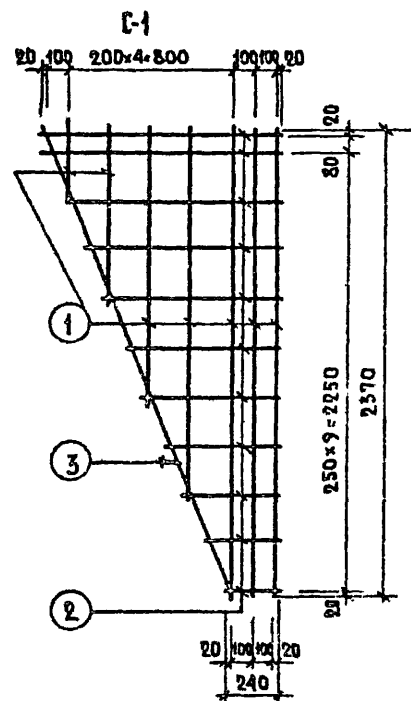
PA2APR10.1-1

35

1944-27 4

PA 3, EA 10.9-0

Г. П. ЖИЛИЩА КВА	РЕК. МАСТ. №	146	ЭПЕЛАД	РАЗРАБОТ	ВЕР	ПОСТРОИ	СОГЛАСОВАНО	ДАТА
	П. И. МАСТ.	146	АНДРОС	ПРОВЕРК	1989	КОТЛАНОВ		
	П. И. М. П.	146	ШАКАЯ					
	П. И. М. П.	146	КОТЛАНОВ					



ИЗГОТОВЛЕНИЕ КАРКАСОВ И СЕТОК ДОЛЖНО
ПРОИЗВОДИТЬСЯ КОНТАКТНОЙ ТОЧЕЧНОЙ ЭЛЕКТРО-
СВАРКОЙ В СООТВЕТСТВИИ С ГОСТ 10922-75 И СН393-69

СПЕЦИФИКАЦИЯ СТАЛИ НА ЭЛЕМЕНТ							5
МАРКА	№№ ПОЗ	СТАЛЬ	ДЛИНА ММ.	КОЛ ШТ	ОБЩАЯ ДЛИНА, М	ВЕС КГ	
						ПОЗ.	ОБЩИЙ
С-1	1	Ф58Г	2370-340	7	11,54	1,78	3,0
	2	Ф58Г	1140-240	11	7,90	1,22	
	3	Ф58Г	2500	1	2,50	0,39	
С-2	4	Ф38Г	2340-410	6	9,40	0,52	1,09
	5	Ф38Г	1140-240	11	7,20	0,43	
	6	Ф38Г	2480	1	2,48	0,14	
К-1	7	Ф38Г	2340	2	4,68	0,26	0,47
	8	Ф38Г	205	19	3,90	0,21	
К-2	8	Ф38Г	205	15	3,075	0,17	0,37
	9	Ф38Г	1820	2	3,64	0,20	
К-3	8	Ф58Г	205	12	2,46	0,14	0,27
	10	Ф38Г	1150	2	2,30	0,13	
К-4	8	Ф38Г	205	5	1,0	0,06	0,11
	11	Ф38Г	490	2	0,98	0,05	
ОС-1	12	Ф38Г	980-480	—	2,24	0,12	0,12
П1	13	Ф10АГ	960	1	0,96	0,59	0,78
	14	Ф10АГ	300	1	0,30	0,19	

СВАРНЫЕ СЕТКИ И КАРКАСЫ.

СЕРИЯ
86

ЧАСТЬ 10

АНСТ

PA3AE310

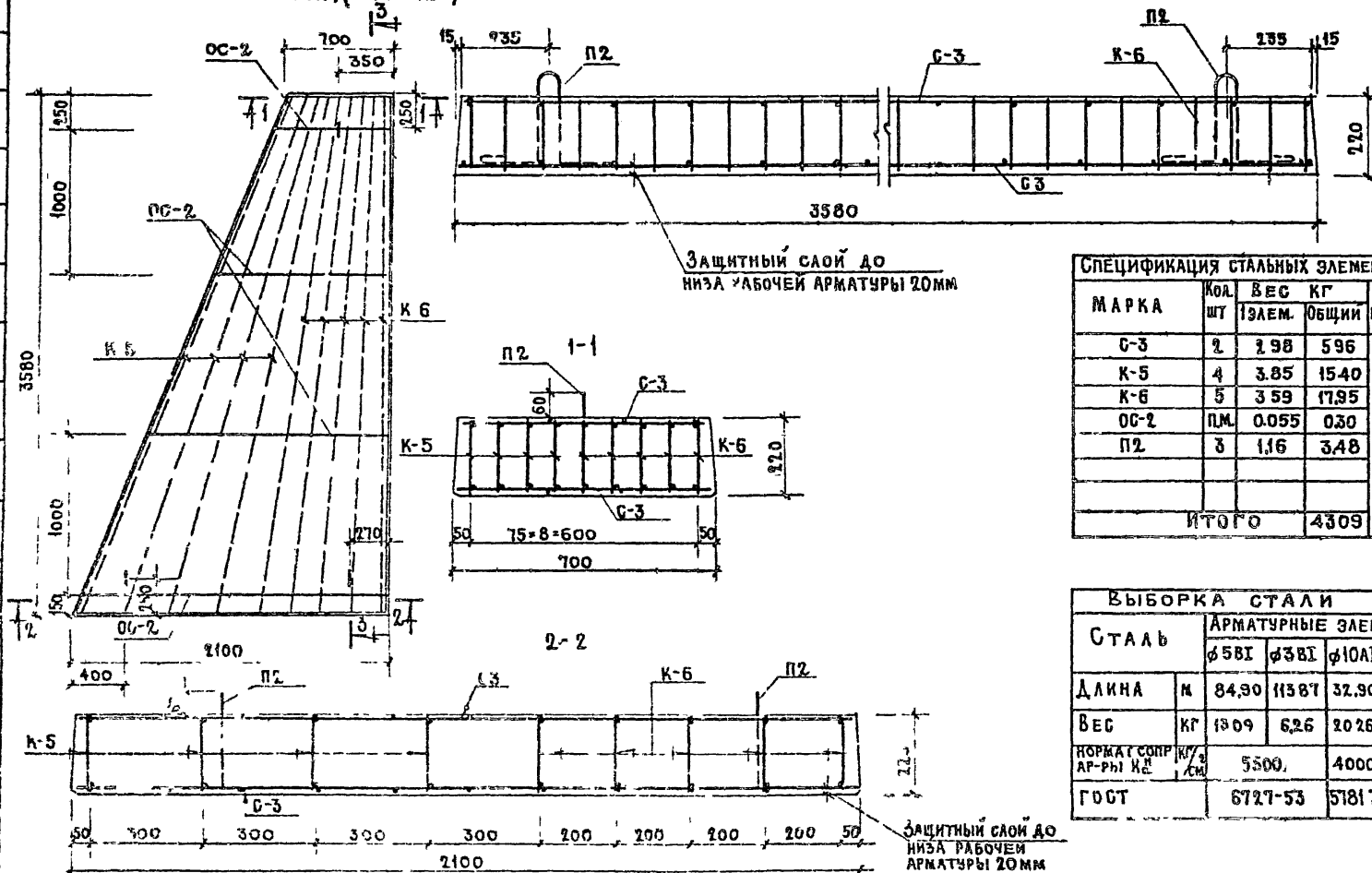
52

11341-27-5

PAGE 5

ИПЗ6-21А; (ИПЗ6-21П)

7



СПЕЦИФИКАЦИЯ СТАЛЬНЫХ ЭЛЕМЕНТОВ

МАРКА	КОЛ. ШТ	ВЕС		КГ	ИТОГО
		1 ЭЛЕМ.	ОБЩИИ		
С-3	2	2.98	596	41	
К-5	4	3.85	1540		
К-6	5	3.59	1795		
ОС-2	ПМ	0.055	0.30		
П2	3	1.16	3.48		
ИТОГО				4309	

ВЫБОРКА СТАЛИ

СТАЛЬ		АРМАТУРНЫЕ ЭЛЕМЕНТЫ			
		Ø58I	Ø38I	Ø10AM	Ø12AI
ДЛИНА	М	84.30	113.61	32.30	3.90
ВЕС	КГ	1309	626	2026	348
НОРМАТИВНЫЕ АР-Phi K _н		5500	4000	2400	
ГОСТ		6727-53	5181.75	5181.75	

1977

ПЛИТЫ ПЛОСКИЕ ИП36-21А, ИП36-21П. АРМИРОВАНИЕ

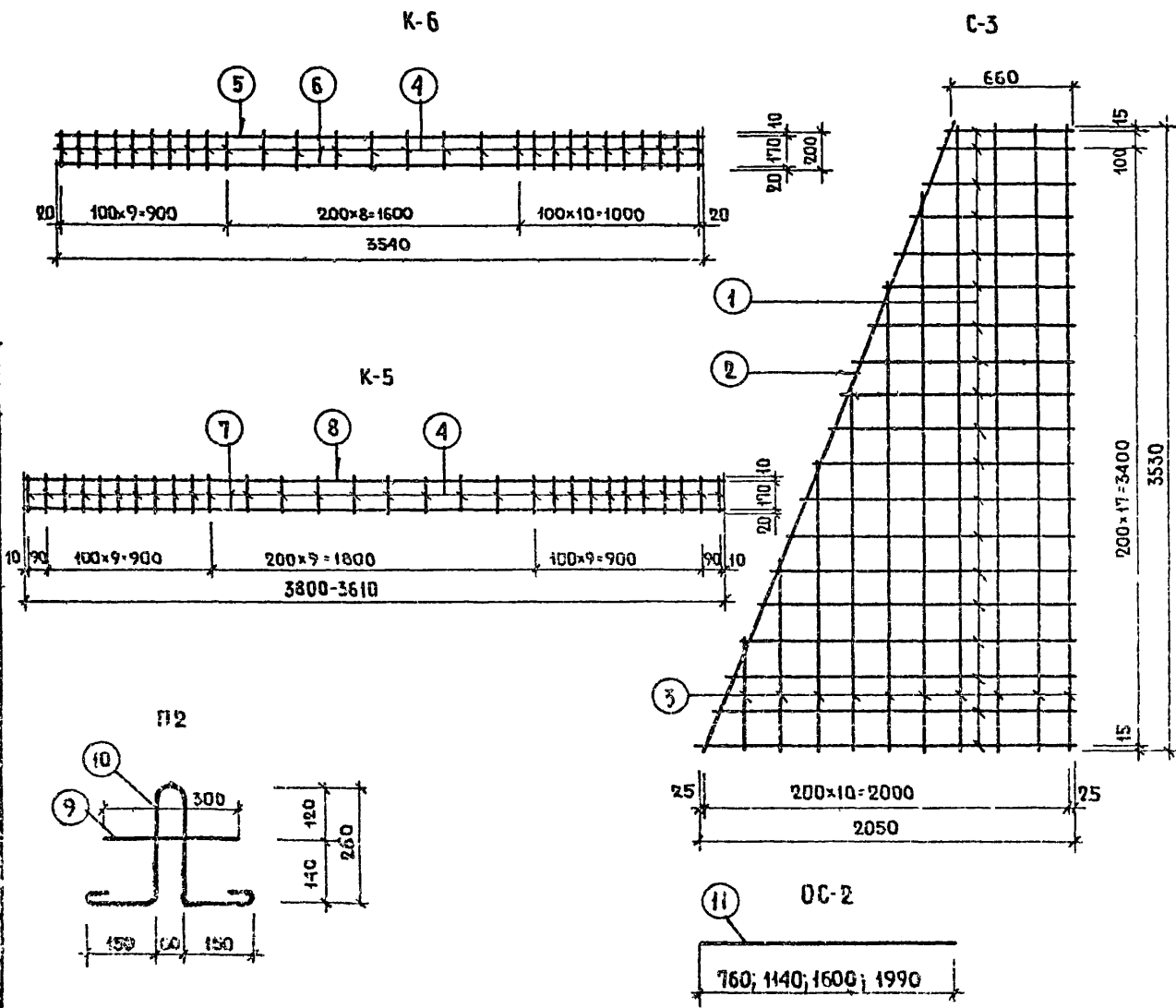
СЕРИЯ
86

ЧАСТЬ 10
РАЗДЕЛ 10-1

ЛИСТ
40

РАЗДЕЛ 42.3 Э

СОГЛАСОВАНО
ИНВЕНТ.
№
ВЫДАН
ЖИЛИЩНО-СТРОИТЕЛЬНЫЙ
УНИВЕРСАЛ
МОСКВА



СПЕЦИФИКАЦИЯ СТАЛИ НА 1 ЭЛЕМЕНТ						
МАРКА	№ ПОЗ	СТАЛЬ	ДЛИНА ММ	КОЛ. ШТ.	ОБЩАЯ ВЕС	
					ДЛИНА М	ПОЗ.
C-3	1	φ38Г	2050-660	19	25,280	1,39
	2	φ38Г	3840	1	3,84	0,21
	3	φ38Г	3530-550	10	25,070	1,38
K-6	6	φ10АГ	3540	1	3,54	2,18
	4	φ58Г	200	28	5,60	0,86
	5	φ58Г	3540	1	3,54	0,55
K-5	4	φ58Г	200	30	6,0	0,92
	7	φ10АГ	3800	1	3,80	2,34
	8	φ58Г	3800	1	3,80	0,59
DC-2	11	φ38Г	1990-760	—	5,49	0,30
П2	9	φ12АГ	300	1	0,30	0,27
	10	φ12АГ	1000	1	1,00	0,89

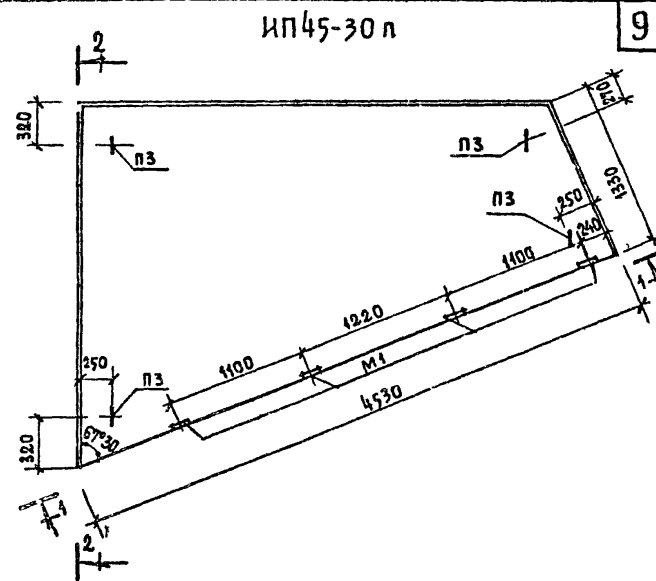
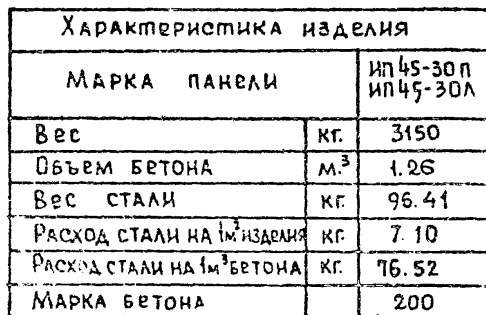
ПРИМЕЧАНИЕ

1. ИЗГОТОВЛЕНИЕ КАРКАСОВ И СЕТОК ДОЛЖНО ПРОИЗВОДИТЬСЯ КОНТАКТНОЙ ТОЧЕЧНОЙ ЭЛЕКТРОСВАРКОЙ В СООТВЕТСТВИИ С ГОСТ 10922-75 И СН 393-69

1977

СВАРНЫЕ СЕТКИ И КАРКАСЫ.

СЕРИЯ 86
ЧАСТЬ 10
РАЗДЕЛ 10.1-1
10.1-27 8
РАЗДЕЛ 10.3-9
41



Нагрузки (включающие собственный вес плиты)	
Расчетная нагрузка по несущей способности	-900 кг/м ²
Нормативная нагрузка	-770 кг/м ²

Примечания:

1. Плоскость, обозначенная знаком ∇ , должна быть гладкая, подготовленная под окраску.
2. Арматура в сечениях условно не показана.
3. Армирование см. лист 44

1977

Плиты плоские ИП45-30л; ИП45-30п.

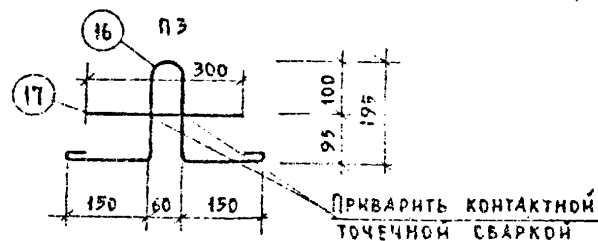
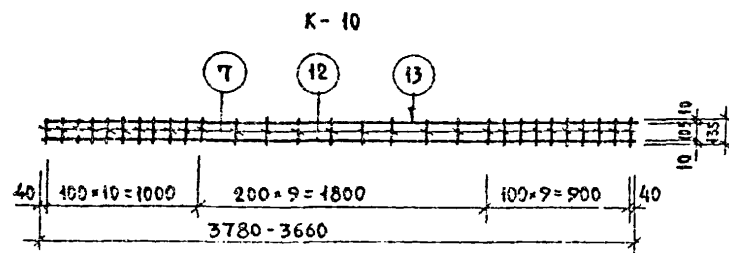
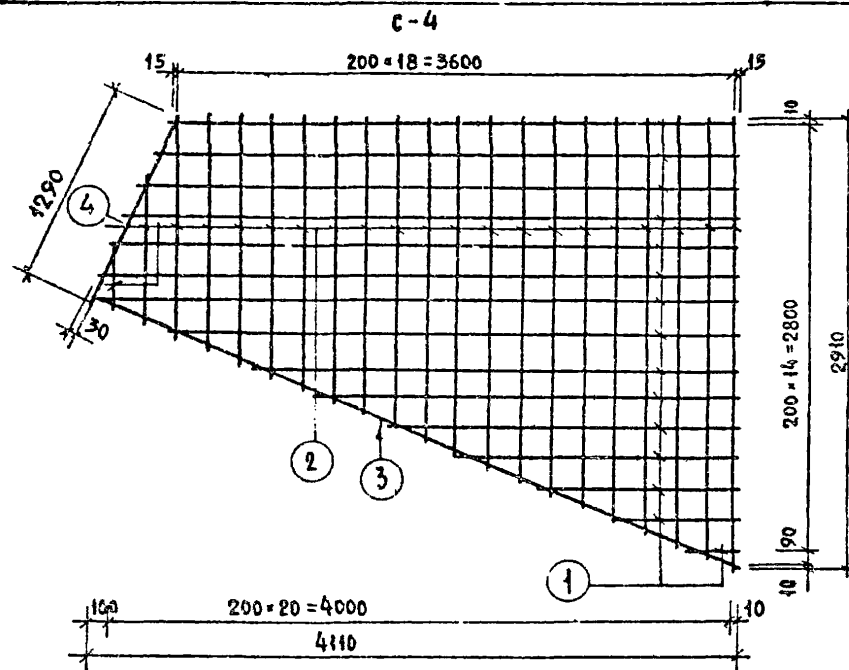
Серия
86

ЧАСТЬ 10
ОЗВРА 101

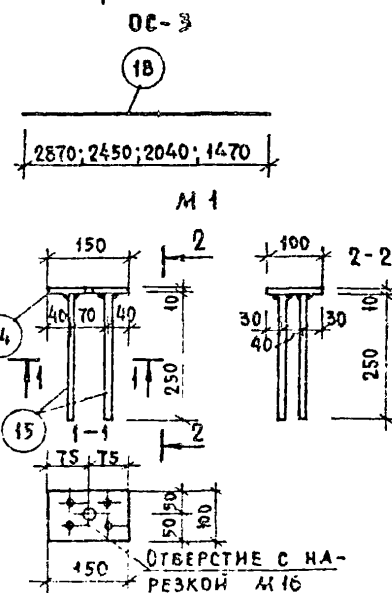
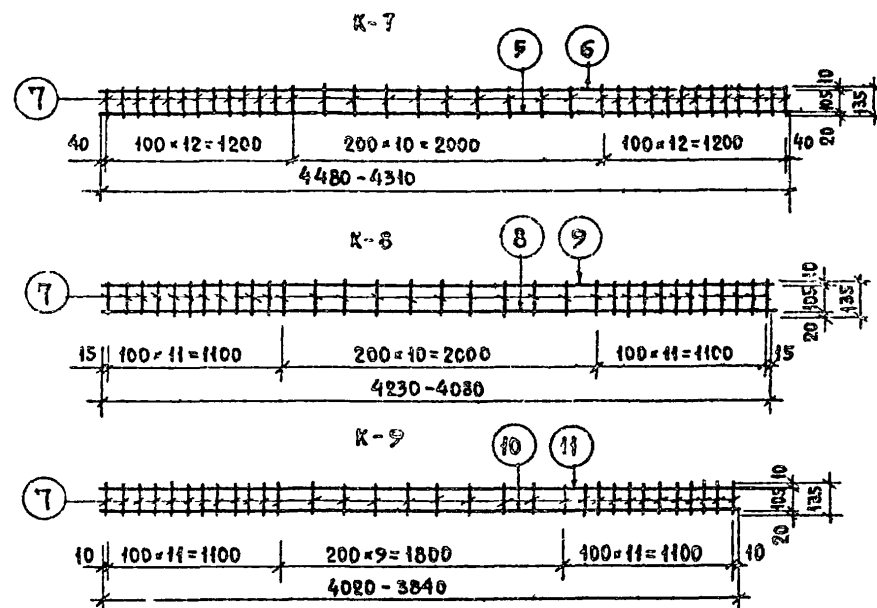
Лист
49

14011-27 10 РАЗДЕЛ 10.9-9

ОБЩЕСТВЕННЫЙ ЖИЛИЩНО-КОММУНАЛЬНЫЙ ХОЗЯЙСТВО		ЖИЛИЩНО-КОММУНАЛЬНОЕ УПРАВЛЕНИЕ		ОБЩЕСТВЕННЫЙ ЖИЛИЩНО-КОММУНАЛЬНЫЙ ХОЗЯЙСТВО		ЖИЛИЩНО-КОММУНАЛЬНОЕ УПРАВЛЕНИЕ		ОБЩЕСТВЕННЫЙ ЖИЛИЩНО-КОММУНАЛЬНЫЙ ХОЗЯЙСТВО		ЖИЛИЩНО-КОММУНАЛЬНОЕ УПРАВЛЕНИЕ	
ФИО	ПАСПОРТ	АДРЕС	КАТЕГОРИЯ	ФИО	ПАСПОРТ	АДРЕС	КАТЕГОРИЯ	ФИО	ПАСПОРТ	АДРЕС	КАТЕГОРИЯ
Иванов Иван Иванович	1234567890	г. Москва, ул. Ленина, д. 10, кв. 1	1	Петров Петр Петрович	0987654321	г. Москва, ул. Ленина, д. 10, кв. 2	2	Сидоров Сергей Сергеевич	1122334455	г. Москва, ул. Ленина, д. 10, кв. 3	3
Сидоров Сергей Сергеевич	1122334455	г. Москва, ул. Ленина, д. 10, кв. 3	3	Иванов Иван Иванович	1234567890	г. Москва, ул. Ленина, д. 10, кв. 1	1	Петров Петр Петрович	0987654321	г. Москва, ул. Ленина, д. 10, кв. 2	2
Петров Петр Петрович	0987654321	г. Москва, ул. Ленина, д. 10, кв. 2	2	Сидоров Сергей Сергеевич	1122334455	г. Москва, ул. Ленина, д. 10, кв. 3	3	Иванов Иван Иванович	1234567890	г. Москва, ул. Ленина, д. 10, кв. 1	1
Иванов Иван Иванович	1234567890	г. Москва, ул. Ленина, д. 10, кв. 1	1	Петров Петр Петрович	0987654321	г. Москва, ул. Ленина, д. 10, кв. 2	2	Сидоров Сергей Сергеевич	1122334455	г. Москва, ул. Ленина, д. 10, кв. 3	3



Изготовление каркасов и сеток должно производиться контактной точечной электросваркой в соответствии с ГОСТ 10922-75 и СН 393-69



СПЕЦИФИКАЦИЯ СТАЛИ НА 1 ЭЛЕМЕНТ							
МАРКА	# N ПОЗ.	СТАЛЬ	ДЛИНА ММ.	КОЛ. ШТ.	ОБЩАЯ ДЛИНА, М	ВЕС, КГ	
						ПОЗ.	ОБЩИЙ
С-4	1	Ф3ВІ	2430-250	15	4287	2.36	501
	2	Ф3ВІ	2910-300	21	4228	2.33	
	3	Ф3ВІ	4480	1	4.48	0.23	
	4	Ф3ВІ	1290	1	1.29	0.07	
К-7	5	Ф12АІІІ	4480	1	4.48	3.97	539
	6	Ф5ВІ	4480	1	4.48	0.69	
	7	Ф5ВІ	135	35	4.73	0.73	
К-8	7	Ф5ВІ	135	33	4.50	0.69	510
	8	Ф12АІІІ	4230	1	4.23	3.76	
	9	Ф5ВІ	4230	1	4.23	0.65	
К-9	7	Ф5ВІ	135	32	4.32	0.66	485
	10	Ф12АІІІ	4020	1	4.02	3.57	
	11	Ф5ВІ	4020	1	4.02	0.62	
К-10	7	Ф5ВІ	135	29	3.91	0.60	454
	12	Ф12АІІІ	3780	1	3.78	3.36	
	13	Ф5ВІ	3780	1	3.78	0.58	
М1	15	Ф10АІІ	250	4	1.0	0.62	180
	14	100-10	150	1	0.15	1.18	
ПЗ	16	Ф12АІ	905	1	0.90	0.80	107
	17	Ф12АІ	300	1	0.30	0.21	
ОС-3	18	Ф3ВІ	2230-470	-	883	0.49	0.42

С Е Р Н Я

86

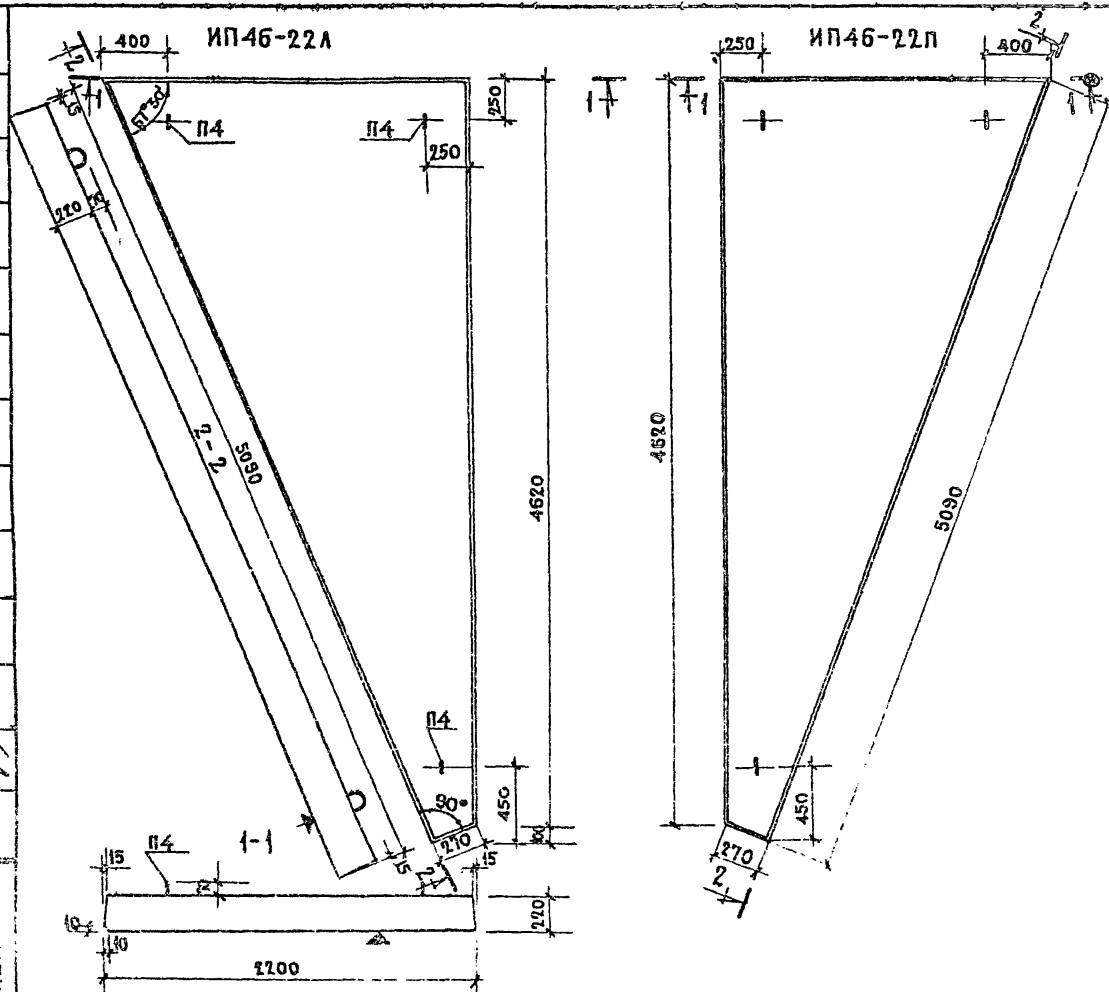
ЧАСТЬ 10

РАЗДЕЛ 10.1-1

лист

44


СВАРНЫЕ СЕТКИ И КАРКАСЫ



ХАРАКТЕРИСТИКА ИЗДЕЛИЯ		
МАРКА ПАНЕЛИ		ИП46-22П ИП46-22П
ВЕС	КГ	3183
ОБЪЕМ БЕТОНА	М ³	1273
ВЕС СТАЛИ	КГ	51,25
РАСХОД СТАЛИ НА 1 М ² ИЗДЕЛИЯ	КГ	5,0
РАСХОД СТАЛИ НА 1 М ³ БЕТОНА	КГ	4020
МАРКА БЕТОНА		200

НАГРУЗКИ (включающие собственный вес плиты)
 РАСЧЕТНАЯ НАГРУЗКА ПО
 НЕСУЩЕЙ СПОСОБНОСТИ — 900 кг/м²
 НОРМАТИВНАЯ НАГРУЗКА — 770 кг/м²

ПРИМЕЧАНИЯ

1. Плоскость, обозначенная знаком , должна быть гладкая, подготовленная под окраску.
2. Арматура в сечениях условно не показана.
3. Армирование см. лист 47.

1977

Плиты плоские ИП46-22а, ИП46-22п

СЕРИЯ
86

ЧАСТЬ 10
РАЗДЕЛ 10.1-

Лист
45

11011-27 12

РАЗДЕЛ 10.

Technical drawing of a trapezoidal structure, likely a cross-section of a dam or embankment. The top width is 2200. The bottom width is 1300. The total height is 4620. The structure is divided into sections labeled K-19, K-14, K-13, K-12, K-11, K-15, K-16, K-17, and K-18. A section labeled OG-4 is also indicated. Dimensions for the sections are given as 1000, 1000, and 1300. A small dimension of 150 is shown at the bottom right. A note '2+1' is present at the top left and bottom right.

ИЗГОТОВЛЕНИЕ КАРКАСОВ И СЕТОК
ДОЛЖНО ПРОИЗВОДИТЬСЯ КОНТАКТНОЙ
ТОЧЕЧНОЙ ЭЛЕКТРОСВАРКОЙ В
СООТВЕТСТВИИ С ГОСТ 10922-75
И СН 393-69

ВЫБОРКА СТАЛИ					
СТАЛЬ		АРМАТУРНЫЕ ЭЛЕМЕНТЫ			
		Ø38I	Ø51I	Ø10AI	Ø14AI
ДЛИНА	М.	135,03	98,59	38,39	4,16
ВЕС	КГ	740	15,17	23,67	5,01
НОРМАТ. СОР. АР-РЫ R _с		K/2 СМ 5500		4000	2400
ГОСТ		6127-53		5181-75	5181-75

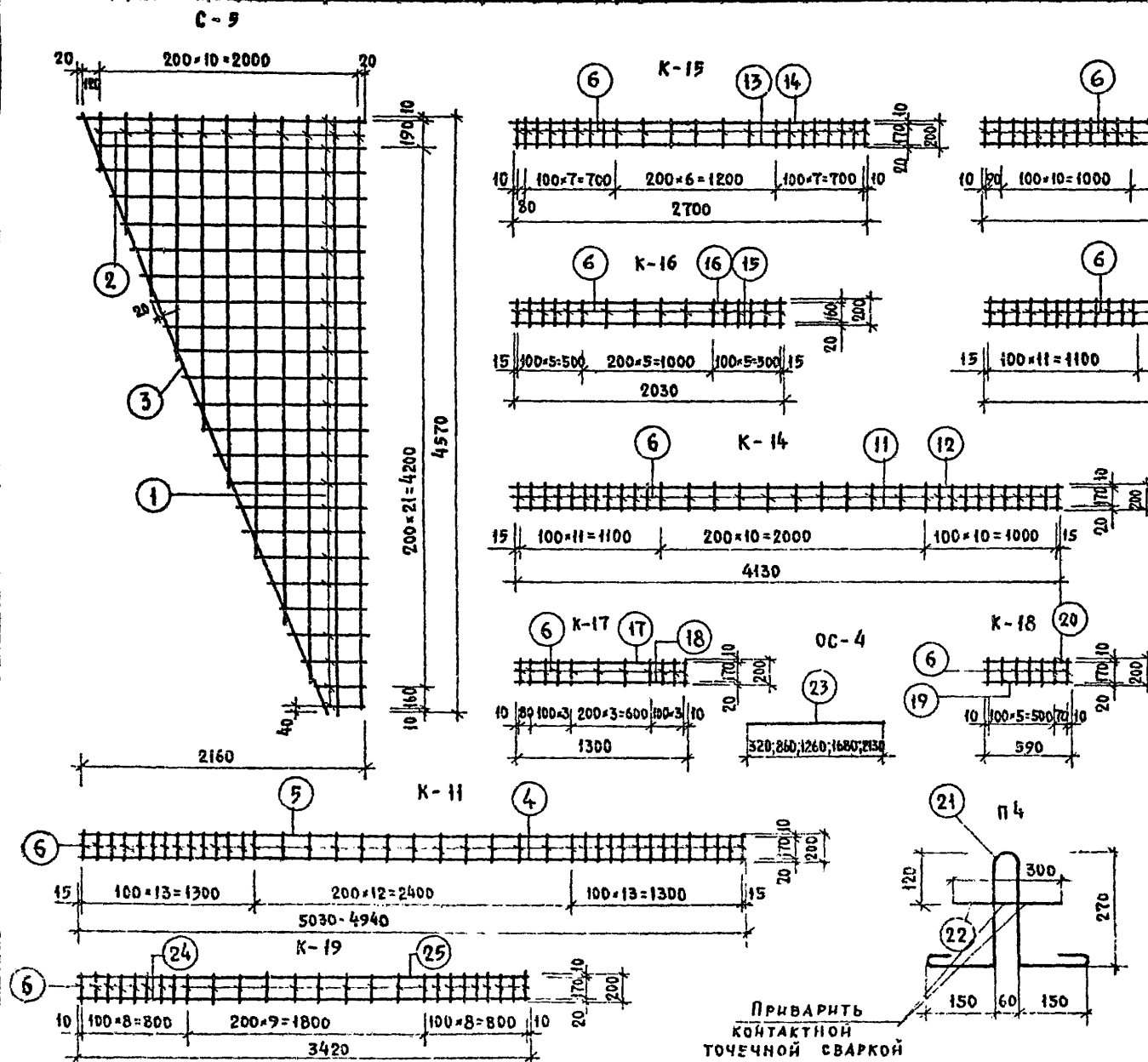
МАРКА	КОЛ. ШТ.	ВЕС КР.		НН АНСТА
		ОДЕМ.	ОБЩИЙ	
С-5	2	3,53	7,06	
К-11	3	5,07	15,21	
К-12	1	4,72	4,72	
К-13	1	4,46	4,46	
К-14	1	4,18	4,18	
К-15	1	2,17	2,17	
К-16	1	2,05	2,05	
К-17	1	1,34	1,34	
К-18	1	0,67	0,67	
К-19	1	3,44	3,44	
П-4	3	1,67	5,01	
ОС-4	п.м.	0,055	0,34	
		ИТОГО:	51,25	

ПЛИТЫ ПЛОСКИЕ ИП46-22л, ИП46-22п. АРМИРОВАНИЕ.

СЕРИЯ
86

ЧАСТЬ 10
РАЗДЕЛ 10.1-1
РАЗДЕЛ 10.9-9

ЛИСТ
46



СПЕЦИФИКАЦИЯ СТАЛИ НА ЭЛЕМЕНТ							
МАРКА	№ ПОЗ.	СТАЛЬ	ДЛИНА ММ	КОЛ. ШТ.	ОБЩАЯ ДЛИНА М	ВЕС, ТОЗ.	КГ ОБЩИЙ
С-5	1	Ф3ВТ	2160-280	24	2880	1.58	353
	2	Ф3ВТ	4570-450	11	3062	1.68	
	3	Ф3ВТ	4910	1	497	0.27	
К-19	24	Ф10АШ	3420	1	342	2.11	344
	25	Ф5ВТ	3420	1	342	0.53	
	6	Ф5ВТ	100	26	520	0.80	
К-11	4	Ф10АШ	5030	1	503	3.10	507
	5	Ф5ВТ	5030	1	503	0.77	
	6	Ф5ВТ	200	39	780	1.20	
К-12	6	Ф5ВТ	200	36	720	1.10	472
	7	Ф10АШ	4700	1	470	2.90	
	8	Ф5ВТ	4700	1	470	0.72	
К-13	6	Ф5ВТ	200	34	68	1.05	446
	9	Ф10АШ	4430	1	443	2.73	
	10	Ф5ВТ	4430	1	443	0.68	
К-14	6	Ф5ВТ	200	32	640	0.99	418
	11	Ф10АШ	4130	1	413	2.55	
	12	Ф5ВТ	4130	1	413	0.64	
К-15	6	Ф5ВТ	200	22	440	0.68	277
	13	Ф10АШ	2700	1	270	1.67	
	14	Ф5ВТ	2700	1	270	0.42	
К-16	6	Ф5ВТ	200	16	320	0.49	205
	15	Ф10АШ	2030	1	203	1.25	
	16	Ф5ВТ	2030	1	203	0.51	
К-17	6	Ф5ВТ	200	11	220	0.34	134
	17	Ф5ВТ	1300	1	130	0.20	
	18	Ф10АШ	1300	1	130	0.80	
К-18	6	Ф5ВТ	200	7	140	0.22	067
	19	Ф10АШ	590	1	590	0.36	
	20	Ф5ВТ	590	1	590	0.69	
П4	21	Ф14АТ	1085	1	1085	1.31	167
	22	Ф14АТ	300	1	300	0.36	
СС-4	23	Ф3ВТ	320-2180	—	6.25	0.34	0.34

СЕРН Я

86

ЧАСТЬ 10

РАЗДЕЛ 101-1

ЛНСТ

47

11011-27 14 РАЗДЕЛ 10.9-9

PA34EA 10.9-9

7-27-27 15 103264 10 9-9

