

ГОСКОМИТЕТ
ПО ГРАЖДАНСКОМУ
СТРОИТЕЛЬСТВУ
И АРХИТЕКТУРЕ
ПРИ ГОССТРОЕ СССР

ЦНИИЭП
ЖИЛИЩА

СЕРИЯ 86

ЧАСТЬ 10 ИЗДЕЛИЯ ЗАВОДСКОГО ИЗГОТОВЛЕНИЯ
РАЗДЕЛ 10.9-10. РАЗНЫЕ ИЗДЕЛИЯ
/ДОПОЛНЕНИЕ К РАЗДЕЛАМ 10.1-1; 10.2-1; 10.4-1/

11011-26
ЦЕНА 0-45

ЗАКАЗ 2910 ТИРАЖ 500 экз. ЦЕНА 6 РУБ. 45 коп.

КАЗАХСКИЙ ФИЛИАЛ ЦЕНТРАЛЬНОГО ИНСТИТУТА ТИПОВОГО ПРОЕКТИРОВАНИЯ
480070 г.АЛМА-АТА, ДЖАНДОСОВА,2

СЕРИЯ 86
КИРПИЧНЫЕ ЖИЛЫЕ ДОМА С ПРОДОЛЬНЫМИ НЕСУЩИМИ СТЕНАМИ
ЧАСТЬ 10

ИЗДЕЛИЯ ЗАВОДСКОГО ИЗГОТОВЛЕНИЯ

РАЗДЕЛ 10.9-10

РАЗНЫЕ ИЗДЕЛИЯ

/ДОПОЛНЕНИЕ К РАЗДЕЛАМ 10.1-1; 10.2-1; 10.4-1/

СОДЕРЖАНИЕ

НАИМЕНОВАНИЕ	N РАЗДЕЛА	N ЛИСТА	N СТР.	НАИМЕНОВАНИЕ	N РАЗДЕЛА	N ЛИСТА	N СТР.
ЗАГЛАВНЫЙ ЛИСТ	10.9-10	1	1	РАМКА МУСОРОПРОВОДА МРМ-3.	10.4-1	54	8
ПЛИТЫ ПЛОСКИЕ ПП18-12; ПП18-16; ПП18-12 СТА-1; ПП18-16 СТА-1.	10.1-1	52	2	АРМАТУРНЫЕ СЕТКИ.	10.4-1	55	9
ПЛИТА ПЛОСКАЯ ПП18-16 И	10.1-1	53	3	АРМАТУРНЫЕ СЕТКИ.	10.4-1	56	10
ПЛИТА ПЛОСКАЯ ИП1-3 И	10.1-1	54	4	АРМАТУРНЫЕ СЕТКИ С-16; С-16А. СПЕЦИФИКАЦИЯ.	10.4-1	57	11
ПАНЕЛИ ПЕРЕКРЫТИЯ ДЛЯ САНИТАРНО-ТЕХНИЧЕСКИХ УЗЛОВ ПК8-63.15 СТА-3а; ПК8-63.15 СТА-4а	10.1-1	55	5	ПЕРЕГОРОДКИ ПГ-14; ПС-14А; ПС-14П	10.2-1	34	12
САНТЕХНИЧЕСКИЕ ПЕРЕГОРОДКИ ПС-5а; 11; -, 12, ПС-5б	10.2-1	33	6	ПАНЕЛИ ПЕРЕКРЫТИЯ ДЛЯ САНТЕХНИЧЕСКИХ УЗЛОВ ПК8-63.15 СТА-5а; ПК8-63.15 СТА-6а; ПК8-63.15 СТА-7а	10.1-1	56	13
ПОЖАРНАЯ ЛЕСТНИЦА ИМС-26	10.4-1	53	7				

В РАЗДЕЛ 10.9-10 ВКЛЮЧЕНЫ ЧЕРТЕЖИ ДОПОЛНИТЕЛЬНЫХ ИЗДЕЛИЙ К РАЗДЕЛАМ 10.1-1; 10.2-1; 10.4-1. В СОДЕРЖАНИИ РАЗДЕЛА И ШТАМPE КАЖДОГО ЛИСТА УКАЗАН НОМЕР РАЗДЕЛА, К КОТОРОМУ ОТНОСИТСЯ ДАННЫЙ ЛИСТ И НОМЕР ЛИСТА В ЭТОМ РАЗДЕЛЕ. ССЫЛКИ В ПРОЕКТЕ И СПЕЦИФИКАЦИЯХ ДАНЫ НА РАЗДЕЛЫ, УКАЗАННЫЕ В СОДЕРЖАНИИ И ШТАМПАХ ЛИСТОВ. ПРИ ПРИВЯЗКЕ ЛИСТЫ ДАННОГО РАЗДЕЛА ПЕРЕНОСЯТСЯ В СООТВЕТСТВУЮЩИЕ РАЗДЕЛЫ ПО ПРИНАДЛЕЖНОСТИ.

ЗАГЛАВНЫЙ ЛИСТ

СЕРИЯ
86

Часть 10
РАЗДЕЛ 10.9-10

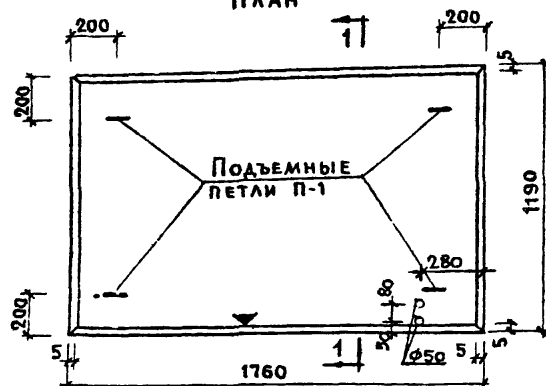
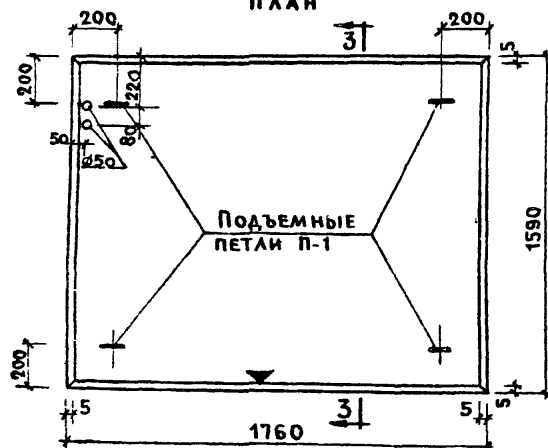
Лист
1

1977

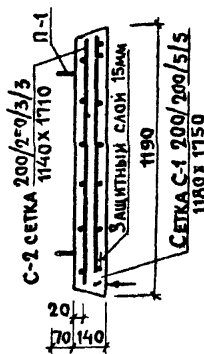
14011-26 0

пп 18-12 (пп 18-12СТА-1)

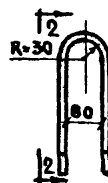
План

пп 18-16 (пп 18-16СТА-1)
План

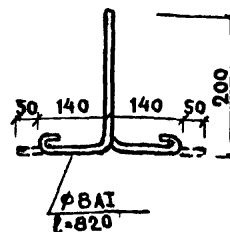
по 1-1



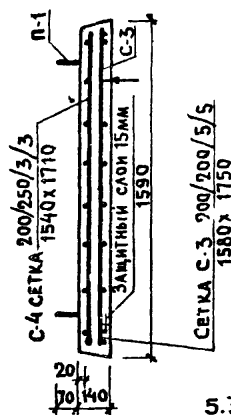
п-1



по 2-2



по 3-3



Спецификация стальных элементов

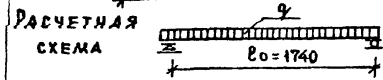
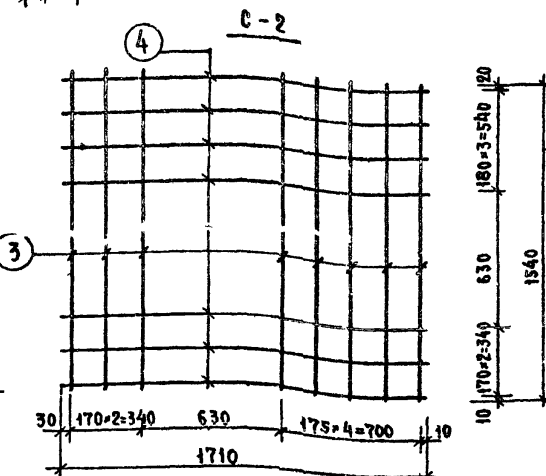
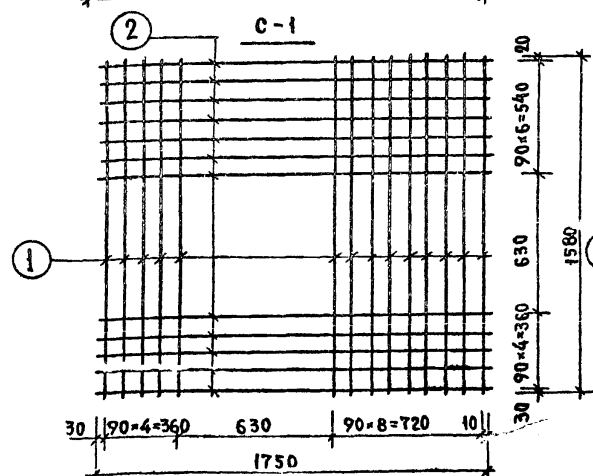
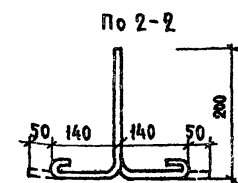
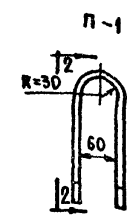
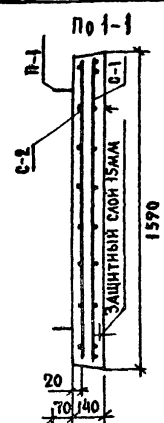
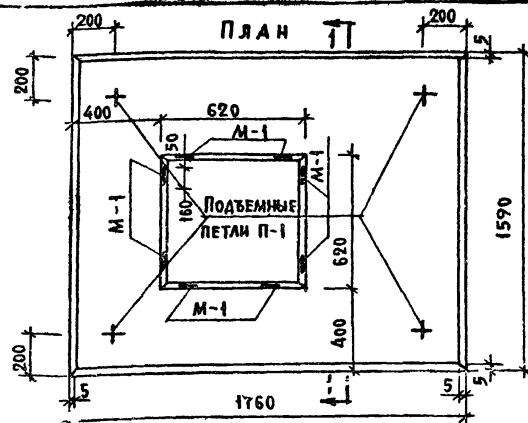
Марки	Кол. шт.	Вес, кг	
		1 элем.	Общий
С-1 200/200/5/5 1180x1150	1	4.33	4.33
С-2 200/250/3/3 1140x1110	1	1.19	1.19
С-3 200/200/5/5 1580x1150	1	5.62	5.62
С-4 200/250/3/3 1540x1110	1	1.43	1.43
П-1	1	0.32	0.32

5. Знак ориентации ▼ наносится на плиты марок пп 18-12СТА-1 и пп 18-16СТА-1 несмываемой краской.
6. Сетки С-1 ÷ С-4 приняты по ГОСТ 8478 66.
7. Расчетные схемы нагрузок см. лист 53.

Характеристика изделия		пп 18-12 пп 18-12СТА-1	пп 18-16 пп 18-16СТА-1
Вес	Т	0.73	0.985
Объем бетона	м³	0.292	0.394
Расход стали	Всего	кг	6.80
	на 1 м² изделия	кг	2.25
	на 1 м³ изделия	кг	23.3
Марка бетона	—	300	300

Примечания:

1. На верхней грани плиты несмываемой краской или выдавливанием поставить отличительный знак «В» (верх).
2. Плоскость, отмеченная знаком 4, должна быть гладкой, подготовленной под окраску.
3. Подъемные петли П-1 завести за нижние стержни сетки С-3, С-4 и привязать к ним.
4. Отверстия Ø 50 мм только для плит пп 18-12СТА-1 и пп 18-16СТА-1.



Нагрузки (включая собственный вес плиты):
 расчетная нагрузка по несущей способности — 850 кг/м^2
 нормативная нагрузка — 720 кг/м^2
 нагрузка при расчете прогиба — 720 кг/м^2

длительная действующая — 420"
 кратковременная действующая — 300"

ПРИМЕЧАНИЯ:

1. На верхней грани плиты несмываемой краской или выдавливанием поставить отличительный знак „В” (верх)

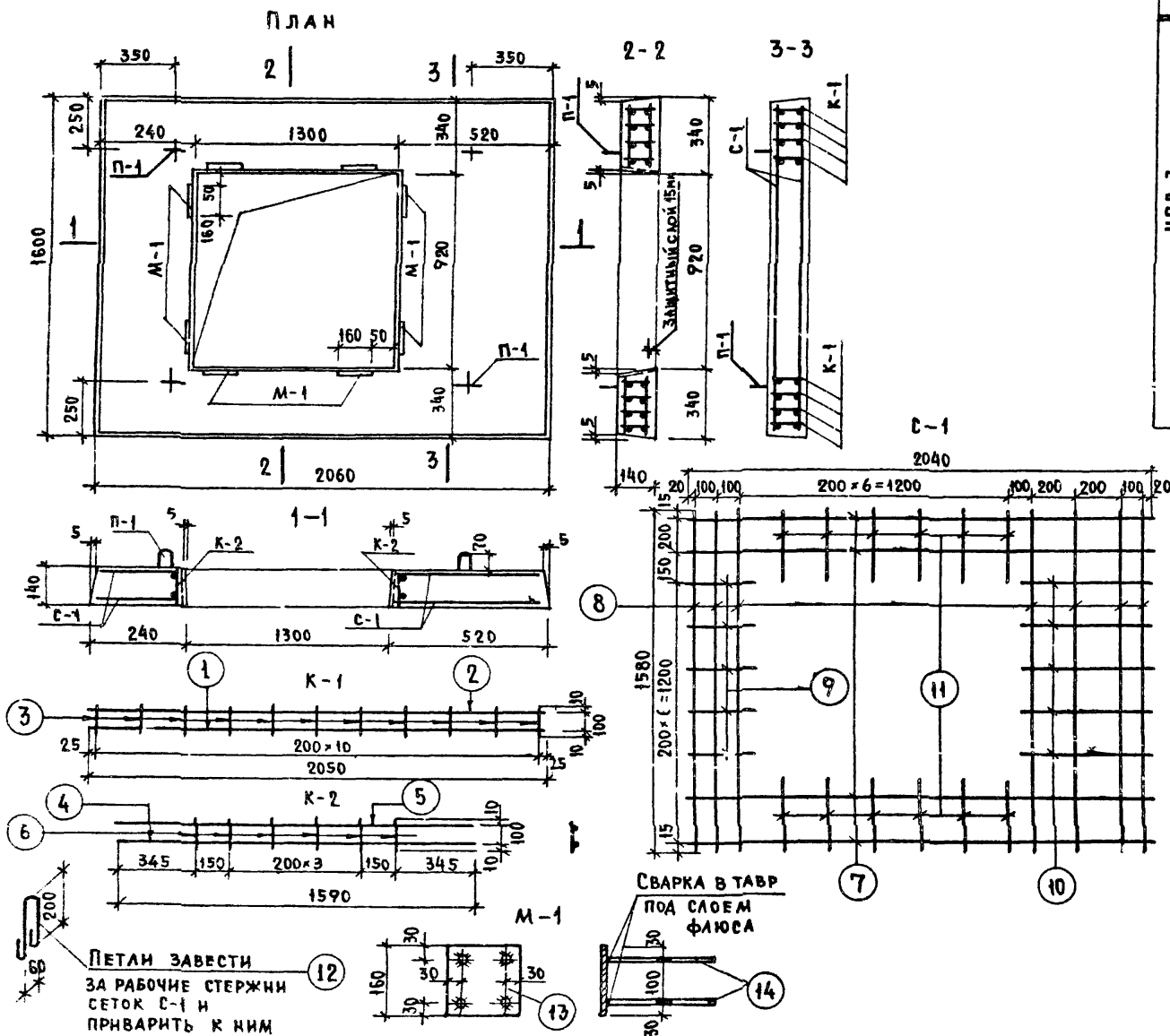
ХАРАКТЕРИСТИКА ИЗДЕЛИЯ							
ВЕС		Т	0.855				
ОБЪЕМ БЕТОНА		м ³	0.342				
РАСХОД СТАЛИ	ВСЕГО	КГ	25.50				
	НА 1 м ² ИЗДЕЛИЯ	КГ	10.01				
	НА 1 м ³ ИЗДЕЛИЯ	КГ	82.0				
МАРКА БЕТОНА		—	300				
СПЕЦИФИКАЦИЯ СТАЛЬНЫХ ЭЛЕМЕНТОВ							
МАРКИ	КОЛ. ШТ.	ВЕС, КГ					
		1 ЭЛЕМ.	ОБЩИЙ				
С-1	1	6.63	6.63				
С-2	1	1.37	1.37				
П-1	4	0.32	1.28				
М-1	8	2.03	16.24				
СПЕЦИФИКАЦИЯ НА 1 ЭЛЕМЕНТ							
МАРКИ	№ ПОЗ.	СТАЛЬ	ДЛИНА, ММ	КОЛ. ШТ.	ОБЩ. ДЛИНА, М.	ВЕС, КГ	
						ПОЗ.	ОБЩ.
С-1	1	Ф58 I	1580	14	22.12	—	6.63
	2	Ф58 I	1750	12	21.00		
С-2	3	Ф38 I	1540	8	12.32	—	1.37
	4	Ф38 I	1710	7	11.97		
П-1	5	Ф6А I	820	4	3.28	0.32	1.28

2. Плоскость, отмеченная знаком Ф, должна быть гладкой, подготовленной под покраску.
3. Подземные петли П-1 завести за нижние стержни сетки С-1 и привязать к ним.
4. Закладные детали М-1 см. лист 54.

1977

ПЛОСКАЯ ПП 18-16и

СЕРИЯ 86	ЧАСТЬ 10	ЛИСТ 53
	РАЗДЕЛ 10.9-10	



СПЕЦИФИКАЦИЯ МЕТАЛЛА НА ИЗДЕЛИЕ										4
МАРКА	ИН ПОЗ.	ПРОФ. ММ	ДЛИНА ММ	КОД ШТ.	ОБЩАЯ ДЛИНА М	ВЕС КГ	КОЛ. МА-РОК	ВЕС МА-КИ	ВЕС ИЗДЕ-ЛН	
К-1	1	16АІІ	2050	1	2,05	3,23				
	2	10АІ	2050	1	2,05	1,26	8	4,78		
	3	6АІ	120	11	1,32	0,29				
К-2	4	10АІ	1590	1	1,59	0,93				
	5	6АІ	1590	1	1,59	0,35	2	1,49		
	6	6АІ	120	6	0,72	0,16				
С-1	7	4ВІ	2040	4	8,16	0,80				
	8	4ВІ	1580	7	11,06	1,09				
	9	4ВІ	230	5	1,15	0,11	2	2,69		
	10	4ВІ	510	5	3,06	0,30				
	11	4ВІ	330	12	3,96	0,39				
ПЕТАЯ	12	10АІ	580	1	0,58	0,36	4	1,44		
ЗАКЛ. АЕТ.	13	160x8	140	1	0,14	1,41				
УГОЛОК	14	10АІ	250	4	1,0	0,67	8	2,37		

ВЫБОРКА СТАЛИ

ДИАМЕТР АР-РЫ	4ВІ	6АІ	10АІ	16АІІ	160x8	250x6
ДЛИНА	М	54,54	1518	2982	1632	1,28
ВЕС	КГ	538	337	1842	576	1288
РЧ	КГ/СМ	5500	2400	3000	2400	
ГОСТ		6727-53	5781-75		380-71*	

ХАРАКТЕРИСТИКА ИЗДЕЛИЯ

ВЕС	КГ	732
ОБЪЕМ БЕТОНА	М ³	0,293
ВЕС СТАЛИ	КГ	7808
РАСХОД СТАЛИ НА 1М ³ БЕТОНА	КГ	266
МАРКА БЕТОНА		300

ПРИМЕЧАНИЕ
РАСЧЕТНАЯ НАГРУЗКА ПО НЕСУЩЕЙ СПОСОБНОСТИ - 3000 КГ/М²

Плита плоская ИПЛ-3И

СЕРИЯ
86

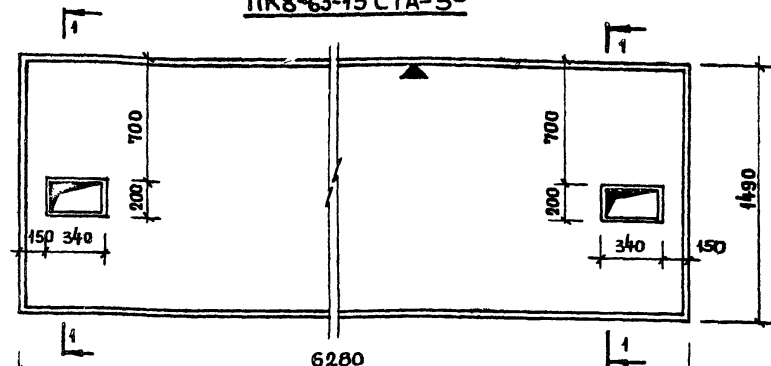
ЧАСТЬ 10
РАЗДЕЛ 10.9-10

ЛИСТ
54

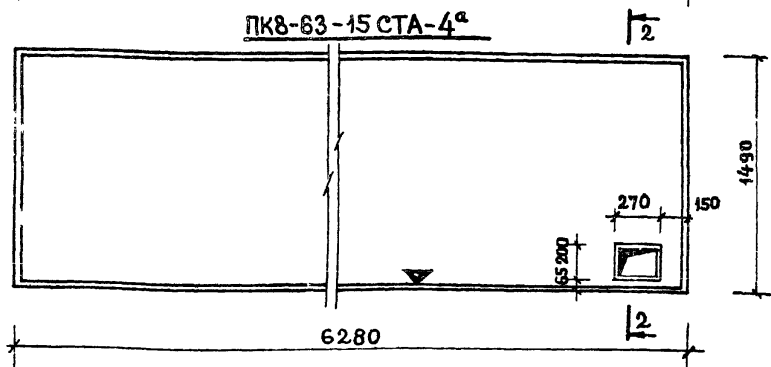
1977

110-11 28 5 РАЗДЕЛ 10.9-10

ПК8-63-15 СТА-3^а

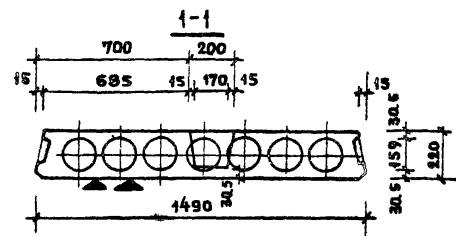


ПК8-63-15 СТА-4^а

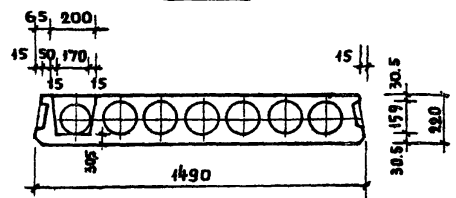


Примечания:

1. Плиты ПК8-63.15СТА-3^а, ПК8-63.15СТА-4^а заимствована из альбома серии 1.141-1, выпуск 26, лист 10, в которой изменены размеры и привязки отверстий.
2. Поверхность, обозначенная знаками ▼▼, должна быть гладкая, подготовленная под окраску.
3. Армирование см. альбом 1.141-1, выпуск 26, лист 9.
4. Запрещается пробивка отверстий для сантехнических и других проводок с использованием отбойного молотка.
5. Знак ориентации ▼ должен совпадать с аналогичным знаком на плане перекрытий 1-9 этажей и наносится на поверхность плиты несмываемой краской.



2-2



Характеристика изделия			
Марка панели		ПК8-С-15СТА-3	ПК8-С-15СТА-4
Вес	кг.	2083	2918
Объем бетона	м. ³	1.153	1.167
Приведенная толщина бетона	см.	12.55	12.55
Вес стали	кг.	60.00	60.00
Расход стали на 1 м ² изделия	кг.	6.43	6.43
Расход стали на 1 м ³ бетона	кг.	51.10	51.10
Марка бетона		200	200
Кубиковая прочность бетона к моменту опускания натяж. не менее кг/см. ²		140	140

Панели перекрытия для санитарно-технических узлов. ПК 8-63.15 СТА-3^а
ПК 8-63.15 СТА-4^а

Серия

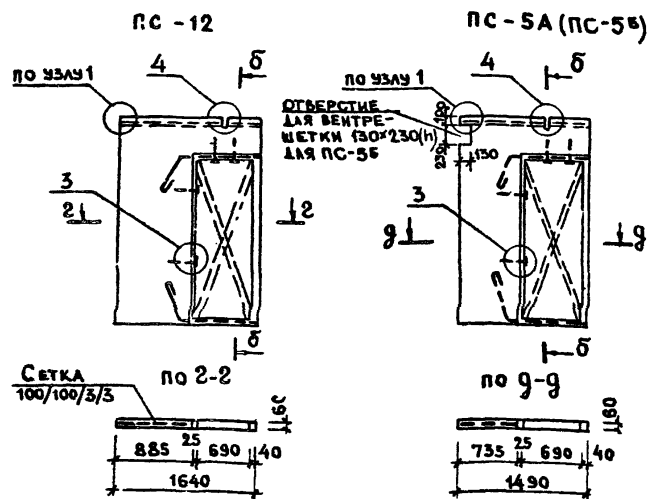
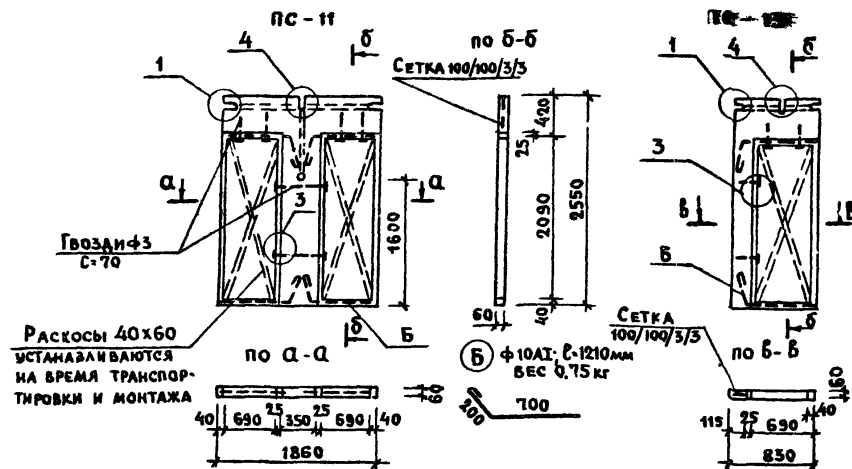
86

ЧАСТЬ 10

РАЗДЕЛ 10.1-1

Л и с т

55

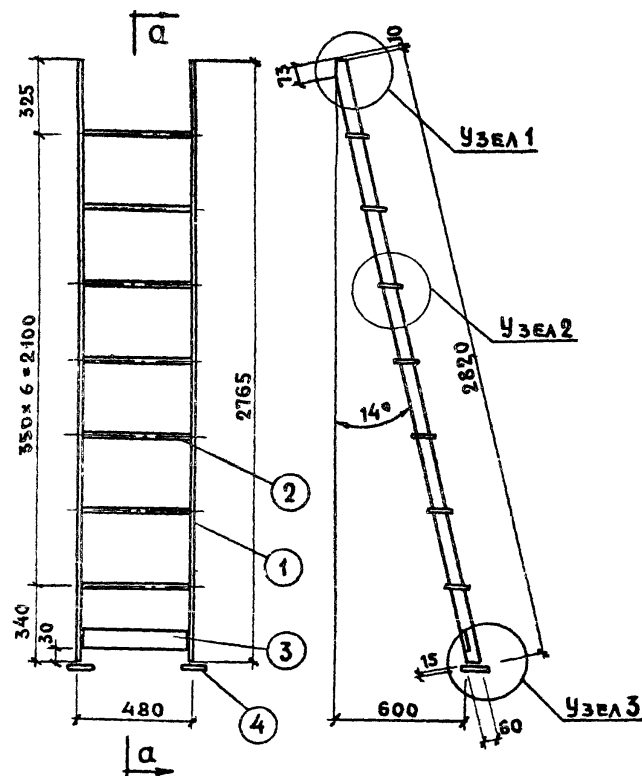


МАРКА	ОБЪЕМ КЕРАМИТО- БЕТОНА, м ³	ОБЪЕМ ДРЕВЕСИНЫ, м ³	РАСХОД СТАЛИ, КГ		БЕС ИЗДЕЛИЯ КГ
			по позициям	ВСЕГО	
PC-11	0,09	0,022	СЕТКА - 1,79 Гвозди ф 10АІ 3,00 ЗАКЛ. ДЕТ. 0,41	5,26	170
PC-12	0,15	0,011	СЕТКА 2,84 Гвозди ф 10АІ 1,50 ЗАКЛ. ДЕТ. 0,41	5,78	259
PC-13	0,035	0,011	СЕТКА 0,79 Гвозди ф 10АІ 1,50 ЗАКЛ. ДЕТ. 0,41	2,73	61
PC-5A PC-5B	0,13	0,011	СЕТКА 2,66 Гвозди ф 10АІ 1,50 ЗАКЛ. ДЕТ. 0,41	4,6	222

ПРИМЕЧАНИЯ:

1. МАТЕРИАЛ ПАНЕЛЕЙ - КЕРАМИТОБЕТОН МАРКИ "50" С ОБЪЕМНЫМ ВЕСОМ НЕ БОЛЕЕ 1600 кг/м³.
2. ПАНЕЛИ АРМИРУЮТСЯ РУЛОННЫМИ СЕТКАМИ 100/100/3/3 ПО ГОСТ 8478-66.
3. ДЕТАЛИ ПЕРЕГОРОДОК СМ. ЛИСТ 29 Ч. 10, Р. 10.2-1.
4. ИЗГОТОВЛЕНИЕ, ПРИЕМКА, ХРАНЕНИЕ, ТРАНСПОРТИРОВАНИЕ И МОНТАЖ ПЕРЕГОРОДОК ДОЛЖНЫ ОСУЩЕСТВЛЯТЬСЯ В СООТВЕТСТВИИ С ДЕЙСТВУЮЩИМИ НОРМАМИ И СТАНДАРТАМИ.

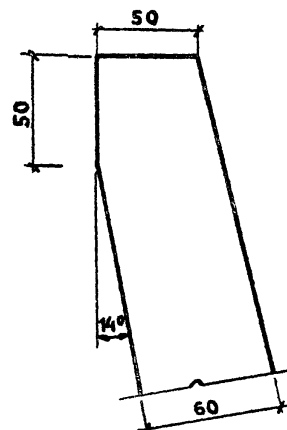
Сечение А-А



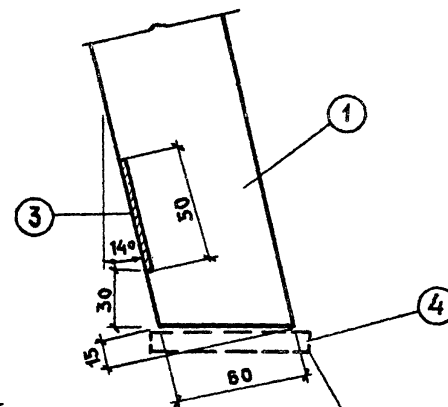
ПРИМЕЧАНИЯ:

1. Сварка $h=6\text{ мм}$
2. -80x6 поз. 4 не приваривать

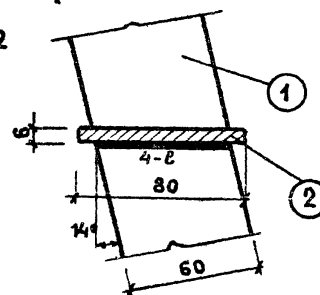
УЗЕЛ 1



УЗЕЛ 3



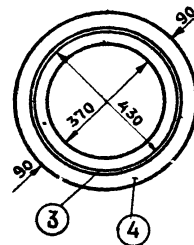
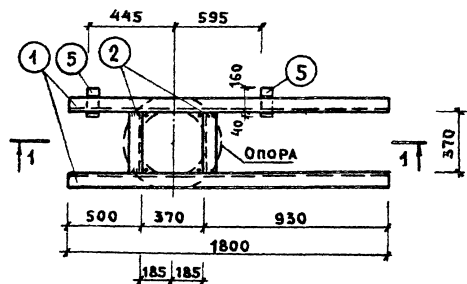
УЗЕЛ 2



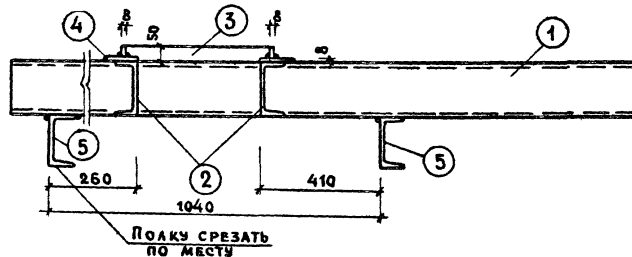
ИМС-26	4	-80x6	80	2	0.3	0.6	29.7	ГОСТ 103-76
	3	-50x4	468	1	0.73	0.73		ГОСТ 103-76
	2	СТАЛЬ РИФЛЕР	468	7	1.77	12.4		80x6 мм ГОСТ 8568-57*
	1	-60x6	2820	2	7.98	15.96		ГОСТ 103-76
МАРКА И ДЕТ.	НАИМЕНОВАНИЕ ЭЛЕМЕНТА		ДЛИНА	К-ВО	1 ДЕТ	ВСЕХ	МАРКА	ПРИМЕЧАНИЕ
					ВЕС В КГ			
Спецификация								

МРМ-3

ОПОРА ПОЗ. 3,4



1-1

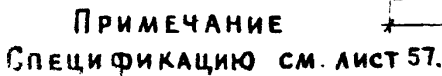


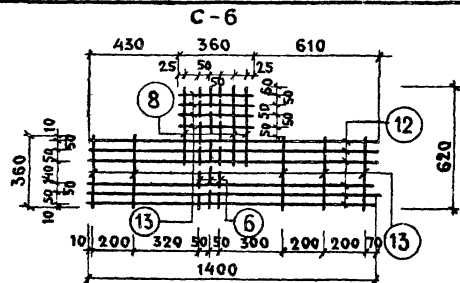
СПЕЦИФИКАЦИЯ МЕТАЛЛА

МАРКА	ИН	ПРОФИЛЬ	ДЛИНА	КОЛ.	ВЕС КГ		
	П.П.	ММ	ММ	ШТ.	1 ШТ.	ОБЩ.	МАРКИ
МРМ-3	1	СН 16	1800	2	25.56	51.12	79.07
	2	СН 16	370	2	5.22	10.44	
	3	~50x8	1350	1	4.24	4.24	
	4	Ф550x8	—	1	7.63	7.63	
	5	СН 16	200	2	2.82	5.64	

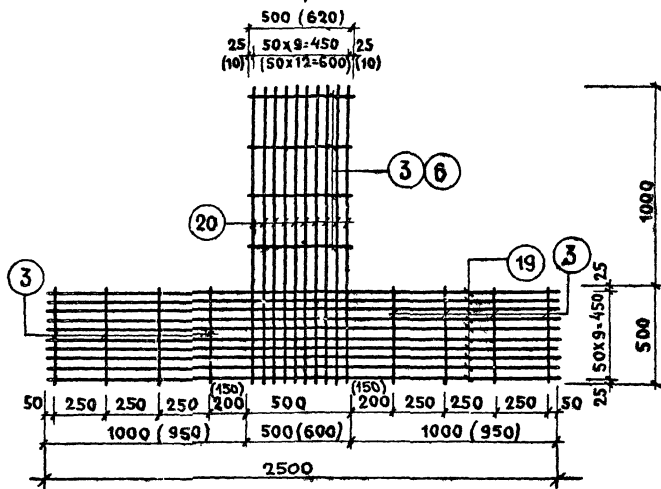
ПРИМЕЧАНИЕ

СВАРКУ ПРОИЗВОДИТЬ ЭЛЕКТРОДАМИ Э42А
 ВЫСОТА СВАРНОГО ШВА $h_{ш} = 6$ ММ

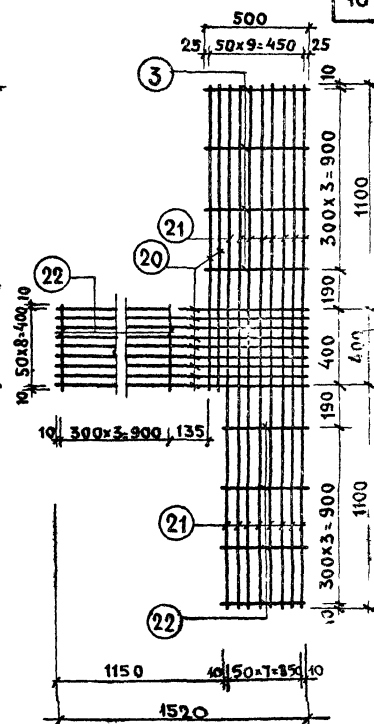




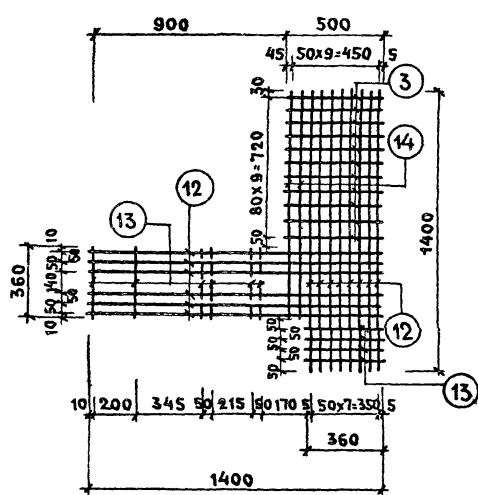
C-13; C-13A



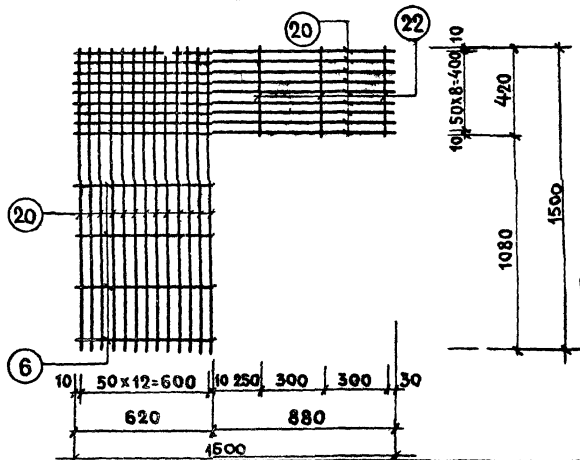
C-14



C-5

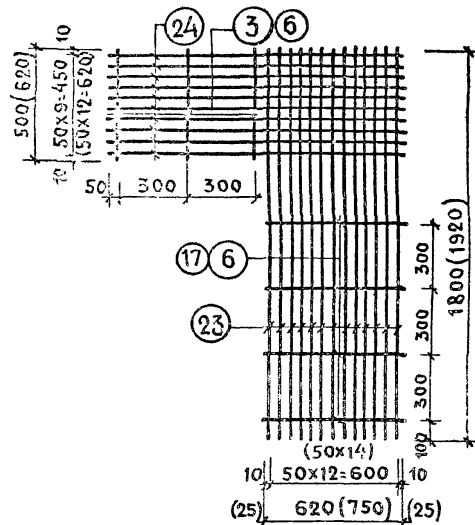


C-15



ПРИМЕЧАНИЕ,
СПЕЦИФИКАЦИЮ СМ. ЛИСТ 57

С-16, С-16А

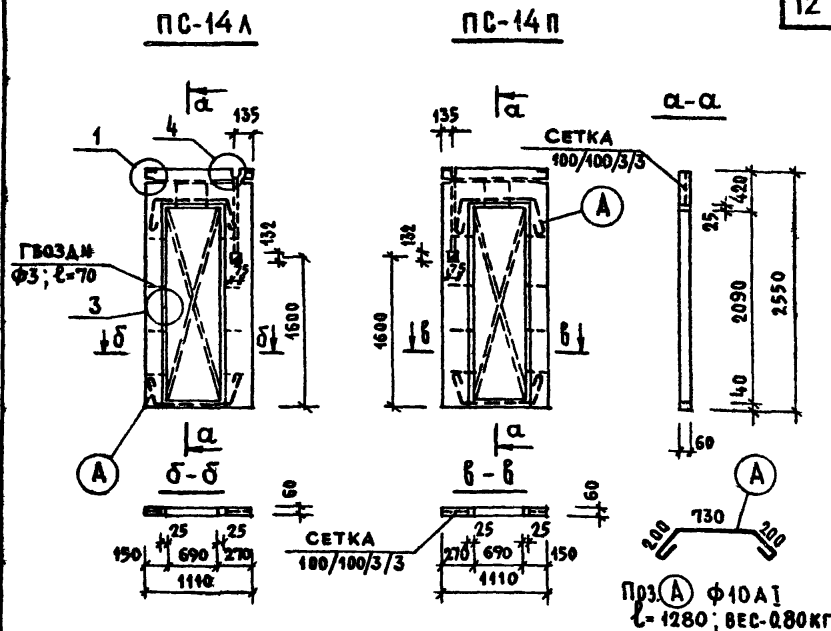


ПРИМЕЧАНИЯ:

1. Арматурные сетки С-2÷С-15 см. листы 55-56
2. Размеры в скобках даны для сеток с индексом „А“
3. Саль класса В-I по ГОСТ 6727-53*

СПЕЦИФИКАЦИЯ АРМАТУРЫ

МАРКА	НН ПОЗ.	φ ММ	ДЛИНА ММ	КОЛ-ВО ШТ.	ОБЩАЯ ДЛИНА М	ВЕС МАРКИ КГ	МАРКА	НН ПОЗ.	φ ММ	ДЛИНА ММ	КОЛ-ВО ШТ.	ОБЩ. ДЛИНА М	ВЕС МАРКИ КГ	
С-2	1	4ВІ	950	10	26.9	2.64	С-7	15	4ВІ	1820	6	21.32	2.17	
	2	4ВІ	1490	10				3	4ВІ	500	22			
	3	4ВІ	500	5			С-9	3	4ВІ	500	20	22.00	2.19	
С-2А	4	4ВІ	1050	13	37,5	3.72		16	4ВІ	2000	6			
	5	4ВІ	1590	13		С-10	3	4ВІ	500	10	15.00	1.34		
	6	4ВІ	620	5			17	4ВІ	750	15				
С 3	7	4ВІ	1140	10	22.28	2.21	С-11	3	4ВІ	500	20	10	0.99	
	7	4ВІ	1140	8			С-12	3	4ВІ	500	8	10	0.99	
	3	4ВІ	500	2				18	4ВІ	1000	6			
	8	4ВІ	380	2				19	4ВІ	2500	10			
С-4	3	4ВІ	500	25	48.5	4.80	С-13	20	4ВІ	1500	10	46	4.55	
	9	4ВІ	1860	10				3	4ВІ	500	12			
	10	4ВІ	2900	6			С-13А	3	4ВІ	500	8	46.4	4.59	
С-4А	9	4ВІ	1860	13	55.06	5.45		6	4ВІ	620	4			
	6	4ВІ	620	8				19	4ВІ	2500	10			
	11	4ВІ	3020	6				20	4ВІ	1500	13			
	3	4ВІ	500	17		С-14	21	4ВІ	2600	8	42.50	4.20		
С-5	12	4ВІ	1400	14	28.2		2.80		22	4ВІ			420	8
	13	4ВІ	360	10					20	4ВІ			1500	11
	3	4ВІ	500	11					3	4ВІ			500	4
	14	4ВІ	1160	2		С-15	22	4ВІ	420	3	36.60	3.62		
С-6	12	4ВІ	1400	6	13.14		1.30		20	4ВІ			1500	22
	6	4ВІ	620	3					6	4ВІ			620	4
	13	4ВІ	360	9		С-16	3	4ВІ	500	3	43.44	4.30		
	8	4ВІ	380	3			23	4ВІ	1920	13				
	С-16А												24	4ВІ
					6		4ВІ				620	4		
					17		4ВІ				750	4		
					23		4ВІ				1920	15		
									24	4ВІ	1450	13	52.45	5.18
								6	4ВІ	620	4			



МАРКА	ОБЪЕМ КЕРАМИЗ-ТОБЕТОНА, М ³	ОБЪЕМ ДРЕ-ВЕСИНЫ, М ³	РАСХОД СТАЛИ, КГ	ВЕС ПЕРЕГОРОДКИ, К
ПС-14А ПС-14П	0.074	0.009	СЕТКА - 1.26 ГВОЗДИ - 0.03 ФЛОАТ - 1.60 ЗАКЛ. ДЕТ. - 0.41	223

ПРИМЕЧАНИЯ:

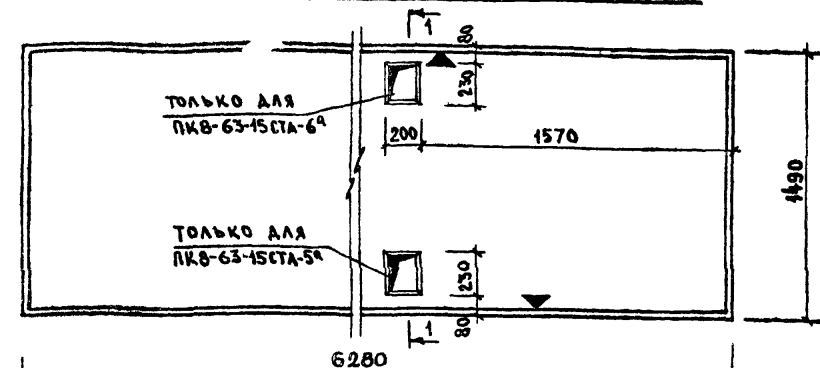
4. МАТЕРИАЛ ПАНЕЛЕЙ ПС-14А, ПС-14П - КЕРАМЗИТОБЕТОН МАРКИ „50” С ОБЪЕМНЫМ ВЕСОМ НЕ БОЛЕЕ 1600 КГ/М³
2. ПАНЕЛИ АРМИРУЮТСЯ РУЛОННЫМИ СЕТКАМИ 100/100/3/3 ПО ГОСТ 8478-66
3. РАСКОСЫ В ПРОЕМЕ, ПОКАЗАННЫЕ ПУНКТИРОМ, УСТАНОВЛИВАЮТСЯ НА ПЕРИОД ТРАНСПОРТИРОВАНИЯ.
4. ДЕТАЛИ ПЕРЕГОРОДОК СМ. ЛИСТ 29, Ч. 10, Р. 10.2-4.
5. ИЗГОТОВЛЕНИЕ, ПРИЕМКА, ХРАНЕНИЕ, ТРАНСПОРТИРОВАНИЕ И МОНТАЖ ПЕРЕГОРОДОК ДОЛЖНЫ ОСУЩЕСТВЛЯТЬСЯ В СООТВЕТСТВИИ С ДЕЙСТВУЮЩИМИ НОРМАМИ И СТАНДАРТАМИ

№ КАРК	НАИМЕНОВАНИЕ ЭЛЕМЕНТА	СРЕЧЕНИЕ ММ	ДЛИНА П.М	ОБЩИЙ ОБЪЕМ, М
К-14	РЕЙКА	10x10	13.48	0.00134
	Г 503 ДИ Ф 18; 6-30; 0.022 кг			

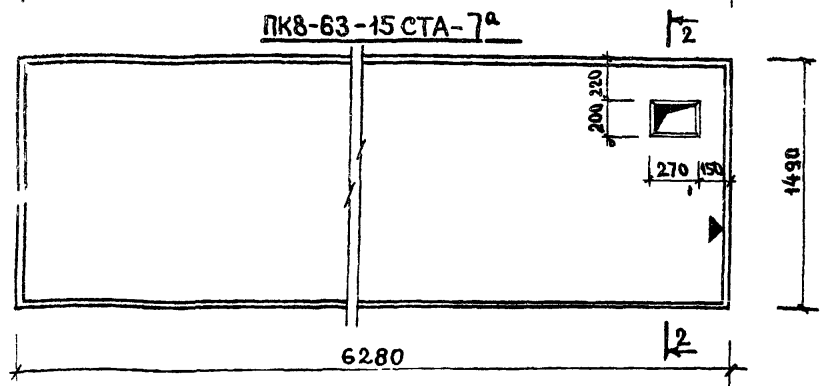
МАРКА	ОБЪЕМ ГИПСОБЕТОНА МЗ	ОБЪЕМ ДРЕВЕСИНЫ МЗ	ГРЗОДАН КГ	ВЕС ПЕРЕГОРОДИН КГ
ПГ-44	0.093	0.0028	φ 5 мм - 0.028 φ 4.8 мм - 0.022	131

ПРИМЕЧАНИЯ:
1. МАТЕРИАЛ ПЕРЕГОРОДКИ ПГ-14 - ГИПСОБЕТОН С ПРЕДЕЛОМ ПРОЧНОСТИ ПРИ СЖАТИИ 35 кг/см²
2. ДЕТАЛИ ПЕРЕГОРОДОК СМ. ЛИСТ 30 Ч. 10, Р. 10.2.1

ПК8-63-15 СТА-5^а, ПК8-63-15 СТА-6^а



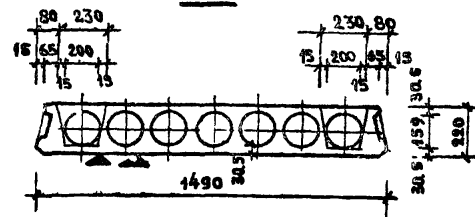
ПК8-63-15 СТА-7^а



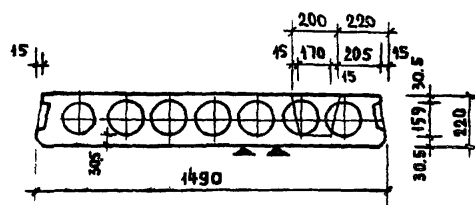
Примечания:

1. Плиты ПК8-63.15 СТА-5^а; СТА-6^а; СТА-7^а заимствована из альбома серии 1.141-1, выпуск 26, лист 10, в которой изменены размеры и привязки отверстий.
2. Поверхность, обозначенная знаками ▼▼, должна быть гладкая, подготовленная под окраску.
3. Армирование см. альбом 1.141-1, выпуск 26, лист 9.
4. Запрещается пробивка отверстий для сантехнических и других проводок с использованием отбойного молотка.
5. Знак ориентации ▼ должен совпадать с аналогичным знаком на плане перекрытий 1-9 этажей и наносится на поверхность плиты несмываемой краской.

1-1



2-2



Характеристика изделия

Марка панели		ПК8-63-15 СТА-5 ^а ПК8-63-15 СТА-6 ^а	ПК8-63-15 СТА-7 ^а
Вес	кг.	2918	2918
Объем бетона	м. ³	1.167	1.167
Приведенная толщина бетона	см.	12.55	12.55
Вес стали	кг.	60.00	60.00
Расход стали на 1 м ² изделия	кг.	6.43	6.43
Расход стали на 1 м ³ бетона	кг.	51.10	51.10
Марка бетона		200	200
Кубиковая прочность бетона к моменту отпуска натяж не менее кг/см. ²		140	140